



SS60 (第111図-93)



SS60 (第111図-87)



SS60 (第111図-94)



SS60 (第111図-91)



SS60 (第110図-84)



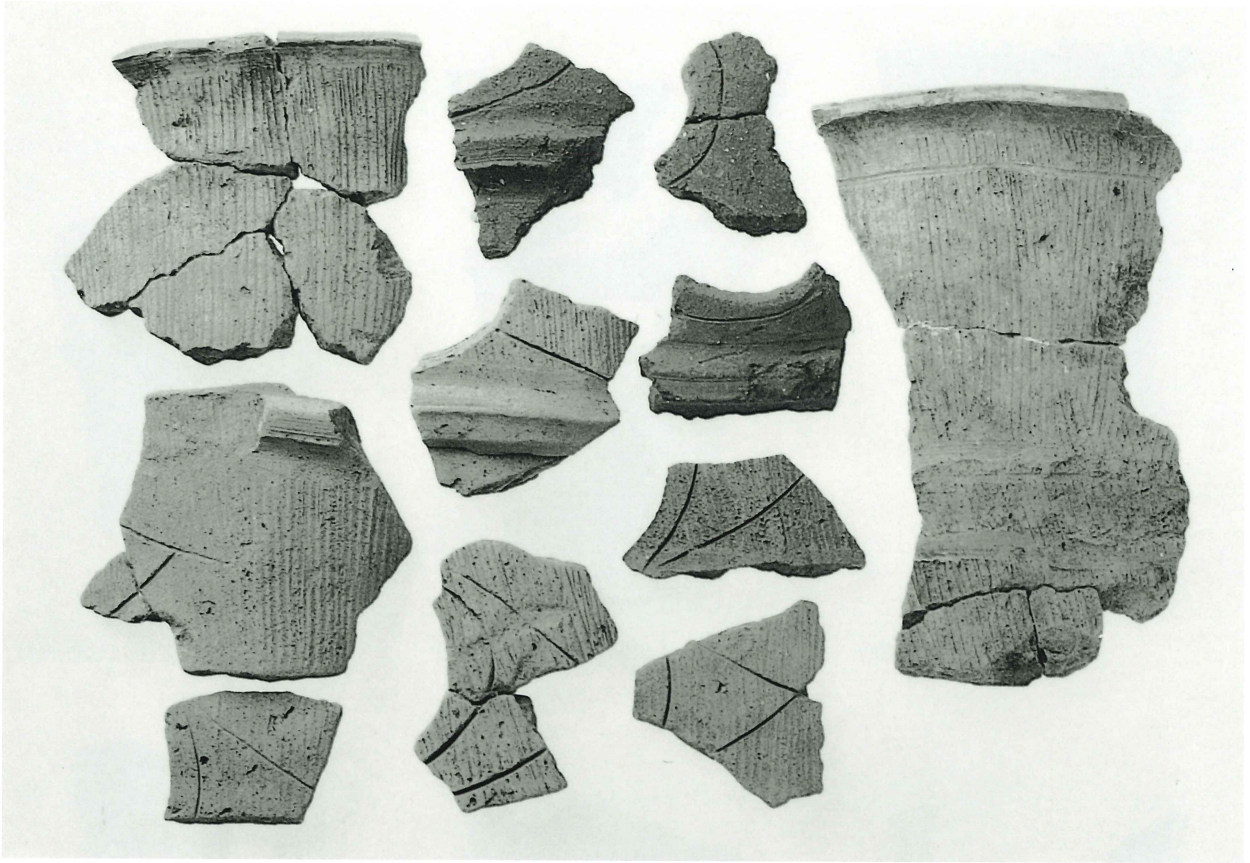
SS60 (第114図-99)



SS60へラ記号 (第104図-23)



SS60へラ記号 (第104図-24)



SS60 (第116・117図)



同上 裏面



SS60 (第114图-96)



SS60 (第114图-97)



SS60 (第114图-98)



SS60 (第114图-99)



SS60 (第115图-105)



SS60 (第114图-101)



SS60 (第114图-102)



SS60 (第115图-104)



SS60 (第114图-95)



SS60 (第115图-103)



SS60人物 | 頭部 (第123図-1)



SS60人物 | 胴部 (第123図-1)





SS60人物 2 (第124图-2)



SS60人物 3 (第126图-10)



SS60人物 5 (第126图-11)





SS60人物3 頭部 (第124図-3)



SS60人物3 胸部 (第124図-3)



SS60人物6 (第126図-12)



SS60人物7 (第124图-4)



SS60人物10 (第125图-7)



SS60人物 8 (第125图-5)



SS60人物 9 (第125图-6)



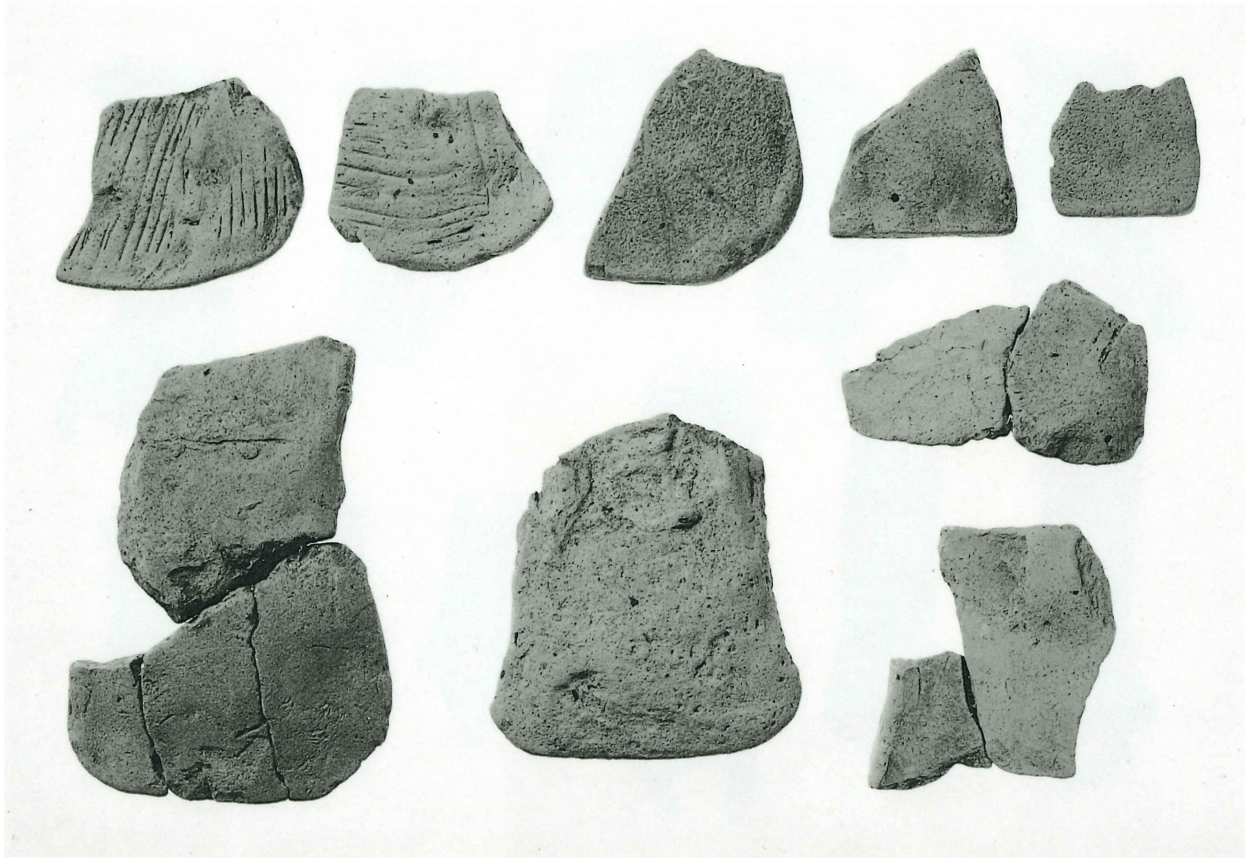
SS60 (第125图-9)



SS60形象埴輪（1）（第126図）



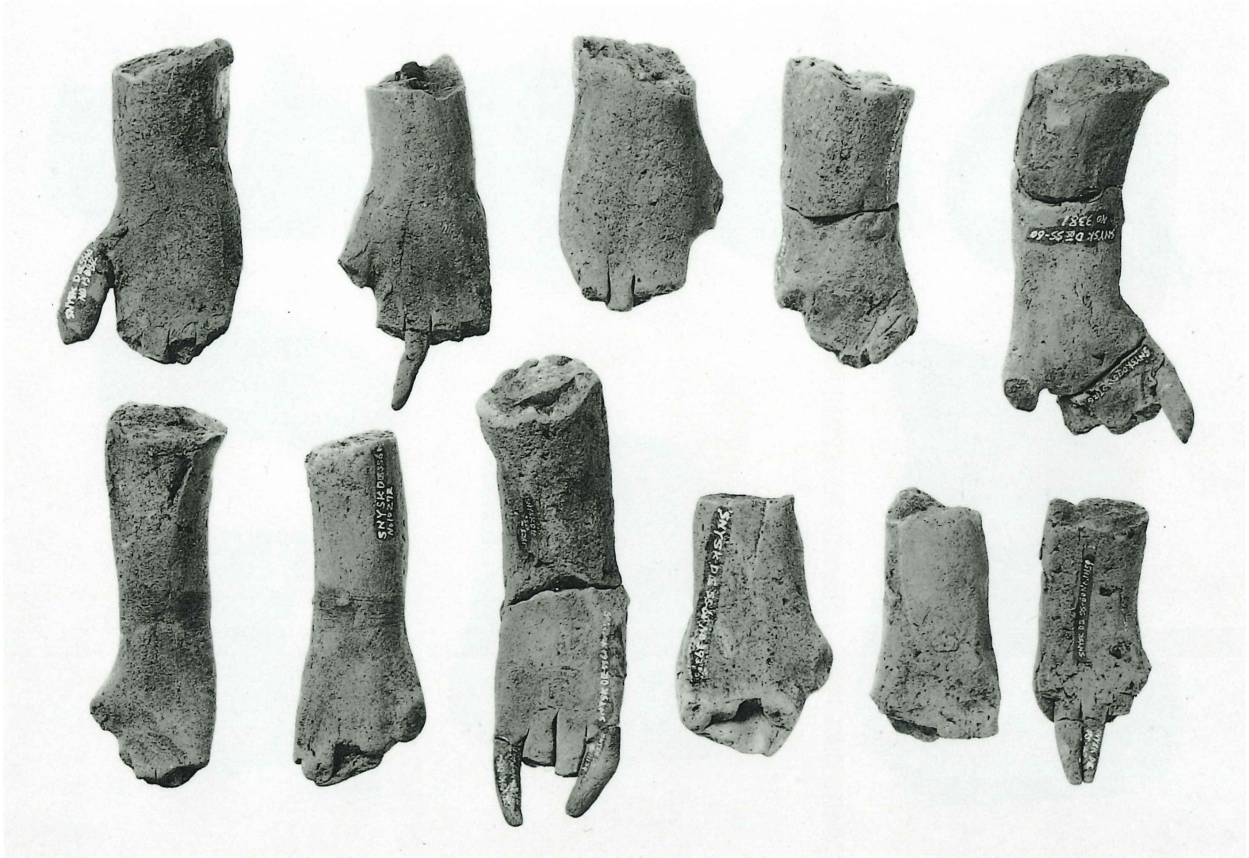
SS60形象埴輪（2）（第126図）



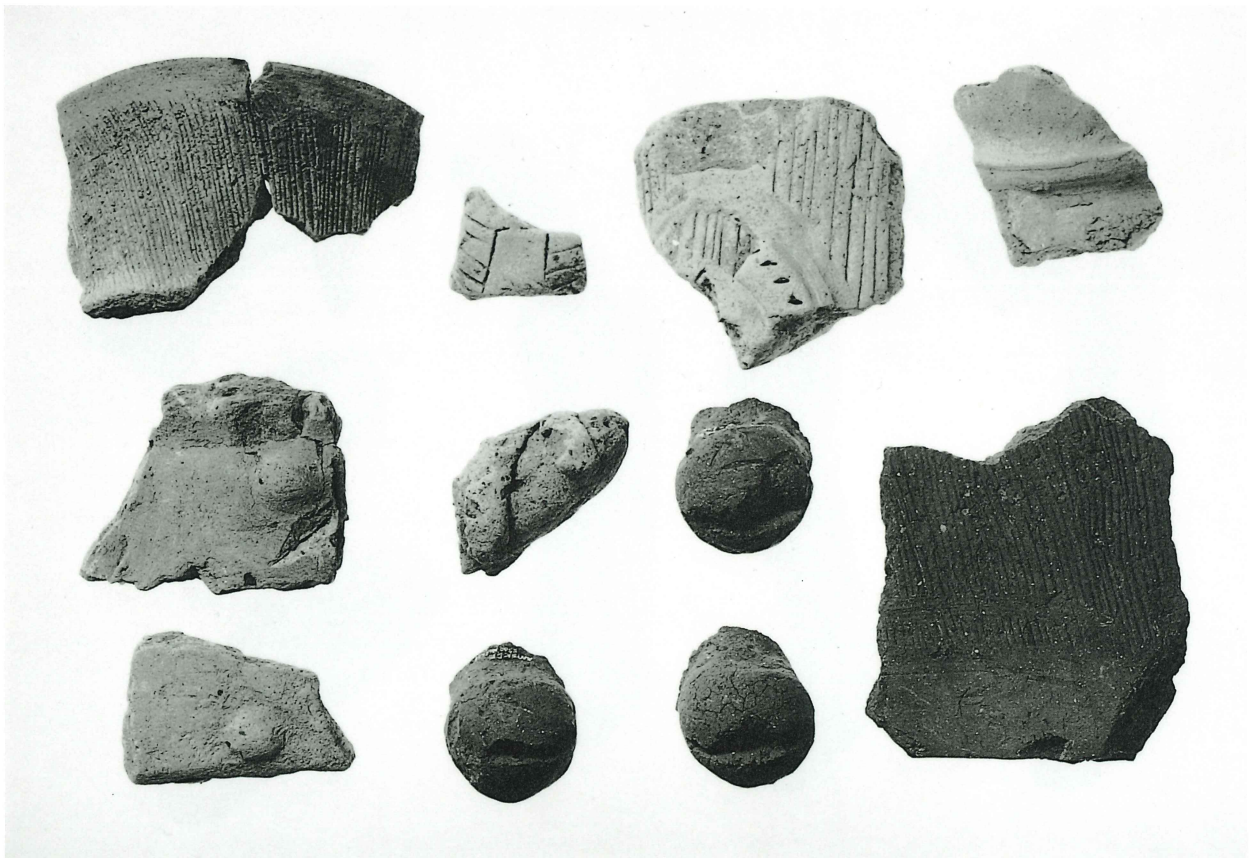
SS60形象埴輪（3）（第126・127図）



SS60形象埴輪（4）（第127図）



SS60形象埴輪（5）（第127・128図）



SS60形象埴輪（6）（第128・130図）



SS60 (第128図—91・92)



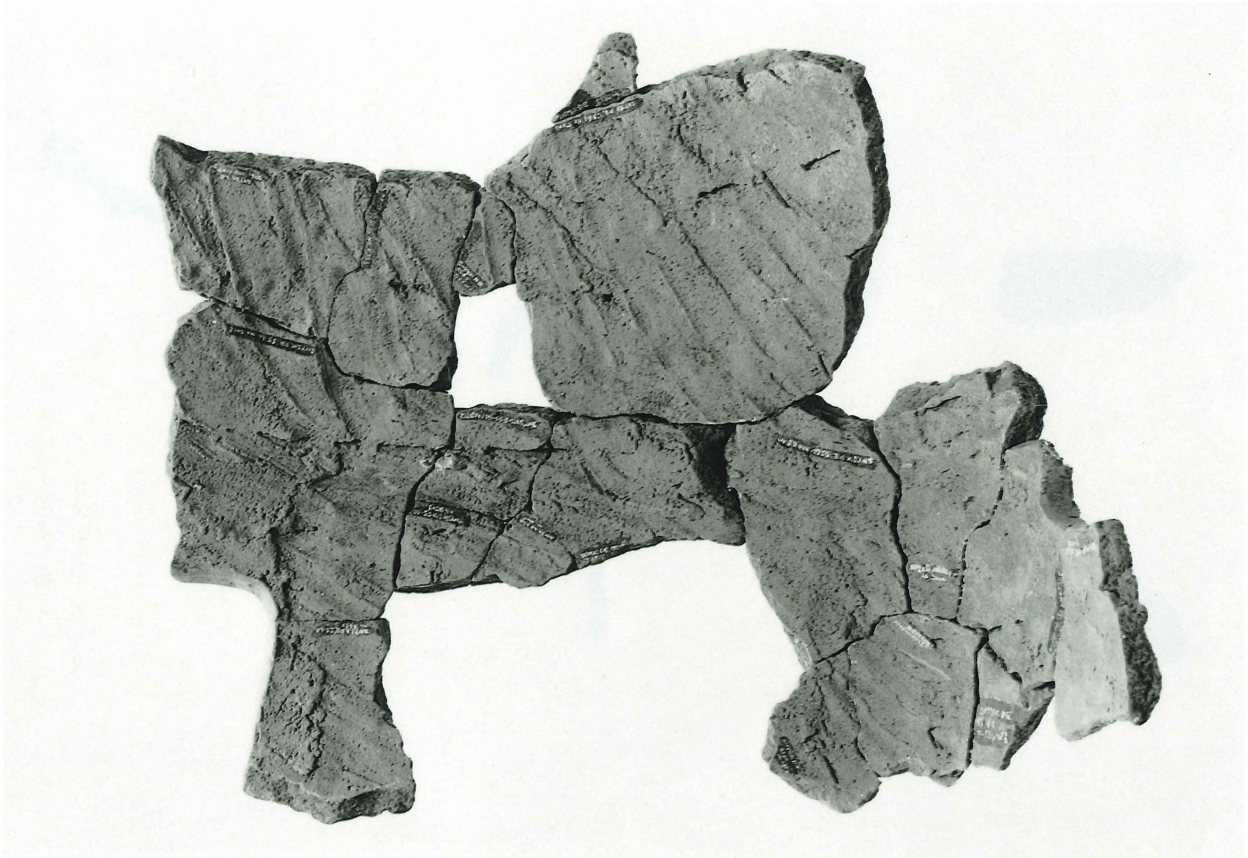
同上 裏面



SS60 (第129图-94)



同 妻側



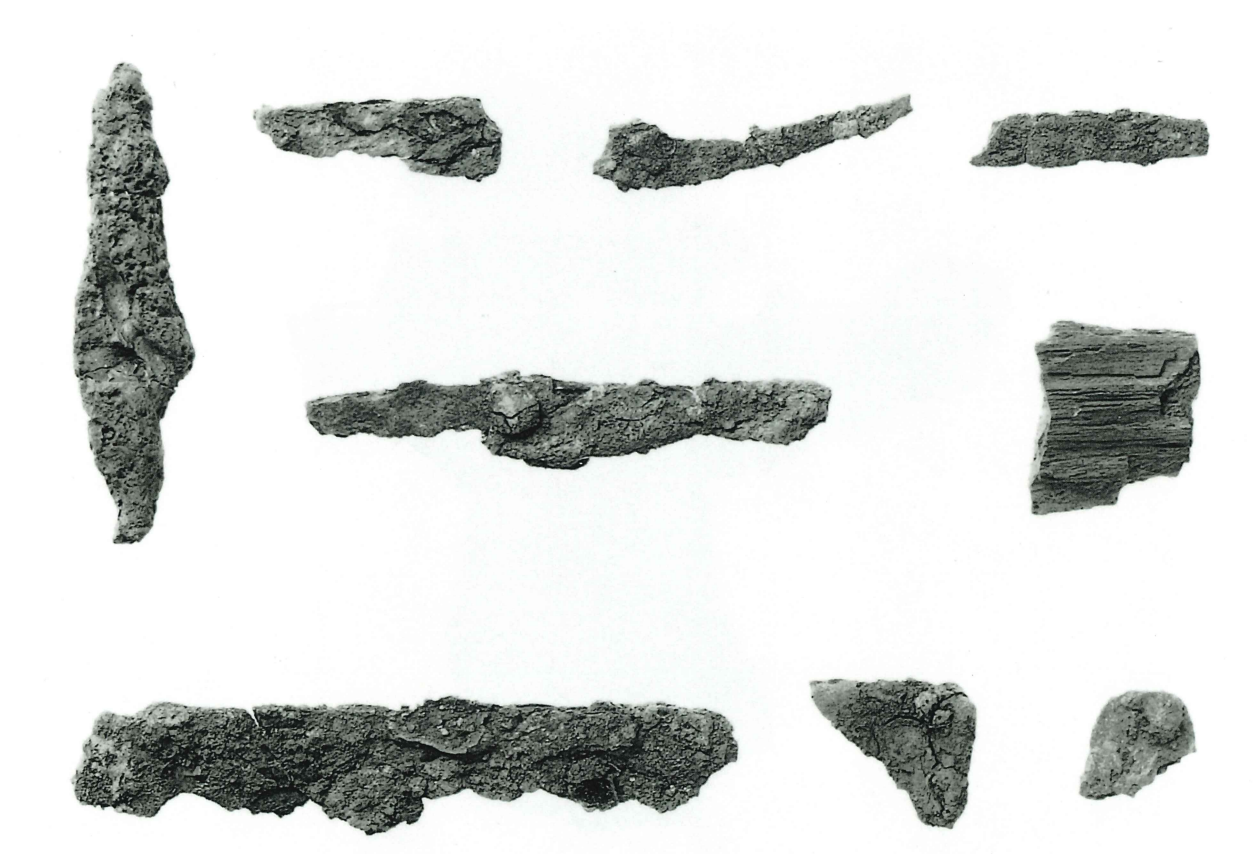
同 壁体部内面



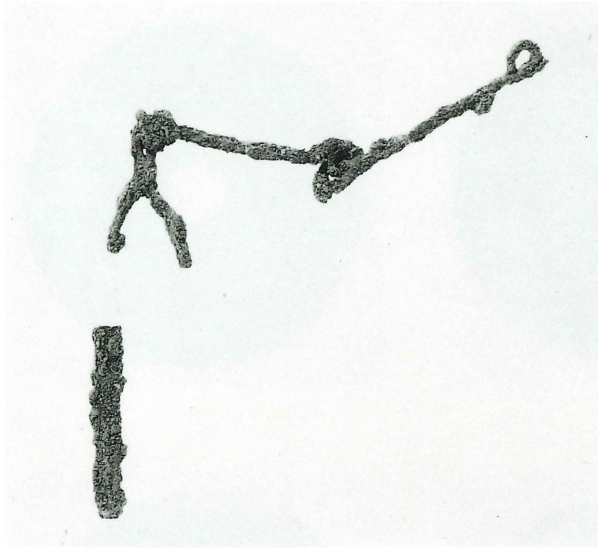
同 屋根部内面



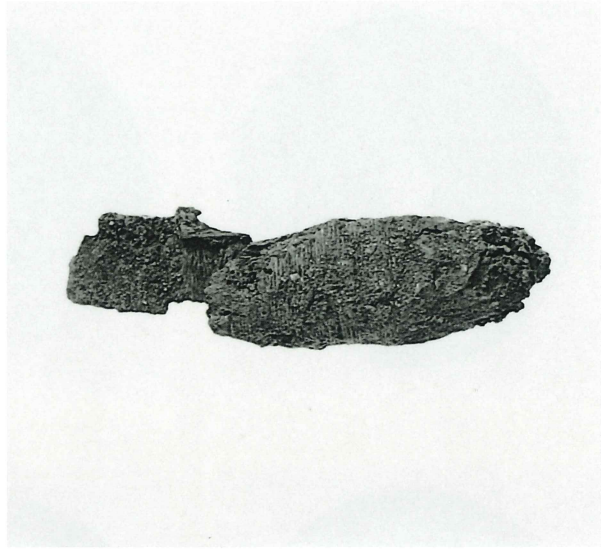
古墳出土鉄製品 (SS58・59・61)



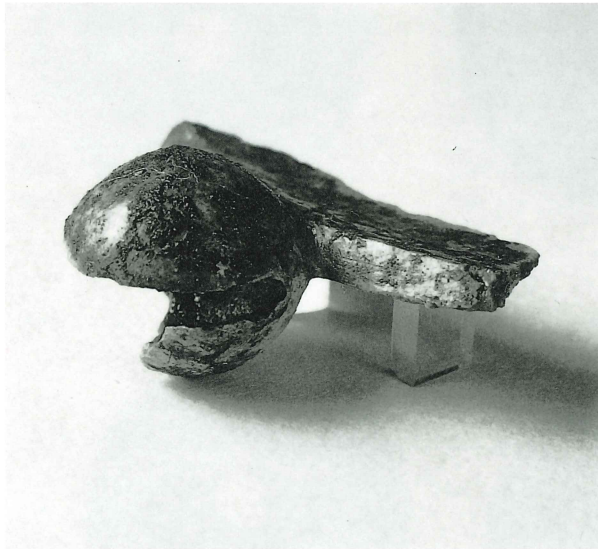
SS60鉄製品 (第98図49~57)



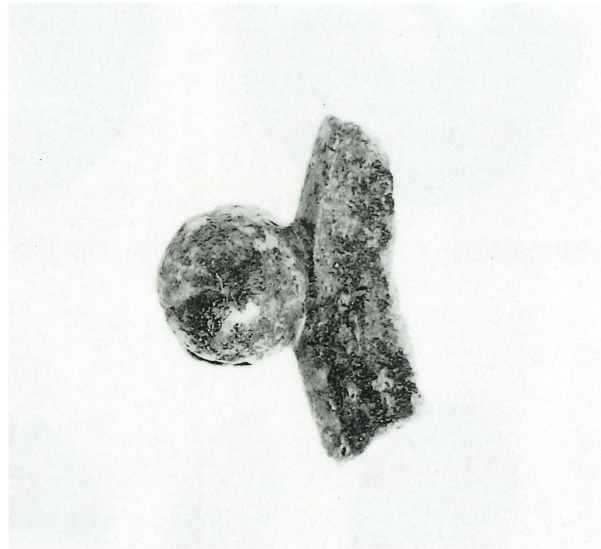
SS58 (第69图-30)



SS61 (第132图-3)



SS60 (第97图-48)



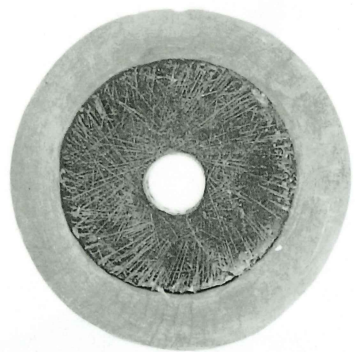
同左



SS60 (第98图-58)



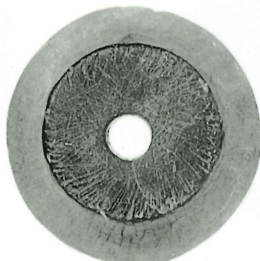
同左 裏面



SS58 (第69図-7)

SS61 (第132図-2)

SS63 (第144図-15)



古墳出土紡錘車 (上段:SS60 下段:SS61・63・75)



SJ51 (第203图-2)



SJ51 (第203图-5)



SJ54 (第212图-1)



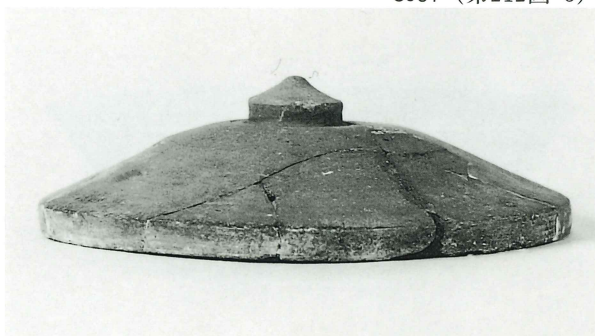
SJ54 (第212图-4)



SJ57 (第212图-5)



SJ57 (第212图-7)



SJ54 (第212图-8)



SJ55 (第214图-3)



SJ56 (第216图-1)



SJ56 (第216图-2)



SJ59 (第220图-1)



SJ60 (第222图-1)



SJ60 (第222图-2)



SJ61 (第223图-1)



SJ61 (第223图-2)



SJ61 (第223图-3)



SJ61 (第223图-6)



SJ61 (第223图-7)



SJ61 (第223图-8)



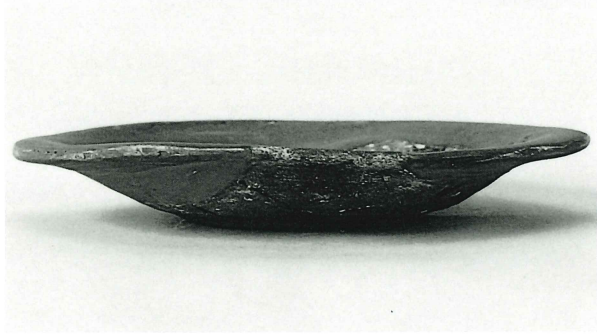
SJ63 (第230图-1)



SJ64 (第234图-1)



SJ64 (第234图-3)



SJ64 (第234图-13)



SJ66 (第243图-2)



SJ68 (第246图-1)



SJ71 (第256图-1)



SJ71 (第256图-2)



SJ71 (第265图-4)



SJ71 (第256图-6)



SJ71 (第256图-7)



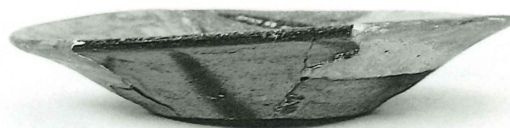
SJ72 (第259图-5)



SJ74 (第263图-2)



SJ76 (第270图-1)



SJ76 (第270图-10)



SJ80 (第282图-2)



SJ81 (第287图-1)



SJ81 (第287图-3)



SJ81 (第287图-4)



SJ81 (第287图-5)



SJ81 (第287图-6)



SJ81 (第287图-7)



SJ81 (第287图-12)



SJ81 (第287图-16)



SJ88 (第310图-1)



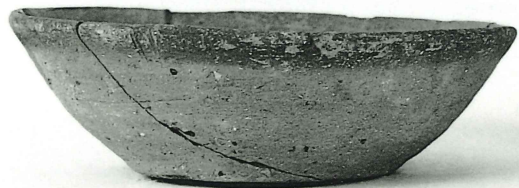
SJ88 (第310图-2)



SJ88 (第310图-3)



SJ88 (第310图-4)



SJ88 (第310图-5)



SJ88 (第310图-9)



SJ89 (第311图-1)



SJ89 (第311图-3)



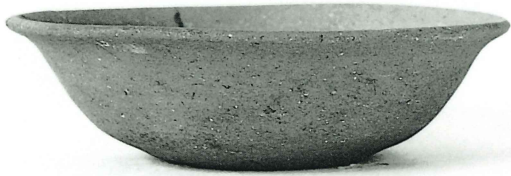
SJ89 (第311图-4)



SJ89 (第311图-5)



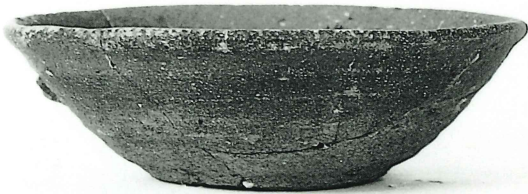
SJ89 (第311图-8)



SJ89 (第311图-7)



SJ89 (第311图-12)



SJ93 (第323图-1)



SJ93 (第323图-5)



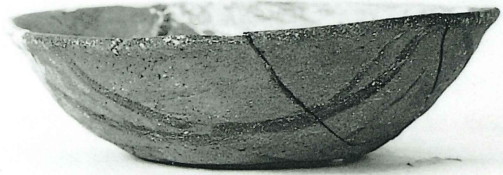
SJ94 (第327图-9)



SJ98 (第333图-2)



SJ102 (第341图-5)



SJ103 (第342图-1)



SJ103 (第342图-2)



SJ103 (第342图-4)



SJ103 (第342图-5)



SJ103 (第342图-8)



SJ105 (第345图-1)



SJ111 (第358图-1)



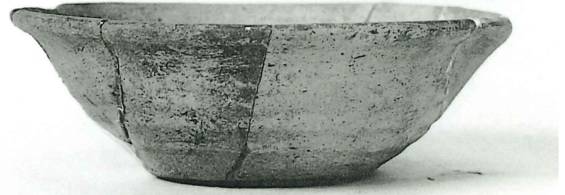
SJ111 (第358图-5)



SJ112 (第362图-1)



SJ112 (第362图-2)



SJ113 · 114 (第364图-1)



SJ113 · 114 (第364图-3)



SJ115 (第367图-2)



SJ115 (第367图-3)



SJ115 (第367图-4)



SJ116 (第369图-1)



SJ118 (第373图-1)



SJ119 (第375图-2)



SB21 (第391图-1)



SE59 (第422図-1)



SE59 (第422図-2)



SE63 (第422図-3)



SE63 (第422図-4)



同上



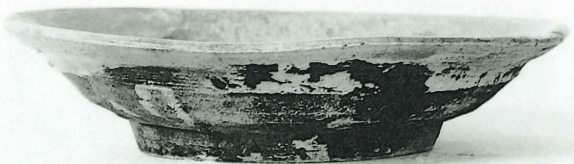
SE63 (第422図-5)



SE64 (第422図-24)



SE64 (第422図-17)



SE67 (第424図-30)



SE70 (第424図-32)



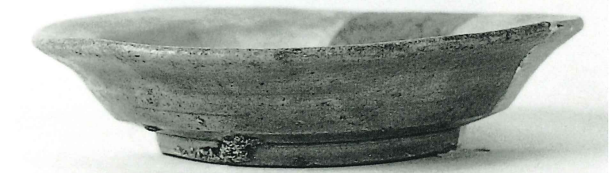
SE75 (第424図-35)



SE75 (第424図-36)



SE75 (第424図-40)



SE84 (第427図-53)



SE112 (第428図-64)



SE112 (第428図-65)



SE121 (第379図-8)



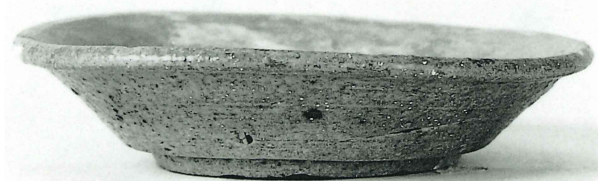
SD86 (第435図-6)



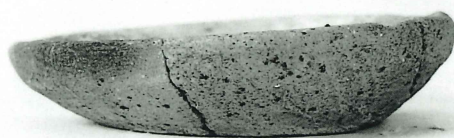
SD86 (第435図-1)



同上



SD86 (第435図-2)



SD115 (第436図-32)



SK812 (第480図-20)



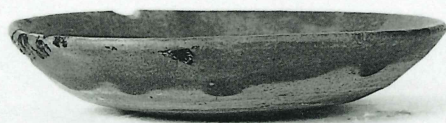
グリッド (第483図-1)



グリッド (第483図-2)



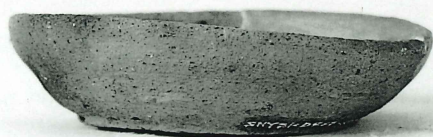
グリッド (第483図-7)



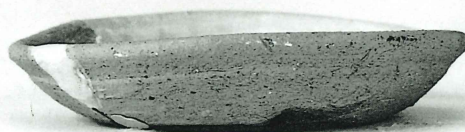
グリッド (第483図-9)



グリッド (第484図-26)



グリッド (第484図-27)



グリッド (第484図-28)



グリッド (第484図-29)



グリッド (第484図-31)



グリッド (第484図-37)



グリッド (第484図-39)



グリッド (第484図-53)



グリッド (第484図-54)



グリッド (第484図-56)



グリッド (第485図-58)



グリッド (第485図-76)



グリッド (第485図-77)



SJ51 (第203图-15)



SJ64 (第234图-6)



SJ79 (第279图-4)



SJ80 (第282图-5)



SJ81 (第287图-14)



SJ86 (第302图-5)



SJ86 (第302图-6)



SJ86 (第302图-7)



SJ89 (第311图-9)



SJ98 (第333图-1)



SJ103 (第342图-6)



SB27 (第398图-1)



SE87 (第379图-1)



SE121 (第379图-13)



SE75 (第424图-41)



SE94 (第379図-6)



SE103 (第428図-62)



SE103 (第428図-63)



SK747 (第480図-14)



グリッド (第483図-10)



グリッド (第484図-27)



グリッド (第484図-48)



グリッド (第485図-67)



SE63 (第422図-6)



SE64 (第422図-13)



SE64 (第422図-14)



SE64 (第422図-15)



SD86 (第435図-1)



SD106 (第436図-26)



SJ52 (第205图-4)



SJ53 (第208图-9)



SJ64 (第234图-26)



SJ66 (第243图-7)



SJ78 (第276图-12)



SJ79 (第279图-12)



SJ81 (第287图-21)



SJ119 (第375图-13)



SJ103 (第342图-10)



SJ109 (第352图-11)



SJ71 (第256图-9)



SJ79 (第279图-7)



SJ115 (第367图-5)



SJ115 (第367图-6)



SJ89 (第311図-14)



SK812 (第480図-23)



SK747 (第480図-15)



グリッド (第485図-64)



グリッド (第485図-65)



グリッド (第486図-82)



グリッド (第485図-66)



SK595 (第480图-8)

SK596 (第480图-10)



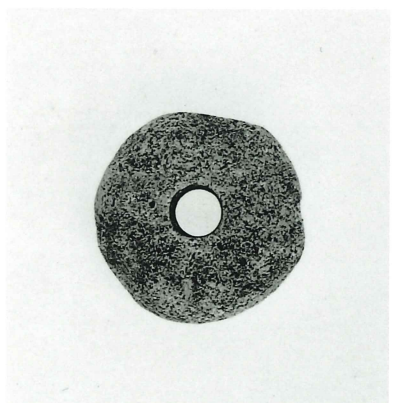
SK794 · 795 (第480图-18)

SK794 · 795 (第480图-19)



SK794・795 (第480图-20)

SK596 (第480图-9)



SJ93 (第323图-20)

SJ112 (第362图-4)

SJ51 (第203图-26)



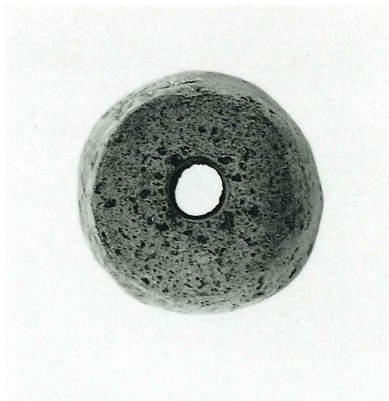
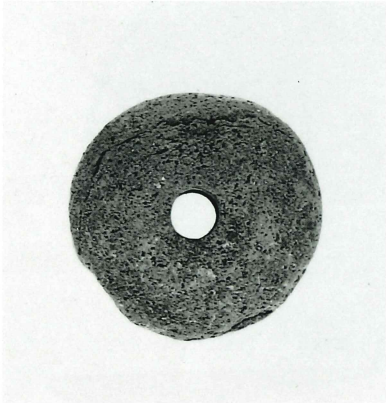
SJ61 (第223図-16)



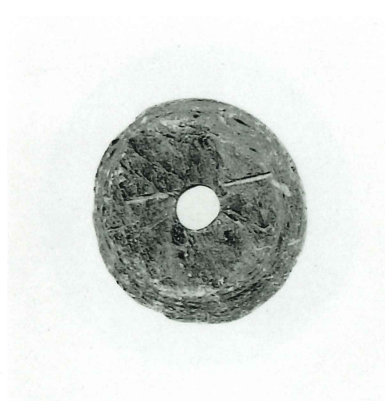
SJ74 (第263図-9)



SJ83 (第293図-4)



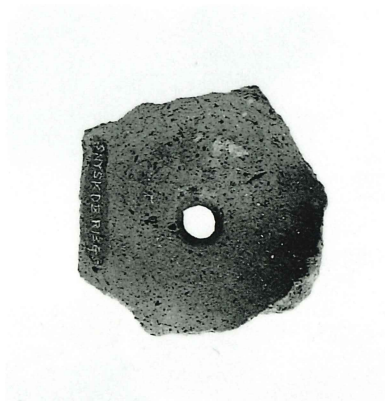
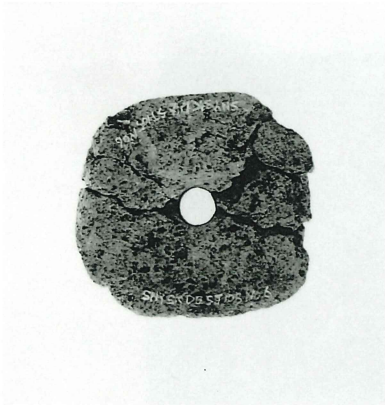
SJ86 (第302図-11)



SJ88 (第310図-12)



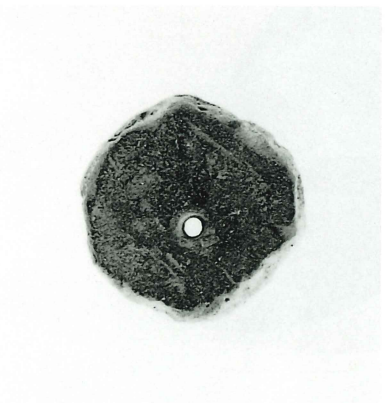
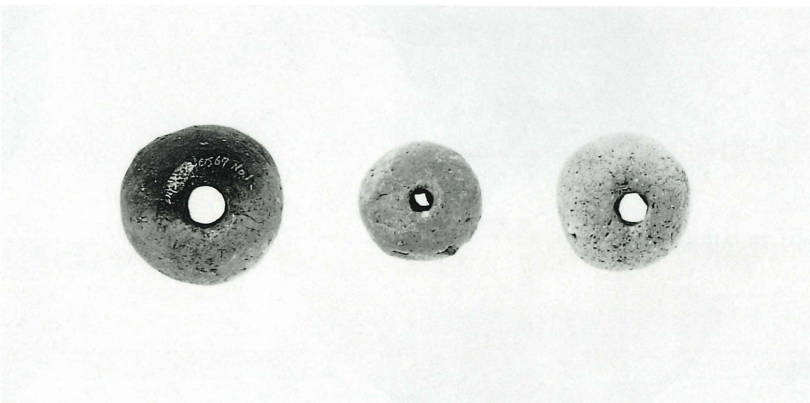
SJ89 (第311図-15)



SJ105 (第345図-8)

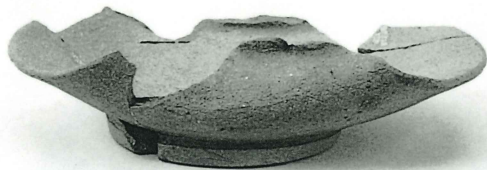
SD137 (第436図-33)

グリッド (第483図-11)



グリッド (第485図-78)

グリッド (第244図-1、第436図-34、第483図-14)



SJ80 (第282図-3)



SK290 (第480図-3)



SK653 (第480図-13)



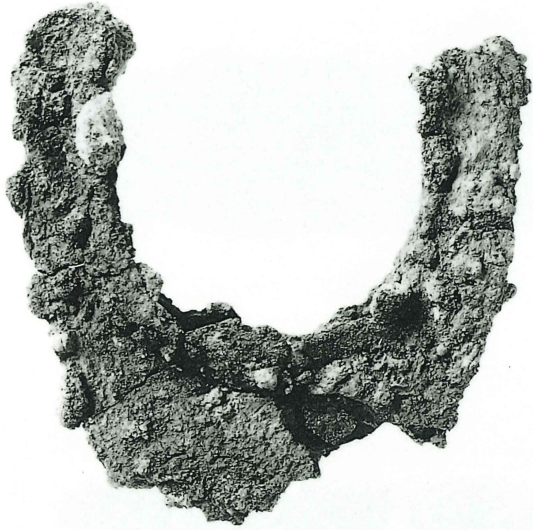
グリッド (第483図-13)



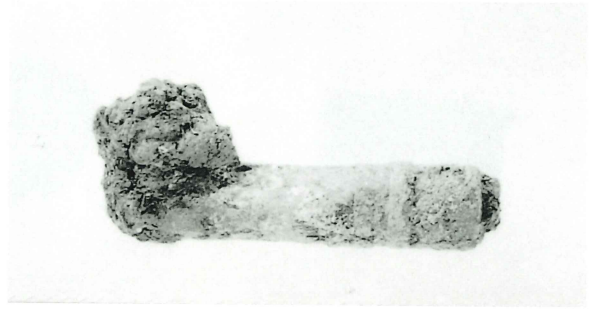
SE75 (第427図-44)



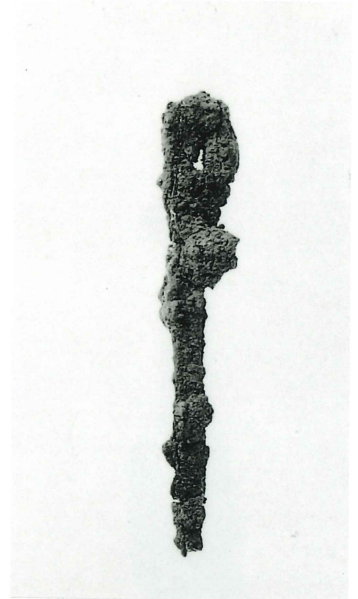
同左裏面



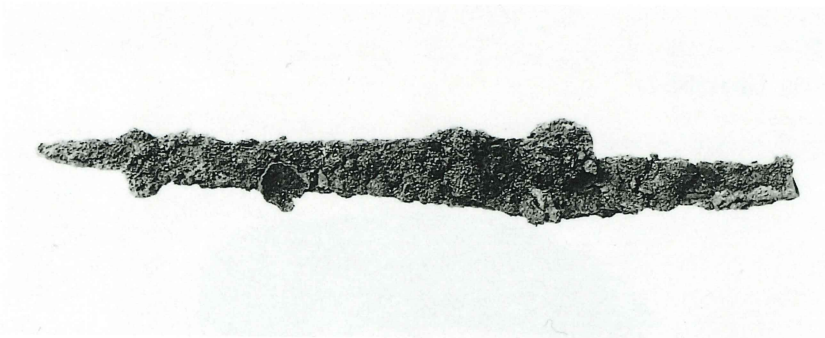
SJ64 (第235图-29)



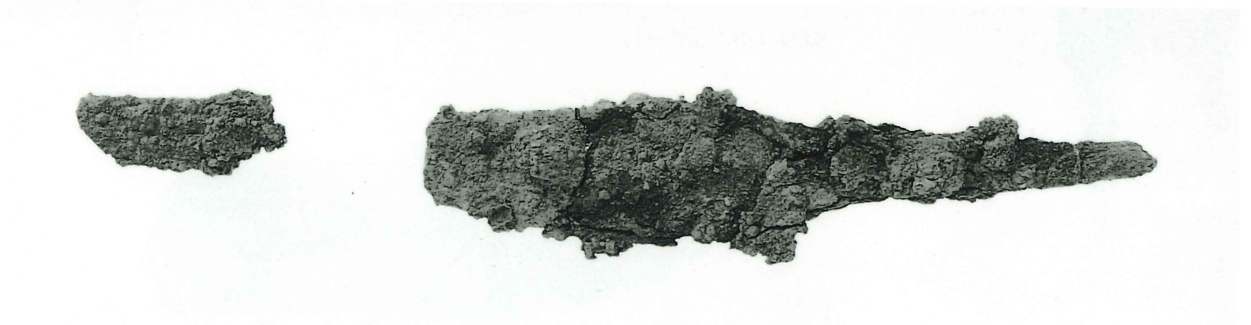
SJ69 (第249图-6)



SJ71 (第256图-16)



SJ71 (第256图-15)



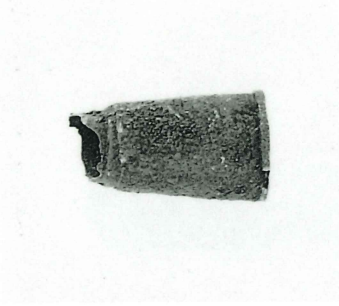
SJ71 (第256图-14)



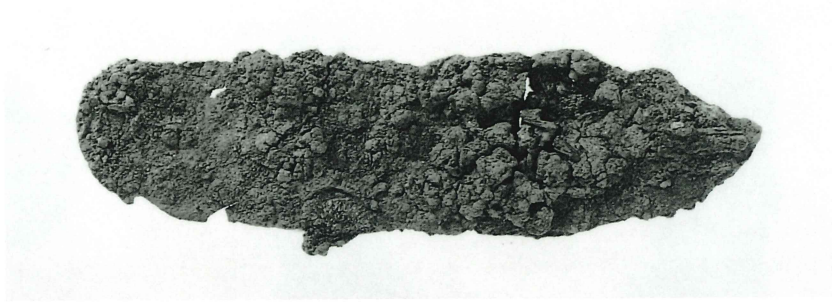
SJ73 (第262图-3)



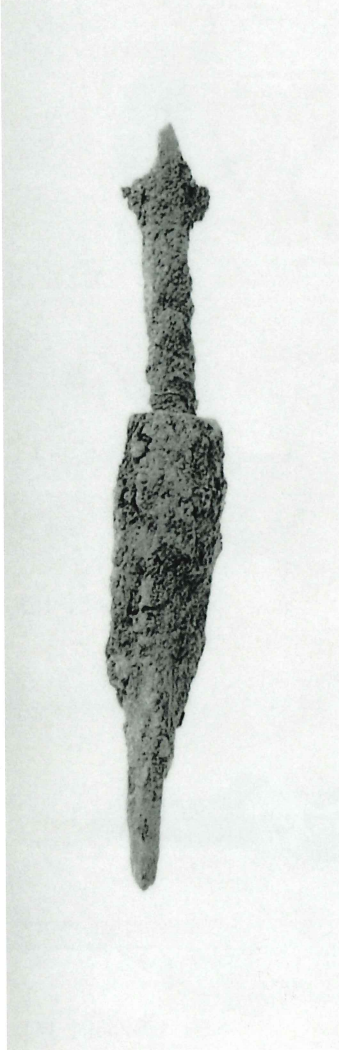
SJ79 (第279图-16)



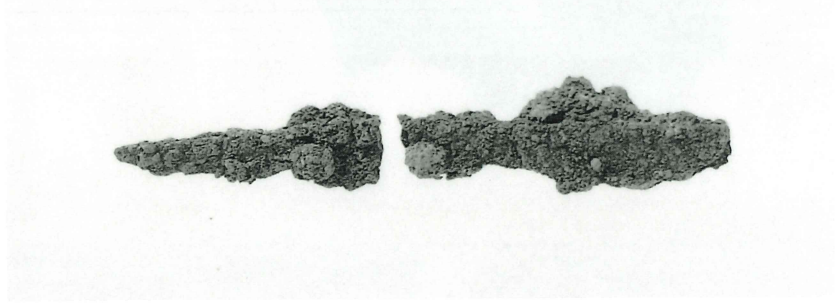
SJ81 (第287图-22)



SJ84 (第296图-9)



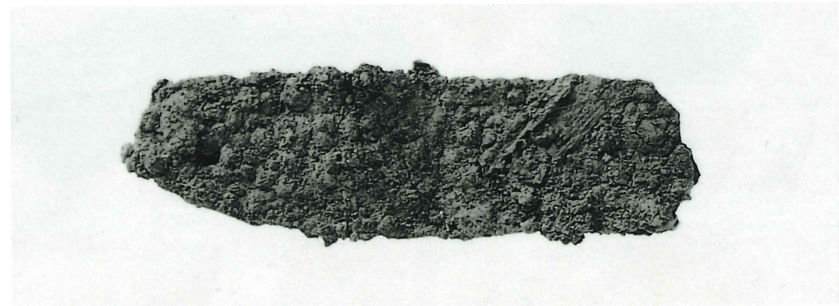
SJ94 (第327图-15)



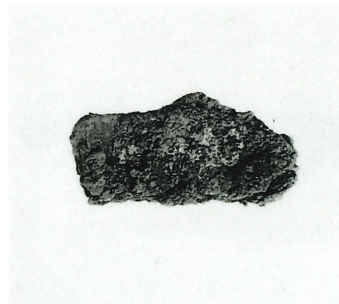
SJ90 (第313图-7)



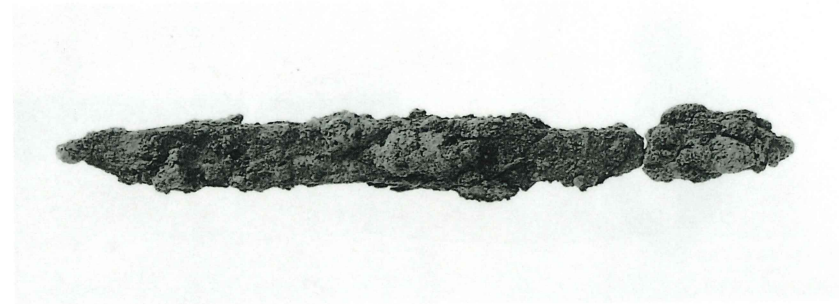
SJ93 (第323图-21)



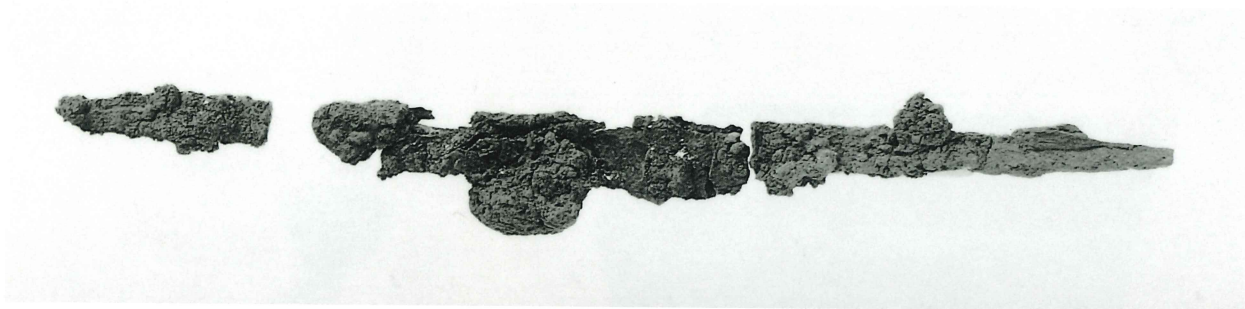
SJ93 (第323图-22)



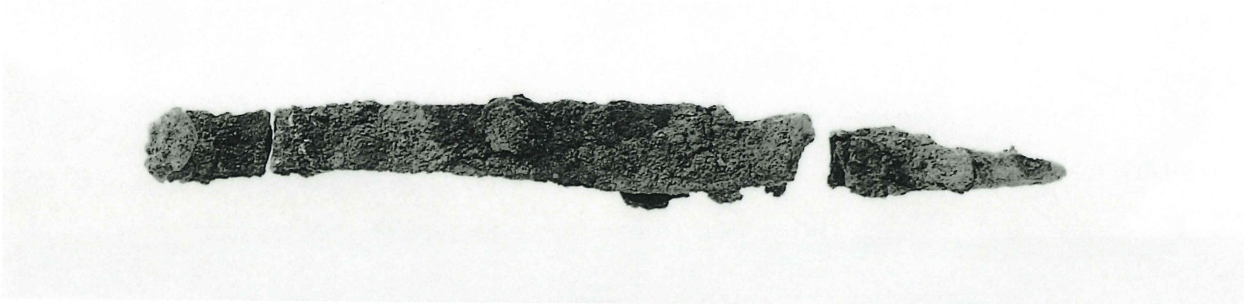
SJ102 (第341图-9)



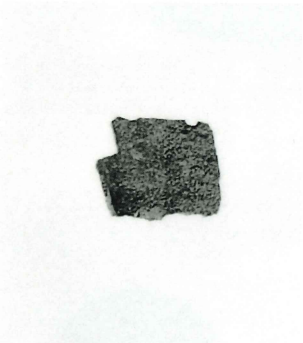
SJ93 (第323图-23)



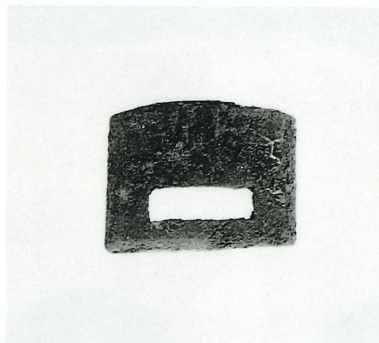
SJ96 (第331图-7)



SJ103 (第342图-16)



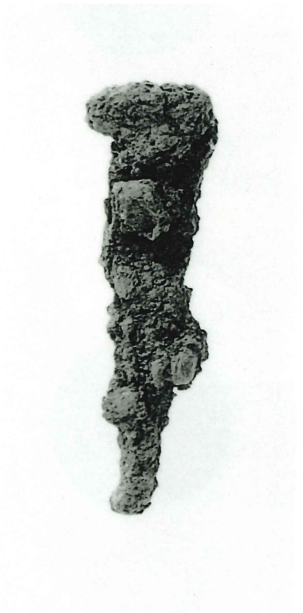
SJ103 (第342图-15)



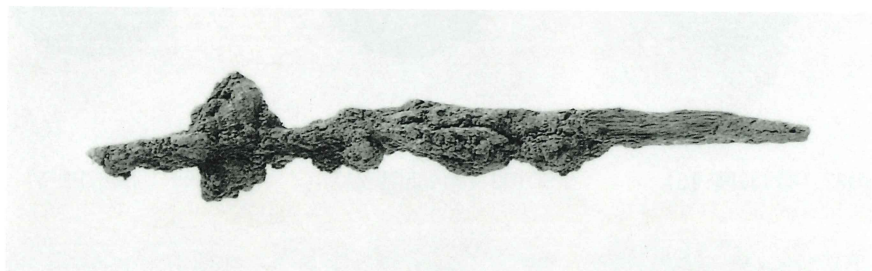
SJ103 (第342图-14)



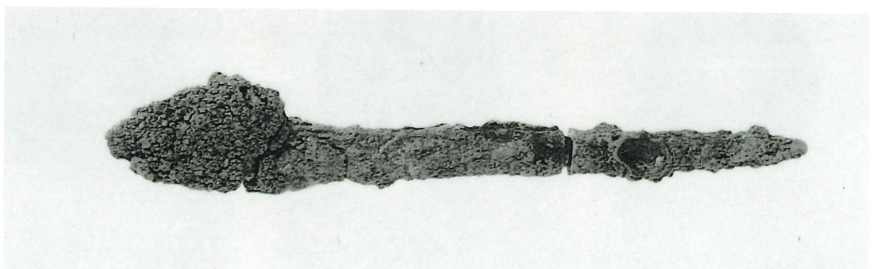
SJ109 (第352图-15)



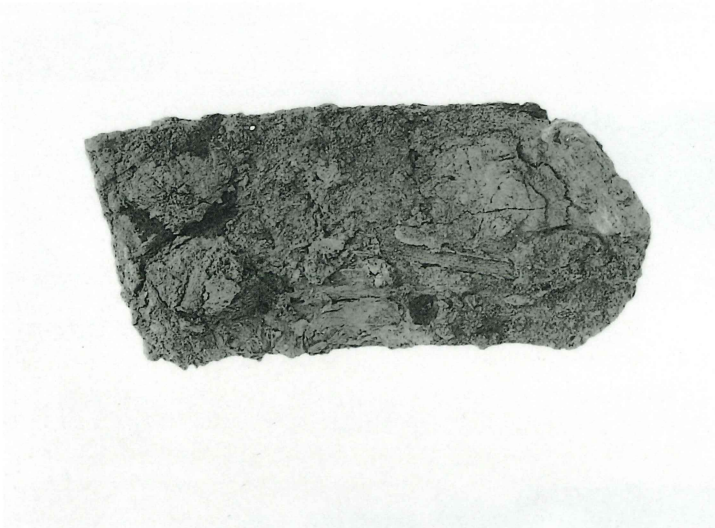
SJ115 (第367图-8)



SJ109 (第352图-16)



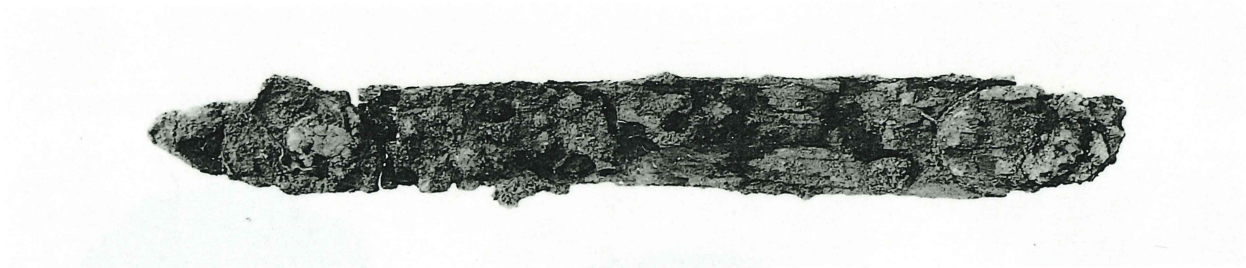
SJ114 (第364图-7)



SJ119 (第375图-16)



SK595 (第481图-41)



SD106 (第436图-28)



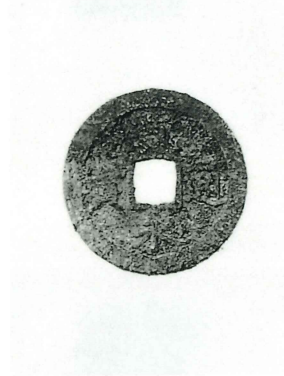
SD87 (第437图-15)



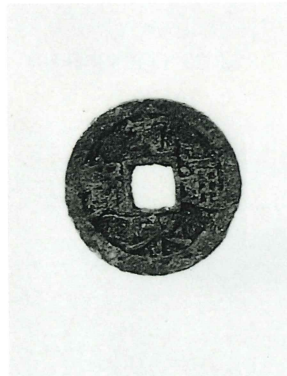
SD103 (第435图-21)



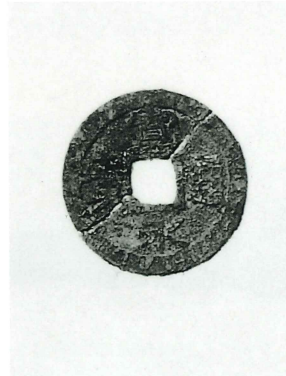
SK596 (第482图-1)



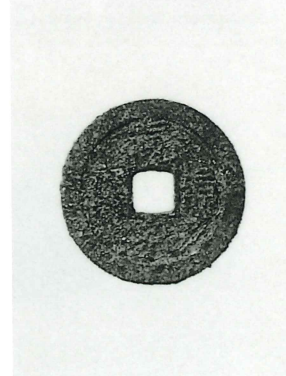
SK596 (第482图-2)



SK596 (第482图-3)



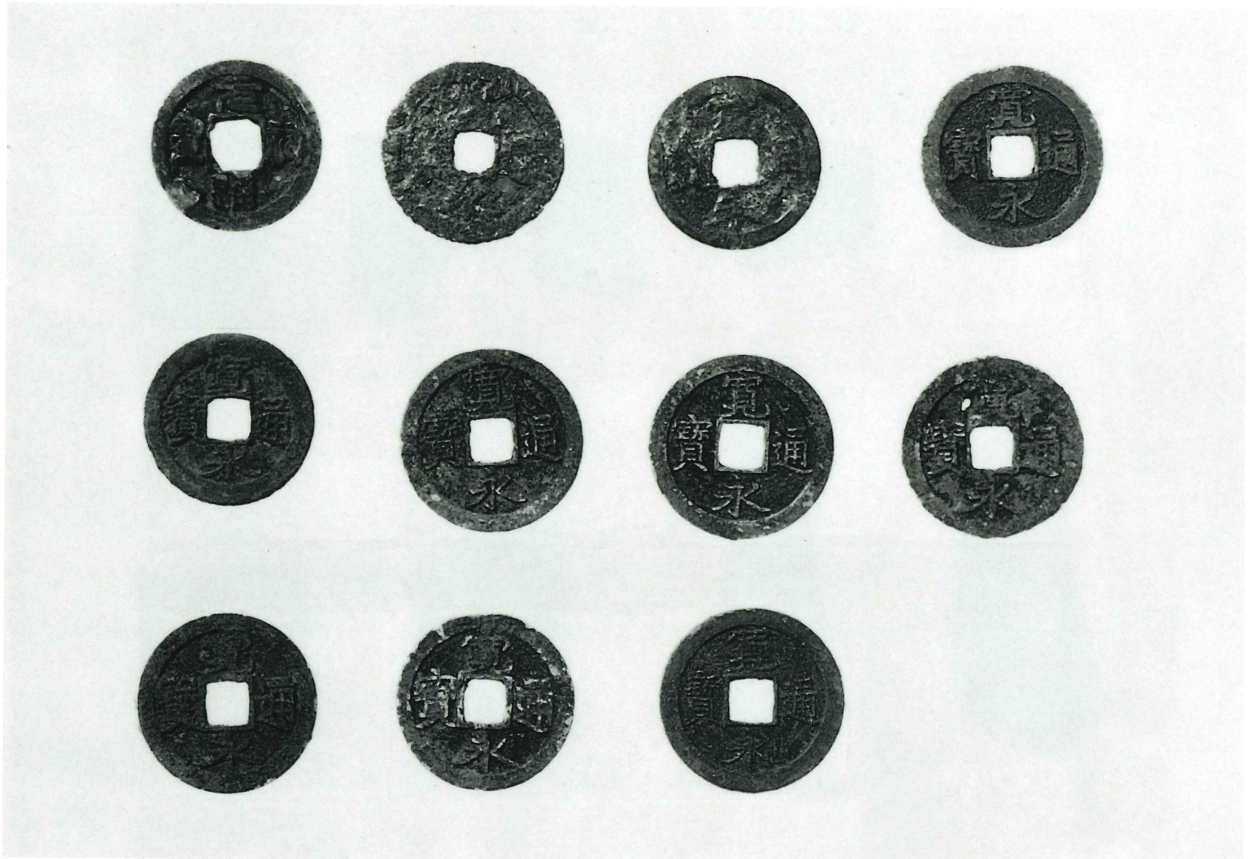
SK596 (第482图-4)



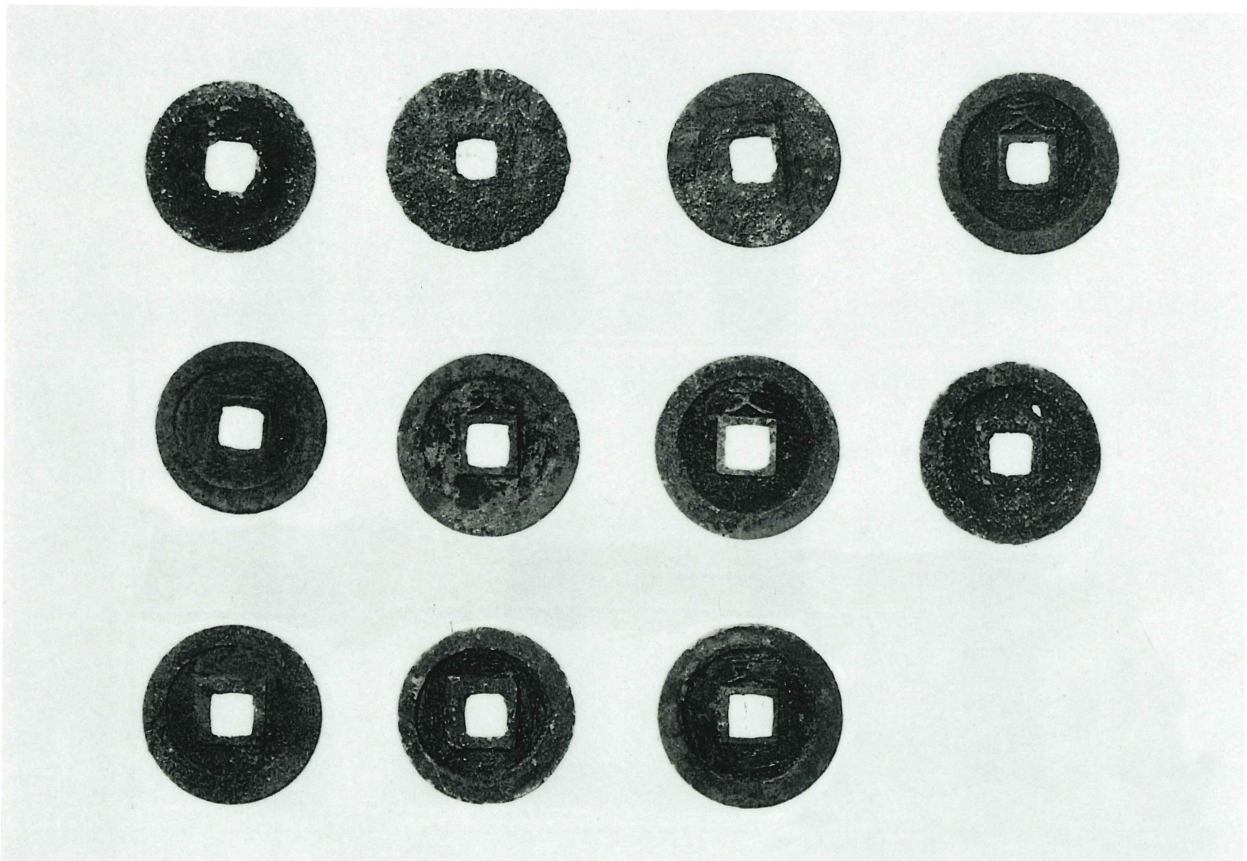
SK596 (第482图-7)



SK596 (第482图-8)



グリッド出土古銭（表）



グリッド出土古銭（裏）



住居跡出土砥石



その他の遺構出土砥石

報 告 書 抄 録

ふりがな	しんやしきいせきDく							
書名	新屋敷遺跡D区							
副書名	大蔵省鴻巣宿舍建設工事関係埋蔵文化財発掘調査報告 第3分冊							
巻次								
シリーズ名	埼玉県埋蔵文化財調査事業団報告書							
シリーズ番号	第194集							
編著者名	昼間孝志・大谷 徹							
編集機関	財団法人 埼玉県埋蔵文化財調査事業団							
所在地	〒369-0108 埼玉県大里郡大里村船木台4丁目4番地1						TEL 0493-39-3955	
発行年月日	西暦 1998(平成10)年3月31日							
ふりがな 所収遺跡	ふりがな 所在地	コード		北緯	東経	調査期間	調査面積 (㎡)	調査原因
		市町村	遺跡番号	〃〃	〃〃			
しんやしきいせきく 新屋敷遺跡D区	さいたまけんこうのすしりかし 埼玉県鴻巣市東 ちようめばんち 4丁目384番地 ほか 12他	11217	42	36°03'44"	139°31'14"	19940701～ 19950930	22,000	宅地建設
所収遺跡	種別	主な時代	主な遺構		主な遺物		特記事項	
新屋敷遺跡D区	集落跡 古墳跡	先土器時代 縄文時代中期 古墳時代前期 古墳時代後期 平安時代 中・近世	石器集中3・礫群7 竪穴住居跡1・土壇14 竪穴住居跡1 古墳跡25 竪穴住居跡69・井戸3 掘立柱建物跡18 柵列跡13 井戸64 土壇803 溝85 不明遺構3		ナイフ形石器・尖頭器 縄文土器・石器 土師器 土師器・須恵器・埴輪・ 鈴鏡・鋤先・紡錘車 土師器・須恵器 陶磁器・かわらけ・木 製品・石製品・鉄製品		帆立貝形前方後円 墳1基を含む古墳 群の調査で、供献 土器や埴輪が検出 された。 掘立柱建物跡、柵 列跡、井戸、溝で 構成される17世紀 後半～18世紀初め 頃の屋敷跡と思わ れる遺構が検出さ れた。	

埼玉県埋蔵文化財調査事業団報告書 第194集

鴻巣市

新屋敷遺跡D区

大蔵省鴻巣宿舍建設工事関係埋蔵文化財発掘調査報告
〈第3分冊〉

平成10年3月26日 印刷

平成10年3月31日 発行

発行／財団法人 埼玉県埋蔵文化財調査事業団
〒369-0108 大里郡大里村船木台4丁目4番地1
電話 0493 (39) 3955

印刷／巧和工芸印刷株式会社