

埼玉県埋蔵文化財調査事業団報告書 第194集

---

鴻 巣 市

---

# 新 屋 敷 遺 跡 D 区

---

大蔵省鴻巣宿舍建設工事関係  
埋蔵文化財調査報告  
＜第3分冊＞

1 9 9 8

財団法人 埼玉県埋蔵文化財調査事業団

# 目次

口絵	2. 古墳群における供献の様相 ……………225
序	3. 新屋敷古墳群の様相 ……………231
例言	附編 古墳時代出土遺物の胎土分析 ……………261
凡例	
目次	〈第2分冊〉

## 〈第1分冊〉

I 調査の概要	
1. 調査に至る経過 …………… 1	
2. 発掘調査・報告書作成の経過…………… 2	
3. 発掘調査、整理・報告書刊行の組織…………… 3	
II 遺跡の立地と環境 …………… 4	
III 遺跡の概要 …………… 11	
IV 先土器時代の調査	
1. 調査の概要 …………… 15	
2. 層位…………… 15	
3. 石器集中…………… 18	
4. 出土石器…………… 21	
5. 器種別分布…………… 30	
6. 礫群…………… 33	
先土器時代石器観察表…………… 39	
V 縄文時代の調査	
1. 調査の概要…………… 53	
2. 住居跡…………… 53	
3. 土壌…………… 57	
4. グリッド…………… 61	
VI 古墳時代前期の調査	
1. 調査の概要…………… 69	
2. 住居跡…………… 69	
VII 古墳時代後期の調査	
1. 調査の概要…………… 73	
2. 古墳跡…………… 73	
3. グリッド……………211	
埴輪観察表凡例及び計測表……………214	
VIII 調査の成果と課題I	
1. 先土器時代のまとめと成果……………219	

## IX 平安時代の調査

1. 調査の概要……………281
2. 住居跡……………283
3. 井戸……………444

## X 中・近世の調査

1. 調査の概要……………447
2. 掘立柱建物跡……………449
3. 柵列跡……………473
4. 井戸……………486
5. 溝……………507
6. ピット群……………519
7. 不明遺構……………521
8. 土壌……………523
9. グリッド……………579
新旧対照表……………587

## XI 調査の成果と課題II

1. 平安時代の出土土器について	
(1) 出土土器の年代……………591	
(2) 酸火焼成の土器群……………595	
2. 新屋敷遺跡の性格について	
(1) 江戸時代以前の新屋敷遺跡……………600	
(2) 江戸時代の新屋敷遺跡……………601	
(3) 出土遺物の産地と特徴……………605	

## 附編

1. 平安時代出土遺物の胎土分析……………609
2. 近世漆器の塗膜分析……………619

## 〈第3分冊〉

## 写真図版

# 図版目次

- 図版1 新屋敷遺跡全景
- 図版2 新屋敷遺跡D区全景  
新屋敷遺跡D区調査前
- 図版3 新屋敷遺跡D区全景
- 図版4 表土除去作業、事務所設営、作業風景
- 図版5 作業風景、大蔵省鴻巣宿舍
- 図版6 石器集中7～9、礫群11～17
- 図版7 石器集中9・礫群14～16、尖頭器出土状況、  
基本土層
- 図版8 第121号住居跡、炉跡、第420号土壌
- 図版9 縄文時代の土壌
- 図版10 第101号住居跡、遺物出土状況、炉跡
- 図版11 第43号墳、遺物出土状況
- 図版12 第43号墳土器集中1・2、円筒埴輪
- 図版13 第43号墳円筒埴輪出土状況、円筒埴輪
- 図版14 第46号墳、土師器坏
- 図版15 第55号墳、周溝土層断面、土師器坏・埴
- 図版16 第56号墳、周溝土層断面、土師器坏
- 図版17 第57号墳、土師器坏
- 図版18 第58号墳、土師器坏・甕、線刻画紡錘車
- 図版19 第58号墳円筒埴輪出土状況、円筒埴輪
- 図版20 第59号墳、周溝土層断面、土師器坏
- 図版21 第60号墳
- 図版22 第60号墳前方部土層断面、後円部土層断面、  
括れ部土層断面
- 図版23 第60号墳土器集中1、土器集中2
- 図版24 第60号墳土師器鉢・甕
- 図版25 第60号墳紡錘車・U字形刃先
- 図版26 第60号墳拡大範囲3、円筒埴輪
- 図版27 第60号墳円筒埴輪
- 図版28 第60号墳円筒埴輪、朝顔形埴輪
- 図版29 第61号墳、周溝土層断面、土師器坏・紡錘車・  
刀子
- 図版30 第62号墳、周溝土層断面
- 図版31 第63号墳、周溝土層断面
- 図版32 第63号墳土器集中1、土師器坏・直口壺、  
須恵器甕
- 図版33 第63号墳土器集中2、土師器坏・甕
- 図版34 第63号墳土師器壺、紡錘車、円筒埴輪
- 図版35 第64号墳、第65号墳、周溝土層断面
- 図版36 第65号墳土器集中1・2、土師器坏
- 図版37 第66号墳、第67号墳、第68号墳
- 図版38 第69号墳、第70号墳、第71号墳
- 図版39 第72号墳、周溝土層断面、土師器坏
- 図版40 第73号墳、周溝土層断面、土師器小型壺
- 図版41 第74号墳、周溝土層断面
- 図版42 第74号墳周溝土層断面、土師器坏・甕
- 図版43 第75号墳、周溝土層断面、紡錘車
- 図版44 第75号墳円筒埴輪、第76号墳、周溝土層断面
- 図版45 全景、第51号住居跡、カマド a
- 図版46 第51号住居跡カマド b・c、第52号住居跡
- 図版47 第52号住居跡カマド遺物出土状況、第53号住  
居跡、カマド
- 図版48 第54号住居跡、カマド遺物出土状況、第55号  
住居跡
- 図版49 第55号住居跡カマド遺物出土状況、第56・57  
号住居跡
- 図版50 第57号住居跡カマド遺物出土状況、第58号住  
居跡遺物出土状況、カマド
- 図版51 第58号住居跡掘形、第59号住居跡、カマド
- 図版52 第60号住居跡遺物出土状況、カマド遺物出土  
状況、第61号住居跡
- 図版53 第61号住居跡カマド a・b 遺物出土状況、第62  
号住居跡
- 図版54 第62号住居跡カマド遺物出土状況、第63号住  
居跡、遺物出土状況
- 図版55 第63号住居跡カマド遺物出土状況、第64号住  
居跡、遺物出土状況
- 図版56 第64号住居跡カマド a、カマド b・c、カマド  
b・c 遺物出土状況

- 図版57 第64号住居跡遺物出土状況、掘形、第65号住居跡
- 図版58 第65号住居跡遺物出土状況、カマド、カマド遺物出土状況
- 図版59 第65号住居跡遺物出土状況、第66号住居跡、カマド a・b
- 図版60 第66号住居跡遺物出土状況、第67号・第68号住居跡
- 図版61 第68号住居跡カマド・第68号住居跡遺物出土状況、第69号住居跡
- 図版62 第69号住居跡カマド・第69号住居跡遺物出土状況、第70号住居跡
- 図版63 第70号住居跡カマド、第71号住居跡、遺物出土状況
- 図版64 第71号住居跡カマド a・カマド b 遺物出土状況、第72号住居跡
- 図版65 第72号住居跡カマド、遺物出土状況、第73号住居跡
- 図版66 第73号住居跡カマド、第74号住居跡、遺物出土状況
- 図版67 第74号住居跡カマド、第75号・第76号住居跡
- 図版68 第76号住居跡カマド a、カマド b 遺物出土状況、第77号住居跡
- 図版69 第78号住居跡、第78号住居跡カマド遺物出土状況、第79号住居跡
- 図版70 第79号住居跡・カマド遺物出土状況、第80号住居跡
- 図版71 第80号住居跡カマド、遺物出土状況、全景
- 図版72 第81号住居跡、カマド a、カマド b
- 図版73 第81号住居跡カマド c、第82号住居跡、カマド b
- 図版74 第83号・第84号住居跡、第84号住居跡カマド遺物出土状況
- 図版75 第85号住居跡、カマド、第86号住居跡
- 図版76 第86号住居跡カマド、第86号住居跡遺物出土状況、炭化物出土状況
- 図版77 第87号住居跡、第88・89号住居跡遺物出土状況、第88号住居跡カマド遺物出土状況
- 図版78 第88号住居跡遺物出土状況、第89号住居跡カマド a・カマド b 遺物出土状況
- 図版79 第90号住居跡、カマド、カマド遺物出土状況
- 図版80 第90号住居跡遺物出土状況、第91号住居跡、カマド
- 図版81 第92号住居跡、カマド、炉跡
- 図版82 第93号住居跡、カマド、第94・95号住居跡
- 図版83 第94号・第95号住居跡カマド、第96・104号住居跡
- 図版84 第96・104号住居跡カマド、第97号住居跡
- 図版85 第97号住居跡カマド遺物出土状況、第98号住居跡、カマド遺物出土状況
- 図版86 第99号住居跡遺物出土状況、カマド、第102号住居跡
- 図版87 第102号住居跡カマド、第103号住居跡、カマド
- 図版88 第103号住居跡カマド、住居跡遺物出土状況、第105号住居跡
- 図版89 第106号住居跡、カマド、第107号住居跡
- 図版90 第107号住居跡カマド遺物出土状況、第108号住居跡、カマド
- 図版91 第109号住居跡、カマド a、b
- 図版92 第109号住居跡遺物出土状況、第110号住居跡、カマド
- 図版93 第111号住居跡、カマド、第112号住居跡
- 図版94 第113・114号住居跡、第113号・第114号住居跡カマド a
- 図版95 第114号住居跡カマド b、第115・116号住居跡、第115号住居跡カマド a・b 遺物出土状況
- 図版96 第115号住居跡遺物出土状況、第116号住居跡カマド、第117号住居跡
- 図版97 第117号住居跡カマド遺物出土状況、第118号・第119号住居跡
- 図版98 第119号住居跡カマド、第119号住居跡遺物出土状況、
- 図版99 第120号住居跡、第120号住居跡カマド a、b

- 図版100 第14～21号掘立柱建物跡
- 図版101 第22号掘立柱建物跡、土層断面、第23・25～27号掘立柱建物跡、第27号掘立柱建物跡柱穴内遺物出土状況
- 図版102 第28号掘立柱建物跡、土層断面、第29～31号掘立柱建物跡、第14～16・22・23号柵列跡
- 図版103 第57～59号井戸、第60号井戸遺物出土状況、第61～64号井戸
- 図版104 第64号井戸断面・遺物出土状況、第65・67～70・73・74号井戸
- 図版105 第75・77～80・83・84・86号井戸
- 図版106 第88～95号井戸
- 図版107 第96～103号井戸
- 図版108 第104号井戸、第105・120号井戸遺物出土状況、第106～111号井戸
- 図版109 第112～121号井戸
- 図版110 第70・86・87号溝、遺物出土状況、90号溝、第142号溝遺物出土状況、第233・252・340号土壙
- 図版111 第253・271・258～260・262～264・267号土壙
- 図版112 第268・269・274・275・277号土壙、第278号土壙遺物出土状況、第280・283号土壙
- 図版113 第285・288・289・299・300・291・294～296号土壙
- 図版114 第301号土壙遺物出土状況、第302・303・309～314号土壙
- 図版115 第321・323・324・326・327・330・331・341、391号土壙
- 図版116 第392・393・397・398・984・399・400・407、445号土壙、596号土壙遺物出土状況
- 図版117 第602・618・682・652・664・713・721・722号土壙
- 図版118 第723号土壙、第793号土壙遺物出土状況、土壙群、第9号地下式壙、ピット(U-10G)P10、(AA-20G)P1遺物出土状況
- 図版119 先土器時代の石器(1)
- 図版120 先土器時代の石器(2)
- 図版121 先土器時代の石器(3)
- 図版122 グリッド出土の縄文土器(1)  
グリッド出土の縄文土器(2)
- 図版123 第121号住居跡出土縄文土器  
第420号土壙出土縄文土器
- 図版124 グリッド出土の縄文土器(3)  
グリッド出土の縄文土器(4)
- 図版125 グリッド出土の縄文土器(5)  
グリッド出土の石器
- 図版126 古墳出土土器(1)
- 図版127 古墳出土土器(2)
- 図版128 古墳出土土器(3)
- 図版129 古墳出土土器(4)
- 図版130 古墳出土土器(5)
- 図版131 古墳出土土器(6)
- 図版132 古墳出土土器(7)
- 図版133 古墳出土土器(8)
- 図版134 古墳出土土器(9)
- 図版135 グリッド出土土器  
グリッド出土円筒埴輪
- 図版136 古墳出土円筒埴輪(1)
- 図版137 古墳出土円筒埴輪(2)
- 図版138 古墳出土円筒埴輪(3)
- 図版139 古墳出土円筒埴輪(4)
- 図版140 古墳出土円筒埴輪(5)
- 図版141 古墳出土円筒埴輪(6)
- 図版142 古墳出土円筒埴輪(7)
- 図版143 古墳・グリッド出土形象埴輪
- 図版144 第60号墳出土円筒埴輪(1)
- 図版145 第60号墳出土円筒埴輪(2)
- 図版146 第60号墳出土円筒埴輪(3)
- 図版147 第60号墳出土円筒埴輪(4)
- 図版148 第60号墳出土円筒埴輪(5)
- 図版149 第60号墳出土円筒埴輪(6)
- 図版150 第60号墳出土円筒埴輪(7)
- 図版151 第60号墳出土円筒埴輪(8)

- 図版152 第60号墳出土円筒埴輪 (9)  
 図版153 第60号墳出土円筒埴輪 (10)  
 図版154 第60号墳出土円筒埴輪 (11)  
 図版155 第60号墳出土円筒埴輪 (12)  
 図版156 第60号墳出土円筒埴輪 (13)  
 図版157 第60号墳出土円筒埴輪 (14)  
 図版158 第60号墳出土形象埴輪 (1)  
 図版159 第60号墳出土形象埴輪 (2)  
 図版160 第60号墳出土形象埴輪 (3)  
 図版161 第60号墳出土形象埴輪 (4)  
 図版162 第60号墳出土形象埴輪 (5)  
 図版163 第60号墳出土形象埴輪 (6)  
 図版164 第60号墳出土形象埴輪 (7)  
 図版165 第60号墳出土形象埴輪 (8)  
 図版166 第60号墳出土形象埴輪 (9)  
 図版167 第60号墳出土形象埴輪 (10)  
 図版168 古墳出土鉄製品 (1)  
 図版169 古墳出土鉄製品 (2)・鈴鏡  
 図版170 古墳出土紡錘車  
 図版171 住居跡出土遺物 (1)  
 図版172 住居跡出土遺物 (2)  
 図版173 住居跡出土遺物 (3)  
 図版174 住居跡出土遺物 (4)  
 図版175 住居跡出土遺物 (5)  
 図版176 住居跡出土遺物 (6)  
 図版177 住居跡出土遺物 (7)  
 図版178 住居跡出土遺物 (8)  
           掘立柱建物跡出土遺物 (1)  
 図版179 井戸出土遺物 (1)  
 図版180 井戸出土遺物 (2)  
           溝出土遺物 (1)  
 図版181 溝出土遺物 (2)  
           土壙出土遺物 (1)  
           グリッド出土遺物 (1)  
 図版182 グリッド出土遺物 (2)  
 図版183 住居跡出土遺物 (9)  
 図版184 住居跡出土遺物 (10)  
           掘立柱建物跡出土遺物 (2)  
           井戸出土遺物 (3)  
 図版185 井戸出土遺物 (4)  
           土壙出土遺物 (2)  
           グリッド出土遺物 (3)  
 図版186 井戸出土遺物 (5)  
           溝出土遺物 (3)  
 図版187 住居跡出土遺物 (11)  
 図版188 住居跡出土遺物 (12)  
 図版189 住居跡出土遺物 (13)  
           土壙出土遺物 (3)  
           グリッド出土遺物 (4)  
 図版190 土壙出土遺物 (4)  
 図版191 土壙出土遺物 (5)  
           住居跡出土遺物 (14)  
 図版192 住居跡出土遺物 (15)  
 図版193 住居跡出土遺物 (16)  
           溝出土遺物 (4)  
           グリッド出土遺物 (5)  
 図版194 住居跡出土遺物 (16)  
           土壙出土遺物 (6)  
           グリッド出土遺物 (6)  
           井戸出土遺物 (6)  
 図版195 住居跡出土金属器 (1)  
 図版196 住居跡出土金属器 (2)  
 図版197 住居跡出土金属器 (3)  
 図版198 住居跡出土金属器 (4)  
           土壙・溝出土金属器  
           古銭 (1)  
 図版199 古銭 (2)  
 図版200 住居跡出土砥石  
           その他の遺構出土砥石

## 写真図版



新屋敷遺跡全景（A～D区合成）





新屋敷遺跡D区全景（北西から）



新屋敷遺跡D区調査前（手前C区）



新屋敷遺跡D区全景（南西から）



新屋敷遺跡D区全景（北東から）



表土除去作業



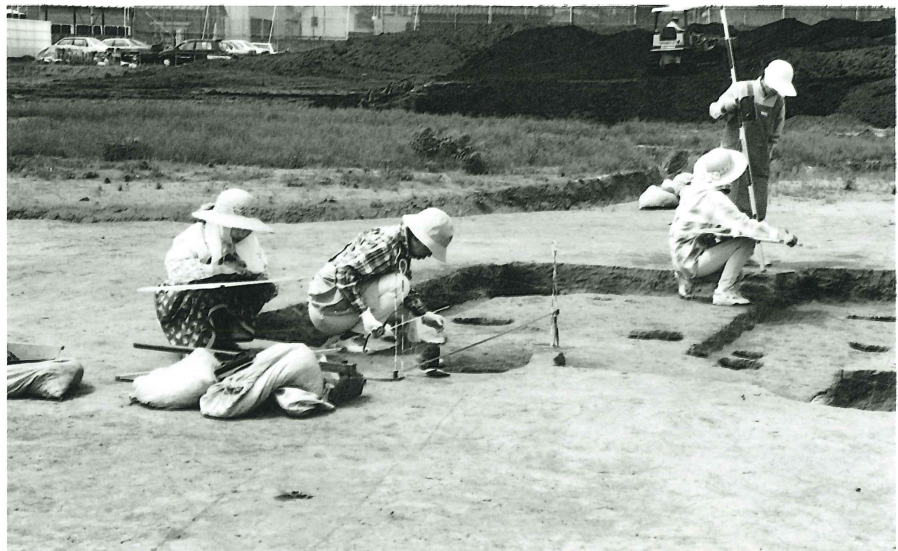
事務所設営



作業風景



作業風景



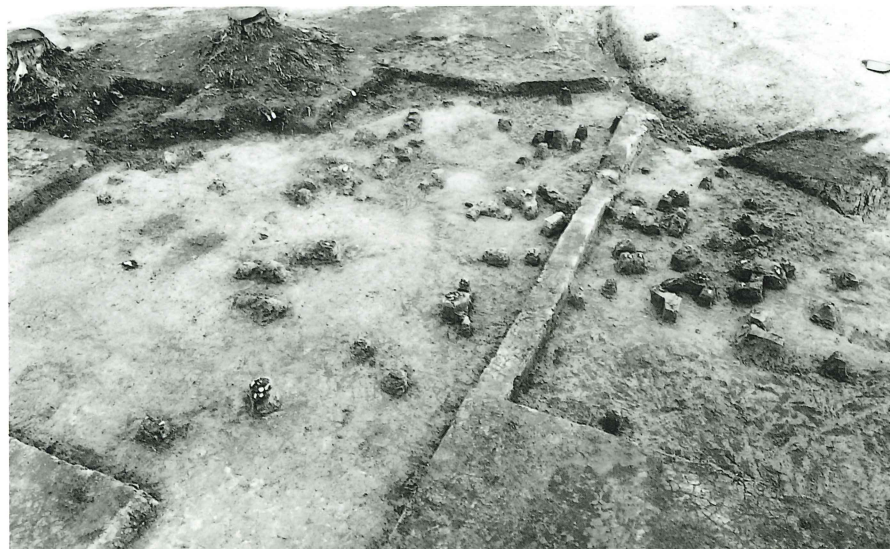
作業風景



大蔵省鴻巣宿舎



石器集中 7、礫群11・12 (西から)



石器集中 8、礫群13 (北西から)



石器集中 9、礫群14~17 (南から)



石器集中9、礫群14~16（西から）



尖頭器出土状況



基本土層（Y-14グリッド）



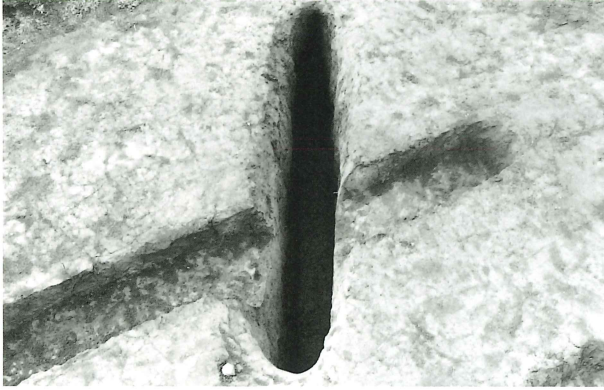
第121号住居跡（縄文時代中期）



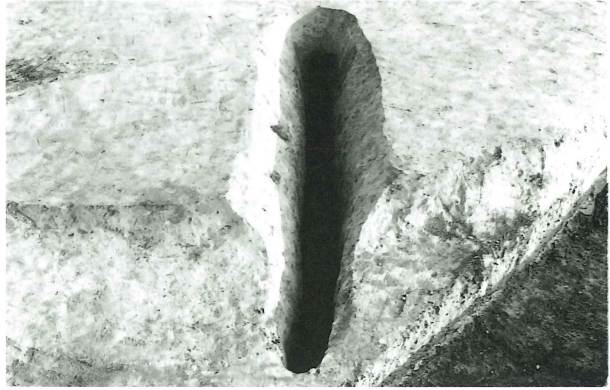
第121号住居跡炉跡



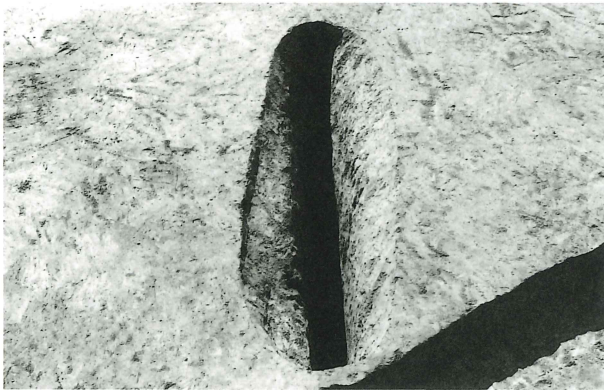
第420号土壇



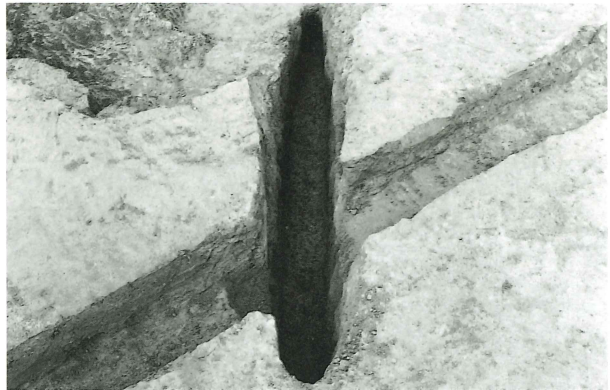
第475号土壤



第536号土壤



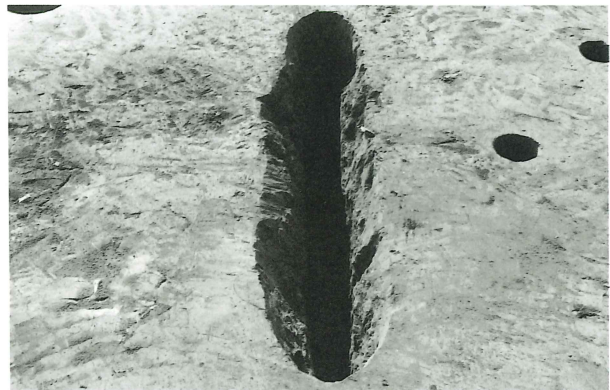
第545号土壤



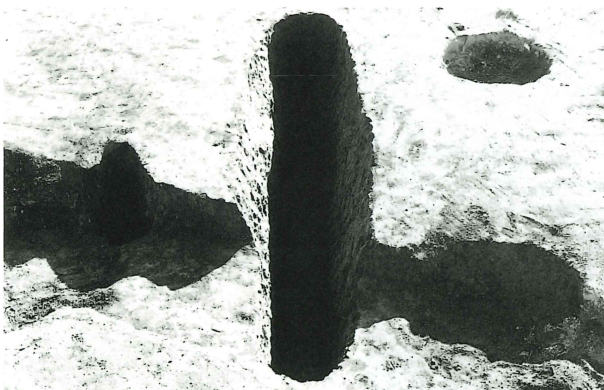
第552号土壤



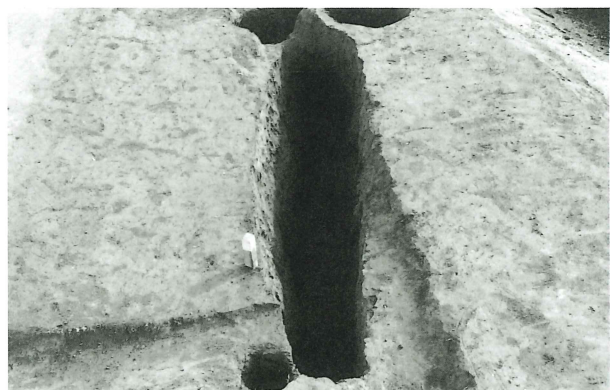
第574号土壤



第576号土壤

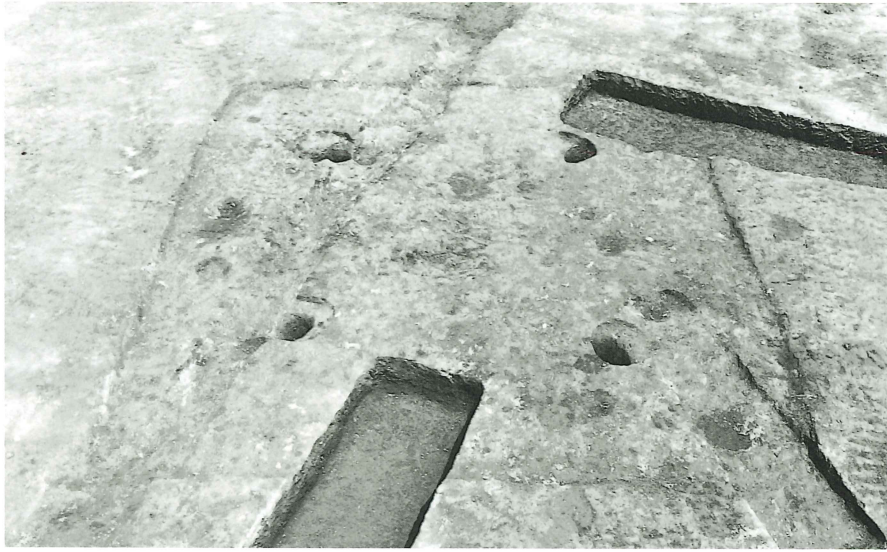


第598号土壤



第630号土壤

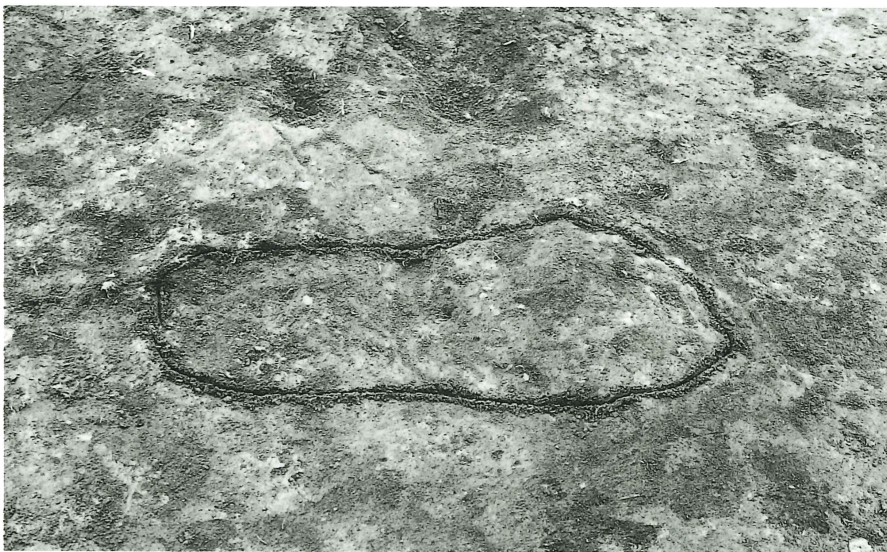




第101号住居跡（古墳時代前期）



第101号住居跡遺物出土状況



第101号住居跡炉跡



第43号墳（西から）



同上遺物出土状況



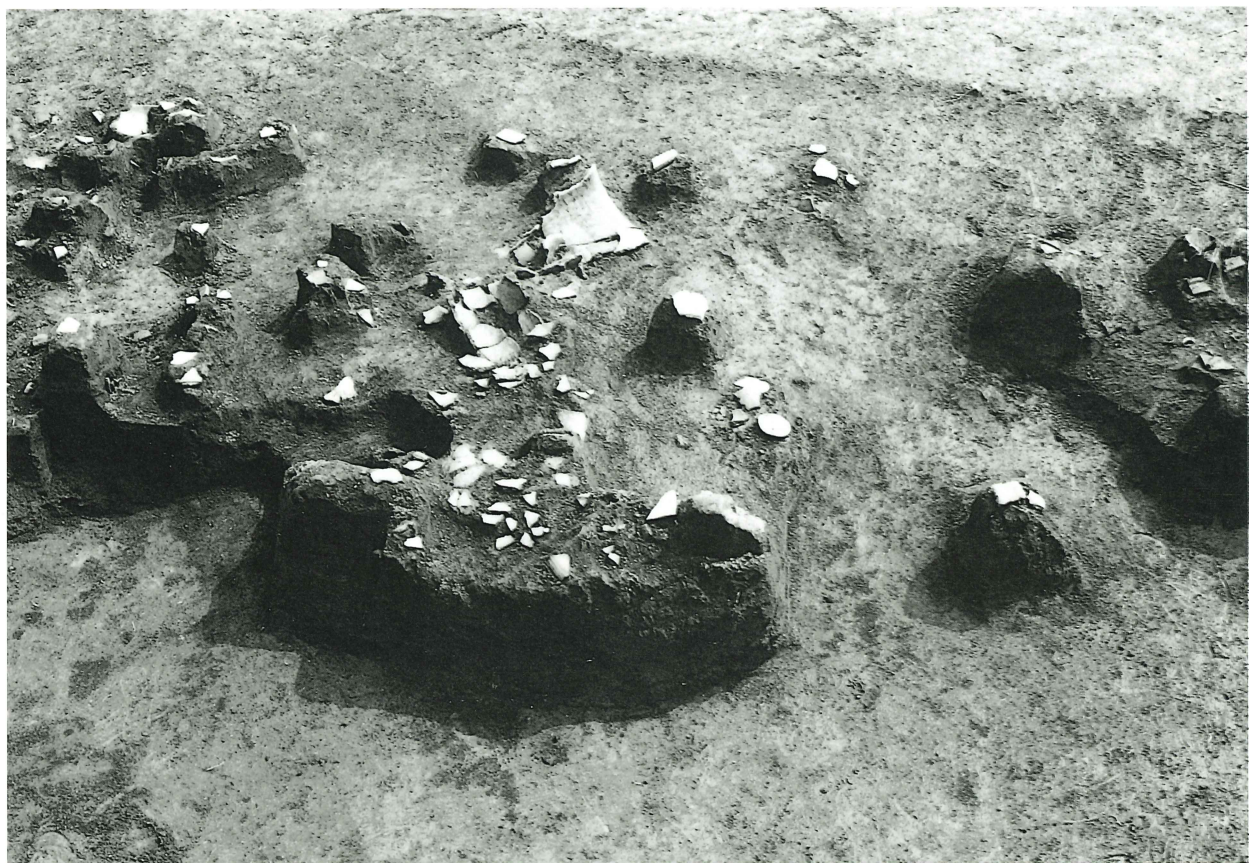
第43号墳土器集中 1



土器集中 2



円筒埴輪



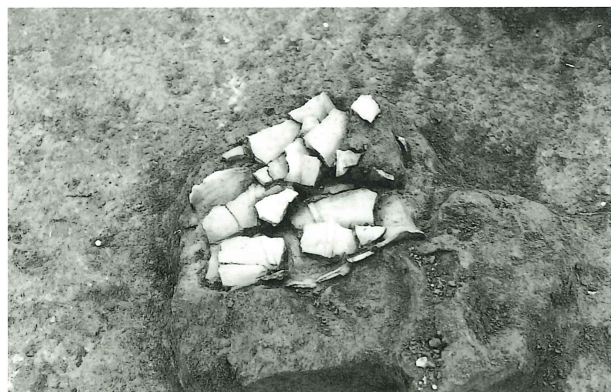
第43号墳円筒埴輪出土状況



円筒埴輪



円筒埴輪



円筒埴輪



円筒埴輪



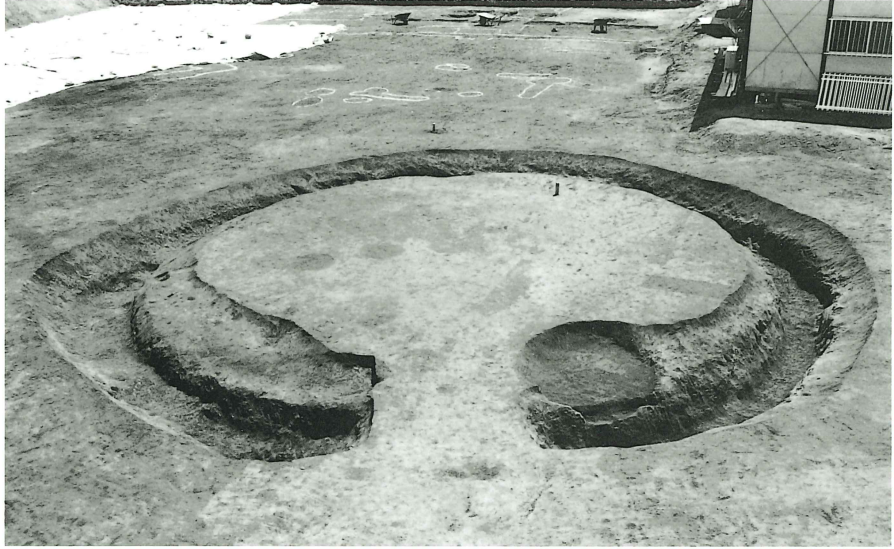
第46号墳（西から）



同上（北西から）



土師器坏



第55号墳（北西から）



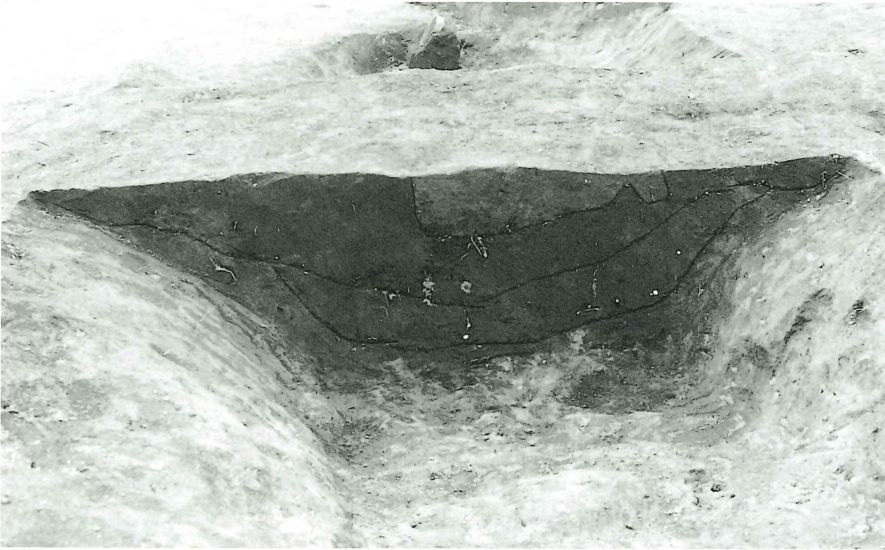
周溝土層断面（B'側）



土師器 坏・埴



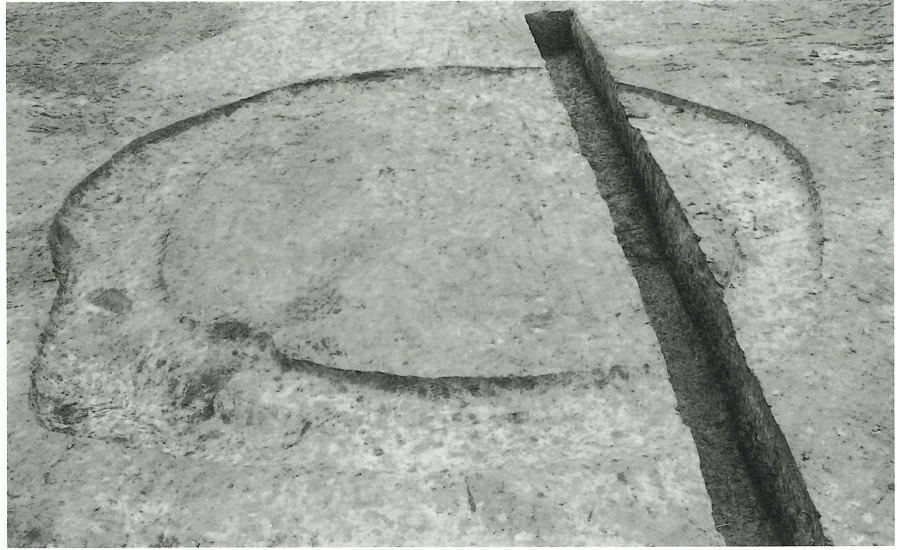
第56号墳（南西から）



周溝土層断面（E-E'）



土師器坏



第57号墳（南西から）



同上（南東から）

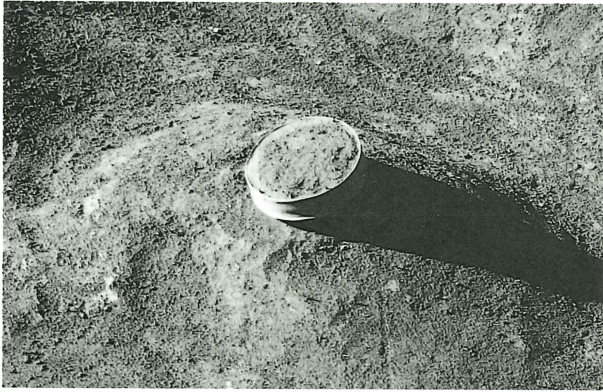


土師器坏





第58号墳（西から）



土師器坏



土師器甕



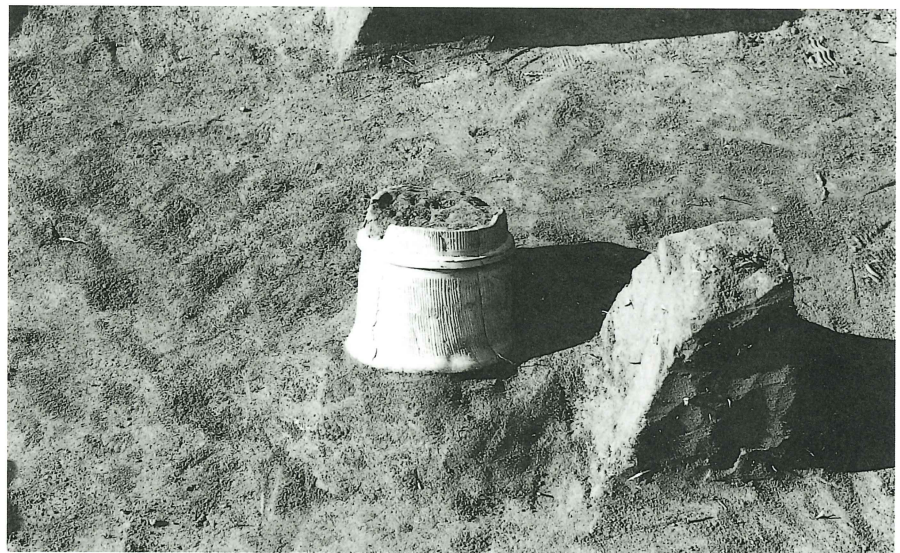
土師器甕



線刻画紡錘車



第58号墳円筒埴輪出土状況



円筒埴輪



円筒埴輪



第59号墳（南西から）



周溝土層断面（D-D'）



土師器坏



第60号墳（南西から）



同上（西から）



第60号墳前方部土層断面 (A'側)



後円部土層断面 (B'側)



括れ部土層断面 (G-G'・E-E')



第60号墳土器集中Ⅰ（西から）



土器集中Ⅰ（南東から）



土器集中Ⅱ



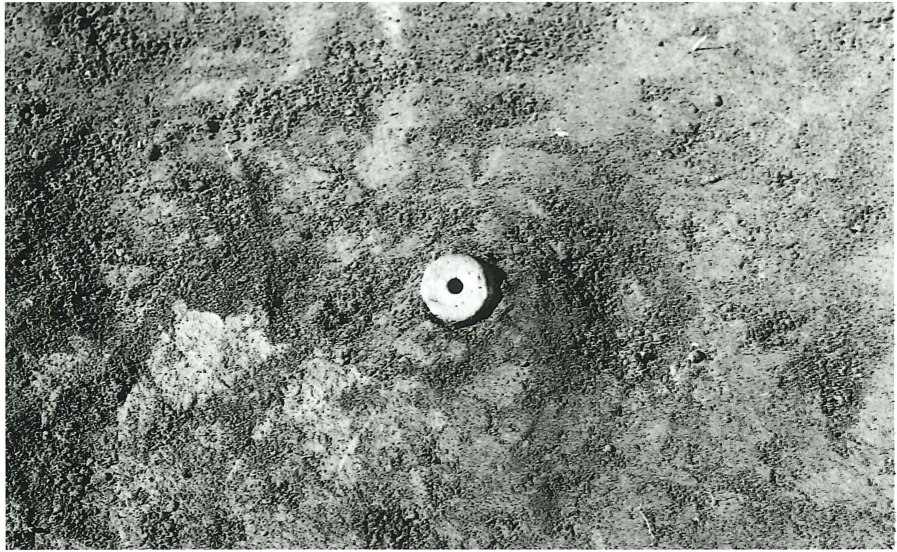
第60号墳土師器鉢



土師器甕



土師器甕



第60号墳紡錘車



紡錘車・U字形刃先



U字形刃先





第60号墳拡大範囲 3



拡大範囲 3 部分



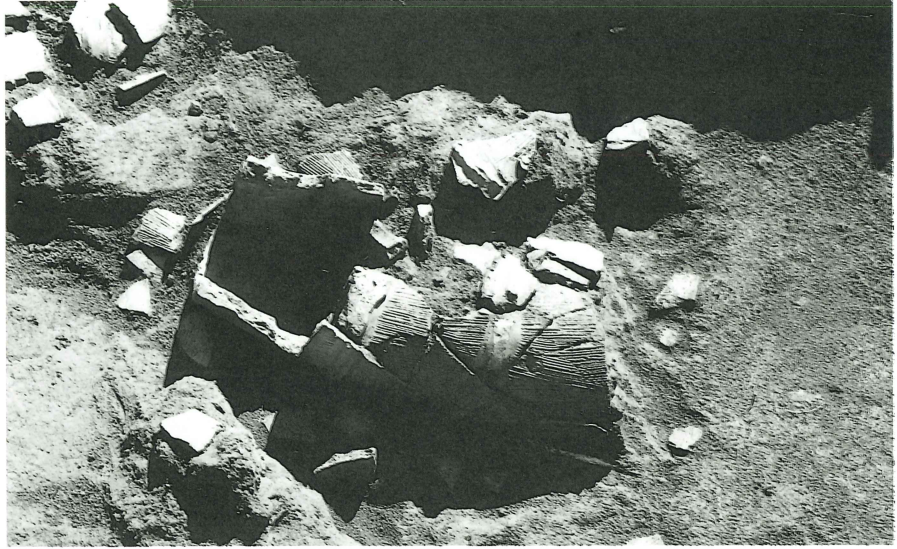
拡大範囲 3 部分



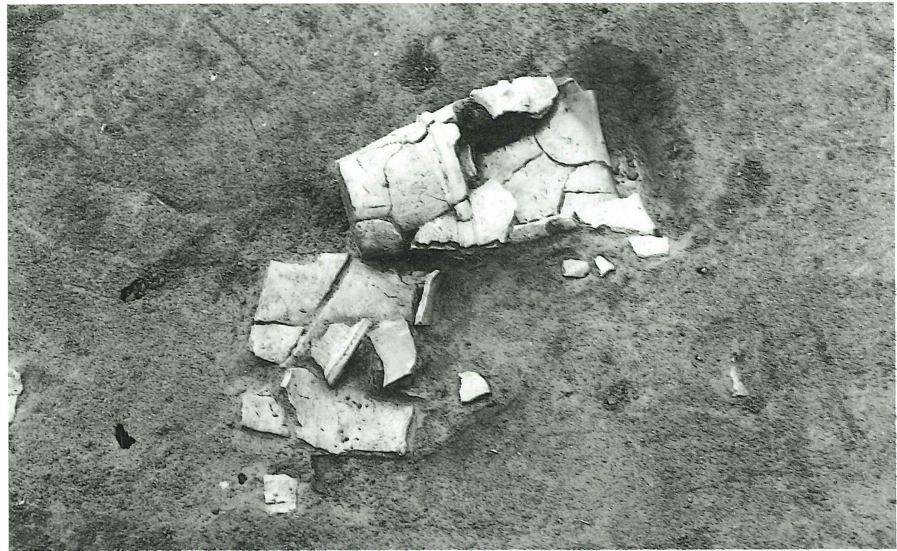
円筒埴輪



円筒埴輪



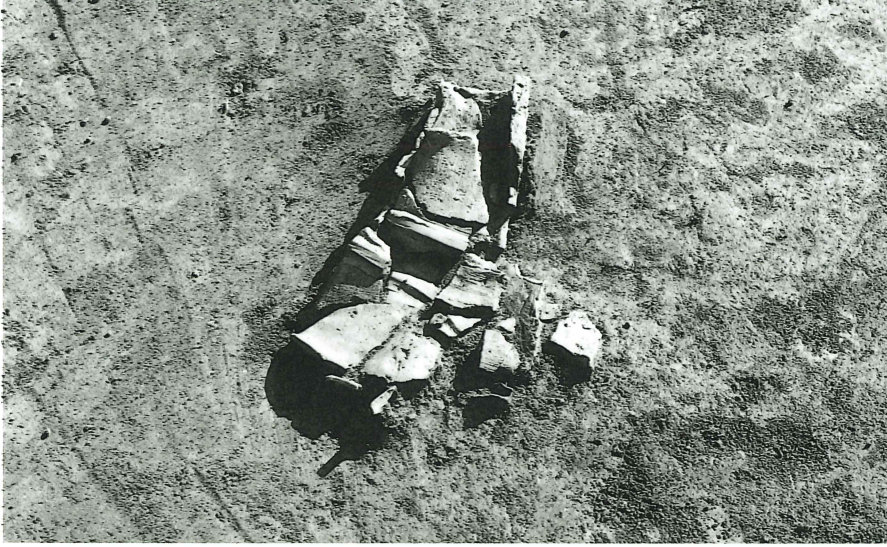
第60号墳円筒埴輪



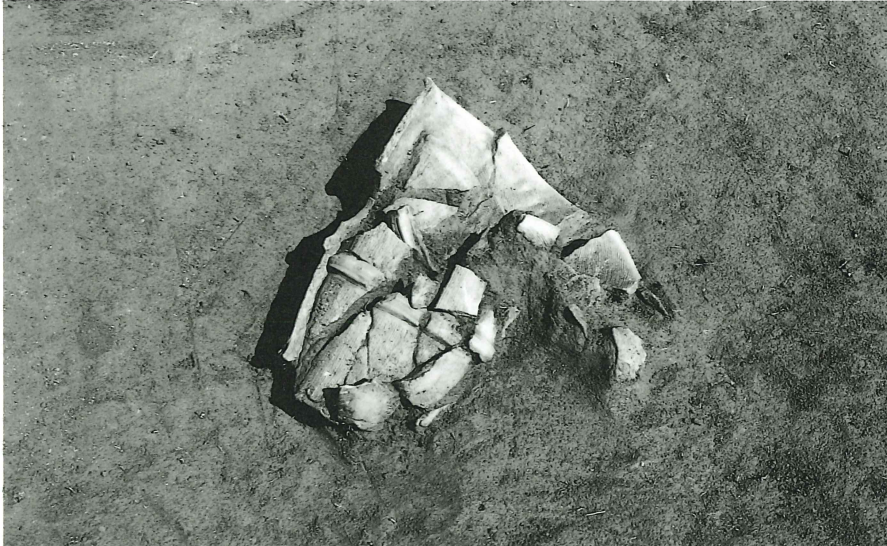
円筒埴輪



円筒埴輪



第60号墳円筒埴輪



円筒埴輪



朝顔形埴輪



第61号墳（北西から）



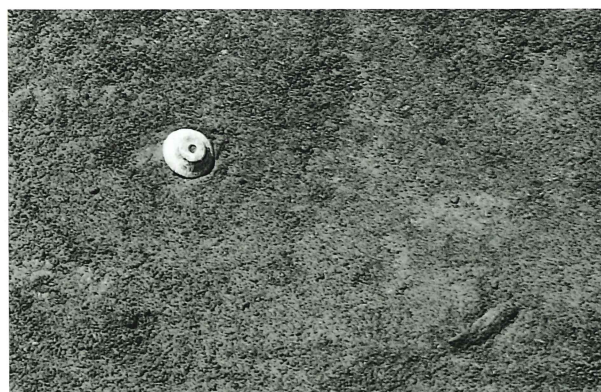
周溝土層断面（A'側）



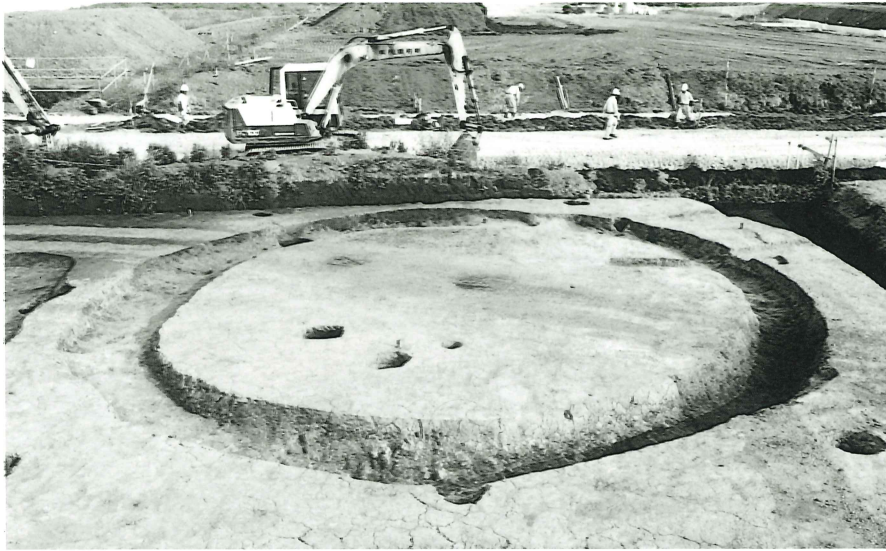
周溝土層断面（B'側）



土師器坏



紡錘車・刀子



第62号墳（北から）



周溝土層断面（A側）



周溝土層断面（B'側）



第63号墳（西から）



周溝土層断面（B側）



周溝土層断面（B'側）



第63号墳土器集中 I



土師器坏・直口壺



須恵器礎



第63号墳土器集中 2



土師器坏

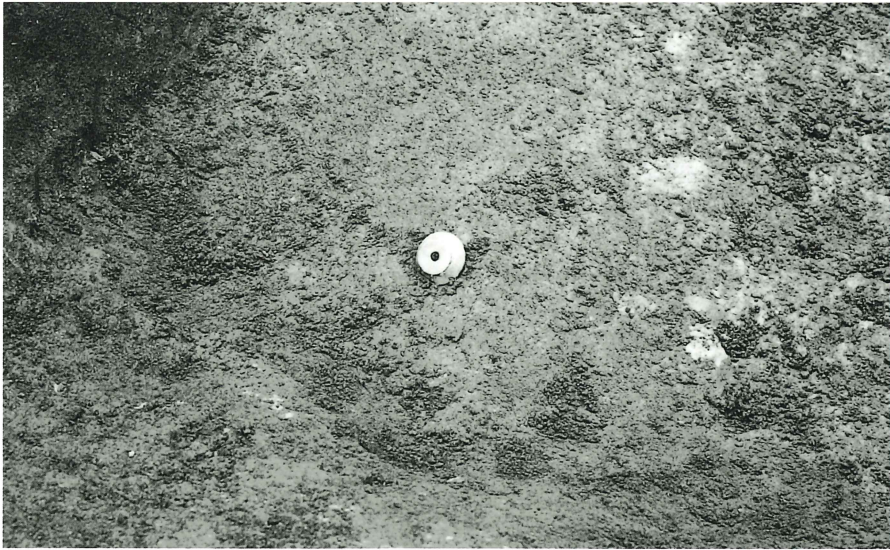


土師器甕





第63号墳土師器壺



紡錘車



円筒埴輪



第64号墳（西から）



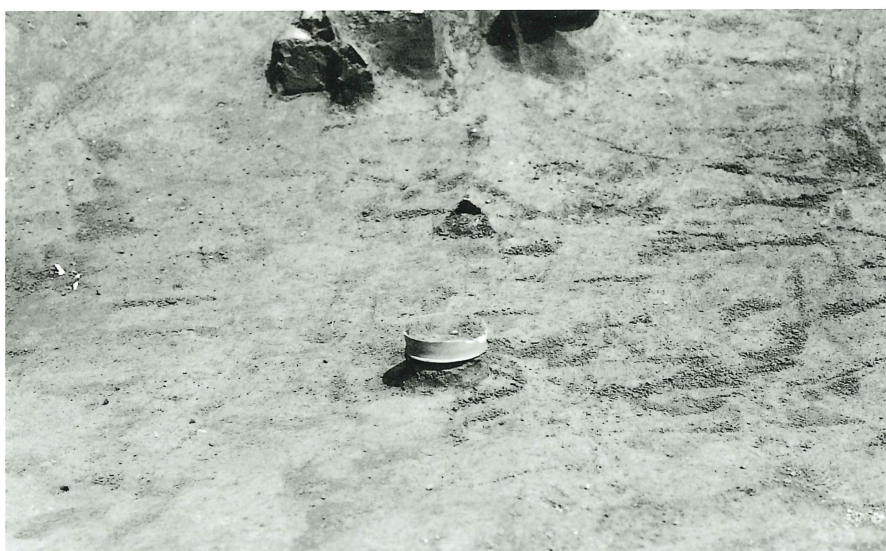
第65号墳（南東から）



周溝土層断面（A'側）



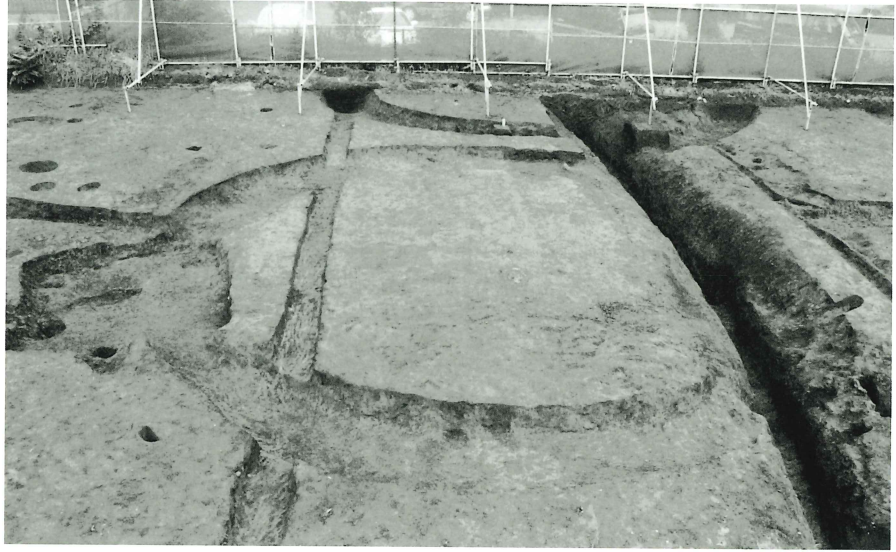
第65号墳土器集中 I



土器集中 2



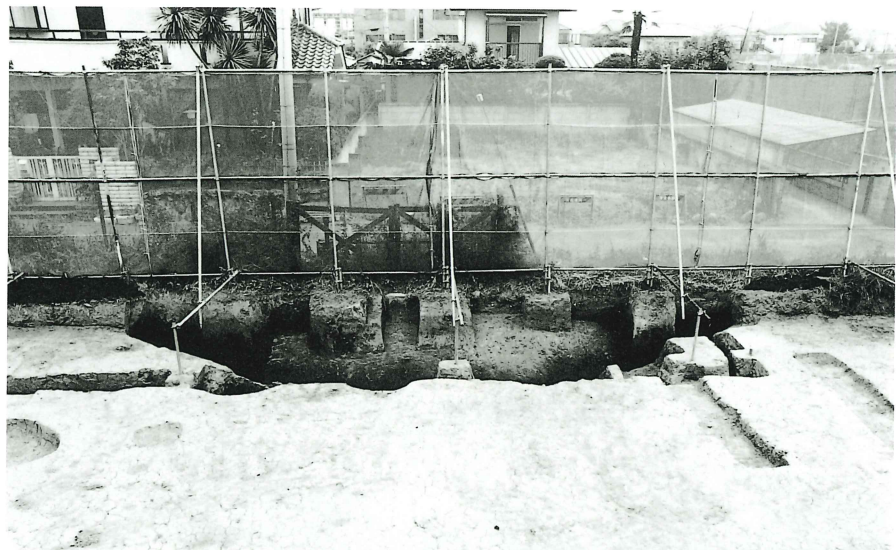
土師器坏



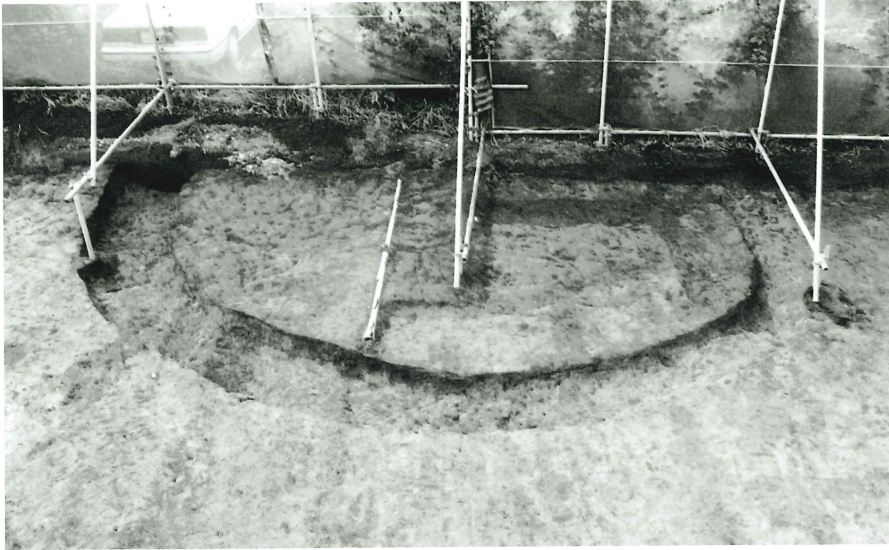
第66号墳（南東から）



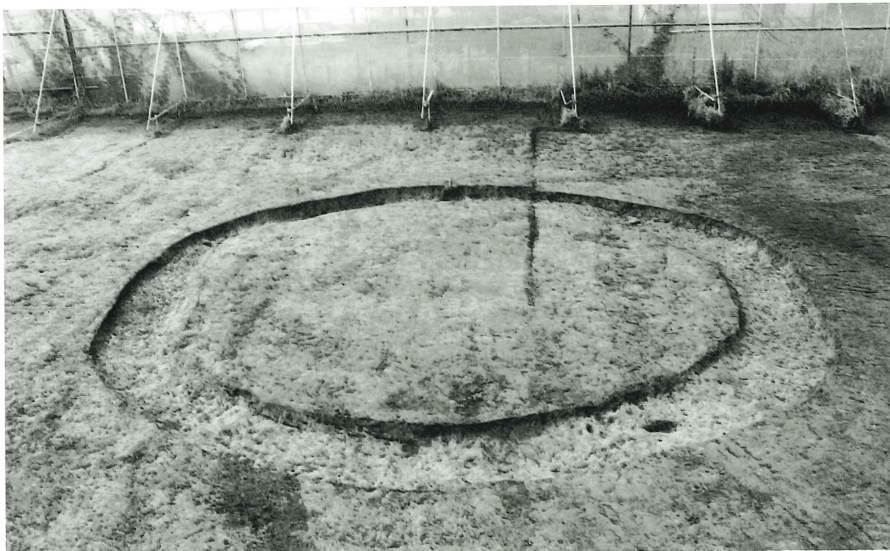
第67号墳（南東から）



第68号墳（南西から）



第69号墳（南東から）



第70号墳（南東から）



第71号墳（南東から）



第72号墳（南東から）



周溝土層断面（B'側）



土師器坏



第73号墳（北西から）



周溝土層断面（B'側）



土師器小型壺



第74号墳（南西から）



同上（北西から）



周溝土層断面（B側）





第74号墳周溝土層断面 (C-C')



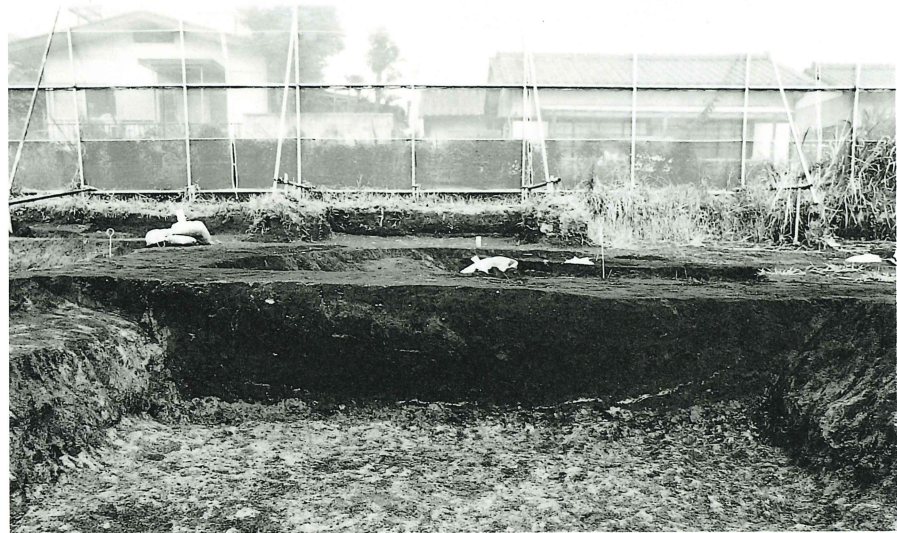
土師器坏



土師器甗



第75号墳（南東から）



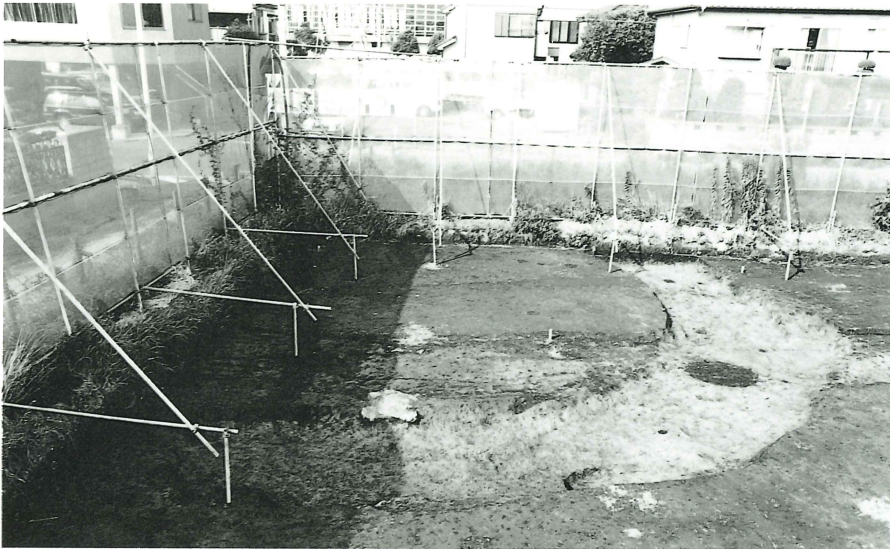
周溝土層断面（A側）



紡錘車



第75号墳円筒埴輪



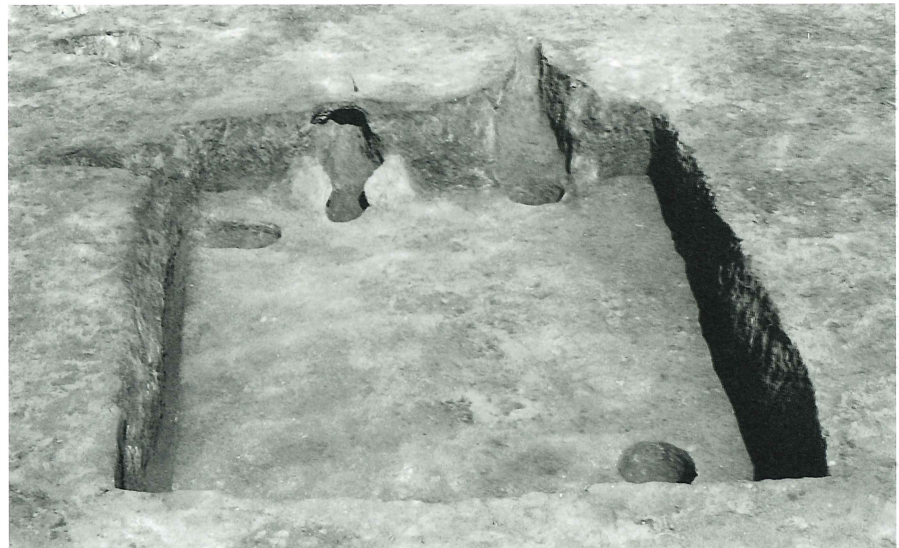
第76号墳（南西から）



周溝土層断面（A-A'）



全 景



第51号住居跡



第51号住居跡カマド a



第51号住居跡カマドb



第51号住居跡カマドc



第52号住居跡