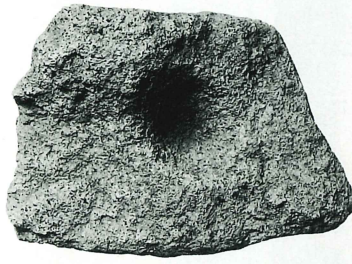




第4号掘立柱建物跡 332



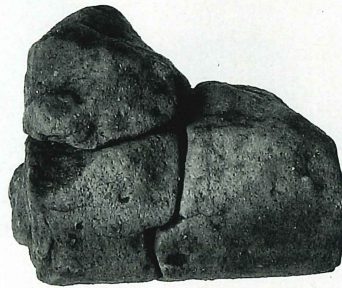
グリッド 1



グリッド 4



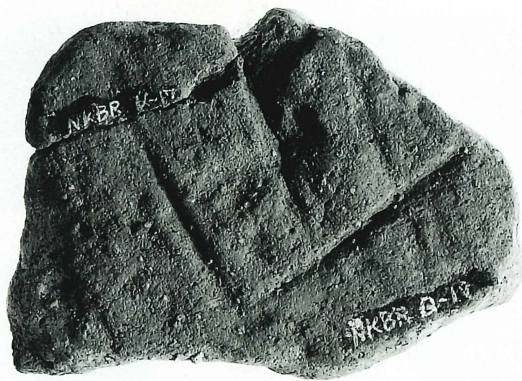
第4号掘立柱建物跡 333



グリッド 2



グリッド 8



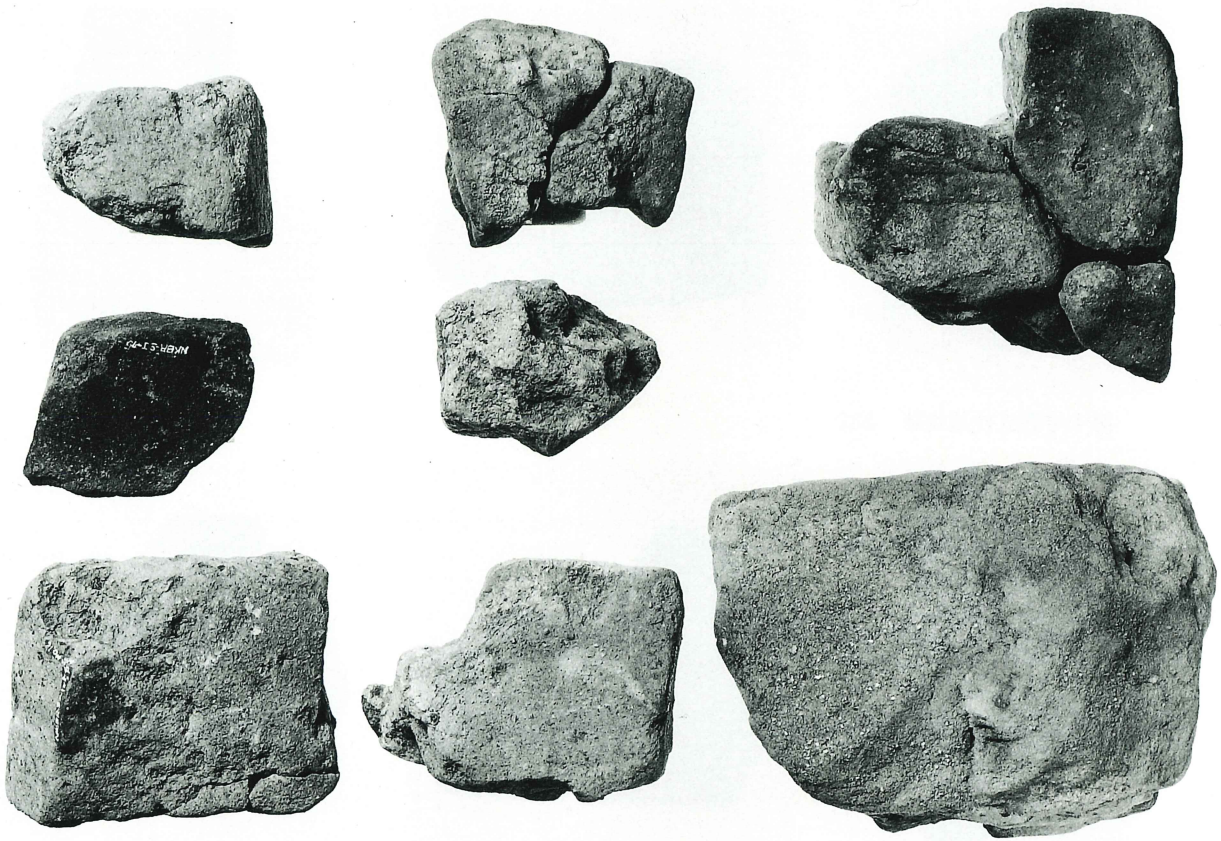
Q16・17土器集中区 20



第4土壙群 62



グリッド 3



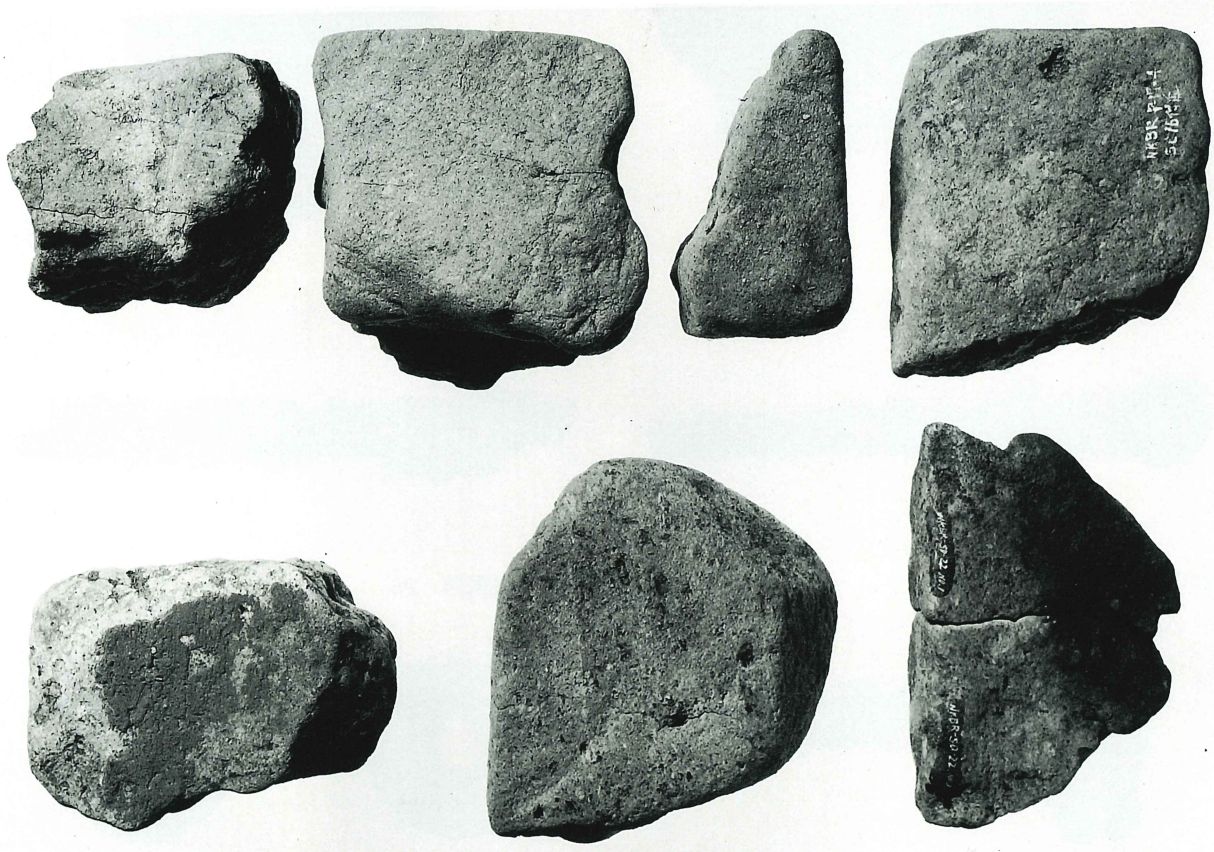
切石 (1)



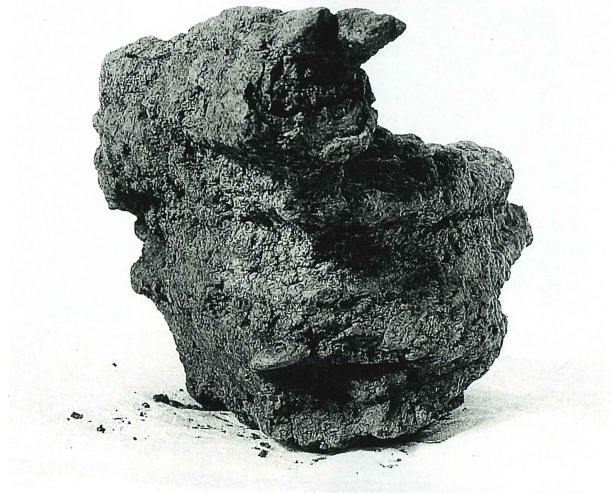
切石 (2)



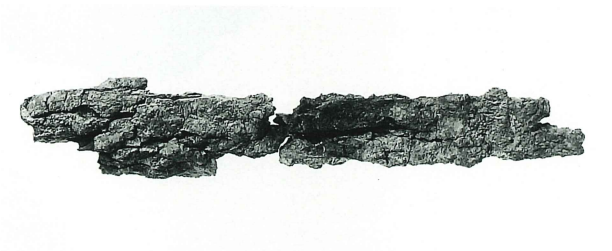
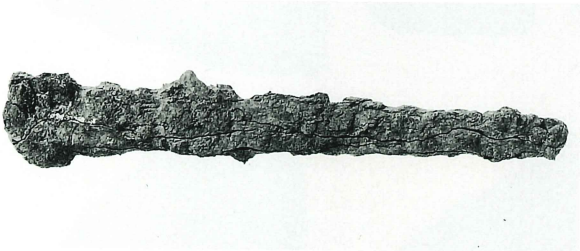
切石 (3)



切石 (4)

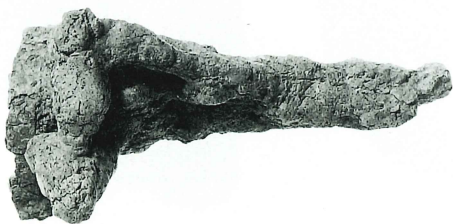


第121号住居跡 20~24



第240号住居跡 17

第121号住居跡 26

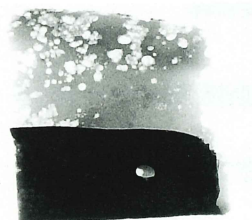
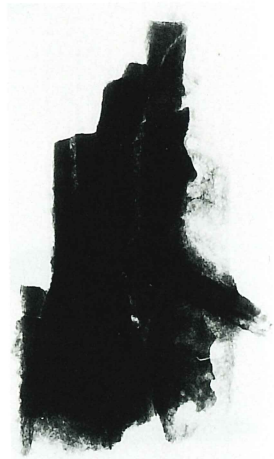
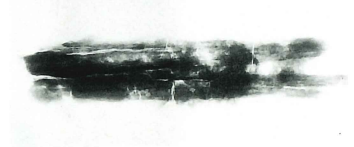


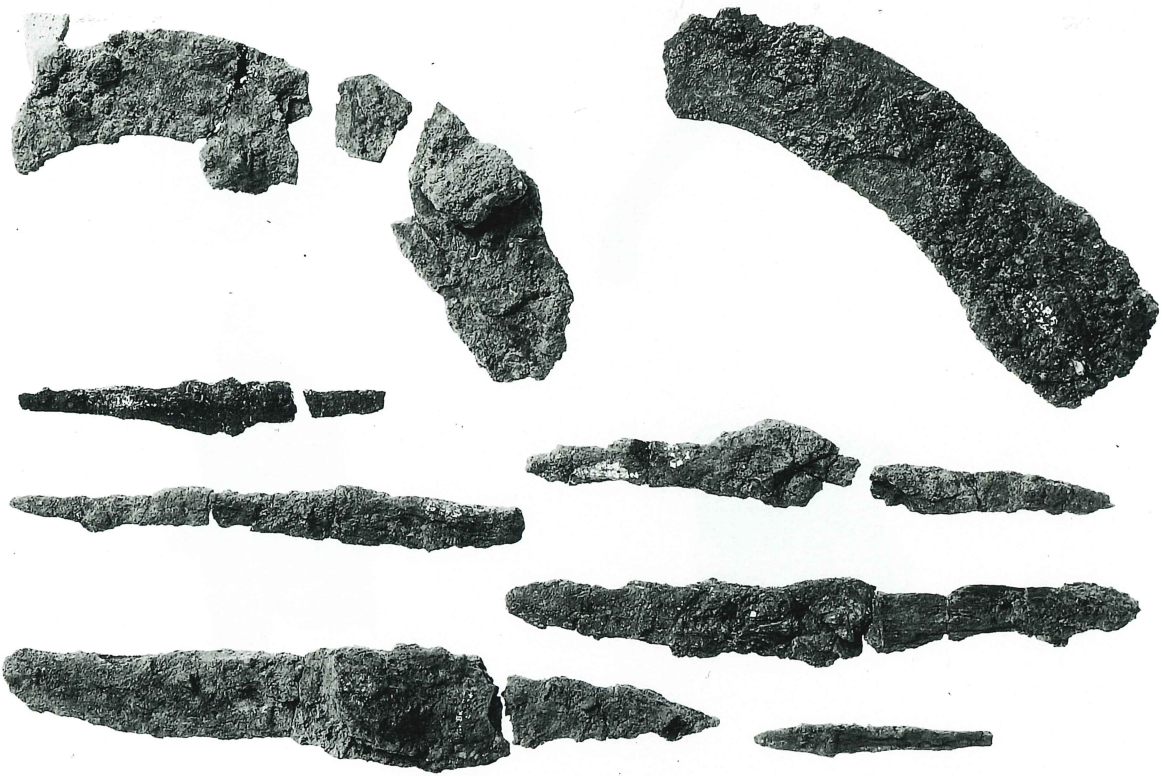
グリッド 3-101

第10号住居跡 26

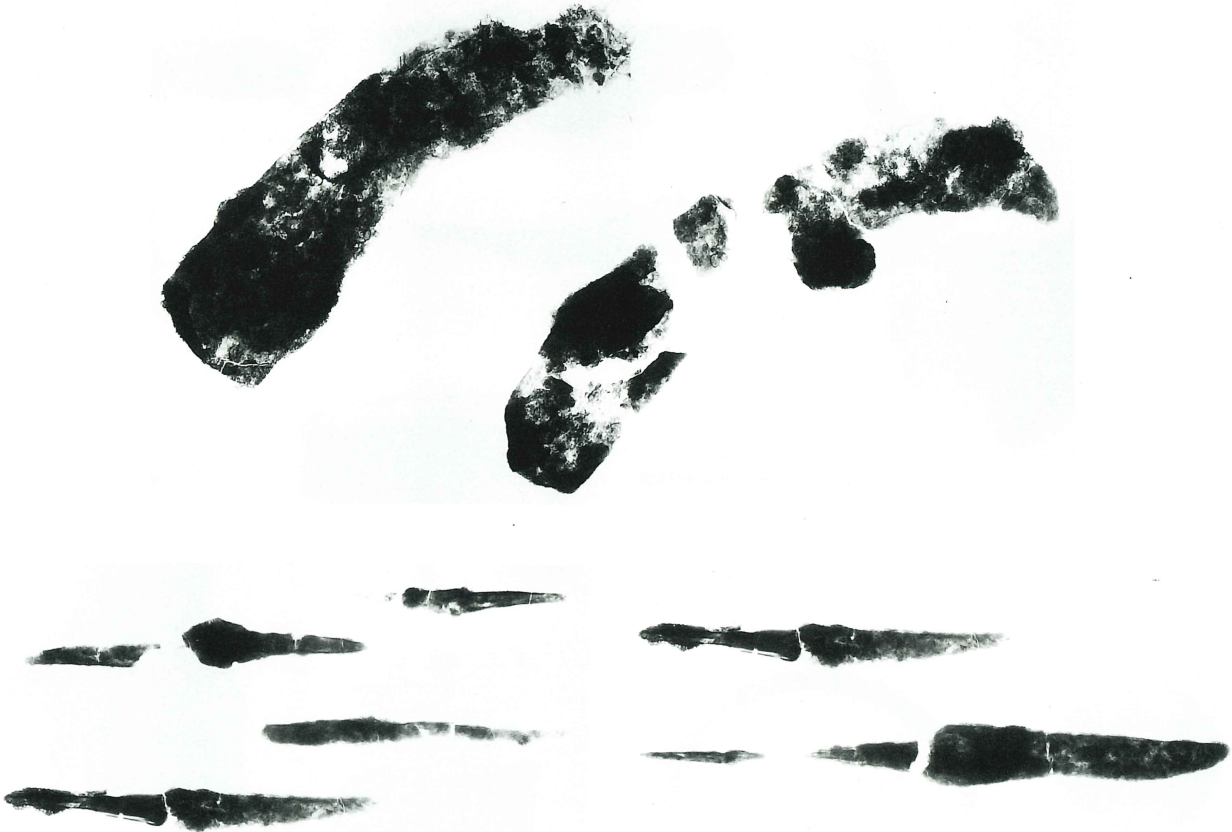


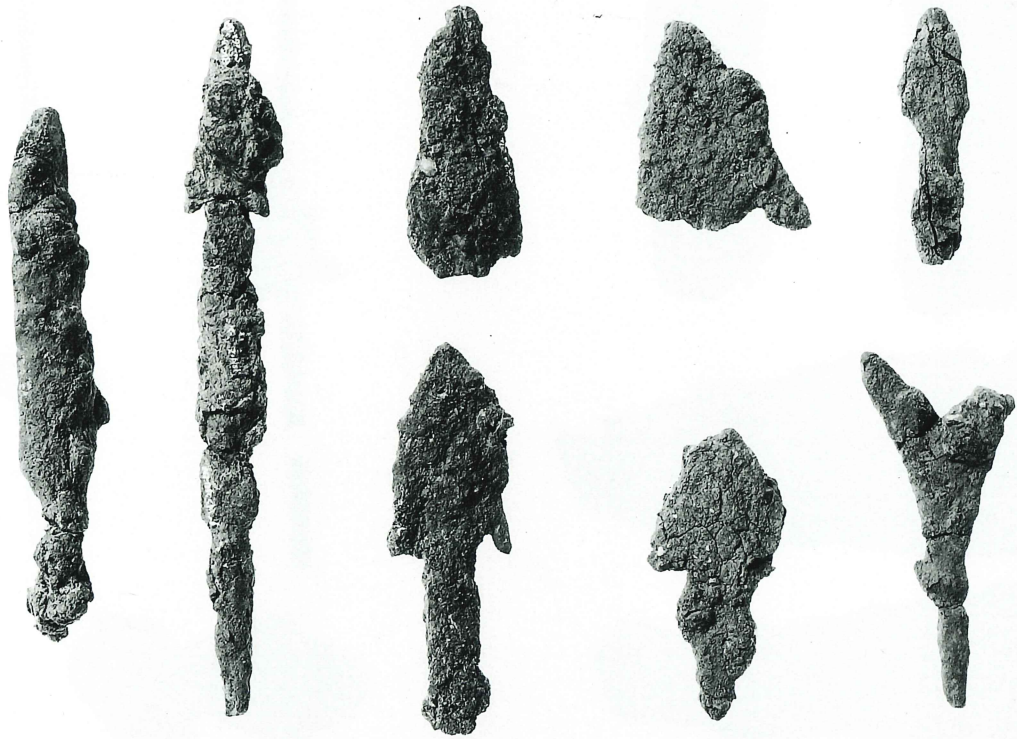
青銅製品





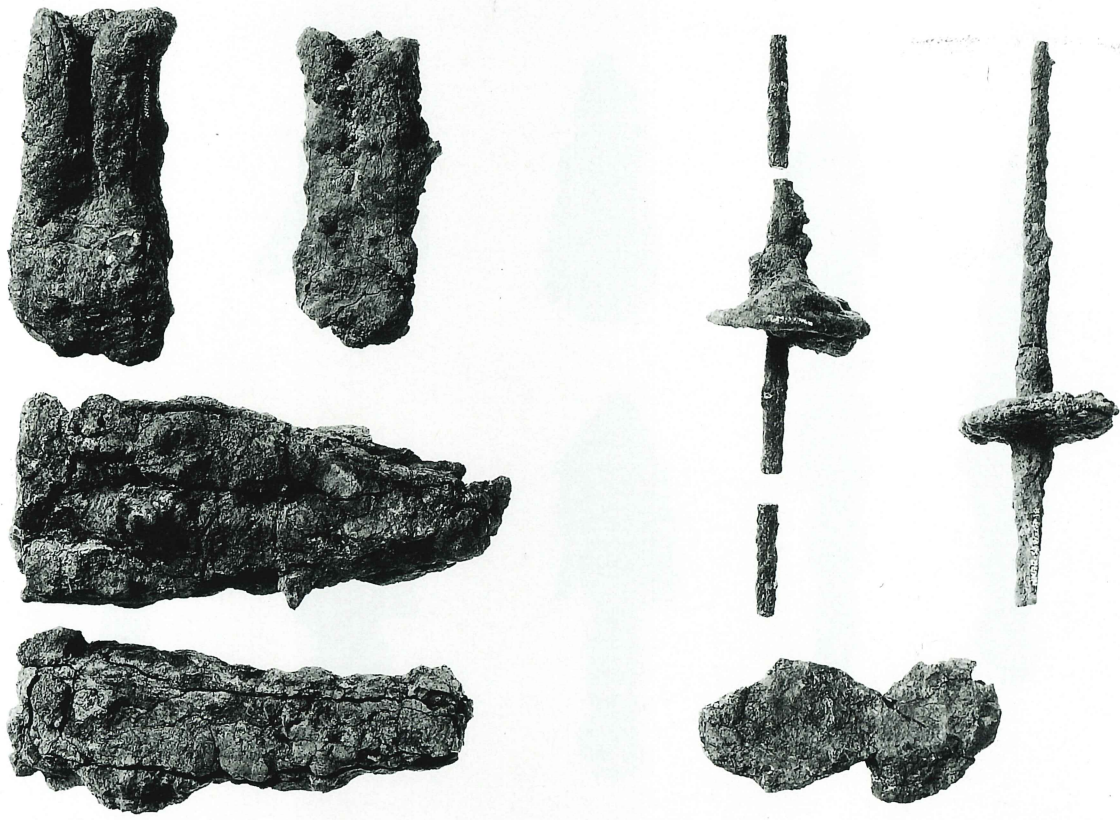
鉄製品 (1)



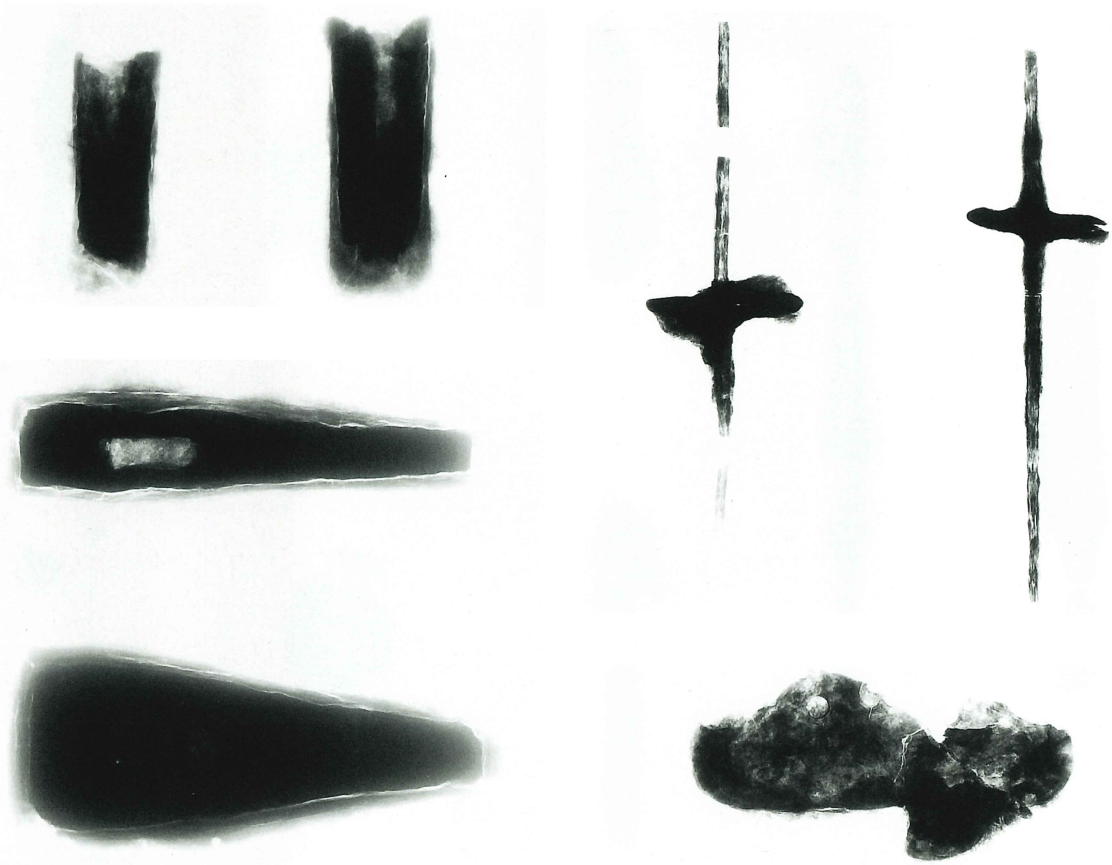


鉄製品 (2)





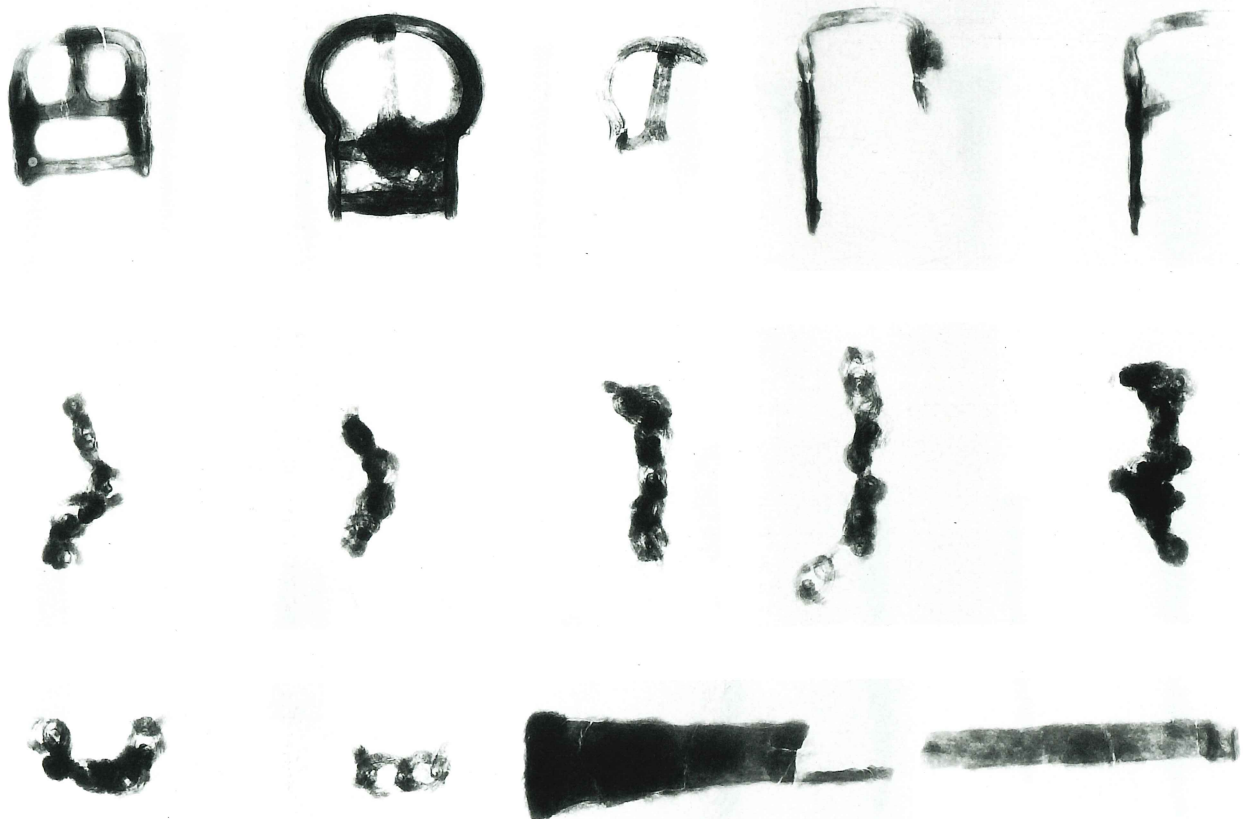
鉄製品 (3)

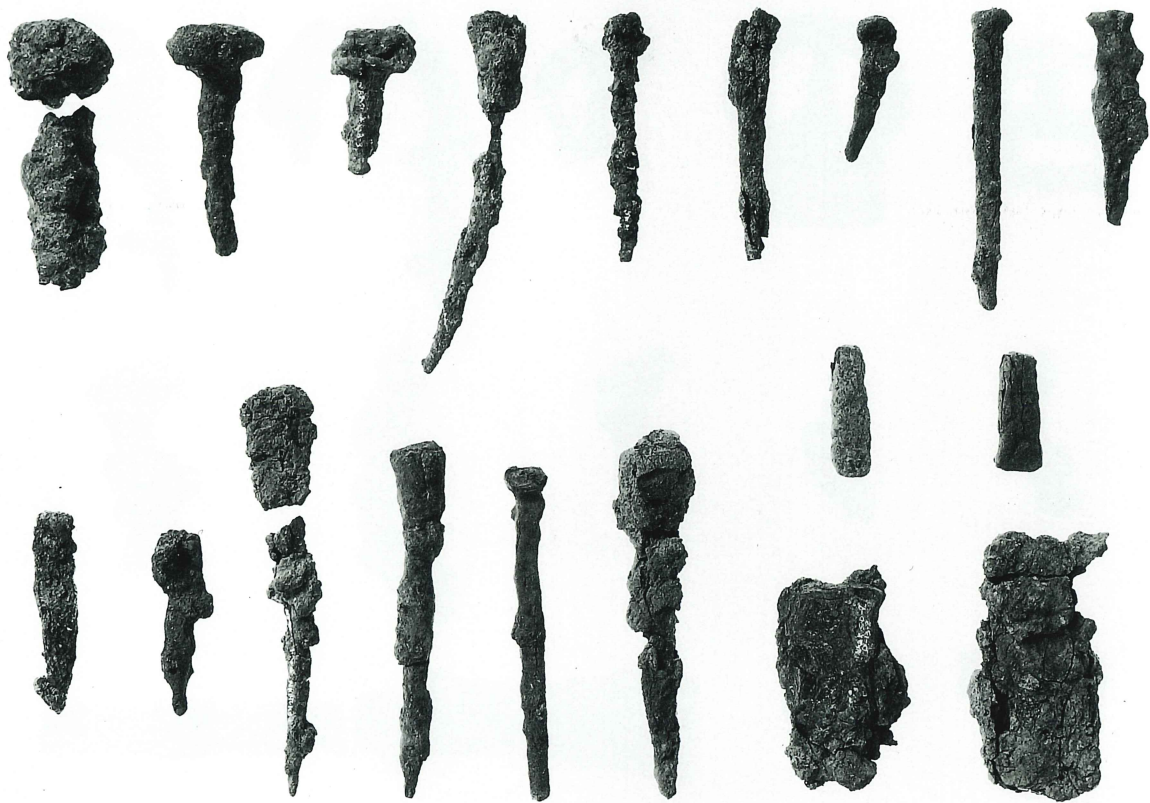






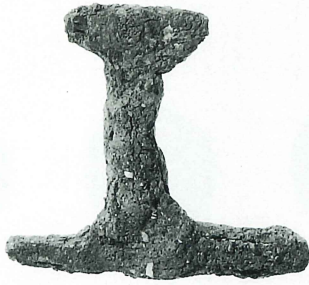
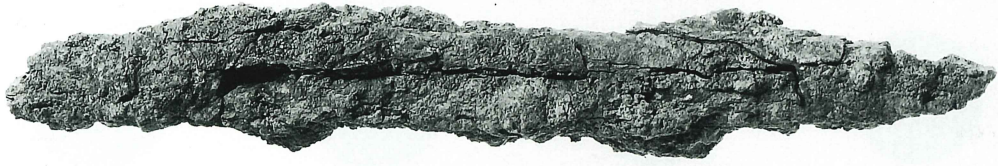
鉄製品 (4)





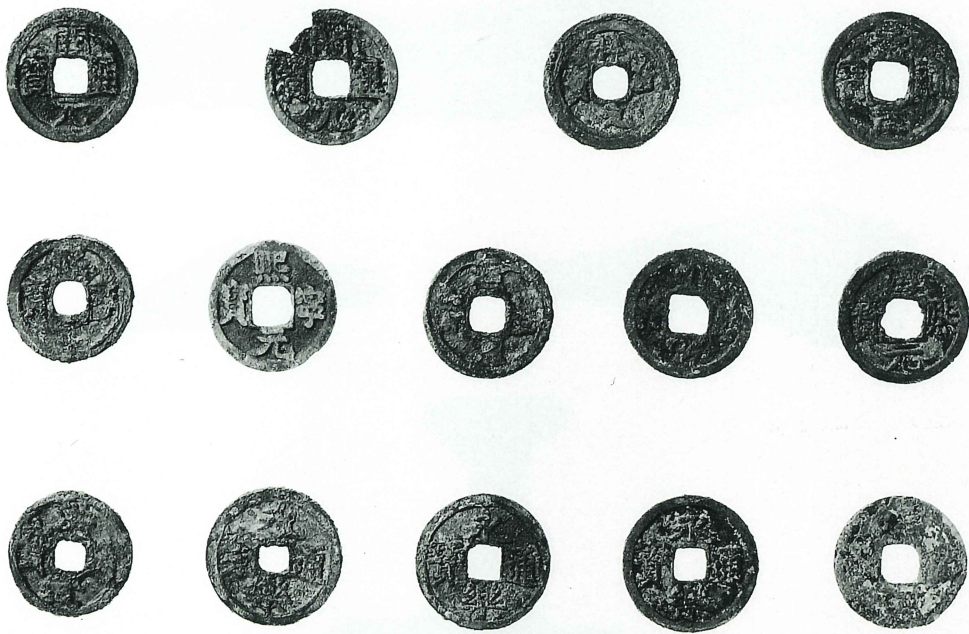
鉄製品 (5)



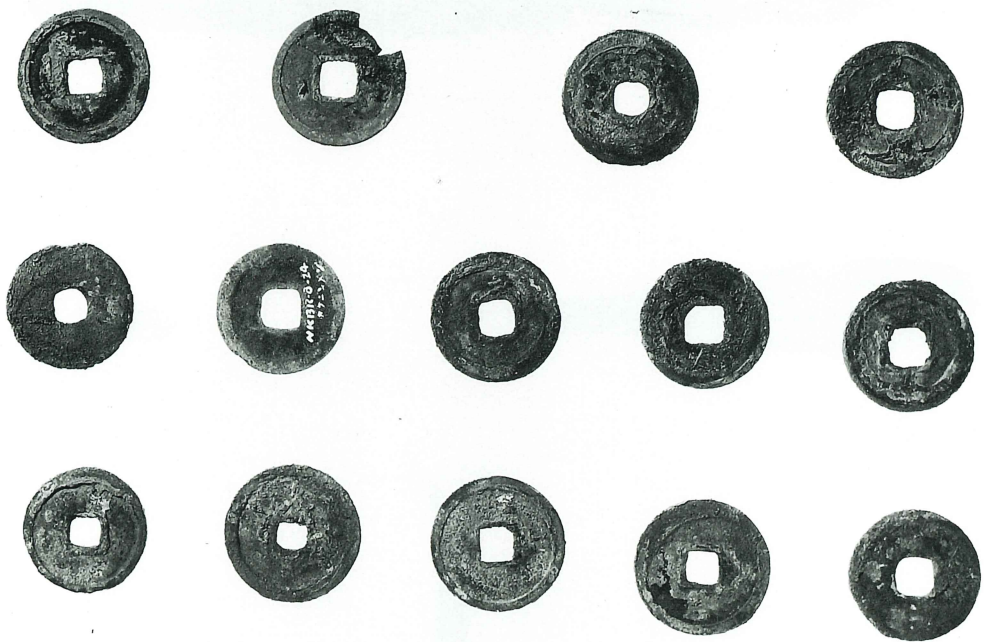


鉄製品 (6)

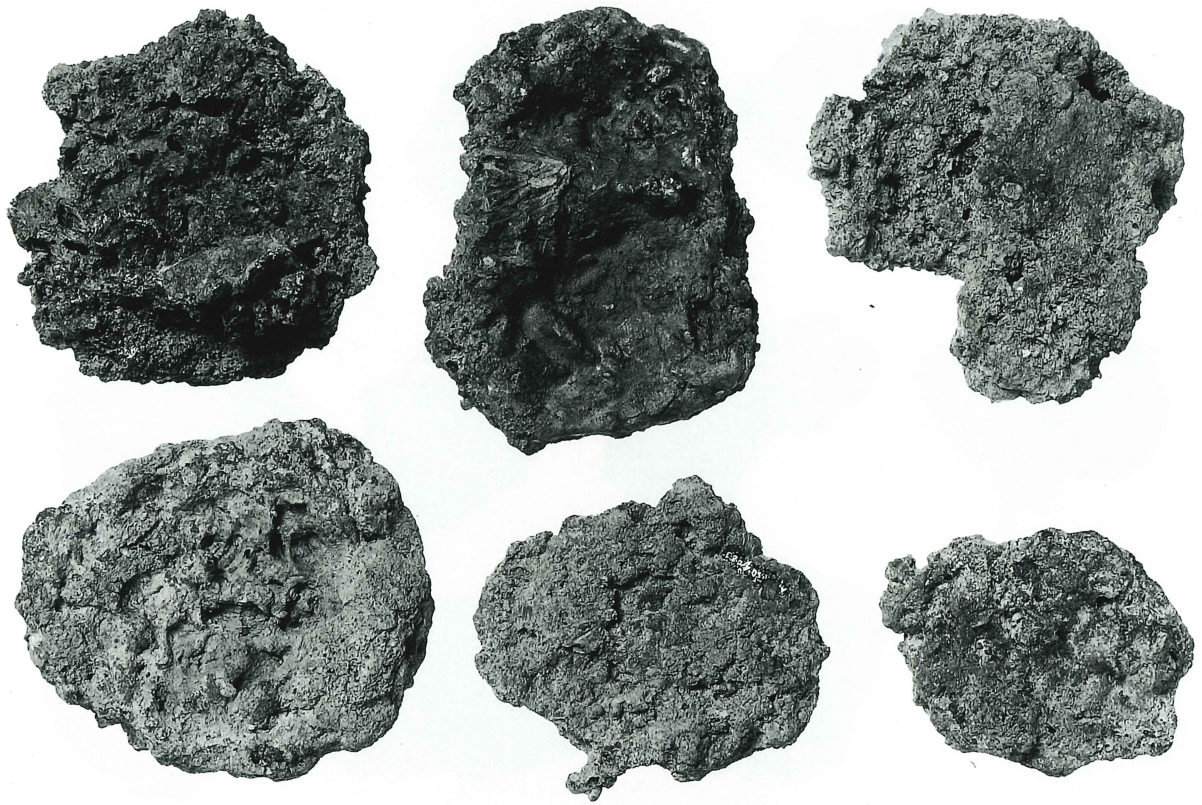




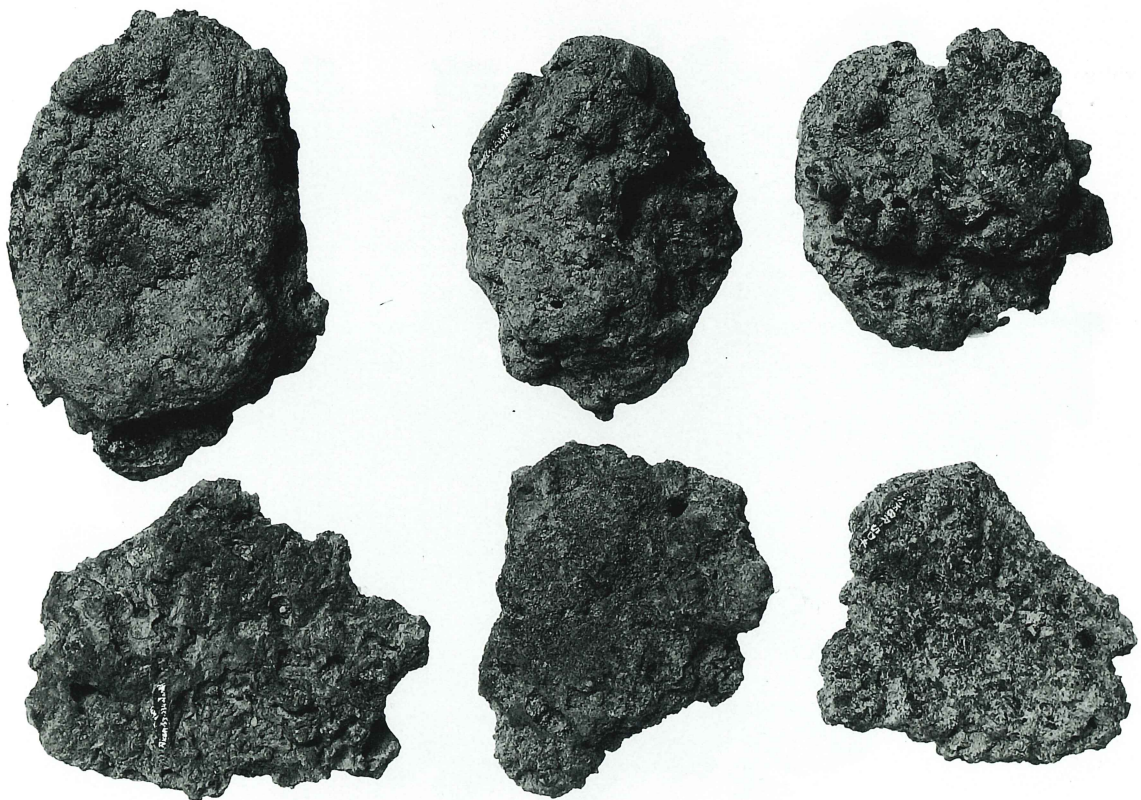
錢 (表)



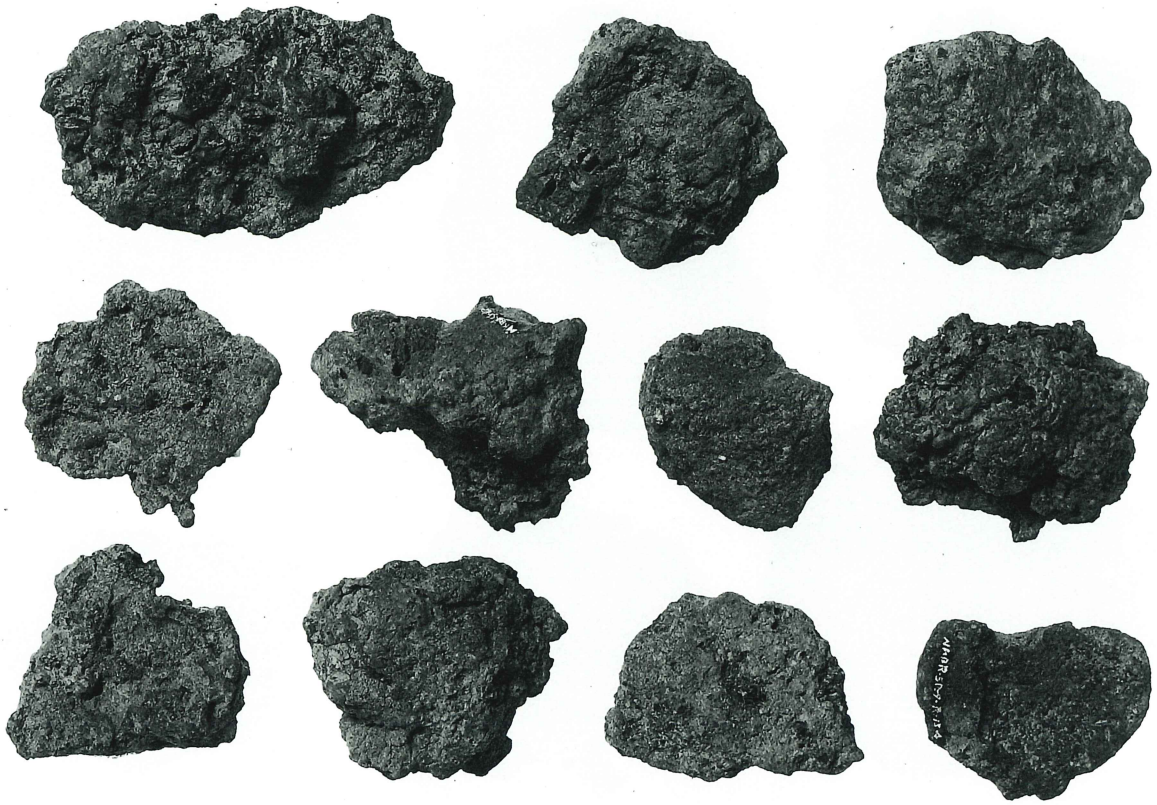
錢 (裏)



鉄滓 (1)



鉄滓 (2)



鉄滓 (3)



鉄滓 (4)



中世陶磁器他 (1)



中世陶磁器他 (2)

## 報告書抄録

ふりがな	なかほりいせき								
書名	中堀遺跡								
副書名	御陣場川堤調節池関係埋蔵文化財発掘調査報告 第5分冊								
巻次									
シリーズ名	埼玉県埋蔵文化財調査事業団報告書								
シリーズ番号	第190集								
編著者名	田中広明・末木啓介								
編集機関	財団法人 埼玉県埋蔵文化財調査事業団								
所在地	〒369-01 埼玉県大里郡大里村大字箕輪884 TEL 0493-39-3955								
発行年月日	西暦1997(平成9)年12月26日								
ふりがな	ふりがな	コード		北緯	東経	調査期間	調査面積 (㎡)	調査原因	
所収遺跡	所在地	市町村	遺跡番号	° ' "	° ' "				
なかほりいせき 中堀遺跡	さいたまけんこだまぐんかみさとまち 埼玉県児玉郡上里町  おおあざつみあざなかほりみなみ 大字堤字中堀南763  番地他	11385	017	36° 14' 44"	139° 08' 10"	19910401  ~  19941231	27,000	調節池建設	
所収遺跡	種別	主な時代	主な遺構			主な遺物	特記事項		
中堀遺跡	集落跡	縄文時代				挟入尖頭器 土器 石器			
		古墳時代	住居跡6 溝1			土師器			
	奈良・ 平安時代	住居跡258 掘立柱建物跡65 建物 地業跡3 区画溝33 溝42 集石列 1 柵列23 道路状遺構2 橋状遺 構1 土壇730 土壇群4 井戸跡 3 竪穴状遺構14 鍛冶炉跡17 大 甕埋設遺構15 土器埋設遺構14 馬 骨・人骨出土地点17 畝状遺構3 風倒木跡2			土師器 須恵器 灰釉陶器 緑釉陶器 白磁 石製品 鉄製品 銅製品	遺跡内は、溝により区画 された大形掘立柱建物 跡・住居跡が整然と配 置。 帯金具・漆紙文書・刻字 紡錘車・墨書土器等出土			
	中世	竪穴状遺構16 掘立柱建物跡2 溝 4 集石29 火葬墓1			磁器 陶器				



埼玉県埋蔵文化財調査事業団報告書 第190集

---

上 里 町

---

## 中堀遺跡

---

御陣場川堤調節池関係  
埋蔵文化財発掘調査報告  
第5分冊

平成9年12月10日 印刷

平成9年12月26日 発行

発行／財団法人 埼玉県埋蔵文化財調査事業団  
〒369 - 01 埼玉県大里郡大里村大字箕輪884  
電話 0493 (39) 3955  
印刷／有限会社 平電子印刷所