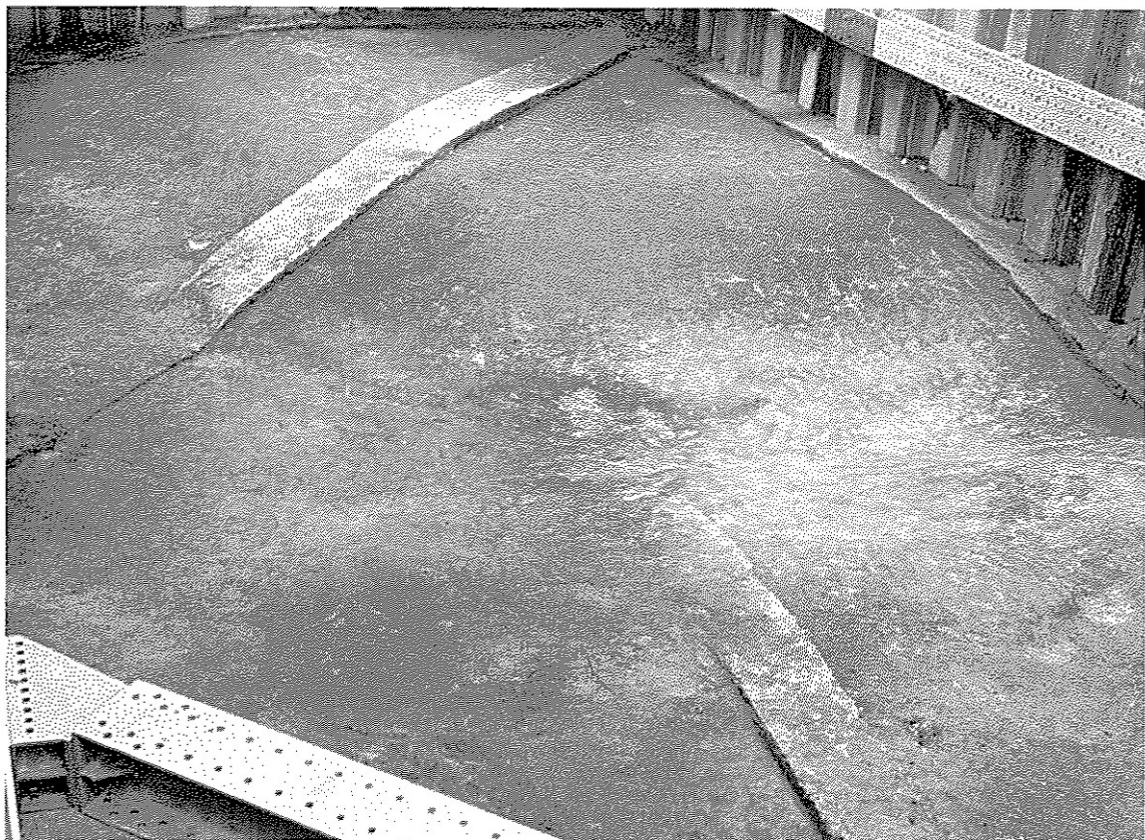




第11号方形周溝墓西裾 第2土城内 遺物出土状況



第11号方形周溝墓西裾 第1・第2土城



第12号方形周溝墓 墳丘（西南より）



第12号方形周溝墓 全景（西より）





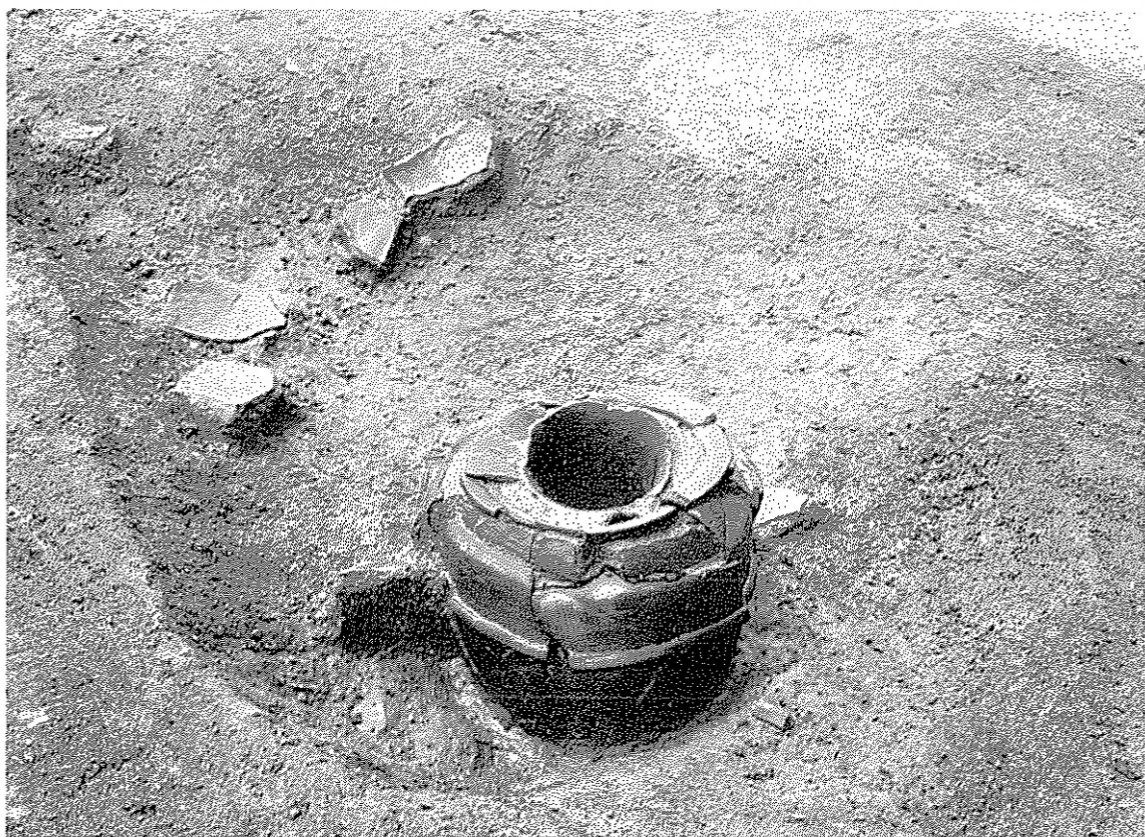
第12号方形周溝墓 木棺（西南より）



第12号方形周溝墓 木棺（南より）



第13号方形周溝墓 全景（東より）

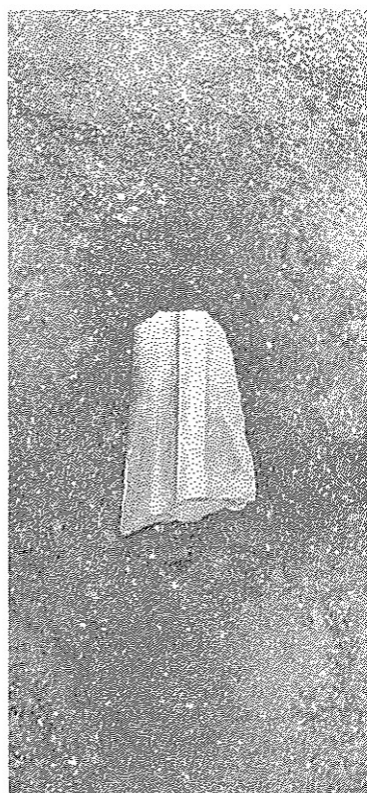


第13号方形周溝墓 喪棺（南より）





第14号方形周溝墓 全景（西より）



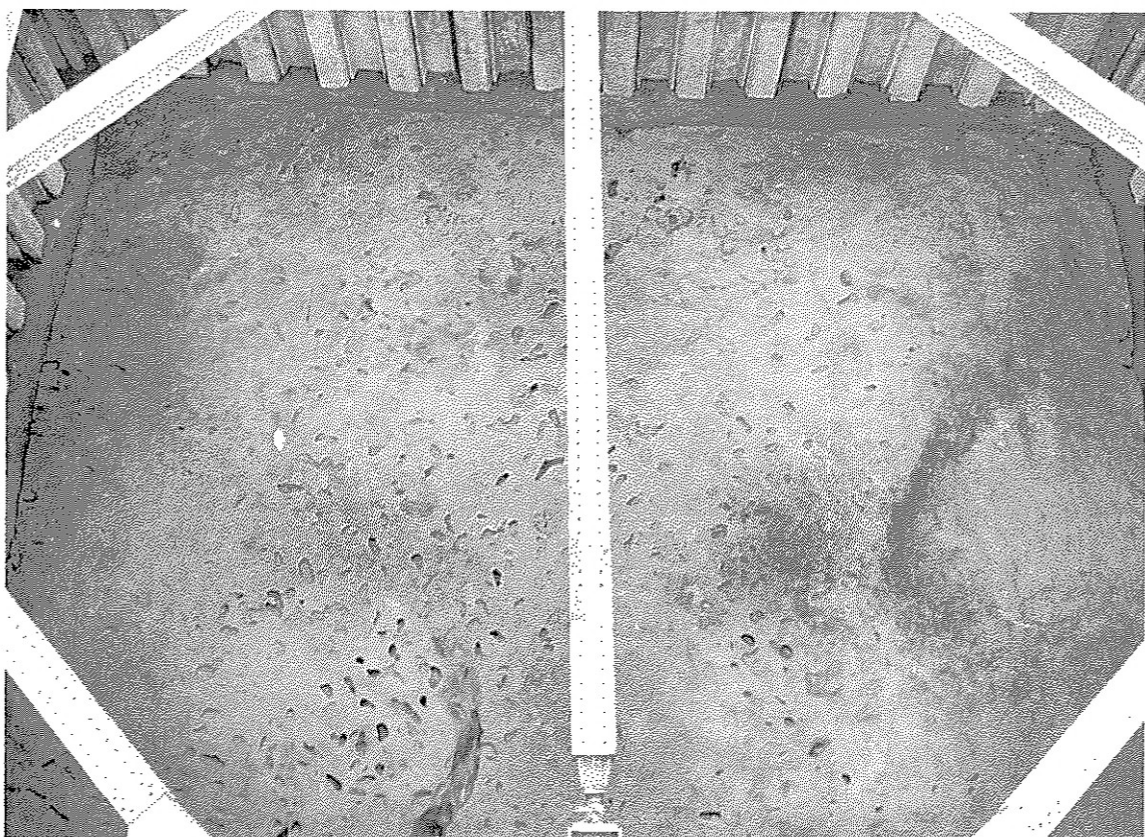
墳丘検出状況（西北より）



盛土内磨製石戈出土状況



1Cトレンチ 古墳時代前期足跡



弥生時代後期足跡





1 Cトレンチ全景



2 Cトレンチ全景

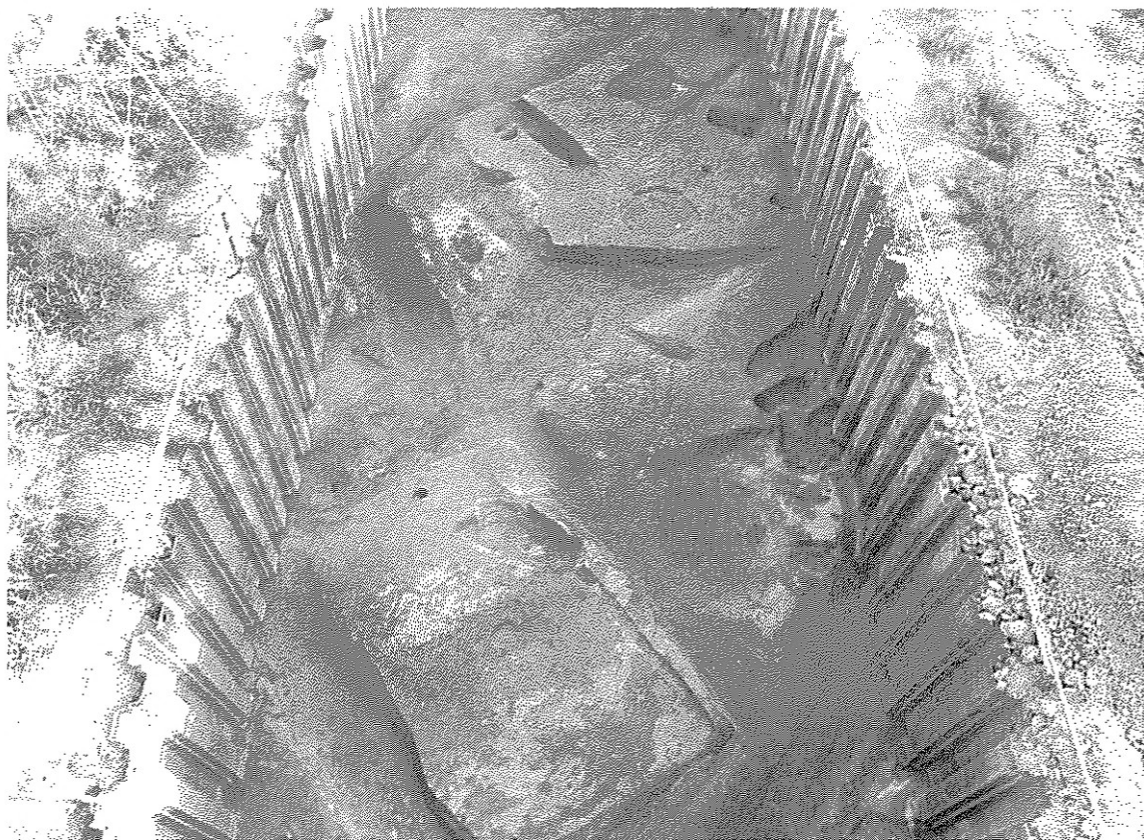


Dトレンチ全景 (南から) 北半は遺構面II



I Dトレンチ全景 (北から)





2Dトレンチ全景(北から)



Dトレンチ南端付近(東から)



井戸 2(右)、井戸 3(中)、土壇 176(左) 遺構面Ⅰ



第15・16号方形周溝墓 遺構面Ⅱ





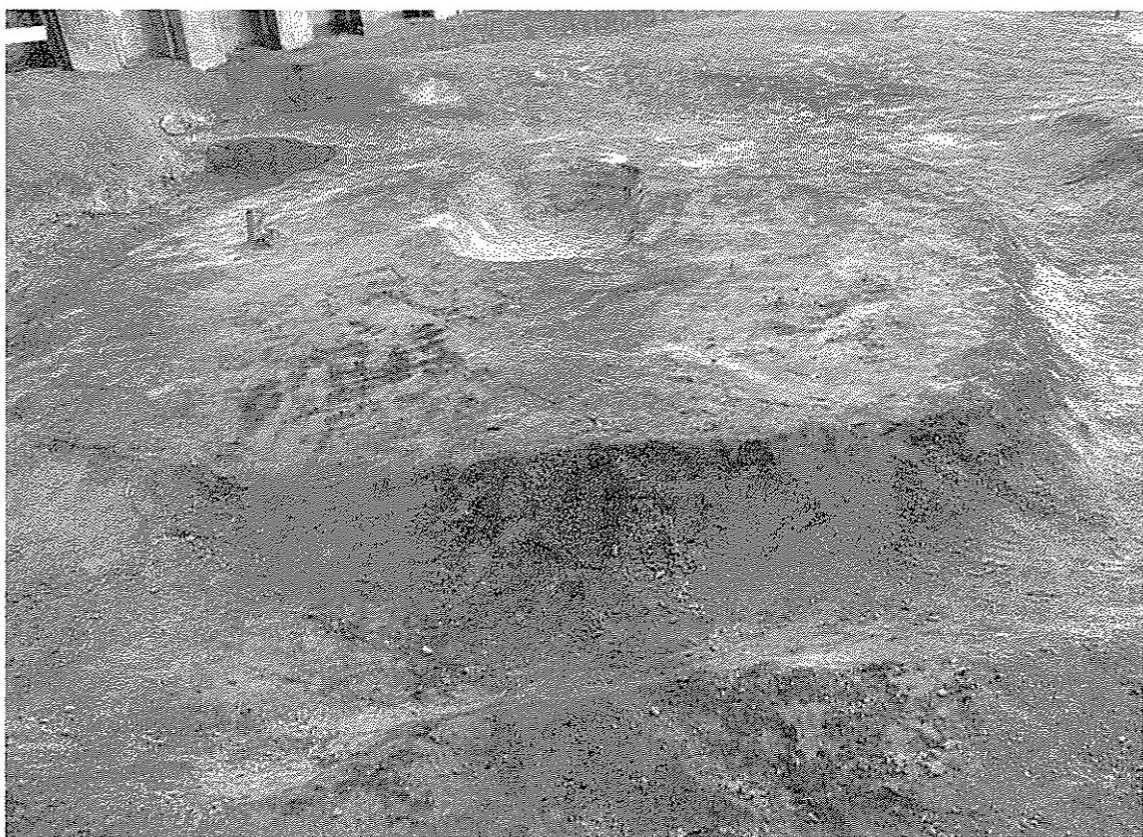
第15号方形周溝墓



第15号方形周溝墓 第1主体部 人骨出土状況

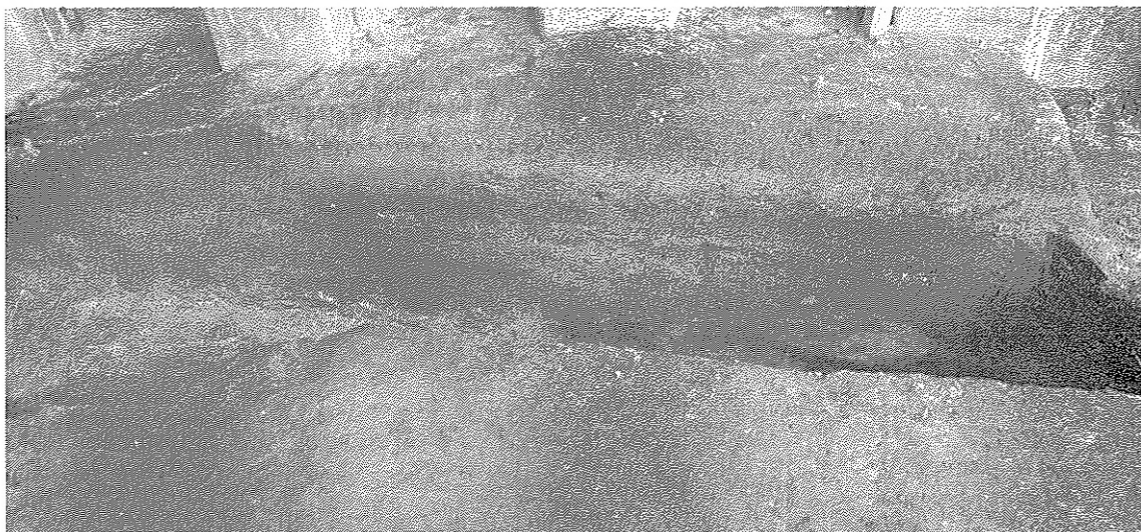


第15号方形周溝墓 西南周溝 土層の状況

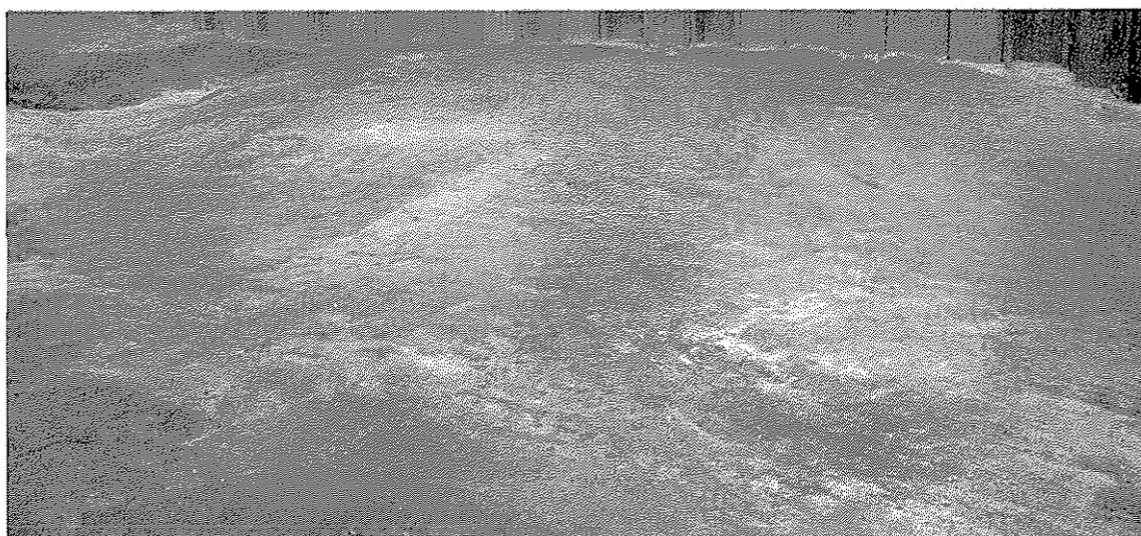


第16号方形周溝墓





第15号方形周溝墓 盛土 土層断面



第17号方形周溝墓



第20号方形周溝墓 Dトレンチ部分

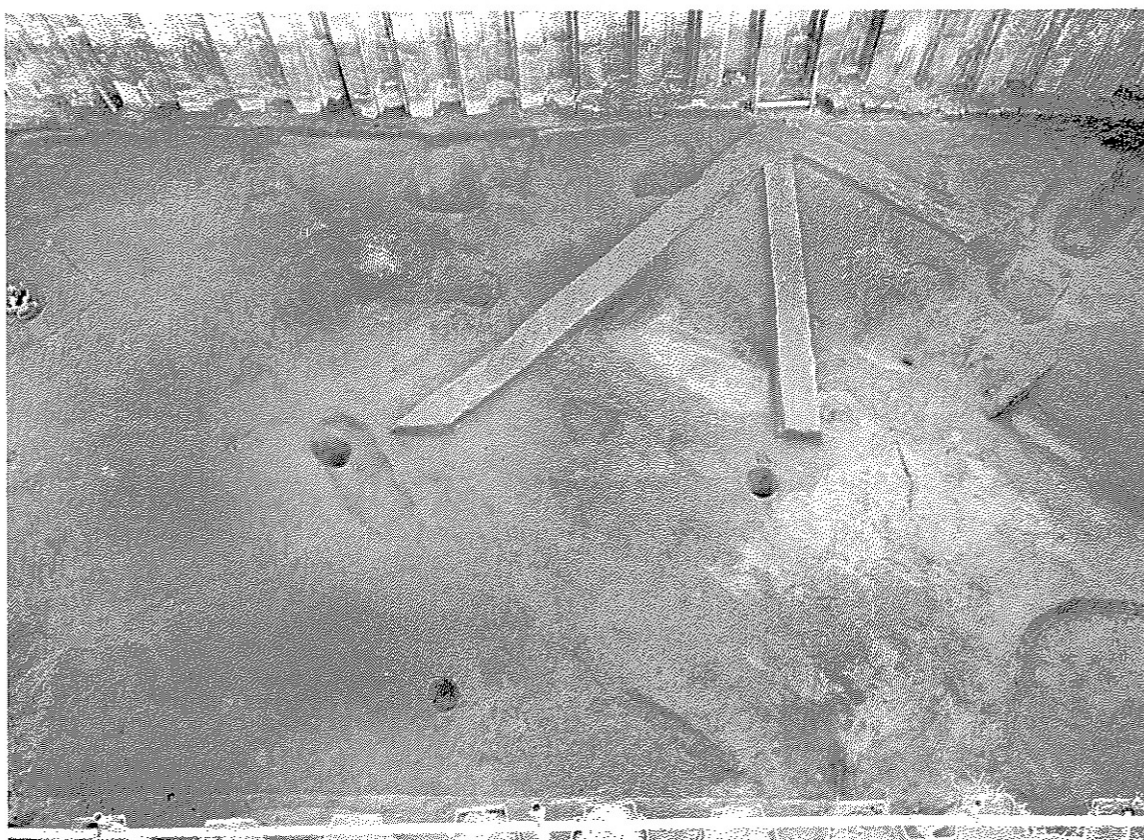


第20号方形周溝墓および下層遺構



第20号方形周溝墓 周溝内土器出土状況





第21号方形周溝墓 西半部および壺棺墓(左端)



第21号方形周溝墓 東半部



第21号方形周溝墓 第4主体部人骨出土状況



第21号方形周溝墓 東半部 周溝内土器出土状況





第22号方形周溝墓 周溝内土器出土状況



第22号方形周溝墓 土器・磨製石剣出土状況



第23号方形周溝墓 西北部



第23号方形周溝墓 主体部木棺出土状況



図版六〇 D地区弥生時代中期遺構面Ⅱ



弥生時代中期包含屑土器出土状況



大溝（溝 201）

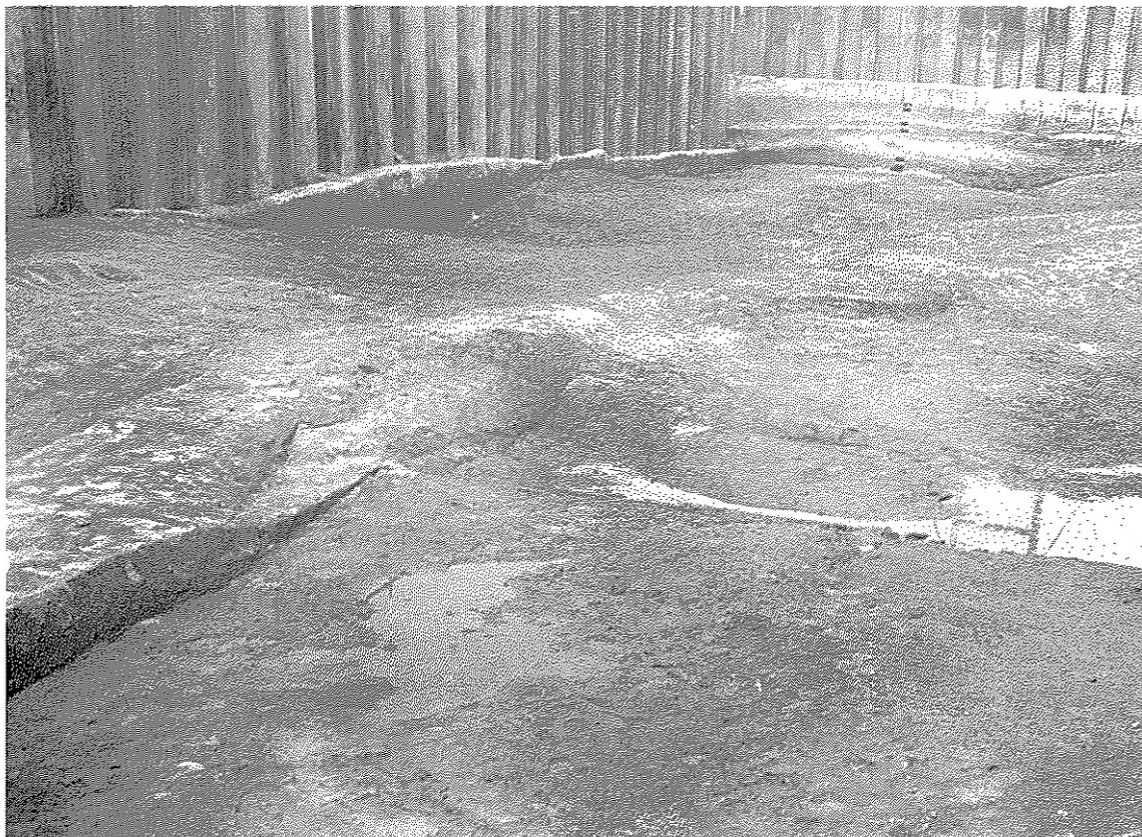


大溝（溝 201）土層断面



Dトレンチ北部中期包含層掘削後の状況 第15号墓(右)、第16号墓(中)





Dトレンチ中期包含層掘削後の方形周溝墓群（東南から）



Dトレンチ中期包含層上層（南から）

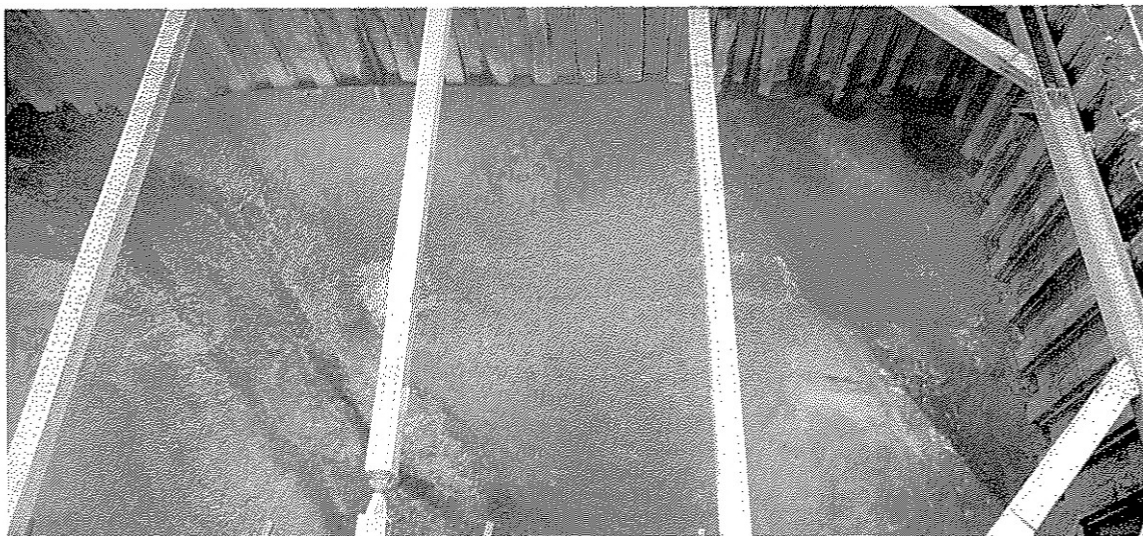


木製品出土状況 弥生時代後期

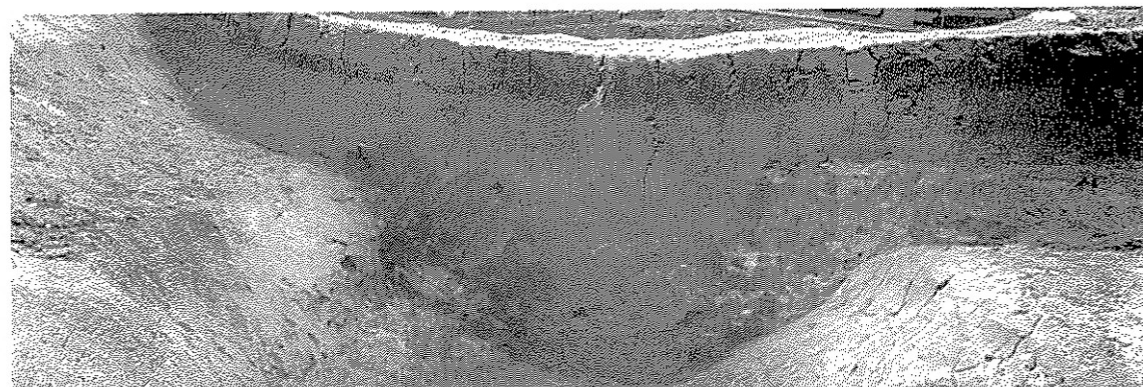
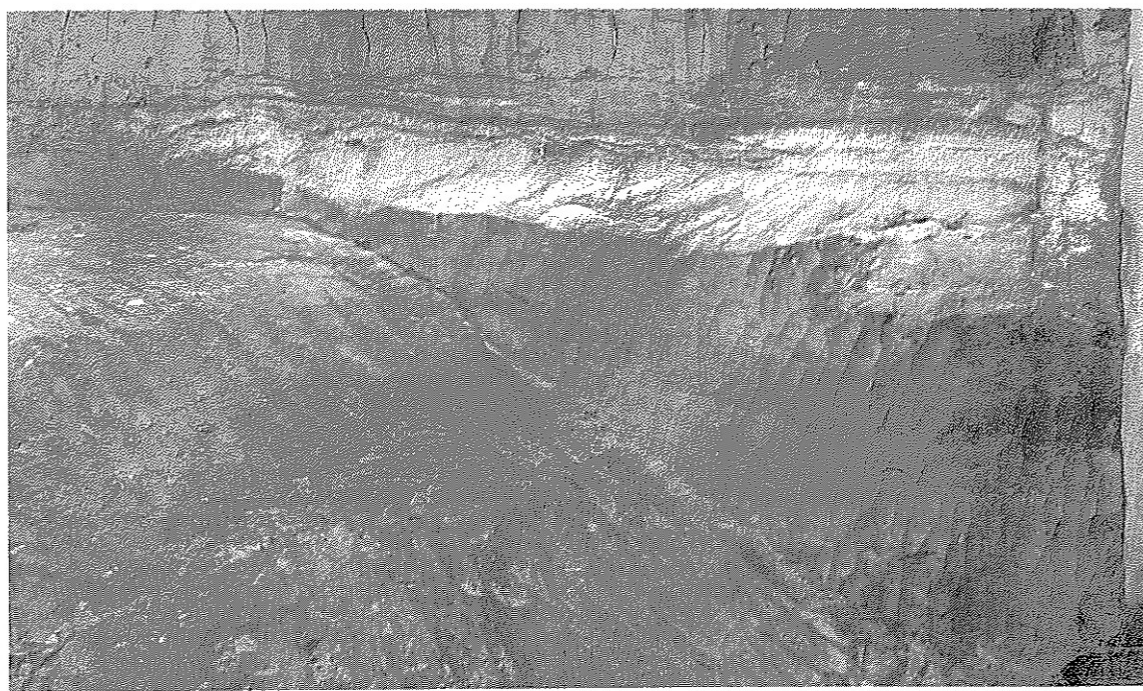


畦畔状遺構土層断面 古墳時代





I Eトレンチ全景 (東から)



大溝 (溝 115) 土層断面 (Eトレンチ)



Eトレンチ全景 (北から)

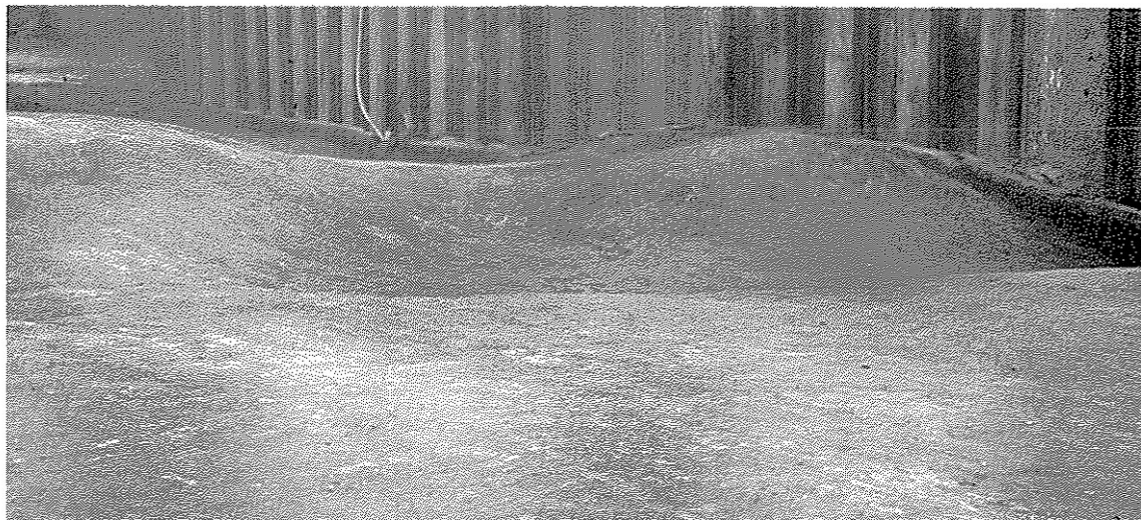


1Eトレンチ全景 (北から)

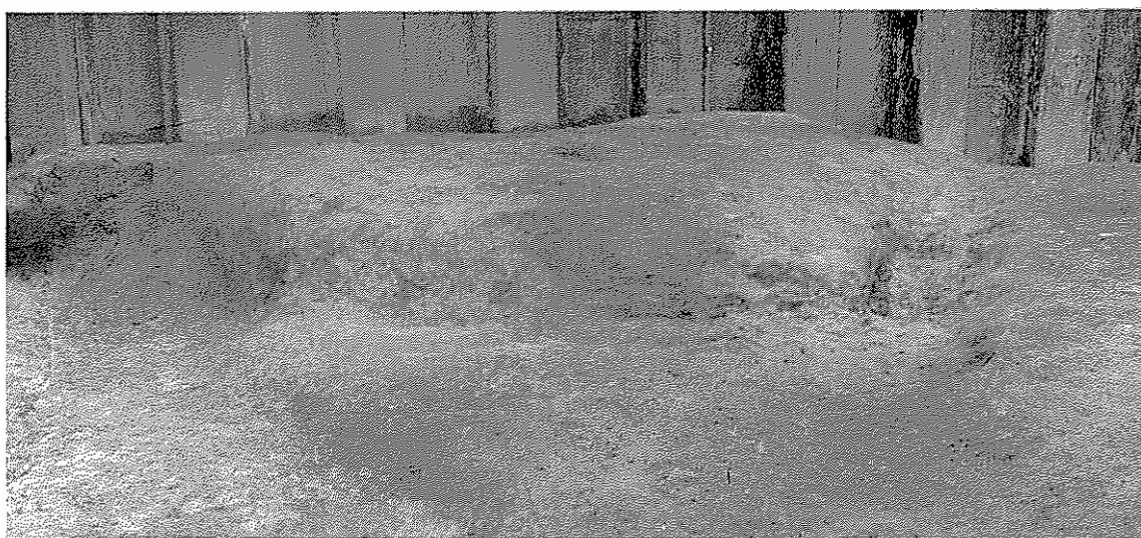


Eトレンチ北部 溝状遺構、ピット群

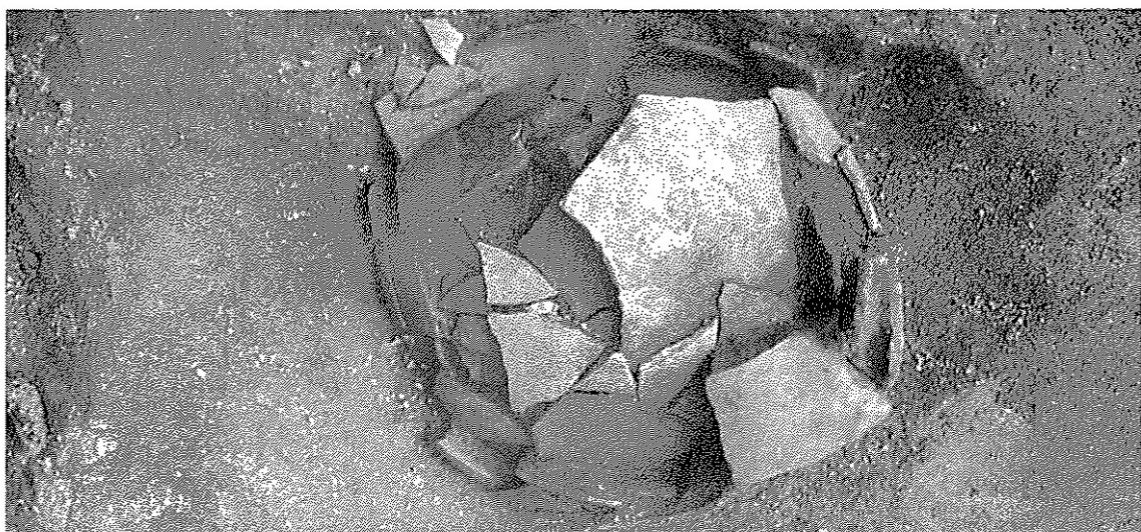




第25号方形周溝墓 マウンド(右)とブリッジ(中央)の状況



第24号方形周溝墓 (1Eトレンチ)



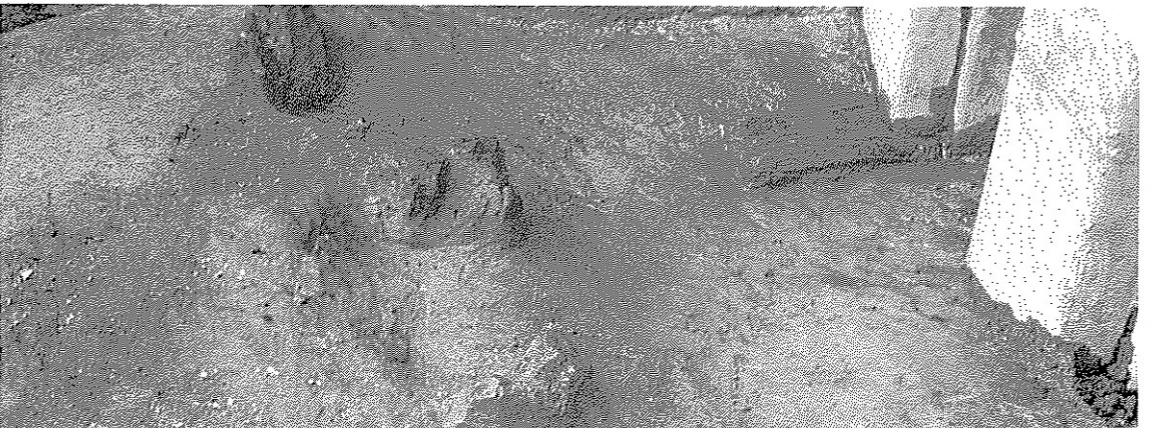
第24号方形周溝墓 主体部襲棺出土状況



I E トレンチ北部 土壇 276、井戸 6・7



土壇 276 遺物出土状況



井戸 6 上層遺物出土状況

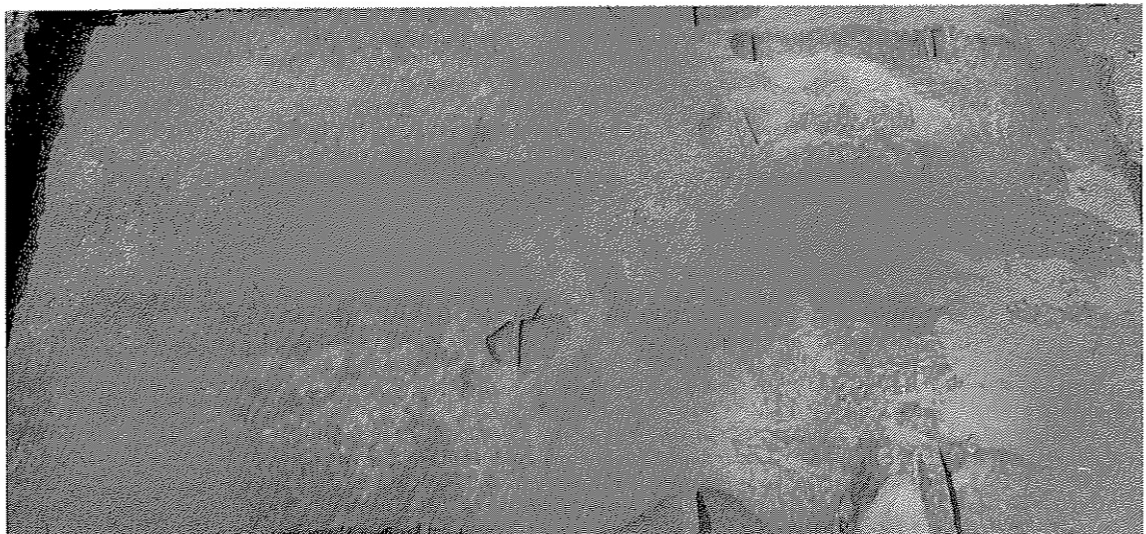




1 Eトレンチ 古墳時代畦畔状遺構 (東から)



Eトレンチ 中世遺構面 (南から)



2 Eトレンチ 中世遺構面 (東から)



4F トレンチ 弥生時代中期遺構面 (西から)



1F トレンチ 弥生時代後期足跡面 (西から)





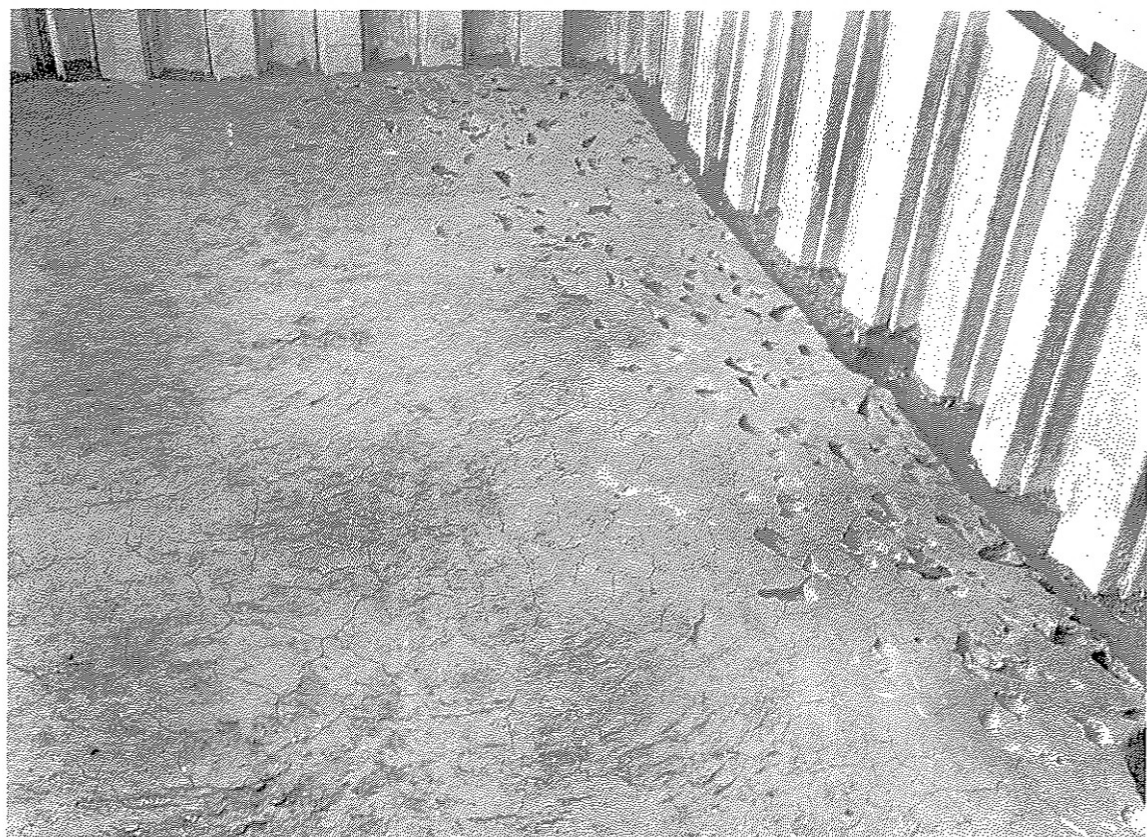
1 Fトレンチ 7歩の足跡 (中央右から左へ)



2 Fトレンチ 弥生時代後期足跡面 (南から)

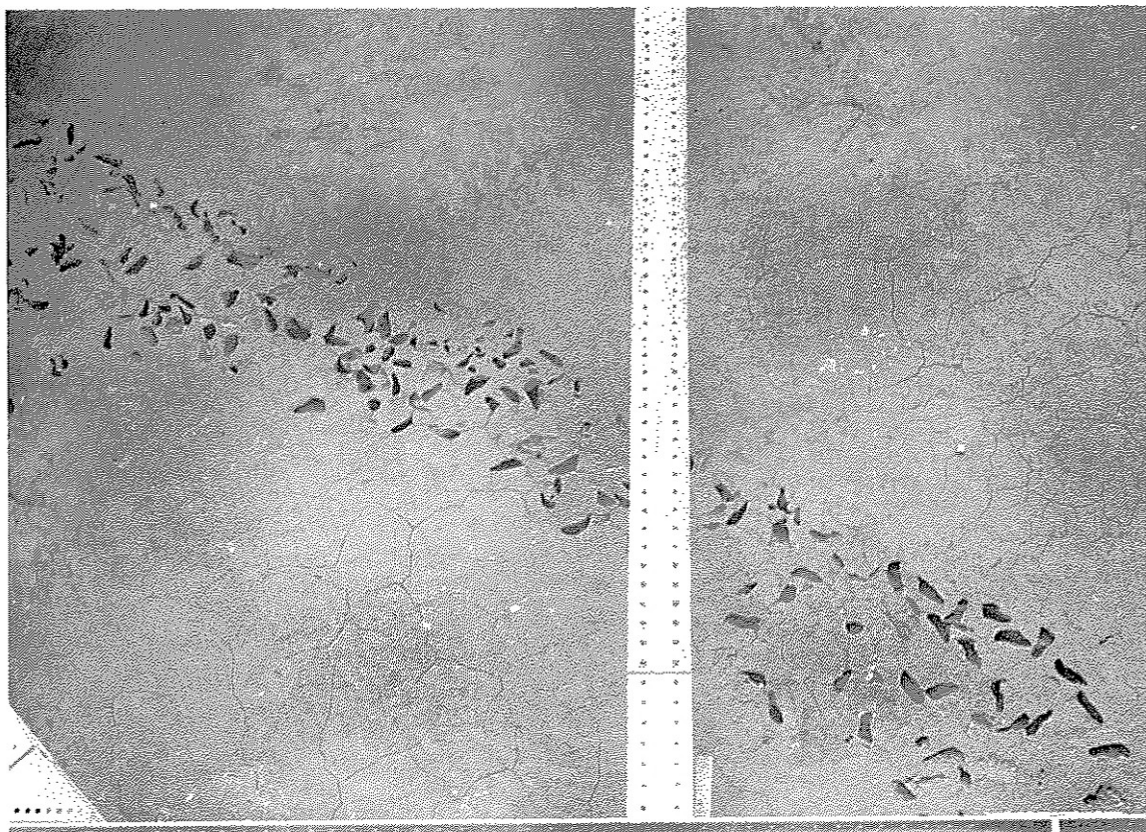


2Fトレンチ 足跡面 (東から)



4Fトレンチ 足跡面 (南から)





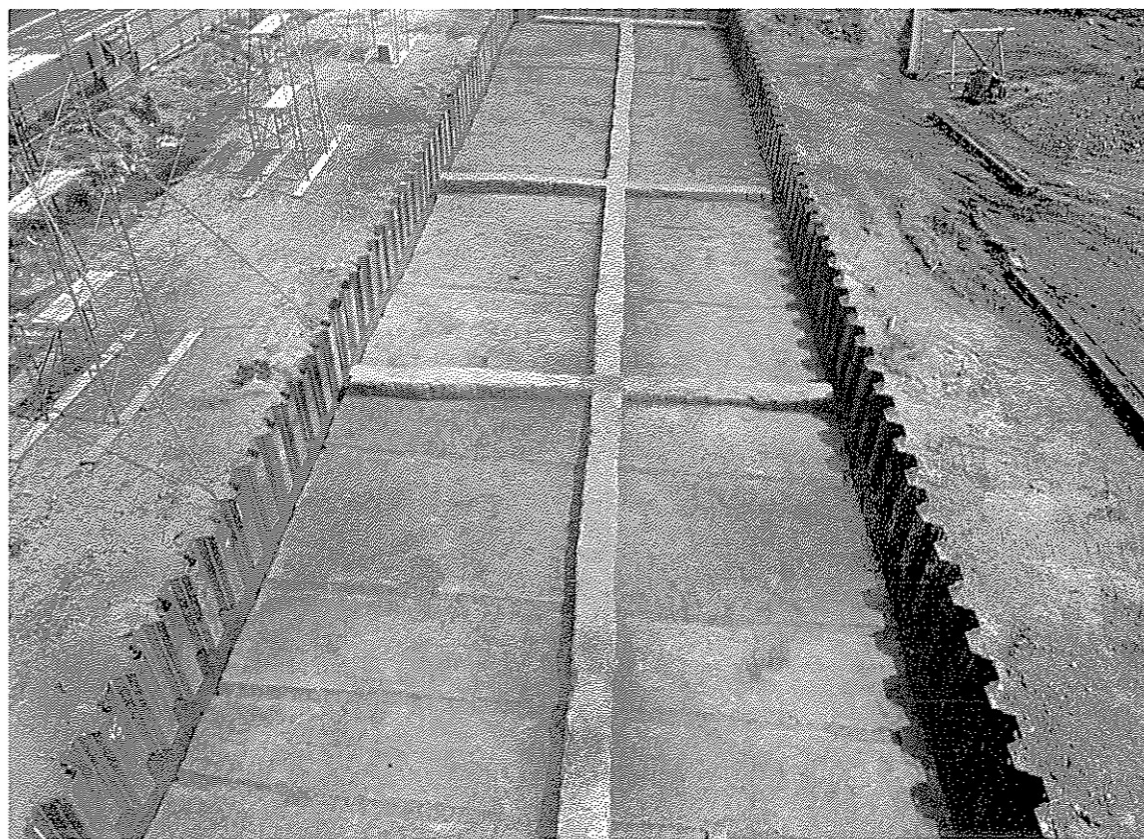
1Fトレンチ 足跡面（東から）



4Fトレンチ 水田遺構（西北から）

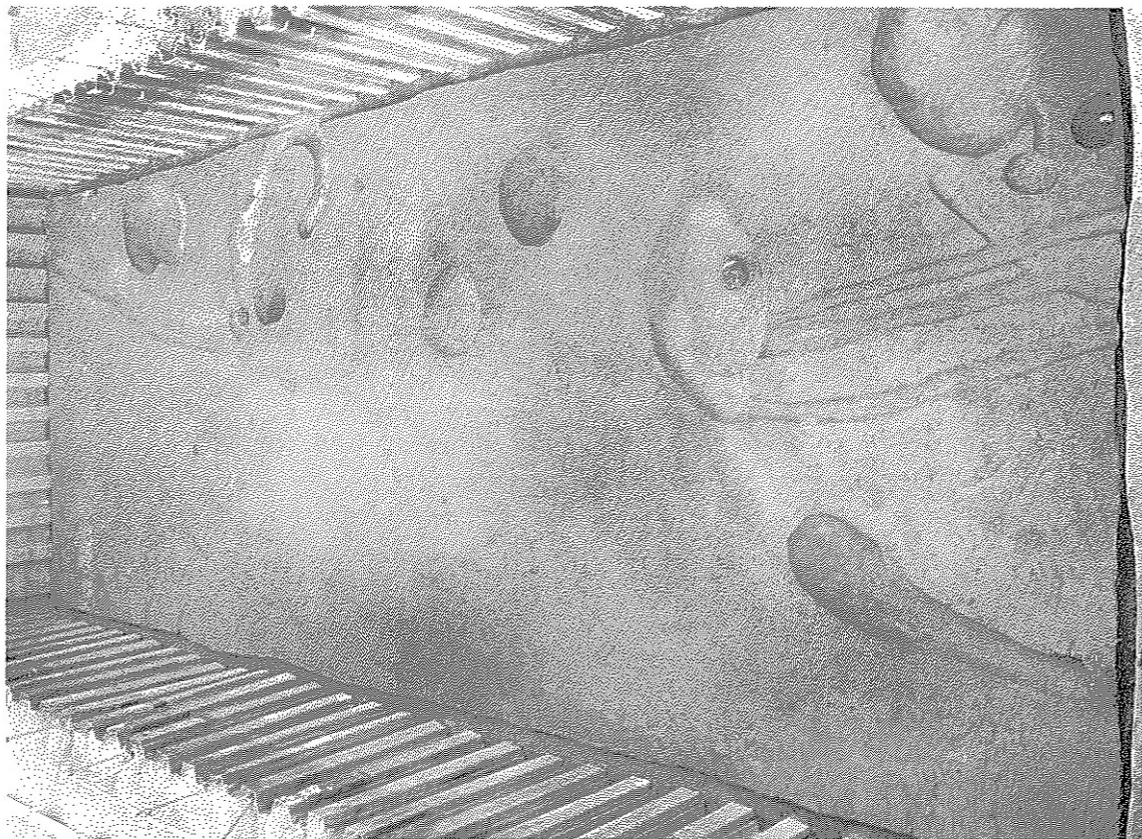


4Fトレンチ 古墳時代哇呼 土層断面



Fトレンチ 中世小溝群 (南から)





弥生時代中期遺構面（南から）



弥生時代後期 自然河川（北東から）



古墳時代 自然河川（北から）



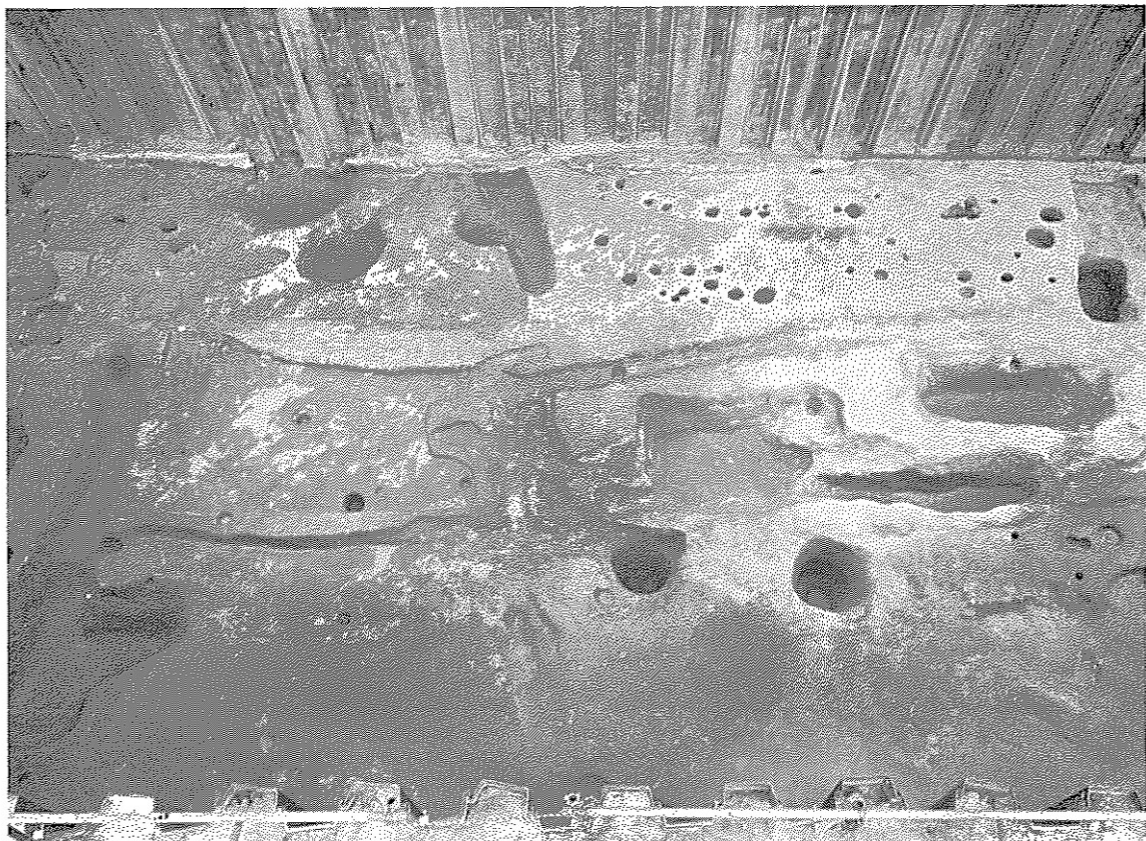
中世遺構面（南から）



図版七六 日地区弥生時代中期遺構面



全景（北から）

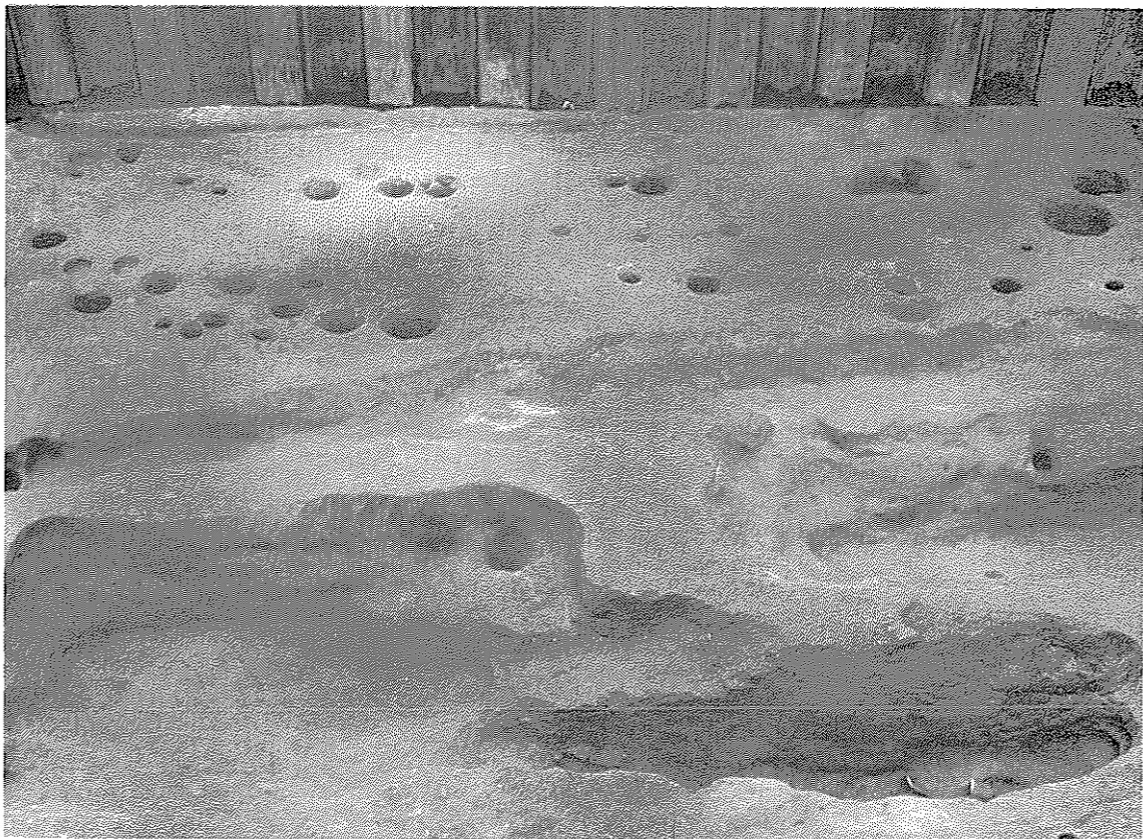


北部の遺構（西から）



北部の遺構（南から）





土城 201・202と掘立柱建物 1～3 (西から)



住居址1付近 (西から)



住居址2・掘立柱建物4付近(西から)



住居址1(西から)

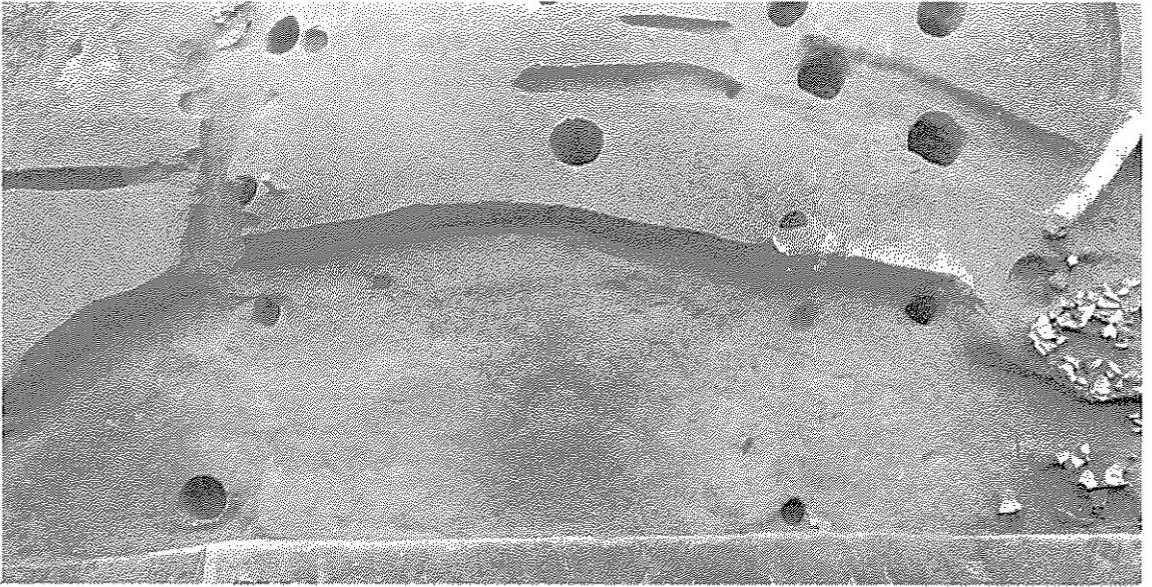




住居址1 細部



住居址1 ビット 56 柱根の状況



住居址 2 (上方西)

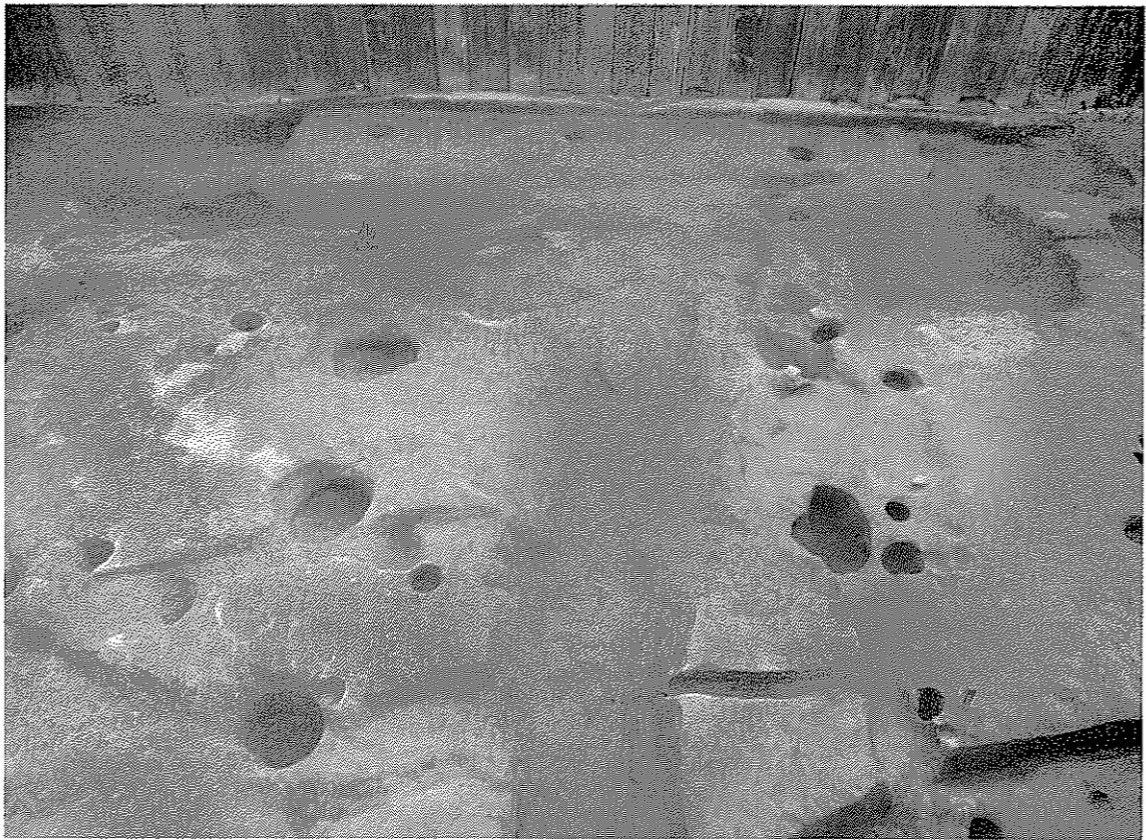


住居址 2 (南から)



住居址 2 (北から)





掘立柱建物 4 (東から)



土壇 196(左)、土壇 197(右) 付近



土壇 194



土壇 196





土塚 202



土塚 197



全景 自然河川 11 (中央) 同 12 (後方)

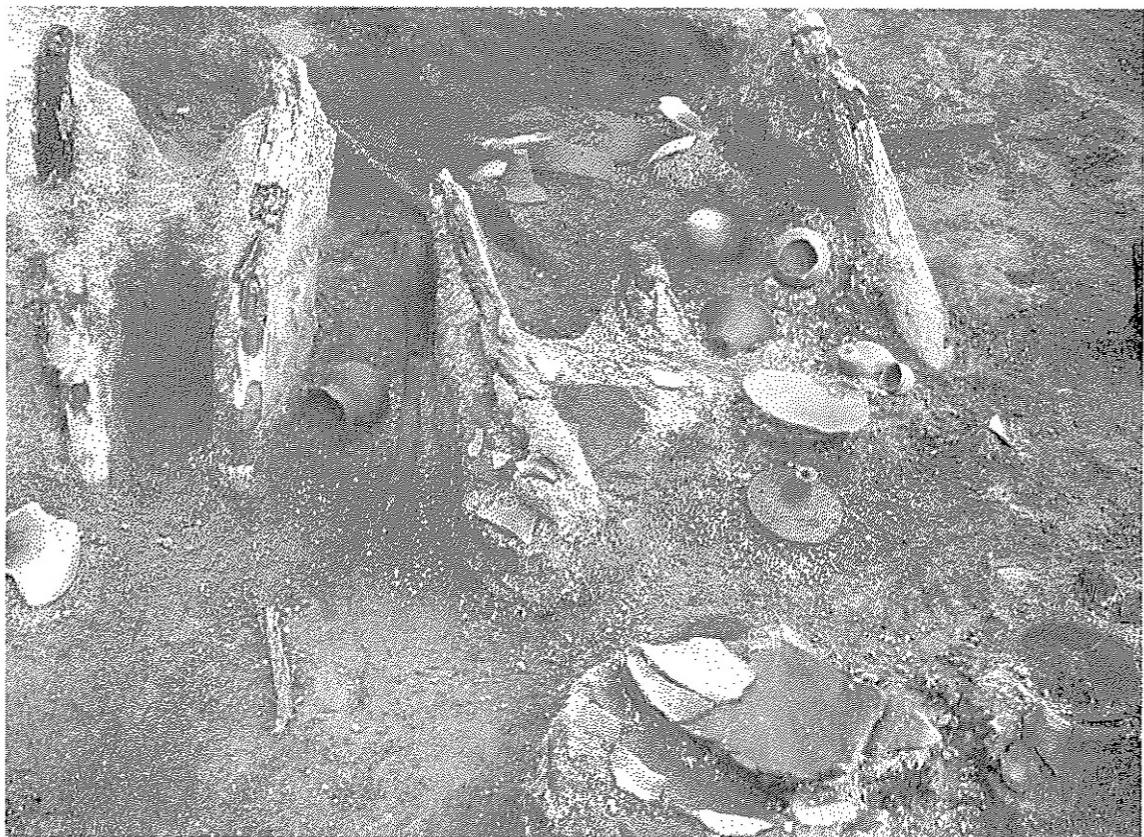


自然河川 11





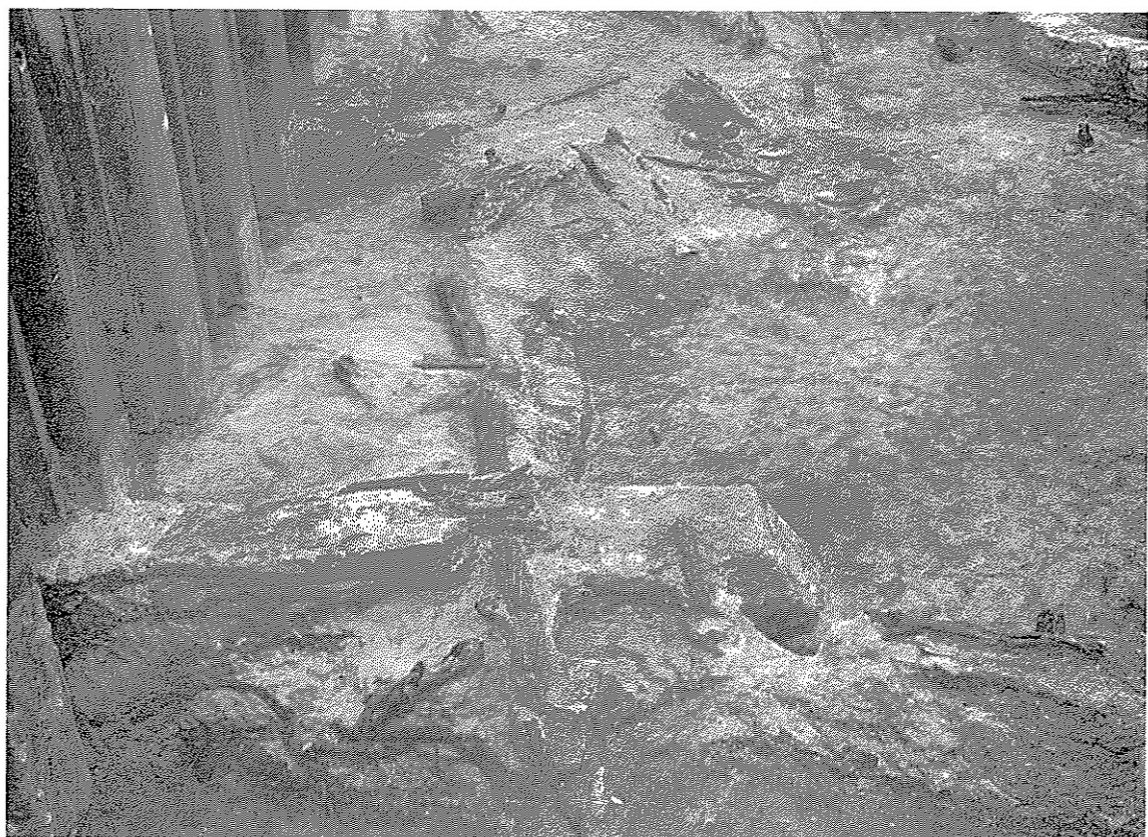
自然河川 12



自然河川 12 細部



自然河川 12 細部

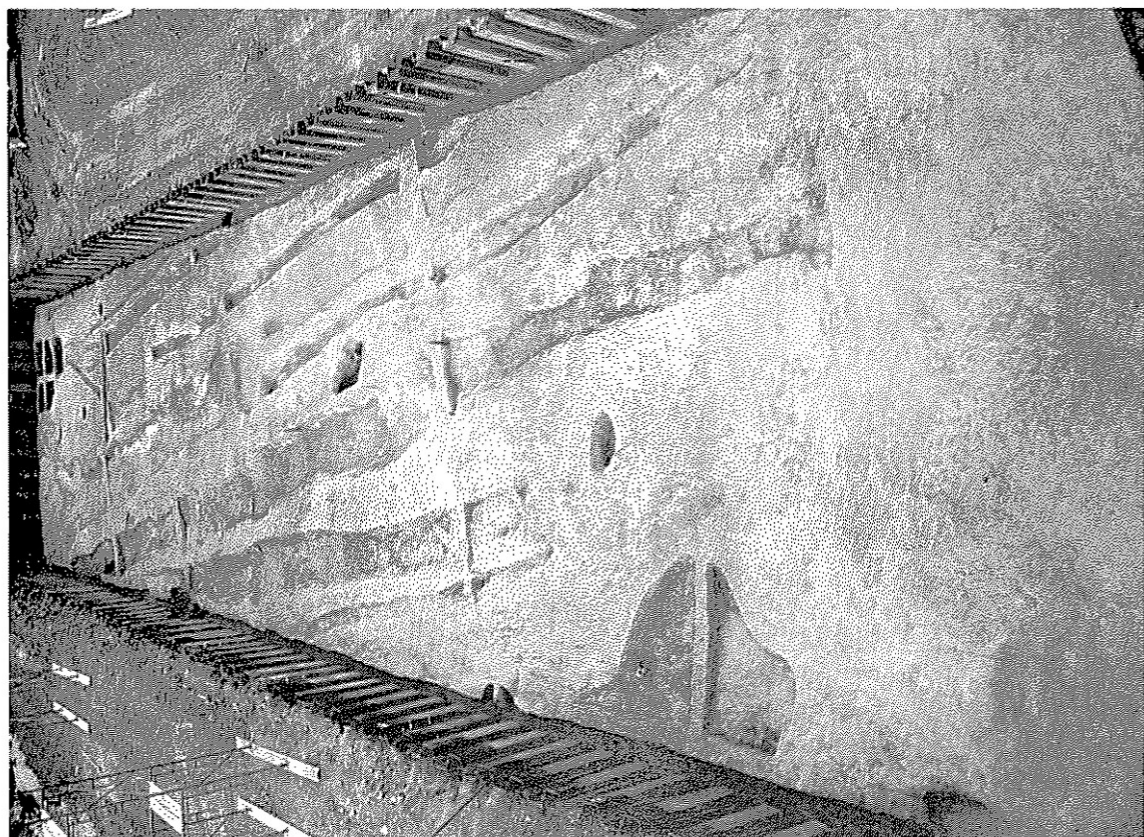


自然河川 12 細部





全景 (北から)



全景 (南から)