



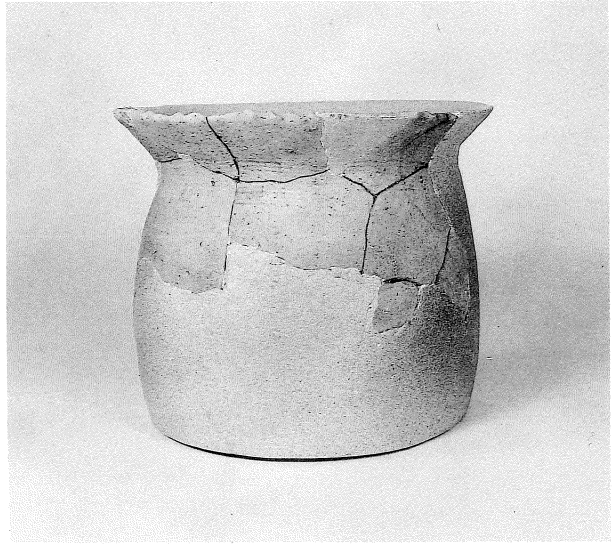
第7号住居跡-1



第16号住居跡(SJ16)-1



SJ16-3



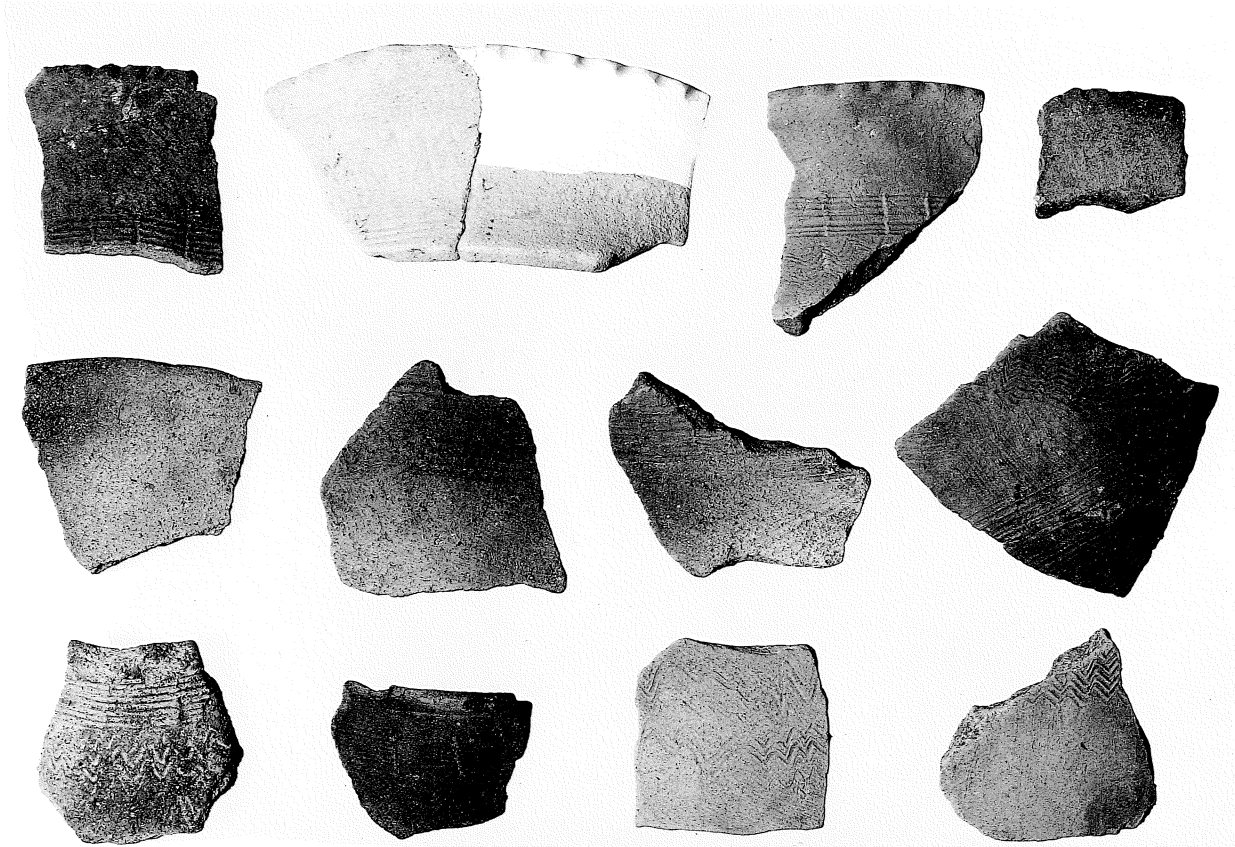
SJ16-5



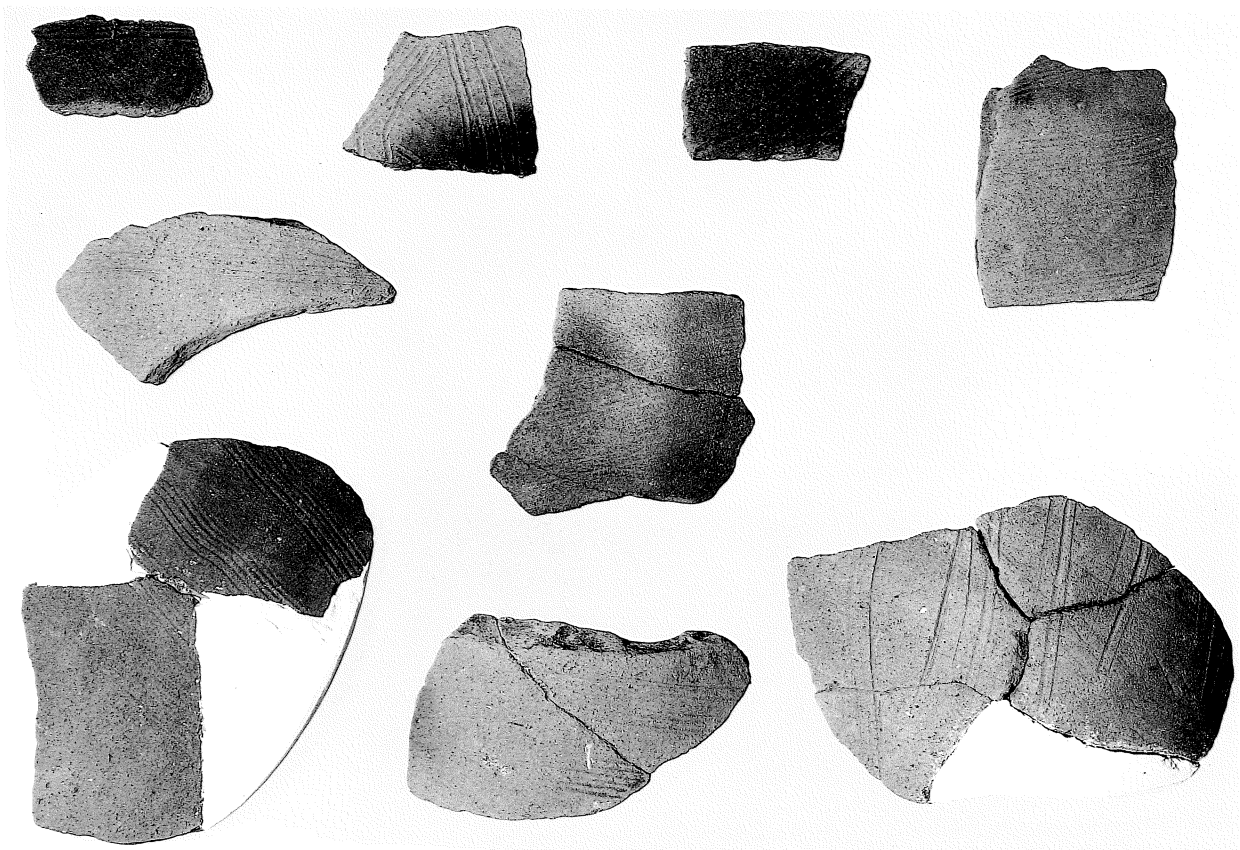
SJ16-9



SJ16-10

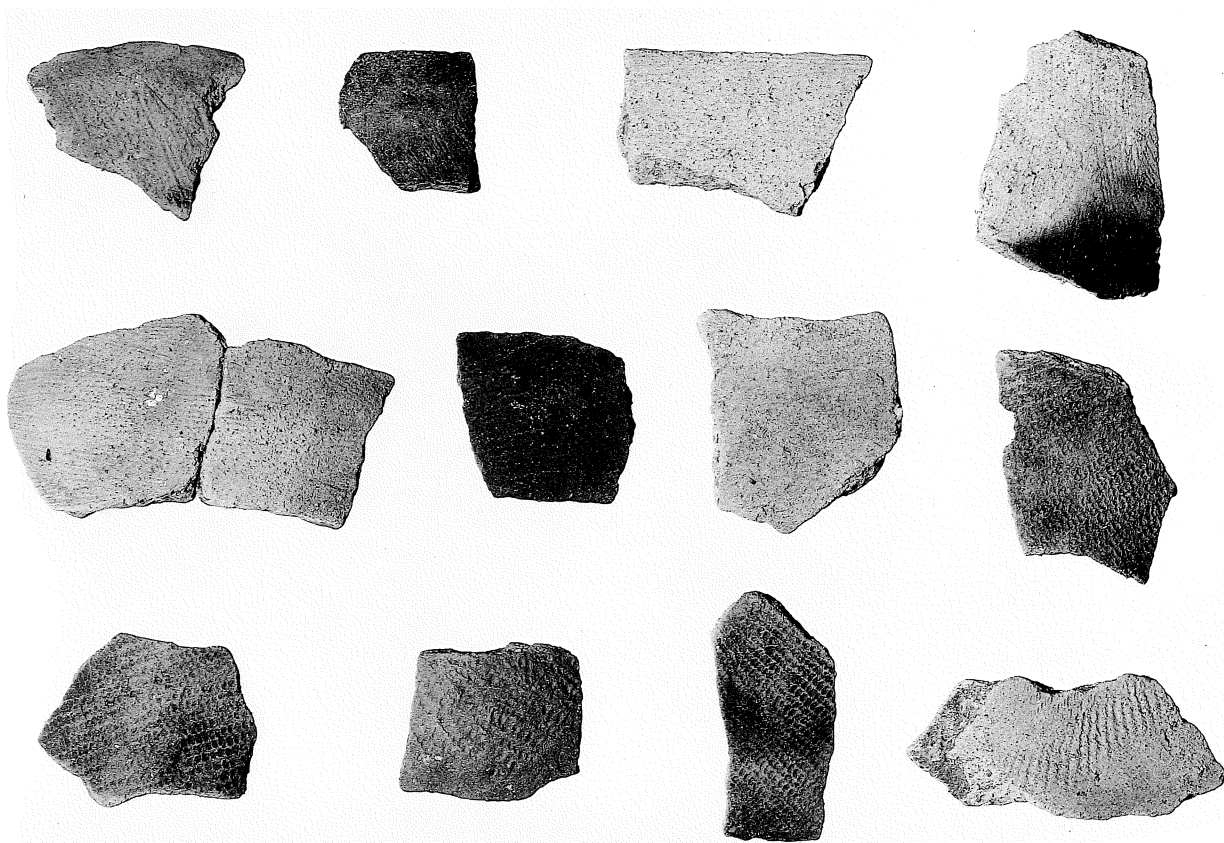


第16号住居跡出土土器



第16号住居跡出土土器





第16号住居跡出土土器



第17号住居跡(SJ17)-1



SJ17-2



SJ17-3



第18号住居跡(SJ18)-1



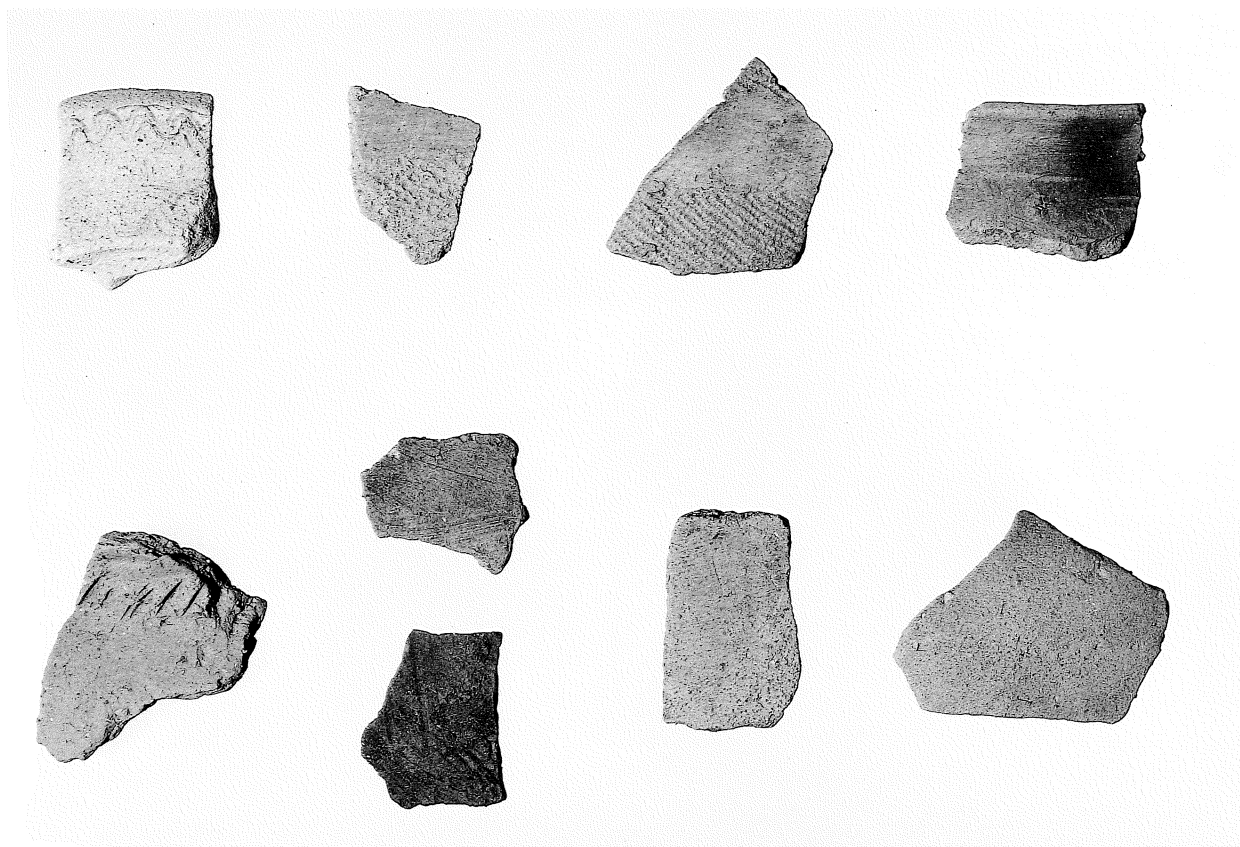
SJ18-2



SJ26-4



第26号住居跡(SJ26)-1



第26号住居跡出土土器



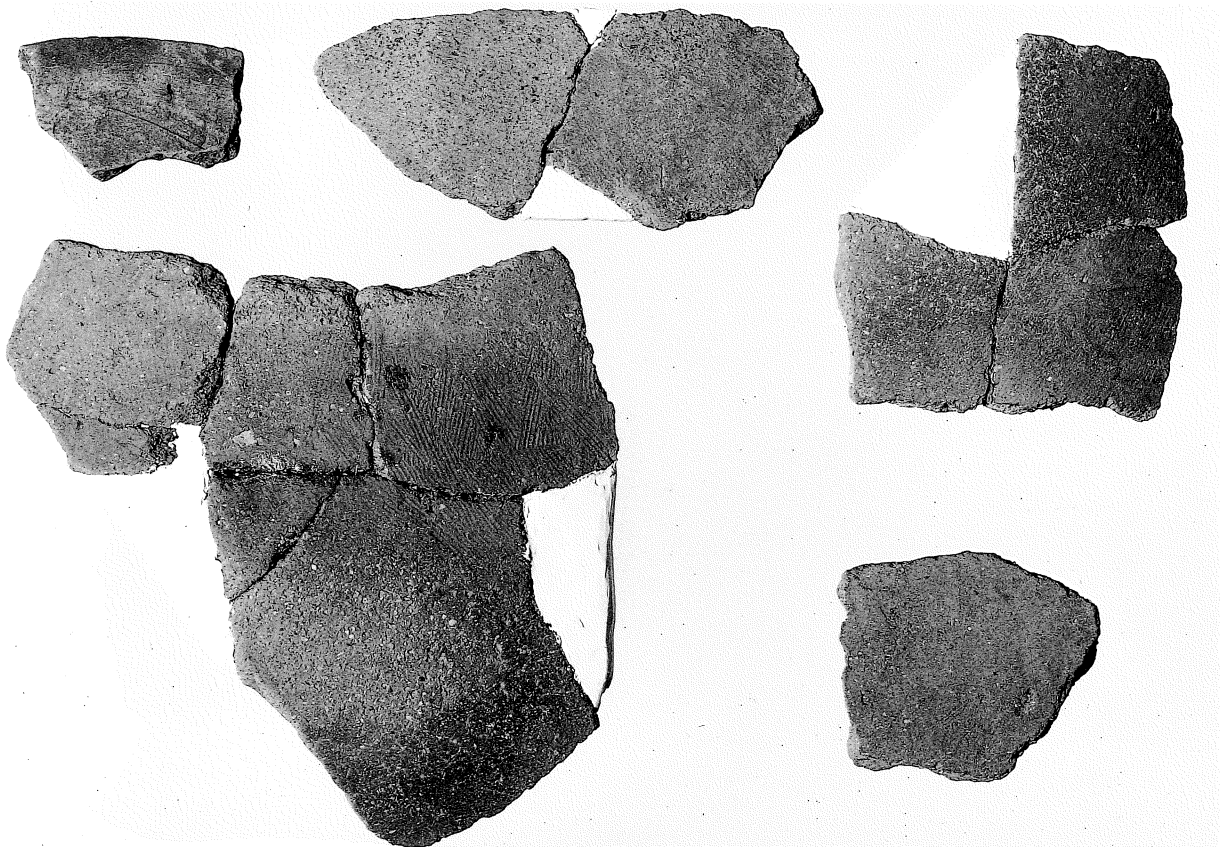
第2号方形周溝墓-1



第196号土坑



第2号方形周溝墓-2



第197号土坑出土土器





第197号土坑出土土器



第197号土坑出土土器



第211号土坑



第249号土坑



第6号住居跡(SJ6) - 1



SJ6-2



SJ6-3



SJ6-4



SJ6-5



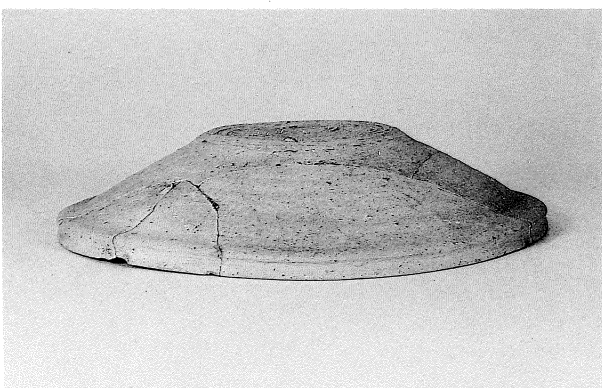
SJ6-6



SJ6-7



SJ6-8



SJ6-9



SJ6-10

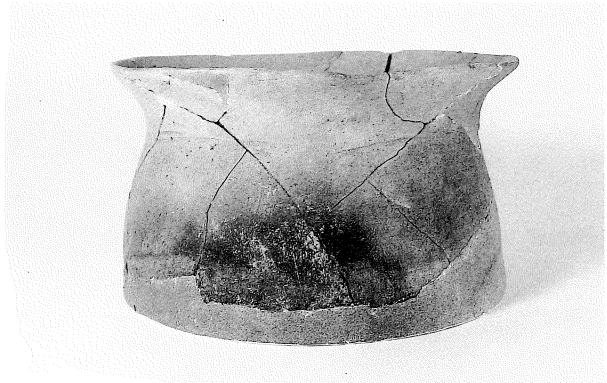


SJ6-11





第13号住居跡(SJ13)-1



SJ13-5



第14号住居跡(SJ14)-1



SJ14-2

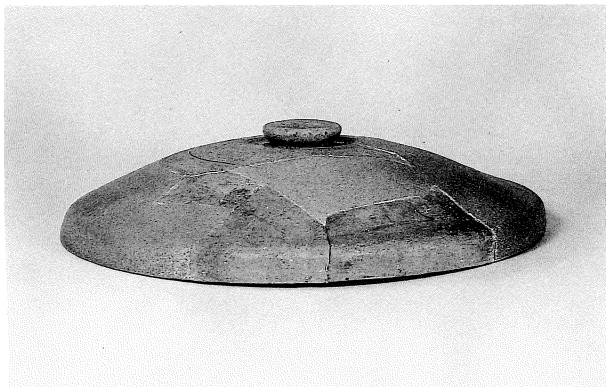


SJ14-5



第20号住居跡-4

第15号住居跡-4



第21号住居跡(SJ21)-5



SJ21-7



SJ21-9



SJ21-10



第22号住居跡(SJ22)-3



SJ22-4



SJ22-10



SJ22-11



第23号住居跡(SJ23) - 3



SJ23-4



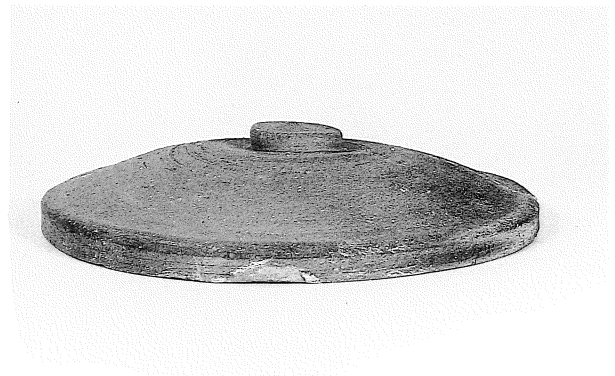
第25号住居跡



第27号住居跡(SJ27) - 1



第28号住居跡-2



SJ27-2

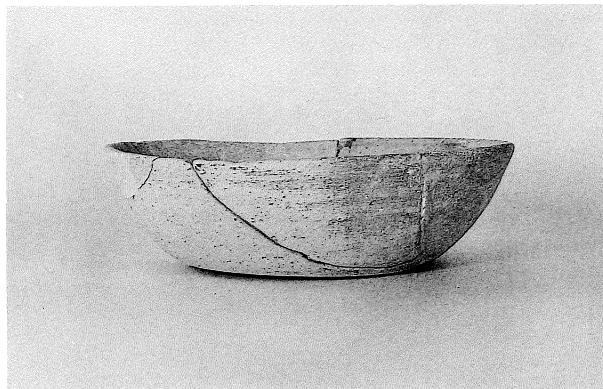


第29号住居跡(SJ29) - 3





SJ29-8



第30号住居跡-1



第36号住居跡(SJ36)-2



SJ36-3



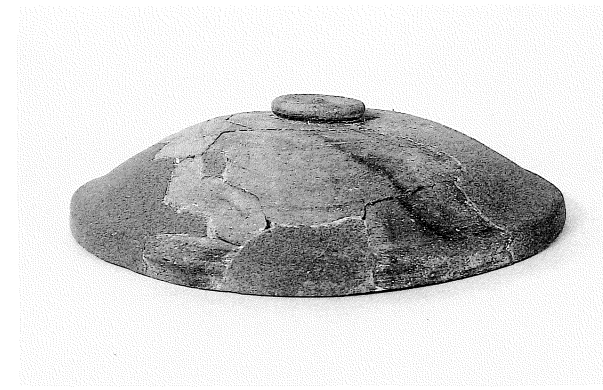
SJ36-6



SJ36-8



SJ36-10



SJ36-13



第37号住居跡(SJ37)-3



SJ37-6



第39号住居跡(SJ39)-1



SJ39-2



第40号住居跡(SJ40)-1



SJ40-2



SJ40-4



SJ40-12



第43号住居跡-2



第44号住居跡-1



第46号住居跡(SJ46)-1



SJ46-2



SJ46-3



SJ46-3



SJ46-8



SJ46-10





SJ46-12



SJ46-14



SJ46-15



SJ46-17



SJ46-18



SJ46-19



SJ46-23



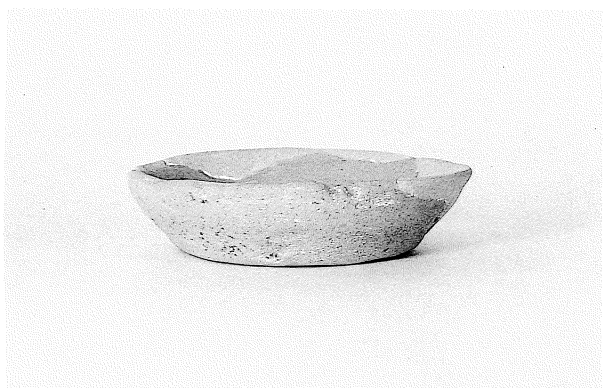
SJ46-25



第32号土坑-1



第70号土坑



第157号土坑



第237号土坑-2



第244号土坑



第265号土坑



第270号土坑



第4号井戸跡(SE4)-3



SE4-5



SE4-10



第7号井戸跡(SE7)-1



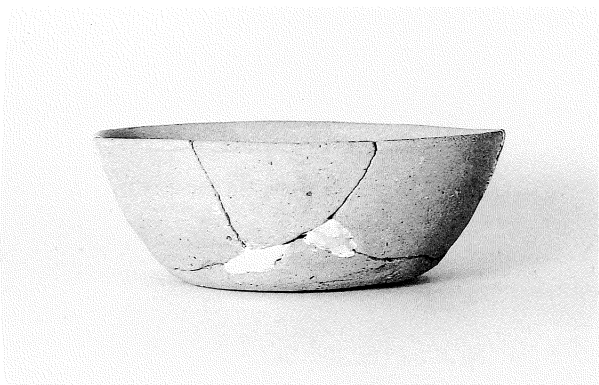
SE7-3



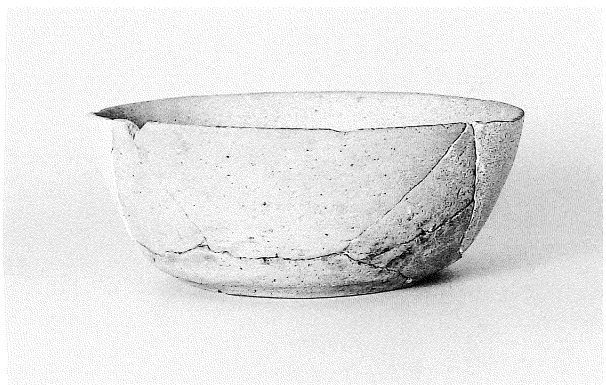
SE7-4



第9号井戸跡



第56・57号溝(SD56・57)-1

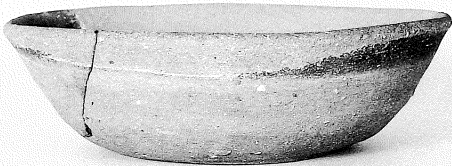


SD56・57-2

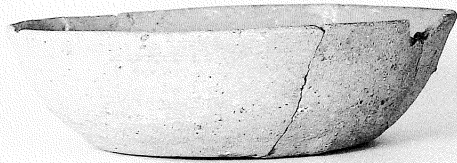




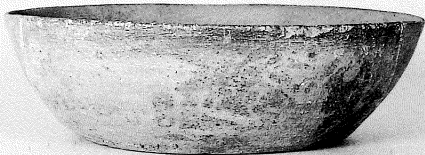
第28号溝出土板碑



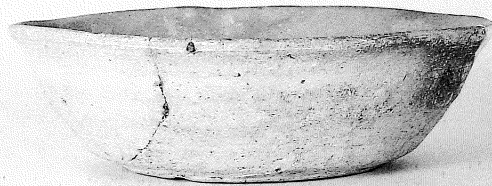
SD56・57-12



SD56・57-17



SD56・57-19



SD56・57-21



SD56·57-23



SD56·57-24



SD56·57-26



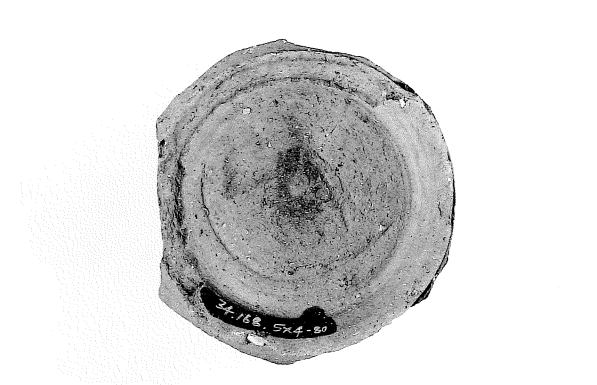
SD56·57-29



SD56·57-30



SD56·57-31



SD56·57-37(底部)



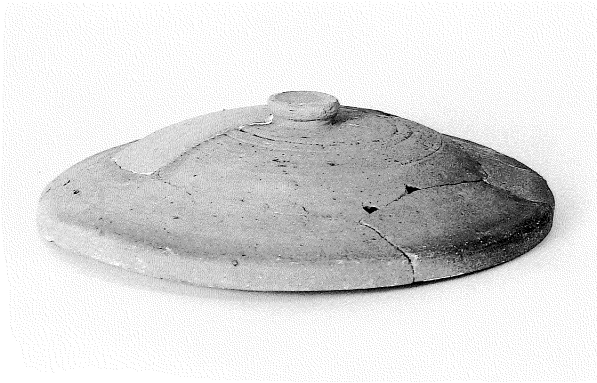
SD56·57-38



SD56・57-50



SD56・57-57



SD56・57-60



SD56・57-73



SD56・57-75



SD56・57-76



SD56・57-102



第3号竖穴状遺構





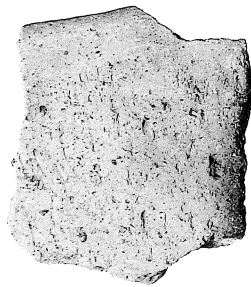
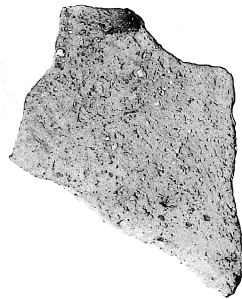
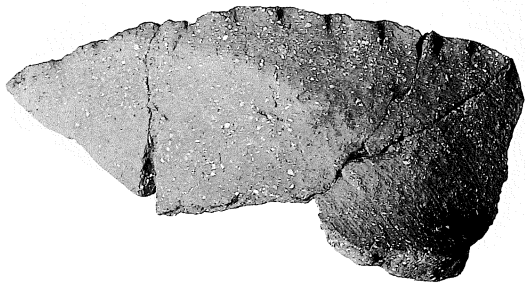
第4号竖穴状遺構-12



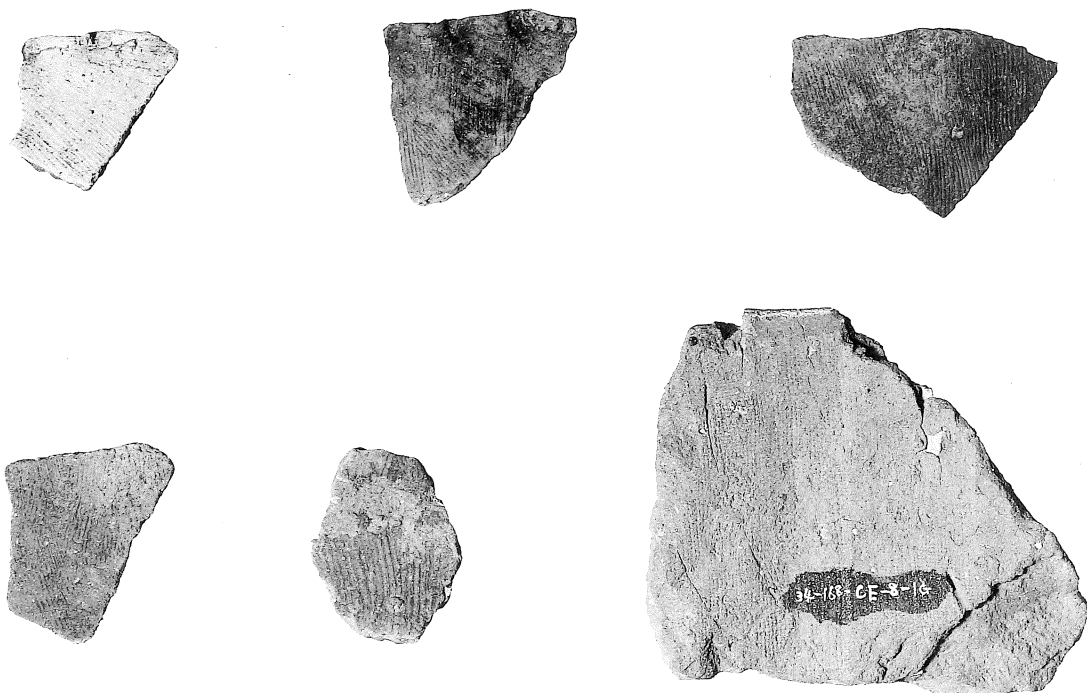
第4号竖穴状遺構-11



CA-9グリッド



CE-7グリッド出土土器



CE-8グリッド出土土器



CF-5グリッド出土土器



CE-8グリッド-1



CF-7グリッド(2)-6



CF-6グリッド(1)-1



CF-7グリッド(2)-7



CF-7グリッド(2)-15



CG-6グリッド-5

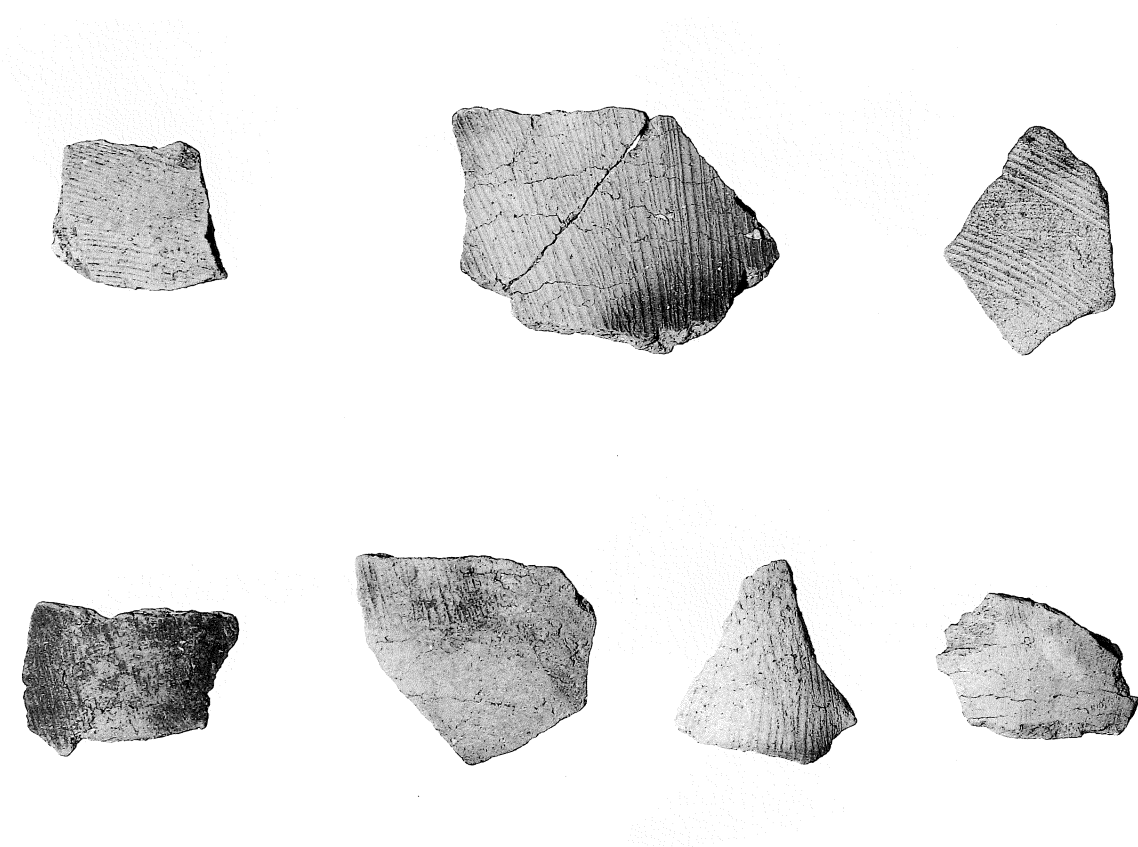


CG-6グリッド-7





CF-6グリッド出土土器



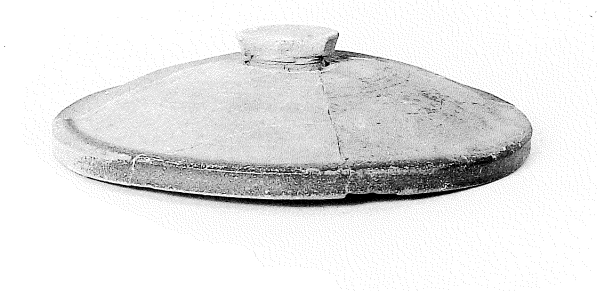
CF-6グリッド出土土器



CG-6グリッド-9



CG-6グリッド-14



CG-6グリッド-28



CG-6グリッド-31



CG-6グリッド-35



CG-7グリッド-6



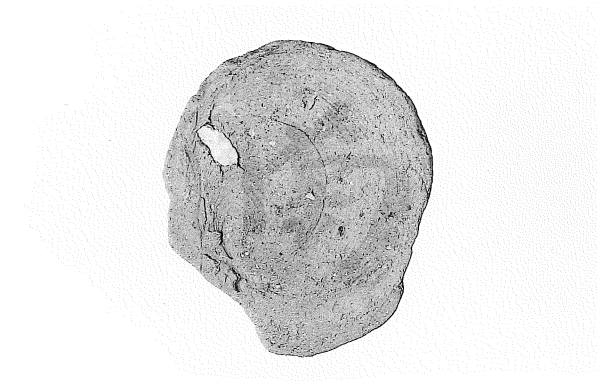
CG-7グリッド-8



CG-7グリッド-9



CG-7グリッド-14



CG-7グリッド-15



CG-7グリッド-23



CG-7グリッド-27



CG-7グリッド-30



CG-7グリッド-36



CH-6グリッド-8



CH-7グリッド-1





CH-7グリッド出土土器



CH-7グリッド-6



CH-7グリッド-22



CH-7グリッド-24



CH-7グリッド-25



C-III区出土土器



鉄製品



野本氏館跡全景



土坑群





堀跡・第1～6号溝

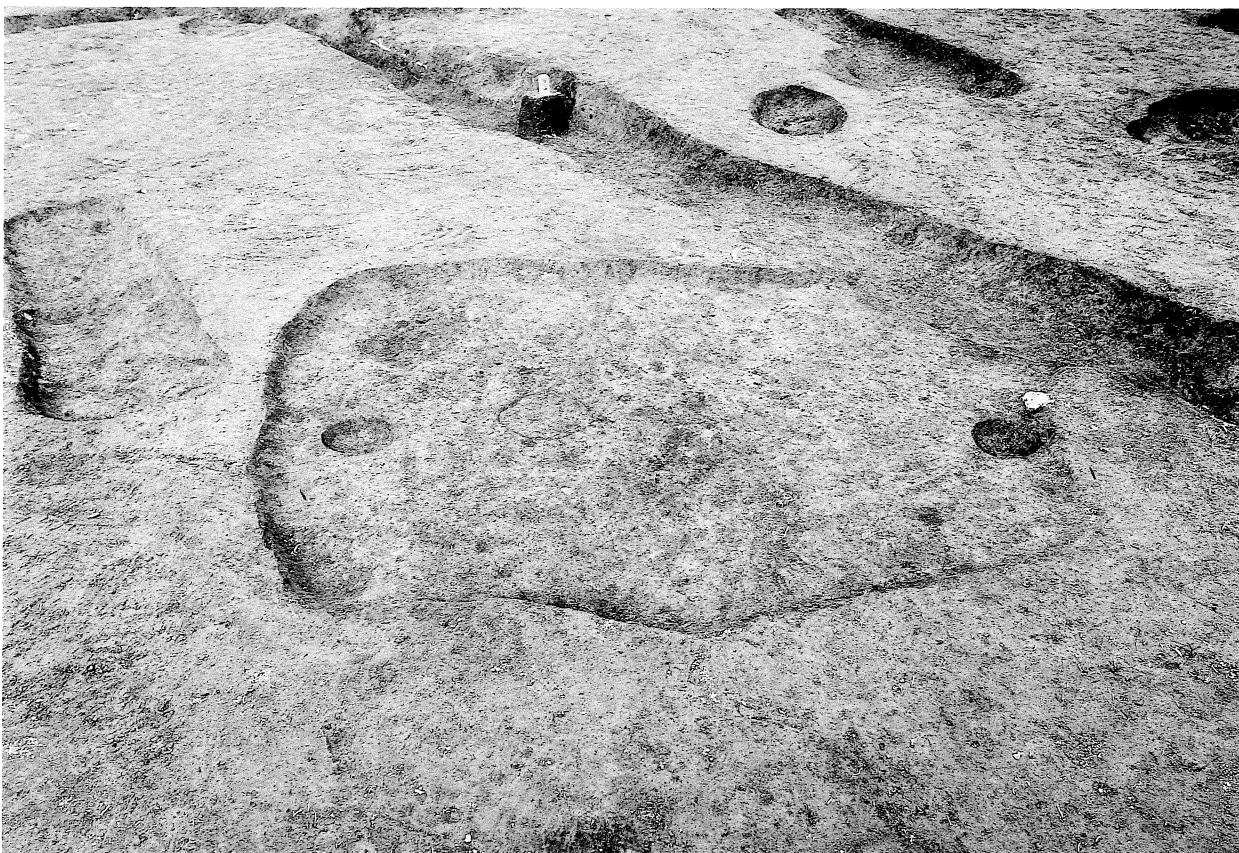


第18号溝

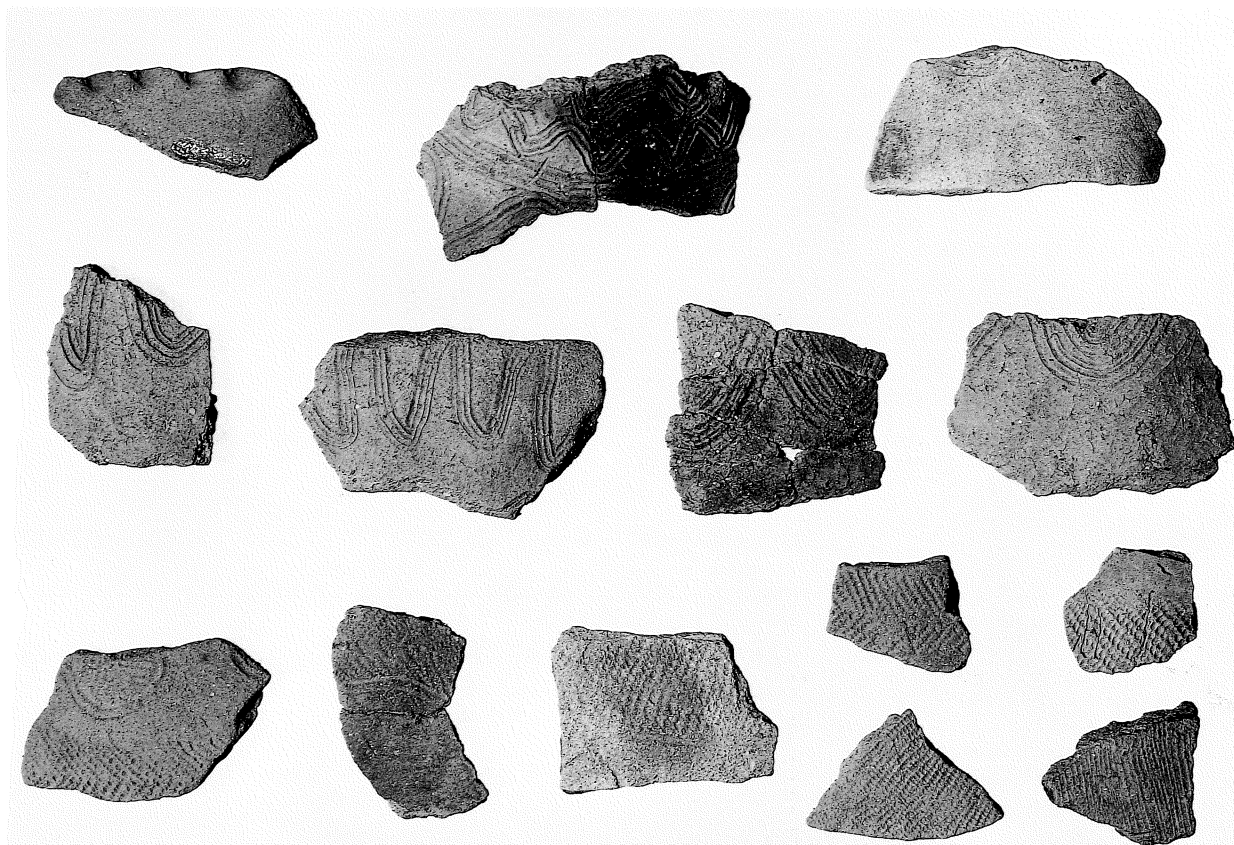




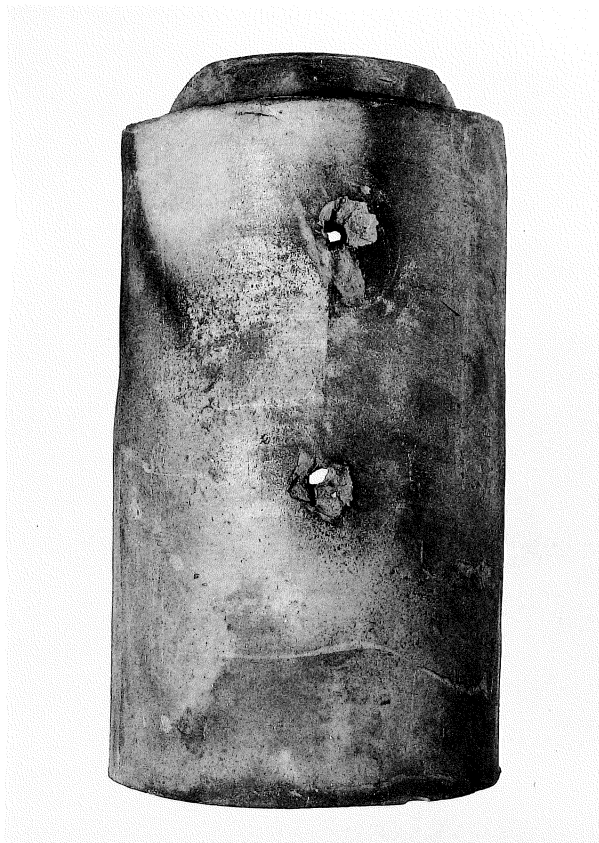
第1号井戸跡



第1号竖穴状遺構



第18号溝出土土器



BD-15グリッド出土瓦(表)



同左(裏)

# 報告書抄録

ふりがな	さんのうらら／かみかわいり／にしうら／のもしやかたあと		
書名	山王裏／上川入／西浦／野本氏館跡		
副書名	一般国道407号線関係埋蔵文化財発掘調査報告書		
巻次			
シリーズ名	財団法人 埼玉県埋蔵文化財調査事業団報告書		
シリーズ番号	第184集		
著者氏名	山本 禎 西井幸夫		
編集機関	財団法人 埼玉県埋蔵文化財調査事業団		
所在地	〒369-01 埼玉県大里郡大里村大字箕輪字船木884		TEL 0493-39-3955
発行年月日	西暦1997(平成9)年3月31日		

ふりがな 所収遺跡	ふりがな 所在地	コード		北緯 (° ' ")	東緯 (° ' ")	調査期間	調査面積 (㎡)	調査原因
		市町村	遺跡番号					
さんのうらら いせき 山王裏遺跡	さいたまけんひらまつやまし おおあざしものもと 埼玉県東松山市大字下野本 あざくぼほら 字久保原2183-3番地	11212	160	36° 1' 15"	139° 25' 14"	19920920～ 19930220 19931201～ 19940331 19940601～ 19950331	9,150	道路建設
かみかわいり いせき 上川入遺跡	さいたまけんひらまつやまし おおあざしものもと 埼玉県東松山市大字下野本 あざくぼほら 字久保原2231-2番地	11212	338	36° 1' 9"	139° 25' 9"	19920104～ 19920831	6,600	道路建設
にしうら いせき 西浦遺跡	さいたまけんひらまつやまし おおあざしものもと 埼玉県東松山市大字下野本 あざしみずどう 字清水堂708番地	11212	168	36° 1' 1" 36° 0' 55"	139° 25' 4" 139° 24' 57"	19920901～ 19920919 19930221～ 19930331 19931201～ 19940331 19940601～ 19950331	13,050	道路建設
のもしやかたあと 野本氏館跡	さいたまけんひらまつやまし おおあざしものもと 埼玉県東松山市大字下野本 663-2番地	11212	163	36° 0' 58"	139° 25' 1"	19930601～ 19940331	1,700	道路建設

所収遺跡	種別	主な時代	主な遺構	主な遺物	特記事項
山王裏遺跡	古墳跡 寺院跡	古墳時代 奈良・平安時代 中世以降	周溝 1基 溝 4条 土坑 61基 溝 26条 竪穴状遺構 1基	須恵器 瓦	寺院跡の東辺地割り溝を確認
上川入遺跡	集落跡	先土器時代 奈良・平安時代  中世以降	竪穴住居跡 7軒 溝 1条 土坑 1基 土坑 81基 井戸跡 10基 溝 28条	ナイフ形石器、石錐 土師器、須恵器 瓦  陶磁器片、かわらけ 砥石、羽口、瓦	寺院跡の南辺地割り溝を確認
西浦遺跡	集落跡	弥生時代  古墳時代 奈良・平安時代  中世以降	竪穴住居跡 6軒 方形周溝墓 3基 土坑 7基 溝 1条 竪穴状遺構 1基 竪穴住居跡 4軒 土坑 6基 竪穴住居跡 36軒 堀立柱建物跡 2棟 土坑 76基 竪穴状遺構 4基 溝 2条 土坑 232基 井戸跡 10基 溝 60条 地下式墳 1基 火葬墓 1基	弥生土器   土師器 土師器、須恵器 土錘  かわらけ、土鍋、銭 板碑	埋没谷範囲より円面硯、「企」の朱墨書土器、「比」の墨書土器、竪穴状遺構より「厨」の墨書土器が出土
野本氏館跡	館跡	中世以降	堀跡 1条 土坑 40基 溝 22条 竪穴状遺構 1基	土鍋、石臼 かわらけ、板碑	

埼玉県埋蔵文化財調査事業団報告書 第184集

---

東松山市

---

山王裏／上川入／西浦

---

野本氏館跡

---

一般国道407号線関係埋蔵文化財発掘調査報告

平成9年3月21日 印刷

平成9年3月31日 発行

発行／財団法人 埼玉県埋蔵文化財調査事業団  
〒369-01 大里郡大里村大字箕輪字船木884  
電話 0493 (39) 3955

印刷／誠美堂印刷株式会社