

写真図版

西宮遺跡(1)

西宮岩陰



1 1区北側全景(空撮) 北西から



2 1区南側全景(空撮) 北西から



1 2区全景(空撮) 南から



2 2区全景 南から



1 1号屋敷全景(空撮)



2 1号屋敷全景 西から



1 2号建物全景 南から



2 2号建物全景 西から



3 2号建物全景 北から



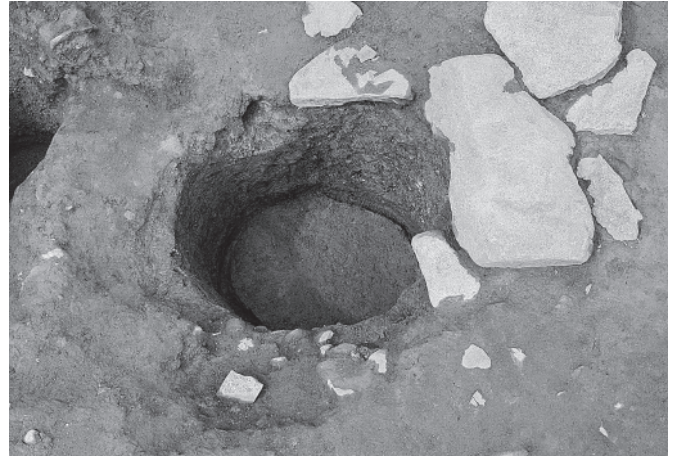
4 2号建物全景 東から



5 2号建物 西から



1 2号建物馬屋 東から



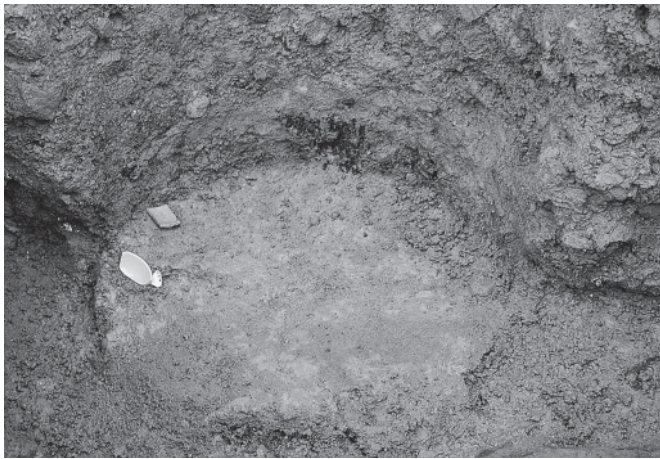
2 2号建物馬屋桶 南から



3 2号建物馬屋桶断面 東から



4 2号建物馬屋桶 南西から



5 2号建物馬屋桶 南から



6 2号建物馬屋桶断面 南から



7 2号建物馬屋桶断面 南西から



8 2号建物馬屋桶木の皮 南から



1 2号建物土間 西から



2 2号建物土間断面 西から



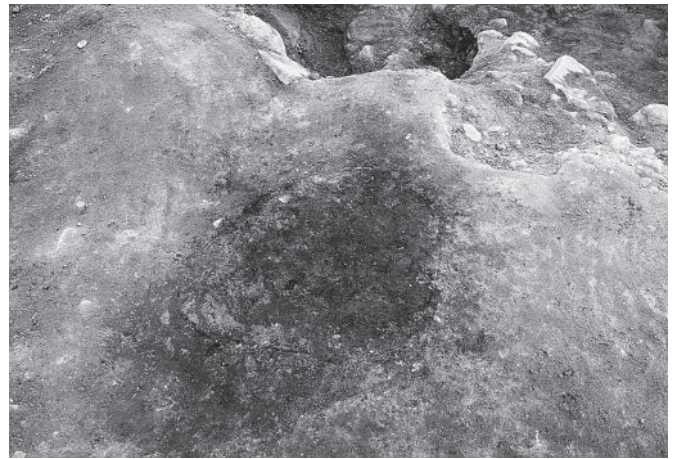
3 2号建物竈全景 南から



4 2号建物竈 南から



5 2号建物炭集中 南から



6 2号建物炭集中 南から



7 2号建物唐白支脚穴・唐白拔取穴 南から



8 2号建物唐白支脚穴・唐白拔取穴 東から



1 2号建物唐白支脚穴断面 南から



2 2号建物唐白抜取穴 南から



3 2号建物1号囲炉裏全景 南から



4 2号建物1号囲炉裏 西から



5 2号建物1号囲炉裏炭・焼土 南から



6 2号建物1号囲炉裏炭・焼土断面 南から



7 2号建物1号囲炉裏炭・焼土 南から



8 2号建物1号囲炉裏掘り方 南から



1 2号建物1号囲炉裏断面 南から



2 2号建物1号囲炉裏遺物出土状況 南から



3 2号建物1号囲炉裏出土遺物No28 南から



4 2号建物炭出土方形遺構、出土遺物No43 南から



5 9号畑面から出土した2号建物屋根炭化材



6 2号建物焼土・炭化材 南から



7 2号建物焼土・炭化材



8 浅間A軽石上の炭化した屋根材(カヤ?)



1 2号建物北側雨落溝上の土壁、炭化小舞 南から



3 2号建物北側雨落溝上の浅間A軽石、泥流、炭化材、土壁 西から



2 2号建物北側雨落溝上の炭化材、土壁 東から



4 2号建物北側雨落溝上の泥流、炭化材、壁材 西から



5 2号建物北側雨落溝上の炭化建築材、焼土、土壁 南東から



6 2号建物北側雨落溝上の炭化建築材 南東から



7 2号建物北側雨落溝上の浅間A軽石とその上の炭化建築材 南から



1 3号建物全景 南から



2 3号建物ロームが貼られた土間断面 南から



3 3号建物P 1 南から



4 3号建物P 2 南から



5 3号建物P 3 南から



6 3号建物P 4 南から



7 3号建物P 5 南から



8 3号建物P 6 南から



1 3号建物P7 南から



2 3号建物P8 南から



3 7号建物全景 南から



4 7号建物全景 西から



5 7号建物P2 南から



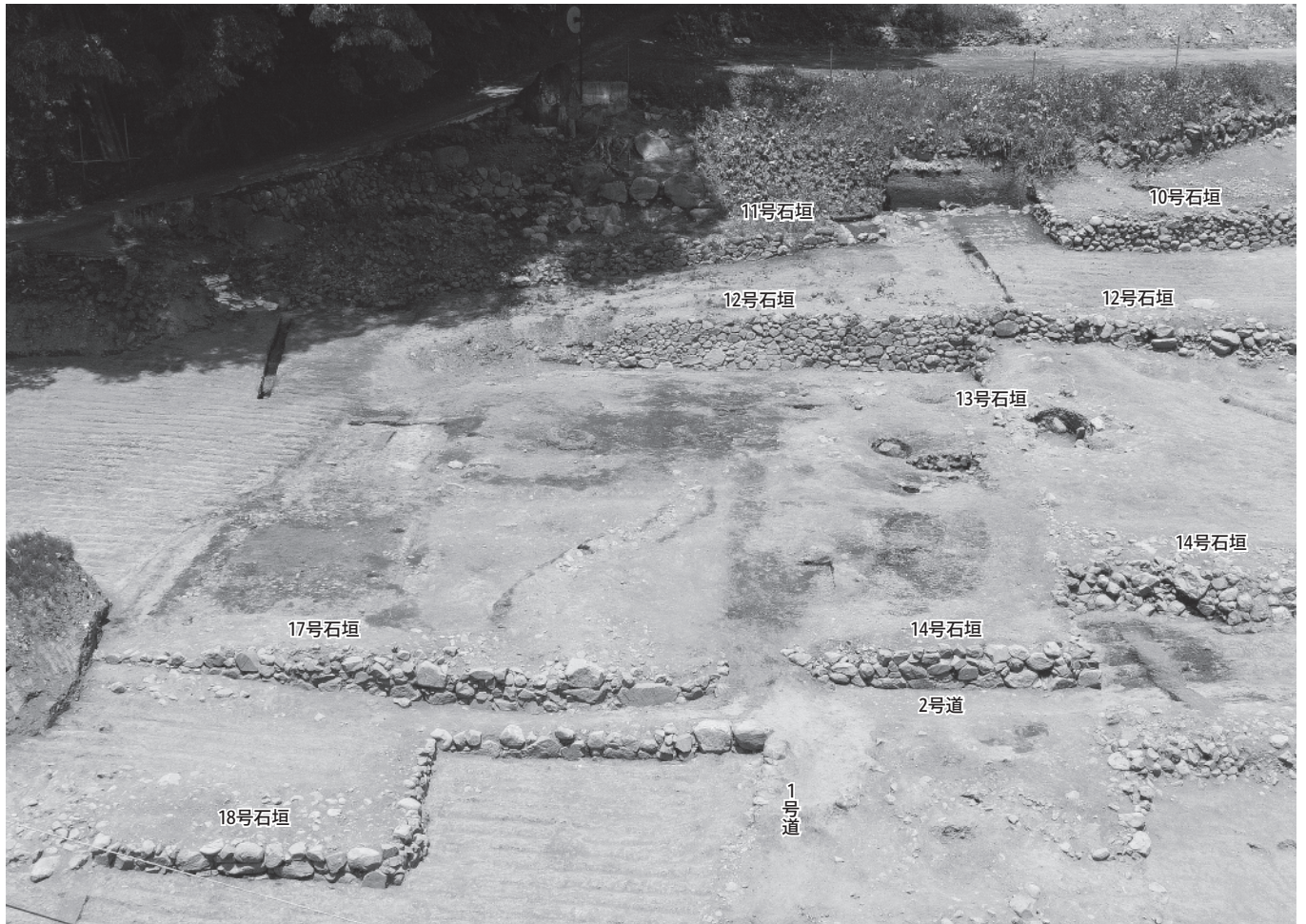
6 7号建物P3 南から



7 10号土坑全景 南から



8 10号土坑断面 南から



1 12・13・14・17・18号石垣 南から



2 12・13号石垣 南から



3 12号石垣 南西から



4 12号石垣(平成20年度) 南東から



5 12・13号石垣 南西から



1 12号石垣、唐白抜取穴(平成20年度) 東から



2 14号石垣、2号屋敷北側部分 南西から



17号石垣

2号道

3 17号石垣 西から



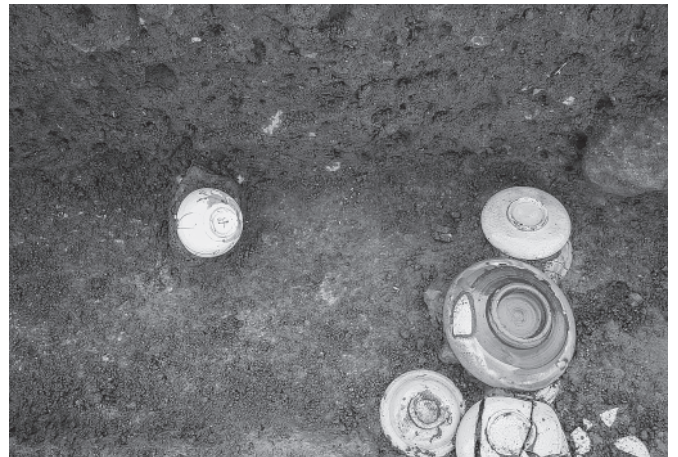
17号石垣

2号道

4 17号石垣、2号道 南から



5 2号建物出土遺物No 4



6 2号建物遺物出土状況



7 2号建物出土遺物No 9~20



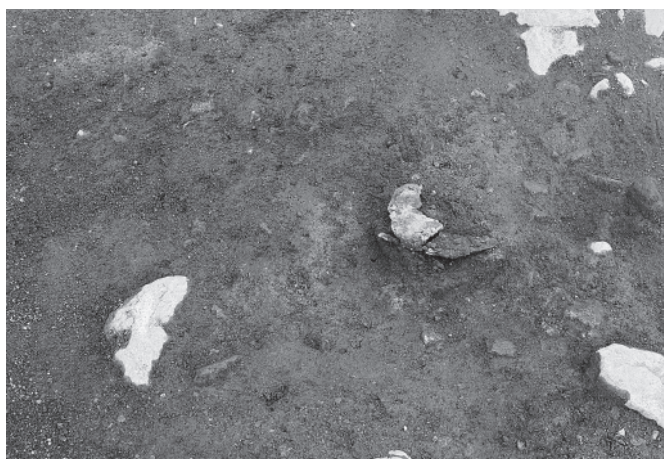
8 2号建物出土遺物No 5



1 2号建物出土遺物No41



2 2号建物出土遺物No24



3 2号建物出土遺物No33



4 2号建物出土遺物No29



5 2号建物出土遺物No25



6 2号建物出土遺物No32



7 2号建物出土遺物No30



8 2号建物出土遺物No31



1 2号屋敷全景(空撮)



2 2号屋敷4号建物全景 西・北・東壁下礎石、内側は柱穴 南東から



1 4号建物全景 南から



2 4号建物全景 北から



3 4号建物全景 南から



4 4号建物全景 東から



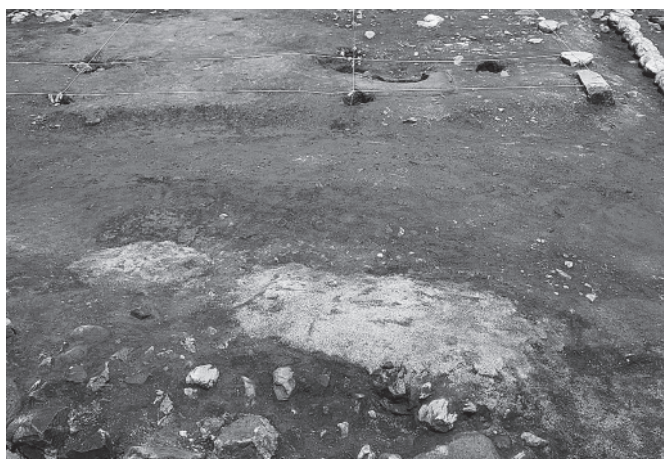
5 4号建物全景 西から



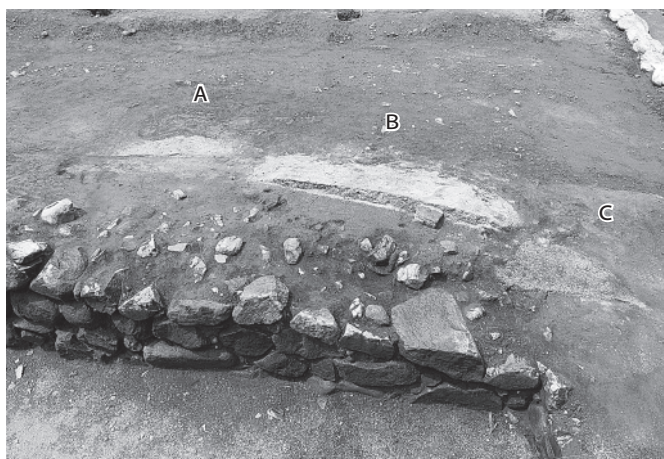
1 4号建物北壁部分礎石列 東から



2 4号建物北壁部分礎石列 西から



3 4号建物前庭部浅間A 軽石A・B・C 南から



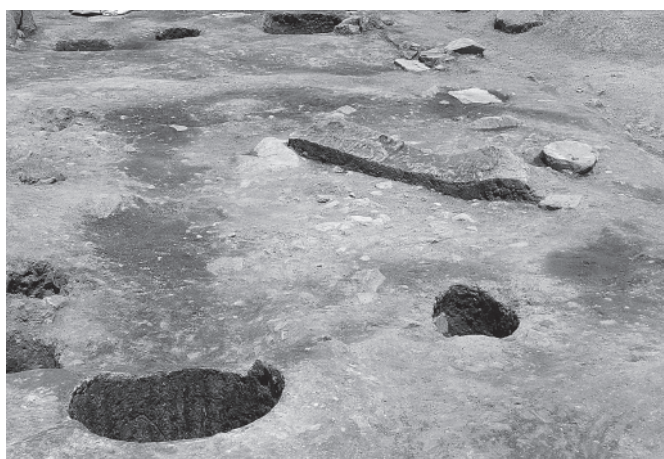
4 4号建物前庭部浅間A 軽石A・B・C断面 南から



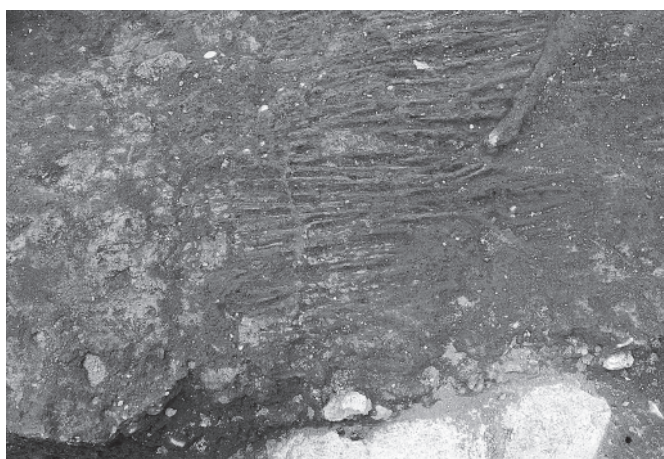
5 4号建物馬屋 南から



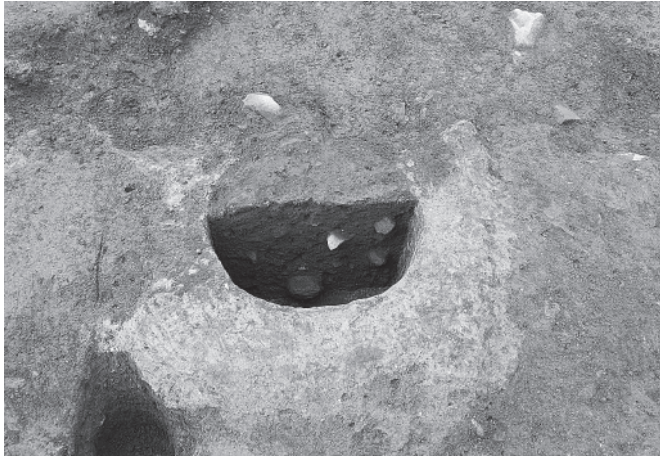
6 4号建物馬屋 南から



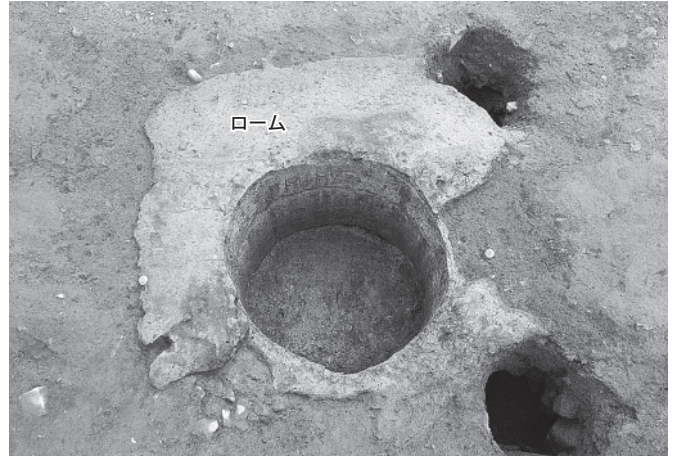
7 4号建物馬屋覆土上の土壁断面 南から



8 4号建物馬屋覆土上の土壁とオガラと思われる痕跡 南東から



1 4号建物馬屋桶断面 天明泥流で埋没 南から



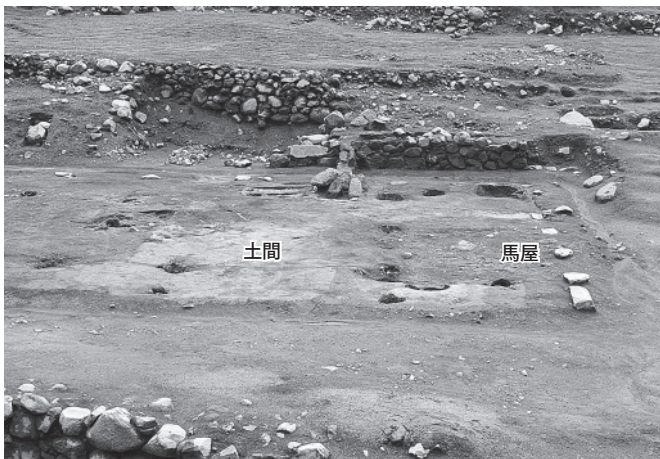
2 4号建物馬屋桶 北から



3 4号建物馬屋桶 タガと側板痕跡有 南から



4 4号建物馬屋桶断面 桶の底面と周辺にローム 南から



5 4号建物馬屋、土間 南から



6 4号建物土間 南から



7 4号建物竈 南から



8 4号建物竈 南から



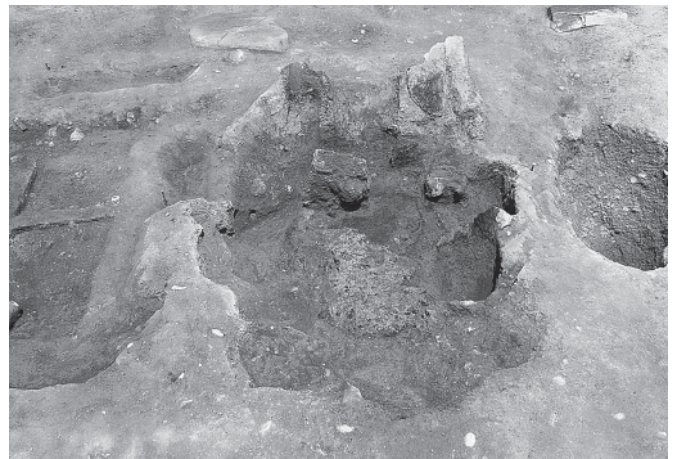
1 4号建物竈 泥流で側壁の石が北側に倒れる 西から



2 4号建物竈 南から



3 4号建物竈掘り方 南から



4 4号建物竈 据えられた側壁石の痕跡 南から



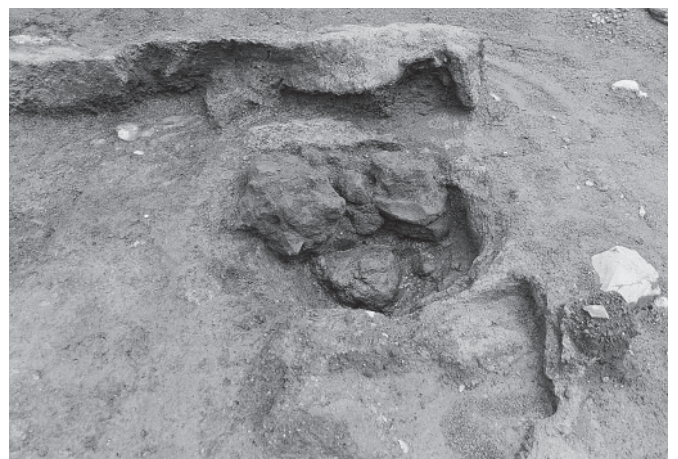
5 4号建物竈掘り方 南から



6 4号建物炭出土方形遺構 南から



7 4号建物唐白支脚穴・唐白拔取穴 南から



8 4号建物唐白拔取穴天明泥流で埋没 南から



1 4号建物1号囲炉裏 南から



2 4号建物1号囲炉裏 南から



3 4号建物1号囲炉裏遺物出土状況 南から



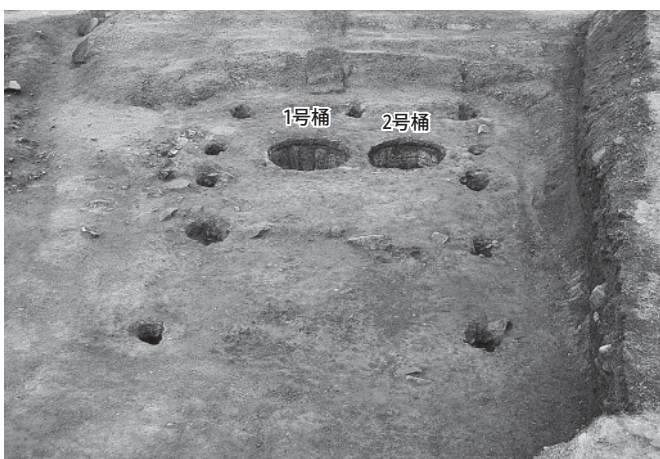
4 4号建物1号囲炉裏遺物出土状況 南から



5 4号建物土壁 南から



6 4号建物土壁 西から



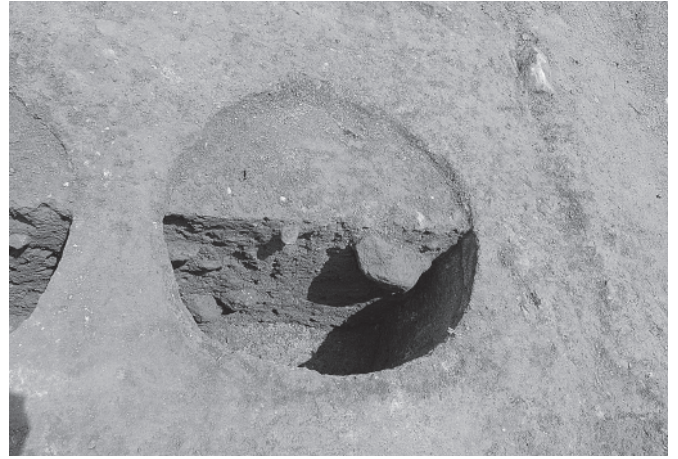
7 1号廁1・2号桶 南から



8 1号廁1号桶断面 天明泥流で埋没 南から



1 1号厠1号桶 桶の底面と周辺にローム 東から



2 1号厠2号桶断面 天明泥流で埋没 南から



3 1号厠2号桶 タガと側板痕跡有 南から



4 1号厠床下部分 地山には大量の石 南から



5 1号厠1・2号桶 南から



6 1号厠1・2号桶断面 西から



7 5号道 北から



8 5号道断面 南西から



1 4号建物北側14号石垣下部分遺物出土状況 南東から



2 4号建物北側14号石垣下部分遺物出土状況 南東から



3 4号建物出土遺物No1・3



4 4号建物出土遺物No7



5 4号建物出土遺物No2



6 4号建物出土遺物No5



7 4号建物出土遺物No6・11・12・10



8 4号建物出土遺物No9



1 3号屋敷全景(空撮)



2 3号屋敷全景 東から



1 3号屋敷全景 南西から



2 5号建物全景 西から



1 5号建物床板・大引・根太の痕跡 西から



2 5号建物床板・大引・根太の痕跡 南から



1 5号建物床板・大引・根太の痕跡 南から



2 5号建物床板・大引・根太の痕跡 南東から



3 5号建物床板・大引・根太の痕跡 南西から



4 5号建物床板・大引・根太の痕跡 東から



5 5号建物作業風景



6 5号建物北側泥流上に移動した床板痕跡 南西から



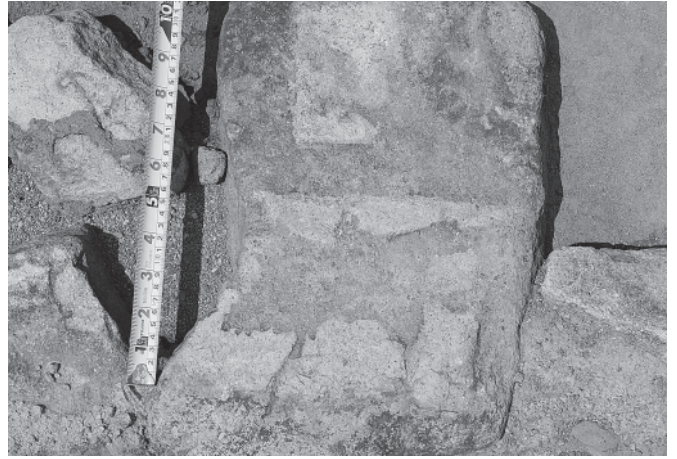
7 5号建物大引・根太の痕跡 南から



8 5号建物大引・根太の痕跡 西から



1 5号建物礎石No28に残った土台痕跡 南から



2 5号建物礎石No28に残った土台痕跡約15cm幅 南から



3 5号建物礎石No27に残った床束痕跡 南から



4 5号建物礎石No27に残った床束痕跡約12cm



5 5号建物北側礎石列と雨落溝 西から



6 5号建物礎石列と西側雨落溝 南から



1 5号建物北側礎石列と雨落溝 東から



2 5号建物北側礎石列と雨落溝 西から



3 5号建物馬屋 北から



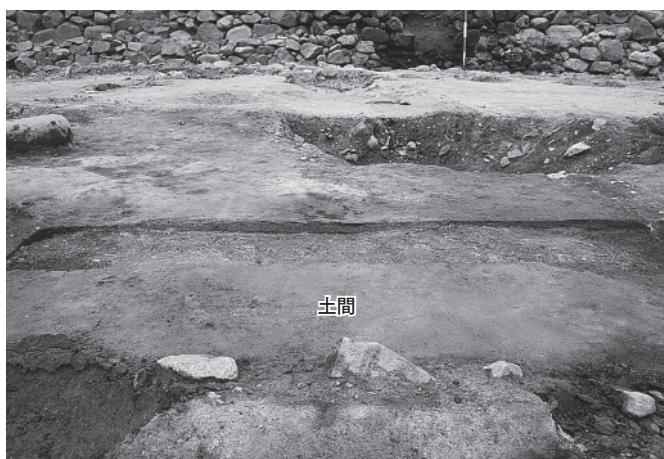
4 5号建物馬屋 南から



5 5号建物馬屋桶 タガと側板の痕跡残る 南から



6 5号建物馬屋桶断面 桶の底面と側面にローム 南から



7 5号建物土間断面 南から



8 5号建物竈 天明泥流により壊されている 南から



1 5号建物竈 南から



2 5号建物竈 南から



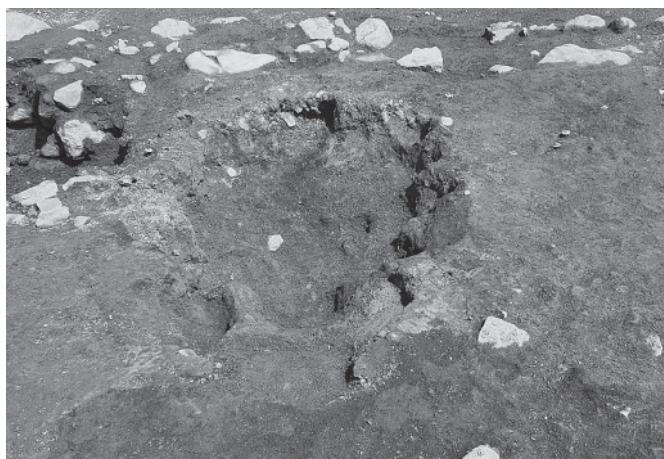
3 5号建物竈 南から



4 5号建物竈 東から



5 5号建物竈 南から



6 5号建物竈掘り方 南から



7 5号建物炭出土方形遺構 南から



8 5号建物炭出土方形遺構断面 天明泥流で埋没 南から



1 5号建物炭出土方形遺構 西から



2 5号建物炭出土方形遺構 南から



3 5号建物唐白支脚穴と唐白抜取穴 南から



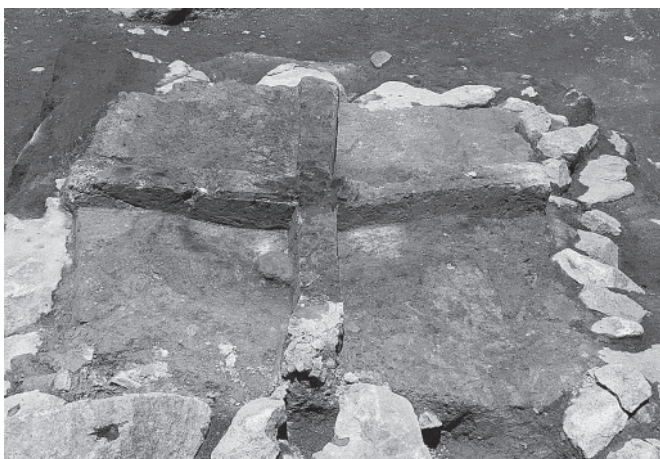
4 5号建物唐白支脚穴 南から



5 5号建物1号囲炉裏検出状況 南から



6 5号建物1号囲炉裏裏灰層・焼土面断面 南から



7 5号建物1号囲炉裏裏灰層・焼土断面 南から



8 5号建物1号囲炉裏裏灰層の焼土下から平石 南から



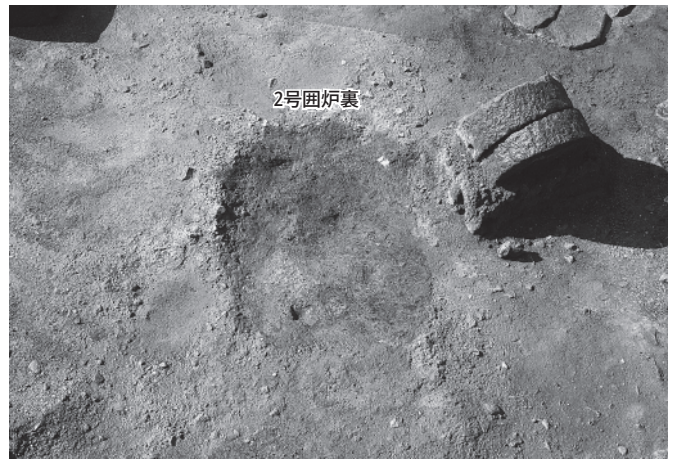
1 5号建物1号囲炉裏断面 南から



2 5号建物1号囲炉裏掘り方 南から



3 5号建物1号囲炉裏 南から



4 5号建物2号囲炉裏 南から



5 5号建物2号囲炉裏 南から



6 5号建物炭集中 南から



7 5号建物土壁 南から



8 5号建物土壁 南から



1 5号建物北側16号石垣に押しつけられて残った土壁 南西から



2 5号建物土壁2 南東から



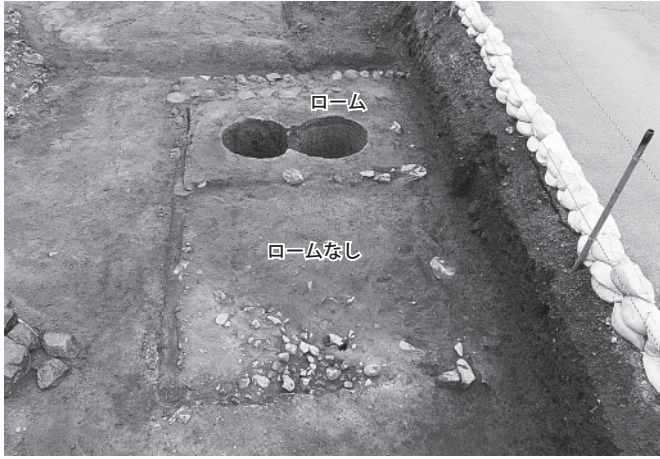
3 5号建物土壁2 貫と小舞の痕跡あり 南から



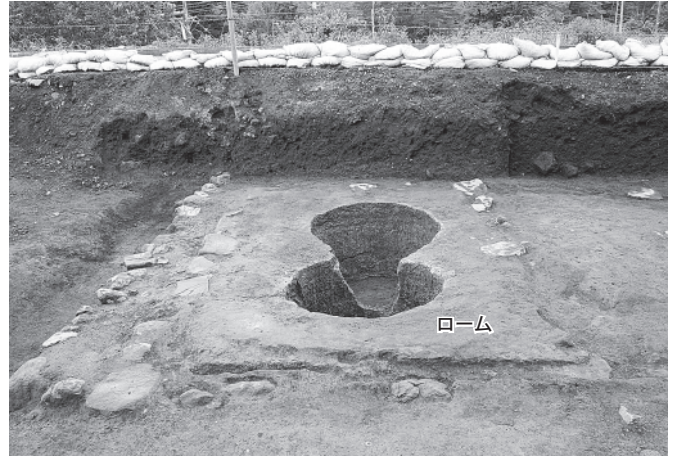
4 5号建物土壁5・6 南から



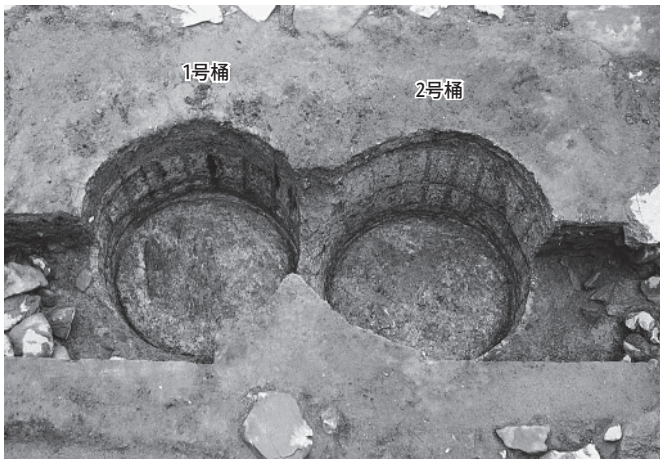
5 5号建物土壁5 貫と小舞の痕跡あり 南から



1 2号厠全景 南西から



2 2号厠 北から



3 2号厠断面 タガと側板痕跡有 南西から



4 2号厠1号桶 桶の底面と側面にローム 南西から



5 2号厠断面 南西から



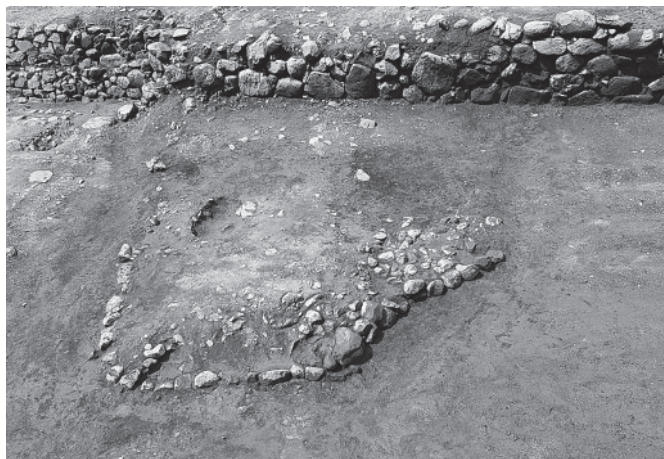
6 2号厠断面 北から



7 11号土坑 東から



8 11号土坑断面 南から



1 2号集石 南から



2 2号集石 西から



3 16号石垣 南東から



4 16号石垣上段と下段で使用される石の大きさが違う 南から



5 16号石垣 南から



6 16号石垣断面 南西から



7 16号石垣上段と下段の石垣で位置がずれている 東から



1 5号建物出土遺物No 8・10・12・16・19 東から



2 5号建物出土遺物No 8・16・19 東から



3 5号建物出土遺物No20 南から



4 5号建物出土遺物No 3 東から



5 5号建物出土遺物No11 東から



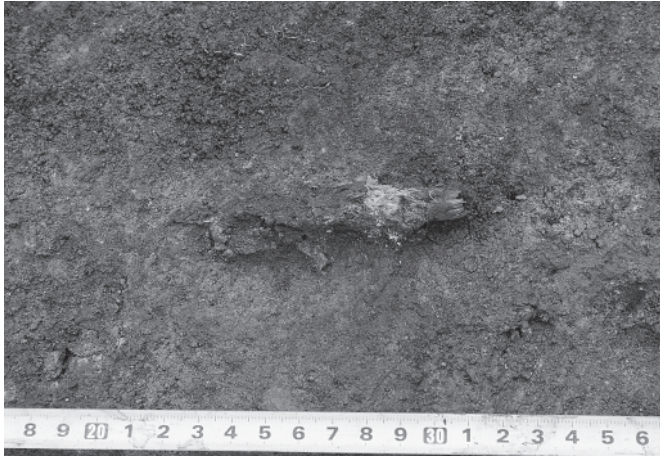
6 5号建物出土遺物No 4 西から



7 5号建物出土状況 南東から



8 5号建物出土遺物No22 東から



1 5号建物出土遺物No23



2 5号建物出土遺物No25・26 南西から



3 5号建物出土遺物No25 南西から



4 1号建物全景 南から



5 1号建物全景 南から



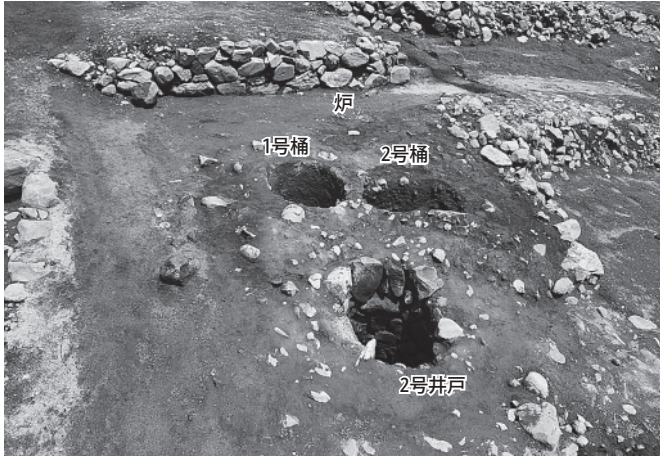
6 1号建物(平成20年度調査) 南から



7 1号建物炉(平成20年度調査)



8 1号建物出土遺物No2 12号石垣の一部の可能性有



1 6号建物 南から



2 6号建物全景 南から



3 6号建物全景 攪乱で全体不明瞭 北から



4 6号建物 西から



5 6号建物桶 南から



6 6号建物1号桶 西から



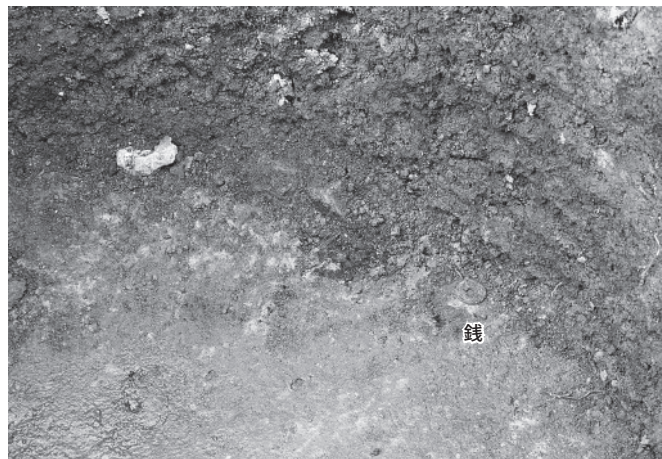
7 6号建物1号桶断面 南から



8 6号建物1号桶断面 南西から



1 6号建物炉 南から



2 6号建物出土遺物No2 南から



3 1号井戸 北から



4 1号井戸 南から



5 1号井戸断面 南から



6 1号井戸石積状況 南から



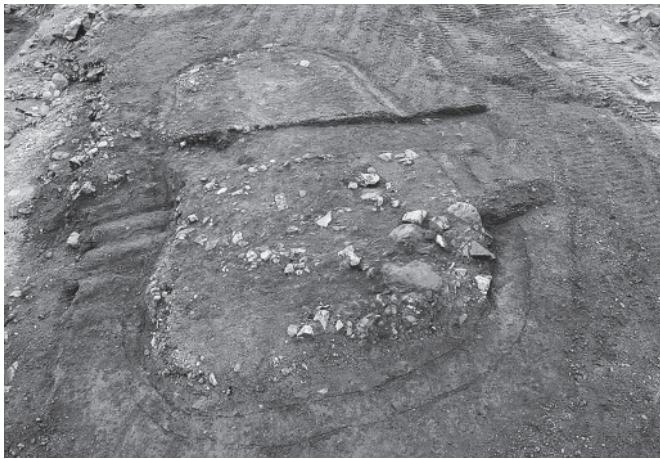
7 2号井戸 南から



8 2号井戸 南から



1 2区道全景 南西から



2 1号集石 東から



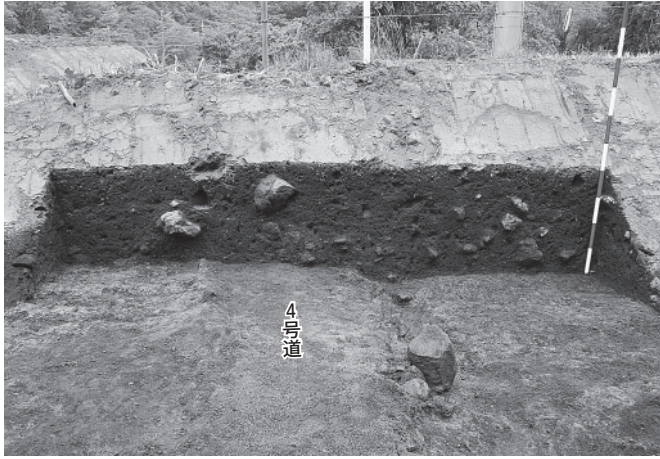
3 1号道 南から



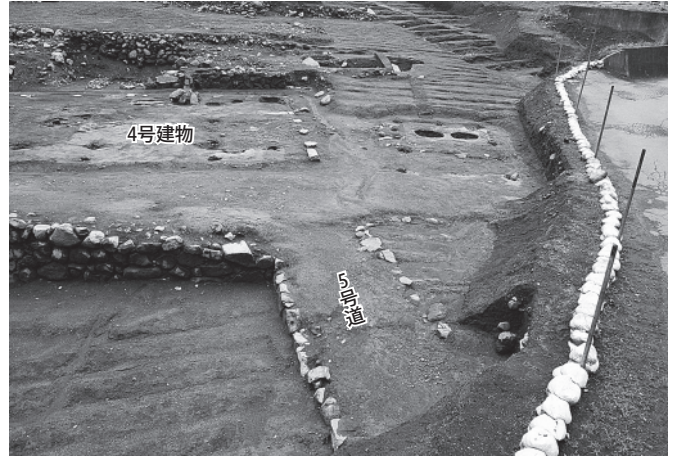
4 2号道 東から



5 2・3・6号道 北から



1 4号道 北から



2 5号道 南から



3 10号石垣 東から



4 10号石垣 南から



5 10号石垣断面 南から



6 18号石垣 南西から



7 18号石垣 東から



8 18号石垣 東から



1 1号祭祀、11号石垣 南から



2 1号祭祀 南西から



3 1号祭祀 南西から



4 1号祭祀 北から



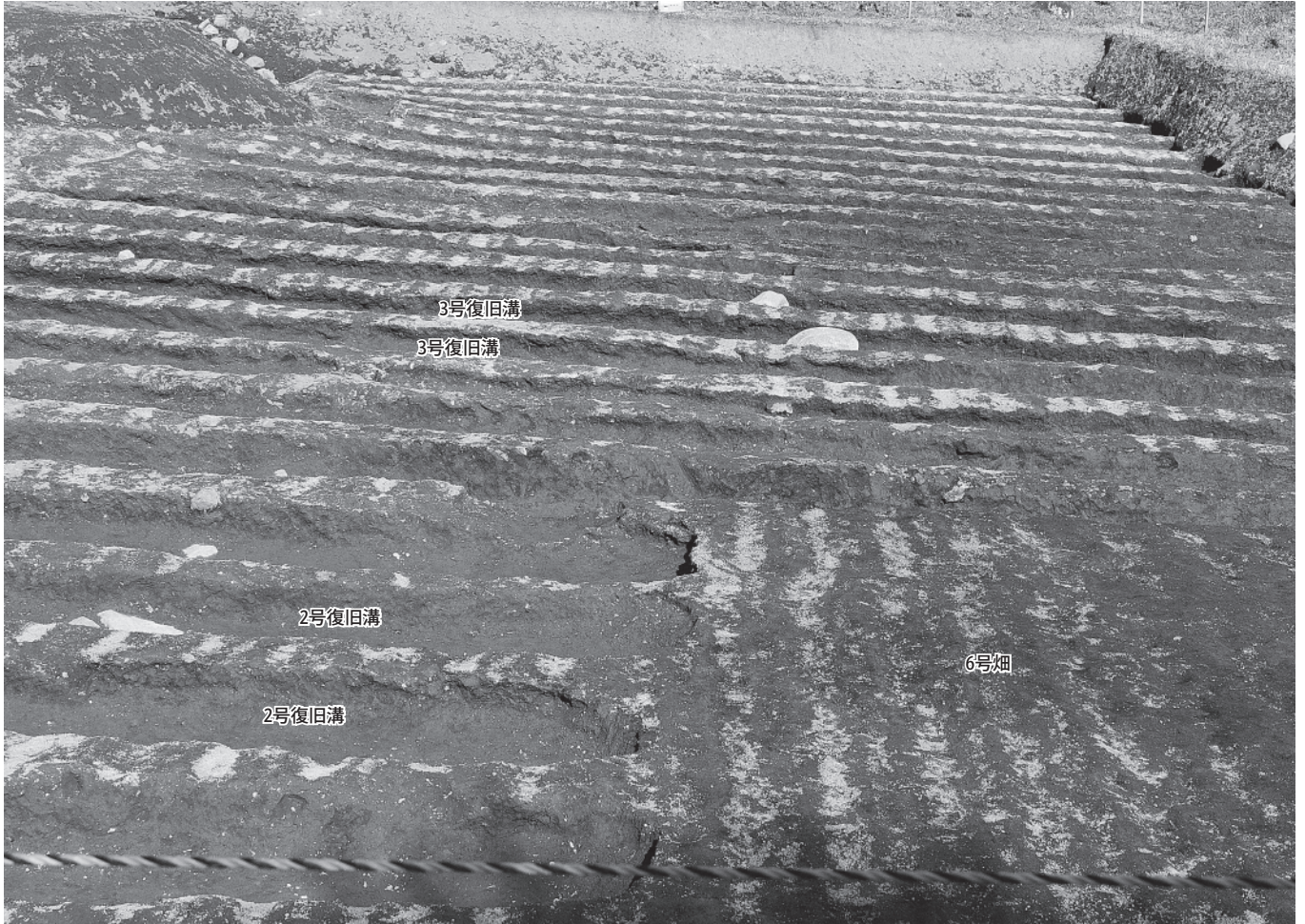
5 11号石垣出土遺物No 1 南から



1 1区北側全景 北東から



2 1区南側全景(空撮)



1 1区2・3号復旧溝、6号畑 南西から



2 1区6号畑、2号復旧溝 南東から



3 2・3号復旧溝 北西から



4 1区4号復旧溝 北西から



5 1区4号復旧溝、7号畑 北西から



1 2区1号復旧溝 北東から



2 2区1号復旧溝 南東から



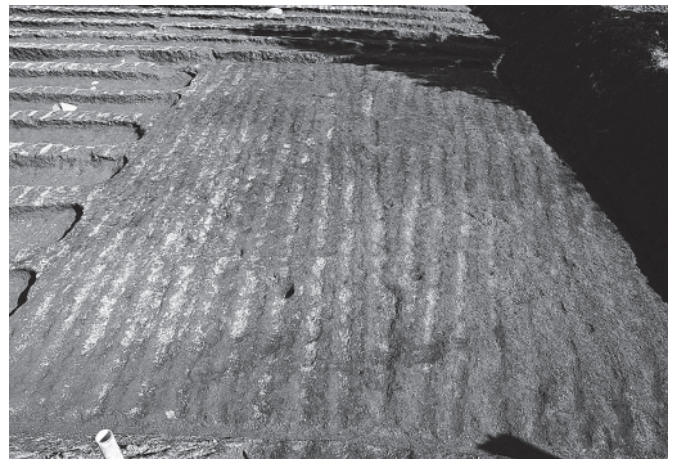
1 1区石捨場 南東から



2 1区1号・4号畑、2号復旧溝 南東から



3 1区石捨場、2号畑 北東から



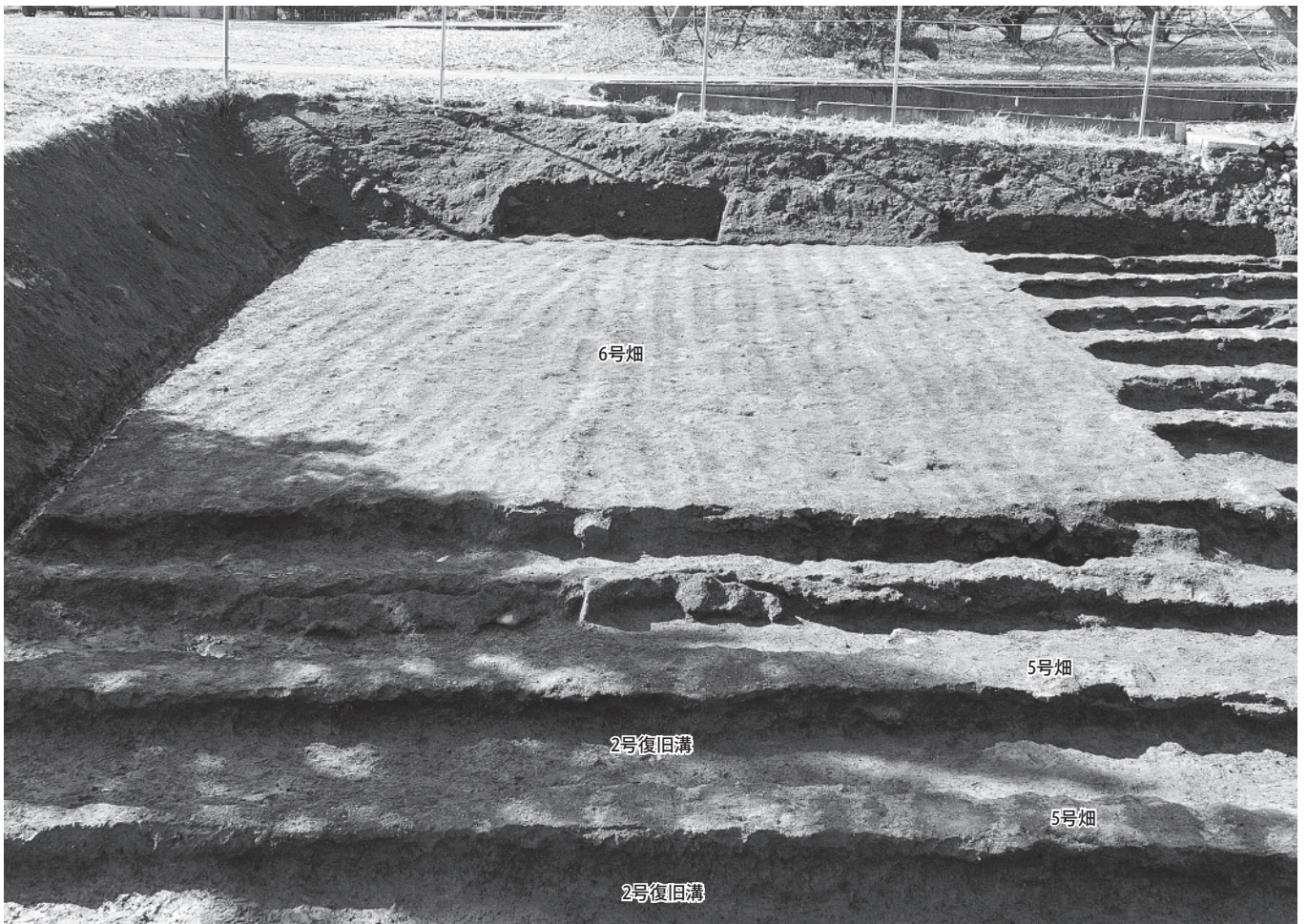
4 1区2号畑 北東から



5 1区2・3号畑、ヤックラ 南西から



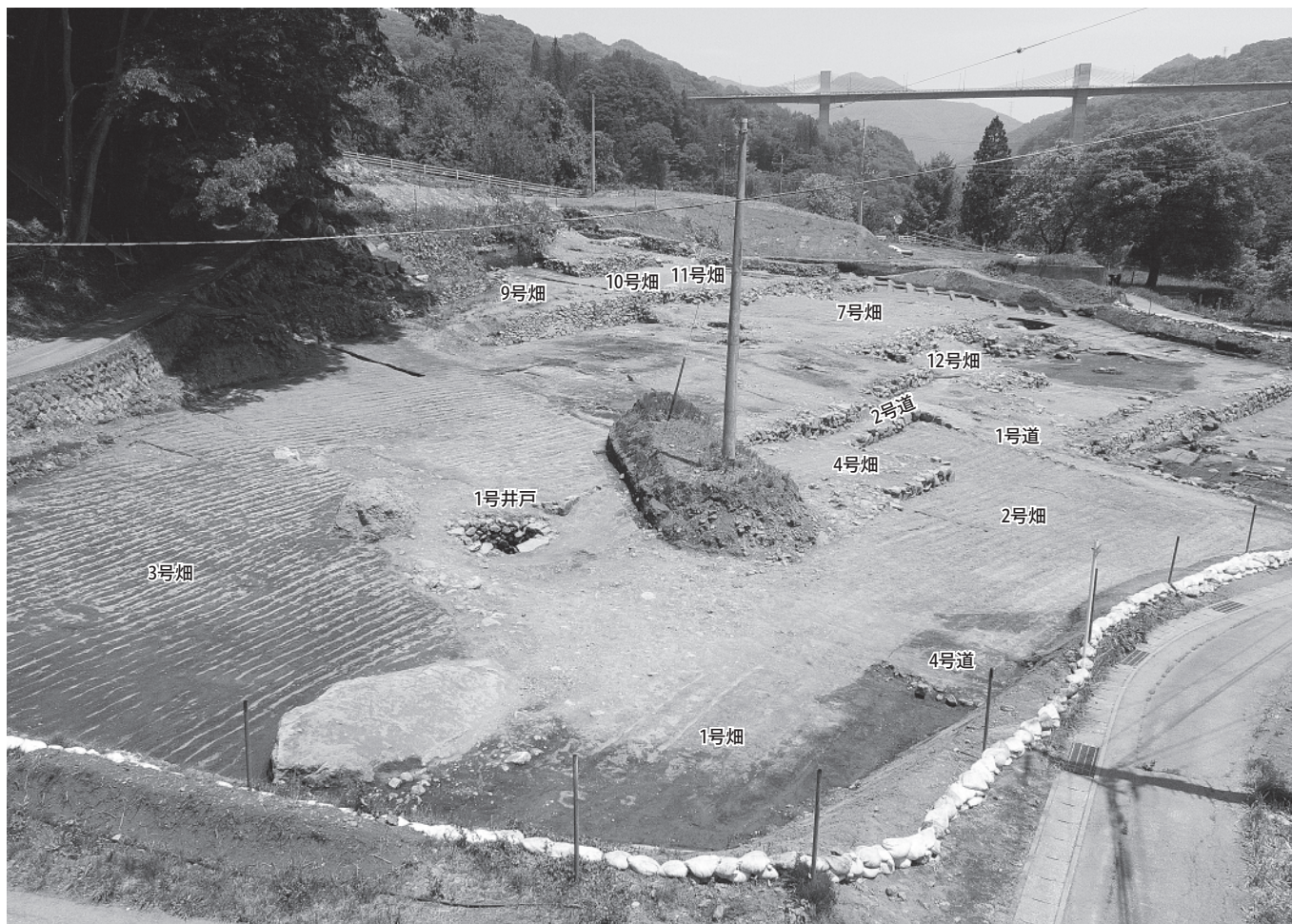
1 1区3号畑 西から



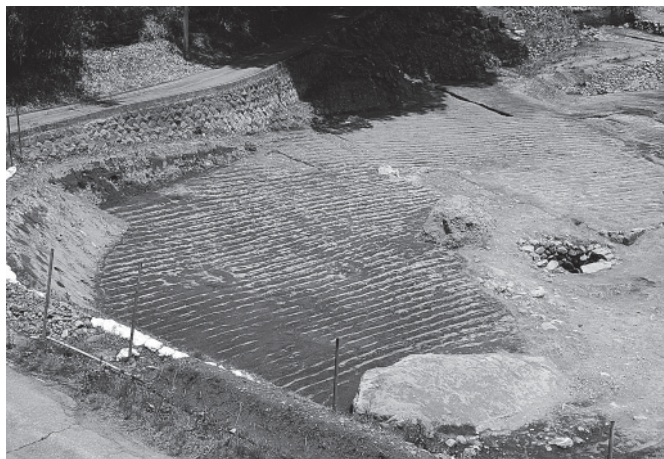
2 1区6号畑 北東から



1 2区南東部畑全景 北東から



2 2区西部畑全景 南西から



1 2区3号畑 南西から



2 2区4号畑 東から



3 2区5号畑 東から



4 2区6号畑 南西から



5 2区7号畑 東から



6 2区7号畑 東から



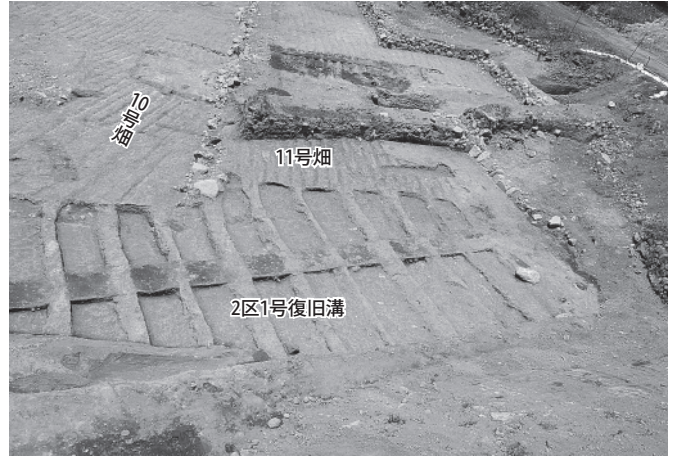
7 2区8号畑 南から



8 2区9号畑 南から



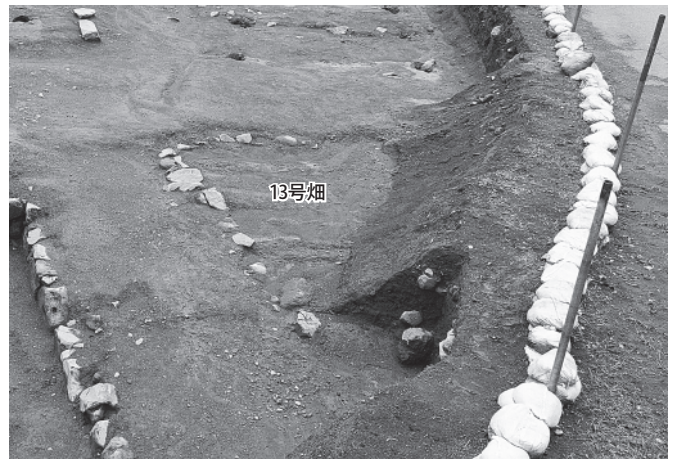
1 2区10号畑 西から



2 2区11号畑 東から



3 2区12号畑 西から



4 2区13号畑 南から



5 1区6号畑内平坦面 北東から



6 1区平坦面 南東から



7 1区ヤックラ 南東から



8 1区ヤックラ 南東から



1 1区ヤックラ 北西から



2 1区ヤックラ断面J-J' 南東から



3 1区ヤックラ断面L-L' 南東から



4 1区ヤックラ断面L-L' 北から



5 1区1号道 北東から



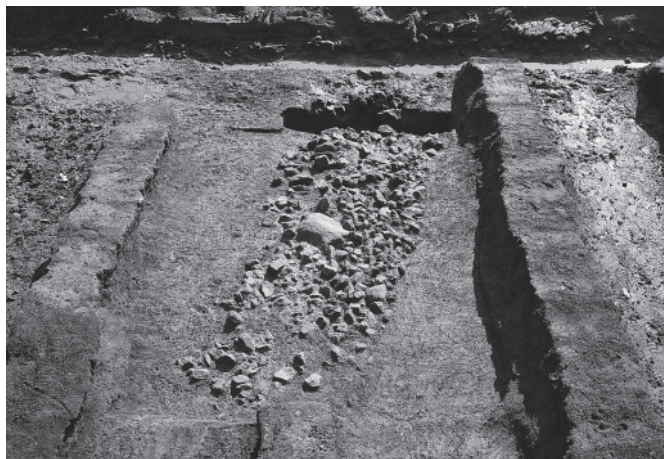
6 1区1号道 北西から



7 1区1号暗渠 北西から



8 1区1・2号暗渠 北西から



1 1区2号暗渠 北西から



2 1区2号暗渠 北西から



3 1区石列 北東から



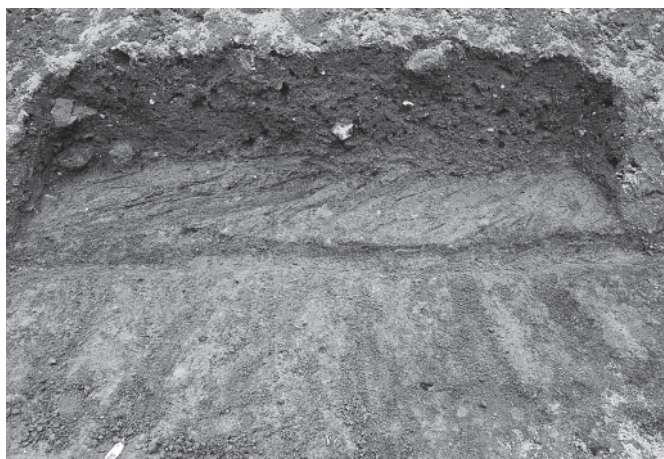
4 1区石列 北西から



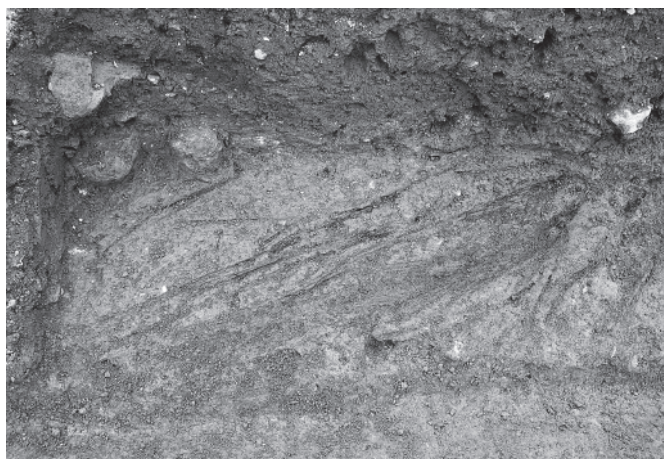
5 1区2号畑面植物痕 北西から



6 1区2号畑面植物痕



7 1区6号畑面植物痕 北東から



8 1区6号畑面植物痕 北東から



1 1号トレンチ 南東から



2 2号トレンチ 南から



3 3号トレンチ 南から



4 4号トレンチ 南から



5 5号トレンチ 南から



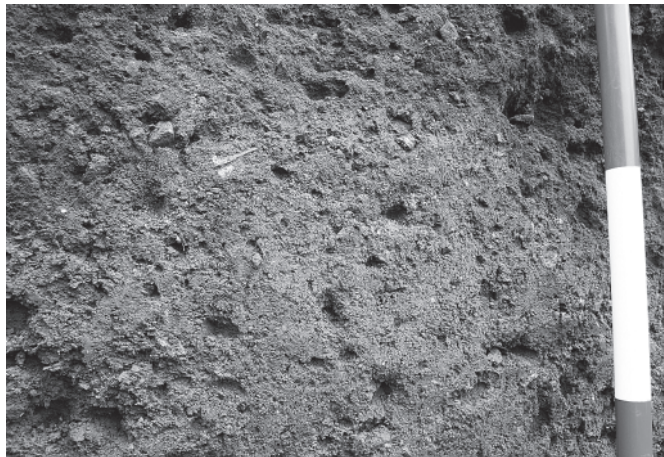
6 6号トレンチ 南東から



7 7号トレンチ 南から



8 8号トレンチ 西から



1 8号トレンチ浅間A軽石少量あり 南西から



2 8号トレンチ5号石垣付近 南西から



3 8号トレンチ 南西から



4 9号トレンチ 南から



5 9号トレンチ 西から



7 11号トレンチ 南西から



6 10号トレンチ 南西から



1 1号石造物調査前風景 東から



2 東側1号石造物1a・1b号石造物、平地、平石 南西から



1 1号石造物調査前風景 南東から



2 1号石造物1a・1b号石造物 東から



3 1号石造物1a・1b号石造物 南から



4 1号石造物1a・1b号石造物 西から



5 1号石造物1b号石造物 南西から



6 1号石造物1b号石造物 南から



7 1号石造物1b号石造物 南東から



8 1号石造物1c号石造物 南から



1 1号石造物1d号石造物 南から



2 1号石造物1e号石造物 南から



3 1号石造物東側の平坦面 東から



4 1号石造物平坦面と南側の石垣 南東から



5 岩頂上部2号石造物調査前 北から



6 岩頂上部2号石造物 北から



7 岩頂上部2号石造物 南から



8 平成29年8月現在の西宮岩陰遺跡 南から

西宮遺跡



1



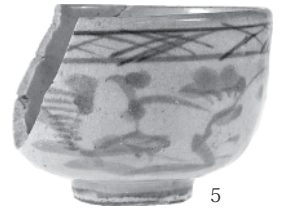
2



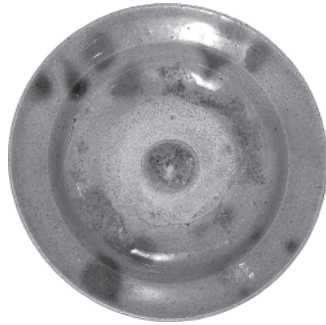
3



4



5



12



9



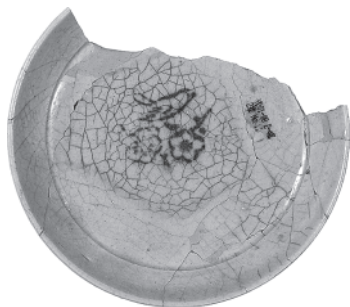
10



13



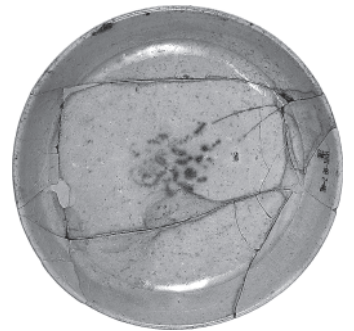
14



15



16



17

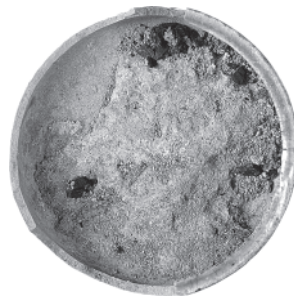


18



19

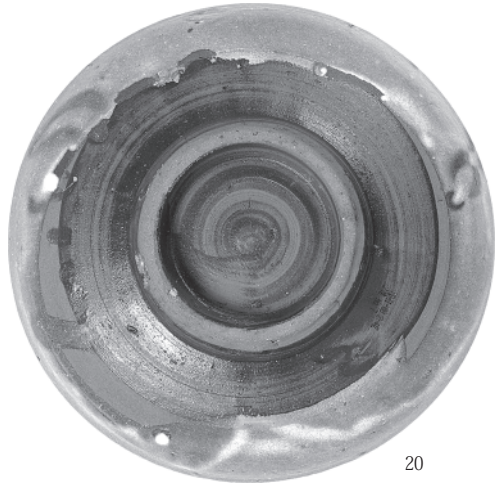
1号屋敷2号建物出土遺物(1)



22(1/4)



21



20



24(1/2)



25-1 (1/2)



25-2 (1/2)



25-3 (1/2)



25-4 (1/2)



26(1/2)



27-1 (1/2)



27-2 (1/2)



28(1/2)



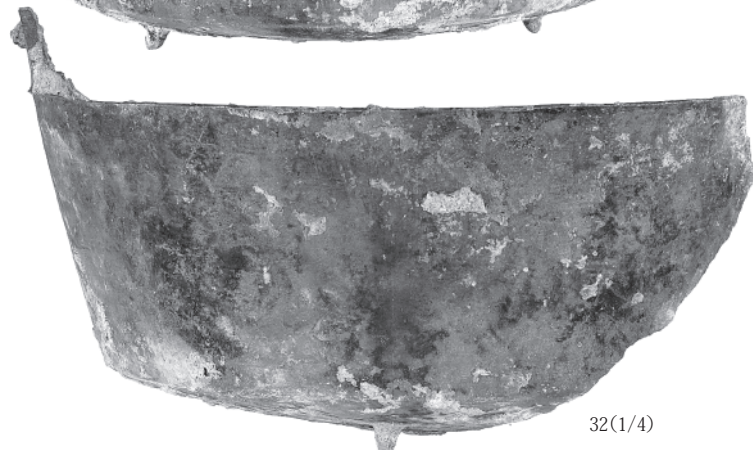
29(1/2)



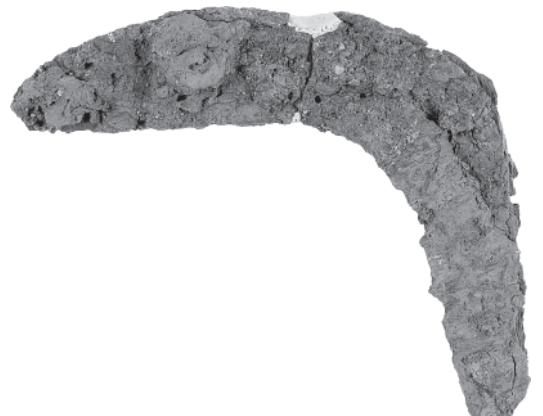
30(1/2)



31(1/2)



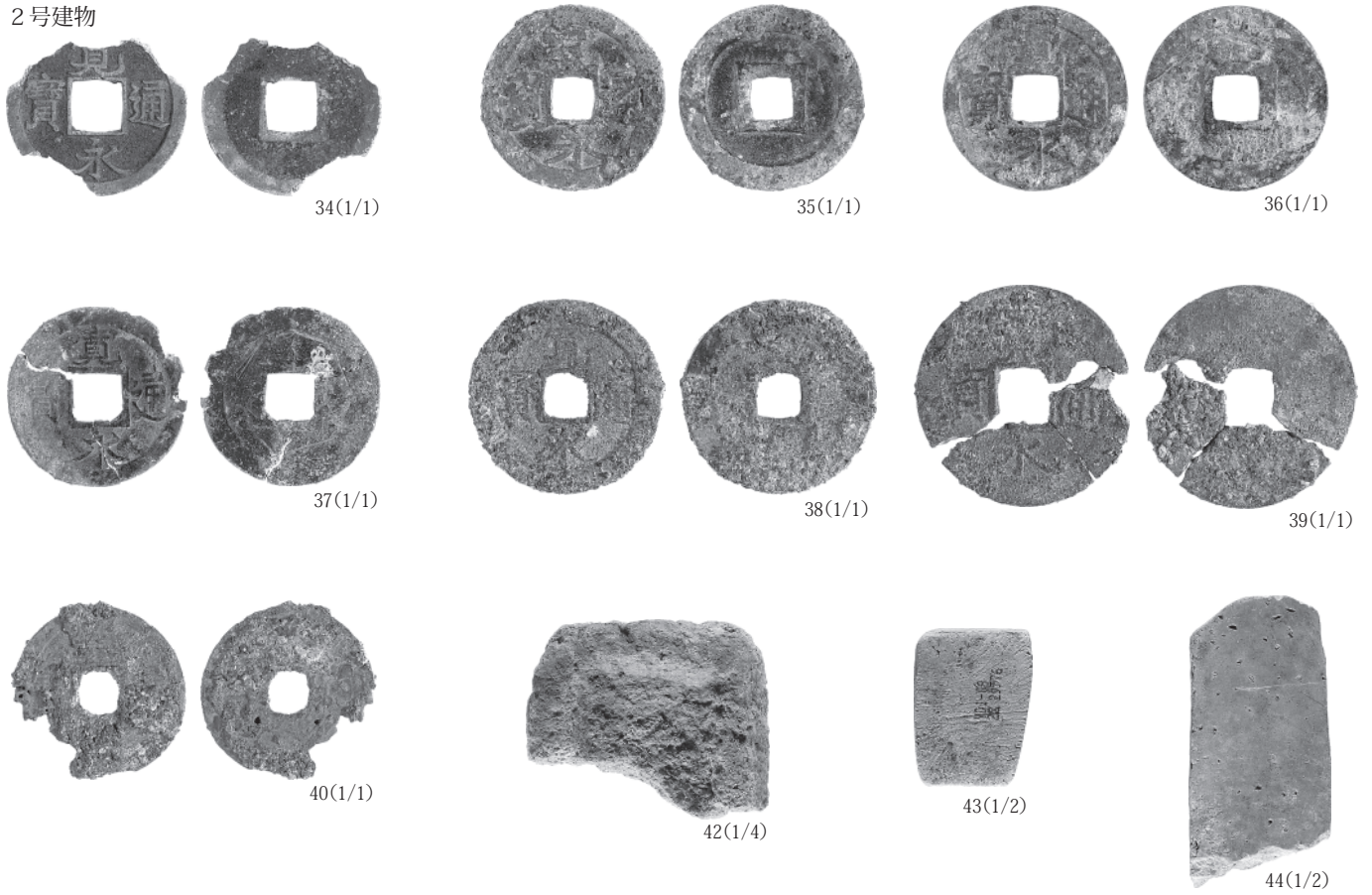
32(1/4)



33(1/2)

西宮遺跡

2号建物



12・13・14号石垣



4号建物



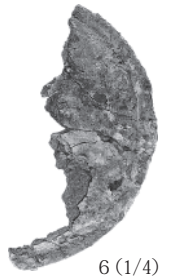
1号屋敷2号建物、12・13・14号石垣、2号屋敷4号建物出土遺物(1)



4



5 (1/4)



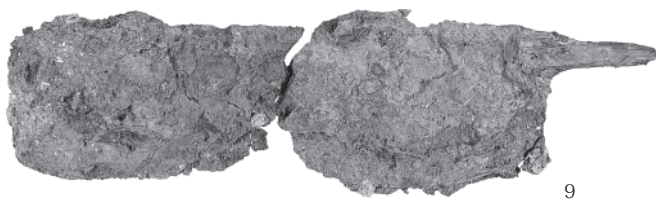
6 (1/4)



7



8 (1/4)



9



10(1/2)(礎23)



11(1/4)

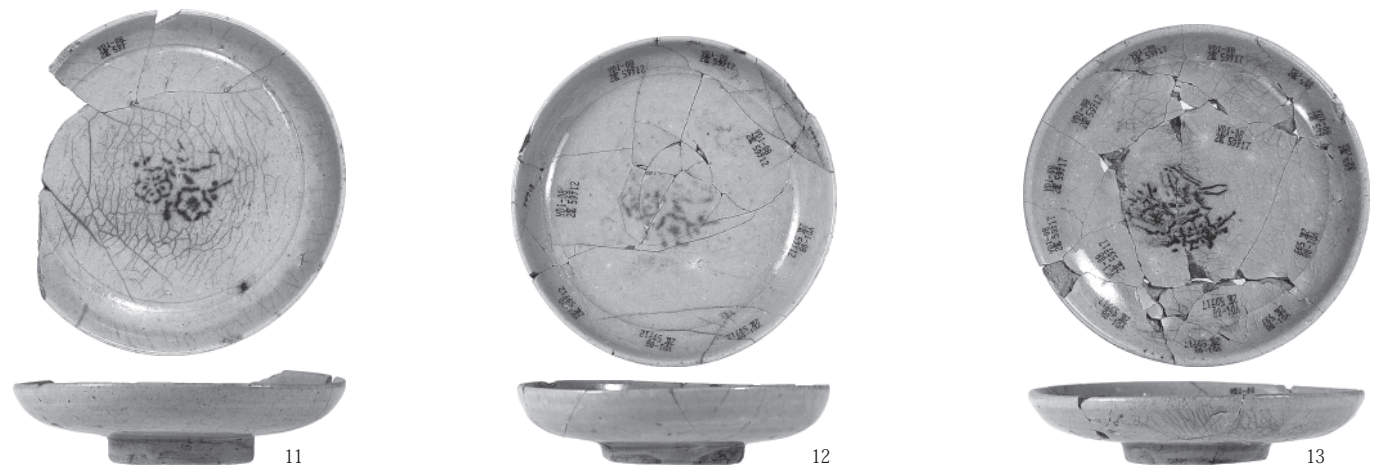
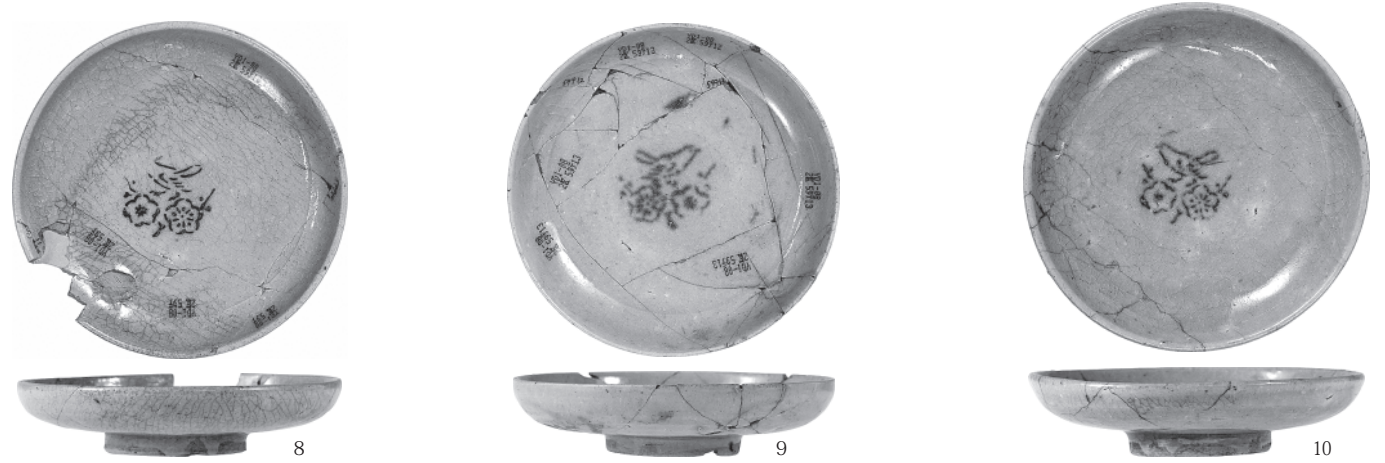


12(1/2)



13(1/2)

西宮遺跡



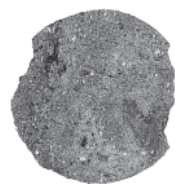
3号屋敷5号建物出土遺物(1)



19



20



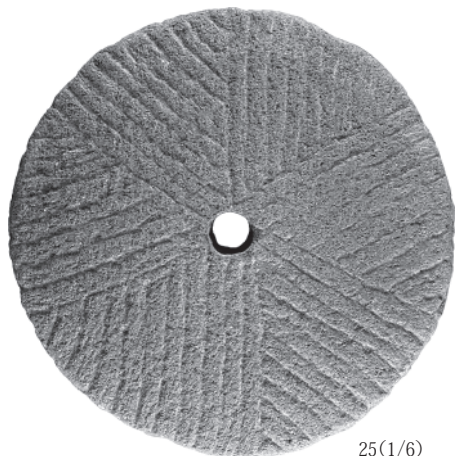
22(1/2)



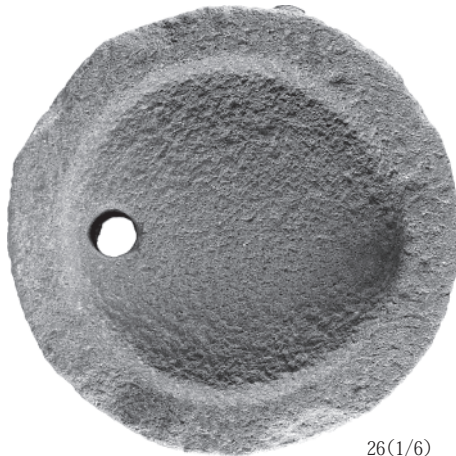
23(1/2)



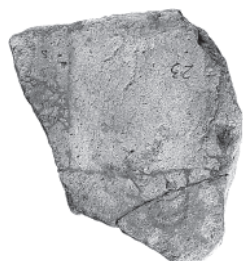
24(1/4)



25(1/6)



26(1/6)



27(1/8)(礎23)



28(1/8)(礎18)

西宮遺跡

1号建物



1 (1/2)



2 (1/6)

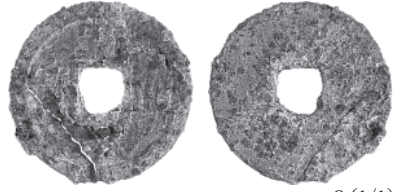
6号建物



1

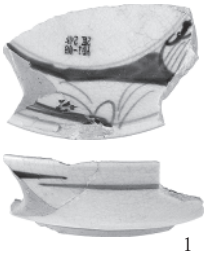


2 (1/1)

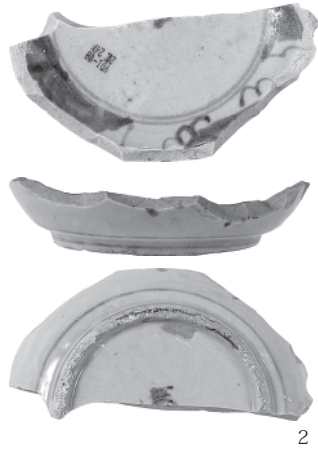


3 (1/1)

2号井戸



1



2

1号集石



1 (1/1)



2 (1/1)

11号石垣



1 (1/4)

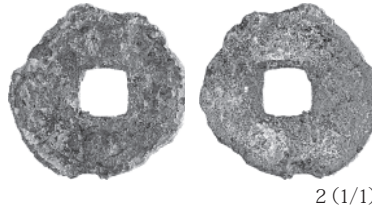
15号石垣



2

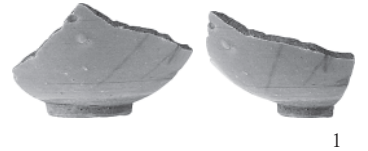
4

3号畑



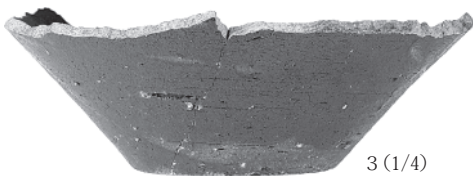
2 (1/1)

5号畑



1

屋敷外泥流面



3 (1/4)



4 (1/1)



5 (1/1)



6 (1/1)

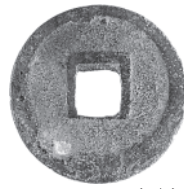


7 (1/1)

出土遺物(1)



8 (1/1)



9 (1/1)



10(1/1)



12(1/2)

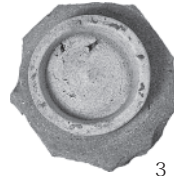
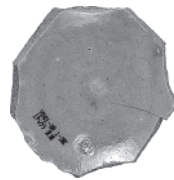
ヤックラ・トレンチ・1号祭祀



1



2



3



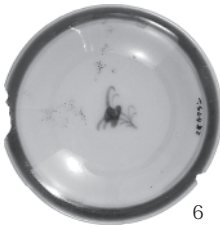
4



5 (1/2)



7



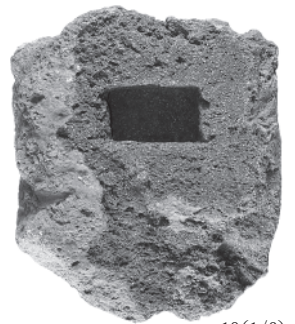
6



8 (1/2)



9 (1/2)



10(1/6)

西宮岩陰



岩陰 1 号石造物(1)



26(1/1)



27(1/1)



28(1/1)



29(1/2)

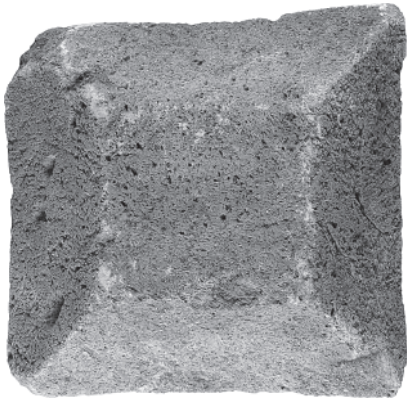
岩陰1号石造物(2)



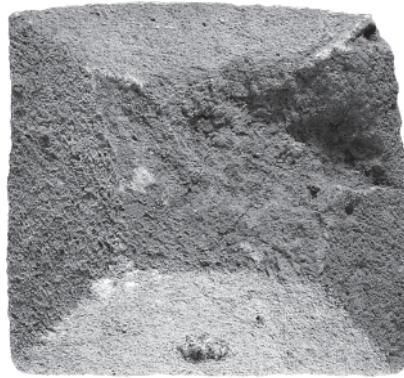
1 (1/6)



2 (1/6)



3 (1/6)



4 (1/6)



5 (1/6)

岩陰2号石造物

報告書抄録

書名ふりがな	にしみやいせきかっこいち・にしみやいわかげ
書名	西宮遺跡(1)・西宮岩陰
副書名	ハッ場ダム建設工事に伴う埋蔵文化財発掘調査報告書
巻次	54
シリーズ名	公益財団法人群馬県埋蔵文化財調査事業団調査報告書
シリーズ番号	634
編著者名	中沢 悟
編集機関	公益財団法人群馬県埋蔵文化財調査事業団
発行機関	公益財団法人群馬県埋蔵文化財調査事業団
発行年月日	20180315
作成法人ID	21005
郵便番号	377-8555
電話番号	0279-52-2511
住所	群馬県渋川市北橋町下箱田784-2

遺跡名ふりがな	にしみやいせき
遺跡名	西宮遺跡
所在地ふりがな	ぐんまけんあがつまぐんながのはらまちおおあざかわらはた
遺跡所在地	群馬県吾妻郡長野原町大字川原畑
市町村コード	10424
遺跡番号	0007
北緯(世界測地系)	363303
東経(世界測地系)	1384157
調査期間	20081101-20081226 20140401-20140630
調査面積	6,966
調査原因	ダム建設
種別	集落/生産
主な時代	近世
遺跡概要	近世-建物7+畑20+石垣9+道9+井戸2+土坑2-陶磁器+土器+石製品+金属器・銭
特記事項	天明三年(1783)浅間山噴火に伴う泥流堆積物によって覆われた集落、生産跡
要約	天明三年(1783)浅間山噴火に伴う泥流によって埋没した3軒の屋敷跡・屋敷の付属建物である厠・集落の西端にある共同井戸とそれらをつなぐ道・集落周辺の畑等を検出。屋敷の母屋は礎石を用いた建物と、外周に礎石を用い内部は掘立柱を持つ建物があり、建物の変遷を示す。3号屋敷5号建物では、板敷の痕跡が明瞭に残る。畑では天明三年の浅間泥流の上から掘り込まれた復旧溝が多く確認されている。出土遺物としては、まとめて出土した美濃産の陶器や肥前の陶磁器・鉄製の鍋や茶釜等。

遺跡名ふりがな	にしみやいわかげ
遺 跡 名	西宮岩陰
所在地ふりがな	ぐんまけんあがつまぐんながのはらまちおおあざかわらはた
遺 跡 所 在 地	群馬県吾妻郡長野原町大字川原畑
市町村コード	10424
遺 跡 番 号	0013
北緯(世界測地系)	363303
東経(世界測地系)	1384156
調 査 期 間	20140401-20140630
調 査 面 積	504
調 査 原 因	ダム建設
種 別	祭祀
主 な 時 代	近世
遺 跡 概 要	近世-石造物を据えるための台座6-陶磁器+土器+石製品
特 記 事 項	西宮集落北山中にある大きな岩の岩陰と岩の上の祭祀遺構
要 約	天保十四年に描かれた絵図に書かれていた大きな岩と岩の手前の建物跡等西宮岩陰の調査。発掘調査前にそこに据えてあった4か所の石造物は移転済。発掘により5か所の石造物を据えた台座と大きな石や石垣で平坦面が作られていたことが確認された。出土遺物としては、燈明皿・五輪塔・寛永通宝等が出土した。

公益財団法人群馬県埋蔵文化財調査事業団調査報告書 第634集

西宮遺跡(1)・西宮岩陰

ハツ場ダム建設工事に伴う埋蔵文化財発掘調査報告書第54集

平成30(2018)年3月1日 印刷

平成30(2018)年3月15日 発行

編集・発行／公益財団法人群馬県埋蔵文化財調査事業団

〒377-8555 群馬県渋川市北橘町下箱田784番地2

電話(0279)52-2511(代表)

ホームページアドレス <http://www.gunmaibun.org/>

印刷／上武印刷株式会社

