

第 5 号住居跡出土遺物(2)



SJ5-22 (第130図)



SJ5-23 (第130図)



SJ5-24 (第130図)



SJ5-31 (第130図)



SJ5-33 (第130図)



SJ5-41 (第131図)



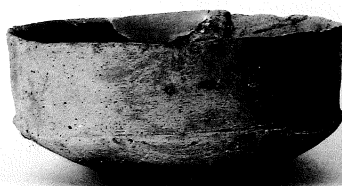
SJ5-44 (第131図)



SJ5-47 (第131図)



SJ6-5 (第135図)



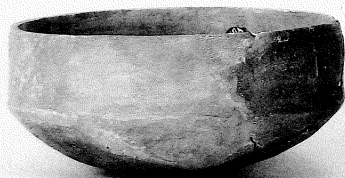
SJ6-7 (第135図)



SJ6-15 (第135図)



SJ6-16 (第135図)



SJ6-24 (第135図)



SJ6-26 (第135図)



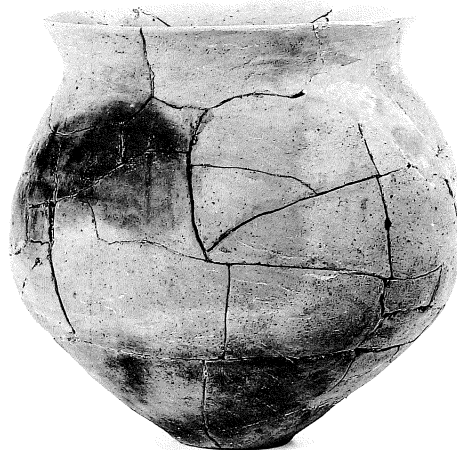
SJ6-28 (第135図)



SJ6-32 (第135図)



SJ6-42 (第135図)



SJ6-52 (第136図)



SJ6-59 (第136図)



SJ7-8 (第138図)



SJ8-1 (第141図)



SJ6-60 (第136図)



SJ8-2 (第141図)



SJ8-4 (第141図)



SJ8-6 (第141図)



SJ8-8 (第141図)



SJ8-15 (第141図)



SJ8-19 (第141図)



SJ9-2 (第143図)



SJ10-1 (第146図)



SJ10-2 (第146図)



SJ10-3 (第146図)



SJ10-4 (第146図)



SJ10-10 (第146図)



SJ10-14 (第146図)



SJ10-18 (第146図)



SJ10-21 (第146図)



SJ10-22 (第146図)



SJ10-23 (第146図)



SJ10-24 (第146図)



SJ10-25 (第147図)



SJ10-29 (第147図)



SJ10-30 (第147図)



SJ11-11 (第150図)



SJ11-21 (第150図)



SJ11-30 (第150図)



SJ12-1 (第153図)



SJ12-11 (第153図)



SJ12-13 (第153図)



SJ12-14 (第153図)



SJ12-15 (第153図)



SJ12-16 (第153図)



SJ12-17 (第153図)



SJ12-18 (第153図)



SJ12-26 (第153図)

第12号住居跡出土遺物(1)



SJ12-28 (第153図)



SJ12-31 (第153図)



SJ12-33 (第153図)



SJ12-36 (第153図)



SJ12-37 (第153図)



SJ12-63 (第154図)

SJ12-62 (第154図)



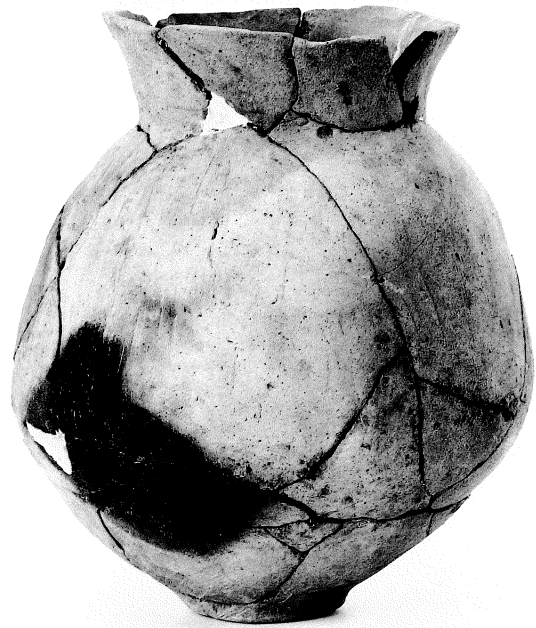
SJ12-66 (第154図)



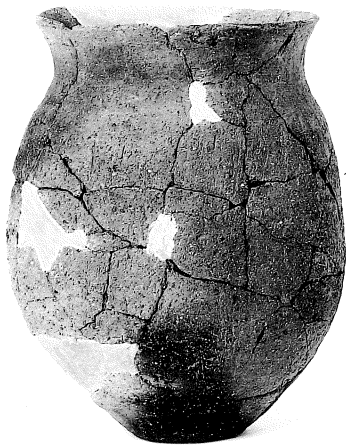
SJ12-67 (第154図)



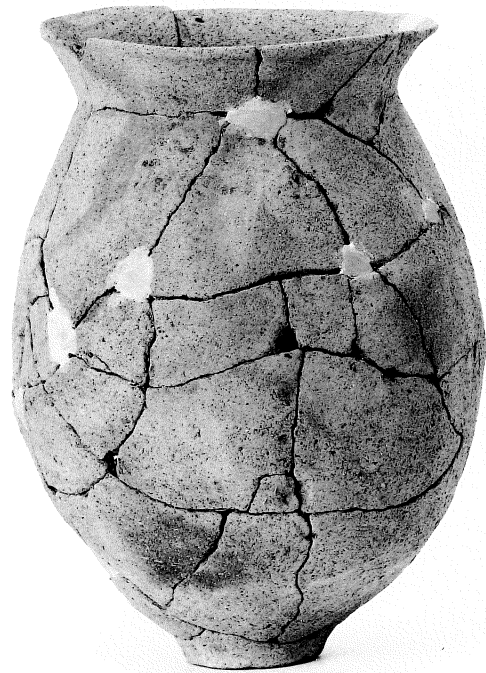
SJ12-74 (第155図)



SJ12-77 (第155図)



SJ12-85 (第156図)



SJ12-87 (第156図)

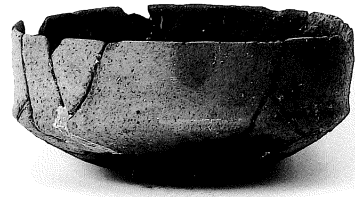


SJ12-86 (第156図)

第16号住居跡・旧河道出土遺物



SJ16-1 (第160図)



旧河道-5 (第187図)



旧河道-12 (第187図)



旧河道-16 (第187図)



旧河道-17 (第187図)



旧河道-24 (第187図)



旧河道-25 (第187図)



旧河道-29 (第187図)



旧河道-69 (第188図)



旧河道-80 (第189図)



旧河道-83 (第189图)



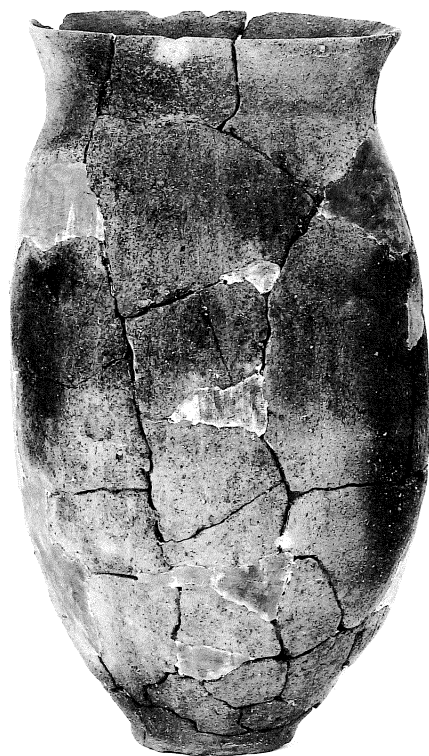
旧河道-88 (第189图)



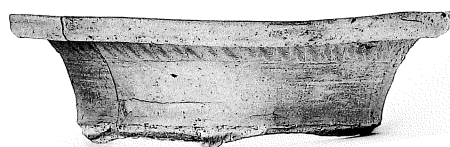
旧河道-103 (第189图)



旧河道-104 (第189图)



旧河道-114 (第190图)



旧河道-107 (第190图)

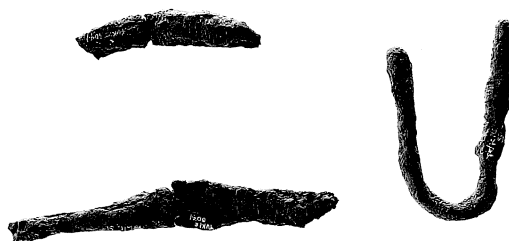


旧河道-118 (第190图)

鉄製品、石製品、土製品

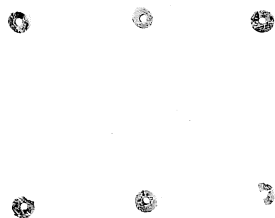


帯金具 (第191図)



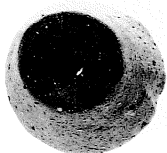
帯金具 X線写真

鉄製品 (第191図)

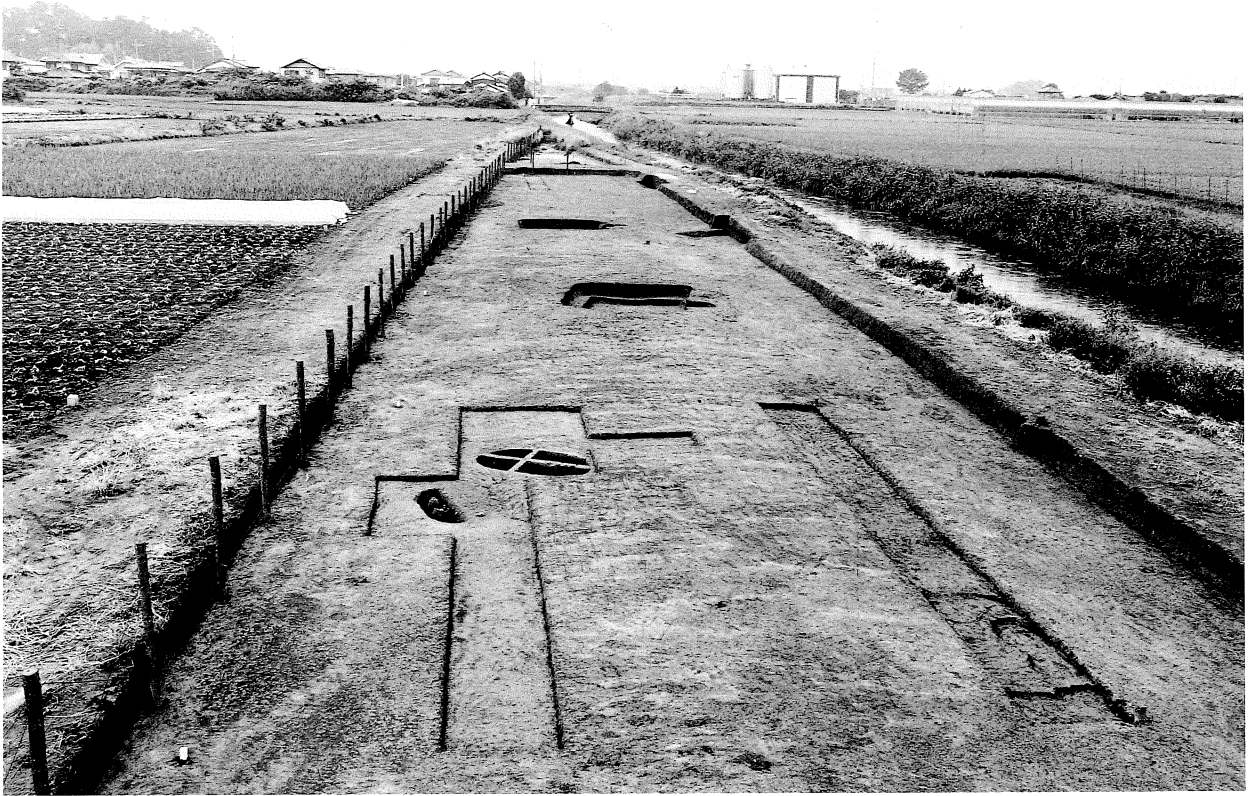


石製品 (第192図)

砥石 (第192図)



土製品 (第193図)



東地区東側全景



東地区西側全景



第1号住居跡



第1号土壙



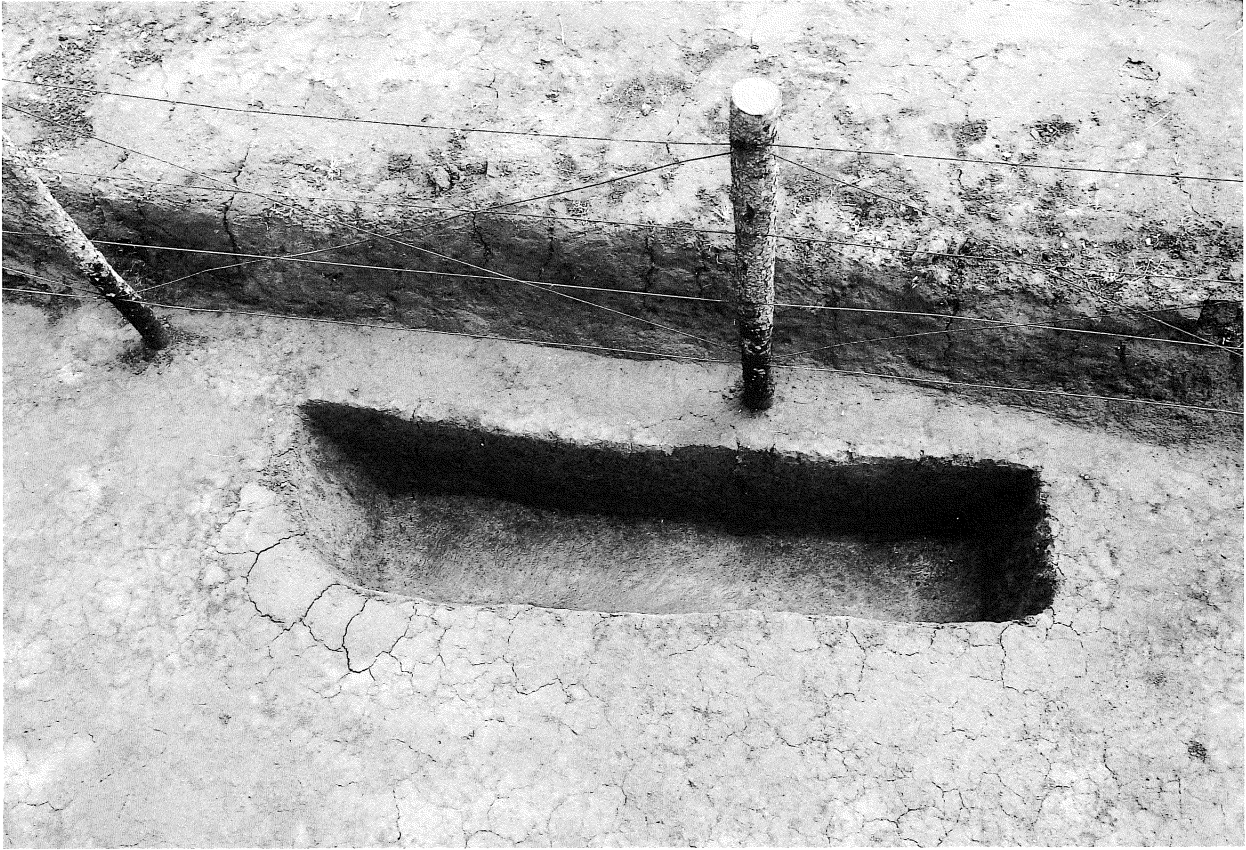
第2号土壙



第1号溝



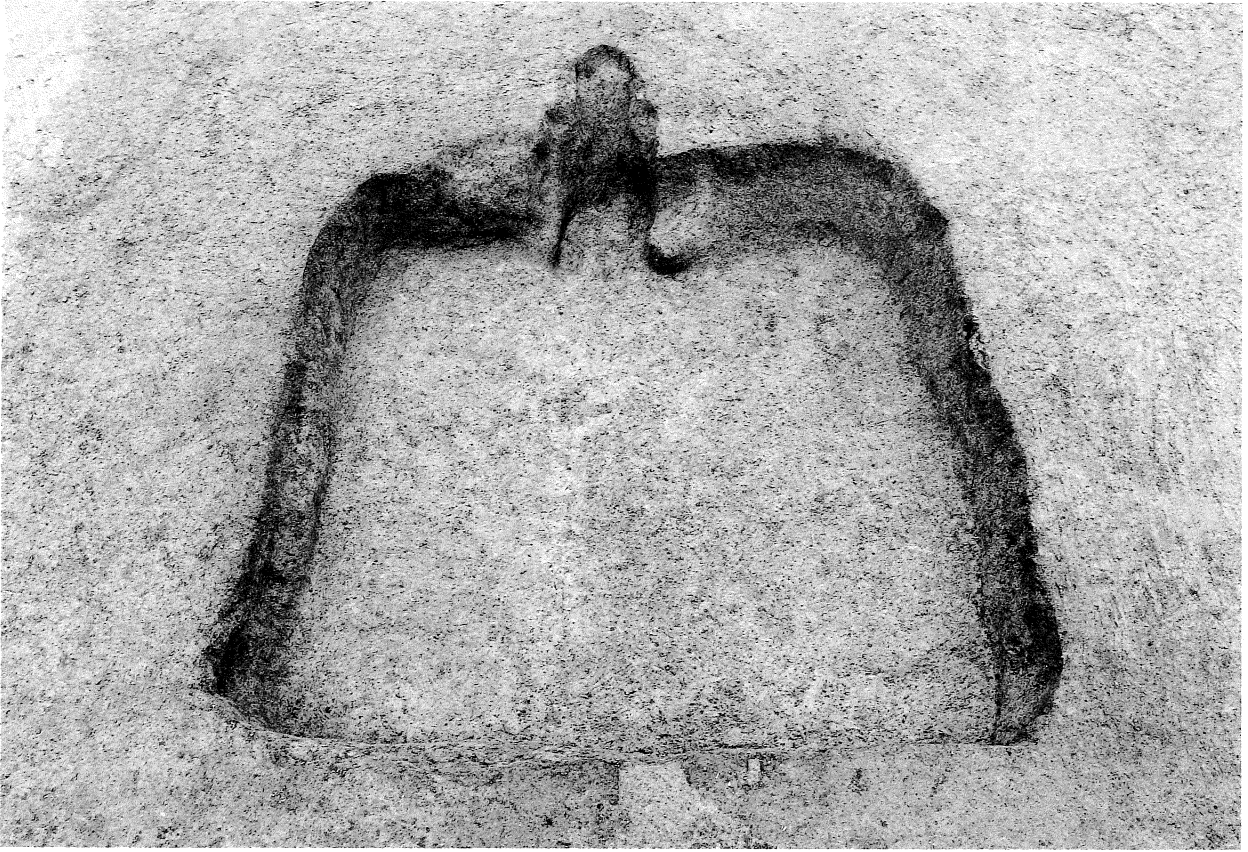
第2号溝



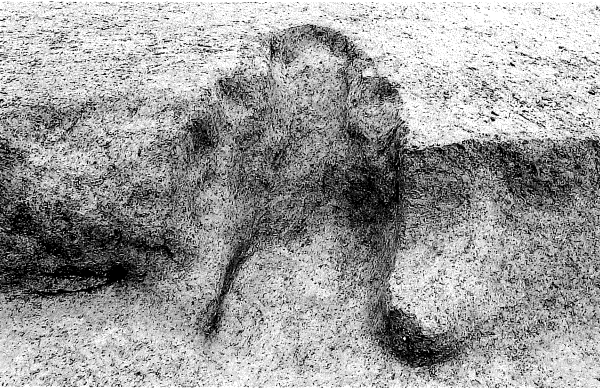
第 2 号住居跡



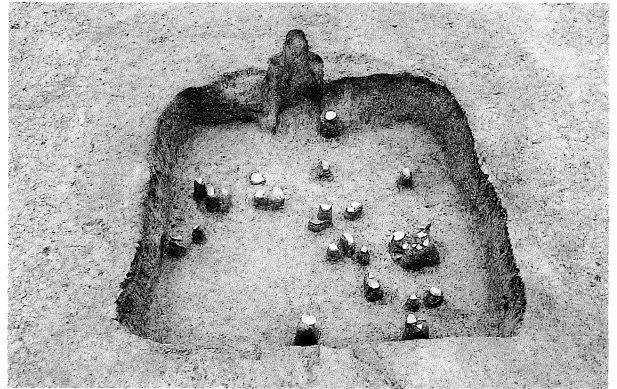
第 3 号住居跡



第4号住居跡



第4号住居跡カマド



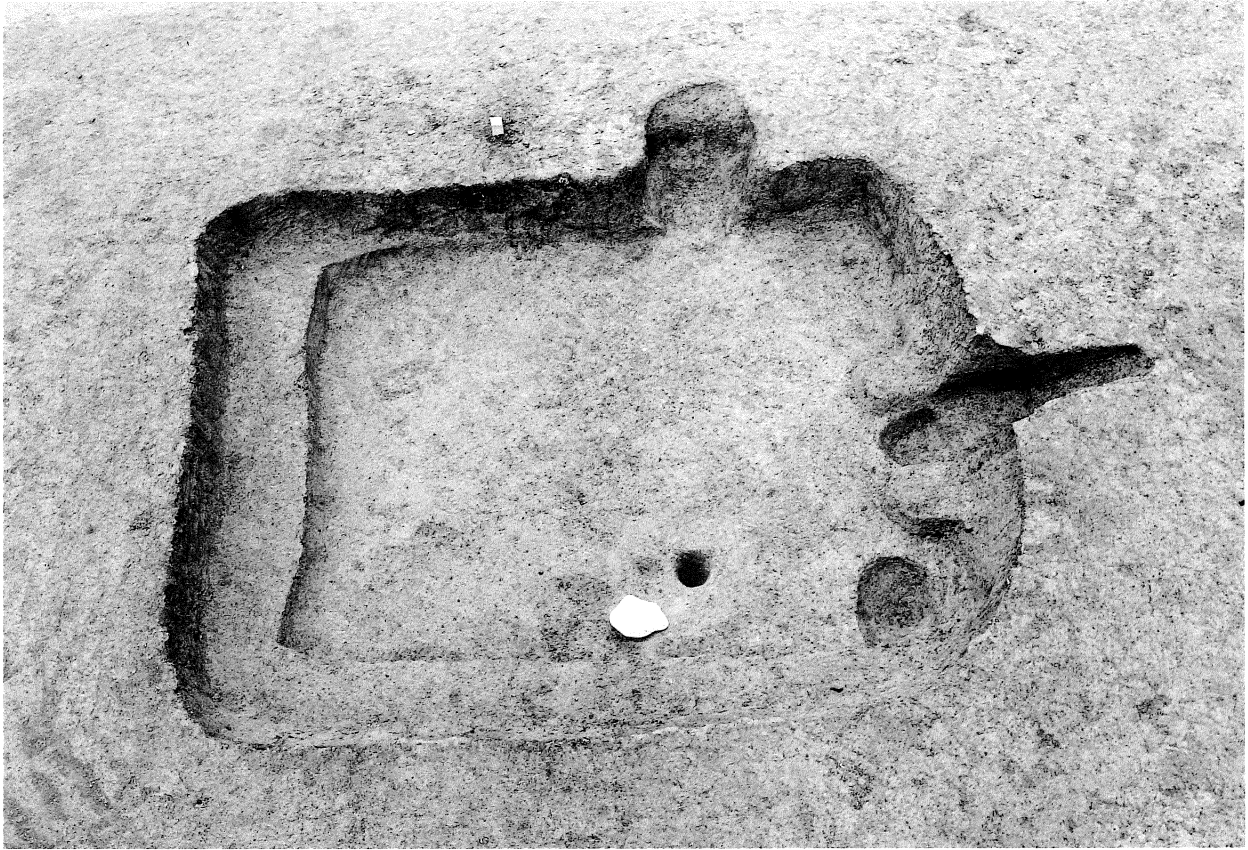
第4号住居跡遺物出土状況(1)



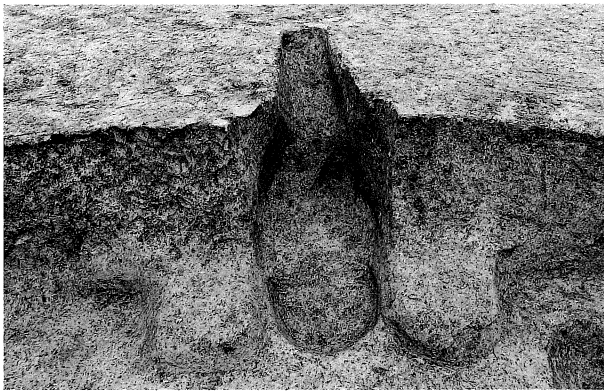
第4号住居跡遺物出土状況(2)



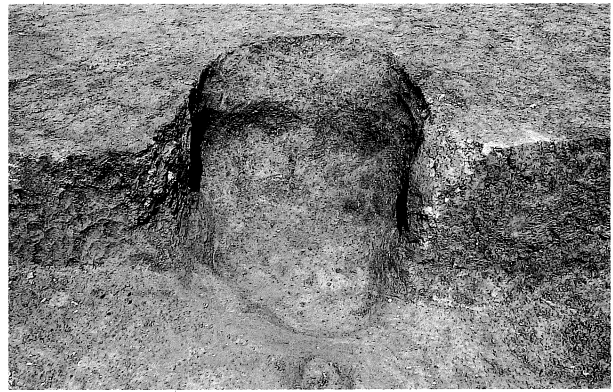
第4号住居跡遺物出土状況(3)



第 5 号住居跡



第 5 a 号住居跡カマド



第 5 b 号住居跡カマド



第 5 b 号住居跡遺物出土状況(1)



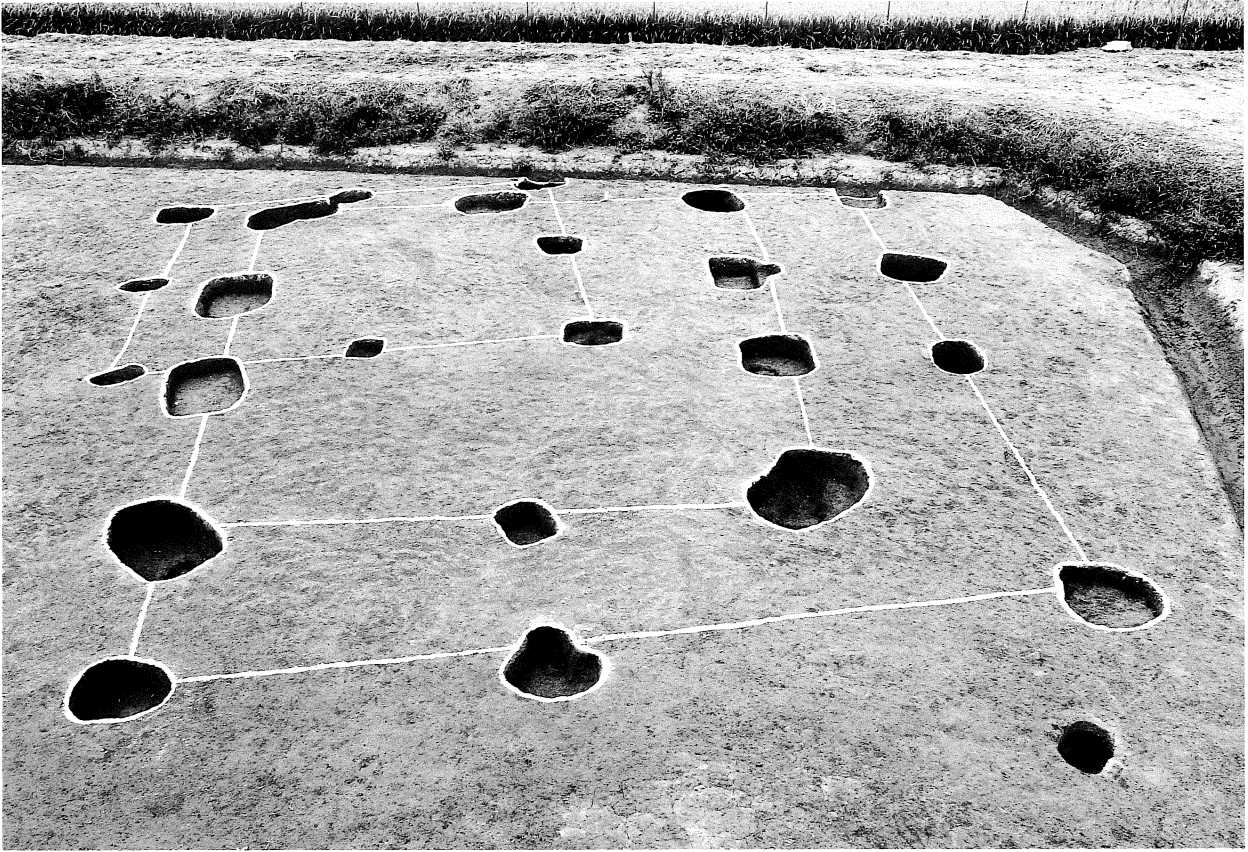
第 5 b 号住居跡遺物出土状況(2)



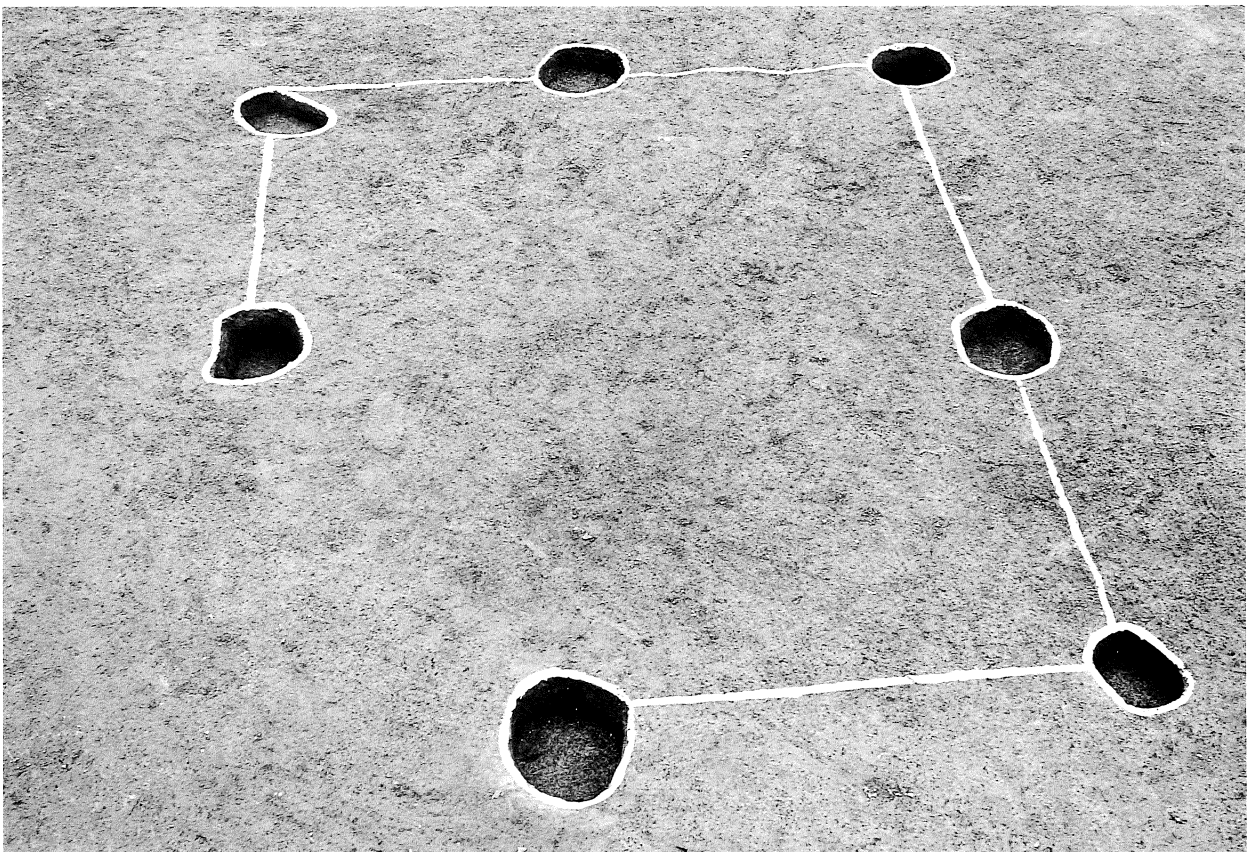
西地区全景



西地区全景



第 1·2 号掘立柱建物跡



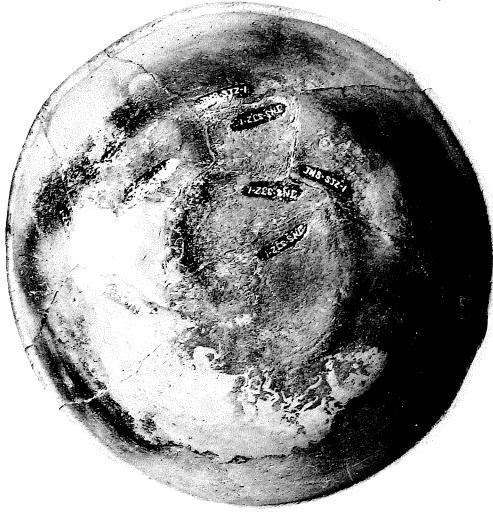
第 3 号掘立柱建物跡



第1号住居跡出土遺物 (第196図)



出土石器 (第198図)



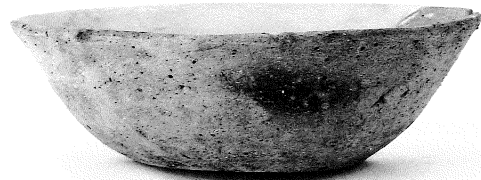
SJ2-1 (第199図)



SJ4-1 (第204図)



SJ4-2 (第204図)



SJ4-3 (第204図)



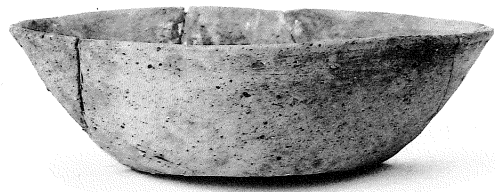
SJ4-4 (第204図)



SJ4-7 (第204図)



SJ4-8 (第204図)



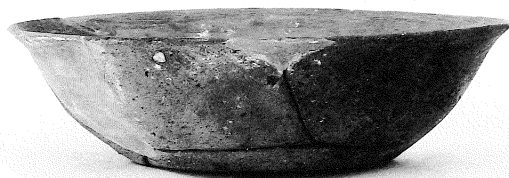
SJ4-9 (第204図)



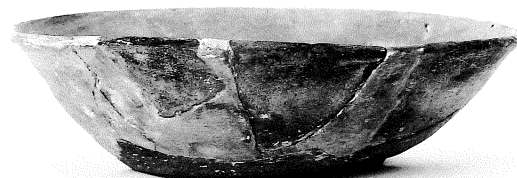
SJ4-10 (第204図)



SJ4-12 (第204図)



SJ4-13 (第204図)



SJ4-14 (第204図)



SJ4-15 (第204図)



SJ4-16 (第204図)



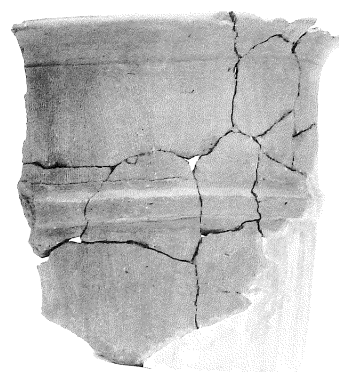
SJ4-17 (第204図)



SJ4-27 (第205図)



SJ5b刀子 (第211図)



表採 (第219図)

報告書抄録

ふりがな	みやがやと／ねぎし／ようかいち／じょうにし							
書名	宮ヶ谷戸／根岸／八日市／城西							
副書名	福川河川改修関係埋蔵文化財調査報告書							
巻次								
シリーズ名	財団法人 埼玉県埋蔵文化財調査事業団報告書							
シリーズ番号	第172集							
編著者名	中山 浩彦							
編集機関	財団法人 埼玉県埋蔵文化財調査事業団							
所在地	〒369-01 埼玉県大里郡大里村大字箕輪字船木884 TEL 0493-39-3955							
発行年月日	西暦1995（平成7）年12月25日							
ふりがな 所収遺跡名	ふりがな 所在地	コード		北緯 ° ' "	東経 ° ' "	調査期間	調査面積 m ²	調査原因
		市町村	遺跡番号					
みやがやといせき 宮ヶ谷戸遺跡	さいたまけん ふかやし おおあざひがしかた 埼玉県深谷市大字東方 あざみやがやとまえ 字宮ヶ谷戸前1563番地他	11218	187	36°12'10"	139°19'10"	19930301～ 19930731	3,800	河川改修
ねぎしいせき 根岸遺跡	さいたまけん ふかやし おおあざほらこう 埼玉県深谷市大字原郷 あざしいのき 字椎木1467番地他	11218	018	36°11'50"	139°18'40"	19930201～ 19930228 19931001～ 19931130	2,200	河川改修
ようかいちいせき 八日市遺跡	さいたまけん ふかやし おおあざほらこう 埼玉県深谷市大字原郷 あざかにはら 字蟹原599番地1他	11218	259	36°12'05"	139°18'05"	19930801～ 19930810 19931001～ 19940331	10,800	河川改修
じょうにしいせき 城西遺跡	さいたまけん ふかやし おおあざほらこう 埼玉県深谷市大字原郷 あざかにはら 字蟹原535番地他	11218	260	36°12'05"	139°17'50"	19930811～ 19930930	7,600	河川改修
所収遺跡名	種別	主な時代		主な遺構		主な遺物	特記事項	
宮ヶ谷戸遺跡	集落跡	古墳時代後期～ 奈良・平安時代 中世 近世		竪穴住居跡 46 掘立柱建物跡 1 土壇 20 土壇 12 溝 1		土師器 須恵器 鉄製品 石製品 土製品 陶磁器	線刻の石製紡錘車	
根岸遺跡	その他	古墳時代後期 平安時代 中世 近世		溝 24 水田跡 1		土師器 板碑 陶磁器	浅間B以降の水田跡	
八日市遺跡	集落跡	縄文時代晩期 古墳時代後期～ 奈良・平安時代 中世 近世		土壇 1 竪穴住居跡 20 土壇 10 溝 5 道路跡 2 土壇 11 溝 42 建物跡 1		縄文土器 石器 土師器 須恵器 鉄製品 石製品 土製品 陶磁器	第3号住居跡から 大量の遺物出土 浅間B以前の道路跡	
城西遺跡	集落跡	縄文時代前期・中期 古墳時代後期 平安時代 近世		竪穴住居跡 1 土壇 2 竪穴住居跡 1 竪穴住居跡 3 掘立柱建物跡 3 溝 2		縄文土器 石器 土師器 埴輪 土師器 須恵器 鉄製品	墨書土器	

埼玉県埋蔵文化財調査事業団報告書 第172集

深 谷 市

宮ヶ谷戸／根岸／八日市／城西

福川河川改修関係埋蔵文化財発掘調査報告

平成 7 年12月15日 印刷

平成 7 年12月25日 発行

発行／財団法人 埼玉県埋蔵文化財調査事業団

〒369-01 大里郡大里村大字箕輪字船木884

電話 0493(39)3955

印刷／誠美堂印刷(株)