



(1) SE17 (東より)



(2) SE18 (東より)



(3) SE19 (東より)



(4) SE20 (東より)



(5) SE21 (南東より)



(6) SE22 (北東より)



(7) SE23 井戸側 (南より)



(8) SE23 遺物出土状況 (南より)





(1) SE24 半裁と遺物出土状況 (西より)



(2) SE24 井戸側① (西より)



(3) SE24 井戸側② (西より)



(4) SE24 井戸側③と礫検出状況 (西より)



(5) SE24 井戸側④ (南より)



(6) SE24 井戸側基礎の確認状況 (西より)

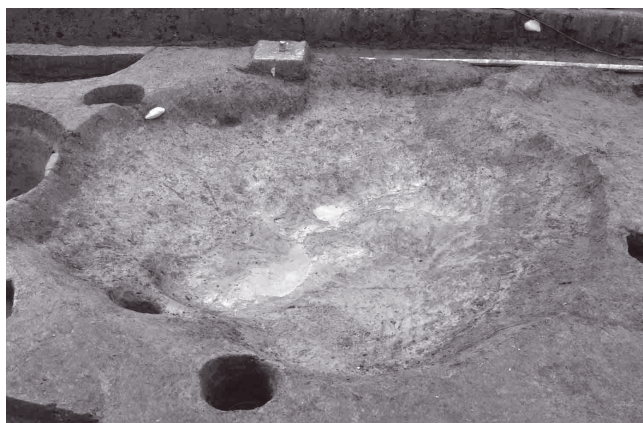


(7) SE24 井戸側基礎の半裁状況 (西より)

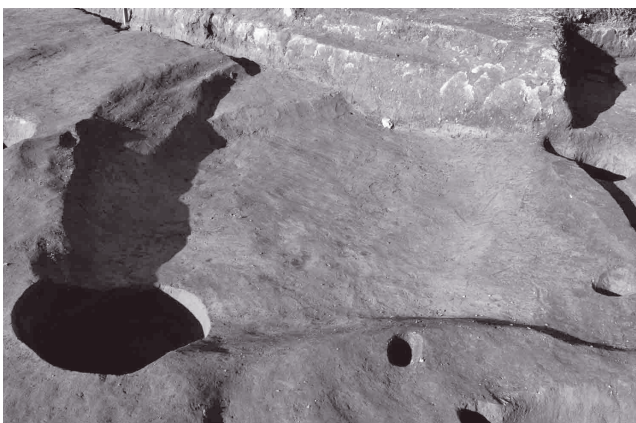


(8) SE24 (東より)





(1) SK01 (東より)



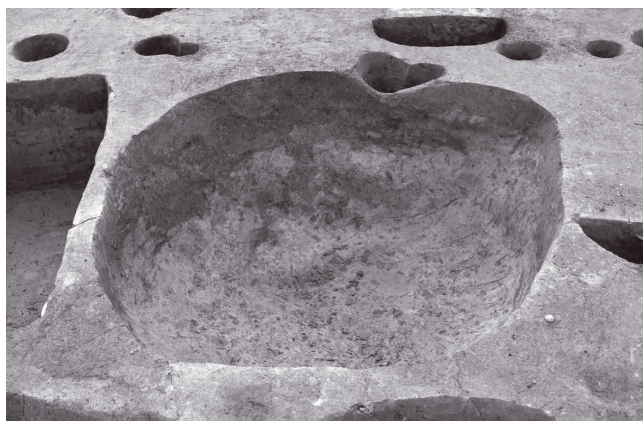
(2) SK02 (南東より)



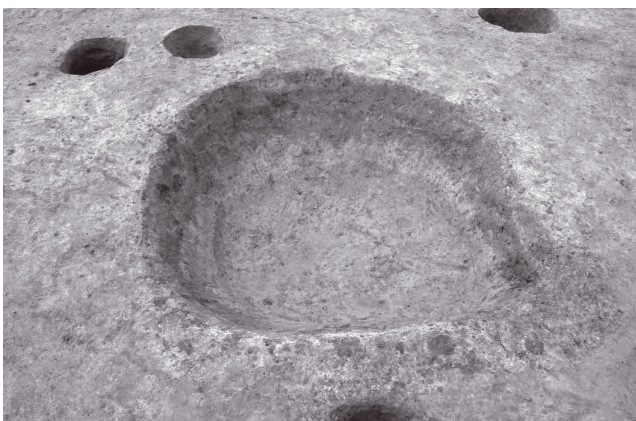
(3) SK03 (南東より)



(4) SK04 (南東より)



(5) SK06 (北東より)



(6) SK07 (北東より)

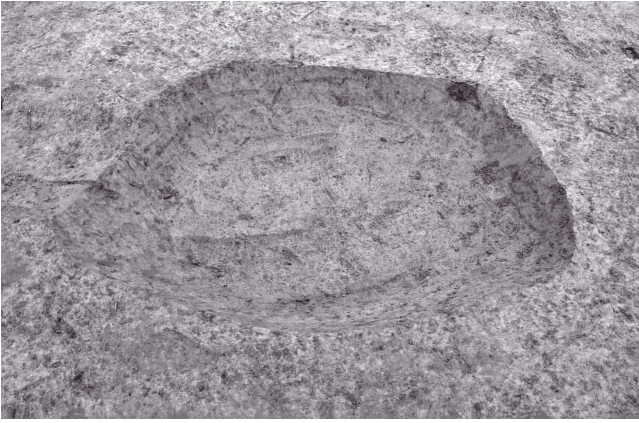


(7) SK08 (北東より)



(8) SK09 (北東より)

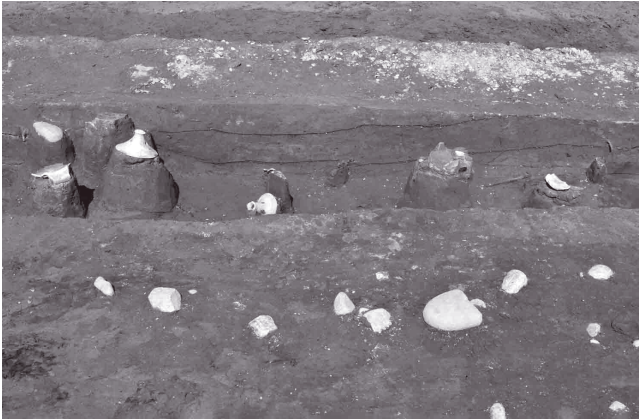




(1) SK10 (南より)



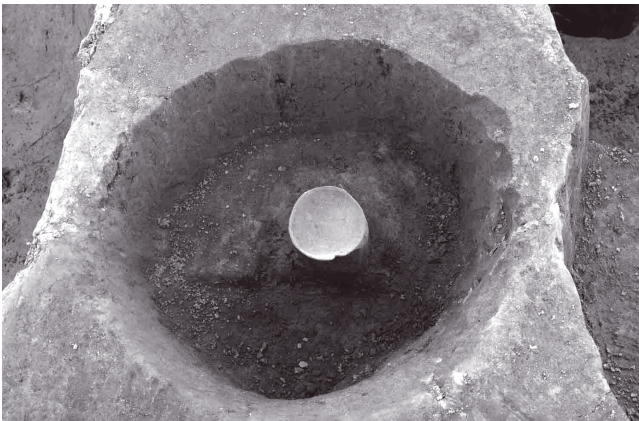
(2) SK11 (東より)



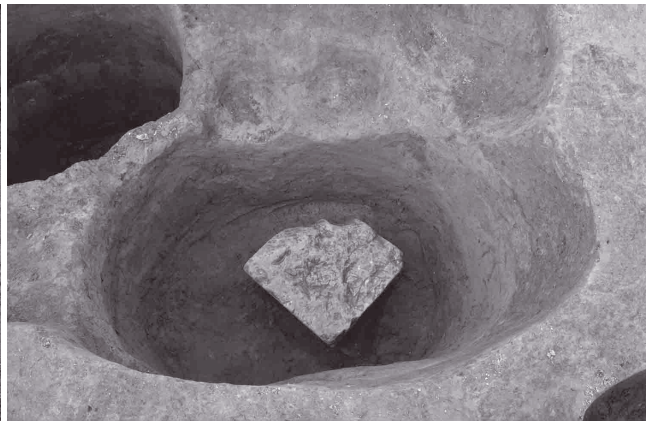
(3) SK13 遺物出土状況 (南東より)



(4) SK14・15 (南東より)



(5) SB01 P01 (東より)



(6) SB01 P13 (南より)



(7) SB02 P02 (北東より)



(8) SB02 P08 (北西より)





(1) SB02 P12 (東より)



(2) SB02 P20 (西より)



(3) SB03 P16 (東より)



(4) SP242 遺物出土状況 (南より)



(5) SP248 (北東より)



(6) SP384 (東より)

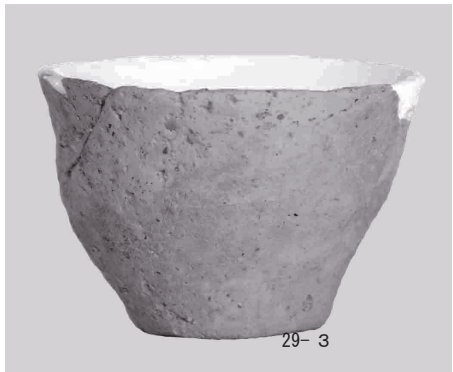
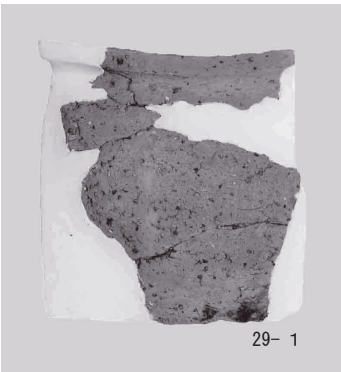
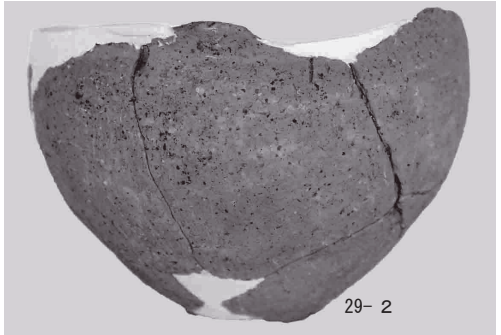
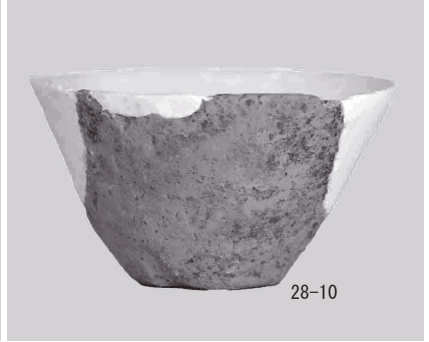
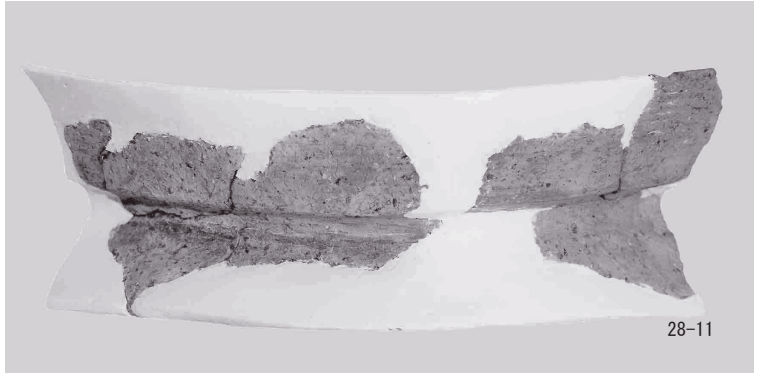


(7) SP647 (東より)



(8) SP833 (南より)







図版第一四 遺物

