

# 写 真 图 版





表1



TR3



3-3



表2



表4



表5



表9



4-1



表6



TR1



21-2



表7



TR2



21-4



21-6



表3



TR4



22-2



22-3

図版第二 土器・陶磁器 A街区



22-1



28-5



28-11



28-1



28-6



28-12



28-2



28-7



28-13



28-3



28-10



28-14



28-8



28-17



28-15



28-16



28-22



28-21



28-18



100-4



137-1



28-19



100-5



108-1



28-20



107-1



108-2



92-1



107-2



108-3



92-2



107-3



108-4



100-1



107-4



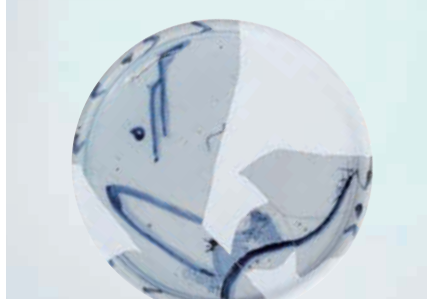
108-5



100-2



107-5



108-8



図版第四 土器・陶磁器 A街区



108-5



108-9



108-10



123-2



108-7



108-11



108-12



123-1



108-6



108-18



123-3



108-8



134-1



5-2

5-3



整1-1



整1-6



整1-11



整1-2



整1-7



整1-14



整1-3



整1-8



整1-15



整1-4



整1-9



整1-16



整1-5



整1-10



整1-17



整1-12



整1-13



整1-18



整1-22



整2-1

図版第六 土器・陶磁器 A街区



整2-2



整4-2



230-2



230-3



整2-3



整4-3



236-1



整2-4



整4-4



227-2



整2-5



整4-5



整2-6



226-1



227-1



整4-1



226-4



226-5



226-6



245-3



226-7



230-1





図版第八 土器・陶磁器 B・C街区



B街区包1



115-2表



115-2裏



110-1



C街区包3



112-1



古1



C街区包1



112-2



古2



112-3



古4



C街区包4



112-4



古5



C街区包5



112-5



C街区包6



112-6



1-1



112-7



1-3



115-1



C街区包2



図版第一〇 土器・陶磁器 C街区





図版第二二 土器・陶磁器 C街区





166-13



166-21



166-31



166-14



166-22



166-28



166-15



166-23



166-27



166-16



166-24



166-29



166-17



166-25



166-30



166-18



166-26



166-34



166-35

図版第一四 土器・陶磁器 C街区







整2-8



整2-15



整2-22



整2-9



整2-16



整2-24



整2-25



整2-10



整2-19



整2-26



整2-29



整2-11



整2-20



整2-34



整2-12



整2-21



178-1



整2-13



整2-23



178-2

図版第一六 土器・陶磁器 C街区





図版第一八 土器・陶磁器 D街区下層



表1



整1・2-4



整1・2-5



整1・2-6



整1・2-8



整1・2-9



整1・2-11



整1・2-14



整1・2-10



整1・2-13



整1・2-15



整1・2-12



整1・2-23



整1・2-30



整1・2-24



整1・2-31



整1・2-16



整1・2-25



整1・2-32



整1・2-17



整1・2-26



整1・2-33



整1・2-18



整1・2-27



整1・2-34



整1・2-20



整1・2-28



整1・2-35



整1・2-38



整1・2-39

図版第二〇 土器・陶磁器 D街区下層





259-1



278-1



整3-5



259-2



279-1



整3-6



281-1



305-1



整3-12



281-5



整3-3



整3-7



281-4



整3-8



281-6



整3-4



整3-9

図版第三二 土器・陶磁器 D街区下層



整3-10



整3-11



整3-14



整3-15



整3-20



整3-19



整3-17



整4-1



整4-8



整4-5



整4-6



整4-10



整4-9



整4-12



整4-13



整3-2



整3-7



整3-8



整3-9





14-1



14-2



148-1



整148-2



整1-2



整1-3



整1-1



整1-5



整1-7



整1-6



整1-8



整1-10



整1-11



整1-12



整1-4



整1-13



整1-14



整1-15



145-1

図版第二四 土器・陶磁器 E街区





整3-1



整3-6



整3-10



整3-2



整3-7



整3-11



整3-4



整3-8



整3-12



整3-5



整3-9



整3-13



整3-16



整3-14



整3-25

図版第二六 土器・陶磁器 E街区







2-32



2-42



2-47



2-33



2-43



2-52



2-34



2-44



2-35



2-45



2-53



2-37



2-46



2-51



2-41



図版第三〇 土器・陶磁器 石組水路2



2-68



2-69



2-72



2-73



2-74



2-75



2-76



2-78



2-82



2-85



2-80



2-81



2-84



2-86



2-87



2-79



2-89



2-90









37-1



37-2



37-3



37-4



37-7



37-6



37-5



37-9



37-8



37-10



37-12



38-1



38-2



37-11

図版第三四 木製品 漆器碗類





40-2



40-3



40-4



40-5



40-6



40-7



40-8



40-9



40-11



40-12



40-14



40-15



40-16



41-2



41-5



41-6

図版第三六 木製品 漆器碗類



40-18



40-19



41-1



41-4



41-3



41-8



41-9



41-7



39-3 拡大



40-8 拡大



39-13 拡大



40-11 拡大



41-10



42-1



42-2



42-3



42-5



42-6



42-7



42-9



43-4



43-5



42-11



43-3



43-12



43-13



43-14

図版第三八 木製品 下駄・桶・樽



43-1



43-6



43-10



43-7



43-8



43-9



44-2



43-3



43-4



44-7



44-8



44-9



44-10



44-10 拡大





45-1



45-4



45-7



46-3



46-15



46-17



46-18



46-16



46-16 拡大



47-1



47-5

図版第四〇 木製品 曲物・柄杓



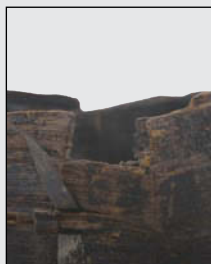
47-2



47-4



47-6



47-10 拡大



47-11 拡大



47-10



47-7



47-12



47-11



48-1



図版第四二 木製品 箸・楊枝・切匙等



52-19



52-20



52-25



52-33



52-14



52-16



52-34



52-15



53-1



53-2



53-3



53-9



53-16



53-12



53-13



53-14



53-15





54-1



54-2



54-2 線刻部拡大



54-4



54-7



54-3



54-5



54-11



54-13



55-2



55-17

図版第四四

木製品

櫛・刷毛

柄鏡箱

竹菅継手

人形

箒

独楽



56-1



56-2



56-3



56-4



56-4 拡大



56-5



56-6



56-7



56-7 拡大



56-8



56-14



56-10



56-9



56-12



56-13



57-1

57-2



57-5



57-8



58-1

58-1 拡大



57-7



57-11



58-4 鉤上端

58-4 鉤先

58-4



58-7



58-10

58-12



58-13



58-14



58-15

図版第四六  
石製品  
容器類・白類



(1) 容器類



(2) 粉挽白・茶白・搗き白





64-4



64-1



64-2



64-3



64-7



64-5



64-6



62-9



62-8



66-2



64-8



64-9



64-11



66-1



66-5



64-10



66-3



66-4



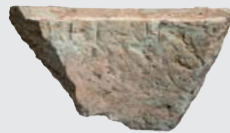
73-12



68-1



68-3



68-2



68-4



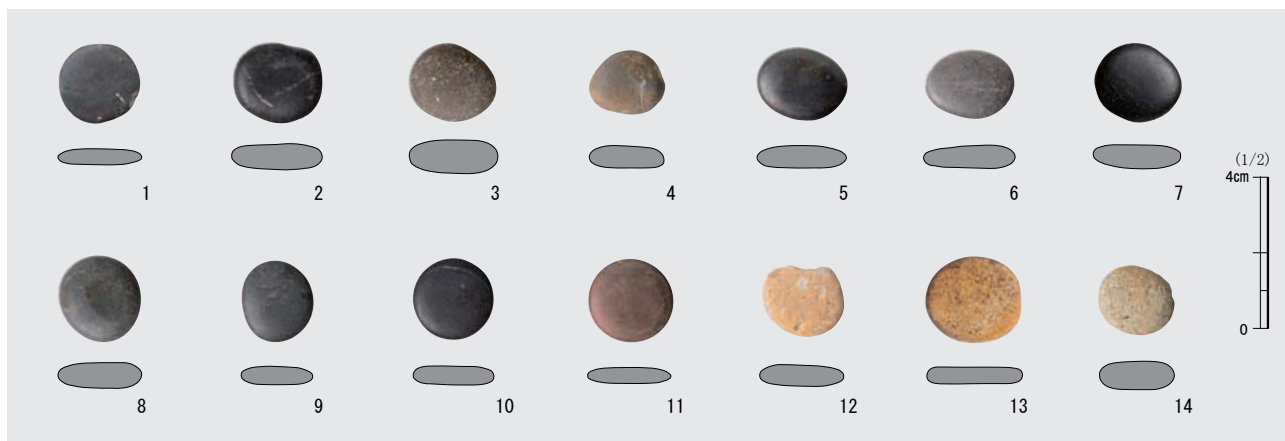
67



図版第四八  
石製品  
硯・砥石・重石等



(1) 硯・砥石・重石等



(2) 碁石



「五月四日」



「地□□」

「天文九年庚子五月朔日」



「道□(圓力)禪門」

77-3

77-8

図版第五〇 金属製品 武器・武具等



(1) 武器・武具



(2) 迷子札

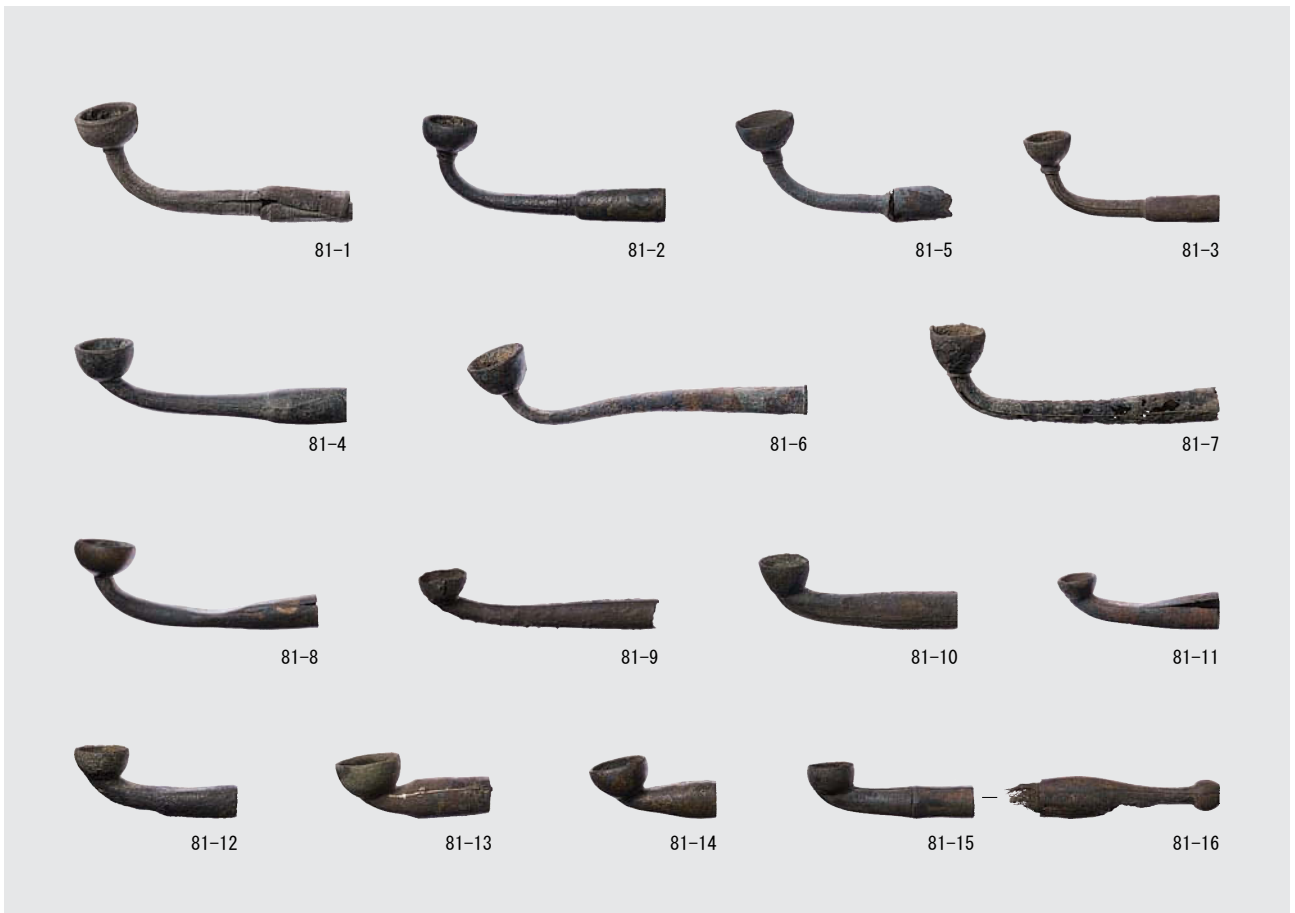


(3) 焼印「神二文字屋」

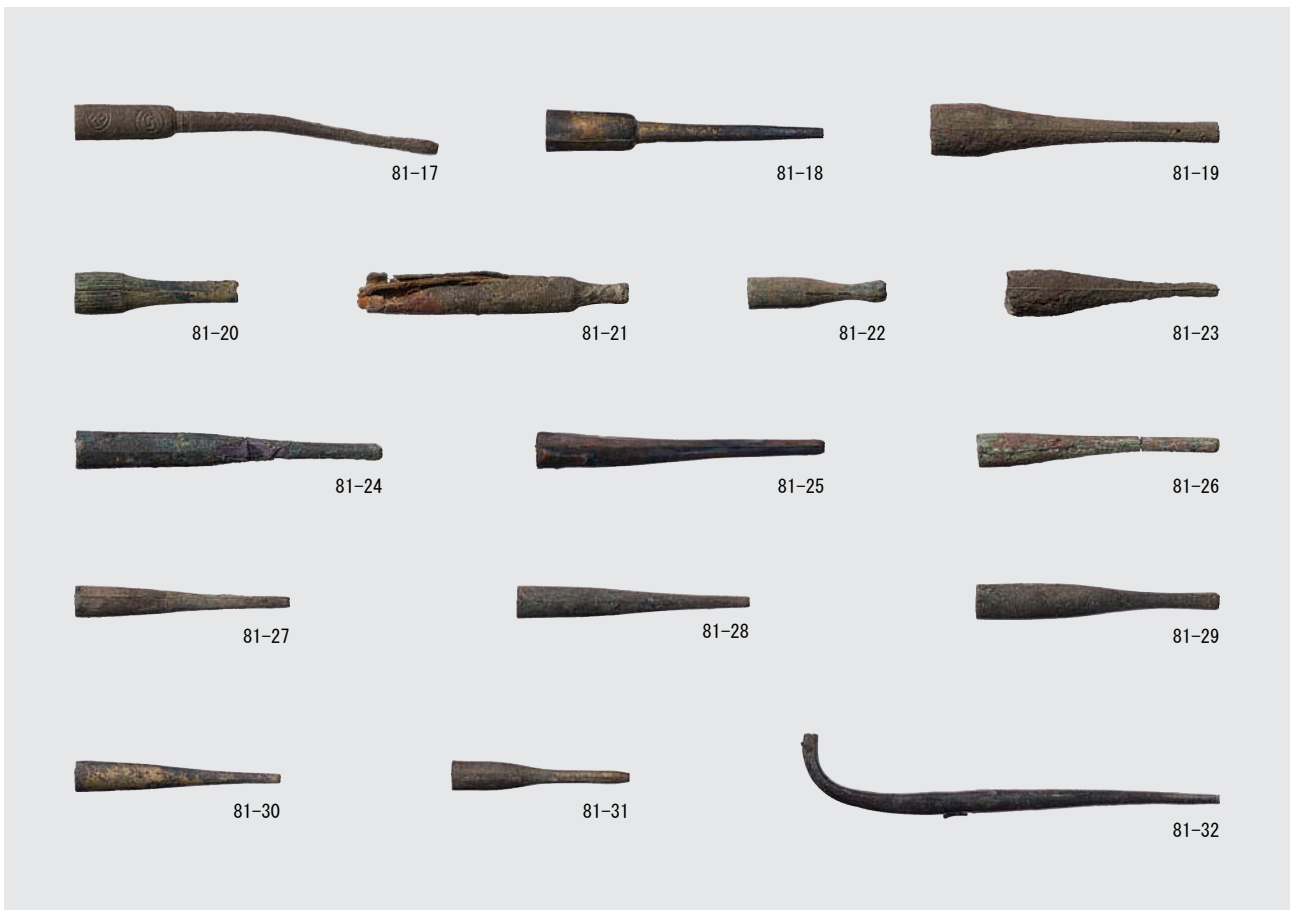


図版第五二 金属製品 工具・農具・漁具・日用品等





(1) 煙管 (雁首)



(2) 煙管 (吸口・延煙管)

図版第五四 金属製品 日用品等



83-1



83-2



83-3



83-4



83-5



83-6



83-7



83-13



83-8



85-4



85-9



85-12



85-10



85-7



85-14



85-13



85-20



85-8



85-6



85-3



85-1



85-11



85-5



85-2



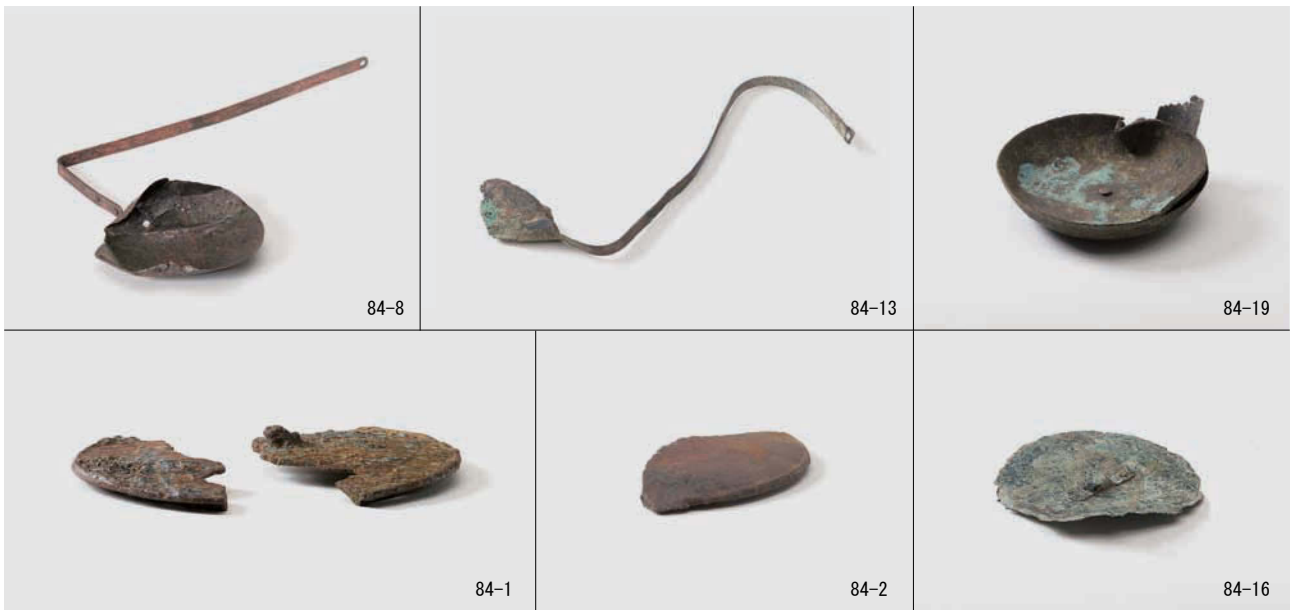
85-18



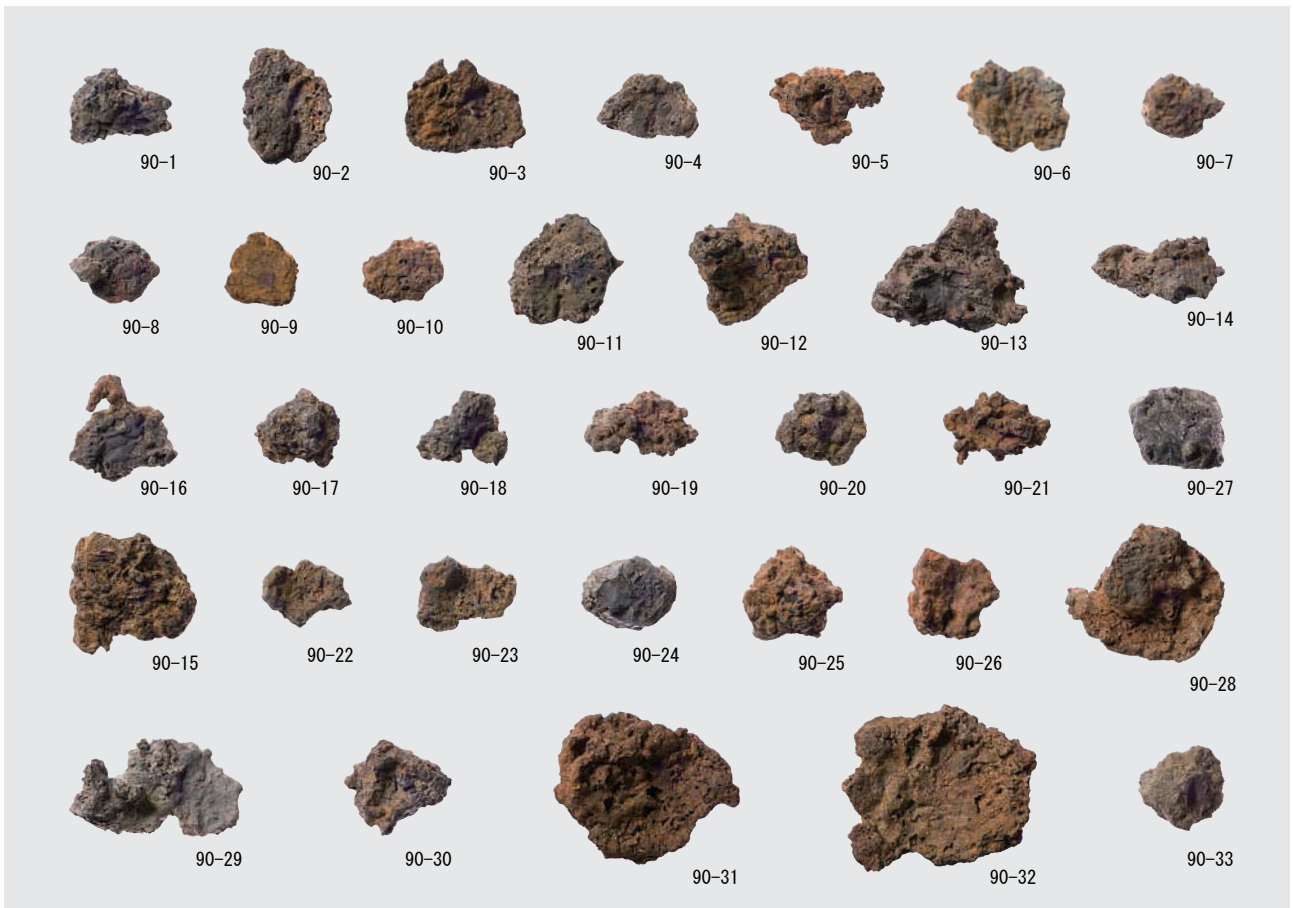


図版第五六  
金属製品  
銭貨





(1) 匙・蓋



(2) 鋳滓

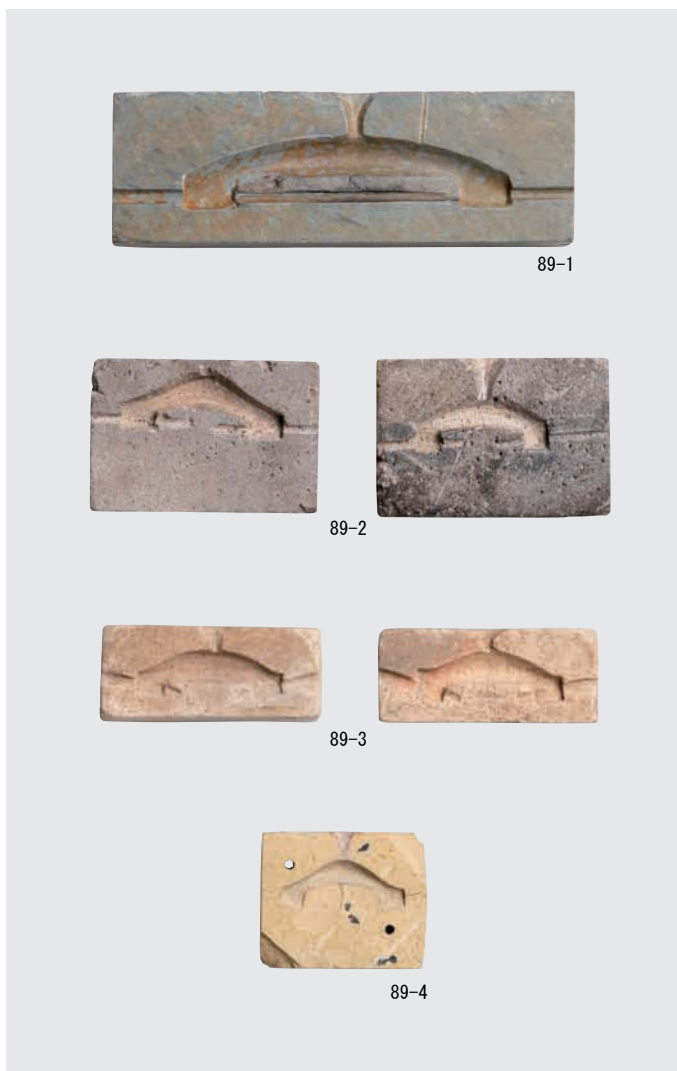


(3) 鋳造素材



(4) 鋳滓の付着した取瓶・羽口

図版第五八  
 铸造関連遺物 2



(1) 铸型



(2) 羽口



(3) 取瓶・坩堝



試料 2. 151-19 遺物 No. 2



試料 5. 151-108 遺物 No. 31



試料 6. 151-108 遺物 No. 36



1. シュロ葉鞘繊維 (151-19 遺物 No. 1)



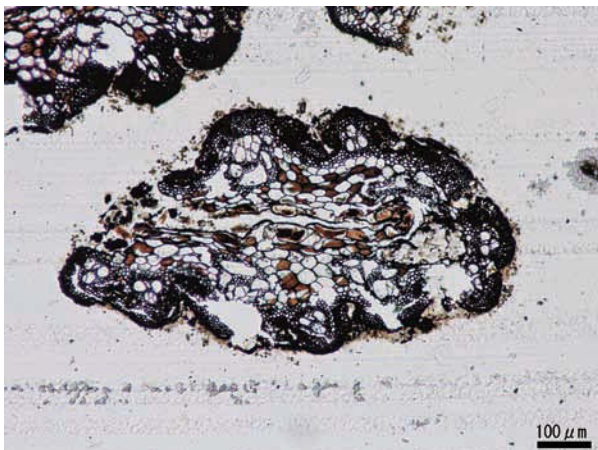
2. シュロ葉鞘繊維 (151-19 遺物 No. 2)



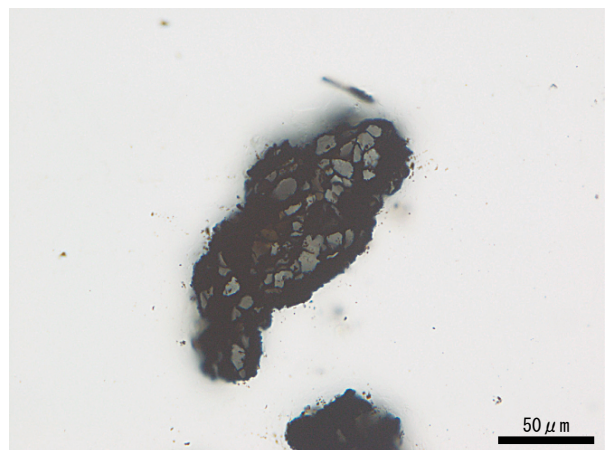
3. シュロ葉鞘繊維 (151-19 遺物 No. 6)



4. シュロ葉鞘繊維 (151-28 遺物 No. 12)



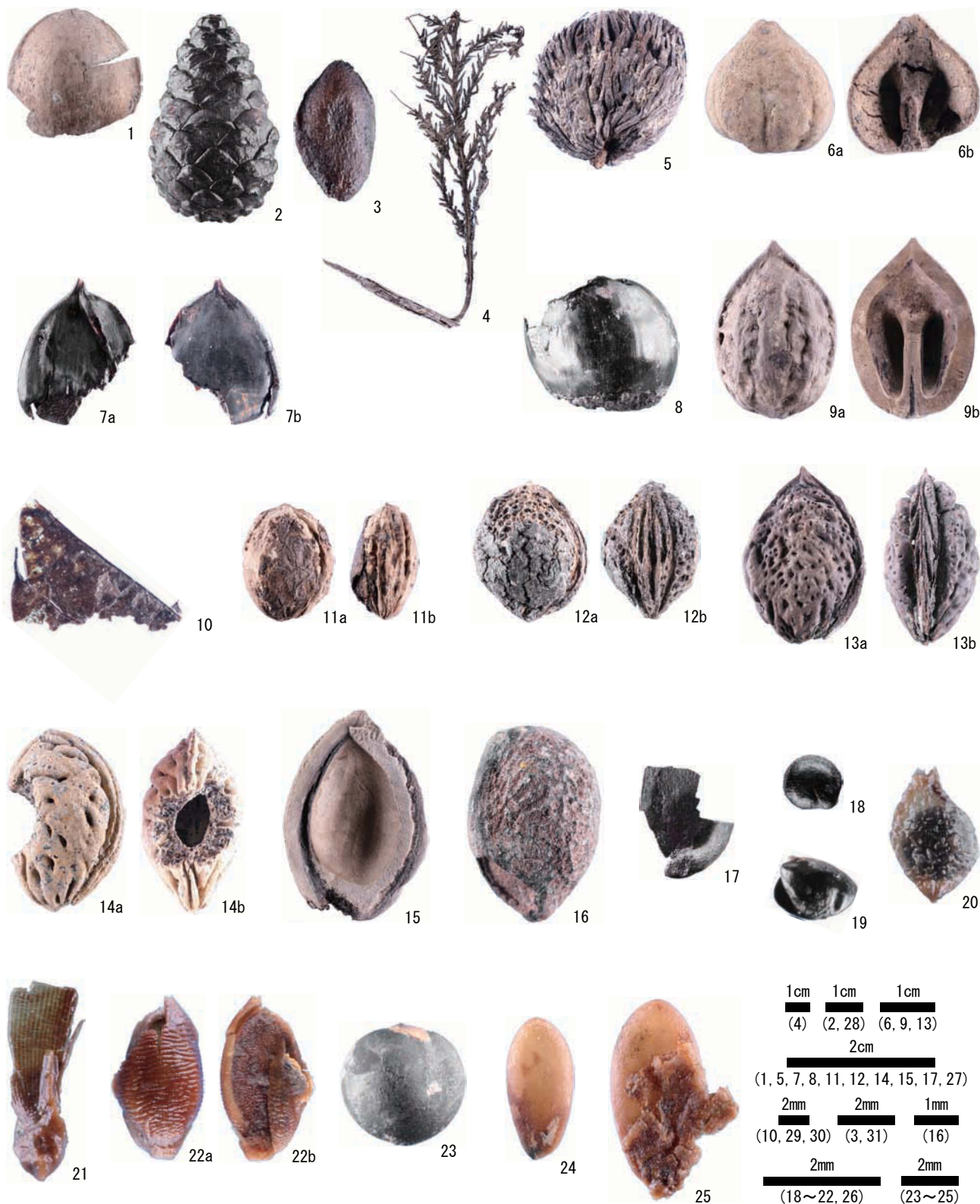
5. イネの稈 (151-108 遺物 No. 31)



6. アサ韌皮繊維 (151-108 遺物 No. 36)

繊維製品の代表的な試料と顕微鏡写真

図版第六〇 自然遺物 大型植物遺体 1

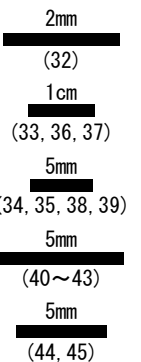


- |                             |                                  |                               |
|-----------------------------|----------------------------------|-------------------------------|
| 1. イチョウ 種子 (番号28:151-103)   | 2. マツ属複維管束亜属 球果 (番号21:151-28)    | 3. マツ属複維管束亜属 種子 (番号21:151-28) |
| 4. スギ 葉・枝 (番号1:151-204)     | 5. 虫えい (ナラメイガフシ近似) (番号4:151-6)   | 6. ヒメグルミ 核 (番号26:151-100)     |
| 7. クリ 果実 (番号21:151-28)      | 8. クヌギ節 (クヌギ?) 果実 (番号18:151-28)  | 9. オニグルミ 核 (番号19:151-28)      |
| 10. クリ 葉 (番号21:151-28)      | 11. スモモ 果実・核 (番号21:151-28)       | 12. ウメ 果実・核 (番号8:151-26)      |
| 13. モモ 核 (番号8:151-26)       | 14. モモ 核 (ネズミ類食痕) (番号31:151-204) | 15. モモ 核 (番号5:151-6)          |
| 16. サンショウ 種子 (番号7:151-26)   | 17. カキノキ 種子 (番号14:151-28)        | 18. アカザ属 種子 (番号2:151-5)       |
| 19. ヒユ属 種子 (番号7:151-26)     | 20. ヒユ属 果胞・種子 (番号2:151-5)        | 21. イネ 穎 (基部) (番号2:151-5)     |
| 22. エノコログサ属 果実 (番号7:151-26) | 23. カナムグラ 核 (番号30:151-106)       | 24. 雑草メロン型 種子 (番号2:151-5)     |
| 25. メロン類 果実・種子 (番号2:151-5)  |                                  |                               |
- FKJ15-1調査区 (1)

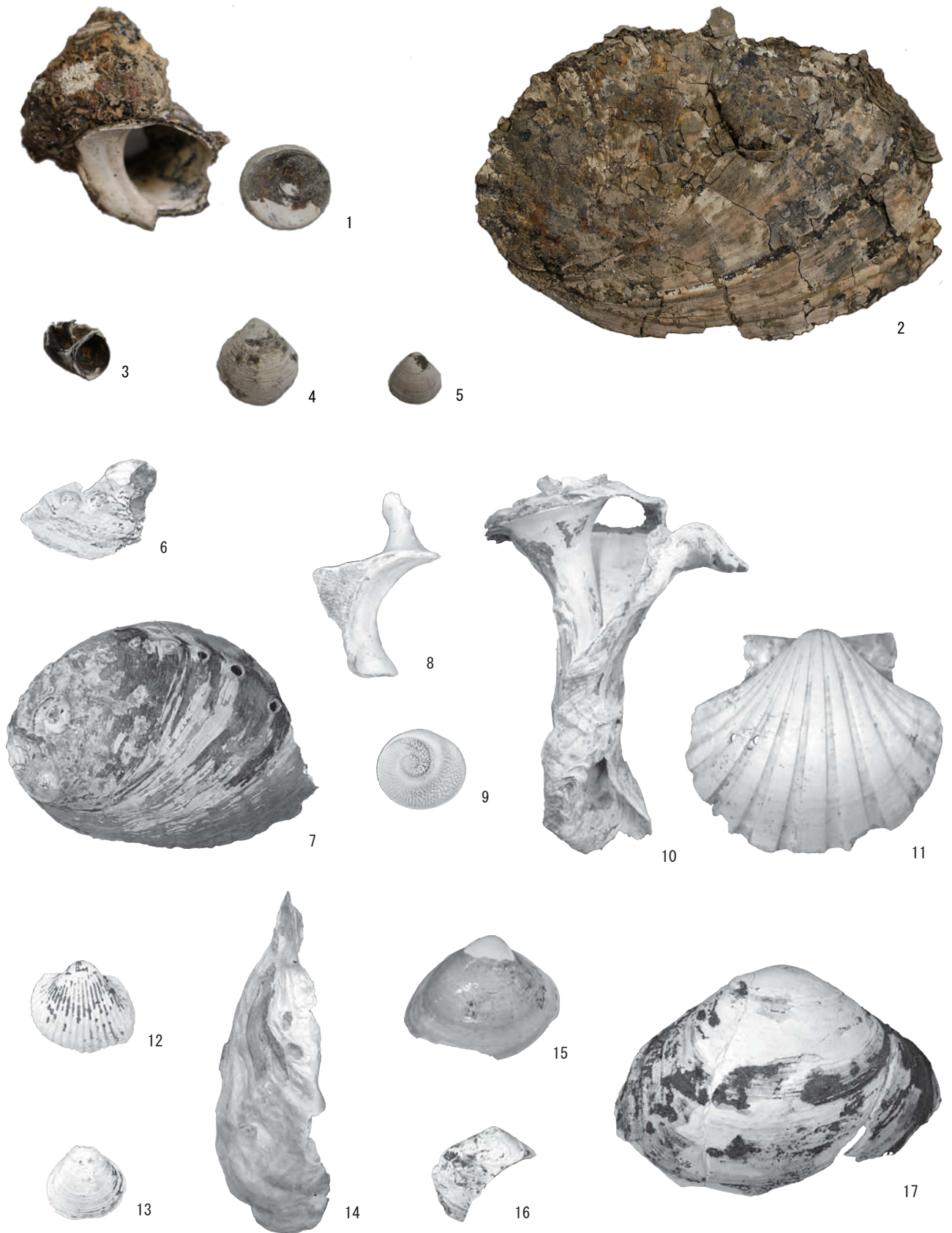


- 26. クサネム 果実(番号2:151-5)
- 28. ニホンカボチャ近似種 果柄(番号20:151-28)
- 30. ニホンカボチャ近似種 種子(番号35:151-整地土1)
- 32. ナス 種子(番号7:151-26)
- 34. ウメ 核(遺物No. 11:152-整地土2)
- 36. ヒメグルミ 核(遺物No. 11:152-整地土2)
- 38. チャノキ近似種 種子(遺物No. 3:152-257)
- 40. トウガン 種子(遺物No. 2:152-整地土3)
- 42・43. メロン仲間 種子(遺物No. 16:152-2)

- 27. ニホンカボチャ近似種 種子(塊状)(番号25:151-100)
- 29. ニホンカボチャ近似種 種子(番号23:151-100)
- 31. マクワ・シロウリ型 炭化種子(番号7:151-26)
- 33. モモ 核(遺物No. 11:152-整地土2)
- 35. スモモ 核(遺物No. 11:152-整地土2)
- 37. オニグルミ 核(遺物No. 11:152-整地土2)
- 39. カキノキ 種子(遺物No. 2:152-5)
- 41. メロン仲間 種子(遺物No. 21:152-2)
- 44・45. ニホンカボチャ 種子(遺物No. 1:152-整地土1)



図版第六二 自然遺物 貝類遺体



0 5cm

1. サザエ (151-6) 2. アワビ属 (151-102) 3. オオタニシ (151-5) 4. ハマグリ (151-6) 5. シジミ属 (151-3)  
 6. メガイアワビ (152-148) 7. クロアワビ (152-148) 8. サザエ (152-146) 9. サザエ・蓋 (152-整地土1)  
 10. アカニシ (152-整地土3) 11. イタヤガイ右殻 (152-整地土3) 12. サルボウガイ左殻 (152-整地土1)  
 13. シジミ属右殻 (152-整地土1) 14. イタボガキ科 (152-整地土5, 東壁) 15. ハマグリ右殻 (152-整地土1)  
 16. コタマガイ左殻 (152-226) 17. ミルクイ右殻 (161-126)

FKJ15-1・15-2・16-1調査区





1. ヒト 側頭骨 右(151-5 遺物No. 21) 2. イヌ 下顎骨 右(151-近代造成土 遺物No. 4) 3. 中型哺乳綱 脛骨 右(151-5 遺物No. 2)  
 4. ウシ? 大腿骨 左(151-表採) 5. 鳥綱 尺骨 左(151-近代造成土 遺物No. 24) 6. イヌ 大腿骨 左(151-5 遺物No. 9)  
 7. イヌ? 上腕骨 左(151-5 遺物No. 9) 8. 中型哺乳綱 肩甲骨 左(151-5 遺物No. 18) 9. イヌ幼獣 下顎骨 右(151-5 遺物No. 12)  
 10. タイ科 尾椎(151-26 遺物No. 2) 11. キツネ 下顎骨 左右(151-5 遺物No. 18) 12. ブリ科 尾椎(151-23 遺物No. 4)  
 13. ウマ 大腿骨 右(152-2 遺物No. 29) 14. ウマ 脛骨 右(152-2 遺物No. 14)  
 15. ニホンジカ 橈骨 左(161-116 遺物No. 2) 16. イルカ類 椎骨(152-373 遺物No. 1)  
 17. ウシ 角 右(152-2 遺物No. 14)

1~9, 11, 13, 14, 17 — 1.0cm  
 10, 12, 15, 16 — 1.0cm  
 ※()内は、検出箇所

図版第六四 自然遺物 動物骨2



- |                                 |                                  |                                  |
|---------------------------------|----------------------------------|----------------------------------|
| 18. プリ属 歯骨 左(152-2 遺物No. 29)    | 19. プリ属 椎骨 尾椎(152-2 遺物No. 12)    | 20. チダイ 前頭骨(152-146 遺物No. 2)     |
| 21. マダイ 前頭骨 右(152-2 遺物No. 18)   | 22. マダイ 上後頭骨(152-2 遺物No. 1)      | 23. マダイ 前上顎骨 右(152-整地土1 遺物No. 9) |
| 24. シイラ属 椎骨 尾椎(152-146 遺物No. 4) | 25. スッポン 肋骨板 左(152-2 遺物No. 14)   | 26. スッポン 下腹骨板 右(152-2 遺物No. 14)  |
| 27. サギ科 烏口骨 左(152-20 遺物No. 5)   | 28. カモ科 上腕骨 左(152-整地土3 遺物No. 19) | 29. カモ科 尺骨 左(152-整地土3 遺物No. 19)  |
| 30. カモ科 脛足根骨 左(152-43 遺物No. 3)  | 31. キジ科 烏口骨 左(152-2 遺物No. 14)    | 32. ニワトリ 上腕骨 左(152-32 遺物No. 10)  |
| 33. ウ科 上腕骨 左(152-2 遺物No. 32)    | 34. ウ科 尺骨 右(152-352 遺物No. 2)     | 35. ニワトリ 脛足根骨 左(152-32 遺物No. 12) |
| 36. ネズミ科 頭蓋骨(152-2 遺物No. 14)    | 37. ヒト 上腕骨(161-117 遺物No. 2)      | 38. ネコ 上腕骨 右(152-2 遺物No. 24)     |
| 39. ネコ 尺骨 左(152-2 遺物No. 14)     | 40. ネコ 脛骨 左(152-352 遺物No. 2)     | 41. ネコ 腓骨 右(152-2 遺物No. 18)      |
| 42. ヒト 脛骨 右(152-2 遺物No. 13)     | 43. ニホンザル 下顎骨 右(152-2 遺物No. 14)  |                                  |

1.0cm (42)  
1.0cm (18~41, 43)

※()内は、検出箇所



解体痕拡大



44. イヌ頭蓋骨・下顎骨 左右 (152-2 遺物No. 30)

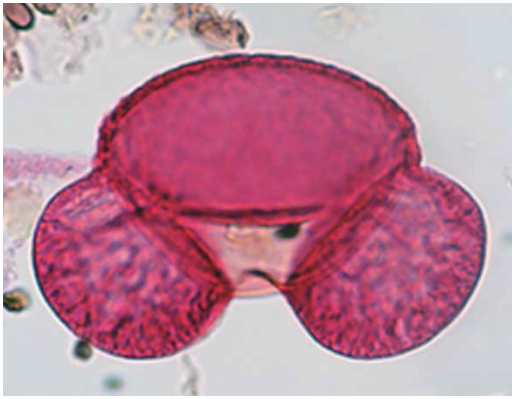
45. イヌ 中足骨 右 (152-367 遺物No. 1)

46. イヌ 趾骨 基節骨 (152-367 遺物No. 1)

— 1.0mm

※ () 内は、検出箇所

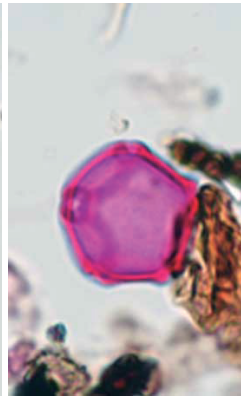
図版第六六 土壌分析 花粉1



1 マツ属複維管束亜属 (151-102 19層中央)



2 スギ (151-28 1層)



3 ハンノキ属 (151-28 5層東半)



4 クリ (151-28 5層東半)



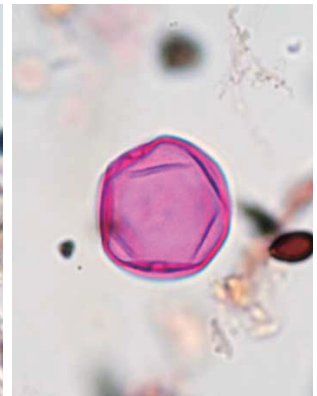
5 コナラ属コナラ亜属 (151-28 5層東半)



6 コナラ属アカガシ亜属 (151-204 8層袋)



7 グミ属 (151-28 5層東半)



8 クワ科-イラクサ科 (151-28 5層東半)



9 イネ科 (151-28 5層東半)



10 イネ属型 (151-204 8層袋)



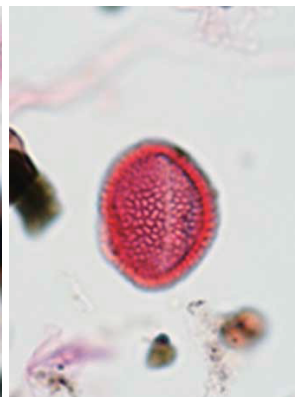
11 ソバ属 (151-204 8層袋)



12 ソバ属 (151-26 3層)



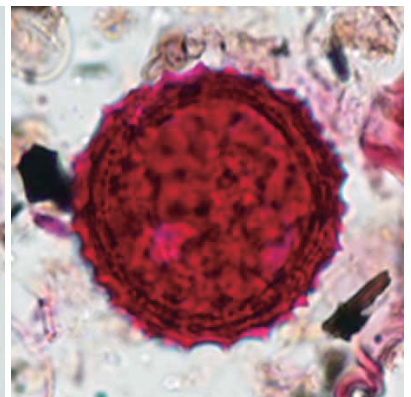
13 アカザ科-ヒユ科 (151-204 8層袋)



14 アブラナ科 (151-204 8層袋)



15 ヨモギ属 (151-28 1層)



16 ベニバナ (151-26 4層)

10 μm

※ ()内は、検出箇所



17 回虫卵 (151-26 4層東半)



18 鞭虫卵 (151-26 3層黒色土)



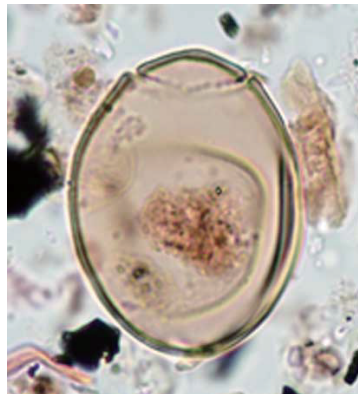
19 肝吸虫卵 (151-102 26層)



20 肝吸虫卵 (151-26 3層黒色土)



21 横川吸虫卵-異形吸虫類卵 (151-102 26層)



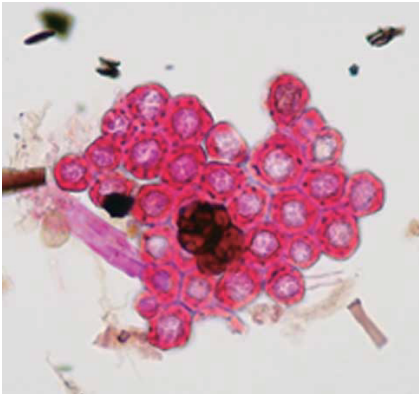
22 日本海裂頭条虫卵 (151-26 3層黒色土)



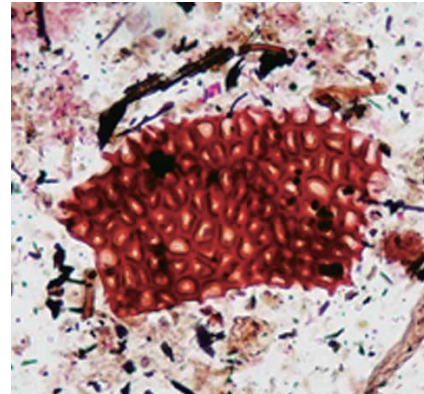
23 日本海裂頭条虫卵 (151-26 3層)



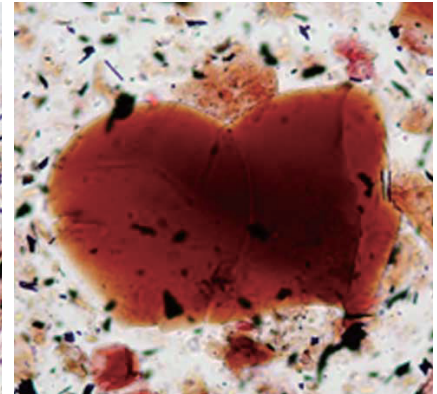
24 マンソン裂頭条虫卵 (151-28 1層)



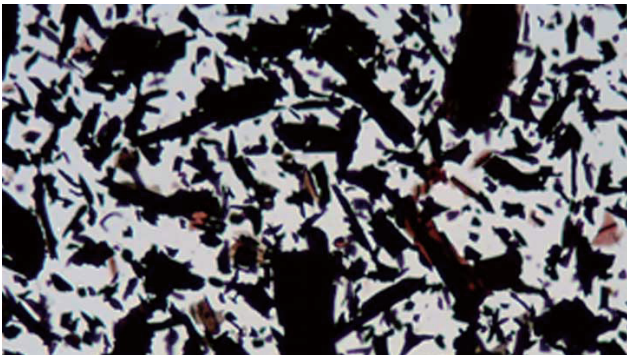
25 石細胞 (151-204 9層下層)



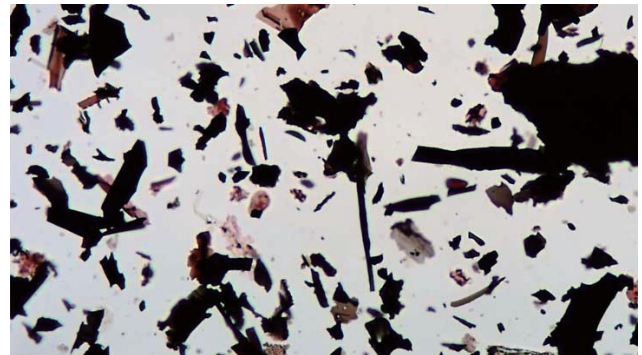
26 消化残渣 (151-26 3層)



27 消化残渣 (151-26 3層黒色土)



28 微細炭化物・微細木片 (微粒炭多い) (151-108 23層)



29 微細炭化物・微細木片 (微粒炭少ない) (151-108 27層)

17-24 — 10 μm、 25-29 — 10 μm ※()内は、検出箇所

図版第六八  
土壌分析  
種実1



1 カヤ種子破片  
(151-259 13層)  
1.0mm



2 スギ種子  
(151-28 1層)  
1.0mm



3 クリ果皮破片  
(151-28 2層)  
5.0mm



4 ヤマガワ種子  
(151-26 4層西端)  
1.0mm



5 ウメ核  
(151-26 4層西端)  
5.0mm



6 モモ核 (151-28 1層)  
5.0mm



7 スモモ核  
(151-28 1層)  
5.0mm



8 キイチゴ属核  
(151-26 4層西端)  
1.0mm



9 サンショウ種子  
(151-28 1層)  
1.0mm



10 サンショウ属種子  
破片 (151-204 8層)  
1.0mm



11 アカメガシワ種子  
(151-259 13層)  
1.0mm



12 モチノキ種子  
(151-28 1層)  
1.0mm



13 カエデ属果実  
(151-28 2層)  
1.0mm



14 ヤブツバキ種子破片  
(151-28 1層)  
1.0mm



15 ヒサカキ種子  
(151-26 3層)  
0.5mm



16 ムラサキシキブ属種子  
(151-28 1層)  
0.5mm



17 クサギ核  
(151-259 14層)  
1.0mm



18 ニワトコ核  
(151-28 1層)  
1.0mm



19 オモダカ属果実  
(151-26 3層)  
0.5mm



20 イネ類  
(151-259 13層)  
1.0mm



21 イネ炭化果実破片  
(151-26 4層西端)  
1.0mm



22 エノコログサ属類  
(151-204 9層下層)  
0.5mm



23 アワ炭化果実  
(151-26 4層西端)  
0.5mm



24 イヌビエ属類  
(151-28 2層)  
1.0mm



25 イネ科類  
(151-204 9層下層)  
1.0mm



26 ホタルイ属果実  
(151-26 4層西端)  
1.0mm

※○内は、検出箇所



27 カヤツリグサ科果実  
(151-26 4層西端)  
0.5mm



28 スゲ属果実  
(151-249 13層)  
0.5mm



29 イボクサ種子  
(151-28 2層)  
1.0mm



30 ツユクサ属種子  
(151-28 3-4層)  
1.0mm



31 カナムグラ種子破片  
(151-259 13層)  
1.0mm



32 ソバ果実破片  
(151-259 14層)  
1.0mm



33 タデ属果実  
(151-28 1層)  
1.0mm



34 アカザ属種子  
(151-28 2層)  
0.5mm



35 ザクロソウ種子  
(151-204 9層下層)  
0.1mm



36 ヤマゴボウ属種子  
(151-28 1層)  
1.0mm



37 ナデシコ科種子  
(151-28 2層)  
0.5mm



38 カタバミ属種子  
(151-26 4層西端)  
0.5mm



39 アリノトウグサ果実  
(151-259 14層)  
0.5mm



40 アブラナ科種子  
(151-204 9層下層)  
0.5mm



41 シン属果実  
(151-28 1層)  
0.5mm



42 イヌホウズキ種子  
(151-26 3層)  
0.5mm



43 ナス種子  
(151-28 2層)  
1.0mm



44 ゴマ種子破片  
(151-26 3層)  
1.0mm



45 ニホンカボチャ種子  
(151-28 1層)  
5.0mm



46 セイヨウカボチャ種子  
(151-28 1層)  
5.0mm



47 カボチャ属ヘタ  
(151-28 2層)  
1.0mm



48 ウリ類種子  
(151-26 4層西端)  
1.0mm



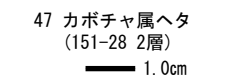
49 ウリ類種子  
(151-26 4層西端)  
1.0mm



50 スズメウリ種子  
(151-204 8層)  
1.0mm



51 アザミ属果実  
(151-28 2層)  
0.5mm



52 キク亜科果実  
(151-28 3-4層)  
1.0mm

※()内は、検出箇所

図版第七〇 土壌分析 葉



1 マツ属複維管束亜属  
(151-28 3-4層)  
1.0cm



2 ビャクシン属  
(151-28 2層)  
1.0cm



3 アカガシツクバネガシ  
(151-28 5層以下)  
1.0cm



4 クスノキ属  
(151-28 5層以下)  
1.0cm



5 クロモジ属 A (151-28 5層以下)  
1.0cm



6 クロモジ属 A (151-28 5層以下)  
1.0cm



7 クロモジ属 B (151-28 5層以下)  
1.0cm



8 クロモジ属 B (151-28 5層以下)  
1.0cm



9 ナンテン (151-28 5層以下)  
1.0cm



10 シダ植物 (151-28 5層以下)  
1.0cm

※()内は、検出箇所





1 アユ椎骨腹椎  
1.0mm



2 アユ椎骨尾椎  
1.0mm



3 サバ属椎骨腹椎  
1.0mm



4 サケ属遊離歯  
1.0mm



5 ボラ科? 椎骨尾椎  
5.0mm



6 タイ科? 椎骨尾椎



5.0mm



7 カマス科? 椎骨腹椎?



0.5mm



8 トビウオ科? 椎骨尾椎



1.0mm

図版第七二 土壌分析 微細遺物 種実



1 ヤマグワ種子 (151-102 26層下層) 1.0mm



2 ニワトコ核 (151-108 33層) 1.0mm



3 イネ穎 (151-108 18層) 1.0mm



4 イネ炭化果実 (151-108 18層) 1.0mm



5 エノコログサ属類 (151-108 18層) 0.5mm



6 イヌビエ属類 (151-102 19層中央) 1.0mm



7 オオムギ炭化果実 (151-108 18層) 1.0mm



8 オオムギ炭化果実 (151-108 20層) 1.0mm



9 スゲ属果実 (151-102 19層中央) 1.0mm



10 ソバ果実破片 (151-108 27層) 1.0mm



11 タデ属果実 (151-102 26層下層) 1.0mm



12 アカザ属種子 (151-108 20層) 0.5mm



13 ナデシコ科種子 (151-108 18層) 0.5mm



14 カタミミ属種子 (151-102 19層中央) 0.5mm



15 キランソウ属果実 (151-102 19層中央) 0.5mm



16 シソ属果実 (151-108 18層) 0.5mm



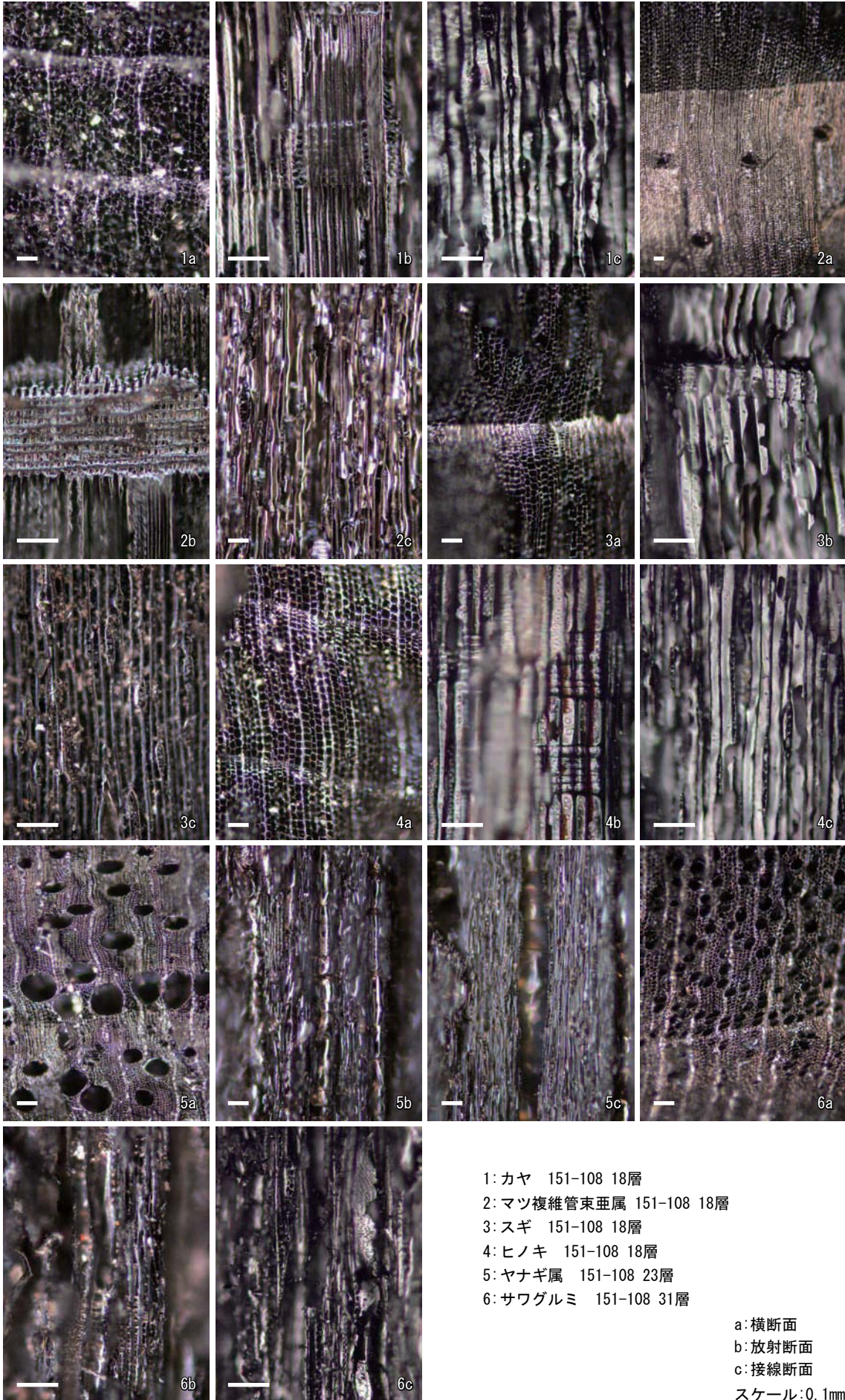
17 ナス種子 (151-108 20層) 1.0mm



18 キク亜科果実 (151-102 19層中央) 1.0mm

※()内は、検出箇所

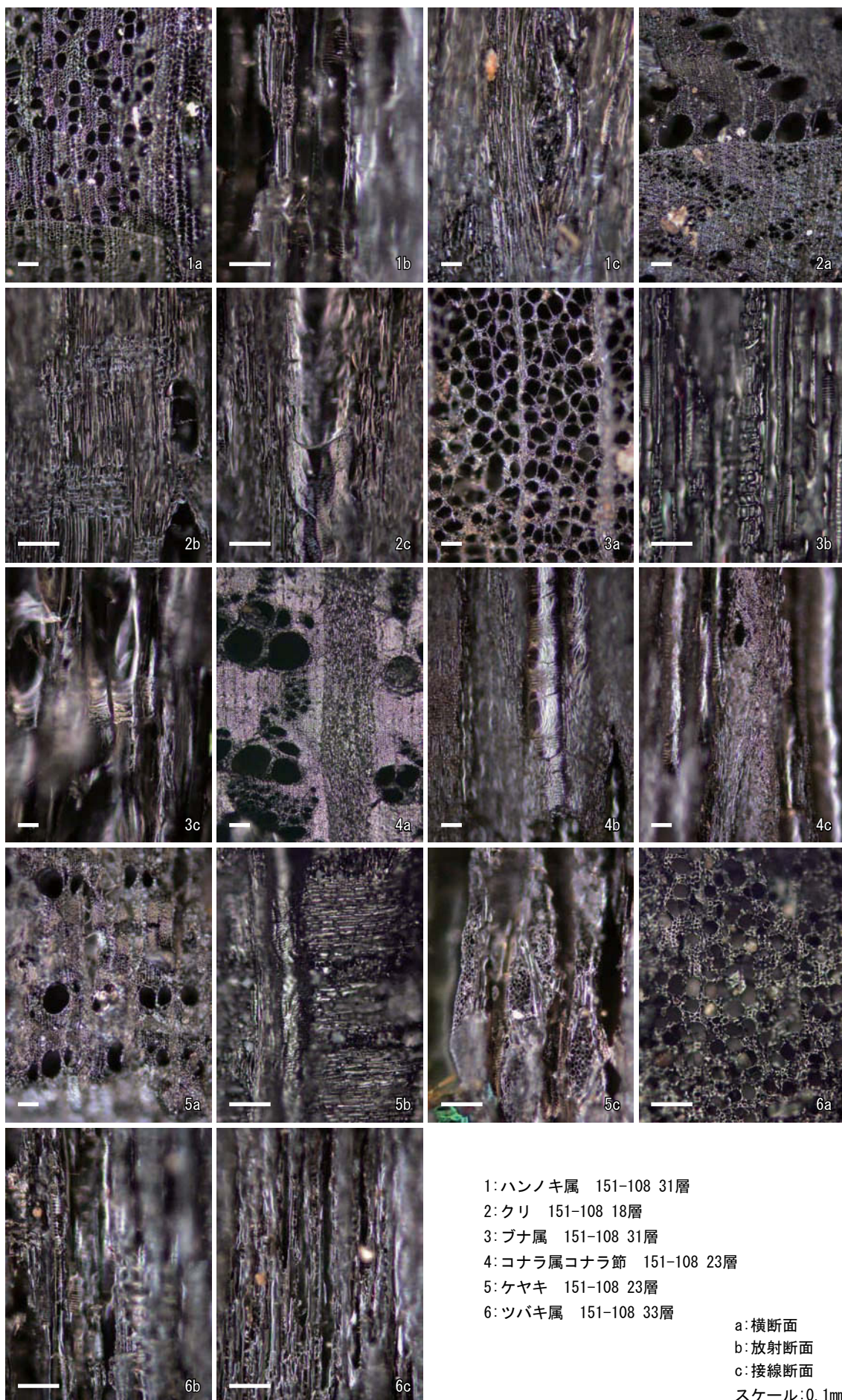
図版第七三 土壌分析 微細遺物 木材 1



- 1: カヤ 151-108 18層
- 2: マツ複維管束亜属 151-108 18層
- 3: スギ 151-108 18層
- 4: ヒノキ 151-108 18層
- 5: ヤナギ属 151-108 23層
- 6: サワグルミ 151-108 31層

a: 横断面  
 b: 放射断面  
 c: 接線断面  
 スケール: 0.1mm

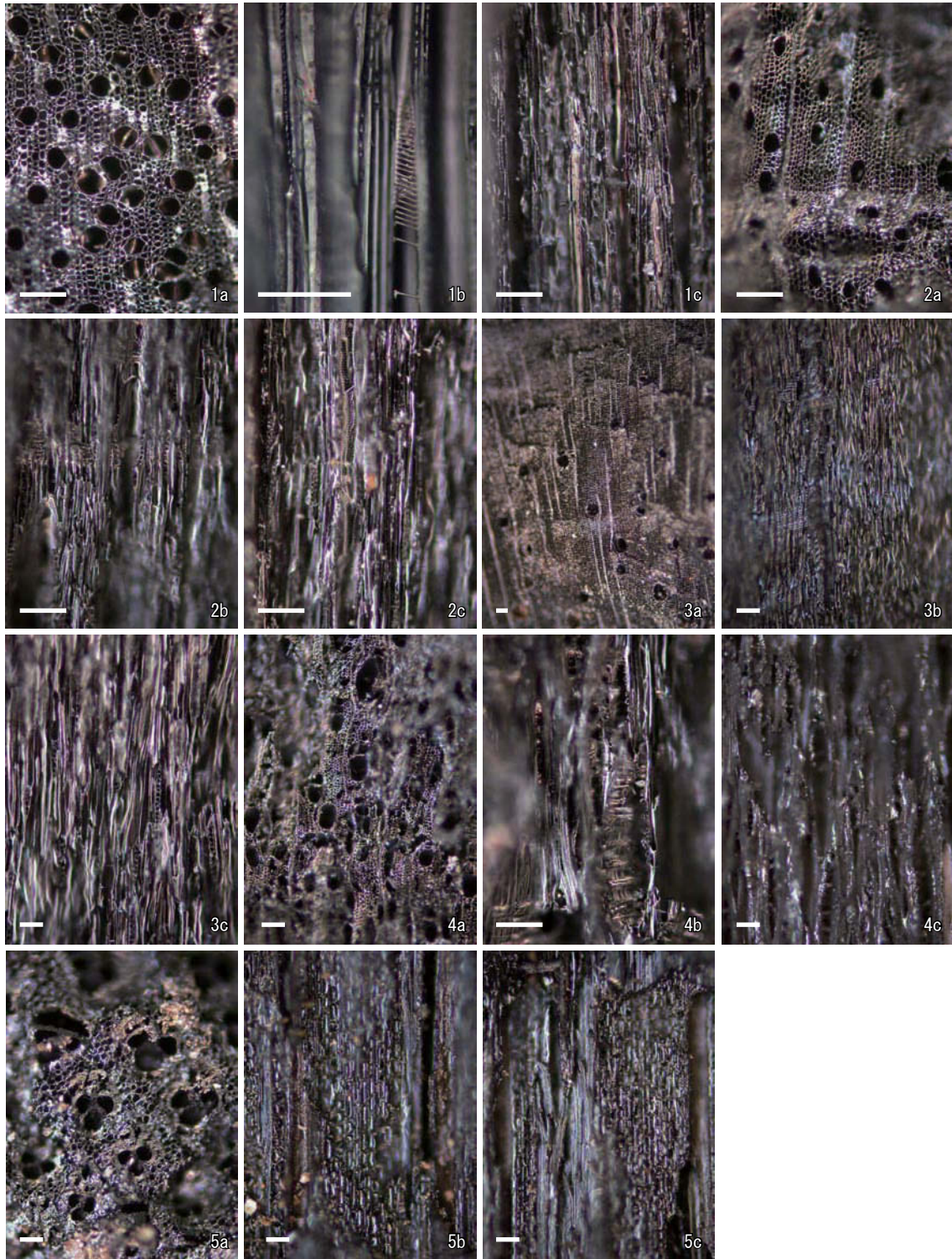
図版第七四 土壌分析 微細遺物 木材2



- 1:ハンノキ属 151-108 31層
- 2:クリ 151-108 18層
- 3:ブナ属 151-108 31層
- 4:コナラ属コナラ節 151-108 23層
- 5:ケヤキ 151-108 23層
- 6:ツバキ属 151-108 33層

a:横断面  
 b:放射断面  
 c:接線断面  
 スケール:0.1mm

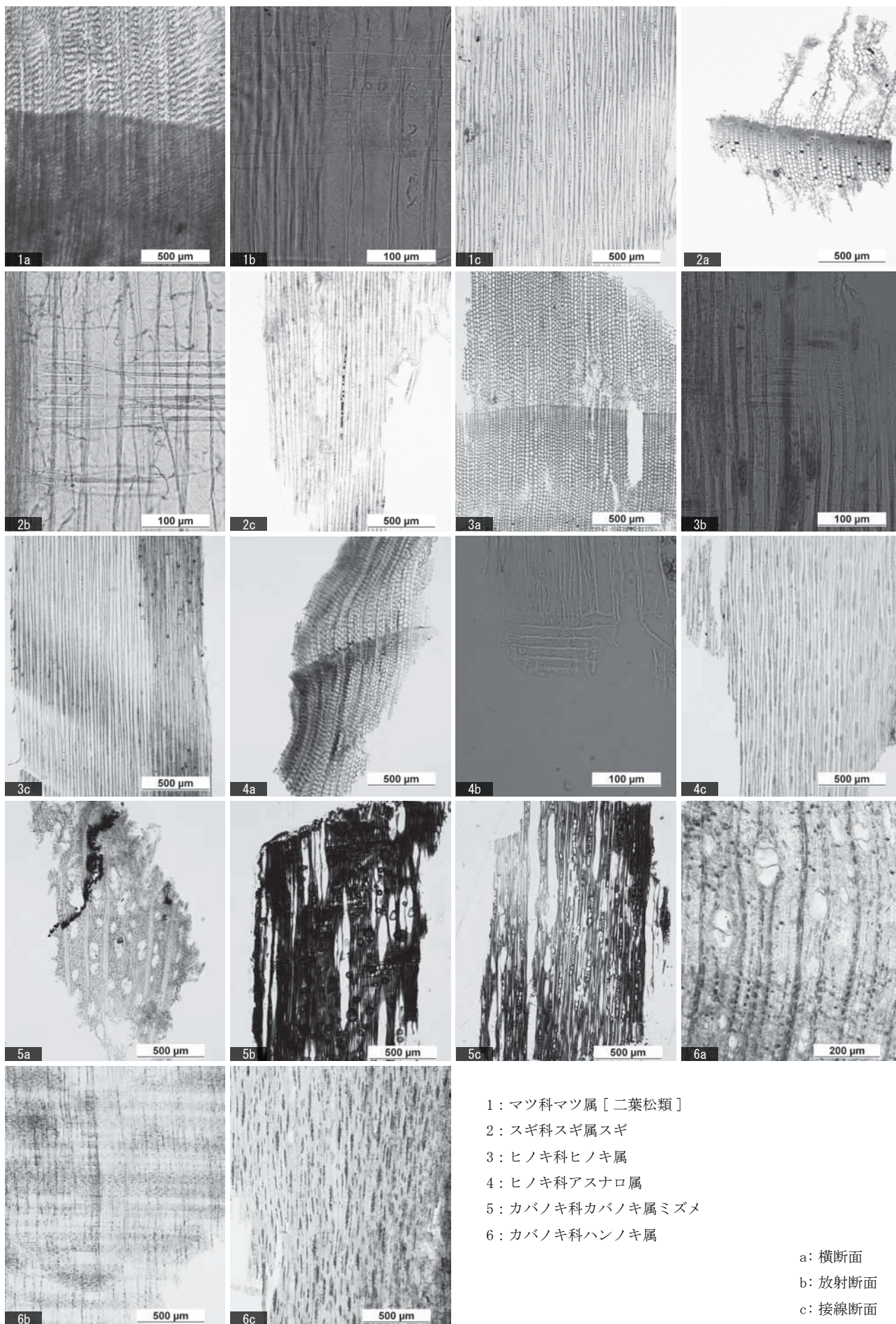
図版第七五 土壌分析 微細遺物 木材 3



- 1: サカキ 151-108 18層
- 2: ヒサカキ属 151-108 23層
- 3: カキノキ属 151-108 23層
- 4: エゴノキ属 151-108 18層
- 5: タケ亜科 151-108 18層

a: 横断面  
 b: 放射断面  
 c: 接線断面  
 スケール: 0.1mm

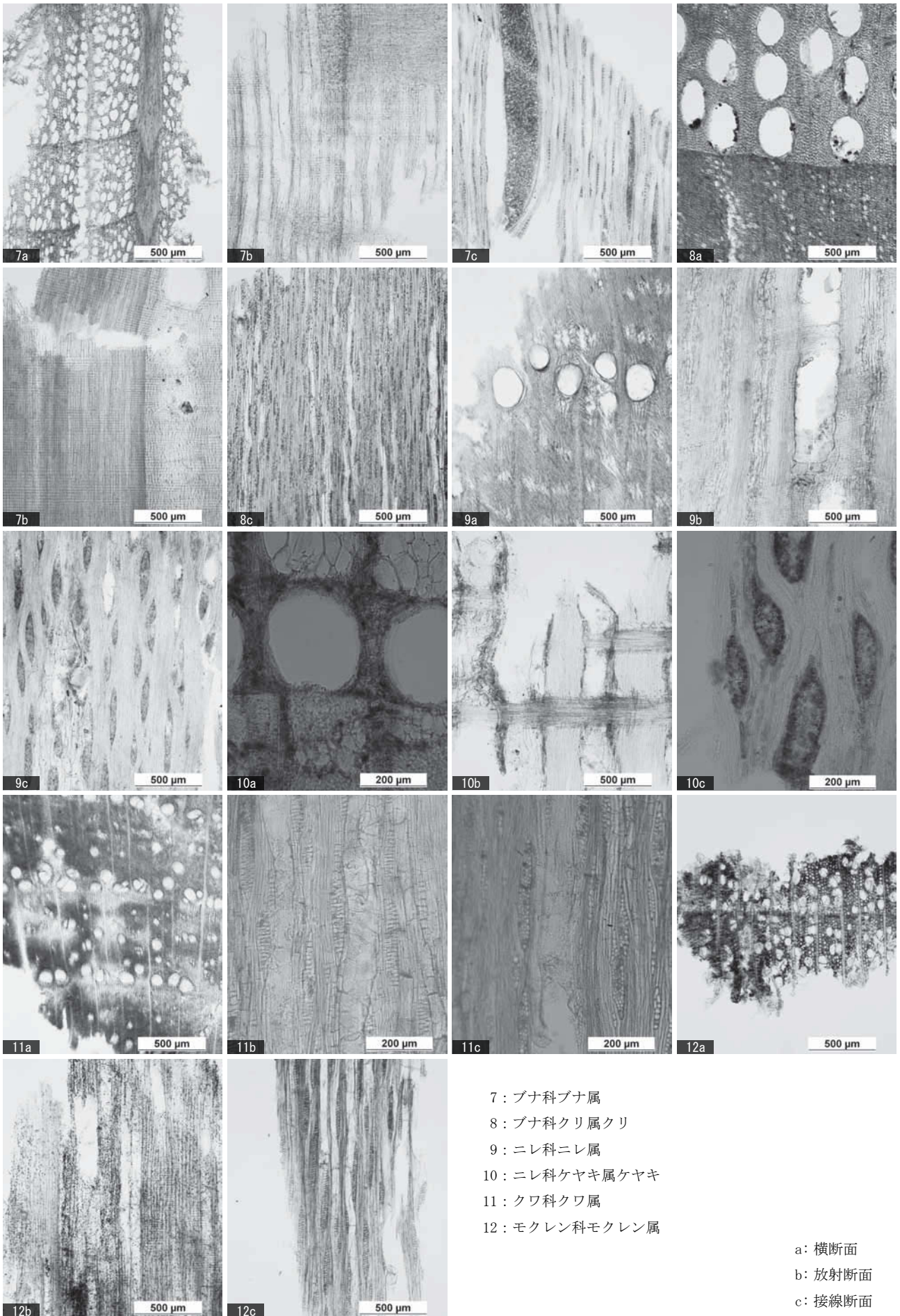
図版第七六 木製品の樹種



- 1 : マツ科マツ属 [二葉松類]
- 2 : スギ科スギ属スギ
- 3 : ヒノキ科ヒノキ属
- 4 : ヒノキ科アスナロ属
- 5 : カバノキ科カバノキ属ミズメ
- 6 : カバノキ科ハンノキ属

a: 横断面  
 b: 放射断面  
 c: 接線断面

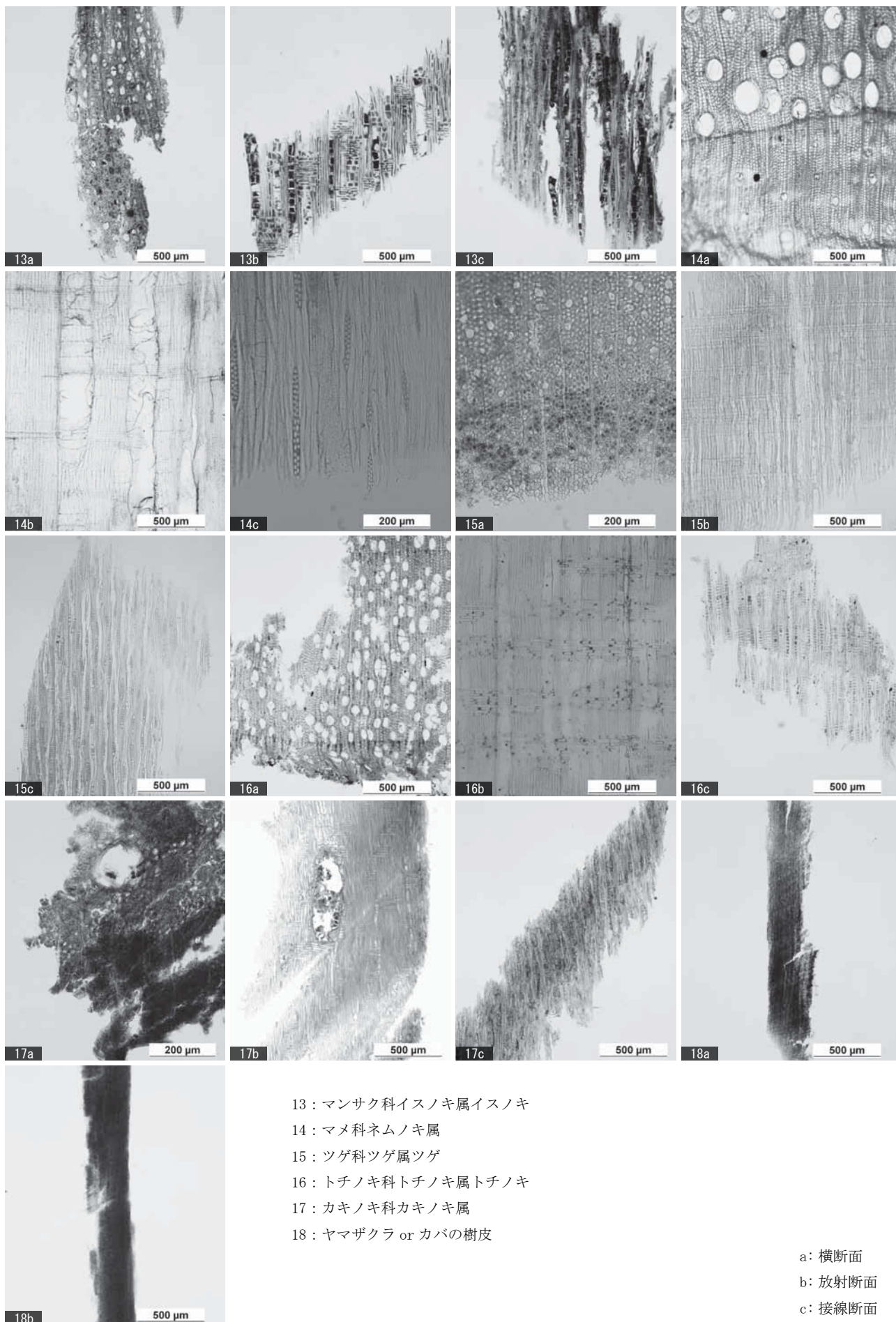
図版第七七 木製品の樹種



- 7: ブナ科ブナ属
- 8: ブナ科クリ属クリ
- 9: ニレ科ニレ属
- 10: ニレ科ケヤキ属ケヤキ
- 11: クワ科クワ属
- 12: モクレン科モクレン属

a: 横断面  
 b: 放射断面  
 c: 接線断面

図版第七八 木製品の樹種

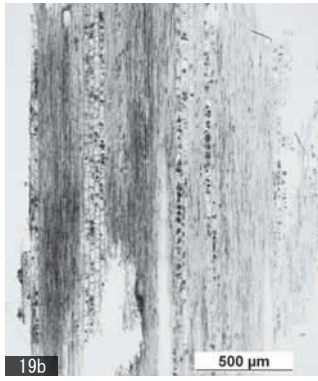
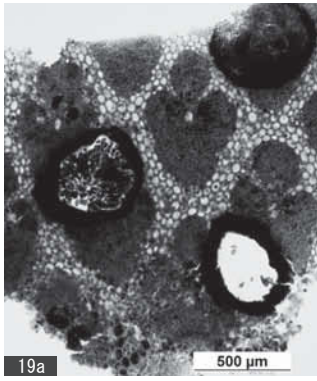


- 13 : マンサク科イソノキ属イソノキ
- 14 : マメ科ネムノキ属
- 15 : ツゲ科ツゲ属ツゲ
- 16 : トチノキ科トチノキ属トチノキ
- 17 : カキノキ科カキノキ属
- 18 : ヤマザクラ or カバの樹皮

a: 横断面  
 b: 放射断面  
 c: 接線断面



19: イネ科タケ亜属



a: 横断面  
b: 放射断面  
c: 接線断面



写真1 No. 10 内面

赤色漆1層  
木胎

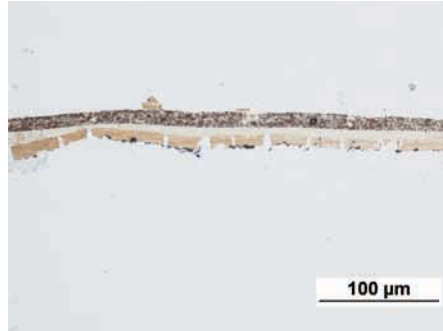


写真2 No. 19 内面

赤色漆1層  
透明漆1層  
下地層

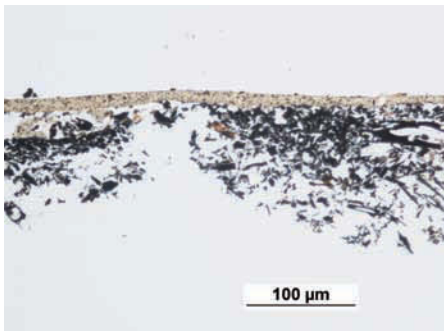


写真3 No. 20 内面

赤色漆1層  
下地層

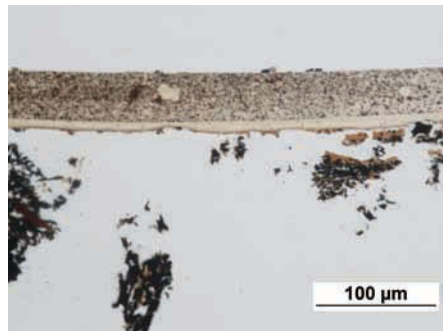


写真4 No. 20 外面紋様部

赤色漆1層  
透明漆1層  
下地層

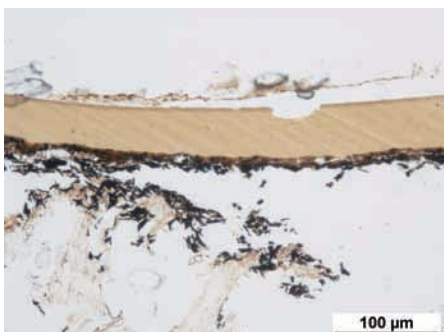


写真5 No. 23 内面

透明漆1層  
下地層

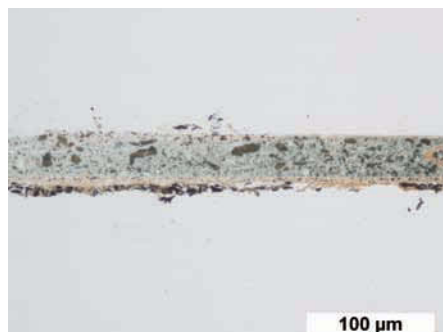


写真6 No. 23 外面塗り分け部

赤色漆1層  
青色漆1層  
赤色漆1層  
下地層

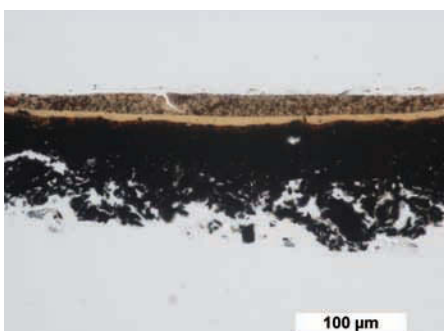


写真7 No. 24 内面文様部

赤色漆1層  
透明漆1層  
下地層

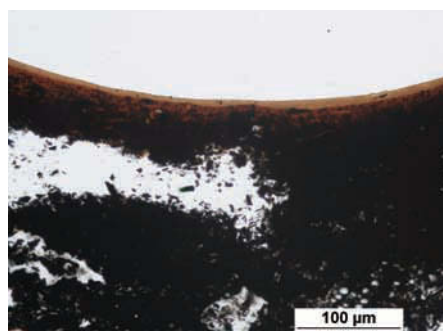


写真8 No. 24 外面

透明漆1層  
下地層

図版第八〇 漆器 漆薄片

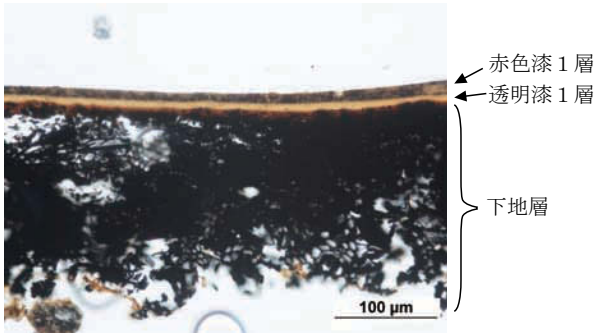


写真 9 No. 25 塗り分け部

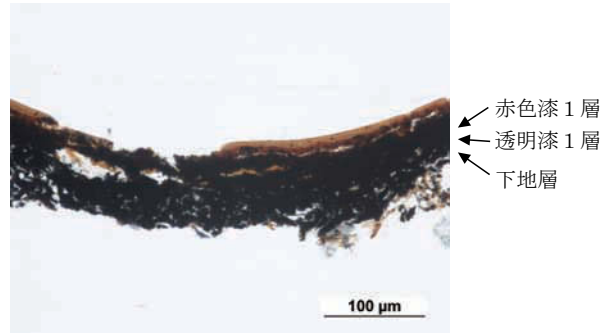


写真 10 No. 25 外面

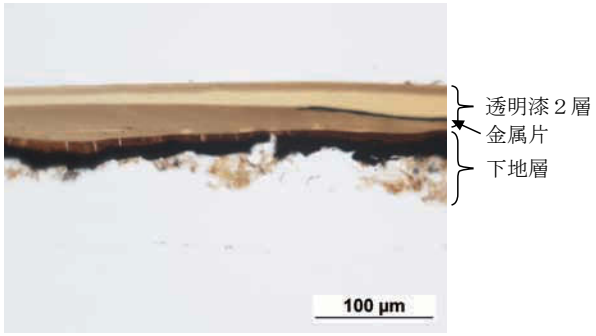


写真 11 No. 27 外面突線

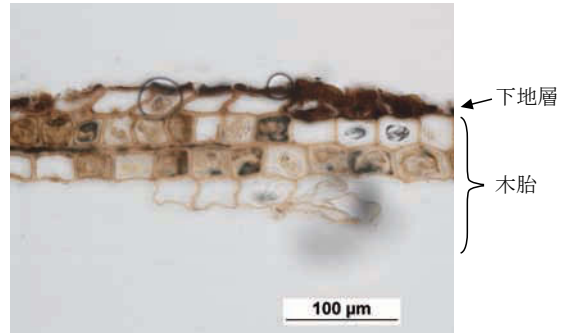


写真 12 No. 30 内面



写真 13 No. 33 柄部

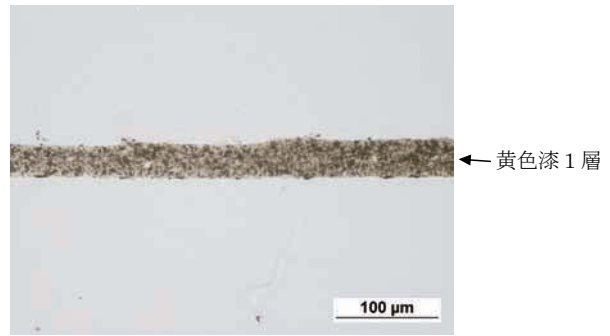


写真 14 No. 35

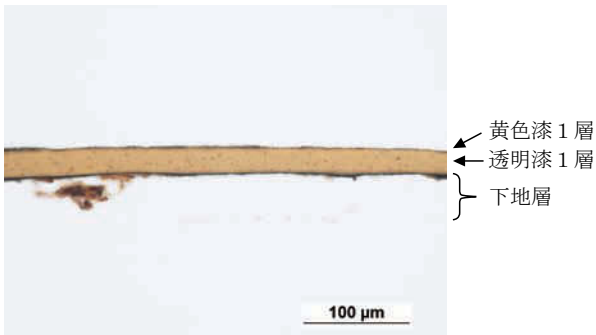


写真 15 No. 36 文様部

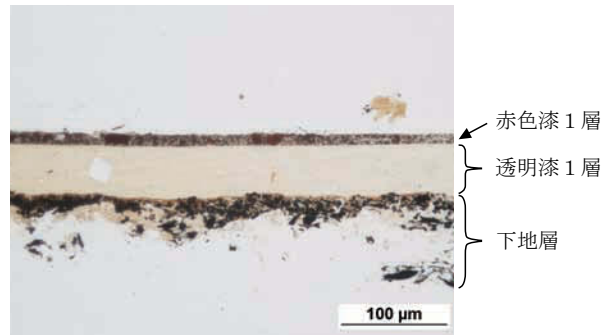


写真 16 No. 47 外面文様部

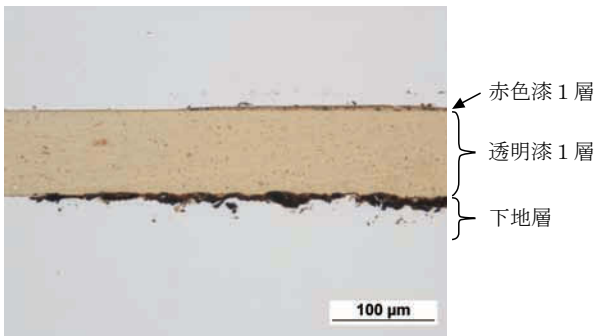


写真 17 No. 48 外面文様部

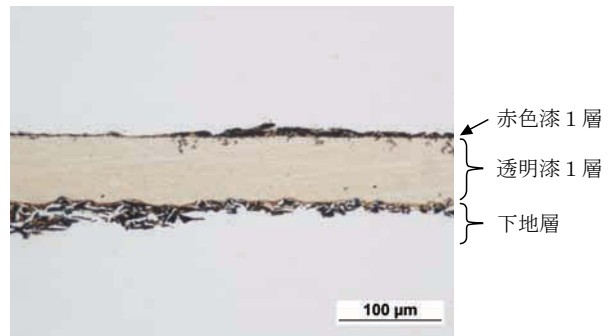


写真 18 No. 51 外面紋様部

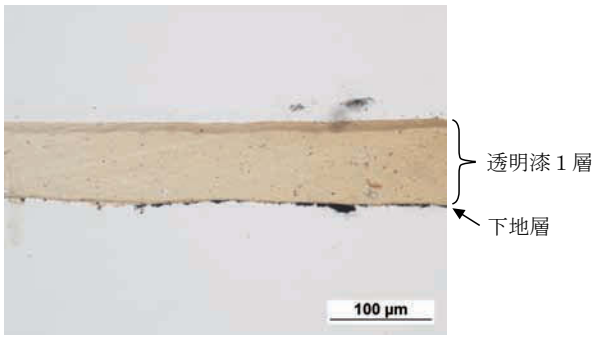


写真 19 No. 53 内面

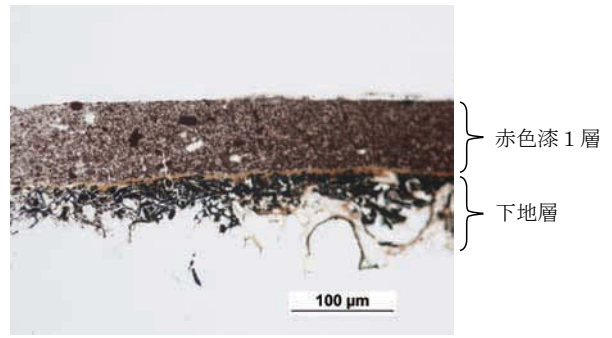


写真 20 No. 57 内面

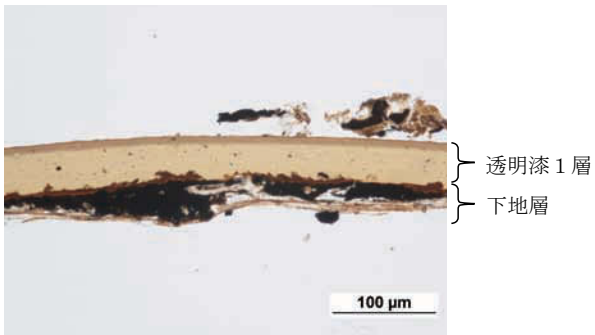


写真 21 No. 57 外面

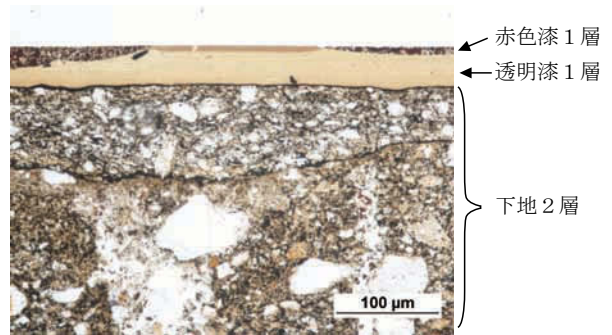


写真 22 No. 58 文様部

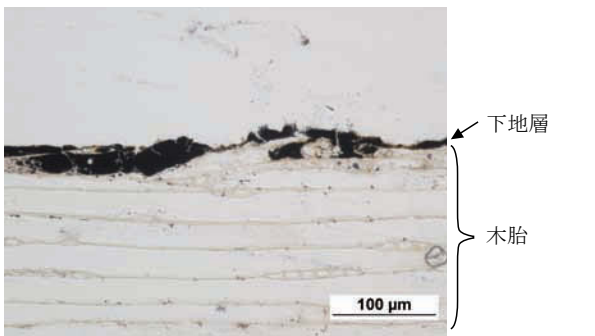


写真 23 No. 59 外面

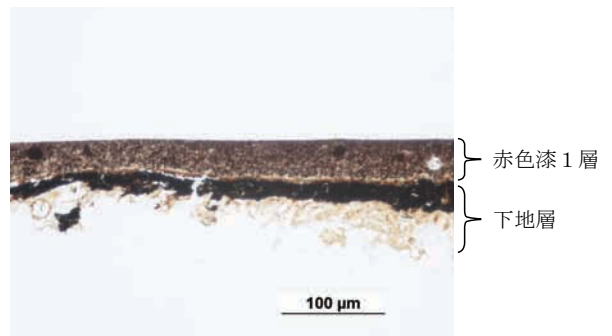


写真 24 No. 61 内面

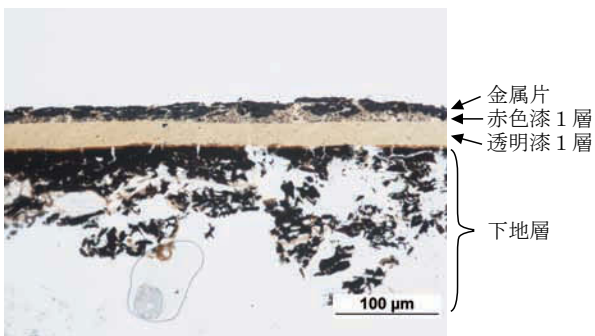


写真 25 No. 61 外面紋様部

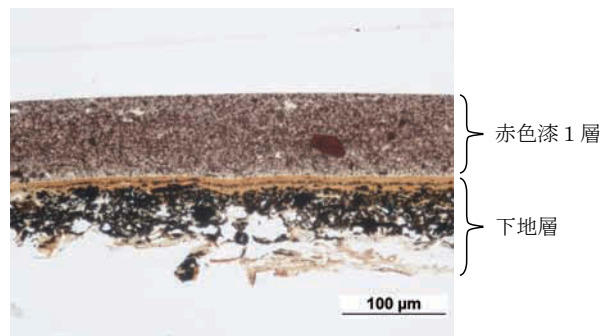


写真 26 No. 64 内面

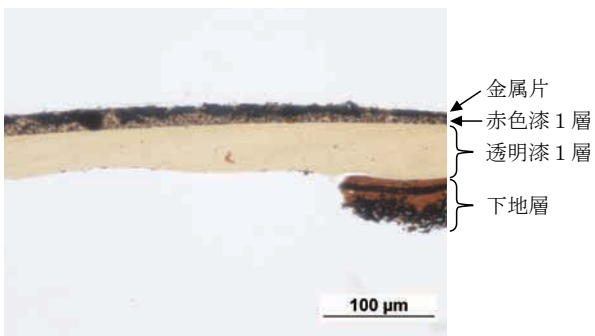


写真 27 No. 64 外部紋様部

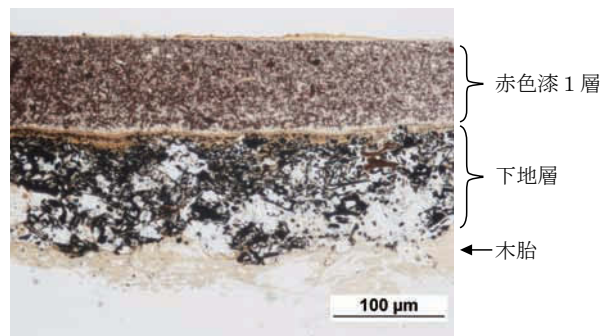


写真 28 No. 70 内面

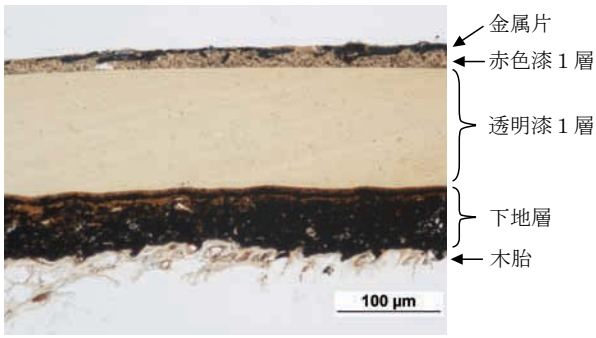


写真 29 No. 70 外面紋様部

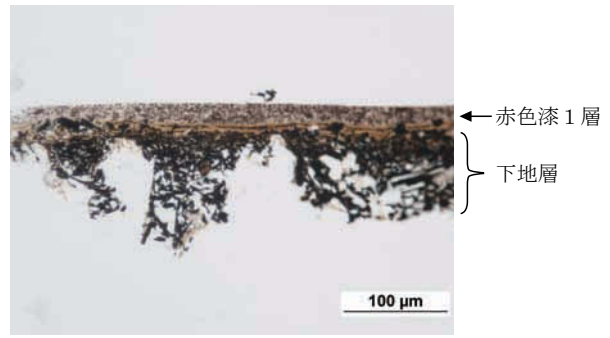


写真 30 No. 73 内面

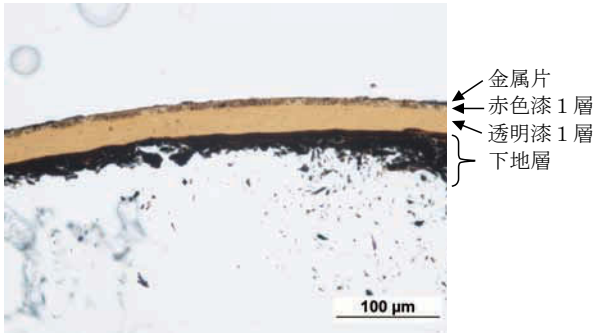


写真 31 No. 73 外面紋様部

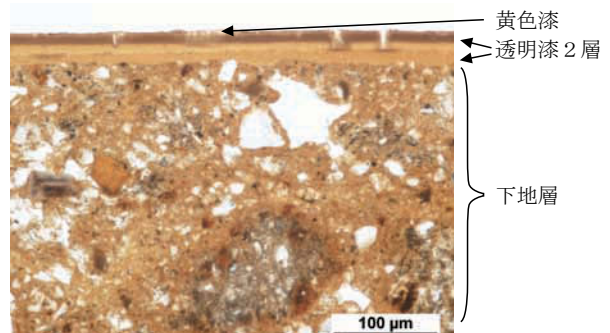


写真 32 No. 75 外面紋様部



写真 33 No. 84 内面

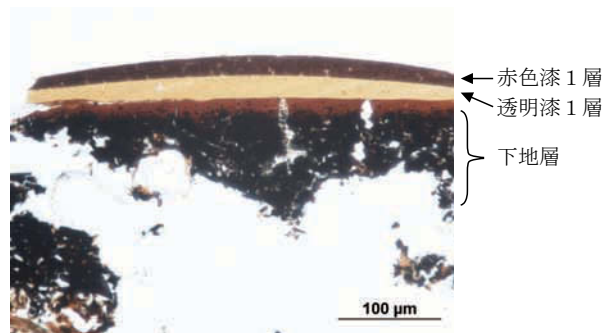


写真 34 No. 84 外面紋様部

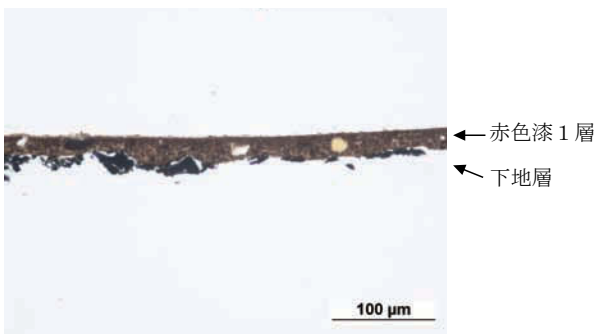


写真 35 No. 87 内面

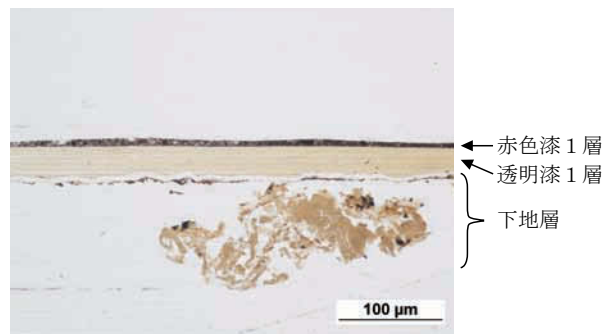


写真 36 No. 87 外面紋様部

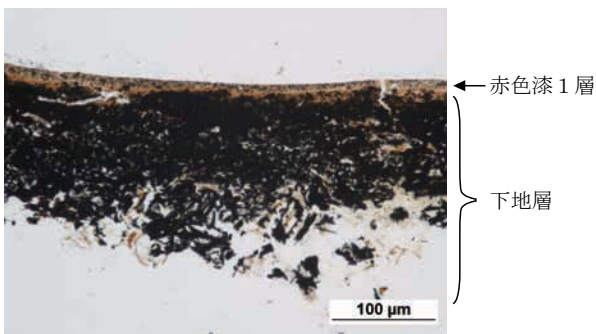


写真 37 No. 90 内面

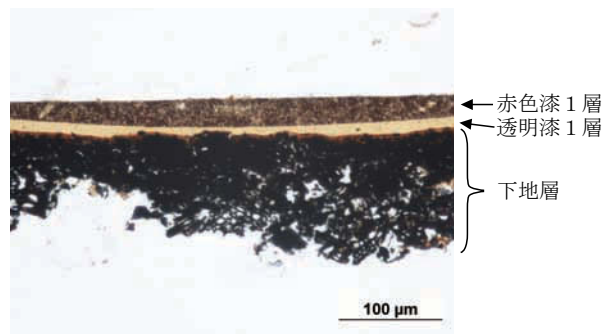


写真 38 No. 90 外面文様部

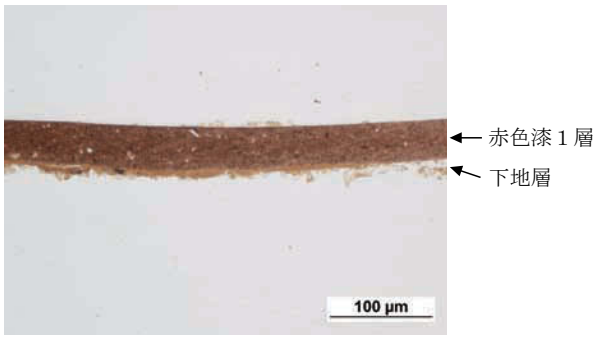


写真 39 No. 94 内面

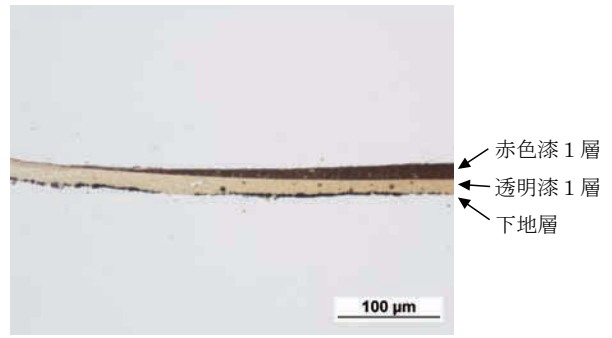


写真 40 No. 94 外面文様部

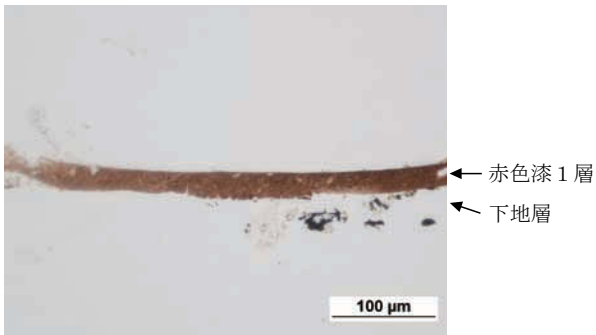


写真 41 No. 96 内面

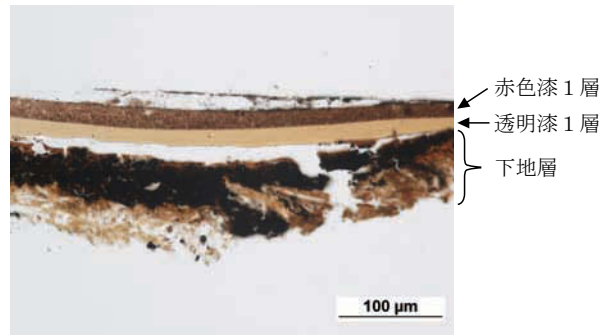


写真 42 No. 96 外面紋様部

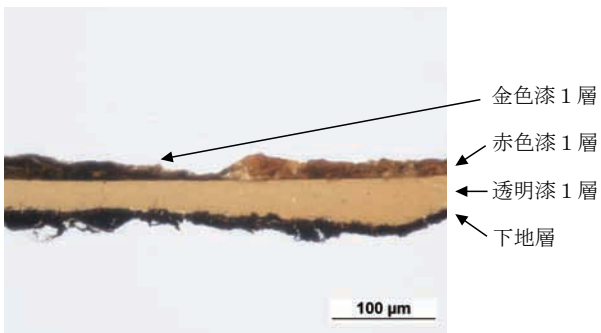


写真 43 No. 97 紋様部

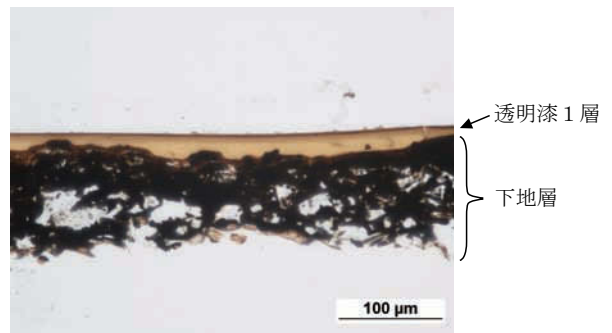


写真 44 No. 98

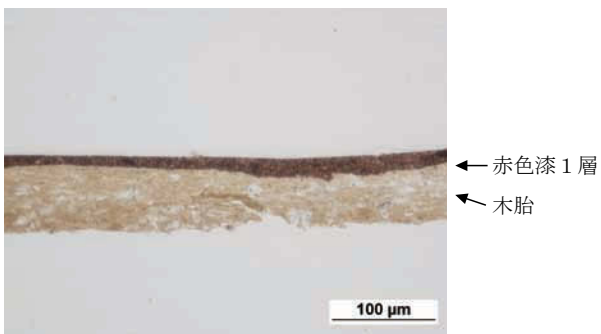


写真 45 No. 116

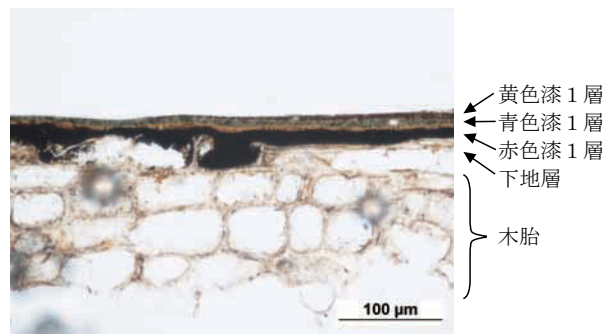


写真 46 No. 119 塗り分け部

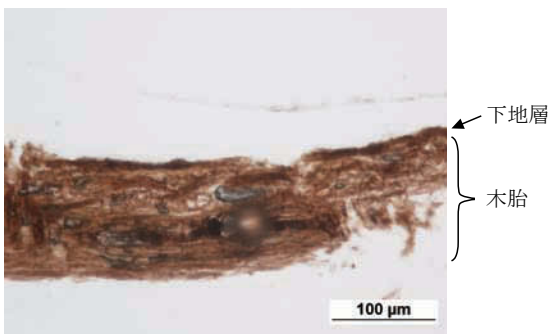


写真 47 No. 122

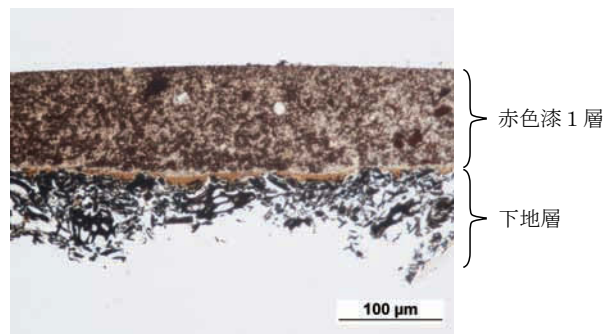


写真 48 No. 146 内面

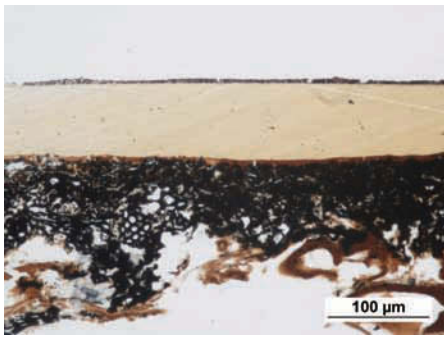


写真 49 No. 146 外面紋様部



写真 50 No. 148 外面高台



写真 51 No. 148 外面体部



写真 52 No. 149 内面

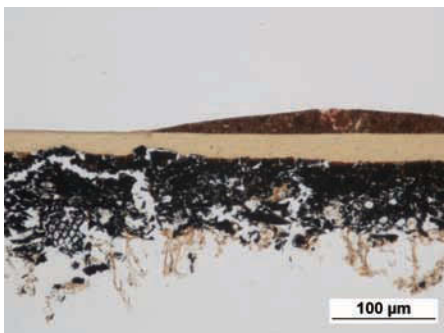


写真 53 No. 149 外面文様部 (赤色漆)

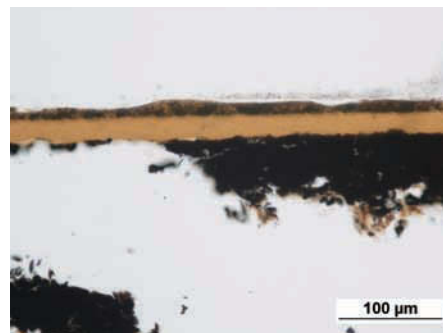


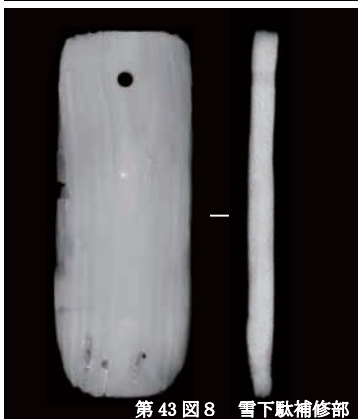
写真 54 No. 149 外面文様部 (黄色漆)



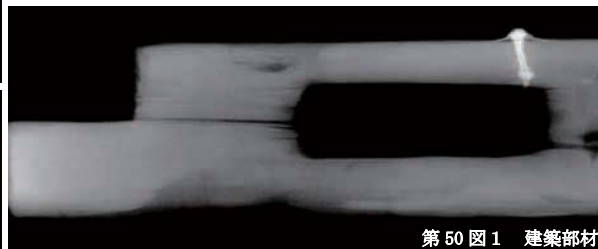
第 43 図 3 下駄歯打付部



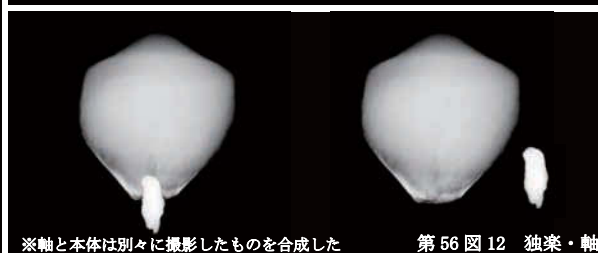
第 49 図 5 建築部材



第 43 図 8 雪下駄補修部

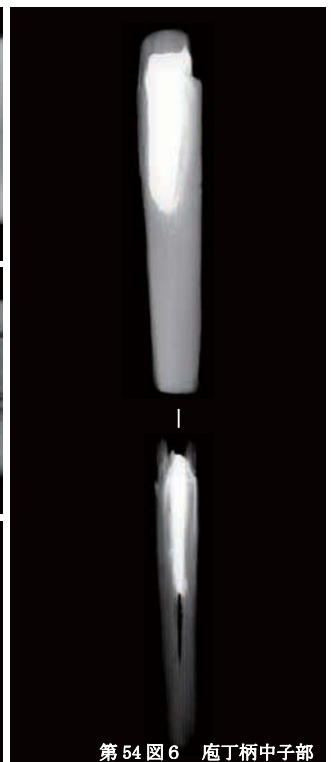


第 50 図 1 建築部材



※軸と本体は別々に撮影したものを合成した

第 56 図 12 独楽・軸



第 54 図 6 庖丁柄中子部