

写 真 图 版



道-1



道-4



道-6



道-11



18-1



18-3



18-8



18-10



18-11



18-1



19-6



19-7



19-2



19-8



19-10



1-1



19-2



1-4



1-2



1-1



1-5



1-2



1-2



1-5



1-7



1-7



1-7

图版第二 土器·陶磁器 I 街区



1-13



1-14



1-15



1-16



1-17



1-18



1-19



1-20



1-21



2-1



2-2



2-3



9-1



整-1



整-2



整-3



整-4



整-6



整-7



整-9



整-10



整-25



整-37



整-11

土坑1·2·9·整地土



I 街区 整地土 · II 街区 土坑1

图版第四 土器·陶磁器 II 街区





105-6



105-7



108-1



105-5



105-9



108-12



108-13



108-10



115-1



115-5



108-17



表-2



造-3



表-1



84-7



84-8



造-1



84-2



84-13



84-3



84-15

図版第六 土器・陶磁器 百間堀



表-1



表-2



表-3



表-5



表-7



百堀a上-1



百堀a上-5



百堀a上-4



百堀a上-3



百堀a下-1



百堀a下-2



百堀a下-3



百堀a下-4



百堀a下-8



百堀a下-5



百堀a下-11



百堀a下-9



百堀a下-22



百堀a下-30



百堀a下-27



百堀a下-37



百堀b上-1



百堀b下-1



百堀b下-2



土橋-1



土橋-2



土橋-5



三堀b上-1



三堀b上-2



三堀b上-4



三堀b石崩-1



三堀b石崩-3



三堀b石崩-4



三堀b石崩-5



三堀b石崩-6



三堀b石崩-9



三堀b石崩-10



三堀b下-1



三堀b下-2



三堀b下-3

図版第八 土器・陶磁器 三ノ丸東堀



三ノ丸東堀b

三ノ丸東堀b下-7

三ノ丸東堀b下-8



三ノ丸東堀b下-4

三ノ丸東堀b下-6

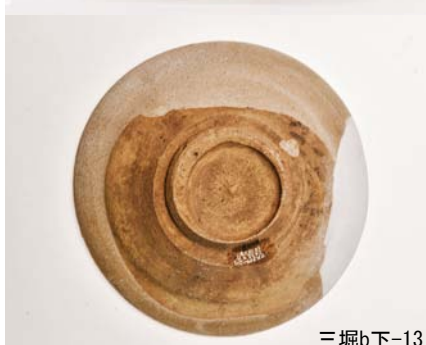
三ノ丸東堀b下-11



三ノ丸東堀b下-5

三ノ丸東堀b下-6

三ノ丸東堀b下-15



三ノ丸東堀b下-12

三ノ丸東堀b下-13

三ノ丸東堀b下-14



三ノ丸東堀b下-16

三ノ丸東堀b下-19

三ノ丸東堀b下-21



三ノ丸東堀b下-22

三ノ丸東堀b下-25

三ノ丸東堀b下-24



三堀b下-31



三堀b下-35



三堀b下-36



三堀b下-37



三堀b下-38



三堀b下-41



三堀b下-30



三堀b下-40



三堀近埋-1



三堀b下-43



三堀b下-46



三堀近埋-2



三堀近埋-3



三堀近埋-4



三堀近埋-5



三堀近埋-12



三堀近埋-9



三堀近埋-6



三堀近埋-10



三堀近埋-13



图版第一〇 土器·陶磁器 III·IV 街区



9-1



14-1



14-2



23-1



23-2



14-3



23-3



23-4



12-3



12-1



12-2



1-2



21-1



37-1



37-4



37-5



37-6



47-3



47-4



48-7



48-8



48-9



48-14



48-15



48-1



48-2



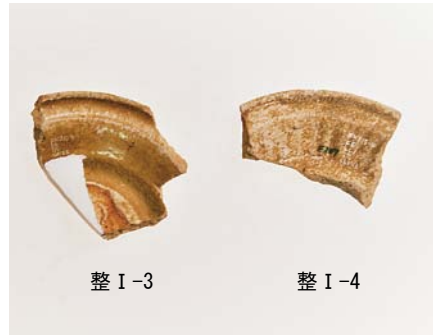
48-3



48-4



整 I-2



整 I-3

整 I-4



整 I-1



整 I-12



整 I-15



近-1



近-2



近-3



近-4



2-1



2-2



34-1



49-1

図版第十二 土器・陶磁器 Ⅲ街区・割場北堀



49-2



69-4



25-2



145-1



145-2



Ⅱ層-6



Ⅱ層-1



145-6



Ⅱ層-5



Ⅱ層-10



Ⅱ層-9



割堀中-2



割堀中-3



割堀上-2



割堀中-1



割堀中-5



割堀中-6



割堀中-8



割堀中-8



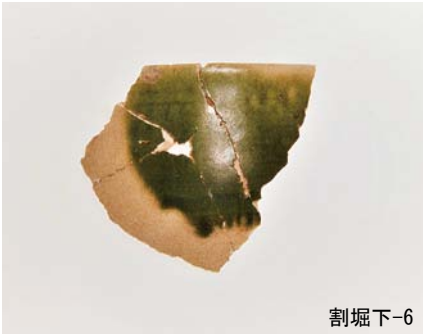
割堀中-6



割堀中-4



割堀下-1



图版第十四
土器·陶磁器
V 街区



86-3



86-6



87-3



86-8



86-7



87-4



87-1



87-2



87-9



87-5



87-7



91-2



87-6



87-10



87-11



96-2



96-5



5-1



5-2



5-3



5-5



5-6



6-1



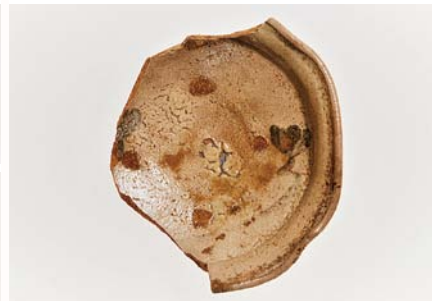
21-2



21-3



88-8



21-4



88-12



88-5



100-2



72-1



88-11



139-1



15-2



15-3



72-2



15-6



23-1



23-3

図版第十六 土器・陶磁器 V街区



土坑23・43・44・112・溝86・整地土・排水用溝・トレンチ1



道-1



道-5



道-3



道-2



道-6



道-7



道-8



道-10



道-11



道-12



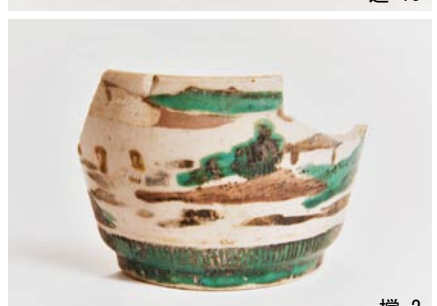
道-13



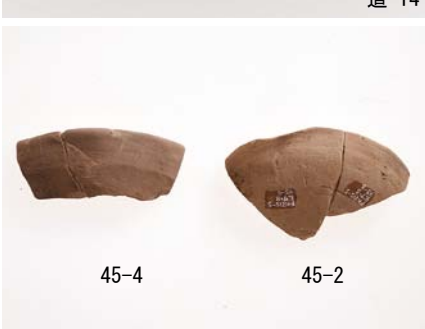
道-14



搅-1



搅-2



45-4

45-2



45-5

45-8



45-1

45-9

图版第十八 土器・陶磁器 VI 街区



139-1



139-2



139-5



139-6



139-4



139-8



139-7



整-1



140-1



139-10



139-11



150-1



150-2



下層1



150-3



151-1



下層2



115-1



120-1



排水溝-2



表-1



排水溝-3



排水溝-1



表-4



表-3



排水溝-4



表-5



14-3



14-2



7-1



14-1



14-4



14-5



14-6



14-7





14-8



14-10



14-11



14-12



14-13



14-14



14-16



14-18



14-21



14-19



14-22



14-20



14-23



14-24



14-25



14-27



14-26



14-31



14-33



14-34



14-39



14-40



14-29



14-30



14-35



14-36



14-38



14-41



14-28



14-32



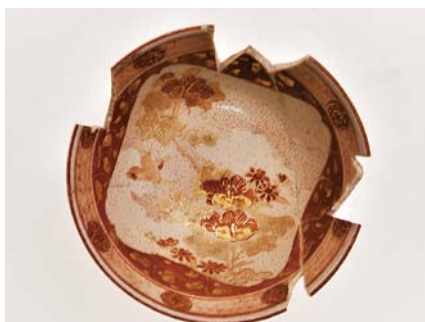
14-37



14-43



14-42



14-48



14-47



14-45



14-48



14-47



14-46



14-49



14-50



14-51



14-52



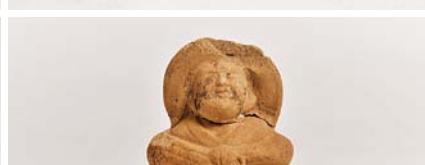
14-53



14-54



14-54



14-59



14-55



14-57



14-59



14-58



14-60



14-61



图版第二四 土器·陶磁器 VIII 街区







145-1



145-5



145-7



表-1



表-9



147-1



表-8



表-7



148-3



153-1



153-2



89-2



153-3



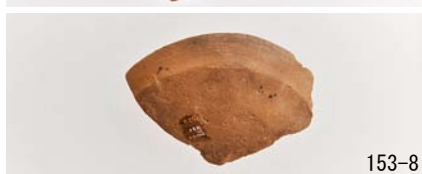
153-4



153-6



153-5



153-8



156-1



156-2



156-5



156-7



156-10



156-9



156-17



156-18



156-15



156-20



156-13



156-23



156-21



156-22



156-24

図版第二八 土器・陶磁器 外堀



156-26



156-27



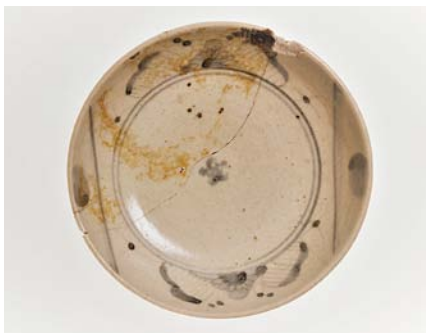
156-28



156-29



156-30



156-31



156-32



156-35



156-34



156-33



156-36



156-37



156-38

156-39

156-40



156-41

156-42

156-43



156-44

156-45

156-46



156-48

156-49

156-50



156-52

156-53

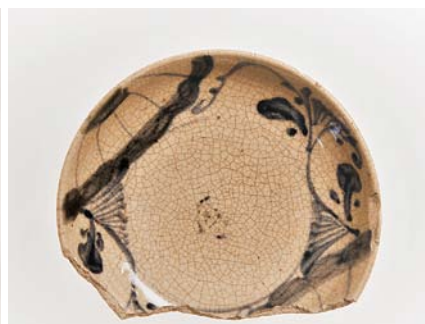
156-54



156-56



156-58



156-60



156-61



156-55



156-62



156-66



156-65



156-68



156-69



156-67



156-73



156-74



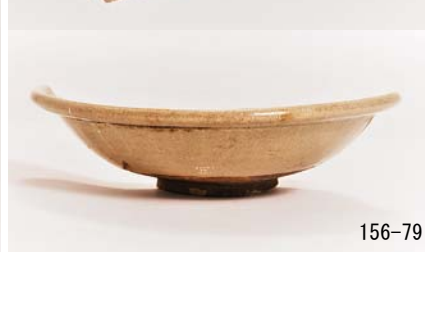
156-70



156-71



156-75



156-79



156-76



156-77



156-78



156-80



156-81



156-82



156-83



156-85



156-92



156-86



156-95



156-98



156-107



156-99



156-110



156-108



156-109



156-111



58-1



101-2



102-3



102-2



104-2



120-1



120-2



120-3



120-5



120-6



120-9



120-13



120-14



120-7



120-9



120-15



121-1

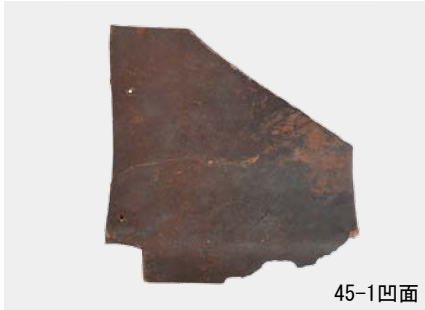


121-4

121-5



図版第三四
瓦
その他の瓦

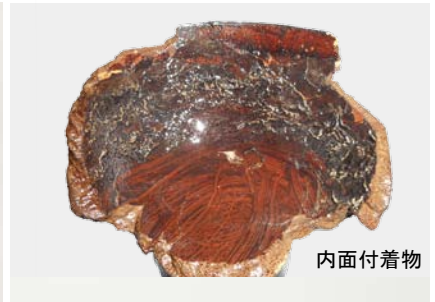




49-1



49-2



内面付着物



内面文様



内面



49-3



49-6



49-4



49-5



文様



49-7



49-12



49-9



内面付着物



49-10



49-11



49-8



50-1



49-11高台

図版第三六 木製品 漆器碗類



50-2



50-3



50-5



50-6



50-4



50-5高台



50-9



50-7



50-8



50-9高台



文様拡大



50-11



内面文様



50-10



50-15



50-16



50-12



50-17



50-14



50-18



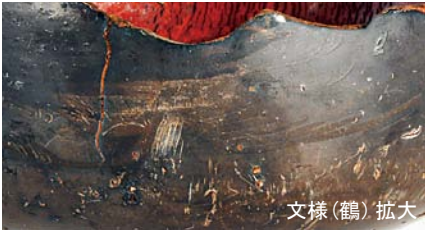
51-1



51-2



51-3



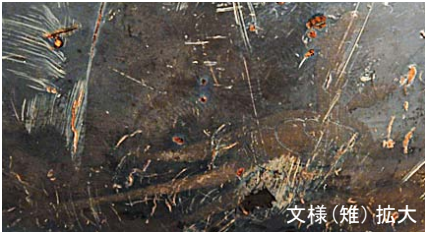
文様(鶴) 拡大



51-5



51-4



文様(雉) 拡大



51-8



文様



51-7



51-10



51-6



51-12



51-13



51-11



内面文様



51-15



内面



51-17



51-18



51-14



51-16

図版第三八 木製品 漆器 椀類



51-19



52-1



内面
付着物



52-2



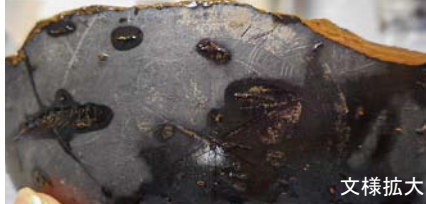
52-4



52-5



52-3



文様拡大



52-8



52-6



52-7



52-11



52-9



52-10



52-14



52-12



52-10



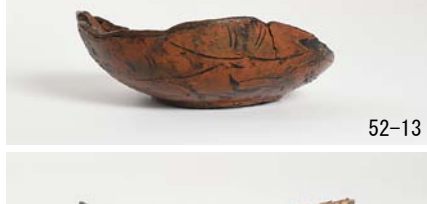
52-15



52-12



52-19



52-13



52-16



52-18



52-17



52-20



52-18高台



52-18



53-1



53-3



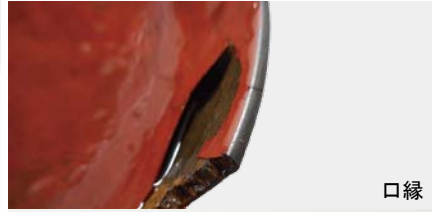
53-4



53-2



俯瞰



口縁



53-8



53-5



53-11



53-9



53-6



53-13



53-12



53-18



53-15



53-7



53-22



53-16



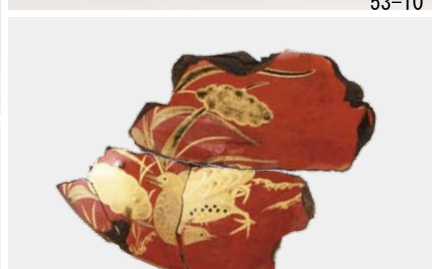
53-10



内面



53-20



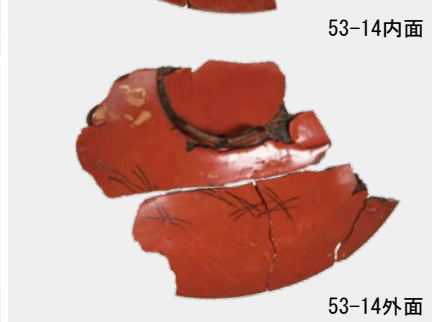
53-14内面



53-17

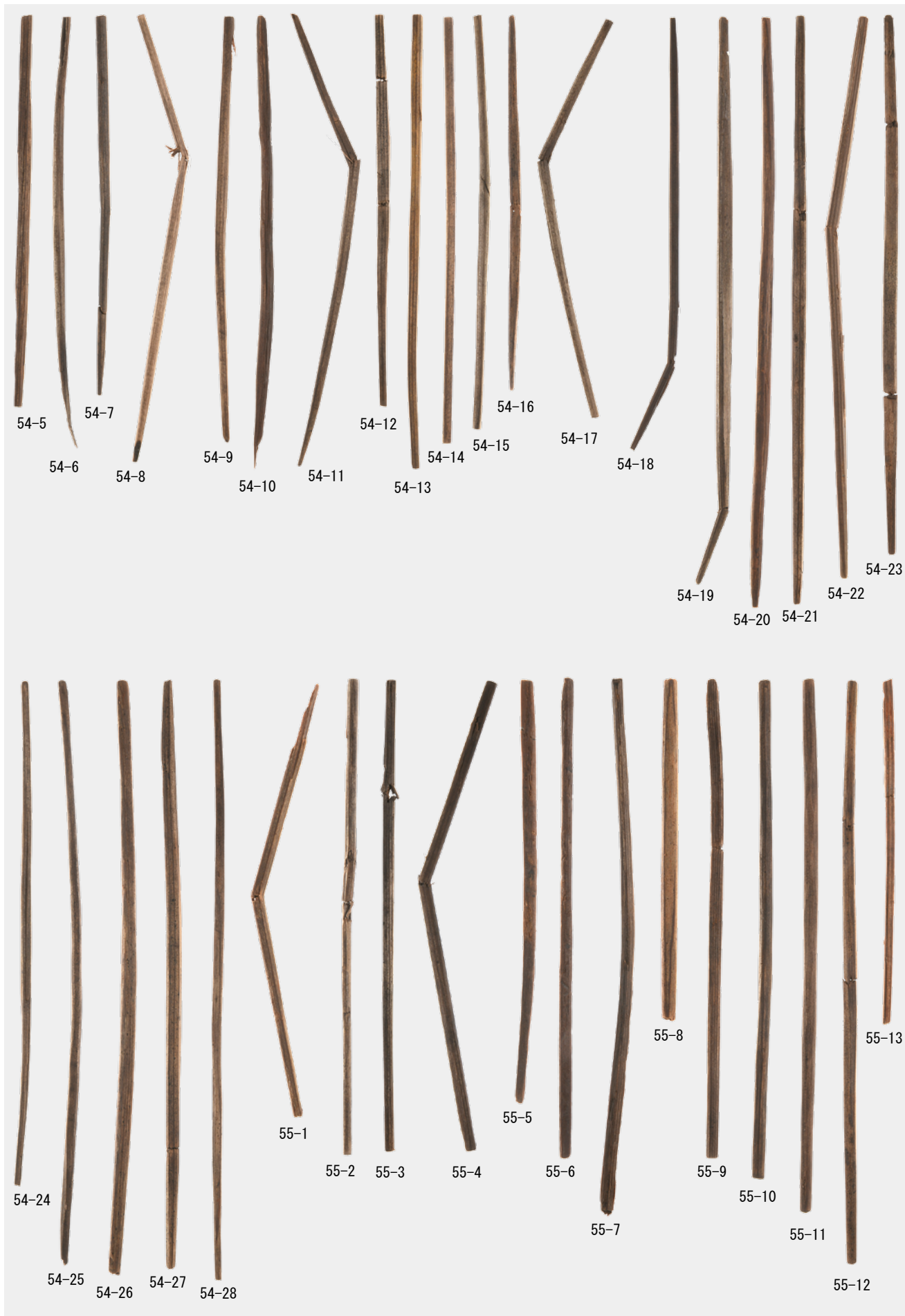


53-19



53-14外面

図版第四〇 木製品 箸





図版第四二 木製品 曲物



58-1



58-2



58-3



58-4



58-5



58-6



58-7



58-8



58-10



58-14



58-17



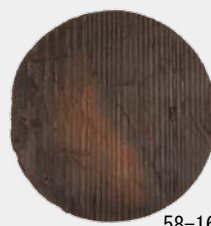
58-12



58-9



58-11



58-16



58-13



59-3



58-19



58-15



58-18



59-1



59-2



59-4



59-5



図版第四四 木製品 折敷・台・指物類



63-1



63-2



63-5



63-7



63-3



63-8



63-9



63-11



64-10



64-1



64-11



64-2



63-6



63-4



64-3



64-12



64-7



64-4



64-8



64-9



64-14



64-13

図版第四五

木製品

鏡箱・

鍬

・灯明台

・独楽

・版木

・人形

・将棋駒

・部材



図版第四六 木製品 部材・漆濾し紙





68-1



68-2



68-3



68-4



68-5



68-6



68-7



68-8



68-9



68-10



68-11



68-12



68-13



68-14



68-15

図版第八 木製品 下駄





図版第五〇 木製品 下駄



70-18



70-19



70-20



71-1



71-2



71-3



71-4



71-5



71-6



71-7



71-8



71-9



71-10



71-11



71-12



71-13



71-14



71-15



71-16



71-17



71-18



72-1



72-2



72-3



72-4



72-5



72-6



72-7



72-8



72-9



72-10



72-13



72-12



72-14



72-16



72-11



72-15

図版第五二 木製品 井戸材・建築部材・土木用材



73-1



73-3



74-1



74-2



73-6



73-4



73-5



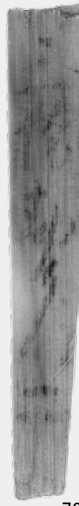
73-2



74-3



78-1



78-2



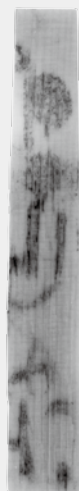
78-3表



78-3裏



78-4



78-5



78-6



78-7



78-8



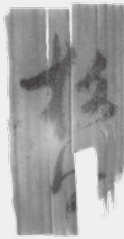
78-17



78-11



78-9



78-10表



78-10裏



78-13



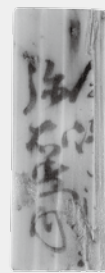
78-15表



78-15裏



78-12表



78-12裏

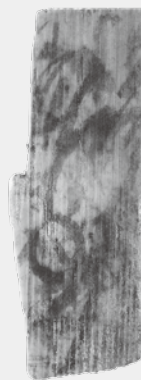
図版第五四 木製品 札・文字資料



78-14



78-16



78-19表

78-19裏



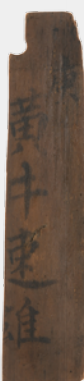
78-20



78-21



79-1



79-5表



79-5裏



78-18



78-18拡大



79-2



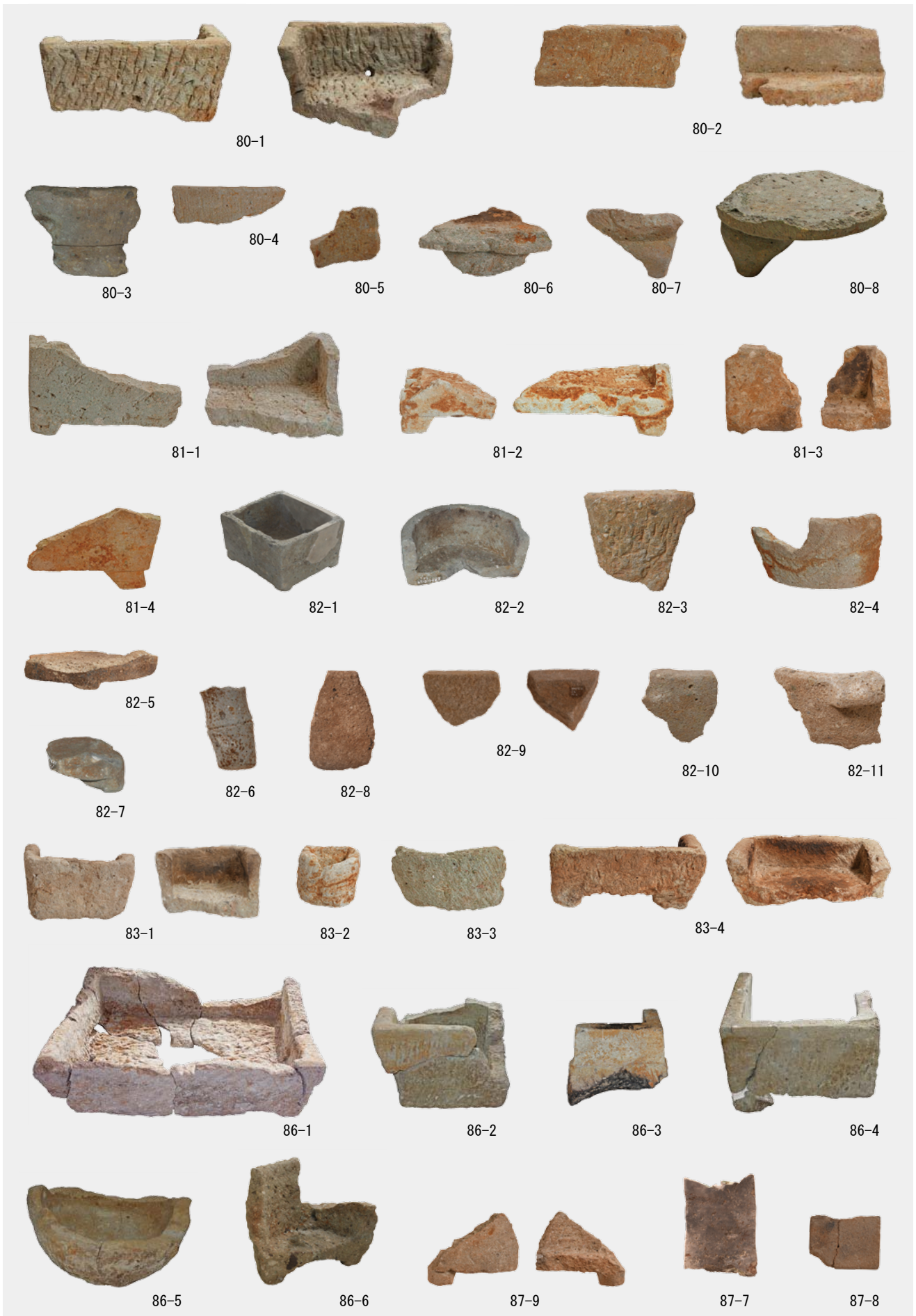
79-3



79-4



79-6



容器類・囲炉裏石・炉壇石・温石等

図版第五六 石製品 行火・石臼等



行火・焜炉・鍋掛重り・火打石・石臼・重石等



硯・砥石等

図版第五八
石製品
石瓦



石瓦（軒丸瓦・丸瓦）



石瓦（丸瓦・軒平瓦・平瓦・棟瓦・簷甲瓦等）

図版第六〇 石製品 石塔類等



(1) 石塔類・狛犬・石樋等



(2) 基石



(1) 武器・武具類



(2) 釘・鋌・座金



(1) 工具類



(2) 煙管



(1) 簪・柄鏡・毛拔等



(2) 鍋・火箸・五徳・火打金・盃・指貫状製品



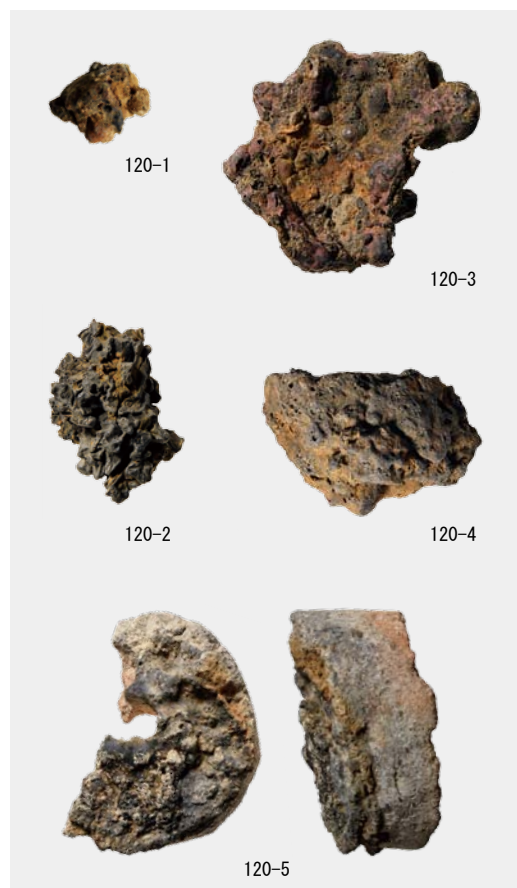
(1) 匙・庖丁・紡軸



表 (住所・氏名)

裏 (松・猪)

(2) 迷子札



(3) 铸造関連遺物



118-1



118-2



118-10



118-3



118-4



118-5



118-7



118-11



118-13



118-6



118-8



118-9



118-14



118-16



118-17



118-15



118-18

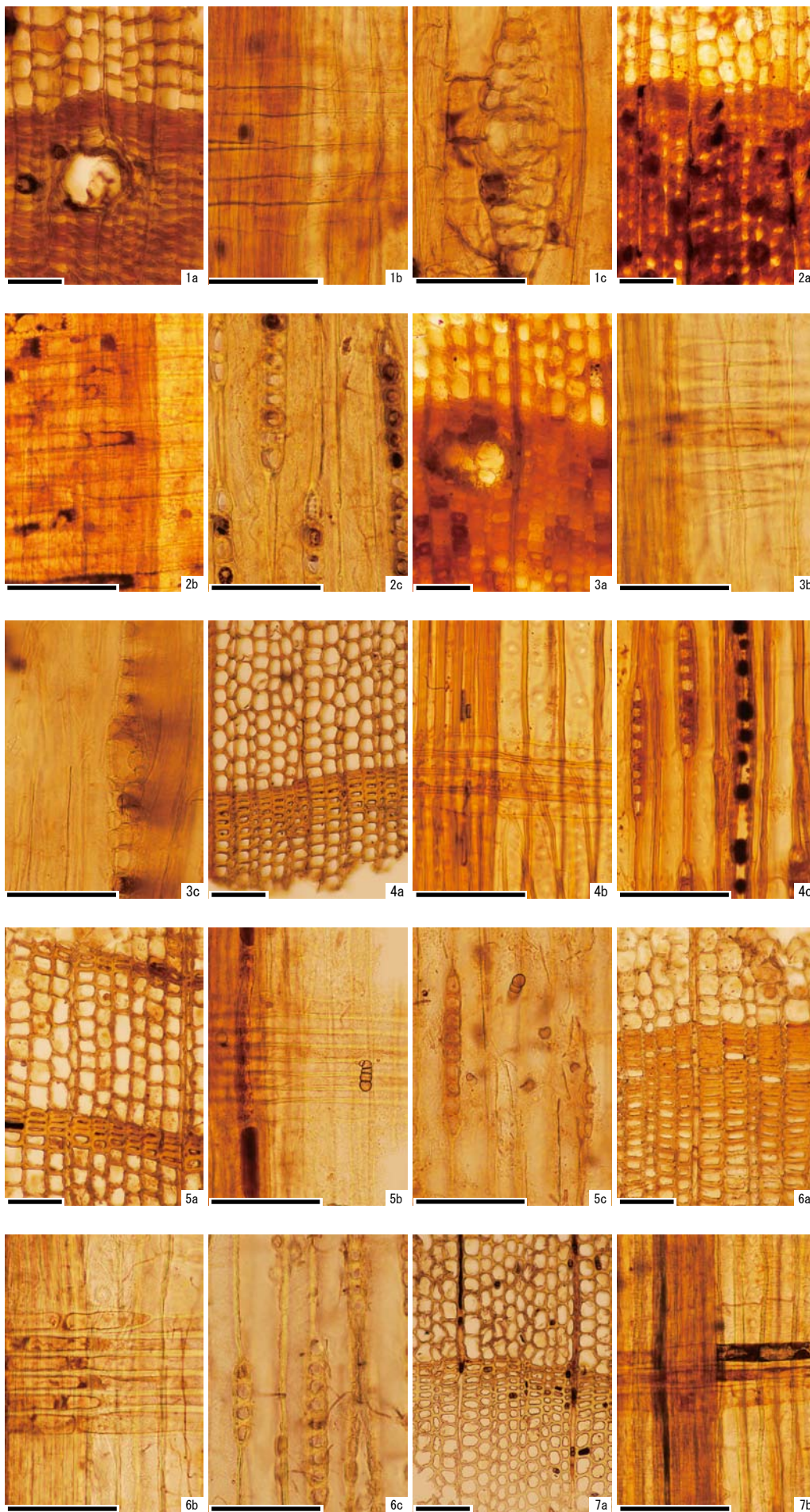


118-19



118-20

図版第六六 木製品の樹種



1a-1c. マツ属複維管束亜属
(第79図4)

2a-2c. モミ属
(第79図1)

3a-3c. トウヒ属
(第79図3)

4a-4c. ヒノキ
(第64図1)

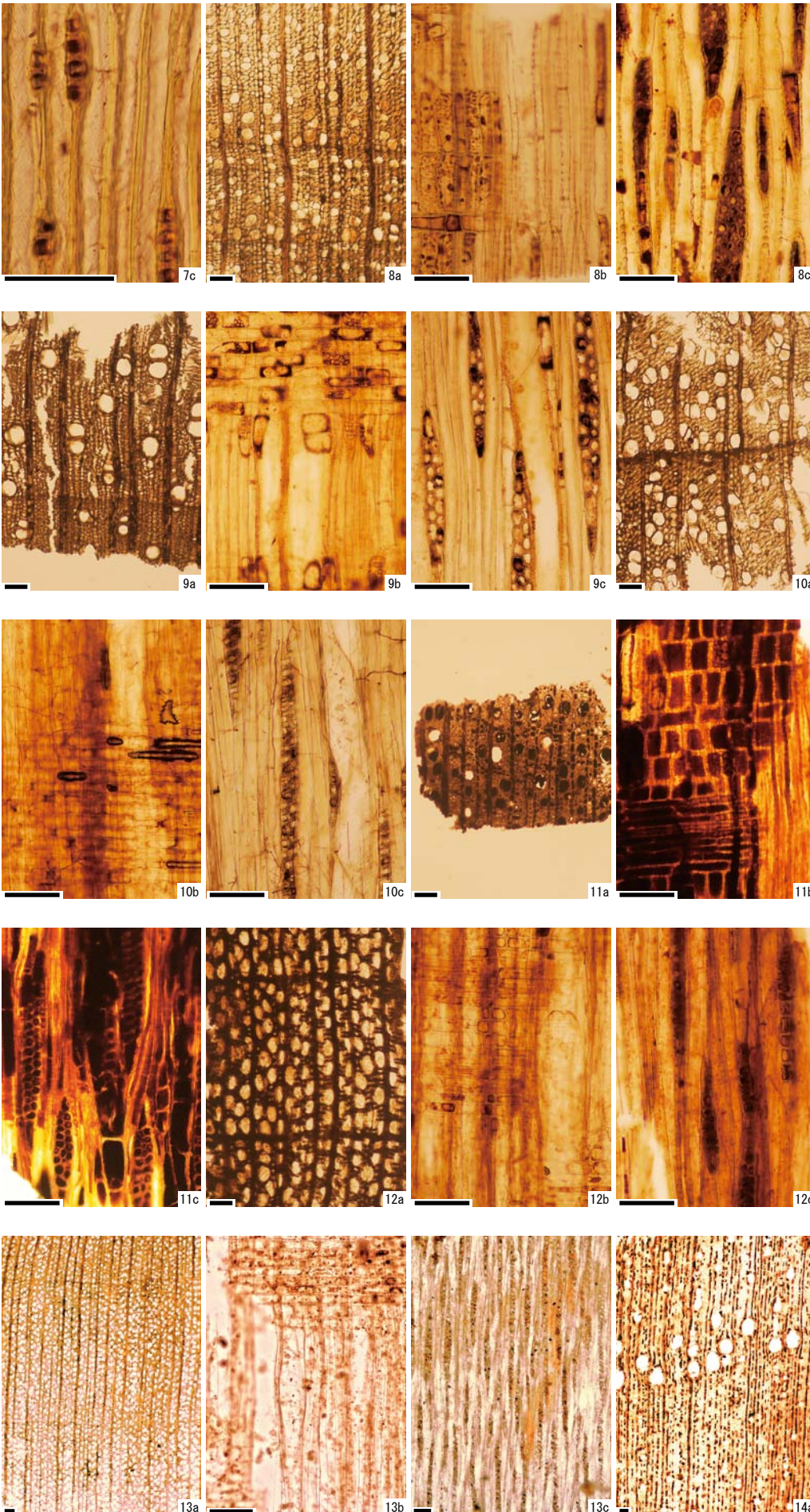
5a-5c. サワラ
(第54図26)

6a-6c. スギ
(第58図17)

7a-7b. アスナロ
(第78図5)

a : 木口
b : 柃目
c : 板目
スケール : 0.1mm

図版第六七 木製品の樹種



7c. アスナロ
(第78図5)

8a-8c. シキミ
(第72図16)

9a-9c. クスノキ科
(第53図14)

10a-10c. モクレン属
(第69図5)

11a-11c. イスノキ
(第72図14)

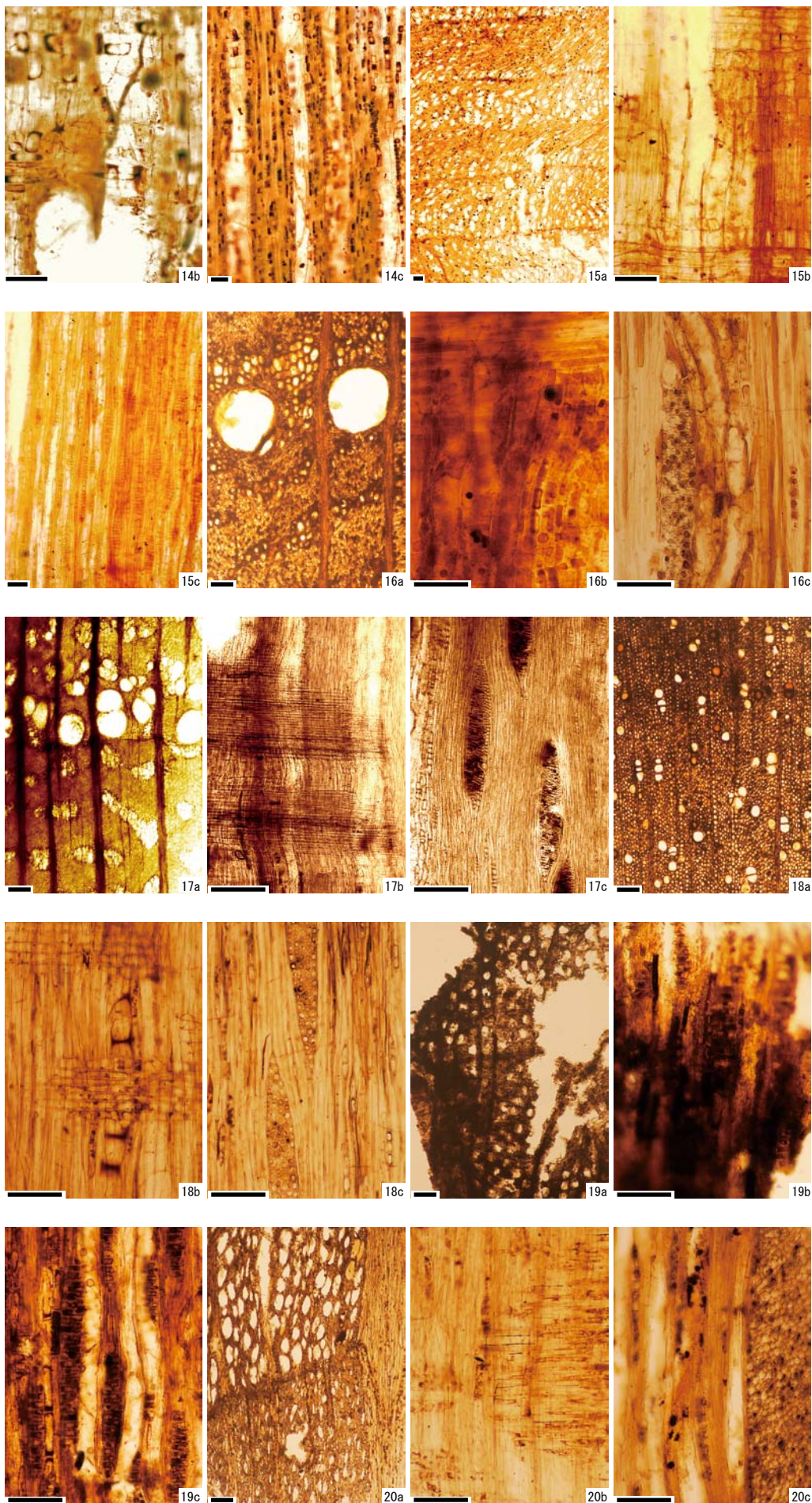
12a-12c. カツラ
(第50図1)

13a-13c. ユズリハ属
(第53図21)

14a. アブラギリ
(第71図10)

a : 木口
b : 柀目
c : 板目
スケール : 0.1mm

図版第六八 木製品の樹種



14b-14c. アブラギリ
(第71図10)

15a-15c. イイギリ
(第53図8)

16a-16c. ケヤキ
(第50図12)

17a-17c. クワ属
(第77図2)

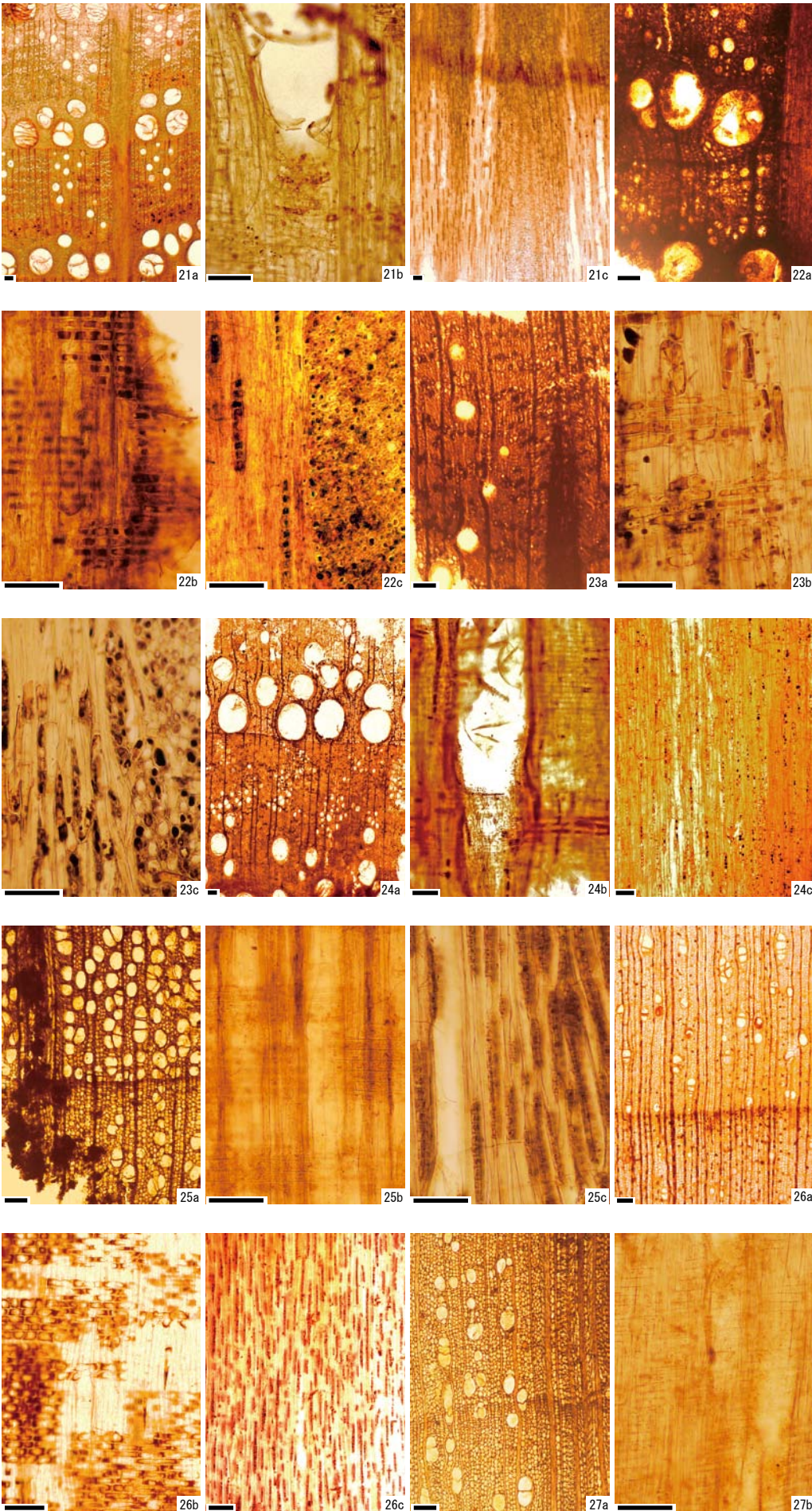
18a-18c. サクラ属
(第53図22)

19a-19c. ナシ亜科
(第72図12)

20a-20c. ブナ属
(第50図16)

a : 木口
b : 柀目
c : 板目
スケール : 0.1mm

図版第六九 木製品の樹種



21a-21c. コナラ属クヌギ節
(154-12杭24)

22a-22c. コナラ属クナラ節
(第62図14)

23a-23c. アカガシ亜属
(第53図9)

24a-24c. クリ
(第68図17)

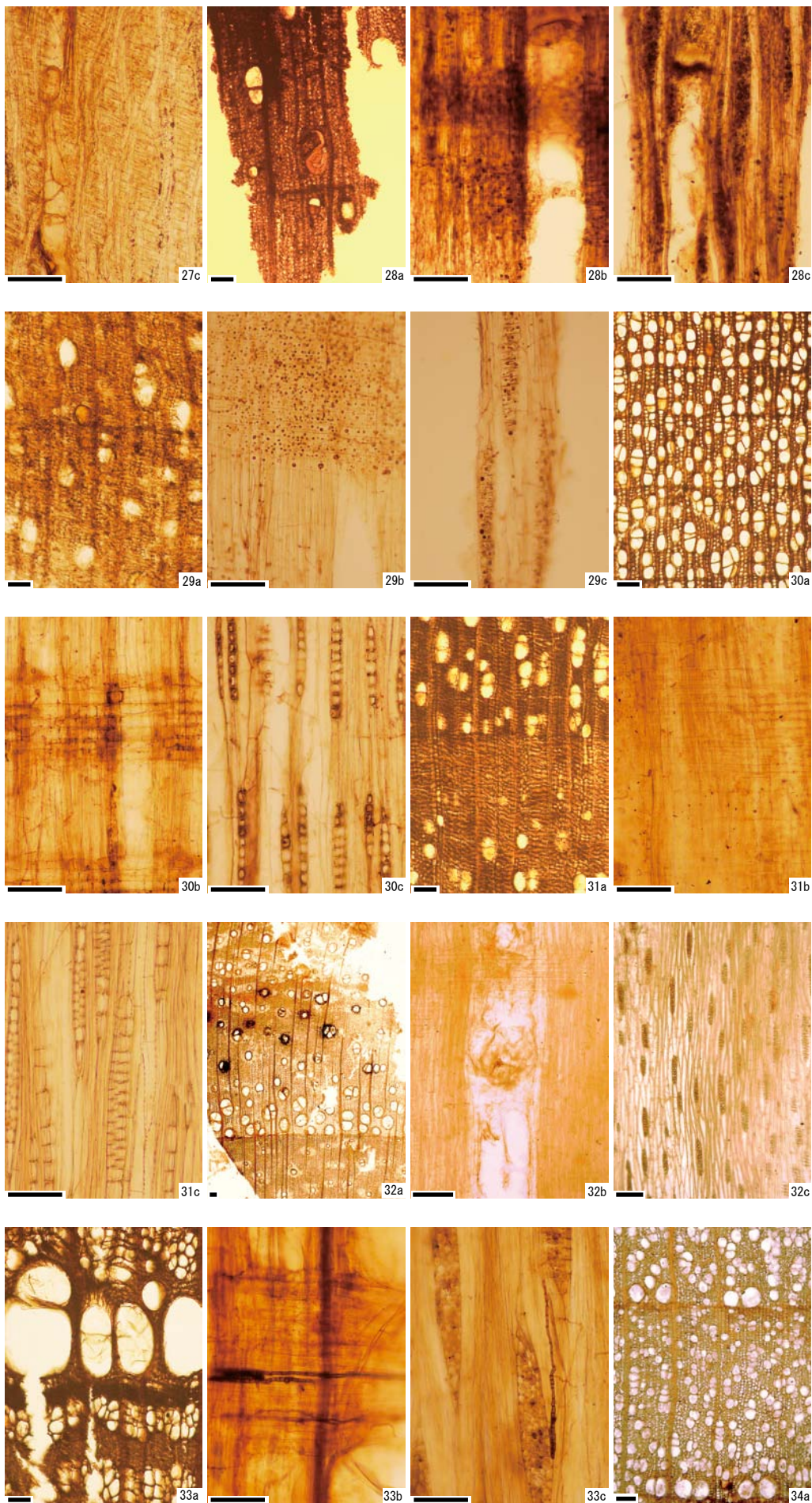
25a-25c. ハンノキ節
(第52図21)

26a-26c. クマシデ節
(第53図19)

27a-27b. イヌシデ節
(第69図22後歯)

a : 木口
b : 柃目
c : 板目
スケール : 0.1mm

図版第七〇 木製品の樹種



27c. イヌシデ節
(第69図22後歯)

28a-28c. カバノキ属
(第72図10)

29a-29c. カエデ属
(第72図15)

30a-30c. トチノキ
(第53図10)

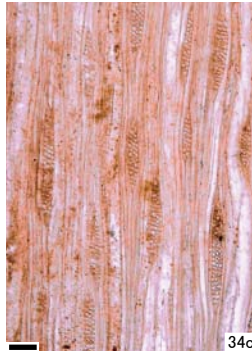
31a-31c. エゴノキ属
(第67図2)

32a-32c. キリ
(第69図6)

33a-33c. ハリギリ
(第70図17)

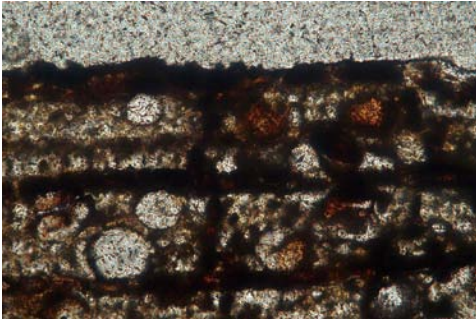
34a. タカノツメ
またはコシアブラ
(第69図18)

a : 木口
b : 柃目
c : 板目
スケール : 0.1mm



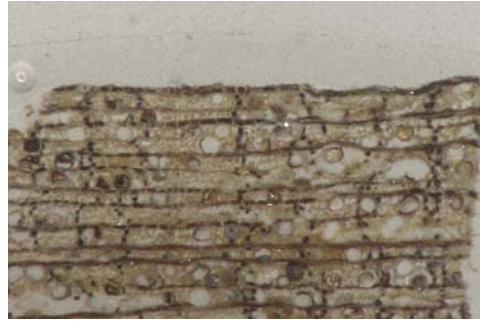
34b-34c. タカノツメ
またはコシアブラ
(第69図18)

b: 柀目
c: 板目
スケール: 0.1mm



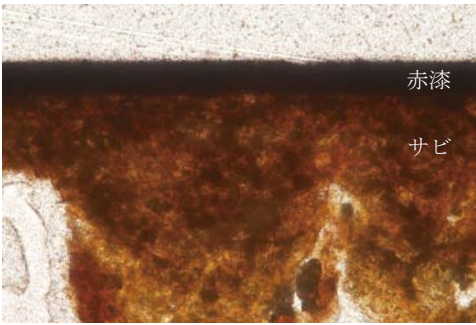
No. 5
(第72図13)
外(透過)

0.1mm



No. 5
(第72図13)
外(落射)

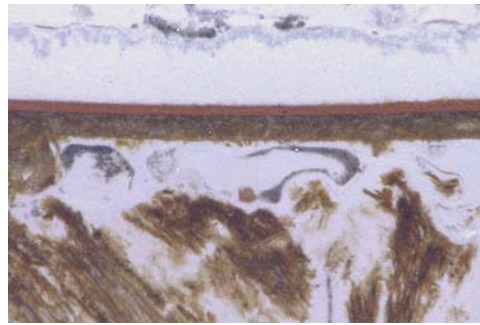
0.1mm



赤漆
サビ

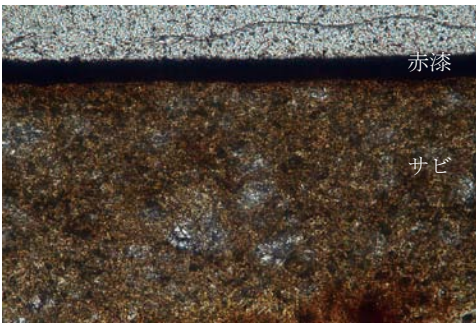
No. 7
(第50図12)
内(透過)

0.1mm



No. 7
(第50図12)
内(落射)

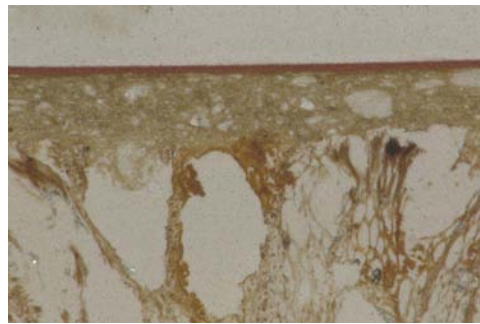
0.1mm



赤漆
サビ

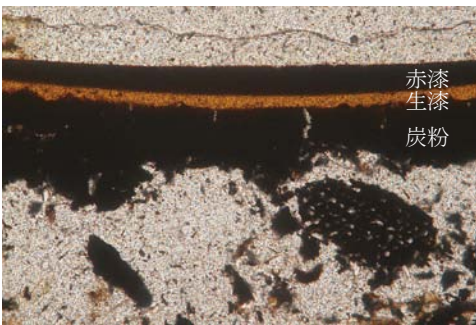
No. 7
(第50図12)
外(透過)

0.1mm



No. 7
(第50図12)
外(落射)

0.1mm



赤漆
生漆
炭粉

No. 15
(第51図13)
外(透過)

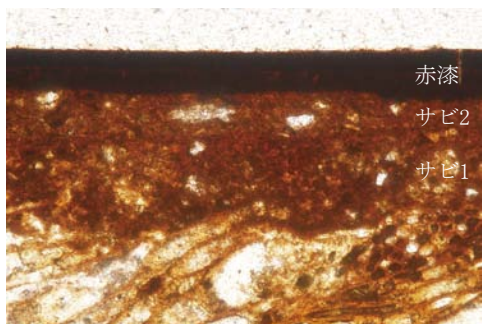
0.1mm



No. 15
(第51図13)
外(落射)

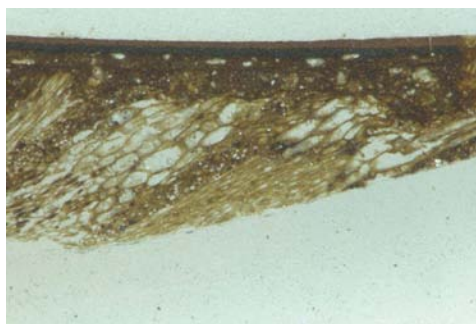
0.1mm

図版第七二 漆器 漆薄片



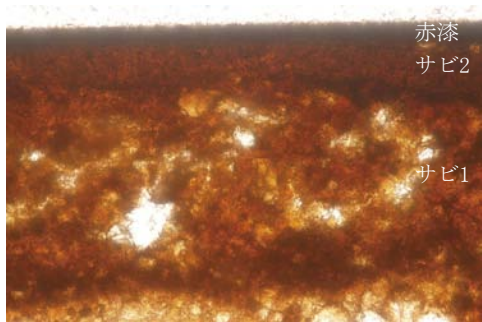
No. 32
(第52図18)
内(透過)

0.1mm



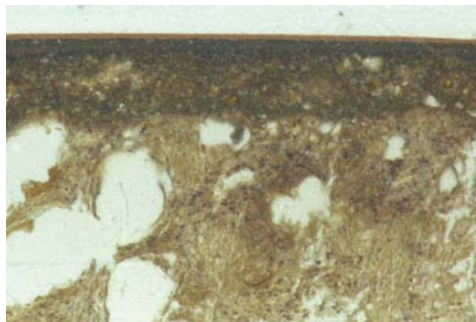
No. 32
(第52図18)
内(落射)

0.1mm



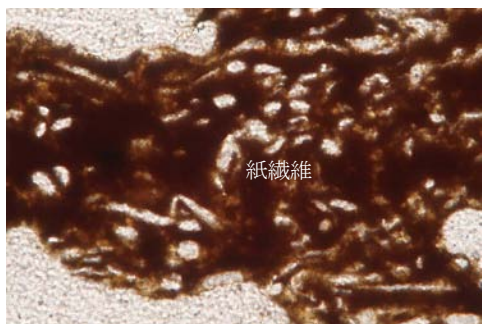
No. 32
(第52図18)
外(透過)

0.1mm



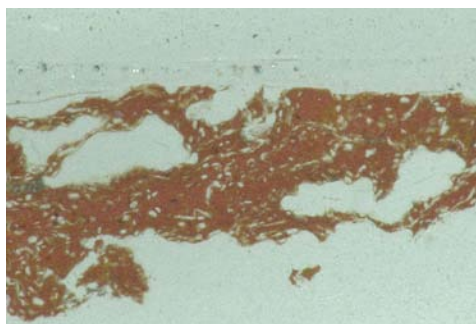
No. 32
(第52図18)
外(落射)

0.1mm



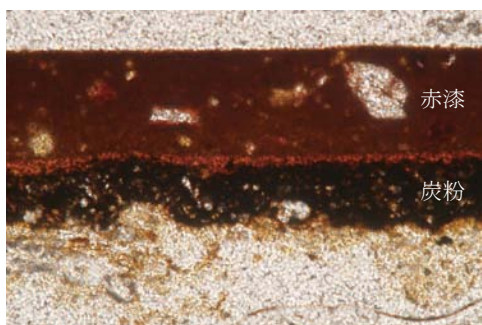
No. 37
(図版第46)
漆濾し紙

0.1mm



No. 37
(図版第46)
漆濾し紙

0.1mm



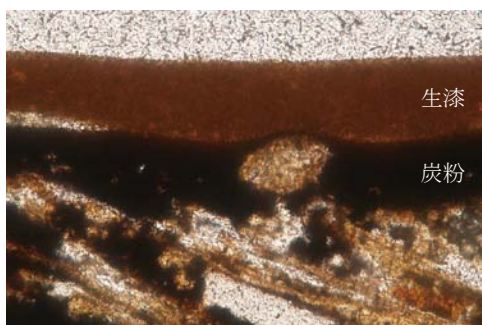
No. 43
(第51図4)
内(透過)

0.1mm



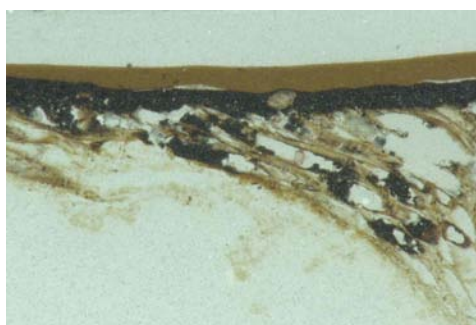
No. 43
(第51図4)
内(落射)

0.1mm



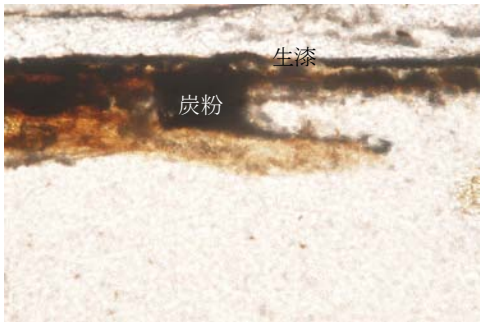
No. 43
(第51図4)
外(透過)

0.1mm



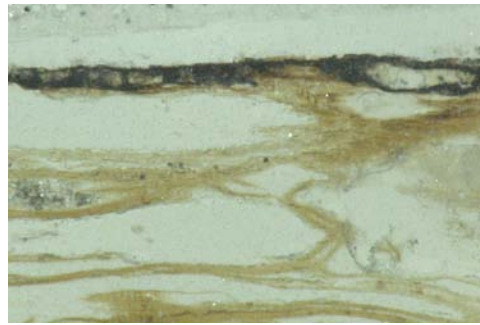
No. 43
(第51図4)
外(落射)

0.1mm



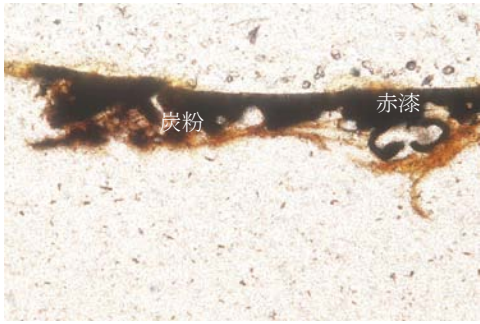
No. 45
(第70図1)
台表(透過)

0.1mm



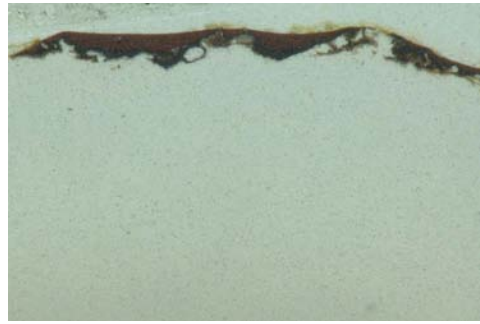
No. 45
(第70図1)
台表(落射)

0.1mm



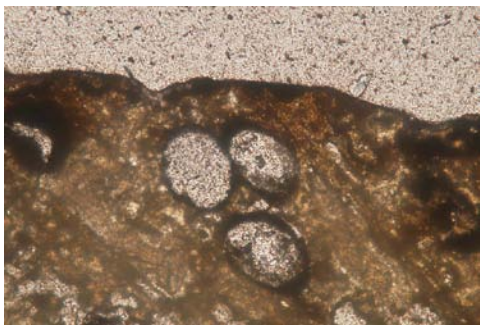
No. 45
(第70図1)
台裏(透過)

0.1mm



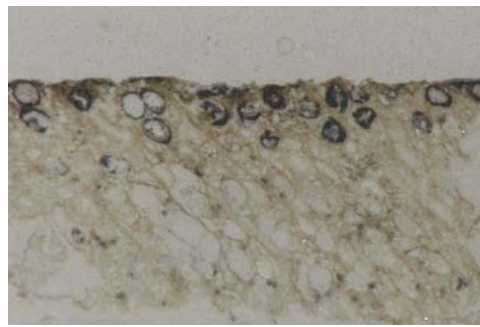
No. 45
(第70図1)
台裏(落射)

0.1mm



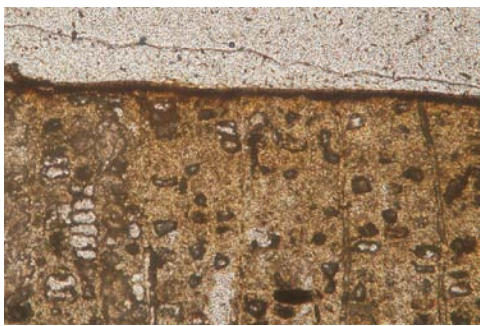
No. 45
(第70図1)
齒(透過)

0.1mm



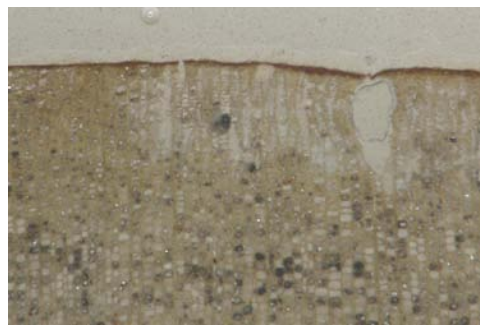
No. 45
(第70図1)
齒(落射)

0.1mm



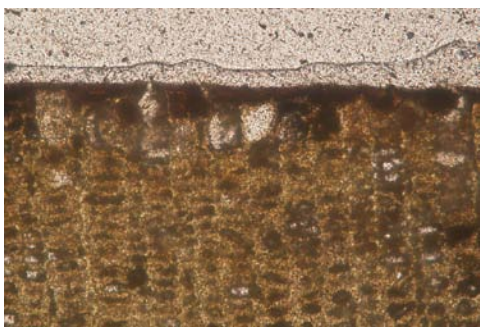
No. 60
(第62図5-4)
外(透過)

0.1mm



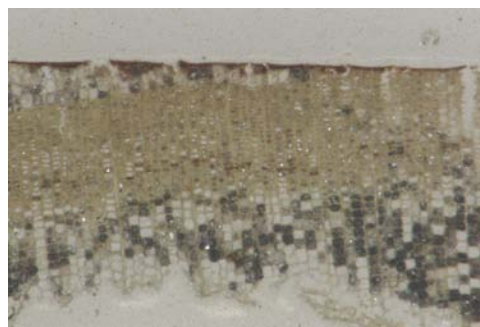
No. 60
(第62図5-4)
外(落射)

0.1mm



No. 61
(第62図5-1)
外(透過)

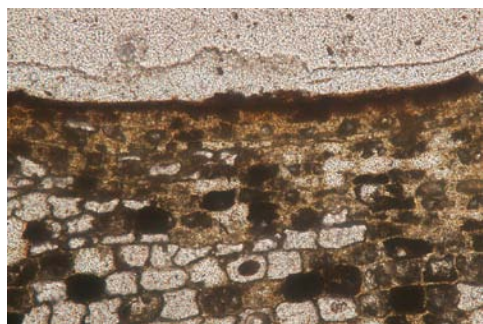
0.1mm



No. 61
(第62図5-1)
外(落射)

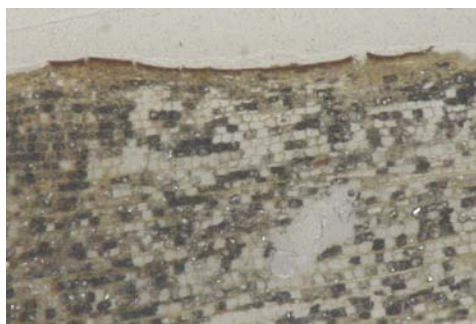
0.1mm

図版第七四
漆器
漆薄片



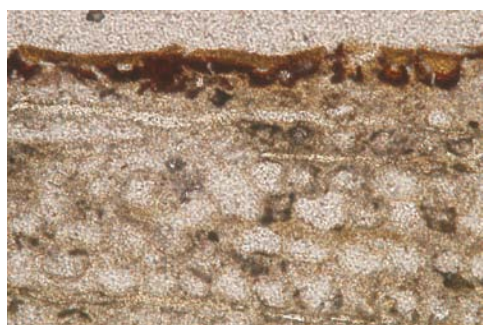
No. 62
(第62図5-5)
外(透過)

0.1mm



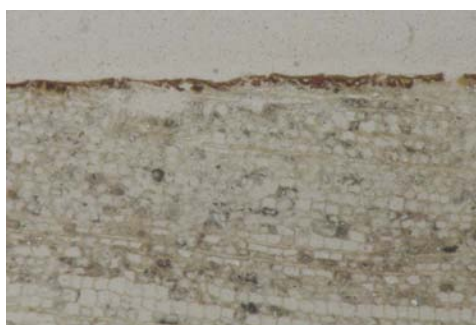
No. 62
(第62図5-5)
外(落射)

0.1mm



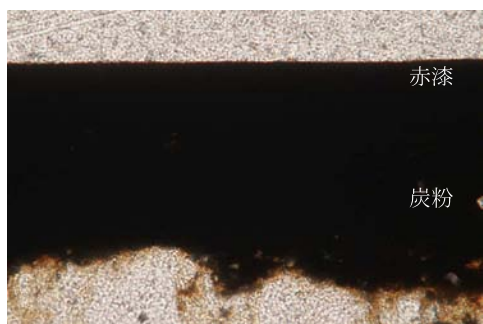
No. 63
(第62図5-3)
外(透過)

0.1mm



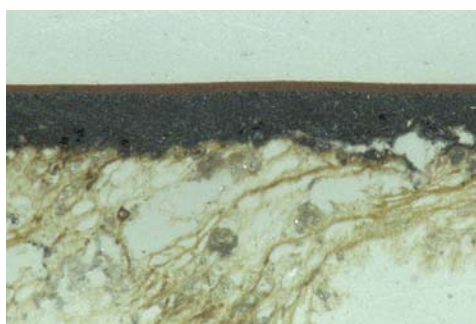
No. 63
(第62図5-3)
外(落射)

0.1mm



No. 86
(第49図11)
内(透過)

0.1mm



No. 86
(第49図11)
内(落射)

0.1mm



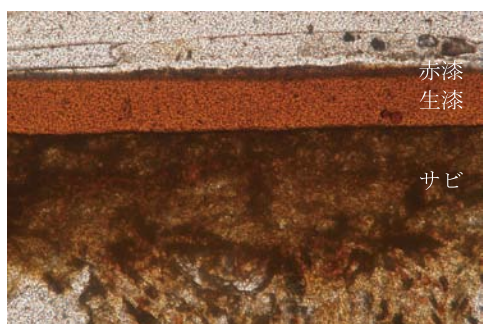
No. 86
(第49図11)
外(透過)

0.1mm



No. 86
(第49図11)
外(落射)

0.1mm



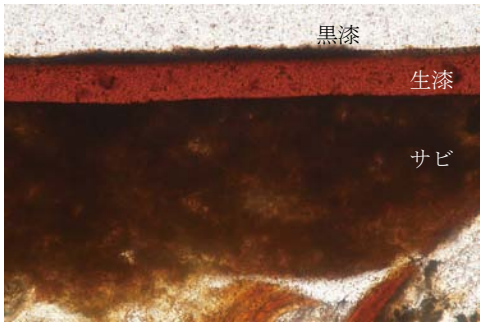
No. 89
(第53図1)
内(透過)

0.1mm



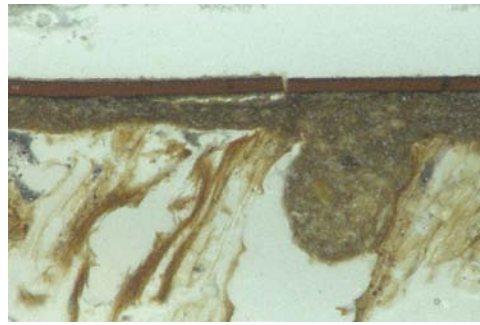
No. 89
(第53図1)
内(落射)

0.1mm



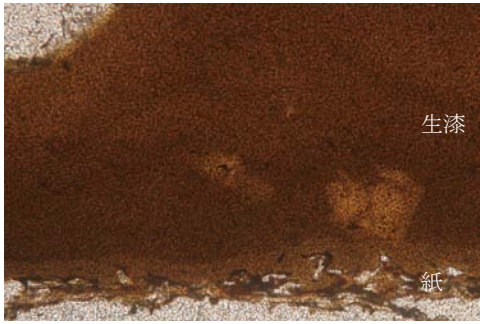
No. 89
(第53図1)
外(透過)

0.1mm



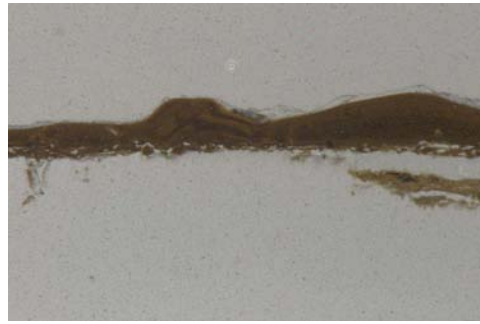
No. 89
(第53図1)
外(落射)

0.1mm



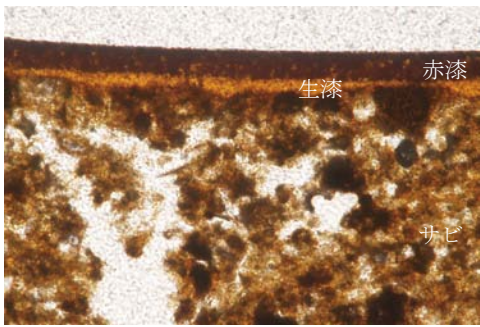
No. 109
(第59図4)
底(透過)

0.1mm



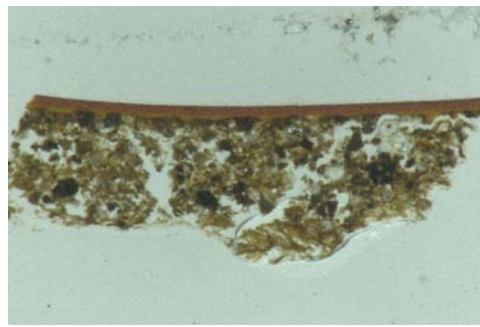
No. 109
(第59図4)
底(落射)

0.1mm



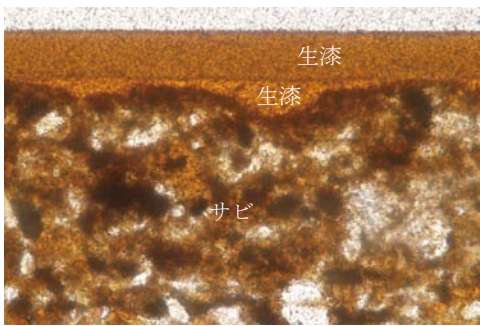
No. 110
(第51図12)
内(透過)

0.1mm



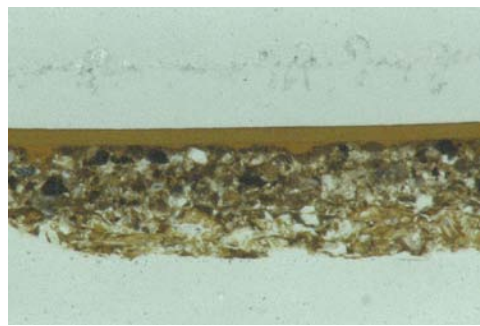
No. 110
(第51図12)
内(落射)

0.1mm



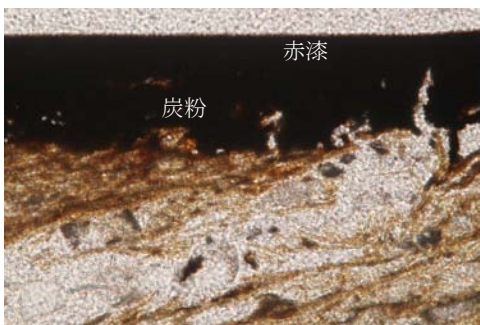
No. 110
(第51図12)
外(透過)

0.1mm



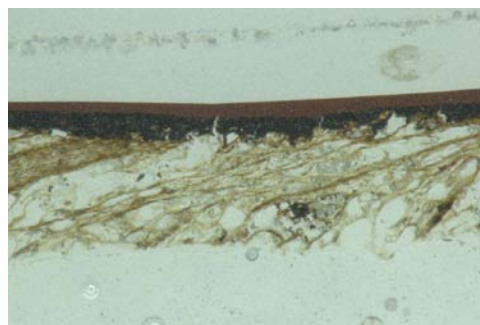
No. 110
(第51図12)
外(落射)

0.1mm



No. 117
(第53図15)
内(透過)

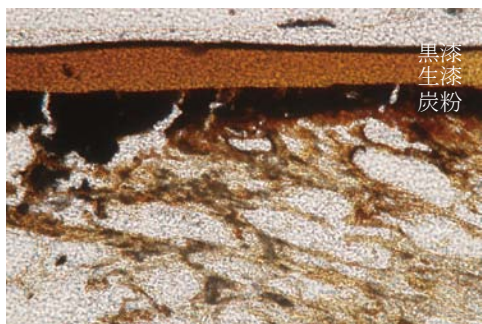
0.1mm



No. 117
(第53図15)
内(落射)

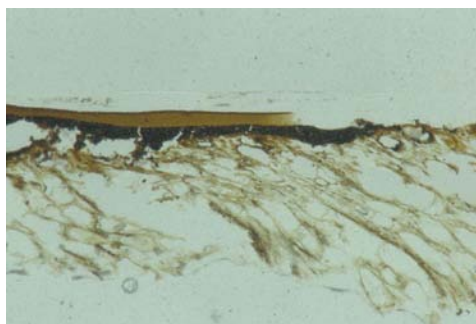
0.1mm

図版第七六
漆器
漆薄片



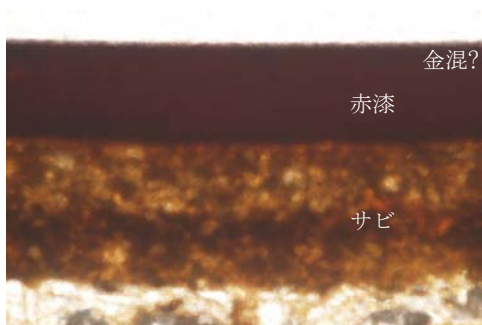
No. 117
(第53図15)
外(透過)

0.1mm



No. 117
(第53図15)
外(落射)

0.1mm



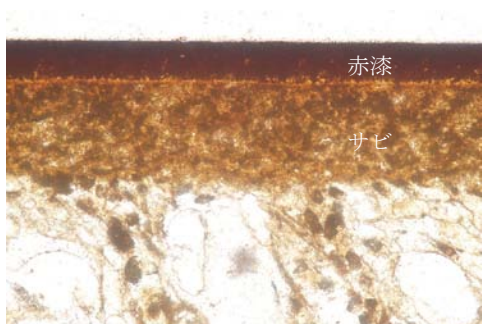
No. 122
(第53図14)
内(透過)

0.1mm



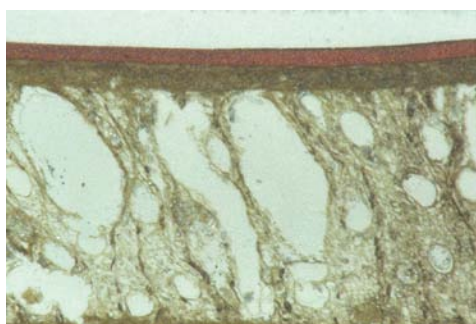
No. 122
(第53図14)
内(落射)

0.1mm



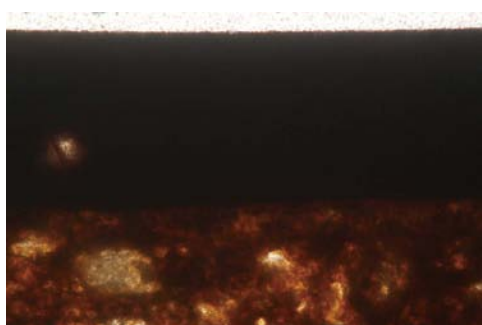
No. 122
(第53図14)
外(透過)

0.1mm



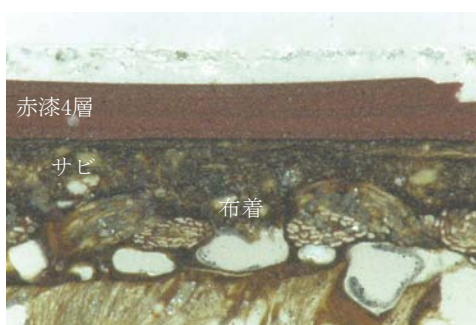
No. 122
(第53図14)
外(落射)

0.1mm



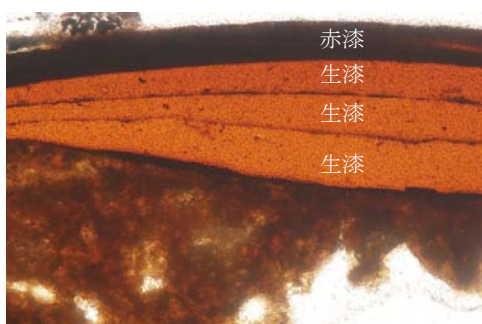
No. 127
(第53図5)
内(透過)

0.1mm



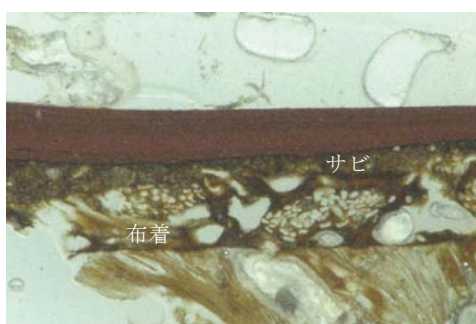
No. 127
(第53図5)
内(落射)

0.1mm



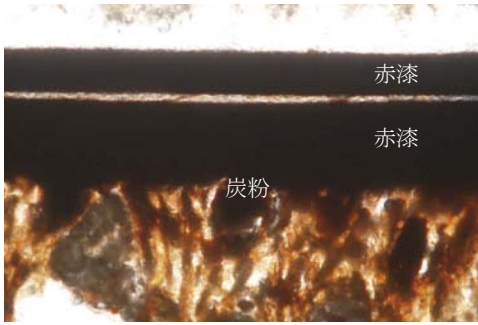
No. 127
(第53図5)
外(透過)

0.1mm



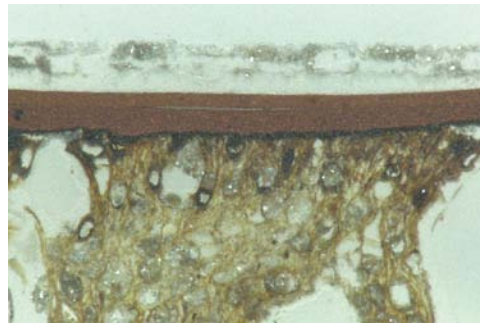
No. 127
(第53図5)
外(落射)

0.1mm



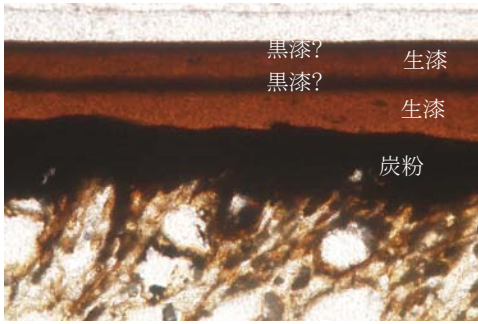
No. 128
(第52図9)
内(透過)

0.1mm



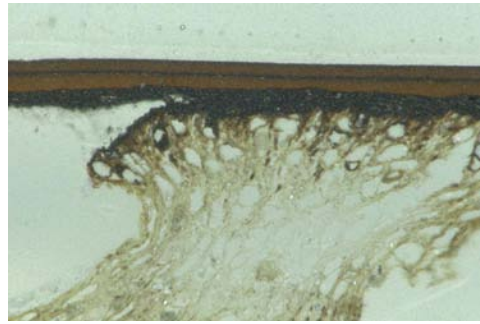
No. 128
(第52図9)
内(落射)

0.1mm



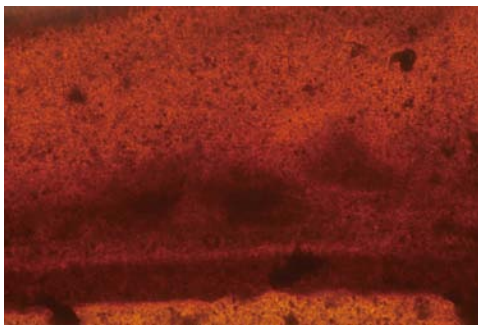
No. 128
(第52図9)
外(透過)

0.1mm



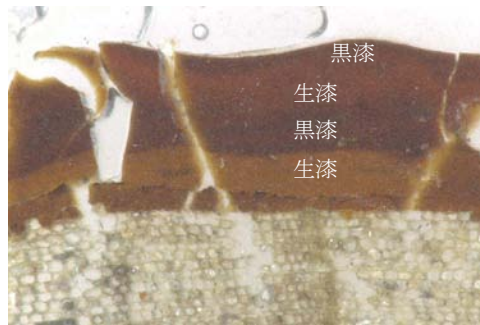
No. 128
(第52図9)
外(落射)

0.1mm



No. 132
(第59図5)
外(透過)

0.1mm



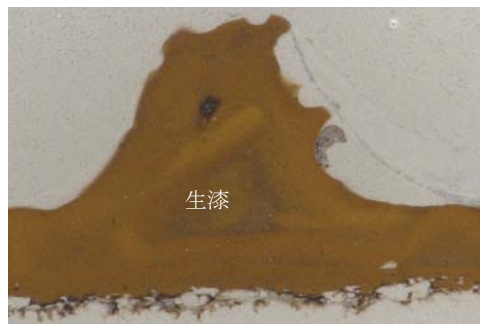
No. 132
(第59図5)
外(落射)

0.1mm



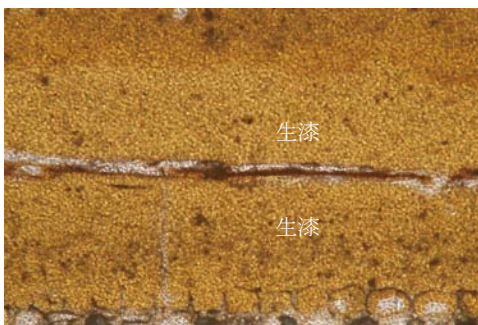
No. 132
(第59図5)
塗膜(透過)

0.1mm



No. 132
(第59図5)
塗膜(落射)

0.1mm



No. 132
(第59図5)
口縁(透過)

0.1mm



No. 132
(第59図5)
口縁(落射)

0.1mm

図版第七八 自然遺物 大型植物遺体



1 マツ属複維管束亜属球果
(15-5地区B5 155-139)
1.0cm



2 マツ属複維管束亜属種子
(15-5地区F9 155-44)
1.0mm



3 オニグルミ
(15-5地区E7 155-21)
1.0cm



4 オニグルミ食痕
(15-5地区F10 155-23)
1.0cm



5 ヒメグルミ
(15-4地区A3 154-53)
1.0cm



6 コナラ属子葉
(15-5地区I2 155-27)
1.0mm



7 ウメ食痕
(15-5地区B5 155-139)
1.0cm



8 ウメ
(15-5地区E7-E8 155-15)
1.0cm



11 スモモ核
(15-4地区J2 154-53)
5.0mm



9 モモ食痕
(15-5地区F10 155-23)
5.0mm



10 モモ核
(15-5地区E7 155-45)
5.0mm



13 ツバキ属
(15-6地区A6 156-156)
1.0cm



12 トチノキ種子
(15-5地区下層確認TR1)
5.0mm



14 トウガン種子
(15-5地区B5 155-139)
5.0mm



15 トウガン種子
(15-5地区B5 155-139)
5.0mm



18 ペポカボチャ
(15-5地区B5 155-139)
5.0mm



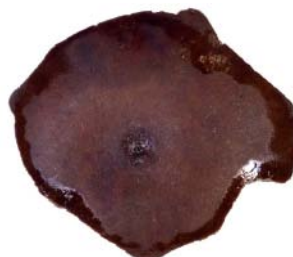
19 ウリ類種子
(15-5地区E8 155-15)
1.0mm



16 ニホンカボチャ種子
(15-5地区B5 155-139)
5.0mm



17 ニホンカボチャ種子
(15-5地区B5 155-139)
5.0mm



20 ヒョウタン類果皮
(15-5地区E8 155-15)
1.0cm



21 ムカゴ
(15-3地区A1 153-115)
5.0mm



1-14, 16-19 — 1.0cm, 15, 22-39 — 1.0cm, 20, 21 — 1.0cm, 40, 43, 46 — 1.0cm, 41, 42, 44, 45, 47 — 1.0cm

図版第八〇 自然遺物 頭蓋骨



頭骨 1



頭骨 1 刃傷 1 拡大

頭骨 1 刃傷 2 拡大

頭骨 2 齒槽部

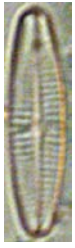


正面

側面

下面

頭骨 2



1



2



3



4



5



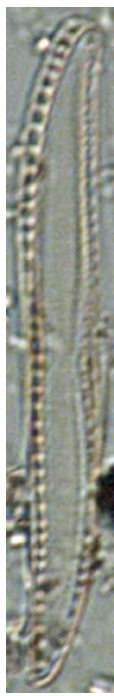
6



7



8



9



10



11



12



13



14



15

10 μm

1. *Achnanthes japonica* H. Kobayasi (40層)
2. *Cymbella turgidula* Grunow (31層)
3. *Encyonema silesiacum* (Bleisch in Rabenh.) D. G. Mann (33②層)
4. *Gomphonema parvulum* (Kuetz.) Kuetzing (31層)
5. *Gyrosigma acuminatum* (Kuetz.) Rabenhorst (33①層)
6. *Hantzschia amphioxys* (Ehr.) Grunow (31層)
7. *Navicula veneta* Kuetzing (33①層)
8. *Neidium ampliatum* (Ehr.) Krammer (31層)

9. *Nitzschia brevissima* Grunow (31層)
10. *Nitzschia palea* (Kuetz.) W. Smith (41層)
11. *Pinnularia gibba* Ehrenberg (33②層)
12. *Pinnularia microstauron* (Ehr.) Cleve (41層)
13. *Pinnularia subcapitata* Gregory (31層)
14. *Rhopalodia gibberula* (Ehr.) Mueller (52層上部)
15. *Surirella angusta* Kuetzing (33②層)

図版第八二 花粉化石



マツ属 (52 層上部)



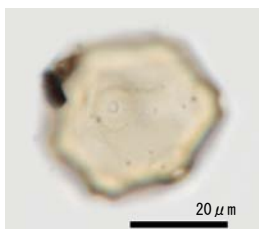
T. C. T. (51 層)



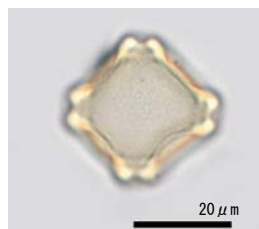
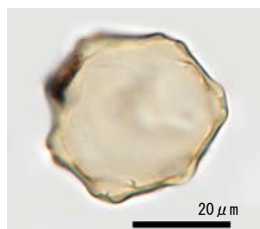
スギ属 (31 層)



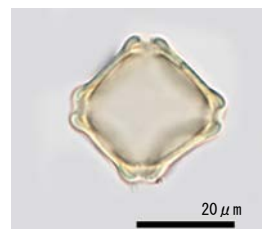
ヤナギ属 (31 層)



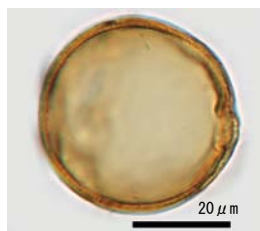
オニグルミ属 (51 層)



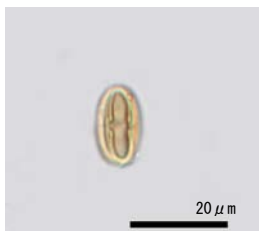
ハンノキ属 (51 層)



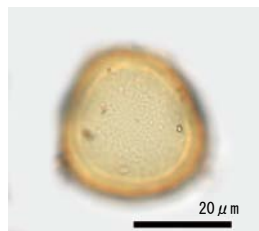
フナ属 (52 層上部)



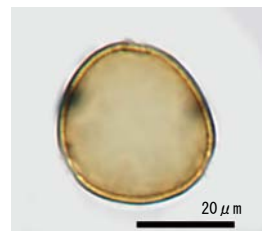
コナラ亜属 (31 層)



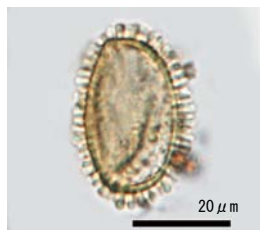
クリ属 (41 層)



エノキ属 (52 層上部)



モチノキ属 (52 層上部)



トチノキ (51 層)

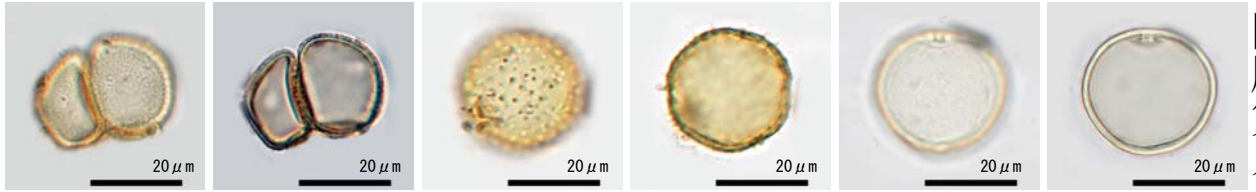


ウオギ科 (51 層)



ニワトコ属 (31 層)





ガマ属 (31層)

オモダカ属 (41層)

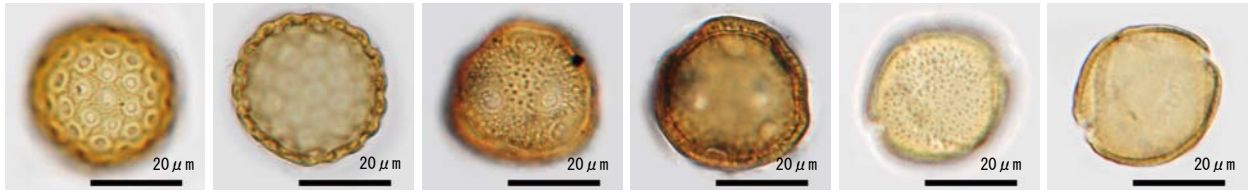
イネ科 (31層)



クワ科 (41層)

クワ科 (41層)

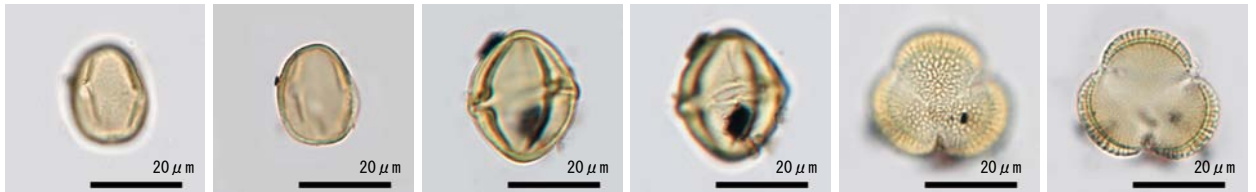
イラクサ科 (41層)



アカザ科 - ヒユ科 (41層)

ナデシコ科 (40層)

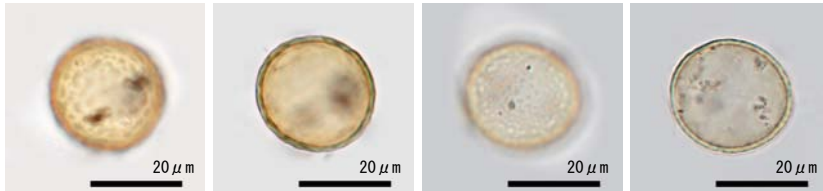
キンボウゲ属 (31層)



マメ科 (41層)

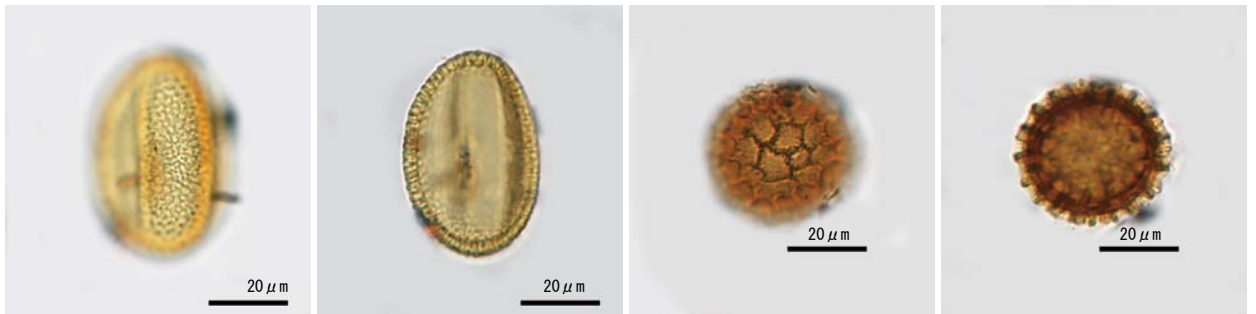
ナス属 (33層)

アブラナ科 (31層)



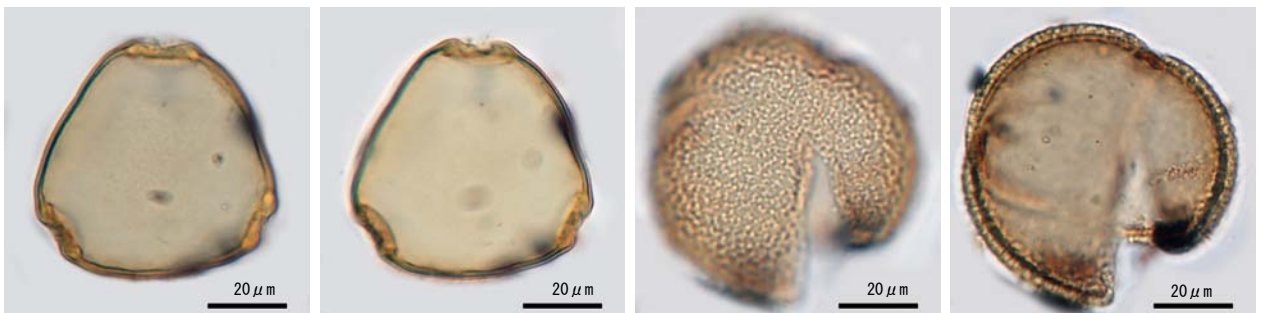
オオバコ属 (31層)

オオバコ属 (41層)



ソバ属 (41層)

サナエタデ節 - ウナギツカミ節 (41層)



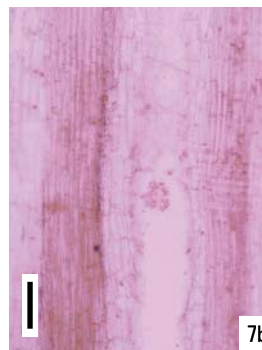
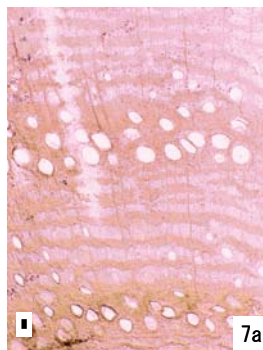
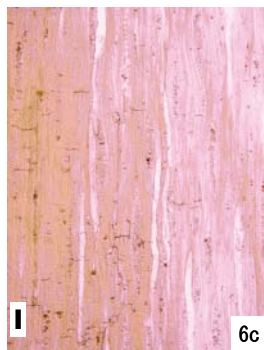
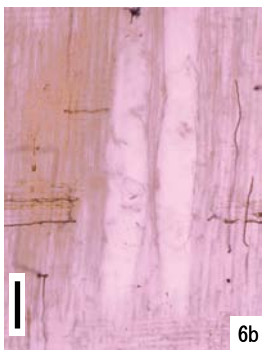
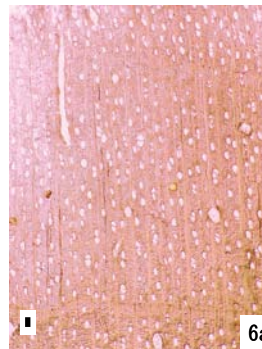
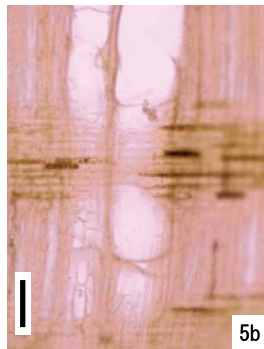
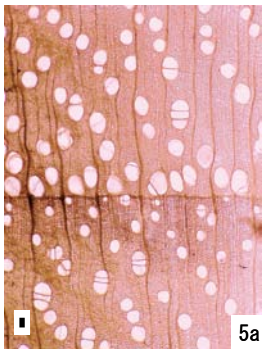
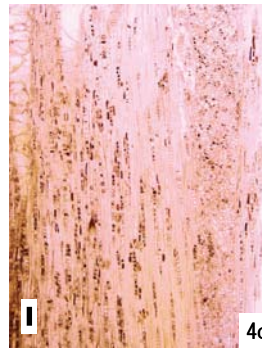
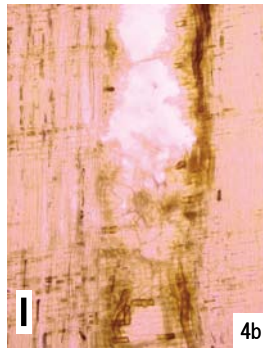
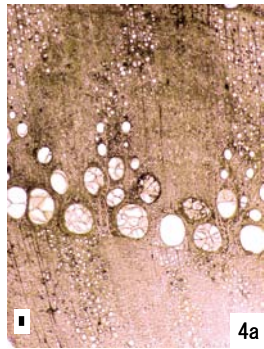
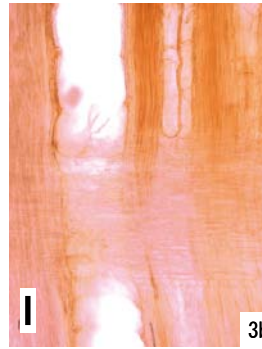
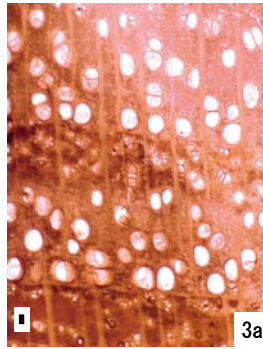
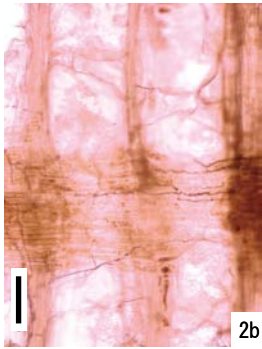
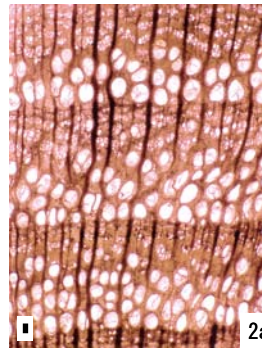
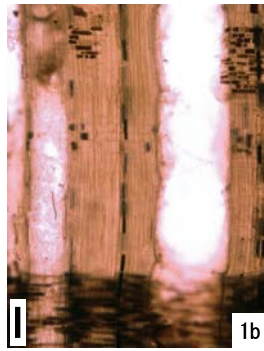
カラスウリ属 (31層)

ハス属 (31層)



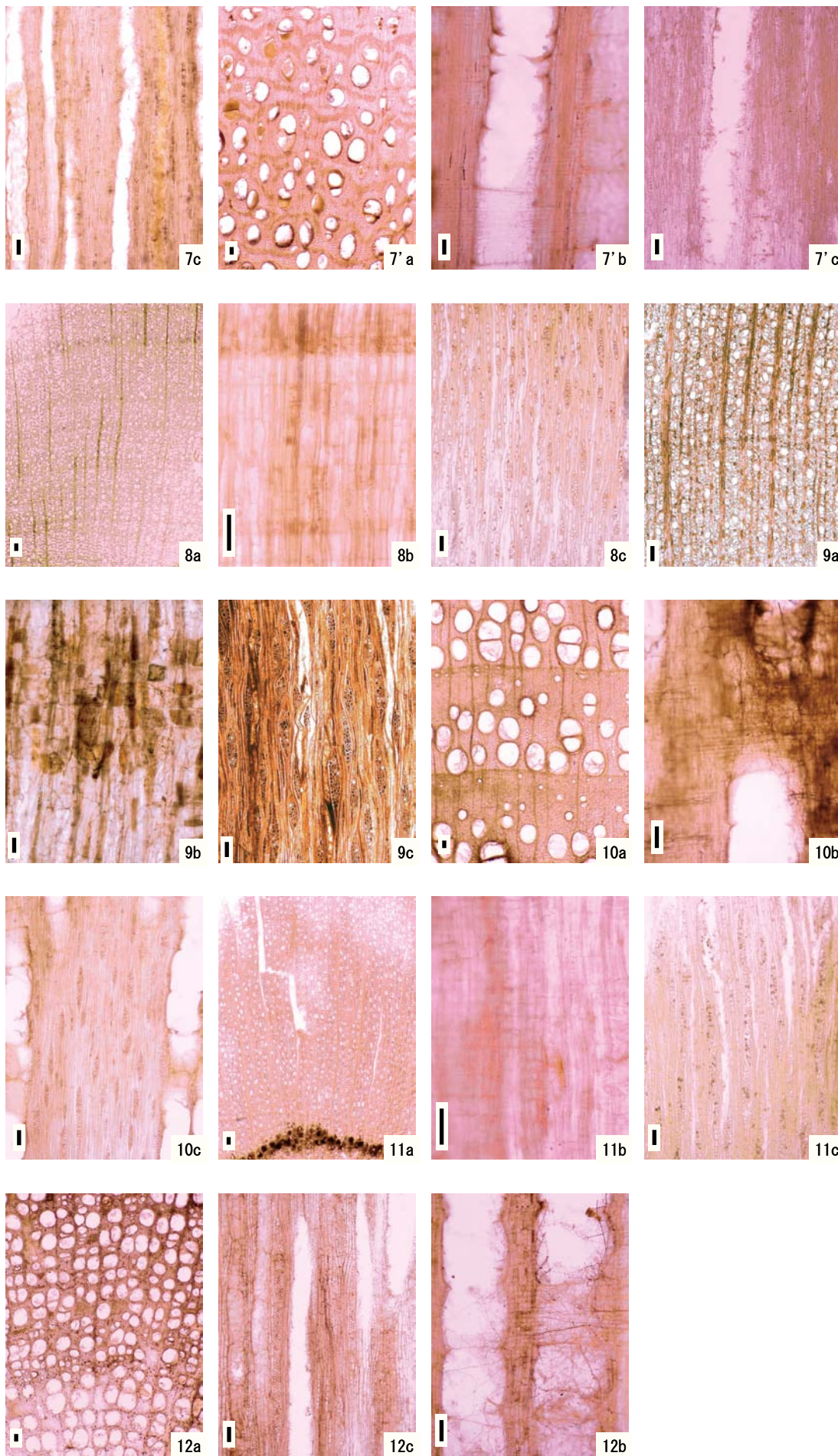
1. モモ核 (40層), 2. ウルシ属内果皮 (33①層), 3. コナギ種子 (38層), 4. ヒエ炭化種子 (40層), 5. ヒエ属有ふ果 (33①層), 6. イネ籾殻 (38層), 7. イネ小穂軸 (38層), 8. イネ炭化種子 (33③層), 9. アワ有ふ果 (36層), 10. エノコログサ属有ふ果 (38層), 11. オオムギ種子 (40層), 12. コムギ炭化種子 (38層), 13. アサ核 (35層), 14. メロン仲間種子 (36層), 15. ヒョウタン仲間種子 (40層), 16. ソバ果実 (38層), 17. ナス種子 (35層), 18. ナス属種子 (38層), 19. ゴマ種子 (38層), 20. シソ属果実 (40層), 21. モミ属葉 (41層), 22. キブシ種子 (33②層), 23. パラ属核1 (33①層), 24. ヤシヤブシ亜果実 (38層), 25. サンショウ属種子 (33②層), 26. クマノミズキ核 (33②層), 27. ミズキ核 (33②層), 28. ヒサカキ属種子 (38層), 29. タニウツギ属核 (38層), 30. オモダカ属種子 (38層), 31. ホッスモ属種子 (38層), 32. ツユクサ種子 (33②層), 33. イボクサ種子 (38層), 34. スゲ属アゼスゲ節 (35層), 35. スゲ属A (36層), 36. カワラスガナ果実 (38層), 37. カヤツリグサ属果実 (38層), 38. ヒメクグ果実 (38層), 39. ホタルイ属果実 (38層), 40. メヒシバ属有ふ果実 (38層), 41. オヒシバ属種子 (38層), 42. スズメノヒエ属有ふ果 (38層), 43. エノコログサ属有ふ果 (38層), 44. イネ科有ふ果 (33③層), 45. キケマン属種子 (38層), 46. キンボウゲ属果実 (41層), 47. アリノトウグサ属種子 (38層), 48. ノブドウ属種子 (31層), 49. オランダイチゴ属-ヘビイチゴ属果実 (33①層), 50. カラムシ果実 (41層), 51. ハギ属果実 (36層), 52. タネツケバナ属種子 (38層), 53. ミズ属果実 (41層), 54. カタバミ属 (38層), 55. エノキグサ属種子 (38層), 56. オトギリソウ属種子 (41層), 57. ヤナギタデ (38層), 58. サナエタデ-オオイヌタデ果実 (38層), 59. ノソフスマ種子 (38層), 60. ミドリハコベ属種子 (38層), 61. ウシハコベ種子 (38層), 62. アカザ属種子 (38層), 63. スベリヒユ種子 (38層), 64. イヌタデ果実 (33③層), 65. ギンギン属果実 (33②層), 66. タニソバ (38層), 67. キランソウ属果実 (35層), 68. トウバナ属果実 (38層), 69. シロネ属果実 (36層), 70. タカサブロウ (38層), 71. オトコエシ属果実 (38層), 72. ウド核 (38層)

図版第八五 下層自然木 樹種



1a-1c ムクノキ根 (155-TR3w6)
 2a-2c ニレ属 (155-72w1)
 3a-3c クワ属 (155-45w1)
 4a-4c コナラ節 (155-TR5w3)
 5a-5c オニグルミ (155-TR5w2)
 6a-6c カエデ属 (155-TR5w5)
 7a-7b ムクロジ (155-72w10)
 a: 木口
 b: 柱目
 c: 板目
 スケール: 0.1mm

図版第八六 下層自然木 樹種



7c ムクロジ
(155-72w10)

7'a-7'c ムクロジ根
(155-TR3w2)

8a-8c ツバキ属
(155-TR6w4)

9a-9c ヒサカキ根
(155-72w7)

10a-10c トネリコ属
(155-TR5w6)

11a-11c ミツバウツギ
(155-72w8)

12a-12c 不明
(155-72w5)

a : 木口
b : 柱目
c : 板目
スケール : 0.1mm