

# 写 真 图 版





(1) FKJ13-1 調査区北半部全景 (北東から)



(2) FKJ13-1 調査区南半部全景 (北東から)



(3) FKJ13-2 調査区全景 (北東から)



(4) 廃棄土坑 131-1 (北西から)



(5) 土坑 132-1 遺物出土状況 (北東から)



(6) 土坑 132-1 (北東から)



(1) 砂利敷道路 153-1 1区 (南西から)



(2) 土坑 153-12 (南西から)



(3) 土坑 153-13 (南西から)



(4) 暗渠 153-14 (西から)



(5) 小穴 153-9 (南東から)



(6) 溝 153-15 (北西から)



(1) 砂利敷道路 153-1 2区 (北から)



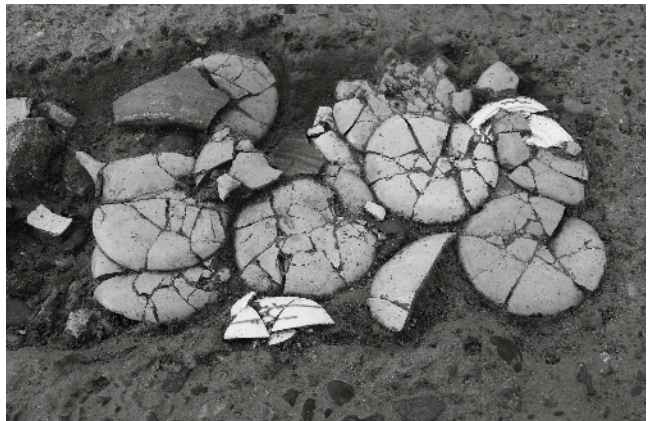
(2) 越前甕敷 153-17 (南西から)



(3) 土坑 153-19 (南西から)



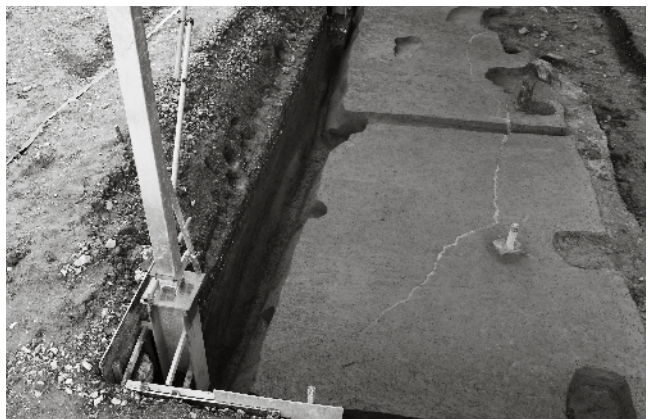
(4) 溝状土坑 153-18 (北西から)



(5) 溝状土坑 153-18 近接 (南東から)



(6) 小穴 153-23 (南から)



(7) 溝 153-24・25 (北から)



(1) 3区全景 (南西から)



(2) 土坑 153-38 (南から)



(3) 礎石列 153-49 (北東から)



(4) 土坑 153-50 (南から)



(5) 土坑 153-44・集石 153-74 (東から)



(6) 畝状遺構、土坑 153-59・60・61 (南から)



(7) 井戸 153-63 土層断面 (北から)



(1) 土坑 153-55 (南東から)



(2) 石組溜枿 153-81 (南東から)



(3) 礎石列 153-95 (南東から)



(4) 礎石列 153-89 (西から)



(5) 土坑 153-84 (南東から)



(6) 土坑 153-84 漆椀出土状況 (南西から)



(7) 砂利敷道路 153-1 B2区 (東から)



(8) 石組溝 153-106 (東から)



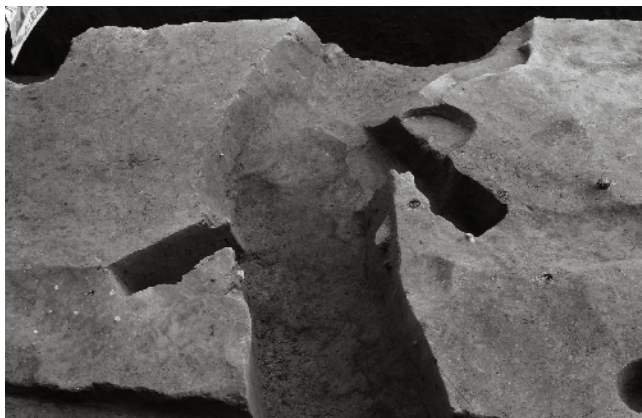
(1) 土坑 153-105・石組溝 153-106 (南東から)



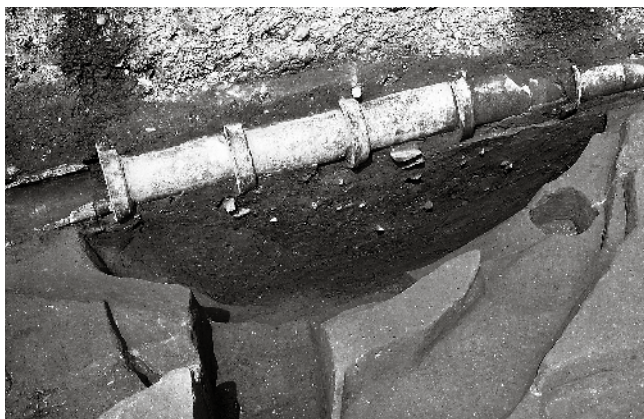
(2) 土坑 153-105 石組 (南から)



(3) 土坑 153-105 遺物出土状況 (東から)



(4) 溝 153-109 (北西から)



(5) 土坑 153-113 (南東から)



(6) 井戸 153-115 (南東から)



(7) 井戸 153-115 井戸側 (南東から)



(8) 井戸 153-115 石塔出土状況 (東から)





(1) 中之馬場北面石垣（北から）



(2) 割場西面石垣（南から）



(1) 土橋北面石垣 (北から)



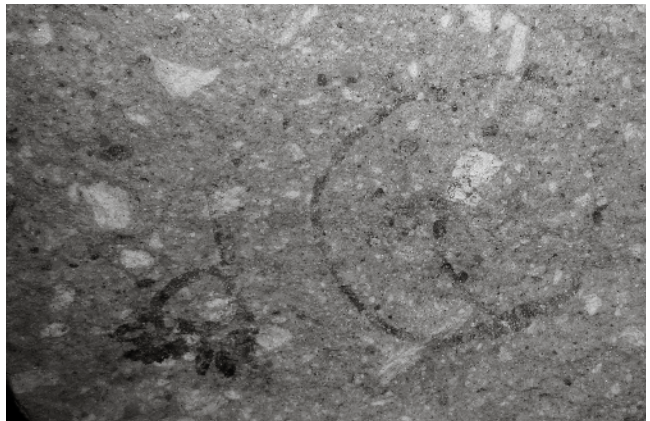
(2) 土橋南面石垣 (南から)



(1) 土橋遠景 (西から)



(2) 石垣刻印



(3) 石垣墨書



(4) 土橋南面石垣崩落状況 (南から)



(5) 土橋土層断面・噴砂 (東から)



(1) III街区近世上面全景 (南東から)



(2) III街区近世下面全景 (南東から)



(3) 土坑 154-43 (西から)



(4) 廃棄土坑 154-33 土層断面 (南から)



(5) 井戸 154-9 井戸側半裁状況 (南西から)



(6) 井戸 154-46 石組半裁状況 (北西から)



(7) 溝 154-49 (西から)



(1) IV街区近世・中世面（北東から）



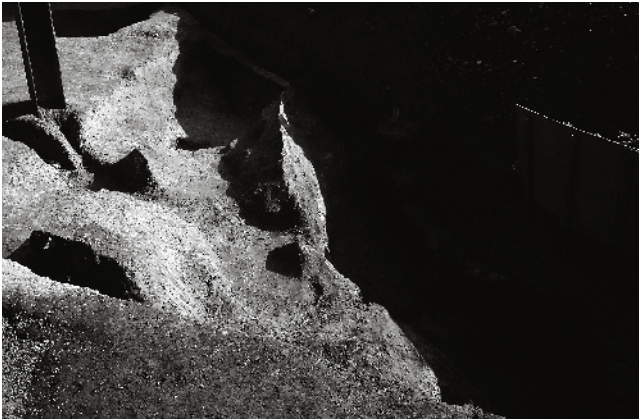
(2) IV街区中世面（北東から）



(3) 土坑 154-34 遺物出土状況（南西から）



(4) 溝 154-8（西から）



(5) 溝 154-36（西から）



(6) 落込み 154-25（西から）



(7) 自然流路 154-10（東から）



(8) 溝 154-26（北から）



(1) 割場北堀 154-53 完掘状況 (南西から)



(2) 割場北面石垣 154-12 胴木検出状況 (南西から)



(3) 割場北面石垣 154-12 胴木検出状況 (西から)



(4) 割場北面石垣 154-12 胴木検出状況 (南西から)



(6) 割場北面石垣 154-12 胴木検出状況 (南西から)



(5) 割場北面石垣 154-12 胴木検出状況 (西から)



(1) 松原南面石垣 154-52 (南西から)



(2) 松原南面石垣 154-52 (西から)



(3) 松原南面石垣 154-52 断面 (西から)



(4) 石組井戸 154-74 (南東から)



(5) 井戸 154-100 (南東から)



(6) 道路砂利敷 154-63 (西から)



(7) 道路遺構 154-63・64・67・68 (北西から)



(8) 河川 154-69 (北東から)



(1) V街区近世・中世面（南西から）



(2) V街区近世・中世面（北西から）





(1) V街区古代面（北東から）



(2) V街区古代面（北東から）



(3) 導水管 154-130 部分（西から）



(4) 小穴 154-109 上層遺物出土状況（南東から）



(5) 井戸 154-73 曲物出土状況（北東から）



(1) 調査区全景 (北東から)



(2) 北端部全景 (南西から)



(3) 中央部 H1 区付近 (北東から)



(4) 石列 155-38 (北から)



(5) 石列 155-6 (西から)



(6) 竹樋 2 (北東から)



(7) 土坑 155-86 (北西から)



(1) 溝 155-13-84 (南東から)



(2) 溝 155-57-113-114 (南東から)



(3) 溝 155-30 (北から)



(4) 土坑 155-16 (北西から)



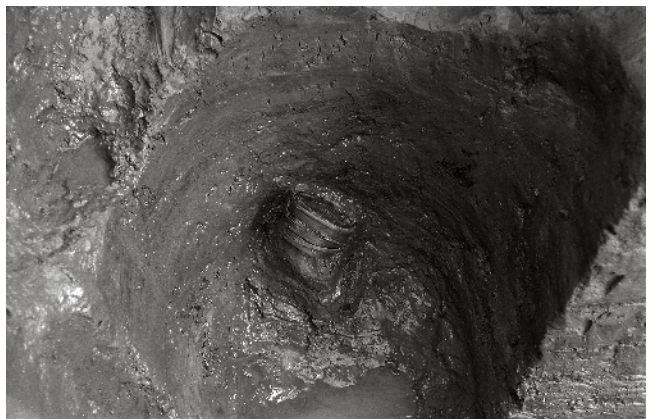
(5) 井戸 155-63 (南東から)



(6) 土坑 155-139 (南から)



(7) 土坑 155-88 遺物出土状況 (北西から)



(8) 井戸 155-72 曲物出土状況 (南西から)



(1) 池状遺構 155-18 (南東から)



(2) 溝 155-15 (北西から)



(1) 屋敷地Ⅶ-1 (北東から)



(2) 井戸 156-115 (北西から)



(3) 土坑 156-112 (南東から)



(4) 区画溝 156-148 東側石列 (北東から)



(5) 区画溝 156-148 西側石列 (南東から)



(6) 区画溝 156-148 東半部 (南から)



(7) 区画溝 156-148 南西端 (南西から)



(1) 屋敷地Ⅷ-1 (南西から)



(2) 池状遺構 156-52 の木組・石組検出状況 (西から)



(1) 土坑 156-14 遺物出土状況 (北から)



(2) 井戸 156-7 井戸側断ち割り状況 (南東から)



(3) 井戸 156-55 (南東から)



(4) 土坑 156-14 (西から)



(5) 土坑 156-54 (南東から)



(1) 屋敷地Ⅷ-2 (北東から)



(2) 土坑 156-67 遺物出土状況 (北から)



(3) 土坑 156-108 遺物出土状況 (南東から)



(4) 小穴 156-128 埋設桶検出状況 (西から)



(5) 小穴 156-142 遺物出土状況 (西から)





(1) 区画溝 156-144・145 (北東から)



(2) 砂利敷道路 156-151・区画溝 156-144 (北東から)



(3) 石列 156-152 (東から)



(4) 区画溝 156-145 (南東から)



(5) 区画溝 156-144 (北から)



(1) 区画溝 156-144 の栗石と暗渠（東から）



(2) 区画溝 156-144 暗渠（西から）



(3) 区画溝 156-144 桐木組（北から）



(4) 区画溝 156-153（北から）



(5) 区画溝 156-153 暗渠 1（西から）



(6) 区画溝 156-153 暗渠 2（西から）



(7) 区画溝 156-153 掘方（北から）



(8) 区画溝 156-144・153 土層堆積状況（北西から）



(1) 外堀 156-156 (南西から)



(2) 石垣 156-161 上層 (南西から)



(3) 石垣 156-161 下層 (南西から)



(4) 石垣 156-161 下層桐木組 (西から)



(5) 石垣 156-161 の断ち割り状況 (西から)



(1) 上層全景 (南東から)



(2) 上層全景 (北西から)



(3) 下層全景 (南東から)



(4) 下層全景 (北西から)



(1) 石組水路 065-2 (南東から)



(2) 洗い場 065-121 (南東から)



(3) 石組水路 065-2 (北西から)



(4) 洗い場 065-121 (北西から)



(5) 石組水路 065-2 (北から)



(6) 洗い場 065-121 (北から)



(7) 石組水路 065-2 (南西から)



(8) 石組水路 065-2 西岸・洗い場 065-121 対岸 (西から)



(1) 柱穴 065-53 (南西から)



(2) 埋甕 065-83 (北から)



(3) 廃棄土坑 065-43 (南から)



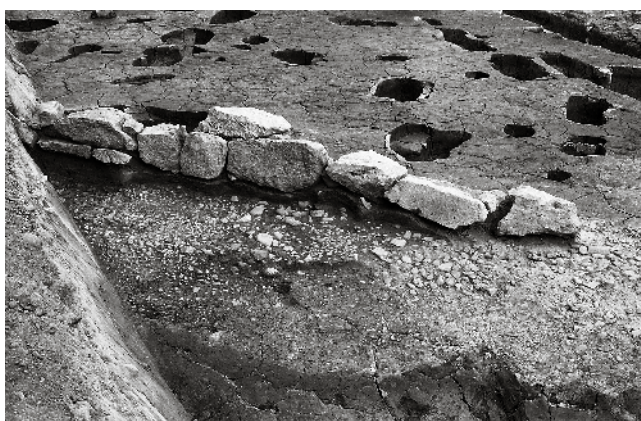
(4) 廃棄土坑 065-102 (西から)



(5) 便所跡 065-3・1 (南から)



(6) 便所跡 065-61・62 (南東から)



(7) 石列 065-135・砂利敷道路 065-124 (西から)



(8) 砂利敷道路 065-124 (南西から)

報告書抄録

ふりがな	ふくいじょうあと							
書名	福井城跡							
副書名	JR北陸線外2線連続立体交差事業に伴う調査							
巻次	第1分冊遺構編・第2分冊遺物編							
シリーズ名	福井県埋蔵文化財調査報告							
シリーズ番号	第173集							
著者名	中原義史(編) 御嶽貞義(編) 岩田隆 秋山綾子 青木隆佳 白川綾 田中勝之 中島啓太 中森敏晴 野路昌嗣 山本孝一							
編集機関	福井県教育庁埋蔵文化財調査センター							
所在地	〒910-2152 福井県福井市安波賀町4-10				TEL: 0776-41-3644 E-mail: maibun-c@pref.fukui.lg.jp			
発行年月日	西暦2021年3月15日							
ふりがな 所収遺跡名	ふりがな 所在地	コード		北緯	東経	調査期間	調査面積 m <sup>2</sup>	調査原因
		市町村	遺跡 番号					
ふくいじょうあと 福井城跡	ふくいけん 福井県 ふくいし 福井市 中央1丁目 大手1・2丁目 日之出1丁目 宝永1丁目	18201	01141	36° 6' 54" ～ 36° 6' 73"	136° 23' 03" ～ 136° 22' 38"	20060801 ～ 0929 20130801 ～ 0930 20141001 ～ 1128 20151101 ～ 20160531	6,580 (表面積)	記録保存 調査
所収遺跡名	種別	主な 時代	主な遺構	主な遺物		特記事項		
福井城跡	城郭 城下町	中世 近世  縄文～古墳時代 奈良・平安時代	石垣、堀、道路、土橋、土塀、屋敷境溝、礎石建物、掘立柱建物、井戸、園池、廃棄土坑など  自然河川、井戸、溝、土坑など	土器(土師質皿)、陶磁器、瓦、木製品(下駄・漆器)、石製品(行火・石瓦)、金属製品(刀装具・煙管)、自然遺物(種子・骨)など  縄文土器、弥生土器、須恵器、土師器など		中ノ馬場地区で、その名称のもととなった直線的に延びる砂利敷道路(中ノ馬場)が180mにわたり検出された。 松原地区の屋敷境溝の前身となる自然河川から刀傷の残る頭蓋骨が検出された。		
要約	JR北陸線外2線連続立体交差事業に伴う、えちぜん鉄道地点での調査。調査区は、福井城東北部の「松原」地区から「元割場」・「百間堀土橋」を経て、南の「中ノ馬場」地区にまたがる。大部分が武家屋敷地で、石垣・堀・道路・土橋などの街区に関わる遺構や、屋敷境溝・建物跡・井戸・園池などの屋敷地に関わる遺構が検出された。また、松原地区では、下層から古代(奈良・平安時代)の井戸や溝、古墳時代前期前葉の溝が検出された。							





---

福井県埋蔵文化財調査報告 第173集

## 福井城跡

—JR北陸線外2線連続立体交差事業に伴う調査—

第1分冊 遺構編

印刷 令和3年3月5日

発行 令和3年3月15日

発行 福井県教育庁埋蔵文化財調査センター

〒910-2152 福井市安波賀町4-10

印刷 創文堂印刷株式会社

---

