



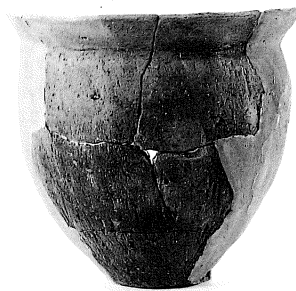
第55号住居跡 第79図—13



第25号住居跡 第35図—6



第25号住居跡 第35図—8



第53号住居跡 第73図—10



第25号住居跡 第35図—5



第55号住居跡 第80図—16



第69号住居跡 第101图—18



第38号住居跡 第55图—7



第10号住居跡 第19图—11



第55号住居跡 第80图—17



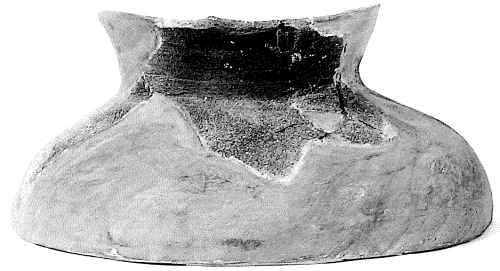
第10号住居跡 第19图—10



第27号住居跡 第38图—7



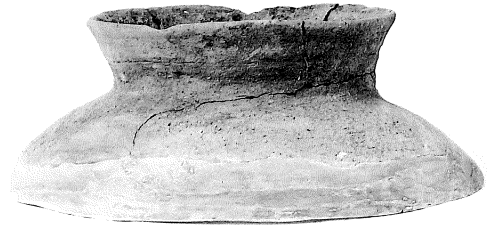
第33号住居跡 第45図—2



第01号住居跡 第7図—13



第51号住居跡 第71図—65



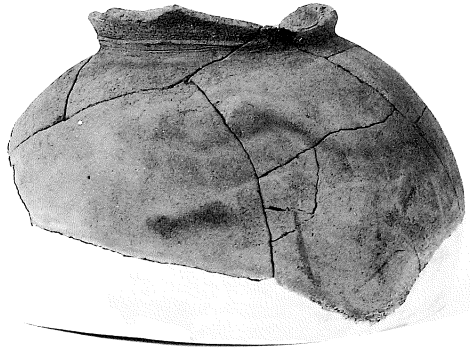
第10号住居跡 第19図—9



第15号住居跡 第27図—20



第10号住居跡 第19図—8



第18号住居跡 第33图—21



第10号住居跡 第20图—13



第18号住居跡 第33图—20



第10号住居跡 第20图—14



第57号住居跡 第84图—7



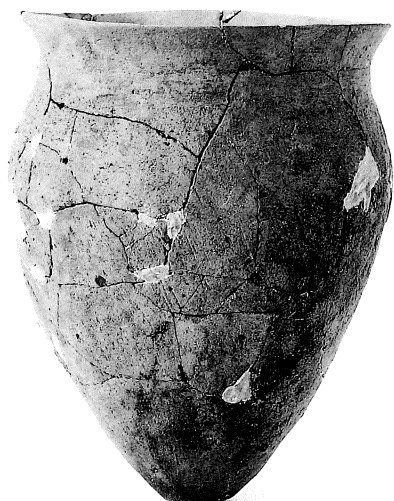
第10号住居跡 第20图—15



第15号住居跡 第28图—23



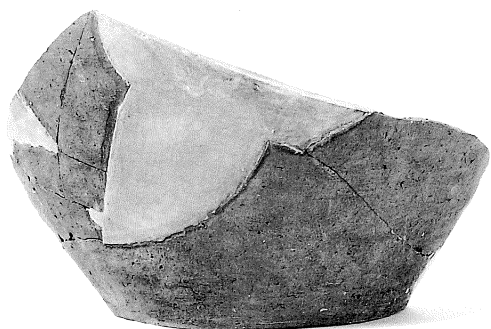
第27号住居跡 第38图—8



第15号住居跡 第28图—22



第27号住居跡 第38图—9



第15号住居跡 第27图—21



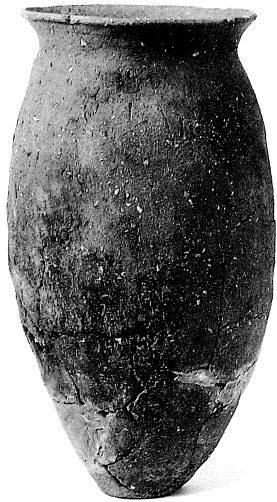
第53号住居跡 第73图—16



第55号住居跡 第80图—20



第55号住居跡 第80图—23



第55号住居跡 第80图—21



第60・61・62・67号住居跡 第96图—15



第55号住居跡 第80图—22



第78・79号住居跡 第113图—15



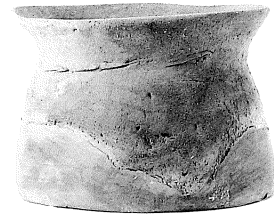
表採 第198図—4



第04号住居跡 第13図—14



P・Q-46~49Gr 第175図—28



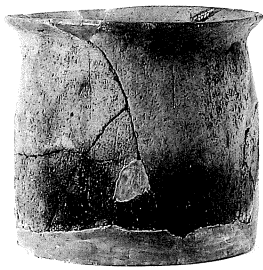
第11号住居跡 第22図—2



第04号住居跡 第13図—13



第27号住居跡 第38図—10



第37号住居跡 第52図—3



第46号土坑 第138図—1



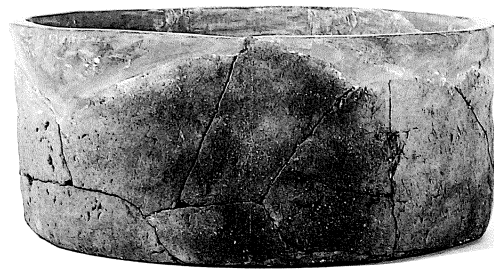
第55号住居跡 第78図—14



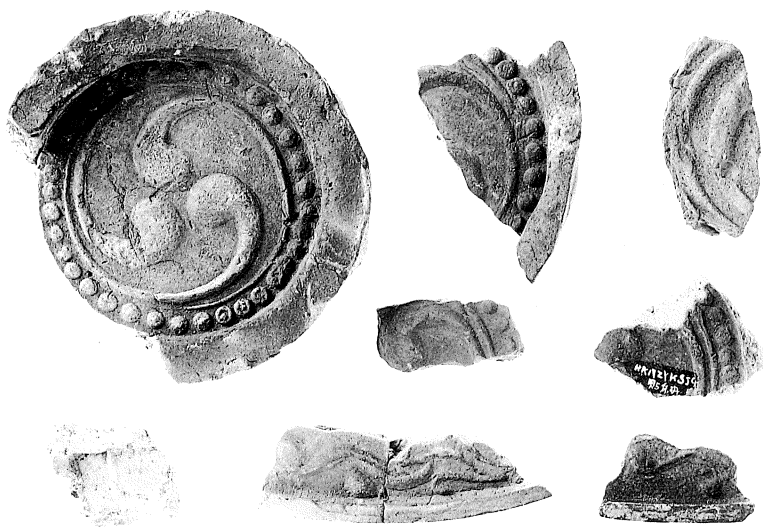
第46号土坑 第138図—2



第80号住居跡 第117図—3



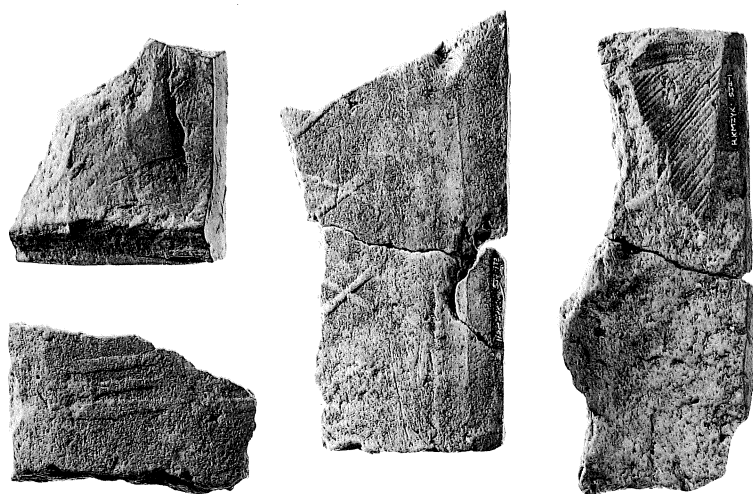
第01号基壇状遺構 第202図—4



中世瓦(1) 第219图



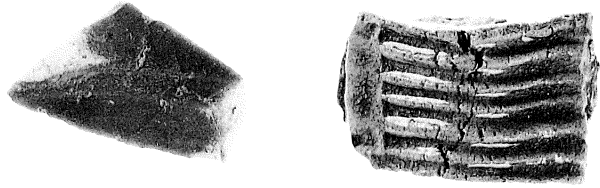
中世瓦(2-1) 第219·222图



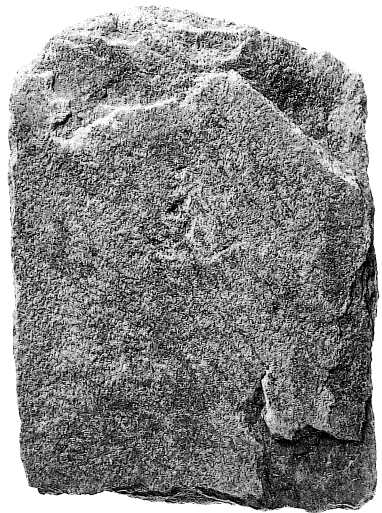
中世瓦(2-2)



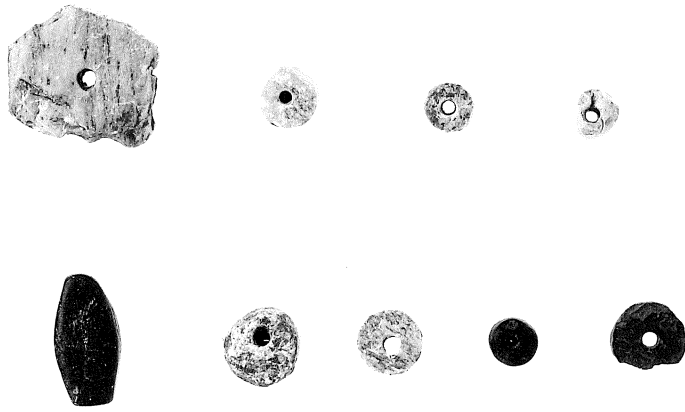
中世鬼瓦 第218図



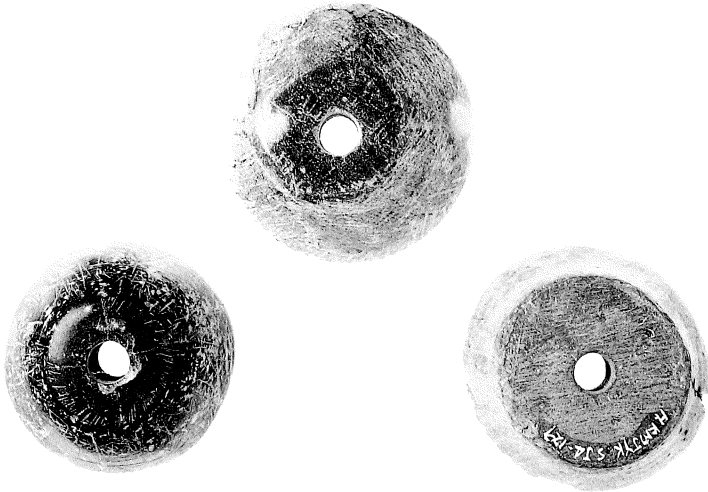
青磁片・四耳壺片



板碑 第229図



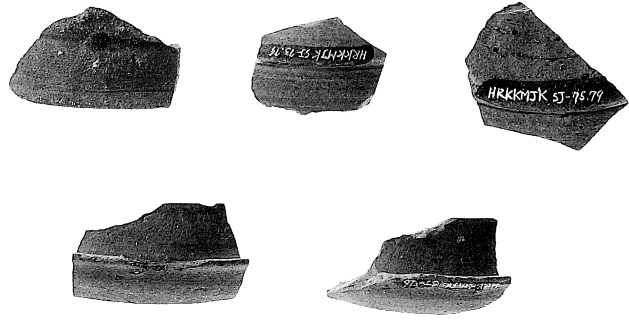
玉類 第179図



紡錘車 第179図



砥石 第180図



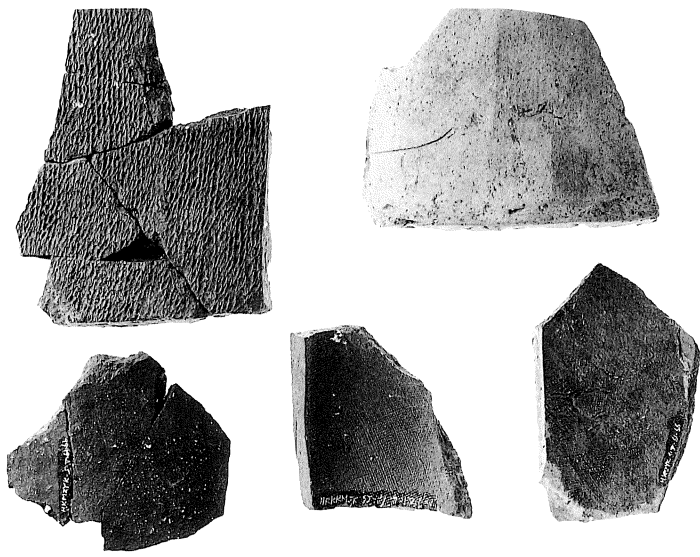
須恵器片



土錘(1) 第181図



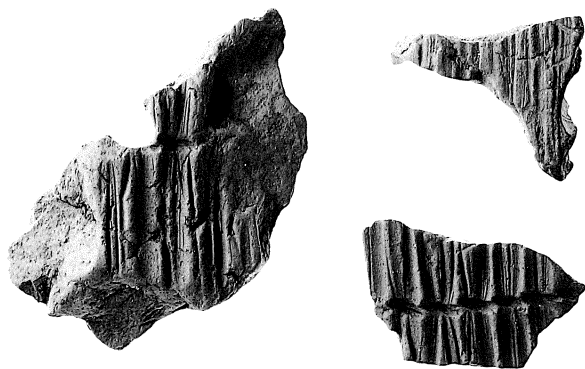
土錘(2) 第182図



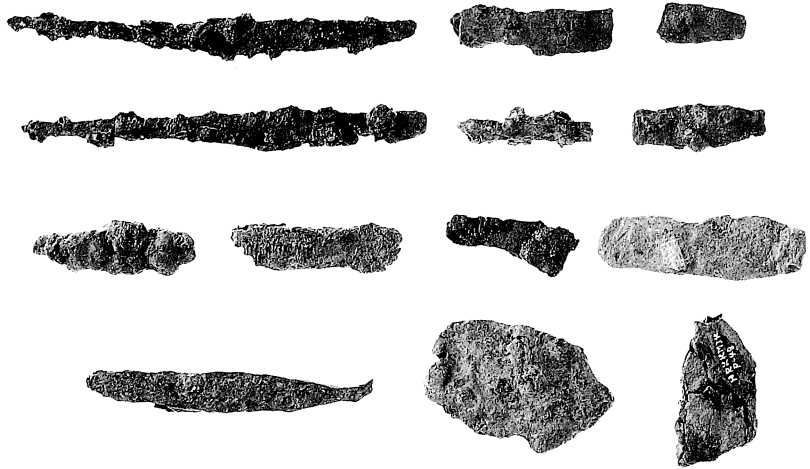
古代瓦(1-1) 第187图



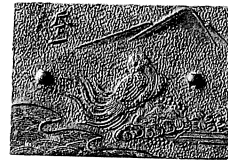
古代瓦(1-2)



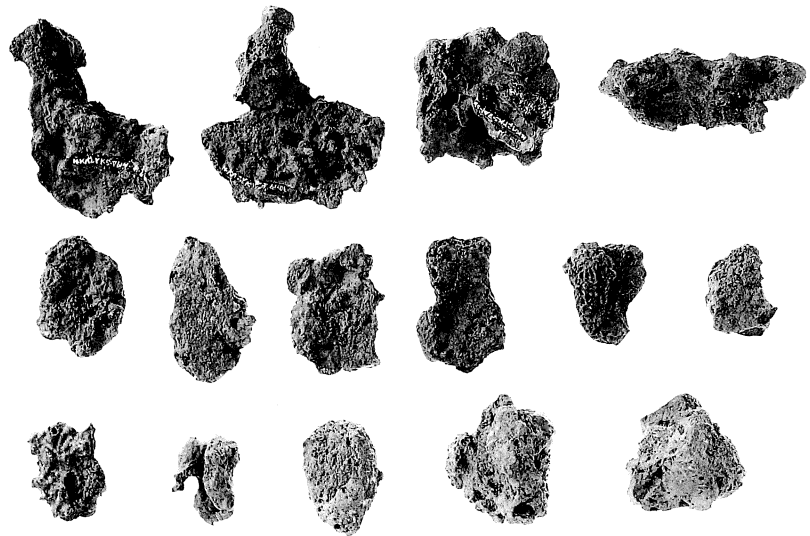
不明土製品 第230图



鉄製品(1) 第183図



鉄製品(2) 第183図



鉄滓



第94号土坑 第188图—1



第148号土坑 第189图—6



第113号土坑 第188图—2



第148号土坑 第190图—7



第142号土坑 第189图—3



第148号土坑 第190图—8



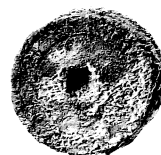
第142号土坑 第189图—4



第149号土坑 第190图—9



第147号土坑 第189图—5



第149号土坑 第190图—10



第150号土坑 第191图-11



第150号土坑 第192图-12



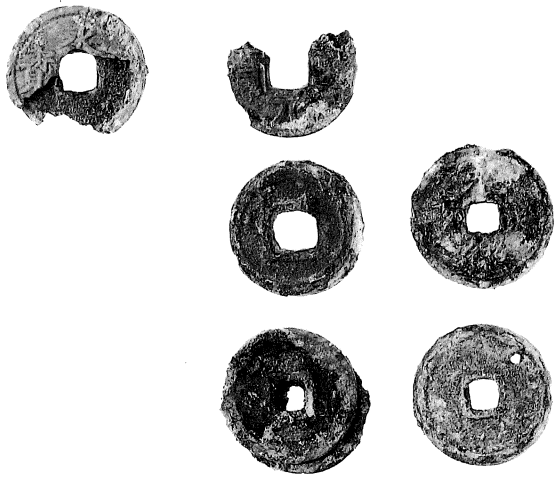
第150号土坑 第193图-13



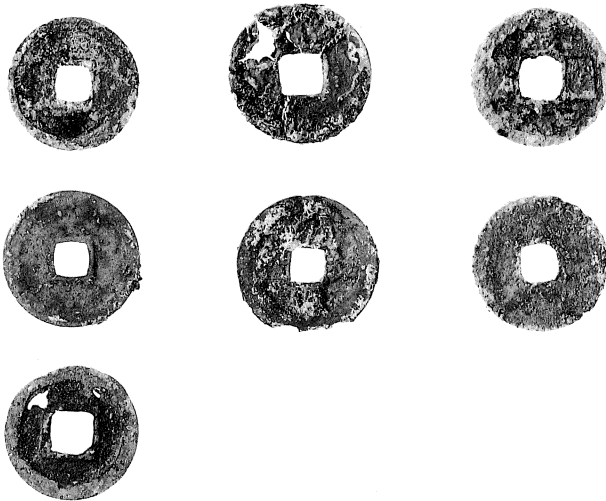
第150号土坑 第194图-14



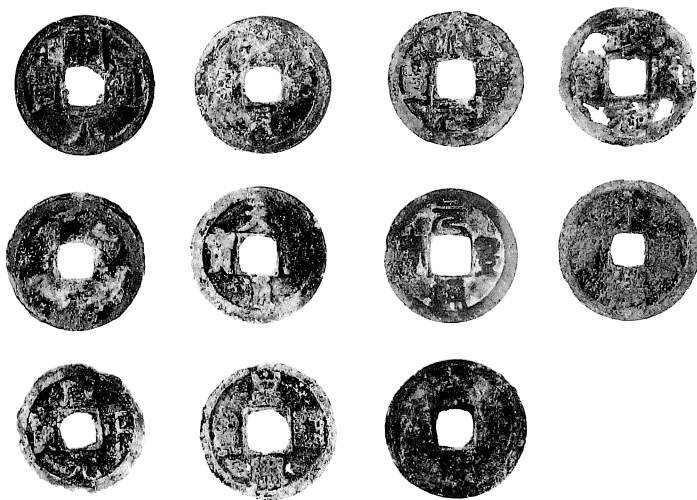
第161号土坑 第194图-15



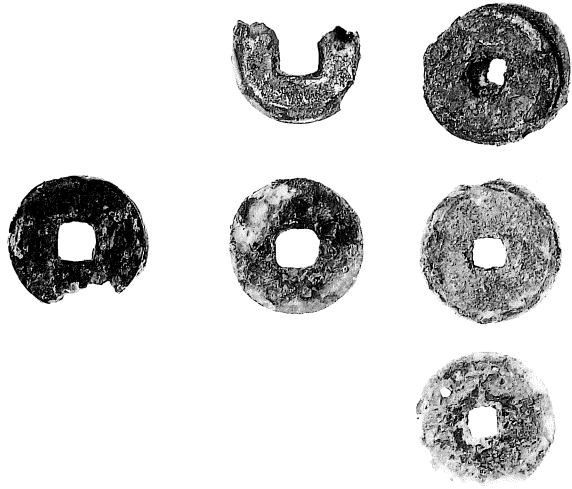
古錢(1-1)
 第 94号土坑 第188图- 1
 第113号土坑 第188图- 2



古錢(2-1)
 第142号土坑 第189图- 3
 第142号土坑 第189图- 4
 第147号土坑 第189图- 5



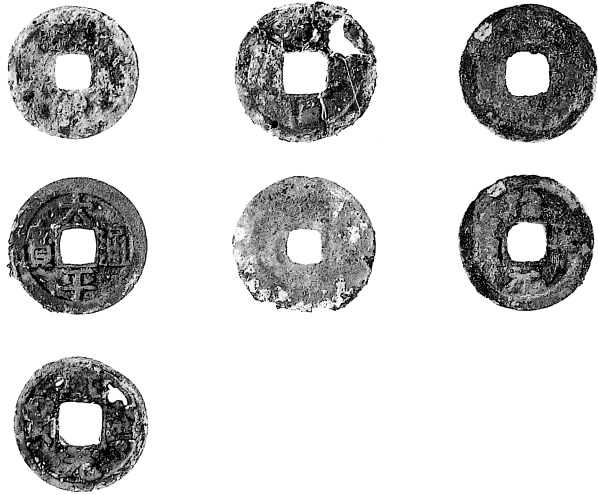
古錢(3-1) 第195图



古銭(1-2)

第 94号土坑 第188図- 1

第113号土坑 第188図- 2

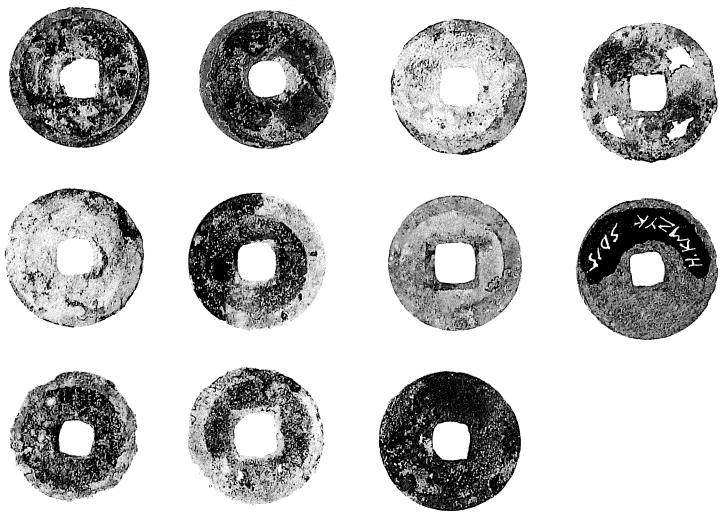


古銭(2-2)

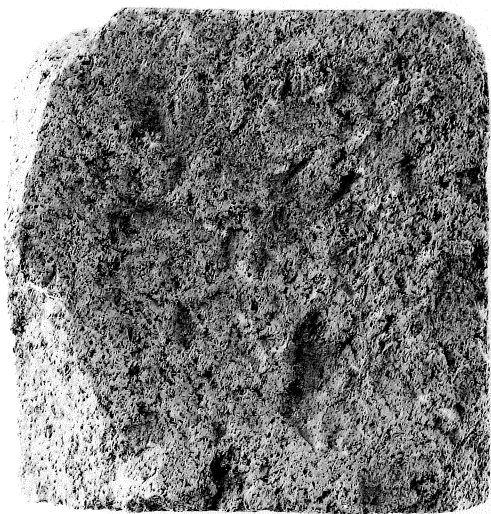
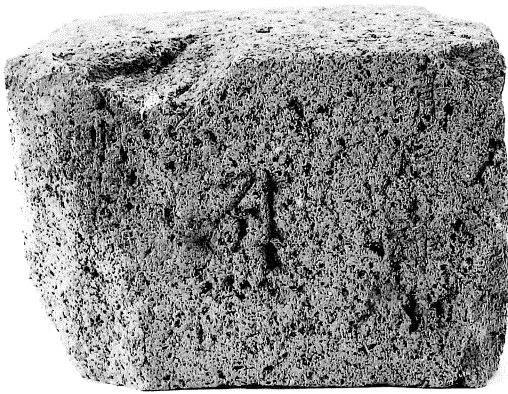
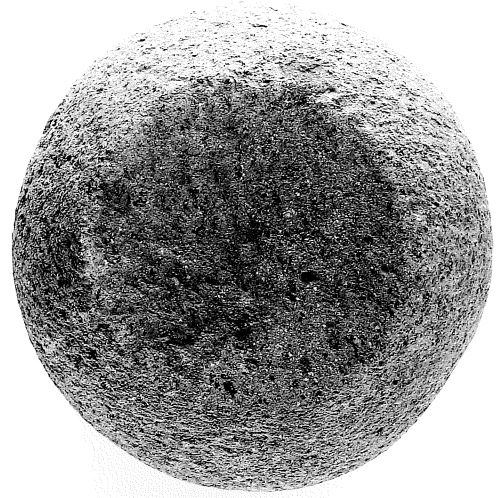
第142号土坑 第189図- 3

第142号土坑 第189図- 4

第147号土坑 第189図- 5

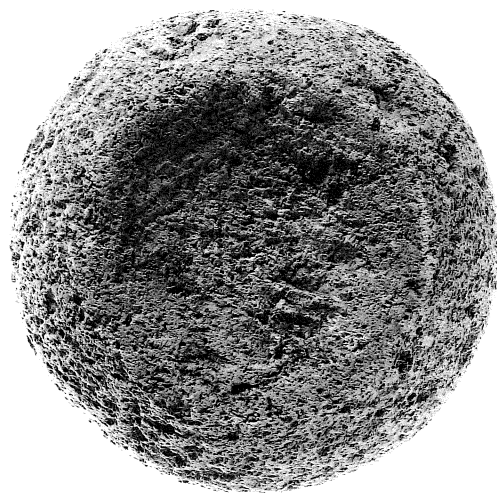
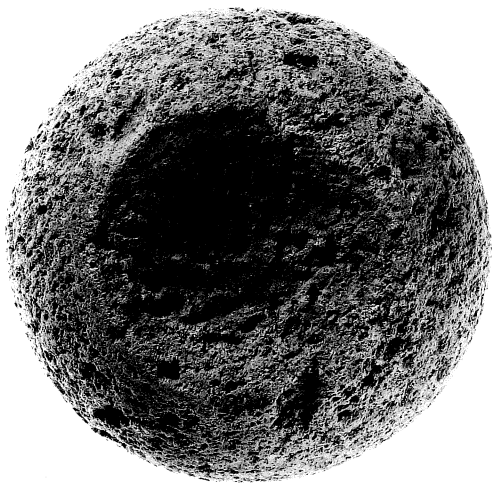
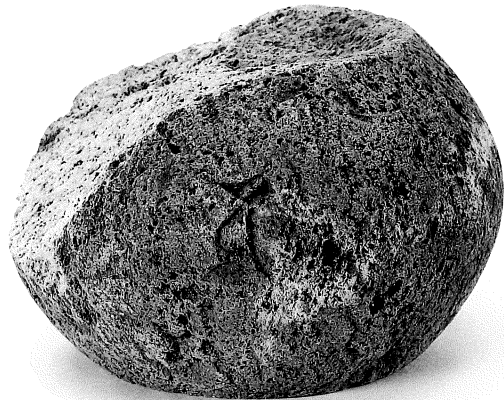
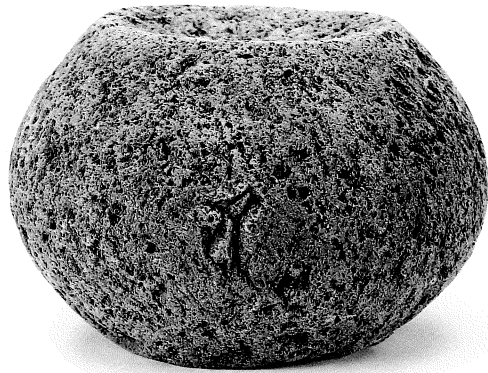
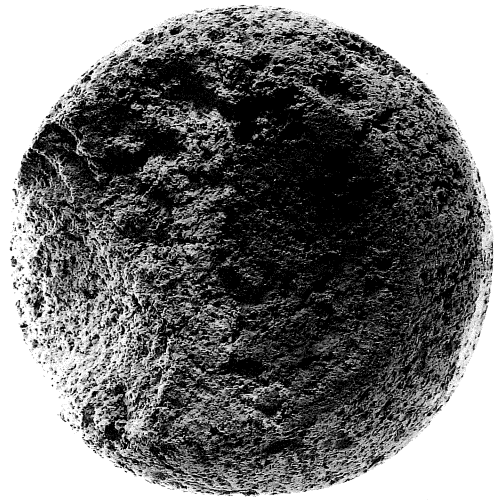
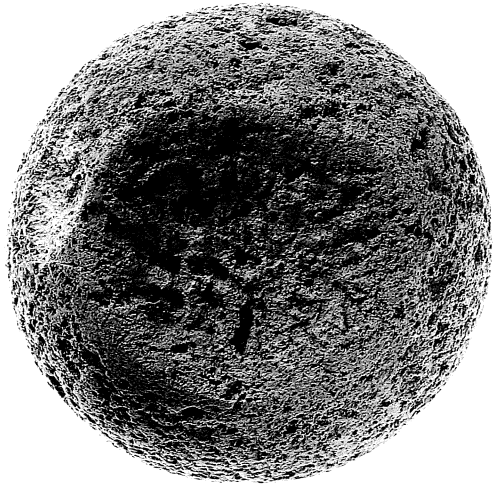


古銭(3-2) 第195図



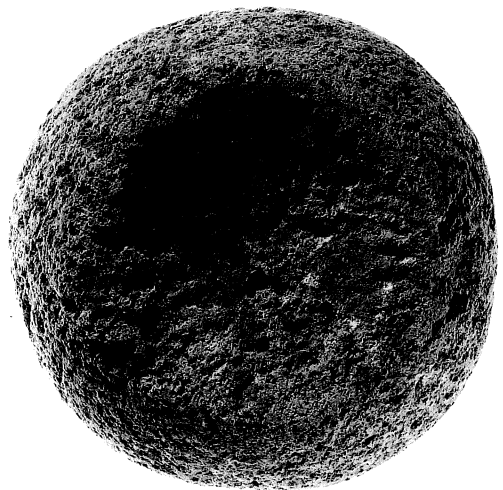
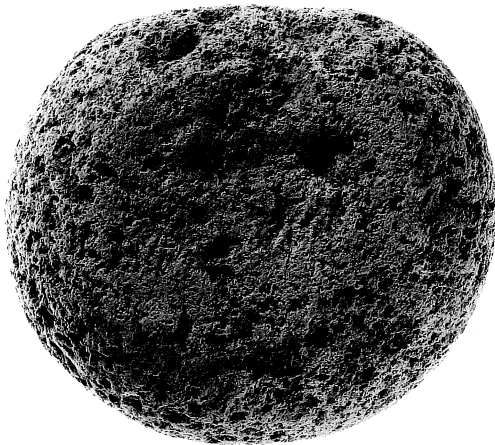
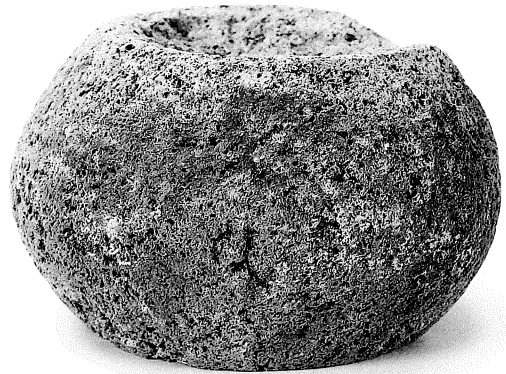
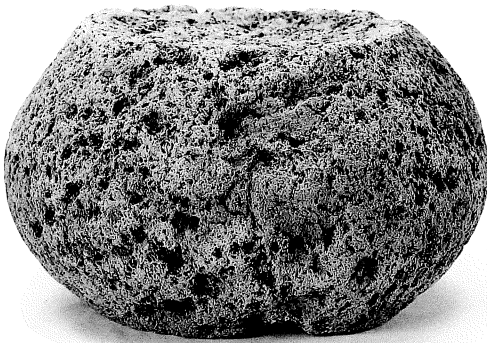
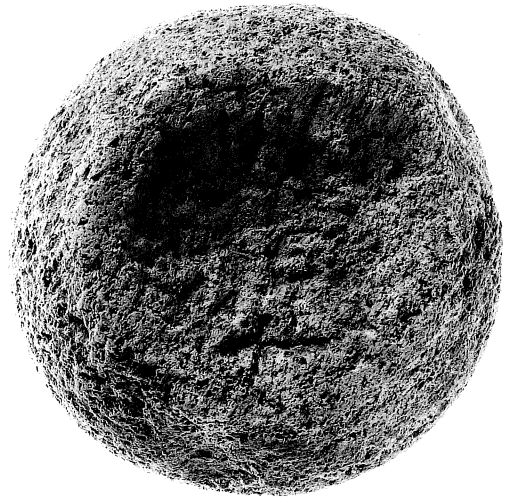
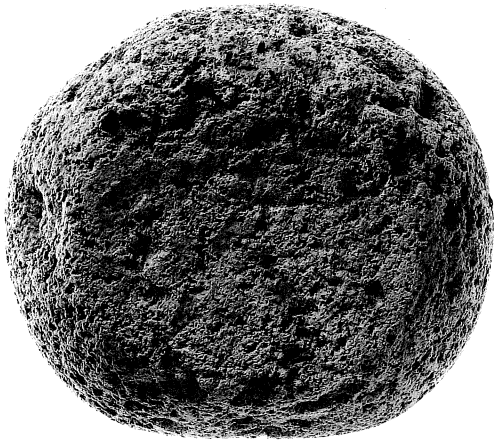
五輪塔（地輪） 第223図-2

五輪塔（水輪） 第224図-3



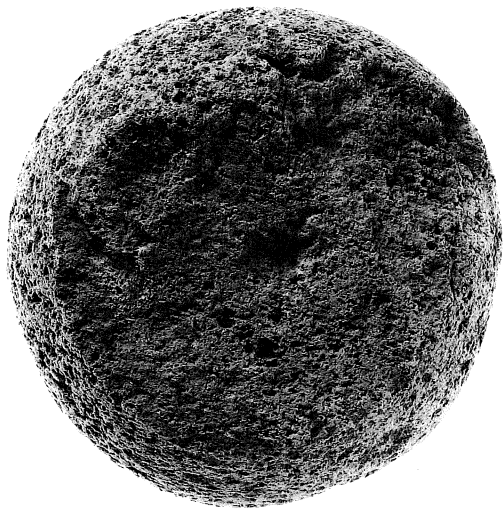
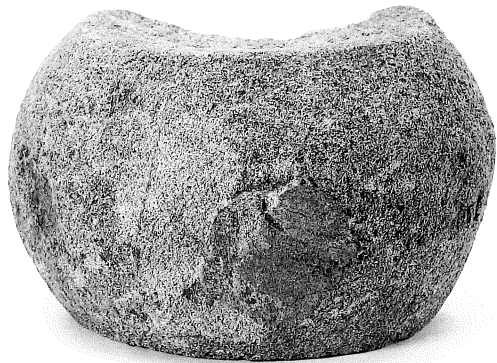
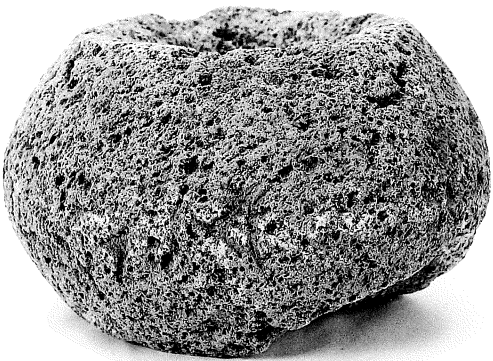
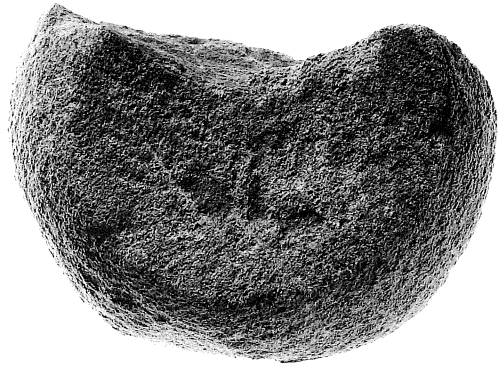
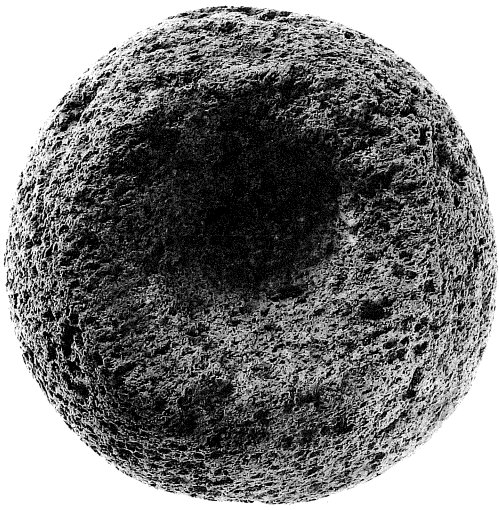
五輪塔（水輪） 第224図－4

五輪塔（水輪） 第224図－5



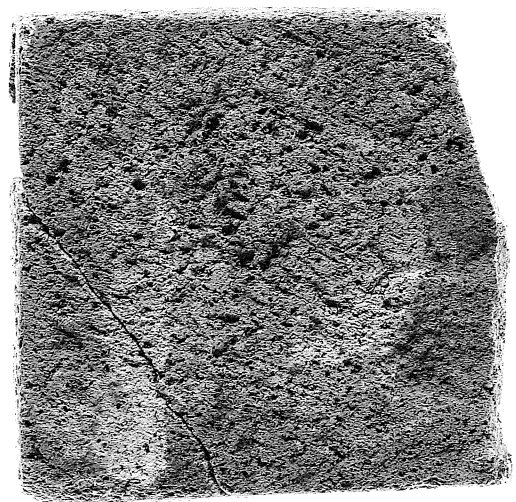
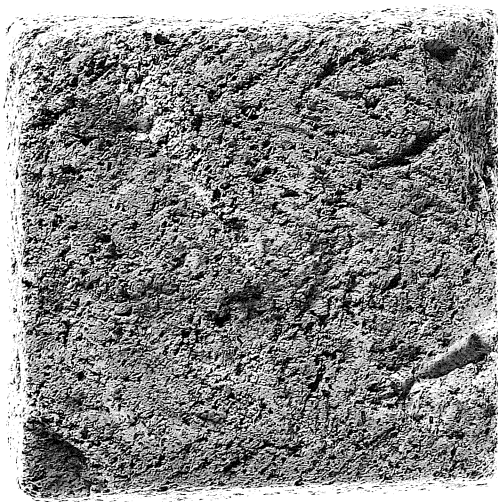
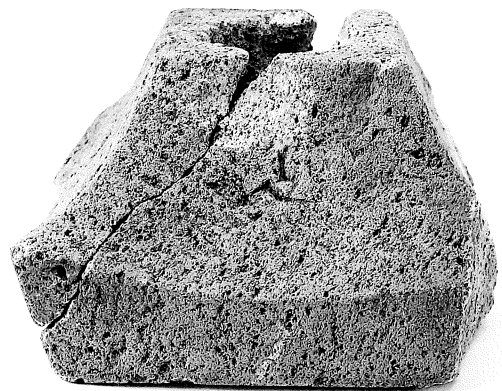
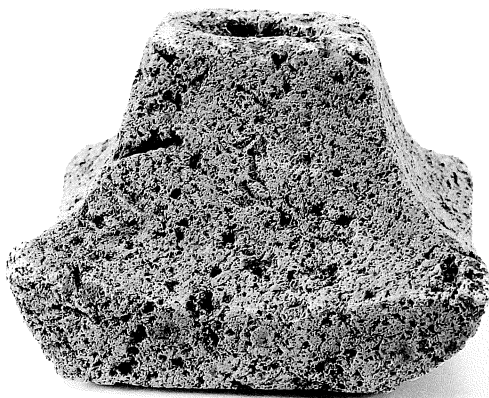
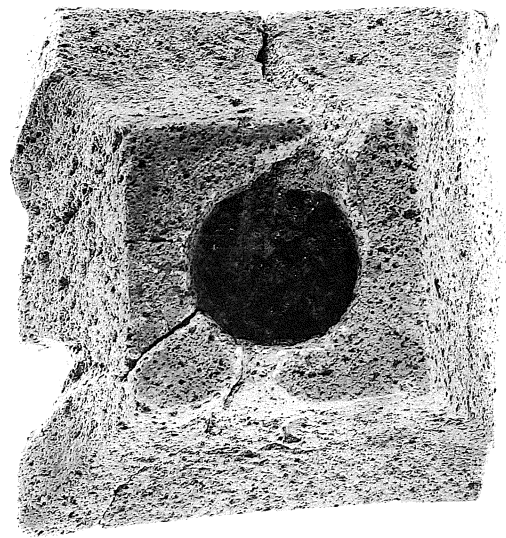
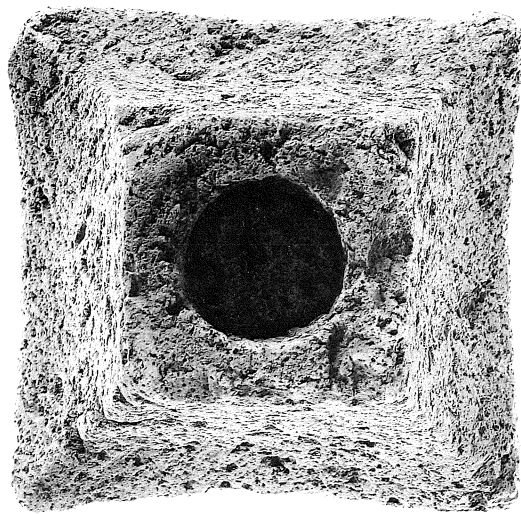
五輪塔（水輪） 第224図-6

五輪塔（水輪） 第224図-7



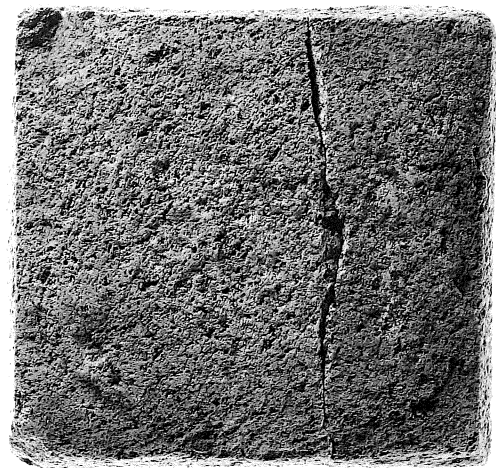
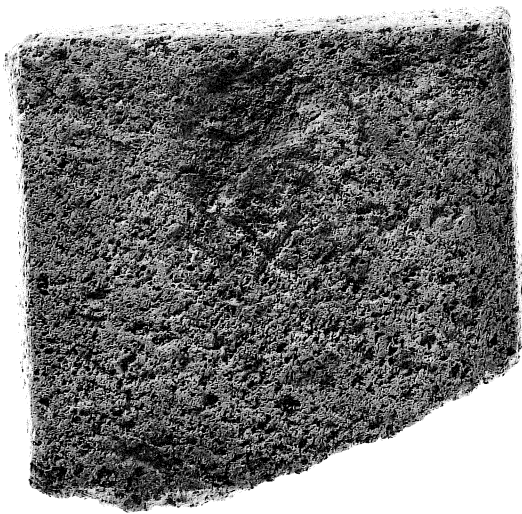
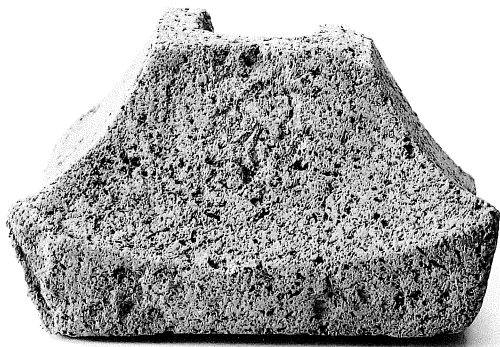
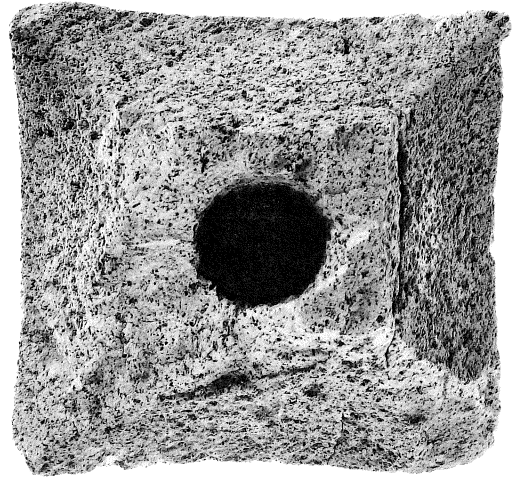
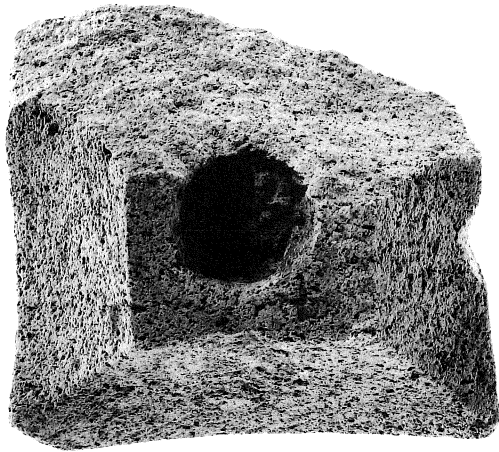
五輪塔（水輪） 第224図－8

五輪塔（水輪） 第225図－9



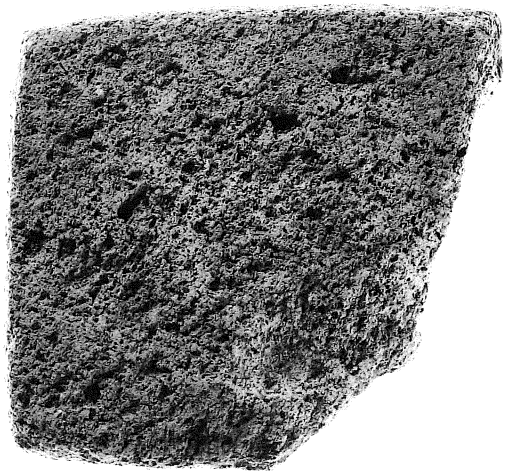
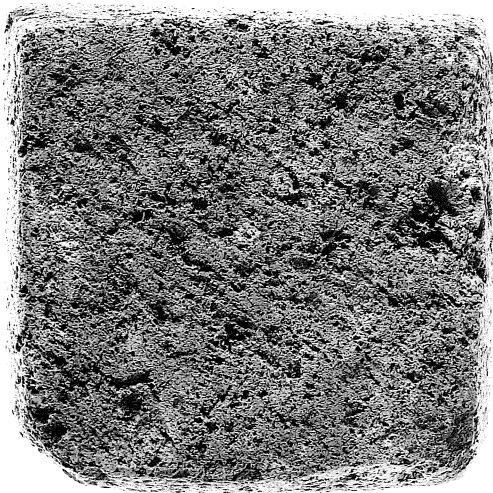
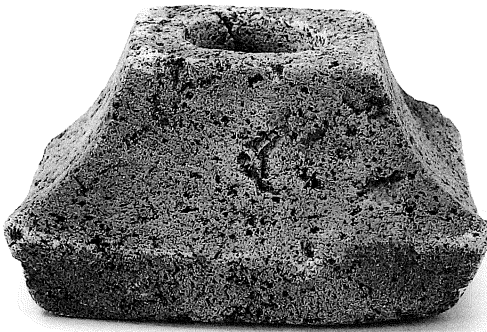
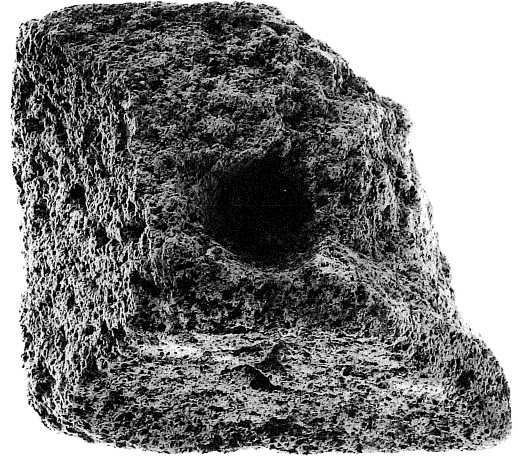
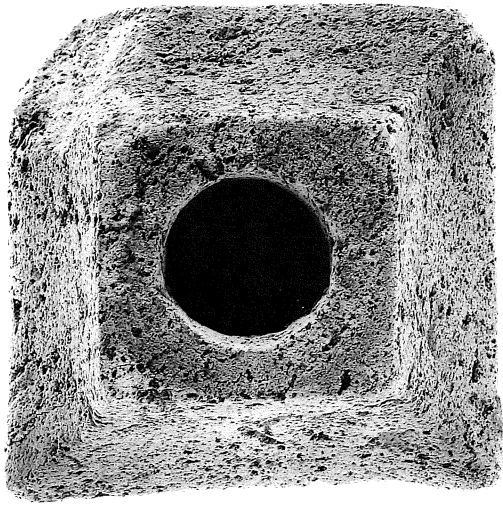
五輪塔（火輪） 第225図-10

五輪塔（火輪） 第225図-11



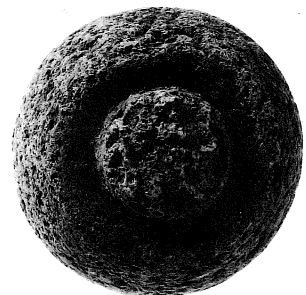
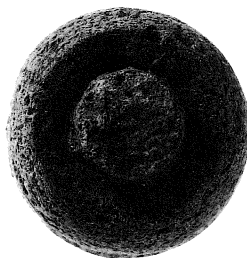
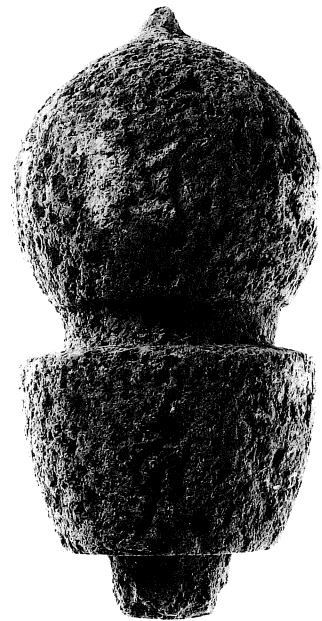
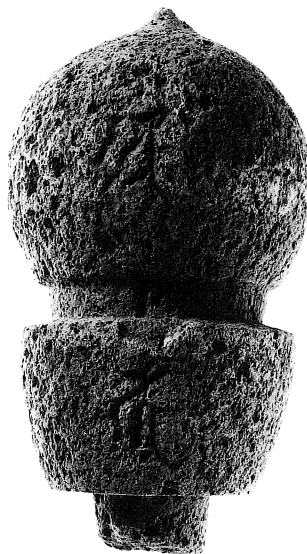
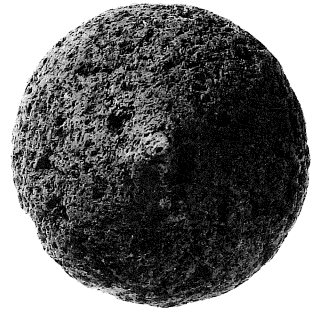
五輪塔（火輪） 第225図-12

五輪塔（火輪） 第226図-13



五輪塔（火輪） 第226図-14

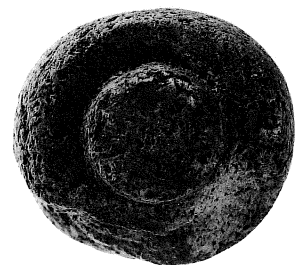
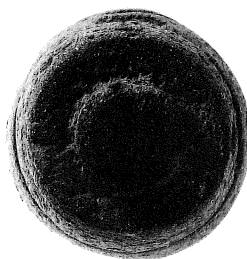
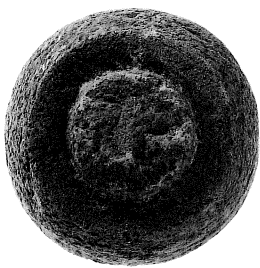
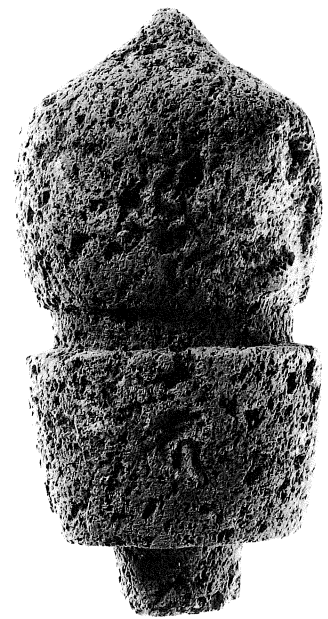
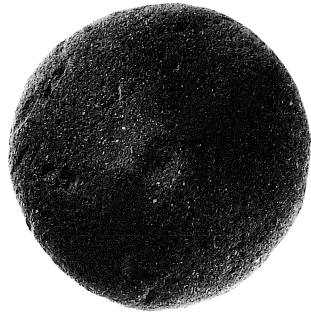
五輪塔（火輪） 第226図-15



五輪塔（空・風輪） 第226図-16

五輪塔（空・風輪） 第227図-17

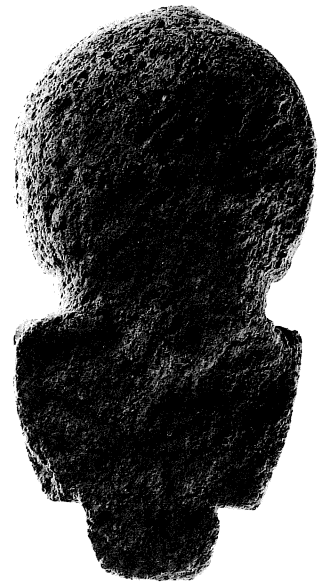
五輪塔（空・風輪） 第227図-18



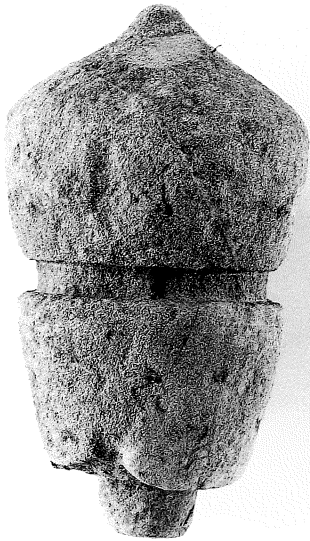
五輪塔（空・風輪） 第227図-19

五輪塔（空・風輪） 第228図-21

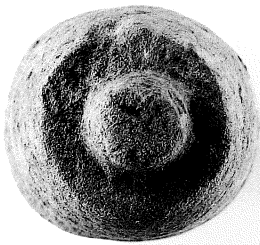
五輪塔（空・風輪） 第228図-22



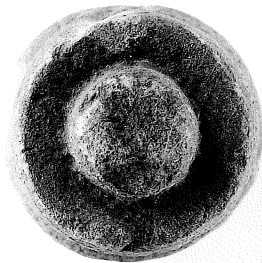
五輪塔 (空・風輪) 第227図-20



宝篋印塔 (相輪) 第223図-1

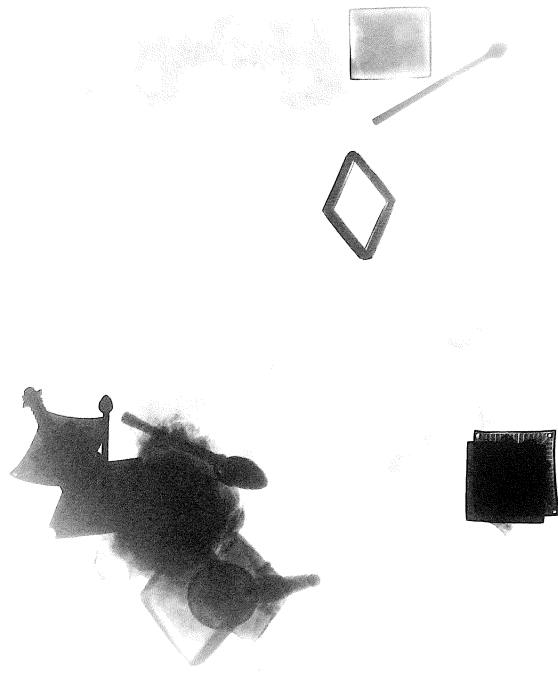


五輪塔 (空・風輪) 第228図-23



五輪塔 (空・風輪) 第228図-24

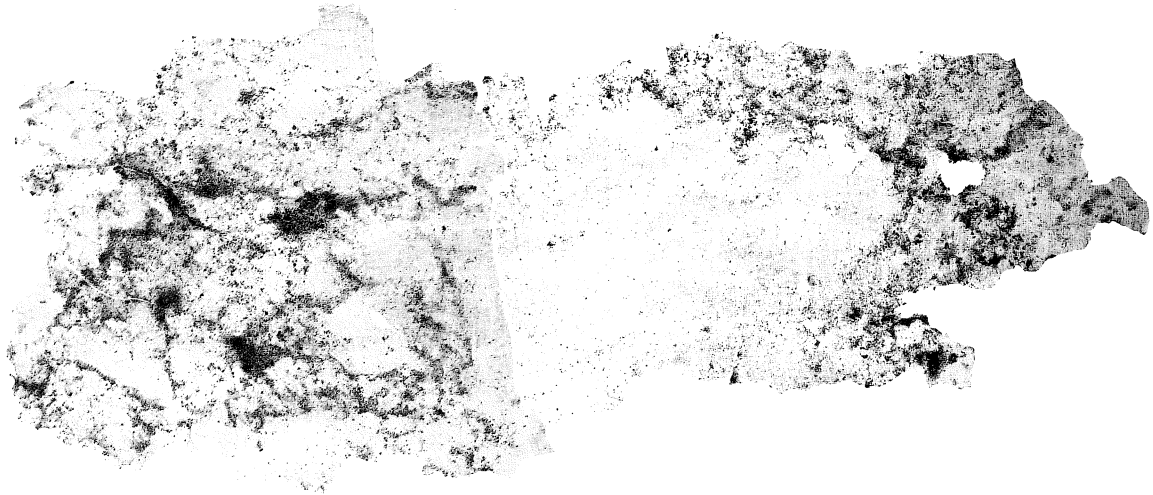




漆箱内部状況（X線写真・上から）



漆箱内部状況（X線写真・横から）



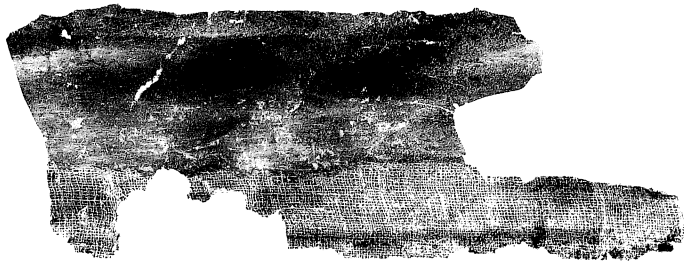
漆箱第4層 (X線写真)



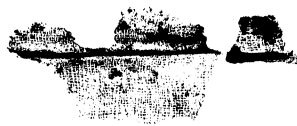
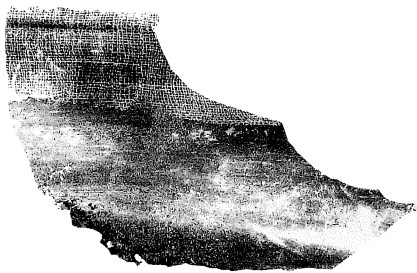
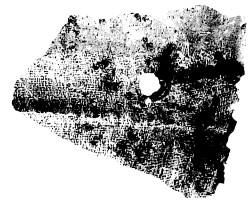
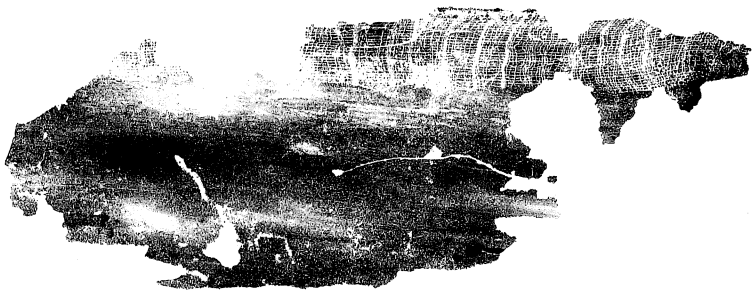
漆箱第5層 (X線写真)



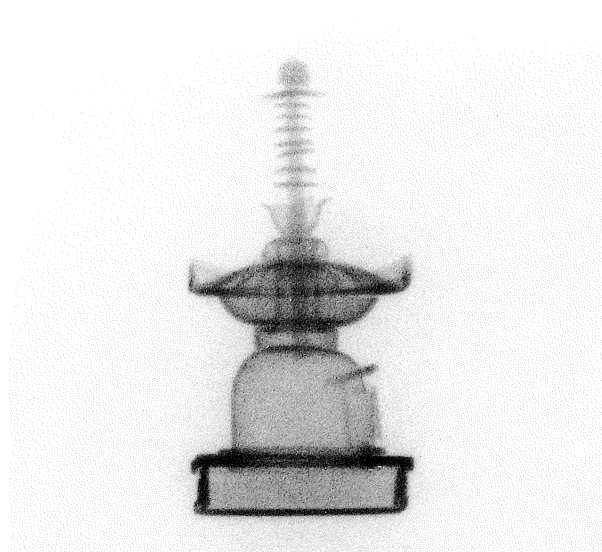
漆箱第6層 (X線写真)



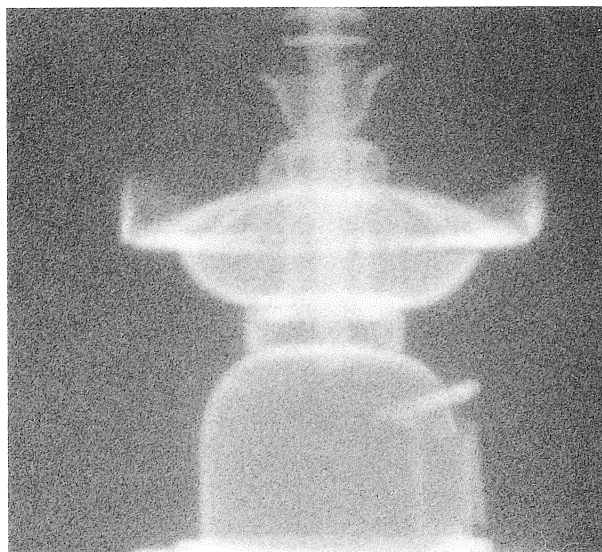
漆箱第6層 (X線写真)



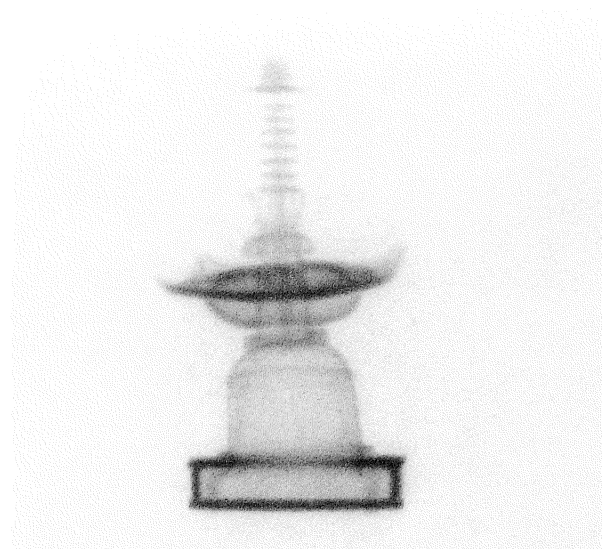
漆箱第7層 (X線写真)



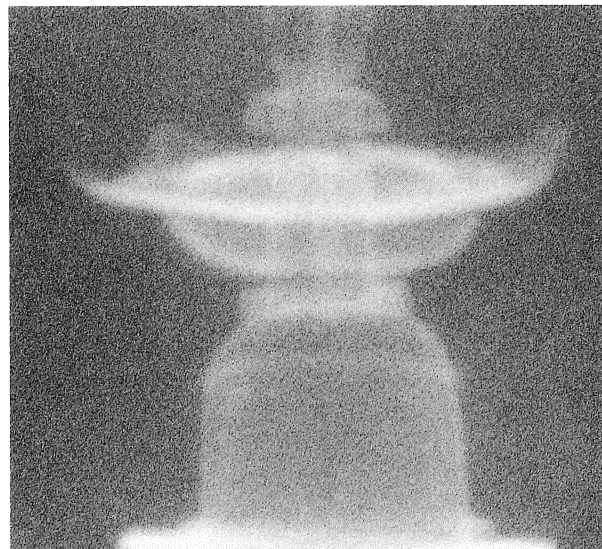
金製小型宝塔 γ 線写真



金製小型宝塔 γ 線写真 (拡大)



銀製小型宝塔 γ 線写真



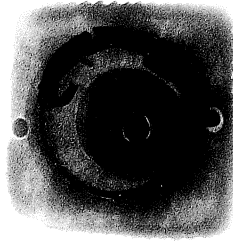
銀製小型宝塔 γ 線写真 (拡大)



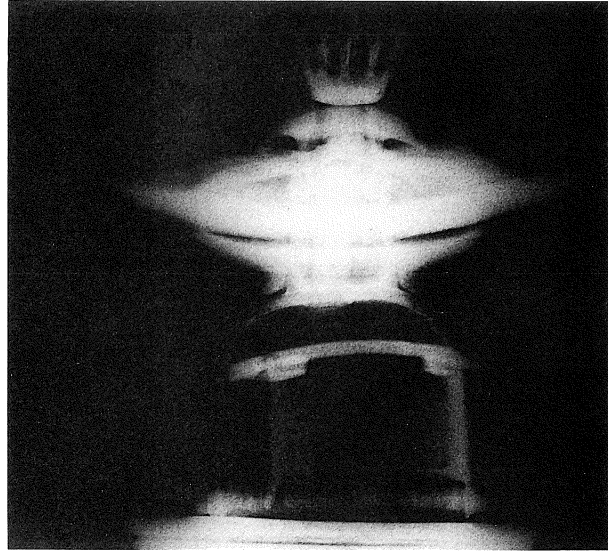
金銅製小型宝塔 X線写真 (正面から)



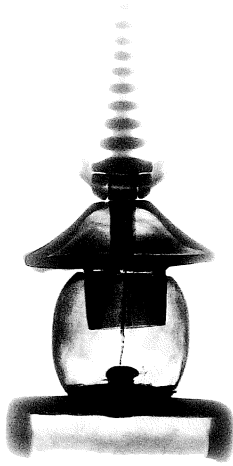
金銅製小型宝塔 X線写真 (左面から)



金銅製小型宝塔 X線写真 (上から)



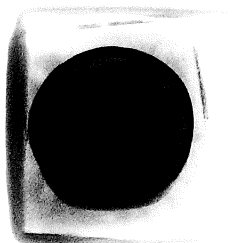
金銅製小型宝塔 X線写真 (拡大)



銅製小型宝塔 X線写真



鉄製小型宝塔相輪部 X線写真



銅製小型宝塔 X線写真 (上から)



鉄製小型宝塔 X線写真

報 告 書 抄 録

ふりがな	ひろきかみじゆくいせき —こだい・ちゅうせいへん—							
書名	広木上宿遺跡 —古代・中世編—							
副書名	県道広木末野線関係埋蔵文化財発掘調査報告書							
巻次	I							
シリーズ名	財団法人 埼玉県埋蔵文化財調査事業団報告書							
シリーズ番号	第170集							
著者氏名	山本 靖・野中 仁							
編集機関	財団法人 埼玉県埋蔵文化財調査事業団							
所在地	〒369-01 埼玉県大里郡大里村大字箕輪字船木884					TEL 0493-39-3955		
発行年月日	西暦 1996(平成8)年3月31日							
ふりがな 所収遺跡名	ふりがな 所在地	コード		北緯	東経	調査期間	調査面積 m ²	調査原因
		市町村	遺跡番号	° / ′ / ″	° / ′ / ″			
ひろきかみじゆくいせき 広木上宿遺跡	さいたまけん 埼玉県 こだまぐん みさとまち 児玉郡美里町 おおあざひろきあざかみじゆく 大字広木上宿 2988番地他	11381	02	36° 10′ 08″	139° 09′ 20″	19920401～ 19931228	8600	道路建設
所収遺跡名	種別	主な時代		主な遺構		主な遺物		特記事項
広木上宿遺跡	集落跡	古墳時代		住居跡	26	土師器 須恵器 鉄器 玉類 土鍾		第48号土坑から 小型宝塔5基と 小型未開敷蓮華5本 が出土
		奈良・平安時代		住居跡	11	瓦 埴輪		
寺院跡	中世			掘立柱建物跡	3	瓦 かわらけ 板碑 古銭		
				住居跡	30			
				井戸跡	1			
				土坑	146			
				溝跡	15			
				基壇状遺構	1			
				掘立柱建物跡	8			
				土坑	1			
溝跡	10							

埼玉県埋蔵文化財調査事業団報告書 第170集

美里町

広木上宿遺跡

—— 古代・中世編 ——

県道広木末野線関係埋蔵文化財発掘調査報告

—— I ——

平成 8 年 3 月 15 日 印刷

平成 8 年 3 月 29 日 発行

発行／財団法人 埼玉県埋蔵文化財調査事業団
〒369-01 大里郡大里村大字箕輪字船木884
電話 0493(39)3955

印刷／望月印刷株式会社