

青森市埋蔵文化財調査報告書 第132集

市内遺跡

発掘調査報告書 32

令和5年度

青森市教育委員会

青森市埋蔵文化財調査報告書 第132集

市内遺跡

発掘調査報告書 32

令和5年度

青森市教育委員会

例 言

1. 本書は、国と県の補助金交付を受けて令和5年度に実施した市内遺跡発掘調査等事業の報告書であり、分布・試掘・確認調査等の成果を収録したものである。
2. 成果を収録した遺跡および地区は下記のとおりである。
 - 〔1〕分布調査：内真部城館群、飛鳥地区、大別内地区
 - 〔2〕試掘・確認調査：小柳遺跡①、石江遺跡①・②、小柳遺跡②、浪館（2）遺跡、沢田遺跡、近野遺跡、銀前田遺跡、小柳遺跡③、岡本遺跡①・②、安田近野（2）遺跡、川原館遺跡、栄山（2）遺跡
3. 本書で使用した「試掘調査」とは、埋蔵文化財の有無を確認するための調査（未登録地の調査）、「確認調査」とは周知の埋蔵文化財包蔵地の内容等を把握するための部分的な調査を示す。
4. 本書の作成および編集は青森市教育委員会が行った。
5. 挿図の縮尺は各図にスケールを付した。なお、写真図版の縮尺は統一していない。
6. 図版番号及び表番号並びに写真番号は、「第○図」、「第○表」、「写真○」とし、順番に通し番号を付した。
7. 出土遺物及び原図・データ等は、一括して青森市教育委員会が保管している。
8. 第Ⅲ章第1節に報告した内真部城館群の分布調査については、五所川原市市浦総合支所主幹兼地域振興係長 榊原滋高氏よりご指導をいただいた。また、次の各位からご協力を賜った。記して感謝を表する次第である（敬称略・順不同）。

田中 洋一、村田 健一、奥谷 誠一、鈴木 和子、岩田 安之

目 次

例言

目次

第 I 章 事業実施の概要

第 1 節 調査要項・・・・・・・・・・・・・・・・・・・・・・・・・・・・・・・・ 1

第 2 節 事業照会の概要・・・・・・・・・・・・・・・・・・・・・・・・・・・・ 1

第 II 章 埋蔵文化財包蔵地の登録等

第 1 節 新規登録・範囲変更遺跡・・・・・・・・・・・・・・・・・・・・ 14

第 III 章 分布調査及び試掘・確認調査

第 1 節 分布調査・・・・・・・・・・・・・・・・・・・・・・・・・・・・ 16

第 2 節 試掘・確認調査

1. 小柳遺跡①・・・・・・・・・・・・・・・・・・・・・・・・・・・・ 20

2. 石江遺跡①・・・・・・・・・・・・・・・・・・・・・・・・・・・・ 20

3. 石江遺跡②・・・・・・・・・・・・・・・・・・・・・・・・・・・・ 20

4. 小柳遺跡②・・・・・・・・・・・・・・・・・・・・・・・・・・・・ 20

5. 浪館 (2) 遺跡・・・・・・・・・・・・・・・・・・・・・・・・・・・・ 21

6. 沢田遺跡・・・・・・・・・・・・・・・・・・・・・・・・・・・・ 21

7. 近野遺跡・・・・・・・・・・・・・・・・・・・・・・・・・・・・ 21

8. 銀前田遺跡・・・・・・・・・・・・・・・・・・・・・・・・・・・・ 21

9. 小柳遺跡③・・・・・・・・・・・・・・・・・・・・・・・・・・・・ 21

10. 岡本遺跡①・・・・・・・・・・・・・・・・・・・・・・・・・・・・ 22

11. 岡本遺跡②・・・・・・・・・・・・・・・・・・・・・・・・・・・・ 22

12. 安田近野 (2) 遺跡・・・・・・・・・・・・・・・・・・・・・・・・・・・・ 22

13. 川原館遺跡・・・・・・・・・・・・・・・・・・・・・・・・・・・・ 22

14. 栄山 (2) 遺跡・・・・・・・・・・・・・・・・・・・・・・・・・・・・ 22

報告書抄録・・・・・・・・・・・・・・・・・・・・・・・・・・・・ 37

既刊埋蔵文化財関係報告書一覧

第 I 章 事業実施の概要

第 1 節 調査要項

1. 事業目的

青森市内においては、住宅建築を主とした建設計画等の増加により、破壊・消滅の危機に瀕している遺跡が認められる。貴重な埋蔵文化財を保護し、各種開発行為との円滑な調整を図るためには、周知の埋蔵文化財包蔵地の現状把握や、今後開発が予想される地域における未発見の遺跡の新規登録など詳細な基礎資料を整備する必要がある。

以上の点を踏まえ、周知の埋蔵文化財包蔵地及びその隣接地の分布調査や開発行為に先立つ試掘・確認調査を実施するものである。なお、本事業は、国・県の補助金交付を受けている。

2. 対象地域・遺跡名

[1] 分布調査：内真部城館群、飛鳥地区、大別内地区

[2] 試掘・確認調査：小柳遺跡①、石江遺跡①・②、小柳遺跡②、浪館(2)遺跡、沢田遺跡、近野遺跡、銀前田遺跡、小柳遺跡③、岡本遺跡①・②、安田近野(2)遺跡、川原館遺跡、栄山(2)遺跡

3. 事業実施期間

令和 5 年 4 月 1 日～令和 6 年 3 月 31 日

4. 調査指導機関

文化庁文化財第二課
青森県教育庁文化財保護課

5. 調査体制

調査事務局

教 育 長	工藤 裕司
教 育 部 長	小野 正貴
教 育 次 長	武井 秀雄
文化遺産課長	鈴木謙一郎
主 幹	児玉 大成
主 査	工藤 洋樹
”	石戸谷 勉
文化財主査	木村 淳一（調査担当）
”	設楽 政健（調査担当）
主 事	長崎 泰幸

第 2 節 事業照会の概要

当委員会では、遺跡と開発事業との円滑な調整を図ることを目的として、開発に際しては予定地

内の遺跡の有無を事前に照会するよう、市ホームページ等で呼びかけている。照会については、個人や民間事業者（以下、民間）と市関係課（以下、庁内）からのものがあり、民間については、文化遺産課窓口での直接照会のほか、メール・FAXでも受け付けている。庁内については、4月に全庁一斉照会を実施しているほか、開発計画の都度寄せられた照会に対応している。照会の概要については、昨年度報告分以降、2022年12月～2023年11月における民間分を第1表、同時期の庁内分を第2表に示した。照会件数は、2022年度分（2022年12月1日～2023年3月31日）で計254件・328箇所（民間233件[233箇所]、庁内関係21件[95箇所]）、今年度分（4月1日から11月30日）は、計719件・978箇所（民間638件[638箇所]、庁内関係81件[340箇所]）の照会があった。今年度分の照会件数を前年度の同時期（計779件・1022箇所、うち民間721件[721箇所]・庁内関係58件[301箇所]）と比較すると、庁内分は微増であるが、民間分は減少している。

対象地区毎の民間・庁内を合わせた照会件数は、青森地区1225箇所（93.8%）、浪岡地区81箇所（6.2%）であり、青森地区の割合が増加している。青森地区の割合を地区毎にみると、青森地区では、岡造道・合浦・小柳・八重田・佃などを含めた東地区で24.4%、石江・三内・沖館・富田・新田などを含めた西地区で22.5%、旭町・大野・浪館・安田などを含めた南地区で21.2%であった。民間関係の照会目的については、売買目的を主体とした物件調査が565件（64.9%）と最も多く、次いで建設計画が196件（22.5%）であったが、物件調査については、基本的に土地売買成立後に建築計画に移行するため、実際は建築計画が大半を占めると考えられる。

照会に対する回答は、埋蔵文化財包蔵地台帳や遺跡地図を基に回答している。当課からの回答は、「遺跡に該当している」（表中回答Aと表記）、「遺跡に隣接している」（表中回答Bと表記）、「遺跡に該当していない」（表中回答Cと表記）の三種である。このうち、AもしくはBと回答した事例は、民間では191件（21.9%）、庁内関係で92件（18.1%）であり、これらのうち、14件について試掘・確認調査を実施した（第III章）。

昨年度の報告以降、12月までの文化財保護法第93条および第94条に基づく届出・通知は、55

市内遺跡発掘調査報告書 32

件（35 遺跡）であった（第 3 表）。このうち第 93 条に係る届出（個人・民間事業）は 40 件、第 94 条に係る通知（公共事業）は 15 件であり、昨年度の同じ時期（第 93 条 119 件、第 94 条 28 件）と比べて、第 93 条・第 94 条ともに減少し、特に第 93 条に係る届出件数は 6 割近くの減となった。

第 1 表 令和 4 年 12 月～令和 5 年 11 月 民間からの事業照会一覧

No.	年月日	区域	町・丁目	照会目的	回答	遺跡名
1	04.12.1	青森	桂木三丁目	土木工事計画（歩道切り下げ）	C	
2	04.12.2	青森	高田字川瀬	物件調査	B	高田城遺跡
3	04.12.2	青森	妙見二丁目	物件調査	C	
4	04.12.2	青森	金浜字稲田	物件調査	C	
5	04.12.2	青森	原別四丁目	建設計画（新規・住宅）	C	
6	04.12.2	青森	西田沢字浜田	建設計画（新規・住宅）	C	
7	04.12.2	青森	三内字丸山	建設計画（増改築・工場）	C	
8	04.12.5	青森	大谷字小谷	建設計画（新規）	C	
9	04.12.5	青森	奥野二丁目	物件調査	C	
10	04.12.5	青森	油川字岡田	物件調査	C	
11	04.12.5	青森	富田三丁目	物件調査	C	
12	04.12.5	青森	造道二丁目	物件調査	C	
13	04.12.6	青森	筒井字八ツ橋	物件調査	C	
14	04.12.6	青森	桜川七丁目	物件調査	C	
15	04.12.6	青森	新田二丁目	物件調査	C	
16	04.12.6	浪岡	王余魚沢字北村	その他（解体）	A	王余魚沢 (1) 遺跡
17	04.12.6	青森	佃三丁目	その他（解体）	A	佃遺跡
18	04.12.6	青森	羽白字沢田	物件調査	C	
19	04.12.7	青森	造道三丁目	建設計画（住宅・宅地分譲）	A	沢田遺跡
20	04.12.8	青森	中央四丁目	物件調査	C	
21	04.12.9	青森	安田字近野	建設計画（新規・住宅）	C	
22	04.12.9	青森	荒川字柴田	建設計画（増改築・住宅）	C	
23	04.12.10	青森	浜田字玉川	物件調査	C	
24	04.12.10	青森	幸畑三丁目	建設計画（新規・住宅）	C	
25	04.12.11	青森	栄町一丁目	物件調査	C	
26	04.12.11	青森	浅虫字山下	物件調査	C	
27	04.12.12	青森	花園二丁目	物件調査	C	
28	04.12.12	青森	新城字平岡	物件調査	C	
29	04.12.12	青森	筒井字八ツ橋	物件調査	C	
30	04.12.12	青森	青柳一丁目	物件調査	C	
31	04.12.12	青森	幸畑字谷脇	物件調査	C	
32	04.12.12	青森	新城字平岡	物件調査	C	
33	04.12.13	青森	北金沢二丁目	物件調査	C	
34	04.12.13	青森	造道一丁目	物件調査	C	
35	04.12.13	青森	浜田字玉川	物件調査	C	
36	04.12.13	青森	浜館四丁目	物件調査	C	
37	04.12.13	青森	東造道三丁目	物件調査	C	
38	04.12.15	青森	千刈四丁目	物件調査	C	
39	04.12.15	青森	花園二丁目	物件調査	C	
40	04.12.15	青森	金沢二丁目	物件調査	C	
41	04.12.15	青森	浅虫字蛭沢	物件調査	C	
42	04.12.16	青森	岡造道二丁目	その他（家屋解体工事）	A	小柳遺跡
43	04.12.16	青森	大矢沢字里見	その他（建物取り壊しその後売買）	A	大矢沢野田 (1) 遺跡
44	04.12.16	青森	南佃一丁目	物件調査	C	
45	04.12.19	青森	野内字浦島	建設計画（増改築・住宅・店舗）	C	
46	04.12.19	青森	浪館前田一丁目	物件調査	C	
47	04.12.20	青森	新城字平岡	土木工事計画（造成工事）	C	
48	04.12.20	青森	石江四丁目	土木工事計画（点検・設備・交換等・地中送電線ケーブル）	A	高間 (1) 遺跡
49	04.12.20	青森	久須志四丁目	物件調査	C	
50	04.12.20	青森	雲谷字山吹	建設計画（新規・太陽光発電所）	A	雲谷山吹 (1)・(2) 遺跡
51	04.12.23	青森	千富町二丁目	物件調査	C	
52	04.12.23	浪岡	杉沢字山元	物件調査	A	山元 (4) 遺跡
53	04.12.24	青森	新城字平岡	物件調査	C	
54	04.12.24	青森	荒川字柴田	物件調査	C	
55	04.12.25	青森	自由ヶ丘二丁目	物件調査	C	
56	04.12.25	青森	浜田字玉川	物件調査	C	
57	04.12.26	青森	桜川八丁目	建設計画（新規・住宅）	C	
58	04.12.26	青森	本泉二丁目	建設計画（新規・住宅）	C	
59	04.12.26	青森	金沢二丁目	建設計画（新規・住宅）	C	
60	04.12.27	青森	大野字若宮	物件調査	C	
61	04.12.28	青森	駒込字桐ノ沢	不動産鑑定評価	C	

No.	年月日	区域	町・丁目	照会目的	回答	遺跡名
62	05.1.6	青森	浜館四丁目	物件調査	C	
63	05.1.6	青森	小柳二丁目	物件調査	A	小柳遺跡
64	05.1.7	青森	浪館前田一丁目	物件調査	C	
65	05.1.8	青森	浪館前田一丁目	物件調査	C	
66	05.1.8	青森	油川字中道	物件調査	C	
67	05.1.8	青森	金沢四丁目	物件調査	C	
68	05.1.8	青森	岡造道一丁目	物件調査	C	
69	05.1.8	青森	羽白字沢田	物件調査	C	
70	05.1.8	青森	中央二丁目	物件調査	C	
71	05.1.8	青森	緑二丁目	物件調査	C	
72	05.1.9	青森	西大野一丁目	建設計画	C	
73	05.1.10	浪岡	本郷字松元	物件調査	B	本郷松元遺跡
74	05.1.10	青森	青葉二丁目	物件調査	C	
75	05.1.10	青森	富田一丁目	物件調査	C	
76	05.1.12	青森	佃二丁目	物件調査	C	
77	05.1.12	青森	西大野四丁目	物件調査	C	
78	05.1.13	青森	野尻字今田	建設計画（増改築・福祉施設）	C	
79	05.1.13	青森	羽白字富田	建設計画（新規・住宅）	C	
80	05.1.13	青森	浪館前田一丁目	物件調査	C	
81	05.1.14	青森	小柳六丁目	物件調査	C	
82	05.1.16	浪岡	浪岡字稲元	土木工事計画（新規・宅地分譲）	C	
83	05.1.16	青森	奥野二丁目	物件調査	C	
84	05.1.16	青森	富田三丁目	物件調査	C	
85	05.1.16	青森	南佃二丁目	物件調査	C	
86	05.1.16	青森	奥野三丁目	物件調査	C	
87	05.1.17	青森	筒井二丁目	その他（売買）	C	
88	05.1.17	青森	小柳二丁目	物件調査	A	小柳遺跡
89	05.1.17	青森	大野字山下	物件調査	C	
90	05.1.17	青森	緑一丁目	物件調査	C	
91	05.1.18	青森	久栗坂字久栗坂山	土木工事計画（岩石採取）	B	山野峠遺跡
92	05.1.19	浪岡	銀字杉田	不動産鑑定評価	A	杉田遺跡
93	05.1.19	浪岡	女鹿沢字東早稲田	不動産鑑定評価	B	東早稲田遺跡
94	05.1.19	浪岡	五本松字岡本	不動産鑑定評価	B	岡本遺跡
95	05.1.22	青森	けやき二丁目	物件調査	C	
96	05.1.23	青森	佃三丁目	建設計画（新規・住宅）	B	佃遺跡
97	05.1.23	青森	筒井四丁目	建設計画（新規・住宅）	C	
98	05.1.23	浪岡	下十川字村元	物件調査	C	
99	05.1.23	青森	松森三丁目	物件調査	C	
100	05.1.23	青森	新城字平岡	物件調査	C	
101	05.1.24	青森	三本木字川崎	物件調査	B	玉水 (5) 遺跡
102	05.1.24	青森	長島二丁目	物件調査	C	
103	05.1.24	青森	古川三丁目	物件調査	C	
104	05.1.27	青森	三内字稲元	物件調査	C	
105	05.1.27	青森	篠田二丁目	物件調査	C	
106	05.1.27	青森	蛭沢四丁目	建設計画（新規・住宅）	A	蛭沢遺跡
107	05.1.27	青森	四ツ石字里見	建設計画（新規・住宅）	B	野尻館遺跡
108	05.1.29	青森	桜川八丁目	物件調査	C	
109	05.1.30	青森	奥野四丁目	物件調査	C	
110	05.1.31	浪岡	浪岡字前田	物件調査	A	浪岡城遺跡
111	05.2.2	青森	新城字平岡	建設計画（新規・住宅）	A	西高校遺跡
112	05.2.3	青森	桂木三丁目	建設計画（新規・住宅）	C	
113	05.2.3	浪岡	女鹿沢字花園	建設計画（新規・住宅）	C	
114	05.2.3	青森	清水字浪元	建設計画（新規・住宅）	C	
115	05.2.3	青森	大野字山下	建設計画（新規・住宅）	C	
116	05.2.3	青森	赤坂二丁目	物件調査	B	戸山遺跡
117	05.2.3	青森	佃二丁目	物件調査	C	
118	05.2.3	浪岡	浪岡字細田	物件調査	C	
119	05.2.3	青森	三内字丸山	物件調査	C	
120	05.2.5	青森	岡町字舟岡	物件調査	C	
121	05.2.5	青森	久須志四丁目	物件調査	C	
122	05.2.5	青森	久須志二丁目	物件調査	C	
123	05.2.6	青森	造道三丁目	建設計画（新規・住宅）	B	沢田遺跡
124	05.2.6	青森	花園二丁目	物件調査	C	
125	05.2.6	青森	蛭沢四丁目	その他（解体）	A	蛭沢遺跡
126	05.2.7	青森	筒井字八ツ橋	物件調査	C	
127	05.2.7	青森	三内字沢部	物件調査	B	三内沢部 (3) 遺跡
128	05.2.7	青森	浪館前田四丁目	物件調査	C	
129	05.2.7	青森	茶屋町	物件調査	C	
130	05.2.7	青森	東大野二丁目	その他（広告塔建て替え予定）	C	
131	05.2.7	青森	三内字稲元	物件調査	C	
132	05.2.8	青森	浪打一丁目	物件調査	C	
133	05.2.9	青森	長島三丁目	物件調査	C	
134	05.2.9	青森	浪館前田三丁目	不動産鑑定評価	C	
135	05.2.9	青森	浪打二丁目	不動産鑑定評価	C	
136	05.2.9	青森	桜川九丁目	物件調査	C	
137	05.2.13	青森	三本木字川崎	建設計画（新規・住宅）	C	
138	05.2.14	青森	小柳一丁目	物件調査	C	
139	05.2.15	青森	瀬戸字字神田	建設計画（新規・住宅）	C	
140	05.2.16	青森	桜川五丁目	物件調査	C	

第I章 事業実施の概要

No.	年月日	区域	町・丁目	照会目的	回答	遺跡名
141	05.2.16	青森	岡造道一丁目	物件調査	C	
142	05.2.16	青森	石江四丁目	建設計画(新規・住宅)	A	高間(1)遺跡
143	05.2.16	青森	本泉二丁目	物件調査	C	
144	05.2.16	青森	新城字平岡	建設計画(住宅)	C	
145	05.2.16	青森	花園二丁目	建設計画(住宅)	C	
146	05.2.16	青森	本泉二丁目	物件調査	C	
147	05.2.17	青森	浜田三丁目	建設計画(新規・その他施設)	C	
148	05.2.20	青森	中佃二丁目	物件調査	C	
149	05.2.20	青森	筒井四丁目	不動産鑑定評価	C	
150	05.2.20	青森	中佃三丁目	物件調査	C	
151	05.2.21	青森	石江字平山	建設計画(新規・住宅)	A	石江遺跡
152	05.2.21	青森	大野字若宮	物件調査	C	
153	05.2.21	青森	浪館前田三丁目	物件調査	C	
154	05.2.22	青森	安田字稲森	建設計画(新規・住宅)	C	
155	05.2.22	青森	三内字沢部	物件調査	C	
156	05.2.24	青森	篠田三丁目	物件調査	C	
157	05.2.24	青森	野木字山口	建設計画(新規・事務所)	A	野木(1)遺跡
158	05.2.27	青森	油川字千刈	土木工事	C	
159	05.2.27	青森	花園二丁目	物件調査	C	
160	05.2.27	青森	新城字平岡	物件調査	C	
161	05.2.28	青森	三内字沢部	土木工事計画(新規・宅地分譲)	C	
162	05.3.2	青森	浜館二丁目	物件調査	C	
163	05.3.2	青森	造道三丁目	建設計画(新規・住宅)	A	沢田遺跡
164	05.3.4	青森	安方二丁目	物件調査	C	
165	05.3.4	青森	雷田二丁目	物件調査	C	
166	05.3.4	青森	三内字稲元	物件調査	C	
167	05.3.4	青森	北金沢二丁目	物件調査	C	
168	05.3.4	青森	北金沢二丁目	物件調査	C	
169	05.3.4	青森	西滝二丁目	物件調査	C	
170	05.3.4	青森	佃三丁目	物件調査	B	佃遺跡
171	05.3.5	青森	篠田三丁目	建設計画(新規・住宅)	C	
172	05.3.6	青森	岡造道一丁目	物件調査	C	
173	05.3.6	青森	中佃二丁目	物件調査	C	
174	05.3.7	青森	新町野字薄井	物件調査	C	
175	05.3.7	青森	幸畑三丁目	物件調査	C	
176	05.3.8	青森	久須志四丁目	物件調査	C	
177	05.3.9	青森	浪打二丁目	物件調査	C	
178	05.3.9	青森	石江字高間	建設計画(新規・店舗)	C	
179	05.3.10	青森	造道三丁目	建設計画(新規・住宅)	A	沢田遺跡
180	05.3.10	青森	本町二丁目	不動産鑑定評価	C	
181	05.3.10	青森	金沢四丁目	物件調査	C	
182	05.3.10	青森	浦町字奥野	物件調査	C	
183	05.3.12	青森	浪館前田三丁目	物件調査	C	
184	05.3.13	青森	柳川二丁目	物件調査	C	
185	05.3.13	青森	浅虫字蛭沢	物件調査	C	
186	05.3.13	青森	金沢二丁目	物件調査	C	
187	05.3.13	青森	石江一丁目	物件調査	A	新田(1)遺跡
188	05.3.13	青森	石江四丁目	物件調査	B	高間(1)遺跡
189	05.3.13	青森	堤町一丁目	建設計画(点検等・事務所)	C	
190	05.3.13	青森	篠田三丁目	建設計画(点検等・事務所)	C	
191	05.3.13	青森	南佃二丁目	建設計画(点検等・事務所)	C	
192	05.3.15	青森	油川字浪返	その他(広告塔)	C	
193	05.3.16	青森	石江字平山	物件調査	C	
194	05.3.16	青森	赤坂二丁目	物件調査	B	戸山遺跡
195	05.3.17	青森	三内字沢部	物件調査	C	
196	05.3.17	青森	小柳六丁目	物件調査	C	
197	05.3.17	青森	新城字平岡	物件調査	C	
198	05.3.17	青森	三内字沢部	物件調査	C	
199	05.3.20	青森	小柳一丁目	建設計画(新規・住宅)	C	
200	05.3.20	青森	羽白字沢田	物件調査	C	
201	05.3.22	青森	石江字高間	建設計画(新規・事務所)	B	高間(1)遺跡
202	05.3.22	青森	佃三丁目	建設計画(増改築・店舗)	A	佃遺跡
203	05.3.22	青森	石江字三好	建設計画(店舗)	C	
204	05.3.22	青森	はまなす二丁目	物件調査	C	
205	05.3.23	青森	三内字稲元	物件調査	C	
206	05.3.23	青森	荒川字柴田	建設計画(新規・住宅)	C	
207	05.3.23	青森	桂木三丁目	物件調査	C	
208	05.3.23	青森	新町二丁目	物件調査	C	
209	05.3.23	浪岡	女鹿沢字増田	物件調査	C	
210	05.3.23	浪岡	女鹿沢字平野	物件調査	A	長溜池遺跡
211	05.3.23	青森	野内字菊川	物件調査	C	
212	05.3.23	青森	荒川字柴田	物件調査	C	
213	05.3.23	青森	四ツ石字里見	建設計画(新規・住宅)	B	野尻館遺跡
214	05.3.23	青森	旭町二丁目	建設計画(新規・住宅)	C	
215	05.3.24	青森	安田字近野	建設計画(新規・住宅)	C	
216	05.3.24	青森	新田二丁目	物件調査	C	

No.	年月日	区域	町・丁目	照会目的	回答	遺跡名
217	05.3.24	青森	新城字平岡	不動産鑑定評価	C	
218	05.3.24	青森	第二間屋町二丁目	不動産鑑定評価	C	
219	05.3.24	青森	浪館前田四丁目	物件調査	C	
220	05.3.24	青森	浪館前田一丁目	物件調査	C	
221	05.3.27	青森	佃二丁目	物件調査	C	
222	05.3.27	青森	野尻字今田	物件調査	C	
223	05.3.27	青森	造道三丁目	建設計画(新規・住宅)	A	沢田遺跡
224	05.3.27	青森	平新田字玉清水	物件調査	C	
225	05.3.27	青森	蛭沢一丁目	物件調査	C	
226	05.3.27	青森	石江字平山	物件調査	C	
227	05.3.28	青森	清水字浜元	建設計画(新規・住宅)	C	
228	05.3.29	青森	石江字平山	その他(不動産売買)	C	
229	05.3.30	青森	幸畑五丁目	物件調査	C	
230	05.3.31	青森	石江字高間	建設計画(新規)	B	高間(1)遺跡
231	05.3.31	青森	浪館字平岡	建設計画(新規・住宅)	B	浪館(2)遺跡
232	05.3.31	青森	三内字丸山	物件調査	B	近野遺跡
233	05.3.31	青森	佃三丁目	物件調査	B	佃遺跡
234	05.4.3	青森	油川字千刈	物件調査	C	
235	05.4.3	青森	油川字千刈	物件調査	C	
236	05.4.3	青森	松原三丁目	建設計画(新規・住宅)	C	
237	05.4.3	青森	佃一丁目	物件調査	C	
238	05.4.3	青森	堤町一丁目	物件調査	C	
239	05.4.3	青森	西滝三丁目	物件調査	C	
240	05.4.3	青森	西田沢字沖津	建設計画(新規・住宅)	C	
241	05.4.3	青森	東造道三丁目	物件調査	C	
242	05.4.5	青森	港町一丁目	物件調査	C	
243	05.4.6	青森	三内字丸山	建設計画(新規・住宅)	B	浪館(1)遺跡
244	05.4.6	青森	戸山字荒井	物件調査	C	
245	05.4.6	青森	長島四丁目	物件調査	C	
246	05.4.6	青森	合浦二丁目	物件調査	C	
247	05.4.6	青森	奥野一丁目	物件調査	C	
248	05.4.6	青森	旭町三丁目	物件調査	C	
249	05.4.6	青森	小柳五丁目	物件調査	C	
250	05.4.7	青森	造道三丁目	建設計画(新規・住宅)	A	沢田遺跡
251	05.4.7	青森	駒込字深沢	物件調査	C	
252	05.4.7	青森	三内字玉作	物件調査	C	
253	05.4.7	青森	久須志四丁目	物件調査	C	
254	05.4.7	青森	久須志三丁目	物件調査	C	
255	05.4.7	青森	古川三丁目	物件調査	C	
256	05.4.8	青森	里見一丁目	物件調査	C	
257	05.4.10	青森	奥野二丁目	物件調査	C	
258	05.4.10	青森	中央一丁目	物件調査	C	
259	05.4.10	青森	岡造道三丁目	建設計画(新規・住宅)	A	小柳遺跡
260	05.4.11	青森	新町野字菅谷	建設計画(新規・住宅)	A	合子沢松森(1)遺跡
261	05.4.11	青森	三内字稲元	物件調査	C	
262	05.4.11	浪岡	浪岡字平野	建設計画(新規・住宅)	C	
263	05.4.11	青森	八重田二丁目	物件調査	C	
264	05.4.13	青森	岡造道三丁目	建設計画(新規・住宅)	A	小柳遺跡
265	05.4.14	青森	高田字日野	建設計画(その他・駐車場)	C	
266	05.4.14	青森	安田字近野	不動産鑑定評価	B	安田近野(2)遺跡
267	05.4.14	浪岡	徳才字山本	不動産鑑定評価	A	山本(1)遺跡
268	05.4.14	青森	筒井字八ツ橋	物件調査	C	
269	05.4.14	青森	石江字平山	物件調査	A	石江遺跡
270	05.4.14	青森	石江字平山	物件調査	A	石江遺跡
271	05.4.15	青森	岡造道二丁目	物件調査	C	
272	05.4.15	青森	岡造道一丁目	物件調査	C	
273	05.4.17	青森	三内字丸山	物件調査	A	三内丸山(6)遺跡
274	05.4.17	青森	里見二丁目	物件調査	C	
275	05.4.17	青森	造道三丁目	物件調査	A	沢田遺跡
276	05.4.17	青森	富田三丁目	物件調査	C	
277	05.4.17	青森	南佃一丁目	物件調査	C	
278	05.4.17	青森	浜田字玉川	物件調査	C	
279	05.4.17	青森	新城字山田	物件調査	C	
280	05.4.17	青森	筒井字八ツ橋	物件調査	C	
281	05.4.17	青森	駒込字見吉	建設計画(新規・住宅)	C	
282	05.4.17	青森	佃二丁目	建設計画(新規・住宅)	C	
283	05.4.17	青森	油川字浪岸	建設計画(新規・住宅)	C	
284	05.4.18	青森	岡造道二丁目	物件調査	B	沢田遺跡
285	05.4.18	青森	本町一丁目	物件調査	C	
286	05.4.18	青森	浪館前田三丁目	物件調査	C	
287	05.4.18	青森	新町一丁目	不動産鑑定評価	C	
288	05.4.18	青森	駒込字桐ノ沢	建設計画(新規・住宅)	C	
289	05.4.19	青森	浪館前田三丁目	物件調査	C	
290	05.4.19	青森	幸畑字松元	物件調査	C	
291	05.4.19	青森	三内字沢部	建設計画(新規・住宅)	B	三内丸山(3)遺跡
292	05.4.20	青森	原別二丁目	建設計画(新規・住宅)	C	
293	05.4.20	青森	本町二丁目	物件調査	C	
294	05.4.20	青森	浪館字平岡	物件調査	B	浪館(2)遺跡
295	05.4.20	青森	花園二丁目	物件調査	C	

市内遺跡発掘調査報告書 32

No.	年月日	区域	町・丁目	照会目的	回答	遺跡名
296	05.4.20	青森	新城字平岡	物件調査	C	
297	05.4.21	青森	古川一丁目	建設計画(新規・広告)	C	
298	05.4.21	青森	東大野一丁目	建設計画(新規・広告)	C	
299	05.4.24	青森	本町二丁目	物件調査	C	
300	05.4.24	青森	小柳三丁目	物件調査	C	
301	05.4.24	青森	新城字平岡	物件調査	C	
302	05.4.24	青森	油川字船岡	物件調査	C	
303	05.4.24	青森	新城字平岡	物件調査	B	西高校遺跡
304	05.4.24	青森	筒井四丁目	物件調査	C	
305	05.4.25	青森	新城字山田	物件調査	B	新城山田(3)遺跡
306	05.4.25	青森	羽白字沢田	建設計画(新規・住宅)	C	
307	05.4.27	青森	大野字鳴滝	物件調査	C	
308	05.4.27	青森	卸町	物件調査	C	
309	05.4.27	青森	小柳一丁目	物件調査	A	小柳遺跡
310	05.4.27	青森	浪館前田三丁目	物件調査	C	
311	05.4.27	青森	大野字山下	物件調査	C	
312	05.4.27	青森	篠田二丁目	物件調査	C	
313	05.4.28	青森	泉野字内野	物件調査	C	
314	05.4.28	青森	荒川字筒井	物件調査	C	
315	05.4.28	青森	富田三丁目	物件調査	C	
316	05.4.28	青森	第二間屋町三丁目	物件調査	C	
317	05.4.28	青森	第二間屋町四丁目	物件調査	C	
318	05.4.28	青森	三内字沢部	物件調査	B	三内沢部(3)遺跡
319	05.4.28	青森	花園二丁目	物件調査	C	
320	05.5.1	青森	花園二丁目	物件調査	C	
321	05.5.1	青森	幸畑字松元	物件調査	C	
322	05.5.1	青森	高田字朝日山	物件調査	C	
323	05.5.1	青森	飛鳥字福浦	建設計画(新規・住宅)	C	
324	05.5.1	浪岡	徳才字山本	建設計画(新規・住宅)	C	
325	05.5.1	青森	桜川五丁目	物件調査	C	
326	05.5.2	青森	旭町三丁目	建設計画(新規・住宅)	C	
327	05.5.2	青森	岡造道一丁目	不動産鑑定評価	C	
328	05.5.7	青森	飛鳥字福浦	建設計画(新規・住宅)	C	
329	05.5.8	青森	蛭沢四丁目	物件調査	B	蛭沢遺跡
330	05.5.8	青森	石江字平山	物件調査	C	
331	05.5.8	青森	浪館前田三丁目	物件調査	C	
332	05.5.9	青森	金沢二丁目	物件調査	C	
333	05.5.10	浪岡	浪岡字淋城	土木工事計画(新規・宅地分譲)	C	
334	05.5.11	青森	新町一丁目	建設計画(新規・住宅)	C	
335	05.5.12	青森	三内字丸山	建設計画(低圧引込線)	A	三内丸山遺跡
336	05.5.12	青森	東造道二丁目	建設計画(新規・住宅)	A	東造道遺跡
337	05.5.12	浪岡	浪岡字浅井	物件調査	A	川原館遺跡
338	05.5.15	青森	堤町二丁目	物件調査	C	
339	05.5.15	青森	羽白字沢田	物件調査	C	
340	05.5.15	青森	久須志三丁目	物件調査	C	
341	05.5.15	青森	中佃三丁目	物件調査	C	
342	05.5.15	青森	浜田字玉川	物件調査	C	
343	05.5.15	青森	石江五丁目	物件調査	A	新城平岡(4)遺跡
344	05.5.15	青森	篠田二丁目	物件調査	C	
345	05.5.15	青森	新城字平岡	建設計画(新規・住宅)	A	西高校遺跡
346	05.5.16	青森	駒込字桐ノ沢	建設計画(新規・住宅)	C	
347	05.5.17	青森	千刈一丁目	物件調査	C	
348	05.5.17	青森	佃三丁目	物件調査	B	佃遺跡
349	05.5.17	青森	小柳二丁目	物件調査	A	小柳遺跡
350	05.5.18	青森	小柳二丁目	建設計画(新規・住宅)	A	小柳遺跡
351	05.5.18	青森	新城字山田	物件調査	C	
352	05.5.18	青森	大谷字小谷	物件調査	C	
353	05.5.19	青森	新城字平岡	物件調査	A	新城平岡(3)遺跡
354	05.5.20	青森	月見野一丁目	物件調査	B	月見野(5)遺跡
355	05.5.21	青森	浅虫字蛭谷	物件調査	C	
356	05.5.22	青森	富田二丁目	その他(不動産売買)	C	
357	05.5.22	青森	南佃二丁目	その他(不動産売買)	C	
358	05.5.22	青森	千刈四丁目	物件調査	C	
359	05.5.22	青森	幸畑一丁目	物件調査	C	
360	05.5.22	青森	幸畑字唐崎	物件調査	C	
361	05.5.22	青森	原別八丁目	物件調査	C	
362	05.5.22	青森	新城字平岡	物件調査	C	
363	05.5.22	青森	新城字平岡	建設計画(新規・住宅)	C	
364	05.5.24	青森	羽白字沢田	建設計画(新規・住宅)	C	
365	05.5.24	青森	馬屋尻字小金沢	建設計画(新規・住宅)	C	
366	05.5.24	青森	金沢三丁目	建設計画(住宅)	C	
367	05.5.24	青森	桜川九丁目	建設計画(住宅)	C	
368	05.5.24	青森	石江字平山	建設計画(住宅)	B	三内壺岡(2)遺跡
369	05.5.24	浪岡	五本松字平野	物件調査	B	羽黒平(1)遺跡
370	05.5.25	青森	桜川四丁目	物件調査	C	
371	05.5.25	青森	富田五丁目	物件調査	C	
372	05.5.25	青森	千富町二丁目	物件調査	C	
373	05.5.25	青森	本町一丁目	物件調査	C	
374	05.5.23	青森	羽白字野木和	建設計画(新規・住宅)	B	野木和(4)遺跡
375	05.5.23	青森	三内字沢部	建設計画(新規・住宅)	C	

No.	年月日	区域	町・丁目	照会目的	回答	遺跡名
376	05.5.25	青森	石江三丁目	建設計画(新規・住宅)	A	高岡(1)遺跡
377	05.5.26	青森	桜川七丁目	物件調査	C	
378	05.5.26	青森	新田一丁目	物件調査	C	
379	05.5.27	青森	新城字平岡	建設計画(新規・住宅)	A	西高校遺跡
380	05.5.28	青森	小柳一丁目	建設計画(新規・住宅)	A	小柳遺跡
381	05.5.29	青森	佃二丁目	物件調査	C	
382	05.5.29	青森	西滝二丁目	物件調査	C	
383	05.5.29	青森	佃三丁目	物件調査	C	佃遺跡
384	05.5.30	青森	安田字近野	物件調査	B	安田近野(2)遺跡
385	05.5.30	青森	造道三丁目	建設計画(新規・住宅)	A	沢田遺跡
386	05.5.30	青森	安田字近野	物件調査	A	近野遺跡
387	05.5.30	青森	三内字丸山	物件調査	B	三内丸山遺跡
388	05.5.23	青森	三内字丸山	建設計画(新規・住宅)	B	三内丸山遺跡
389	05.5.30	青森	幸畑三丁目	物件調査	B	阿部野(1)遺跡
390	05.5.30	浪岡	浪岡字浅井	建設計画(新規・住宅)	A	川原館遺跡
391	05.5.30	青森	久須志三丁目	物件調査	C	
392	05.5.30	青森	千富町一丁目	物件調査	C	
393	05.3.30	青森	浪館前田二丁目	物件調査	C	
394	05.5.31	青森	桂木一丁目	物件調査	C	
395	05.5.31	青森	大野字山下	建設計画(新規・住宅)	C	
396	05.6.1	青森	栄町一丁目	不動産鑑定評価	C	
397	05.6.1	青森	佃二丁目	物件調査	C	
398	05.6.1	青森	小館字亀井	建設計画(新規・住宅)	B	亀山(1)遺跡
399	05.6.2	青森	野内字菊川	建設計画(新規・住宅)	C	
400	05.6.2	青森	新平田字森越	建設計画(新規・住宅)	C	
401	05.6.2	青森	新城字平岡	物件調査	C	
402	05.6.2	青森	横内字亀井	建設計画(新規・住宅)	C	
403	05.6.5	青森	野沢字川部	建設計画(新規・住宅)	C	
404	05.6.5	青森	三内字丸山	物件調査	B	浪館(1)遺跡
405	05.6.5	青森	松原二丁目	物件調査	C	
406	05.6.5	青森	西滝一丁目	物件調査	C	
407	05.6.5	青森	幸畑二丁目	物件調査	C	
408	05.6.5	青森	新城字平岡	建設計画(新規・住宅)	C	
409	05.6.5	青森	篠田一丁目	物件調査	C	
410	05.6.6	青森	西滝二丁目	物件調査	C	
411	05.6.6	青森	沖館五丁目	物件調査	C	
412	05.6.7	青森	新城字平岡	物件調査	C	
413	05.6.7	青森	奥内字宮田	建設計画(新規・住宅)	C	
414	05.6.7	青森	三内字福元	物件調査	C	
415	05.6.7	青森	石江三丁目	建設計画(新規・住宅)	A	高岡(1)遺跡
416	05.6.8	青森	古館一丁目	物件調査	C	
417	05.6.8	青森	大野字鳴滝	物件調査	C	
418	05.6.8	青森	港町一丁目	物件調査	C	
419	05.6.9	青森	安方二丁目	物件調査	C	
420	05.6.12	青森	羽白字富田	物件調査	C	
421	05.6.12	青森	南佃二丁目	物件調査	C	
422	05.6.12	青森	中佃三丁目	物件調査	C	
423	05.6.12	青森	大野字金沢	物件調査	C	
424	05.6.12	青森	小柳一丁目	物件調査	C	
425	05.6.12	青森	駒込字深沢	建設計画(太陽光発電)	A	梨ノ木平牧場遺跡
426	05.6.12	青森	矢作三丁目	物件調査	A	露草遺跡
427	05.6.12	青森	岡造道二丁目	物件調査	A	小柳遺跡
428	05.6.12	青森	三内字丸山	建設計画(新規・住宅)	B	三内丸山(6)遺跡
429	05.6.12	青森	石江五丁目	物件調査	B	新城平岡(4)遺跡
430	05.6.13	青森	富田五丁目	物件調査	C	
431	05.6.13	青森	三内字丸山	物件調査	C	
432	05.6.13	浪岡	高屋敷字野尻	物件調査	A	野尻(4)遺跡
433	05.6.14	青森	浪館字泉川	物件調査	C	
434	05.6.14	青森	西大野四丁目	物件調査	C	
435	05.6.14	青森	荒川字松尾	建設計画(新規・住宅)	C	
436	05.6.15	青森	三内字次部	物件調査	C	
437	05.6.15	青森	石江字江渡	物件調査	C	
438	05.6.15	青森	奥内字川合	建設計画(新規・住宅)	C	
439	05.6.15	青森	幸畑字唐崎	物件調査	C	
440	05.6.16	青森	羽白字富田	物件調査	C	
441	05.6.16	青森	筒井字桜川	物件調査	C	
442	05.6.16	青森	岡造道一丁目	物件調査	C	
443	05.6.19	青森	矢作一丁目	建設計画(新規・住宅)	C	
444	05.6.19	青森	古川二丁目	物件調査	C	
445	05.6.19	青森	浪館字平岡	物件調査	C	
446	05.6.20	青森	西田沢字沖津	建設計画(新規・住宅)	C	
447	05.6.20	青森	小柳一丁目	建設計画(新規・住宅)	A	小柳遺跡
448	05.6.21	青森	原別四丁目	その他(売買)	C	
449	05.6.21	青森	三内字丸山	建設計画(低圧引込線新設)	A	三内丸山遺跡
450	05.6.22	浪岡	浪岡字淋城	建設計画(新規・倉庫)	B	浪岡城遺跡
451	05.6.22	青森	新平田字清水	建設計画(新規・住宅)	C	
452	05.6.22	青森	久須志三丁目	物件調査	C	
453	05.6.23	青森	新城字平岡	物件調査	C	
454	05.6.26	青森	西大野四丁目	建設計画(新規・住宅)	C	
455	05.6.26	青森	諏訪沢字桜川	建設計画(新規・住宅)	C	
456	05.6.26	青森	浜田字豊田	物件調査	C	
457	05.6.26	青森	矢作一丁目	物件調査	C	

第I章 事業実施の概要

No.	年月日	区域	町・丁名	照会目的	回答	遺跡名
458	05.6.27	青森	小柳二丁目	建設計画(新規・住宅)	A	小柳遺跡
459	05.6.27	青森	浜田字玉川	物件調査	C	
460	05.6.27	青森	石江五丁目	物件調査	A	新城平岡(4)遺跡
461	05.6.27	青森	長島三丁目	物件調査	C	
462	05.6.28	青森	駒込字月見野	建設計画(増改築・寺院)	A	月見野(5)遺跡
463	05.6.28	青森	小柳一丁目	建設計画(新規・住宅)	A	小柳遺跡
464	05.6.29	青森	雲谷字山吹	建設計画(新規・住宅)	C	
465	05.6.29	青森	大矢沢字里見	物件調査	B	大矢沢野田(1)遺跡
466	05.6.30	青森	造道三丁目	その他(土地売買)	A	沢田遺跡
467	05.6.30	青森	中央四丁目	物件調査	C	
468	05.7.1	青森	新町一丁目	物件調査	C	
469	05.7.3	青森	筒井三丁目	その他(看板設置)	C	
470	05.7.3	青森	羽白字沢田	物件調査	C	
471	05.7.3	青森	浪館前田二丁目	物件調査	C	
472	05.7.3	青森	矢作一丁目	物件調査	C	
473	05.7.4	青森	石江字平山	物件調査	C	
474	05.7.4	青森	駒込字月見野	物件調査	C	
475	05.7.4	青森	大野字若宮	物件調査	C	
476	05.7.4	青森	長島三丁目	物件調査	C	
477	05.7.4	青森	小柳一丁目	物件調査	C	
478	05.7.4	青森	石江四丁目	建設計画(新規・住宅)	A	高間(1)遺跡
479	05.7.4	青森	安田字近野	物件調査	B	安田近野(2)遺跡
480	05.7.4	青森	浪館前田一丁目	物件調査	C	
481	05.7.4	青森	油川字浪汲	不動産鑑定評価	C	
482	05.7.5	青森	大谷字小谷	建設計画(増改築・事務所)	C	
483	05.7.6	青森	浜田一丁目	建設計画(新規・住宅)	C	
484	05.7.7	青森	新城字平岡	物件調査	B	新城平岡(2)、(7)遺跡
485	05.7.8	青森	原別四丁目	物件調査	C	
486	05.7.10	青森	千刈一丁目	物件調査	C	
487	05.7.10	青森	浪館字見取	物件調査	C	
488	05.7.10	青森	油川字大浜	物件調査	C	
489	05.7.10	青森	富田一丁目	物件調査	C	
490	05.7.10	浪岡	五本松字松本	物件調査	A	加茂神社遺跡
491	05.7.10	浪岡	女鹿沢字平野	物件調査	B	長沼池遺跡
492	05.7.10	青森	金沢三丁目	建設計画(新規・住宅)	C	
493	05.7.10	青森	東造道二丁目	不動産鑑定評価	A	東造道遺跡
494	05.7.11	青森	小柳二丁目	建設計画(新規・アパート)	B	小柳遺跡
495	05.7.11	青森	三好一丁目	物件調査	C	
496	05.7.11	青森	篠田二丁目	物件調査	C	
497	05.7.11	青森	本町五丁目	物件調査	C	
498	05.7.11	青森	新城字平岡	その他(土地売買)	B	新城平岡(3)遺跡
499	05.7.11	青森	石江字江渡	宅地分譲	A	江渡遺跡
500	05.7.12	青森	田屋敷字下り松	物件調査	C	
501	05.7.12	青森	新城字平岡	物件調査	C	
502	05.7.12	青森	本町二丁目	その他(土地売買)	C	
503	05.7.13	青森	花園一丁目	物件調査	C	
504	05.7.14	青森	古川三丁目	物件調査	C	
505	05.7.14	青森	石江字平山	物件調査	C	
506	05.7.14	青森	新城字平岡	物件調査	C	
507	05.7.18	青森	馬屋尻字清水流	建設計画(新規・住宅)	C	
508	05.7.18	青森	港町二丁目	物件調査	C	
509	05.7.18	青森	幸畑三丁目	物件調査	C	
510	05.7.19	青森	けやき一丁目	物件調査	C	
511	05.7.19	青森	栄町一丁目	物件調査	C	
512	05.7.19	青森	安田字近野	物件調査	C	
513	05.7.20	青森	東造道二丁目	物件調査	A	東造道遺跡
514	05.7.20	青森	駒込字深沢	その他(太陽光発電)	A	梨ノ木平牧場遺跡
515	05.7.21	青森	虹ヶ丘一丁目	物件調査	C	
516	05.7.21	青森	けやき一丁目	物件調査	C	
517	05.7.21	青森	金沢四丁目	物件調査	C	
518	05.7.21	青森	岡造道二丁目	物件調査	A	沢田遺跡
519	05.7.21	青森	赤坂二丁目	その他(不動産売買)	B	赤坂遺跡
520	05.7.23	青森	久須志四丁目	物件調査	C	
521	05.7.24	青森	三内字丸山	建設計画(新規・住宅)	B	三内丸山(3)遺跡
522	05.7.24	青森	岡造道一丁目	物件調査	C	
523	05.7.24	青森	松森一丁目	物件調査	C	
524	05.7.24	青森	羽白字池上	物件調査	C	
525	05.7.25	青森	荒川字松尾	建設計画(新規・住宅)	C	
526	05.7.25	青森	三内字丸山	建設計画(新規・住宅)	B	近野遺跡
527	05.7.27	青森	石江字江渡	物件調査	C	
528	05.7.27	青森	岡造道二丁目	建設計画(新規・住宅)	B	沢田遺跡
529	05.7.27	青森	新城字平岡	物件調査	C	
530	05.7.28	青森	浜田字玉川	建設計画(新規・住宅)	C	
531	05.7.31	青森	篠田二丁目	建設計画(新規・住宅)	C	
532	05.7.31	青森	浜田字玉川	物件調査	C	
533	05.8.1	青森	久須志四丁目	物件調査	C	
534	05.8.1	青森	富田二丁目	物件調査	C	
535	05.8.1	青森	久須志二丁目	物件調査	C	

No.	年月日	区域	町・丁名	照会目的	回答	遺跡名
536	05.8.1	青森	古川二丁目	物件調査	C	
537	05.8.1	青森	新城字平岡	物件調査	C	
538	05.8.1	青森	浪館字平岡	物件調査	A	浪館(1)遺跡
539	05.8.1	青森	浪館前田三丁目	物件調査	C	
540	05.8.2	青森	浪館字平岡	その他(LED設置)	C	
541	05.8.3	青森	久須志四丁目	物件調査	C	
542	05.8.3	青森	三内字丸山	物件調査	B	三内丸山遺跡
543	05.8.4	青森	三内字丸山	その他(不動産売買)	A	三内丸山(8)遺跡
544	05.8.4	青森	中佃二丁目	物件調査	C	
545	05.8.4	青森	浪館字前田	物件調査	C	
546	05.8.6	青森	矢作一丁目	建設計画(新規・住宅)	C	
547	05.8.6	青森	浜田字玉川	建設計画(新規・住宅)	C	
548	05.8.7	青森	野沢字川部	物件調査	C	
549	05.8.7	青森	岡造道一丁目	物件調査	C	
550	05.8.8	青森	緑二丁目	建設計画(新規・住宅)	C	
551	05.8.8	浪岡	女鹿沢字西増田	物件調査	B	西増田遺跡
552	05.8.9	青森	横内字亀井	建設計画(新規・店舗)	C	
553	05.8.9	青森	三内字丸山	建設計画(新規・事務所)	B	三内遺跡
554	05.8.9	青森	新町野字薄井	建設計画(増改築・保育園)	C	
555	05.8.9	青森	安田字近野	建設計画(新規・住宅)	A	近野遺跡
556	05.8.9	青森	安田字近野	土木工事計画(解体)	A	安田近野(2)遺跡
557	05.8.10	青森	浪館前田一丁目	物件調査	C	
558	05.8.10	青森	奥野二丁目	物件調査	C	
559	05.8.13	青森	野沢字川部	建設計画(新規・住宅)	C	
560	05.8.14	青森	石江字平山	建設計画(新規・住宅)	A	石江遺跡
561	05.8.14	青森	駒込字桐ノ沢	不動産鑑定評価	C	
562	05.8.14	青森	花園一丁目	不動産鑑定評価	C	
563	05.8.14	青森	戸崎字宮井	不動産鑑定評価	C	
564	05.8.14	青森	中央三丁目	不動産鑑定評価	C	
565	05.8.14	青森	月見野一丁目	不動産鑑定評価	C	
566	05.8.14	青森	原別四丁目	不動産鑑定評価	C	
567	05.8.16	青森	蜜沢四丁目	物件調査	A	蜜沢遺跡
568	05.8.17	青森	荒川字柴田	不動産鑑定評価	C	
569	05.8.17	青森	前田字中野	不動産鑑定評価	C	
570	05.8.17	青森	富田三丁目	不動産鑑定評価	C	
571	05.8.17	青森	筒井二丁目	不動産鑑定評価	C	
572	05.8.17	青森	沖館四丁目	不動産鑑定評価	C	
573	05.8.17	青森	筒井三丁目	物件調査	C	
574	05.8.17	青森	奥野三丁目	物件調査	C	
575	05.8.17	青森	第二間屋町三丁目	不動産鑑定評価	C	
576	05.8.17	青森	金沢三丁目	不動産鑑定評価	C	
577	05.8.17	青森	安田字近野	不動産鑑定評価	C	
578	05.8.17	青森	浪館字泉川	不動産鑑定評価	C	
579	05.8.17	青森	旭町一丁目	不動産鑑定評価	C	
580	05.8.17	青森	浪館字平岡	建設計画(新規・住宅)	A	浪館(2)遺跡
581	05.8.18	青森	南佃一丁目	その他(看板新設)	C	
582	05.8.18	青森	小柳二丁目	物件調査	A	小柳遺跡
583	05.8.18	青森	安田字近野	物件調査	B	安田(1)遺跡
584	05.8.18	浪岡	浪岡字浅井	物件調査	A	川原館遺跡
585	05.8.19	浪岡	徳才字早稲田	建設計画(新規・住宅)	C	
586	05.8.19	青森	篠田三丁目	建設計画(新規・住宅)	C	
587	05.8.19	青森	中佃一丁目	建設計画(新規・住宅)	C	
588	05.8.19	浪岡	樽沢字村元	建設計画(新規・住宅)	C	
589	05.8.21	青森	松森二丁目	物件調査	C	
590	05.8.21	青森	新城字山田	物件調査	C	
591	05.8.21	青森	北金沢二丁目	建設計画(新規・住宅)	C	
592	05.8.21	青森	造道三丁目	物件調査	B	沢田遺跡
593	05.8.21	青森	駒込字月見野	物件調査	A	月見野(5)遺跡
594	05.8.22	青森	奥野二丁目	物件調査	C	
595	05.8.22	青森	矢田字下野尻	建設計画(新規・住宅)	C	
596	05.8.22	青森	油川字中道	物件調査	C	
597	05.8.24	青森	四ツ石字里見	物件調査	A	四ツ石(1)遺跡
598	05.8.24	青森	久須志四丁目	物件調査	C	
599	05.8.24	青森	北金沢二丁目	物件調査	C	
600	05.8.24	青森	花園一丁目	物件調査	C	
601	05.8.25	青森	中央一丁目	物件調査	C	
602	05.8.28	青森	西滝三丁目	物件調査	C	
603	05.8.28	青森	新町一丁目	物件調査	C	
604	05.8.28	青森	野内字菊川	物件調査	C	
605	05.8.28	青森	千刈一丁目	物件調査	C	
606	05.8.28	青森	篠田二丁目	物件調査	C	
607	05.8.29	青森	安田字近野	建設計画(新規・住宅)	B	安田近野(2)遺跡
608	05.8.29	青森	大野字山下	物件調査	C	
609	05.8.30	青森	石江字三好	物件調査	C	
610	05.8.31	青森	鶴ヶ坂字山本	岩石採取	C	
611	05.8.31	青森	荒川字柴田	その他(車庫)	C	
612	05.8.31	青森	佃二丁目	物件調査	C	
613	05.8.31	青森	桂木三丁目	物件調査	C	
614	05.9.1	浪岡	下十川字扇田	物件調査	A	扇田遺跡
615	05.9.1	浪岡	大釈迦字前田	物件調査	B	早稲田館遺跡

市内遺跡発掘調査報告書 32

No.	年月日	区域	町・丁名	照会目的	回答	遺跡名
616	05.9.4	青森	新田一丁目	物件調査	C	
617	05.9.4	青森	篠田三丁目	物件調査	C	
618	05.9.4	青森	久須志四丁目	物件調査	C	
619	05.9.4	青森	西滝二丁目	物件調査	C	
620	05.9.4	青森	桜川一丁目	物件調査	C	
621	05.9.4	青森	浪館前田三丁目	物件調査	C	
622	05.9.4	青森	桜川六丁目	物件調査	C	
623	05.9.4	青森	里見一丁目	物件調査	C	
624	05.9.4	青森	けやき二丁目	物件調査	C	
625	05.9.6	青森	南佃一丁目	不動産鑑定評価	C	
626	05.9.6	青森	鉦町	不動産鑑定評価	C	
627	05.9.6	青森	鶴ヶ坂字田川	不動産鑑定評価	C	
628	05.9.6	青森	三本木字扇次	不動産鑑定評価	B	扇次遺跡
629	05.9.6	青森	三内字沢部	不動産鑑定評価	B	三内遺跡
630	05.9.6	青森	緑一丁目	不動産鑑定評価	C	
631	05.9.6	青森	駒込字桐ノ沢	不動産鑑定評価	C	
632	05.9.7	青森	奥野二丁目	物件調査	C	
633	05.9.7	青森	奥野二丁目	物件調査	C	
634	05.9.7	青森	前田字湯の沢	建設計画(新規・住宅)	C	
635	05.9.8	青森	佃三丁目	建設計画(新規・住宅)	A	佃遺跡
636	05.9.8	青森	金浜字船岡	建設計画(新規・住宅)	C	
637	05.9.8	青森	大矢沢字里見	建設計画(新規・住宅)	C	
638	05.9.11	青森	羽白字沢田	物件調査	C	
639	05.9.11	青森	大野字若宮	物件調査	C	
640	05.9.11	青森	新町一丁目	物件調査	C	
641	05.9.11	青森	油川字浪岸	物件調査	C	
642	05.9.11	青森	奥野四丁目	物件調査	C	
643	05.9.11	青森	西滝二丁目	物件調査	C	
644	05.9.11	青森	石江字平山	物件調査	C	
645	05.9.11	青森	浪館前田	物件調査	C	
646	05.9.11	青森	緑二丁目	物件調査	C	
647	05.9.13	青森	中央一丁目	不動産鑑定評価	C	
648	05.9.13	青森	古川一丁目	その他(売買)	C	
649	05.9.13	青森	古川三丁目	物件調査	C	
650	05.9.13	青森	八重田二丁目	物件調査	C	
651	05.9.14	青森	石江字三好	建設計画(新規・住宅)	B	新田(1)遺跡
652	05.9.14	青森	荒川字藤戸	建設計画(新規・住宅)	C	
653	05.9.14	青森	蛭沢四丁目	不動産鑑定評価	B	蛭沢遺跡
654	05.9.14	青森	柴町一丁目	不動産鑑定評価	C	
655	05.9.14	青森	赤坂二丁目	不動産鑑定評価	C	
656	05.9.14	青森	合浦一丁目	不動産鑑定評価	C	
657	05.9.14	青森	千富町一丁目	不動産鑑定評価	C	
658	05.9.14	青森	古館一丁目	不動産鑑定評価	C	
659	05.9.15	青森	大野字前田	不動産鑑定評価	C	
660	05.9.15	青森	富田三丁目	不動産鑑定評価	C	
661	05.9.15	青森	佃三丁目	物件調査	B	佃遺跡
662	05.9.16	青森	幸畑字松元	物件調査	C	
663	05.9.19	青森	けやき一丁目	物件調査	C	
664	05.9.19	青森	浪館前田一丁目	物件調査	C	
665	05.9.19	青森	築木館字岩瀬	建設計画(増改築・住宅)	C	
666	05.9.19	青森	浜田字玉川	物件調査	C	
667	05.9.19	青森	浜田字玉川	物件調査	C	
668	05.9.19	青森	本泉一丁目	物件調査	C	
669	05.9.19	青森	桂木一丁目	建設計画(新規・住宅)	C	
670	05.9.19	青森	佃二丁目	物件調査	C	
671	05.9.19	青森	筒井字八ッ橋	物件調査	C	
672	05.9.19	青森	合子沢字山崎	物件調査	B	横内(1)遺跡
673	05.9.19	青森	橋本三丁目	物件調査	C	
674	05.9.19	青森	幸畑一丁目	物件調査	C	
675	05.9.20	青森	野木字野尻	不動産鑑定評価	C	
676	05.9.20	青森	浪館前田一丁目	物件調査	C	
677	05.9.20	浪岡	高屋敷字野尻	建設計画(倉庫)	A	野尻(3)遺跡
678	05.9.21	青森	三内字沢部	物件調査	B	江渡遺跡
679	05.9.21	青森	小柳二丁目	物件調査	A	小柳遺跡
680	05.9.21	青森	岡造道三丁目	物件調査	C	
681	05.9.21	青森	荒川字柴田	物件調査	C	
682	05.9.21	青森	幸畑一丁目	物件調査	C	
683	05.9.22	浪岡	五本松字岡本	物件調査	A	岡本遺跡
684	05.9.22	青森	花園二丁目	物件調査	C	
685	05.9.22	青森	けやき一丁目	物件調査	C	
686	05.9.22	浪岡	徳才字山本	物件調査	A	山本(1)遺跡
687	05.9.22	青森	けやき一丁目	物件調査	C	
688	05.9.25	青森	浪館前田	物件調査	C	
689	05.9.22	浪岡	五本松字岡本	建設計画(新規・住宅)	A	岡本遺跡
690	05.9.22	浪岡	五本松字岡本	建設計画(新規・住宅)	A	岡本遺跡
691	05.9.25	青森	千富町一丁目	物件調査	C	
692	05.9.25	青森	堤町一丁目	物件調査	C	
693	05.9.25	青森	飛鳥字塩越	建設計画(新規・住宅)	C	
694	05.9.25	青森	久須志四丁目	物件調査	C	
695	05.9.25	青森	西滝三丁目	建設計画(新規・住宅)	C	
696	05.9.26	青森	安方一丁目	物件調査	C	

No.	年月日	区域	町・丁名	照会目的	回答	遺跡名
697	05.9.26	青森	石江五丁目	建設計画(新規・住宅)	A	新城平岡(4)遺跡
698	05.9.26	青森	矢作一丁目	建設計画(新規・住宅)	C	
699	05.9.26	青森	東大野一丁目	その他(看板)	C	
700	05.9.28	青森	横内字亀井	その他(広告塔)	C	
701	05.9.29	浪岡	五本松字野船	物件調査	A	松山遺跡
702	05.9.29	青森	細越字栄山	不動産鑑定評価	A	栄山(2)遺跡
703	05.9.29	青森	新城字平岡	物件調査	C	
704	05.9.29	青森	橋本三丁目	物件調査	C	
705	05.9.29	青森	千刈四丁目	物件調査	C	
706	05.9.29	青森	浪館前田二丁目	物件調査	C	
707	05.9.29	青森	原別五丁目	物件調査	C	
708	05.9.29	青森	里見一丁目	物件調査	C	
719	05.10.2	青森	浜館二丁目	物件調査	C	
720	05.10.2	青森	新城字平岡	物件調査	B	新城平岡(3)遺跡
721	05.10.2	青森	青柳一丁目	物件調査	C	
722	05.10.2	青森	佃二丁目	物件調査	C	
723	05.10.2	青森	大野字金沢	物件調査	C	
724	05.10.2	青森	西滝三丁目	物件調査	C	
725	05.10.2	青森	四ツ石字里見	建設計画(基地局)	B	野田遺跡
726	05.10.3	青森	浪館字前田	物件調査	A	浪館(2)遺跡
727	05.10.5	青森	桜川四丁目	物件調査	C	
728	05.10.5	青森	大野字若宮	物件調査	C	
729	05.10.5	青森	東大野一丁目	物件調査	C	
730	05.10.5	青森	勝田一丁目	物件調査	C	
731	05.10.5	青森	三内字沢部	物件調査	C	
732	05.10.5	青森	里見一丁目	物件調査	C	
733	05.10.5	青森	鶴ヶ坂字早稲田	その他(太陽光発電)	C	
734	05.10.10	青森	間屋町一丁目	物件調査	C	
735	05.10.10	青森	八重田四丁目	物件調査	C	
736	05.10.10	青森	本町二丁目	物件調査	C	
737	05.10.10	青森	浜田字豊田	物件調査	C	
738	05.10.10	青森	篠田一丁目	物件調査	C	
739	05.10.10	青森	妙見二丁目	物件調査	C	
740	05.10.10	青森	本町二丁目	物件調査	C	
741	05.10.10	青森	篠田二丁目	物件調査	C	
742	05.10.10	青森	石江字岡部	建設計画(新規・住宅)	C	
743	05.10.10	青森	浜田字玉川	物件調査	C	
744	05.10.10	浪岡	本郷字松元	建設計画(新規・住宅)	B	本郷松元遺跡
745	05.10.10	青森	新城字平岡	不動産鑑定評価	C	
746	05.10.11	浪岡	北中野字下嶋	建設計画(新規・住宅)	A	川原館遺跡
747	05.10.11	青森	高田字朝日山	その他(閉閑所)	A	朝日山(1)遺跡
748	05.10.11	青森	石江字高間	物件調査	B	高間(1)遺跡
749	05.10.12	青森	港町一丁目	物件調査	C	
750	05.10.12	青森	浜館字科	建設計画(新規・事務所)	C	
751	05.10.13	青森	長島四丁目	物件調査	C	
752	05.10.13	浪岡	銀字前田	物件調査	A	銀前田遺跡
753	05.10.13	浪岡	銀字前田	物件調査	A	銀前田遺跡
754	05.10.13	青森	安田字近野	建設計画(新規・住宅)	A	安田近野(2)遺跡
755	05.10.13	青森	三内字丸山	建設計画(低圧引込線)	B	三内丸山遺跡
756	05.10.13	青森	小柳一丁目	建設計画(新規・住宅)	A	小柳遺跡
757	05.10.14	青森	金沢三丁目	物件調査	C	
758	05.10.16	青森	浪館前田一丁目	物件調査	C	
759	05.10.16	青森	駒込字月見野	土木工事計画(新規・側溝入替)	A	月見野(5)遺跡
760	05.10.16	青森	石江三丁目	物件調査	A	高間(1)遺跡
761	05.10.16	青森	金沢三丁目	物件調査	C	
762	05.10.17	青森	矢田前字弥生田	物件調査	C	
763	05.10.17	青森	石江字江渡	物件調査	C	
764	05.10.17	青森	浜館三丁目	物件調査	C	
765	05.10.17	青森	矢田前字浅井	物件調査	C	
766	05.10.17	青森	久須志三丁目	物件調査	C	
767	05.10.17	青森	花園一丁目	物件調査	C	
768	05.10.17	青森	桑原字稲葉	建設計画(新規・住宅)	C	
769	05.10.18	青森	蛭沢四丁目	建設計画(住宅)	A	蛭沢遺跡
770	05.10.18	青森	野内字菊川	物件調査	C	
771	05.10.19	青森	新城字平岡	建設計画(新規・農業用倉庫)	C	
772	05.10.19	青森	幸畑二丁目	物件調査	C	
773	05.10.19	青森	浦町字奥野	物件調査	C	
774	05.10.19	青森	東大野一丁目	その他(広告塔)	C	
775	05.10.19	青森	浜田字玉川	物件調査	C	
776	05.10.19	青森	三内字丸山	不動産鑑定評価	B	三内丸山(5)遺跡
777	05.10.20	青森	三内字丸山	土木工事計画(上下水道)	A	浪館(1)遺跡
778	05.10.20	青森	千刈三丁目	物件調査	C	
779	05.10.21	浪岡	女鹿沢字野尻	物件調査	B	女鹿沢野尻遺跡
780	05.10.22	青森	三内字稲元	建設計画(新規・住宅)	C	
781	05.10.23	青森	本町二丁目	物件調査	C	
782	05.10.23	青森	小柳三丁目	物件調査	C	
783	05.10.23	青森	中佃二丁目	物件調査	C	
784	05.10.23	青森	野沢字川部	建設計画(新規・住宅)	C	
785	05.10.23	青森	浜館一丁目	物件調査	C	

第I章 事業実施の概要

No.	年月日	区域	町・丁目	照会目的	回答	遺跡名
786	05.10.24	浪岡	浪岡字平野	物件調査	C	
787	05.10.24	青森	篠田一丁目	物件調査	C	
788	05.10.24	青森	石江二丁目	建設計画(増改築・洗車場)	A	高間(6)遺跡
789	05.10.25	青森	野木字野尻	物件調査	C	
790	05.10.25	青森	三内字丸山	建設計画(増改築・自転車置場)	B	浪館(1)遺跡
791	05.10.26	青森	間造道一丁目	建設計画(新規・住宅)	C	
792	05.10.27	青森	浪館前四丁目	物件調査	C	
793	05.10.27	青森	石江一丁目	物件調査	C	
794	05.10.30	青森	荒川字柴田	建設計画(新規・店舗)	C	
795	05.10.30	青森	西田沢字沖津	物件調査	B	夏井田(6)遺跡
796	05.10.30	青森	佃一丁目	物件調査	C	
797	05.10.30	青森	石江五丁目	物件調査	A	新城平岡(4)遺跡
798	05.10.30	青森	花園二丁目	物件調査	C	
799	05.10.30	青森	新城字山田	物件調査	C	
800	05.10.30	青森	千刈三丁目	物件調査	C	
801	05.10.31	青森	中央二丁目	物件調査	C	
802	05.10.31	青森	大野字金沢	物件調査	C	
803	05.10.31	青森	篠田二丁目	物件調査	C	
804	05.10.31	青森	三内字丸山	建設計画(新規・住宅)	A	三内丸山遺跡
805	05.10.31	青森	間造道三丁目	建設計画(新規・住宅)	B	小柳遺跡
806	05.11.3	青森	前田字湯の沢	建設計画(新規・住宅)	C	
807	05.11.4	青森	栄町一丁目	物件調査	C	
808	05.11.4	青森	油川字岡田	物件調査	C	
809	05.11.4	青森	油川字岡田	物件調査	C	
810	05.11.6	青森	大野字鳴滝	物件調査	C	
811	05.11.6	青森	千刈一丁目	物件調査	C	
812	05.11.6	青森	東造道三丁目	物件調査	C	
813	05.11.6	青森	富田四丁目	物件調査	C	
814	05.11.6	青森	石江字三好	物件調査	C	
815	05.11.6	青森	新城字山田	物件調査	C	
816	05.11.6	青森	久須志三丁目	物件調査	C	
817	05.11.7	青森	浪館前三丁目	物件調査	C	
818	05.11.7	青森	金沢三丁目	建設計画(新規・住宅)	C	
819	05.11.7	青森	合子沢字松森	不動産鑑定評価	A	野木(1)遺跡
820	05.11.7	青森	中央三丁目	物件調査	C	
821	05.11.7	青森	橋本二丁目	物件調査	C	
822	05.11.8	青森	金沢三丁目	物件調査	C	
823	05.11.8	青森	堤町二丁目	建設計画(新規・住宅)	C	
824	05.11.8	青森	細越字柴山	建設計画(新規・住宅)	A	柴山(2)遺跡
825	05.11.8	青森	浪館字平岡	建設計画(その他・基地局建設)	C	
826	05.11.9	青森	三内字丸山	建設計画(新規・事務所)	A	三内丸山(6)遺跡
827	05.11.9	青森	富田一丁目	不動産鑑定評価	C	
828	05.11.9	青森	篠田三丁目	不動産鑑定評価	C	
829	05.11.9	青森	篠田一丁目	不動産鑑定評価	C	
830	05.11.9	青森	小柳六丁目	不動産鑑定評価	C	
831	05.11.9	青森	はまなす一丁目	不動産鑑定評価	C	
832	05.11.9	青森	合浦一丁目	不動産鑑定評価	C	
833	05.11.9	青森	西田沢字浜田	不動産鑑定評価	C	
834	05.11.9	青森	造道二丁目	不動産鑑定評価	C	
835	05.11.9	青森	筒井二丁目	不動産鑑定評価	C	
836	05.11.9	青森	はまなす一丁目	不動産鑑定評価	C	
837	05.11.11	青森	西大野五丁目	物件調査	C	
838	05.11.11	青森	三内字沢部	物件調査	C	
839	05.11.13	青森	旭町一丁目	物件調査	C	
840	05.11.13	青森	花園一丁目	物件調査	C	
841	05.11.13	青森	篠田二丁目	物件調査	C	
842	05.11.13	青森	石江字江渡	物件調査	C	
843	05.11.13	青森	蛭沢四丁目	建設計画(新規・住宅)	A	蛭沢遺跡
844	05.11.14	青森	前田字湯の沢	土木工事計画(伐採)	C	
845	05.11.14	青森	横内字亀井	物件調査	C	
846	05.11.15	青森	駒込字深沢	建設計画(新規・太陽光)	C	
847	05.11.15	青森	浜田字玉川	物件調査	C	
848	05.11.15	青森	野木字山口	その他(太陽光)	A	野木(1)遺跡
849	05.11.17	青森	南佃一丁目	物件調査	C	
850	05.11.18	青森	安田字近野	物件調査	A	安田近野(2)遺跡
851	05.11.19	青森	小柳六丁目	物件調査	C	
852	05.11.20	青森	三内字丸山	建設計画(新規・住宅)	C	
853	05.11.20	青森	中央四丁目	物件調査	C	
854	05.11.21	青森	幸畑四丁目	物件調査	B	阿部野(1)遺跡
855	05.11.22	浪岡	北中野字上沢田	土木工事計画(岩石採取)	C	
856	05.11.22	青森	宮田字玉水	その他(解体工事)	A	玉水(4)遺跡
857	05.11.24	青森	古川三丁目	物件調査	C	
858	05.11.24	青森	篠田二丁目	物件調査	C	
859	05.11.24	青森	浪館三丁目	物件調査	C	
860	05.11.24	青森	幸畑二丁目	物件調査	C	
861	05.11.24	青森	八重田一丁目	物件調査	C	
862	05.11.27	青森	青葉三丁目	物件調査	C	
863	05.11.27	浪岡	増館字宮元	物件調査	B	宮元遺跡

No.	年月日	区域	町・丁目	照会目的	回答	遺跡名
864	05.11.27	青森	筒井字八ツ橋	物件調査	C	
865	05.11.29	青森	富田五丁目	物件調査	C	
866	05.11.29	青森	平新田字森越	その他(店舗)	C	
867	05.11.29	青森	緑一丁目	その他(店舗)	C	
868	05.11.30	青森	石江五丁目	建設計画(新規・住宅)	A	新城平岡(4)遺跡
869	05.11.30	青森	南佃二丁目	物件調査	C	
870	05.11.30	青森	小柳六丁目	物件調査	C	
871	05.11.30	青森	赤坂一丁目	物件調査	A	赤坂遺跡

第2表 令和4年12月～令和5年11月 市関係課からの事業照会一覧

No.	年月日	照会者	地区	計画(照会)地	事業内容・照会目的	回答	遺跡名
1	04.12.8	用地課	青森	岩渡字熊沢	土地売買等届出	C	
2	04.12.8	給排水課	青森	浪館前四丁目	公設柵新設工事 No.132	C	
			青森	小柳三丁目	公設柵新設工事 No.133	C	
			青森	三内字福元	公設柵新設工事 No.134	C	
			青森	富田二丁目	公設柵新設工事 No.135	C	
			青森	安田字福森	公設柵新設工事 No.136・137	C	
			青森	小柳一丁目	公設柵新設工事 No.139	C	
			青森	石江字江渡	公設柵新設工事 No.140・141	C	
			青森	幸畑字松元	公設柵新設工事 No.142	C	
			青森	富田四丁目	公設柵新設工事 No.143	C	
3	04.12.27	給排水課	青森	大野字若宮	公設柵新設工事 No.144	C	
			青森	大野字前田	公設柵新設工事 No.145	C	
			青森	筒井二丁目	公設柵新設工事 No.146	C	
			青森	安田字近野	公設柵新設工事 No.147	C	
			青森	石江字江渡	公設柵新設工事 No.148	C	
			青森	金沢二丁目	公設柵新設工事 No.149	C	
			青森	石江字岡部	公設柵新設工事 No.150	C	
			青森	久須志四丁目	公設柵新設工事 No.151	C	
4	05.1.12	経済政策課	青森	新町一丁目	温泉法に基づく許可申請	C	
5	05.1.13	経済政策課	青森	富田三丁目	温泉法に基づく許可申請	C	
6	05.1.23	用地課	青森	新城字平岡	土地売買等届出	C	
7	05.1.23	用地課	浪岡	浪岡字淋城	土地有償譲渡	C	
8	05.1.23	農業政策課	青森	大谷字小谷	青森農業振興地域整備計画変更	C	
			青森	羽白字富田	青森農業振興地域整備計画変更	C	
9	05.2.7	用地課	青森	中央一丁目	土地売買等届出	C	
10	05.2.7	下水道整備課	青森	新城	新城汚水1号幹線工事	C	
			青森	新城	新城汚水3号幹線工事	C	
			青森	新城	平岡汚水3号幹線工事	C	
			青森	新城	平岡汚水管工事	C	
			青森	石江字江渡	三内汚水管工事	A	江渡遺跡
			青森	奥野四丁目	奥野汚水管工事	C	
			青森	間屋町二丁目	妙見汚水幹線工事	C	
			青森	間屋町二丁目	妙見汚水管工事	C	
			青森	矢田字下野尻	矢田汚水幹線工事	C	
			浪岡	徳才字船岡	浪岡汚水幹線工事	C	
			浪岡	高皇数字宅社元	浪岡汚水管工事	C	
11	05.2.8	道路維持課	青森	奥野四丁目	浦町地区側溝(5-1)工事	C	
			青森	長島三丁目	長島地区側溝(5-1)工事	C	
			青森	横内	横内地区側溝(5-1)工事	C	
			青森	千富町二丁目	千富町地区側溝(5-1)工事	C	
			青森	浦町	浦町地区側溝(5-2)工事	C	
			青森	大野	大野地区側溝(5-1)工事	C	
			青森	妙見三丁目	妙見地区側溝(5-1)工事	C	
			青森	旭町一丁目	旭町地区側溝(5-1)工事	C	
			青森	石江	石江地区外舗装工事	C	
			青森	市内中部	区画線設置・補修(5-2)工事	C	

市内遺跡発掘調査報告書 32

No.	年月日	照会者	地区	計画(照会)地	事業内容・照会目的	回答	遺跡名
		道路維持課	青森	三内	滝内孫内線舗装工事	A	三内沢部(3)遺跡
			青森	安田	安田地区側溝(5-1)工事	B	近野遺跡
			青森	三内	三内地区外側溝工事	C	
			青森	新城	新城地区側溝(5-1)工事	C	
			青森	新城	新城地区側溝(5-2)工事	C	
			青森	石江	石江地区側溝(5-1)工事	C	
			青森	石江	石江地区側溝(5-2)工事	C	
			青森	富田二丁目	富田地区側溝(5-1)工事	C	
			青森	富田五丁目	富田地区側溝(5-2)工事	C	
			青森	篠田一丁目	篠田地区外側溝工事	C	
			青森	篠田三丁目	篠田地区側溝(5-1)工事	C	
			青森	西滝三丁目	西滝地区側溝(5-1)工事	C	
			青森	三内	三内地区外舗装工事	B	石江遺跡
			青森	市内西部	区画線設置・補修(5-1)工事 21・23・25・26・31・39～43	A	三内丸山遺跡・三内丸山(5)遺跡・三内沢部(3)遺跡・三内沢部(4)遺跡・高間(1)遺跡・高間(6)遺跡・新田(2)遺跡・石江遺跡
			青森	市内西部	区画線設置・補修(5-1)工事 4・24・29・45・46	B	野木和公園遺跡・石江遺跡・安田近野(1)遺跡・浪館(1)遺跡・三内丸山(3)遺跡・三内丸山(8)遺跡
			青森	市内南部	区画線設置・補修(5-3)工事	B	安田近野(2)遺跡
			青森	市内東部	区画線設置・補修(5-4)工事 11	A	小柳遺跡
			青森	市内東部	区画線設置・補修(5-4)工事 5・6・13	B	佃遺跡・沢田遺跡・東道遺跡
			青森	金沢三丁目	旭町大通り線舗装工事	C	
			青森	幸畑四丁目	幸畑地区側溝工事	B	大矢沢里見遺跡・阿部野(1)遺跡
青森	筒井三丁目	筒井地区側溝工事	C				
青森	桜川八丁目	桜川地区側溝工事	C				
青森	小柳二丁目	小柳地区側溝(5-1)工事	A	小柳遺跡			
青森	小柳一丁目	小柳地区側溝(5-2)工事	B	小柳遺跡			
青森	小柳五丁目	小柳地区側溝(5-3)工事	C				
青森	古館	古館地区側溝工事	C				
青森	佃三丁目	佃地区外側溝工事	B	佃遺跡			
青森	花園一丁目	花園地区側溝工事	C				
青森	浜田字玉川	土地売買等届出	C				
12	05.2.17	用地課	青森	羽白字沢田	公設柵新設工事 No.152	C	
13	05.2.20	給排水課	青森	大野字山下	公設柵新設工事 No.153・154・155	C	
			青森	石江字岡部	公設柵新設工事 No.156	C	
			青森	西滝二丁目	公設柵新設工事 No.157・158・159	C	
			青森	富田一丁目	公設柵新設工事 No.160	C	
			青森	浜館三丁目	公設柵新設工事 No.161	C	
			青森	三内字沢部	公設柵新設工事 No.162	A	三内沢部(3)遺跡
14	05.2.27	農地林務課	青森	八重田三丁目	公設柵新設工事 No.163	B	露草遺跡
			青森	大矢沢字野田	土地売買等届出	B	大矢沢野田(2)遺跡
15	05.3.8	給排水課	青森	久栗坂字久栗坂山	岩石採取計画許可	C	
			青森	大谷字山ノ内	土地売買等届出	C	
16	05.3.15	用地課	青森	岩渡字熊沢	土地売買等届出	C	
			青森	荒川字品川	土地売買等届出	C	
17	05.3.17	環境政策課	青森	久栗坂字久栗坂山	岩石採取計画許可	C	
18	05.3.20	用地課	青森	大谷字山ノ内	土地売買等届出	C	
			青森	岩渡字熊沢	土地売買等届出	C	
19	05.3.24	用地課	青森	荒川字品川	土地売買等届出	C	

No.	年月日	照会者	地区	計画(照会)地	事業内容・照会目的	回答	遺跡名
20	05.3.24	給排水課	青森	八重田三丁目	公設柵新設工事 No.164・165	C	
			青森	油川字大浜	公設柵新設工事 No.166	C	
			青森	花園一丁目	公設柵新設工事 No.167	C	
			青森	石江字江渡	公設柵新設工事 No.168	C	
			青森	小柳一丁目	公設柵新設工事 No.169	B	小柳遺跡
21	05.3.31	用地課	青森	岡造道一丁目	土地売買等届出	C	
22	05.4.4	給排水課	青森	筒井二丁目	公設柵新設工事 No.170	C	
			青森	千富町二丁目	公設柵新設工事 No.171	C	
			青森	小柳五丁目	公設柵新設工事 No.172	C	
23	05.4.17	中央市民センター	青森	蛭沢四丁目	戸山市民センター駐車場舗装修繕工事	A	赤坂遺跡
24	05.4.17	教育委員会事務局総務課	青森	筒井一丁目	市立筒井小学校旧校舎及び旧屋内運動場解体工事	C	
			青森	浪館字志田	市立西中学校旧屋内運動場解体工事	C	
25	05.4.18	都市整備課	浪岡	北中野	北中野地区融流雪溝整備(5-1)工事	B	天王遺跡
			浪岡	北中野	北中野地区融流雪溝整備(5-2)工事	C	
26	05.4.18	福祉政策課	青森	富田五丁目	石江富田ちびっこ広場遊具改修・外柵改修工事	C	
			青森	第二間屋町四丁目	やはぎちびっこ広場遊具改修工事	C	
			青森	本泉一丁目	本泉ちびっこ広場遊具改修工事	C	
			青森	松森二丁目	松森福田ちびっこ広場遊具改修工事	C	
			青森	富田一丁目	新篠田ちびっこ広場遊具撤去工事	C	
			青森	浅虫字山下	浅虫児童遊園遊具撤去工事	C	
			青森	筒井字八ツ橋	上八ツ橋児童遊園コンクリートブロック棚撤去工事	C	
			青森	小柳一丁目	豊郷児童遊園ベンチ撤去工事	C	
27	05.4.18	生活安心課	青森	駒込字月見野	月見野霊園合葬墓記名板増設及び外構(歩道)工事	A	月見野(7)遺跡
			青森	三内字沢部	三内霊園園路補修工事①	B	三内霊園(2)遺跡
			青森	三内字沢部	三内霊園園路補修工事②	A	三内霊園(2)遺跡
			青森	三内字沢部	三内霊園園路補修工事③	B	三内霊園(1)遺跡
28	05.4.24	農地林務課	青森	西田沢	西田沢大堤地区ため池等整備事業(緊急防災工事)	B	大堤遺跡
29	05.4.24	横内浄水課	青森	横内字桜峰	横内浄水場入孔蓋高さ調整及び舗装工事	A	桜峯(3)遺跡
30	05.4.24	水道部施設課	青森	松森二丁目	仕切弁取替工事	C	
			青森	桜川三丁目	仕切弁取替工事	C	
31	05.4.25	給排水課	青森	西滝三丁目	公設柵新設工事 No.1	C	
			青森	篠田二丁目	公設柵新設工事 No.2・3・4	C	
			青森	八重田二丁目	公設柵新設工事 No.5	C	
			青森	石江二丁目	公設柵新設工事 No.6	B	高間(6)遺跡
			青森	妙見一丁目	公設柵新設工事 No.7	C	
			青森	幸畑字松元	公設柵新設工事 No.8	C	
			青森	平新田字森越	公設柵新設工事 No.9	C	
			青森	堤町二丁目	公設柵新設工事 No.10	C	
			青森	久須志四丁目	公設柵新設工事 No.11	C	
			青森	西滝一丁目	公設柵新設工事 No.12	C	
			青森	虹ヶ丘一丁目	戸山流調弁制御盤更新工事	C	
			青森	駒込字月見野	月見野配水池蓄電池設置工事	C	
32	05.4.25	水道部施設課	青森	東大野二丁目	土地有償譲渡	C	
33	05.4.26	用地課	青森	長島一丁目	バス停建設	C	
			青森	羽白字沢田	バス停建設	C	
34	05.4.27	交通部管理課	青森	宮田字玉水	農業基盤改良事業	A	宮田館遺跡
35	05.4.28	農地林務課	青森	本町四丁目	青森消防団海上工作分団第1・2班機械器具解体工事	C	
36	05.4.28	青森消防本部警防課	青森	港町二丁目	青森消防団海上工作分団第3班機械器具解体工事	C	

第 I 章 事業実施の概要

No.	年月日	照会者	地区	計画(照会)地	事業内容・照会目的	回答	遺跡名
		青森消防本部警防課	青森	三内字沢部	青森消防団新城分団第6班ホース乾燥台解体工事	B	三内沢部(2)遺跡
			青森	三内字丸山	青森消防団第7分団ホース乾燥台解体工事	B	三内丸山(3)遺跡
			青森	入内字駒田	青森消防団高田分団第5班ホース乾燥台建替え工事	C	
			青森	造道三丁目	青森消防団第6分団機械器具置場建設工事	B	沢田遺跡
			青森	浜田字豊田	青森消防団海上工作分団機械器具置場建設工事	C	
			青森	矢田前字浅井	防火水槽撤去工事	C	
			青森	浅虫字山下	青森消防団野内分団機械器具置場建設工事	C	
37	05.4.28	規具ポンプ場	青森	細越字茶山	農業集落排水施設マンホールポンプ水位計維持修繕工事	A	細越館遺跡
38	05.5.1	道路建設課	青森	大別内	金浜小畑沢線道路整備事業	A	葛野(2)遺跡・葛野(3)遺跡
			青森	新田三丁目	岡田橋橋梁整備事業	C	
			青森	篠田一丁目	篠田地区融流雪溝整備事業	C	
			青森	自由ヶ丘二丁目	桑原29号線(3・2・2)道路整備事業	C	
			青森	浜田字豊田	3・2・2号環状線(浜田)街路整備事業	C	
			青森	松森三丁目	佃地区融流雪溝整備事業	C	
			青森	久栗坂	浅虫ダム線道路整備事業	C	
			青森	油川	油川新城線道路整備事業	C	
			青森	浦町・大野	青森操車場跡周辺整備推進事業	C	
			39	05.5.1	下水道整備課	青森	新城
40	05.5.10	用地課	青森	柳川二丁目	土地売買等届出	C	
41	05.5.12	給排水課	青森	大野字若宮	公設樹新設工事 No.13	C	
			青森	原別二丁目	公設樹新設工事 No.14	C	
			青森	平新田字森越	公設樹新設工事 No.15	C	
			青森	造道二丁目	公設樹新設工事 No.16	C	
			青森	安田字近野	公設樹新設工事 No.17・18・19	C	
			青森	花園二丁目	公設樹新設工事 No.20・21	C	
			青森	花園二丁目	公設樹新設工事 No.22・23	C	
			青森	三内字丸山	三内地区側溝(5-1)工事①・②	B	三内丸山(3)遺跡
			青森	三内字丸山	三内地区側溝(5-2)工事	B	三内丸山(8)遺跡
			青森	三内字福元	三内地区側溝(5-3)工事	C	
42	05.5.12	道路維持課	青森	新城字福田	新城地区側溝(5-3)工事	C	
			青森	新城字山田	新城地区側溝(5-4)工事(新城山田地区)	B	新城山田(3)遺跡
			青森	新城字平岡	新城地区側溝(5-4)工事(新城平岡地区)	C	
			青森	油川字岡田	油川地区転落防止柵設置工事	C	
			青森	中佃三丁目	道路附属物補修(5-1)工事(中佃地区)	C	
			青森	浜館	道路附属物補修(5-1)工事(浜館地区)	C	
			青森	古川三丁目	旭町地下道補修工事	C	
			青森	浜田字玉川	交通安全施設設置(5-1)工事①	C	
			青森	浜田字玉川	交通安全施設設置(5-1)工事②	C	
			青森	小柳五丁目	交通安全施設設置(5-1)工事③	C	
青森	西滝二丁目	交通安全施設設置(5-1)工事④	C				
青森	新城字平岡	交通安全施設設置(5-1)工事⑤	C				
青森	矢田前字平新	交通安全施設設置(5-1)工事⑥	C				
青森	茶屋町	茶屋町地区側溝工事	C				

No.	年月日	照会者	地区	計画(照会)地	事業内容・照会目的	回答	遺跡名			
		道路維持課	青森	筒井字八ッ橋	筒井地区側溝(5-2)工事	C				
			青森	中佃三丁目	中佃地区側溝工事	C				
43	05.5.17	用地課	青森	新城字平岡	土地売買等届出	C				
44	05.5.18	公園河川課	青森	大野字鳴滝	都市公園施設整備(5-1)工事	C				
			青森	蛭沢四丁目	都市公園施設整備(5-2)工事	B	蛭沢遺跡			
			青森	大野字若宮	都市公園施設整備(5-3)工事	C				
			青森	新城字平岡	都市公園施設整備(5-4)工事	C				
			青森	筒井二丁目	都市公園施設整備(5-5)工事	C				
			青森	幸畑三丁目	都市公園施設整備(5-6)工事	B	阿部野(1)遺跡			
			青森	野内字鈴森	貴船川改修工事	B	野内遺跡			
			青森	矢田字昌蒲沢	排水路工事(貴船川)	B	長森遺跡			
			青森	鶴ヶ沢字川合	排水路工事(新城川)	C				
			青森	戸門字山部	排水路工事(大袋川)	B	土筆山遺跡			
45	05.5.22	公園河川課	青森	新城字天田内	排水路工事(天田内川)	B	新城山田(6)遺跡			
			青森	新城字平岡	排水路工事(二股川)	C				
			青森	新城字山田	排水路工事(土筆川)	C				
			青森	新城字天田内	河川浚渫工事(天田内川)	B	新城山田(6)遺跡			
			青森	野内字小笹	河川浚渫工事(貴船川)	B	玉水(4)遺跡			
			青森	孫内字北原	河川浚渫工事(郷ヶ沢川)	C				
			46	05.5.22	給排水課	青森	栄町二丁目	公設樹新設工事 No.24	C	
						青森	三内字沢部	公設樹新設工事 No.25	B	三内沢部(3)遺跡
						青森	桂木二丁目	公設樹新設工事 No.26	C	
						青森	妙見一丁目	公設樹新設工事 No.27	C	
青森	小柳一丁目	公設樹新設工事 No.28・29・30				A	小柳遺跡			
青森	小柳一丁目	公設樹新設工事 No.31				A	小柳遺跡			
青森	石江字江渡	公設樹新設工事 No.32・33				C				
青森	石江字三好	公設樹新設工事 No.34				C				
47	05.6.6	都市整備課				浪岡	浪岡字前田	市道浅井野脇線舗装工事	A	浪岡城遺跡
						浪岡	女鹿沢	都市公園施設整備(5-7)工事	C	
			浪岡	高屋敷	浪岡地区水路護岸整備(5-1)工事	C				
			浪岡	五本松	浪岡地区側溝(5-1)工事	B	岡本遺跡			
			浪岡	杉沢	浪岡地区側溝(5-2)工事	C				
48	05.6.7	管財課	青森	宮田字玉水	国庫帰属の承認申請土地の取得希望の確認	A	宮田館遺跡			
49	05.6.12	建築指導課	青森	雲谷字梨野木	雲谷地区違法建築物に対する告知看板作成等業務	C				
50	05.6.13	経済政策課	青森	合子沢字山崎	温泉法に基づく許可申請	B	雲谷山崎遺跡			
51	05.6.13	農地林務課	青森	鶴ヶ坂字田川	林地開発変更許可申請	C				
52	05.6.14	上下水道課	浪岡	浪岡字若松	下水道整備事業・公設樹新設事業	C				
53	05.6.15	給排水課	青森	三内字福元	公設樹新設工事 No.35	C				
			青森	駒込字桐ノ沢	公設樹新設工事 No.36・37	C				
			青森	奥野二丁目	公設樹新設工事 No.38	C				
			青森	東造道三丁目	公設樹新設工事 No.39	B	東造道遺跡			
			青森	けやき一丁目	公設樹新設工事 No.40・41	C				
			青森	緑一丁目	公設樹新設工事 No.42	C				
			青森	三内字沢部	公設樹新設工事 No.43	C				
			青森	千刈一丁目	公設樹新設工事 No.44	C				
			54	05.6.15	用地課	青森	鶴ヶ坂字田川	無届取引に係る意見	C	
			55	05.6.19	建築指導課	青森	新城字山田	青森市大規模造成地(第2次スクリーニング)調査業務	C	

市内遺跡発掘調査報告書 32

No.	年月日	照会者	地区	計画(照会)地	事業内容・照会目的	回答	遺跡名
56	05.6.20	上水道整備課	青森	大野字若宮	大野若宮(大野小西側)地区配水管更新工事	C	
			青森	浪館前田一丁目	浪館前田一丁目(千富保育園西側)地区配水管更新工事	C	
			青森	宮田字玉水	宮田玉水(念心寺東側)地区配水管更新工事	B	玉水(3)遺跡
			青森	古川三丁目	古川三丁目(古川小東側)地区配水管更新工事	C	
			青森	野内字菊川	野内菊川(野内小東側)地区配水管更新工事	C	
			青森	造道三丁目	造道三丁目(造道小西側)地区配水管更新工事	B	沢田遺跡
			青森	飛鳥字塩越	飛鳥塩越(中央市民センター飛鳥分館北側)地区配水管更新工事	C	
			青森	西田沢字沖津	西田沢沖津・浜田(西田沢保育園付近)地区配水管更新工事	C	
57	05.6.21	管財課	青森	三本木字川崎	国庫帰属の承認申請土地の取得希望の確認	A	宮田館遺跡
58	05.6.26	給排水課	青森	三内字玉作	公設樹新設工事 No.45	C	
			青森	岡造道一丁目	公設樹新設工事 No.46~62	C	
			青森	油川字千刈	公設樹新設工事 No.63	C	
			青森	奥野四丁目	公設樹新設工事 No.64	C	
			青森	桜川八丁目	公設樹新設工事 No.65	C	
59	05.6.30	都市整備課	浪岡	女鹿沢	浪岡地区水路護岸整備(5-2)工事	A	東早稲田遺跡
60	05.7.3	道路維持課	青森	三内字稲元	三内地区側溝(5-4)工事	C	
			青森	千刈四丁目	千刈地区側溝(5-1)工事	C	
			青森	富田五丁目	富田地区側溝(5-3)工事	C	
			青森	安田字近野	安田地区外道路工事(安田地区)	A	近野遺跡
			青森	鶴ヶ坂字早稲田	安田地区外道路工事(鶴ヶ坂地区)	C	
			青森	後潟字大原	後潟地区外防護柵設置工事(後潟地区)	C	
			青森	蛭沢一丁目	後潟地区外防護柵設置工事(蛭沢一丁目地区)	C	
			青森	本泉一丁目	本泉地区側溝工事	C	
			青森	幸畑五丁目	幸畑地区側溝(5-2)工事	C	
			青森	築木館字岩瀬	築木館地区外側溝工事	C	
			青森	原別字袖崎	原別地区外側溝工事	C	
			青森	久栗坂字山辺	久栗坂地区外側溝工事(久栗坂地区)	C	
			青森	野内字菊川	久栗坂地区外側溝工事(野内地区)	B	菊川遺跡
			青森	八重田三丁目	八重田地区外側溝工事	C	
			青森	石江字三好	石江地区横断防止設置工事	C	
			青森	浪館前田三丁目	浪館前田地区外側溝工事①	C	
			青森	青葉二丁目	浪館前田地区外側溝工事②	C	
			青森	浜田字玉川	浜田地区側溝(5-1)工事	C	
			青森	勝田一丁目	勝田地区側溝(5-1)工事①	C	
			青森	勝田二丁目	勝田地区側溝(5-1)工事②	C	
			青森	浪館字平岡	浪館地区側溝(5-1)工事	C	
			青森	浪館二丁目	浪館前田地区側溝(5-1)工事	C	
			青森	中央三丁目	中央地区側溝(5-1)工事	C	
			青森	大野字若宮	大野地区外側溝工事①	C	
			青森	北金沢二丁目	大野地区外側溝工事②	C	
			青森	矢田前字弥生田	交通安全施設設置(5-2)工事(矢田前地区)	C	
			青森	岡造道二丁目	交通安全施設設置(5-2)工事(岡造道地区)	B	小柳遺跡

No.	年月日	照会者	地区	計画(照会)地	事業内容・照会目的	回答	遺跡名			
		道路維持課	青森	筒井四丁目	交通安全施設設置(5-2)工事(筒井地区)	C				
			青森	新城字山田	交通安全施設設置(5-3)工事(新城地区)	C				
			青森	沖館五丁目	交通安全施設設置(5-3)工事(新城地区)	C				
			青森	筒井三丁目	交通安全施設設置(5-3)工事(筒井地区)	C				
			青森	卸町	交通安全施設設置(5-3)工事(新町野地区)	C				
			61	05.7.6	用地課	青森	三内字丸山	土地売買等届出	A	三内丸山(6)遺跡
62	05.7.12	道路維持課	青森	三内字沢部	三内地区側溝(5-5)工事	C				
			青森	新城字平岡	新城地区側溝(5-5)工事①	A	新城平岡(3)遺跡			
			青森	新城字平岡	新城地区側溝(5-5)工事②	C				
			青森	油川字浪岸	油川地区側溝(5-1)工事(舗装)	C				
			青森	油川字中道	油川地区側溝(5-1)工事(側溝)	C				
			青森	けやき一丁目	けやき地区側溝工事	C				
			青森	田茂木野字阿部野	田茂木野地区外側溝工事	C				
青森	岡造道一丁目	岡造道地区外側溝工事	C							
青森	浜田字玉川	浜田地区側溝(5-2)工事	C							
青森	浜田字豊田	浜田地区側溝(5-3)工事	C							
青森	中央三丁目	中央地区舗装工事	C							
63	05.7.13	用地課	青森	石江四丁目	土地売買等届出	A	高間(1)遺跡			
64	05.7.18	用地課	青森	大野字山下	土地有償譲渡	C				
65	05.7.20	管財課	青森	中央四丁目	未利用国有地の取得等希望	C				
66	05.7.21	給排水課	青森	駒込字桐ノ沢	公設樹新設工事 No.66	C				
			青森	小柳六丁目	公設樹新設工事 No.67	C				
			青森	松原一丁目	公設樹新設工事 No.68	C				
			青森	筒井二丁目	公設樹新設工事 No.69	C				
			青森	奥野四丁目	公設樹新設工事 No.70	C				
			青森	大野字若宮	公設樹新設工事 No.71	C				
			青森	浪館前田一丁目	公設樹新設工事 No.72	C				
			青森	筒井二丁目	公設樹新設工事 No.73	C				
			青森	小柳一丁目	公設樹新設工事 No.74	C				
			青森	岡造道二丁目	公設樹新設工事 No.75	B	小柳遺跡			
67	05.7.26	給排水課	青森	戸門字見通	土地有償譲渡	C				
68	05.7.28	用地課	青森	高屋数字野尻	土地有償譲渡	A	野尻(4)遺跡			
70	05.8.4	都市整備課	浪岡	杉沢字山元	浪岡地区交通安全施設設置(5-1)工事	B	女鹿沢野尻遺跡			
			浪岡	浪岡字稲盛	浪岡地区交通安全施設設置(5-1)工事	C				
71	05.8.10	用地課	青森	問屋町一丁目	無届取引に係る意見	C				
72	05.8.14	給排水課	青森	妙見一丁目	公設樹新設工事 No.76	C				
			青森	石江字岡部	公設樹新設工事 No.77・78	C				
			青森	西滝一丁目	公設樹新設工事 No.79	C				
			青森	桜川九丁目	公設樹新設工事 No.80	C				
			青森	浪館前田一丁目	公設樹新設工事 No.81	C				
			青森	浪館字泉川	公設樹新設工事 No.82	C				
			74	05.8.24	用地課	青森	柳川二丁目	土地有償譲渡	C	
			75	05.8.28	資産税課	青森	油川字大浜	国庫帰属の承認申請審査の資料提供	C	
			76	05.8.29	用地課	青森	野内字浦島	土地売買等届出	C	
			77	05.8.29	施設課	浪岡	細野	細野・相沢地区仕切弁設置工事(その2)	C	
青森	入内字駒田	入内地区仕切弁設置工事				C				
78	05.8.29	給排水課	青森	石江五丁目	公設樹新設工事 No.83	A	新城平岡(4)遺跡			

第I章 事業実施の概要

No.	年月日	照会者	地区	計画(照会)地	事業内容・照会目的	回答	遺跡名
		給排水課	青森	三内丸山	公設樹新設工事 No.85	B	浪館(1)遺跡
			青森	西滝三丁目	公設樹新設工事 No.86	C	
			青森	石江字岡部	公設樹新設工事 No.87	C	
79	05.8.31	農地林務課	青森	油川	県営経営体育成基盤整備事業の調査に係る意見	C	
80	05.9.4	用地課	青森	戸門字見通	土地売買等届出	C	
81	05.9.8	給排水課	青森	大野字若宮	公設樹新設工事 No.88	C	
	青森		原別二丁目	公設樹新設工事 No.89	C		
	青森		石江字三好	公設樹新設工事 No.90	C		
	青森		緑一丁目	公設樹新設工事 No.91	C		
	青森		石江字江渡	公設樹新設工事 No.92	C		
	青森		新城字平岡	公設樹新設工事 No.93	C		
	青森		中佃二丁目	公設樹新設工事 No.94	C		
	青森		羽白字沢田	公設樹新設工事 No.95	C		
	青森		浪館前田三丁目	公設樹新設工事 No.96	C		
82	05.9.8	道路維持課	青森	後潟	後潟地区外側溝工事(後潟地区)	C	
	青森		小橋	後潟地区外側溝工事(小橋地区)	C		
	青森		清水	清水地区外側溝工事(清水地区)	C		
	青森		筒井	清水地区外側溝工事(筒井地区)	C		
83	05.9.12	都市整備課	浪岡	浪岡字稲盛	浪岡地区交通安全施設設置(5-2)工事 No.1	C	
	浪岡		女鹿沢字東花園	浪岡地区交通安全施設設置(5-2)工事 No.2	C		
	浪岡		北中野字北畠	浪岡地区交通安全施設設置(5-2)工事 No.3	C		
	浪岡		五本松字松本	浪岡地区交通安全施設設置(5-2)工事 No.4	A	浪岡城跡	
	浪岡		杉沢字山元	浪岡地区交通安全施設設置(5-2)工事 No.5	B	山元(4)遺跡	
	浪岡		浪岡字稲村	浪岡地区水路浚渫工事 No.1	C		
	浪岡		徳才字山本	浪岡地区水路浚渫工事 No.2	C		
84	05.9.19	環境政策課	青森	鶴ヶ坂字田川	岩石採取許可申請	C	
85	05.9.20	資産税課	青森	新城字平岡	国庫帰属の承認申請審査の資料提供	C	
86	05.9.20	上下水道課	浪岡	浪岡字若松	下水道整備事業・公設樹新設事業	C	
	浪岡		高屋敷字安田	下水道整備事業・公設樹新設事業	C		
87	05.9.20	用地課	浪岡	大歌迦字山本	土地売買等届出	C	
88	05.9.21	管財課	青森	新城字平岡	国庫帰属の承認申請土地の取得希望の確認	C	
89	05.9.22	給排水課	青森	富田四丁目	公設樹新設工事 No.98	C	
	青森		浪館字平岡	公設樹新設工事 No.99	B	浪館(2)遺跡	
	青森		筒井二丁目	公設樹新設工事 No.100・101・102	C		
	青森		油川字中道	公設樹新設工事 No.103	C		
	青森		中佃三丁目	公設樹新設工事 No.104	C		
	青森		筒井字八ツ橋	公設樹新設工事 No.105	C		
	青森		小柳二丁目	公設樹新設工事 No.106	A	小柳遺跡	
	青森		西滝一丁目	公設樹新設工事 No.107・108	C		
	青森		安田字近野	公設樹新設工事 No.109・110	B	安田(1)遺跡	
	青森		安田字近野	公設樹新設工事 No.111・112	B	安田(1)遺跡	
	青森		小柳二丁目	公設樹新設工事 No.113	B	小柳遺跡	
	青森		大野字山下	公設樹新設工事 No.114	C		
90	05.9.26		給排水課	青森	安田字近野	公設樹新設工事 No.84・97	B

No.	年月日	照会者	地区	計画(照会)地	事業内容・照会目的	回答	遺跡名
91	05.9.28	用地課	青森	柳川二丁目	土地売買等届出	C	
92	05.10.6	用地課	青森	浜田字玉川	土地売買等届出	C	
			青森	三内丸山	土地売買等届出	A	三内丸山(6)遺跡
93	05.10.12	都市整備課	浪岡	浪岡	浪岡地区側溝(5-3)工事	C	
			浪岡	浪岡	浪岡地区側溝(5-3)工事	C	
94	05.10.23	施設課	青森	羽白字野木和	天田内導水管改修工事①	B	岡町(9)遺跡
			青森	岡町字宮本	天田内導水管改修工事②	A	宮本(2)遺跡
95	05.10.25	給排水課	青森	浜田字玉川	公設樹新設工事 No.115	C	
			青森	安田字近野	公設樹新設工事 No.116	B	安田近野(2)遺跡
			青森	矢田字下野尻	公設樹新設工事 No.117	C	
			青森	北金沢二丁目	公設樹新設工事 No.118	C	
			青森	新田二丁目	公設樹新設工事 No.119	C	
			青森	高屋敷字野尻	土地売買等届出	A	野尻(4)遺跡
97	05.11.6	上下水道整備課	青森	羽白字富田	油川配水所6号取水井撤去解体工事	C	
			青森	横内字八重葎	横内ダム堤体補修工事	C	
			青森	桜川四丁目	晴雄橋水管橋更生工事管体調査業務	C	
			青森	長島二丁目	長島(1-N-1・2・5・6・8)地区配水管更新工事	C	
			青森	中央二丁目	中央(1-N-1,1-0-1・3・4)地区配水管更新工事	C	
			青森	篠田一丁目	篠田地区融流雪滞整備事業に伴う配水管移設工事	C	
			青森	奥野二丁目	3・5・4号堤町通り浜田線道路改築工事に伴う配水管移設工事その2	C	
			青森	月見野一丁目	月見野一丁目地区消火栓新設工事	C	
			青森	横内字桜峰	横内浄水場北系ろ過施設更新事業	B	桜峯(2)遺跡
			青森	孫内字北原	孫内地区簡易水道取水井更新事業	C	
			青森	新城字天田内	天田内21号取水井場内整備工事	C	
			青森	清水字浜元	清水浜元(奥内駅北側)地区配水管更新工事	C	
			青森	西田沢字浜田	西田沢浜田(土橋踏切東側)地区配水管更新工事	C	
			青森	富田二丁目	富田二丁目(中央市民センター西滝分館西側)地区配水管更新工事	C	
			青森	新城字平岡	新城平岡(新城中央小北側)地区配水管更新工事	C	
青森	新城字平岡	新城平岡(西部市民センター北側)地区配水管更新工事	C				
青森	三内字稲元	三内稲元(西幼稚園北側)地区配水管更新工事	C				
青森	浪館字平岡	浪館平岡(浪館保育園北側)地区配水管更新工事その1	B	浪館(2)遺跡			
青森	浪館字平岡	浪館平岡(浪館保育園南側)地区配水管更新工事その2	B	浪館(2)遺跡			
青森	金沢二丁目	金沢二丁目(甲田小西側)地区配水管更新工事	C				
青森	金沢一丁目	金沢一丁目(甲田小西側)地区配水管更新工事	C				
青森	旭町二丁目	旭町一・二丁目(とさわ保育園北側)地区配水管更新工事	C				
青森	奥野二丁目	奥野二丁目(青森銀行奥野南側)地区配水管更新工事	C				
青森	中佃二丁目	中佃二丁目(佃中北側)地区配水管更新工事	C				
青森	桜川三・四丁目	桜川三・四丁目(晴雄橋南側)地区配水管更新工事	C				
青森	桜川四丁目	桜川四丁目(桜川中央公園北側)地区配水管更新工事	C				

市内遺跡発掘調査報告書 32

No.	年月日	照会者	地区	計画(照会)地	事業内容・照会目的	回答	遺跡名
		上下水道整備課	青森	原別二丁目	原別二丁目(中央自動車学校東側)地区配水管更新工事	C	
			青森	原別六丁目	原別六丁目(原別漁港南側)地区配水管更新工事	C	
			青森	原別六丁目	原別六丁目(東部自動車学校西側)地区配水管更新工事	C	
			青森	原別七丁目	原別七丁目(野内橋西側)地区配水管更新工事	C	
			青森	宮田字玉水	宮田玉水(念心寺東側)地区配水管更新工事その1	A	玉水(3)遺跡
			青森	宮田字玉水	宮田玉水(念心寺東側)地区配水管更新工事その2	B	玉水(1)遺跡
			青森	新城字平岡	新城平岡(新城小北側)地区配水管更新工事	A	新城平岡(4)遺跡
			青森	里見一丁目・西滝三丁目	里見一丁目・西滝三丁目(三内小北側)地区配水管更新工事	C	
			浪岡	女鹿沢字野尻	女鹿沢野尻(花園公園東側)地区配水管更新工事	B	女鹿沢野尻遺跡
			浪岡	女鹿沢字東種本	女鹿沢東種本(浪岡駅東側)地区配水管更新工事	C	
			浪岡	吉野田字木戸口	吉野田木戸口・樋口(三太溜池西側)地区配水管更新工事	B	岡田遺跡
			青森	飛鳥字岸田	飛鳥岸田(飛鳥橋北側)地区配水管更新工事	C	
			青森	新城字平岡	新城平岡(新城北側)地区配水管更新工事	C	
			青森	野内字菊川	野内菊川(野内小北側)地区配水管更新工事その1	C	
			青森	野内字菊川	野内菊川(野内小北側)地区配水管更新工事その2	C	
			青森	里見一丁目	里見一丁目(三内小西側)地区配水管更新工事	C	
			青森	小橋字伊沢	小橋伊沢(中央市民センター小橋分館南側)地区配水管更新工事	C	
			青森	小橋字千鳥	小橋千鳥(中央市民センター小橋分館南側)地区配水管更新工事	C	
			青森	瀬戸字磯田	瀬戸字磯田(中央市民センター瀬戸字分館南側)地区配水管更新工事	C	
			浪岡	樽沢字村元	樽沢村元・上野(樽沢郵便局東側)地区配水管更新工事	B	樽沢村元(1)遺跡
			青森	幸畑三丁目	幸畑三丁目(市営住宅幸畑第四団地北側)地区配水管更新工事	B	阿部野(1)遺跡
			青森	幸畑三丁目	幸畑三丁目(市営住宅幸畑第四団地)地区配水管更新工事	B	阿部野(1)遺跡
			青森	三内字沢部	三内大橋水管橋更新工事	C	
青森	金沢三丁目	金沢小学校通り(西滝川～荒川青森停車場線)配水管更新工事その3	C				
青森	港町二丁目	港町一～三丁目(青森ガス南側)地区配水管更新工事	C				
青森	久栗坂字山辺	久栗坂山辺(旧久栗坂小北側)地区配水管更新工事	C				
浪岡	浪岡字若松	大鰐浪岡線道路改築(交安)工事に伴う配水管更新工事その4	C				
青森	荒川字柴田	青森浪岡線交通安全(無電柱化)事業に伴う配水管更新工事	C				
98	05.11.14	用地課	青森	細越字栄山	土地売買等届出	B	栄山(3)・(4)遺跡
99	05.11.16	上下水道課	浪岡	女鹿沢字東種本	下水道整備事業・公設柵新設事業	C	
100	05.11.22	用地課	青森	小柳五丁目	土地売買等届出	C	

No.	年月日	照会者	地区	計画(照会)地	事業内容・照会目的	回答	遺跡名
101	05.11.28	給排水課	青森	安田字近野	公設柵新設工事 No.120・121・122	B	安田(1)遺跡
			青森	筒井字八ツ橋	公設柵新設工事 No.123	C	
			青森	石江字平山	公設柵新設工事 No.124・125・126	B	三内壺園(2)遺跡
			青森	北金沢二丁目	公設柵新設工事 No.127	C	
102	05.11.29	用地課	浪岡	杉沢字山元	土地売買等届出	A	山元(3)遺跡

第3表 令和5年1月～12月 土木工事に係る届出・通知一覧

No.	遺跡名	地区	開発目的	通知・届出者名	通知・届出日	進達日	県通知日	文書番号	市の意見
1	石江遺跡	青森	住宅解体	個人	2023.4.3	2023.4.5	2023.4.10	第59号	工事立会
2	小柳遺跡	青森	住宅解体	個人	2023.4.10	2023.4.12	2023.4.14	第84号	工事立会
3	沢田遺跡	青森	住宅解体	個人	2023.4.11	2023.4.12	2023.4.14	第83号	工事立会
4	郷山前村元遺跡	浪岡	常海橋銀線交付金工事	東青地域県民局	2023.4.17	2023.4.19	2023.4.26	第136号	発掘調査
5	月見野(7)遺跡	青森	合葬墓記名板増設工事等	青森市	2023.4.24	2023.4.24	2023.5.1	第146号	工事立会
6	蛭沢遺跡	青森	住宅建築	個人	2023.4.27	2023.4.27	2023.5.1	第154号	工事立会
7	熊沼溜池遺跡	浪岡	土質試験のための試料採取	東青地域県民局	2023.5.2	2023.5.8	2023.5.15	第192号	県教委の指示
8	沢田遺跡	青森	住宅建築	個人	2023.5.8	2023.5.8	2023.5.24	第213号	慎重工事
9	小柳遺跡	青森	住宅建築	個人	2023.5.11	2023.5.16	2023.5.18	第210号	慎重工事
10	東造道遺跡	青森	住宅建築	民間	2023.5.15	2023.5.16	2023.5.18	第209号	慎重工事
11	西高校遺跡	青森	住宅建築	個人	2023.5.16	2023.5.16	2023.5.25	第232号	慎重工事
12	羽黒平(1)遺跡	浪岡	水道管布設	青森市	2023.5.17	2023.5.17	2023.5.24	第223号	工事立会
13	小柳遺跡	青森	下水道施設埋設	青森市	2023.5.25	2023.5.25	2023.6.5	第261号	工事立会
14	宮田館遺跡	青森	農業用水路の整備	青森市	2023.5.31	2023.5.31	2023.6.9	第276号	慎重工事
15	川原館遺跡	浪岡	住宅解体	個人	2023.6.2	2023.6.6	2023.6.9	第285号	工事立会
16	沢田遺跡	青森	住宅建築	個人	2023.6.9	2023.6.14	2023.6.20	第339号	慎重工事
17	石江遺跡	青森	住宅建築	個人	2023.6.12	2023.6.14	2023.6.16	第328号	工事立会
18	後湯(2)、後湯(4)、後湯(11)遺跡、山城遺跡	青森	瀬辺地線の建替工事	民間	2023.6.13	2023.6.16	2023.6.27	第372号	慎重工事
19	小柳遺跡	青森	住宅建築	個人	2023.6.19	2023.6.19	2023.6.27	第367号	慎重工事
20	西高校遺跡	青森	住宅建築	個人	2023.6.27	2023.6.28	2023.7.11	第437号	慎重工事
21	熊沼溜池遺跡	浪岡	防除用配水管の試掘調査	東青地域県民局	2023.6.26	2023.6.28	2023.7.4	第403号	県教委の指示
22	小柳遺跡	青森	住宅建築	個人	2023.6.30	2023.6.30	2023.7.11	第432号	慎重工事
23	小柳遺跡	青森	住宅建築	民間	2023.6.29	2023.7.3	2023.7.11	第433号	慎重工事
24	近野遺跡	青森	管理柵の補修工事	青森県立美術館	2023.7.3	2023.7.7	2023.7.11	第441号	慎重工事
25	山元(4)遺跡	浪岡	駐車場の整備	民間	2023.7.7	2023.7.10	2023.7.20	第470号	慎重工事
26	沢田遺跡	青森	住宅建築	個人	2023.7.10	2023.7.10	2023.7.20	第471号	慎重工事
27	高間(1)遺跡	青森	事務所建築	民間	2023.7.12	2023.7.13	2023.7.20	第472号	慎重工事
28	新城平岡(3)遺跡	青森	側溝更新	青森市	2023.7.19	2023.7.19	2023.7.21	第484号	工事立会
29	江渡遺跡	青森	樹木伐根	民間	2023.7.18	2023.7.19	2023.8.7	第535号	工事立会
30	三内丸山遺跡	青森	法面災害復旧	三内丸山遺跡センター	2023.7.14	2023.7.21	2023.7.31	第522号	県教委の指示
31	新城平岡(4)遺跡	青森	住宅建築	個人	2023.7.20	2023.7.21	2023.8.15	第550号	慎重工事

No.	遺跡名	地区	開発目的	通知・届出者名	通知・届出日	進達日	県通知日	文書番号	市の意見
32	浪館(2)遺跡	青森	住宅解体	民間	2023.7.24	2023.7.25	2023.8.2	第532号	厳重注意
33	川原館遺跡	浪岡	住宅建築	個人	2023.8.3	2023.8.8	2023.8.10	第555号	慎重工事
34	安田近野(2)遺跡	青森	住宅解体	個人	2023.8.9	2023.8.9	2023.8.14	第561号	工事立会
35	月見野(5)遺跡	青森	住宅解体	民間	2023.9.1	2023.9.1	2023.9.4	第632号	工事立会
36	三内丸山(8)遺跡	青森	下水工事	民間	2023.8.31	2023.9.4	2023.9.6	第641号	工事立会
37	新城平岡(4)遺跡	青森	公設柵新設に伴う下水道施設埋設	青森市 公営企業 管理者 企業局長	2023.9.4	2023.9.5	H35.9.12	第652号	慎重工事
38	沢田遺跡	青森	住宅建築	個人	2023.9.14	2023.9.19	2023.9.21	第684号	慎重工事
39	月見野(5)遺跡	青森	寺院増改築	民間	2023.9.19	2023.9.19	2023.9.25	第698号	工事立会
40	三内丸山遺跡	青森	西側法面保護	三内丸山遺跡センター	2023.9.21	2023.9.26	2023.10.12	第753号	県教委の指示
41	小柳遺跡	青森	公設柵新設に伴う下水道施設埋設	青森市	2023.9.28	2023.9.28	2023.10.3	第724号	工事立会
42	宮本(2)遺跡	青森	天田内溝水管改修工事	青森市	2023.10.25	2023.10.26	2023.11.13	第852号	慎重工事
43	銀前田遺跡	浪岡	施設建築	民間	2023.10.20	2023.10.20	2023.10.20	第790号	慎重工事
44	月見野(5)遺跡	青森	側溝入替工事	民間	2023.10.25	2023.10.26	2023.11.10	第836号	工事立会
45	湯ノ沢館遺跡	青森	立木伐採に伴う運搬路造成	民間	2023.10.26	2023.10.27	2023.11.28	第920号	厳重注意
46	梨ノ木平牧場遺跡	青森	太陽光発電所建設に係るサウンディング試験の実施	民間	2023.10.27	2023.10.30	2023.11.13	第851号	慎重工事
47	小柳遺跡	青森	個人住宅建築	個人	2023.11.1	2023.11.2	2023.11.10	第837号	慎重工事
48	高間(6)遺跡	青森	洗車場建築	民間	2023.11.8	2023.11.9	2023.11.14	第860号	慎重工事
49	三内丸山(8)遺跡	青森	擁壁工事	民間	2023.11.10	2023.11.10	2023.11.15	第862号	厳重注意
50	岡本遺跡	浪岡	一戸建て住宅建築	民間	2023.11.14	2023.11.15	2023.11.27	第905号	工事立会
51	新城平岡(4)遺跡	青森	慎重工事	民間	2023.11.14	2023.11.15	2023.12.14	第977号	慎重工事
52	安田近野(2)遺跡	青森	住宅建築	民間	2023.11.14	2023.11.16	2023.11.17	第877号	工事立会
53	玉水(4)遺跡	青森	建物解体	民間	2023.11.22	2023.11.24	2023.11.28	第921号	工事立会
54	東早稲田遺跡	青森	水路護岸補修工事	青森市	2023.11.21	2023.11.29	2023.12.14	第978号	厳重注意
55	川原館遺跡	浪岡	住宅建築	民間	2023.12.27	2023.12.28	2024.1.9	第1039号	工事立会

第Ⅱ章 埋蔵文化財包蔵地の登録等

青森市内における周知の埋蔵文化財包蔵地（以下、「遺跡」）は、令和6年1月31日現在で、昨年度より3遺跡増加し、計438遺跡（青森地区333遺跡、浪岡地区105遺跡）となった。今年度の新規登録、範囲変更遺跡の詳細は、下記のとおりである。

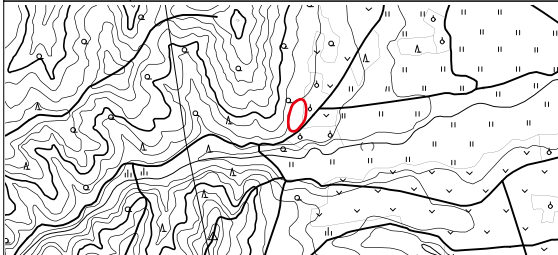
第1節 新規登録・範囲変更遺跡

新規登録遺跡は、飛鳥(6)遺跡、山吹(6)遺跡、樽沢村元(4)遺跡である。飛鳥(6)遺跡と山吹(6)

遺跡は、分布調査の成果によるものであり、樽沢村元(4)遺跡は、県教育委員会の試掘調査結果によるものである。

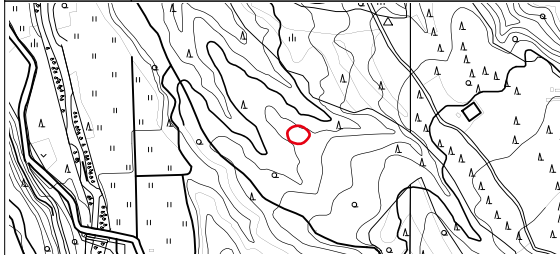
範囲変更遺跡は、石江遺跡、小柳遺跡、樽沢村元(3)遺跡、沢田遺跡、熊沢溜池遺跡である。石江遺跡、小柳遺跡、沢田遺跡については当委員会による試掘調査の成果によるものであり、樽沢村元(3)遺跡、熊沢溜池遺跡については、県教育委員会の試掘調査成果によるものである。

遺跡番号	201-453
遺跡名	飛鳥(6)遺跡
所在地	青森市大字飛鳥字山田
種別	散布地
時代	縄文
遺物	縄文土器
登録年月日	令和5年6月9日(青教文第272号)
備考	新規登録:分布調査の結果による。



第1図 飛鳥(6)遺跡範囲 (S = 1/25,000)

遺跡番号	201-454
遺跡名	山吹(6)遺跡
所在地	青森市大字大別内字山吹
種別	散布地
時代	縄文(後)
遺物	縄文土器
登録年月日	令和5年6月9日(青教文第272号)
備考	新規登録:分布調査の結果による。



第2図 山吹(6)遺跡範囲 (S = 1/25,000)

遺跡番号	201-455
遺跡名	樽沢村元(4)遺跡
所在地	青森市大字樽沢字村元
種別	散布地
時代	平安
遺物	土師器
登録年月日	令和5年12月20日(青教文第1001号)
備考	新規登録:県教委の試掘調査結果による。



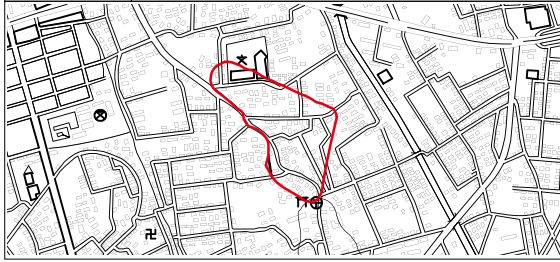
第3図 樽沢村元(4)遺跡範囲 (S = 1/25,000)

遺跡番号	201-056
遺跡名	石江遺跡
所在地	青森市大字石江字平山、三内字沢部
種別	集落跡
時代	縄文(前・中)
遺物	縄文土器、石器
登録年月日	令和5年6月9日(青教文第272号)
備考	範囲変更:試掘・確認調査の結果による。



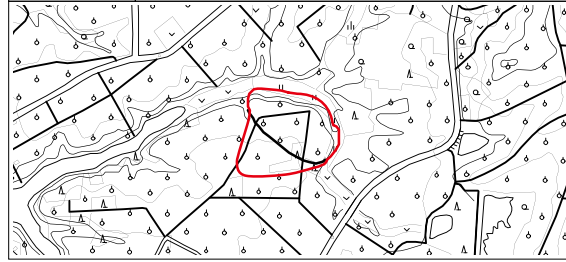
第4図 石江遺跡範囲 (S = 1/25,000)

遺跡番号	201-059
遺跡名	小柳遺跡
所在地	青森市小柳2丁目
種別	散布地、集落跡
時代	平安
遺物	土師器
登録年月日	令和5年7月21日(青教文第483号)
備考	範囲変更: 試掘・確認調査の結果による。



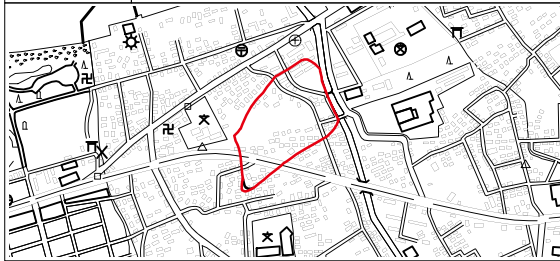
第5図 小柳遺跡範囲 (S = 1/25,000)

遺跡番号	201-445
遺跡名	樽沢村元(3)遺跡
所在地	青森市浪岡大字樽沢字村元
種別	集落跡
時代	平安
遺物	—
登録年月日	令和5年8月8日(青教文第551号)
備考	範囲変更: 分布調査の結果による。



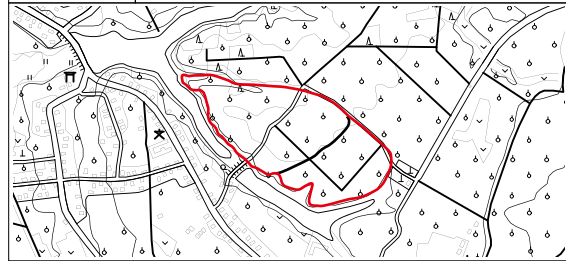
第6図 樽沢村元(3)遺跡範囲 (S = 1/25,000)

遺跡番号	201-051
遺跡名	沢田遺跡
所在地	青森市造道3丁目
種別	集落跡
時代	平安
遺物	土師器
登録年月日	令和5年9月14日(青教文第658号)
備考	範囲変更: 試掘・確認調査の結果による。



第7図 沢田遺跡範囲 (S = 1/25,000)

遺跡番号	201-336
遺跡名	熊沢溜池遺跡
所在地	青森市浪岡大字吉野田字熊沢
種別	散布地、集落跡
時代	平安
遺物	土師器、須恵器、石器
登録年月日	令和5年12月20日(青教文第1001号)
備考	範囲変更: 県教委の試掘調査結果による。



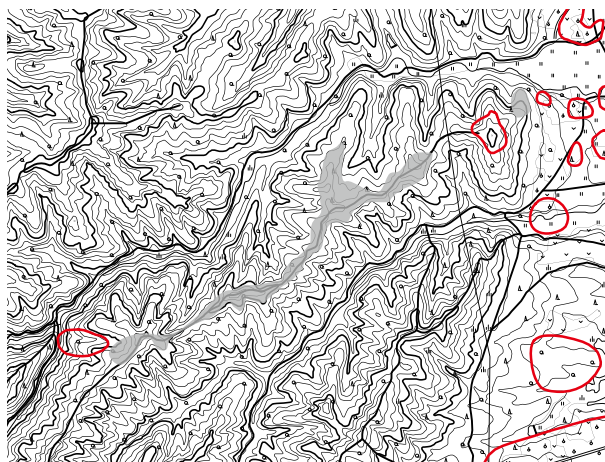
第8図 熊沢溜池遺跡範囲 (S = 1/25,000)

第Ⅲ章 分布調査及び試掘・確認調査

第1節 分布調査

1. 内真部城館群

今年度の調査は、飛鳥山館跡、前田蝦夷館遺跡、湯ノ沢館遺跡の範囲外において西方に連なる尾根を中心に実施した。飛鳥山館跡では、現在の遺跡範囲から約2km西側の遺跡範囲外の地点及び範囲外の北側の地点、湯ノ沢館遺跡では、現在の遺跡範囲から約1.7km西側の遺跡範囲外の地点、前田蝦夷館遺跡では、現在の遺跡範囲から約0.7km南西側の遺跡範囲外で遺構が点在する状況を確認した。なお、第9～11図の赤い囲みは周知の埋蔵文化財包蔵地、灰色の部分は踏査範囲を示す。



第9図 飛鳥山館跡踏査範囲 (S = 1/40,000)

・飛鳥山館跡①

調査日 令和5年5月11日

調査概要 周知の埋蔵文化財包蔵地である飛鳥山館跡について、榊原滋高氏の調査指導の下、遺跡範囲外にある西方の丘陵尾根を中心とした調査を実施した。調査は、飛鳥山館跡範囲外の南西にあたる飛鳥沢に面した丘陵から開始した。鉄塔保安路から尾根に至る地点には、長大な土塁状の高まり（長土塁）を確認した。長土塁は飛鳥山頂方向から伸びるもので、壕底道を壊して構築されていることから、近世以降の所産とみられる。長土塁に沿って尾根頂部に至った地点には、南側に2条の堀切が附属する平場を確認した。平場の南側には飛鳥沢から入り込む沢地形が存在することから、この沢からの侵入に対する構造とみられる。西側に進むと、断続的に壕底道が存在し、北及び南側から沢地形が入り込む地点において、南側斜面に小平場を有する平場を2箇所確認した。さらに尾根を西側に進むと、壕底道と土塁が連続する先の地点に平場、大きく屈曲する壕底道に伴う平場を確認し、北及び南側から沢が入り込む地点には土橋、その先から切通しを確認した。

・飛鳥山館跡②

調査日 令和5年5月27日

調査概要 周知の埋蔵文化財包蔵地範囲外の北側に延びる丘陵を調査した。丘陵頂部には2段の切岸で形成された曲輪があり、曲輪の南側からは堀切を確認した。また、東向きの斜面には、段築のほか、曲輪に至る壕底道を確認した。また、飛鳥山館遺跡範囲内の北側に相当する丘陵頂部においては、周囲を二重の壕で囲まれた曲輪（北曲輪・南曲輪）を確認し、北側から入り込む谷地形の延

長上から虎口を確認した。

・飛鳥山館跡③

調査日 令和5年11月15日

調査概要 周知の埋蔵文化財包蔵地である飛鳥山館跡について、榊原氏の調査指導の下、遺跡範囲外西方の尾根を中心とした調査を実施した。調査は、5月11日に終了した地点から西側に尾根を進んだ地点で開始した。尾根上には壕底道があり、北側の瀬戸子川方向から谷地形が入り込む地点の北側には壕底道に沿って土塁を確認し、その先から土橋を挟んでさらに壕底道が西側に延びている状況を確認した。壕底道を西側に進んだ丘陵の南側斜面は切岸によって形成され、井戸跡とみられる窪地とともに隣接して平場を確認した。壕底道を西側に進んだ地点には、北側に壕底道が巡る平場を確認し、さらに西側に進んだ地点には、壕底道が連続し、一部堅堀状に広がる箇所を確認した。壕底道は一旦途切れるが、西側に進んだ地点では、壕底道が南下し、枝分かれ後に合流して、北西側の丘陵頂部に続く状況を確認し、壕底道の右側斜面から小規模な平場を確認した。壕底道は、丘陵頂部で途切れるが、南西に延びる尾根筋の斜面北側に存在する池の付近からもわずかに確認した。

・前田蝦夷館遺跡

調査日 令和5年5月27日

調査概要 周知の埋蔵文化財包蔵地である前田蝦夷館遺跡範囲内及び遺跡範囲外の南西側の尾根を中心に調査を行った。調査は、遺跡範囲外の南

側を東西方向に走る壕底道を通り、南西側に連なる尾根から開始した。北側の湯ノ沢から谷地形が入り込む地点から土橋、壕底道を確認し、東側の斜面に面した地点から平場と壕底道を確認した。さらに尾根上を進んだ丘陵の頂部には広い平場が存在し、平場の北端部には土塁と切岸、南端部に延びる尾根には小平場が存在し、その先は切岸となっていた。広い平場の西側の尾根上は、さらに壕底道が続き、平場の西側近傍から土塁と切岸、北側及び南側から谷地形が入り込む地点には土橋、その先の北側から谷地形が入り込む地点には北側に小平場を持つ土橋を確認した。壕底道は、南西側の丘陵に向かって尾根上に連続して確認でき、さらに尾根上からは土塁を確認した。

・湯ノ沢館遺跡①

調査日 令和5年10月12日

調査概要 周知の埋蔵文化財包蔵地である湯ノ沢館遺跡範囲外の西側の尾根を中心に調査を行った。調査は、湯ノ沢館遺跡西側の丘陵から開始した。北側の内真部川と南側の湯ノ沢から谷地形が入り込む地点には土橋、西側に尾根を進んだ地点には広く平坦な平場を確認した。そこから南側に延びる尾根上には壕底道が続き、尾根を分断するような切通しを確認した。切通しを西側に越えると、尾根筋には壕底道が続き、一部三重となる箇所を確認した。壕底道を西側に進み、さらに西側の丘陵に差し掛かると、壕底道は尾根下を通過して屈曲し、壕底道右手の斜面は切岸によって段状となる状況を確認した。丘陵の南東側は土塁と深い壕によって南側の沢からの侵入を防ぐ構造となっていた。その先は、壕底道が西側に続き、壕底道右手の斜面に小平場を確認した。

・湯ノ沢館遺跡②

調査日 令和5年10月24日

調査概要 周知の埋蔵文化財包蔵地である湯ノ沢館遺跡範囲内の尾根を中心に調査を行った。調査は、湯ノ沢館遺跡南東側の尾根筋から開始した。尾根筋には壕底道が続き、丘陵の南端部に達した地点には北西方向に延びる壕底道が複数存在し、自然地形を利用した平場を確認した。壕底道を北西に進んだ地点には南側に回り込むように壕底道が巡り、その内部からは自然地形を利用した平場を確認した。壕底道は、北側の丘陵頂部に延び、丘陵頂部には四方の切岸、壕底道が巡る曲輪を確認した。また、尾根道を西側に進んだ地点の丘陵東端部には、東向きの斜面が切岸によって形成された平場があり、その南側の斜面に西側に延びる

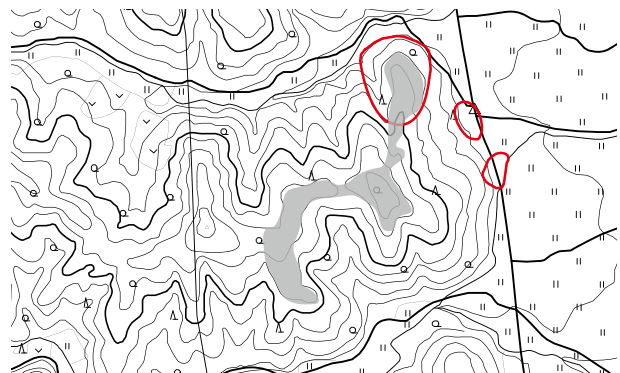
壕底道が存在する状況を確認した。

・湯ノ沢館遺跡③

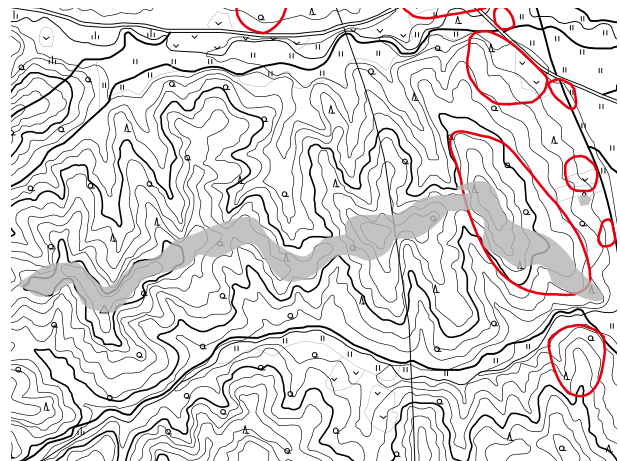
調査日 令和5年11月18日

調査概要 周知の埋蔵文化財包蔵地である湯ノ沢館遺跡について、10月12日、10月24日の調査地点を中心に榊原氏の調査指導の下、調査を行った。湯ノ沢館遺跡範囲外にある西側の丘陵の尾根筋において南側から確認した高土塁と壕底道の北側に隣接する平場については、細長い帯曲輪状であることを確認し、帯曲輪上方の尾根上には西側に延びる壕底道の存在を確認した。丘陵の北側斜面からは、炭焼窯跡とみられる窪地を複数確認した。さらに、前回の調査で確認した壕底道の先において、新たに尾根筋から平場を確認し、さらに壕底道が西側に延びていることを確認した。また、湯ノ沢館遺跡に隣接する丘陵頂部の平坦面については、前回の調査で曲輪の可能性が高いとしていたが、南側に尾根を断ち切るように切通しが存在するものの、周囲に切岸や壕底道が認められないことから、曲輪とせず、自然地形を生かした平場と捉えることとなった。

このほか、湯ノ沢館遺跡範囲外の東側山麓にお



第10図 前田蝦夷館遺跡踏査範囲 (S = 1/20,000)



第11図 湯ノ沢館跡踏査範囲 (S = 1/30,000)

いて、方形区画の調査を行った。浅い壕と土塁によって平面四角形に区画された状況を確認した。

2. 飛鳥地区

調査日 令和5年5月12日

調査概要 飛鳥地区の山林から土器を確認したとの情報があり、付近の分布調査を実施した。当該地は、周知の埋蔵文化財包蔵地である飛鳥山館跡範囲外の東側に相当する。東向きの斜面が近年伐採された状況となっており、運搬路で削られた範囲から縄文土器を確認した。このため、縄文土器が出土した範囲を飛鳥(6)遺跡として新規登録した。

3. 大別内地区

調査日 令和5年5月19日

調査概要 高田地区在住の市民より、山吹地区の山林において礫を確認したとの情報があり、発見者の案内で付近の分布調査を実施した。当該地は、周知の埋蔵文化財包蔵地である山吹(3)遺跡東側の丘陵地に相当し、丘陵頂部を踏査したところ、礫は遺物として認定できなかったが、黒色土が露出した地点より縄文土器を確認した。このため、縄文土器が出土した範囲を山吹(6)遺跡として新規登録した。



写真1 飛鳥山館跡①(5/11)



写真2 飛鳥山館跡②(5/11)



写真3 飛鳥山館跡③(5/11)



写真4 飛鳥山館跡④(5/27)



写真5 飛鳥山館跡⑤(11/15)



写真6 飛鳥山館跡⑥(11/15)



写真7 飛鳥山館跡⑦(11/15)



写真8 前田蝦夷館遺跡①(5/27)



写真9 前田蝦夷館遺跡②(5/27)



写真10 前田蝦夷館遺跡③(5/27)



写真11 前田蝦夷館遺跡④(5/27)



写真12 湯ノ沢館遺跡①(10/12)



写真 13 湯ノ沢館遺跡② (10/12)



写真 14 湯ノ沢館遺跡③ (10/24)



写真 15 湯ノ沢館遺跡④ (10/24)



写真 16 湯ノ沢館遺跡⑤ (11/18)



写真 17 湯ノ沢館遺跡⑥ (11/18)



写真 18 湯ノ沢館遺跡⑦ (11/18)



写真 19 湯ノ沢館遺跡⑧ (11/18)



写真 20 湯ノ沢館遺跡⑨ (11/18)



写真 21 飛鳥地区① (5/12)



写真 22 飛鳥地区② (5/12)



写真 23 大別内地区① (5/19)



写真 24 大別内地区② (5/19)

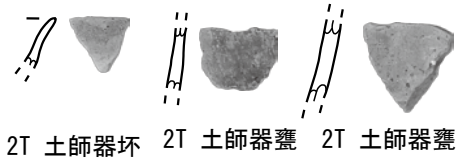
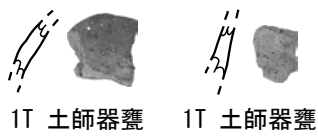
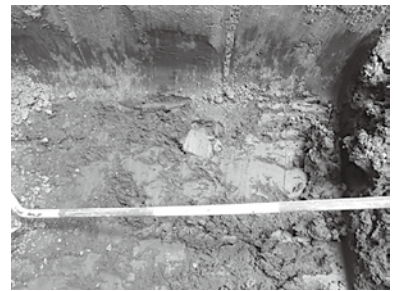
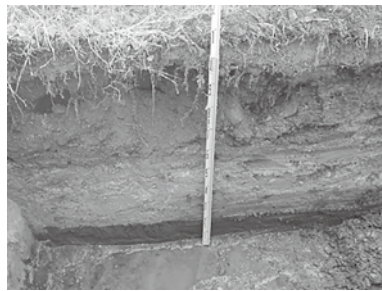
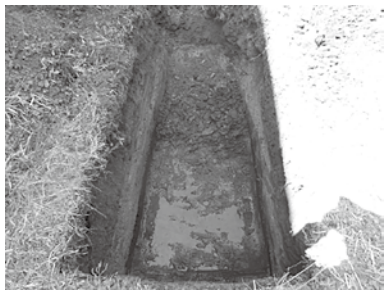
第2節 試掘・確認調査

今年度は、14件の調査結果である。小柳遺跡、石江遺跡、岡本遺跡については、複数地点の調査を実施した。調査の概要は、以下のとおりである。

1	遺跡名	小柳遺跡①	図版番号	第12図
	調査地	岡造道3丁目	遺跡台帳番号	201-059
	調査原因	住宅建築	調査面積	12 m ²
	調査期間	令和5年5月12日		
	調査方法	トレンチ4箇所設定。重機・人力による掘削。		
	調査概要	厚さ90～100cmの盛土が施されていたが、盛土下位は自然堆積が残存し、1～3Tにおいて黒色土と地山の間から土師器を確認した。遺構は確認できなかった。1T:110(盛土90)cm、2T:120(盛土100)cm、3T:110(盛土95)cm、4T:110(盛土90)cm。		
	調査後措置	慎重工事で施工。		
2	遺跡名	石江遺跡①	図版番号	第13図
	調査地	大字石江字平山地内	遺跡台帳番号	201-056
	調査原因	住宅建築	調査面積	12 m ²
	調査期間	令和5年5月16日		
	調査方法	トレンチ4箇所設定。重機・人力による掘削。		
	調査概要	厚さ35～60cmの盛土が施されていたが、盛土下位は自然堆積が残存し、全てのトレンチで縄文時代前期の遺物を包含する土層を確認。1T:55(盛土35)cm・縄文土器、2T:90(盛土50)cm・縄文土器、3T:90(盛土50)cm・縄文土器、4T:140(盛土60)cm・縄文土器。		
	調査後措置	今後の計画については遺構面に掘削が及ばないよう工法の検討が必要となり、事前に文化遺産課と協議が必要となることを依頼者に伝達。		
3	遺跡名	石江遺跡②	図版番号	第14図
	調査地	大字石江字平山地内	遺跡台帳番号	201-056
	調査原因	住宅建築	調査面積	22 m ²
	調査期間	令和5年5月17日		
	調査方法	トレンチ5箇所設定。重機・人力による掘削。		
	調査概要	北側は削平されていたが、1・5Tより縄文時代の遺構を確認し、南側は4Tより縄文時代の遺物包含層を確認した。1T:15cm・埋設土器遺構1・土坑1・縄文土器、2T:15cm・遺構遺物無、3T:55cm・倒木痕、4T:60cm・遺物包含層・縄文土器、5T:15cm・土坑1・石器。		
	調査後措置	遺跡範囲外に設定した4・5Tから遺構・遺物を確認したことから、遺跡範囲を拡張。今後の計画については発掘調査の実施を含めて、文化遺産課と協議が必要となることを依頼者に伝達。		
4	遺跡名	小柳遺跡②	図版番号	第15図
	調査地	小柳1丁目地内	遺跡台帳番号	201-059
	調査原因	宅地分譲	調査面積	26 m ²
	調査期間	令和5年6月12日		
	調査方法	トレンチ6箇所設定。重機・人力による掘削。		
	調査概要	厚さ100cm以上の盛土が施され、過去の建築物による攪乱が認められたが、盛土下位に部分的に自然堆積が残存する状況を確認し、遺跡範囲外に設定した6Tから土師器1点が出土した。遺構は確認できなかった。1T:180(盛土180)cm、2T:130(盛土110)cm、3T:120(盛土100)cm、4T:100(盛土100)cm、5T:165(盛土125)cm、6T:120(盛土100)cm・土師器。		
	調査後措置	遺跡範囲外に設定した6Tより遺物を確認したことから、遺跡範囲を拡張。慎重工事により施工。		

5	遺跡名	浪館(2)遺跡	図版番号	第16図
	調査地	大字浪館字平岡地内	遺跡台帳番号	201-012
	調査原因	宅地分譲	調査面積	70㎡
	調査期間	令和5年8月30日		
	調査方法	対象地内に15箇所のトレンチを設定。重機・人力による掘削。		
	調査概要	全体的に自然堆積が残存し、縄文時代、平安時代の遺構・遺物を確認。1T:50cm・ピット3・縄文土器・石器、2T:55cm・竪穴建物跡1・土師器、3T:70cm・竪穴建物跡1・土坑1・縄文土器、4T:70cm・竪穴建物跡1、5T:50cm、6T:40cm・ピット1、7T:45cm・ピット1、8T:50cm・土坑1、9T:65cm、10T:45cm、11T:40cm、12T:50cm、13T:55cm、14T:45cm・竪穴建物跡1・土師器、15T:45cm。		
調査後措置	今後の計画については遺構面に掘削が及ばないよう工法の検討が必要となり、事前に文化遺産課と協議が必要となることを依頼者に伝達。			
6	遺跡名	沢田遺跡	図版番号	第17図
	調査地	岡造道2丁目地内	遺跡台帳番号	201-051
	調査原因	住宅建築	調査面積	15㎡
	調査期間	令和5年9月4日		
	調査方法	対象地内に6箇所のトレンチを設定。重機・人力による掘削。		
	調査概要	厚さ55cm以上の盛土下位から自然堆積の土層を確認し、遺跡範囲外に設定した5Tより土師器、擦文土器が出土した。遺構は確認できなかった。1T:80(盛土55)cm、2T:90(盛土60)cm、3T:95(盛土60)cm、4T:95(盛土70)cm、5T:110(盛土70)cm・土師器・擦文土器、6T:100(盛土75)cm。		
調査後措置	調査結果を基に遺跡範囲を拡張。建築工事については、慎重工事により施工。			
7	遺跡名	近野遺跡	図版番号	第18図
	調査地	大字安田字近野地内	遺跡台帳番号	201-065
	調査原因	土地売買	調査面積	29㎡
	調査期間	令和5年9月26日		
	調査方法	対象地内に7箇所のトレンチを設定。重機・人力による掘削。		
	調査概要	4、6Tを除いて、厚さ100cm以上の盛土が施されていたが、盛土下位は概ね自然堆積が残存し、4Tの地山直上の土層より縄文土器が出土した。遺構は確認できなかった。1T:250(盛土170)cm、2T:300(盛土190)cm、3T:210(盛土130)cm、4T:90(盛土60)cm・縄文土器、5T:170(盛土110)cm、6T:130(盛土80)cm、7T:160(盛土110)cm。		
調査後措置	今後の計画については事前に文化遺産課と協議が必要となることを依頼者に伝達。			
8	遺跡名	銀前田遺跡	図版番号	第19図
	調査地	浪岡大字銀字前田地内	遺跡台帳番号	201-411
	調査原因	施設建設	調査面積	9㎡
	調査期間	令和5年10月19日		
	調査方法	対象地内に3箇所のトレンチを設定。重機・人力による掘削。		
	調査概要	厚さ60～95cmの盛土が施されていたが、盛土下位は自然堆積が残存し、1Tより溝跡を確認したほか、土師器が出土した。1T:100(盛土60)cm・溝跡・土師器、2T:125(盛土95)cm、3T:105(盛土85)cm。		
調査後措置	慎重工事により施工。			
9	遺跡名	小柳遺跡③	図版番号	第20図
	調査地	小柳2丁目地内	遺跡台帳番号	201-059
	調査原因	住宅建築	調査面積	8㎡
	調査期間	令和5年10月23日		
	調査方法	対象地内に3箇所のトレンチを設定。重機・人力による掘削。		
	調査概要	厚さ75～80cmの盛土が施されていたが、盛土下位は自然堆積が残存し、2・3Tより土師器が出土した。遺構は確認できなかった。1T:80(盛土75)cm、2T:90(盛土80)cm・土師器、3T:90(盛土75)cm・土師器。		
調査後措置	慎重工事により施工。			

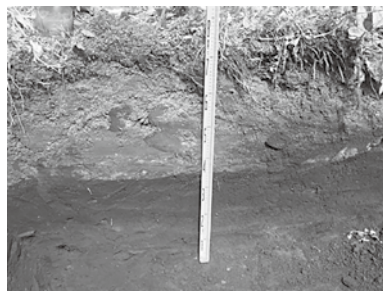
10	遺跡名	岡本遺跡①	図版番号	第21図
	調査地	浪岡大字五本松字岡本地内	遺跡台帳番号	201-401
	調査原因	住宅建築	調査面積	54 m ²
	調査期間	令和5年10月26日		
	調査方法	対象地内に14箇所のトレンチを設定。重機・人力による掘削。		
調査概要	1～6Tを設定した北側では地表面下60cm、7～14Tを設定した南側では地表面下30cmの深さより平安時代とみられる遺構を確認した。遺物は確認できなかった。1T:60cm・ピット1、2T:70cm・溝跡1、3T:75cm、4T:65cm、5T:65cm・ピット2、6T:70cm・ピット4、7T:50cm・土坑1・ピット1、8T:50cm、9T:45cm・土坑1・ピット1、10T:35cm・ピット3、11T:35cm・ピット2、12T:35cm・土坑1・ピット1、13T:30cm・ピット1、14T:35cm・ピット2。			
調査後措置	現地表面に保護盛土を施し、工事立会により施工予定。			
11	遺跡名	岡本遺跡②	図版番号	第22図
	調査地	浪岡大字五本松字岡本地内	遺跡台帳番号	201-401
	調査原因	住宅建築	調査面積	9 m ²
	調査期間	令和5年10月27日		
	調査方法	対象地内に4箇所のトレンチを設定。重機・人力による掘削。		
調査概要	厚さ70～80cmの盛土が施されていたが、盛土下位は自然堆積が残存し、いずれのトレンチからも平安時代とみられる遺構を確認したほか、3、4Tから土師器を確認した。1T:120(盛土70)cm・ピット2、2T:95(盛土80)cm・竪穴建物跡1・ピット1、3T:95(盛土80)cm・ピット5・土師器、4T:90(盛土80)cm・竪穴建物跡1・ピット1・土師器。			
調査後措置	今後の計画については遺構面に掘削が及ばないよう工法の検討が必要となり、事前に文化遺産課と協議が必要となることを依頼者に伝達。			
12	遺跡名	安田近野(2)遺跡	図版番号	第23図
	調査地	大字安田字近野地内	遺跡台帳番号	201-309
	調査原因	住宅建築	調査面積	23 m ²
	調査期間	令和5年11月13日		
	調査方法	対象地内に4箇所のトレンチを設定。重機・人力による掘削。		
調査概要	自然堆積の土層を確認し、地表面下40cm以下の深さから、縄文時代、平安時代の遺構・遺物を確認。1T:40cm・ピット2・土師器、2T:50cm・土坑1・ピット1・縄文土器、3T:40cm・ピット1、4T:40cm・ピット7。			
調査後措置	現地表面に保護盛土を施し、工事立会により施工。			
13	遺跡名	川原館遺跡	図版番号	第24図
	調査地	浪岡大字北中野字下嶋田地内	遺跡台帳番号	201-377
	調査原因	住宅建築	調査面積	27 m ²
	調査期間	令和5年11月17日		
	調査方法	対象地内に3箇所のトレンチを設定。重機・人力による掘削。		
調査概要	自然堆積の土層を確認し、地表面下55cm以下の深さから平安時代の遺構・遺物を確認した。1T:55cm・溝跡1・土坑1・ピット2・土師器、2T:60cm・溝跡1・土坑1、3T:95cm、4T:90cm、5T:95cm・土師器、6T:90cm、7T:75cm・土坑1・土師器、8T:70cm・溝跡1・土師器。			
調査後措置	現地表面に保護盛土を施し、工事立会により施工予定。			
14	遺跡名	栄山(2)遺跡	図版番号	第25図
	調査地	大字細越字栄山地内	遺跡台帳番号	201-212
	調査原因	住宅建築	調査面積	10 m ²
	調査期間	令和5年12月12日		
	調査方法	対象地内に5箇所のトレンチを設定。重機・人力による掘削。		
調査概要	自然堆積の土層を確認し、地表面下40cm以下の深さから時期不明の遺構を確認した。遺物は1Tより鉄滓1点のみ出土した。1T:80cm・鉄滓、2T:55cm、3T:40cm・土坑2・ピット2、4T:40cm・ピット1、5T:45cm・竪穴建物跡1。			
調査後措置	今後の計画については遺構面に掘削が及ばないよう工法の検討が必要となり、事前に文化遺産課と協議が必要となることを依頼者に伝達。			



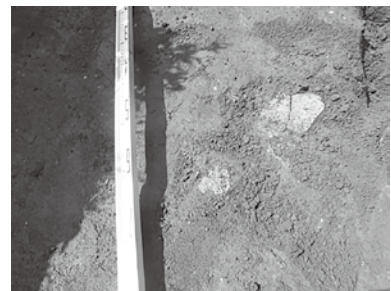
第12図・写真25 小柳遺跡①



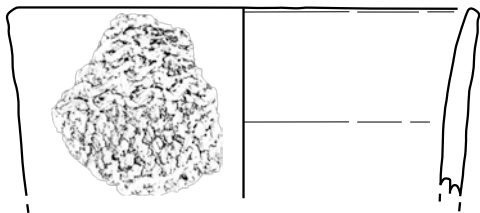
1T (S →)



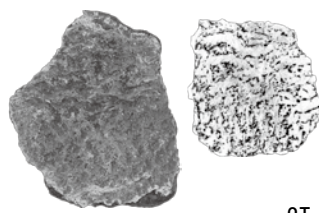
1T 土層 (E →)



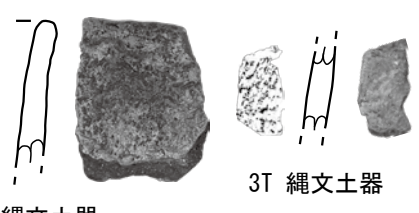
1T 遺物出土状況 (S →)



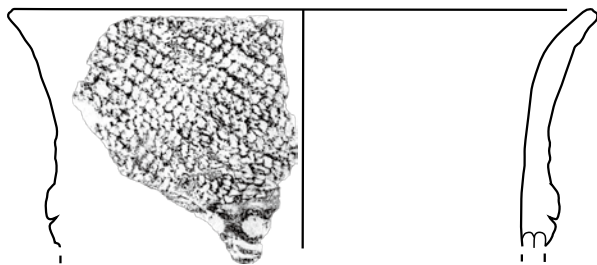
1T 縄文土器



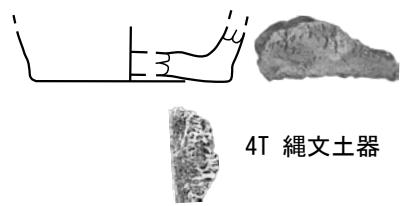
2T 縄文土器



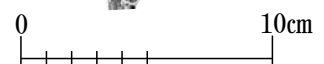
3T 縄文土器



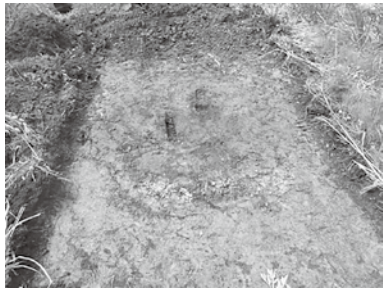
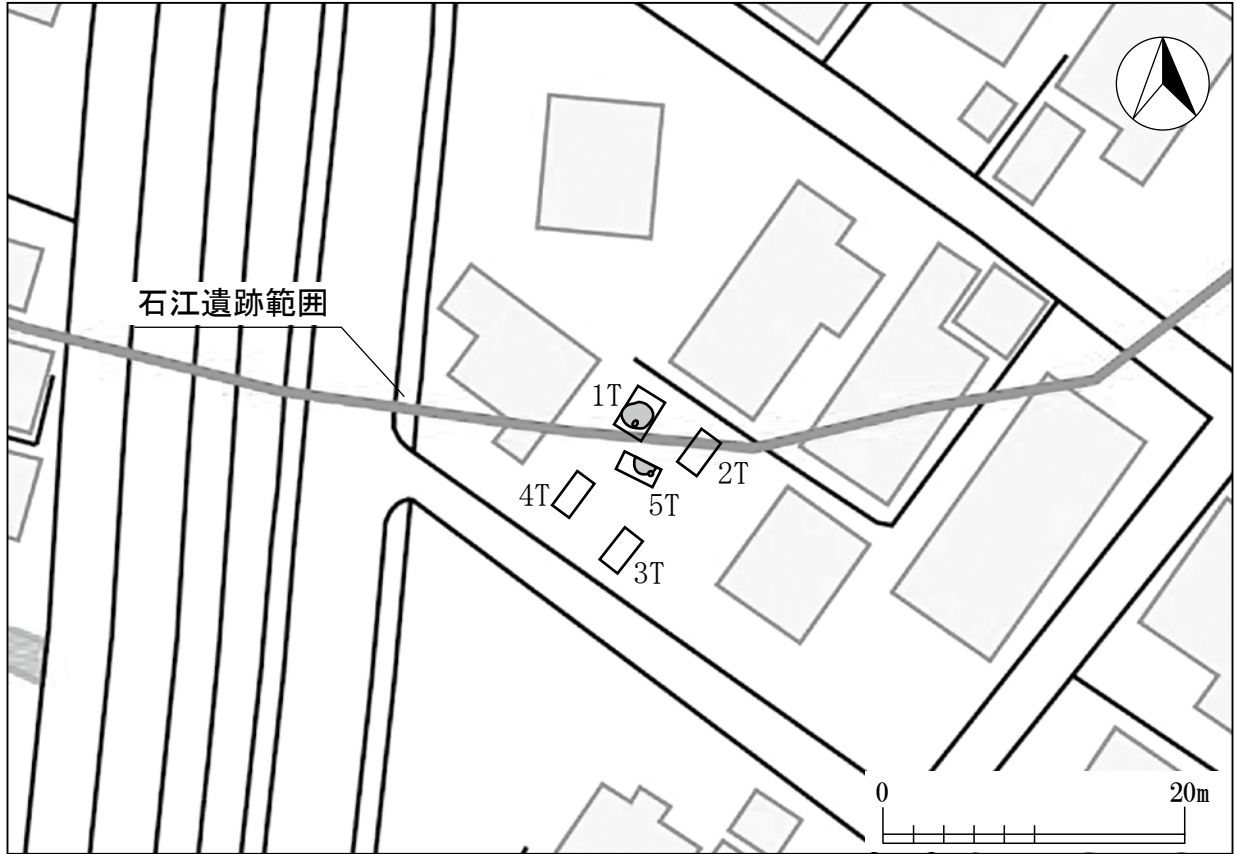
4T 縄文土器



4T 縄文土器



第13図・写真26 石江遺跡①



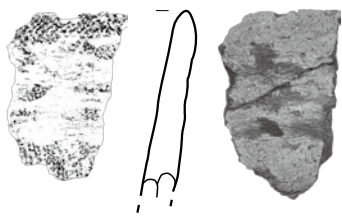
1T (N→)



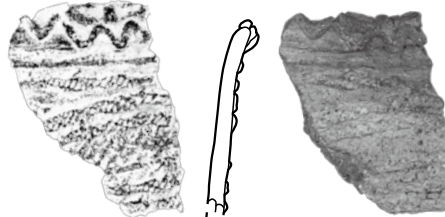
1T 埋設土器遺構 (E→)



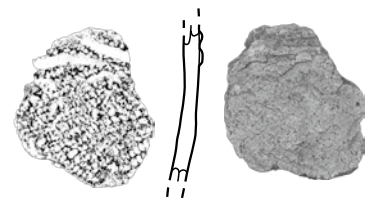
5T 土層 (W→)



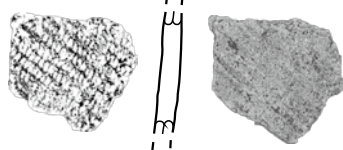
1T 縄文土器



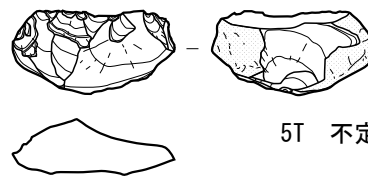
4T 縄文土器



4T 縄文土器



4T 縄文土器



5T 不定形石器



第14図・写真27 石江遺跡②



1T (E →)



1T 土層 (S →)



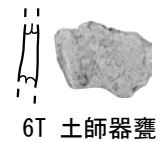
5T (N →)



6T (S →)



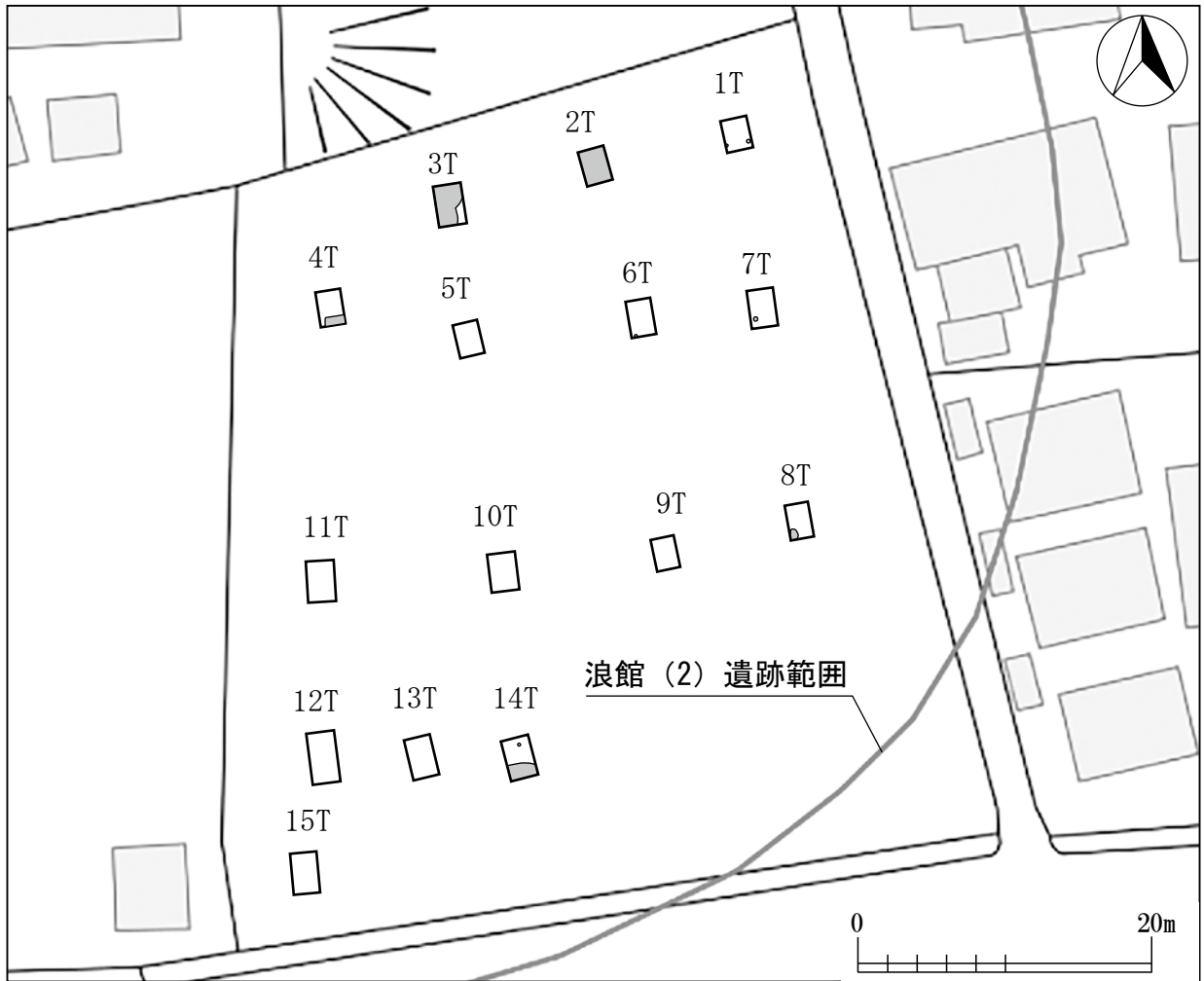
6T 土層 (E →)



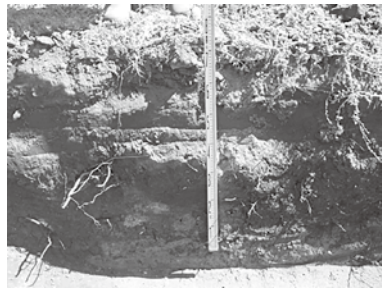
6T 土師器甕



第 15 図・写真 28 小柳遺跡②



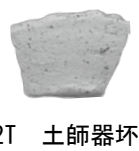
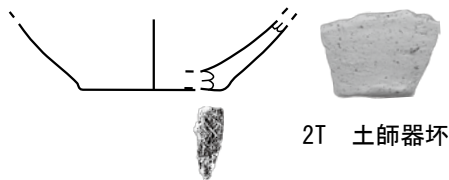
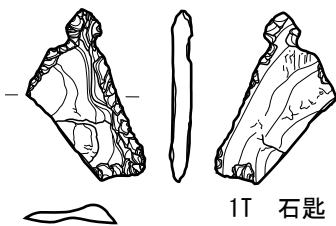
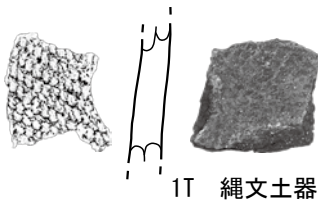
3T (W →)



3T 土層 (S →)



14T (E →)



第16図・写真29 浪館(2)遺跡



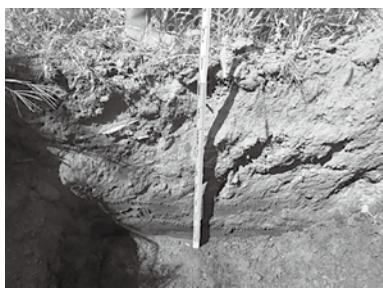
2T (N→)



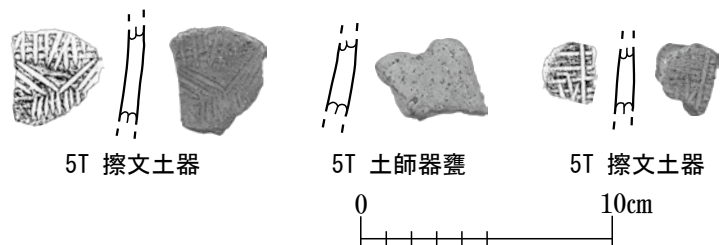
4T (N→)



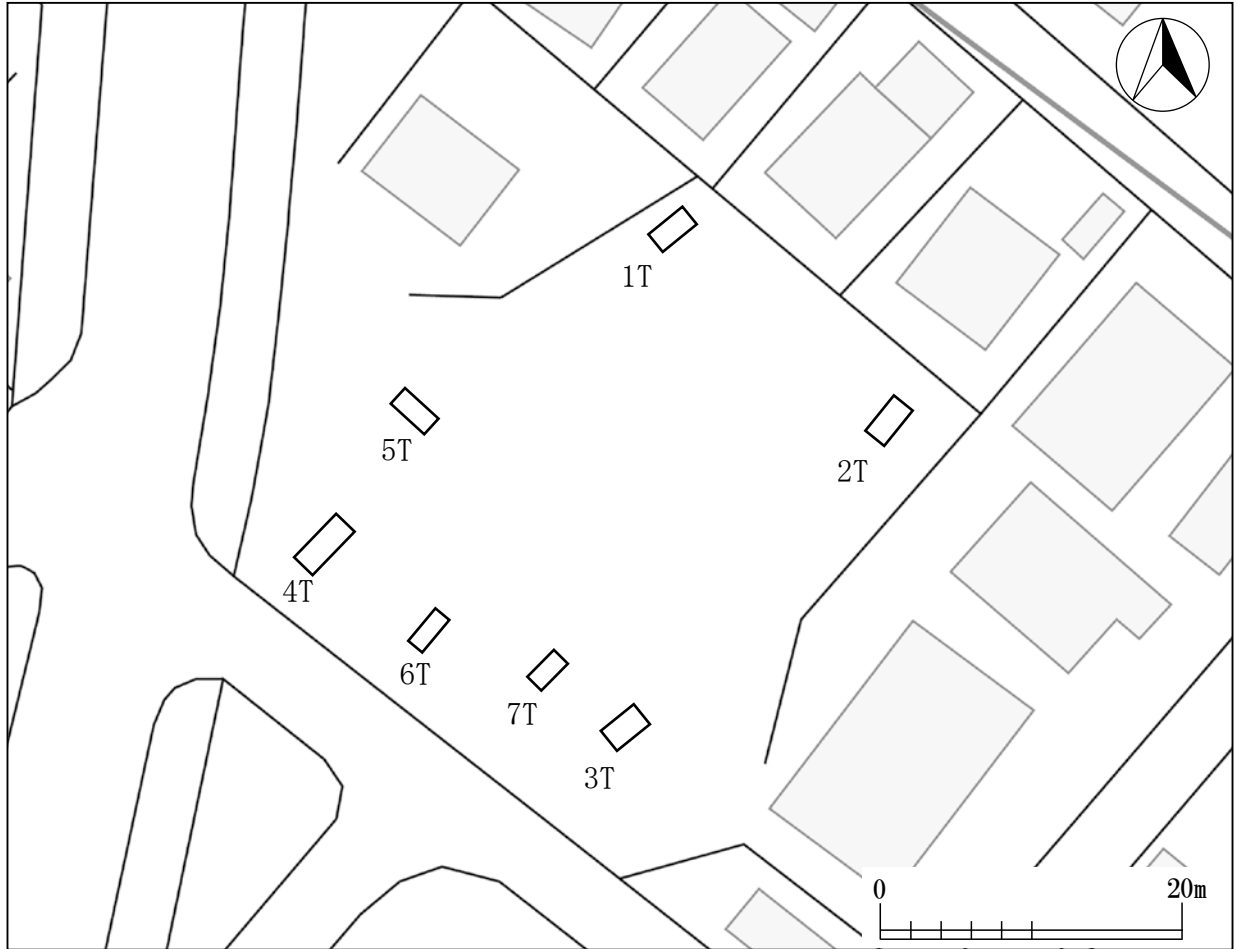
5T (S→)



5T (E→)



第 17 図・写真 30 沢田遺跡



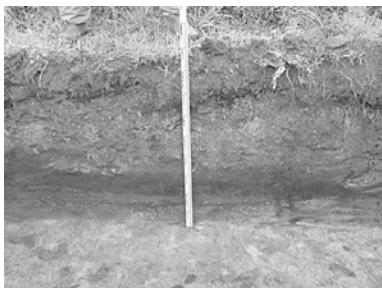
2T (N →)



2T 土層 (W →)



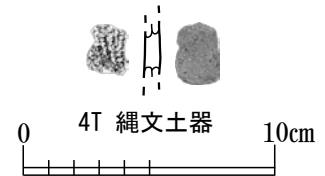
4T (S →)



4T 土層 (E →)



6T (S →)



第 18 図・写真 31 近野遺跡



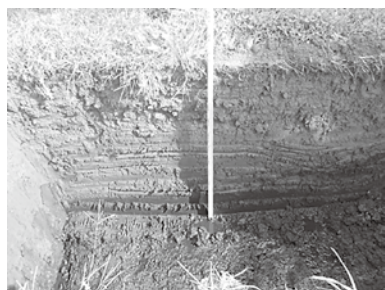
1T (S →)



1T 土層 (E →)



2T (S →)



2T 土層 (E →)



3T (N →)



第 19 図・写真 32 銀前田遺跡



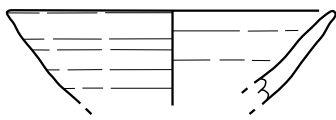
1T (W→)



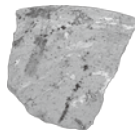
2T (N→)



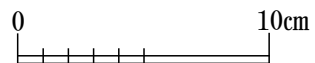
2T 土層 (E→)



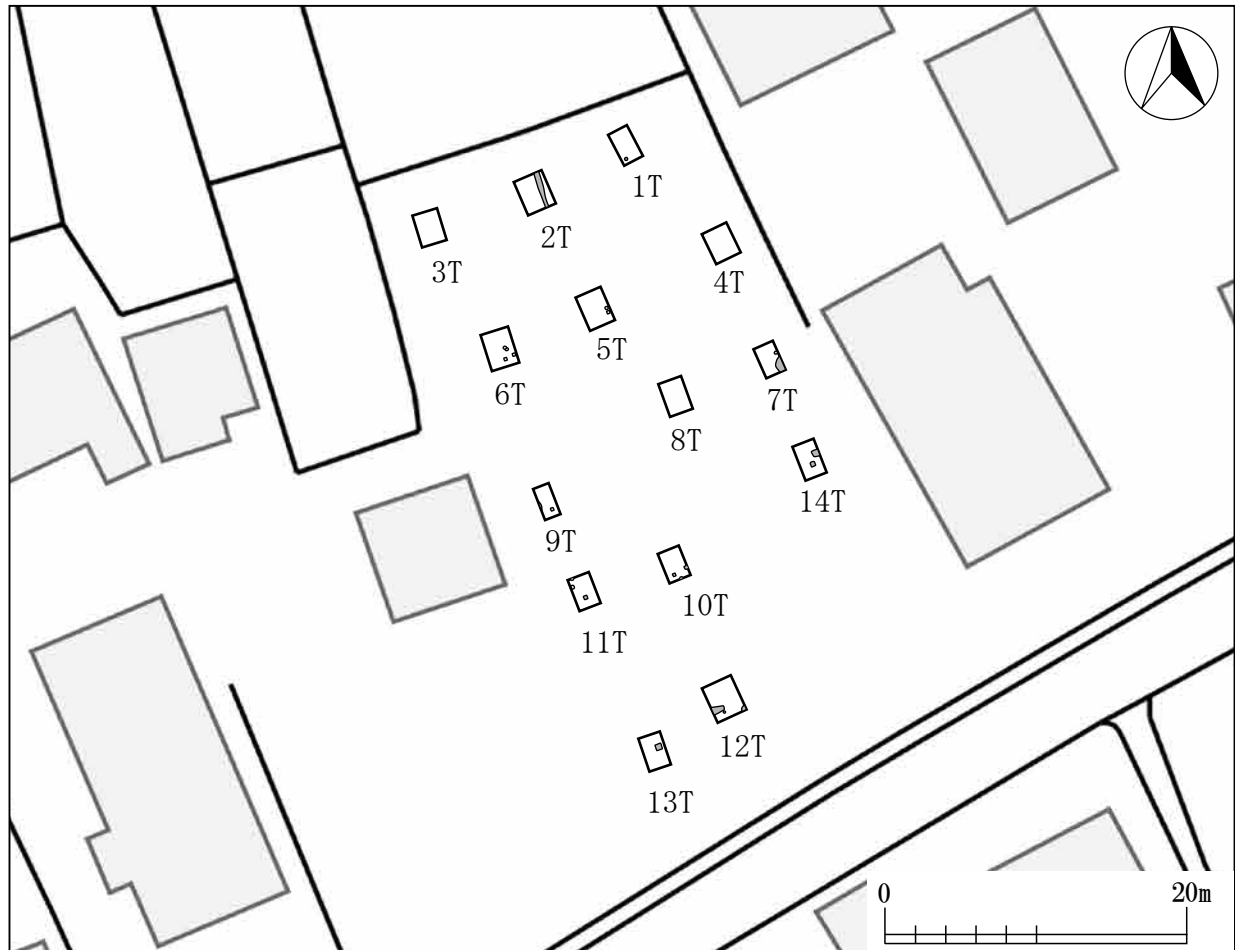
2T 土師器坏



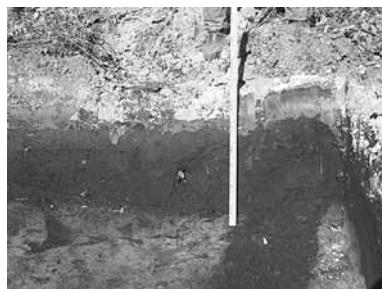
3T 土師器坏



第 20 図・写真 33 小柳遺跡③



2T (N→)



2T 土層 (S→)



6T (S→)



7T (S→)

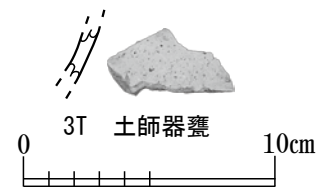
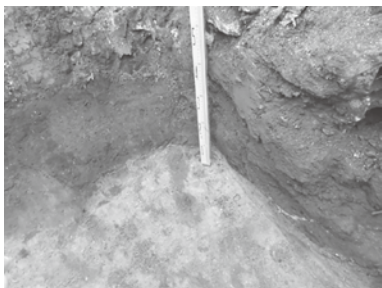
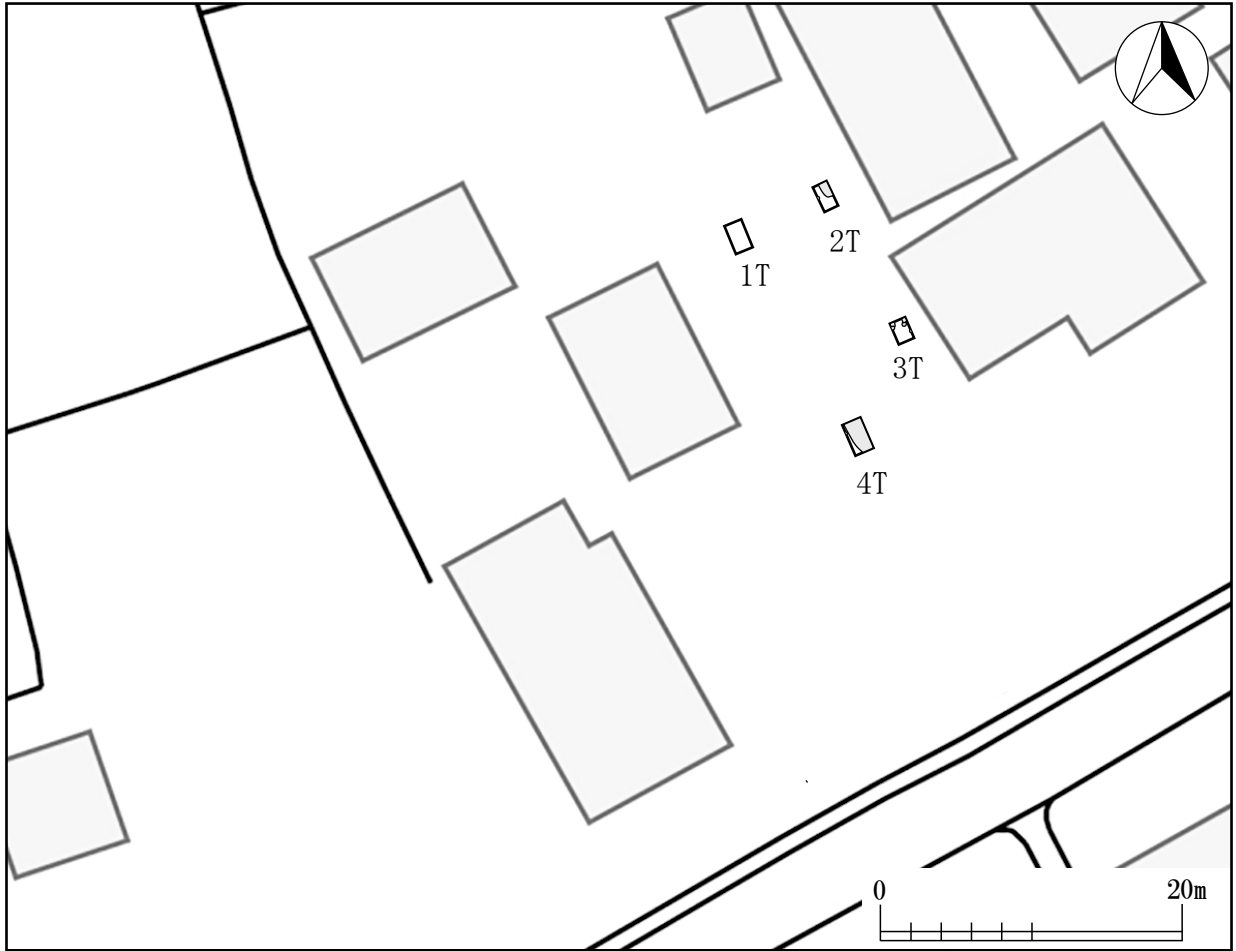


12T (S→)



14T (S→)

第 21 図・写真 34 岡本遺跡①



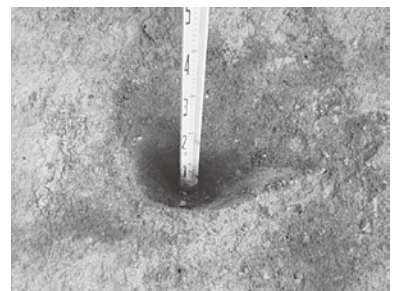
第 22 図・写真 35 岡本遺跡②



1T (N→)



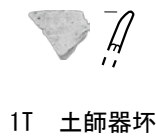
1T 土層 (E→)



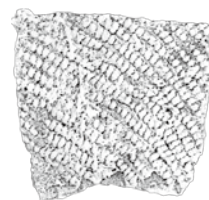
1T ピット (N→)



4T (S→)



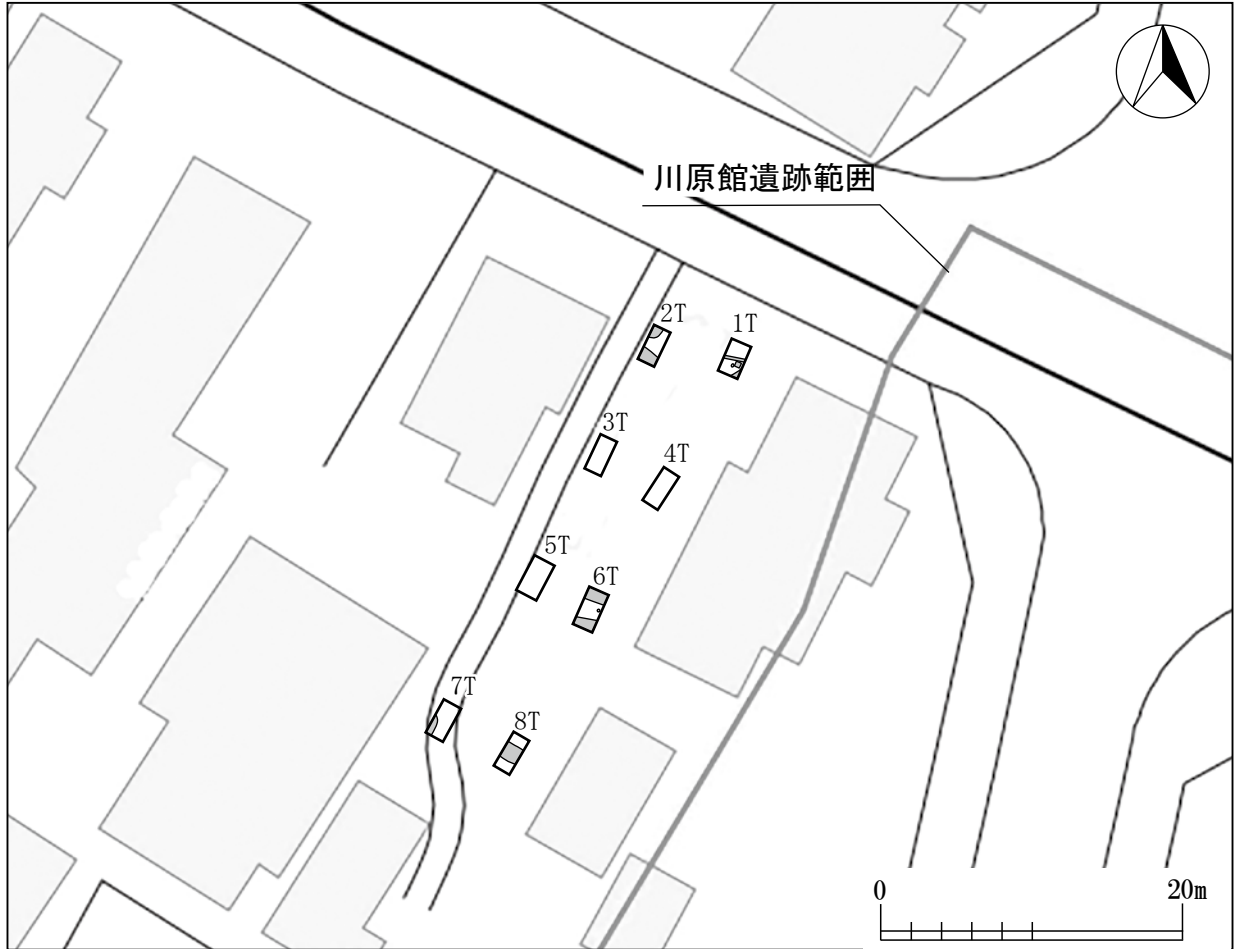
1T 土師器坏



2T 縄文土器



第 23 図・写真 36 安田近野 (2) 遺跡



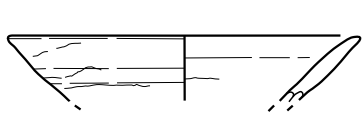
1T (N→)



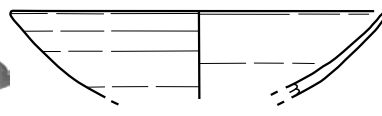
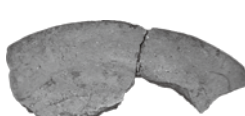
1T 土層 (W→)



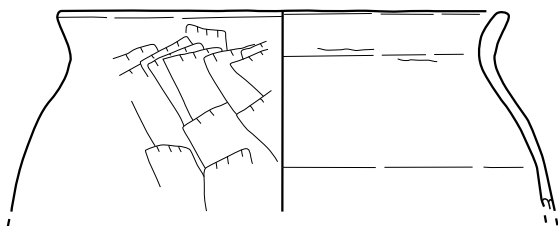
2T (S→)



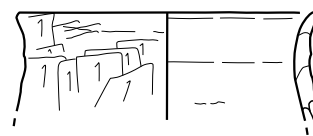
7T 土師器杯



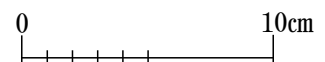
8T 土師器杯



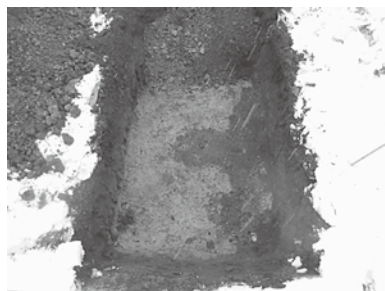
7T 土師器甕



8T 土師器甕



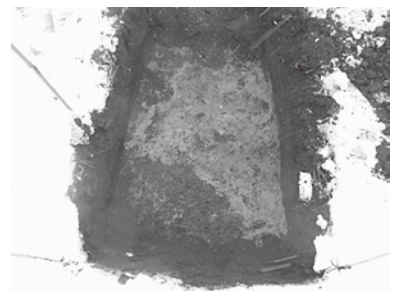
第24図・写真37 川原館遺跡



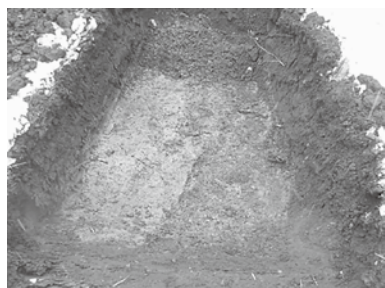
3T (S →)



3T 土層 (W →)



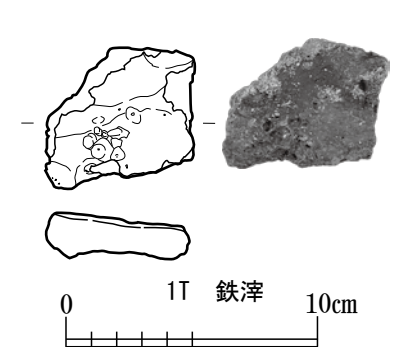
4T (S →)



5T (S →)



5T 土層 (E →)



第 25 図・写真 38 栄山 (2) 遺跡

報告書抄録

ふりがな	しないいせきはつつちょうさほうこくしよ							
書名	市内遺跡発掘調査報告書 32							
副書名								
シリーズ名	青森市埋蔵文化財調査報告書							
シリーズ番号	第 132 集							
編著者名	設楽 政健							
編集機関	青森市教育委員会							
所在地	〒 030-0801 青森県青森市新町一丁目 3 番 7 号 青森市役所駅前庁舎 TEL017 - 718 - 1392							
発行年月日	西暦 2024 年 3 月 26 日							
ふりがな 所収遺跡名	ふりがな 所在地	コード		世界測地系 (JDG2000)		調査期間	調査面 積 (㎡)	調査原因
		市町村	遺跡番号	北緯	東経			
こやなぎいせき 小柳遺跡①	あおもりしおかつくりみちさんちようめ 青森市岡造道 3 丁目	02201	059	40° 49' 28"	140° 47' 26"	20230512	12	住宅建築
いしえいせき 石江遺跡①	あおもりしおおあざいしえあざひらやま 青森市大字石江字平山	02201	056	40° 49' 15"	140° 41' 39"	20230516	12	住宅建築
いしえいせき 石江遺跡②	あおもりしおおあざいしえあざひらやま 青森市大字石江字平山	02201	056	40° 49' 14"	140° 41' 37"	20230517	22	住宅建築
こやなぎいせき 小柳遺跡②	あおもりしこやなぎいっちようめ 青森市小柳 1 丁目	02201	059	40° 49' 22"	140° 47' 23"	20230612	26	宅地分譲
なみだてかっこにいせき 浪館 (2) 遺跡	あおもりしおおあざなみだてあざひらおか 青森市大字浪館字平岡	02201	012	40° 48' 36"	140° 42' 47"	20230830	70	宅地分譲
さわだいせき 沢田遺跡	あおもりしおかつくりみちにちようめ 青森市岡造道 2 丁目	02201	051	40° 49' 39"	140° 47' 15"	20230904	15	住宅建築
ちかのいせき 近野遺跡	あおもりしおおあざやすだあざちかの 青森市大字安田字近野	02201	065	40° 48' 36"	140° 42' 13"	20230926	29	土地売買
しろがねまえだいせき 銀前田遺跡	あおもりしなみおかおおあざしろがねあざまえだ 青森市浪岡大字銀字前田	02201	411	40° 42' 02"	140° 33' 39"	20231019	9	施設建設
こやなぎいせき 小柳遺跡③	あおもりしこやなぎにちようめ 青森市小柳 2 丁目	02201	059	40° 49' 26"	140° 47' 24"	20231023	8	住宅建築
おかもといせき 岡本遺跡①	あおもりしなみおかおおあざごほんまつあざおかもと 青森市浪岡大字五本松字岡本	02201	401	40° 43' 12"	140° 36' 29"	20231026	54	住宅建築
おかもといせき 岡本遺跡②	あおもりしなみおかおおあざごほんまつあざおかもと 青森市浪岡大字五本松字岡本	02201	401	40° 43' 12"	140° 36' 30"	20231027	9	住宅建築
やすだちかのかっこにいせき 安田近野(2)遺跡	あおもりしおおあざやすだあざちかの 青森市大字安田字近野	02201	309	40° 48' 20"	140° 42' 44"	20231113	23	住宅建築
かわはらだていせき 川原館遺跡	あおもりしなみおかおおあざきたなかのあざしもまだ 青森市浪岡大字北中野字下嶋田	02201	377	40° 42' 37"	140° 36' 01"	20231117	27	住宅建築
さかえやまかっこにいせき 栄山 (2) 遺跡	あおもりしおおあざほそえあざさかえやま 青森市大字細越字栄山	02201	212	40° 47' 05"	140° 42' 42"	20231212	10	住宅建築
要 約	市内遺跡発掘調査事業について、2023 年度に実施した 14 件の試掘・確認調査成果、新規登録・範囲変更遺跡の概要や各事業照会の概要等を所収。							

既刊埋蔵文化財関係報告書一覧

青森市の文化財 1	1962	『三内霊園遺跡調査概報』	青森市埋蔵文化財調査報告書		
”	2	『四ツ石遺跡調査概報』	”	第67集	2003 『深沢(3)遺跡発掘調査報告書』
”	3	『玉清水遺跡調査概報』	”	第68集	2003 『近野遺跡発掘調査報告書』
”	4	『三内丸山遺跡調査概報』	”	第69集	2003 『市内遺跡発掘調査報告書11』
”	5	『野木和遺跡調査報告書』	”	第70集	2003 『小牧野遺跡発掘調査報告書VIII』
”	6	『玉清水III遺跡発掘調査報告書』	”	第71集	2004 『稲山遺跡発掘調査報告書IV』
”	7	『大浦遺跡調査報告書』	”	第72集	2004 『稲山遺跡発掘調査報告書V』
”	8	『孫内遺跡発掘調査報告書』	”	第73集	2004 『新町野遺跡発掘調査概報』
	1979	『蛭沢遺跡』	”	第74集	2004 『市内遺跡発掘調査報告書12』
	1983	『四戸橋遺跡調査報告書』	”	第75集	2004 『江渡遺跡発掘調査報告書』
青森市の埋蔵文化財	1983	『山野峠遺跡』	”	第76集	2005 『栄山(3)遺跡発掘調査報告書』
	1985	『長森遺跡発掘調査報告書』	”	第77集	2005 『赤坂遺跡発掘調査報告書』
	1986	『田茂木野遺跡発掘調査報告書』	”	第78集	2005 『三内丸山(8)遺跡発掘調査報告書』
	1987	『横内城跡発掘調査報告書』	”	第79集	2005 『市内遺跡発掘調査報告書13』
	1988	『三内丸山I遺跡発掘調査報告書』	”	第80集	2005 『合子沢松森(2)遺跡発掘調査概報』
青森市埋蔵文化財調査報告書			”	第81集	2005 『石江遺跡群発掘調査概報』
”	第16集	1991 『山吹(1)遺跡発掘調査報告書』	”	第82集	2006 『三内沢部(3)遺跡発掘調査報告書』
”	第17集	1992 『埋蔵文化財出土遺物調査報告書』	”	第83集	2006 『合子沢松森(2)遺跡発掘調査概報II』
”	第18集	1993 『三内丸山(2)遺跡発掘調査概報』	”	第84集	2006 『新町野遺跡発掘調査概報II』
”	第19集	1993 『市内遺跡発掘調査報告書』	”	第85集	2006 『小牧野遺跡発掘調査報告書IX』
”	第20集	1993 『小牧野遺跡発掘調査概報』	”	第86集	2006 『市内遺跡発掘調査報告書14』
”	第21集	1994 『市内遺跡詳細分布調査報告書』	”	第87集	2006 『新町野遺跡発掘調査報告書III』
”	第22集	1994 『小三内遺跡発掘調査報告書』	”	第88集	2006 『史跡高屋敷館遺跡環境整備報告書II』
”	第23集	1994 『三内丸山(2)・小三内遺跡発掘調査報告書』	”	第89集	2006 『篠原遺跡発掘調査報告書』
”	第24集	1995 『横内遺跡・横内(2)遺跡発掘調査報告書』	”	第90集	2007 『月見野(1)遺跡発掘調査報告書』
”	第25集	1995 『市内遺跡詳細分布調査報告書』	”	第91集	2007 『市内遺跡発掘調査報告書15』
”	第26集	1995 『桜峯(2)遺跡発掘調査報告書』	”	第92集	2007 『新町野遺跡発掘調査概報III』
”	第27集	1996 『桜峯(1)遺跡発掘調査概報』	”	第93集	2007 『合子沢松森(2)遺跡発掘調査報告書』
”	第28集	1996 『三内丸山(2)遺跡発掘調査報告書』	”	第94集	2007 『石江遺跡群発掘調査報告書』
”	第29集	1996 『市内遺跡詳細分布調査報告書』	”	第95集	2008 『野尻(4)遺跡発掘調査報告書』
”	第30集	1996 『小牧野遺跡発掘調査報告書』	”	第96集	2008 『葛野遺跡群発掘調査報告書』
”	第31集	1997 『市内遺跡詳細分布調査報告書』	”	第97集	2008 『市内遺跡発掘調査報告書16』
”	第32集	1997 『桜峯(1)遺跡発掘調査概報II』	”	第98集	2008 『新町野遺跡発掘調査報告書IV』
”	第33集	1997 『新町野遺跡発掘調査報告書』	”	第99集	2009 『市内遺跡発掘調査報告書17』
”	第34集	1997 『葛野(2)遺跡発掘調査報告書』	”	第100集	2009 『阿部野(1)遺跡発掘調査報告書』
”	第35集	1997 『小牧野遺跡発掘調査報告書II』	”	第101集	2009 『大矢沢野田遺跡発掘調査報告書II』
”	第36集	1998 『桜峯(1)遺跡発掘調査報告書』	”	第102集	2009 『細越館遺跡発掘調査報告書』
”	第37集	1998 『新町野遺跡発掘調査報告書』	”	第103集	2010 『市内遺跡発掘調査報告書18』
”	第38集	1998 『野木遺跡発掘調査報告書』	”	第104集	2010 『長溜池遺跡発掘調査報告書』
”	第39集	1998 『市内遺跡詳細分布調査報告書』	”	第105集	2010 『葛野(3)遺跡発掘調査報告書』
”	第40集	1998 『小牧野遺跡発掘調査報告書III』	”	第106集	2010 『石江遺跡群発掘調査報告書II』
”	第41集	1998 『野木遺跡発掘調査概報』	”	第107集	2011 『石江遺跡群発掘調査報告書III』
”	第42集	1998 『熊沢遺跡発掘調査概報』	”	第108集	2011 『石江遺跡群発掘調査報告書IV』
”	第43集	1999 『市内遺跡詳細分布調査報告書』	”	第109集	2011 『市内遺跡発掘調査報告書19』
”	第44集	1999 『葛野(2)遺跡発掘調査報告書II』	”	第110集	2012 『市内遺跡発掘調査報告書20』
”	第45集	1999 『小牧野遺跡発掘調査報告書IV』	”	第111集	2012 『野尻館遺跡発掘調査報告書』
”	第46集	1999 『新町野・野木遺跡発掘調査概報』	”	第112集	2012 『石江遺跡群発掘調査報告書V』
”	第47集	1999 『稲山遺跡発掘調査概報』	”	第113集	2013 『石江遺跡群発掘調査報告書VI』
”	第48集	2000 『熊沢遺跡発掘調査報告書』	”	第114集	2013 『市内遺跡発掘調査報告書21』
”	第49集	2000 『稲山遺跡発掘調査概報II』	”	第115集	2013 『大矢沢野田遺跡群発掘調査報告書III』
”	第50集	2000 『小牧野遺跡発掘調査報告書V』	”	第116集	2014 『石江遺跡群発掘調査報告書VII』
”	第51集	2000 『桜峯(1)・雲谷山吹(3)遺跡発掘調査報告書』	”	第117集	2014 『市内遺跡発掘調査報告書22』
”	第52集	2000 『大矢沢野田(1)遺跡調査報告書』	”	第118集	2015 『市内遺跡発掘調査報告書23』
”	第53集	2000 『市内遺跡発掘調査報告書』	”	第119集	2016 『市内遺跡発掘調査報告書24』
”	第54集	2001 『新町野遺跡発掘調査報告書II・野木遺跡発掘調査報告書II』	”	第120集	2017 『川原館遺跡・中道遺跡・東早稲田遺跡発掘調査報告書』
”	第55集	2001 『小牧野遺跡発掘調査報告書VI』	”	第121集	2017 『市内遺跡発掘調査報告書25』
”	第56集	2001 『稲山遺跡発掘調査報告書I』	”	第122集	2018 『市内遺跡発掘調査報告書26』
”	第57集	2001 『稲山遺跡発掘調査概報III』	”	第123集	2018 『野尻(4)遺跡発掘調査報告書II』
”	第58集	2001 『大矢沢野田(1)遺跡発掘調査概報II』	”	第124集	2019 『国史跡高屋敷館遺跡環境整備報告書III』
”	第59集	2001 『市内遺跡発掘調査報告書』	”	第125集	2019 『市内遺跡発掘調査報告書27』
”	第60集	2002 『小牧野遺跡発掘調査報告書VII』	”	第126集	2020 『市内遺跡発掘調査報告書28』
”	第61集	2002 『大矢沢野田(1)遺跡発掘調査報告書』	”	第127集	2021 『新城山田(4)・(5)遺跡発掘調査報告書』
”	第62集	2002 『稲山遺跡発掘調査報告書II』	”	第128集	2021 『市内遺跡発掘調査報告書29』
”	第63集	2002 『稲山遺跡発掘調査概報IV』	”	第129集	2021 『国史跡浪岡城跡環境整備報告書IV』
”	第64集	2002 『市内遺跡発掘調査報告書』	”	第130集	2022 『市内遺跡発掘調査報告書30』
”	第65集	2003 『雲谷山吹(4)～(7)遺跡発掘調査報告書』	”	第131集	2023 『市内遺跡発掘調査報告書31』
”	第66集	2003 『稲山遺跡発掘調査報告書III』	”	第132集	2024 『市内遺跡発掘調査報告書32』

青森市埋蔵文化財調査報告書第 132 集
市内遺跡発掘調査報告書 32

発行年月日 2024 年（令和 6 年）3 月 26 日

編 集 青森市教育委員会
〒 030-0801 青森県青森市新町一丁目 3 番 7 号
青森市役所駅前庁舎
TEL 017-718-1392

印 刷 青森オフセット印刷株式会社
〒 030-0802 青森県青森市本町二丁目 11-16
TEL 017-775-1431

