

金井東裏遺跡

《古墳時代編》
写真図版編

(国)353号金井バイパス(上信自動車道)道路改築事業(国道・連携)に伴う
埋蔵文化財発掘調査報告書

2019

群馬県渋川土木事務所
公益財団法人群馬県埋蔵文化財調査事業団

金井東裏遺跡

《古墳時代編》
写真図版編

(国)353号金井バイパス(上信自動車道)道路改築
事業(国道・連携)に伴う埋蔵文化財発掘調査報告書

二〇一九

群馬県渋川土木事務所
公益財団法人群馬県埋蔵文化財調査事業団



金井東裏遺跡

《古墳時代編》
写真図版編

(国)353号金井バイパス(上信自動車道)道路改築事業(国道・連携)に伴う
埋 蔵 文 化 財 発 掘 調 査 報 告 書

2019

群 馬 県 渋 川 土 木 事 務 所
公益財団法人群馬県埋蔵文化財調査事業団

写真図版目次

PL. 1	1 金井東裏遺跡を東上方より望む、吾妻川が中央を流れる	6	1号墳主体部調査状況(東より)
	2 榛名山二ツ岳を東上空より望む(奥に榛名富士、浅間山)	7	1号墳第2主体部上部礫除去(東より)
	3 吾妻川上流より西方の金井東裏遺跡望む(左端)、二ツ岳右端に見える	8	1号墳第2主体部蓋石除去(西より)
	4 吾妻川上流より西方の河岸段丘端の金井東裏遺跡望む	PL.15	1 1号墳主体部の調査指導(南より)
	5 吾妻川北岸の黒井峯遺跡より、対岸の金井東裏遺跡望む(右奥に二ツ岳見える)	2	1号墳第1主体部土層断面(南より)
PL. 2	1 金井東裏遺跡、北上方より河岸段丘上に位置する遺跡を望む	3	1号墳第1主体部掘削状況(西より)
	2 金井東裏遺跡、東上方より河岸段丘上に位置する遺跡を望む	4	1号墳第1主体部副葬品出土状況(西より)
	3 金井東裏遺跡より東方に見える赤城山を望む(西上空)	5	1号墳第1主体部剣・鏃出土状況(北より)
	4 金井東裏遺跡より北の子持山を望む(南上空)	6	1号墳第1主体部剣出土状況(北より)
	5 北方より段丘端にある遺跡の状況を見る(北上空)	PL.16	1 1号墳第1主体部遺物出土状況(北より)
PL. 3	1 13区土層断面(南より)	2	1号墳第1主体部鏃出土状況(北より)
	2 10区土層断面(南より)	3	1号墳第1主体部素環頭太刀出土状況(北より)
	3 9区土層断面(東より)	4	1号墳第1主体部素環頭太刀刀身上部(南より)
	4 4区土層断面(南より)	5	1号墳第1主体部素環頭太刀把頭部(南より)
PL. 4	1 2区土層断面(西より)	6	1号墳第1主体部西短側壁(北東より)
	2 1区土層断面(西より)	7	1号墳第1主体部東短側壁(西より)
	3 8区土層断面(東より)	PL.17	1 1号墳第1主体部完掘状況(西より)
	4 7区土層断面(西南より)	2	1号墳第1主体部完掘状況(南より)
PL. 5	1 4区土層断面(南より)	3	1号墳第1主体部南長側石(北より)
	2 4区上部土層断面(南より)	4	1号墳第1主体部北長側石(南より)
	3 4区下部土層断面(南より)	5	1号墳第1主体部東部(西より)
PL. 6	1 10区5面全景(東より)	6	1号墳第1・2主体部調査途中(東より)
	2 1005号土坑遺物出土状況(北より)	7	1号墳第1・2主体部遺物出土状況(東より)
	3 1005号土坑完掘状況(北東より)	PL.18	1 1号墳第2主体部覆石検出状況(北より)
	4 1006号土坑完掘状況(南より)	2	1号墳第2主体部覆石除去後(北より)
	5 1007号土坑完掘状況(南より)	3	1号墳第2主体部蓋石検出状況(北より)
	6 1008号土坑完掘状況(南より)	4	1号墳第2主体部蓋石除去後(北より)
	7 1009号土坑完掘状況(南東より)	5	1号墳第2主体部完掘状況(北より)
PL. 7	1 1・2号墳調査状況(空撮)	PL.19	1 1号墳第2主体部ガラス勾玉出土状況(東より)
	2 1号墳完掘状況(空撮)	2	1号墳第2主体部ガラス玉出土状況(西より)
PL. 8	1 1号墳主体部完掘(上方より)	3	1号墳第2主体部小礫検出状況(西より)
	2 1号墳完掘(西より)	4	1号墳第2主体部副葬品出土状況(北より)
	3 1号墳完掘(上方より)	5	1号墳第1・2主体部完掘状況(西より)
	4 1号墳完掘(西上方より)	PL.20	1 1・2号墳(北上方より)
PL. 9	1 1号墳(調査途中、Hr-FA掘り下げ状況)	2	2号墳完掘状況(西上方より)
	2 1号墳Hr-PP除去途中(南より)	PL.21	1 1・2号墳完掘状況(北上方より)
	3 1号墳Hr-PP断割墳丘トレンチ①(南より)	2	2号墳Hr-FA除去状況(西より)
	4 1号墳Hr-PP断割墳丘トレンチ②(西より)	3	2号墳周堀東側Dセクション(南より)
	5 1号墳Hr-PP下馬跡検出状況(西より)	4	2号墳周堀南側Eセクション(西より)
PL.10	1 1号墳周堀北側Cセクション(西より)	5	2号墳周堀北側Fセクション(西より)
	2 南側Cセクション拡大(西より)	PL.22	1 2号墳墳丘完掘状況(西より)
	3 1号墳周堀西側Dセクション(南より)	2	2号墳墳丘調査状況(西より)
	4 Dセクション拡大(南より)	3	2号墳調査状況(北東より)
	5 1号墳周堀南西Eセクション(南東より)	4	2号墳墳丘完掘状況(西より)
	6 Eセクション拡大(南東より)	5	2号墳墳丘完掘(北東より)
	7 1号墳周堀北西Fセクション(南西より)	PL.23	1 2号墳墳丘完掘状況(南より)
	8 Fセクション拡大(南西より)	2	2号墳墳丘完掘状況(空撮、手前西)
PL.11	1 1号墳葺石検出状況(南より)	PL.24	1 2号墳墳丘北側葺石残存状況(北より)
	2 1号墳Hr-PP除去後、セクションベルト設置状況(南より)	2	2号墳墳丘南側葺石残存状況(南より)
	3 1号墳葺石配置状況(南より)	3	2号墳墳頂部遺物出土状況(北より)
	4 1号墳葺石配置(東南より)	4	2号墳墳頂部鉄鏃出土状況(北より)
	5 1号墳葺石配置状況(南東より)	5	2号墳墳裾部鏃出土状況(西より)
PL.12	1 1号墳葺石配置近接(東より)	6	2号墳裾部焼土集中(東より)
	2 1号墳葺石配置(西上方より)	7	2号墳主体部調査状況①(北より)
	3 1号墳葺石配置(北より)	8	2号墳主体部調査状況②(北西より)
	4 1号墳葺石配置区画別(南より)	PL.25	1 2号墳主体部セクションベルト設置状況(北より)
	5 1号墳葺石区画別①(南より)	2	2号墳主体部土層縦断面(南より)
	6 1号墳葺石区画②(南より)	3	2号墳主体部土層横断面(西より)
PL.13	1 1号墳墳丘完掘(南より)	4	2号墳主体部土層横断面拡大(西より)
	2 1号墳墳丘完掘(上方より、手前東)	5	2号墳主体部副葬品出土状況①(西より)
PL.14	1 1号墳墳頂部土器出土状況(南より)	6	2号墳主体部副葬品出土状況②(南より)
	2 1号墳墳頂部土器出土状況(南より)	7	2号墳主体部副葬品出土状況③(刀子)(北より)
	3 1号墳墳丘提低出土状況(北より)	8	2号墳主体部副葬品出土状況④(東より)
	4 1号墳周堀鋤先掘削痕(南より)	PL.26	1 2号墳主体部副葬品出土状況⑤(提低・袋柄鉄斧)(南東より)
	5 1号墳主体部電波探査(南より)	2	2号墳主体部東側短側壁出土状況(西より)
		3	2号墳東側短側壁(北より)
		4	2号墳主体部完掘状況(西より)

	5	2号墳主体部東側短側壁完掘(西より)	2	21号竪穴建物炭化材出土状況②(北より)
	6	2号墳主体部西側短側壁完掘(東より)	3	21号竪穴建物カマド調査状況①(東より)
PL.27	1	2号墳主体部完掘状況(南より)	4	21号竪穴建物カマド調査状況②(南より)
	2	2号墳主体部完掘状況(東より)	5	21号竪穴建物カマド調査状況③(東より)
	3	2号墳主体部完掘状況(東より)	6	21号竪穴建物カマド完掘(東より)
	4	2号墳主体部南長側壁部分①(北より)	7	21号竪穴建物カマド袖石調査状況(東より)
	5	2号墳主体部南長側壁部分②(北より)	8	21号竪穴建物貯蔵穴(P1)完掘(東より)
PL.28	1	2号墳完掘状況①(西より)	PL.41	1 25号竪穴建物完掘(東より)
	2	2号墳完掘状況②(西上方より)	2	25号竪穴建物Bセクション(東より)
	3	2号墳完掘状況③(北より)	3	25号竪穴建物遺物出土状況(東より)
	4	2号墳完掘状況④(東より)	4	25号竪穴建物炭化材検出状況(東より)
	5	2号墳完掘状況⑤(西より)	5	25号竪穴建物カマド東側遺物・炭化材出土状況(東より)
PL.29	1	9区橋脚部竪穴建物掘方完掘(西より)	PL.42	1 25号竪穴建物炭化材出土状況(北より)
	2	9区南部竪穴建物確認トレンチ(空撮、手前西)	2	25号竪穴建物カマド断割(南より)
PL.30	1	43号竪穴建物遺物出土状況(南より)	3	25号竪穴建物カマド完掘(東より)
	2	43号竪穴建物糞出土状況(南西より)	4	25号竪穴建物貯蔵穴(P1)完掘(北より)
	3	43号竪穴建物カマド内土層断面①(南西より)	5	25号竪穴建物カマド袖石露出(西より)
	4	43号竪穴建物カマド内土層断面②(南より)	PL.43	1 28号竪穴建物完掘(東より)
	5	43号竪穴建物カマド完掘状況(南西より)	2	28号竪穴建物Bセクション(西より)
PL.31	1	43号竪穴建物袖石検出状況(西より)	3	28号竪穴建物炭化材出土状況(西より)
	2	43号竪穴建物南側床面(西より)	4	28号竪穴建物カマド調査状況(西より)
	3	43号竪穴建物床面小溝3・4検出状況(東より)	5	28号竪穴建物カマド土層縦断面(西より)
	4	43号竪穴建物床面小溝検出状況(北西より)	PL.44	1 28号竪穴建物カマド完掘(西より)
	5	43号竪穴建物東側U字形鋸先掘削痕跡(西より)	2	28号竪穴建物カマド完掘(北より)
PL.32	1	46号竪穴建物遺物出土状況(西より)	3	28号竪穴建物貯蔵穴(P1)土層断面(西より)
	2	46号竪穴建物(北西より)	4	28号竪穴建物貯蔵穴遺物出土状況(西より)
	3	46号竪穴建物土層断面(南より)	5	28号竪穴建物貯蔵穴完掘(西より)
	4	46号竪穴建物カマド付近遺物出土状況(東より)	6	28号竪穴建物床面小溝4検出状況(西より)
	5	46号竪穴建物カマド貯蔵穴遺物出土状況(南東より)	7	28号竪穴建物掘方完掘(西より)
PL.33	1	46号竪穴建物カマド遺物出土状況(西より)	PL.45	1 26号竪穴建物完掘(南半分)(東より)
	2	46号竪穴建物杯遺物出土状況(東より)	2	26号竪穴建物完掘(北半分)(南より)
	3	46号竪穴建物カマド・右袖・カマド付近遺物出土状況(東より)	3	26号竪穴建物Aセクション(南より)
	4	46号竪穴建物カマド解体状況(東より)	4	26号竪穴建物カマド調査前状況(北より)
	5	46号竪穴建物カマド掘方状況(東より)	5	26号竪穴建物遺物出土状況(南より)
PL.34	1	9区橋脚部調査状況(北東より)	6	26号竪穴建物カマド完掘(北より)
	2	993号土坑土層断面(南より)	7	26号竪穴建物カマド袖石露出(北より)
	3	993号土坑完掘(南より)	PL.46	1 20号竪穴建物完掘(西より)
	4	994号土坑完掘(南より)	2	20号竪穴建物Bセクション南側(東より)
	5	48号竪穴建物確認6号トレンチ(北より)	3	20号竪穴建物Bセクション北側(東より)
	6	48号竪穴建物確認2号トレンチ(西より)	4	20号竪穴建物遺物出土状況①(北より)
	7	48号竪穴建物確認7号トレンチ(北より)	5	20号竪穴建物遺物出土状況②(東より)
	8	47号竪穴建物確認3号トレンチ(西より)	PL.47	1 20号竪穴建物カマド遺物出土状況①(西より)
PL.35	1	47号竪穴建物確認3号トレンチ(西より)	2	20号竪穴建物カマド断割セクション(南より)
	2	50号竪穴建物確認4号トレンチ(西より)	3	20号竪穴建物カマド天井部石組(西より)
	3	50号竪穴建物確認4号トレンチ拡大(西より)	4	20号竪穴建物カマド遺物出土状況②(西より)
	4	50号竪穴建物確認8号トレンチ(北より)	5	20号竪穴建物カマド遺物出土状況③(西より)
	5	50号竪穴建物確認9号トレンチ(北より)	6	20号竪穴建物北壁付近土器出土状況(南より)
	6	45号竪穴建物確認5号トレンチ(西より)	7	20号竪穴建物管玉出土状況(南より)
	7	45号竪穴建物確認5号トレンチ拡大(西より)	PL.48	1 20号竪穴建物貯蔵穴(P1)遺物出土状況(東より)
	8	45号竪穴建物確認10号トレンチ(北より)	2	20号竪穴建物貯蔵穴(P1)完掘(西より)
PL.36	1	4区5面完掘状況(空撮、手前東)	3	20号竪穴建物と3号祭祀(東より)
	2	4区5面北側完掘状況(空撮、手前北)	4	20号竪穴建物完掘状況(東より)
	3	4区5面東部完掘状況(空撮、手前東)	5	20号竪穴建物掘方U字形鋸先掘削痕跡(東より)
PL.37	1	3号竪穴建物完掘(西より)	PL.49	1 10号竪穴建物完掘(南より)
	2	3号竪穴建物Aセクション(南より)	2	10号竪穴建物遺物出土状況(南より)
	3	3号竪穴建物Bセクション(東より)	3	10号竪穴建物Bセクション(西より)
	4	3号竪穴建物炭化材出土状況①(西より)	4	10号竪穴建物Aセクション(南より)
	5	3号竪穴建物炭化材出土状況②(西より)	5	10号竪穴建物掘方完掘(南より)
	6	3号竪穴建物草本類出土状況(西より)	PL.50	1 9号竪穴建物炭化物・焼土出土状況(東より)
	7	3号竪穴建物糞出土状況(北より)	2	9号竪穴建物Aセクション(北より)
PL.38	1	3号竪穴建物糞出土状況(西より)	3	9号竪穴建物炭化物・焼土出土状況(北より)
	2	3号竪穴建物杯群出土状況(北より)	4	9号竪穴建物灰出土状況(南より)
	3	3号竪穴建物カマド調査状況(西より)	5	9号竪穴建物焼土・灰・炭化物出土状況(南より)
	4	3号竪穴建物P3調査状況(東より)	PL.51	1 9号竪穴建物炭化物出土状況(北より)
	5	3号竪穴建物貯蔵穴(P1)・P2完掘状況(南より)	2	9号竪穴建物遺物出土状況(東より)
	6	3号竪穴建物カマド完掘状況(西より)	3	9号竪穴建物赤玉出土状況(北より)
PL.39	1	21号竪穴建物完掘状況(西より)	4	9号竪穴建物モモ種核出土状況(北より)
	2	21号竪穴建物Dセクション(西より)	5	9号竪穴建物カマド出土状況(北より)
	3	21号竪穴建物Aセクション(西より)	6	9号竪穴建物カマド完掘状況(北より)
	4	21号竪穴建物遺物出土状況(東より)	7	9号竪穴建物貯蔵穴(P1)完掘(東より)
PL.40	1	21号竪穴建物炭化材出土状況①(西より)	8	9号竪穴建物完掘(東より)
			PL.52	1 11号竪穴建物完掘(北西より)

	2	11号竪穴建物遺物出土状況(西より)	2	2区5面2号焼土(北西より)
	3	11号竪穴建物Aセクション(西南より)	3	2区5面3号焼土(東より)
	4	11号竪穴建物管玉出土状況(西より)	4	14号土坑(南東より)
PL.53	5	11号竪穴建物有孔円板形石製模造品出土状況(西より)	5	15号土坑(南東より)
	1	4区5面4号焼土(北西より)	6	19号土坑(南東より)
	2	4区5面5号焼土(北より)	7	23号土坑セクション(北西より)
	3	4区5面14号焼土(南東より)	8	23号土坑(南西より)
	4	4区5面15号焼土(北より)	9	25号土坑(北西より)
	5	4区5面16号焼土(南より)	10	26号土坑(南より)
	6	4区5面20号焼土(南より)	11	27号土坑セクション(南より)
	7	22号土坑(南東より)	12	27号土坑(南より)
	8	24号土坑(南東より)	13	28号土坑(南より)
	9	261号土坑(西より)	14	29号土坑セクション(南より)
	10	262号土坑(南西より)	15	30号土坑(東より)
	11	263号土坑(南より)	PL.65	1 7号ピット(北西より)
	12	264号土坑(南より)	2	8号ピットセクション(南より)
	13	265・266号土坑(南より)	3	8号ピット(南より)
	14	129号ピットセクション(南より)	4	9号ピット(南より)
	15	129号ピット(南より)	5	11号ピット(北より)
PL.54	1	4区5面馬歯出土状況(東より)	6	13号ピット(北より)
	2	馬歯1出土状況(北より)	7	14号ピット(東より)
	3	馬歯2出土状況(北より)	8	15号ピット(南より)
	4	馬歯3出土状況(西より)	9	16号ピット(南より)
PL.55	1	2区5面完掘状況全体(南より)	10	17号ピット(南より)
	2	2区5面完掘状況全体(東より)	11	18号ピット(東より)
PL.56	1	1号竪穴建物完掘(南より)	12	19号ピット(南より)
	2	1号竪穴建物Cセクション(北西より)	13	20号ピット(東より)
	3	1号竪穴建物Aセクション 南壁東端拡大(南より)	14	21号ピット(西より)
	4	1号竪穴建物セクションベルト設置状況(南より)	15	84号ピット(南より)
	5	1号竪穴建物遺物出土状況(西より)	PL.66	1 3区26号溝・62号溝完掘(南西より)
PL.57	1	1号竪穴建物1号炉調査状況(南より)	2	27号溝完掘・セクション(南東より)
	2	1号竪穴建物2号炉調査状況(西より)	3	1号ピット完掘・セクション(南東より)
	3	1号竪穴建物3号炉調査状況(西より)	4	2号ピット完掘・セクション(南西より)
	4	1号竪穴建物小型甕出土状況(北より)	5	3号ピット(北より)
	5	1号竪穴建物西側周堤Aセクション(東より)	PL.67	1 1区176号土坑(南より)
	6	1号竪穴建物遺物出土状況(南より)	2	177号土坑(北より)
	7	1号竪穴建物石製品出土状況(北より)	3	192号土坑(南東より)
	8	1号竪穴建物西壁際U字形鍬鋤先掘削痕跡(東より)	4	205号土坑(南より)
PL.58	1	7号竪穴建物完掘(南より)	5	206号土坑(南より)
	2	7号竪穴建物Bセクション北側(東より)	6	210号土坑(南より)
	3	7号竪穴建物遺物出土状況(東より)	7	197号土坑(南より)
	4	7号竪穴建物遺物出土状況近接①(東より)	8	619号ピット(南より)
	5	7号竪穴建物遺物出土状況近接②(東より)	9	620号ピット(北東より)
PL.59	1	7号竪穴建物紡輪出土状況(東より)	10	621号ピット(北東より)
	2	7号竪穴建物剣形石製模造品出土状況(北より)	11	622号ピット(南より)
	3	7号竪穴建物鉄素材出土状況(東より)	12	623号ピット(南より)
	4	7号竪穴建物1号焼土調査状況(南西より)	13	624・625号ピットセクション(西より)
	5	7号竪穴建物カマド遺物出土状況①(南より)	14	624・625号ピット(西より)
	6	7号竪穴建物カマド遺物出土状況②(東より)	15	626号ピット(南より)
	7	7号竪穴建物カマド完掘(南より)	PL.68	1 8区5面他完掘全体(北より)
	8	7号竪穴建物掘方完掘(南より)	2	8区5面他完掘状況(南より)
PL.60	1	5号竪穴建物完掘(東より)	PL.69	1 68号竪穴建物完掘(西より)
	2	5号竪穴建物Aセクション(東南より)	2	68号竪穴建物Aセクション(南より)
	3	5号竪穴建物カマドCセクション(南より)	3	68号竪穴建物遺物・炭化物出土状況(西より)
	4	5号竪穴建物カマドEセクション(東より)	4	68号竪穴建物カマド遺物出土状況(西より)
	5	5号竪穴建物遺物出土状況(南より)	5	68号竪穴建物カマド完掘(西より)
PL.61	1	5号竪穴建物カマド完掘(東より)	PL.70	1 70号竪穴建物完掘(西より)
	2	5号竪穴建物古カマド完掘(西より)	2	70号竪穴建物Aセクション(西より)
	3	6号竪穴建物遺物出土状況、Aセクション(南より)	3	70号竪穴建物炭化物出土状況(西より)
	4	6号竪穴建物完掘①(南西より)	4	70号竪穴建物U字形鍬鋤先掘削痕跡(西より)
	5	6号竪穴建物完掘②(北西より)	5	70号竪穴建物床面小溝1・2完掘(北より)
PL.62	1	1号竪穴状遺構完掘(北より)	PL.71	1 7区5面遺構完掘状況(北端部除く、南上空より)
	2	1号竪穴状遺構セクションベルト設置状況(南東より)	2	7区5面遺構完掘状況(北端部除く、手前東)
	3	1号竪穴状遺構遺物出土状況(東より)	PL.72	1 39号竪穴建物完掘(北より)
	4	1号竪穴状遺構炉内遺物出土状況(北より)	2	39号竪穴建物セクションベルト設定状況(西より)
	5	1号竪穴状遺構炉完掘(北より)	3	39号竪穴建物Aセクション中央部(西より)
PL.63	1	2号竪穴状遺構完掘(東より)	4	39号竪穴建物4号集石(南より)
	2	2号竪穴状遺構Bセクション(南西より)	5	39号竪穴建物9号集石(東より)
	3	2号竪穴状遺構P1セクション(南西より)	PL.73	1 39号竪穴建物11号集石(東より)
	4	2号竪穴状遺構P1完掘(西より)	2	39号竪穴建物Aセクションと周堤北側(西より)
	5	2号竪穴状遺構P2遺物出土状況(西より)	3	39号竪穴建物Bセクションと周堤東側(南より)
PL.64	1	2区5面1号焼土(南より)	4	39号竪穴建物炭化材出土状況(南より)

	5	39号竪穴建物北東隅炭化材検出状況(東より)	PL.85	1	41号竪穴建物遺物出土状況(北より)
	6	39号竪穴建物東側炭化材検出状況(東より)		2	41号竪穴建物カマド横断面拡大(東より)
	7	39号竪穴建物№6～9土師器出土状況(北より)		3	41号竪穴建物カマド横断面全体(東より)
	8	39号竪穴建物炉2 検出状況(北より)		4	41号竪穴建物カマド袖石露出状況(東より)
PL.74	1	39号竪穴建物炉1 検出状況(北より)		5	41号竪穴建物カマド完掘状況(東より)
	2	39号竪穴建物貯蔵穴(P1)遺物出土状況(東より)		6	41号竪穴建物貯蔵穴(P1)完掘(南より)
	3	39号竪穴建物掘方U字形鍬鋤先痕①(西より)		7	41号竪穴建物掘方完掘状況(北より)
	4	39号竪穴建物掘方U字形鍬鋤先痕②(西より)		8	41号竪穴建物掘方完掘全体(北より)
	5	39号竪穴建物掘方全体(東より)	PL.86	1	37号竪穴建物完掘状況(西より)
PL.75	1	72号竪穴建物完掘状況(西より)		2	37号竪穴建物カマド完掘状況(西より)
	2	72号竪穴建物Aセクション(南より)		3	5・18号集石(手前)と37号竪穴建物
	3	72号竪穴建物遺物・炭化材検出状況(南西より)		4	37号竪穴建物(18号集石)検出状況(南より)
	4	72号竪穴建物垂木出土状況(北西より)		5	37号竪穴建物掘方完掘状況(西より)
	5	72号竪穴建物垂木・遺物出土状況(東より)	PL.87	1	36号竪穴建物完掘状況(西より)
PL.76	1	72号竪穴建物カマド袖内土器・袖石検出状況(西より)		2	36号竪穴建物A'セクション東側(北より)
	2	72号竪穴建物カマド完掘状況(北より)		3	36号竪穴建物A'セクション全体(北より)
	3	72号竪穴建物カマドセクション(南より)		4	36号竪穴建物B'セクション(西より)
	4	72号竪穴建物貯蔵穴(P1)完掘状況(南より)		5	36号竪穴建物掘方完掘状況(西より)
	5	72号竪穴建物小穴群・床面小溝13(東より)	PL.88	1	11号平地建物遺物出土状況(東より)
	6	72号竪穴建物掘方U字形鍬鋤先掘削痕(東より)		2	11号平地建物遺物集中出土状況(東より)
	7	72号竪穴建物掘方完掘状況(西より)		3	11号平地建物炉検出状況(東より)
PL.77	1	53号竪穴建物完掘(北より)		4	11号平地建物炉近辺遺物出土状況(南より)
	2	53号竪穴建物Aセクション(東より)		5	11号平地建物炉完掘状況(南より)
	3	53号竪穴建物遺物出土状況(北より)	PL.89	1	1号方形周溝遺構完掘状況(南より)
	4	53号竪穴建物カマド完掘状況(北より)		2	1号方形周溝遺構及び北側調査状況(南より)
	5	53号竪穴建物カマド掘方完掘(北より)		3	1号方形周溝遺構調査状況①(南より)
PL.78	1	40号竪穴建物完掘状況(東より)		4	1号方形周溝遺構調査状況②(北より)
	2	40号竪穴建物セクションベルト設置状況(北より)		5	1号方形周溝遺構周溝を掘方まで掘削(北より)
	3	40号竪穴建物Aセクション東側(北より)	PL.90	1	1号方形周溝遺構Bセクション西側(北より)
	4	40号竪穴建物炭化材出土状況(東より)		2	1号方形周溝遺構Bセクション東側(北より)
	5	40号竪穴建物遺物出土状況(北より)		3	1号方形周溝遺構台部Aセクション南側①(西より)
PL.79	1	40号竪穴建物20号集石検出状況(北より)		4	1号方形周溝遺構台部Aセクション北側②(西より)
	2	40号竪穴建物炭化材出土状況(東より)		5	1号方形周溝遺構Aセクション南周溝部セクション(東より)
	3	40号竪穴建物貯蔵穴西側遺物出土状況(東より)		6	1号方形周溝遺構Aセクション北周溝部セクション(東より)
	4	40号竪穴建物カマドHセクション(北より)		7	1号方形周溝遺構27号集石確認状況(南西より)
	5	40号竪穴建物カマド完掘状況(東より)		8	1号方形周溝遺構27号集石下部Eセクション(東より)
	6	40号竪穴建物貯蔵穴(P1)完掘状況(東より)	PL.91	1	1号方形周溝遺構27号集石Aセクション(南より)
	7	40号竪穴建物掘方U字形鍬鋤先痕跡①(北より)		2	1号方形周溝遺構27号集石Aセクション拡大(南より)
	8	40号竪穴建物掘方U字形鍬鋤先痕跡②(北より)		3	1号方形周溝遺構27号集石取り外し後状況(南東より)
PL.80	1	40号竪穴建物下57号溝確認状況(東より)		4	1号方形周溝遺構集石内石鍬出土状況(西より)
	2	57号溝完掘状況(東より)		5	1号方形周溝遺構1号ピット完掘(南より)
	3	58号溝確認状況(東より)		6	1号方形周溝遺構2号ピット完掘(南より)
	4	59号溝確認状況(東より)		7	1号方形周溝遺構3号ピットセクション(東より)
	5	59号溝完掘状況(東より)		8	1号方形周溝遺構3号ピット完掘(南より)
	6	60号溝完掘状況(東より)	PL.92	1	1号方形周溝遺構4号ピットセクション(西より)
	7	61号溝完掘状況(東より)		2	1号方形周溝遺構4号ピット完掘(南より)
	8	40号竪穴建物掘方完掘状況(東より)		3	1号方形周溝遺構掘方掘削痕跡(東より)
PL.81	1	32号竪穴建物完掘状況(東より)		4	1号方形周溝遺構掘方掘削完掘状況(北より)
	2	32号竪穴建物Aセクション西側(南より)		5	1号方形周溝遺構掘方掘削状況(中央部台部下残し)(北より)
	3	32号竪穴建物Hr-FA除去後の状況(東より)	PL.93	1	2号方形周溝遺構完掘状況(東より)
	4	32号竪穴建物遺物・炭化材出土状況(西より)		2	2号方形周溝遺構Cセクション(東より)
	5	32号竪穴建物12号集石完掘状況(東より)		3	2号方形周溝遺構遺物出土状況(東より)
PL.82	1	32号竪穴建物16号集石完掘(北より)		4	2号方形周溝遺構Cセクション南側(東より)
	2	32号竪穴建物カマドVセクション(南西より)		5	2号方形周溝遺構遺物集中出土状況(北より)
	3	32号竪穴建物カマド燃焼部遺物出土状況(西より)	PL.94	1	2号方形周溝遺構遺物・礫出土状況(西より)
	4	32号竪穴建物カマド完掘状況(西より)		2	2号方形周溝遺構遺物出土状況①(南より)
	5	32号竪穴建物貯蔵穴(P1)遺物出土状況(南より)		3	2号方形周溝遺構遺物・礫出土状況(西より)
	6	32号竪穴建物貯蔵穴(P1)完掘状況(東より)		4	2号方形周溝遺構36号集石検出状況(東より)
	7	32号竪穴建物掘方調査状況(西より)		5	2号方形周溝遺構36号集石出土状況(西より)
	8	32号竪穴建物掘方完掘状況(東より)	PL.95	1	2号方形周溝遺構中央部セクションベルト調査状況(東より)
PL.83	1	38号竪穴建物完掘状況(西より)		2	2号方形周溝遺構1号ピットセクション(南より)
	2	38号竪穴建物Aセクション(北より)		3	2号方形周溝遺構1号ピット完掘状況(東より)
	3	38号竪穴建物10号集石検出状況(北より)		4	2号方形周溝遺構2号ピット完掘状況(東より)
	4	38号竪穴建物カマド完掘状況(西より)		5	2号方形周溝遺構3号ピット完掘状況(東より)
	5	38号竪穴建物掘方完掘全体(北より)		6	2号方形周溝遺構4号ピット完掘状況(東より)
PL.84	1	41号竪穴建物完掘状況(北より)		7	2号方形周溝遺構掘方U字形鍬鋤先掘削痕跡(東より)
	2	41号竪穴建物B'セクション(西より)		8	2号方形周溝遺構掘方U字形鍬鋤先掘削痕跡拡大(西より)
	3	41号竪穴建物Aセクション(南より)			
	4	41号竪穴建物B'セクション北側(西より)			
	5	41号竪穴建物炭化材出土状況(北東より)			

PL.96	1	1号集石確認状況(西より)	3	8号平地建物貯蔵穴土師器大壺と火山灰層②(南より)
	2	1号集石出土状況(北より)	4	8号平地建物大壺検出状況と壺内部の火砕流(西より)
	3	2号集石出土状況(北より)	5	8号平地建物貯蔵穴内の大壺(南より)
	4	3号集石出土状況(西より)	PL.108	1 8号平地建物と大壺(東より)
	5	7号集石出土状況(南より)	2	8号平地建物大壺の底部(西より)
	6	8号集石出土状況(南より)	3	8号平地建物完掘状況(東より)
	7	14号集石出土状況(東より)	4	8号平地建物貯蔵穴(P1)完掘状況(南より)
	8	22号集石出土状況(東より)	5	8号平地建物柱穴の小穴(東より)
PL.97	1	22号焼土検出状況(東より)	PL.109	1 9号平地建物検出状況(北より)
	2	599号土坑遺物出土状況(西より)	2	9号平地建物遠景(東より)
	3	14号畠完掘状況(南より)	3	9号平地建物(東より)
	4	946号土坑完掘状況(南より)	4	9号平地建物(西より)
	5	948号土坑完掘状況(南より)	5	9号平地建物(南より)
	6	949号土坑完掘状況(南より)	PL.110	1 1号掘立柱建物(東より)
	7	950号土坑セクション(西より)	2	1号掘立柱建物(南より)
	8	951号土坑完掘状況(南より)	3	1号掘立柱建物(西より)
	9	494号ピット完掘状況(南より)	4	1号掘立柱建物1号柱穴(南西より)
PL.98	1	13号竪穴建物完掘状況(東より)	5	1号掘立柱建物2号柱穴(北西より)
	2	13号竪穴建物5区5面全体(東より)	PL.111	1 1号掘立柱建物1～3号柱穴(北西より)
	3	13号竪穴建物Cセクション(西より)	2	1号掘立柱建物3号柱穴(北より)
	4	13号竪穴建物遺物出土状況(東より)	3	1号掘立柱建物5号柱穴(北より)
	5	13号竪穴建物カマド完掘状況(東より)	4	1号掘立柱建物3号柱穴セクション(南東より)
PL.99	1	15号竪穴建物遺物出土状況(西より)	5	1号掘立柱建物5号柱穴セクション(南より)
	2	15号竪穴建物Bセクション(南より)	6	1号掘立柱建物赤玉検出初期状況(東より)
	3	15号竪穴建物須恵器蓋(12)出土状況(南より)	7	1号掘立柱建物赤玉出土状況Bセクション(東より)
	4	15号竪穴建物97号土坑セクション(西より)	8	1号掘立柱建物赤玉出土状況Dセクション(南東より)
	5	15号竪穴建物97号土坑遺物出土状況(東より)	PL.112	1 1号掘立柱建物赤玉出土状況①(北より)
PL.100	1	4面13区南部全体(東より)	2	1号掘立柱建物赤玉出土状況②(西より)
	2	19号道セクション(西より)	3	1号掘立柱建物赤玉出土状況③(南より)
	3	19号道完掘状況(東より)	4	1号掘立柱建物赤玉出土状況④(西より)
	4	20・21号道セクション(南東より)	5	1号掘立柱建物赤玉出土状況⑤(東より)
	5	20・21号道完掘状況(南東より)	PL.113	1 1号掘立柱建物赤玉取り上げ状況①(西より)
	6	10区北部全景(北東より)	2	1号掘立柱建物赤玉取り上げ状況②(西より)
	7	16号道セクション(北より)	3	1号掘立柱建物赤玉取り上げ状況③(南より)
	8	15号道完掘状況(東より)	4	1号掘立柱建物赤玉取り上げ状況④(南より)
PL.101	1	16号道完掘状況(東より)	5	1号掘立柱建物赤玉取り上げ後(西より)
	2	17・18号道完掘状況(北東より)	6	1号掘立柱建物壺(126)出土状況(東より)
	3	10区南部全景(南東より)	7	1号掘立柱建物赤玉調査状況①(東より)
	4	10区南部全景(南西より)	8	1号掘立柱建物赤玉調査状況①(南より)
	5	7号道セクション(北東より)	PL.114	1 屋敷地内畠(7・9・12・13号畠)(空撮、手前東)
	6	7・8・9号道検出状況(南西より)	2	7号畠Aセクション北端(東より)
	7	8号道完掘状況(南西より)	3	7号畠Aセクション(東より)
	8	9号道完掘状況(北より)	4	7号畠Aセクション中央部(東より)
PL.102	1	9区屋敷地全体(空撮、手前南)	5	7号畠Cセクション南部(東より)
PL.103	1	42号竪穴建物出土状況(南より)	PL.115	1 7号畠完掘状況(南より)
	2	42号竪穴建物出土状況(空撮、手前南)	2	11号畠完掘状況(西より)
	3	42号竪穴建物出土状況拡大(空撮、手前南)	3	11号畠完掘状況(東より)
	4	42号竪穴建物Aセクション西側とB'セクション南側(南西より)	4	11号畠プラントオパール試料採取(南より)
	5	42号竪穴建物B'セクション北側(西より)	5	11号畠精査状況(東より)
PL.104	1	42号竪穴建物出土状況(東より)	PL.116	1 11号畠完掘状況(北東より)
	2	42号竪穴建物A'セクション西側(南西より)	2	11号畠(手前は7号畠)完掘状況(北東より)
	3	42号竪穴建物出土状況(北より)	3	11号畠拡大(北東より)
	4	42号竪穴建物出土状況(西より)	4	11号畠Aセクション北部(東より)
	5	42号竪穴建物南側周堤及び小溝(北東より)	5	11号畠Aセクション南端(東より)
PL.105	1	42号竪穴建物周堤北側(北東より)	PL.117	1 11号畠完掘状況近接(東より)
	2	42号竪穴建物床面棒状礫出土状況①(南西より)	2	11号畠完掘状況(東より)
	3	42号竪穴建物床面棒状礫出土状況②(北より)	3	11号畠完掘状況(東より)
	4	42号竪穴建物床面棒状礫出土状況③(西より)	4	11号畠完掘状況、中央部に窪み(南東より)
	5	42号竪穴建物床面棒状礫出土状況④(西より)	5	11号畠完掘状況(南東より)
	6	42号竪穴建物棒状礫除去後の床面状況(西より)	PL.118	1 12号畠完掘状況(北西より)
	7	42号竪穴建物須恵器杯蓋出土状況(西より)	2	12号畠完掘状況(南東より)
	8	42号竪穴建物砥石出土状況(南より)	3	12号畠Aセクション(北より)
PL.106	1	8号平地建物(西に1号掘立柱建物、赤玉出土)(西より)	4	12号畠完掘遠景(西より)
	2	8号平地建物調査状況(東より)	5	屋敷地外畠6・8～10・13号畠(空撮、手前西)
	3	8号平地建物セクション設置状況(南より)	PL.119	1 屋敷地外畠6・8～10・13号畠(北より)
	4	8号平地建物Aセクション西側(南より)	2	6・8号畠完掘状況(北東より)
	5	8号平地建物Aセクション東側(南より)	3	10号畠Cセクション(東より)
PL.107	1	8号平地建物貯蔵穴(P1)土器出土状況(南より)	4	10号畠Cセクション北側(東より)
	2	8号平地建物貯蔵穴土師器大壺と火山灰層①(南より)	5	6・8号畠完掘状況(西より)
			6	9・10号畠完掘状況(北より)

	7	10号平地建物セクション(東より)		7	P466(872) (西より)
	8	10号平地建物完掘状況(東より)	PL.134	1	東部大型土器群出土状況(南より)
PL.120	1	4区4面遺構調査状況(空撮、手前西)		2	東部大型土器群(北側)初期検出状況(南東より)
	2	3号祭祀遺構と西方の椋名山麓(東上方より)		3	東部大型土器群初期検出状況(南より)
	3	3号祭祀遺構検出状況(北上方より)		4	東部大型土器群北西側出土状況(南より)
PL.121	1	3号祭祀遺構検出状況(東上方より)		5	東部大型土器群北東側出土状況(南より)
	2	3号祭祀遺構検出状況(斜め東上方より)	PL.135	1	東部大型土器群北東側出土状況(南より)
PL.122	1	3号祭祀遺構検出状況(南東より)		2	P117 (768) (南より)
	2	3号祭祀遺構遺物出土状況(北上方より)		3	左よりP106 (873)・P119 (734) (南より)
PL.123	1	3号祭祀遺構遺物出土状況(南より)		4	P433 (758)手前の逆さになった口辺部は、後ろにみえる本体のP433と接合する
	2	3号祭祀遺構土器取上げ後状況(北上方より)	PL.136	1	手前の埴P119 (734)、奥の甕P106 (873) (東より)
PL.124	1	3号祭祀遺構Cセクション(東より)		2	手前よりP433 (758)・P109-2 (764)・P111 (783) (東より)
	2	Dセクション(南より)		3	P436 (897)、左はP435 (866) (南より)
	3	調査状況①(北上方より)		4	P433 (866)、左はP111 (783) (南より)
	4	土器計測状況(東より)		5	左手前よりP111 (783)・P434 (738)・P935 (866) (南より)
	5	土器取上げ状況(西より)		6	左よりP110 (769)、左はP109-1 (815) (南より)
	6	調査状況②(南東より)		7	左手前よりP435 (866)・P434 (738)・P109群・P433 (758) (東より)
PL.125	7	3号祭祀遺構から北側望む(小野子山が一部見える)		8	P434 (738) (南より)
	1	3号祭祀遺構Dセクション(南より)	PL.137	1	左手前よりP104 (867)・P425 (770)・P382 (772)・P116 (899) (南より)
	2	Hセクション(東より)		2	左よりP382 (772)・P116 (899) (南より)
PL.126	1	3号祭祀遺構Aセクション(東より)		3	P116 (899) (南東より)
	2	Bセクション(南より)		4	P403 (785) (南より)
	3	Cセクション(東より)		5	P382 (772) (南より)
	4	周溝セクション①(Dセクション、南より)		6	左よりP437 (788)・P435 (866)・P436 (897) (南より)
	5	周溝セクション②(Hセクション、東より)		7	P437 (788)土器内土層断面(南より)
PL.127	1	3号祭祀遺構大型土器配置状況(南西上方より)		8	P437 (788) (南より)
	2	大型土器群配置(東より)	PL.138	1	左よりP112 (782)・P111 (783)・P109-2 (764) (南より)
	3	大型土器群配置(北上方より)		2	P438 (871) (南より)
	4	大型土器群配置(南より)		3	P104 (867)土器内土層断面(南より)
	5	中央部大型土器群(南より)		4	P104 (867) (南より)
PL.128	1	中央部大型土器群①(南より)		5	P112 (782) (南より)
	2	中央部大型土器群②(南より)		6	P118-1 (854)・P118-2 (775) (南より)
	3	中央部大型土器群③東側(南より)		7	P644-1 (834) (南より)
	4	大型須恵器甕P114 (902) (南より)		8	P439 (874) (南より)
	5	大型須恵器甕P637 (901) (南より)	PL.139	1	P219 (744) (南より)
PL.129	1	大型須恵器甕(左よりP115-2 (898)・P637 (901)南より)		2	東部大型土器群北側配列(南より)
	2	大型須恵器甕(左よりP114 (902)南より)		3	P223 (793) (東より)
	3	須恵器壺(P115-1 (892)南より)		4	P102 (755) (南より)
	4	須恵器壺(P115-2 (898)南より)		5	P220 (784)他(南より)
	5	壺(左よりP113 (777)・P112 (782)南より)		6	P261群(南より)
	6	甕(P639 (869)南より)		7	P266群(南より)
	7	杯(P784 (384)・P785 (408)南より)	PL.140	1	3号祭祀遺構埋納遺物出土状況①(南上方より)
	8	杯(P678 (206)・P679 (213)南より)		2	埋納遺物出土状況②(南東より)
PL.130	1	大型土器群(東部大型土器群より、西部・中央土器群望む、東より)		3	埋納遺物出土状況③(南東より)
	2	西部大型土器群(左より、P95-3・P605-3・P99-2・P607-2・P604-1・2東より)		4	鉄器出土状況(南より)
PL.131	1	西部大型土器群(左より、P133・P570-1・2・P588南より)		5	石製模造品・白玉出土状況(南より)
	2	P645 (南より)	PL.141	1	埋納遺物出土状況(下層)①(南上方より)
	3	P642 (南より)		2	埋納遺物出土状況(下層)②(南より)
	4	P642 (南より)	PL.142	1	小型鏡出土状況①(南より)
	5	P588 (東より)		2	小型鏡出土状況②(南より)
	6	左よりP603-2・P99-1・P98 (北より)		3	大型勾玉(1) (南より)
	7	左よりP99-1・P603-2 (東より)		4	勾玉(2) (東より)
	8	左よりP604-1・2・P133-1・2 (東より)		5	琥珀製勾玉(7) (南東より)
PL.132	1	西部大型土器群(左より、P788群・P786東より)		6	勾玉(9) (南より)
	2	左よりP788群・P786 (東より)		7	勾玉(10) (南より)
	3	左よりP126・P466・P465・P133群(南東より)		8	勾玉(11) (南より)
	4	P465 (774) (北東より)		9	管玉(4) (南より)
	5	P635 (896) (東より)		10	管玉(5) (南より)
	6	左よりP98 (877)・P99 (756)・P603 (857)-1 (東より)		11	管玉(6) (西より)
	7	左よりP607 (804)-2・P603-1 (857)・2 (762) (南より)		12	管玉(7) (南より)
	8	P611-1 (621)セクション(南より)		13	管玉(10) (南西より)
PL.133	1	P610群(南より)		14	管玉(11) (南西より)
	2	左よりP604-2 (771)・P133-1 (740)・2 (860)・P588 (861) (南より)		15	管玉(12) (南西より)
	3	左奥よりP95-3・P99-1、左手前よりP602群・P601群・600群(南東より)	PL.143	1	管玉(13) (東より)
	4	左奥よりP95-3・P99-1、左手前よりP602群・P601群(南より)		2	管玉(14) (南より)
	5	左奥よりP98、左手前よりP95-3・P99-2 (東より)		3	管玉(15) (南より)
	6	左よりP95-2(858)・3(870)・P94群(南より)		4	管玉(18) (南より)
				5	管玉(22) (南より)

- 6 管玉(23) (南より)
7 管玉(24) (南より)
8 管玉(25) (南より)
9 管玉(26) (東より)
10 管玉(27) (南より)
11 管玉(29) (南より)
12 管玉(37) (東より)
13 垂飾(2) (南より)
14 平玉(3) (南より)
15 平玉(5) (南より)
- PL.144 1 紡輪(9) (南より)
2 ガラス勾玉(1) (南より)
3 ガラス勾玉(1)拡大(南より)
4 ガラス玉(141・90) (南より)
5 ガラス玉(92) (南より)
6 ガラス玉(16) (南より)
7 ガラス玉(146) (南より)
8 ガラス玉(100) (南より)
9 ガラス玉(205) (南より)
10 短甲形石製模造品(1)①(南東より)
11 短甲形石製模造品(1)②(南より)
12 短甲形石製模造品(1)③(南東より)
- PL.145 1 勾玉形石製模造品(7) (南より)
2 半円形石製模造品(12) (西より)
3 半円形石製模造品(20) (南より)
4 半円形石製模造品(24) (南より)
5 半円形石製模造品(29) (南より)
6 半円形石製模造品(31) (南より)
7 有孔円板形石製模造品(419) (南より)
8 有孔方板形石製模造品(52) (南より)
9 有孔方板形石製模造品(54) (南より)
10 剣形石製模造品(126) (北より)
11 剣形石製模造品(68) (東より)
12 剣形石製模造品(70) (南より)
- PL.146 1 剣形石製模造品(126・98) (東より)
2 剣形石製模造品(63) (南より)
3 剣形石製模造品(67) (南より)
4 剣形石製模造品(71) (東より)
5 剣形石製模造品(77) (東より)
6 剣形石製模造品(78) (東より)
7 剣形石製模造品(86) (南より)
8 剣形石製模造品(95) (南より)
9 剣形石製模造品(103) (南より)
10 剣形石製模造品(104) (南より)
11 剣形石製模造品(129) (西より)
12 剣形石製模造品(125) (南より)
13 剣形石製模造品(131) (南より)
14 白玉(連結状態) (南より)
15 白玉(分散状況) (西より)
- PL.147 1 鉄器出土状況(東より)
2 鍬(15・31) (東より)
3 鍬(15) (東より)
4 鍬(31) (東より)
5 鍬(7) (南より)
6 鍬(9) (東より)
7 鍬(11) (南東より)
8 鍬(16) (西より)
9 鍬(17) (南より)
10 鍬(18) (南より)
11 鍬(25・36) (東より)
12 鍬(30) (東より)
- PL.148 1 鍬(44) (東より)
2 鍬(45) (南東より)
3 鍬(10) (東より)
4 鍬(51) (東より)
5 鍬(59) (東より)
6 U字形鍬鋤先(66・67) (東より)
7 U字形鍬鋤先(66) (東より)
8 U字形鍬鋤先(67) (東より)
9 曲刃鍬(69) (東より)
- 10 曲刃鍬(72) (東より)
11 曲刃鍬(73) (東より)
12 曲刃鍬(77) (東より)
- PL.149 1 穂摘具(79) (東より)
2 穂摘具(103・89) (東より)
3 穂摘具(90) (南東より)
4 袋柄斧(106) (東より)
5 鹿角装刀子(107) (東より)
6 鹿角装刀子(108) (東より)
7 鹿角装刀子(116) (東より)
8 鹿角装刀子(119) (東より)
9 錐(126) (東より)
10 板状素材(130) (南東より)
11 板状素材(135) (東より)
12 板状素材(140) (東より)
13 板状素材(142) (東より)
14 板状素材(143) (東より)
15 棒状素材(169) (東より)
- PL.150 1 粒状礫①(東より)
2 粒状礫②(東より)
3 赤色顔料①(東より)
4 赤色顔料②(東より)
5 赤碧玉(東より)
- PL.151 1 小型土器集積群(南より)
2 小型土器集積群南部(南東より)
3 小型土器集積群(南より)
4 小型土器集積群北部(東より)
5 小型土器集積群中央部(南より)
- PL.152 1 小型土器集積群北部群P581群(東より)
2 小型土器集積群北部P581-1 (301) (東より)
3 P579群(北東より)
4 P578群(北より)
5 P558 (889) (南より)
6 P582群・P582-1 (731) (東より)
7 P569白玉出土状況(南より)
8 P557群(726) (北より)
- PL.153 1 小型土器集積群北部P584群(南より)
2 P559群(東より)
3 P559群(南より)
4 P574-1 (826) (東より)
5 P570 (816) (東より)
6 左よりP517 (468)・P518 (469) (南より)
7 P517 (468)土器内セクション(南より)
8 P518 (469)土器内セクション(南より)
- PL.154 1 小型土器集積群中央部(南より)
2 左よりP94・89・70・71・87群(南より)
3 左よりP88・68・67・457・56・54群(南より)
4 左よりP88・68・67・457・56・54群(南より)
5 左よりP71・59・48・61群(南より)
6 左よりP94・90・72・73群(南より)
7 左よりP83・57・485群(南より)
8 左よりP78・91・82・455・83・457・125・57・485群(南より)
- PL.155 1 小型土器集積群中央部P602群(南より)
2 左よりP601群・P602群・P607群・P609群(東より)
3 P605-1 (262) (南より)
4 P126群(南東より)
5 P128群(北より)
6 P128-2 (124)土器内セクション(北より)
- PL.156 1 P597 (895) (南より)
2 P73-4 (162)土器内セクション(南より)
3 P64-1 (392) (南より)
4 P63-1 (646) (南より)
5 P96-5 (887) (南より)
6 左よりP94群・P96群(東より)
- PL.157 1 左よりP94群・P96群・P90群・P72群(南より)
2 P90-14 (890) (北より)
3 左よりP94群・P89群(南より)
4 左よりP96群・P90群・P72群(東より)
5 左よりP94群・P89群(南より)
- PL.158 1 左よりP95群・P94群(南より)

	2	左よりP95群・P89群・P583群・P577群(南より)		4	P50 (723)白玉出土状況(南より)
	3	左よりP583群・P577群(南より)		5	小型土器配置群北部出土状況(南より)
	4	P577-8 (891) (南より)	PL.169	1	P40 (736) (南より)
	5	P577-8 (891) (南上方より)		2	左よりP537 (627)・536-1 (510)祭具出土状況(南より)
PL.159	1	左よりP54群・P84群・P534群・P532群(南より)		3	P508-1 (556)祭具出土状況(南より)
	2	左よりP531群・P71群・P59群(南より)		4	P537 (627)祭具出土状況(南より)
	3	P534-18 ガラス小玉出土状況(南より)		5	P536-1 (510)祭具出土状況(東より)
	4	P532-4 白玉出土状況(北より)		6	P492 (808)土器内セクション(南より)
	5	左よりP72群・P73群(東より)		7	P492 (808) (南より)
	6	左よりP534群・P531群・P532群(南より)		8	P547 (737)他手握ね土器出土状況(南より)
PL.160	1	P531群・P532-7 (703) (南東より)	PL.170	1	P547 (737)手握ね土器出土状況(南より)
	2	左よりP528群・P499群(南より)		2	P440 (765) (南より)
	3	P527-9 (92)・石製模造品・勾玉・穂摘具出土状況(南より)		3	P508-1 (556)土器内セクション(南より)
	4	左よりP528群・P528-2・穂摘具・石製模造品出土状況(南より)		4	P508-1 (556)祭具出土状況(南より)
	5	左よりP507群・P58群(南より)		5	P508-2 (828)祭具出土状況(南より)
	6	P59-1 (329) (南より)		6	P509 (800) (南より)
	7	P59-1 (土器内セクション) (南より)		7	P535 (805) (南より)
	8	P481-1 (79)白玉・鉄器出土状況(南より)		8	P538 (733) (南より)
PL.161	1	P61-1 (640)穂摘具・白玉出土状況(南より)	PL.171	1	小型土器配置群北部祭具出土状況(南より)
	2	P61-1 (640)土器内セクション(南東より)		2	手前左よりP539 (516)・P541 (431)祭具出土状況(南より)
	3	左よりP47群・P83群(南東より)		3	手前左よりP539 (516)・P541 (431)祭具出土状況拡大(南より)
	4	P82-1 (51)土器内セクション(南より)		4	P539 (516)祭具出土状況(南西より)
	5	P47-3 (350)白玉出土状況(南より)		5	P541 (431)祭具出土状況(東より)
	6	P430-1 (674)蓋としての利用状況(南より)	PL.172	1	P498 (175)祭具出土状況(南より)
	7	P454群(南より)		2	P195 (900)土器内セクション(南より)
PL.162	1	左よりP91 (797)・P92 (728) (北東より)		3	P195 (900)白玉出土状況(南より)
	2	P798-1 (45) (東より)		4	P195 (900)白玉出土状況拡大(南より)
	3	P455-1 (336)白玉出土状況(東より)		5	小型土器配置群西部(南より)
	4	P84-1 (283) (南東より)	PL.173	1	P497-1 (711) (東より)
	5	P88 (840)土器内セクション(東より)		2	P497-2 (839) (南より)
	6	P544群(南より)		3	P499-1 (14)祭具出土状況(東より)
	7	左よりP68群・P544群(南より)		4	P489 (730)祭具出土状況(南西より)
PL.163	1	左よりP83群・P456群(東より)		5	P489 (730)祭具出土状況拡大(南より)
	2	P456群(南より)	PL.174	1	P511 (848)祭具出土状況(東より)
	3	P67群(南東より)		2	P511 (848)琥珀丸玉(4)出土状況(南より)
	4	P457群(南より)		3	P493群(北より)
	5	左よりP83群・P47群・P125群・P57群・P485群(南東より)		4	P500 (760)祭具出土状況①(東より)
	6	左よりP494群・P495群(東より)		5	P500 (760)祭具出土状況②(東より)
PL.164	1	左よりP495群・P87群・P495群(東より)		6	P490-1 (492)祭具出土状況(南より)
	2	P57群(東より)		7	P490群(東より)
	3	P57-1 (104)土器内セクション(南より)	PL.175	1	P490-1 (492)祭具出土状況(東より)
	4	P57-11 (893)須恵器甕(南より)		2	P490-1 (492)ガラス玉(赤)出土状況(南より)
	5	P554群(東より)		3	P490-5 (559)祭具出土状況(南より)
	6	P60群(南西より)		4	手前左よりP81群・P491群・真中左よりP79群・P80群・P476群(南より)
PL.165	1	P543群(南より)		5	手前左よりP490群・P80群・P81群・真中左よりP477群・P476群・P491群・右にP195 (900) (東より)
	2	P58-13 (886)須恵器脚台付椀(南より)		6	P477-1 (530)祭具出土状況(南より)
	3	手前右よりP502群・奥右よりP61群・P481群・P59群・P532群(南より)		7	P477-3 (885)須恵器小型椀・祭具出土状況①(東より)
	4	手前右よりP502群・奥右よりP60群・P494群・P67群(南より)		8	P477-3 (885)須恵器小型椀・祭具出土状況②(東より)
	5	P485群(南より)	PL.176	1	P477-1 (530)・P476-1 (164)祭具出土状況(南より)
	6	P467群(南より)		2	P476-1 (164)祭具出土状況(南より)
	7	P56-1 (390) (南より)		3	P476-3 (56)祭具出土状況(東より)
	8	P134-1 (586)曲刃鎌出土状況(南東より)		4	P491-1 (752)祭具出土状況(東より)
PL.166	1	手前左よりP41-2 (71)・P44-2 (196)・P46-2 (673) (南より)		5	P491-1 (752)祭具出土状況拡大(東より)
	2	手前左よりP44-3 (374)・P46-3 (187)石製模造品出土状況(南より)		6	P81-1 (425)祭具出土状況(南東より)
	3	P54-1 (600)土器内セクション(南より)		7	P571 (3)祭具出土状況(南より)
	4	南部小型土器集積群P140 (888)須恵器高杯(南より)		8	P572 (89)祭具出土状況(東より)
	5	P54-1 (600)土器内セクション拡大(南より)	PL.177	1	P525-1 (568)祭具出土状況(北より)
PL.167	1	P43群・P43-1 (258) (南より)		2	P525-2 (55)鹿角装刀子(117)出土状況(北東より)
	2	P43-1 (258)土器内セクション(南より)		3	P530 (512)祭具出土状況(東より)
	3	P132-1 (741) (南より)		4	P530 (512)斧形石製模造品・白玉出土状況(東より)
	4	P132-2 (884)須恵器小型椀(南より)		5	P530 (512)ガラス小玉出土状況(北より)
	5	P101-1 (628)白玉出土状況(南より)		6	P510 (383)祭具出土状況(西より)
	6	P86 (214) (南より)		7	P478-1 (464)祭具出土状況(南より)
	7	P225-4 (249)白玉出土状況(南より)		8	P78-2 (489)祭具出土状況(南より)
	8	P51-2 (140)土器重ね状態(南より)	PL.178	1	手前左よりP78-1 (622)・P79 (619)・P107 (52)、奥左よりP80-1 (564)・P81-1 (425) (南より)
PL.168	1	P52-1 (144) (南より)		2	P80-1 (564)祭具出土状況(南より)
	2	左よりP49群・P50 (723)・P51群(南より)		3	P78-1 (622)祭具出土状況(南より)
	3	P539 (516)土器内セクション(南より)			

	4	P107 (52)祭具出土状況(南より)	2	31号溝Cセクション(東より)	
	5	P479-1 (675)祭具出土状況(東より)	3	31号溝Cセクション(南東より)	
PL.179	1	P479-2 (675)祭具出土状況(南より)	4	31号溝Dセクション(東より)	
	2	P504 (524)・P505 (680)・P506 (693)祭具出土状況(東より)	5	31号溝Dセクション(東より)	
	3	P504 (524)祭具出土状況(南より)	PL.190	1	31号溝Eセクション(西より)
	4	P504 (524)土器内セクション(南より)	2	31号溝Gセクション(東より)	
	5	小型土器配置群中央部(東より)	3	31号溝Gセクション(東より)	
PL.180	1	P120-1 (807) (南より)	4	31号溝Hセクション(東より)	
	2	P458-1 (615)土器内セクション(南西より)	5	31号溝Iセクション(東より)	
	3	P458-1 (615)祭具出土状況(南より)	PL.191	1	31号溝Mセクション(西より)
	4	P445 (68)土器内セクション(南より)	2	31号溝Mセクション中央部拡大(西より)	
	5	左よりP444 (212)・P445 (68)・P443-1 (575)祭具出土状況(南より)	3	31号溝Mセクション拡大(西より)	
	6	左よりP444 (212)・P445 (68)・P443-1 (575)出土状況(南より)	PL.192	1	31号溝Lセクション拡大(西より)
	7	左よりP120群・P129 (843) (南より)	2	31号溝Lセクション(西より)	
	8	左よりP444(212)・P445(68)・P443-1(575)・P120群・P121群・P129群(南より)	3	31号溝調査風景(南東より)	
PL.181	1	P444 (212)祭具出土状況(南より)	4	31号溝剥ぎ取り風景(北西より)	
	2	P443-1 (575)祭具出土状況(南より)	PL.193	1	31号溝1号抉り(西より)
	3	P121 (704) (南より)	2	31号溝2号抉り(西より)	
	4	P103 (219)土器内セクション(南より)	3	31号溝2号抉り(西より)	
	5	P103 (219)祭具出土状況(南より)	4	31号溝49号ビットセクション(東より)	
	6	P474-1 (273)祭具出土状況(南より)	5	31号溝西断面部(南より)	
	7	P474-2 (515)祭具出土状況(南より)	6	31号溝内川砂礫層中出土遺物(西より)	
	8	P165 (378)土器内セクション(南より)	7	31号溝東部底部完掘状況(東より)	
PL.182	1	P105 (378)祭具出土状況(南より)	PL.194	1	4号道(南東より)
	2	左よりP474・P472群(南より)	2	5号道(東より)	
	3	P472-1 (605)土器内セクション(南より)	3	4号道Bセクション(北西より)	
	4	左よりP105 (378)・P130 (873)祭具出土状況(南より)	4	4号道Cセクション(東より)	
	5	P468 (837)祭具出土状況(南より)	5	4号道Dセクション(東より)	
	6	東部小型土器配置群南側(東より)	6	4号道Eセクション(北より)	
	7	P131 (122)祭具出土状況(南より)	PL.195	1	1号立木(南より)
	8	P108 (641) (南より)	2	2号畠(西より)	
PL.183	1	南部小型土器配置群東側(南より)	3	2号畠(西より)	
	2	P123 (766) (南より)	4	3号畠(南より)	
	3	左よりP272 (391)・P273 (228)土器内セクション(南より)	5	3号畠(西より)	
	4	左よりP272 (391)・P273 (228)祭具出土状況(南より)	6	3号畠Aセクション(東より)	
	5	P135-1 (171)袋柄斧(105)他出土状況(北より)	7	4号畠(東より)	
PL.184	1	P100 (894)須恵器甕地面埋置状況(南より)	8	4号畠(南より)	
	2	P100 (894)須恵器甕掘り下げ状況(南より)	PL.196	1	1号祭祀遺構(東より)
	3	P77 (74)祭具出土状況(南より)	2	1号祭祀遺構確認状況(東より)	
	4	P85 (745)出土状況(南より)	3	1号祭祀遺構Bセクション(東より)	
	5	左よりP100 (894)・P311 (851)・P307 (822)・P85 (745) (南西より)	4	1号祭祀遺構北側(東より)	
	6	P311 (851) (南西より)	5	1号祭祀遺構焼土(南東より)	
	7	P307 (822)・P85 (745) (南より)	PL.197	1	2号祭祀遺構(南東より)
	8	P190 (612)土器内セクション(南より)	2	2号祭祀遺構Bセクション(北東より)	
PL.185	1	P190 (612) (南より)	3	2号祭祀遺構遺物出土状況(西より)	
	2	P75 (135) (南より)	4	2号祭祀遺構大石出土状況(北より)	
	3	P74 (299)土器内セクション(南より)	5	1号畠Aセクション(東より)	
	4	P76 (810)土器内セクション(南より)	6	1号畠(西より)	
	5	P76 (810) (南より)	7	1号落込み(北より)	
	6	P38 (226) (南より)	8	1号落込みAセクション(東より)	
	7	P37 (70)土器内セクション(南より)	PL.198	1	2号落込みAセクション(北より)
	8	P37 (70)白玉出土状況(南より)	2	3号落込み調査状況(東より)	
PL.186	1	囲い外南側大型土器群①(南より)	3	3号落込み(東より)	
	2	囲い外南側大型土器群②(南より)	4	22号道(南より)	
	3	1号盛土状遺構遺物出土状況(東より)	5	22号道Aセクション(西より)	
	4	1号盛土状遺構(東より)	6	4号畦(南より)	
PL.187	1	3号祭祀遺構土器配置復元①(北より)	7	4号遺構全体(南より)	
	2	3号祭祀遺構土器配置復元②(北東より)	PL.199	1	1区1号平地建物(北西より)
	3	3号祭祀遺構土器配置復元③(南より)	2	1区4面全体(北西より)	
	4	3号祭祀遺構小型土器群集積状況	3	1号平地建物(南より)	
	5	3号祭祀遺構土器配置復元④(南東より)	4	1号平地建物Aセクション(南より)	
PL.188	1	31号溝(中央に1号人骨を外した穴)	5	1号平地建物Aセクション西端部(南より)	
	2	31号溝(西より)	PL.200	1	1号平地建物(北より)
	3	31号溝と1・2号甲(東より)	2	1号平地建物(炭化物出土状況) (北より)	
	4	31号溝と1・2号甲(西より)	3	1号平地建物土器出土状況(南東より)	
	5	31号溝Aセクション(東より)	4	1号平地建物炉跡(南東より)	
	6	31号溝Bセクション(西より)	5	1号平地建物1号炉Dセクション(東より)	
PL.189	1	31号溝Cセクション(東より)	6	号平地建物焼土(西より)	
			7	2号平地建物Aセクション(北西より)	
			8	2号平地建物鎌出土状況(南より)	

PL.201	1	2号平地建物(南西より)	3	ヒト足跡(南より)
	2	2号平地建物セクション(西より)	4	10区南部3-2面(南より)
	3	2号平地建物杯A赤色顔料充填状況(北より)	5	715号ヒト足跡(西より)
	4	杯Aの赤色顔料断面(北より)	6	894号馬蹄跡(西より)
	5	杯A取上げ状況(東より)	7	663号ヒト足跡(西より)
PL.202	1	3号平地建物(東より)	8	669号ヒト足跡(西より)
	2	3号平地建物Aセクション(東より)	9	852号馬蹄跡(北西より)
	3	3号平地建物Aセクション拡大(東より)	PL.214	1 9区3-2面(南東より)
	4	4号平地建物Eセクション(東より)	2	3-2~4面(北東より)
	5	4号平地建物Bセクション(南より)	3	3-2~4面(北東より)
PL.203	1	4号平地建物(東より)	4	屋敷地内ヒト足跡(南より)
	2	4号平地建物炉検出状況(南東より)	PL.215	1 屋敷地42号堅穴建物周堤脇ヒト足跡列(南より)
	3	4号平地建物炉(北より)	2	周堤脇ヒト足跡列(南より)
	4	4号平地建物炉Gセクション(南東より)	3	1号掘立柱建物へ向かうヒト足跡(南より)
	5	4号平地建物焼土Hセクション(南より)	PL.216	1 8号平地建物へ出入りするヒト足跡①(南より)
PL.204	1	4号平地建物焼土(南より)	2	8号平地建物へ出入りするヒト足跡②(南より)
	2	5号平地建物炉Dセクション(南より)	3	8号平地建物へ出入りするヒト足跡③(南より)
	3	5号平地建物(東より)	PL.217	1 1号掘立柱建物に出入りするヒト足跡④(南より)
	4	9・10号焼土(東より)	2	1号掘立柱建物・8号平地建物へ出入りするヒト足跡(東より)
	5	9号焼土(南より)	3	1号掘立柱建物に出入りするヒト足跡②(南東より)
PL.205	1	10号焼土Aセクション(南より)	4	1号掘立柱建物に出入りするヒト足跡③(南より)
	2	10号焼土(西より)	5	1号掘立柱建物に出入りするヒト足跡④(西より)
	3	37号集石(南より)	PL.218	1 屋敷地外東側馬蹄跡・ヒト足跡(南より)
	4	37号集石(北より)	2	屋敷地外東側馬蹄跡(南より)
	5	3号道(東より)	3	屋敷地外2号墳南31馬蹄跡(東より)
	6	3号道(S ₂ 堆積)(北東より)	PL.219	1 屋敷地外2列方向31馬蹄跡・ヒト足跡(東より)
	7	3号道Aセクション(東より)	2	屋敷地外東側馬蹄跡(北より)
	8	3号道Aセクション拡大(東より)	3	屋敷地外東南部馬蹄跡・ヒト足跡(北より)
PL.206	1	4面8区2号流路23号道(北より)	4	屋敷地外東南部馬蹄跡・ヒト足跡(北より)
	2	8区28号集石(北より)	5	屋敷地外南部馬蹄跡(南より)
	3	7区4面(北上方より)	PL.220	1 ヒト足跡676(北より)スケールは20cm
	4	7区北部4面(北上方より)	2	ヒト足跡678(北より)
	5	7号平地建物(東より)	3	ヒト足跡684(西より)
PL.207	1	7号平地建物Aセクション(東より)	4	ヒト足跡685(北より)
	2	7号平地建物(東より)	5	ヒト足跡703(北より)
	3	7号平地建物(南より)	6	ヒト足跡686(南西より)
	4	7号平地建物2号炉(南東より)	7	ヒト足跡706(南西より)
	5	7号平地建物遺物出土状況(東より)	8	ヒト足跡696(東より)
	6	7号平地建物1号炉(東より)	9	ヒト足跡697(東より)
	7	7号平地建物石出土状況(東より)	10	ヒト足跡698(東より)
	8	7号平地建物遺物出土状況(北より)	11	ヒト足跡700(東より)
PL.208	1	5号祭祀遺構(東より)	12	馬蹄跡858(北より)
	2	5号祭祀遺構炭化物(東より)	13	馬蹄跡859(西より)
	3	5号祭祀遺構長頸鉄鍬(76)(東より)	14	馬蹄跡861(南西より)
	4	5号祭祀遺構白玉検出状況(東より)	15	馬蹄跡863(南東より)
	5	5号祭祀剣形石製模造品(24)(東より)	PL.221	1 剣菱形杏葉(南東より)
PL.209	1	5号祭祀遺構勾玉出土確認(19)(西より)	2	剣菱形杏葉(南より)
	2	5号祭祀遺構遺物出土状況(西より)	3	剣菱形杏葉(東より)
	3	4号祭祀遺構(東より)	4	剣菱形杏葉土層断面(東より)
	4	4号祭祀遺構(北より)	5	剣菱形杏葉土層断面(南より)
	5	4号祭祀遺構遺物出土状況(北より)	PL.222	1 4区南部3-2面4・5号道ヒト足跡(空撮、手前東)
PL.210	1	6号道(東より)	2	4区南部3-2面4・5号道ヒト足跡(空撮、手前東)
	2	6号道Aセクション(東より)	PL.223	1 4区3-2面4・5号道ヒト足跡(北東より)
	3	6号道Cセクション(西より)	2	4・5号道ヒト足跡(東より)
	4	14号道(東より)	3	4号道ヒト足跡(西より)
	5	14号道(西より)	4	5号道ヒト足跡①(西より)
	6	32号集石Aセクション(東より)	5	5号道ヒト足跡②(東より)
	7	32号集石(東より)	PL.224	1 4号道東南端部(東南より)
PL.211	1	32号集石(2号集石)(東より)	2	ヒト足跡490・493(北より)スケールは20cm
	2	32号集石(東より)	3	ヒト足跡435(南西より)
	3	32号集石遺物出土状況(北より)	4	ヒト足跡419(南西より)
	4	1号円弧状ピット群(東より)	5	ヒト足跡274・275(東より)
	5	1号円弧状ピット群Aセクション(南より)	6	ヒト足跡452(手前)(北より)
PL.212	1	7区33号集石(東より)	7	ヒト足跡452・453(北より)
	2	33号集石(南より)	8	ヒト足跡469・470(北より)
	3	33号集石Aセクション(南より)	9	ヒト足跡604・605(南東より)
	4	33号集石(上より、手前東)	10	ヒト足跡224(南西より)
	5	33号集石(東上方より)	11	ヒト足跡443(北より)
PL.213	1	10区北部3-2面(南東より)	12	ヒト足跡551・553(南より)
	2	馬蹄跡(南より)		

	13	ヒト足跡589・593(北より)		3	ヒト足跡97・98(南より)
	14	ヒト足跡180(西より)		4	ヒト足跡30(南より)
PL.225	1	ヒト足跡206(北より)		5	ヒト足跡34(南より)
	2	ヒト足跡259・260(東より)		6	ヒト足跡35(南より)
	3	ヒト足跡611・613(東より)		7	ヒト足跡38(南より)
	4	ヒト足跡175(北より)		8	ヒト足跡41(南より)
	5	ヒト足跡247・250(北より)		9	ヒト足跡46(南より)
	6	ヒト足跡153(北より)		10	ヒト足跡44確認状況(南より)
	7	ヒト足跡165(北より)		11	ヒト足跡44土層断面(南より)
	8	ヒト足跡205(東より)		12	ヒト足跡44完掘(南より)
	9	ヒト足跡228(西より)		13	ヒト足跡53確認状況(南より)
	10	ヒト足跡312・313(東より)		14	ヒト足跡53土層断面(南より)
	11	ヒト足跡326(西より)		15	ヒト足跡53完掘(南より)
	12	ヒト足跡327・328(東より)	PL.232	1	ヒト足跡57確認状況(南より)
	13	ヒト足跡330(北より)		2	ヒト足跡57土層断面(南より)
	14	ヒト足跡340(東より)		3	ヒト足跡57完掘(南より)
	15	ヒト足跡465(北より)		4	ヒト足跡90(南より)
PL.226	1	ヒト足跡471(北より)		5	ヒト足跡47(西より)
	2	ヒト足跡474(北より)		6	ヒト足跡79(南より)
	3	ヒト足跡486(北より)		7	ヒト足跡18(南より)
	4	ヒト足跡514・515(北より)		8	ヒト足跡65土層断面(南より)
	5	ヒト足跡518(北より)		9	ヒト足跡65(南より)
	6	ヒト足跡523(南より)		10	ヒト足跡57(南より)
	7	ヒト足跡545・546(南より)		11	ヒト足跡87(南より)
	8	ヒト足跡222(北東より)		12	ヒト足跡67(南より)
	9	ヒト足跡223・231・230(北東より)		13	馬蹄跡332(西より)
	10	ヒト足跡287(東より)		14	馬蹄跡335(西より)
	11	ヒト足跡521(南西より)		15	馬蹄跡327(西より)
	12	ヒト足跡537(南西より)	PL.233	1	7区3-2面6号道(東より)
	13	ヒト足跡583・587(北より)		2	6号道ヒト足跡確認状況(東より)
	14	ヒト足跡601・603(西より)		3	6号道東端部(西より)
	15	馬蹄跡725(北より)		4	6号道ヒト足跡(西より)
PL.227	1	ヒト足跡396(北より)	PL.234	1	6号道ヒト足跡確認状況(東より)
	2	ヒト足跡351(北より)		2	ヒト足跡645(北より)
	3	ヒト足跡383(北より)		3	ヒト足跡649(南より)
	4	ヒト足跡377・378(北より)		4	ヒト足跡652(南より)
	5	ヒト足跡352(東より)		5	ヒト足跡658(北より)
	6	ヒト足跡353(北より)		6	馬蹄跡845(南より)
	7	ヒト足跡381・365(北より)		7	馬蹄跡847(北より)
	8	ヒト足跡386(北より)	PL.235	1	13区北部3-1面(西より)
	9	ヒト足跡408(南より)		2	13区北部3-1面(西より)
	10	ヒト足跡385(北より)		3	13区南部3-1面(西より)
	11	ヒト足跡366(北より)		4	IS93(左)・IS94(西より)
	12	ヒト足跡376(南より)		5	IS126(西より)
	13	ヒト足跡405(南より)		6	IS130(西より)
	14	ヒト足跡424(北より)		7	IS99(西より)
	15	ヒト足跡432(北東より)	PL.236	1	10区3-1面(南西より)
PL.228	1	馬蹄跡591(北西より)		2	10区3-1面(北より)
	2	馬蹄跡601(南西より)		3	IS1152(西より)
	3	馬蹄跡607(南より)		4	IS1153(西より)
	4	馬蹄跡609(東より)		5	線状衝撃痕(9区9号平地建物周辺、北より)
	5	馬蹄跡610(東より)	PL.237	1	IS34(北西より)
	6	馬蹄跡613(西より)		2	IS36(西より)
	7	4区北部馬蹄跡群(空撮、手前東)		3	IS41セクション(西より)
	8	4区北部馬蹄跡群(西より)		4	IS41(西より)
	9	馬蹄跡550(東より)		5	IS43セクション(南西より)
	10	馬蹄跡499・500(東より)		6	IS43(西より)
	11	馬蹄跡573(西より)		7	IS44セクション(西より)
PL.229	1	1区3-2面全体(北上方より)		8	IS44(西より)
	2	1区3-2面(南より)	PL.238	1	IS45セクション(西より)
	3	3号道ヒト足跡・馬蹄跡(東より)		2	IS45(西より)
PL.230	1	3号道ヒト足跡確認状況(ヒト足跡にS ₃ 入る)(西より)		3	IS51セクション(西より)
	2	3号道ヒト足跡・馬蹄跡(南より)		4	IS53セクション(西より)
	3	3号道ヒト足跡・馬蹄跡(東より)		5	IS51(西より)
	4	ヒト足跡確認状況(南より)		6	IS53(西より)
	5	ヒト足跡型取(南より)	PL.239	1	IS48セクション(東より)
	6	ヒト足跡検出状況(南より)		2	IS48(東より)
	7	ヒト足跡調査状況(北より)		3	IS58(西より)
PL.231	1	ヒト足跡15(南より)		4	IS60(西より)
	2	ヒト足跡31(南より)		5	IS61セクション(西より)

	6	IS61 (西より)		8	70B号小礫貫入(南より)
	7	IS64セクション(西より)	PL.250	1	7区3-2面南部6号道(北より)
	8	IS64 (西より)		2	7区3-2面北部(南部に6号道) (北より)
PL.240	1	IS77セクション(西より)	PL.251	1	13区北部2面(西より)
	2	IS77 (西より)		2	馬蹄跡686 (東より)
	3	IS78セクション(西より)		3	馬蹄跡879 (北より)
	4	IS78 (西より)		4	10区南部2面(東より)
	5	IS79セクション(西より)		5	馬蹄跡880 (南より)
	6	IS79 (西より)		6	馬蹄跡881 (南より)
	7	IS80セクション(西より)		7	馬蹄跡797 (北西より)
	8	IS80 (西より)		8	馬蹄跡808 (北東より)
PL.241	1	IS83セクション(南より)		9	馬蹄跡809 (北より)
	2	IS83 (南より)	PL.252	1	9区2面(東より)
	3	IS1126 (西より)		2	1号墳に向かって歩く馬蹄跡(西より)
	4	IS1126 (北より)		3	1号墳と馬蹄跡(西より)
	5	IS1132 (西より)		4	1号墳へ向かってめぐる馬蹄跡(南より)
	6	IS1136 (西より)		5	1号墳とHr-FA堆積(南西より)
	7	IS1136 (北より)		6	9区西側馬蹄跡(南より)
	8	IS1133 (西より)		7	1号墳Hr-FA堆積状況
PL.242	1	4区3-1面(北より)	PL.253	1	1号墳を廻る馬蹄跡(南より、Hr-FP直下面にて)
	2	IS2 (西より)		2	馬蹄跡356 (西より)
	3	IS4セクション(西より)		3	馬蹄跡375 (西より)
	4	IS4 (西より)		4	1号墳に向かって歩く馬蹄跡(西より)
PL.243	1	IS5セクション(東より)		5	馬蹄跡386 (西より)
	2	IS5 (東より)		6	馬蹄跡413・414 (西より)
	3	IS9セクション(北より)		7	馬蹄跡409 (西より)
	4	IS9 (西より)		8	31号不明遺構(西より)
	5	IS10セクション(東より)		9	32号不明遺構(西より)
	6	IS10 (西より)	PL.254	1	4区2面(北より)
	7	IS82セクション(北東より)		2	4区2面(北より)
	8	IS82 (南西より)		3	5号畦(南東より)
PL.244	1	IS85セクション(東より)		4	5号畦(北西より)
	2	IS85 (北東より)		5	6号畦(北東より)
	3	IS86セクション(南東より)		6	6号畦(西より)
	4	IS86 (南東より)		7	4区2面南部拡張部(西より)
	5	IS87 (南より)		8	1号炭化木痕(北より)
	6	IS87セクション(東より)	PL.255	1	1号炭化木痕(東より)
	7	IS87 (西より)		2	馬蹄跡76 (北より)
	8	IS87 (東より)		3	馬蹄跡137 (北東より)
PL.245	1	IS87・88 (東より)		4	2区2面(東より)
	2	IS88 (西より)		5	2区2面(南より)
	3	左よりIS88・87 (西より)		6	1号道(北西より)
	4	38号溝セクション(東より)		7	1号道(南東より)
	5	38号溝(南東より)		8	1号道セクション(南東より)
PL.246	1	1号風倒木(南西より)	PL.256	1	1号畦(東より)
	2	2号風倒木(南より)		2	1号畦Aセクション(北より)
	3	炭化材出土状況(東より)		3	1号畦焼土植物痕(東より)
	4	炭化材(南より)		4	1号畦Bセクション(東より)
	5	炭化材断面(東より)		5	1号畦西部焼土植物痕(東より)
	6	S ₇ 中炭化材(南より)		6	2区2面馬蹄跡(上空より)
	7	S ₇ 中炭化材(西より)		7	馬蹄跡17 (東より)
	8	S ₇ 中炭化材(北より)		8	馬蹄跡39 (北より)
PL.247	1	2区3-1面全景(北東より)		9	馬蹄跡53 (南より)
	2	植物痕跡(東より)		10	馬蹄跡56 (北より)
	3	植物痕跡(東より)		11	馬蹄跡62 (北より)
	4	IS91 (東より)	PL.257	1	1区2面(北より)
	5	IS91近接(東より)		2	2号道(東より)
PL.248	1	1区3-1面(北東より)		3	1区2面(東より)
	2	1区3-2面(南西より)		4	2号道Aセクション(東より)
	3	IS20セクション(東より)		5	2号道Aセクション断割(東より)
	4	IS20 (西より)		6	2号道周辺馬蹄跡(東より)
	5	IS21セクション(東より)		7	馬蹄跡296・299 (東より)
	6	IS21 (西より)		8	馬蹄跡269・271 (東より)
	7	IS22セクション(北東より)	PL.258	1	7区北部2面(南より)
	8	IS23 (東より)		2	北部馬蹄跡(西より)
PL.249	1	IS30セクション(北東より)		3	南部馬蹄跡(東より)
	2	IS30 (南西より)		4	7区南部2面(南より)
	3	IS28セクション(西より)		5	馬蹄跡719 (東より)
	4	IS28 (西より)		6	馬蹄跡737 (東より)
	5	植物痕跡(南より)		7	馬蹄跡758 (東より)
	6	植物痕跡(南西より)		8	馬蹄跡770 (南より)
	7	69号小礫貫入(南東より)		9	馬蹄跡781 (東より)

- PL.259 5面1号墳出土遺物①墳丘出土遺物1・3・6・7、1号主体9～17副葬品19劍
- PL.260 5面1号墳出土遺物②1号主体18素環頭大刀
- PL.261 5面1号墳出土遺物③1号主体20～24鍬、2号主体27～87ガラス玉類
- PL.262 5面2号墳出土遺物①1・5・7・8墳丘出土土器、9～16・18～21主体内遺物、23・25・27墳頂部出土鉄器
- PL.263 5面2号墳出土遺物②24墳頂部出土鉄器、26・28・29墳裾出土鉄器
- PL.264 5面2号墳出土遺物③30墳頂部出土鉄器、43号堅穴建物出土遺物1～3・6・8・11・13・14
- PL.265 5面46号堅穴建物出土遺物①
- PL.266 5面46号堅穴建物出土遺物②19・21・22・24～26、48号堅穴建物出土遺物3・5・8・9、50号堅穴建物出土遺物12・13
- PL.267 5面3号堅穴建物出土遺物①
- PL.268 5面3号堅穴建物出土遺物②16・24・25、21号堅穴建物出土遺物1・5～7・12
- PL.269 5面25号堅穴建物出土遺物①
- PL.270 5面25号堅穴建物出土遺物②
- PL.271 5面28号堅穴建物出土遺物1・3・5・7～9・11・12・15・17～21、26号堅穴建物出土遺物3・4・8・9
- PL.272 5面20号堅穴建物出土遺物①
- PL.273 5面20号堅穴建物出土遺物②
- PL.274 5面20号堅穴建物出土遺物③
- PL.275 5面20号堅穴建物出土遺物④
- PL.276 5面20号堅穴建物出土遺物⑤
- PL.277 5面10号堅穴建物出土遺物1～4、9号堅穴建物出土遺物①1・3・4・9・11・13・20～23
- PL.278 5面9号堅穴建物出土遺物②
- PL.279 5面11号堅穴建物出土遺物2・4～6、1号堅穴建物出土遺物①1～4・6・10・11・15・17～19
- PL.280 5面1号堅穴建物出土遺物②
- PL.281 5面1号堅穴建物出土遺物③57・61・62・67・69～76、7号堅穴建物出土遺物①1・7・8・12・13・15・21
- PL.282 5面7号堅穴建物出土遺物②
- PL.283 5面7号堅穴建物出土遺物③53・60～62、5号堅穴建物出土遺物1～3、1号堅穴状遺構①1～3・6・8・10
- PL.284 5面1号堅穴状遺構出土遺物②
- PL.285 5面1号堅穴状遺構出土遺物③
- PL.286 5面1号堅穴状遺構出土遺物④
- PL.287 5面1号堅穴状遺構出土遺物⑤35～38、2号堅穴状遺構出土遺物13～18、1号焼土出土遺物1
- PL.288 5面68号堅穴建物出土遺物1・2、70号堅穴建物出土遺物2～4・7、39号堅穴建物出土遺物①2・4・6～9
- PL.289 5面39号堅穴建物出土遺物②13・19、(4号集石出土遺物)1・2、72号堅穴建物出土遺物①3～5・7～10・13・16・21・24・26
- PL.290 5面72号堅穴建物出土遺物②
- PL.291 5面72号堅穴建物出土遺物③
- PL.292 5面72号堅穴建物出土遺物④
- PL.293 5面53号堅穴建物出土遺物4・10～12・14・15・18、40号堅穴建物出土遺物①1～3・5・6・9
- PL.294 5面40号堅穴建物出土遺物②
- PL.295 5面40号堅穴建物出土遺物③
- PL.296 5面40号堅穴建物出土遺物④、37～39・47～54、(20号集石)1～3
- PL.297 5面32号堅穴建物出土遺物①
- PL.298 5面32号堅穴建物出土遺物②
- PL.299 5面32号堅穴建物出土遺物③26・29・31～41、(12号集石)2、38号堅穴建物出土遺物3・4・7・8、41号堅穴建物出土遺物①1～5・8
- PL.300 5面41号堅穴建物出土遺物②
- PL.301 5面11号平地建物出土遺物①
- PL.302 5面11号平地建物出土遺物②
- PL.303 5面1号方形周溝遺構4、2号方形周溝遺構1～3・7・9・10・13・14・21・22・31、1号集石出土遺物①2・3・5・9
- PL.304 5面1号集石出土遺物②7・8・10、3号集石出土遺物4～7
- PL.305 5面8号集石出土遺物3・4・6・7、13号堅穴建物出土遺物1・3・5～7
- PL.306 5面15号堅穴建物出土遺物①
- PL.307 5面15号堅穴建物出土遺物②10～12、5面遺構外出土遺物9区4・9、4区11・13・14・17・21～23
- PL.308 5面遺構外出土遺物2区24～43、1区44・45・47・53～55・58・59
- PL.309 5面遺構外出土遺物8区60・61、7区①62・66・68～72・74・77～79
- PL.310 5面遺構外出土遺物7区②
- PL.311 5面遺構外出土遺物7区③97～104、4面42号堅穴建物出土遺物①1・6・12～31
- PL.312 4面42号堅穴建物出土遺物②
- PL.313 4面42号堅穴建物出土遺物③
- PL.314 4面8号平地建物出土遺物①
- PL.315 4面1号掘立柱建物出土遺物①
- PL.316 4面1号掘立柱建物出土遺物②
- PL.317 4面1号掘立柱建物出土遺物③
- PL.318 4面1号掘立柱建物出土遺物④
- PL.319 4面1号掘立柱建物出土遺物⑤
- PL.320 4面1号掘立柱建物出土遺物⑥
- PL.321 4面1号掘立柱建物出土遺物⑦
- PL.322 4面1号掘立柱建物出土遺物⑧
- PL.323 4面1号掘立柱建物出土遺物⑨
- PL.324 4面1号掘立柱建物出土遺物⑩113～121・126、7号畠出土遺物10・13・14、11号畠出土遺物3
- PL.325 4面3号祭祀遺構出土遺物①杯A1
- PL.326 4面3号祭祀遺構出土遺物②杯A2
- PL.327 4面3号祭祀遺構出土遺物③杯A3
- PL.328 4面3号祭祀遺構出土遺物④杯A4
- PL.329 4面3号祭祀遺構出土遺物⑤杯A5
- PL.330 4面3号祭祀遺構出土遺物⑥杯A6
- PL.331 4面3号祭祀遺構出土遺物⑦杯A7
- PL.332 4面3号祭祀遺構出土遺物⑧杯A8
- PL.333 4面3号祭祀遺構出土遺物⑨杯A9
- PL.334 4面3号祭祀遺構出土遺物⑩杯A10
- PL.335 4面3号祭祀遺構出土遺物⑪杯B1
- PL.336 4面3号祭祀遺構出土遺物⑫杯B2
- PL.337 4面3号祭祀遺構出土遺物⑬杯B3
- PL.338 4面3号祭祀遺構出土遺物⑭杯B4
- PL.339 4面3号祭祀遺構出土遺物⑮杯B5
- PL.340 4面3号祭祀遺構出土遺物⑯杯B6
- PL.341 4面3号祭祀遺構出土遺物⑰杯B7、杯C1
- PL.342 4面3号祭祀遺構出土遺物⑱杯C2
- PL.343 4面3号祭祀遺構出土遺物⑲杯C3
- PL.344 4面3号祭祀遺構出土遺物⑳杯C4
- PL.345 4面3号祭祀遺構出土遺物㉑杯C5
- PL.346 4面3号祭祀遺構出土遺物㉒杯C6
- PL.347 4面3号祭祀遺構出土遺物㉓杯C7
- PL.348 4面3号祭祀遺構出土遺物㉔杯C8
- PL.349 4面3号祭祀遺構出土遺物㉕杯C9
- PL.350 4面3号祭祀遺構出土遺物㉖杯C10
- PL.351 4面3号祭祀遺構出土遺物㉗杯C11
- PL.352 4面3号祭祀遺構出土遺物㉘杯C12
- PL.353 4面3号祭祀遺構出土遺物㉙杯C13
- PL.354 4面3号祭祀遺構出土遺物㉚杯D1、椀1
- PL.355 4面3号祭祀遺構出土遺物㉛椀2、高杯1
- PL.356 4面3号祭祀遺構出土遺物㉜高杯2
- PL.357 4面3号祭祀遺構出土遺物㉝高杯3
- PL.358 4面3号祭祀遺構出土遺物㉞高杯4
- PL.359 4面3号祭祀遺構出土遺物㉟坩1、手捏ね土器1、甕1
- PL.360 4面3号祭祀遺構出土遺物㊱小型壺1
- PL.361 4面3号祭祀遺構出土遺物㊲小型壺2
- PL.362 4面3号祭祀遺構出土遺物㊳壺1
- PL.363 4面3号祭祀遺構出土遺物㊴壺2
- PL.364 4面3号祭祀遺構出土遺物㊵壺3
- PL.365 4面3号祭祀遺構出土遺物㊶壺4
- PL.366 4面3号祭祀遺構出土遺物㊷壺5
- PL.367 4面3号祭祀遺構出土遺物㊸壺6
- PL.368 4面3号祭祀遺構出土遺物㊹壺7
- PL.369 4面3号祭祀遺構出土遺物㊺壺8
- PL.370 4面3号祭祀遺構出土遺物㊻壺9
- PL.371 4面3号祭祀遺構出土遺物㊼壺10
- PL.372 4面3号祭祀遺構出土遺物㊽壺11
- PL.373 4面3号祭祀遺構出土遺物㊾壺12
- PL.374 4面3号祭祀遺構出土遺物㊿壺13
- PL.375 4面3号祭祀遺構出土遺物①壺14
- PL.376 4面3号祭祀遺構出土遺物②小型甕1

- PL.377 4面3号祭祀遺構出土遺物㉓小型甕2
 PL.378 4面3号祭祀遺構出土遺物㉔小型甕3
 PL.379 4面3号祭祀遺構出土遺物㉕小型甕4
 PL.380 4面3号祭祀遺構出土遺物㉖小型甕5-47～56、甕1-1
 PL.381 4面3号祭祀遺構出土遺物㉗甕2
 PL.382 4面3号祭祀遺構出土遺物㉘甕3
 PL.383 4面3号祭祀遺構出土遺物㉙甕4
 PL.384 4面3号祭祀遺構出土遺物㉚甕5
 PL.385 4面3号祭祀遺構出土遺物㉛甕6
 PL.386 4面3号祭祀遺構出土遺物㉜甕7
 PL.387 4面3号祭祀遺構出土遺物㉝甕8
 PL.388 4面3号祭祀遺構出土遺物㉞甕9
 PL.389 4面3号祭祀遺構出土遺物㉟甕10
 PL.390 4面3号祭祀遺構出土遺物㊱甕11
 PL.391 4面3号祭祀遺構出土遺物㊲須恵器1
 PL.392 4面3号祭祀遺構出土遺物㊳須恵器2
 PL.393 4面3号祭祀遺構出土遺物㊴須恵器3
 PL.394 4面3号祭祀遺構出土遺物㊵須恵器4
 PL.395 4面3号祭祀遺構出土遺物㊶須恵器5、小型鏡1
 PL.396 4面3号祭祀遺構出土遺物㊷玉類1(勾玉・管玉)
 PL.397 4面3号祭祀遺構出土遺物㊸玉類2(垂飾・他)ガラス玉1
 PL.398 4面3号祭祀遺構出土遺物㊹玉類3 ガラス玉2
 PL.399 4面3号祭祀遺構出土遺物㊺玉類4 ガラス玉3
 PL.400 4面3号祭祀遺構出土遺物㊻玉類5 ガラス玉4
 PL.401 4面3号祭祀遺構出土遺物㊼石製模造品1(短甲形・斧形・勾玉形)
 PL.402 4面3号祭祀遺構出土遺物㊽石製模造品2(半円形)
 PL.403 4面3号祭祀遺構出土遺物㊾石製模造品3(有孔円板・有孔方板・剣形1)
 PL.404 4面3号祭祀遺構出土遺物㊿石製模造品4(剣形2)
 PL.405 4面3号祭祀遺構出土遺物①石製模造品5(剣形3)
 PL.406 4面3号祭祀遺構出土遺物②石製模造品6(剣形4)
 PL.407 4面3号祭祀遺構出土遺物③石製模造品7(剣形5)
 PL.408 4面3号祭祀遺構出土遺物④(白玉1)
 PL.409 4面3号祭祀遺構出土遺物⑤(白玉2)
 PL.410 4面3号祭祀遺構出土遺物⑥(白玉3)
 PL.411 4面3号祭祀遺構出土遺物⑦(白玉4)
 PL.412 4面3号祭祀遺構出土遺物⑧(白玉5)
 PL.413 4面3号祭祀遺構出土遺物⑨(白玉6)
 PL.414 4面3号祭祀遺構出土遺物⑩(白玉7)
 PL.415 4面3号祭祀遺構出土遺物⑪(白玉8)
 PL.416 4面3号祭祀遺構出土遺物⑫(白玉9)
 PL.417 4面3号祭祀遺構出土遺物⑬(白玉10)
 PL.418 4面3号祭祀遺構出土遺物⑭(白玉11)
 PL.419 4面3号祭祀遺構出土遺物⑮(白玉12)
 PL.420 4面3号祭祀遺構出土遺物⑯(白玉13)
 PL.421 4面3号祭祀遺構出土遺物⑰(白玉14)
 PL.422 4面3号祭祀遺構出土遺物⑱(白玉15)
 PL.423 4面3号祭祀遺構出土遺物⑲(白玉16)
 PL.424 4面3号祭祀遺構出土遺物⑳(白玉17)
 PL.425 4面3号祭祀遺構出土遺物㉑(白玉18)
 PL.426 4面3号祭祀遺構出土遺物㉒(白玉19)
 PL.427 4面3号祭祀遺構出土遺物㉓(白玉20)
 PL.428 4面3号祭祀遺構出土遺物㉔(白玉21)
 PL.429 4面3号祭祀遺構出土遺物㉕(白玉22)
 PL.430 4面3号祭祀遺構出土遺物㉖(白玉23)
 PL.431 4面3号祭祀遺構出土遺物㉗(白玉24)
 PL.432 4面3号祭祀遺構出土遺物㉘(白玉25)
 PL.433 4面3号祭祀遺構出土遺物㉙(白玉26)
 PL.434 4面3号祭祀遺構出土遺物㉚鉄器1(鎌1)
 PL.435 4面3号祭祀遺構出土遺物㉛鉄器2(鎌2)
 PL.436 4面3号祭祀遺構出土遺物㉜鉄器3(鎌3)
 PL.437 4面3号祭祀遺構出土遺物㉝鉄器4(U字形鍬鋤先)
 PL.438 4面3号祭祀遺構出土遺物㉞鉄器5(曲刃鎌・穂摘具1)
 PL.439 4面3号祭祀遺構出土遺物㉟鉄器6(穂摘具2)
 PL.440 4面3号祭祀遺構出土遺物㊱鉄器7(袋柄斧)
 PL.441 4面3号祭祀遺構出土遺物㊲鉄器8(刀子1)
 PL.442 4面3号祭祀遺構出土遺物㊳鉄器9(刀子2、錐、他、素材1)
 PL.443 4面3号祭祀遺構出土遺物㊴鉄器10(素材2、滓)
 PL.444 4面3号祭祀遺構出土遺物㊵粒状礫1
 PL.445 4面3号祭祀遺構出土遺物㊶粒状礫2、その他の石、1号盛土出土遺物1～15
 PL.446 4面31号溝出土遺物2・3・8～10・15・19・21・31・37、4号道出土遺物1、1号祭祀遺構出土遺物①1・2・5～7・11・23・27・30～32
 PL.447 4面1号祭祀遺構出土遺物②34～39、2号祭祀遺構出土遺物①7～11・13
 PL.448 4面2号祭祀遺構出土遺物②12・16～18、1号平地建物出土遺物①1・3～5・7～9
 PL.449 4面1号平地建物出土遺物②11～14、2号平地建物出土遺物1～6、4号平地建物出土遺物1、10号焼土出土遺物2
 PL.450 4面37号集石出土遺物1・2、7号平地建物出土遺物1・4～6・9・12・13・15～17
 PL.451 4面5号祭祀遺構出土遺物①
 PL.452 4面5号祭祀遺構出土遺物②15・23～96、4号祭祀遺構出土遺物1～3・5・6・12
 PL.453 4面32号集石出土遺物1～10、4面遺構外出土遺物10区2・3、9区12～14・23・24・35・38～42・45～47
 PL.454 4面遺構外出土遺物9区26・27、4区49・50・52～55、2区63・64、1区66・71～73・77～89、5区90
 PL.455 3-2面9区杏葉1、S₃中出土遺物1～3・5
 PL.456 3-2面9区杏葉共伴須恵器2、3-2面遺構外出土遺物9区10・11、4区13、1区16
 PL.457 遺構面不明遺構外出土遺物①
 PL.458 遺構面不明遺構外出土遺物②、4面3号祭祀遺構出土鉄器附着石製模造品・白玉



1 金井東裏遺跡を東上方より望む、吾妻川が中央を流れる



2 榛名山二ツ岳を東上空より望む(奥に榛名富士、浅間山)



3 吾妻川上流より西方の金井東裏遺跡望む(左端)、二ツ岳右端に見える



4 吾妻川上流より西方の河岸段丘端の金井東裏遺跡望む



5 吾妻川北岸の黒井峯遺跡より、対岸の金井東裏遺跡望む(右奥に二ツ岳見える)



1 金井東裏遺跡、北上方より河岸段丘上に位置する遺跡を望む



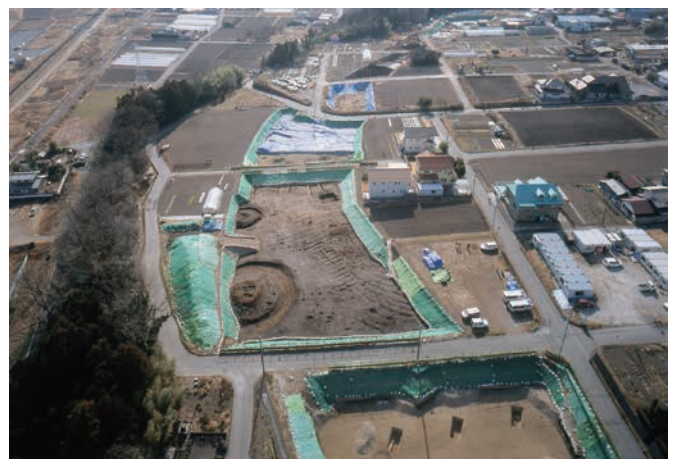
2 金井東裏遺跡、東上方より河岸段丘上に位置する遺跡を望む



3 金井東裏遺跡より東方に見える赤城山を望む(西上空)



4 金井東裏遺跡より北の子持山を望む(南上空)



5 北方より段丘にある遺跡の状況を見る(北上空)



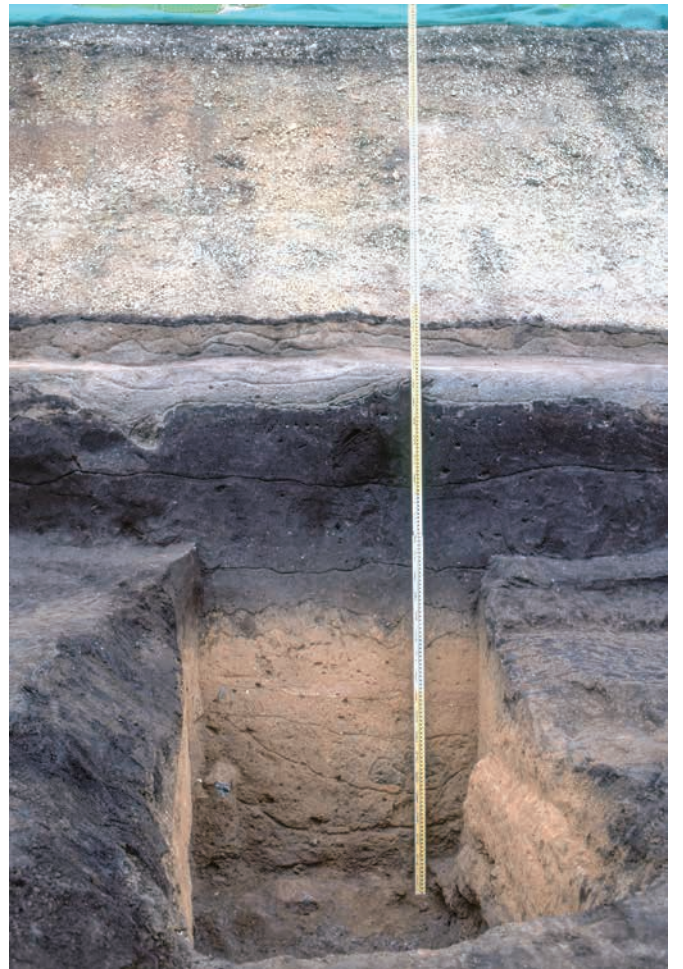
1 13区土層断面(南より)



2 10区土層断面(南より)



3 9区土層断面(東より)



4 4区土層断面(南より)

PL.4



1 2区土層断面(西より)



2 1区土層断面(西より)



3 8区土層断面(東より)



4 7区土層断面(西南より)



1 4区土層断面(南より)



2 4区上部土層断面(南より)



3 4区下部土層断面(南より)



1 10区5面全景(東より)



2 1005号土坑遺物出土状況(北より)



3 1005号土坑完掘状況(北東より)



4 1006号土坑完掘状況(南より)



5 1007号土坑完掘状況(南より)



6 1008号土坑完掘状況(南より)



7 1009号土坑完掘状況(南東より)



1 1・2号墳調査状況(空撮)



2 1号墳完掘状況(空撮)



1 1号墳主体部完掘(上方より)



2 1号墳完掘(西より)



3 1号墳完掘(上方より)



4 1号墳完掘(西上方より)



1 1号墳(調査途中、Hr-FA掘り下げ状況)



2 1号墳Hr-FP除去途中(南より)



3 1号墳Hr-FP断割墳丘トレンチ①(南より)



4 1号墳Hr-FP断割墳丘トレンチ②(西より)



5 1号墳、Hr-FP下馬蹄跡検出状況(西より)



1 1号墳周堀北側Cセクション(西より)



2 南側Cセクション拡大(西より)



3 1号墳周堀西側Dセクション(南より)



4 Dセクション拡大(南より)



5 1号墳周堀南西Eセクション(南東より)



6 Eセクション拡大(南東より)



7 1号墳周堀北西Fセクション(南西より)



8 Fセクション拡大(南西より)



1 1号墳葺石検出状況(南より)



2 1号墳Hr-FP除去後、セクションベルト設置状況(南より)



3 1号墳葺石配置状況(南より)



4 1号墳葺石配置(東南より)



5 1号墳葺石配置状況(南東より)



1 1号墳葺石配置近接(東より)



2 1号墳葺石配置(西上方より)



3 1号墳葺石配置(北より)



4 1号墳葺石配置区画別(南より)



5 1号墳葺石区画別①(南より)



6 1号墳葺石区画別②(南より)



1 1号墳墳丘完掘(南より)



2 1号墳墳丘完掘(上方より、手前東)



1 1号墳墳頂部土器出土状況(南より)



2 1号墳墳頂部土器出土状況(南より)



3 1号墳墳丘提砦出土状況(北より)



4 1号墳周堀鋤先掘削痕(南より)



5 1号墳主体部電波探査(南より)



6 1号墳主体部調査状況(東より)



7 1号墳第2主体部上部礫除去(東より)



8 1号墳第2主体部蓋石除去(西より)



1 1号墳主体部の調査指導(南より)



3 1号墳第1主体部掘削状況(西より)



2 1号墳第1主体部土層断面(南より)



4 1号墳第1主体部副葬品出土状況(西より)



5 1号墳第1主体部剣・鏃出土状況(北より)



6 1号墳第1主体部剣出土状況(北より)



1 1号墳第1主体部遺物出土状況(北より)



2 1号墳第1主体部鏽出土状況(北より)



3 1号墳第1主体部素環頭太刀出土状況(北より)



4 1号墳第1主体部素環頭太刀刀身上部(南より)



5 1号墳第1主体部素環頭太刀把頭部(南より)



6 1号墳第1主体部西短側壁(北東より)



7 1号墳第1主体部東短側壁(西より)



1 1号墳第1主体部完掘状況(西より)



2 1号墳第1主体部完掘状況(南より)



3 1号墳第1主体部南長側石(北より)



4 1号墳第1主体部北長側石(南より)



5 1号墳第1主体部東部(西より)



6 1号墳第1・2主体部調査途中(東より)



7 1号墳第1・2主体部遺物出土状況(東より)



1 1号墳第2主体部覆石検出状況(北より)



2 1号墳第2主体部覆石除去後(北より)



3 1号墳第2主体部蓋石検出状況(北より)



4 1号墳第2主体部蓋石除去後(北より)



5 1号墳第2主体部完掘状況(北より)



1 1号墳第2主体部ガラス勾玉出土状況(東より)



2 1号墳第2主体部ガラス玉出土状況(西より)



3 1号墳第2主体部小礫検出状況(西より)



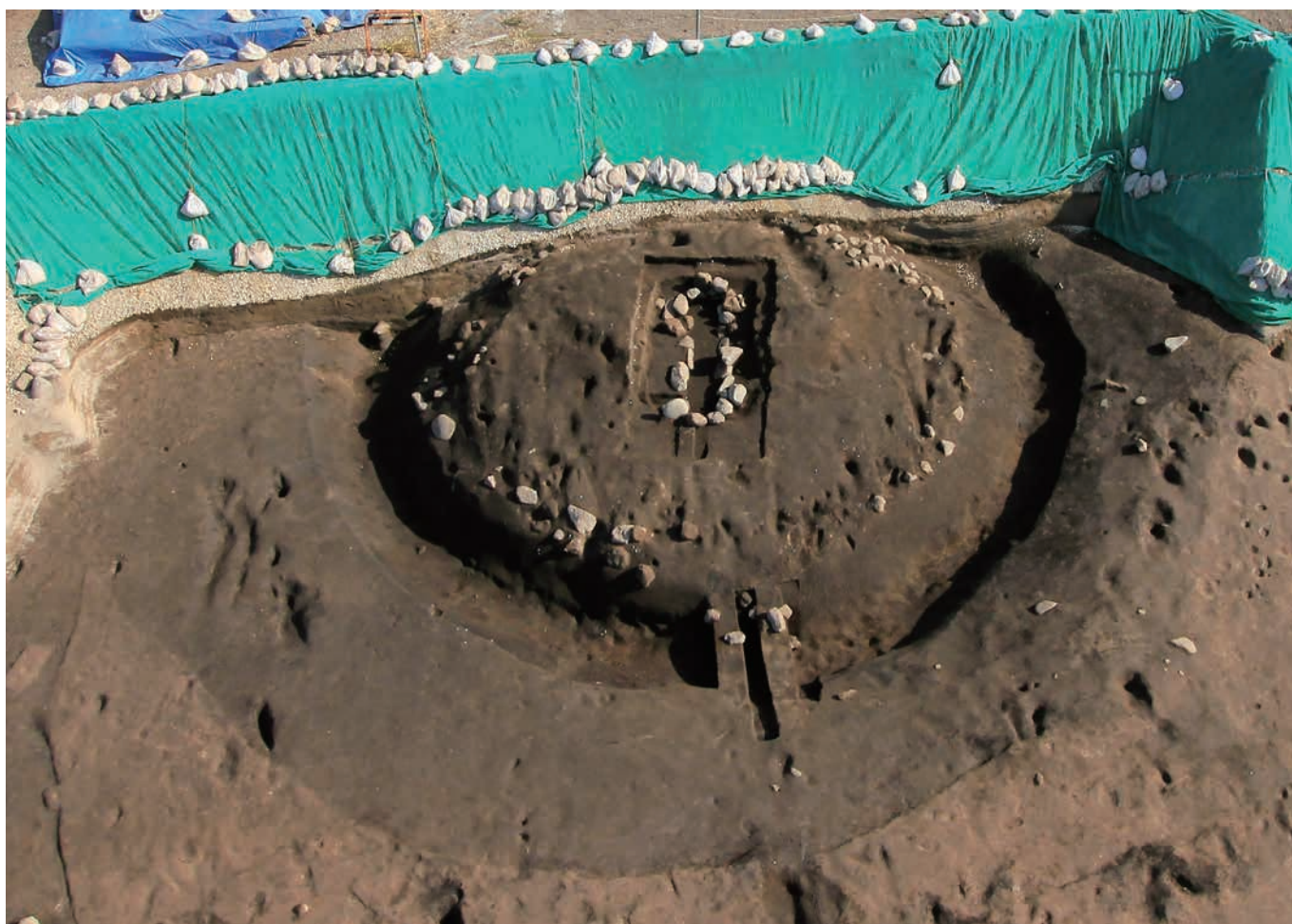
4 1号墳第2主体部副葬品出土状況(北より)



5 1号墳第1・2主体部完掘状況(西より)



1 1・2号墳(北上方より)



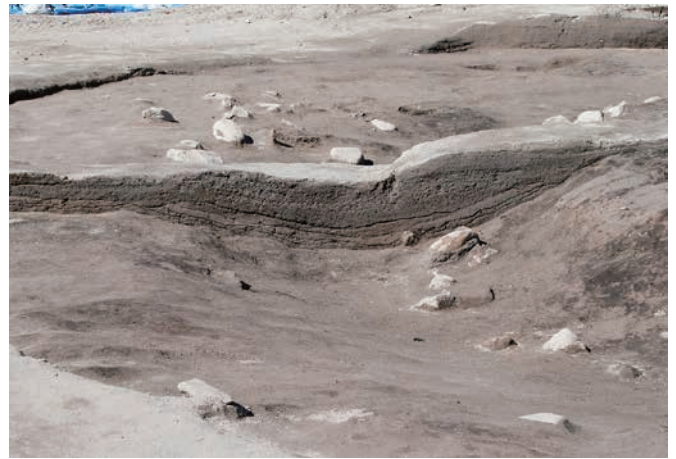
2 2号墳完掘状況(西上方より)



1 1・2号墳完掘状況(北上方より)



2 2号墳Hr-FA除去状況(西より)



3 2号墳周堀東側Dセクション(南より)



4 2号墳周堀南側Eセクション(西より)



5 2号墳周堀北側Fセクション(西より)



1 2号墳墳丘完掘状況(西より)



2 2号墳墳丘調査状況(西より)



3 2号墳調査状況(北東より)



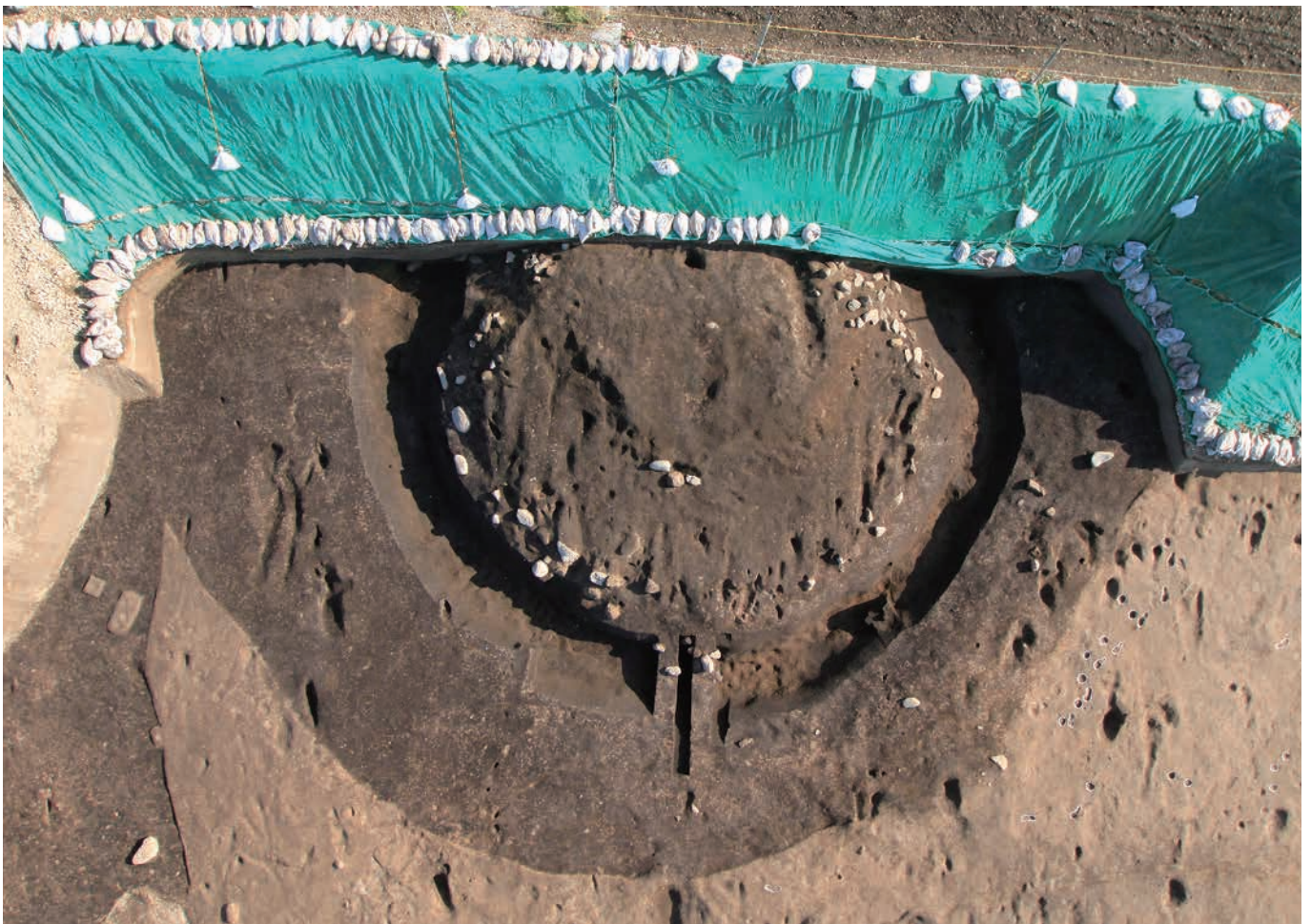
4 2号墳墳丘完掘状況(西より)



5 2号墳墳丘完掘(北東より)



1 2号墳墳丘完掘状況(南より)



2 2号墳墳丘完掘状況(空撮、手前西)



1 2号墳墳丘北側葺石残存状況(北より)



2 2号墳墳丘南側葺石残存状況(南より)



3 2号墳墳頂部遺物出土状況(北より)



4 2号墳墳頂部鉄鏃出土状況(北より)



5 2号墳墳裾部鏃出土状況(西より)



6 2号墳裾部焼土集中(東より)



7 2号墳主体部調査状況①(北より)



8 2号墳主体部調査状況②(北西より)



1 2号墳主体部セクションベルト設置状況(北より)



2 2号墳主体部土層縦断面(南より)



3 2号墳主体部土層横断面(西より)



4 2号墳主体部土層横断面拡大(西より)



5 2号墳主体部副葬品出土状況①(西より)



6 2号墳主体部副葬品出土状況②(南より)



7 2号墳主体部副葬品出土状況③(刀子) (北より)



8 2号墳主体部副葬品出土状況④(東より)



1 2号墳主体部副葬品出土状況⑤(提砥・袋柄鉄斧) (南東より)



2 2号墳主体部東側短側壁出土状況(西より)



3 2号墳東側短側壁(北より)



4 2号墳主体部完掘状況(西より)



5 2号墳主体部東側短側壁完掘(西より)



6 2号墳主体部西側短側壁完掘(東より)



1 2号墳主体部完掘状況(南より)



2 2号墳主体部完掘状況(東より)



3 2号墳主体部完掘状況(東より)



4 2号墳主体部南長側壁部分①(北より)



5 2号墳主体部南長側壁部分②(北より)



1 2号墳完掘状況①(西より)



2 2号墳完掘状況②(西上方より)



3 2号墳完掘状況③(北より)



4 2号墳完掘状況④(東より)



5 2号墳完掘状況⑤(西より)



1 9区橋脚部竪穴建物掘方完掘(西より)



2 9区南部竪穴建物確認トレンチ(空撮、手前西)



1 43号竪穴建物遺物出土状況(南より)



2 43号竪穴建物甕出土状況(南西より)



3 43号竪穴建物カマド内土層断面①(南西より)



4 43号竪穴建物カマド内土層断面②(南より)



5 43号竪穴建物カマド完掘状況(南西より)



1 43号竪穴建物袖石検出状況(西より)



2 43号竪穴建物南側床面(西より)



3 43号竪穴建物床面小溝3・4検出状況(東より)



4 43号竪穴建物床面小溝検出状況(北西より)



5 43号竪穴建物東側U字形鋤先掘削痕跡(西より)



1 46号竪穴建物遺物出土状況(西より)



2 46号竪穴建物(北西より)



3 46号竪穴建物土層断面(南より)



4 46号竪穴建物カマド付近遺物出土状況(東より)



5 46号竪穴建物カマド貯蔵穴遺物出土状況(南東より)



1 46号竪穴建物カマド遺物出土状況(西より)



2 46号竪穴建物杯遺物出土状況(東より)



3 46号竪穴建物カマド・右袖・カマド付近遺物出土状況(東より)



4 46号竪穴建物カマド解体状況(東より)



5 46号竪穴建物カマド掘方状況(東より)



1 9区橋脚部調査状況(北東より)



2 993号土坑土層断面(南より)



3 993号土坑完掘(南より)



4 994号土坑完掘(南より)



5 48号竪穴建物確認6号トレンチ(北より)



6 48号竪穴建物確認2号トレンチ(西より)



7 48号竪穴建物確認7号トレンチ(北より)



8 47号竪穴建物確認3号トレンチ(西より)



1 47号竪穴建物確認3号トレンチ(西より)



2 50号竪穴建物確認4号トレンチ(西より)



3 50号竪穴建物確認4号トレンチ拡大(西より)



4 50号竪穴建物確認8号トレンチ(北より)



5 50号竪穴建物確認9号トレンチ(北より)



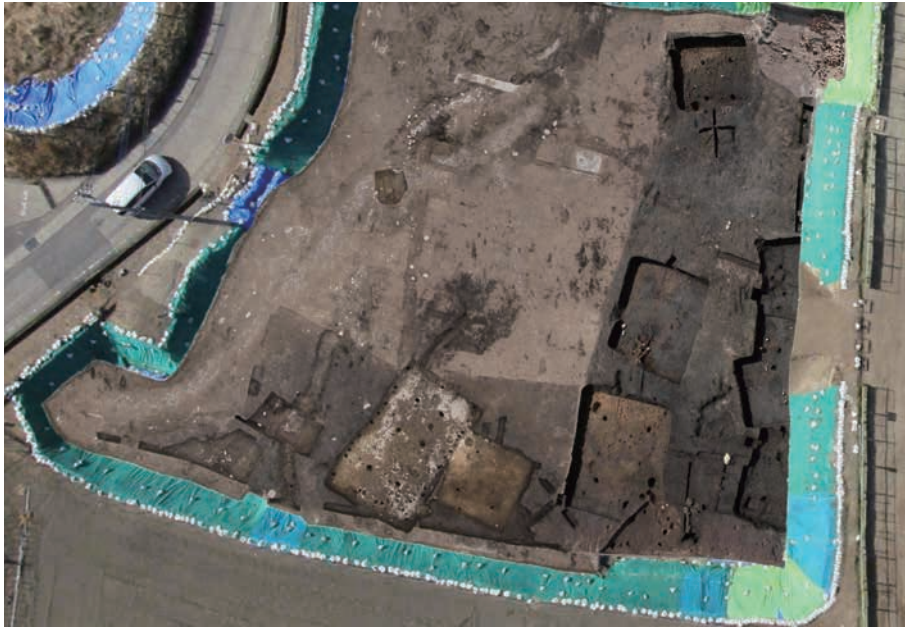
6 45号竪穴建物確認5号トレンチ(西より)



7 45号竪穴建物確認5号トレンチ拡大(西より)



8 45号竪穴建物確認10号トレンチ(北より)



1 4区5面完掘状況(空撮、手前東)



2 4区5面北部完掘状況(空撮、手前北)



3 4区5面東部完掘状況(空撮、手前東)



1 3号竪穴建物完掘(西より)



2 3号竪穴建物Aセクション(南より)



3 3号竪穴建物Bセクション(東より)



4 3号竪穴建物炭化材出土状況①(西より)



5 3号竪穴建物炭化材出土状況②(西より)



6 3号竪穴建物草本類出土状況(西より)



7 3号竪穴建物甕出土状況(北より)



1 3号竪穴建物裏出土状況(西より)



2 3号竪穴建物杯群出土状況(北より)



3 3号竪穴建物 カマド調査状況(西より)



4 3号竪穴建物P3調査状況(東より)



5 3号竪穴建物貯蔵穴(P1)・P2完掘状況(南より)



6 3号竪穴建物カマド完掘状況(西より)



1 21号竪穴建物完掘状況(西より)



2 21号竪穴建物Dセクション(西より)



3 21号竪穴建物Aセクション(西より)



4 21号竪穴建物遺物出土状況(東より)



1 21号竪穴建物炭化材出土状況①(西より)



2 21号竪穴建物炭化材出土状況②(北より)



3 21号竪穴建物カマド調査状況①(東より)



4 21号竪穴建物カマド調査状況②(南より)



5 21号竪穴建物カマド調査状況③(東より)



6 21号竪穴建物カマド完掘(東より)



7 21号竪穴建物カマド袖石調査状況(東より)



8 21号竪穴建物貯蔵穴(P1)完掘(東より)



1 25号竪穴建物完掘(東より)



2 25号竪穴建物Bセクション(東より)



3 25号竪穴建物遺物出土状況(東より)



4 25号竪穴建物炭化材検出状況(東より)



5 25号竪穴建物カマド東側遺物・炭化材出土状況(東より)



1 25号竪穴建物炭化材出土状況(北より)



2 25号竪穴建物カマド断割(南より)



3 25号竪穴建物カマド完掘(東より)



4 25号竪穴建物貯蔵穴(P1)完掘(北より)



5 25号竪穴建物カマド袖石露出(西より)



1 28号竪穴建物完掘(東より)



2 28号竪穴建物Bセクション(西より)



3 28号竪穴建物炭化材出土状況(西より)



4 28号竪穴建物カマド調査状況(西より)



5 28号竪穴建物カマド土層縦断面(西より)



1 28号竪穴建物カマド完掘(西より)



2 28号竪穴建物カマド完掘(北より)



3 28号竪穴建物貯蔵穴(P1)土層断面(西より)



4 28号竪穴建物貯蔵穴遺物出土状況(西より)



5 28号竪穴建物貯蔵穴完掘(西より)



6 28号竪穴建物床面小溝4検出状況(西より)



7 28号竪穴建物掘方完掘(西より)



1 26号竪穴建物完掘(南半分) (東より)



2 26号竪穴建物完掘(北半分) (南より)



3 26号竪穴建物Aセクション(南より)



4 26号竪穴建物カマド調査前状況(北より)



5 26号竪穴建物遺物出土状況(南より)



6 26号竪穴建物カマド完掘(北より)



7 26号竪穴建物カマド袖石露出(北より)



1 20号竪穴建物完掘(西より)



2 20号竪穴建物Bセクション南側(東より)



3 20号竪穴建物Bセクション北側(東より)



4 20号竪穴建物遺物出土状況①(北より)



5 20号竪穴建物遺物出土状況②(東より)



1 20号竪穴建物カマド遺物出土状況①(西より)



2 20号竪穴建物カマド断割セクション(南より)



3 20号竪穴建物カマド天井部石組(西より)



4 20号竪穴建物カマド遺物出土状況②(西より)



5 20号竪穴建物カマド遺物出土状況③(西より)



6 20号竪穴建物北壁付近土器出土状況(南より)



7 20号竪穴建物管玉出土状況(南より)



1 20号竪穴建物貯蔵穴(P1)遺物出土状況(東より)



2 20号竪穴建物貯蔵穴(P1)完掘(西より)



3 20号竪穴建物と3号祭祀(東より)



4 20号竪穴建物完掘状況(東より)



5 20号竪穴建物掘方U字形鋤先掘削痕(東より)



1 10号竪穴建物完掘(南より)



2 10号竪穴建物遺物出土状況(南より)



3 10号竪穴建物Bセクション(西より)



4 10号竪穴建物Aセクション(南より)



5 10号竪穴建物掘方完掘(南より)



1 9号竪穴建物炭化物・焼土出土状況(東より)



2 9号竪穴建物Aセクション(北より)



3 9号竪穴建物炭化物・焼土出土状況(北より)



4 9号竪穴建物灰出土状況(南より)



5 9号竪穴建物焼土・灰・炭化物出土状況(南より)



1 9号竪穴建物炭化物出土状況(北より)



2 9号竪穴建物遺物出土状況(東より)



3 9号竪穴建物赤玉出土状況(北より)



4 9号竪穴建物モモ種核出土状況(北より)



5 9号竪穴建物カマド出土状況(北より)



6 9号竪穴建物カマド完掘状況(北より)



7 9号竪穴建物貯蔵穴(P 1)完掘(東より)



8 9号竪穴建物完掘(東より)



1 11号竪穴建物完掘(北西より)



2 11号竪穴建物遺物出土状況(西より)



3 11号竪穴建物Aセクション(西南より)



4 11号竪穴建物管玉出土状況(西より)



5 11号竪穴建物有孔円板形石製模造品出土状況(西より)



1 4区5面4号焼土(北西より)



2 4区5面5号焼土(北より)



3 4区5面14号焼土(南東より)



4 4区5面15号焼土(北より)



5 4区5面16号焼土(南より)



6 4区5面20号焼土(南より)



7 22号土坑(南東より)



8 24号土坑(南東より)



9 261号土坑(西より)



10 262号土坑(南西より)



11 263号土坑(南より)



12 264号土坑(南より)



13 265・266号土坑(南より)



14 129号ピットセクション(南より)



15 129号ピット(南より)



1 4区5面馬齒出土状況(東より)



2 馬齒1出土状況(北より)



3 馬齒2出土状況(北より)



4 馬齒3出土状況(西より)



1 2区5面完掘状況全体(南より)



2 2区5面完掘状況全体(東より)



1 1号竪穴建物完掘(南より)



2 1号竪穴建物Cセクション(北西より)



3 1号竪穴建物Aセクション 南壁東端拡大(南より)



4 1号竪穴建物セクションベルト設置状況(南より)



5 1号竪穴建物遺物出土状況(西より)



1 1号竪穴建物1号炉調査状況(南より)



2 1号竪穴建物2号炉調査状況(西より)



3 1号竪穴建物3号炉調査状況(西より)



4 1号竪穴建物小型甕出土状況(北より)



5 1号竪穴建物西側周堤Aセクション(東より)



6 1号竪穴建物遺物出土状況(南より)



7 1号竪穴建物石製品出土状況(北より)



8 1号竪穴建物西壁際U字形鍬鋤先掘削痕跡(東より)



1 7号竪穴建物完掘(南より)



2 7号竪穴建物Bセクション北側(東より)



3 7号竪穴建物遺物出土状況(東より)



4 7号竪穴建物遺物出土状況近接①(東より)



5 7号竪穴建物遺物出土状況近接②(東より)



1 7号竪穴建物紡輪出土状況(東より)



2 7号竪穴建物剣形石製模造品出土状況(北より)



3 7号竪穴建物鉄素材出土状況(東より)



4 7号竪穴建物1号焼土調査状況(南西より)



5 7号竪穴建物カマド遺物出土状況①(南より)



6 7号竪穴建物カマド遺物出土状況②(東より)



7 7号竪穴建物カマド完掘(南より)



8 7号竪穴建物掘方完掘(南より)



1 5号竪穴建物完掘(東より)



2 5号竪穴建物Aセクション(東南より)



3 5号竪穴建物カマドCセクション(南より)



4 5号竪穴建物カマドEセクション(東より)



5 5号竪穴建物遺物出土状況(南より)



1 5号竪穴建物カマド完掘(東より)



2 5号竪穴建物古カマド完掘(西より)



3 6号竪穴建物遺物出土状況、Aセクション(南より)



4 6号竪穴建物完掘①(南西より)



5 6号竪穴建物完掘②(北西より)



1 1号竪穴状遺構完掘(北より)



2 1号竪穴状遺構セクションベルト設置状況(南東より)



3 1号竪穴状遺構遺物出土状況(東より)



4 1号竪穴状遺構炉内遺物出土状況(北より)



5 1号竪穴状遺構炉完掘(北より)



1 2号竪穴状遺構完掘(東より)



2 2号竪穴状遺構Bセクション(南西より)



3 2号竪穴状遺構P 1セクション(南西より)



4 2号竪穴状遺構P 1完掘(西より)



5 2号竪穴状遺構P 2遺物出土状況(西より)



1 2区5面1号焼土(南より)



2 2区5面2号焼土(北西より)



3 2区5面3号焼土(東より)



4 14号土坑(南東より)



5 15号土坑(南東より)



6 19号土坑(南東より)



7 23号土坑セクション(北西より)



8 23号土坑(南西より)



9 25号土坑(北西より)



10 26号土坑(南より)



11 27号土坑セクション(南より)



12 27号土坑(南より)



13 28号土坑(南より)



14 29号土坑セクション(南より)



15 30号土坑(東より)



1 7号ピット(北西より)



2 8号ピットセクション(南より)



3 8号ピット(南より)



4 9号ピット(南より)



5 11号ピット(北より)



6 13号ピット(北より)



7 14号ピット(東より)



8 15号ピット(南より)



9 16号ピット(南より)



10 17号ピット(南より)



11 18号ピット(東より)



12 19号ピット(南より)



13 20号ピット(東より)



14 21号ピット(西より)



15 84号ピット(南より)



1 3区26号溝・62号溝完掘(南西より)



2 27号溝完掘・セクション(南東より)



3 1号ピット完掘・セクション(南東より)



4 2号ピット完掘・セクション(南西より)



5 3号ピット(北より)



1 1区176号土坑(南より)



2 177号土坑(北より)



3 192号土坑(南東より)



4 205号土坑(南より)



5 206号土坑(南より)



6 210号土坑(南より)



7 197号土坑(南より)



8 619号ピット(南より)



9 620号ピット(北東より)



10 621号ピット(北東より)



11 622号ピット(南より)



12 623号ピット(南より)



13 624・625号ピットセクション(西より)



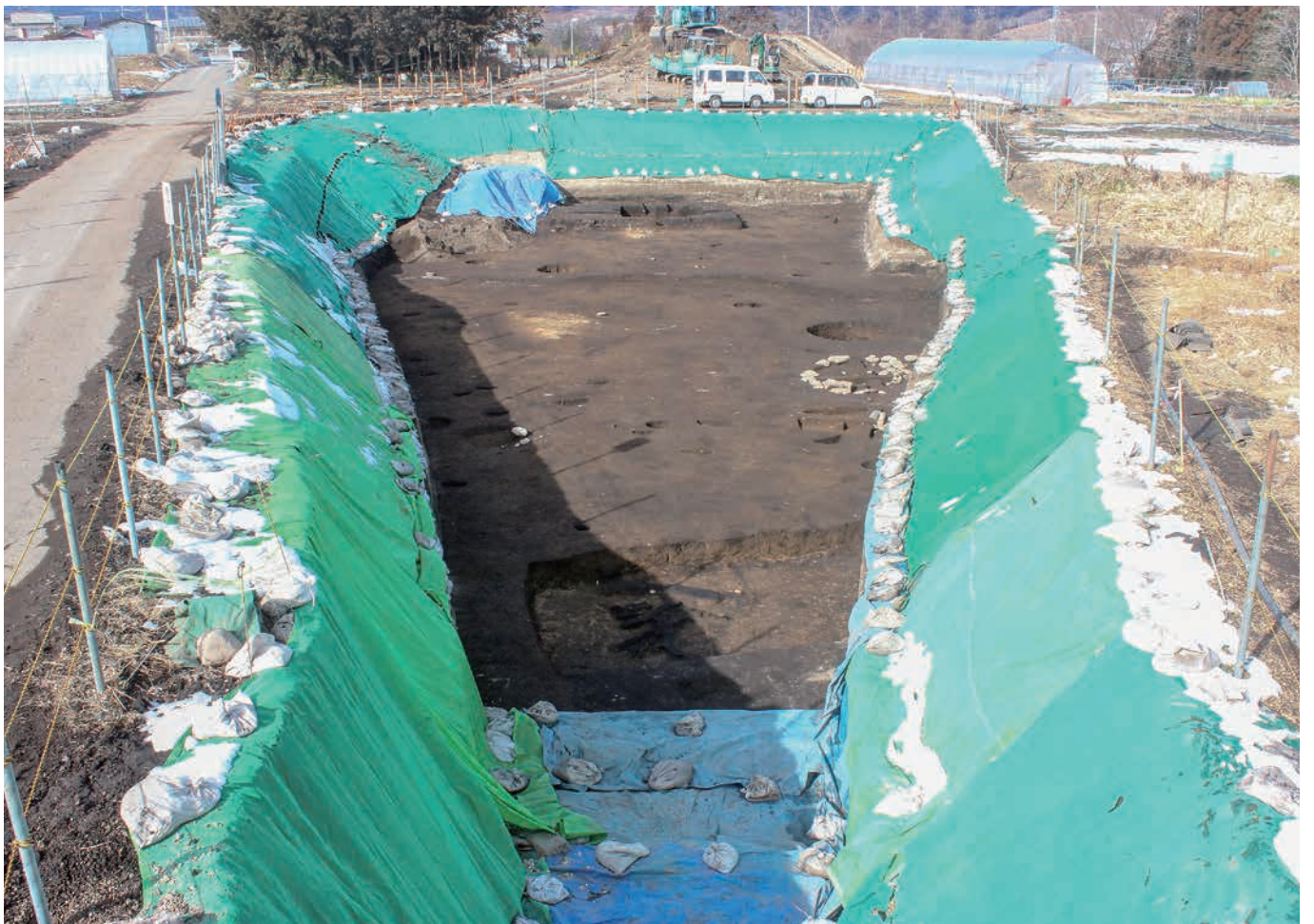
14 624・625号ピット(西より)



15 626号ピット(南より)



1 8区5面他完掘全体(北より)



2 8区5面他完掘状況(南より)



1 68号竪穴建物完掘(西より)



2 68号竪穴建物Aセクション(南より)



3 68号竪穴建物遺物・炭化物出土状況(西より)



4 68号竪穴建物カマド遺物出土状況(西より)



5 68号竪穴建物カマド完掘(西より)



1 70号竪穴建物完掘(西より)



2 70号竪穴建物Aセクション(西より)



3 70号竪穴建物炭化物出土状況(西より)



4 70号竪穴建物U字形鍬鋤先掘削痕跡(西より)



5 70号竪穴建物床面小溝1・2完掘(北より)



1 7区5面遺構完掘状況(北端部除く、南上空より)



2 7区5面遺構完掘状況(北端部除く、手前東)



1 39号竪穴建物完掘(北より)



2 39号竪穴建物セクションベルト設定状況(西より)



3 39号竪穴建物Aセクション中央部(西より)



4 39号竪穴建物4号集石(南より)



5 39号竪穴建物9号集石(東より)



1 39号竪穴建物11号集石(東より)



2 39号竪穴建物Aセクションと周堤北側(西より)



3 39号竪穴建物Bセクションと周堤東側(南より)



4 39号竪穴建物炭化材出土状況(南より)



5 39号竪穴建物北東隅炭化材検出状況(東より)



6 39号竪穴建物東側炭化材検出状況(東より)



7 39号竪穴建物No.6～9土師器出土状況(北より)



8 39号竪穴建物炉2検出状況(北より)



1 39号竪穴建物炉1 検出状況(北より)



2 39号竪穴建物貯蔵穴(P1)遺物出土状況(東より)



3 39号竪穴建物掘方U字形鍬鋤先痕①(西より)



4 39号竪穴建物掘方U字形鍬鋤先痕②(西より)



5 39号竪穴建物掘方全体(東より)



1 72号竖穴建物完掘状況(西より)



2 72号竖穴建物Aセクション(南より)



3 72号竖穴建物遺物・炭化材検出状況(南西より)



4 72号竖穴建物垂木出土状況(北西より)



5 72号竖穴建物垂木・遺物出土状況(東より)



1 72号竪穴建物カマド袖内土器・袖石検出状況(西より)



2 72号竪穴建物カマド完掘状況(北より)



3 72号竪穴建物カマドセクション(南より)



4 72号竪穴建物貯蔵穴(P1)完掘状況(南より)



5 72号竪穴建物小穴群・床面小溝13(東より)



6 72号竪穴建物掘方U字形鋤先掘削痕(東より)



7 72号竪穴建物掘方完掘状況(西より)



1 53号竪穴建物完掘(北より)



2 53号竪穴建物Aセクション(東より)



3 53号竪穴建物遺物出土状況(北より)



4 53号竪穴建物カマド完掘状況(北より)



5 53号竪穴建物カマド掘方完掘(北より)



1 40号竪穴建物完掘状況(東より)



2 40号竪穴建物セクションベルト設置状況(北より)



3 40号竪穴建物Aセクション東側(北より)



4 40号竪穴建物炭化材出土状況(東より)



5 40号竪穴建物遺物出土状況(北より)



1 40号竪穴建物20号集石検出状況(北より)



2 40号竪穴建物炭化材出土状況(東より)



3 40号竪穴建物貯蔵穴西側遺物出土状況(東より)



4 40号竪穴建物カマドHセクション(北より)



5 40号竪穴建物カマド完掘状況(東より)



6 40号竪穴建物貯蔵穴(P1)完掘状況(東より)



7 40号竪穴建物掘方U字形鍬鋤先痕跡①(北より)



8 40号竪穴建物掘方U字形鍬鋤先痕跡②(北より)



1 40号竪穴建物下57号溝確認状況(東より)



2 57号溝完掘状況(東より)



3 58号溝確認状況(東より)



4 59号溝確認状況(東より)



5 59号溝完掘状況(東より)



6 60号溝完掘状況(東より)



7 61号溝完掘状況(東より)



8 40号竪穴建物掘方完掘状況(東より)



1 32号竪穴建物完掘状況(東より)



2 32号竪穴建物Aセクション西側(南より)



3 32号竪穴建物Hr-FA除去後の状況(東より)



4 32号竪穴建物遺物・炭化材出土状況(西より)



5 32号竪穴建物12号集石完掘状況(東より)



1 32号竪穴建物16号集石完掘(北より)



2 32号竪穴建物カマドVセクション(南西より)



3 32号竪穴建物カマド燃焼部遺物出土状況(西より)



4 32号竪穴建物カマド完掘状況(西より)



5 32号竪穴建物貯蔵穴(P1)遺物出土状況(南より)



6 32号竪穴建物貯蔵穴(P1)完掘状況(東より)



7 32号竪穴建物掘方調査状況(西より)



8 32号竪穴建物掘方完掘状況(東より)



1 38号竪穴建物完掘状況(西より)



2 38号竪穴建物Aセクション(北より)



3 38号竪穴建物10号集石検出状況(北より)



4 38号竪穴建物カマド完掘状況(西より)



5 38号竪穴建物掘方完掘全体(北より)



1 41号竪穴建物完掘状況(北より)



2 41号竪穴建物B'セクション(西より)



3 41号竪穴建物Aセクション(南より)



4 41号竪穴建物B'セクション北側(西より)



5 41号竪穴建物炭化材出土状況(北東より)



1 41号竪穴建物遺物出土状況(北より)



2 41号竪穴建物カマド横断面拡大(東より)



3 41号竪穴建物カマド横断面全体(東より)



4 41号竪穴建物カマド袖石露出状況(東より)



5 41号竪穴建物カマド完掘状況(東より)



6 41号竪穴建物貯蔵穴(P1)完掘(南より)



7 41号竪穴建物掘方完掘状況(北より)



8 41号竪穴建物掘方完掘全体(北より)



1 37号竪穴建物完掘状況(西より)



2 37号竪穴建物カマド完掘状況(西より)



3 5・18号集石(手前)と37号竪穴建物



4 37号竪穴建物(18号集石)検出状況(南より)



5 37号竪穴建物掘方完掘状況(西より)



1 36号竪穴建物完掘状況(西より)



2 36号竪穴建物A' セクション東側(北より)



3 36号竪穴建物A' セクション全体(北より)



4 36号竪穴建物B' セクション(西より)



5 36号竪穴建物掘方完掘状況(西より)



1 11号平地建物遺物出土状況(東より)



2 11号平地建物遺物集中出土状況(東より)



3 11号平地建物炉検出状況(東より)



4 11号平地建物炉近辺遺物出土状況(南より)



5 11号平地建物炉完掘状況(南より)



1 1号方形周溝遺構完掘状況(南より)



2 1号方形周溝遺構及び北側調査状況(南より)



3 1号方形周溝遺構調査状況①(南より)



4 1号方形周溝遺構調査状況②(北より)



5 1号方形周溝遺構周溝を掘方まで掘削(北より)



1 1号方形周溝遺構Bセクション西側(北より)



2 1号方形周溝遺構Bセクション東側(北より)



3 1号方形周溝遺構台部Aセクション南側①(西より)



4 1号方形周溝遺構台部Aセクション北側②(西より)



5 1号方形周溝遺構Aセクション南周溝部セクション(東より)



6 1号方形周溝遺構Aセクション北周溝部セクション(東より)



7 1号方形周溝遺構27号集石確認状況(南西より)



8 1号方形周溝遺構27号集石下部Eセクション(東より)



1 1号方形周溝遺構27号集石Aセクション(南より)



2 1号方形周溝遺構27号集石Aセクション拡大(南より)



3 1号方形周溝遺構27号集石取り外し後状況(南東より)



4 1号方形周溝遺構集石内石鋤出土状況(西より)



5 1号方形周溝遺構1号ピット完掘(南より)



6 1号方形周溝遺構2号ピット完掘(南より)



7 1号方形周溝遺構3号ピットセクション(東より)



8 1号方形周溝遺構3号ピット完掘(南より)



1 1号方形周溝遺構4号ピットセクション(西より)



2 1号方形周溝遺構4号ピット完掘(南より)



3 1号方形周溝遺構掘方掘削痕跡(東より)



4 1号方形周溝遺構掘方掘削完掘状況(北より)



5 1号方形周溝遺構掘方掘削状況(中央部台部下残し)(北より)



1 2号方形周溝遺構完掘状況(東より)



2 2号方形周溝遺構Cセクション(東より)



3 2号方形周溝遺構遺物出土状況(東より)



4 2号方形周溝遺構Cセクション南側(東より)



5 2号方形周溝遺構遺物集中出土状況(北より)



1 2号方形周溝遺構遺物・礫出土状況(西より)



2 2号方形周溝遺構遺物出土状況①(南より)



3 2号方形周溝遺構遺物・礫出土状況(西より)



4 2号方形周溝遺構36号集石検出状況(東より)



5 2号方形周溝遺構36号集石出土状況(西より)



1 2号方形周溝遺構中央部セクションベルト調査状況(東より)



2 2号方形周溝遺構1号ピットセクション(南より)



3 2号方形周溝遺構1号ピット完掘状況(東より)



4 2号方形周溝遺構2号ピット完掘状況(東より)



5 2号方形周溝遺構3号ピット完掘状況(東より)



6 2号方形周溝遺構4号ピット完掘状況(東より)



7 2号方形周溝遺構掘方U字形鍬鋤先掘削痕跡(東より)



8 2号方形周溝遺構掘方U字形鍬鋤先掘削痕跡拡大(西より)



1 1号集石確認状況(西より)



2 1号集石出土状況(北より)



3 2号集石出土状況(北より)



4 3号集石出土状況(西より)



5 7号集石出土状況(南より)



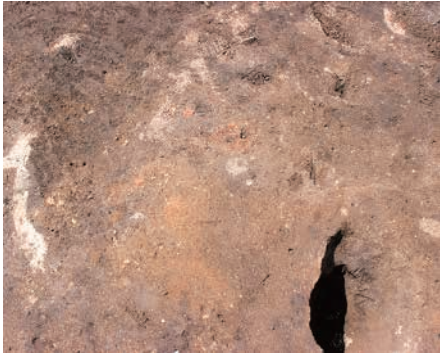
6 8号集石出土状況(南より)



7 14号集石出土状況(東より)



8 22号集石出土状況(東より)



1 22号焼土検出状況(東より)



3 14号畠完掘状況(南より)



2 599号土坑遺物出土状況(西より)



4 946号土坑完掘状況(南より)



5 948号土坑完掘状況(南より)



6 949号土坑完掘状況(南より)



7 950号土坑セクション(西より)



8 951号土坑完掘状況(南より)



9 494号ピット完掘状況(南より)



1 13号竪穴建物完掘状況(東より)



2 13号竪穴建物5区5面全体(東より)



3 13号竪穴建物Cセクション(西より)



4 13号竪穴建物遺物出土状況(東より)



5 13号竪穴建物カマド完掘状況(東より)



1 15号竪穴建物遺物出土状況(西より)



2 15号竪穴建物Bセクション(南より)



3 15号竪穴建物須恵器蓋(12)出土状況(南より)



4 15号竪穴建物97号土坑セクション(西より)



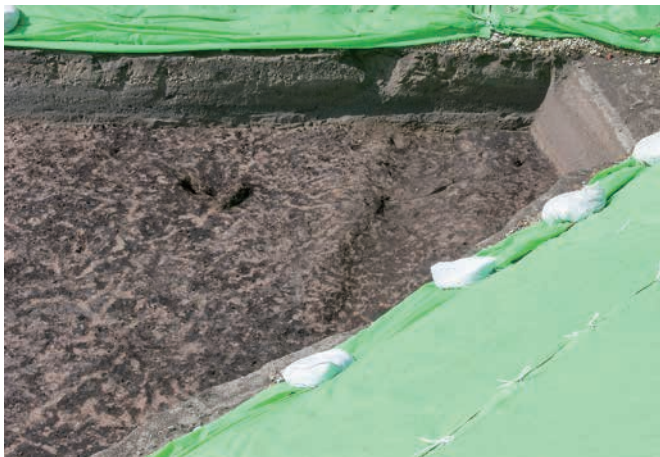
5 15号竪穴建物97号土坑遺物出土状況(東より)



1 4面13区南部全体(東より)



2 19号道セクション(西より)



3 19号道完掘状況(東より)



4 20・21号道セクション(南東より)



5 20・21号道完掘状況(南東より)



6 10区北部全景(北東より)



7 16号道セクション(北より)



8 15号道完掘状況(東より)



1 16号道完掘状況(東より)



2 17・18号道完掘状況(北東より)



3 10区南部全景(南東より)



4 10区南部全景(南西より)



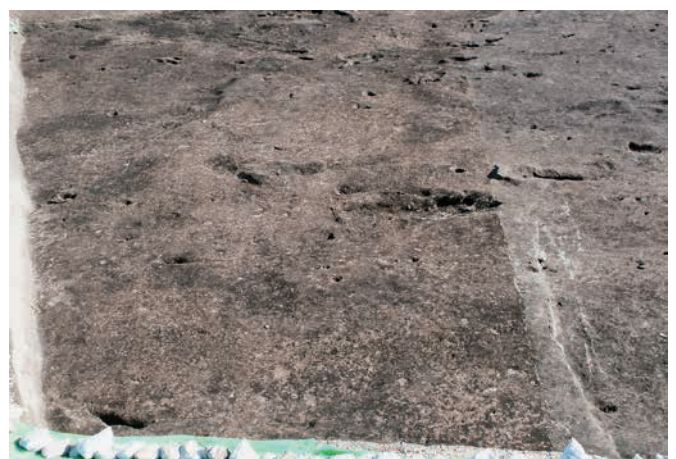
5 7号道セクション(北東より)



6 7・8・9号道検出状況(南西より)



7 8号道完掘状況(南西より)



8 9号道完掘状況(北より)



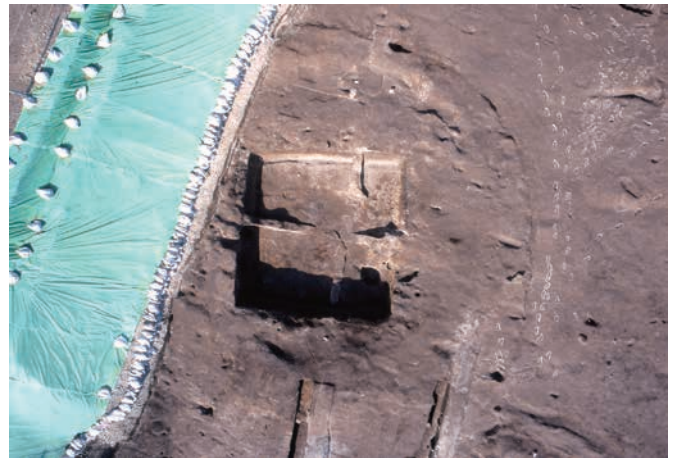
1 9区屋敷地全体(空撮、手前南)



1 42号竪穴建物出土状況(南より)



2 42号竪穴建物出土状況(空撮、手前南)



3 42号竪穴建物出土状況拡大(空撮、手前南)



4 42号竪穴建物Aセクション西側とB'セクション南側(南西より)



5 42号竪穴建物B'セクション北側(西より)



1 42号竪穴建物出土状況(東より)



2 42号竪穴建物A' セクション西側(南西より)



3 42号竪穴建物出土状況(北より)



4 42号竪穴建物出土状況(西より)



5 42号竪穴建物南側周堤及び小溝(北東より)



1 42号竪穴建物周堤北側(北東より)



2 42号竪穴建物床面棒状礫出土状況①(南西より)



3 42号竪穴建物床面棒状礫出土状況②(北より)



4 42号竪穴建物床面棒状礫出土状況③(西より)



5 42号竪穴建物床面棒状礫出土状況④(西より)



6 42号竪穴建物棒状礫除去後の床面状況(西より)



7 42号竪穴建物須恵器杯蓋出土状況(西より)



8 42号竪穴建物砥石出土状況(南より)



1 8号平地建物(西に1号掘立柱建物、赤玉出土)(西より)



2 8号平地建物調査状況(東より)



3 8号平地建物セクション設置状況(南より)



4 8号平地建物Aセクション西側(南より)



5 8号平地建物Aセクション東側(南より)



1 8号平地建物貯蔵穴(P1)土器出土状況(南より)



2 8号平地建物貯蔵穴土師器大壺と火山灰層①(南より)



3 8号平地建物貯蔵穴土師器大壺と火山灰層②(南より)



4 8号平地建物大壺検出状況と壺内部の火砕流(西より)



5 8号平地建物貯蔵穴内の大壺(南より)



1 8号平地建物と大壺(東より)



2 8号平地建物大壺の底部(西より)



3 8号平地建物完掘状況(東より)



4 8号平地建物貯蔵穴(P1)完掘状況(南より)



5 8号平地建物柱穴の小穴(東より)



1 9号平地建物検出状況(北より)



2 9号平地建物遠景(東より)



3 9号平地建物(東より)



4 9号平地建物(西より)



5 9号平地建物(南より)



1 1号掘立柱建物(東より)



2 1号掘立柱建物(南より)



3 1号掘立柱建物(西より)



4 1号掘立柱建物1号柱穴(南西より)



5 1号掘立柱建物2号柱穴(北西より)



1 1号掘立柱建物1～3号柱穴(北西より)



2 1号掘立柱建物3号柱穴(北より)



3 1号掘立柱建物5号柱穴(北より)



4 1号掘立柱建物3号柱穴セクション(南東より)



5 1号掘立柱建物5号柱穴セクション(南より)



6 1号掘立柱建物赤玉検出初期状況(東より)



7 1号掘立柱建物赤玉出土状況Bセクション(東より)



8 1号掘立柱建物赤玉出土状況Dセクション(南東より)



1 1号掘立柱建物赤玉出土状況①(北より)



2 1号掘立柱建物赤玉出土状況②(西より)



3 1号掘立柱建物赤玉出土状況③(南より)



4 1号掘立柱建物赤玉出土状況④(西より)



5 1号掘立柱建物赤玉出土状況⑤(東より)



1 1号掘立柱建物赤玉取り上げ状況①(西より)



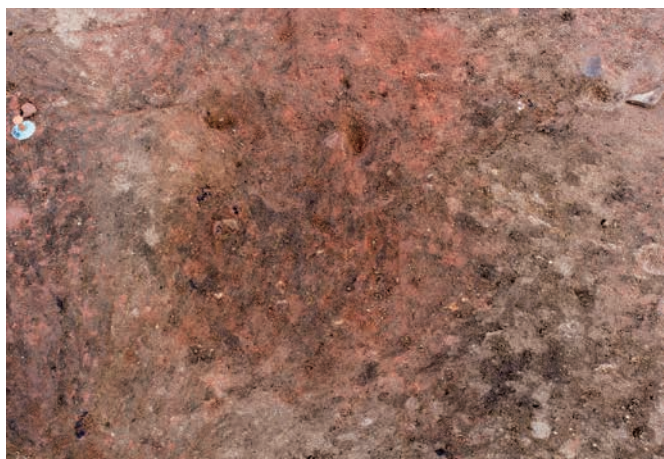
2 1号掘立柱建物赤玉取り上げ状況②(西より)



3 1号掘立柱建物赤玉取り上げ状況③(南より)



4 1号掘立柱建物赤玉取り上げ状況④(南より)



5 1号掘立柱建物赤玉取り上げ後(西より)



6 1号掘立柱建物壺(126)出土状況(東より)



7 1号掘立柱建物赤玉調査状況①(東より)



8 1号掘立柱建物赤玉調査状況①(南より)



1 屋敷地内島(7・9・12・13号島)(空撮、手前東)



2 7号島Aセクション北端(東より)



3 7号島Aセクション(東より)



4 7号島Aセクション中央部(東より)



5 7号島C'セクション南部(東より)



1 7号畠完掘状況(南より)



2 11号畠完掘状況(西より)



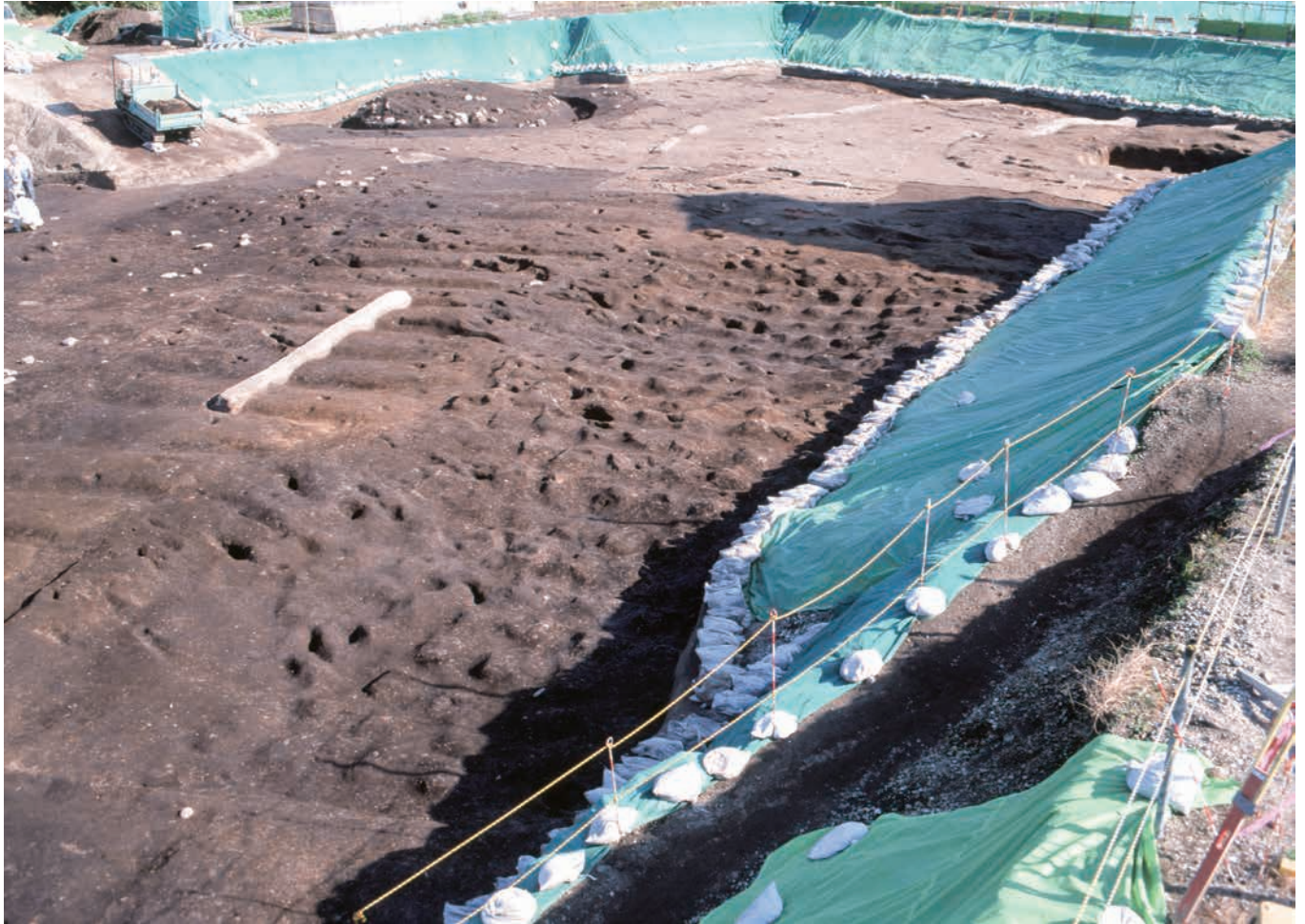
3 11号畠完掘状況(東より)



4 11号畠プラントオパール試料採取(南より)



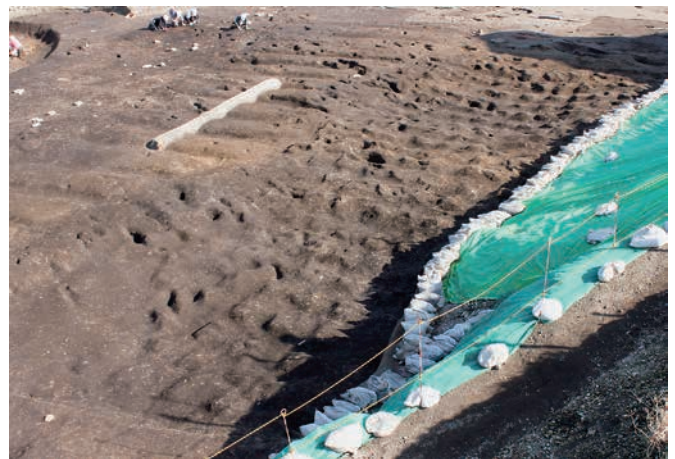
5 11号畠精査状況(東より)



1 11号島完掘状況(北東より)



2 11号島(手前は7号島)完掘状況(北東より)



3 11号島拡大(北東より)



4 11号島Aセクション北部(東より)



5 11号島Aセクション南端(東より)



1 11号畠完掘状況近接(東より)



2 11号畠完掘状況(東より)



3 11号畠完掘状況(東より)



4 11号畠完掘状況、中央部に窪み(南東より)



5 11号畠完掘状況(南東より)



1 12号島完掘状況(北西より)



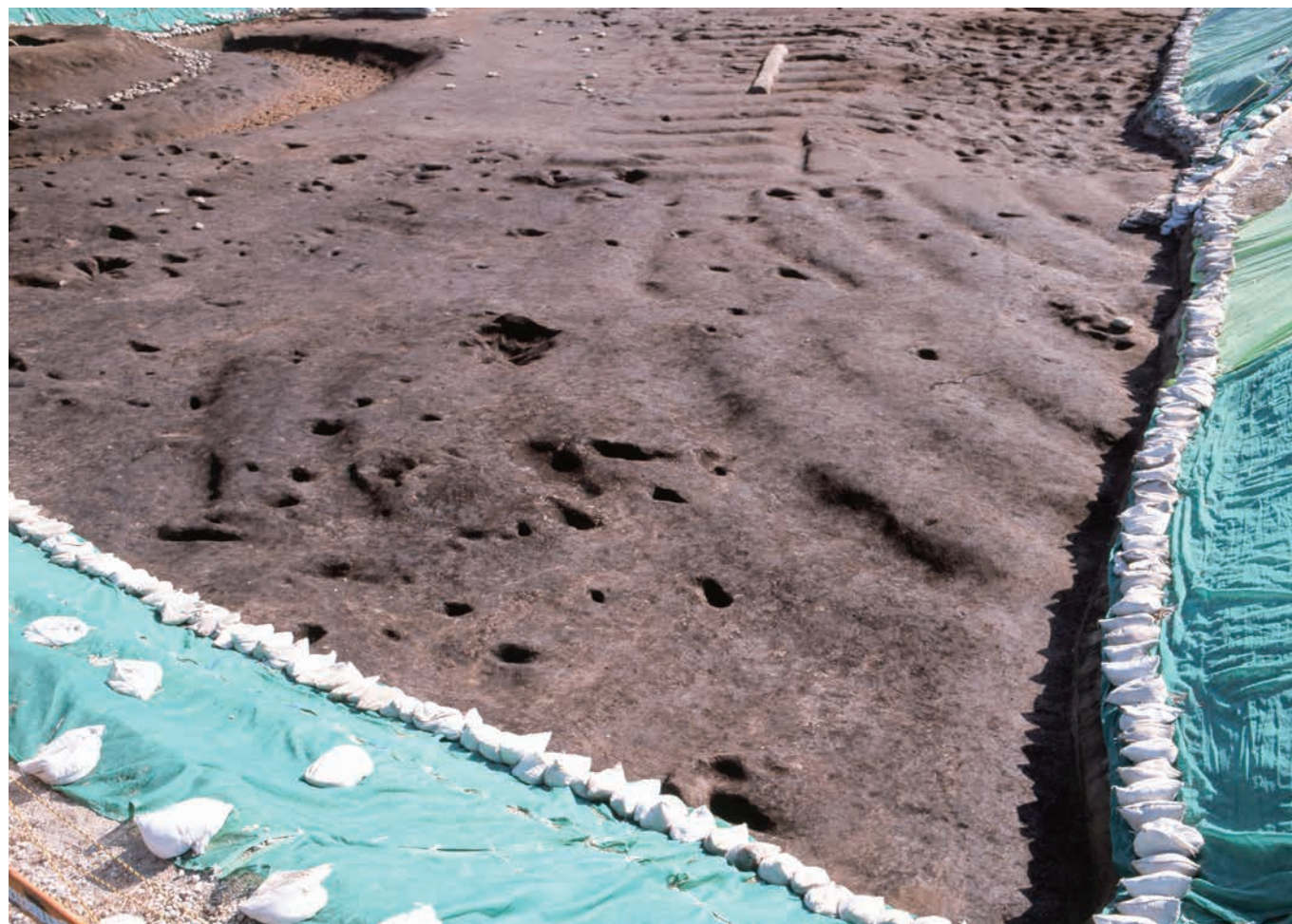
2 12号島完掘状況(南東より)



3 12号島Aセクション(北より)



4 12号島完掘遠景(西より)



5 屋敷地外島6・8～10・13号島(空撮、手前西)



1 屋敷地外島6・8～10・13号島(北より)



2 6・8号島完掘状況(北東より)



3 10号島Cセクション(東より)



4 10号島Cセクション北側(東より)



5 6・8号島完掘状況(西より)



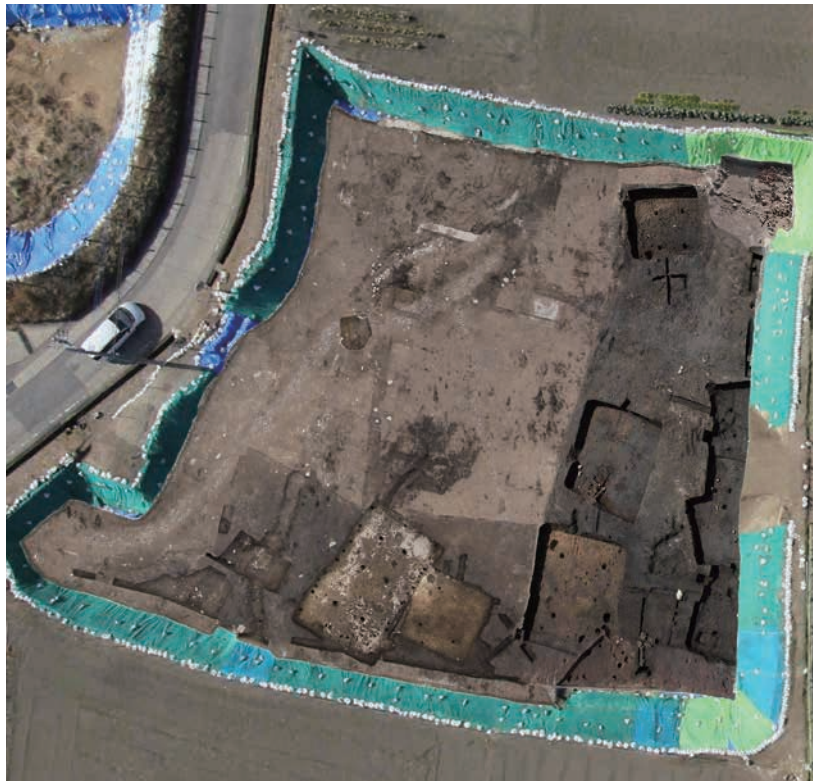
6 9・10号島完掘状況(北より)



7 10号平地建物セクション(東より)



8 10号平地建物完掘状況(東より)



1 4区4面遺構調査状況(空撮、手前西)



2 3号祭祀遺構と西方の榛名山麓(東上方より)



3 3号祭祀遺構検出状況(北上方より)



1 3号祭祀遺構検出状況(東上方より)



2 3号祭祀遺構検出状況(斜め東上方より)



1 3号祭祀遺構検出状況(南東より)



2 3号祭祀遺構遺物出土状況(北上方より)



1 3号祭祀遺構遺物出土状況(南より)



2 3号祭祀遺構土器取上げ後状況(北上方より)



1 3号祭祀遺構Cセクション(東より)



2 Dセクション(南より)



3 調査状況①(北上方より)



4 土器計測状況(東より)



5 土器取上げ状況(西より)



6 調査状況②(南東より)



7 3号祭祀遺構から北側望む(小野子山が一部見える)



1 3号祭祀遺構Dセクション(南より)



2 Hセクション(東より)



1 3号祭祀遺構Aセクション(東より)



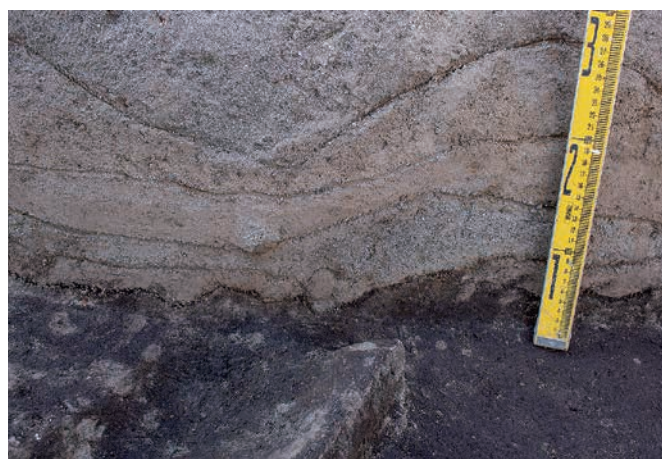
2 Bセクション(南より)



3 Cセクション(東より)



4 周溝セクション①(Dセクション、南より)



5 周溝セクション②(Hセクション、東より)



1 3号祭祀遺構大型土器配置状況(南西上方より)



2 大型土器群配置(東より)



3 大型土器群配置(北上方より)



4 大型土器群配置(南より)



5 中央部大型土器群(南より)



1 中央部大型土器群①(南より)



2 中央部大型土器群②(南より)



3 中央部大型土器群③(東側(南より))



4 大型須恵器甕P114 (902) (南より)



5 大型須恵器甕P637 (901) (南より)



1 大型須恵器甕(左よりP115-2 (898)・P637 (901)南より)



2 大型須恵器甕(左よりP114 (902)南より)



3 須恵器壺(P115-1 (892)南より)



4 須恵器壺(P115-2 (898)南より)



5 壺(左よりP113 (777)・P112 (782)南より)



6 甕(P639 (869)南より)



7 杯(P784 (384)・P785 (408)南より)



8 杯(P678 (206)・P679(213)南より)



1 大型土器群(東部大型土器群より、西部・中央土器群望む、東より)



2 西部大型土器群(左より、P95-3・P605-3・P99-2・P607-2・P604-1・2東より)



1 西部大型土器群(左より、P133・P570-1・2・P588南より)



2 P645 (南より)



3 P642 (南より)



4 P642 (南より)



5 P588 (東より)



6 左よりP603-2・P99-1・P98 (北より)



7 左よりP99-1・P603-2 (東より)



8 左よりP604-1・2・P133-1・2 (東より)



1 西部大型土器群(左より、P788群・P786東より)



2 左よりP788群・P786 (東より)



3 左よりP126・P466・P465・P133群(南東より)



4 P465(774) (北東より)



5 P635(896) (東より)



6 左よりP98(877)・P99(756)・P603(857)-1 (東より)



7 左よりP607(804)-2・P603-1(857)・2(762) (南より)



8 P611-1(621)セクション(南より)



1 P610群(南より)



2 左よりP604-2(771)・P133-1(740)・2(860)・P588(861) (南より)



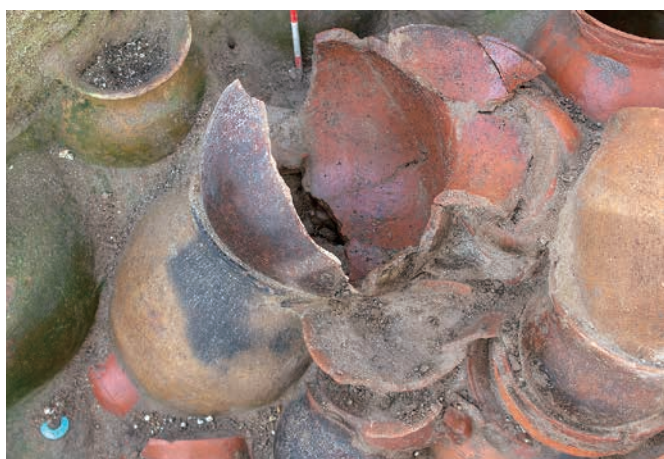
3 左奥よりP95-3・P99-1、左手前よりP602群・P601群・600群 (南東より)



4 左奥よりP95-3・P99-1、左手前よりP602群・P601群(南より)



5 左奥よりP98、左手前よりP95-3・P99-2 (東より)



6 左よりP95-2(858)・3(870)・P94群(南より)



7 P466(872) (西より)



1 東部大型土器群出土状況(南より)



2 東部大型土器群(北側)初期検出状況(南東より)



3 東部大型土器群初期検出状況(南より)



4 東部大型土器群北西側出土状況(南より)



5 東部大型土器群北東側出土状況(南より)



1 東部大型土器群北東側出土状況(南より)



2 P117 (768) (南より)



3 左よりP106 (873)・P119 (734) (南より)



4 P433 (758)手前の逆さになった口辺部は、後ろにみえる本体のP433と接合する



1 手前の罎P119 (734)、奥の甕P106 (873) (東より)



2 手前よりP433 (758)・P109-2 (764)・P111 (783) (東より)



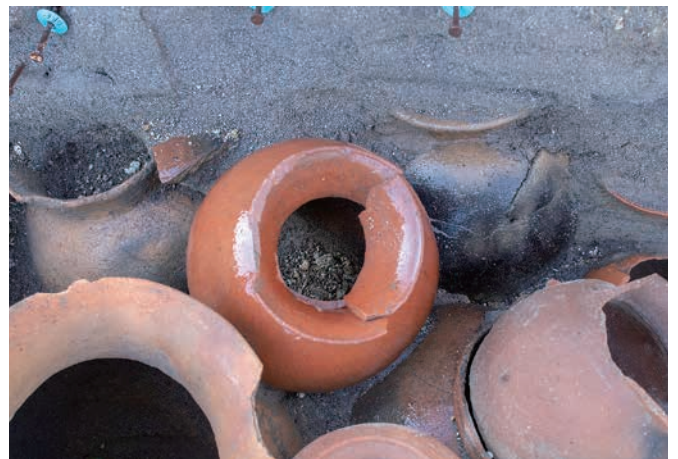
3 P436 (897)、左はP435 (866) (南より)



4 P433 (866)、左はP111 (783) (南より)



5 左手前よりP111 (783)・P434 (738)・P935 (866) (南より)



6 左よりP110 (769)、左はP109-1 (815) (南より)



7 左手前よりP435 (866)・P434 (738)・P109群・P433 (758) (東より)



8 P434 (738) (南より)



1 左手前よりP104 (867)・P425 (770)・P382 (772)・P116 (899) (南より)



2 左よりP382 (772)・P116 (899) (南より)



3 P116 (899) (南東より)



4 P403 (785) (南より)



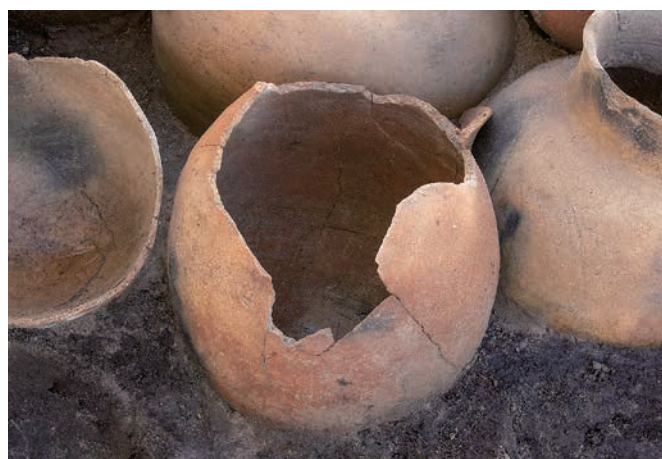
5 P382 (772) (南より)



6 左よりP437 (788)・P435 (866)・P436 (897) (南より)



7 P437 (788)土器内土層断面(南より)



8 P437 (788) (南より)



1 左よりP112 (782)・P111 (783)・P109-2 (764) (南より)



2 P438 (871) (南より)



3 P104 (867)土器内土層断面(南より)



4 P104 (867) (南より)



5 P112 (782) (南より)



6 P118-1 (854)・P118-2 (775) (南より)



7 P644-1 (834) (南より)



8 P439 (874) (南より)



1 P219 (744) (南より)



2 東部大型土器群北側配列(南より)



3 P223 (793) (東より)



5 P220 (784)他(南より)



4 P102 (755) (南より)



6 P261群(南より)



7 P266群(南より)



1 3号祭祀遺構埋納遺物出土状況①(南上方より)



2 埋納遺物出土状況②(南東より)



3 埋納遺物出土状況③(南東より)



4 鉄器出土状況(南より)



5 石製模造品・白玉出土状況(南より)



1 埋納遺物出土状況(下層)①(南上方より)



2 埋納遺物出土状況(下層)②(南より)



1 小型鏡出土状況①(南より)



2 小型鏡出土状況②(南より)



3 大型勾玉(1) (南より)



4 勾玉(2) (東より)



5 琥珀製勾玉(7) (南東より)



6 勾玉(9) (南より)



7 勾玉(10) (南より)



8 勾玉(11) (南より)



9 管玉(4) (南より)



10 管玉(5) (南より)



11 管玉(6) (西より)



12 管玉(7) (南より)



13 管玉(10) (南西より)



14 管玉(11) (南西より)



15 管玉(12) (南西より)



1 管玉(13) (東より)



2 管玉(14) (南より)



3 管玉(15) (南より)



4 管玉(18) (南より)



5 管玉(22) (南より)



6 管玉(23) (南より)



7 管玉(24) (南より)



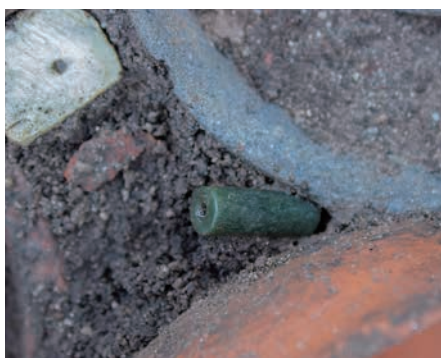
8 管玉(25) (南より)



9 管玉(26) (東より)



10 管玉(27) (南より)



11 管玉(29) (南より)



12 管玉(37) (東より)



13 垂飾(2) (南より)



14 平玉(3) (南より)



15 平玉(5) (南より)



1 紡輪(9) (南より)



2 ガラス勾玉(1) (南より)



3 ガラス勾玉(1)拡大(南より)



4 ガラス玉(141・90) (南より)



5 ガラス玉(92) (南より)



6 ガラス玉(16) (南より)



7 ガラス玉(146) (南より)



8 ガラス玉(100) (南より)



9 ガラス玉(205) (南より)



11 短甲形石製模造品(1)②(南より)



10 短甲形石製模造品(1)①(南東より)



12 短甲形石製模造品(1)③(南東より)



1 勾玉形石製模造品(7) (南より)



2 半円形石製模造品(12) (西より)



3 半円形石製模造品(20) (南より)



4 半円形石製模造品(24) (南より)



5 半円形石製模造品(29) (南より)



6 半円形石製模造品(31) (南より)



7 有孔円板形石製模造品(419) (南より)



8 有孔方板形石製模造品(52) (南より)



9 有孔方板形石製模造品(54) (南より)



11 剣形石製模造品(68) (東より)



10 剣形石製模造品(126) (北より)



12 剣形石製模造品(70) (南より)



1 剣形石製模造品(126・98) (東より)



2 剣形石製模造品(63) (南より)



3 剣形石製模造品(67) (南より)



4 剣形石製模造品(71) (東より)



5 剣形石製模造品(77) (東より)



6 剣形石製模造品(78) (東より)



7 剣形石製模造品(86) (南より)



8 剣形石製模造品(95) (南より)



9 剣形石製模造品(103) (南より)



10 剣形石製模造品(104) (南より)



11 剣形石製模造品(129) (西より)



12 剣形石製模造品(125) (南より)



13 剣形石製模造品(131) (南より)



14 白玉(連結状態) (南より)



15 白玉(分散状況) (西より)



1 鉄器出土状況(東より)



2 鏃(15・31) (東より)



3 鏃(15) (東より)



4 鏃(31) (東より)



5 鏃(7) (南より)



6 鏃(9) (東より)



7 鏃(11) (南東より)



8 鏃(16) (西より)



9 鏃(17) (南より)



10 鏃(18) (南より)



11 鏃(25・36) (東より)



12 鏃(30) (東より)



1 鍬(44) (東より)



2 鍬(45) (南東より)



3 鍬(10) (東より)



4 鍬(51) (東より)



6 U字形鍬鋤先(66・67) (東より)



5 鍬(59) (東より)



7 U字形鍬鋤先(66) (東より)



8 U字形鍬鋤先(67) (東より)



9 曲刃鍬(69) (東より)



10 曲刃鍬(72) (東より)



11 曲刃鍬(73) (東より)



12 曲刃鍬(77) (東より)



1 穂摘具(79) (東より)



2 穂摘具(103・89) (東より)



3 穂摘具(90) (南東より)



4 袋柄斧(106) (東より)



5 鹿角装刀子(107) (東より)



6 鹿角装刀子(108) (東より)



7 鹿角装刀子(116) (東より)



8 鹿角装刀子(119) (東より)



9 錐(126) (東より)



10 板状素材(130) (南東より)



11 板状素材(135) (東より)



12 板状素材(140) (東より)



13 板状素材(142) (東より)



14 板状素材(143) (東より)



15 棒状素材(169) (東より)



1 粒状礫①(東より)



2 粒状礫②(東より)



3 赤色顔料①(東より)



4 赤色顔料②(東より)



5 赤碧玉(東より)



1 小型土器集積群(南より)



2 小型土器集積群南部(南東より)



3 小型土器集積群(南より)



4 小型土器集積群北部(東より)



5 小型土器集積群中央部(南より)



1 小型土器集積群北部群 P 581群(東より)



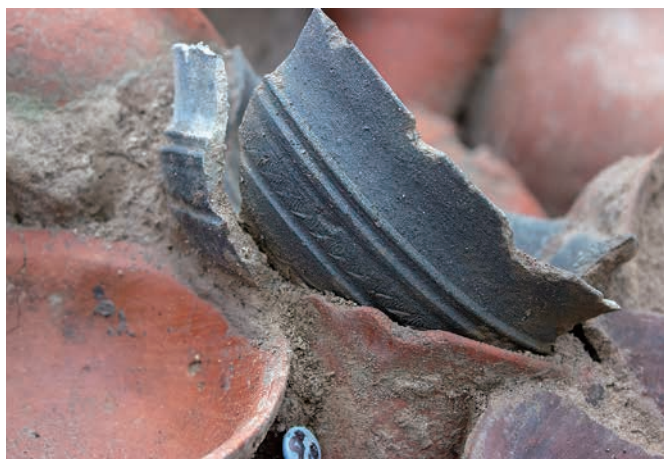
2 小型土器集積群北部P581-1 (301) (東より)



3 P579群(北東より)



4 P578群(北より)



5 P558 (889) (南より)



6 P582群・P582-1 (731) (東より)



7 P569白玉出土状況(南より)



8 P557群(726) (北より)



1 小型土器集積群北部P584群(南より)



2 P559群(東より)



3 P559群(南より)



4 P574-1 (826) (東より)



5 P570 (816) (東より)



6 左よりP517 (468)・P518 (469) (南より)



7 P517 (468)土器内セクション(南より)



8 P518 (469)土器内セクション(南より)

PL.154



1 小型土器集積群中央部(南より)



2 左よりP94・89・70・71・87群(南より)



3 左よりP88・68・67・457・56・54群(南より)



4 左よりP88・68・67・457・56・54群(南より)



5 左よりP71・59・48・61群(南より)



6 左よりP94・90・72・73群(南より)



7 左よりP83・57・485群(南より)



8 左よりP78・91・82・455・83・457・125・57・485群(南より)



1 小型土器集積群中央部P602群(南より)



2 左よりP601群・P602群・P607群・P609群(東より)



3 P605-1 (262) (南より)



4 P126群(南東より)



5 P128群(北より)



6 P128-2 (124)土器内セクション(北より)



1 P597 (895) (南より)



2 P73-4 (162)土器内セクション(南より)



3 P64-1 (392) (南より)



4 P63-1 (646) (南より)



5 P96-5 (887) (南より)



6 左よりP94群・P96群(東より)



1 左よりP94群・P96群・P90群・P72群(南より)



2 P90-14 (890) (北より)



3 左よりP94群・P89群(南より)



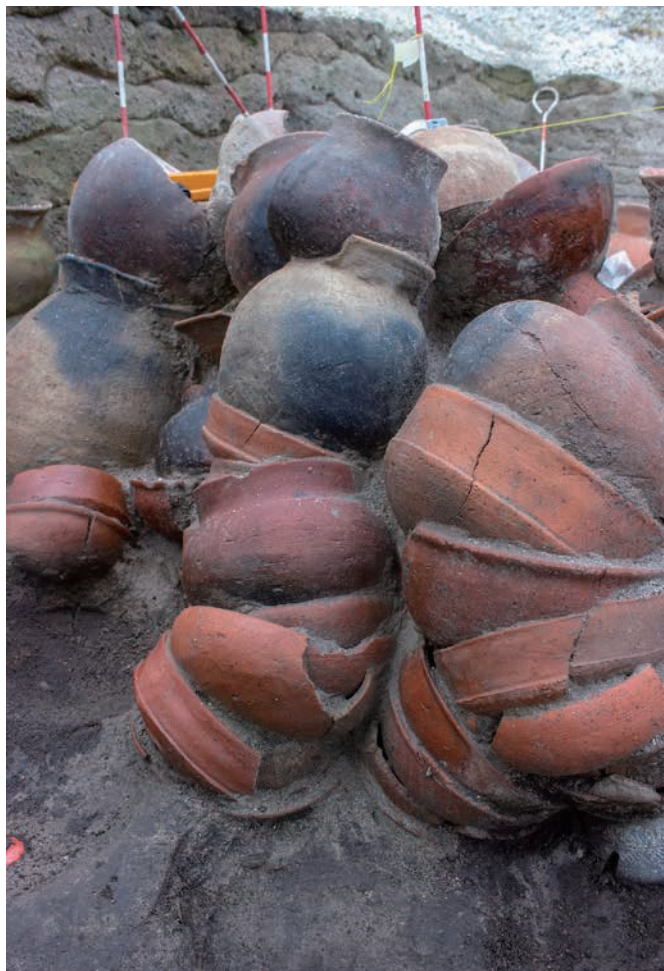
4 左よりP96群・P90群・P72群(東より)



5 左よりP94群・P89群(南より)



1 左よりP95群・P94群(南より)



2 左よりP95群・P89群・P583群・P577群(南より)



4 P577-8 (891) (南より)



3 左よりP583群・P577群(南より)



5 P577-8 (891) (南上方より)



1 左よりP54群・P84群・P534群・P532群(南より)



2 左よりP531群・P71群・P59群(南より)



3 P534-18 ガラス小玉出土状況(南より)



4 P532-4 白玉出土状況(北より)



5 左よりP72群・P73群(東より)



6 左よりP534群・P531群・P532群(南より)



1 P531群・P532-7 (703) (南東より)



2 左よりP528群・P499群(南より)



3 P527-9 (92)・石製模造品・勾玉・穂摘具出土状況(南より)



4 左よりP528群・P528-2・穂摘具・石製模造品出土状況(南より)



5 左よりP507群・P58群(南より)



6 P59-1 (329) (南より)



7 P59-1 (土器内セクション) (南より)



8 P481-1 (79)白玉・鉄器出土状況(南より)



1 P61-1 (640)穂摘具・白玉出土状況(南より)



2 P61-1 (640)土器内セクション(南東より)



3 左よりP47群・P83群(南東より)



4 P82-1 (51)土器内セクション(南より)



5 P47-3 (350)白玉出土状況(南より)



6 P430-1 (674)蓋としての利用状況(南より)



7 P454群(南より)



1 左よりP91 (797)・P92 (728) (北東より)



2 P798-1 (45) (東より)



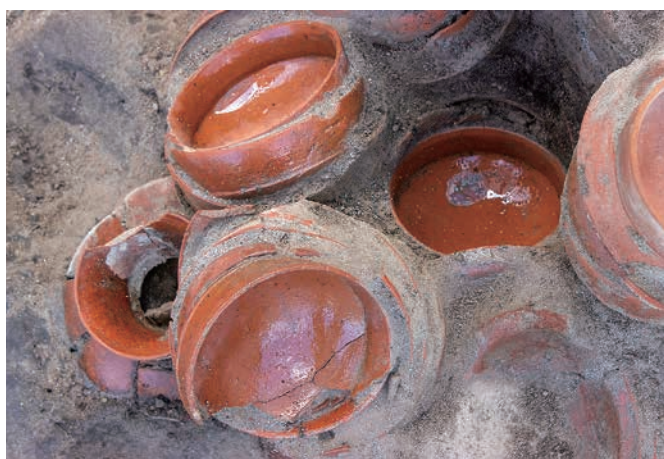
3 P455-1 (336)白玉出土状況(東より)



4 P84-1 (283) (南東より)



5 P88 (840)土器内セクション(東より)



6 P544群(南より)



7 左よりP68群・P544群(南より)



1 左よりP83群・P456群(東より)



2 P456群(南より)



3 P67群(南東より)



5 左よりP83群・P47群・P125群・P57群・P485群(南東より)



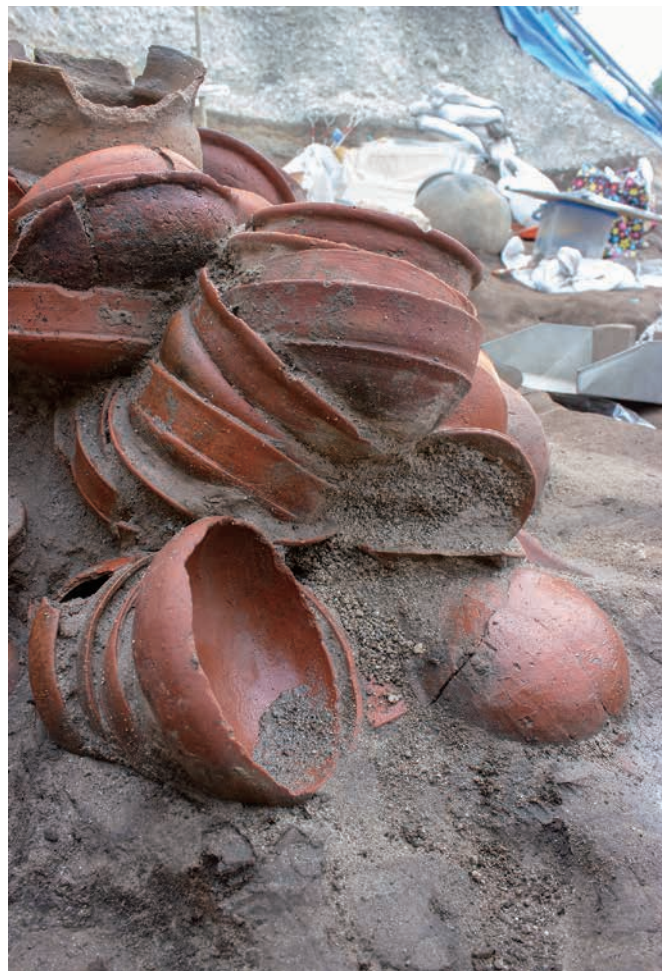
4 P457群(南より)



6 左よりP494群・P495群(東より)



1 左よりP495群・P87群・P495群(東より)



2 P57群(東より)



3 P57-1 (104)土器内セクション(南より)



4 P57-11 (893)須恵器壺(南より)



5 P554群(東より)



6 P60群(南西より)



1 P543群(南より)



2 P58-13 (886)須恵器脚台付椀(南より)



3 手前右よりP502群・奥右よりP61群・P481群・P59群・P532群(南より)



4 手前右よりP502群・奥右よりP60群・P494群・P67群(南より)



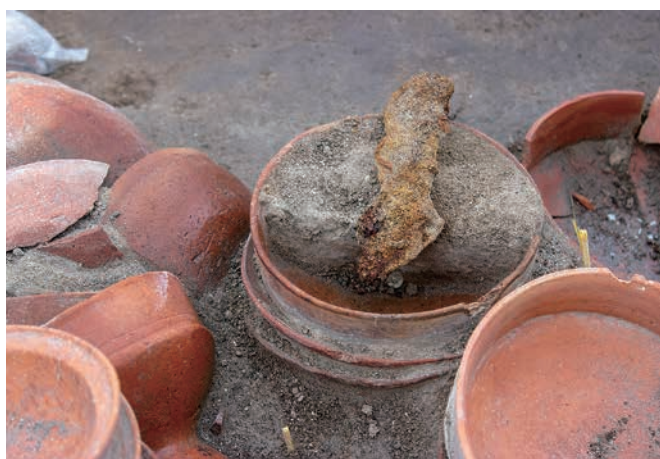
5 P485群(南より)



6 P467群(南より)



7 P56-1 (390) (南より)



8 P134-1 (586)曲刃鎌出土状況(南東より)



1 手前左よりP41-2 (71)・P44-2 (196)・P46-2 (673) (南より)



2 手前左よりP44-3(374)・P46-3(187)石製模造品出土状況(南より)



3 P54-1 (600) 土器内セクション(南より)



4 南部小型土器集積群P140 (888) 須恵器高杯(南より)



5 P54-1 (600) 土器内セクション拡大(南より)



1 P43群・P43-1 (258) (南より)



2 P43-1 (258)土器内セクション(南より)



3 P132-1 (741) (南より)



4 P132-2 (884)須恵器小型碗(南より)



5 P101-1 (628)白玉出土状況(南より)



6 P86 (214) (南より)



7 P225-4 (249)白玉出土状況(南より)



8 P51-2 (140)土器重ね状態(南より)



1 P52-1 (144) (南より)



2 左よりP49群・P50 (723)・P51群(南より)



3 P539 (516)土器内セクション(南より)



4 P50 (723)白玉出土状況(南より)



5 小型土器配置群北部出土状況(南より)



1 P40 (736) (南より)



2 左よりP537 (627)・536-1 (510)祭具出土状況(南より)



3 P508-1 (556)祭具出土状況(南より)



4 P537 (627)祭具出土状況(南より)



5 P536-1 (510)祭具出土状況(東より)



6 P492 (808)土器内セクション(南より)



7 P492 (808) (南より)



8 P547 (737)他手捏ね土器出土状況(南より)



1 P547 (737)手捏ね土器出土状況(南より)



2 P440 (765) (南より)



3 P508-1 (556)土器内セクション(南より)



4 P508-1 (556)祭具出土状況(南より)



5 P508-2 (828)祭具出土状況(南より)



6 P509 (800) (南より)



7 P535 (805) (南より)



8 P538 (733) (南より)



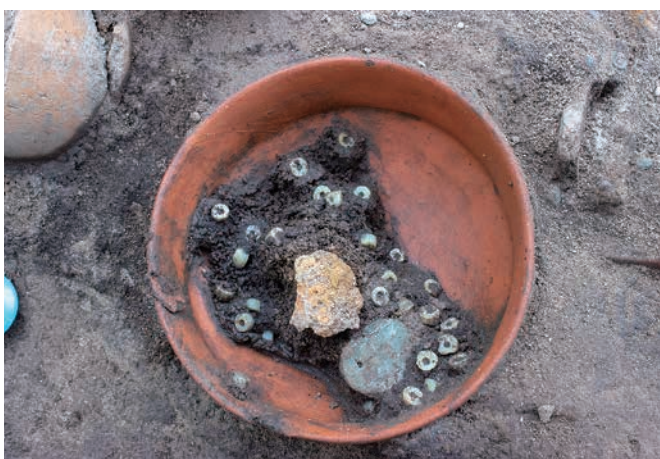
1 小型土器配置群北部祭具出土状況(南より)



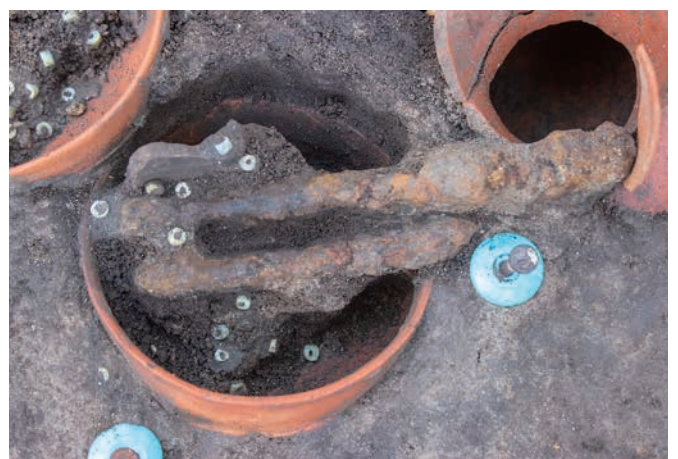
2 手前左よりP539 (516)・P541 (431)祭具出土状況(南より)



3 手前左よりP539 (516)・P541 (431)祭具出土状況拡大(南より)



4 P539 (516)祭具出土状況(南西より)



5 P541 (431)祭具出土状況(東より)



1 P498 (175)祭具出土状況(南より)



2 P195 (900)土器内セクション(南より)



3 P195 (900)白玉出土状況(南より)



4 P195 (900)白玉出土状況拡大(南より)



5 小型土器配置群西部(南より)



1 P497-1 (711) (東より)



2 P497-2 (839) (南より)



3 P499-1 (14)祭具出土状況(東より)



4 P489 (730)祭具出土状況(南西より)



5 P489 (730)祭具出土状況拡大(南より)



1 P511 (848)祭具出土状況(東より)



2 P511 (848)琥珀丸玉(4)出土状況(南より)



3 P493群(北より)



4 P500 (760)祭具出土状況①(東より)



5 P500 (760)祭具出土状況②(東より)



6 P490-1 (492)祭具出土状況(南より)



7 P490群(東より)



1 P490-1 (492)祭具出土状況(東より)



2 P490-1 (492)ガラス玉(赤)出土状況(南より)



3 P490-5 (559)祭具出土状況(南より)



4 手前左よりP81群・P491群、真中左よりP79群・P80群・P476群(南より)



5 手前左よりP490群・P80群・P81群、真中左よりP477群・P476群・P491群・右にP195 (900) (東より)



6 P477-1 (530)祭具出土状況(南より)



7 P477-3 (885)須恵器小型碗・祭具出土状況①(東より)



8 P477-3 (885)須恵器小型碗・祭具出土状況②(東より)



1 P477-1 (530)・P476-1 (164)祭具出土状況(南より)



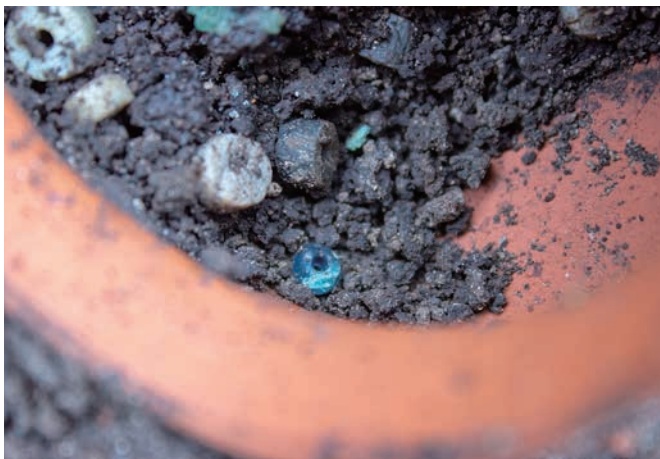
2 P476-1 (164)祭具出土状況(南より)



3 P476-3 (56)祭具出土状況(東より)



4 P491-1 (752)祭具出土状況(東より)



5 P491-1 (752)祭具出土状況拡大(東より)



6 P81-1 (425)祭具出土状況(南東より)



7 P571 (3)祭具出土状況(南より)



8 P572 (89)祭具出土状況(東より)



1 P525-1 (568)祭具出土状況(北より)



2 P525-2 (55)鹿角装刀子(117)出土状況(北東より)



3 P530 (512)祭具出土状況(東より)



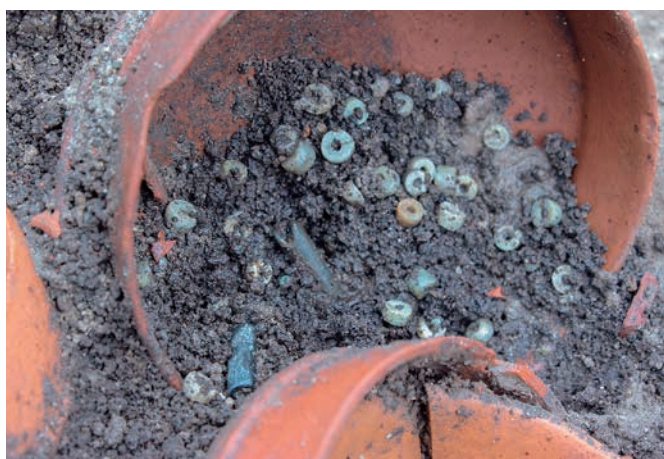
4 P530 (512)斧形石製模造品・白玉出土状況(東より)



5 P530 (512)ガラス小玉出土状況(北より)



6 P510 (383)祭具出土状況(西より)



7 P478-1 (464)祭具出土状況(南より)



8 P78-2 (489)祭具出土状況(南より)



1 手前左よりP78-1 (622)・P79 (619)・P107 (52)、奥左よりP80-1 (564)・P81-1 (425) (南より)



2 P80-1 (564)祭具出土状況(南より)



3 P78-1 (622)祭具出土状況(南より)



4 P107 (52)祭具出土状況(南より)



5 P479-1 (675)祭具出土状況(東より)



1 P479-2 (675)祭具出土状況(南より)



2 P504(524)・P505(680)・P506(693)祭具出土状況(東より)



3 P504(524)祭具出土状況(南より)



4 P504(524)土器内セクション(南より)



5 小型土器配置群中央部(東より)



1 P120-1(807) (南より)



2 P458-1(615)土器内セクション(南西より)



3 P458-1(615)祭具出土状況(南より)



4 P445(68)土器内セクション(南より)



5 左よりP444(212)・P445(68)・P443-1(575)祭具出土状況(南より)



6 左よりP444(212)・P445(68)・P443-1(575)出土状況(南より)



7 左よりP120群・P129(843) (南より)



8 左よりP444(212)・P445(68)・P443-1(575)・P120群・P121群・P129群(南より)



1 P444(212)祭具出土状況(南より)



2 P443-1(575)祭具出土状況(南より)



3 P121(704) (南より)



4 P103(219)土器内セクション(南より)



5 P103(219)祭具出土状況(南より)



6 P474-1(273)祭具出土状況(南より)



7 P474-2(515)祭具出土状況(南より)



8 P165(378)土器内セクション(南より)



1 P105(378)祭具出土状況(南より)



2 左よりP474・P472群(南より)



3 P472-1(605)土器内セクション(南より)



4 左よりP105(378)・P130(873)祭具出土状況(南より)



5 P468(837)祭具出土状況(南より)



6 東部小型土器配置群南側(東より)



7 P131(122)祭具出土状況(南より)



8 P108(641) (南より)



1 南部小型土器配置群東側(南より)



2 P123(766) (南より)



3 左よりP272(391)・P273(228)土器内セクション(南より)



4 左よりP272(391)・P273(228)祭具出土状況(南より)



5 P135-1(171)袋柄斧(105)他出土状況(北より)



1 P100(894)須恵器甕地面埋置状況(南より)



2 P100(894)須恵器甕掘り下げ状況(南より)



3 P77(74)祭具出土状況(南より)



4 P85(745)出土状況(南より)



5 左よりP100(894)・P311(851)・P307(822)・P85(745)(南西より)



6 P311(851) (南西より)



7 P307(822)・P85(745) (南より)



8 P190(612)土器内セクション(南より)



1 P190(612) (南より)



2 P75(135) (南より)



3 P74(299)土器内セクション(南より)



4 P76(810)土器内セクション(南より)



5 P76(810) (南より)



6 P38(226) (南より)



7 P37(70)土器内セクション(南より)



8 P37(70)白玉出土状況(南より)



1 囲い外南側大型土器群①(南より)



2 囲い外南側大型土器群②(南より)



3 1号盛土状遺構遺物出土状況(東より)



4 1号盛土状遺構(東より)



1 3号祭祀遺構土器配置復元①(北より)



2 3号祭祀遺構土器配置復元②(北東より)



3 3号祭祀遺構土器配置復元③(南より)



4 3号祭祀遺構小型土器群集積状況



5 3号祭祀遺構土器配置復元④(南東より)



1 31号溝(中央に1号人骨を外した穴)



2 31号溝(西より)



3 31号溝と1・2号甲(東より)



4 31号溝と1・2号甲(西より)



5 31号溝Aセクション(東より)



6 31号溝Bセクション(西より)



1 31号溝Cセクション(東より)



2 31号溝Cセクション(東より)



3 31号溝Cセクション(南東より)



4 31号溝Dセクション(東より)



5 31号溝Dセクション(東より)



1 31号溝Eセクション(西より)



2 31号溝Gセクション(東より)



3 31号溝Gセクション(東より)



4 31号溝Hセクション(東より)



5 31号溝Iセクション(東より)



1 31号溝Mセクション(西より)



2 31号溝Mセクション中央部拡大(西より)



3 31号溝Mセクション拡大(西より)



1 31号溝Lセクション拡大(西より)



2 31号溝Lセクション(西より)



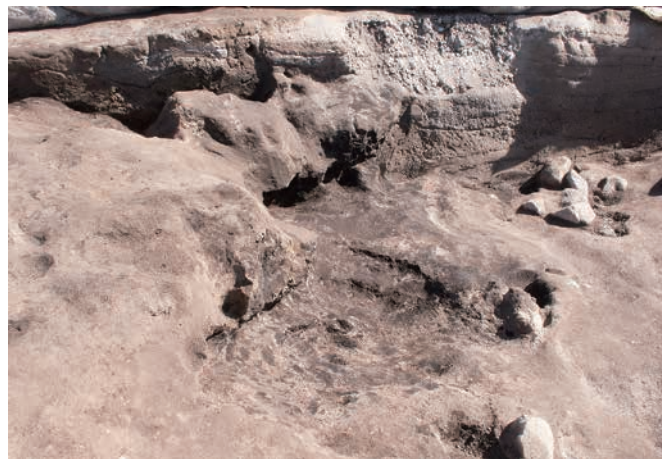
3 31号溝調査風景(南東より)



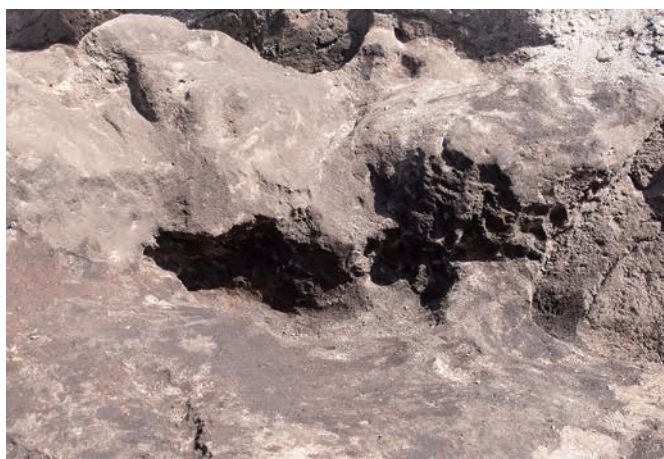
4 31号溝剥ぎ取り風景(北西より)



1 31号溝 1号挟り(西より)



2 31号溝 2号挟り(西より)



3 31号溝 2号挟り(西より)



4 31号溝49号ピットセクション(東より)



5 31号溝西断面部(南より)



6 31号溝内川砂礫層中出土遺物(西より)



7 31号溝東部底部完掘状況(東より)