

1. 本関町古墳群 G区・H区 全景(南から) 左奥に粕川が流れる



1. H区6号トレンチ 全景・巨石検出状況(東から)



2. H区6号トレンチ 土層断面・巨石検出状況(南西から)



3. G区3号トレンチ 土層断面(南から)



4. J区1号トレンチ 全景(東から)



5. J区1号トレンチ 土層断面(南から)



7. J区1号トレンチ 剥片(第10図1)出土状態(西から)



6. J区1号トレンチ 剥片(第10図1)出土状態(西から)

本関町古墳群



1. H区1号土坑 土層断面(南から)



2. H区2号土坑 土層断面(南東から)



3. H区4号土坑 全景(北西から)



4. H区7号土坑 全景(西から)



5. H区15号土坑 全景(西から)



6. H区15号土坑 土層断面(南西から)



7. J区3号土坑 遺物出土状態(東から)



8. J区3号土坑 土層断面(北東から)



1. F区・G区 全景(南から)



2. F区 全景(南から)



3. F区 全景(北から)



4. F区1号墳周堀 土層断面A-A' (南から)

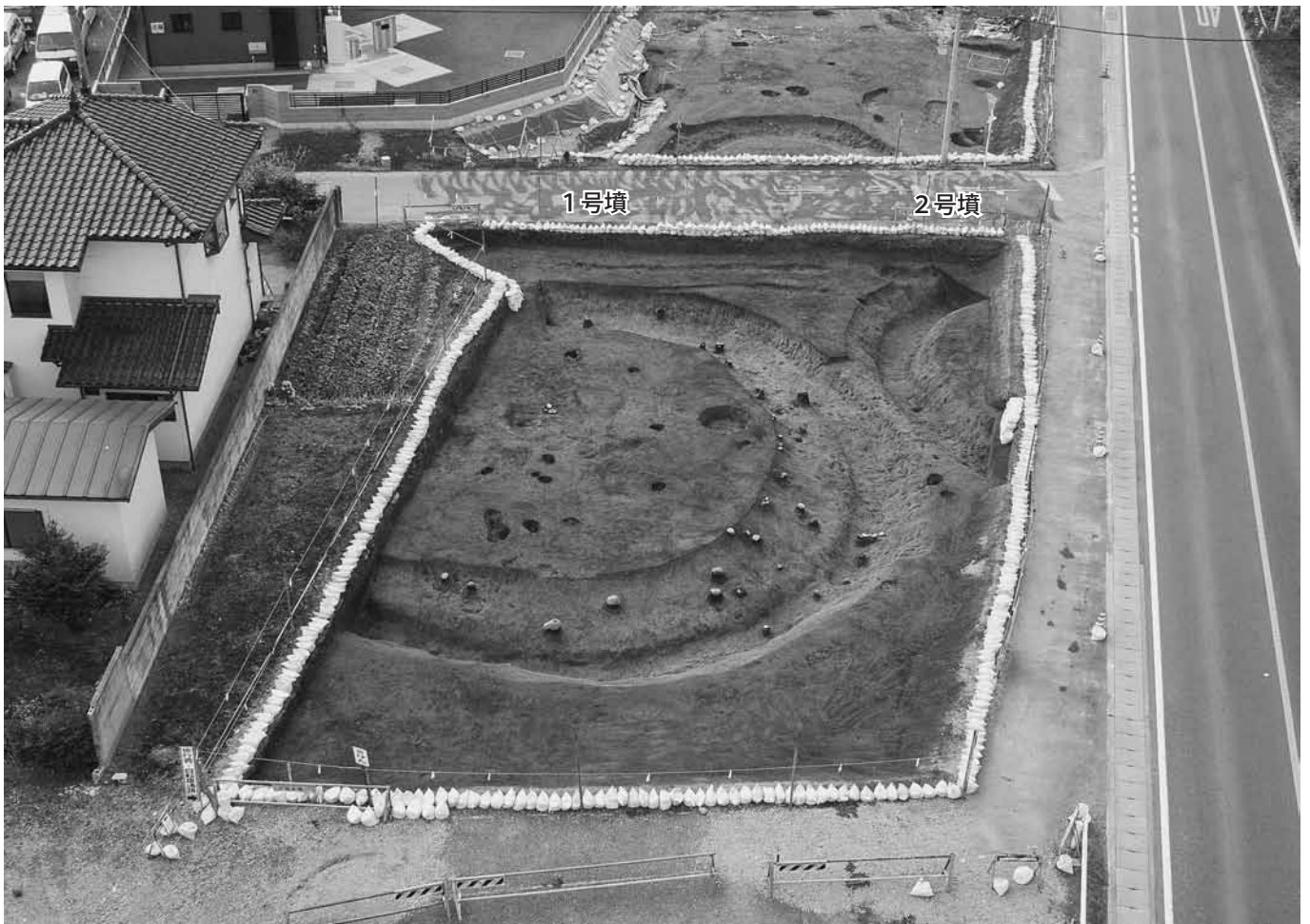


5. F区1号墳周堀 (左側)土師器壺(第19図1)出土状態(西から)

本関町古墳群



1. G区・H区 全景(北から) 右奥は粕川



2. G区 全景(北から)



1. G区1号墳周堀 遺物出土状態(北から)



2. G区1号墳周堀 遺物出土状態(北から)



3. G区1号墳周堀 土層断面A-A'(東から)



4. G区1号・2号墳周堀 土層断面C-C'(南から)



5. G区1号墳周堀 土層断面D-D'(東から)



6. G区1号墳周堀 土層断面E-E'(西から)



7. G区2号墳周堀 土層断面C-C'(南から)



8. G区2号墳周堀 土層断面D-D'(北から)



1. H区 全景(北西から) 奥に新沼を望む



2. H区 全景(北西から)



1. H区1号墳周堀 土層断面B-B' (西から)



2. H区1号墳周堀 土層断面C-C' (北東から)



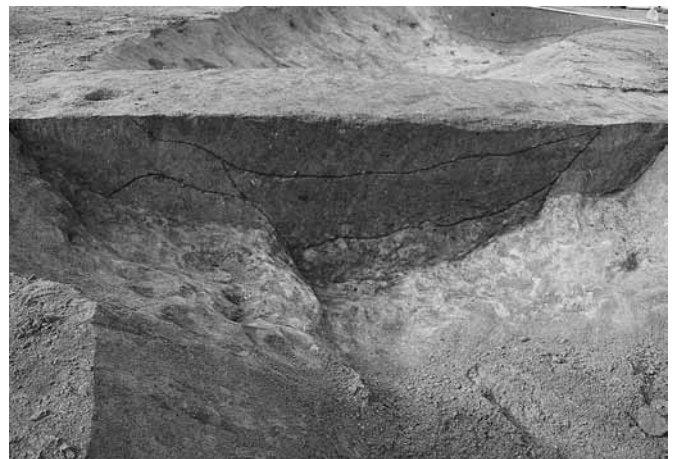
3. H区1号墳周堀 北東三角部3土層断面(西から)



4. H区1号墳周堀 北東三角部2全景(西から)



5. H区1号墳周堀 北東三角部2南壁(北から)



6. H区2号墳周堀 土層断面B-B' (東から)



7. H区2号墳周堀 土層断面C-C' (南東から)



8. H区2号墳周堀 土層断面C-C' (南東から)





1. J区 全景(北から)



2. J区1号墳 全景(北から)



1. J区1号墳周堀(北西から)



2. J区1号墳周堀 土層断面A-A'(北西から)



3. J区1号墳周堀 土師器杯(第23図1)出土状態(北西から)



4. J区1号墳周堀・1号土坑 土層断面B-B'(北西から)



5. J区1号墳周堀・1号土坑 土層断面B-B'(北西から)



6. J区1号墳周堀 土層断面B-B'(北西から)



7. J区1号墳周堀 遺物出土状態(北西から)

本関町古墳群



1. G区1号・2号溝 全景(西から)



2. G区2号溝 遺物出土状態(西から)



3. H区5号土坑 全景(北東から)



4. H区6号土坑 遺物出土状態(西から)



5. H区14号土坑 全景(南西から)



6. J区1号土坑 全景(北西から)



7. J区1号土坑 土層断面(北西から)



8. J区2号土坑 土層断面(北東から)



1. 調査区 遠景(南から) 中央右側が2区・3区



2. 1区北壁 土層断面(南から)



3. 1区北壁 土層断面近接(南から)



4. 1区南壁 土層断面(北から)



5. 4区北壁 土層断面北側(南から)

関遺跡



1. 1区水田 全景(北から) 左側は大溝



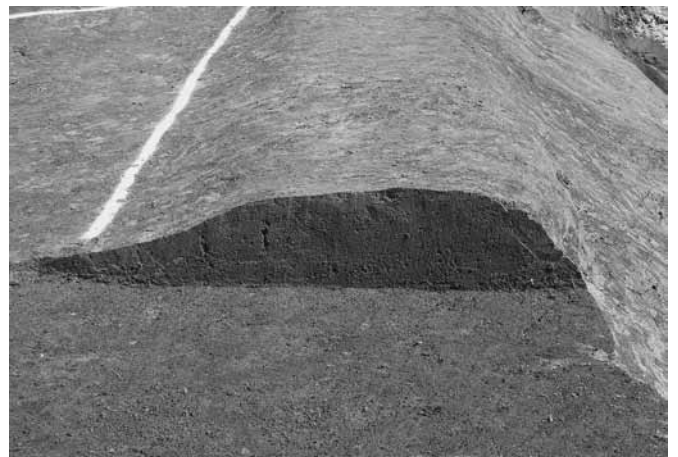
2. 1区水田 北半分(西から)



3. 1区水田 南半分(西から)



4. 1区水田大畦(南から)



5. 1区水田大畦 土層断面(南から)



1.2区・3区水田 全景(北から)



1. 2区・3区水田 全景(北から)



2. 2区水田 全景(北から)



3. 2区水田畦畔・水口(北から)



4. 2区水田水口(西から)



5. 2区・3区水田 調査風景(南から)



1. 3区水田(北東から)



3. 4区水田 中央部(西から)



2. 4区水田 北部(西から)



4. 4区水田 南部(北西から)



5. 4区水田 北半分(北から)



6. 5区水田 北半分(南から)

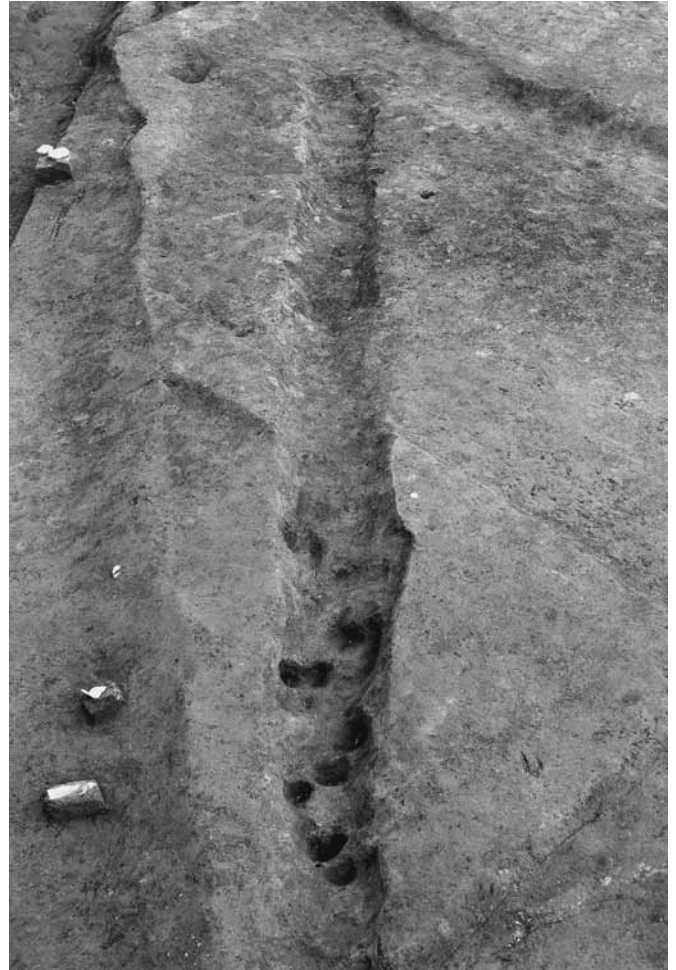


7. 5区水田 南半分(北から)

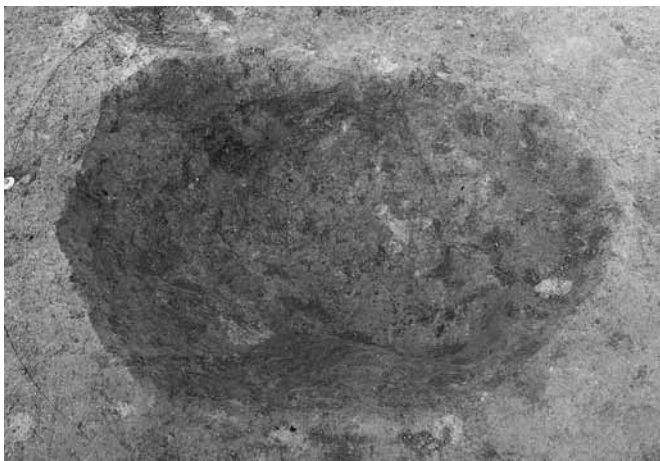




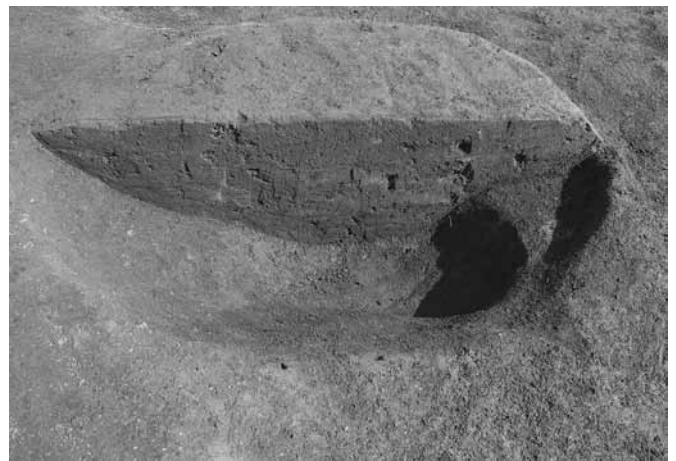
1. 5区2号溝 全景(南から)



2. 5区3号溝 全景(南西から)



3. 5区6号土坑 全景(南から)



4. 5区6号土坑 土層断面(南から)



5. 5区7号土坑 全景(南から)



6. 5区7号土坑 土層断面(南から)



1. 5区8号土坑 全景(南西から)



2. 5区10号土坑 全景(南から)



3. 5区10号土坑 土層断面(南から)



4. 5区11号土坑 全景(西から)



5. 5区11号土坑 土層断面(西から)



6. 5区12号土坑 全景(南から)



7. 5区12号土坑 土層断面(西から)



8. 5区13号土坑 全景(南から)



1. 5区13号土坑 土層断面(南から)



2. 5区14号土坑 全景(南から)



3. 5区14号土坑 土層断面(南から)



4. 5区15号土坑 全景(南東から)



5. 5区15号土坑 土層断面(北東から)



6. 5区16号土坑 全景(西から)



7. 5区17号土坑 全景(西から)



8. 5区18号土坑 全景(南から)



1.1区第2面 全景(北から)



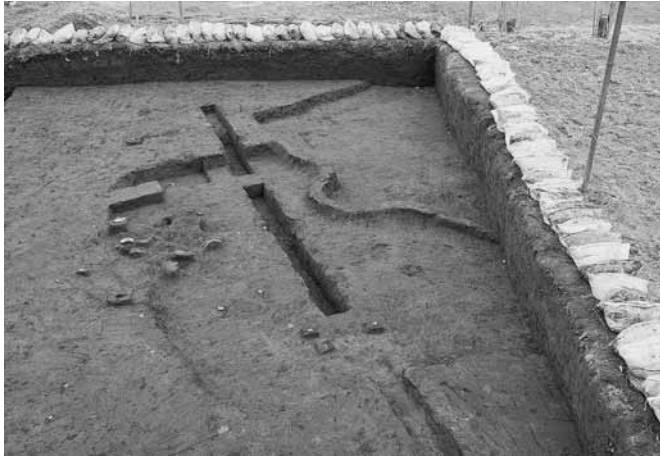
2.2区・3区第2面 全景(北から)



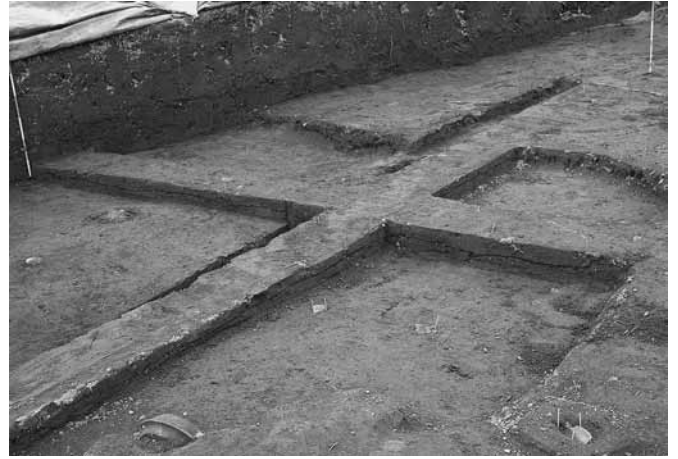
1.5区第2面 全景 北半分(南から)



2.5区第2面 全景 南半分(北から)



1. 1区1号・2号竪穴住居 全景(北東から)



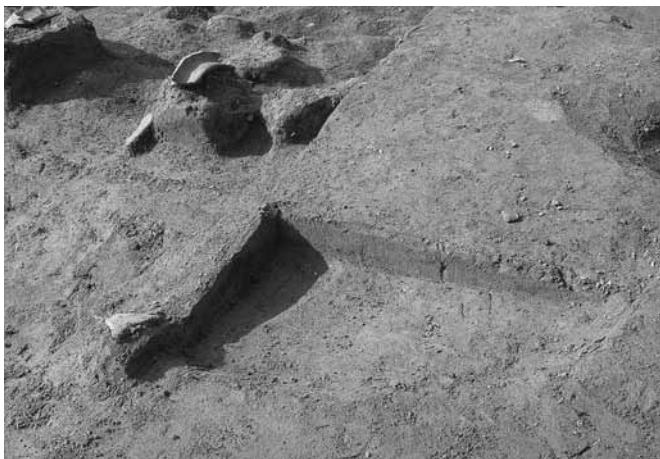
2. 1区1号・2号竪穴住居 土層断面(南東から)



3. 1区1号・2号竪穴住居 土層断面(東から)



4. 1区1号竪穴住居 カマド 全景(西から)



5. 1区1号竪穴住居 カマド 土層断面(北東から)



6. 1区1号竪穴住居 カマド 遺物出土状態(北西から)



7. 1区1号竪穴住居 カマド 遺物出土状態(北から)



8. 1区1号竪穴住居 床面鉄分の凝集検出状況(北から)



1. 1区2号竪穴住居 全景(北から)



2. 1区2号竪穴住居 土層断面(南東から)



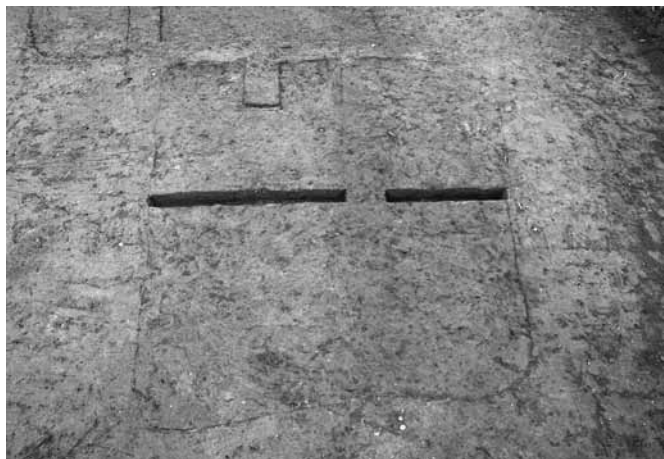
3. 1区2号竪穴住居 土層断面(南から)



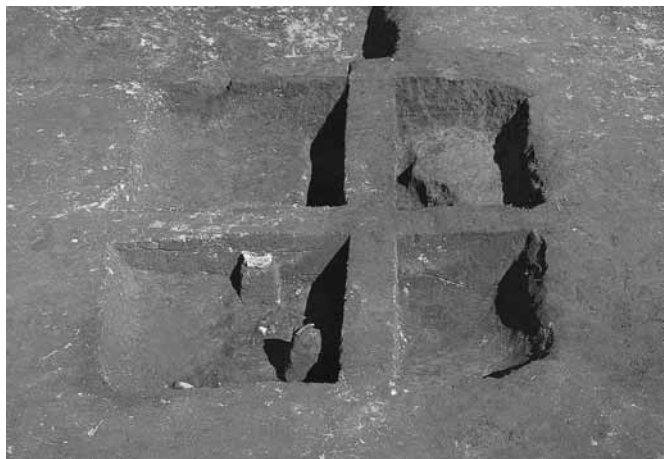
4. 1区2号竪穴住居 (右側)須恵器杯(第53図4)出土状態(北から)



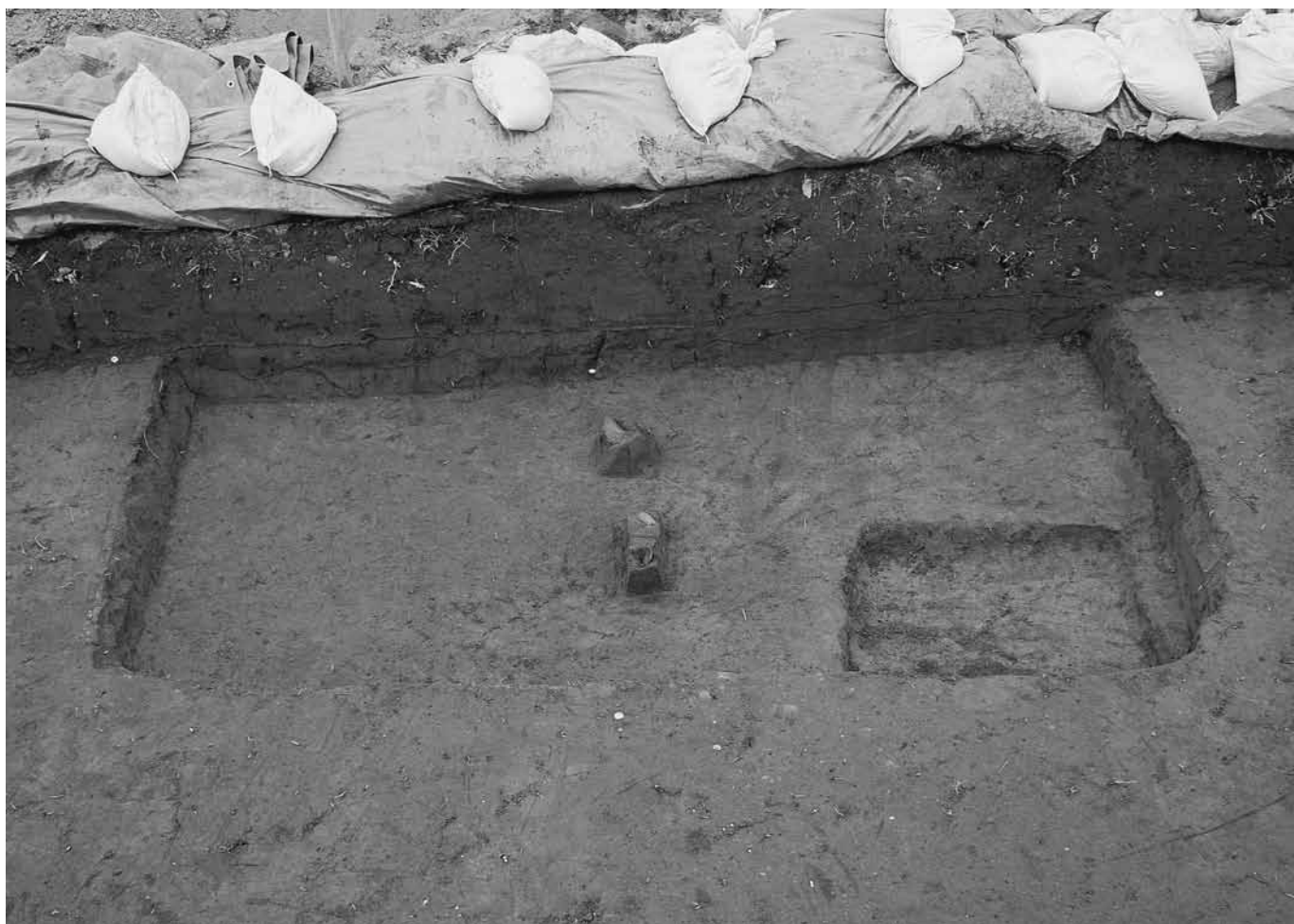
5. 1区2号竪穴住居 掘方 全景(北から)



1. 1区5号竪穴住居 土層断面(南西から)



2. 1区5号竪穴住居 掘方 全景(南西から)



3. 1区6号竪穴住居 全景(南東から)



4. 1区6号竪穴住居 土層断面(南から)



5. 1区6号竪穴住居 掘方 全景(南東から)





1. 1区7号竪穴住居 全景(西から)



2. 1区7号竪穴住居 土層断面(北東から)



3. 1区7号竪穴住居 遺物出土状態(南から)



4. 1区7号竪穴住居 掘方 全景(南東から)



5. 1区7号竪穴住居 掘方 土層断面(南東から)



1. 1区8号竪穴住居 全景(南西から)



2. 1区8号竪穴住居 土層断面(南東から)



3. 1区9号竪穴住居 全景(北から)



4. 1区9号竪穴住居 土層断面(南東から)



5. 1区9号竪穴住居 掘方 全景(南から)

## 関遺跡



1. 1区10号竪穴住居 全景(南から)



2. 1区10号竪穴住居 土層断面(南から)



3. 1区10号竪穴住居 掘方 全景(南から)



4. 1区10号竪穴住居 掘方 全景(南西から)



5. 1区11号竪穴住居 土層断面(南西から)



6. 1区11号竪穴住居 土層断面(南東から)



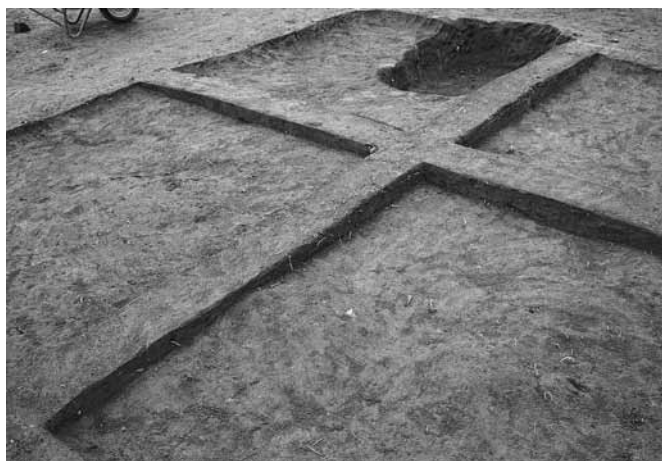
7. 1区11号竪穴住居 掘方 全景(南から)



8. 1区11号竪穴住居 掘方 土層断面(南東から)



1. 1区12号竪穴住居 全景(南から)



2. 1区12号竪穴住居 土層断面(南東から)



3. 1区12号竪穴住居 掘方 全景(南から)



4. 1区13号竪穴住居 全景(南から)

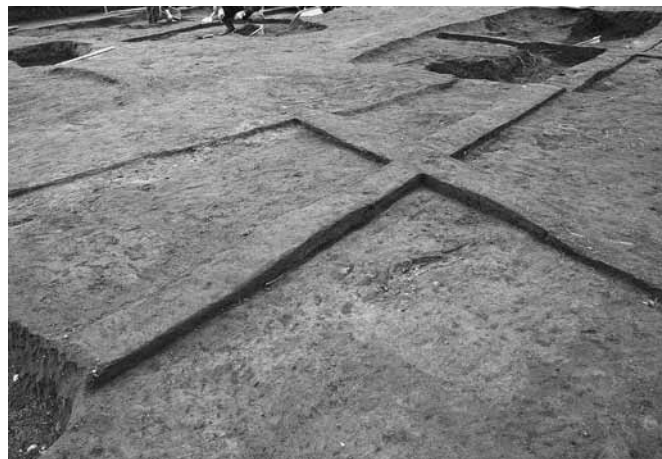


5. 1区13号竪穴住居 掘方 全景(南東から)

## 関遺跡



1. 1区14号竪穴住居 全景(西から)



2. 1区14号竪穴住居 土層断面(南東から)



3. 1区14号竪穴住居 掘方 全景(南から)



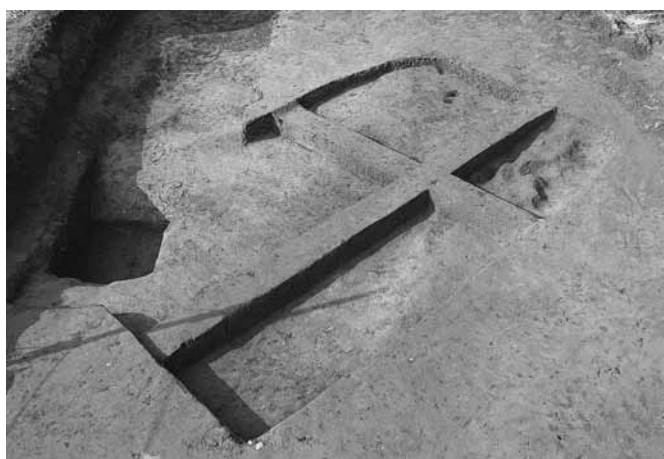
4. 1区14号竪穴住居 掘方 土層断面(南から)



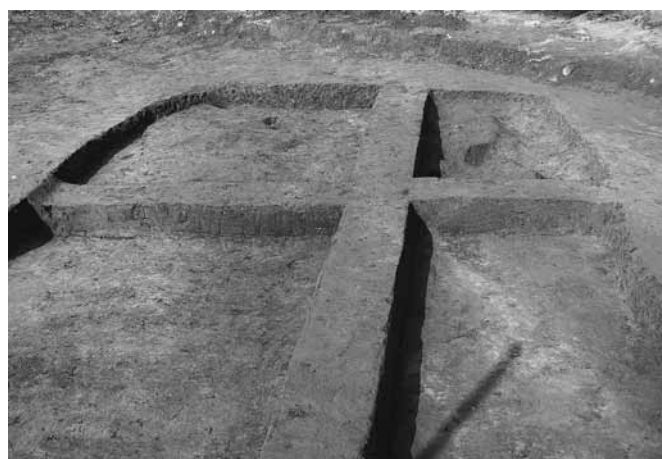
5. 1区15号竪穴住居 全景(南東から)



6. 1区15号竪穴住居 土層断面(南西から)



7. 1区15号竪穴住居 掘方 全景(南から)



8. 1区15号竪穴住居 掘方 土層断面(南西から)



1. 2区1号竪穴住居 全景(南から)



2. 2区1号竪穴住居 土層断面(南西から)



3. 2区1号竪穴住居 土層断面(西から)



4. 2区1号竪穴住居 掘方 全景(南から)



5. 2区2号竪穴住居 全景(南から)



6. 2区2号竪穴住居 土層断面(南西から)



7. 2区2号竪穴住居 土層断面(南西から)



8. 2区2号竪穴住居 掘方 全景(南から)

## 関遺跡



1. 2区3号竪穴住居 全景(南から)



2. 2区3号竪穴住居 土層断面(南から)



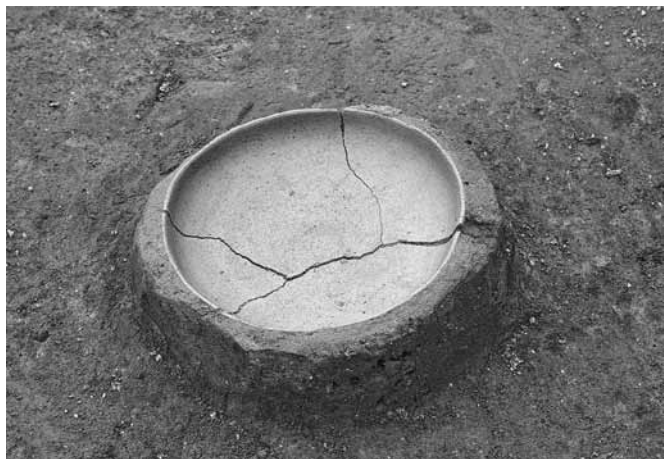
3. 2区3号竪穴住居 カマド 全景(西から)



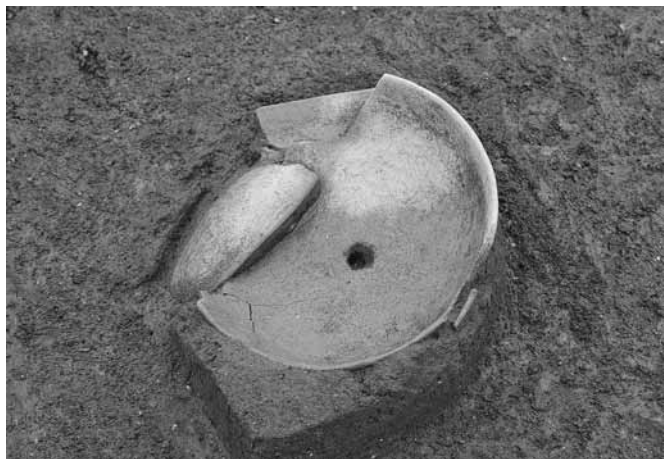
4. 2区3号竪穴住居 カマド 遺物出土状態(西から)



5. 2区4号竪穴住居 全景(西から)



1. 2区4号竪穴住居 土師器杯(第66図2)出土状態(北から)



2. 2区4号竪穴住居 土師器杯(第66図1)出土状態(北から)



3. 2区4号竪穴住居 土層断面(南から)



4. 2区4号竪穴住居 土層断面(西から)



5. 2区4号竪穴住居 カマド 土層断面(北西から)



6. 2区4号竪穴住居 カマド掘方 全景(西から)



7. 2区4号竪穴住居 掘方 全景(西から)



8. 2区4号竪穴住居 掘方 土層断面(南西から)





1. 2区5号竪穴住居 全景(西から)



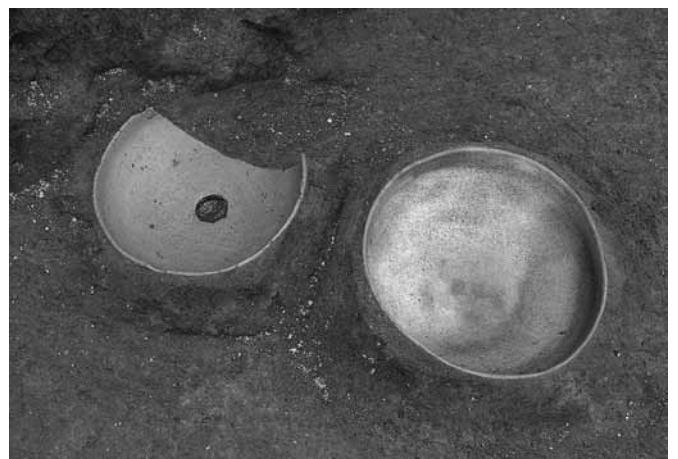
2. 2区5号竪穴住居 土層断面(南西から)



3. 2区5号竪穴住居 土層断面(西から)



4. 2区5号竪穴住居 遺物出土状態(南西から)



5. 2区5号竪穴住居 土師器杯(第68図1・2)出土状態(南から)



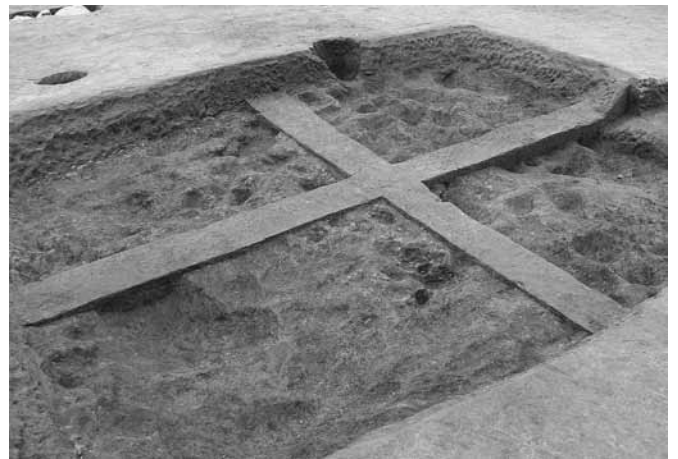
1. 2区5号竪穴住居 カマド 土層断面(南西から)



2. 2区5号竪穴住居 カマド掘方 全景(西から)



3. 2区5号竪穴住居 掘方 全景(西から)



4. 2区5号竪穴住居 掘方 土層断面(南西から)



5. 2区6号竪穴住居 全景(西から)

関遺跡



1. 2区6号竪穴住居 土層断面(西から)



2. 2区6号竪穴住居 遺物出土状態(南西から)



3. 2区6号竪穴住居 カマド 全景(西から)



4. 2区6号竪穴住居 カマド 土層断面(南西から)



5. 2区7号竪穴住居 全景(北西から)



6. 2区7号竪穴住居 土層断面(南西から)



7. 2区7号竪穴住居 掘方 全景(南から)



8. 2区7号竪穴住居 掘方 土師器杯(第71図1)出土状態(南から)



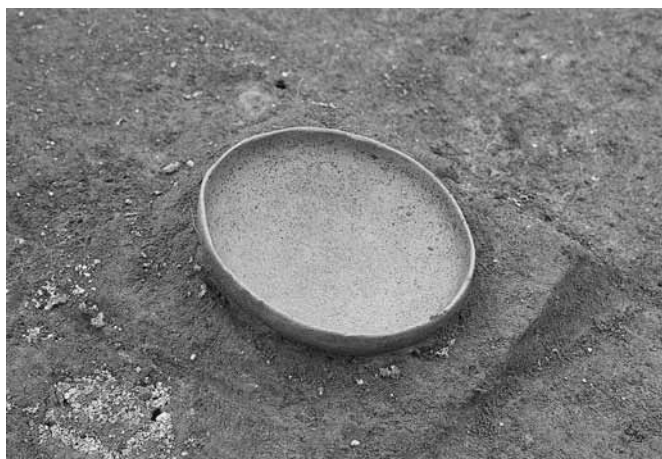
1. 2区8-1号・8-2号竪穴住居 全景(西から)



2. 2区8-1号・8-2号竪穴住居 土層断面(北西から)



3. 2区8-2号竪穴住居 遺物出土状態(南から)



4. 2区8-2号竪穴住居 土師器杯(第73図1)出土状態(南から)



5. 2区8-1号・8-2号竪穴住居 調査風景(南から)

## 関遺跡



1. 2区8-2号竪穴住居 カマド 全景(西から)



2. 2区8-2号竪穴住居 土師器甕(第73図6)出土状態(南東から)



3. 2区8-1号竪穴住居 カマド 全景(西から)



4. 2区8-1号竪穴住居 カマド 土層断面(南から)



5. 2区8-1号竪穴住居 カマド掘方 全景(西から)



6. 2区8-1号竪穴住居 カマド掘方 土層断面(南から)



7. 2区8-1号・8-2号竪穴住居 掘方 全景(西から)



8. 2区8-2号竪穴住居 掘方 土層断面(西から)



1. 2区9号竪穴住居 全景(南から)



2. 2区9号竪穴住居 土層断面(南西から)



3. 2区9号竪穴住居 カマド土層断面(南西から)



4. 2区9号竪穴住居 カマド掘方 全景(西から)



5. 2区9号竪穴住居 掘方 全景(南から)



1. 2区10号竪穴住居 全景(西から)



2. 2区10号竪穴住居 土層断面(南から)



3. 2区10号竪穴住居 土師器杯(第77図1)出土状態(北から)



4. 2区10号竪穴住居 カマド 全景(西から)



5. 2区10号竪穴住居 カマド 遺物出土状態(西から)



1. 2区10号竪穴住居 カマド (中央)土師器甕(第77図3)出土状態(南から)



2. 2区10号竪穴住居 カマド 土層断面(南西から)



3. 2区10号竪穴住居 カマド 調査風景(南から)



4. 2区10号竪穴住居 カマド掘方 全景(西から)



5. 2区10号竪穴住居 掘方 全景(西から)



6. 2区10号竪穴住居 掘方 土層断面(南から)



7. 2区11号竪穴住居 全景(西から)



8. 2区11号竪穴住居 土層断面(西から)



## 関遺跡



1. 2区11号竪穴住居 カマド・貯蔵穴 全景(西から)



2. 2区11号竪穴住居 カマド 全景(西から)

3. 2区11号竪穴住居 (上)土師器杯(第79図1)・  
(下)須恵器杯(第79図5)出土状態(南から)

4. 2区11号竪穴住居 カマド 土層断面(南西から)



5. 2区11号竪穴住居 カマド掘方 全景(西から)



6. 2区11号竪穴住居 貯蔵穴 全景(西から)



7. 2区11号竪穴住居 貯蔵穴 須恵器杯(第78図7)出土状態(西から)



8. 2区11号竪穴住居 掘方 全景(西から)



1. 2区12号竪穴住居 全景(西から)



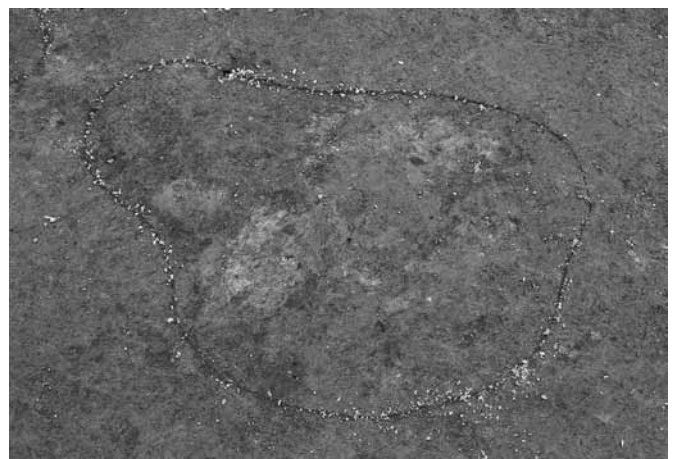
2. 2区12号竪穴住居 土層断面(南から)



3. 2区12号竪穴住居 土層断面(西から)



4. 2区12号竪穴住居 床面焼土・灰検出状況(西から)



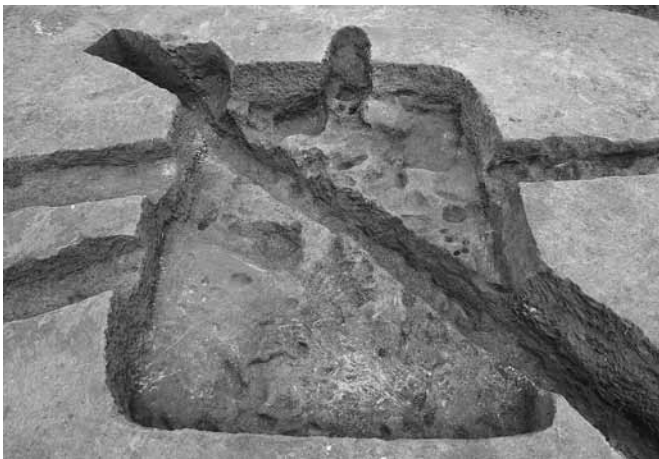
5. 2区12号竪穴住居 床面焼土・灰検出状況(北から)



1. 2区12号竪穴住居 カマド 全景(西から)



2. 2区12号竪穴住居 カマド 土層断面(南西から)



3. 2区12号竪穴住居 掘方 全景(西から)



4. 2区12号竪穴住居 調査風景(南東から)



5. 2区13号竪穴住居 全景(南から)



6. 2区13号竪穴住居 掘方 土層断面(東から)



7. 2区13号竪穴住居 カマド 全景(南から)



8. 2区13号竪穴住居 カマド掘方 土層断面(南から)



1. 2区14号竪穴住居 全景(南から)



2. 2区14号竪穴住居 土層断面(東から)



4. 2区15号竪穴住居 土層断面(東から)



3. 2区15号竪穴住居 全景(南から)



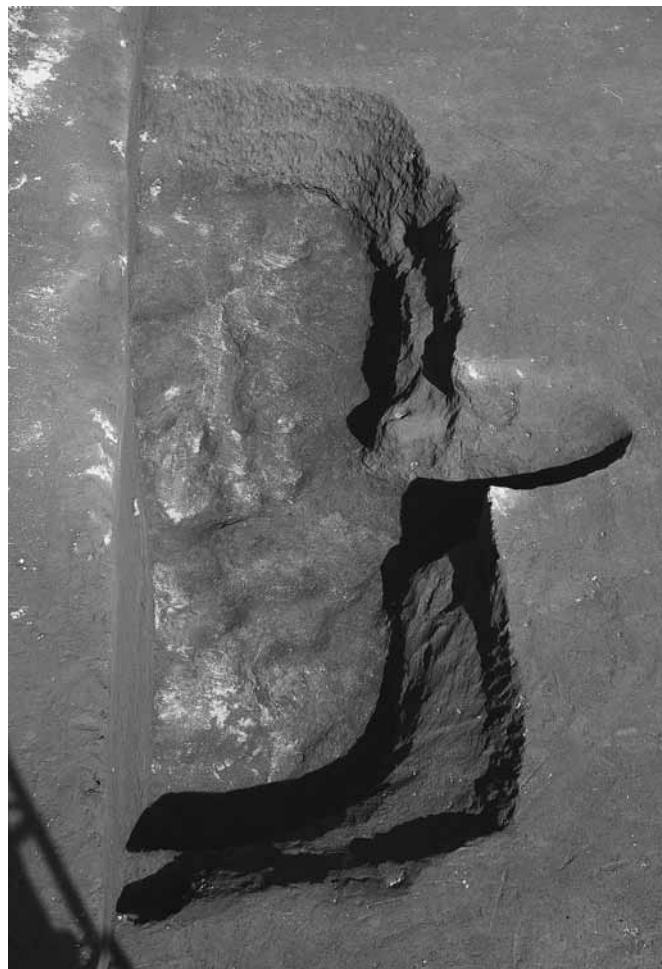
5. 2区15号竪穴住居 遺物出土状態(南から)



6. 2区15号竪穴住居 遺物出土状態(南から)



1. 2区15号竪穴住居 カマド 全景(西から)



2. 2区15号竪穴住居 掘方 全景(南から)



3. 2区15号竪穴住居 カマド 土層断面(南西から)



4. 2区16号竪穴住居 全景(南から)



5. 2区16号・17号竪穴住居 掘方 土層断面(東から)



6. 2区16号竪穴住居 カマド 遺物出土状態(西から)



7. 2区16号竪穴住居 カマド 遺物出土状態(南から)



1. 2区16号竪穴住居 カマド 遺物出土状態(西から)



2. 2区16号竪穴住居 カマド 遺物出土状態(東から)



3. 2区16号竪穴住居 カマド 土層断面(南東から)



4. 2区16号竪穴住居 カマド 土層断面(北西から)



5. 2区16号竪穴住居 貯蔵穴 全景(西から)



6. 2区17号竪穴住居 全景(南から)



7. 2区17号竪穴住居 カマド 全景(西から)



8. 2区17号竪穴住居 カマド 土層断面(北東から)

## 関遺跡



1.3区1号竪穴住居 全景(西から)



2.3区1号竪穴住居 全景(西から)



3.3区1号竪穴住居 土層断面(北から)



4.3区1号竪穴住居 カマド 全景(西から)



5.3区1号竪穴住居 カマド 全景(西から)



7.3区1号竪穴住居 掘方 全景(西から)



6.3区1号竪穴住居 掘方 全景(西から)



1. 3区2号竪穴住居 全景(西から)



2. 3区2号竪穴住居 土層断面(南西から)



3. 3区2号竪穴住居 土層断面(西から)



4. 3区2号竪穴住居 カマド 遺物出土状態(西から)



5. 3区2号竪穴住居 カマド 遺物出土状態(北から)





1. 3区2号竪穴住居 カマド 土層断面(南西から)



2. 3区2号竪穴住居 カマド掘方 土層断面(北から)



3. 3区2号竪穴住居 掘方 全景(西から)



4. 3区2号竪穴住居 掘方 土層断面(南から)



5. 3区3号竪穴住居 全景(西から)



1. 3区3号竪穴住居 土層断面(南から)



2. 3区3号竪穴住居 須恵器杯(第90図5)出土状態(東から)



3. 3区3号竪穴住居 遺物出土状態(北から)



4. 3区3号竪穴住居 カマド 全景(西から)



5. 3区3号竪穴住居 カマド 土層断面(南西から)



6. 3区3号竪穴住居 カマド (中央)土師器甕(第91図7)出土状態(西から)



7. 3区3号竪穴住居 貯蔵穴 遺物出土状態(北から)



8. 3区3号竪穴住居 掘方 全景(西から)



1. 3区4号竪穴住居 全景(南から)



2. 3区4号竪穴住居 土層断面(南から)



3. 3区4号竪穴住居 掘方 遺物出土状態(北から)



4. 3区4号竪穴住居 掘方 遺物出土状態(北東から)



5. 3区4号竪穴住居 掘方 土師器杯(第93図1)出土状態(北から)



1. 3区5号竪穴住居 全景(西から)



2. 3区5号竪穴住居 土層断面(南から)



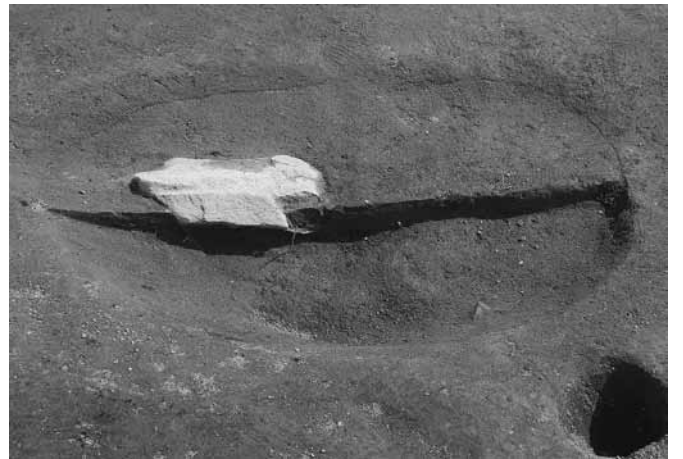
3. 3区5号竪穴住居 カマド 全景(西から)



4. 3区5号竪穴住居 カマド 土層断面(北から)



5. 3区5号竪穴住居 貯蔵穴 全景(西から)



6. 3区5号竪穴住居 貯蔵穴 土層断面(北から)



7. 3区5号竪穴住居 掘方 全景(西から)



8. 3区5号竪穴住居 床下土坑 土層断面(南から)

関遺跡



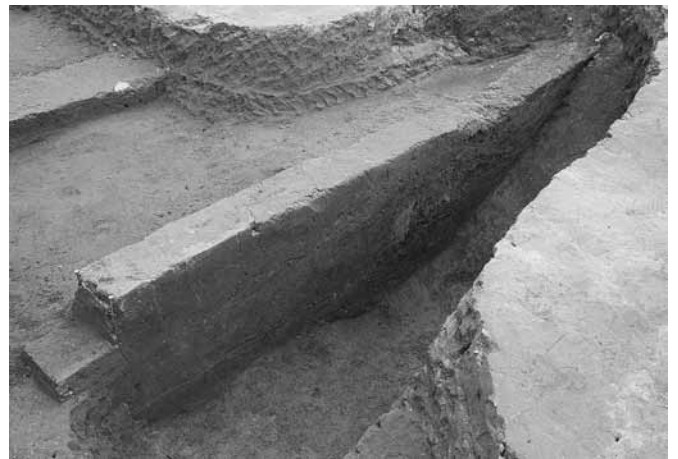
1. 3区6号竪穴住居 全景(南西から)



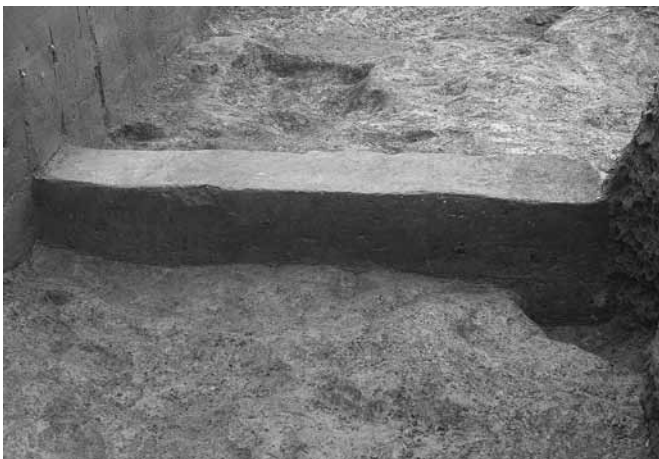
2. 3区6号竪穴住居 土層断面(南西から)



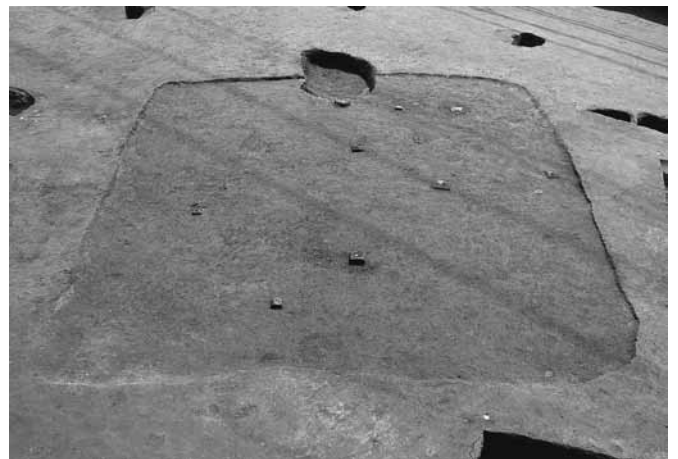
3. 3区6号竪穴住居 カマド 全景(北西から)



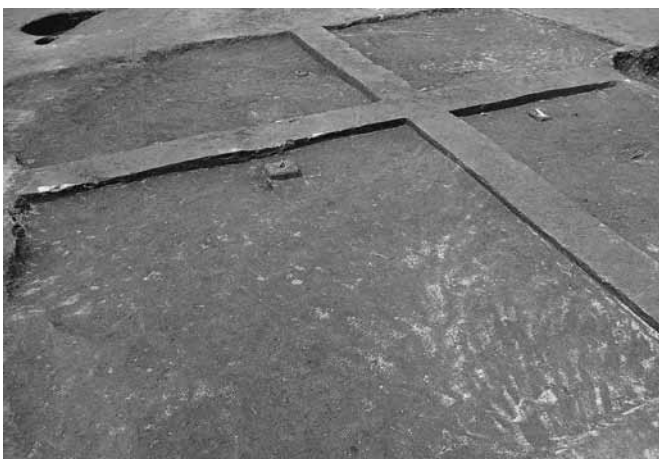
4. 3区6号竪穴住居 カマド 土層断面(南西から)



5. 3区6号竪穴住居 掘方 土層断面(南西から)



6. 3区7号竪穴住居 全景(南西から)



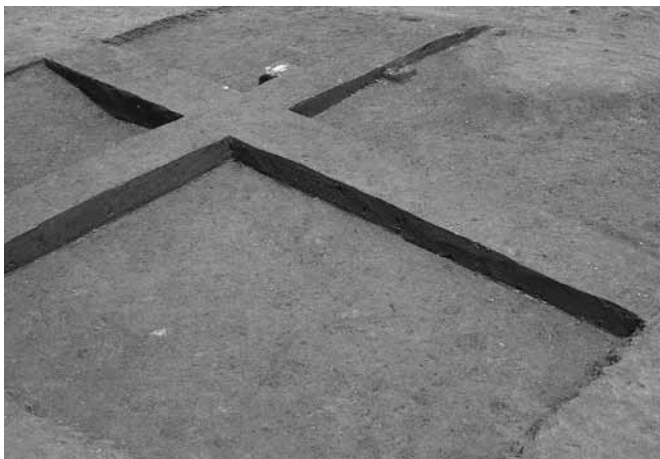
7. 3区7号竪穴住居 土層断面(南から)



8. 3区7号竪穴住居 掘方 全景(南西から)



1. 3区8号竪穴住居 全景(西から)



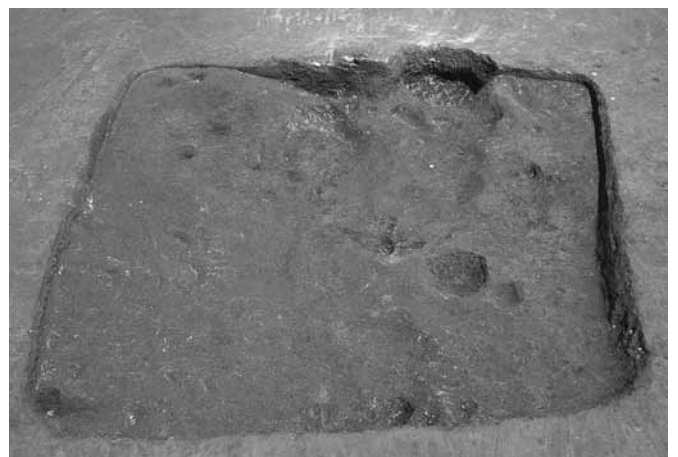
2. 3区8号竪穴住居 土層断面(南西から)



3. 3区8号竪穴住居 カマド 全景(西から)



4. 3区8号竪穴住居 カマド 土層断面(南西から)



5. 3区8号竪穴住居 掘方 全景(西から)



1. 3区9号竪穴住居 全景(西から)



2. 3区9号竪穴住居 土層断面(南西から)



3. 3区9号竪穴住居 土層断面(南西から)



4. 3区9号竪穴住居 紡輪(第97図9)出土状態(南から)



5. 3区9号竪穴住居 掘方 調査風景(西から)



1. 3区9号竪穴住居 カマド 全景(西から)



2. 3区9号竪穴住居 カマド 土層断面(南西から)



3. 3区9号竪穴住居 カマド 土師器甕(第101図21)出土状態(南西から)



4. 3区9号竪穴住居 カマド掘方 全景(西から)



5. 3区9号竪穴住居 掘方 全景(西から)



6. 3区9号竪穴住居 掘方 土層断面(南西から)



7. 3区10号竪穴住居 全景(南から)



8. 3区10号竪穴住居 全景と土層断面(南東から)



関遺跡



1. 3区11号竪穴住居 全景(南から)



2. 3区11号竪穴住居 掘方全景(南から)



3. 3区11号竪穴住居 掘方 遺物出土状態(北から)



4. 3区11号竪穴住居 掘方 土師器杯(第104図2・3)出土状態(北から)



5. 3区11号竪穴住居 掘方 土師器杯(第104図3)出土状態(東から)



6. 3区12号・4号竪穴住居 掘方 全景(南西から)



7. 3区12号・4号竪穴住居 掘方 全景(南から)



8. 3区12号竪穴住居 須恵器盤(第105図2)出土状態(南から)



1. 3区13号竪穴住居 全景(北から)



2. 3区13号竪穴住居 土層断面(西から)



3. 3区13号竪穴住居 掘方 全景(北から)



4. 3区13号竪穴住居 掘方 土層断面(西から)



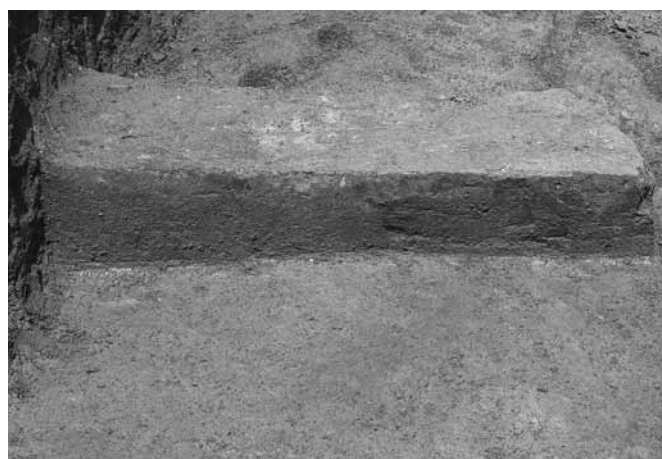
5. 3区14号竪穴住居 全景(北から)



6. 3区14号竪穴住居 土層断面(西から)



7. 3区14号竪穴住居 掘方 全景(北から)



8. 3区14号竪穴住居 掘方 土層断面(東から)



1. 4区1号竪穴住居 全景(西から)



2. 4区1号竪穴住居 土層断面(南から)



3. 4区1号竪穴住居 カマド 全景(西から)



4. 4区1号竪穴住居 カマド 土層断面(南から)



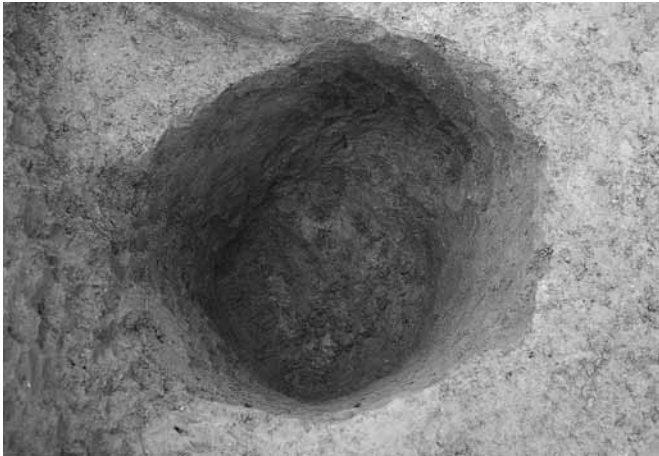
5. 4区1号竪穴住居 カマド 遺物出土状態(南から)



1. 4区1号竪穴住居 掘方 全景(西から)



2. 4区1号竪穴住居 掘方 土層断面(南から)



3. 4区1号竪穴住居 床下土坑 全景(南から)



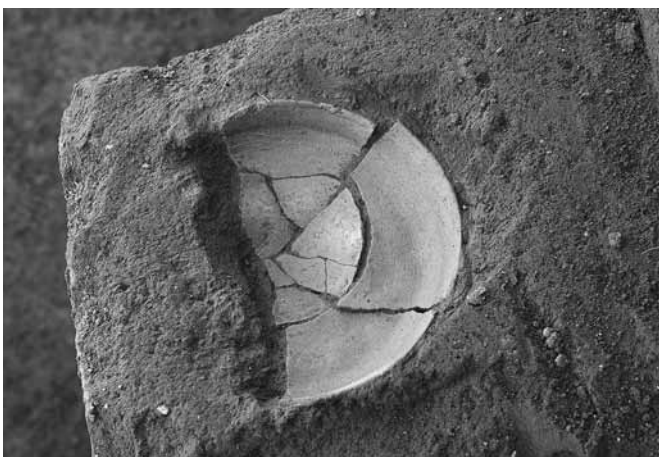
4. 4区1号竪穴住居 床下土坑 土層断面(南から)



5. 4区2号竪穴住居 土層断面(西から)



6. 4区2号竪穴住居 掘方 全景(南から)



7. 4区2号竪穴住居 土師器杯(第110図1)出土状態(南から)



1. 4区3号竪穴住居 全景(西から)



2. 4区3号竪穴住居 土層断面(南から)  
洪水層が厚く堆積している



3. 4区3号竪穴住居 カマド 全景(西から)



4. 4区3号竪穴住居 カマド 土層断面(南西から)



5. 4区3号竪穴住居 掘方 全景(西から)



1. 4区4号竪穴住居 全景(南から)



2. 4区4号竪穴住居 土層断面(東から)



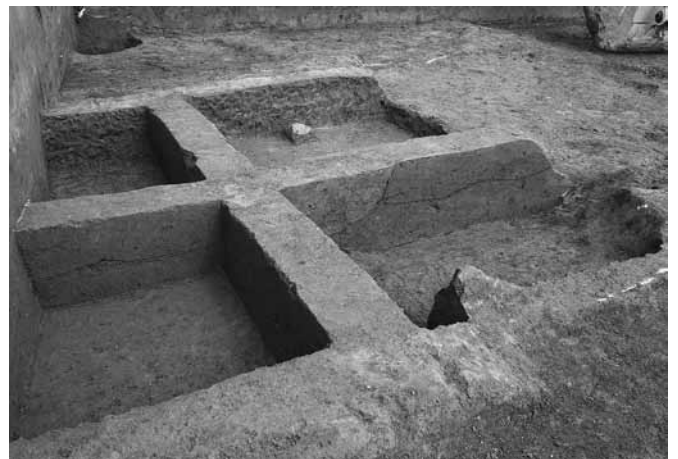
3. 4区4号竪穴住居 カマド 全景(西から)



4. 4区4号竪穴住居 カマド 土層断面(南西から)



5. 4区5号竪穴住居 全景(南から)



6. 4区5号竪穴住居 土層断面(南西から)



7. 4区5号竪穴住居 紡輪(第117図6)出土状態(南から)  
側面に「佐位郡」と刻書されていた



8. 4区5号竪穴住居 カマド 全景(西から)



1. 5区1号竪穴住居 全景(北東から)



2. 5区1号竪穴住居 土層断面(南から)



3. 5区1号竪穴住居 カマド全景と土師器杯(第118図1)出土状態(北東から)



4. 5区1号竪穴住居 カマド 土層断面(南東から)



5. 5区1号竪穴住居 掘方 全景(北東から)



1.5区2号竪穴住居 全景(西から)



2.5区2号竪穴住居 土層断面(南から)



3.5区2号竪穴住居 カマド 全景(西から)



4.5区2号竪穴住居 カマド 土層断面(南西から)



5.5区2号竪穴住居 掘方 全景(西から)





1. 5区3号竪穴住居 全景(西から)



2. 5区3号竪穴住居 土層断面(南から)



3. 5区3号竪穴住居 遺物出土状態(東から)



4. 5区3号竪穴住居 遺物出土状態(東から)



5. 5区3号竪穴住居 土師器杯(第122図2)出土状態(東から)



1. 5区3号竪穴住居 掘方 全景(西から)



2. 5区3号竪穴住居 掘方 土層断面(南から)



3. 5区4号竪穴住居 全景(北東から)



4. 5区4号竪穴住居 土層断面(西から)



5. 5区4号竪穴住居 土層断面(南から)

関遺跡



1. 5区4号竪穴住居 遺物出土状態(北東から)



2. 5区4号竪穴住居 カマド 全景(北東から)



3. 5区4号竪穴住居 カマド 土層断面(北東から)



4. 5区4号竪穴住居 カマド (手前)土師器甕(第124図13)・(奥)土師器杯(第124図4)出土状態(北東から)



5. 5区4号竪穴住居 貯蔵穴 全景(東から)



6. 5区4号竪穴住居 貯蔵穴 土層断面(南から)



7. 5区4号竪穴住居 掘方 全景(北東から)



8. 5区4号竪穴住居 掘方 土層断面(北西から)



1. 5区5号竪穴住居 全景(西から)



2. 5区5号竪穴住居 土層断面(北西から)



3. 5区5号竪穴住居 掘方 全景(西から)



4. 5区5号竪穴住居 掘方 須恵器杯(第125図1)出土状態(南から)



5. 5区6号竪穴住居 全景(南西から)

関遺跡



1. 5区6号竪穴住居 土層断面(南西から)



2. 5区6号竪穴住居 土層断面(南東から)



3. 5区6号竪穴住居 遺物出土状態(北西から)



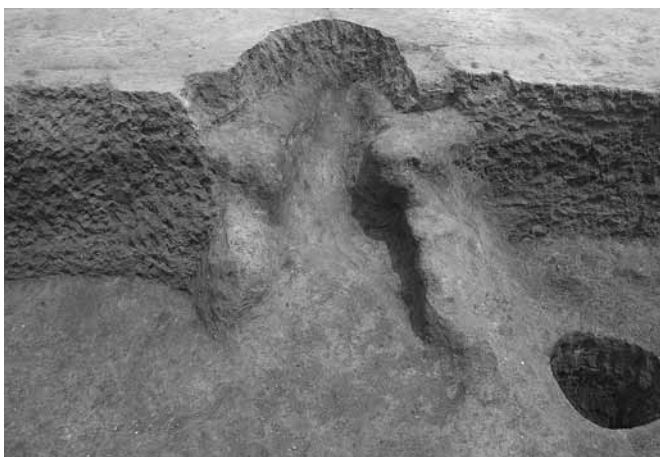
4. 5区6号竪穴住居 棒状礫出土状態(北西から)



5. 5区6号竪穴住居 カマド 全景(南西から)



6. 5区6号竪穴住居 カマド 土層断面(南から)



7. 5区6号竪穴住居 カマド掘方 全景(南西から)



8. 5区6号竪穴住居 カマド掘方 土層断面(南から)



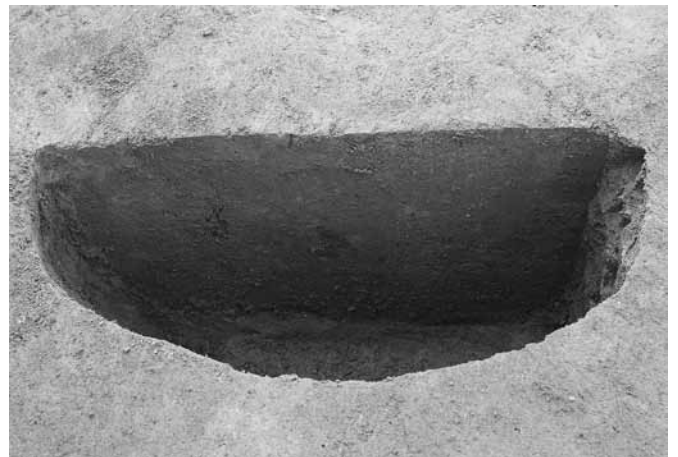
1. 5区6号竪穴住居 貯蔵穴 全景(南から)



2. 5区6号竪穴住居 貯蔵穴 土層断面(南西から)



3. 5区6号竪穴住居 P 1 全景(南から)



4. 5区6号竪穴住居 P 2 土層断面(南から)



5. 5区6号竪穴住居 P 3 土層断面(南東から)



6. 5区6号竪穴住居 P 4 全景(南から)



7. 5区6号竪穴住居 掘方 全景(南西から)



8. 5区6号竪穴住居 掘方 土層断面(南西から)



1. 5区7号竪穴住居 全景(南西から)



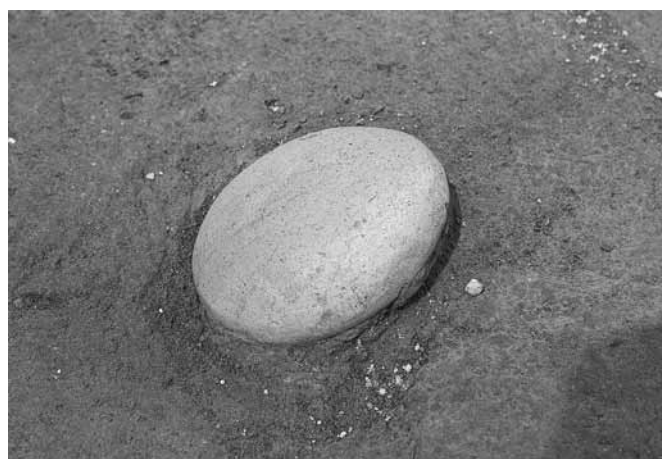
2. 5区7号竪穴住居 土層断面(南西から)



3. 5区7号竪穴住居 遺物出土状態(南西から)



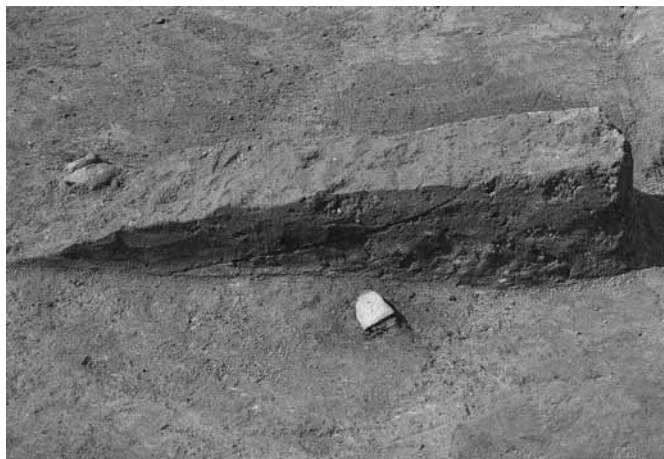
4. 5区7号竪穴住居 土師器杯(第128図2)出土状態(南東から)



5. 5区7号竪穴住居 土師器杯(第128図1)出土状態(北東から)



1. 5区7号竪穴住居 カマド 全景(南西から)



2. 5区7号竪穴住居 カマド 土層断面(南東から)



3. 5区7号竪穴住居 掘方 全景(南西から)



4. 5区7号竪穴住居 掘方 土層断面(南西から)



5. 5区8号竪穴住居 全景(北西から)



6. 5区8号竪穴住居 土層断面(北西から)



7. 5区8号竪穴住居 掘方 全景(北西から)



8. 5区8号竪穴住居 掘方 土層断面(北西から)



## 関遺跡



1. 5区9号竪穴住居 全景(西から)



2. 5区9号竪穴住居 土層断面(南から)



3. 5区9号竪穴住居 土層断面(西から)



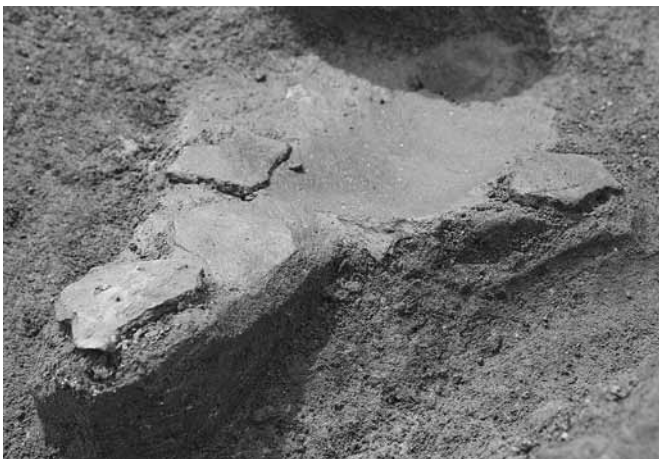
4. 5区9号竪穴住居 カマド 全景(西から)



5. 5区9号竪穴住居 カマド 土層断面(南西から)



6. 5区9号竪穴住居 カマド 遺物出土状態(西から)



7. 5区9号竪穴住居 カマド 遺物出土状態(東から)



8. 5区9号竪穴住居 掘方 全景(西から)



1. 5区10号竪穴住居 全景(北から)



2. 5区10号竪穴住居 土層断面(南から)



3. 5区10号竪穴住居 カマド 土層断面(北西から)



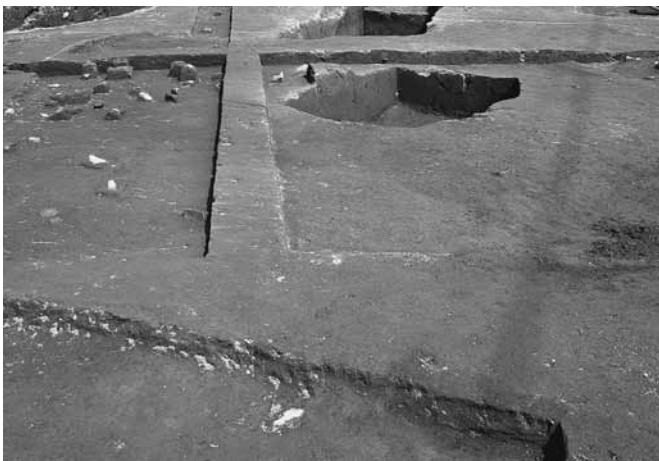
4. 5区10号竪穴住居 カマド掘方 全景(北から)



5. 5区10号竪穴住居 掘方 全景(北から)



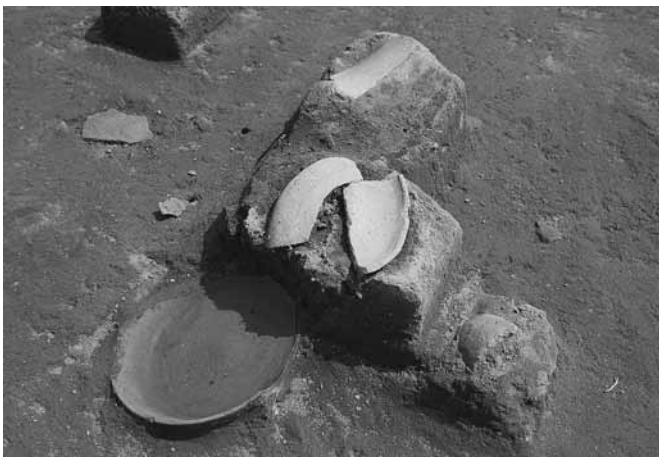
1. 5区11号竪穴住居 全景(西から)



2. 5区11号竪穴住居 土層断面(南から)



3. 5区11号竪穴住居 遺物出土状態(西から)



4. 5区11号竪穴住居 (手前)須恵器杯(第136図11)・  
(中央)土師器杯(第136図4)出土状態(西から)



5. 5区11号竪穴住居 須恵器杯(第136図10)出土状態(南から)



1. 5区11号竪穴住居 カマド 全景(西から)



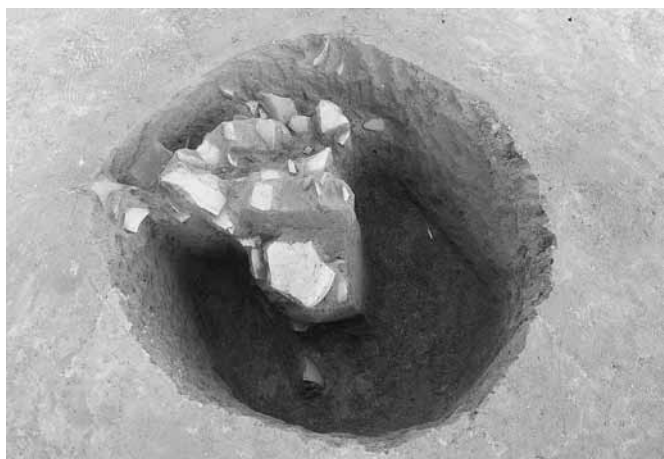
2. 5区11号竪穴住居 カマド 土層断面(南西から)



3. 5区11号竪穴住居 P 1 土層断面(南から)



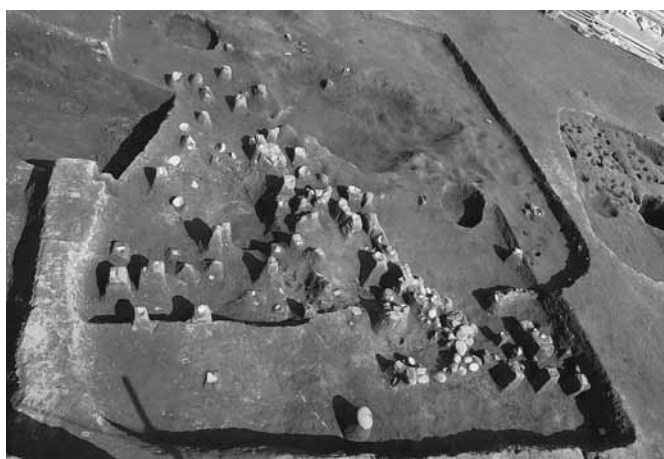
4. 5区11号竪穴住居 P 2 全景(南から)



5. 5区11号竪穴住居 P 3 全景(南から)



6. 5区11号・12号竪穴住居 全景(西から)



7. 5区11号・12号竪穴住居 掘方 全景(西から)



8. 5区11号・12号竪穴住居 掘方 土層断面(西から)

## 関遺跡



1. 5区12号竪穴住居 土層断面(南から)



2. 5区12号竪穴住居 遺物出土状態(西から)



3. 5区12号竪穴住居 遺物出土状態(東から)



4. 5区12号竪穴住居 掘方 礫出土状態(西から)



5. 5区13号竪穴住居 全景(南から)



6. 5区13号竪穴住居 土層断面(東から)



7. 5区13号竪穴住居 カマド 全景(南から)



8. 5区13号竪穴住居 カマド 土層断面(南から)



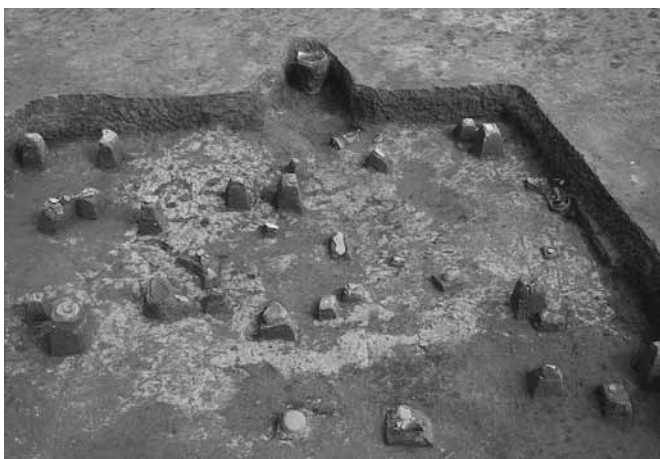
1. 5区14号竪穴住居 全景(北西から)



2. 5区14号竪穴住居 土層断面(南から)



3. 5区14号竪穴住居 土層断面(西から)



4. 5区14号竪穴住居 遺物出土状態(北西から)



5. 5区14号竪穴住居 土師器杯(第143図3・7・2)出土状態(北から)



1. 5区14号竪穴住居 カマド 全景(北西から)



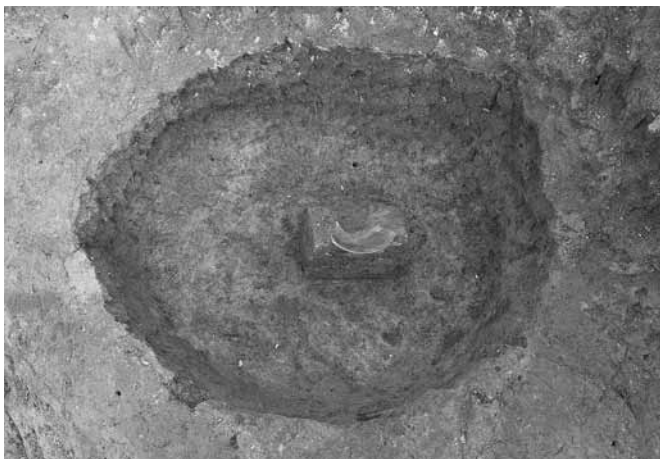
2. 5区14号竪穴住居 カマド 土層断面(西から)



3. 5区14号竪穴住居 カマド 土師器甕(第143図9)出土状態(北から)



4. 5区14号竪穴住居 カマド掘方 全景(西から)



5. 5区14号竪穴住居 貯蔵穴 全景(西から)



6. 5区14号竪穴住居 貯蔵穴 土層断面(西から)



7. 5区14号竪穴住居 掘方 全景(西から)



8. 5区14号竪穴住居 掘方 土層断面(南から)  
埋没土最上層は洪水層



1. 5区15号竪穴住居 全景(南から)



2. 5区15号竪穴住居 カマド 全景(西から)



3. 5区15号竪穴住居 カマド 土層断面(南西から)



4. 5区15号竪穴住居 掘方 全景(南から)



5. 5区15号竪穴住居 カマド掘方 全景(西から)



6. 5区15号竪穴住居 カマド掘方 土層断面(南西から)





1. 5区16号竪穴住居 全景(西から) 遺物が南壁付近に集中している



2. 5区16号竪穴住居 土層断面(南東から) 埋没土下層は洪水層



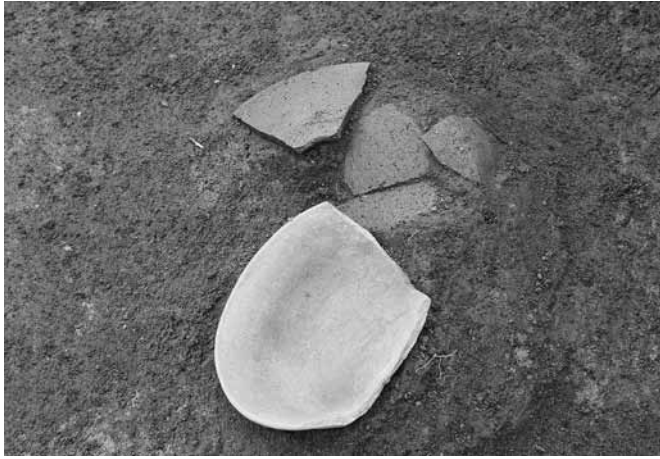
3. 5区16号竪穴住居 南壁遺物出土状態(西から)



4. 5区16号竪穴住居 須恵器杯(第148図15・14)・  
須恵器蓋(第148図8)出土状態(東から)



5. 5区16号竪穴住居 土師器台付甕(第148図18)出土状態(北から)



1. 5区16号竪穴住居 土師器杯(第146図6)出土状態(西から)



2. 5区16号竪穴住居 須恵器杯(第148図12)出土状態(南から)



3. 5区16号竪穴住居 カマド 全景(西から)



4. 5区16号竪穴住居 カマド 礫検出状況(西から)



5. 5区16号竪穴住居 カマド 全景(東から)



6. 5区16号竪穴住居 カマド 土層断面(南西から)



7. 5区16号竪穴住居 掘方 全景(西から)



8. 5区16号竪穴住居 掘方 土層断面(西から)



1. 5区17号竪穴住居 全景(南から)



2. 5区17号竪穴住居 土層断面(東から)



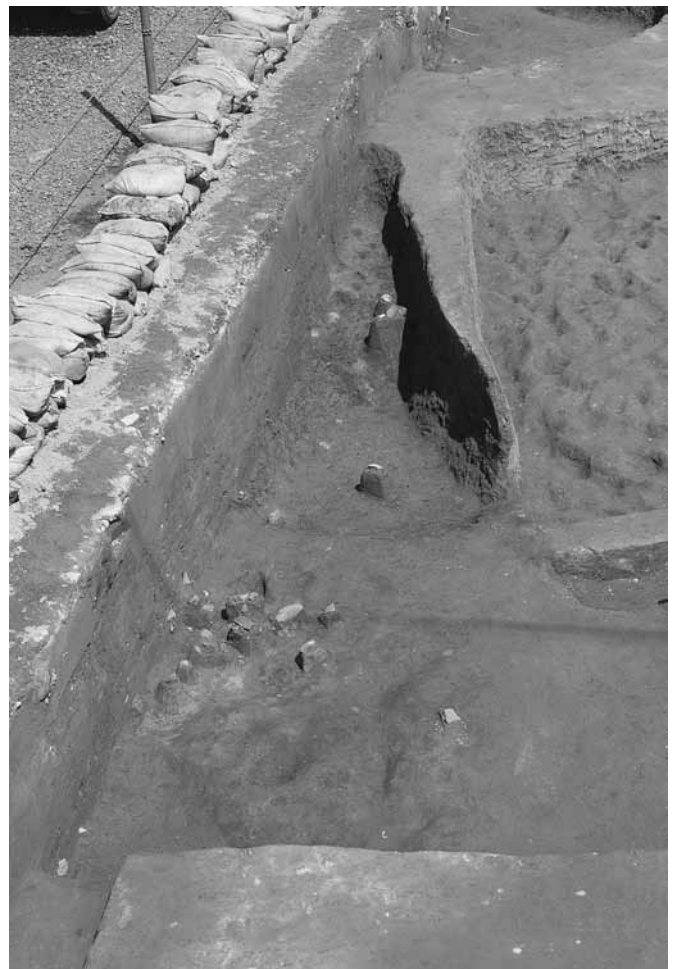
3. 5区17号竪穴住居 遺物出土状態(南から)



4. 5区17号竪穴住居 遺物出土状態(南から)



6. 5区17号竪穴住居 土師器台付甕(第149図10)出土状態(西から)



5. 5区17号竪穴住居 掘方 全景(南から)



1. 6区1号竪穴住居 全景(北から)



2. 6区1号竪穴住居 土層断面(西から)



3. 6区1号竪穴住居 掘方 全景(北から)



4. 6区1号竪穴住居 掘方 土層断面(西から)



5. 6区2号竪穴住居 全景(南から)

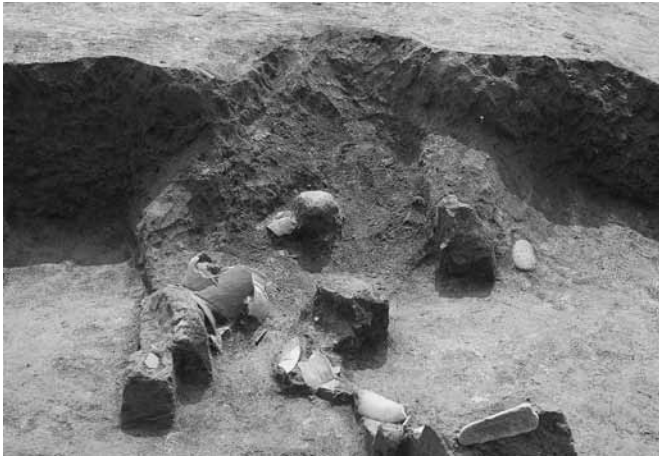
関遺跡



1. 6区2号竪穴住居 土層断面(南西から)



2. 6区2号竪穴住居 土層断面(南西から)



3. 6区2号竪穴住居 カマド 遺物出土状態(西から)



4. 6区2号竪穴住居 カマド 土層断面(南から)



5. 6区2号竪穴住居 カマド 遺物出土状態(南から)



6. 6区2号竪穴住居 カマド (上側)土師器甕(第152図4)・  
(下側)土師器甕(第152図5)出土状態(南西から)



7. 6区2号竪穴住居 カマド 土師器甕(第152図4)出土状態(南から)



1. 6区2号竪穴住居 カマド掘方 全景(西から)



2. 6区2号竪穴住居 カマド掘方 土層断面(北東から)



3. 6区2号竪穴住居 掘方 全景(南西から)



4. 6区2号竪穴住居 掘方 土層断面(東から)



5. 6区3号竪穴住居 全景(南から)

関遺跡



1. 6区3号竪穴住居 土層断面(南から)



2. 6区3号竪穴住居 土層断面(南西から)



3. 6区3号竪穴住居 遺物出土状態(南西から)



4. 6区3号竪穴住居 遺物出土状態(北東から)



5. 6区3号竪穴住居 カマド 全景(西から)



6. 6区3号竪穴住居 カマド 土層断面(北から)



7. 6区3号竪穴住居 貯蔵穴 全景(南から)



8. 6区3号竪穴住居 掘方 全景(南西から)



1. 6区4号竪穴住居 全景(北から)



2. 6区4号竪穴住居 土層断面(南から)



3. 6区4号竪穴住居 土層断面(西から)

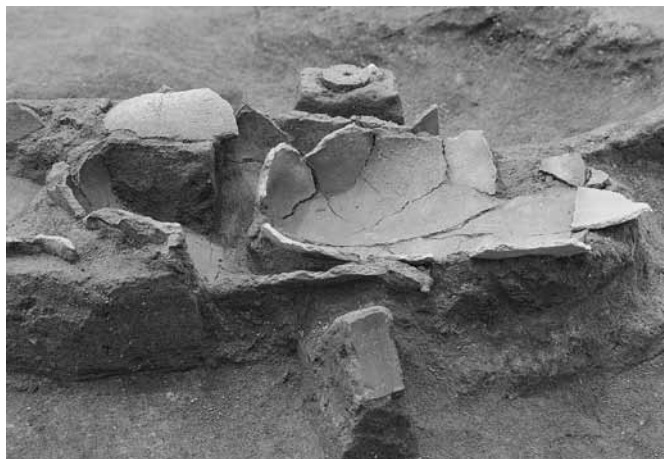


4. 6区4号竪穴主居 カマド 全景(東から)

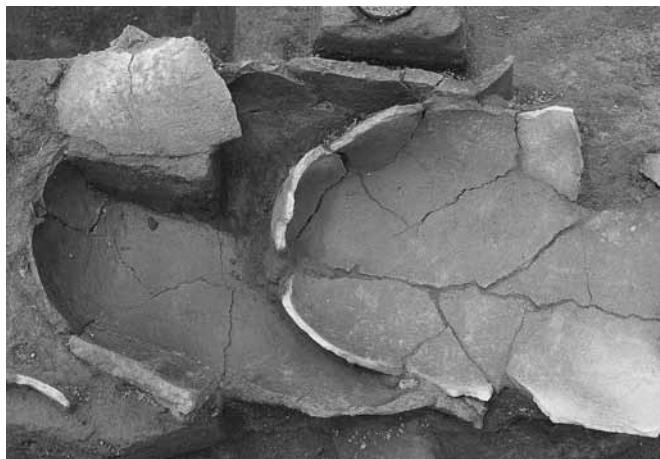


5. 6区4号竪穴住居 カマド 土層断面(北東から)

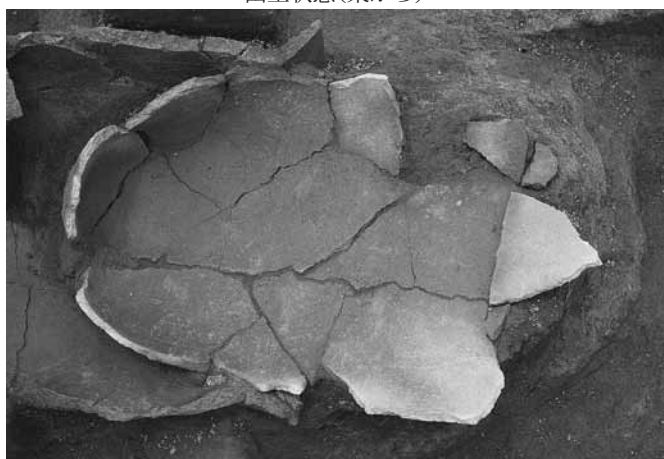




1. 6区4号竪穴住居 カマド 土師器甕(第159図5・6)  
出土状態(東から)



2. 6区4号竪穴住居 カマド 遺物出土状態近景(東から)



3. 6区4号竪穴住居 カマド 土師器甕(第159図6)出土状態(東から)



4. 6区4号竪穴住居 紡輪(第158図4)出土状態(北東から)



5. 6区4号竪穴住居 カマド掘方 全景(北東から)



6. 6区4号竪穴住居 貯蔵穴 全景(北東から)



7. 6区4号竪穴住居 掘方 全景(北から)



8. 6区5号竪穴住居 土層断面(北西から)



1. 6区6号・8号竪穴住居 全景(南西から)



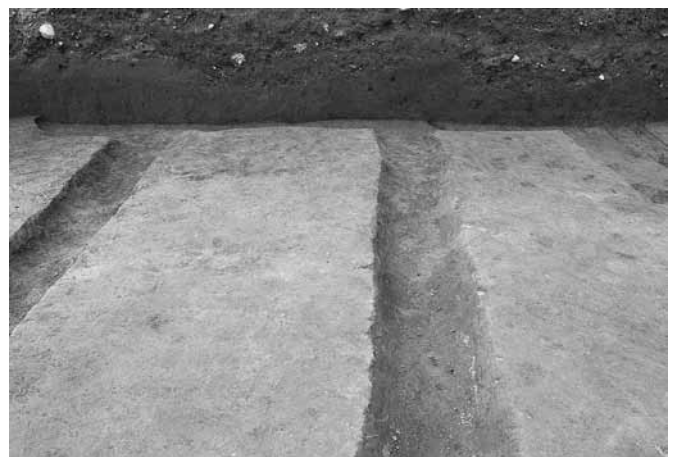
2. 6区6号竪穴住居 土層断面(南東から)



3. 6区6号竪穴住居 カマド 全景(南東から)



4. 6区6号・8号竪穴住居 掘方 全景(南西から)



5. 6区7号竪穴住居 土層断面(北から)

## 関遺跡



1. 6区8号竪穴住居 土層断面(南から)



2. 6区8号竪穴住居 遺物出土状態(西から)



3. 6区8号竪穴住居 土師器甕(第163図4)出土状態(西から)



4. 6区8号竪穴住居 遺物出土状態(南から)



5. 6区9号竪穴住居 全景(南西から)



1. 6区9号竪穴住居 土層断面(南西から)



2. 6区9号竪穴住居 カマド 全景(南西から)



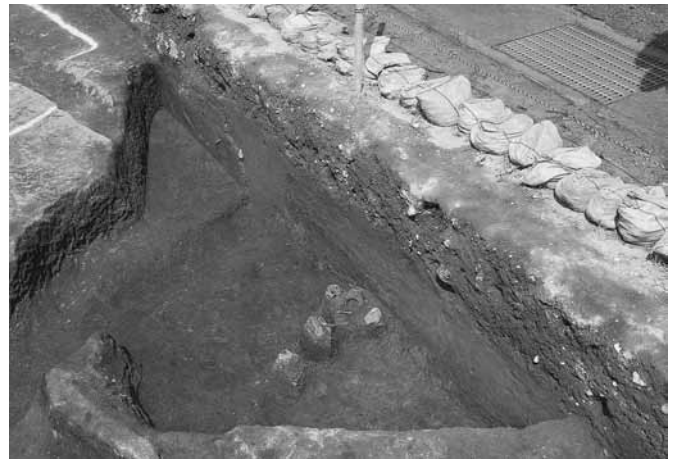
3. 6区9号竪穴住居 カマド 土層断面(北から)



4. 6区9号竪穴住居 掘方 土層断面(南から)



5. 6区10号竪穴住居 土層断面(西から)



6. 6区10号竪穴住居 掘方 全景(南西から)



7. 6区10号竪穴住居 掘方 (左側)土師器小型甕(第166図3)・(中央)土師器小型壺(第166図5)出土状態(北西から)



8. 6区11号竪穴住居 土層断面(北西から)



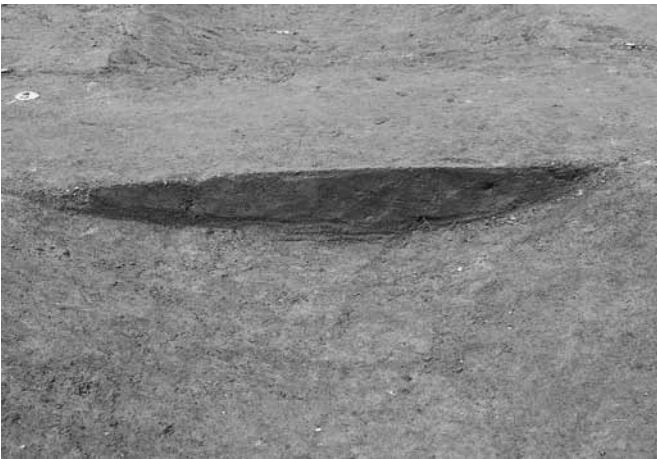
1. 2区1号溝 全景(北から)



2. 2区1号溝 土層断面(南から)



3. 2区2号溝 全景(西から)



4. 2区2号溝 土層断面(東から)



5. 2区3号~8号溝 全景(北から)



6. 2区3号~8号溝 全景(北から)



1. 2区3号溝 土層断面(南から)



2. 2区～5区4号溝 全景(南から)



3. 2区～5区4号溝 全景(北から)

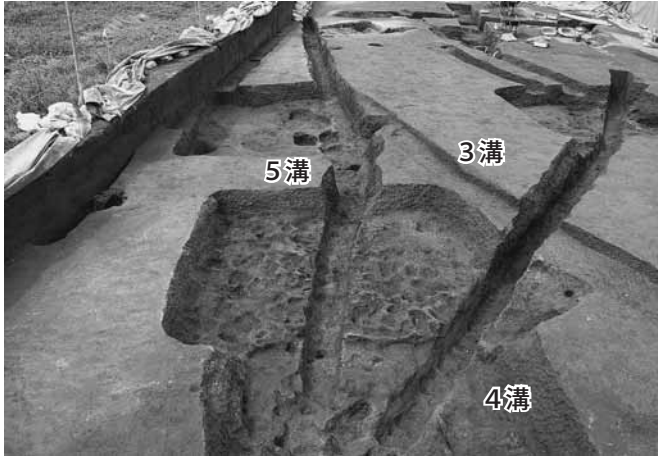


5. 2区～5区4号溝 土層断面(南から)

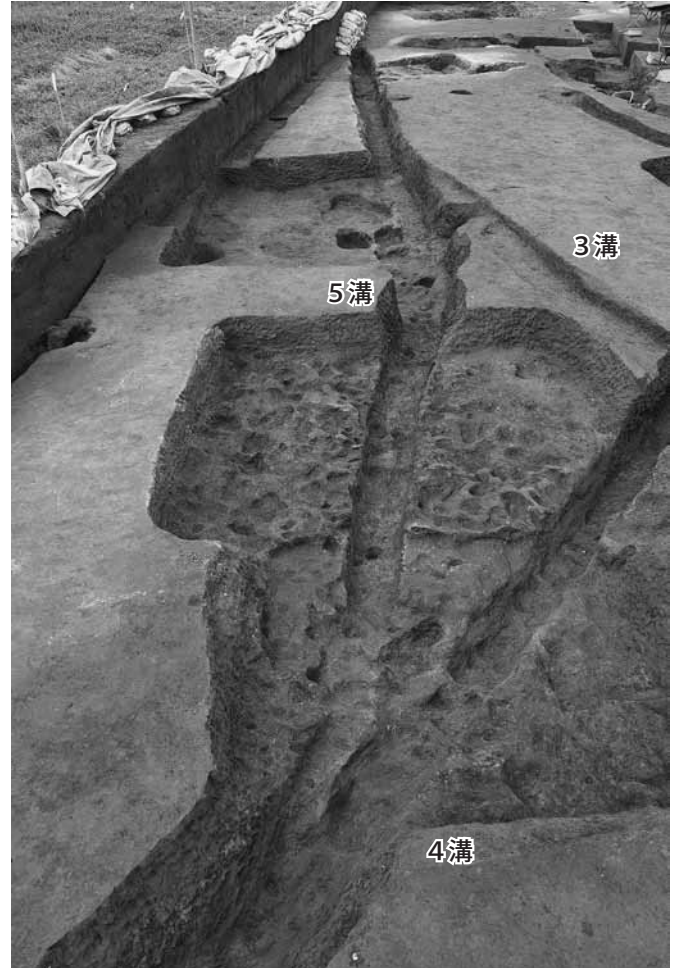


4. 2区～5区4号溝 全景(北から)

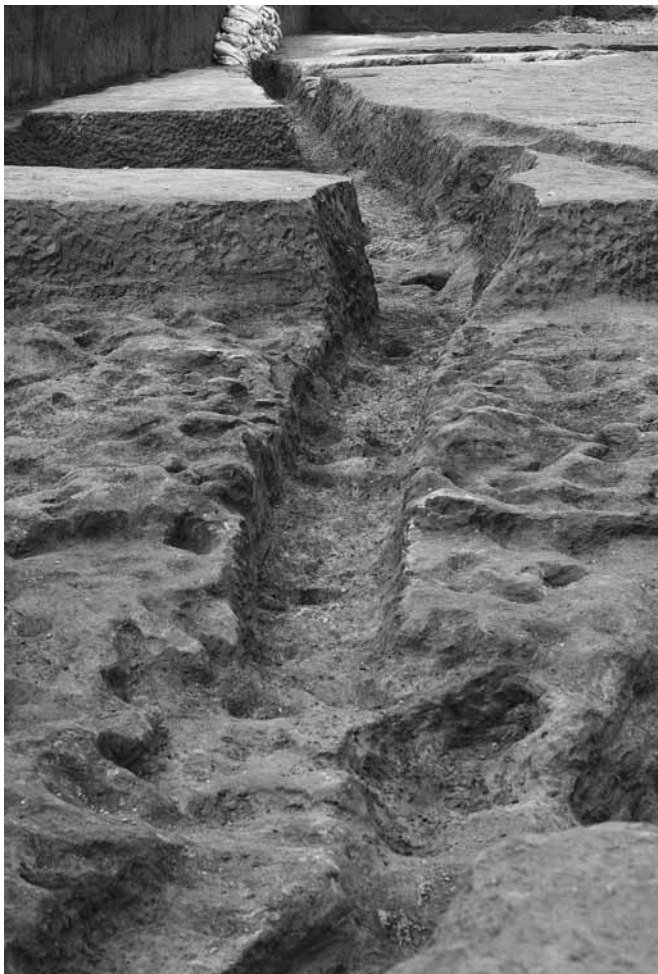
関遺跡



1. 2区～5区4号溝 全景(南から)



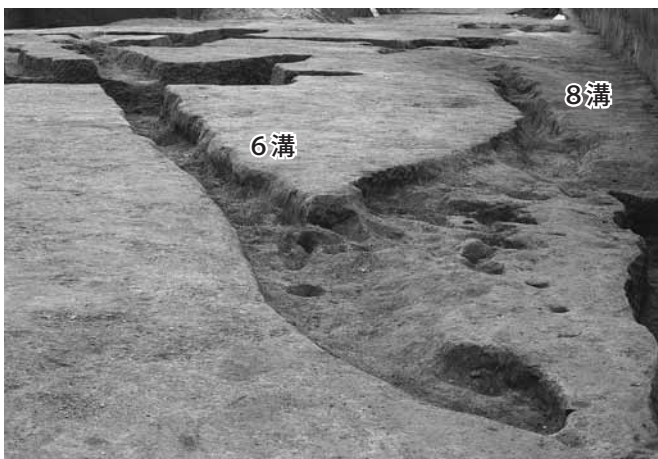
2. 2区5号溝 全景(南から)



3. 2区5号溝 全景(南から)



4. 2区5号溝 土層断面(南から)



5. 2区6号・8号溝 全景(南から)



6. 2区6号溝 土層断面(南西から)



1. 2区7号溝 全景(南から)



2. 2区8号溝 土層断面(南から)



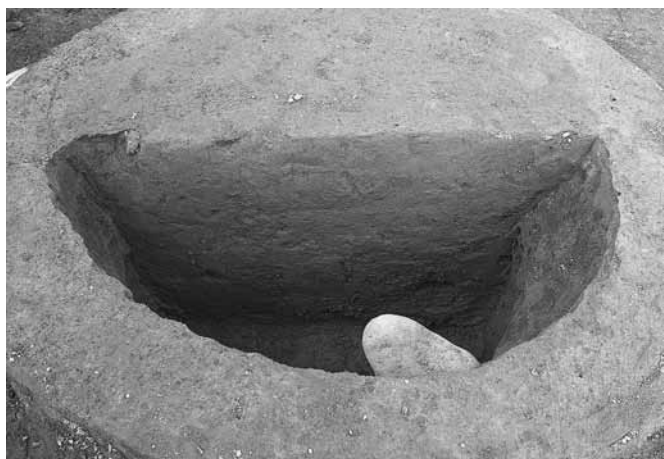
3. 6区1号溝 全景(東から)



4. 6区1号溝 全景(東から)



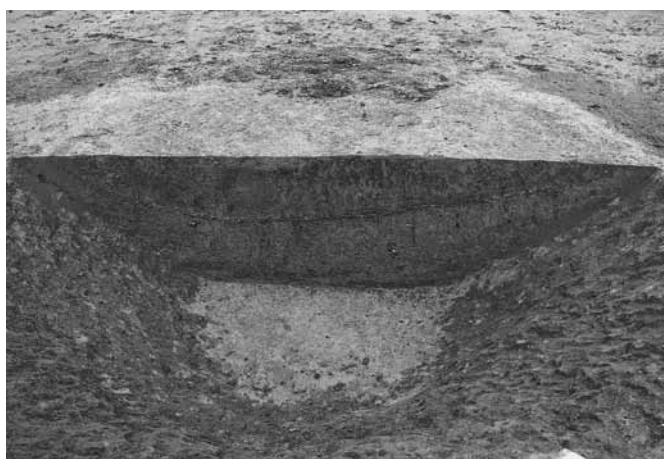
5. 2区1号井戸 全景(南から)



6. 2区1号井戸 土層断面(南から)



7. 4区1号井戸 全景(西から)



8. 4区1号井戸 土層断面(東から)

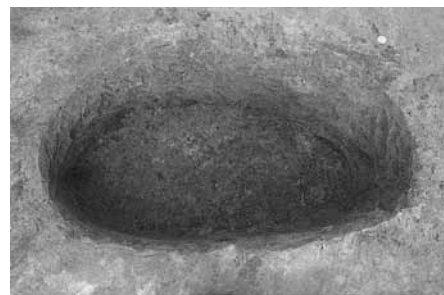




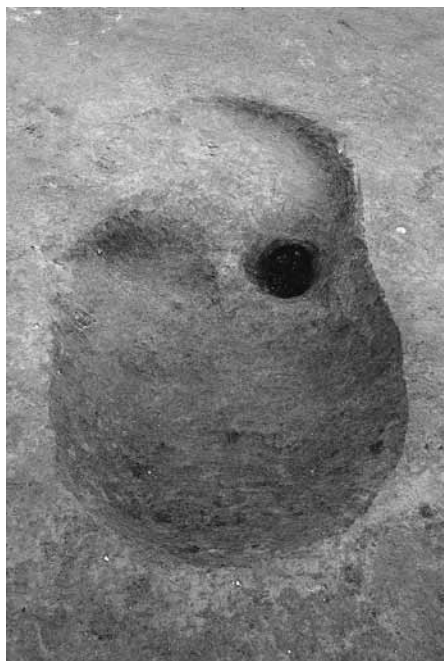
1. 2区2号土坑 全景(南から)



2. 2区2号土坑 土層断面(南から)



3. 2区3号土坑 全景(西から)



4. 2区4号土坑 全景(西から)



5. 2区4号土坑 土層断面(東から)



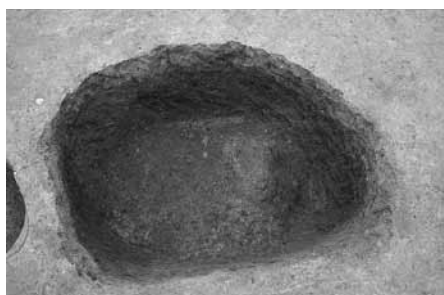
6. 3区5号土坑 土層断面(東から)



7. 3区6号土坑・8号ピット 全景(北から)



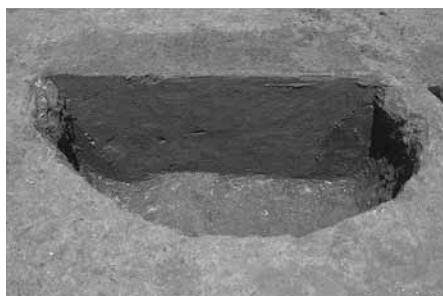
8. 3区6号土坑・8号ピット 土層断面(南から)



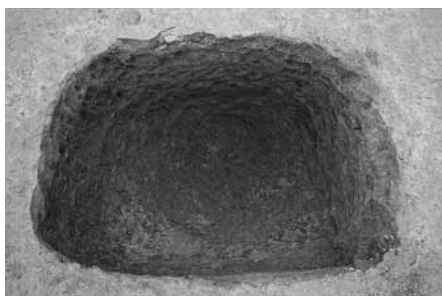
9. 3区7号土坑 全景(北から)



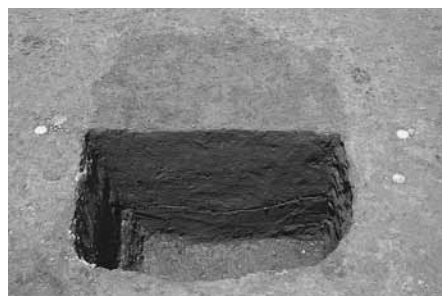
10. 2区調査風景(北東から)



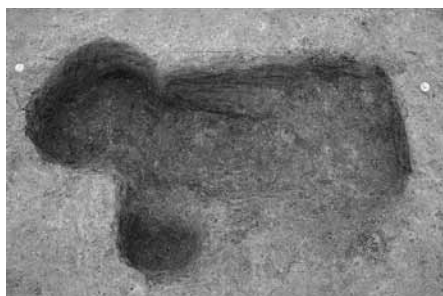
1. 3区7号土坑 土層断面(南から)



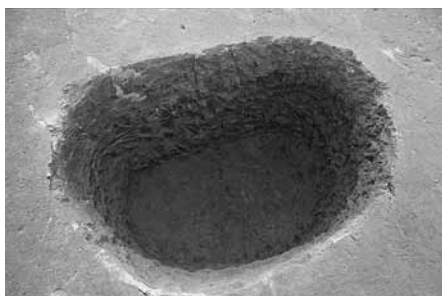
2. 3区8号土坑 全景(西から)



3. 3区8号土坑 土層断面(南から)



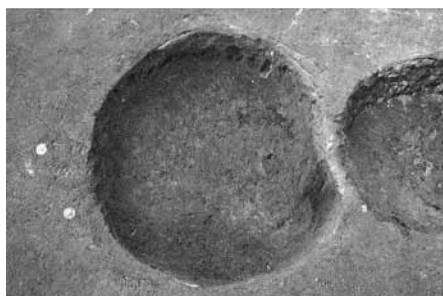
4. 3区9号土坑 全景(北から)



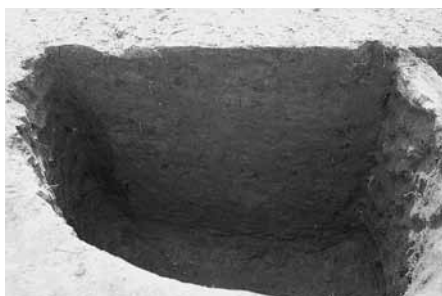
5. 3区10号土坑 全景(東から)



6. 3区10号土坑 土層断面(南から)



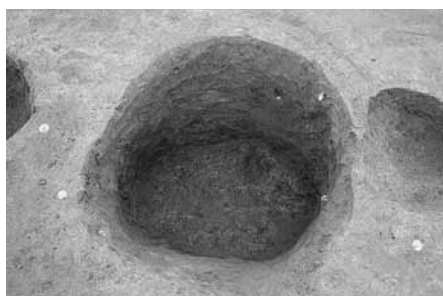
7. 3区11号土坑 全景(南から)



8. 3区12号土坑 土層断面(東から)



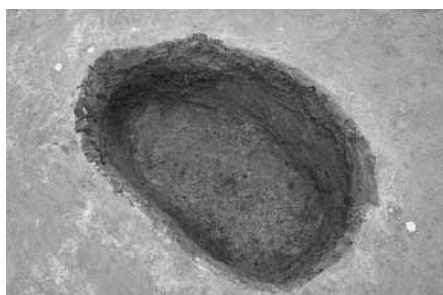
9. 3区12号土坑 全景(東から)



10. 3区13号土坑 全景(南から)



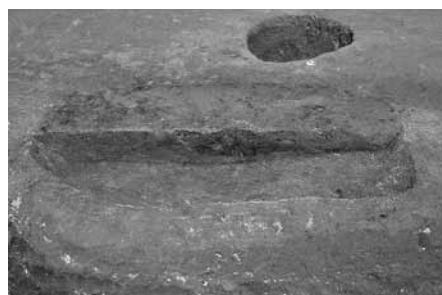
11. 3区13号土坑 土層断面(南から)



12. 3区14号土坑 全景(西から)



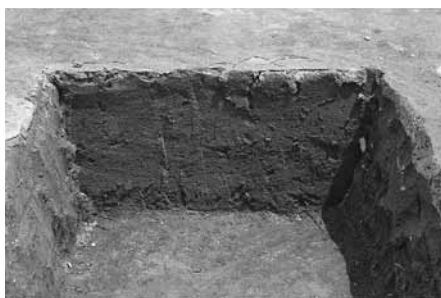
13. 3区14号土坑 土層断面(東から)



14. 3区15号土坑 土層断面(東から)



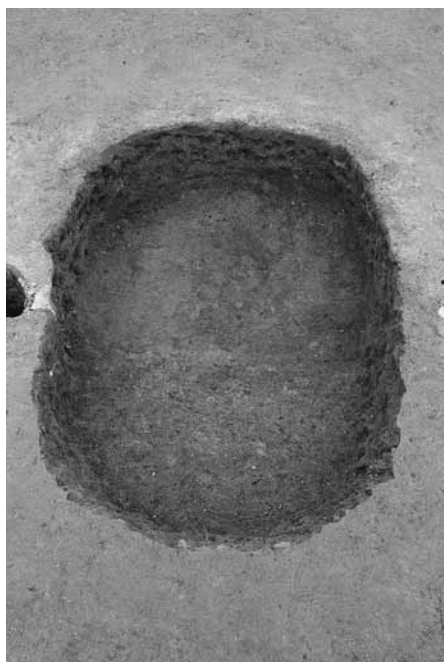
1. 3区16号土坑 土層断面(南から)



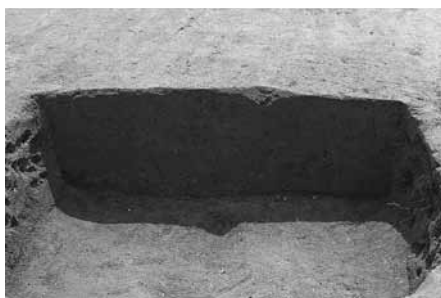
2. 3区17号土坑 土層断面(南から)



3. 3区17号土坑 全景(南から)



4. 3区18号土坑 全景(東から)



5. 3区18号土坑 土層断面(西から)



6. 3区19号土坑 全景(南から)



7. 3区19号土坑 土層断面(南から)



8. 3区20号土坑 全景(東から)



9. 3区20号土坑 土層断面(東から)



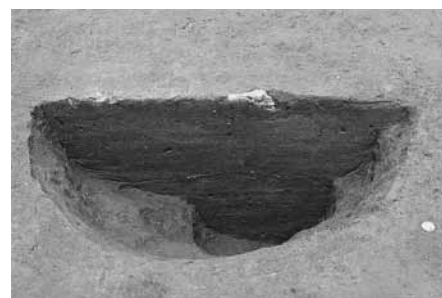
10. 3区21号土坑 全景(東から)



11. 3区21号土坑 土層断面(南東から)



12. 3区22号土坑 全景(西から)



13. 3区22号土坑 土層断面(南から)



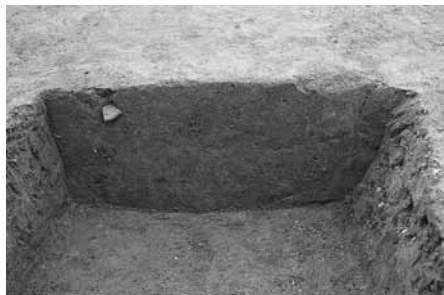
1. 3区23号土坑 全景(東から)



2. 3区24号土坑 全景(南から)



3. 3区25号土坑 全景(北から)



4. 3区26号土坑 土層断面(南から)



5. 3区27号土坑 全景(東から)



6. 3区28号土坑 全景(東から)



7. 3区28号土坑 土層断面(北から)



8. 3区29号土坑 全景(東から)



9. 3区30号土坑 全景(東から)



10. 3区30号土坑 土層断面(南西から)



11. 4区4号土坑 全景(南から)



12. 5区1号土坑 全景(南西から)



13. 5区1号土坑 土層断面(南西から)



1. 5区2号土坑 全景(南から)



2. 5区2号土坑 土層断面(南から)



3. 5区3号土坑 全景(南から)



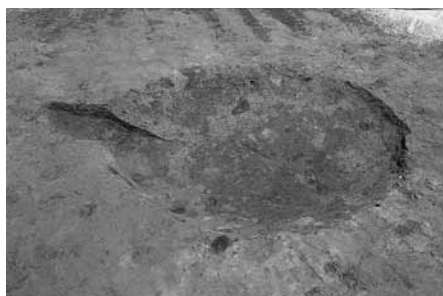
4. 5区3号土坑 土層断面(南から)



5. 5区4号土坑 全景(南から)



6. 5区4号土坑 土層断面(南から)



7. 5区5号土坑 全景(南西から)



8. 6区1号土坑 土層断面(南から)



9. 6区2号土坑 土層断面(南から)



10. 2区調査風景



1. 3区遺物集中地点 遺物出土状態(南から)



2. 3区遺物集中地点 遺物出土状態(北から)



3. 3区遺物集中地点 遺物出土状態(南西から)



4. 3区遺物集中地点 遺物出土状態(南西から)



5. 3区遺物集中地点 遺物出土状態(南西から)



6. 3区遺物集中地点 遺物出土状態(西から)



7. 3区遺物集中地点 遺物出土状態(北西から)



8. 3区遺物集中地点 遺物出土状態(南西から)

関遺跡



1. 5区遺物集中地点 遺物出土状態(東から)



2. 5区遺物集中地点 遺物出土状態(北から)



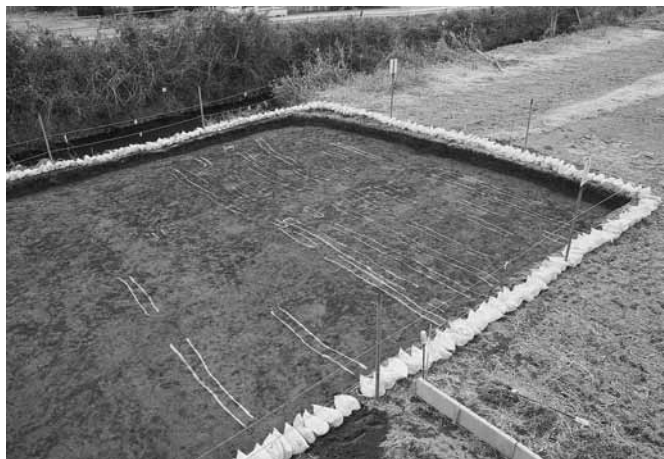
3. 5区遺物集中地点 (手前)須恵器杯(第198図10)・  
(奥)土師器杯(第198図5)出土状態(北から)



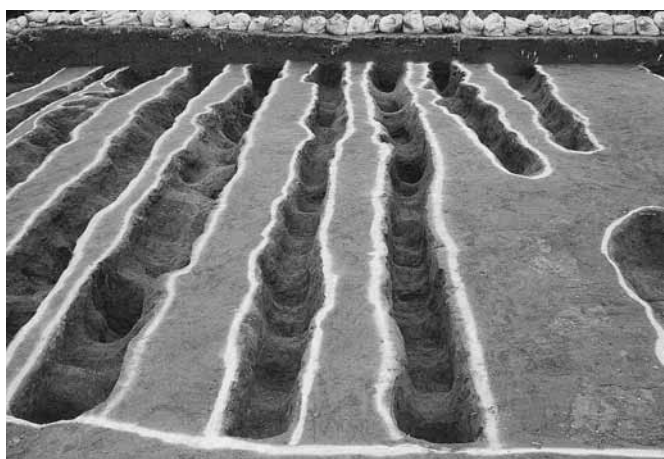
4. 5区遺物集中地点 土師器杯(左から第198図4・6・2・1・9)  
出土状態(北西から)



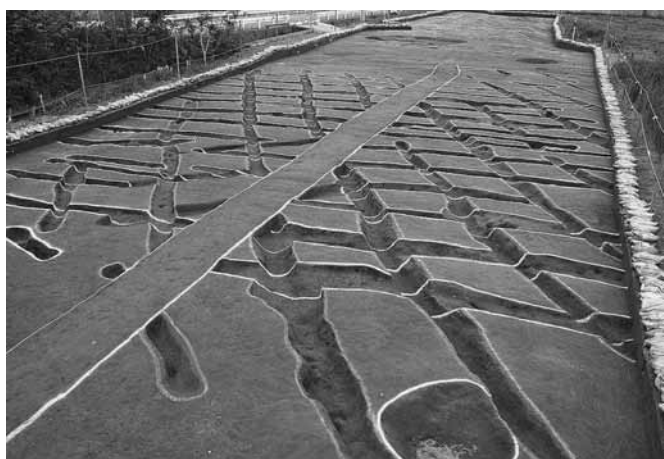
5. 1区1号畑 全景(北から)



6. 1区1号畑 全景(北西から)



7. 2区1号畑 全景(北西から)



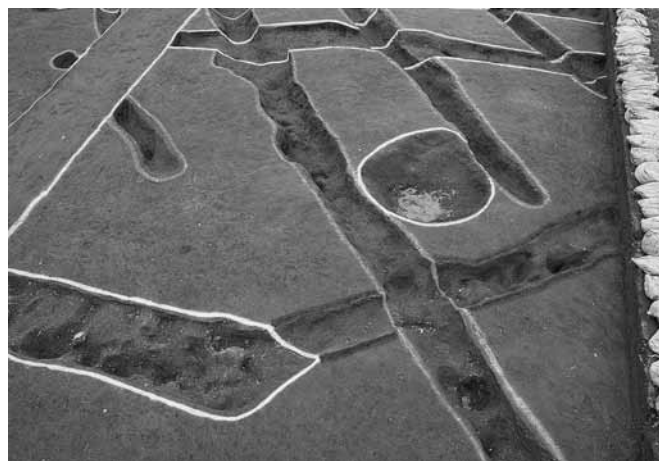
8. 2区3号~5号畑 全景 南半分(北から)



1. 2区畑 全景(北から)



2. 2区3号~5号畑 調査風景(北西から)



3. 2区3号~5号畑 全景 南半分(北から)



4. 2区3号~5号畑 調査風景(北西から)



5. 3区1号・2号畑 全景(北から)





1. 4区2号~4号畑 全景(南から)



2. 4区2号~4号畑 土層断面(南から)



3. 5区1号・2号畑 全景 北西部(南西から)



4. 6区1号畑 調査風景(南から)



5. 4区3号溝 全景(西から)



6. 4区3号溝 土層断面(東から)



7. 2区1号土坑 全景(南西から)



1. 3区1号土坑 全景(南から)



2. 3区2号土坑 全景(南から)



3. 3区3号土坑 全景(南から)



4. 3区4号土坑 全景(南から)



5. 2区1号焼土 土層断面(北から)



6. 2区1号焼土(南から)



7. 2区2号焼土 土層断面(南から)



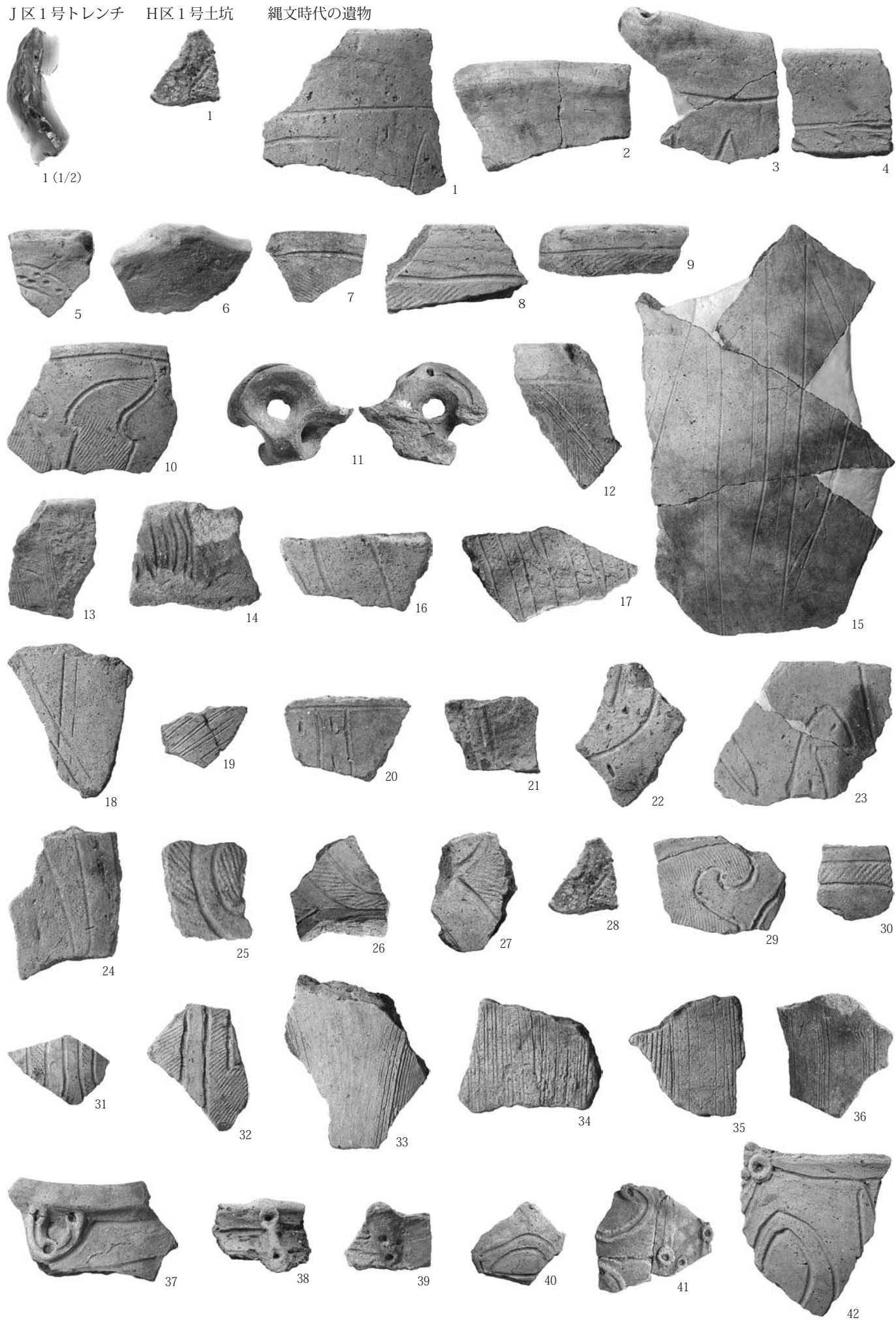
8. 2区2号焼土 遺物出土状態(南から)

本関町古墳群

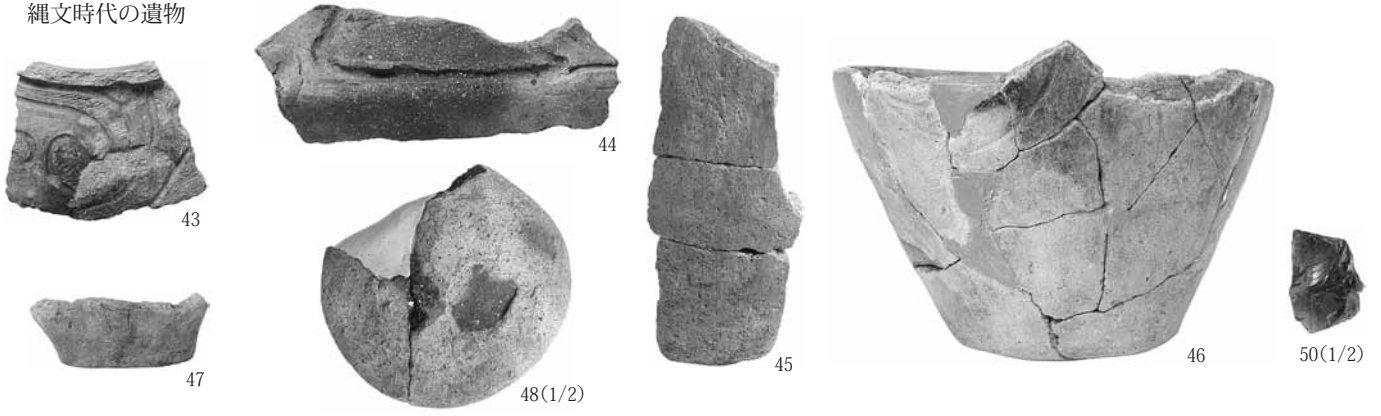
J区1号トレンチ

H区1号土坑

縄文時代の遺物



縄文時代の遺物



F区1号墳 (C区1号墳)



G区1号墳



J区1号墳

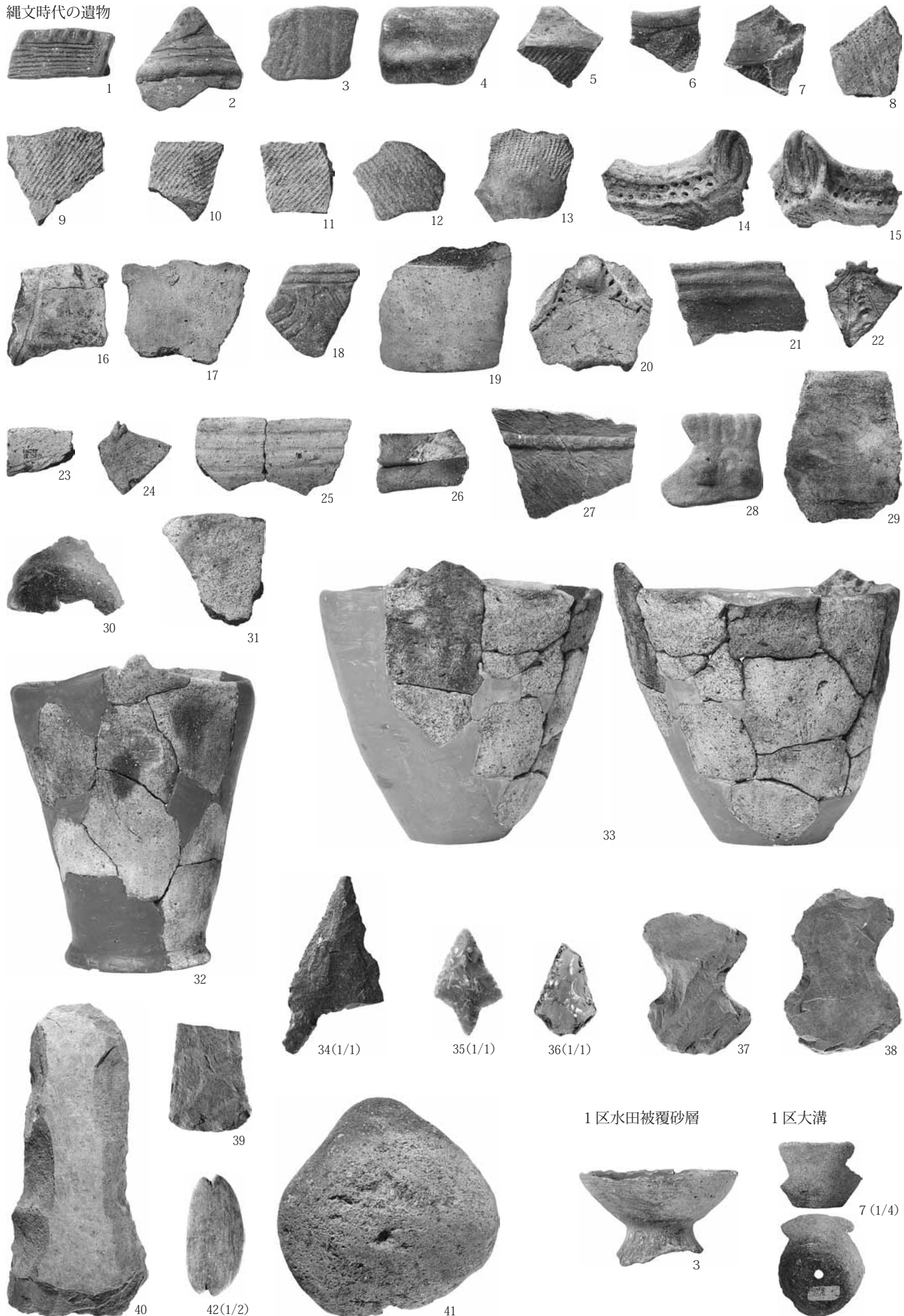


J区1号墳



関遺跡

縄文時代の遺物



# PL.110

関遺跡

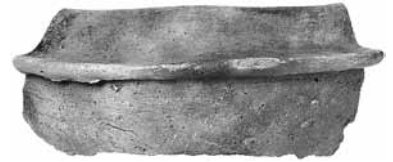
1区1号住居



4



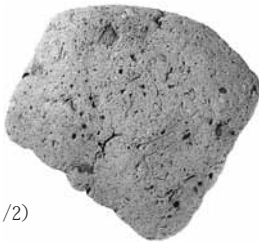
5



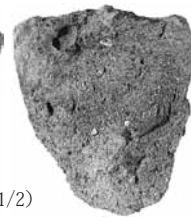
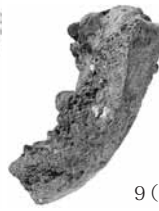
7 (1/4)



8 (1/2)



9 (1/2)



10 (1/2)

1区2号住居



1



2



4



5 (1/4)



7 (1/2)



9 (1/2)



1区5号住居



5 (1/2)

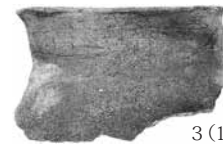


1区11号住居



7

1区6号住居



3 (1/4)

1区7号住居



1



5 (1/4)

1区10号住居



5 (1/2)



6 (1/2)

関遺跡

1区12号住居



3

1区14号住居



3

1区15号住居



1 (1/4)

2区2号住居



1

2区4号住居



1

2区3号住居



1



2



4



2



7 (1/2)



3 (1/4)

2区5号住居



1



2



2区7号住居



1



6 (1/2)



7 (1/2)



2

2区6号住居



1



2



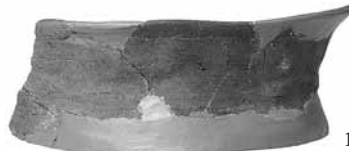
3



4



5



10(1/4)

2区8-2号住居



1



5

2区9号住居



1



6



2



2



5



6 (1/4)



8 (1/4)



11(1/2)

2区10号住居



2区16号住居



2区17号住居



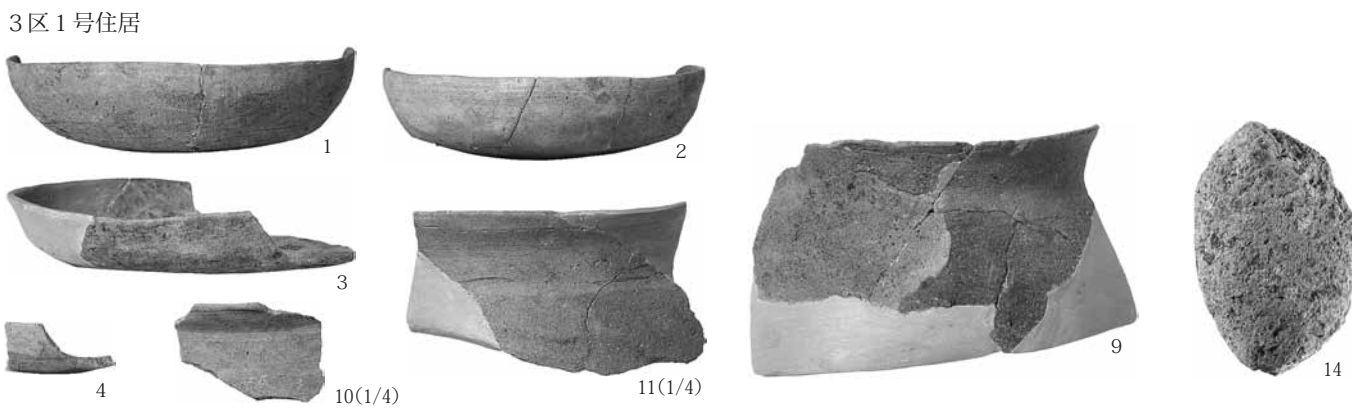
2区11号住居



2区15号住居



3区1号住居





関遺跡

3区2号住居



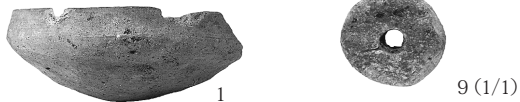
3区4号住居



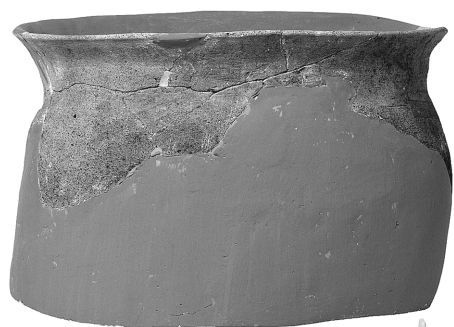
3区5号住居



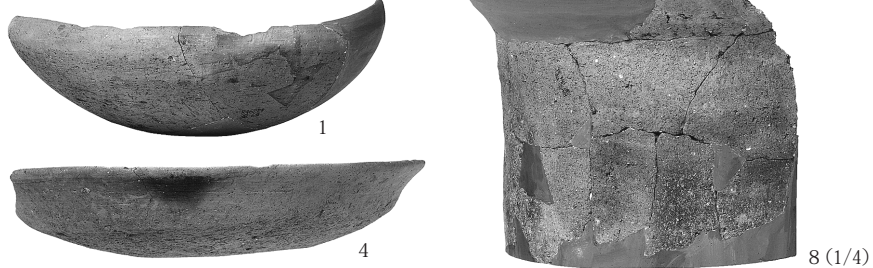
3区7号住居



3区3号住居



3区6号住居



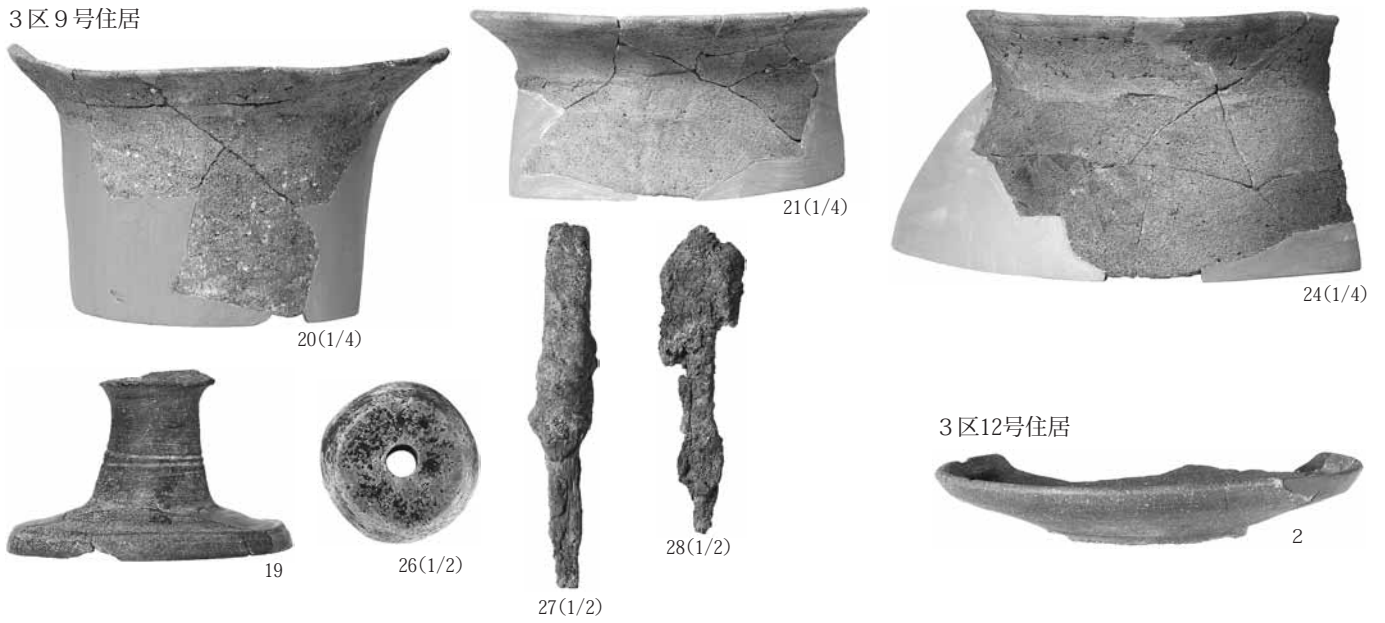
3区9号住居



# PL.114

関遺跡

3区9号住居



3区11号住居



4区1号住居



4区2号住居



4区4号住居



関遺跡

4区4号住居



12



14(1/4)

4区5号住居



1



2



6(1/2)



5区1号住居



1



2

5区2号住居



3(1/4)

5区3号住居



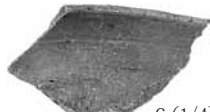
1



2



4



6(1/4)

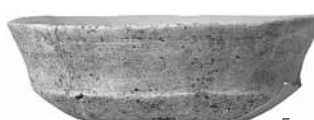
5区4号住居



1



2



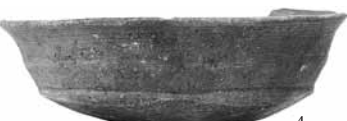
5



6



3



4



7



9



15



12



13(1/4)

5区5号住居

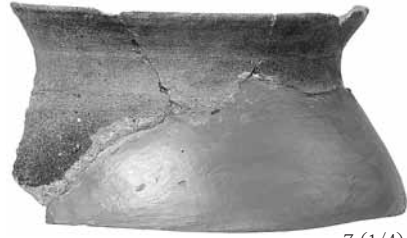


1

# PL.116

関遺跡

5区6号住居



5区7号住居



5区8号住居



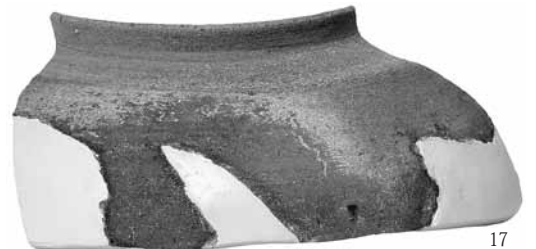
5区9号住居



5区10号住居



5区11号住居



関遺跡

5区11号住居



18(1/4)



19(1/4)



22

5区12号住居



1



2



3



7



8



9



10



11



13



15



18



22(1/4)



16



17



21



19



20

5区13号住居



1



2



3



11



4



7



8



13



9



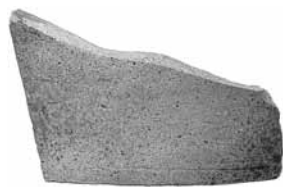
10



12



14(1/4)



19



20(1/2)



22(1/2)

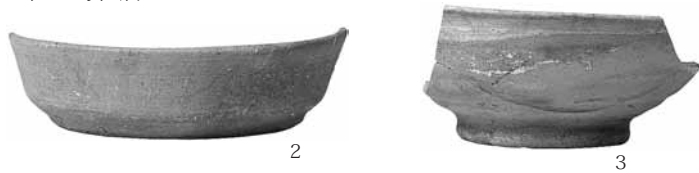
5区13号住居



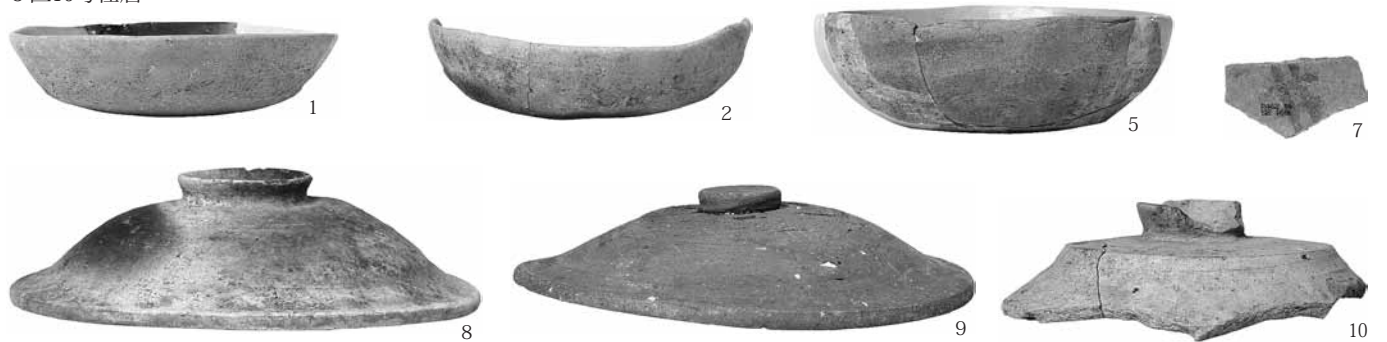
5区14号住居



5区15号住居



5区16号住居



関遺跡

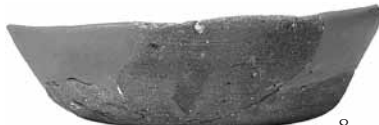
5区16号住居



22(1/2)



5区17号住居

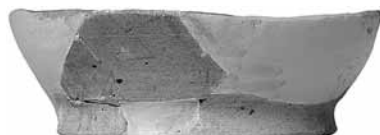


6区2号住居



7(1/2)

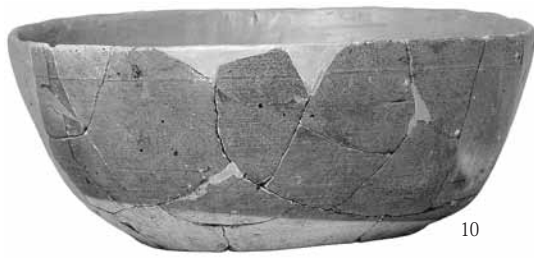
6区3号住居



PL.120

関遺跡

6区3号住居



10



12(1/4)



21(1/2)



15(1/4)

6区4号住居



1



4(1/2)



3(1/4)



5(1/4)



6(1/4)

6区6号住居

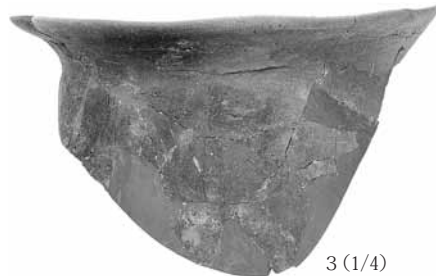


1

6区8号住居



2(1/4)



3(1/4)



4(1/4)

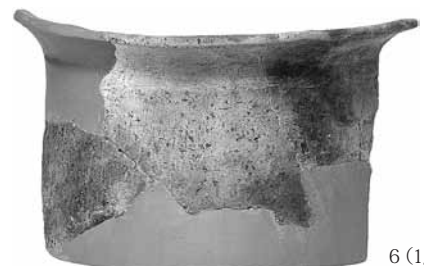
6区10号住居



3



5

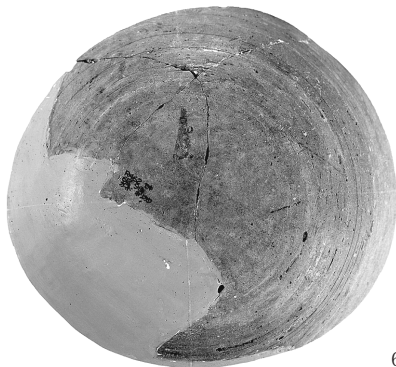


6(1/4)



関遺跡

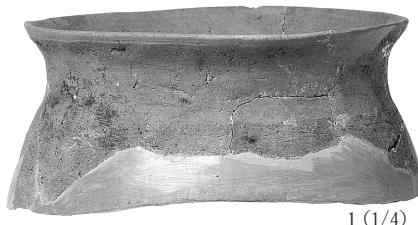
6区9号住居



5区1号竪穴状遺構



4区2号掘立柱建物



2区~5区4号溝



6区1号溝



2区1号井戸



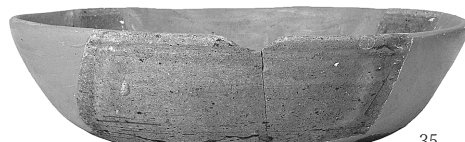
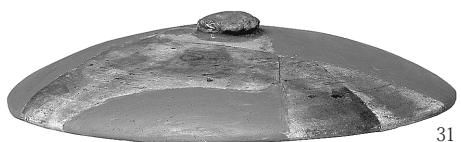
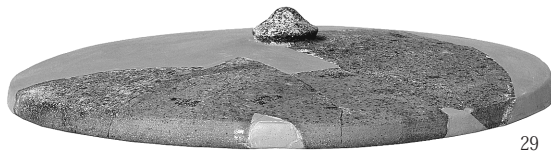
4区1号井戸



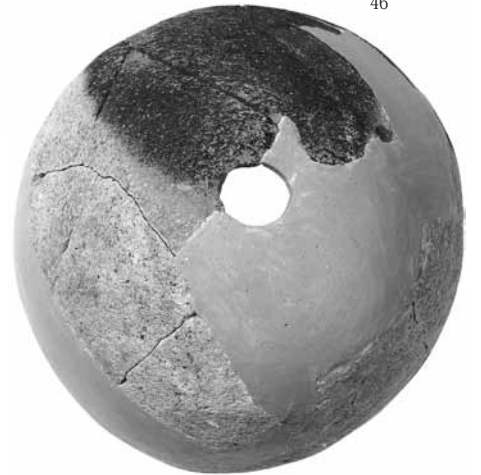
5区30号ピット



3区遺物集中地点



3区遺物集中地点

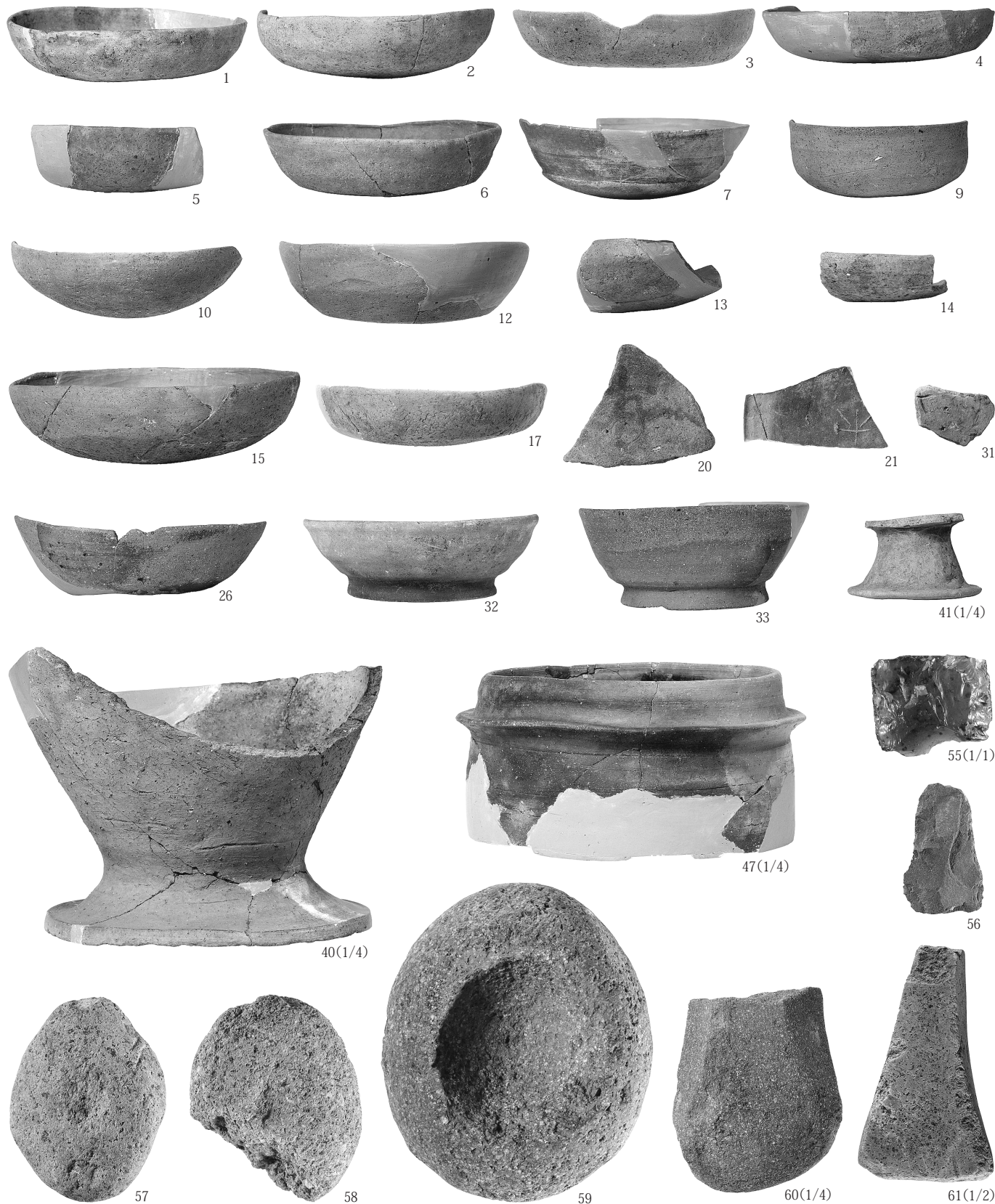


関遺跡

5区遺物集中地点



遺構外



# PL.124

関遺跡

遺構外



62(1/4)



63(1/2)



64(1/6)



65(1/2)



66(1/2)



73(1/2)



68(1/2)



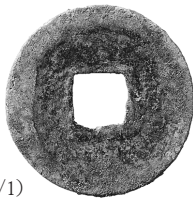
69(1/2)



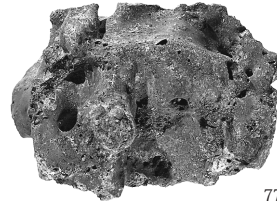
74(1/2)



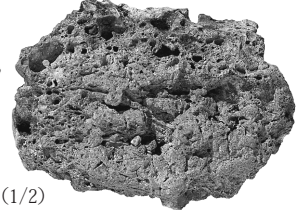
75(1/1)



76(1/2)



77(1/2)



2・3区畑

3区4号土坑



6(1/2)



9



10(1/1)



11(1/2)



1

# 抄 録

書名ふりがな	ほんせきちょうこふんぐん・せきいせき
書名	本関町古墳群・関遺跡(2)
副書名	社会資本整備総合交付金事業(活力創出基盤整備)国道462号(本関拡幅)に伴う埋蔵文化財発掘調査報告書
巻次	
シリーズ名	公益財団法人群馬県埋蔵文化財調査事業団調査報告書
シリーズ番号	第583集
編著者名	石田典子／須田正久／高島英之／坂口 一
編集機関	公益財団法人群馬県埋蔵文化財調査事業団
発行機関	公益財団法人群馬県埋蔵文化財調査事業団
発行年月日	20140314
作成法人ID	21005
郵便番号	377-8555
電話番号	0279-52-2511
住所	群馬県渋川市北橘町下箱田784番地2

遺跡名ふりがな	ほんせきちょうこふんぐん
遺跡名	本関町古墳群
所在地ふりがな	ぐんまけんいせさきしほんせきちょう
遺跡所在地	群馬県伊勢崎市本関町
市町村コード	10204
遺跡番号	IS125
北緯(日本測地系)	362053
東経(日本測地系)	1391250
北緯(世界測地系)	362104
東経(世界測地系)	1391239
調査期間	20111201-20120331
調査面積	2976
調査原因	道路建設
種別	古墳
主な時代	旧石器／縄文／古墳
遺跡概要	旧石器-石器／縄文-土坑6／墳墓-古墳-古墳6／その他-時期不明-溝2+土坑11+ピット19-縄文土器+土師器+須恵器+埴輪+石器
特記事項	古墳時代後期の円墳6基を検出した。
要約	古墳時代後期の円墳を調査した。また、旧石器時代の石器および縄文時代の土坑などを検出した。

遺跡名ふりがな	せきいせき
遺跡名	関遺跡
所在地ふりがな	ぐんまけんいせさきしほんせきちょう
遺跡所在地	群馬県伊勢崎市本関町
市町村コード	10204
遺跡番号	IS081
北緯(日本測地系)	362040
東経(日本測地系)	1391242
北緯(世界測地系)	362051
東経(世界測地系)	1391231
調査期間	20111201-20120331/20120401-20121031
調査面積	4295
調査原因	道路建設
種別	生産／集落
主な時代	縄文／古墳／奈良／平安／中近世
遺跡概要	縄文-縄文土器+石器／生産-古墳-水田+溝6+土坑12+ピット5-土師器／集落-古墳時代～奈良・平安-竪穴住居78+竪穴状遺構1+掘立柱建物3+柵1+溝10+井戸2+土坑37+ピット108+遺物集中地点2-土師器+須恵器+石器+金属製品／生産-中近世-畑+溝1+土坑5+焼土2-土師器+須恵器+陶磁器+石器+金属製品
特記事項	粕川左岸の自然堤防および汜濫原上の遺跡。水田、集落、畑と土地利用を変化させた複合遺跡。
要約	古墳時代の水田をはじめ、古墳時代から奈良・平安時代の集落、中近世の畑などを検出した。水田は洪水によってもたらされた砂で覆われ、竪穴住居の中には洪水層が厚く堆積しているものもあった。また、8世紀後半の竪穴住居から「佐位郡」と刻書された石製紡輪が出土した。



公益財団法人群馬県埋蔵文化財調査事業団調査報告書 第583集

## 本関町古墳群・関遺跡(2)

社会資本整備総合交付金事業(活力創出基盤整備)国道462号(本関拡幅)に伴う埋蔵文化財発掘調査報告書

---

平成26(2014)年3月7日 印刷

平成26(2014)年3月14日 発行

編集・発行／公益財団法人群馬県埋蔵文化財調査事業団

〒377-8555 群馬県渋川市北橘町下箱田784番地2

電話(0279)52-2511(代表)

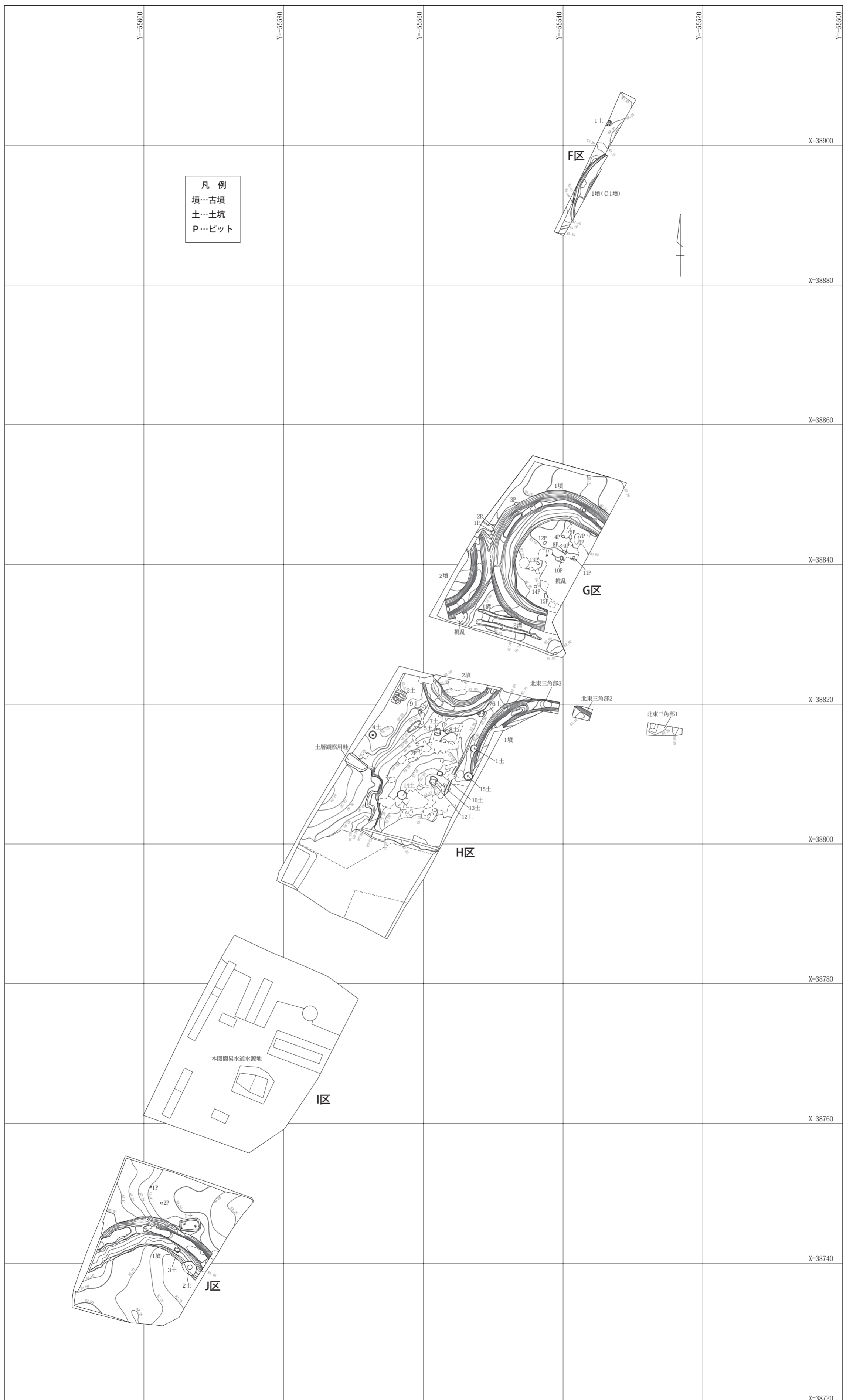
ホームページアドレス <http://www.gunmaibun.org/>

印刷／株式会社大塚カラー 群馬事業所

---

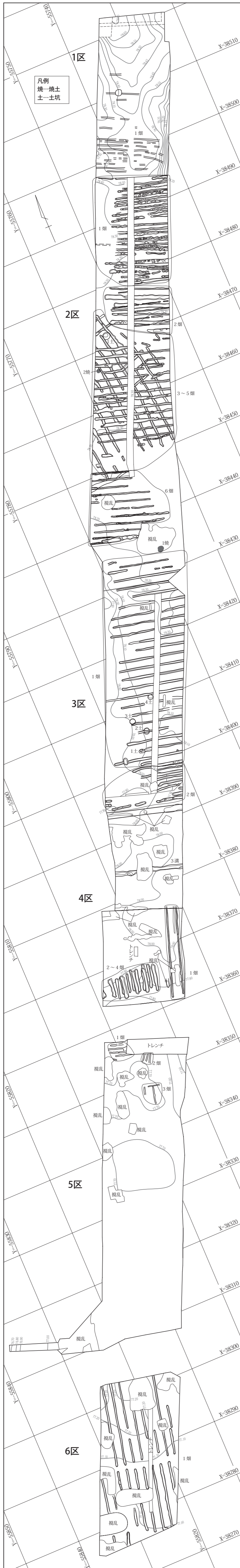




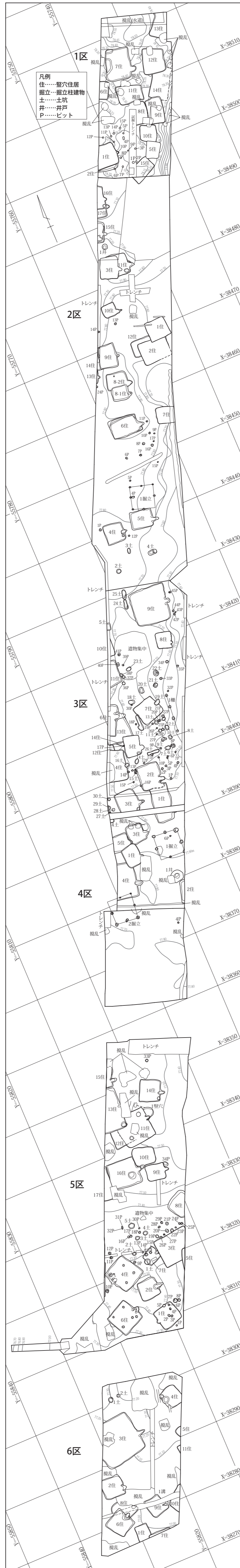


付図1 本関町古墳群 全体図

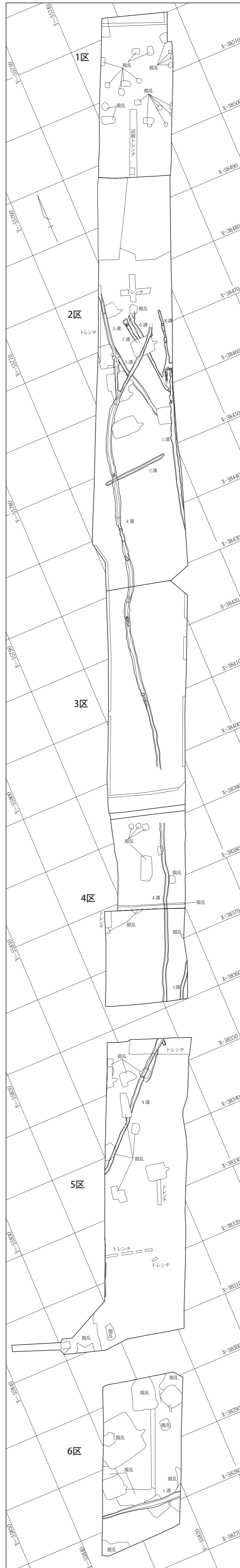
中近世(第1面)



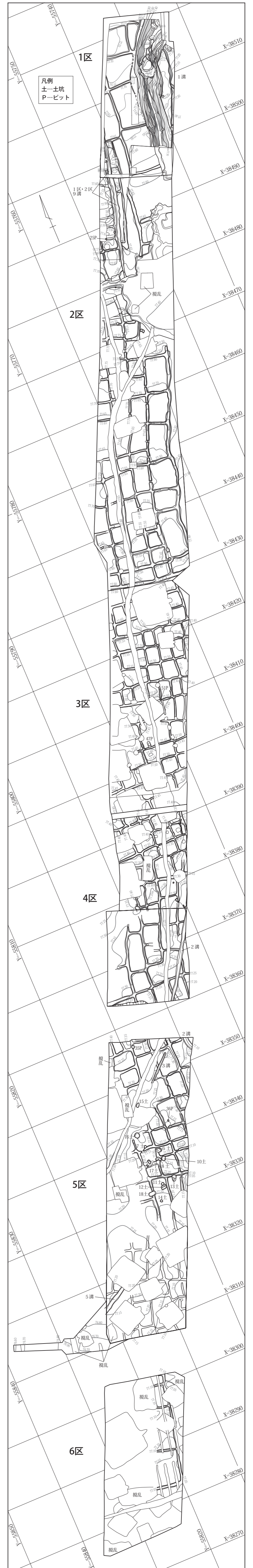
古墳時代~奈良・平安時代(第2面)



第2面(溝)



古墳時代(第3面)



付図 2 関遺跡 全体図

0 1:400 20m

