



I区152土坑遺物出土状態 南東から



I区152土坑全景 南東から



I区152土坑遺物出土状態 南東から



I区154土坑全景 南東から



I区162土坑全景 北東から



I区162土坑遺物出土状態 北東から



I区165土坑全景 東から



I区166土坑全景 北から



I区167土坑全景 北東から



I区167土坑遺物出土状態 北東から



I区167土坑遺物出土状態 北東から



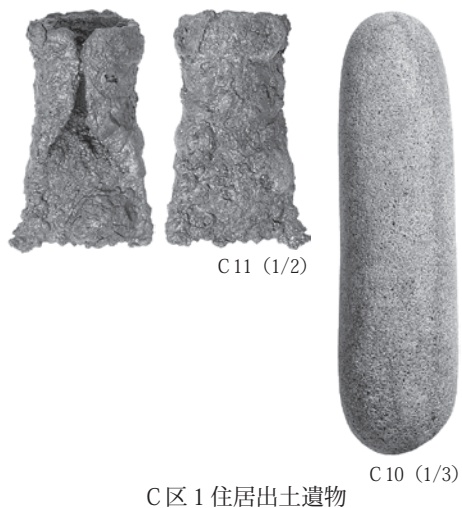
I区169土坑全景 北東から



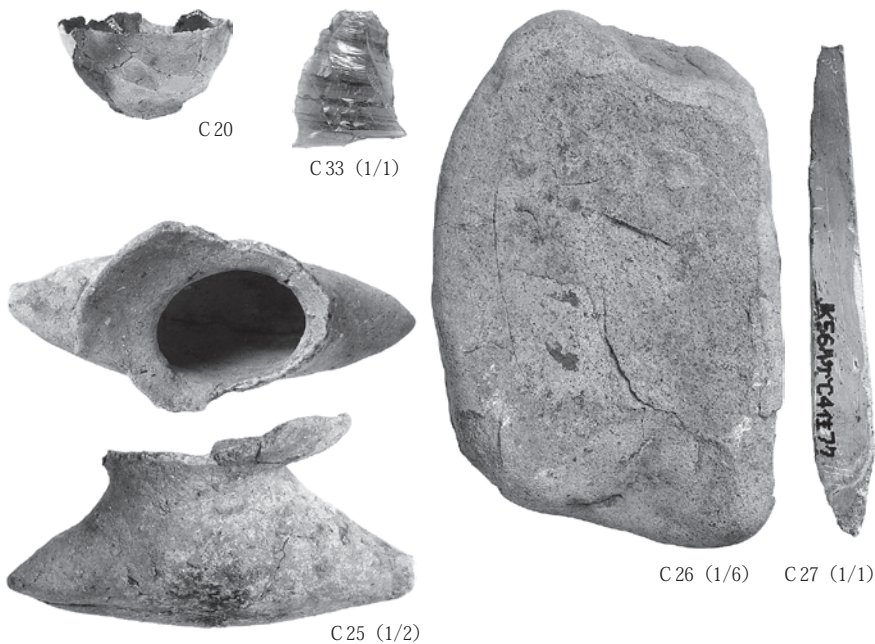
I区171土坑全景 北西から



I区171土坑遺物出土状態 北西から



C 区 1 住居出土遺物



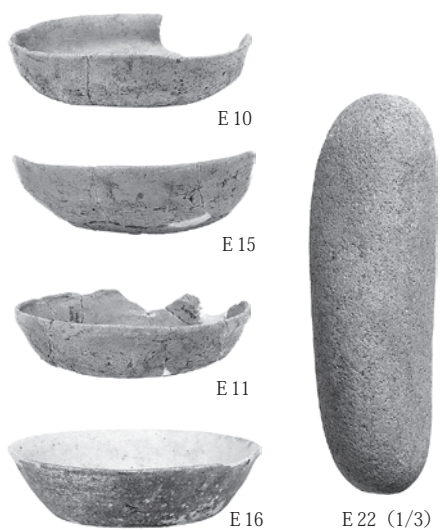
C 区 4 住居出土遺物



C 区 6 住居出土遺物



E 区 1 住居出土遺物



E 区 2 住居出土遺物



E 区 3 住居出土遺物

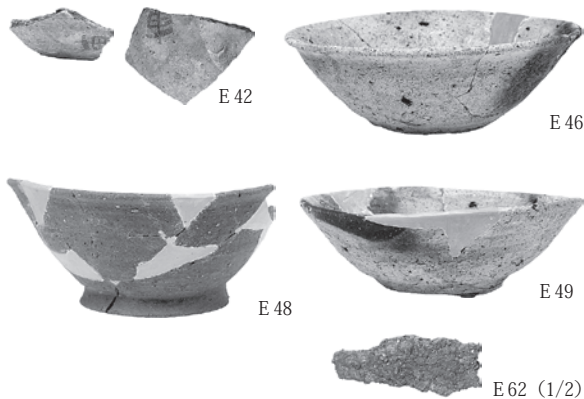


E 区 4 住居出土遺物



E 区 5 住居出土遺物

E 40 (1/2)



E 区 6 住居出土遺物



F 1

F 区 1 住居出土遺物



F 3



F 10



F 20 (1/2)



F 26 (1/3)



F 25 (1/2)



F 27



F 15



F 22 (1/2)



F 21 (1/2)



F 23 (1/2)



F 24 (1/2)



F 33 (1/2)

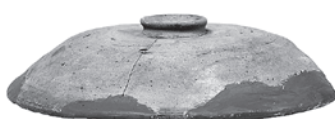
F 区 3 住居出土遺物

F 区 2 住居出土遺物

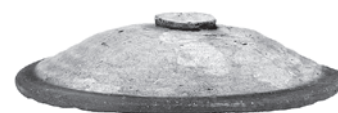


F 36

F 区 4 住居出土遺物



F 50



F 51



F 52



F 53



F 54



F 57



F 58 (1/3)



F 59 (1/4)



F 43



F 47 (1/2)

F 区 6 住居出土遺物



F 60 (1/2)

F 区 7 住居出土遺物



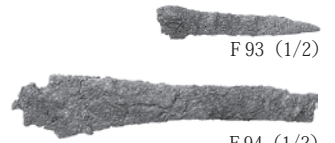
F77



F78



F82



F93 (1/2)

F94 (1/2)

F区8住居出土遺物



F98 (1/2)

F区3溝出土遺物



G4



G1



G2



G8



G9



G10

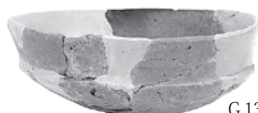


G11

G区1住居出土遺物



G12



G13



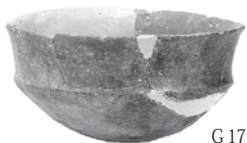
G14



G15



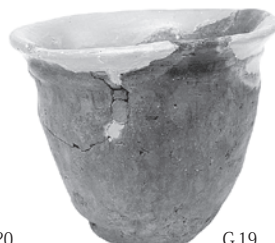
G16



G17



G20



G19



G24



G23



G18

G区2住居出土遺物



G 区 2 住居出土遺物



G 区 3 住居出土遺物



G38



G39



G40



G41



G 42



G52 (1/2)



G46

G 区 5 住居出土遺物



G53 (1/2)

G 区 6 住居出土遺物



G 58



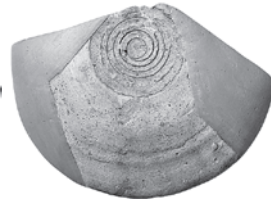
G 54



G 55

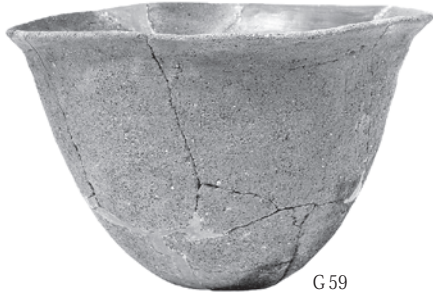


G 56



G 60

G 72 (1/3)



G 59



G 67



G 70



G 69

G 区 7 住居出土遺物



G 73



G 79 (1/3)

G 区 8 住居出土遺物



G 91 (1/6)

G 区 10 住居出土遺物



G 83



G 84

G 区 9 住居出土遺物

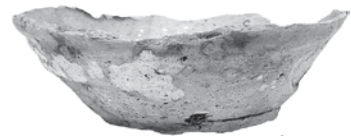


G 99



G 95

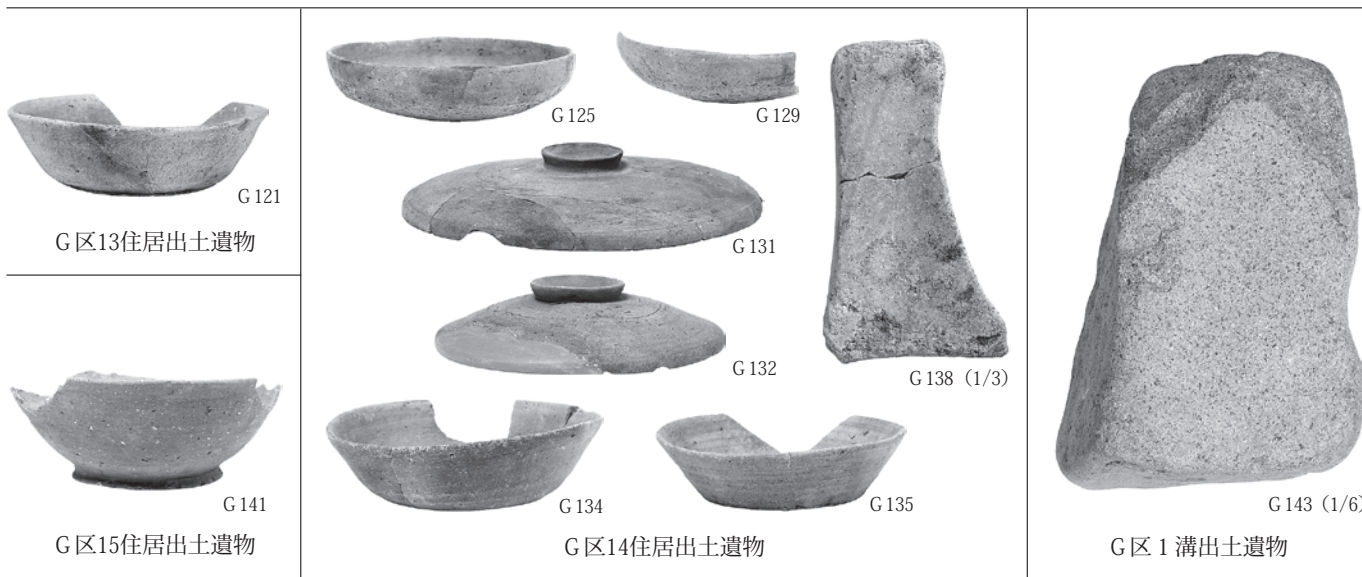
G 区 11 住居出土遺物



G 97



G 区12住居出土遺物



G 区13住居出土遺物

G 区15住居出土遺物

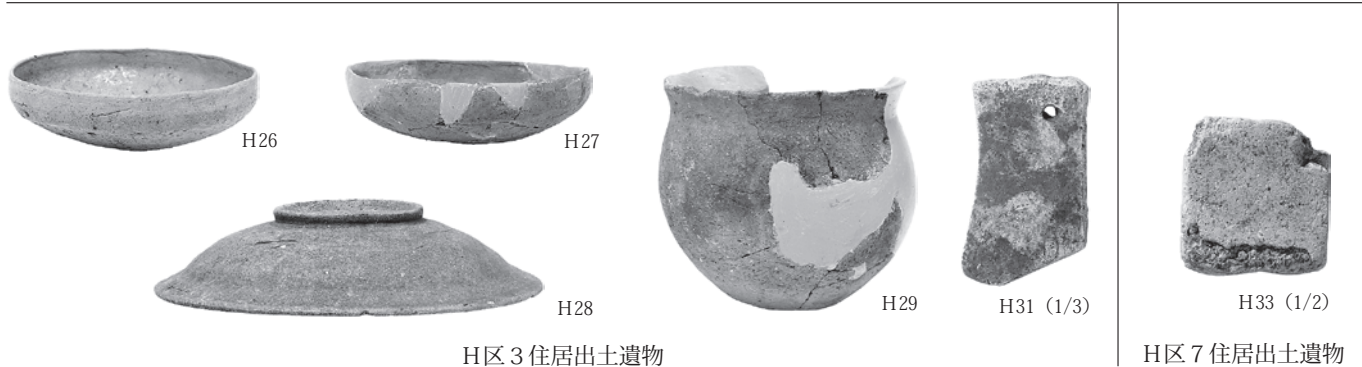
G 区14住居出土遺物

G 区 1 溝出土遺物



H 区 1 住居出土遺物

H 区 2 住居出土遺物

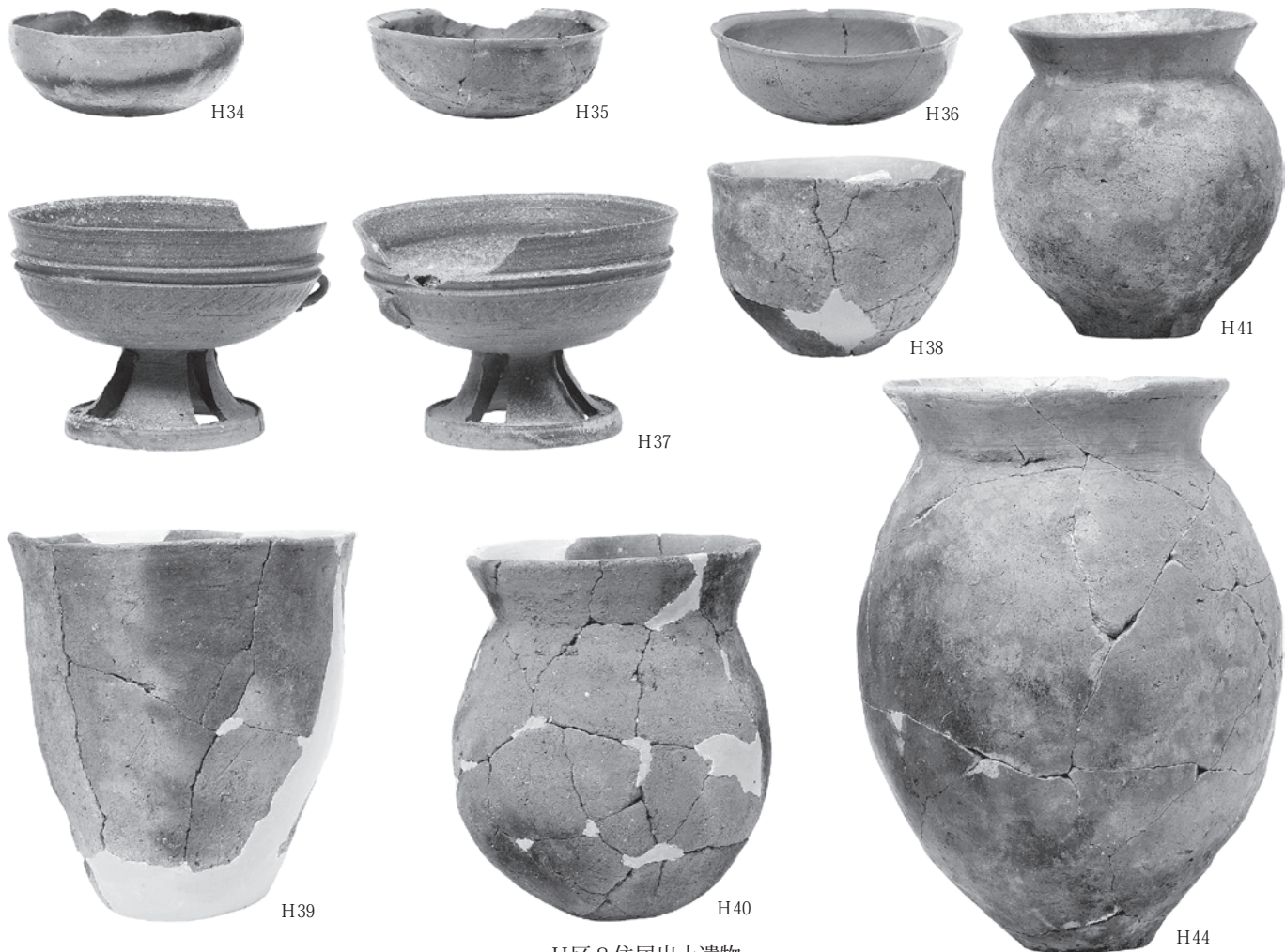


H 区 3 住居出土遺物

H 区 7 住居出土遺物



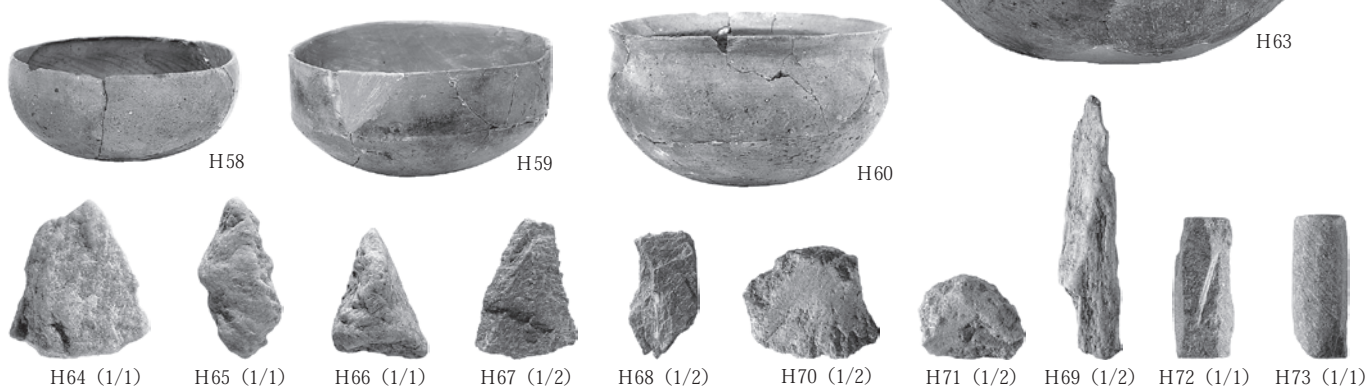
PL.148



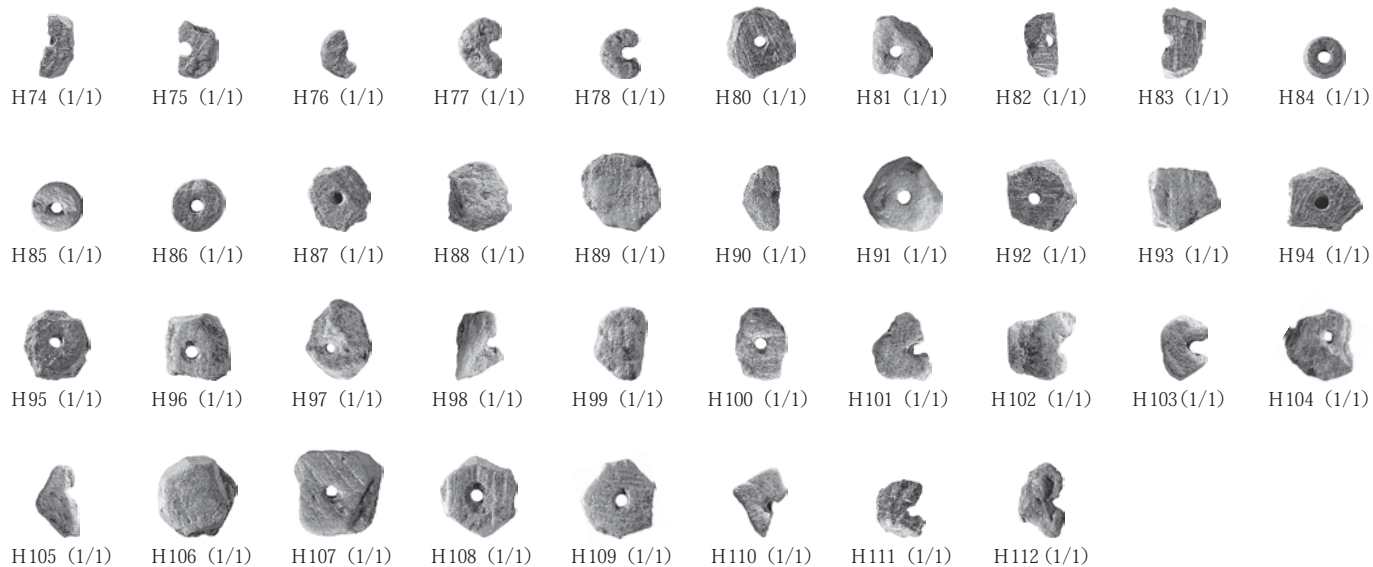
H区8住居出土遺物



H区9住居出土遺物



H区10住居出土遺物



H区10住居出土遺物



H区11住居出土遺物



H区12住居出土遺物



H130

H区12住居出土遺物



H132



H133



H134

H区13住居出土遺物



H143



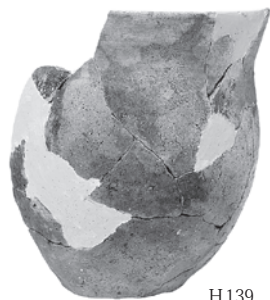
H144



H145



H138



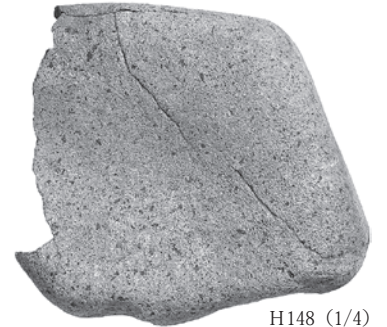
H139



H146 (1/1)



H147 (1/1)



H148 (1/4)

H区14住居出土遺物



H150



H156 (1/3)

H区15住居出土遺物



H267 (1/6)



H157



H158



H159



H162

H区16住居出土遺物



H166 (1/2)

H区1掘立出土遺物



H173

H区16土坑出土遺物



H175

H区18土坑出土遺物



H176



H177

H区21土坑出土遺物



H178



H179

H区22土坑出土遺物

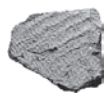


H180



H181

H区23土坑出土遺物



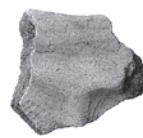
H182



H183



H184



H185



H186

H区24土坑出土遺物



H187



H188



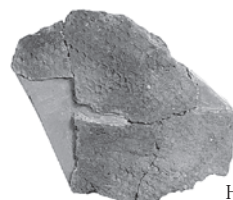
H189



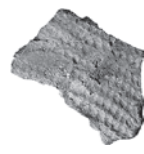
H190



H191



H192



H193

H区32土坑出土遺物



H194

H区33土坑出土遺物



H195

H区34土坑出土遺物



H199



H200

H区36土坑出土遺物



H201



H202

H区41土坑出土遺物



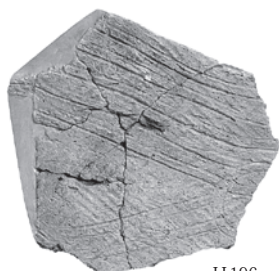
H203

H区42土坑出土遺物



H204

H区43土坑出土遺物



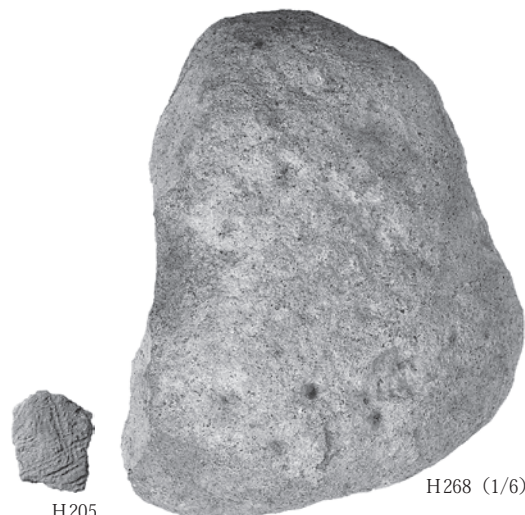
H196



H197



H198



H205

H区45土坑出土遺物

H268 (1/6)



H206 (1/1)



H207 (1/1)



H208 (1/2)



H209 (1/2)



H210 (1/2)



H211 (1/2)

H区48土坑出土遺物

# PL.152



H212



H213 (1/1)



H215 (1/1)



H218 (1/1)



H220 (1/1)

H区49土坑出土遺物

H区53土坑出土遺物

H区67土坑出土遺物



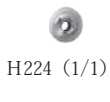
H221 (1/1)



H223 (1/1)



H222 (1/1)

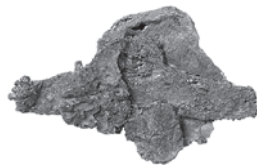


H224 (1/1)

H区68土坑出土遺物



H225 (1/2)



H227 (1/2)



H228 (1/1)



H229 (1/1)



H226 (1/2)

H区69土坑出土遺物



H230



H234 (1/1)



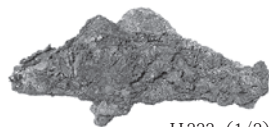
H237 (1/2)



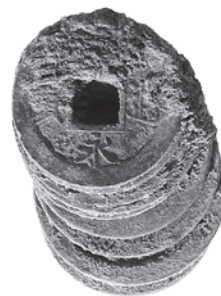
H238 (1/2)



H231 (1/2)



H233 (1/2)



H239 (1/1)



H232 (1/2)



H235 (1/1)

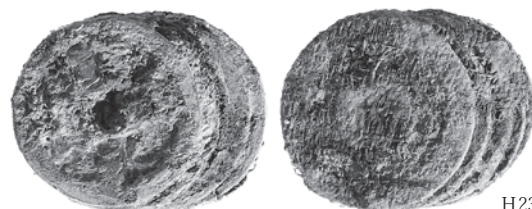


H240 (1/1)



H246 (1/1)

H区71土坑出土遺物



H236 (1/1)

H区70土坑出土遺物



H247 (1/1)

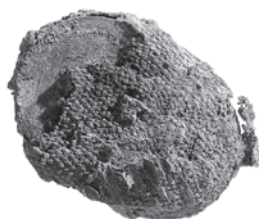
H区72土坑出土遺物



H248 (1/1)



H249 (1/1)



H250 (1/1)



H251 (1/2)



H252 (1/2)

H区73土坑出土遺物



H253 (1/2)



H256 (1/1)



H257 (1/2)



H254 (1/2)



H264 (1/2)

H区77土坑出土遺物



H262 (1/2)

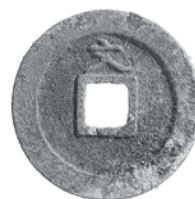


H263 (1/2)

H区74土坑出土遺物



H265 (1/1)

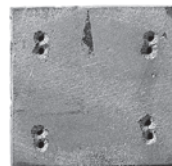
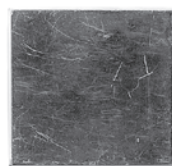


H区墓地跡出土遺物

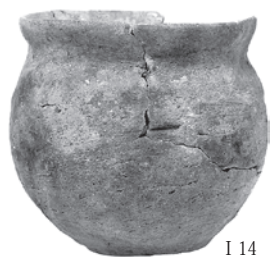


I 1

I区1井戸出土遺物



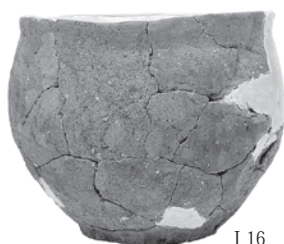
I21 (1/2)



I 14



I 15



I 16



I 19



I 20

I区2住居出土遺物

# PL.154



I 22



I 23



I 24



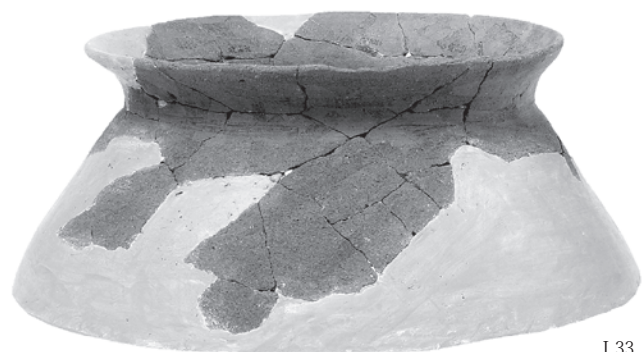
I 25



I 30



I 36 (1/2)



I 33

I 区 3 住居出土遺物



I 37



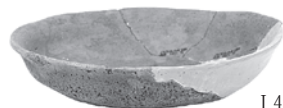
I 38



I 39



I 40



I 41



I 42



I 43



I 46 (1/2)

I 区 4 住居出土遺物



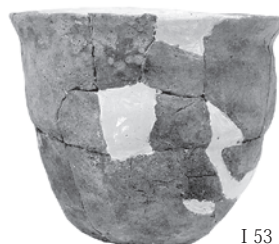
I 47



I 51



I 52



I 53



I 58 (1/4)

I 区 5 住居出土遺物



I 区 6 住居出土遺物



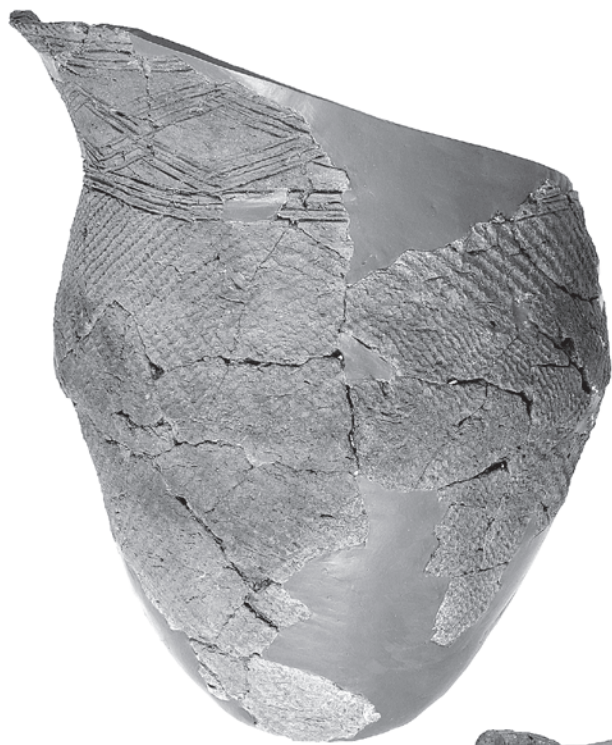
I 区 8 住居出土遺物

I 区 7 住居出土遺物



I 区 9 住居出土遺物

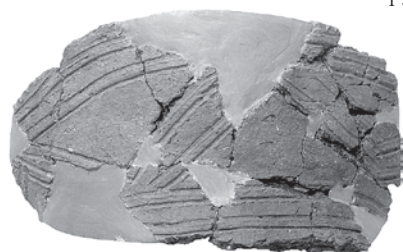




I 92



I 93



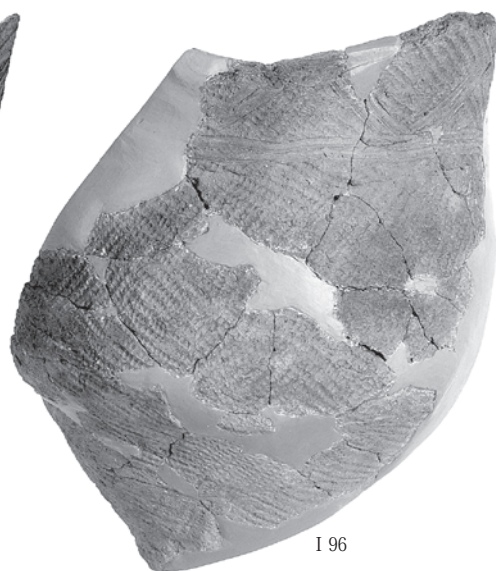
I 95



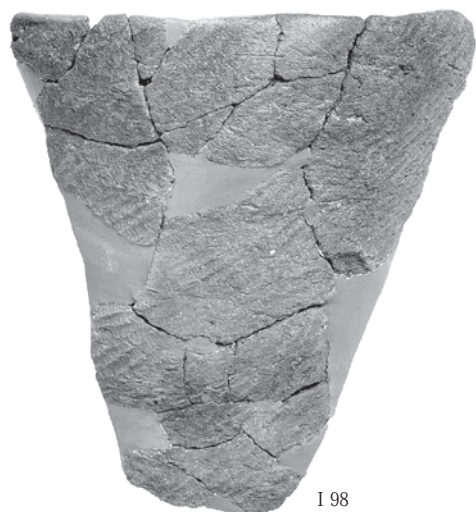
I 97



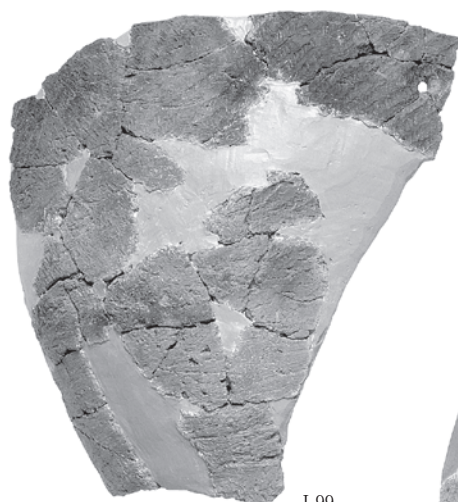
I 94



I 96



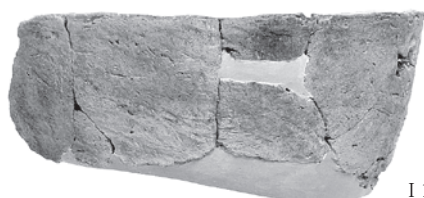
I 98



I 99



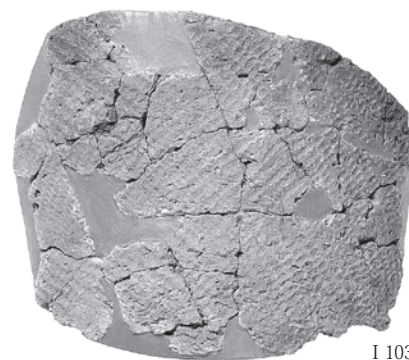
I 102



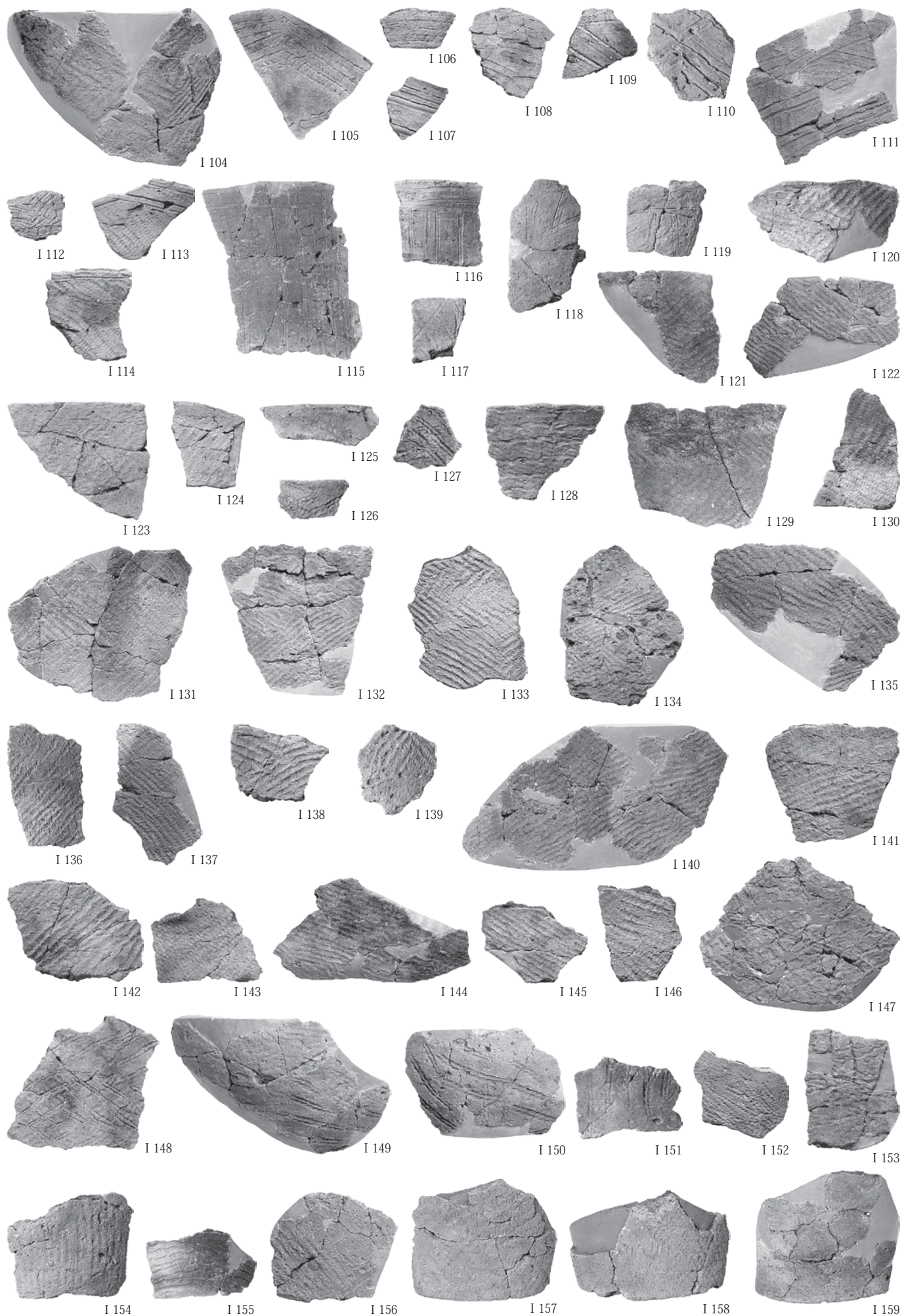
I 100



I 101

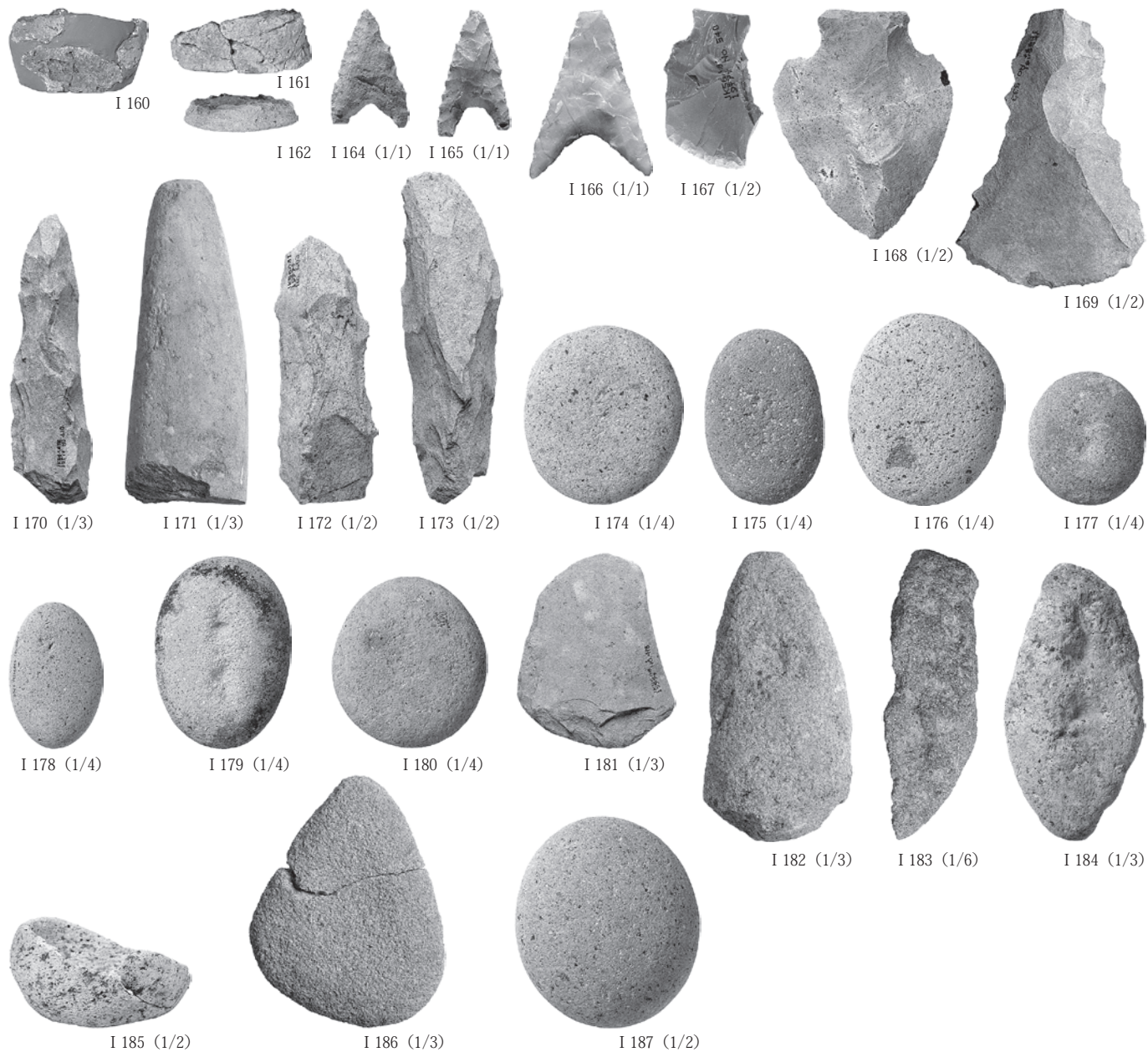


I 103

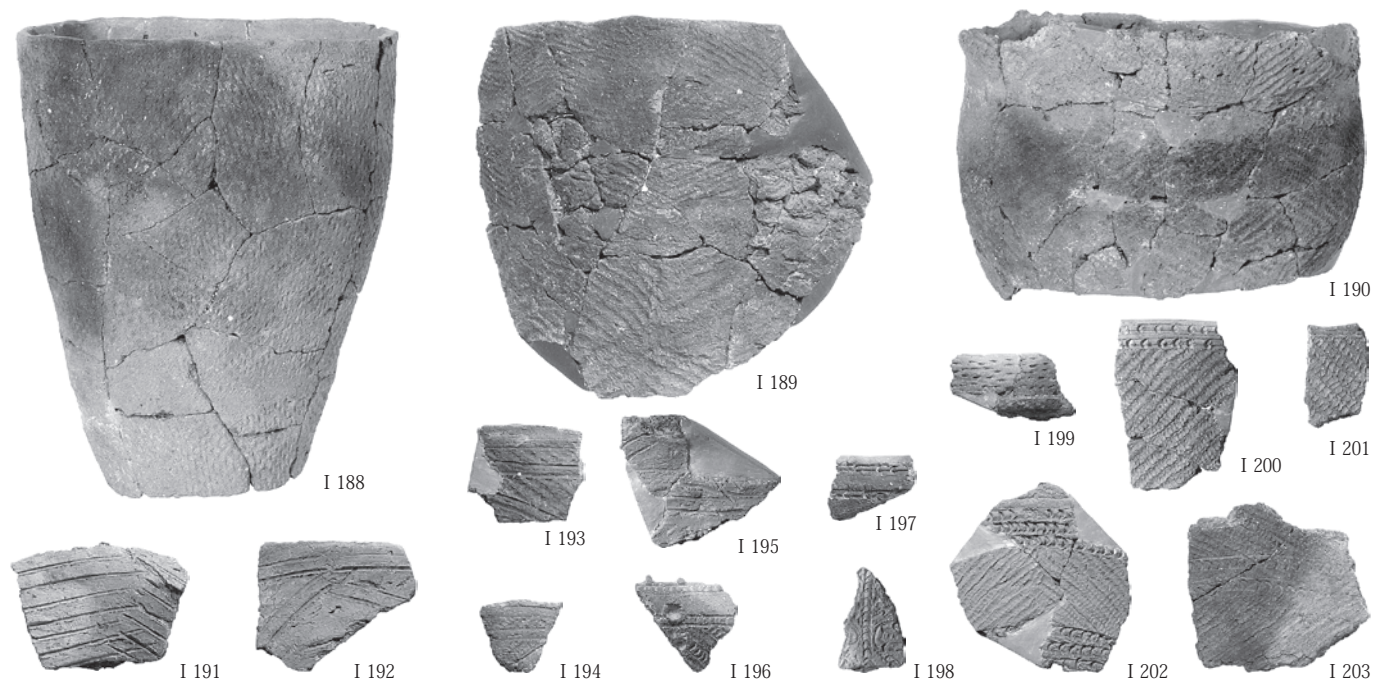


I 区 1 竖穴出土遺物

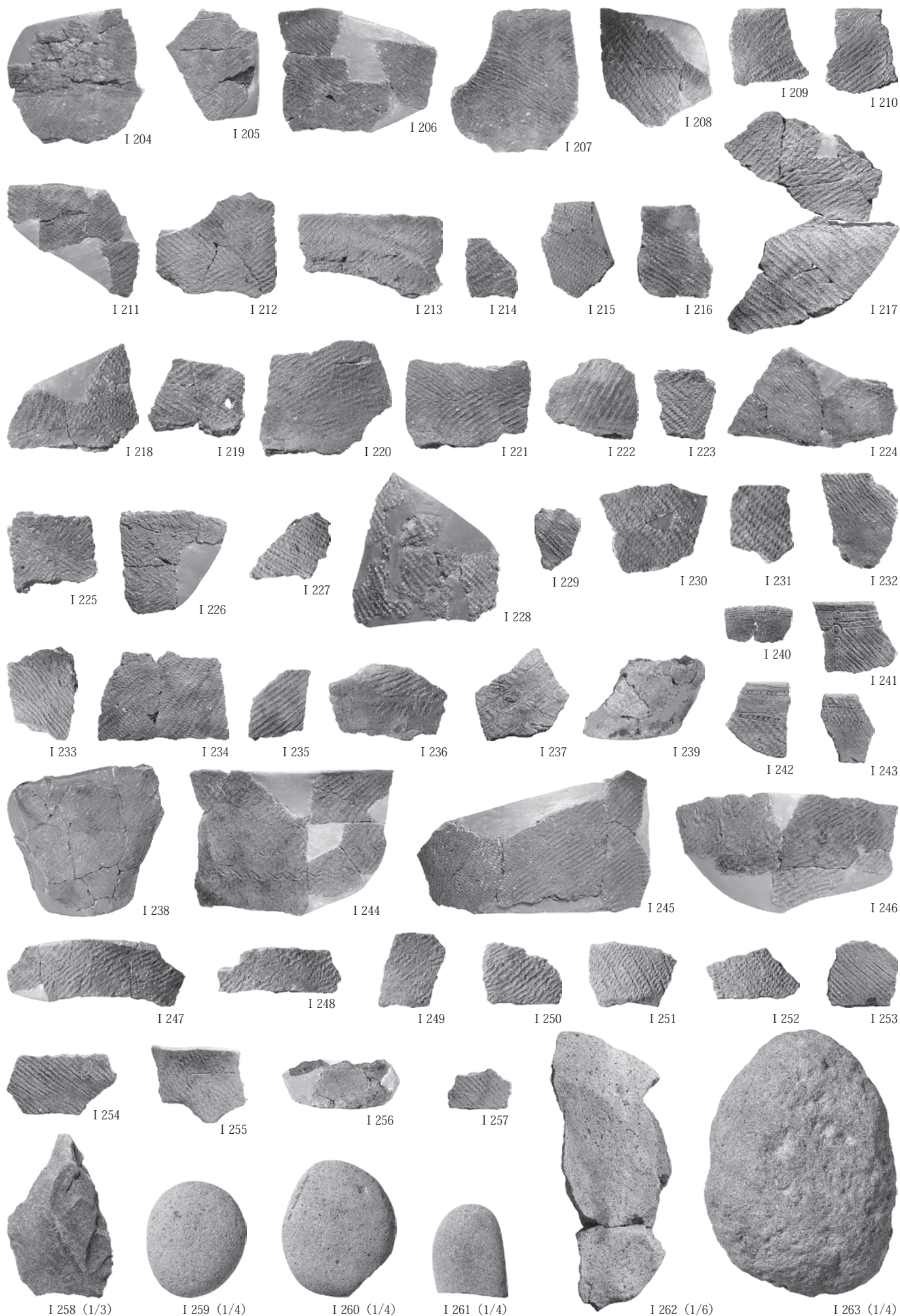
# PL.158



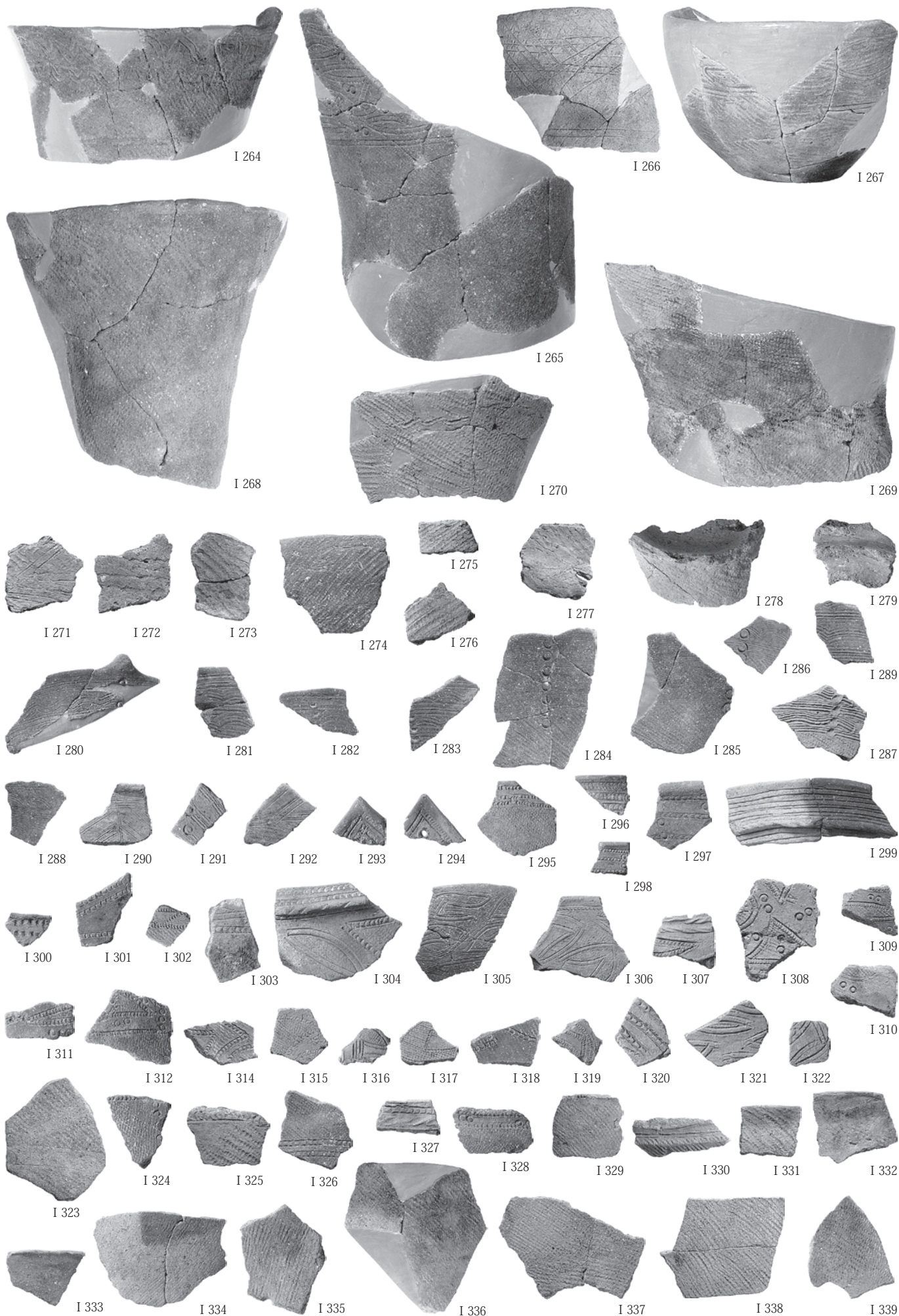
I 区 1 竖穴出土遺物



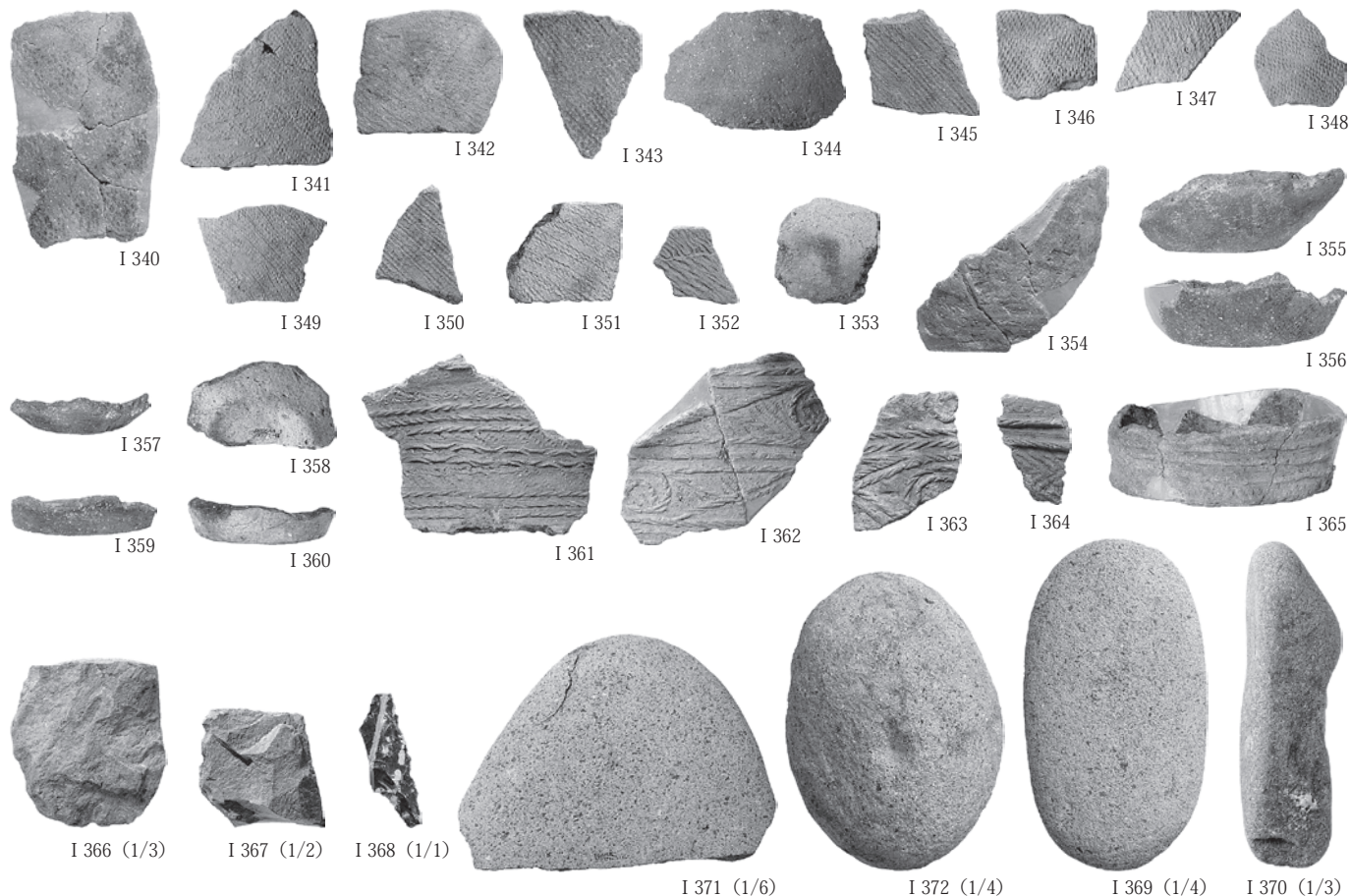
I 区 2 竖穴出土遺物



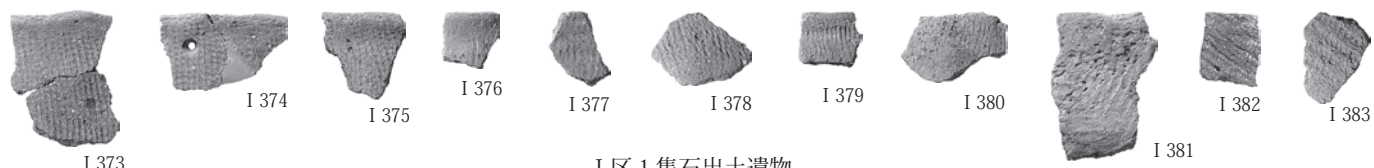
I 区 2 竖穴出土遺物



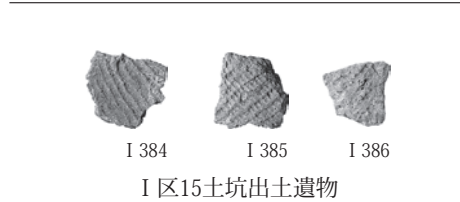
I 区 3 豎穴出土遺物



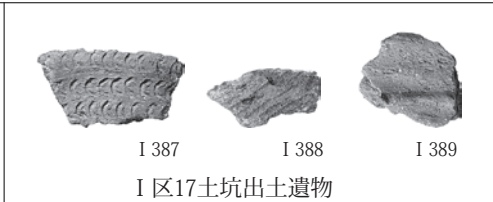
I 区 3 竖穴出土遺物



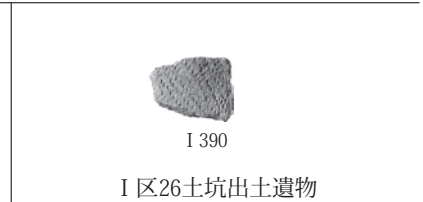
I 区 1 集石出土遺物



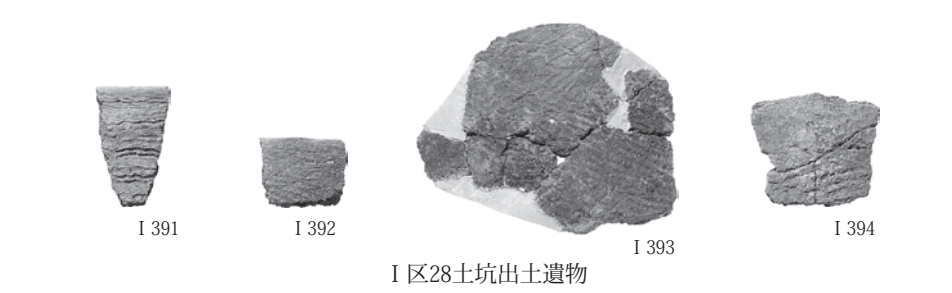
I 区 15 土坑出土遺物



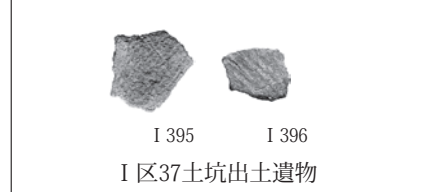
I 区 17 土坑出土遺物



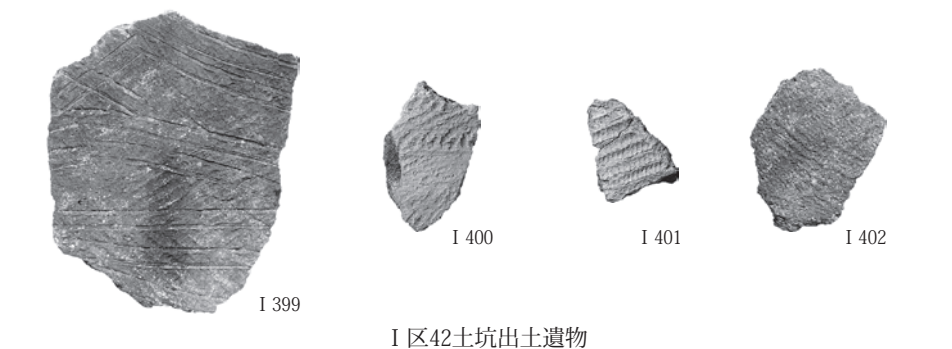
I 区 26 土坑出土遺物



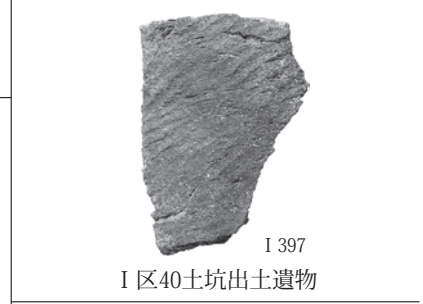
I 区 28 土坑出土遺物



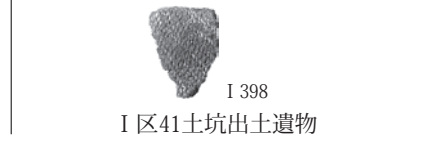
I 区 37 土坑出土遺物



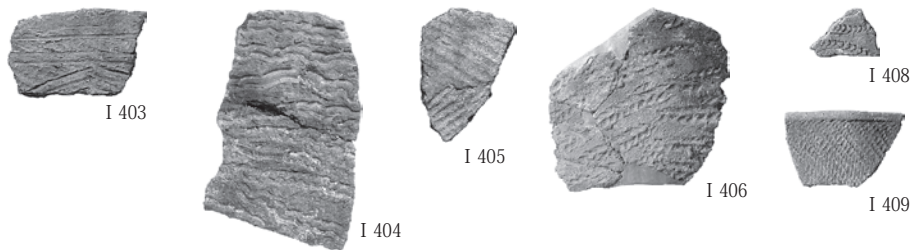
I 区 42 土坑出土遺物



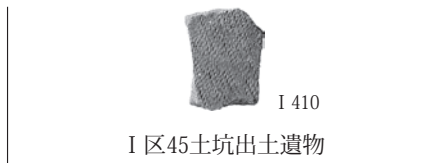
I 区 40 土坑出土遺物



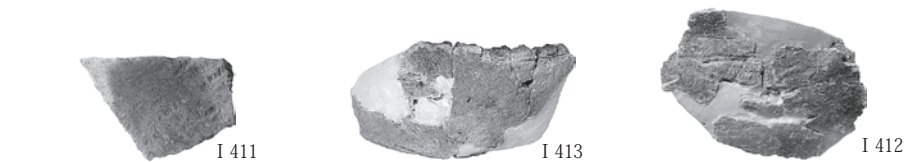
I 区 41 土坑出土遺物



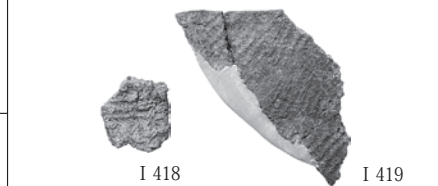
I 区44土坑出土遺物



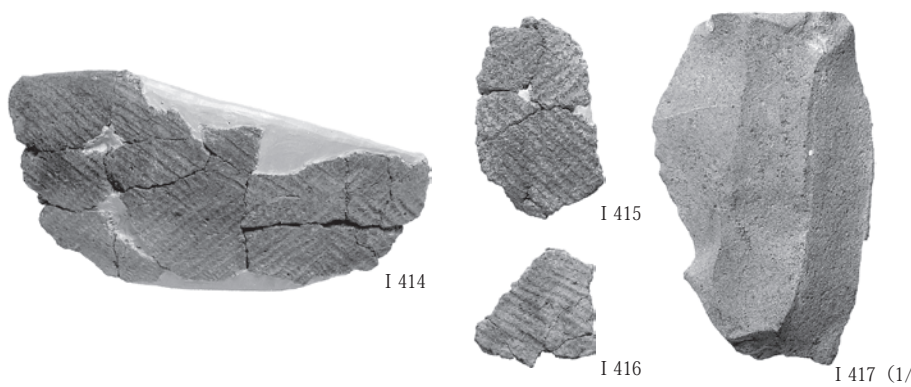
I 区45土坑出土遺物



I 区51土坑出土遺物



I 区58土坑出土遺物



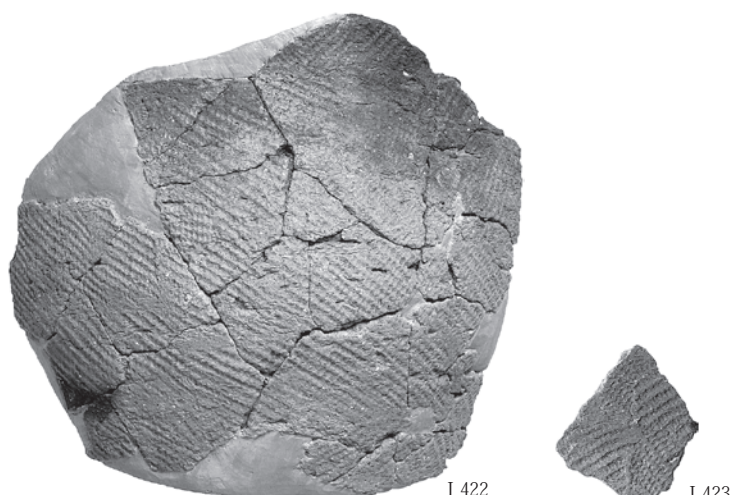
I 区56土坑出土遺物



I 区60土坑出土遺物



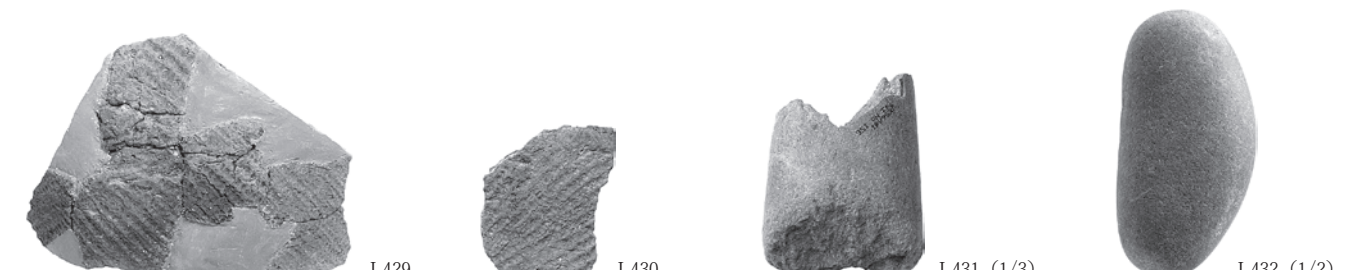
I 区72土坑出土遺物



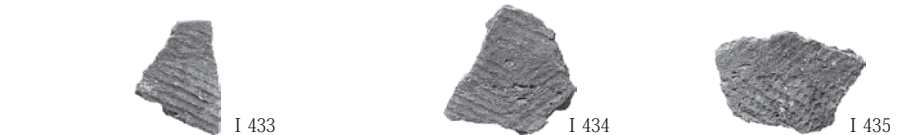
I 区61土坑出土遺物



I 区73土坑出土遺物



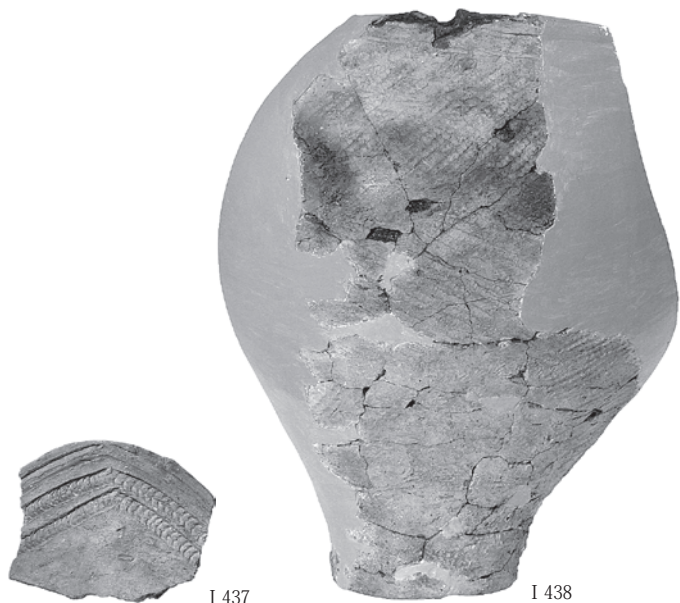
I 区74土坑出土遺物



I 区75土坑出土遺物



I 区78土坑出土遺物



I 437

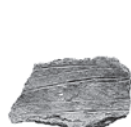
I 438

I 区79土坑出土遺物



I 439

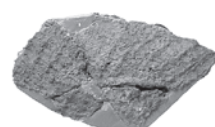
I 区81土坑出土遺物



I 449

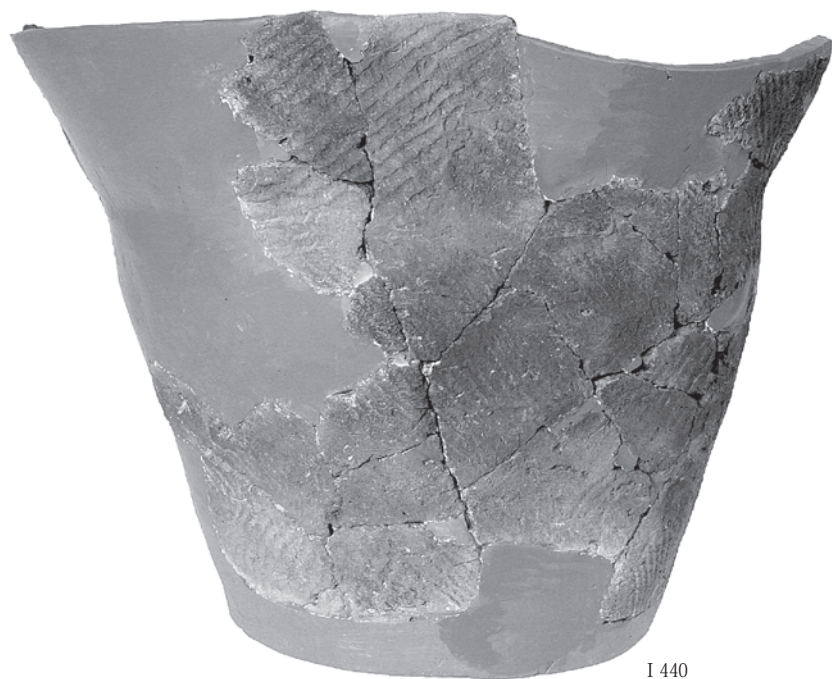


I 450



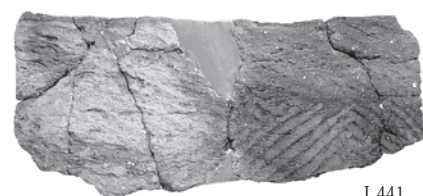
I 451

I 区87土坑出土遺物

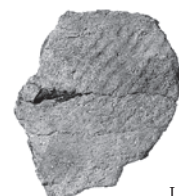


I 440

I 区82土坑出土遺物



I 441

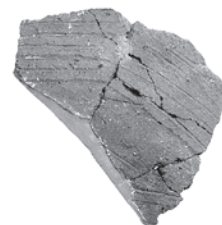
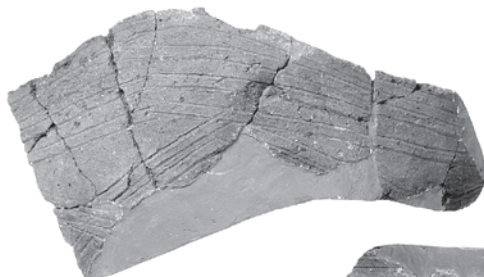


I 442



I 443

I 区84土坑出土遺物



I 452

I 区89土坑出土遺物





I 444



I 445



I 446



I 447



I 448

I 区85土坑出土遺物

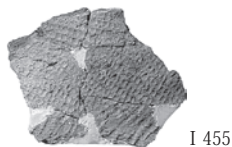


I 453



I 454

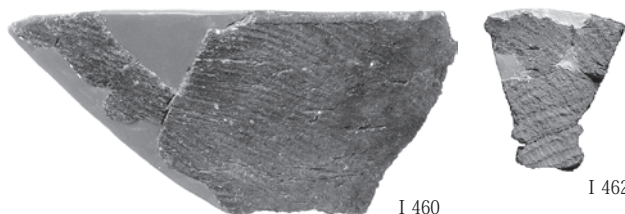
I 区89土坑出土遺物



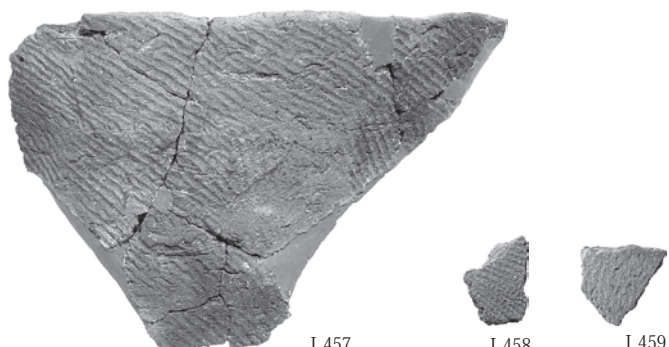
I 455  
I 区91土坑出土遺物



I 456  
I 区94土坑出土遺物



I 460 I 462



I 457 I 458 I 459  
I 区95土坑出土遺物



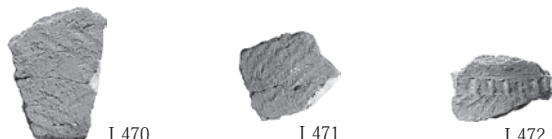
I 461 I 463 (1/4) I 464 (1/4)  
I 区99土坑出土遺物



I 465  
I 区100土坑出土遺物



I 466 I 467  
I 区103土坑出土遺物



I 470 I 471 I 472  
I 区110土坑出土遺物



I 468  
I 区106土坑出土遺物



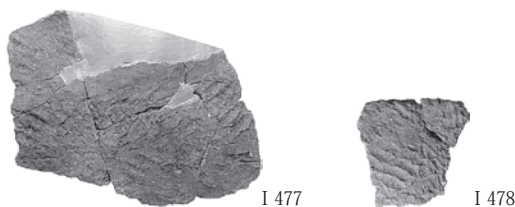
I 473  
I 区112土坑出土遺物



I 474 I 475 I 476  
I 区114土坑出土遺物



I 469  
I 区109土坑出土遺物



I 477 I 478  
I 区115土坑出土遺物



I 479 I 480  
I 区119土坑出土遺物



I 481  
I 区120土坑出土遺物



I 482 I 483 I 484 (1/4)  
I 区121土坑出土遺物



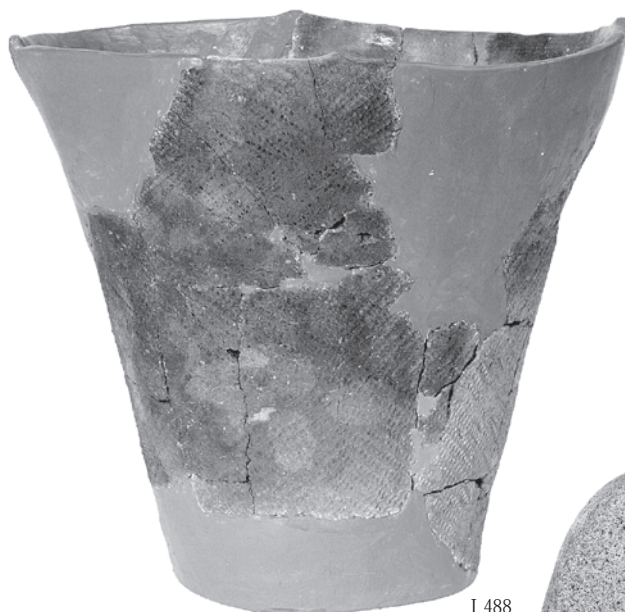
I 485  
I 区123土坑出土遺物



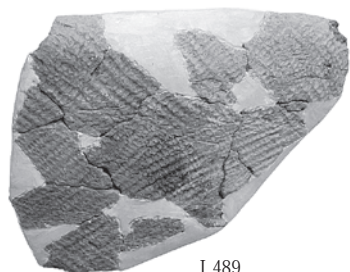
I 486  
I 区126土坑出土遺物



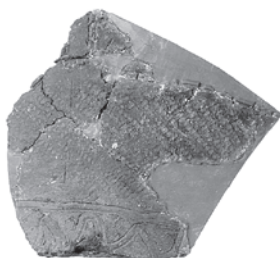
I 487



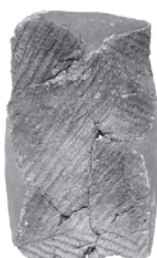
I 488



I 489



I 490



I 491



I 492



I 493 (1/4)

I 区127土坑出土遺物



I 494



I 495



I 496

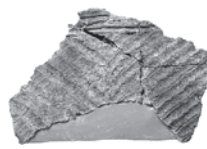
I 区128土坑出土遺物



I 497



I 498



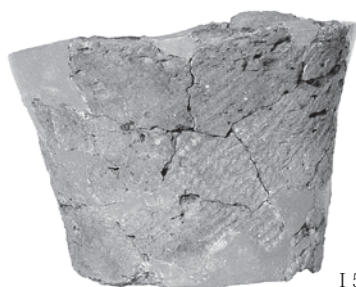
I 499

I 区130土坑出土遺物



I 500

I 区131土坑出土遺物



I 501

I 区132土坑出土遺物



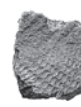
I 502



I 503



I 504



I 505



I 506

I 区133土坑出土遺物



I 507



I 508 (1/3)

I 区134土坑出土遺物



I 512

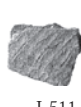
I 区136土坑出土遺物



I 509



I 510



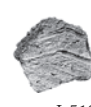
I 511

I 区135土坑出土遺物



I 515

I 区138土坑出土遺物

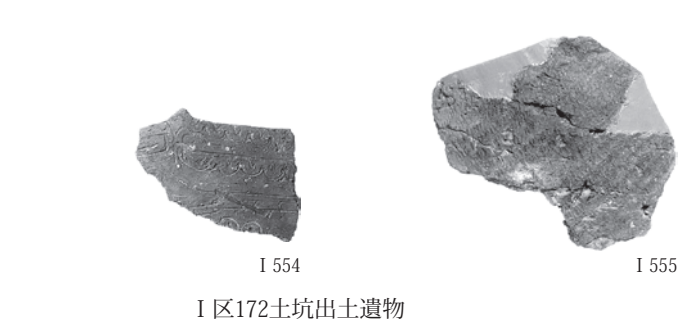
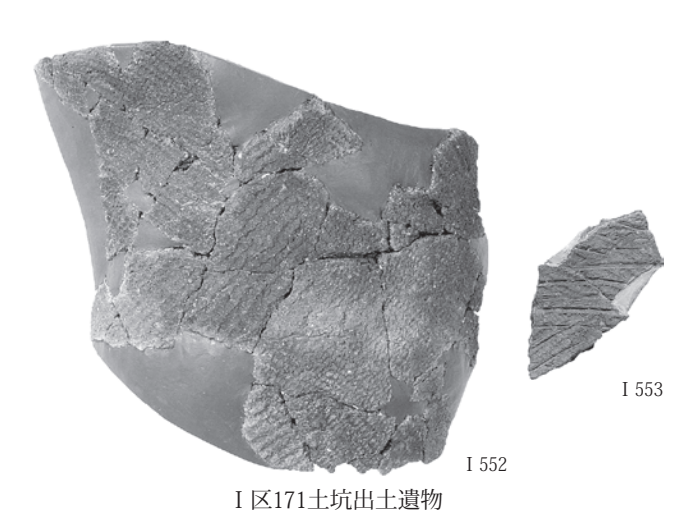
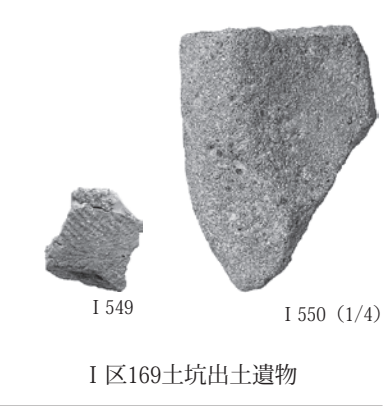
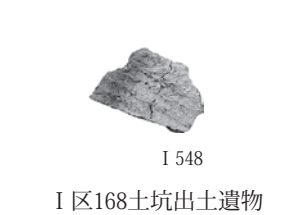
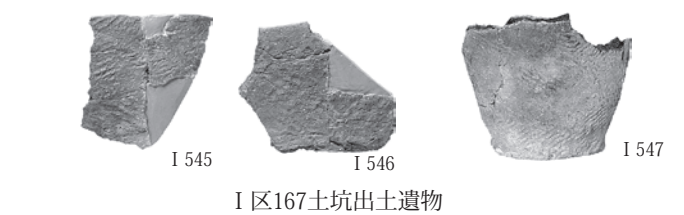
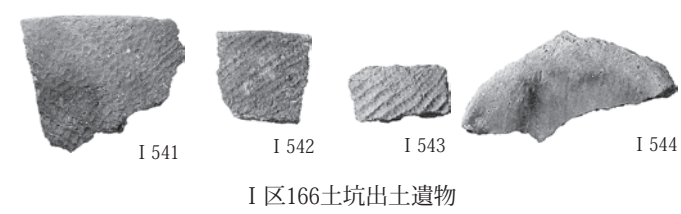
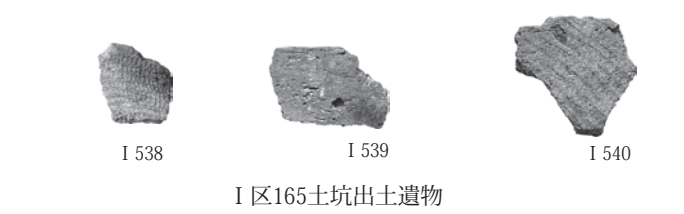
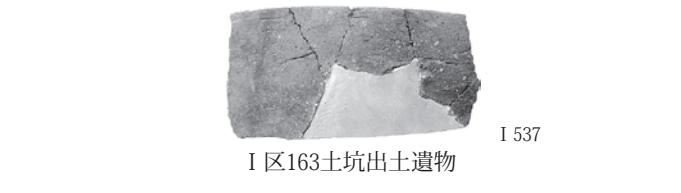
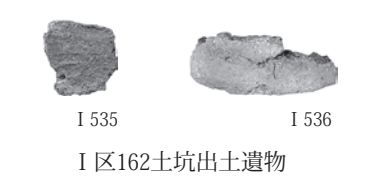
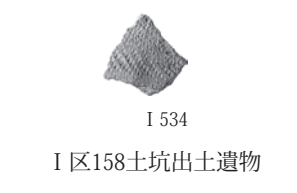
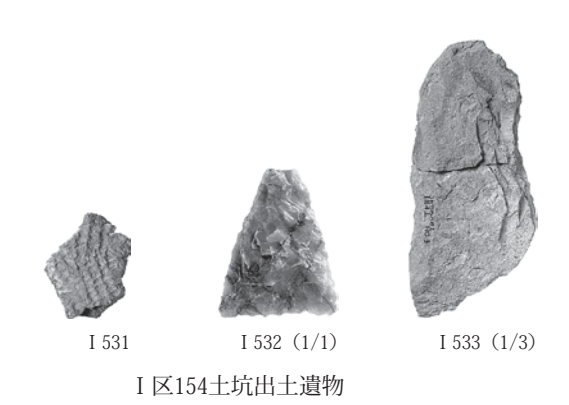
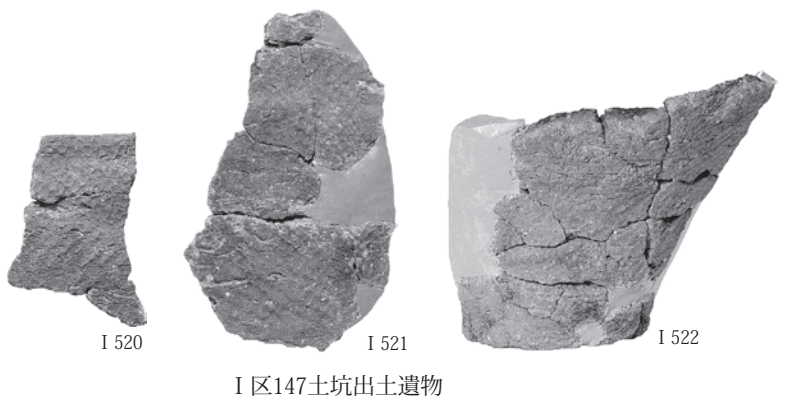
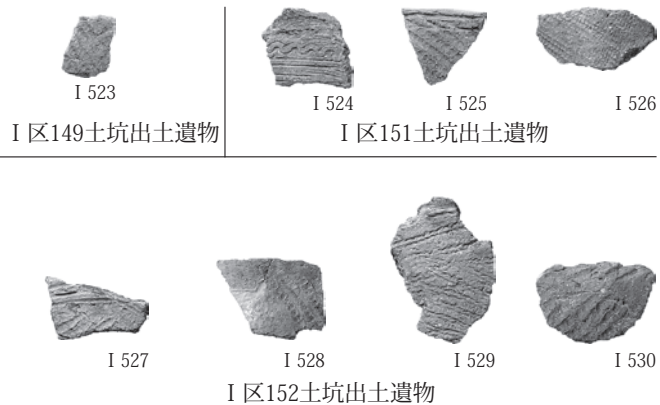
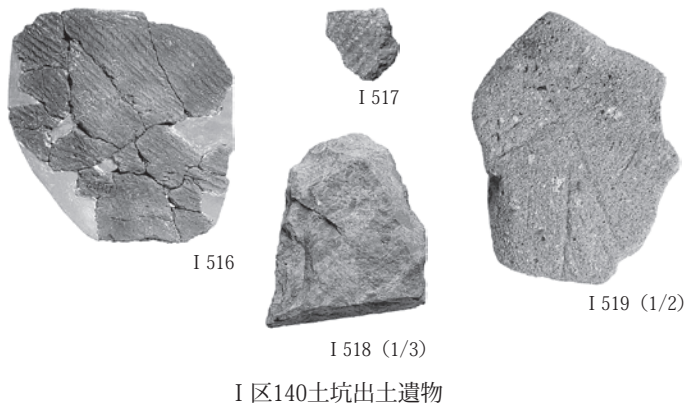


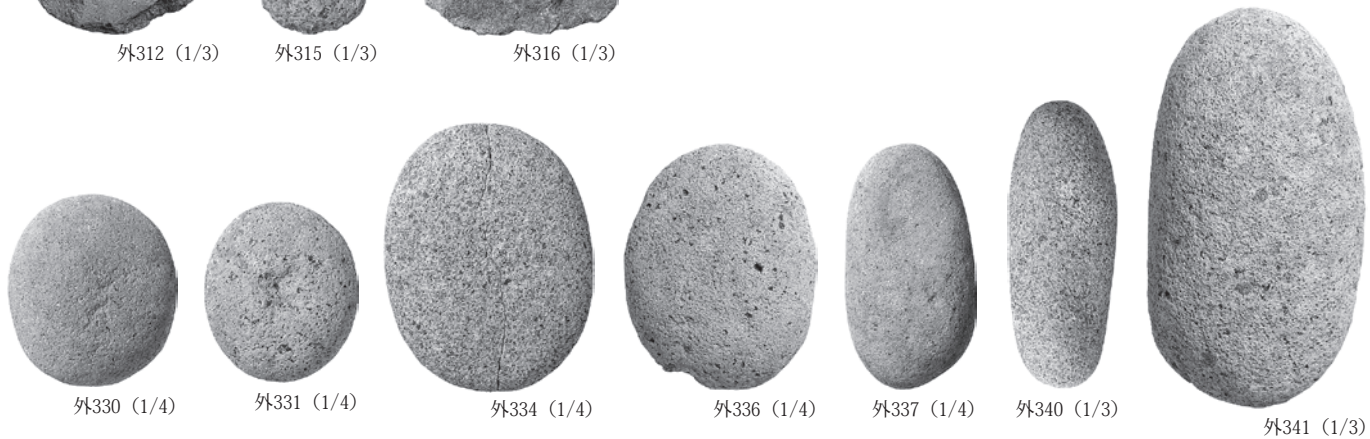
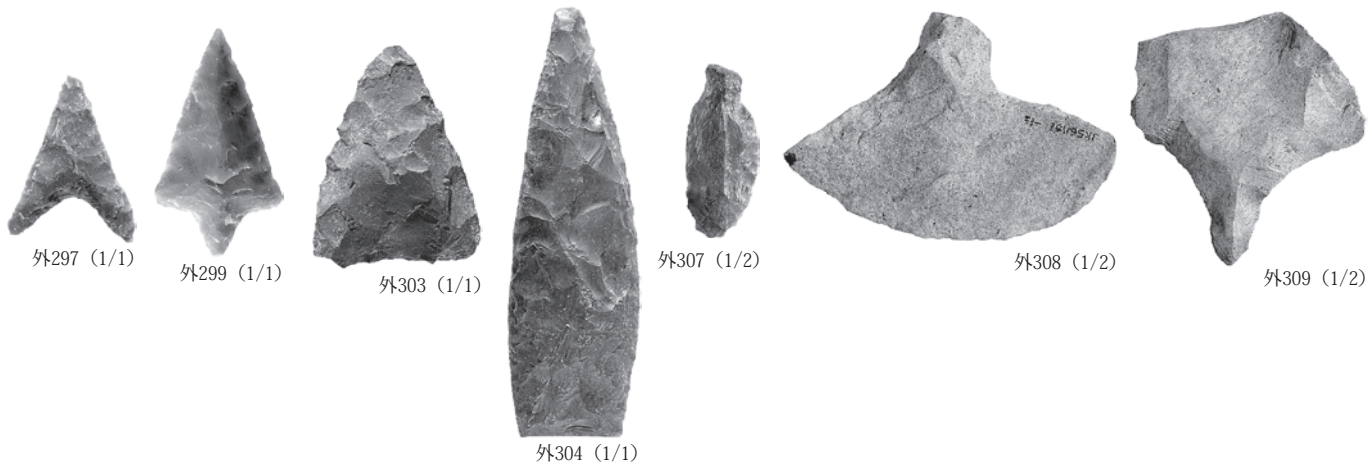
I 513



I 514

I 区137土坑出土遺物





(歸) (靈)  
皈空淳禪定尼灵



外354 (1/8) 観音菩薩立像

如月眞敬禪定門 灵 (靈)



外355 (1/8) 勢至菩薩立像？

1732年

享保十七年任子二月九日  
(日)

1699年

元禄十二年卯十月廿六日

享保四年己□□  
四月 七日

法運禪定門灵  
(灵)



外356 (1/8) 地藏菩薩立像



外357 (1/8)

# 報告書抄録

書名ふりがな	はがとうぶだんちいせき
書名	芳賀東部団地遺跡
副書名	一般国道17号(上武道路)改築工事に伴う埋蔵文化財発掘調査(その3)報告書
巻次	
シリーズ名	公益財団法人群馬県埋蔵文化財調査事業団調査報告書
シリーズ番号	551
編著者名	関晴彦／岩崎泰一／橋本 淳／笹澤泰史／神谷佳明／大西雅広／桜岡正信／関 邦一
編集機関	公益財団法人群馬県埋蔵文化財調査事業団調査報告書
発行機関	公益財団法人群馬県埋蔵文化財調査事業団調査報告書
発行年月日	20130125
作成法人ID	21005
郵便番号	377-8555
電話番号	0279-52-2511
住所	群馬県渋川市北橘町下箱田784番地2
遺跡名ふりがな	はがとうぶだんちいせき
遺跡名	芳賀東部団地遺跡
所在地ふりがな	ぐんまけんまえばししごだいまち・とっとりまち
遺跡所在地	群馬県前橋市五代町・鳥取町
市町村コード	10201
遺跡番号	00357
北緯(日本測地系)	362454
東経(日本測地系)	1390645
北緯(世界測地系)	362606
東経(世界測地系)	1390633
調査期間	20070522-20080331, 20080401-20080911
調査面積	28,946.43
調査原因	道路建設工事
種別	集落その他
主な時代	縄文／古墳／奈良・平安／近世
遺跡概要	集落-縄文-竪穴住居3+土坑14+土器+石器／古墳-住居24+土器+石器／奈良・平安-住居35+井戸1+土器+石器+石製品+金属製品／近世-墓12+陶磁器+金属製品／時期不確定-掘立柱建物12+溝24+道2+土坑581+ピット780+土器+石製品+金属製品
特記事項	縄文～平安時代の集落／江戸時代の墓
要約	旧石器時代～平安時代、近世の複合遺跡。縄文前期黒浜式・有尾式期の竪穴住居3軒と袋状土坑をI区で発見。A区の東下がり緩斜面とC区に古墳時代前期の住居が存在し、古墳時代後期の住居はGHI区に偏在する。奈良平安時代住居はEFG区に集中し、HI区に散在する。C区4住居は火災を受け、貯蔵穴から袋形土器が出土した。古墳時代のI区9住居では竪穴内部に斜路を設置した出入口が存在した。H区の江戸時代の墓68土坑から念仏銭が出土した。





公益財団法人群馬県埋蔵文化財調査事業団調査報告書 第551集

## 芳賀東部団地遺跡

一般国道17号(上武道路)改築に伴う埋蔵文化財発掘調査(その3)報告書

---

平成25(2013)年1月18日 印刷

平成25(2013)年1月25日 発行

編集・発行／公益財団法人群馬県埋蔵文化財調査事業団

〒377-8555 群馬県渋川市北橘町下箱田784番地2

電話(0279)52-2511(代表)

ホームページアドレス <http://www.gunmaibun.org/>

印刷／上毎印刷工業株式会社

---



芳賀東部団地遺跡 全体図

