



道路土層断面（北壁：道路とSD223の切合い）



道路土層断面（断面の左側の小さな溝はSD142、右はSD120）



道路土層断面



道路遺物出土状況（450：瑠璃釉菊花皿）



道路完掘状況（南から）



道路完掘状況（北から）



土層（北壁：SD120の部分）



土層（西壁：北側部分）



土層（西壁：中央部分）



包含層遺物出土状況



包含層遺物出土状況 (296: 菊花天目碗)



包含層遺物出土状況 (335: 犬形土製品)



調査風景



調査風景



調査風景



調査風景



調査風景



調査風景



調査風景



調査風景



調査風景



調査風景



調査風景



調査風景



調査風景（体験発掘）



調査風景（体験発掘）



調査風景（体験発掘）



現地説明会の様子



現地説明会の様子



現地説明会の様子

平成22年6月1日
調査区の南東側に建つビルからの写真



平成22年6月1日
遺構検出



平成22年6月7日
第1面の掘下げ中



平成22年7月16日
姿を現してきたSK061
(右側の大きな土坑)



平成22年7月30日
調査区が南側に拡張される



平成22年8月12日
暑さ対策で寒冷紗を使用しながらの
作業



写真図版164
(第88次調査)



平成22年8月27日
乾燥が激しく、水を撒きながらの作業



平成22年9月13日
SD120が徐々に姿を現す



平成22年9月18日
かなり調査が進展

平成22年10月2日
SD120の土層ベルト等を残してほ
ぼ掘り上がる



平成22年10月12日
完掘に向けて最後の細かな作業中



平成22年10月22日
完掘



写真図版166
 (第88次調査)
 陶磁器・瓦質土器



青磁香炉



731 墨書

内底面(731)



聞香炉

732



青花(暗花)

827



菊花天目

296



窓絵香炉 112



268



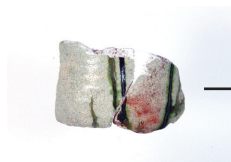
559



269



2324



軟質施釉陶器



132



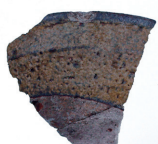
金欄手

963



志戸呂焼

25



307

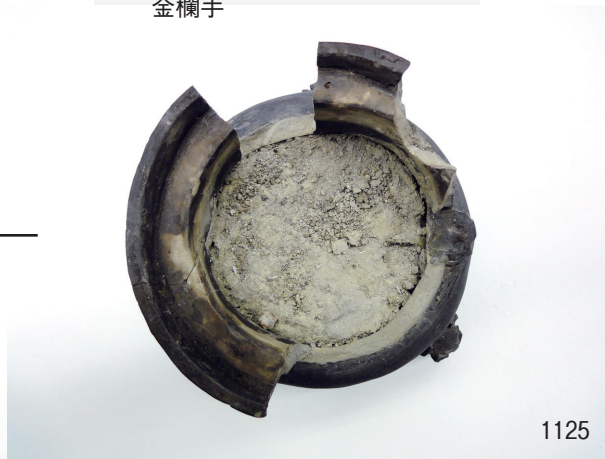


金欄手

965



灰の詰まった香炉



1125



軒丸瓦 A類 (2345)



軒丸瓦 B類 (1480)



軒丸瓦 C類 (1475)



軒平瓦 a類 (2226)



軒平瓦 b類 (1493)



軒平瓦 c類 (210)



軒平瓦 d類 (1502)



軒平瓦 e類 (1483)



面戸瓦 (254)



「仕切り板」のある丸瓦 (1519)



丸瓦吊り紐痕 (1513)



丸瓦吊り紐痕 (510)

写真図版168
 (第88次調査)
 焼き物その他・ガラス



燭台 1545



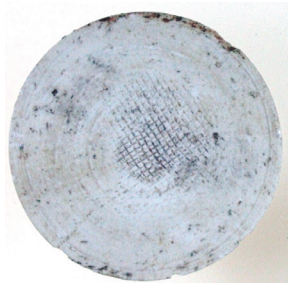
焼塩壺 1549



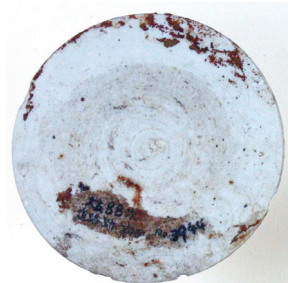
犬型土製品 335



目貫金具鋳型 336



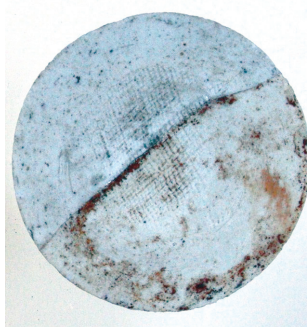
ハマ



512



ハマ 1537



ハマ



1538



華南三彩置物



119



表

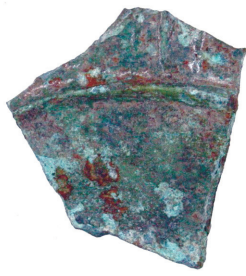


裏

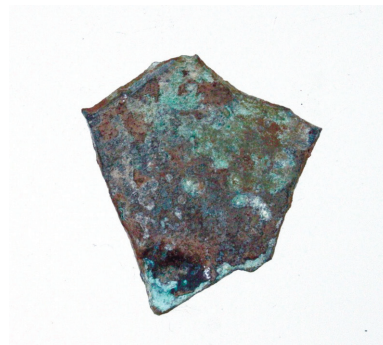
ベネチアングラス

1614

金属製品(1)



皿



394



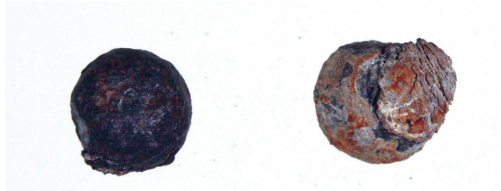
分銅

405



猿手金具

530



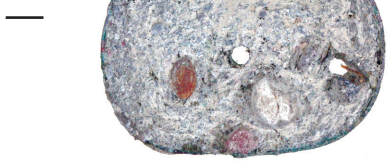
鉄砲玉

534

408



537



536



548



538



分銅

539



543



544



分銅

547



目貫金具

1620
(表面)



1621



1620

(裏面)



1621



鎖

(1616)



1616(部分)

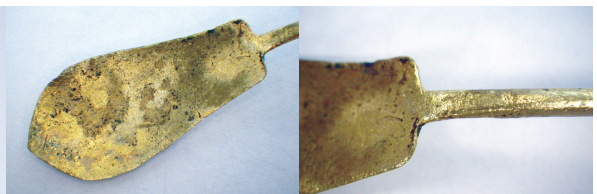


1616(部分)



匙

上面(1617)



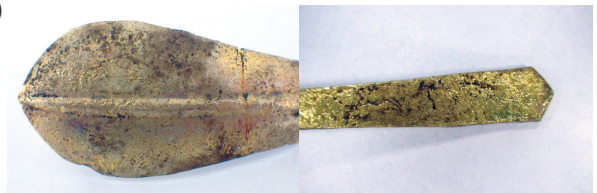
1617(部分)

1617(部分)



匙

側面(1617)



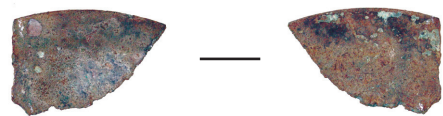
1617(部分)

1617(部分)



匙?

1618

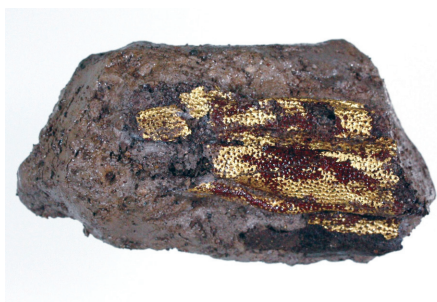


1624



匙の柄

1619



1623



1623(部分)



1625



錠前

1628

錠前

1629

1627



1635

鍵

1630



1632



小刀

1637

小刀

1638



1639



1986



2234



2374



分銅 1889



魚形水滴

1890

写真図版172
 (第88次調査)
 漆器椀



1640



1643



1641



1644



1646



1649



1647

櫛・その他木製品



1653



1654



1655



1656



1657



1658



1659



1660



笄

1652



柄杓



紐

1676



まな板

1687



1674



まな板

1688

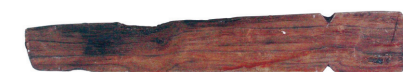


糸巻き

1716



1717



木簡



1725