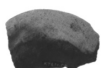




5区遺構外-28



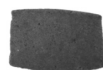
5区遺構外-29



5区遺構外-30



5区遺構外-31



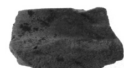
5区遺構外-32



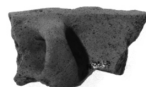
5区遺構外-33



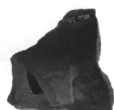
5区遺構外-34



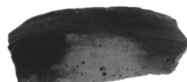
5区遺構外-35



5区遺構外-36



5区遺構外-37



5区遺構外-38



5区遺構外-39



5区遺構外-40



5区遺構外-41



5区遺構外-42



5区遺構外-43



5区遺構外-45



5区遺構外-46



5区遺構外-47



5区遺構外-48



5区遺構外-44



5区遺構外-49



5区遺構外-50



5区遺構外-51



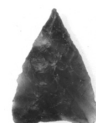
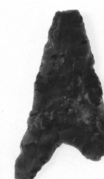
5区遺構外-52



5区遺構外-53



5区遺構外-54



5区遺構外-55



5区遺構外-56



5区遺構外-57



5区遺構外-58



5区遺構外-59



5区遺構外-61

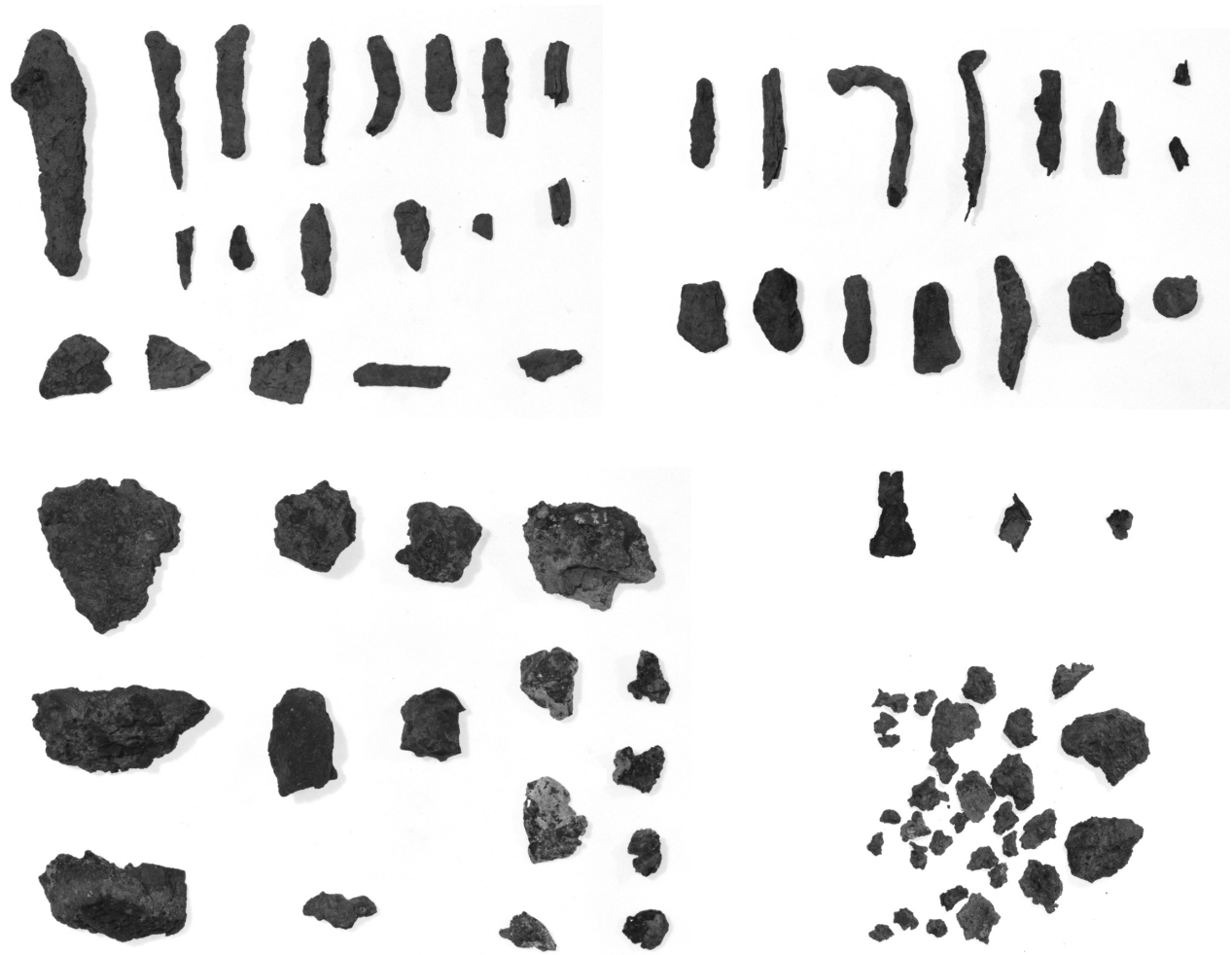


5区遺構外-62



5区遺構外-60





5区遺構外出土鉄製品

## 発掘調査報告書抄録

ふりがな	おおわしいせき
書名	大鷲遺跡
副書名	北関東自動車道（伊勢崎～県境）地域埋蔵文化財発掘調査報告書
巻次	
シリーズ名	財団法人群馬県埋蔵文化財調査事業団調査報告書
シリーズ番号	第419集
編著者名	新倉明彦
編集・発行機関	財団法人 群馬県埋蔵文化財調査事業団（作成法人ID=21005）
所在地	〒377-8555 群馬県渋川市北橋町下箱田784-2 TEL 0279-52-2511
発行年月日	平成20年1月31日

ふりがな 所収遺跡名	ふりがな 所在地	コード		北緯	東経	調査期間	調査面積	調査原因
		市町村	遺跡番号					
おおわしいせき 大鷲遺跡 (大鷲遺跡群)	ぐんまけん おおたし 群馬県 太田市  おおわしまち 大鷲町	10-205	T0404	36° 20' 02"	139° 21' 16"	2003/ 8 / 1	24,275㎡	道路建設
				(世界測地系)	(世界測地系)	2004/ 3 / 31		

所収遺跡名	種別	主な時代	主な遺構	主な遺物	特記事項
大鷲遺跡	集落	古墳時代	溝跡、井戸跡、土坑跡 竪穴状遺構	古式土師器 土師器	
	生産 集落	奈良・平安時代	水田跡 掘立柱建物跡	土師器 須恵器	
	集落 (館跡)	中～近世	溝跡(区画)、掘立柱建物跡	板碑・陶磁器	



財団法人 群馬県埋蔵文化財調査事業団調査報告 第419集

# 大 鷲 遺 跡

北関東自動車道(伊勢崎～県境)地域の建設に伴う埋蔵文化財発掘調査報告書

平成20年 1 月20日印刷

平成20年 1 月31日発行

編集・発行／財団法人群馬県埋蔵文化財調査事業団

〒377-8555 群馬県渋川市北橋町下箱田784番地の2

電話 (0279)52-2511 (代表)

ホームページアドレス <http://www.gunmaibun.org/>

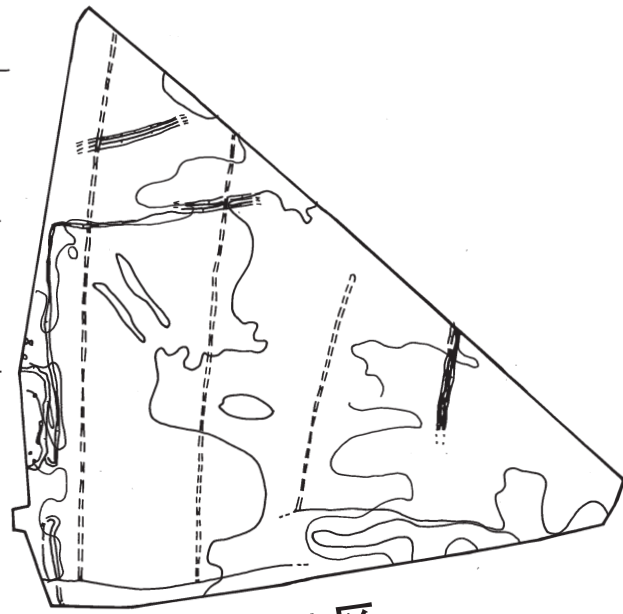
印刷／株式会社 開 文 社 印 刷 所



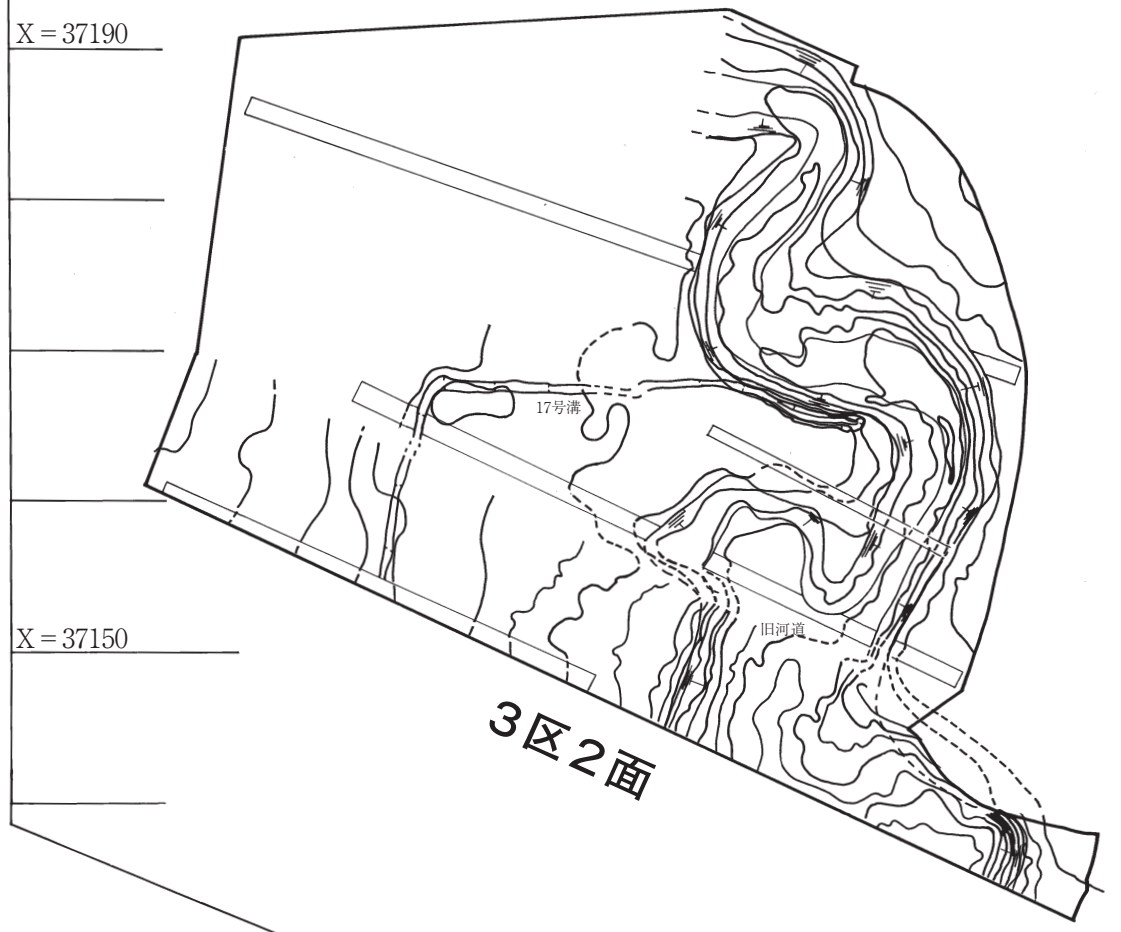


# 大鷲遺跡全体図

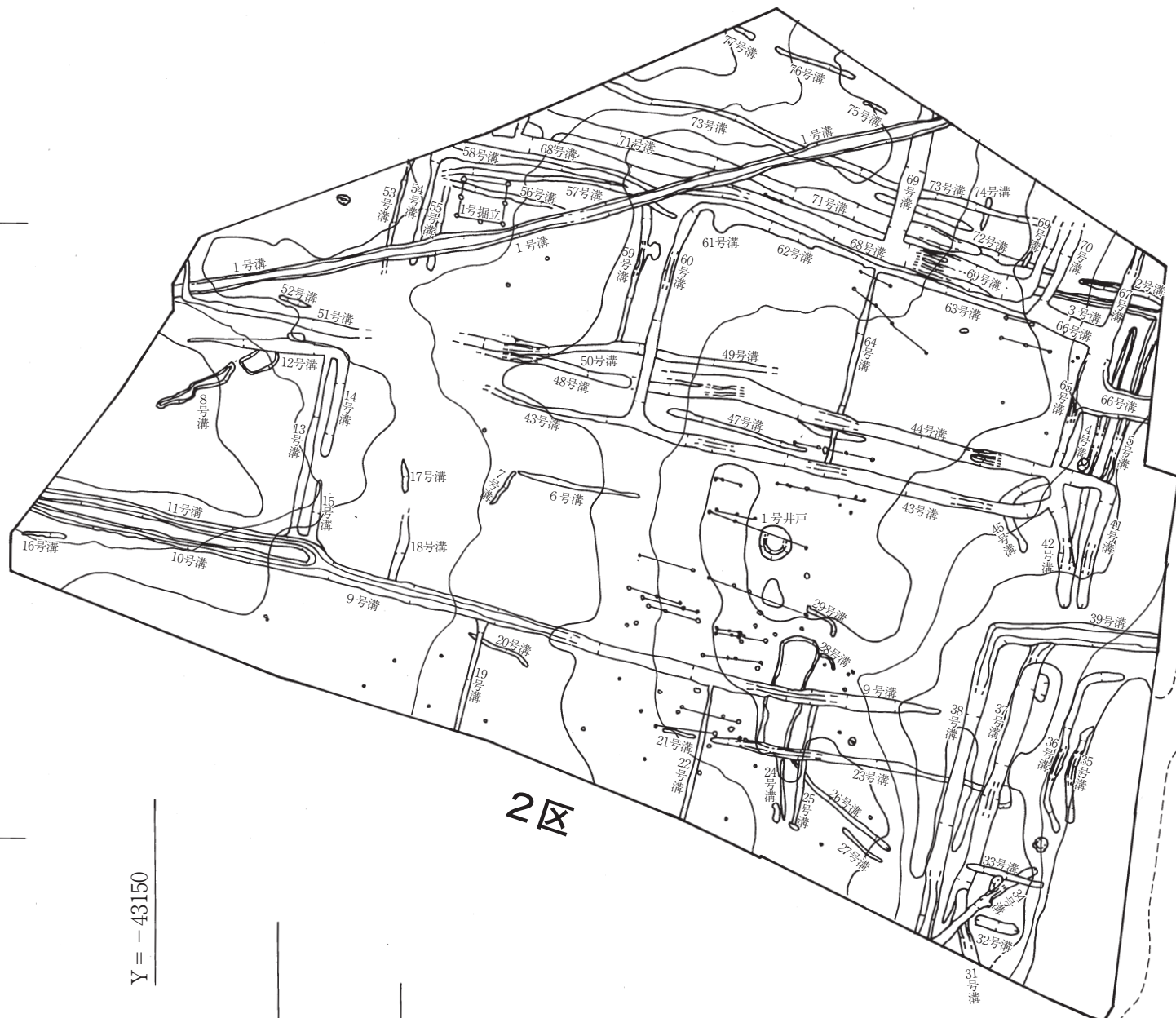
S = 1/500



1区



3区2面



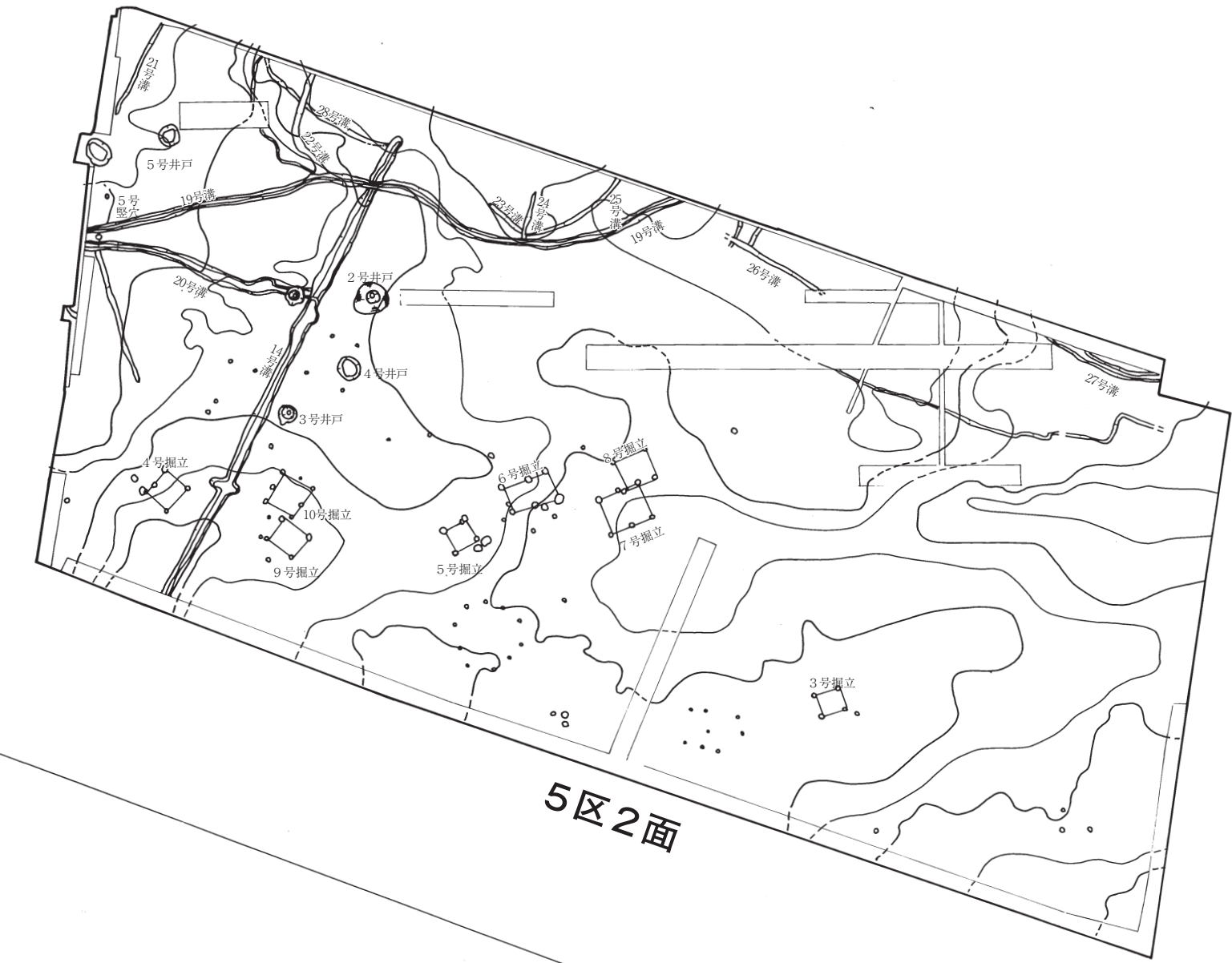
2区



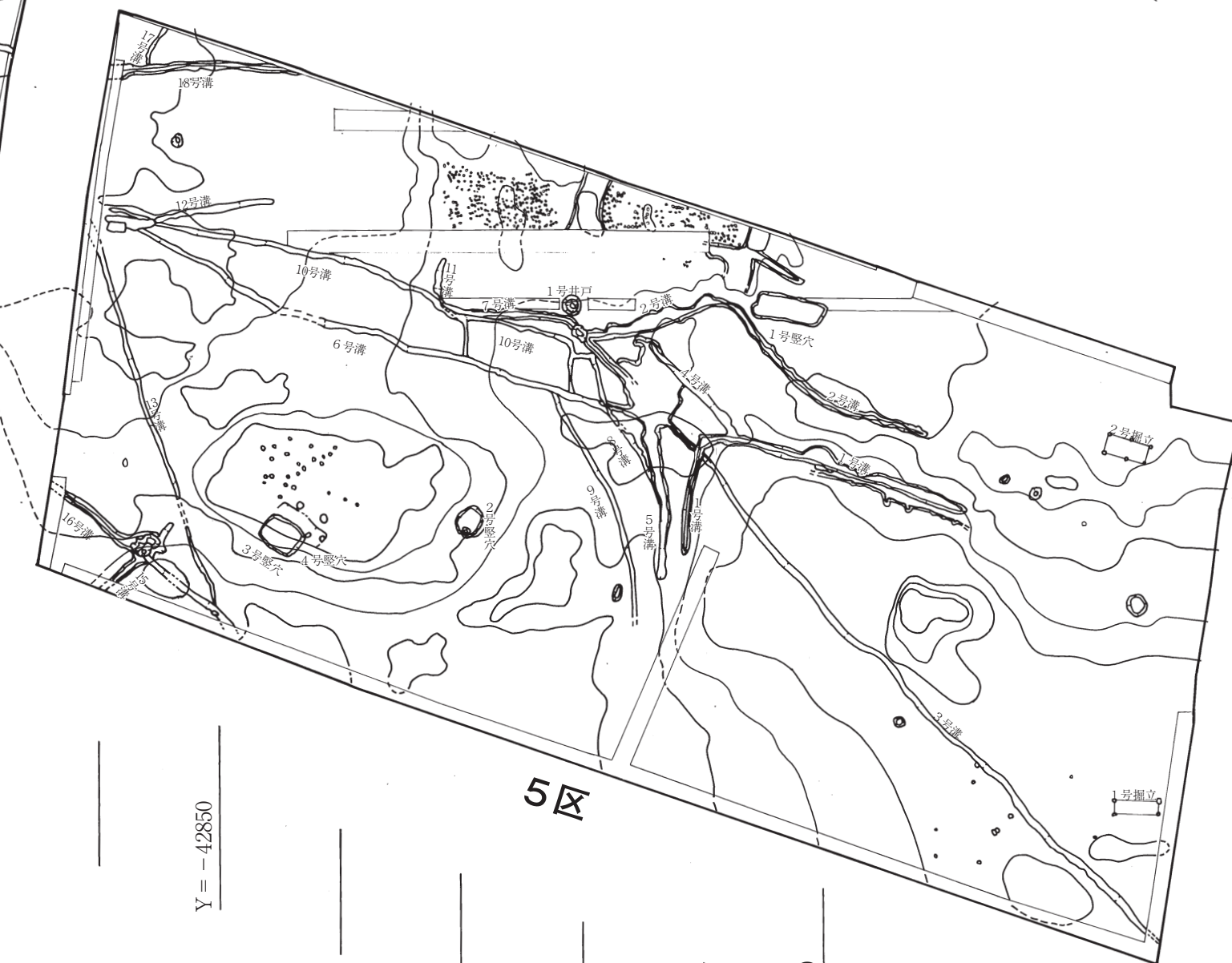
3区



4区



5区2面



5区

X = 37320

X = 37250

X = 37200

X = 37150

X = 37100

Y = -43150

Y = -43100

Y = -43050

Y = -43000

Y = -42950

Y = -42900

Y = -42850

Y = -42800

Y = -43150

Y = -43100

Y = -43050

Y = -43000

Y = -42950

Y = -42900

Y = -42850

Y = -42800

X = 37150

X = 37100

X = 37050