

写 真 图 版

写真図版1 (岡遺跡)



下ノ原地区1号竖穴



下ノ原地区1号竖穴床硬化面周辺



下ノ原地区2号竖穴遺物出土状態



下ノ原地区2号竖穴完掘状態



下ノ原地区3号竖穴遺物出土状態



下ノ原地区3号竖穴完掘状態



下ノ原地区4号竖穴完掘状態



下ノ原地区Ⅲ区全景 (東から)

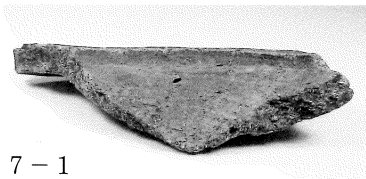
写真図版 2 (岡遺跡)



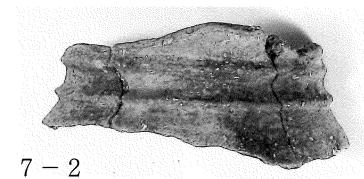
神ノ木地区1号竖穴遺物出土状態



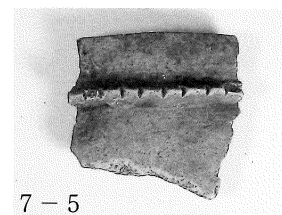
神ノ木地区1号竖穴完掘状態



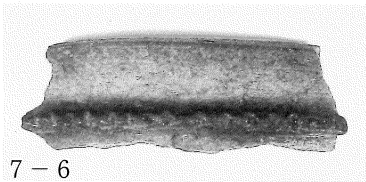
7-1



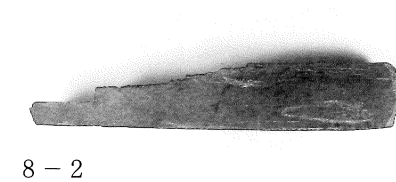
7-2



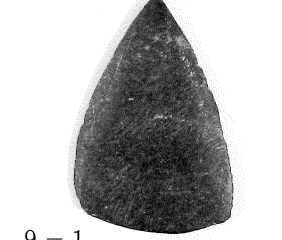
7-5



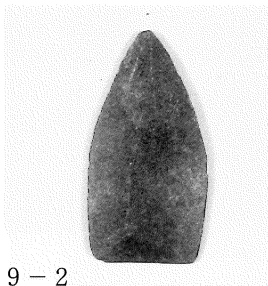
7-6



8-2



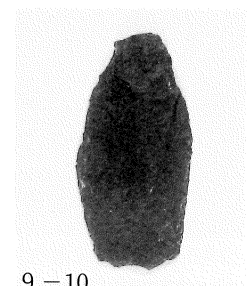
9-1



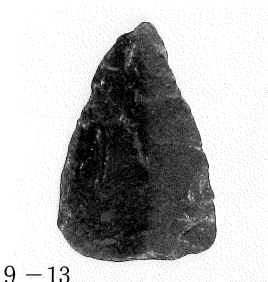
9-2



9-3



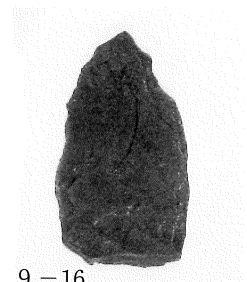
9-10



9-13



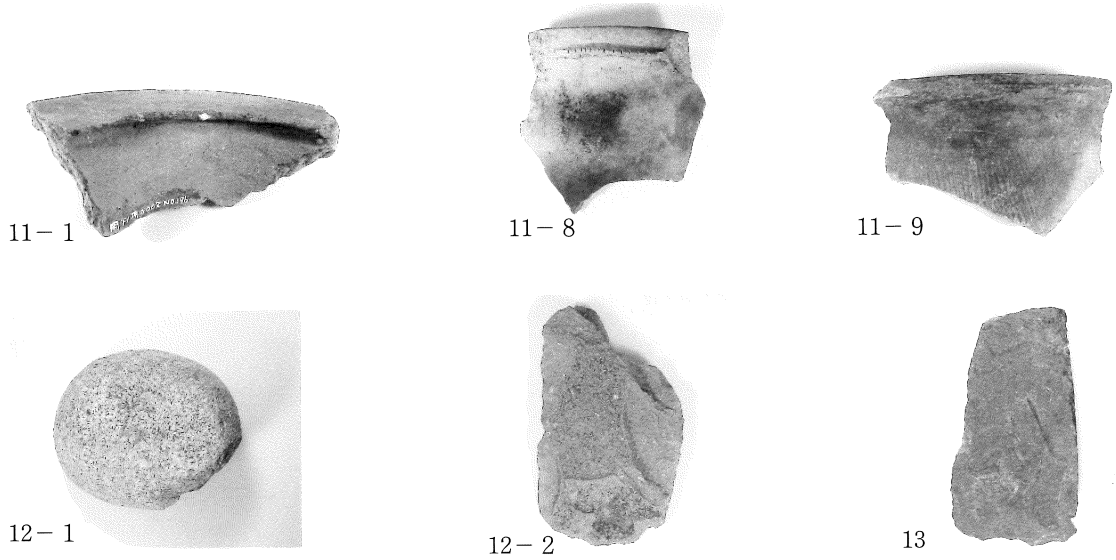
9-15



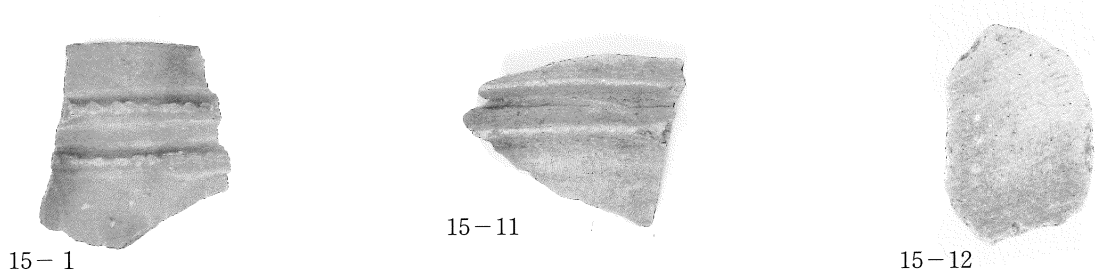
9-16

下ノ原地区1号竖穴出土遺物 (第7~9図参照)

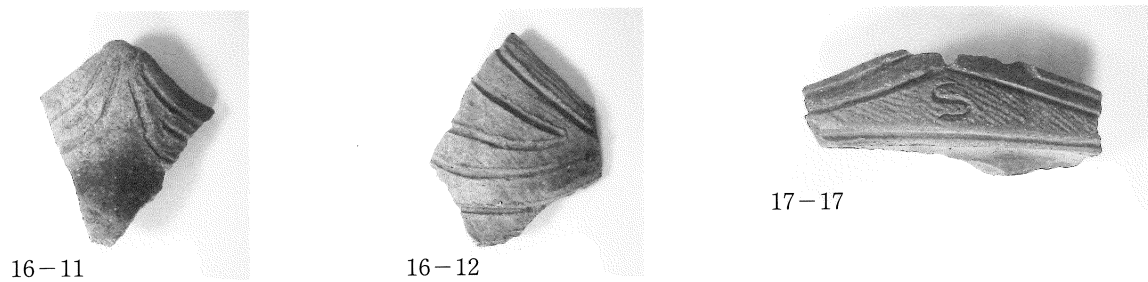
写真図版3 (岡遺跡)



下ノ原地区2号竖穴出土遺物 (第11~13図参照)

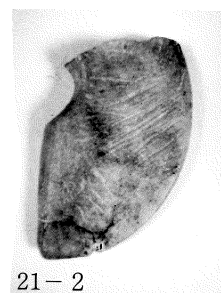
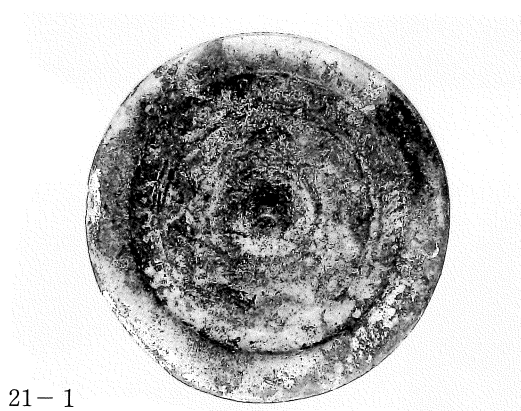
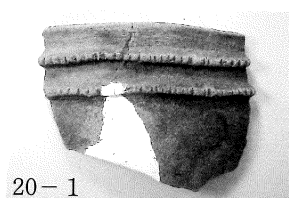
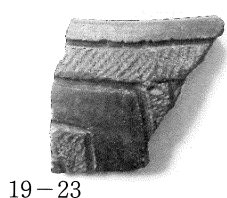
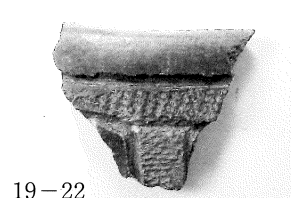
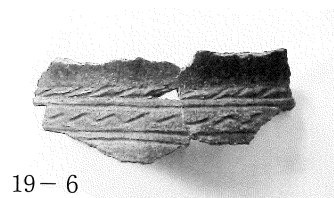
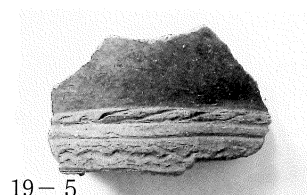
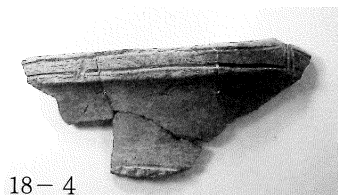
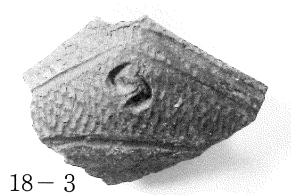
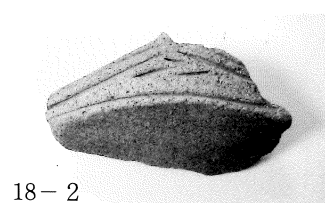


下ノ原地区3号竖穴出土遺物 (第15図参照)



下ノ原地区出土遺物 (第16~17図参照)

写真図版4 (岡遺跡)



下ノ原地区出土遺物 (第17~21図参照)

写真図版 5 (穴井遺跡)



旧石器出土状態(1)



旧石器出土状態(2)



旧石器出土状態(3)



旧石器出土状態(4)



1号竪穴



2号竪穴

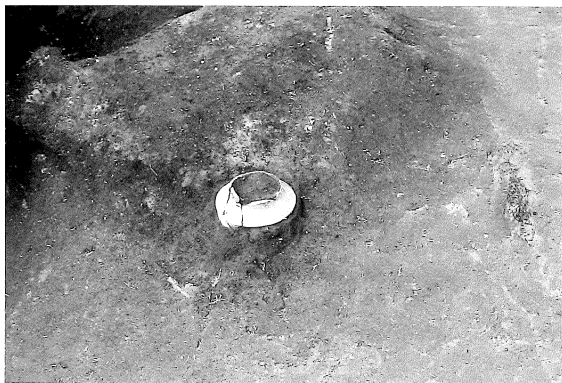


3号竪穴

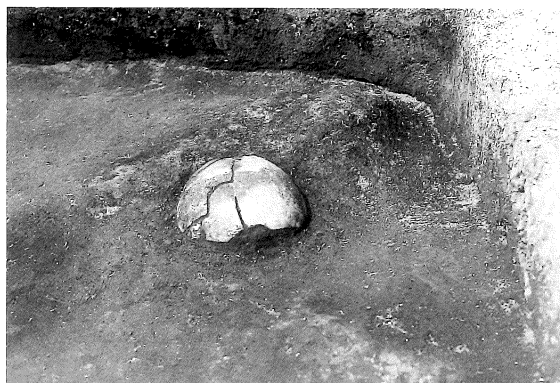


5号竪穴

写真図版 6 (穴井遺跡)



5号竖穴遺物出土状態(1)



5号竖穴遺物出土状態(2)



6号竖穴



7号竖穴



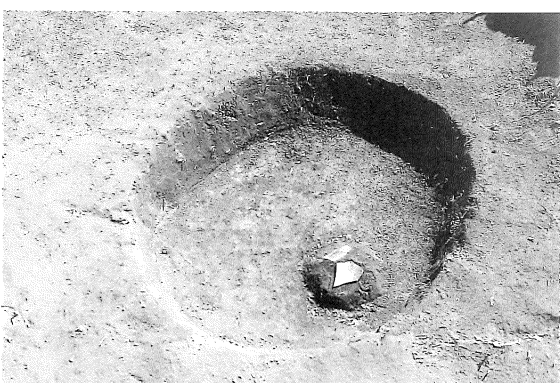
8号竖穴



9号竖穴

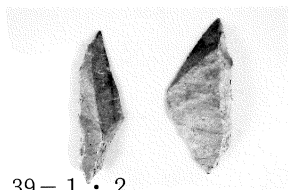


1号土坑

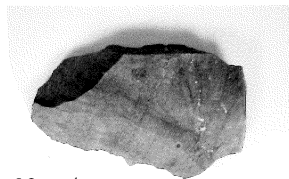


3号土坑

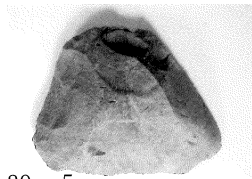
写真図版 7 (穴井遺跡)



39-1・2



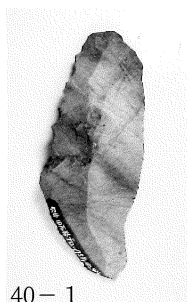
39-4



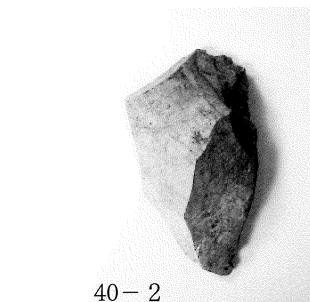
39-5



39-3



40-1



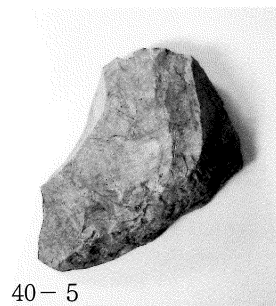
40-2



40-3



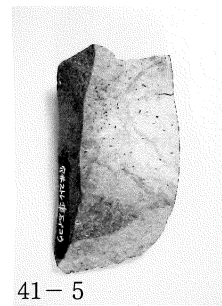
40-4



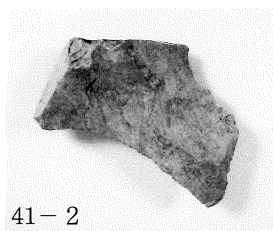
40-5



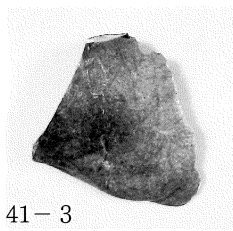
40-6



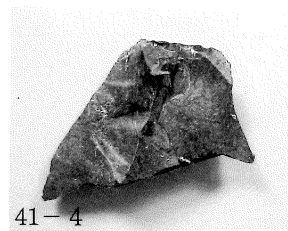
41-5



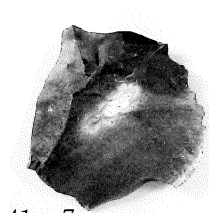
41-2



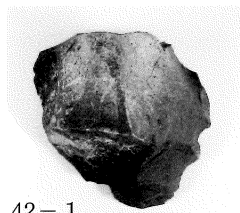
41-3



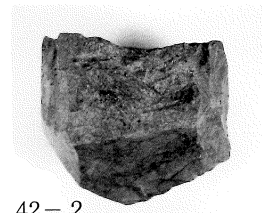
41-4



41-7



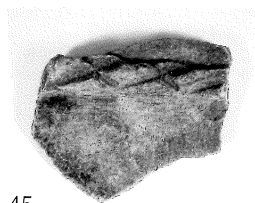
42-1



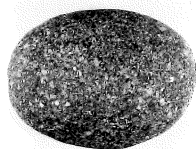
42-2

石器 (第39~42図参照)

写真図版 8 (穴井遺跡)



45



45-1

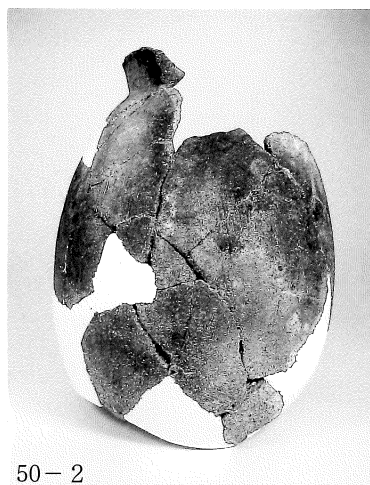


45-2

1号竖穴出土遺物 (第45~46図参照)



50-1

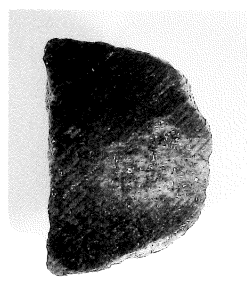


50-2

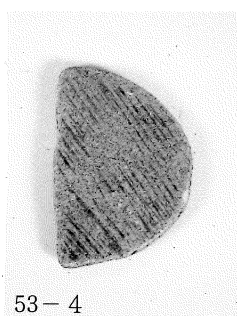
3号竖穴出土遺物 (第50図参照)



52-1



53-3

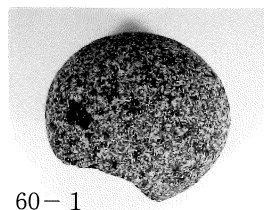


53-4

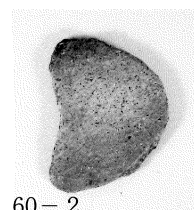
5号竖穴出土遺物 (第52~53図参照)



59-2



60-1



60-2

8号竖穴出土遺物 (第59~60図参照)

写真図版9 (穴井遺跡)

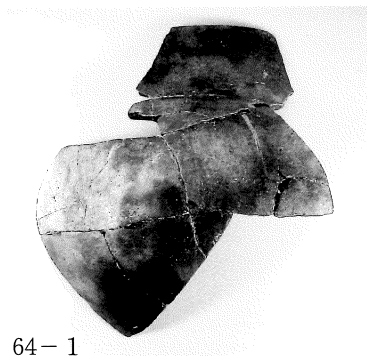


62-1



62-2

9号竖穴出土遺物 (第62図参照)



64-1



64-2



65-1

1号土坑出土遺物 (第64・65図参照)

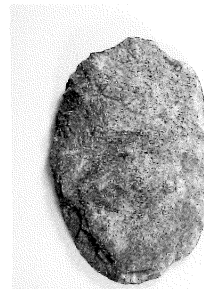


67

1号土坑出土遺物 (第67図参照)



69-2



69-3

穴井遺跡出土遺物 (第69図参照)

写真図版10 (穴井南遺跡)



1号竖穴遺物出土状態 (北から)



1号竖穴完掘状態 (北から)



1号竖穴側壁柱穴完掘状態



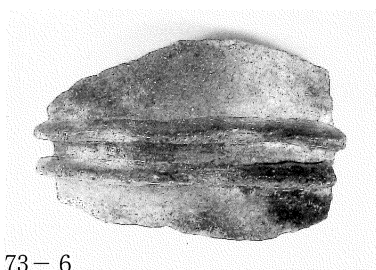
1号竖穴遺物出土状態 (1)



1号竖穴遺物出土状態 (2)



1号竖穴鏡片出土状態



73-6



74



75

1号竖穴出土遺物 (第73~75図参照)

写真図版11 (千仏南遺跡)



調査区全景 (北から)



調査区全景 (南から)



調査区全景 (東から)

写真図版12 (千仏南遺跡)



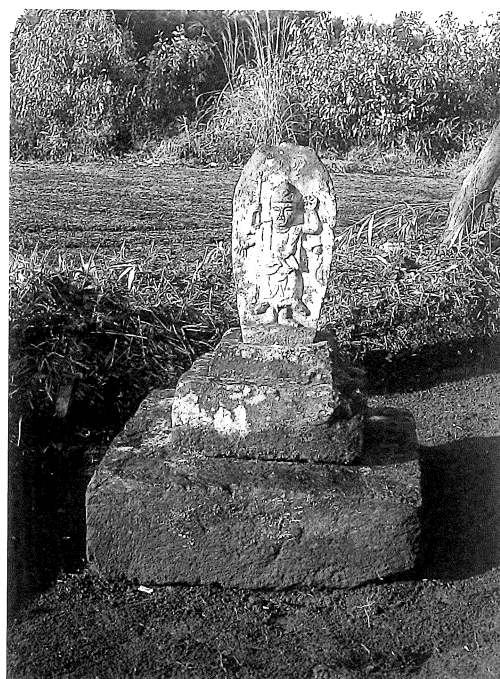
1号石塔



2号石塔

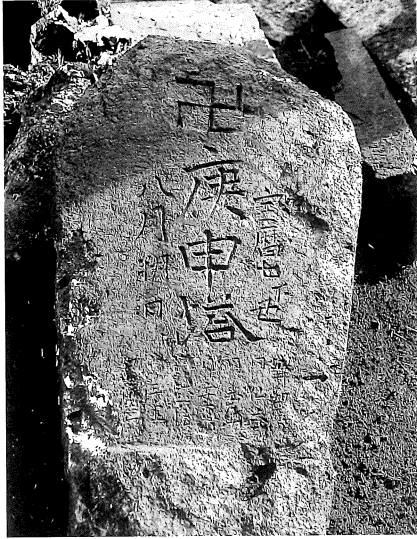


3号石塔

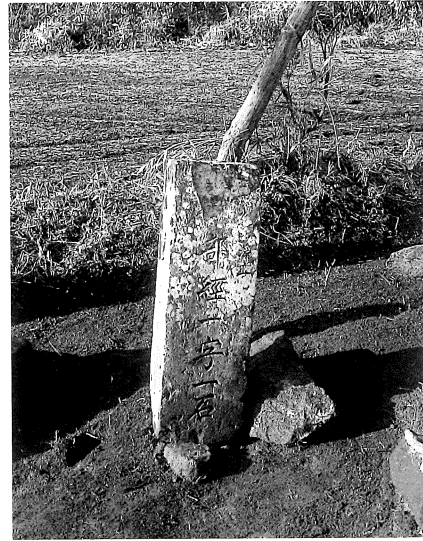


4号石塔

写真図版13 (千仏南遺跡)



5号石塔



7号石塔



調査区全景 (石塔除去後)

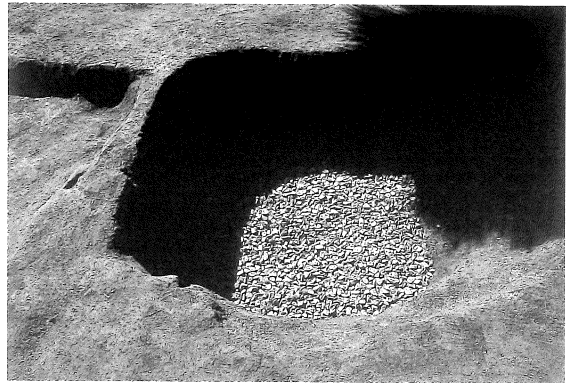


調査区前方部

写真図版14 (千仏南遺跡)



3号土坑半裁状態



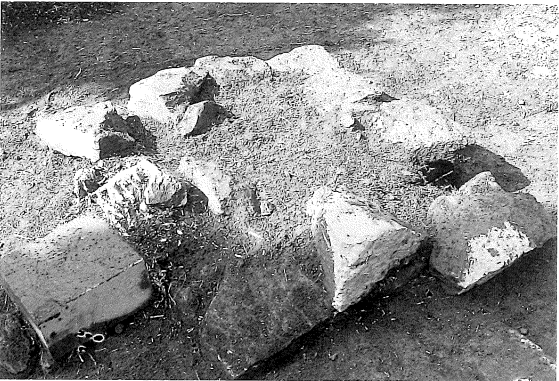
3号土坑経石検出状態



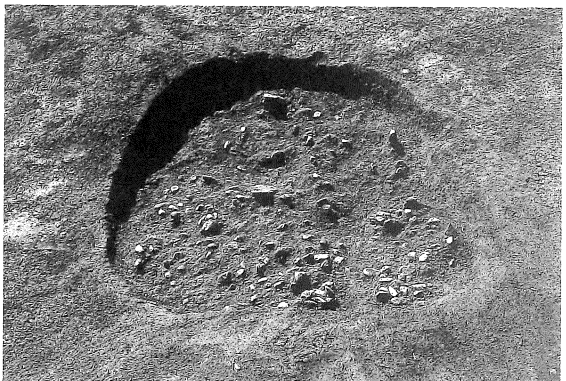
3号土坑完掘状態



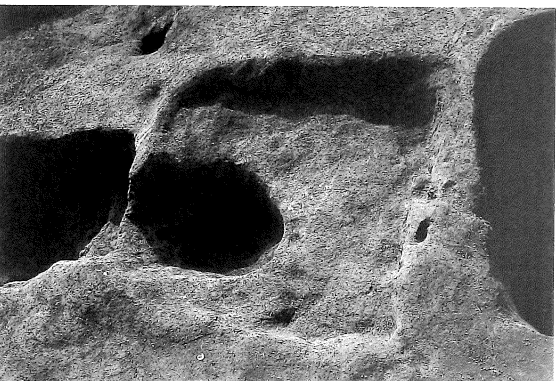
4号土坑上部石組検出状態



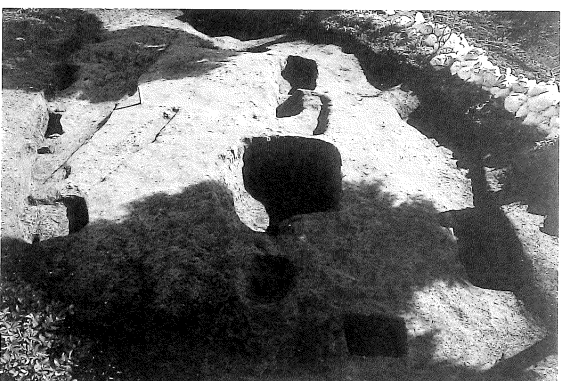
4号土坑上部石組基部検出状態



4号土坑経石出土状態

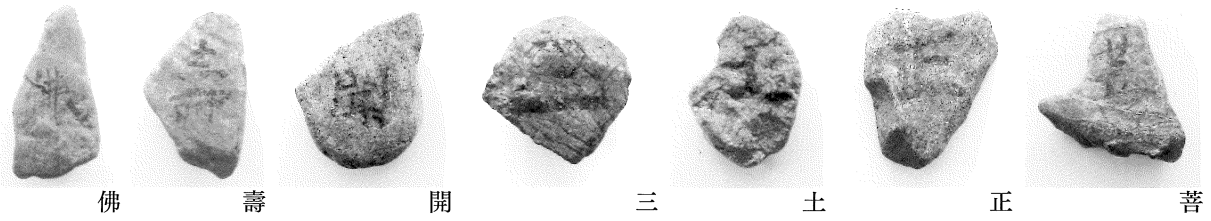
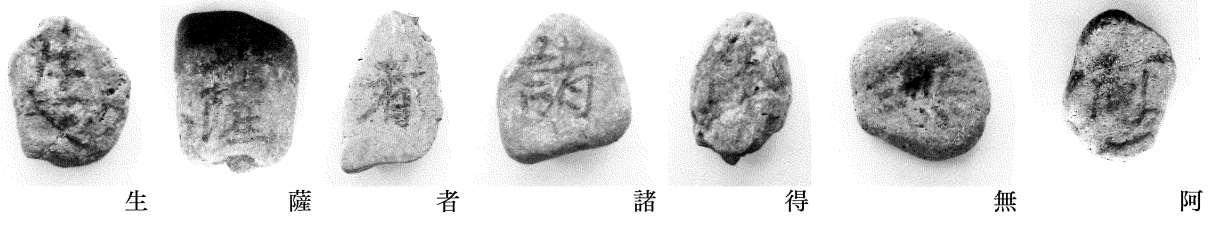


2・6号土坑完掘状態

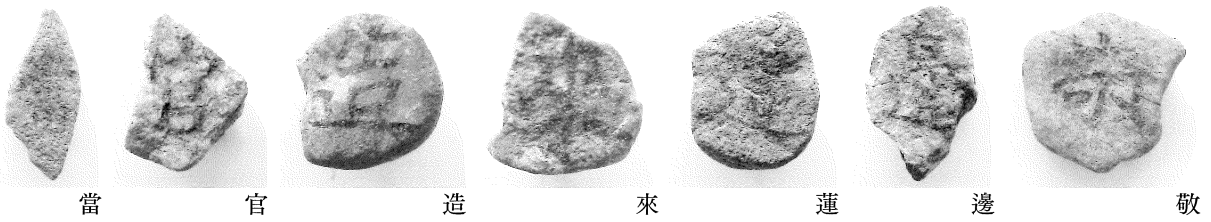
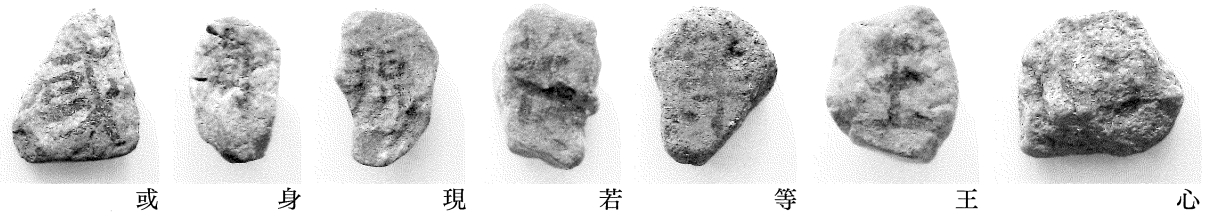


調査区完掘状態

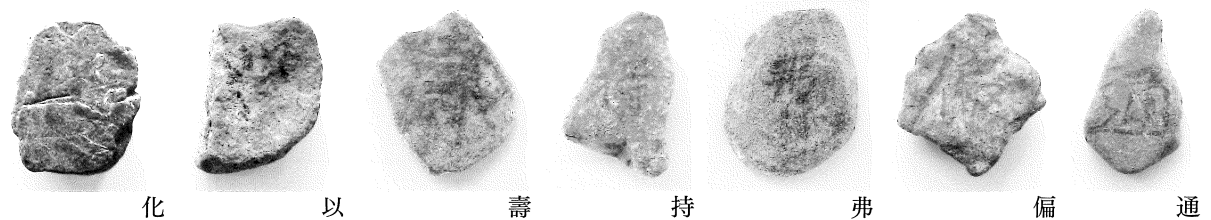
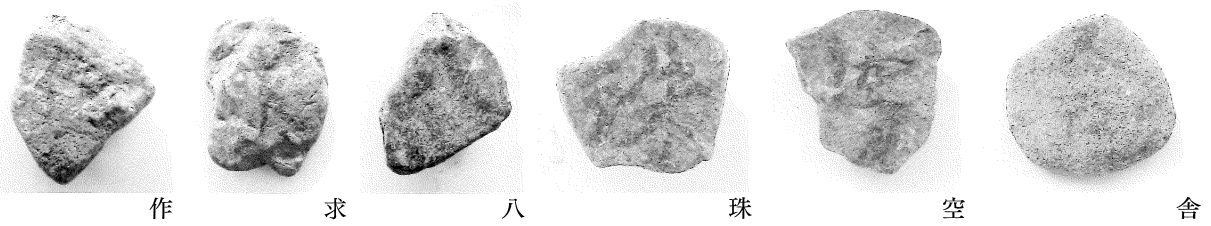
写真図版15 (千仏南遺跡)



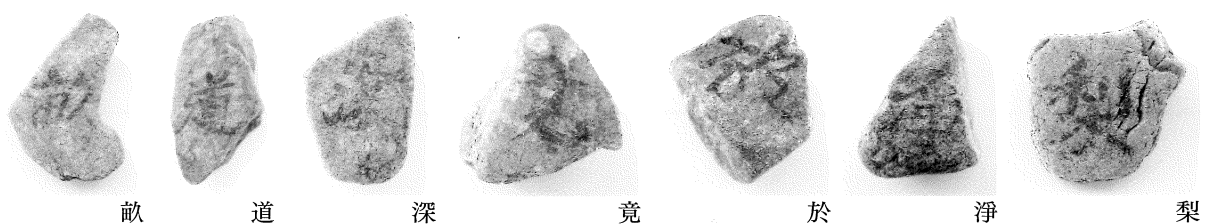
1号土坑出土経石



2号土坑出土経石



3号土坑出土経石



4号土坑出土経石

報告書抄録

ふりがな	いっばんこくどう57ごうなかきゅうしゅうおうだんどうろけんせつじぎょうにともなうまいぞう ぶんかざいはくつちょうさほうこくしょ							
書名	一般国道57号中九州横断道路建設事業に伴う埋蔵文化財発掘調査報告書							
副書名	岡遺跡(下ノ原地区・神ノ木地区)、穴井遺跡、穴井南遺跡、千仏南遺跡、田原園遺跡							
巻次	(2)							
シリーズ名	大分県教育庁埋蔵文化財センター調査報告書							
シリーズ番号	第13集							
編集者名	原田昭一・松本康弘・山崎文字							
編集機関	大分県教育庁埋蔵文化センター							
所在地	〒870-1113 大分市大字中判田1977番地							
発行年月日	2007年3月31日							
ふりがな 所在遺跡名	ふりがな 所在地	コード		北緯 〇' "	東緯 〇' "	調査期間	調査面積 m ²	調査原因
		市町村	遺跡番号					
岡遺跡 (下ノ原地区)	豊後大野市大野町 後田字下ノ原	212	545110	33° 2' 19"	131° 34' 22"	040518~050207	5500	道路建設
岡遺跡 (神ノ木地区)	豊後大野市大野町 後田字神ノ木	212	545110	33° 2' 19"	131° 34' 9"	021212~030120	150	道路建設
穴井遺跡	豊後大野市大野町 杉園字芝尾	212	545169	33° 1' 54"	131° 31' 46"	030811~031006	1000	道路建設
穴井南遺跡	豊後大野市大野町 杉園字萩迫原	212	545237	33° 1' 55"	131° 31' 30"	040226~040311	400	道路建設
千仏南遺跡	豊後大野市大野町 大字	212	545158	33° 2' 4"	131° 30' 25"	010109~010213	200	道路建設
田原園遺跡	豊後大野市大野町 前田字石取	212	545031	33° 2' 14"	131° 34' 47"	031202~031204	10700	道路建設
所収遺跡名	種別	主な時代	主な遺構	主な遺物		特記事項		
岡遺跡	集落	縄文 弥生・古墳	竪穴住居	縄文土器・弥生土器 玦状耳飾・小型仿製鏡				
穴井遺跡	集落	旧石器 縄文 弥生・古墳	石器群 土坑 竪穴住居	旧石器・縄文土器 弥生土器・土師器				
穴井南遺跡	集落	弥生	竪穴住居	弥生土器・土器片加工品 鏡片(内行花文鏡)				
千仏南遺跡	墓地	近世	埋経施設	一字一石塔・石塔				
田原園遺跡	包蔵地	弥生・古墳	なし	弥生土器				

一般国道57号中九州横断道路建設事業に
伴う埋蔵文化財発掘調査報告書(2)

岡遺跡、穴井遺跡、穴井南遺跡、千仏南遺跡、田原園遺跡

大分県教育庁埋蔵文化財センター調査報告書 第13集

平成19年3月31日

編集・発行 大分県教育庁埋蔵文化財センター
〒870-1113 大分市大字中判田1977番地
TEL (097)597-5675

印刷 立川印刷株式会社
〒870-0901 大分市西新地2丁目4番5号
TEL (097)552-1110
