



1号竪穴 (南西から)



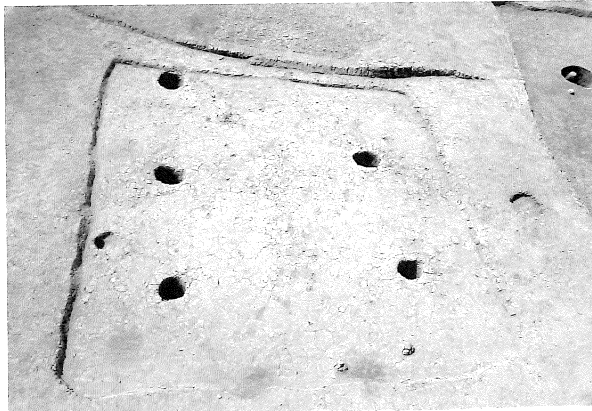
2号竪穴 (南西から)



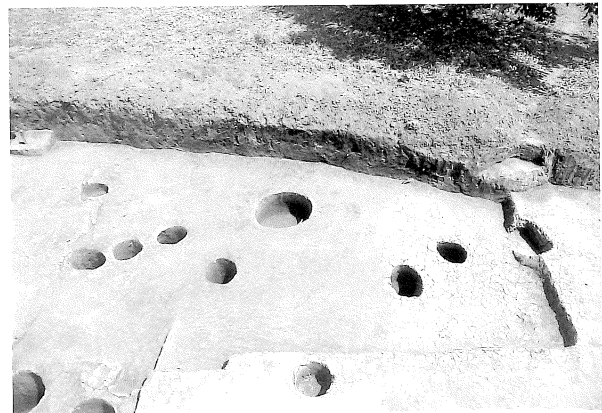
4号竪穴 (南西から)



6・16・33号竪穴 (南西から)



7号竪穴 (南東から)



8号竪穴 (北西から)



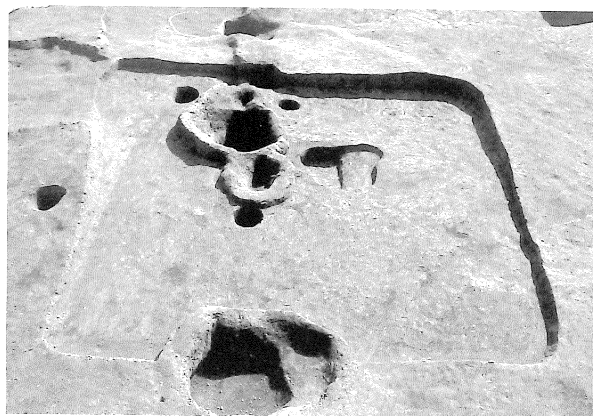
9号竪穴 (南西から)



9号竪穴出土遺物



10号竪穴 (南西から)



13号竪穴 (北西から)



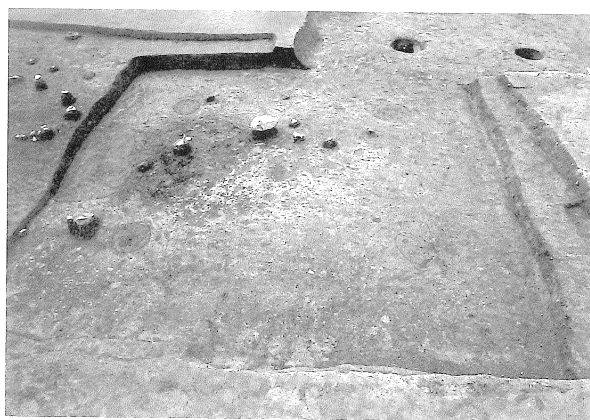
10・14号竪穴 (南東から)



17号竪穴 (南東から)



17・18号竪穴 (北西から)



18号竪穴 (北東から)



19・28号竪穴 (北東から)



19・28号竪穴 (南西から)



20・21号竪穴 (北東から)



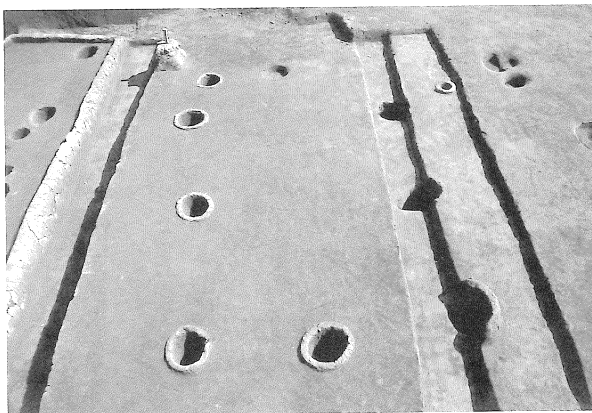
22号竪穴 (北西から)



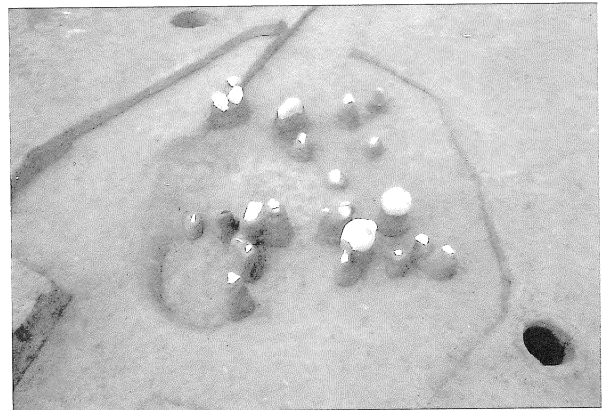
23号竪穴 (北東から)



24号竪穴 (北西から)



27号竪穴 (北西から)



1号土坑



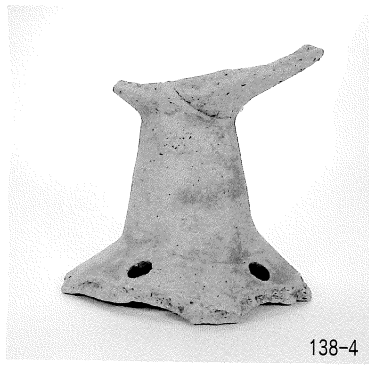
2号土坑



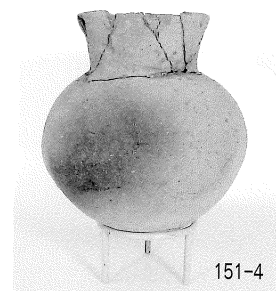
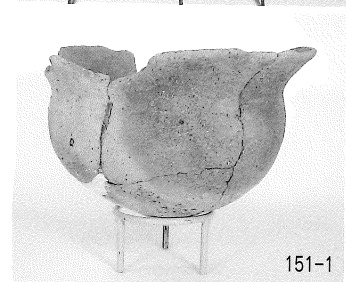
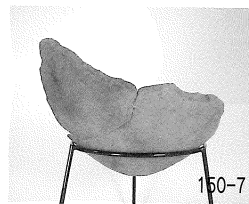
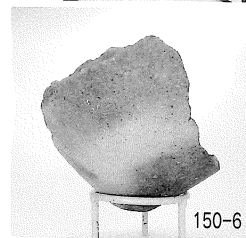
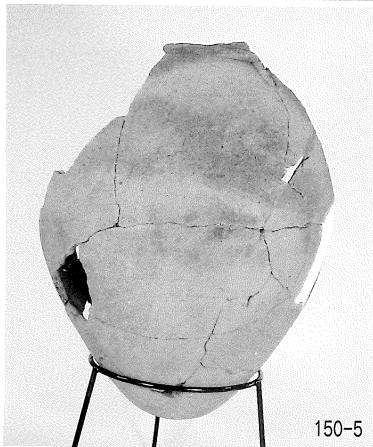
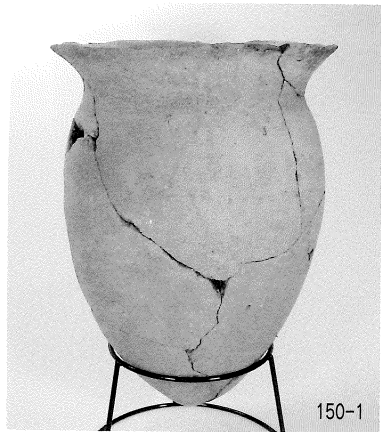
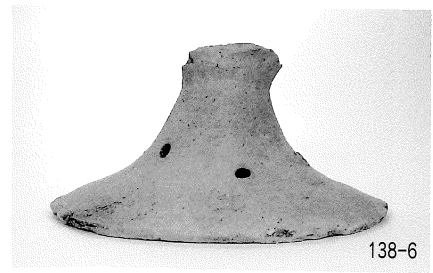
3号土坑



1号竖穴出土遺物 (第136図参照)



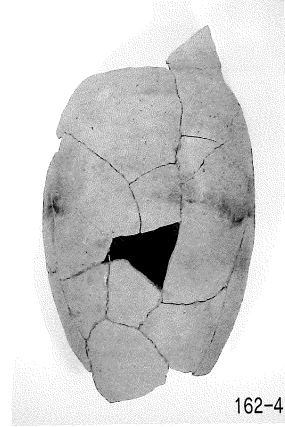
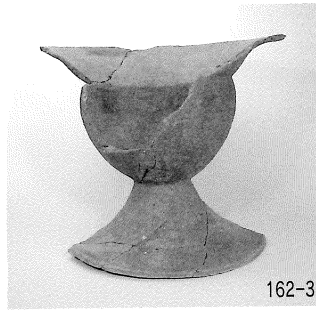
2号竖穴出土遺物 (第138図参照)



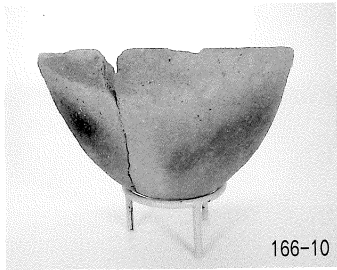
9号竖穴出土遺物 (第150~151図参照)



10号竖穴出土遺物 (第155図参照)



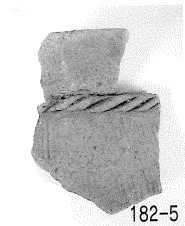
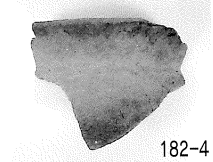
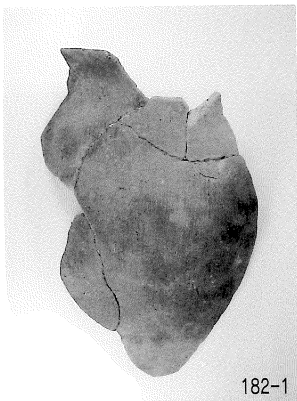
12号竖穴出土遺物 (第162図参照)



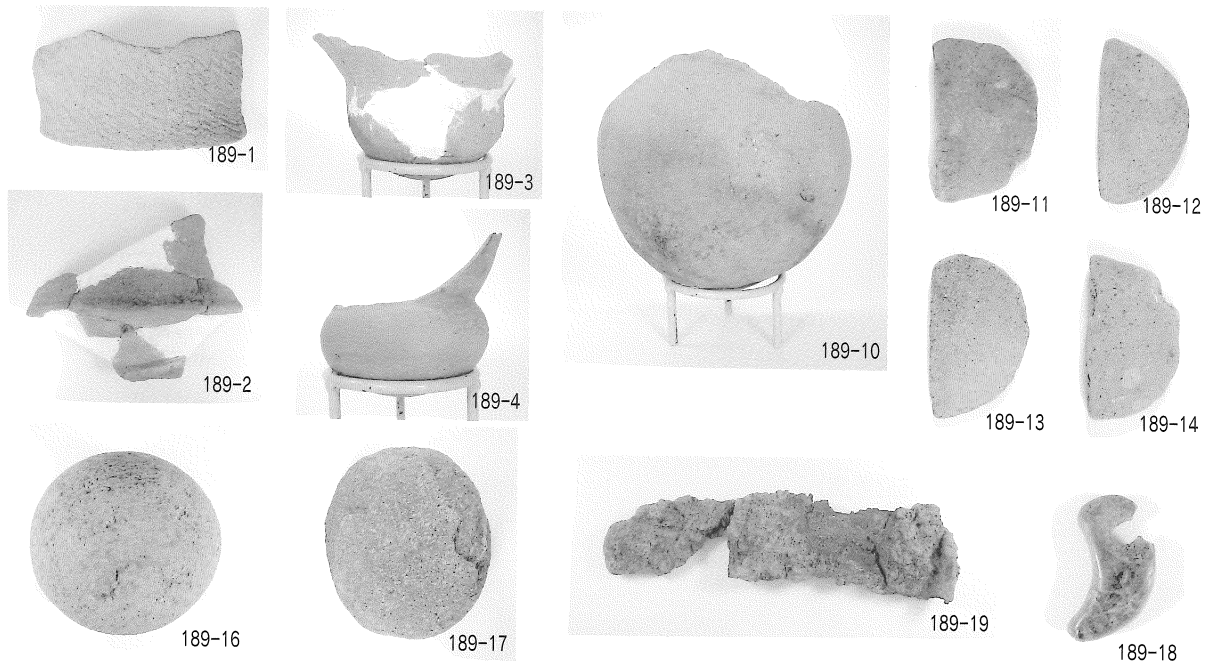
14号竖穴出土遺物 (第166図参照)



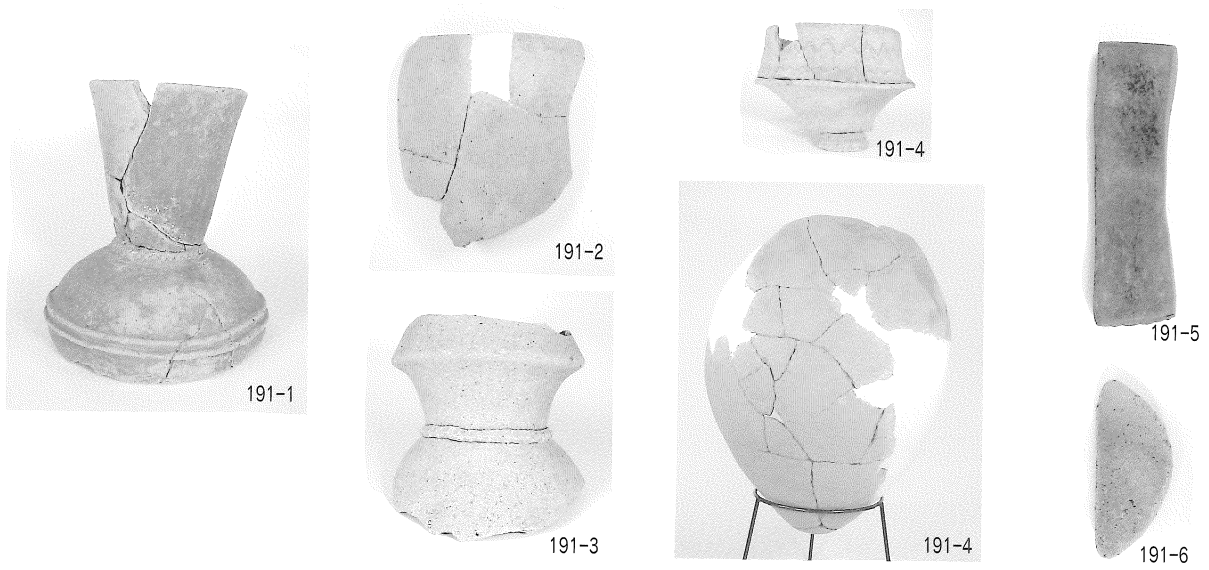
19号竖穴出土遺物 (第181図参照)



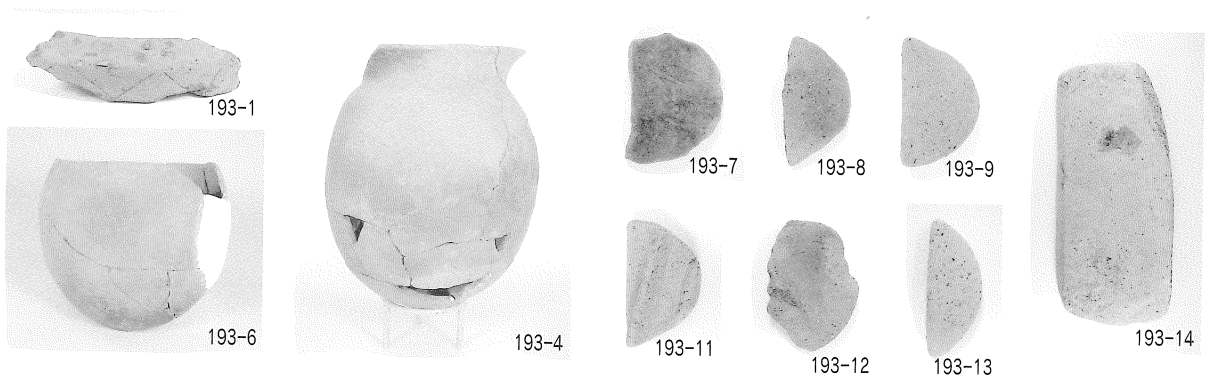
19号竖穴出土遺物 (第182図参照)



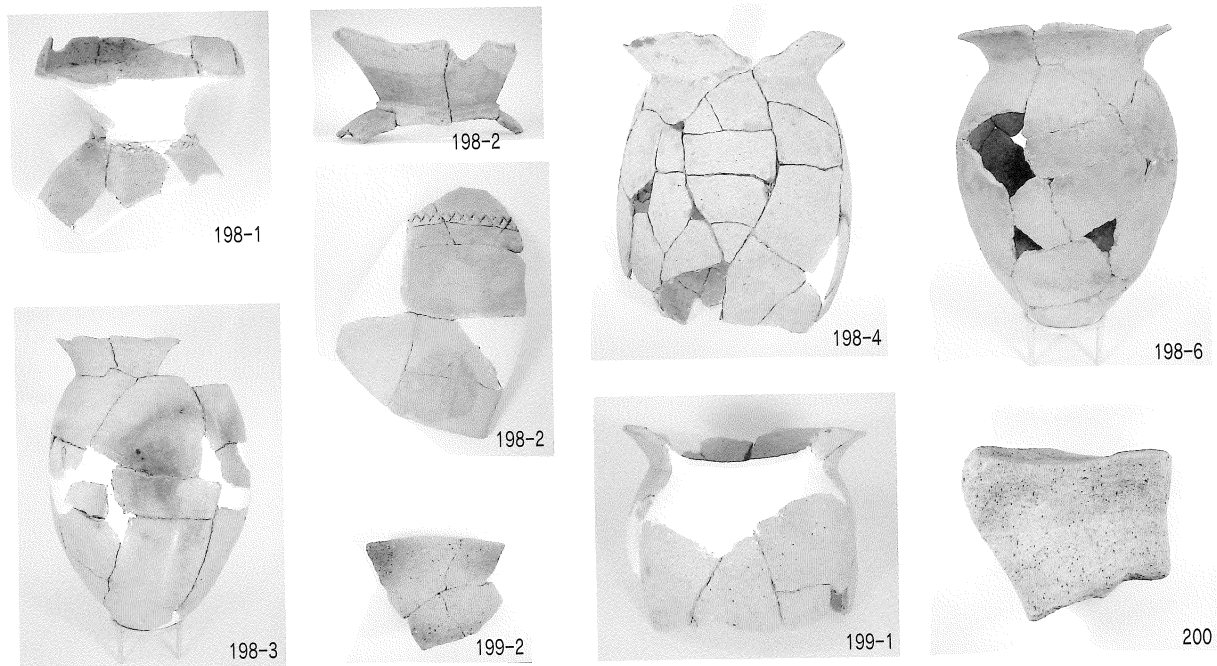
22号竖穴出土遺物 (第189図参照)



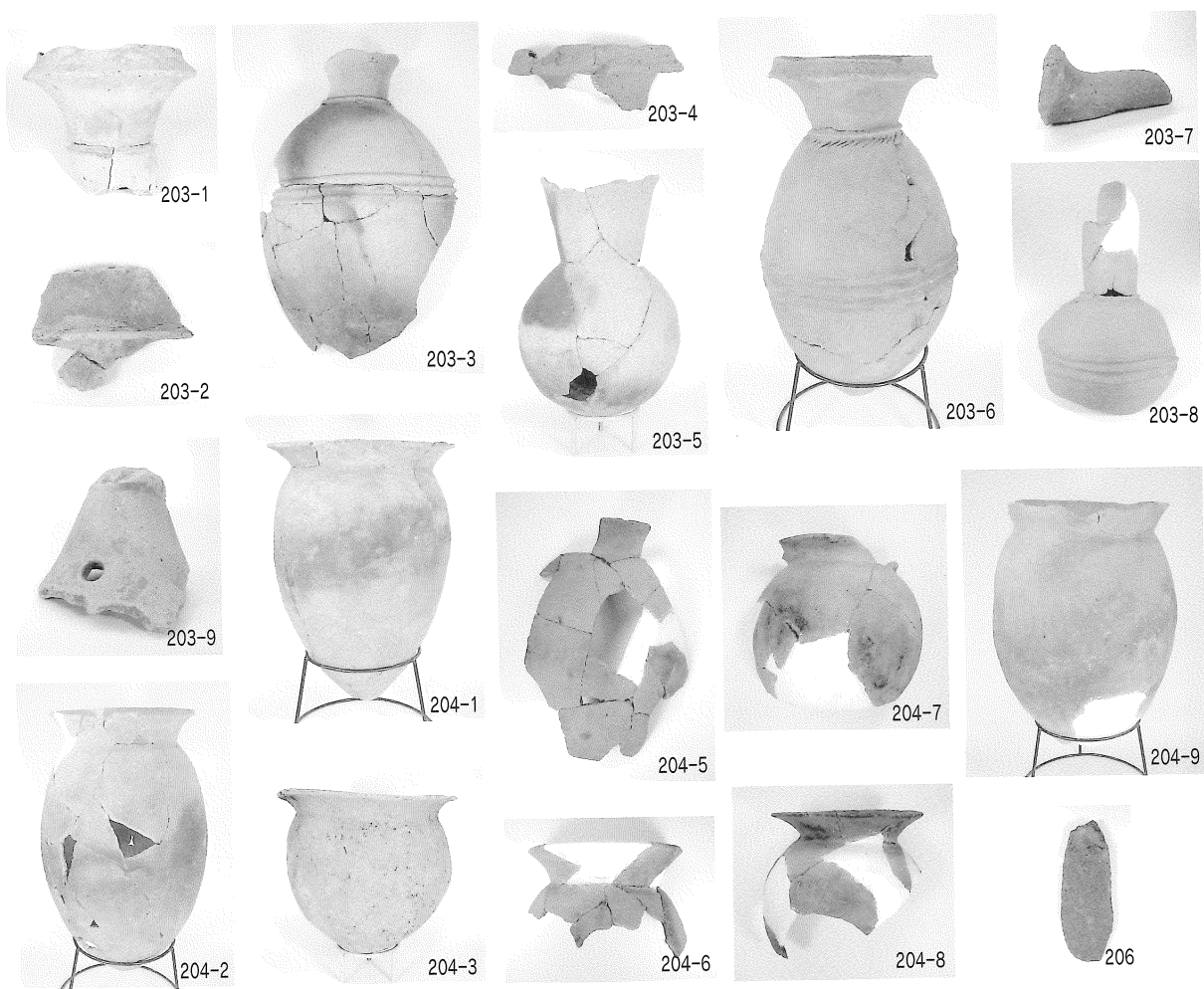
23号竖穴出土遺物 (第191図参照)



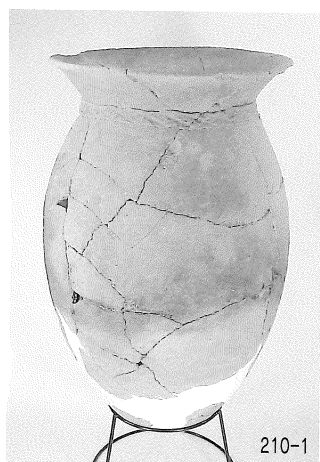
24号竖穴出土遺物 (第193図参照)



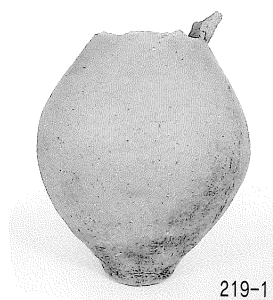
27号竖穴出土遺物 (第198~200図参照)



28号竖穴出土遺物 (第203~206図参照)



210-1



219-1



219-2



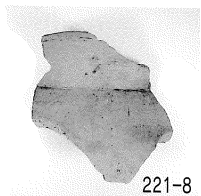
219-3

1号土坑出土遺物 (第219図参照)

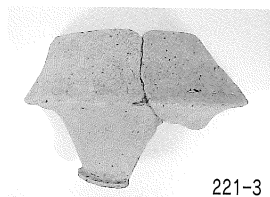
30号竪穴出土遺物 (第210図参照)



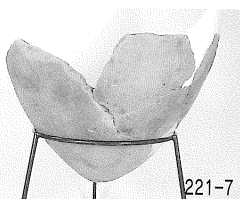
221-1



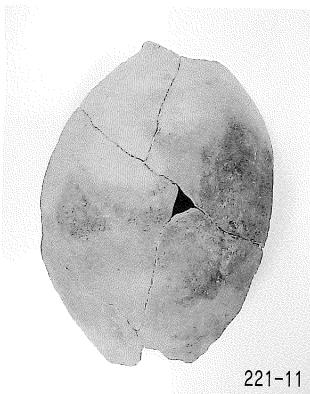
221-8



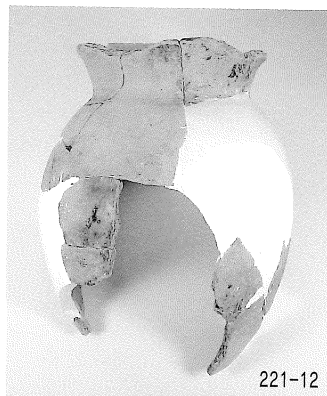
221-3



221-7



221-11



221-12

2号土坑出土遺物 (第221図参照)



223-8



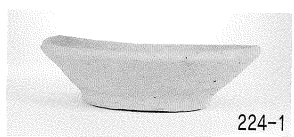
223-11



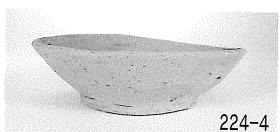
223-12



223-15



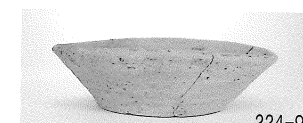
224-1



224-4



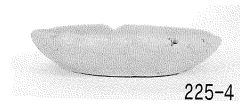
224-5



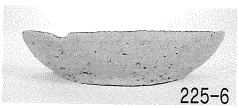
224-9



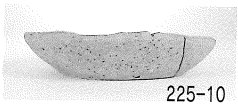
225-3



225-4



225-6



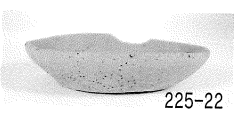
225-10



225-12



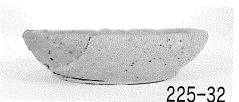
225-18



225-22



225-28

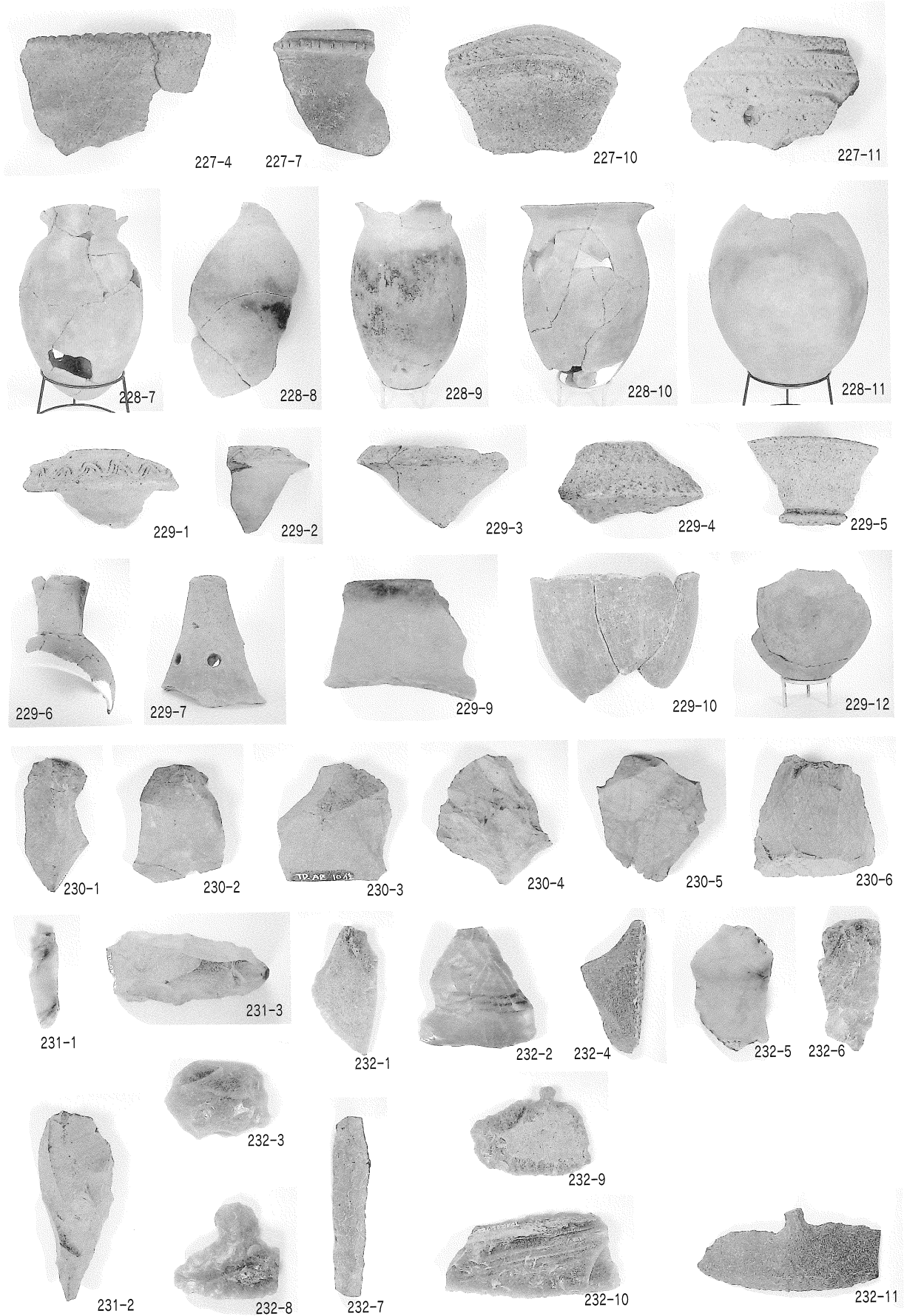


225-32



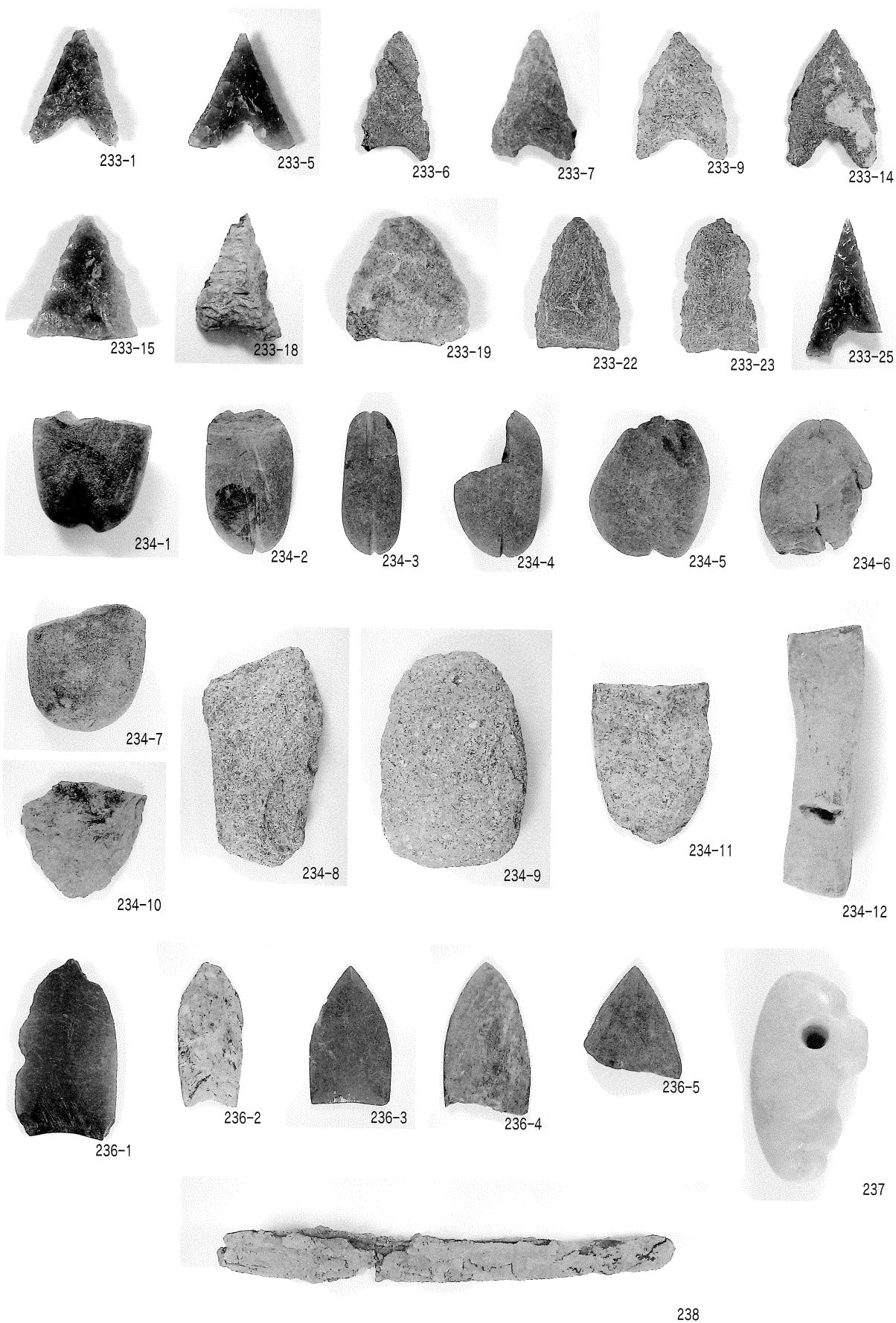
226

3号土坑出土遺物 (第223~226図参照)

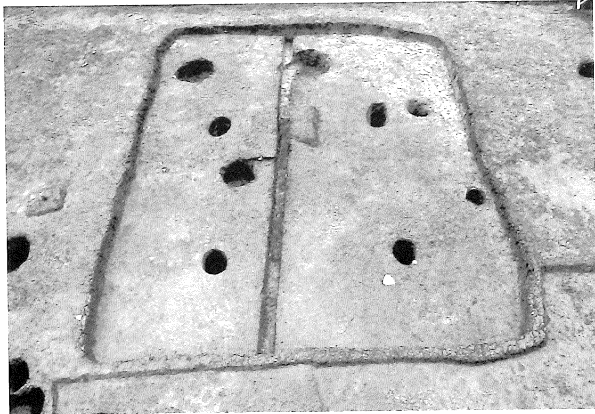


土木園地区1次調査区出土遺物(第227~232図参照)

写真図版30 (高添遺跡土木園地区 1次調査区)



土木園地区 1次調査区出土遺物 (第233~238図参照)



1号竪穴 (北西から)



2号竪穴 (南東から)



3号竪穴 (北東から)



4号竪穴 (北西から)



1号土坑 (北から)



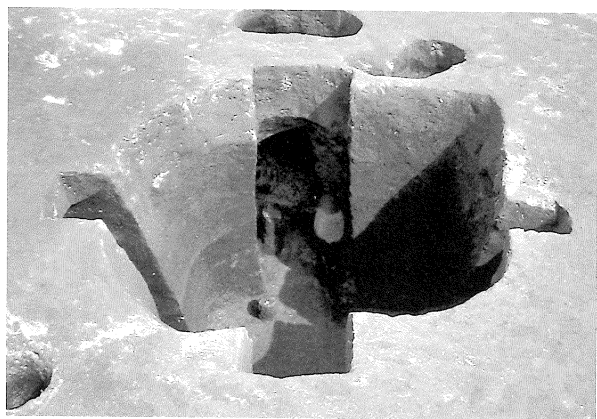
2号土坑 (北から)



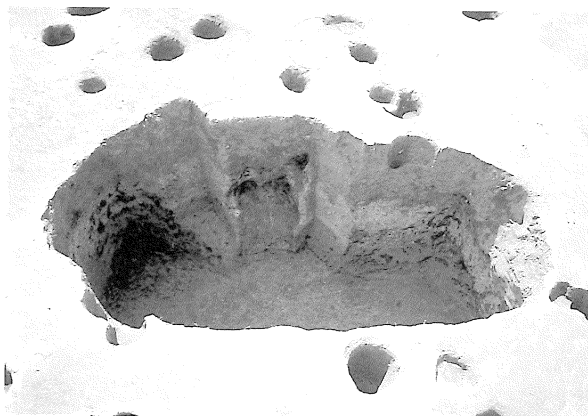
3号溝 (西から)



3号溝 (東から)



2号地下式壙 (西から)



3号地下式壙 (北から)



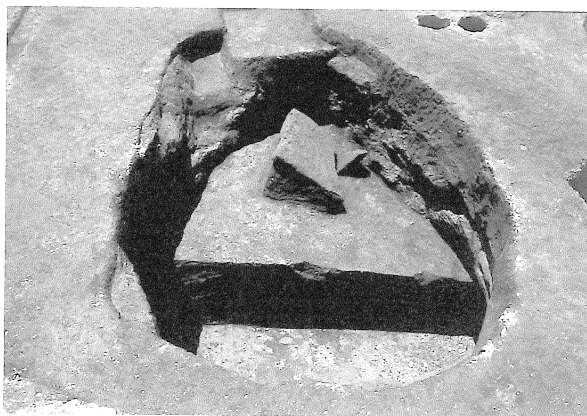
4号地下式壙 (南から)



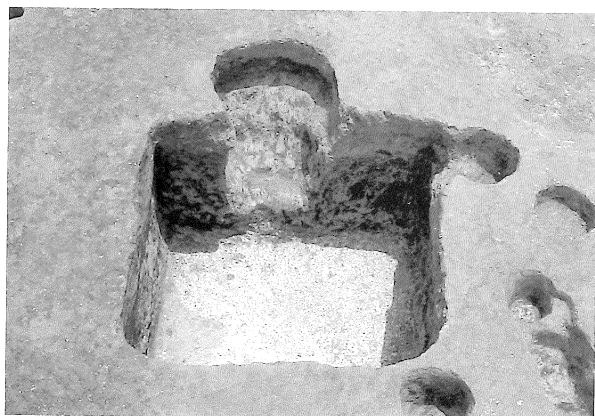
4号地下式壙閉塞石出土状態 (南から)



5号地下式壙 (東から)



5号地下式壙閉塞石出土状態 (東から)



6号地下式壙 (西から)

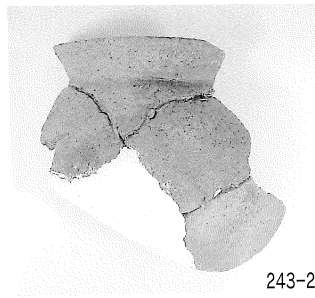


6号地下式壙錢貨出土状態



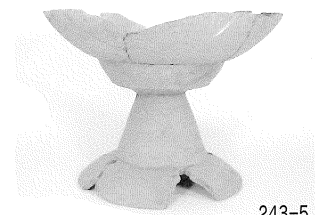
241-4

1号竖穴出土遺物(第241図参照)

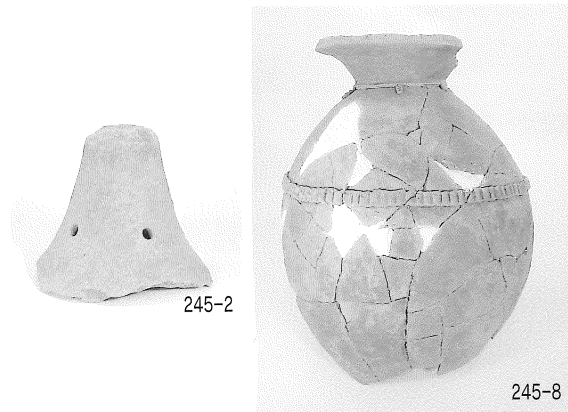


243-2

2号竖穴出土遺物(第243図参照)



243-5

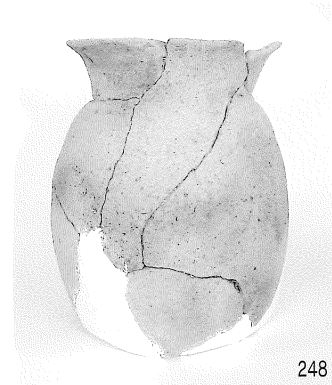


245-2

245-8

246

3号竖穴出土遺物(第245~246図参照)



248

4号竖穴出土遺物(第248図参照)



250-1



250-2



250-3



250-4

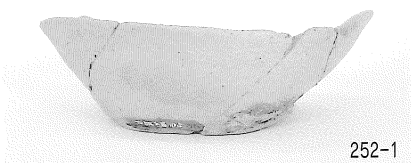


250-5



250-6

1号土坑出土遺物(第250図参照)



252-1



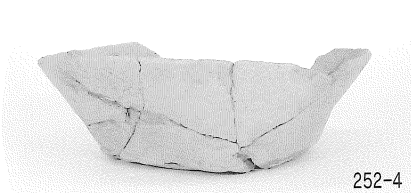
252-3



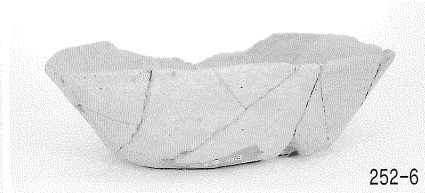
253-1表



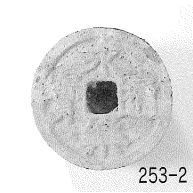
253-1裏



252-4



252-6

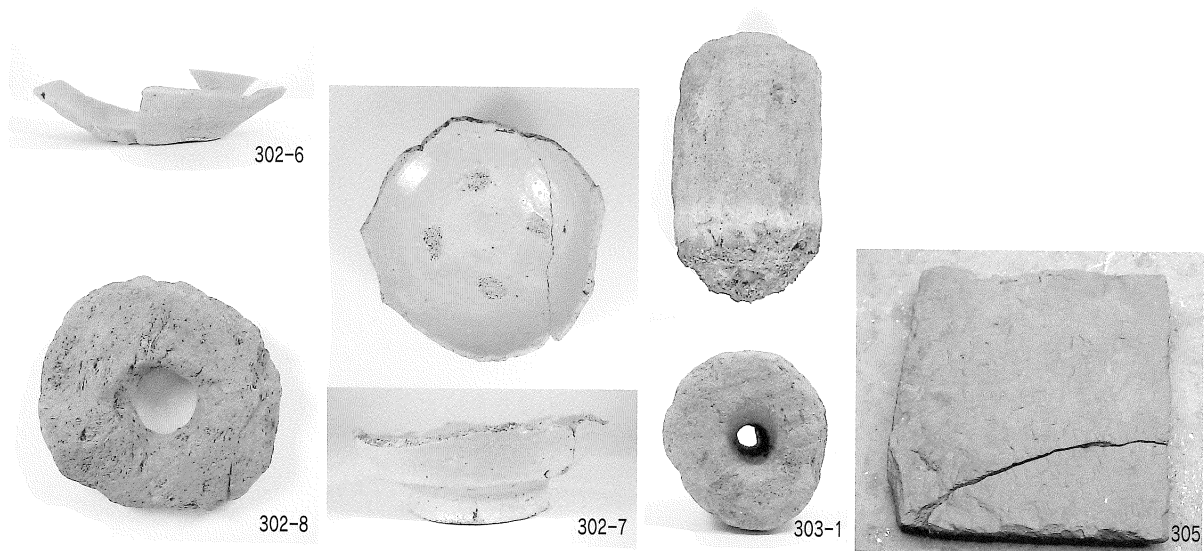


253-2

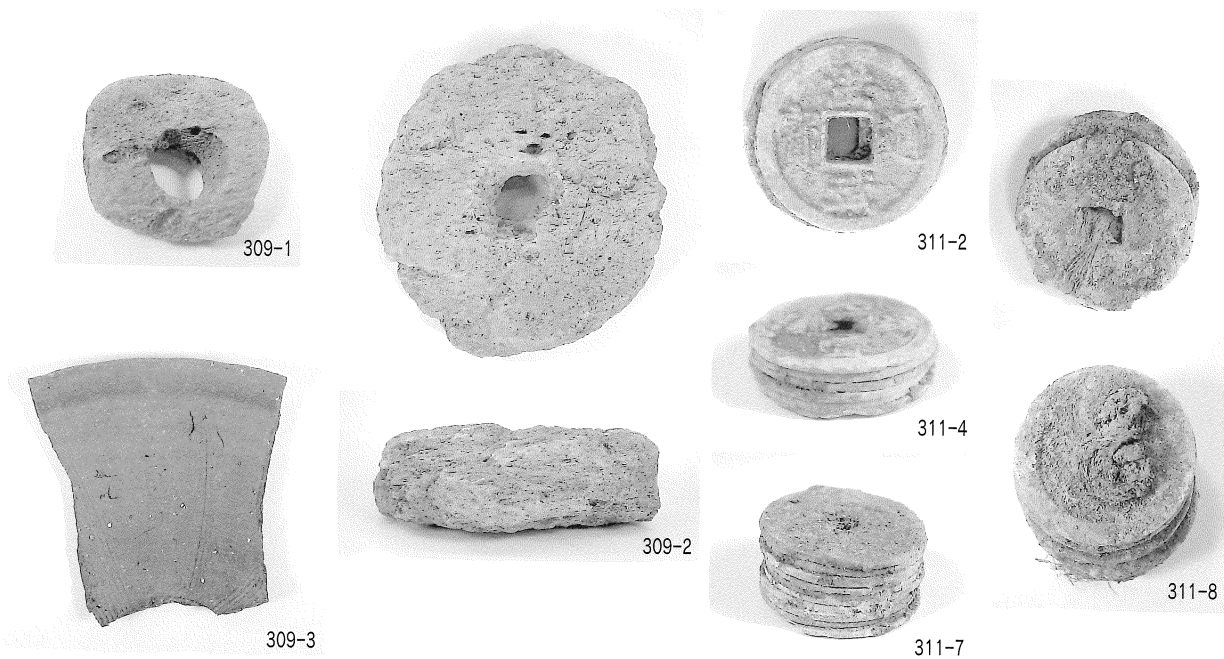
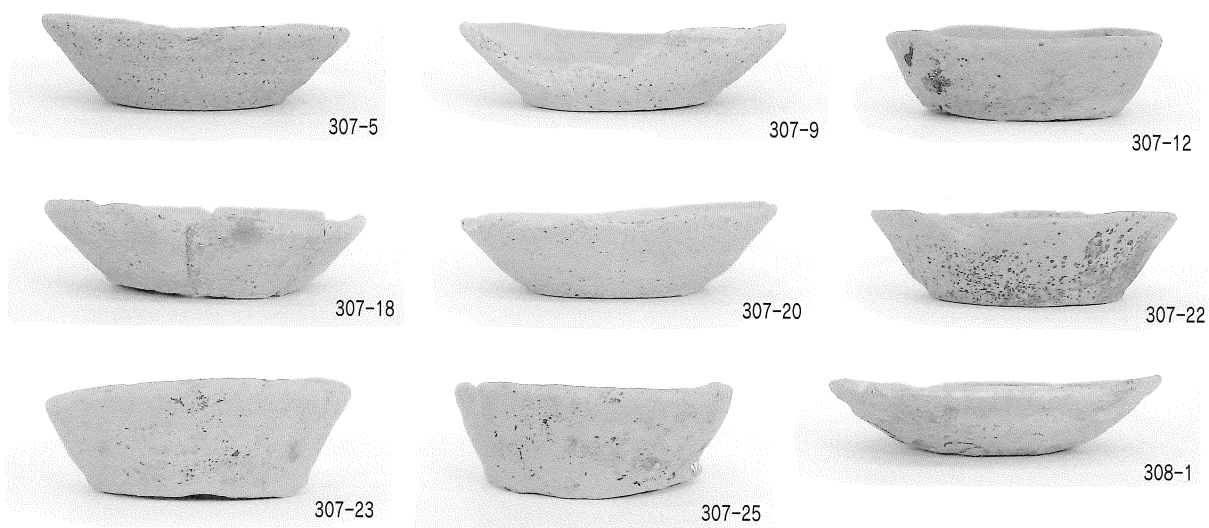


253-3

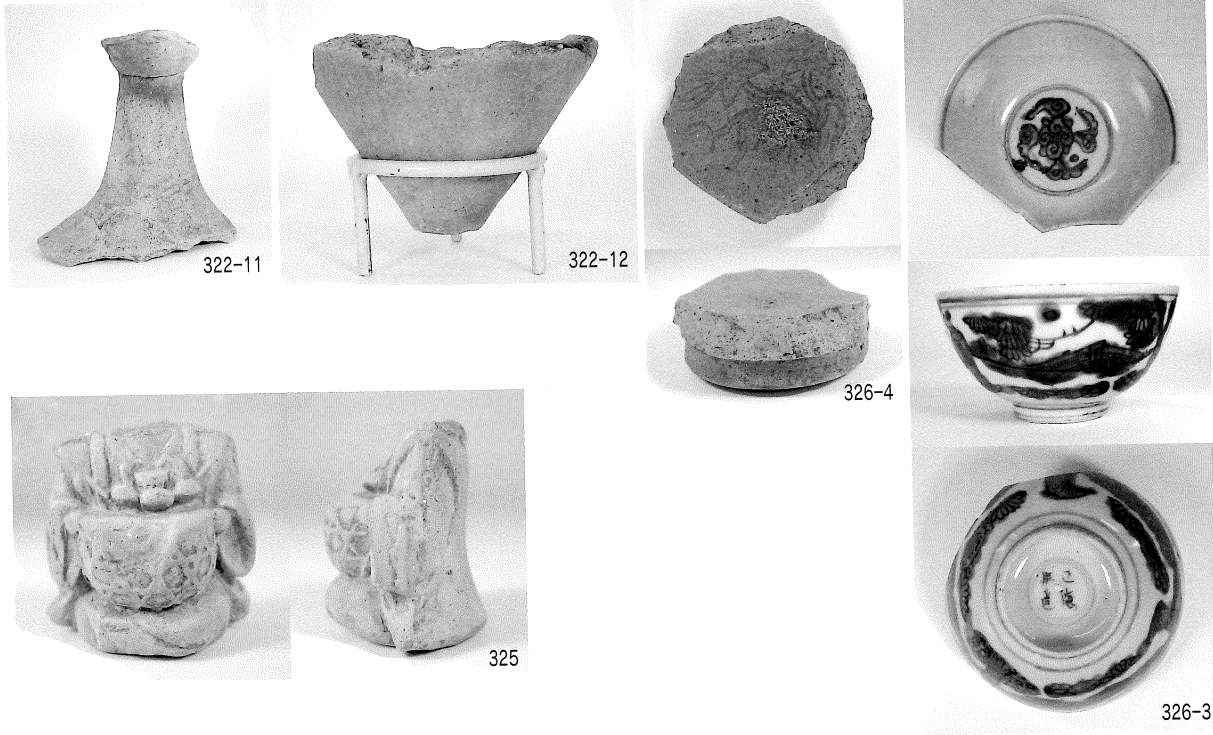
2号土坑出土遺物(第252~253図参照)



5号地下式墳出土遺物 (第302~305図参照)



6号地下式墳出土遺物 (第307~311図参照)



土木園地区2次調査区出土遺物 (第322~326図参照)



高添地区個人宅石造物



高添地区石五道地区石造物



高添地区堀・土塁①



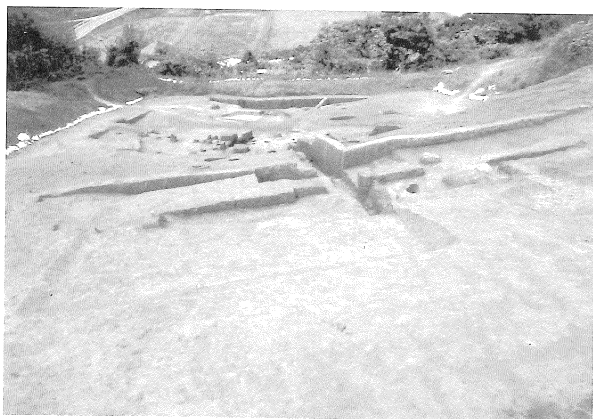
高添地区堀・土塁②



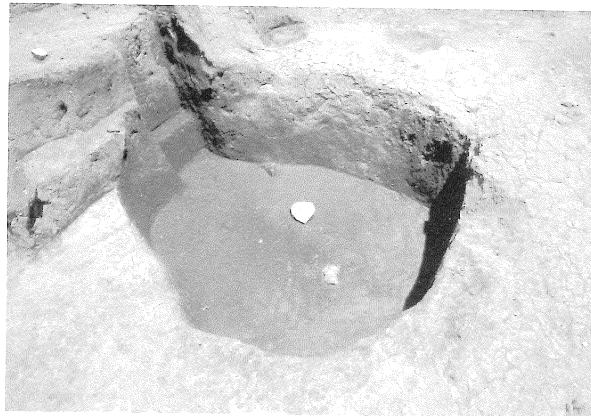
1区 (南から)



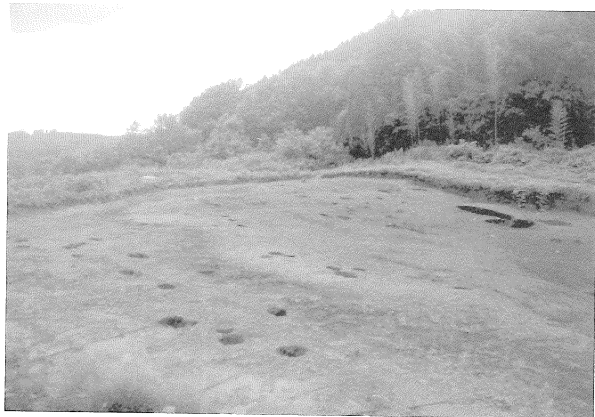
1区2号弧状遺構 (南から)



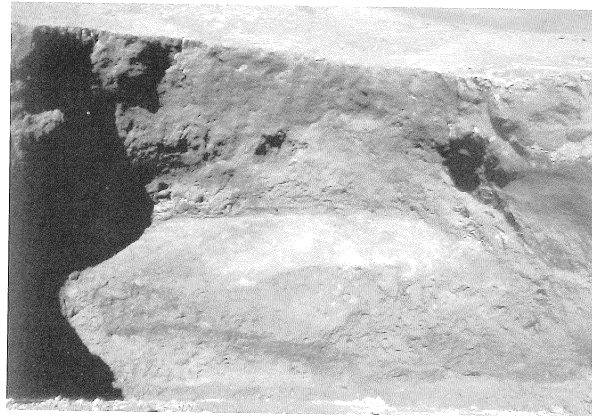
1区 (東から)



1区2号弧状遺構内上坑礫出土状態 (右から)



3区 (東から)



3区1号土坑 (東から)



3区2号土坑 (東から)



3区3号土坑 (東から)



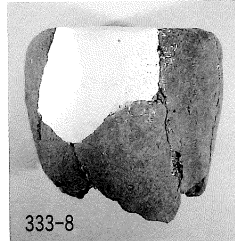
3区5号土坑 (東から)



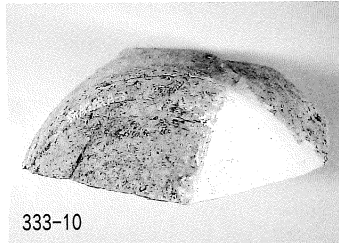
3区1号炉跡 (南から)



333-4



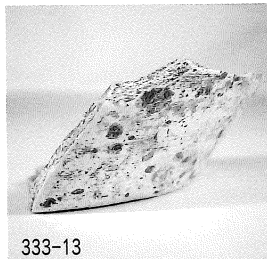
333-8



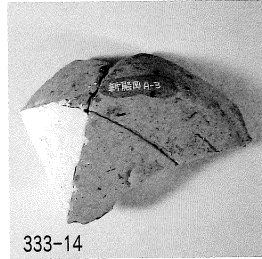
333-10



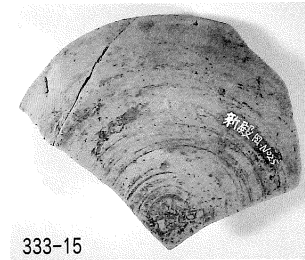
333-11



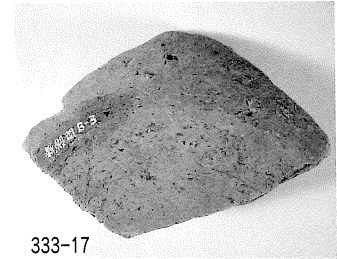
333-13



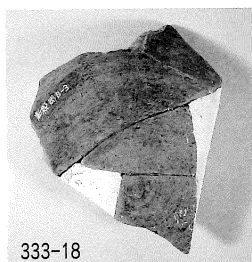
333-14



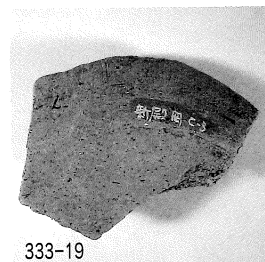
333-15



333-17



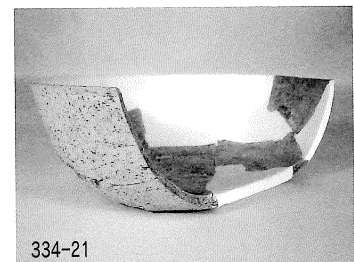
333-18



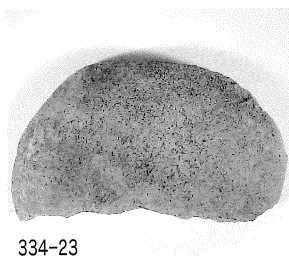
333-19



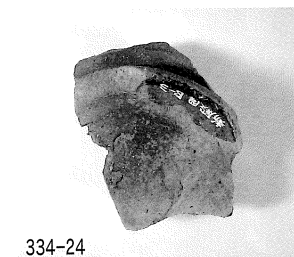
334-20



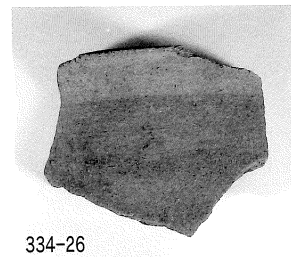
334-21



334-23



334-24



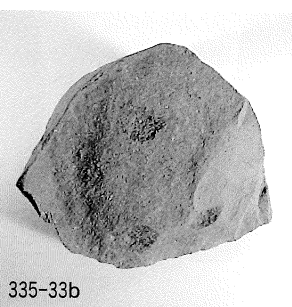
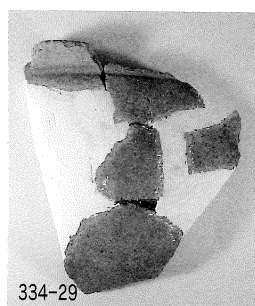
334-26



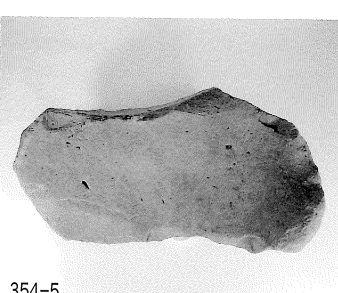
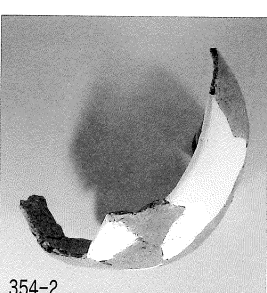
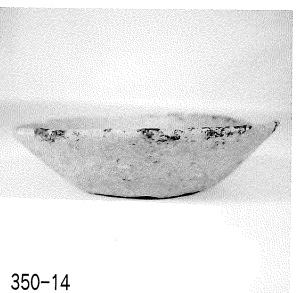
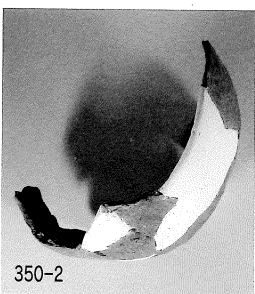
334-27

1区2号弧状遺構出土遺物 (第333・334図参照)

写真図版38 (新殿岡遺跡)



1区2号・3号弧状遺構出土遺物 (334・335図参照)



3区2～5号土坑出土遺物、3区1号炉跡出土遺物 (350・354図参照)



完掘状態 (南から)



完掘状態 (上方から)



豊後大野市指定有形文化財笠搭婆①



豊後大野市指定有形文化財笠搭婆②



石塔移転後①



石塔移転後②

報告書抄録

| ふりがな | いっばんこくどう57ごうなかきゆうしゅうおうだんどうろけんせつじぎょうにともなうまいぞうぶんかざいはつかつちょうさほうこくしょ | | | | | | | |
|-----------------------|--|----------------|----------------------------|------------------------------------|------------|-------------------------|------------------------|------|
| 書名 | 一般国道57号中九州横断道路建設事業に伴う埋蔵文化財発掘調査報告書 | | | | | | | |
| 副書名 | 高添遺跡（出口地区3次調査区・石五道原地区2次調査区・石五道原地区5次調査区・土木園地区1次調査区・土木園地区2次調査区）、新殿岡遺跡、庵の平遺跡、下ノ原遺跡、古城・五郎丸遺跡 | | | | | | | |
| 巻次 | （1） | | | | | | | |
| シリーズ名 | 大分県教育庁埋蔵文化財センター調査報告 | | | | | | | |
| シリーズ番号 | 第12集 | | | | | | | |
| 編著者名 | 栗田勝弘・坂本嘉弘・原田昭一・山本哲也・山崎文子 | | | | | | | |
| 編集機関 | 大分県教育庁埋蔵文化財センター | | | | | | | |
| 所在地 | 〒870-1113 大分市大字中判田1977番地 | | | | | | | |
| 発行年月日 | 2007年3月31日 | | | | | | | |
| ふりがな 所収遺跡名 | ふりがな所在地 | コード | | 北緯 。'。" | 東経 。'。" | 調査期間 | 調査面積 m ² | 調査原因 |
| | | 市町村 | 遺跡番号 | | | | | |
| 高添遺跡 （出口地区3次調査区） | 豊後大野市千歳町長峰 | 212 | 546015 | 33°3'29" | 131°36'51" | 平成15年7月24日～平成16年2月24日 | 5000 | 道路建設 |
| 高添遺跡 （石五道原地区2次調査区） | 豊後大野市千歳町長峰 | 212 | 546015 | 33°3'20" | 131°36'34" | 平成13年12月17日～平成14年3月31日 | 3500 | 道路建設 |
| 高添遺跡 （石五道原地区5次調査区） | 豊後大野市千歳町長峰 | 212 | 546015 | 33°3'21" | 131°36'36" | 平成15年6月26日～平成15年8月15日 | 500 | 道路建設 |
| 高添遺跡 （土木園地区1次調査区） | 豊後大野市千歳町長峰 | 212 | 546015 | 33°3'18" | 131°36'32" | 平成14年5月20日～平成15年3月20日 | 5000 | 道路建設 |
| 高添遺跡 （土木園地区2次調査区） | 豊後大野市千歳町長峰 | 212 | 546015 | 33°3'15" | 131°36'29" | 平成15年4月1日～平成15年8月18日 | 3500 | 道路建設 |
| 新殿岡遺跡 | 豊後大野市千歳町新殿 | 212 | 546047 | 33°2'41" | 131°35'31" | 平成12年11月1日～平成13年7月19日 | 4800 | 道路建設 |
| 庵の平遺跡 | 豊後大野市千歳町下山字漆生 | 212 | 546025 | 33°2'27" | 131°35'29" | 平成15年10月11日～平成15年11月28日 | 100 | 道路建設 |
| 下ノ原遺跡 | 豊後大野市千歳町長峰字ワラヒ久保 | 212 | 546016 | 33°3'43" | 131°37'14" | 平成14年9月11日～平成17年1月31日 | 22000 | 道路建設 |
| 古城・五郎丸遺跡 | 豊後大野市千歳町石田 | 212 | 546007 | 33°2'54" | 131°35'51" | 平成14年10月7日～平成14年10月18日 | 14400 | 道路建設 |
| 所収遺跡名 | 種別 | 主な時代 | 主な遺構 | 主な遺物 | | 特記事項 | | |
| 高添遺跡 | 集落 | 弥生 古墳 中世 | 竪穴住居・土坑 掘立柱建物・溝 地下式墳 | 縄文土器・弥生土器・土師器・中世陶磁器・土師質土器・銭貨・石器・鉄器 | | 1間×1間の掘立柱建造物構造の発見 | | |
| 新殿岡遺跡 | 集落 | 縄文 弥生 古代 | 竪穴状遺構 土坑 掘立柱建物 | 縄文土器・弥生土器 須恵器・土師器 | | | | |
| 庵の平遺跡 | その他の墓 | 中世 | | 石塔 | | | | |
| 下ノ原遺跡 | その他 | 近世 | | | | | | |
| 古城・五郎丸遺跡 | 城跡 | 中世 | | | | | | |

一般国道57号中九州横断道路建設事業に伴う
埋蔵文化財発掘調査報告書(1)

高添遺跡、新殿岡遺跡、庵の平遺跡
下ノ原遺跡、古城・五郎丸遺跡

大分県教育庁埋蔵文化財センター調査報告書 第12集

平成19年3月31日

編集・発行 大分県教育庁埋蔵文化財センター
〒870-1113 大分市大字中判田1977番地
TEL (097) 597-5675

印 刷 株式会社明文堂印刷
〒870-0023 大分市長浜町1-2-2
TEL (097) 533-8800
