

旧万寿寺跡第6次調査

旧万寿寺跡第7次調査

旧万寿寺跡第8次調査

旧万寿寺跡第9次調査

旧万寿寺跡第10次調査



第5-105 図12 a



第5-105 図12 b

08-SK167 出土瓦質土器花瓶(「蒋山観音殿」用常玖墨書銘)



第5-105 図13

08-SK167 出土瓦質土器瓶(「蒋山」墨書銘)



第5-181 図16

08-SE262 出土瓦質土器香炉(「蒋山」刻書銘)



第5-194 図6

08-SX055 出土高麗青磁墩



第5-201 図20

青銅製榑



第5-200 図25

火打ち石



第5-184 図9

08-SE262 出土赤彩礫



第5-14 図27



第5-16 図45



第5-15 図35



第5-16 図46



第5-15 図41



第5-16 図47



第5-15 図44



第5-16 図51

軒平瓦

軒丸瓦

旧万寿寺跡第6次調査

旧万寿寺跡第7次調査

旧万寿寺跡第8次調査

旧万寿寺跡第9次調査

旧万寿寺跡第10次調査

08-SD068 出土瓦

旧万寿寺跡第6次調査

旧万寿寺跡第7次調査

旧万寿寺跡第8次調査

旧万寿寺跡第9次調査

旧万寿寺跡第10次調査



第5-17 図53

08-SD068 出土梵字瓦



第 5-17 図55

08-SD068 出土鬼瓦



第 5-26 図36

08-SD100 出土鬼瓦①



第5-26 図35



第5-26 図37

08-SD100 出土鬼瓦②



第5-51 図9



第5-51 図10



第5-51 図11



第5-51 図13



第5-51 図15

軒平瓦



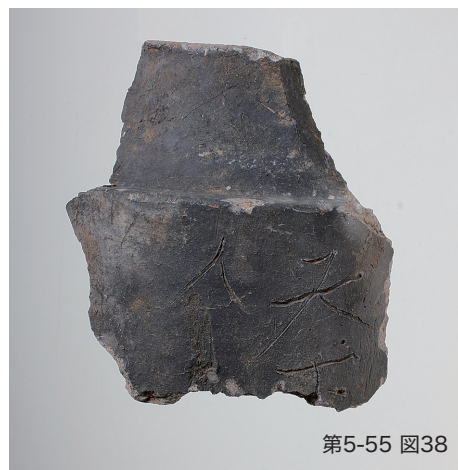
第5-53 図24



第5-53 図32



第5-53 図33



第5-55 図38

文字瓦(天下口 / 人口)

旧万寿寺跡第6次調査

旧万寿寺跡第7次調査

旧万寿寺跡第8次調査

旧万寿寺跡第9次調査

旧万寿寺跡第10次調査

08-SK070 出土瓦

旧万寿寺跡第6次調査

旧万寿寺跡第7次調査

旧万寿寺跡第8次調査

旧万寿寺跡第9次調査

旧万寿寺跡第10次調査



第5-80 図1

08-SK104 出土巴文軒丸瓦



第5-116 図3

08-SK191 出土巴文軒丸瓦



旧万寿寺跡第6次調査

旧万寿寺跡第7次調査

旧万寿寺跡第8次調査

旧万寿寺跡第9次調査

旧万寿寺跡第10次調査

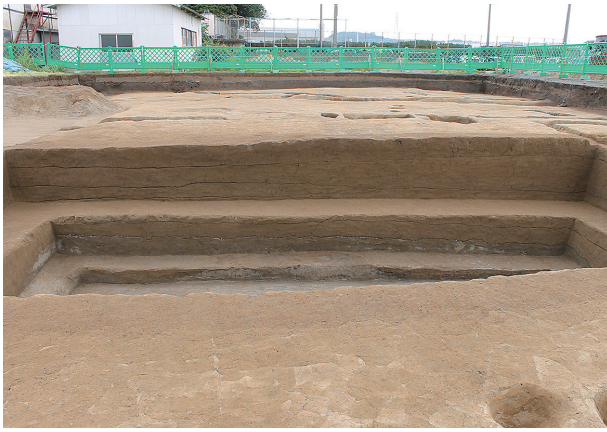


旧万寿寺跡第9次調査区全景(西から)



旧万寿寺跡第9次調査区

旧万寿寺跡第6次調査



南北トレンチ土層

旧万寿寺跡第7次調査



東西トレンチ土層

旧万寿寺跡第8次調査



09-SD001全景



09-SD001遺物出土状況

旧万寿寺跡第9次調査



09-SK002土層



09-SK003遺物出土状況

旧万寿寺跡第10次調査



09-SK005遺物出土状況



09-SK006遺物出土状況



第6-4図 1

土師器碗 (09-SD001)



第6-4図 2

土師器碗 (09-SD001)



第6-4図 3

土師器碗 (09-SD001)



第6-4図 6

土師器甕 (09-SD001)



第6-4図 7

土師器甕 (09-SD001)



第6-8図 1

口ク口目土師器 (09-SK003)



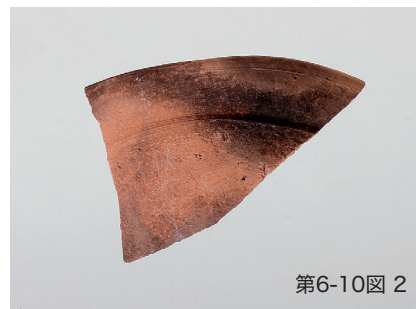
第6-8図 2

軒丸瓦 (09-SK003)



第6-8図 3

轡羽口 (09-SK003)



第6-10図 2

京都系土師器 (09-SK004)



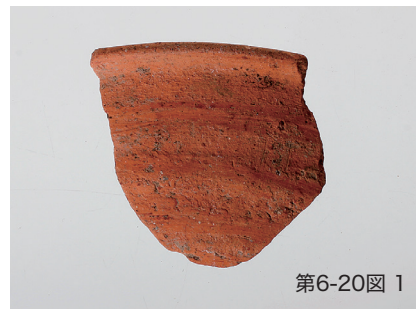
第6-16図 5

瓦質土器釜または風炉 (09-SE007)



第6-16図 6

軒丸瓦 (09-SE007)



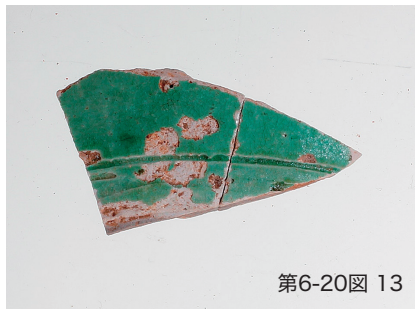
第6-20図 1

土師器碗または碗 (09-SK013)



第6-20図 3

土師器碗 (09-SK013)



第6-20図 13

緑釉陶器 (09-SK013)



第6-21図 9

灰釉陶器壺? (10-SP33)

旧万寿寺跡第9次調査出土遺物

旧万寿寺跡第6次調査

旧万寿寺跡第7次調査

旧万寿寺跡第8次調査

旧万寿寺跡第9次調査

旧万寿寺跡第10次調査



旧万寿寺跡第6次調査

旧万寿寺跡第7次調査

旧万寿寺跡第8次調査

旧万寿寺跡第9次調査

旧万寿寺跡第10次調査



10-SD140全景(北半部)



10-SD140土層(北壁)



10-SD140断ち割り部遺物出土状況



10-SD140屈曲部(南から)



10-SD140屈曲部(北から)

旧万寿寺跡第6次調査

旧万寿寺跡第7次調査

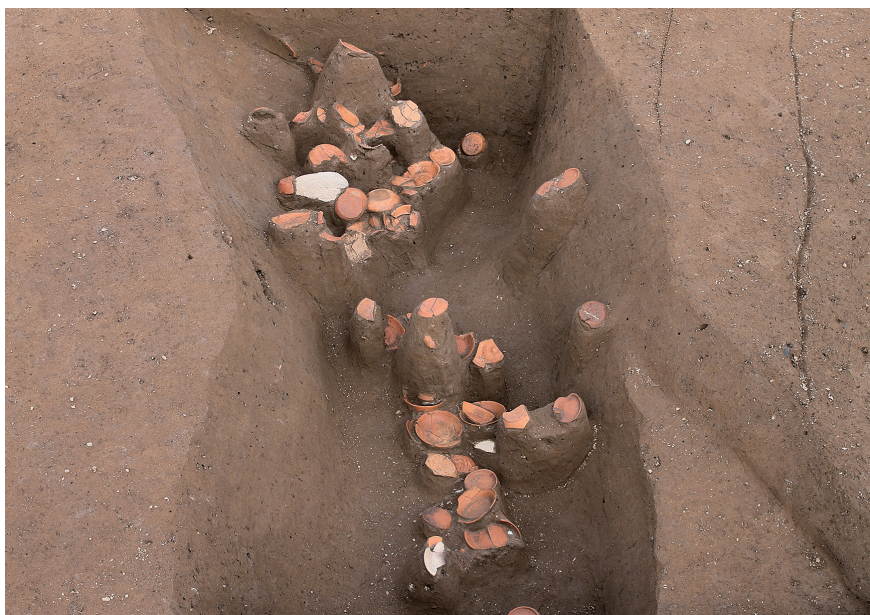
旧万寿寺跡第8次調査

旧万寿寺跡第9次調査

旧万寿寺跡第10次調査



10-SD060(南から)



10-SD060遺物出土状況



10-SD060土層

旧万寿寺跡第6次調査

旧万寿寺跡第7次調査

旧万寿寺跡第8次調査

旧万寿寺跡第9次調査

旧万寿寺跡第10次調査



10-SD040近景(南東から)



10-SD040銅銭出土状況



10-SD040土層



10-SK002



10-SK005



10-SK006



10-SK007



10-SK010a・10-SK010b



10-SK027



10-SK030



10-SK031遺物出土状況(土器と玉砂利)

旧万寿寺跡第6次調査

旧万寿寺跡第7次調査

旧万寿寺跡第8次調査

旧万寿寺跡第9次調査

旧万寿寺跡第10次調査

旧万寿寺跡第6次調査

旧万寿寺跡第7次調査

旧万寿寺跡第8次調査

旧万寿寺跡第9次調査

旧万寿寺跡第10次調査



10-SK031(東から)



10-SK031(南から)



10-SK036



10-SK037



10-SK038



10-SK038鳥衾瓦出土状況



10-SK051



10-SK052



10-SK068



10-SK070

旧万寿寺跡第6次調査

旧万寿寺跡第7次調査

旧万寿寺跡第8次調査

旧万寿寺跡第9次調査

旧万寿寺跡第10次調査