

旧万寿寺跡第6次調査

旧万寿寺跡第7次調査

旧万寿寺跡第8次調査

旧万寿寺跡第9次調査

旧万寿寺跡第10次調査



06-SD090 (2区、南から)



06-SD090 (1区南側、北から)



06-SD090 土層断面 (2区、南から)



06-SD090 土層断面 (1区、北から)



06-SD093 土層断面 (東から)



06-SD106 (南から)



06-SD130 遺物出土状況 (東から)



06-SD130 土層断面 (東から)



06-SD165 (南から)



06-SD184 (南から)

旧万寿寺跡第6次調査

旧万寿寺跡第7次調査

旧万寿寺跡第8次調査

旧万寿寺跡第9次調査

旧万寿寺跡第10次調査



06-SD221 (東から)



06-SD221 遺物出土状況 (天目)



06-SD221 遺物出土状況 (土師器)



06-SD221 遺物出土状況 (軒平瓦)



06-SD221 遺物出土状況 (梵字瓦)

旧万寿寺跡第6次調査

旧万寿寺跡第7次調査

旧万寿寺跡第8次調査

旧万寿寺跡第9次調査

旧万寿寺跡第10次調査



06-SD221 下部遺物出土状況（北から）



06-SD282（西から）



06-SD288（南から）

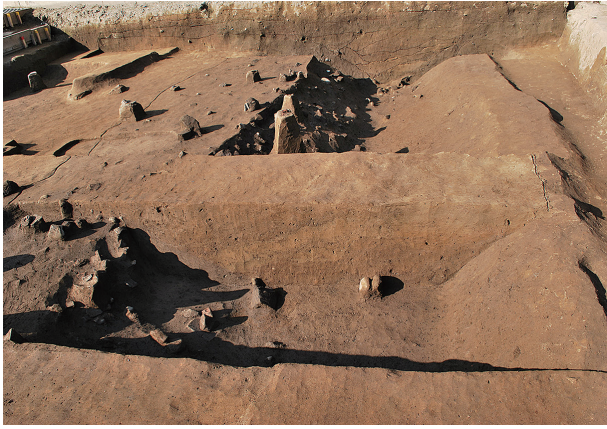


06-SD288 遺物出土状況（南から）



06-SD288 土層断面（南から）

旧万寿寺跡第6次調査



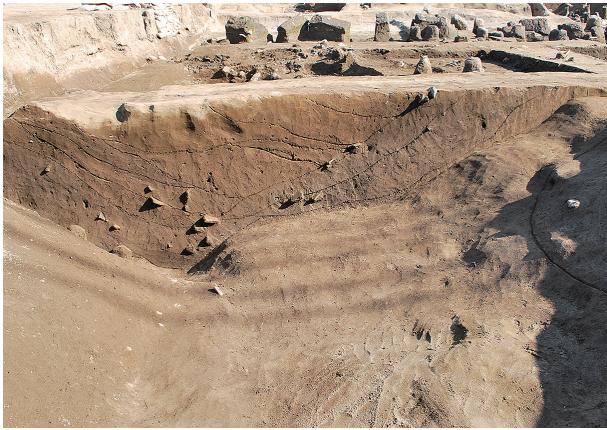
06-SD302A (東から)

旧万寿寺跡第7次調査



06-SD302B (西から)

旧万寿寺跡第8次調査



06-SD302 土層断面 (西から)

旧万寿寺跡第9次調査



06-SD345 (南西から)

旧万寿寺跡第10次調査



06-SE167 (西から)



06-SE271 検出状況 (西から)



06-SE271 土層断面 (南西から)



06-SE271 井筒検出状況 (南から)



06-SE283 (北から)



06-SE312 (北西から)



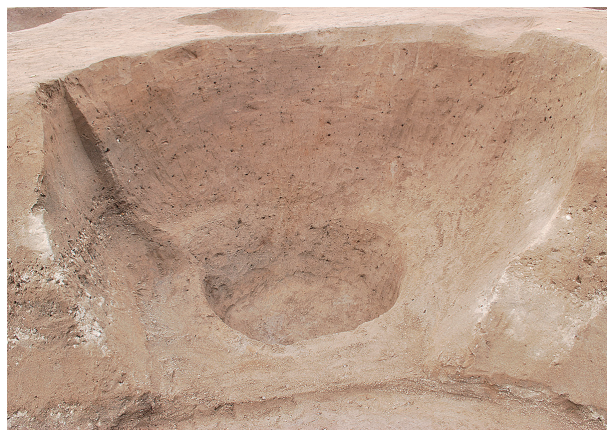
06-SE322 (西から)



06-SE330 遺物出土状況 (南から)



06-SE330 土層断面 (東から)



06-SE330 完掘状況 (東から)



06-ST094 検出状況 (北から)



06-ST094 完掘状況 (西から)

旧万寿寺跡第6次調査

旧万寿寺跡第7次調査

旧万寿寺跡第8次調査

旧万寿寺跡第9次調査

旧万寿寺跡第10次調査

旧万寿寺跡第6次調査



06-ST045 (南から)



06-ST143 (東から)

旧万寿寺跡第7次調査



06-ST144 (東から)



06-ST159 (東から)

旧万寿寺跡第8次調査

旧万寿寺跡第9次調査



06-SX031 (北から)



06-SX032 (南から)

旧万寿寺跡第10次調査



06-SX049 (西から)



06-SX049 遺物出土状況 (南から)



06-SX082 (東から)



06-SX083 (南から)



06-SX084 (南から)



06-SX084 下部遺物出土状況 (西から)



06-SX100 (南から)



06-SX100 鬼瓦出土状況 (東から)



06-SX100 壁材出土状況 (南から)



06-SX100 壁材出土状況 (東から)

旧万寿寺跡第6次調査



06-SX287 (南から)



06-SX287 遺物出土状況 (南から)

旧万寿寺跡第7次調査



06-SX291 (南から)



06-SX291 炭化靱出土状況 (北から)

旧万寿寺跡第8次調査

旧万寿寺跡第9次調査



06-SX309 (東から)



06-SX309 遺物出土状況 (東から)

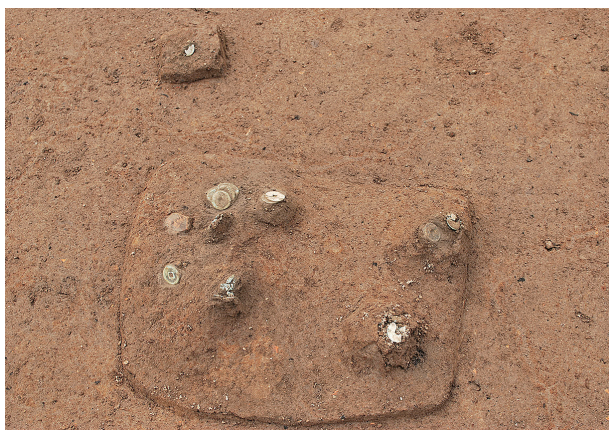
旧万寿寺跡第10次調査



06-SX310 (北西から)



06-SX310 遺物出土状況 (南西から)



06-SX237 (北から)



06-SX300 (南から)



3層火縄銃弾出土状況



包含層遺物出土状況 (北から)



4層土師器甕出土状況



4層銅製品出土状況



4層硯出土状況



4層ガラス玉出土状況

旧万寿寺跡第6次調査



第 3-17 図 2

06-SX025 出土青磁香炉



第 3-27 図 2

06-SK035 出土白磁合子



第 3-45 図 2

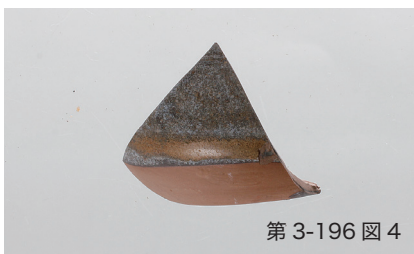
06-SK089 出土土師器鍋

旧万寿寺跡第7次調査



第 3-196 図 3

天目茶碗



第 3-196 図 4

茶入



第 3-196 図 6

古瀬戸花瓶

旧万寿寺跡第8次調査



第 3-196 図 10

備前焼摺鉢



第 3-198 図 26

瓦質土器



第 3-203 図 73

旧万寿寺跡第9次調査



第 3-204 図 76



第 3-204 図 79

軒平瓦



第 3-220 図 114

丸瓦 (行基瓦)

旧万寿寺跡第10次調査



第 3-229 図 133

円形竹管状刺突のある平瓦



第 3-232 図 155

天目



第 3-232 図 156

瀬戸焼水注蓋



第 3-233 図 169

備前焼挿鉢



第 3-233 図 170

06-SK097 出土遺物



第 3-234 図 172

軒丸瓦



第 3-234 図 174

06-SK097 出土軒平瓦



第 3-235 図 179



第 3-49 図 1

06-SK126 出土茶入



第 3-256 図 1

白磁碗

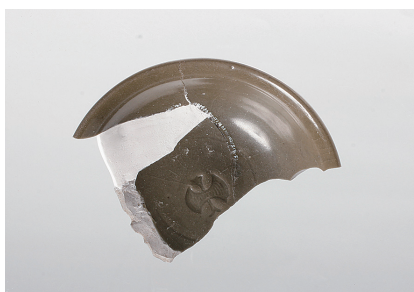


第 3-256 図 2



第 3-256 図 11

青磁碗



第 3-256 図 9

青磁碗



第 3-256 図 10



第 3-257 図 19

青磁皿（「徳」の朱墨書）



第 3-257 図 31

天目



第 3-257 図 32

天目（「乗」の朱墨書）



第 3-262 図 106



第 3-262 図 107

大内系土師器皿



第 3-263 図 124

土師器甕

06-SK131 出土遺物

旧万寿寺跡第6次調査

旧万寿寺跡第7次調査

旧万寿寺跡第8次調査

旧万寿寺跡第9次調査

旧万寿寺跡第10次調査

旧万寿寺跡第6次調査



第 3-265 図 148

瓦質土器鉢 (「寮」刻書)



第 3-266 図 154

瓦質土器鉢



第 3-267 図 165

瓦質土器

旧万寿寺跡第7次調査



第 3-267 図 166

瓦質土器風炉



第 3-270 図 193

亀形瓦質土器



第 3-270 図 194

旧万寿寺跡第8次調査



第 3-271 図 195
亀形瓦質土器



第 3-271 図 213
砥石

06-SK131 出土遺物



第 3-277 図 271

雁振瓦

旧万寿寺跡第9次調査



第 3-76 図 1

06-SK216 出土土製硯



第 3-92 図 1

06-SK248 出土瀬戸美濃卸皿



第 3-301 図 9

06-SK313 出土鬼瓦

旧万寿寺跡第10次調査



第 3-76 図 1

06-SK216 出土土製硯



第 3-110 図 9

06-SK268 出土硯



第 3-294 図 1

06-SK273 出土瓦質土器火鉢



第 3-303 図 13

06-SK313 出土石鍋



第 3-327 図 3

06-SD130 出土土師器杯



第 3-334 図 1

枢府系白磁碗



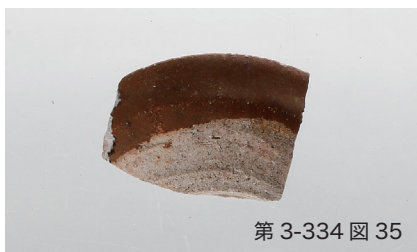
第 3-334 図 20

青磁皿



第 3-334 図 34

天目



第 3-334 図 35

ミニチュア天目



第 3-335 図 38

瀬戸水注蓋



第 3-335 図 39

古瀬戸花瓶



第 3-342 図 140

大内系土師器皿



第 3-342 図 141



第 3-345 図 165

瓦質土器鉢（竜の貼付文）



第 3-357 図 240

梵字文軒丸瓦



第 3-357 図 242

軒丸瓦
06-SD221 出土遺物



第 3-359 図 252

軒丸瓦



第 3-136 図 1・2

磁州窯鉄絵壺



第 3-136 図 3

06-SD302B 出土遺物



白磁皿



第 3-136 図 23

古式土師器壺



第 3-142 図 53

宝塔相輪



第 3-399 図 13

06-SE-312 出土鳥衾瓦

06-SD302 出土遺物

旧万寿寺跡第6次調査

旧万寿寺跡第7次調査

旧万寿寺跡第8次調査

旧万寿寺跡第9次調査

旧万寿寺跡第10次調査