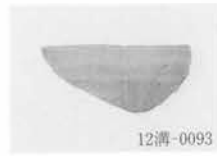




20(左)・12(中央)・19(右)号溝・45号土坑(左奥) 掘り上がり(西から)



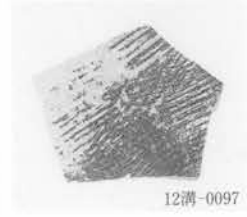
12溝-0093



12溝-0094



12溝-0096



12溝-0097



12溝-0095



42・43・44土坑-0098



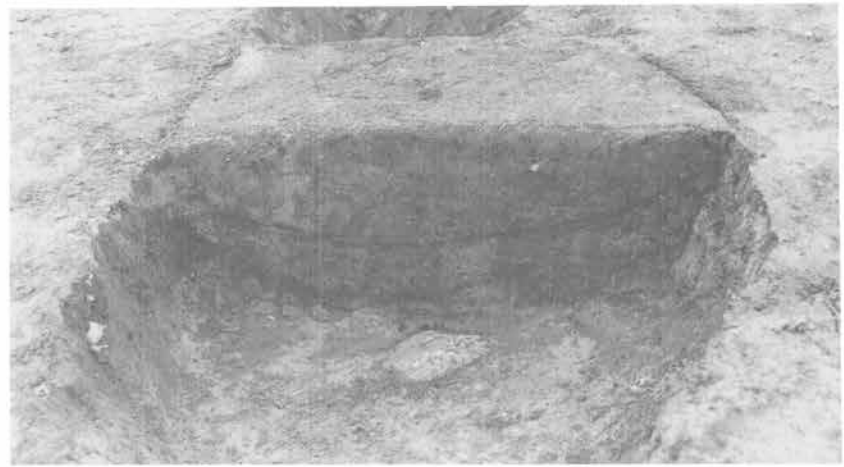
19溝-0099



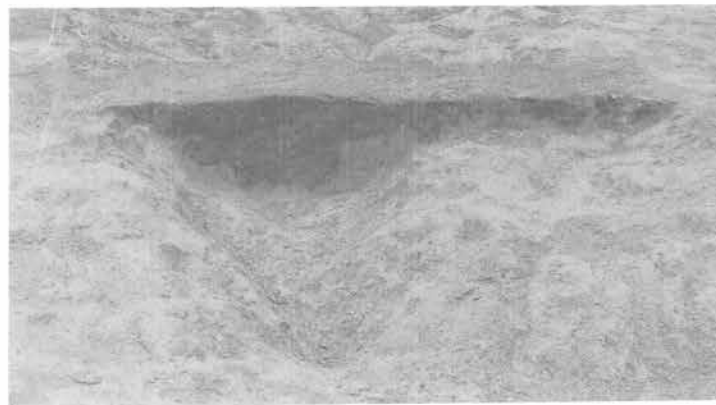
19溝-0100



19溝-0101



43号土坑 セクション(南から)



17号溝 セクション(西から)



19溝-2117

52・53号土坑(18溝内)
42~44号土坑(19溝脇)・90号土坑(右上)
19(左)・18(右)号溝 掘り上がり(西から)





20溝-0104



20溝-0105



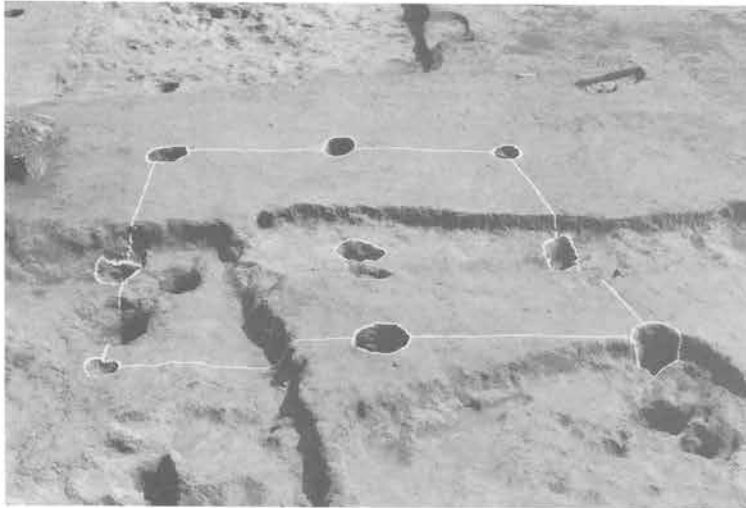
20溝-2121



20号溝・02号掘立 全景 (北西から)



20号溝 掘り上がり (北から)



02号掘立 掘り上がり (西から)



03掘立-0211



03掘立-0212



03号掘立 掘り上がり (南から)



01号井戸 掘り上がり (西から)



01井戸-0227



01井戸-0228



01井戸-0229



01井戸-0219



01井戸-0220



01井戸-0221



01井戸-0222



01井戸-0223



01井戸-0224



01井戸-0225



01井戸-0226



01井戸-0230



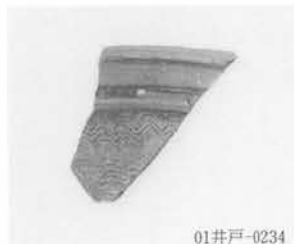
01井戸-0231



01井戸-0232



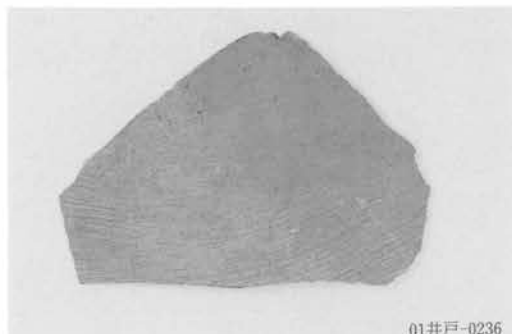
01井戸-0233



01井戸-0234



01井戸-0235



01井戸-0236



01井戸-0238



01井戸-0237

05号井戸 遺物出土状態 (南から)



05号井戸 掘り上がり (南から)

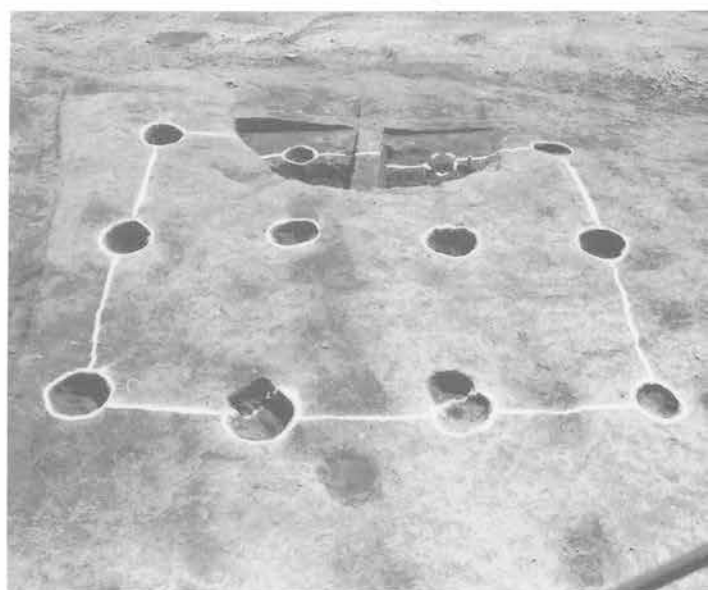




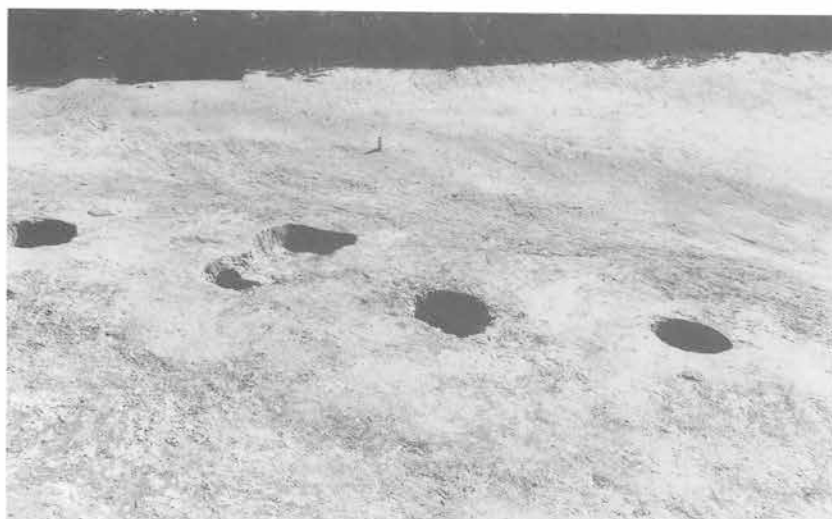
02号小鍛冶 掘り上がり (西から)



02号小鍛冶 掘り上がり (南から)



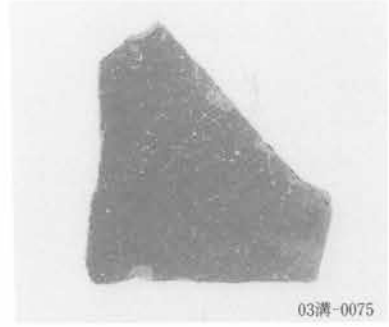
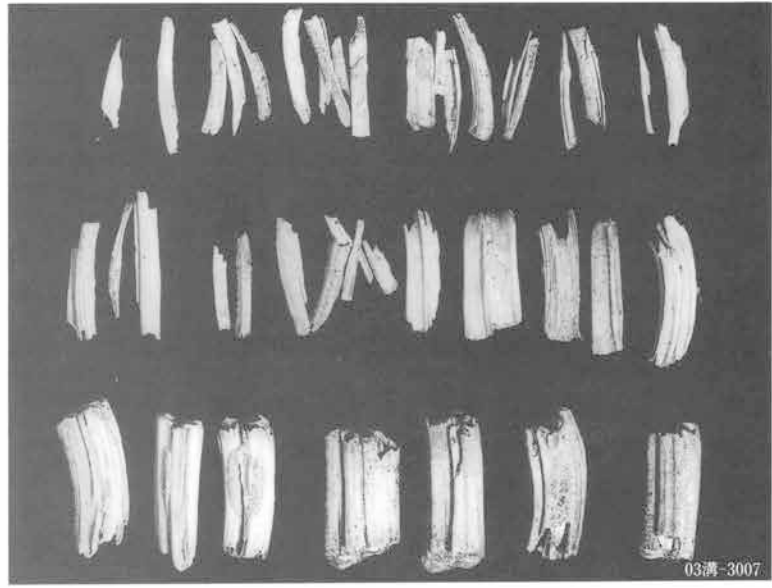
01号掘立 掘り上がり (北から)



01号柱穴列 掘り上がり (北から)



01柱穴列-0287



04号溝(中央)・59号土坑(右下) 掘り上がり (西から)



14号畠(奥)・56(左奥)・57(中央奥)・58(右奥)号土坑 掘り上がり (西から)



04溝-0077



04溝-0078



04溝-0079



04溝-0080



04号溝 セクション (北から)



04溝-0081



04溝-0082



04溝-0083



04溝-0084



04溝-0085



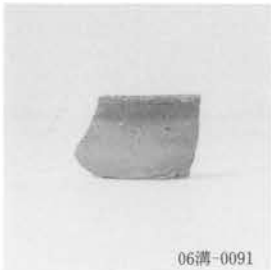
05号溝 セクション (南から)



05溝-0086



05溝-0087



06溝-0091



06溝-0088



06溝-0089



06溝-0090



06号溝 セクション (南から)



03(中央)・04(右奥)号溝・10号道路(手前)・
12号畠(中央奥)・13号畠(中央)・02号柱穴列
(3溝脇)全景 (北から)



15溝-2112



15号溝(東西)・17号畠(南北)全景 (東から)



03号溝・10号道路(中央)・14号畠(奥)・16号畠(手前)
全景 (北から)

10号道路 掘り上がり (東から)



10号道路 遺物出土状態 (西から)



10道路-2118



旧河川 全景 (北東から)



01(中央)・02(左奥)号旧河川 (北から)



01号旧河川 石敷検出状態
(上・左) (西から)



01旧河-0492



01旧河-0493



01旧河-0473



01旧河-0474



01旧河-0475



01旧河-0476



01旧河-0477



01旧河-0479



01旧河-0480



01旧河-0481



01旧河-0483



01旧河-0484



01旧河-0486



01旧河-0487



01旧河-0488



01旧河-0489



01旧河-0490



01旧河-0491



旧河川 全景 (南から)



02旧河-0478



02旧河-0482



02旧河-0485

旧河川 全景 (北から)



小型遺構と遺物



60土坑-0270



60土坑-0271



PL. 71

60号土坑 遺物出土状態 (南から)



60土坑-0268



61号土坑 掘り上がり (西から)



61土坑-2115



62土坑-0272



62号土坑 遺物出土状態 (東から)



62土坑-0273



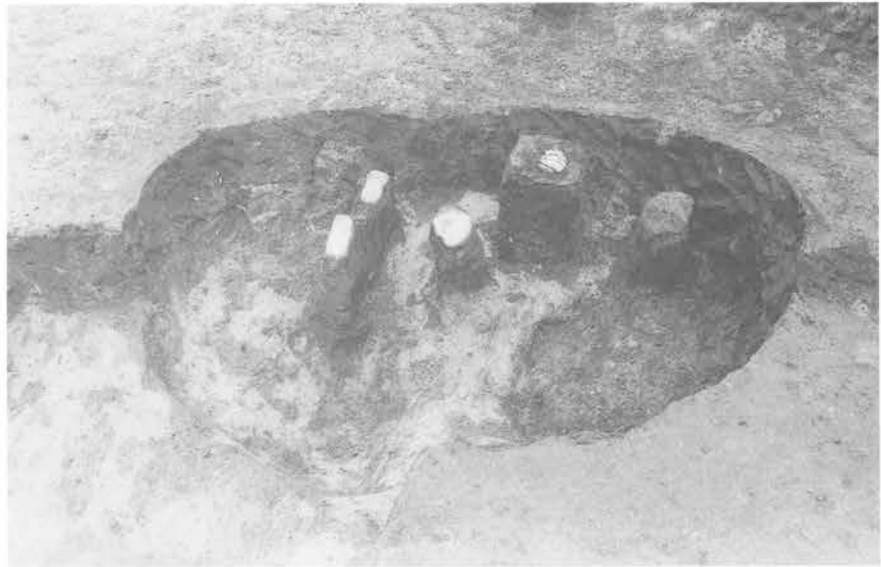
62土坑-0274



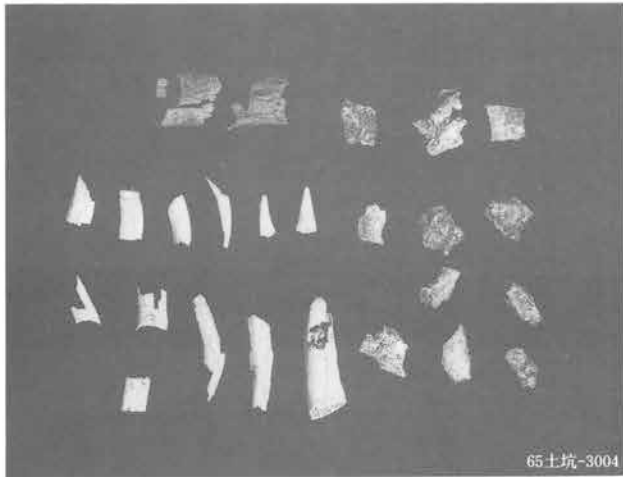
63(左)・64(右)号土坑 掘り上がり (南から)



63・64土坑-2005



65号土坑 牛歯出土状態 (北から)



65土坑-3004



66土坑-0336



67土坑-0281



67土坑-0283



67土坑-0282

67号土坑 遺物出土状態 (北から)



65-13G-2123



68土坑-0276



68土坑-0280



68土坑-0275



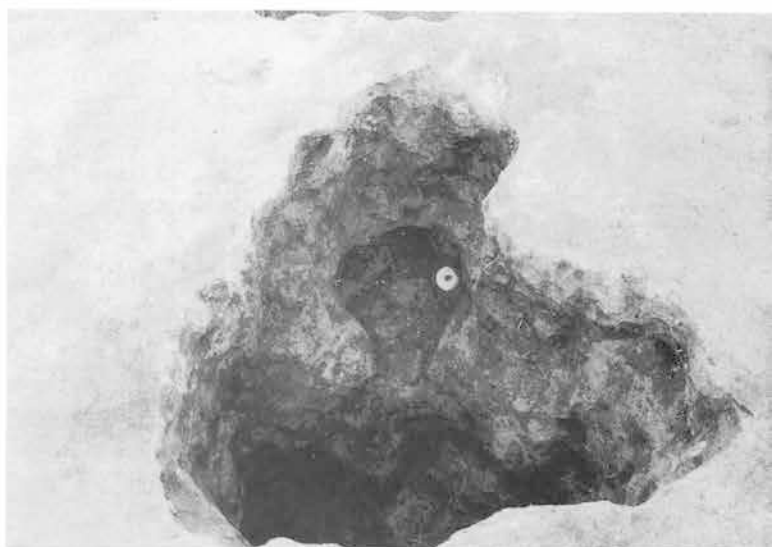
69号土坑 遺物出土状態 (西から)



69土坑-0284



70B土坑-1015



70号土坑A(箱形)・B(ピット状) 遺物出土状態 (北から)



71土坑-0340



72-29G-0339



72土坑-0341



72土坑-0342



72土坑-0348



72土坑-0347

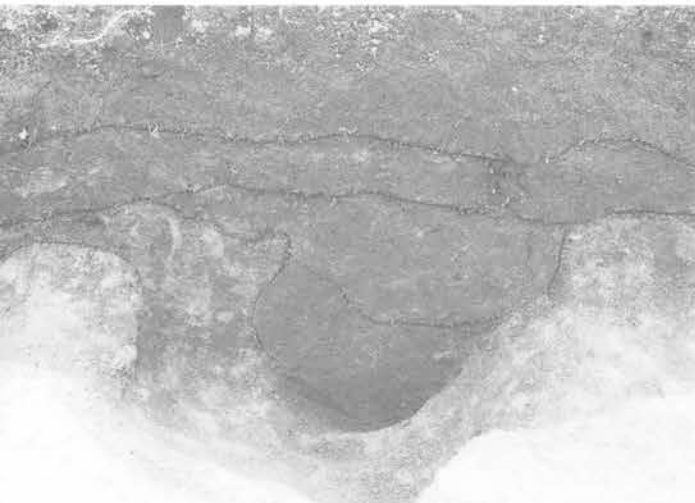


PL.74

72号土坑 遺物出土状態 (南から)



72号土坑 遺物出土状態 (西から)



73号土坑 セクション (北から)



73土坑-0286



75土坑-0344

76号土坑 遺物出土状態 (南から)



75号土坑 セクション (南から)



79-36G-0346



77号土坑 掘り上がり (西から)



77土坑-2104



53-10G-2007



60-26G-0579



67-33G-2100



44-39G-0176



39-39G-0562



39-40G-0564



47-19G-0610



39-39G-0542



60-24G-0545



38-40G-0550



39-40G-0555



64-28G-0503



39-39G-0569



44-39G-0177



60-26G-0573



64-28G-0528



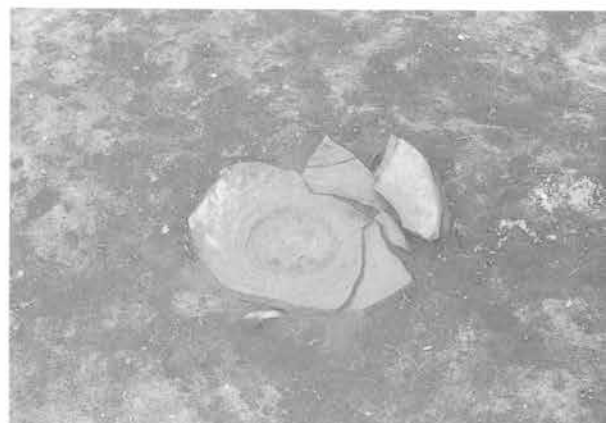
60-32G-0617



60-31G-0618



63-35G-0337



63-35G 遺物出土状態



46-31G-1025



76-31G-1033



41-41G-2084



62-18G-1023



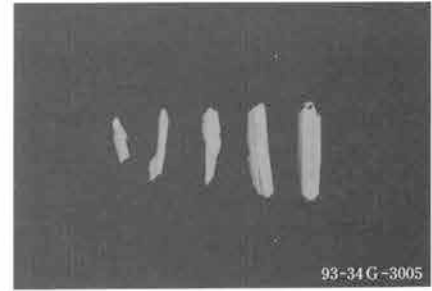
77-36G-1027



49-05G-2103



39-40G-2097



93-34G-3005



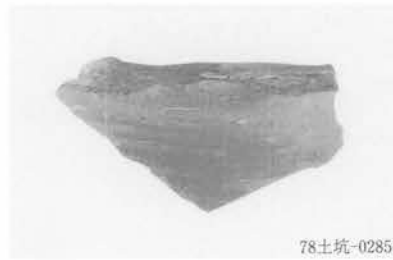
75-45G-1029



41-41G-2085



78号土坑 掘り上がり (東から)



78土坑-0285

81-53G 銭出土状態



44-72G-0561



46-43G-0553



88-57G-0607



77-49G-0622



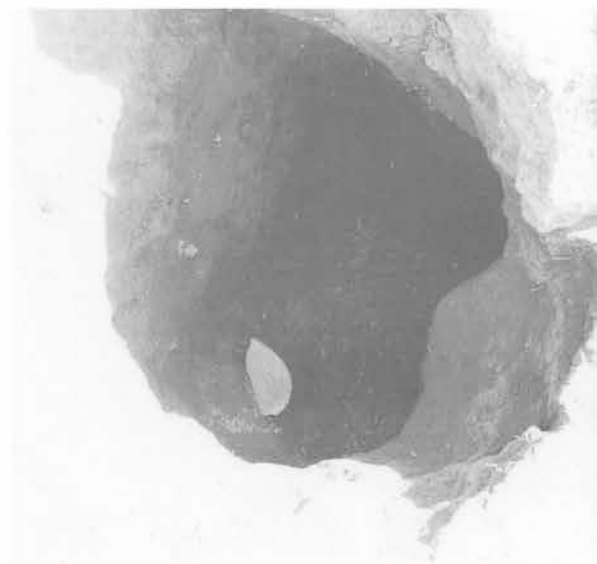
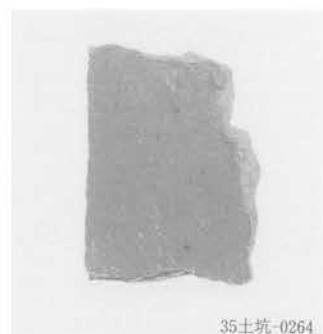
88-56G-2078



79号土坑 遺物出土状態 (西から)



35号土坑 遺物出土状態



80号土坑 遺物出土状態 (西から)



81号土坑 遺物出土状態 (南から)



46-63G-0546



43-63G-1035



40-68G-1030



43-83G-0599

83号土坑 セクション (西から)



83土坑-1014



49-92G-0578



42-74G-1028



51-90G-2062



49-92G-0576



40-74G-0539



41-74G-0609



84土坑-0266

84号土坑 遺物出土状態 (南から)

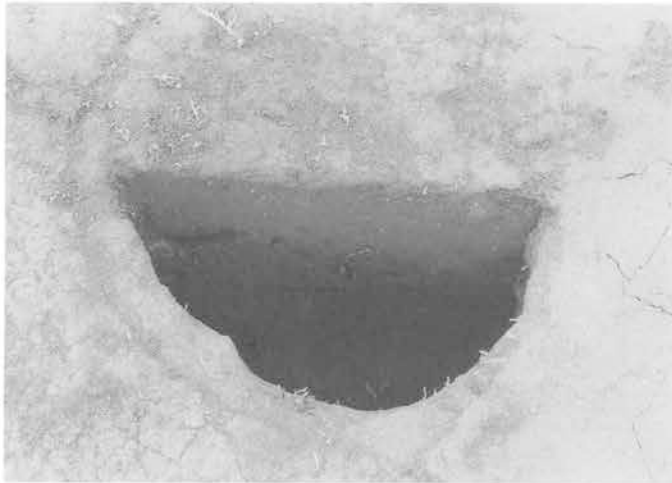




85土坑-0334



85号土坑 遺物出土状態 (南から)



86号土坑 セクション (南から)



86土坑-0335



44-88G-0674



37-89G-0601



87号土坑 掘り上がり (南から)



87土坑-0288



37-89G-0600

88号土坑 遺物出土状態 (北から)



88土坑-0366



88土坑-0365



PL. 80



89号土坑 セクション (南から)



89土坑-2116

90号土坑 セクション (西から)



90土坑-2003



91土坑-0291



91土坑-0290

91号土坑 遺物出土状態 (東から)



92号土坑 遺物出土状態 (北から)



92土坑-0289



95(左)・94(中央)・93(右)号土坑 掘り上がり (南から)



17-33G-2067



96号土坑 掘り上がり



96土坑-2113



97土坑-0293



97号土坑 掘り上がり (東から)



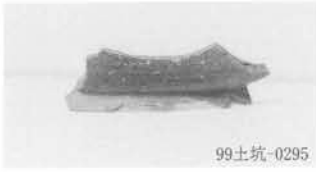
98号土坑 セクション (西から)



98土坑-0294



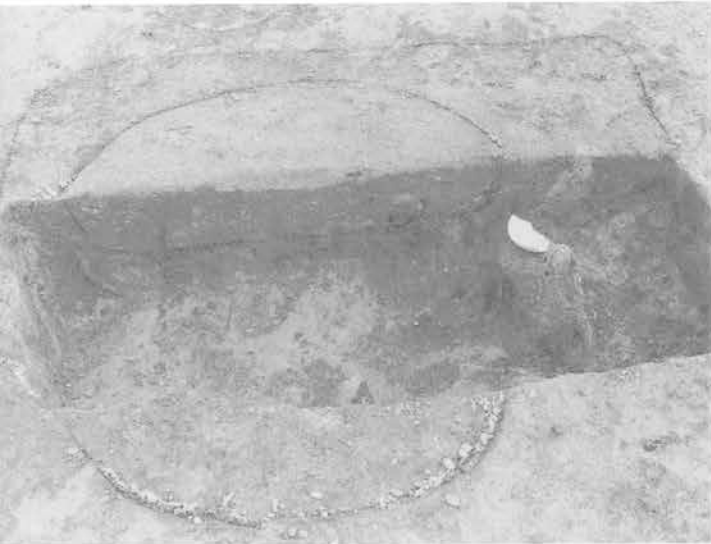
99号土坑 セクション (南から)



99号土坑-0295



22号掘立 柱穴遺物出土状態 (東から)



101号土坑 セクション (西から)



22号掘立-0296



101号土坑-0297



22号掘立-0298



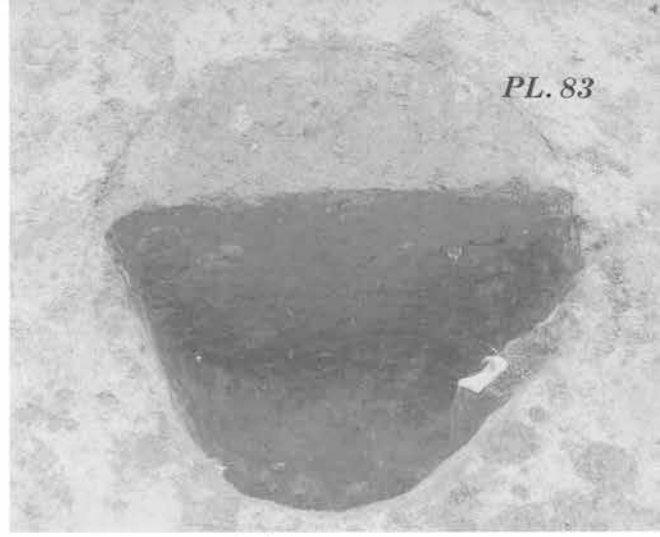
22号掘立 柱穴遺物出土状態 (東から)



103土坑-0299



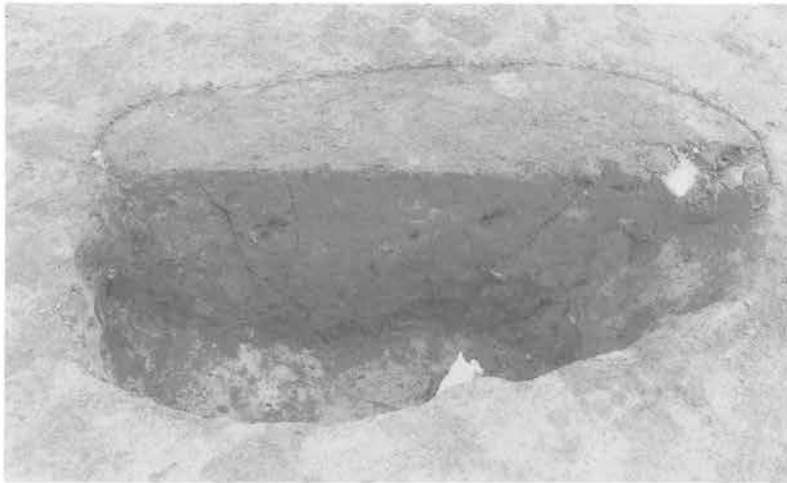
26-14G-0300



103号土坑 セクション (西から)



104号土坑 掘り上がり (北から)



23号掘立 柱穴セクション (西から)



23掘立-0302



25-35G-0303



106土坑-2081



106土坑-2082



106土坑-2083

106号土坑 掘り上がり (北から)





107号土坑 遺物出土状態 (西から)



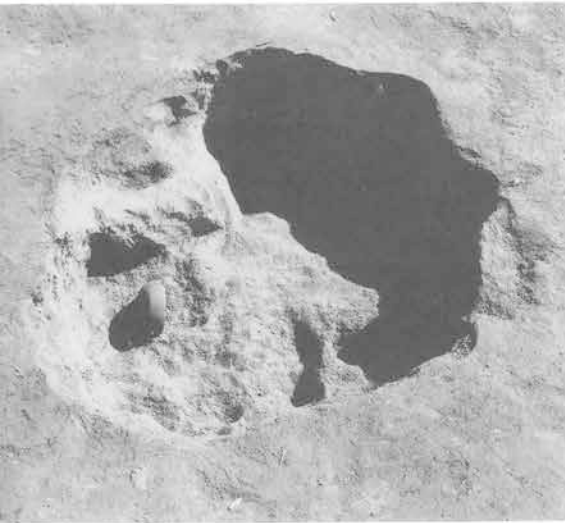
107土坑-0305



09柱穴列-0307



109土坑-0308



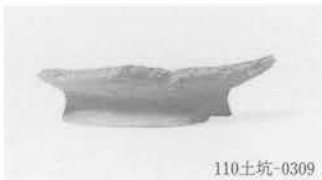
109号土坑 遺物出土状態 (北から)



110号土坑 掘り上がり (南から)



110土坑-2069



110土坑-0309



110土坑-0310

111号土坑 遺物出土状態 (南から)



10柱穴列-0312



111土坑-0311



10柱穴列-0313



11柱穴列-0314



02柱穴列-0316



114土坑-0315



11号柱穴列 掘り上がり (南から)

115号土坑 遺物出土状態 (北から)



115土坑-0261



115土坑-0260



115土坑-0262



115土坑-0317



39土坑-2002



39土坑-2096



116土坑-0318



39号土坑 掘り上がり (西から)



117号土坑 遺物出土状態 (西から)



117号土坑-2120



118号土坑-0319



119号土坑 遺物出土状態 (西から)



120号土坑 遺物出土状態 (西から)

121号土坑 遺物出土状態 (東から)



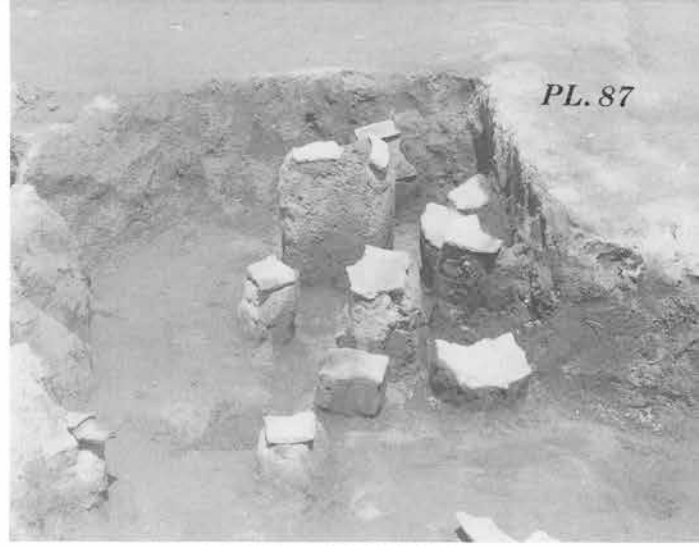
121号土坑-0322



121号土坑-0323



122号土坑-0324



122号土坑 遺物出土状態 (西から)

123号土坑 遺物出土状態 (南から)



123号土坑-2006



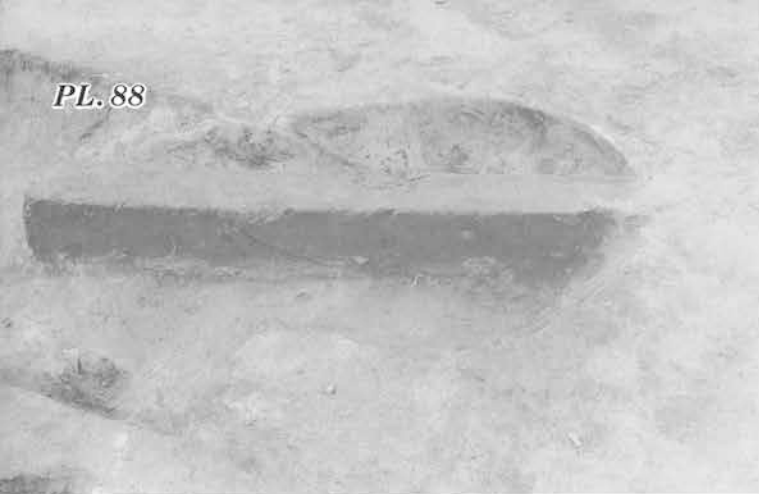
123号土坑 遺物出土状態 (東から)



124号土坑(左下)・11号畠(溝) 遺物出土状態 (北から)



124号土坑-0328



125号土坑 セクション (南から)



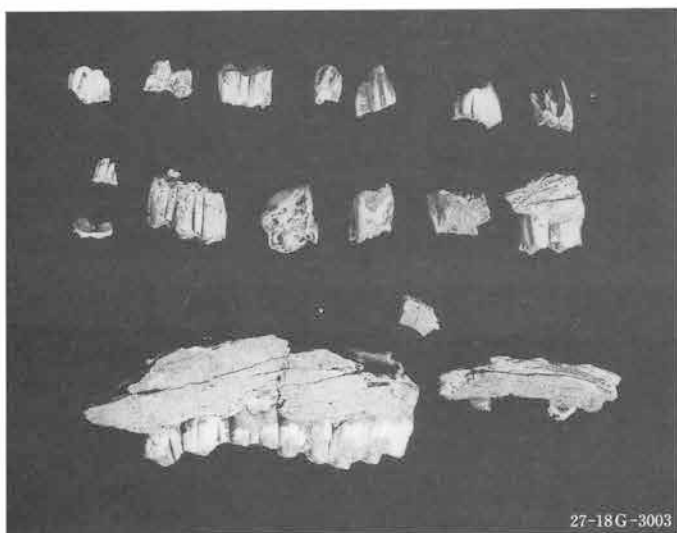
125土坑-0329



126号土坑 掘り上がり (東から)



126土坑-0330



27-18G-3003



20-10G-0536



18-27G-0678



31-38G-0679



36-38G-0558



25-07G-2079



25-09G-2063



26-34G-0560



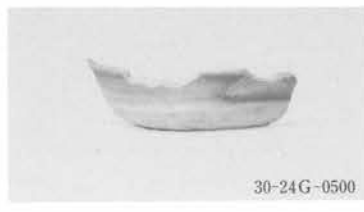
16-14G-0563



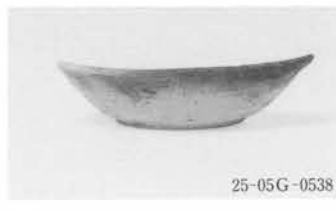
28-34G-0565



38-20G-0331



30-24G-0500



25-05G-0538



20-32G-0540



25-05G-0541



37-39G-0544



32-35G-0556



25-05G-0547



19-15G-0548



19-14G-0552



18-15G-0554



29-41G-0567



25-05G-0568



20-27G-0571



26-27G-0533



28-19G-0506



26-05G-0304



37-39G-0574



37-39G-0575



28-19G-0496



19-14G-0292



17-14G-0582



17-14G-0583



19-14G-0584



19-13G-0586



17-14G-0587



19-14G-0588



17-14G-0589



19-13G-0590



16-14G-0591



18-13G-0592



18-14G-0593



17-13G-0594



17-14G-0595



27-15G-1018



27-04G-1031



34-03G-1032



47-09G-0608

21-12G-2080



46-07G-0611



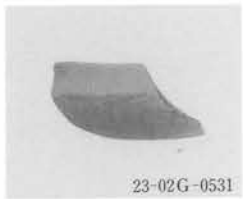
20-16G-1034



38-37G-0472



30-23G-0525



23-02G-0531



47-08G-0532



47-08G-0603



32-06G-2073



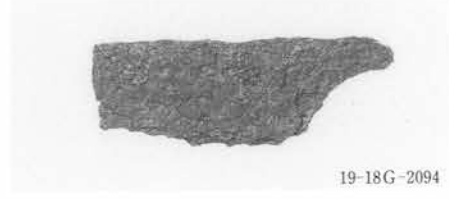
32-10G-2071



28-35G-2072



34-18G-2070



19-18G-2094



20-19G-2093

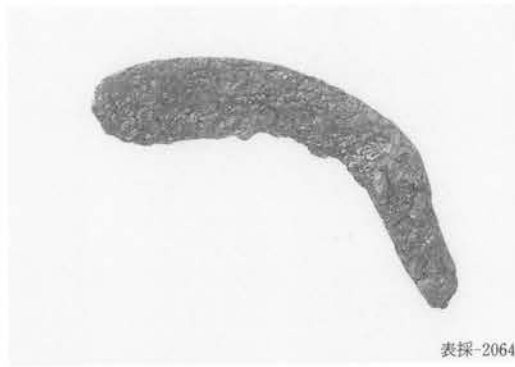


32-38G-2092

表面採集遺物



表採-2090



表採-2064



表採-2077



表採-2001



表採-2076



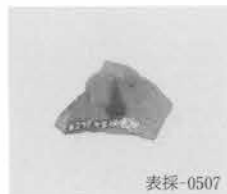
表採-2004



表採-0580



表採-0557



表採-0507



表採-2108



表採-2065



表採-2095



表採-2102



表採-2105



表採-0559



表採-0505



表採-0566



表採-0498



表採-0499



表採-0501



表採-0502



表採-0537



表採-0543



表採-0549



表採-0551



表採-0581



表採-0522



表採-0526



表採-0577



表採-0527



表採-0529



表採-0530



表採-0534



表採-0508



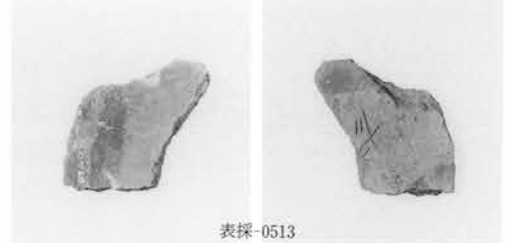
表採-0585



表採-0613



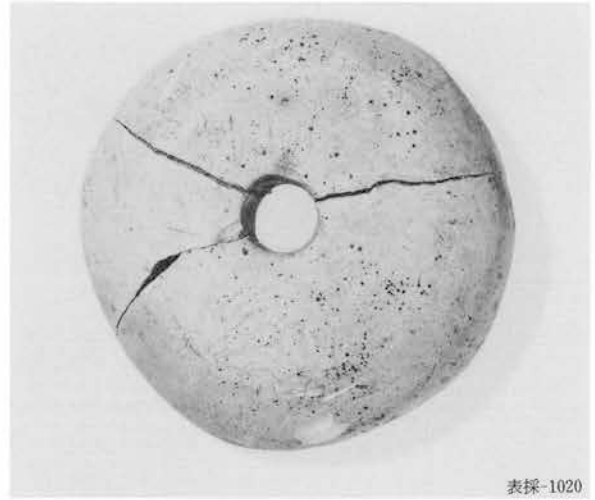
表採-0512



表採-0513



表採-1016



表採-1020



表採-1019



表採-1022



表採-1021



表採-1036



表採-1037



表採-1038



表採-1026



表採-1017



表採-0494



表採-0519



表採-0520



表採-0521



表採-0523



表採-0524



表採-0602



表採-0605



表採-0606



表採-0495



表採-0604



表採-0497



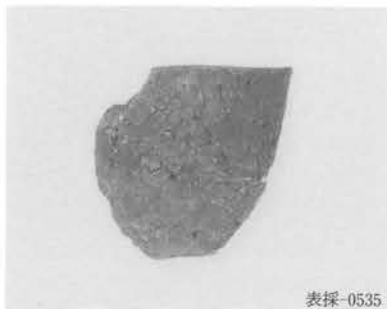
表採-2066



表採-2074



表採-0612



表採-0535



表採-2075



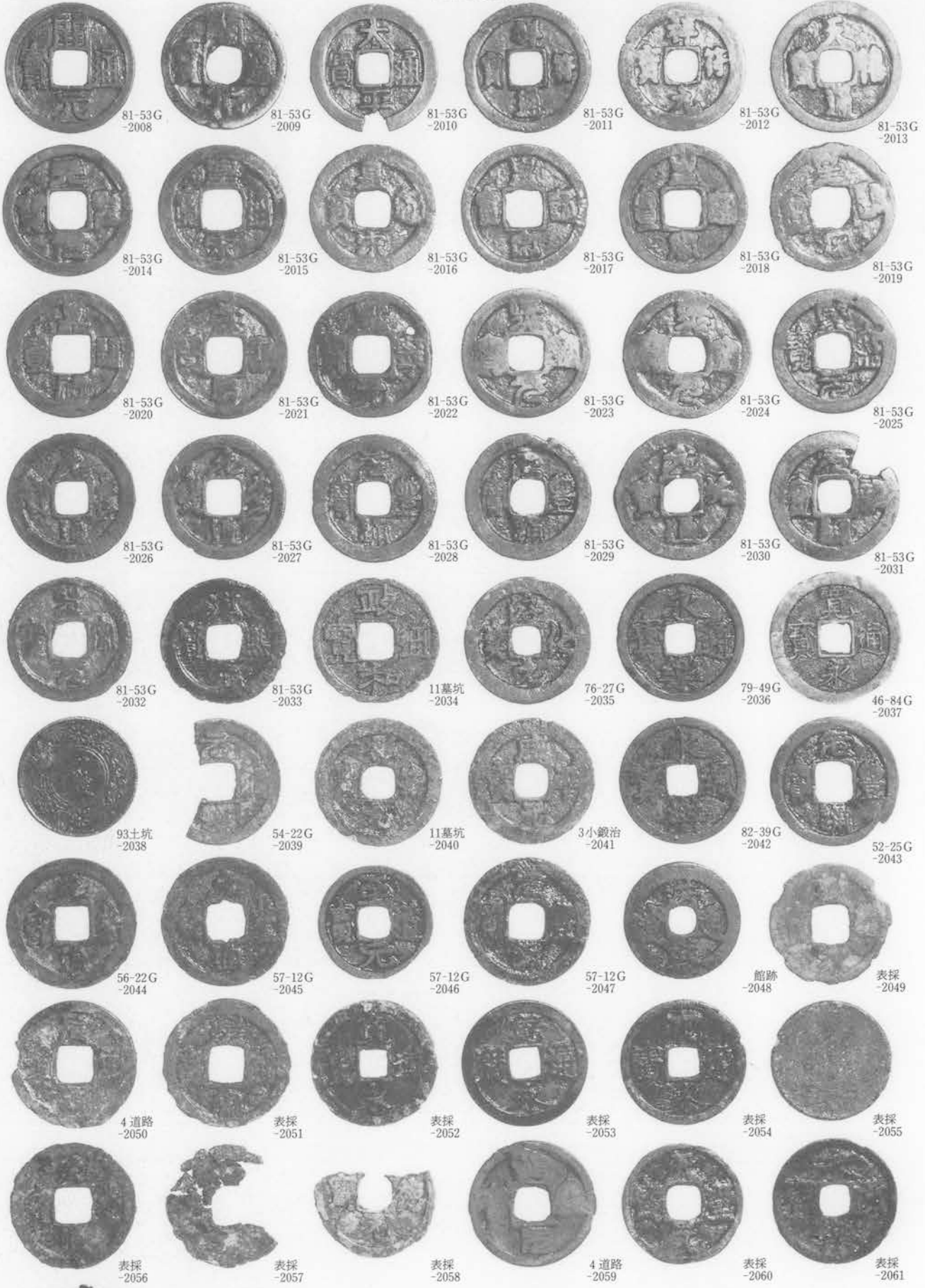
表採-2089



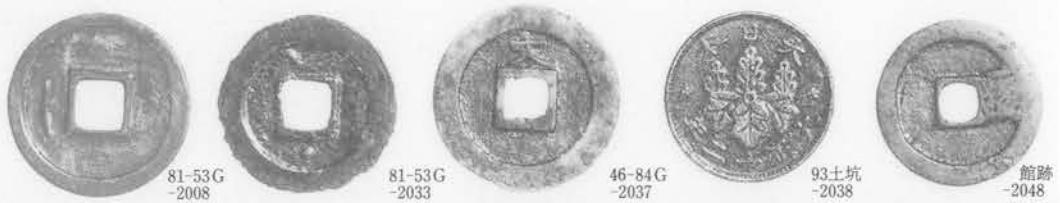
表採-2068



表採-0626



背文



三 資 料

資料目次

検出遺構と遺物についての各データを番号順に記す。内容別の検索は、第一部本文第Ⅵ章の索引(P.191)を利用されたい。なおこのデータ内容を記録した下記のフロッピーディスクは、実費により当事業団でコピーサービスを行っている。

メディア : 2DD MS-DOSフォーマット ディスク1枚

型式 : テキストファイル

遺構一覧(ファイル名 yataikou.txt) P.301

分類 種類 時代 地区 字 GRID 形態 特徴遺物 計測値(縦・横・深さ 単位m) 本文頁
写真番号

遺物一覧土器陶磁器類(ファイル名 yatadoki.txt) P.307

遺物番号 種類(PM:近代磁器 HM:近代土器 PE:近世磁器 CE:近世陶器 HE:近世
土器 PI:舶載陶磁 CC:中世陶器 G:瓦質土器 HC:中世土師器 KC:中世瓦 CD:
古代陶器 KD:古代瓦 SD:古代須恵器 HD:古代土師器 SF:古墳時代須恵器 HF:古
墳時代土師器 J:縄文土器) 時代 出土遺構(グリッドの場合は最後にG) 地区 字 出土状態
器形 産地 特徴 遺存部位 胎土文様 焼成施釉特徴 色調 使用痕 廃棄痕 法量(口径長・器
高厚・底径幅 単位センチ) 重量(単位グラム) 本文頁 写真番号

遺物一覧石製品類(ファイル名 yataseki.txt) P.331

遺物番号 時代 出土遺構(同前) 地区 字 出土状態 器形 材質 状態 遺存 使用痕 廃棄痕
法量(長さ・幅・厚さ 単位センチ) 重量(単位グラム) 本文頁 写真番号

遺物一覧金属製品類(ファイル名 yatakinz.txt) P.331

遺物番号 種類 時代 出土遺構(同前) 地区 字 位置 器形 名称 特徴 遺存 初鋳年
使用痕 廃棄痕 法量(長さ・幅・厚さ 単位センチ) 重量(単位グラム) 本文頁 写真番号

遺物一覧骨類(ファイル名 yatahone.txt) P.331

遺物番号 種類 時代 出土遺構(同前) 地区 字 位置 遺存 本文頁 写真番号

I 遺構一覽

遺構一覽

分類	種類	時代	地区	字	GRID	形態	特徴遺物	縦	横	深さ	備考	本文	写真
居住	館跡	中世	北西	矢田天王原	43-30G			49.5	58.5		面積2,896.0㎡	52	37
居住	01掘立	中世?	南西	多胡小蓋林	11-25G			4.0	4.3		面積 17.2㎡	106	65
居住	02掘立	中世?	南西	多胡小蓋林	27-21G			3.5	4.7		面積 16.5㎡	102	63
居住	03掘立	古代	南西	多胡小蓋林	26-19G			3.4	5.0		面積 17.0㎡	102	63
居住	04掘立	中世?	南西	多胡小蓋林	21-10G			3.7	5.6		面積 20.7㎡	90	56
居住	05掘立	中世?	南西	多胡小蓋林	21-06G			4.4	6.8		面積 29.9㎡	90	56
居住	06掘立	古代	南西	多胡小蓋林	27-15G			5.3	3.9		面積 20.7㎡	88	55
居住	07掘立	古代	南西	多胡小蓋林	27-14G			4.0	5.2		面積 20.8㎡	88	55
居住	08掘立	古代?	南西	多胡小蓋林	27-12G			2.1	3.0		面積 6.3㎡	88	ㇿㇿ
居住	09掘立	古代	南西	多胡小蓋林	35-04G			2.7	4.1		面積 11.1㎡	85	54
居住	10掘立	近世?	南西	多胡小蓋林	35-01G			3.6	5.0		面積 18.0㎡	85	54
居住	11掘立	中世?	北西	矢田天王原	58-23G			6.2	10.6		面積 65.7㎡	44	30
居住	12掘立	中世?	北西	矢田天王原	64-24G			2.5	2.6		面積 6.5㎡	41	29
居住	13掘立	古代?	北西	矢田天王原	65-17G			2.8	3.4		面積 9.5㎡	40	29
居住	14掘立	中世?	北西	矢田天王原	63-27G			2.6	3.1		面積 8.1㎡	42	29
居住	15掘立	中世?	北西	矢田天王原	63-27G			2.8	2.9		面積 8.1㎡	42	29
居住	16掘立	中世?	北西	矢田天王原	71-30G			3.2	3.3		面積 10.6㎡	35	28
居住	17掘立	中世?	北西	矢田天王原	71-30G			2.6	3.9		面積 10.1㎡	35	28
居住	18掘立	中世?	北西	矢田天王原	72-26G			3.7	4.0		面積 14.8㎡	35	28
居住	19掘立	不明	北西	矢田天王原	77-38G			3.0	3.9		面積 11.7㎡	35	27
居住	20掘立	不明	北西	矢田天王原	76-37G			1.9	3.7		面積 7.0㎡	35	27
居住	21掘立	古代	南西	多胡小蓋林	27-14G			3.8	6.8		面積 25.8㎡	88	55
居住	22掘立	古代	南西	多胡小蓋林	23-21G			5.6	7.5		面積 42.0㎡	139	ㇿㇿ
居住	23掘立	古代	南西	多胡小蓋林	24-22G			5.0	6.0		面積 30.0㎡	139	ㇿㇿ
居住	01建物	不明	北西	矢田天王原	68-25G			6.6	6.0		面積 39.6㎡	27	24
居住	02建物	近世?	東	矢田谷頭	39-87G			3.5	3.7		面積 13.0㎡	74	49
居住	01柱穴列	古代	南西	多胡小蓋林	09-23G			5.8				106	65
居住	03柱穴列	中世	北西	矢田天王原	44-36G			7.3				52	37
居住	04柱穴列	中世	北西	矢田天王原	44-35G			5.4				52	37
居住	05柱穴列	中世	北西	矢田天王原	44-32G			5.3				52	37
居住	06柱穴列	中世	北西	矢田天王原	44-31G			5.7				52	37
居住	07柱穴列	中世	北西	矢田天王原	47-31G			9.7				52	37
居住	08柱穴列	近世?	南西	多胡小蓋林	35-01G			3.2				85	54
居住	09柱穴列	古代	南西	多胡小蓋林	28-20G			3.9				141	84
居住	10柱穴列	古墳	南西	多胡小蓋林	29-29G			3.7				143	ㇿㇿ
居住	11柱穴列	古墳	南西	多胡小蓋林	31-06G			6.8				144	85
居住	02柱穴列	古墳	南西	多胡小蓋林	30-30G			4.4				143	68
居住	方形竪穴	中世	北西	矢田天王原	51-30G			2.7	3.1		面積 8.4㎡	52	37
居住	01井戸	古代	南西	多胡小蓋林	26-25G			3.6		1.7		102	64
居住	02井戸	古代	南西	多胡小蓋林	23-14G			3.0		2.1		93	57
居住	03井戸	中世?	南西	多胡小蓋林	19-08G			1.4		1.5		90	56
居住	04井戸	中世?	南西	多胡小蓋林	21-12G			1.5		1.8		93	57
居住	05井戸	不明	南西	多胡小蓋林	20-19G			1.2		1.6		106	64
居住	06井戸	中世?	南西	多胡小蓋林	21-04G			1.5		1.9		90	56
居住	08井戸	古代?	南西	多胡小蓋林	32-06G			2.5		1.2		86	55
居住	09井戸	中世?	北西	矢田天王原	75-27G			1.3		1.6		35	28
居住	10井戸	中世	北西	矢田天王原	75-27G			1.6		3.6		35	28
居住	11井戸	中世	北西	矢田天王原	75-28G			3.7		3.7		35	28
居住	12井戸	中世	東	矢田稲荷久保	80-51G			3.6		1.6		68	44
居住	14井戸	不明	北西	矢田天王原	48-14G			1.1		2.4		50	37
埋葬	01墓坑	中世?	北西	矢田天王原	67-19G			1.8	0.8	0.3		40	29
埋葬	02墓坑	中世?	北西	矢田天王原	54-24G		人骨	1.1	0.8			27	24
埋葬	06墓坑	近世?	北西	矢田天王原	78-34G		馬骨齒					26	25
埋葬	11墓坑	中世	南西	多胡小蓋林	37-00G			1.9	1.6	0.4		82	54
交通	01道路	近代	北西	矢田天王原	57-07G			100.0				26	17
交通	02道路	近世	北西	矢田天王原	53-25G			82.5				26	18
交通	03道路	近代	北西	矢田天王原	53-28G			105.0				26	19
交通	04道路	中世	北西	矢田天王原	51-26G			215.0				26	20
交通	05道路	近世	北西	矢田天王原	70-32G			197.5				26	21
交通	06道路	近世	北西	矢田天王原	96-24G			36.0				26	23
交通	07道路	近代	東	矢田稲荷久保	87-57G			23.1				66	43
交通	08道路	近世?	東	矢田谷頭	33-46G			17.0				56	ㇿㇿ
交通	09道路	近代	北西	矢田天王原	31-45G			(55.0)				56	ㇿㇿ
交通	10道路	近世	南西	多胡小蓋林	38-21G			(150.0)			大字界	109	68
交通	11道路	近代	北西	矢田天王原	57-12G			4.4				34	ㇿㇿ
交通	12道路	近代	北西	矢田天王原	49-08G			8.0				49	36
生活	01集石	不明	東	矢田稲荷久保	76-50G			2.8	1.6			68	45
生活	01石積土坑	近世	東	矢田車地藏	52-95G	長方形		2.7	1.5	0.6		78	51
生活	01土器集積	古代	北西	矢田天王原	38-42G			4.2	5.0		大部分遺物不明	60	41
生活	02土器集積	古代	東	矢田谷頭	37-58G		須恵器大甕	3.5	2.5			70	45
生活	03土器集積	古代	南西	多胡小蓋林	18-13G			10.2	6.0			94	58
生活	04土器集積	古代	東	矢田車地藏	48-91G			2.0	1.5			76	50
生産	01探掘坑	不明	東	矢田杉之久保	40-71G			15.0	9.6			72	46
生産	02探掘坑	中世?	南西	多胡小蓋林	22-09G			5.9	3.6	0.9		90	57
生産	03探掘坑	中世?	南西	多胡小蓋林	21-08G			2.5	1.7	0.8		90	57
生産	01小鍛冶	古代	北西	矢田天王原	34-46G			1.3	0.6			61	42
生産	02小鍛冶	古代?	南西	多胡小蓋林	18-18G			2.0	1.9			106	65

遺構一覽

分類	種類	時代	地区	字	GRID	形態	特徴遺物	縦	横	深さ	備考	本文	写真
生産	03小殿治	中世	北西	矢田天王原	56-21G			0.4	0.2			44	31
生産	01畠	近代	北西	矢田天王原	38-45G			5.2	10.8		面積 56.2㎡	56	なし
生産	02畠	近代	北西	矢田天王原	37-35G			14.0	12.0		面積 168.0㎡	56	なし
生産	03畠	近代	北西	矢田天王原	40-33G			22.8	12.0		面積 273.6㎡	56	なし
生産	04畠	近代	東	矢田稲荷久保	45-54G			8.8	8.8		面積 77.4㎡	72	なし
生産	05畠	近代	東	矢田稲荷久保	45-56G			32.0	16.8		面積 537.6㎡	72	なし
生産	06畠	近代	東	矢田稲荷久保	41-57G			23.2	13.6		面積 315.5㎡	72	なし
生産	07畠	近代	東	矢田稲荷久保	42-57G			30.0	8.4		面積 252.0㎡	72	なし
生産	08畠	近代	東	矢田稲荷久保	43-63G			25.2	15.6		面積 393.1㎡	72	なし
生産	09畠	近代	東	矢田稲荷久保	44-60G			18.0	2.4		面積 43.2㎡	72	なし
生産	10畠	近代	南西	多胡小蓋林	33-06G			20.0	4.0		面積 80.0㎡	82	なし
生産	11畠	近代	南西	多胡小蓋林	34-17G			14.0	20.8		面積 291.2㎡	82	87
生産	12畠	近代	南西	多胡小蓋林	20-30G			5.0	13.0		面積 65.0㎡	109	68
生産	13畠	近代	南西	多胡小蓋林	23-30G			37.0	28.0		面積 1,036.0㎡	109	68
生産	14畠	近代	南西	多胡小蓋林	30-25G			27.0	16.0		面積 432.0㎡	109	68
生産	15畠	近代	南西	多胡小蓋林	33-21G			23.0	22.0		面積 506.0㎡	109	なし
生産	16畠	近世?	北西	矢田天王原	38-27G			27.0	10.0		面積 270.0㎡	109	68
生産	17畠	近代	南西	多胡小蓋林	34-18G			15.0	13.0		面積 195.0㎡	109	68
生産	18畠	近代	北西	矢田天王原	44-34G			7.5	15.0		面積 112.5㎡	52	なし
不明	01溝	古代	北西	矢田天王原	27-41G			100.0				56	39
不明	02溝	中世?	北西	矢田天王原	37-36G			(58.0)				56	なし
不明	03溝	近世	南西	多胡小蓋林	14-34G			105.0				109	68
不明	04溝	近世	南西	多胡小蓋林	12-27G			100.0				109	66
不明	05溝	近世	南西	多胡小蓋林	13-32G			35.0				109	67
不明	06溝	近世	南西	多胡小蓋林	15-29G			17.5				109	67
不明	07溝	近世?	南西	多胡小蓋林	10-28G			10.4				100	61
不明	08溝	近世	南西	多胡小蓋林	10-25G			20.0				100	なし
不明	09溝	近世?	南西	多胡小蓋林	13-21G			19.6				100	61
不明	10溝	近代	南西	多胡小蓋林	14-32G			6.5				109	なし
不明	12溝	古代	南西	多胡小蓋林	22-19G			30.0				100	62
不明	15溝	近世?	南西	多胡小蓋林	39-18G			29.0				109	68
不明	17溝	近代	南西	多胡小蓋林	14-21G			30.4				100	62
不明	18溝	近世	南西	多胡小蓋林	19-19G			14.4				100	62
不明	19溝	近世	南西	多胡小蓋林	22-19G			24.0				100	62
不明	20溝	不明	南西	多胡小蓋林	24-19G			25.0				100	63
不明	21溝	近代	南西	多胡小蓋林	32-11G			45.0				82	なし
不明	23溝	近世?	南西	多胡小蓋林	07-13G			(175.0)				82	53
不明	24溝	近世	南西	多胡小蓋林	33-03G			50.0				82	53
不明	25溝	不明	南西	多胡小蓋林	32-29G			10.0				82	53
不明	26溝	古墳	北西	矢田天王原	61-10G			81.5				26	16
不明	27溝	近代	北西	矢田天王原	59-09G			28.0				34	27
不明	28溝	近代	北西	矢田天王原	61-04G			7.0				34	27
不明	31溝	古代	北西	矢田天王原	62-18G			49.0				26	17
不明	40溝	近世	東	矢田谷頭	47-71G			35.0				72	46
不明	41溝	近世	北西	矢田天王原	58-28G			30.0				45	35
不明	45溝	近代	北西	矢田天王原	53-04G			54.0				49	36
不明	46溝	近代	北西	矢田天王原	64-39G			(75.0)				45	33
不明	47溝	近代	北西	矢田天王原	66-33G			28.0				45	33
不明	48溝	古代	北西	矢田天王原	60-37G			55.0				45	33
不明	49溝	古代	北西	矢田天王原	60-37G							45	33
不明	50溝	近代	北西	矢田天王原	79-40G			15.0				45	34
不明	52溝	近世	北西	矢田天王原	57-30G			12.5				45	35
不明	53溝	近世?	北西	矢田天王原	50-31G			20.0				45	35
不明	55溝	不明	東	矢田稲荷久保	84-52G			11.1				66	43
不明	56溝	近世?	東	矢田稲荷久保	84-52G			10.8				66	43
不明	57溝	古代	東	矢田稲荷久保	82-51G			(20.0)				66	43
不明	58溝	不明	東	矢田稲荷久保	79-49G			6.0				66	44
不明	59溝	近代	北西	矢田天王原	55-28G			12.5				45	35
不明	60溝	古代?	北西	矢田天王原	47-04G			(80.0)				49	36
不明	61溝	近世?	東	矢田谷頭	42-67G			10.0				72	46
不明	62溝	近代	東	矢田谷頭	38-81G			34.2				74	47
不明	64溝	不明	東	矢田谷頭	38-85G			13.2				74	48
不明	65溝	不明	東	矢田谷頭	39-86G			5.0				74	48
不明	69溝	近世	東	矢田天久沢	48-102G			9.0				79	52
不明	70溝	近世	東	矢田天久沢	58-106G			5.5				79	52
不明	71溝	近世	東	矢田天久沢	60-107G			3.0				79	52
不明	72溝	近世?	東	矢田天久沢	59-106G			9.6				79	52
不明	74溝	近世?	東	矢田車地藏	40-87G			18.8				74	49
不明	75溝	近世?	東	矢田車地藏	50-89G			6.5				74	なし
不明	76溝	近世	東	矢田車地藏	52-88G			5.5				74	50
不明	77溝	近世	東	矢田車地藏	51-92G			12.8				74	50
不明	100溝	近代	北西	矢田天王原	34-43G			(42.0)				56	なし
不明	101溝	近世	北西	矢田天王原	53-03G			20.0				49	36
不明	102溝	近世	北西	矢田天王原	49-02G			37.0				49	36
不明	103溝	不明	北西	矢田天王原	48-03G			(25.0)			地境溝	49	36
不明	104溝	不明	東	矢田谷頭	36-63G			12.8				72	なし
不明	105溝	近代	東	矢田谷頭	40-57G			60.0				72	なし

遺構一覧

分類	種類	時代	地区	字	GRID	形態	特徴遺物	縦	横	深さ	備考	本文	写真
不明	106溝	近代	東	矢田杉之久保	46-67G			20.8				72	46
不明	107溝	近代	東	矢田杉之久保	47-67G			26.0				72	なし
不明	108溝	近代	東	矢田杉之久保	46-71G			8.8				72	なし
不明	109溝	近代	東	矢田杉之久保	45-73G			23.0				72	なし
不明	110溝	近代	東	矢田杉之久保	41-72G			14.5				72	なし
不明	111溝	近世	東	矢田車地藏	48-81G			9.2				74	47
不明	112溝	近代?	東	矢田車地藏	50-84G			16.0				74	47
不明	113溝	不明	南西	多胡小蓋林	31-03G			9.0				82	54
不明	114溝	近世?	南西	多胡小蓋林	33-03G			32.0				82	54
不明	115溝	近世?	北西	矢田天王原	43-35G			30.0				52	なし
不明	01土坑	近世?	北西	矢田天王原	84-37G	円形		0.4	0.4			27	25
不明	02土坑	不明	北西	矢田天王原	77-36G	楕円形		1.8	1.2	0.6		35	なし
不明	03土坑	古代	北西	矢田天王原	79-37G	楕円形		1.2	1.0	0.2		35	なし
不明	04土坑	古代	北西	矢田天王原	63-28G	楕円形		2.0	0.6	0.5		42	30
不明	05土坑	古代	北西	矢田天王原	70-38G	楕円形		1.7	0.7	0.3		45	32
不明	06土坑	古代?	北西	矢田天王原	71-38G	楕円形		1.2	0.9	0.3		45	32
不明	07土坑	古代?	北西	矢田天王原	71-38G	楕円形		2.0	0.8	0.1		45	32
不明	08土坑	古代	北西	矢田天王原	47-13G	楕円形		(1.8)	(1.2)		遺物不明	50	なし
不明	09土坑	近世	東	矢田谷頭	33-48G	短冊形		(2.8)	1.0	0.3		61	42
不明	10土坑	近世?	東	矢田谷頭	32-47G	箱形		1.0	0.8	0.4		61	42
不明	11土坑	近世?	東	矢田谷頭	32-47G	桶形		1.2	1.0	0.2		61	42
不明	12土坑	近世?	東	矢田谷頭	33-47G	不定形		2.4	2.2	0.6		61	42
不明	13土坑	近世	東	矢田谷頭	33-46G	短冊形		3.6	0.6	0.4		61	42
不明	14土坑	近世?	東	矢田谷頭	34-47G	桶形		1.2	1.1	0.1		61	42
不明	15土坑	近世?	東	矢田谷頭	31-46G	箱形		1.6	1.2	0.3		61	42
不明	16土坑	近世?	東	矢田谷頭	34-46G	桶形		1.4	1.2	0.2		61	42
不明	17土坑	近世?	東	矢田谷頭	34-46G	桶形		1.2	1.2	0.1		61	42
不明	18土坑	近世?	東	矢田谷頭	31-45G	桶形		1.2	1.2	0.2		61	42
不明	19土坑	近世?	東	矢田谷頭	31-45G	楕円形		1.2	1.2	0.1		61	42
不明	20土坑	近世?	東	矢田谷頭	32-45G	箱型		1.2	1.0	0.4		61	42
不明	21土坑	近世?	東	矢田谷頭	32-45G	楕円形		1.2	1.0	0.2		61	42
不明	22土坑	近世?	東	矢田谷頭	31-44G	楕円形		1.4	1.2	0.2		61	42
不明	23土坑	近世?	東	矢田谷頭	31-44G	楕円形		1.2	1.0	0.1		61	42
不明	24土坑	近世?	東	矢田谷頭	31-44G	桶形		1.0	1.0	0.2		61	42
不明	25土坑	近世?	東	矢田谷頭	32-44G	桶形		1.0	1.0	0.3		61	42
不明	26土坑	近世?	東	矢田谷頭	32-44G	楕円形		1.2	1.2	0.2		61	42
不明	27土坑	近世?	東	矢田谷頭	32-44G	桶形		0.8	0.8	0.1		61	42
不明	28土坑	近世?	東	矢田谷頭	32-44G	桶形		0.8	0.8	0.2		61	42
不明	29土坑	近世?	東	矢田谷頭	32-44G	楕円形		1.2	1.0	0.1		61	42
不明	30土坑	近世?	東	矢田谷頭	32-44G	楕円形		1.2	1.0	0.3		61	42
不明	31土坑	近世?	東	矢田谷頭	33-44G	桶形		1.2	1.2	0.2		61	42
不明	32土坑	近世?	東	矢田谷頭	30-43G	不定形		1.2	0.8	0.2		61	42
不明	33土坑	近世?	東	矢田谷頭	31-43G	楕円形		1.2	0.8	0.2		61	42
不明	34土坑	近世?	東	矢田谷頭	31-42G	不定形		1.4	1.0	0.3		61	42
不明	35土坑	古代?	東	矢田谷頭	38-68G	長方形		2.3	1.3			72	77
不明	36土坑	不明	南西	多胡小蓋林	35-03G	長方形		1.2	0.7	0.4		85	なし
不明	37土坑	近世	南西	多胡小蓋林	35-03G	短冊形		1.8	0.7	0.4		85	54
不明	38土坑	近世	南西	多胡小蓋林	34-02G	短冊形	陶器	6.0	1.3	0.5		85	54
不明	39土坑	近世	南西	多胡小蓋林	32-05G	短冊形	キセル	3.3	1.0	0.2		86	85
不明	40土坑	近世	南西	多胡小蓋林	21-08G	短冊形		5.9	1.3	0.4		90	57
不明	41土坑	不明	南西	多胡小蓋林	26-23G	円形		1.2	1.3	0.2		100	なし
不明	42土坑	不明	南西	多胡小蓋林	21-24G	楕円形		0.9	0.7	0.4		100	62
不明	43土坑	不明	南西	多胡小蓋林	22-24G	楕円形		0.8	0.7	0.3		100	62
不明	44土坑	不明	南西	多胡小蓋林	22-24G	楕円形		0.8	0.7	0.2		100	62
不明	45土坑	近代	南西	多胡小蓋林	26-22G	短冊形		13.7	1.1	0.2		100	62
不明	46土坑	近代	南西	多胡小蓋林	30-21G	短冊形		4.8	0.8	0.5		100	なし
不明	47土坑	不明	南西	多胡小蓋林	24-26G	楕円形		1.3	0.9	0.3		102	なし
不明	48土坑	不明	南西	多胡小蓋林	24-26G	楕円形		0.8	0.8	0.3		102	なし
不明	49土坑	古代?	南西	多胡小蓋林	19-18G	楕円形		0.7	0.5	0.2		106	なし
不明	50土坑	不明	南西	多胡小蓋林	19-20G	楕円形		0.7	0.6	0.3		106	なし
不明	51土坑	不明	南西	多胡小蓋林	19-20G	ビット状		0.4		0.3		106	なし
不明	52土坑	近世	南西	多胡小蓋林	19-20G	短冊形		3.4	0.9	0.3		106	62
不明	53土坑	不明	南西	多胡小蓋林	19-23G	楕円形		0.8	0.8	0.1		106	62
不明	54土坑	不明	南西	多胡小蓋林	11-23G	楕円形		1.3	0.5	0.2		106	なし
不明	55土坑	不明	南西	多胡小蓋林	11-23G	楕円形		0.9	0.7	0.4		106	なし
不明	56土坑	不明	南西	多胡小蓋林	31-25G	楕円形		0.9	0.8	0.1		112	66
不明	57土坑	近世?	南西	多胡小蓋林	31-25G	円形		1.0	0.9	0.1		112	66
不明	58土坑	不明	南西	多胡小蓋林	30-25G	楕円形		1.4	1.0	0.1		112	66
不明	59土坑	近世?	南西	多胡小蓋林	30-24G	円形		0.9	0.9	0.2		112	66
不明	60土坑	古代	北西	矢田天王原	54-22G	円形		1.0	0.8	0.2		118	71
不明	61土坑	不明	北西	矢田天王原	55-20G	ビット状		1.4		0.8		118	71
不明	62土坑	古代	北西	矢田天王原	58-33G	ビット状		0.6		0.3		118	71
不明	63土坑	近世?	北西	矢田天王原	60-23G	短冊形		1.9	0.7	0.3		120	72
不明	64土坑	近世?	北西	矢田天王原	60-24G	短冊形		2.0	0.8	0.2		120	72
不明	65土坑	近世?	北西	矢田天王原	61-34G	楕円形		1.2	0.8	0.3		120	72
不明	66土坑	古代	北西	矢田天王原	62-33G	長方形		1.3	0.9	0.2		120	なし
不明	67土坑	古代	北西	矢田天王原	64-32G	不定形		1.1	1.1	0.4		122	72

遺構一覧

分類	種類	時代	地区	字	GRID	形態	特徴遺物	縦	横	深さ	備考	本文	写真
不明	68土坑	古代	北西	矢田天王原	66-22G	不定形		1.2	1.0	0.5		122	なし
不明	69土坑	近世	北西	矢田天王原	76-32G	短冊形		4.0	1.2	0.3		122	73
不明	70土坑A	近代?	北西	矢田天王原	69-34G	箱形		2.1	1.0	0.5		122	73
不明	70土坑B	古代?	北西	矢田天王原	69-34G	ピット状		0.4		0.5		122	73
不明	71土坑	古代	北西	矢田天王原	73-25G	ピット状		0.4		0.3		124	なし
不明	72土坑	古代	北西	矢田天王原	76-32G	長方形		3.0	1.4	0.4		124	74
不明	73土坑	古代	北西	矢田天王原	78-40G	ピット状		0.3		0.4		124	74
不明	74土坑	不明	北西	矢田天王原	87-41G	ピット状		1.0		0.3		124	なし
不明	75土坑	古代	北西	矢田天王原	87-41G	ピット状		0.6		0.5		124	74
不明	76土坑	古代	北西	矢田天王原	88-40G	円形		1.3	1.2	0.2		126	74
不明	77土坑	近世	北西	矢田天王原	89-41G	箱形		2.0	1.2	0.3		126	75
不明	78土坑	古代	東	矢田稲荷久保	76-48G	不定形		1.8	1.6	0.2		128	76
不明	79土坑	古代	東	矢田谷頭	37-62G	ピット状		0.9	0.8	0.3		130	77
不明	80土坑	古墳	東	矢田谷頭	40-63G	ピット状		0.3		0.5		130	77
不明	81土坑	縄文	東	矢田谷頭	43-82G	方形		2.7	2.5	1.6		131	77
不明	82土坑	古代?	東	矢田杉之久保	42-73G	不定形		1.2	0.9	0.1		133	なし
不明	83土坑	古代	東	矢田杉之久保	42-73G	不定形		0.4		0.2		133	78
不明	84土坑	古代	東	矢田車地蔵	40-86G	ピット状		1.2	1.0	0.4		133	78
不明	85土坑	古代	東	矢田天久沢	42-97G	皿状		1.0	0.8	0.2		134	79
不明	86土坑	古代	東	矢田天久沢	47-101G	柱穴状		0.6	0.5	0.5		134	79
不明	87土坑	古代	南西	多胡小蓋林	12-14G	ピット状		2.0	1.0	0.4		136	79
不明	88土坑	古代	南西	多胡小蓋林	14-16G	不定形		3.3	2.2	0.1		136	79
不明	89土坑	古代?	南西	多胡小蓋林	15-08G	楕円形						136	80
不明	90土坑	近世	南西	多胡小蓋林	15-26G	短冊形		12.0	0.7	0.3		136	80
不明	91土坑	古代	南西	多胡小蓋林	16-29G	皿状						136	80
不明	92土坑	古代	南西	多胡小蓋林	16-29G	方形						136	80
不明	93土坑	近代	南西	多胡小蓋林	17-11G	楕円形		1.6	1.0	0.6		136	81
不明	94土坑	不明	南西	多胡小蓋林	17-11G	楕円形		1.3	0.9	0.3		136	81
不明	95土坑	不明	南西	多胡小蓋林	17-11G	楕円形		1.1	0.8	0.1		136	81
不明	96土坑	不明	南西	多胡小蓋林	20-28G	不定形		4.8	1.6	0.3		136	81
不明	97土坑	古代	南西	多胡小蓋林	22-18G	不定形		1.8	1.2	0.3		139	81
不明	98土坑	古代	南西	多胡小蓋林	22-21G	柱穴状		0.9	0.7	0.5		139	81
不明	99土坑	古代	南西	多胡小蓋林	23-18G	柱穴状		0.4		0.3		139	82
不明	101土坑	古代	南西	多胡小蓋林	23-21G	皿状		1.0	0.6	0.2		139	82
不明	103土坑	古代	南西	多胡小蓋林	23-22G	ピット状		0.5		0.5		139	83
不明	104土坑	古代	南西	多胡小蓋林	24-18G	皿状		1.1		0.5		139	83
不明	106土坑	近世	南西	多胡小蓋林	27-09G	短冊形		8.4	1.2	0.6		141	83
不明	107土坑	古代	南西	多胡小蓋林	27-24G	皿状						141	84
不明	109土坑	古代	南西	多胡小蓋林	28-38G	不定形						141	84
不明	110土坑	古代	南西	多胡小蓋林	29-05G	方形		4.5	3.8	0.2		143	84
不明	111土坑	古代	南西	多胡小蓋林	29-17G	皿状		1.2		0.2		143	84
不明	114土坑	古代	南西	多胡小蓋林	30-12G	ピット状		0.7		0.6		144	85
不明	115土坑	古代	南西	多胡小蓋林	30-40G	不定形		2.6	2.0			144	85
不明	116土坑	古代	南西	多胡小蓋林	32-20G	皿状		0.6		0.1		145	なし
不明	117土坑	古代	南西	多胡小蓋林	32-25G	不定形		1.0	0.7	0.4		145	86
不明	118土坑	古代	南西	多胡小蓋林	33-19G	皿状		1.6	1.3	0.1		145	なし
不明	119土坑	古代	南西	多胡小蓋林	33-21G	長方形		2.2	1.0	0.3		145	86
不明	120土坑	古代	南西	多胡小蓋林	33-22G	楕円形		0.9				147	86
不明	121土坑	古代	南西	多胡小蓋林	33-25G	皿状		1.3	1.1	0.4		147	86
不明	122土坑	古代	南西	多胡小蓋林	34-04G	方形						147	87
不明	123土坑	中世	南西	多胡小蓋林	34-17G	楕円形		2.2	1.2	0.4		147	87
不明	124土坑	中世	南西	多胡小蓋林	34-18G	ピット状		0.8	0.5	0.3		148	87
不明	125土坑	古代	南西	多胡小蓋林	34-22G	皿状		0.7	0.5	0.5		148	88
不明	126土坑	古代	南西	多胡小蓋林	36-18G	皿状		1.2	1.0	0.1		148	88
不明	127土坑	近世	北西	矢田天王原	76-44G	短冊形		1.2	6.2	0.3		46	34
不明	128土坑	不明	東	矢田稲荷久保	83-52G	円筒形		1.0	1.1	1.0		68	44
不明	129土坑	近世?	東	矢田谷頭	39-85G	短冊形		6.2	1.0	0.2		74	48
不明	130土坑	近世?	東	矢田谷頭	39-85G	短冊形		10.8	1.2	0.3		74	48
不明	131土坑	近世?	東	矢田谷頭	39-85G	短冊形		11.7	1.4	0.2		74	48
不明	132土坑	近代?	南西	多胡小蓋林	38-01G	楕円形		1.5	0.9	0.4		82	なし
不明	133土坑	近代?	南西	多胡小蓋林	38-01G	楕円形		1.4	0.9	0.5		82	なし
不明	134土坑	近代?	南西	多胡小蓋林	38-02G	楕円形		1.5	0.9	1.5		82	なし
不明	135土坑	近世	南西	多胡小蓋林	27-14G	短冊形		5.3	1.0	0.2		88	55
不明	01不明	不明	北西	矢田天王原	59-02G			5.0	10.0	0.2		34	26
自然	01旧河川	古墳	南西	多胡小蓋林	36-VG			19.2				115	69
自然	02旧河川	古墳	南西	多胡小蓋林	13-WG			120.0				115	69
自然	01風倒木	不明	北西	矢田天王原	76-35G			3.4	3.8	0.8		35	なし

II 土器陶磁器類一覽

土器陶磁器類一覽

番号	種類	時代	遺構	地区	宇	出土状態	器形	産地	特徴	遺存部位
0001	HD	古代	館跡	北西	矢田天王原	44-29G西堀	甕			底部
0002	HF	古墳	館跡	北西	矢田天王原	44-29G西堀	大型鉢?			口縁
0003	HF	古墳	館跡	北西	矢田天王原	43-36,38,39G東堀	高坏			坏部
0004	HF	古墳	館跡	北西	矢田天王原	43-35G南堀	高坏			脚部
0005	SD	古代	館跡	北西	矢田天王原	43-33G西堀	坏			底部
0006	SD	古代	館跡	北西	矢田天王原	49-29G西堀	坏蓋			完存
0007	SD	古代	館跡	北西	矢田天王原	西堀	坏蓋			1/2
0008	SD	古代	館跡	北西	矢田天王原	43-32G南堀	瓶			胴底部
0009	SD	古代	館跡	北西	矢田天王原	43-36G	長頸瓶			頸部
0010	SD	古代	館跡	北西	矢田天王原	43-33G南堀	甕			底部
0011	SD	古代	館跡	北西	矢田天王原	No3	甕			底部
0012	SD	古代	館跡	北西	矢田天王原	43-39G No3	甕			口縁
0013	SD	古代	館跡	北西	矢田天王原	43-32G南堀	甕			口縁
0014	SD	古代	館跡	北西	矢田天王原	43-33G南堀	甕			口縁
0015	SD	古代	館跡	北西	矢田天王原	43-37G南堀	甕			口縁
0016	SD	古代	館跡	北西	矢田天王原	54-31G堀	甕			口縁
0017	G	中世	館跡	北西	矢田天王原	44-35,36G南堀	コネ鉢			口縁
0018	SD?	古代?	館跡	北西	矢田天王原	42-36G南堀	甕?			口縁
0019	SD	古代	館跡	北西	矢田天王原	43-32G南堀	甕			胴部
0020	SD	古代	館跡	北西	矢田天王原	44-37G No6	甕			胴部
0021	SD	古代	館跡	北西	矢田天王原	1ホリカタNo1	甕			胴部
0022	SD	古代	館跡	北西	矢田天王原	43-38,39G南堀	甕			胴部
0023	SD	古代	館跡	北西	矢田天王原	43-33G南堀	甕			肩部
0024	KD	古代	館跡	北西	矢田天王原	46-38G東堀	平瓦		刻字	破片
0025	SD	古代	館跡	北西	矢田天王原	43-32G南堀	硯			ほぼ完存
0026	HD	古代	館跡	北西	矢田天王原	43-32G南堀	土鍾			完存
0027	HC	中世	館跡	北西	矢田天王原	50-28G No1	塀			口縁
0028	HC	中世	館跡	北西	矢田天王原	46-38G東堀	塀			口縁
0029	G	中世	館跡	北西	矢田天王原	44-35,36G南堀	コネ鉢			口縁
0030	HC	中世	館跡	北西	矢田天王原	45-38G東堀	塀			口縁
0031	HC	中世	館跡	北西	矢田天王原	44-35,36G/50-28G	塀			口縁
0032	G	中世	館跡	北西	矢田天王原	43-39G No1東堀	摺り鉢		放射摺り目	底部
0033	欠番									
0034	欠番									
0035	欠番									
0036	PM	近代	館跡	北西	矢田天王原		小鉢?	東北	染付	底部
0037	PE	近世	館跡	北西	矢田天王原	43-32G南溝	碗	不明	染付	口縁
0038	CE	近世	館跡	北西	矢田天王原	43-32G南堀	皿	瀬戸美濃	灰軸	底部
0039	CD	古代	館跡	北西	矢田天王原	43-30G南堀	碗	猿投	灰軸	底部
0040	CE	近世	館跡	北西	矢田天王原	54-31G堀	碗	肥前	染付	口縁
0041	CE	近世	館跡	北西	矢田天王原	42-36G溝	香炉?	瀬戸美濃	胎軸	底部
0042	CE	近世	館跡	北西	矢田天王原	43-32G	碗	瀬戸美濃	胎軸	口縁
0043	HD	古代	01溝	北西	矢田天王原	41-37G	坏			口縁
0044	SD	古代	01溝	北西	矢田天王原	36-37G	坏			4/5
0045	SD	古代	01溝	北西	矢田天王原	No36	坏			1/2
0046	SD	古代	01溝	北西	矢田天王原	44-37G	碗			1/3
0047	SD	古代	01溝	北西	矢田天王原	37-39G No29	碗			4/5
0048	SD	古代	01溝	北西	矢田天王原	30-40G No52	碗			2/3
0049	SD	古代	01溝	北西	矢田天王原	42-38G No53	小型碗			3/4
0050	SD	古代	01溝	北西	矢田天王原	No40	碗			2/3
0051	SD	古代	01溝	北西	矢田天王原	No34	瓶?			底部
0052	SD	古代	01溝	北西	矢田天王原	38-38G	碗			体底部
0053	SD	古代	01溝	北西	矢田天王原	43-37G No2	碗		転用硯	底部
0054	SD	古代	01溝	北西	矢田天王原	36-39G	皿			底部
0055	SD	古代	01溝	北西	矢田天王原	H-001 No13	碗?			体底部
0056	CD	古代	01溝	北西	矢田天王原	29,30-40,41G	碗	猿投	灰軸	体底部
0057	SD	古代	01溝	北西	矢田天王原	端ビットNo.1	長頸瓶			頸胴部
0058	SD	古代	01溝	北西	矢田天王原	No39	円面硯			脚部
0059	SD	古代	01溝	北西	矢田天王原	No51	羽釜			口縁
0060	SD	古代	01溝	北西	矢田天王原	40-38G	甕			口縁
0061	SD	古代	01溝	北西	矢田天王原	38-38G	甕			口縁
0062	SD	古代	01溝	北西	矢田天王原	44-37G No2	甕			口縁
0063	SD	古代	01溝	北西	矢田天王原	46-37G	甕?			口縁
0064	SD	古代	01溝	北西	矢田天王原	36-38G	甕			口縁
0065	SD	古代	01溝	北西	矢田天王原	46-37G	甕			頸部
0066	SD	古代	01溝	北西	矢田天王原	33-39G	甕			口縁

番号	胎土文様	焼成施釉特徴	色 調	使用痕	廃棄痕	口径長	器高厚	底径幅	重 量	本文	写真
0001			にぶい黄褐				2.8	6.2	90	55	38
0002			にぶい橙			24.5			150	55	39
0003			橙			18.0	8.3		250	56	39
0004			橙				6.1	14.8	110	56	39
0005			灰					7.3	130	54	38
0006			黄灰			15.6	2.5	6.4	110	54	38
0007			灰白			11.0	1.9		70	54	38
0008			灰				10.0	12.4	150	55	38
0009			褐灰				(11.1)		250	55	38
0010			灰					9.3	260	55	38
0011			灰白					16.4	200	55	38
0012			黒			23.8			250	55	38
0013			灰オリーブ						130	55	38
0014			灰						70	55	38
0015			灰						100	55	38
0016			灰						70	55	38
0017		還元	灰						120	54	38
0018			灰						60	55	39
0019			黒						270	55	39
0020			黄灰						270	55	39
0021			黄灰						250	55	39
0022			黒						450	55	39
0023			灰						350	55	39
0024			にぶい褐						330	55	39
0025			灰白			10.9	2.7	9.7	220	55	38
0026			淡黄			4.9		2.3	30	56	39
0027		酸化燻し	黒	煤		30.0			220	54	38
0028		酸化燻し	にぶい黄	煤		34.0	15.6		200	54	38
0029		還元	灰						140	54	38
0030		酸化燻し	黄褐	煤		37.0	(10.1)		200	54	38
0031		酸化燻し	黒	煤		30.5			270	54	38
0032		還元	灰					8.8	330	54	38
0033											
0034											
0035											
0036	摺り絵葉文		灰白					7.0	20	54	6
0037	手描草木文						3.8		10	54	6
0038		酸化	淡黄				1.4	5.0	20	54	6
0039			灰オリーブ					7.6	20	54	5
0040	山水文	還元	灰			13.6	(3.3)		20	54	6
0041		酸化	淡黄						40	54	6
0042		酸化	暗赤褐						20	54	6
0043			明黄褐			13.8	4.0		60	59	41
0044			灰			12.4	3.8	5.2	130	58	40
0045			浅黄			11.9	3.8		60	58	40
0046			にぶい褐			14.0	5.6	6.6	60	58	40
0047			にぶい黄橙			12.3	5.5	7.3	210	58	40
0048			灰白			13.6	5.1	6.7	170	58	40
0049			にぶい橙			10.9	4.1	5.5	100	58	40
0050			浅黄			14.8	5.0	6.8	130	58	40
0051			灰					9.0	280	58	40
0052			にぶい黄橙					7.0	140	58	40
0053			灰					8.2	160	58	40
0054			浅黄					6.6	80	58	40
0055			浅黄					8.0	100	58	40
0056			淡黄					7.0	90	58	5
0057			浅黄						200	58	40
0058			浅黄					25.8	630	58	40
0059			淡黄			21.0			400	58	40
0060			灰						570	59	40
0061			灰						360	59	40
0062			灰			20.5			150	59	40
0063			灰			21.9			170	59	41
0064			灰白						190	59	41
0065			灰						90	59	41
0066			灰白						60	59	41

土器陶磁器類一覽

番号	種類	時代	遺構	地区	字	出土状態	器形	産地	特徴	遺存部位
0067	KD	古代	01溝	北西	矢田天王原	36-39G,38-40G	平瓦		刻字「小子貳?」	破片
0068	KD	古代	01溝	北西	矢田天王原	35-39G	平瓦			破片
0069	KD	古代	01溝	北西	矢田天王原	40-38G	平瓦			破片
0070	KD	古代	01溝	北西	矢田天王原	37-38G	丸瓦			破片
0071	SD	古代	01溝	北西	矢田天王原	No.17,19,20,24他	羽釜			口縁胴部
0072	HF	古墳	03溝	南西	多胡小蓋林	22-35G	坏			1/2
0073	SD	古代?	03溝	南西	多胡小蓋林		甕			口縁
0074	SD	古代?	03溝	南西	多胡小蓋林		甕			胴部
0075	SD	古代?	03溝	南西	多胡小蓋林	P-2	甕			胴部
0076	SD	古代?	03溝	南西	多胡小蓋林	P-4	甕			胴部
0077	HC	中世	04溝	南西	多胡小蓋林	20-26G No.1	小皿			ほぼ完存
0078	SD	古代	04溝	南西	多胡小蓋林	09-21G	碗			ほぼ完存
0079	SD	古代	04溝	南西	多胡小蓋林	20-26G No.3	瓶			底部
0080	SD	古代	04溝	南西	多胡小蓋林	25-25G	甕			口縁
0081	SD	古代	04溝	南西	多胡小蓋林	21-25G	甕			口縁
0082	SD	古代	04溝	南西	多胡小蓋林	22-25G P-3	甕			口縁
0083	SD	古代	04溝	南西	多胡小蓋林	21-26G No.4	甕			胴部
0084	SD	古代	04溝	南西	多胡小蓋林	26-24G P-10	甕			底部
0085	SD	古代	04溝	南西	多胡小蓋林	26-24G P-7	甕			底部
0086	SD	古代	05溝	南西	多胡小蓋林	P-3	甕			底部
0087	KD	古代	05溝	南西	多胡小蓋林	P-4	軒丸瓦			瓦片
0088	HD	古代	06溝	南西	多胡小蓋林	P-6	坏			2/3
0089	HD	古代	06溝	南西	多胡小蓋林	15-26G,15-29G	坏			1/2
0090	HD	古代	06溝	南西	多胡小蓋林		坏			1/3
0091	SD	古代	06溝	南西	多胡小蓋林	P-7	坏			1/4
0092	HC	中世	07溝	南西	多胡小蓋林	P-2,3	塙			口縁
0093	HD	古代	12溝	南西	多胡小蓋林	23-20G	坏			1/4
0094	HD	古代	12溝	南西	多胡小蓋林		盤?			1/4
0095	HF	古墳	12溝	南西	多胡小蓋林	P-1	坏			1/4
0096	SD	古代	12溝	南西	多胡小蓋林	P-3	転用硯			1/3
0097	SD	古代	12溝	南西	多胡小蓋林		甕?			胴部
0098	SD	古代	42・43・44土坑	南西	多胡小蓋林		甕			口縁
0099	SD	古代	19溝	南西	多胡小蓋林	3流路	坏			1/4
0100	SD	古代	19溝	南西	多胡小蓋林	3流路 P-17	甕			胴部
0101	SD	古代	19溝	南西	多胡小蓋林	3流路 P-7	甕			胴部
0102	PM	近代	19溝	南西	多胡小蓋林	3流路 P-13	皿	東北	染付	1/4
0103	CE	近世	19溝	南西	多胡小蓋林	3流路	碗	肥前	染付	底部
0104	SD	古代	20溝	南西	多胡小蓋林	P-2	蓋			1/4
0105	SD	古代	20溝	南西	多胡小蓋林	P-18	甕			胴部
0106	HD	古代	24溝	南西	多胡小蓋林	33-16G	甕			底部
0107	HD?	古代?	26溝	北西	矢田天王原		甕?			底部
0108	SF	古墳	26溝	北西	矢田天王原	P-4	坏蓋			1/4
0109	欠番									
0110	SF	古墳	26溝	北西	矢田天王原	P-31	甕			口縁
0111	SF	古墳	26溝	北西	矢田天王原	P-34	瓶			胴部
0112	SF	古墳	26溝	北西	矢田天王原	P-27	瓶			胴部
0113	SF	古墳	26溝	北西	矢田天王原	P-29	甕			胴部
0114	SF	古墳	26溝	北西	矢田天王原	P-24	瓶			底部
0115	SF	古墳	26溝	北西	矢田天王原	P-28	甕			底部
0116	SD	古代	02道路	北西	矢田天王原	64-29G	蓋		転用硯	1/4
0117	HE	近世	02道路	北西	矢田天王原	P-5	焙烙			耳部
0118	SD	古代	02道路	北西	矢田天王原	61-26G	甕			底部
0119	SD	古代	02道路	北西	矢田天王原	P-3	甕			胴部
0120	SD	古代	31溝	北西	矢田天王原	P-2	甕			胴部
0121	SD	古代	31溝	北西	矢田天王原	P-6	甕			胴部
0122	HD	古代	02道路	北西	矢田天王原	P-22	坏			1/4
0123	SD	古代	02道路	北西	矢田天王原		瓶			底部
0124	SD	古代	02道路	北西	矢田天王原	P-12	羽釜			口縁
0125	SD	古代	02道路	北西	矢田天王原		羽釜			口縁
0126	SD	古代	02道路	北西	矢田天王原		甕			胴部
0127	SD	古代	02道路	北西	矢田天王原	P-6	甕			胴部
0128	CD	古代	02道路	北西	矢田天王原	P-16	瓶	猿投	灰軸	底部
0129	欠番									
0130	HD	古代	05道路	北西	矢田天王原	92-32G	甕			底部
0131	HF	古墳	04道路	北西	矢田天王原	80ライン北	坏			1/4
0132	SD	古代	04道路	北西	矢田天王原	86-38G	皿?			底部

番号	胎土文様	焼成施軸特徴	色 調	使用痕	廃棄痕	口径長	器高厚	底径幅	重 量	本文	写真
0067			表黒裏にぶい黄橙			21.4	2.7	13.7	950	59	41
0068			灰黄褐				(2.3)		630	59	41
0069			褐灰				1.9		260	59	41
0070			灰				2.0		370	59	41
0071			にぶい橙			20.0			1,250	58	40
0072			橙			14.4	5.4		100	113	66
0073			灰						80	113	66
0074			黄灰						300	113	66
0075			黄灰						230	113	66
0076			灰白						350	113	66
0077		酸化	橙			9.1	2.3		70	114	67
0078			灰白			14.2	5.8	6.3	50	114	67
0079			黒						210	114	67
0080			灰						110	114	67
0081			黄灰						160	114	67
0082			灰						170	114	67
0083			灰オリーブ						210	114	67
0084			灰					19.2	160	114	67
0085			にぶい黄						170	114	67
0086			黒褐						60	114	67
0087			灰						60	114	67
0088			橙			10.8	3.7		60	114	67
0089			橙			10.0			40	114	67
0090			にぶい橙			11.2			30	114	67
0091			灰白			12.5		8.2	30	114	67
0092		酸化燻し	浅黄	煤					140	102	61
0093			橙			10.8			20	102	62
0094			にぶい橙			(13.7)			20	102	62
0095			にぶい橙			12.8	3.0		20	102	62
0096			灰			5.5	7.0	5.3	40	102	62
0097			灰						90	102	62
0098			灰			12.0			30	102	62
0099			オリーブ灰			13.0		7.0	60	102	62
0100			灰						200	102	62
0101			灰白				1.9	6.8	180	102	62
0102			灰白						50	102	6
0103			明緑灰					4.4	50	102	6
0104			灰オリーブ			20.0	(3.4)		80	102	63
0105			灰						150	102	63
0106			にぶい褐				6.2	6.3	120	83	53
0107			にぶい黄褐					6.0	170	29	16
0108			灰						100	29	16
0109											
0110			灰			26.0			240	29	16
0111			灰白						210	29	16
0112			灰白						120	29	16
0113			灰白						450	29	16
0114			灰						150	29	16
0115			灰					12.8	160	29	16
0116			灰			(6.5)	1.0	(5.7)	60	29	18
0117		酸化燻し	紫黒	煤			(5.5)		80	29	18
0118			灰						110	29	19
0119			灰						350	29	19
0120			灰白						400	29	17
0121			灰白						240	29	17
0122			にぶい橙			(11.8)	(3.2)		60	30	19
0123			灰					8.6	110	29	18
0124			橙			22.0			100	29	18
0125			にぶい橙			19.0			110	29	19
0126			暗灰						220	29	19
0127			灰						200	29	19
0128			灰白					9.5	140	29	5
0129											
0130			にぶい黄橙						270	32	23
0131			橙			10.8	2.7		40	31	20
0132			灰					7.1	90	30	20

土器陶磁器類一覽

番号	種類	時代	遺構	地区	宇	出土状態	器形	産地	特徴	遺存部位
0133	G	中世	04道路	北西	矢田天王原	78-35G P-1	コネ鉢			口縁
0134	G	中世	04道路	北西	矢田天王原	80ライン北	コネ鉢			口縁
0135	CD	古代	04道路	北西	矢田天王原	80ライン北	瓶	猿投	灰釉	底部
0136	SD	古代	04道路	北西	矢田天王原		甕			口縁
0137	SD	古代	04道路	北西	矢田天王原	80ライン北	甕			口縁
0138	SD	古代	04道路	北西	矢田天王原		甕			口縁
0139	SD	古代	04道路	北西	矢田天王原	80ライン北	甕			胴部
0140	SD	古代	04道路	北西	矢田天王原	80ライン北	甕			胴部
0141	SD	古代	04道路	北西	矢田天王原	86-38G	甕			胴部
0142	KD	古代	04道路	北西	矢田天王原		平瓦			瓦片
0143	KD	古代	04道路	北西	矢田天王原		平瓦		刻字	瓦片
0144	KD	古代	04道路	北西	矢田天王原		丸瓦			瓦片
0145	SD	古代	04道路	北西	矢田天王原	80ライン北	甕			胴部
0146	欠番									
0147	SD	古代	04道路	北西	矢田天王原		甕			底部
0148	SD	古代	05道路	北西	矢田天王原		坏			底部
0149	HD	古代	05道路	北西	矢田天王原	93-30G	甕			口縁
0150	SD	古代	05道路	北西	矢田天王原	93-30G	甕			口縁
0151	SD	古代	05道路	北西	矢田天王原		甕			口縁
0152	SD	古代	05道路	北西	矢田天王原	93-29G	甕			口縁胴部
0153	SD	古代	05道路	北西	矢田天王原	92-31G	甕			肩部
0154	SD	古代	05道路	北西	矢田天王原	93-29G	甕			胴部
0155	SD	古代	05道路	北西	矢田天王原	93-29G	甕			胴部
0156	SD	古代	05道路	北西	矢田天王原	93-32G	甕			胴部
0157	SD	古代	05道路	北西	矢田天王原	93-30G	甕			胴部
0158	SD	古代	05道路	北西	矢田天王原	93-30G	甕			胴部
0159	SD	古代	05道路	北西	矢田天王原	93-28,29G	甕			胴部
0160	SD	古代	05道路	北西	矢田天王原	92-31G	甕			肩部
0161	KD	古代	05道路	北西	矢田天王原	92-31G	平瓦			瓦片
0162	SD	古代	05道路	北西	矢田天王原		甕			頸部
0163	SD	古代	05道路	北西	矢田天王原	P-10	甕			胴部
0164	HD	古代	05道路	北西	矢田天王原		甕			口縁
0165	SD	古代	05道路	北西	矢田天王原		甕			口縁
0166	SD	古代	05道路	北西	矢田天王原	P-8	甕			口縁
0167	SD	古代	05道路	北西	矢田天王原	P-7	甕			胴部
0168	SD	古代	05道路	北西	矢田天王原	P-5	甕			胴部
0169	SD	古代	05道路	北西	矢田天王原		甕			底部
0170	SD	古代	05道路	北西	矢田天王原		瓶			肩部
0171	KD	古代	05道路	北西	矢田天王原		丸瓦			瓦片
0172	HD	古代	05道路	北西	矢田天王原	P-21,31	坏			1/4
0173	SD	古代	06道路	北西	矢田天王原	95-28G	羽釜			胴部
0174	HF	古墳	04道路	北西	矢田天王原	67-32G	坏			1/6
0175	SD	古代	04道路	北西	矢田天王原	74-33G	甕			底部
0176	SD	古代	grid 44-39G	北西	矢田天王原		碗			1/5
0177	SD	古代	grid 44-39G	北西	矢田天王原		羽釜			口縁
0178	SD	古代	46溝	北西	矢田天王原		甕			口縁
0179	KD	古代	46溝	北西	矢田天王原	P-1	丸瓦			瓦片
0180	SD	古代	47溝	北西	矢田天王原	64-34G P-1	甕			胴部
0181	SD	古代	47溝	北西	矢田天王原	63-35G P-2	甕			底部
0182	SD	古代	48溝	北西	矢田天王原		坏			1/2
0183	SD	古代	48溝	北西	矢田天王原		坏			1/4
0184	SD	古代	48溝	北西	矢田天王原		坏			口縁
0185	SD	古代	48溝	北西	矢田天王原		碗			底部
0186	SD	古代	48溝	北西	矢田天王原	P-7	瓶			底部
0187	SD	古代	48溝	北西	矢田天王原		甕			頸部
0188	KD	古代	48溝	北西	矢田天王原		丸瓦			襜部
0189	KD	古代	48溝	北西	矢田天王原		平瓦			1/4
0190	SD	古代	48溝	北西	矢田天王原		坏			底部
0191	欠番									
0192	欠番									
0193	SD	古代	48,49溝	北西	矢田天王原	溝ビット中	盤			1/4
0194	SD	古代	48,49溝	北西	矢田天王原		碗			1/4
0195	SD	古代	48,49溝	北西	矢田天王原	P-4,5	甕			頸部
0196	SD	古代	48,49溝	北西	矢田天王原	P-3,9	甕			口縁
0197	SD	古代	48,49溝	北西	矢田天王原	P-15	羽釜			口縁
0198	SD	古代	07道路	東	矢田稲荷久保	P-3	坏蓋			1/4

番号	胎土文様	焼成施釉特徴	色 調	使用痕	廃棄痕	口径長	器高厚	底径幅	重 量	本文	写真
0133		還元	灰						90	30	20
0134		還元	灰						130	30	20
0135			灰白					8.0	100	30	5
0136			灰						360	30	20
0137			灰白						120	30	20
0138			灰						100	30	20
0139			黒褐						180	30	20
0140			灰白						180	30	20
0141			灰白						160	30	20
0142			暗緑灰				2.2		500	30	20
0143			黒褐				1.7		200	30	20
0144			赤灰・オリーブ黄						220	31	20
0145			にぶい赤褐						130	30	20
0146											
0147			黄褐					18.0	190	30	20
0148			にぶい橙					7.6	150	31	21
0149			橙			22.0	5.1		110	32	23
0150			にぶい赤褐			(16.8)			60	31	22
0151			灰黄						260	31	22
0152			灰			20.0			470	31	22
0153			灰						150	31	22
0154			黒						710	31	22
0155			黒						420	31	22
0156			暗灰						300	31	22
0157									240	31	22
0158			灰白						60	32	22
0159			灰白						350	32	22
0160			灰						140	32	23
0161			にぶい赤褐				2.1		240	32	23
0162			にぶい橙						170	32	23
0163			黒						150	32	23
0164			にぶい橙			15.8			50	32	23
0165			暗灰						140	32	23
0166			灰						270	32	23
0167			灰						240	32	23
0168			灰褐						130	32	23
0169			灰					20.0	210	32	23
0170			オリーブ灰						130	31	21
0171			暗灰				1.6		170	32	23
0172			にぶい橙			10.7			30	32	23
0173			灰オリーブ						210	32	23
0174			にぶい橙			13.5			20	31	20
0175			浅黄					14.0	140	30	20
0176			にぶい黄橙			(14.0)	(4.0)	(6.5)	50	127	75
0177			灰黄						90	127	75
0178			灰						210	47	33
0179			灰						280	47	33
0180			灰						570	47	33
0181			オリーブ						280	47	33
0182			灰			12.4	3.4	7.6	110	47	34
0183			灰黄			13.1	3.8	6.2	90	47	34
0184			灰			12.0	3.1	7.6	50	47	34
0185			灰					8.7	150	47	34
0186			灰					7.7	240	47	34
0187			灰						1,060	47	34
0188			灰				1.0		170	48	34
0189			灰			19.0	1.9	16.4	780	48	34
0190			灰					7.0	50	47	34
0191											
0192											
0193			オリーブ黒			20.4	3.1	15.4	140	47	34
0194			灰白			15.0	7.0	9.2	260	47	34
0195			灰				(15.0)		2,040	47	34
0196			灰						550	47	34
0197			灰黄						280	47	34
0198			灰白			15.9			70	66	43

土器陶磁器類一覽

番号	種類	時代	遺構	地区	字	出土状態	器形	産地	特徴	遺存部位
0199	KD	古代	07道路	東	矢田稲荷久保	P-5,6	丸瓦			瓦片
0200	HD	古代	07道路	東	矢田稲荷久保	P-1,11	甕			胴底部
0201	HD	古代	57溝	東	矢田稲荷久保	P-2	甕			頸部
0202	KD	古代	57溝	東	矢田稲荷久保	P-3	特殊瓦			瓦片
0203	HF	古墳	58溝	東	矢田稲荷久保	P-1	坏			1/3
0204	SF	古墳	58溝	東	矢田稲荷久保	P-2	甕			胴部
0205	SD	古代	08土坑	北西	矢田天王原	47-13G	甕			胴部
0206	欠番									
0207	欠番									
0208	欠番									
0209	欠番									
0210	欠番									
0211	HD	古代	03掘立	南西	多胡小蓋林		坏			1/4
0212	HD	古代	03掘立	南西	多胡小蓋林		坏			1/4
0213	HD	古代	06掘立	南西	多胡小蓋林	No3P-3	甕			口縁
0214	HD	古代	06掘立	南西	多胡小蓋林		坏			2/3
0215	HD	古代	06掘立	南西	多胡小蓋林		坏			1/4
0216	SD	古代	06掘立	南西	多胡小蓋林	P-2	甕			口縁
0217	SD	古代	06掘立	南西	多胡小蓋林	No4	甕			胴部
0218	SD	古代	07掘立	南西	多胡小蓋林	No4	坏蓋			1/3
0219	SD	古代	01井戸	南西	多胡小蓋林	No12	坏			完存
0220	SD	古代	01井戸	南西	多胡小蓋林	No4	坏			完存
0221	SD	古代	01井戸	南西	多胡小蓋林	No2	坏			完存
0222	SD	古代	01井戸	南西	多胡小蓋林	No11	坏			1/2
0223	SD	古代	01井戸	南西	多胡小蓋林	No5	坏			1/4
0224	SD	古代	01井戸	南西	多胡小蓋林	No10	坏			底部
0225	HD	古代	01井戸	南西	多胡小蓋林		坏			1/3
0226	HD	古代	01井戸	南西	多胡小蓋林	No7	坏			1/4
0227	SD	古代	01井戸	南西	多胡小蓋林	No9	碗			1/2
0228	SD	古代	01井戸	南西	多胡小蓋林		碗			底部
0229	SD	古代	01井戸	南西	多胡小蓋林	No4	碗			底部
0230	SD	古代	01井戸	南西	多胡小蓋林	No8	坏蓋		転用硯	1/2
0231	SD	古代	01井戸	南西	多胡小蓋林		坏蓋			1/4
0232	SD	古代	01井戸	南西	多胡小蓋林	No2	甕			口縁
0233	SD	古代	01井戸	南西	多胡小蓋林	No1	甕			口縁
0234	SD	古代	01井戸	南西	多胡小蓋林		甕			口縁
0235	SD	古代	01井戸	南西	多胡小蓋林	No13	甕			胴部
0236	SD	古代	01井戸	南西	多胡小蓋林	No3	甕			胴部
0237	SD	古代	01井戸	南西	多胡小蓋林		甕			底部
0238	KD	古代	01井戸	南西	多胡小蓋林	184号住No1	平瓦		刻字	瓦片
0239	HD	古代	02井戸	南西	多胡小蓋林		甕			口縁
0240	SD	古代	02井戸	南西	多胡小蓋林		坏			1/4
0241	SD	古代	04井戸	南西	多胡小蓋林		甕			胴部
0242	HD	古代	08井戸	南西	多胡小蓋林	P-2	坏		暗紋	ほぼ完存
0243	SD	古代	08井戸	南西	多胡小蓋林	P-4	坏			ほぼ完存
0244	SD	古代	08井戸	南西	多胡小蓋林	P-5	甕			胴部
0245	SD	古代	08井戸	南西	多胡小蓋林	P-3	甕			胴部
0246	SD	古代	09井戸	北西	矢田天王原		坏			底部
0247	SD	古代	09井戸	北西	矢田天王原		坏			底部
0248	SD	古代	10井戸	北西	矢田天王原		碗			底部
0249	HC	中世	11井戸	北西	矢田天王原		塀			口縁
0250	HC	中世	11井戸	北西	矢田天王原		塀			ほぼ完存
0251	HC	中世	11井戸	北西	矢田天王原	P-3	塀			口縁
0252	G	中世	11井戸	北西	矢田天王原		コネ鉢			3/5
0253	欠番									
0254	G	中世	12井戸	東	矢田稲荷久保		コネ鉢			口縁
0255	G	中世	12井戸	東	矢田稲荷久保		コネ鉢			口縁
0256	G	中世	12井戸	東	矢田稲荷久保		コネ鉢?			口縁
0257	SD	古代	12井戸	東	矢田稲荷久保		甕			胴部
0258	SD	古代	12井戸	東	矢田稲荷久保		甕			底部
0259	HC	中世	12井戸	東	矢田稲荷久保		塀			ほぼ完存
0260	SD	古代	115土坑	南西	多胡小蓋林	30-39G	羽釜			口縁
0261	SD	古代	115土坑	南西	多胡小蓋林	30-39G	羽釜			口縁
0262	SD	古代	115土坑	南西	多胡小蓋林	30-39G	羽釜			口縁
0263	SD	古代	01溝	北西	矢田天王原	30-40GNo19	羽釜			口縁胴部
0264	SD	古代	35土坑	東	矢田谷頭	39-68G	甕			胴部

番号	胎土文様	焼成施軸特徴	色 調	使用痕	廃棄痕	口径長	器高厚	底径幅	重 量	本文	写真
0199			にぶい黄橙						380	66	43
0200			にぶい橙				18.7		780	66	43
0201			灰			10.6	1.7	9.1	420	66	43
0202			灰						260	66	43
0203			橙			10.4	3.4		50	66	44
0204			灰						120	66	44
0205			灰						230	50	36
0206											
0207											
0208											
0209											
0210											
0211			橙			10.4			20	103	63
0212			橙			10.2			10	103	63
0213			灰黄褐			20.0			150	90	55
0214			にぶい褐			12.7	3.4		100	90	55
0215			にぶい赤褐			12.6	2.8		30	90	55
0216			灰白						90	90	55
0217			灰						130	90	55
0218			灰白					4.9	70	90	55
0219			灰黄			11.8	3.4	6.1	140	105	64
0220			灰白			12.0	4.4	5.0	130	105	64
0221			灰黄			12.0	3.6	5.6	110	105	64
0222			暗オリーブ灰			11.4	3.6	6.0	70	105	64
0223			灰			11.3	3.9	6.5	60	105	64
0224			灰					7.6	100	105	64
0225			橙			12.0	4.3		100	105	64
0226			にぶい橙			13.1			70	105	64
0227			灰			16.2	7.3	9.6	220	105	64
0228			灰黄					9.8	140	105	64
0229			オリーブ灰					6.9	100	105	64
0230			灰				(1.6)	4.2	50	105	64
0231			灰			14.8			60	105	64
0232			灰						100	105	64
0233			灰						140	105	64
0234			灰オリーブ						70	105	64
0235			緑灰						390	105	64
0236			灰白						350	105	64
0237			灰						220	105	64
0238			灰			16.7	2.1	16.6	890	105	64
0239			にぶい黄橙			15.5			160	93	57
0240			灰			14.6		11.6	50	93	57
0241			灰						290	93	57
0242			にぶい黄褐			11.6	4.3	8.2	190	88	55
0243			浅黄			12.7	4.2	7.1	130	88	55
0244			灰						270	88	55
0245			灰						330	88	55
0246			灰白					7.2	40	39	28
0247			浅黄橙					6.2	40	39	28
0248			灰オリーブ				(3.1)	6.6	90	39	28
0249		中性	褐灰			28.9	14.0		500	39	28
0250		中性	暗灰			30.8	18.2	23.0	800	39	28
0251		酸化燻し	黒			12.4			280	39	28
0252		中性	外にぶい褐内灰			28.2	12.0	13.0	920	39	28
0253											
0254		中性	浅黄			13.0		(7.1)	140	69	44
0255		還元	灰			28.0	7.3		190	69	44
0256		還元	灰						380	69	44
0257			灰黄						180	69	44
0258			灰白			10.8			230	69	44
0259		中性	灰褐			33.2	16.3	20.4	1,850	69	44
0260			橙			19.2			110	144	85
0261			橙			31.8			110	144	85
0262			橙			24.0			90	144	85
0263			灰白			18.2			590	58	40
0264			灰						250	72	77

土器陶磁器類一覽

番号	種類	時代	遺構	地区	字	出土状態	器形	産地	特徴	遺存部位
0265	S D	古代	35土坑	東	矢田谷頭	39-69G	甕			口縁
0266	S D	古代	84土坑	東	矢田車地藏	40-86G	羽釜			胴部
0267	J	縄文	81土坑	東	矢田谷頭	43-82G	甕	水式		口縁
0268	H D	古代	60土坑	北西	矢田天王原	54-22G	甕			1/4
0269	欠番									
0270	S D	古代	60土坑	北西	矢田天王原	54-22G	坏			3/4
0271	H D	古代	60土坑	北西	矢田天王原	54-22G	甕			口縁
0272	S D	古代	62土坑	北西	矢田天王原	58-33G	碗			3/4
0273	S D	古代	62土坑	北西	矢田天王原	58-33G	羽釜			口縁胴部
0274	H D	古代	62土坑	北西	矢田天王原	58-33G	甕			底部
0275	H D	古代	68土坑	北西	矢田天王原	66-22G	坏			1/4
0276	S D	古代	68土坑	北西	矢田天王原	66-22G	碗			1/2
0277	H D	古代	04土坑	北西	矢田天王原	63-28G P-1	碗			ほぼ完存
0278	S D	古代	04土坑	北西	矢田天王原	63-28G P-2	小型碗			ほぼ完存
0279	H D	古代	04土坑	北西	矢田天王原	63-28G P-2	坏			ほぼ完存
0280	S D	古代	68土坑	北西	矢田天王原	66-22G	碗			完存
0281	S D	古代	67土坑	北西	矢田天王原	64-32G	碗			1/2
0282	S D	古代	67土坑	北西	矢田天王原	64-32G	甕			胴部
0283	S D	古代	67土坑	北西	矢田天王原	64-32G	碗			1/2
0284	S D	古代	69土坑	北西	矢田天王原	67-32G	甕			口縁胴部
0285	S D	古代	78土坑	東	矢田稲荷久保	76-48G	甕			頸部
0286	H D	古代	73土坑	北西	矢田天王原	78-40G	坏			1/4
0287	S D	古代	01柱穴列	南西	多胡小蓋林	09-23G ビット	碗			1/4
0288	S D	古代	87土坑	南西	多胡小蓋林	12-14G	坏蓋			1/4
0289	H D	古代	92土坑	南西	多胡小蓋林	16-29G	甕			胴底部
0290	H D	古代	91土坑	南西	多胡小蓋林	16-29G	甕			底部
0291	H D	古代	91土坑	南西	多胡小蓋林	16-29G	甕			口縁胴部
0292	H D	古代	grid 19-14G	南西	多胡小蓋林	No11	土錘			ほぼ完存
0293	H D	古代	97土坑	南西	多胡小蓋林	22-18G	土釜			口縁
0294	H D	古代	98土坑	南西	多胡小蓋林	22-21G	坏			口縁
0295	S D	古代	99土坑	南西	多胡小蓋林	23-18G	碗			底部
0296	H D	古代	22掘立	南西	多胡小蓋林	23-20G	坏			1/4
0297	H D	古代	101土坑	南西	多胡小蓋林	23-21G	坏			口縁
0298	H D	古代	22掘立	南西	多胡小蓋林	23-21G	鉢			口縁
0299	S D	古代	103土坑	南西	多胡小蓋林	23-22G	甕			口縁
0300	H D	古代	grid 26-14G	南西	多胡小蓋林	26-14G	坏			口縁
0301	C D	古代	104土坑	南西	多胡小蓋林	24-18G	碗	猿投	灰軸	底部
0302	S D	古代	23掘立	南西	多胡小蓋林	24-22G	坏蓋			1/2
0303	S D	古代	grid 25-35G	南西	多胡小蓋林	ビット1	坏			1/4
0304	S D	古代	grid 26-05G	南西	多胡小蓋林	P-26	羽釜			底部
0305	S D	古代	107土坑	南西	多胡小蓋林	27-24G	碗			完存
0306	C D	古代	107土坑	南西	多胡小蓋林	27-24G	碗	猿投	灰軸	ほぼ完存
0307	H D	古代	09柱穴列	南西	多胡小蓋林	28-20G	甕			口縁
0308	H D	古代	109土坑	南西	多胡小蓋林	28-38G	坏			2/3
0309	S D	古代	110土坑	南西	多胡小蓋林	29-05G	碗			底部
0310	S D	古代	110土坑	南西	多胡小蓋林	29-05G	碗			底部
0311	H C	中世	111土坑	南西	多胡小蓋林	29-17G	小皿			完存
0312	H F	古墳	10柱穴列	南西	多胡小蓋林	29-29G	坏			1/4
0313	H F	古墳	10柱穴列	南西	多胡小蓋林	29-29G	甕			胴底部
0314	H F	古墳	11柱穴列	南西	多胡小蓋林	30-06G	坏			口縁
0315	H D	古代	114土坑	南西	多胡小蓋林	30-12G	甕			脚部
0316	H F	古墳	02柱穴列	南西	多胡小蓋林	30-30G	坏			1/2
0317	S D	古代	115土坑	南西	多胡小蓋林	30-39G	羽釜			1/4
0318	H D	古代	116土坑	南西	多胡小蓋林	32-19G	坏			口縁
0319	S D	古代	118土坑	南西	多胡小蓋林	33-19G	甕			底部
0320	C D	古代	119土坑	南西	多胡小蓋林	33-21G	瓶	美濃	灰軸	底部
0321	C D	古代	120土坑	南西	多胡小蓋林	33-22G	碗	猿投	灰軸	底部
0322	S D	古代	121土坑	南西	多胡小蓋林	33-25G	碗			口縁
0323	H D	古代	121土坑	南西	多胡小蓋林	33-25G	甕			底部
0324	S D	古代	122土坑	南西	多胡小蓋林	34-04G	羽釜			口縁胴部
0325	S D	古代	09掘立	南西	多胡小蓋林	34-04G	羽釜			口縁胴部
0326	S D	古代	09掘立	南西	多胡小蓋林	34-04G	短頸甕			口縁胴部
0327	S D	古代	09掘立	南西	多胡小蓋林	34-04G	羽釜			口縁胴部
0328	H C	中世	124土坑	南西	多胡小蓋林	34-18G	塀			口縁胴部
0329	H C	古代	125土坑	南西	多胡小蓋林	34-22G	坏			1/2
0330	S D	古代	126土坑	南西	多胡小蓋林	36-18G	羽釜			ほぼ完存

番号	胎土文様	焼成施釉特徴	色 調	使用痕	廃棄痕	口径長	器高厚	底径幅	重 量	本文	写真
0265			にぶい黄橙			12.0			110	72	77
0266			灰						290	133	78
0267	縦位櫛描文		浅黄			14.9			100	132	77
0268			にぶい褐			20.0			310	119	71
0269											
0270			灰白			12.8	4.0	6.6	120	119	71
0271			橙			19.3	8.6		50	119	71
0272			灰黄			12.4	5.0	5.2	120	119	71
0273			にぶい橙			23.6			140	119	71
0274			にぶい黄橙					5.8	60	119	71
0275			にぶい黄橙			12.8		8.8	40	123	73
0276			灰黄			14.6	6.6	7.6	170	123	73
0277			橙			16.7	8.0	7.6	480	43	30
0278			にぶい褐			9.8	4.0	5.2	100	43	30
0279			浅黄			14.8	5.4		230	43	30
0280			灰黄			13.0	4.3	6.6	160	123	73
0281			黒褐			15.0	4.8		40	123	72
0282			灰						830	123	72
0283			褐灰			14.2	5.1	7.0	80	123	72
0284			灰			32.8	(10.2)		350	123	73
0285			オリーブ灰						270	129	76
0286			橙			14.6	5.3		90	125	74
0287			灰					7.7	80	108	65
0288			灰白			19.9			70	137	79
0289			にぶい橙					4.0	290	137	80
0290			にぶい黄褐					6.0	70	137	80
0291			にぶい黄褐			20.0			260	137	80
0292			にぶい黄橙			5.1		1.5	10	151	89
0293			にぶい黄橙			18.1			120	139	81
0294			橙			13.5		9.1	40	139	81
0295			灰				3.0	12.2	60	139	82
0296			にぶい橙			12.6	2.8		20	139	82
0297			橙			13.0	2.6		20	139	82
0298			橙			18.8			40	139	82
0299			黒			19.6			40	139	83
0300			にぶい赤褐			14.5	3.8		30	138	83
0301			灰黄					7.3	60	139	5
0302			灰白			15.6	3.2	5.6	130	139	83
0303			にぶい橙			12.4	3.9	7.0	50	138	83
0304			にぶい橙					8.6	120	151	89
0305			黄褐			13.4	4.7	5.9	190	141	84
0306			灰黄			13.1	4.2	6.0	130	141	5
0307			橙			17.4			150	141	84
0308			橙			13.2	3.5	9.0	200	141	84
0309			灰					8.0	100	143	84
0310			灰					8.0	120	143	84
0311		酸化	にぶい橙			9.3	1.8	5.6	60	143	84
0312			外にぶい橙内黄灰			12.0	4.1		40	143	84
0313			にぶい褐						390	143	84
0314			明赤褐			11.6			30	144	85
0315			にぶい褐					9.2	40	144	85
0316			にぶい橙			13.0	4.4		50	143	85
0317			橙			23.8		7.4	450	144	85
0318			にぶい橙			12.0			30	145	85
0319			黒褐			15.0			120	145	86
0320			灰白			12.0			120	145	5
0321			灰黄					7.3	50	147	5
0322			橙			14.0			50	147	86
0323			明褐					8.8	410	147	86
0324			にぶい褐			22.2			120	147	87
0325			にぶい黄橙			20.4			130	86	54
0326			にぶい黄橙			21.0			160	86	54
0327			にぶい橙			20.2			120	86	54
0328		酸化燻し	黒	煤		26.0			250	148	87
0329			にぶい橙			10.0	3.1		30	148	88
0330			暗赤灰			24.6	7.5	25.5	850	148	88

土器陶磁器類一覽

番号	種類	時代	遺構	地区	宇	出土状態	器形	産地	特徴	遺存部位
0331	S D	古代	grid 38-20G	南西	多胡小蓋林	P-1	坏			ほぼ完存
0332	H F	古墳	80土坑	東	矢田谷頭	40-63G	坏			口縁
0333	欠番									
0334	S D	古代	85土坑	東	矢田天久沢	42-97G	甕			胴部
0335	S D	古代	86土坑	東	矢田天久沢	47-101G	碗			1/2
0336	S D	古代	66土坑	北西	矢田天王原	62-33G	羽釜			口縁
0337	S D	古代	grid 63-35G	北西	矢田天王原	ビット1	甕			底部
0338	欠番									
0339	H F	古墳	grid 72-29G	北西	矢田天王原	不明ビット	高坏			1/2
0340	H F	古墳	71土坑	北西	矢田天王原	73-25G	小型甕			1/4
0341	S D	古代	72土坑	北西	矢田天王原	76-32G	坏			ほぼ完存
0342	S D	古代	72土坑	北西	矢田天王原	76-32G	坏			ほぼ完存
0343	K D	古代	03土坑	北西	矢田天王原	79-37G ビット3	丸瓦			1/4
0344	H D	古代	75土坑	北西	矢田天王原	87-41G	坏		暗紋	1/2
0345	C D	古代	76土坑	北西	矢田天王原	88-40G	耳皿	猿投	灰釉	1/4
0346	H F	古墳	grid 79-36G	北西	矢田天王原	ビット3	甕			底部
0347	S D	古代	72土坑	北西	矢田天王原	76-32G	盤			口縁
0348	S D	古代	72土坑	北西	矢田天王原	76-32G	坏			完存
0349	H F	古墳	02土器集積	東	矢田谷頭		甕			口縁
0350	S D	古代	02土器集積	東	矢田谷頭		坏			底部
0351	S D	古代	02土器集積	東	矢田谷頭		碗?			口縁
0352	S D	古代	02土器集積	東	矢田谷頭	37-58G	碗			底部
0353	S D	古代	02土器集積	東	矢田谷頭	36,37-58,59G	坏蓋			1/2
0354	S D	古代	02土器集積	東	矢田谷頭	36-58G P-57	甕			口縁
0355	S D	古代	02土器集積	東	矢田谷頭	大塚出土区傾斜面上	甕			口縁
0356	S D	古代	02土器集積	東	矢田谷頭	37-38G P-67	瓶			底部
0357	S D	古代	02土器集積	東	矢田谷頭	37-58G 土器群他	大甕			口縁胴部
0358	H D	古代	04土器集積	東	矢田車地藏		甕			口縁
0359	H D	古代	04土器集積	東	矢田車地藏		甕			口縁
0360	H D	古代	04土器集積	東	矢田車地藏		甕			口縁
0361	H D	古代	04土器集積	東	矢田車地藏	48-91G P-26,27	甕			口縁胴部
0362	H D	古代	04土器集積	東	矢田車地藏		甕			口縁胴部
0363	S D	古代	04土器集積	東	矢田車地藏	P-1~6,10,14,15,18	大甕			胴部
0364	S D	古代	04土器集積	東	矢田車地藏	48-91G P-7,9,17	坏蓋			2/3
0365	S D	古代	88土坑	南西	多胡小蓋林	14-16G	坏			底部
0366	S D	古代	88土坑	南西	多胡小蓋林	14-16G	碗			1/4
0367	H D	古代	03土器集積	南西	多胡小蓋林	No675	坏			1/2
0368	H D	古代	03土器集積	南西	多胡小蓋林	No307	坏			1/2
0369	H D	古代	03土器集積	南西	多胡小蓋林	下部No612	坏			2/3
0370	H D	古代	03土器集積	南西	多胡小蓋林	No328	坏			1/2
0371	H D	古代	03土器集積	南西	多胡小蓋林	No314	坏			1/3
0372	H D	古代	03土器集積	南西	多胡小蓋林	下部No618	坏			1/2
0373	H D	古代	03土器集積	南西	多胡小蓋林	下部No308,688,693	坏			1/3
0374	H D	古代	01道路	北西	矢田天王原	56-14G	甕			口縁
0375	H D	古代	01土器集積	北西	矢田天王原	P-3	小型甕			ほぼ完存
0376	S D	古代	03土器集積	南西	多胡小蓋林	下部No663	坏			完存
0377	S D	古代	03土器集積	南西	多胡小蓋林	No651,645	坏			4/5
0378	S D	古代	03土器集積	南西	多胡小蓋林	No380	坏			2/3
0379	S D	古代	03土器集積	南西	多胡小蓋林	No351,356,358他	坏			1/2
0380	S D	古代	03土器集積	南西	多胡小蓋林	No652	坏			3/4
0381	S D	古代	03土器集積	南西	多胡小蓋林	No19,46	坏			2/3
0382	S D	古代	03土器集積	南西	多胡小蓋林	No16	坏			3/4
0383	S D	古代	03土器集積	南西	多胡小蓋林	No572	坏			2/3
0384	S D	古代	03土器集積	南西	多胡小蓋林	No299	坏			2/3
0385	S D	古代	03土器集積	南西	多胡小蓋林	No511	坏			3/4
0386	S D	古代	03土器集積	南西	多胡小蓋林	No29	坏			1/2
0387	S D	古代	03土器集積	南西	多胡小蓋林	No566	坏			1/3
0388	S D	古代	03土器集積	南西	多胡小蓋林	No361	坏			1/2
0389	S D	古代	03土器集積	南西	多胡小蓋林	No677	坏			1/2
0390	S D	古代	03土器集積	南西	多胡小蓋林	No648	坏			1/2
0391	S D	古代	03土器集積	南西	多胡小蓋林	No290,291	坏			1/2
0392	S D	古代	03土器集積	南西	多胡小蓋林	No27	坏			1/2
0393	S D	古代	03土器集積	南西	多胡小蓋林	No428	坏			2/3
0394	S D	古代	03土器集積	南西	多胡小蓋林	No246,679	坏			1/2
0395	S D	古代	03土器集積	南西	多胡小蓋林	No50 18,19-14G 他	坏			1/2
0396	S D	古代	03土器集積	南西	多胡小蓋林	No365,658	坏			1/2

番号	胎土文様	焼成施釉特徴	色 調	使用痕	廃棄痕	口径長	器高厚	底径幅	重 量	本文	写真
0331			にぶい黄橙			13.4	3.9	6.1	120	150	88
0332			にぶい橙			11.2	3.3		40	130	77
0333											
0334			灰						330	135	79
0335			灰					(10.2)	120	135	79
0336			にぶい黄橙			21.6			130	121	72
0337			灰黄						2,830	121	75
0338											
0339			橙						120	125	73
0340			にぶい橙			15.3	9.8	7.0	240	125	73
0341			オリーブ黄			13.0	4.8	6.8	170	125	73
0342			灰オリーブ			12.5	4.5	7.2	170	125	73
0343			暗オリーブ						500	36	26
0344			にぶい橙			13.4	4.8		170	125	74
0345			黄灰						20	126	5
0346			明黄褐					8.2	120	125	74
0347			灰オリーブ			(21.7)			50	125	73
0348			灰白			13.3	4.1	7.0	180	125	73
0349			にぶい黄橙						160	71	45
0350			灰黄褐					6.0	70	71	45
0351			灰			19.8			30	71	45
0352			灰白					(6.1)	40	71	45
0353			灰			19.6	3.5	4.2	300	71	45
0354			白灰						100	71	45
0355			灰			14.7			40	71	45
0356			灰					14.0	120	71	45
0357			暗緑灰			46.5	(82.5)		29,600	71	45
0358			にぶい橙			22.0			160	76	50
0359			にぶい橙			(25.8)			140	77	50
0360			にぶい褐			(20.3)			260	77	50
0361			橙			24.6	30.0		900	76	50
0362			にぶい橙			(21.9)			450	77	50
0363			灰						13,600	77	50
0364			にぶい橙			15.7	2.1		250	77	50
0365			灰白					6.2	70	137	79
0366			灰白					7.4	40	137	79
0367			灰黄褐			11.1	3.5	8.0	40	99	61
0368			にぶい黄橙			12.0		8.7	50	99	61
0369			にぶい黄			10.1	3.6	6.9	40	99	61
0370			にぶい黄橙			12.8	3.8	9.8	60	99	61
0371			黒褐			11.8	3.3		50	99	61
0372			灰黄			10.7	3.5	8.0	50	99	61
0373			黄灰			11.6	4.0	7.3	40	99	61
0374			明赤褐						30	29	17
0375			浅黄橙			9.9	12.1	7.0	500	61	41
0376			灰			(11.9)	(4.1)	(7.3)	200	96	58
0377			灰			11.9	4.1	7.3	160	96	58
0378			黄灰			12.9	4.1	7.5	140	96	58
0379			暗灰黄			(12.3)	4.6	6.2	130	96	58
0380			灰黄褐			12.2	4.3	7.0	130	96	58
0381			灰			11.5	3.9	6.5	130	96	58
0382			灰			12.2	6.5	3.2	100	96	58
0383			灰			11.7	4.1	7.0	110	96	58
0384			灰黄褐			12.1	4.3	6.9	140	96	58
0385			灰			11.2	3.7	6.7	90	96	58
0386			灰			(11.7)	(3.8)	(6.6)	100	96	58
0387			灰			11.3	3.5	5.8	80	96	58
0388			橙			12.0	4.0	6.4	100	96	58
0389			灰黄			11.3	3.7	6.2	100	96	58
0390			灰黄褐			(11.7)	4.3	4.3	120	96	58
0391			にぶい黄褐			12.0	4.2	7.0	80	96	58
0392			灰白			12.5	4.0	7.0	70	96	59
0393			灰白			12.0	4.5	7.5	140	96	59
0394			灰黄褐			12.4	4.1	7.1	100	96	59
0395			灰黄			13.0	3.6	7.0	90	96	59
0396			灰オリーブ			11.8	4.5	7.0	100	96	59

土器陶磁器類一覽

番号	種類	時代	遺構	地区	字	出土状態	器形	産地	特徴	遺存部位
0397	S D	古代	03土器集積	南西	多胡小蓋林	Na533	坏			1/2
0398	S D	古代	03土器集積	南西	多胡小蓋林	Na144, P-80, No83	坏			1/2
0399	S D	古代	03土器集積	南西	多胡小蓋林	18, 19-17, 18G	坏			1/4
0400	S D	古代	03土器集積	南西	多胡小蓋林	下部No711, 712	坏			1/2
0401	S D	古代	03土器集積	南西	多胡小蓋林	18, 19-14G	坏			1/4
0402	S D	古代	03土器集積	南西	多胡小蓋林	No268, 253	坏			1/4
0403	S D	古代	03土器集積	南西	多胡小蓋林	Na197	坏			1/4
0404	S D	古代	03土器集積	南西	多胡小蓋林	Na258	坏			1/2
0405	S D	古代	03土器集積	南西	多胡小蓋林	Na376, 18, 19-17, 18G	坏			1/2
0406	S D	古代	03土器集積	南西	多胡小蓋林	Na57	坏			1/2
0407	S D	古代	03土器集積	南西	多胡小蓋林	Na30	坏			1/2
0408	S D	古代	03土器集積	南西	多胡小蓋林	Na14	坏			1/2
0409	S D	古代	03土器集積	南西	多胡小蓋林	Na180	坏			1/2
0410	S D	古代	03土器集積	南西	多胡小蓋林	Na185, 188	坏			1/2
0411	S D	古代	03土器集積	南西	多胡小蓋林	Na67	坏			1/4
0412	S D	古代	03土器集積	南西	多胡小蓋林	Na77	坏			1/2
0413	S D	古代	03土器集積	南西	多胡小蓋林	Na633	坏			1/4
0414	S D	古代	03土器集積	南西	多胡小蓋林	下部No698, 371	坏			1/2
0415	S D	古代	03土器集積	南西	多胡小蓋林	Na247, 382	坏			1/2
0416	S D	古代	03土器集積	南西	多胡小蓋林	Na340, 342	坏			1/3
0417	S D	古代	03土器集積	南西	多胡小蓋林	Na66	坏			1/4
0418	S D	古代	03土器集積	南西	多胡小蓋林	Na310	坏			2/3
0419	S D	古代	03土器集積	南西	多胡小蓋林	Na59	坏			1/4
0420	S D	古代	03土器集積	南西	多胡小蓋林	Na11	坏			1/4
0421	S D	古代	03土器集積	南西	多胡小蓋林	Na294, 647	坏			1/3
0422	S D	古代	03土器集積	南西	多胡小蓋林	Na62	坏			1/4
0423	S D	古代	03土器集積	南西	多胡小蓋林	下部No687	坏			1/2
0424	S D	古代	03土器集積	南西	多胡小蓋林	Na505	坏			1/4
0425	S D	古代	03土器集積	南西	多胡小蓋林	Na77	坏			1/3
0426	S D	古代	03土器集積	南西	多胡小蓋林	Na632	坏			1/4
0427	S D	古代	03土器集積	南西	多胡小蓋林	Na332	坏			1/4
0428	S D	古代	03土器集積	南西	多胡小蓋林	Na545	坏			1/2
0429	S D	古代	03土器集積	南西	多胡小蓋林	Na9	坏			1/2
0430	S D	古代	03土器集積	南西	多胡小蓋林	Na357	坏			1/3
0431	S D	古代	03土器集積	南西	多胡小蓋林	下部No626	坏			1/5
0432	S D	古代	03土器集積	南西	多胡小蓋林	Na66, 329, 330他	碗			完存
0433	S D	古代	03土器集積	南西	多胡小蓋林	Na353, 643	碗			1/2
0434	S D	古代	03土器集積	南西	多胡小蓋林	Na274	碗			1/3
0435	S D	古代	03土器集積	南西	多胡小蓋林	Na537	小型碗			1/3
0436	S D	古代	03土器集積	南西	多胡小蓋林	下部No697, Na367, 696	坏蓋			完存
0437	S D	古代	03土器集積	南西	多胡小蓋林	Na692, 312, 313他	坏蓋			完存
0438	S D	古代	03土器集積	南西	多胡小蓋林	Na368	坏蓋			完存
0439	S D	古代	03土器集積	南西	多胡小蓋林	下部No656, 659, Na362	坏蓋			完存
0440	S D	古代	03土器集積	南西	多胡小蓋林	下部No657, Na366	坏蓋			3/4
0441	S D	古代	03土器集積	南西	多胡小蓋林	Na204, 213	坏蓋			1/4
0442	S D	古代	03土器集積	南西	多胡小蓋林	下部No577, Na302, 311	坏蓋			1/2
0443	S D	古代	03土器集積	南西	多胡小蓋林	Na169, 498, 589	坏蓋			2/3
0444	S D	古代	03土器集積	南西	多胡小蓋林	Na259, 289, 298, 649	坏蓋			1/2
0445	S D	古代	03土器集積	南西	多胡小蓋林	Na256	坏蓋			1/2
0446	S D	古代	03土器集積	南西	多胡小蓋林	Na89, 151, 542	坏蓋			1/3
0447	S D	古代	03土器集積	南西	多胡小蓋林	下部No567	坏蓋			1/4
0448	S D	古代	03土器集積	南西	多胡小蓋林	Na15	小型坏蓋			1/2
0449	S D	古代	03土器集積	南西	多胡小蓋林	Na87	坏蓋			口縁
0450	S D	古代	03土器集積	南西	多胡小蓋林	Na323, 339, 452, 481, 679	脚付盤			1/2
0451	S D	古代	03土器集積	南西	多胡小蓋林	Na38	脚付盤			1/3
0452	S D	古代	03土器集積	南西	多胡小蓋林	Na335, 367	脚付盤			ほぼ完存
0453	S D	古代	03土器集積	南西	多胡小蓋林	下部No105, 166, 264, 433, 689	小型甕			1/2
0454	S D	古代	03土器集積	南西	多胡小蓋林	下部No702, Na319, 340	瓶			胴底部
0455	S D	古代	03土器集積	南西	多胡小蓋林	下部No622	小型甕			口縁
0456	S D	古代	03土器集積	南西	多胡小蓋林	Na426	甕			口縁
0457	S D	古代	03土器集積	南西	多胡小蓋林	Na33	甕			口縁
0458	S D	古代	03土器集積	南西	多胡小蓋林	18, 19-17, 18G	甕			口縁
0459	S D	古代	03土器集積	南西	多胡小蓋林	Na483	甕			口縁
0460	S D	古代	03土器集積	南西	多胡小蓋林		甕			口縁
0461	S D	古代	03土器集積	南西	多胡小蓋林	下部No568	甕			口縁
0462	S D	古代	03土器集積	南西	多胡小蓋林	Na225	坏			底部

番号	胎土文様	焼成施釉特徴	色調	使用痕	廃棄痕	口径長	器高厚	底径幅	重量	本文	写真
0397			灰			(11.8)	(3.5)	(6.4)	90	96	59
0398			灰			12.0	4.2	6.4	90	96	59
0399			暗灰青			12.0	4.2	6.4	90	96	59
0400			暗灰青			12.0	4.0	6.5	80	96	59
0401			灰白			11.9	3.9	6.0	60	96	59
0402			灰黄			13.0	4.1	7.4	60	96	59
0403			灰			12.3	4.0	6.6	50	96	59
0404			灰			11.3	3.4	7.2	80	96	59
0405			灰黄褐			12.7	4.0	7.0	80	96	59
0406			灰黄			13.0	4.1	8.0	50	97	59
0407			灰			11.8	3.5	7.2	60	97	59
0408			灰			(12.4)	4.0	(7.2)	70	97	59
0409			灰			12.3	4.0	6.2	70	97	59
0410			灰			12.0	3.8	6.5	80	97	59
0411			灰			(11.1)	3.9	(6.2)	50	97	59
0412			灰			(12.2)	3.7	7.4	70	97	59
0413			灰			(11.7)	3.7	(7.0)	60	97	59
0414			浅黄			11.7	4.1	7.4	70	97	59
0415			灰黄褐			12.3	4.4	7.0	40	97	59
0416			灰			(11.8)	3.9	(6.1)	60	97	59
0417			灰			(13.2)	3.6	(8.0)	50	97	59
0418			灰			14.0	4.0	8.0	60	97	59
0419			灰			12.0	4.0	6.6	50	97	59
0420			灰			11.2	3.4	6.6	60	97	59
0421			灰			12.4	4.0	7.0	70	97	59
0422			灰			11.5	3.4	7.0	50	97	59
0423			灰			12.0	3.7	6.8	50	97	59
0424			黄灰			13.0	4.0	8.0	50	97	59
0425			灰			11.9	3.9	6.6	50	97	59
0426			灰			11.4	3.7	5.8	40	97	59
0427			灰			10.7	3.9	6.5	40	97	59
0428			灰			12.0	3.4	7.0	40	97	59
0429			灰			12.0	3.5	7.0	50	97	59
0430			灰			11.1	3.3	6.8	50	97	59
0431			灰			11.0	4.2	7.0	50	97	59
0432			浅黄			16.0	8.0	9.6	260	96	58
0433			灰オリーブ			16.0	8.3	9.2	100	96	58
0434			灰				(7.2)	8.4	80	96	58
0435			灰白			10.5	5.2	6.8	50	96	58
0436			灰			14.3	2.6	3.3	180	97	60
0437			灰			13.6	2.7	3.1	170	98	60
0438			灰			13.3	3.0	3.0	170	98	60
0439			灰			(13.5)	3.8	(3.0)	140	98	60
0440			灰			14.0	3.2	3.0	150	98	60
0441			灰			19.0	4.7	4.0	150	98	60
0442			にぶい黄			(17.6)	4.4	4.1	170	98	60
0443			灰			(17.4)	3.7	3.3	200	98	60
0444			灰黄			14.0	4.6	4.3	220	98	60
0445			灰白			13.4	3.7	3.5	100	98	60
0446			灰			16.6	(4.4)		130	98	60
0447			灰			16.6	(3.3)		130	98	60
0448			灰			10.4	2.7	2.8	50	98	60
0449			灰			15.8			10	98	60
0450			灰			18.0	5.1	11.4	140	98	60
0451			灰			19.2	4.6	13.1	90	98	60
0452			灰			17.3	5.2	11.7	250	98	60
0453			灰			20.3	13.4	12.6	340	99	61
0454			灰				12.0	(10.5)	200	98	60
0455			灰						80	99	61
0456			灰						110	98	60
0457			外オリーブ黒内灰黄						60	98	60
0458			灰						20	99	60
0459			灰						50	99	60
0460			黄灰						30	99	61
0461			褐灰						260	99	61
0462			灰						20	97	59

土器陶磁器類一覽

番号	種類	時代	遺構	地区	字	出土状態	器形	産地	特徴	遺存部位
0463	HD	古代	03土器集積	南西	多胡小蓋林	No468	土鍾			完存
0464	HD	古代	03土器集積	南西	多胡小蓋林	No459	土鍾			完存
0465	HD	古代	03土器集積	南西	多胡小蓋林	No498	土鍾			完存
0466	HD	古代	03土器集積	南西	多胡小蓋林	No497	土鍾			完存
0467	SD	古代	03土器集積	南西	多胡小蓋林	No430,686	坏			1/3
0468	SD	古代	03土器集積	南西	多胡小蓋林	No251,318	坏			1/4
0469	HD	古代	03土器集積	南西	多胡小蓋林	下部No594	坏			1/3
0470	SD	古代	03土器集積	南西	多胡小蓋林		大甕			1/2
0471	SD	古代	03土器集積	南西	多胡小蓋林		大甕			2/3
0472	HF	古墳	grid 38-37G	南西	多胡小蓋林	P-79	坏			2/3
0473	HF	古墳	01旧河川	南西	多胡小蓋林		坏			2/3
0474	HF	古墳	01旧河川	南西	多胡小蓋林	P-63,64	坏			2/3
0475	HF	古墳	01旧河川	南西	多胡小蓋林	P-4	坏			1/2
0476	HF	古墳	01旧河川	南西	多胡小蓋林	P-98	坏			2/3
0477	HF	古墳	01旧河川	南西	多胡小蓋林		坏			1/2
0478	HF	古墳	02旧河川	南西	多胡小蓋林	2河他	坏			2/3
0479	HF	古墳	01旧河川	南西	多胡小蓋林		坏			2/3
0480	HF	古墳	01旧河川	南西	多胡小蓋林	P-6	坏			1/2
0481	HF	古墳	01旧河川	南西	多胡小蓋林		坏			1/2
0482	HF	古墳	02旧河川	南西	多胡小蓋林		坏			1/2
0483	HF	古墳	01旧河川	南西	多胡小蓋林		坏			1/2
0484	HF	古墳	01旧河川	南西	多胡小蓋林		坏			1/2
0485	HF	古墳	02旧河川	南西	多胡小蓋林	2河	坏			1/3
0486	HF	古墳	01旧河川	南西	多胡小蓋林		坏			1/4
0487	HF	古墳	01旧河川	南西	多胡小蓋林	P-16	甕			底部
0488	HF	古墳	01旧河川	南西	多胡小蓋林	P-57 石組	甕?			底部
0489	HF	古墳	01旧河川	南西	多胡小蓋林		甕			口縁
0490	HF	古墳	01旧河川	南西	多胡小蓋林	P-71	甕			口縁
0491	HF	古墳	01旧河川	南西	多胡小蓋林	P-23	甕			口縁
0492	HM	近代	01旧河川	南西	多胡小蓋林		甕蓋?			1/3
0493	SD	古代	01旧河川	南西	多胡小蓋林		小型甕			口縁
0494	HF	古墳	表探	不明			坏			1/2
0495	HF	古墳	表探	不明			甕			口縁胴部
0496	HD	古代	grid 28-19G	南西	多胡小蓋林		高坏			脚部
0497	HF	古墳	表探	不明			小型甕			胴底部
0498	SD	古代	表探	南西	多胡小蓋林	4次斜面西側表探	坏			完存
0499	SD	古代	表探	不明			坏			3/4
0500	SD	古代	grid 30-24G	南西	多胡小蓋林	159号住周辺	坏			1/2
0501	SD	古代	表探	不明		8次調査	坏			1/4
0502	SD	古代	表探	不明		1,2区	坏			1/3
0503	SD	古代	grid 64-28G	北西	矢田天王原	7次調査	皿			1/2
0504	SD	古代	05土坑	北西	矢田天王原		小型碗			完存
0505	SD	古代	表探	不明		試掘埋没谷T1	碗			底部
0506	SD	古代	grid 28-19G	南西	多胡小蓋林		長頸瓶			肩部
0507	HC	中世	表探	南西	多胡小蓋林	5次調査	塀			耳部
0508	HD	古代	表探	不明			土鍾			完存
0509	欠番									
0510	欠番									
0511	欠番									
0512	KD	古代	表探	不明			平瓦		刻字	瓦片
0513	KD	古代	表探	不明			平瓦		刻字	瓦片
0514	欠番									
0515	欠番									
0516	欠番									
0517	欠番									
0518	欠番									
0519	HF	古墳	表探	不明			坏			完存
0520	HF	古墳	表探	不明			坏			完存
0521	HF	古墳	表探	不明			坏			完存
0522	HD	古代	表探	不明			坏			2/3
0523	HF	古墳	表探	不明			坏			1/3
0524	HF	古墳	表探	不明			坏			1/3
0525	HF	古墳	grid 30-23G	南西	多胡小蓋林		坏			1/2
0526	HD	古代	表探	不明		8次調査	坏		暗紋	1/2
0527	HD	古代	表探	不明		1・2次調査	坏			1/2
0528	HD	古代	grid 64-28G	北西	矢田天王原		坏		暗紋	1/2

番号	胎土文様	焼成施釉特徴	色 調	使用痕	廃棄痕	口径長	器高厚	底径幅	重 量	本文	写真
0463			にぶい橙			5.0		1.9	20	99	61
0464			にぶい橙			4.5		1.6	10	99	61
0465			橙			6.6		2.1	20	99	61
0466			にぶい橙			5.7		1.9	20	99	61
0467			にぶい黄橙			10.9	3.7	7.7	40	97	59
0468			浅黄橙			13.4	3.8	8.6	60	97	59
0469			暗灰黄			14.6	(3.5)		40	99	61
0470			灰			18.8		44.0	4,000	98	60
0471			灰			23.1			5,500	98	60
0472			橙			14.0	4.6		140	152	90
0473			橙			12.9	4.3		140	116	70
0474			橙			12.8	4.1		110	116	70
0475			橙			11.8	3.9		70	116	70
0476			にぶい黄橙			13.5	4.6		180	116	70
0477			にぶい橙			13.7	3.8		80	116	70
0478			橙			12.8	4.7		110	116	70
0479			浅黄橙			13.2	4.9		80	116	70
0480			橙			12.0	3.4		60	116	70
0481			にぶい橙			12.3	5.5		100	116	70
0482			にぶい赤褐			(12.2)	3.8		50	116	70
0483			橙			13.0	(4.2)		40	116	70
0484			橙			12.0	5.1		50	116	70
0485			にぶい黄橙			14.0	(3.8)		60	116	70
0486			橙			13.0	(3.1)		40	116	70
0487			にぶい黄橙					8.4	150	116	70
0488			橙					8.2	190	116	70
0489			橙			24.6			200	116	70
0490			橙			24.4			170	116	70
0491			にぶい橙			12.6			160	116	70
0492		還元	灰白			12.6	3.8		90	116	70
0493			灰			17.2			130	116	70
0494			灰赤			12.7	4.9		160	158	93
0495			明赤褐			21.0			170	158	93
0496			橙						420	151	89
0497			にぶい黄橙				(8.2)	(16.0)	690	158	93
0498			灰オリーブ			13.3	3.8	6.8	170	156	91
0499			灰白			13.5	3.7	7.0	140	156	91
0500			灰白			13.4	8.2	5.3	60	150	88
0501			浅黄			13.3	3.5	8.0	60	156	91
0502			灰			13.2	3.5	6.0	60	156	91
0503			灰白			13.0	2.2	5.6	70	127	75
0504			にぶい橙			12.1	3.9	6.9	140	47	32
0505			灰					12.0	100	156	91
0506			灰白						300	151	89
0507		中性	黄褐						20	155	90
0508			にぶい黄橙			6.0		2.2	20	156	91
0509											
0510											
0511											
0512			灰褐					2.2	770	157	92
0513			灰黄褐					2.2	270	157	92
0514											
0515											
0516											
0517											
0518											
0519			橙			11.9	4.3		120	158	93
0520			橙			11.6	4.5		120	158	93
0521			褐			12.1	3.3		100	158	93
0522			にぶい橙			11.7	3.1		80	156	91
0523			にぶい橙			12.8	4.2		70	158	93
0524			明赤褐			12.4	3.8		90	158	93
0525			橙			12.0	3.9		70	152	90
0526			橙			12.6	3.4	9.4	60	156	91
0527			にぶい褐			12.4	3.6		110	156	91
0528			橙			13.8	4.1	8.4	60	128	75

土器陶磁器類一覽

番号	種類	時代	遺構	地区	字	出土状態	器形	産地	特徴	遺存部位
0529	HD	古代	表探	不明			坏			1/3
0530	HD	古代	表探	不明		3次調査	坏			底部
0531	HF	古墳	grid 23-02G	南西	多胡小蓋林		坏			1/2
0532	HF	古墳	grid 47-08G	南西	多胡小蓋林		坏			1/5
0533	HD	古代	grid 26-27G	南西	多胡小蓋林		台付小皿			完存
0534	HD	古代	表探	不明			小型甕			1/2
0535	HF	古墳	表探	不明			小型坏?			1/4
0536	HC	中世	grid 20-10G	南西	多胡小蓋林		小皿			完存
0537	SD	古代	表探	不明			坏			完存
0538	SD	古代	grid 25-05G	南西	多胡小蓋林		坏			完存
0539	SD	古代	grid 40-74G	東	矢田杉之久保		坏			3/4
0540	SD	古代	grid 20-32G	南西	多胡小蓋林		坏			2/3
0541	SD	古代	grid 25-05G	南西	多胡小蓋林		坏			1/2
0542	SD	古代	grid 39-39G	北西	矢田天王原		坏			1/2
0543	SD	古代	表探	不明			坏			1/2
0544	SD	古代	grid 37-39G	南西	多胡小蓋林		坏			1/3
0545	SD	古代	grid 60-24G	北西	矢田天王原		坏			1/2
0546	SD	古代	grid 46-63G	東	矢田谷頭		坏			1/2
0547	SD	古代	grid 25-05G	南西	多胡小蓋林		坏			1/3
0548	SD	古代	grid 19-15G	南西	多胡小蓋林		坏			1/3
0549	SD	古代	表探	不明			坏			1/3
0550	SD	古代	grid 38-40G	北西	矢田天王原		坏			1/4
0551	SD	古代	表探	不明			坏			1/3
0552	SD	古代	grid 19-14G	南西	多胡小蓋林		坏			1/2
0553	SD	古代	grid 46-43G	東	矢田稻荷久保		坏			1/3
0554	SD	古代	grid 18-15G	南西	多胡小蓋林		坏			1/4
0555	SD	古代	grid 39-40G	北西	矢田天王原		坏			1/4
0556	SD	古代	grid 32-25G	南西	多胡小蓋林		坏			1/5
0557	HC	中世	表探	不明			小皿			完存
0558	SD	古代	grid 36-38G	南西	多胡小蓋林		碗			1/4
0559	SD	古代	表探	不明			碗			2/3
0560	SD	古代	grid 26-34G	南西	多胡小蓋林		碗			完存
0561	SD	古代	grid 44-72G	東	矢田稻荷久保		碗			2/3
0562	SD	古代	grid 39-39G	北西	矢田天王原		碗			1/2
0563	SD	古代	grid 16-14G	南西	多胡小蓋林		碗			1/2
0564	SD	古代	grid 39-40G	北西	矢田天王原	No7	碗			1/2
0565	SD	古代	grid 28-34G	南西	多胡小蓋林		碗			1/2
0566	SD	古代	表探	不明			碗			底部
0567	SD	古代	grid 29-41G	南西	多胡小蓋林		皿			完存
0568	SD	古代	grid 25-05G	南西	多胡小蓋林		皿			完存
0569	SD	古代	grid 39-39G	北西	矢田天王原		皿			小片
0570	SD	古代	79土坑	東	矢田谷頭	37-62G	坏蓋			完存
0571	SD	古代	grid 20-27G	南西	多胡小蓋林		耳皿			完存
0572	CD	古代	表探	不明			碗	猿投	灰釉	1/2
0573	SD	古代	grid 60-26G	北西	矢田天王原		甕			底部
0574	SD	古代	grid 37-39G	南西	多胡小蓋林		甕			胴部
0575	SD	古代	grid 37-39G	南西	多胡小蓋林		甕			胴部
0576	SD	古代	grid 49-92G	東	矢田杉之久保	P-4	長頸瓶			2/3
0577	SD	古代	表探	不明			長頸瓶			胴部底部
0578	SD	古代	grid 49-92G	東	矢田杉之久保		長頸瓶			口縁頸部
0579	G	中世	grid 60-26G	北西	矢田天王原		コネ鉢			口縁
0580	G	中世	表探	不明			コネ鉢			口縁体部
0581	SD	古代	表探	不明			円面硯			1/4
0582	HD	古代	grid 17-14G	南西	多胡小蓋林	No4	土鍾			完存
0583	HD	古代	grid 17-14G	南西	多胡小蓋林	No3	土鍾			完存
0584	HD	古代	grid 19-14G	南西	多胡小蓋林	P-9	土鍾			2/3
0585	HD	古代	表探	不明			土鍾			完存
0586	HD	古代	grid 19-13G	南西	多胡小蓋林	No10	土鍾			完存
0587	HD	古代	grid 17-14G	南西	多胡小蓋林	No2	土鍾			完存
0588	HD	古代	grid 19-14G	南西	多胡小蓋林	No8	土鍾			完存
0589	HD	古代	grid 17-14G	南西	多胡小蓋林	No18	土鍾			完存
0590	HD	古代	grid 19-13G	南西	多胡小蓋林	No12	土鍾			完存
0591	HD	古代	grid 16-14G	南西	多胡小蓋林		土鍾			完存
0592	HD	古代	grid 18-13G	南西	多胡小蓋林	No6	土鍾			完存
0593	HD	古代	grid 18-14G	南西	多胡小蓋林	No7	土鍾			完存
0594	HD	古代	grid 17-13G	南西	多胡小蓋林	No5	土鍾			完存

番号	胎土文様	焼成施釉特徴	色 調	使用痕	廃棄痕	口径長	器高厚	底径幅	重 量	本文	写真
0529			にぶい褐色			12.0			50	156	91
0530			にぶい橙			11.8	2.7	7.6	20	156	91
0531			橙			12.0			30	152	90
0532			にぶい黄褐色			11.9	6.5		50	152	90
0533			にぶい橙			10.5	3.1	5.6	70	151	89
0534			にぶい橙					5.6	160	156	91
0535	石多		褐色			13.8	8.7	4.6	100	158	93
0536		中性	にぶい褐色			8.4	2.3	4.3	70	150	88
0537			灰黄			13.0	3.1	6.1	100	156	91
0538			灰			13.6	3.7	6.9	110	150	88
0539			灰			12.6	4.1	5.7	110	133	78
0540			灰			12.2	3.5	6.1	130	150	89
0541			暗灰			13.5	4.1	7.2	100	150	89
0542			灰白			11.4	3.6	6.1	70	127	75
0543			灰			12.0	4.0	7.2	60	156	91
0544			にぶい橙			13.5	4.0	6.6	70	150	89
0545			灰			12.8	3.4	8.0	70	127	75
0546			黄灰			12.8	3.7	6.4	70	132	78
0547			灰			13.7	4.1	7.0	60	150	89
0548			黄灰			11.8	3.5	6.4	80	150	89
0549			灰			12.2	3.2	6.4	50	156	91
0550			灰			12.8	3.8	6.1	70	127	75
0551			灰白			10.7	3.5	6.0	140	156	91
0552			灰白			12.0	4.0	7.0	130	150	89
0553			灰白			12.4	3.3	7.4	50	130	76
0554			灰			12.5	4.3	6.6	60	150	89
0555			にぶい橙			12.5	6.7	3.4	30	127	75
0556			灰			13.0	3.5	6.4	40	150	89
0557		酸化	浅黄橙			9.4	2.1	5.6	50	155	91
0558			暗オリーブ灰			15.1	4.8	6.8	100	150	88
0559			灰黄			13.9	5.1	6.4	150	156	91
0560			灰黄			16.2	5.9	6.3	240	150	88
0561			黄灰			13.4	4.8	6.4	150	130	76
0562			灰黄			14.5	5.9	7.0	120	127	75
0563			灰黄			13.4	5.2		130	150	88
0564			灰			14.8	5.2	6.8	80	127	75
0565			灰			13.4	5.0	6.8	100	150	88
0566			にぶい黄橙					7.4	70	156	91
0567			灰白			14.0	3.2	6.3	130	150	89
0568			灰白			13.6	3.1	7.0	140	150	89
0569			にぶい黄褐色			13.0	2.6		30	127	75
0570			灰			14.2	2.6	3.9	210	130	77
0571			灰白			12.5	4.2	5.6	140	151	89
0572			浅黄			14.0	4.3	7.0	100	156	5
0573			灰オリーブ					11.8	130	127	75
0574			灰						260	151	89
0575			灰						110	151	89
0576			浅黄						870	133	78
0577			灰白					9.2	1,050	156	91
0578			灰			11.2			320	133	78
0579		還元	灰						90	127	75
0580		中性	にぶい黄橙			31.2	12.0	11.0	430	155	91
0581			灰黄橙				4.9	12.8	110	156	91
0582			黒褐色			6.9		1.7	16	151	89
0583			にぶい黄橙			6.4		1.8	15	151	89
0584			橙			4.7		2.3	20	151	89
0585			黒褐色			3.3		1.5	9	156	91
0586			にぶい橙			5.3		1.9	19	151	89
0587			黒褐色			5.9		1.4	13	151	89
0588			にぶい褐色			5.3		2.1	24	151	89
0589			橙			5.9		2.0	21	151	89
0590			橙			5.0		2.0	18	151	89
0591			にぶい黄橙			6.3		1.8	13	151	89
0592			橙			5.3		2.1	18	151	89
0593			黒褐色			5.7		2.1	23	151	89
0594			浅黄			5.6		1.6	11	151	89

土器陶磁器類一覽

番号	種類	時代	遺構	地区	字	出土状態	器形	産地	特徴	遺存部位
0595	HD	古代	grid 17-14G	南西	多胡小蓋林	No1	土鍾			完存
0596	欠番									
0597	欠番									
0598	欠番									
0599	KD	古代	grid 43-83G	東	矢田谷頭		平瓦		線刻	瓦片
0600	KD	古代	grid 37-89G	東	矢田天王原		丸瓦			瓦片
0601	KD	古代	grid 37-89G	東	矢田天王原		丸瓦			瓦片
0602	HF	古墳	表採	不明			坏			完存
0603	HF	古墳	grid 47-08G	南西	多胡小蓋林		坏			1/2
0604	HF	古墳	表採	不明			甕			口縁胴部
0605	HF	古墳	表採	不明			小型鉢			完存
0606	HF	古墳	表採	不明			小型鉢			完存
0607	SD	古代	grid 88-57G	東	矢田稲荷久保	P-2	坏			2/3
0608	SF	古墳	grid 47-09G	南西	多胡小蓋林		坏			2/3
0609	SD	古代	grid 41-74G	東	矢田杉之久保		碗			1/2
0610	SD	古代	grid 47-19G	北西	矢田天王原		碗			1/2
0611	SF	古墳	grid 46-07G	南西	多胡小蓋林		坏			1/2
0612	SF	古墳	表採	不明			壺			口縁胴部
0613	SD	古代	表採	不明			甕			胴部
0614	CD	古代	grid 45-14G	南西	多胡小蓋林		小皿	猿投	灰釉	完存
0615	CC	中世	grid 54-28G	北西	矢田天王原		小皿	瀬戸美濃	灰釉	1/4
0616	CE	近世	grid 45-31G	北西	矢田天王原		小皿	瀬戸美濃	志野	1/2
0617	HD	古代	grid 60-32G	北西	矢田天王原		土鍾			完存
0618	HD	古代	grid 60-31G	北西	矢田天王原		土鍾			完存
0619	欠番									
0620	欠番									
0621	欠番									
0622	KD	古代	grid 77-49G	東	矢田稲荷久保		軒丸瓦			完存
0623	欠番									
0624	欠番									
0625	欠番									
0626	HF	古墳	表採	不明			甕			胴底部
0627	欠番									
0628	欠番									
0629	欠番									
0630	欠番									
0631	欠番									
0632	欠番									
0633	欠番									
0634	SD	古代	01小鍛冶	北西	矢田天王原		坏			1/4
0635	SD	古代	01小鍛冶	北西	矢田天王原	No9	碗			1/4
0636	HD	古代	01小鍛冶	北西	矢田天王原		鞠			羽口片
0637	HD	古代	01小鍛冶	北西	矢田天王原	No1	鞠			羽口片
0638	HD	古代	01小鍛冶	北西	矢田天王原	No5	鞠			羽口片
0639	HD	古代	01小鍛冶	北西	矢田天王原		鞠			羽口片
0640	PE	近世	03道路	北西	矢田天王原		皿	肥前	染付	底部
0641	CE	近世	表採	不明		2次調査区	碗	瀬戸美濃	飴釉	1/6
0642	CE	近世	表採	不明		3区南トレンテ	皿	瀬戸美濃	志野	1/4
0643	CE	近世	表採	東	多比良観音山	12次調査	皿	瀬戸美濃	鉄絵	1/6
0644	CE	近世	表採	南西	多胡小蓋林	4次調査	鉢	瀬戸美濃	二彩	口縁
0645	PE	近世	表採	不明			瓶	肥前	染付	底部
0646	CE	近世	表採	不明		3次調査西	碗	肥前	染付	口縁
0647	PE	近世	grid 47-85G	東	矢田杉之久保		丸碗	肥前	染付	1/2
0648	PE	近世	grid 53-22G	北西	矢田天王原	678号住	小杯	肥前	染付	1/2
0649	CC	中世	grid 24-25G	南西	多胡小蓋林	128号住P-7	碗	瀬戸美濃	天目	口縁
0650	CC	中世	grid 33-10G	南西	多胡小蓋林		小皿	瀬戸美濃	灰釉	1/4
0651	CC	中世	01溝	北西	矢田天王原		菊皿	瀬戸美濃	飴釉	口縁
0652	CE	近世	表採	不明			仏飯器	瀬戸美濃	灰釉	脚部
0653	CE	近世	03溝	南西	多胡小蓋林	34-45G	碗	瀬戸美濃	二彩腰錆	底部
0654	PE	近世	40溝	東	矢田谷頭		碗	肥前	染付くらわんか	底部
0655	CE	近世	03溝	南西	多胡小蓋林	34-45G	碗	肥前	二彩刷毛目	底部
0656	CE	近世	40溝	東	矢田谷頭		小杯	瀬戸美濃	飴釉	1/4
0657	CE	近世	01旧河川	南西	多胡小蓋林		皿	肥前	鉄絵京焼風	底部
0658	CE	近世	40溝	東	矢田谷頭		鉢	瀬戸美濃?	透明釉	底部
0659	PI	中世	館跡	北西	矢田天王原	43-38南畑試掘T2	鉢	竜泉系	青磁	口縁・底部
0660	PI	中世	grid 54-12G	北西	矢田天王原	678号住	碗	竜泉系	青磁	口縁

番号	胎土文様	焼成施釉特徴	色調	使用痕	廃棄痕	口径長	器高厚	底径幅	重量	本文	写真
0595			黒褐			6.2		1.9	11	151	89
0596											
0597											
0598											
0599			灰			19.0	2.0	30.6	1,860	132	78
0600			灰			17.6	2.4	12.2	670	135	79
0601			褐灰				1.9		240	135	79
0602			橙			13.0	4.5		200	158	93
0603			橙			14.0	4.4		60	152	90
0604			橙			19.8			750	158	93
0605			にぶい褐			10.6	5.7		140	158	93
0606			にぶい黄褐			10.2	8.4	2.3	350	158	93
0607			灰白			14.0	3.9	8.8	170	130	76
0608			灰			12.0	3.9		170	152	90
0609			灰			11.5	4.8	7.7	60	133	78
0610			灰黄褐			12.3	4.0	5.0	90	127	75
0611			浅黄			12.4			100	152	90
0612			黄灰			29.2	36.1		2,450	158	93
0613			灰						1,810	156	91
0614			灰白			10.5	1.8	6.4	90	150	5
0615		酸化	淡黄			14.0	1.9	7.0	30	127	6
0616		酸化	灰白			11.4	2.2	7.6	70	127	6
0617			灰白			4.2		1.6	10	128	75
0618			灰			4.0		1.8	10	128	75
0619											
0620											
0621											
0622			灰白				1.4		160	130	76
0623											
0624											
0625											
0626			にぶい橙						420	158	93
0627											
0628											
0629											
0630											
0631											
0632											
0633											
0634			灰白				2.3	6.2	50	62	42
0635			灰白			13.8	4.7	6.0	40	62	42
0636			浅黄橙			10.2		9.5	320	62	42
0637			橙			9.5		7.8	200	62	42
0638			橙			4.5		5.7	40	62	42
0639			橙			8.4		5.7	150	62	42
0640	花文	1650年代	灰白					6.0	50	30	6
0641		酸化	灰					5.3	50	154	6
0642		鼠志野	灰			12.4	2.6	6.6	40	154	6
0643	草文		灰白			11.1	2.1	7.6	20	154	6
0644		灰・鉄釉	灰白			39.0			130	154	6
0645	唐草文		灰白				5.4	4.0	20	154	6
0646	山水文?		灰						10	154	6
0647	矢羽文		灰白			8.2	4.8	3.2	50	133	6
0648	草文		灰白			7.6	3.8	3.2	30	127	6
0649		還元	浅黄						20	150	6
0650		酸化・釉はがれ	灰黄			11.2	1.9	6.0	30	150	6
0651		酸化	淡黄						10	58	6
0652		酸化	淡黄						20	154	6
0653		灰・鉄釉	灰黄					4.2	60	113	6
0654	雪輪梅文		灰白					4.2	40	72	6
0655		錆・白釉						5.4	40	113	6
0656		酸化				6.6	3.4	3.7	10	72	6
0657		酸化	灰白					5.2	20	116	6
0658		還元	灰白					17.0	100	72	6
0659	鎬蓮弁文	高台内施釉新安様式	淡灰青					8.6	50	54	5
0660	鎬蓮弁文	気泡	灰黄						10	127	5

土器陶磁器類一覽

番号	種類	時代	遺構	地区	字	出土状態	器形	産地	特徴	遺存部位
0661	P M	近代	表採	不明		2次調査	碗	瀬戸美濃	染付	底部
0662	C E	近世	grid 19-18G	南西	多胡小蓋林	282号住	灯明皿	志戸呂	錆軸	1/3
0663	C E	近世	38土坑	南西	多胡小蓋林	34-02G	皿	瀬戸美濃	灰軸	1/2
0664	P I	中世	123土坑	南西	多胡小蓋林	34-17G	天目碗	竜泉	青磁	口縁
0665	P I	中世	02溝	北西	矢田天王原	P-14	鉢	竜泉	青磁	体部小片
0666	P I	中世	04道路	北西	矢田天王原	80ライン北	碗	竜泉	青磁	体部
0667	P I	中世	grid 35-15G	南西	多胡小蓋林	251号住	碗	竜泉	青磁	体部
0668	P I	中世	grid 67-43G	東	矢田稲荷久保	619号住	碗	竜泉	青磁	口縁
0669	P I	中世	grid 18-18G	南西	多胡小蓋林	284号住	鉢	竜泉	青磁	底部
0670	P I	中世	grid 33-37G	南西	多胡小蓋林	7号住床下	碗	竜泉	青磁	底部
0671	C C	中世	grid 65-14G	北西	矢田天王原		皿	瀬戸美濃	灰軸	底部
0672	P E	近世	grid 67-43G	東	矢田稲荷久保	619号住	手塩皿	肥前	染付	1/4
0673	P E	近世	grid 35-15G	南西	多胡小蓋林	251号住	皿	肥前	染付	底部
0674	K C	中世	grid 44-88G	東	矢田車地藏	713号住	平瓦			瓦片
0675	H C	中世	05道路	北西	矢田天王原	12号住居状遺構P-3	小皿			完存
0676	H C	中世	05道路	北西	矢田天王原	12号住居状遺構P-5	小皿			完存
0677	H C	中世	05道路	北西	矢田天王原	12号住居状遺構P-4	小皿			完存
0678	H C	中世	grid 18-27G	南西	多胡小蓋林	180号住№8	小皿			3/5
0679	H C	中世	grid 31-38G	南西	多胡小蓋林	8号住№18	小皿			完存
0680	C C	中世	grid 57-16G	北西	矢田天王原	445号住	皿	瀬戸美濃	灰軸	口縁

番号	胎土文様	焼成施釉特徴	色 調	使用痕	廃棄痕	口径長	器高厚	底径幅	重 量	本文	写真
0661	摺り絵松竹梅文		灰白					4.2	40	154	6
0662		酸化	暗赤褐			9.4	1.9	4.3	30	150	6
0663		酸化	淡黄			13.0	2.6	6.6	70	85	6
0664		有稜光沢新安様式				10.9	3.1		10	147	5
0665		両面							20	59	5
0666	鎬蓮弁文								20	30	5
0667	鎬蓮弁文	光沢類新安様式	灰白						10	150	5
0668		玉縁類新安様式							10	129	5
0669		見込圏線高台内無釉							70	150	5
0670		見込印花高台内無釉							30	150	5
0671	0680と同一か	目跡 酸化						7.2	30	127	6
0672	印判		淡黄						10	129	6
0673	山水文		黄灰					9.2	20	150	6
0674		酸化							190	133	79
0675		酸化	にぶい橙	内外煤		9.5	2.0	4.5	80	31	21
0676		酸化	にぶい赤褐	内外煤		9.3	1.9	4.4	80	31	21
0677		酸化	にぶい橙	内外煤		8.2	1.5	5.3	50	31	21
0678		酸化	にぶい橙			9.1	1.8	4.9	50	150	88
0679		酸化	浅黄橙			10.4	1.8	6.2	90	150	88
0680	0671と同一か	酸化				13.4			10	127	6

III 石製品・金属製品・骨類一覽

石製品類一覽

番号	時代	遺構	地区	字	出土状態	器形	材質	状態	遺存	使用痕	商業産	口径長	器高厚	底径幅	重量	本文	写真
1001	中世	館跡	北西	矢田天王原	43-39G 東南堀	茶臼	粗粒輝石安山岩		下玉						1,925	54	38
1002	中世	館跡	北西	矢田天王原	43-32G 南堀	茶臼	粗粒輝石安山岩		下玉						420	54	38
1003	中世	館跡	北西	矢田天王原		石臼	粗粒輝石安山岩		下玉						1,050	54	38
1004	古墳?	26溝	北西	矢田天王原		有孔巴盤	滑石					1.6	0.3		1	29	16
1005	古墳?	02道路	北西	矢田天王原	S-167	有孔砥石	砥石					6.0	0.9	5.3	45	30	19
1006	近世	04道路	北西	矢田天王原		砥石	砥石					(11.2)	2.0	3.3	120	30	19
1007	古代?	48溝	北西	矢田天王原		紡錘車	現物不明	未製品	1/2			3.5	2.0		78	48	34
1008	古代?	60溝	北西	矢田天王原	47-15G	砥石	牛伏砂岩					9.4	4.2	13.5	540	50	36
1009	古墳	60溝	北西	矢田天王原	47-14G	白玉	滑石					1.6	0.7		3	50	36
1010	不明	65溝	東	矢田谷頭	S-20	砥石?	牛伏砂岩					15.1	2.4	4.7	196	75	48
1011	不明	65溝	東	矢田谷頭	S-6	砥石?	牛伏砂岩					9.4	1.3	9.2	119	75	48
1012	不明	65溝	東	矢田谷頭	S-19	砥石?	砂岩					6.3	1.5	7.4	46	75	48
1013	中世	11井戸	北西	矢田天王原		砥石	牛伏砂岩					10.1	6.0	12.7	1,100	39	28
1014	古代	83土坑	東	矢田杉之久保	42-73G	紡錘車	現物不明	未製品				5.2	1.7	4.8	73	133	78
1015	古代	70B土坑	北西	矢田天王原	69-34G	紡錘車	現物不明	未製品	完存			4.8	1.7		61	123	73
1016	古代	表探	不明		試掘T1 No.4	紡錘車	現物不明	未製品	完存			5.2	1.9		68	157	92
1017	古代	表探	不明			丸玉	蛇紋岩		完存			5.6	4.6		2	157	92
1018	古墳	grtd 27-15G	南西	多胡小蓋林		白玉	滑石		完存			3.3	2.0		1	151	89
1019	古代	表探	不明			紡錘車	蛇紋岩		完存			4.3	2.3		58	157	92
1020	古代	表探	南西	多胡小蓋林	5次調査	紡錘車	流紋岩		完存			5.9	1.7		55	157	92
1021	古代	表探	不明			紡錘車	現物不明	未製品				3.6	1.3		33	157	92
1022	古代	表探	不明			紡錘車?	安山岩		完存			3.5	3.0		49	157	92
1023	古墳	grtd 62-18G	北西	矢田天王原		白玉	滑石		1/2						2	128	76
1024	古墳	06道路	北西	矢田天王原		白玉	滑石		1/2			1.4	1.3		2	32	23
1025	古代	grtd 46-31G	北西	矢田天王原		紡錘車	現物不明		1/2			6.0	1.1		25	128	76
1026	古代	表探	不明			有孔石製品	蛇紋岩	線刻				4.7		2.7	25	157	92
1027	古墳	grtd 77-36G	北西	矢田天王原		小玉	滑石		完存			1.3	1.2		4	128	76
1028	近世	grtd 42-74G	東	矢田杉之久保		砥石	砥石					6.7	5.6		212	133	78
1029	近世	grtd 75-45G	北西	矢田天王原		砥石	砥石					6.3	2.8	3.6	122	128	76
1030	近世	grtd 40-68G	東	矢田谷頭		砥石	砥石					8.8	1.6	2.7	98	132	78
1031	古代	grtd 27-04G	南西	多胡小蓋林		紡錘車	砂岩		完存			5.3	(3.0)		75	151	89
1032	古代	grtd 34-03G	南西	多胡小蓋林		紡錘車	砂岩		完存			3.7	1.5		27	151	89
1033	古代	grtd 76-31G	北西	矢田天王原		紡錘車	滑石片岩		完存			3.4	1.7		35	128	76
1034	古代	grtd 20-16G	南西	多胡小蓋林		紡錘車	滑石片岩	刻字	完存			3.7	1.9		41	151	90
1035	古代	grtd 43-63G	東	矢田谷頭		紡錘車	滑石片岩		1/2			4.1	1.2		28	132	78
1036	古代	表探	不明			紡錘車	現物不明	未製品				3.7	0.9		22	157	92
1037	古代	表探	不明			紡錘車	現物不明	未製品	完存			3.8	4.1		70	157	92
1038	古代	表探	不明			紡錘車	現物不明	未製品	1/2			29.2	(4.2)		29	157	92

金屬製品一覽

番号	種類	時代	遺構	地区	字	位置	形状	名称	特徴	遺存	初測	使用痕	廃棄痕	長	幅	厚	重量	本文	写真
2001	銅	近世	表探	不明	多胡小蓋林	32-05G	矢立蓋		銀敷嵌	ほぼ完存				5.6	2.8	1.2	17.7	154	90
2002	銅	近世	39土坑	南西	多胡小蓋林	15-26G	煙管雁首			火皿欠				(5.5)	1.1	1.1	6.9	88	85
2003	銅	近世	90土坑	南西	多胡小蓋林		煙管雁首			火皿欠				(4.9)	1.1	1.1	12.9	137	80
2004	銅	近世	表探	不明			煙管雁首			火皿					1.9	1.9	2.9	154	90
2005	銅	近世	63,64土坑	北西	矢田天王原	60-23G	有孔円盤			4/5				6.3	6.4	0.5	12.2	121	72
2006	銅	近世	123土坑	南西	多胡小蓋林	34-17G	耳環			完存				2.5	2.5	0.4	4.3	147	87
2007	銅	近世	grid 53-10G	北西	矢田天王原	582号住	銃弾			完存				1.3	1.4	1.2	8.5	127	75
2008	銅	中世	grid 81-53G	東	矢田稲荷久保		銭	開元通宝	背左月文	完存	621			2.5	0.1	3.5	129	94	
2009	銅	中世	grid 81-53G	東	矢田稲荷久保		銭	開元通宝		完存	621			2.4	0.1	3.3	129	94	
2010	銅	中世	grid 81-53G	東	矢田稲荷久保		銭	太平通宝		ほぼ完存	977			2.5	0.1	3.2	129	94	
2011	銅	中世	grid 81-53G	東	矢田稲荷久保		銭	祥符通宝		完存	1002			2.5	0.1	3.1	129	94	
2012	銅	中世	grid 81-53G	東	矢田稲荷久保		銭	祥符元宝		完存	1008			2.4	0.1	3.1	129	94	
2013	銅	中世	grid 81-53G	東	矢田稲荷久保		銭	天禧通宝		完存	1018			2.5	0.1	3.4	129	94	
2014	銅	中世	grid 81-53G	東	矢田稲荷久保		銭	天聖元宝		完存	1023			2.5	0.1	3.7	129	94	
2015	銅	中世	grid 81-53G	東	矢田稲荷久保		銭	皇宋通宝	楷書	完存	1039			2.5	0.1	3.3	129	94	
2016	銅	中世	grid 81-53G	東	矢田稲荷久保		銭	皇宋通宝	楷書	完存	1039			2.4	0.1	3.1	129	94	
2017	銅	中世	grid 81-53G	東	矢田稲荷久保		銭	皇宋通宝	篆書	完存	1039			2.5	0.1	2.4	129	94	
2018	銅	中世	grid 81-53G	東	矢田稲荷久保		銭	皇宋通宝	篆書	完存	1039			2.5	0.1	3.1	129	94	
2019	銅	中世	grid 81-53G	東	矢田稲荷久保		銭	皇宋通宝	篆書	縁割れ	1039			2.4	0.1	3.3	129	94	
2020	銅	中世	grid 81-53G	東	矢田稲荷久保		銭	嘉祐通宝		完存	1057			2.4	0.1	3.3	129	94	
2021	銅	中世	grid 81-53G	東	矢田稲荷久保		銭	嘉祐通宝		完存	1057			2.5	0.1	3.7	129	94	
2022	銅	中世	grid 81-53G	東	矢田稲荷久保		銭	熙寧元宝	楷書	完存	1068			2.4	0.1	3.2	129	94	
2023	銅	中世	grid 81-53G	東	矢田稲荷久保		銭	熙寧元宝	篆書	完存	1068			2.5	0.1	4.3	129	94	
2024	銅	中世	grid 81-53G	東	矢田稲荷久保		銭	熙寧元宝	篆書	完存	1068			2.4	0.1	3.3	129	94	
2025	銅	中世	grid 81-53G	東	矢田稲荷久保		銭	熙寧元宝	篆書	完存	1068			2.4	0.1	3.7	129	94	
2026	銅	中世	grid 81-53G	東	矢田稲荷久保		銭	元豐通宝	草書	完存	1078			2.4	0.1	3.3	129	94	
2027	銅	中世	grid 81-53G	東	矢田稲荷久保		銭	元豐通宝	草書	完存	1078			2.4	0.1	3.4	129	94	
2028	銅	中世	grid 81-53G	東	矢田稲荷久保		銭	元豐通宝	篆書	完存	1078			2.4	0.1	3.3	129	94	
2029	銅	中世	grid 81-53G	東	矢田稲荷久保		銭	元豐通宝	篆書	完存	1078			2.4	0.1	2.7	129	94	
2030	銅	中世	grid 81-53G	東	矢田稲荷久保		銭	元祐通宝	草書	完存	1093			2.5	0.1	3.6	129	94	
2031	銅	中世	grid 81-53G	東	矢田稲荷久保		銭	元祐通宝	篆書	ほぼ完存	1093			2.5	0.1	3.3	129	94	
2032	銅	中世	grid 81-53G	東	矢田稲荷久保		銭	聖宋元宝	篆書	完存	1101			2.4	0.1	3.8	129	94	
2033	銅	中世	grid 81-53G	東	矢田稲荷久保		銭	淳熙元宝	背上月文	完存	1174			2.4	0.1	2.8	129	94	
2034	銅	中世	11墓坑	南西	多胡小蓋林	37-00G	銭	政和通宝	薄縁	完存	1111			2.4	0.1	3.2	83	94	
2035	銅	中世	grid 76-27G	北西	矢田天王原	556号住	銭	淳祐元宝	草書	完存	1241			2.4	0.1	3.1	127	94	
2036	銅	中世	grid 79-49G	東	矢田稲荷久保		銭	永樂通宝		完存	1408			2.4	0.1	1.9	129	94	
2037	銅	近世	grid 46-84G	東	矢田台頭		銭	新寧通宝	背文	完存				2.5	0.1	2.4	132	94	
2038	銅	近代	93土坑	南西	多胡小蓋林	17-11G	銭	一銭		完存	1923			2.3	0.1	3.6	138	94	
2039	銅	中世	grid 54-22G	北西	矢田天王原		銭	元祐通宝	篆書	3/5	1093			2.4	0.1	0.9	127	94	
2040	銅	中世	11墓坑	南西	多胡小蓋林	37-00G	銭	祥符元宝	草書	完存	1008			2.4	0.1	3.1	83	94	
2041	銅	中世	03小殿治	北西	矢田天王原	515号住	銭	咸平元宝		完存	999			2.4	0.1	2.4	44	94	
2042	銅	中世	grid 82-39G	北西	矢田天王原	642号住	銭	永樂通宝		完存	1408			2.4	0.1	2.5	127	94	
2043	銅	中世	grid 52-25G	北西	矢田天王原		銭	元豐通宝	篆書	完存	1078			2.5	0.1	2.6	127	94	
2044	銅	中世	grid 56-22G	北西	矢田天王原		銭	元豐通宝	草書	完存	1078			2.5	0.1	3.5	127	94	
2045	銅	中世	grid 57-12G	北西	矢田天王原	510号住No.1	銭	元豐通宝	草書	完存	1078			2.5	0.1	2.9	127	94	
2046	銅	中世	grid 57-12G	北西	矢田天王原	510号住No.2	銭	至道元宝		完存	995			2.2	0.1	2.3	127	94	
2047	銅	中世	grid 57-12G	北西	矢田天王原	510号住No.3	銭	元豐通宝	篆書	完存	1078			2.4	0.1	3.3	127	94	
2048	銅	中世	grid 57-12G	北西	矢田天王原	43-36G	銭	洪武通宝	背字不明	完存	1368			2.2	0.1	3.0	54	38	
2049	銅	中世	表探	南西	多胡小蓋林	4次調査	銭	皇宋通宝?		磨耗	1059			2.3	0.1	1.8	155	94	

金属製品一覧

番号	種類	時代	遺構	地区	字	位置	器形	名称	特徴	遺存	初鋳	使用痕	廃棄痕	長さ	幅	厚	重量	本文	写真
2050	銅	中世	04遺路	北西	矢田天王原	84-37G	銭	熊掌元宝？	篆書	磨耗	1068				2.4	0.1	2.9	30	94
2051	銅	中世	表探	不明		旧8土坑	銭	皇宋通宝	篆書	完存	1039				2.5	0.1	2.6	155	94
2052	銅	近世	表探	不明			銭	古寛永通宝		完存					2.4	0.1	3.6	154	94
2053	銅	近世	表探	不明			銭	古寛永通宝		完存					2.4	0.1	3.3	154	94
2054	銅	近世	表探	不明			銭	古寛永通宝		完存					2.4	0.1	2.9	154	94
2055	銅	近代	表探	不明			銭	一銭？		磨耗					2.3	0.1	2.4	154	94
2056	銅	中世	表探	南西	多胡小蓋林	5次調査	銭	元豊通宝	草書	磨耗	1078				2.4	0.1	2.6	155	94
2057	銅	中世	表探	南西	多胡小蓋林	5次調査	銭	不明		1/3					2.3	0.1	1.3	153	94
2058	銅	中世	表探	不明		2次調査	銭	兼徳元宝		3/5	1005				2.3	0.1	1.2	155	94
2059	銅	中世	04遺路	北西	矢田天王原	86-38G	銭	熊掌元宝	篆書	完存	1068				2.4	0.1	2.6	30	94
2060	銅	中世	表探	不明			銭	天聖元宝	楷書	完存	1023				2.3	0.1	2.2	155	94
2061	銅	中世	表探	不明			銭	永楽通宝		完存	1408				2.4	0.1	2.7	155	94
2062	鉄	近世	grid 51-90G	東	矢田杉之久保		鎌			ほぼ完存				15.3	3.8	0.3	32.5	133	78
2063	鉄	中世	grid 25-09G	南西	多胡小蓋林	P-1,2	鎌			ほぼ完存				9.0	2.0	0.3	23.0	150	88
2064	鉄	近世	表探	不明			鎌			ほぼ完存				13.0	2.9	0.2	54.3	154	90
2065	鉄	中世	表探	不明			鎌			4片				(5.1)	1.9	0.5	9.9	155	91
2066	鉄	不明	表探	不明			刀子			基部				(6.6)	2.3	0.3	4.3	158	93
2067	鉄	不明	grid 17-33G	南西	多胡小蓋林	ピット1	刀子			ほぼ完存				19.1	1.8	0.3	17.4	138	81
2068	鉄	不明	表探	不明			刀子？			小片				(3.1)	1.7	0.2	1.6	158	93
2069	鉄	古代	110土坑	南西	多胡小蓋林	29-05G	刀子			刃部				(11.1)	1.3	0.4	13.2	143	84
2070	鉄	不明	grid 34-18G	南西	多胡小蓋林		刀子？			小片				(3.7)	1.4	0.2	3.4	152	90
2071	鉄	不明	grid 32-10G	南西	多胡小蓋林		刀子			基部				(4.9)	0.9	0.4	3.3	152	90
2072	鉄	不明	grid 28-35G	南西	多胡小蓋林		刀子			基部				(4.6)	1.9	0.2	6.5	152	90
2073	鉄	不明	grid 32-06G	南西	多胡小蓋林		小刀			1/3				(13.4)	2.9	0.3	33.0	152	90
2074	鉄	不明	表探	不明			刀子			ほぼ完存				13.8	1.4	0.3	12.7	158	93
2075	鉄	不明	表探	不明			刀子			刃部				(6.2)	1.3	0.2	4.2	158	93
2076	鉄	近世	表探	不明			火打金			ほぼ完存				5.6	2.1	0.8	13.5	154	90
2077	鉄	近世	表探	不明			短鎌			ほぼ完存				9.2	4.0	0.5	21.1	154	90
2078	鉄	不明	grid 88-56G	東	矢田稲荷久保		刀子？			小片				(4.6)	1.7	0.5	6.4	130	76
2079	鉄	中世	grid 25-07G	南西	多胡小蓋林		刀子？			ほぼ完存				8.2	1.3	0.4	10.4	150	88
2080	鉄	不明	grid 21-12G	南西	多胡小蓋林		斧		袋状	完存				9.9	3.7	2.5	149.5	151	90
2081	鉄	近世	106土坑	南西	多胡小蓋林	27-09G	小鎌			完存				5.9	7.2	0.2	22.2	141	83
2082	鉄	近世	106土坑	南西	多胡小蓋林	27-09G	包丁？			小片				(4.5)	5.0	0.4	19.2	141	83
2083	鉄	近世	106土坑	南西	多胡小蓋林	27-09G	ハネ			小片				2.0	2.1	1.4	3.0	141	83
2084	鉄	不明	grid 41-41G	北西	矢田天王原		斧		袋状	ほぼ完存				6.4	2.9	1.5	64.1	128	76
2085	鉄	不明	grid 41-41G	北西	矢田天王原		刀子？			基部？				(4.9)	1.3	0.3	5.7	128	76
2086	鉄	近世？	03溝	南西	多胡小蓋林		締金具			20センチ				(20.3)	1.5	0.2	65.6	113	66
2087	鉄	近世？	03溝	南西	多胡小蓋林		刀子			刃部				(10.4)	1.4	0.3	15.7	113	66
2088	鉄	近世	05溝	南西	多胡小蓋林		銭	新寛永通宝		3/5				2.5	0.1	2.0	114	94	
2089	鉄	不明	表探	不明			刀子			刃部端				(3.0)	1.5	0.3	3.4	158	93
2090	鉄	近代	表探	不明		3次調査	ヘーゴマ		八角形	完存				3.7	3.6	1.3	55.9	154	90
2091	鉄	中世？	62溝	東	矢田谷頭		鎌？			基部				(4.5)	0.3	0.2	1.5	75	47
2092	鉄	不明	grid 32-38G	南西	多胡小蓋林		針金状			完存				4.9	5.4	0.3	2.7	152	90
2093	鉄	不明	grid 20-19G	南西	多胡小蓋林		ヤスリ？			1/2				(6.9)	1.7	0.2	8.8	152	90
2094	鉄	不明	grid 19-18G	南西	多胡小蓋林		包丁状			1/3				(11.0)	3.7	0.3	43.4	152	90
2095	鉄	中世？	表探	不明			鎌			基部				(6.5)	0.5	0.4	4.8	155	91
2096	鉄	近世	39土坑	南西	多胡小蓋林	32-05G	火打金？			下部？				5.4	0.6	0.7	9.0	88	85
2097	鉄	近世？	grid 39-40G	北西	矢田天王原		角釘？			下部				(8.0)	0.6	0.5	14.7	128	76
2098	鉄	不明	01溝	北西	矢田天王原		締金具？			10センチ				(6.6)	1.6	0.3	8.6	59	41

金属製品一覽

番号	種類	時代	遺構	地区	字	位置	器形	名称	特徴	遺存	初鑄	使用痕	廃棄痕	長	幅	厚	重量	本文	写真
2099	鉄	中世	26溝	北西	矢田天王原									(7.1)	0.5	0.2	8.3	29	16
2100	鉄	中世	grid 67-33G	北西	矢田天王原					基部				(7.4)	0.5	0.4	5.1	127	75
2101	鉄	中世	12井戸	東	矢田稲荷久保					基部				(4.7)	0.4	0.3	4.2	69	44
2102	鉄	中世?	表探	不明										(4.7)	1.2	0.6	13.5	155	91
2103	鉄	近世?	grid 49-05G	北西	矢田天王原					完存				12.5	1.3	0.7	27.3	128	76
2104	鉄	近世	77土坑	北西	矢田天王原	89-40G				下部欠				(4.0)	0.4	0.3	1.7	126	75
2105	銅	不明	表探	不明										(3.5)	1.8	0.1	3.7	155	91
2106	鉄	中世?	館跡	北西	矢田天王原									(5.5)	(6.8)	1.5	26.4	54	38
2107	鉄	中世?	館跡	北西	矢田天王原									(5.5)	(2.4)	0.5	9.2	54	38
2108	鉄	中世?	表探	不明										(8.7)	5.0	0.2	21.5	155	91
2109	鉄	近世?	05道路	北西	矢田天王原									(5.0)	0.4	0.3	4.7	31	21
2110	鉄	近世?	53溝	北西	矢田天王原									(3.3)	2.0	0.1	3.6	48	35
2111	鉄	不明	62溝	東	矢田谷頭									(5.4)	(2.3)	0.4	12.2	75	47
2112	鉄	不明	15溝	南西	多胡小蓋林												36.5	113	68
2113	鉄	不明	96土坑	南西	多胡小蓋林	20-28G											15.6	116	81
2114	鉄	不明	64溝	東	矢田谷頭												25.3	75	48
2115	鉄	不明	61土坑	北西	矢田天王原	55-20G											133.1	118	71
2116	鉄	不明	89土坑	南西	多胡小蓋林	15-08G											52.7	136	80
2117	鉄	不明	19溝	南西	多胡小蓋林												60.0	100	62
2118	鉄	不明	10道路	南西	多胡小蓋林	P-1											16.9	111	68
2119	鉄	近世?	03溝	南西	多胡小蓋林												17.5	111	66
2120	鉄	不明	117土坑	南西	多胡小蓋林	32-25G											321.2	146	86
2121	鉄	不明	20溝	南西	多胡小蓋林	P-24											78.5	100	63
2122	鉄	不明	館跡	北西	矢田天王原	堀54-31G											370.1	53	39
2123	鉄	不明	grid 65-13G	北西	矢田天王原	ピット2											46.3	126	73
2124	鉄	不明	49溝	北西	矢田天王原												103.5	45	34
2125	鉄	不明	11井戸	北西	矢田天王原					5片							587.6	39	28

骨類一覽

番号	種類	時代	遺構	地区	字	位置	遺存	本文	写真
3001	馬歯	近世?	06墓坑	北西	矢田天王原	75-34G	上顎臼歯 1	.35	26
3002	馬歯	近世?	06墓坑	北西	矢田天王原	78-35G	下顎臼歯 6	.35	26
3003	牛歯	近世?	grid 27-18G	南西	多胡小蓋林	369号住	右下顎臼歯 6	なし	88
3004	牛歯	近世?	65土坑	北西	矢田天王原	61-34G	上顎臼歯 4	120	72
3005	馬歯	近世?	grid 93-34G	北西	矢田天王原	597号住	少数	なし	76
3006	馬歯	不明	62溝	東	矢田谷頭	41-81G	少数	75	47
3007	馬歯	近世?	03溝	南西	多胡小蓋林	30-31G	上顎臼歯 4	111	66
3008	人骨・歯	中世?	02墓坑	北西	矢田天王原	54-24G	歯 6 頭蓋片 大腿骨 頭骨 腓骨	.33	24

群馬県埋蔵文化財調査事業団
調査報告書第216集

矢田遺跡Ⅷ

関越自動車道（上越線）地域
埋蔵文化財発掘調査報告書第43集

平成9年3月22日 印刷
平成9年3月25日 発行

編集／群馬県埋蔵文化財調査事業団
勢多郡北橋村大字下箱田784番地の2
電話(0279)52-2511(代表)

発行／群馬県考古資料普及会
勢多郡北橋村大字下箱田784番地の2
電話(0279)52-2511(代表)

印刷／上毎印刷工業株式会社