

写 真 图 版



草場窯跡全景（南方向から）





草場窯跡遺物出土状態（東方向から）



草場窯跡開析断面（南方向から）





瓦ヶ迫窯跡全景（北方向から）



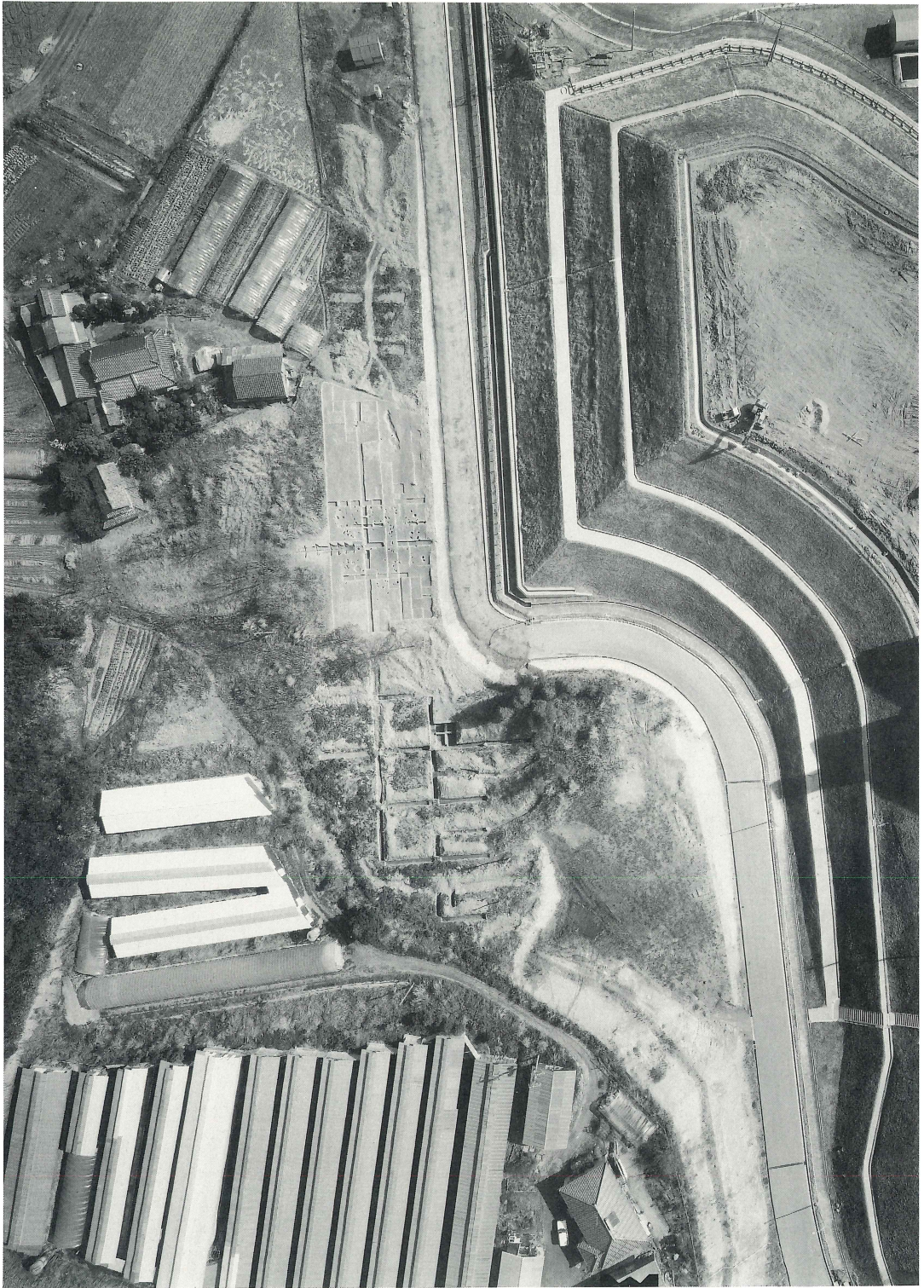


瓦ヶ迫窯跡遺物出土状態（東方向から）



瓦ヶ迫窯跡開析断面（北方向から）





遺跡空中写真 (手前が西)





発掘前全景（南東方向から）



窯跡全景（南方向から）





焼成部遺物出土状態（南方向から）



焼成部遺物出土状態（西方向から）





焼成部～燃焼部遺物出土状態（南方向から）



燃焼部棒状製品出土状態（東方向から）





土坑1全景（東方向から）



灰原主軸方向土層断面（東方向から）



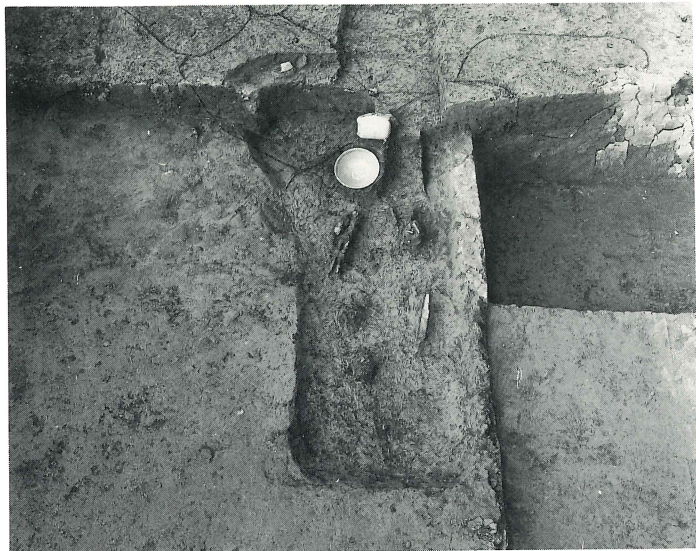


灰原主軸方向土層断面（北東方向から）



灰原主軸直交方向土層断面（南方向から）



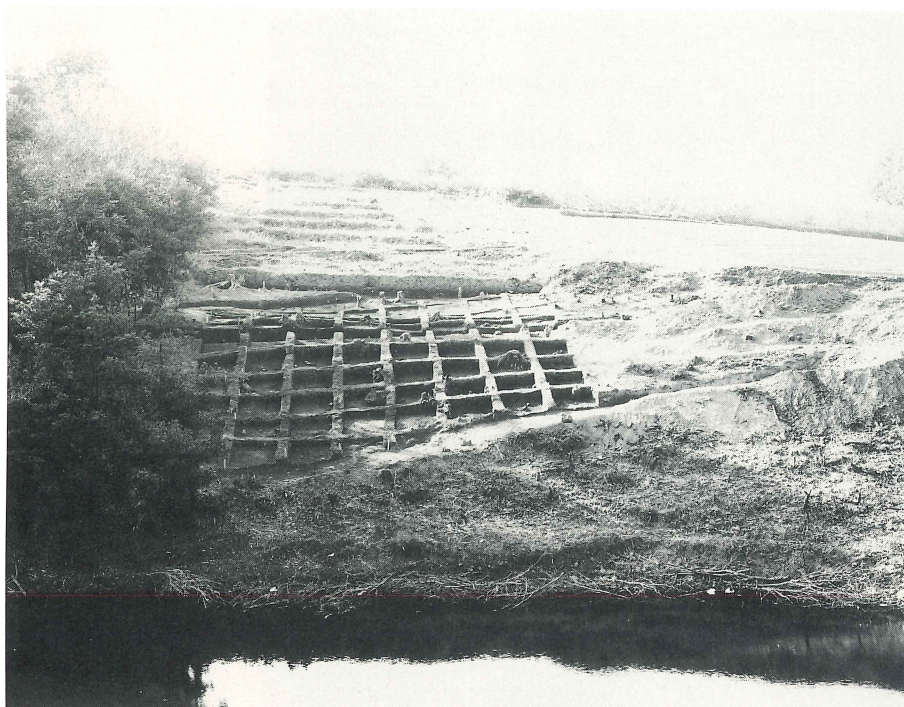


中世墓  
(南方向から)



土坑 2  
(東方向から)





窯跡遠景（東方向から）



発掘前全景（北方向から）



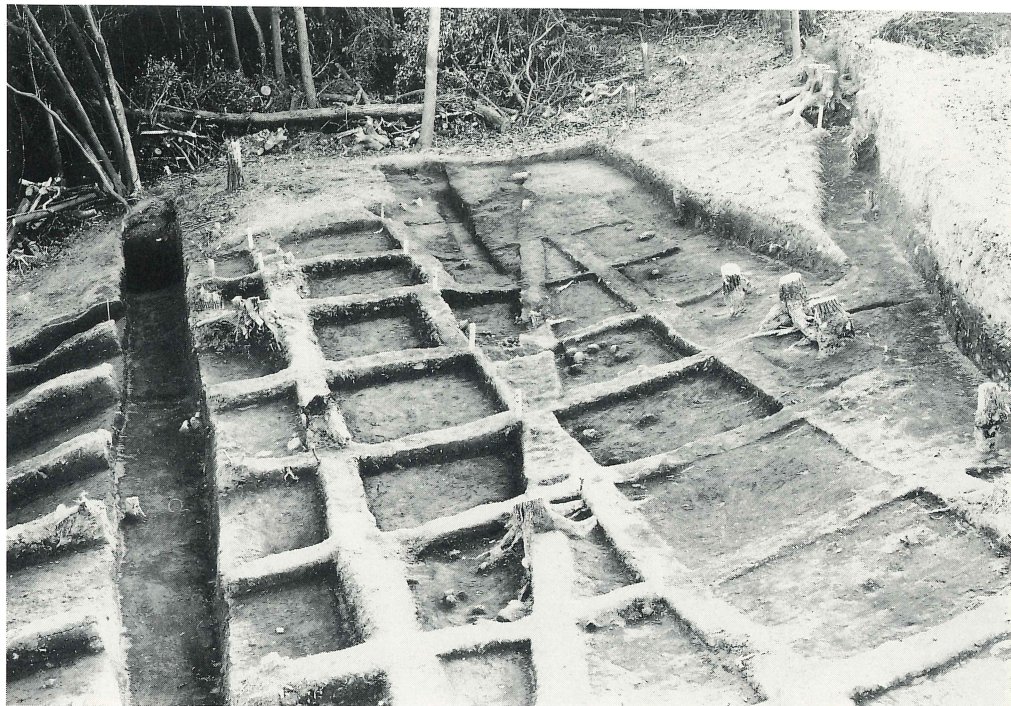


窯跡全景（西方向から）



窯跡開析状態（北方向から）





灰原近景（北方向から）



灰原遺物出土状態（北方向から）





工房跡全景（東方向から）



工房跡完掘時全景（東方向から）





工房跡排水溝全景（東方向から）



工房跡排水溝全景（北方向から）





工房跡排水溝近景（北方向から）



工房跡西壁粘土出土状態（東方向から）





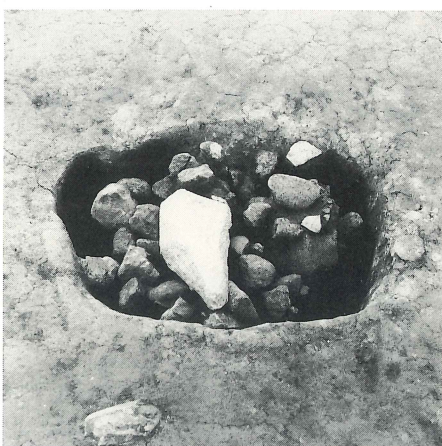
甕棺 (北方向から)



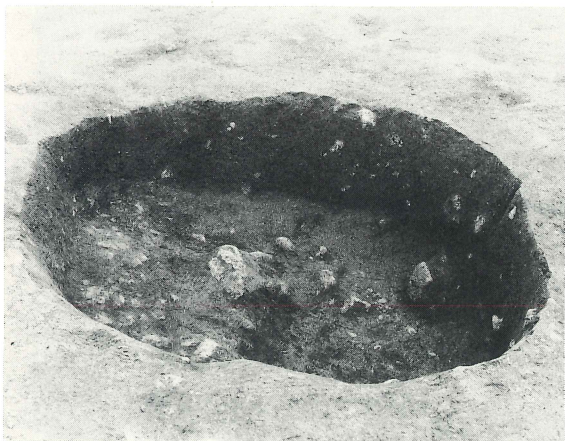
土坑3 (北方向から)



甕棺の掘形 (北方向から)



土坑18 (南方向から)



土坑1 (西方向から)



土坑14 (東方向から)





灰原北半部近景（東方向から）



灰原南半部近景（北東方向から）





灰原北部土層断面（南東方向から）



灰原中央部土層断面（北東方向から）





灰原南部土層断面（北東方向から）



調査区南地区土坑全景（南方向から）





窯跡空中写真(手前が西)





窯跡遠景（西方向から）

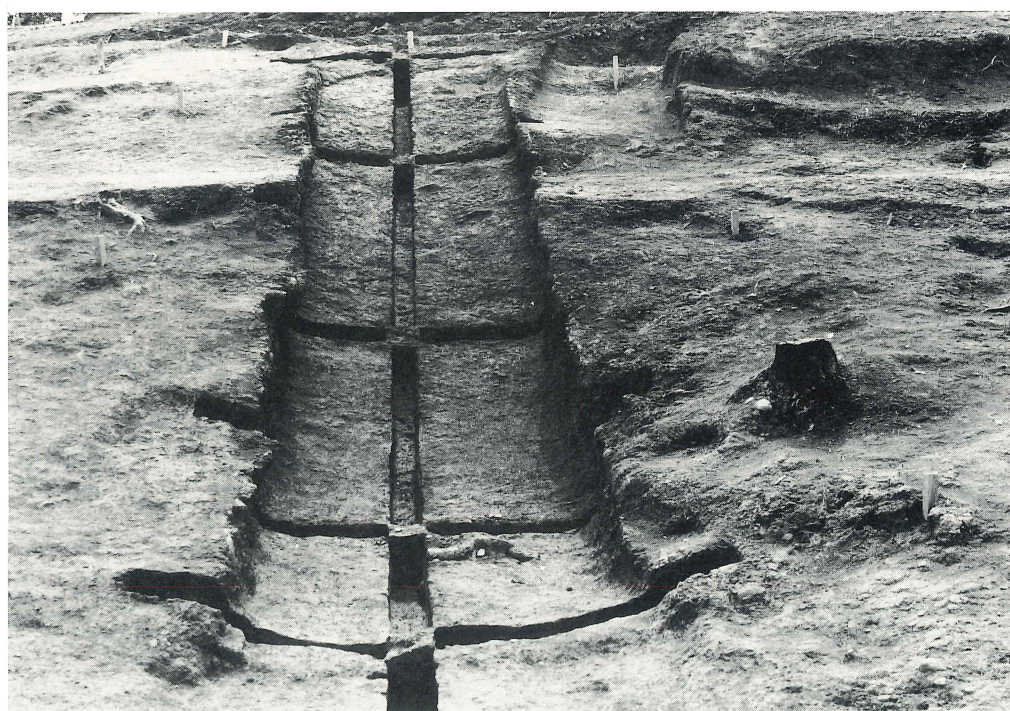


窯跡遠景（北方向から）





窯跡全景（北方向から）



窯跡開析状態（北方向から）





焼成部土層断面（北方向から）



燃烧部土層断面（北方向から）





焼成部遺物出土状態（北東方向から）



焼成部遺物出土状態（南方向から）





灰原全景（東方向から）



灰原東半部（西方向から）



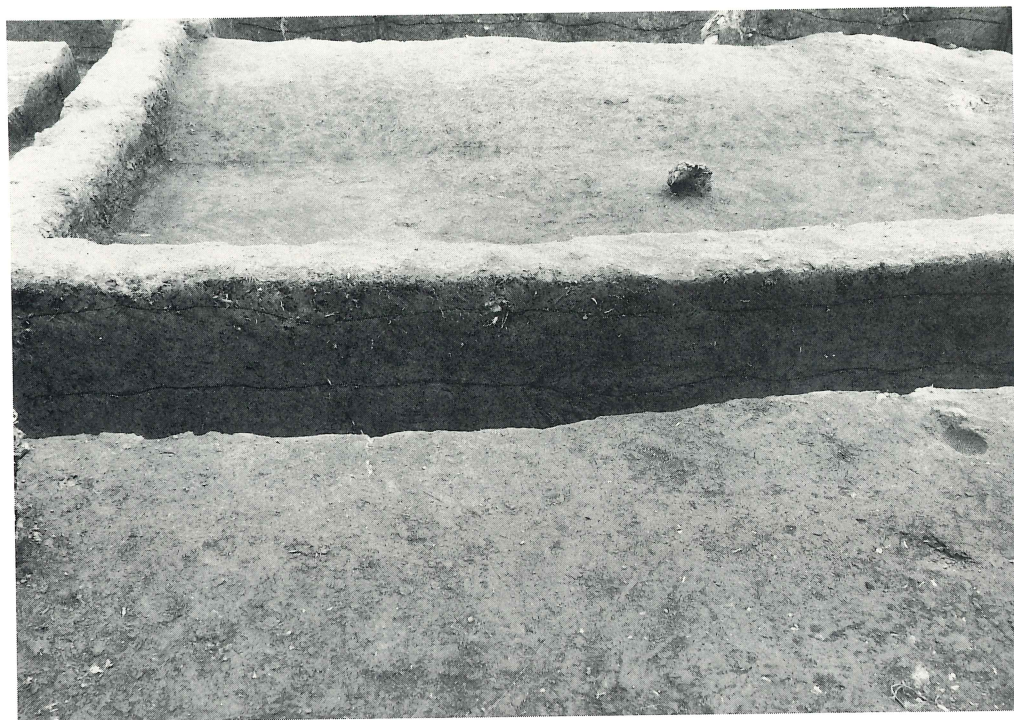


灰原主軸直交方向土層断面（北方向から）

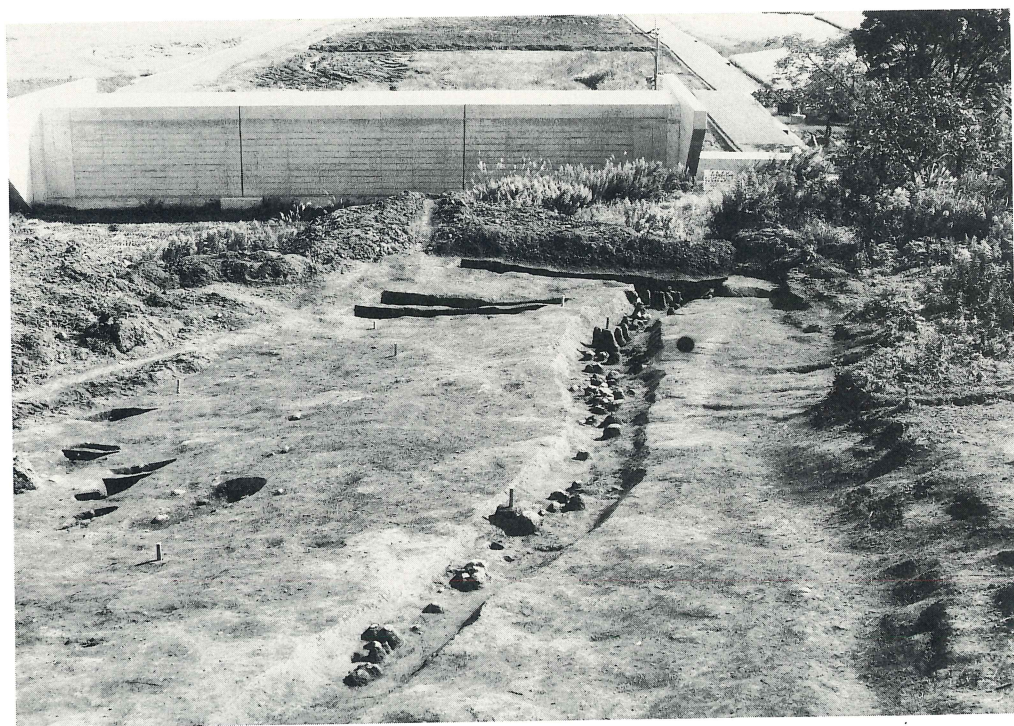


灰原主軸方向土層断面（東方向から）





灰原主軸方向土層断面（東方向から）



溝2 東半部（西方向から）