

写 真 图 版



植田市遺跡1987年度調査区全景



植田市遺跡|1988年度調査区全景



植田市遺跡1989年度調査区全景

PL. 4 植田市遺跡全景④



植田市遺跡1990年度調査区全景



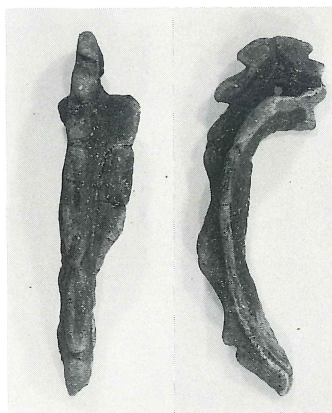
植田市遺跡1991年度調査区全景



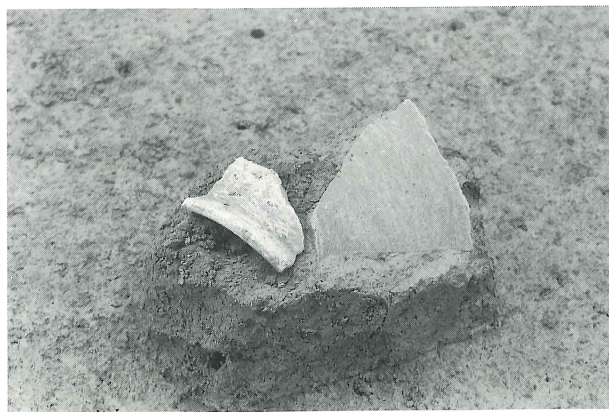
埋甕SX I に使用された刻日突帯文土器



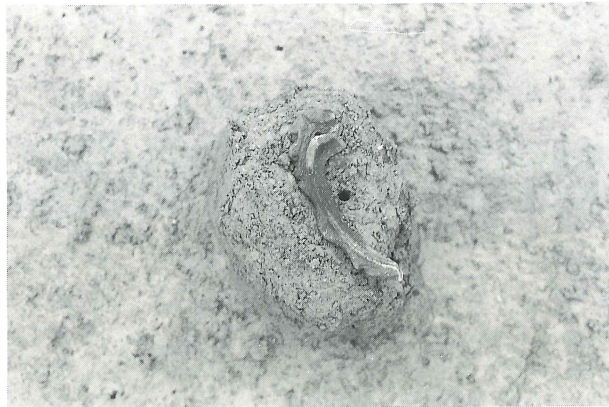
埋甕SX I 出土状況



鉢形土器



丹塗り層研壺出土状況



鉢形土器出土状況



SD 6 とSD 8 の接続部

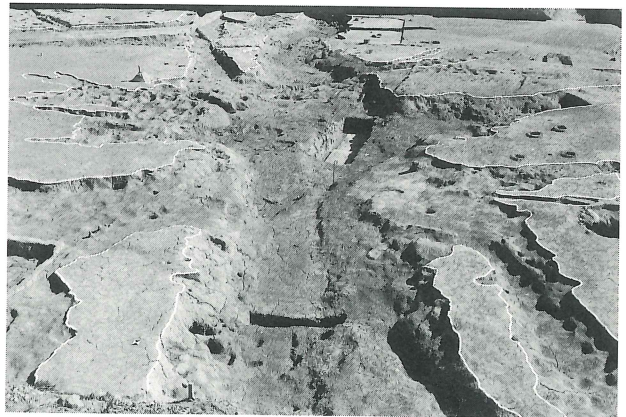
SD 3 ～SD10全景（1990年度調査区）

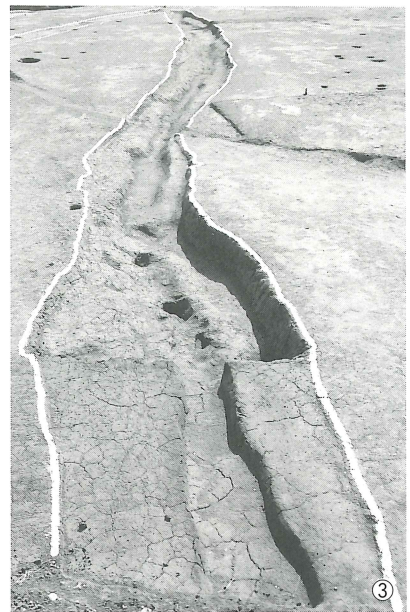
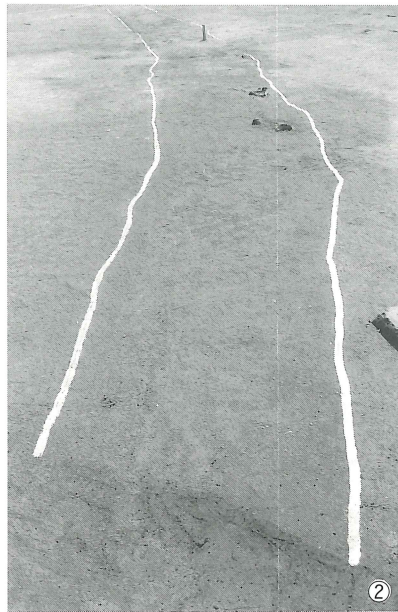
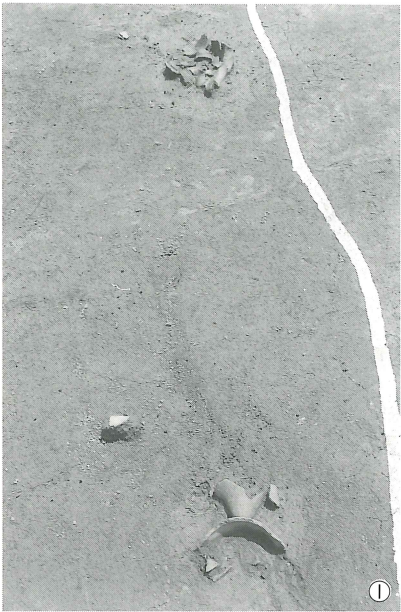


SD I・流路SR I (1989年度調査区)

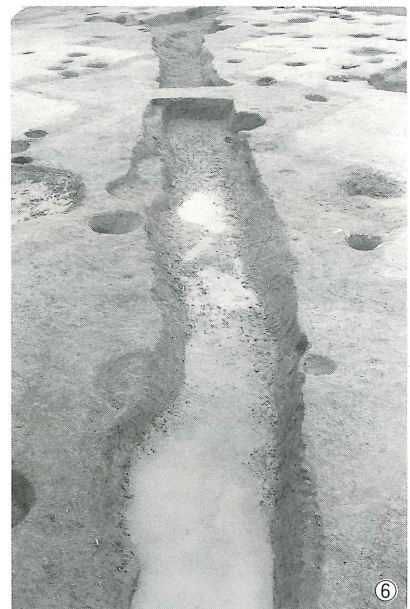


流路SR I 全景 (1987年度調査区)





- ① SD13遺物出土状況
- ② SD13検出状況
- ③ SD13
- ④⑤ SD21
- ⑥ SD15
- ⑦ 1989年度調査区（東から）





1991年度調査区全景



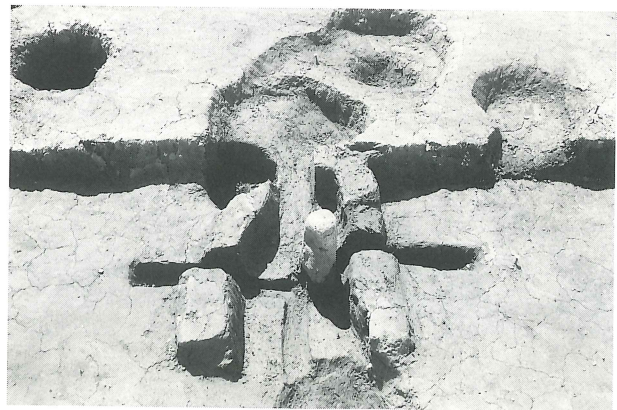
SH 1・SH 12



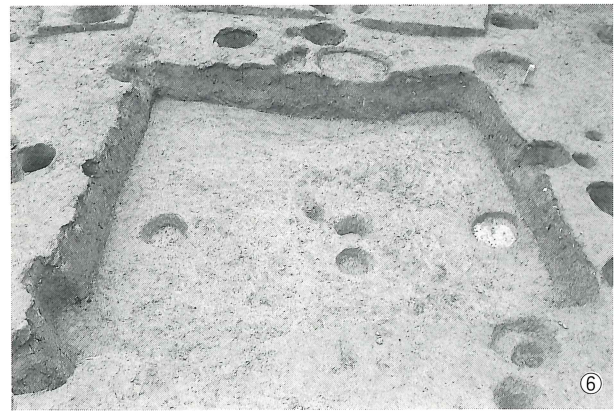
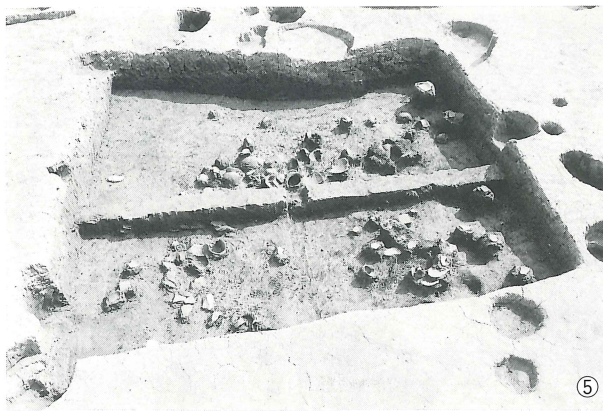
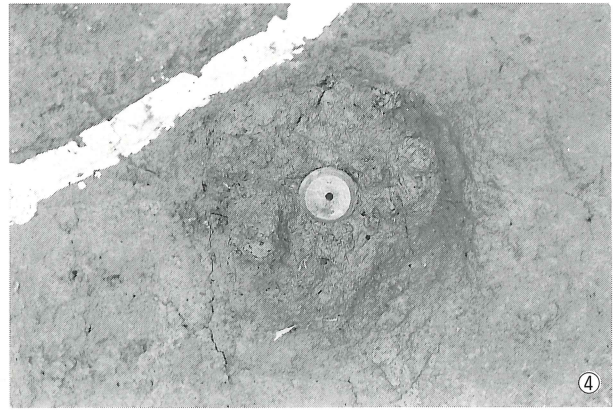
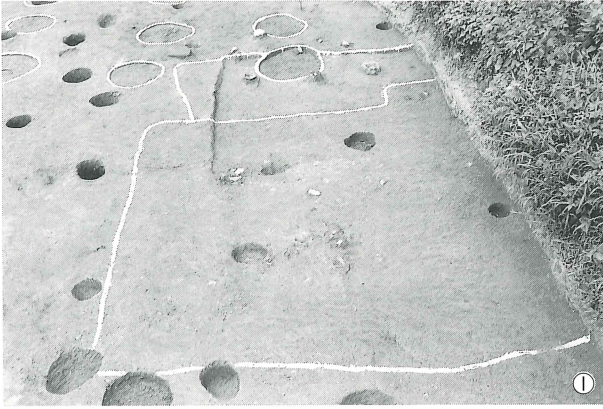
SH 3 遺物出土状況



SH 3 カマド検出状況



SH 3 カマド



- ① SH 4 ・ SH 5 検出状況
- ② SH 4 ・ SH 5 遺物出土状況
- ③ SH 4 ・ SH 5 完掘状況
- ④ SH 4 紡垂車出土状況
- ⑤ SH 6 遺物出土状況
- ⑥ SH 6 完掘状況
- ⑦ SH 7 完掘状況

PL. 12 古墳時代の遺構⑥



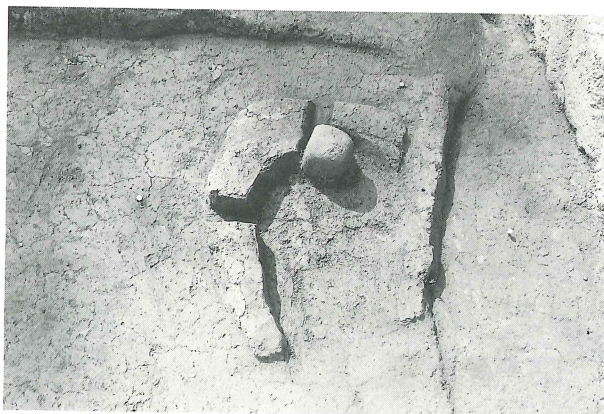
SH 9 遺物出土状況



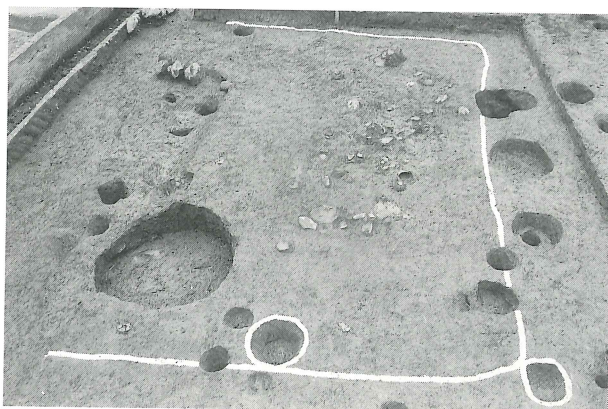
SH 9 完掘状況



SH 9 カマド検出状況



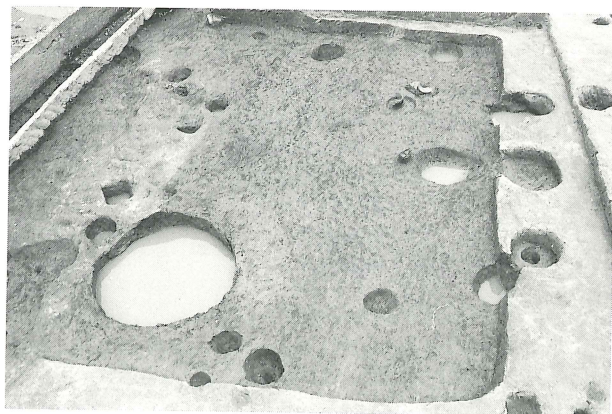
SH 9 カマド



SH10検出状況



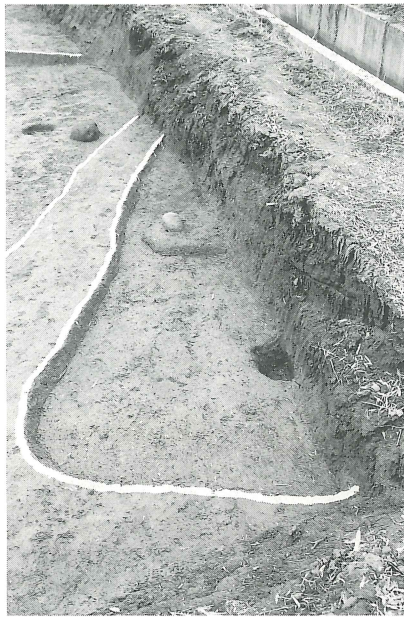
SH10遺物出土状況



SH10完掘状況



SH10土製模造鏡出土状況



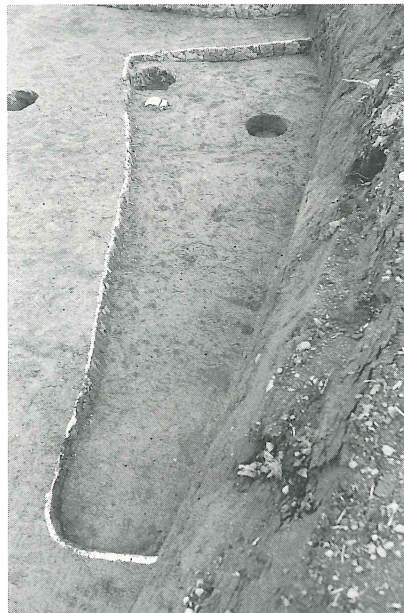
SH11完掘状況



SH11カマド



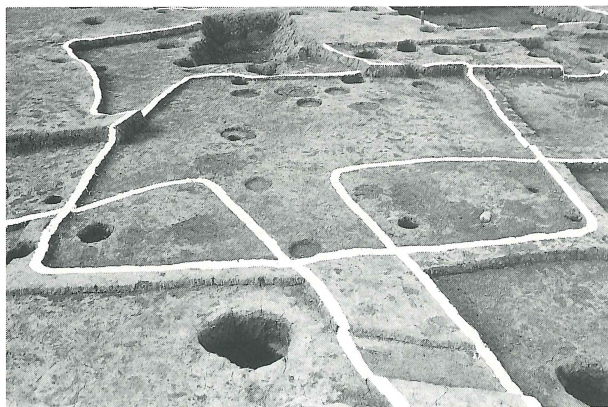
SH13



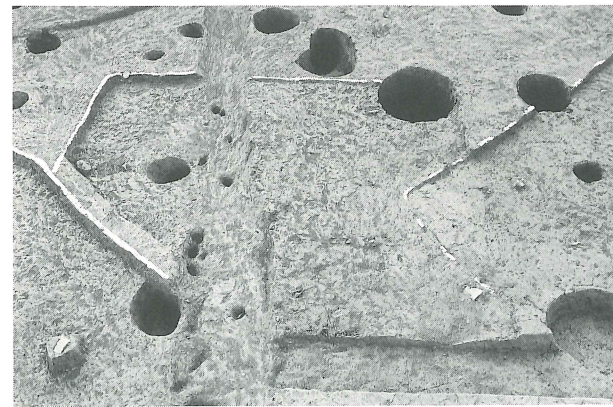
SH14



SH16

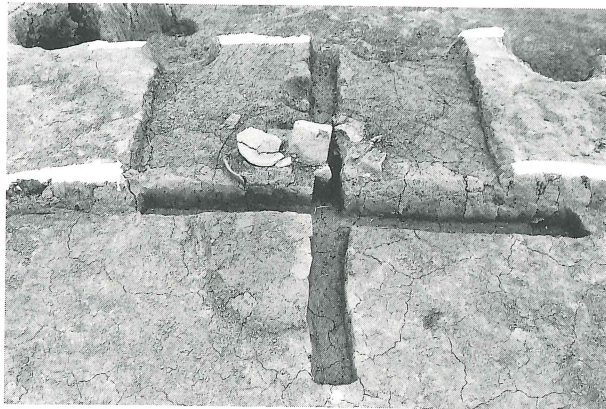


SH19

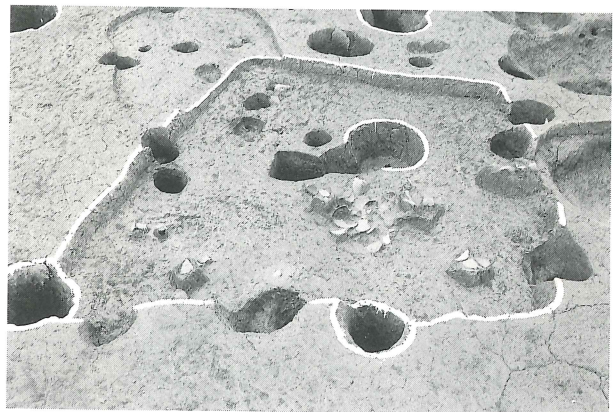


SH20

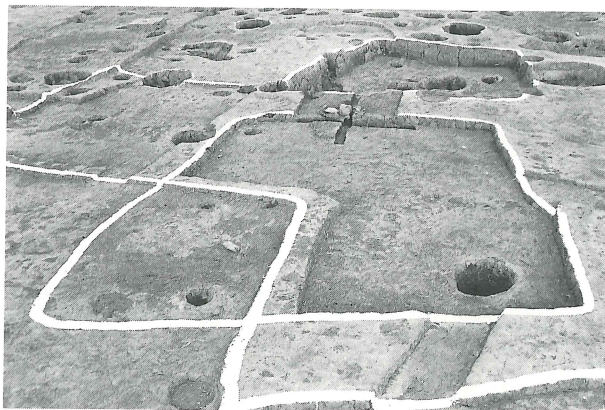
PL. 14 古墳時代の遺構⑧



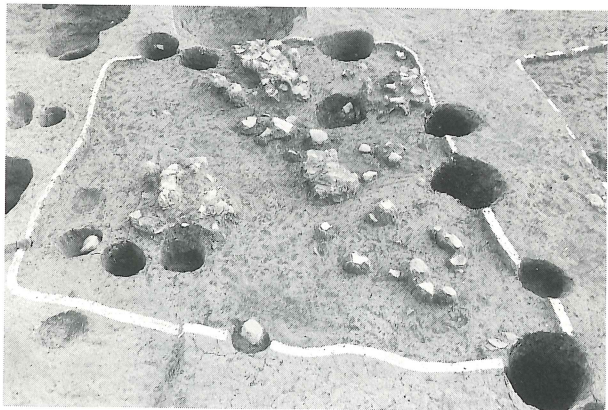
SH21カマド近景



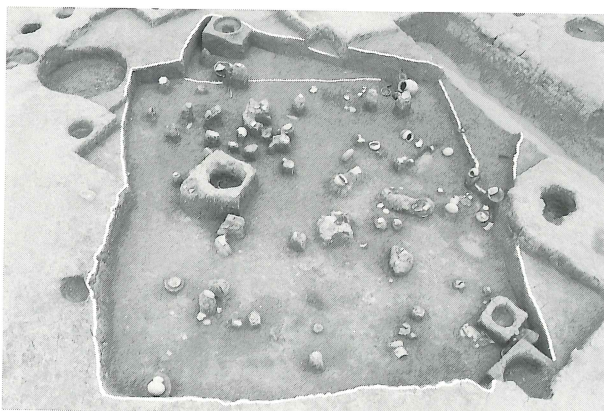
SH22



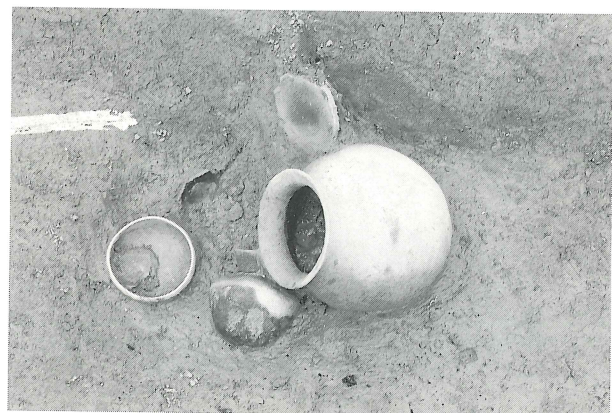
SH21



SH22



SH23・SH24



SH23遺物出土状況



SH23・SH24完掘状況



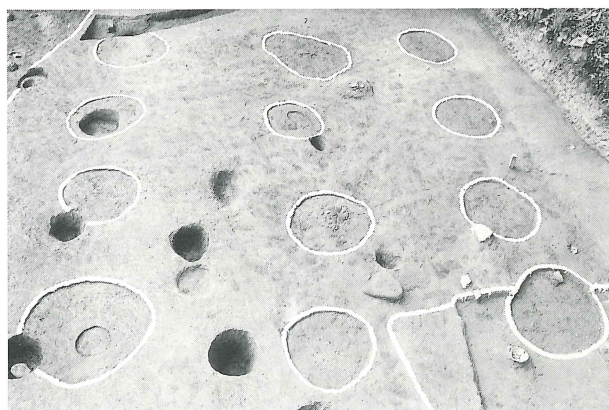
SH23カマド



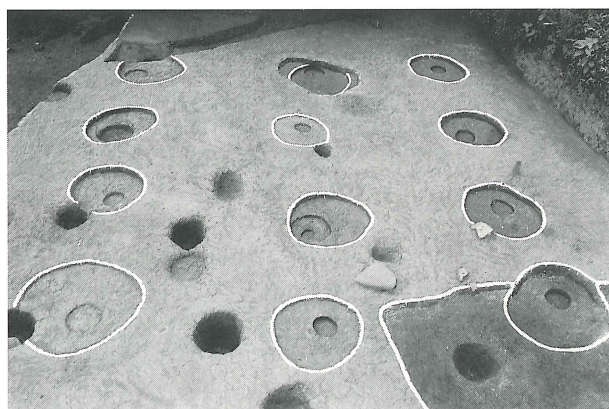
SK 2 遺物出土状況近景



SK 2



SB I 検出状況



SB I 完掘状況



SD22遺物出土状況近景



SD23・SD24



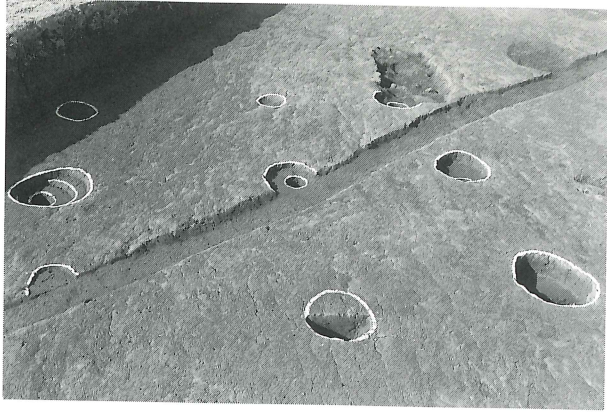
SD22



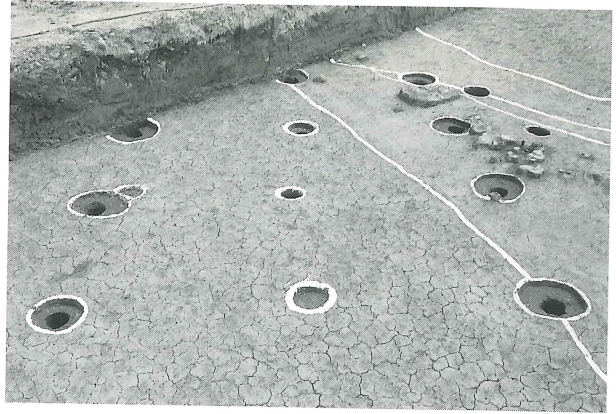
中世屋敷跡（1988年度）全景



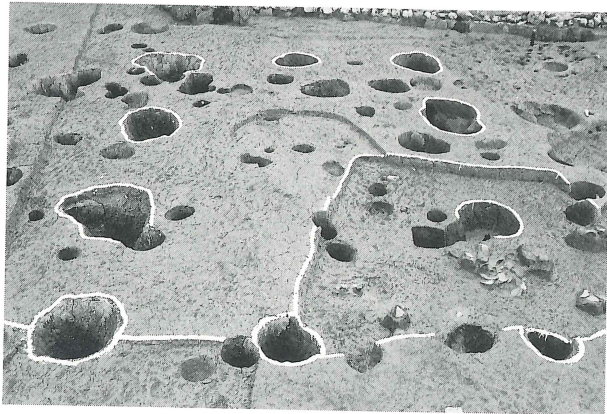
中世屋敷跡（1989年度）全景



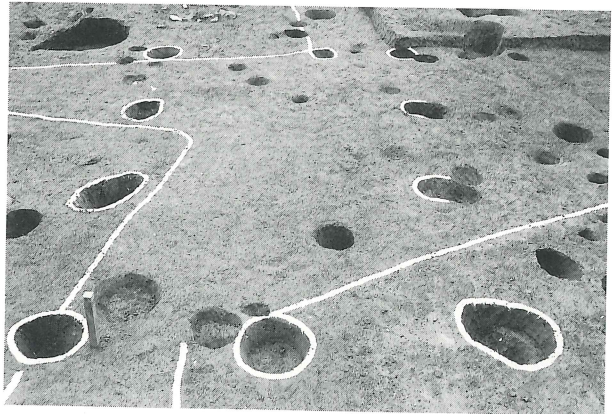
SB10



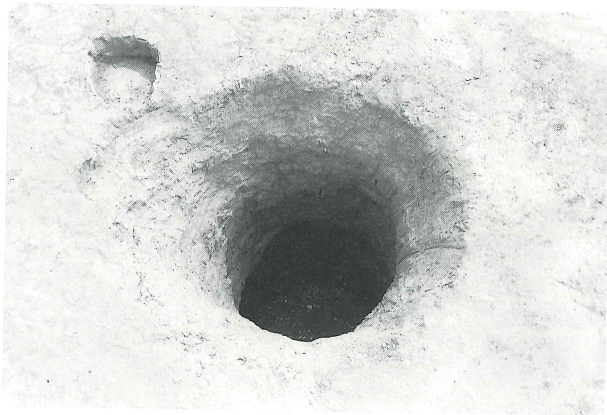
SB11



SB14



SB16



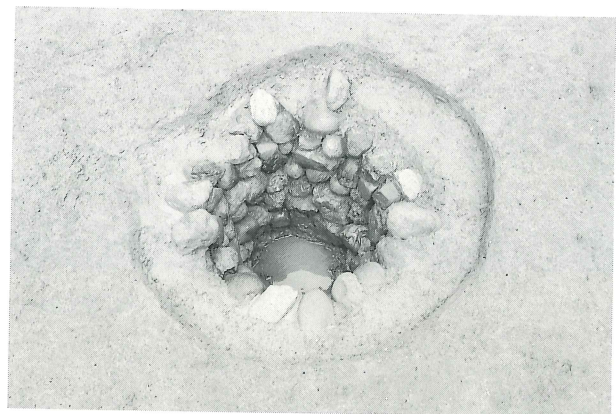
SE 2 掘り下げ状況



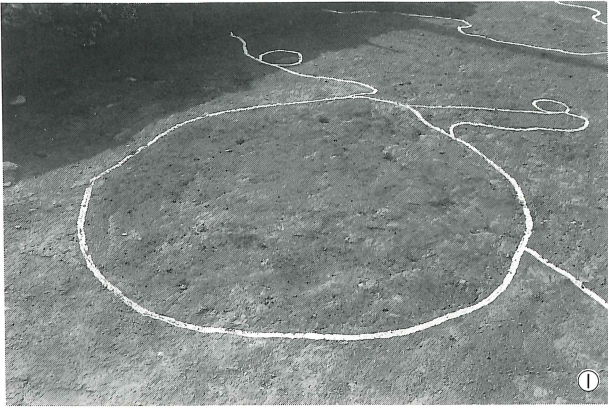
SE 2 調査風景



SE 3 掘り下げ状況

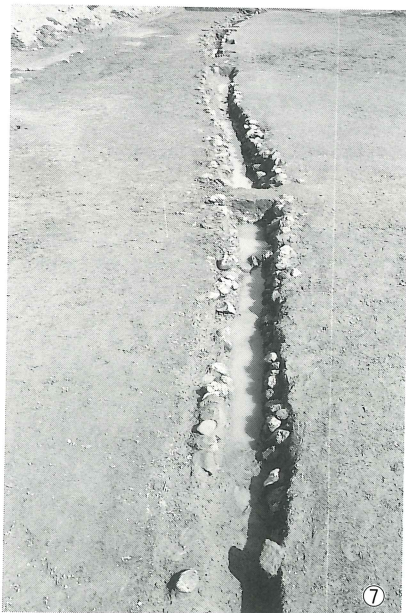
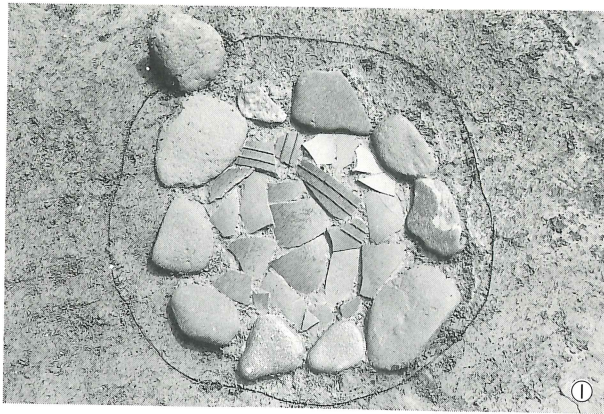


SE 4

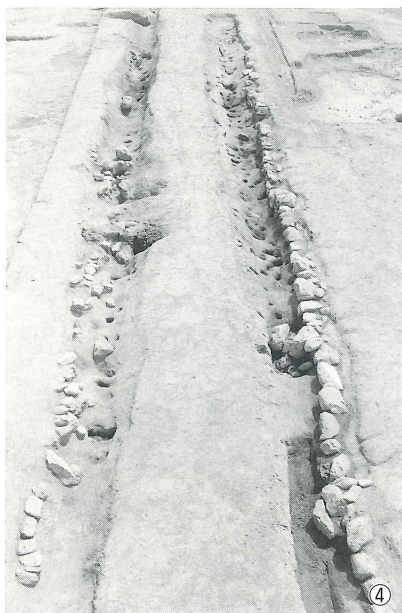
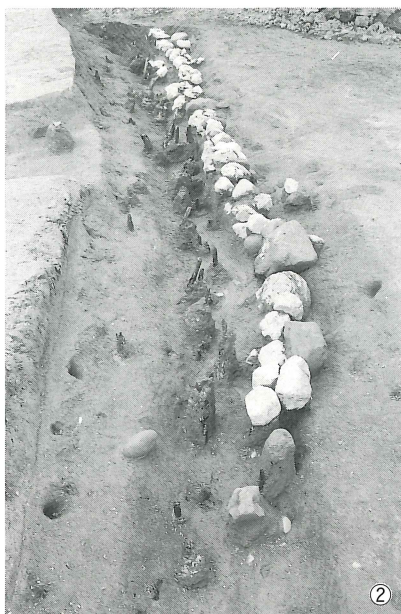


- ① SE 5 検出状況
- ② SE 5 掘り下げ状況
- ③ SK 3 遺物出土状況
- ④ SK 4 遺物出土状況
- ⑤ SK 4 完掘状況
- ⑥ SK 5 検出状況
- ⑦ SK 5 完掘状況近景

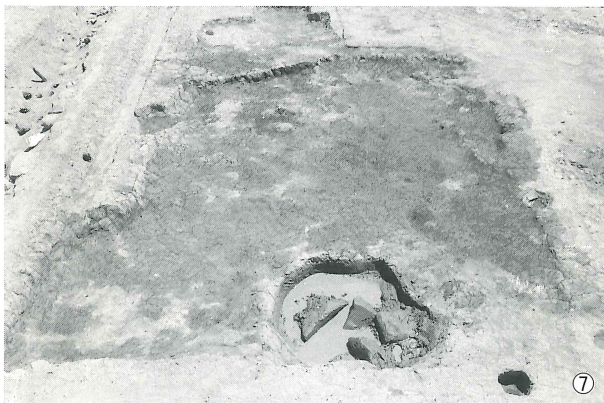


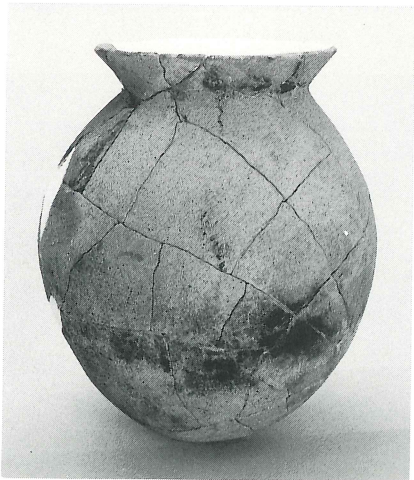


- ① SK 6 検出状況
- ② SK 6 完掘状況
- ③ ST 1
- ④ ST 2 検出状況
- ⑤ ST 2 完掘状況
- ⑥ SD28近景
- ⑦ SD28遠景

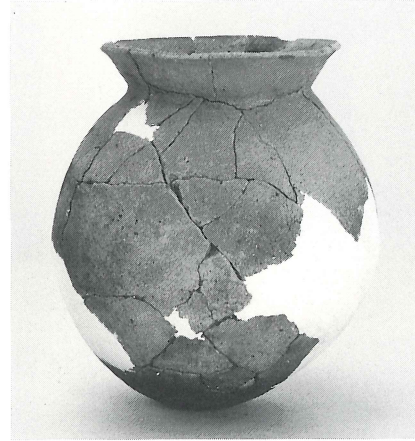
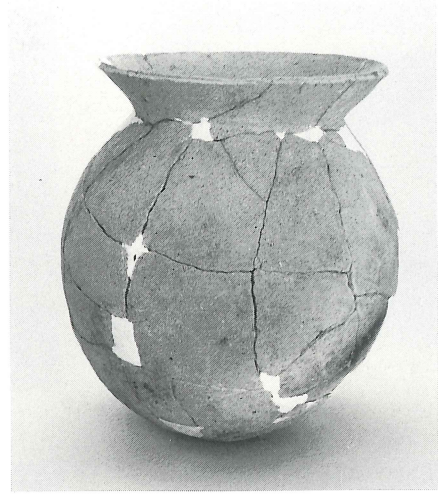


- ① SD33 ② SD34 ③ SD34・SD35
④ SD29・SD31 ⑤ SE 7
⑥ SX 4 ⑦ SX 5

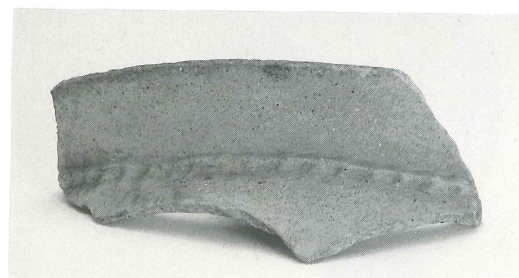
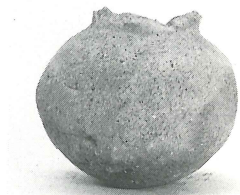




SD I 出土遺物(I)



SD I 出土遺物(2)



SD I 出土遺物(3)



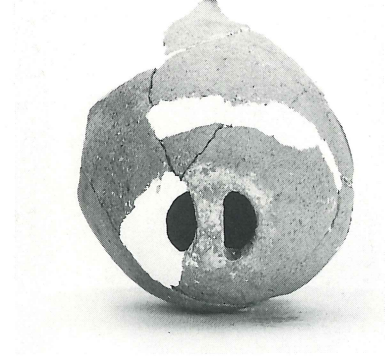
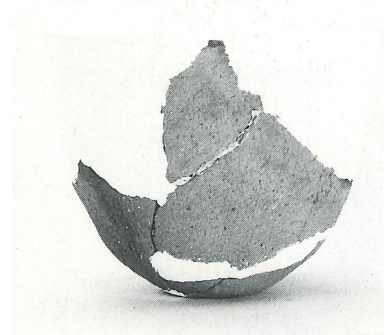
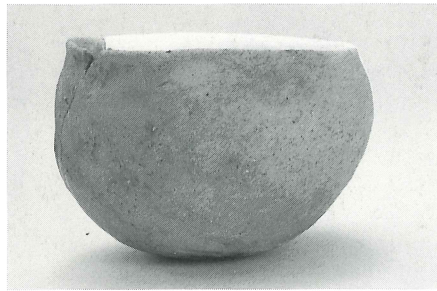
SD 2 出土遺物



SD 6 出土遺物



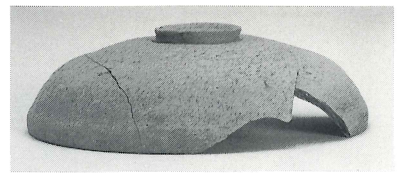
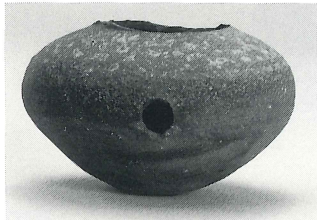
SK 1 出土遺物



SK 2 出土遺物

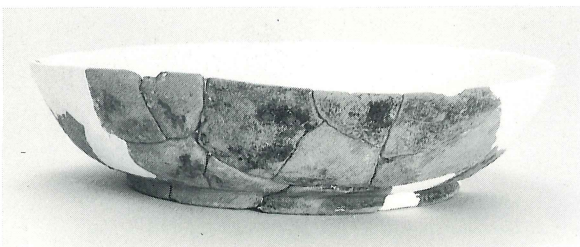
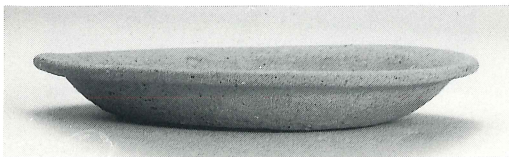
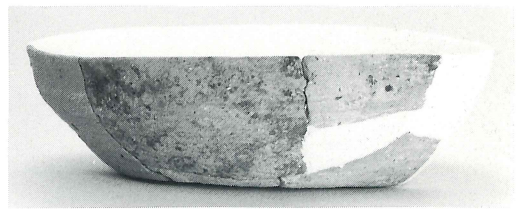
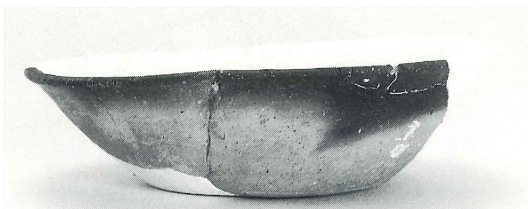


SH23出土遺物



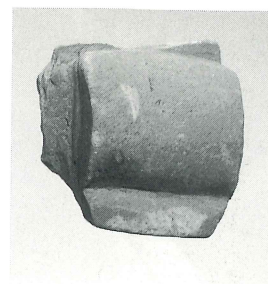
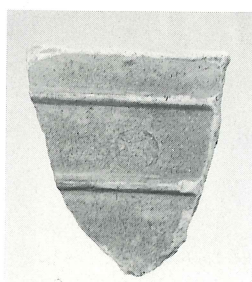
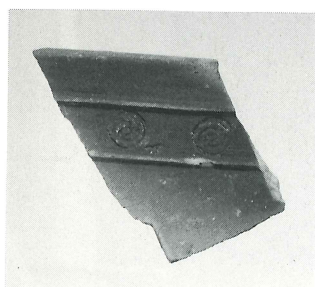
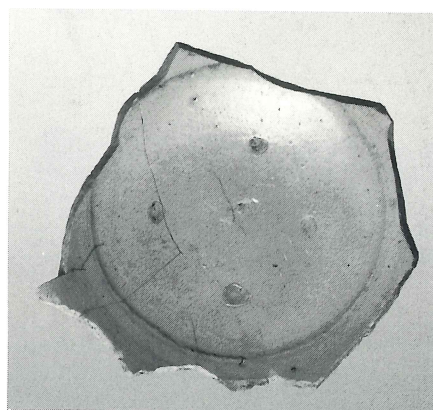
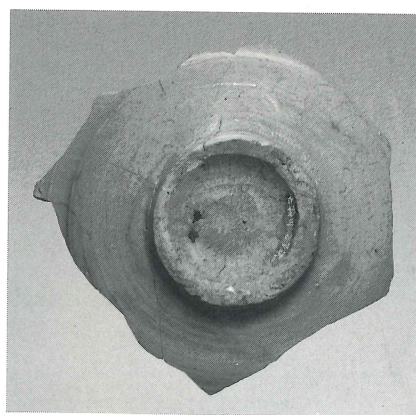
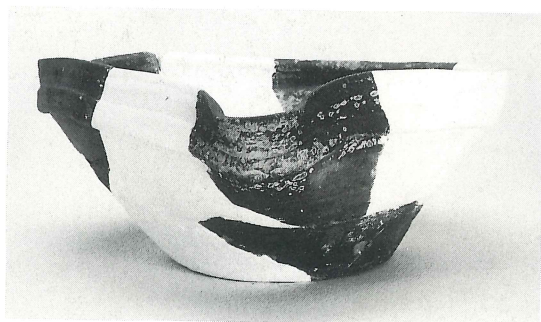
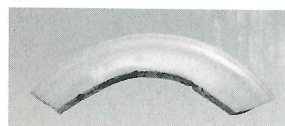
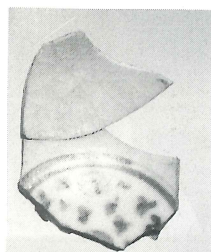
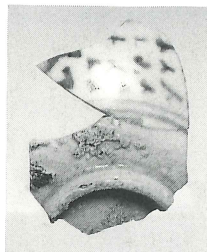
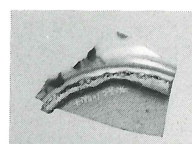
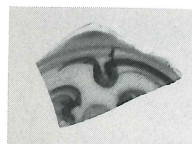
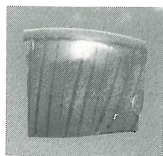
SR 1 出土遺物

SL 2 出土遺物

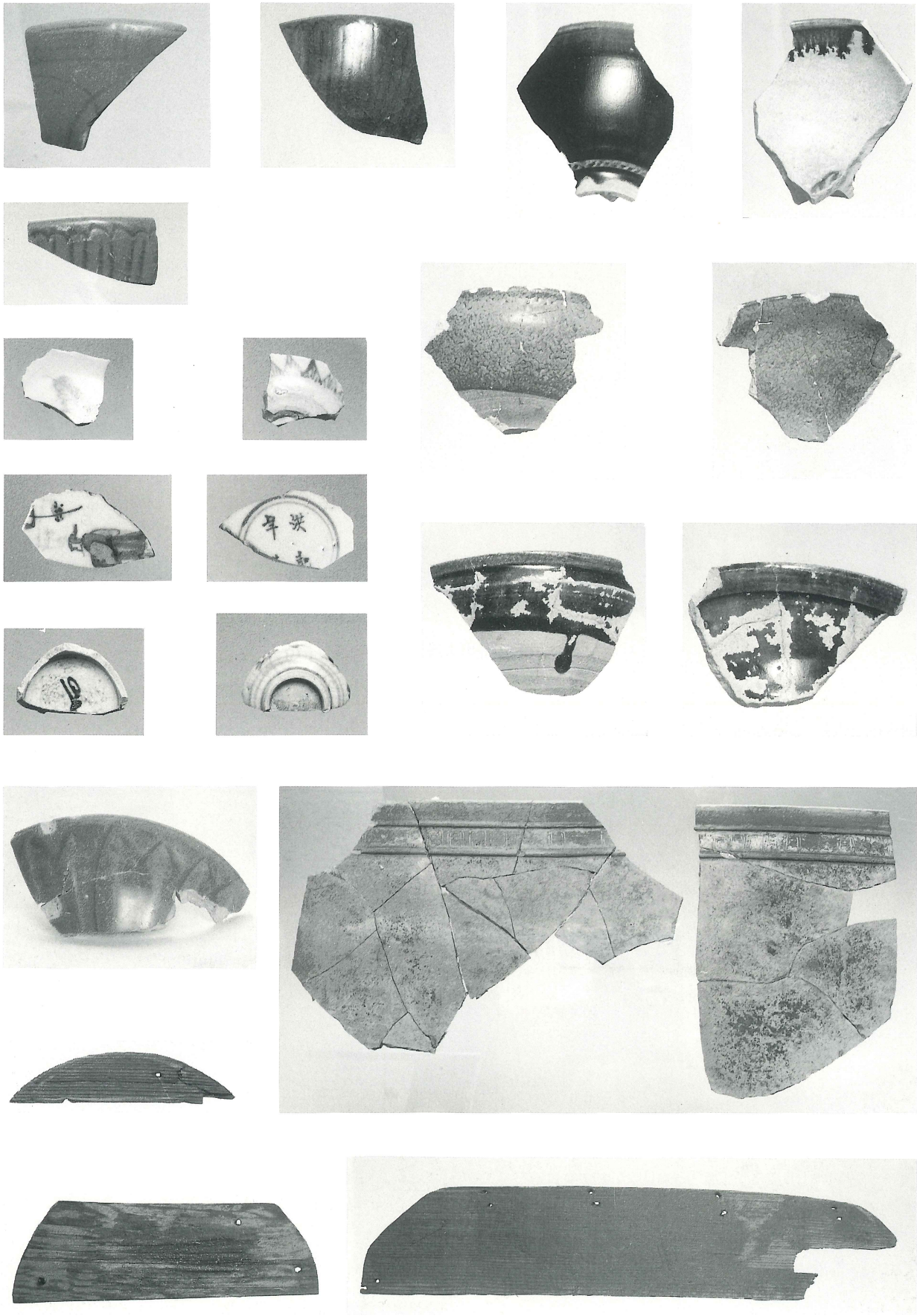


SD22~24出土遺物

PL. 28 中世の遺物①

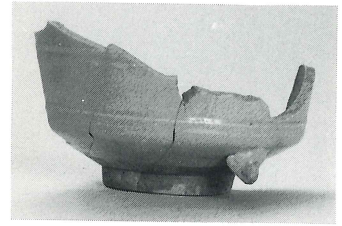
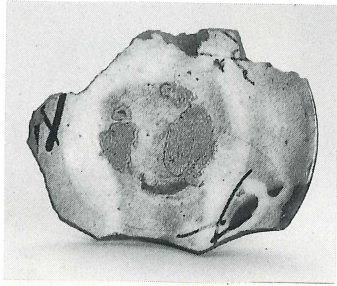


SD25出土遺物

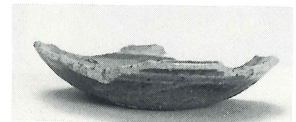
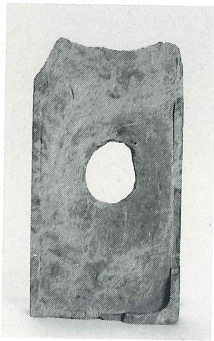
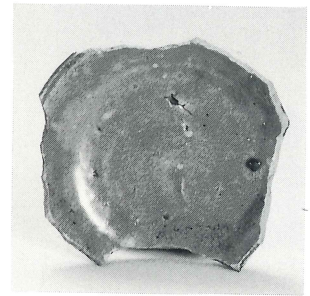
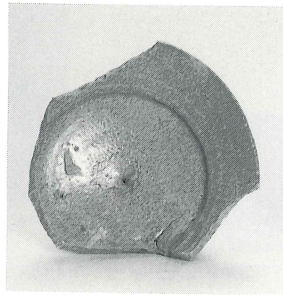
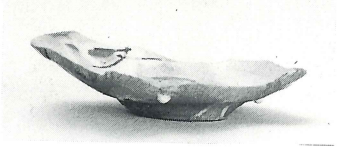


中世の出土遺物

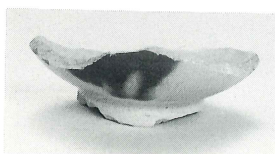
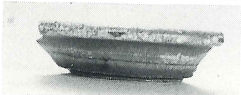
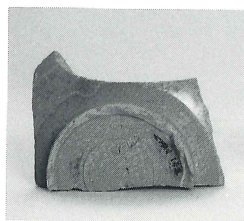
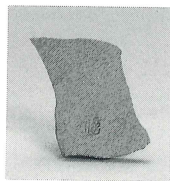
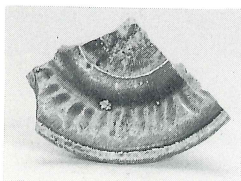
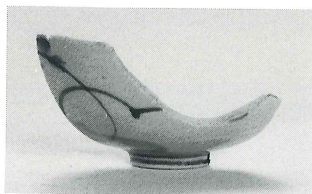
PL. 30 近世の遺物①



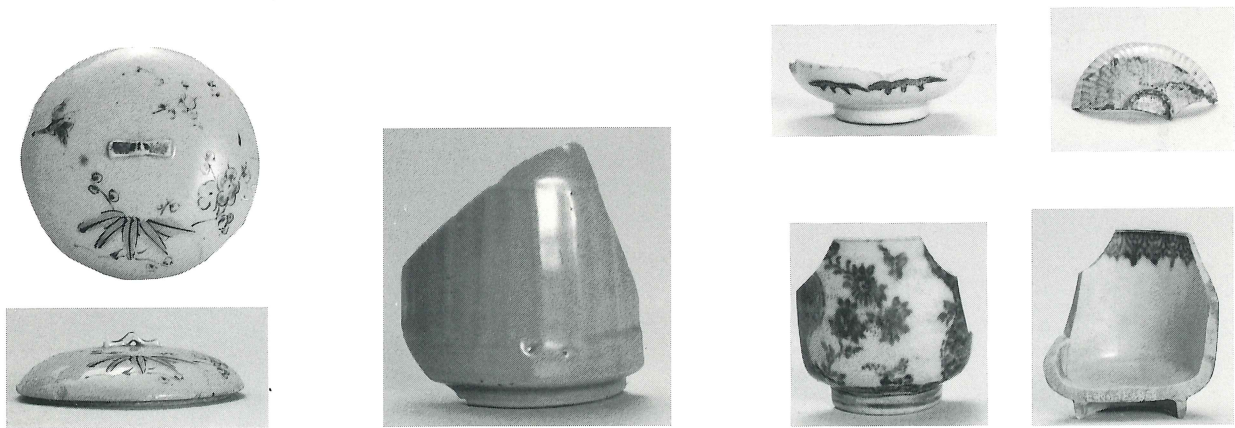
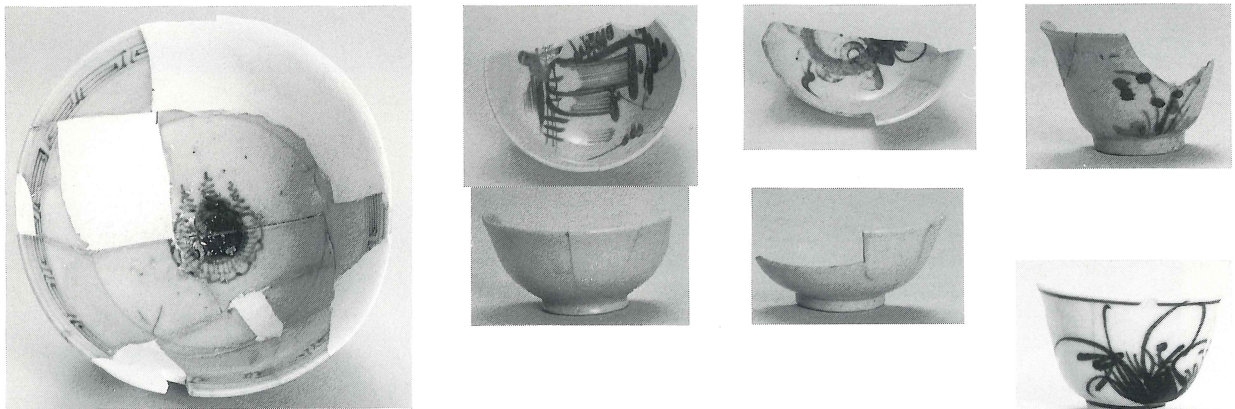
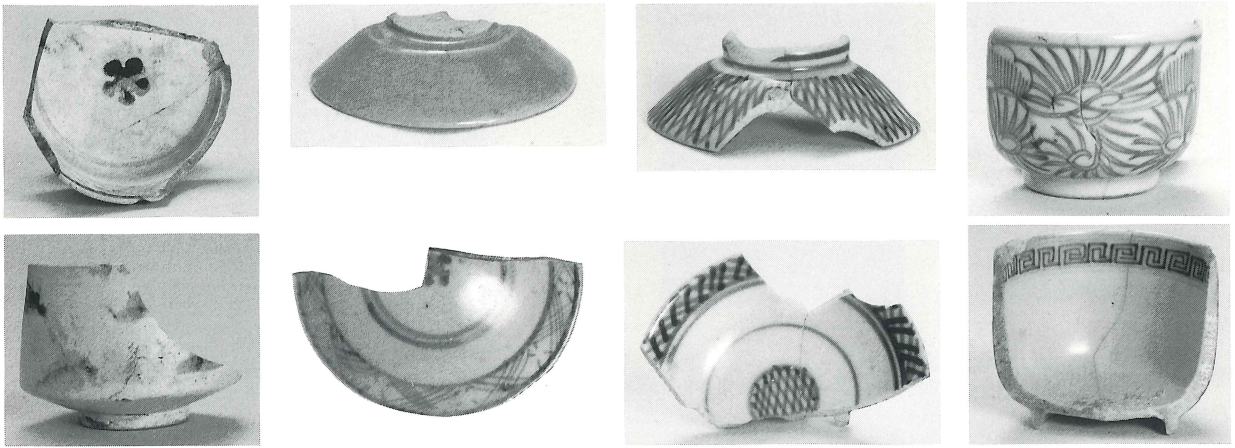
SD26出土遺物



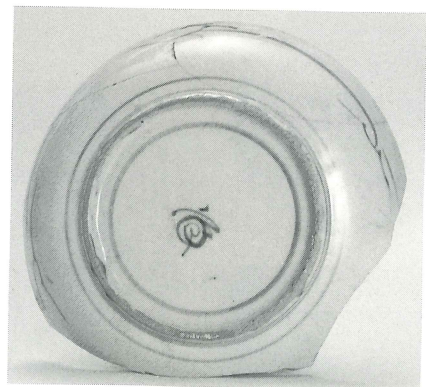
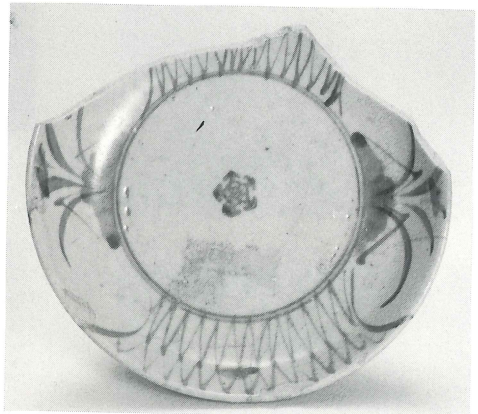
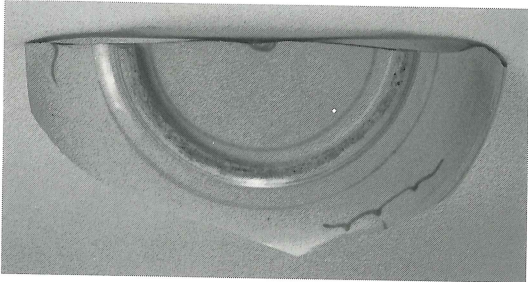
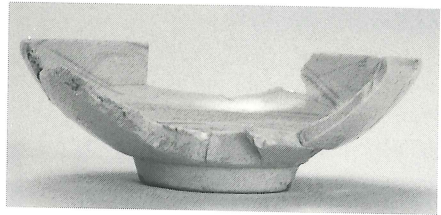
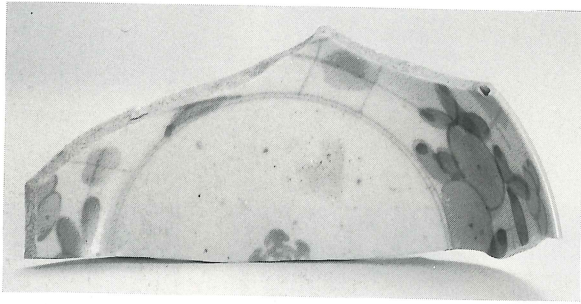
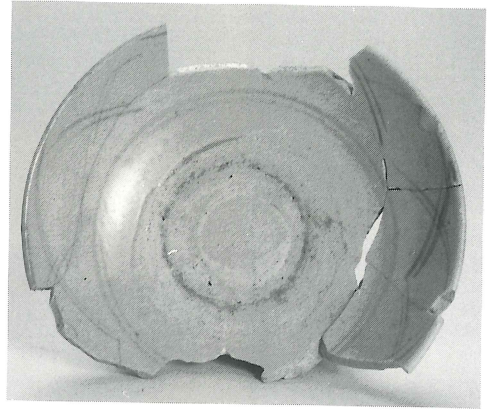
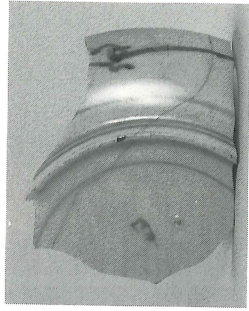
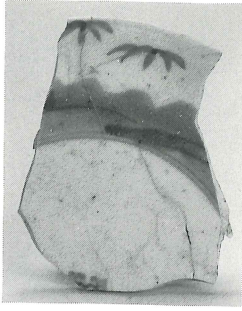
SD27出土遺物



SD28出土遺物



SD29出土遺物(1)

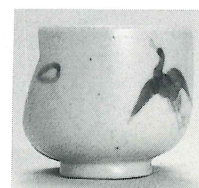
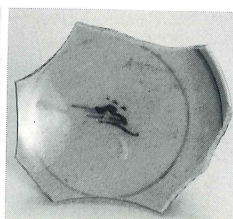
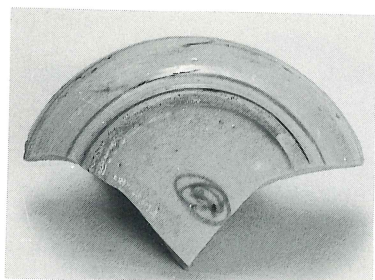
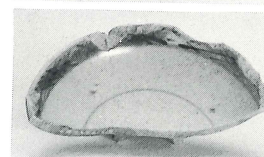
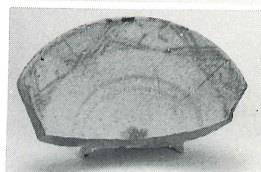
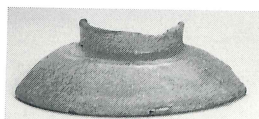
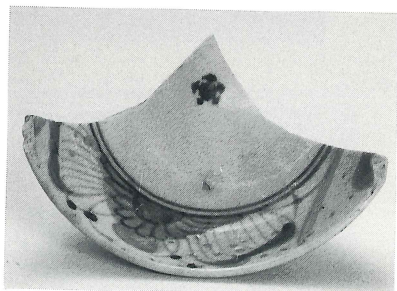
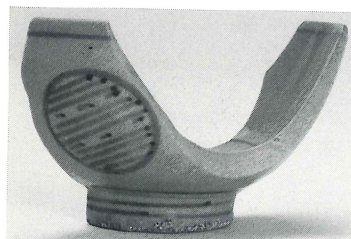
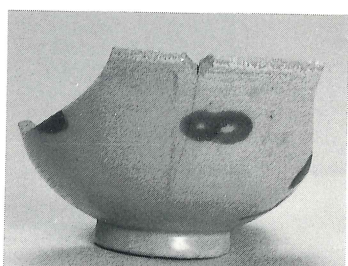
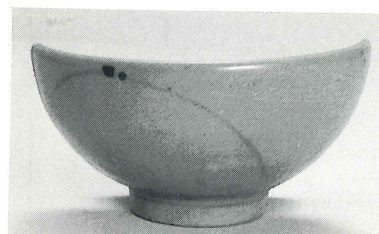
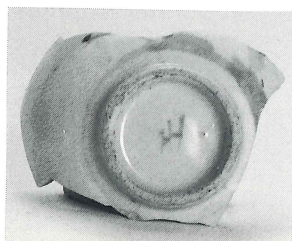
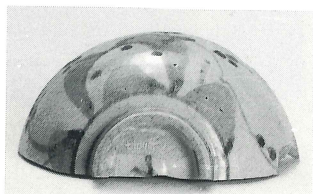
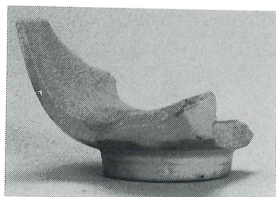


SD29出土遺物(2)

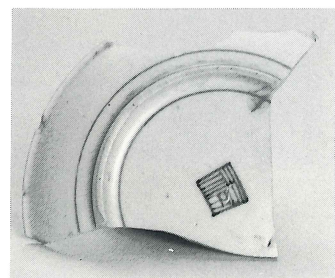
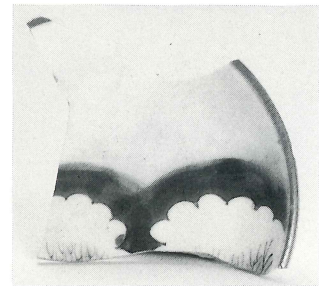
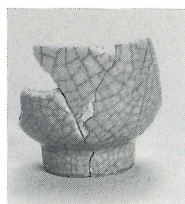
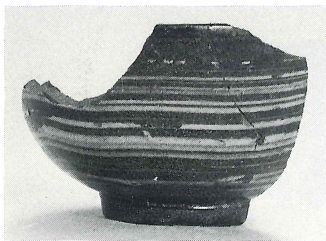
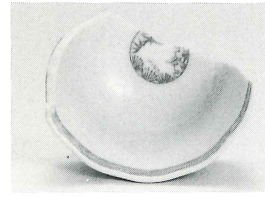
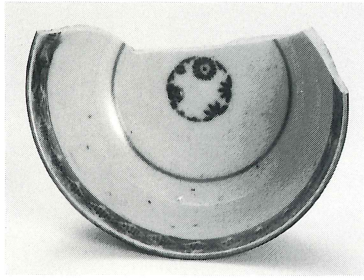


SD29出土遺物(3)

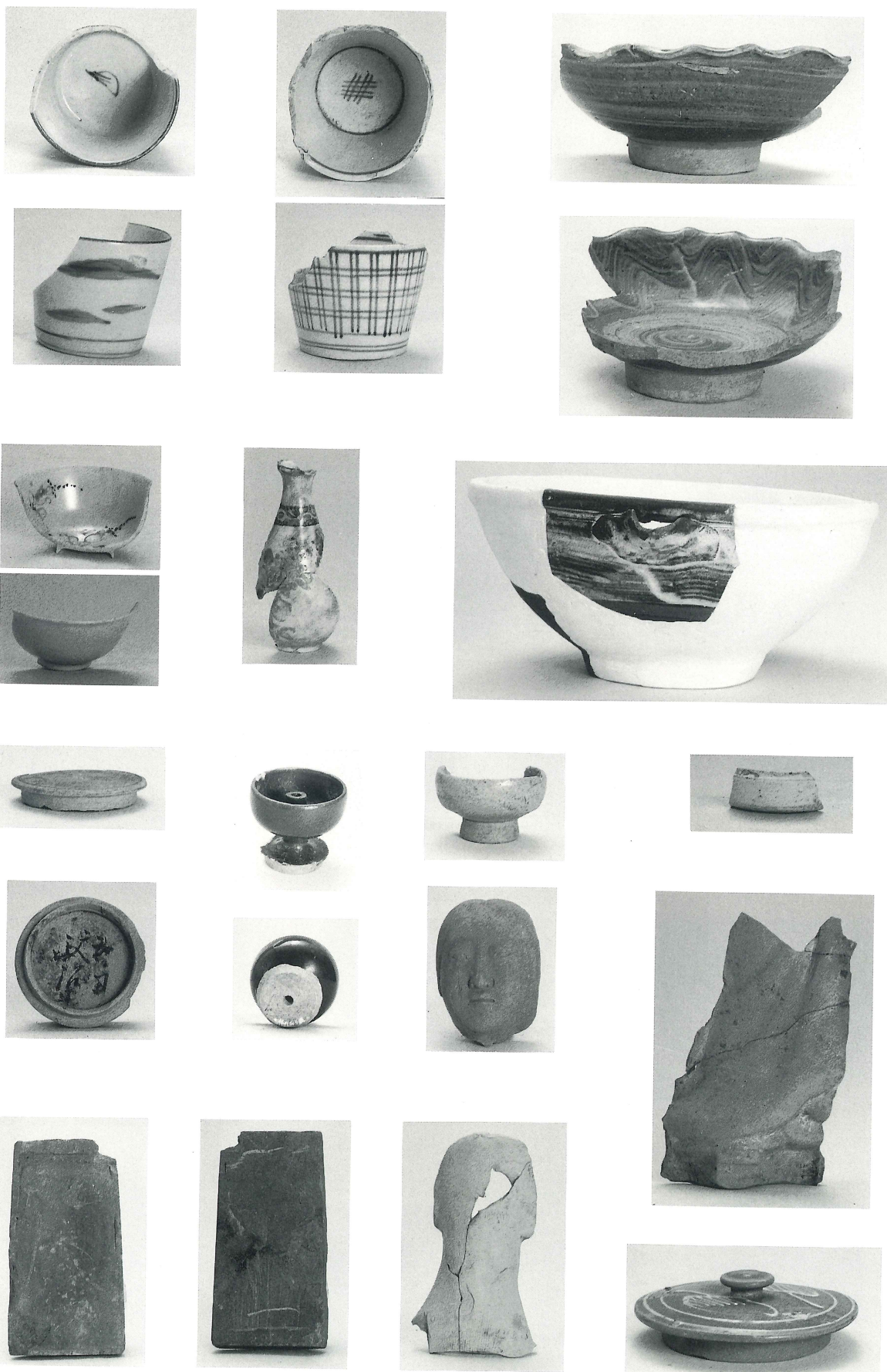
PL. 34 近世の遺物⑤



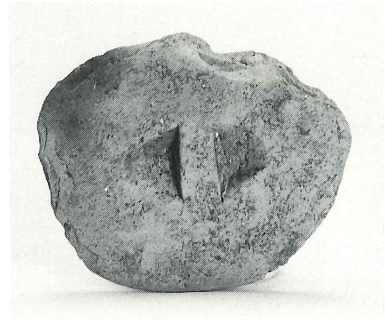
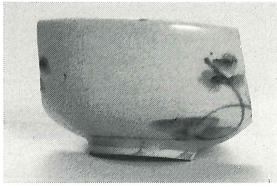
SD31出土遺物・SD32出土遺物(I)



SD30出土遺物(2)

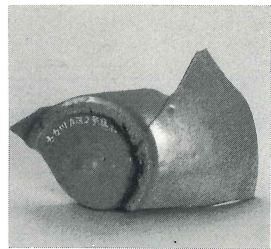
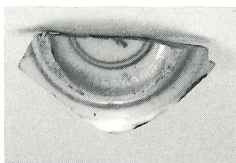
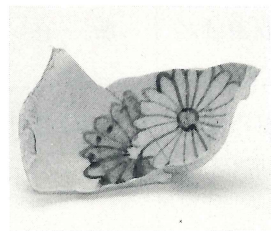
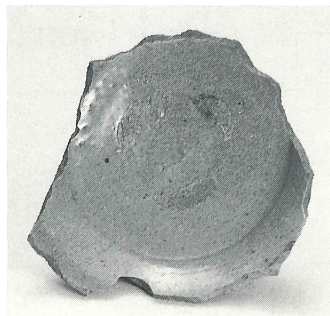
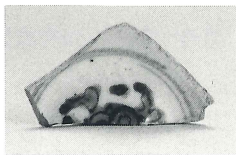


SD32出土遺物(3)・SD34出土遺物



SX 4 出土遺物

SX 5 出土遺物



SE 6 出土遺物

SX 3 出土遺物

報 告 書 抄 録

ふりがな	わさだ いち い せき
書名	植田市遺跡
副書名	七瀬川河川改修工事に伴う埋蔵文化財発掘調査報告書
巻次	—
シリーズ名	—
シリーズ番号	—
編著者名	吉田寛(編)・能城修一・成瀬正和・本田光子・岡田文男
編集機関	大分県教育委員会
所在地	〒870 大分県大分市府内町3丁目10番1号 〒870-11 大分県大分市大字中判田1977 大分県文化課文化財資料室
発行年月日	西暦1994年3月31日

所収遺跡名	所在地	コード		北緯	東経	調査期間	調査面積 (㎡)	調査原因
		市町村	遺跡番号					
植田市遺跡	大分市大字市	322	112			87年6月 ～ 92年11月	34,000	河川改修

所収遺跡名	種別	主な時代	主な遺構	主な遺物	特記事項
植田市遺跡	集落・ 散布地 など	縄文 弥生 古墳 古代 中世 近世	包含層・埋甕 溝 流路・溝・住居跡 溝 溝で囲まれた屋敷跡・ 掘立住建物・井戸・ 土坑・墓など 溝など	縄文土器・石器 土器など 須恵器・土師器 紡垂車など 土師器・緑釉陶 器など 陶磁器・土師質 土器・曲物など 陶磁器など	東日本系(?)の特殊な土器が出土。 住居跡にはカマドを有するものあり。 志野焼向付が出土。

植田市遺跡

—七瀬川河川改修工事に伴う埋蔵文化財発掘調査報告書—

1994年3月31日

大分県教育委員会

(〒870 大分県大分市府内町3-10-1)

☎0975-36-1111 (内線5501)

印刷 佐伯印刷株式会社

(〒870 大分県大分市古国府1155-1)

☎0975-43-1211