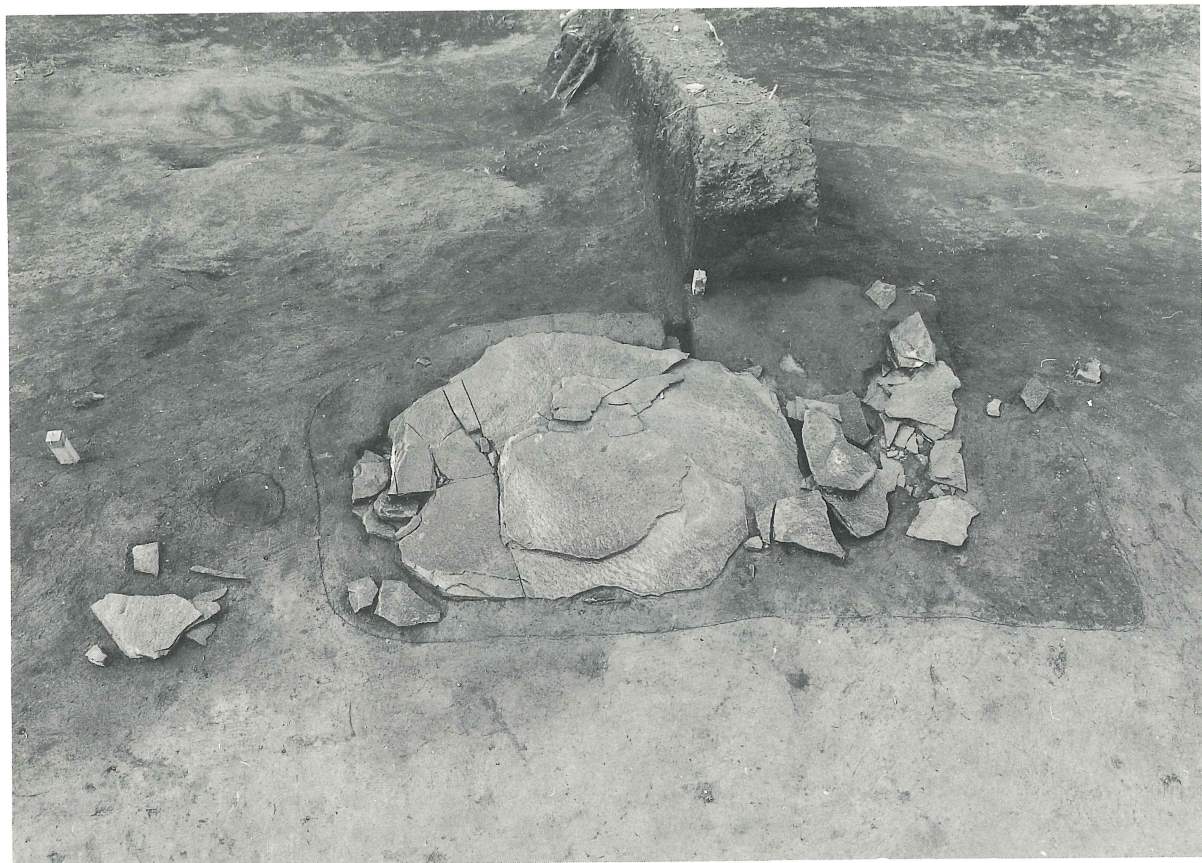


検出状況

人骨出土状況

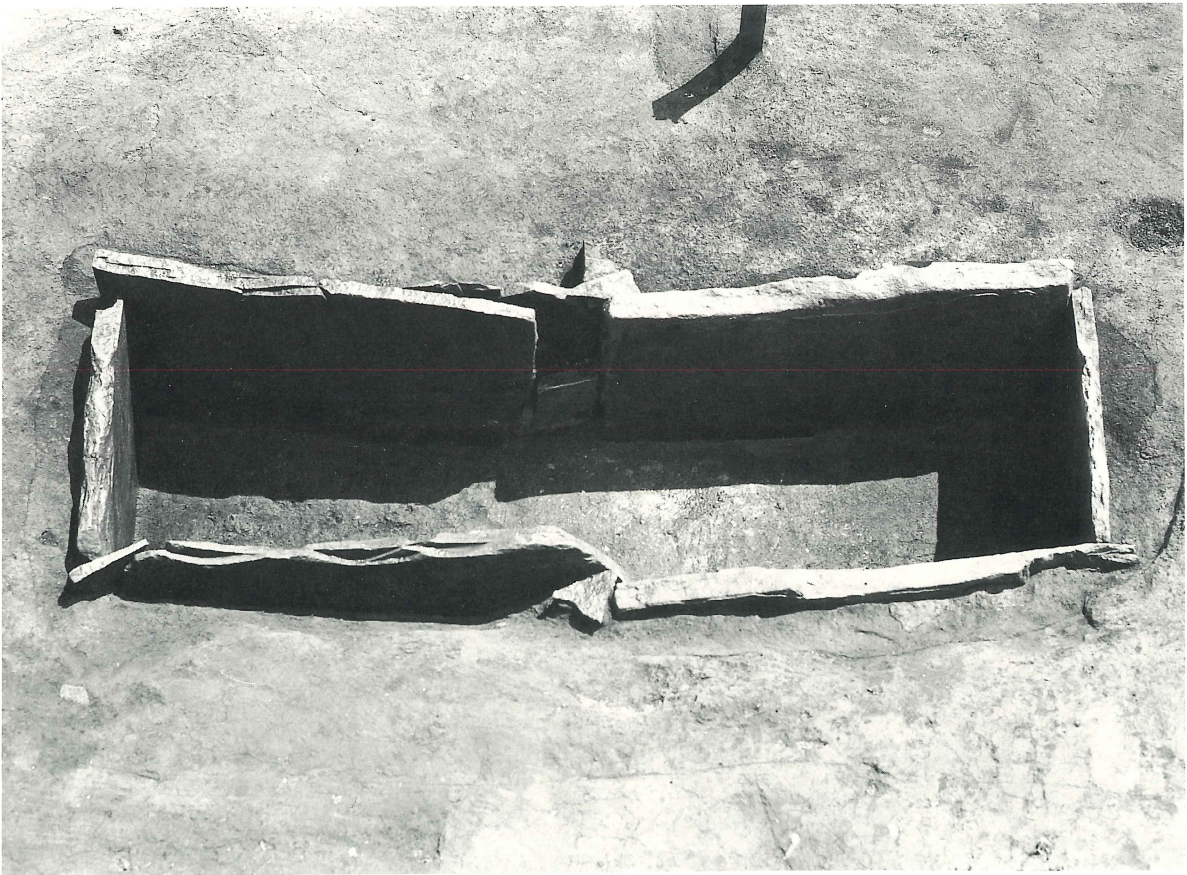
图版二一 岩塚古墳 主体部(一)



遺物出土状況

完掘状況

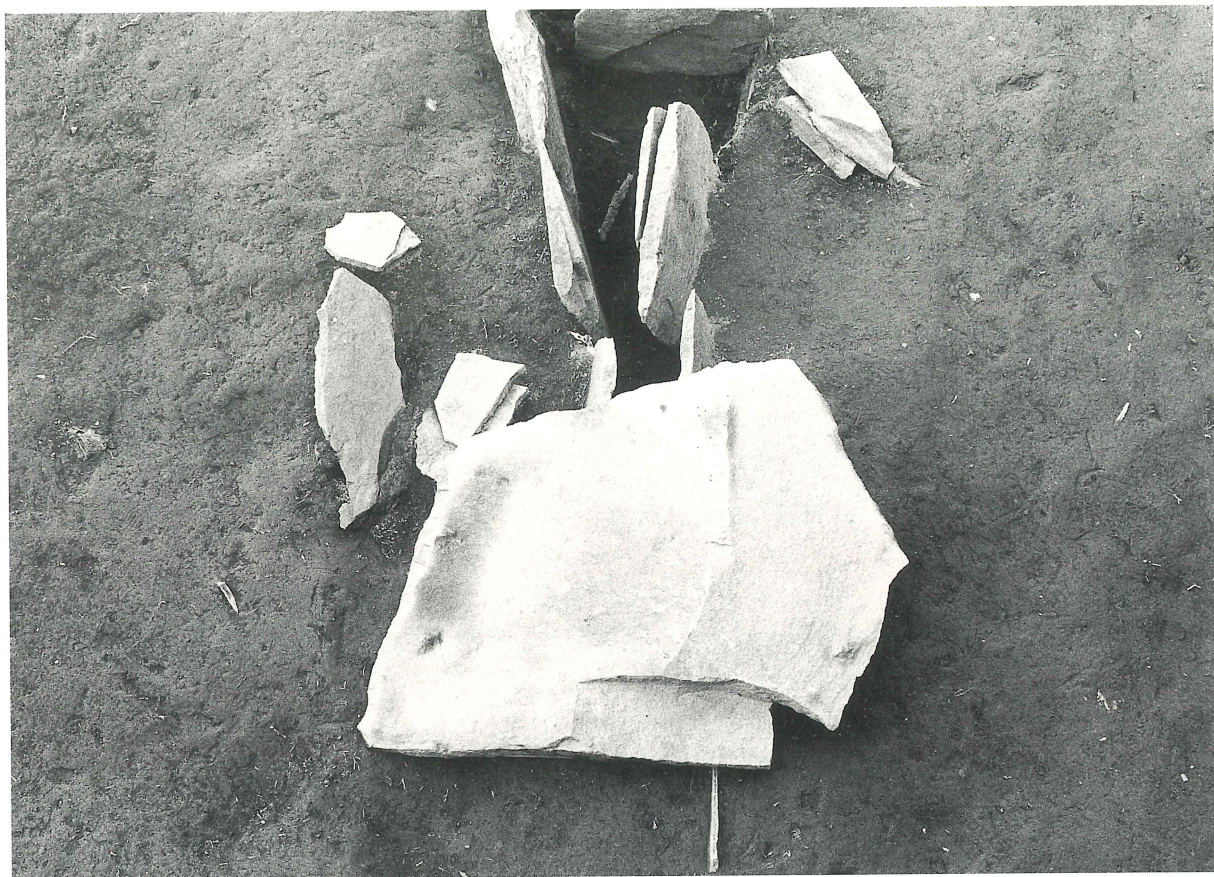
图版二 岩塚古墳 主体部(二)



1号石棺全景

1号石棺全景（石蓋除去後）

图版二三 珍珠S A地区遗迹群 一号石棺(一)



遺物出土状況

完掘状況

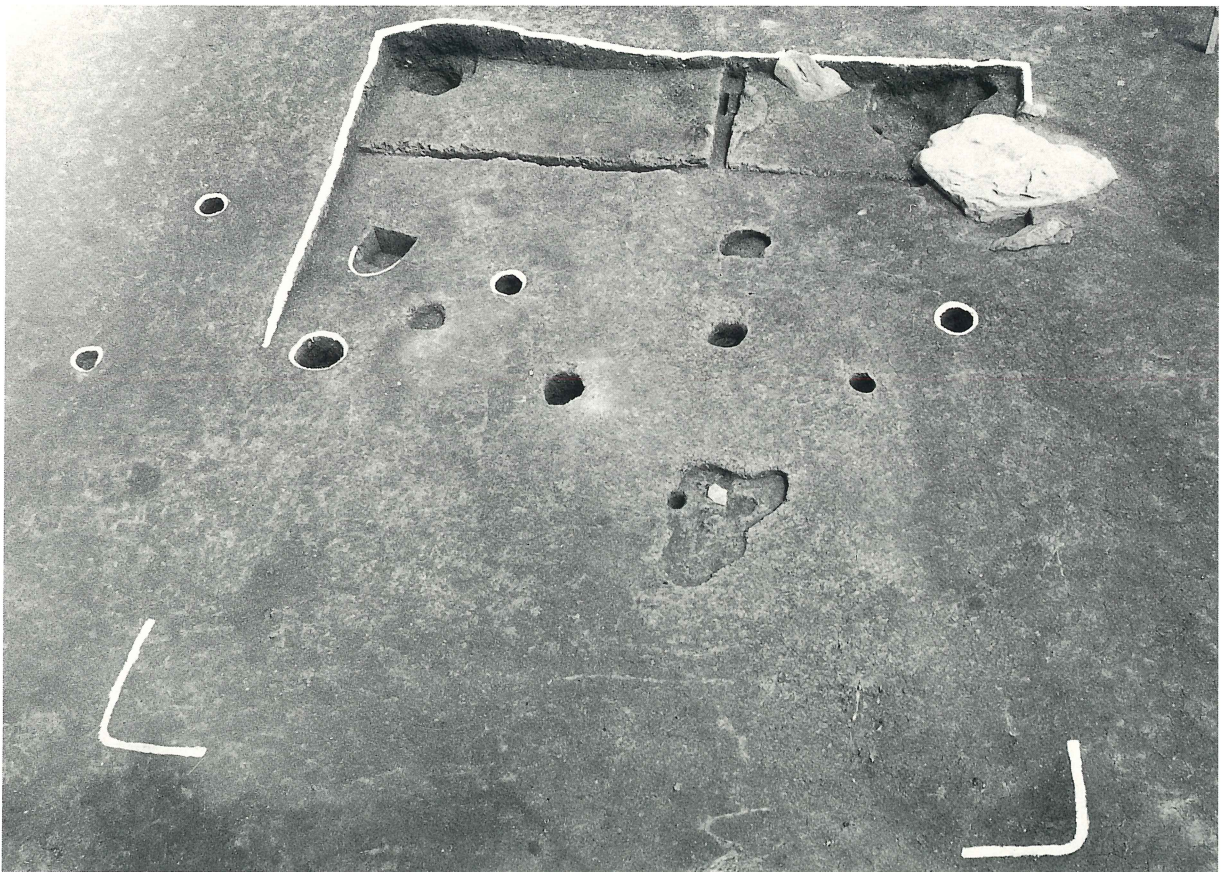
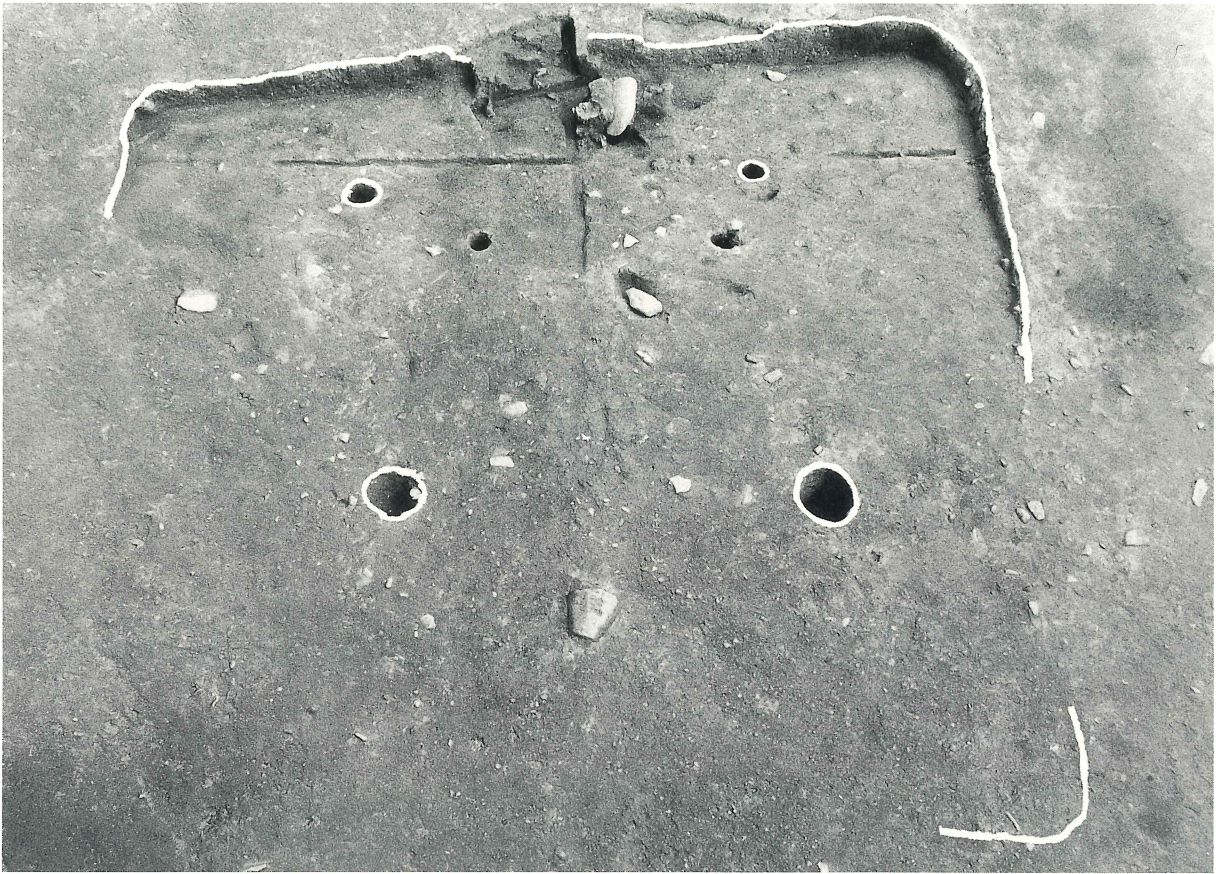
图版二四 玖珠S A地区遺跡群 一号石棺(二)



1号住居

2号住居

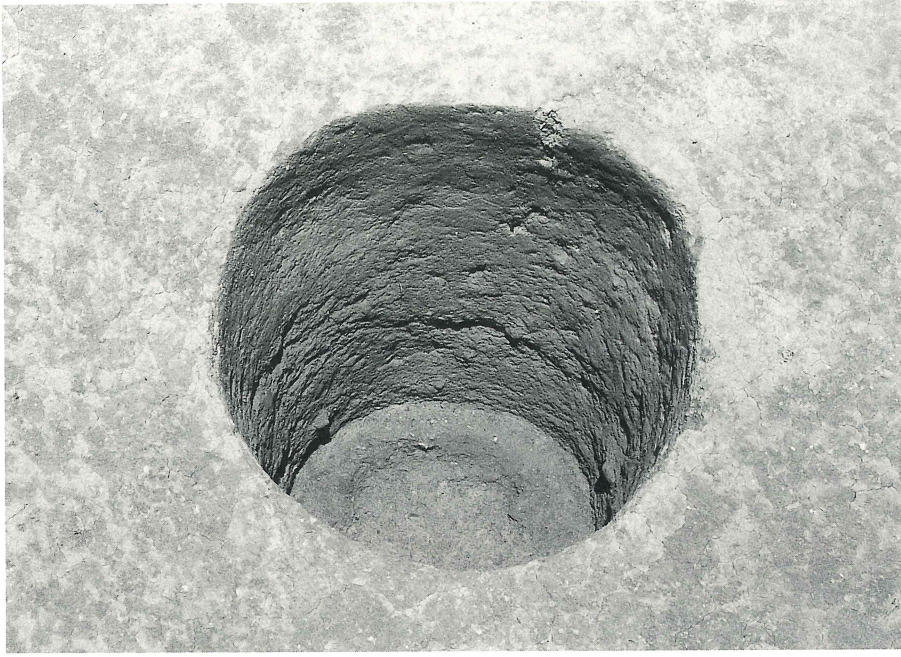
図版二五 谷ノ瀬遺跡一・二号住居跡



井戸遺構

炭 窯

図版二六 谷ノ瀬遺跡 井戸状遺構・炭窯



1号火葬墓

2号火葬墓

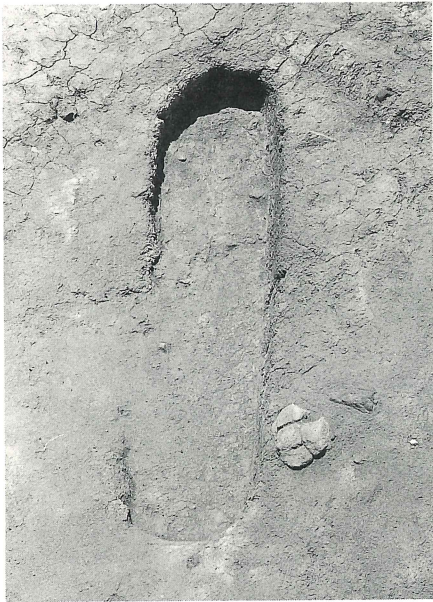
1号土坑

2号土坑

5号土坑

6号土坑

図版二七 谷ノ瀬遺跡 火葬墓・土坑



7号土坑

8号土坑

9号土坑

弥生ピット

図版二八 谷ノ瀬遺跡 土坑 弥生ピット



1

5

2

6

3

7

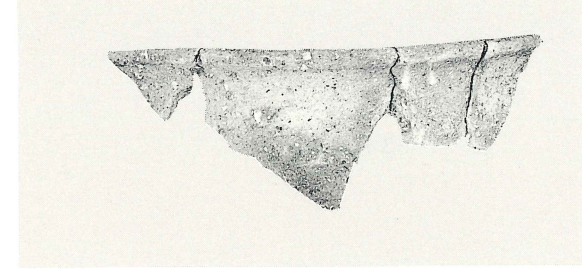
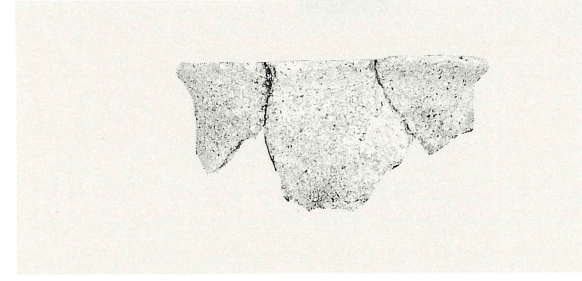
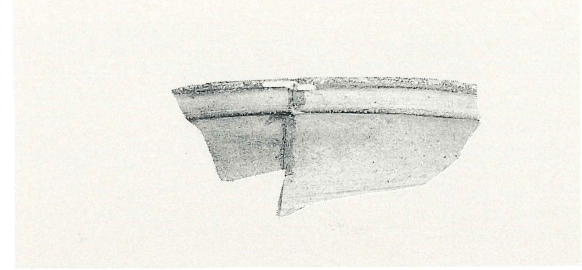
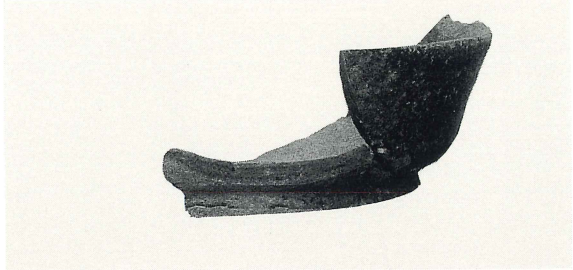
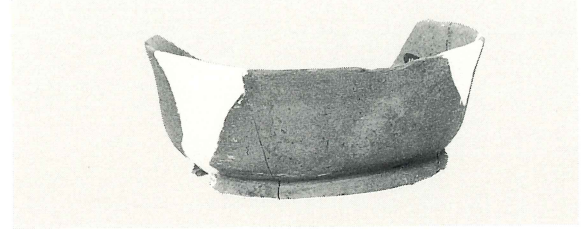
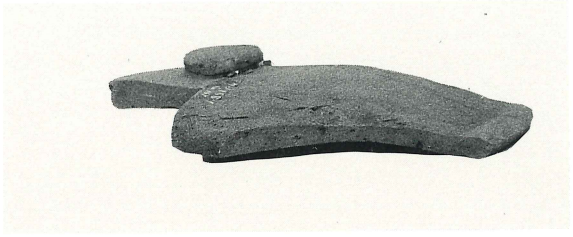
4

8

9

10

図版二九 堂園遺跡 一号竪穴出土遺物



1号住居 1

1号住居 2

2号住居 1

2号住居 2

3号住居 1

3号住居 3

3号住居 5

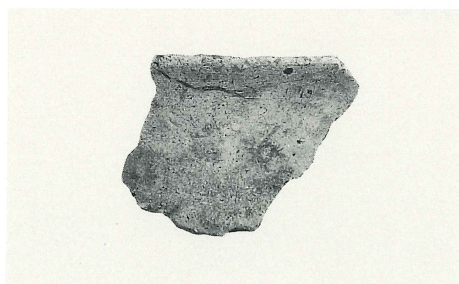
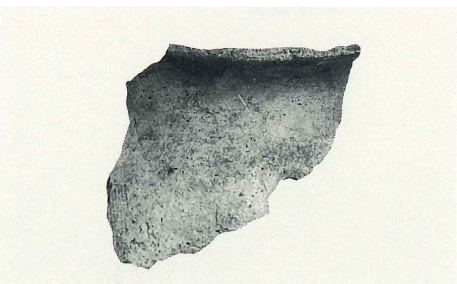
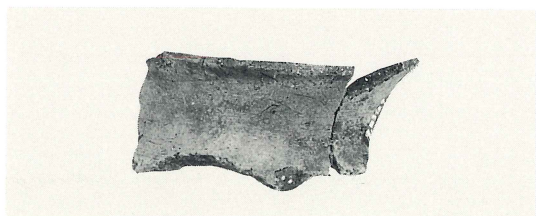
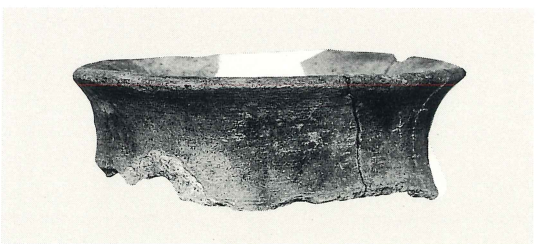
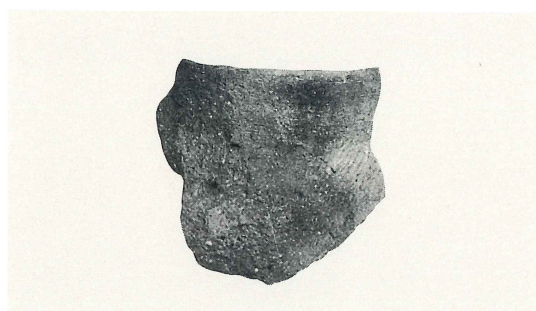
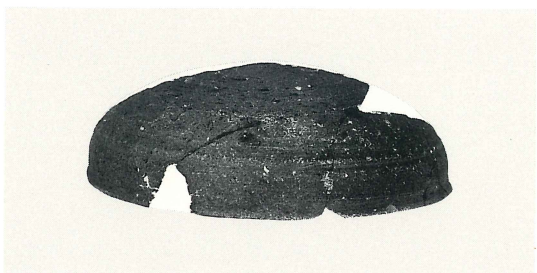
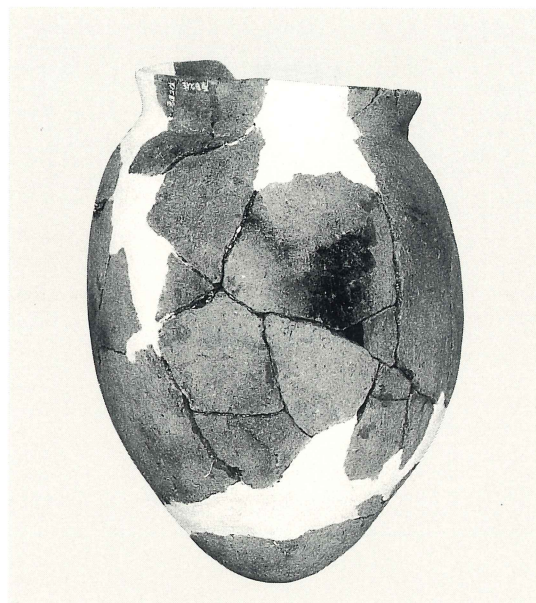
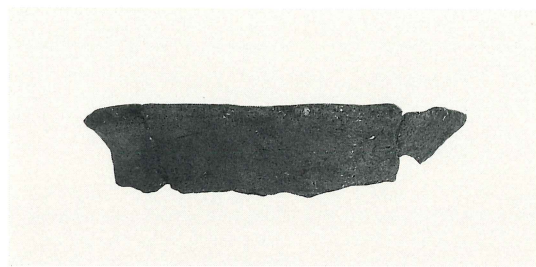
3号住居 4

3号住居 6

3号住居 7

3号住居 鉄製品

図版三〇 原田遺跡一・二・三号住居跡出土遺物



4号住居 1

4号住居 4

4号住居 5

4号住居 3

4号住居 6

4号住居 7

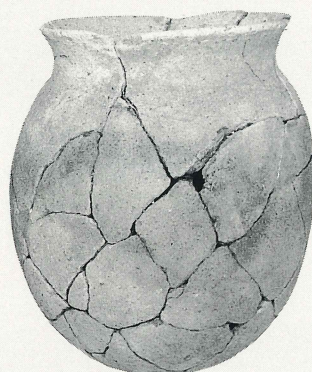
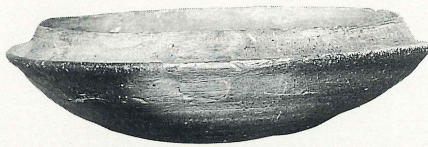
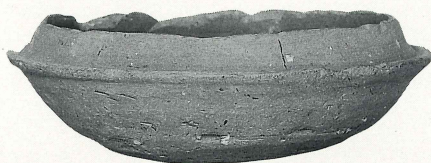
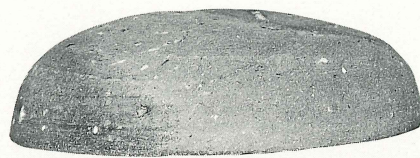
4号住居 12

4号住居 11

4号住居 17

4号住居 16

図版三一 原田遺跡 四号住居跡出土遺物(一)



4号住居 18

4号住居 13

4号住居 14

4号住居 15

4号住居 鉄製品

図版三二 原田遺跡 四号住居跡出土遺物(二)



5号住居 1

5号住居 3

5号住居 2

5号住居 4

5号住居 9

5号住居 5

5号住居 10

5号住居 6

5号住居 7

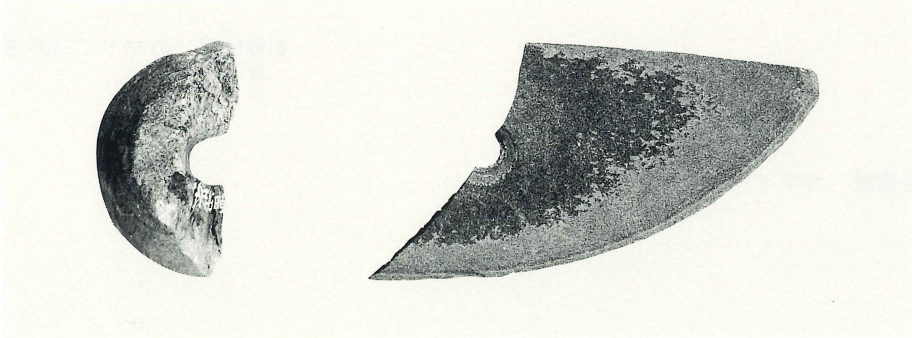
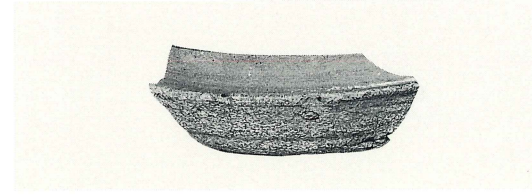
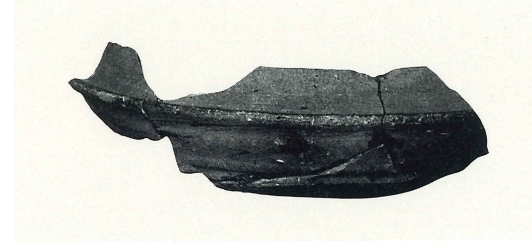
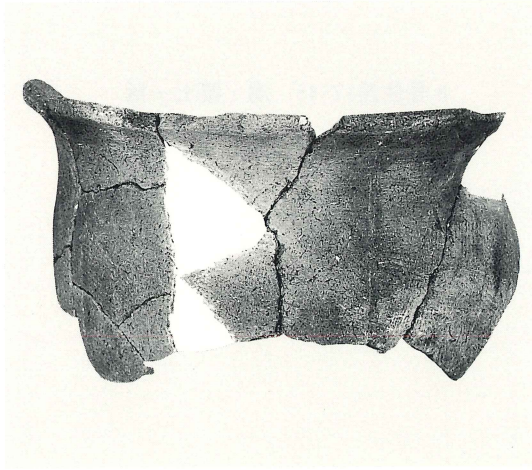
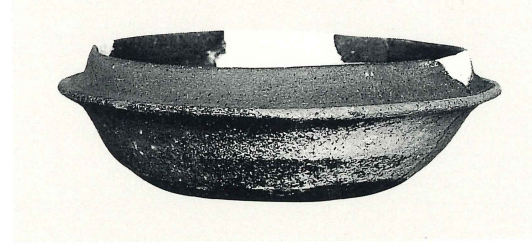
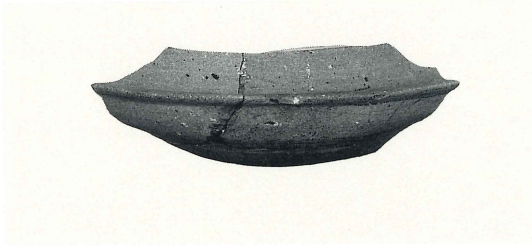
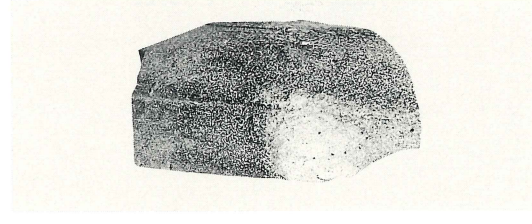
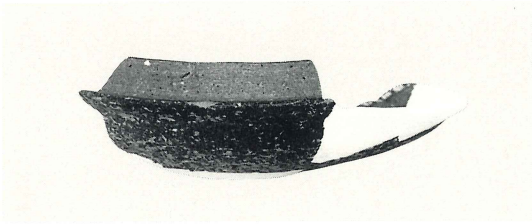
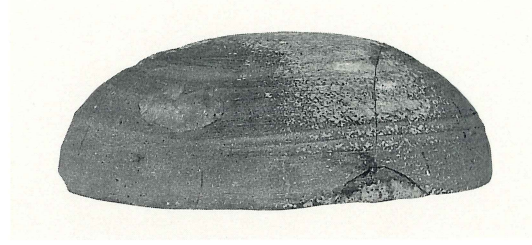
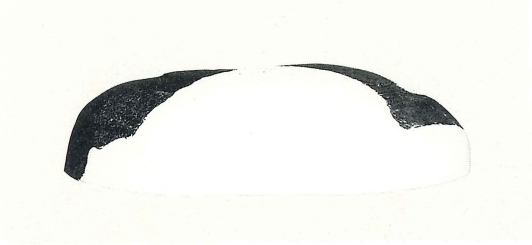
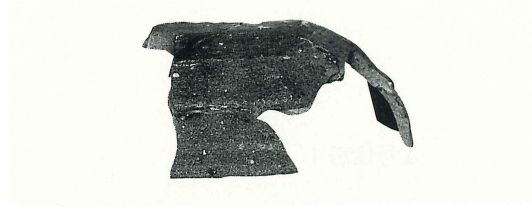
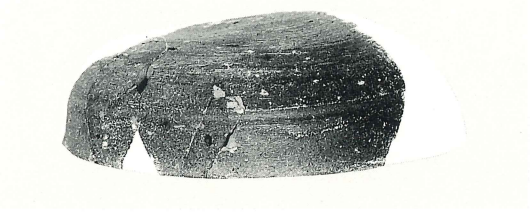
5号住居 11

5号住居 8

5号住居 紡錘車

石庖丁

図版三三 原田遺跡 五号住居跡出土遺物



6号住居 1 一括

6号住居 一括

7号住居 カマド17・18・25

7号住居 カマド8・27一括

7号住居 10

8号住居 24・28・40
カマド4・覆土一括

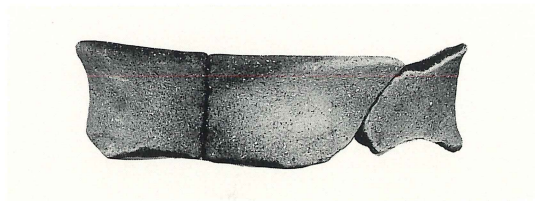
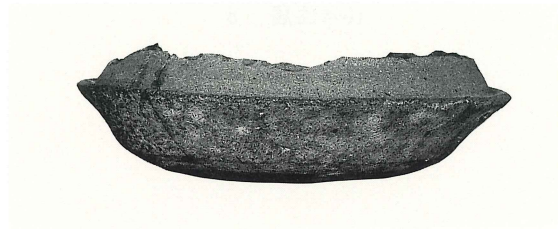
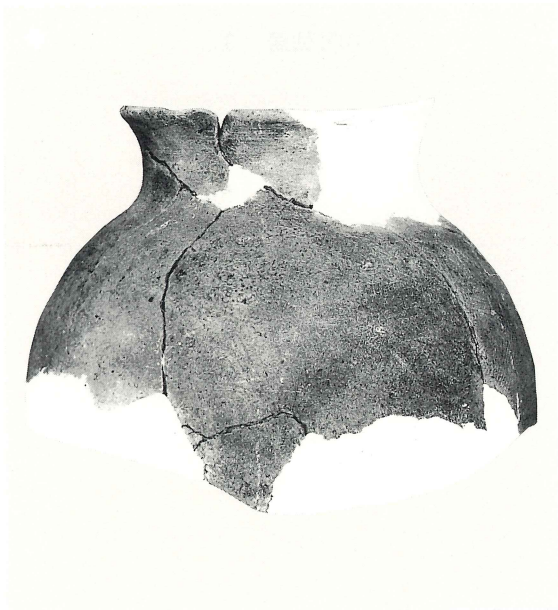
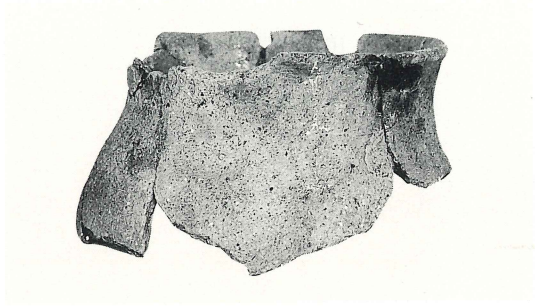
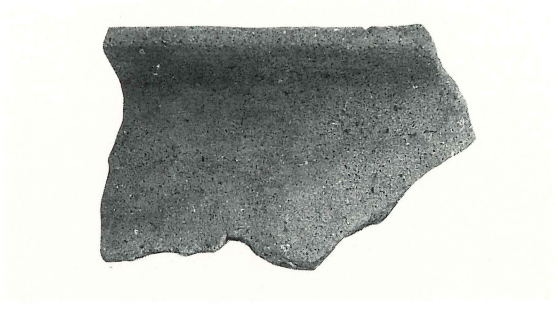
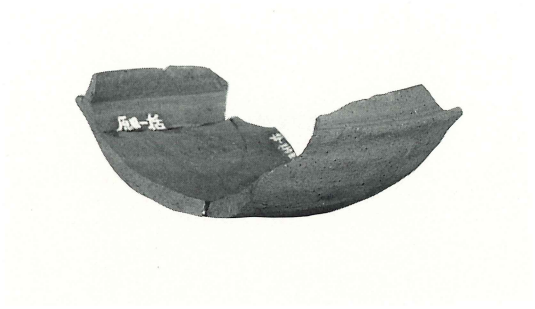
8号住居17・45 溝・覆土一括

8号住居 2・4・21・59

8号住居 カマド7・12・9・35
カマド周辺

8号住居 カマド14一括

図版三四 原田遺跡六・七・八号住居跡出土遺物



9号住居 1

10号住居 6

10号住居 3

10号住居 1

10号住居 4

10号住居 5

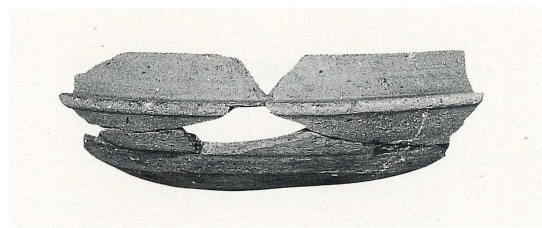
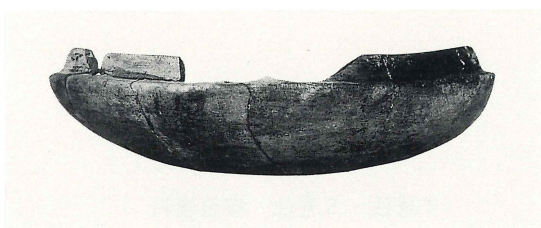
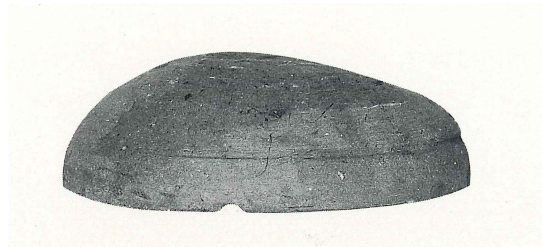
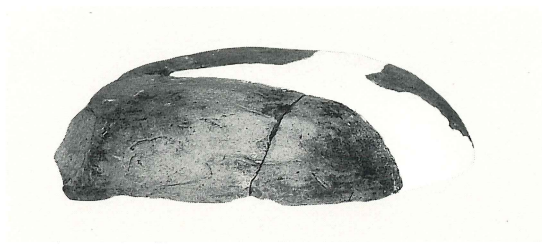
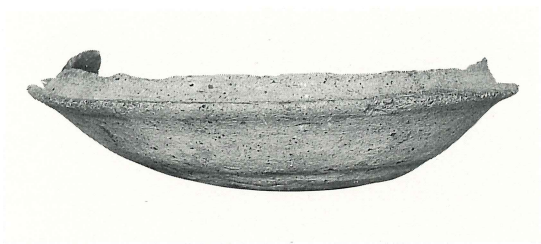
10号住居 8

10号住居 7

10号住居 9

10号住居 10

図版三五 原田遺跡九・一〇号住居跡出土遺物



11号住居 1

11号住居 3

11号住居 2

11号住居

11号住居

4号住・5号住 接合資料

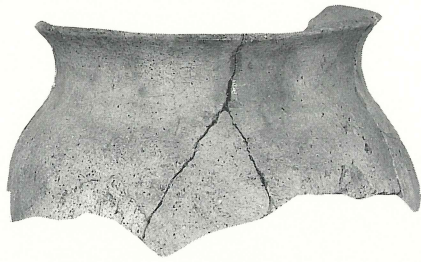
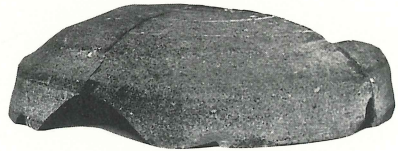
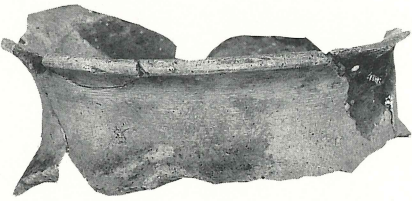
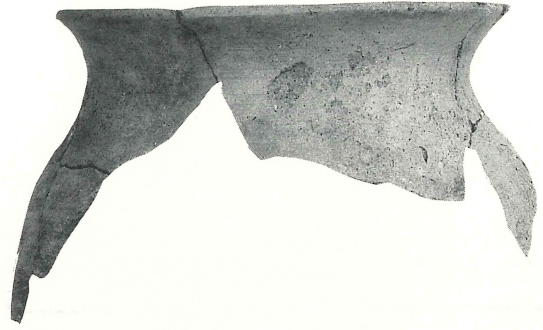
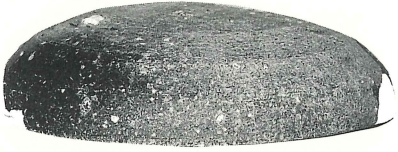
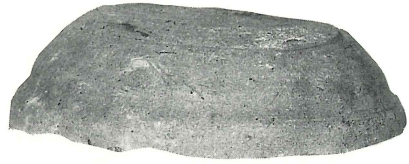
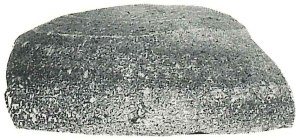
11号住居

8号住・9号住・10号住
接合資料

11号住居 4

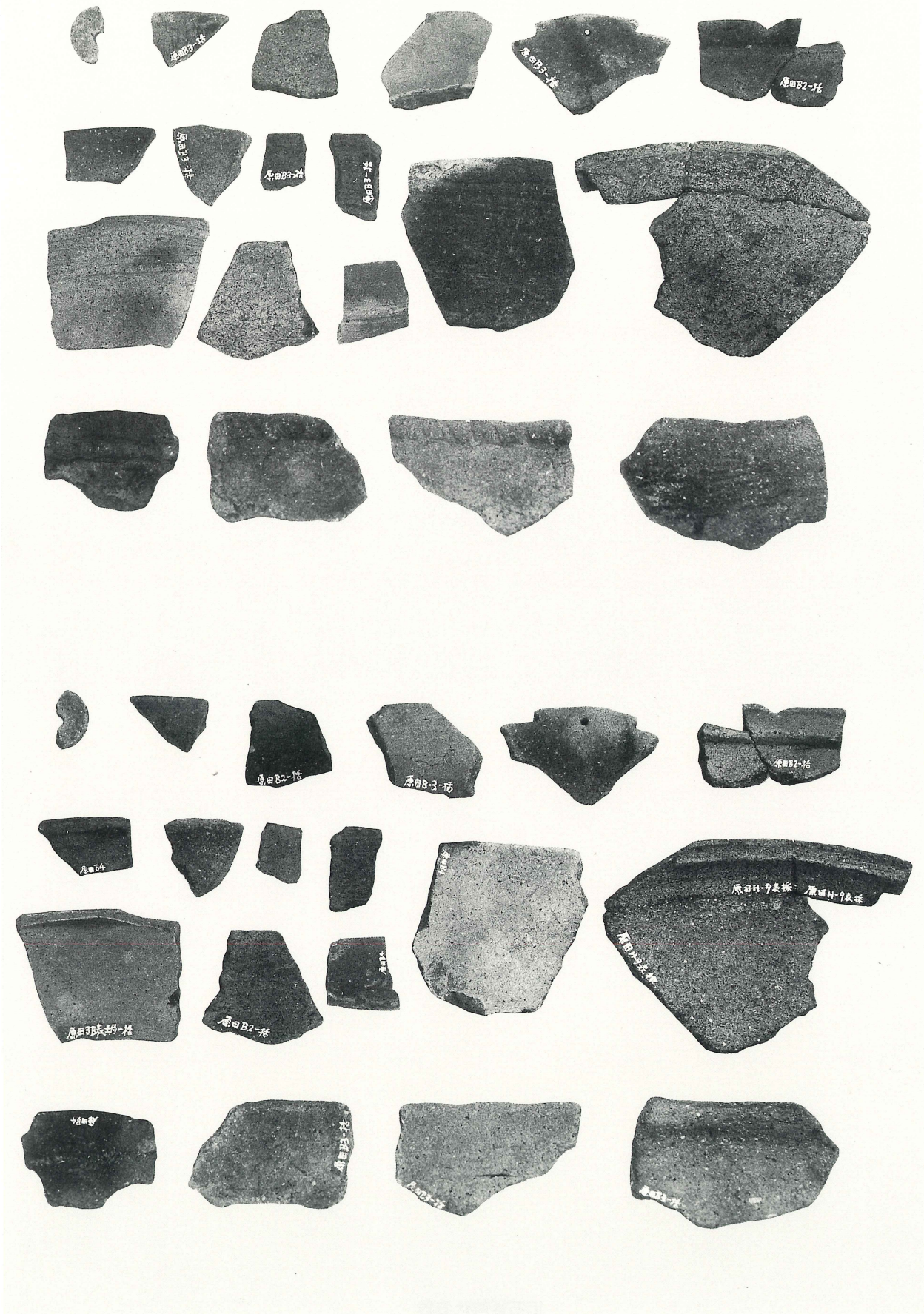
縄文時代晚期埋葬

図版三六 原田遺跡 十一号住居跡出土遺物

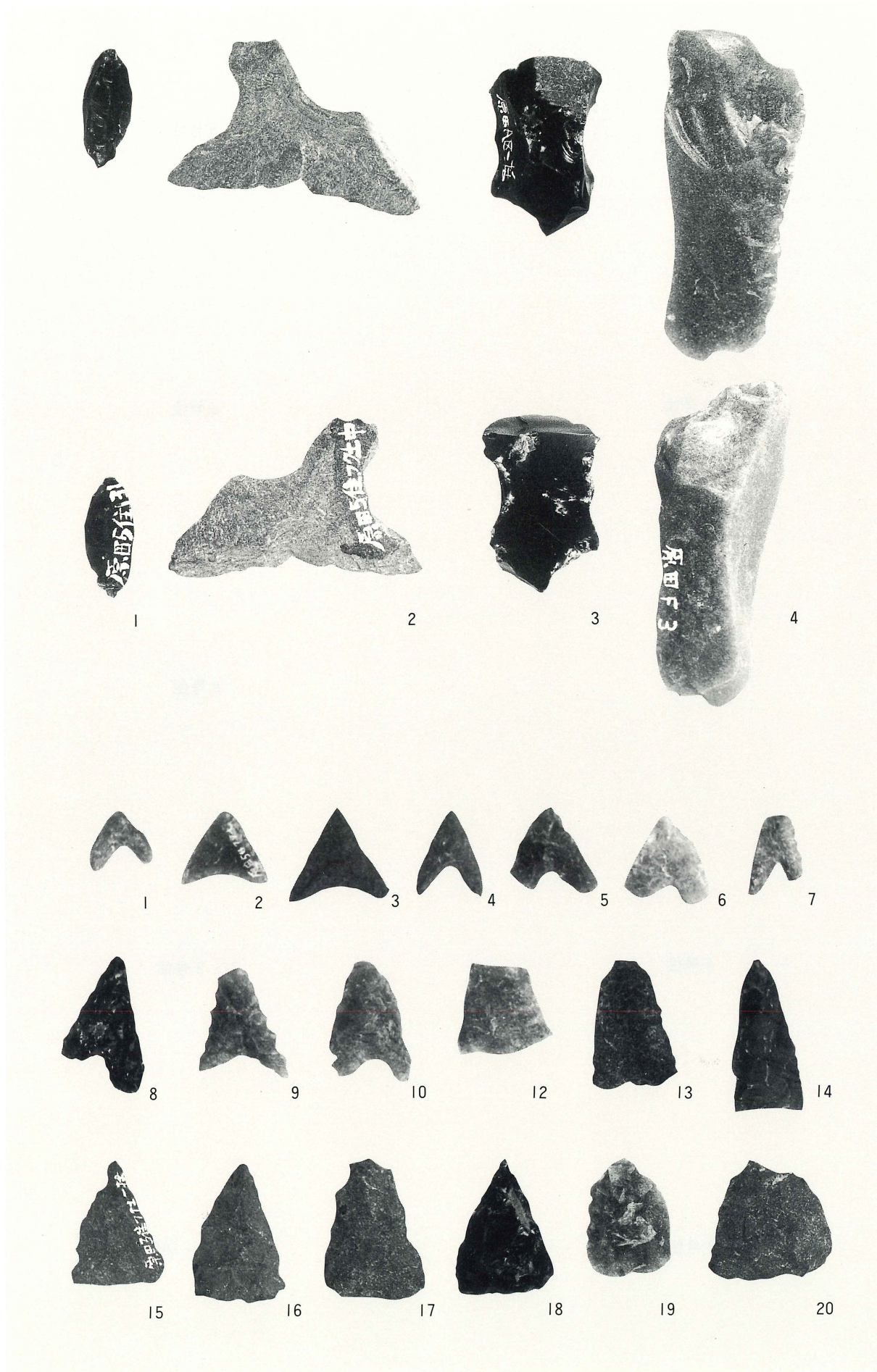


包含層出土繩文土器

図版三七 原田遺跡 包含層出土縄文土器







4号住

5号住

5号住

5号住

5号住

8号住

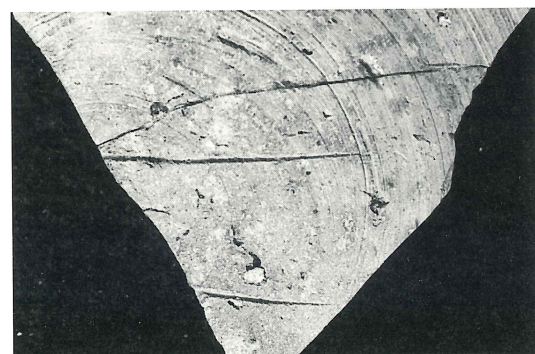
4号住

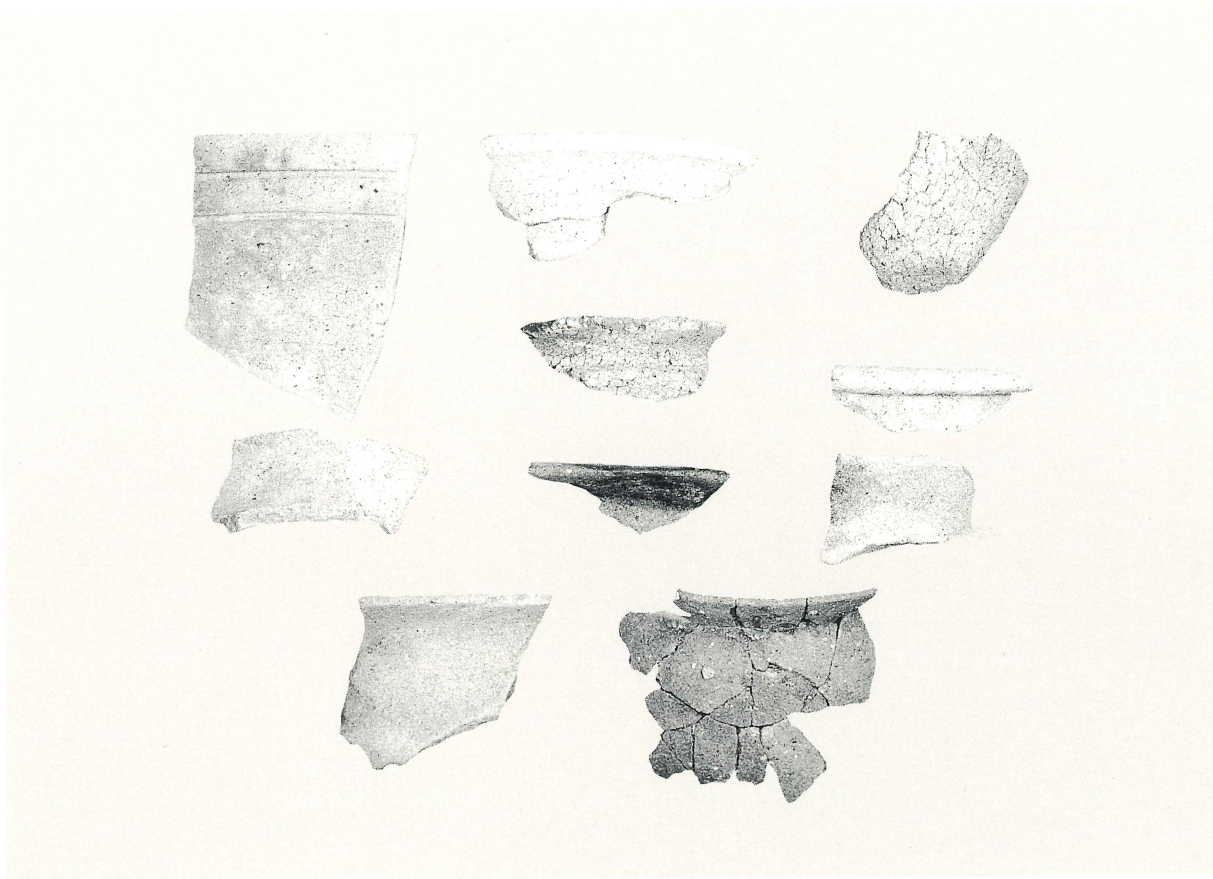
7·8号住

8号住

8·9·10住

図版四〇 原田遺跡出土須恵器
ヘラ記号・当具痕





谷ノ瀬遺跡出土土器

| | | | | | |
|--------|---------------------------|--------|---------|---------------|---------|
| フリガナ | ドウゾノイセキ | ハラダイセキ | イワツカコフン | クスセスエイチクイセキグン | タニノセイセキ |
| 書名 | 堂園遺跡 | 原田遺跡 | 岩塚古墳 | 玖珠SA地区遺跡群 | 谷ノ瀬遺跡 |
| 副書名 | 九州横断自動車道関係埋蔵文化財発掘調査報告書(4) | | | | |
| 巻次 | ―― | | | | |
| シリーズ名 | ―― | | | | |
| シリーズ番号 | ―― | | | | |
| 編著者 | 村上久和、友岡信彦、松本康弘、染矢和徳 | | | | |
| 編集機関 | 大分県教育委員会 | | | | |
| 所在地 | 〒870 大分県大分市府内町3-10-1 | | | | |
| 発行年月日 | 1995年3月31日 | | | | |

| フリガナ 所収遺跡名 | フリガナ 所在地 | コード | | 北緯 | 東経 | 調査期間 | 調査面積 | 調査原因 |
|------------------------------------|---|--------|------|-------------|--------------|---------------------------|--------|-------------|
| | | 市町村 | 遺跡番号 | | | | | |
| ドウゾノイセキ 堂園遺跡 | オオイトケンヒタン 大分県日田市 オオアザニシアリタ 大字西有田 アザドウノ 字堂園 | 442046 | 139 | 33° 20' 30" | 130° 57' 40" | 19910108 19910204 | 2,700㎡ | 九州横断 道建設 |
| ハラダイセキ 原田遺跡 | オオイトケンクスグン 大分県玖珠郡 クスマチオオアザ 玖珠町大字 トバタアザハラダ 戸畑字原田 | 444626 | 009 | 33° 16' 50" | 131° 6' 20" | 19900416 19900907 | 9,600㎡ | 九州横断 道建設 |
| イワツカコフン 岩塚古墳 | オオイトケンクスグン 大分県玖珠郡 クスマチオオアザ 玖珠町大字 トバタアザハンクミ 戸畑字半組 | 444626 | 011 | 33° 16' 45" | 131° 6' 45" | 19900716 19900810 | 1,500㎡ | 九州横断 道建設 |
| クスセスエイ 玖珠SA チクイセキグン 地区遺跡群 | オオイトケンクスグン 大分県玖珠郡 クスマチオオアザ 玖珠町大字 トバタアザタケノナカ 戸畑字竹ノ中 | 444626 | 013 | 33° 16' 40" | 131° 7' 10" | 19900905 19901102 | 8,600㎡ | 九州横断 道建設 |
| タニノセイセキ 谷ノ瀬遺跡 | オオイトケンクスグン 大分県玖珠郡 クスマチオオアザ 玖珠町大字 トバタアザタニノセ 戸畑字谷ノ瀬 | 444626 | 036 | 33° 16' 50" | 131° 7' 35" | 19910125 19911126 | 5,400㎡ | 九州横断 道建設 |

| 所収遺跡名 | 種別 | 主な時代 | 主な遺構 | 主な遺物 | 特記事項 |
|-----------|----|------|----------|----------|------|
| 堂園遺跡 | | 古墳時代 | 竪穴住居跡 | 土器 | |
| 原田遺跡 | | 古墳時代 | 竪穴住居跡 | 土器 | |
| 岩塚古墳 | | 古墳時代 | 古墳 | 鹿角装鉄剣、鉄鏃 | |
| 玖珠SA地区遺跡群 | | 古墳時代 | 石棺 | 鉄刀 | |
| 谷ノ瀬遺跡 | | 古墳時代 | 竪穴住居跡、土坑 | 土器 | |

九州横断自動車道関係
埋蔵文化財発掘調査報告書(4)

平成7年3月31日 印刷

平成7年3月31日 発行

発行 大分県教育委員会

印刷 日新印刷株式会社