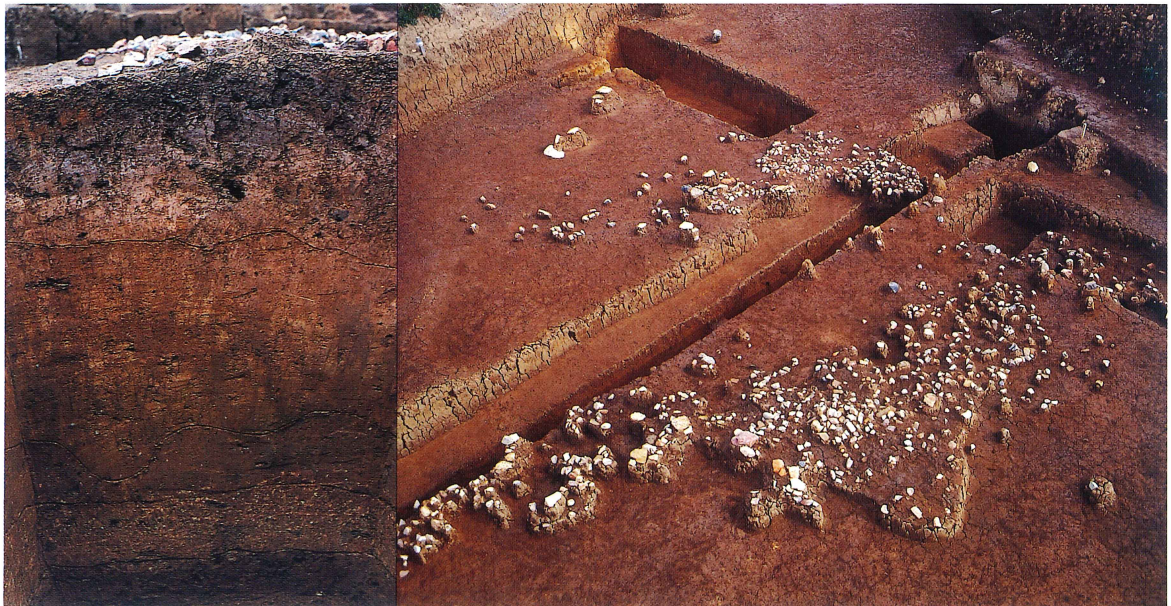


写 真 图 版

空中写真（真上から）



空中写真（西から）



B区土層

B区集石



3号住居出土 小玉



玉砂利



上/越州窯青磁 下/緑釉陶器(表)



上/越州窯青磁 下/緑釉陶器(裏)



中世陶器(表)



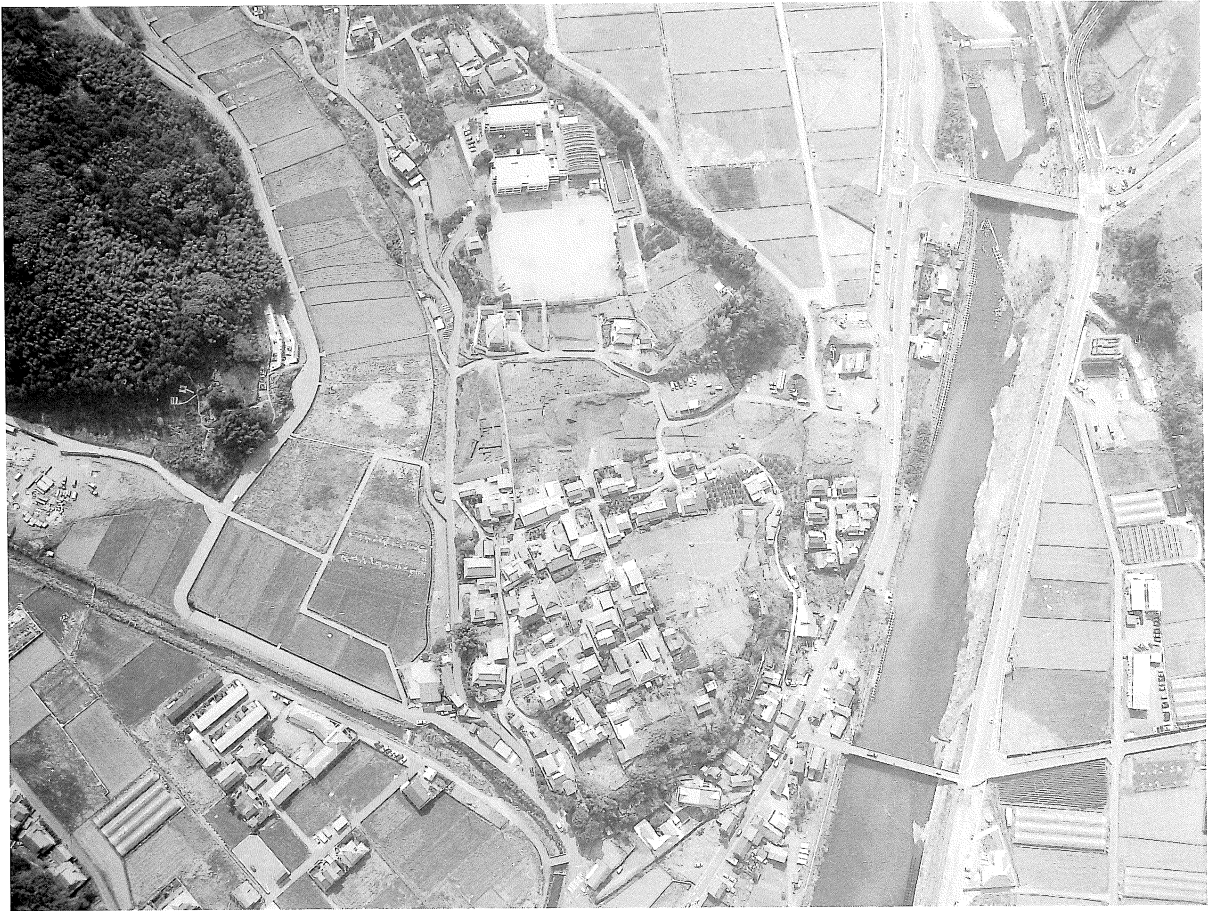
中世陶器(裏)



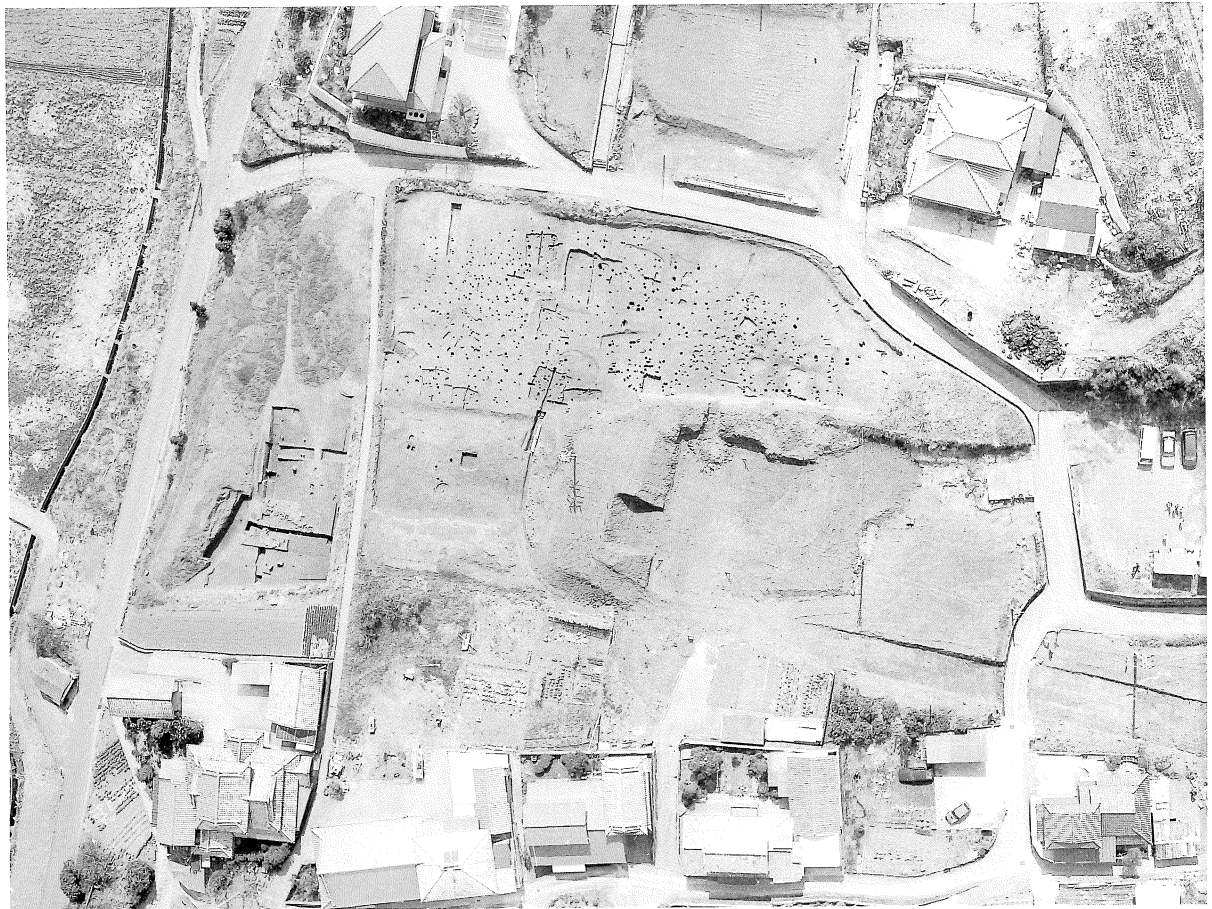
輸入陶磁器(表)



輸入陶磁器(裏)



清太郎遺跡 遠景



清太郎遺跡 近景



台地遠景
(臼杵川方向より)



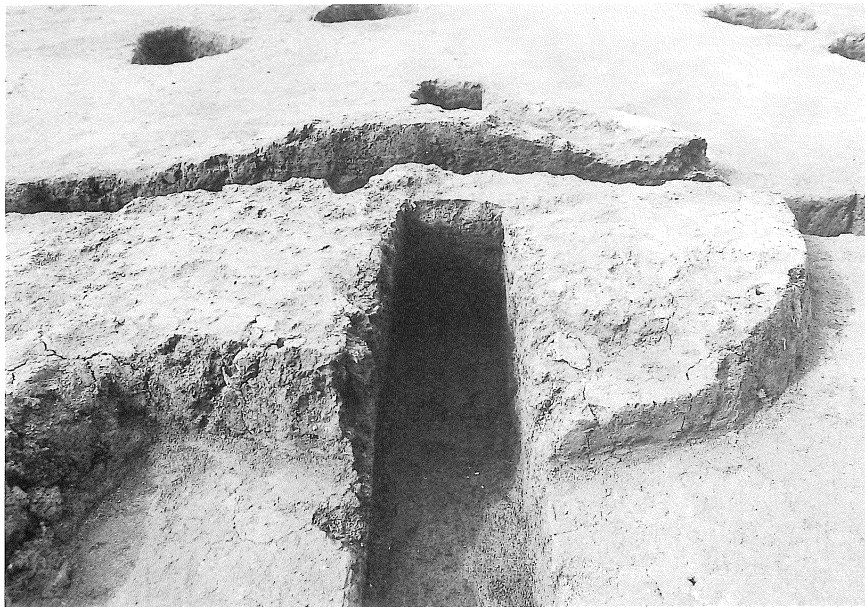
試掘風景
(A区南東方向から)



試掘風景
(A区西側方向から)



1号住居跡



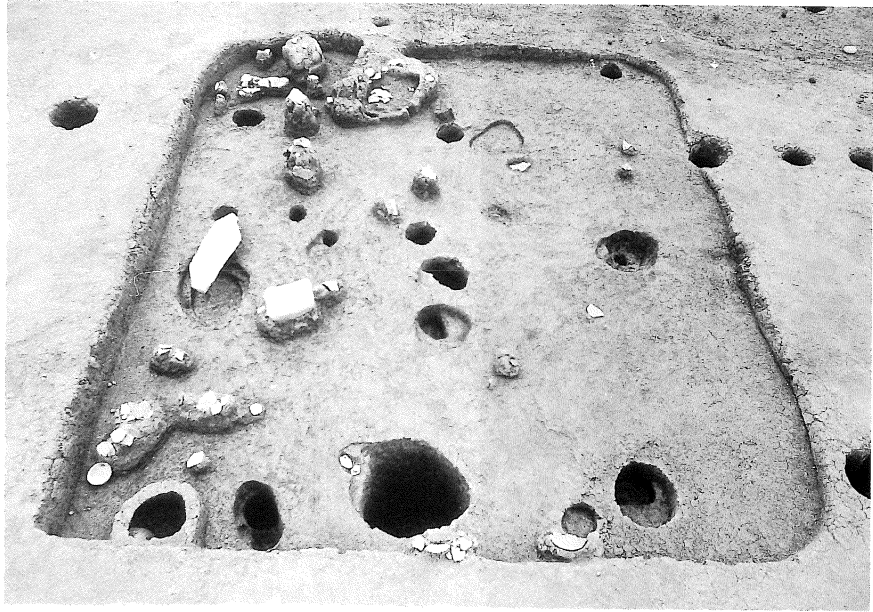
1号住居カマド跡



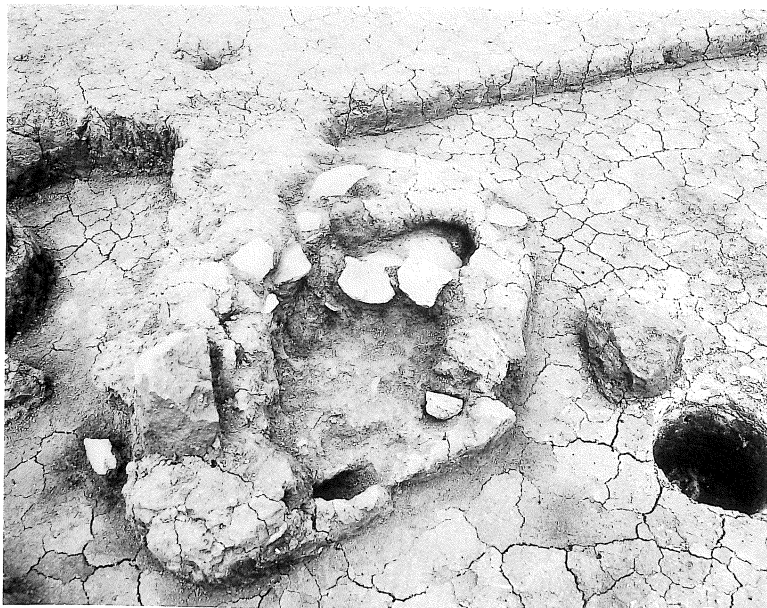
1号住居跡
結晶片岩製砥石
砂岩製敲石



2号住居跡



3号住居跡



3号住居カマド跡



3号住居カマド完掘状況



3号住居遺物出土状況



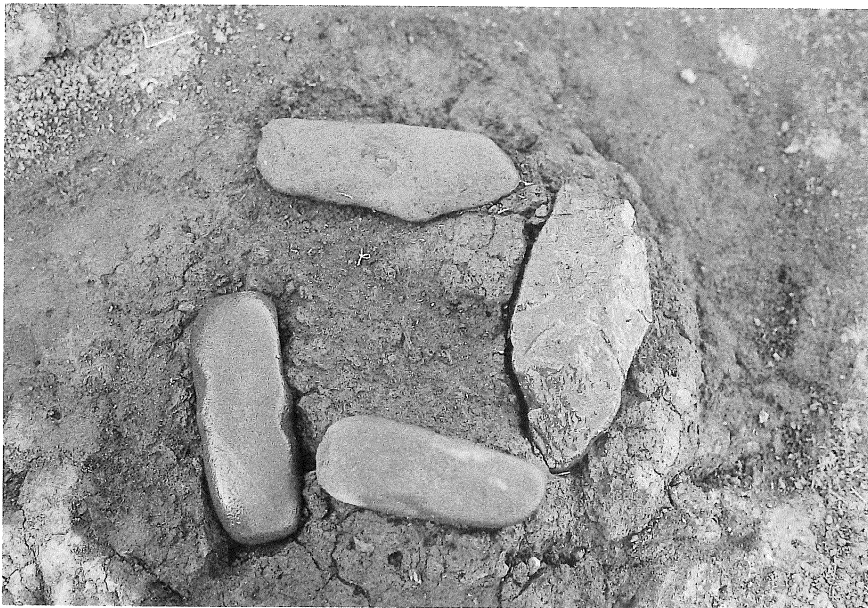
4号住居跡



5号住居跡



5号住居跡
カマド天井石・袖石



5号住居跡
石器出土状況



6号住居跡



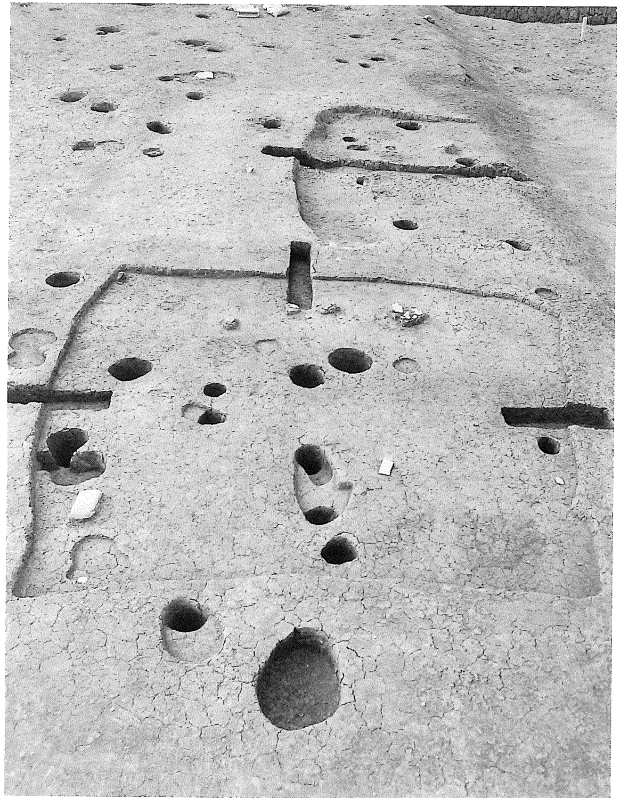
6号住居跡(奥)
7号住居跡(手前)



8号住居跡



9号住居跡



10号住居跡



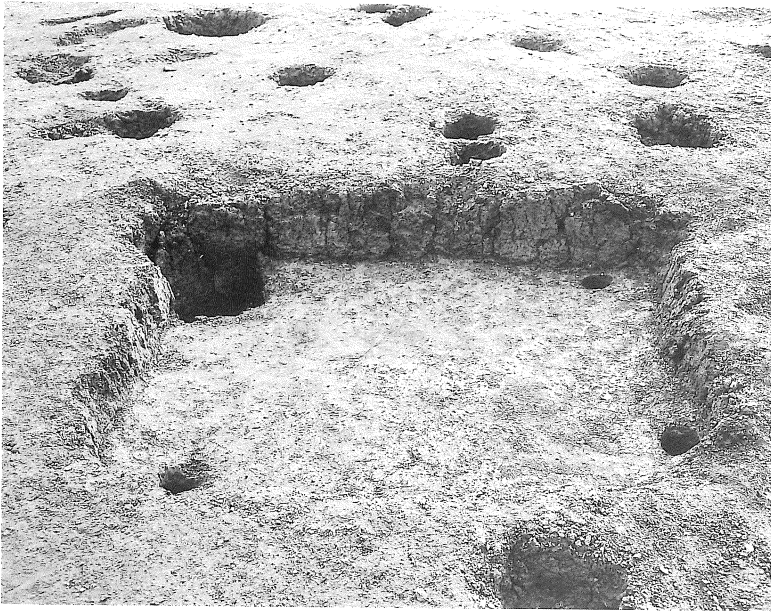
1号掘立柱建物跡
(南から)



2号掘立柱建物跡
(東から)



1号溝(南から)



1号竖穴



1号土坑



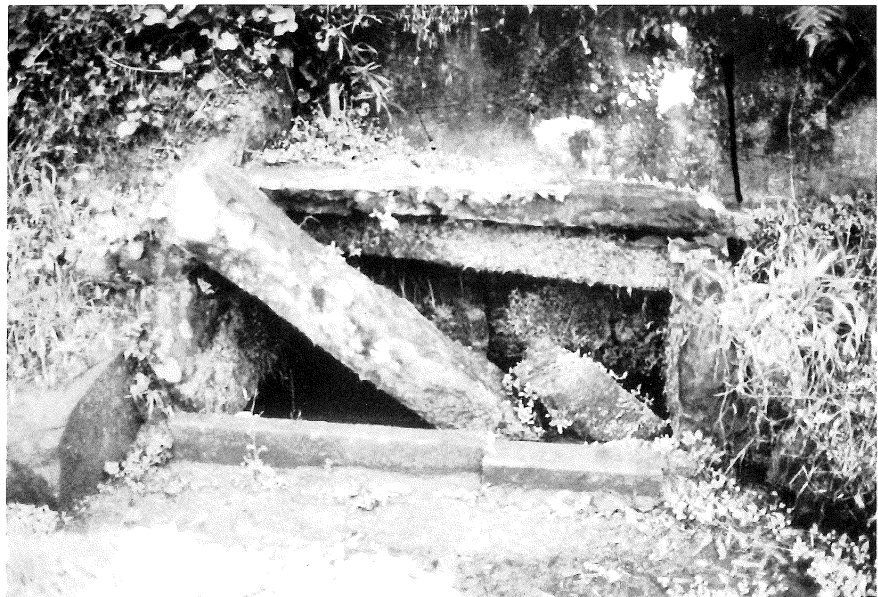
1号集石



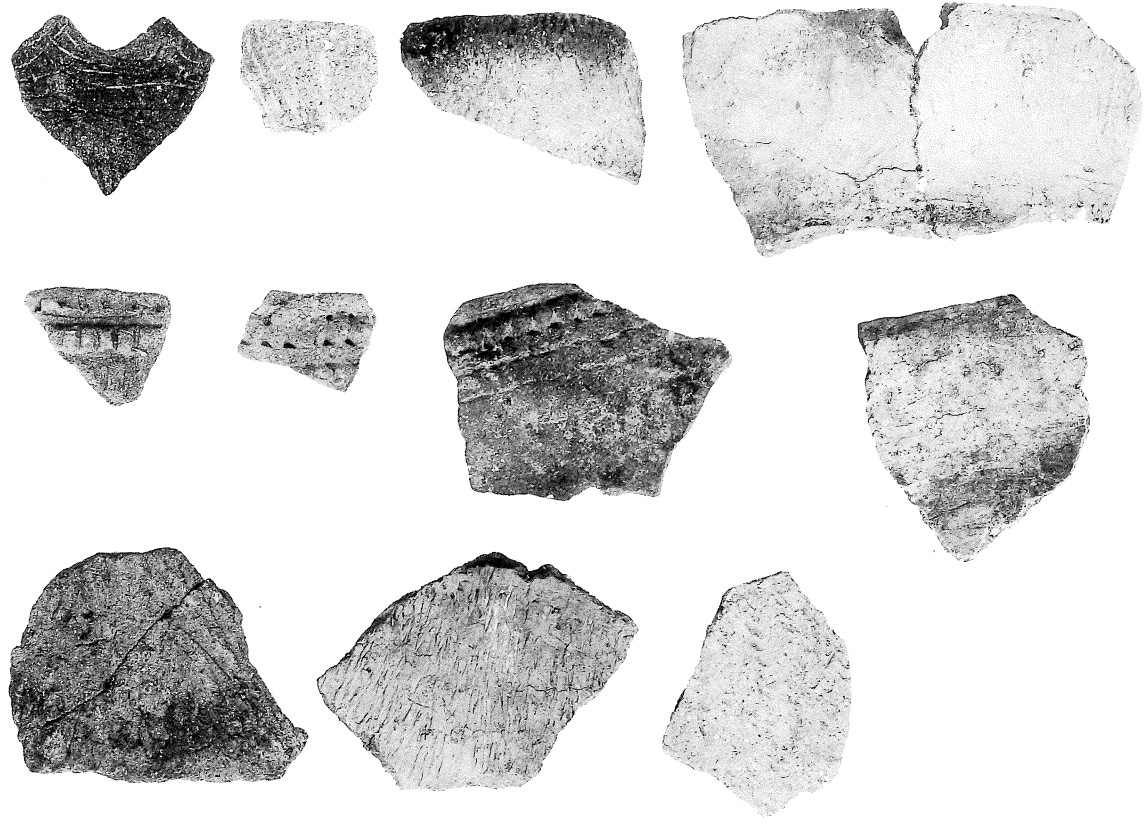
2号集石



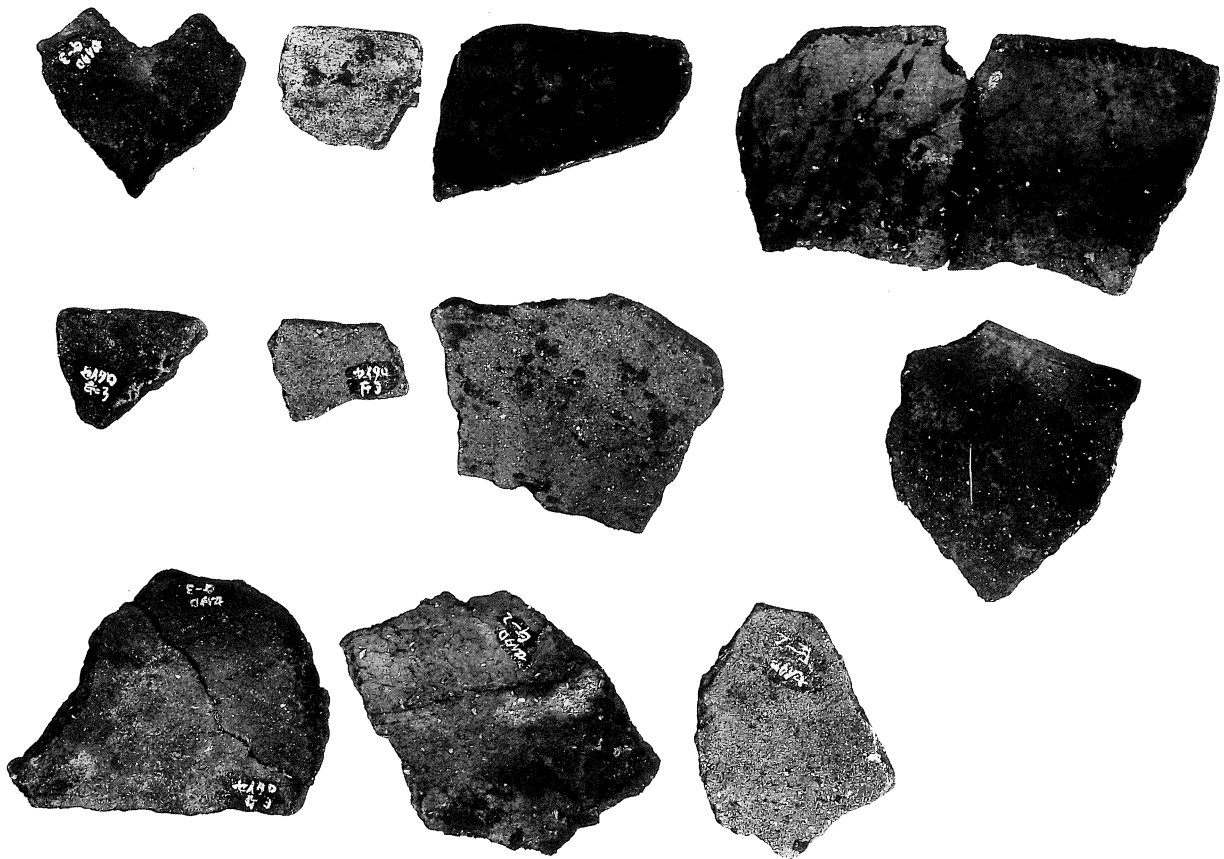
共同井戸①（涌水）



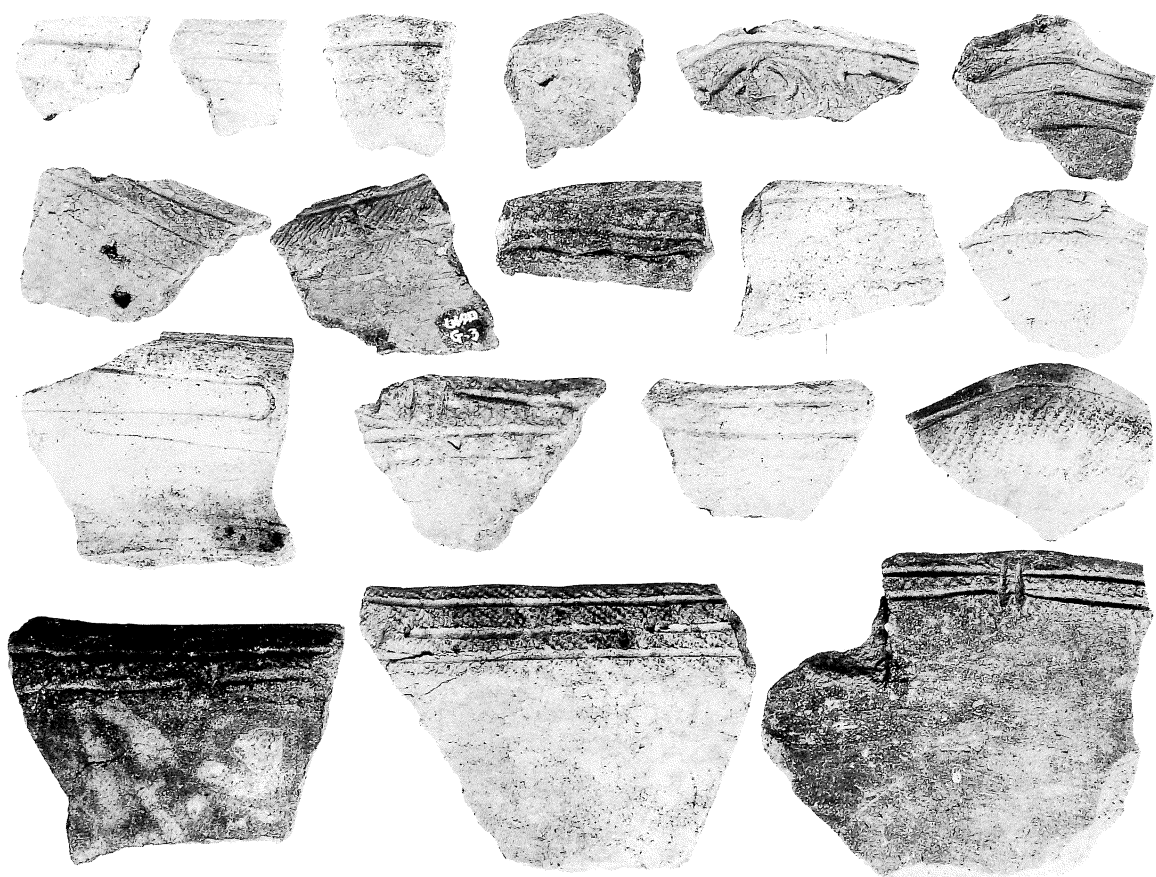
共同井戸②（涌水）



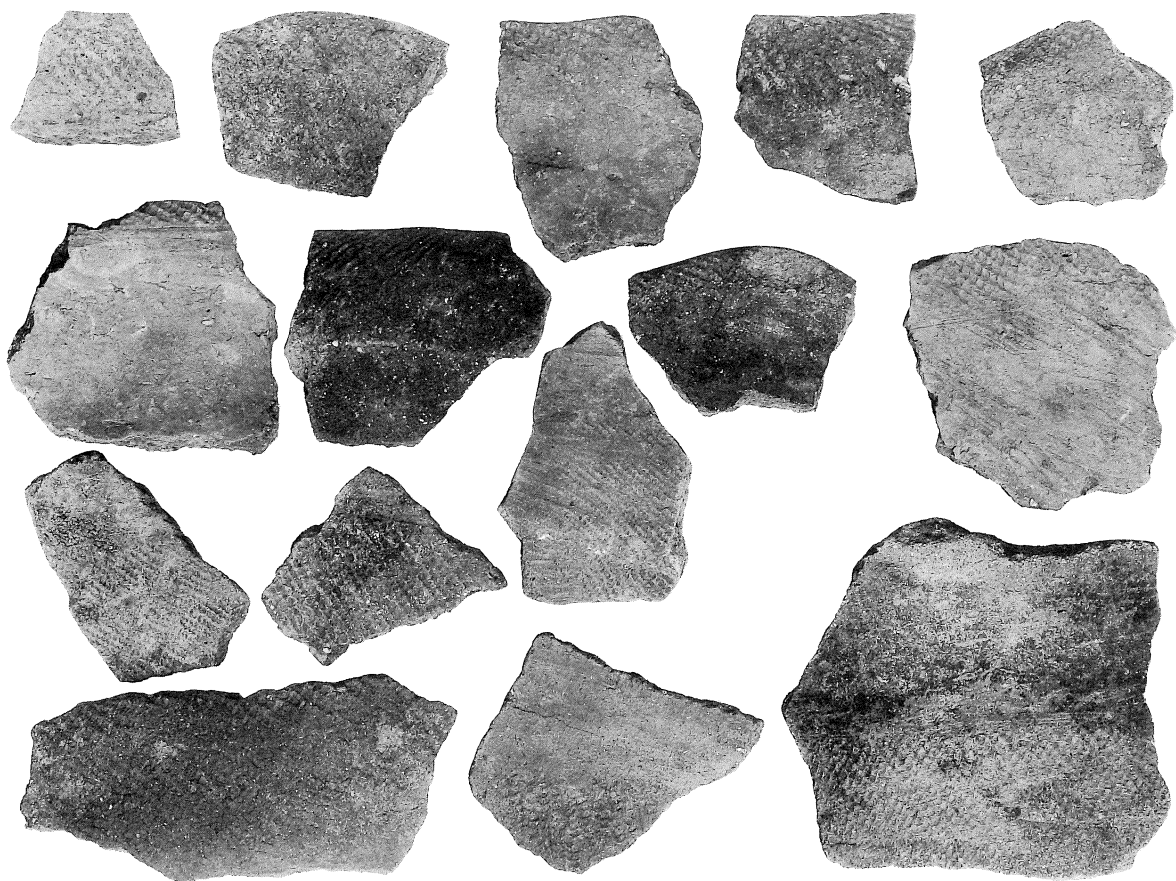
第8图 縄文土器① (表)



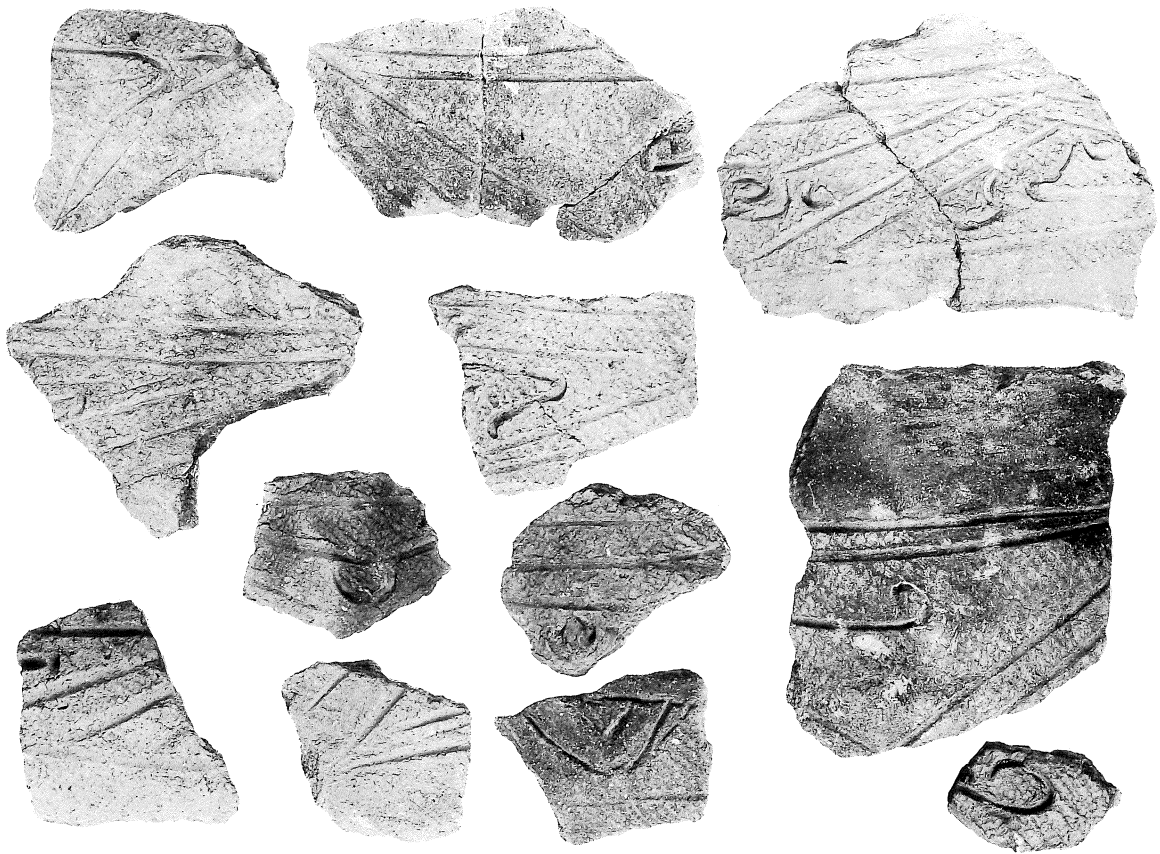
第8图 縄文土器① (裏)



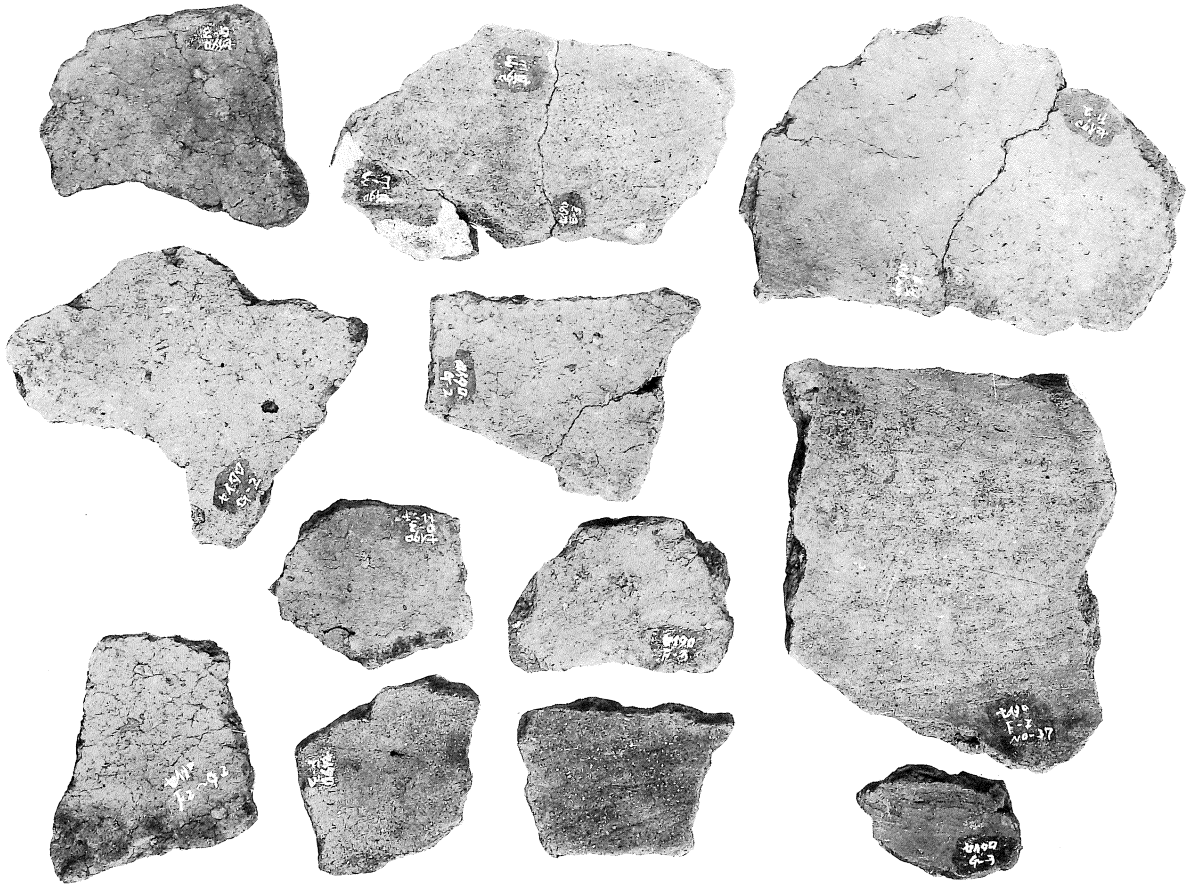
第9図 縄文土器② (裏)



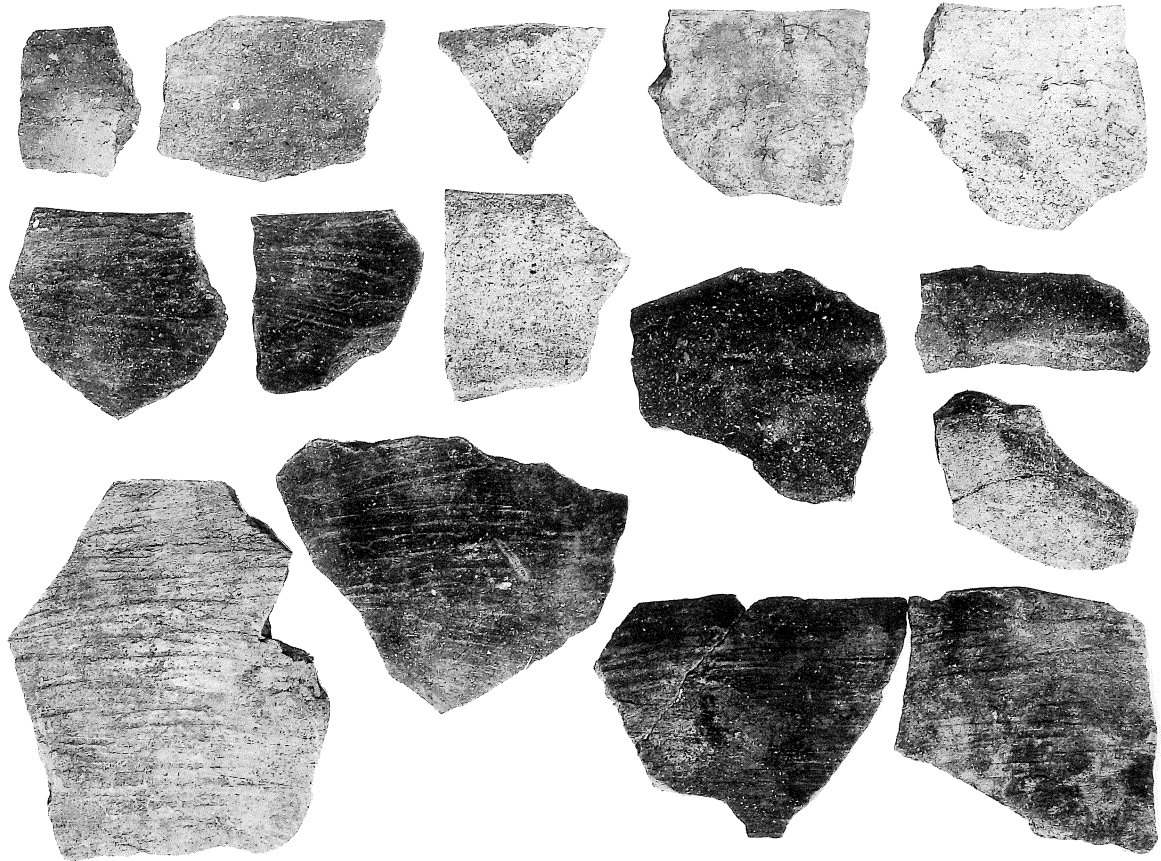
第11図 縄文土器④ (表)



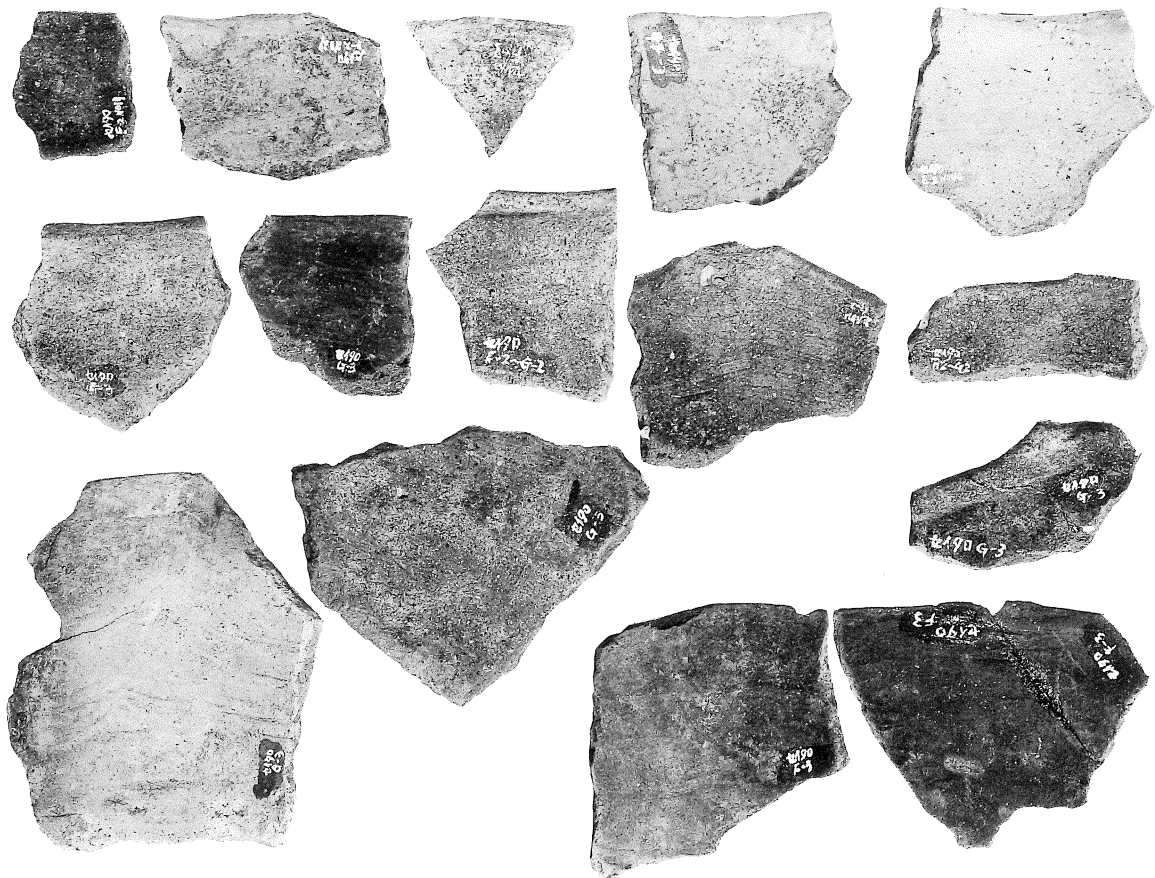
第10図 繩文土器 ③ (表)



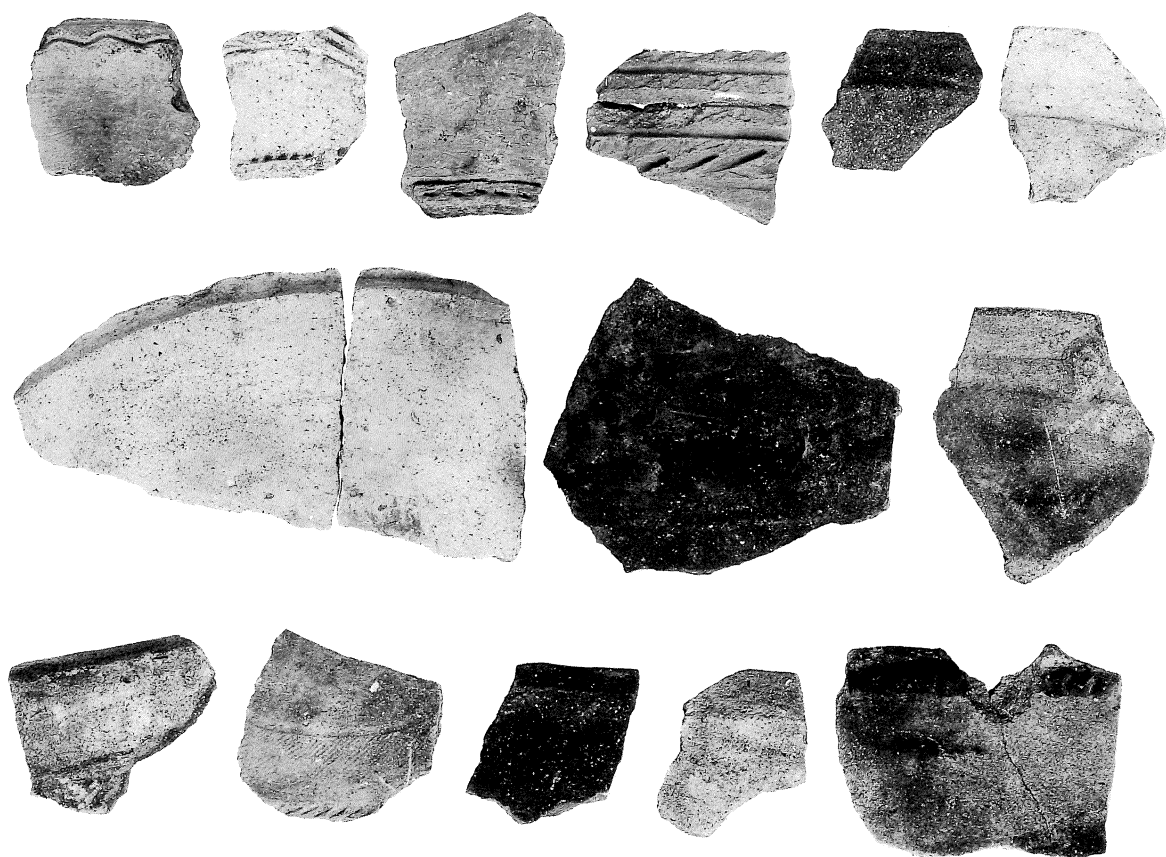
第10図 繩文土器 ③ (裏)



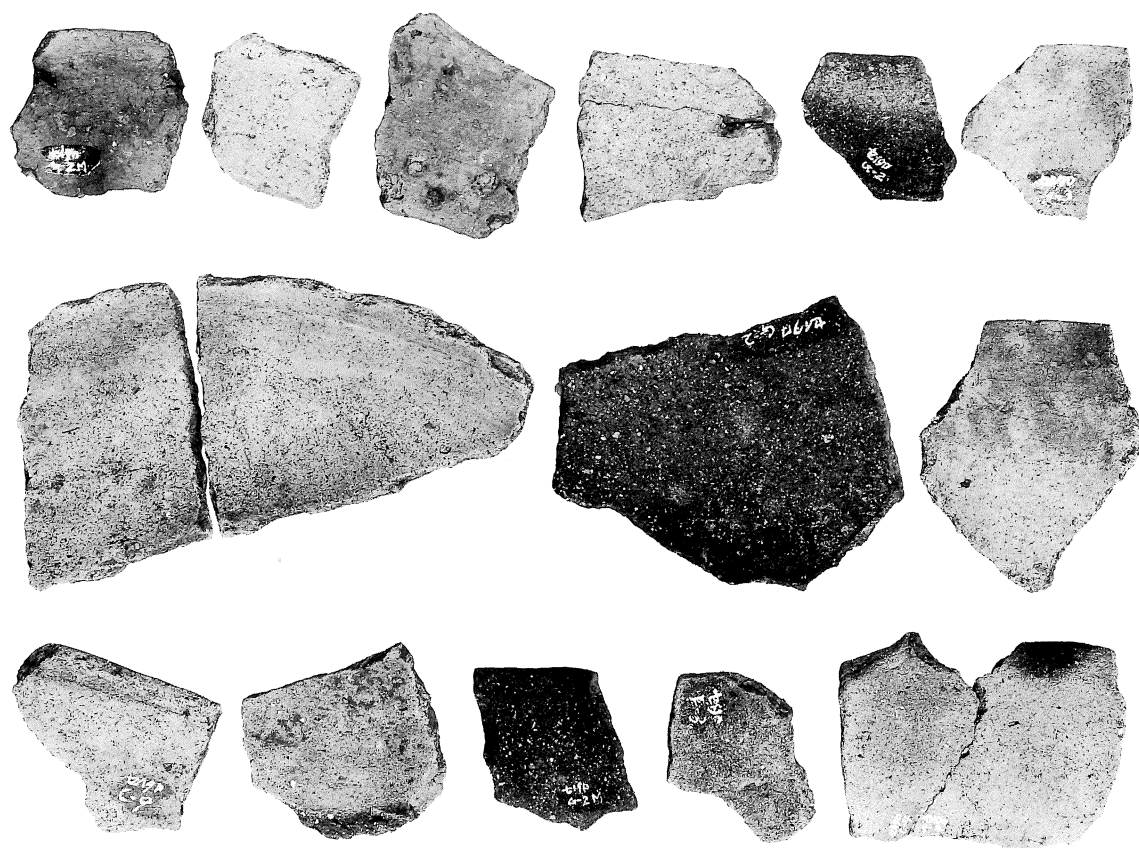
第12図 縄文土器 ⑤ (表)



第12図 縄文土器 ⑤ (裏)



第14図 縄文土器 ⑦ (表)



第14図 縄文土器 ⑦ (裏)



第8図 縄文土器 ①-12



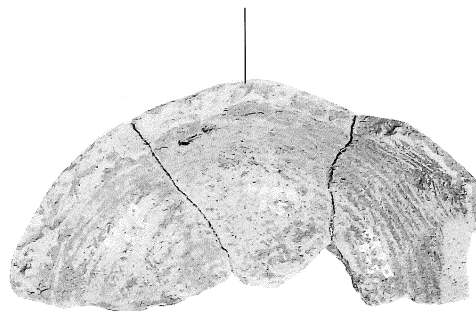
第13図 縄文土器 ⑥-1



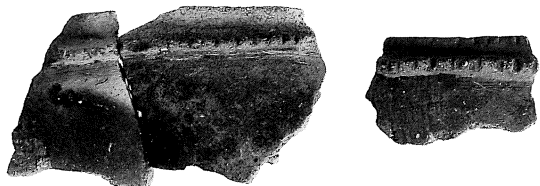
縄文土器 ⑥-2



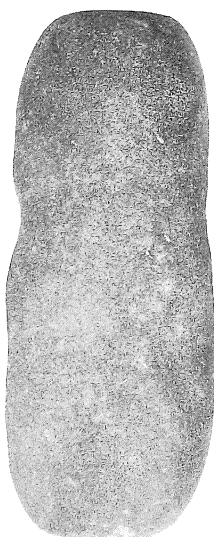
縄文土器 ⑦-7



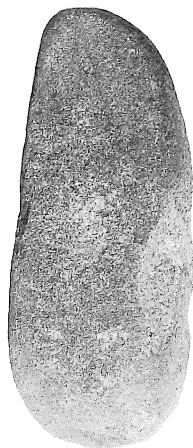
縄文土器 ⑥-9



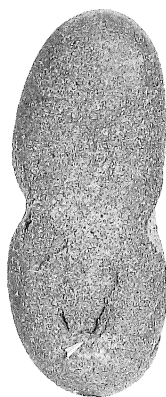
第15図 弥生土器



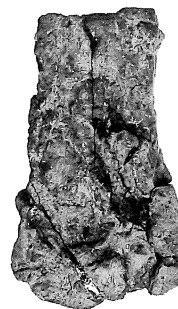
第28図 5号住居出土石製品



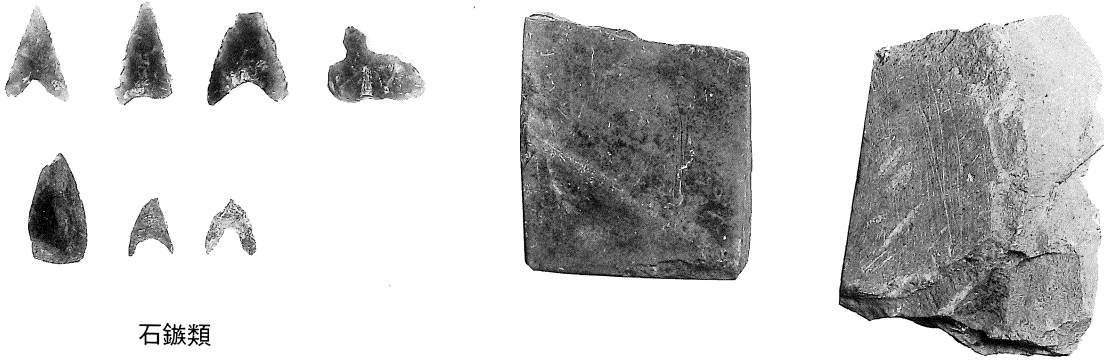
第38図 9号住居出土石製品



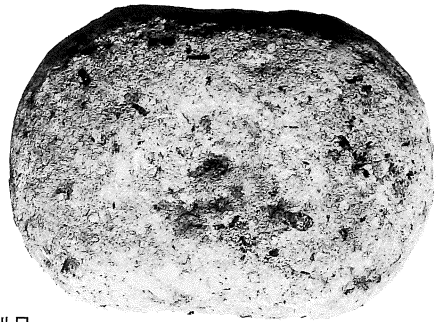
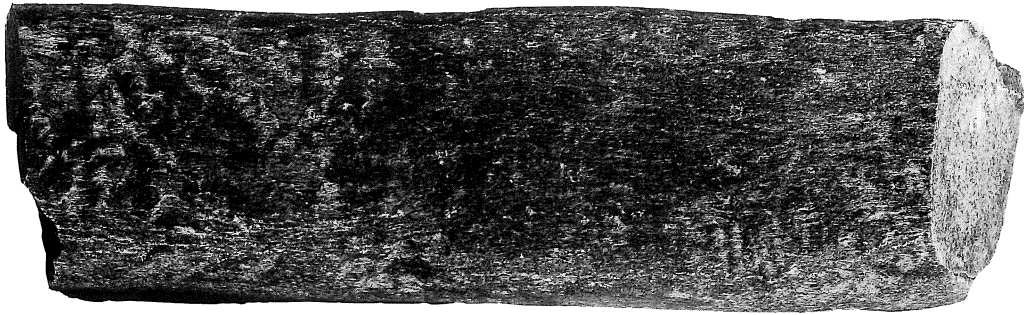
第23図 3号住居出土紡錘車



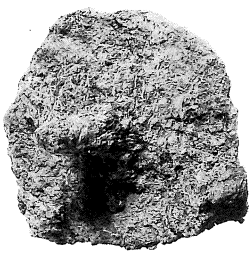
第29図 5号住居出土鉄斧



石鏃類



第46図 石製品



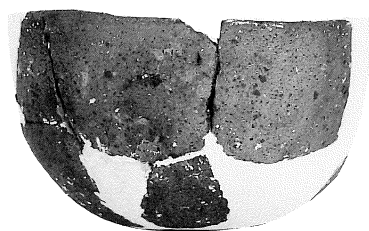
第70図 石鍋



第71図 鉄製紡錘車



第17图 1号住居跡出土遺物



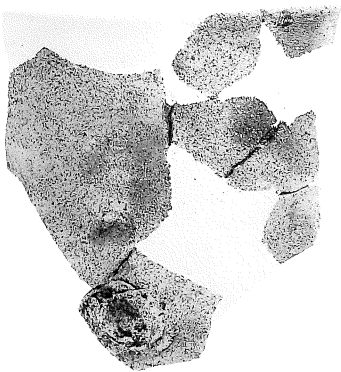
第20图 2号住居跡出土遺物



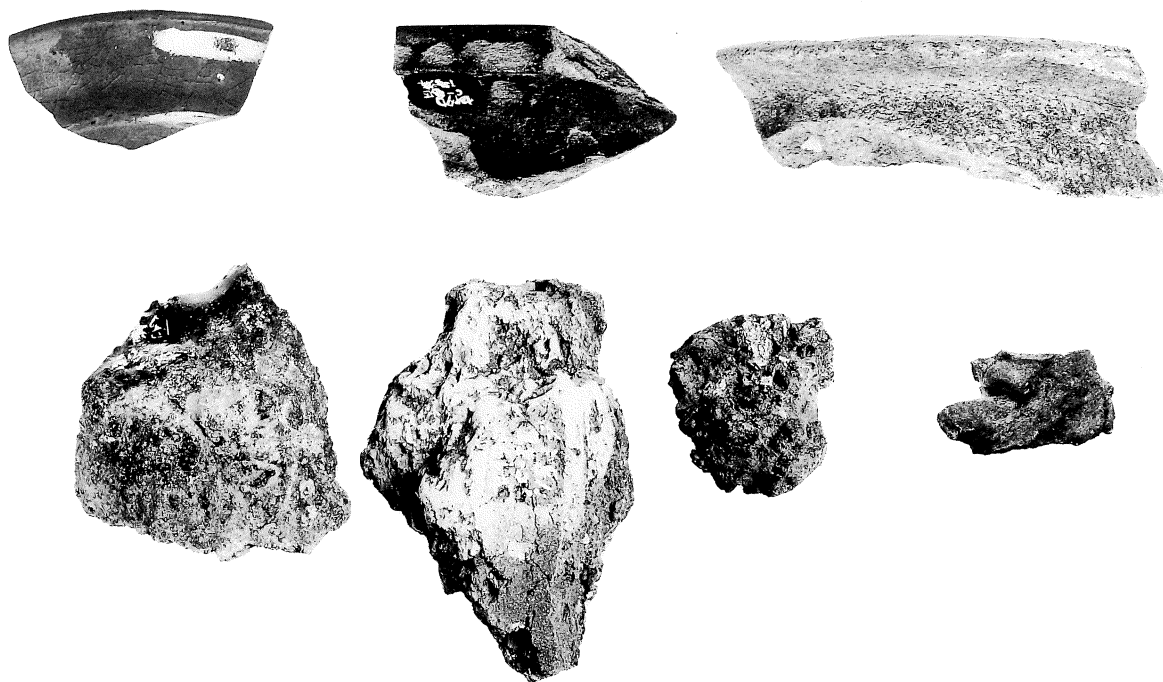
第27图 5号住居跡出土遺物



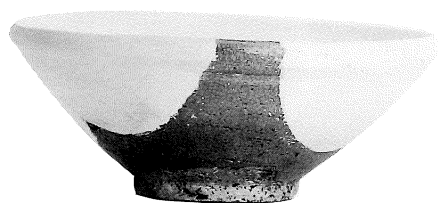
第22图 3号住居跡出土遺物



第40图 10号住居跡出土遺物



第54图 1号沟出土遺物



第72图 輸入陶磁器①-1



第73图 輸入陶磁器②-1



第73图 輸入陶磁器②-13



第73图 輸入陶磁器②-2



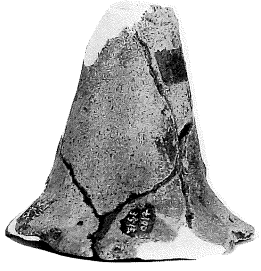
第74图 輸入陶磁器③-14



2



4



8

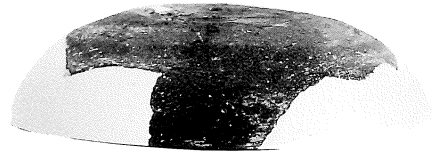


11

第43图 古式土師器



3



2



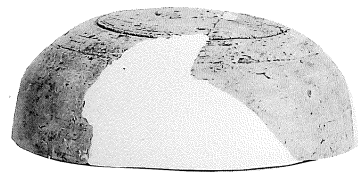
12



7

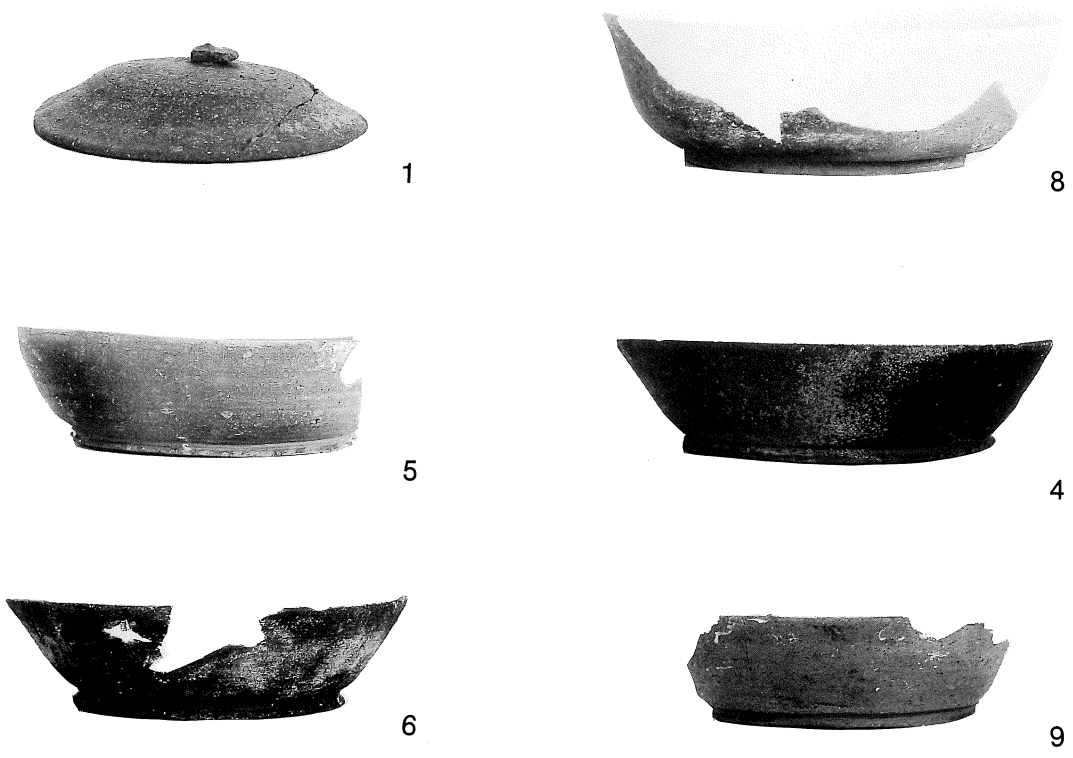


19

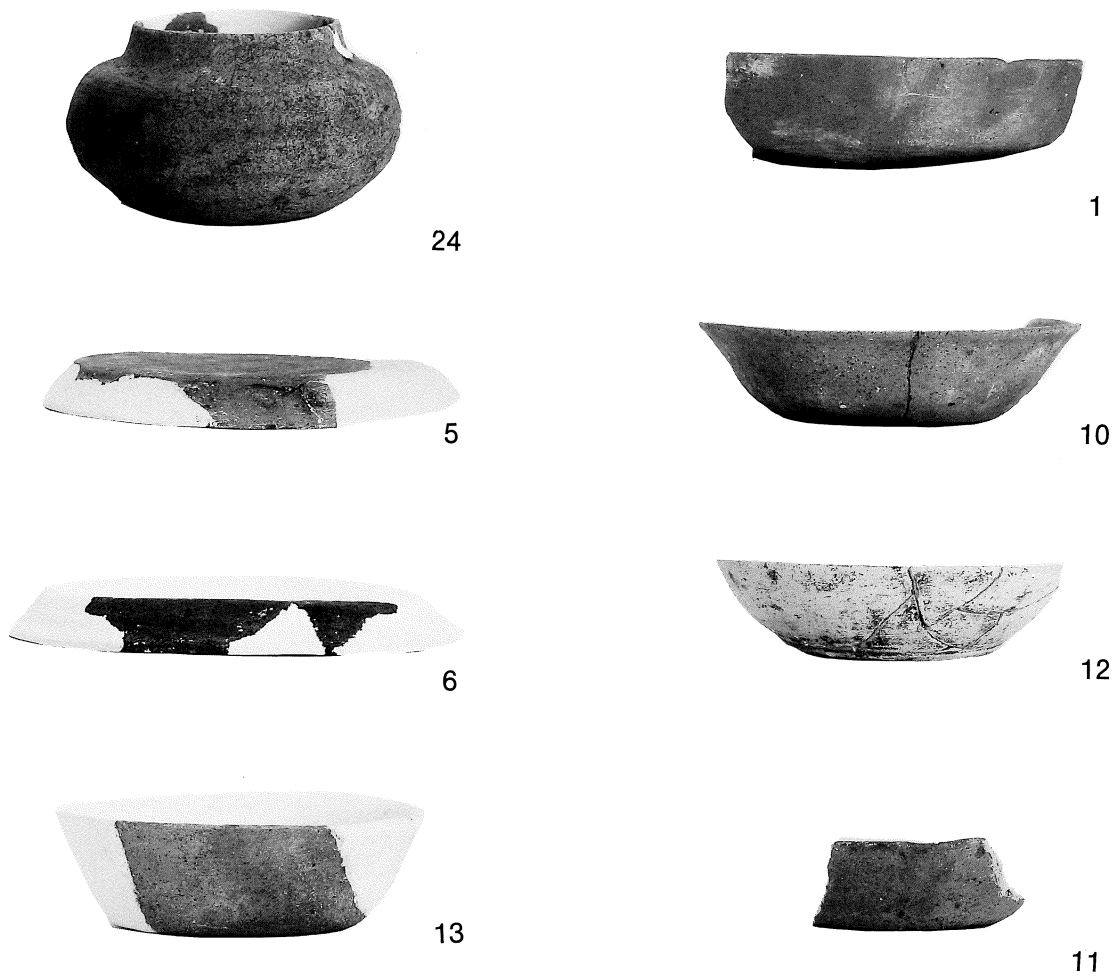


4

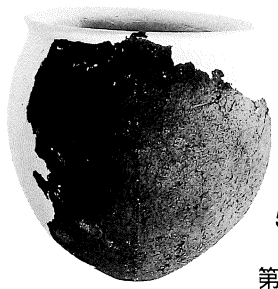
第44图 須恵器



第62図 須恵器・土師器 (古代)

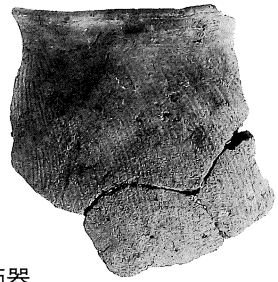


第63図 土師器 (古代)



5

第45图 土師器

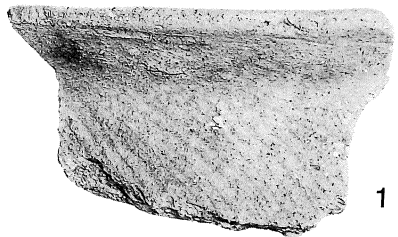


6



1

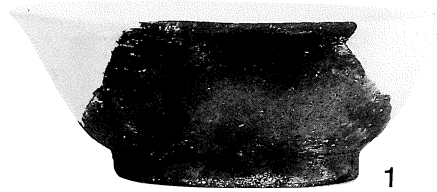
第61图 D-4区 柱穴内出土土器



1

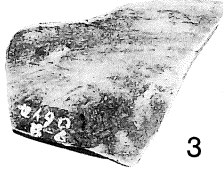


第64图 企救型甕

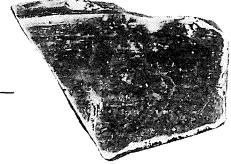


1

第65图 内黒土器



3

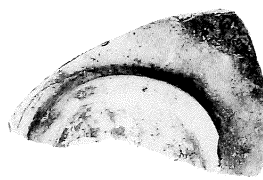


第65图 楠葉型瓦器埴



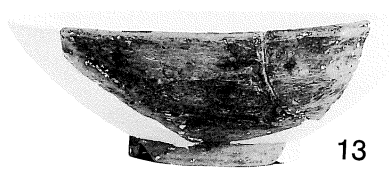
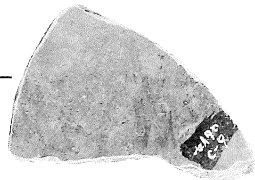
10

第61图 A-5区 柱穴内出土遺物



4

第65图 和泉型瓦器埴

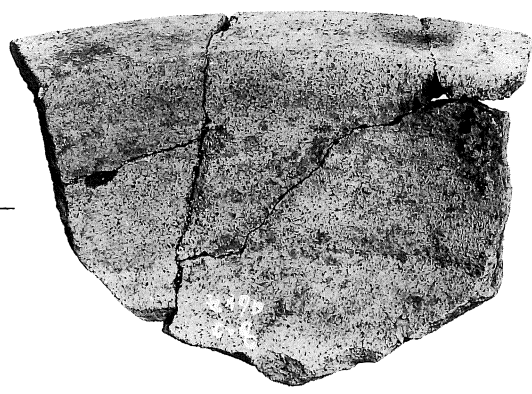


13

第61图 B-5区柱穴内出土和泉型瓦器埴



6



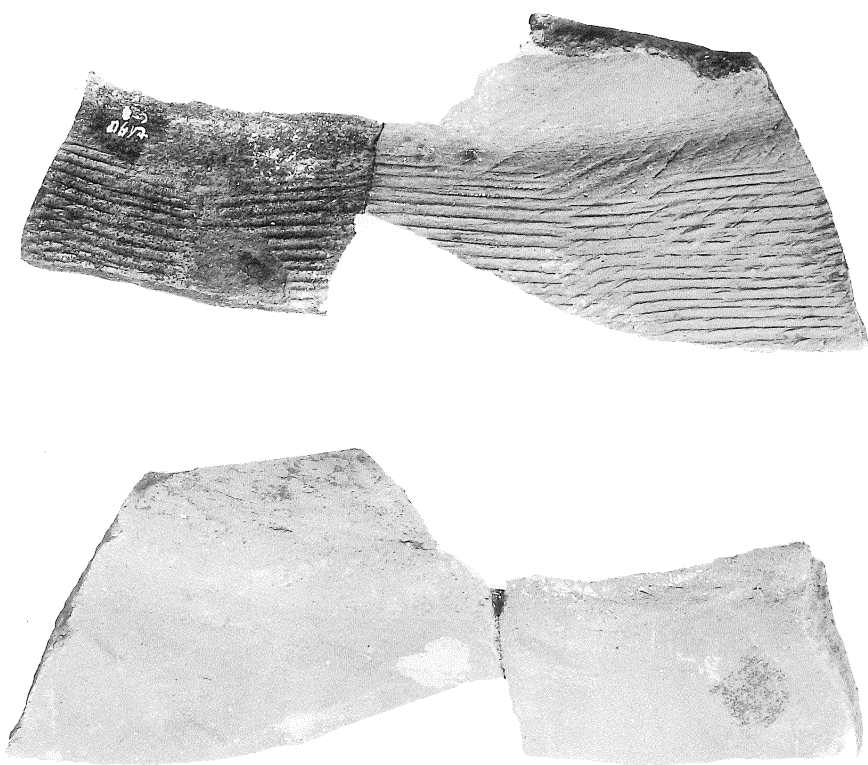
第65图 土 鍋



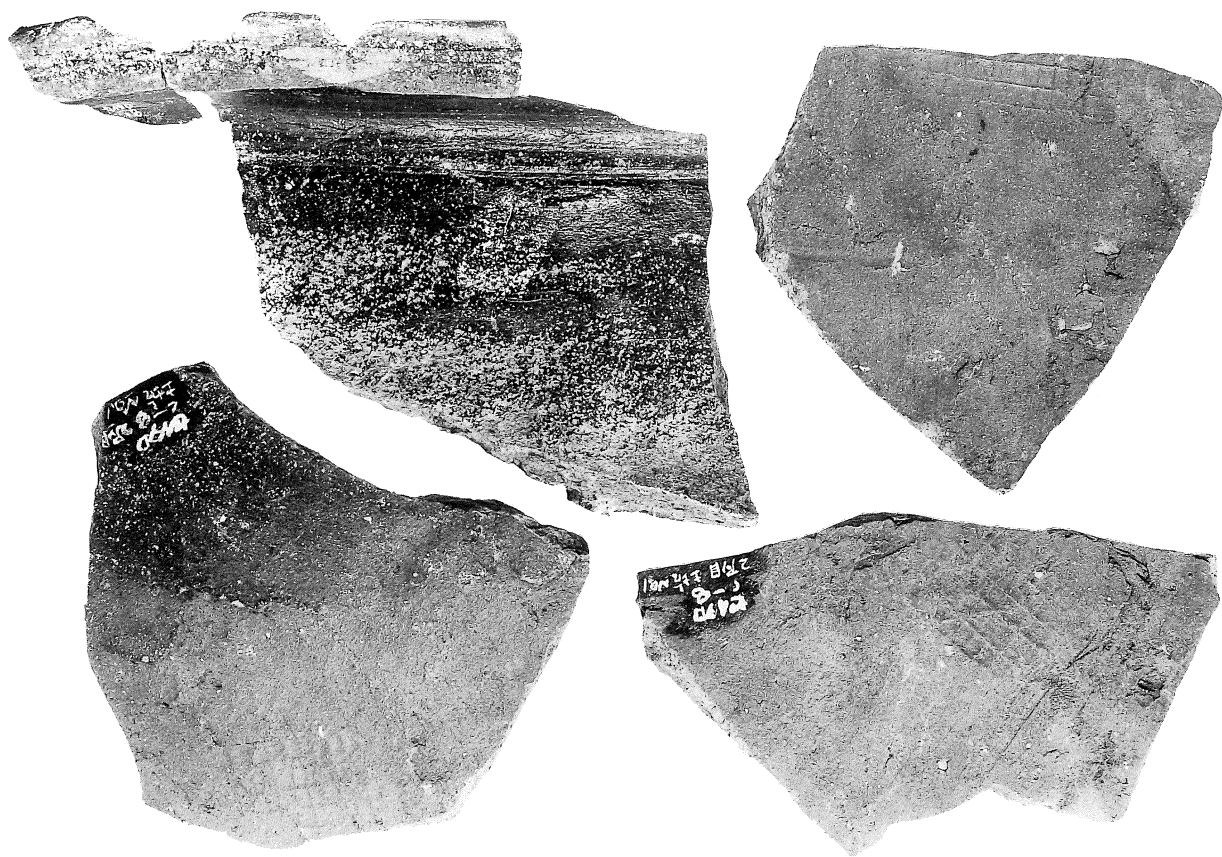
第66図 中世須恵器 (表)



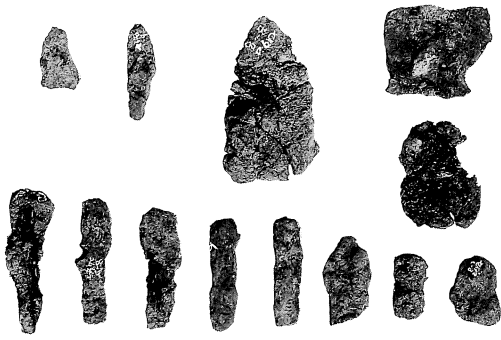
第66図 中世須恵器 (裏)



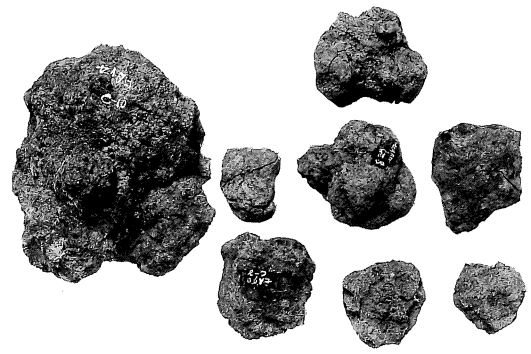
第66图 中世須恵器



第67图 中世陶器 (常滑)



第77図 鉄製品



第75図 鉄滓類



第79図 棒状土錘



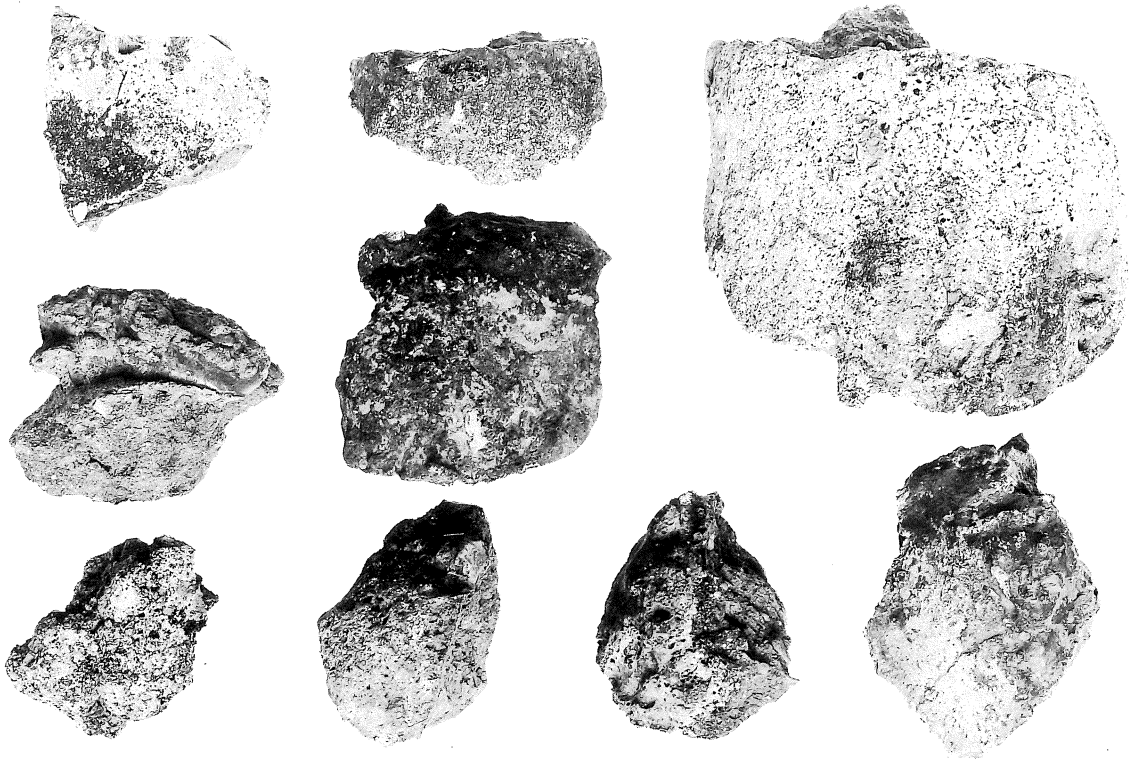
第76図 フイゴの羽口



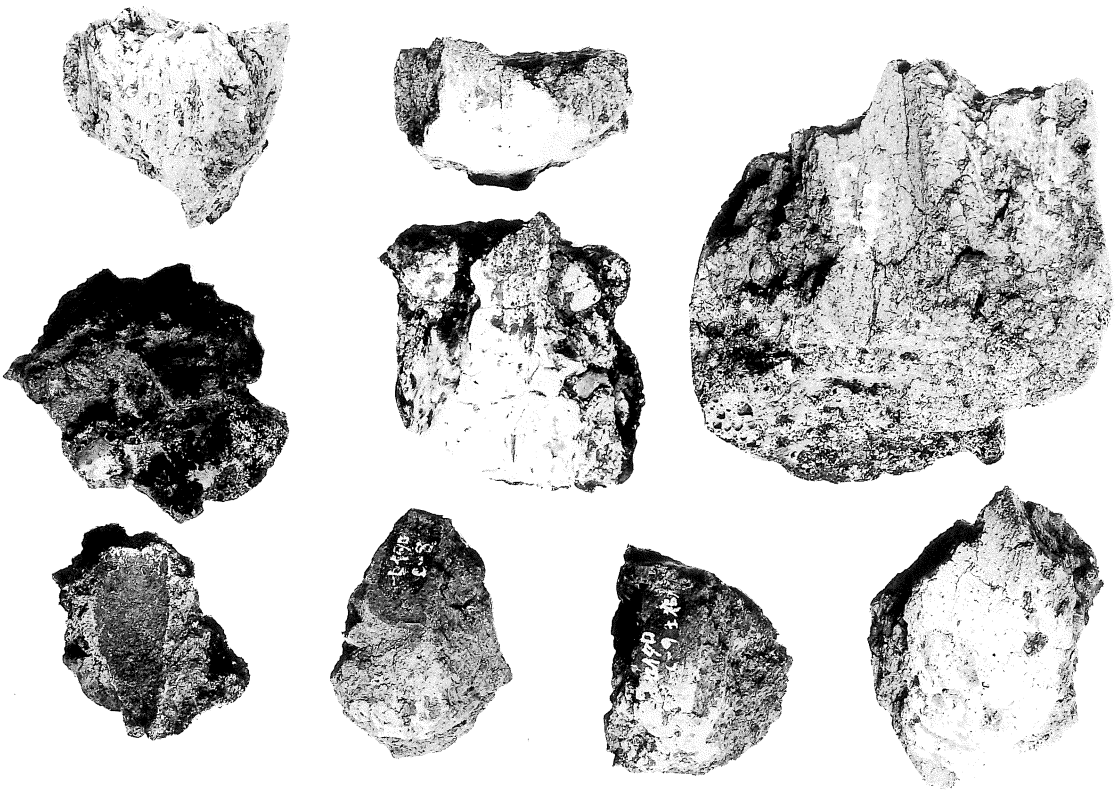
第78図 管状土錘



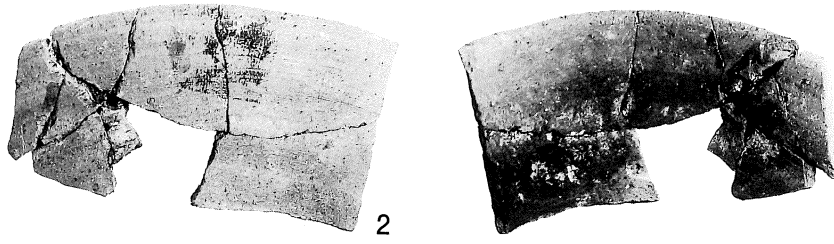
第45図
甕形土器(付け底部分)



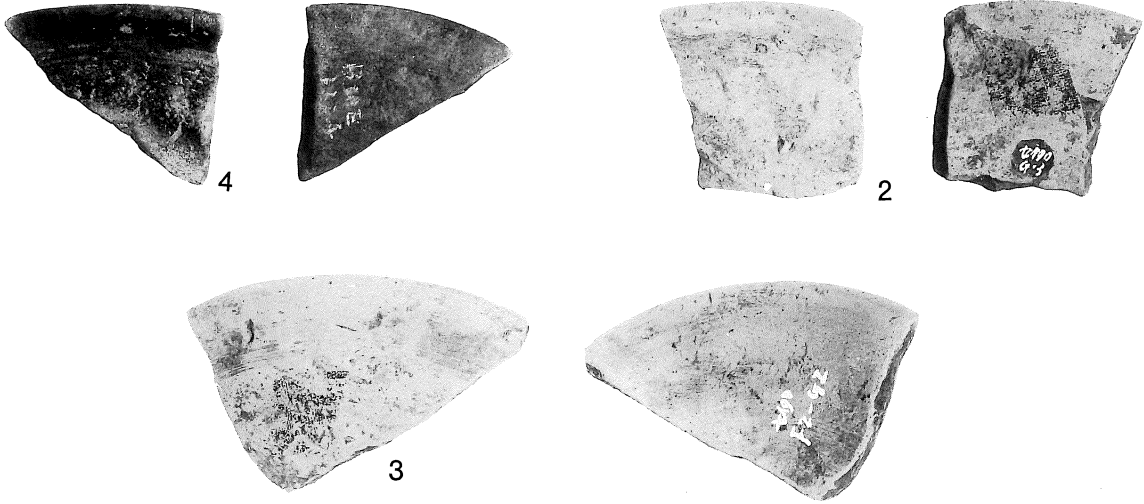
第76図 フィゴの羽口 (表)



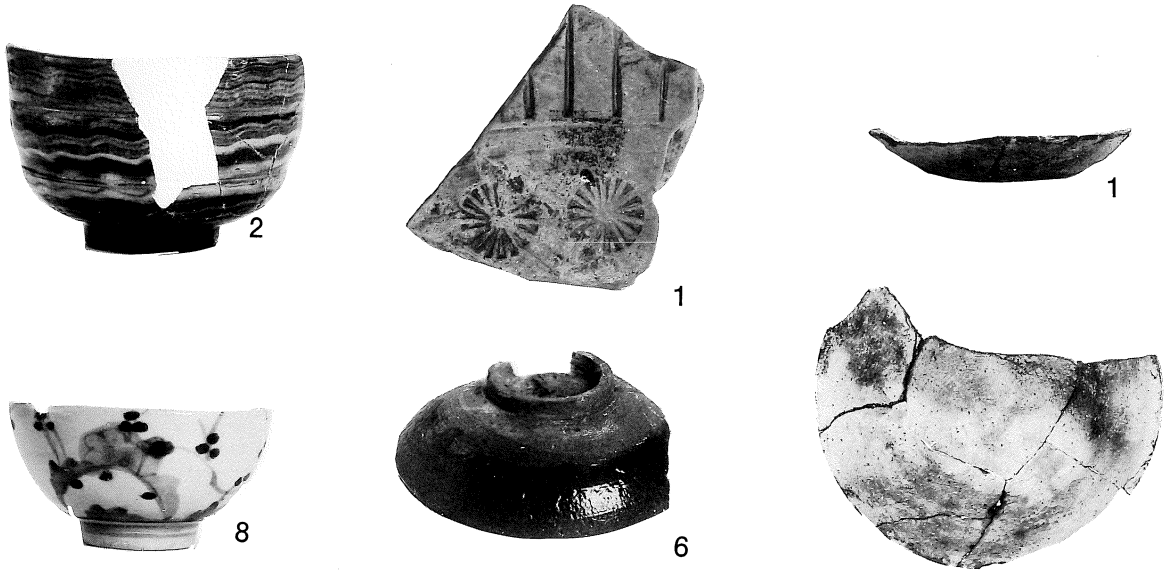
第76図 フィゴの羽口 (裏)



第65図 土師埴-2



第80図 土師器皿



第81図 近世遺物

第80図 土師器皿

報 告 書 抄 録

フリガナ	セイトロウイセキ
書名	清太郎遺跡
副書名	東九州自動車道関係埋蔵文化財発掘調査報告書(2)
巻次	—
シリーズ名	大分県文化財調査報告書第115輯
シリーズ番号	2
編著者	坂本嘉弘 衛藤麻衣
編集機関	大分県教育委員会
所在地	〒870-0021 大分県大分市府内町3-10-1
発行年月日	2001年 3 月 30 日

フリガナ 所収遺跡名	フリガナ 所在地	コード		北緯	東経	調査期間	調査面積	調査原因
		市町村	遺跡番号					
セイトロウイセキ 清太郎遺跡	オオタケンウスキシ 大分県白杵市 オオアザモチツキ 大字望月 アザコンヤクボ 字紺屋窪80-1	442046	058	33° 6' 2"	131° 46' 32"	19980401 199990224	3000m ²	東九州 自動車道 建設

所収遺跡名	種別	主な時代	主な遺構	主な遺物	特記事項
清太郎遺跡	集落	縄文時代 古墳時代 奈良時代 中・近世	住居跡・土坑等	縄文後期土器 須恵器・土師器・ 鉄滓 輸入陶磁器	緑釉陶器 越州窯青磁 楠葉型瓦器碗

清 太 郎 遺 跡

— 東九州自動車道関係埋蔵
文化財発掘調査報告書 (2) —

平成13年 3 月 30 日

編集 大分県教育庁文化課 (文化財資料室)
〒870-1113
大分市中判田1977
TEL 097(597)5675

発行 大分県教育委員会
〒870-0021
大分市府内町3丁目10番1号
TEL 097(536)1111

印刷 株式会社 インタープリンツ
