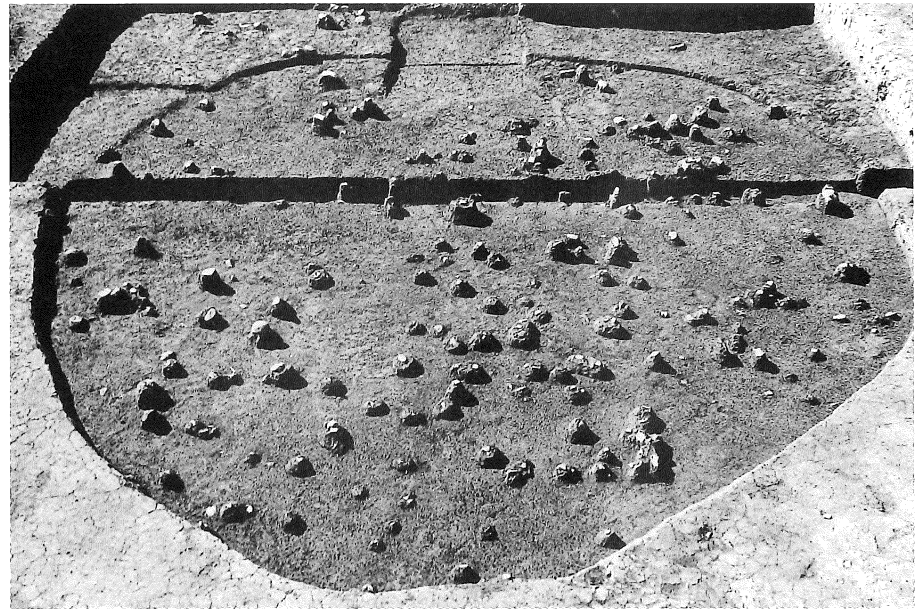


写真図版



尾崎遺跡全景



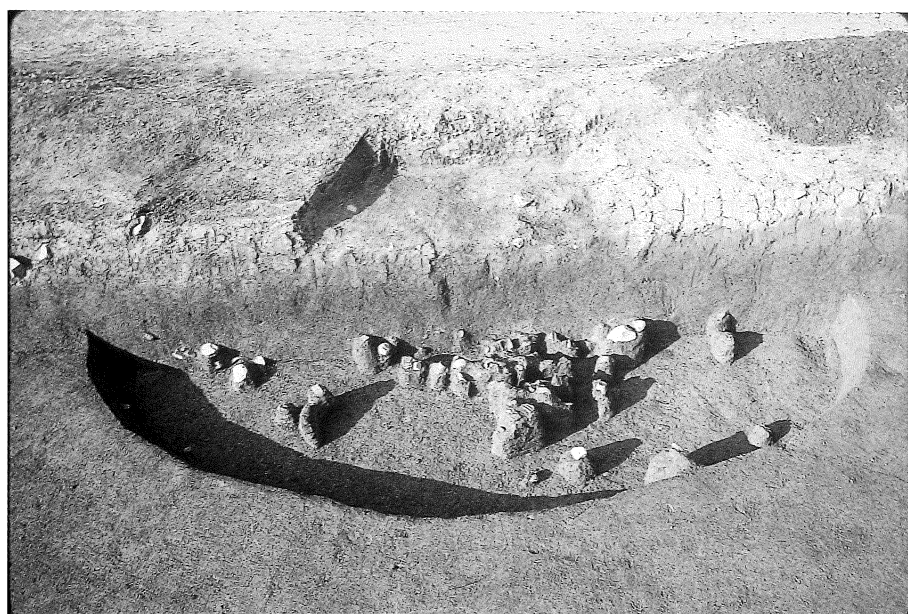
第1号住居跡



第2号住居跡



第3号住居跡



第4号住居跡



第5号住居跡



第7号住居跡



土坑



土器焼成坑
遺物出土状況



土器烧成坑
堆積狀況



土器烧成坑
完掘狀況



第4地区



一字一石經石碑
(調査前)



一字一石經
石碑除去後



一字一石經
基壇の状況



一字一石出土状况



一字一石经土坑半截状况



一字一石经土坑完掘状况



尾崎遺跡出土礫石經(1)
 覺或我歲戒觀戟成
 戲親佛何作便任供
 僧伽價他偈優俱僕
 剛到別闔切其刀開



尾崎遺跡出土礫石經(2)
 佗救則禱賜賤教員
 敗晉貪故數屈敬散(散)
 來依莫伎蘇華偏但
 落仰葉蓉藥苦菩薩
 (藥)



尾崎遺跡出土礫石經(3)
 雲當陀邪除隨那掌
 營附阿常雨授捉提
 金雪抹露捨瘦病鈴
 蜜彌車塵驅廣癢



尾崎遺跡出土礫石經 (4)
宣窮塞安宮宿宣實
富究寶室家空宅寫
(宝) (写)
必意應慧怠心惡
急定稱竊種委積字



「為」の各種字体



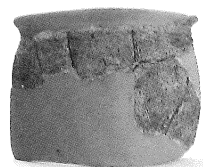
「尊」「皆」の各種字体



「仏」「何」「便」の各種字体



「作」「之」「子」の各種字体



68



69



72



74



76



75



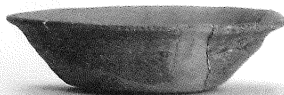
80



81



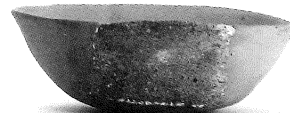
84



90



85



88



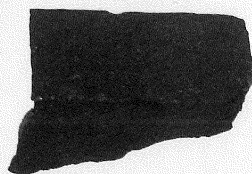
92



97



98



99



55



100



101



尾崎遺跡出土遺物 2