



上畑成遺跡全景(空撮) その1



上畑成遺跡全景(空撮) その2



上畑成遺跡全景 (空撮) その 3



上畑成遺跡全景 (東から)



調査区全景 (北から)



調査区全景 (南から)



調査区全景 (北から)



SK-26 遺物出土状況



SK-27 遺物出土状況



SK-29 遺物出土状況



SD-06近景a



SD-06近景面b



SD-01近景



SD-01近景



SD-01全景 (西から)



SD-01断面 (a 地点)



SD-04 近景 (西から)



SD-04 近景



SD-04 近景



SD-06 断面 (b 地点)



SD-06 断面 (a 地点)



SD-05



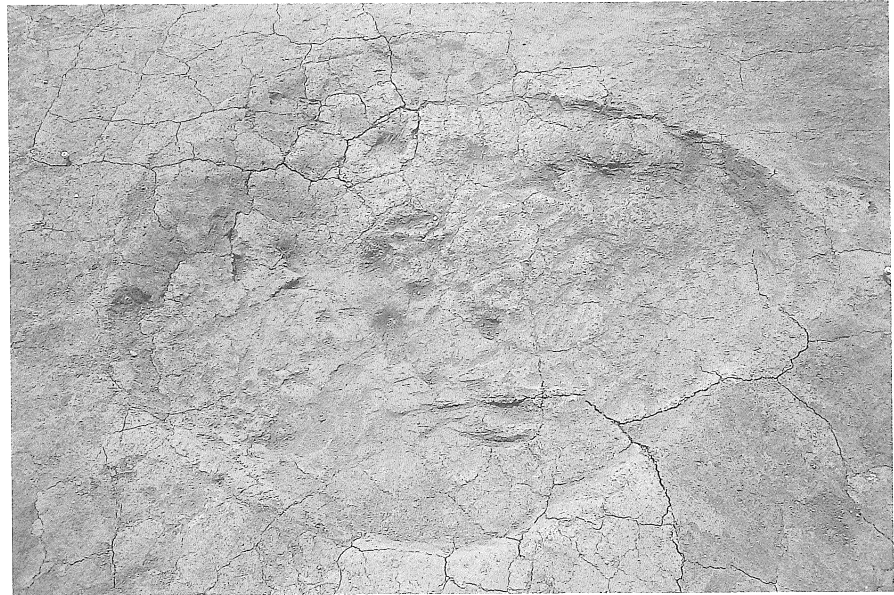
SD-13 のトンネル部分



ST-16 近景



ST-16



S K - 28 全景



S K - 14 全景



S K - 30 全景



馬下遺跡全景 (西から)



馬下遺跡全景 (東から)



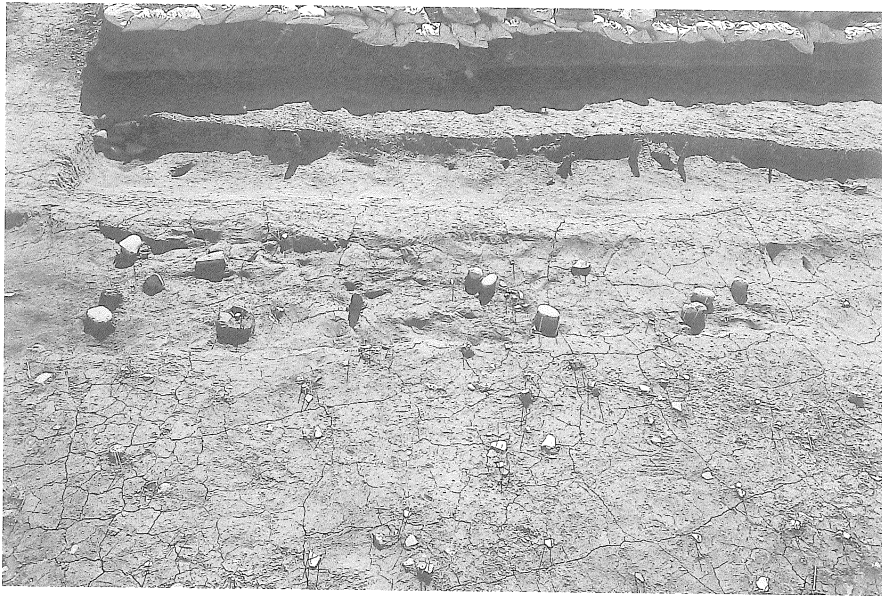
SD-10完堀状況



SD-5全景 (東から)



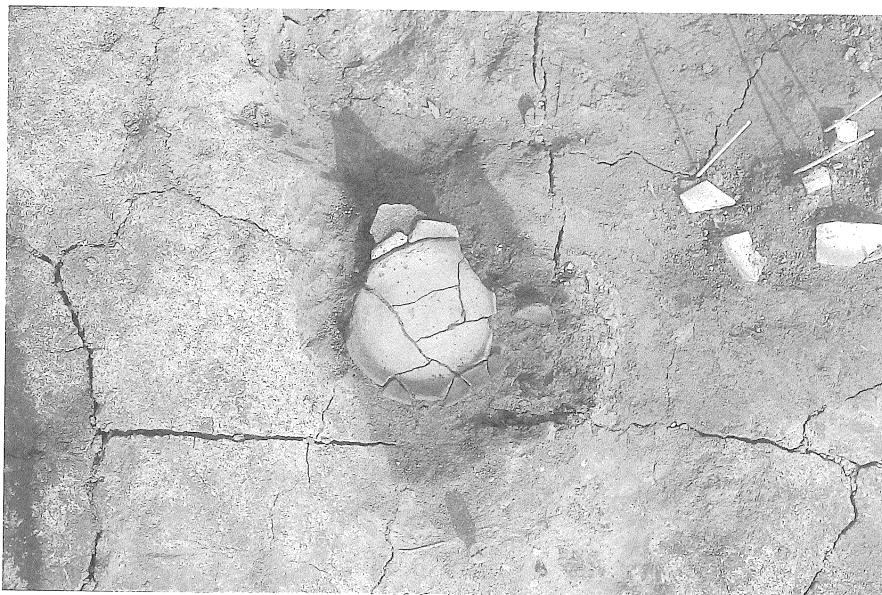
SD-5検出状況 (北から)



SD-6近景



SD-6近景



SD-6a地点遺物出土状態



SD-6b地点遺物出土状態



SD-6c地点遺物出土状態



SD-6d地点遺物出土状態



SD-8 遺物出土状態

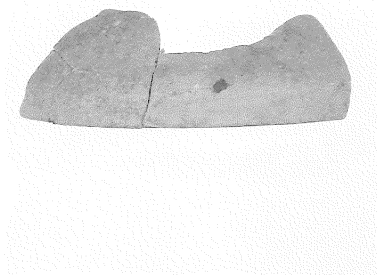


B 地区全景



C 地区全景

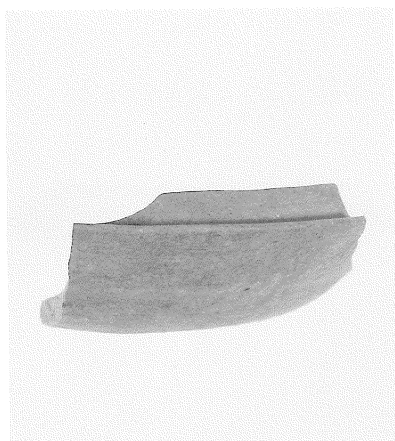
諸田南遺跡
遺物写真



002



003



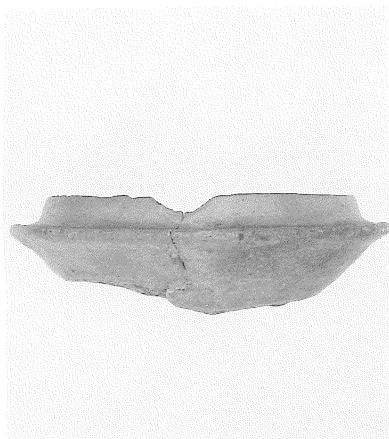
005



008



012



013



015



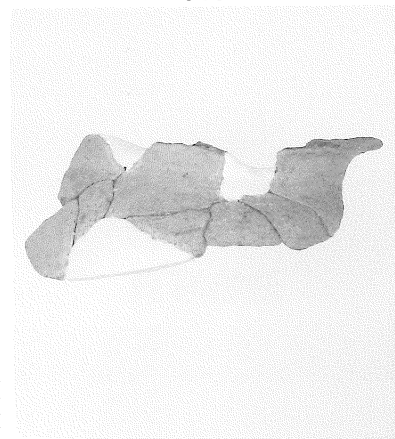
016



017



018



019



20.29



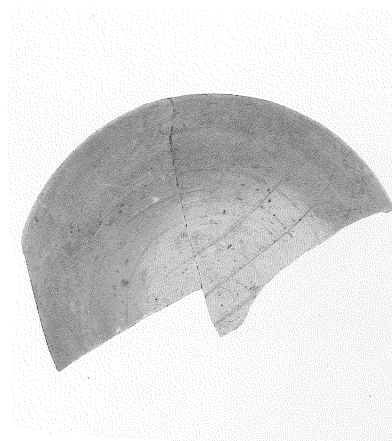
021



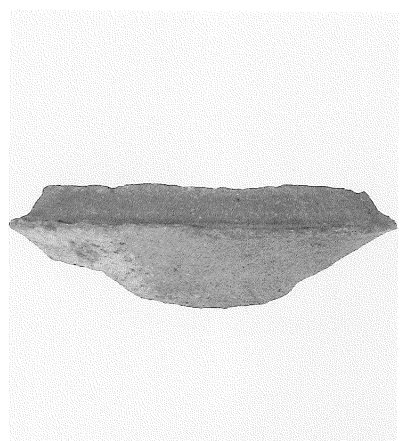
022



023



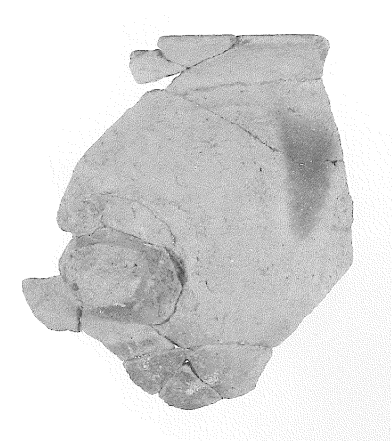
024



025



026

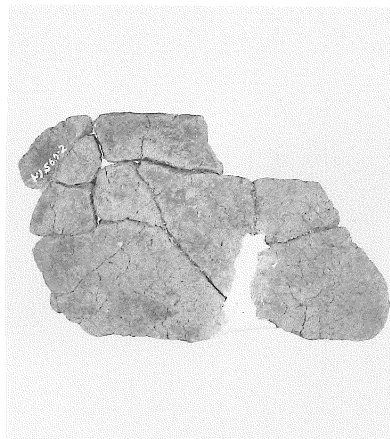


027

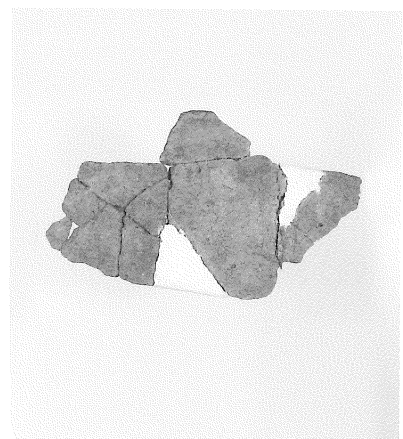


028

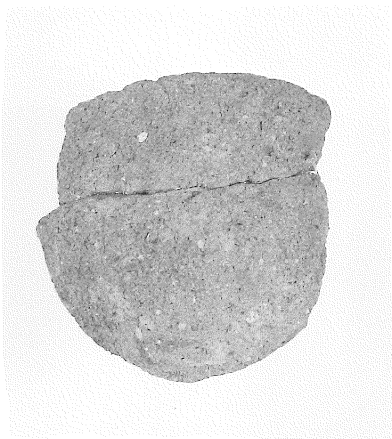
田代遺跡
遺物写真



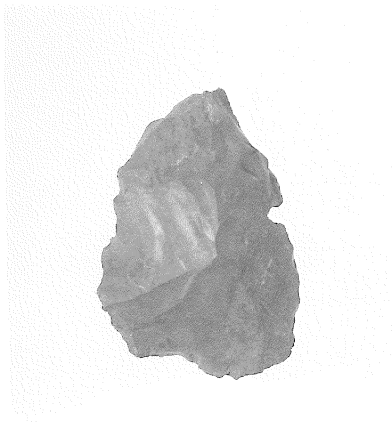
001



002



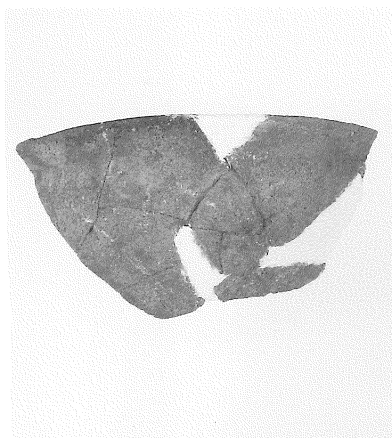
009



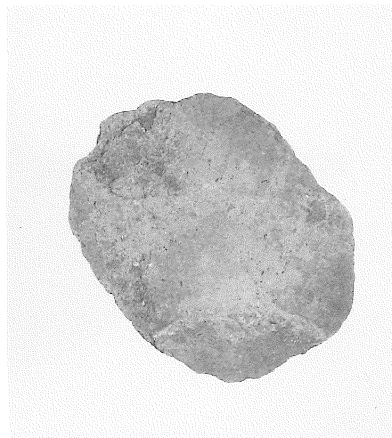
010



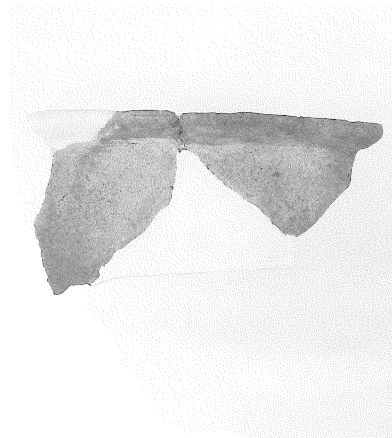
012



015



016



021



022



023



024



025



026



029



030



032



033



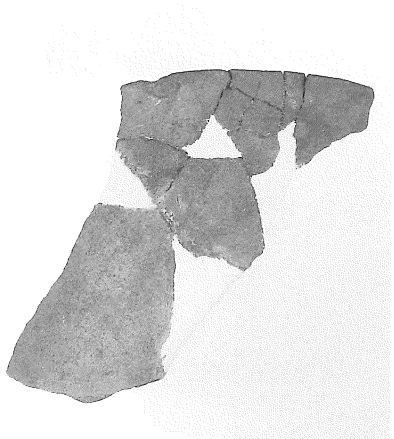
034



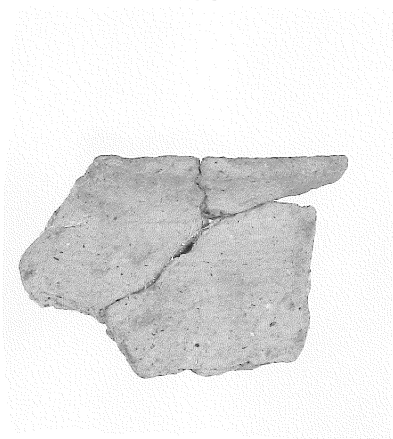
035



036



041



042



043



049



051



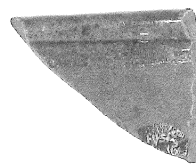
052



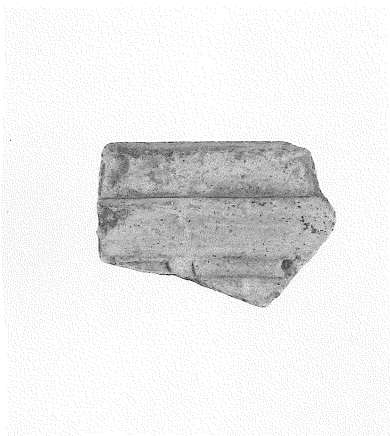
055



056



057



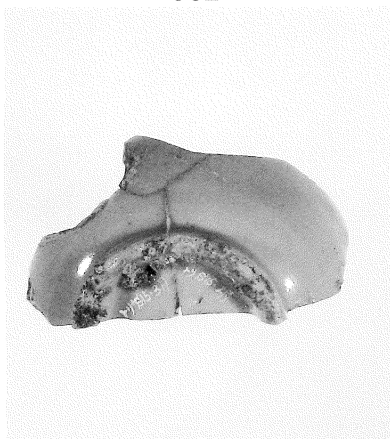
062



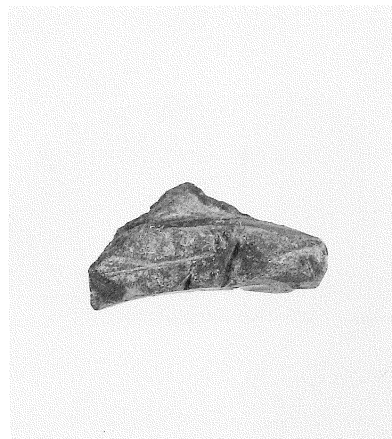
064



065



066



067



068



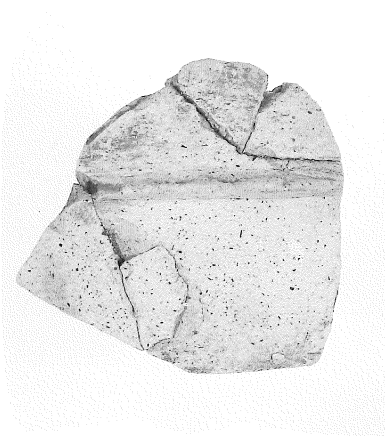
069



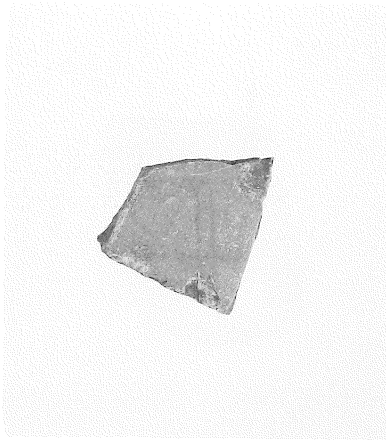
070



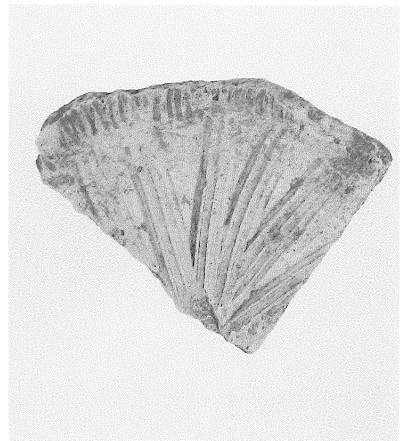
071



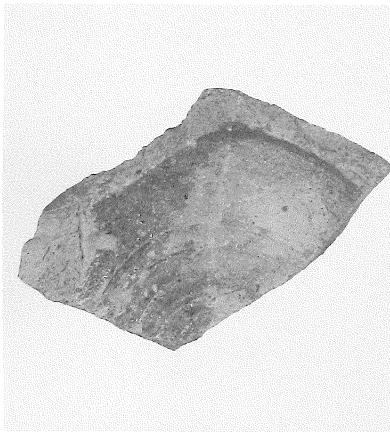
072



076



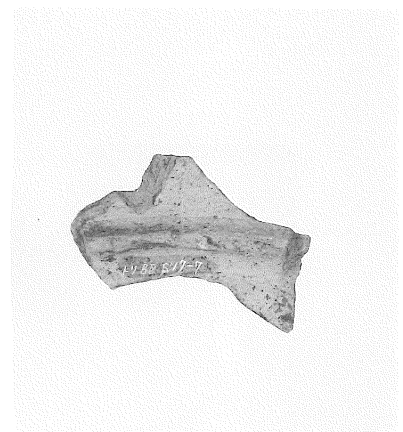
077



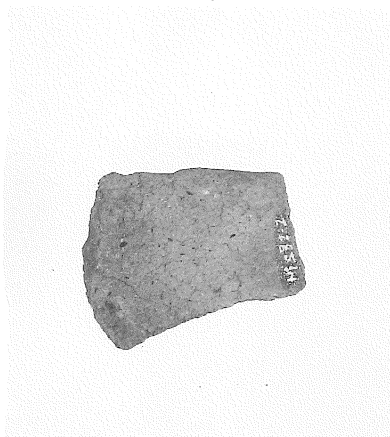
078



079



081



087



089



093



095



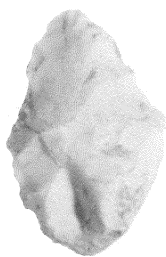
097



100



102



103



104



105

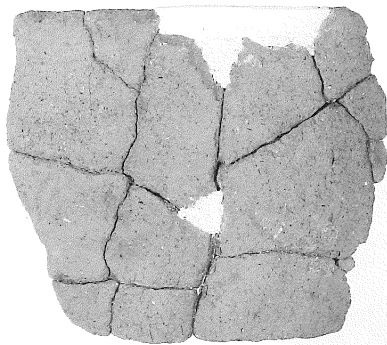


106



107

上烟成遺跡
遺物写真



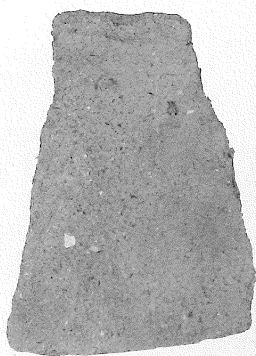
001



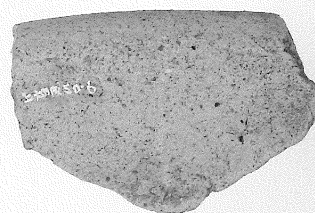
005



008



011



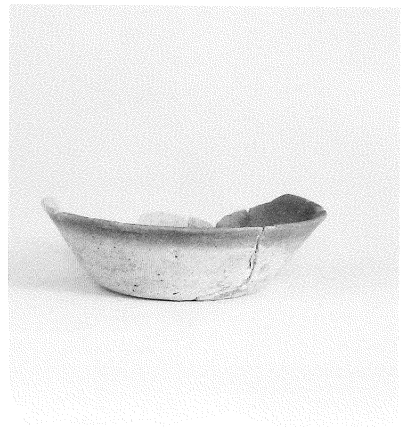
012



013



013 底部



014



027



028



031



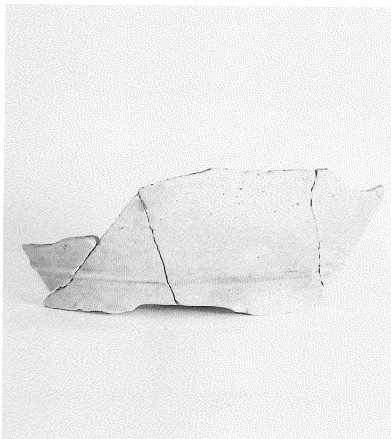
032



035



036



039



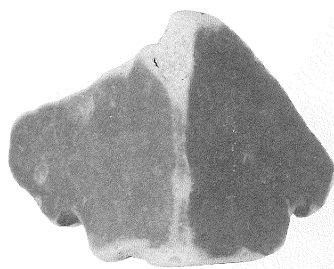
065



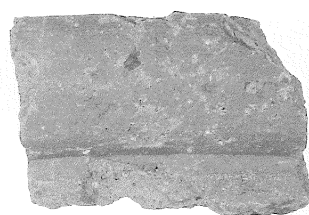
088



089



097-1



102

馬下遺跡
遺物写真



004



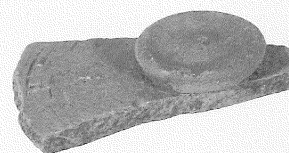
008



011



012



023



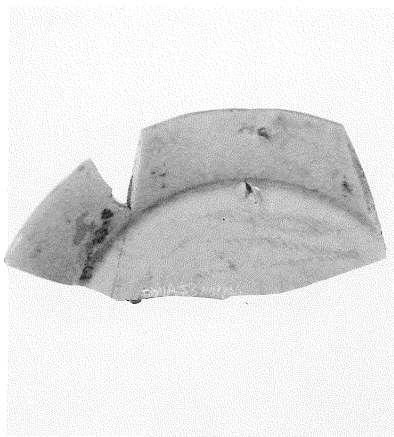
024



025



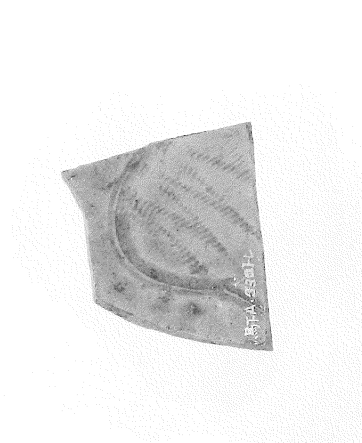
030



032



033



035



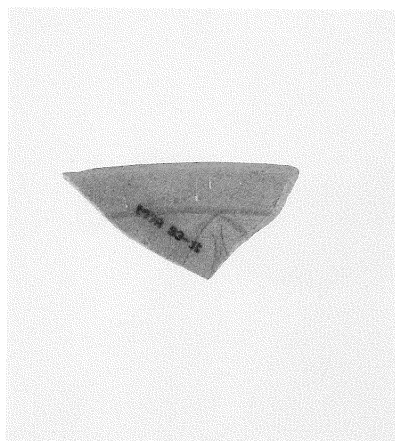
036



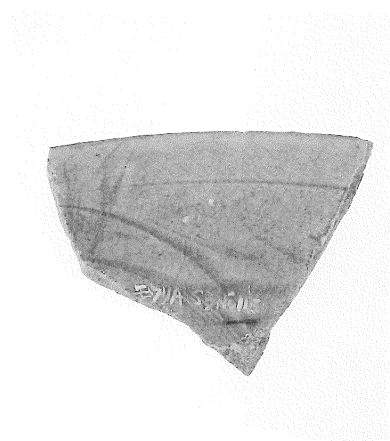
037



038



042



043



044



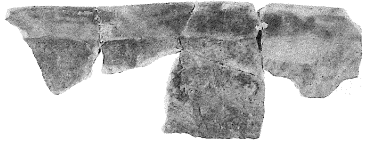
048



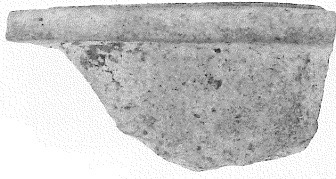
054



063



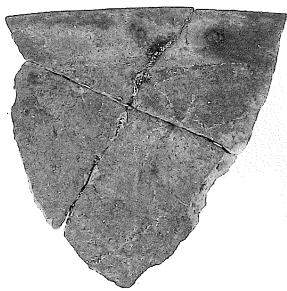
065



066



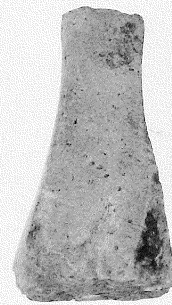
071



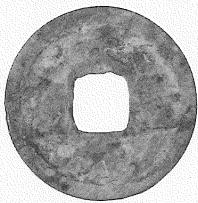
077



082



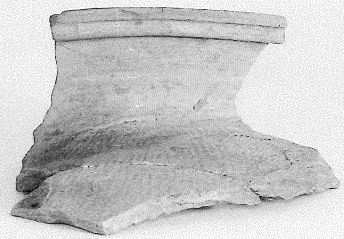
089



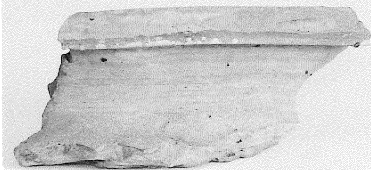
090



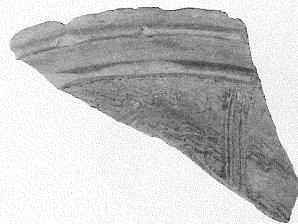
091



118



119



120



121



123



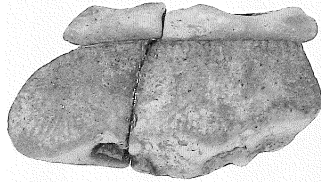
124



125



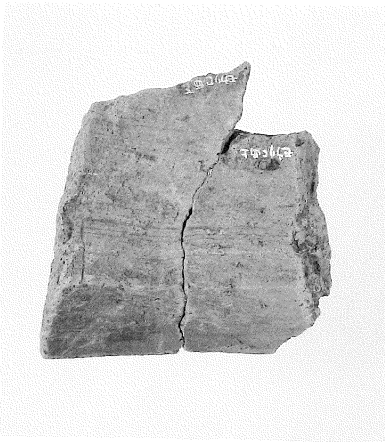
134



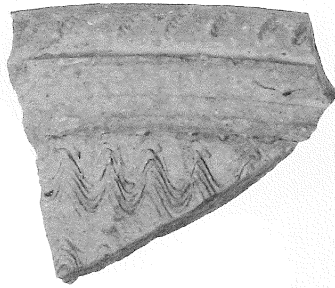
140



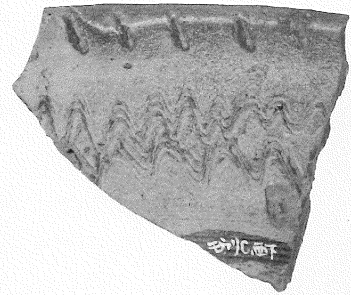
141



144



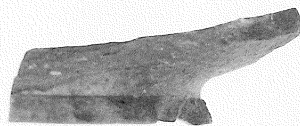
145-1



145-2



148



156



159

報告書抄録

ふりがな	もろたみなみいせきDちく たしろいせき かみはたなりいせき もおりいせき							
書名	諸田南遺跡D地区 田代遺跡 上畑成遺跡 馬下遺跡							
副書名	国道212号(中津道路)道路改良工事に伴う埋蔵文化財発掘調査報告書							
巻次	2							
シリーズ名	大分県教育庁埋蔵文化財センター調査報告書							
シリーズ番号	第30集							
編著者名	小柳和宏							
編集機関	大分県教育庁埋蔵文化財センター							
所在地	〒870-1113 大分市大字中判田1977番地 TEL 097-597-5675							
発行年月日	2008年3月25日							
ふりがな 所収遺跡名	ふりがな 所在地	コード		北緯	東経	調査期間	調査面積 (m ²)	調査原因
		市町村	遺跡番号					
もろたみなみいせき(Dちく) 諸田南遺跡 D地区	なかつしおおあざいぬまる 中津市大字犬丸	44203	203132	33°34'15"	131°14'54"	070205-070228	1,200	道路建設
たしろいせき 田代遺跡	中津市大字犬丸	44203	203145	33°34'10"	131°14'56"	051101-051219	3,600	道路建設
かみはたなりいせき 上畑成遺跡	中津市大字犬丸	44203	203133	33°34'5"	131°14'56"	030529-031204	9,500	道路建設
もおりいせき 馬下遺跡	中津市大字犬丸	44203	203135	33°33'40"	131°14'55"	040107-040318	1,200	道路建設
所収遺跡名	種別	主な時代	主な遺構	主な遺物		特記事項		
諸田南遺跡 D地区	集落	縄文・古墳	陥穴・住居跡・土坑	須恵器、土師器				
田代遺跡	集落	縄文・弥生・ 古墳・中世	溝・土坑・住居跡	角錘状石器、須恵器、土師器				
上畑成遺跡	生産地	縄文・古代・ 中世	水路・土坑	瓦質土器、須恵器、土師器、土錘				
馬下遺跡	生産地	古代・中世	水路・水田	須恵器、土師器				
要 約	<p>下毛原台地の平坦部に位置する諸田南遺跡D地区と田代遺跡は、弥生時代から古墳時代の集落が立地する。一方、同じく台地平坦部に立地する上畑成遺跡と、沖積地の馬下遺跡では各時代にわたる他所へ配水する水路と、部分的な水田跡が検出されている。</p>							

国道212号(中津道路)道路改良工事に伴う埋蔵文化財調査報告書(2)

諸田南遺跡D地区
田代遺跡
上畑成遺跡
馬下遺跡

平成20年3月25日

編集・発行 大分県教育庁埋蔵文化財センター
〒870-1113 大分市大字中判田字ビワノ門1977番地
TEL 097-597-5675 FAX 097-597-5680