

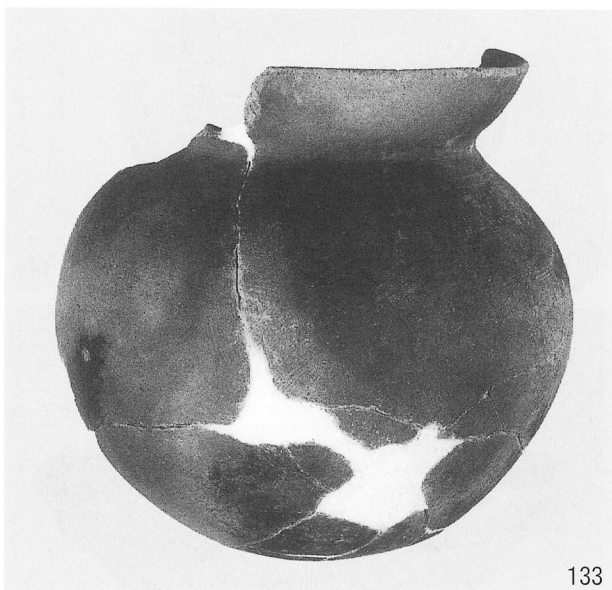
図版18 古式土師器(5)



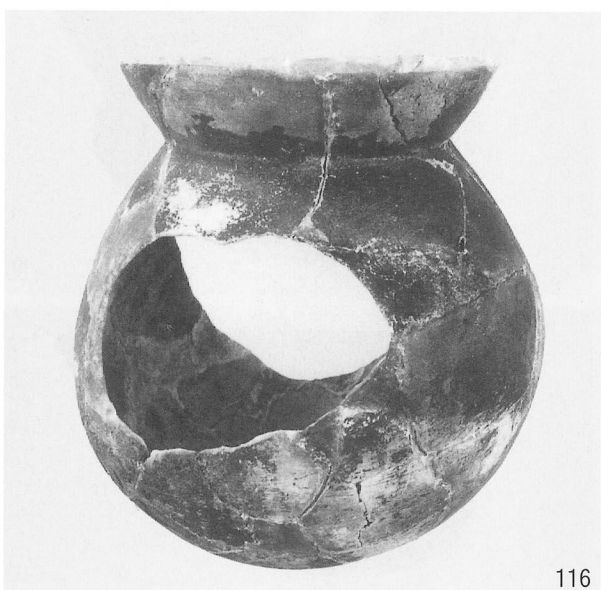
89



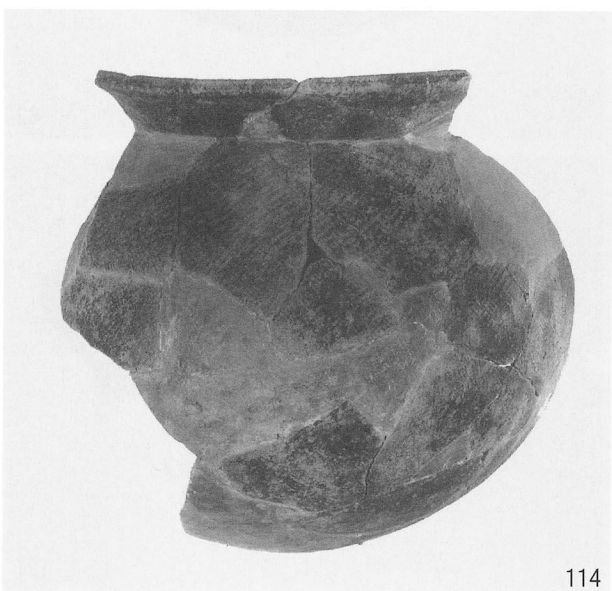
94



133



116

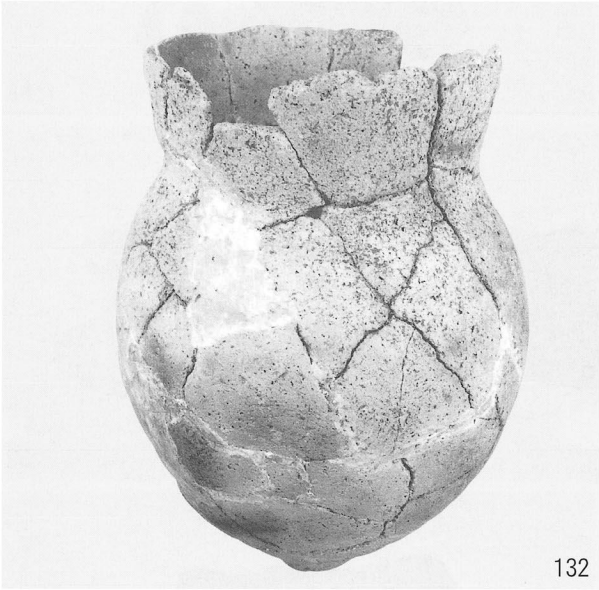
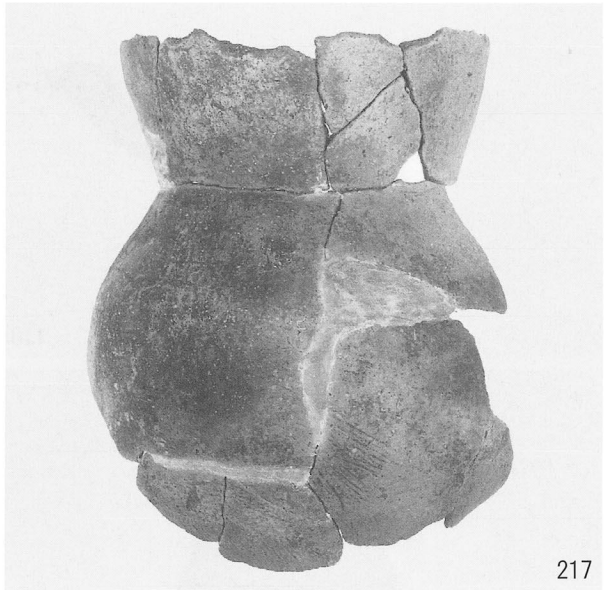


114

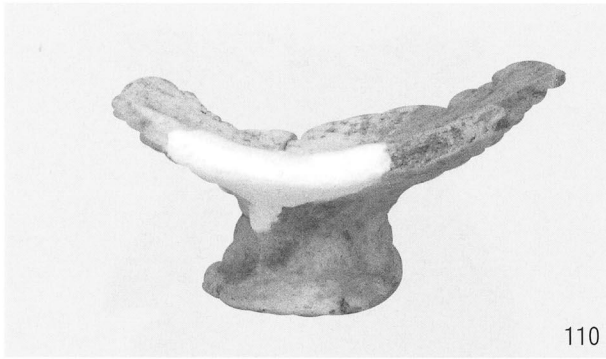


115

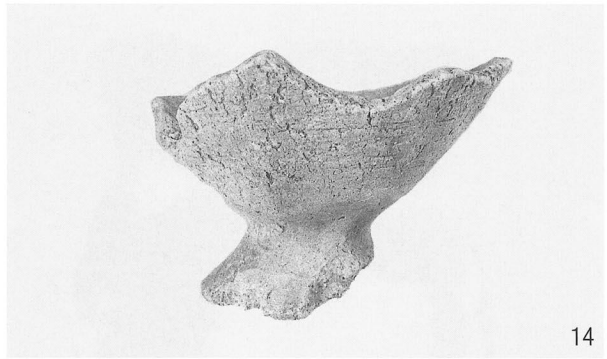
89・94：第8層 133：第5面 114・115・116：第9層



217 : 第5層    72 : 第8層    166 : 第11層    132 : 第5面    143・154 : 第6面



110



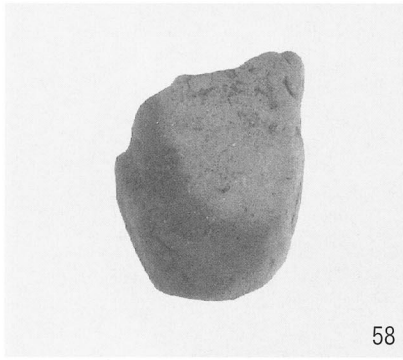
14



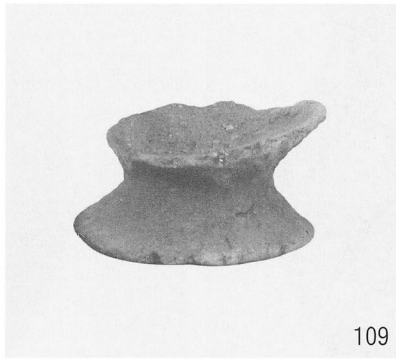
112



98



58



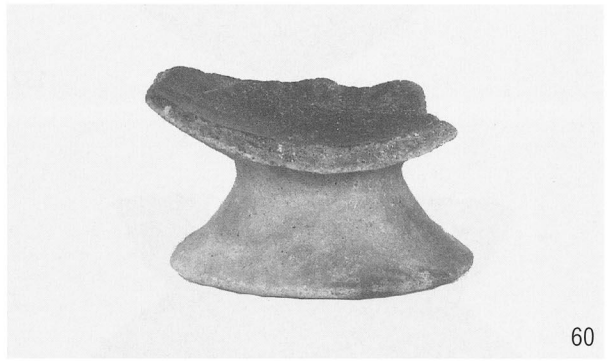
109



59



88



60



147

14 : 第4面土坑2

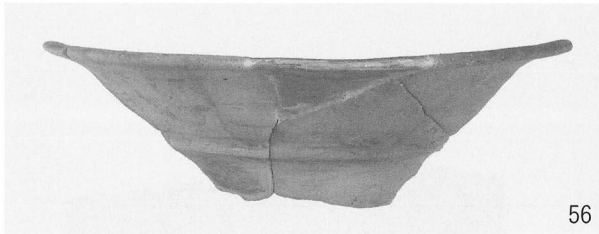
98・58・59・60・88 : 第8層

110・112・109 : 第9層

147 : 第6面



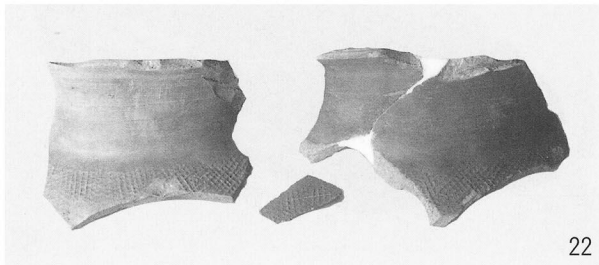
16



56



163



22



138



25



145

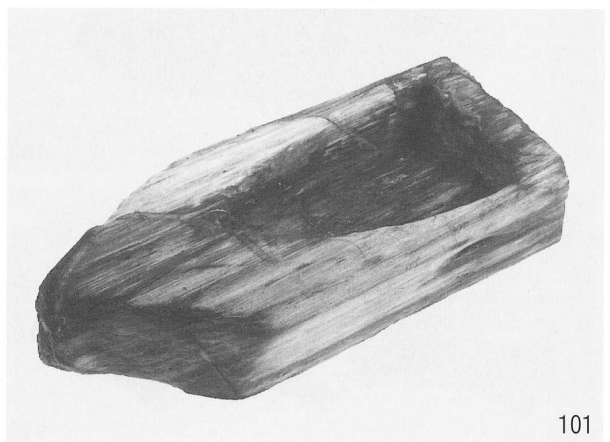
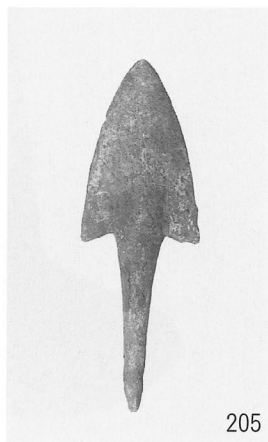
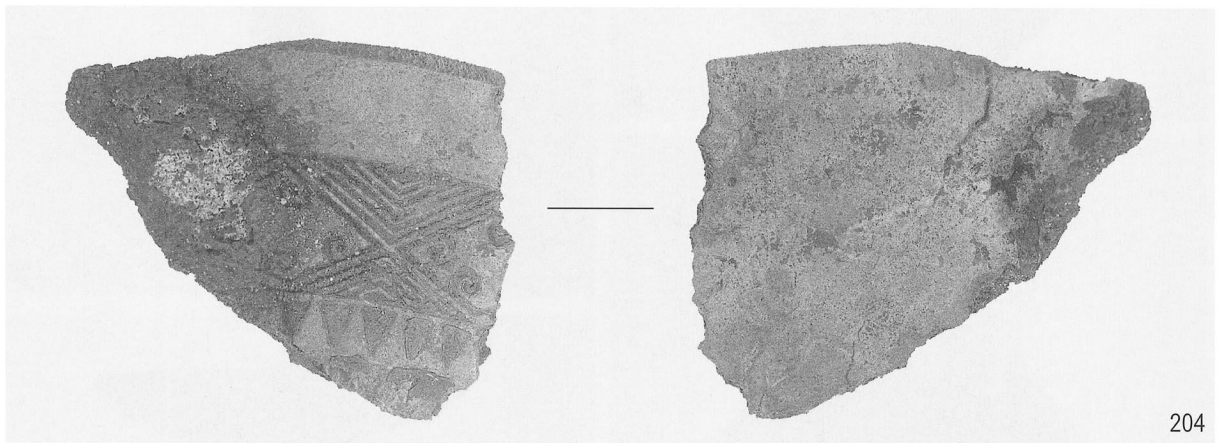
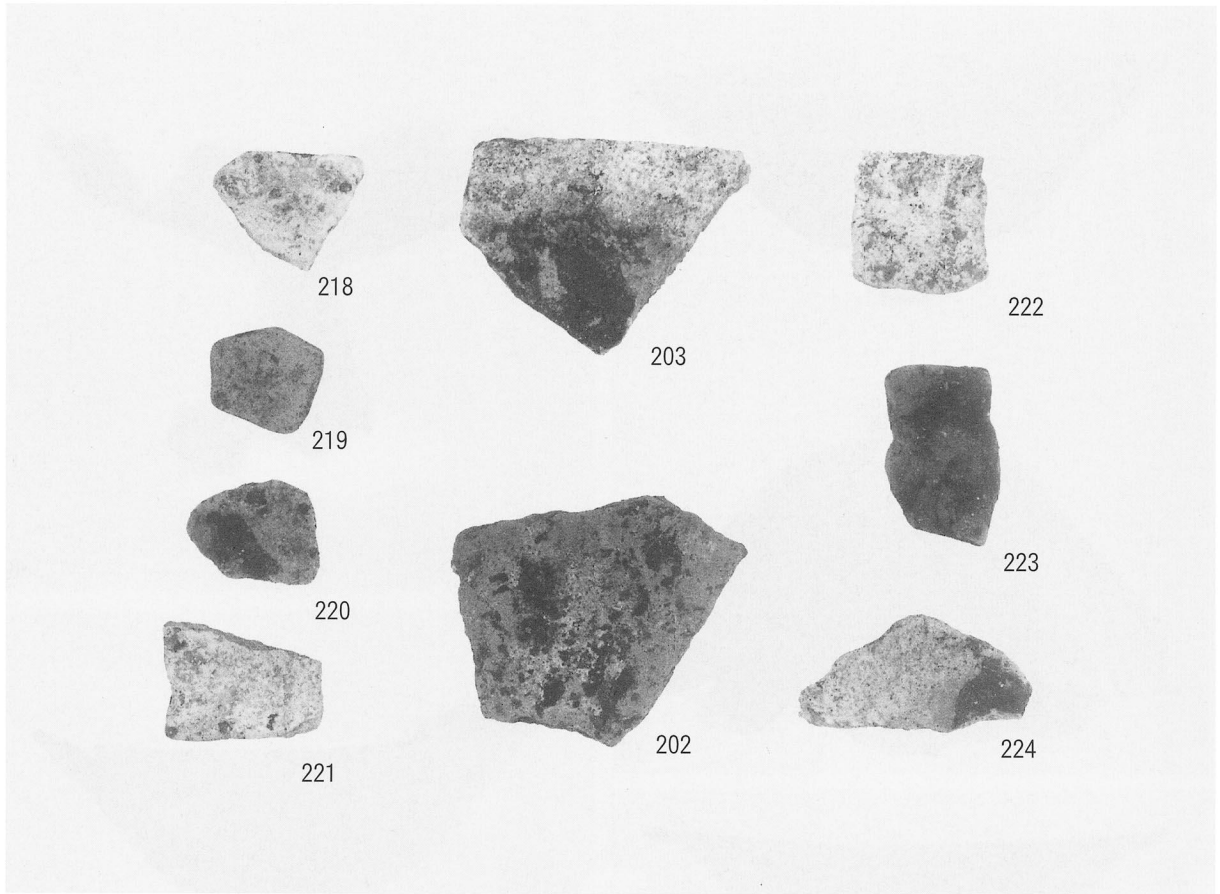
22: 第5層  
163: 第10層

25: 第6層

56: 第8層

16: 第5面ピット5

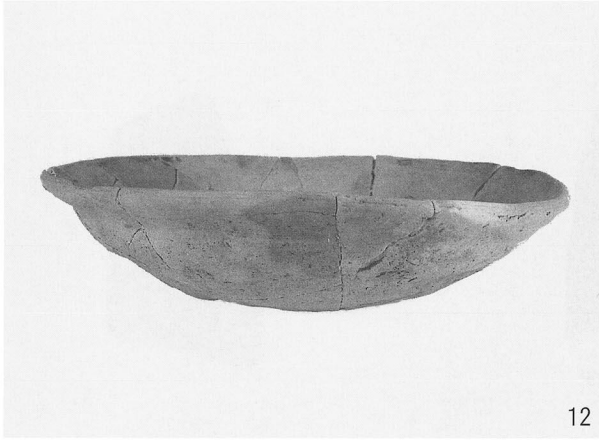
138・145: 第6面



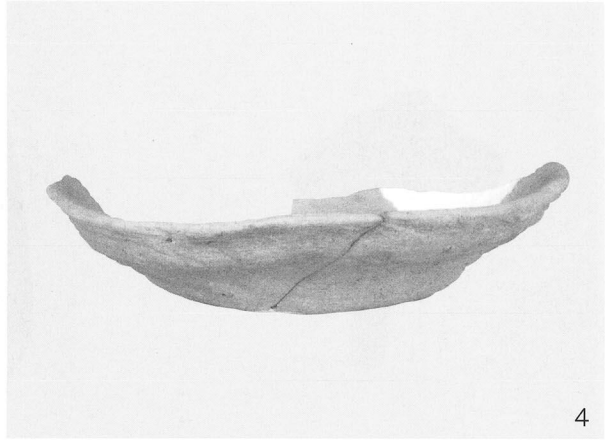
202・203・218～224：第4面土坑2  
205：第10層

204：第4面落込み3

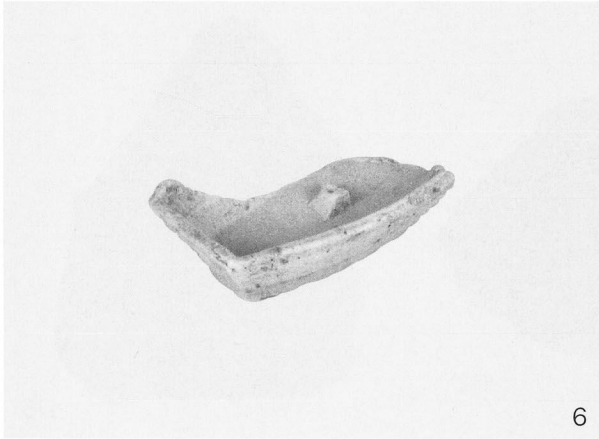
100・101：第8層



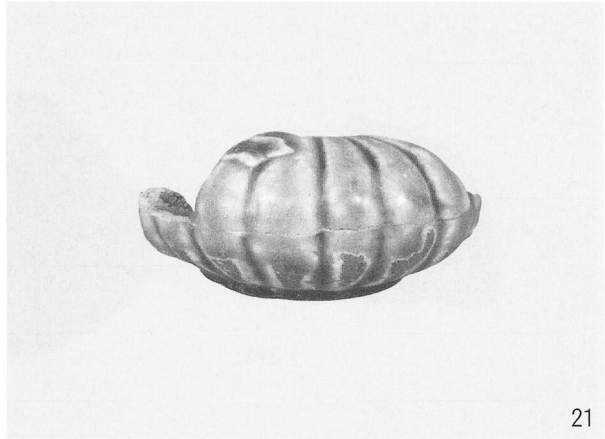
12



4



6



21



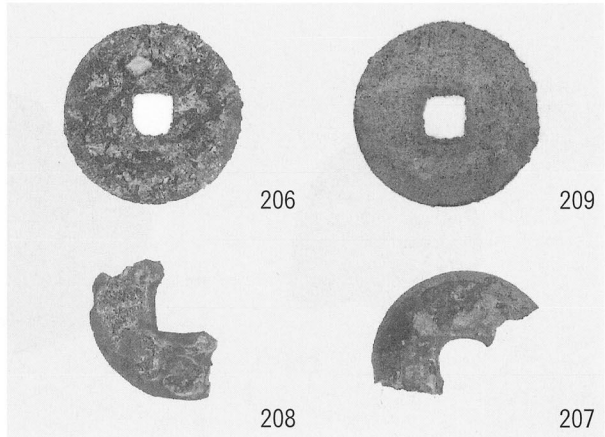
13



18



20



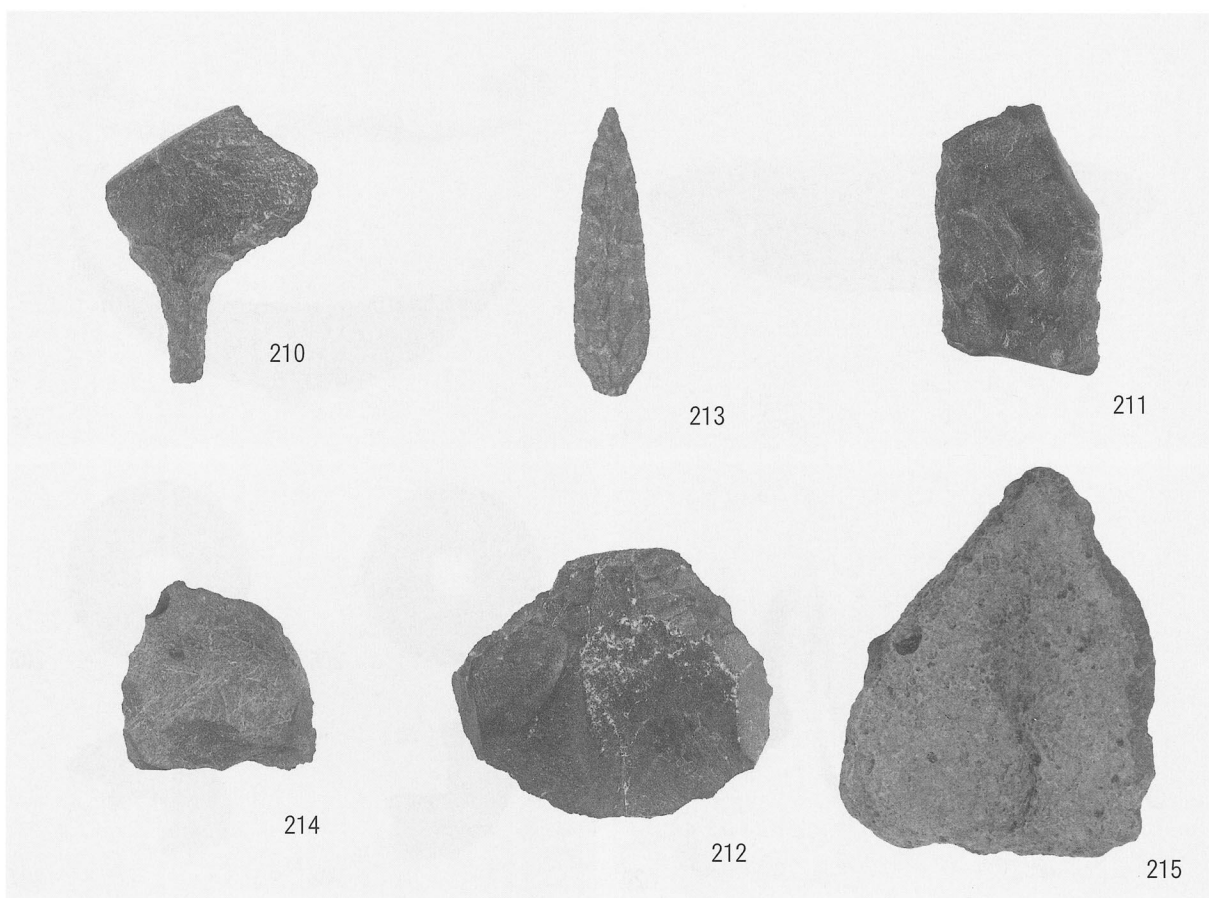
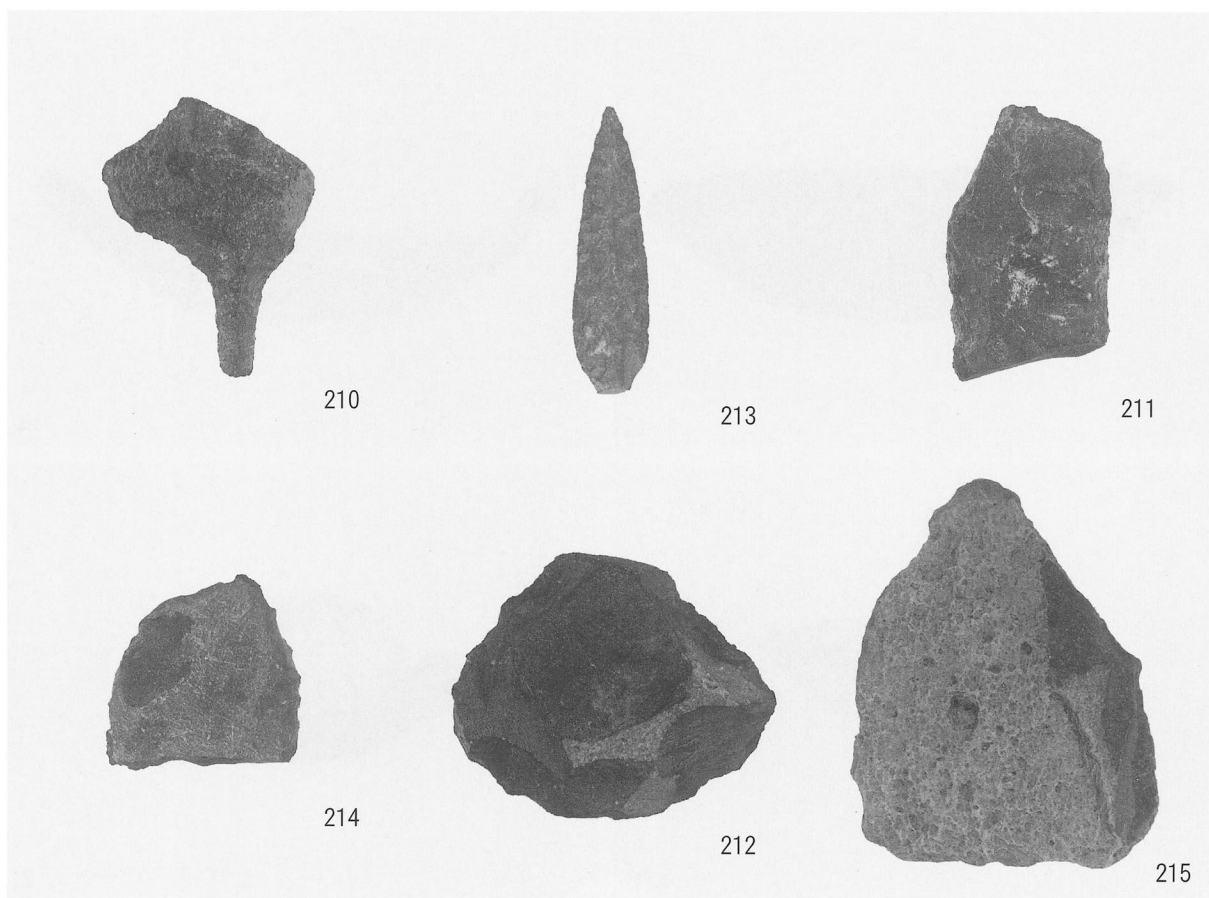
206

209

208

207

18：第2層 4：第2面落込み2 6：第2面ピット1 206・207：第2面ピット2 20：第4-1層  
 21・209：第4-2層 13：第3面区画4 12：第3面区画5 208：第3面ピット3



210 : 第3層    211 : 第2面落込み2    214 : 第4-1層    212 : 第5層  
213・215 : 第10層

# 垂水遺跡発掘調査報告書 I

— 垂水遺跡第24次発掘調査 —

平成17(2005)年3月31日

編集 吹田市泉町1丁目3番40号

発行 吹田市教育委員会