

G 調査地区



調査前状況の近景



左 調査地区中央部の
調査前状況
(東から)



右 調査地区中央部の
調査前状況
(南東から)



左 調査地区東端部の
調査前状況
(北西から)



右 調査地区西端部の
調査前状況
(東から)

G 調査地区



全景
(東から)



左 土壌の集中域
(北から)



右 土壌の集中域
(南東から)



左 調査地区東端域
(南東から)



右 調査地区西端域
(西から)

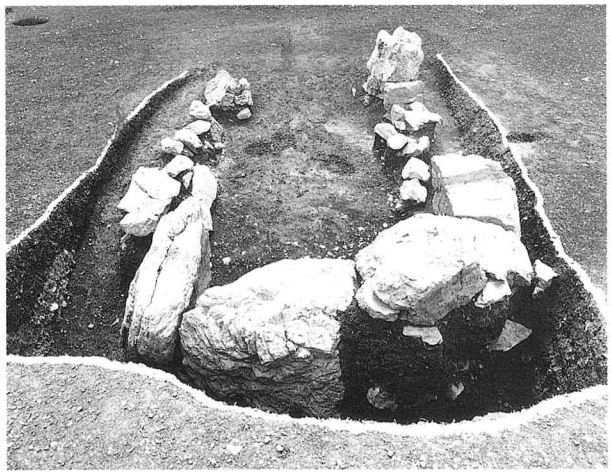
G-1号墳の
石室



全景
(南東から)



左 奥壁
(南東から)



右 奥壁の背面
(北西から)



左 玄室の右側壁の奥部
(北東から)

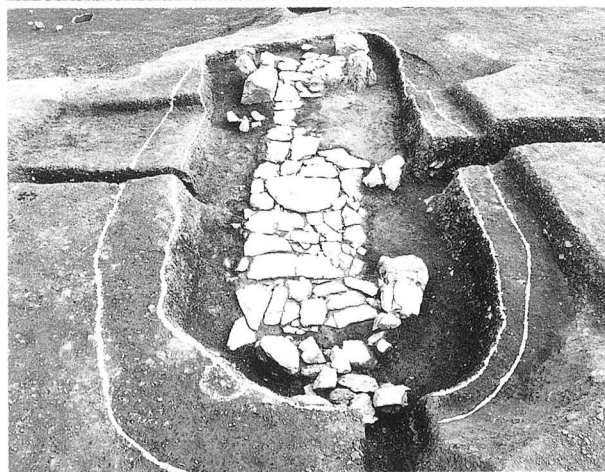


右 玄室の右側壁
(北東から)

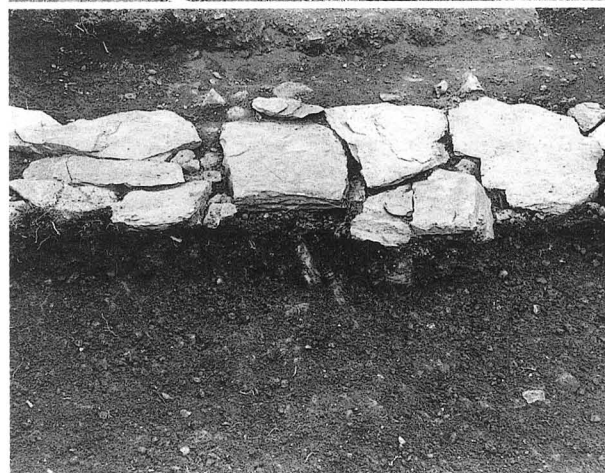
G-2号墳の
石室



全景1
(南東から)



左 全景2
(北西から)
右 入口付近
(北西から)

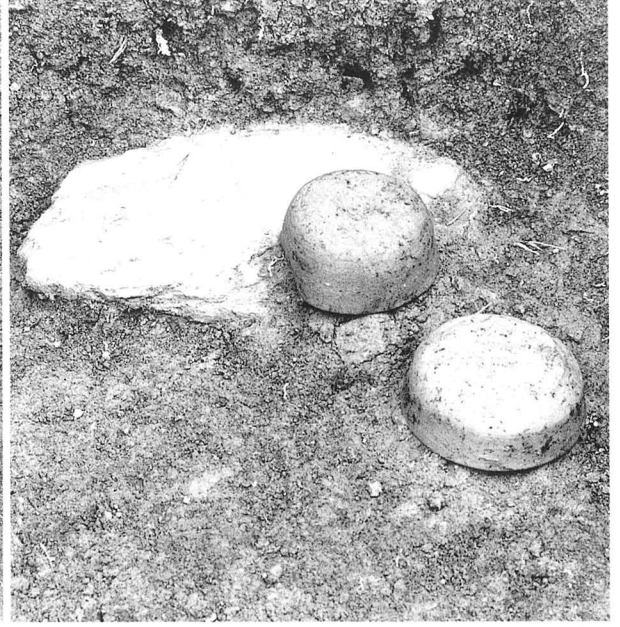
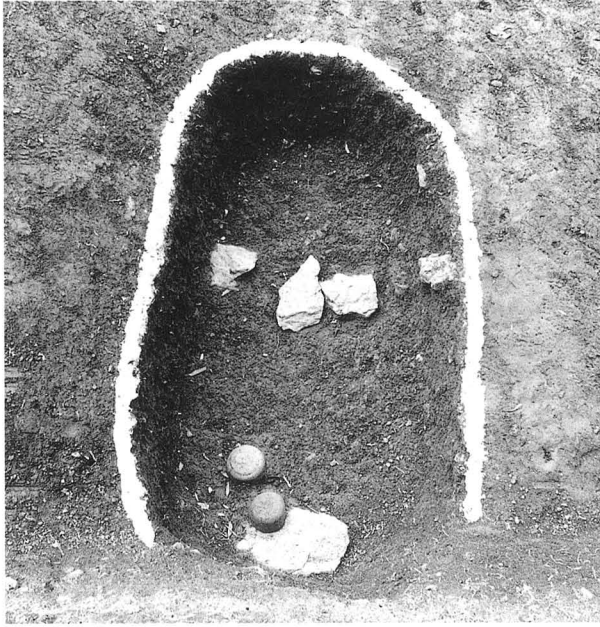


左 石敷断面
(西から)
右 掘方
(南東から)

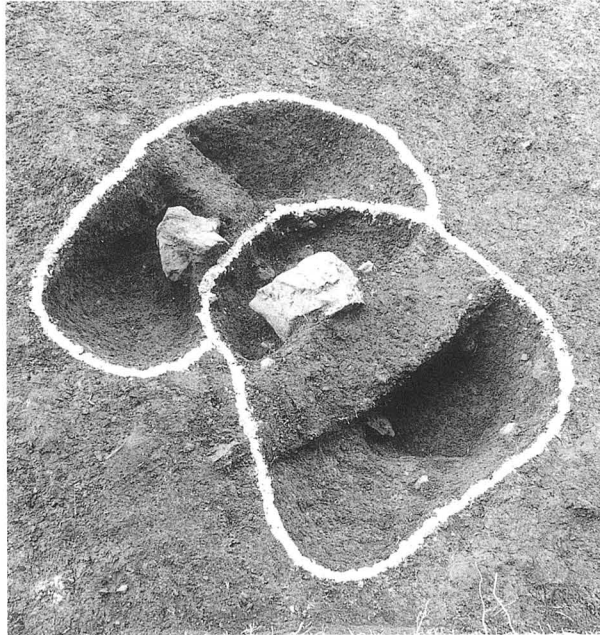


土壙1～4

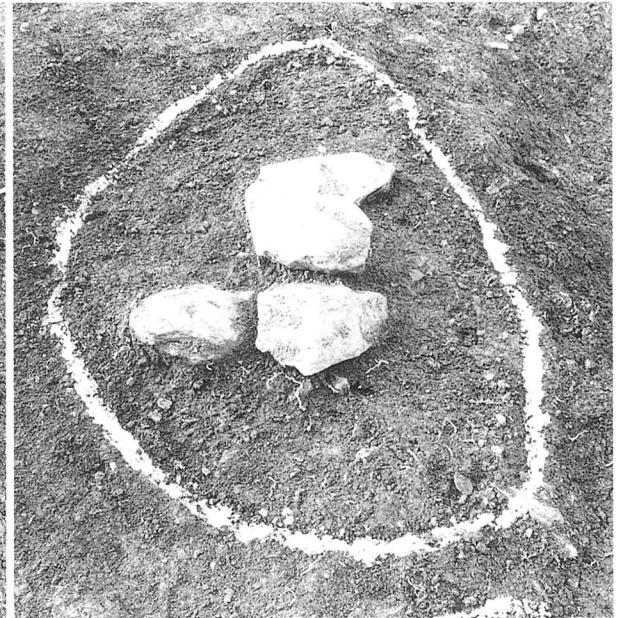
左 土壙1の全景
(南から)
右 土壙1の
土器出土状況
(北から)



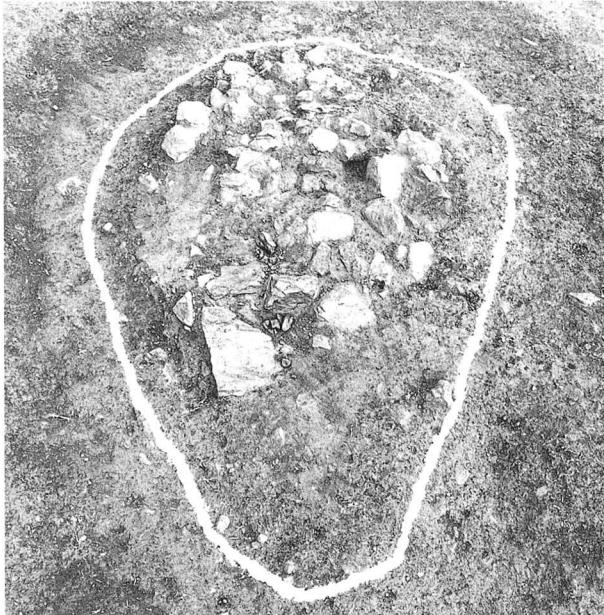
左 土壙2・3の全景1
(南から)
右 土壙2・3の全景2
(北から)



左 土壙4の検出状況1
(南から)
右 土壙4の検出状況2
(北から)



土壙 5
土器棺墓
火葬墓



左 土壙 5 の全景
(西から)

右 土壙 5 の断面
(南から)



左 土器棺墓の土器埋納
状況
(南東から)

右 土器棺墓の完掘状況
(南東から)



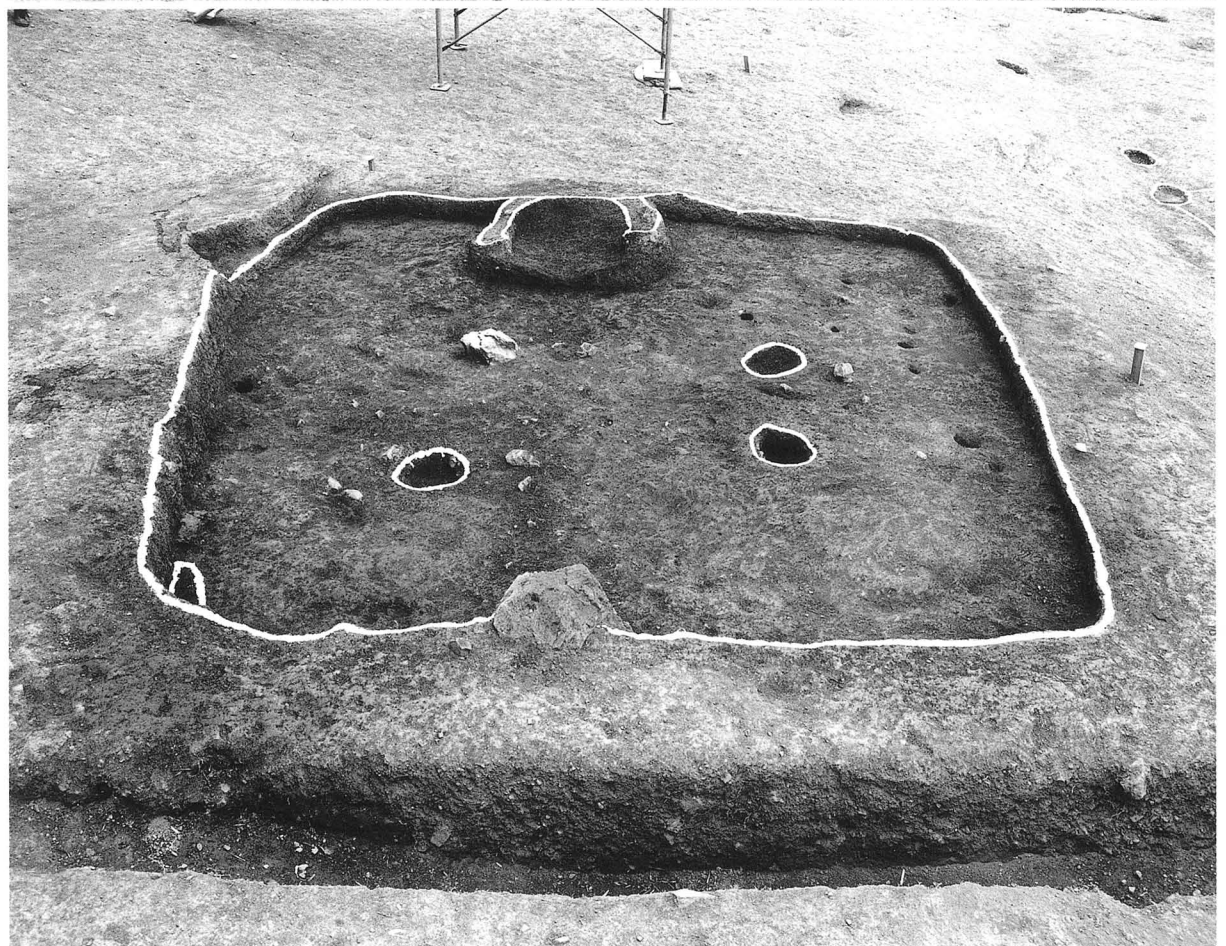
左 火葬墓の骨壺埋納
状況
(南東から)

右 火葬墓の完掘状況
(南東から)

竪穴住居 1



炭化材の検出状況
(南西から)

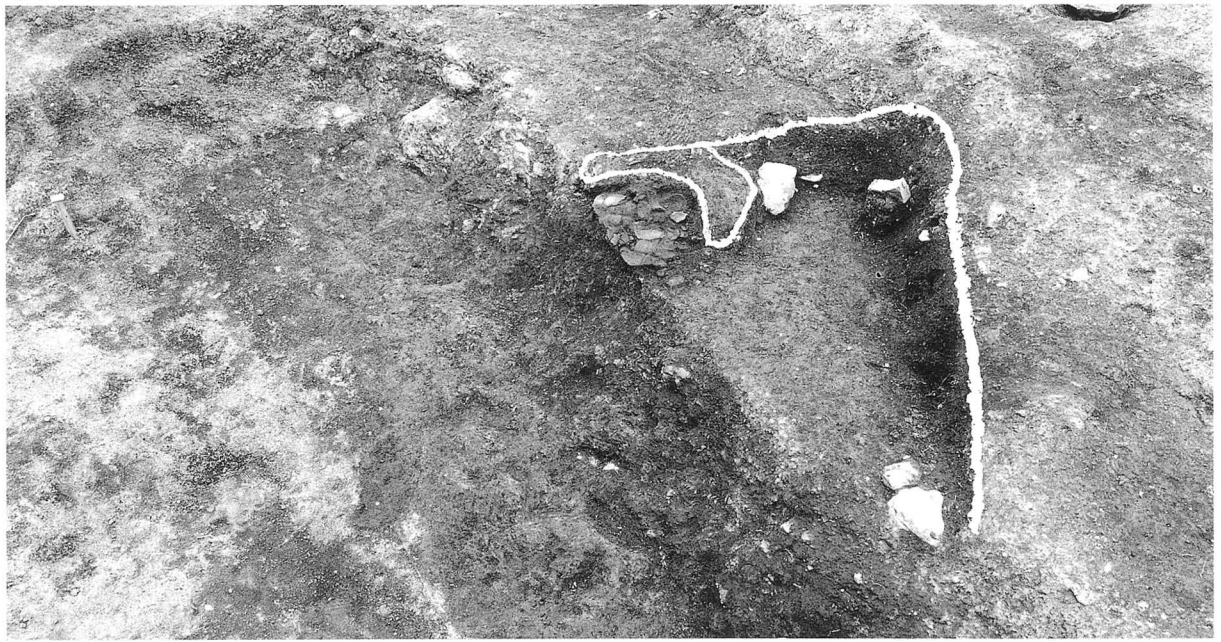


完掘状況
(南西から)

竪穴住居 2～4



竪穴住居 2 の
全景
(東から)



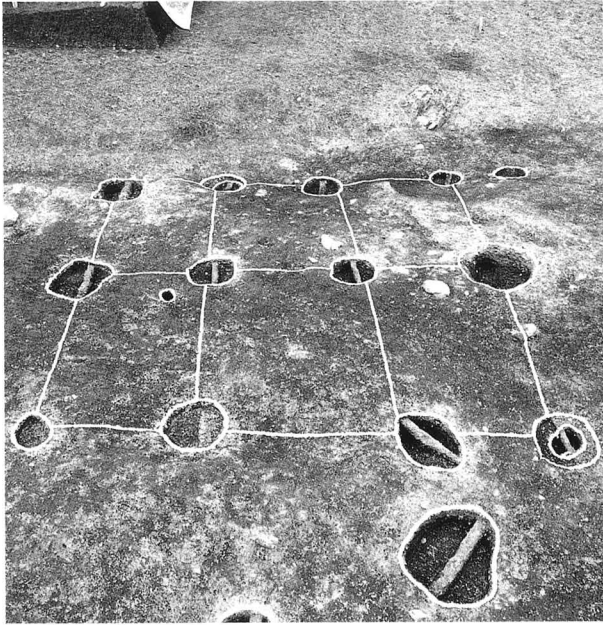
竪穴住居 3 の
全景
(南東から)



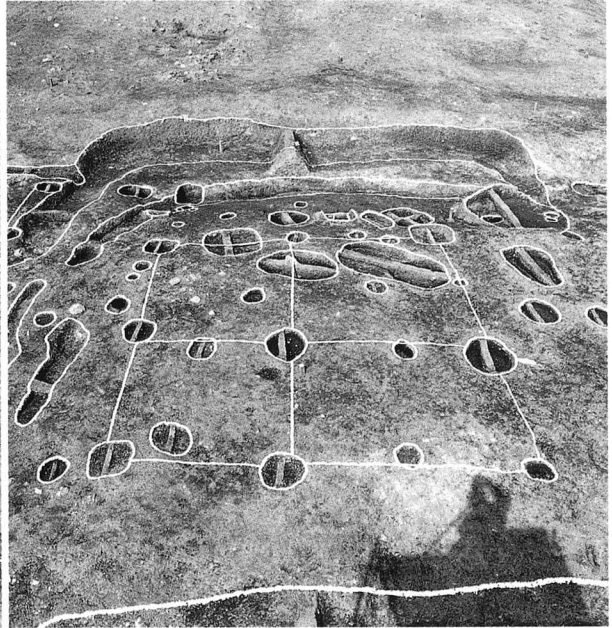
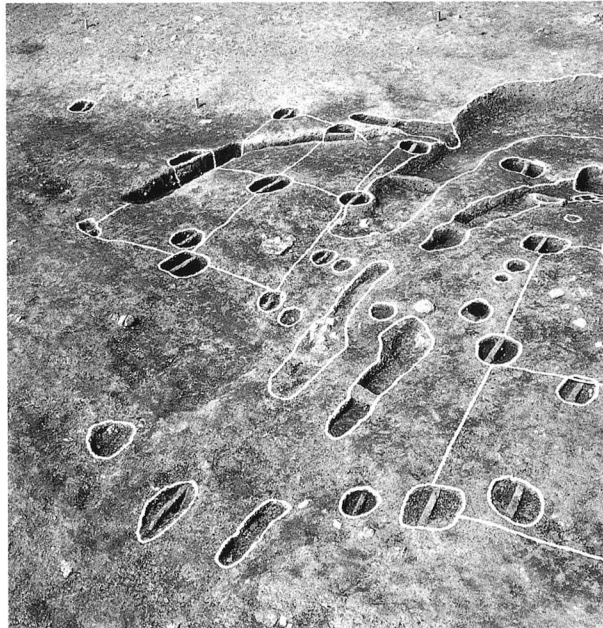
竪穴住居 4 の
全景
(南東から)

掘立柱建物 1 ~ 5

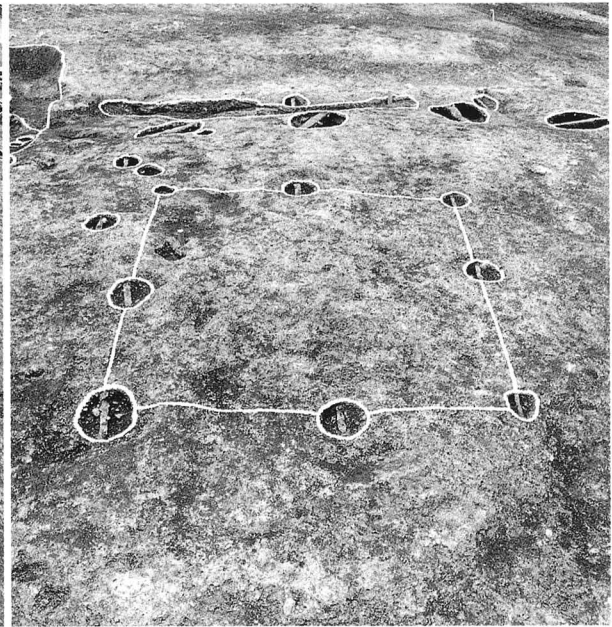
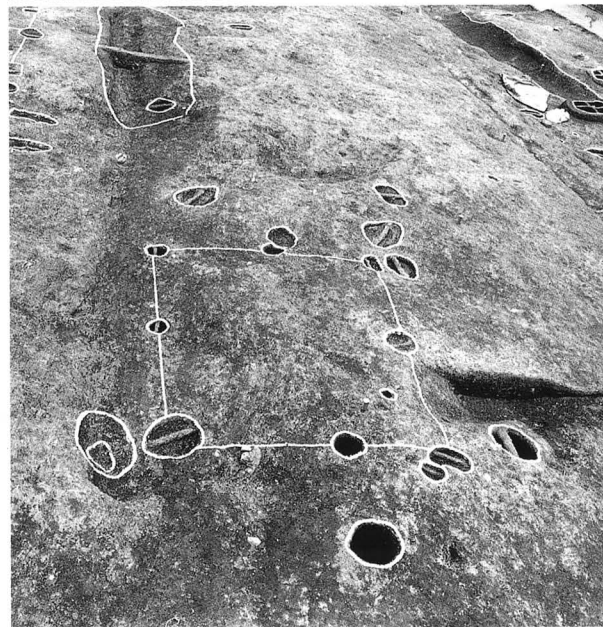
左 掘立柱建物 1 の全景
(南東から)
右 掘立柱建物 2・3 の
全景
(南から)



左 掘立柱建物 2 の全景
(南東から)
右 掘立柱建物 3 の全景
(南東から)



左 掘立柱建物 4 の全景
(南西から)
右 掘立柱建物 5 の全景
(南東から)



D 2 調査地区
掘立柱建物 6・7



D 2 調査地区の全景 1
(北東から)



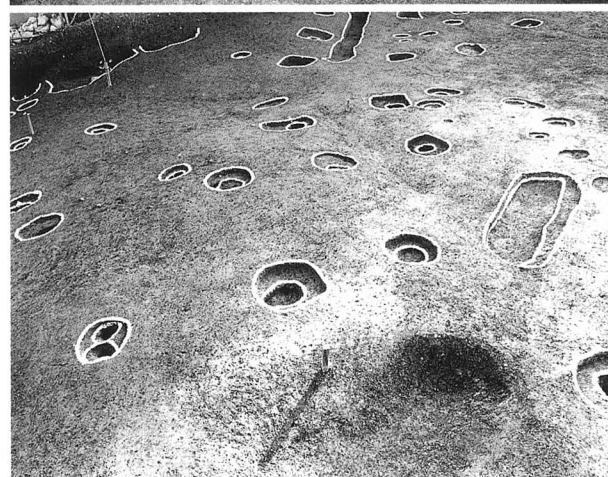
左 D 2 調査地区の
全景 2
(南西から)

右 D 2 調査地区の
遺構の集中域
(北東から)



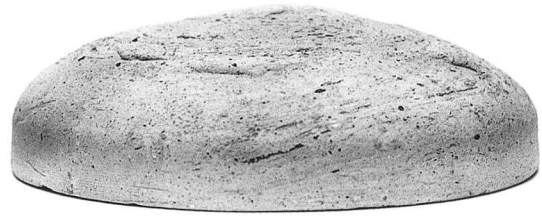
左 掘立柱建物 6 の全景
(北から)

右 掘立柱建物 7 の全景
(南から)





1



4



1



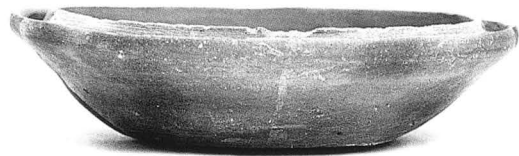
5



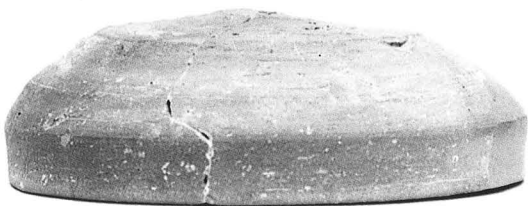
6



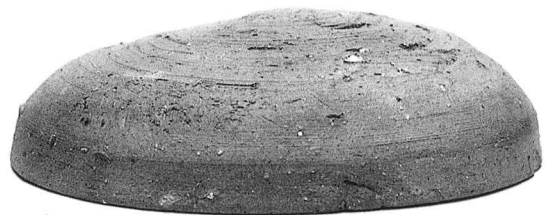
2



7



3



8

A-1号墳出土の土器(1~7) B-1号墳出土の土器(8)



9



12



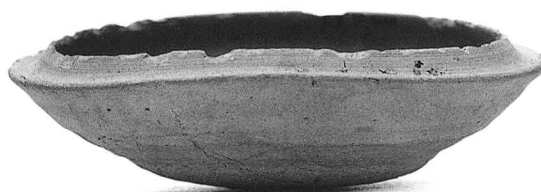
10



12



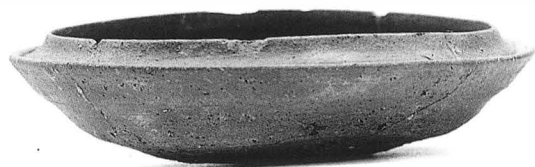
11



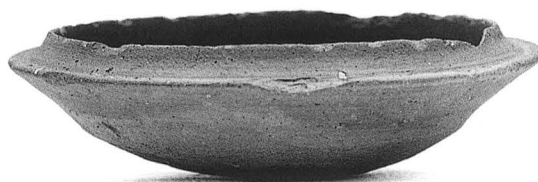
13



11



14



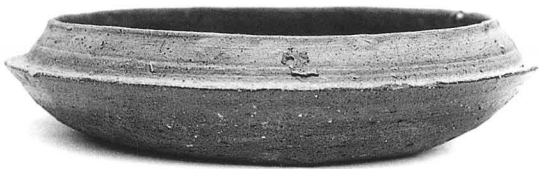
15



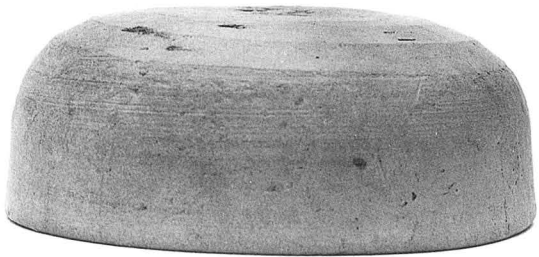
16



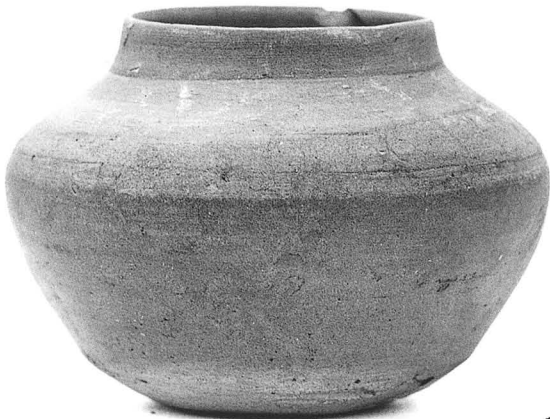
16



17



18



19



20



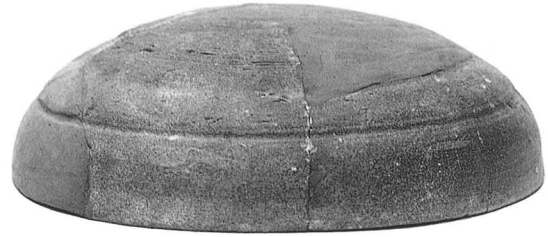
21



22



23



27



28



24



29



30



25



26



31

B-1号墳出土の土器 (23) B-2号墳出土の土器 (24~31)



32



36



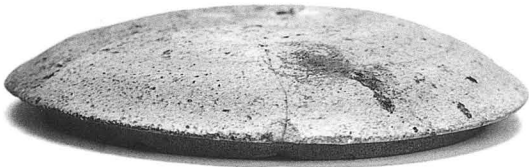
37



33



38



34



35



39

B-2号墳出土の土器 (32・33)

B-3号墳出土の土器 (34~38)

B-4号墳出土の土器 (39)



40



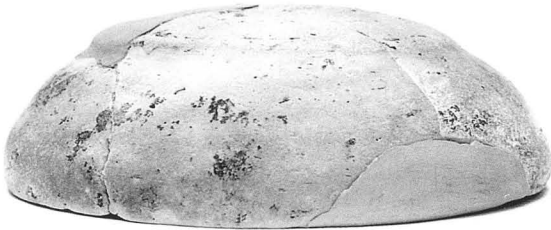
46



41



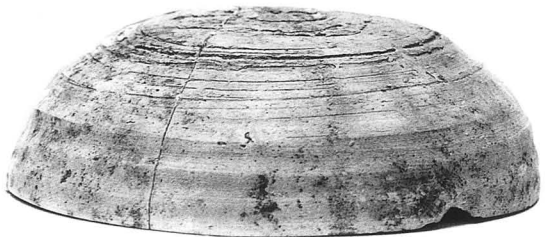
47



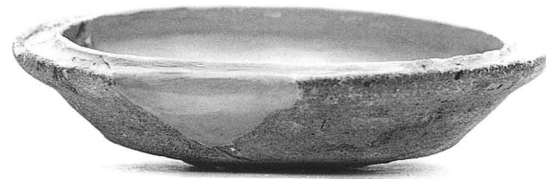
42



48



43



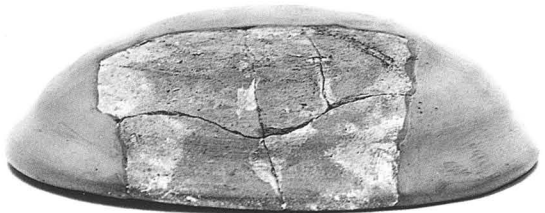
49



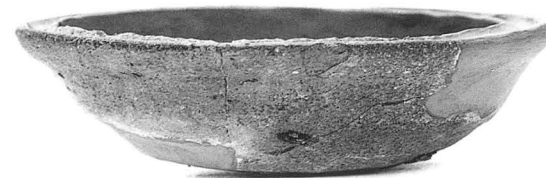
44



50



45



51



52



55



53



55



54



56



57



62



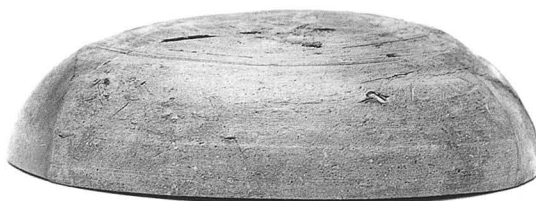
58



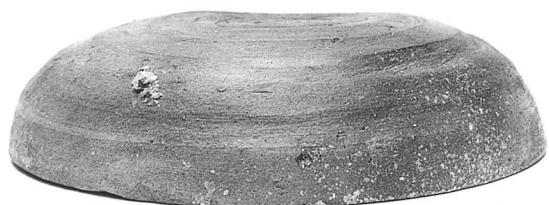
63



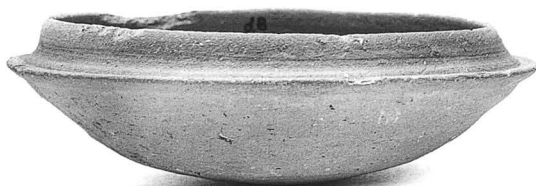
59



64



60



65



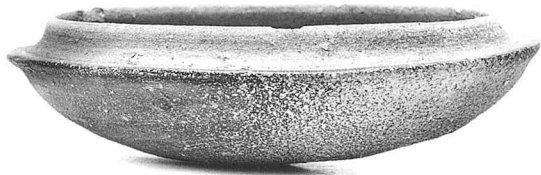
61



66



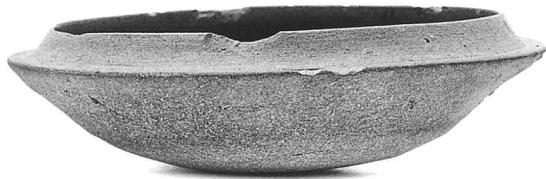
67



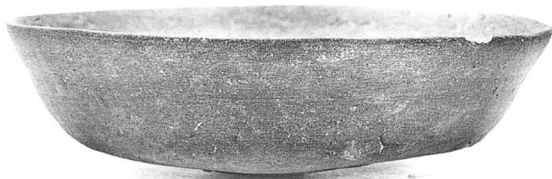
68



69



70



71



71



72



73



74



75



78



76



79



77



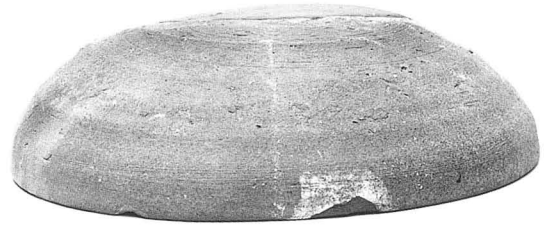
80



81



85



86



82



87



88



83



84



89

D-1号墳出土の土器 (81・82) F-1号墳出土の土器 (83~89)



90



94



91



95



92



93



96



97



100



98



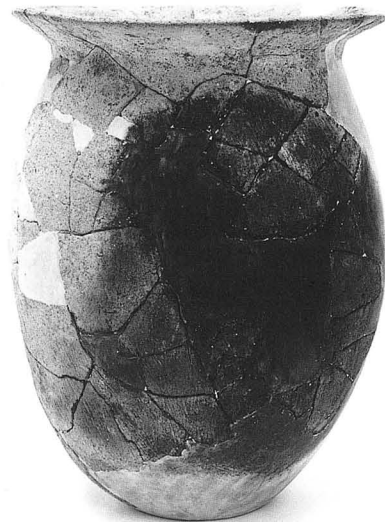
101



102



99



103

F-1号墳出土の土器 (97) G-1号墳出土の土器 (98~100) 土壙1出土の土器 (101~103)



104



109



105



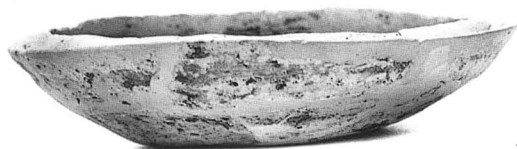
110



106



110



108

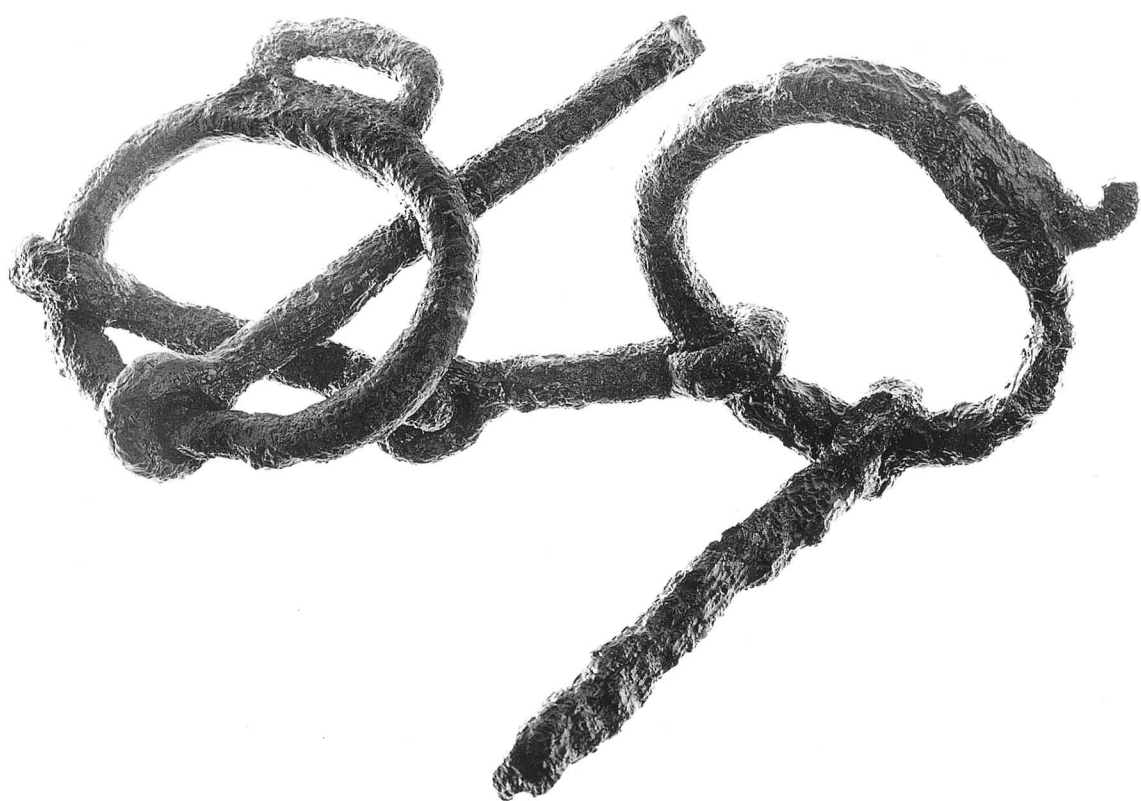


107

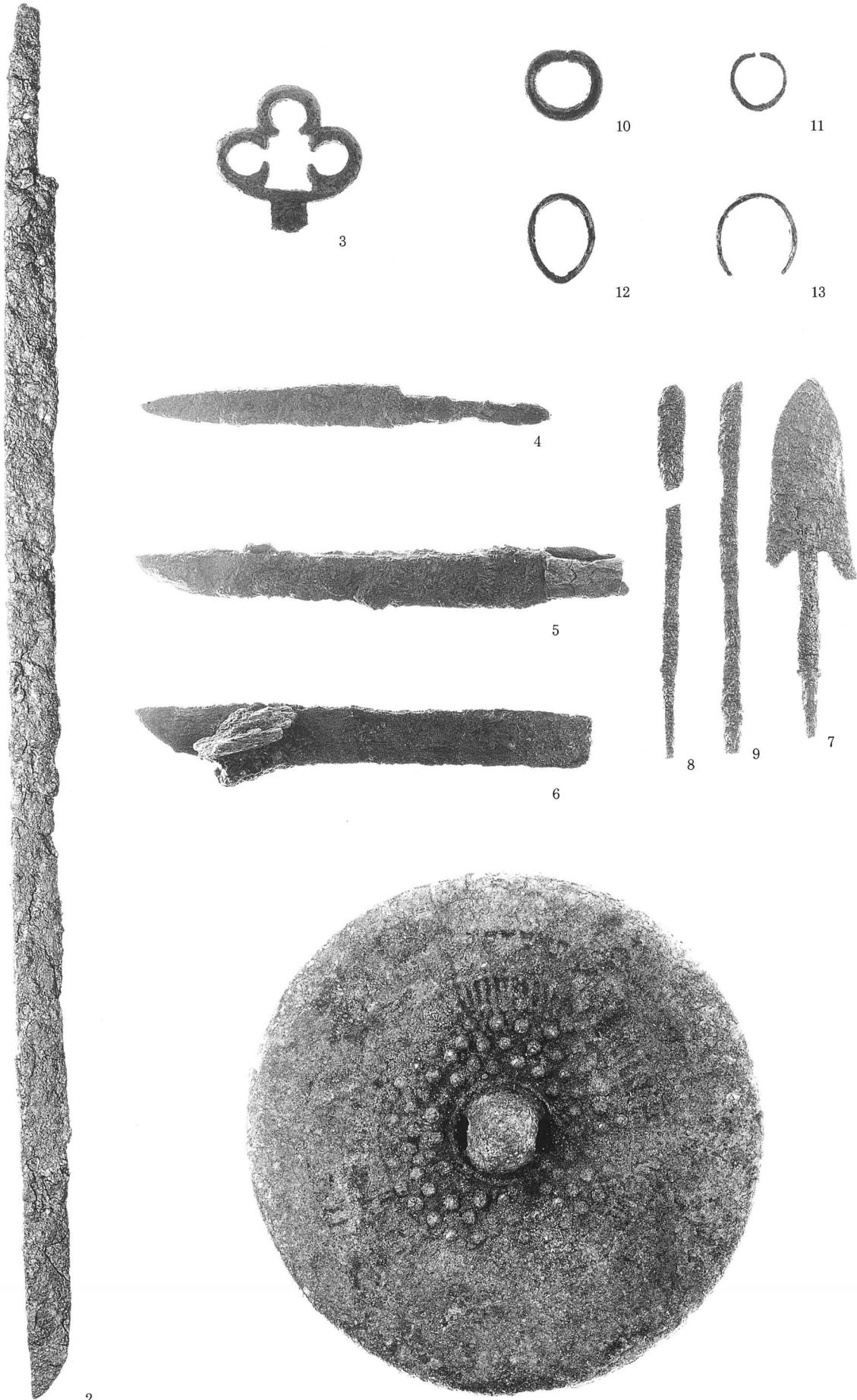
土壇1出土の土器 (104) 土器棺墓出土の土器 (105・106) 火葬墓出土の土器 (107)
竪穴住居1出土の土器 (108・109) 竪穴住居2出土の土器 (110)



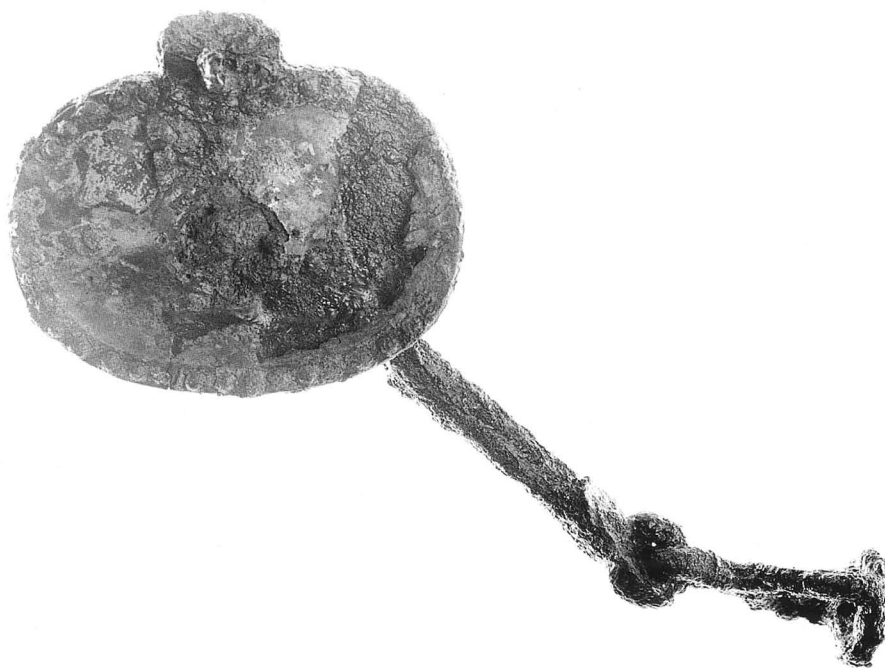
1-1



1-2



B-1号墳石室出土の金属製品 武器（2～9・12・13） 装身具（10・11）
D-1号墳石室出土の珠文鏡（14）



15- 1



15- 2

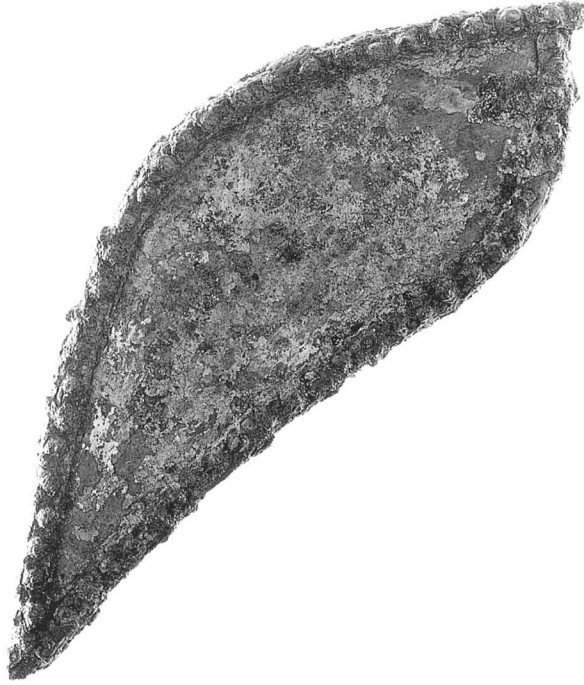


15- 3

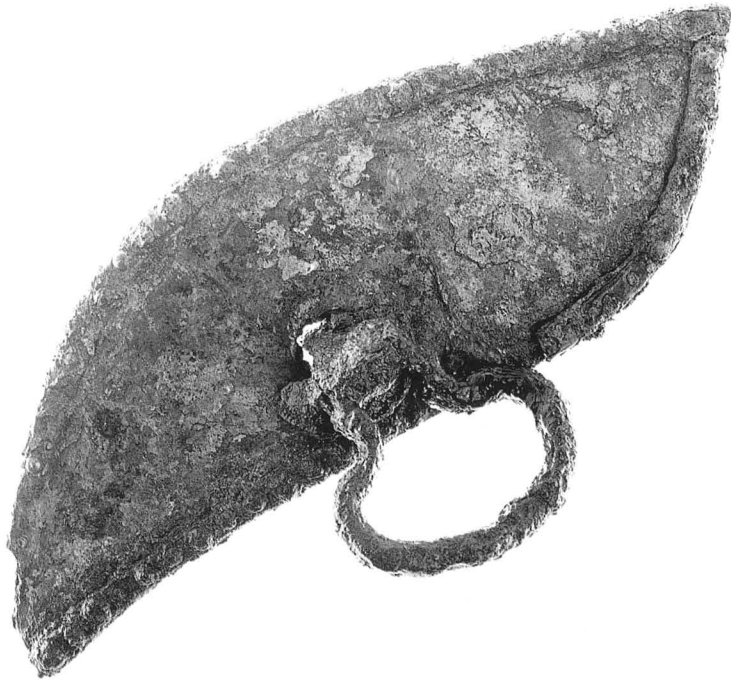


15- 4

D-1号墳石室出土の金属製品 馬具1 (15)



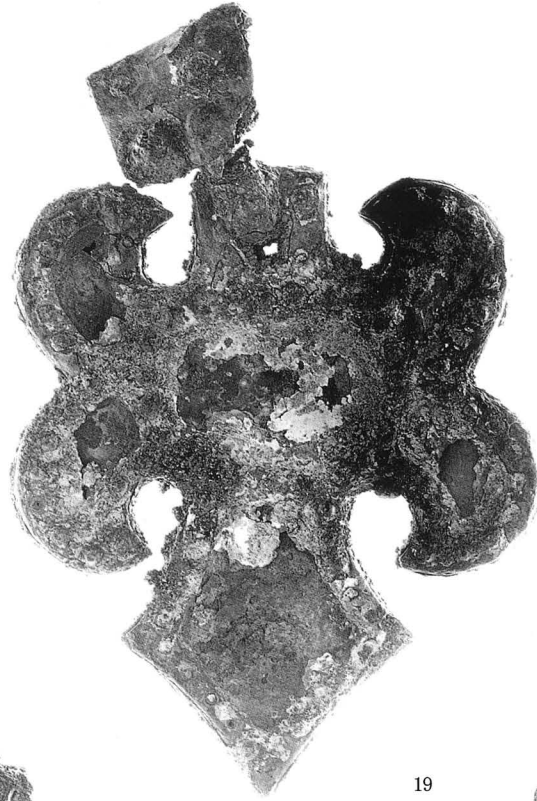
16



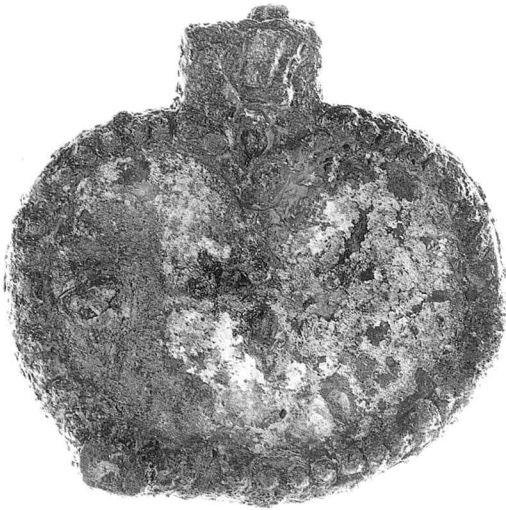
17



18



19



20



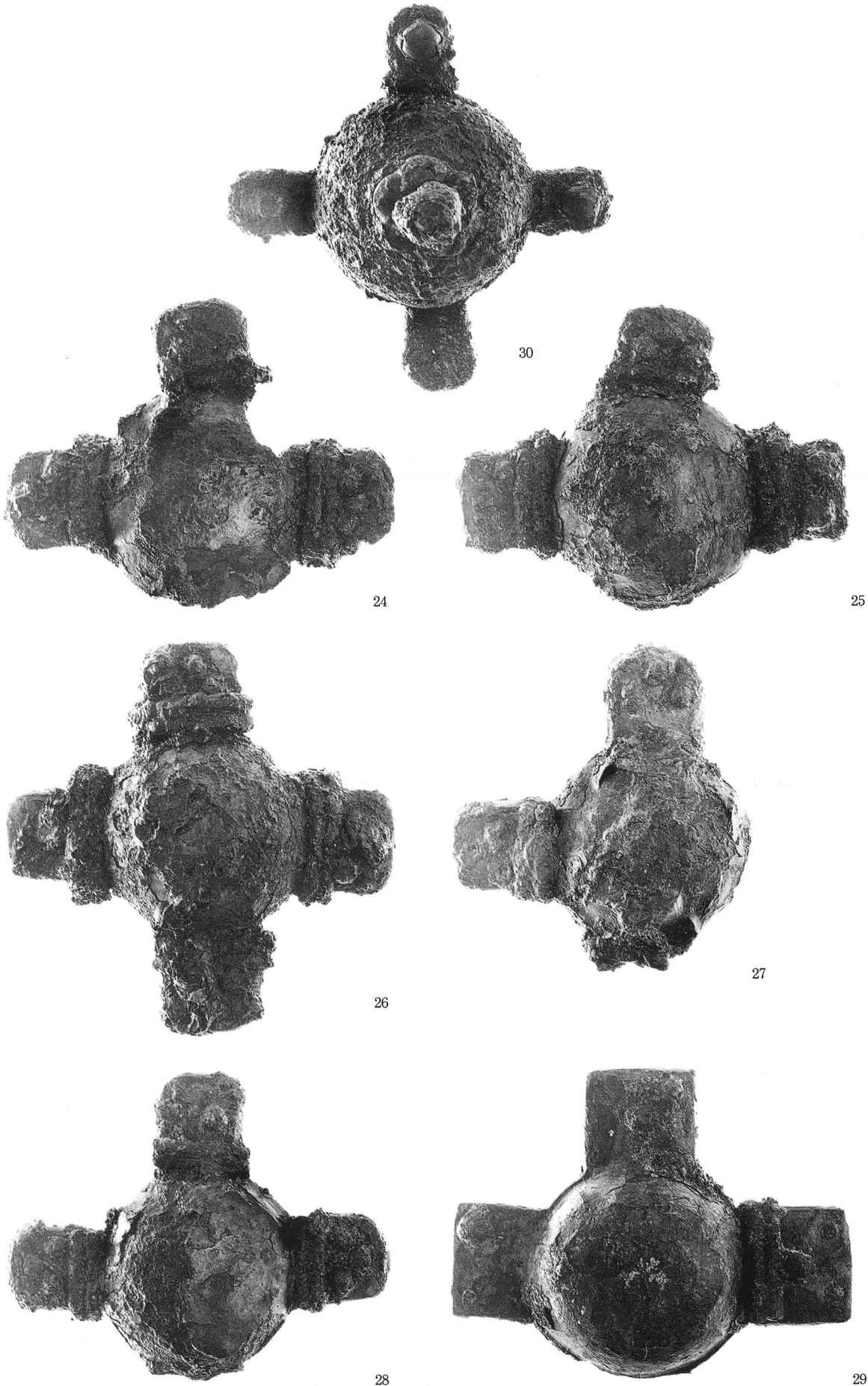
21



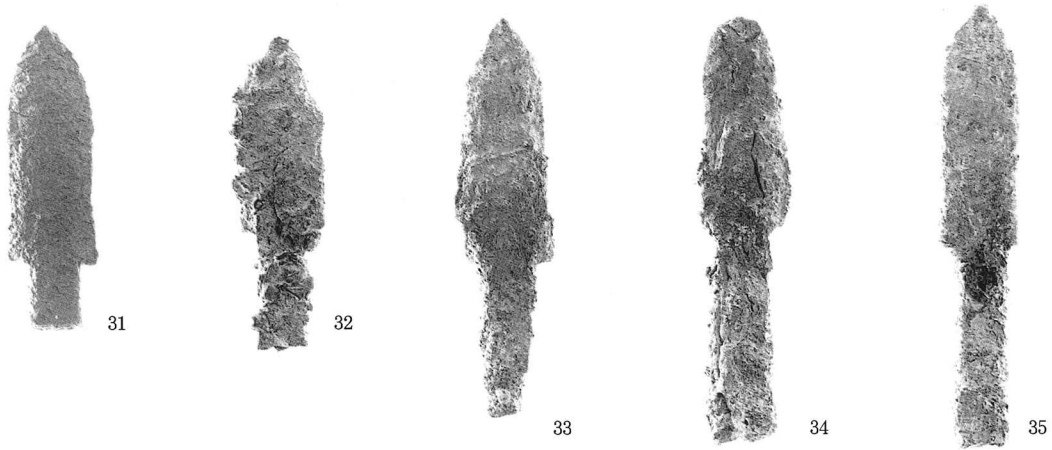
22



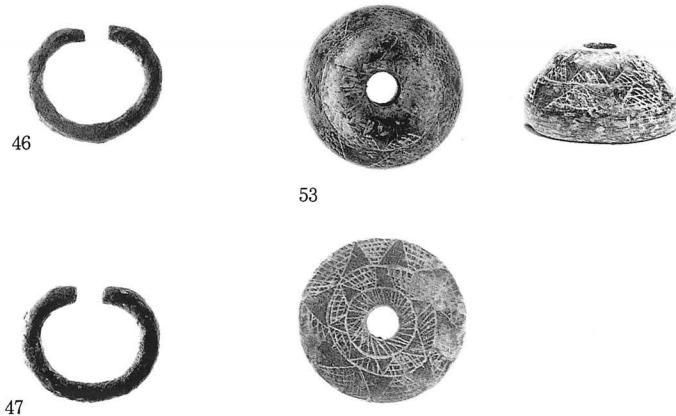
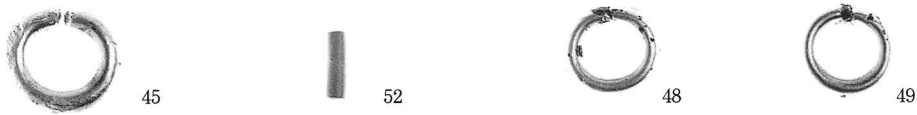
23



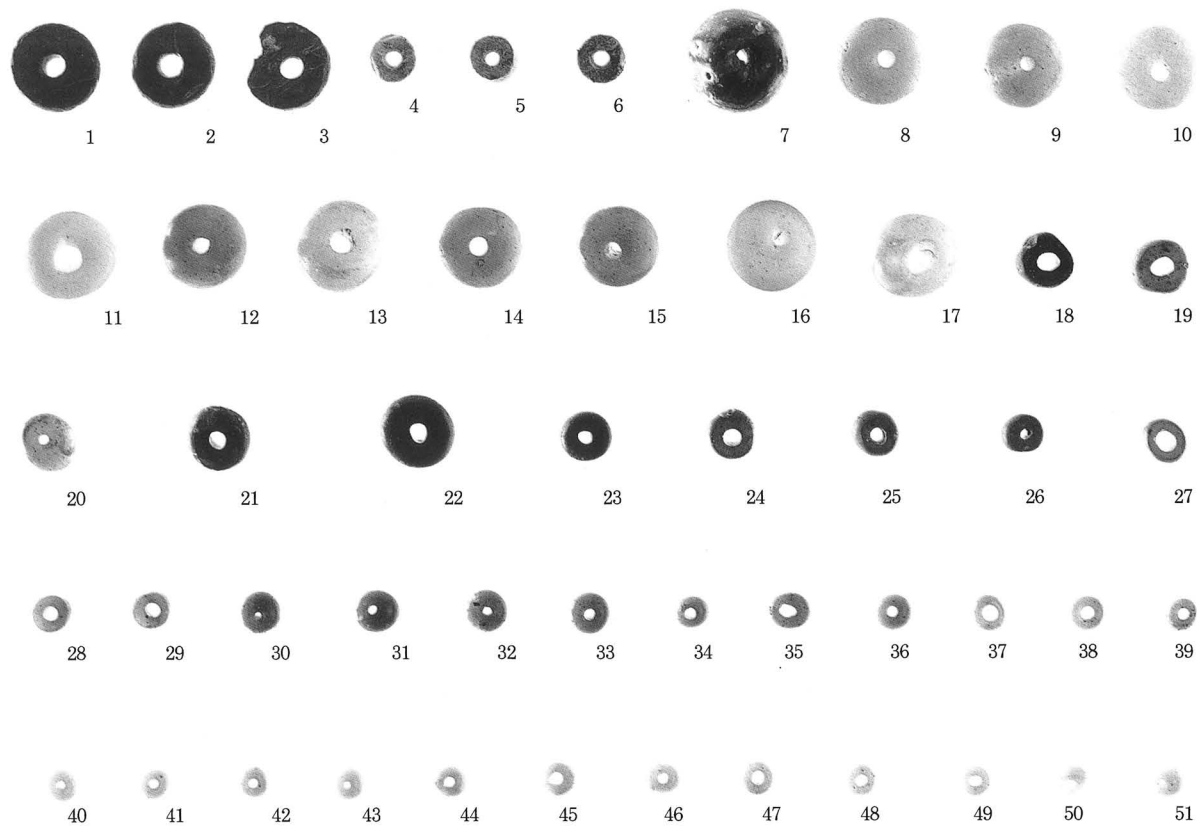
D-1号墳石室出土の金属製品 馬具4



D-1号墳石室出土の金属製品 武器 (31~35) 装身具 (36~44)



F-1号墳石室出土の金属製品 装身具 (45~47) F-1号墳石室出土の石製品 (52・53)
G-1号墳石室出土の全属製品 装身具 (48・49)



54

報 告 書 抄 録

ふりがな	かじわらこふんぐんはくつちょうさほうこくしょ							
書名	梶原古墳群発掘調査報告書							
副書名	名神高速道路内遺跡調査会調査報告書							
巻次	第4輯							
シリーズ名								
シリーズNo.								
編著者名	川端博明							
編集機関	名神高速道路内遺跡調査会							
所在地	〒569-0015 大阪府高槻市井尻1丁目17-1 ☎ 0726-69-0283							
発行年月日	平成10年(1998年)3月							
ふりがな 所収遺跡名	ふりがな 所在地	コード		北緯	東経	調査期間	面積	調査原因
		市町村	遺跡No.					
かじわらこふんぐん 梶原古墳群	おおさかふたかつまし 大阪府高槻市 かじわら 梶原	27207	31	34°	135°	19910614	17,296	道路(中央自動車道西宮線) 拡幅工事に伴う発掘調査
				51'	39'	から		
				42"	7"	19931213		
所収遺跡名	種別	主な時代	主な遺構		主な遺物		特記事項	
梶原古墳群	古墳群	古墳	古墳 18	土壙 5	須恵器	馬具	D-1号墳出土の 二上山産出の凝灰 岩製家形石棺	
			土器棺墓 1	火葬墓 1	武器	装身具	D-1号墳出土の 双葉剣菱形杏葉	
			竪穴住居 4				B-1号墳出土の 三累環式柄頭	