

第 46 表 府内町跡第 67 次調査 A 区出土陶磁器・土器観察表

挿図 番号	遺物 番号	器種		生産地	法量 (単位:cm)			遺構名	備考
					口径	底径	器高		
317		青磁	碗	中国	—	4.4	—	S001	
319	1	青花	皿	中国 (景德鎮窯)	(11.6)	6.0	2.7	SP019	「富貴佳器」裏底銘
	2	青花	碗	中国 (景德鎮窯)	—	(4.8)	—	SP019	
	3	天目	碗	瀬戸美濃	(12.0)	—	—	SP019	
	5	軟質施釉陶器	碗	関西	—	4.8	—	SP038	
	6	白磁	小杯	中国 (景德鎮窯)	—	(3.8)	—	SP044	
	7	褐釉陶器	壺	中国	—	9.2	—	SP009	
	8	陶器	播鉢	備前	(29.0)	—	—	SP009	
	11	土師質土器	焼塩壺	関西?	4.2	—	—	SP014	
320		京都系土師器	皿	在地	8.6	—	1.9	SD030	
322	1	土師質土器	皿	在地	9.5	6.8	—	SD030	
	2	京都系土師器	皿	在地	10.6	—	—	SD030	
	3	京都系土師器	皿	在地	10.2	—	2.0	SD030	
	4	京都系土師器	皿	在地	10.6	—	2.5	SD030	
	5	京都系土師器	皿	在地	10.9	—	2.5	SD030	
	6	京都系土師器	皿	在地	10.5	—	2.1	SD030	
	7	京都系土師器	皿	在地	10.5	—	2.4	SD030	
	8	京都系土師器	皿	在地	(11.8)	—	—	SD030	
	9	京都系土師器	皿	在地	(11.8)	—	—	SD030	
	10	京都系土師器	皿	在地	11.9	—	2.5	SD030	
	11	京都系土師器	皿	在地	11.9	—	2.4	SD030	
	12	京都系土師器	皿	在地	12.2	—	—	SD030	
	13	京都系土師器	皿	在地	12.3	—	2.3	SD030	
	14	京都系土師器	皿	在地	12.3	—	2.6	SD030	
	15	京都系土師器	皿	在地	12.5	—	—	SD030	
	16	京都系土師器	皿	在地	12.4	—	2.2	SD030	
	17	京都系土師器	皿	在地	13.0	—	2.6	SD030	
	18	京都系土師器	皿	在地	13.1	—	—	SD030	
	19	京都系土師器	皿	在地	13.1	—	2.3	SD030	
	20	京都系土師器	皿	在地	14.8	—	2.4	SD030	内面に布目残存
	21	京都系土師器	皿	在地	15.2	—	(3.2)	SD030	
	22	京都系土師器	皿	在地	16.4	—	—	SD030	
	23	京都系土師器	皿	在地	16.5	—	2.6	SD030	
323	1	青花	皿	中国 (景德鎮窯)	—	(5.6)	—	SF012	
	2	青花	碗	中国 (景德鎮窯)	—	—	—	SF012	
	3	青花	皿	中国 (景德鎮窯)	—	5.8	—	SF012	
	4	青花	皿	中国 (景德鎮窯)	—	(10.0)	—	SF012	
	5	五彩	皿	中国 (景德鎮窯)	—	(9.3)	—	SF012	上絵の一部が剥落
	6	青磁	瓶	中国	—	—	—	SF012	
	7	青磁	香炉	中国 (龍泉窯)	(10.6)	—	—	SF012	
	8	青磁	器台?	中国 (龍泉窯)	—	—	—	SF012	
	9	白磁	小坏	中国 (景德鎮窯)	—	2.6	—	SF012	
	10	白磁	瓶	中国	7.8	—	—	SF012	
	11	白磁	皿	中国	—	(9.6)	—	SF012	
	12	白磁	皿	中国	(12.8)	—	—	SF012	
	13	白磁	皿	中国	—	—	—	SF012	
	14	陶器	鉢 (向付)	瀬戸美濃	10.4	5.2	2.2	SF012	志野焼
	15	陶器	皿	瀬戸美濃	(10.6)	(5.4)	2.2	SF012	
	16	陶器	大甕	備前	—	—	—	SF012	
	17	陶器	大甕	備前	—	—	—	SF012	ヘラ記号
	18	京都系土師器	皿	在地	9.9	—	2.1	SF012	
	19	京都系土師器	皿	在地	10.4	—	2.3	SF012	
	20	京都系土師器	皿	在地	11.0	—	2.0	SF012	
	21	京都系土師器	皿	在地	11.0	—	2.2	SF012	
	22	京都系土師器	皿	在地	11.3	—	2.3	SF012	
	23	京都系土師器	皿	在地	11.9	—	(1.9)	SF012	
	24	京都系土師器	皿	在地	12.4	—	2.5	SF012	底部に刺突痕あり
	25	京都系土師器	皿	在地	12.6	—	2.4	SF012	
	26	京都系土師器	皿	在地	14.1	—	2.1	SF012	
	27	土師質土器	皿	在地	9.0	5.2	2.3	SF012	
	28	土師質土器	坏	在地	11.5	8.0	4.0	SF012	
	29	瓦質	火鉢	在地	—	—	—	SF012	
	30	瓦質	火鉢	在地	—	—	—	SF012	
	31	瓦質	火鉢	在地	—	—	—	SF012	

遺物観察表 40 (第 67 次調査 A 区)

第 47 表 府内町跡第 67 次調査 A 区出土土製品観察表

挿図 番号	遺物 番号	品種	材質	部位	寸法 (単位cm)					重量 (g)	遺構名	備考	
					長さ	幅	高さ	厚さ	厚さ				
324	32	陶器片加工品	陶器	完形	長さ	3.5	幅	3.3	高さ	0.7	10.9	SF012	瀬戸美濃産天目碗の再加工品
	33	土器片加工品	平瓦	完形	長さ	7.6	幅	6.9	高さ	2.4	141.1	SF012	平瓦の再加工品

第 48 表 府内町跡第 67 次調査 A 区出土石製品観察表

挿図 番号	遺物 番号	品種	材質	部位	寸法 (単位cm)					重量 (g)	遺構名	備考	
					長さ	幅	高さ	厚さ	厚さ				
319	9	不明	凝灰岩	—	長さ	11.7	幅	14.9	高さ	11.0	20 kg	SP009	
	10	砥石		—	長さ	8.3	幅	5.1	高さ	0.7	39.7	SP009	
324	36	砥石	天草石?	完形	長さ	7.3	幅	3.4	高さ	0.8	37.0	SF012	
	37	石臼		上臼	長さ	2.2	幅	1.8	高さ	9.7	5.0 kg	SF012	

第 49 表 府内町跡第 67 次調査 A 区出土金属製品観察表

挿図 番号	遺物 番号	品種	材質	部位	寸法 (単位cm)					重量 (g)	遺構名	備考	
					長さ	幅	高さ	厚さ	厚さ				
325	9	懸仏	青銅	水瓶	長さ	2.9	幅	1.0	高さ	0.7	8.9	SF012	
	10	分銅	銅製	完形	径	1.0	厚さ	0.4			1.6	SF012	太鼓形

第 50 表 府内町跡第 67 次調査 A 区出土瓦類観察表

挿図 番号	遺物 番号	品種	部位	寸法 (単位cm)					遺構名	備考	
				長さ	幅	高さ	厚さ	厚さ			
324	34	伏間瓦	—	長さ	16.5	幅	8.0	高さ	2.3	SF012	
	35	平瓦	—	長さ	12.3	幅	10.6	高さ	1.7	SF012	

第 51 表 府内町跡第 67 次調査 A 区出土古銭観察表

挿図 番号	遺物 番号	銭貨名	初鑄造年	国・王朝名	遺構名	重さ (g)	直径 (mm)	書体	備考
319	4	不明	—	—	SP036	0.8	2.3	真書	
325	1	開元通寶	621	唐	SF012	2.3	2.3	真書	
	2	開元通寶	621	唐	SF012	2.2	2.3	真書	
	3	景德口寶	1004	北宋	SF012	1.4	2.4	真書	
	4	景祐元寶	1036	北宋	SF012	3.9	2.5	真書	
	5	元豊通寶	1078	北宋	SF012	2.6	2.4	行書	
	6	洪武通寶	1368	明	SF012	0.3	—	真書	裏面に「福」字
	7	不明	—	—	SF012	2.8	2.3	—	
	8	不明	—	—	SF012	1.2	2.3	—	

第 52 表 府内町跡第 67 次調査 B 区出土陶磁器・土器観察表①

挿図 番号	遺物 番号	器種		生産地	法量 (単位cm)			遺構名	備考
					口径	底径	器高		
332	1	青花	碗	中国 (景德鎮窯)	—	—	—	SX057	外面に毛彫り文様
	2	青花	碗	中国 (漳州窯)	—	—	—	SX057	
	3	白磁	碗	中国	—	—	—	SX057	
	4	陶器	天目碗	瀬戸・美濃	—	—	—	SX057	
	5	陶器	大甕	備前	—	—	—	SX057	
	6	陶器	瓶・徳利	備前	—	—	—	SX057	
	7	京都系土師器	皿	在地	(11.8)	—	2.3	SX057	
	8	京都系土師器	皿	在地	(11.8)	—	2.3	SX057	
	9	京都系土師器	皿	在地	(13.0)	—	2.3	SX057	
	10	瓦質土器	火鉢	在地	—	—	—	SX057	
	11	瓦質土器	碗	在地	(10.5)	4.9	4.8	SX057	
	12	陶器	播鉢	備前	(30.2)	(13.6)	(13.8)	SX057+SK075	
335	1	青花	碗	中国 (景德鎮窯)	11.4	—	—	SX070	
	2	青花	碗	中国 (景德鎮窯)	12.6	—	—	SX070	
	3	備前	水屋甕	備前	—	—	—	SX070	
	4	京都系土師器	坏	在地	—	—	—	SX070	
	5	京都系土師器	皿	在地	11.6	—	1.8	SX070	
	6	瓦質土器	火鉢	在地	—	—	—	SX070	
	7	瓦質土器	火鉢	在地	—	—	—	SX070	
	8	瓦質土器	鍋	在地	—	—	—	SX070	
	9	瓦質土器	火鉢	在地	—	—	—	SX070	
337	1	京都系土師器	皿	在地	12.0	—	2.7	SP066	
	2	土師質土器	皿	在地	—	—	—	SP067	
339	1	陶器	瓶子	瀬戸美濃	—	(8.4)	—	SK073	
	2	土師質土器	皿	在地	—	6.4	—	SK073	
	3	京都系土師器	皿	在地	(12.6)	—	—	SK073	
340	1	青磁	碗	中国 (龍泉窯系)	—	—	—	SD078	
	2	京都系土師器	皿	在地	(4.7)	—	2.0	SD078	
	3	京都系土師器	皿	在地	(5.3)	—	1.8	SD078	
	4	京都系土師器	耳皿	在地	(4.8)	—	1.8	SD078	
	5	京都系土師器	皿	在地	(10.1)	—	2.1	SD078	
	6	京都系土師器	皿	在地	(10.2)	—	2.2	SD078	
	7	京都系土師器	皿	在地	(10.2)	—	2.2	SD078	
	8	京都系土師器	皿	在地	(10.0)	—	1.8	SD078	
	9	京都系土師器	皿	在地	(10.4)	—	1.7	SD078	
	10	京都系土師器	皿	在地	(10.6)	—	2.1	SD078	
	11	京都系土師器	皿	在地	—	—	—	SD078	
	12	京都系土師器	皿	在地	(10.4)	—	1.7	SD078	
	13	京都系土師器	皿	在地	(10.4)	—	2.1	SD078	
	14	京都系土師器	皿	在地	(10.4)	—	1.9	SD078	
	15	京都系土師器	皿	在地	—	—	—	SD078	
	16	京都系土師器	皿	在地	(10.8)	—	1.9	SD078	
	17	京都系土師器	皿	在地	(10.8)	—	—	SD078	
	18	京都系土師器	皿	在地	(12.4)	—	2.3	SD078	
	19	京都系土師器	皿	在地	(12.4)	—	—	SD078	
	20	京都系土師器	皿	在地	(12.4)	—	1.8	SD078	
	21	京都系土師器	皿	在地	(12.6)	—	2.2	SD078	
	22	京都系土師器	皿	在地	(12.2)	—	1.8	SD078	
	23	京都系土師器	皿	在地	(12.8)	—	2.35	SD078	
	24	京都系土師器	皿	在地	(12.8)	—	2.4	SD078	
	25	京都系土師器	皿	在地	(14.0)	—	3.0	SD078	
	26	京都系土師器	皿	在地	(12.8)	—	1.1	SD078	
	27	京都系土師器	皿	在地	(12.8)	—	2.1	SD078	
	28	京都系土師器	皿	在地	(12.8)	—	2.2	SD078	
	29	京都系土師器	皿	在地	(12.8)	—	1.8	SD078	
	30	京都系土師器	皿	在地	(13.0)	—	2.0	SD078	
	31	京都系土師器	皿	在地	13.0	—	2.3	SD078	
	32	京都系土師器	皿	在地	(12.8)	—	2.6	SD078	
	33	京都系土師器	皿	在地	13.6	—	2.4	SD078	
	34	京都系土師器	皿	在地	(13.0)	—	2.0	SD078	
	35	京都系土師器	皿	在地	(12.8)	—	2.1	SD078	
	36	京都系土師器	皿	在地	(13.2)	—	1.9	SD078	
	37	京都系土師器	皿	在地	(13.8)	—	2.1	SD078	
	38	京都系土師器	皿	在地	(14.0)	—	2.1	SD078	
	39	京都系土師器	皿	在地	—	—	—	SD078	
	40	京都系土師器	皿	在地	(14.0)	—	—	SD078	
	41	京都系土師器	皿	在地	(14.0)	—	1.0	SD078	
	42	京都系土師器	皿	在地	(14.0)	—	2.4	SD078	
	43	京都系土師器	皿	在地	(14.2)	—	2.2	SD078	
	44	京都系土師器	皿	在地	(14.4)	—	1.9	SD078	
	45	京都系土師器	皿	在地	(14.8)	—	2.8	SD078	
	46	京都系土師器	皿	在地	(15.8)	—	2.3	SD078	
	47	京都系土師器	皿	在地	(15.6)	—	3.1	SD078	
	48	京都系土師器	皿	在地	(16.0)	—	2.2	SD078	
	49	京都系土師器	皿	在地	(16.0)	—	2.4	SD078	

第 53 表 府内町跡第 67 次調査 B 区出土陶磁器・土器観察表②

挿図 番号	遺物 番号	器種		生産地	法量 (単位cm)			遺構名	備考
					口径	底径	器高		
341	50	土師質土器	皿	在地	8.2	5.8	1.2	SD078	
	51	土師質土器	皿	在地	(9.8)	4.8	1.5	SD078	
	52	土師質土器	皿	在地	—	—	—	SD078	
	53	土師質土器	皿	在地	—	—	—	SD078	
	54	土師質土器	皿	在地	(9.8)	6.4	2.1	SD078	
	55	土師質土器	皿	在地	(10.4)	6.4	1.9	SD078	
	56	土師質土器	皿	在地	(9.8)	5.6	2.0	SD078	
	57	土師質土器	皿	在地	(11.4)	(6.4)	2.3	SD078	
	58	土師質土器	皿	在地	(12.2)	6.8	2.4	SD078	
	59	土師質土器	皿	在地	(11.8)	6.4	3.1	SD078	
	60	土師質土器	皿	在地	(12.4)	9.4	2.6	SD078	
	61	土師質土器	皿	在地	(13.4)	6.2	2.8	SD078	
	62	土師質土器	皿	在地	(14.4)	8.2	2.9	SD078	
	342	1	京都系土師器	皿	在地	(7.4)	—	(1.6)	K25・26 焼土層
2		京都系土師器	皿	在地	(8.0)	—	(1.7)	K25・26 焼土層	
3		京都系土師器	皿	在地	(8.8)	—	(2.1)	K25・26 焼土層	
4		京都系土師器	皿	在地	—	—	—	K25・26 焼土層	
5		京都系土師器	皿	在地	(12.3)	—	(2.5)	K25・26 焼土層	
6		京都系土師器	皿	在地	(12.0)	—	(2.1)	K25・26 焼土層	
7		京都系土師器	皿	在地	(13.3)	—	(2.1)	K25・26 焼土層	
8		京都系土師器	皿	在地	(13.6)	—	—	K25・26 焼土層	
9		土師質土器	土鍋	在地	—	—	—	K25・26 焼土層	
10		土師質土器	火鉢	在地	—	—	—	K25・26 焼土層	
11		青花	皿	中国 (漳州窯)	11.0	4.0	2.6	K25・26 焼土層	
12		青花	碗	中国 (景德鎮窯)	—	—	—	K25・26 焼土層	[異体字]裏底銘
13		陶器	四耳壺	タイ(メナムノイ)	—	—	—	K25・26 焼土層	
14		陶器	合子身	中国	—	—	—	K25・26 焼土層	褐釉
343	1	青磁	碗	中国 (龍泉窯)	—	—	—	包含層・整地層	
	2	青磁	盤	中国 (龍泉窯)	—	—	—	包含層・整地層	
	3	五彩	盤	中国 (景德鎮窯)	—	—	—	包含層・整地層	
	4	青花	碗	中国 (漳州窯)	—	—	—	包含層・整地層	
	5	青花	碗	中国 (景德鎮窯)	—	—	—	包含層・整地層	
	6	青花	皿	中国 (景德鎮窯)	—	—	—	包含層・整地層	
	7	青花	皿	中国 (景德鎮窯)	—	—	—	包含層・整地層	
	8	白磁	小杯	中国 (景德鎮窯)	—	—	—	包含層・整地層	
	9	陶器	鉢	中国	—	—	—	包含層・整地層	鉢 B 類
	10	京都系土師器	耳皿	在地	—	—	—	包含層・整地層	
	11	京都系土師器	皿	在地	(10.4)	—	—	包含層・整地層	
	12	京都系土師器	皿	在地	—	—	—	包含層・整地層	
	13	京都系土師器	皿	在地	10.8	—	2.2	包含層・整地層	
	14	京都系土師器	皿	在地	(11.8)	—	(2.3)	包含層・整地層	
	15	京都系土師器	皿	在地	(13.0)	—	(2.3)	包含層・整地層	
	16	京都系土師器	皿	在地	(12.6)	—	(2.2)	包含層・整地層	
	17	京都系土師器	皿	在地	(13.0)	—	(2.2)	包含層・整地層	
	18	京都系土師器	皿	在地	(13.4)	—	(2.0)	包含層・整地層	
	19	京都系土師器	皿	在地	(14.2)	—	(2.1)	包含層・整地層	
	20	京都系土師器	皿	在地	(16.0)	—	—	包含層・整地層	
	21	京都系土師器	皿	在地	(17.0)	—	(2.1)	包含層・整地層	
	22	京都系土師器	皿	在地	(16.6)	—	(2.3)	包含層・整地層	
	23	瓦質土器	搦鉢	在地?	—	—	—	包含層・整地層	
	24	陶器	搦鉢	備前	(34.8)	—	—	包含層・整地層	
	25	瓦質土器	脚?	不明	—	—	—	包含層・整地層	
	26	瓦質土器	土鍋	在地	—	—	—	包含層・整地層	
	27	瓦質土器	火鉢または風炉	不明	—	—	—	包含層・整地層	
	28	瓦質土器	花瓶?	在地?	—	(13.3)	—	包含層・整地層	
345	1	青磁	碗	中国	—	—	—	包含層・整地層	
	2	青磁	碗	中国	—	—	—	包含層・整地層	
	3	白磁	皿	中国 (景德鎮窯)	(10.5)	6.0	(2.4)	包含層・整地層	
	4	白磁	置物	中国	—	—	—	包含層・整地層	玉取獅子置物
	5	京都系土師器	耳皿	在地	—	—	—	包含層・整地層	
	6	京都系土師器	皿	在地	(10.0)	—	(1.7)	包含層・整地層	
	7	京都系土師器	皿	在地	—	—	—	包含層・整地層	
	8	京都系土師器	皿	在地	(10.2)	—	(2.2)	包含層・整地層	
	9	京都系土師器	皿	在地	—	—	—	包含層・整地層	
	10	京都系土師器	皿	在地	(10.8)	—	(1.8)	包含層・整地層	
	11	京都系土師器	皿	在地	(12.0)	—	(2.3)	包含層・整地層	
	12	京都系土師器	皿	在地	(11.3)	—	(1.8)	包含層・整地層	
	13	京都系土師器	皿	在地	(12.0)	—	(2.0)	包含層・整地層	
	14	京都系土師器	皿	在地	(13.0)	—	(2.2)	包含層・整地層	
	15	京都系土師器	皿	在地	(13.0)	—	(2.1)	包含層・整地層	
	16	京都系土師器	皿	在地	(13.0)	—	—	包含層・整地層	
	17	京都系土師器	皿	在地	(14.0)	—	(2.1)	包含層・整地層	
	18	京都系土師器	皿	在地	(14.0)	—	(2.1)	包含層・整地層	
	19	京都系土師器	皿	在地	(14.4)	—	(2.4)	包含層・整地層	
	20	京都系土師器	皿	在地	—	—	—	包含層・整地層	

第 54 表 府内町跡第 67 次調査 B 区出土陶磁器・土器観察表③

挿図 番号	遺物 番号	器種		生産地	法量 (単位cm)			遺構名	備考
					口径	底径	器高		
345	21	京都系土師器	皿	在地	(17.0)	—	(1.8)	包含層・整地層	
	22	京都系土師器	皿	在地	(19.3)	—	(2.2)	包含層・整地層	
	23	土師質土器	皿	在地	—	—	—	包含層・整地層	
	24	土師質土器	皿	在地	—	6.4	—	包含層・整地層	
	25	瓦質土器	火鉢	在地	—	—	—	包含層・整地層	
	26	瓦質土器	火鉢	在地	—	—	—	包含層・整地層	
	27	瓦質土器	足鍋	防長?	—	—	—	包含層・整地層	
	28	瓦質土器	土鍋	在地	—	—	—	包含層・整地層	
346	図 1	青花	小杯	中国 (景德鎮窯)	—	—	—	包含層・整地層	「福」裏底銘
	図 2	陶器	小皿	中国	—	—	—	包含層・整地層	青釉陶器
	図 3	瓦質土器	鉢	在地	—	—	—	包含層・整地層	

第 55 表 府内町跡第 67 次調査 B 区出土土製品観察表

挿図 番号	遺物 番号	品種	材質	部位	寸法 (単位cm)						重量 (g)	遺構名	備考
					長さ	幅	孔径	孔径	孔径	孔径			
337	3	土錘	土師質	完存	長さ	5.8	幅	1.2	孔径	0.3	9.6	SP063	
344	34	土錘	土師質	完存	長さ	4.5	幅	2.6	孔径	0.8	28.7	包含層・整地層	
	35	土錘	土師質	完存	長さ	6.7	幅	1.2	孔径	0.3	9.7	包含層・整地層	
	36	土錘	土師質	完存	長さ	5.4	幅	1.2	孔径	0.3	6.1	包含層・整地層	
	37	土錘	土師質	完存	長さ	3.7	幅	1.3	孔径	0.3	6.4	包含層・整地層	
346	4	土錘	土師質	完存	長さ	5.2	幅	1.5	孔径	0.3	12.6	包含層・整地層	

第 56 表 府内町跡第 67 次調査 B 区出土石製品観察表

挿図 番号	遺物 番号	品種	材質	部位	寸法 (単位cm)						重量 (g)	遺構名	備考
					長さ	幅	厚さ	厚さ	厚さ	厚さ			
341	63	砥石	天草石	—	長さ	4.5	幅	2.1	厚さ	0.5	7.1	SD078	
344	31	不明	滑石	胴部	長さ	—	幅	—	厚さ	—	17.1	包含層・整地層	滑石製石鍋の再加工品?
	32	砥石	不明	—	長さ	7.9 ^a	幅	5.5	厚さ	3.6	250.3	包含層・整地層	
	33	砥石	不明	—	長さ	4.3	幅	5.0	厚さ	0.7	22.6	包含層・整地層	
345	29	不明	姫島産黒耀石	完存?	長さ	5.0	幅	6.6	厚さ	2.4	—	包含層・整地層	火打石?
346	5	砥石	不明	—	長さ	5.2	幅	2.3	厚さ	1.0	16.1	包含層・整地層	

第 57 表 府内町跡第 67 次調査 B 区出土金属製品・ガラス製品観察表

挿図 番号	遺物 番号	品種	材質	部位	寸法 (単位cm)						重量 (g)	遺構名	備考
					縦	横	径	径	径	径			
341	64	不明	銅	—	縦	3.2	横	2.7	径	0.35	7.1	SD078	布の付着あり
344	38	小柄	銅	—	長さ	8.1	幅	1.5	厚さ	0.3	18.8	包含層・整地層	
	39	不明	金銅?	—	縦	0.9	横	0.8	厚さ	0.5	0.2	包含層・整地層	鍍金
	40	不明	銅	完存	縦	2.3	横	1.9	太さ	0.3	3.2	包含層・整地層	
	41	小玉	ガラス	完存	径	0.5	厚さ	0.4				包含層・整地層	
	42	小玉	ガラス	完存	径	0.3	厚さ	0.3				包含層・整地層	

第 58 表 府内町跡第 67 次調査 B 区出土瓦類観察表

挿図 番号	遺物 番号	品種	部位	寸法 (単位cm)						遺構名	備考
				長さ	幅	厚さ	厚さ	厚さ	厚さ		
332	13	平瓦	—	長さ	14.0	幅	10.8	厚さ	2.0	SX057	
335	10	丸瓦	—	長さ	8.0	幅	14.0	厚さ	2.0	SX070	
	11	平瓦	—	長さ	5.4	幅	10.0	厚さ	1.4	SX070	
	12	塼	—	長さ	11.0	幅	8.6	厚さ	3.5	SX070	
344	29	平瓦	—	長さ	10.1	幅	9.7	厚さ	2.6	包含層・整地層	
	30	丸瓦	—	長さ	7.8	幅	9.8	厚さ	2.3	包含層・整地層	

第 59 表 府内町跡第 67 次調査 B 区出土古銭観察表

挿図 番号	遺物 番号	銭貨名	初鑄造年	国・王朝名	遺構名	重さ (g)	直径 (mm)	書体	備考
333		元符通寶	1098	北宋	SX058	2.2	2.3	行書	
344	43	不明	—	—	包含層・整地層	0.2	—	真書	
	44	皇宋通寶	1038	北宋	包含層・整地層	—	—	真書	
	45	開元通寶	621	唐	包含層・整地層	1.9	2.5	真書	
	46	皇宋通寶	1038	北宋	包含層・整地層	1.9	2.4	真書	
	47	紹聖元寶	1094	北宋	包含層・整地層	1.0	2.1	篆書	

第 60 表 府内町跡第 67 次調査 C 区出土陶磁器・土器観察表①

* () は復元値

挿図 番号	遺物 番号	器種		生産地	法量 (単位cm)			遺構名	備考
					口径	底径	器高		
354	1	京都系土師器	皿	在地	(9.4)	—	1.8	SK152	
	2	陶器	播鉢	備前	—	—	—	SK152	
	3	陶器	鉢	備前	16.2	—	—	SK152	ヘラ記号
	4	青花	碗	中国(景德鎮窯)	11.8	4.4	6.0	SK152	「大明年造」裏底銘
357	1	青花	碗	中国(景德鎮窯)	—	—	—	SK170	
	2	青花	皿	中国(景德鎮窯)	—	—	—	SK170	
	3	青花	皿	中国(景德鎮窯)	—	—	—	SK170	
	4	陶器	播鉢	備前	—	—	—	SK170	
	5	陶器	播鉢	備前	—	—	—	SK170	
	6	陶器	水屋甕	備前	—	—	—	SK170	
	7	備前	水屋甕	備前	—	—	—	SK170	
	8	備前	壺	備前	—	—	—	SK170	
	9	京都系土師器	皿	在地	8.0	—	1.9	SK170	
	10	京都系土師器	皿	在地	16.6	—	1.8	SK170	
	11	土師質土器	皿	在地	13.4	6.8	2.7	SK170	
358	14	瓦質土器	大甕	在地?				SK170	
	17	瓦質土器	火鉢	在地				SK170	
359	18	瓦質土器	火鉢	在地				SK170	
360	1	青花	碗	中国(景德鎮窯)	—	—	—	SK180	
	2	青花	碗	中国(景德鎮窯)	—	—	—	SK180	
	3	京都系土師器	皿	在地	(12.0)	—	1.9	SK180	
	4	京都系土師器	皿	在地	(12.8)	—	2.0	SK180	
362	5	京都系土師器	皿	在地	(12.8)	—	2.0	SK180	
	1	京都系土師器	皿	在地	10.4	—	2.2	SK183	
	2	京都系土師器	皿	在地	10.4	—	2.1	SK183	
	3	京都系土師器	皿	在地	10.4	—	2.0	SK183	
	4	京都系土師器	皿	在地	10.4	—	1.9	SK183	
	5	京都系土師器	皿	在地	10.4	—	1.7	SK183	
	6	京都系土師器	皿	在地	10.5	—	1.8	SK183	
	7	京都系土師器	皿	在地	11.0	—	2.1	SK183	
	8	京都系土師器	皿	在地	11.0	—	2.1	SK183	
	9	京都系土師器	皿	在地	11.2	—	2.0	SK183	
	10	京都系土師器	皿	在地	12.0	—	2.1	SK183	
	11	京都系土師器	皿	在地	12.8	—	2.0	SK183	
	12	京都系土師器	皿	在地	13.0	—	2.1	SK183	
	13	京都系土師器	皿	在地	13.0	—	2.1	SK183	
	14	京都系土師器	皿	在地	12.6	—	2.0	SK183	
	15	京都系土師器	皿	在地	13.0	—	2.3	SK183	
	16	京都系土師器	皿	在地	13.2	—	2.1	SK183	
	17	京都系土師器	皿	在地	13.2	—	1.9	SK183	
	18	京都系土師器	皿	在地	13.2	—	2.2	SK183	
	19	京都系土師器	皿	在地	13.2	—	2.2	SK183	
	20	京都系土師器	皿	在地	13.4	—	2.5	SK183	
	21	京都系土師器	皿	在地	13.4	—	2.2	SK183	
	22	京都系土師器	皿	在地	14.4	—	2.2	SK183	
	23	京都系土師器	皿	在地	14.6	—	2.2	SK183	
	24	京都系土師器	皿	在地	16.2	—	2.2	SK183	
	25	京都系土師器	皿	在地	16.4	—	2.2	SK183	
	26	京都系土師器	皿	在地	16.2	—	2.4	SK183	
	27	京都系土師器	皿	在地	16.2	—	2.7	SK183	
	28	京都系土師器	皿	在地	16.0	—	1.7	SK183	
29	土師質土器	皿	在地	15.0	8.6	2.7	SK183		
364	1	京都系土師器	皿	在地	(11.0)	—	2.5	SK191	
	2	京都系土師器	皿	在地	(11.8)	—	2.4	SK191	
	3	京都系土師器	皿	在地	(13.6)	—	2.6	SK191	
	4	京都系土師器	皿	在地	(17.2)	—	2.4	SK191	
	5	陶器	鉢	備前	—	—	—	SK191	
	6	陶器	鉢	備前	—	—	—	SK191	
	7	陶器	播鉢	備前	—	—	—	SK191	
	8	陶器	播鉢	備前	—	(12.6)	—	SK191	
366	1	京都系土師器	皿	在地	10.4	—	2.2	SK208	
	2	京都系土師器	皿	在地	10.6	—	2.4	SK208	
	3	京都系土師器	皿	在地	10.7	—	2.0	SK208	
	4	京都系土師器	皿	在地	10.5	—	2.1	SK208	
	5	京都系土師器	皿	在地	10.9	—	2.1	SK208	
	6	京都系土師器	皿	在地	11.2	—	2.2	SK208	
	7	京都系土師器	皿	在地	11.0	—	2.5	SK208	
	8	土師質土器	皿	在地	9.0	5.4	1.9	SK208	
366	1	京都系土師器	皿	在地	10.6	—	2.4	SK209	
	2	京都系土師器	皿	在地	10.8	—	2.2	SK209	
	3	京都系土師器	皿	在地	13.2	—	2.2	SK209	
370	1	京都系土師器	皿	在地	(11.6)	—	1.7	SK218	
	2	京都系土師器	皿	在地	(12.5)	—	—	SK218	
	3	京都系土師器	皿	在地	(13.0)	—	—	SK218	
	4	白磁	碗	中国	—	—	—	SK218	

第 61 表 府内町跡第 67 次調査 C 区出土陶磁器・土器観察表②

* () は復元値

挿図 番号	遺物 番号	器種		生産地	法量 (単位cm)			遺構名	備考
					口径	底径	器高		
372	1	土師質土器	坩堝	在地?	7.8	—	3.3	SK219	
	2	青花	皿	中国(景德鎮窯)	—	—	—	SK219	
374	1	白磁	小杯	中国	—	—	—	SK220	
	2	白磁	皿	中国	—	—	—	SK220	
	3	京都系土師器	皿	在地	(11.5)	—	—	SK220	
	4	京都系土師器	皿	在地	(12.4)	—	—	SK220	
	5	京都系土師器	皿	在地	(12.4)	—	—	SK220	
	6	京都系土師器	皿	在地	(12.4)	—	—	SK220	
	7	京都系土師器	皿	在地	12.5	—	2.2	SK220	
	8	京都系土師器	皿	在地	(12.9)	—	—	SK220	
377	1	青花	碗	中国(景德鎮窯)	—	—	(5.2)	SK236	
	2	京都系土師器	皿	在地	(13.4)	—	(2.35)	SK236	
	3	京都系土師器	皿	在地	(14.3)	—	(2.4)	SK236	
379	1	青花	碗	中国(景德鎮窯)	—	—	—	SK221	
	2	青花	碗	中国(景德鎮窯)	(10.6)	—	—	SK221	
	3	青花	小杯	景德鎮	(6.3)	—	—	SK221	
	4	青花	小杯	景德鎮	—	(3.0)	—	SK221	
	5	陶器	茶入	中国	(5.0)	—	—	SK221	褐釉
	6	京都系土師器	皿	在地	(9.1)	—	—	SK221	
	7	瓦質土器	播鉢	在地?	—	—	—	SK221	
	8	瓦質土器	火鉢	在地	—	—	—	SK221	
	9	陶器	壺または徳利	備前	—	9.2	—	SK221	
	10	陶器	水屋甕	備前	—	—	—	SK221	
	11	陶器	大甕	備前	—	(23.2)	—	SK221	
381		陶器	大甕	備前	56.0	—	—	SX153	肩部に「二石入」・ヘラ記号
382	1	青花	合子	中国(景德鎮窯)	(9.2)	(7.2)	3.7	SX153	
	2	備前	壺または徳利	備前	—	(8.0)	—	SX153	
	3	備前	壺	備前	—	15.0	—	SX153	
	4	瓦質土器	播鉢	在地?	—	—	—	SX153	
384	1	陶器	水屋甕	備前	(23.0)	—	—	SX169	
	2	陶器	播鉢	備前	—	—	—	SX169	
	3	陶器	播鉢	備前	—	—	—	SX169	
	4	陶器	大甕	備前	—	—	—	SX169	
	5	陶器	甕	常滑	—	—	—	SX169	
	6	瓦質土器	土鍋	在地	(40.8)	—	—	SX169	
	7	瓦質土器	土鍋	在地	(40.8)	—	—	SX169	
385	8	京都系土師器	皿	在地	—	—	—	SX169	
	9	京都系土師器	皿	在地	(15.6)	—	2.4	SX169	
388	1	青磁	碗	中国	—	—	—	SX214	
	2	陶器	壺	中国	—	(12.0)	—	SX214	
390	1	京都系土師器	皿	在地	(12.6)	—	—	SX215	
	2	備前	壺	備前	—	6.4	—	SX215	
	3	備前	水屋甕	備前	—	—	—	SX215	
395	1	京都系土師器	皿	在地	(10.0)	—	—	SX177	
	2	京都系土師器	皿	在地	(10.0)	—	—	SX177	
	3	京都系土師器	皿	在地	(10.2)	—	2.3	SX177	
	4	京都系土師器	皿	在地	(10.4)	—	2.4	SX177	
	5	京都系土師器	皿	在地	(11.8)	—	2.0	SX177	
	6	京都系土師器	皿	在地	(12.2)	—	1.8	SX177	
	7	京都系土師器	皿	在地	(11.8)	—	—	SX177	
	8	京都系土師器	皿	在地	(12.8)	—	2.3	SX177	
	9	京都系土師器	皿	在地	(12.4)	—	2.3	SX177	
	10	京都系土師器	皿	在地	(12.8)	—	2.2	SX177	
399	11	土師質土器	皿	在地	9.9	6.0	2.4	SX235	
	12	土師質土器	皿	在地	11.4	6.5	3.4	SX235	
401	1	土師質土器	皿	在地	12.0	5.7	3.2	SX237	
	2	土師質土器	皿	在地	12.0	5.9	3.2	SX237	
	3	土師質土器	皿	在地	11.9	5.2	3.3	SX237	
402	1	青花	碗	中国(漳州窯)	13.0	4.4	5.8	SP151	
	5	青花	皿	中国(景德鎮窯)	(14.0)	—	—	SP224	

第 62 表 府内町跡第 67 次調査 C 区出土陶磁器・土器観察表③

* () は復元値

挿図 番号	遺物 番号	器種		生産地	法量 (単位cm)			遺構名	備考
					口径	底径	器高		
402	6	土師質土器	皿	在地	(12.5)	(5.8)	2.8	SP234	
	7	京都系土師器	皿	在地	(9.1)	—	1.75	SP231	
	8	京都系土師器	皿	在地	(9.8)	—	2.2	SP231	
	9	京都系土師器	皿	在地	(13.7)	—	1.7	SP231	
	10	京都系土師器	皿	在地	(14.4)	—	2.1	SP231	
403	11	青花 陶器	壺	中国(景德鎮窯)	—	—	—	SP163	
	12	陶器	壺	備前	(19.6)	—	—	SP164	
	13	京都系土師器	小皿または蓋	在地	—	—	—	SP167	
	14	京都系土師器	皿	在地	(11.6)	—	2.5	SP167	
	15	瓦質土器	火鉢	在地	—	—	—	SP167	
	16	青花 陶器	碗	中国(景德鎮窯)	(12.2)	—	—	SP167	
	17	京都系土師器	皿	在地	(12.4)	—	2.2	SP174	
	18	陶器	播鉢	備前	—	—	—	SP179	
	19	京都系土師器	皿	在地	(10.8)	—	2.5	SP179	
	20	京都系土師器	皿	在地	(10.8)	—	—	SP181	
	22	青磁	碗	龍泉窯	—	—	—	SP185	
	23	陶器	水屋甕	備前	—	—	—	SP186	
	24	陶器	梅瓶	瀬戸美濃	—	—	—	SP187	
	25	白磁	碗	中国	(16.0)	—	—	SP201	
	26	白磁	皿	中国	(11.0)	—	—	SP203	
	27	土師質土器	皿	在地	12.7	6.3	3.4	SP210	
	28	青花	皿	中国	—	—	—	SP204	
	29	京都系土師器	皿	在地	(10.0)	—	2.0	SP204	
	30	京都系土師器	皿	在地	(13.2)	—	2.2	SP204	
	31	青花	皿	景德鎮	—	—	—	SP201	
32	陶器	播鉢	備前	—	(14.2)	—	SP201		
33	青磁	壺	中国	(6.0)	—	—	SP223		
404	1	陶器	壺	中国	—	—	—	包含層・整地層	褐釉
	2	陶器	壺	中国	—	—	—	包含層・整地層	褐釉
	3	陶器	壺	中国	—	12.3	—	包含層・整地層	褐釉
	4	陶器	皿	朝鮮王朝	—	—	—	包含層・整地層	
	5	陶器	壺	備前	12.4	—	—	包含層・整地層	
	6	陶器	播鉢	備前	—	—	—	包含層・整地層	
	7	陶器	大甕	備前	—	—	—	包含層・整地層	
	8	陶器	小皿	中国	6.2	4.0	1.1	包含層・整地層	青釉小皿・二次被熱
	9	陶器	小皿	中国	6.3	—	—	包含層・整地層	青釉小皿
	10	陶器	小皿	中国	6.2	—	—	包含層・整地層	青釉小皿・二次被熱
	11	京都系土師器	耳皿	在地	—	—	1.7	包含層・整地層	
	12	京都系土師器	皿	在地	10.6	—	2.4	包含層・整地層	
	13	京都系土師器	皿	在地	11.0	—	2.4	包含層・整地層	
	14	京都系土師器	皿	在地	(11.0)	—	2.0	包含層・整地層	
	15	京都系土師器	皿	在地	11.0	—	2.0	包含層・整地層	
	16	京都系土師器	皿	在地	(12.8)	—	2.4	包含層・整地層	
	17	京都系土師器	皿	在地	12.6	—	2.6	包含層・整地層	
	18	京都系土師器	皿	在地	(13.0)	—	2.6	包含層・整地層	
	19	京都系土師器	皿	在地	12.8	—	2.0	包含層・整地層	
	20	京都系土師器	皿	在地	(13.0)	—	1.9	包含層・整地層	
	21	京都系土師器	皿	在地	(13.0)	—	2.1	包含層・整地層	
	22	京都系土師器	皿	在地	14.0	—	2.8	包含層・整地層	
	23	京都系土師器	皿	在地	(16.0)	—	3.1	包含層・整地層	
	24	京都系土師器	皿	在地	16.0	—	2.4	包含層・整地層	
	25	京都系土師器	皿	在地	(17.0)	—	1.8	包含層・整地層	
	26	京都系土師器	皿	在地	17.8	—	1.9	包含層・整地層	
	27	土師質土器	皿	在地	11.8	4.8	3.1	包含層・整地層	
	28	土師質土器	皿	在地	12.0	6.1	2.2	包含層・整地層	
405	32	青磁	碗	中国	14.8	—	—	包含層・整地層	
	33	瓦質土器	碗	在地	—	5.6	—	包含層・整地層	
	34	瓦質土器	火鉢	在地	—	—	—	包含層・整地層	
	35	瓦質土器	播鉢	在地	24.6	11.0	9.6	包含層・整地層	
	36	瓦質土器	足鍋?	不明	—	—	—	包含層・整地層	

第 63 表 府内町跡第 67 次調査 C 区出土土製品観察表

挿図 番号	遺物 番号	品種	材質	部位	寸法 (単位cm)					重量 (g)	遺構名	備考	
					長さ	外径	孔径	孔径	孔径				
358	15	土錘	土師質	完存	長さ	4.9	外径	1.1	孔径	0.2	5.6	SK170	
404	29	土錘	土師質	完存	長さ	3.6	外径	0.9	孔径	0.3	2.8	包含層・整地層	
	30	土錘	土師質	—	長さ	3.5	外径	1.2	孔径	0.4	4.5	包含層・整地層	
394	31	鞆羽口	土師質	—	長さ	7.5	幅	7.8	孔径	2.2	—	包含層・整地層	
		鞆羽口	土師質	—	長さ	6.2	幅	(10.0)	孔径	(2.4)	—	SX188	

第 64 表 府内町跡第 67 次調査 C 区出土石製品観察表

挿図 番号	遺物 番号	品種	材質	部位	寸法 (単位cm)						重量 (g)	遺構名	備考
					長さ	幅	厚さ	長さ	幅	厚さ			
354	5	砥石	不明	—	長さ	7.3	幅	4.7	厚さ	2.0	84.5	SK152	
359	19	茶臼		下臼	長さ	—	幅	—	厚さ	6.0	—	SK170	
	20	茶臼		下臼	長さ	13.0	幅	9.0	厚さ	8.0	—	SK170	
382	5	砥石	不明	—	長さ	7.3	幅	3.7	厚さ	2.5	105.7	SX153	
	6	硯	灘緑凝灰岩	—	長さ	8.0	幅	5.7	厚さ	1.4	—	SX153	
385	11	茶臼	和泉砂岩	上臼	長さ	13.8	幅	10.0	厚さ	9.0	—	SX169	
402	4	茶臼	和泉砂岩	下臼	長さ	14.2	幅	12.0	厚さ	8.2	—	SP190	
405	21	石臼	安山岩	上臼	長さ	15.8	幅	14.0	厚さ	4.5	—	SP182	
406	40	金床石	安山岩	完形	長さ	42.0	幅	30.0	厚さ	13.8	—	包含層・整地層	
	41	金床石	安山岩	完形	長さ	26.0	幅	46.0	厚さ	18.0	—	包含層・整地層	
	42	金床石	安山岩	完形	長さ	38.4	幅	27.0	厚さ	16.0	—	包含層・整地層	
	43	砥石	不明	—	長さ	5.8	幅	5.0	厚さ	0.9	40.2	包含層・整地層	
	44	砥石	不明	—	長さ	7.1	幅	3.8	厚さ	0.6	28.7	包含層・整地層	
	45	砥石	不明	—	長さ	2.7	幅	3.1	厚さ	0.4	4.2	包含層・整地層	
	46	砥石	不明	—	長さ	2.1	幅	2.7	厚さ	0.4	3.2	包含層・整地層	
47	砥石	不明	—	長さ	11.9	幅	3.5	厚さ	1.8	122.4	包含層・整地層		

第 65 表 府内町跡第 67 次調査 C 区出土金属製品・ガラス製品観察表

挿図 番号	遺物 番号	品種	材質	部位	寸法 (単位cm)						重量 (g)	遺構名	備考
					高さ	幅	厚さ	長さ	幅	厚さ			
358	16	不明	銅	完形?	高さ	1.4	幅	0.5	厚さ	0.5	1.0	SK170	表面に鍍金が残る
	48	不明	銅	完形	長さ	5.7	幅	5.7	厚さ	0.8	11.5	包含層・整地層	表面に鍍金
	49	不明	銅	完形	長さ	6.2	幅	6.3	厚さ	0.8	19.2	包含層・整地層	表面に鍍金
	50	不明	銅	完形	長さ	6.3	幅	6.2	厚さ	0.1	24.7	包含層・整地層	表面に鍍金
	51	不明	銅	—	長さ	6.0	幅	4.3	厚さ	0.1	15.1	包含層・整地層	表面に鍍金
	52	鞋	銅	—	長さ	2.3	幅	0.9	厚さ	0.15	0.5	包含層・整地層	
	53	鞋	銅	—	長さ	2.6	幅	1.1	厚さ	0.2	1.6	包含層・整地層	
	54	不明	銅	—	長さ	2.8	幅	0.2	厚さ	—	0.5	包含層・整地層	
	55	小柄	銅	完形	長さ	9.1	幅	1.3	厚さ	0.5	15.6	包含層・整地層	
	56	小柄	銅	—	長さ	8.7	幅	1.3	厚さ	0.3	14.2	包含層・整地層	
409	1	小玉	ガラス	完形	径	0.4	厚さ	0.4	—	—	—	包含層・整地層	
	2	小玉	ガラス	完形	径	0.4	厚さ	0.4	—	—	—	包含層・整地層	
	3	小玉	ガラス	完形	径	0.4	厚さ	0.3	—	—	—	包含層・整地層	
	4	小玉	ガラス	完形	径	0.4	厚さ	0.3	—	—	—	包含層・整地層	
	5	小玉	ガラス	完形	径	0.3	厚さ	0.4	—	—	—	包含層・整地層	

第 66 表 府内町跡第 67 次調査 C 区出土瓦類観察表

挿図 番号	遺物 番号	品種	部位	寸法 (単位cm)						遺構名	備考
				長さ	幅	厚さ	長さ	幅	厚さ		
357	12	平瓦	—	長さ	15.3	幅	10.7	厚さ	1.9	SK170	
	13	平瓦	—	長さ	8.2	幅	10.3	厚さ	1.9	SK170	
379	12	軒平瓦	—	長さ	12.5	幅	9.4	厚さ	2.0	SE221	
385	10	平瓦	—	長さ	27.0	幅	15.0	厚さ	3.0	SX169	
390	4	丸瓦	—	長さ	12.0	幅	11.3	厚さ	2.1	SX215	
405	38	平瓦	—	長さ	17.8	幅	12.0	厚さ	2.0	包含層・整地層	
	39	平瓦	—	長さ	13.8	幅	10.8	厚さ	2.1	包含層・整地層	

第 67 表 府内町跡第 67 次調査 C 区出土古銭観察表

挿図 番号	遺物 番号	銭貨名	初鑄造年	国・王朝名	遺構名	重さ (g)	直径 (mm)	書体	備考
355	1	天聖□□	1023	北宋	SK152	1.9	—	真書	
	2	政和通寶	1111	北宋	SK152	0.8	—	真書	
375	1	元禧通寶	1017	北宋	SK220	2.3	2.4	真書	
	2	唐國通寶	959	南唐	SP151	3.1	2.4	篆書	
408	1	至道元寶	995	北宋	SP151	5.7	2.4	行書	
	2	開元通寶	621	唐	包含層・整地層	2.7	2.3	—	
	2	太平□寶	976	北宋	包含層・整地層	1.6	2.4	—	
	3	景祐元寶	1034	北宋	包含層・整地層	2.6	2.5	真書	
	4	皇祐通寶	1038	北宋	包含層・整地層	2.4	2.4	—	
	5	熙寧元寶	1068	北宋	包含層・整地層	1.9	2.3	篆書	
	6	元豐通寶	1078	北宋	包含層・整地層	1.7	2.3	篆書	
	7	元豐通寶	1078	北宋	包含層・整地層	1.7	2.4	—	
	8	元祐通寶	1086	北宋	包含層・整地層	2.4	2.4	篆書	
	9	聖宋元寶	1101	北宋	包含層・整地層	2.4	2.4	篆書	
	10	不明	—	—	包含層・整地層	—	—	—	
	11	不明	—	—	包含層・整地層	—	—	—	
	12	不明	—	—	包含層・整地層	—	—	—	
	13	不明	—	—	包含層・整地層	—	—	—	
	14	不明	—	—	包含層・整地層	—	—	—	
	15	寛永通寶	—	—	江戸	包含層・整地層	2.3	—	—
16	寛永通寶	—	—	江戸	包含層・整地層	2.4	2.3	—	

第 68 表 府内町跡第 78 次調査出土陶磁器・土器観察表

* () は復元値

挿図 番号	遺物 番号	器種		生産地	法量 (単位cm)			遺構名	備考
					口径	底径	器高		
414	1	土師質土器	小皿	在地	8.0	5.7	0.9	SD013	
	2	土師質土器	坏	在地	12.2	8.6	3.8	SD013	
	3	土師質土器	坏	在地	12.4	8.2	4.0	SD013	
	4	瓦質土器	土鍋	在地	-	-	-	SD013	
417	1	京都系土師器	皿	在地	10.6	-	2.2	SK003	
	2	京都系土師器	皿	在地	14.8	-	2.4	SK003	
	3	京都系土師器	皿	在地	10.8	-	2.2	SK003	
	4	京都系土師器	皿	在地	10.8	-	2.4	SK003	
	5	京都系土師器	皿	在地	10.8	-	2.4	SK003	
	6	京都系土師器	皿	在地	10.8	-	2.4	SK003	
	7	京都系土師器	皿	在地	10.8	-	2.4	SK003	
	8	京都系土師器	皿	在地	10.8	-	2.1	SK003	
	9	京都系土師器	皿	在地	12.8	-	2.7	SK003	
	10	京都系土師器	皿	在地	(13.0)	-	1.9	SK003	
	11	京都系土師器	皿	在地	13.0	-	2.1	SK003	
	12	京都系土師器	皿	在地	13.0	-	2.4	SK003	
	13	京都系土師器	皿	在地	13.4	-	2.4	SK003	
	14	京都系土師器	皿	在地	13.0	-	2.6	SK003	
	15	京都系土師器	皿	在地	13.0	-	2.6	SK003	
	16	京都系土師器	皿	在地	13.3	-	2.6	SK003	
	17	京都系土師器	皿	在地	14.4	-	2.6	SK003	

第 69 表 府内町跡第 79 次調査出土陶磁器・土器観察表

* () は復元値

挿図 番号	遺物 番号	器種		生産地	法量 (単位cm)			遺構名	備考
					口径	底径	器高		
427	1	京都系土師器	皿	在地	13.4	2.4	-	SD040	
	2	土師質土器	皿	在地	-	5.8	-	SD040	
	3	土師質土器	皿	在地	-	6.8	-	SD040	
428	1	京都系土師器	皿	在地	10.8	-	2.1	SP055	
	2	京都系土師器	皿	在地	10.8	-	2.4	SP055	
	3	青花	碗	中国 (景德鎮窯)	-	-	-	SP055 + 52 次 SF012	
	4	瓦質土器	鉢	在地	-	-	-	SP048	
429	1	磁器	染付	肥前	3.1	1.8	2.2	SF018	
	2	磁器	染付	肥前	6.9	3.2	4.4	SF018	
	4	青花	皿	中国 (景德鎮窯)	-	-	-	SF018	
	5	青花	皿	中国 (景德鎮窯)	-	-	-	SF018	
	6	陶器	大甕	備前	-	-	-	SF018	
	7	陶器	鉢	備前	-	-	-	SF018	
	8	陶器	鉢	備前	-	-	-	SF018	
	9	京都系土師器	皿	在地	12.0	-	2.2	SF018	
	10	瓦質土器	鉢	在地?	-	-	-	SF018	
	11	瓦質土器	鉢	在地	(32.0)	(21.0)	9.5	SF018	
	15	陶器	壺	中国	-	-	-	SF018	
	16	土師質土器	皿	在地	7.7	6.0	1.6	SF018	
	17	土師質土器	皿	在地	(9.4)	(6.2)	1.4	SF018	
	18	瓦質土器	土鍋	在地?	-	-	-	SF018	
	19	瓦質土器	羽釜	在地	-	-	-	SF018	
	20	瓦質土器	火鉢	在地?	-	-	-	SF018	
	430	24	京都系土師器	皿	在地	(13.6)	-	2.7	SF018
25		瓦質土器	火鉢	在地?	-	-	-	SF018	
431	1	京都系土師器	皿	在地	(12.0)	-	2.4	包含層・整地層	
	2	陶器	合子蓋	中国	-	-	-	包含層・整地層	
	3	瓦質土器	鉢	在地?	-	-	-	包含層・整地層	
	4	陶器	碗	朝鮮王朝	-	(4.8)	-	包含層・整地層	

第 70 表 府内町跡第 79 次調査出土土製品観察表

挿図 番号	遺物 番号	品種	材質	部位	寸法 (単位cm)						重量 (g)	遺構名	備考
					長さ	幅	厚さ	孔径	長さ	幅			
429	3	土人形	土師質	体部	長さ	3.5	幅	3.3	厚さ	0.7	—	SF018	
	13	土鍾	土師質	完形	長さ		幅		孔径		—	SF018	
431	6	土器片 加工品	瓦質土器	完形	長さ	3.5	幅	3.3	厚さ	0.6	—	包含層・整地層	土鍋を再加工
	7	土鍾	土師質	完形	長さ	4.0	幅	2.0	孔径	0.4	—	包含層・整地層	
	8	土鍾	土師質	完形	長さ	5.8	幅	1.1	孔径	0.2	—	包含層・整地層	

第 71 表 府内町跡第 79 次調査出土石製品・ガラス製品観察表

挿図 番号	挿図 No.	品種	材質	部位	寸法 (単位cm)						重量 (g)	遺構名	備考
					長さ	幅	厚さ	孔径	長さ	幅			
429	12	硯	輝緑凝灰岩	—	長さ	3.5	幅	3.3	厚さ	0.7	—	SF018	
	14	玉砂利	—	—	径	6.0	厚さ	1.8			—	SF018	
	22	小玉	ガラス	完形	径	0.3	厚さ	0.2			—	SF018	

第 72 表 府内町跡第 79 次調査出土金属製品観察表

挿図 番号	挿図 No.	品種	材質	部位	寸法 (単位cm)						重量 (g)	遺構名	備考
					径	厚さ	厚さ	厚さ	厚さ	厚さ			
429	21	分銅	銅	完形	径	0.8	厚さ	0.2			0.6	SF018	太鼓形

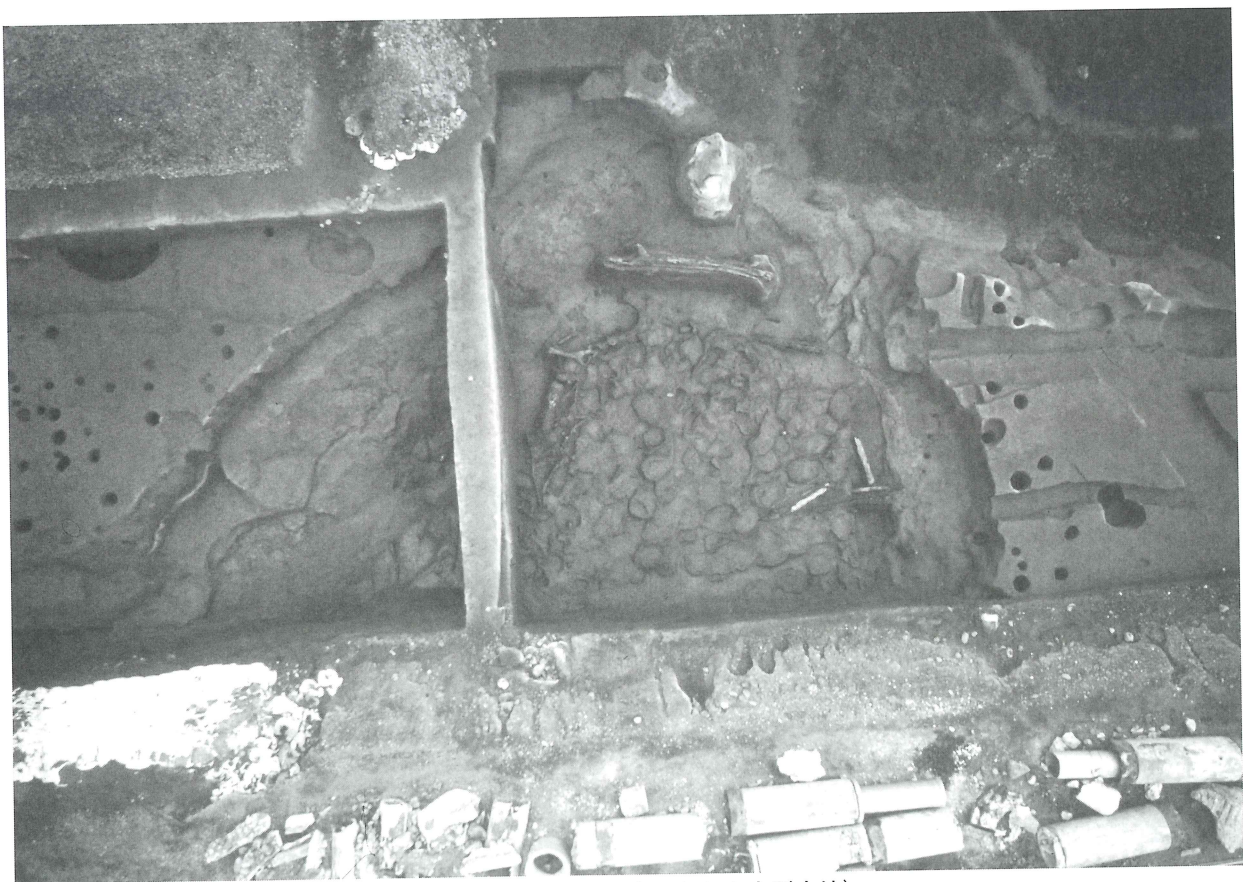
第 73 表 府内町跡第 79 次調査出土古銭観察表

挿図 番号	挿図 No.	銭貨名	初鑄造年	国・王朝 名	遺構名	重量 (g)	直径 (mm)	書体	備考
430	26	慶長通寶	1606	江戸	SF018	—	2.2	—	
	27	元祐通寶	1086	北宋	SF018	—	2.2	篆書	
	28	熙寧元寶	1068	北宋	SF018	—	2.3	篆書	
	29	政和□寶	1069	北宋	SF018	—	—	真書	
	30	不明	—	—	SF018	—	—	真書	
431	9	元祐通寶	1086	北宋	包含層・整地層	—	2.4	篆書	
	10	景德元寶	1004	北宋	包含層・整地層	—	2.4	真書	

写 真 图 版



府内町跡 51次調査北部地区と府内町跡 52次調査区・大友館跡



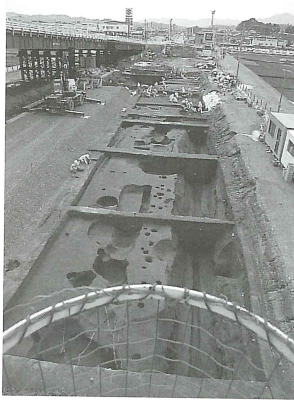
SK533 (土壌で埋め立てられた大型土坑)



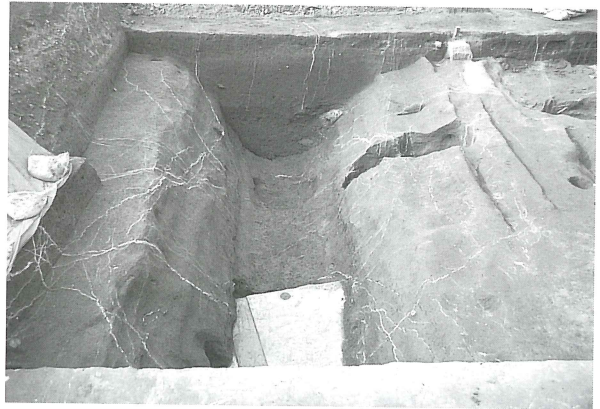
南部調査区全景 (南から)



南部調査区全景 (北から)



SD060 全景



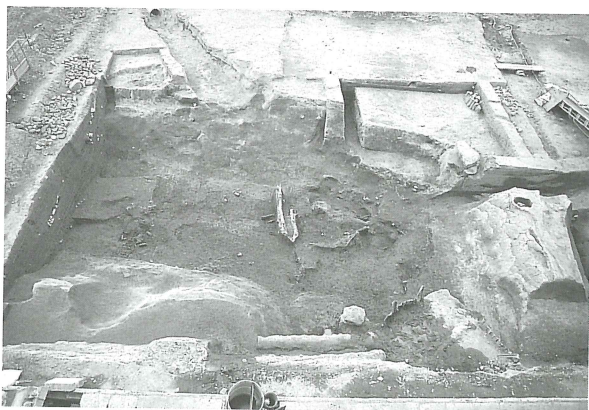
SD060 近景



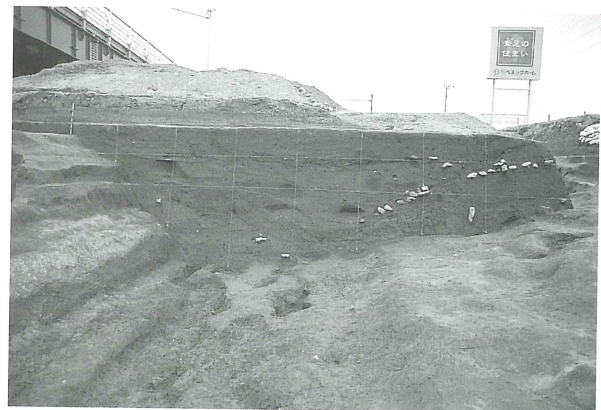
SE070



SD200 (万寿寺の堀)



SD200 (万寿寺の堀掘曲部)



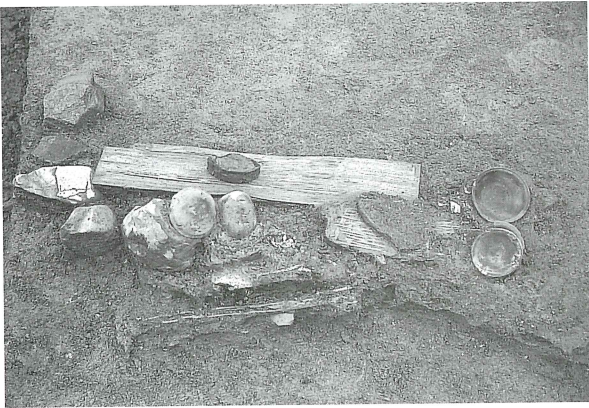
SD200 断面



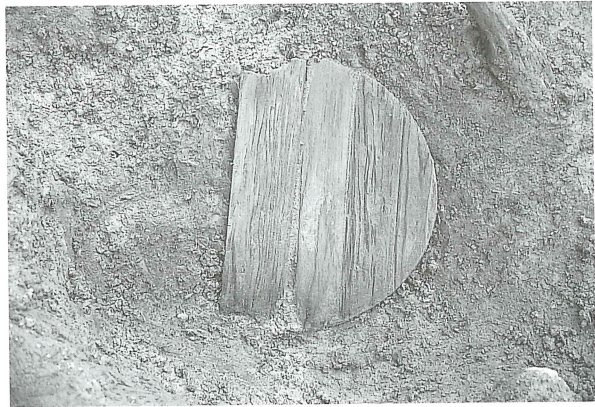
SD200 出土ガラス玉



SD200 出土鉄鍋



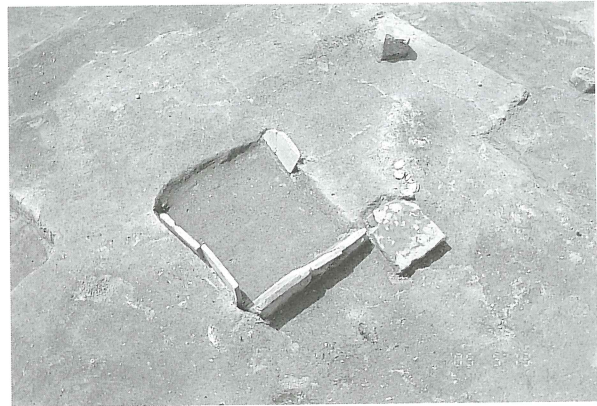
SD200 遺物出土状況



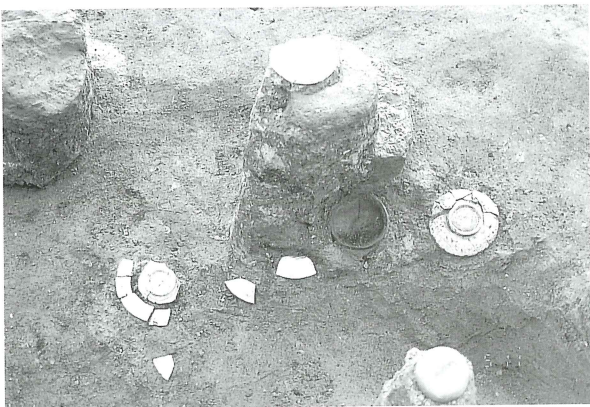
SD200 木蓋出土状況



SE201



SX203 塼圍遺構



SX204



SK234



SK236



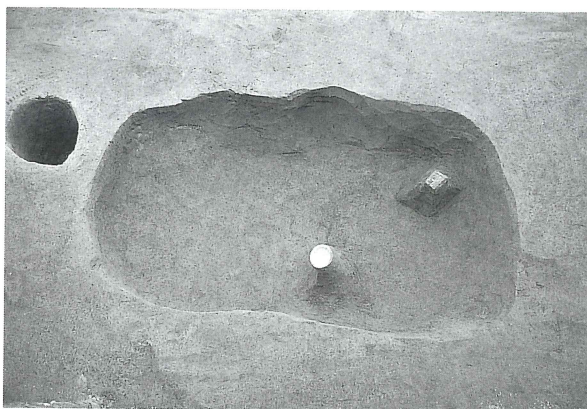
SK237



SK241



SK245



SK250



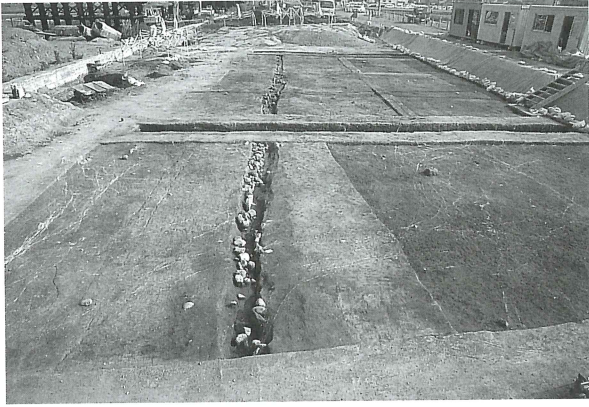
SK253



SK256



SK258



SD304



SE310



SD363



SD363 下層集石



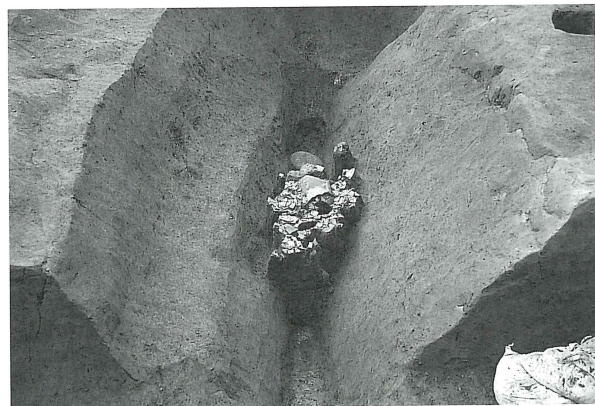
SK422



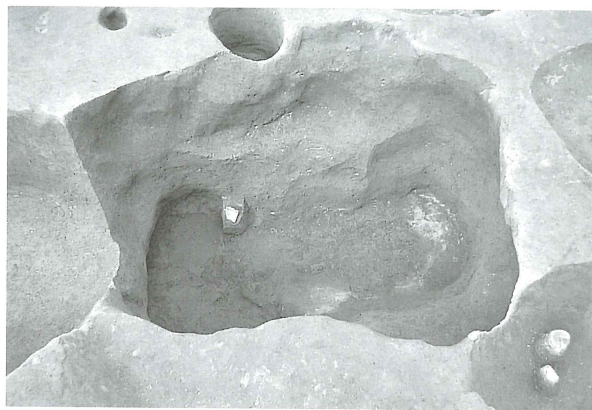
SE453



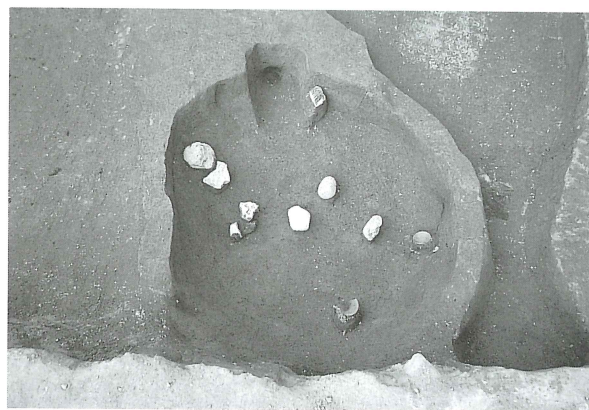
SD462



SD462 白色系土師器出土状況



SK506



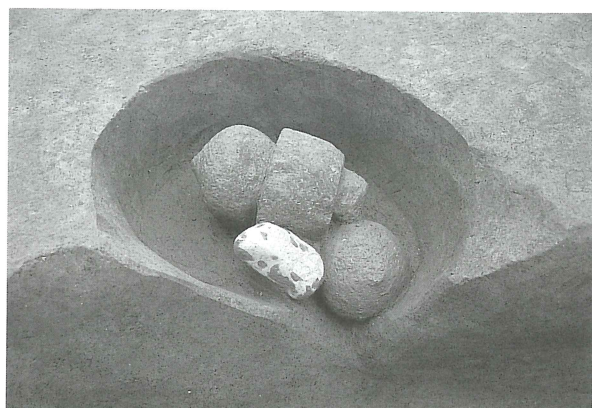
SK507



SK533 (大型土坑遠景)



SK533 検出状況



SK566



SK554



SK558



SK576



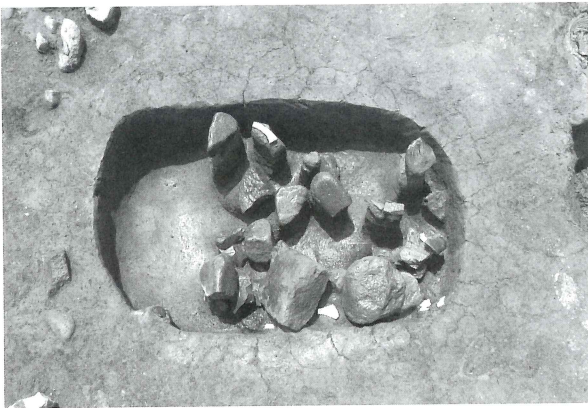
石列 SX016



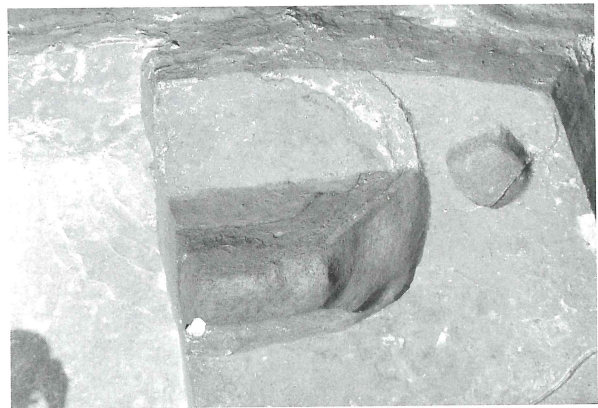
集石遺構 SX016



集石遺構 SX018



土坑 SK021



土坑 SK025



土坑 SK074



土坑 SK074 出土遺物



集石遺構 SX019 (南から)



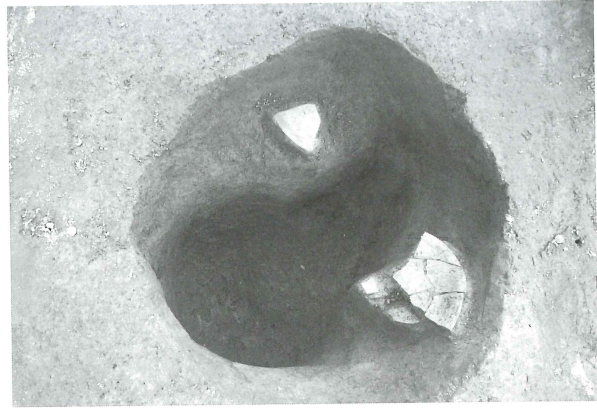
集石遺構 SX019 (北東から)



SX019 中に見られる礎石



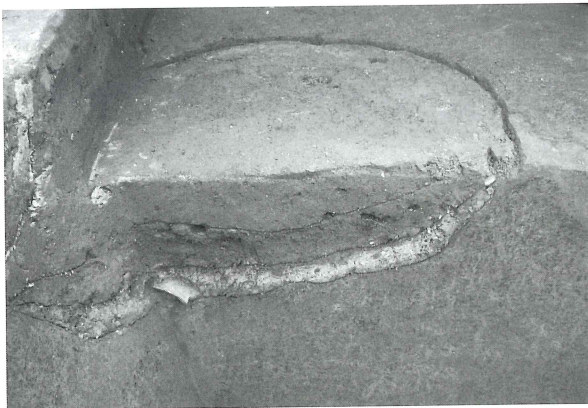
土坑 SK030



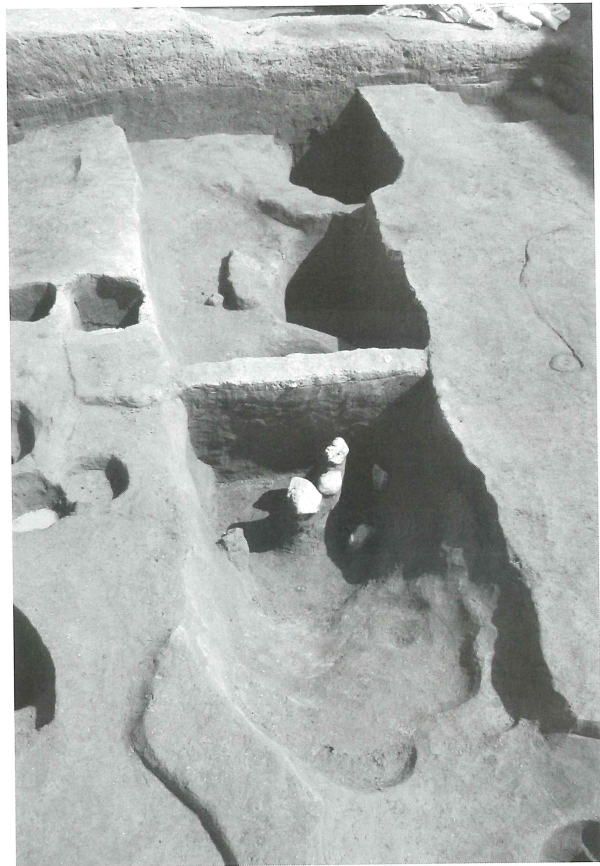
土坑 SK031



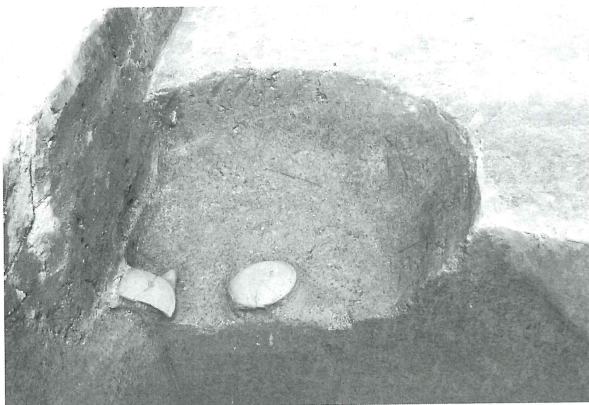
土坑 SK032



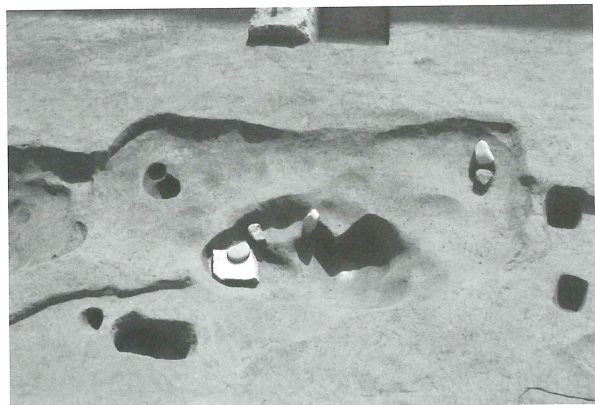
土坑 SK033 検出状況



土坑 SK026



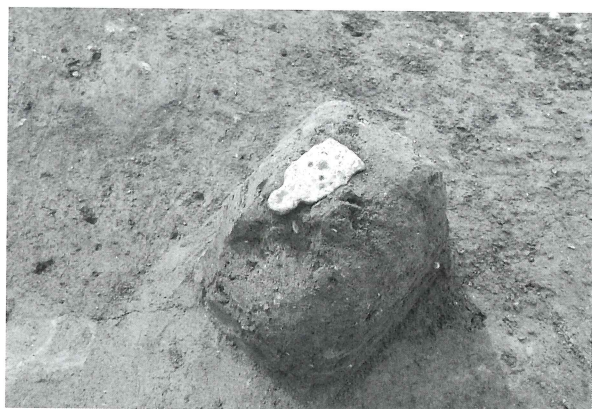
土坑 SK033 遺物出土状況



土坑 SK034



堀 SD060・SD070 (東から)



第2南北街路 SF012 上面土製仏像出土状況



SF012 焼土



最下面の路面の硬化状況



SF012 焼土近景



大型柱穴列全景



南側大型柱穴列



北側大型柱穴列



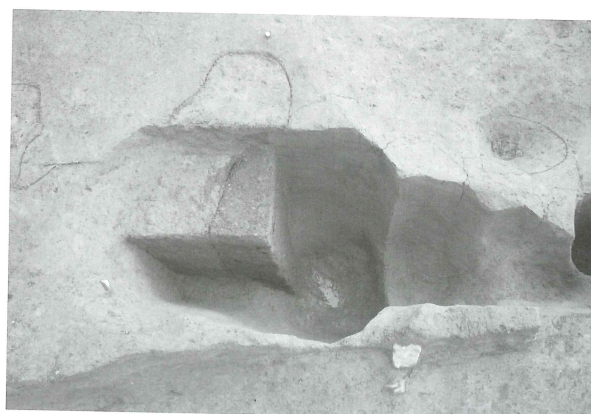
柱穴 SP039



柱穴 SP041



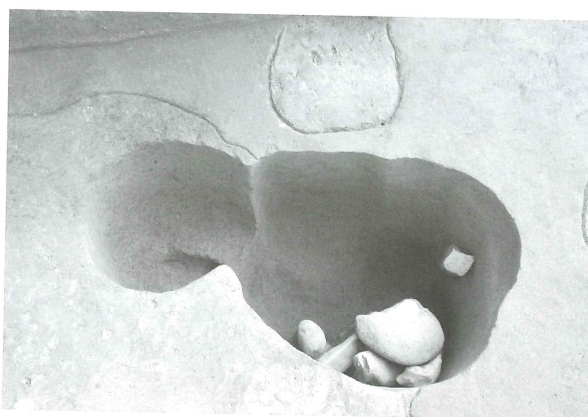
柱穴 SP047 土層



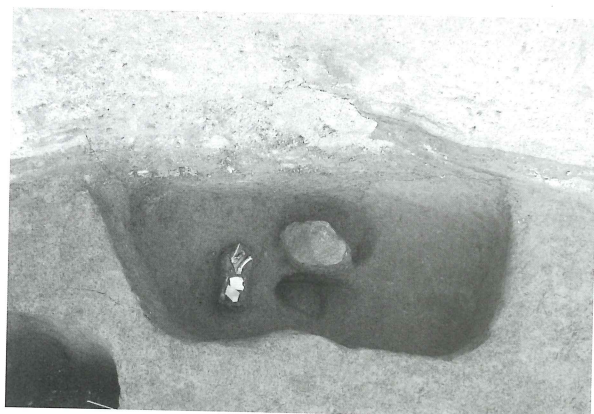
柱穴 SP047 掘り下げ中



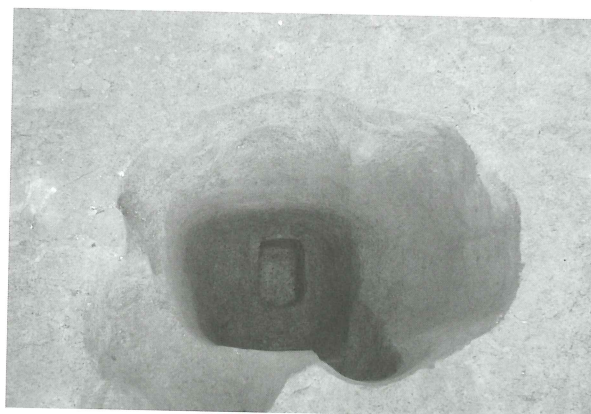
柱穴 SP047 完掘 (北から)



柱穴 SP048 完掘 (北から)



柱穴 SP050



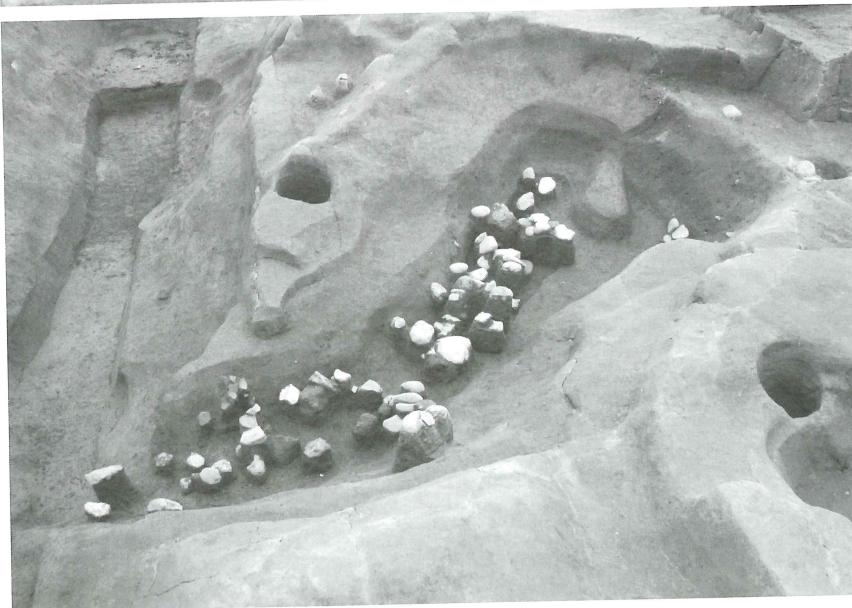
柱穴 SP055



性格不明遺構 SX073 (南西から)



性格不明遺構 SX073 (北から)



溝 SD069 (北から)



上層遺構群 (北から)



上層遺構群 (南から)



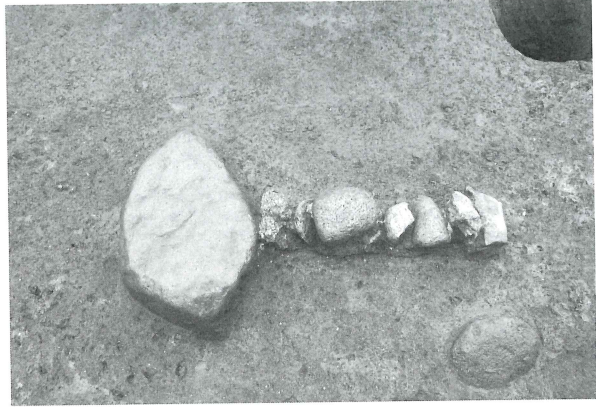
下層遺構群 (北から)



下層遺構群 (南から)



礎石 SX001 と焼土



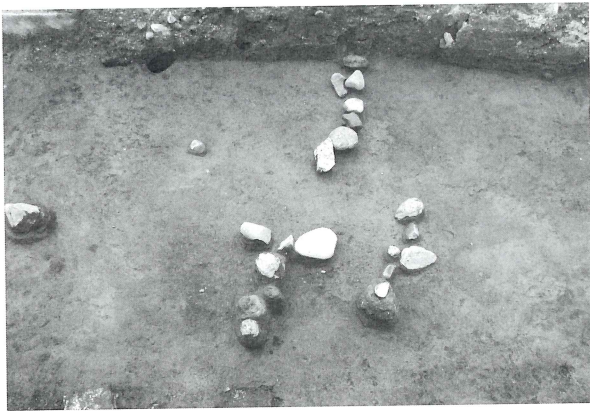
礎石 SX001



土器片集中部 SX003



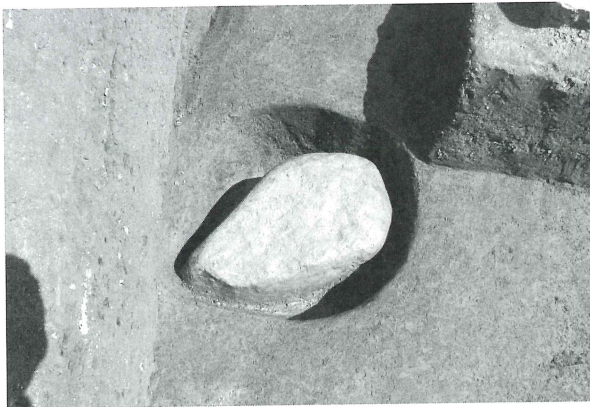
柱穴 SP030



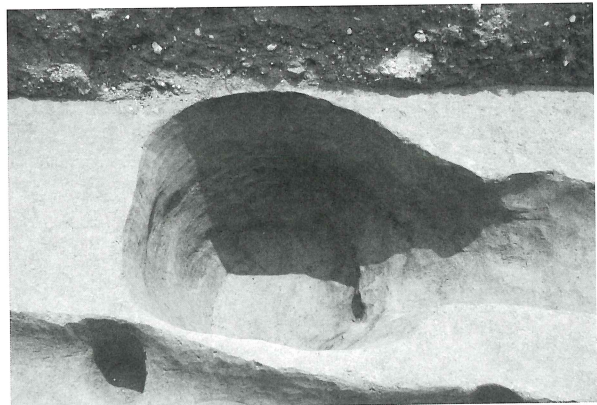
石列 SX034



溝 SD030 遺物出土状況



柱穴 SP046



土坑 SK051



土坑 SK047・SK048



溝 SD202 検出状況



溝 SD202 完掘状況



K25・26 区焼土層



焼土層遺物出土状況



焼土層遺物出土状況近景



集石遺構 SX057



集石遺構 SX058



K25 区石列



土坑 SK073



土坑 SK071



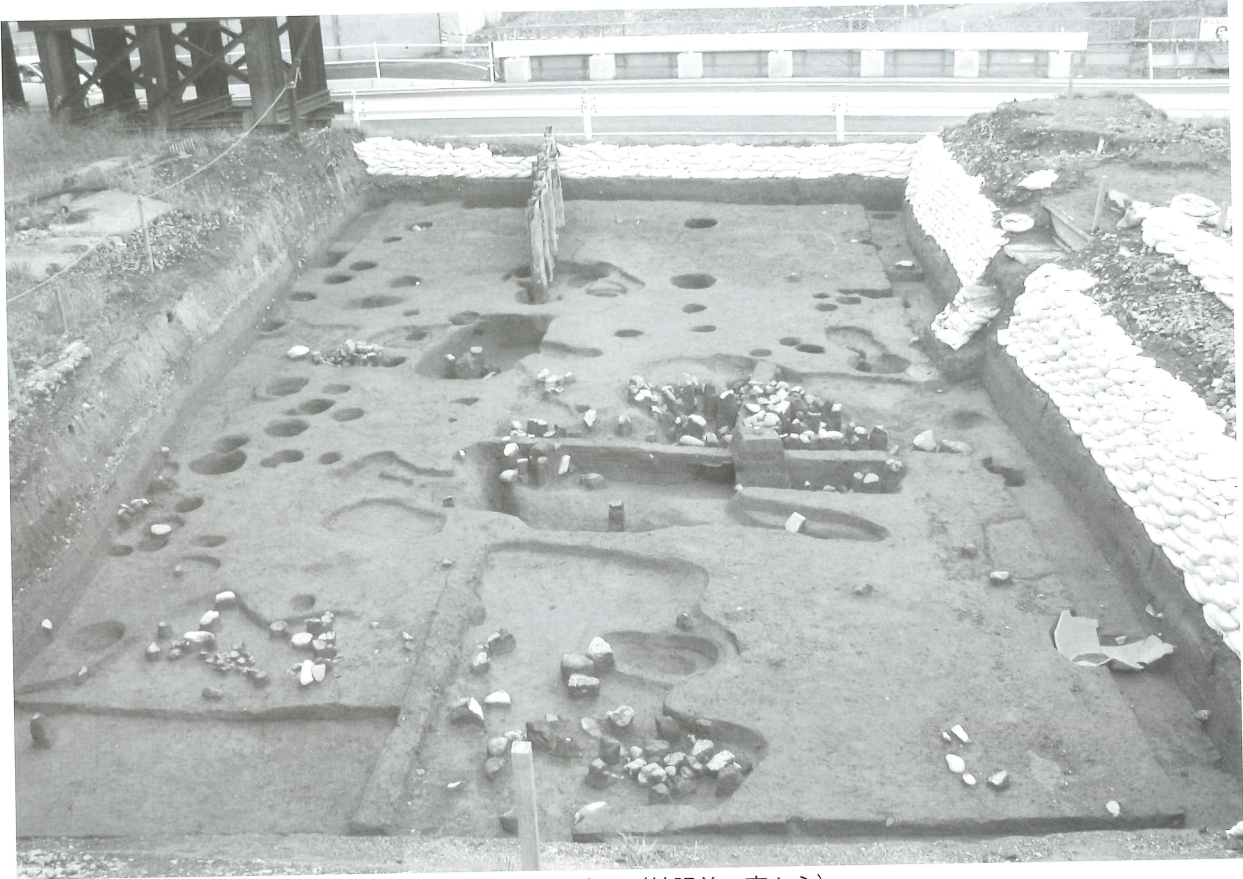
溝 SD078 上層の炭化物を
多量に含む層 (6 層) の
検出状況



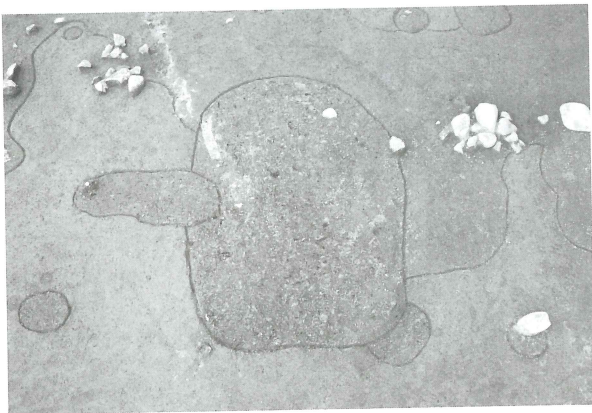
溝 SD078 遺物出土状況
(大量の京都系土師器を含む)



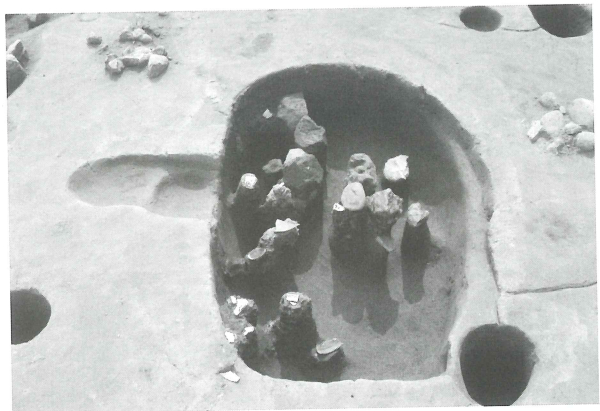
溝 SD078 屈曲部



第 67 次 C 調査区 (拡張前・東から)



土坑 SK152 検出状況



SK152 遺物出土状況



大甕埋設遺構 SX153 遺物出土状況



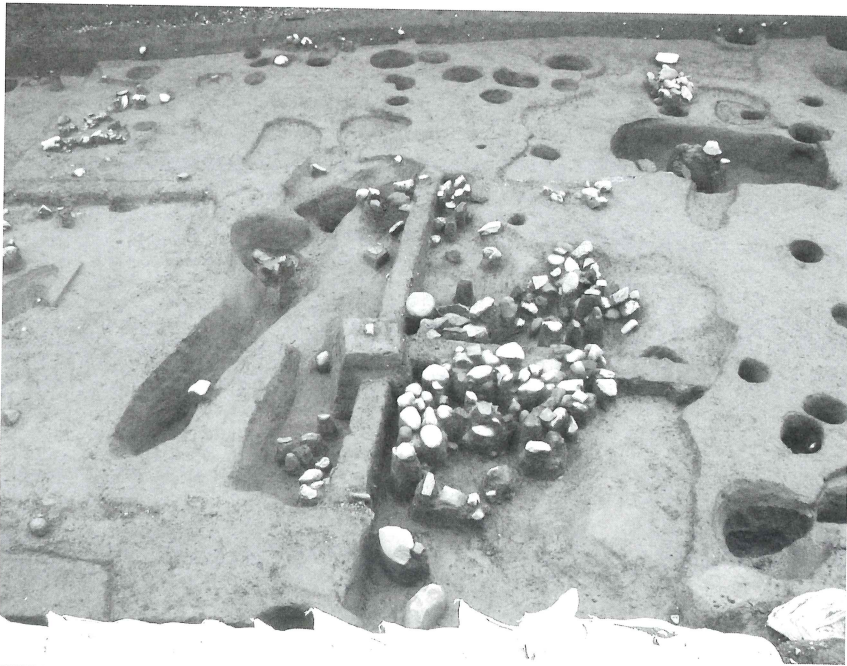
SX153 完掘状況



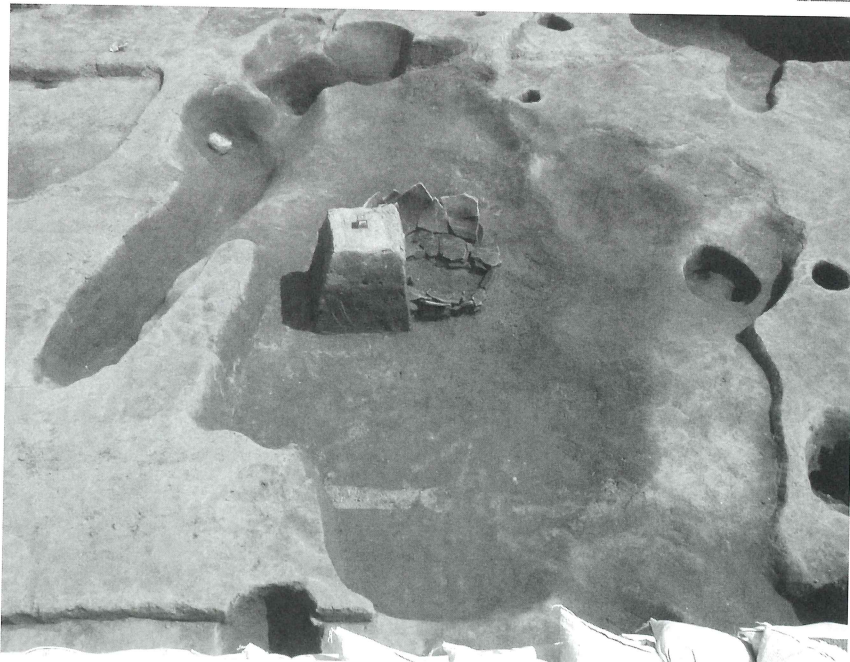
集石遺構 SX169 検出状況



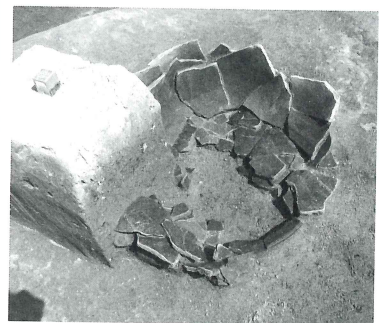
SX169 備前焼水屋甕出土状況



大型廃棄土坑 SX170
遺物出土状況



SX170 完掘状況



SX170 瓦質土器甕出土状況



小鍛冶の炉 SX188 検出状況



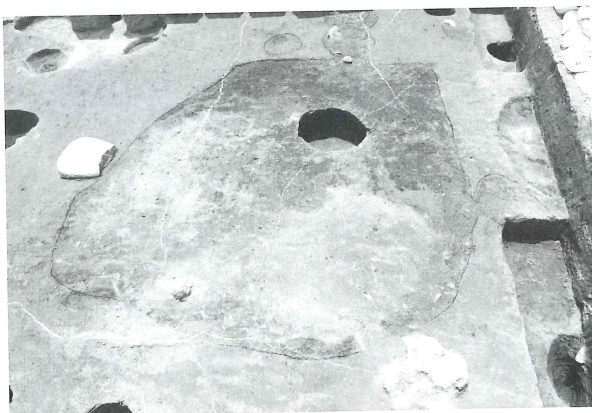
SX188 土層観察状況



SX188 完掘状況 (北東から)



SX188 完掘状況 (北西から)



土坑 SK180 検出状況



SK180 完掘状況



集石遺構 SX189



柱穴 SP190



土坑 SK191



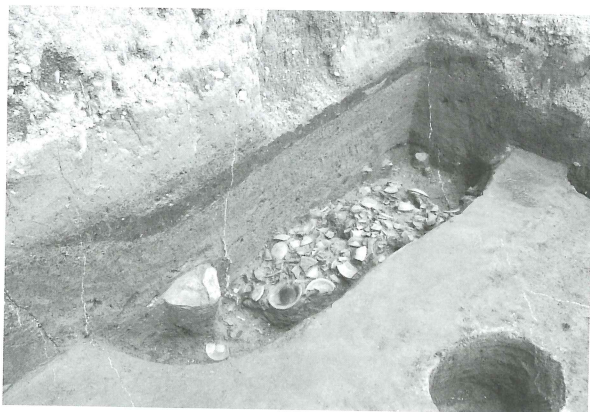
土坑 SK208



土坑 SK183 全景 (西から)



土坑 SK209



SK183 全景 (北東から)



SK183 遺物出土状況近景 (東から)



集石遺構 SX214



集石遺構 SX215



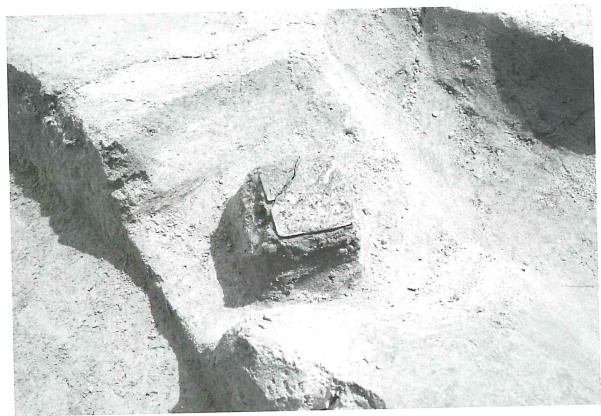
土坑 SK217・SK218



土坑 SX219



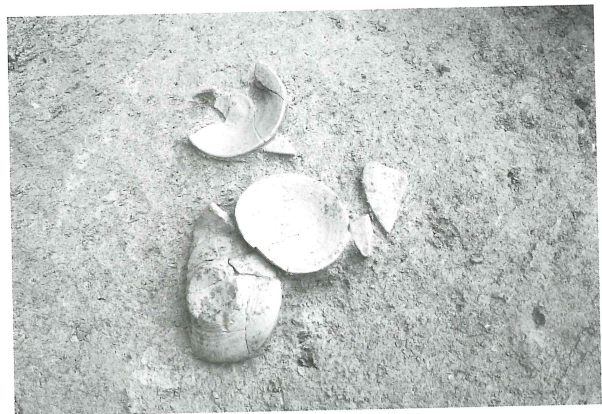
石列 SX216



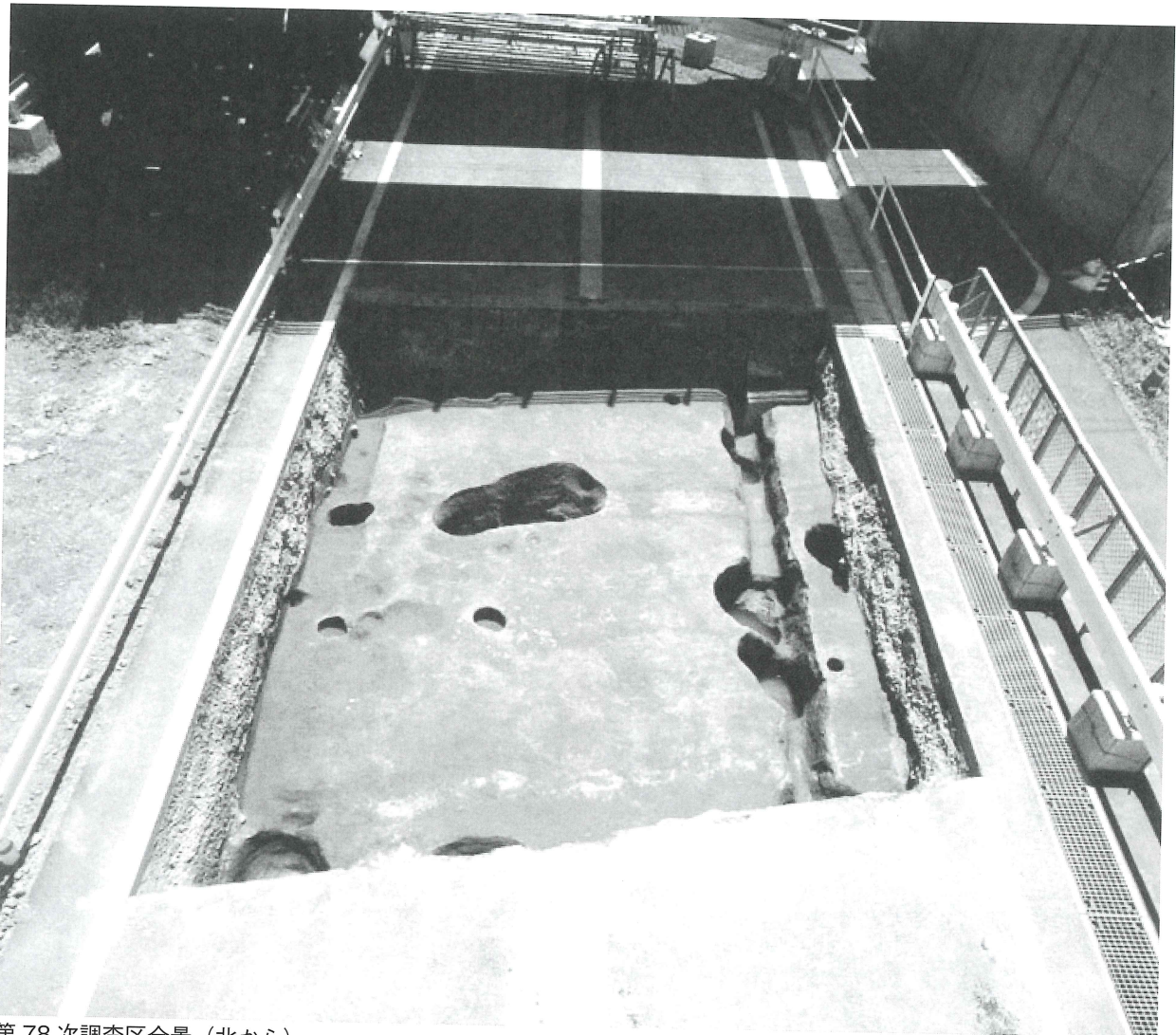
金属製品出土状況



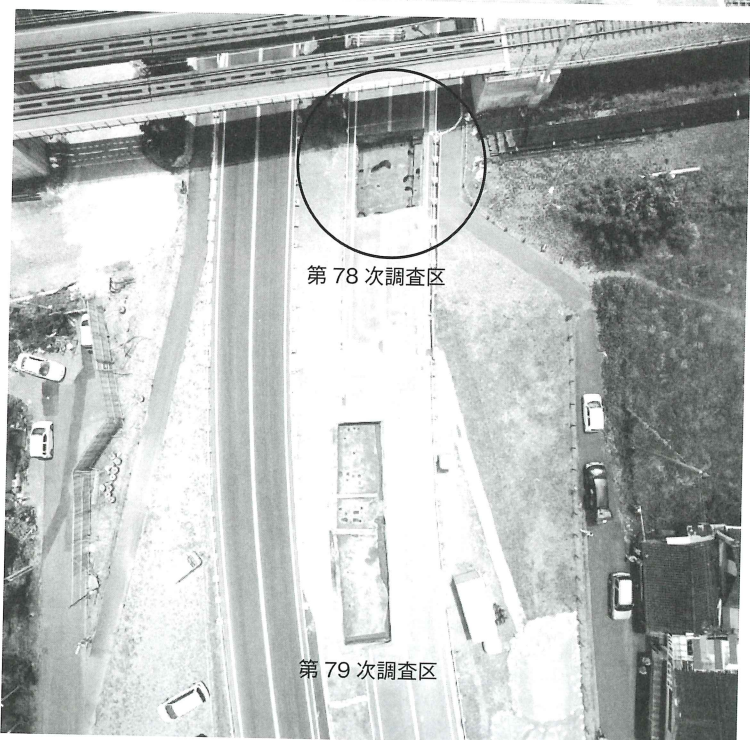
土器集中部 SX214



土器集中部 SX237



第 78 次調査区全景 (北から)



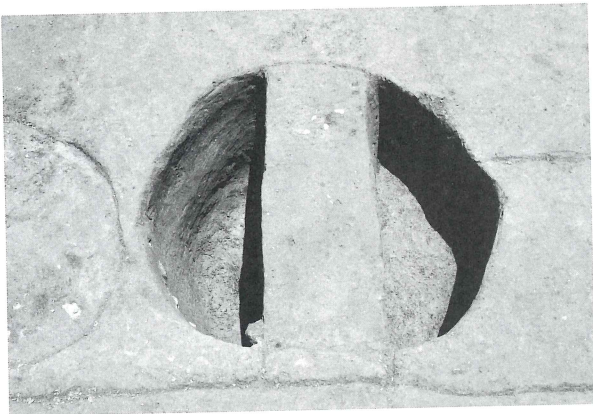
第 78 次調査区 (上空から、上が南)



土坑 SK003 遺物出土状況 (北から)



土坑 SK003 遺物出土状況 (西から)



土坑 SK004



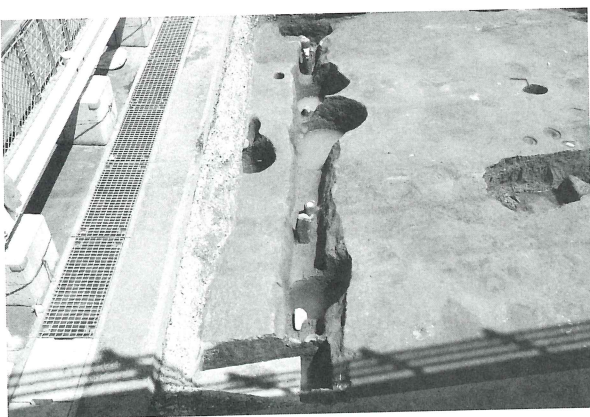
炉関連遺構 SX006



炉関連遺構 SX008



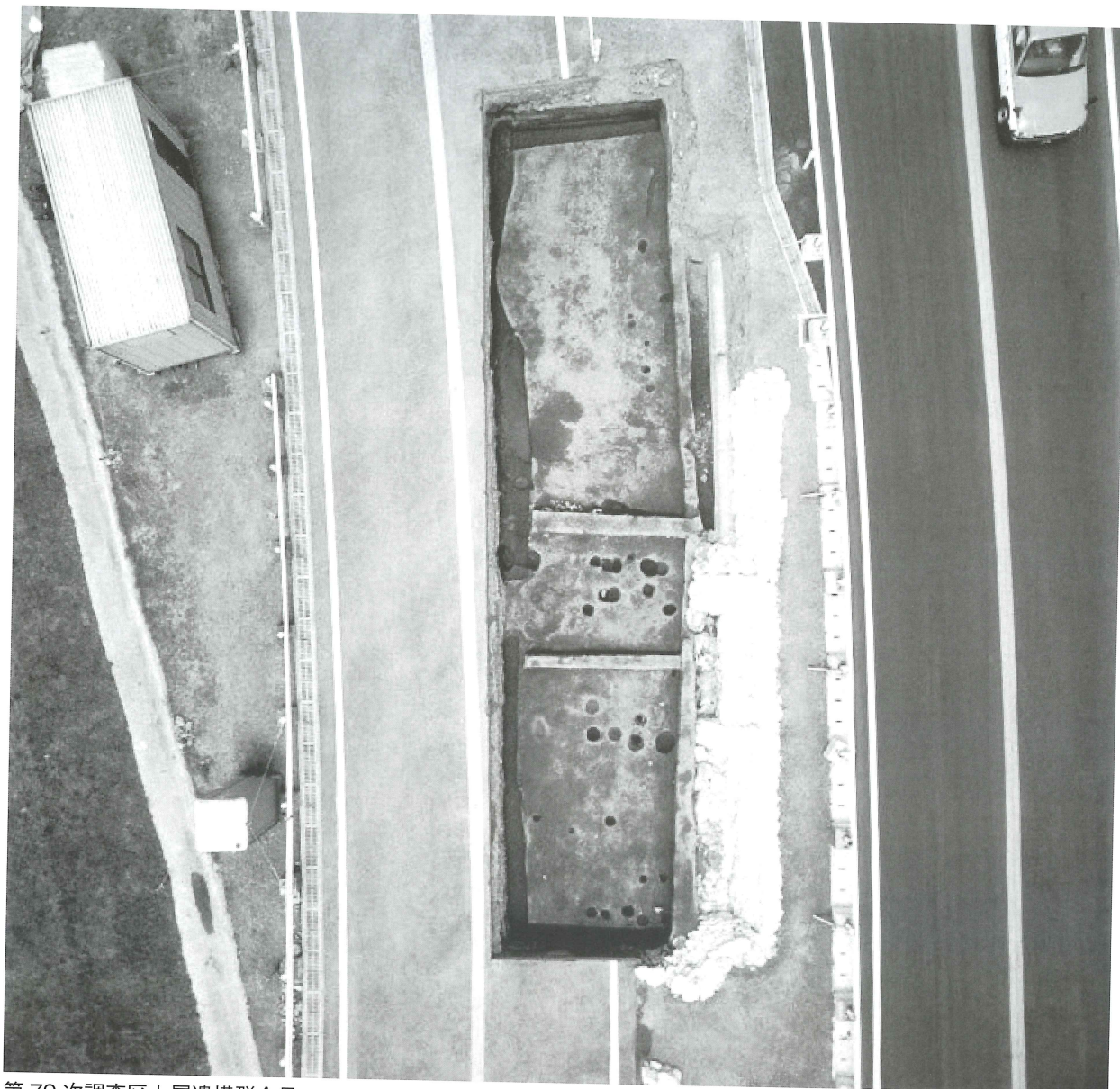
炉関連遺構 SX008



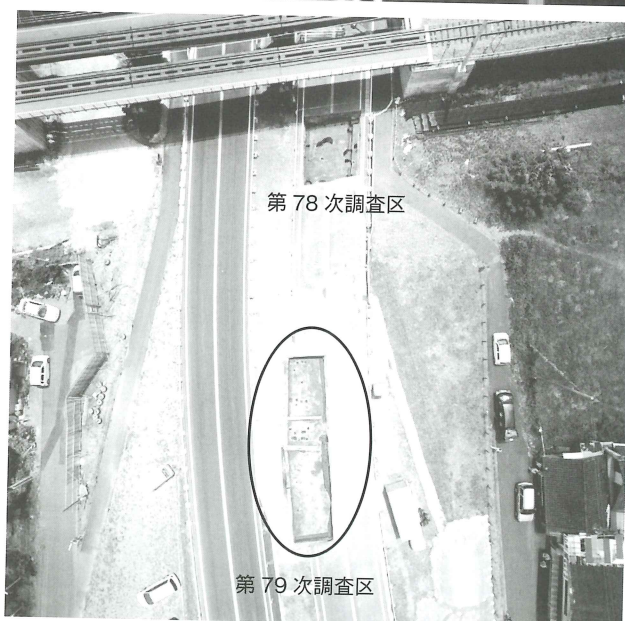
SD013 全景 (南から)



SD013 遺物出土状況



第 79 次調査区上層遺構群全景
(上空から、上が北)



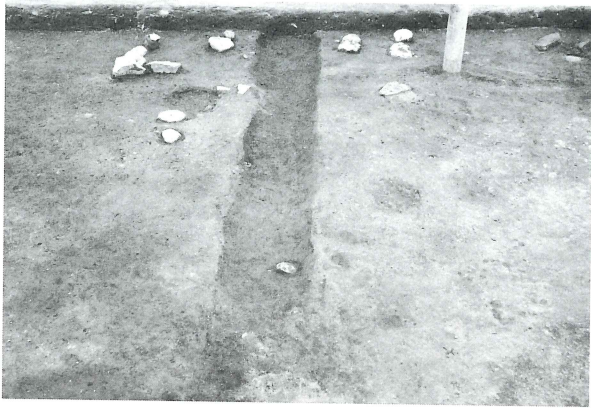
第 79 次調査区全景 (上空から、上が南)



上層遺構群溝・柱穴列全景 (西から)



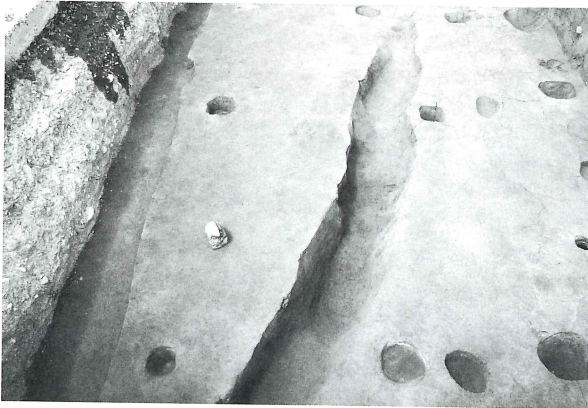
上層遺構群溝・柱穴列全景 (南から)



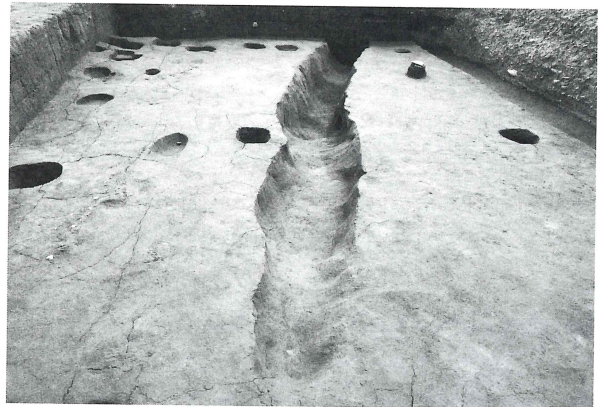
溝 SD001 (西から)



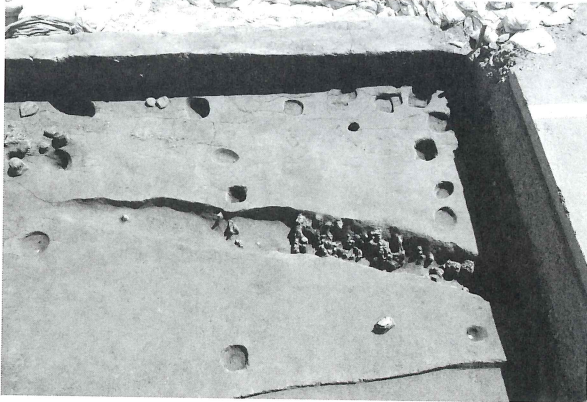
溝 SD038 (西から)



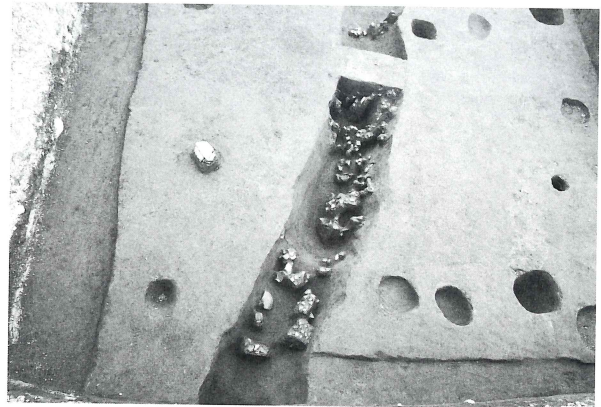
溝 SD040 完掘 (南から)



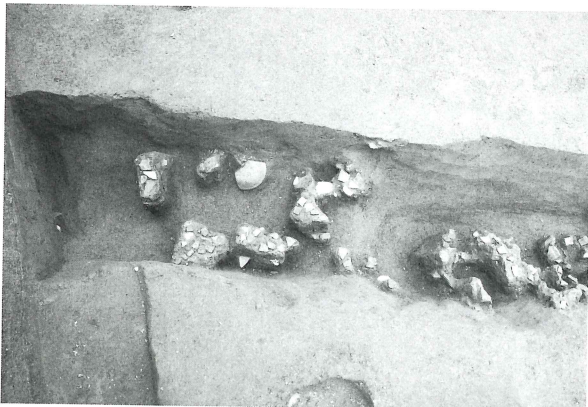
SD040 完掘 (北から)



SD040 遺物出土状況 (西から)



SD040 遺物出土状況 (南から)



SD040 遺物出土状況近景 (東から)



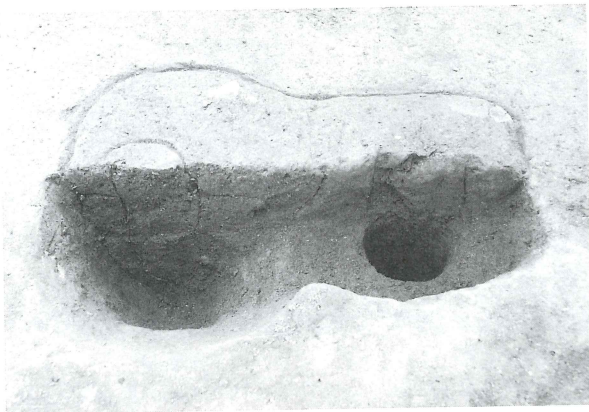
SD040 断面



土坑 SK016



柱穴 SP005 (底面に砂利を敷く)



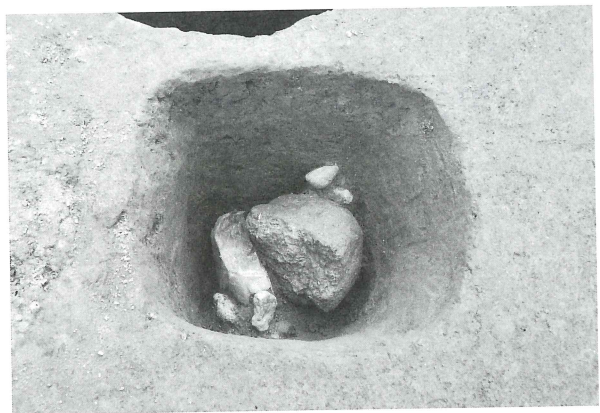
柱穴 SP025・SP026



柱穴 SP031



柱穴 SP046



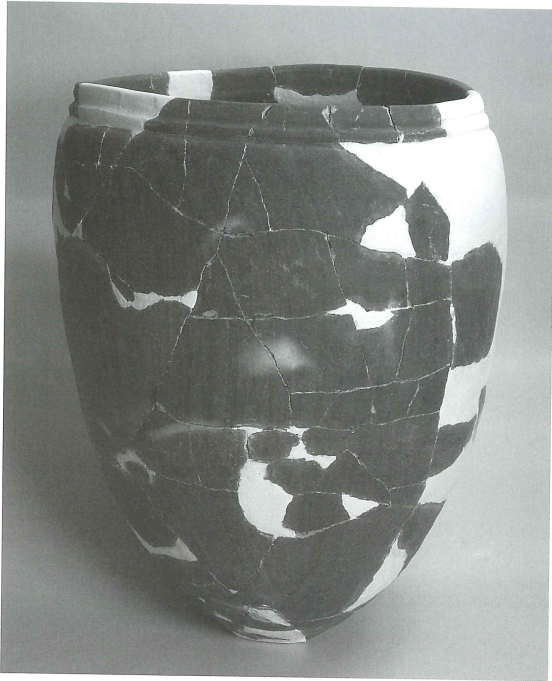
柱穴 SP047



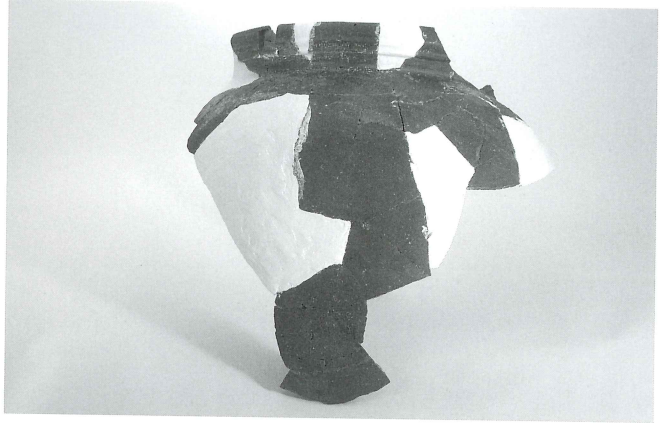
J24 区集石 (東から)



J24 区集石 (西から)



瓦質土器大甕 (67次C区SK170 第358図14)



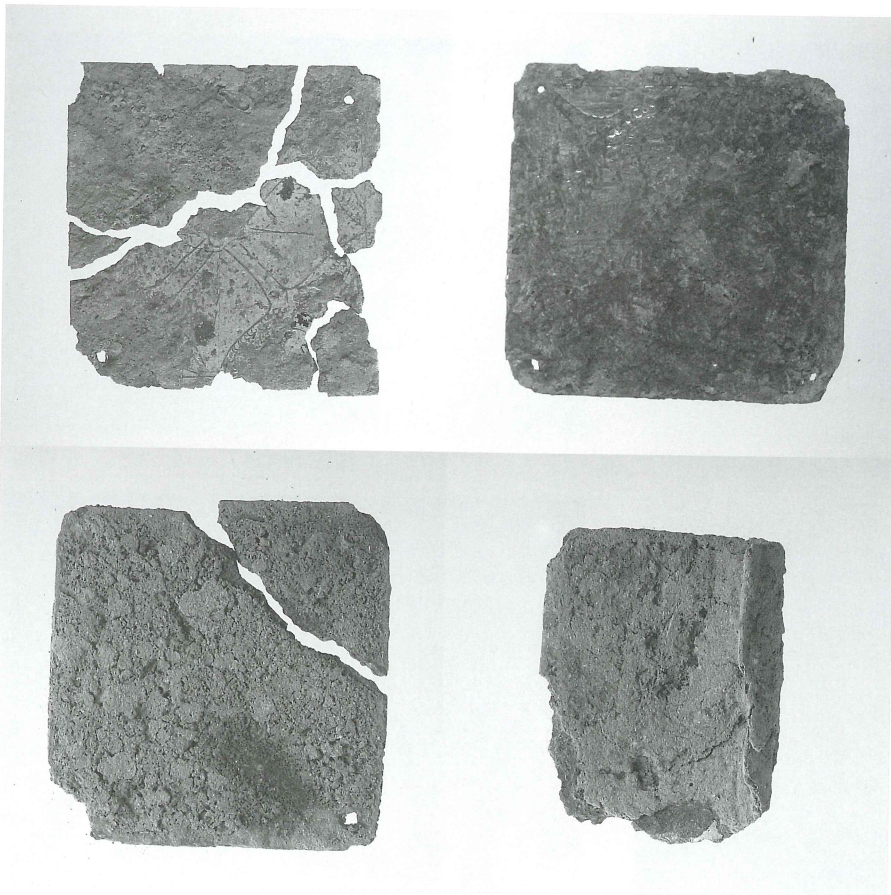
備前焼大甕 (67次C区SX153 第381図)



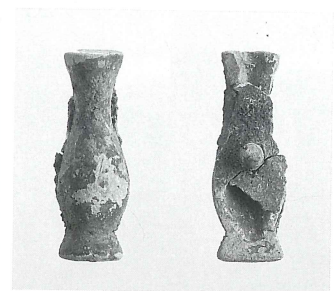
青花合子 (67次C区SX153 第382図1)



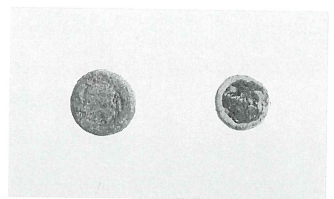
赤間硯 (67次C区SX153 第382図6)



金属製品 (第67次C区 第407図48~51)



懸仏水瓶 (67次A区 第325図9)



太鼓形分銅(79次・67次A区) (第429図21・第325図10)



慶長通宝 (79次第430図26)

報 告 書 抄 録

ふりがな	ぶんごふない ちゅうせいおおともふないまちあとだい49・51・52・67・78・79じょさ		
書名	豊後府内15 中世大友府内町跡第49・51・52・67・78・79次調査		
副書名	一般国道10号古国府拡幅事業に伴う埋蔵文化財発掘調査報告書		
巻次	(7)		
シリーズ名	大分県教育庁埋蔵文化財センター調査報告書		
シリーズ番号	第47集		
編著者名	坂本嘉弘		
編集期間	大分県教育庁埋蔵文化財センター		
所在地	〒870-1113	大分市大字中判田1977	TEL097-597-5675
発行年月日	2010年3月31日		

ふりがな 所収遺跡名	ふりがな 所在地	コード		北緯	東経	調査期間	調査面積 (㎡)	調査原因
		市町村	遺跡					
ちゅうせいおおとも 中世大友 ふないまちあと 府内町跡	おおいたし もとまち 大分市元町	322	51	33° 13' 20"	131° 37' 11"	第49次調査 平成17年2月	40	国道10号 古国府拡幅事業
						第51次調査 平成17年4月～12月	2,500	
						第52次調査 平成17年4月～12月	1,000	
						第67次調査 平成18年5月～10月	100	
						第78・79次調査 平成19年5月～9月	100	

所収遺跡名	種別	主な時代	主な遺構	主な遺物	特記事項
中世大友 府内町跡 第49・51次 調査	包含層 中世都市	中世 14世紀 ～ 16世紀	廃棄土坑 井戸 溝 礎石建物 街路	在地系土師質土器 京都系土師器 中国陶磁器 朝鮮王朝産陶器(彫三島) 備前焼・鉄鍋・漆器・木器	・万寿寺の北西角の堀 ・大友館東沿い街路を確認 ・街路整備以前に土嚢で埋 め立てられた巨大土坑 ・天正14年以前の彫三島
中世大友 府内町跡 第52・67・78・ 79次調査	包含層 中世都市	中世 14世紀 ～ 16世紀	廃棄土坑 街路 溝	在地系土師質土器 京都系土師器 中国陶磁器	・大友館東側の区画溝

要 約	<p>本書は、中世大友府内町跡の大友館跡前から万寿寺の北西角にかけの発掘調査成果をまとめたものである。報告では、調査区の中央部をJR日豊・豊肥線が東西に走り、分断しているため、南側の第49・51次調査を、万寿寺北西地区、北側の第52・67・78・79次調査を大友館東側地区として行った。</p> <p>万寿寺北西地区の調査では、16世紀第4四半期の街路整備以前に主要施設に堀が巡ることが判った。万寿寺の堀の北西角、大友館東側の堀、第2南北街路と御内町堺の堀等で、いずれも幅、深さで、府内最大級の規模である。この他、街路の中央部に廃棄土坑列が検出され、万寿寺の堀の北西角に接して、直径20m以上の巨大土坑が掘削されており、土嚢や建築部材で埋め立てられている。第2南北街路はこうした遺構を埋め立て整備している。</p> <p>大友館東側地区は、府内古図上では御所小路町の東西街路と大友館東沿いの第2南北街路とが三叉路を形成する位置にあたり、大友館の正門前と言える。調査の結果、16世紀第4四半期に整備された第2南北街路以前の16世紀第2四半期の第2南北街路には堀を廻らす区画があることが判明した。また、大友館前の桜町の南側の木戸と思われる一対の掘り込みも確認された。</p>
-----	---

豊後府内15

中世大友府内町跡第49・51・52・67・78・79次調査

一般国道10号古国府拡幅事業に伴う埋蔵文化財調査報告書(7)

大分県教育庁埋蔵文化財センター調査報告書 第47集

平成22年3月31日

編集・発行 大分県教育庁埋蔵文化財センター
〒870-1113
大分市大字中判田字ピアノ門1977
TEL 097-597-5675

印刷 極東印刷紙工株式会社
〒870-0844
大分市古国府146番地の3
TEL 097-543-3131
