

京都府遺跡調査報告集

第183冊

美濃山遺跡第5～9次

<図版編>

2021

公益財団法人 京都府埋蔵文化財調査研究センター

図版目次

- 図版第1 (1) 調査前全景および第5次調査区全景(東から)
(2) 第5次調査区全景(上が東)
- 図版第2 (1) 柵列S A01(北から)
(2) 溝S D11全景(南から)
- 図版第3 (1) 溝S D11およびトレンチ北壁土層断面(南から)
(2) 溝S D11遺物出土状況(東から)
- 図版第4 (1) 竪穴建物S H518(南から)
(2) 竪穴建物S H520(東から)
- 図版第5 (1) 竪穴建物S H520(南から)
(2) 土坑S K16遺物出土状況(南から)
- 図版第6 (1) 第6次調査区トレンチ全景(東から)
(2) 第6次調査区トレンチ全景(上が北)
- 図版第7 (1) 第8次調査区東半全景(上が北)
(2) 第8次調査区西半全景(上が北)
- 図版第8 (1) 掘立柱建物S B670近景(南から)
(2) 掘立柱建物S B670近景(東から)
- 図版第9 (1) 掘立柱建物S B670 S P674(南から)
(2) 掘立柱建物S B670 S P675(南から)
(3) 掘立柱建物S B670 S P676(南から)
(4) 掘立柱建物S B670 S P677(南から)
(5) 掘立柱建物S B670 S P678(北西から)
(6) 掘立柱建物S B670 S P684(北から)
(7) 掘立柱建物S B670 S P681(北から)
(8) 掘立柱建物S B670 S P680(南西から)
- 図版第10 (1) 竪穴建物S H830完掘状況(南から)
(2) 竪穴建物S H830竈断面(南から)
(3) 竪穴建物S H830遺物出土状況(南東から)
- 図版第11 (1) 竪穴建物S H1110完掘状況(東から)
(2) 掘立柱建物S B70・80全景(南から)
- 図版第12 (1) 掘立柱建物S B70検出状況(南から)
(2) 掘立柱建物S B80検出状況(西から)
- 図版第13 (1) 掘立柱建物S B80完掘状況(東から)

- (2) 掘立柱建物 S B 980・70・80 検出状況 (南から)
- 図版第14 (1) 掘立柱建物 S B 970 検出状況 (北から)
(2) 掘立柱建物 S B 970 完掘状況 (南から)
- 図版第15 (1) 掘立柱建物 S B 980 完掘状況 (南から)
(2) 掘立柱建物 S B 980 完掘状況 (南から)
- 図版第16 (1) 掘立柱建物 S B 730 検出状況 (東から)
(2) 掘立柱建物 S B 730 完掘状況 (南から)
- 図版第17 (1) 掘立柱建物 S B 740・780 検出状況 (南から)
(2) 掘立柱建物 S B 740・780 検出状況 (西から)
- 図版第18 (1) 掘立柱建物 S B 740・780 完掘状況 (北から)
(2) 掘立柱建物 S B 470 検出状況 (南から)
- 図版第19 (1) 掘立柱建物 S B 455 検出状況 (南から)
(2) 掘立柱建物 S B 455 完掘状況 (北から)
- 図版第20 (1) 掘立柱建物 S B 530 検出状況 (北から)
(2) 掘立柱建物 S B 530 完掘状況 (南から)
- 図版第21 (1) 掘立柱建物 S B 594 完掘状況 (南から)
(2) 掘立柱建物 S B 594 完掘状況 (東から)
- 図版第22 (1) 竪穴建物 S H 940 完掘状況 (西から)
(2) 竪穴建物 S H 940 竈 (西から)
(3) 竪穴建物 S H 940 遺物出土状況 (南から)
- 図版第23 (1) 掘立柱建物 S B 660・770 検出状況 (西から)
(2) 掘立柱建物 S B 131・660・770 完掘状況 (南から)
- 図版第24 (1) 掘立柱建物 S B 660・666 検出状況 (南から)
(2) 掘立柱建物 S B 660・666 完掘状況 (南から)
- 図版第25 (1) 掘立柱建物 S B 131・760 検出状況 (東から)
(2) 掘立柱建物 S B 131 完掘状況 (南から)
(3) 掘立柱建物 S B 760 完掘状況 (北から)
- 図版第26 (1) 掘立柱建物 S B 132・690・700 全景 (西から)
(2) 掘立柱建物 S B 690・700 全景 (南東から)
- 図版第27 (1) 掘立柱建物 S B 132・690 検出状況 (北から)
(2) 掘立柱建物 S B 132・690・790・800・900 完掘状況 (北から)
- 図版第28 (1) 掘立柱建物 S B 690・700・790・800・900 検出状況全景 (西から)
(2) 掘立柱建物 S B 790・800・900 完掘状況全景 (北から)
- 図版第29 (1) 掘立柱建物 S B 790 検出状況 (南から)
(2) 掘立柱建物 S B 800・900 検出状況 (南から)

- 図版第30 (1)掘立柱建物 S B 790 S P 863(東から)
(2)掘立柱建物 S B 790 S P 864(南西から)
(3)掘立柱建物 S B 790 S P 864遺物出土状況(西から)
- 図版第31 (1)掘立柱建物 S B 790・800・900完掘状況(南東から)
(2)掘立柱建物 S B 690・700・800・900完掘状況(南から)
- 図版第32 (1)掘立柱建物 S B 1020検出状況(南から)
(2)掘立柱建物 S B 1020完掘状況(南から)
- 図版第33 (1)掘立柱建物 S B 999検出状況(西から)
(2)掘立柱建物 S B 999完掘状況(南から)
- 図版第34 (1)竪穴建物 S H 420完掘状況(南東から)
(2)竪穴建物 S H 420遺物出土状況(南東から)
- 図版第35 (1)竪穴建物 S H 420竈内遺物出土状況(南東から)
(2)竪穴建物 S H 420竈(南東から)
(3)竪穴建物 S H 420竈断面(南東から)
- 図版第36 (1)竪穴建物 S H 560完掘状況(南西から)
(2)竪穴建物 S H 560・610全景(南から)
- 図版第37 (1)竪穴建物 S H 560竈南側遺物出土状況(南から)
(2)竪穴建物 S H 560竈南側遺物出土状況(北西から)
(3)竪穴建物 S H 560竈全景(西から)
- 図版第38 (1)竪穴建物 S H 560竈検出状況(西から)
(2)竪穴建物 S H 560竈断割り(西から)
(3)竪穴建物 S H 376完掘状況(東から)
- 図版第39 (1)竪穴建物 S H 144完掘状況(南から)
(2)竪穴建物 S H 144 柱穴 S P 381遺物出土状況(北から)
(3)竪穴建物 S H 144遺物出土状況(北から)
- 図版第40 (1)掘立柱建物 S B 297・298検出状況(西から)
(2)掘立柱建物 S B 298・299・300検出状況(南から)
- 図版第41 (1)掘立柱建物 S B 297検出状況(西から)
(2)掘立柱建物 S B 297完掘状況(北から)
- 図版第42 (1)掘立柱建物 S B 298検出状況(東から)
(2)掘立柱建物 S B 298完掘状況(東から)
- 図版第43 (1)掘立柱建物 S B 299検出状況(北から)
(2)掘立柱建物 S B 299完掘状況(西から)
- 図版第44 (1)掘立柱建物 S B 300検出状況(南から)
(2)掘立柱建物 S B 300完掘状況(西から)

- 図版第45 (1) 掘立柱建物 S B 540 検出状況(北から)
(2) 掘立柱建物 S B 540 完掘状況(東から)
- 図版第46 (1) 柵列 S A 637・1214・1215 近景(北から)
(2) 柵列 S A 637・1214・1215 近景(西から)
- 図版第47 (1) 掘立柱建物 S B 130・710・810、竪穴建物 S H 27・1130・1140 全景(南西から)
(2) 掘立柱建物 S B 130、竪穴建物 S H 27・1130・1140 全景(北から)
- 図版第48 (1) 掘立柱建物 S B 130・710 全景(南から)
(2) 掘立柱建物 S B 710 検出状況(西から)
- 図版第49 (1) 掘立柱建物 S B 710 完掘状況(南から)
(2) 掘立柱建物 S B 810 検出状況(北から)
- 図版第50 (1) 掘立柱建物 S B 130 検出状況(西から)
(2) 掘立柱建物 S B 130 完掘状況(南から)
(3) 掘立柱建物 S B 810 完掘状況(北から)
- 図版第51 (1) 東端調査区調査前全景(南から)
(2) 掘立柱建物 S B 990・1390、S H 1090 全景(南から)
- 図版第52 (1) 掘立柱建物 S B 1340 検出状況(西から)
(2) 掘立柱建物 S B 1340 完掘状況(東から)
- 図版第53 (1) 掘立柱建物 S B 70 S P 721 断面(北から)
(2) 掘立柱建物 S B 70 S P 722 断面(北西から)
(3) 掘立柱建物 S B 80 S P 717 断面(西から)
(4) 掘立柱建物 S B 970 S P 843 断面(西から)
(5) 掘立柱建物 S B 970 S P 1079 断面(西から)
(6) 掘立柱建物 S B 980 S P 1017 断面(南西から)
(7) 掘立柱建物 S B 980 S P 1019 断面(西から)
(8) 掘立柱建物 S B 730 S P 729 断面(北から)
- 図版第54 (1) 掘立柱建物 S B 730 S P 733 断面(東から)
(2) 掘立柱建物 S B 740 S P 748 断面(西から)
(3) 掘立柱建物 S B 470 S P 474 断面(東から)
(4) 掘立柱建物 S B 470 S P 1164 断面(南西から)
(5) 掘立柱建物 S B 780 S P 835 断面(東から)
(6) 掘立柱建物 S B 780 S P 1009 断面(西から)
(7) 掘立柱建物 S B 455 S P 460 断面(南から)
(8) 掘立柱建物 S B 455 S P 462 断面(東から)
- 図版第55 (1) 掘立柱建物 S B 594 S P 543 断面(南から)
(2) 掘立柱建物 S B 660 S P 656 断面(東から)

- (3) 掘立柱建物 S B 660 S P 657断面(北東から)
- (4) 掘立柱建物 S B 666 S P 664断面(南西から)
- (5) 掘立柱建物 S B 666 S P 665断面(南から)
- (6) 掘立柱建物 S B 666 S P 1036断面(南から)
- (7) 掘立柱建物 S B 770 S P 854断面(北西から)
- (8) 掘立柱建物 S B 770 S P 855断面(南から)
- 図版第56 (1) 掘立柱建物 S B 131 S P 777断面(東から)
- (2) 掘立柱建物 S B 131 S P 782断面(北西から)
- (3) 掘立柱建物 S B 131 S P 784断面(西から)
- (4) 掘立柱建物 S B 760 S P 814断面(北東から)
- (5) 掘立柱建物 S B 760 S P 819断面(西から)
- (6) 掘立柱建物 S B 132 S P 1182断面(南西から)
- (7) 掘立柱建物 S B 132 S P 1183断面(西から)
- (8) 掘立柱建物 S B 132 S P 1184断面(西から)
- 図版第57 (1) 掘立柱建物 S B 690 S P 687断面(東から)
- (2) 掘立柱建物 S B 690 S P 689断面(南から)
- (3) 掘立柱建物 S B 700 S P 702断面(西から)
- (4) 掘立柱建物 S B 700 S P 703断面(南西から)
- (5) 掘立柱建物 S B 790 S P 865断面(南から)
- (6) 掘立柱建物 S B 790 S P 867断面(西から)
- (7) 掘立柱建物 S B 800 S P 877断面(西から)
- (8) 掘立柱建物 S B 800 S P 880断面(北から)
- 図版第58 (1) 掘立柱建物 S B 900 S P 919断面(北から)
- (2) 掘立柱建物 S B 900 S P 923断面(東から)
- (3) 掘立柱建物 S B 900 S P 928断面(東から)
- (4) 掘立柱建物 S B 1020 S P 1068断面(東から)
- (5) 掘立柱建物 S B 990 S P 762断面(西から)
- (6) 掘立柱建物 S B 990 S P 1048断面(北から)
- (7) 掘立柱建物 S B 297 S P 164断面(南から)
- (8) 掘立柱建物 S B 297 S P 169断面(北から)
- 図版第59 (1) 掘立柱建物 S B 298 S P 149断面(東から)
- (2) 掘立柱建物 S B 298 S P 152断面(南から)
- (3) 掘立柱建物 S B 299 S P 293断面(東から)
- (4) 掘立柱建物 S B 299 S P 304断面(北から)
- (5) 掘立柱建物 S B 300 S P 257断面(西から)

- (6) 掘立柱建物 S B 300 S P 273断面(北から)
- (7) 掘立柱建物 S B 130 S P 805断面(南西から)
- (8) 掘立柱建物 S B 130 S P 811断面(南東から)
- 図版第60 (1) 掘立柱建物 S B 130 S P 812断面(北から)
- (2) 掘立柱建物 S B 710 S P 709断面(南から)
- (3) 掘立柱建物 S B 710 S P 715断面(北から)
- (4) 掘立柱建物 S B 810 S P 887断面(南から)
- (5) 掘立柱建物 S B 810 S P 888断面(南から)
- (6) 掘立柱建物 S B 810 S P 892断面(北から)
- (7) 掘立柱建物 S B 999 S P 1054断面(北から)
- (8) 掘立柱建物 S B 999 S P 1059断面(東から)
- 図版第61 (1) 掘立柱建物 S B 1340 S P 1345断面(南西から)
- (2) 掘立柱建物 S B 1340 S P 1346断面(南西から)
- (3) 掘立柱建物 S B 1340 S P 1347断面(北から)
- (4) 掘立柱建物 S B 1340 S P 1342断面(北西から)
- (5) 掘立柱建物 S B 1390 S P 1357断面(北東から)
- (6) 掘立柱建物 S B 1390 S P 1383断面(東から)
- (7) 掘立柱建物 S B 1390 S P 1387断面(東から)
- (8) 掘立柱建物 S B 1390 S P 1369断面(南から)
- 図版第62 (1) 土坑 S K 159遺物出土状況(南から)
- (2) 土坑 S K 159遺物出土状況(南から)
- (3) 土坑 S K 296遺物出土状況(西から)
- 図版第63 (1) 土坑 S K 296遺物出土状況(東から)
- (2) 土坑 S K 296完掘状況(東から)
- (3) 土坑 S K 508完掘状況(南東から)
- 図版第64 (1) 土坑 S K 306・307遺物出土状況(南から)
- (2) S K 558・578・579・580完掘状況(南から)
- (3) 土坑 S K 578完掘状況(南から)
- 図版第65 (1) 土坑 S K 578遺物出土状況(南東から)
- (2) 土坑 S K 579完掘状況(北から)
- (3) 土坑 S K 579遺物出土状況(南から)
- 図版第66 (1) 土坑 S K 579遺物出土状況(南東から)
- (2) 土坑 S K 580完掘状況(南から)
- (3) 土坑 S K 580遺物出土状況(北西から)
- 図版第67 (1) 土坑 S K 881検出状況(南東から)

- (2) 土坑 S K 881 遺物出土状況(西から)
 (3) 土坑 S K 881 完掘状況(西から)
- 図版第68 (1) 土坑 S K 960 完掘状況(南から)
 (2) 土坑 S K 960 遺物出土状況(南から)
- 図版第69 (1) 土坑 S K 1080 完掘状況(西から)
 (2) 土坑 S K 1080 遺物出土状況(上層)及び
 掘立柱建物 S B 1100 S P 1241・1242 検出状況(西から)
 (3) 土坑 S K 1080 遺物出土状況(下層)(西から)
- 図版第70 (1) 焼土坑 S L 421 検出状況(南から)
 (2) 焼土坑 S L 421 完掘状況(南から)
- 図版第71 (1) 焼土坑 S L 421 畔断面状況(南から)
 (2) 焼土坑 S L 421 完掘状況(西から)
 (3) 焼土坑 S L 421 断割り状況(西から)
- 図版第72 (1) 焼土坑 S L 493 完掘状況(南から)
 (2) 焼土坑 S L 493 完掘状況(西から)
- 図版第73 (1) 焼土坑 S L 493 遺物出土状況(南から)
 (2) 焼土坑 S L 493 遺物出土状況(南から)
 (3) 焼土坑 S L 493 奥壁割り状況(南東から)
- 図版第74 (1) 焼土坑 S L 494 完掘状況(南西から)
 (2) 焼土坑 S L 494 断割り状況(西から)
- 図版第75 (1) 焼土坑 S L 277 S D 378・S K 380 検出状況(南から)
 (2) 焼土坑 S L 277 S D 378・S K 380 断面(西から)
- 図版第76 (1) 焼土坑 S L 277 完掘状況(西から)
 (2) 焼土坑 S D 378・S K 380 断面(西から)
 (3) 焼土坑 S L 277 S D 378・S K 380 完掘状況(東から)
- 図版第77 (1) 焼土坑 S L 435 検出状況(南から)
 (2) 焼土坑 S L 435 溝断面(南から)
 (3) 焼土坑 S L 435 断割り状況(南から)
- 図版第78 (1) 焼土坑 S L 82 焼土面検出状況(南西から)
 (2) 焼土坑 S L 82 遺物出土状況(南東から)
 (3) 焼土坑 S L 82 断割り状況(北から)
- 図版第79 (1) 焼土坑 S L 414 完掘状況(南から)
 (2) 焼土坑 S L 414 完掘状況(西から)
- 図版第80 (1) 焼土坑 S L 414 検出状況(南西から)
 (2) 焼土坑 S L 414 断割り状況(北東から)

- (3) 焼土坑 S L 414断割状況(南から)
- 図版第81 (1) 焼土坑 S K 81検出状況(東から)
(2) 焼土坑 S K 81完掘状況(北から)
(3) 焼土坑 S K 81断割り状況(北から)
- 図版第82 (1) 焼土坑 S L 195検出状況(東から)
(2) 焼土坑 S L 195完掘状況(東から)
(3) 焼土坑 S L 195断割り状況(西から)
- 図版第83 (1) 焼土坑 S L 753検出状況(北西から)
(2) 焼土坑 S L 753検出状況(東から)
(3) 焼土坑 S L 753遺物出土状況(南から)
- 図版第84 (1) 焼土坑 S L 546検出状況(南から)
(2) 焼土坑 S L 546畔断面状況(南から)
(3) 焼土坑 S L 546完掘状況(南から)
- 図版第85 (1) 焼土坑 S L 1010検出状況(南から)
(2) 焼土坑 S L 1010検出状況(西から)
(3) 焼土坑 S L 1010完掘状況(南から)
- 図版第86 (1) 炭窯 S L 48完掘状況(東から)
(2) 炭窯 S L 48断面(南から)
(3) 炭窯 S L 48断割り状況(東から)
- 図版第87 (1) 炭窯 S L 422完掘状況(南から)
(2) 炭窯 S L 423完掘状況(南から)
- 図版第88 (1) 炭窯 S L 422断割り状況(南から)
(2) 炭窯 S L 423断面状況(南から)
(3) 炭窯 S L 423断割り状況(南から)
- 図版第89 (1) 炭窯 S L 477土層断面(北から)
(2) 炭窯 S L 477完掘状況(北から)
(3) 炭窯 S L 477断割り状況(南西から)
- 図版第90 (1) 炭窯 S L 1003検出状況(南から)
(2) 炭窯 S L 1003木炭出土状況(南から)
- 図版第91 (1) 炭窯 S L 1003断面状況(南から)
(2) 炭窯 S L 1003完掘状況(南から)
(3) 炭窯 S L 1003断割り状況(南から)
- 図版第92 (1) 炭窯 S L 882完掘状況(西から)
(2) 炭窯 S L 882断面(西から)
(3) 炭窯 S L 882断割り状況(西から)

- 図版第93 (1)炭窯 S L 1360検出状況(南から)
(2)焼土坑 S L 529断面状況(南から)
(3)焼土坑 S L 529完掘状況(南から)
- 図版第94 (1)焼土坑 S L 531断面状況(南から)
(2)焼土坑 S L 531完掘状況(南から)
(3)焼土坑 S L 531断割り状況(南から)
- 図版第95 (1)焼土坑 S L 1120断面(西から)
(2)焼土坑 S L 1120完掘状況(西から)
(3)焼土坑 S L 1190断面(西から)
- 図版第96 (1)焼土坑 S L 1190完掘(西から)
(2)焼土坑 S L 1120、1190完掘状況(西から)
- 図版第97 (1)焼土坑 S L 1135検出状況(南西から)
(2)焼土坑 S L 1135断面(南東から)
(3)焼土坑 S L 1135完掘状況(南東から)
- 図版第98 (1)焼土坑 S L 1321検出状況(南西から)
(2)焼土坑 S L 1321断面状況(南から)
(3)焼土坑 S L 1321完掘状況(南から)
- 図版第99 (1)道路状遺構 S D 750・751・752全景空撮(東から)
(2)区画溝 S D 95・520・1028全景空撮(南から)
- 図版第100 (1)区画溝 S D 95⑤断面(南から)
(2)区画溝 S D 520⑭断面(南から)
(3)区画溝 S D 1028④断面(南から)
- 図版第101 (1)道路状遺構 S D 750・751・752全景(西から)
(2)道路状遺構 S D 750・751・752全景(東から)
- 図版第102 (1)道路状遺構 S D 752①断面(西から)
(2)道路状遺構 S D 752⑦断面(西から)
(3)道路状遺構 S D 752⑨断面(西から)
- 図版第103 (1)道路状遺構 S D 752⑥断面(西から)
(2)道路状遺構 S D 75⑧断面(西から)
(3)道路状遺構 S D 750⑬断面(西から)
- 図版第104 (1)道路状遺構 S D 750⑪断面(西から)
(2)道路状遺構 S D 750⑫断面(西から)
(3)道路状遺構 S D 750⑰断面(西から)
- 図版第105 (1)方形区画溝 S D 41全景(南から)
(2)方形区画溝 S D 41全景(北から)

- 図版第106 (1) 方形区画溝 S D41全景(北から)
(2) 方形区画溝 S D41全景(南から)
- 図版第107 (1) 方形区画溝 S D41遺物出土状況(南から)
(2) 方形区画溝 S D41拡張部遺物出土状況近景(南から)
(3) 方形区画溝 S D41拡張部断面(北から)
- 図版第108 (1) 谷地形 S D90全景(北から)
(2) 谷地形 S D91全景(北東から)
- 図版第109 (1) 谷地形 S D91全景(北東から)
(2) 谷地形 S D91全景(北から)
- 図版第110 (1) 第9次東調査区全景空撮(西から)
(2) 竪穴建物 S H950・1050・1090・1350・1380・1140・1410全景(北東から)
- 図版第111 (1) 竪穴建物 S H1090・1350、掘立柱建物 S B990・1340・1390全景(上が北)
(2) 竪穴建物 S H950全景(上が北)
(3) 竪穴建物 S H950全景(上が北)
- 図版第112 (1) 竪穴建物 S H1350全景(南東から)
(2) 竪穴建物 S H1350屋外排水溝付近遺物出土状況(西から)
- 図版第113 (1) 竪穴建物 S H1350遺物出土状況(南から)
(2) 竪穴建物 S H1350周壁溝内遺物出土状況(南西から)
(3) 竪穴建物 S H1350周壁溝断面(南から)
- 図版第114 (1) 竪穴建物 S H1090遺物出土状況(南から)
(2) 竪穴建物 S H1090遺物出土状況(南から)
- 図版第115 (1) 竪穴建物 S H1090屋外排水溝南端断面(南東から)
(2) 竪穴建物 S H1090屋外排水溝中央e断面(南東から)
(3) 竪穴建物 S H1090 中央炉断面(東から)
- 図版第116 (1) 竪穴建物 S H950・1050・1380・1140・1400完掘状況(東から)
(2) 竪穴建物 S H1380・1140・1400完掘状況(南から)
- 図版第117 (1) 竪穴建物 S H1380全景(南西から)
(2) 竪穴建物 S H1380遺物出土状況(南から)
- 図版第118 (1) 竪穴建物 S H27・1130・1140完掘状況(北から)
(2) 竪穴建物 S H27・1130・1140完掘状況(南東から)
- 図版第119 (1) 竪穴建物 S H950・1050全景(南から)
(2) 竪穴建物 S H950完掘状況(西から)
- 図版第120 (1) 竪穴建物 S H950北西側周壁溝遺物出土状況(東から)
(2) 竪穴建物 S H950 屋外排水溝 f 断面(北から)
(3) 竪穴建物 S H950中央炉(南から)

- 図版第121 (1) 竪穴建物 S H01・02全景(北西から)
(2) 竪穴建物 S H01・02全景(東から)
- 図版第122 (1) 竪穴建物 S H01完掘状況(北から)
(2) 竪穴建物 S H01中央炉完掘状況(北東から)
- 図版第123 (1) 竪穴建物 S H01中央炉検出状況(北から)
(2) 竪穴建物 S H01中央炉下層遺物出土状況(北から)
(3) 竪穴建物 S H01周壁溝断面(西から)
- 図版第124 (1) 竪穴建物 S H01・02屋外排水溝 S D522・523遺物出土状況(南東から)
(2) 竪穴建物 S H01屋外排水溝 S D522
(3) 遺物出土状況(北から)
- 図版第125 (1) 竪穴建物 S H01屋外排水溝 S D522北側遺物出土状況(南から)
(2) 竪穴建物 S H01屋外排水溝 S D522北側遺物検出状況(東から)
(3) 竪穴建物 S H01屋外排水溝 S D522北側遺物検出状況(東から)
- 図版第126 (1) 竪穴建物 S H01屋外排水溝 S D522遺物出土状況(東から)
(2) 竪穴建物 S H01屋外排水溝 S D522遺物出土状況(北東から)
(3) 竪穴建物 S H01屋外排水溝 S D522断面(南から)
- 図版第127 (1) 竪穴建物 S H01屋外排水溝 S D522底部遺物出土状況(北から)
(2) 竪穴建物 S H01屋外排水溝 S D522底部遺物出土状況(南から)
- 図版第128 (1) 竪穴建物 S H01屋外排水溝 S D522底部遺物出土状況(東から)
(2) 竪穴建物 S H01屋外排水溝 S D522底部遺物出土状況(南から)
- 図版第129 (1) 竪穴建物 S H02完掘状況(北西から)
(2) 竪穴建物 S H02完掘状況(北東から)
- 図版第130 (1) 竪穴建物 S H02拡張時床面(南から)
(2) 竪穴建物 S H02周壁溝断面(西から)
(3) 竪穴建物 S H02中央炉焼土・木炭堆積状況(北から)
- 図版第131 (1) 竪穴建物 S H02屋外排水溝断面(南から)
(2) 竪穴建物 S H02屋外排水溝 S D523遺物出土状況(南から)
(3) 竪穴建物 S H02屋外排水溝 S D523遺物出土状況(東から)
- 図版第132 (1) 竪穴建物 S H1180・屋外排水溝557・559完掘状況(南から)
(2) 竪穴建物 S H1180・屋外排水溝557・559完掘状況(北から)
(3) 竪穴建物 S H1180完掘状況(北から)
- 図版第133 (1) 竪穴建物 S H295完掘状況(北から)
(2) 竪穴建物 S H295完掘状況(北西から)
- 図版第134 (1) 竪穴建物 S H295 S P387遺物出土状況(南東から)
(2) 竪穴建物 S H295遺物出土状況(南から)

- (3) 竪穴建物 S H295遺物出土状況(北から)
- 図版第135 (1) 竪穴建物 S H45完掘状況(南から)
(2) 竪穴建物 S H45遺物出土状況(西から)
- 図版第136 (1) 竪穴建物 S H45屋外排水溝近景(東から)
(2) 竪穴建物 S H45遺物出土状況(南から)
(3) 竪穴建物 S H45遺物出土状況(北から)
- 図版第137 (1) 竪穴建物 S H45遺物出土状況(南から)
(2) 竪穴建物 S H45周壁溝断面(南東から)
(3) 竪穴建物 S H45 S P 302(南から)
- 図版第138 (1) 竪穴建物 S H415完掘状況(東から)
(2) 竪穴建物 S H415完掘状況(南西から)
- 図版第139 (1) 竪穴建物 S H415周壁溝から屋外排水溝(北から)
(2) 竪穴建物 S H415屋外排水溝接続状況(南から)
(3) 竪穴建物 S H415 周壁溝上遺物出土状況(南から)
- 図版第140 (1) 竪穴建物 S H415 S P 451遺物出土状況(南から)
(2) 竪穴建物 S H415 S P 450断面(南西から)
(3) 竪穴建物 S H415 貯蔵穴断面(北東から)
- 図版第141 (1) 竪穴建物 S H515完掘状況(北東から)
(2) 竪穴建物 S H515完掘状況(北西か)
- 図版第142 (1) 竪穴建物 S H515周壁溝断面(北西から)
(2) 竪穴建物 S H515屋外排水溝断面(南西から)
(3) 竪穴建物 S H515貯蔵穴 S P 477完掘状況(南から)
- 図版第143 (1) 竪穴建物 S H515 S P 573遺物出土状況(南から)
(2) 竪穴建物 S H515 S P 574遺物出土状況(南から)
(3) 竪穴建物 S H515 S P 575遺物出土状況(北から)
- 図版第144 (1) 竪穴建物 S H1200完掘状況(南から)
(2) 竪穴建物 S H1200南角付近遺物出土状況(南から)
(3) 竪穴建物 S H1200北側周壁溝から屋外排水溝(南から)
- 図版第145 (1) 竪穴建物 S H1200屋外排水溝 S D 100断面(北から)
(2) 竪穴建物 S H1200 S P 1244(北から)
(3) 竪穴建物 S H1200 S P 1245(西から)
- 図版第146 (1) 竪穴建物 S H1200 S P 1333(東から)
(2) 竪穴建物 S H1200 S P 1334(南から)
(3) 竪穴建物 S H1200 S P 1335(南から)
- 図版第147 (1) 竪穴建物 S H1300完掘状況(北から)

- (2) 竪穴建物 S H1300完掘状況(東から)
- 図版第148 (1) 竪穴建物 S H1300貯蔵穴完掘状況(北から)
(2) 竪穴建物 S H1300貯蔵穴断面(南から)
(3) 竪穴建物 S H1300中央炉断面(南から)
- 図版第149 (1) 竪穴建物 S H1300中央土坑・貯蔵穴完掘状況(北から)
(2) 竪穴建物 S H1300 S P 1301遺物出土状況(南から)
(3) 竪穴建物 S H1300 S P 1320遺物出土状況(西から)
- 図版第150 (1) 竪穴建物 S H1300 S P 1302遺物出土状況(西から)
(2) 竪穴建物 S H1300 S P 1303遺物出土状況(西から)
(3) 竪穴建物 S H1300 S P 1310完掘状況(西から)
- 図版第151 (1) 竪穴建物 S H1300 S P 1319・1320(西から)
(2) 竪穴建物 S H1300 S P 1301(南から)
(3) 竪穴建物 S H1300 S P 1320(南から)
- 図版第152 (1) 土坑 S K 120遺物出土状況(東から)
(2) 土坑 S K 120遺物出土状況(南東から)
(3) 土坑 S K 120遺物出土状況(南から)
- 図版第153 (1) 土坑 S K 1150断面(南東から)
(2) 土坑 S K 1150完掘状況(南西から)
(3) 土坑 S K 1170完掘状況(西から)
- 図版第154 (1) 土坑 S K 1170遺物出土状況(西から)
(2) 土坑 S K 1314断面・遺物出土状況(南から)
(3) 土坑 S K 1314完掘状況(南東から)
- 図版第155 (1) 陥穴状土坑 S K 363完掘状況(南から)
(2) 陥穴状土坑 S K 364完掘状況(南から)
(3) 陥穴状土坑 S K 413完掘状況(南から)
- 図版第156 (1) 陥穴状土坑 S K 413断面(南から)
(2) 陥穴状土坑 S K 513完掘状況(南から)
(3) 陥穴状土坑 S K 513断面(南から)
- 図版第157 (1) 陥穴状土坑 S K 521完掘状況(西から)
(2) 陥穴状土坑 S K 521断面(西から)
(3) 陥穴状土坑 S K 535完掘状況(南から)
- 図版第158 (1) 陥穴状土坑 S K 535断面(南から)
(2) 陥穴状土坑 S K 1290完掘状況(南から)
(3) 陥穴状土坑 S K 1290断面(西から)
- 図版第159 (1) 陥穴状土坑 S K 1318・1348完掘状況(西から)

(2) 陥穴状土坑 S K1318断面(南西から)

(3) 陥穴状土坑 S K1348完掘状況(西から)

- 図版第160 出土遺物 1 土器 1 (須恵器)
- 図版第161 出土遺物 2 土器 2 (須恵器)
- 図版第162 出土遺物 3 土器 3 (須恵器類)
- 図版第163 出土遺物 4 土器 4 (土師器)
- 図版第164 出土遺物 5 土器 5 (土師器)
- 図版第165 出土遺物 6 土器 6 (土師器)
- 図版第166 出土遺物 7 瓦類
- 図版第167 出土遺物 8 土馬 1
- 図版第168 出土遺物 9 土馬 2
- 図版第169 出土遺物10 鉄製品
- 図版第170 出土遺物11 石器・石製品 1
- 図版第171 出土遺物12 石器・石製品 2
- 図版第172 出土遺物13 石器・石製品 3
- 図版第173 出土遺物14 土器 7 (土師器)
- 図版第174 出土遺物15
- 図版第175 出土遺物16
- 図版第176 出土遺物17
- 図版第177 出土遺物18
- 図版第178 出土遺物19

図版第1 美濃山遺跡第5～9次



(1) 調査前全景および第5次調査区全景(東から)



(2) 第5次調査区全景(上が東)

図版第2 美濃山遺跡第5～9次



(1) 柵列 S A01(北から)



(2) 溝 S D11全景(南から)



(1)溝SD11およびトレンチ北壁土層断面(南から)



(2)溝SD11遺物出土状況(東から)



(1) 竪穴建物 S H518(南から)



(2) 竪穴建物 S H520(東から)



(1) 竪穴建物 S H520(南から)



(2) 土坑 S K16遺物出土状況(南から)

図版第6 美濃山遺跡第5～9次



(1) 第6次調査区トレンチ全景(東から)



(2) 第6次調査区トレンチ全景(上が北)



(1) 第8次調査区東半全景(上が北)



(2) 第8次調査区西半全景(上が北)



(1) 掘立柱建物 S B 670 近景(南から)



(2) 掘立柱建物 S B 670 近景(東から)



(1) 掘立柱建物 S B 670 S P 674(南から)



(2) 掘立柱建物 S B 670 S P 675(南から)



(3) 掘立柱建物 S B 670 S P 676(南から)



(4) 掘立柱建物 S B 670 S P 677(南から)



(5) 掘立柱建物 S B 670 S P 678(北西から)



(6) 掘立柱建物 S B 670 S P 684(北から)



(7) 掘立柱建物 S B 670 S P 681(北から)



(8) 掘立柱建物 S B 670 S P 680(南西から)



(1) 竪穴建物 S H830完掘状況
(南から)



(2) 竪穴建物 S H830竈断面
(南から)



(3) 竪穴建物 S H830遺物出土状況
(南東から)



(1) 竪穴建物 S H1110完掘状況(東から)



(2) 掘立柱建物 S B70・80全景(南から)



(1) 掘立柱建物 S B 70 検出状況(南から)



(2) 掘立柱建物 S B 80 検出状況(西から)



(1) 掘立柱建物 S B 80 完掘状況(東から)



(2) 掘立柱建物 S B 980・70・80 検出状況(南から)



(1) 掘立柱建物 S B 970 検出状況 (北から)



(2) 掘立柱建物 S B 970 完掘状況 (南から)



(1) 掘立柱建物 S B 980完掘状況(南から)



(2) 掘立柱建物 S B 980完掘状況(南から)



(1) 掘立柱建物 S B 730 検出状況 (東から)



(2) 掘立柱建物 S B 730 完掘状況 (南から)



(1) 掘立柱建物 S B 740・780 検出状況 (南から)



(2) 掘立柱建物 S B 740・780 検出状況 (西から)



(1) 掘立柱建物 S B 740・780 完掘状況 (北から)



(2) 掘立柱建物 S B 470 検出状況 (南から)



(1) 掘立柱建物 S B 455 検出状況 (南から)



(2) 掘立柱建物 S B 455 完掘状況 (北から)



(1) 掘立柱建物 S B 530 検出状況 (北から)



(2) 掘立柱建物 S B 530 完掘状況 (南から)



(1) 掘立柱建物 S B 594完掘状況(南から)



(2) 掘立柱建物 S B 594完掘状況(東から)



(1) 竪穴建物 S H940完掘状況
(西から)



(2) 竪穴建物 S H940竈
(西から)



(3) 竪穴建物 S H940遺物出土状況
(南から)



(1) 掘立柱建物 S B 660・770 検出状況 (西から)



(2) 掘立柱建物 S B 131・660・770 完掘状況 (南から)



(1) 掘立柱建物 S B 660・666 検出状況 (南から)



(2) 掘立柱建物 S B 660・666 完掘状況 (南から)

(1) 掘立柱建物 S B 131・760
検出状況(東から)



(2) 掘立柱建物 S B 131完掘状況
(南から)



(3) 掘立柱建物 S B 760完掘状況
(北から)





(1) 掘立柱建物 S B 132・690・700 全景 (西から)



(2) 掘立柱建物 S B 690・700 全景 (南東から)



(1) 掘立柱建物 S B 132・690 検出状況 (北から)



(2) 掘立柱建物 S B 132・690・790・800・900 完掘状況 (北から)



(1) 掘立柱建物 S B 690・700・790・800・900 検出状況全景(西から)



(2) 掘立柱建物 S B 790・800・900 完掘状況全景(北から)



(1) 掘立柱建物 S B 790 検出状況(南から)



(2) 掘立柱建物 S B 800・900 検出状況(南から)



(1) 掘立柱建物 S B 790 S P 863
(東から)



(2) 掘立柱建物 S B 790 S P 864
(南西から)



(3) 掘立柱建物 S B 790 S P 864
遺物出土状況(西から)



(1) 掘立柱建物 S B 790・800・900 完掘状況(南東から)



(2) 掘立柱建物 S B 690・700・800・900 完掘状況(南から)



(1) 掘立柱建物 S B 1020 検出状況 (南から)



(2) 掘立柱建物 S B 1020 完掘状況 (南から)



(1) 掘立柱建物 S B 999 検出状況 (西から)



(2) 掘立柱建物 S B 999 完掘状況 (南から)



(1) 竪穴建物 S H420完掘状況(南東から)



(2) 竪穴建物 S H420遺物出土状況(南東から)

(1) 竪穴建物 S H420 竈内
遺物出土状況(南東から)



(2) 竪穴建物 S H420 竈
(南東から)



(3) 竪穴建物 S H420 竈断面
(南東から)





(1) 竪穴建物 S H560完掘状況(南西から)



(2) 竪穴建物 S H560・610全景(南から)

(1) 竪穴建物 S H560 竈南側
遺物出土状況(南から)



(2) 竪穴建物 S H560 竈南側
遺物出土状況(北西から)



(3) 竪穴建物 S H560 竈全景
(西から)





(1) 竪穴建物 S H560 竈
検出状況(西から)



(2) 竪穴建物 S H560 竈断割り
(西から)



(3) 竪穴建物 S H376 完掘状況
(東から)

(1) 竪穴建物 S H144完掘状況
(南から)



(2) 竪穴建物 S H144 柱穴 S P 381
遺物出土状況(北から)



(3) 竪穴建物 S H144遺物出土状況
(北から)





(1) 掘立柱建物 S B 297・298 検出状況 (西から)



(2) 掘立柱建物 S B 298・299・300 検出状況 (南から)



(1) 掘立柱建物 S B 297 検出状況 (西から)



(2) 掘立柱建物 S B 297 完掘状況 (北から)



(1) 掘立柱建物 S B 298 検出状況 (東から)



(2) 掘立柱建物 S B 298 完掘状況 (東から)



(1) 掘立柱建物 S B 299 検出状況(北から)



(2) 掘立柱建物 S B 299 完掘状況(西から)



(1) 掘立柱建物 S B 300 検出状況 (南から)



(2) 掘立柱建物 S B 300 完掘状況 (西から)



(1) 掘立柱建物 S B 540 検出状況 (北から)



(2) 掘立柱建物 S B 540 完掘状況 (東から)



(1) 柵列 S A 637・1214・1215 近景(北から)



(2) 柵列 S A 637・1214・1215 近景(西から)



(1) 掘立柱建物 S B 130・710・810、竪穴建物 S H 27・1130・1140 全景(南西から)



(2) 掘立柱建物 S B 130、竪穴建物 S H 27・1130・1140 全景(北から)



(1) 掘立柱建物 S B 130・710 全景 (南から)



(2) 掘立柱建物 S B 710 検出状況 (西から)



(1) 掘立柱建物 S B 710 完掘状況 (南から)



(2) 掘立柱建物 S B 810 検出状況 (北から)



(1) 掘立柱建物 S B 130
検出状況(西から)



(2) 掘立柱建物 S B 130
完掘状況(南から)



(3) 掘立柱建物 S B 810
完掘状況(北から)



(1) 東端調査区調査前全景(南から)



(2) 掘立柱建物 S B 990・1390、S H 1090 全景(南から)



(1) 掘立柱建物 S B 1340 検出状況 (西から)



(2) 掘立柱建物 S B 1340 完掘状況 (東から)



(1) 掘立柱建物 S B 70 SP 721断面(北から)



(2) 掘立柱建物 S B 70 SP 722断面(北西から)



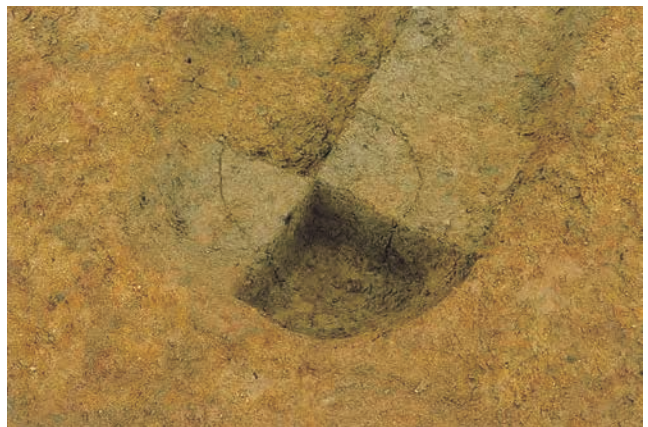
(3) 掘立柱建物 S B 80 SP 717断面(西から)



(4) 掘立柱建物 S B 970 SP 843断面(西から)



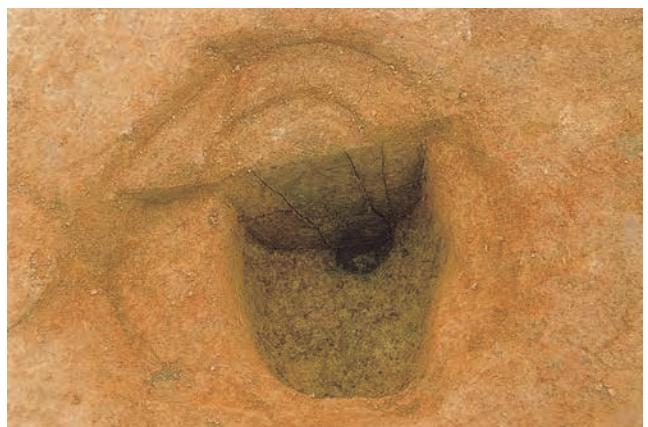
(5) 掘立柱建物 S B 970 SP 1079断面(西から)



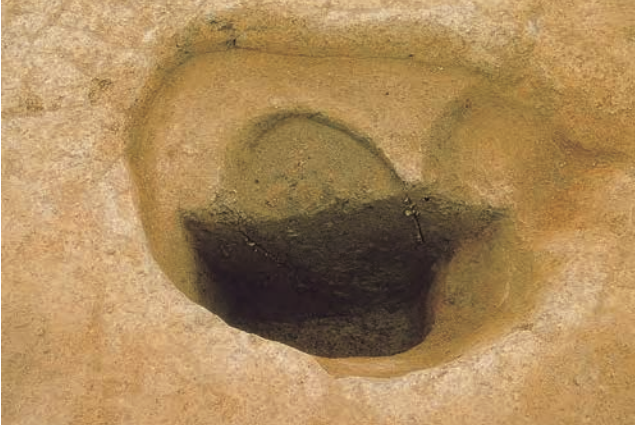
(6) 掘立柱建物 S B 980 SP 1017断面(南西から)



(7) 掘立柱建物 S B 980 SP 1019断面(西から)



(8) 掘立柱建物 S B 730 SP 729断面(北から)



(1) 掘立柱建物 S B 730 S P 733断面(東から)



(2) 掘立柱建物 S B 740 S P 748断面(西から)



(3) 掘立柱建物 S B 470 S P 474断面(東から)



(4) 掘立柱建物 S B 470 S P 1164断面(南西から)



(5) 掘立柱建物 S B 780 S P 835断面(東から)



(6) 掘立柱建物 S B 780 S P 1009断面(西から)



(7) 掘立柱建物 S B 455 S P 460断面(南から)



(8) 掘立柱建物 S B 455 S P 462断面(東から)



(1) 掘立柱建物 S B 594 S P 543断面(南から)



(2) 掘立柱建物 S B 660 S P 656断面(東から)



(3) 掘立柱建物 S B 660 S P 657断面(北東から)



(4) 掘立柱建物 S B 666 S P 664断面(南西から)



(5) 掘立柱建物 S B 666 S P 665断面(南から)



(6) 掘立柱建物 S B 666 S P 1036断面(南から)



(7) 掘立柱建物 S B 770 S P 854断面(北西から)



(8) 掘立柱建物 S B 770 S P 855断面(南から)



(1) 掘立柱建物 S B 131 S P 777断面(東から)



(2) 掘立柱建物 S B 131 S P 782断面(北西から)



(3) 掘立柱建物 S B 131 S P 784断面(西から)



(4) 掘立柱建物 S B 760 S P 814断面(北東から)



(5) 掘立柱建物 S B 760 S P 819断面(西から)



(6) 掘立柱建物 S B 132 S P 1182断面(南西から)



(7) 掘立柱建物 S B 132 S P 1183断面(西から)



(8) 掘立柱建物 S B 132 S P 1184断面(西から)



(1) 掘立柱建物 S B 690 S P 687断面(東から)



(2) 掘立柱建物 S B 690 S P 689断面(南から)



(3) 掘立柱建物 S B 700 S P 702断面(西から)



(4) 掘立柱建物 S B 700 S P 703断面(南西から)



(5) 掘立柱建物 S B 790 S P 865断面(南から)



(6) 掘立柱建物 S B 790 S P 867断面(西から)



(7) 掘立柱建物 S B 800 S P 877断面(西から)



(8) 掘立柱建物 S B 800 S P 880断面(北から)



(1) 掘立柱建物 S B 900 S P 919断面(北から)



(2) 掘立柱建物 S B 900 S P 923断面(東から)



(3) 掘立柱建物 S B 900 S P 928断面(東から)



(4) 掘立柱建物 S B 1020 S P 1068断面(東から)



(5) 掘立柱建物 S B 990 S P 762断面(西から)



(6) 掘立柱建物 S B 990 S P 1048断面(北から)



(7) 掘立柱建物 S B 297 S P 164断面(南から)



(8) 掘立柱建物 S B 297 S P 169断面(北から)



(1) 掘立柱建物 S B 298 S P 149断面(東から)



(2) 掘立柱建物 S B 298 S P 152断面(南から)



(3) 掘立柱建物 S B 299 S P 293断面(東から)



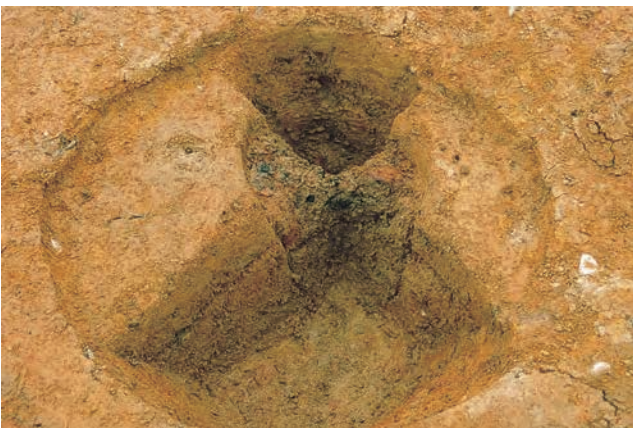
(4) 掘立柱建物 S B 299 S P 304断面(北から)



(5) 掘立柱建物 S B 300 S P 257断面(西から)



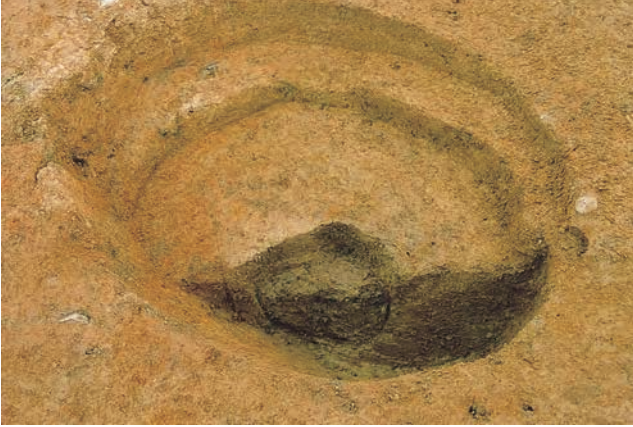
(6) 掘立柱建物 S B 300 S P 273断面(北から)



(7) 掘立柱建物 S B 130 S P 805断面(南西から)



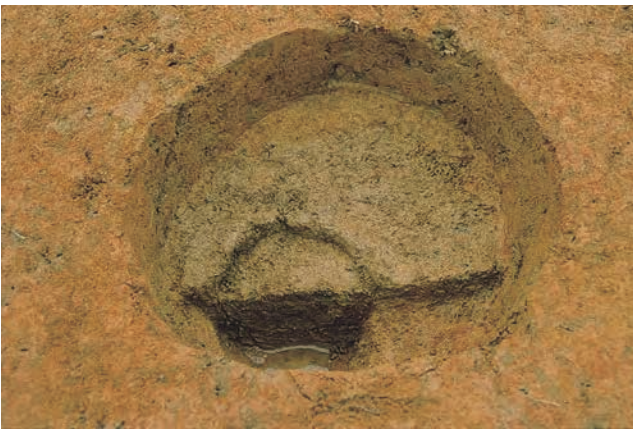
(8) 掘立柱建物 S B 130 S P 811断面(南東から)



(1) 掘立柱建物 S B 130 S P 812断面(北から)



(2) 掘立柱建物 S B 710 S P 709断面(南から)



(3) 掘立柱建物 S B 710 S P 715断面(北から)



(4) 掘立柱建物 S B 810 S P 887断面(南から)



(5) 掘立柱建物 S B 810 S P 888断面(南から)



(6) 掘立柱建物 S B 810 S P 892断面(北から)



(7) 掘立柱建物 S B 999 S P 1054断面(北から)



(8) 掘立柱建物 S B 999 S P 1059断面(東から)



(1) 掘立柱建物 S B 1340 S P 1345断面(南西から)



(2) 掘立柱建物 S B 1340 S P 1346断面(南西から)



(3) 掘立柱建物 S B 1340 S P 1347断面(北から)



(4) 掘立柱建物 S B 1340 S P 1342断面(北西から)



(5) 掘立柱建物 S B 1390 S P 1357断面(北東から)



(6) 掘立柱建物 S B 1390 S P 1383断面(東から)



(7) 掘立柱建物 S B 1390 S P 1378断面(北東から)



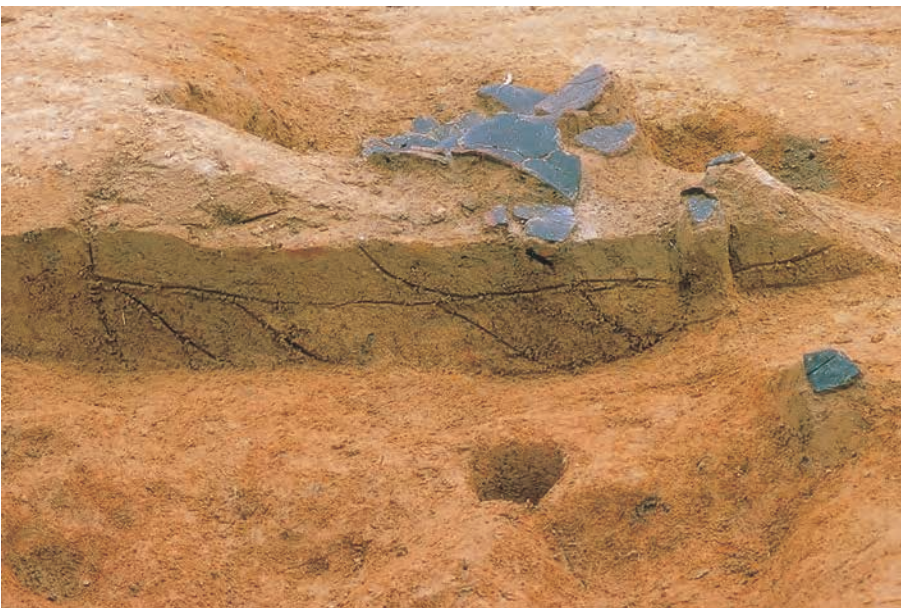
(8) 掘立柱建物 S B 1390 S P 1369断面(南から)



(1) 土坑 S K159 遺物出土状況
(南から)



(2) 土坑 S K159 遺物出土状況
(南から)



(3) 土坑 S K296 遺物出土状況
(西から)



(1) 土坑 S K 296 遺物出土状況
(東から)



(2) 土坑 S K 296 完掘状況
(東から)



(3) 土坑 S K 508 完掘状況
(南東から)



(1) 土坑 S K 306・307 遺物出土状況
(南から)



(2) S K 558・578・579・580
完掘状況(南から)



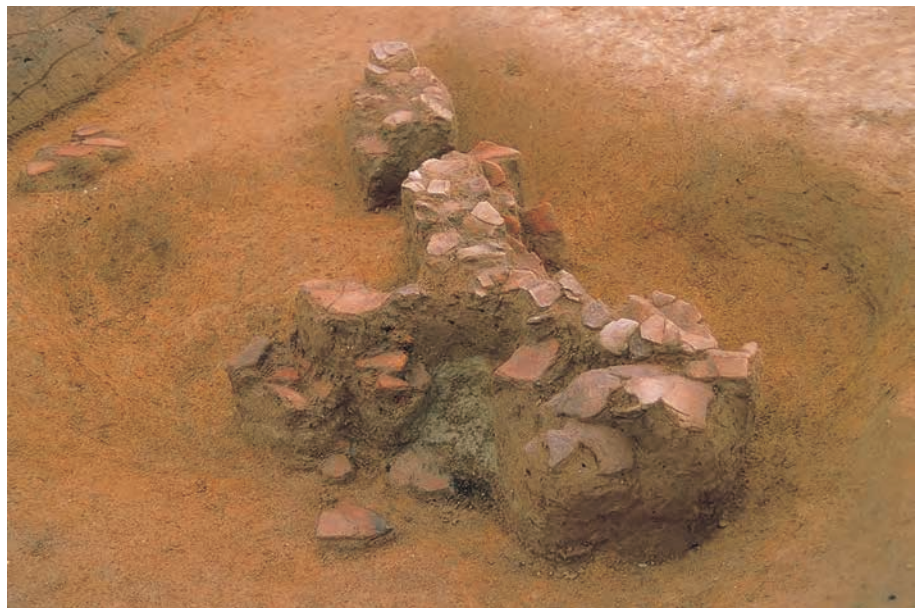
(3) 土坑 S K 578 完掘状況(南から)



(1) 土坑 S K578 遺物出土状況
(南東から)



(2) 土坑 S K579 完掘状況 (北から)



(3) 土坑 S K579 遺物出土状況
(南から)



(1) 土坑 S K 579 遺物出土状況
(南東から)



(2) 土坑 S K 580 完掘状況 (南から)



(3) 土坑 S K 580 遺物出土状況
(北西から)



(1)土坑S K881検出状況
(南東から)



(2)土坑S K881遺物出土状況
(西から)



(3)土坑S K881完掘状況(西から)



(1) 土坑 S K960 完掘状況 (南から)



(2) 土坑 S K960 遺物出土状況 (南から)



(1)土坑 S K1080完掘状況(西から)



(2)土坑 S K1080遺物出土状況
(上層)及び掘立柱建物 S B1100
S P1241・1242検出状況
(西から)



(3)土坑 S K1080遺物出土状況
(下層)(西から)



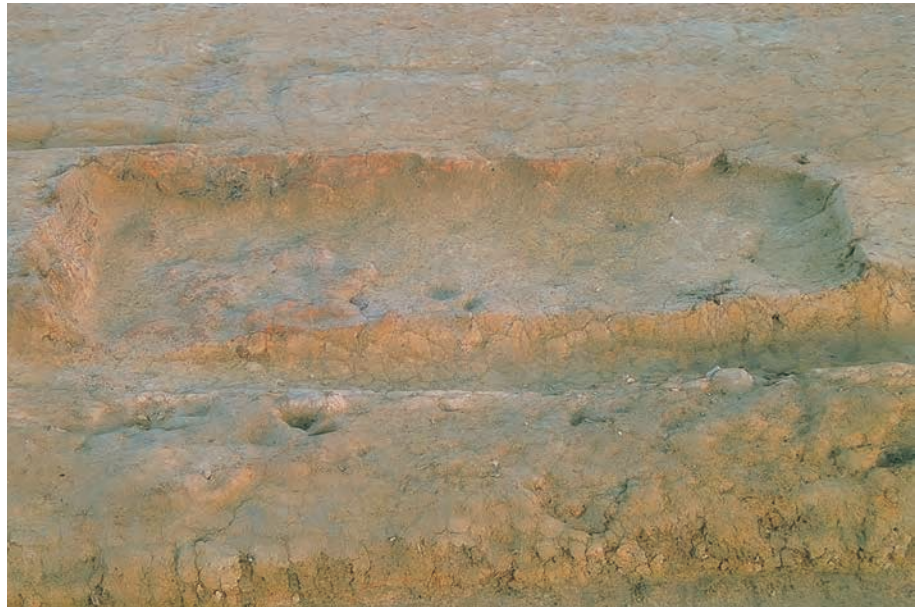
(1) 焼土坑 S L 421 検出状況 (南から)



(2) 焼土坑 S L 421 完掘状況 (南から)



(1) 焼土坑 S L 421 畔断面状況
(南から)



(2) 焼土坑 S L 421 完掘状況
(西から)



(3) 焼土坑 S L 421 断割り状況
(西から)



(1) 焼土坑 S L 493 完掘状況 (南から)



(2) 焼土坑 S L 493 完掘状況 (西から)



(1) 焼土坑 S L 493 遺物出土状況
(南から)



(2) 焼土坑 S L 493 遺物出土状況
(南から)



(3) 焼土坑 S L 493 奥壁割り状況
(南東から)



(1) 焼土坑 S L 494 完掘状況 (南西から)



(2) 焼土坑 S L 494 断割り状況 (西から)



(1) 焼土坑 S L 277 S D 378 ・ S K 380 検出状況 (南から)



(2) 焼土坑 S L 277 S D 378 ・ S K 380 断面 (西から)



(1) 焼土坑 S L 277 完掘状況
(西から)



(2) 焼土坑 S D 378 ・ S K 380 断面
(西から)



(3) 焼土坑 S L 277 S D 378 ・
S K 380 完掘状況 (東から)



(1) 焼土坑 S L 435 検出状況
(南から)



(2) 焼土坑 S L 435 溝断面 (南から)



(3) 焼土坑 S L 435 断割り状況
(南から)



(1) 焼土坑 S L 82 焼土面検出状況
(南西から)



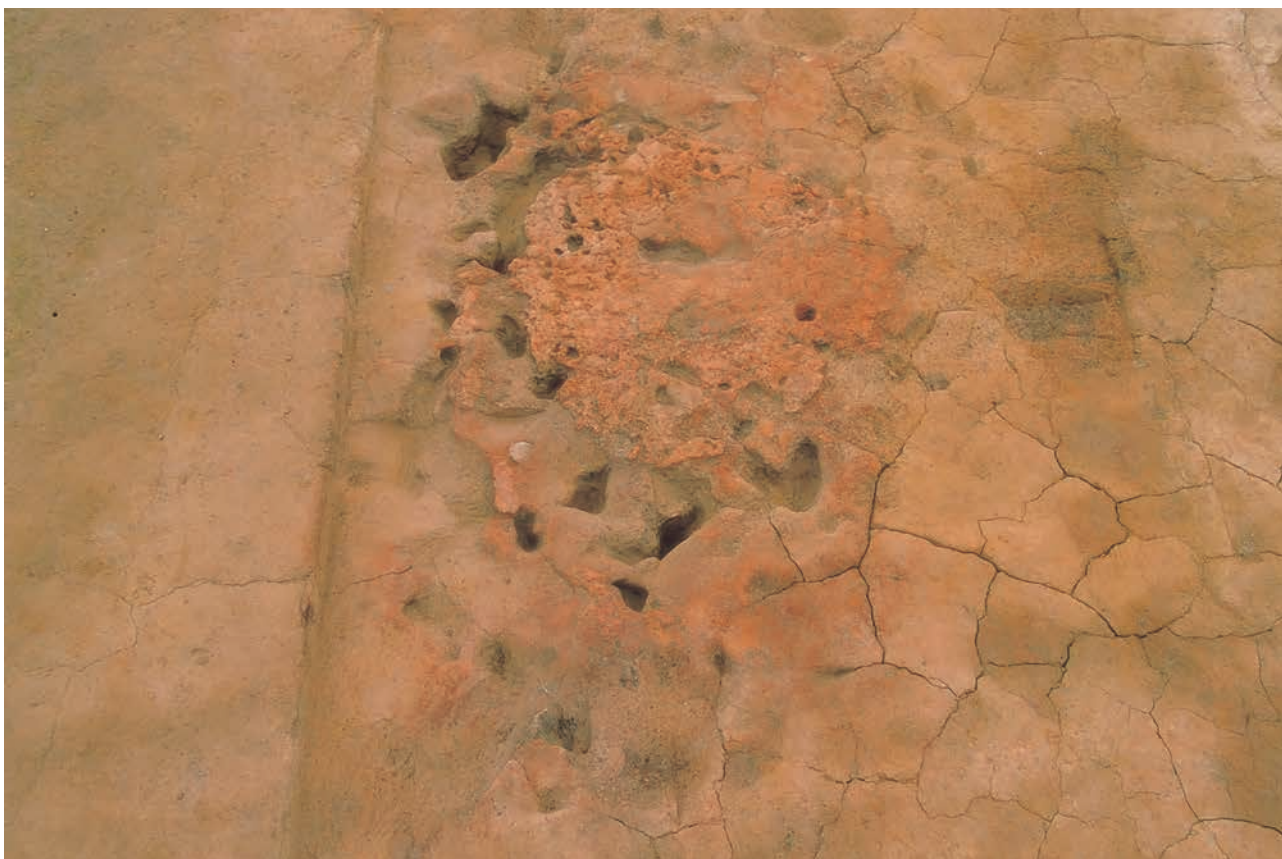
(2) 焼土坑 S L 82 遺物出土状況
(南東から)



(3) 焼土坑 S L 82 断割り状況
(北から)



(1) 焼土坑 S L 414 完掘状況 (南から)



(2) 焼土坑 S L 414 完掘状況 (西から)



(1) 焼土坑 S L 414 検出状況
(南西から)



(2) 焼土坑 S L 414 断割状況
(北東から)



(3) 焼土坑 S L 414 断割り状況
(南から)



(1) 焼土坑 S K81 検出状況 (東から)



(2) 焼土坑 S K81 完掘状況 (北から)



(3) 焼土坑 S K81 断割り状況
(北から)



(1) 焼土坑 S L 195 検出状況
(東から)



(2) 焼土坑 S L 195 完掘状況
(東から)



(3) 焼土坑 S L 195 断割り状況
(西から)



(1) 焼土坑 S L 753 検出状況
(北西から)



(2) 焼土坑 S L 753 検出状況
(東から)



(3) 焼土坑 S L 753 遺物出土状況
(南から)



(1) 焼土坑 S L 546 検出状況
(南から)



(2) 焼土坑 S L 546 畔断面状況
(南から)



(3) 焼土坑 S L 546 完掘状況
(南から)



(1) 焼土坑 S L 1010 検出状況
(南から)



(2) 焼土坑 S L 1010 検出状況
(西から)



(3) 焼土坑 S L 1010 完掘状況
(南から)



(1)炭窯 S L 48完掘状況(東から)



(2)炭窯 S L 48断面(南から)



(3)炭窯 S L 48断割り状況
(東から)



(1) 炭窯 S L 422完掘状況(南から)



(2) 炭窯 S L 423完掘状況(南から)



(1) 炭窯 S L 422断割り状況
(南から)



(2) 炭窯 S L 422断面状況(南から)



(3) 炭窯 S L 423断割り状況
(南から)



(1) 炭窯 S L 477 土層断面 (北から)



(2) 炭窯 S L 477 完掘状況 (北から)



(3) 炭窯 S L 477 断割り状況
(南西から)



(1) 炭窯 S L 1003 検出状況(南から)



(2) 炭窯 S L 1003 木炭出土状況(南から)



(1) 炭窯 S L 1003 断面状況 (南から)



(2) 炭窯 S L 1003 完掘状況 (南から)



(3) 炭窯 S L 1003 断割り状況
(南から)



(1) 炭窯 S L 882 完掘状況 (西から)



(2) 炭窯 S L 882 断面 (西から)



(3) 炭窯 S L 882 断割り状況 (西から)



(1) 炭窯 S L 1360 検出状況 (南から)



(2) 焼土坑 S L 529 断面状況
(南から)



(3) 焼土坑 S L 529 完掘状況
(南から)



(1) 焼土坑 S L 531 断面状況
(南から)



(2) 焼土坑 S L 531 完掘状況
(南から)



(3) 焼土坑 S L 531 断割り状況
(南から)



(1) 焼土坑 S L 1120 断面 (西から)



(2) 焼土坑 S L 1120 完掘状況
(西から)



(3) 焼土坑 S L 1190 断面 (西から)



(1) 焼土坑 S L 1190 完掘 (西から)



(2) 焼土坑 S L 1120、1190 完掘状況 (北から)

(1) 焼土坑 S L 1135 検出状況
(南西から)



(2) 焼土坑 S L 1135 断面 (南東から)



(3) 焼土坑 S L 1135 完掘状況
(南東から)





(1) 焼土坑 S L 1321 検出状況
(南西から)



(2) 焼土坑 S L 1321 断面状況
(南から)



(3) 焼土坑 S L 1321 完掘状況
(南から)



(1) 道路状遺構 S D 750・751・752 全景空撮(東から)



(2) 区画構 S D 95・520・1028 全景空撮(南から)



(1)区画溝 S D95⑤断面(南から)



(2)区画溝 S D520⑭断面(南から)



(3)区画溝 S D1028④断面(南から)



(1) 道路状遺構 S D 750・751・752 全景(西から)



(2) 道路状遺構 S D 750・751・752 全景(東から)



(1) 道路状遺構 S D 752 ①断面
(西から)



(2) 道路状遺構 S D 752 ⑦断面
(西から)



(3) 道路状遺構 S D 752 ⑨断面
(西から)

(1) 道路状遺構 S D 752⑥断面
(西から)



(2) 道路状遺構 S D 75⑧断面
(西から)



(3) 道路状遺構 S D 750⑬断面
(西から)





(1) 道路状遺構 S D 750⑪断面
(西から)



(2) 道路状遺構 S D 750⑫断面
(西から)



(3) 道路状遺構 S D 750⑬断面
(西から)



(1) 方形区画溝 S D41 全景(南から)



(2) 方形区画溝 S D41 全景(北から)



(1) 方形区画溝 S D41 全景(北から)



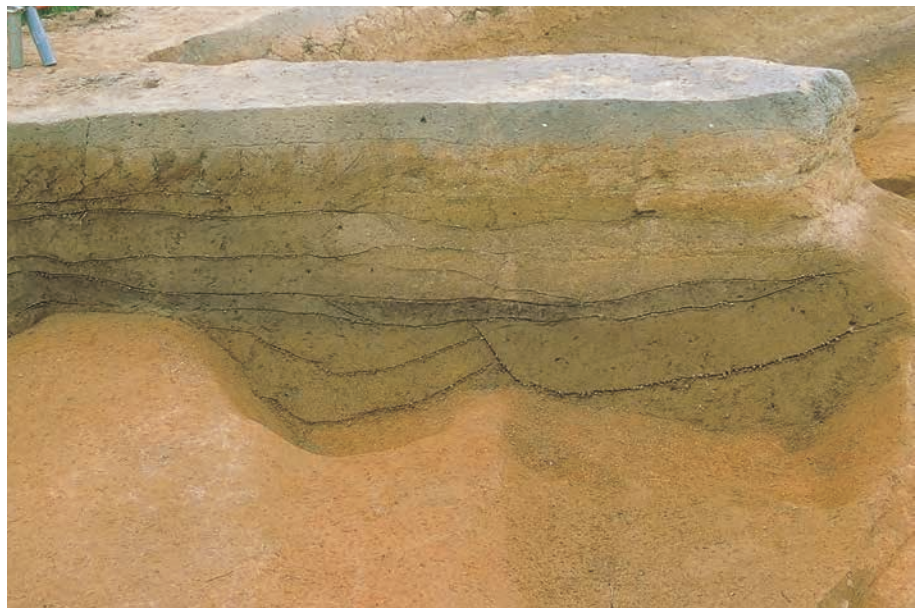
(2) 方形区画溝 S D41 全景(南から)



(1) 方形区画溝 S D41 遺物出土状況
(南から)



(2) 方形区画溝 S D41 拡張部
遺物出土状況近景(南から)



(3) 方形区画溝 S D41 拡張部断面
(北から)



(1) 谷地形 S D90 全景 (北から)



(2) 谷地形 S D91 全景 (北東から)



(1) 谷地形 S D91 全景 (北東から)



(2) 谷地形 S D91 全景 (北から)



(1) 第9次東調査区全景空撮(西から)



(2) 竪穴建物 S H950・1050・1090・1350・1380・1140・1410全景(北東から)

(1) 竪穴建物 S H1090・1350、
掘立柱建物 S B 990・1340・
1390全景(上が北)



(2) 竪穴建物 S H950全景(上が北)



(3) 竪穴建物 S H950全景(上が北)





(1) 竪穴建物 S H1350全景(南東から)



(2) 竪穴建物 S H1350屋外排水溝付近遺物出土状況(西から)



(1) 竪穴建物 S H1350 遺物出土状況
(南から)



(2) 竪穴建物 S H1350 周壁溝内遺物
出土状況(南西から)



(3) 竪穴建物 S H1350 周壁溝断面
(南から)



(1) 竪穴建物 S H1090遺物出土状況(南から)



(2) 竪穴建物 S H1090遺物出土状況(南から)

(1) 竪穴建物 S H1090 屋外排水溝
南端断面(南東から)



(2) 竪穴建物 S H1090 屋外排水溝
中央断面(南東から)



(3) 竪穴建物 S H1090
中央炉断面(東から)





(1) 竪穴建物 S H950・1050・1380・1140・1400完掘状況(東から)



(2) 竪穴建物 S H1380・1140・1400完掘状況(南から)



(1) 竪穴建物 S H1380全景(南西から)



(2) 竪穴建物 S H1380遺物出土状況(南から)



(1) 竪穴建物 S H27・1130・1140完掘状況(北から)



(2) 竪穴建物 S H27・1130・1140完掘状況(南東から)



(1) 竪穴建物 S H950・1050全景(南から)



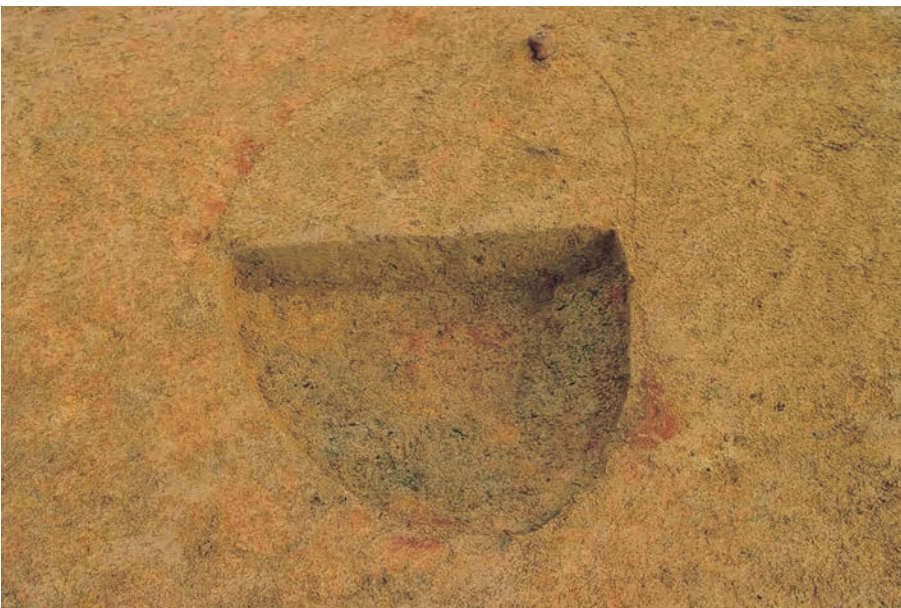
(2) 竪穴建物 S H950完掘状況(西から)



(1) 竪穴建物 S H950北西側周壁溝
遺物出土状況(東から)



(2) 竪穴建物 S H950 屋外排水溝 f
断面(北から)



(3) 竪穴建物 S H950中央炉
(南から)



(1) 竪穴建物 S H01・02 全景 (北西から)



(2) 竪穴建物 S H01・02 全景 (東から)



(1) 竪穴建物 S H01完掘状況(北から)



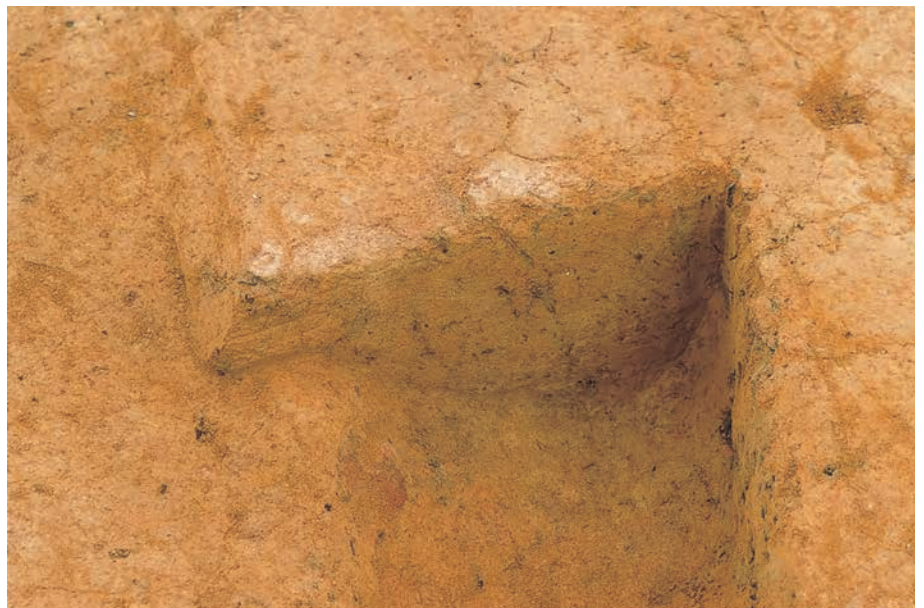
(2) 竪穴建物 S H01中央炉完掘状況(北東から)



(1) 竪穴建物 S H01 中央炉検出状況
(北から)



(2) 竪穴建物 S H01 中央炉下層遺物
出土状況(北から)



(3) 竪穴建物 S H01 周壁溝断面
(西から)



(1) 竪穴建物 S H01・02屋外排水溝 S D522・523遺物出土状況(南東から)



(2) 竪穴建物 S H01屋外排水溝 S D522遺物出土状況(北から)



(1) 竪穴建物 S H01屋外排水溝 S D
522北側遺物出土状況
(南から)



(2) 竪穴建物 S H01屋外排水溝 S D
522北側遺物検出状況
(東から)



(3) 竪穴建物 S H01屋外排水溝 S D
522北側遺物検出状況
(東から)



(1) 竪穴建物 S H01屋外排水溝 S D
522遺物出土状況(東から)



(2) 竪穴建物 S H01屋外排水溝 S D
522遺物出土状況(北東から)



(3) 竪穴建物 S H01屋外排水溝 S D
522断面(南から)



(1) 竪穴建物 S H01屋外排水溝 S D522底部遺物出土状況(北から)



(2) 竪穴建物 S H01屋外排水溝 S D522底部遺物出土状況(南から)



(1) 竪穴建物 S H01屋外排水溝 S D522底部遺物出土状況(東から)



(2) 竪穴建物 S H01屋外排水溝 S D522底部遺物出土状況(南から)



(1) 竪穴建物 S H02完掘状況(北西から)



(2) 竪穴建物 S H02完掘状況(北東から)



(1) 竪穴建物 S H02 拡張時床面
(南から)



(2) 竪穴建物 S H02 周壁溝断面
(西から)



(3) 竪穴建物 S H02 中央炉焼土・
木炭堆積状況(北から)



(1) 竪穴建物 S H02屋外排水溝断面
(南から)



(2) 竪穴建物 S H02屋外排水溝
S D523遺物出土状況(南から)



(3) 竪穴建物 S H02屋外排水溝
S D523遺物出土状況(東から)



(1) 竪穴建物 S H1180・屋外排水溝
557・559完掘状況(南から)



(2) 竪穴建物 S H1180・屋外排水溝
557・559完掘状況(北から)



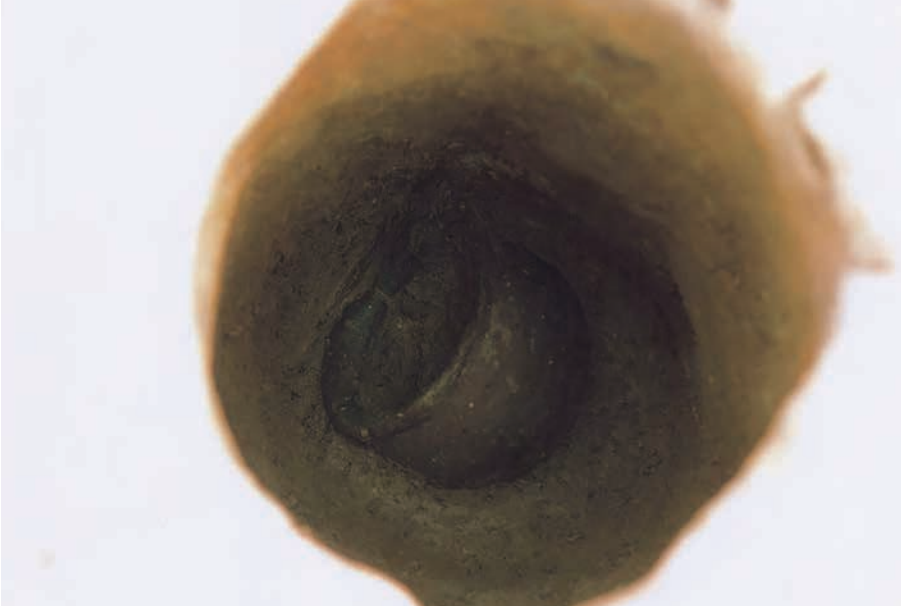
(3) 竪穴建物 S H1180完掘状況
(北から)



(1) 竪穴建物 S H295完掘状況(北から)



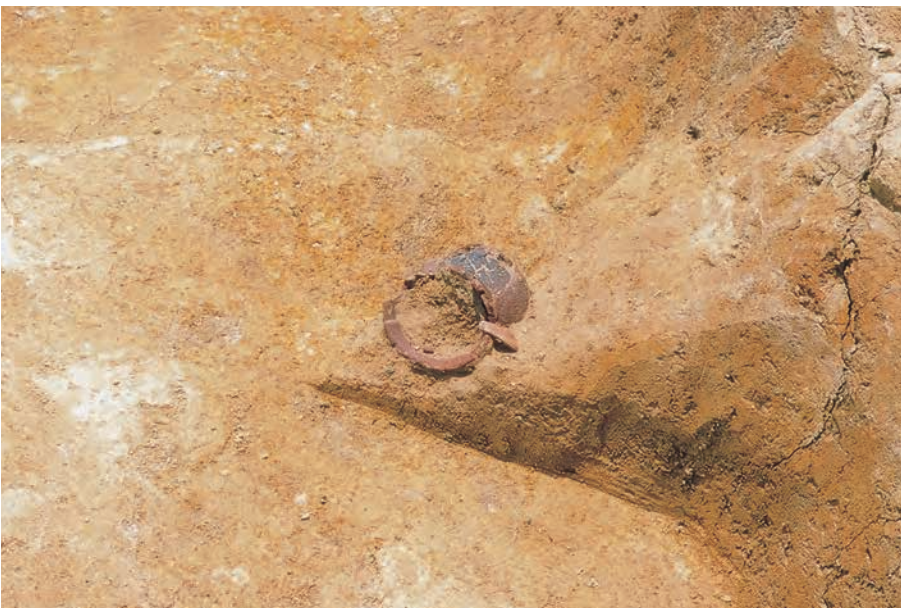
(2) 竪穴建物 S H295完掘状況(北西から)



(1) 竪穴建物 S H295 S P387
遺物出土状況(南東から)



(2) 竪穴建物 S H295遺物出土状況
(南から)



(3) 竪穴建物 S H295遺物出土状況
(北から)



(1) 竪穴建物 S H45完掘状況(南から)



(2) 竪穴建物 S H45遺物出土状況(西から)



(1) 堅穴建物 S H45屋外排水溝近景
(東から)



(2) 堅穴建物 S H45遺物出土状況
(南から)



(3) 堅穴建物 S H45遺物出土状況
(北から)



(1) 竪穴建物 S H45遺物出土状況
(南から)



(2) 竪穴建物 S H45周壁溝断面
(南東から)



(3) 竪穴建物 S H45 S P 302
(南から)



(1) 竪穴建物 S H415完掘状況(東から)



(2) 竪穴建物 S H415完掘状況(南西から)

(1) 竪穴建物 S H415 周壁溝から
屋外排水溝 (北から)

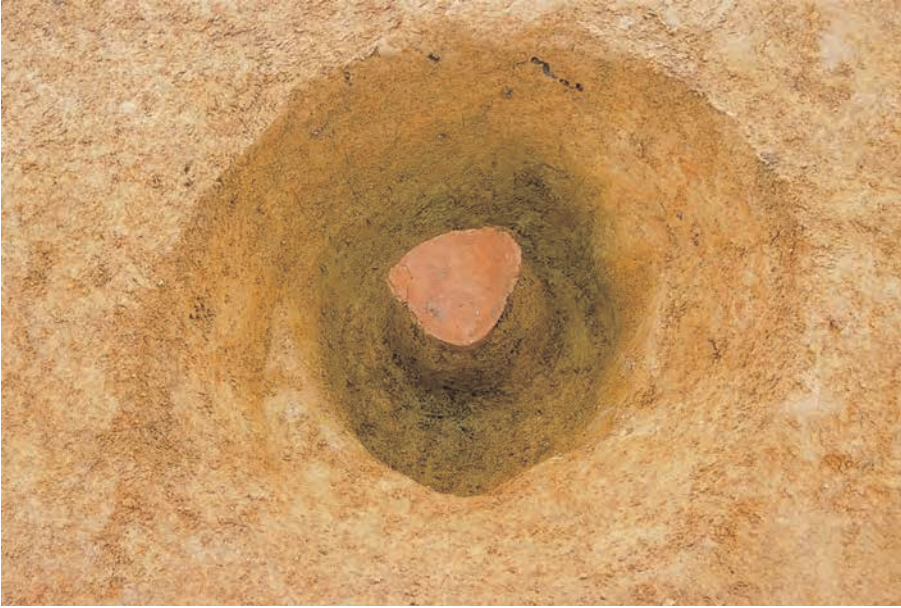


(2) 竪穴建物 S H415 屋外排水溝
接続状況 (南から)



(3) 竪穴建物 S H415 周壁溝上
遺物出土状況 (南から)





(1) 竪穴建物 S H415 S P451
遺物出土状況(南から)



(2) 竪穴建物 S H415 S P450断面
(南西から)



(3) 竪穴建物 S H415 貯蔵穴断面
(北東から)



(1) 竪穴建物 S H515完掘状況(北東から)



(2) 竪穴建物 S H515完掘状況(北西から)



(1) 竪穴建物 S H515周壁溝断面
(北西から)



(2) 竪穴建物 S H515屋外排水溝
断面(南西から)



(3) 竪穴建物 S H515貯蔵穴 S P477
完掘状況(南から)

(1) 竪穴建物 S H515 S P573
遺物出土状況(南から)



(2) 竪穴建物 S H515 S P574
遺物出土状況(南から)



(3) 竪穴建物 S H515 S P575
遺物出土状況(北から)





(1) 竪穴建物 S H1200完掘状況
(南から)



(2) 竪穴建物 S H1200南角付近
遺物出土状況(南から)



(3) 竪穴建物 S H1200北側周壁溝
から屋外排水溝(南から)



(1) 竪穴建物 S H1200 屋外排水溝
S D100 断面(北から)



(2) 竪穴建物 S H1200 S P 1244
(北から)



(3) 竪穴建物 S H1200 S P 1245
(西から)



(1) 竪穴建物 S H1200 S P 1333
(東から)



(2) 竪穴建物 S H1200 S P 1334
(南から)



(3) 竪穴建物 S H1200 S P 1335
(南から)



(1) 竪穴建物 S H1300完掘状況(北から)



(2) 竪穴建物 S H1300完掘状況(東から)



(1) 竪穴建物 S H1300貯蔵穴
完掘状況(北から)



(2) 竪穴建物 S H1300貯蔵穴断面
(南から)



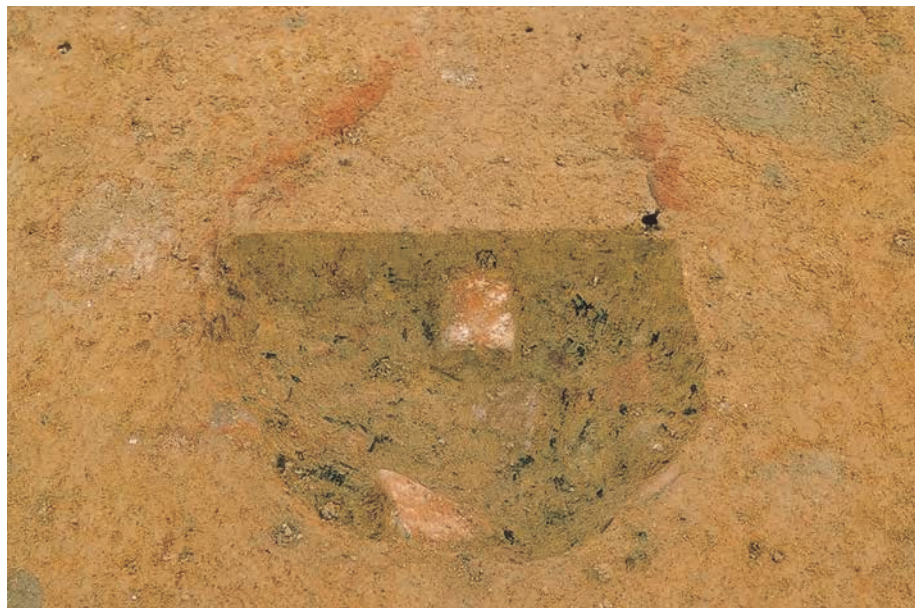
(3) 竪穴建物 S H1300中央炉断面
(南から)



(1) 竪穴建物 S H1300 中央土坑・
貯蔵穴完掘状況(北から)



(2) 竪穴建物 S H1300 S P 1301
遺物出土状況(南から)



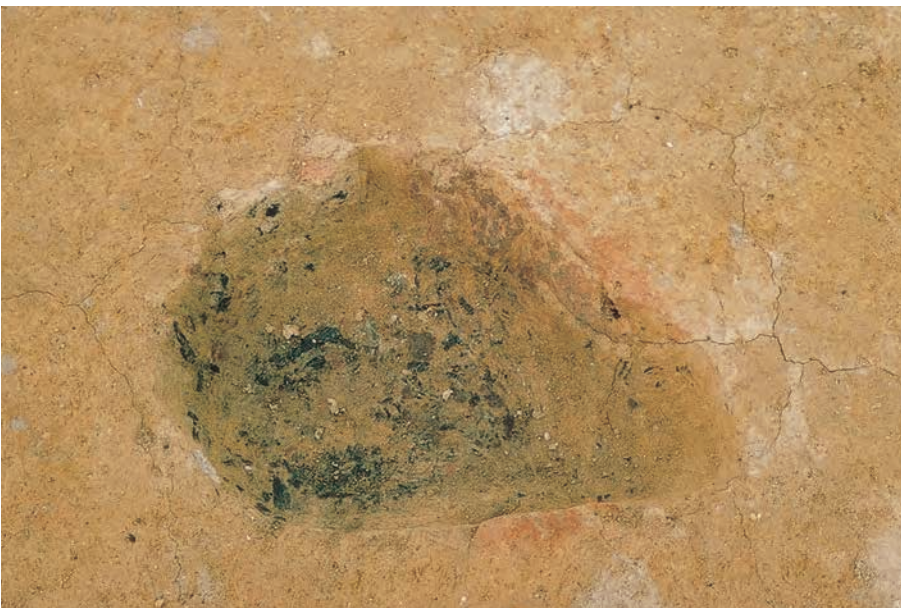
(3) 竪穴建物 S H1300 S P 1320
遺物出土状況(西から)



(1) 堅穴建物 S H1300 S P 1302
遺物出土状況(西から)

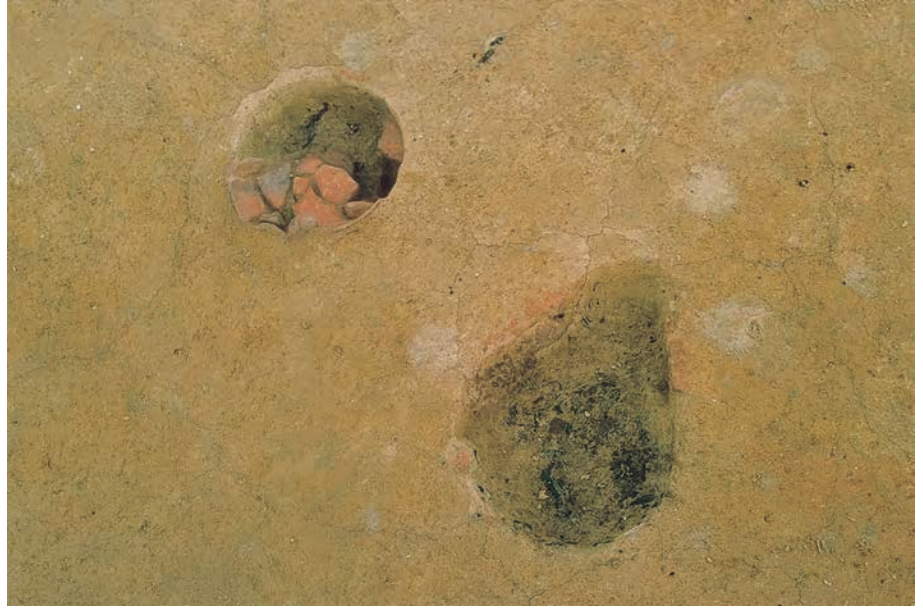


(2) 堅穴建物 S H1300 S P 1303
遺物出土状況(西から)



(3) 堅穴建物 S H1300 S P 1310
完掘状況(西から)

(1) 竪穴建物 S H1300 S P 1319・
1320(西から)



(2) 竪穴建物 S H1300 S P 1301
(南から)



(3) 竪穴建物 S H1300 S P 1320
(南から)





(1) 土坑 S K120 遺物出土状況
(東から)



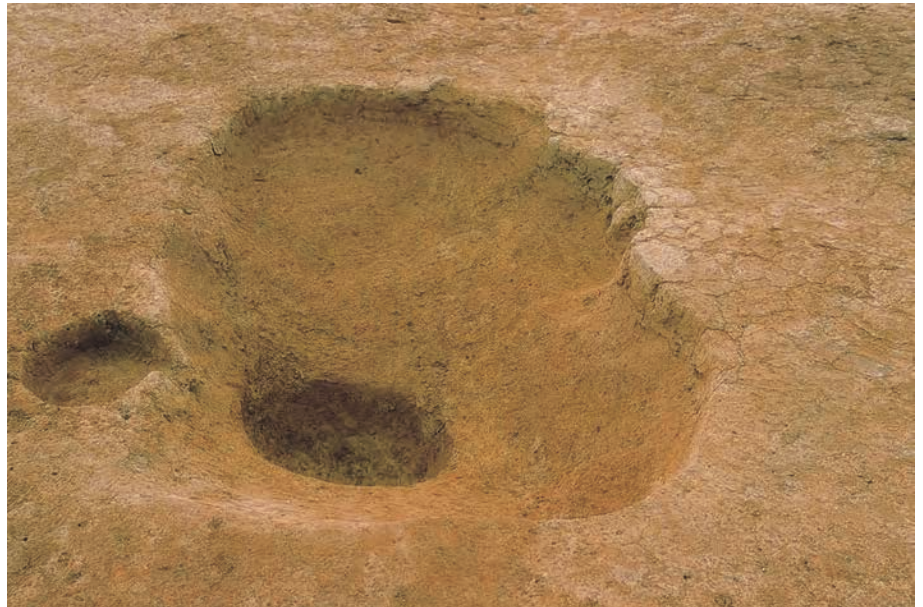
(2) 土坑 S K120 遺物出土状況
(南東から)



(3) 土坑 S K120 遺物出土状況
(南から)



(1)土坑 S K1150断面(南東から)



(2)土坑 S K1150完掘状況
(南西から)



(3)土坑 S K1170完掘状況(西から)



(1) 土坑 S K1170 遺物出土状況
(西から)

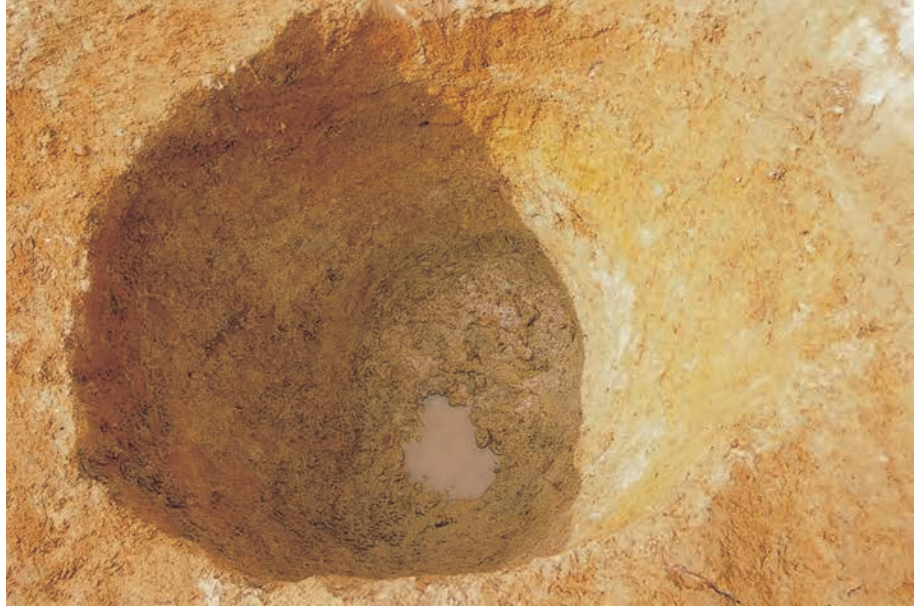


(2) 土坑 S K1314 断面・遺物出土
状況(南から)



(3) 土坑 S K1314 完掘状況
(南東から)

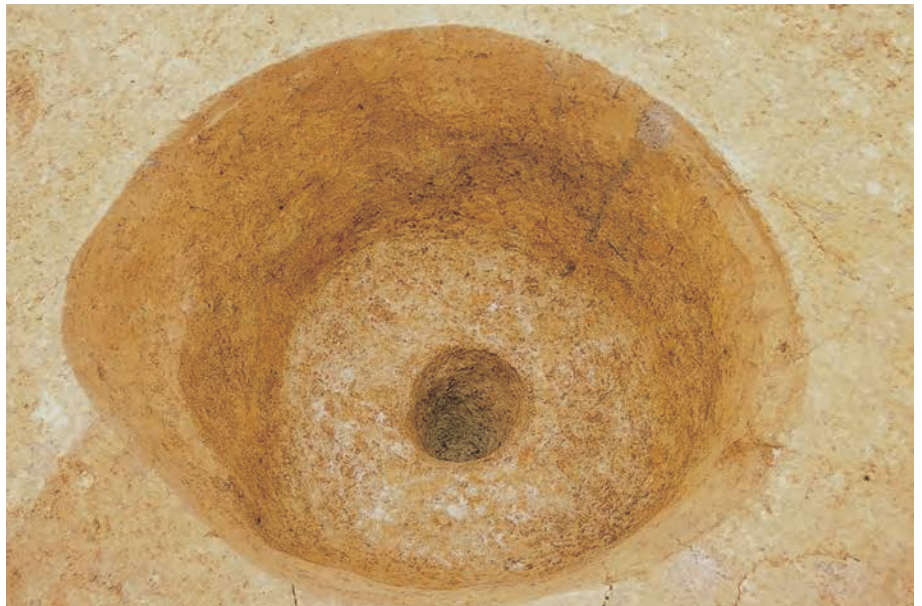
(1) 陥穴状土坑 S K 363 完掘状況
(南から)



(2) 陥穴状土坑 S K 364 完掘状況
(南から)



(3) 陥穴状土坑 S K 413 完掘状況
(南から)





(1) 陥穴状土坑 S K 413断面
(南から)



(2) 陥穴状土坑 S K 513完掘状況
(南から)



(3) 陥穴状土坑 S K 513断面
(南から)

(1) 陥穴状土坑 S K 521完掘状況
(西から)



(2) 陥穴状土坑 S K 521断面
(西から)



(3) 陥穴状土坑 S K 535完掘状況
(南から)





(1) 陥穴状土坑 S K 535断面
(南から)



(2) 陥穴状土坑 S K 1290完掘状況
(南から)



(3) 陥穴状土坑 S K 1290断面
(西から)

(1) 陥穴状土坑 S K 1318・1348
完掘状況(西から)



(2) 陥穴状土坑 S K 1318断面
(南西から)



(3) 陥穴状土坑 S K 1348完掘状況
(西から)





出土遺物 1 土器 1 (須恵器)



出土遺物 2 土器 2 (須恵器)





出土遺物 4 土器 4 (土師器)



出土遺物 5 土器 5 (土師器)



108

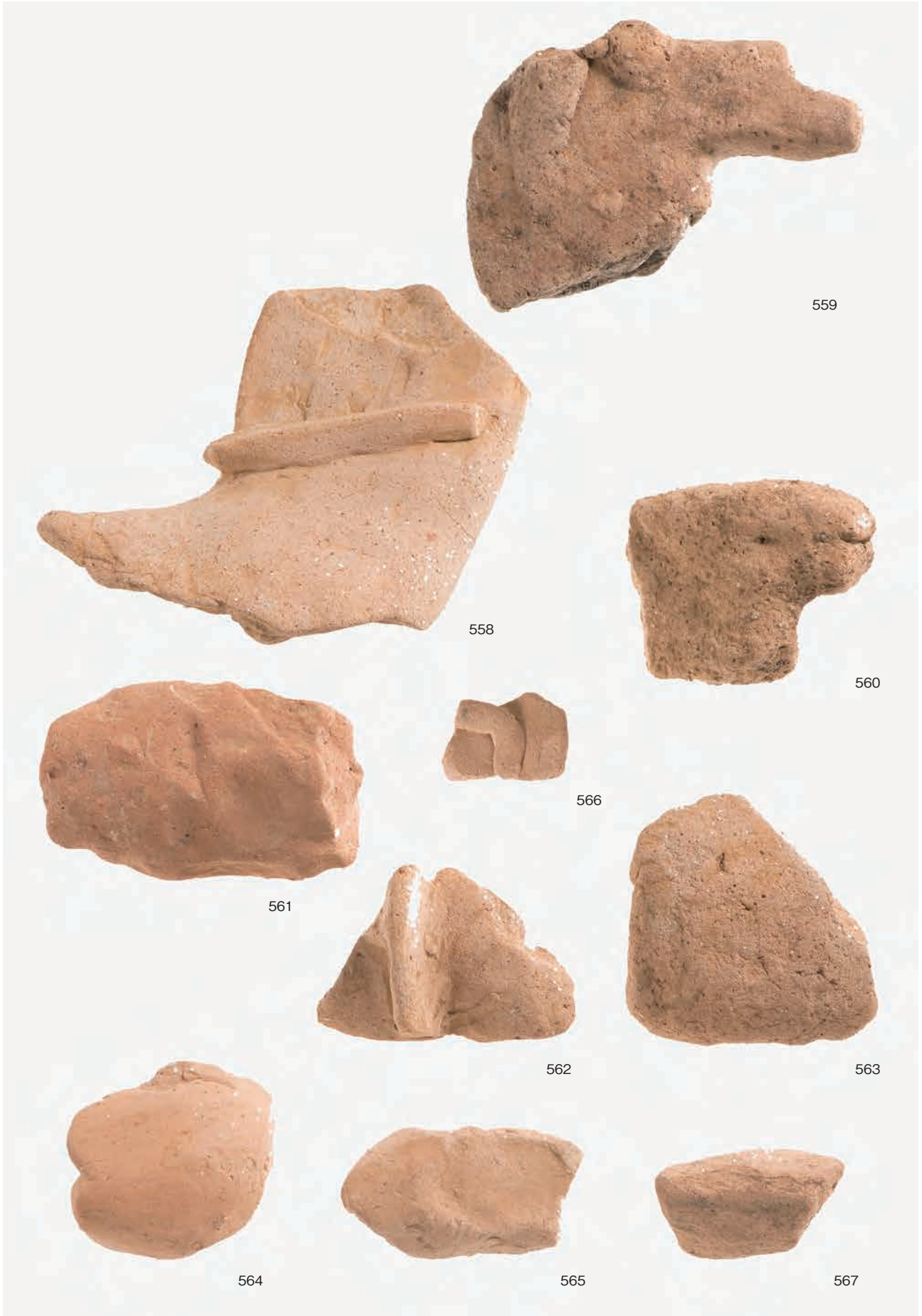


345

出土遺物 6 土器 6 (土師器)



出土遺物7 瓦類



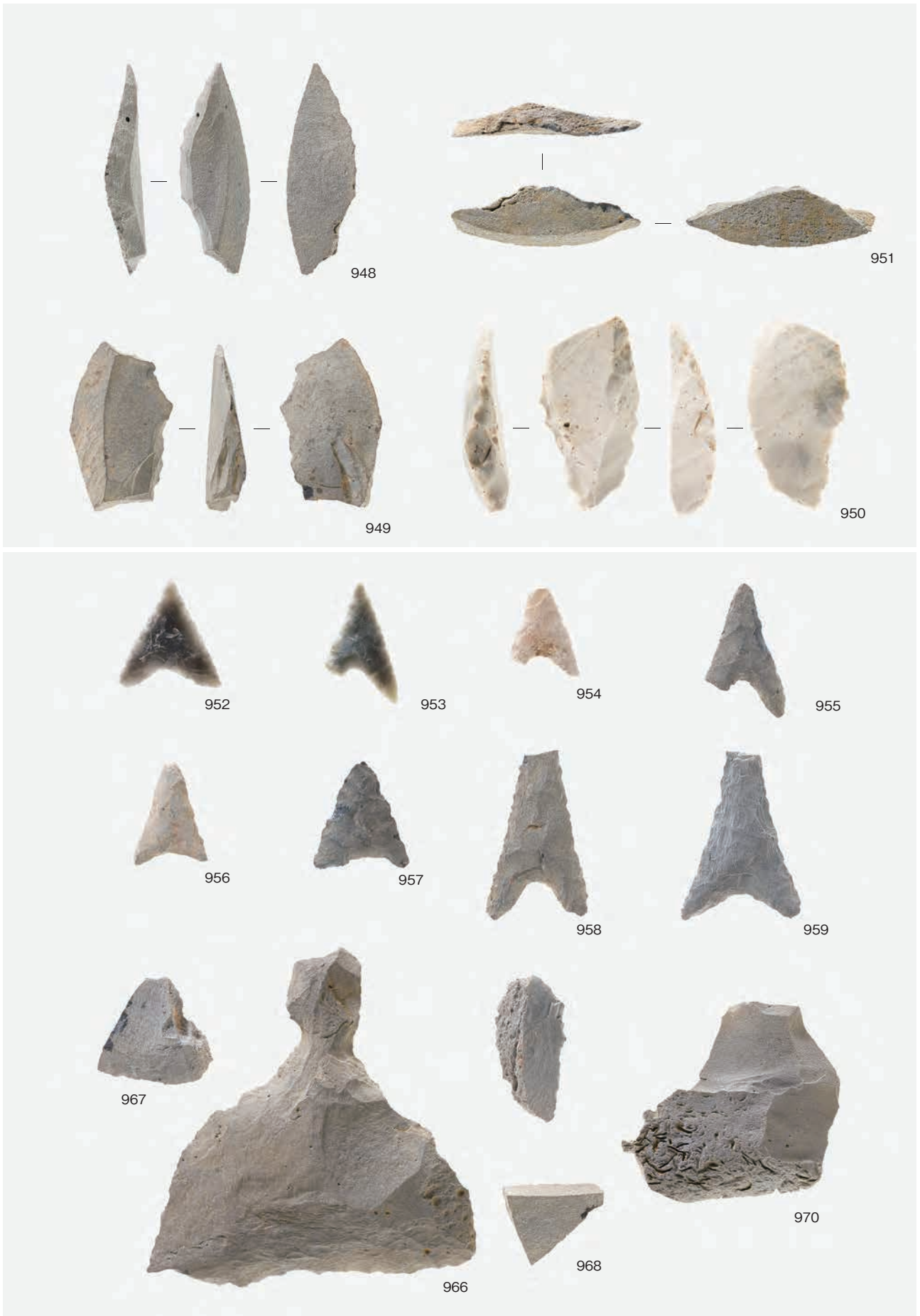




出土遺物10 鉄製品



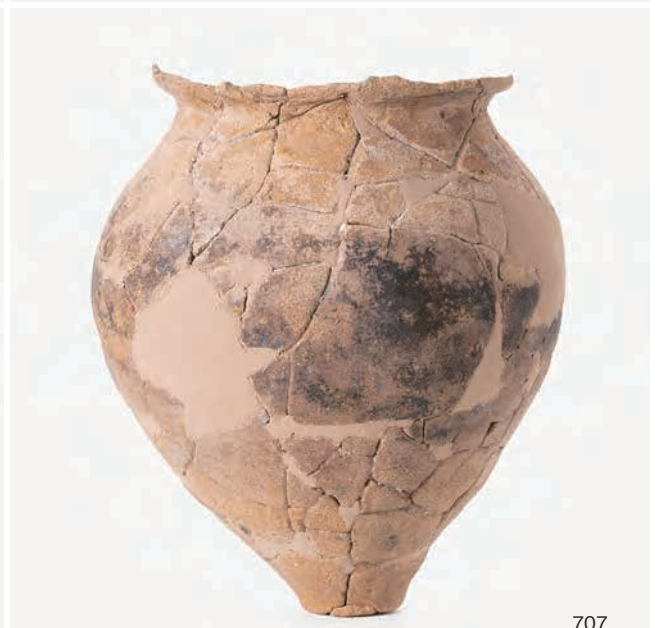
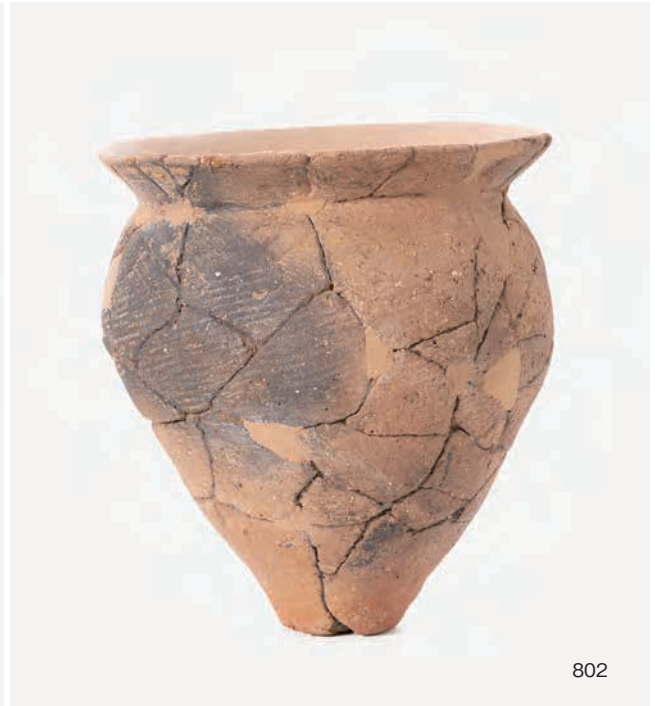




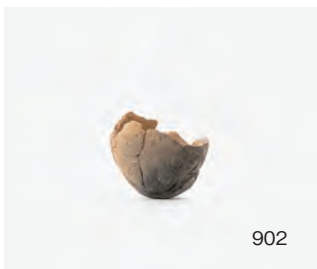


出土遺物14 土器7(土師器)











京都府遺跡調査報告集 第 183 冊 <図版編>

令和 3 年10月20日

発行 公益財団法人
京都府埋蔵文化財調査研究センター
〒617-0002 向日市寺戸町南垣内40番の3
Tel (075)933-3877(代) Fax (075)922-1189
<http://www.kyotofu-maibun.or.jp>

印刷 三星商事印刷株式会社
〒604-0093 京都市中京区新町通竹屋町下ル
Tel (075)256-0961(代) Fax (075)231-7141