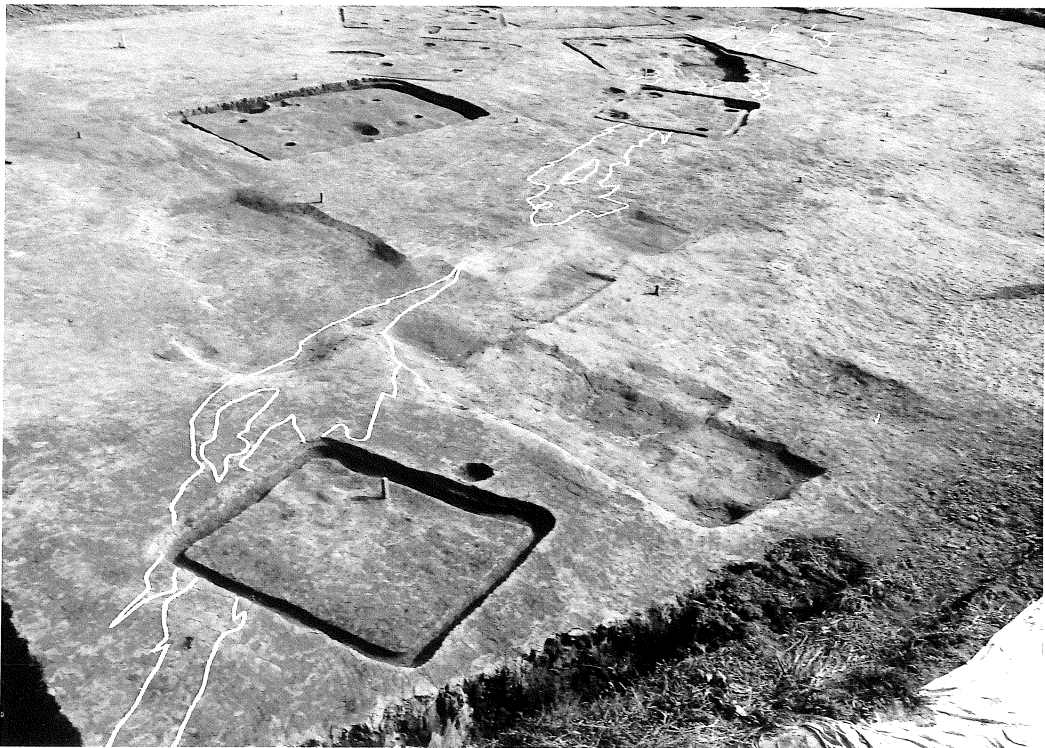


# 写 真 图 版

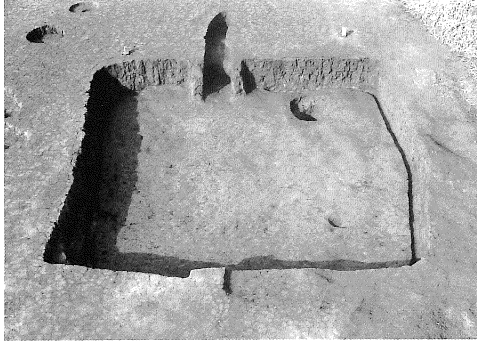


第5発掘区谷全景

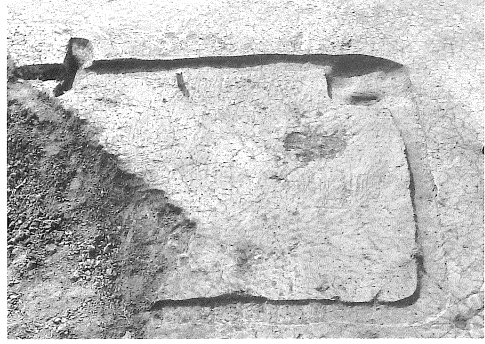


第5発掘区遺構群

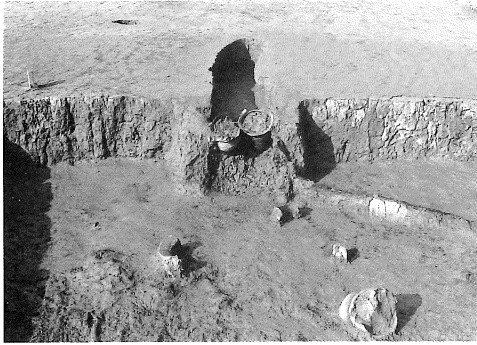




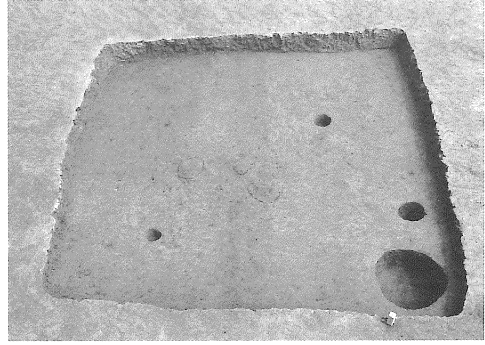
第207号住居跡



第214号住居跡



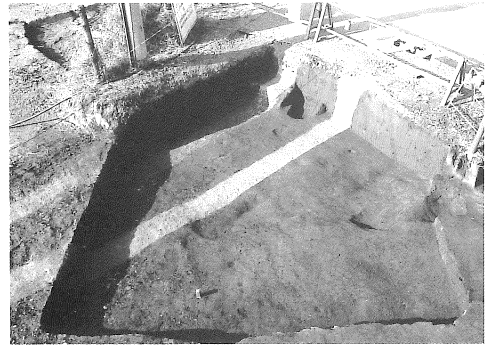
第207号住居跡カマド



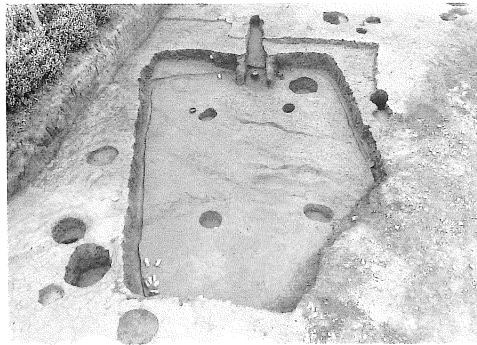
第215号住居跡



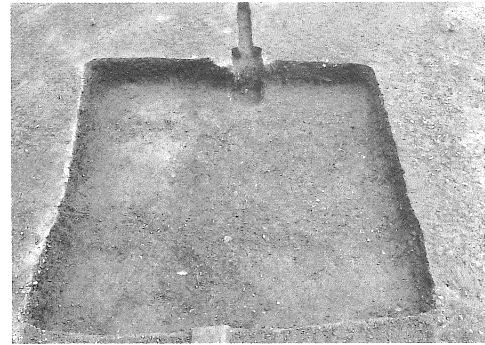
第210・211・212号住居跡



第217号住居跡



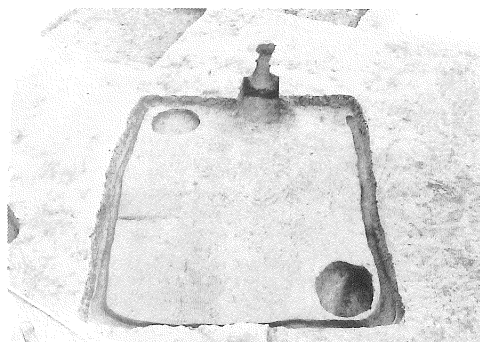
第213号住居跡



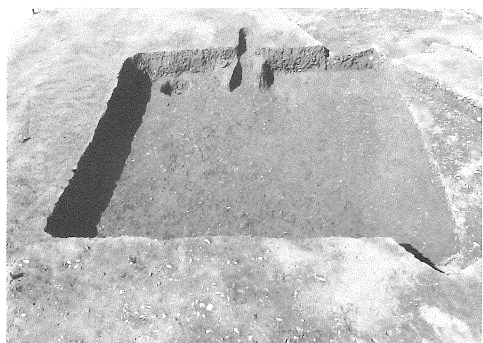
第218号住居跡



第219号住居跡



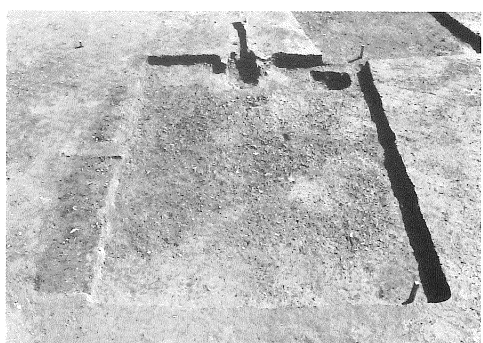
第223号住居跡



第220号住居跡



第224号住居跡



第221号住居跡



第225号住居跡



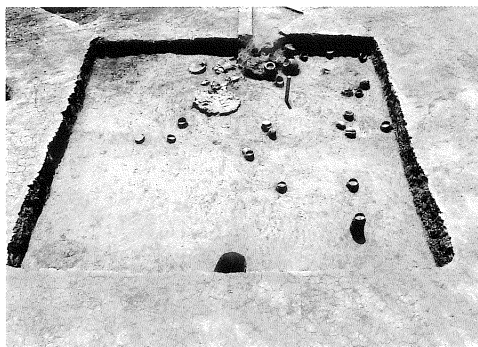
第222号住居跡



第226号住居跡



第227・228号住居跡



第232号住居跡



第229・230号住居跡



第232号住居跡カマド



第231号住居跡



第232号住居跡カマド



第232・233号住居跡



第234・235・236号住居跡

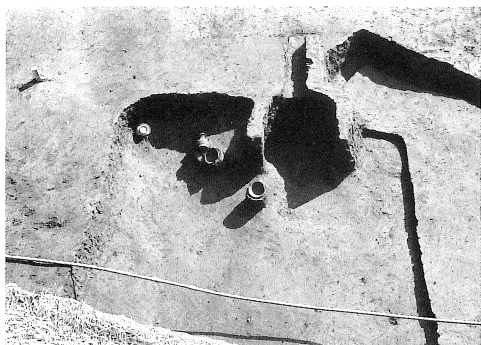




第237·238号住居跡



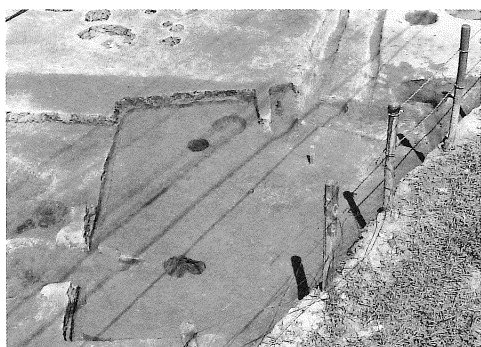
第244号住居跡



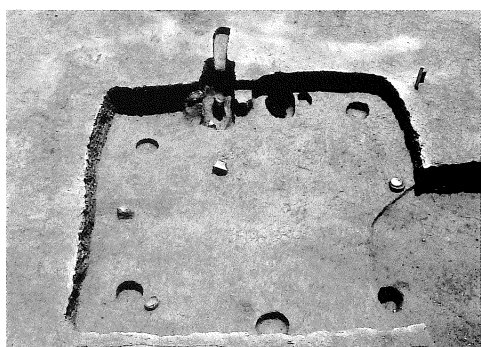
第239号住居跡



第245号住居跡



第241号住居跡



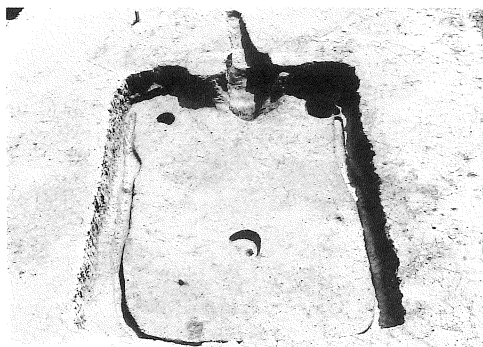
第246号住居跡



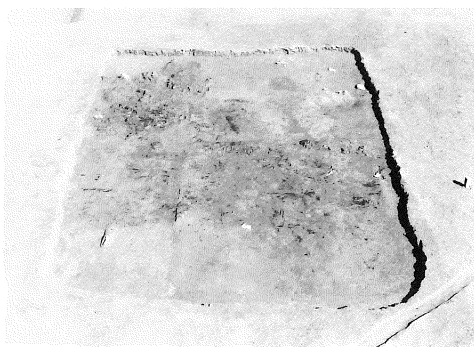
第242·243号住居跡



第247号住居跡



第248号住居跡



第252号住居跡炭化物出土状況



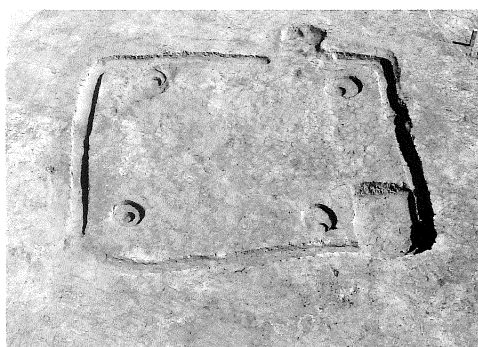
第249号住居跡



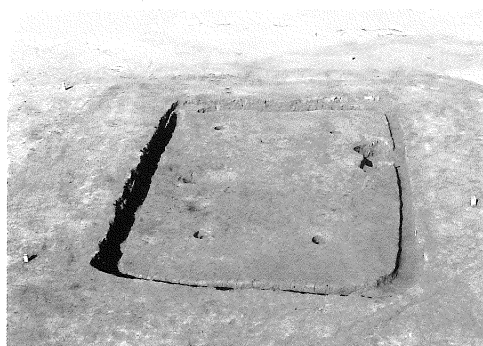
第257号住居跡



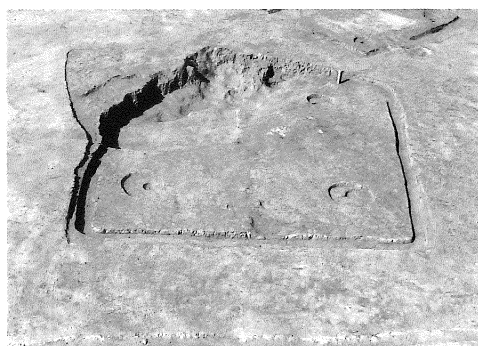
第251号住居跡



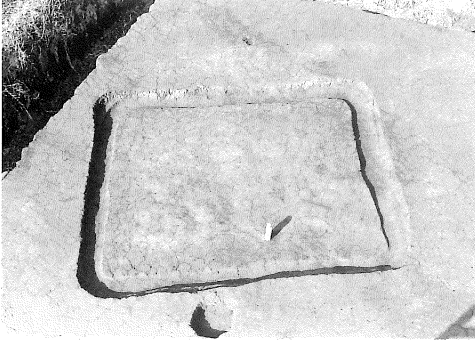
第258号住居跡



第252号住居跡



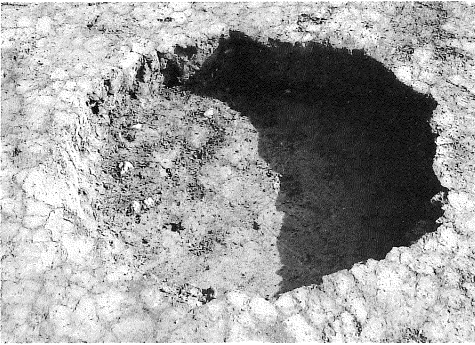
第259号住居跡



第260号住居跡



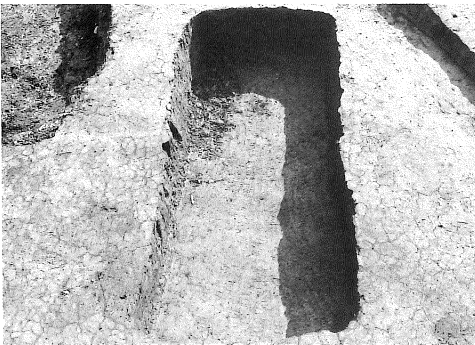
第78号土坑



第72号土坑



第101号土坑



第73号土坑



第102号土坑



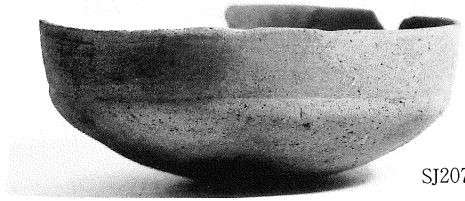
第77号土坑



第128号土坑



图版 167 第5発掘区 土師器 坏(1)



SJ207-3



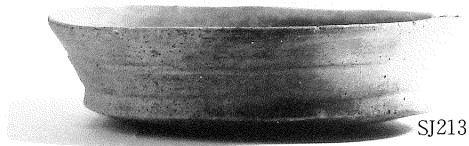
SJ213-4



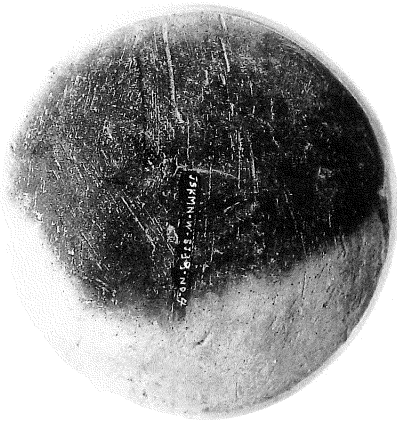
SJ207-10



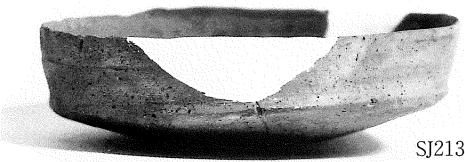
SJ211-6



SJ213-11



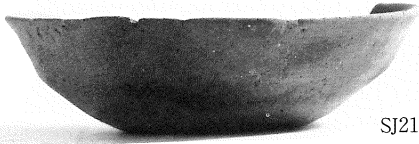
SJ213-19



SJ213-2



SJ213-9



SJ217-1



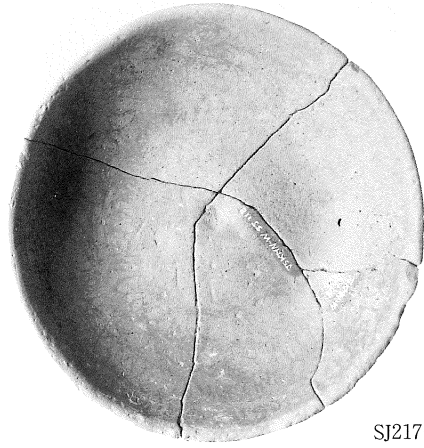
SJ220-16



SJ217-17



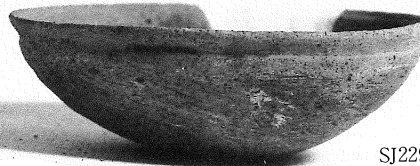
SJ220-22



SJ217-28



SJ229-11



SJ229-14



SJ218-11



SJ230-7

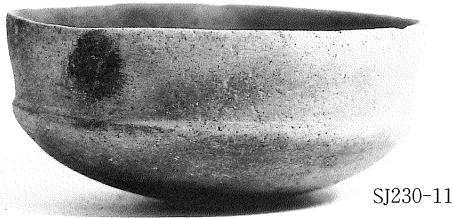


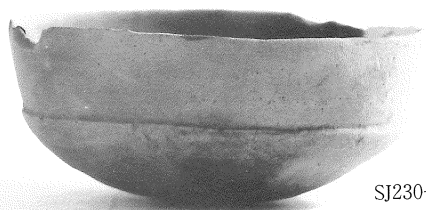
SJ218-18



SJ230-10

図版 169 第5発掘区 土師器 坏(3)

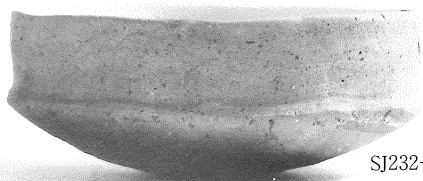




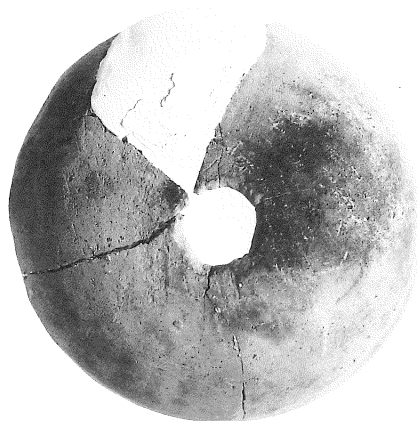
SJ230-37



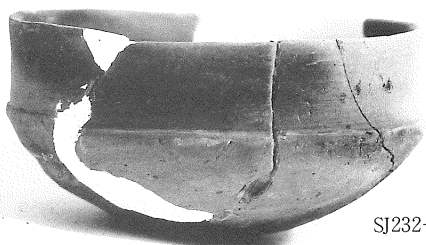
SJ232-29



SJ232-14



SJ232-22



SJ232-23



SJ232-32



SJ232-26

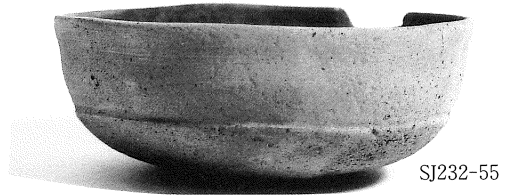


SJ232-28

図版 171 第5発掘区 土師器 坏(5)



SJ232-37



SJ232-55



SJ232-47



SJ232-57



SJ232-49



SJ232-59



SJ232-50



SJ232-71







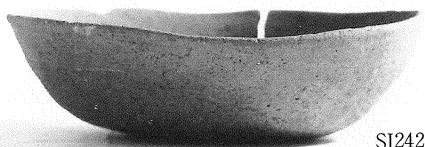
SJ240-1



SJ241-1



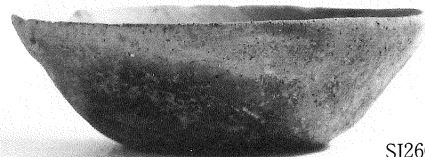
SJ241-2



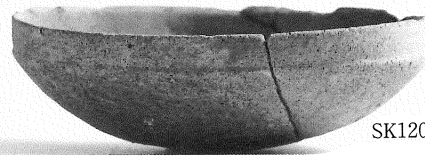
SJ242-39



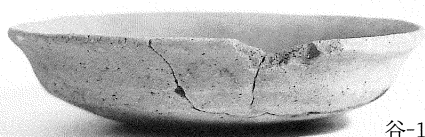
SJ243-16



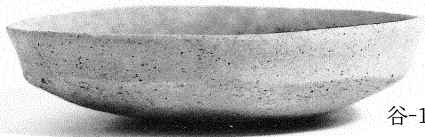
SJ260-7



SK120-27



谷-124



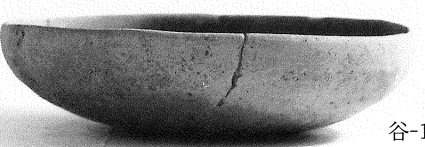
谷-125



谷-135



谷-145



谷-151

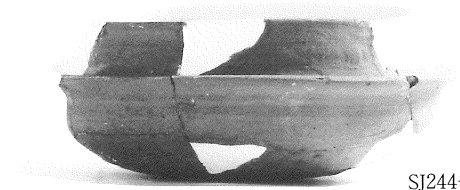


谷-155

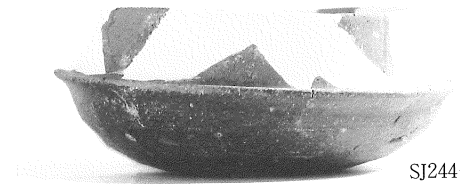


SJ260-13

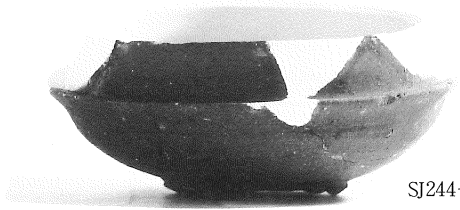




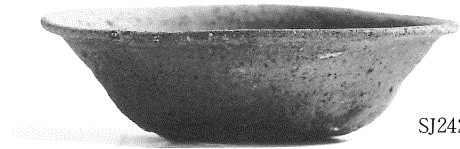
SJ244-33



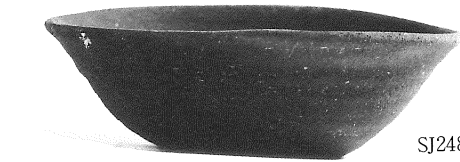
SJ244-34



SJ244-35



SJ242-2



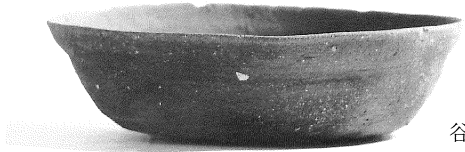
SJ248-3



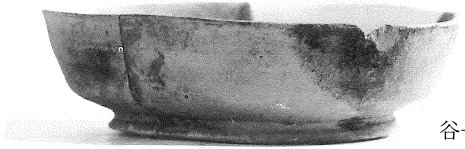
谷-1



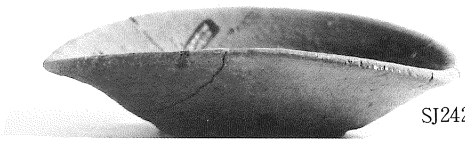
谷-2



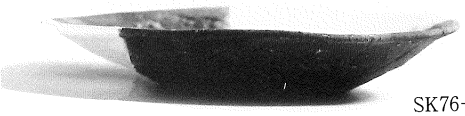
谷-3



谷-56



SJ242-4



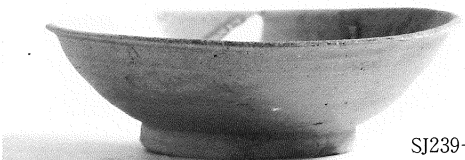
SK76-37



SJ242-20



SJ242-24



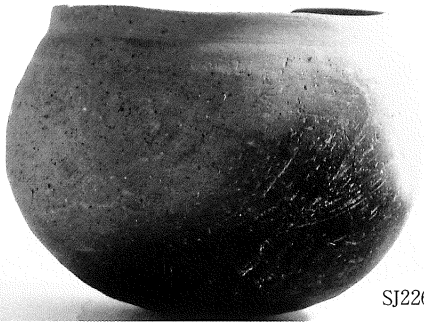
SJ239-18



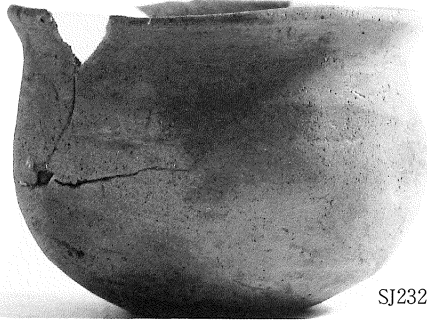
SJ213-24



SJ232-75



SJ226-7



SJ232-81



SJ232-82



SJ232-77



SJ232-83

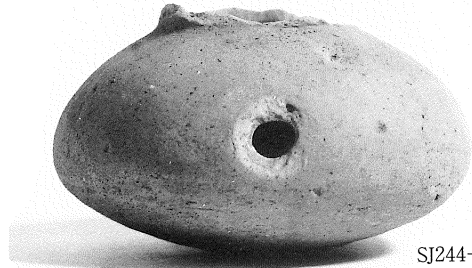




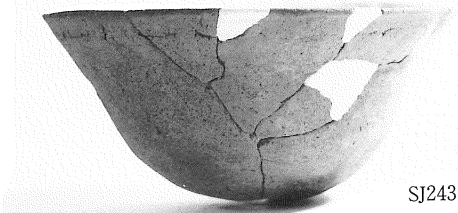
SJ220-63



SJ244-37



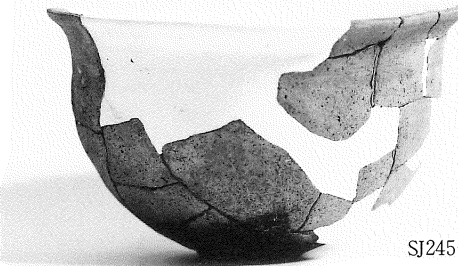
SJ244-40



SJ243-21



SJ232-80



SJ245-21



SJ230-49

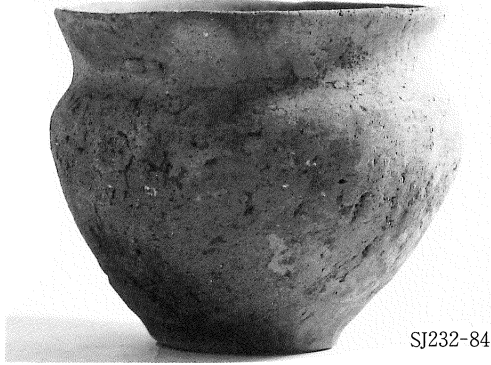


SJ234-1



SJ230-53









谷-178



SJ231-19



SJ231-17

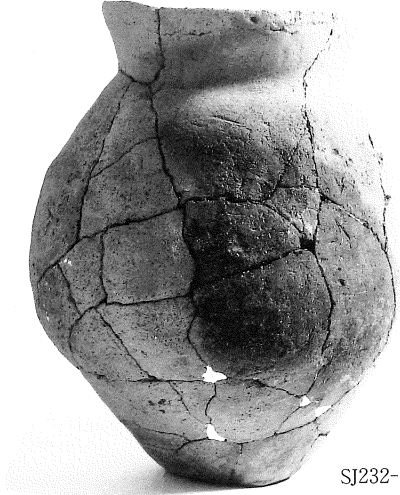


SJ232-107



SJ232-116





SJ232-115



SJ232-108



SJ244-53



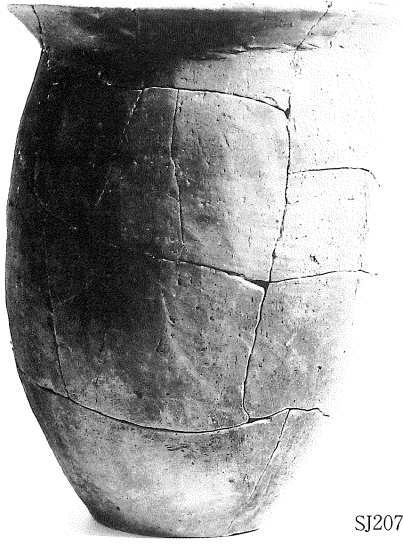
SJ244-60



SJ244-54



SJ246-17



SJ207-18



SJ230-72



SJ232-95



SJ232-114



SJ245-31



SJ241-7



第6区发掘区遗构群



第6区发掘区方形周溝墓群



第 1 号古墳跡



第 3 号方形周溝墓遺物出土狀況



第 1 号方形周溝墓



第 4 号方形周溝墓



第 2 号方形周溝墓



第 5 号方形周溝墓



第 2 号方形周溝墓遺物出土狀況



第 8 号方形周溝墓

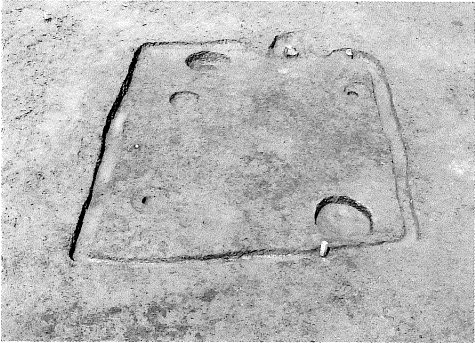




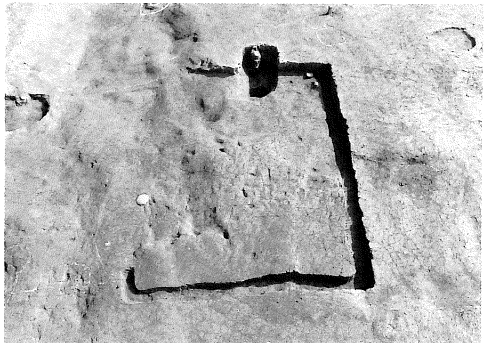
第9号方形周溝墓



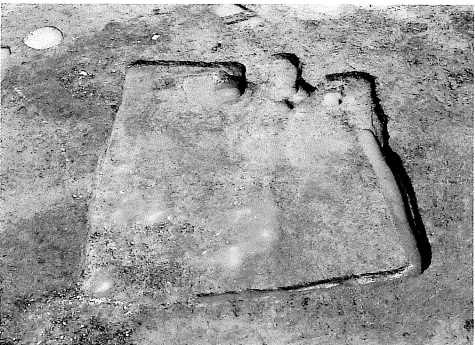
第268号住居跡



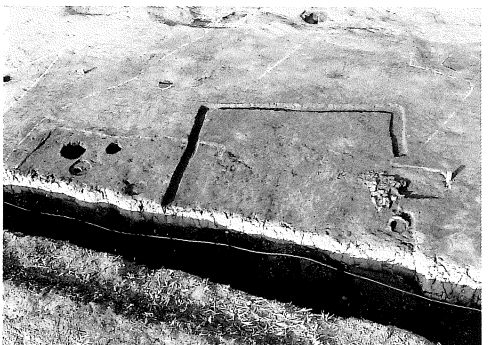
第263号住居跡



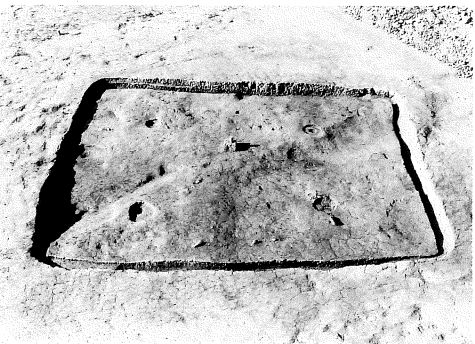
第269号住居跡



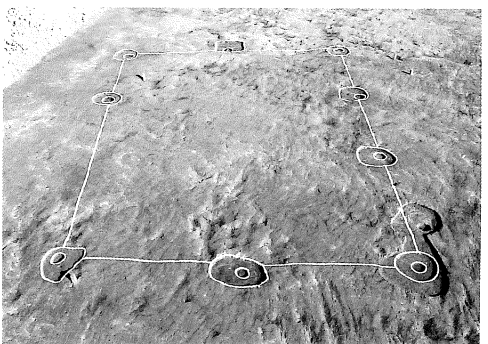
第265号住居跡



第272・273号住居跡



第267号住居跡



第7号掘立柱建物跡



SR2-1



SR2-2



SR2-3



SR3-1



SR3-3



SR3-6





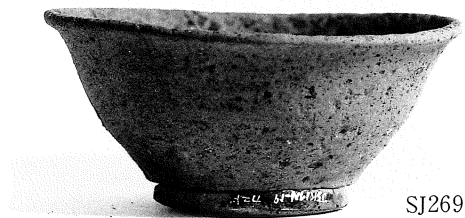
SR8-1



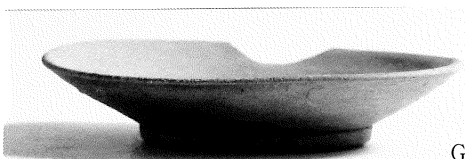
SR8-2



SJ272-1



SJ269-2



G-1



板碑

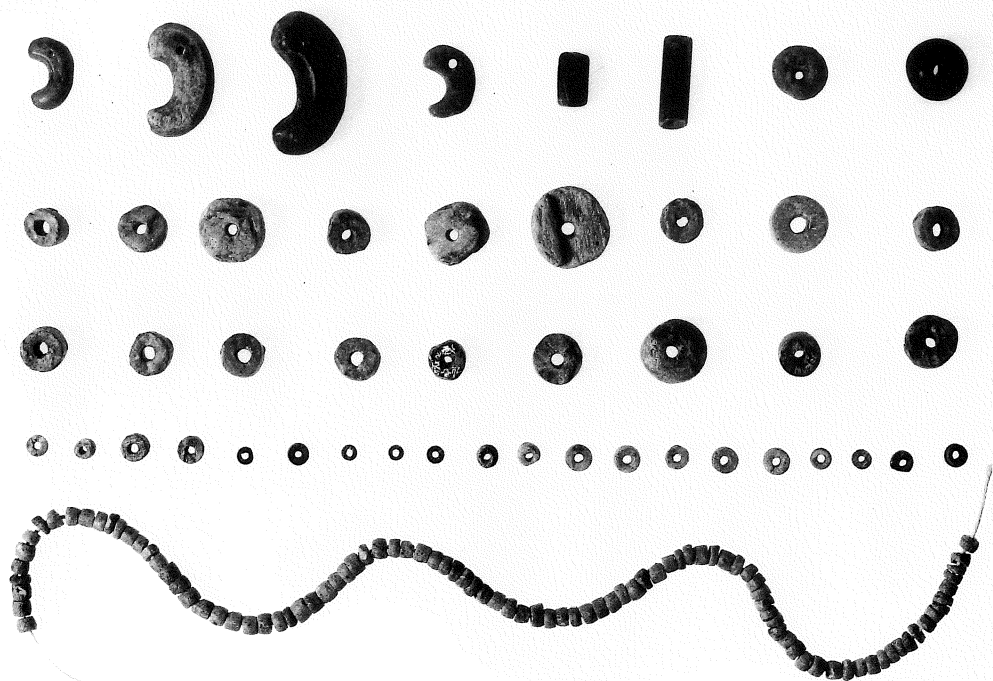




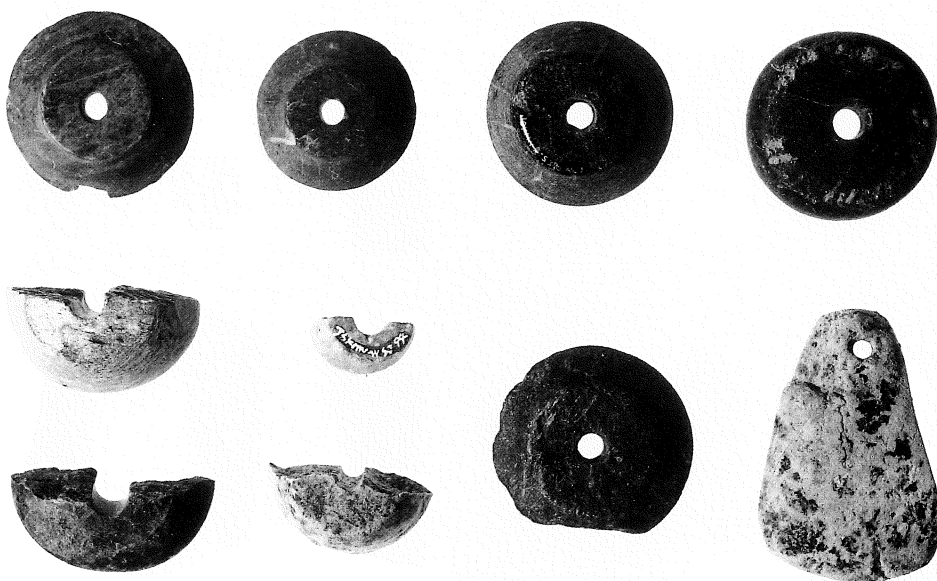
石製模造品



石製模造品 (未製品)



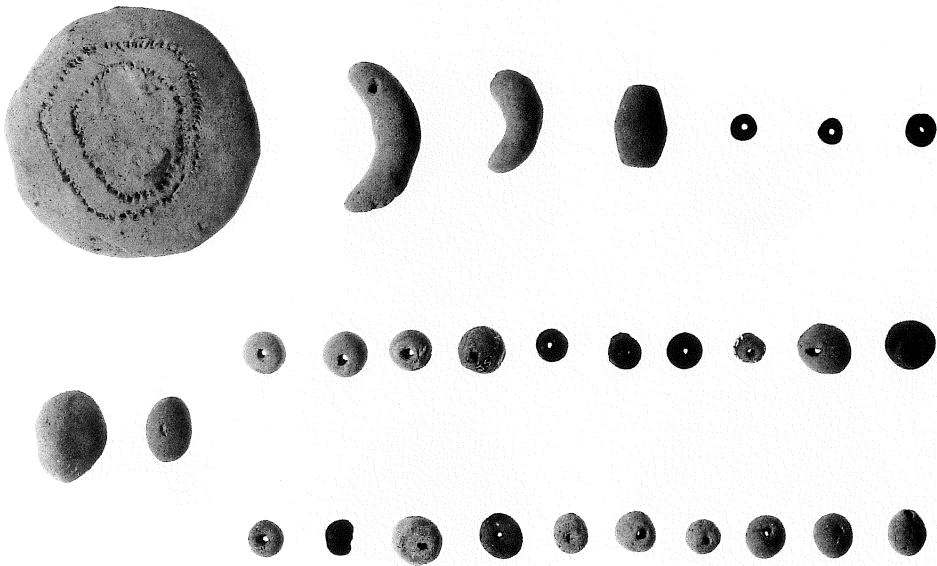
石製玉類



石製紡錘車・石錘



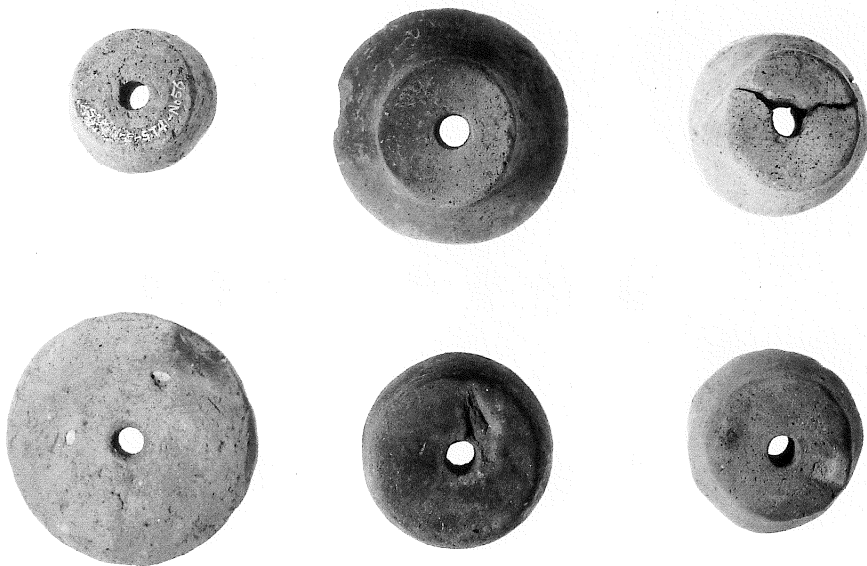
石錘・砥石



土製品

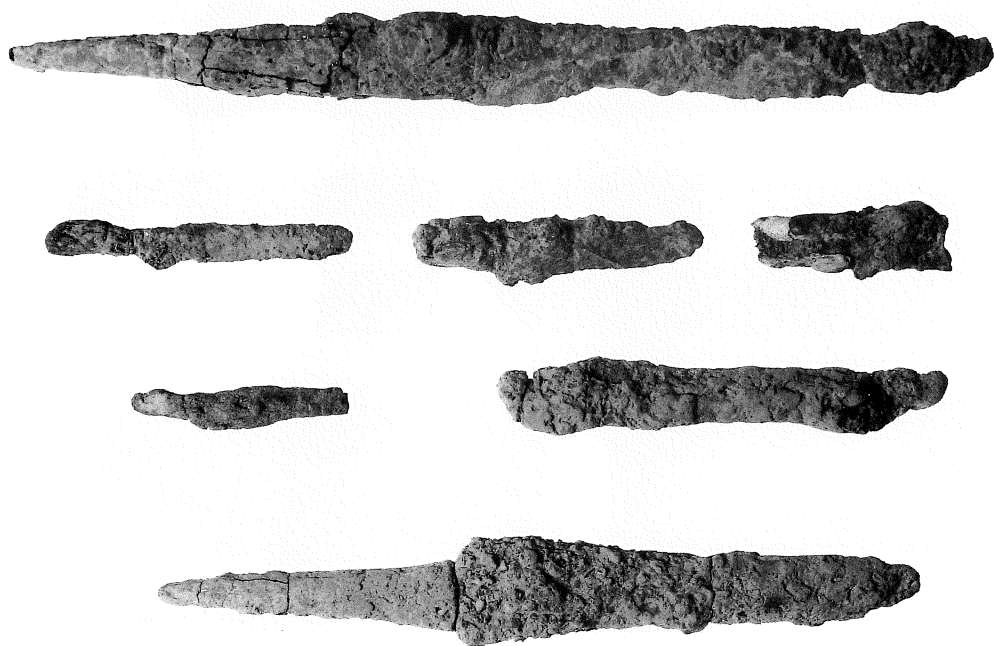


土 錘

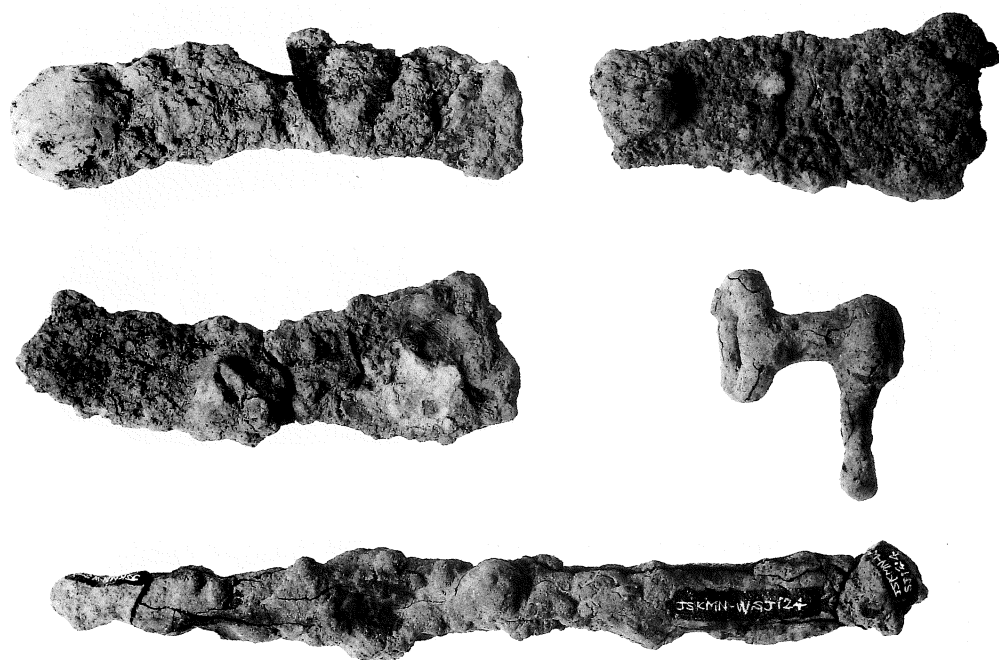


土製紡錘車

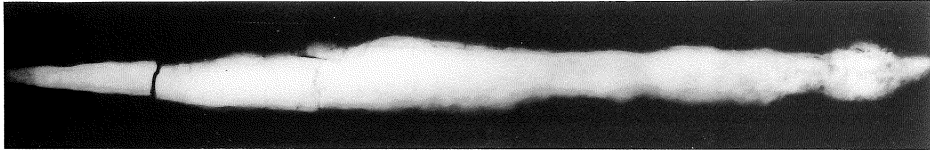




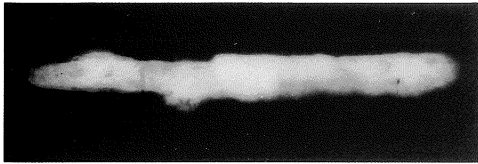
鉄製品 (刀子)



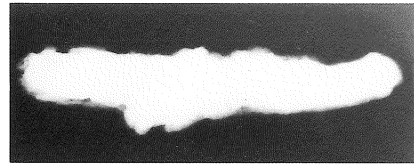
鉄製品 (鎌その他)



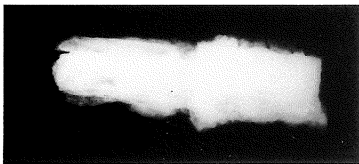
907図-1



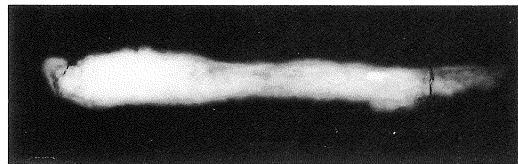
907図-2



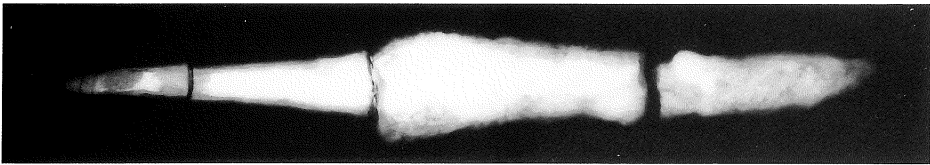
907図-3



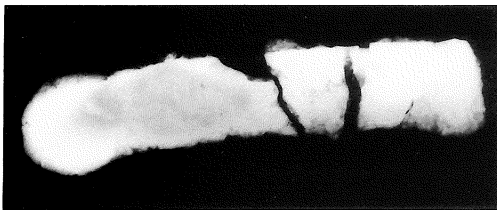
907図-4



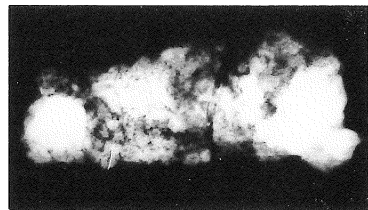
907図-7



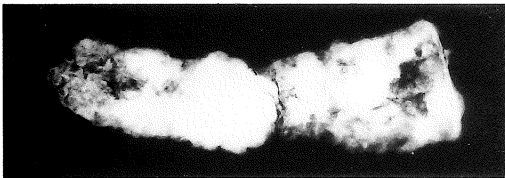
907図-12



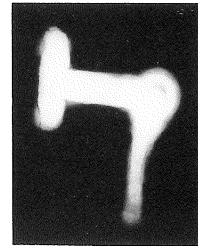
908図-1



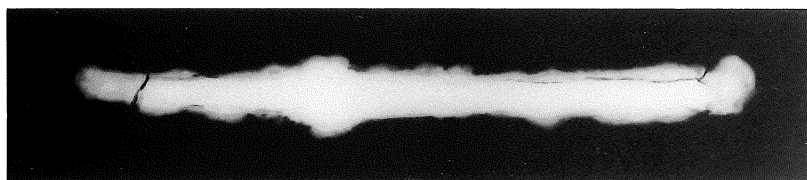
908図-2



908図-3



908図-15



908図-14

# 報告書抄録

フリガナ	ジョウシキメンイセキ							
書名	上敷免遺跡							
副書名	一般国道17号深谷バイパス関係埋蔵文化財発掘調査報告書	巻次	V					
シリーズ	埼玉県埋蔵文化財調査事業団報告書	巻次	第128集					
編著者	瀧瀬芳之 山本 靖 西井幸雄 村田章人 三浦佳代							
編集機関	財団法人 埼玉県埋蔵文化財調査事業団							
所在地	〒369-01 埼玉県大里郡大里村大字箕輪字船木884 Tel 0493-39-3955							
発行日	1993(平成5)年3月31日							
フリガナ	フリガナ	コード		北緯	東経		調査面積	
所収遺跡	所在地	市町村	遺跡	(° ' ")	(° ' ")	調査期間	(m <sup>2</sup> )	
ジョウシキメンイセキ 上敷免遺跡	フカヤシノオアザジョウシキメン 深谷市大字上敷免	11218	0006	36° 12' 26"	139° 18' 00"	19850401 ~19871209	39,400	道路建設
所収遺跡	種別	主な時代	主な遺構		主な遺物		特記事項	
上敷免遺跡	集落	縄文中期	集石1		土器			
		縄文後期～ 晩期	土坑1 包含層		土器 石器 玉類 土製品		縄文晩期終末～ 弥生初頭の一括 資料 遠賀川式土器	
		弥生前期			土器			
		弥生後期	竪穴住居4 土坑2		土器 石器			
		古墳前期	竪穴住居2 方形周溝墓9 古墳跡1		土師器 鉄製鎌			
		古墳中期～ 奈良・平安	竪穴住居272 掘立柱建物跡10 井戸14 土坑168 溝19		土師器 須恵器 石製品(模造品・玉類・ 石錘・土錘・紡錘車) 墨書土器 円面硯 瓦 鉄製品		子持勾玉 土製模造鏡 徳利型平底壺	
中・近世	井戸1 溝12		板碑 灯明皿 焙烙					

埼玉県埋蔵文化財調査事業団報告書 第128集

上敷免遺跡

一般国道17号深谷バイパス埋蔵文化財発掘調査報告

—V—

(第4分冊)

平成5年3月25日 印刷

平成5年3月31日 発行

発行 財団法人 埼玉県埋蔵文化財調査事業団

〒369-01 大里郡大里村大字箕輪字船木884

電話 (0493) 39-3955

印刷 新日本印刷株式会社