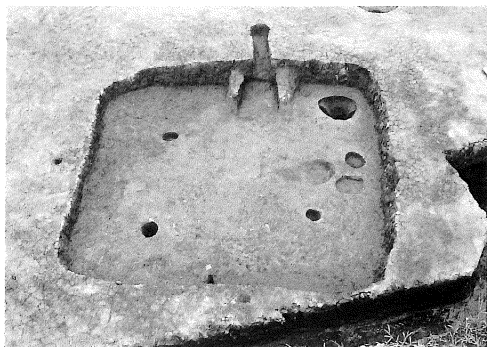


写 真 图 版



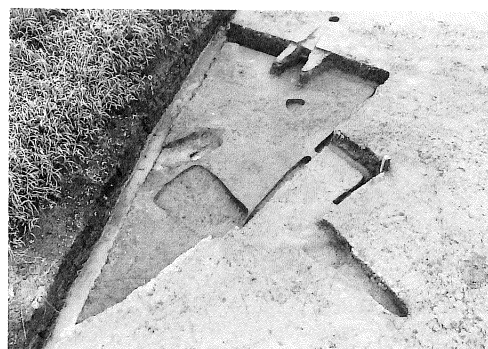
第101号住居跡



第105号住居跡



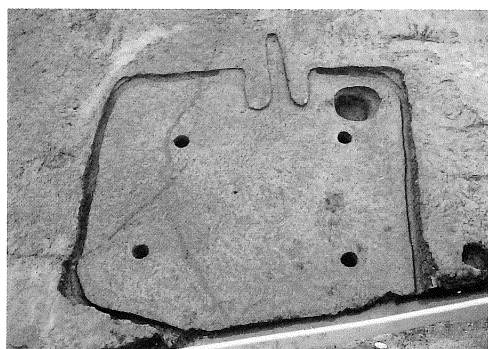
第102号住居跡



第106・107・108号住居跡



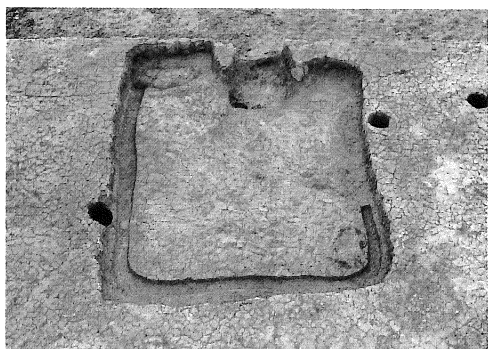
第103号住居跡



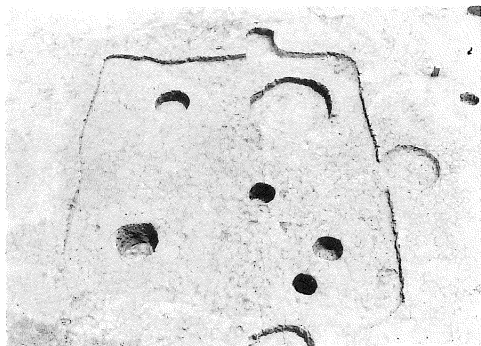
第109号住居跡



第104号住居跡



第110号住居跡



第113号住居跡



第118号住居跡



第114・115号住居跡



第119号住居跡



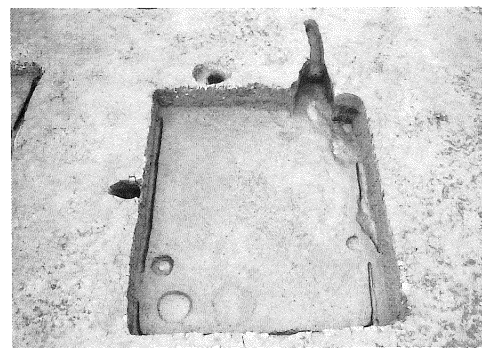
第116号住居跡



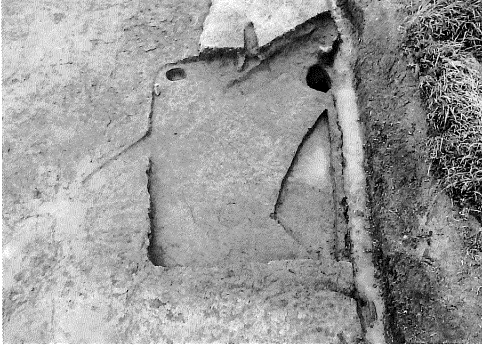
第120号住居跡



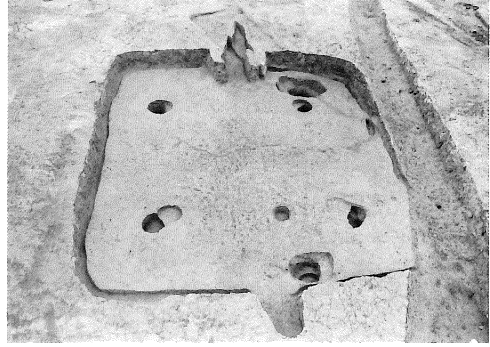
第117号住居跡



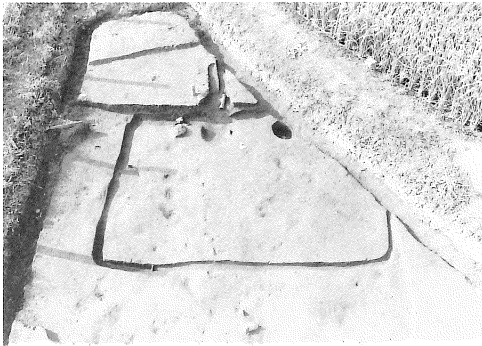
第121号住居跡



第122・123号住居跡



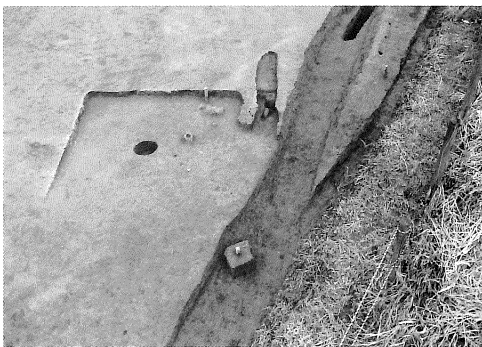
第131号住居跡



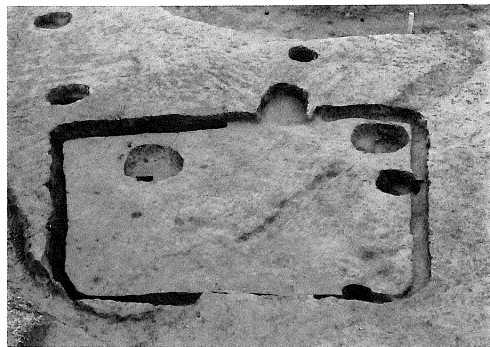
第126号住居跡



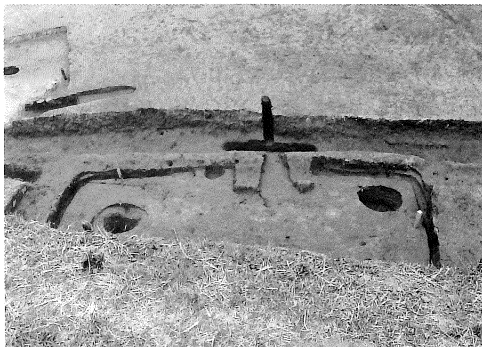
第131号住居跡カマド



第128号住居跡



第132号住居跡



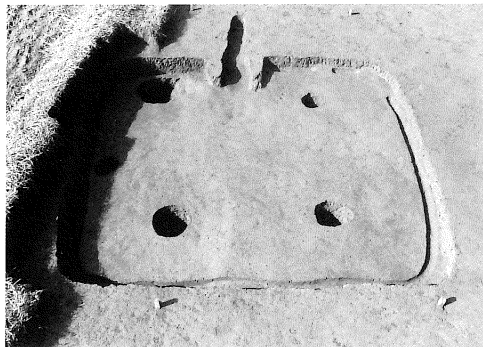
第130号住居跡



第132号住居跡遺物出土状況



第132・133号住居跡



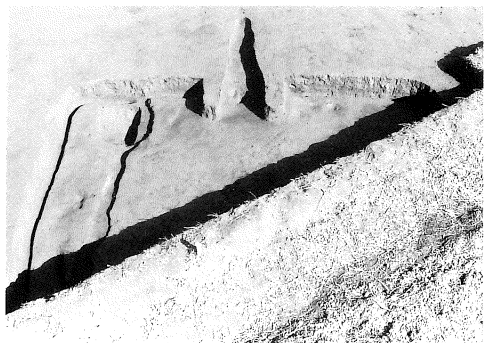
第142号住居跡



第138号住居跡



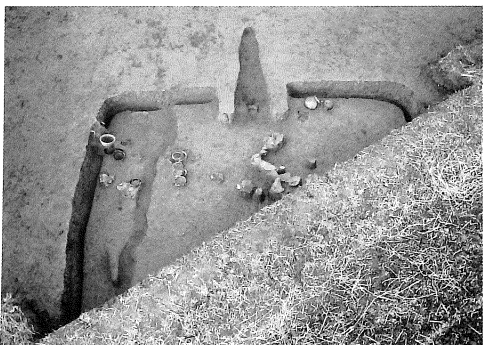
第142号住居跡カマド



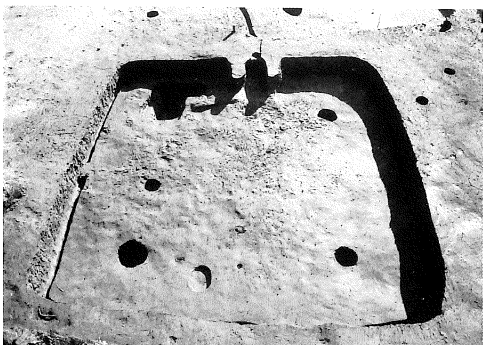
第141号住居跡



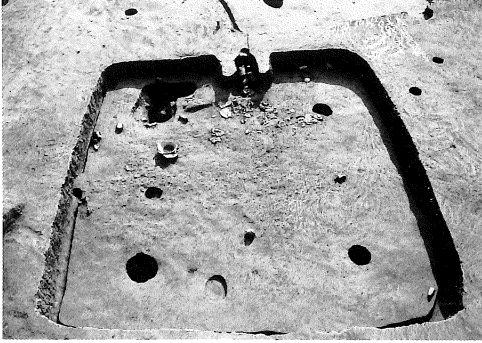
第142号住居跡貯蔵穴



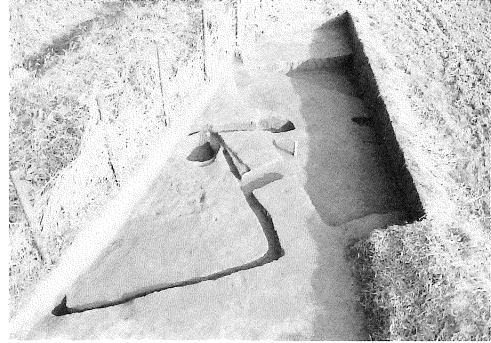
第141号住居跡遺物出土状況



第143号住居跡



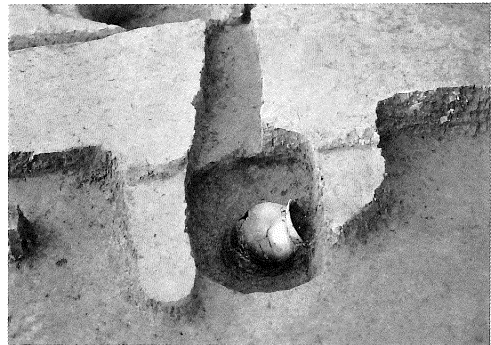
第143号住居跡遺物出土状況



第140・145号住居跡



第143号住居跡カマド



第145号住居跡カマド



第3発掘区全景



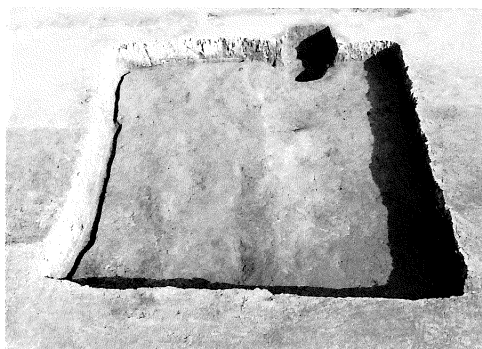
第156号住居跡



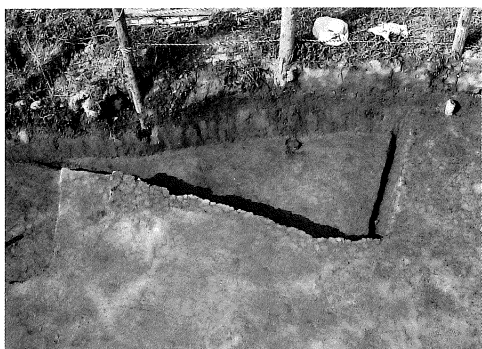
第161号住居跡



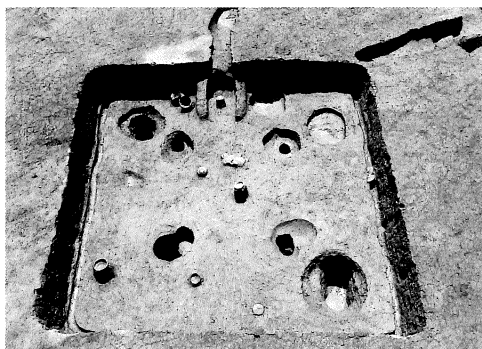
第157号住居跡



第163号住居跡



第158号住居跡



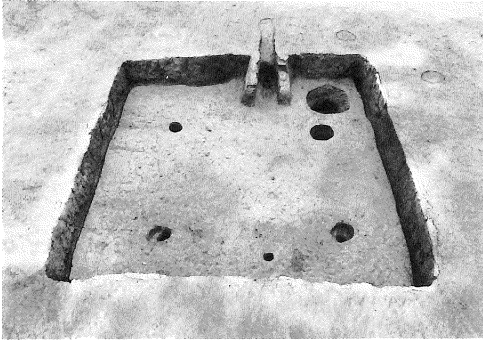
第164号住居跡



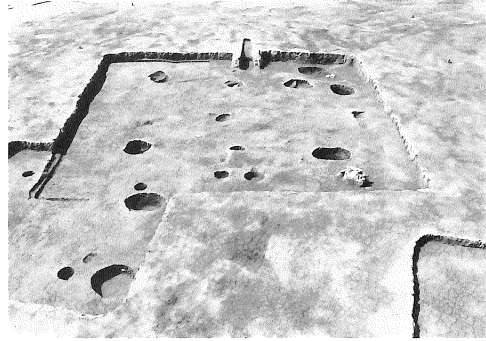
第159号住居跡



第165・166号住居跡



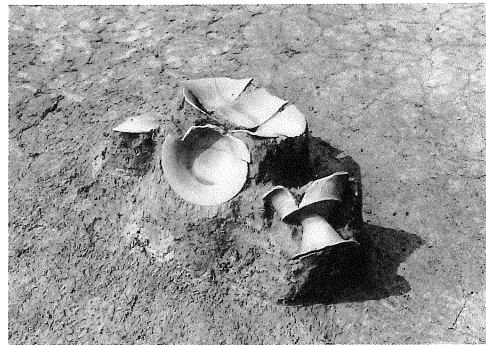
第167号住居跡



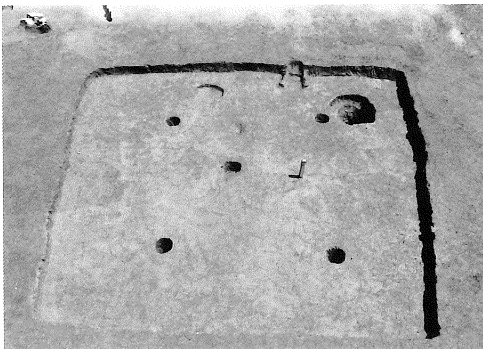
第169号住居跡



第167号住居跡遺物出土状況



第169号住居跡遺物出土状況



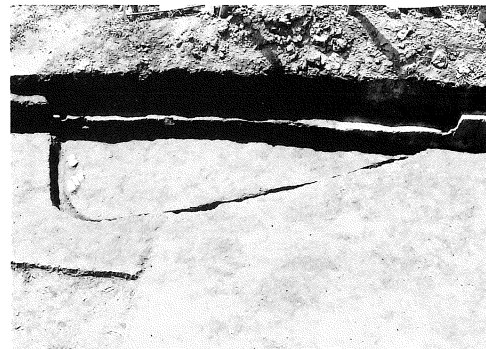
第168号住居跡



第170号住居跡



第168号住居跡カマド



第171号住居跡

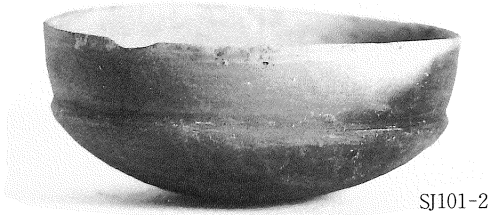
図版 135 第3発掘区 土師器 坏(1)



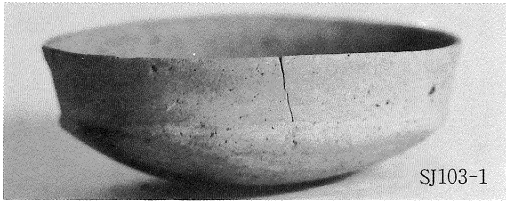
SJ101-1



SJ130-1



SJ101-2



SJ103-1



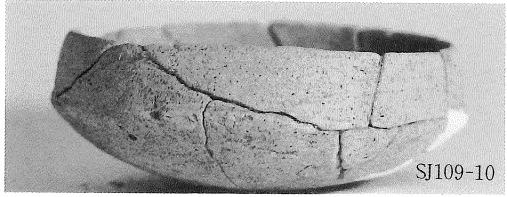
SJ109-3



SJ127-1



SJ109-4



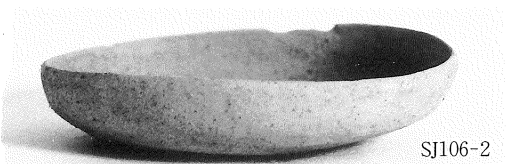
SJ109-10



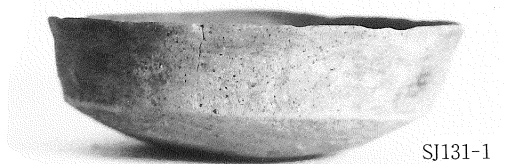
SJ109-7



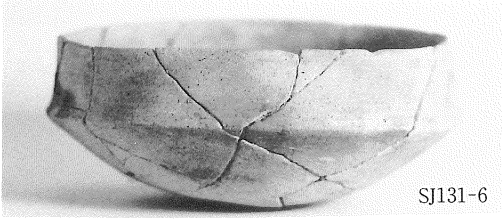
SJ130-2



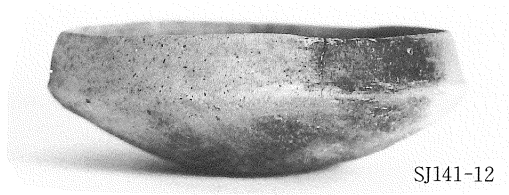
SJ106-2



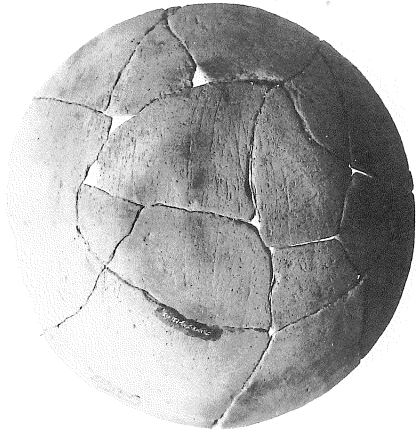
SJ131-1



SJ131-6



SJ141-12



SJ130-4



SJ130-5



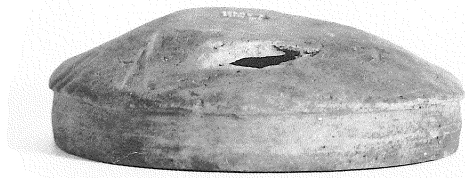
SJ130-4



SJ130-5



SJ132-18



SJ141-5



SJ141-5



SJ132-18



SJ142-2



SJ131-5



SJ142-3



SJ143-1



SJ167-53



SJ145-1



SJ168-3



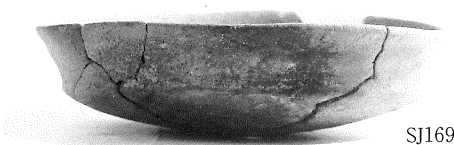
SJ159-3



SJ168-5



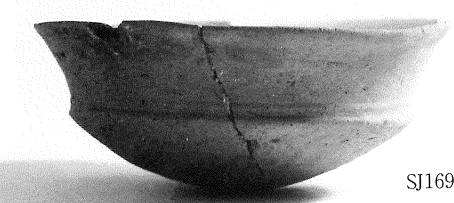
SJ160-1



SJ169-65



SJ164-17



SJ169-40



SJ164-21



SJ169-38



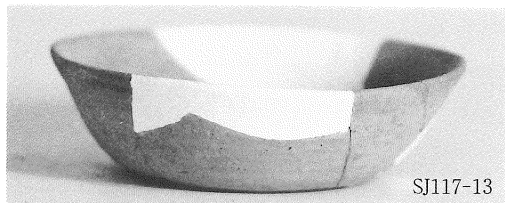
図版 139 第3発掘区 土師器 盤 須恵器 坏類(2)



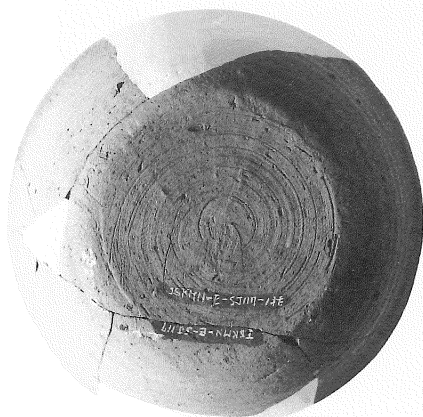
SJ169-103



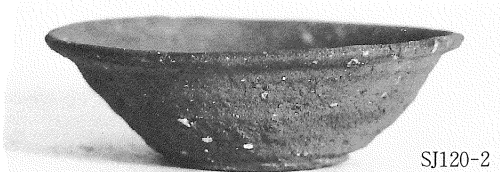
SJ102-4



SJ117-13



SJ120-21



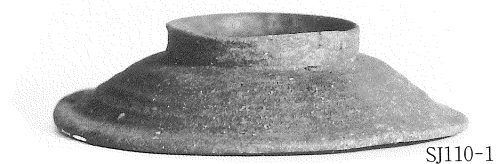
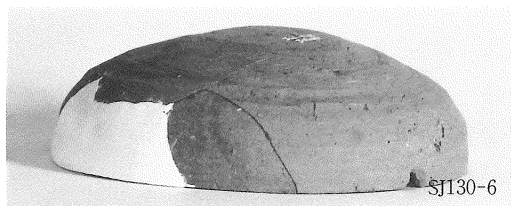
SJ120-2

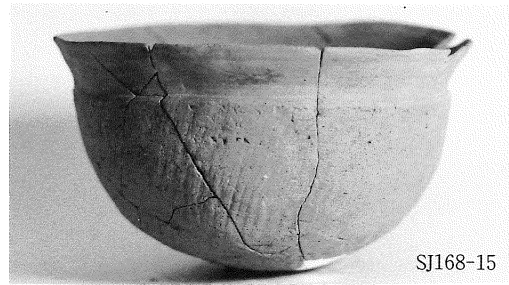
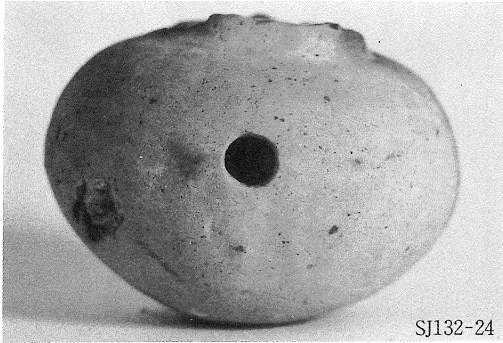


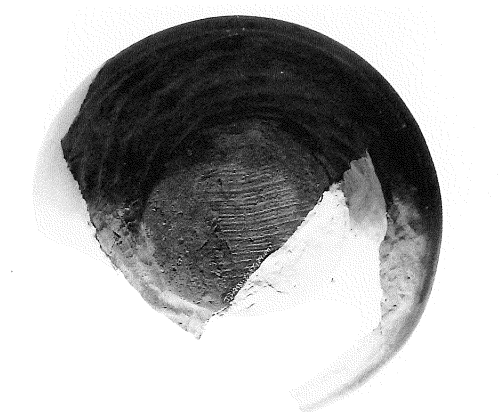
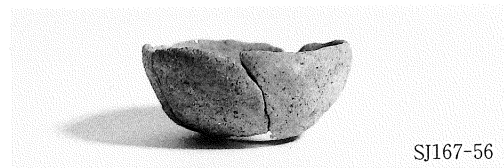
SJ117-12



SJ135-1







図版 143 第3発掘区 土師器 甕類(1)



SJ145-3



SJ166-1



SJ169-114



SJ167-67



SJ164-40



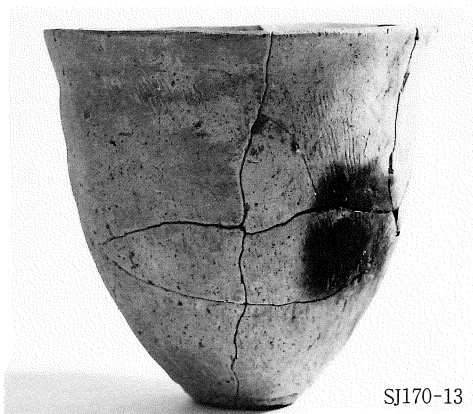
SJ164-38



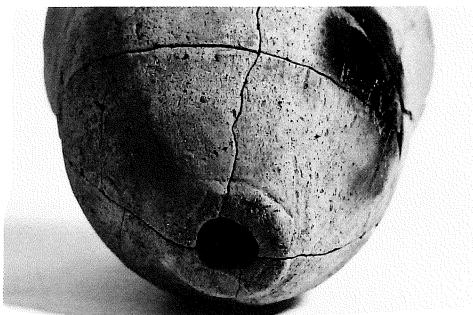
SJ161-14



SJ141-36



SJ170-13



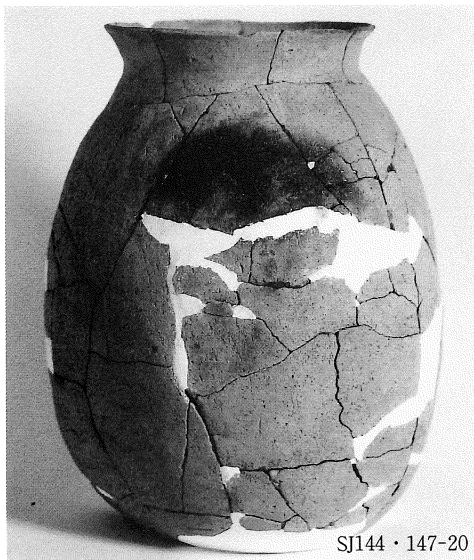
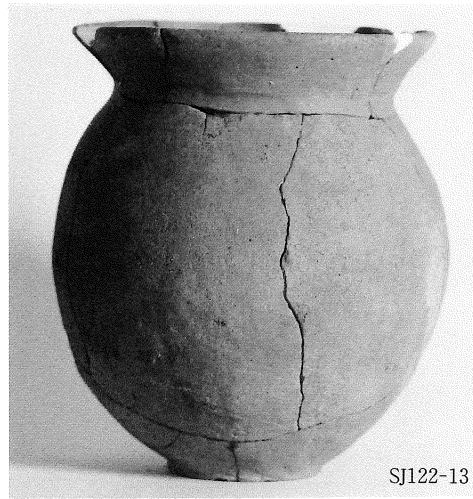
SJ120-38



SJ141-31

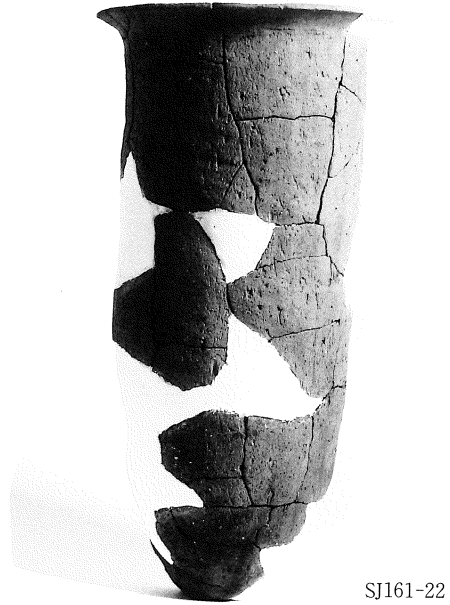


SJ145-5





SJ131-17



SJ161-22



SJ143-16



SJ141-43



SJ161-23



SJ109-19



SJ167-87



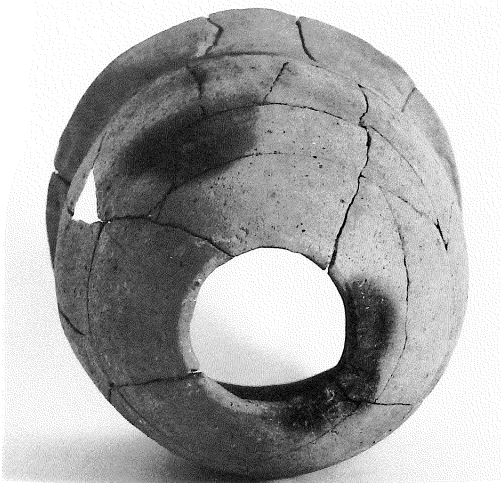
SJ141-39

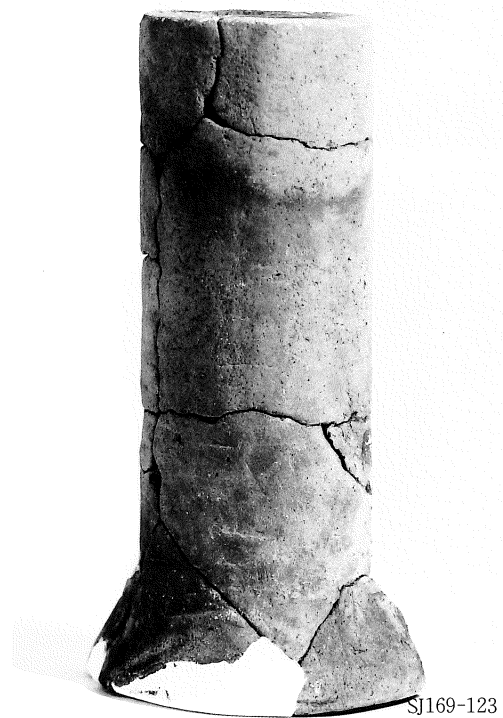


SJ167-84



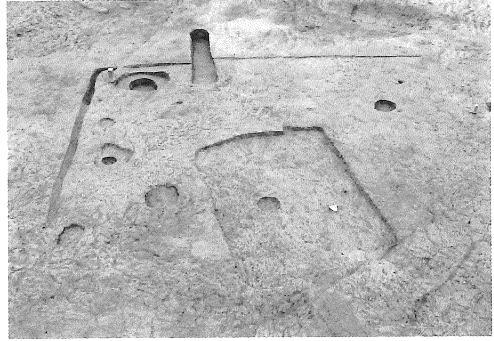
SJ144・147-16







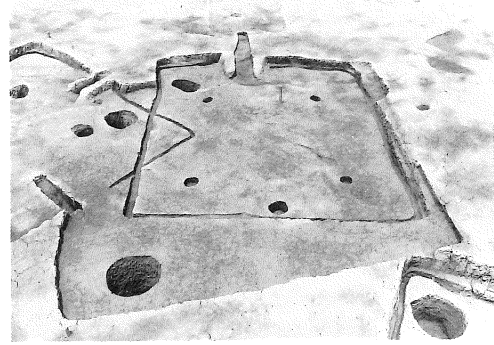
第172号住居跡



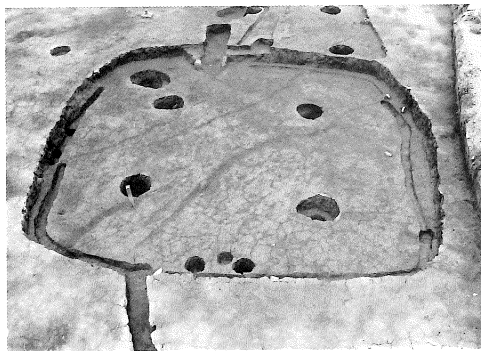
第180号住居跡



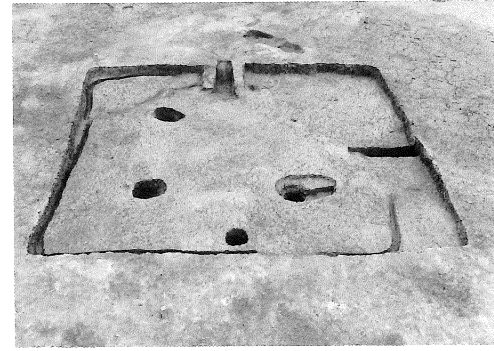
第173号住居跡



第181・182号住居跡



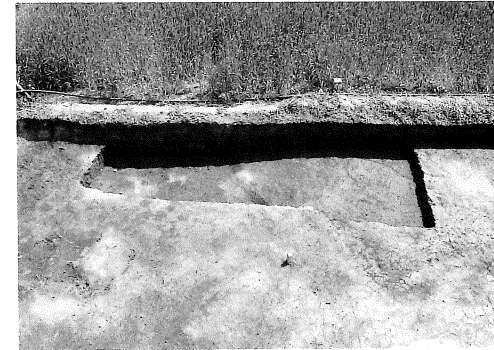
第178号住居跡



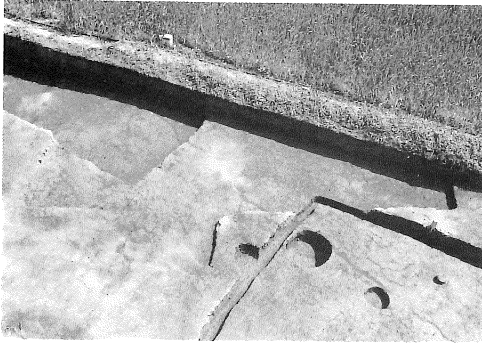
第183号住居跡



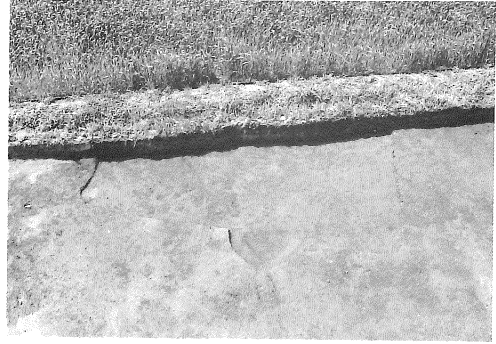
第179号住居跡



第184号住居跡



第185号住居跡



第190号住居跡



第186号住居跡



第191号住居跡



第188号住居跡



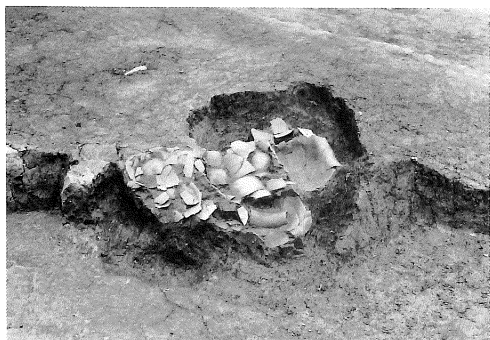
第192・193号住居跡



第188号住居跡遺物出土狀況



第194号住居跡



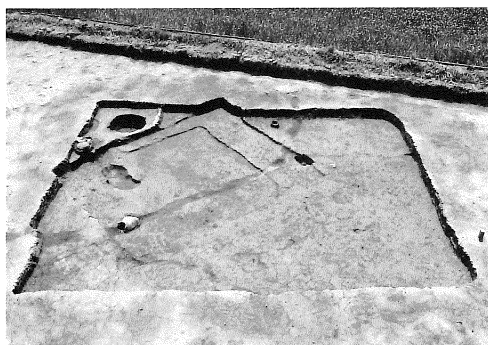
第195号住居跡カマド



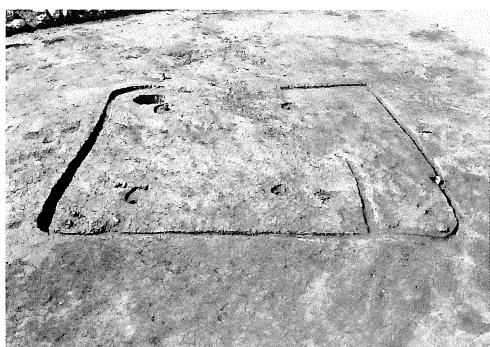
第198・199号住居跡



第196号住居跡貯蔵穴 A



第200号住居跡



第197号住居跡



第201・202号住居跡

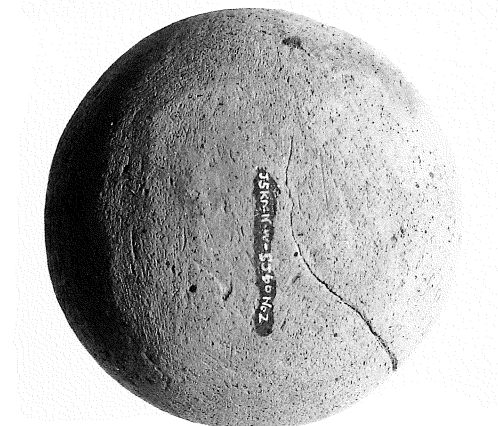
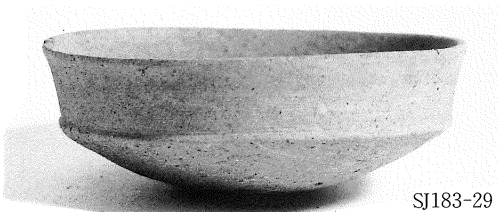


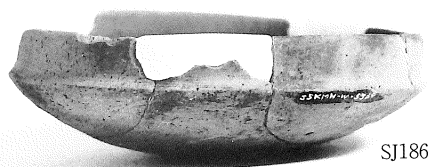
第197号住居跡貯蔵穴



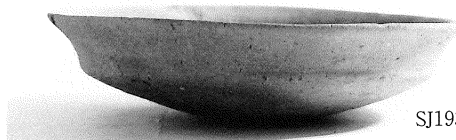
第202号住居跡遺物出土状況

图版 153 第4発掘区 土師器 坏(1)

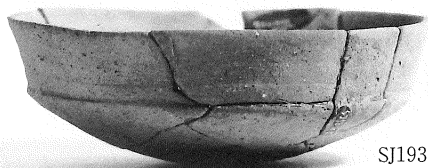




SJ186-5



SJ193-54



SJ193-25



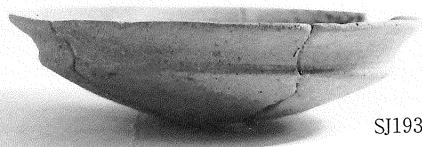
SJ196-6



SJ193-44



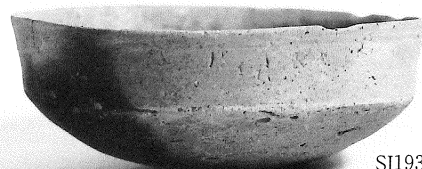
SJ196-7



SJ193-52



SJ197-2



SJ193-36



SJ187-10



SJ187-11



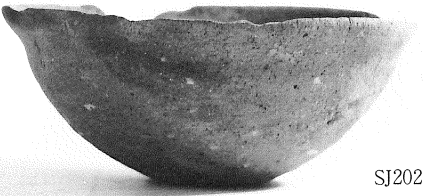
SJ189-9



SJ179-3



SJ202-11



SJ202-2



SJ193-87



SJ183-42



SJ202-12



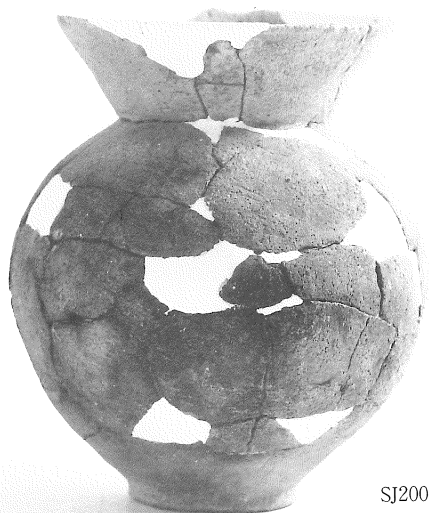
SJ202-14



SJ183-43



SJ193-94



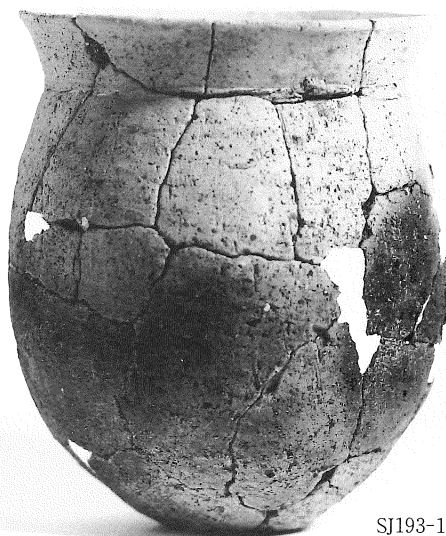
SJ200-19



SJ193-98



SJ183-46



SJ193-113



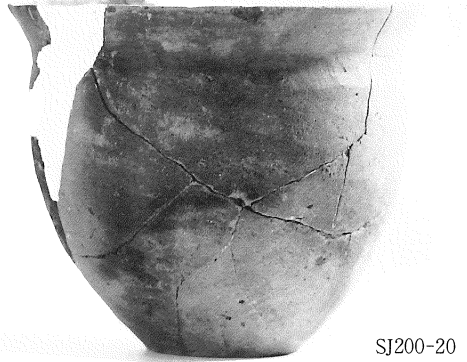
SJ193-99



SJ196-12



SJ196-15



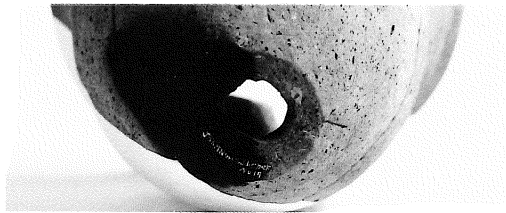
SJ200-20



SJ200-15



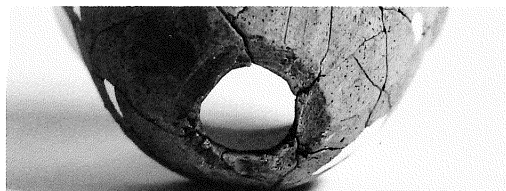
SJ183-45

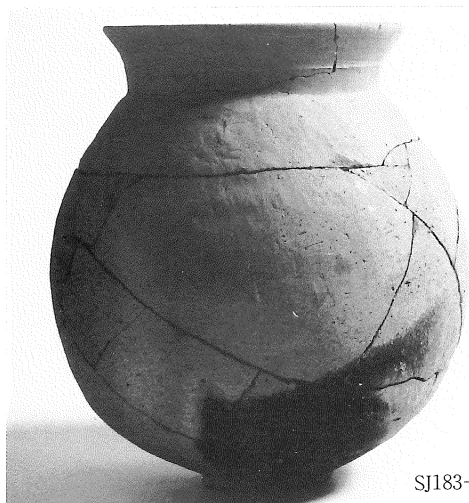


SJ193-115



SJ202-16





SJ183-56



SJ196-11



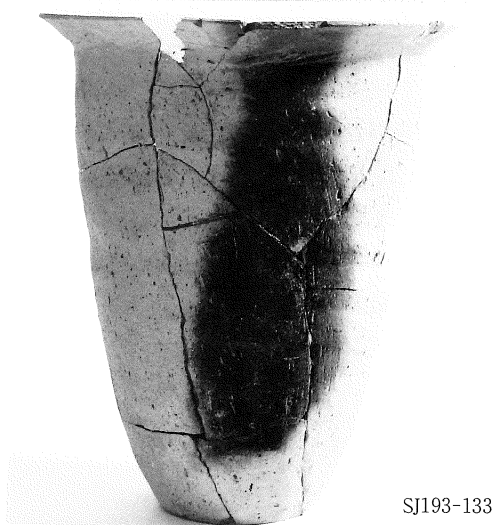
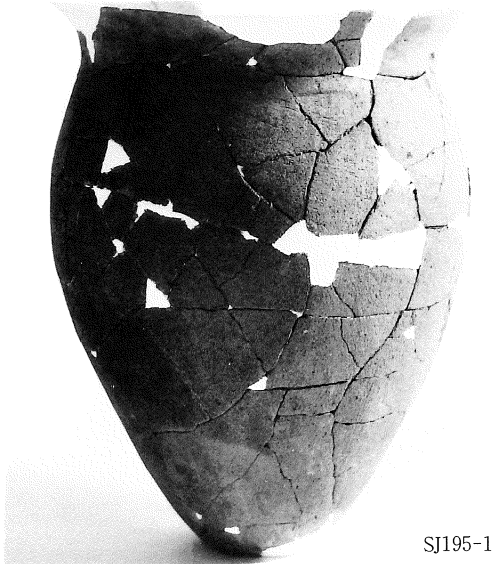
SJ188-22



SJ188-21



SJ183-63



報告書抄録

フリガナ	ジョウシキメンイセキ						
書名	上敷免遺跡						
副書名	一般国道17号深谷バイパス関係埋蔵文化財発掘調査報告書					巻次	V
シリーズ	埼玉県埋蔵文化財調査事業団報告書					巻次	第128集
編著者	瀧瀬芳之 山本 靖 西井幸雄 村田章人 三浦佳代						
編集機関	財団法人 埼玉県埋蔵文化財調査事業団						
所在地	〒369-01 埼玉県大里郡大里村大字箕輪字船木884 Tel 0493-39-3955						
発行日	1993(平成5)年3月31日						
フリガナ	フリガナ	コード		北緯	東経		調査面積
所収遺跡	所在地	市町村	遺跡	(° ' ")	(° ' ")	調査期間	(m ²)
ジョウシキメンイセキ 上敷免遺跡	フカヤシノオアザジョウシキメン 深谷市大字上敷免	11218	0006	36° 12' 26"	139° 18' 00"	19850401 ~19871209	39,400
所収遺跡	種別	主な時代	主な遺構		主な遺物		特記事項
上敷免遺跡	集落	縄文中期	集石 1		土器		
		縄文後期～ 晩期	土坑 1 包含層		土器 石器 玉類 土製品		縄文晩期終末～ 弥生初頭の一括 資料
		弥生前期			土器		遠賀川式土器
		弥生後期	竪穴住居4 土坑2		土器 石器		
		古墳前期	竪穴住居2 方形周溝墓9 古墳跡1		土師器 鉄製鎌		
		古墳中期～ 奈良・平安	竪穴住居272 掘立柱建物跡10 井戸14 土坑168 溝19		土師器 須恵器 石製品(模造品・玉類・ 石錘・土錘・紡錘車) 墨書土器 円面硯 瓦 鉄製品		子持勾玉 土製模造鏡 徳利型平底壺
		中・近世	井戸 1 溝12		板碑 灯明皿 焙烙		

埼玉県埋蔵文化財調査事業団報告書 第128集

上敷免遺跡

一般国道17号深谷バイパス埋蔵文化財発掘調査報告

—V—

(第3分冊)

平成5年3月25日 印刷

平成5年3月31日 発行

発行 財団法人 埼玉県埋蔵文化財調査事業団

〒369-01 大里郡大里村大字箕輪字船木884

電話 (0493) 39-3955

印刷 新日本印刷株式会社