

写 真 図 版

※図版中の遺物番号は、実測番号と対応する。



空撮(西方向から)



全景(西方向から)



焼成部-5・6区-遺物出土状態(西方向から)



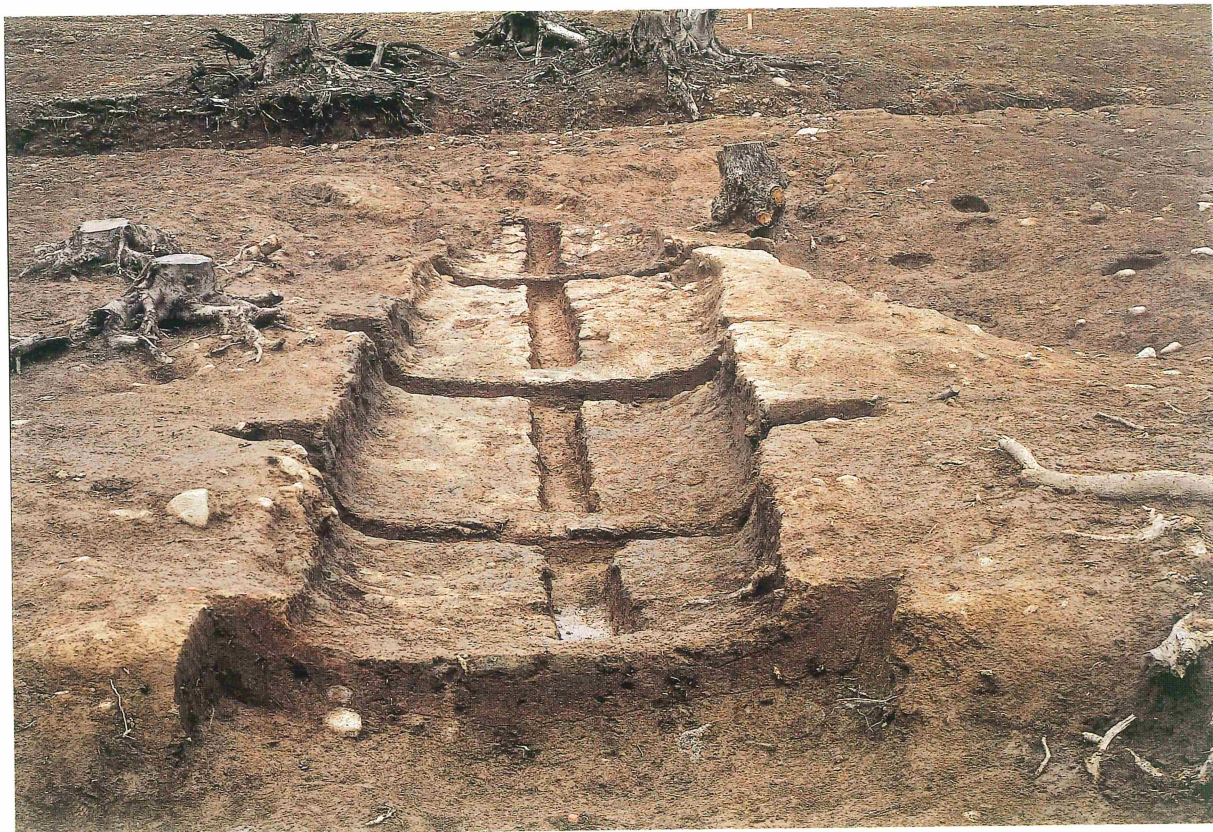
焼成部-5・6区-遺物出土状態(東方向から)



焼成部-5・6区-遺物出土状態(西方向から)



焚口付近-7・8区-遺物出土状態(西方向から)



断割状態全景



直交方向断割断面(D-D')



空撮(東方向から)



窯跡・灰原(東方向から)



窯内遺物出土状態(東方向から)



灰原D-7遺物出土状態(西方向から)



灰原C-5遺物出土状態(東方向から)



灰原D-6遺物出土状態(東方向から)



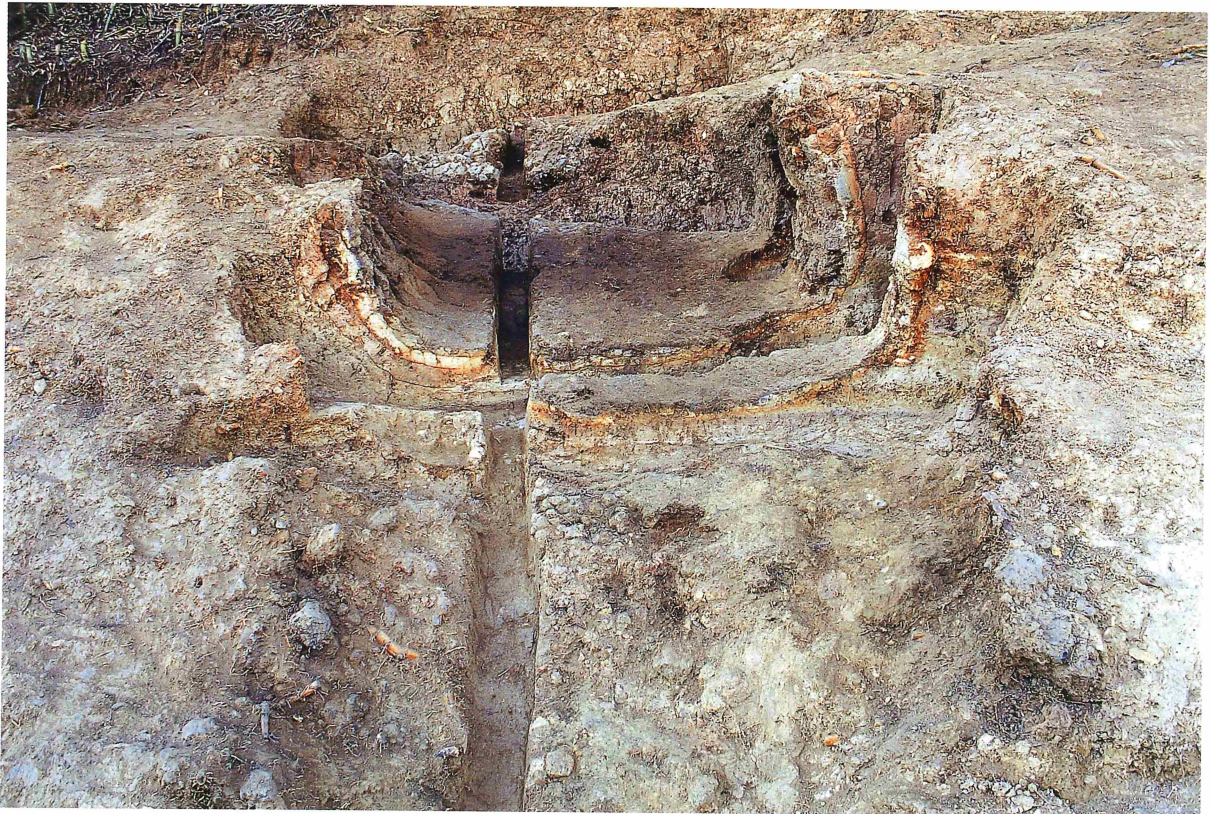
窯跡主軸方向土層断面 -西側-(南方向から)



窯跡主軸方向土層断面 -東側-(南方向から)



直交方向断割断面(B-B') -北半部-



直交方向断割断面 -全景-



遠景(東方向から)



全景(東方向から)



窯内遺物出土状態(東方向から)



完掘時窯跡全景(東方向から)



焼成部-5・6区-遺物出土状態(東方向から)



焼成部~燃焼部-5~8区-遺物出土状態(東方向から)



焼成部～燃焼部-5・6区-遺物出土状態(東方向から)



焼成部～燃焼部-7・8区-遺物出土状態(東方向から)



断割状態全景(東方向から)



窯跡主軸方向断割断面(南方向から)



直交方向断割断面(D-D') -南半部-



直交方向断割断面(D-D') -北半部-



1



2



3



4



5



6



7



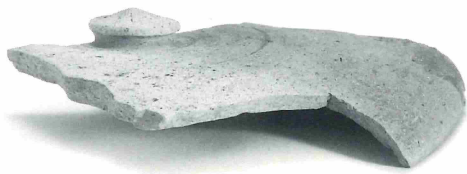
8



9



10



11



13



14



15



21



23



24



25



26



27



28



29



30



34



35



36



37



38



39



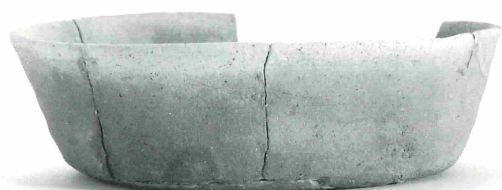
40



41



42



44



45



46



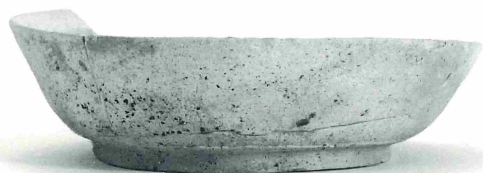
49



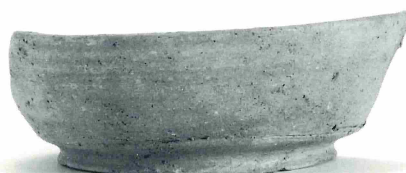
50



51



52



53



54



55



57



59



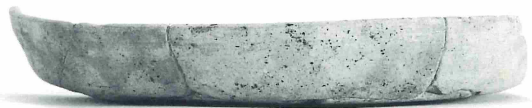
61



63



64



65



66



67



68



70



71



72



73



74



75



77



78



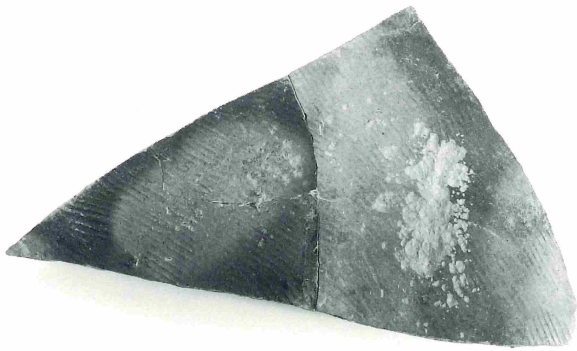
82



83



84



焼台1



焼台2



1



3



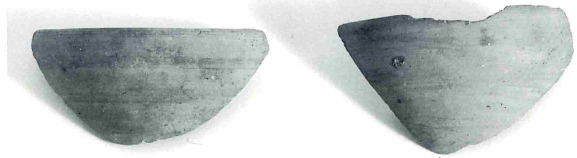
4



5



6



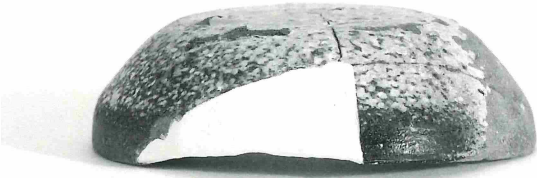
7·8



9



10





25



26



27



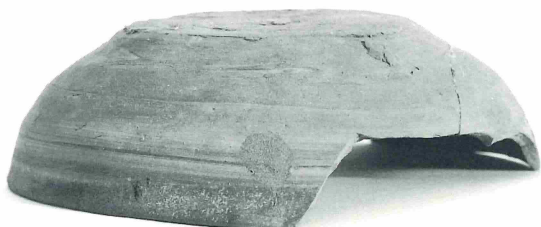
28



33



35



40



41



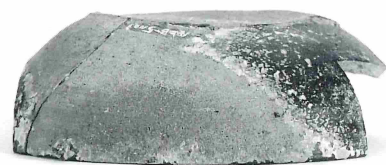
44



45



46



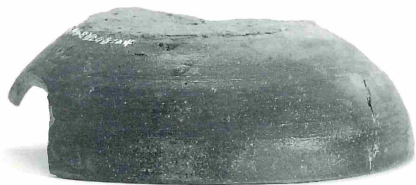
48



50



51



52



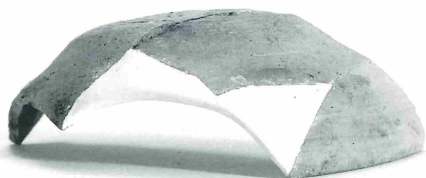
54



56



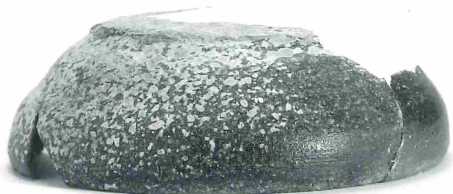
57



58



59



63



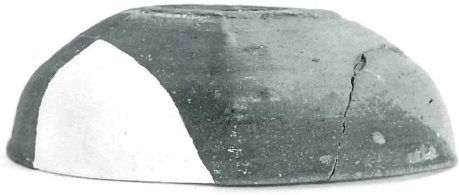
65



66



67



71



72



73



74



76



81



82



83



84



85



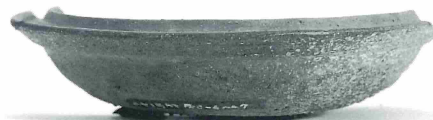
86



87



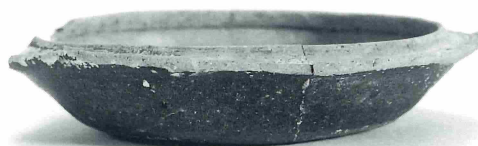
89



93



95



96



97



98



99



101



103



107



108



109



116



118



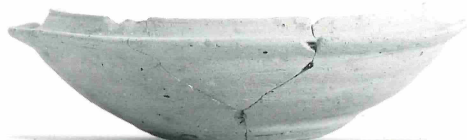
121



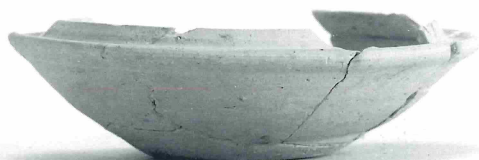
124



125



126



127



128



129



130



131



132



133



136



139



141



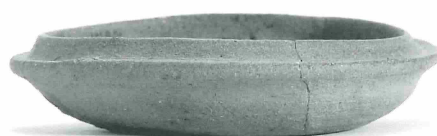
143



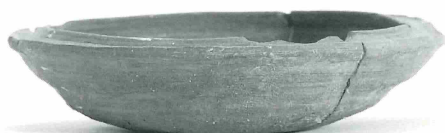
145



146



148



149



150



152



153



154



155



156



157



161



162



165



171



172



175



176



178



183



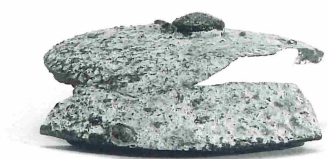
184



185



186



187



188



189



190



191



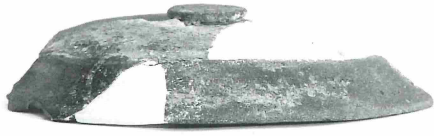
192



193



194



195



196



197



200



201



208



211



222



224



227



228



229



230



231



232



233



234



235



236



237



238



239



240



241



243



244



245



246



247



248



249



250



251



252



253



255



259



260



261



262



263



264



265



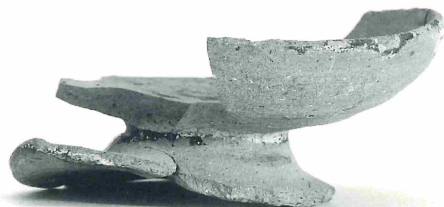
266



267



268



269



270



271



272



273



274



275



276



277



278



279



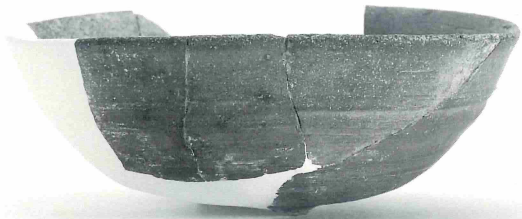
280



281



287



289



294



295



296



298



299



300



301



302



303



305



306



307



308



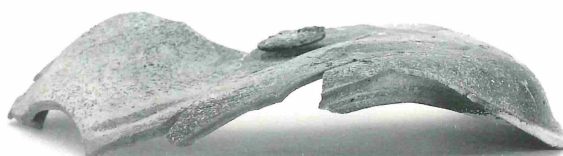
310



311



313



314



315



317



318



322



324



327・328



329



330



331



332



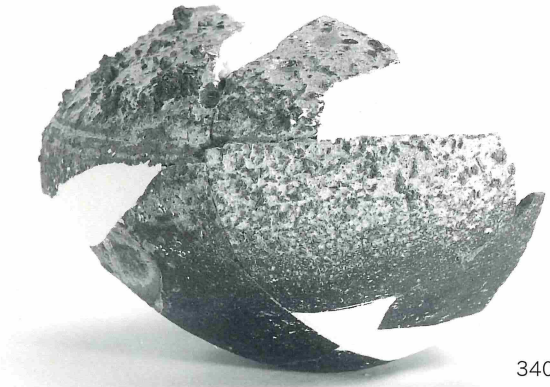
334・335



337



338



340



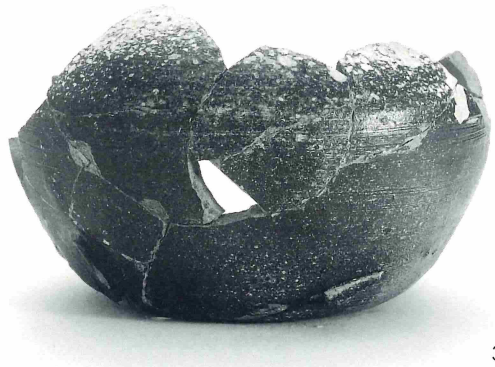
341



343



347



350



351



352



356



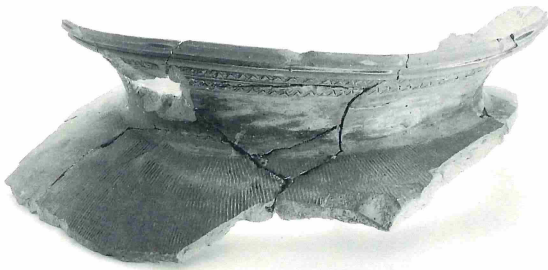
357



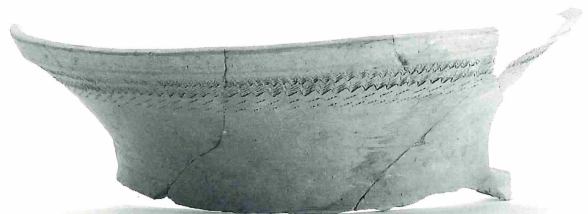
358



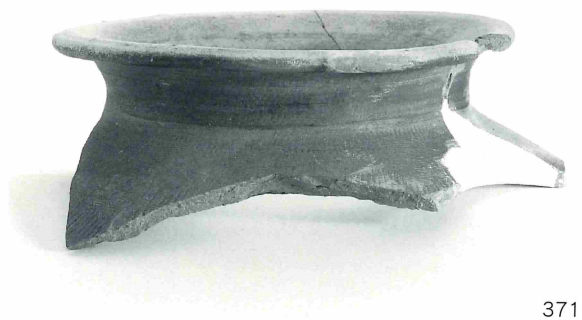
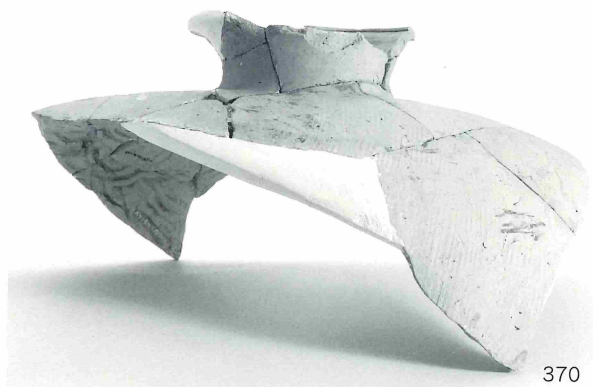
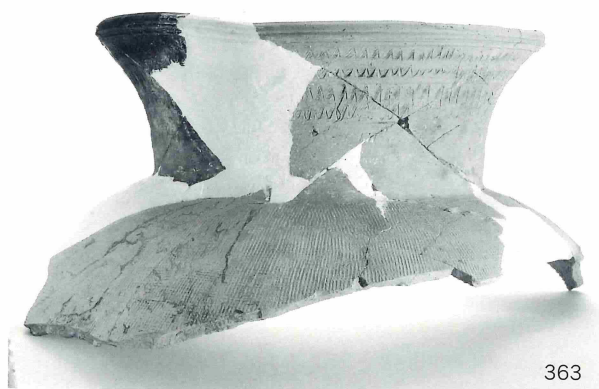
359



361



362

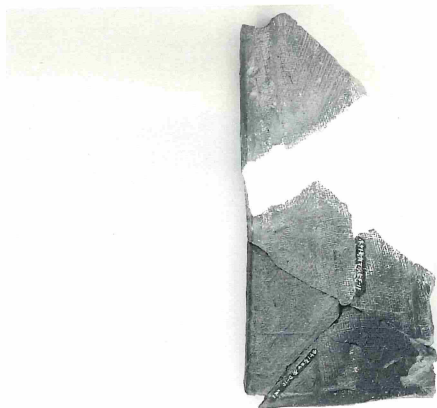




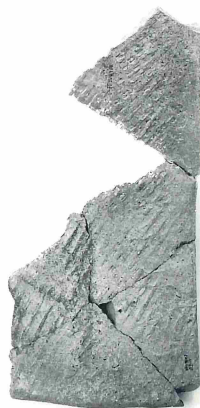
381凹



381凸



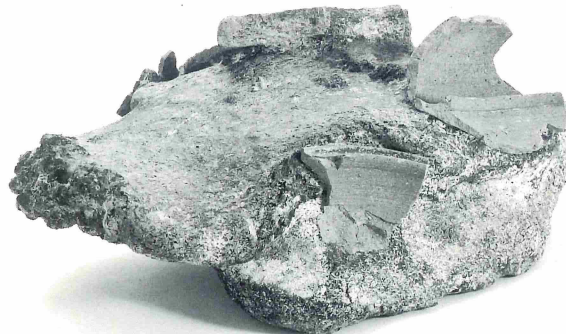
382凹



382凸



烧台1



烧台2



烧台3



烧台4



1



2



3



7



8



9



10



11



14



15



16



18



19



20



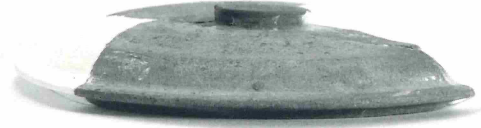
27-1



27-2



28



29



30



33



34



35



36



37



38



40



41



44



47



48



49



50



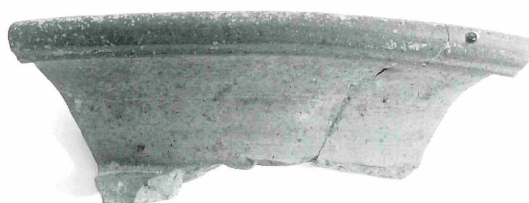
60



61



62



63



65-1



65-2



68表



68裏



69凹



69凸



70凹



70凸



71凹



71凸



72凹



72凸



74凸



74凹



75凸



75凹



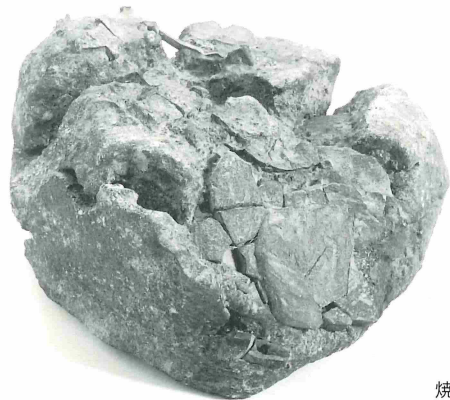
焼台1



焼台2



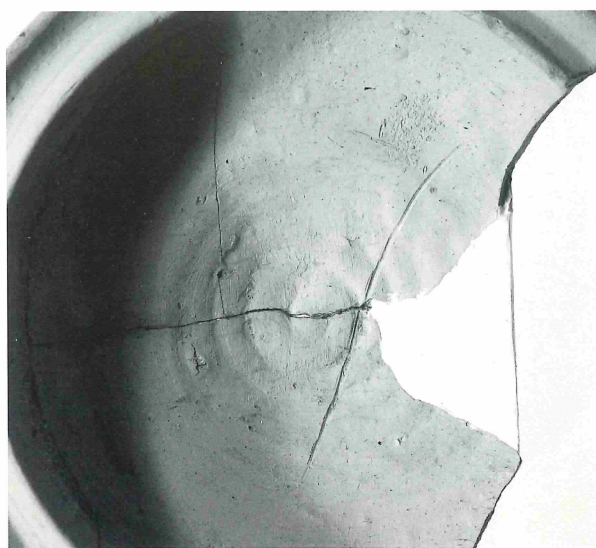
焼台3



焼台4



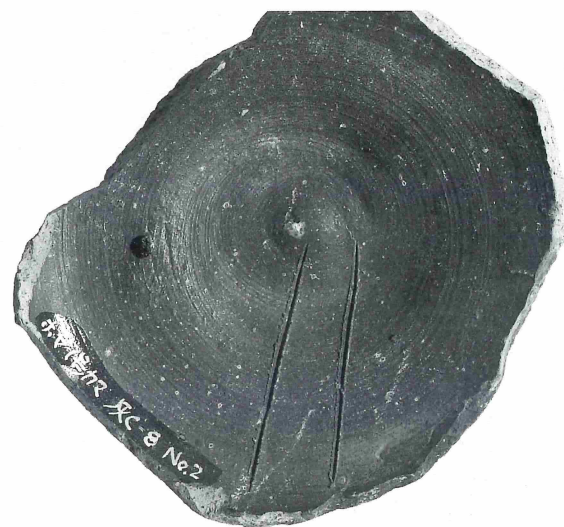
I類(82)



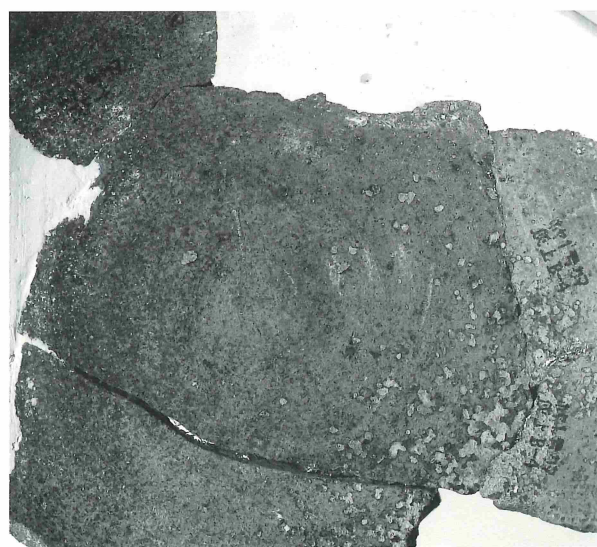
I類(131)



II類(148)



II類(203)



II類(260)



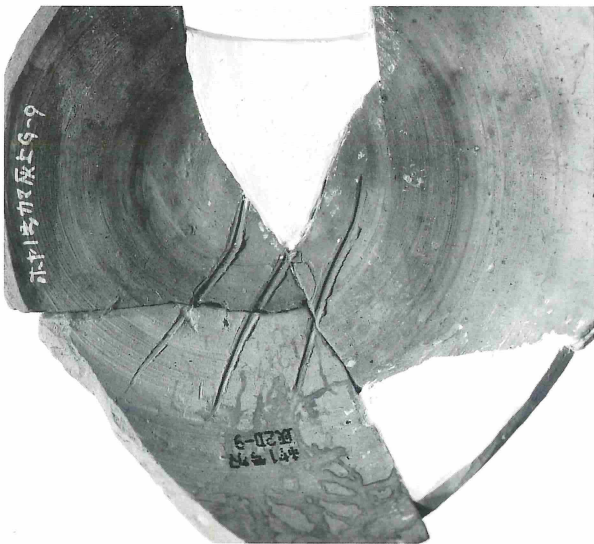
II類(306)



Ⅲ類(129)



Ⅲ類(86)



Ⅲ類(87)



Ⅲ類(276)



Ⅲ類(313)



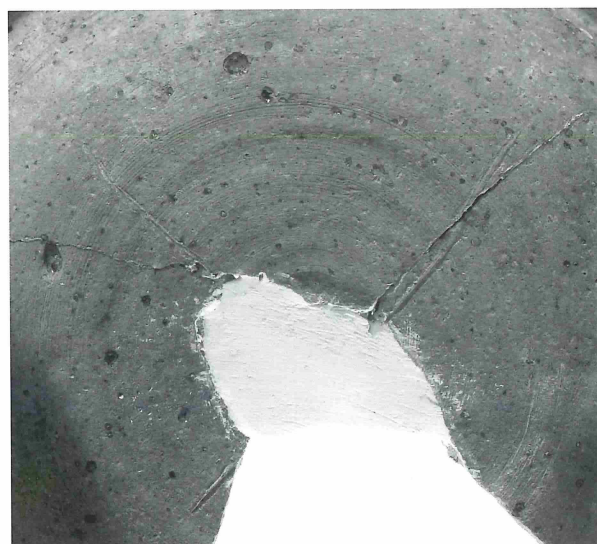
Ⅳ類(84)



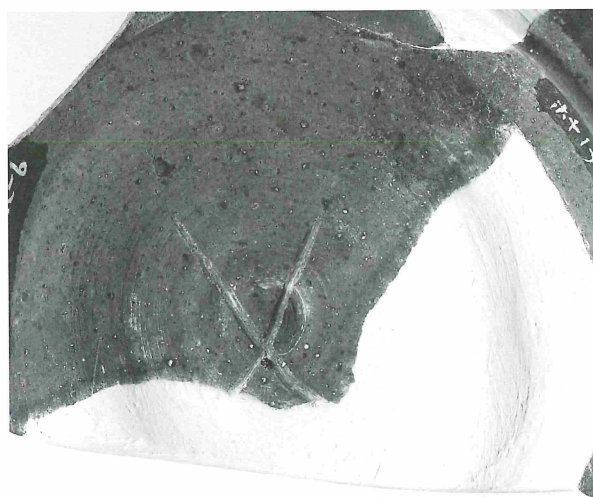
IV類(83)



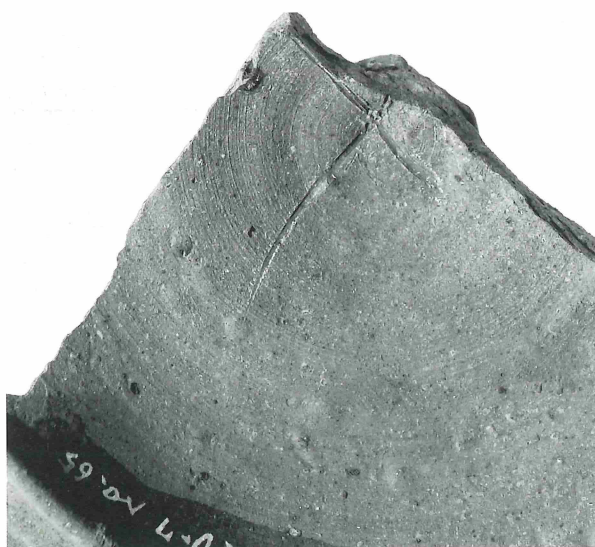
IV類(145)



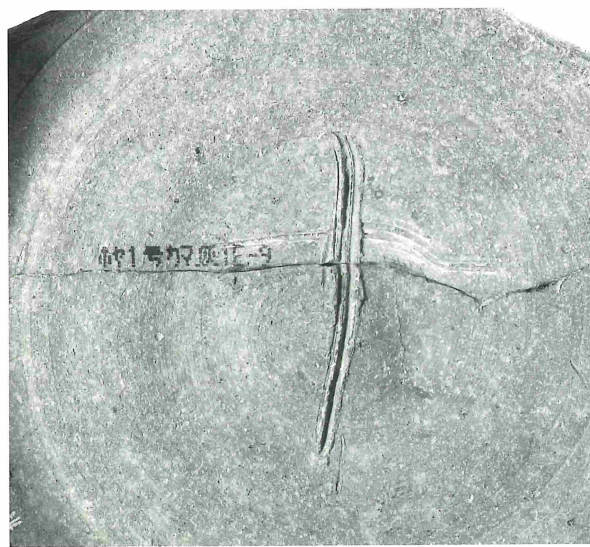
IV類(103)



IV類(197)



IV類(193)



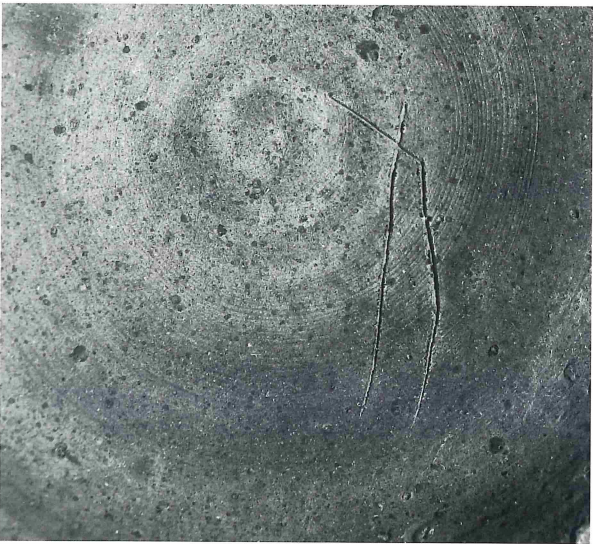
IV類(189)



IV類(266)



IV類(261)



IV類(282)



V類(204)



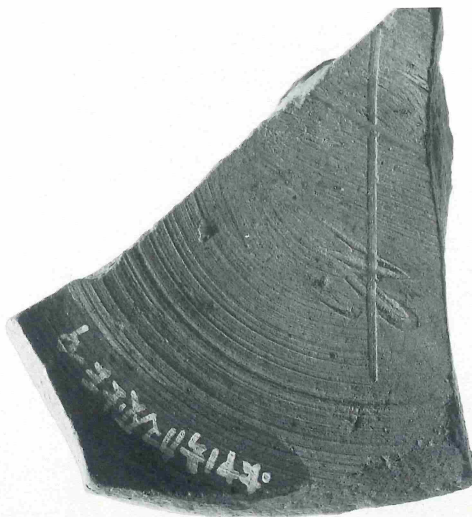
V類(196)



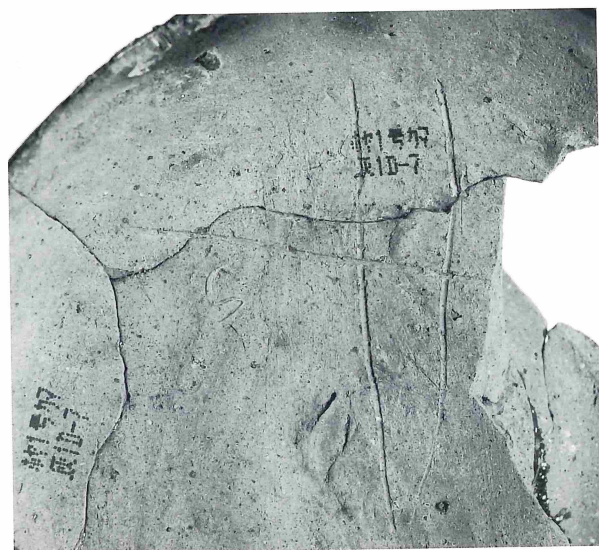
VI類(155)



VII類(128)



VII類(205)



VII類(269)



VIII類(146)



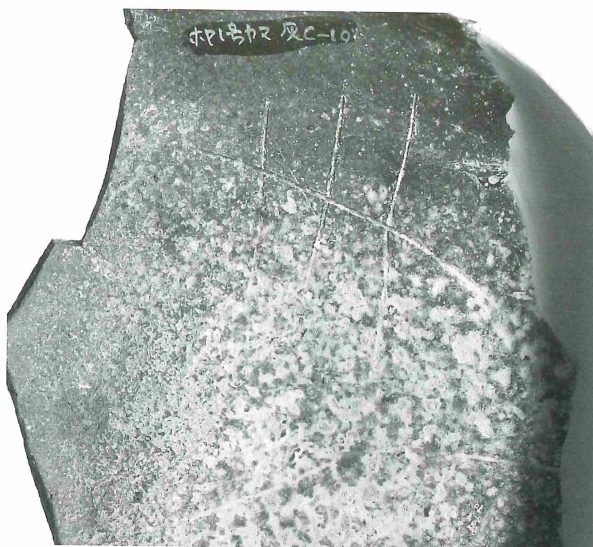
VIII類(231)



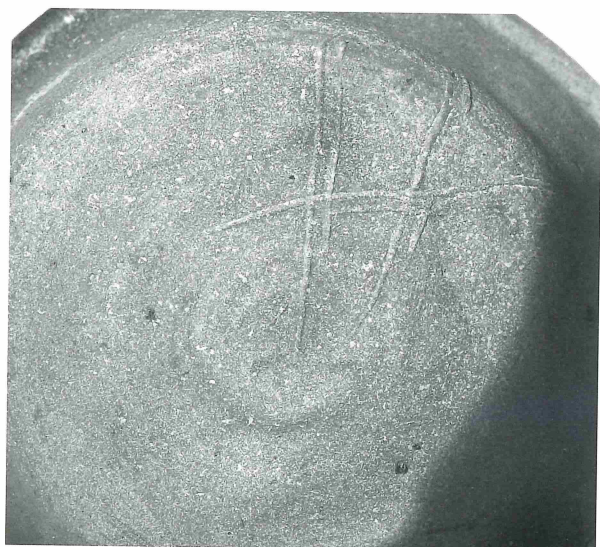
VIII類(296)



IX類(194)



X類(88)



XI類(233)



VIII類(245)



内面・櫛描波状文(330)

報告書抄録

ふりがな	いとうだかまあとぐんはつくつちょうさほうこくしょ〈こんげかまあと・ほや1ごうかまあと・ほや2ごうかまあと〉							
書名	伊藤田窯跡群発掘調査報告書〈コング窯跡・穂屋1号窯跡・穂屋2号窯跡〉							
副書名	国道212号（中津三光道路）道路改良工事に伴う埋蔵文化財発掘調査報告書							
巻次	*							
シリーズ名	大分県教育庁埋蔵文化財センター調査報告書							
シリーズ番号	第50集							
編集者名	友岡信彦・小林昭彦							
編集機関	大分県教育庁埋蔵文化財センター							
所在地	〒870-1113 大分市大字中判田1977							
発行年月日	平成22年（2010年）3月31日							
ふりがな 所在遺跡名	ふりがな 所在地	コード		北緯 ° ' "	東緯 ° ' "	調査期間	調査面積 ㎡	調査原因
		市町村	遺跡番号					
こんげかまあと コング窯跡	なかつしおおあざいとうだあざこんげ 中津市大字伊藤田字コング	44203	203083	33°32'40"	131°14'46"	2008年7月17日 ～2008年8月29日	1,660	国道212号 道路改良 工事
ほや1ごうかまあと 穂屋1号窯跡	なかつしおおあざいとうだあざほや 中津市大字伊藤田字穂屋	44203	203083	33°33'3"	131°14'37"	2008年12月4日 ～2009年1月16日	340	
ほや2ごうかまあと 穂屋2号窯跡	なかつしおおあざいとうだあざほや 中津市大字伊藤田字穂屋	44203	203083	33°32'50"	131°14'43"	2009年1月28日 ～2009年3月5日	384	
所収遺跡名	種別	主な時代	主な遺構	主な遺物		特記事項		
コング窯跡	窯跡	8世紀前半	窯跡1基、灰原	須恵器（杯・皿など）		8世紀代の窯跡調査としては伊藤田窯跡群中では初例		
穂屋1号窯跡	窯跡	7世紀前半	窯跡1基、灰原	須恵器 （杯、高杯、平瓶など）		7世紀前半の窯跡。灰原は短期間操業を示し、出土須恵器は一括資料としてまとまりをもつ。		
穂屋2号窯跡	窯跡	7世紀後半	窯跡1基、灰原	須恵器（杯、高杯など）		7世紀後半の窯跡調査としては伊藤田窯跡群中では初例。窯内と周辺から円面硯（破片）出土		
要約	調査を実施した3基の窯跡は伊藤田窯跡群内のほぼ中央部に位置する。北へ長く伸びる丘陵の西斜面にコング窯跡、東斜面に穂屋1号・2号窯跡が構築されていた。これまで伊藤田窯跡群では6世紀後半～7世紀前半までの窯跡については調査が実施されていた。今回穂屋2号窯跡、コング窯跡の調査によって新たに7世紀後半、8世紀前半の資料が追加されるとともに、伊藤田窯跡群が6世紀後半～8世紀前半の長期わたる継続的な須恵器生産地であったことが明らかになった。各窯跡の須恵器については、穂屋1号窯跡では古墳時代以来の蓋杯（杯H）と新たに2種類（杯G・B）の杯、内面に返りをもつつまみ付きの杯蓋が焼成され、穂屋2号窯跡では旧来の蓋杯（杯H）が消失、コング窯跡では杯・皿類など供膳形態が中心となり、杯蓋は内面の返りが完全に消失していた。このように出土須恵器から各時期の器種構成や型式変化の特徴をとらえられ、標準資料として位置づけることが可能である。							

伊藤田窯跡群
〈コンゲ窯跡・穂屋1号窯跡・穂屋2号窯跡〉
国道212号（中津三光道路）道路改良工事に伴う
埋蔵文化財発掘調査報告書

大分県教育庁埋蔵文化財センター調査報告書 第50集

平成22年3月31日

編集・発行 大分県教育庁埋蔵文化財センター
〒870-1113 大分市大字中判田1977番地
TEL (097)597-5675

印刷 立川印刷株式会社
〒870-0901 大分市西新地2丁目4番5号
TEL (097)552-1110
