

遺物觀察表

第6表 遺物観察表-土器・陶磁器類 - (1)

挿図 番号	遺物 番号	器種		生産地	法量(cm) () は復元径			遺構名	備考	掲載頁	
		種類	器形		口径	底径	器高				
7	1	青磁	碗	龍泉窯系	(15.4)	(3.9)	7.0	SD051	SK059と接合	16	
	2	須恵質土器	甕	国内	—	—	—	SD051			
	3	瓦質土器	壺	国内	(25.0)	—	—	SD051			
	4	須恵質土器	甕	亀山窯?	—	—	—	SD051	外面は格子叩き		
	5	瓦質土器	鉢	国内	—	—	—	SD051			
	6	須恵質土器	鉢	東播系	(24.1)	—	—	SD051			
	7	須恵器	坏	国内	—	(10.0)	—	SD051	古代の須恵器の坏		
	8	土師質土器	坏	国内	12.4	8.0	7.4	SD051	底部剥離 金雲母混入		
	9	土師質土器	皿	在地	(8.1)	6.7	1.1	SD051	金雲母混入		
	10	土師質土器	皿	在地	7.8	6.7	1.0	SD051			
	11	土師質土器	皿	在地	8.1	6.8	1.2	SD051			
	12	土師質土器	皿	在地	7.9	6.6	1.1	SD051			
	13	土師質土器	皿	在地	7.8	6.8	1.5	SD051			
	14	土師質土器	皿	在地	8.6	7.3	1.1	SD051	板目圧痕		
	15	土師質土器	皿	在地	8.8	6.8	1.4	SD051	金雲母混入		
	8	16	土師質土器	皿	在地	(11.6)	(7.6)	3.6	SD051		
		17	土師質土器	皿	在地	12.3	8.8	3.3	SD051		
1		土師質土器	坏	在地	(12.2)	(9.0)	2.9	SD051			
2		土師質土器	坏	在地	(12.4)	8.6	3.3	SD051			
3		土師質土器	坏	在地	(12.6)	9.2	3.0	SD051			
4		土師質土器	坏	在地	(12.6)	8.8	2.6	SD051			
5		土師質土器	坏	在地	12.4	8.8	3.0	SD051			
6		土師質土器	坏	在地	12.5	9.6	3.3	SD051			
7		土師質土器	坏	在地	12.4	9.0	3.5	SD051	金雲母混入		
8		土師質土器	坏	在地	12.2	8.2	3.0	SD051			
9		土師質土器	坏	在地	12	8.7	3.3	SD051			
10	10	土師質土器	碗	在地	(12.2)	(6.8)	4.5	SD051	金雲母混入		
	11	土師質土器	埴塼	在地	—	—	—	SD051	金属滓付着		
	1	青磁	皿	龍泉窯系	(15.0)	(5.2)	6.5	SD137			
	2	焼締め	甕	常滑焼	—	—	—	SD137			
	3	瓦質土器	土鍋	国内	—	—	—	SD137			
	4	瓦質土器	甕	国内	—	14.0	—	SD137	板目圧痕		
	5	瓦質土器	鉢	国内	—	—	—	SD137			
	6	瓦質土器	鉢	国内	(24.8)	—	—	SD137			
	7	土師質土器	碗	吉備系土師器	(10.4)	3.0	3.5	SD137			
	8	土師質土器	皿	在地	(8.8)	(7.7)	0.9	SD137			
	9	土師質土器	皿	在地	8.5	7.0	1.3	SD137			
	10	土師質土器	皿	在地	8.5	6.5	1.2	SD137	金雲母混入		
	11	土師質土器	皿	在地	8.9	7.0	1.5	SD137	金雲母混入		
	12	土師質土器	皿	在地	8.3	6.8	1.4	SD137			
	13	土師質土器	皿	在地	(8.4)	(7.1)	1.3	SD137			
	14	土師質土器	皿	在地	(8.1)	(7.2)	1.3	SD137			
	15	土師質土器	皿	在地	7.6	6.0	1.5	SD137			
	11	16	土師質土器	坏	在地	12.3	9.5	3.1	SD137		
17		土師質土器	坏	在地	11.0	8.6	3.0	SD137			
18		土師質土器	坏	在地	11.8	9.2	2.8	SD137	板目圧痕		
1		土師質土器	坏	在地	12.6	10.4	3.0	SD137	板目圧痕		
2		土師質土器	坏	在地	12.4	9.6	3.0	SD137			
3		土師質土器	坏	在地	13.0	10.5	3.0	SD137	板目圧痕		
4		土師質土器	坏	在地	12.6	9.6	2.9	SD137			
5		土師質土器	坏	在地	12.7	9.8	3.8	SD137			
6		土師質土器	坏	在地	12.5	9.3	3.2	SD137			
7		土師質土器	坏	在地	12.9	9.2	3.2	SD137			
8		土師質土器	坏	在地	12.4	8.2	3.6	SD137			
9		土師質土器	坏	在地	12.6	9.5	3.3	SD137			
10		土師質土器	坏	在地	12.8	9.5	3.2	SD137			
11		土師質土器	坏	在地	13.1	9.7	3.3	SD137			
12		12	土師質土器	坏	在地	12.6	9.3	3.0	SD137		
	13	土師質土器	坏	在地	12.6	10.2	3.1	SD137			
	14	土師質土器	坏	在地	12.4	9.8	3.1	SD137			
	1	土師質土器	坏	在地	12.4	9.8	3.1	SD137			
	2	土師質土器	坏	在地	13.5	10.5	3.0	SD137			
	3	土師質土器	坏	在地	12.9	10.0	3.0	SD137			
	4	土師質土器	坏	在地	12.8	8.9	3.5	SD137			
	5	土師質土器	坏	在地	12.9	9.2	3.5	SD137	板目圧痕		
	6	土師質土器	坏	在地	12.5	10.0	2.9	SD137			
	7	土師質土器	坏	在地	12.3	10.0	2.7	SD137			
	8	土師質土器	坏	在地	12.6	9.2	3.2	SD137			
	9	土師質土器	坏	在地	12.6	8.5	3.5	SD137			
	10	土師質土器	坏	在地	11.6	9.3	3.4	SD137	板目圧痕		
	11	土師質土器	坏	在地	12.9	10.2	3.0	SD137			
12	土師質土器	坏	在地	12.6	10.0	2.9	SD137				
13	土師質土器	坏	在地	12.6	8.5	3.6	SD137				
14	土師質土器	坏	在地	12.9	9.7	3.5	SD137				

第7表 遺物観察表-土器・陶磁器類- (2)

挿図 番号	遺物 番号	器種		生産地	法量(cm) () は復元径			遺構名	備考	掲載頁
		種類	器形		口径	底径	器高			
12	15	土師質土器	坏	在地	12.6	9.6	3.3	SD137	板目状圧痕	21
	1	土師質土器	坏	在地	12.8	9	3.9	SD137	見込みに銅銭が張り付く	
	2	土師質土器	坏	在地	12	9.1	2.8	SD137	板目状圧痕	
	3	土師質土器	坏	在地	12.4	9.4	3	SD137	板目状圧痕	
	4	土師質土器	坏	在地	12.9	10.1	3.9	SD137		
	5	土師質土器	坏	在地	13.5	9.9	3.5	SD137	板目状圧痕	
	6	土師質土器	坏	在地	12.5	9.8	3.2	SD137	板目状圧痕	
	7	土師質土器	坏	在地	12.1	9.5	3	SD137		
	8	土師質土器	坏	在地	12.5	9.5	2.8	SD137	板目状圧痕	
	9	土師質土器	坏	在地	12.2	9.4	2.9	SD137	板目状圧痕	
	10	土師質土器	坏	在地	(12.2)	(9.8)	3.1	SD137		
	11	土師質土器	坏	在地	12.3	7.1	4.5	SD137		
	12	土師質土器	坏	在地	12.6	6.9	4.3	SD137		
	13	土師質土器	坏	在地	12.5	9.5	3.2	SD137		
	14	土師質土器	坏	在地	12.5	9.8	3	SD137	板目状圧痕	
15	土師質土器	坏	在地	12.7	10.2	2.7	SD137			
14	1	土師質土器	坏	在地	12.4	10.2	3.0	SD137		23
	2	土師質土器	坏	在地	12.4	8.0	3.3	SD137		
	3	土師質土器	坏	在地	12.5	9.8	3.6	SD137		
	4	土師質土器	坏	在地	12.6	10.2	2.8	SD137		
	5	土師質土器	坏	在地	12.8	10.5	3.5	SD137	スス付着 板状圧痕	
	6	土師質土器	坏	在地	11.6	9.9	3.1	SD137		
	7	土師質土器	坏	在地	12.3	7.9	3.5	SD137	板目状圧痕	
	8	土師質土器	坏	在地	12.8	10.0	2.9	SD137	板目状圧痕	
	9	土師質土器	坏	在地	13.0	8.9	3.0	SD137	板目状圧痕	
	10	土師質土器	坏	在地	12.4	9.6	3.1	SD137	板目状圧痕	
	11	土師質土器	坏	在地	12.5	9.2	3.9	SD137		
	12	土師質土器	坏	在地	12.5	9.4	3.5	SD137	スス付着 板状圧痕	
	13	土師質土器	坏	在地	12.0	9.7	3.6	SD137	板目状圧痕	
	14	土師質土器	坏	在地	12.2	8.5	3.7	SD137		
	15	土師質土器	坏	在地	12.5	9.6	3.0	SD137	板目状圧痕	
15	1	土師質土器	坏	在地	12.4	9.2	3.3	SD137	板目状圧痕	24
	2	土師質土器	坏	在地	12.6	9.2	3.0	SD137		
	3	土師質土器	坏	在地	12.8	10.2	3.1	SD137		
	4	土師質土器	坏	在地	13.2	9.2	3.6	SD137		
	5	土師質土器	坏	在地	12.4	8.2	3.2	SD137		
	6	土師質土器	坏	在地	(12.0)	(9.7)	2.8	SD137		
	7	土師質土器	坏	在地	12.6	10.0	3.3	SD137	板目状圧痕	
	8	土師質土器	坏	在地	12.2	9.5	3.0	SD137		
	9	土師質土器	坏	在地	12.4	9.7	3.0	SD137	板目状圧痕	
	10	土師質土器	坏	在地	13.2	10.0	3.6	SD137	板目状圧痕	
	11	土師質土器	坏	在地	12.4	9.9	2.9	SD137		
	12	土師質土器	坏	在地	12.5	9.0	3.7	SD137		
	13	土師質土器	坏	在地	(12.8)	(9.0)	3.6	SD137		
	14	土師質土器	坏	在地	11.8	9.3	2.6	SD137	板目状圧痕	
	15	土師質土器	坏	在地	(12.2)	(9.6)	3.2	SD137	板目状圧痕	
16	1	土師質土器	坏	在地	13.0	10.3	3.1	SD137	板目状圧痕	25
	2	土師質土器	坏	在地	12.8	10.4	3.0	SD137	板目状圧痕	
	3	土師質土器	坏	在地	12.2	9.3	3.1	SD137	板目状圧痕	
	4	土師質土器	坏	在地	(12.8)	(9.4)	3.9	SD137		
	5	土師質土器	坏	在地	12.3	10.1	3.0	SD137	板目状圧痕	
	6	土師質土器	坏	在地	12.0	10.0	3.6	SD137		
	7	土師質土器	坏	在地	12.4	9.5	3.1	SD137	板目状圧痕	
	8	土師質土器	坏	在地	11.8	9.4	3.0	SD137		
	9	土師質土器	坏	在地	13.6	10.8	2.8	SD137	板目状圧痕	
	10	土師質土器	坏	在地	13.0	9.8	3.4	SD137	板目状圧痕	
	11	土師質土器	坏	在地	12.5	9.6	3.0	SD137		
	12	土師質土器	坏	在地	12.0	9.4	3.0	SD137	板目状圧痕	
	13	土師質土器	坏	在地	12.4	9.8	3.2	SD137	板目状圧痕	
	14	土師質土器	坏	在地	12.8	10.3	3.2	SD137	板目状圧痕	
	15	土師質土器	坏	在地	12.6	9.6	2.9	SD137	板目状圧痕	
17	1	土師質土器	坏	在地	12.8	10.0	3.4	SD137		26
	2	土師質土器	坏	在地	12.3	9.7	2.8	SD137	板目状圧痕	
	3	土師質土器	坏	在地	12.5	10.3	3.0	SD137		
20	1	青磁	碗	龍泉窯系	—	—	—	SD156		27
	2	青磁	碗	龍泉窯系	—	—	—	SD156		
	3	瓦質土器	香炉	国内	—	10.6	—	SD156	三足	
	4	瓦質土器	鉢	在地	—	—	—	SD156	菊花文	
	5	土師質土器	皿	在地	8.7	7.3	1.3	SD156	板目状圧痕	
23	1	青磁	碗	龍泉窯系	(14.4)	—	—	SK002		29
	2	瓦質土器	搦鉢	国内	—	—	—	SK002		
	3	瓦質土器	搦鉢	国内	(28.8)	—	—	SK002		
	4	焼締陶器	搦鉢	備前焼	(30.2)	(15.0)	11.9	SK002		
	5	焼締陶器	甕	常滑焼	(31.0)	—	—	SK002		
	6	土師質土器	さ	在地	(8.4)	(6.0)	1.7	SK002		

第8表 遺物観察表-土器・陶磁器類- (3)

挿図番号	遺物番号	器種		生産地	法量(cm) ()は復元径			遺構名	備考	掲載頁
		種類	器形		口径	底径	器高			
23	7	土師質土器	坏	在地	(7.0)	(5.0)	2.5	SK002		29
	8	土師質土器	坏	在地	(11.2)	(8.3)	3.1	SK002		
	9	土師器	壺	在地	—	—	—	SK002	内面へラ削り	
25	1	焼締陶器	壺	備前焼	—	—	—	SK003	肩に耳が付く	30
	2	京都系土師器	皿	在地	10.6	—	2.3	SK003		
27	1	青磁	碗	龍泉窯系	(12.5)	—	—	SK007		32
	2	青磁	碗	龍泉窯系	12.0	5.2	4.7	SK007		
	3	青磁	碗	龍泉窯系	9.4	5.1	3.0	SK007		
	4	青磁	碗	龍泉窯系	(14.7)	—	—	SK007	口剥げ	
	5	青磁	皿	龍泉窯系	(11.4)	—	—	SK007		
	6	青磁	皿	龍泉窯系	—	5.1	—	SK007		
	7	白磁	皿	中国	(13.2)	(6.5)	2.7	SK007		
	8	白磁	皿	中国	(13.8)	(7.4)	2.7	SK007		
	9	白磁	皿	中国	(22.2)	(9.0)	6.4	SK007	11と同一個体	
	10	白磁	皿	中国	11.8	(6.2)	3.2	SK007		
	11	白磁	皿	中国	(22.2)	(9.0)	6.4	SK007		
	12	青花	瓶	景德鎮窯系	—	(6.0)	—	SK007		
	13	青花	瓶	景德鎮窯系	—	(7.4)	—	SK007		
	14	青花	皿	景德鎮窯系	—	(5.1)	—	SK007	底部に「福」	
	15	青花	皿	景德鎮窯系	(11.2)	(6.7)	2.9	SK007	底部に「大明年造」	
	16	青花	皿	景德鎮窯系	—	5.4	—	SK007	17とセット。見込みが同じ文様	
	17	青花	皿	景德鎮窯系	(9.8)	5.4	2.3	SK007		
	18	青花	皿	漳州窯系	—	3.8	—	SK007	碁笥底	
	19	青磁	香炉	龍泉窯系	—	5.6	—	SK007	3足	
28	1	焼締陶器	壺	タイ	—	—	—	SK007		33
	2	褐釉陶器	耳付壺	中国	(10.6)	—	—	SK007	不揃いに耳が付く。	
	3	焼締陶器	壺	中国	—	(8.6)	—	SK007		
	4	焼締陶器	壺	備前焼	—	(12.2)	—	SK007		
	5	焼締陶器	壺	中国	—	(9.4)	—	SK007		
	6	焼締陶器	壺	備前焼	—	—	—	SK007		
	7	焼締陶器	掛花入	備前焼	—	(7.6)	—	SK007		
	8	焼締陶器	壺	備前焼	—	(12.0)	—	SK007		
	9	焼締陶器	壺	備前焼	—	(12.0)	—	SK007		
	10	焼締陶器	壺	備前焼	(10.4)	—	—	SK007	肩部に櫛描文	
	11	焼締陶器	壺	備前焼	—	(14.9)	—	SK007		
	12	焼締陶器	播鉢	備前焼	(32.0)	—	—	SK007	斜播り目	
29	1	焼締陶器	播鉢	備前焼	(27.7)	—	—	SK007		34
	2	焼締陶器	播鉢	備前焼	(31.0)	—	—	SK007		
	3	焼締陶器	播鉢	備前焼	—	(9.5)	—	SK007		
	4	焼締陶器	播鉢	備前焼	—	(12.8)	—	SK007		
	5	焼締陶器	播鉢	備前焼	—	(13.2)	—	SK007		
	6	焼締陶器	播鉢	備前焼	(32.0)	—	—	SK007	斜播り目	
30	1	焼締陶器	播鉢	備前焼	(29.4)	(12.8)	14.8	SK007	斜播り目	35
	2	焼締陶器	播鉢	備前焼	(30.0)	(10.4)	13.5	SK007	斜播り目	
	3	焼締陶器	水屋甕	備前焼	(23.4)	—	—	SK007		
	4	焼締陶器	水屋甕	備前焼	(32.2)	—	—	SK007		
	5	焼締陶器	水屋甕	備前焼	—	—	—	SK007		
	6	焼締陶器	水屋甕	備前焼	—	—	—	SK007	胴部に突帯	
	7	焼締陶器	水屋甕	備前焼	—	—	—	SK007		
	8	焼締陶器	水屋甕	備前焼	—	—	—	SK007		
31	1	焼締陶器	水屋甕	備前焼	—	—	—	SK007		36
	2	焼締陶器	水屋甕	備前焼	—	—	—	SK007		
	3	焼締陶器	水屋甕	備前焼	—	—	—	SK007	胴部突帯に指押さえ	
	4	焼締陶器	水屋甕	備前焼	—	(22.6)	—	SK007		
	5	焼締陶器	甕	備前焼	—	(25.2)	—	SK007		
	6	焼締陶器	甕	備前焼	—	(21.0)	—	SK007		
	7	焼締陶器	甕	備前焼	—	(12.0)	—	SK007		
	8	焼締陶器	甕	備前焼	—	(30.0)	—	SK007		
	9	焼締陶器	甕	備前焼	(53.9)	—	—	SK007	大甕	
	10	焼締陶器	甕	備前焼	—	(45.4)	—	SK007	横方向の削り 大甕の底部	
32	1	京都系土師器	皿	在地	8.2	2.2	—	SK007	スス付着 灯明皿	37
	2	京都系土師器	皿	在地	8.8	2.1	—	SK007	スス付着 灯明皿	
	3	京都系土師器	皿	在地	10.3	2.1	—	SK007	スス付着 灯明皿	
	4	京都系土師器	皿	在地	8.4	2.3	—	SK007	スス付着 灯明皿	
	5	京都系土師器	皿	在地	10.8	2.3	—	SK007		
	6	京都系土師器	皿	在地	(12.4)	—	2.7	SK007		
	7	京都系土師器	碗	在地	(11.6)	—	3.6	SK007		
	8	土師質土器	小坏	在地	(8.0)	(5.4)	2.2	SK007	スス付着 灯明皿	
	9	土師質土器	坏	在地	(12.0)	(8.0)	2.4	SK007		
	10	土師質土器	皿	在地	(7.8)	(4.6)	1.5	SK007		
	11	瓦質土器	土鍋	国内	—	—	—	SK007		
	12	瓦質土器	土鍋	国内	—	—	—	SK007	底部に格子叩き	
	13	瓦質土器	鉢	国内	—	—	—	SK007	吊り下げ用の穿孔あり	
	14	瓦質土器	鉢	国内	(30.0)	(19.8)	11.3	SK007		
	15	瓦質土器	火鉢	国内	—	—	—	SK007	口縁部に雷文	

第9表 遺物観察表-土器・陶磁器類- (4)

挿図 番号	遺物 番号	器種		生産地	法量(cm) () は復元径			遺構名	備考	掲載頁
		種類	器形		口径	底径	器高			
32	16	瓦質土器	火鉢	国内	(36.0)	—	—	SK007	口縁部に雷文	37
	17	瓦質土器	長頸壺	国内	(8.4)	—	—	SK007	雷文を五段に施文	
	18	瓦質土器	風炉	国内	(34.6)	—	—	SK007		
33	1	瓦質土器	火鉢	国内	—	(19.0)	—	SK007		38
	2	瓦質土器	火鉢	国内	—	(30.6)	—	SK007		
	3	瓦質土器	火鉢	国内	—	(36.4)	—	SK007	三足	
	11	弥生土器	壺	在地	(14.5)	—	—	SK007	弥生後期	
41	12	弥生土器	高坏	在地	—	—	—	SK007	弥生後期	45
	1	青花	碗	景德鎮窯系	—	4.9	—	SK009	底部に「長春富貴」の銘	
	2	青花	碗	景德鎮窯系	—	—	—	SK009	赤絵	
	3	白磁	皿	中国	(10.1)	(5.2)	(2.2)	SK009		
	4	焼締陶器	甕	常滑焼	—	—	—	SK009		
	5	焼締陶器	甕	国内	—	—	—	SK009		
	6	焼締陶器	播鉢	備前焼	(25.8)	(12.6)	12.7	SK009		
	7	焼締陶器	甕	備前焼	—	—	—	SK009		
	8	焼締陶器	甕	備前焼	—	(26.0)	—	SK009		
	9	京都系土師器	皿	在地	9.0	—	2.1	SK009	スス付着 灯明皿	
	10	京都系土師器	皿	在地	12.0	—	2.1	SK009		
	11	京都系土師器	皿	在地	12.6	—	2.2	SK009		
	12	京都系土師器	皿	在地	12.8	—	2.8	SK009	スス付着 灯明皿	
13	京都系土師器	皿	在地	12.6	—	2.7	SK009			
42	1	瓦質土器	鉢	国内	—	—	—	SK009	巴文スタンプ	46
	2	瓦質土器	火鉢	国内	(41.0)	—	—	SK009		
	3	瓦質土器	火鉢	国内	(32.5)	—	—	SK009	銅銭状文様のスタンプ	
	4	瓦質土器	釜	国内	(17.2)	—	—	SK009		
	5	弥生土器	甕	在地	—	7.0	—	SK009		
43	1	焼締陶器	大甕	備前焼	(51.0)	—	—	SK009		47
	2	焼締陶器	水屋甕	備前焼	(25.3)	—	—	SK010		
45	1	焼締陶器	大甕	備前焼	—	—	—	SK010		48
	3	京都系土師器	皿	在地	11.2	—	2.5	SK010		
	4	京都系土師器	坏	在地	11.8	—	3.3	SK010		
47	1	焼締陶器	甕	備前焼	—	13.6	—	SK011		48
	1	瓦質土器	火鉢	国内	—	—	—	SK016		
50	2	土師質土器	皿	国内	12.0	5.8	3.1	SK016	口縁部が外反	49
	3	土師質土器	皿	国内	(13.2)	7.2	2.6	SK016		
	4	土師質土器	皿	国内	—	6.6	—	SK016	板状圧痕	
	1	土師質土器	皿	在地	7.7	6.1	1.7	SK020		
53	2	土師質土器	坏	在地	12.7	7.3	4.1	SK020		51
	3	瓦質土器	鉢	国内	—	—	—	SK020	外面指押さえ	
	4	瓦質土器	鉢	国内	—	—	—	SK020		
	5	瓦質土器	播鉢	国内	—	—	—	SK020	5本単位の播り目	
	6	瓦質土器	播鉢	国内	—	—	—	SK020	5本単位の播り目	
	7	瓦質土器	鉢	国内	—	—	—	SK020	外面指押さえ	
	8	瓦質土器	鉢	国内	(29.1)	—	—	SK020		
	9	瓦質土器	鉢	国内	(41.6)	—	—	SK020	底部に格子叩き	
	10	瓦質土器	鉢	国内	(42.2)	—	—	SK020		
	54	3	青花	瓶	龍泉窯系	—	8.6	—	SK023	
4		焼締陶器	播鉢	備前焼	(32.2)	—	—	SK023	斜め播り目	
5		焼締陶器	壺	備前焼	—	(17.0)	—	SK023		
6		瓦質土器	壺	国内	—	—	—	SK023		
7		京都系土師器	皿	在地	8.2	—	2.0	SK023		
8		弥生土器	甕	在地	—	6.4	—	SK023		
13		京都系土師器	皿	在地	8.4	—	1.9	SK027	スス付着 灯明皿	
14		瓦質土器	播鉢	国内	(25.0)	—	—	SK029		
15		瓦質土器	火鉢	国内	—	—	—	SK029		
16		土師質土器	皿	在地	(15.0)	(6.0)	3.0	SK029	白色系土師質土器	
56	17	土師質土器	坏	在地	(12.8)	(9.8)	3.0	SK031		54
	18	土師質土器	坏	在地	(12.3)	(9.6)	3.0	SK031		
	1	青花	碗	景德鎮窯系	—	—	—	SK022	赤絵	
	2	青花	皿	景德鎮窯系	(9.5)	—	—	SK022		
	3	青花	碗	龍泉窯系	(12.0)	—	—	SK022		
	4	焼締陶器	壺	備前焼	—	—	—	SK022		
	5	焼締陶器	播鉢	備前焼	(26.0)	—	—	SK022		
	6	焼締陶器	播鉢	備前焼	(25.4)	(13.8)	14.2	SK022		
	7	土師質土器	皿	在地	7.1	4.7	1.4	SK022		
	8	土師質土器	坏	在地	(12.3)	(8.4)	3.7	SK022	板状圧痕	
	9	京都系土師器	皿	在地	12.4	—	2.4	SK022		
	10	京都系土師器	皿	在地	(12.4)	—	—	SK022		
	11	京都系土師器	皿	在地	12.6	—	2.5	SK022		
	12	京都系土師器	皿	在地	(16.8)	—	2.8	SK022		
	13	瓦質土器	鉢	国内	(37.2)	(30.0)	8.0	SK022	ヘラ磨き	
14	瓦質土器	釜	国内	—	—	—	SK022	最大径23.2cm		
15	瓦質土器	土鍋	国内	—	—	—	SK022			
61	1	土師質土器	皿	在地	8.6	7.3	1.0	SK036		56
	2	土師質土器	皿	在地	8.0	7.0	1.0	SK036		

第10表 遺物観察表-土器・陶磁器類- (5)

挿図 番号	遺物 番号	器種		生産地	法量 (cm) () は復元径			遺構名	備考	掲載頁
		種類	器形		口径	底径	器高			
61	3	土師質土器	坏	在地	(11.8)	(8.4)	3.9	SK036	金雲母含む	56
	4	土師質土器	坏	在地	13.0	8.2	2.9	SK036	金雲母含む	
	5	土師質土器	坏	在地	(11.6)	(7.6)	3.1	SK036	金雲母含む	
62	1	土師質土器	小杯	在地	7.2	5.2	2.0	SK034	スス付着 灯明皿	57
	2	土師質土器	坏	在地	12.4	8.4	2.8	SK037	板状圧痕	
	3	土師質土器	坏	在地	12.0	8.1	3.0	SK037		
	4	瓦質土器	土鍋	国内	25.6	—	—	SK042		
	6	土師質土器	皿	在地	8.3	6.4	1.4	SK048		
	7	土師質土器	坏	在地	12.0	8.5	3.1	SK048		
	8	土師質土器	注口	国内	—	—	—	SK048	注口部 削り	
	9	土師質土器	坏	在地	(12.6)	(8.4)	3.1	SK053		
	10	須恵質土器	鉢	東播系	(29.7)	—	—	SK061		
	11	土師質土器	坏	在地	12.8	8.0	3.6	SK067	板状圧痕	
	12	土師質土器	坏	在地	12.1	8.5	3.0	SK087		
	13	土師質土器	坏	在地	(13.4)	8.0	3.5	SK091		
	14	土師質土器	坏	在地	12.0	8.2	3.2	SK091		
	65	1	焼締陶器	壺	備前焼	—	—	—	SK040	
2		焼締陶器	壺	備前焼	—	—	—	SK040		
3		土師質土器	皿	在地	(8.0)	(6.2)	1.6	SK040		
4		土師質土器	坏	在地	(13.1)	8.0	4.0	SK040		
5		土師質土器	坏	在地	(13.0)	(9.2)	3.2	SK040		
6		土師質土器	坏	在地	(11.6)	8.0	4.5	SK040		
7		土師質土器	坏	在地	(12.6)	(9.8)	3.2	SK040		
8		土師質土器	坏	在地	—	7.2	—	SK040	焼成前の穿孔	
67	1	焼締陶器	壺	備前焼	—	—	—	SK052		60
	2	土師質土器	坏	在地	(13.6)	(8.4)	4.3	SK052		
	3	土師質土器	坏	在地	13.6	9.4	3.8	SK052	板状圧痕	
	4	土師質土器	坏	在地	13.0	8.8	4.2	SK052		
	5	土師質土器	坏	在地	13.0	8.9	3.9	SK052		
70	1	焼締陶器	小杯	備前焼	(25.0)	—	—	SK054	灰褐色	62
	2	京都系土師器	皿	在地	6.8	2.5	1.9	SK054	ヘソ皿	
	3	土師質土器	皿	在地	(7.6)	(6.0)	1.0	SK054		
	4	土師質土器	皿	在地	(8.0)	(6.0)	1.0	SK054		
	5	土師質土器	皿	在地	(7.4)	(6.5)	1.3	SK054		
	6	土師質土器	皿	在地	8.2	6.5	1.1	SK054		
	7	土師質土器	小杯	在地	7.4	4.7	2.3	SK054	注口部 削り	
	8	土師質土器	坏	在地	12.6	9.8	2.9	SK054		
	9	須恵質土器	坏	在地	12.0	7.4	3.0	SK054		
	10	土師質土器	坏	在地	(11.8)	(8.3)	3.1	SK054	板状圧痕	
	11	土師質土器	坏	在地	—	(7.8)	—	SK054		
	12	瓦質土器	土鍋	国内	30.0	—	12.5	SK054	底部は格子叩き	
73	1	土師質土器	皿	在地	8.0	5.9	1.4	SK059	金雲母含む	64
	2	土師質土器	皿	在地	8.2	6.3	1.3	SK059		
	3	土師質土器	皿	在地	7.8	6.2	1.3	SK059	金雲母含む	
	4	土師質土器	皿	在地	8.2	6.4	1.2	SK059	金雲母含む	
	5	土師質土器	坏	在地	(12.0)	8.2	3.2	SK059		
	6	土師質土器	坏	在地	12.4	8.2	3.4	SK059	金雲母含む	
	7	土師質土器	坏	在地	12.8	7.4	3.3	SK059	板状圧痕	
	8	土師質土器	坏	在地	13.0	8.6	2.9	SK059		
	9	土師質土器	坏	在地	12.8	8.2	3.2	SK059		
	10	土師質土器	坏	在地	12.0	8.2	3.3	SK059		
	11	土師質土器	坏	在地	12.8	8.2	3.2	SK059		
	12	土師質土器	坏	在地	12.4	8.2	3.1	SK059	板状圧痕	
	13	土師質土器	坏	在地	12.8	10.4	3.1	SK059		
	14	土師質土器	坏	在地	12.5	8.5	3.5	SK059		
	15	土師質土器	坏	在地	12.4	8.1	3.4	SK059		
	16	土師質土器	坏	在地	12.2	8.4	3.3	SK059	金雲母含む	
	17	土師質土器	坏	在地	12.8	8.2	3.4	SK059	金雲母含む	
	18	土師質土器	坏	在地	12.6	8.6	3.2	SK059		
	19	土師質土器	坏	在地	12.2	8.0	3.2	SK059		
77	1	瓦質土器	土鍋	国内	—	—	—	SK060		66
	2	瓦質土器	鉢	国内	—	—	—	SK060		
	3	土師質土器	皿	在地	8.1	6.0	1.0	SK060		
	4	土師質土器	皿	在地	8.5	7.4	1.4	SK060		
	5	土師質土器	坏	在地	12.8	7.8	3.7	SK060		
	6	土師質土器	坏	在地	12.6	8.7	3.6	SK060		
	7	土師質土器	坏	在地	12.2	8.6	3.1	SK060		
	8	土師質土器	坏	在地	(12.4)	(10.4)	2.9	SK060	板状圧痕	
	9	土師質土器	椀	在地	12.7	6.0	3.7	SK060		
81	1	瓦質土器	鉢	国内	—	—	—	SK071	獸面脚	68
	2	瓦質土器	鉢	国内	—	—	—	SK071		
	3	土師質土器	皿	在地	7.2	6.3	1.3	SK072		
	4	焼締陶器	甕	備前焼	—	20.2	—	SK074		
	5	土師質土器	坏	国内	—	—	—	SK074	白色系	
	6	弥生土器	壺	在地	—	—	—	SK074	弥生終末	

第11表 遺物観察表-土器・陶磁器類- (6)

挿図 番号	遺物 番号	器種		生産地	法量 (cm) () は復元径			遺構名	備考	掲載頁
		種類	器形		口径	底径	器高			
81	9	焼締陶器	壺	備前焼	17.6	—	—	SK075		68
	10	土師質土器	皿	在地	9.0	8.0	1.1	SK075		
	11	土師質土器	坏	在地	11.0	6.8	3.2	SK075	板状圧痕	
	14	焼締陶器	壺	備前焼	—	—	—	SK078		
87	1	瓦質土器	土鍋	国内	(26.5)	—	—	SK079	底部は格子叩き	71
	2	土師質土器	坏	在地	12.2	9.6	3.1	SK079		
	3	瓦質土器	不明	国内	—	—	—	SK083		
	4	瓦質土器	甕	国内	—	23.8	—	SK085		
91	1	焼締陶器	甕	常滑焼	—	—	—	SK086		73
	2	焼締陶器	甕	備前焼	—	—	—	SK086		
	3	須恵質土器	鉢	東播系	—	—	—	SK086		
	4	焼締陶器	甕	常滑焼	—	—	—	SK086		
	5	瓦質土器	播鉢	国内	—	—	—	SK086	6と同一個体	
	6	瓦質土器	播鉢	国内	—	—	—	SK086		
	7	瓦質土器	播鉢	国内	(29.0)	(12.1)	12.6	SK086	外面は指押さえ	
	8	瓦質土器	鉢(片口)	国内	(29.5)	—	—	SK086		
	9	瓦質土器	土鍋	国内	(32.4)	—	—	SK086		
	10	土師質土器	皿	在地	8.0	7.0	1.1	SK086		
	11	土師質土器	皿	在地	8.4	6.4	1.3	SK086		
	12	土師質土器	皿	在地	8.6	6.6	1.3	SK086		
92	1	土師質土器	坏	在地	12.6	8.1	3.5	SK086		74
	2	土師質土器	坏	在地	12.8	10.0	3.4	SK086		
	3	土師質土器	坏	在地	12.3	9.4	3.7	SK086		
	4	土師質土器	坏	在地	12.6	9.3	3.4	SK086		
	5	土師質土器	坏	在地	12.4	9.0	3.4	SK086		
	6	土師質土器	坏	在地	12.4	9.6	3.5	SK086		
	7	土師質土器	坏	在地	12.5	9.0	3.5	SK086		
	8	土師質土器	坏	在地	12.7	9.7	3.8	SK086		
	9	土師質土器	坏	在地	12.7	9.0	3.3	SK086		
	10	土師質土器	坏	在地	(12.7)	(10.0)	3.5	SK086		
	11	土師質土器	坏	在地	(11.7)	(8.0)	3.4	SK086		
	12	土師質土器	坏	在地	12.6	9.6	3.5	SK086	金雲母混入	
	13	土師質土器	坏	在地	(13.2)	(10.4)	3.6	SK086		
	14	土師質土器	坏	在地	(12.4)	(7.8)	3.1	SK086		
	15	土師質土器	坏	在地	13.8	10.2	2.9	SK086		
	16	土師質土器	坏	在地	(12.2)	(8.8)	2.9	SK086		
	17	土師質土器	坏	在地	(12.6)	(9.0)	3.3	SK086		
93	1	土師質土器	坏	在地	(12.8)	(9.0)	4.0	SK086		75
	2	土師質土器	坏	在地	(13.4)	(10.4)	3.8	SK086		
	3	土師質土器	坏	在地	12.2	9.2	3.2	SK086		
	4	土師質土器	坏	在地	115.0	8.0	3.3	SK086		
	5	土師質土器	坏	在地	12.8	9.3	3.4	SK086		
	6	土師質土器	坏	在地	12.4	8.6	3.2	SK086		
	7	土師質土器	坏	在地	12.4	9.0	3.8	SK086		
	8	土師質土器	坏	在地	12.3	9.1	3.7	SK086		
	9	土師質土器	坏	在地	12.6	9.2	3.5	SK086		
	10	土師質土器	坏	在地	12.4	9.3	3.6	SK086		
	11	土師器	高坏	在地	—	—	—	SK086		
94	1	焼締陶器	甕	備前焼	—	(43.0)	—	SK087	外面に削り痕	76
97	1	青花	碗	景德鎮窯系	(11.6)	—	—	SK090		78
	2	青花	皿	漳州窯系	(10.2)	4.4	2.7	SK090		
	3	青花	皿	漳州窯系	10.0	2.6	2.7	SK090		
	4	白磁	皿	中国	(15.4)	6.8	3.1	SK090		
	5	焼締陶器	德利	備前焼	—	—	—	SK090		
	6	焼締陶器	播鉢	備前焼	(26.4)	—	—	SK090		
	7	京都系土師器	皿	在地	8.6	—	2.2	SK090	スス付着 灯明皿	
	8	京都系土師器	皿	在地	9.0	—	2.0	SK090	内面にスス付着	
	9	京都系土師器	皿	在地	11.0	—	2.6	SK090		
	10	京都系土師器	皿	在地	10.6	—	2.2	SK090		
	11	京都系土師器	皿	在地	12.2	—	2.2	SK090		
	12	京都系土師器	皿	在地	12.4	—	2.7	SK090	内面にスス付着	
	13	京都系土師器	皿	在地	12.4	—	2.5	SK090		
	14	京都系土師器	坏	在地	11.0	—	3.8	SK090		
	15	瓦質土器	鉢	在地	—	—	—	SK090	菊花文スタンプ	
	16	弥生土器	台付鉢	在地	—	6.6	—	SK090		
100	2	土師質土器	皿	在地	(8.2)	6.8	1.3	SK102		80
	3	土師質土器	坏	在地	12.3	8.4	3.0	SK111		
	7	瓦質土器	播鉢	国内	(25.0)	—	—	SK131		
	8	瓦質土器	壺	国内	—	—	—	SK133		
	9	土師質土器	小坏	在地	7.7	5.5	2.1	SK133	スス付着 灯明皿	
102	10	土師質土器	坏	在地	12.2	7.3	3.3	SK133		
	1	須恵質土器	甕	亀山窯	(47.2)	—	—	SK109	器面に格子叩き	82
	2	須恵質土器	甕	亀山窯	—	—	—	SK109	1~3は同一個体	
	3	須恵質土器	甕	亀山窯	—	—	—	SK109		
4	瓦質土器	鉢	国内	—	—	—	SK109			

第12表 遺物観察表-土器・陶磁器類-(7)

挿図 番号	遺物 番号	器種		生産地	法量 (cm) () は復元径			遺構名	備考	掲載頁
		種類	器形		口径	底径	器高			
102	5	焼締陶器	播鉢	備前焼	(34.4)	(14.2)	13.1	SK109		82
	6	焼締陶器	播鉢	備前焼	(25.0)	—	—	SK109		
	7	焼締陶器	播鉢	備前焼	(16.2)	—	—	SK109		
103	1	京都系土師器	皿	国内	7.3	4.0	1.5	SK109上	ヘソ皿	83
	2	京都系土師器	皿	国内	7.5	3.6	1.8	SK109上		
	3	瓦質土器	椀	国内	(16.0)	(5.2)	5.4	SK109上		
	4	土師質土器	椀	国内	12.1	6.4	3.5	SK109上	金雲母混入	
	5	土師質土器	小坏	在地	(7.6)	(5.5)	2.0	SK109上	金雲母混入	
	6	土師質土器	皿	在地	(7.6)	(7.1)	1.0	SK109上		
	7	土師質土器	皿	在地	(8.0)	(6.0)	1.2	SK109上		
	8	土師質土器	皿	在地	(6.9)	(6.0)	1.1	SK109上		
	9	土師質土器	皿	在地	(7.3)	(6.6)	1.1	SK109上		
	10	土師質土器	皿	在地	(7.5)	(6.4)	1.2	SK109上	板状圧痕	
	11	土師質土器	皿	在地	(8.3)	(7.2)	1.3	SK109上		
	12	土師質土器	皿	在地	(7.2)	(6.2)	1.3	SK109上		
	13	土師質土器	皿	在地	(8.9)	(7.5)	1.1	SK109上		
	14	土師質土器	皿	在地	(8.6)	(7.5)	0.8	SK109上		
	15	土師質土器	皿	在地	(7.4)	(6.0)	1.0	SK109上		
	16	土師質土器	皿	在地	(8.3)	(7.3)	1.4	SK109上		
	17	土師質土器	皿	在地	(8.2)	(7.0)	1.0	SK109上		
	18	土師質土器	皿	在地	(8.2)	(7.4)	1.1	SK109上		
	19	土師質土器	皿	在地	(8.0)	(6.1)	1.2	SK109上		
	20	土師質土器	皿	在地	(8.6)	(7.0)	1.3	SK109上		
	21	土師質土器	皿	在地	(7.8)	(6.1)	1.2	SK109上		
	22	土師質土器	皿	在地	(8.5)	(6.3)	1.6	SK109上		
	23	土師質土器	皿	在地	(8.3)	(6.1)	1.5	SK109上		
	24	土師質土器	皿	在地	8.1	6.6	1.0	SK109上		
	25	土師質土器	皿	在地	8.2	7.1	1.3	SK109上		
	26	土師質土器	皿	在地	8.3	6.8	1.2	SK109上		
	27	土師質土器	皿	在地	8.2	6.1	1.5	SK109上		
	28	土師質土器	皿	在地	8.4	5.9	1.5	SK109上		
	29	土師質土器	皿	在地	8.2	7.0	1.2	SK109上		
	30	土師質土器	皿	在地	8.6	6.2	0.9	SK109上		
	31	土師質土器	皿	在地	8.0	6.1	1.5	SK109上		
	32	土師質土器	皿	在地	7.5	6.1	1.5	SK109上		
	33	土師質土器	皿	在地	8.1	6.4	1.5	SK109上		
	34	土師質土器	皿	在地	8.5	7.1	1.5	SK109上		
	35	土師質土器	皿	在地	8.0	6.3	1.4	SK109上		
	36	土師質土器	皿	在地	8.3	7.2	1.3	SK109上		
	37	土師質土器	皿	在地	8.0	6.5	1.4	SK109上		
	38	土師質土器	坏	在地	9.4	7.2	2.0	SK109上	板状圧痕 スス付着	
104	1	土師質土器	坏	在地	13.1	"11.0"	3.0	SK109上		84
	2	土師質土器	坏	在地	(12.4)	(10.8)	3.0	SK109上		
	3	土師質土器	坏	在地	(12.0)	(8.6)	3.3	SK109上		
	4	土師質土器	坏	在地	(12.9)	(8.4)	3.6	SK109上		
	5	土師質土器	坏	在地	12.5	8.9	3.2	SK109上		
	6	土師質土器	坏	在地	12.5	9.2	2.7	SK109上		
	7	土師質土器	坏	在地	12.8	10.0	3.0	SK109上		
	8	土師質土器	坏	在地	12.0	8.9	2.8	SK109上	板状圧痕	
	9	土師質土器	坏	在地	12.6	9.8	2.8	SK109上		
	10	土師質土器	坏	在地	(12.1)	(9.5)	3.8	SK109上		
	11	土師質土器	坏	在地	(12.3)	(10.0)	3.0	SK109上		
	12	土師質土器	坏	在地	(11.8)	(7.5)	3.2	SK109上	板状圧痕	
	13	土師質土器	坏	在地	(11.6)	(9.0)	3.0	SK109上		
	14	土師質土器	坏	在地	(13.2)	(9.0)	3.1	SK109上		
	15	土師質土器	坏	在地	(12.2)	(8.8)	3.6	SK109上		
	16	土師質土器	坏	在地	(12.0)	(9.0)	3.5	SK109上		
	17	土師質土器	坏	在地	(14.5)	(9.6)	3.0	SK109上	板状圧痕	
	18	土師質土器	坏	在地	(12.7)	(10.2)	2.7	SK109上		
	19	土師質土器	坏	在地	12.2	8.4	3.6	SK109上		
	20	土師質土器	坏	在地	(12.5)	(9.8)	3.0	SK109上	板状圧痕	
	21	土師質土器	坏	在地	(13.6)	(9.6)	2.8	SK109上		
105	1	土師質土器	坏	在地	12.6	8.5	3.3	SK109上	板状圧痕	85
	2	土師質土器	坏	在地	(13.3)	(9.0)	3.6	SK109上		
	3	土師質土器	坏	在地	11.7	8.6	2.8	SK109上	板状圧痕	
	4	土師質土器	坏	在地	12.5	9.6	3.5	SK109上		
	5	土師質土器	坏	在地	12.6	9.3	3.7	SK109上		
	6	土師質土器	坏	在地	12.7	8.8	3.5	SK109上		
	7	土師質土器	坏	在地	12.2	9.4	3.5	SK109上		
	8	土師質土器	坏	在地	13.2	10.8	3.2	SK109上	板状圧痕	
	9	土師質土器	坏	在地	12.2	8.7	3.3	SK109上		
	10	土師質土器	坏	在地	12.6	8.6	3.6	SK109上		
	11	土師質土器	坏	在地	(12.3)	(8.2)	3.2	SK109上		
	12	土師質土器	坏	在地	(12.6)	(8.7)	3.4	SK109上		
	13	土師質土器	坏	在地	13.6	10.0	2.9	SK109上		

第13表 遺物観察表-土器・陶磁器類 - (8)

挿図 番号	遺物 番号	器種		生産地	法量 (cm) () は復元径			遺構名	備考	掲載頁
		種類	器形		口径	底径	器高			
105	14	土師質土器	坏	在地	(12.4)	(9.3)	3.0	SK109上		85
	15	土師質土器	坏	在地	(12.4)	(10.0)	2.6	SK109上		
	16	土師質土器	坏	在地	(13.3)	(8.1)	3.1	SK109上		
106	1	土師質土器	椀	在地	(12.7)	(6.3)	3.1	SK109上		86
	2	土師質土器	椀	在地	(12.0)	(5.4)	3.0	SK109上		
	3	土師質土器	椀	在地	(12.4)	(6.0)	3.3	SK109上		
	4	土師質土器	椀	在地	12.1	5.9	3.6	SK109上		
	5	土師質土器	椀	在地	12.0	5.6	3.3	SK109上		
	6	土師質土器	椀	在地	—	(6.4)	—	SK109上		
	7	土師質土器	燭台	在地	8.8	5.9	3.8	SK109上	孔径0.5	
	8	土師質土器	燭台	在地	8.8	6.8	2.4	SK109上	孔径0.3	
	9	土師質土器	土鍋	国内	(24.2)	—	—	SK109上	内面刷毛目 底部格子叩き	
	10	土師質土器	土鍋	国内	(24.6)	—	—	SK109上		
	11	土師質土器	土鍋	国内	—	—	—	SK109上		
	12	土師質土器	土鍋	国内	13.6	10.0	2.9	SK109上		
107	1	須恵質土器	鉢	東播系	—	—	—	SK109下		87
	2	須恵質土器	鉢	東播系	—	—	—	SK109下		
	3	須恵質土器	鉢	東播系	12.0	5.6	3.3	SK109下		
	4	須恵質土器	鉢	東播系	(33.3)	—	—	SK109下		
	5	須恵質土器	鉢	東播系	(32.0)	(10.0)	10.3	SK109下		
	6	瓦質土器	鉢	国内	—	—	—	SK109下	片口部	
	7	瓦質土器	椀	国内	—	(5.5)	—	SK109下		
	8	土師質土器	皿	在地	8.2	6.2	1.1	SK109下		
	9	土師質土器	皿	在地	(8.8)	(7.7)	1.3	SK109下		
	10	土師質土器	皿	在地	8.4	6.5	1.0	SK109下	板状圧痕	
	11	土師質土器	皿	在地	8.0	7.2	1.3	SK109下		
	12	土師質土器	皿	在地	8.0	6.7	1.3	SK109下	板状圧痕	
	13	土師質土器	椀	在地	(12.8)	(10.2)	3.3	SK109下		
	14	土師質土器	椀	在地	(12.5)	(9.2)	3.2	SK109下		
	15	土師質土器	椀	在地	(11.8)	(7.5)	3.1	SK109下		
	16	土師質土器	椀	在地	12.0	8.4	3.1	SK109下		
	17	土師質土器	椀	在地	12.4	8.5	3.5	SK109下		
	18	土師質土器	椀	在地	12.6	8.4	3.2	SK109下		
108	1	土師質土器	皿	在地	13.1	10.4	2.9	SK109下	板状圧痕	88
	2	土師質土器	皿	在地	(13.0)	(7.0)	3.8	SK109下		
	3	土師質土器	皿	在地	13.0	6.7	3.3	SK109下		
	4	土師質土器	土鍋	国内	(18.0)	—	—	SK109下	外面にスス付着	
	5	土師質土器	土鍋	国内	(24.0)	—	—	SK109下	外面にスス付着	
	6	土師質土器	土鍋	国内	—	—	—	SK109下	外面にスス付着	
	7	土師質土器	土鍋	国内	(25.6)	—	—	SK109下		
	8	土師質土器	土鍋	国内	(23.0)	—	—	SK109下		
	9	土師質土器	土鍋	国内	(30.0)	—	—	SK109下		
	10	土師質土器	土鍋	国内	(32.0)	—	—	SK109下		
111	1	土師質土器	椀	在地	11.8	8.2	3.3	SK123		90
	2	土師質土器	椀	在地	14.4	8.0	2.9	SK123	板状圧痕	
	3	土師質土器	椀	在地	11.0	7.6	2.7	SK123		
	7	瓦質土器	香炉	国内	8.5	—	—	SK124	菊花文スタンプ	
115	1	青磁	皿	龍泉窯系	(24.0)	—	—	SK127	輪花皿	91
	2	瓦質土器	皿	在地	11.6	7.0	3.0	SK127	底部に回転筋と固定する痕	
	3	焼締陶器	水屋甕	在地	—	(21.8)	—	SK127		
	4	京都系土師器	在地	在地	12.5	—	2.4	SK127		
117	1	土師質土器	皿	在地	12.0	6.3	2.5	SK128	内面にロクロ目	92
	3	土師質土器	坏	在地	12.8	10.1	2.7	SK130	口唇部にスス付着 灯明皿	
	4	土師質土器	坏	在地	14.2	10.6	3.9	SK134		
121	1	瓦質土器	鉢	国内	(31.2)	—	—	SK140	幾何学文の回転押捺文	96
	2	瓦質土器	香炉	国内	(13.5)	(12.0)	5.6	SK140	菊花文スタンプ	
	3	瓦質土器	鉢	国内	—	—	—	SK140		
	4	土師質土器	坏	在地	13.7	10.2	3.9	SK140	板状圧痕	
	8	焼締陶器	大甕	備前焼	—	(41.6)	—	SK141		
	9	須恵質土器	鉢	東播系	—	(8.8)	—	SK143	内面磨滅	
	10	土師質土器	皿	在地	8.4	6.8	1.2	SK143		
123	1	青花	皿	景德鎮窯系	12.8	7.7	2.8	SK144		98
	2	焼締陶器	壺	備前焼	(14.8)	—	—	SK144		
	3	瓦質土器	播鉢	国内	—	—	—	SK144		
	4	焼締陶器	播鉢	備前焼	(27.2)	—	—	SK144		
	5	土師質土器	土鍋	国内	(26.2)	—	—	SK144		
	6	京都系土師器	皿	在地	8.5	—	2.4	SK144	灯明皿	
	7	京都系土師器	皿	在地	8.3	—	1.5	SK144		
	8	京都系土師器	皿	在地	8.2	—	2.1	SK144	灯明皿	
	9	京都系土師器	皿	在地	7.8	—	1.9	SK144	灯明皿	
	10	京都系土師器	皿	在地	8.2	—	2.2	SK144	灯明皿	
	11	京都系土師器	皿	在地	9.0	—	2.1	SK144	灯明皿	
	12	京都系土師器	皿	在地	8.4	—	2.1	SK144		
	13	京都系土師器	皿	在地	8.6	—	2.3	SK144		
	14	土師質土器	皿	在地	7.4	5.6	1.0	SK144		

第14表 遺物観察表-土器・陶磁器類一 (9)

挿図 番号	遺物 番号	器種		生産地	法量 (cm) () は復元径			遺構名	備考	掲載頁		
		種類	器形		口径	底径	器高					
123	15	土師質土器	坏	在地	12.7	7.7	2.3	SK144		98		
	3	焼締陶器	播鉢	備前焼	(29.4)	(13.0)	13.9	SK144				
	4	焼締陶器	播鉢	備前焼	(30.0)	(15.7)	13.0	SK144				
124	5	焼締陶器	甕	備前焼	—	—	—	SK144	大甕の底部	99		
	1	青花	碗	景德鎮窯系	—	—	—	SK146				
	2	焼締陶器	水屋甕	備前焼	(15.6)	—	—	SK146				
128	3	焼締陶器	甕	備前焼	(39.0)	—	—	SK148		102		
	1	青磁	皿	龍泉窯系	(12.2)	(6.9)	3.1	SK154				
	2	土師質土器	小坏	在地	7.3	4.3	2.4	SK154				
133	3	土師質土器	小坏	在地	7.1	5.0	2.4	SK154		104		
	5	土師質土器	坏	吉備系土師器	10.2	4.0	2.9	SK155				
	6	土師質土器	皿	在地	(8.3)	(6.8)	1.2	SK155				
	7	土師質土器	皿	在地	(9.0)	(7.3)	1.1	SK155	板目圧痕			
	8	土師質土器	皿	在地	(7.6)	(6.0)	1.3	SK155				
	9	土師質土器	皿	在地	(7.4)	(5.9)	1.1	SK155				
	10	土師質土器	皿	在地	(7.8)	(6.0)	1.6	SK155				
	11	土師質土器	皿	在地	(8.3)	(7.1)	1.5	SK155				
	12	土師質土器	皿	在地	8.2	7.0	1.2	SK155				
	13	土師質土器	皿	在地	8.2	6.2	1.3	SK155				
	14	土師質土器	皿	在地	8.0	6.0	1.5	SK155				
	15	土師質土器	皿	在地	7.9	6.5	1.5	SK155				
	16	土師質土器	皿	在地	(8.2)	6.8	1.3	SK155				
	17	土師質土器	皿	在地	7.6	6.3	1.0	SK155				
	18	土師質土器	皿	在地	8.1	6.3	1.5	SK155				
	19	土師質土器	皿	在地	8.3	6.2	1.5	SK155				
	20	土師質土器	皿	在地	8.2	6.0	1.5	SK155				
	21	土師質土器	皿	在地	8.3	6.1	1.5	SK155	板目圧痕			
	22	土師質土器	皿	在地	8.1	6.1	1.5	SK155				
	23	土師質土器	皿	在地	8.5	6.8	1.1	SK155				
	24	土師質土器	坏	在地	12.4	8.3	2.9	SK155				
	25	土師質土器	坏	在地	(13.3)	(9.5)	3.3	SK155				
	26	土師質土器	坏	在地	(13.3)	9.4	3.1	SK155	板目圧痕			
	27	土師質土器	坏	在地	(12.6)	(9.8)	3.3	SK155				
	28	土師質土器	坏	在地	(13.3)	(9.4)	3.1	SK155	板目圧痕			
	134	1	土師質土器	坏	在地	12.4	8.9	3.1	SK155			105
		2	土師質土器	坏	在地	13.0	8.8	3.2	SK155		板目圧痕	
		3	土師質土器	坏	在地	13.0	9.4	3.5	SK155			
4		土師質土器	坏	在地	(12.7)	(9.5)	3.1	SK155				
5		土師質土器	坏	在地	13.2	9.1	3.2	SK155				
6		土師質土器	坏	在地	12.1	9.2	3.5	SK155	板目圧痕			
7		土師質土器	坏	在地	(12.6)	(9.4)	3.4	SK155				
8		土師質土器	坏	在地	12.7	8.8	3.3	SK155	板目圧痕			
9		土師質土器	坏	在地	12.2	9.0	3.1	SK155				
10		土師質土器	坏	在地	11.7	8.3	3.0	SK155				
11		土師質土器	碗	在地	12.9	6.8	3.5	SK155				
12		土師質土器	碗	在地	12.1	6.4	3.8	SK155				
13		土師質土器	碗	在地	12.7	6.6	4.2	SK155	板目圧痕			
14		土師質土器	碗	在地	12.4	6.2	4.0	SK155				
15		土師質土器	碗	在地	12.1	5.9	4.2	SK155				
135	1	土師質土器	碗	在地	12.1	5.5	4.2	SK155		106		
	2	土師質土器	碗	在地	12.3	6.5	4.0	SK155	板目圧痕			
	3	土師質土器	碗	在地	12.2	5.5	4.1	SK155				
	4	土師質土器	碗	在地	12.0	6.2	4.2	SK155				
	5	土師質土器	碗	在地	12.3	6.5	4.0	SK155				
	6	土師質土器	碗	在地	12.4	6.0	3.9	SK155				
	7	土師質土器	碗	在地	12.3	6.3	4.0	SK155				
	8	土師質土器	碗	在地	12.4	6.2	4.0	SK155	板目圧痕			
	9	土師質土器	碗	在地	—	8.2	—	SK155				
137	1	青磁	皿	龍泉窯系	17.6	5.4	4.6	SK158		107		
	2	青磁	皿	龍泉窯系	19.0	6.1	8.9	SK158				
	3	瓦質土器	甕	国内	—	12.8	—	SK158				
	4	土師質土器	坏	在地	13.7	10.0	3.9	SK158				
139	1	土師質土器	皿	龍泉窯系	8.4	3.8	2.0	SK164		108		
	2	焼締陶器	皿	朝鮮王朝	—	4.4	—	SK169	斗々屋茶碗			
	3	瓦質土器	甕	国内	—	44.6	—	SK169	巴文のスタンプ			
	8	陶器	おろし皿	瀬戸美濃産	—	7.5	—	SK171	糸切り底			
141	1	土師質土器	皿	在地	8.6	7.0	1.3	SK183		110		
	2	土師質土器	皿	在地	8.4	7.4	1.4	SK183				
	3	土師質土器	皿	在地	8.2	6.4	1.3	SK183				
	4	土師質土器	皿	在地	8.8	7.1	1.3	SK183				
	5	土師質土器	皿	在地	8.3	7.3	1.2	SK183				
	6	土師質土器	皿	在地	(9.2)	(7.2)	1.1	SK183				
	7	土師質土器	皿	在地	8.6	"6.8"	1.2	SK183				
	8	土師質土器	皿	在地	8.9	7.0	1.1	SK183				
	9	土師質土器	坏	在地	12.8	9.8	3.8	SK183	板目圧痕			

第15表 遺物観察表・土器・陶磁器類一 (10)

挿図 番号	遺物 番号	器種		生産地	法量 (cm) () は復元径			遺構名	備考	掲載頁
		種類	器形		口径	底径	器高			
141	10	土師質土器	坏	在地	(12.4)	(9.5)	3.5	SK183		110
	11	土師質土器	坏	在地	12.6	9.8	3.2	SK183	板目圧痕	
	12	土師質土器	坏	在地	12.6	9.1	3.7	SK183		
	13	土師質土器	坏	在地	12.3	9.3	3.3	SK183		
	14	土師質土器	坏	在地	12.0	9.4	3.0	SK183		
	15	土師質土器	坏	在地	13.0	10.0	3.1	SK183		
	16	土師質土器	坏	在地	12.8	9.4	3.0	SK183	板目圧痕	
	17	土師質土器	坏	在地	12.0	9.6	3.0	SK183	板目圧痕	
	18	土師質土器	坏	在地	12.0	9.0	3.3	SK183		
	19	土師質土器	坏	在地	12.6	8.7	3.7	SK183		
142	20	土師質土器	坏	在地	13.0	8.8	3.5	SK183		111
	1	瓦質土器	土鍋	国内	(30.0)	—	—	SK183		
	6	須恵質土器	鉢	東播系	—	—	—	SK173	片口	
	9	土師質土器	小坏	在地	(8.1)	(6.9)	1.6	SK195		
	10	土師質土器	皿	在地	(8.7)	(5.9)	1.6	SK195		
	11	瓦質土器	火鉢	奈良火鉢	(28.6)	—	—	SK196		
	12	土師質土器	皿	在地	8.6	7.5	1.1	SK196		
	13	土師質土器	皿	在地	(8.9)	(7.1)	1.2	SK196		
	14	土師質土器	皿	在地	8.5	7.2	1.0	SK196		
	15	土師質土器	皿	在地	8.7	7.0	1.2	SK196		
145	16	土師質土器	皿	在地	8.6	6.9	1.1	SK196		114
	17	土師質土器	皿	在地	8.6	7.2	1.2	SK196	板目圧痕	
	18	陶器	おろし皿	瀬戸美濃産	(12.9)	7.4	3.5	SK197	糸切り底	
	19	土師質土器	皿	在地	(13.1)	9.1	3.1	SK197		
	20	土師質土器	皿	在地	(7.9)	(6.6)	1.1	SK197		
	1	須恵質土器	鉢	東播系	(25.7)	—	—	SK193		
	2	瓦質土器	鉢	国内	(18.6)	(7.8)	7.3	SK193	内面刷毛目	
	3	瓦質土器	鉢	国内	(36.6)	(32.0)	12.3	SK193	ヘラ磨き	
	4	瓦質土器	土鍋	国内	(34.2)	—	—	SK193	スス付着	
	5	瓦質土器	壺	国内	(40.2)	—	—	SK193	内外面刷毛目	
146	6	瓦質土器	壺	国内	—	(16.0)	—	SK193	外面指押さえ	115
	1	瓦質土器	鉢	国内	—	—	—	SK193		
	2	土師質土器	皿	在地	(7.0)	(5.9)	1.1	SK193		
	3	土師質土器	小坏	在地	(7.5)	(6.1)	1.5	SK193	板目圧痕	
	4	土師質土器	皿	在地	8.0	6.0	1.3	SK193		
	5	瓦質土器	皿	在地	8.0	6.6	0.9	SK193		
	6	土師質土器	皿	在地	8.2	6.7	1.1	SK193	板目圧痕	
	7	土師質土器	皿	在地	8.1	6.4	1.4	SK193		
	8	土師質土器	皿	在地	8.4	6.9	1.1	SK193		
	9	土師質土器	皿	在地	7.9	6.2	1.2	SK193		
149	10	土師質土器	坏	在地	(13.0)	10.6	2.8	SK193		116
	11	土師質土器	坏	在地	(13.8)	(11.1)	2.8	SK193		
	12	土師質土器	坏	在地	(13.9)	(10.4)	2.9	SK193		
	13	土師質土器	坏	在地	(12.5)	(8.1)	3.4	SK193		
	14	土師質土器	坏	在地	12.2	8.7	3.5	SK193		
	1	土師質土器	皿	在地	8.5	6.2	1.5	SK202		
	2	土師質土器	皿	在地	8.0	6.9	1.3	SK202		
	3	土師質土器	坏	在地	13.4	9.2	3.4	SK202		
	4	土師質土器	皿	在地	8.0	6.7	1.1	SK203	板目圧痕	
	5	土師質土器	皿	在地	8.8	7.2	1.0	SK203		
152	6	土師質土器	坏	在地	(12.5)	8.8	2.9	SK206	板目圧痕	118
	1	土師質土器	皿	在地	8.2	7.0	1.0	SK216	板目圧痕	
	2	土師質土器	坏	在地	(12.4)	(9.8)	2.8	SK216	板目圧痕	
	3	土師質土器	坏	在地	(12.4)	(7.0)	2.9	SK216		
	4	土師質土器	坏	在地	12.6	10.0	3.0	SK216	板目圧痕	
	8	焼締陶器	甕	常滑焼	—	—	—	SK224	自然釉	
	9	須恵質土器	甕	亀山系	—	—	—	SK224	格子目叩き	
	11	土師質土器	皿	在地	8.6	7.2	1.4	SK226		
	12	土師質土器	皿	在地	8.7	6.8	1.6	SK226		
	15	土師質土器	坏	在地	(12.2)	(10.0)	3.6	SK230		
155	16	京都系土師器	皿	在地	12.2	—	2.6	SK231		120
	1	瓦質土器	甕	国内	—	—	—	SK220		
	2	焼締陶器	甕	常滑焼	—	—	—	SK220	頸部径32.8	
	3	焼締陶器	甕	常滑焼	—	—	—	SK220	胴部に叩き	
	4	焼締陶器	甕	常滑焼	—	—	—	SK220	胴部に叩き	
158	1	土師質土器	皿	在地	8.6	7.3	1.4	SK233	板目圧痕	122
	2	土師質土器	坏	在地	13.2	10.2	2.7	SK233	板目圧痕	
	3	土師質土器	坏	在地	(12.8)	(10.0)	2.8	SK233	板目圧痕	
	8	土師質土器	皿	在地	(8.2)	(7.1)	1.1	SK234		
	9	土師質土器	坏	在地	(12.5)	(9.5)	3.3	SK234		
	10	土師質土器	坏	在地	12.5	8.5	3.5	SK234		
	12	土師質土器	坏	在地	(8.8)	(7.3)	1.4	SK240		
163	1	青磁	碗	龍泉窯系	(15.6)	—	—	SE013	内外面にスス付着	125
	2	青磁	碗	龍泉窯系	(13.5)	—	—	SE013		

第16表 遺物観察表-土器・陶磁器類- (11)

挿図 番号	遺物 番号	器種		生産地	法量 (cm) () は復元径			遺構名	備考	掲載頁
		種類	器形		口径	底径	器高			
163	3	青磁	碗	龍泉窯系	—	(5.5)	—	SE013		125
	4	瓦質土器	壺	国内	(12.0)	—	—	SE013		
	5	須恵質土器	鉢	東播系	—	(13.0)	—	SE013		
	6	瓦質土器	播鉢	備前焼	—	(12.3)	—	SE013		
166	1	土師質土器	皿	在地	8.3	6.2	1.2	SE126		127
	2	土師質土器	坏	在地	(11.0)	(8.2)	3.1	SE126		
173	1	青磁	皿	龍泉窯系	—	—	—	SX012		130
	2	焼締陶器	徳利	備前焼	—	—	—	SX012	ヘラ記号	
	3	焼締陶器	甕	常滑焼	—	(15.8)	—	SX012	自然釉	
	4	瓦質土器	火鉢	国内	—	—	—	SX012	菊花文スタンプ	
	5	瓦質土器	火鉢	国内	(24.4)	—	—	SX012	菊花文スタンプ	
	6	瓦質土器	土鍋	国内	—	—	—	SX012	刷毛目調整	
	7	土師質土器	坏	在地	11.7	5.6	2.5	SX012	ロクロ目	
	8	京都系土師器	皿	在地	9.2	—	2.0	SX012		
177	1	青磁	碗	龍泉窯系	(15.0)	(5.0)	6.0	SX207		133
	3	青磁	碗	龍泉窯系	—	(5.0)	—	SX207		
	4	青磁	碗	龍泉窯系	—	(6.8)	—	SX207		
	5	青磁	大皿	龍泉窯系	—	(10.6)	—	SX207		
	6	白磁	皿	中国	(12.3)	6.8	2.2	SX207		
	7	青磁	大鉢	龍泉窯系	(30.6)	—	—	SX207	梅花貼付	
	8	焼締陶器	甕	常滑焼	—	—	—	SX207		
	9	焼締陶器	鉢	備前焼	(20.6)	—	—	SX207		
	10	褐釉陶器	茶入れ	中国	(3.0)	(2.6)	(3.7)	SX207		
	11	焼締陶器	甕	備前焼	—	—	—	SX207		
	12	焼締陶器	播鉢	備前焼	(29.5)	(11.0)	11.1	SX207		
	13	焼締陶器	播鉢	備前焼	(29.5)	(12.0)	12.9	SX207		
	14	瓦質土器	播鉢	国内	—	(15.5)	—	SX207		
	15	瓦質土器	播鉢	国内	—	—	—	SX207		
	16	瓦質土器	鉢	国内	—	—	—	SX207	片口部	
	178	1	瓦質土器	播鉢	国内	—	(13.6)	—	SX207	
2		瓦質土器	碗	国内	10.2	4.3	4.0	SX207		
3		焼締陶器	鉢	中国	—	(7.6)	—	SX207		
4		土師質土器	皿	在地	8.6	6.2	2.0	SX207	板目状圧痕	
5		土師質土器	坏	在地	(13.0)	(7.8)	2.5	SX207	板目状圧痕	
6		京都系土師器	皿	在地	8.0	—	2.4	SX207	スス付着 灯明皿	
7		京都系土師器	皿	在地	8.1	—	2.2	SX207		
8		京都系土師器	皿	在地	10.4	—	2.3	SX207		
9		京都系土師器	皿	在地	12.7	—	2.2	SX207	スス付着 灯明皿	
10		京都系土師器	皿	在地	14.2	—	2.4	SX207		
179	14	弥生土器	甕	在地	—	(5.2)	—	SX207		135
	1	焼締陶器	甕	備前焼	(60.0)	—	—	SX207	大甕	
182	1	瓦質土器	播鉢	国内	—	—	—	SP1017		137
	4	瓦質土器	播鉢	国内	(29.4)	—	—	SP1083		
	5	土師質土器	皿	在地	8.4	6.4	1.1	SP1155		
	6	瓦質土器	鉢	国内	—	—	—	SP1147	菊花文スタンプ	
	13	土師質土器	坏	在地	(13.0)	(7.9)	3.0	SP1312		
	14	瓦質土器	鉢	国内	—	—	—	SP1322		
	15	土師質土器	皿	在地	8.0	6.6	1.1	SP1336		
	16	土師質土器	坏	在地	(13.4)	(9.9)	3.5	SP1336		
183	17	土師質土器	皿	在地	7.3	5.0	1.5	SP1340		138
	4	弥生土器	高坏	国内	—	—	—	SP1369		
	5	焼締陶器	播鉢	備前焼	(27.8)	(14.6)	10.0	SP1379		
	9	土師質土器	皿	在地	8.2	6.8	1.5	SP1452		
	11	焼締陶器	播鉢	備前焼	(30.0)	—	—	SP1463		
	15	須恵質土器	鉢	東播系	(27.4)	—	—	SP1474		
	16	須恵質土器	鉢	東播系	—	—	—	SP1478		
	19	土師質土器	燭台	在地	(8.0)	(6.0)	3.1	SP1497		
184	23	瓦質土器	鉢	在地	—	—	—	SP1536		139
	24	焼締陶器	甕	備前焼	—	—	—	SP1542		
	1	白磁	碗	中国	—	(3.6)	—	SP1008		
	3	青磁	碗	龍泉窯系	—	(5.0)	—	SP1663		
187	5	土師質土器	坏	在地	(12.2)	8.5	3.2	SP1790		143
	6	土師質土器	皿	在地	(8.0)	(6.8)	1.3	SP1752		
	1	青磁	取手	龍泉窯系	—	—	—	K-76	水注の取手	
	2	青磁	碗	龍泉窯系	(16.3)	—	—	K-74		
	3	青磁	碗	龍泉窯系	(14.2)	—	—	K-78		
	4	青磁	碗	龍泉窯系	—	—	—	J-78		
	5	青花	碗	景德鎮窯系	8.0	6.6	0.9	K-76		
	6	青花	皿	景德鎮窯系	(13.3)	(7.6)	2.8	K-77		
	7	青花	長頸壺	景德鎮窯系	—	—	—	K-76		
	8	青花	碗	漳州窯系	—	5.6	—	K-76		
	9	青花	皿	漳州窯系	(16.3)	—	—	K-74		
	10	青花	皿	漳州窯系	(12.7)	(6.4)	2.4	L-75		
11	青磁	碗	龍泉窯系	—	(5.0)	—	K-76	劍先連弁		
12	青磁	皿	龍泉窯系	—	—	—				

第17表 遺物観察表-土器・陶磁器類- (12)

挿図 番号	遺物 番号	器種		生産地	法量 (cm) () は復元径			遺構名	備考	掲載頁		
		種類	器形		口径	底径	器高					
187	13	白磁	皿	ベトナム	(6.2)	—	—			143		
	14	青磁	皿	龍泉窯系	—	—	—	K-76				
	15	白磁	皿	中国	(12.6)	(6.9)	3.4					
	16	白磁	皿	中国	(12.0)	3.9	2.9	K-75				
	17	白磁	八角坏	中国	(6.8)	—	—	K-76				
	18	天目	碗	中国	—	—	—	K-76				
	19	焼締陶器	鉢	中国	(28.1)	—	—	K-76				
	20	灰釉陶器	碗	朝鮮王朝	(16.2)	—	—	K-77				
	21	天目	碗	瀬戸美濃	(11.8)	7.0	3.8	L-75				
	22	天目	碗	瀬戸美濃	(10.2)	—	—	K-77				
	188	1	焼締陶器	壺	常滑焼	—	—	—	K-75			144
		2	焼締陶器	甕	常滑焼	—	—	—	K-77			
3		焼締陶器	甕	常滑焼	—	—	—	K-78				
4		焼締陶器	壺	中国	(7.7)	—	—	K-77				
5		焼締陶器	船德利	朝鮮王朝	—	—	—	K-77	頸部			
6		焼締陶器	船德利	朝鮮王朝	—	(9.0)	—	K-77				
7		焼締陶器	船德利	朝鮮王朝	—	(9.0)	—	K-76				
8		焼締陶器	船德利	朝鮮王朝	—	(14.8)	—	K-76				
9		焼締陶器	壺	中国	—	—	—	K-76	耳が付く			
10		焼締陶器	壺	中国	—	(3.4)	—	L-76				
11		焼締陶器	壺	備前焼	(11.0)	—	—					
12		焼締陶器	水注	備前焼	—	—	—	J-77				
13		焼締陶器	水注	備前焼	—	—	—	K-76				
14		焼締陶器	小壺	備前焼	—	(4.4)	—		耳が付く			
15		焼締陶器	小壺	備前焼	(4.0)	—	—	L-76				
16		焼締陶器	小壺	備前焼	—	—	—	L-75				
17		焼締陶器	小壺	備前焼	—	—	—	K-77				
18		焼締陶器	水指	備前焼	—	—	—	K-77				
19		焼締陶器	壺	備前焼	—	—	—	K-74				
20		焼締陶器	壺	備前焼	—	—	—	K-75				
21		焼締陶器	壺	備前焼	(12.6)	—	—	L-76				
22		焼締陶器	甕	備前焼	—	—	—	K-75				
23		焼締陶器	壺	備前焼	—	—	—		肩部に櫛描き文			
24		焼締陶器	壺	備前焼	—	—	—	K-77				
25		焼締陶器	壺	備前焼	—	(14.4)	—	J-77				
26		焼締陶器	碗	備前焼	—	(5.2)	—	J-77				
27		焼締陶器	壺	備前焼	—	(8.6)	—	L-76				
28		焼締陶器	不明	備前焼	—	(8.0)	—	K-75				
29		焼締陶器	德利	備前焼	—	(12.4)	—	L-76				
30		焼締陶器	德利	備前焼	—	(12.4)	—	K-77				
189	1	焼締陶器	播鉢	備前焼	—	—	—	K-75		145		
	2	焼締陶器	播鉢	備前焼	—	—	13.0	K-75				
	3	焼締陶器	播鉢	備前焼	(23.0)	(12.6)	10.4	J-76				
	4	焼締陶器	水屋甕	備前焼	—	—	—					
	5	焼締陶器	水屋甕	備前焼	(13.4)	—	—	K-78				
	6	焼締陶器	水屋甕	備前焼	(17.2)	—	—					
	7	焼締陶器	水屋甕	備前焼	(18.6)	—	—					
	8	焼締陶器	水屋甕	備前焼	—	—	—	K-76	銅部の貼付文			
	9	焼締陶器	水屋甕	備前焼	—	—	—		銅部の貼付文			
	10	焼締陶器	德利	備前焼	(12.4)	—	—	K-77				
	11	焼締陶器	甕	備前焼	—	—	—					
	12	焼締陶器	壺	常滑焼	(14.0)	—	—	L-77				
	13	焼締陶器	壺	備前焼	(12.0)	—	—					
190	1	焼締陶器	壺	備前焼	(17.8)	—	—	K-75		146		
	2	焼締陶器	壺	備前焼	(12.6)	—	—					
	3	焼締陶器	壺	備前焼	(17.6)	—	—	K-75				
	4	焼締陶器	壺	備前焼	—	—	—	K-75				
	5	焼締陶器	水屋甕	備前焼	(25.5)	—	—	K-74				
	6	焼締陶器	甕	備前焼	(35.0)	—	—	K-74				
191	1	須恵質土器	鉢	東播系	(25.4)	(8.7)	8.6	L-77	内面の底は磨滅	147		
	2	瓦質土器	碗	国内	(10.0)	(6.0)	4.5	K-77				
	3	瓦質土器	碗	国内	10.0	4.8	4.4	K-75	器面は横方向のヘラ磨き			
	4	瓦質土器	鉢	国内	—	—	—	J-77				
	5	瓦質土器	鉢	国内	—	—	—	K-77	雷文・唐草文のスタンプ			
	6	瓦質土器	鉢	国内	—	—	—	L-76	雷文のスタンプ			
	7	瓦質土器	鉢	国内	—	—	—	L-75	菊花文のスタンプ			
	8	瓦質土器	鉢	国内	—	—	—	J-78				
	9	瓦質土器	釜	国内	—	—	—	K-77	10と同一個体			
	10	瓦質土器	釜	国内	(19.2)	—	—	L-75	スス付着			
	11	瓦質土器	甕	国内	—	—	—	J-75				
	12	瓦質土器	甕	国内	—	—	—	K-75				
	13	瓦質土器	甕	国内	—	—	—	K-75				
	14	瓦質土器	甕	国内	—	—	—	K-76				
	15	瓦質土器	甕	国内	—	—	—	J-76				
	16	瓦質土器	甕	国内	(20.2)	—	—	K-75				

第18表 遺物観察表-土器・陶磁器類- (13)

挿図 番号	遺物 番号	器種		生産地	法量 (cm) () は復元径			遺構名	備考	掲載頁
		種類	器形		口径	底径	器高			
191	17	瓦質土器	甕	国内	—	—	8.2	J-77		147
	18	瓦質土器	香炉	国内	(10.8)	(10.6)	6.3	K-75	菊花文のスタンプ	
	19	瓦質土器	香炉	国内	—	—	—	K-76	菊花文のスタンプ	
	20	瓦質土器	火鉢	国内	—	—	—	K-77	菊花文スタンプ	
	21	瓦質土器	火鉢	国内	—	—	—			
	22	瓦質土器	火鉢	国内	—	—	—	K-75		
	23	瓦質土器	火鉢	国内	—	—	—	L-76		
	24	瓦質土器	火鉢	国内	—	—	—		巴文スタンプ	
	25	瓦質土器	火鉢	国内	—	—	—	K-75	菊花文スタンプ	
26	瓦質土器	火鉢	国内	—	—	—	K-76	菊花文スタンプ		
192	1	瓦質土器	火鉢	国内	—	—	—	J-78		148
	2	瓦質土器	火鉢	国内	(32.0)	—	—	K-75		
	3	瓦質土器	火鉢	国内	—	—	—	J-75		
	4	瓦質土器	火鉢	国内	—	(23.5)	—	K-75	三足	
	5	瓦質土器	鉢	国内	—	—	—	L-76		
	6	瓦質土器	鉢	国内	—	—	—	K-76	菊花文スタンプ	
	7	瓦質土器	鉢	国内	—	—	—	J-77		
	8	瓦質土器	鉢	国内	—	(23.8)	—	L-75	三足	
	9	瓦質土器	鉢	国内	—	—	—		装飾された脚	
	10	瓦質土器	大皿	国内	—	(20.0)	—	K-77	底部高台付近に線刻文	
	11	瓦質土器	鉢	国内	—	—	—	K-74		
	12	瓦質土器	鉢	国内	—	—	—	J-75		
	13	瓦質土器	鉢	国内	(27.0)	—	—	K-74		
	14	瓦質土器	鉢	国内	—	—	—	K-77		
193	1	瓦質土器	播鉢	国内	—	—	—	J-78		149
	2	瓦質土器	播鉢	国内	—	—	—	J-77		
	3	瓦質土器	播鉢	国内	—	—	—	K-75		
	4	瓦質土器	播鉢	国内	(25.6)	(9.0)	11.9	K-74		
	5	瓦質土器	播鉢	国内	—	(13.3)	—	K-75		
	6	瓦質土器	鉢	国内	—	—	—	K-76		
	7	瓦質土器	鉢	国内	—	(22.4)	—	K-74	底部に櫛目(刷毛)	
	8	瓦質土器	鉢	国内	—	(15.7)	—	K-75		
	9	瓦質土器	鉢	国内	—	(15.0)	—	K-77		
194	1	土師質土器	坏	吉備系土師器	(11.6)	(4.7)	3.4			150
	2	土師質土器	皿	国内	8.8	4.0	1.5	K-76	白色系	
	3	土師質土器	皿	在地	8.8	7.4	1.0	L-76		
	4	土師質土器	皿	在地	8.3	7.1	1.3		板芽状圧痕	
	5	土師質土器	皿	在地	(8.4)	(6.4)	1.4	K-76		
	6	土師質土器	皿	在地	(9.0)	(7.0)	1.4	K-76		
	7	土師質土器	皿	在地	7.2	5.2	1.7	K-78		
	8	土師質土器	皿	在地	7.4	5.0	1.5	J-77		
	9	土師質土器	皿	在地	8.5	6.2	1.2	K-77		
	10	土師質土器	皿	在地	8.6	7.4	1.5	J-77		
	11	土師質土器	皿	在地	8.6	7.0	1.1	K-78		
	12	土師質土器	皿	在地	(9.0)	(7.2)	1.4	K-76		
	13	土師質土器	皿	在地	8.3	6.7	1.2	L-77		
	14	土師質土器	皿	在地	(8.3)	(7.5)	0.9	K-75		
	15	土師質土器	皿	在地	7.8	6.4	1.5	K-75		
	16	土師質土器	皿	在地	8.5	6.9	1.4	K-75		
	17	土師質土器	皿	在地	8.0	6.4	1.4	K-75		
	18	土師質土器	皿	在地	7.8	6.4	1.0	K-76		
	19	土師質土器	皿	在地	8.2	6.8	1.5	K-75		
	20	土師質土器	皿	在地	8.0	6.8	1.3	K-76		
	21	土師質土器	小坏	在地	7.3	4.2	1.8	L-76	口縁部にスス付着 灯明皿	
22	土師質土器	小坏	在地	7.8	4.7	1.9		全面スス付着。		
23	土師質土器	小坏	在地	4.7	5.7	2.0				
24	土師質土器	小坏	在地	8.5	6.0	2.2	L-75			
25	土師質土器	小坏	在地	8.1	5.8	2.4	K-75			
26	土師質土器	小坏	在地	7.5	5.3	2.1	K-75			
27	土師質土器	小坏	在地	7.0	5.0	2.4	J-74			
28	土師質土器	小坏	在地	8.4	6.0	2.5	J-76			
29	土師質土器	小坏	在地	7.7	6.0	2.0	K-74			
30	土師質土器	小坏	在地	(8.2)	7.0	2.4	K-75			
31	土師質土器	小坏	在地	8.0	6.2	2.3	K-75			
32	土師質土器	小坏	在地	7.4	5.4	2.4	K-74	スス付着 灯明皿		
33	土師質土器	小坏	在地	8.2	5.6	2.5	K-74	スス付着 灯明皿		
34	土師質土器	小坏	在地	7.0	5.7	2.0	L-75	スス付着 灯明皿		
195	1	土師質土器	小坏	在地	7.2	5.4	1.7	J-77		151
	2	土師質土器	小坏	在地	(7.6)	(6.2)	2.2	K-76		
	3	土師質土器	碗	在地	(12.8)	6.9	3.5	L-77		
	4	土師質土器	坏	在地	(12.0)	(8.2)	2.9	L-75		
	5	土師質土器	坏	在地	13.0	10.2	2.5	K-76		
	6	土師質土器	坏	在地	12.5	10.1	2.9	K-78		
	7	土師質土器	坏	在地	12.7	9.9	3.2	K-78		
	8	土師質土器	坏	在地	(12.0)	10.2	3.0	L-78		

第19表 遺物観察表-土器・陶磁器類-(14)

挿図 番号	遺物 番号	器種		生産地	法量 (cm) () は復元径			遺構名	備考	掲載頁
		種類	器形		口径	底径	器高			
195	9	土師質土器	坏	在地	(12.3)	8.0	3.8	K-75		151
	10	土師質土器	坏	在地	12.6	10.2	2.9	K-75	板目状圧痕	
	11	土師質土器	坏	在地	(11.6)	8.0	3.0			
	12	土師質土器	坏	在地	12.2	8.4	3.1	K-77		
	13	土師質土器	坏	在地	12.0	8.4	3.5	L-77		
	14	土師質土器	坏	在地	(12.5)	9.0	3.1	L-77		
196	15	土師質土器	坏	在地	12.1	7.8	3.7	J-77		152
	16	土師質土器	坏	在地	13.4	10.0	3.5	K-75	板目状圧痕	
	1	土師質土器	坏	在地	(12.5)	9.8	3.0	L-76	板目状圧痕	
	2	土師質土器	坏	在地	(12.6)	(9.2)	3.1		板目状圧痕	
	3	土師質土器	坏	在地	(12.0)	(7.5)	4.3	J-76		
	4	土師質土器	坏	在地	12.2	8.2	3.2	K-77		
	5	土師質土器	坏	在地	12.0	8.9	3.5	J-77		
	6	土師質土器	坏	在地	12.6	8.6	3.8	K-76	金雲母混入	
	7	土師質土器	坏	在地	(12.4)	9.0	4.0	K-74		
	8	土師質土器	坏	在地	(12.0)	8.8	3.3	J-75		
	9	土師質土器	坏	在地	13.0	8.6	3.0	K-76		
	10	土師質土器	坏	在地	(12.4)	7.0	3.2	K-74		
	11	土師質土器	坏	在地	12.2	8.5	3.4	K-75		
	12	土師質土器	坏	在地	12.5	9.0	3.5	K-75		
	13	土師質土器	坏	在地	(12.0)	7.3	3.6	L-77		
14	土師質土器	坏	在地	14.0	10.0	3.1	K-74			
15	土師質土器	坏	在地	(14.0)	11.0	2.6	L-75			
197	1	土師質土器	坏	国内	(14.4)	(6.6)	3.3		白色系	153
	2	土師質土器	坏	在地	12.0	7.0	3.1	J-75	ロクロ目	
	3	土師質土器	坏	在地	9.2	5.7	2.3		ロクロ目 板目状圧痕	
	4	土師質土器	坏	在地	(12.0)	6.3	3.0	J-75	ロクロ目	
	5	土師質土器	坏	在地	(11.0)	6.0	2.5	J-75	ロクロ目	
	6	京都系土師器	皿	在地	(5.9)	—	1.9	L-76	焼塩壺の蓋	
	7	京都系土師器	皿	在地	8.3	—	1.9	L-75	スス付着 灯明皿	
	8	京都系土師器	皿	在地	8.4	—	1.8	J-76	スス付着 灯明皿	
	9	京都系土師器	皿	在地	8.5	—	2.3	K-77	スス付着 灯明皿	
	10	京都系土師器	皿	在地	8.6	—	2.0	L-75	スス付着 灯明皿	
	11	京都系土師器	皿	在地	(8.8)	—	2.1	K-75		
	12	京都系土師器	皿	在地	10.9	—	2.3	K-77		
	13	京都系土師器	皿	在地	10.7	—	2.0	J-77		
	14	京都系土師器	皿	在地	(12.2)	—	2.5	L-75		
	15	京都系土師器	皿	在地	11.6	—	2.4	K-77		
	16	京都系土師器	皿	在地	13.0	—	3.2			
	17	京都系土師器	皿	在地	(12.4)	—	2.4			
	18	京都系土師器	皿	在地	16.4	—	2.0	K-77		
	19	京都系土師器	皿	在地	(12.2)	—	3.3			
	20	焼締陶器	鉢	中国	(18.0)	—	—	K-74		
21	瓦質土器	土鍋	国内	—	—	—	L-77			
22	瓦質土器	土鍋	国内	(26.3)	—	—				
23	瓦質土器	土鍋	国内	—	—	—				
24	瓦質土器	土鍋	国内	—	—	—	K-77	突帯径26		
25	瓦質土器	土鍋	国内	—	—	—	L-75			
198	1	瓦質土器	土鍋	国内	—	—	—	K-74	外面にスス付着	154
	2	瓦質土器	土鍋	国内	—	—	—	K-74	外面にスス付着	
	3	瓦質土器	土鍋	国内	—	—	—	K-74	外面にスス付着 8と同一個体	
	4	瓦質土器	土鍋	国内	—	—	—	J-75		
	5	瓦質土器	土鍋	国内	—	—	—	K-78	内外面横方向のヘラ調整	
	6	瓦質土器	土鍋	国内	(21.0)	—	—	K-74	外面にスス付着	
	7	瓦質土器	土鍋	国内	—	—	—	K-74	外面にスス付着	
	8	瓦質土器	土鍋	国内	(28.8)	—	—	K-74		
	9	瓦質土器	土鍋	国内	—	—	—	K-75	外面撫で	
	10	瓦質土器	土鍋	国内	(28.7)	—	—	K-75	刷毛調整	
	11	瓦質土器	土鍋	国内	—	—	—	L-76	器面は撫で調整	
	12	瓦質土器	土鍋	国内	(34.0)	—	—	K-76		
	13	瓦質土器	土鍋	国内	(32.1)	—	—	K-75	スス付着	
	14	瓦質土器	土鍋	国内	(39.0)	—	—	K-77	スス付着	
199	1	瓦質土器	土鍋	国内	—	—	—	K-75	刷毛調整	155
	2	瓦質土器	土鍋	国内	—	—	—	J-76	刷毛調整	
201	12	弥生土器	壺	在地	—	—	—	J-77	弥生後期 安国寺式土器	157
	13	弥生土器	壺	在地	(30.4)	—	—	J-75	弥生後期	
	14	弥生土器	甕	在地	—	(5.6)	—	K-76	弥生中期	
	15	弥生土器	甕	在地	—	(7.8)	—	K-74	弥生中期	
	16	弥生土器	甕	在地	(9.0)	—	—	K-74	弥生後期末	
	17	須恵器	高坏	在地	—	—	—	K-76	古墳時代	
	18	土師器	高坏	在地	—	—	—	L-75	古代	
19	須恵器		在地	—	—	—	K-75	古墳時代		
20	須恵器	甕	在地	—	—	—	K-75	古墳時代		
21	須恵器	坏	在地	—	(8.4)	—	L-75	古代		

第20表 遺物観察表—土製品—(1)

挿図 番号	遺物 番号	種類	材質	部位・状態		寸法 (cm)						重量	遺構名	備考	掲載頁
				長さ	状態	長さ	2.9	幅	2.9	孔径	0.4				
8	12	紡錘車	土師質土器	底部	長さ	2.9	幅	2.9	孔径	0.4	4.5	SD051	再加工	17	
	13	土鍾	粘土		長さ	4.0	幅	0.8	孔径	0.4	2.9	SD051			
	14	土鍾	粘土		長さ	4.7	幅	1.2	孔径	0.3	6.4	SD051			
20	6	燭台	粘土	底部	高さ	—	底径	6.8	孔径	0.6	—	SD156		27	
25	3	燭台	粘土	底部	高さ	1.8	底径	6.6	孔径	0.2	—	SD003		30	
	4	土鍾	粘土		長さ	—	幅	1.0	孔径	0.6	2.6	SD003			
33	4	燭台	粘土		高さ	6.3	幅	7.0	上面径	7.0	—	SK007		38	
	5	土鍾	粘土		長さ	4.5	幅	0.9	孔径	0.3	3.8	SK007			
	6	土鍾	粘土		長さ	4.1	幅	1.5	孔径	0.4	11.2	SK007			
	7	土鍾	粘土		長さ	5.2	幅	1.5	孔径	0.4	15.2	SK007			
	8	土鍾	粘土		長さ	4.2	幅	1.6	孔径	0.4	10.3	SK007			
	9	土鍾	粘土		長さ	4.5	幅	1.9	孔径	0.4	14.9	SK007			
65	10	土器片加工品	土師質土器	底部	長さ	4.5	幅	4.8	厚さ	0.5	17.1	SK007	再加工	59	
	9	土鍾	粘土		長さ	5.5	幅	2.2	孔径	1.0	21.9	SK040	両端を欠く		
	10	土鍾	粘土		長さ	4.5	幅	1.0	孔径	0.4	5.0	SK040	一部欠く		
	11	土鍾	粘土		長さ	5.0	幅	1.1	孔径	0.3	5.5	SK040	一部欠く		
	12	土鍾	粘土	完存	長さ	4.9	幅	1.2	孔径	0.5	6.0	SK040			
93	14	土鍾	粘土	完存	長さ	4.3	幅	1.3	孔径	0.4	7.5	SK040		75	
97	13	土鍾	粘土	完存	長さ	4.9	幅	1.0	孔径	0.4	6.2	SK086		78	
100	6	不明	粘土	一部	長さ	4.8	幅	2.5				SK122	取っ手	80	
106	16	ふいご	粘土	一部	長さ	—	幅	(8.0)	孔径	(3.8)	—	SK109上		86	
	17	ふいご	粘土	一部	長さ	—	幅	6.7	孔径	2.3	—	SK109上			
117	2	土鍾	粘土	完存	長さ	4.6	幅	1.0	孔径	0.4	4.8	SK129		92	
121	11	土鍾	粘土	完存	長さ	4.3	幅	0.9	孔径	0.4	3.2	SK143		96	
128	4	土鍾	粘土	一部欠く	長さ	4.2	幅	1.0	孔径	0.4	4.8	SK146		102	
137	4	土鍾	粘土	一部欠く	長さ	2.8	幅	1.0	孔径	0.4	3.1	SK158		107	
139	9	土鍾	粘土	完存	長さ	4.3	幅	0.8	孔径	0.4	2.6	SK171		108	
142	2	土鍾	粘土	一部欠く	長さ	4.6	幅	1.0	孔径	0.5	5.2	SK183		111	
	7	土鍾	粘土	一部欠く	長さ	2.8	幅	1.0	孔径	0.4	3.0	SK180			
146	16	土鍾	粘土	一部欠く	長さ	5.0	幅	0.9	孔径	0.4	4.1	SK193		115	
	17	土鍾	粘土	一部欠く	長さ	3.7	幅	1.1	孔径	0.4	5.0	SK174			
152	10	土鍾	粘土	完存	長さ	4.2	幅	0.9	孔径	0.4	4.1	SK224		118	
163	7	燭台	粘土	完存	上径	8.6	下径	8.0	高さ	4.3	孔径0.7cm	SE013		125	
	8	土鍾	粘土	一部欠く	長さ	3.9	幅	1.0	孔径	0.4	4.2	SE013			
178	11	燭台	粘土	完存	上径	8.6	下径	7.6	高さ	7.4	—	SX207		134	
	12	燭台	粘土	上部を欠く	上径	—	下径	8.3	高さ	—	—	SX207	外面ロクロ目		
	13	燭台	粘土	上部を欠く	上径	—	下径	6.9	高さ	—	—	SX207	外面ロクロ目		
182	2	土鍾	粘土	完存	長さ	4.4	幅	1.1	孔径	0.3	4.7	SP1039		137	
	9	ふいご	粘土	ほぼ完存	長さ	12.7	幅	7.7	孔径	3.3	—	SP1234			
183	—	—	—	—	—	—	—	—	—	—	—	—		138	
	13	土器片加工品	瓦質土器	ほぼ完存	長さ	7.9	幅	8.2	厚さ	2.0	—	SP1466			
	14	土鍾	粘土	完存	長さ	6.0	幅	0.9	孔径	0.4	4.9	SP1470			
	17	土鍾	粘土	一部欠く	長さ	2.6	幅	1.0	孔径	0.4	2.6	SP1482			
199	18	土鍾	粘土	完存	長さ	2.4	幅	1.0	孔径	0.3	2.8	SP1492		155	
	3	燭台	粘土	上部を欠く	上径	—	下径	6.2	高さ	—	—	J-75			
	4	燭台	粘土	上部を欠く	上径	—	下径	7.4	高さ	—	—	K-75			
	5	ルツボ	粘土	口縁部	口径	10.8	器壁	1.0	—	—	—	K-74	内面に金属滓		
	6	フイゴ	粘土	先端部付近	外径	(6.4)	器壁	1.8	内径	(2.5)	—	K-75			
	7	フイゴ	粘土	先端部	外径	(7.5)	器壁	3.1	内径	(1.4)	—	K-77	加熱による変質		
	8	土器片加工品	瓦質土器	一部欠く	長さ	5.8	幅	4.3	孔径	—	32.0	—			
	9	土器片加工品	土師質土器	底部	長さ	2.6	幅	2.6	孔径	—	4.6	K-75	板目圧痕		
	10	土器片加工品	土師質土器	完存	長さ	3.4	幅	3.3	孔径	—	10.7	—			
	11	土器片加工品	土師質土器	完存	長さ	3.2	幅	3.1	孔径	—	6.5	K-75			
	12	土器片加工品	備前焼	完存	長さ	4.5	幅	4.9	孔径	—	69.6	—			
	13	紡錘車	瓦質土器	完存	長さ	4.5	幅	4.6	孔径	0.8	29.0	K-75			
	14	棒状土製品	粘土	両端を欠く	長さ	3.7	幅	2.1	孔径	—	12.6	K-75	土鍾?		
	15	棒状土製品	粘土	両端を欠く	長さ	4.5	幅	2.2	孔径	—	20.6	K-75	土鍾?		
	16	土鍾	粘土	完存	長さ	5.5	幅	1.1	孔径	0.5	6.8	J-75			
	17	土鍾	粘土	完存	長さ	4.0	幅	1.0	孔径	0.4	4.8	J-76			
	18	土鍾	粘土	完存	長さ	4.5	幅	0.8	孔径	0.3	2.8	J-77			
19	土鍾	粘土	完存	高さ	5.0	幅	1.6	孔径	0.5	15.8	J-77				
20	土鍾	粘土	完存	高さ	4.8	幅	0.9	孔径	0.4	4.4	J-74				
21	土鍾	粘土	完存	高さ	5.3	幅	2.3	孔径	0.5	25.0	J-76				
22	土鍾	粘土	完存	高さ	4.6	幅	1.0	孔径	0.4	4.6	K-74				
23	土鍾	粘土	完存	長さ	4.2	幅	1.0	孔径	0.3	5.4	K-74				
24	土鍾	粘土	完存	長さ	3.1	幅	1.0	孔径	0.3	3.6	K-74				
25	土鍾	粘土	一部欠く	長さ	3.8	幅	1.3	孔径	0.4	6.2	K-75				
26	土鍾	粘土	完存	長さ	4.5	幅	1.3	孔径	0.4	7.6	K-75				
27	土鍾	粘土	完存	長さ	6.4	幅	2.0	孔径	0.7	20.3	K-75				
28	土鍾	粘土	完存	長さ	3.8	幅	1.1	孔径	0.3	4.6	K-76				
29	土鍾	粘土	完存	高さ	4.6	幅	1.3	孔径	0.4	8.6	K-76				
30	土鍾	粘土	一部欠く	高さ	4.7	幅	1.1	孔径	0.4	5.5	K-76				
31	土鍾	粘土	完存	長さ	4.3	幅	1.5	孔径	0.5	11.1	K-76				
32	土鍾	粘土	完存	高さ	4.3	幅	1.5	孔径	0.5	12.2	K-76				

第24表 遺物観察表—石製品—(2)

挿図 番号	遺物 番号	種類	材質	寸法 (cm)							重量	遺構名	備考	掲載頁
				部位・状態		長さ	幅	厚さ	底径	器高				
36	2	不明	凝灰岩	—	—	幅	—	厚さ	14.5	—	SK007		41	
	3	不明	凝灰岩	—	—	幅	—	厚さ	—	—	SK007			
	4	容器	凝灰岩	直径	(20.1)	底径	(13.6)	器高	14.3	—	SK007			
	5	容器	凝灰岩	—	—	幅	15.7	厚さ	12.3	—	SK007			
	6	五輪塔	凝灰岩	水輪	直径	30.1	幅	—	厚さ	15	—	SK007		再加工
43	3	不明	凝灰岩	—	—	—	—	—	—	—	SK007		47	
53	11	温石	滑石	石鍋	長さ	4.3	幅	4.0	厚さ	1.5	38.5	SK020	石鍋の再加工	51
56	9	砥石	—	—	長さ	—	幅	2.9	厚さ	1.4	—	SK023		54
57	2	挽き臼	砂岩	下臼	直径	(18.6)	孔径	—	厚さ	—	—	SK022	茶臼	55
65	14	砥石	—	—	長さ	—	幅	2.4	厚さ	2.9	—	SK040		59
81	7	砥石	天草石	—	長さ	—	幅	3.5	厚さ	2.0	—	SK074	4面使用	68
	13	砥石	天草石	—	長さ	—	幅	5.5	厚さ	2.9	—	SK077	4面使用	
97	14	砥石	天草石	—	長さ	—	幅	2.8	厚さ	0.6	—	SK078		78
98	1	容器	凝灰岩	—	長さ	—	幅	29.3	厚さ	15.1	—	SK090		79
	2	不明	凝灰岩	—	長さ	—	幅	24.4	厚さ	13.5	—	SK090	窪みが2ヶ所	
100	4	硯	瓦質土器	—	長さ	—	幅	9.1	厚さ	2.1	—	SK111		80
	5	砥石	天草石	—	長さ	—	幅	2.6	厚さ	0.6	—	SK114		
106	13	不明	軽石	—	長さ	8.5	幅	10.3	厚さ	4.3	153.4	SK109上	孔径2.5	86
	14	石鍋	滑石	—	長さ	—	幅	—	—	—	40.2	SK109上	再加工品	
	15	砥石	天草石	—	長さ	—	幅	3.2	厚さ	0.8	32.3	SK109上	両面使用	
108	11	砥石	—	—	長さ	—	幅	3.8	厚さ	1.1	28.7	SK109下	両面使用	88
111	4	石鍋	滑石	—	長さ	3.4	幅	6.2	厚さ	1.2	39.7	SK123	再加工品	90
	5	砥石	—	—	長さ	—	幅	—	厚さ	—	—	SK140		96
121	6	挽き臼	砂岩	下臼	径	(28.8)	幅	—	厚さ	—	—	SK140	茶臼	102
	1	挽き臼	安山岩	上臼	径	(30.0)	幅	—	厚さ	9.6	—	SK078		
129	7	砥石	—	—	長さ	—	幅	3.6	厚さ	0.6	—	SK170	両面使用	108
142	8	砥石	—	—	長さ	—	幅	3.5	厚さ	0.5	—	SK187	両面使用	111
146	15	石鍋	滑石	—	長さ	3.4	幅	10.4	厚さ	2.0	—	SK193	再加工品	115
152	14	石鍋	滑石	—	長さ	4.4	幅	4.9	厚さ	1.3	48.8	SK227	再加工品	118
158	13	砥石	—	—	長さ	6.5	幅	5.3	厚さ	1.3	107.2	SK240	両面使用	122
163	10	石鍋	—	—	長さ	—	幅	4.8	厚さ	2.1	—	SK241	再加工品	125
166	3	砥石	—	—	長さ	—	幅	3.8	厚さ	0.5	—	SE126	両面使用	127
	4	石鍋	滑石	—	長さ	6.3	幅	11.3	厚さ	1.5	206.6	SE126	再加工品 孔有	
179	6	挽き臼	砂岩	下臼	長さ	—	幅	—	厚さ	—	—	SX207	茶臼	135
	7	挽き臼	安山岩	上臼	径	(33.0)	幅	—	厚さ	8.5	—	SX207		
	8	不明	凝灰岩	上臼	径	(30.0)	幅	—	厚さ	9.6	—	SX207		
182	7	砥石	—	—	長さ	—	幅	3.3	厚さ	1.0	—	SP1167	両面使用	137
	11	石鍋	滑石	—	長さ	9.7	幅	8.0	厚さ	1.5	—	SP1295	再加工品	
183	2	砥石	—	—	長さ	—	幅	2.6	厚さ	0.7	—	SP1357		138
	3	不明	—	—	長さ	8.1	幅	7.1	厚さ	2.5	162.4	SP1358	砥石?	
	7	石鍋	滑石	—	長さ	3.8	幅	4.8	厚さ	0.8	30.1	SP1384	加工品	
184	22	石鍋	滑石	—	長さ	1.4	幅	4.2	厚さ	1.0	9.8	SP1522	加工品	139
	7	砥石	—	—	長さ	—	幅	3.2	厚さ	2.3	134.4	SP1759	粗砥石	
200	1	石鍋	滑石	—	長さ	2.6	幅	5.9	厚さ	1.0	47.6	J-77	再加工品 スス	156
	2	石鍋	滑石	—	長さ	5.4	幅	6.3	厚さ	1.6	102.1	K-74	再加工品 スス	
	3	石鍋	滑石	—	長さ	5.4	幅	4.0	厚さ	1.6	76.7	—	再加工品	
	4	石鍋	滑石	—	口径	—	底径	(20.0)	器高	—	—	K-74	ノミ痕	
	5	スタンプ	滑石	—	長さ	4.3	幅	3.1	厚さ	0.8	16.9	L-75	草花文?	
	6	硯	—	—	長さ	—	幅	—	厚さ	—	—	K-75	池部分	
	7	砥石	—	—	長さ	—	幅	—	厚さ	—	—	J-75		
	8	砥石	—	—	長さ	—	幅	3.5	厚さ	0.8	—	J-75	両面使用	
	9	砥石	—	—	長さ	7.9	幅	—	厚さ	—	—	J-75		
	10	砥石	天草石	—	長さ	—	幅	3.4	厚さ	2.2	—	J-75	四面使用	
	11	砥石	—	—	長さ	—	幅	3.4	厚さ	0.9	—	K-75	両面使用	
	12	砥石	—	—	長さ	9.2	幅	3.0	厚さ	1.0	61.6	K-74	両面使用	
	13	砥石	—	—	長さ	—	幅	3.3	厚さ	0.7	—	K-74	両面使用	
	14	砥石	—	—	長さ	—	幅	3.3	厚さ	0.6	—	K-74	両面使用	
	15	砥石	—	—	長さ	—	幅	3.4	厚さ	—	—	K-75	四面利用	
	16	砥石	天草石	—	長さ	—	幅	5.1	厚さ	3.5	—	K-75	四面利用	
	17	砥石	—	—	長さ	—	幅	3.5	厚さ	0.7	—	K-75	四面利用	
	18	砥石	—	—	長さ	—	幅	4.8	厚さ	—	—	K-76	四面利用	
	19	砥石	—	—	長さ	—	幅	3.6	厚さ	0.7	—	K-78	両面使用	
	20	砥石	—	—	長さ	—	幅	2.9	厚さ	0.8	—	K-78	両面使用	
	21	砥石	—	—	長さ	—	幅	3.9	厚さ	—	—	K-76		
201	1	砥石	—	—	長さ	—	幅	3.4	厚さ	0.4	—	L-76		157
	2	砥石	—	—	長さ	—	幅	3.3	厚さ	1.5	—	—	四面利用	
	3	砥石	—	—	長さ	—	幅	4.6	厚さ	2.5	—	L-75	四面利用	
	4	砥石	—	—	長さ	—	幅	3.1	厚さ	0.9	—	—	両面使用	
	5	砥石	—	—	長さ	—	幅	4.0	厚さ	1.3	—	表土	四面利用	
	6	砥石	—	—	長さ	—	幅	3.2	厚さ	0.8	—	—		
	7	砥石	—	—	長さ	—	幅	—	厚さ	—	—	—	破片	
	8	砥石	—	—	長さ	—	幅	—	厚さ	1.9	—	—		
	9	砥石	—	—	長さ	—	幅	3.2	厚さ	3.3	—	—	四面利用	
	10	砥石	—	—	長さ	—	幅	—	厚さ	—	—	—	破片	
	11	砥石	—	—	長さ	11.5	幅	4.7	厚さ	3.8	514.4	—	四面利用	

第25表 遺物観察表－ガラス製品・布－

挿図 番号	遺物 番号	種類	材質	部位	寸法 (cm)						重量	遺構名	備考	掲載頁
					長さ	幅	厚さ	孔径	孔径	孔径				
183	6	玉	ガラス		長さ	0.8	幅	0.5	厚さ		0.4	SP1382		158
202	2	小玉	ガラス		径	0.4	厚さ	0.2	孔径	0.1	0.1	J-76		158
	3	小玉	ガラス		径	0.3	厚さ	0.2	孔径	0.1	0.1	K-74		
	4	小玉	ガラス		径	0.3	厚さ	0.2	孔径	0.1	0.1	K-76		
	5	小玉	ガラス		径	0.4	厚さ	0.2	孔径	0.1	0.1	K-77		
203	21	布			長さ	4.0	幅	0.9	径	0.9	0.9	トレンチ5 絞り状		158

第26表 遺物観察表－金属製品－(1)

挿図 番号	遺物 番号	種類	材質	状態	寸法 (cm)						重量	遺構名	備考	掲載頁
					長さ	幅	厚さ	孔径	孔径	孔径				
25	6	刀子	鉄	刃部	長さ	7.6+	幅	0.3	厚さ	0.7	11.1	SK003		30
33	15	鉄釘	鉄	完存	長さ	8.1	幅	0.5	厚さ	0.5	11.2	SK007	断面方形	38
	16	鉄釘	鉄	完存	長さ	8.6	幅	0.5	厚さ	0.5	7.5	SK007	断面方形	
	17	三又鉄器	鉄	ほぼ完存	長さ	11.0	幅	3.2	厚さ	0.5	11.0	SK007		
	18	五徳	鉄	一部	径	(17.6)	幅	1.7	厚さ	0.8	17.6	SK007		
39	1	鎌	鉄	完存	長さ	22.0	幅	4.2	厚さ	0.5	128.1	SK008		43
	2	鎌	鉄	完存	長さ	14.4	幅	3.3	厚さ	0.5	75.1	SK008		
	3	鉄釘	鉄	完存	長さ	31.2	幅	1.0	厚さ	1.0	138.3	SK008	断面方形	
	4	鉄釘	鉄	ほぼ完存	長さ	32.8	幅	0.8	厚さ	0.8	127.3	SK008	断面方形	
	5	火箸	鉄	完存	長さ	36.9	幅	0.5	厚さ	0.5	99.6	SK008	1対	
	6	刀子	鉄	完存	長さ	17.3	幅	1.5	厚さ	0.3	26.1	SK008		
	7	刀子	鉄	ほぼ完存	長さ	21.8	幅	1.9	厚さ	0.5	55.8	SK008		
42	6	鉄釘	鉄	先端部	長さ	5.1	幅	0.7	厚さ	0.7	7.0	SK009		46
48	1	刀子	青銅	茎部	長さ	4.9	幅	0.5	厚さ	0.3	4.3	SK011		48
50	5	鉄釘	鉄	完存	長さ	11.6	幅	0.6	厚さ	0.6	18.0	SK015		49
56	1	鉄釘	鉄	ほぼ完存	長さ	5.6	幅	0.4	厚さ	0.4	9.8	SK021		54
	2	鉄釘	鉄	完存	長さ	11.2	幅	0.6	厚さ	0.6	19.6	SK021		
	10	鉄釘	鉄	完存	長さ	8.0	幅	0.5	厚さ	0.5	9.0	SK023		
	11	鉄釘	鉄	ほぼ完存	長さ	8.1	幅	0.5	厚さ	0.5	9.0	SK023		
62	12	鉄釘	鉄	完存	長さ	14.2	幅	0.4	厚さ	0.4	3.1	SK023		57
	5	鉄釘	鉄	完存	長さ	5.4	幅	0.6	厚さ	0.6	6.0	SK047		
	13	鉄鎌	鉄	ほぼ完存	長さ	17.3	幅	0.8	厚さ	0.8	55.5	SK054		
	14	鉄釘	鉄	完存	長さ	9.0	幅	0.7	厚さ	0.7	17.8	SK054		
70	15	鉄釘	鉄	完存	長さ	9.2	幅	0.4	厚さ	0.6	6.5	SK054		62
	16	鉄釘	鉄	ほぼ完存	長さ	4.0	幅	0.6	厚さ	0.6	7.3	SK054		
	17	カスガイ	鉄	ほぼ完存	長さ	8.7	幅	4.1	厚さ	0.4	27.3	SK054		
73	20	カスガイ	鉄	先端を欠く	長さ	18.1	幅	0.7	厚さ	0.7	64.4	SK059		64
75	1	鉄釘	鉄	完存	長さ	8.0	幅	0.6	厚さ	0.6	12.6	SK060		65
	2	鉄釘	鉄	完存	長さ	7.3	幅	0.6	厚さ	0.6	11.2	SK060		
77	10	刀子	鉄	茎部を欠く	長さ	8.0	幅	1.4	厚さ	0.3	11.9	SK060		66
81	8	鉄釘	鉄	ほぼ完存	長さ	20.7	幅	0.6	厚さ	0.6	32.4	SK074		68
93	13	鉄釘	鉄	完存	長さ	5.4	幅	0.5	厚さ	0.5	4.8	SK086		75
	14	鉄釘	鉄	完存	長さ	5.4	幅	0.5	厚さ	0.5	5.8	SK086		
	15	鉄釘	鉄	完存	長さ	6.4	幅	0.5	厚さ	0.5	3.8	SK086		
	16	鉄釘	鉄	完存	長さ	6.4	幅	0.4	厚さ	0.4	5.4	SK086		
	17	鉄釘	鉄	完存	長さ	7.5	幅	0.5	厚さ	0.5	7.0	SK086		
	18	鉄釘	鉄	完存	長さ	8.8	幅	0.5	厚さ	0.5	7.7	SK086		
	19	鉄釘	鉄	完存	長さ	9.2	幅	0.8	厚さ	0.8	16.9	SK086		
97	15	刀子	鉄	一部を欠く	長さ	16.7	幅	1.1	厚さ	0.4	22.4	SK090		78
	16	刀子	鉄	ほぼ完存	長さ	15.4	幅	1.2	厚さ	0.3	20.8	SK090		
100	1	鉄釘	鉄	完存	長さ	5.1	幅	0.4	厚さ	0.4	3.2	SK101		80
	11	鉄釘	鉄	ほぼ完存	長さ	6.2	幅	0.5	厚さ	0.5	7.3	SK133	先端を欠く	
	12	毛抜き	鉄		長さ	7.9	幅	0.7	厚さ	0.3	4.7	SK136	13と同一個体	
	13	毛抜き	鉄		長さ	6.4	幅	0.7	厚さ	0.3	3.3	SK136		
111	5	鉄釘	鉄	先端欠	長さ	4.2	幅	0.5	厚さ	0.5	3.0	SK123		90
	6	鉄釘	鉄	完存	長さ	11.9	幅	0.7	厚さ	0.7	19.8	SK123		
121	7	不明	鉄	一部欠	長さ	10.7	幅	0.4	厚さ	0.4	10.3	SK141		96
123	17	杓子状鉄器	鉄	完存	長さ	12.2	器径	8.7	高さ	2.5	124.7	SK144		98
	18	飾り金具	青銅	一部	長さ		幅	厚さ			SK144	輪径4.5		
	19	鉄釘	鉄	完存	長さ	14.3	幅	1.0	厚さ	1.5	90.1	SK144		
124	1	鉄釘	鉄	一部欠	長さ	7.9	幅	0.5	厚さ	0.5	8.3	SK145		99
	6	太鼓形分銅	銅	完存	長さ	0.8	幅	0.8	厚さ	0.2	0.6	SK144		
125	1	鉄鍬先	鉄		長さ		幅	厚さ			SK144	出土状態	100	
	2	鉄輪	鉄	ほぼ完存	長さ	10.3	幅	1.0	厚さ	0.3	80.3	SK144		
	3	鍬先	鉄	ほぼ完存	長さ	34.5	幅	12.7	厚さ	1.4	788.8	SK144		
	4	鍬先	鉄	ほぼ完存	長さ	33.5	幅	11.5	厚さ	1.1	832.6	SK144		
	5	鍬先	鉄	ほぼ完存	長さ	32.6	幅	1.2	厚さ	1.8	949.8	SK144		
129	2	不明	青銅	一部欠	長さ	3.9	幅	0.4	厚さ	0.3	3.2	SK142		102

第27表 遺物観察表-金属製品-(2)

挿図番号	遺物番号	種類	材質	状態	寸法 (cm)						重量	遺構名	備考	掲載頁
					長さ	幅	厚さ	長さ	幅	厚さ				
137	6	刀子	鉄	一部欠	長さ	23.6	幅	1.9	厚さ	0.3	85.2	SK158		107
139	4	不明	青銅	一部欠	長さ	5.2	幅	1.5	厚さ	0.9	8.3	SK169		108
	5	不明	青銅	一部欠	長さ	2.5	幅	0.9	厚さ	0.5	1.8	SK169		
142	3	鉄釘	鉄	完存	長さ	9.3	幅	0.5	厚さ	0.5	21.2	SK183		111
	4	鉄鏃	鉄	完存	長さ	10.2	幅	0.8	厚さ	0.3	11.1	SK186		
	5	鉄鏃	鉄	完存	長さ		幅		厚さ			SK186	4の側面図	
146	18	鉄釘	鉄	一部欠	長さ	8.6	幅	1.0	厚さ	1.0	35.3	SK193		115
	19	刀子	鉄	一部欠	長さ	14.4	幅	2.0	厚さ	0.2	60.5	SK193		
155	6	不明	青銅	一部	長さ	3.9	幅	0.7	厚さ	0.5	1.4	SK209	刀子の一部	120
158	4	鉄釘	鉄	ほぼ完存	長さ	6.7	幅	0.5	厚さ	1.2	18.1	SK233		122
	5	不明		ほぼ完存	長さ	17.3	幅	2.1	厚さ	1.1	129.9	SK233		
169		不明	青銅	一部	長さ	2.9	幅	0.8	厚さ	0.7	6.5	SE142		128
178		不明	青銅	一部	長さ	3.8	幅	0.4	厚さ	0.3	0.5	SX207		134
182	3	飾り金具	鉄	完存	長さ	1.7	幅	1.7	厚さ	1.1	2.6	SP1065		137
	8	不明	鉄	熱変形	長さ	2.9	幅	1.7	厚さ	1.4	6.5	SP1219		
	10	鉄釘	鉄		長さ	6.8	幅	0.5	厚さ	0.5	5.5	SP1258		
	12	鉄釘	鉄		長さ	8.0	幅	0.5	厚さ	0.5	14.1	SP1306		
183	1	鉄釘	鉄	頭部を欠く	長さ	6.4	幅	0.4	厚さ	0.4	3.2	SP1356		138
	8	鉄釘	鉄	頭部を欠く	長さ	5.6	幅	0.3	厚さ	0.3	4.5	SP1430		
	10	鉄釘	鉄	頭部を欠く	長さ	10.4	幅	0.5	厚さ	0.5	23.8	SP1458		
	12	鉄釘	鉄	ほぼ完存	長さ	11.9	幅	1.0	厚さ	0.7	18.6	SP1464		
	20	カスガイ	鉄	ほぼ完存	長さ	9.1	幅	0.7	厚さ	0.6	15.9	SP1497		
184	21	鉄釘	鉄	ほぼ完存	長さ	8.3	幅	0.5	厚さ	0.5	12.7	SP1506		139
	2	鉄釘	鉄	一部	長さ	6.8	幅	0.4	厚さ	0.4	9.6	SP1635		
203	4	鉄釘	鉄	一部	長さ	7.4	幅	0.6	厚さ	0.5	16.3	SP1679		158
	1	不明	青銅	一	長さ	2.5	幅	1.8	厚さ	1.0	2.8	L-78	環状金具と組む	
	2	ピン状	青銅	一部欠く	長さ	1.0	幅	0.5	厚さ	0.3	0.1	K-77		
	3	ピン状	青銅	一部欠く	長さ	2.0	幅	1.3	厚さ	0.8	1.0	K-76		
	4	不明	青銅		長さ	3.3	幅	0.5	厚さ	1.5	0.9			
	5	棒状	青銅		長さ	3.9	幅	0.4	厚さ	0.3	0.9	K-75		
	6	ピン状	青銅	ほぼ完存	長さ	3.8	幅	0.7	厚さ	0.7	1.2	K-74		
	7	不明	青銅		長さ	2.5	幅	0.5	厚さ	0.2	1.2	K-75		
	8	不明	青銅		長さ	2.9	幅	0.8	厚さ	0.1	2.1	一括	中空	
	9	不明	青銅		長さ	3.2	幅	1.0	厚さ	0.1	2.2	K-74	中空	
	10	不明	青銅		長さ	1.2	幅	1.3	厚さ	0.9	2.0	L-75	金箔付着	
	11	板状	青銅		長さ	1.8	幅	2.6	厚さ	0.2	2.1	L-76・77		
	12	ボタン状	青銅		長さ	1.7	幅	1.8	厚さ	0.7	1.5	K-77	金箔付着	
	13	不明	青銅		長さ	2.4	幅	1.3	厚さ	0.5	0.9	K-77	金箔付着	
	14	不明	青銅		長さ	1.4	幅	1.0	厚さ	0.5	1.3			
	15	不明	青銅		長さ	3.4	幅	1.7	厚さ	0.7	4.2	K-77		
	16	不明	青銅	完存	長さ	1.5	幅	1.1	厚さ	0.3	0.9	K-76	塊状	
	17	不明	青銅	ほぼ完存	長さ	7.1	幅	4.3	厚さ	3.9	91.2	J-76	塊状	
	18	不明	青銅		長さ	2.5	幅	1.6	厚さ	0.8	5.0	一括	熱により塊状	
	19	不明	青銅		長さ	2.1	幅	1.2	厚さ	0.6	4.0	J-74		
20	不明	青銅		長さ	3.5	幅	4.6	厚さ	1.5	32.2	L-76	熱により塊状		

第28表 遺物観察表-瓦-(1)

挿図番号	遺物番号	種類	部位・状態	寸法 (cm)						重量	遺構名	備考	掲載頁
				長さ	幅	厚さ	長さ	幅	厚さ				
8	15	埴?		長さ	—	幅	—	厚さ	2.6	—	SD051	穿孔2ヶ所	17
23	12	丸瓦	軒瓦	長さ	—	幅	—	厚さ	—	—	SK002	珠文と巴文	29
	1	平瓦	軒瓦	長さ	—	幅	—	厚さ	1.7	—	SK007	唐草文	39
	2	平瓦	軒瓦	長さ	—	幅	—	厚さ	2.0	—	SK007	唐草文	
	3	平瓦	軒瓦	長さ	—	幅	—	厚さ	2.2	—	SK007	唐草文	
	4	平瓦	軒瓦	長さ	—	幅	—	厚さ	2.0	—	SK007	唐草文	
	5	平瓦	軒瓦	長さ	—	幅	—	厚さ	1.6	—	SK007	唐草文	
	6	平瓦	軒瓦	長さ	—	幅	—	厚さ	2.0	—	SK007	唐草文	
	7	平瓦	軒瓦	長さ	—	幅	—	厚さ	2.0	—	SK007	唐草文	
	8	平瓦	軒瓦	長さ	—	幅	—	厚さ	1.7	—	SK007	ヘラ撫で	
	9	丸瓦	軒瓦	長さ	—	幅	—	厚さ	—	—	SK007	外面に縄目叩き	
	10	平瓦	不明	長さ	—	幅	—	厚さ	2.5	—	SK007		
	11	平瓦		長さ	—	幅	—	厚さ	2.2	—	SK007	釘孔径1.2cm	
	12	丸瓦	玉縁部	長さ	—	幅	—	厚さ	2.0	—	SK007	外面に縄目叩き	
35	1	平瓦		長さ	32.5	幅	25.6	厚さ	2.0	—	SK007	撫で	
	2	丸瓦		長さ	27.9	幅	23.9	厚さ	2.3	—	SK007	ほぼ完存	

第29表 遺物観察表-瓦-(2)

挿図 番号	遺物 番号	種類	部位・状態	寸法 (cm)							遺構名	備考	掲載頁
				長さ	幅	厚さ	重量						
43	2	丸瓦	玉縁部	長さ	—	幅	12.9	厚さ	2.3	—	SK009	縄目叩き	47
57	1	平瓦	軒瓦	長さ	—	幅	—	厚さ	2.3	—	SK022	唐草文	55
58	1	丸瓦	玉縁部	長さ	—	幅	—	厚さ	2.4	—	SK023	内面に吊り紐痕	55
	2	丸瓦	玉縁部	長さ	—	幅	14.7	厚さ	2.5	—	SK023		
	3	丸瓦	軒瓦	直径	15.7	幅	—	厚さ	2.0	—	SK023	珠文と巴文	
139	6	丸瓦	軒瓦	長さ	—	幅	—	厚さ	2.3	—	SK169	珠文と巴文	108
152	5	丸瓦	軒瓦	長さ	—	幅	—	厚さ	—	—	SK216	珠文	118
164	1	平瓦		長さ	—	幅	—	厚さ	—	—	SE013	釘穴あり	126
174				長さ	22.1	幅	22.2	厚さ	2.5	—	SX012		131
179	2	平瓦	軒瓦	長さ	—	幅	—	厚さ	2.5	—	SX207	唐草文	135
	3	鬼瓦	鬼瓦	長さ	—	幅	—	厚さ	2.0	—	SX207		
	4	丸瓦	軒瓦	長さ	—	幅	—	厚さ	2.0	—	SX207	珠文と巴文	
	5	丸瓦	軒瓦	長さ	—	幅	13.4	厚さ	1.9	—	SX207	珠文と巴文	
204	1	丸瓦	軒瓦	長さ	—	幅	—	厚さ	—	—	K-75	珠文と巴文	159
	2	丸瓦	軒瓦	直径	—	幅	—	厚さ	—	—	K-76	珠文と巴文	
	3	丸瓦	軒瓦	長さ	—	幅	—	厚さ	—	—	K-75	珠文と巴文	
	4	丸瓦	軒瓦	長さ	—	幅	—	厚さ	—	—	K-75	珠文と巴文	
	5	丸瓦	軒瓦	長さ	—	幅	—	厚さ	—	—	J-78	珠文と巴文	
	6	丸瓦	玉縁部	長さ	—	幅	—	厚さ	—	—	K-74	外面に縄目叩き	
	7	丸瓦		長さ	—	幅	14.0	厚さ	—	—	J-77	九州タイプ吊り紐	
	8	丸瓦	玉縁部	長さ	—	幅	—	厚さ	—	—	L-75	内面吊り紐痕	
	9	平瓦	軒瓦	長さ	—	幅	—	厚さ	—	—	K-74	唐草文	
	10	平瓦	軒瓦	長さ	—	幅	—	厚さ	—	—	J-77	唐草文	
	11	平瓦	軒瓦	長さ	—	幅	—	厚さ	—	—		唐草文	
	12	平瓦	軒瓦	長さ	—	幅	—	厚さ	—	—	K-74	唐草文	
	13	平瓦	軒瓦	長さ	—	幅	—	厚さ	—	—	K-74	唐草文	
	14	平瓦	軒瓦	長さ	—	幅	—	厚さ	—	—	K-75	唐草文	
	15	鬼瓦		長さ	—	幅	—	厚さ	—	—	K-76	円形刺突	
	16	平瓦		長さ	—	幅	—	厚さ	—	—			
	17	平瓦		長さ	—	幅	—	厚さ	—	—	K-77	古代 格子叩き	

第30表 遺物観察表-銅銭-(1)

挿図 番号	遺物 番号	銭貨名	国・王朝名	初鑄年	重さ (g)	直径 (cm)	書体	遺構名	備考	掲載頁
18	1	景祐元寶	中国 北宋	1034年	3.3	2.5	篆書体	SD137		26
	2	洪武通寶	中国 明	1368年	3.0	2.2	真書体	SD137		
	3	—	—	—	3.0	2.3	—	SD137		
22	1	景德元寶	中国 北宋	1004年	2.1	2.5	真書体	SK002		28
	2	天聖元寶	中国 北宋	1023年	2.1	2.4	篆書体	SK002		
	3	嘉祐通寶	中国 北宋	1056年	3.0	2.3	篆書体	SK002		
	4	熙寧元寶	中国 北宋	1068年	2.9	2.4	真書体	SK002		
	5	—	—	—	1.4	2.1	—	SK002		
37	1	淳化元寶	中国 北宋	990年	2.9	2.4	真書体	SK007		42
	2	皇宋通寶	中国 北宋	1038年	2.4	2.3	真書体	SK007		
	3	皇宋通寶	中国 北宋	1038年	1.3	2.4	—	SK007		
	4	—	—	—	1.3	2.5	—	SK007		
51	1	元祐通寶	中国 北宋	1086年	3.8	2.4	草書体	SK015		49
	2	—	中国 北宋	—	—	—	SK015			
	3	熙寧元寶	中国 北宋	1068年	3.1	2.8	篆書体	SK016		
64		天禧通寶	中国 北宋	1017年	3.8	2.4	篆書体	SK040		59
69		元豐通寶	中国 北宋	1078年	2.3	2.4	行書体	SK054		61
71	1	紹聖元寶	中国 北宋	1094年	3.1	2.4	篆書体	SK059		63
	2	聖宋元寶	中国 北宋	1101年	3.1	2.4	行書体	SK059		
84	1	開元通寶	中国 唐	621年	2.3	2.4	篆書体	SK078		70
95		—	—	—	3.2	2.3	—	SK086		76
99		景德元寶	中国 北宋	1004年	2.7	2.4	真書体	SK090		79
109		皇宋通寶	中国 北宋	1038年	1.2	2.0	真書体	SK109	周辺を欠く	89
112		天聖元寶	中国 北宋	1023年	2.5	2.5	篆書体	SK123		90
124	2	大観通寶	中国 北宋	1107年	2.7	2.4	真書体	SK145		99
	7	—	—	—	9.1	2.3	—	SK144	3枚接合	
133	4	—	—	—	1.8	2.3	—	SK154		104
135	10	—	—	—	13.3	2.4	—	SK155	5枚接合	106
146	20	咸平元寶	中国 北宋	998年	3.3	2.4	真書体	SK193		115
	21	景德元寶	中国 北宋	1004年	3.0	2.4	真書体	SK193		
	22	景德元寶	中国 北宋	1004年	2.9	2.4	真書体	SK193		
	23	至和元寶	中国 北宋	1054年	2.7	2.4	真書体	SK193		
	24	元祐通寶	中国 北宋	1086年	3.2	2.4	草書体	SK193		

第31表 遺物観察表—銅銭—(2)

挿図番号	遺物番号	銭貨名	国・王朝名	初鑄年	重さ(g)	直径(cm)	書体	遺構名	備考	掲載頁
152	6	熙寧元寶	中国 北宋	1068年	5.3	2.4	篆書体	SK216		118
	7	熙寧元寶	中国 北宋	1068年	5.3	2.4	篆書体	SK216		
	13	天禧通寶	中国 北宋	1017年	3.4	2.5	真書体	SK226		
155	6	天聖元寶	中国 北宋	1023年	2.9	2.4	篆書体	SK220		120
158	6	至道元寶	中国 北宋	995年	3.2	2.4	草書体	SK233		122
	7	至和元寶	中国 北宋	1054年	2.5	2.4	篆書体	SK233		
161	1	—	—	—	1.2	2.4	—	SK050		123
	2	政和通寶	中国 北宋	1111年	2.2	2.3	分楷	SK113		
	3	祥符通寶	中国 北宋	1009年	2.7	2.4	真書体	SK153		
	4	—	—	—	3.8	2.4	—	SK184		
	5	元豐通寶	中国 北宋	1078年	2.8	2.4	行書体	SK188		
	6	—	—	—	1.6	2.4	—	SK192		
	7	元豐通寶	中国 北宋	1078年	1.1	1.9	行書体	SK198	背上星 磨輪銭	
	8	天聖元寶	中国 北宋	1023年	3.2	2.4	篆書体	SK199		
170	1	元豐通寶	中国 北宋	1078年	2.6	2.3	行書体	SE142		128
	2	—	—	—	1.6	(2.4)	—	SE142	破片	
175	1	祥符通寶	中国 北宋	1009年	1.8	2.4	真書体	SX012		131
	2	元祐通寶	中国 北宋	1086年	2.4	2.3	篆書体	SX012		
180	1	元祐通寶	中国 北宋	1086年	3.2	2.4	行書体	SX207		136
	2	淳祐元寶	中国 南宋	1241年	2.4	2.4	—	SX207	背六	
	3	—	—	—	1.8	2.4	—	SX207		
	4	—	—	—	3.4	2.5	—	SX207		
185	1	至大通寶	中国 元	1310年	2.8	2.3	真書体	SP1091		140
	2	景德元寶	中国 北宋	1004年	2.1	2.4	真書体	SP1133		
	3	—	—	—	1.9	2.4	—	SP1135		
	4	宣和通寶	中国 北宋	1119年	3.1	2.4	篆書体	SP1151		
	5	元豐通寶	中国 北宋	1078年	3.0	2.4	行書体	SP1164		
	6	咸平元寶	中国 北宋	998年	2.9	2.5	真書体	SP1165		
	7	聖宋元寶	中国 北宋	1101年	3.3	2.5	篆書体	SP1244		
	8	—	—	—	—	—	—	SP1259	破片	
	9	紹聖元寶	中国 北宋	1094年	3.2	2.4	行書体	SP1399		
	10	皇宋通寶	中国 北宋	1038年	2.4	2.4	真書体	SP1400		
	11	元豐通寶	中国 北宋	1078年	2.9	2.4	篆書体	SP1401		
	12	—	—	—	0.6	—	—	SP1401	「寶」のみ残り	
	13	—	—	—	1.6	2.4	—	SP1473		
	14	—	—	—	1.6	—	—	SP1513		
	15	天禧通寶	中国 北宋	1017年	2.7	2.5	真書体	SP1552		
	16	元祐通寶	中国 北宋	1086年	2.6	2.3	草書体	SP1553		
	17	咸平元寶	中国 北宋	998年	2.6	2.4	真書体	SP1560		
	18	開元通寶	中国 唐	960年	2.3	2.4	—	SP1592	「開」を欠く	
	19	開元通寶	中国 唐	960年	3.3	2.4	—	SP1597		
	20	聖宋元寶	中国 北宋	1101年	3.1	2.4	篆書体	SP1599		
	21	熙寧元寶	中国 北宋	1068年	3.0	2.4	真書体	SP1613		
186	1	元豐通寶	中国 北宋	1078年	2.5	2.5	篆書体	SP1608		141
	2	熙寧元寶	中国 北宋	1068年	3.4	2.5	篆書体	SP1670		
205	1	開元通寶	中国 唐	621年	2.8	2.4	—	—	背下月	160
	2	淳化元寶	中国 北宋	990年	2.9	2.4	草書体	—	一括	
	3	天聖元寶	中国 北宋	1023年	3.0	2.4	篆書体	—		
	4	天聖元寶	中国 北宋	1024年	3.1	2.4	篆書体	—		
	5	元祐通寶	中国 北宋	1086年	1.9	2.3	草書体	—		
	6	聖宋元寶	中国 北宋	1101年	1.5	2.4	篆書体	—		
	7	□□元寶	—	—	3.1	2.4	—	—		
	8	景德元寶	中国 北宋	1004年	2.8	2.4	真書体	—	表土	
	9	—	—	—	—	—	—	—	表土	
	10	聖□□寶	中国 北宋	—	—	—	—	—	表土	
	11	紹聖元寶	中国 北宋	1094年	1.9	2.4	篆書体	—		
	12	—	—	—	6.2	2.6	—	—	3枚接合	
	13	元□□寶	中国 北宋	—	1.9	2.5	篆書体	J-74		
	14	□宋元寶	中国 北宋	—	2.0	2.3	篆書体	J-74		
	15	熙寧元寶	中国 北宋	1068年	2.8	2.5	真書体	J-75		
	16	嘉祐通寶	中国 北宋	1056年	2.2	2.4	真書体	J-76		
	17	熙寧元寶	中国 北宋	1068年	2.4	2.4	篆書体	J-76		
	18	□□元寶	中国 北宋	—	2.3	2.4	篆書体	J-76		
	19	治平元寶	中国 北宋	1064年	2.5	2.4	篆書体	J-77		
	20	元豐通寶	中国 北宋	1078年	3.2	2.4	篆書体	J-77		
206	1	天禧通寶	中国 北宋	1017年	3.9	2.5	真書体	K-74		161
	2	天聖元寶	中国 北宋	1023年	3.2	2.3	真書体	K-74		
	3	□□元寶	—	—	—	—	—	K-74	再調査	
	4	皇宋通寶	中国 北宋	1038年	3.1	2.4	篆書体	K-74		
	5	皇宋通寶	中国 北宋	1038年	3.1	2.4	真書体	K-74		
	6	至和元寶	中国 北宋	1054年	2.5	2.4	篆書体	K-74		
	7	元祐通寶	中国 北宋	1086年	3.1	2.4	篆書体	K-74		
	8	大觀通寶	中国 北宋	1107年	2.3	2.4	真書体	K-74		
	9	—	—	—	3.0	—	—	K-74	20枚接合	
	10	□元通寶	中国 北宋	—	1.7	2.4	真書体	K-74		

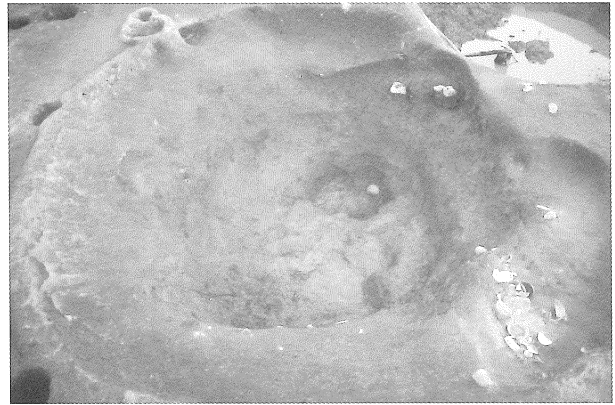
第32表 遺物観察表—銅銭—(3)

挿図 番号	遺物 番号	銭貨名	国・王朝名	初鋳年	重さ(g)	直径(cm)	書体	遺構名	備考	掲載頁
206	11	□化元寶	—	—	1.3	2.4	真書体	K-74		161
	12	—	—	—	1.1	2.3	—	K-74		
	13	開元通寶	中国 唐	621年	1.9	2.4	真書体	K-76		
	14	祥符通寶	中国 北宋	1009年	3.0	2.5	真書体	K-76		
	15	紹聖元寶	中国 北宋	1094年	2.9	2.5	行書体	K-76		
	16	—	—	—	1.1	—	—	K-76		
	17	—	—	—	3.6	2.4	—	K-77		
	18	—	—	—	0.5	—	—	K-77		
	19	天聖元寶	中国 北宋	1023年	3.1	2.4	篆書体	K-77		
	20	皇宋通寶	中国 北宋	1038年	2.4	2.4	篆書体	K-77		
	21	熙寧元寶	中国 北宋	1068年	2.4	2.5	篆書体	K-77		
	22	元豐通寶	中国 北宋	1078年	3.1	2.4	篆書体	K-77		
	23	洪順通寶	後黎	1509年	2.4	2.5	真書体	K-77	安南銭	
	24	元□□寶	—	—	1.8	2.4	篆書体	K-77		
207	1	開元通寶	中国 唐	621年	2.4	2.5	—	K-75		162
	2	景德元寶	中国 北宋	1004年	2.5	2.5	真書体	K-75		
	3	祥符通寶	中国 北宋	1009年	2.6	2.5	真書体	K-75		
	4	祥符通寶	中国 北宋	1010年	1.9	2.1	真書体	K-75	周辺を研磨	
	5	天聖元寶	中国 北宋	1023年	1.4	2.4	篆書体	K-75		
	6	皇宋通寶	中国 北宋	1038年	2.7	2.5	真書体	K-75		
	7	至和元寶	中国 北宋	1054年	3.2	2.4	真書体	K-75		
	8	熙寧元寶	中国 北宋	1068年	3.0	2.5	真書体	K-75		
	9	熙寧元寶	中国 北宋	1068年	2.9	2.5	真書体	K-75		
	10	熙寧元寶	中国 北宋	1068年	2.7	2.5	篆書体	K-75		
	11	熙寧元寶	中国 北宋	1068年	2.4	2.5	篆書体	K-75		
	12	熙寧元寶	中国 北宋	1068年	3.2	2.4	篆書体	K-75		
	13	熙寧元寶	中国 北宋	1068年	2.4	2.4	篆書体	K-75		
	14	元豐通寶	中国 北宋	1078年	2.3	2.4	行書体	K-75		
	15	紹聖元寶	中国 北宋	1094年	2.8	2.4	行書体	K-75		
	16	元符通寶	中国 北宋	1098年	2.9	2.4	篆書体	K-75		
	17	大觀通寶	中国 北宋	1107年	2.5	2.4	真書体	K-75		
	18	大觀通寶	中国 北宋	1107年	1.9	2.4	真書体	K-75		
	19	□祐元寶	中国 北宋	—	1.2	2.3	真書体	K-75		
	20	□□通寶	中国 北宋	—	2.1	2.3	行書体	K-75		
	21	元□□□	中国 北宋	—	1.0	—	篆書体	K-75		
	22	—	—	—	1.0	—	—	K-75		
	23	—	—	—	5.3	2.4	—	K-75	2枚接合	
	24	—	—	—	6.8	2.4	—	K-75	2枚接合	
208	1	景德元寶	中国 北宋	1004年	3.3	2.4	真書体	J・K-77		163
	2	嘉泰通寶	中国 南宋	1201年	2.4	2.4	真書体		背元	
	3	聖宋元寶	中国 北宋	1101年	2.3	2.4	行書体	K-78		
	4	元祐通寶	中国 北宋	1086年	1.8	2.4	行書体	L-75		
	5	—	—	—	1.7	2.4	—	L-75		
	6	—	—	—	0.9	2.5	—	L-75		
	7	開元通寶	中国 唐	621年	1.7	2.5	—	L-76		
	8	天□元寶	—	—	1.9	2.5	篆書体	L-76		
	9	—	—	—	2.9	2.3	—	L-76・77		
	10	景祐元寶	中国 北宋	1034年	1.2	2.4	真書体	L-77		
	11	皇宋通寶	中国 北宋	1038年	2.3	2.6	真書体	L-77		
	12	至和通寶	中国 北宋	1054年	2.2	2.3	篆書体	L-77		
	13	治平元寶	中国 北宋	1064年	2.0	2.5	篆書体	L-77		
	14	—	—	—	2.7	2.4	—	L-77		
	15	—	—	—	1.0	—	—	L-77		
	16	—	—	—	0.6	2.2	—	L-77		
	17	治平元寶	中国 北宋	1064年	3.4	2.4	篆書体	L-78	背と孔のずれ	

写 真 图 版



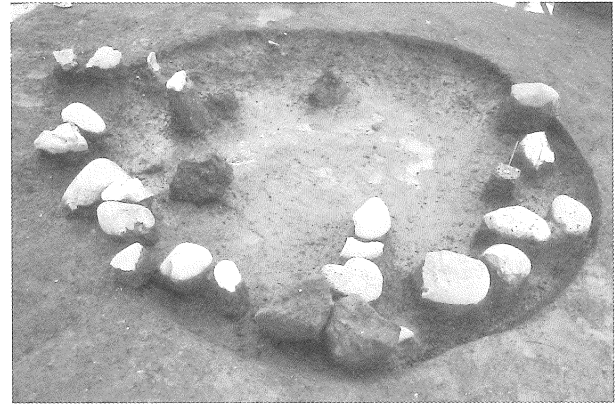
SK006



SK007



SK008



SK011



SE013上部 (井戸枠?)



SE013 井戸側



SK015



SK016



SK020



SK024



SK028



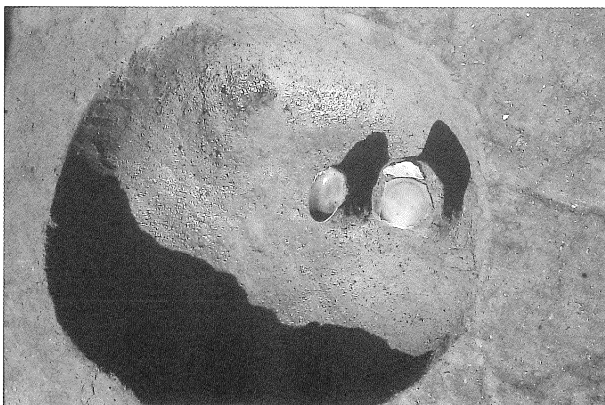
SK029



SK030



SK036



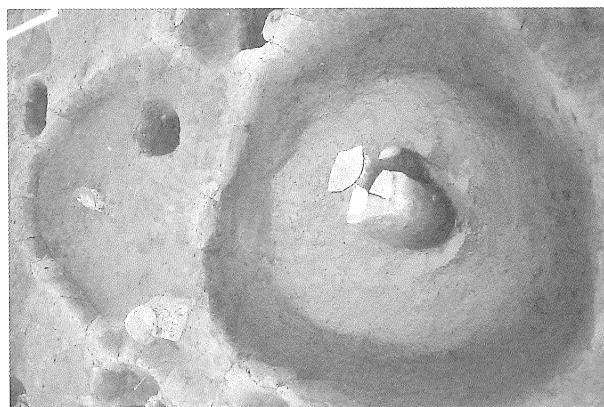
SK037



SD051



SK052



SK053



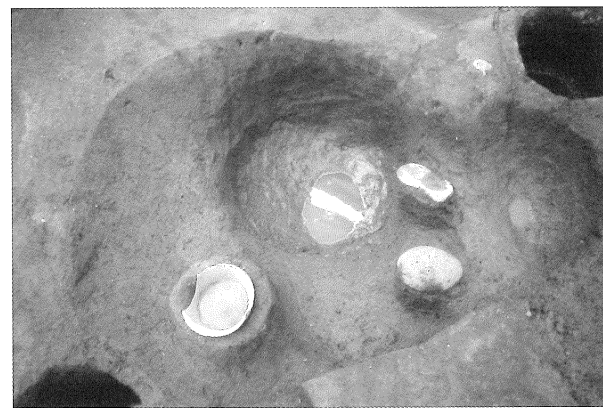
SK054



SK059



SK066



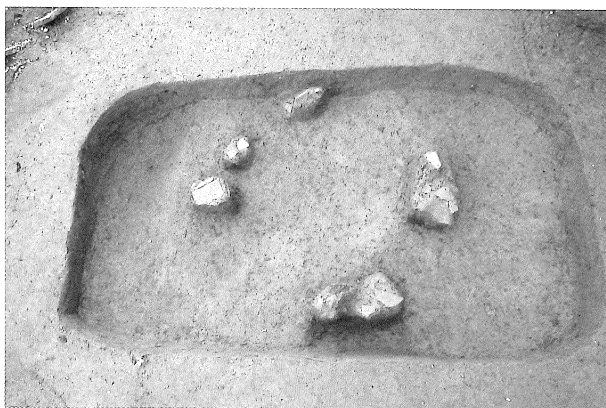
SK067



SK069



SK074



SK072



SK075



SK077



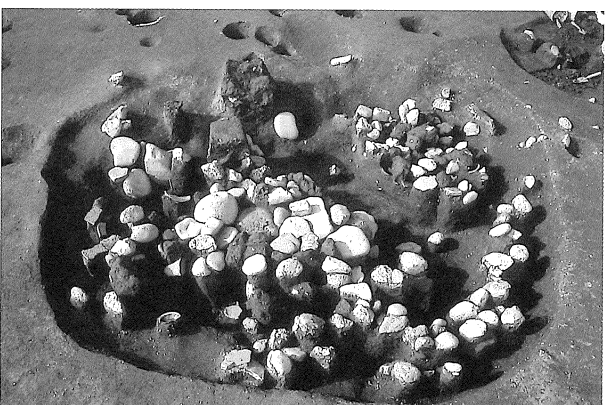
SK079



SK085



SK086



SK090



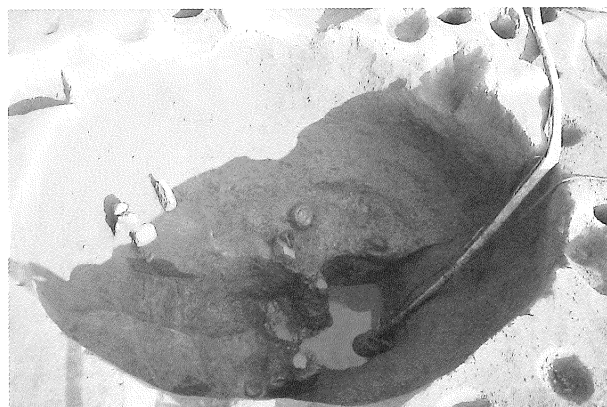
SK091



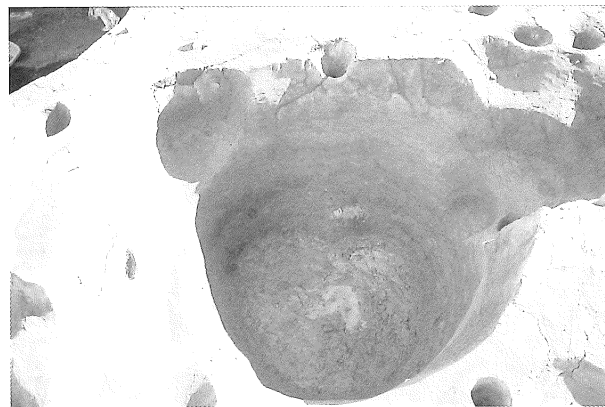
SK109



SK111



SK123



SK126



SK134



SK136



SD137



SE141



SK140



SE142



SE142



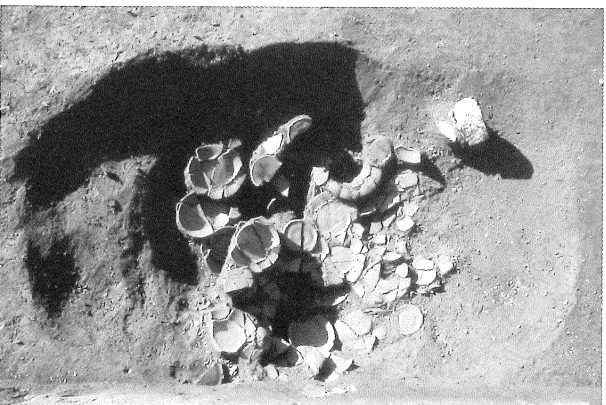
SK148



SK150 西から



SK154



SK155 1回目 (東→西)



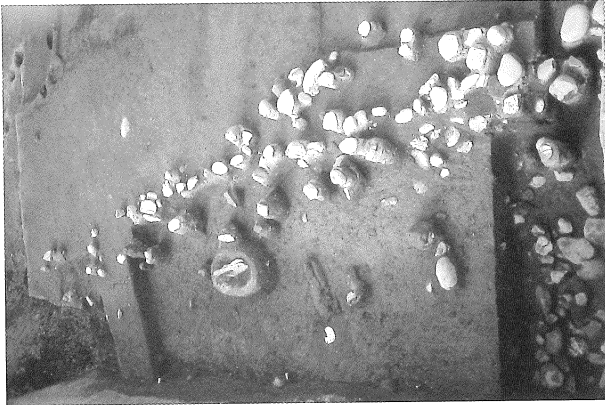
SK158



SK164



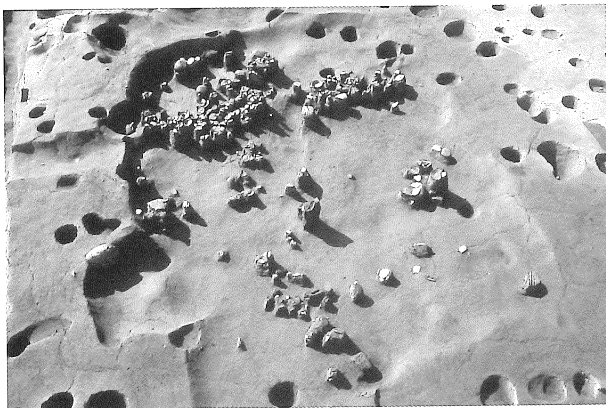
SK172



SK172



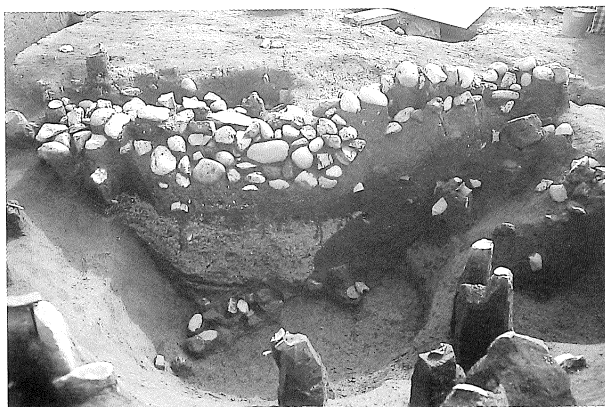
SK183



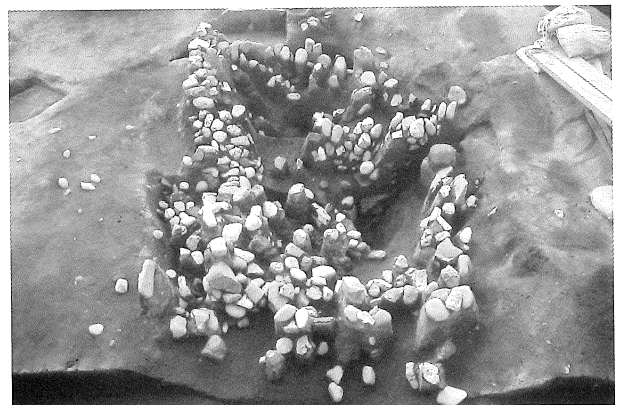
SK183



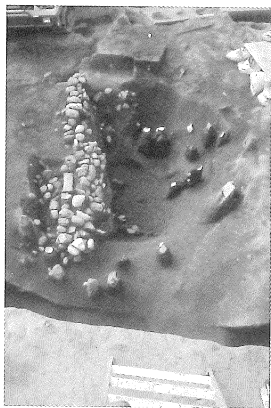
SK193



SX207



SX207



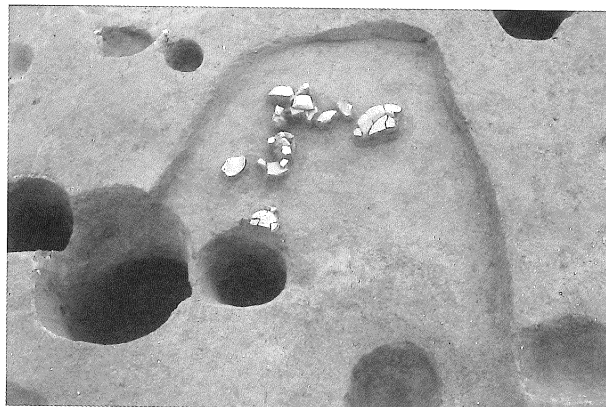
SX207



SK216



SK224



SK234



SK240



SP1098



SP1234 ファイゴ羽口

報告書抄録

ふりがな	ぶんごふない ちゅうせいおおともふないまちあとだい30じちよさ
書名	豊後府内14 中世大友府内町跡第30次調査
副書名	一般国道10号古国府拡幅事業に伴う埋蔵文化財発掘調査報告書
巻次	6
シリーズ名	大分県教育庁埋蔵文化財センター調査報告書
シリーズ番号	第46集
編著者名	坂本嘉弘
編集機関	大分県教育庁埋蔵文化財センター
所在地	〒870-1113 大分市大字中判田1977 TEL 097-597-5675
発行年月日	2010年3月31日

ふりがな 所収遺跡名	ふりがな 所在地	コード		北緯	東経	調査期間	調査面積	調査原因
		市町村	遺跡					
ちゅうせいおおとも 中世大友 ふないまちあと 府内町跡	おおいたし 大分市 もとまち 元町	322	51	33° 13' 20"	131° 37' 11"	2005年4月23日 ～ 2006年3月19日	700㎡	国道10号 古国府拡幅 事業

所収遺跡名	種別	主な時代	主な遺構	主な遺物	特記事項
中世大友府内町跡 府内町跡30次調査	包含層 中世都市	中世 14世紀～16世紀	廃棄土坑 井戸 溝 礎石建物	在地系土師質土器 京都系土師器 吉備系土師器 中国陶磁器 鉄製農具	万寿寺の南を 画する東西方向の 街路を確認

要約	<p>①調査区の北端で東西方向の街路を検出した。これは、「府内古図」に描かれる万寿寺の南境の街路と想定され、万寿寺の規模がほぼ明らかになった。</p> <p>②東西方向の街路に沿って石積が並び、石段による出入口が検出され、「府内古図」に記載される「魚之店」の一端を知ることが出来た。</p> <p>③徳治元年（1306）に創建とされる万寿寺と同じ時期である、調査区からは14世紀初頭の遺物が多量に出土し、万寿寺の創建に係わる町屋の可能性がある。</p> <p>④桶積みの井戸が3基発掘された。この様式の井戸が府内で14世紀に遡ることが明らかになった。</p> <p>⑤埋納された状態で16世紀の鋤・鍬・鎌が出土した。</p> <p>⑥14世紀代の土坑から地元産の土師質土器と一緒に、京都系土師器や吉備系の土師器や備前焼が出土し、各地域との交流の一端を知ることが出来た。</p> <p>⑦14世紀初頭から16世紀末まで、この調査区の場合は、万寿寺門前の町屋として継続して、存続している。</p>
----	--

豊後府内14

中世大友府内町跡第30次調査

一般国道10号古国府拡幅事業に伴う埋蔵文化財発掘調査報告書(6)

大分県教育庁埋蔵文化財センター調査報告書 第46集

平成22年3月31日

編集・発行 大分県教育庁埋蔵文化財センター
〒870-1113 大分市大字中判田1997番地
TEL(097)597-5675

印刷 勉強堂美術精版社
〒876-0832 大分県佐伯市船頭町2-52
TEL(0972)22-1324
