



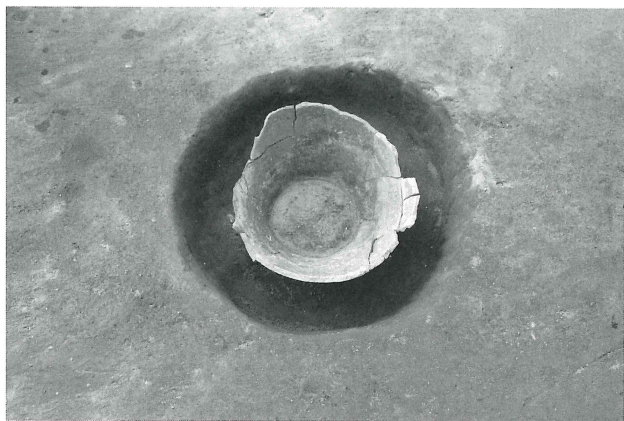
調査区全景写真（西から）



調査区東壁土層断面



調査区南壁土層断面



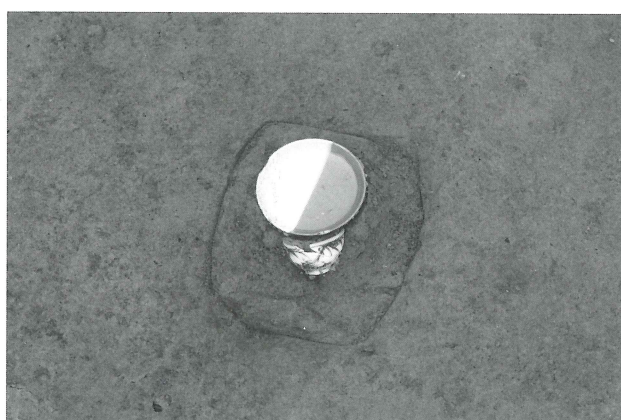
SK1



SK2



SK29



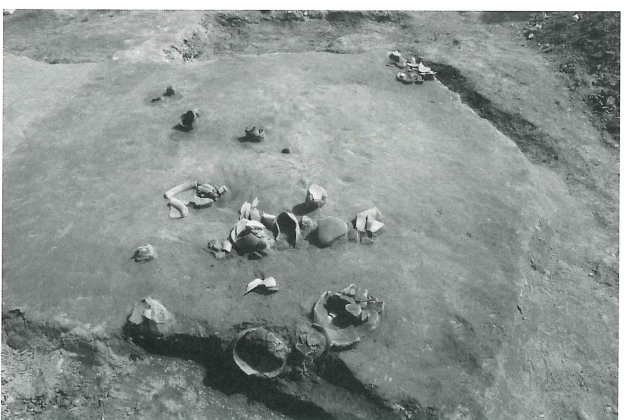
SK30



SX15 · SX16 · SX17



SX15



SX16



SX17



SH32 検出状況



SH32 完掘



SH64



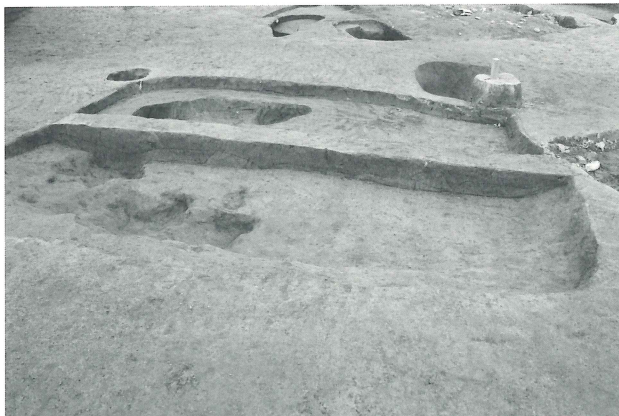
SH64 遺物出土状況



SB1



SK82



SK80



SK18



SD22



SD66 遺物出土状況



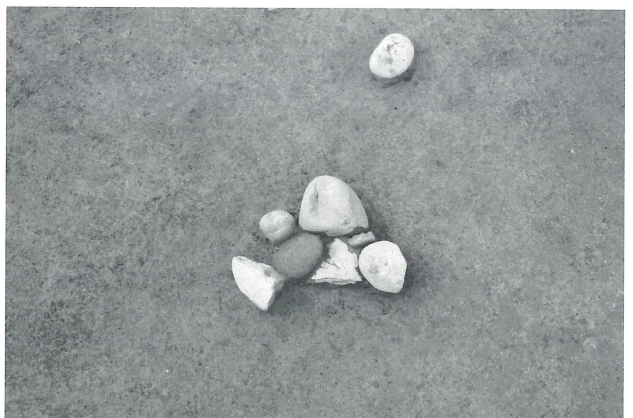
SD66 土層断面



SD66 完掘



SK43・SK69



SX36



SK20 出土 近世・近代陶磁器



SK20 出土 土師質 焜炉(第 16 図 2)



SK20 出土 土師質 焜炉(第 16 図 3)



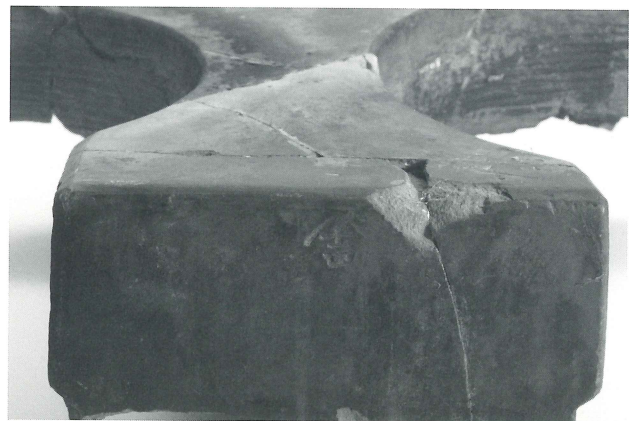
SK20 出土 ワインボトル(第 16 図 9)



SD23 出土 近世・近代陶磁器類



SD23 出土 瓦質 竈



瓦質 竈刻印



SK29 出土 陶器 徳利



SK30 出土 磁器 小坏、皿



SX15 出土 土師器 (第 29 图 1)



SX15 出土 土師器 (第 29 图 3)



SX16 出土 弥生土器 (第 31 图 3)



SX16 出土 弥生土器 (第 31 图 2)



SX16 出土 弥生土器 (第 32 图 5)



SX16 出土 弥生土器 (第 32 图 4)



SX16 出土 弥生土器(第 31 图 1)



SH32 出土 弥生土器(第 36 图 2)



SH32 出土 弥生土器(第 36 图 1)



SH32 出土 弥生土器(第 36 图 8)



SH32 出土 弥生土器(第 36 图 5)



SH32 出土 弥生土器(第 36 图 6)



SH32 出土 弥生土器 (第 37 图 11)



SH32 出土 弥生土器 (第 37 图 12)



SH32 出土 弥生土器 (第 37 图 10)



SH32 出土 弥生土器 (第 37 图 9)



SH70 出土 土師器 (第 39 図 4)



SH64 出土 須恵器 (第 41 図 1)



SH64 出土 土師器 (第 41 図 3)



SB1 出土 須恵器 (第 43 図 1)



SX31 出土 須恵器 (第 45 図 1)



SX31 出土 土師器 (第 45 図 4)



SK80 出土 土師器 (第 52 図 2)



SK18 出土 須恵器 (第 54 図 1)



SD22 出土 土師器 (第 56 図 3)



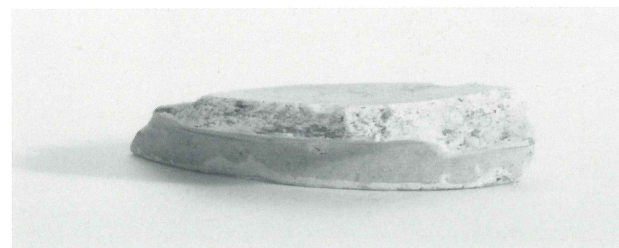
SK69 出土 須恵器 (第 62 図 2)



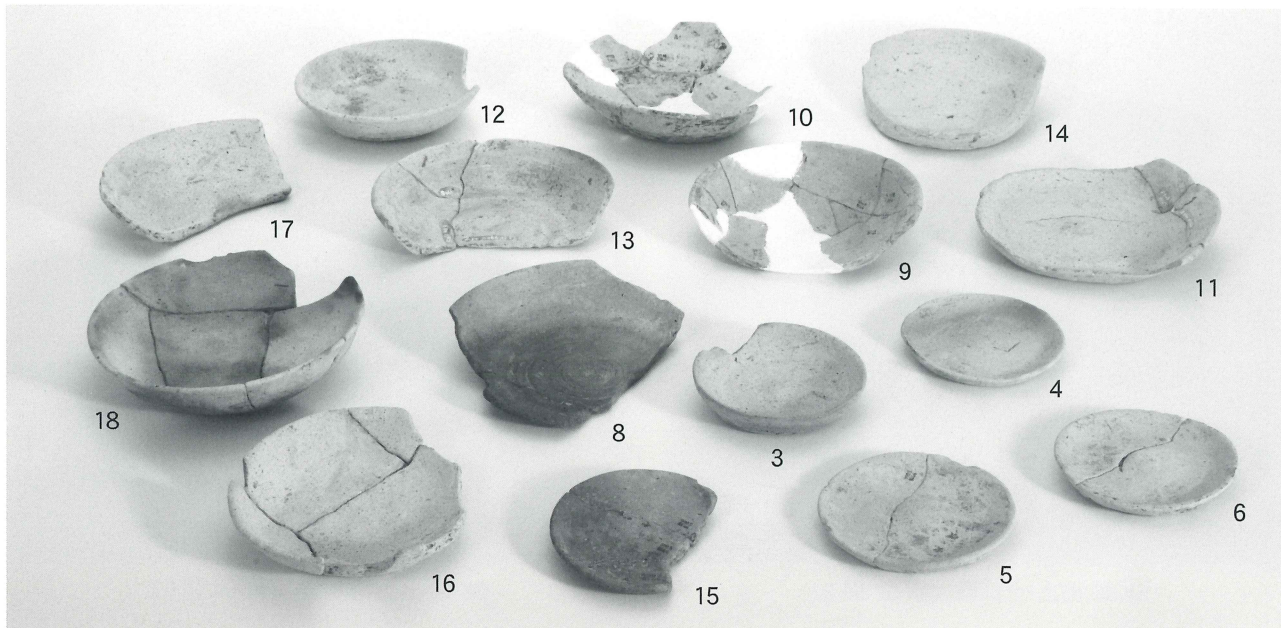
SK43 出土 黒色土器 (第 62 図 1)



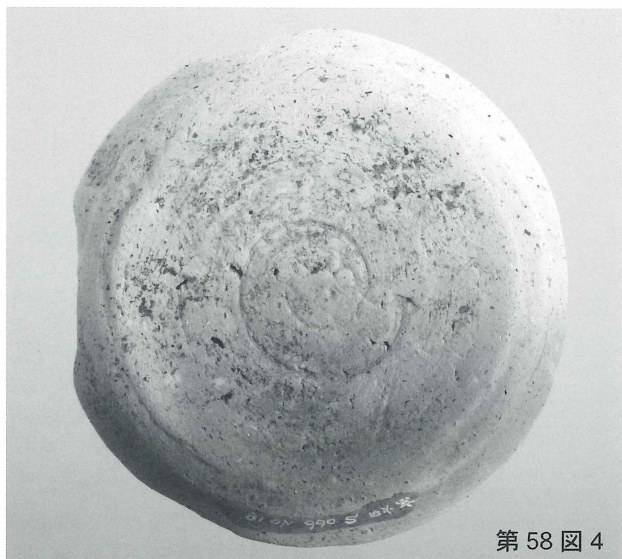
SD66 出土 白磁 (第 59 図 22)



SD66 出土 緑釉陶器 (第 59 図 21)

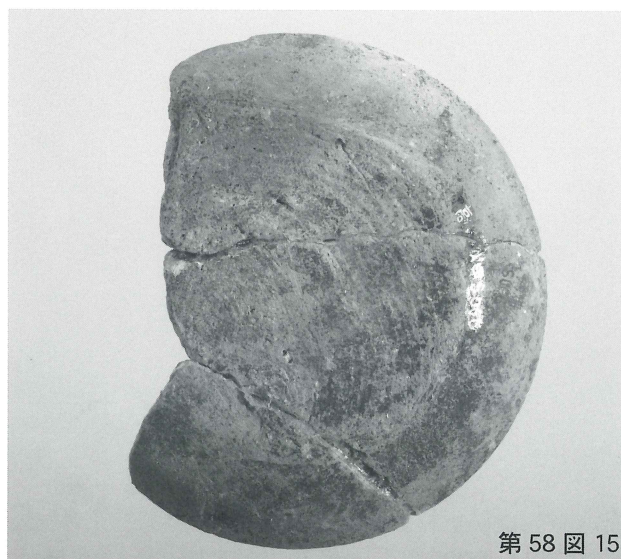


SD66 出土 土師器 坏、小皿類 (第 58 図)



第 58 図 4

底面ヘラ切り



第 58 図 15

底面回転糸切り

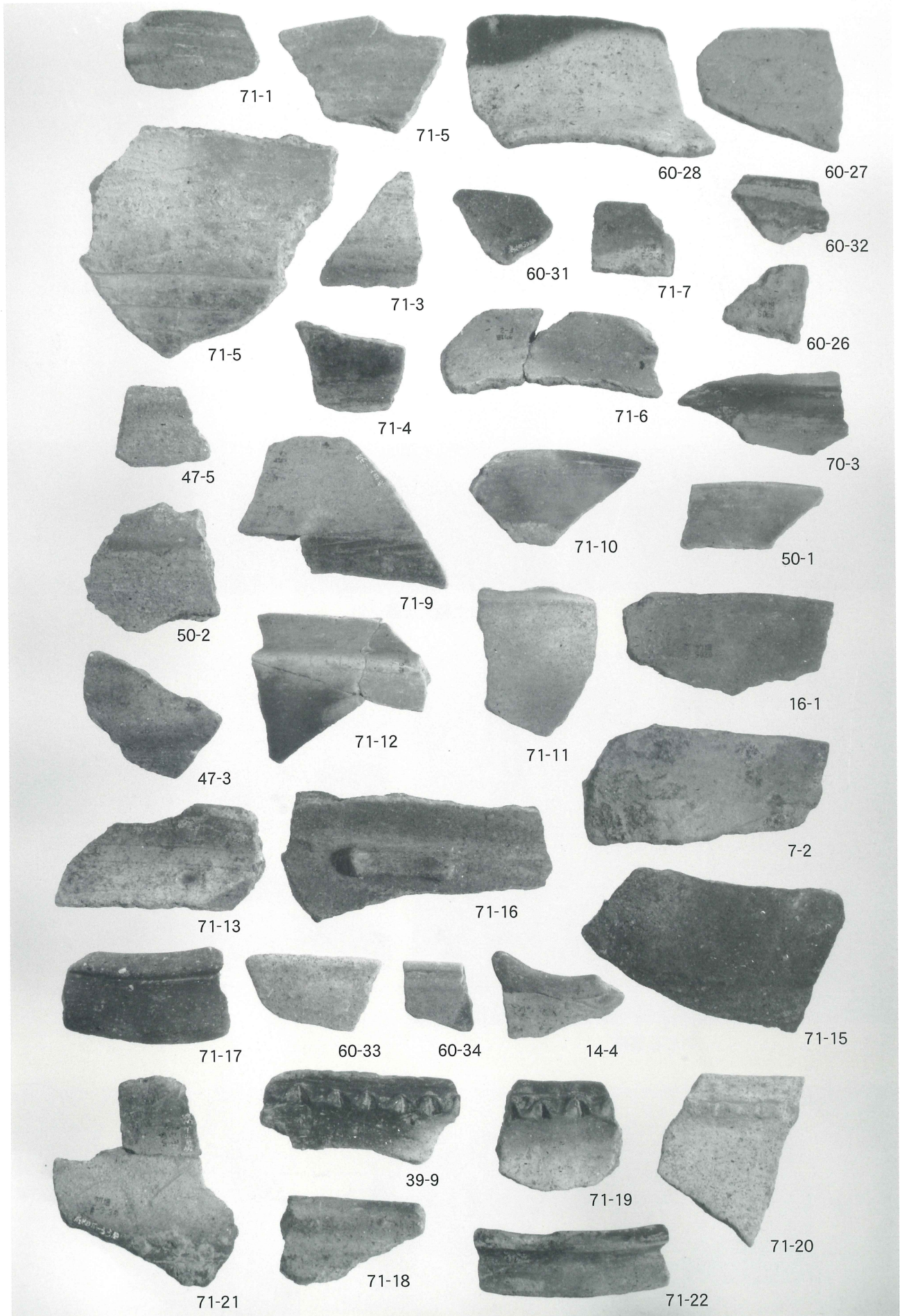


第 58 図 16

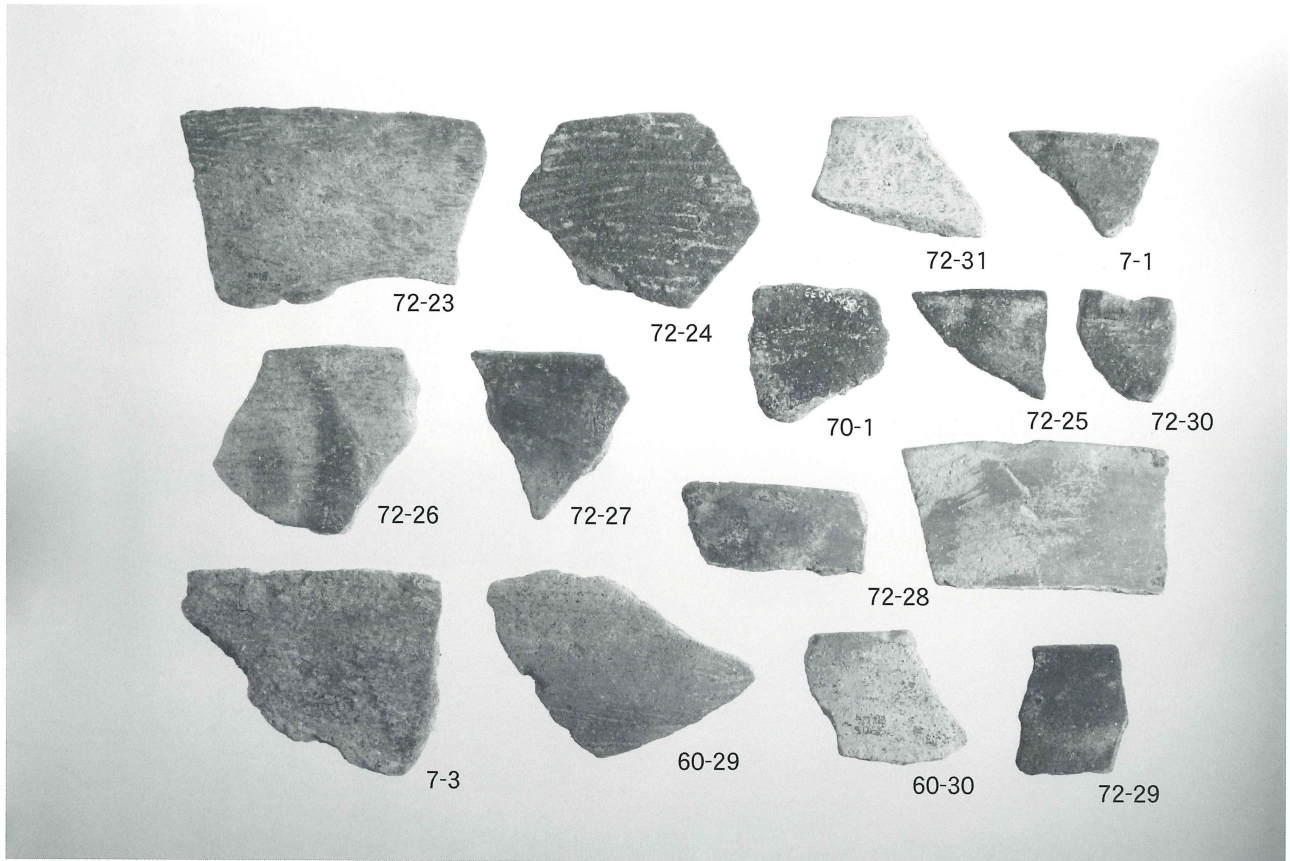
底面回転糸切りと板状圧痕



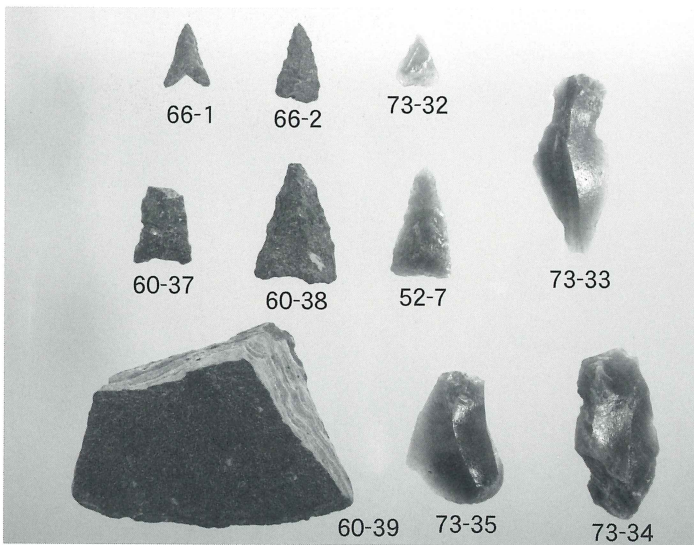
SD66 出土 瓦 (第 59 図 25)



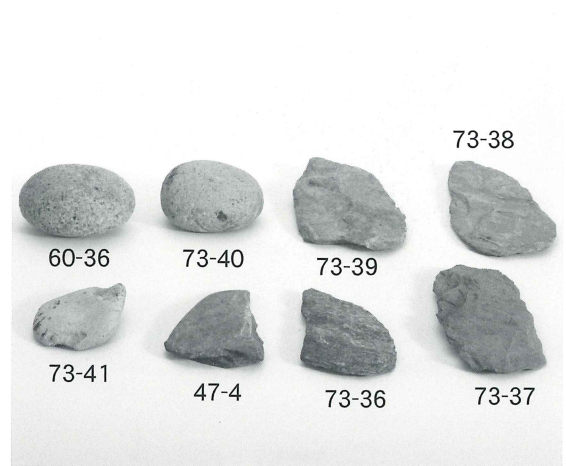
高畑遺跡出土縄文土器 (1)



高畑遺跡出土縄文土器 (2)



剥片石器類



礫石器



74-49



14-5

石庖丁



74-50



弥生土器 (第 74 図 42)



弥生土器 (第 74 図 45)



土師器 (第 74 図 44)



須恵器 (第 75 図 58)



須恵器 (第 75 図 51)



須恵器 (第 75 図 63)



須恵器 (第 75 図 59)



須恵器 (第 75 図 54)



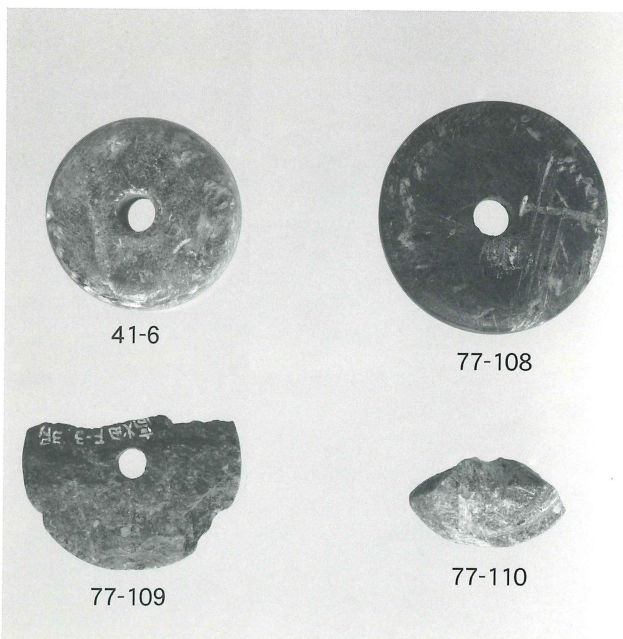
土師器 (第 75 図 74)



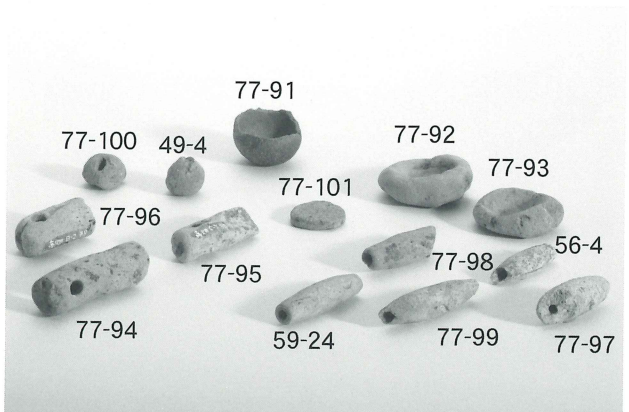
土師器 (第 76 図 75)



土師器 (第 76 図 73)



紡錘車



土製品

報 告 書 抄 録

ふりがな	たかはたいせき		
書名	高畑遺跡		
副書名	大分県立中津南高等学校管理棟改築工事に伴う埋蔵文化財発掘調査報告書		
巻次			
シリーズ名	大分県教育庁埋蔵文化財センター調査報告書		
シリーズ番号	第51集		
編著者名	横澤 慈		
編集機関	大分県教育庁埋蔵文化財センター		
所在地	〒870-1113 大分市大字中判田字ビワノ門1977番地		TEL 097-597-5675
発行年月日	西暦 2010年 3月 31日		

ふりがな	ふりがな	コード		北緯	東経	調査期間	調査面積	調査原因
所収遺跡名	所在地	市町村	遺跡番号	。' "	。' "		m ²	
たかはたいせき 高畑遺跡	なかつしおおあぎたかはた 中津市大字高畑 2093	44203	203004	33° 35' 51"	131° 10' 56"	2009.3.7 ～ 2009.3.27	635.7 m ²	中津南高校 管理棟の改 築工事

所収遺跡名	種別	主な時代	主な遺構	主な遺物	特記事項
高畑遺跡	集落	縄文～古代 近世	竪穴住居、掘立柱 建物、土坑、溝、ピ ット、集石、埋甕	縄文土器、弥生土器、土師器、須恵 器、緑釉陶器、黒色土器、瓦、近世・ 近代陶磁器、寛永通寶	

要 約	<p>中津南高校の管理棟改築工事に伴い発掘調査を実施し、弥生時代後期後半の竪穴住居1基、古墳時代中期の竪穴住居2基、掘立柱建物1棟、平安時代の溝等を検出した。弥生時代の竪穴住居からは多量の土器が出土しており、当該期の良好な資料である。従来、縄文土器や土偶の出土から縄文時代の遺跡として周知されていたが、縄文時代の他に弥生時代～古代にかけての集落であることが判明した。</p>
-----	---

高畑遺跡

—大分県立中津南高等学校管理棟改築工事に伴う埋蔵文化財発掘調査報告書—

大分県教育庁埋蔵文化財センター調査報告書 第51集

平成22(2010)年3月31日

編集・発行 大分県教育庁埋蔵文化財センター

〒870-1113

大分市大字中判田字ビワノ門1977番地

TEL 097-597-5675

印刷 三恵印刷株式会社

〒870-0941 大分市下郡3055-8

TEL 097-567-1155
