

写真図版



調査区全景（垂直写真）



調査区全景 (上) 北より (下) 南より



I 区全景



II 区全景



住居跡SH01～03・10



住居跡SH04



住居跡SH05



住居跡SH06



住居跡SH08



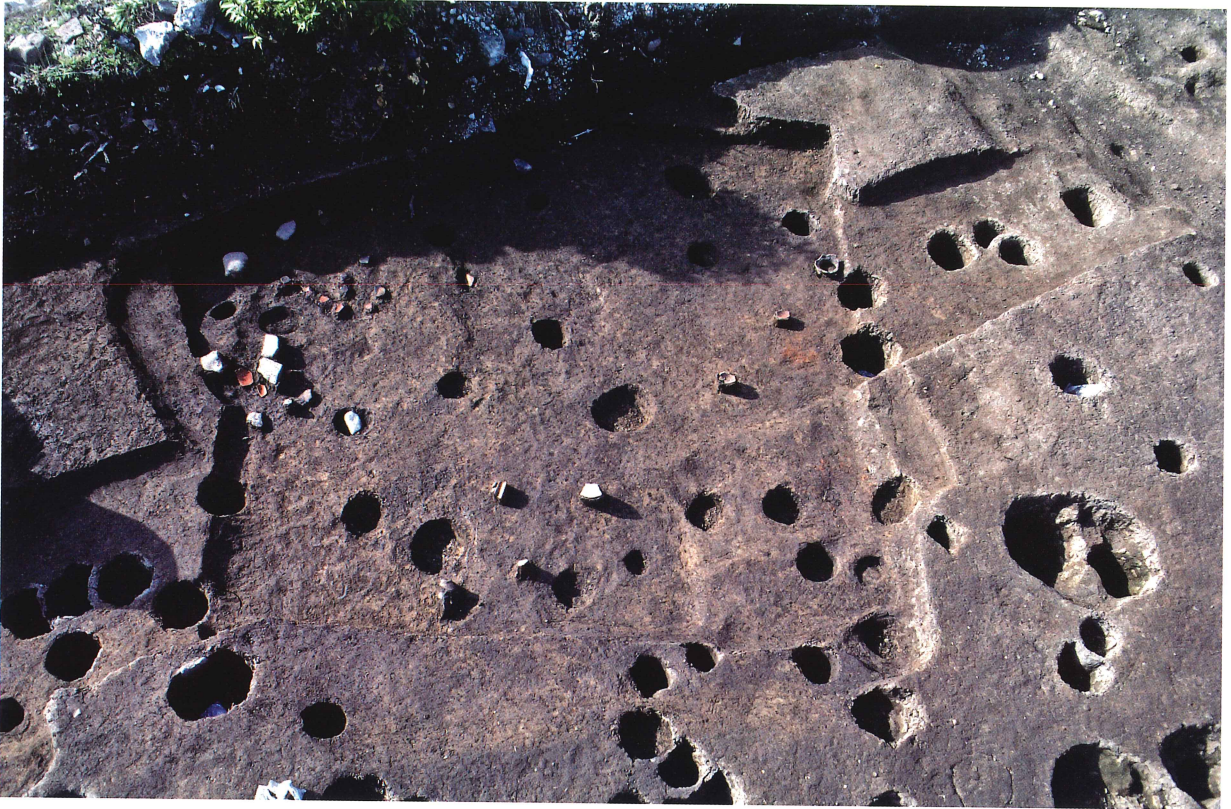
住居跡SH09



住居跡SH13



住居跡SH14



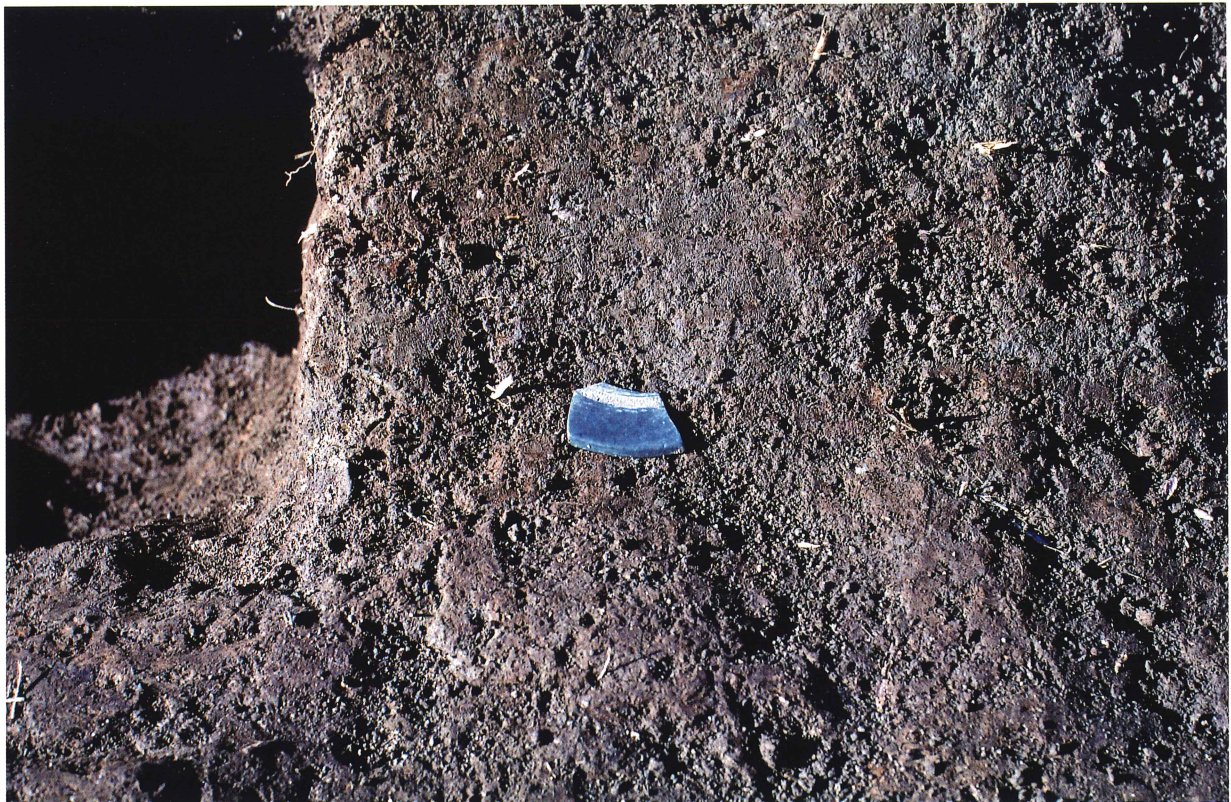
住居跡SH15



土坑SK01



住居跡SH16



SH16鏡片出土状況



1号墓



1号墓銅錢出土状況

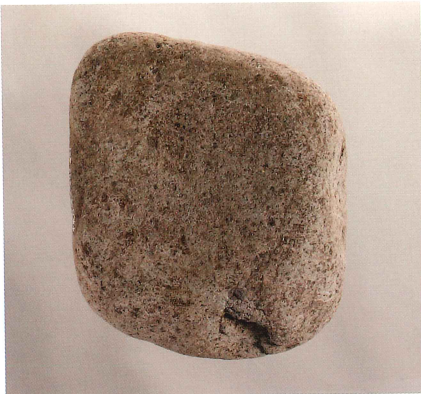


2号墓

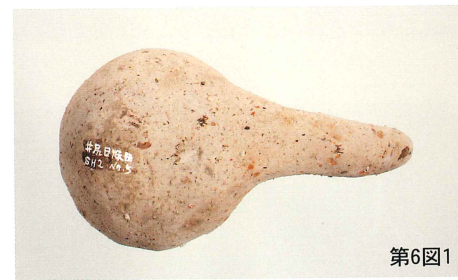


第5図1

SH01出土遺物



第5図2



第6図1



第6図3



第6図4



第6図5



第7図1

SH02出土遺物①

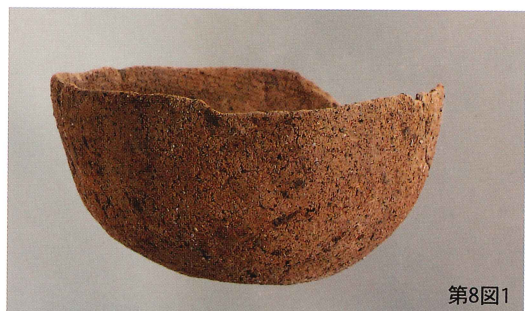


第7図2



第7図8

SH02出土遺物②



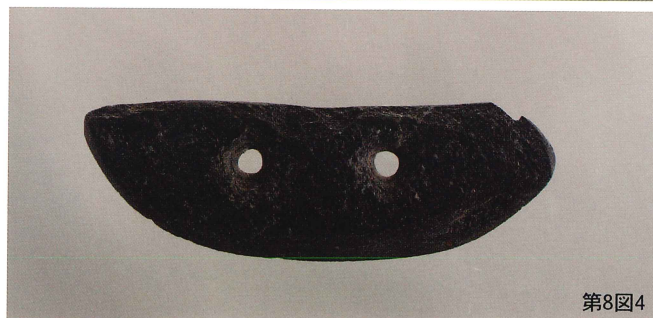
第8図1



第8図3



第8図2



第8図4

SH03出土遺物



第10図1



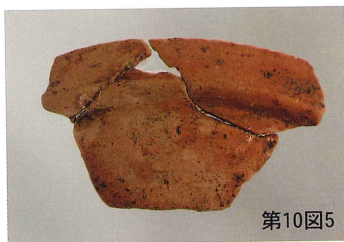
第10図2



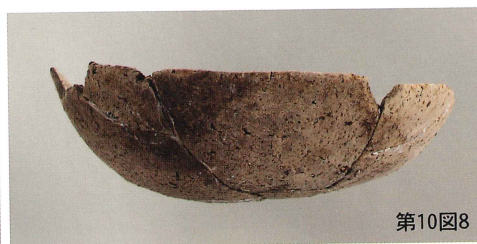
第10図3



第10図4



第10図5



第10図8



第10図9



第10図10



第10図11



第10図12



第10図13



第10図14



第10図15

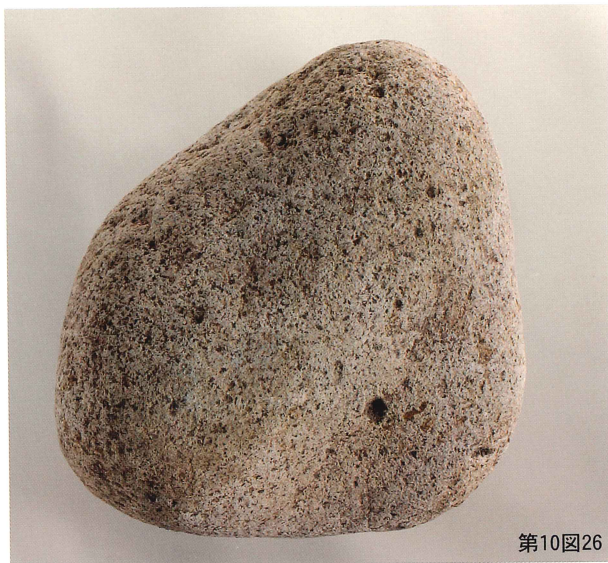
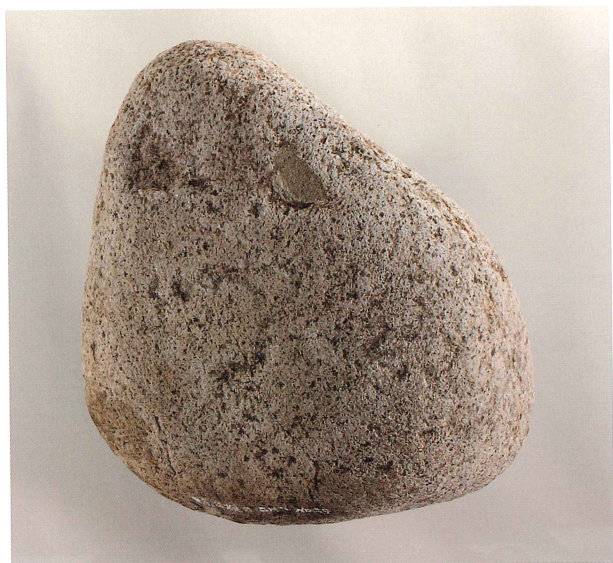


第10図16

SH04出土遺物①



SH04出土遺物②



第10図26



第11図27



第11図28

SH04出土遺物③



第12图29

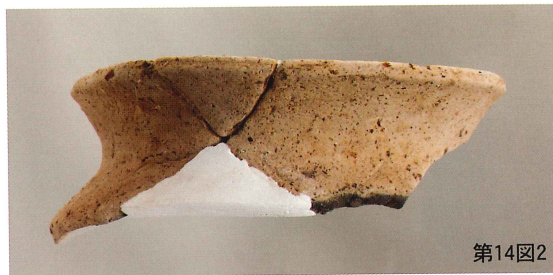


第12图30

SH04出土遺物④



第14図1



第14図2



第14図3



第14図6



第14図7



第14図4



第14図9



第14図10



第14図5



第14図11

SH05出土遺物①



第14图12



第14图15



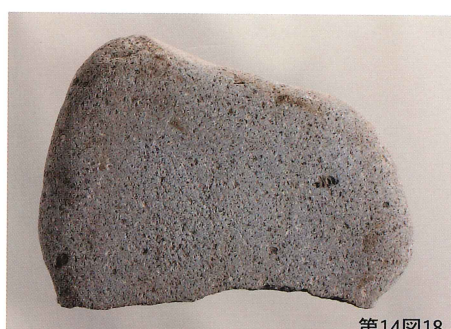
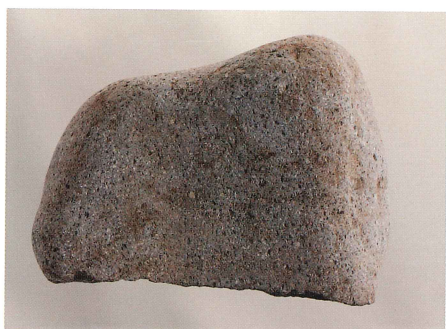
第14图14



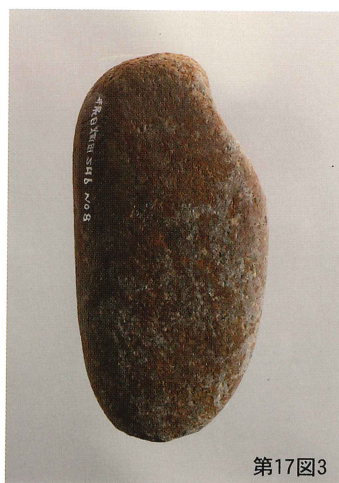
第14图16



第14图17



第14图18



第17图3

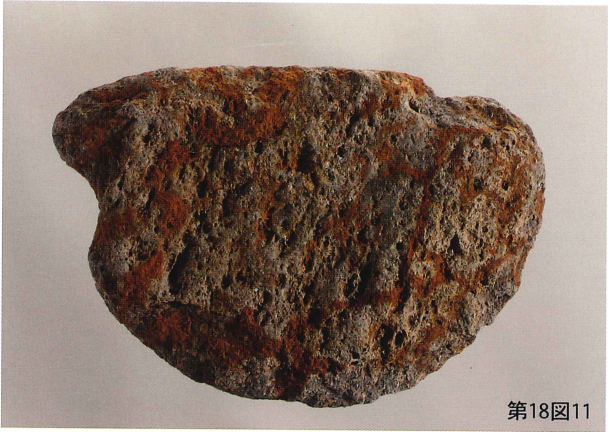


第17图4

SH06出土遺物①



SH06出土遺物②



第18図11



第18図12

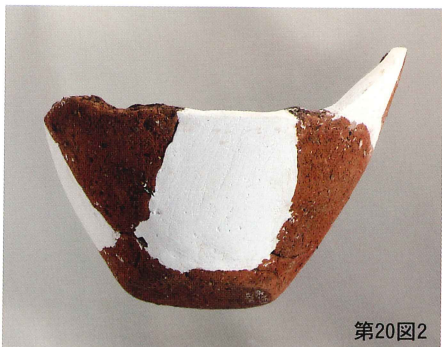
SH06出土遺物③



第20図4



第20図1

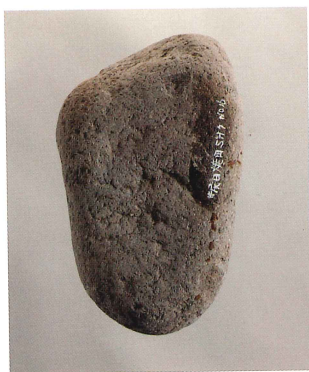


第20図2

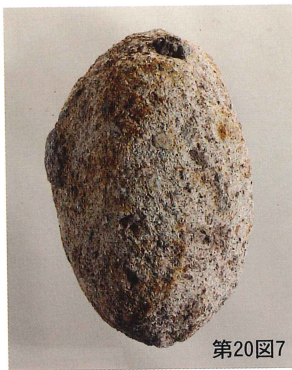
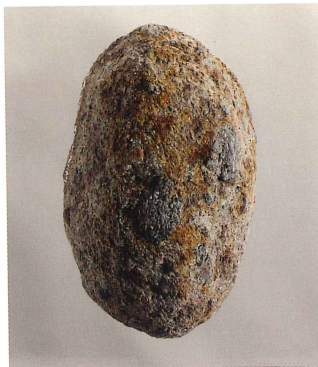


第20図4

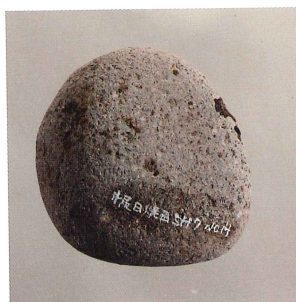
SH07出土遺物①



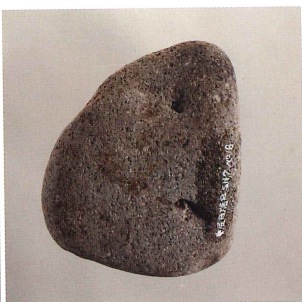
第20図5



第20図7



第20図6



第20図8



第20図9

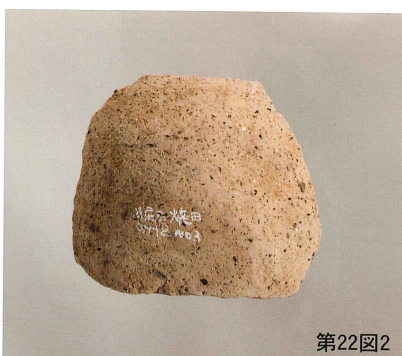


第20図10

SH07出土遺物②



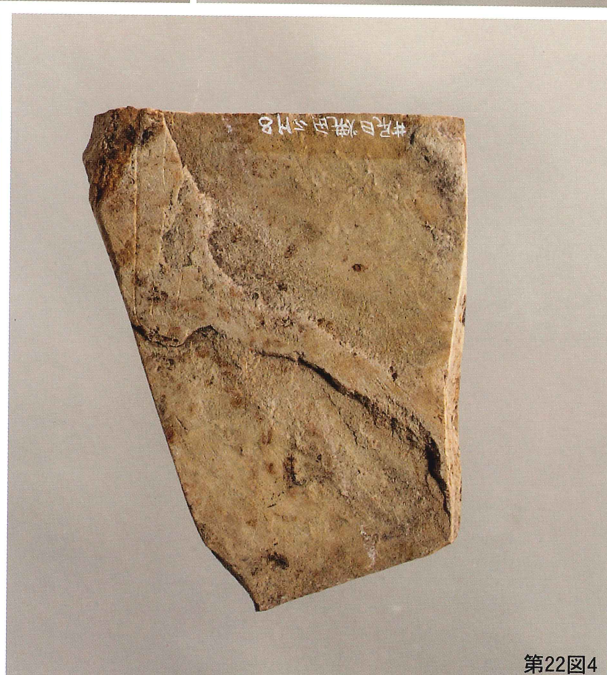
第22図1



第22図2



第22図3



第22図4

SH08出土遺物



第24図1



第24図2



第24図3



第24図4



第24図5

SH09出土遺物①



第24図6



第24図10



第24図7



第24図9



第24図11



第24図12



第24図13

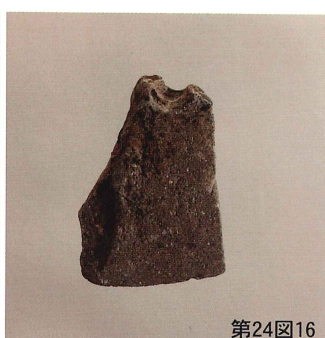


第24図14

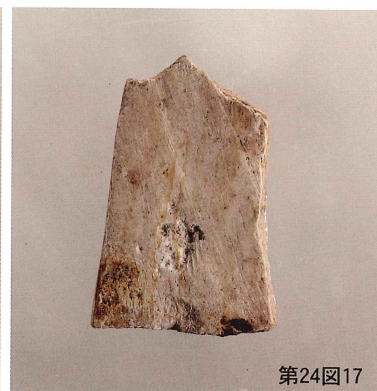
SH09出土遺物②



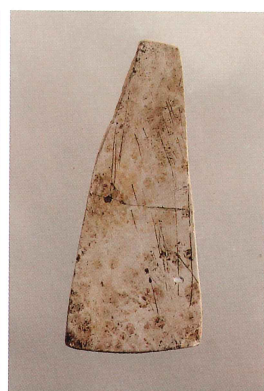
第24図15



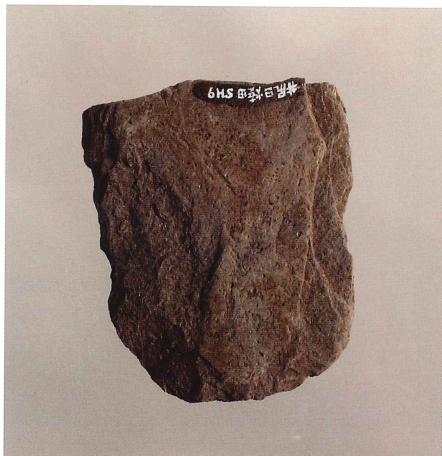
第24図16



第24図17



第24図18



第24図21



第24図22

SH09出土遺物③



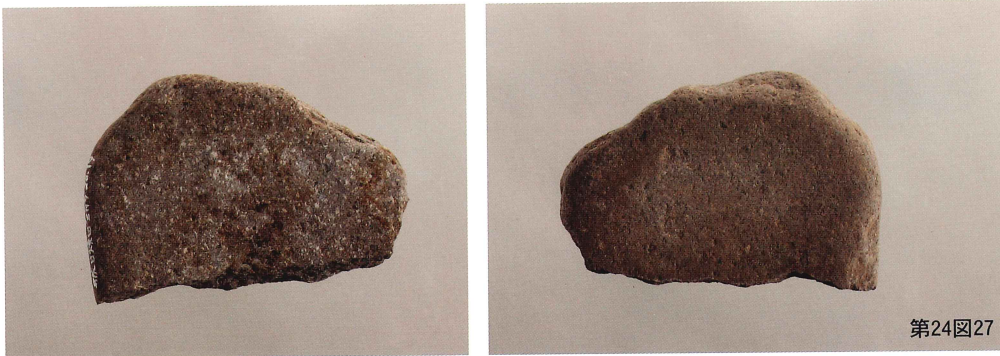
第24図23



第24図24



第24図25

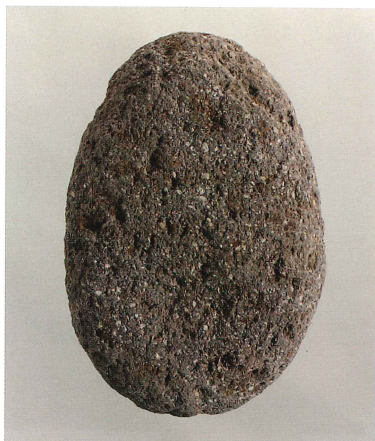


第24図27



第24図32

SH09出土遺物④



第27図

SH10出土遺物



第29図1



第29図2



第29図3



第29図4



第29図5

SH12出土遺物

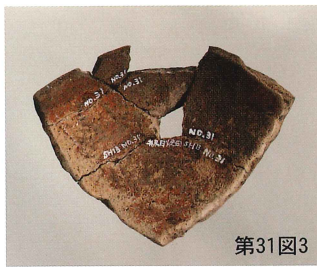
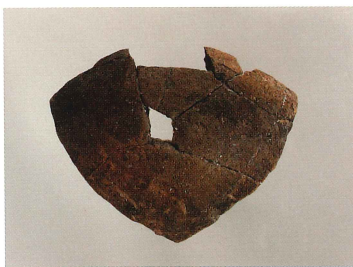


第31図1

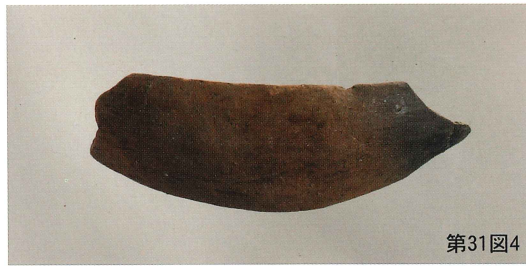


第31図2

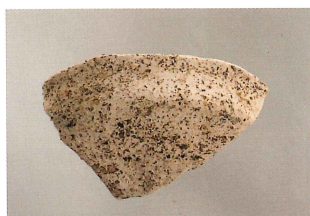
SH13出土遺物①



第31図3



第31図4



第31図5



第31図6



第31図7



第31図8



第31図9



第31図10

SH13出土遺物②



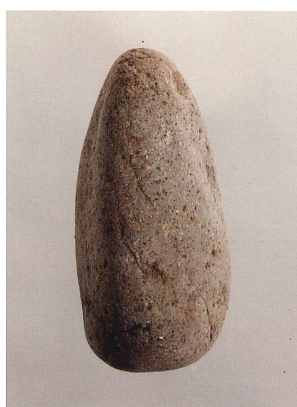
第31図11



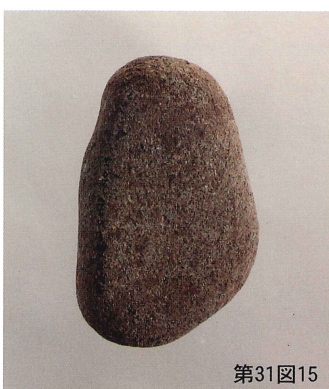
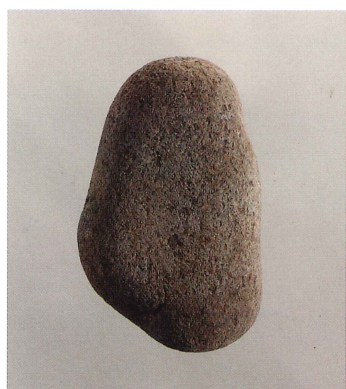
第31図12



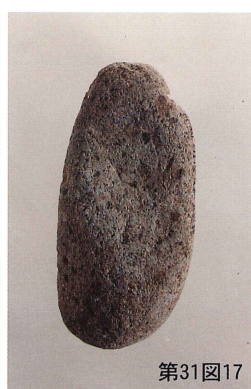
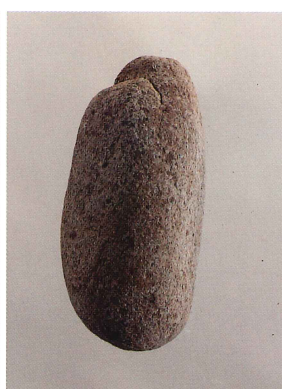
第31図13



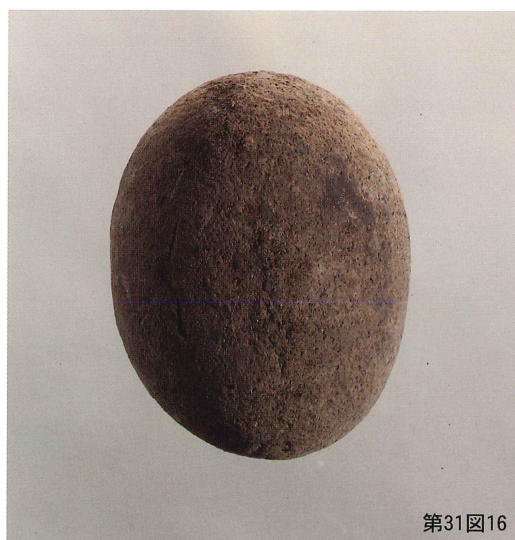
第31図14



第31図15

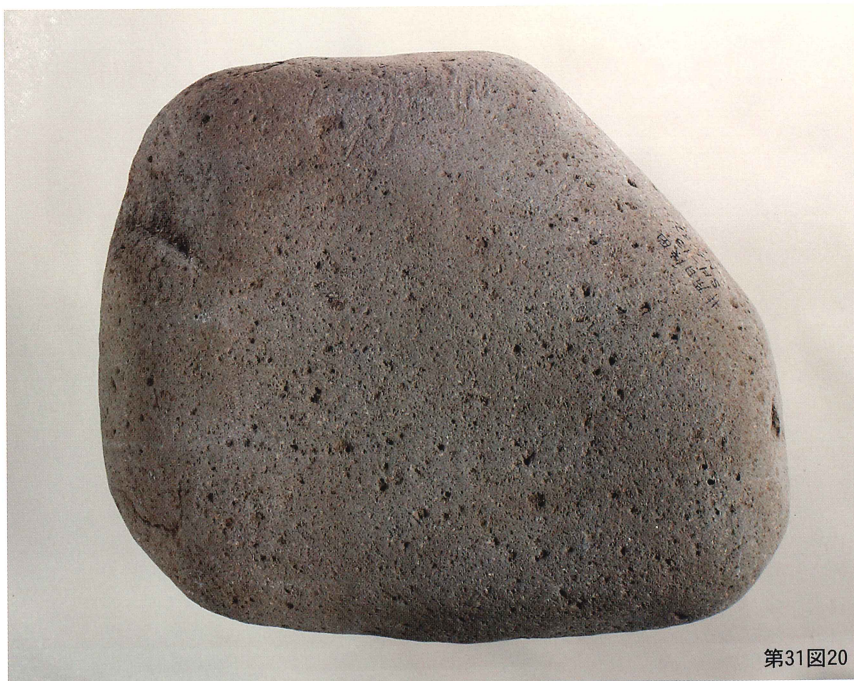


第31図17



第31図16

SH013出土遺物③



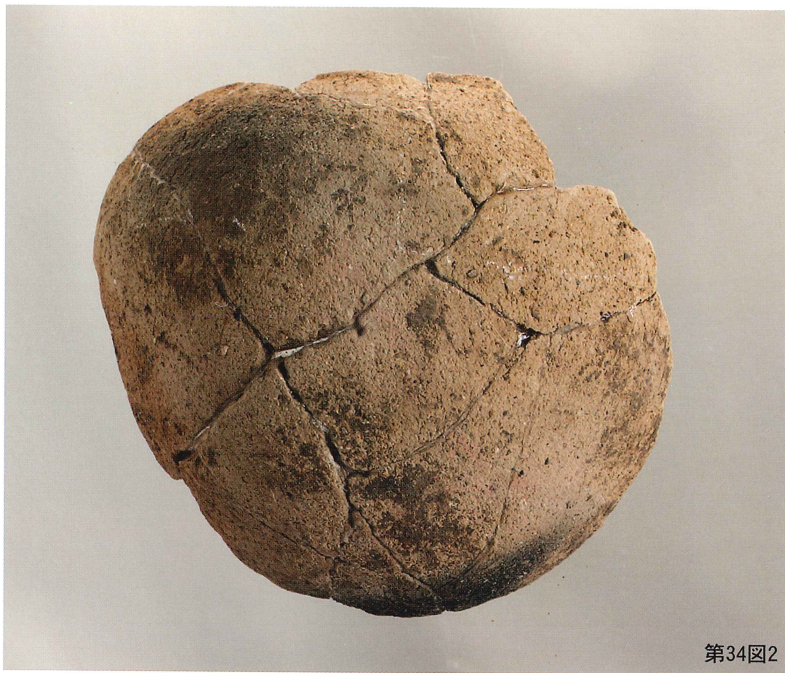
SH013出土遺物④



第34図1



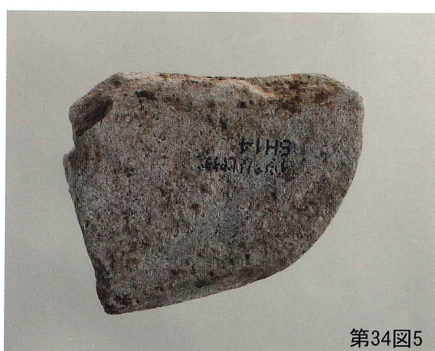
第34図4



第34図2



第34図3

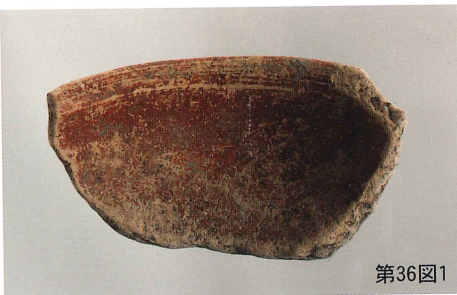


第34図5



第34図6

SH014出土遺物



第36図1



第36図2



第36図5



第36図3



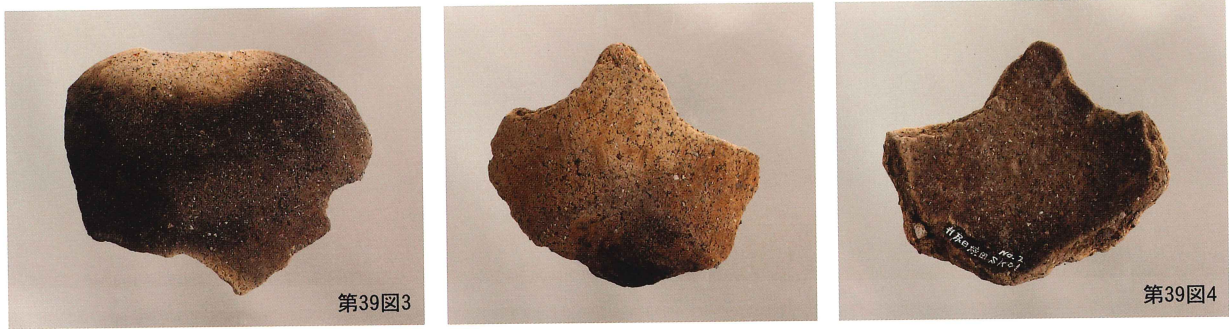
第36図8

SH15出土遺物

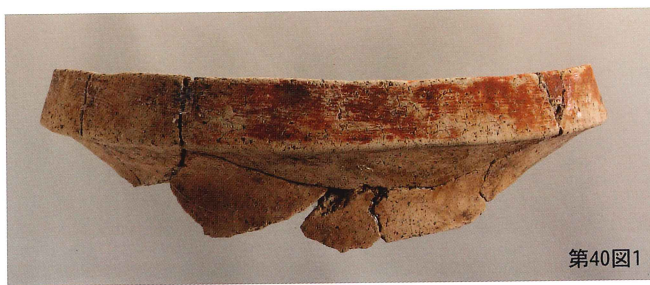


SH16出土遺物
内行花文鏡(連狐文鏡)
の鏡片(破鏡)
約2.5倍大

第38図



SK01出土遺物



SK02出土遺物



第41图

SD01出土遺物



第44图1



第44图2

1号墓出土遺物

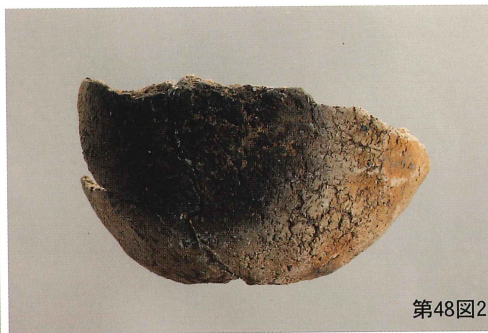


第44图3

2号墓出土遺物



第48图1



第48图2



第48图8



第48图3



第48图9

柱穴出土遺物



第49図1



第49図2



第49図3



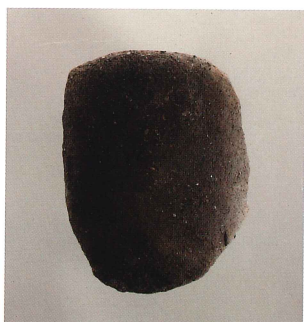
第49図4



第49図5



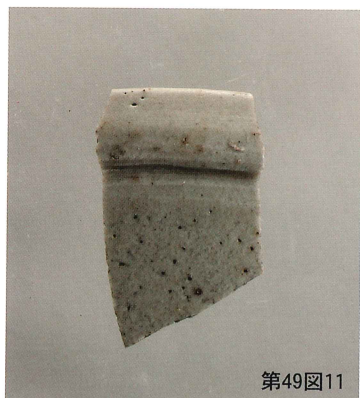
第49図6



第49図7



第49図8

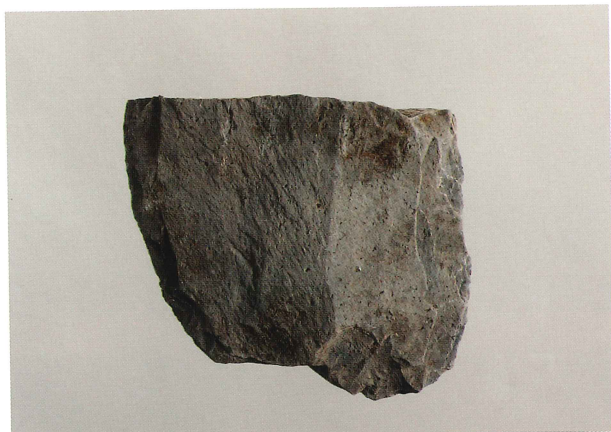


第49図11



第49図12

遺構外の遺物①



第49図9



第49図10



第49図13



第49図14

遺構外の遺物②



第49図15



第49図16



第49図18



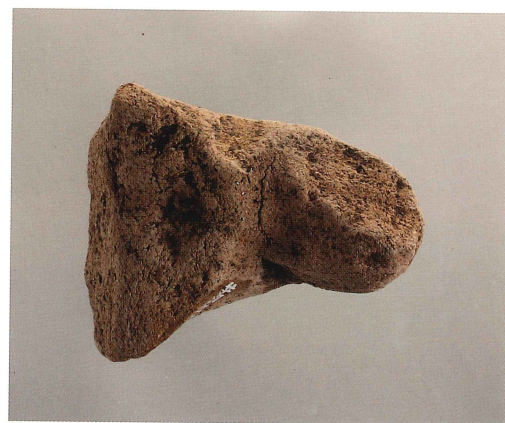
第49図19



第49図20



第49図22



第49図23

遺構外の遺物③



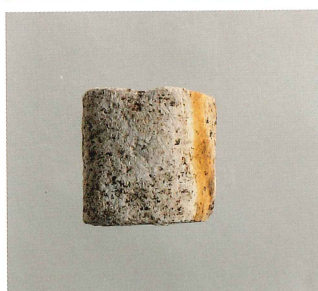
第49図31



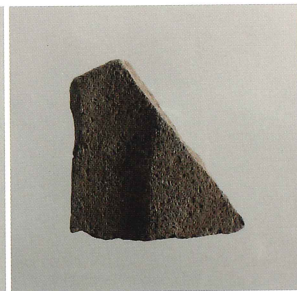
第49図36



第50図38



第50図39

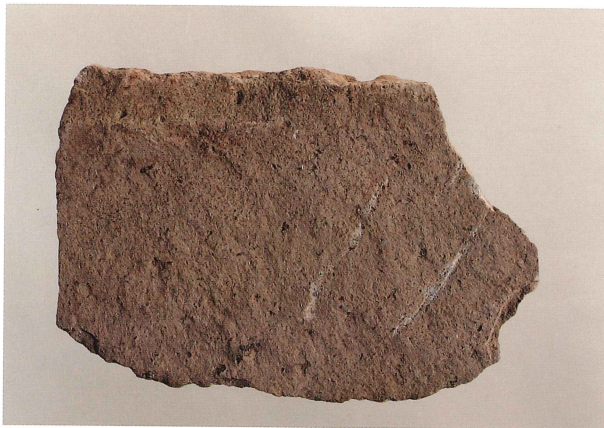


第50図40

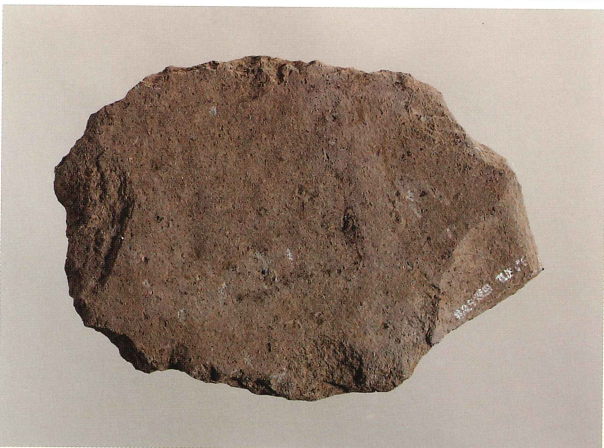
遺構外の遺物④



第50図41



第50図42

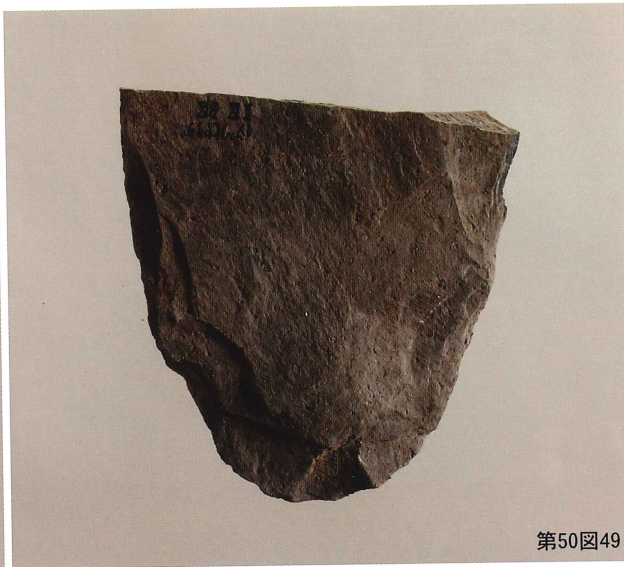


第50図43

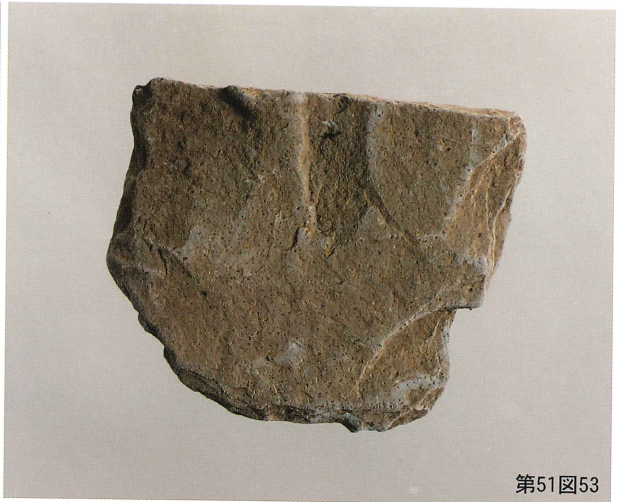


第50図44

遺構外の遺物⑤



遺構外の遺物⑥



第51図53



第51図54

遺構外の遺物⑦

報告書抄録

ふりがな	いじりひやきた いせき							
書名	井尻日焼田遺跡							
副書名	一般県道書曲野田線道路改良工事に伴う埋蔵文化財発掘調査報告書							
巻次								
シリーズ名	大分県教育庁埋蔵文化財センター調査報告書							
シリーズ番号	第54集							
編著者名	綿貫俊一・吉田寛							
編集機関	大分県教育庁埋蔵文化財センター							
所在地	〒870-1113 大分市大字中判田1977番地 TEL 097-597-5675							
発行年月日	2011年3月31日							
ふりがな 所収遺跡名	ふりがな 所在地	コード		北緯 ° ' "	東経 ° ' "	調査期間	調査面積	調査原因
		市町村	遺跡					
いじりひやきたいせき 井尻日焼田遺跡	くすぐん このえまち 玖珠郡九重町 おおあざかいまげ あざいじり 大字書曲 字井尻	44461	217046	-	-	平成16年9月13日 ～ 平成17年1月13日	830㎡	道路建設
所収遺跡名	種別	主な時代	主な遺構	主な遺物		特記事項		
井尻日焼田遺跡	集落	・古墳時代 4～5世紀 ・古代 ・中世 16世紀	・古墳時代 住居跡・土坑 ・中世 墓・柱穴	・古墳時代 鏡片（破鏡）、 杓子形土器 ・古代 焼塩壺 ・中世 銅銭				
要 約	<p>弥生時代・古墳時代 弥生時代中期の住居跡1基、古墳時代前期の住居跡12基・土坑1基、中期の住居跡2基を検出。低位段丘に立地する集落遺跡である。このうち、住居跡1基からは内行花文鏡（連弧文鏡）の鏡片（破鏡）が出土した。古墳時代前期については、拠点的な集落のひとつであった可能性がある。</p> <p>古代 遺構は検出できなかったが、包含層等から古代（8～9世紀代）の遺物が一定量出土している。注目すべきものとしては、塩を運搬する容器をかねた土師器の「焼塩壺」がある。井尻日焼田遺跡は山間部に立地する遺跡であり、海岸部との交易を物語る重要な遺物である。</p> <p>中世 16世紀代の墓や柱穴が検出されており、調査地点が屋敷地の一部であった可能性が高い。</p>							

井尻日焼田遺跡

—一般県道書曲野田線道路改良工事に伴う埋蔵文化財発掘調査報告書—

平成23年3月31日

大分県教育庁埋蔵文化財センター調査報告書 第54集

編修・発行者 大分県教育庁埋蔵文化財センター
〒870-1113 大分市大字中判田ビワノ門1977番地

印刷所 株式会社 プリメディア
〒874-0923 別府市新港町1番13号