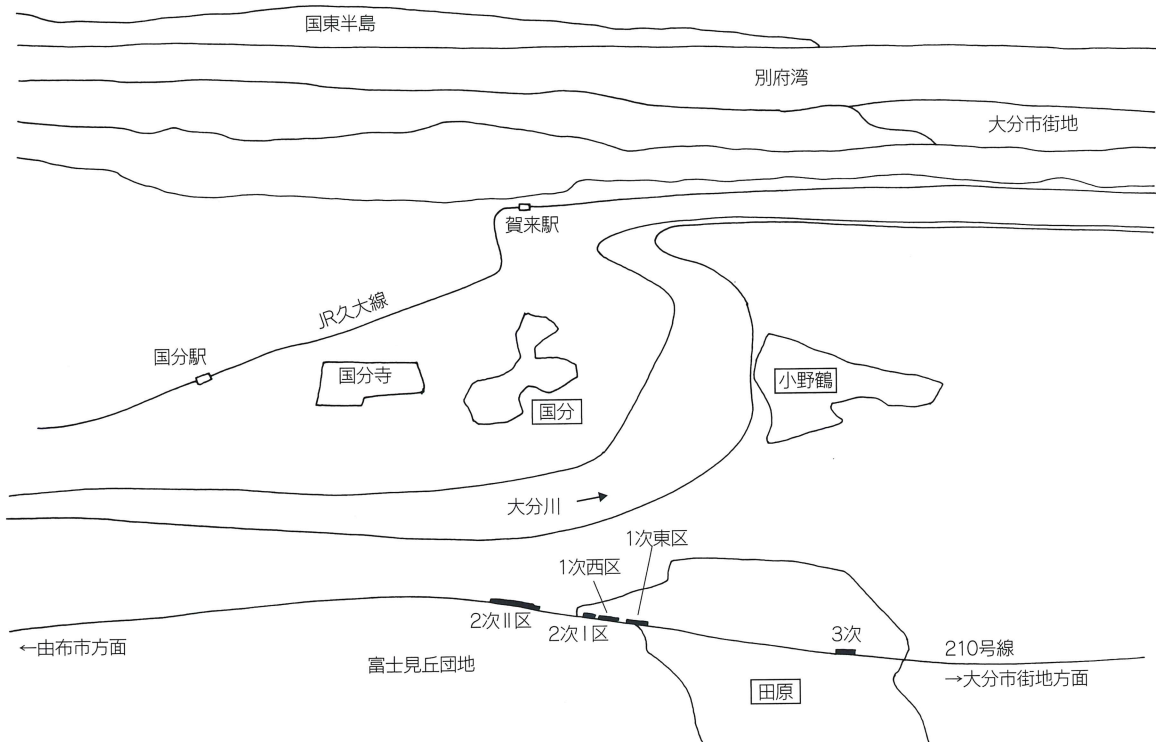


# 写真図版



雄方後遺跡遠景(南から)





1次調査区全景(南より)



1次調査区全景(東より)



1次調査区1区 遺構検出状況(西より)



1次調査区1区 完掘状況(西より)



1次調査区1区 南壁土層



1次調査区1区 東壁土層  
(スポット)



1次調査区 SD1018  
石列検出状況  
(西より)



1次調査区SD1018土層断面(西より)



1次調査区SD1018完掘状況(西より)



1次調査区SD1021遺物出土状況(北より)



1次調査区SP1004土層断面



1次調査区SP1002土層断面



1次調査区SP1002柱出土状況



1次調査区SP1029柱出土状況



1次調査区1区 西側トレンチ土層断面



1次調査区2区 遺構検出状況(東より)



1次調査区2区 完掘状況(東より)



1次調査区 SB2036・SB2037  
完掘状況(東より)



1次調査区2区 南壁土層  
(北より)



1次調査区2区 南壁土層  
(SD1040付近スポット)





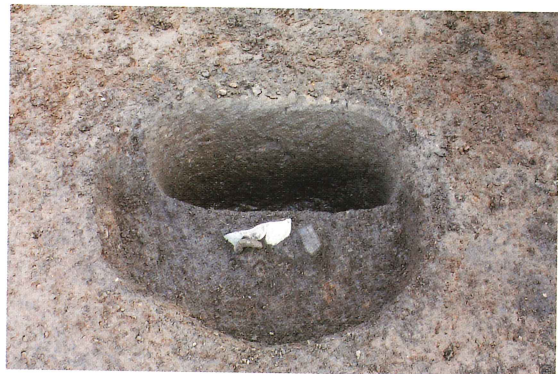
1次調査区SD1040完掘状況(北東より)



1次調査区SD1040遺物出土状況(第20図-1)



1次調査区SP1031(下)・1032(右)遺物出土状況



1次調査区SP1031遺物出土状況



1次調査区SP1033土層断面



1次調査区SP1037土層断面



1次調査区SP1032遺物出土状況



1次調査区SP1039柱検出状況



1次調査区3区 遺構検出状況(南東より)



1次調査区3区 完掘状況(真上より)



1次調査区SA2038完掘状況(西より)



1次調査区3区 東側黒色土落込み状況



1次調査区SP2024柱出土状況



1次調査区暗渠上石列検出状況



1次調査区暗渠下木材検出状況



1次調査区4区 遺構検出状況(南西より)



1次調査区4区 完掘状況(南西より)



1次調査区SB2036・SB2037・SA2039完掘状況(南より)



1次調査区SD2001完掘状況(西より)



1次調査区SD2001遺物出土状況(第24図-1)



1次調査区SP2012木材検出・SP2020完掘状況



1次調査区SP2014・2015柱出土状況



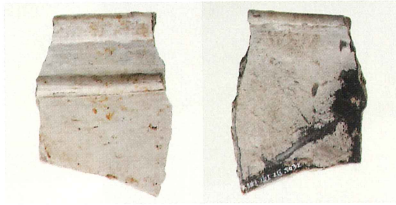
8図1



8図4



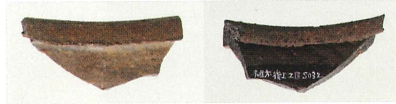
8図5



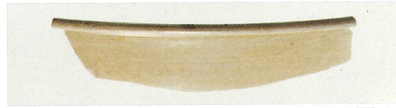
10図1



10図3



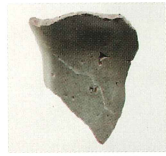
10図2



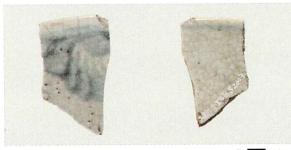
12図1



13図2



15図1



18図1



20図1



20図2



20図3



22図1



22図2



26図1



28図1



24図1



24図2



28図2



28図3



30図1



32図1



35図1



35図2



35図3



35図7



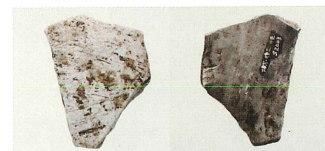
35図10



35図11



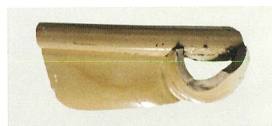
35図23



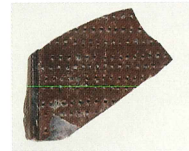
35図12



35図19



35図21



35図22



35図24

1次調査区出土遺物



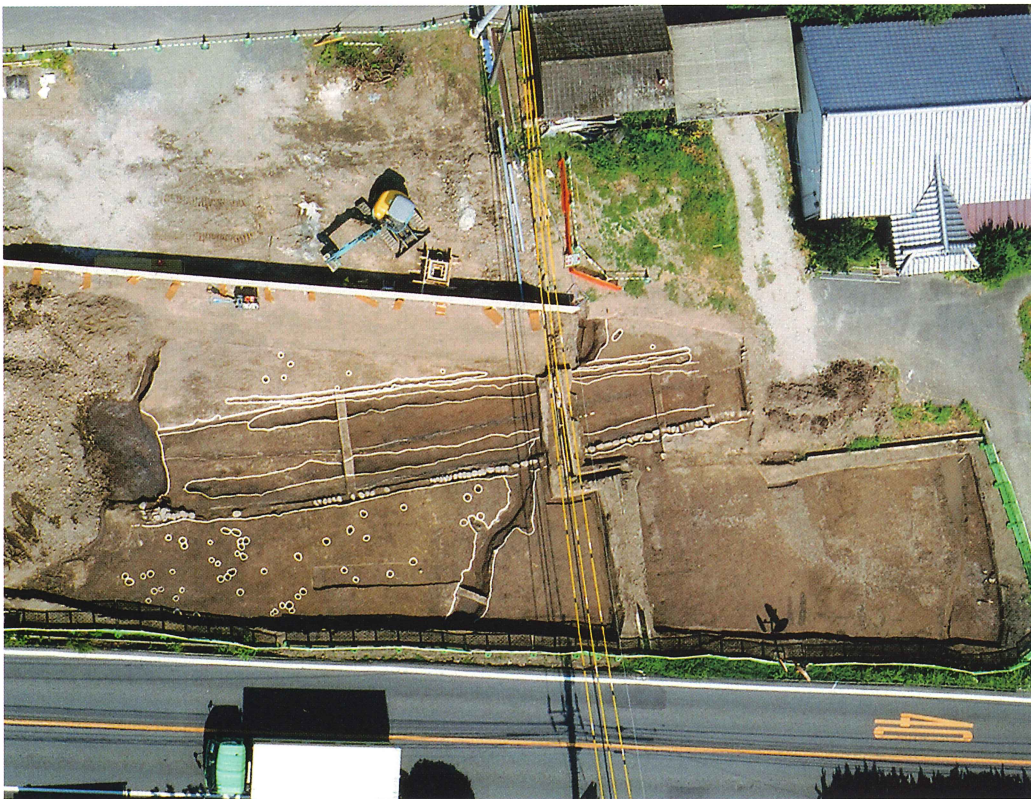
2次調査区空中写真(東から)



2次調査区空中写真(西から)



2次調査Ⅱ区 西側空中写真



2次調査Ⅱ区 東側空中写真





2次調査Ⅱ区 東側(西から)



2次調査Ⅱ区 東側(東から)



2次調査Ⅱ区 西側(西から)



2次調査Ⅱ区 西側(西から)



2次調査S-3



2次調査S-3



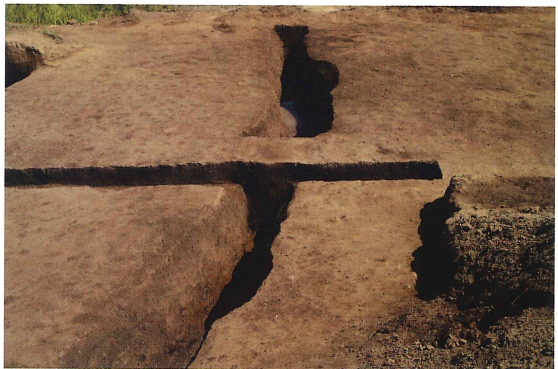
2次調査S-3土層断面



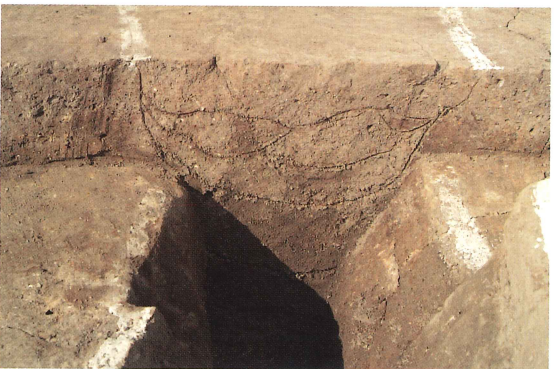
2次調査S-132



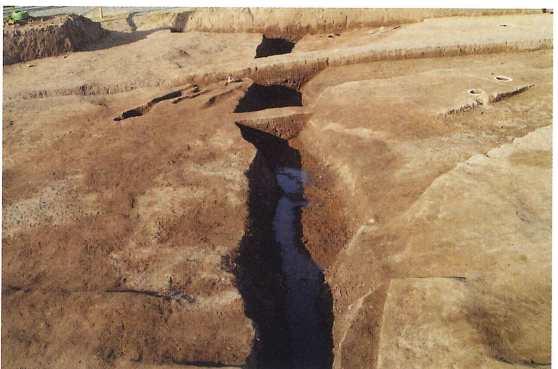
2次調査S-32土層断面



2次調査S-64



2次調査S-64土層断面



2次調査S-131



2次調査S-131土層断面



2次調査S-133



2次調査S-133土層断面



2次調査S-1000(西から)



2次調査S-1000(東から)



2次調査S-1000土層断面



2次調査S-1000



2次調査S-64検出状況



2次調査出土遺物



3次調査区西区全景



3次調査区東区全景



3次調査区SE010掘削状況



3次調査区SE010完掘状況



3次調査区SE010土層断面



3次調査区SE015検出状況



3次調査区SE015掘削状況



3次調査区SE015遺物出土状態





3次調査区  
SE015足場木組検出状況  
(南西から)



3次調査区  
SE015足場木組検出状況  
(北東から)



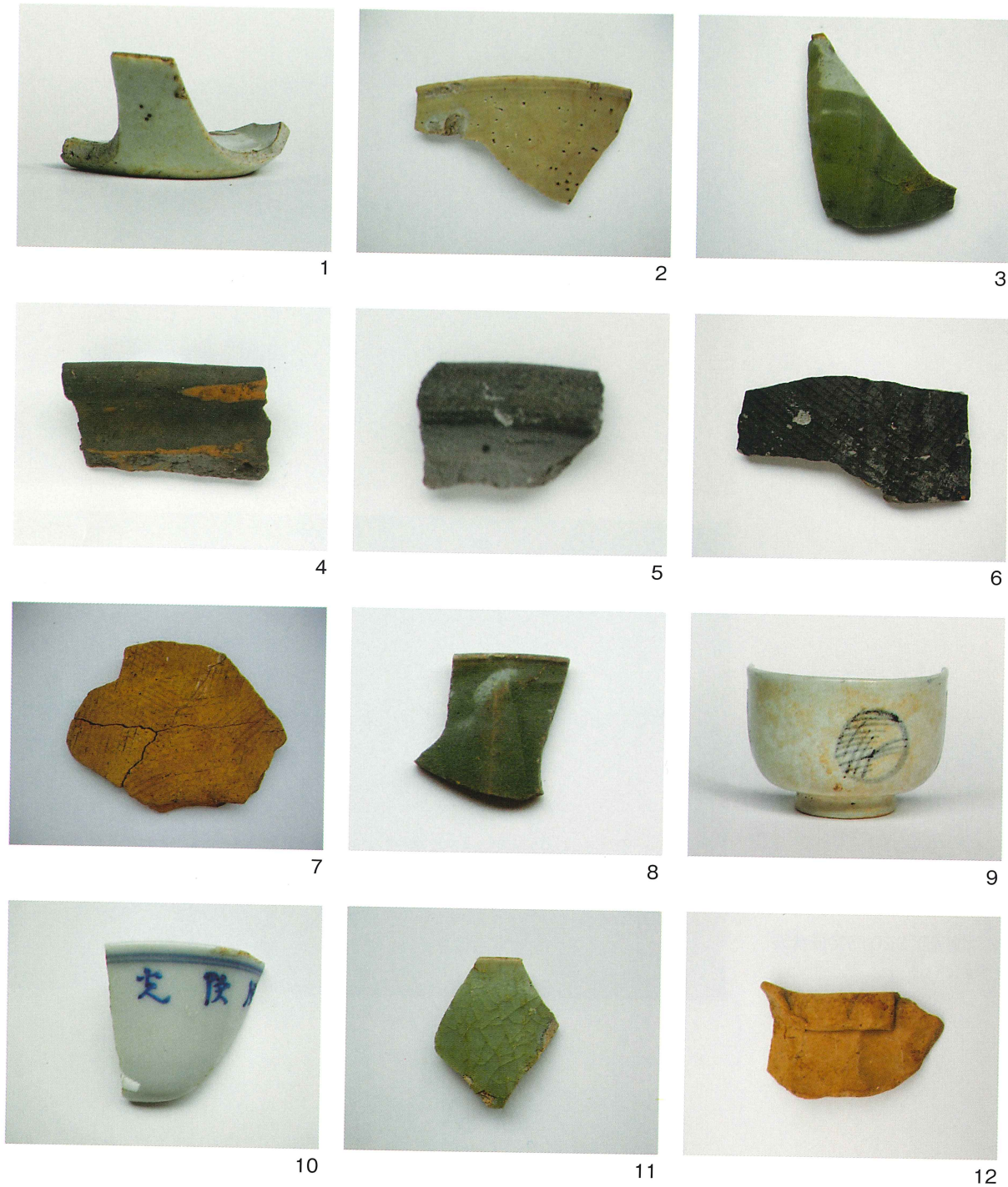
3次調査区  
SE015足場木組検出状況  
(南東から)



3次調査区SE015土層断面  
(北西から)



3次調査区SE015完掘状態  
(南西から)



3次調査区出土遺物

# 報告書抄録

ふりがな	おがたうしろいせき							
書名	雄方後遺跡							
副書名	一般国道210号田原拡幅事業に伴う埋蔵文化財発掘調査報告書							
巻次								
シリーズ名	大分県教育庁埋蔵文化財センター調査報告							
シリーズ番号	第60集							
編著者名	小柳和宏・原田昭一・越智淳平							
編集機関	大分県教育庁埋蔵文化財センター							
所在地	〒870-1113 大分市大字中判田1977番地							
発行年月日	2012年3月30日							
ふりがな 所収遺跡名	ふりがな 所在地	コード		北緯	東経	調査期間	調査面積 ㎡	調査原因
		市町村	遺跡番号	° ' "	° ' "			
雄方・後遺跡 1次調査区	大分市大字田原	321	201415	33°11'10"	131°33'22"	20081113 ~20081224	1,000㎡	一般国道 210号田原 拡幅事業
雄方・後遺跡 2次調査区				33°11'11"	131°33'19"	20090728 ~20091002	1,550㎡	
雄方・後遺跡 3次調査区				33°11'7"	131°33'28"	20101026 ~20101119	566㎡	
所収遺跡名	種別	主な時代	主な遺構	主な遺物			特記事項	
雄方・後遺跡 1次調査区	集落	中世・近世	堀立柱建物・溝	瓦質土器・陶磁器				
雄方・後遺跡 2次調査区	生産地	弥生・近世	溝・道・水田	弥生土器・陶磁器				
雄方・後遺跡 3次調査区	集落	中世	溝・土坑・井戸・柱穴	土師質土器・瓦質土器・陶磁器				
要約								

大分県教育庁埋蔵文化財センター調査報告書第60集

## 雄方後遺跡

一般国道210号田原拡幅事業に伴う埋蔵文化財発掘調査報告書

平成24年3月30日

発行 大分県教育庁埋蔵文化財センター  
〒870-1113 大分市大字中判田字ビワノ門1977番地  
TEL (097)597-5675

印刷 株式会社エポックアート  
〒870-0942 大分市羽田984-1  
TEL (097)569-1181