



藤原友田遺跡発掘調査区全景



北区全景



北区南半



南区全景

写真図版3 (藤原友田遺跡)



北区完掘状況
(北西より)



北区完掘状況
(南より)



北区東壁土層断面
(西より)

写真図版4 (藤原友田遺跡)



南区完掘状況
(北より)



南区完掘状況
(南より)



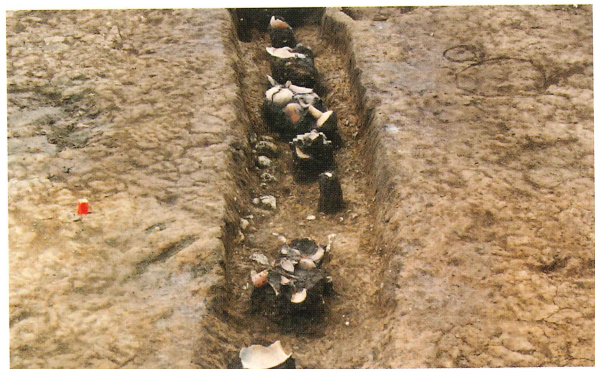
南区東壁土層断面
(西より)



SD0001完掘状況
(西より)



SD0001遺物出土状況 (西より)



SD0001遺物出土状況中央部① (西より)



SD0001遺物出土状況中央部② (第7図25~8) (南より)



SD0001遺物出土状況東側 (第7図11) (西より)



SD0001赤色顔料検出状況①



SD0001赤色顔料検出状況②

写真図版 6 (藤原友田遺跡)



SD1123・1002・1004 完掘り状況 (東より)



SD1004完掘り状況 (北より)

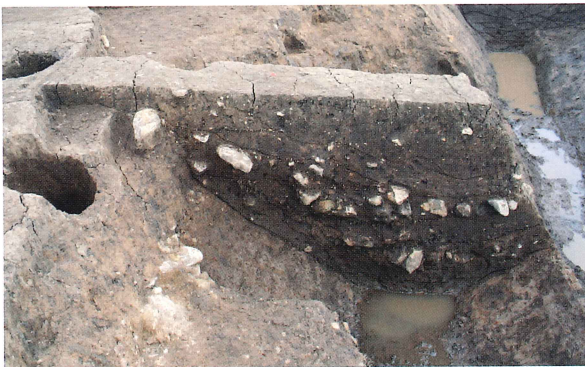
写真図版7 (藤原友田遺跡)



SD1002・1004 屈曲部
(南より)



SD1123遺構検出状況



SD1123 土層断面図



SD1002・1004土層断面



SD1004西壁土層断面



SD1004東側土層断面

写真図版8 (藤原友田遺跡)



SD1123 遺物検出状況① (北より)



SD1123 遺物検出状況② (西より)



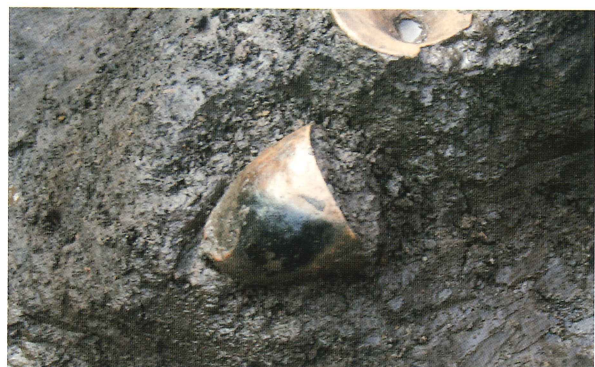
SD1002遺物検出状況① (第17図-2)



SD1002 遺物検出状況② (第17図-2)



SD1004遺物検出状況① (第11図31-60)



SD1004遺物検出状況② (第11 図-62)



SD1004 遺物検出状況③ (第11図25-1)



SD1004遺物検出状況④ (第26図-3)



SH0058 遺物出土状況



SH0058 カマド①

写真図版10 (藤原友田遺跡)



SH0058 カマド②



SH0058カマド
遺物出土状況



SH0058南北ベルト土層断面



SH0058カマド土層断面

写真図版11 (藤原友田遺跡)



SH0084・周辺遺物検出状況
(西より)



SH0084 (東より)



SH0084 土層断面 (東より)

SX0085 検出状況



写真図版12 (藤原友田遺跡)



SH0174 土層断面 (西より)



SH0174 完掘状況 (南より)



SK1001完掘状況 (北より)



SK1005完掘状況 (南より)



SK1005南北ベルト土層断面 (西より)



SK1028遺物出土状況



SK0003土層断面 (北より)



SK0003 石検出状況 (北より)

写真図版13 (藤原友田遺跡)



SK0022土層断面①



SK0022土層断面②



SK0022石検出状況



SK0022完掘状況



SK1110 石検出状況



SK0151土層断面



SK0151石検出状況



SK0151完掘状況

写真図版14 (藤原友田遺跡)



SK0002石検出状況



SK0002完掘状況



SK1073石検出状況

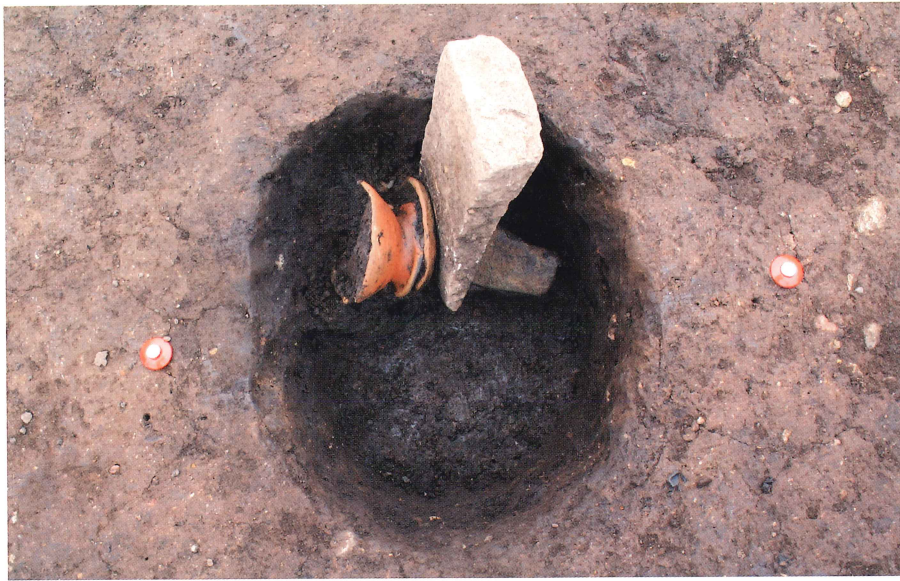


SK1073完掘状況



SK0201検出状況

写真図版15 (藤原友田遺跡)



SK0201
遺物出土状況①



SK0201 遺物出土状況②



SK1109土層断面

SK1097 土層断面



写真図版16 (藤原友田遺跡)



SK1065土層断面



SP1112石検出状況



SP1112石 (赤色)



SK0130土層断面



SK0130完掘状況

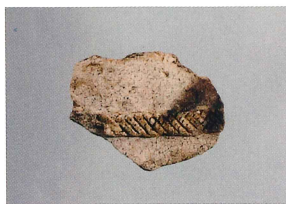


SK1049土層断面

写真図版17 (藤原友田遺跡)



8-1



8-2



8-6



8-8



8-8



9-9



9-10



9-11



9-12



9-14

SD0001出土遺物①



9-18

写真図版18 (藤原友田遺跡)



10-20



10-25



10-26



10-22



10-24



10-28



10-27



10-29



10-30



10-32



10-33

SD0001出土遺物②

写真図版19 (藤原友田遺跡)



16-1



16-2



16-7



16-5



16-6



16-8



16-10



16-13

SD1123出土遺物



17-1



17-2



17-4



17-3



17-5

SD1002出土遺物①

写真図版20 (藤原友田遺跡)



17-6



17-7



17-10



18-12



18-13



18-22



18-23



18-24



18-25



19-30



19-31



19-32



19-34



19-37



19-40

SD1002出土遺物②

写真図版21 (藤原友田遺跡)



19-41



20-45



20-50



20-52



20-57



20-58



21-68



21-64



21-74



21-81



21-76



21-79



21-83



SD1002出土遺物③ 22-84



22-85

写真図版22 (藤原友田遺跡)



22-86



22-89



22-91



22-93



22-95



22-97



22-99



22-101



22-102



23-104



23-105



23-107



23-108



23-110

SD1002出土遺物④

写真図版23 (藤原友田遺跡)



23-111



23-112



23-115



23-117



23-118



23-119



23-120



23-121



24-126



24-123



24-124



24-125

SD1002出土遺物⑤

写真図版24 (藤原友田遺跡)



25-1



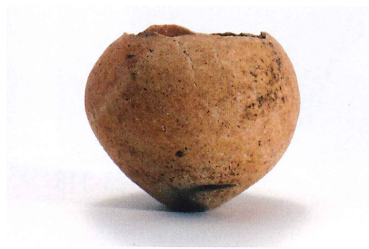
25-2



26-7



26-8



26-10



26-12



26-9



26-14



27-15



26-13



27-20



27-21



27-17



27-22



27-25

SD1004出土遺物①

写真図版25 (藤原友田遺跡)



28-26



28-37



28-39



28-28



29-44



29-45



28-34



29-46



30-49



30-50



30-54



30-55



30-53

SD1004出土遺物②

写真図版26 (藤原友田遺跡)



30-57



30-58



31-59



31-60



31-61



31-62



31-64



31-66



31-63



31-67



31-68



31-69



31-70



32-71



32-72



32-74

SD1004出土遺物③



32-76



32-77



SD1004出土遺物④



32-78



35-1

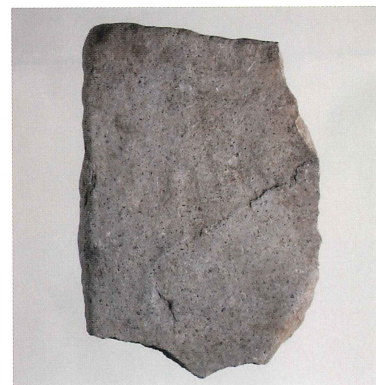
SH0058出土遺物



35-2



36-12



36-13



35-3

SH0058出土遺物

写真図版28 (藤原友田遺跡)



38-1



38-3



38-8



38-2



38-4



38-6



38-9

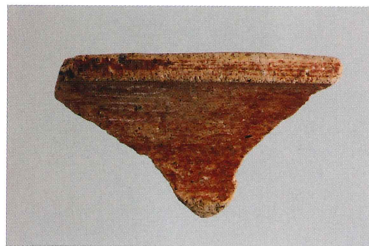


38-7

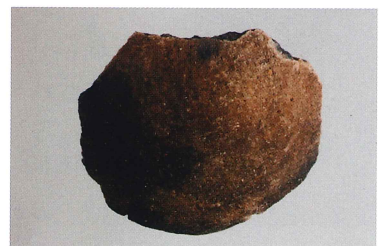
SH0084出土遺物



42-1



42-2



42-3



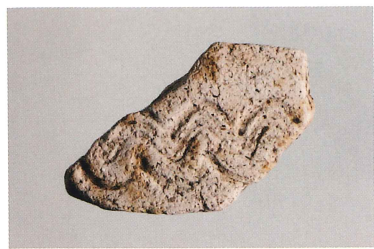
42-4

SK1001出土遺物



42-6

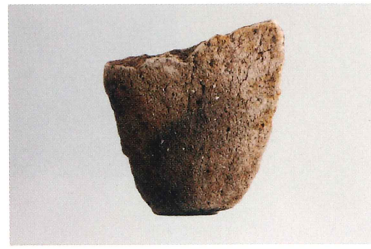
写真図版29 (藤原友田遺跡)



44-1



44-2



44-5

SK1005出土遺物



SK0175出土遺物

46-1



48-1



SK0128出土遺物

48-2



48-3



50-1

SX0054と周辺遺物



50-2



56-1

SP0165出土遺物



57-1



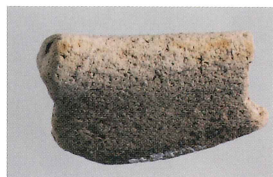
57-4



57-5

包含層・その他出土遺物 (縄文土器) ①

写真図版30 (藤原友田遺跡)



57-13



57-14

包含層・その他出土遺物② (縄文土器②)



58-15



58-16



58-24



58-23



58-25



59-27



59-33



59-36



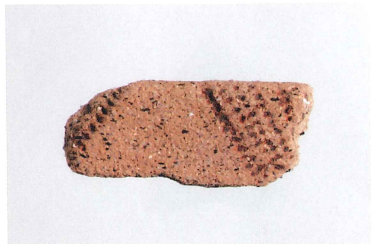
59-39



59-37

包含層・その他出土遺物③ (壺・甕)

写真図版31 (藤原友田遺跡)



60-42



60-45



60-46



60-49



61-53



61-55



61-51



61-56



61-59



61-60



61-61



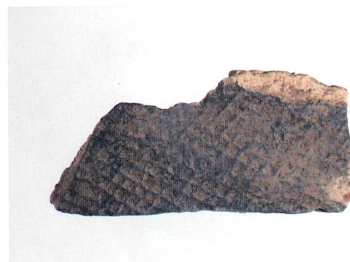
61-62



61-64



61-65



61-66

包含層・その他出土遺物④ (高坏・器台)

写真図版32 (藤原友田遺跡)



62-67



62-73



63-75



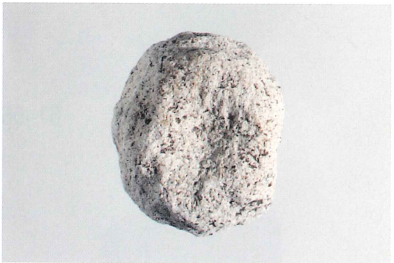
63-77



63-81



63-82



63-83



63-85

包含層・その他出土遺物⑤ (須恵器・石器・鉄器)



66-1



66-2



66-3

SB1138出土遺物



70-1



70-3



70-6



70-7



70-10



70-11



70-12

SK0022 出土遺物

写真図版33 (藤原友田遺跡)



72-2

SK0151 出土遺物



74-1

SK1110 出土遺物



74-2



74-3



74-6



78-1



74-4



74-5

SK1110 出土遺物



78-2



78-3



78-4



78-5

SK0201 出土遺物



80-1

SP0160 出土遺物



83-1

SP1066・SP1094出土遺物

写真図版34 (藤原友田遺跡)



85-1



85-2



85-3



85-4



85-5



85-6



85-7



85-8



85-9



85-10



85-14



86-22



86-25



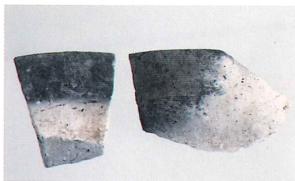
86-29



86-30



86-31



86-32



86-33



86-34



86-35

SK1001 出土遺物



SX0078 出土遺物 88-1



90-1
SP1112 出土遺物



90-2-1
SP1112 出土遺物



90-2-2

写真図版35 (藤原友田遺跡)



92-1

SP0160 出土遺物



94-1

SP0159 出土遺物



SP0104 出土遺物

102-1



104-1

SP1107 出土遺物



106-1

SP1034 出土遺物



107-2



107-14



107-17



107-18



107-19



107-20



107-22



107-24



107-25



107-31



107-34



107-35



107-36



107-41



107-42



107-44



107-45



107-46

包含層・その他出土遺物① (中世)



108-47



108-48



108-51



108-56



108-57



108-58



108-59



108-60

包含層・その他出土遺物② (中世)



北区全景 (南から)



北区全景



南区全景 (北から)



南区全景



SH060 遺物出土状況



SH060 完掘状態



SH060 完掘状態 (貼床除去後)

写真図版 40 (カネノトイ遺跡1次調査区)



SK040 遺物出土状況



SB030 検出状況 (南西から)

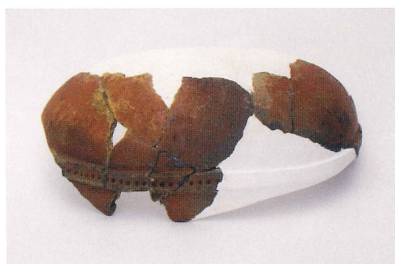


SB035 検出状況 (南西から)

写真図版41 (カネノトイ遺跡1次調査区)



1 134-1



2 134-2



3 136



4 142-1



5 142-2



6 142-3



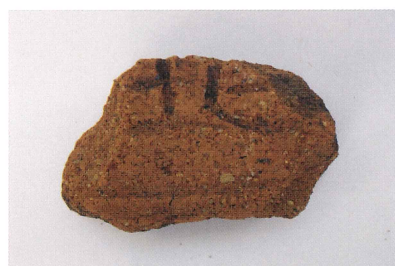
7 143-1



8 143-2



9 143-3



10 143-5



11 143-6

カネノトイ遺跡1次調査区出土遺物

写真図版42 (カネノトイ遺跡2次調査区)



調査区周辺遠景 (南区を北から)



調査区周辺遠景 (南区を南から)



北区全景



南区全景

写真図版44 (カネノトイ遺跡 2次調査区)



北区全景 (南から)



南区全景 (北から)

写真図版45 (カネノトイ遺跡2次調査区)



北区西側 (南から)



北区東側 (北から)

写真図版46 (カネノトイ遺跡2次調査区)



SD089 土層堆積状態



SD089 検出状況
(北から)



SD002 土層堆積状態

写真図版47 (カネノトイ遺跡2次調査区)



SD001・SK003 土層堆積状態



SK090 土層堆積状態



SK091 土層堆積状態

写真図版48 (カネノトイ遺跡2次調査区)



1 146-1



2 146-2



3 148-1



4 148-2



5 148-3



6 148-4



7 148-6



8 150-2



9 150-3



10 150-5



11 150-6



12 150-7



13 151-1



151-1



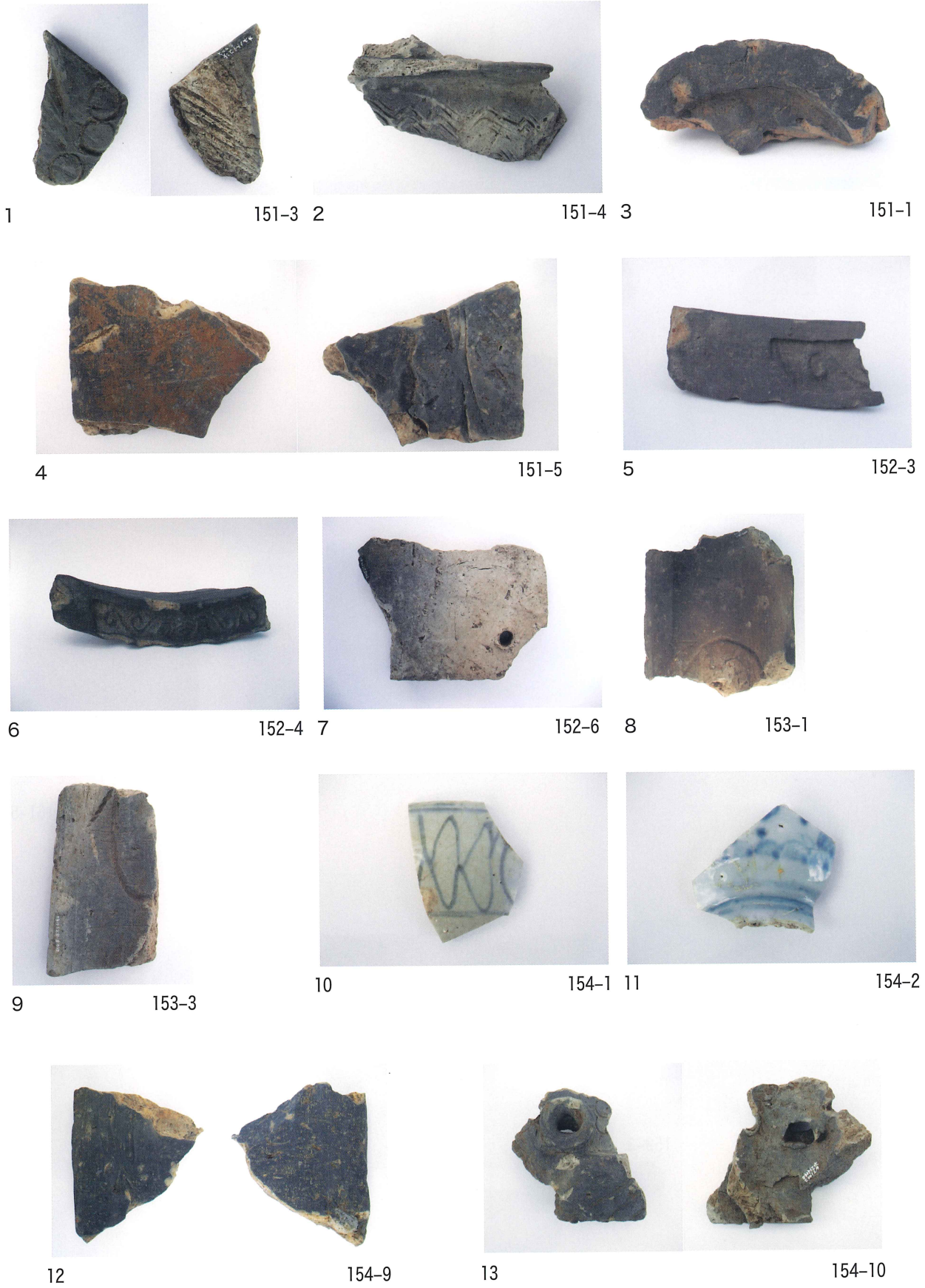
14 151-2



151-2

カネノトイ遺跡2次調査区出土遺物①

写真図版49 (カネノトイ遺跡 2次調査区)



カネノトイ遺跡 2次調査区出土遺物②

写真図版50 (カネノトイ遺跡2次調査区)



カネノトイ遺跡2次調査区出土遺物③

写真図版51 (カネノトイ遺跡2次調査区)



1 166-1 2



166-2 3



166-3



4 167 5



168-1 6



168-2



7 168-3 8



168-4 9



168-5



10 168-6 11



168-7 12



168-8



13 168-10 14



168-11 15



168-12

カネノトイ遺跡2次調査区出土遺物④

写真図版52 (カネノトイ遺跡2次調査区)



1



168-13 2



168-14



3



168-15 4



168-16 5

168-17



6



168-18 7



168-20 8

168-26



9



168-27 10



169-3 11

169-4



12



169-5 13



169-7 14

169-9

カネノトイ遺跡2次調査区出土遺物⑤

報告書抄録

ふりがな	ふじわらともだいせき かねのといいせきいちじ・にじ
書名	藤原友田遺跡 カネノトイ遺跡1・2次
副書名	一般国道10号別大拡幅（藤原地区）に伴う埋蔵文化財発掘調査報告書
巻次	
シリーズ名	大分県教育庁埋蔵文化財センター調査報告書
シリーズ番号	第59集
編著者名	越智淳平・原田昭一
編集期間	大分県教育庁埋蔵文化財センター
所在地	〒870-1113 大分市大字中判田1977番地
発行年月日	2012年3月30日

ふりがな 所収遺跡名	ふりがな 所在地	コード		北緯	東経	調査期間	調査面積 m ²	調査原因
		市町村	遺跡番号					
ふじわらともだいせき 藤原友田遺跡	はやみぐんひじまち 速見郡日出町 おおあぎふじわらあぎともだ 大字藤原字友田	220	220100	33° 22′ 53″	131° 32′ 27″	071112～ 080111	2,000	国道拡幅
かねのといいせきいちじょうき カネノトイ遺跡1次調査	はやみぐんひじまち 速見郡日出町 おおあぎふじわらあぎ 大字藤原字カネ ノトイ	220	220030	33° 22′ 44″	131° 32′ 24″	090929～ 091030	970	国道拡幅
かねのといいせきにじょうき カネノトイ遺跡2次調査	はやみぐんひじまち 速見郡日出町 おおあぎふじわらあぎ 大字藤原字カネ ノトイ	220	220030	33° 22′ 42″	131° 32′ 23″	10824 ～100922	670	国道拡幅

所収遺跡名	種別	主な時代	主な遺構	主な遺物	特記事項
藤原友田遺跡	集落	弥生 古墳 中世	溝 土坑 竪穴建物	弥生土器・土師器 須恵器・土師質土器	弥生時代後期～ 古墳時代前期の大型溝
カネノトイ遺跡 1次調査	集落	縄文 弥生 古墳 中世	土坑・柵列 竪穴建物 掘立柱建物	縄文土器・弥生土器 土師器・土師質土器 陶磁器	古墳時代・中世の集落跡
カネノトイ遺跡 2次調査	集落	中世 近世	溝 土坑 柵列	土師質土器・瓦質土器 陶磁器・瓦	中世末～近世 初頭の館跡

藤原友田遺跡 カネノトイ遺跡1・2次

一般国道10号別大拡幅（藤原地区）に伴う
埋蔵文化財発掘調査報告書

大分県教育庁埋蔵文化財センター調査報告書 第59集

平成24年3月30日

編集・発行 大分県教育庁埋蔵文化財センター
〒870-1113 大分市大字中判田1977番地
TEL (097) 597-5675

印刷 いづみ印刷株式会社
〒870-1117 大分市高江西1丁目4323番25号
TEL (097) 535-8655
