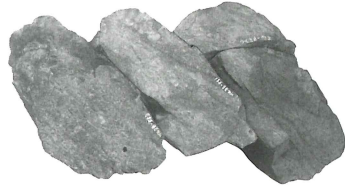


写 真 图 版



1A7等



1B258



1B482等



1A2



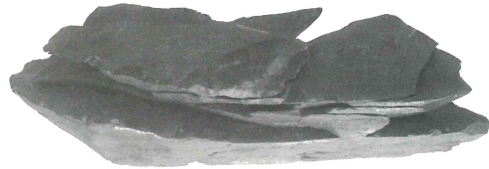
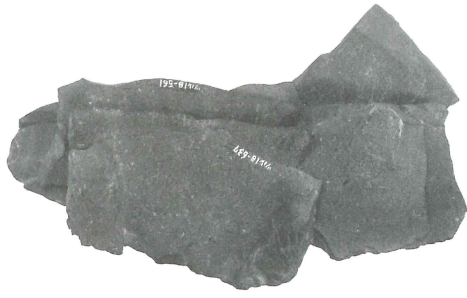
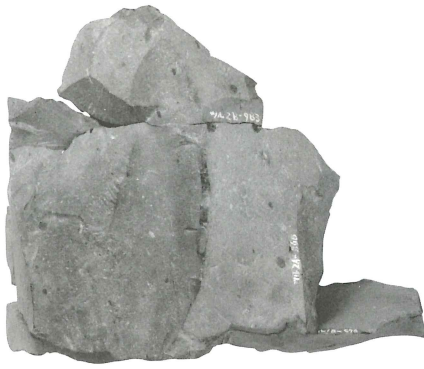
1B447



1B298等



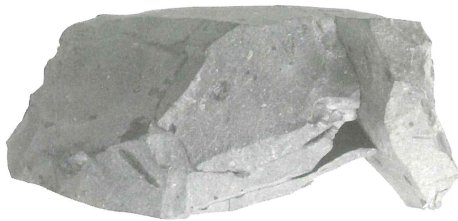
1B485



1B493



1B538



1B553



1B579

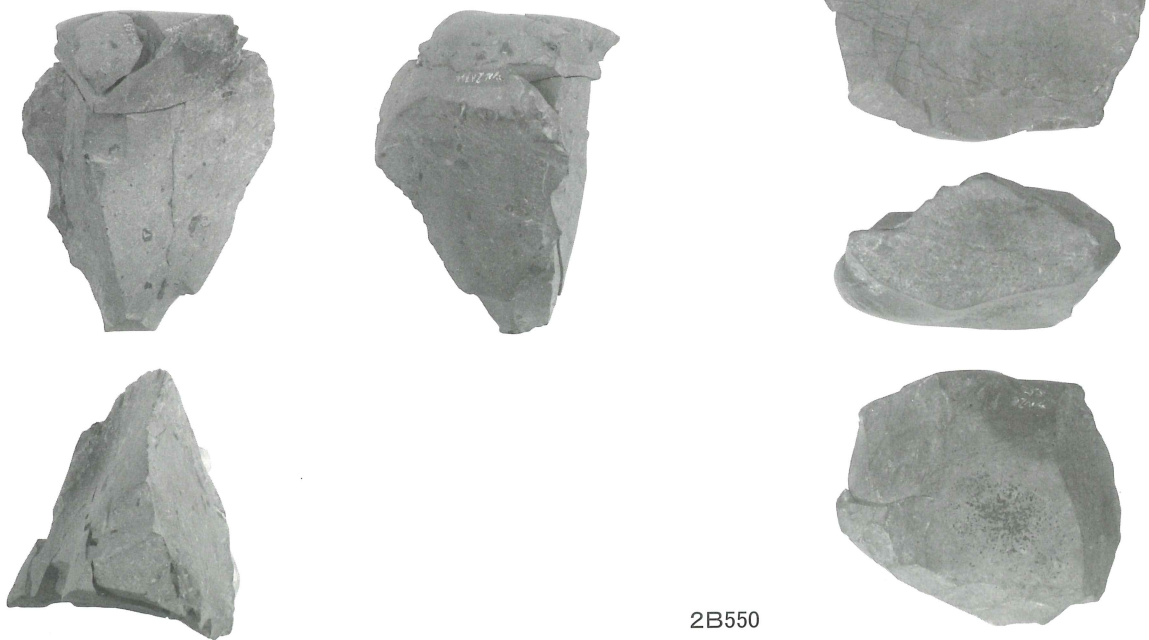




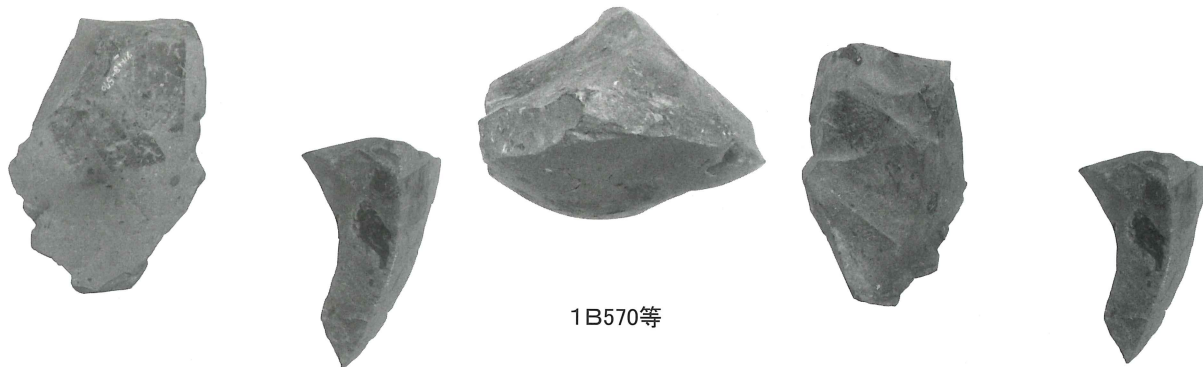
2A200·2B667



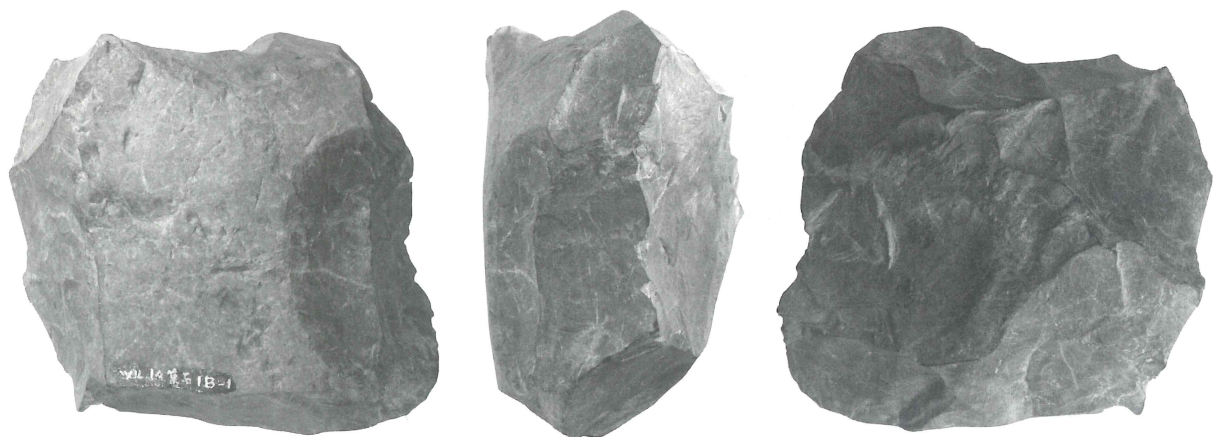
2A5213等



2B550



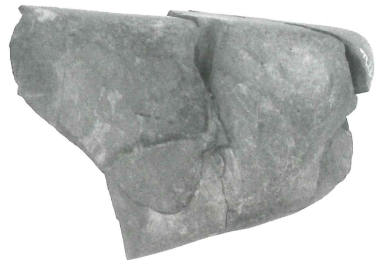
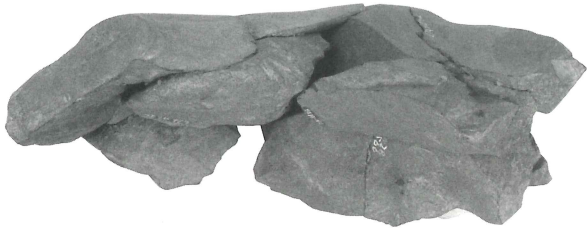
1B570等



1A集石1B1

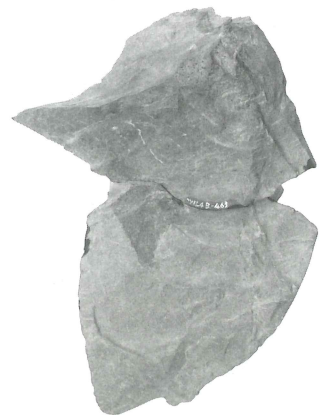


2B256



2B257

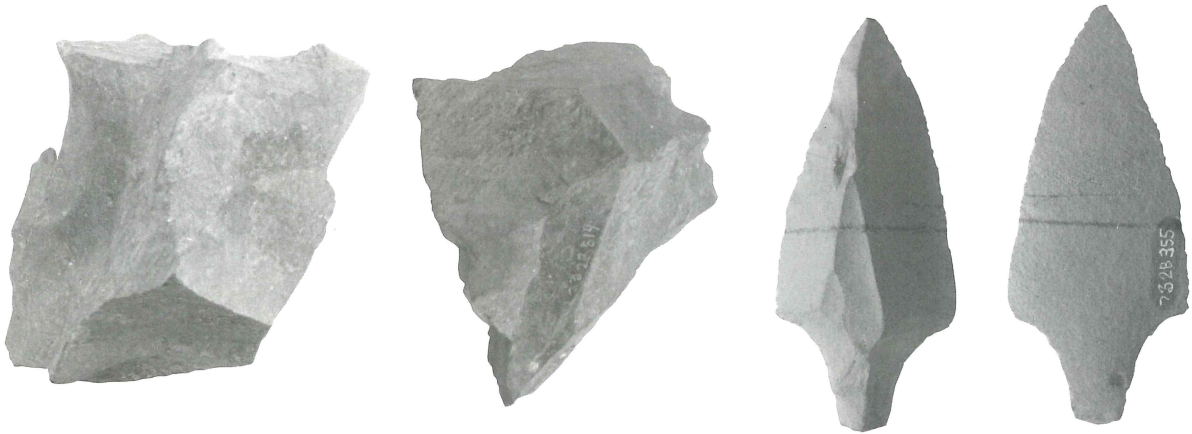
2B193等



2B285



2A252等



2B519

2B355



2B447等



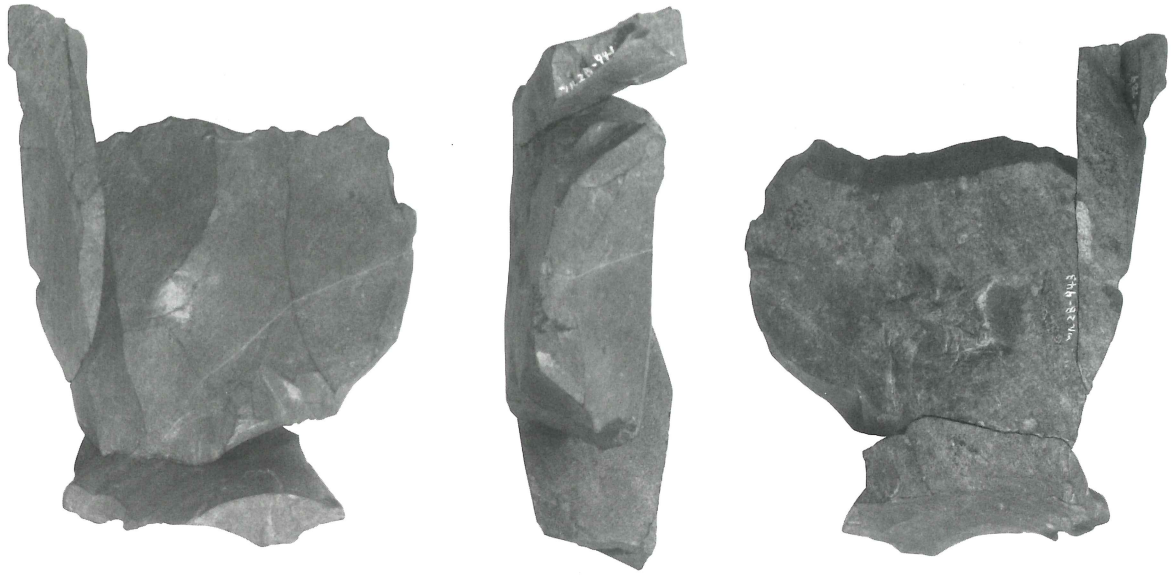
2B822等



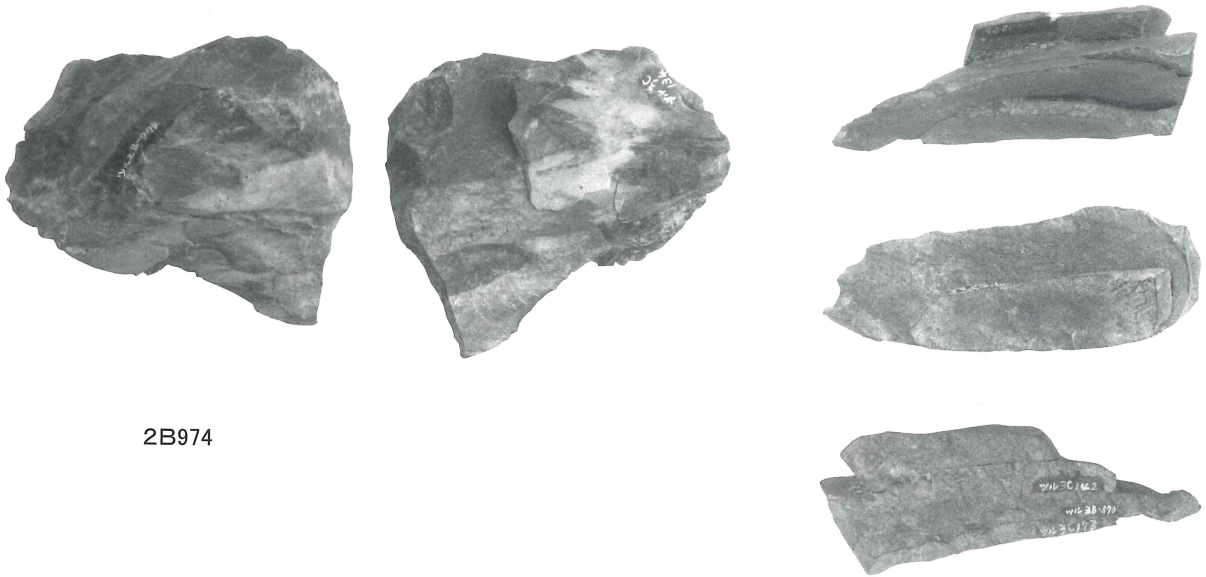
2B549等



2B688等

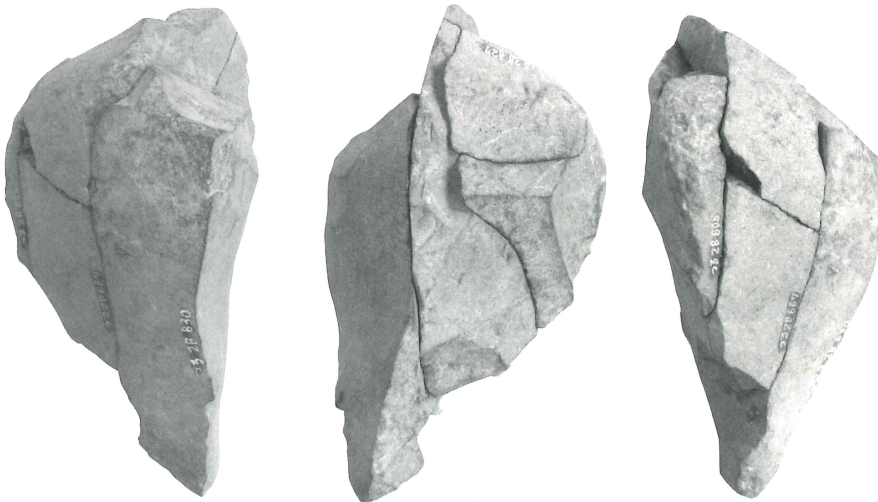


2B789等



2B974

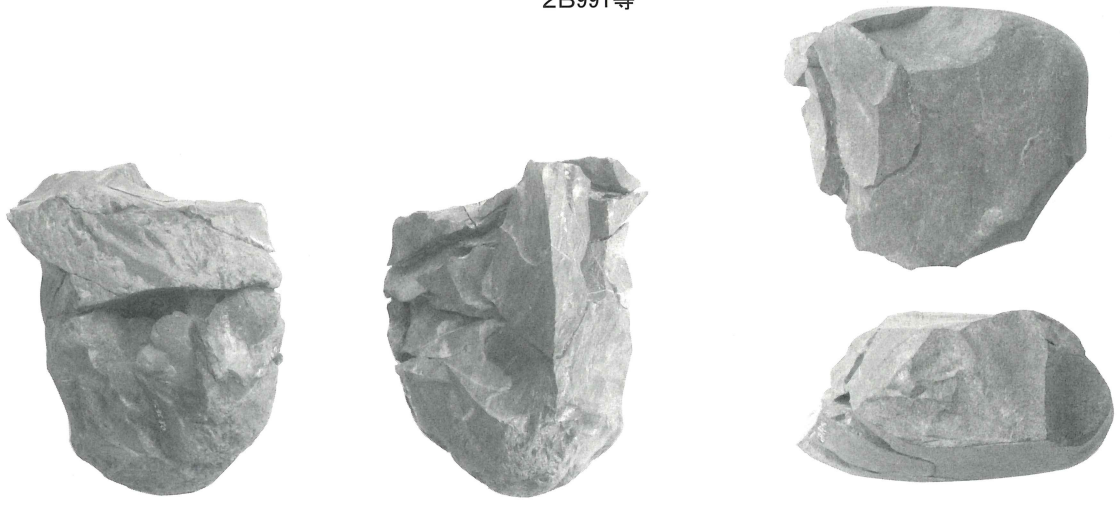
3B96等



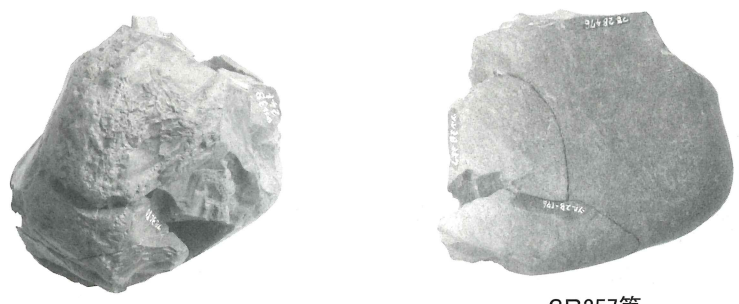
2B608等



2B991等



3B241等



3B357等



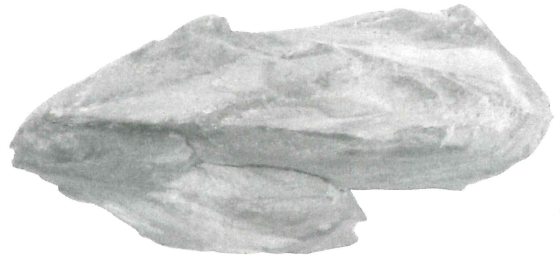
3B527



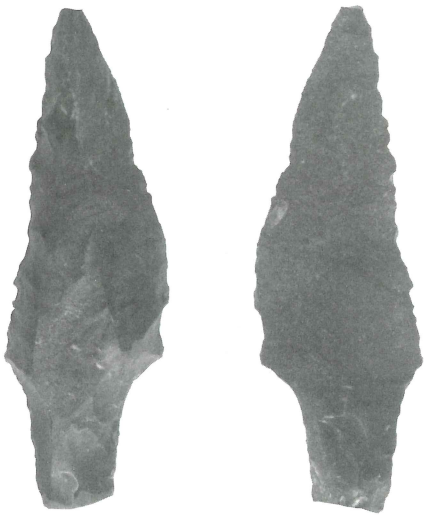
3B519



3B489等



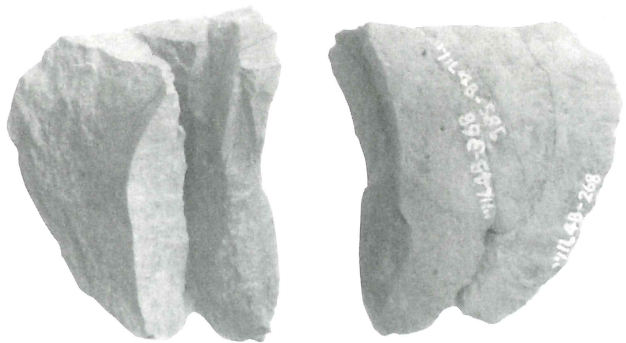
3B749等



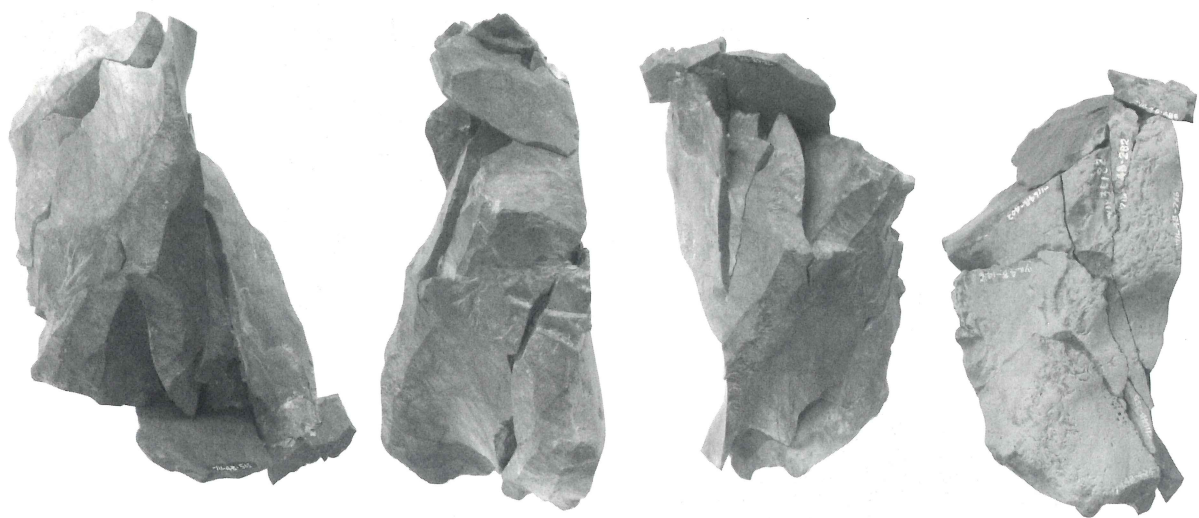
3C60



3C132



4B268



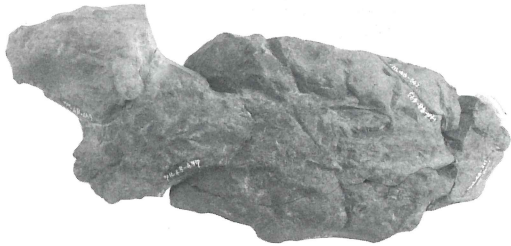
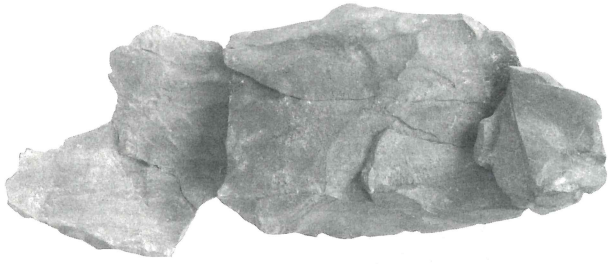
4B146等



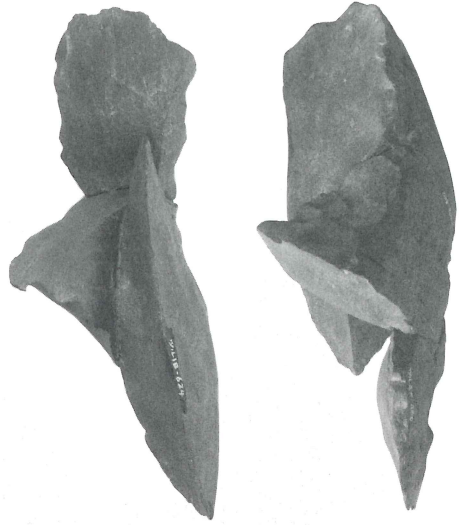
4B276等



4B326等



4B425等



4B480等

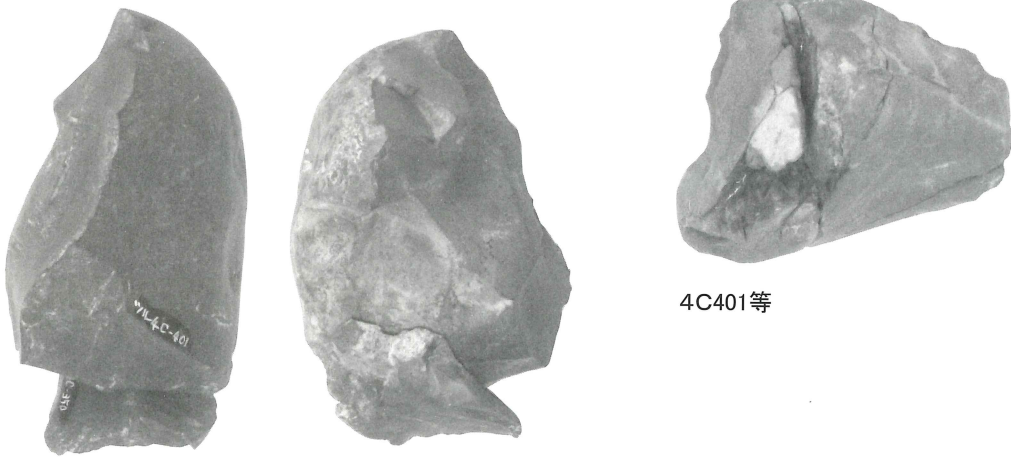


4C193等

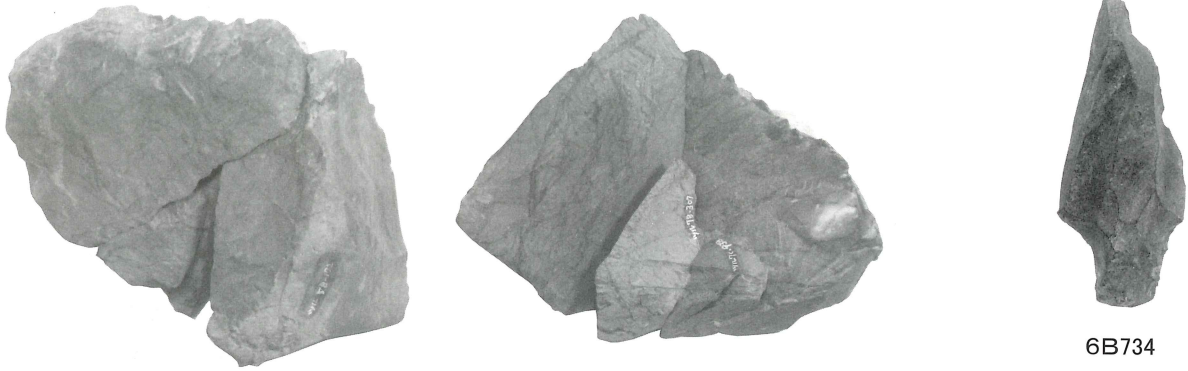




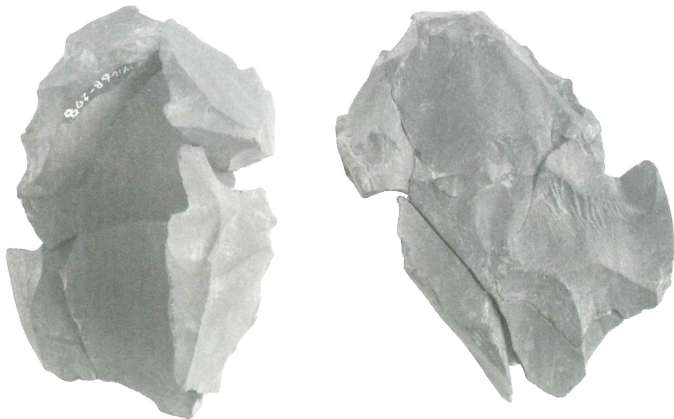
4C344等



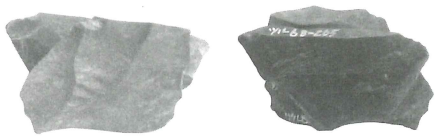
4C401等



5B172等



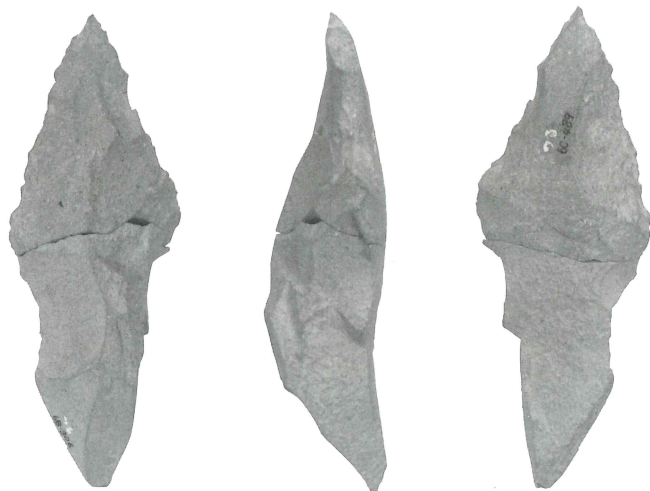
6B298等



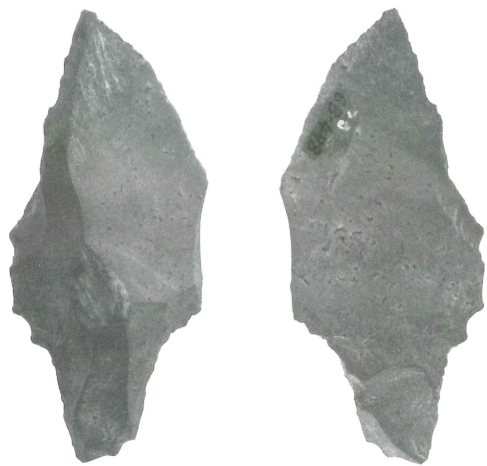
6B67-265



6B233等

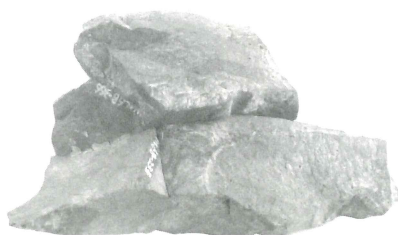


6B306·6C489-3



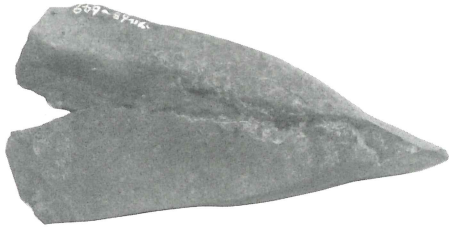
6B498

6B677等

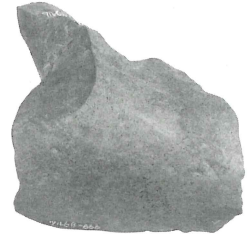


6B477

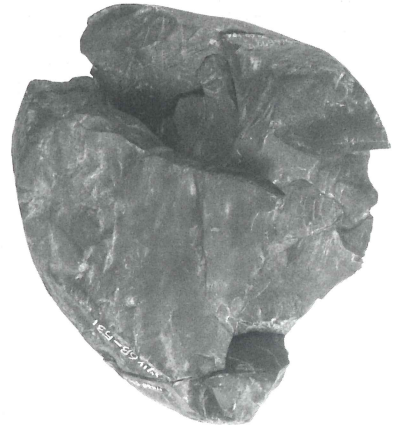




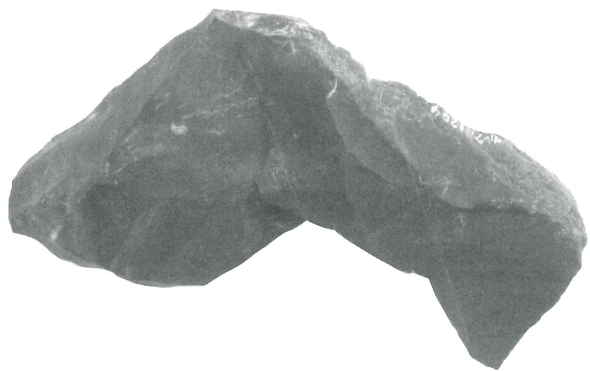
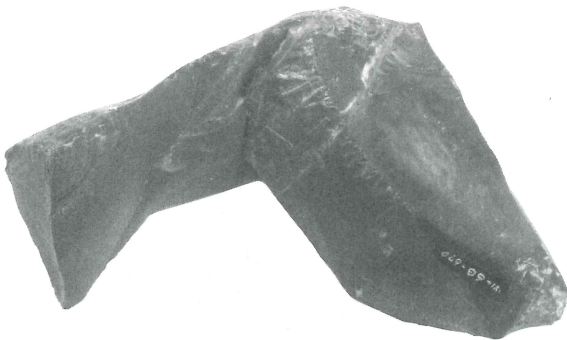
6B649-670



6B520



6B617



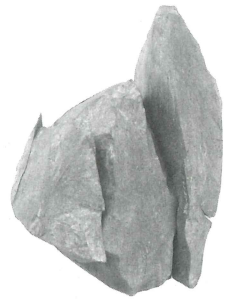
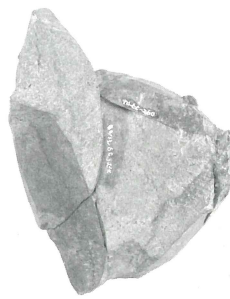
6B679-7B1204



6B740等



6B681等



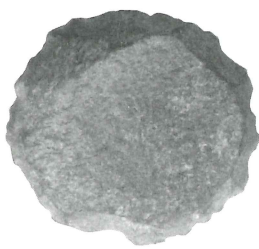
6C358等



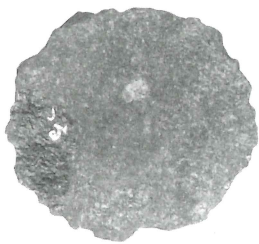
6C358等



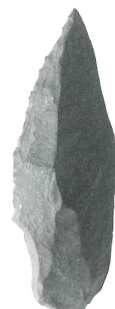
7B350等



6B673



6C495



7B138



7B358-743



7B408

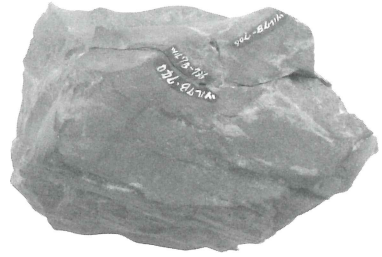


7B443

7B646等



7B740



7B951等



7B752



7B1039等



7B1061等



7B1112

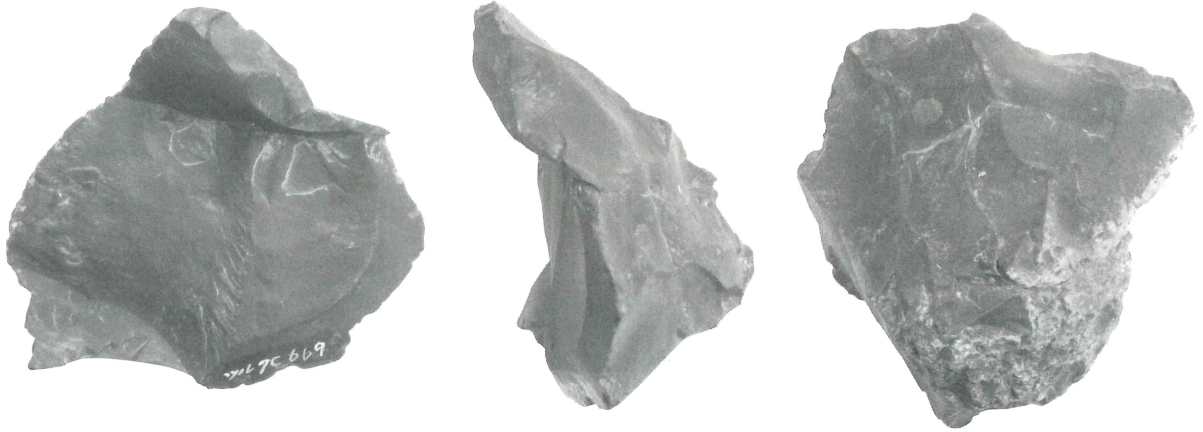


7B1139等

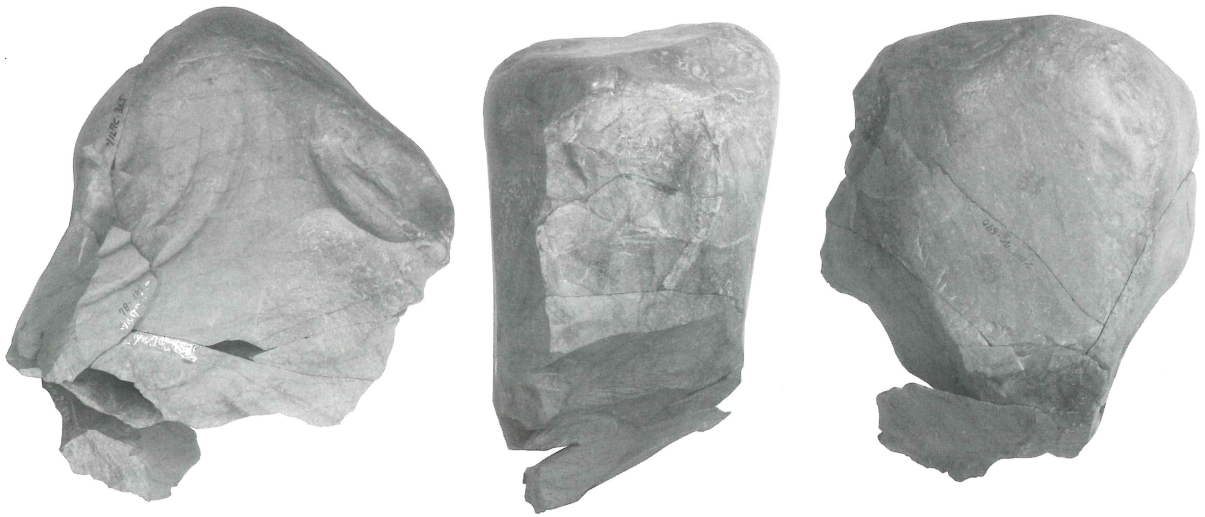


7B1127等

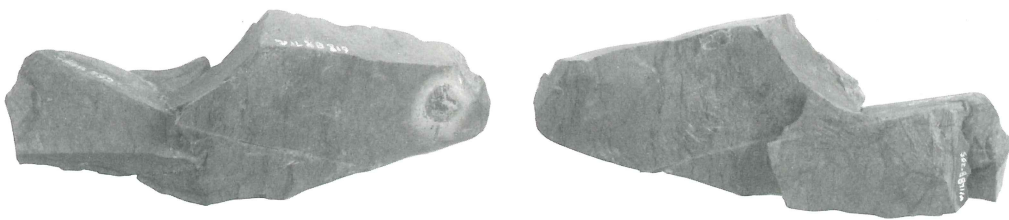




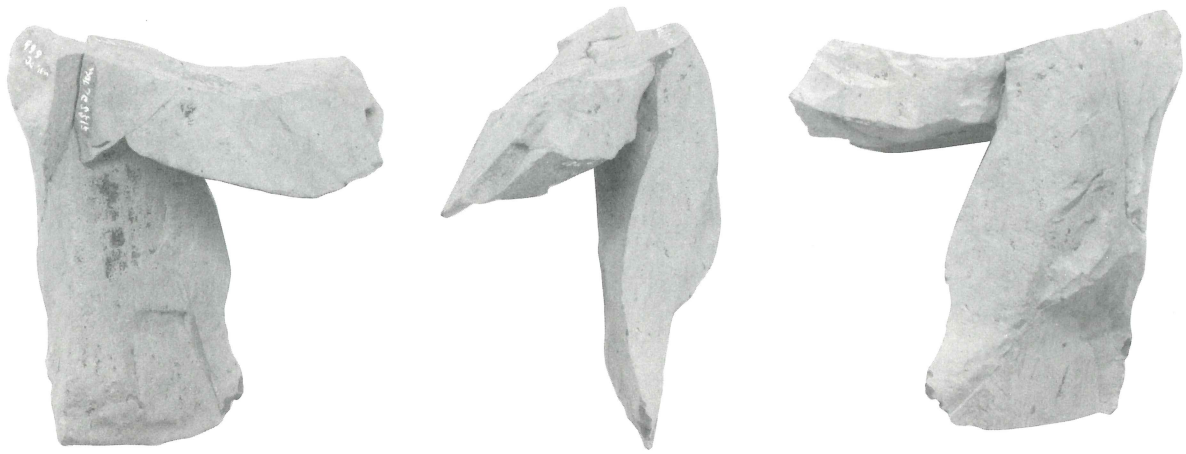
7C669·727



7C453等



8B205等



7C671等



7C948等



8B122



8B513

8B332



8C14



9B180等



9B187



9B189

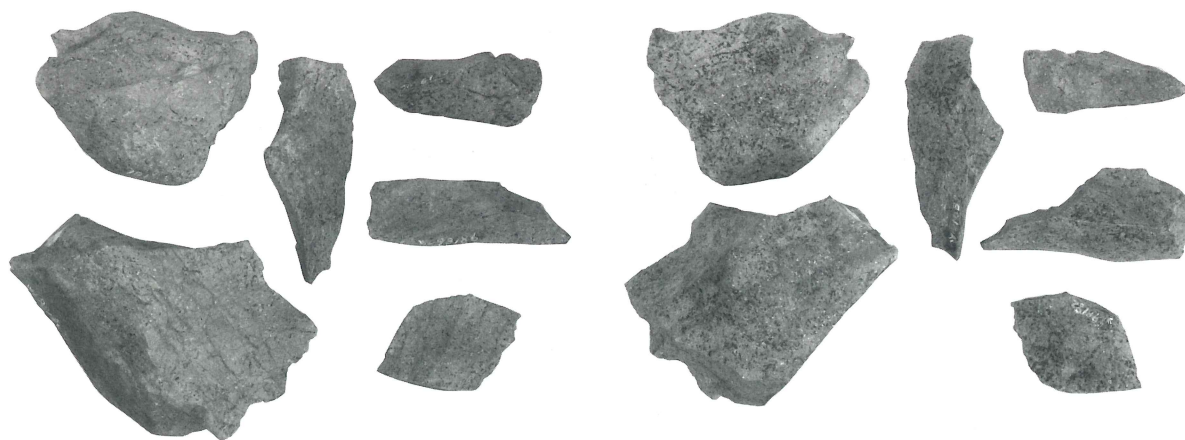


9B163



9B17

9B179



9B184

報 告 書 抄 録

ふりがな	つるいせき							
書名	津留遺跡							
副書名	国道326号線道路改良工事に伴う埋蔵文化財発掘調査							
巻次	-							
シリーズ名	大分県教育庁埋蔵文化財センター調査報告書							
シリーズ番号	第66集							
編著者名	高橋 信 武							
編集機関	大分県教育庁埋蔵文化財センター							
所在地	〒870-1113 大分市大字中判田1977 TEL 097-597-5675							
発行年月日	2013年3月29日							
ふりがな	ふりがな	コード		北緯	東経	調査期間	調査面積 m ²	調査原因
所収遺跡名	所在地	市町村	遺跡	° / "	° / "			
つるいせき 津留遺跡	ぶんごおおのしたばる 豊後大野市田原	212	678	33 03 24	131 38 16	1981. 7. 15 ～ 1981.12. 11	300	道路建設
所収遺跡名	種別	主な時代	主な遺構	主な遺物			特記事項	
津留遺跡	包蔵地	旧石器時代	集石	狸谷型ナイフ形石器 二側辺加工ナイフ形石器 今峠型ナイフ形石器 剥片尖頭器 三稜尖頭器 石核			大野川の流紋岩を採取し、石器製作を繰り返し行った遺跡	
要約	津留遺跡は大野川沿いに立地する遺跡である。大野川には旧石器時代に石器材料として利用された流紋岩が転礫として存在するので、それを目的に旧石器時代の人々が度々この地を訪れ、石器を製作していたのが津留遺跡である。AT火山灰層と推定する層の下位から狸谷型ナイフ形石器が出土し、上位からは今峠型ナイフ形石器・剥片尖頭器・三稜尖頭器や多数の剥片と石核との接合資料が出土した。							

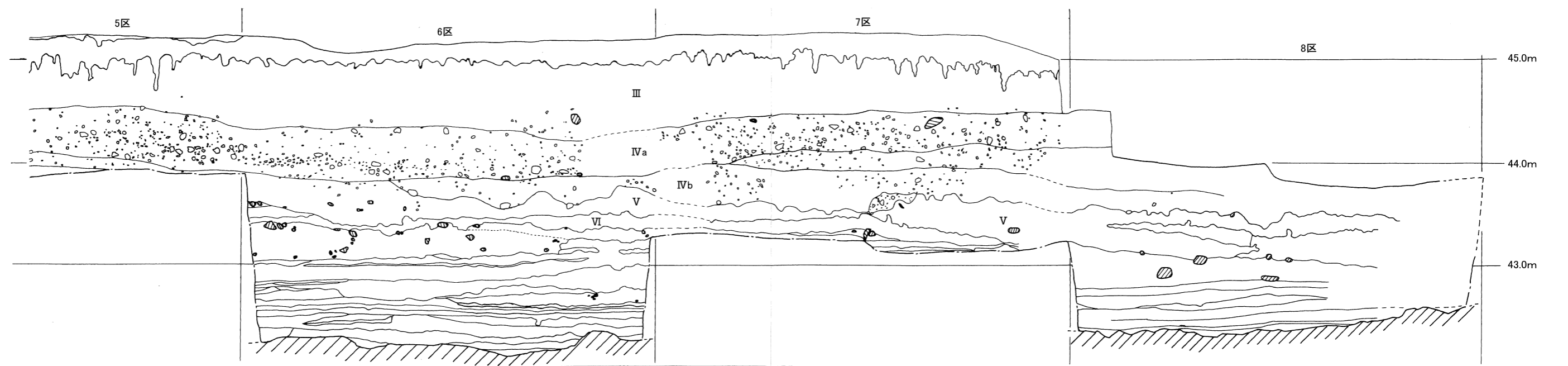
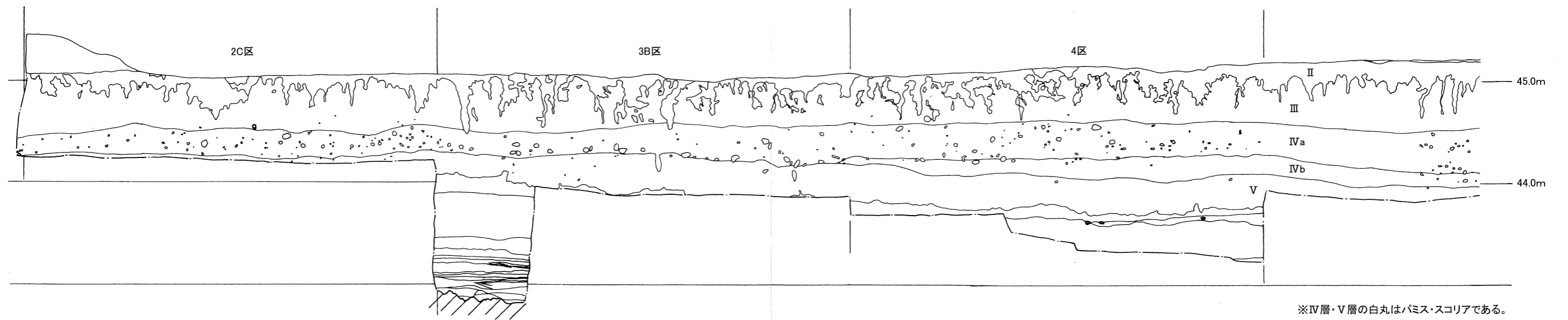
津 留 遺 跡

大分県教育庁埋蔵文化財センター発掘調査報告書 第66集

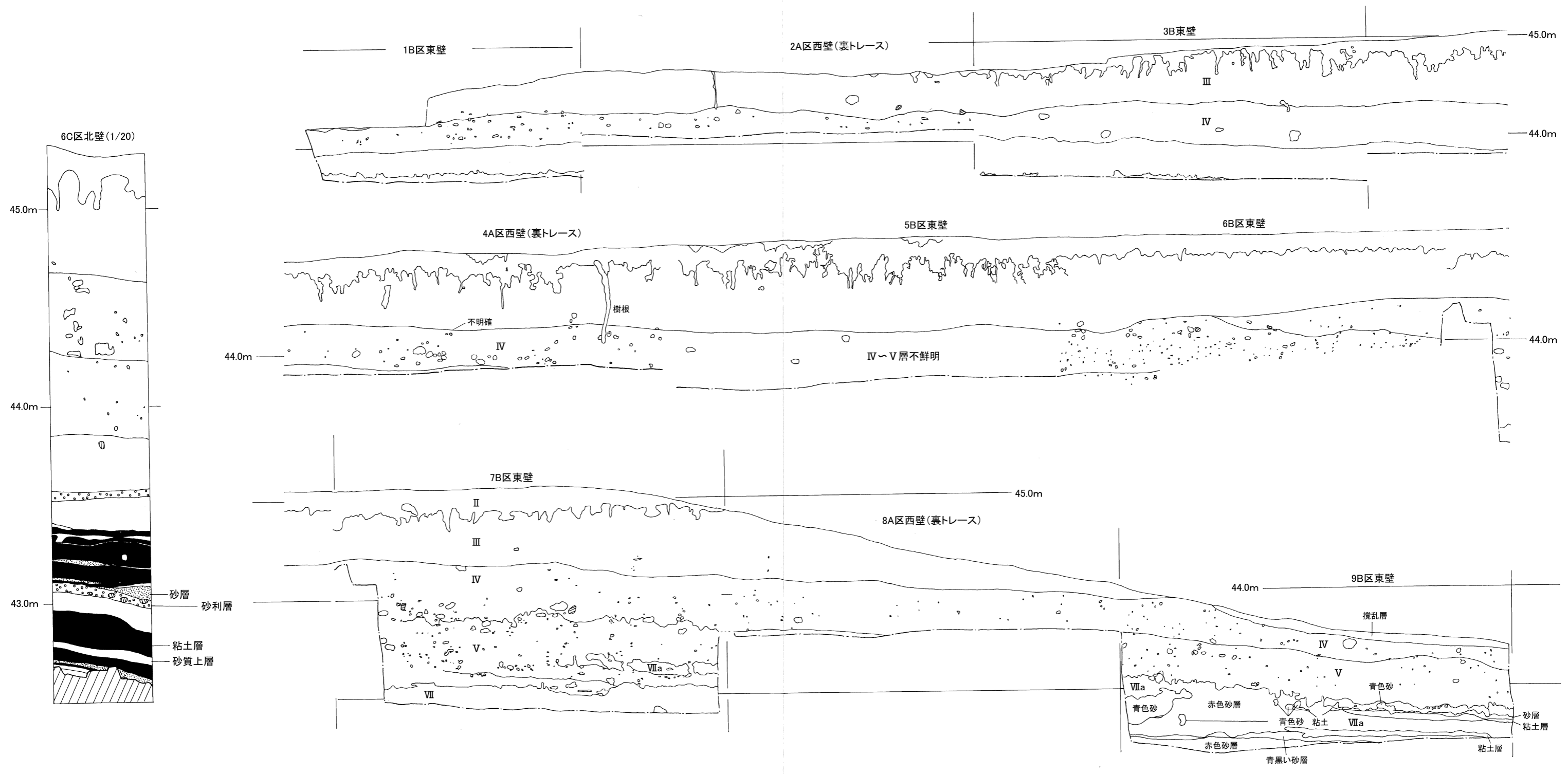
平成25年3月29日

発 行 大分県教育庁埋蔵文化財センター
〒870-1113 大分市大字中判田1977番地
TEL 097-597-5675

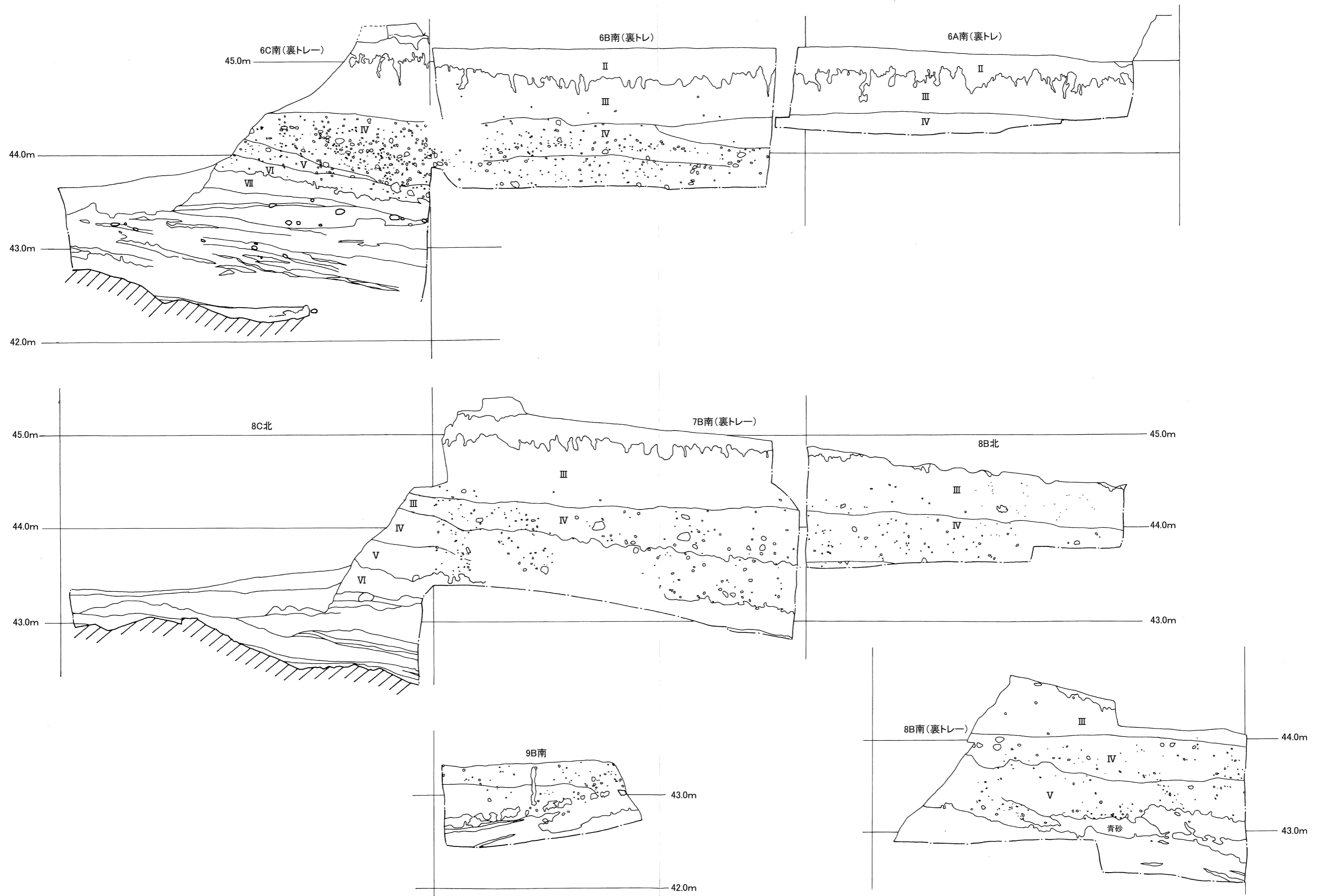
印刷所 尾花印刷有限公司
〒877-0026 大分県日田市田島本町8-8
TEL (0973) 23-0123



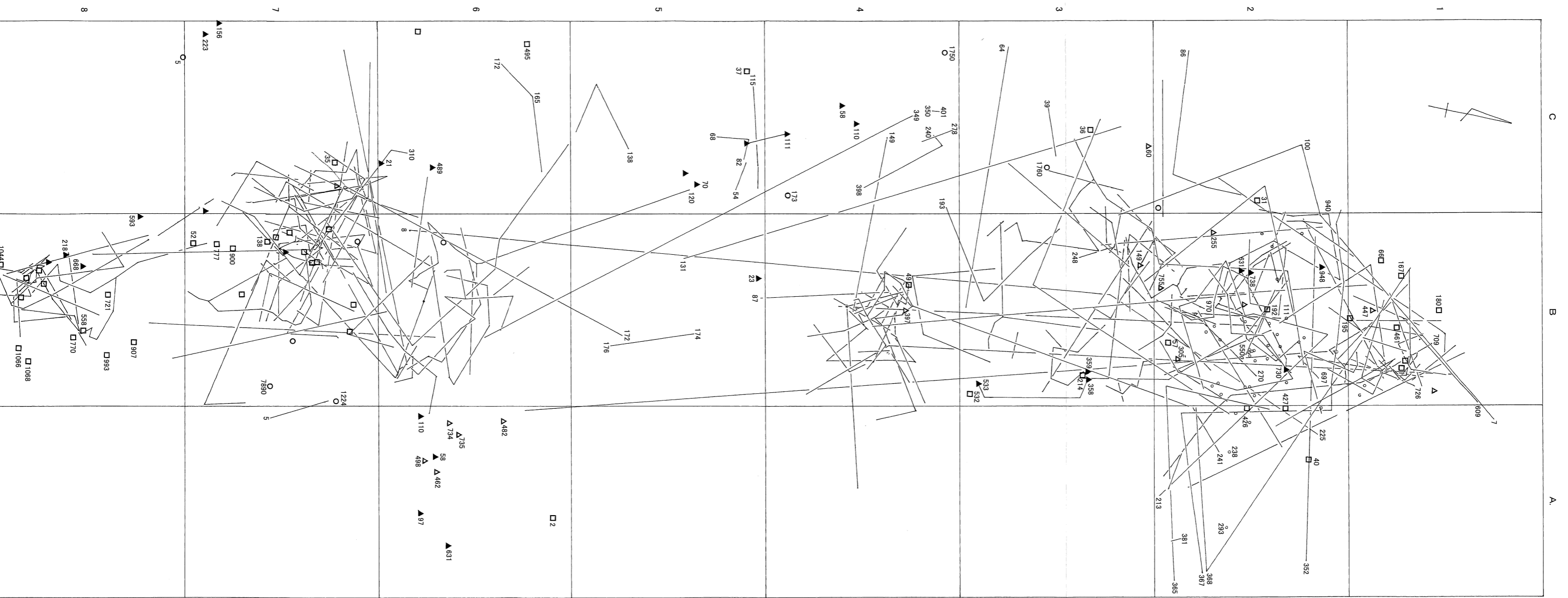
B区西壁層序実測図



B区東壁図

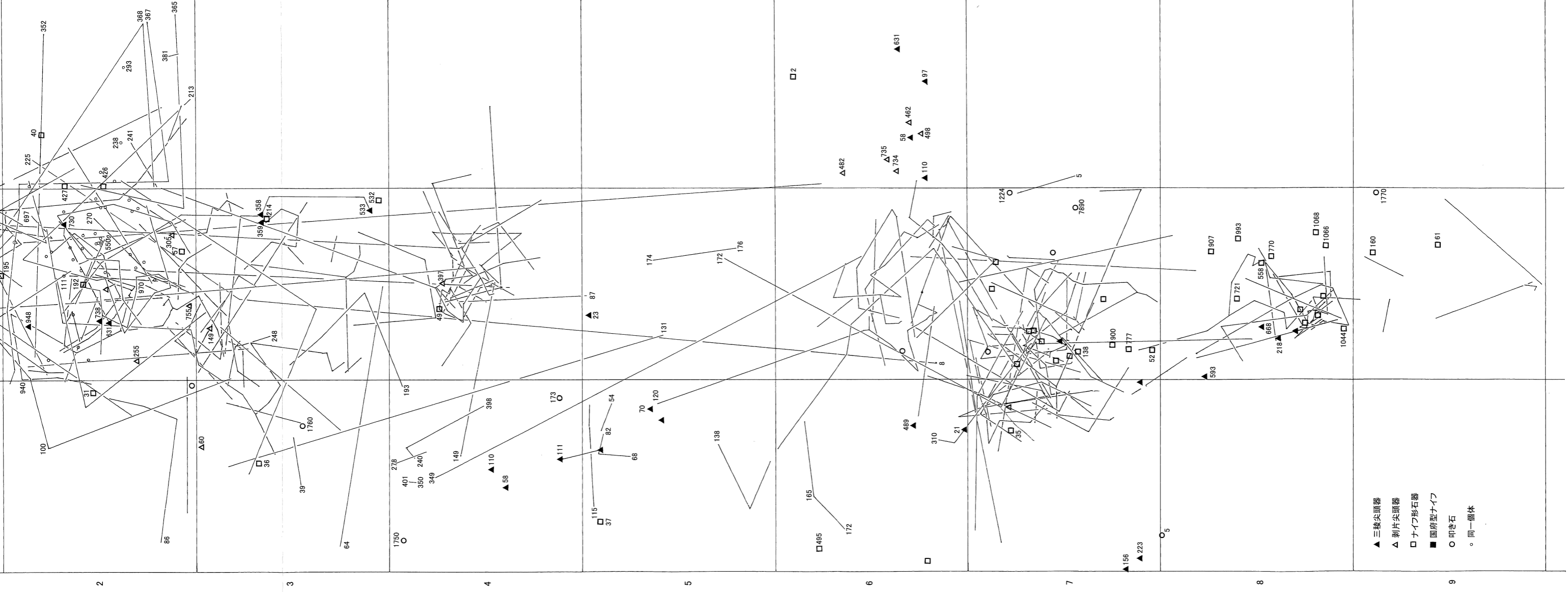


6~8区北壁層序実測図



津留遺跡石器接合關係圖

新編 日本古器類聚圖



- ▲ 三稜尖頭器
- △ 剥片尖頭器
- ナイフ形石器
- 国府型ナイフ
- 叩き石
- 同一個体