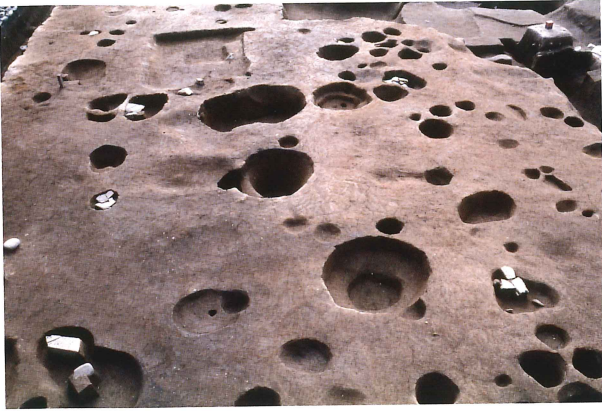


写 真 图 版



調査区東部の柱穴群



SK001瓦出土状況



SK001完掘状況



SK012全景



SK012遺物出土状況



SK021調査状況



SK040・080・081・082検出状況



SK045全景

写真図版2
(第11次調査)



SK049・052検出状況



SK052検出状況



SK052調査状況



SK052全景



SK054全景



SK054・SD043・053



SK066調査状況



SK068調査状況



SK073調査状況



SK081・082 SE071土層



SK087全景



SK116調査状況



SK123調査状況



SK150調査状況



SK159調査状況



SK159と周辺遺構

写真図版 4
(第 11 次調査)



SD043全景(北から)



SD044・051全景(南から)



SD044全景(北から)



SD044南壁土層



SD044木坑



SD044木杭・獣骨出土状況



SD044下層遺物出土状況



SD044青花皿(遺物番号200)



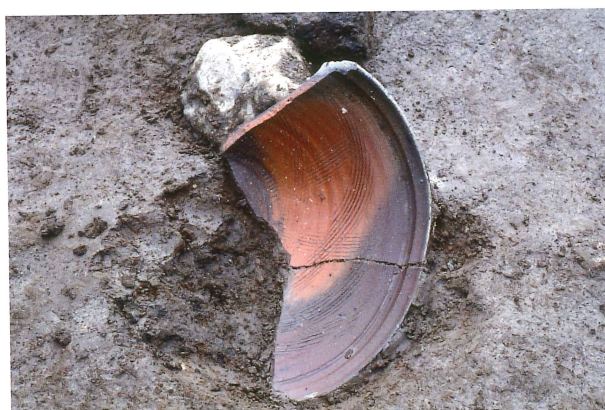
SD044白磁皿(遺物番号216)



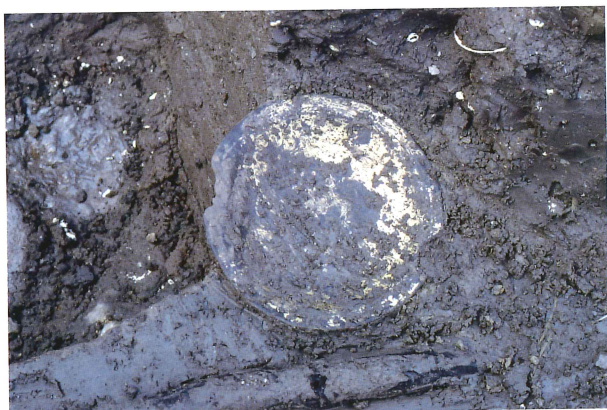
SD044朝鮮王朝茶碗(遺物番号237)



SD044華南三彩(鶴形水差の脚 大友14次調査と接合)



SD044備前播鉢(遺物番号281)



SD044金箔京都系土師器(遺物番号725)



SD044漆椀(遺物番号406)

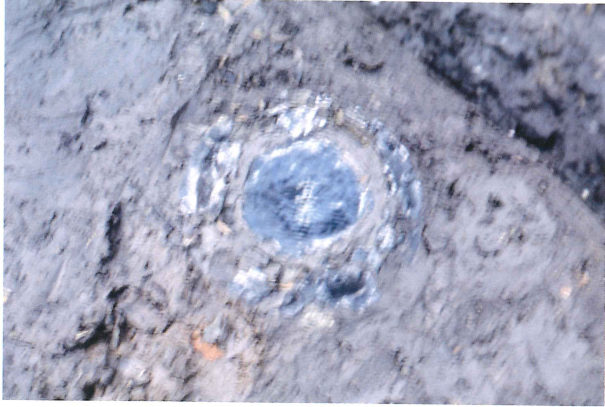


SD044漆椀(遺物番号406)



SD044漆椀(遺物番号402)

写真図版6
(第11次調査)



SD044「宜春」銘漆器皿



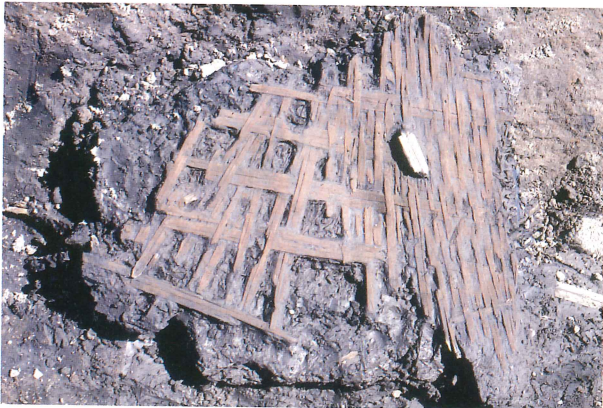
SD044曲物出土状況



SD044曲物(遺物番号407)



SD044曲物



SD044竹製品



SD044下駄



SD044下駄(遺物番号412)



SD044下駄(遺物番号410)



SD044草履



SD044草履



SD044草履



SD044木製品「封」銘(遺物番号436)



SD044木製品



SD044真鍮製鍵(遺物番号465)



SD044真鍮製匙(遺物番号457)



SD044マテガイ出土状況

写真図版8
(第11次調査)



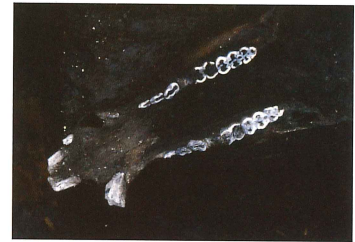
SD044下部遺物出土状況



SD044獣骨出土状況



SD044牛頭出土状況



SD044イノシシ下顎骨



SD044獣骨(下顎骨)



SD048調査状況



SD048調査状況



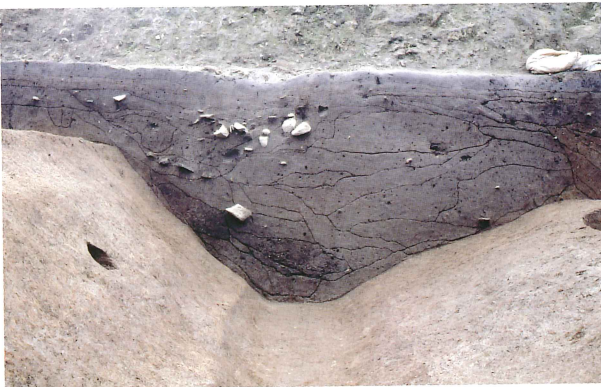
SD048青花碗(遺物番号496)



SD048・051土層断面(北壁)



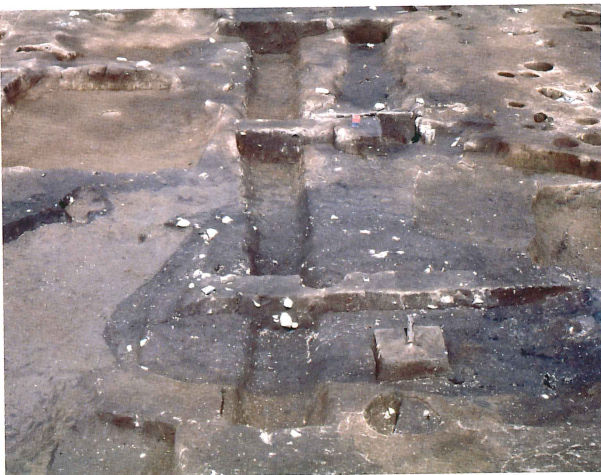
SD048・051土層断面(中央壁)



SD048・051土層断面(南壁)



SD051全景



SD053とSE071・086・133検出状況



SD053遺物出土状況



SD053土層



SD142全景と土層

写真図版 10
(第 11 次調査)



SD142と第2南北街路(SF140)



SE011検出状況



SE011調査状況



SE011金箔貼り鬼瓦出土状況



SE011井筒検出状況



SE011井筒調査状況



SE011井筒全景



SE086土層断面



SE086井筒調査状況



SE086井筒内遺物出土状況



SE086井筒(結桶)調査状況



SE086完掘状況



SE133調査状況



SE133全景



SE133井筒調査状況



SE152検出状況(第2南北街路下)

写真図版 12
(第 11 次調査)



SF 140 全景



SF 140 攪乱部から見た街路断面



SF 140 完掘状況



SF 140 (第 2 南北街路) と堀 (SD044)



街路側溝 (SD134・145) 断面



街路側溝 (SD134・145)



街路側溝 (SD139・144) 断面



街路側溝 (SD139) 断面



SX083全景



SX083銭貨・歯出土状況



SX083歯出土状況



SX083完掘状況



SX088版築状況断面土層



SX088版築状土層



SX083とSD051・048の土層



柱穴列検出状況

写真図版 14
 (第 11 次調査)



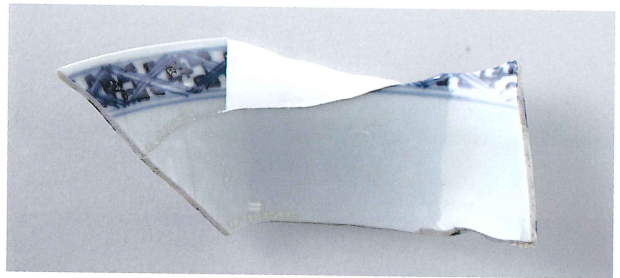
青磁人形手(650)



青花碗(158)



青花碗(159)



青花碗(160)



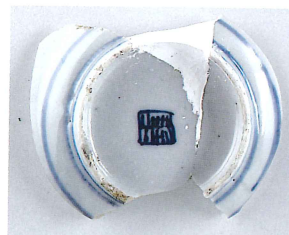
青花碗(163)



青花碗(180)



青花碗(171)



青花碗(174)





青花碗 (175)



青花碗 (176)



青花碗 (177)

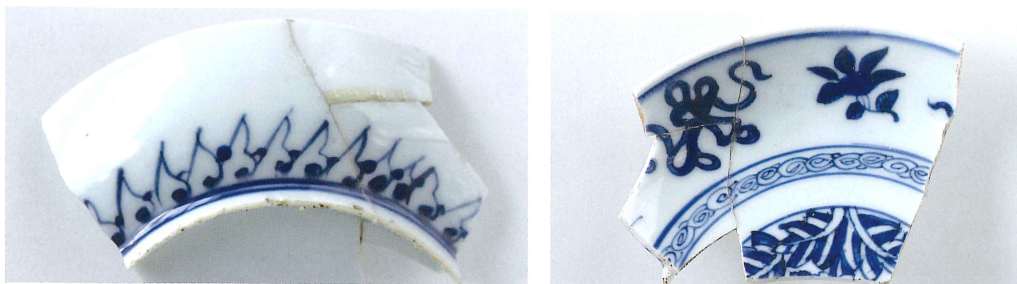


青花碗 (178)



青花皿 (193)





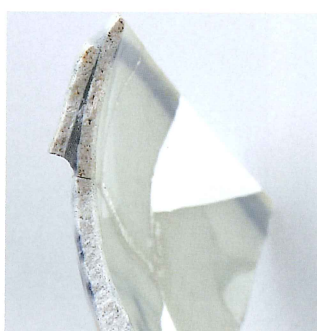
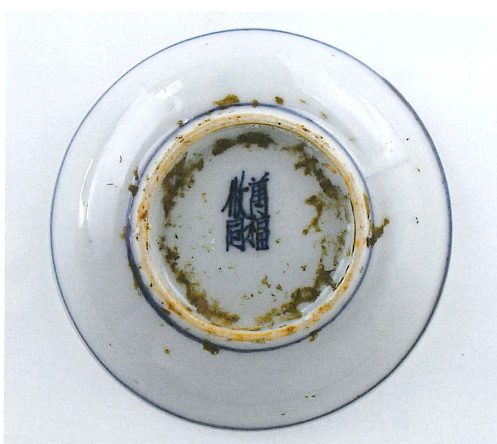
青花皿 (195)



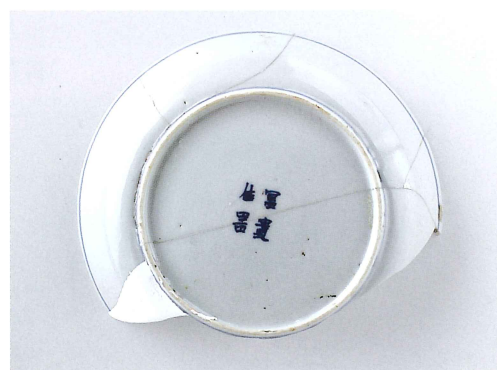
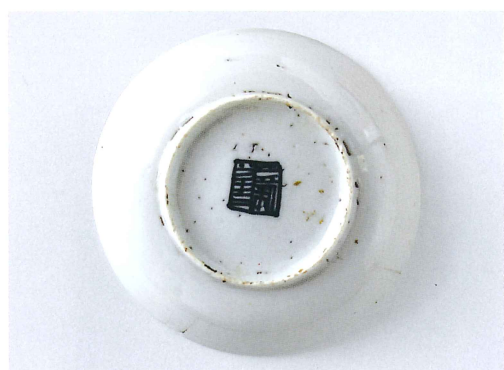
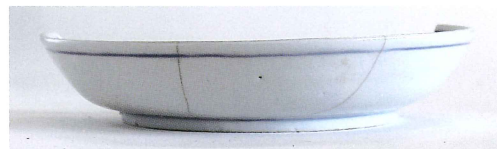
青花皿
 (199)



青花皿
 (200)

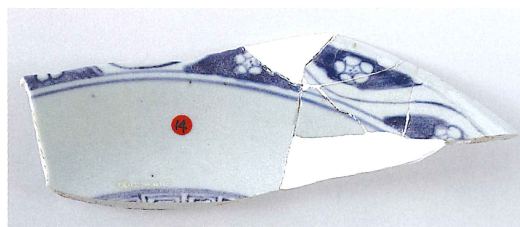
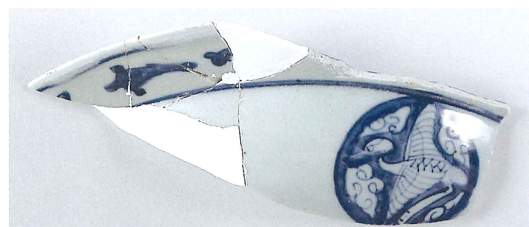


青花皿 (206)



青花皿(204)

青花皿(202)



青花皿(208)



青花小杯(210)

白磁印花文小杯(211)

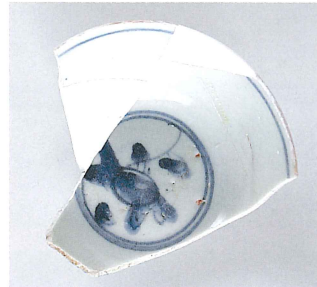


六角脚付八角杯(221)

梅瓶蓋(214)



青花皿(496)



青花碗(574)



青花碗(162)



青花碗(169)



焼締小坏(227)



ベトナム製印花文褐釉平皿(123)



灰青沙器
(236)



灰青沙器
(237)



灰青沙器
(240)



灰青沙器
(243)





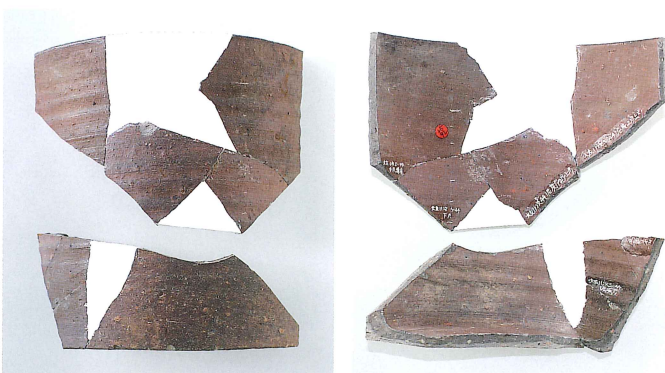
灰青沙器(651)



常滑大壺(61・62)



灰青沙器(666)



備前水差・建水(269・270)



備前片口鉢(265)



備前茶入大海(579)



備前播鉢(282)



備前播鉢(281)



備前播鉢(287)



備前大甕(277)



備前大甕(583)



瓦器番炉(87)



瓦器碗(277)



瓦器碗(69)



瓦器播鉢(298)



白色系土師器皿(10)



白色系土師器皿(132)



白色系土師器皿(551)



白色系土師器皿(629)



焼塩壺(393)



坩堝(396)



フイゴ羽口(398)



漆器椀(401)



漆器椀(406)



漆器椀(403)



櫛(409)



櫛(422)



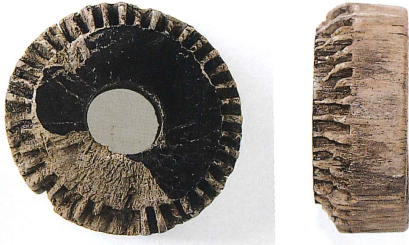
曲物(407)



下駄(410)



下駄



傘の部分(413)



木栓(418)



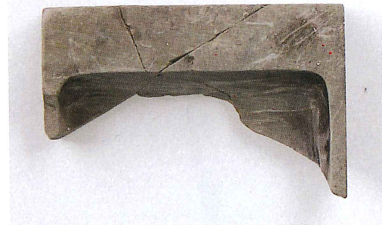
飾り板(425)



「封」の字木片(436)



紡績具?(419)



硯(447)



打毬の玉(414)



打毬球(415)



筭(408)



窯道具(ハマ)(389・390)



ガラス小玉(40~54)



刀子 (458)



鍵 (464)



鍵 (465)



筭 (526)



筭 (467)



筭 (466)



青銅製杓子 (457)



鉛製品 (74)



鉛製品 (75)



鉄砲玉 (681)



中世大友府内町跡第72次調査遺構検出状況 (上)北東から (下)北西から

写真図版 26
(第72次調査)



中世大友府内町跡第72次調査全景(SD025の瓦出土状況) (上)南東から (下)北東から



中世大友府内町跡第72次調査全景(SD025の完掘後) (上)北東から (下)北西から



中世大友府内町跡第72次調査全景(完掘状況) (上)北東から (下)北西から



瓦敷街路SF001



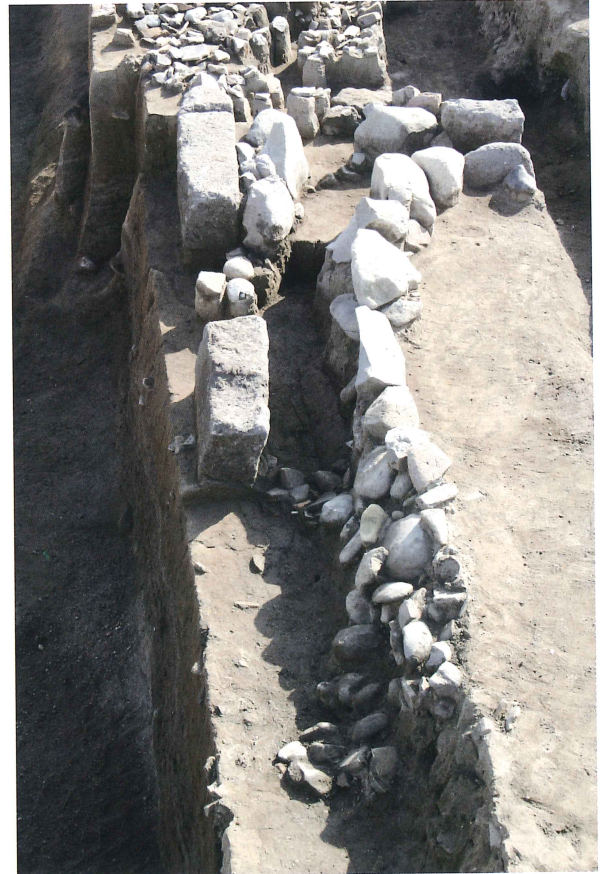
石列SX014



瓦敷街路SF008(石組側溝SD031を埋める)



石組側溝SD031全景



石組側溝SD031近景

写真図版 30
(第72次調査)



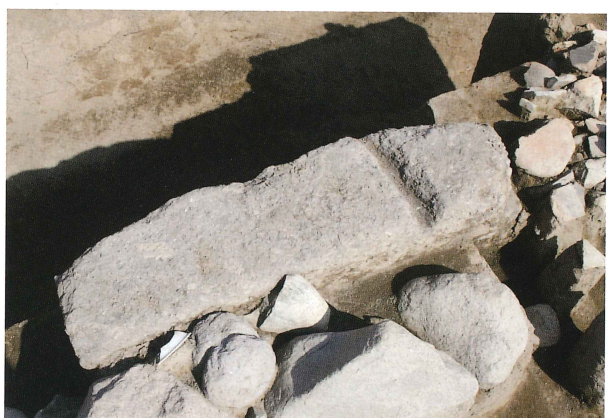
石組側溝SD031検出状況①



石組側溝SD031検出状況②



石組側溝SD031近景①



石組側溝SD031近景②



石組側溝SD031全景



堀SD025全景(完堀状況 西より)



堀SD025全景(完堀状況 東より)



SD025全景
(L11区南北ベルト)



SD025全景
(K10・11区南北ベルト)



SD025全景
(J10区南北ベルト)



SD025遺物出土状況(灰が入った状態の京都系土師器)



SD025遺物出土状況(草鞋)



SD025遺物出土状況(独楽)



SD025遺物出土状況(釣金具が付いた瓦質土器羽釜)



SD025遺物出土状況(石塔類)



SD025遺物出土状況



SD025遺物出土状況(ウシ頭骨)



SD025遺物出土状況(ウシ頭骨)



SD025遺物出土状況(ウシ胸椎・肋骨)



SD025遺物出土状況



SD025遺物出土状況(獣骨類)



SD025遺物出土状況(ウシ頭骨)



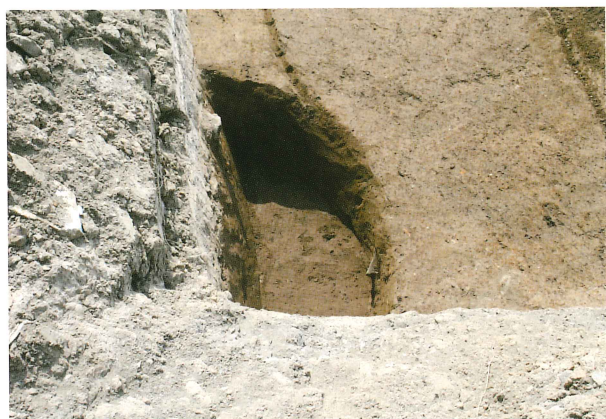
集石SX042



掘立柱建物SB045



瓦溜007



土坑SK003



土坑SK004



土坑SK005



土坑SK006



土坑SK017





土坑SK033~037



土坑SK036



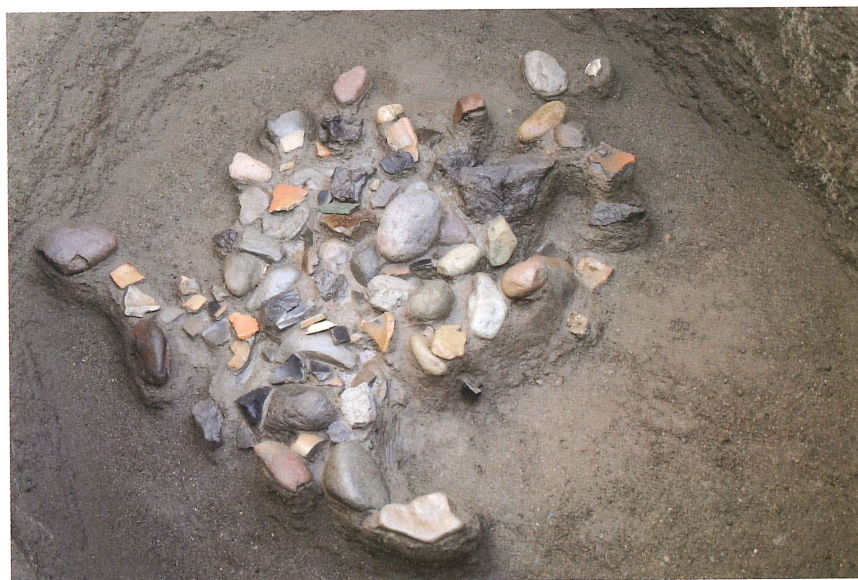
土坑SK039~041



土坑SK038



井戸SE002全景



井戸SE002全景
(内部の礫の廃棄状況)



井戸SE044全景



陶器瓶(55)



釣手金具の拡大



釣手金具が付いた状態で出土した瓦質土器羽釜(203)
中世大友府内町跡第72次調査出土遺物①



備前焼銚子(323)

中世大友府内町跡第72次調査出土遺物②



鬼瓦(476)



鯨瓦(479)



鯨瓦(480)

中世大友府内町跡第72次調査出土遺物③