



1. 岩橋千塚古墳群 航空写真 (昭和 50 年代)



2. 岩橋千塚古墳群 遠景 (北東から)

写真図版 2



3. 大日山 35号墳（調査時） 航空写真（南から）



4. 大日山 35号墳（調査時） 航空写真（北から）



5. 大日山 35 号墳（整備後） 全景（南東から）



6. 前方部から西造出（南から）



7. 前方部から後円部（南東から）



8. 後円部（南から）



9. 後円部から前方部（北から）

写真図版 4



10. 調査前風景 後円部上 17・18トレンチ (南から)



11. 調査前風景 後円部東側 2トレンチ (東から)



12. 調査前風景 後円部北側 3トレンチ (北から)



13. 調査前風景 後円部西側 15トレンチ (南東から)



14. 調査前風景 前方部上 6トレンチ (南東から)



15. 調査前風景 前方部東側 10トレンチ (東から)



16. 調査前風景 前方部東側 11トレンチ (北西から)



17. 調査前風景 前方部南東側 16トレンチ (北西から)



18. 調査前風景 前方部南側 9トレンチ (北から)



19. 調査前風景 前方部南側 8トレンチ (南から)



20. 調査前風景 前方部西側 7トレンチ (西から)



21. 調査前風景 東造出 1トレンチ (西から)



22. 調査前風景 東造出 1トレンチ (東から)



23. 調査前風景 西造出 5トレンチ (西から)



24. 調査前風景 西造出 5トレンチ (東から)



25. 調査前風景 東側の尾根 12トレンチ (東から)



26. 後円部墳頂 17・18 トレンチ完掘状況 (南から)



27. 後円部墳頂 17 トレンチ完掘状況 (南東から)



28. 後円部墳頂 18 トレンチ完掘状況 (北から)



29. 後円部墳頂 17 トレンチ北端完掘状況 (北から)



30. 後円部墳頂 17 トレンチ遺構検出状況 (東から)



31. 後円部東側 2トレンチ全景 (東から)



32. 後円部東側 2トレンチ全景 (西から)



33. 後円部東側 2トレンチ基壇斜面 埴輪出土状況 (東から)



34. 後円部東側 2トレンチ基壇テラス 円筒埴輪検出状況 (東から)

写真図版 8



35. 後円部東側 2トレンチ基壇テラス埴輪出土状況(東から)



36. 後円部東側 2トレンチ基壇テラス埴輪出土状況(北から)



37. 後円部東側 2トレンチ基壇テラス円筒埴輪出土状況(北から)



38. 後円部東側 2トレンチ基壇テラス円筒埴輪(東から)



39. 後円部東側 2トレンチ基壇テラス円筒埴輪(南西から)



40. 後円部東側 2トレンチ基壇テラス円筒埴輪(南西から)



41. 後円部東側 2トレンチ基壇テラス円筒埴輪掘形(南から)



42. 後円部東側 2トレンチ基壇テラス円筒埴輪掘形(西から)





43. 後円部東側 2トレンチ西端 西壁土層 E12区 (南東から)



44. 後円部東側 2トレンチ西端 北壁土層 E12~16区 (南西から)



45. 後円部東側 2トレンチ北壁土層 12~24区 (南西から)



46. 後円部東側 2トレンチ北壁土層 E20区 (南東から)



47. 後円部東側 2トレンチ北壁土層 E20~24区 (南東から)



48. 後円部東側 2トレンチ北壁土層 E28区 基壇テラス (南から)



49. 後円部東側 2トレンチ北壁土層 E28~32区 基壇斜面 (南東から)



50. 後円部東側 2トレンチ北壁土層 E32区 基壇斜面 (南から)



51. 後円部北側 3トレンチ全景 (北から)



52. 後円部北側 3トレンチ北端 (北から)



53. 後円部北側 3トレンチ全景 (南から)



54. 後円部北側 3トレンチ南端 西壁土層 N16～20区(北東から)



55. 後円部北側 3トレンチ 西壁土層 N16～24区(北東から)



56. 後円部北側 3トレンチ 西壁土層 N24区(東から)



57. 後円部北側 3トレンチ 西壁土層 N24～32区(北東から)



58. 後円部北側 3トレンチ 西壁土層 N32区(北東から)



59. 後円部北側 3トレンチ 西壁土層 N32区(東から)



60. 後円部北側 3トレンチ 西壁土層 N28～36区(北東から)



61. 後円部北側 3トレンチ北端 西壁土層 N36区(東から)



62. 後円部北西側 15 トレンチ全景 (北西から)



63. 後円部北西側 15 トレンチ 1段目斜面と基壇テラス (北から)



64. 後円部北西側 15 トレンチ 基壇テラス円筒埴輪列 (東から)



65. 後円部北西側 15 トレンチ 1 段目テラス円筒埴輪列 (北西から)

写真図版 14



66. 後円部北西側 15 トレンチ 1 段目テラス (南東から)



67. 後円部北西側 15 トレンチ 1 段目テラス円筒埴輪列 (北西から)



68. 後円部北西側 15 トレンチ 1 段目テラス円筒埴輪列 (北から)



69. 後円部北西側 15 トレンチ 1 段目斜面 (北西から)



70. 後円部北西側 15 トレンチ 基壇テラス円筒埴輪 15-2 (北東から)



71. 後円部北西側 15 トレンチ 基壇テラス円筒埴輪 15-2 (北東から)



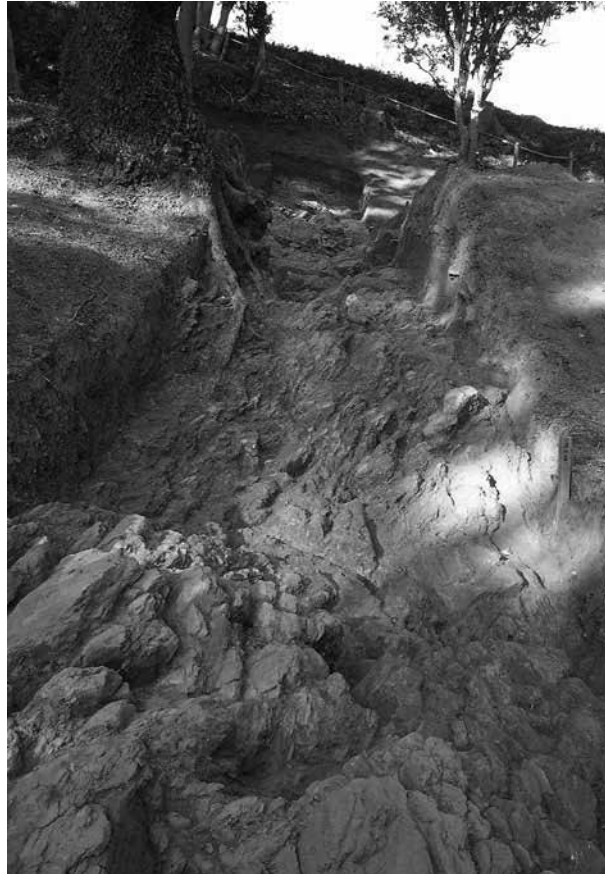
72. 後円部北西側 15 トレンチ 基壇斜面 (西から)



73. 後円部北西側 15 トレンチ 基壇裾傾斜変換点 (北西から)



74. 前方部東側 11 トレンチ 全景 (東から)



75. 前方部東側 11 トレンチ 基壇テラス~2段目斜面(東から)



76. 前方部東側 11 トレンチ 2段目斜面~1段目テラス (西から)



77. 前方部東側 11 トレンチ 2段目斜面 埴輪出土状況(東から)



78. 前方部東側 11 トレンチ 2段目斜面 E12~16区 (南東から)



79. 前方部東側 11 トレンチ 2段目斜面北壁土層(南から)



80. 前方部東側 11 トレンチ 1 段目テラス～1 段目斜面埴輪出土状況 (西から)



81. 前方部東側 11 トレンチ 1 段目テラス～1 段目斜面 埴輪出土状況(南西から)



82. 前方部東側 11 トレンチ 1 段目テラス～1 段目斜面 北壁土層(南から)



83. 前方部東側 11 トレンチ 1 段目テラス岩盤検出状況(南から)



84. 前方部東側 11 トレンチ 北壁土層 E20 区(南から)





85. 前方部東側 11 トレンチ 基壇テラス円筒埴輪据付坑 (南東から)



86. 前方部東側 11 トレンチ 基壇テラス埴輪据付坑検出状況 (南から)



87. 前方部東側 11 トレンチ 基壇テラス円筒埴輪据付坑 (南から)



88. 前方部東側 11 トレンチ 基壇斜面北壁土層 (南東から)



89. 前方部東側 11 トレンチ 基壇斜面埴輪出土状況 (南から)



90. 前方部東側 10 トレンチ全景 (西から)



91. 前方部東側 10 トレンチ全景 (東から)



92. 前方部東側 10 トレンチ西端 北壁土層 E12 区 (南東から)



93. 前方部東側 10 トレンチ 北壁土層 E16 区 (南から)



94. 前方部東側 10 トレンチ 北壁土層 E20～24 区 (南東から)



95. 前方部東側 10 トレンチ 北壁土層 E32 区以東 岩盤露出状況 (南西から)



96. 前方部東側 10 トレンチ E24 ライン 埴輪出土状況 (南東から)



97. 前方部東側 10 トレンチ E24 ライン 埴輪出土状況 (東から)



98. 前方部南東側 16 トレンチ全景 (北から)



99. 前方部南東側 16 トレンチ 基壇テラス (南東から)



100. 前方部南東側 16 トレンチ 基壇裾部 (南東から)



101. 前方部南東側 16 トレンチ 墳裾溝状遺構 (南から)



102. 前方部南東側 16 トレンチ 基壇テラス円筒埴輪列 (東から)



103. 前方部南東側 16 トレンチ 基壇テラス円筒埴輪列 (南東から)



104. 前方部南東側 9トレンチ 全景 (北から)



105. 前方部南東側 9トレンチ 全景 (南から)



106. 前方部南東側 9トレンチ北端 西壁土層 (南東から)



107. 前方部南東側 9トレンチ中央 西壁土層 (南東から)



108. 前方部南東側 9トレンチ南端 西壁土層 (南東から)



109. 前方部南側 8トレンチ 全景 (南から)



110. 前方部南側 8トレンチ 全景 (北から)



111. 前方部南側 8トレンチ 墳丘裾部~1段目斜面 (南から)



112. 前方部南側 8トレンチ 墳丘裾部～1段目斜面(南東から)



113. 前方部南側 8トレンチ 墳丘裾部埴輪出土状況(南西から)

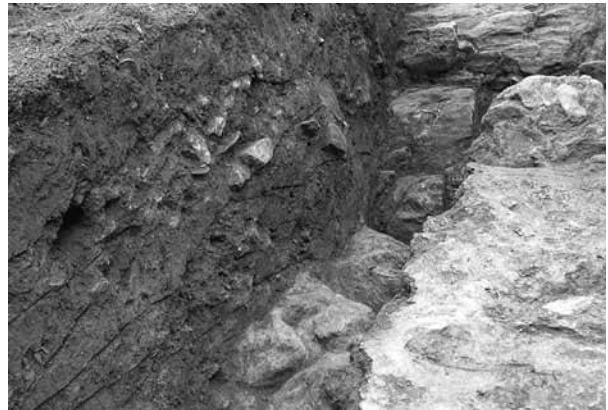




114. 前方部南側 8トレンチ 墳丘裾部埴輪出土状況近景(南から)



115. 前方部南側 8トレンチ サブトレンチ岩盤検出状況(南から)



116. 前方部南側 8トレンチ サブトレンチ西壁土層(南東から)



117. 前方部南側 8トレンチ 西壁土層S48区(南東から)



118. 前方部南側 8トレンチ 西壁土層S52区(南東から)



119. 前方部西側 7トレンチ 全景 (西から) 120. 前方部西側 7トレンチ 基壇斜面 (南西から)



121. 前方部西側 7トレンチ 全景 (東から)



122. 前方部西側 7トレンチ 基壇テラス円筒埴輪列 (東から)



123. 前方部西側 7トレンチ 基壇テラス円筒埴輪列(北から)



124. 前方部西側 7トレンチ 基壇斜面 (南東から)



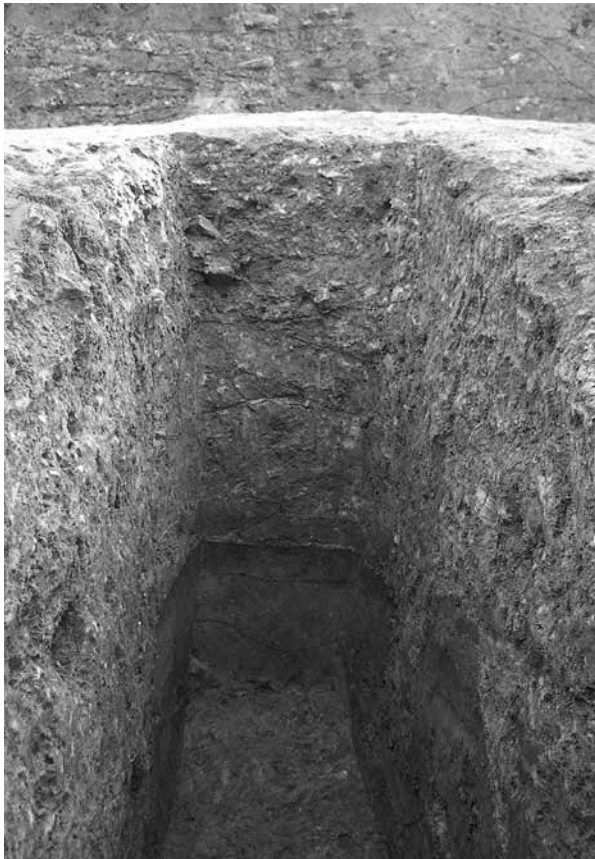
125. 前方部西側 7トレンチ 岩盤整形痕 W32区(南西から)



126. 前方部西側 7トレンチ 北壁土層 W32区



127. 前方部墳頂部 6トレンチ全景 (南西から)



128. 前方部墳頂部 6トレンチ サブトレンチ東壁(西から)



129. 前方部墳頂部 6トレンチ サブトレンチ底面(西から)



130. 前方部墳頂部 6トレンチ サブトレンチ北壁土層(南西から)



131. 前方部墳頂部 6トレンチ サブトレンチ北壁東端(南から)



132. 前方部墳頂部 6トレンチ サブトレンチ西壁東半(北から)



133. 前方部墳頂部 6トレンチ サブトレンチ南壁西半(北から)



134. 前方部墳頂部 6トレンチ サブトレンチ北壁西端(南から)



135. 東造出 埴輪検出状況(拡張前) 1トレンチ(東から)



136. 東造出 埴輪検出状況(拡張前) 1トレンチ(西から)



137. 東造出 埴輪検出状況(拡張前) 1トレンチ(南から)



138. 東造出 埴輪検出状況(拡張前) 1トレンチ(東から)



139. 東造出 埴輪出土状況（拡張前） 1トレンチ（東から）



140. 東造出 埴輪検出状況（拡張前） 1トレンチ（北から）



141. 東造出 埴輪出土状況 1トレンチ (南から)



142. 東造出 埴輪出土状況 1トレンチ (南東から)





143. 東造出 埴輪出土状況 1トレンチ(南西から)



144. 東造出 埴輪出土状況 1トレンチ(北西から)



145. 東造出全景 埴輪出土状況 1トレンチ（西から）



146. 東造出全景 埴輪出土状況 1トレンチ（南東から）



147. 1段目テラス（東造出側） 円筒埴輪列検出状況 1トレンチ（北から）



148. 1段目テラス（東造出側） 円筒埴輪列出土状況 1トレンチ（南から）



149. 1 段目テラス（東造出側） 円筒埴輪列出土状況 1 トレンチ（北から）



150. 1 段目テラス（東造出側） 円筒埴輪列検出状況 1 トレンチ（南から）



151. 1 段目テラス円筒埴輪 11 検出状況 1 トレンチ（西から）



152. 1 段目テラス円筒埴輪 12 検出状況 1 トレンチ（西から）



153. 1段目テラス円筒埴輪 13 検出状況 1トレンチ (西から)



154. 1段目テラス円筒埴輪 14 検出状況 1トレンチ (西から)



155. 1段目テラス円筒埴輪 15 検出状況 1トレンチ (西から)



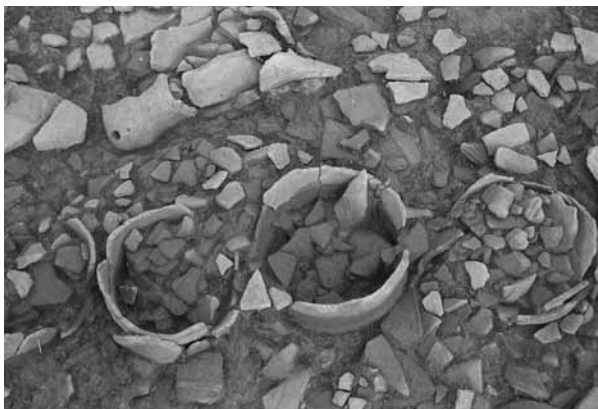
156. 1段目テラス円筒埴輪 16 検出状況 1トレンチ (西から)



157. 1段目テラス円筒埴輪 17 検出状況 1トレンチ (西から)



158. 1段目テラス円筒埴輪 18 検出状況 1トレンチ (西から)



159. 1段目テラス円筒埴輪 19 検出状況 1トレンチ (西から)



160. 1段目テラス円筒埴輪 20 検出状況 1トレンチ (西から)



161. 1段目テラス円筒埴輪 21 検出状況 1トレンチ (西から)



162. 1段目テラス円筒埴輪列 1~4 検出状況 1トレンチ (西から)



163. 1段目テラス円筒埴輪列 5~7 検出状況 1トレンチ (西から)



164. 1段目テラス 円筒埴輪列 8~11 樹立状況 1トレンチ (西から)



165. 1段目テラス円筒埴輪列 12・13 樹立状況 1トレンチ (西から)



166. 1段目テラス円筒埴輪列 14~16 樹立状況 1トレンチ (西から)



167. 1段目テラス円筒埴輪列 16・17 樹立状況 1トレンチ (西から)



168. 1段目テラス円筒埴輪列 18・19 樹立状況 1トレンチ (西から)



169. 1段目テラス円筒埴輪列 19・20 樹立状況 1トレンチ (西から)



170. 1段目テラス円筒埴輪列 21～23 樹立状況 1トレンチ (西から)



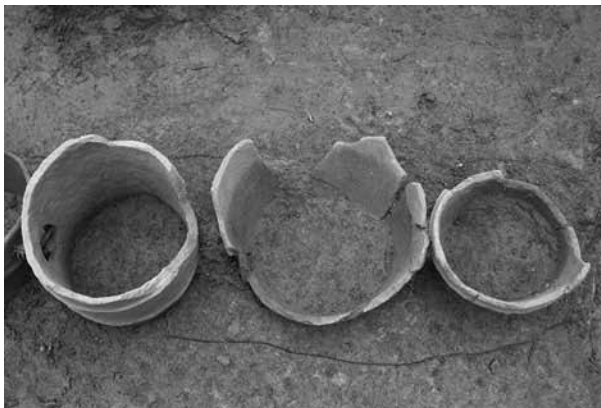
171. 1段目テラス円筒埴輪列 23・24 樹立状況 1トレンチ (西から)



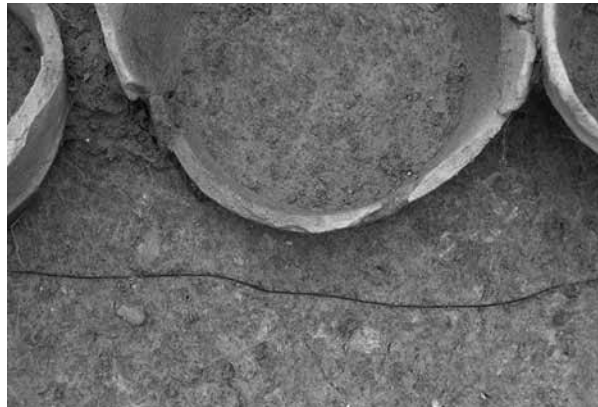
172. 1段目テラス円筒埴輪列 25～27 樹立状況 1トレンチ (西から)



173. 1段目テラス円筒埴輪列 据付坑検出状況 1トレンチ (南から)



174. 1段目テラス円筒埴輪列 据付坑埋土検出状況 1トレンチ(東から)



175. 1段目テラス円筒埴輪列 据付坑埋土検出状況 1トレンチ(東から)



176. 1段目テラス円筒埴輪列 14~17 樹立状況 1トレンチ(西から)



177. 1段目テラス円筒埴輪列 17~19 樹立状況 1トレンチ(西から)



178. 1段目テラス円筒埴輪列 11~13 樹立状況 1トレンチ(西から)





179. 東造出 北辺円筒埴輪列 検出状況 1トレンチ(西から)



180. 東造出 北辺円筒埴輪列 検出状況 1トレンチ(東から)



181. 東造出 北辺円筒埴輪列 検出状況 1トレンチ(北西から)



182. 東造出 北辺斜面 円筒埴輪出土状況 1トレンチ(北東から)



183. 東造出 北辺・1段目テラス円筒埴輪列 取り付き部 1トレンチ (北東から)



184. 東造出 北辺・1段目テラス円筒埴輪列 取り付き部 1トレンチ (東から)



185. 東造出 北辺・1段目テラス円筒埴輪列 取り付け部 1トレンチ (北から)



186. 東造出 北辺・1段目テラス円筒埴輪列 取り付け部 1トレンチ (北東から)



187. 東造出 北辺円筒埴輪列 4～6 樹立状況 1トレンチ (北から)



188. 東造出 北辺円筒埴輪列 1・2 出土状況 1トレンチ (北から)



189. 東造出 北辺円筒埴輪列 4・5 出土状況 1トレンチ



190. 東造出 北辺円筒埴輪列 6・7 出土状況 1トレンチ (北から)



191. 東造出 北辺円筒埴輪列 7・8 出土状況 1トレンチ (北から)



192. 東造出 1トレンチ南側サブトレンチ 全景 (南から)



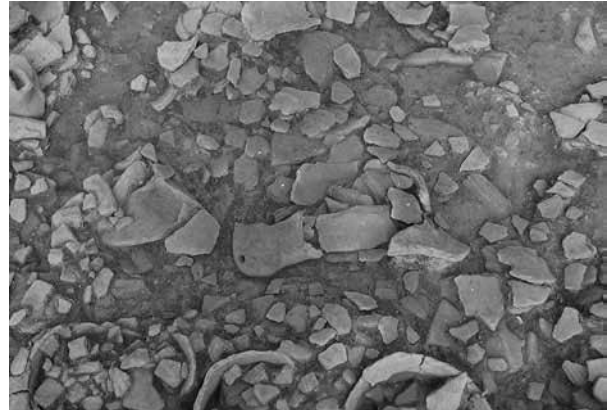
193. 東造出 南辺斜面検出状況 1トレンチ南側サブトレンチ (南から) 194. 東造出 1トレンチ南側サブトレンチ 東壁土層(北西から)



195. 東造出 南辺円筒埴輪列検出状況 1トレンチ南側サブトレンチ (西から)



196. 東造出 埴輪出土状況(翼を広げた鳥形埴輪1) 1トレンチ(東から)



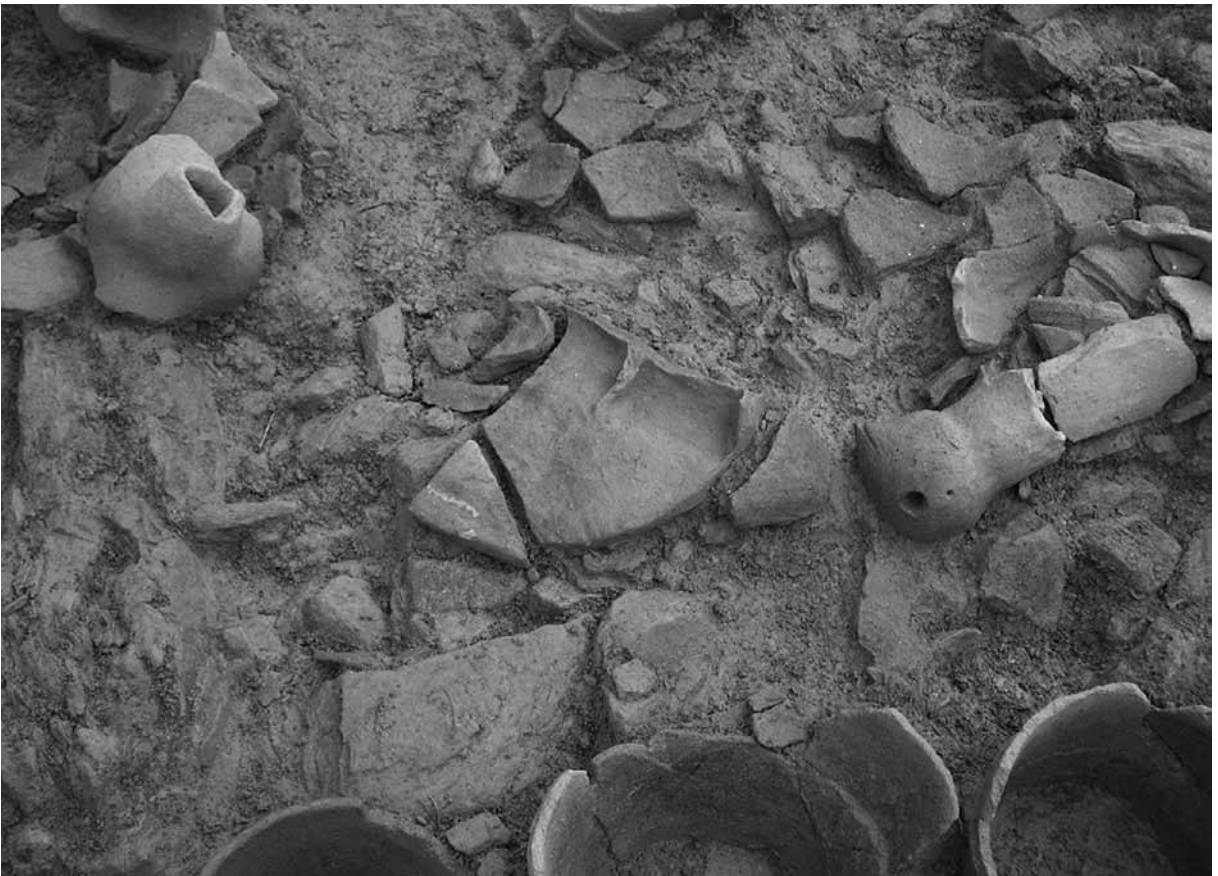
197. 東造出 埴輪出土状況(翼を広げた鳥形埴輪1) 1トレンチ(西から)



198. 東造出 埴輪出土状況(翼を広げた鳥形埴輪1) 1トレンチ(東から)



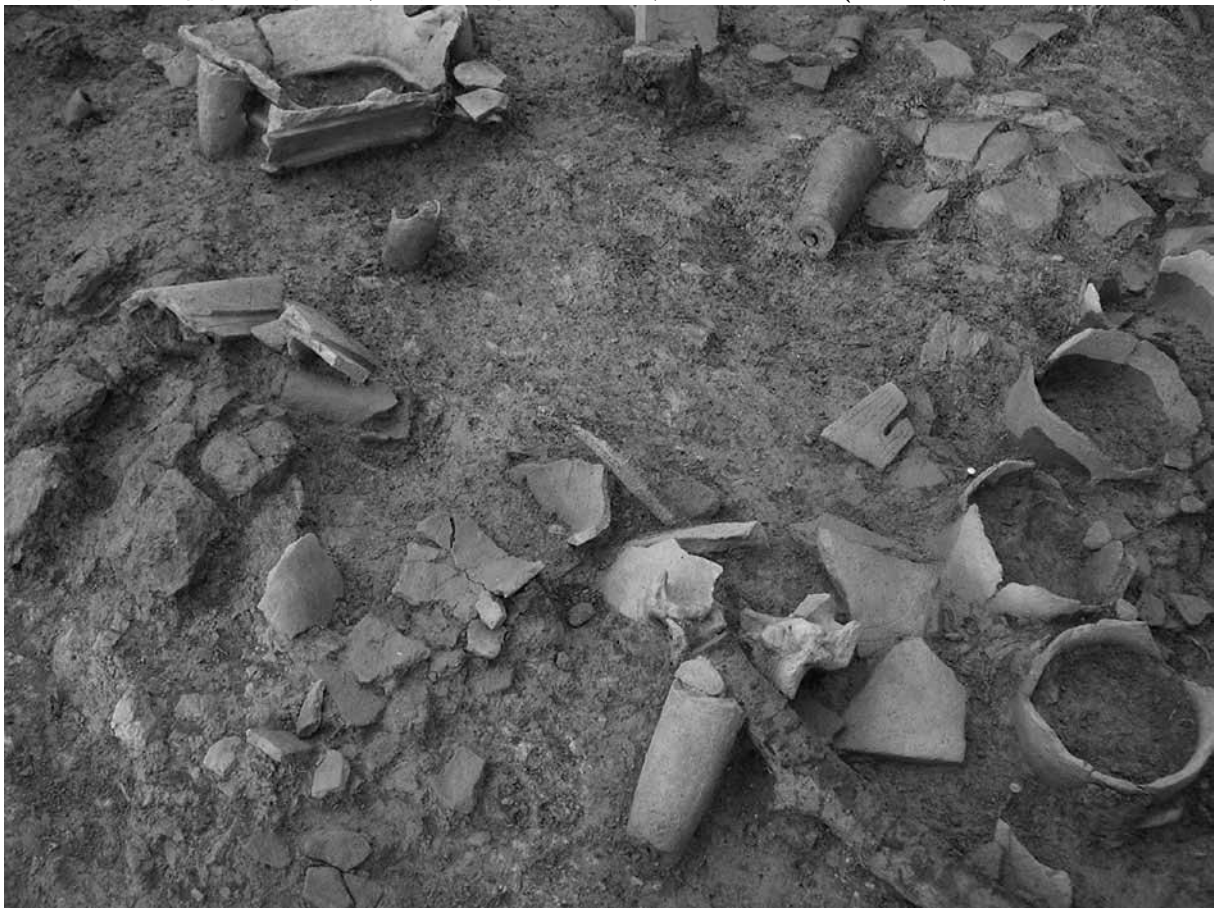
199. 東造出 埴輪出土状況(翼を広げた鳥形埴輪1) 1トレンチ(北から)



200. 東造出 埴輪出土状況(翼を広げた鳥形埴輪1) 1トレンチ(西から)



201. 東造出 埴輪出土状況（水鳥1・牛・蓋・家1） 1トレンチ（北から）



202. 東造出 埴輪出土状況（蓋・犬形埴輪ほか） 1トレンチ（東から）





203. 東造出 埴輪出土状況（犬形埴輪頭部） 1トレンチ（北から）



204. 東造出 埴輪出土状況（水鳥形埴輪1頭部） 1トレンチ（東から）



205. 東造出 埴輪出土状況（水鳥形埴輪2頭部） 1トレンチ（東から）



206. 1段目円筒埴輪列西側 埴輪出土状況（水鳥形埴輪1体部） 1トレンチ（西から）



207. 東造出 埴輪出土状況 (蓋・水鳥形埴輪2基部) 1トレンチ (東から)



208. 東造出 埴輪出土状況 (蓋・水鳥形埴輪2基部) 1トレンチ (北から)



209. 東造出 埴輪出土状況 (蓋・水鳥形埴輪2基部) 1トレンチ (西から)



210. 東造出 水鳥形埴輪3円筒基部 据付坑埋土検出状況 1トレンチ (東から)



211. 東造出 埴輪出土状況 (水鳥形埴輪3) 基部 1トレンチ (東から)



212. 東造出 埴輪出土状況（盛装人物） 1トレンチ（西から）



213. 東造出 埴輪出土状況（盛装人物） 1トレンチ（西から）



214. 東造出 埴輪出土状況（盛装人物） 1トレンチ（西から）



215. 東造出南東部 埴輪出土状況（人物埴輪腕部） 1トレンチ（西から）



216. 東造出 埴輪出土状況（力士埴輪） 1トレンチ（北から）



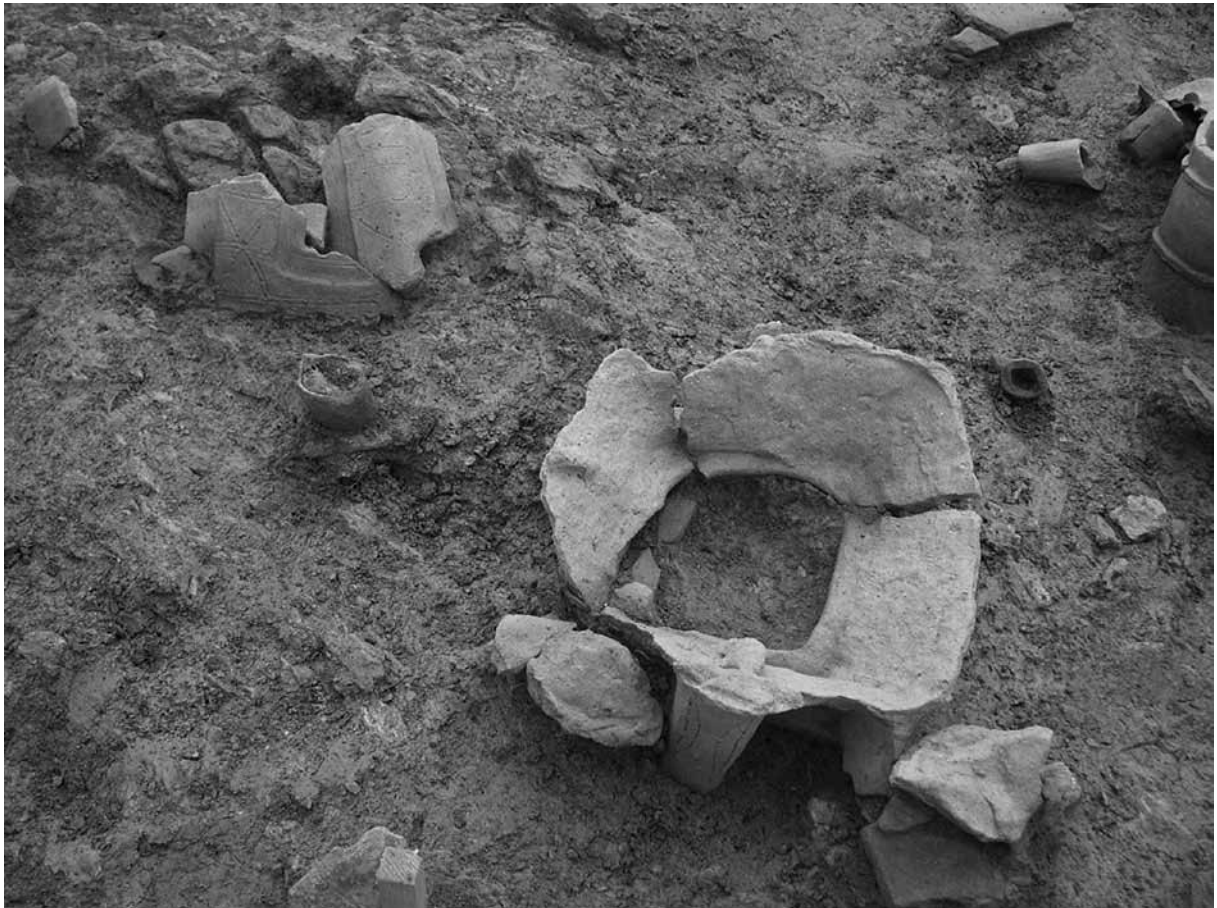
217. 東造出 埴輪出土状況（家形埴輪1～3） 1トレンチ（南西から）



218. 東造出 埴輪出土状況（家形埴輪1基部） 1トレンチ（北西から）



219. 東造出 埴輪出土状況（家形埴輪 1 基部） 1 トレンチ（東から）



220. 東造出 埴輪出土状況（家形埴輪 1 寄棟屋根・身舎壁） 1 トレンチ（北西から）



221. 東造出 埴輪出土状況 (家形埴輪 1 寄棟屋根) 1 トレンチ (北から)



222. 東造出 埴輪出土状況 (家形埴輪 1 寄棟屋根) 1 トレンチ (北西から)



223. 東造出 埴輪出土状況 (家形埴輪 1 寄棟屋根・身舎壁) 1 トレンチ (北西から)



224. 東造出 埴輪出土状況 (家形埴輪 1 身舎壁) 1 トレンチ (北西から)



225. 東造出 埴輪出土状況 (家形埴輪 1 身舎壁) 1 トレンチ (北西から)



226. 東造出 埴輪出土状況 (家形埴輪1切妻屋根) 1トレンチ (西から)



227. 東造出 埴輪出土状況 (家形埴輪1切妻屋根) 1トレンチ (南から)



228. 東造出 埴輪出土状況 (家形埴輪1切妻屋根) 1トレンチ (西から)



229. 東造出 埴輪出土状況 (家形埴輪1切妻屋根下部) 1トレンチ (東から)



230. 東造出 埴輪出土状況 (家形埴輪1切妻屋根下部) 1トレンチ (東から)





231. 東造出 埴輪出土状況 (家形埴輪2切妻屋根・3平屋壁) 1トレンチ (南から)



232. 東造出 埴輪出土状況 (家形埴輪3平屋壁) 1トレンチ (西から)



233. 東造出 埴輪出土状況（家形埴輪3平屋壁） 1トレンチ（南から）



234. 東造出 埴輪出土状況（家形埴輪3平屋壁） 1トレンチ（南西から）



235. 東造出 埴輪出土状況 (家形埴輪3平屋壁) 1トレンチ (北から)



236. 東造出 家形埴輪3基部 (据付坑) 1トレンチ (西から)



237. 東造出 家形埴輪3基部 (据付坑) 1トレンチ (南から)



238. 東造出 家形埴輪3基部 (据付坑) 1トレンチ (北から)



239. 東造出 家形埴輪3基部 (据付坑半截状況) 1トレンチ (西から)



240. 東造出 家形埴輪3基部 (据付坑埋土) 1トレンチ (南から)



241. 東造出 家形埴輪3基部 (据付坑埋土) 1トレンチ (東から)



242. 東造出 家形埴輪3基部 (据付坑完掘状況) 1トレンチ



243. 東造出南東側 埴輪出土状況 (家形埴輪 4 ほか) 1 トレンチ (東から)



244. 東造出南東側 埴輪出土状況 (家形埴輪 4 ほか) 1 トレンチ (南から)



245. 東造出 須恵器大甕出土状況 1トレンチ (南から)



246. 東造出 須恵器大甕出土状況 1トレンチ (南から)



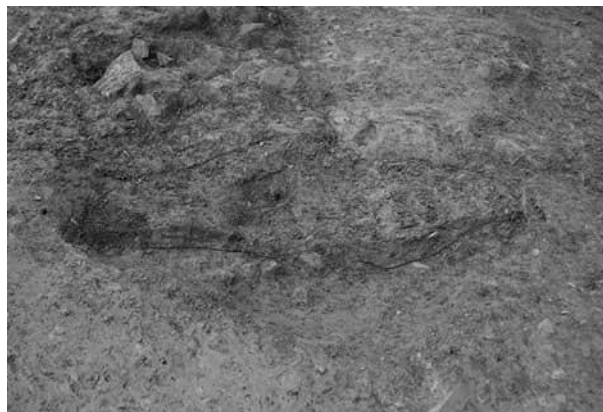
247. 東造出 須恵器大甕出土状況 1トレンチ (南から)



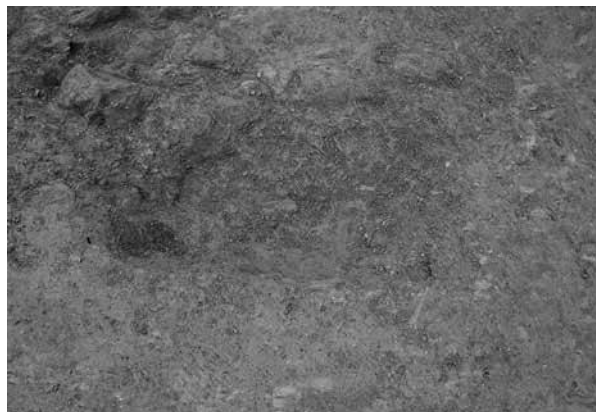
248. 東造出 須恵器大甕 据付坑検出状況 1トレンチ (東から)



249. 東造出 須恵器大甕 据付坑検出状況 1トレンチ (南から)



250. 東造出 須恵器大甕 据付坑半裁状況 1トレンチ (南から)



251. 東造出 須恵器大甕 据付坑完掘状況 1トレンチ (西から)



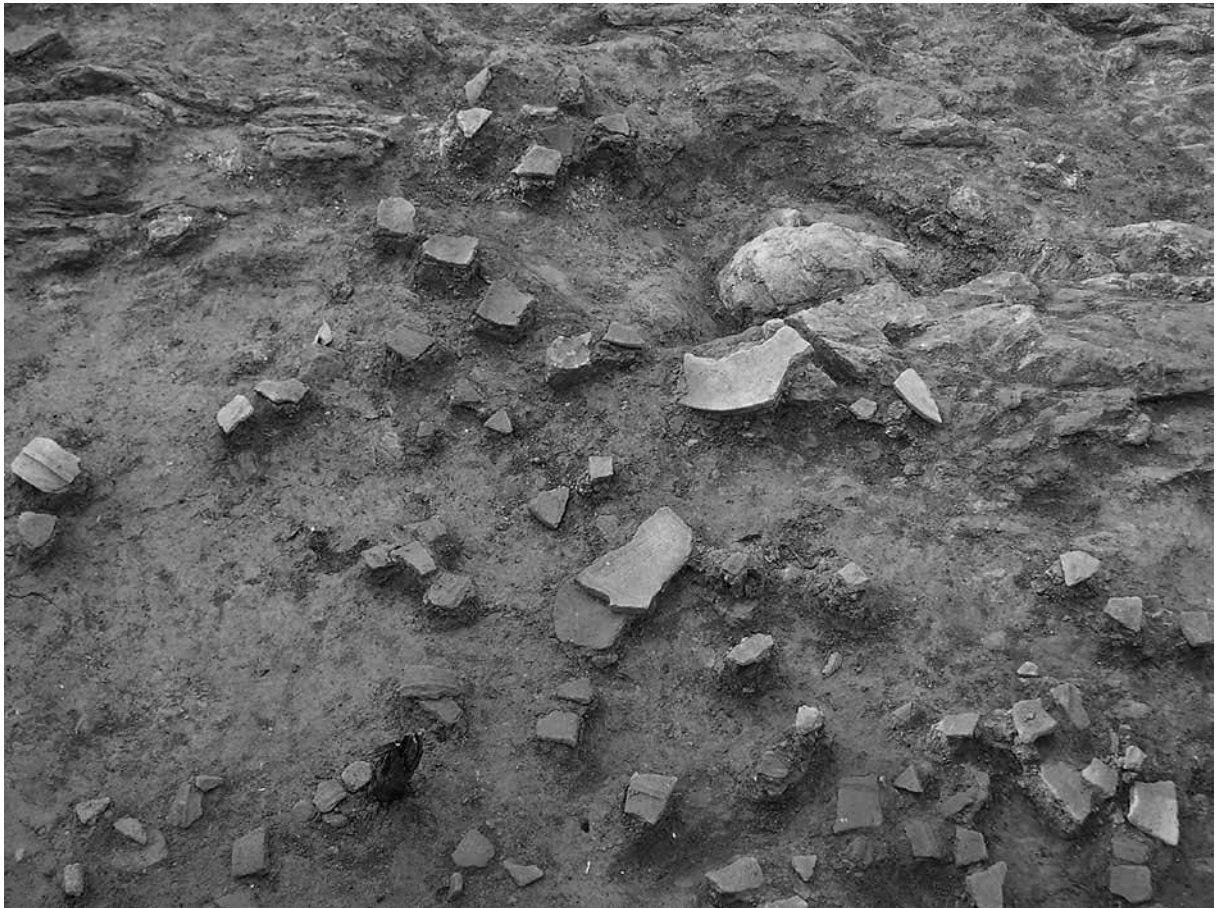
252. 1段目テラス 埴輪出土状況（蓋形埴輪ほか） 1トレンチ（北から）



253. 1段目テラス 埴輪出土状況（円筒埴輪ほか） 1トレンチ（北から）



254. 1 段目テラス 埴輪出土状況 (家形埴輪 5 ほか) 1 トレンチ (北から)



255. 1 段目テラス 埴輪出土状況 (蓋形埴輪ほか) 1 トレンチ (北から)





256. 東造出東斜面～基壇テラス 埴輪出土状況 1トレンチ(東から)



257. 東造出東斜面 埴輪出土状況西半 1トレンチ(南から)



258. 東造出東斜面 埴輪出土状況東半 1トレンチ(南から)



259. 東造出東斜面 埴輪出土状況 1トレンチ(西から)



260. 東造出東斜面 埴輪出土状況 1トレンチ(北から)



261. 東造出東斜面 埴輪出土状況 1トレンチ(北から)



262. 東造出東斜面 埴輪出土状況 1トレンチ(南から)



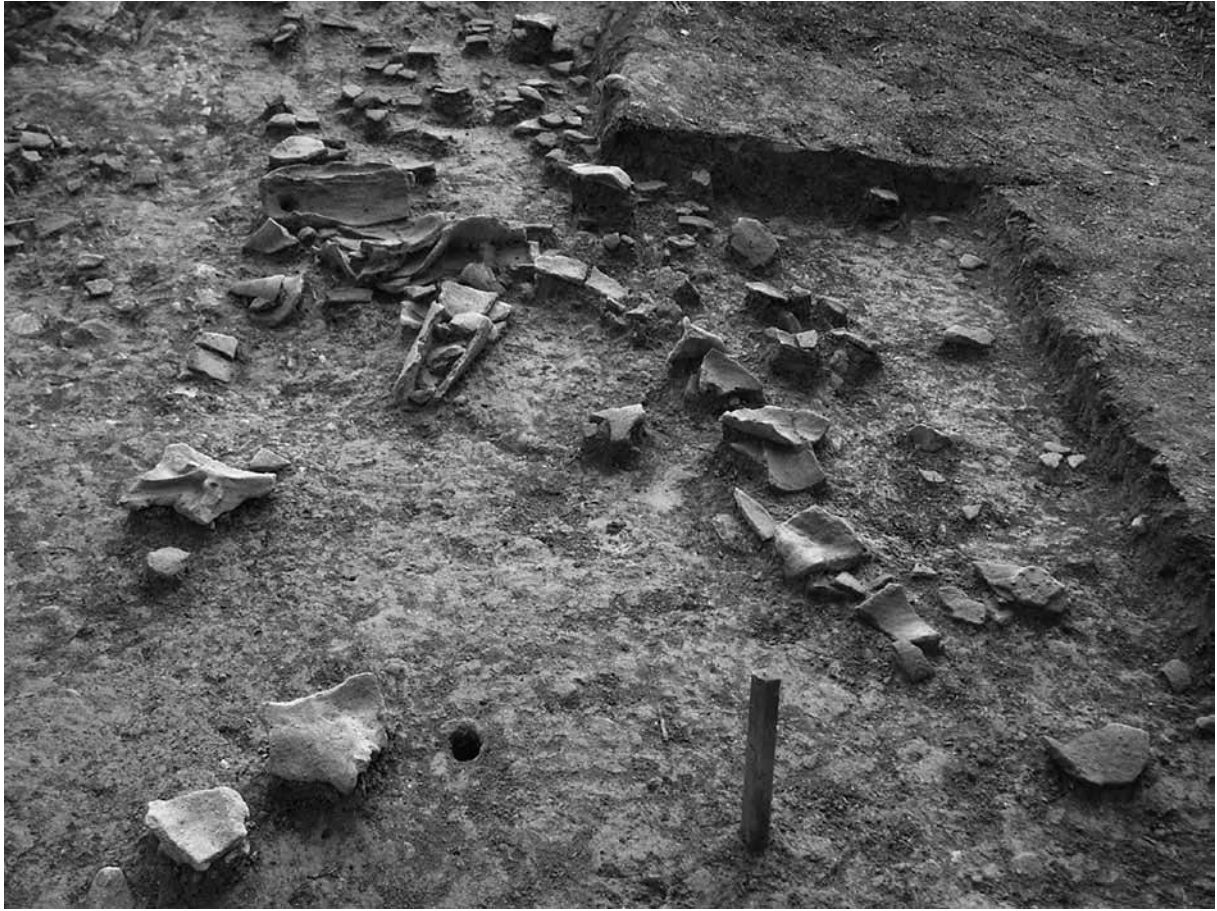
263. 東造出東斜面 埴輪出土状況 1トレンチ(北から)



264. 基壇テラス（東造出側）～東造出東斜面 埴輪出土状況 1トレンチ（東から）



265. 基壇テラス（東造出側） 埴輪出土状況 1トレンチ（東から）



266. 基壇テラス（東造出側） 馬形埴輪出土状況 1トレンチ（東から）



267. 基壇テラス（東造出側） 馬形埴輪出土状況 1トレンチ（北から）



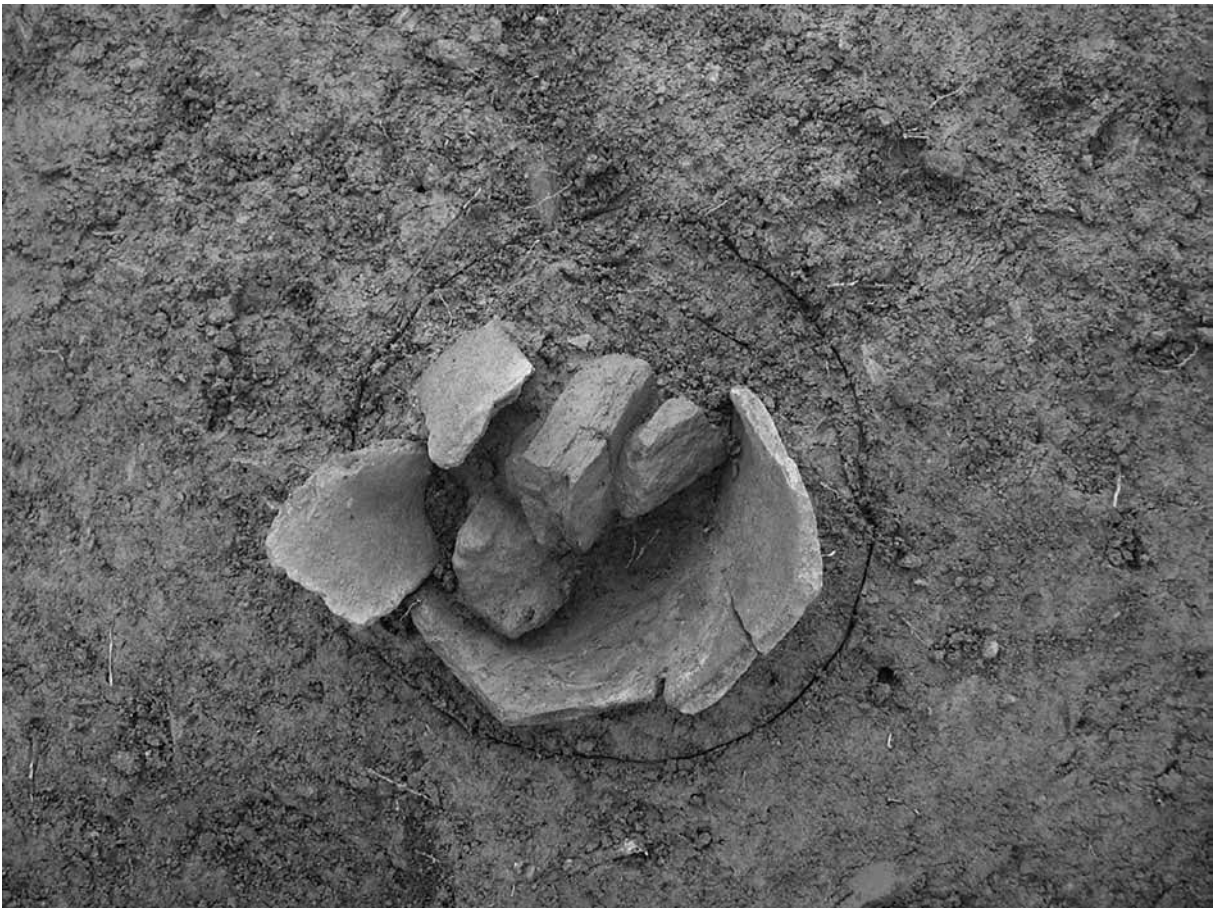
268. 基壇テラス（東造出側） 円筒埴輪列検出状況 1トレンチ（南から）



269. 基壇テラス（東造出側） 円筒埴輪列検出状況 1トレンチ（北から）



270. 基壇テラス（東造出側） 円筒埴輪 1 トレンチ（東から）



271. 基壇テラス（東造出側） 円筒埴輪 2 トレンチ（東から）



272. 基壇テラス（東造出側） 円筒埴輪 3 1トレンチ（東から）



273. 基壇テラス（東造出側） 円筒埴輪 4 1トレンチ（東から）



274. 基壇テラス（東造出側） 円筒埴輪5 1トレンチ（東から）



275. 基壇テラス（東造出側） 円筒埴輪5 据付坑半裁状況 1トレンチ（東から）



276. 基壇テラス (東造出側) 円筒埴輪1検出状況 1トレンチ (東から)



277. 基壇テラス (東造出側) 円筒埴輪1据付坑半裁状況 1トレンチ (東から)



278. 基壇テラス (東造出側) 円筒埴輪2検出状況 1トレンチ (東から)



279. 基壇テラス (東造出側) 円筒埴輪3検出状況 1トレンチ (東から)



280. 基壇テラス (東造出側) 円筒埴輪3据付坑半裁状況 1トレンチ (東から)



281. 基壇テラス (東造出側) 円筒埴輪3据付坑埋土 1トレンチ (東から)



282. 基壇テラス (東造出側) 円筒埴輪4検出状況 1トレンチ (東から)



283. 基壇テラス (東造出側) 円筒埴輪5検出状況 1トレンチ (東から)





284. 基壇テラス（東造出側） 円筒埴輪据付坑完掘状況 1トレンチ（北から）



285. 基壇テラス（東造出側） 円筒埴輪据付坑完掘状況 1トレンチ（南から）



286. 基壇テラス（東造出側） 円筒埴輪据付坑完掘状況 1トレンチ（北東から）



287. 基壇テラス（東造出側） 馬形埴輪部材出土状況 1トレンチ（北から）



288. 2段目斜面 北壁土層 1トレンチ E0区 (南東から)



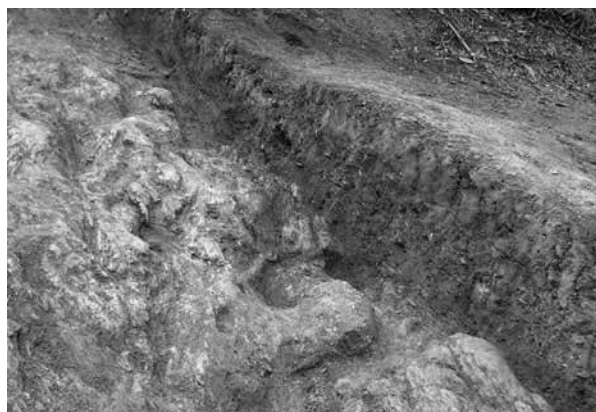
289. 2段目斜面 北壁土層 1トレンチ E0区 (南から)



290. 2段目斜面 北壁土層 1トレンチ E0～8区 (南西から)



291. 2段目斜面 北壁土層 1トレンチ E4区 (南から)



292. 2段目斜面 北壁土層 1トレンチ E8区 (南東から)



293. 東造出 北斜面 全景 13トレンチ (北から)



294. 東造出 北斜面 全景 13トレンチ (南から)



295. 東造出 北斜面 土留め石 検出状況 13トレンチ (西から)



296. 東造出 北斜面 土留め石 検出状況 13トレンチ (北から)



297. 東造出 北斜面 東壁土層 13トレンチ (西から)



298. 基壇テラス（東造出側） 円筒埴輪列 14 トレンチ（北から）



299. 基壇テラス（東造出側） 円筒埴輪列 14 トレンチ（南から）



300. 基壇テラス（東造出側） 円筒埴輪 2・3 14 トレンチ（東から）



301. 基壇テラス（東造出側） 円筒埴輪 7・8 14 トレンチ（西から）



302. 基壇テラス (東造出側) 円筒埴輪 1 14 トレンチ (東から)



303. 基壇テラス (東造出側) 円筒埴輪 2 14 トレンチ (西から)



304. 基壇テラス (東造出側) 円筒埴輪 3 14 トレンチ (西から)



305. 基壇テラス (東造出側) 円筒埴輪 4 14 トレンチ (東から)



306. 基壇テラス (東造出側) 円筒埴輪 5 14 トレンチ (東から)



307. 基壇テラス (東造出側) 円筒埴輪 6 14 トレンチ (西から)



308. 基壇テラス (東造出側) 円筒埴輪 7 14 トレンチ (西から)



309. 基壇テラス (東造出側) 円筒埴輪 8 14 トレンチ (西から)



310. 西造出 全景 5トレンチ (東から)



311. 西造出 全景 5トレンチ (東から)



312. 西造出 全景 5トレンチ (北から)



313. 西造出 全景 5トレンチ (南から)



314. 西造出 全景 5トレンチ (東から)



315. 西造出 埴輪検出状況 5トレンチ (北西から)





316. 西造出 全景 埴輪出土状況 5トレンチ (東から)



317. 西造出 全景 埴輪出土状況 5トレンチ (北から)



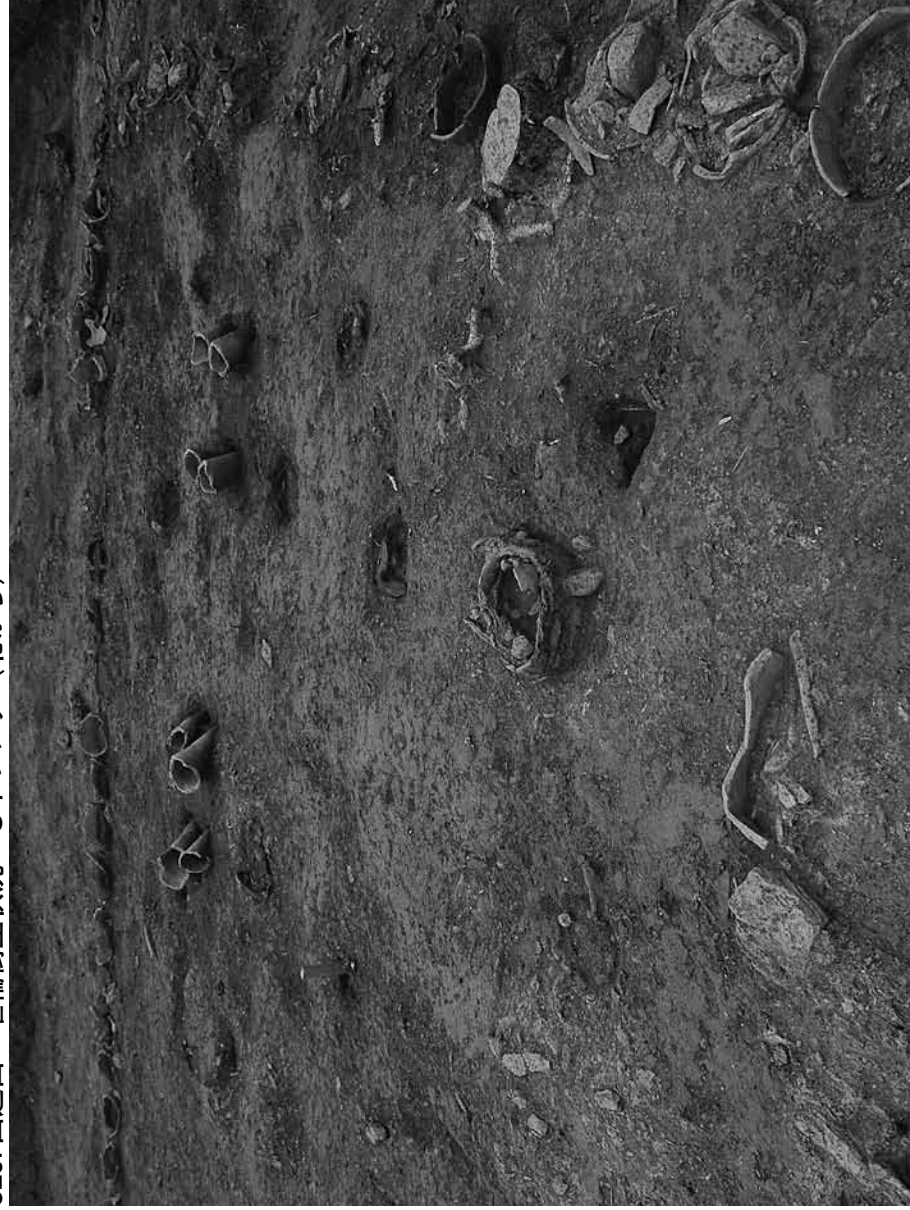
318. 西造出 埴輪出土状況 5トレンチ (北から)



319. 西造出 埴輪樹立状況 5トレンチ (南から)



320. 西造出 埴輪樹立状況 5トレンチ (北から)



321. 西造出 埴輪樹立状況 5トレンチ (西から)



322. 1段目テラス（西造出側） 円筒埴輪列 検出状況 5トレンチ（北から）



323. 1段目テラス（西造出側） 円筒埴輪列 5トレンチ（北から）



324. 1段目テラス（西造出側） 円筒埴輪列 5トレンチ（南から）



325. 1段目テラス（西造出側） 円筒埴輪列・蓋形埴輪 出土状況 5トレンチ（南西から）



326. 1 段目テラス（西造出側） 円筒埴輪列 5 トレンチ（北西から）



327. 1 段目テラス（西造出側） 円筒埴輪列・蓋形埴輪出土状況 5 トレンチ（北から）



328. 1段目テラス (西造出側) 円筒埴輪8・9 5トレンチ (東から)



329. 1段目テラス (西造出側) 円筒埴輪13 5トレンチ (北西から)



330. 1段目テラス (西造出側) 円筒埴輪8・9 据付状況 5トレンチ (南東から)



331. 1段目テラス (西造出側) 円筒埴輪9 据付状況 (北から)



332. 1段目テラス (西造出側) 円筒埴輪8・9 取り上げ後 5トレンチ (東から)



333. 1段目テラス (西造出側) 円筒埴輪21・22 5トレンチ (西から)



334. 1段目テラス (西造出側) 円筒埴輪21 5トレンチ (南から)



335. 1段目テラス (西造出側) 円筒埴輪21 取り上げ後 5トレンチ (東から)



336. 1段目テラス (西造出側) 円筒埴輪 13・14 5トレンチ (西から)



337. 1段目テラス (西造出側) 円筒埴輪 13 取り上げ後 5トレンチ (東から)



338. 西造出 西辺円筒埴輪列 北側 5トレンチ (西から)



339. 西造出 西辺円筒埴輪列 南側 5トレンチ (西から)



340. 西造出 西辺円筒埴輪列 5トレンチ (南から)



341. 西造出 北辺円筒埴輪列 5トレンチ (西から)



342. 西造出 北辺円筒埴輪列 5トレンチ (西から)



343. 西造出 北辺円筒埴輪列 5トレンチ (東から)





344. 西造出 南辺円筒埴輪列 5トレンチ (西から)



345. 西造出 南辺円筒埴輪列 5トレンチ (東から)



346. 西造出 南辺円筒埴輪4 5トレンチ (南から)



347. 西造出 南辺円筒埴輪4 5トレンチ (東から)



348. 西造出 南辺円筒埴輪4 据付坑 5トレンチ (西から)



349. 西造出 南辺円筒埴輪13 (西から)



350. 西造出 埴輪出土状況 (家形埴輪2) 5トレンチ (北から)



351. 西造出 埴輪出土状況 (家形埴輪2) 5トレンチ (北東から)



352. 西造出 埴輪出土状況 (家形埴輪2) 5トレンチ (西から)



353. 西造出 埴輪出土状況 (家形埴輪1) 5トレンチ (西から)



354. 西造出 埴輪出土状況 (双脚輪状文形冠帽の人物) 5トレンチ (西から)



355. 西造出 埴輪出土状況（武人・巫女） 5トレンチ（北から）



356. 西造出 埴輪出土状況（武人） 5トレンチ（北から）



357. 西造出 埴輪出土状況 (両面人物) 5トレンチ (北から)



358. 西造出 埴輪出土状況 (両面人物ほか) 5トレンチ (南から)



359. 西造出 埴輪出土状況 (両面人物ほか) 5トレンチ (南から)



360. 西造出 埴輪出土状況 (巫女袈裟状衣) 5トレンチ (西から)



361. 西造出 埴輪出土状況 (巫女腕ほか) 5トレンチ (西から)



362. 西造出 埴輪出土状況（両手をあげる人物） 5トレンチ（西から）



363. 西造出 埴輪出土状況（両手をあげる人物） 5トレンチ（北から）



364. 西造出 埴輪出土状況（草摺・人物台） 5トレンチ（北から）



365. 西造出 埴輪出土状況（人物の台） 5トレンチ（北から）



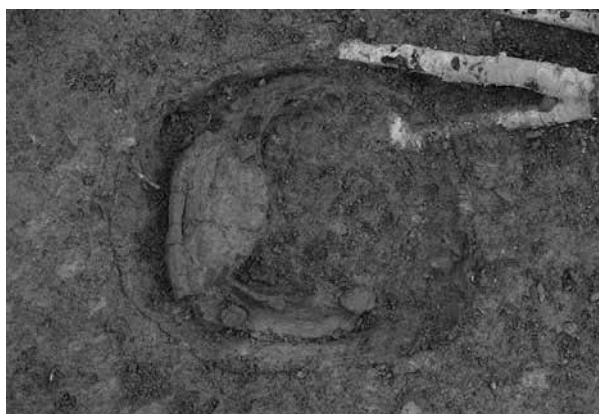
366. 西造出 埴輪出土状況（人物の台） 5トレンチ（南から）



367. 西造出 埴輪出土状況（人物の台） 5トレンチ（東から）



368. 西造出 埴輪出土状況（人物の台・形象台部） 5トレンチ（北から）



369. 西造出 埴輪出土状況（形象台部） 5トレンチ（北から）



370. 西造出 埴輪出土状況（形象台部） 5トレンチ（北から）



371. 西造出 埴輪出土状況 (形象基部) 5トレンチ (北から)



372. 西造出 埴輪出土状況 (形象基部) 5トレンチ (西から)



373. 西造出 埴輪出土状況 (形象基部) 5トレンチ (北から)



374. 西造出 埴輪出土状況 (形象基部) 5トレンチ (北から)



375. 西造出 埴輪出土状況 (形象基部) 5トレンチ (北から)





376. 西造出 馬形埴輪1 樹立状況 5トレンチ (東から)



377. 西造出 馬形埴輪2 樹立状況 5トレンチ (東から)



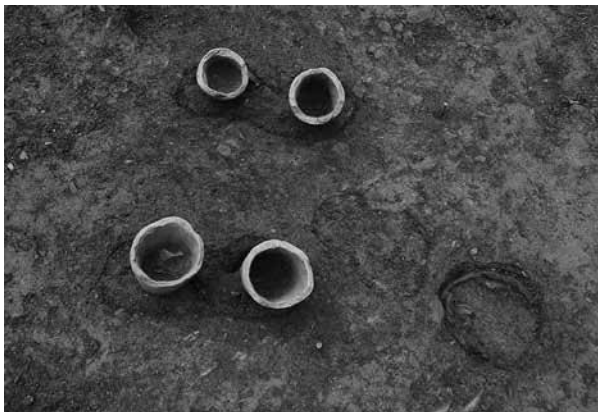
378. 西造出 馬形埴輪 樹立状況 5トレンチ(北から)



379. 西造出 馬形埴輪 1 検出状況 5トレンチ(西から)



380. 西造出 馬形埴輪 2 検出状況 5トレンチ(西から)



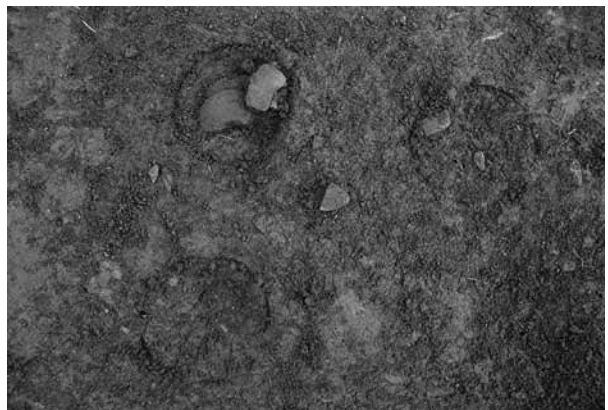
381. 西造出 馬形埴輪 1・形象基部 5トレンチ(北から)



382. 西造出 馬形埴輪 1 周辺 5トレンチ(西から)



383. 西造出 馬形埴輪 1 周辺 5トレンチ(北から)



384. 西造出 馬形埴輪 1 周辺 5トレンチ(西から)



385. 西造出 馬形埴輪2 据付坑 5トレンチ (南から)



386. 西造出 馬形埴輪2周辺 5トレンチ (北から)



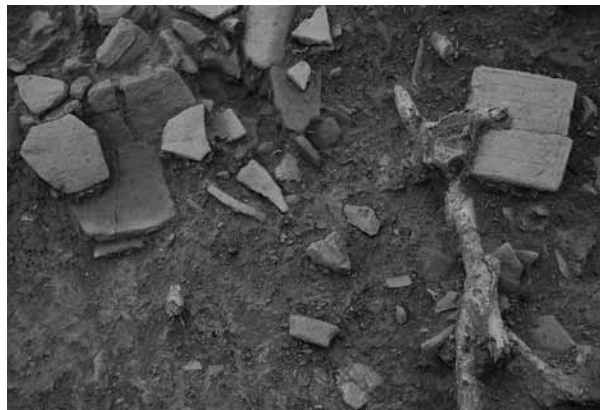
387. 西造出 馬形埴輪2周辺 5トレンチ (北から)



388. 西造出 馬形埴輪2周辺 5トレンチ (北から)



389. 西造出 埴輪出土状況(胡籐形埴輪1) 5トレンチ(北から)



390. 西造出 埴輪出土状況(靱形埴輪ほか) 5トレンチ(南から)



391. 西造出 埴輪出土状況(靱形埴輪) 5トレンチ(西から)



392. 西造出 埴輪出土状況(形象埴輪基部) 5トレンチ(南から)



393. 西造出 埴輪出土状況(蓋形埴輪) 5トレンチ(西から)



394. 西造出 埴輪出土状況(形象埴輪) 5トレンチ(西から)



395. 西造出 埴輪出土状況(形象埴輪) 5トレンチ(北から)



396. 西造出 埴輪出土状況(形象埴輪) 5トレンチ(北から)



397. 西造出 須恵器出土状況(甕) 5トレンチ(西から)



398. 西造出 須恵器出土状況(甕1) 5トレンチ(西から)



399. 西造出 須恵器出土状況(甕2) 5トレンチ(西から)



400. 西造出 須恵器甕底部 5トレンチ(西から)



401. 西造出 須恵器出土状況(杯身) 5トレンチ(北から)



402. 西造出西斜面 埴輪出土状況 5トレンチ (北西から)



403. 西造出西斜面 完掘状況 5トレンチ (南から)



404. 西造出西斜面 埴輪出土状況 5トレンチ (東から)



405. 西造出西斜面 埴輪出土状況(翼を広げた鳥ほか) 5トレンチ(南から)



406. 西造出西斜面 埴輪出土状況(翼を広げた鳥ほか) 5トレンチ(東から)



407. 基壇テラス（西造出側） 円筒埴輪列 5トレンチ南西拡張区（南から）



408. 基壇テラス（西造出側） 5トレンチ南西拡張区（南東から）



409. 基壇テラス（西造出側） 円筒埴輪列 5トレンチ南西拡張区（北から）



410. 基壇テラス（西造出側） 円筒埴輪列 5トレンチ南西拡張区（東から）



411. 基壇テラス（西造出側） 円筒埴輪4 5トレンチ南西拡張区（東から）



412. 基壇テラス (西造出側) 円筒埴輪5 5トレンチ南西拡張区 (東から)



415. 基壇テラス (西造出側) 円筒埴輪列 5トレンチ北西拡張区 (東から)



413. 基壇テラス (西造出側) 円筒埴輪6 5トレンチ南西拡張区 (東から)



416. 基壇テラス (西造出側) 円筒埴輪列 5トレンチ北西拡張区 (西から)



414. 基壇テラス (西造出側) 円筒埴輪据付坑5トレンチ南西拡張区 (東から)



417. 基壇テラス (西造出側) 円筒埴輪列 5トレンチ北西拡張区 (北から)

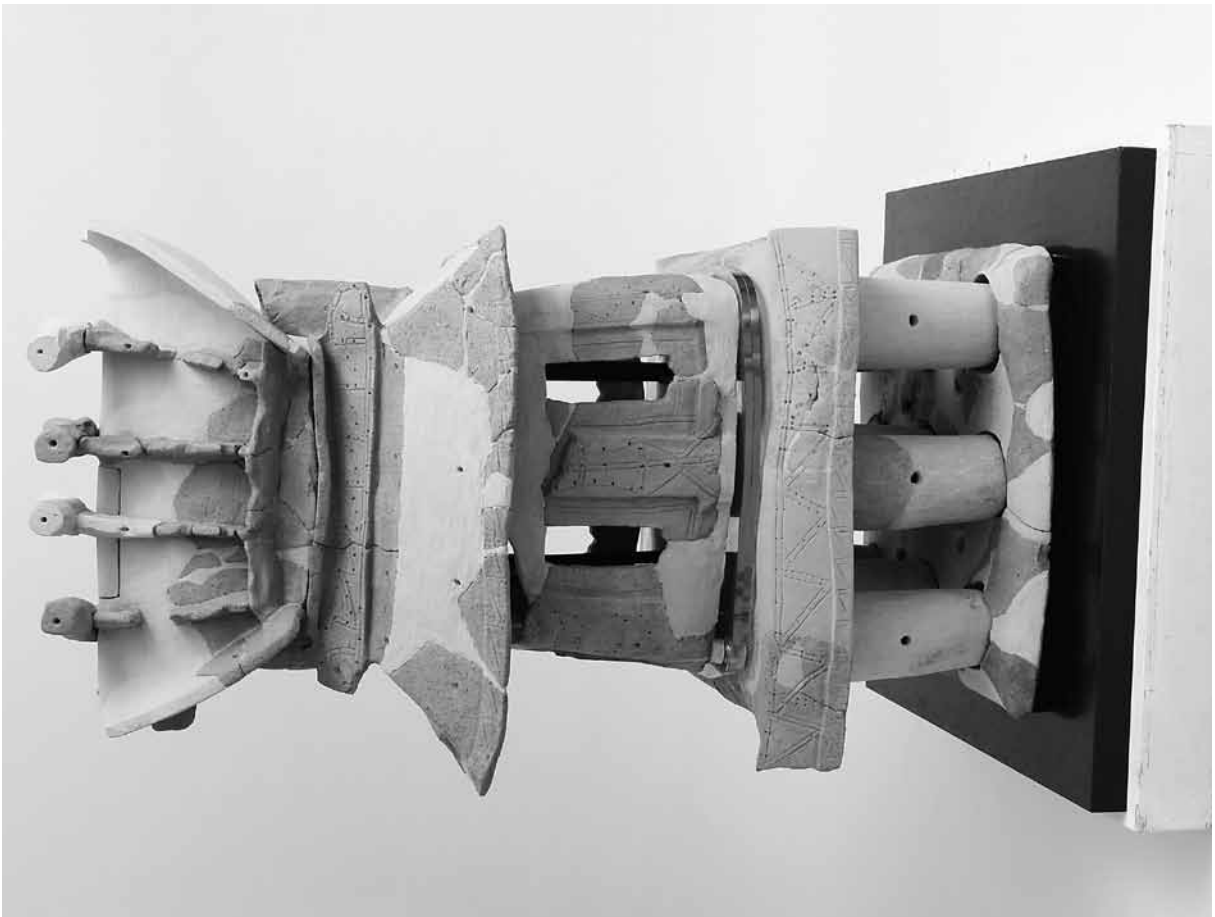
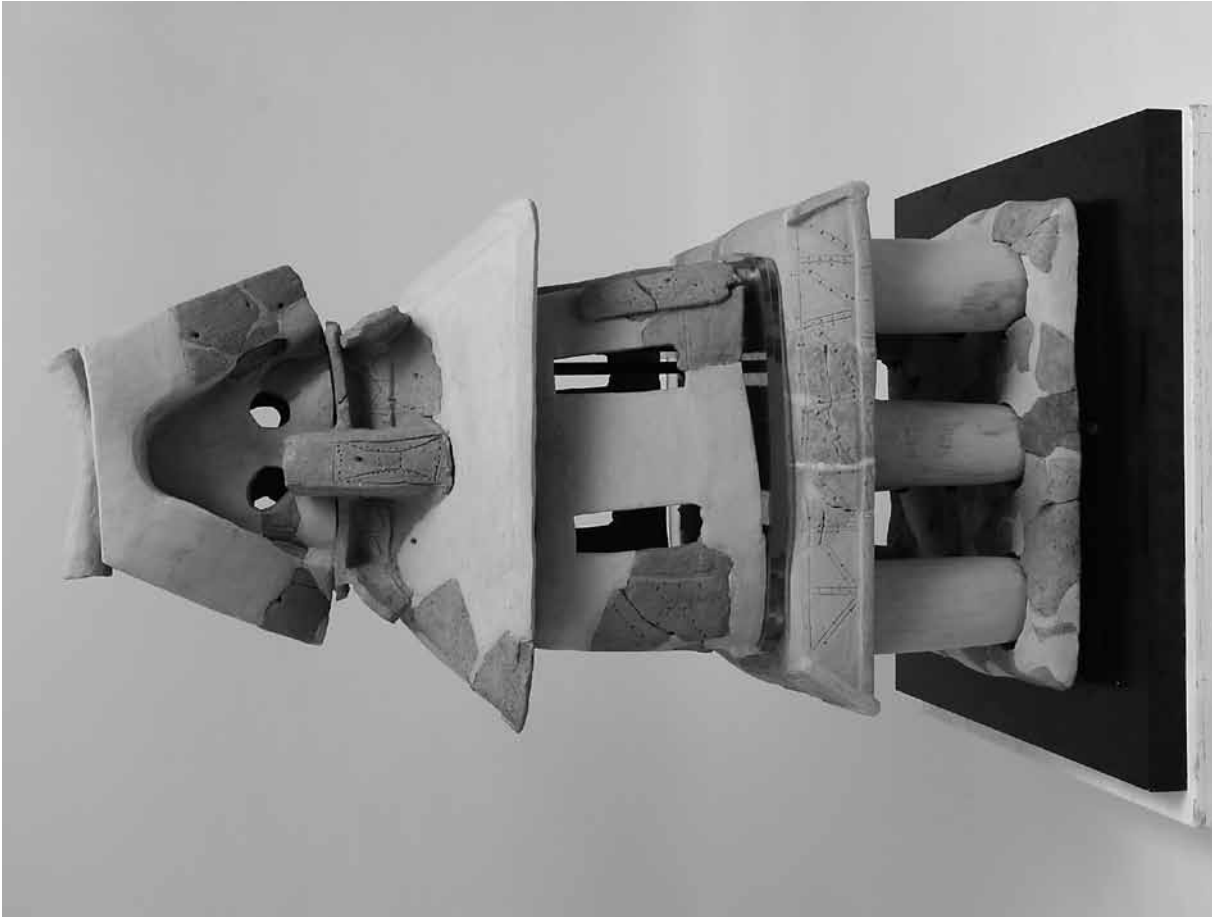


418. 大日山 35号墳より南東側 12トレンチ 全景 (東から)

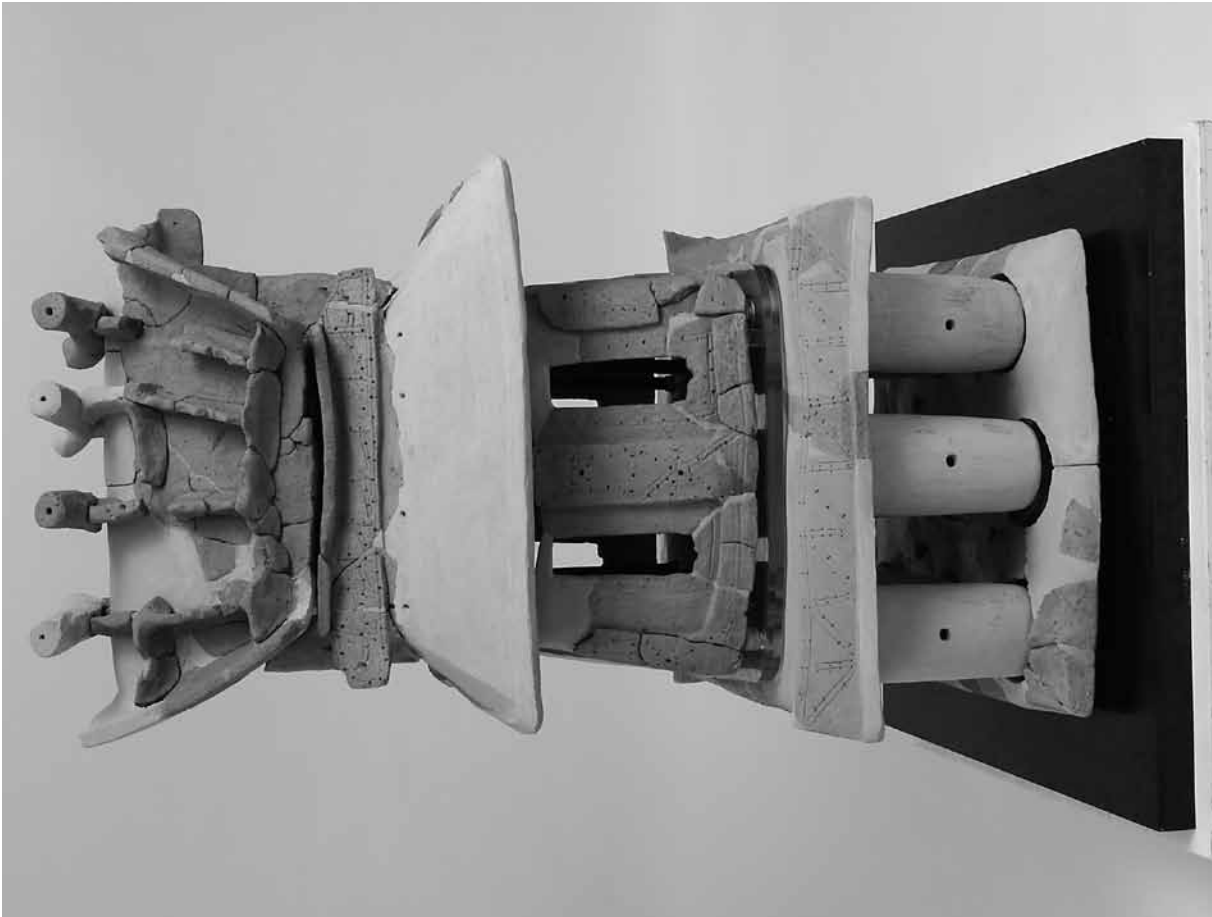
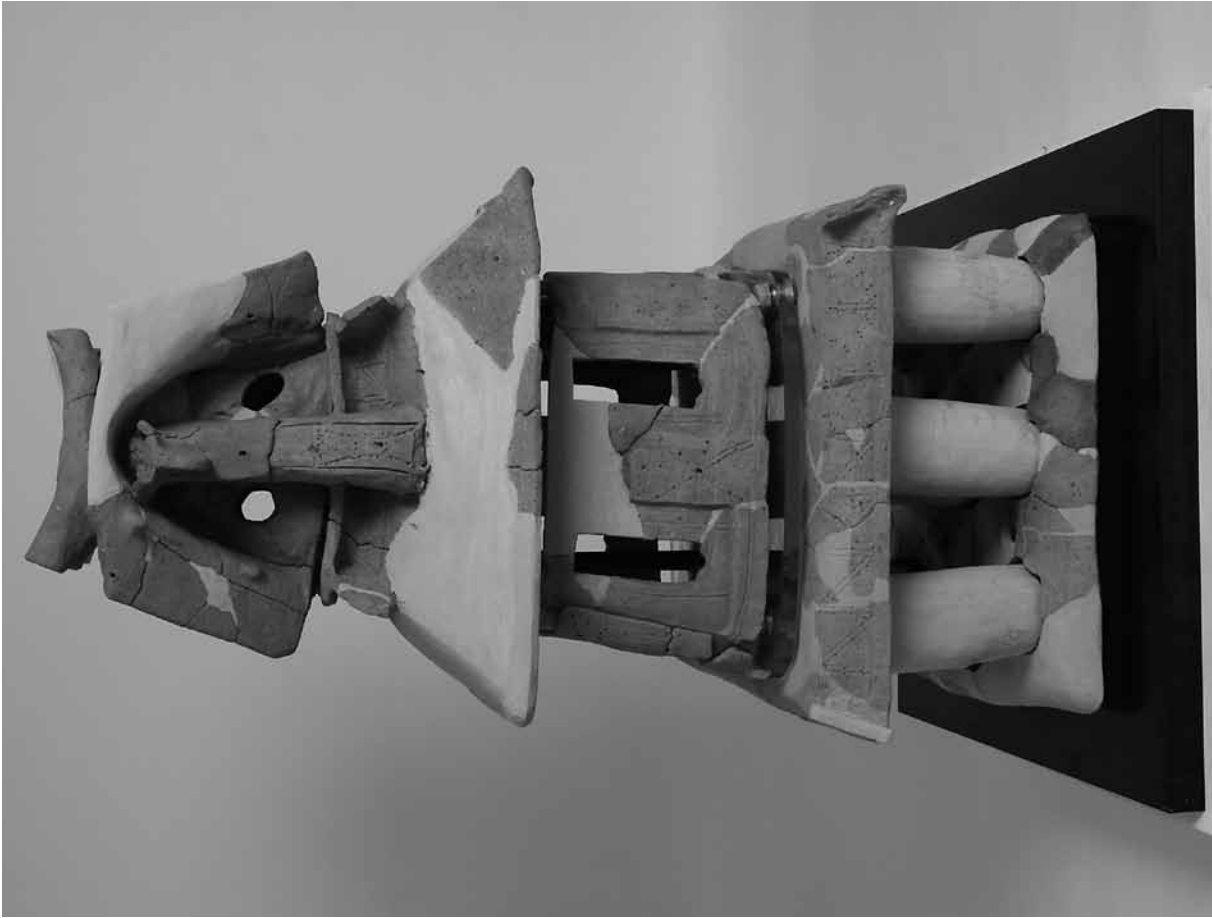


417. 基壇テラス (西造出側) 円筒埴輪列 5トレンチ北西拡張区 (北から)

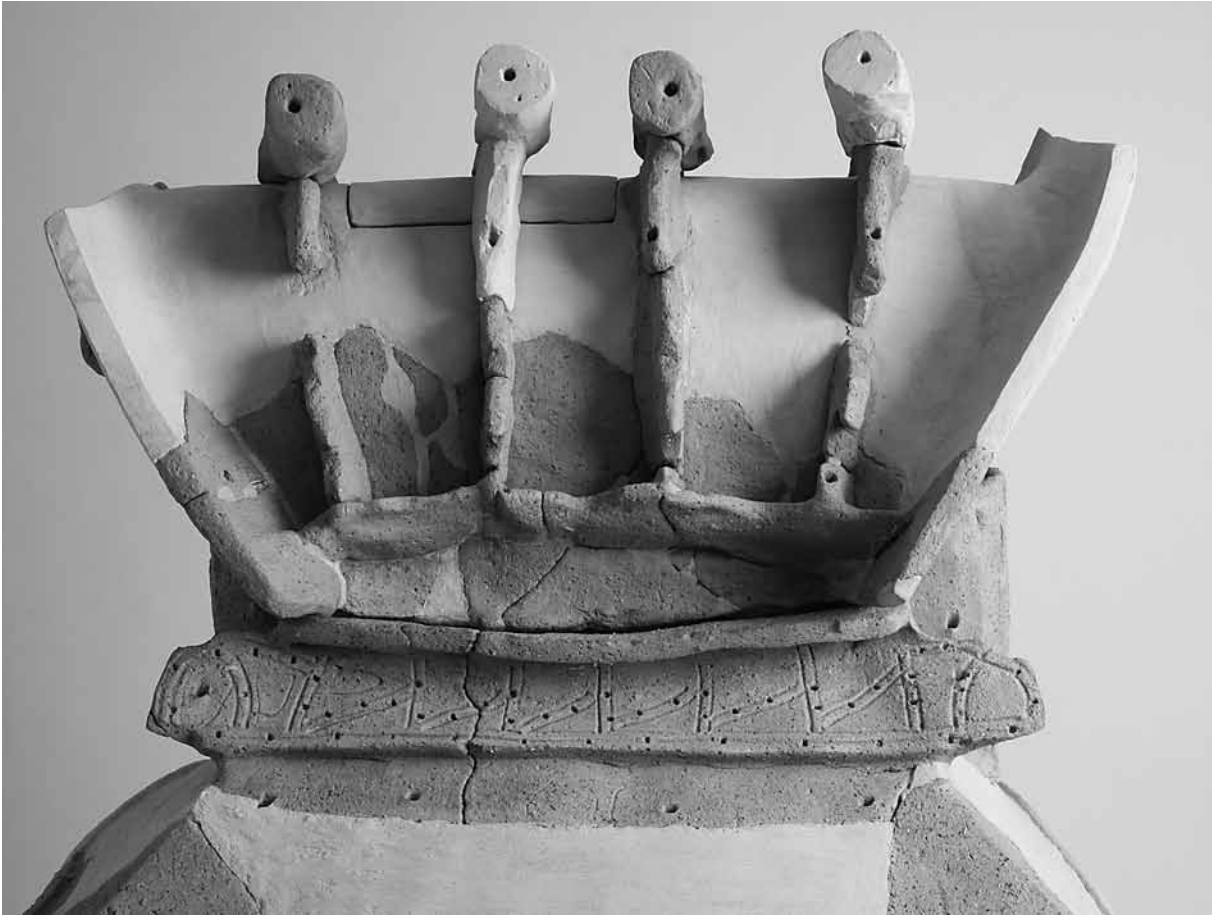




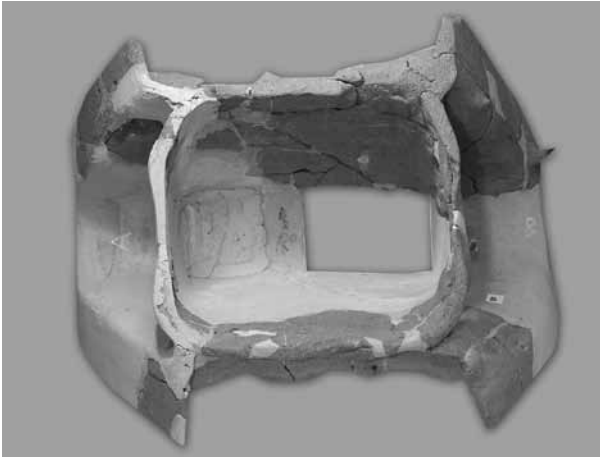
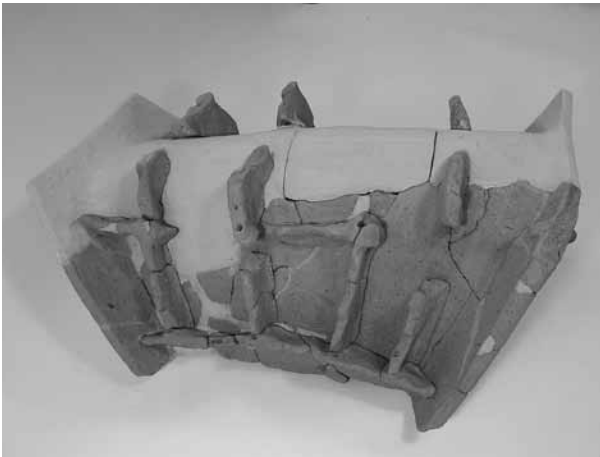
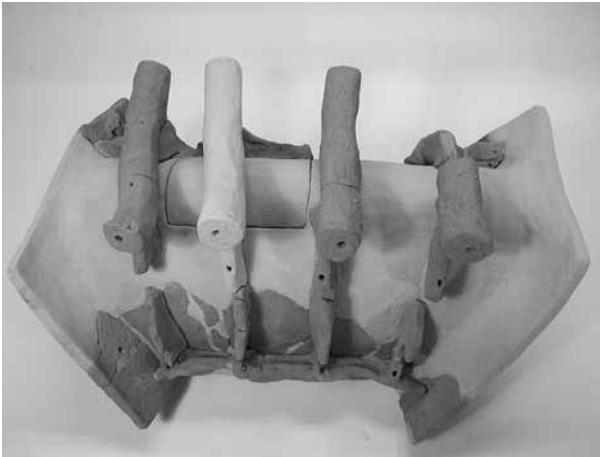
東造出 家形埴輪 1-1



東造出 家形埴輪 1-1



東造出 家形埴輪 1-1 上屋根 切妻部



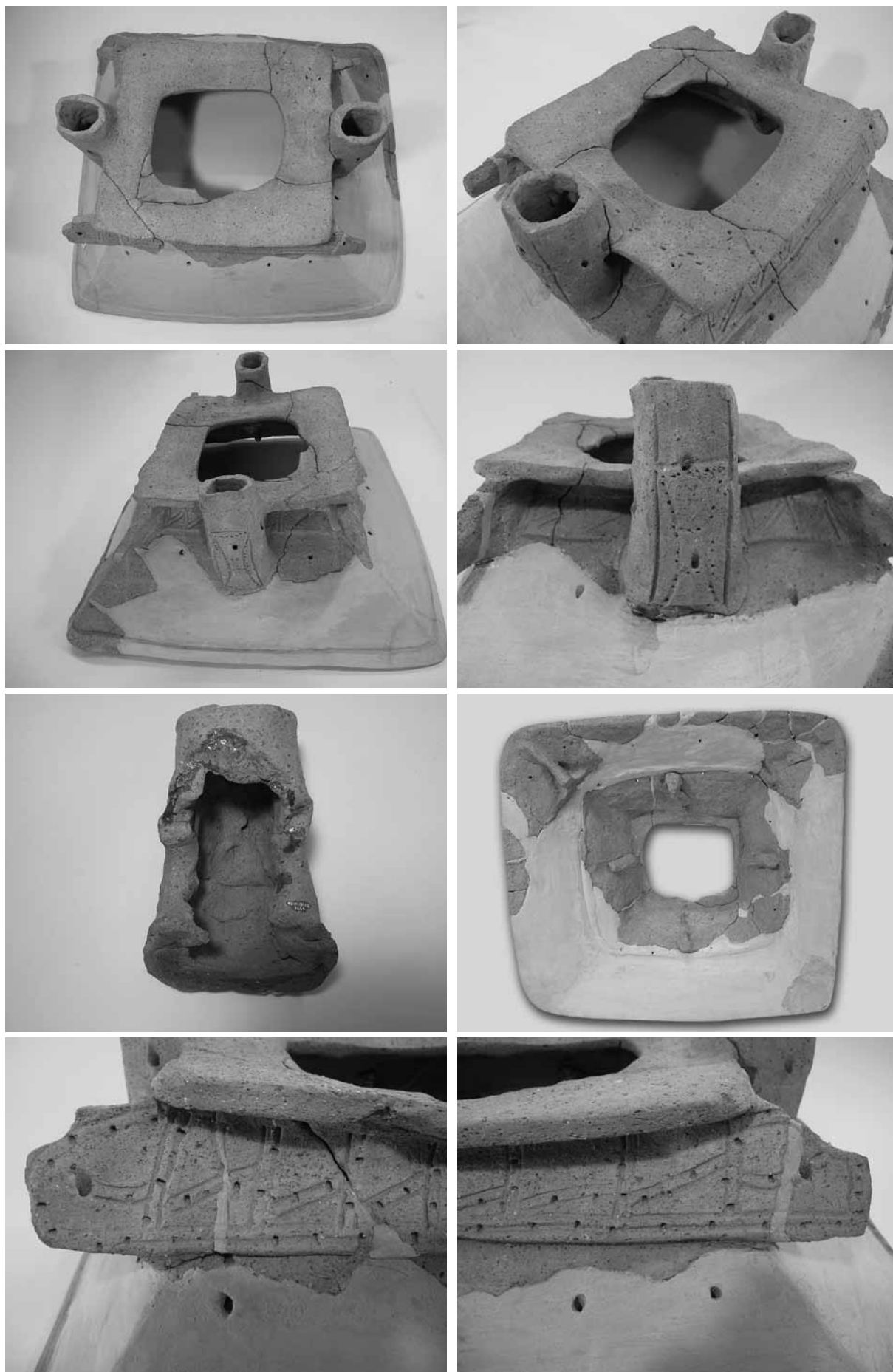
東造出 家形埴輪 1-1 上屋根 切妻部



東造出 家形埴輪 1-1 関連部材



東造出 家形埴輪 1-1 下屋根 寄棟部

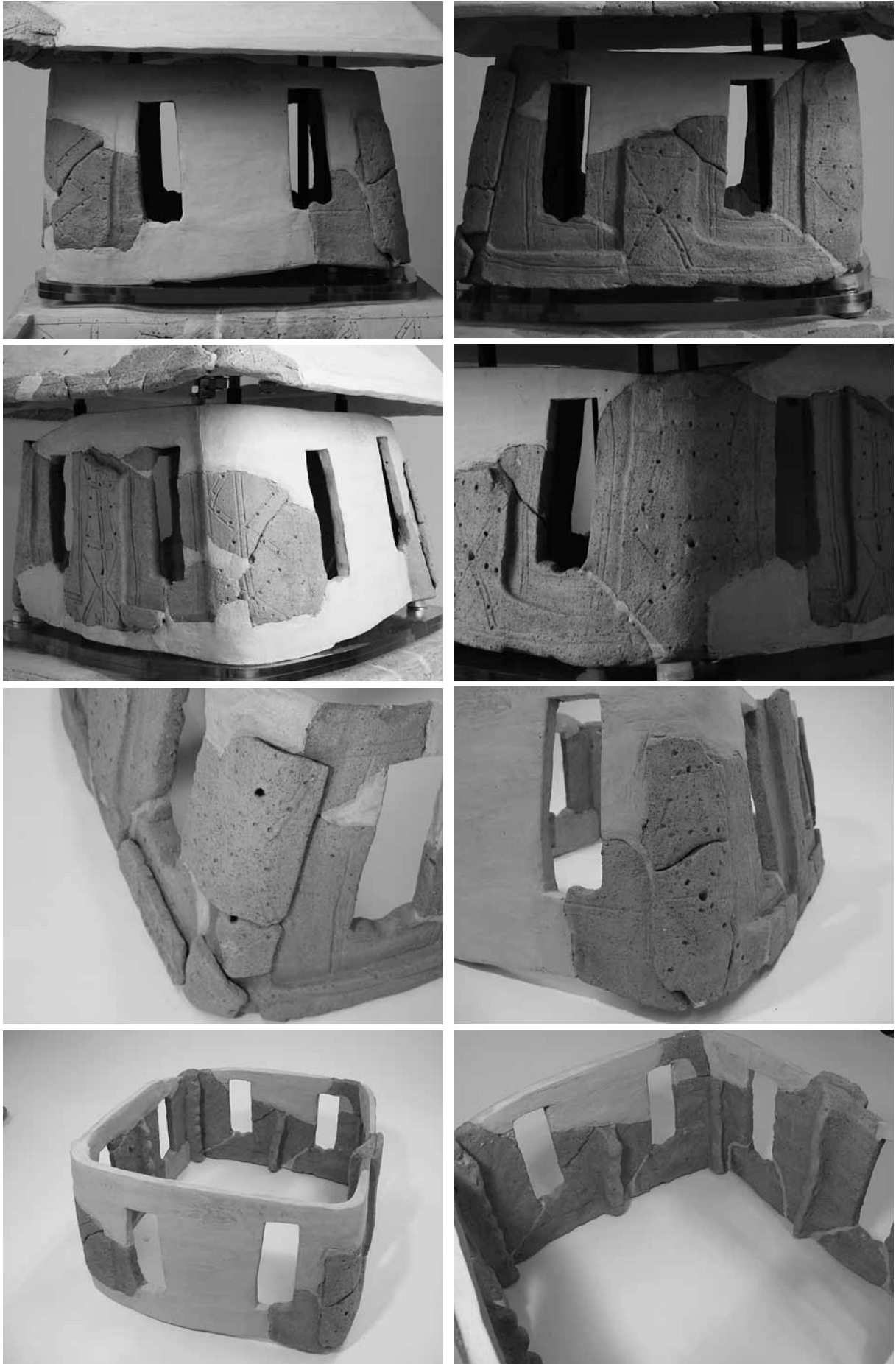


東造出 家形埴輪 1-1 下屋根 寄棟部

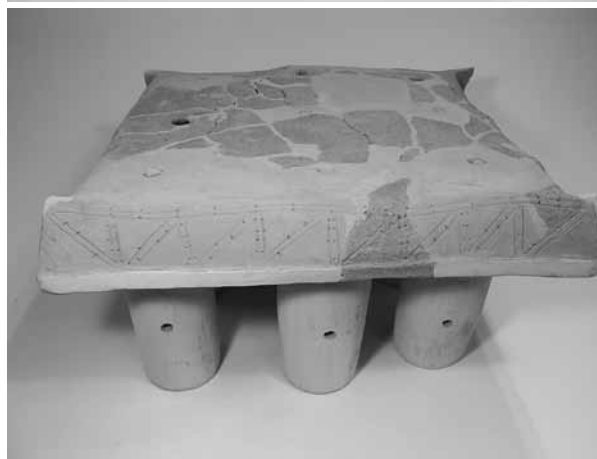


東造出 家形埴輪 1-1 身舎 壁

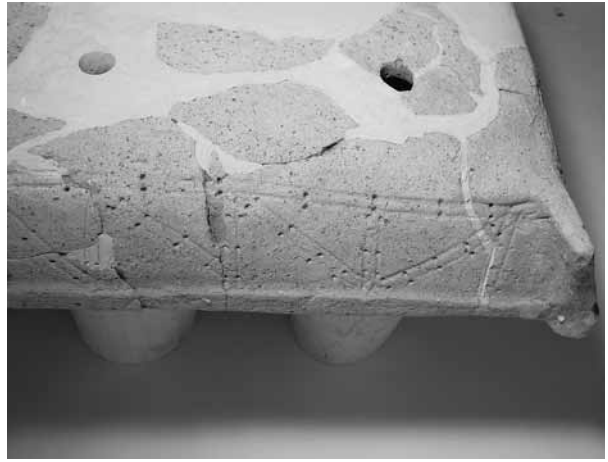




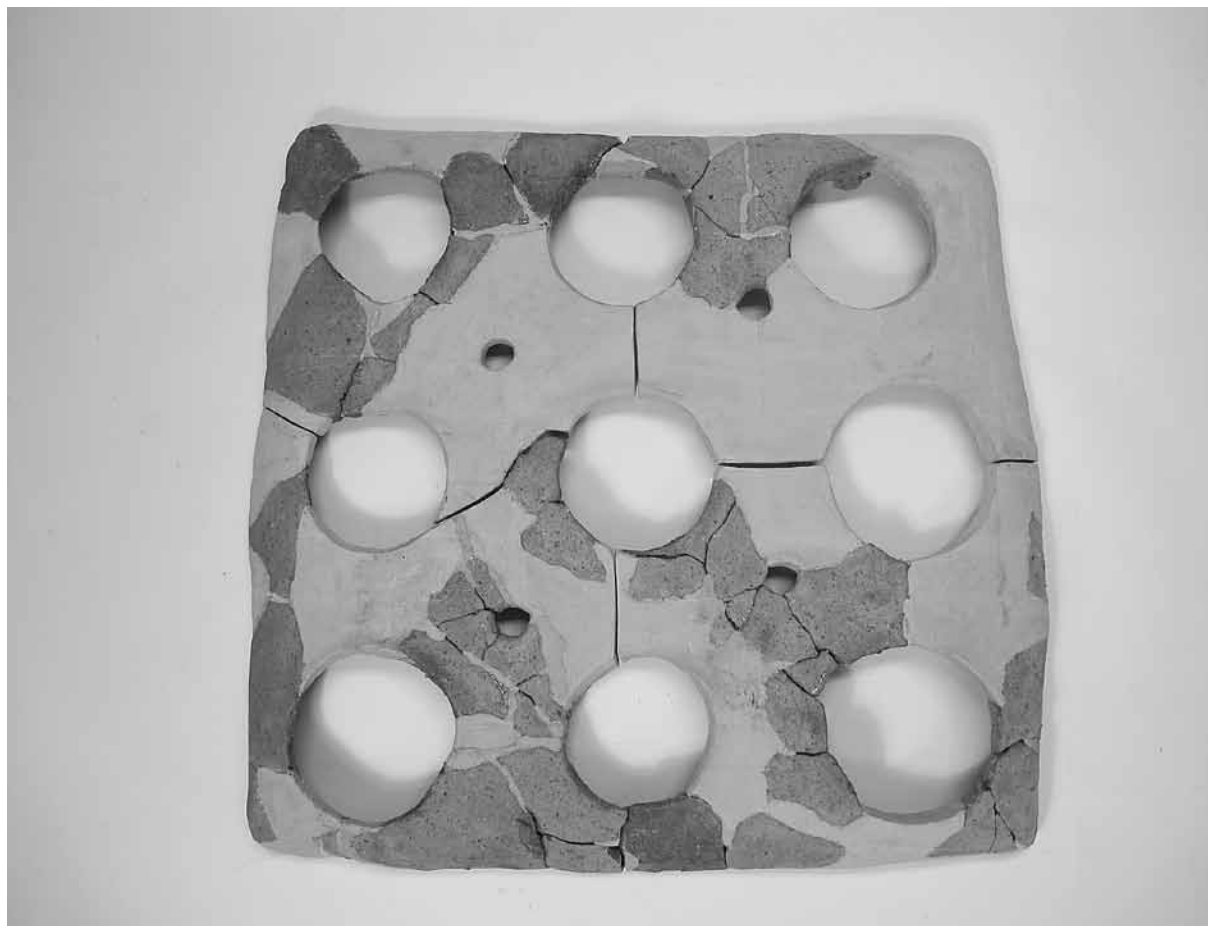
東造出 家形埴輪 1-1 身舎 壁



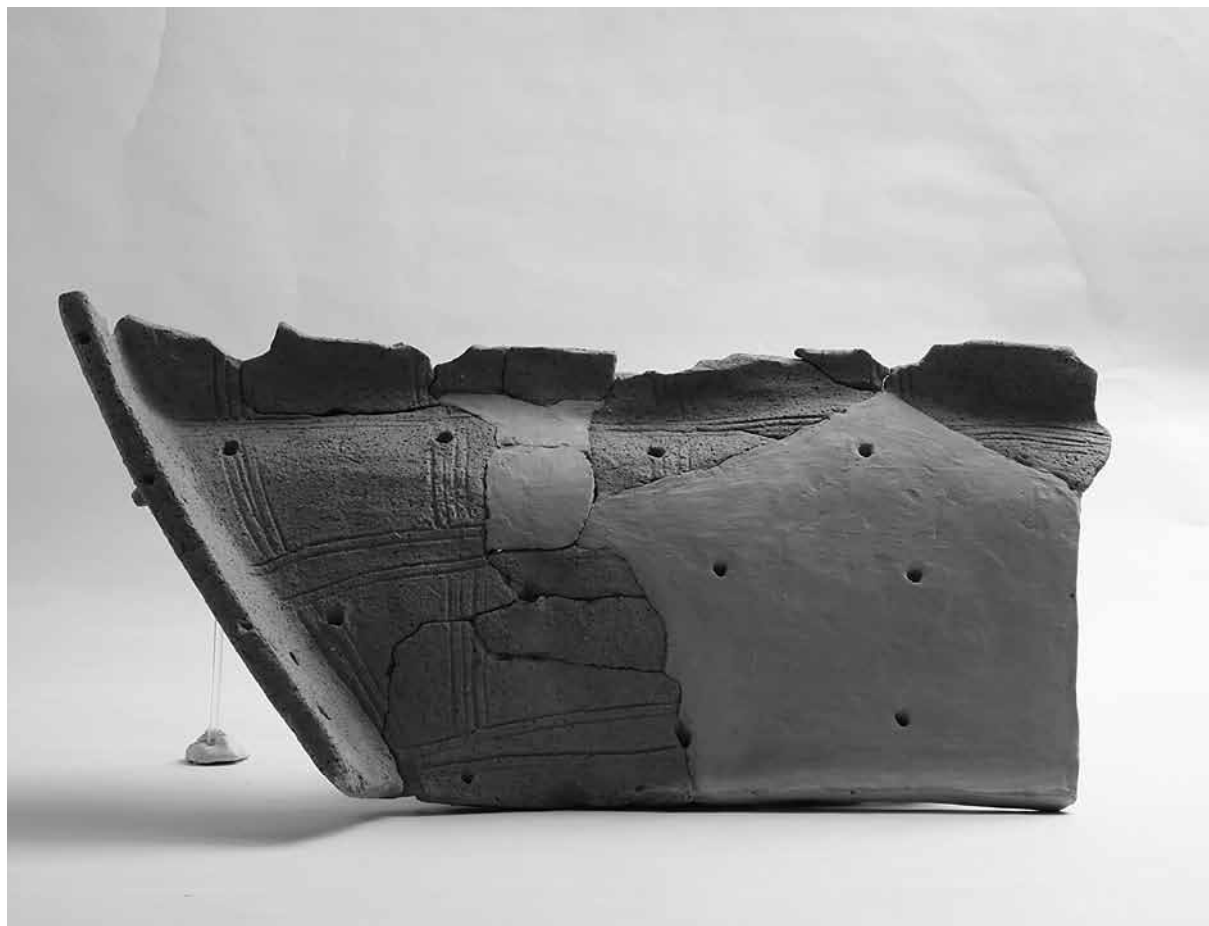
東造出 家形埴輪 1-1 高床部



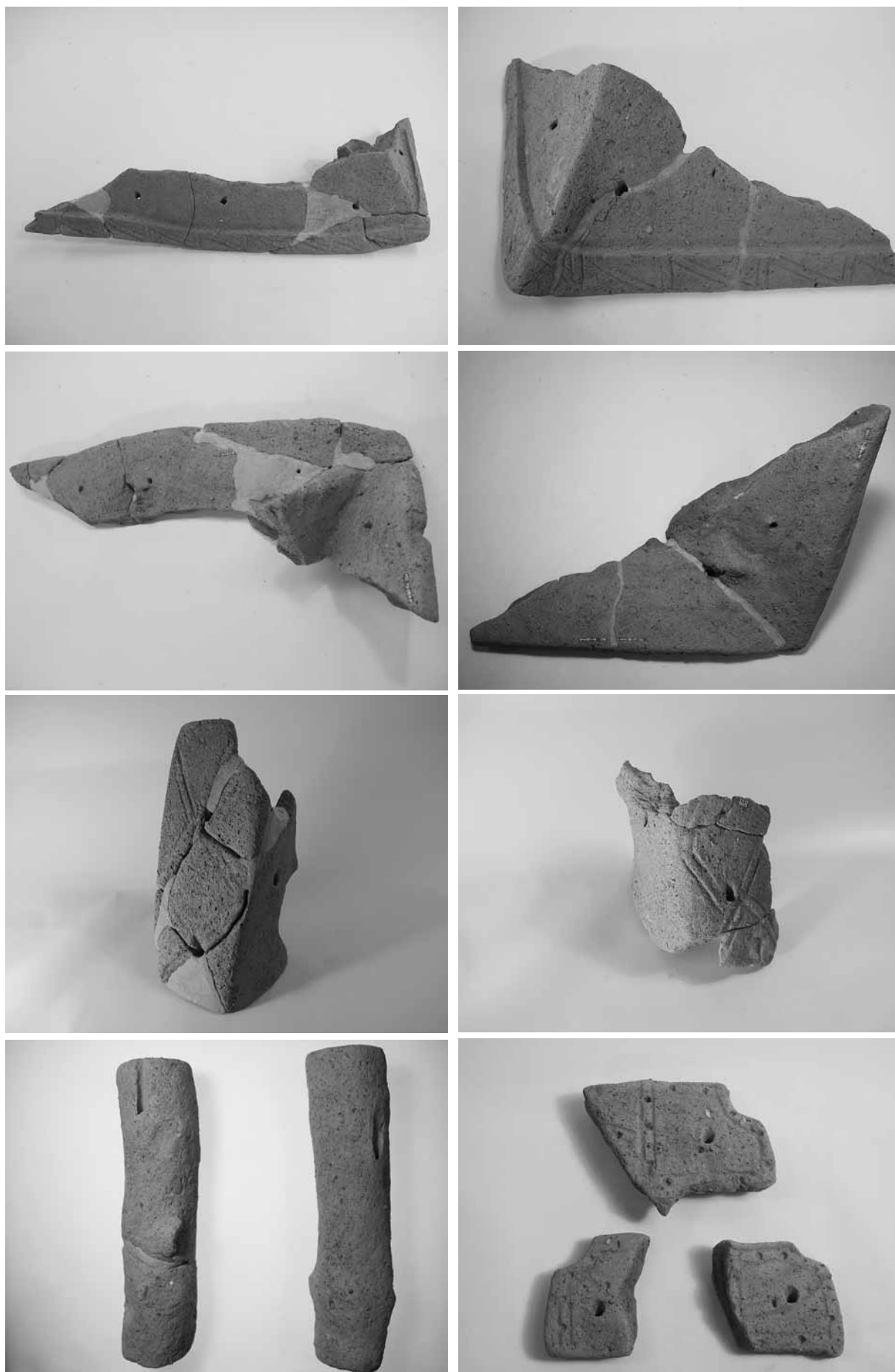
東造出 家形埴輪 1-1 高床部



東造出 家形埴輪 1-1 基部



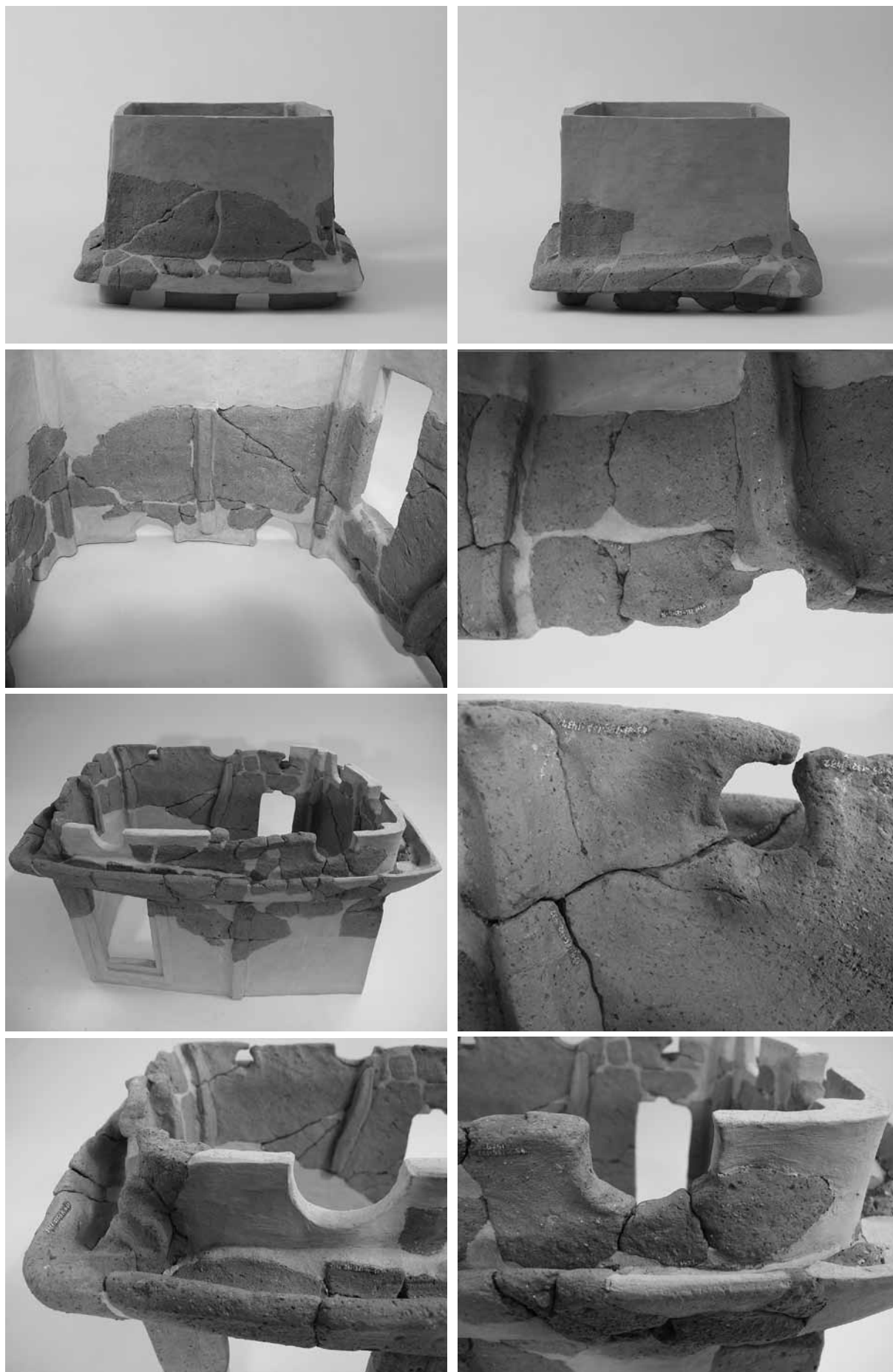
東造出 家形埴輪 1-2 切妻屋根



東造出 家形埴輪 1-2 関連部材



東造出 家形埴輪 1-3 平屋の壁



東造出 家形埴輪 1-3 平屋の壁

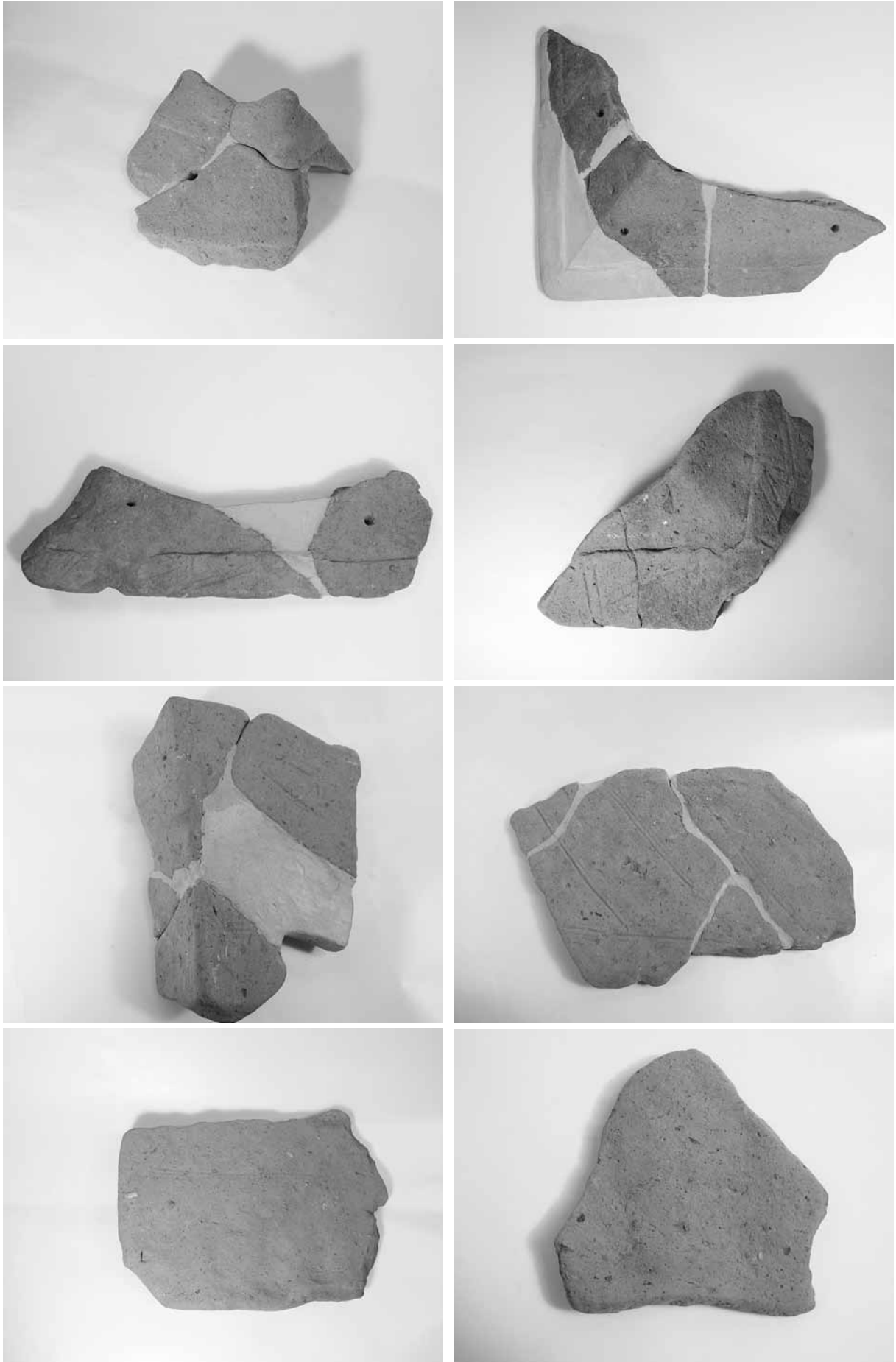




東造出 家形埴輪 千木



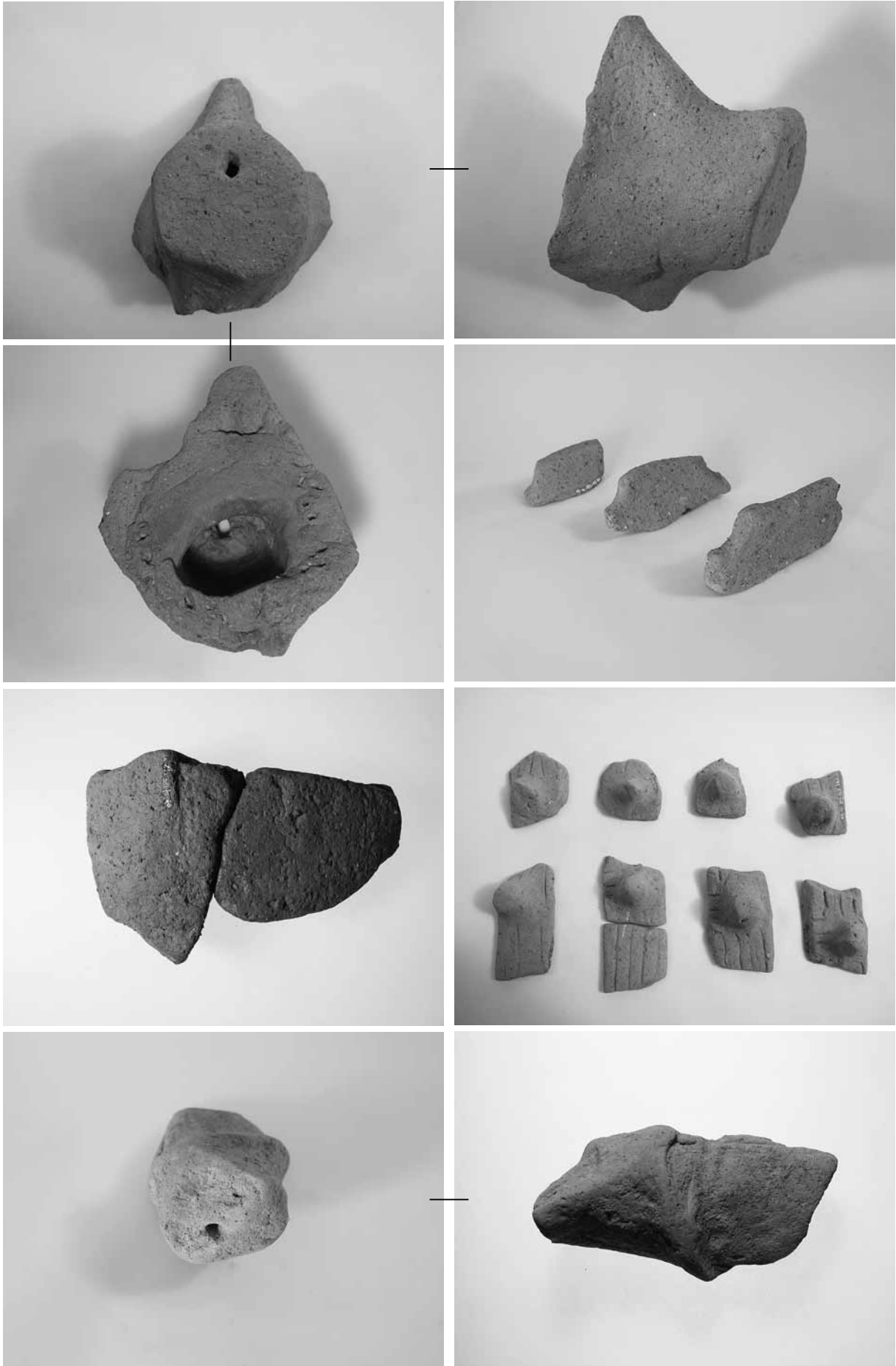
東造出 家形埴輪 1-4



東造出 家形埴輪 1-4



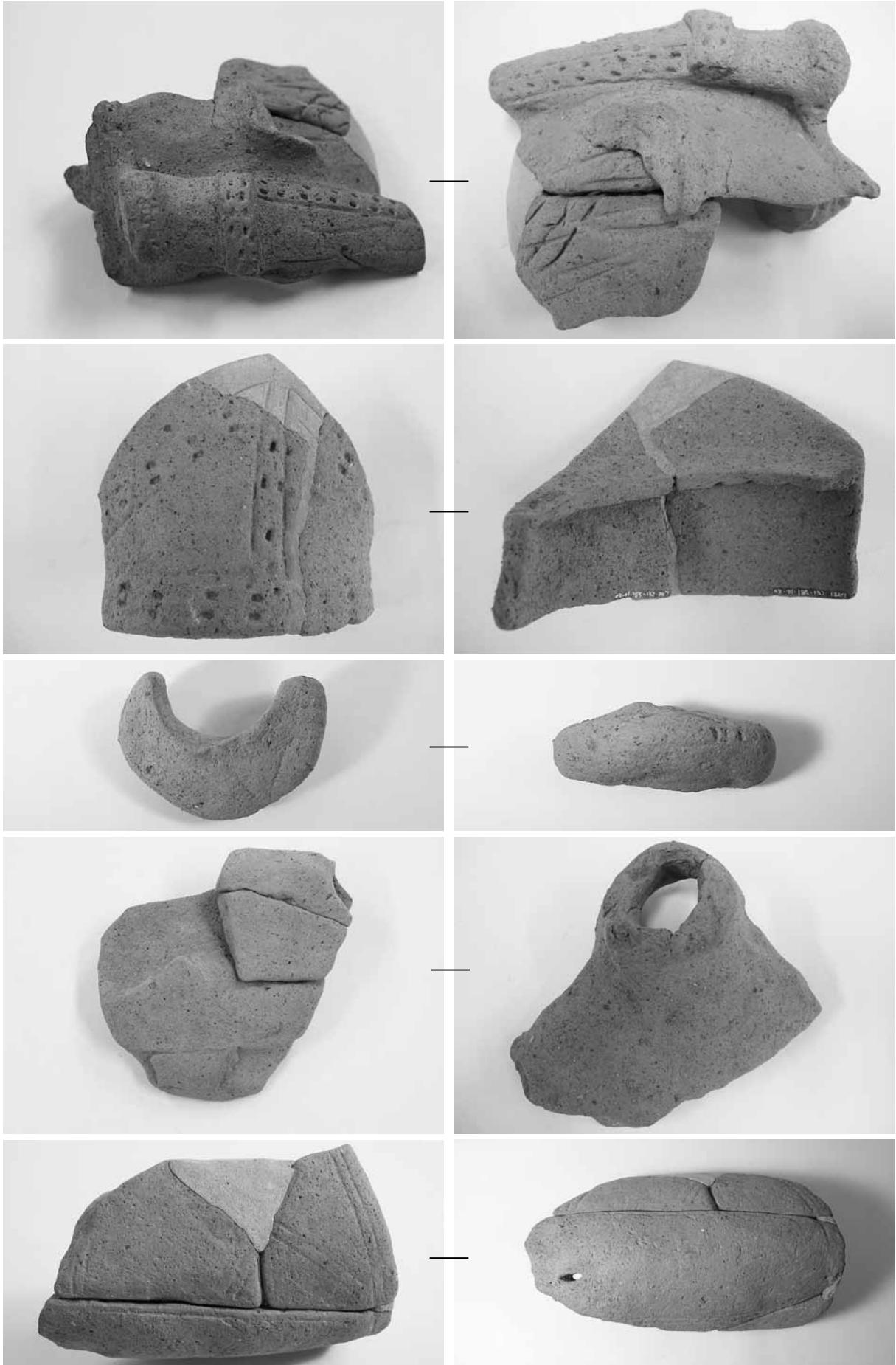
東造出 家形埴輪 1-5



東造出 家形埴輪片



東造出 人物埴輪（盛装男子 1-1）

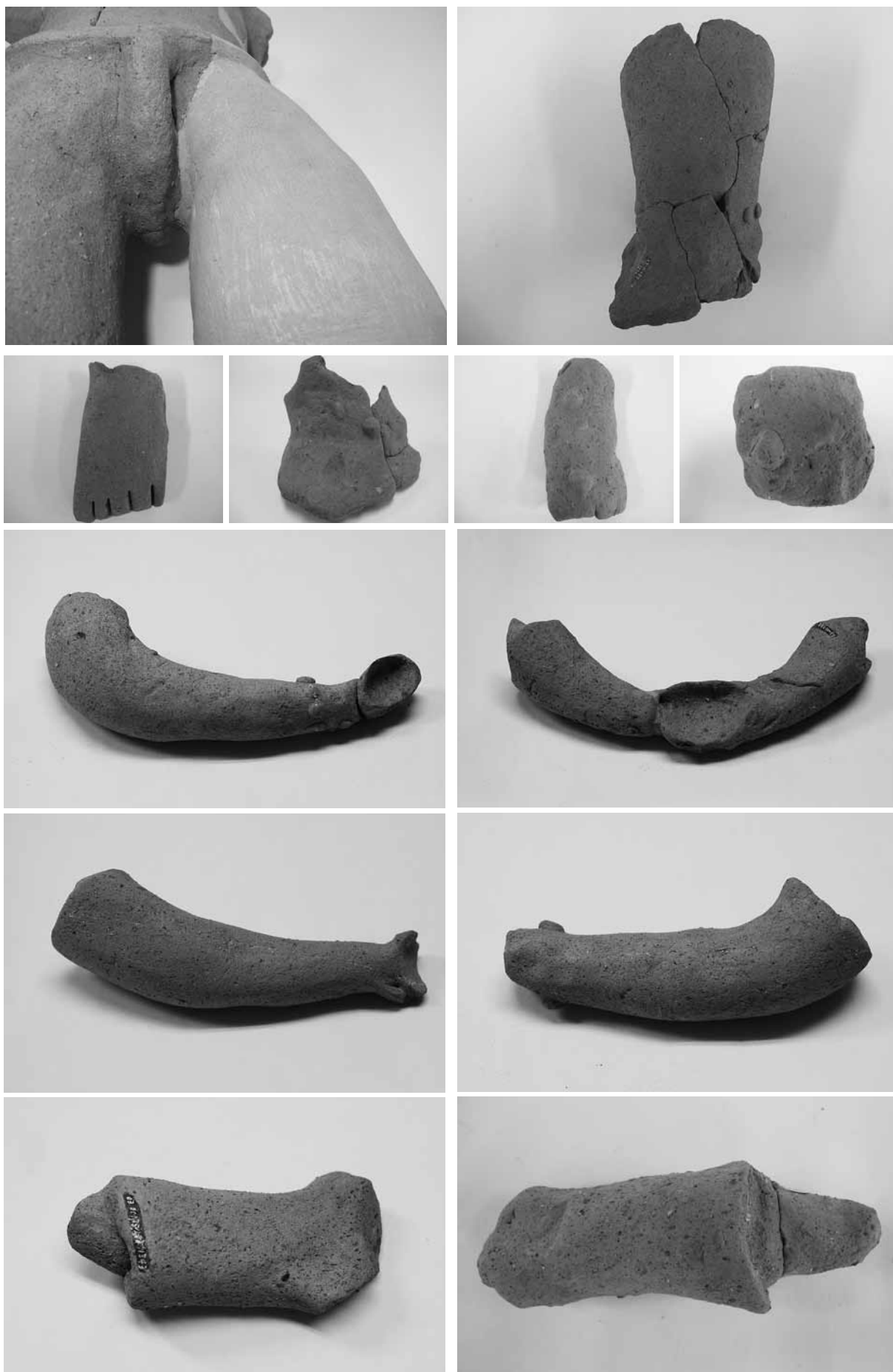


東造出 人物埴輪 (盛装男子 1-2・冠・鞆・巫女)



東造出 人物 (力士 1-1)

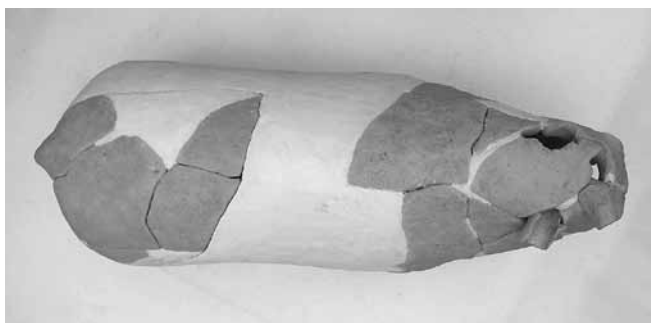
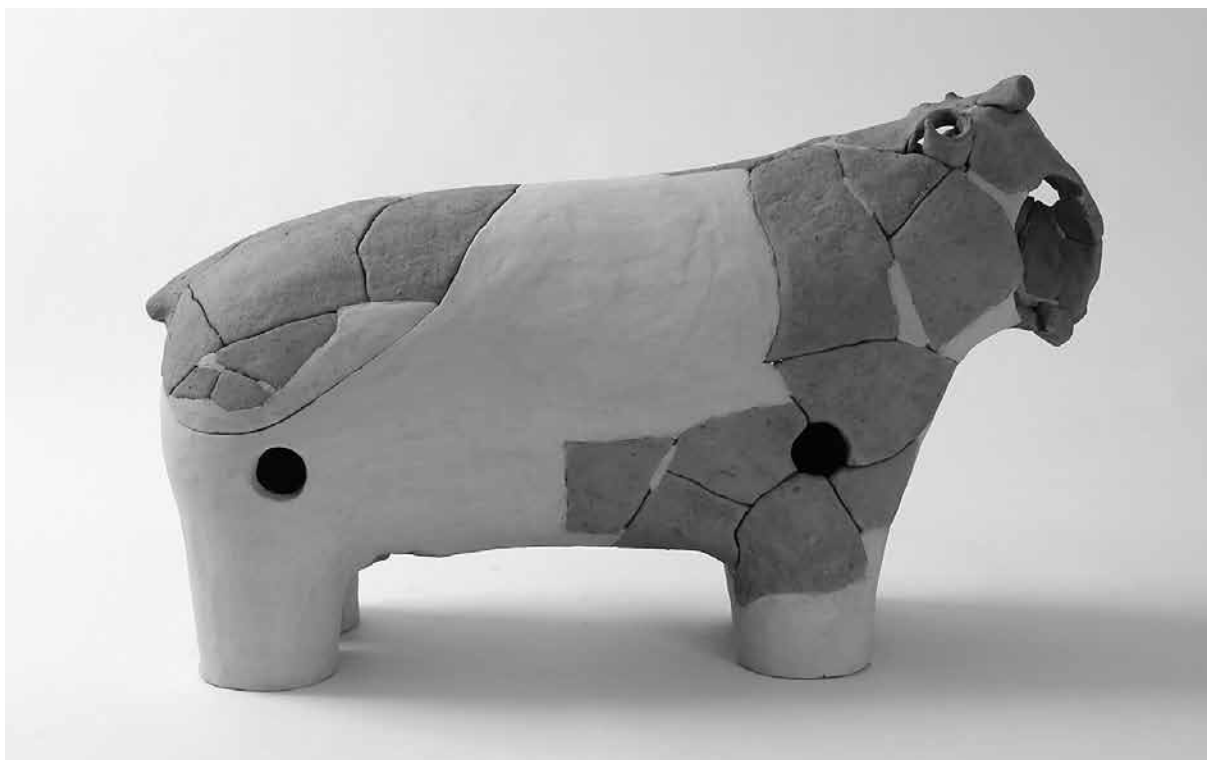




東造出 人物（力士 脚・人物腕）



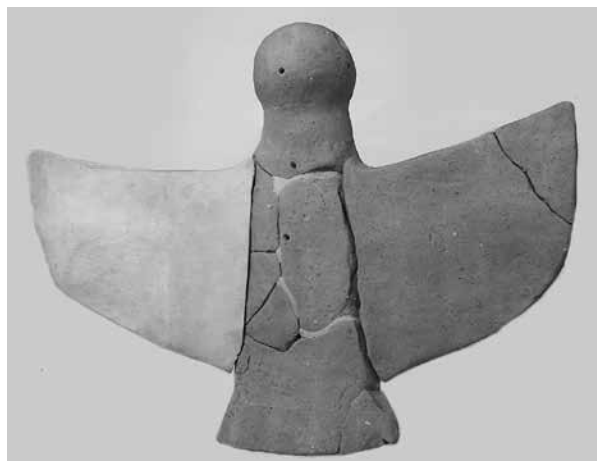
東造出 馬形埴輪 1-1・関連部材



東造出 牛形埴輪 1-1



東造出 猪形埴輪 (上)・犬形埴輪 (下)・動物脚部 (右下)



東造出 翼を広げた鳥形埴輪 1-1



東造出 翼を広げた鳥形埴輪 1-2・1-3・1-4

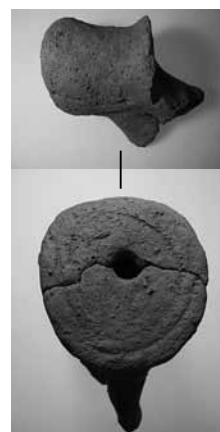
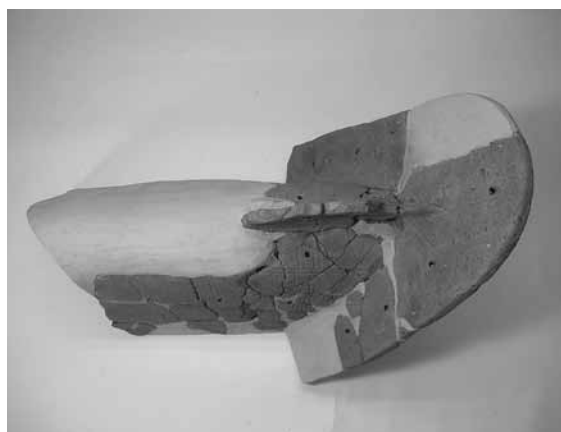


東造出 水鳥形埴輪 1-1 (上)・1-2 (中)・1-3 (下)

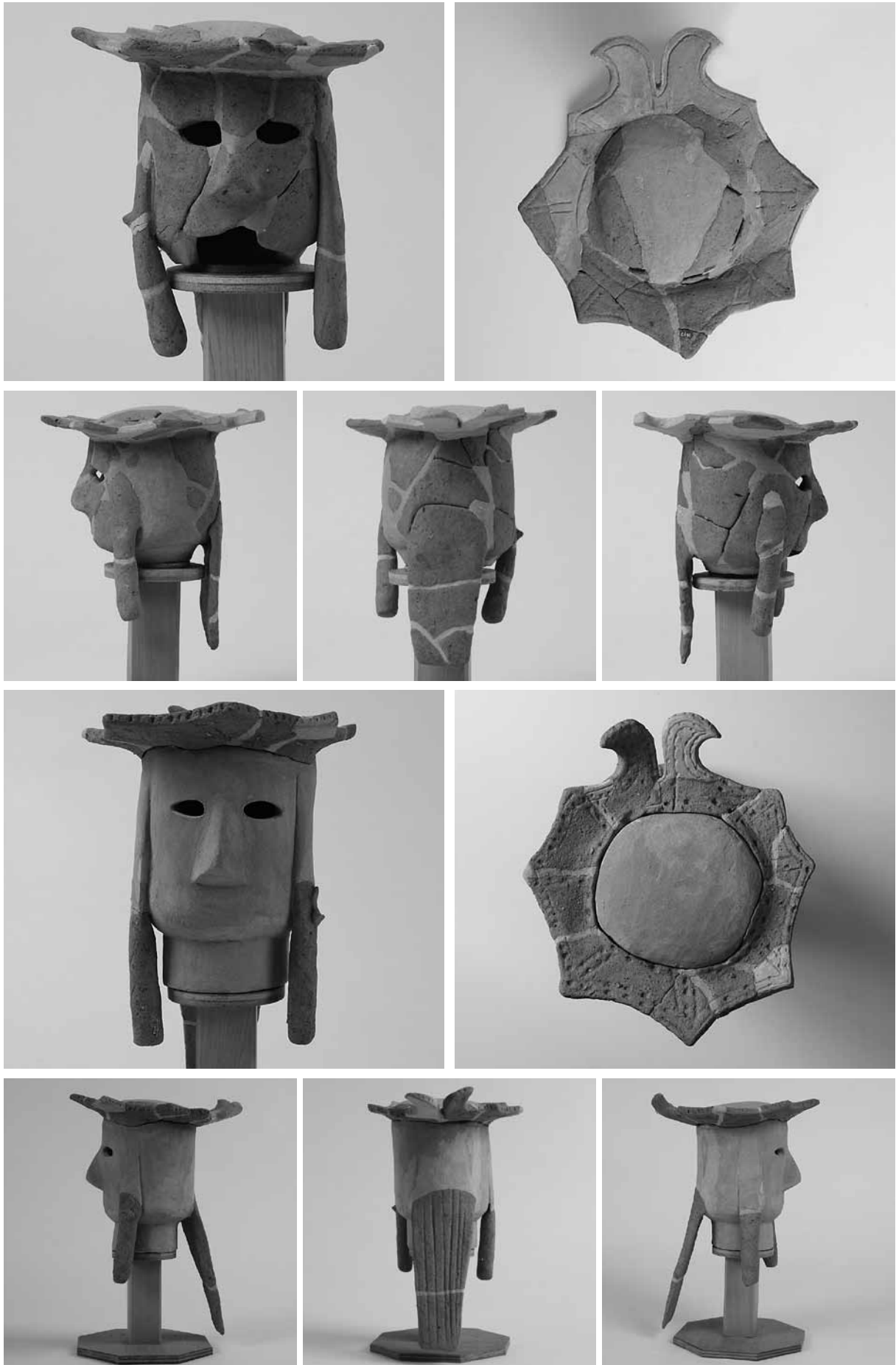


東造出 器財埴輪 (大刀形埴輪・靱形埴輪)





西造出 家形埴輪 5-1 (上段・中段)・5-2 (下段左・中)・5-4 (下段右)



西造出 人物埴輪（双脚輪状文形冠帽をかぶった人物 5-1・5-2）



西造出 人物埴輪 (両面人物埴輪)



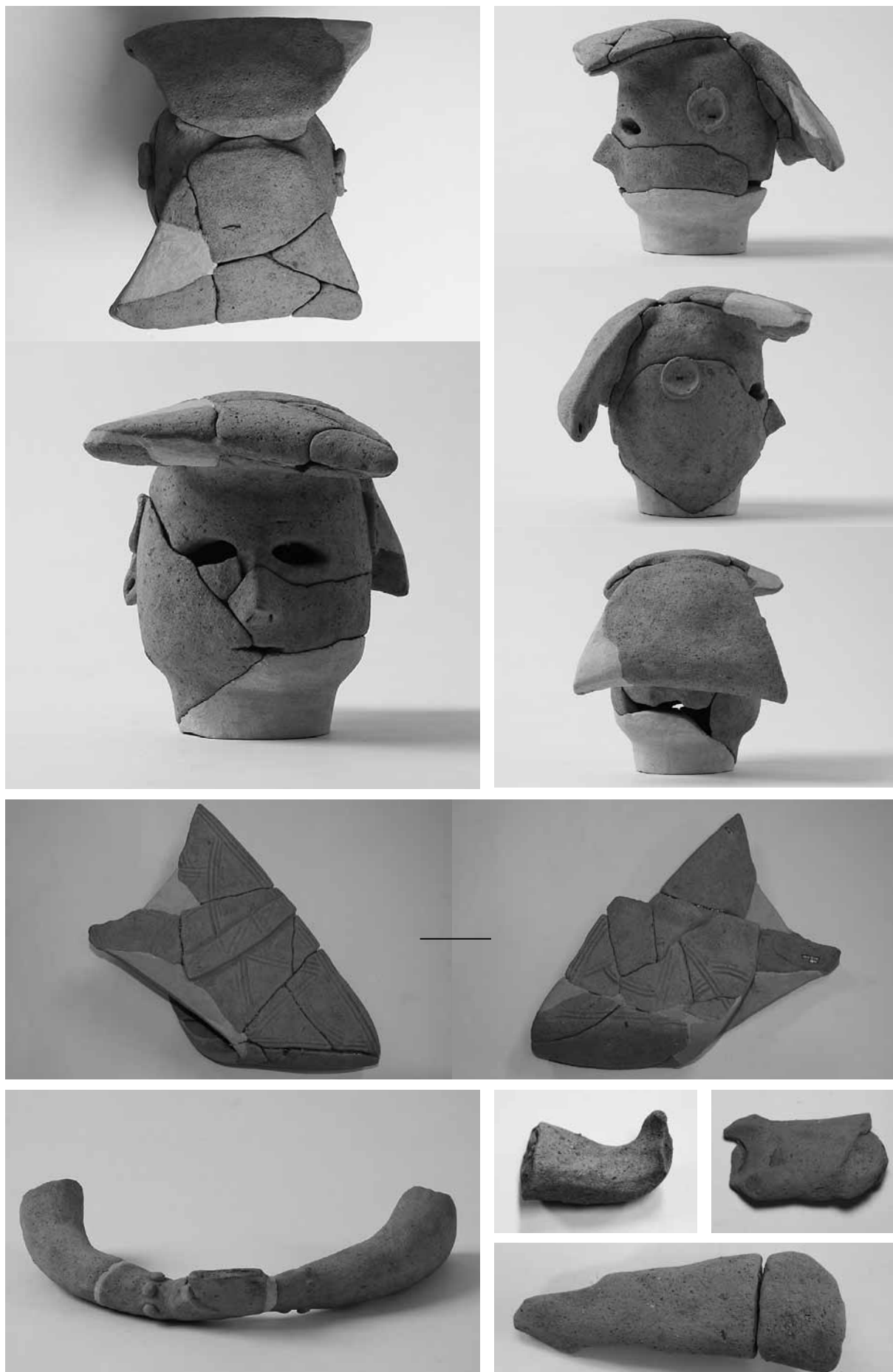
西造出 人物埴輪 (武人頭部・甲・大刀・盛装男子)



西造出 人物埴輪 草摺・人物基部



西造出 人物埴輪 両手をあげる人物



西造出 人物埴輪 巫女頭部・巫女袈裟状衣・巫女腕



西造出 馬形埴輪 5-1 ①





西造出 馬形埴輪 5-1 ②



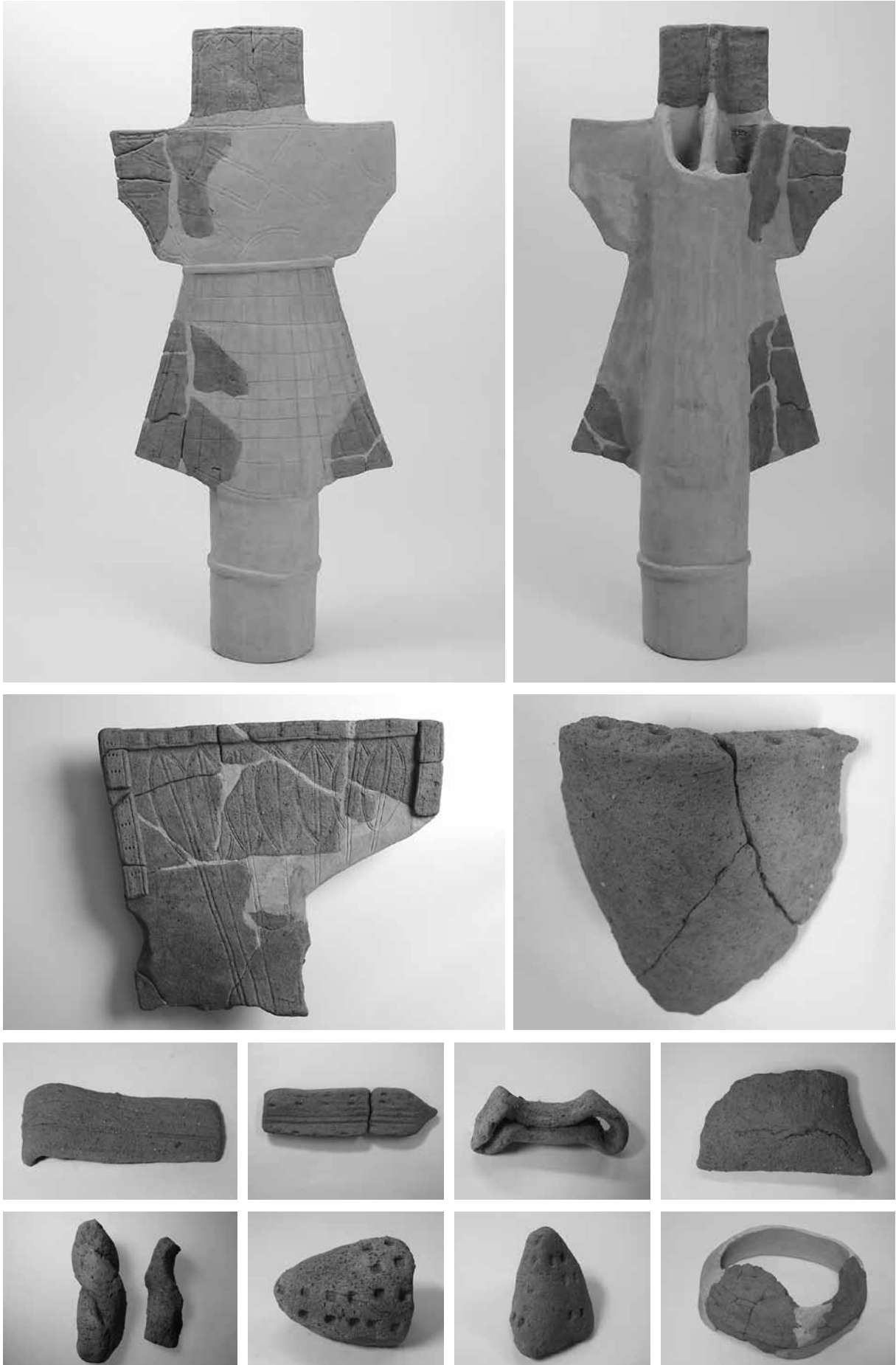
西造出 馬形埴輪 5-2 ①



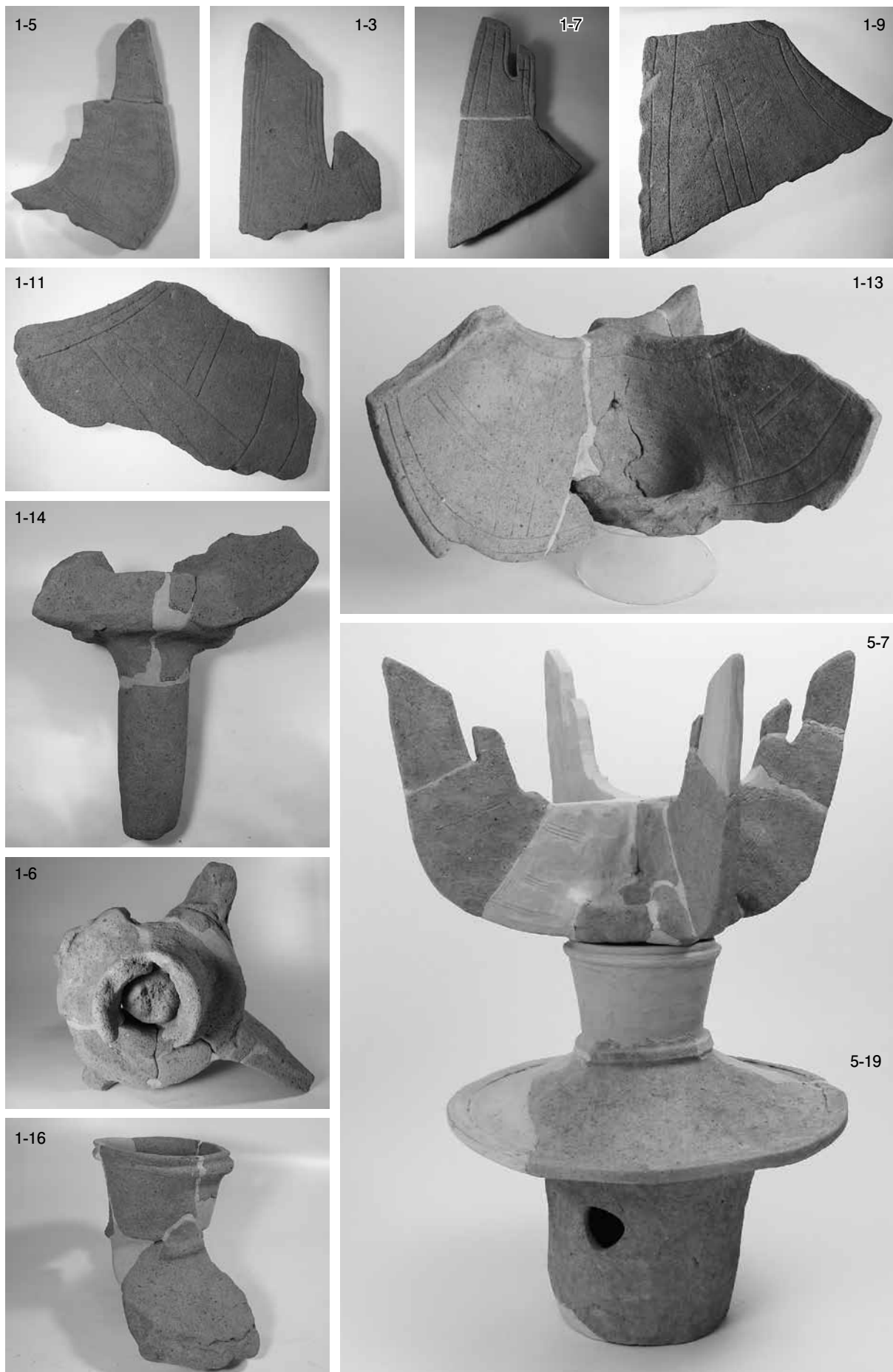
西造出 馬形埴輪 5-2 ②



西造出 器財埴輪 (胡籙形埴輪 5-1)・翼を広げた鳥形埴輪



西造出 器財埴輪 (靱形埴輪 5-1・胡籛形埴輪 5-2)・不明形象埴輪・形象埴輪基部



東造出・西造出 蓋形埴輪

# 報告書抄録

ふりがな	だいにちやま35ごうふん はくつちようさほうこくしょ							
書名	大日山35号墳発掘調査報告書							
副書名	特別史跡岩橋千塚古墳群 発掘調査・保存整備事業報告書							
巻次	2							
シリーズ名								
シリーズ番号								
編著者名	仲原知之／黒石哲夫・丹野拓・萩野谷正宏・富加見泰彦・藤井幸司							
編集機関	和歌山県立紀伊風土記の丘							
所在地	〒640-8301 和歌山市岩橋1411番地 073-471-6123							
発行機関	和歌山県教育委員会							
所在地	和歌山市小松原通1丁目1番地							
発行年月日	西暦2013年3月29日							
所収遺跡名	所在地	コード		北緯	東経	調査期間	調査面積	調査原因
特別史跡岩橋千塚古墳群 大日山35号墳	和歌山市岩橋1835-1、井辺574、鳴神204	市町村	遺跡番号	34° 13' 20"	135° 13' 50"	2003.07.01 ～ 2006.03.28	985.5㎡	史跡整備
		3020150	185-132					
所収遺跡名	種別	主な時代	主な遺構		主な遺物		特記事項	
大日山35号墳	古墳	古墳時代	前方後円墳（墳丘、基壇、造出）		埴輪・須恵器・土師器		盾形基壇上に2段築成の墳丘。基壇テラス・1段目テラスで円筒埴輪列検出。東造出・西造出から多量の形象埴輪出土。	
要約	<p>岩橋千塚古墳群中で最大規模の前方後円墳である大日山35号墳の発掘調査を実施し、墳丘の規模や構造を確認した。調査の結果、墳丘は3段構成となり、最下段は総長約105mの盾形の基壇で、その上に2段築成で墳長約86mの前方後円墳形の墳丘を構築していることが判明した。基壇テラスおよび1段目テラスにおいて円筒埴輪列を検出した。基壇上の墳丘1段目の東西くびれ部に造出が取り付き、両造出から多量の形象埴輪（家形埴輪、人物埴輪、動物埴輪、器財埴輪）が出土した。全国初例となる両面人物埴輪や翼を広げた鳥形埴輪、胡籛形埴輪をはじめ、3分割焼成された高床式入母屋造の家形埴輪など豊富な種類の形象埴輪が確認できた。</p>							

## 大日山 35 号墳発掘調査報告書

－特別史跡岩橋千塚古墳群 発掘調査・保存整備事業報告書 2－

発行日 平成 25 年 3 月 29 日

発 行 和歌山県教育委員会  
和歌山市小松原通 1 丁目 1

編 集 和歌山県立紀伊風土記の丘  
和歌山市岩橋 1411

印 刷 有限会社阪口印刷所  
和歌山市中之島 1497