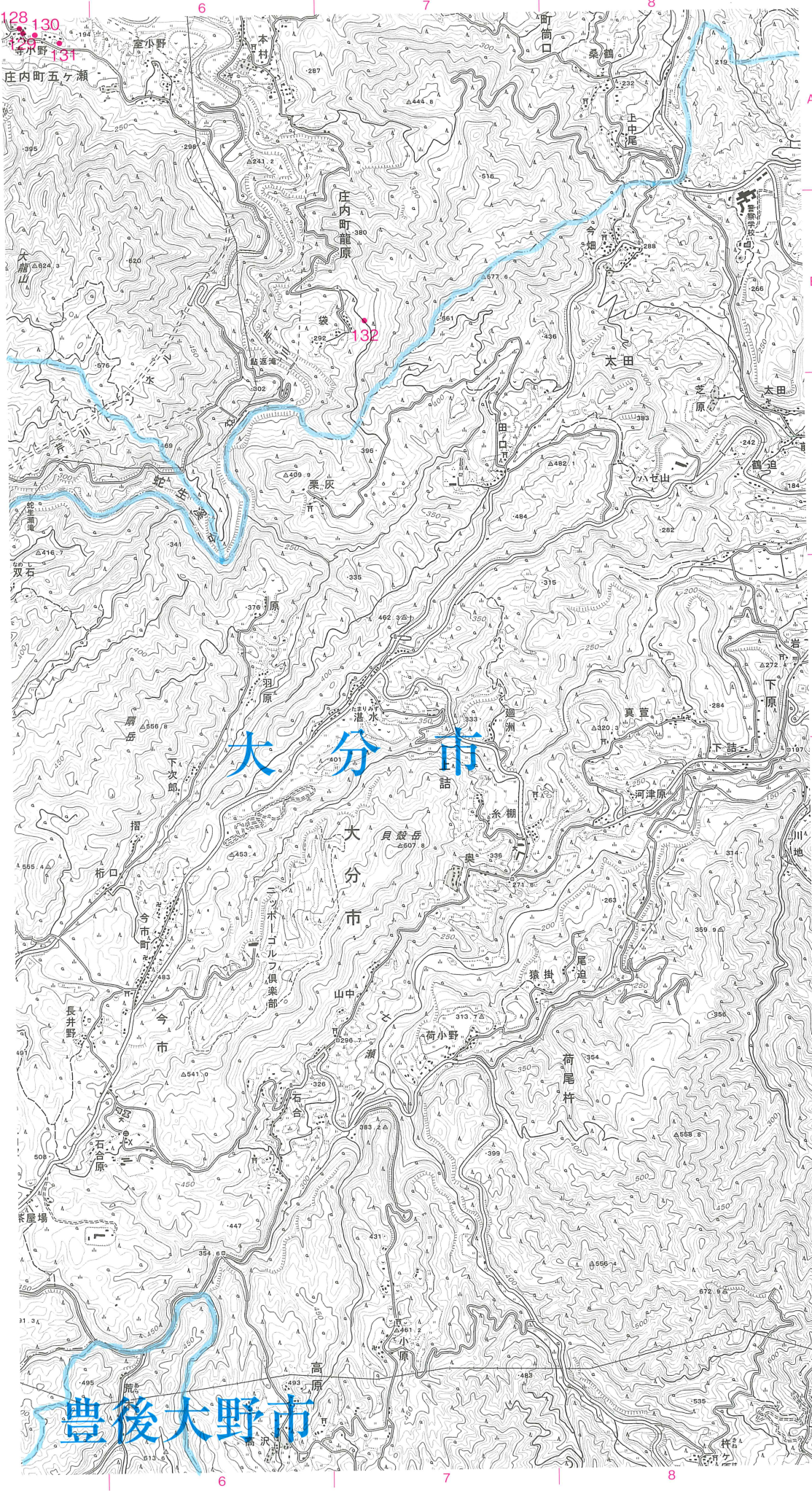


# 53 豊後今市



54 野津原

42 湯平	43 小野原	44 大分
52 大船山	53 豊後今市	54 野津原
61 久住	62 朝地	63 田井

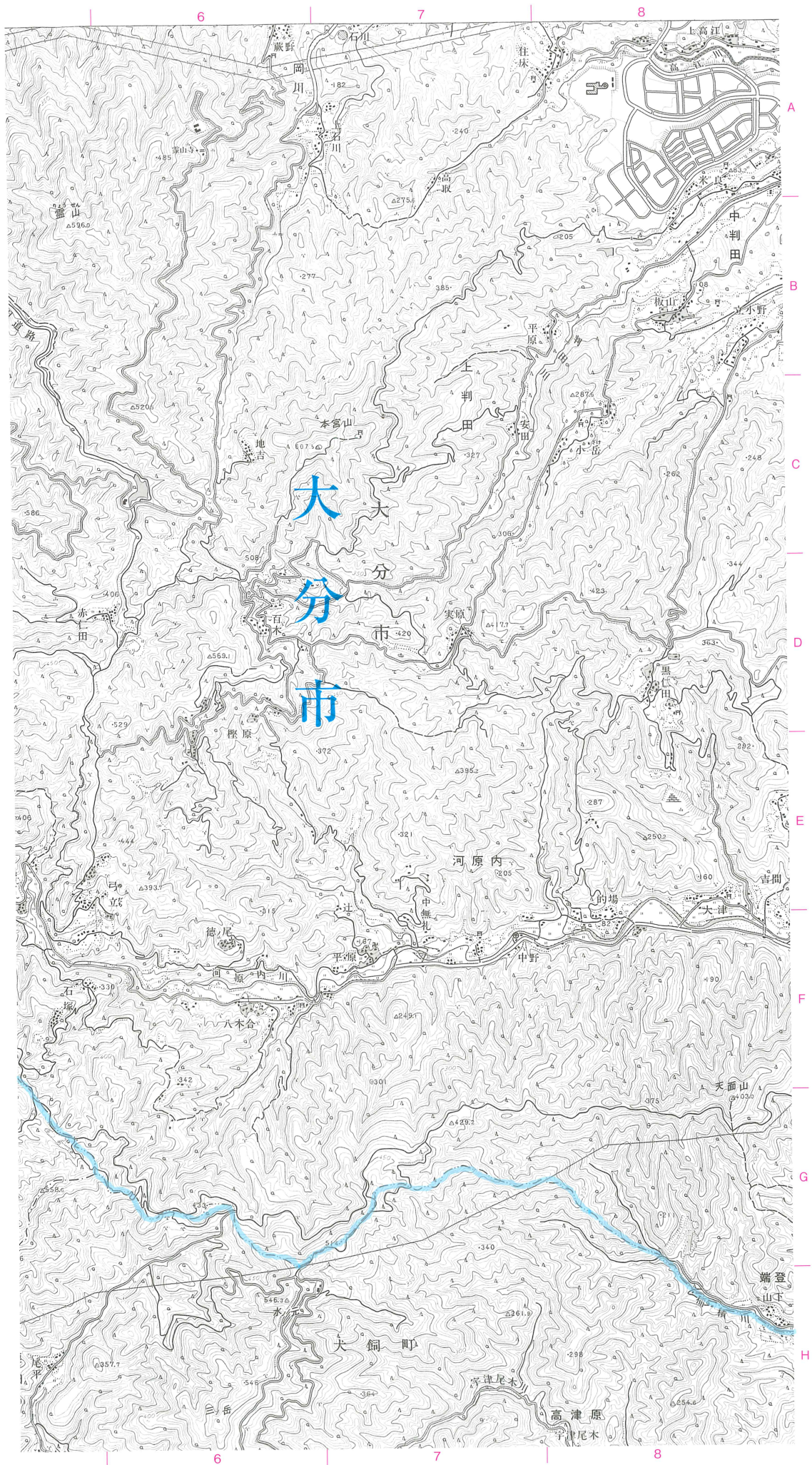




53 豊後今市

豊後大野市

# 54 野津原



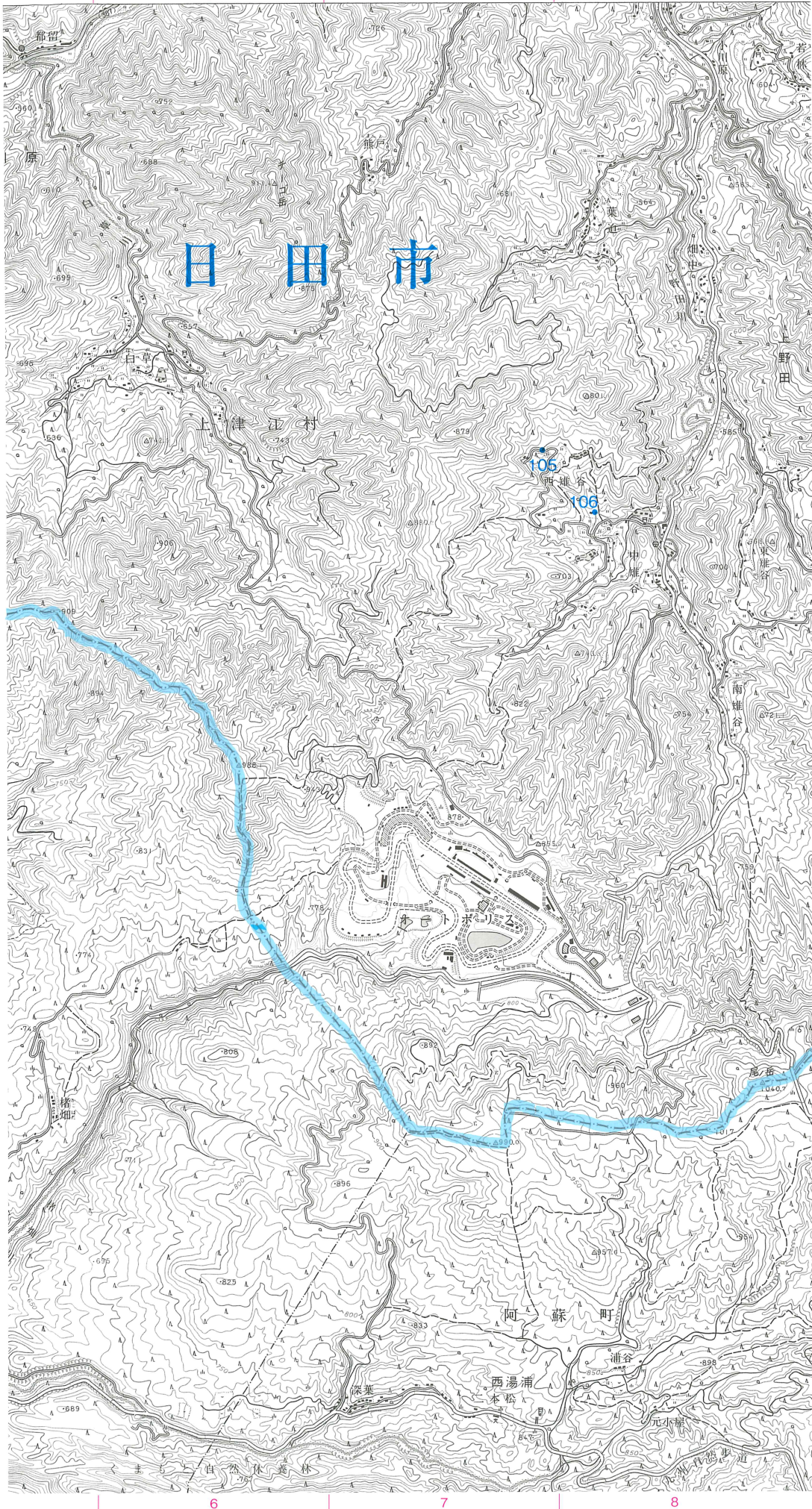
55 戸次本町

43 小野	44 大分	45 鶴崎
53 豊後今市	54 野津原	55 戸次本町
62 朝地	63 田井	64 大飼





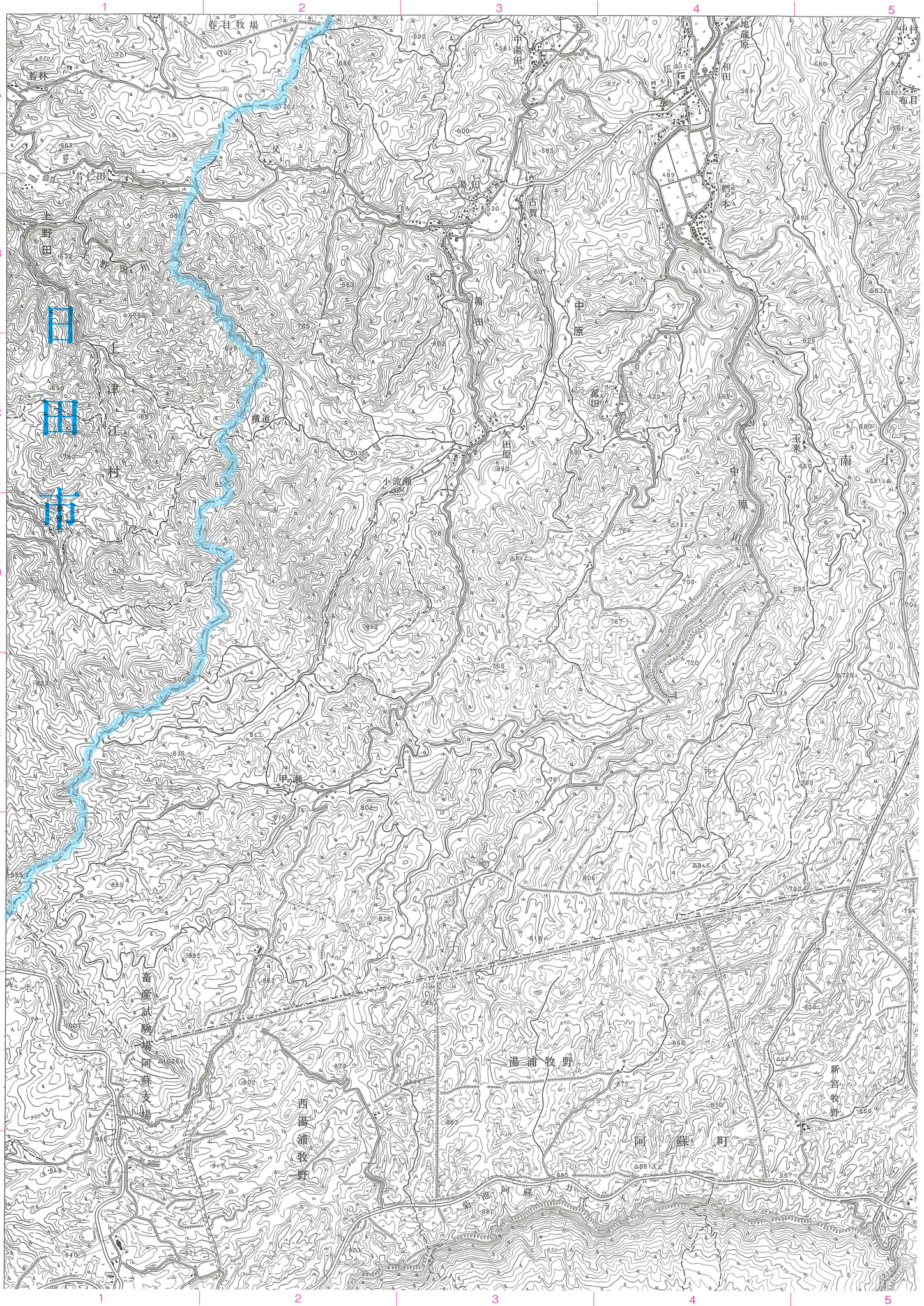
# 58 立門



59  
満願寺

48 宮ノ尾	49 鱧生	50 宮原
	58 立門	59 満願寺

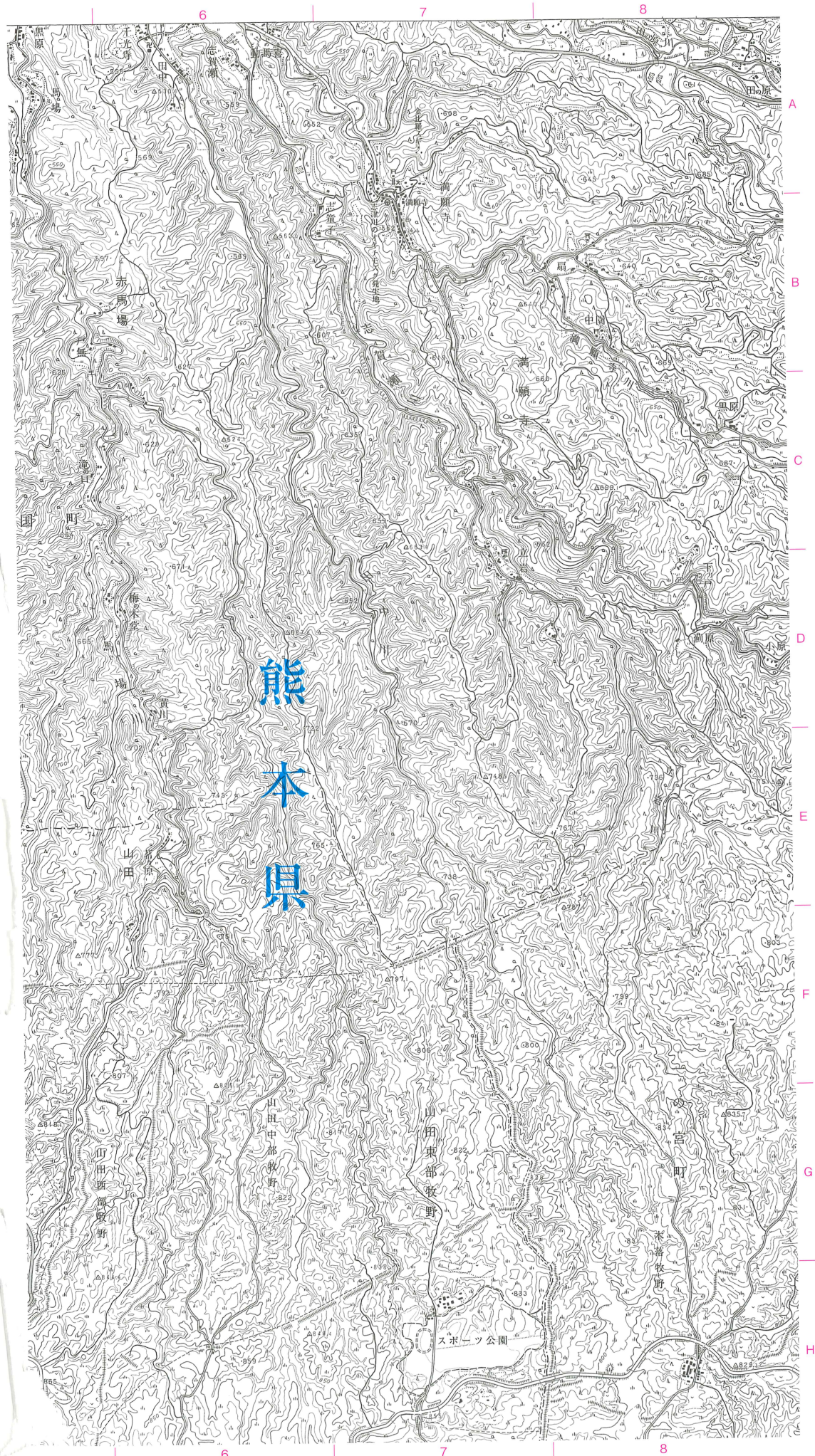




日田市

58 立門

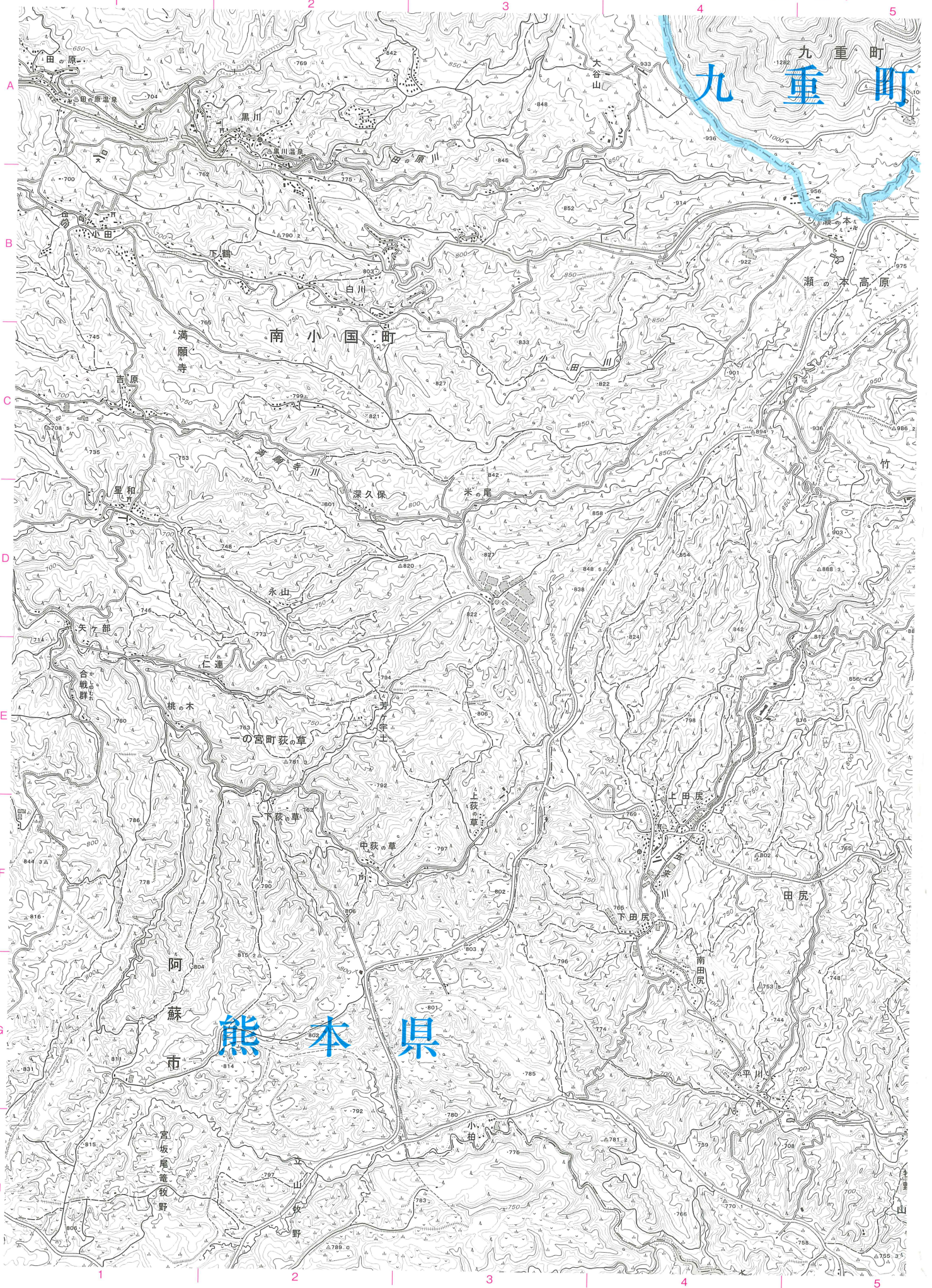
# 59 満願寺



60  
久住山

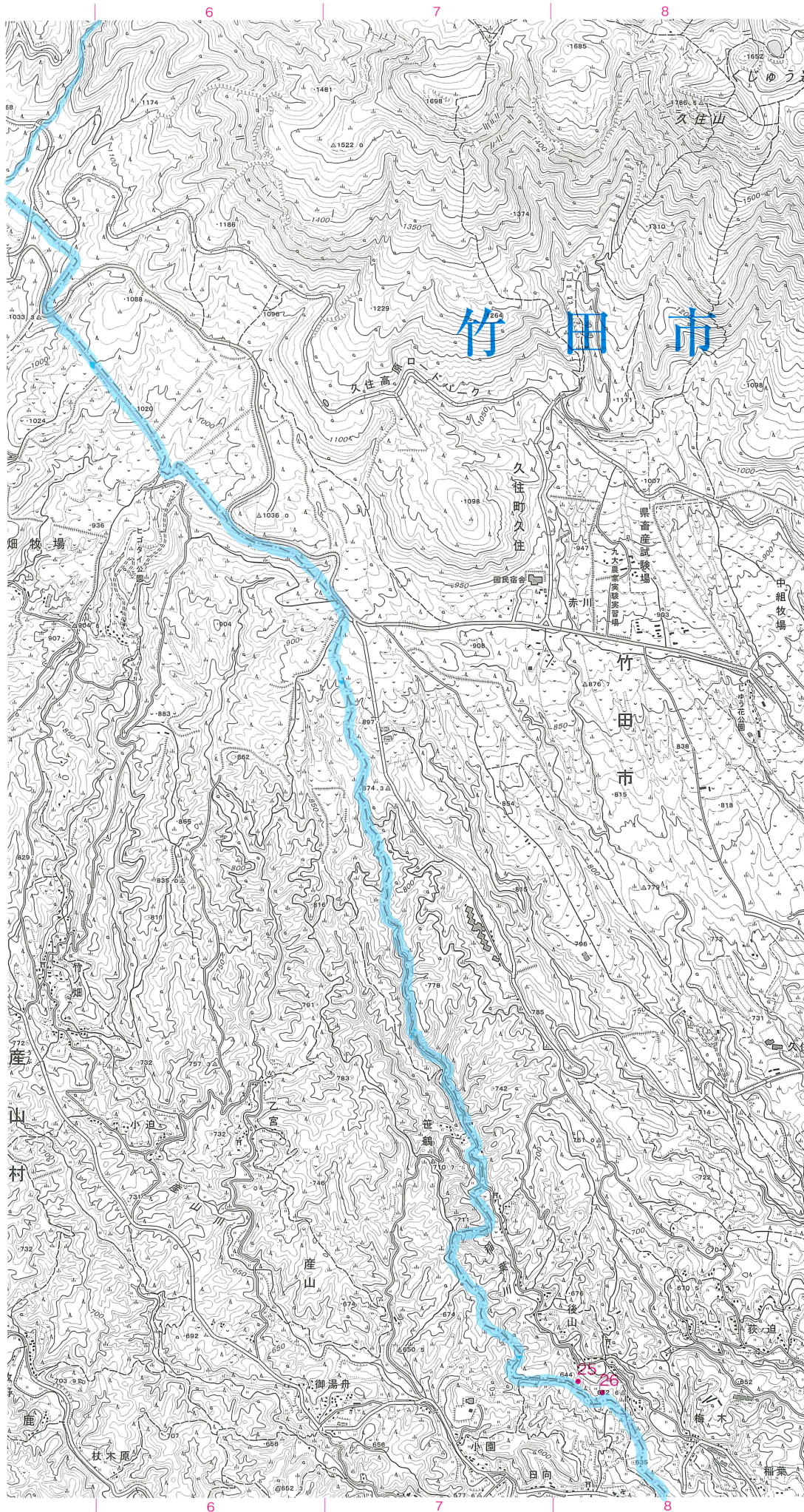
49 綱生	50 宮原	51 湯坪
58 立門	59 満願寺	60 久住山
		68 坂梨







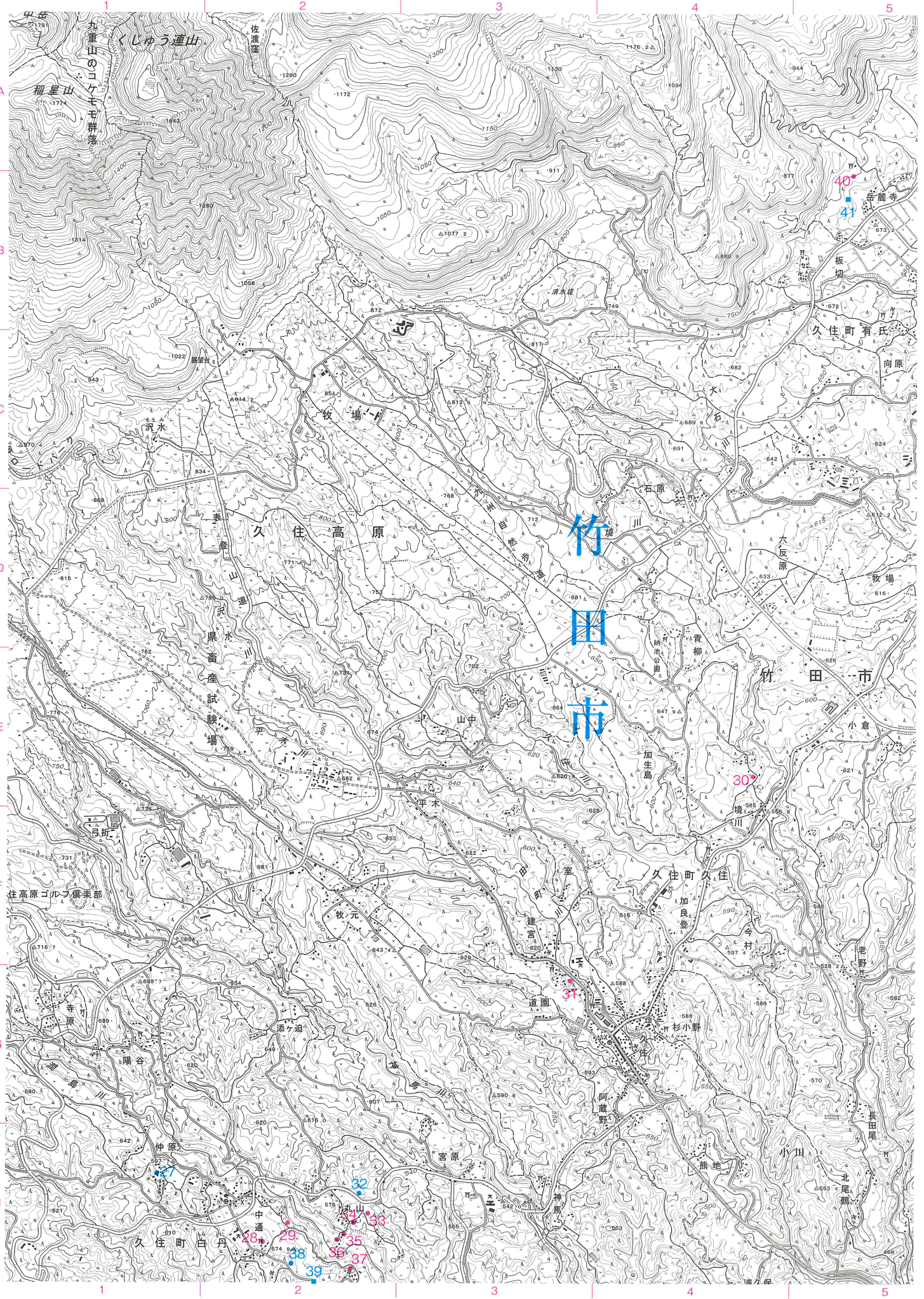
# 60 久住山



61 久住

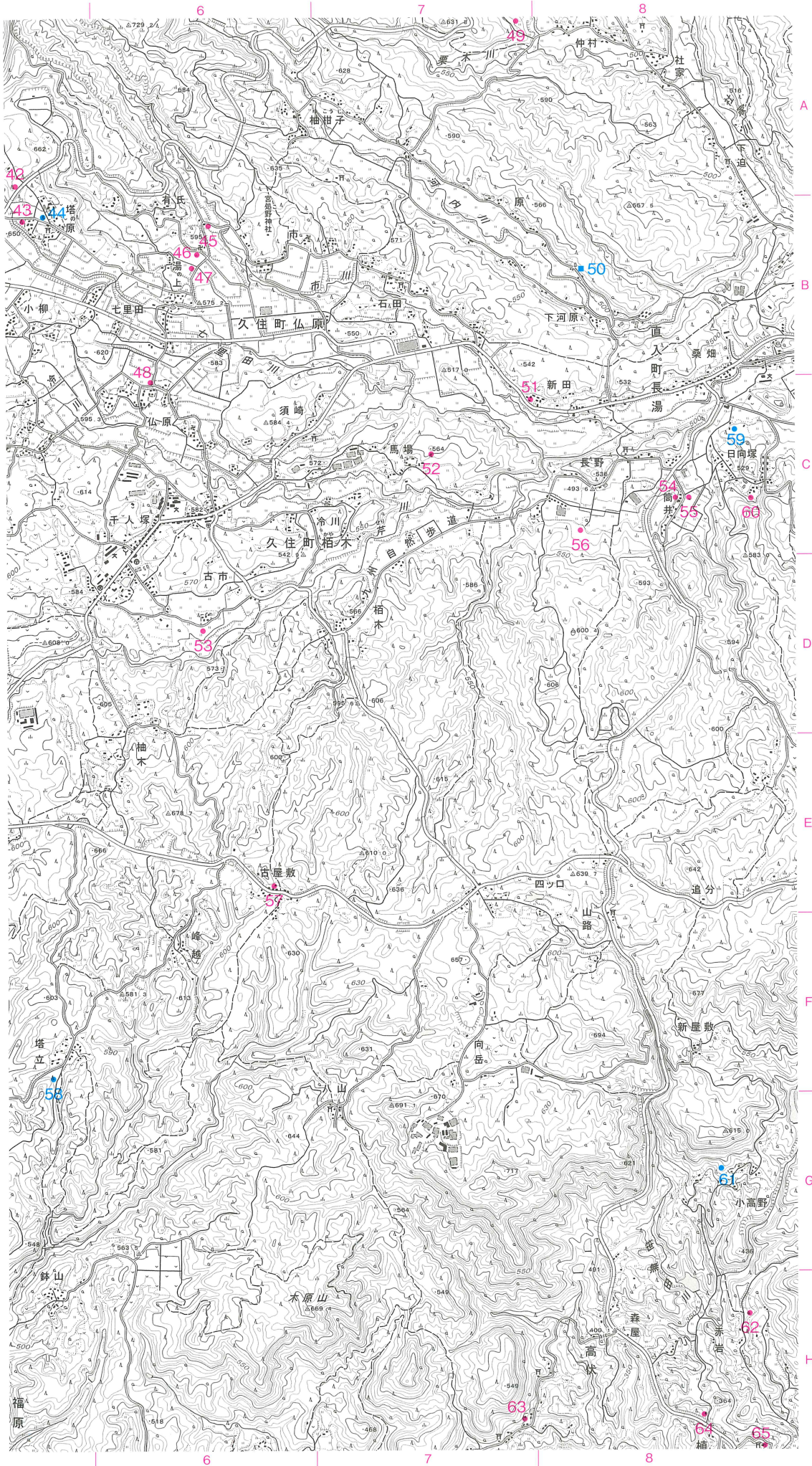
50 宮原	51 湯坪	52 大船山
59 満願寺	60 久住山	61 久住
	68 坂梨	69 桜町





60 久住山

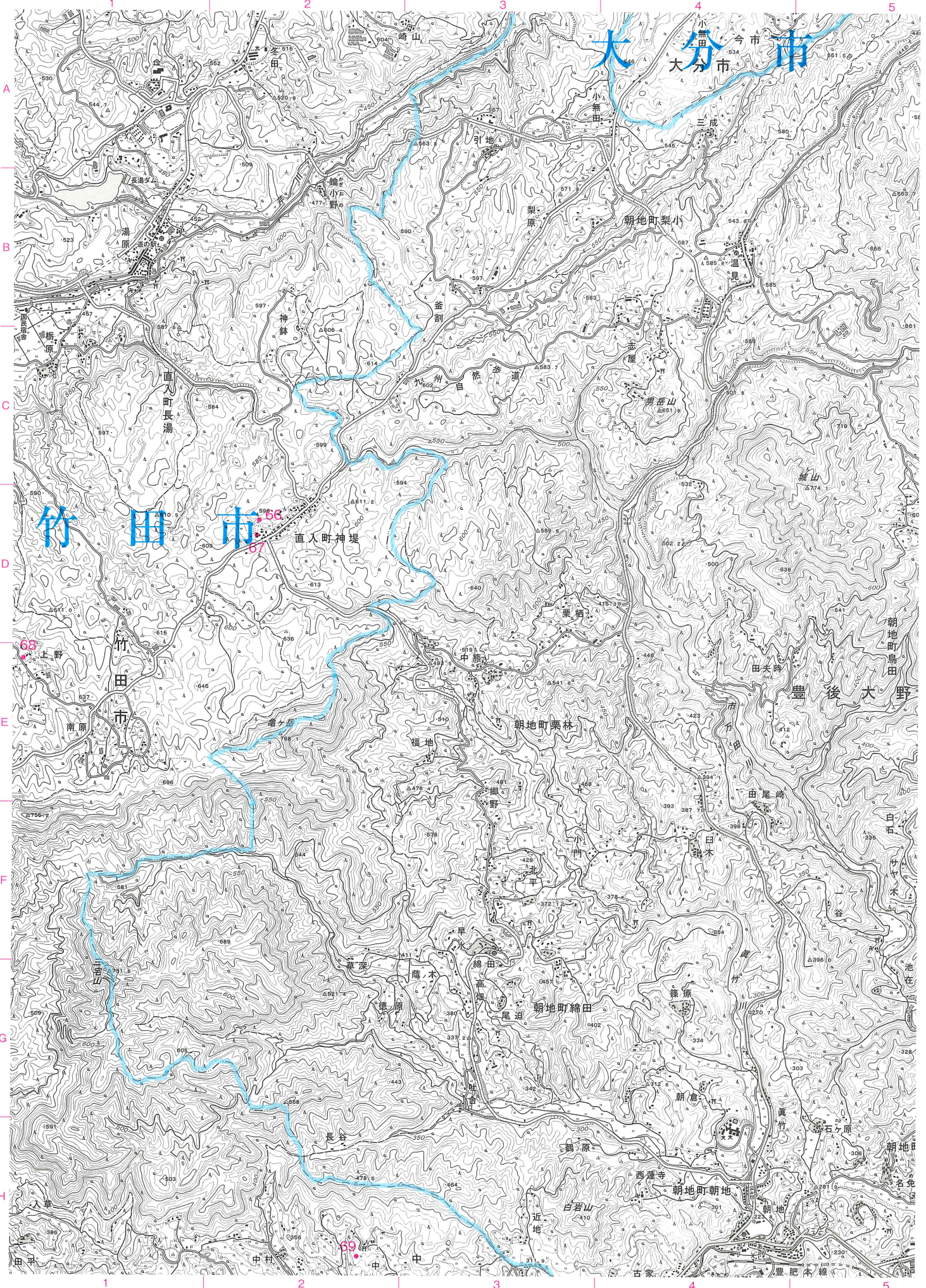
# 61 久住



## 62 朝地

51 楊坪	52 大船山	53 豊後今市
60 久住山	61 久住	62 朝地
68 坂梨	69 桜町	70 竹田





61 久住

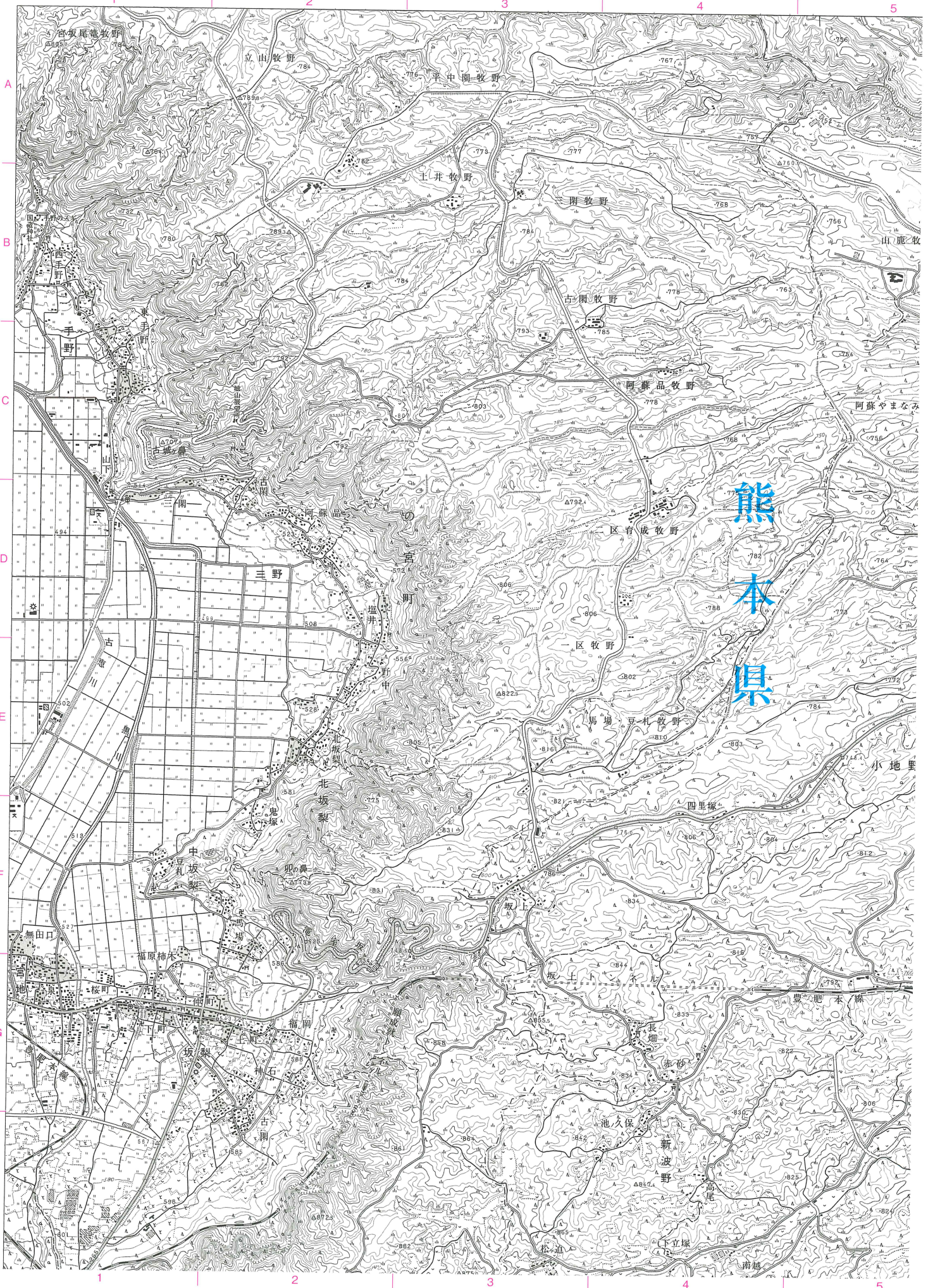
# 62 朝地



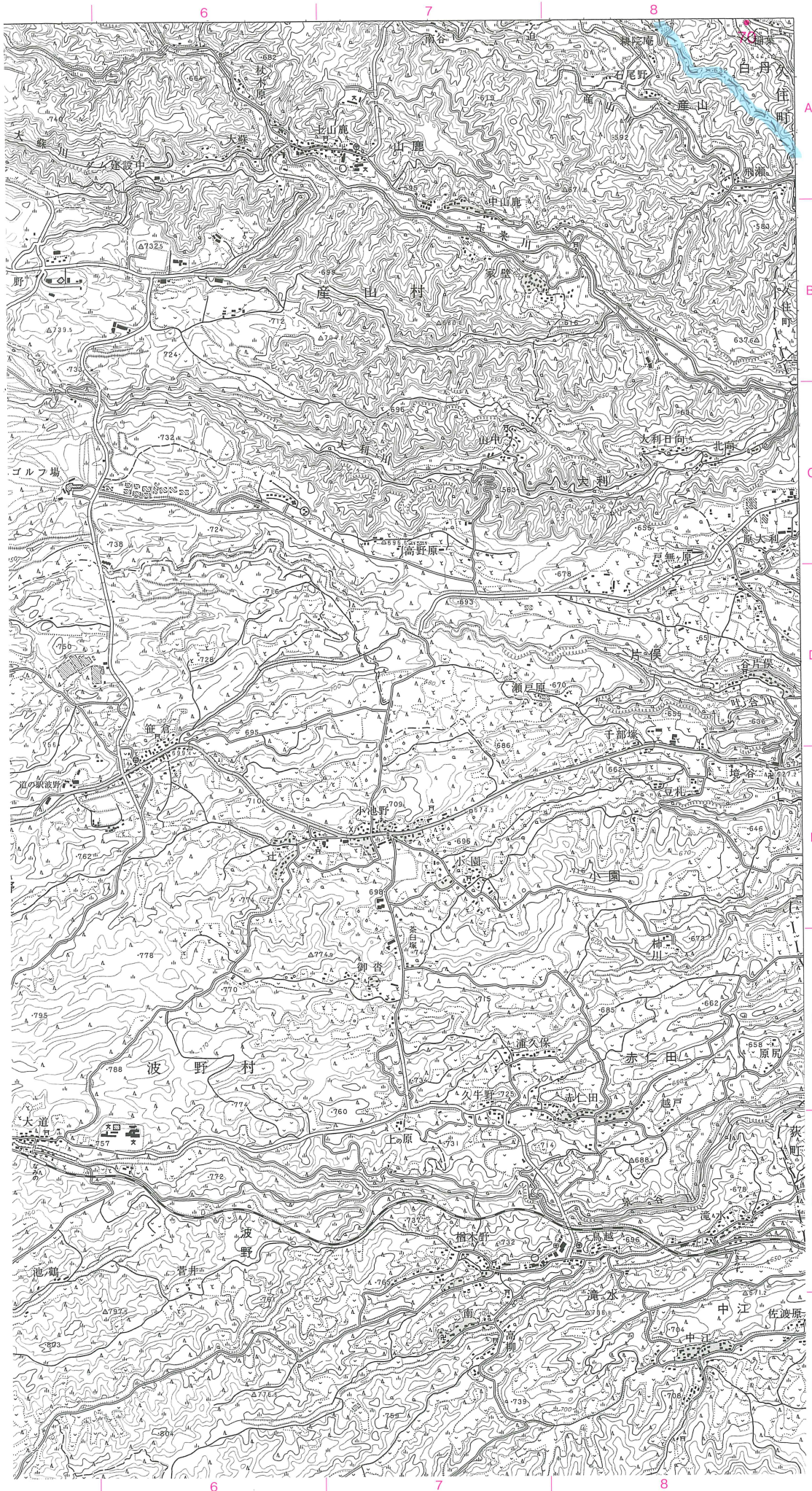
# 63 田中

52 大船山	53 豊後今市	54 野津原
61 久住	62 朝地	63 田中
69 桜町	70 竹田	71 三重町

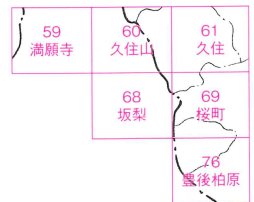


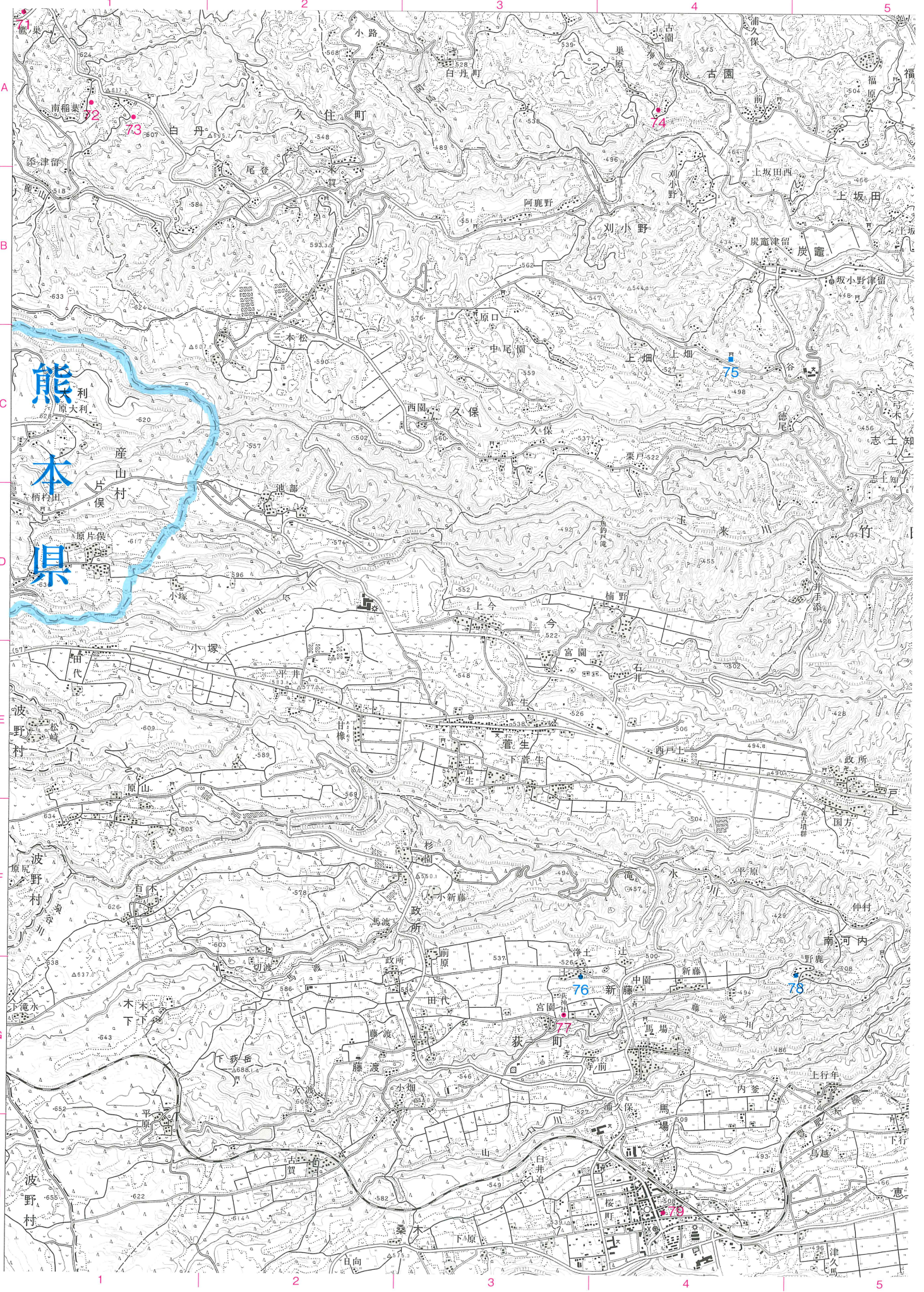


# 68 坂梨



69  
桜町





68 坂梨



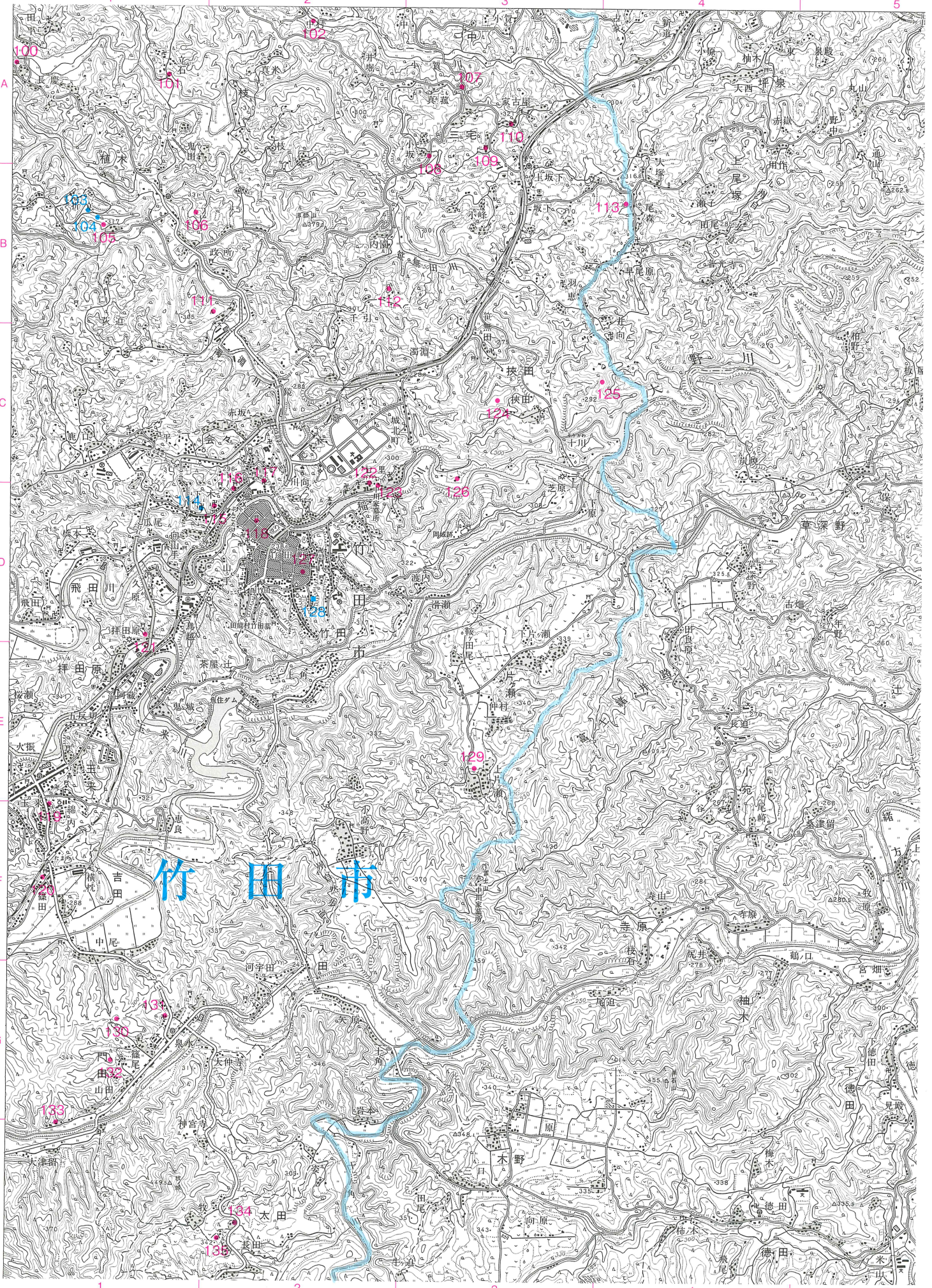
# 69 桜町



# 70 竹田

60 久住山	61 久住	62 朝地
68 坂梨	69 桜町	70 竹田
	76 豊後柏原	77 小原





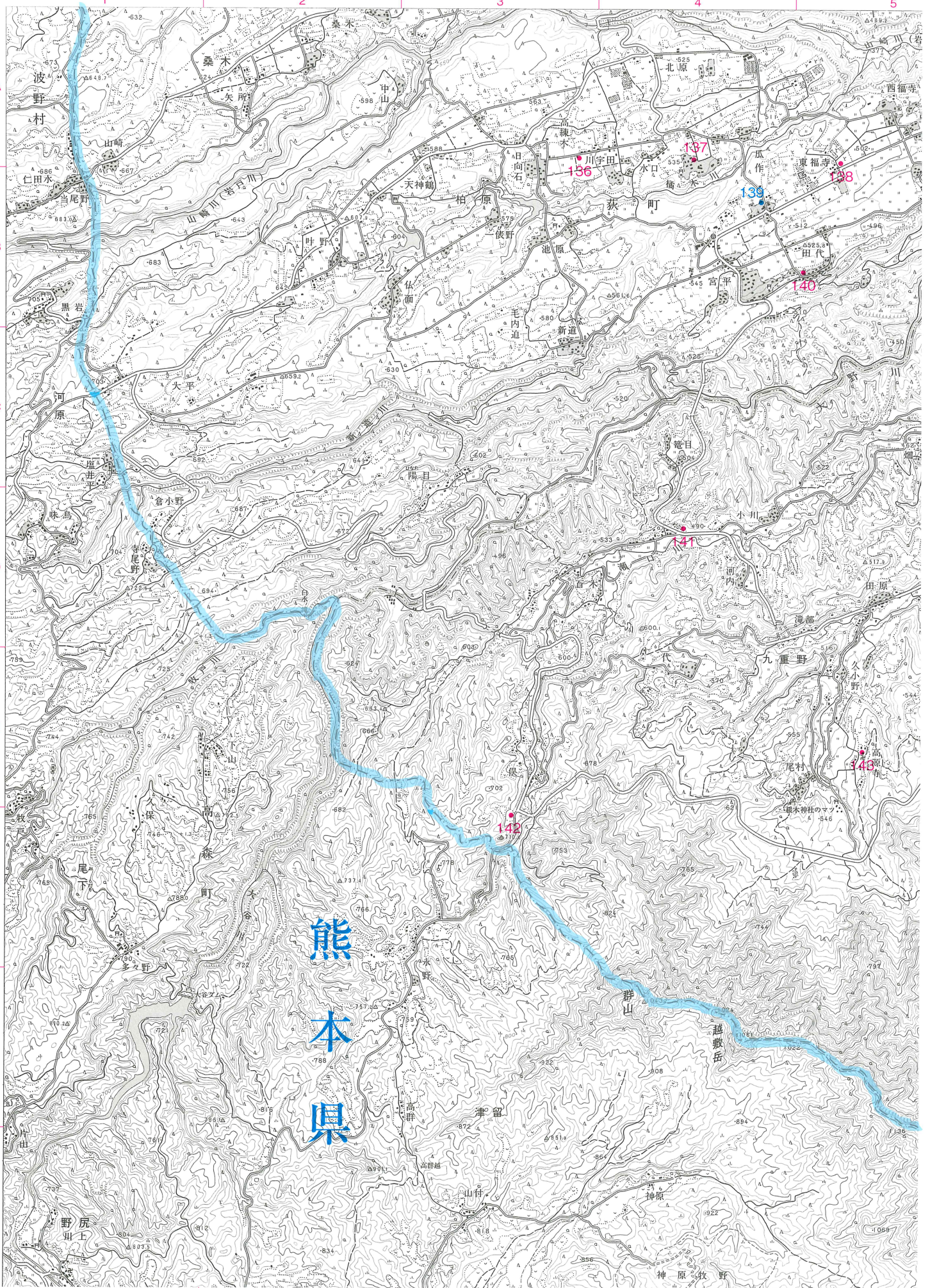
# 70 竹田



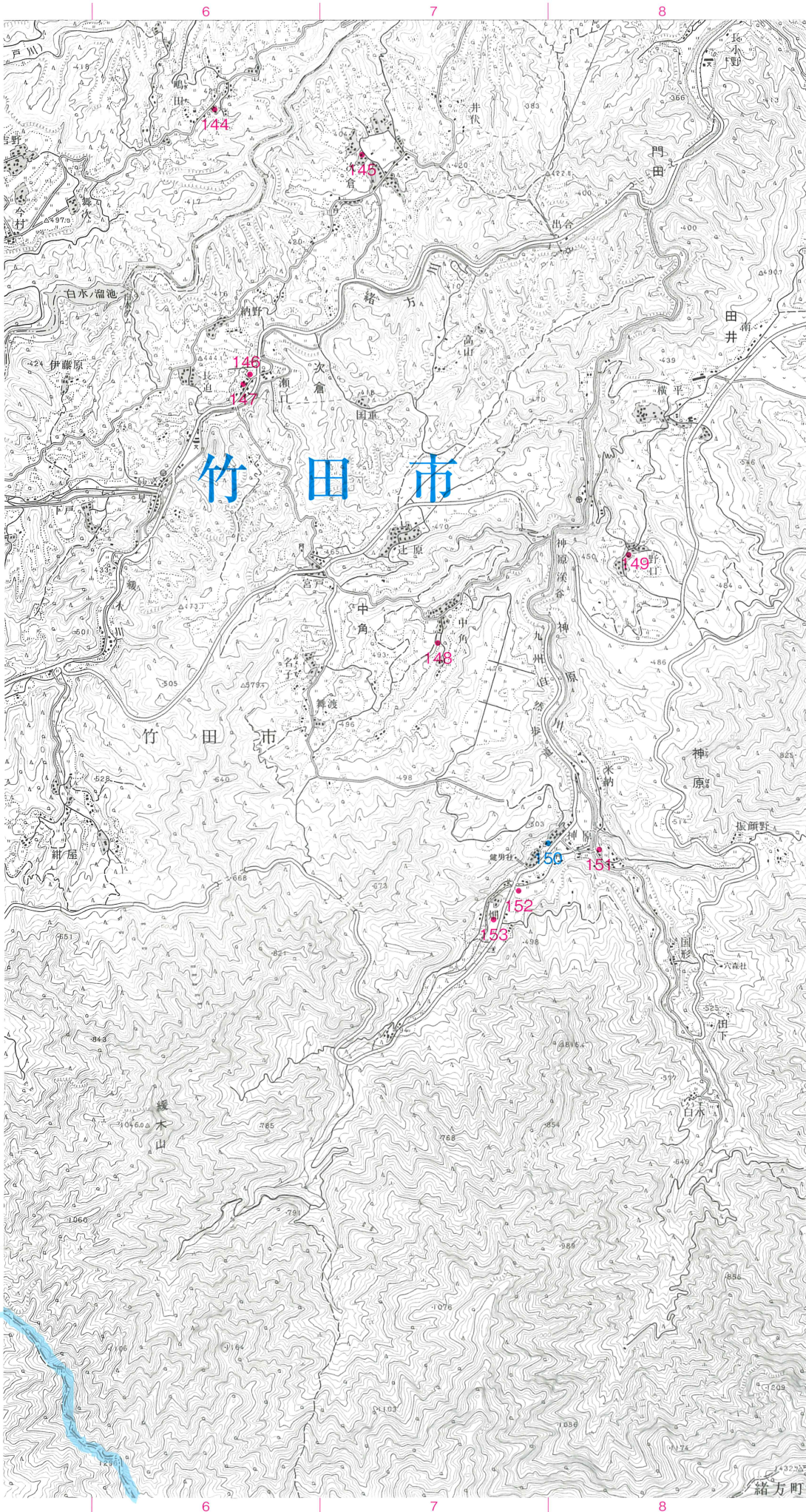
# 71 三重町

61 久住	62 朝地	63 田沖
69 桜町	70 竹田	71 三重町
76 豊後柏原	77 小原	78 中津留





# 76 豊後柏原

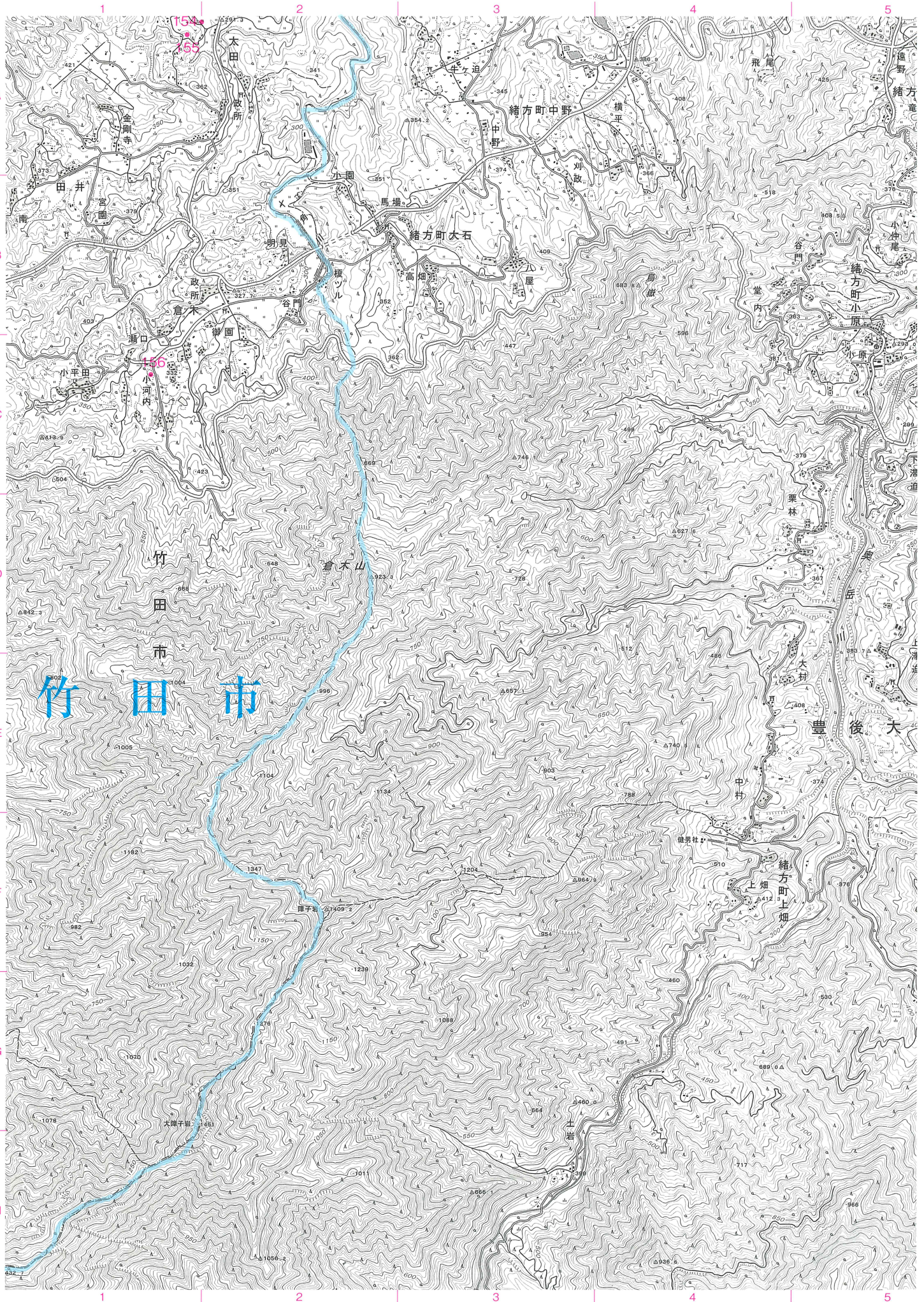


A  
B  
C  
D  
E  
F  
G  
H

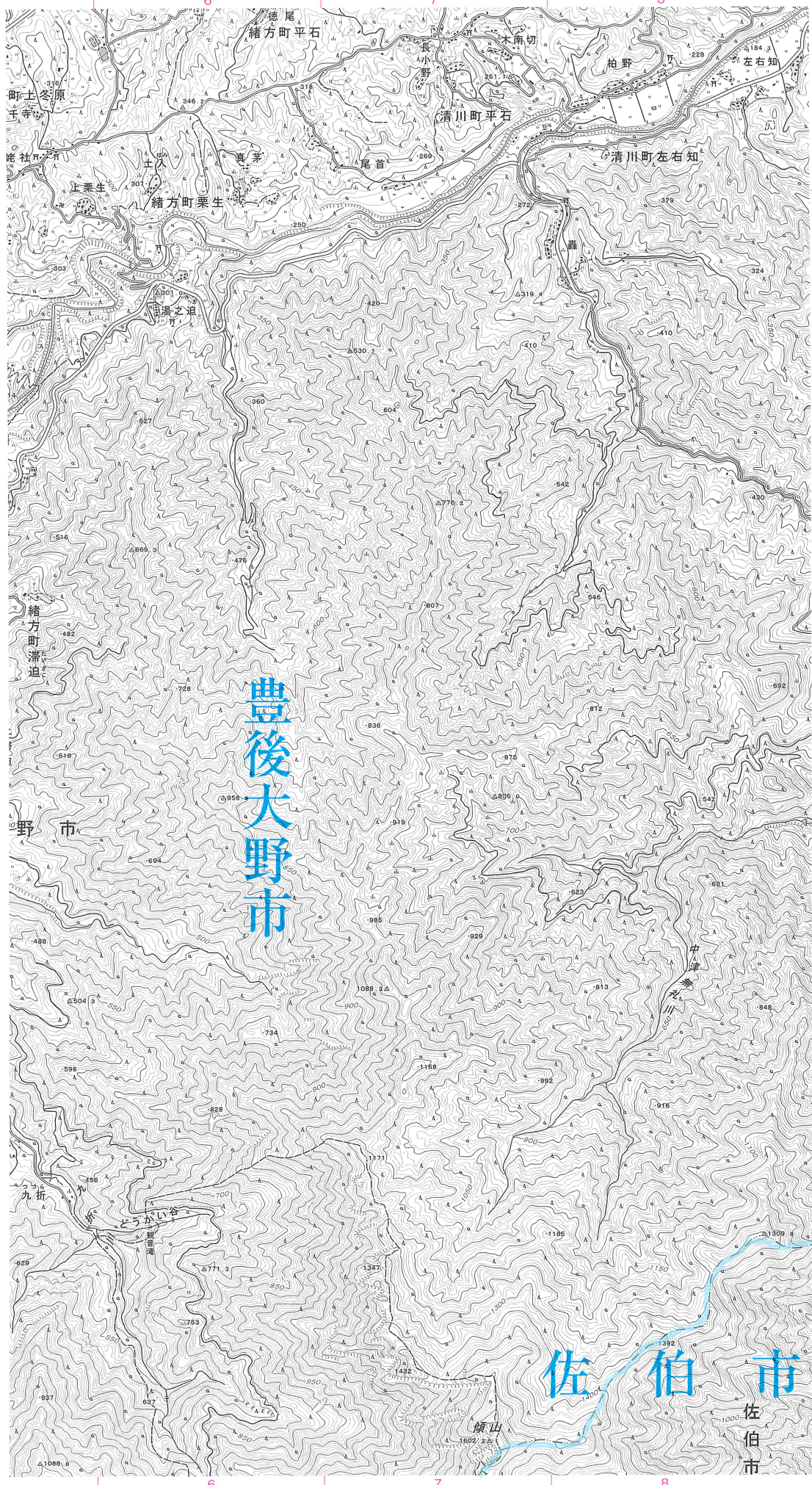
# 77 小原

68 坂梨	69 接町	70 竹田
	76 豊後柏原	77 小原
	83 祖母山	84 見立





# 77 小原



78 中津留

69 桜町	70 竹田	71 三重町
76 豊後柏原	77 小原	78 中津留
83 祖母山	84 見立	85 木浦鉦山



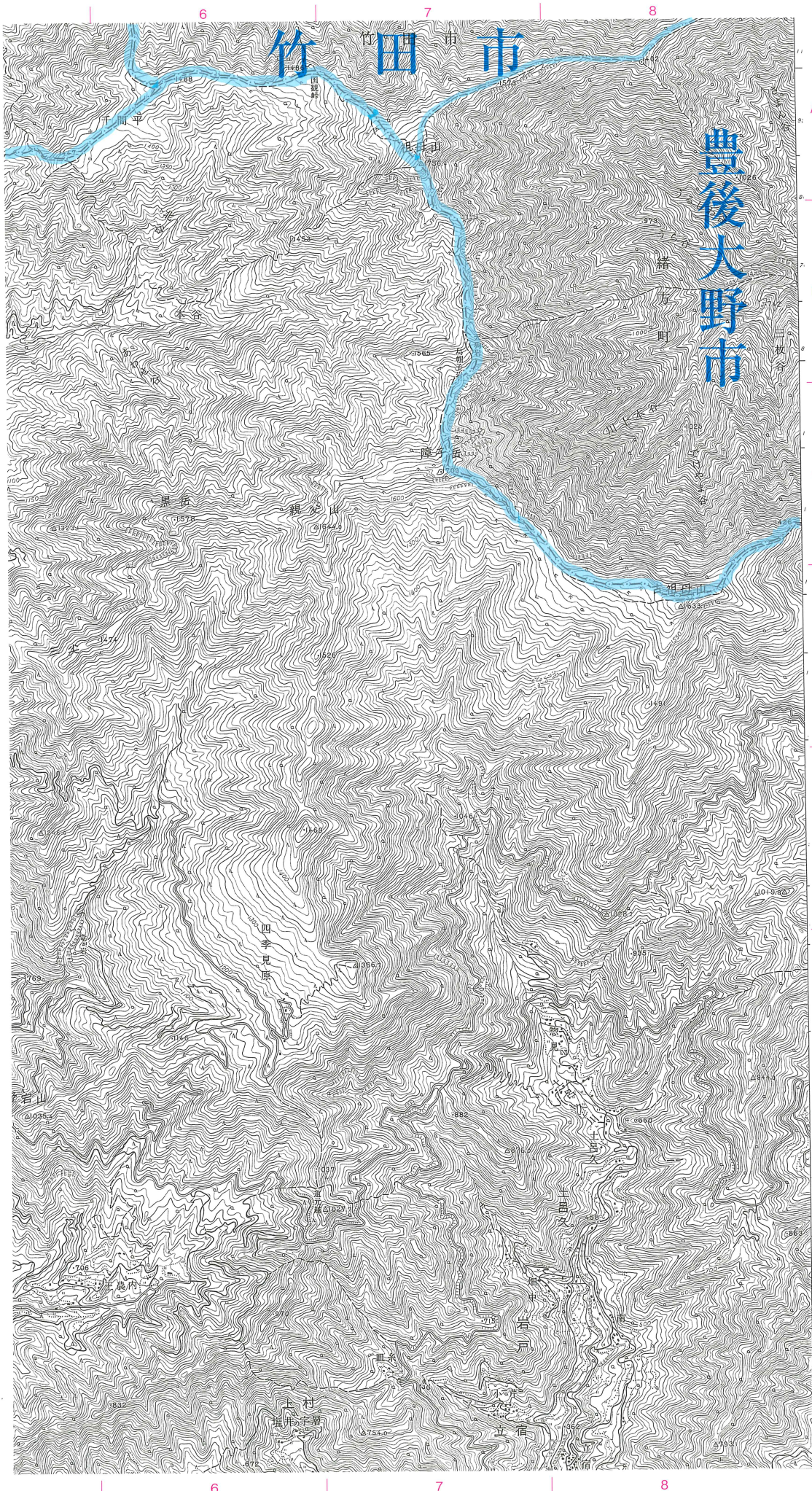
# 熊本県

# 宮崎県





# 83 祖母山



# 84 見立

76 飯後柏原	77 小原
83 祖母山	84 見立



## 報告書抄録

ふりがな	おおいたのちゅうせいせきぞういぶつ だい2しゅう ぶんぷず・ちめいひょうへん							
書名	大分の中世石造遺物							
副書名	分布図・地名表編(中)							
巻次	第2集							
シリーズ名	大分県教育庁埋蔵文化財センター調査報告							
シリーズ番号	第78集							
編著者名	小柳和宏・原田昭一・松本康弘・坂本嘉弘・高橋信武							
編集機関	大分県教育庁埋蔵文化財センター							
所在地	〒870-1113 大分市大字中判田1977番地							
発行年月日	2014年3月31日							
ふりがな	ふりがな	コード		北緯	東経	調査期間	調査面積	調査原因
所収遺跡名	所在地	市町村	遺跡番号	° ' "	° ' "		m <sup>2</sup>	
								大分県古代・中世石造遺物分布調査
所収遺跡名	種別	主な時代	主な遺構	主な遺物		特記事項		
要約								

大分県教育庁埋蔵文化財センター調査報告書 第78集

# 大分の中世石造遺物

第2集 分布図・地名表編（中）

2014（平成26）年3月31日

発行 大分県教育庁埋蔵文化財センター  
〒870-1113  
大分市大字中判田字ビワノ門1977番地  
TEL 097-597-5675

印刷 株式会社インタープリント  
〒870-0945  
大分市津守563番地の7  
TEL 097-568-8123