

II 中世石造遺物分布図

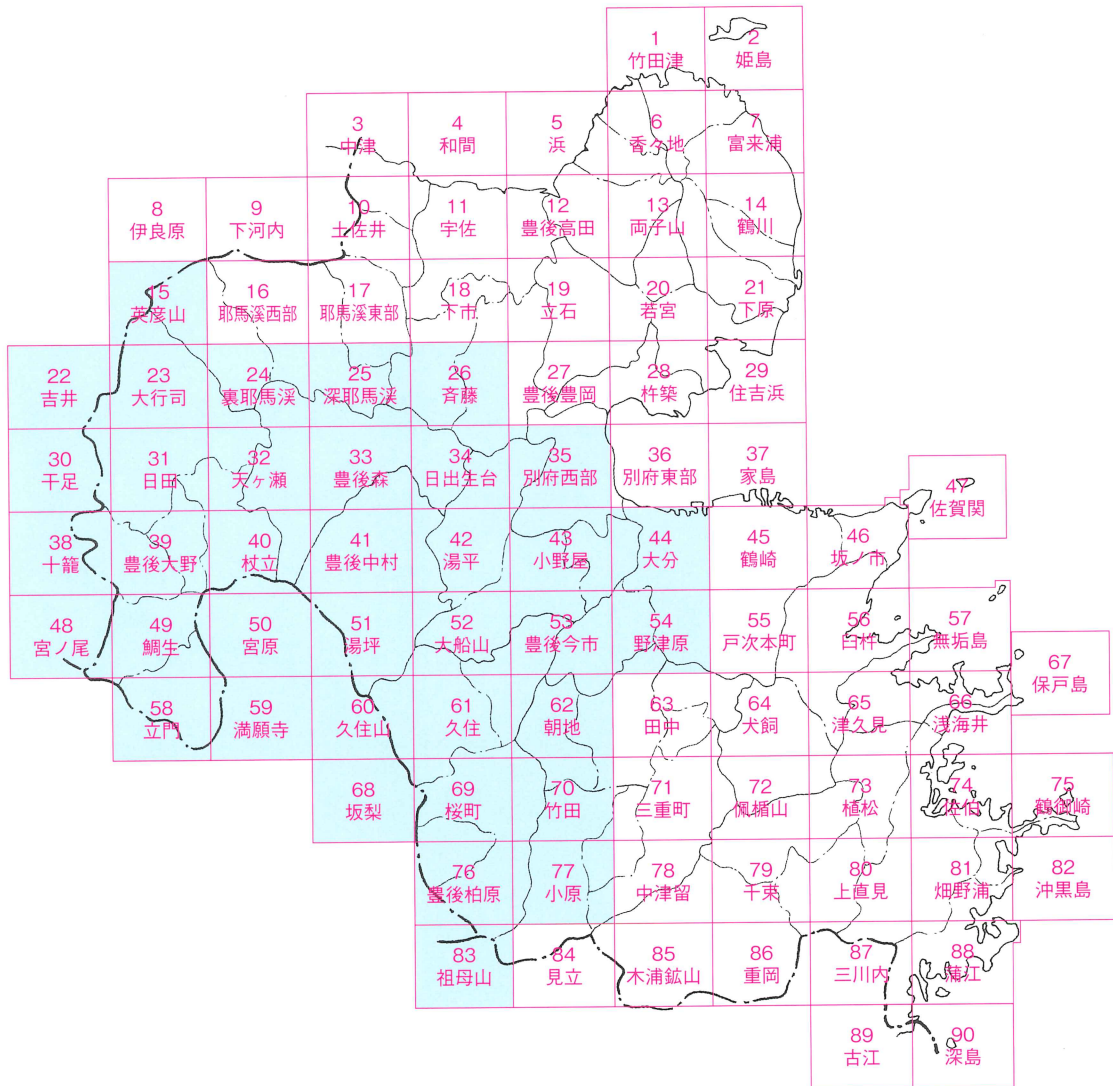
1. 石造物の位置については、下記の記号及び実線による範囲で示した。なお、赤の記号を一般、青色の記号を指定物件として色分けした。

● 石塔所在地

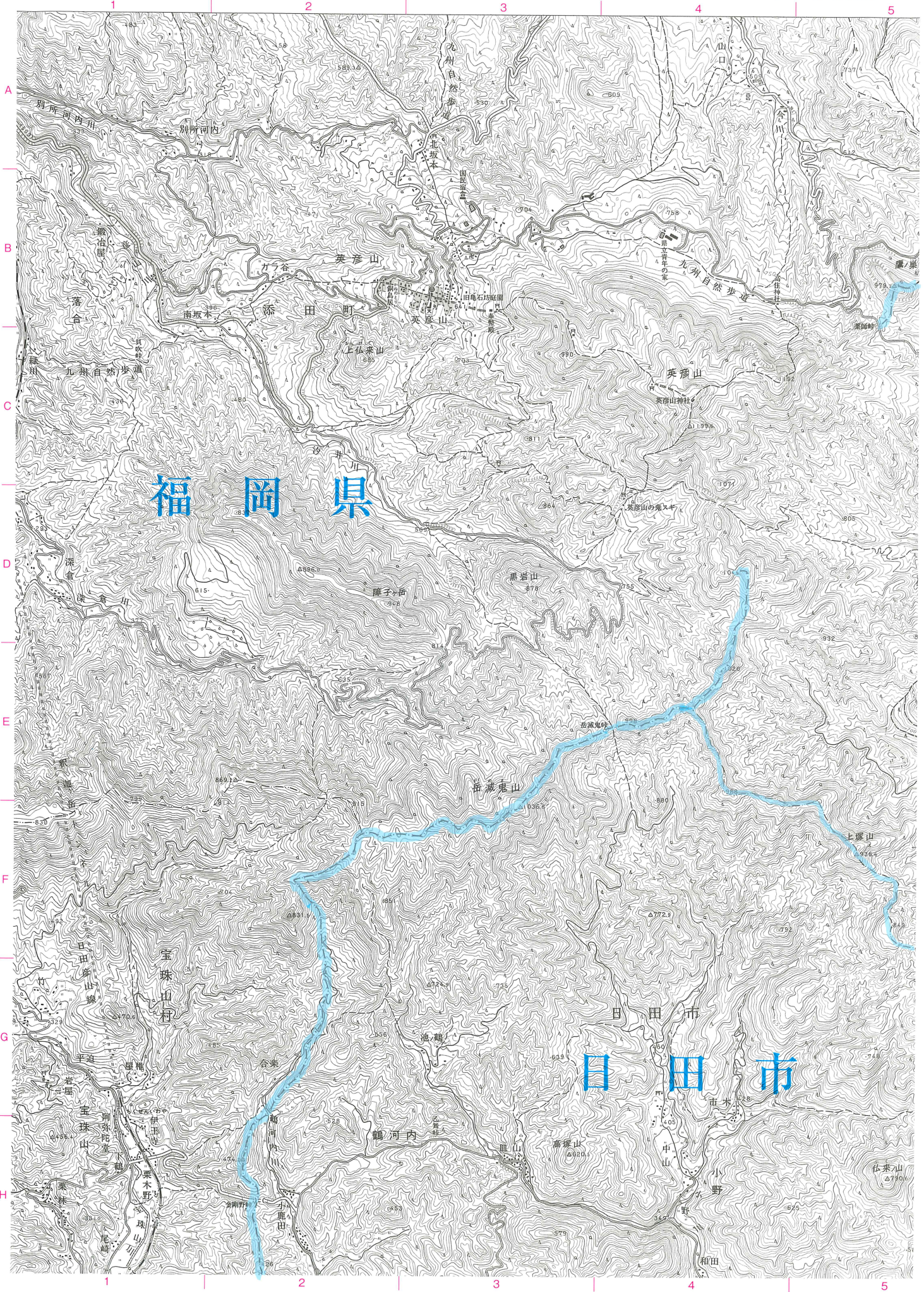
○ 石塔旧在地

● 石塔指定物件（有形文化財・有形民俗文化財）をふくむ石塔所在地

■ 石塔指定物件（史跡）をふくむ石塔所在地



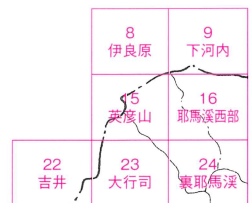
分布地図配置図



15 英彦山



16 耶馬溪西部





福岡県

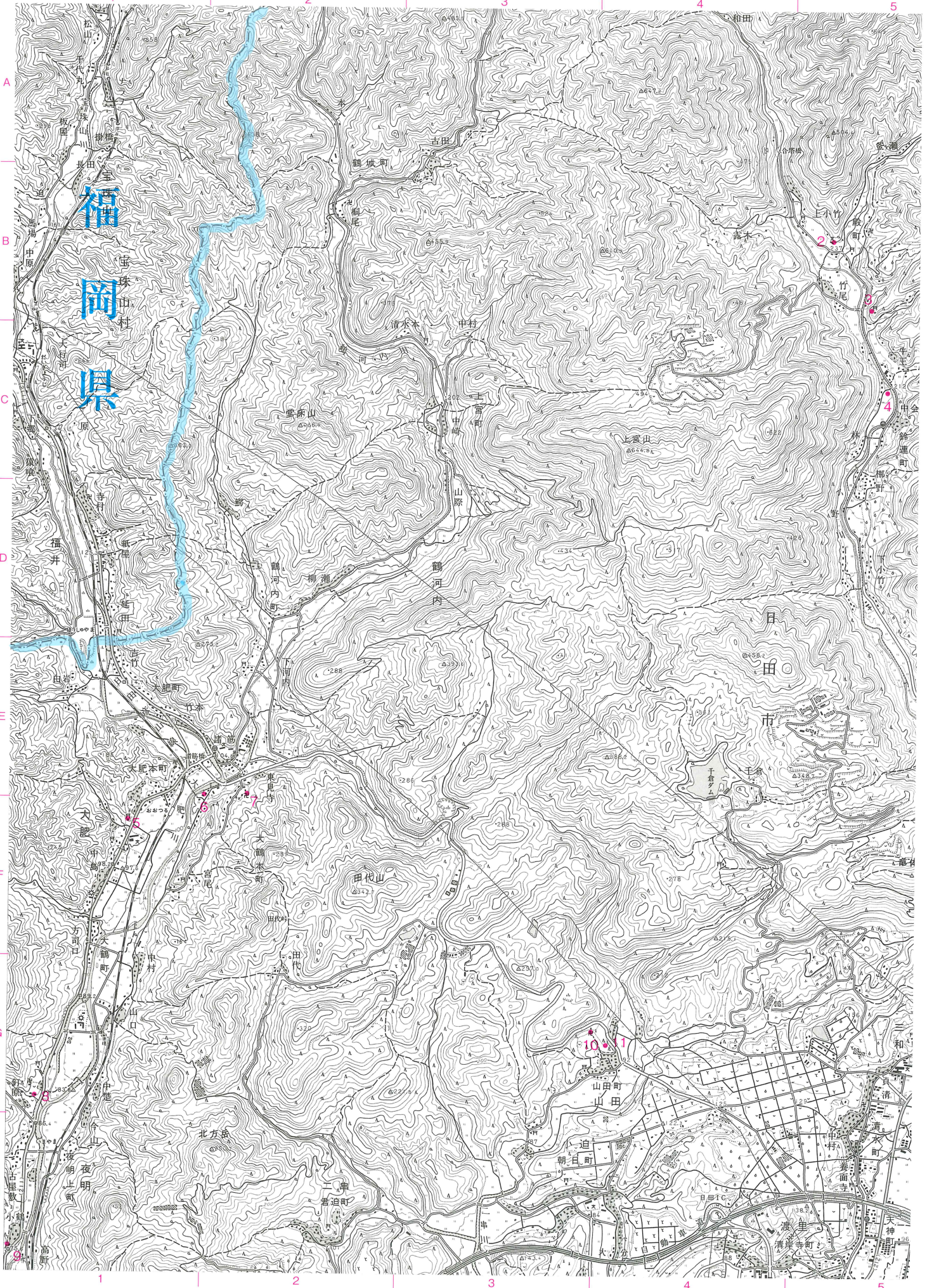
22 吉井



23 大行司

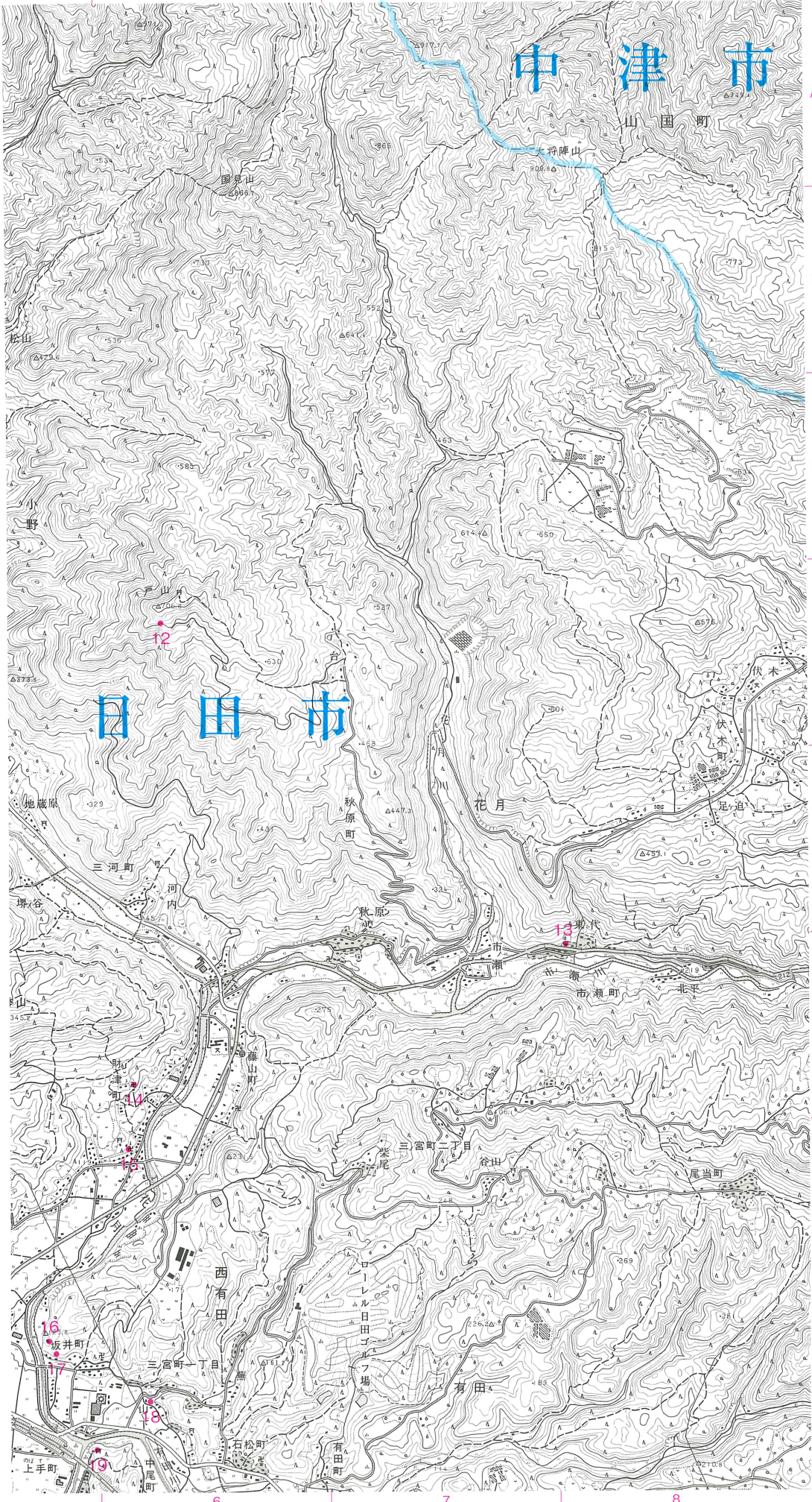
	25 美濃山
22 吉井	23 大行司
30 千足	31 日田





22 吉井

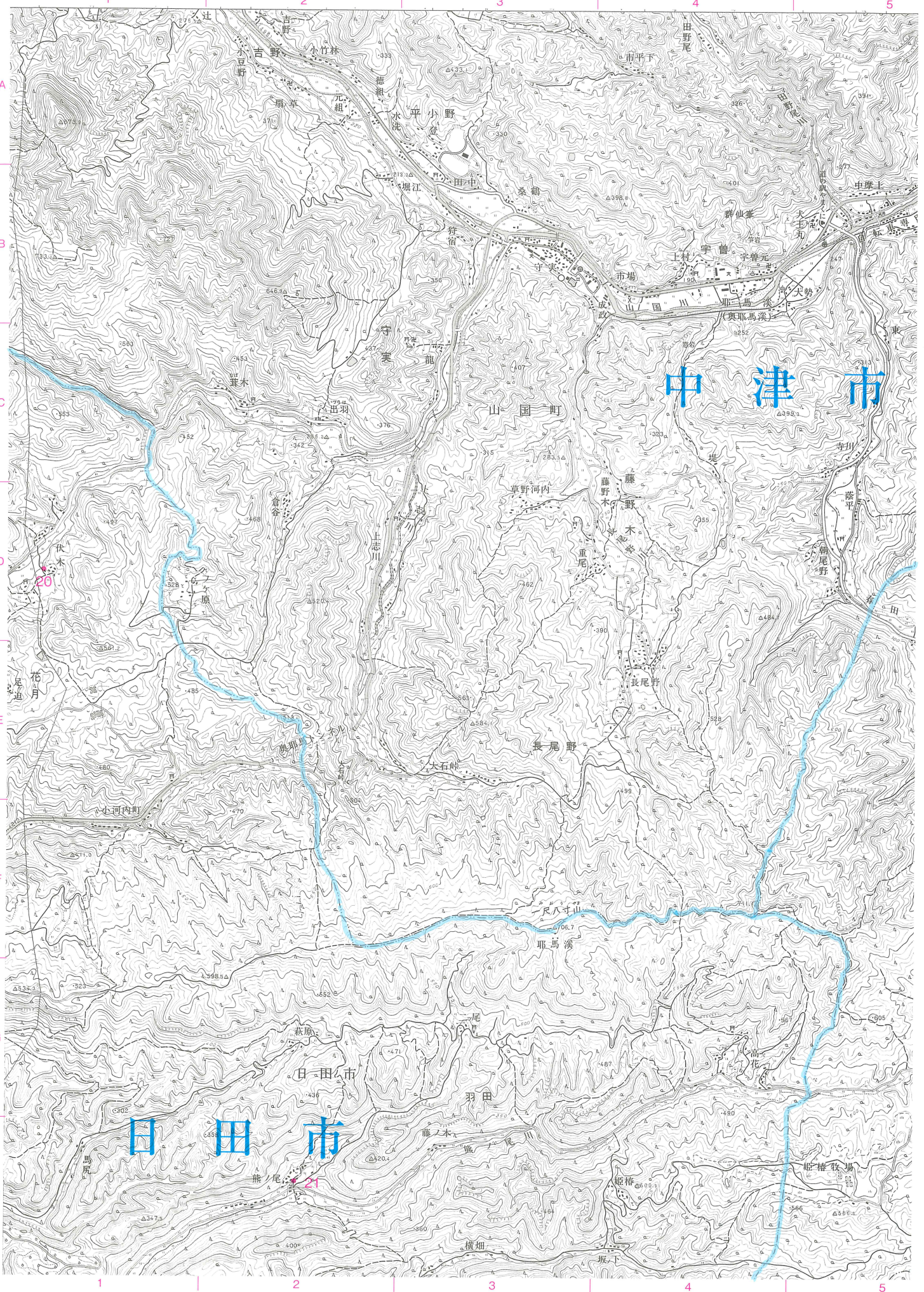
23 大行司



24 裏耶馬溪

	15 茨原山	16 耶馬溪西部
22 吉井	23 大行司	24 裏耶馬溪
30 千足	31 日田	32 友ヶ瀬





23 大行司

中津市

日田市

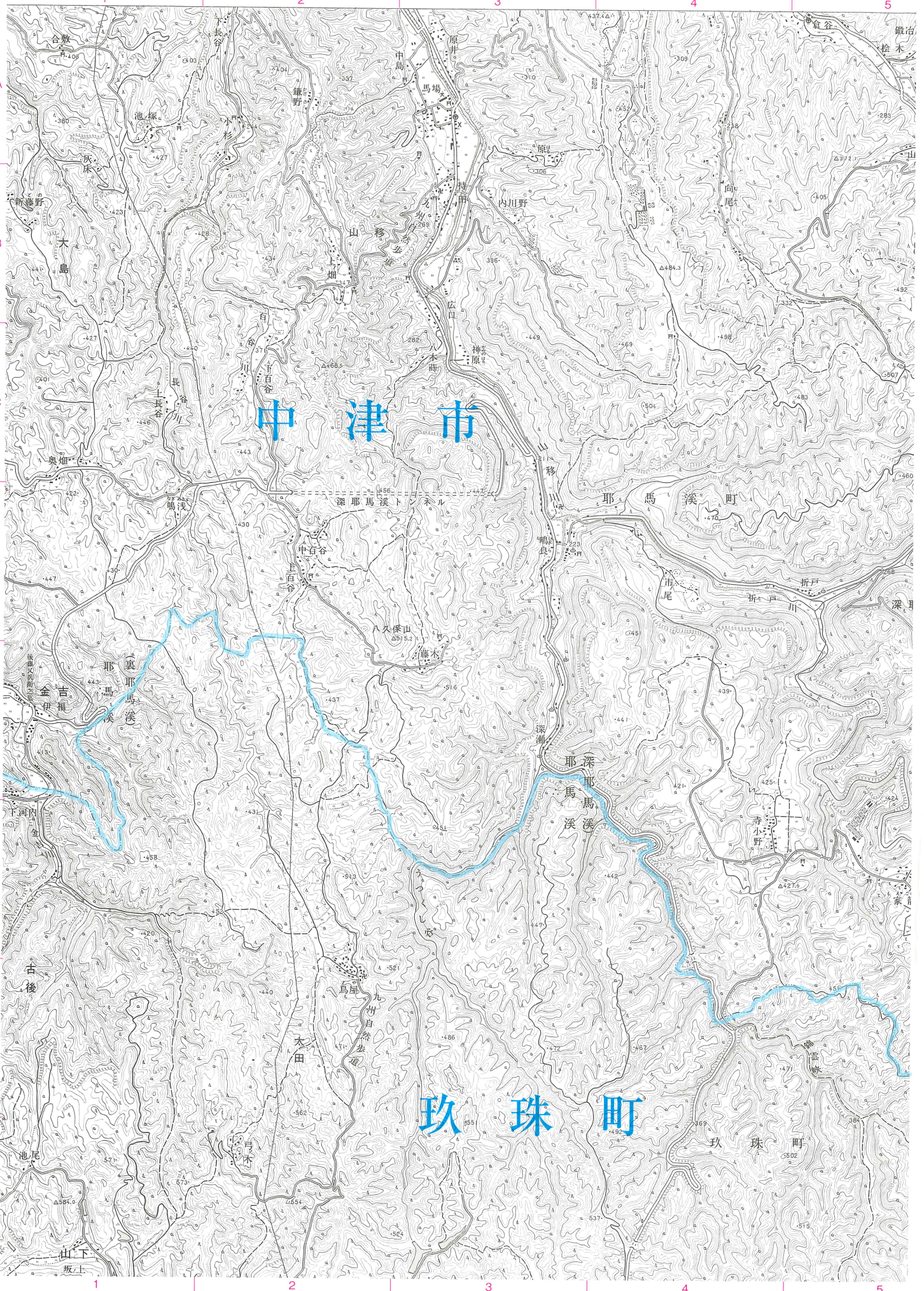
24 裏耶馬溪



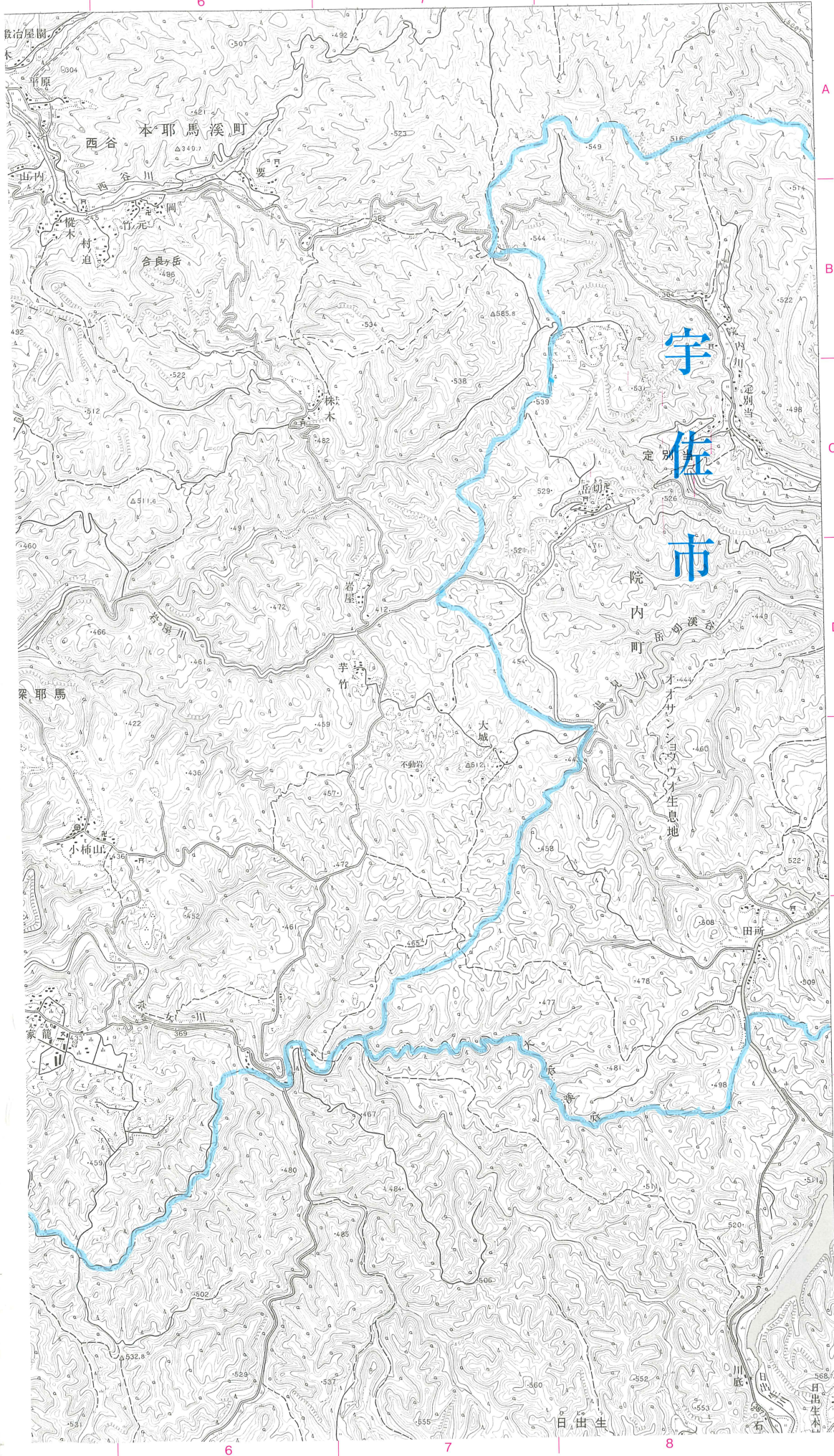
25 深耶馬溪

15 茨彦山	16 耶馬溪西部	17 耶馬溪東部
23 大行司	24 裏耶馬溪	25 深耶馬溪
31 日郎	32 友ヶ瀬	33 豊後森





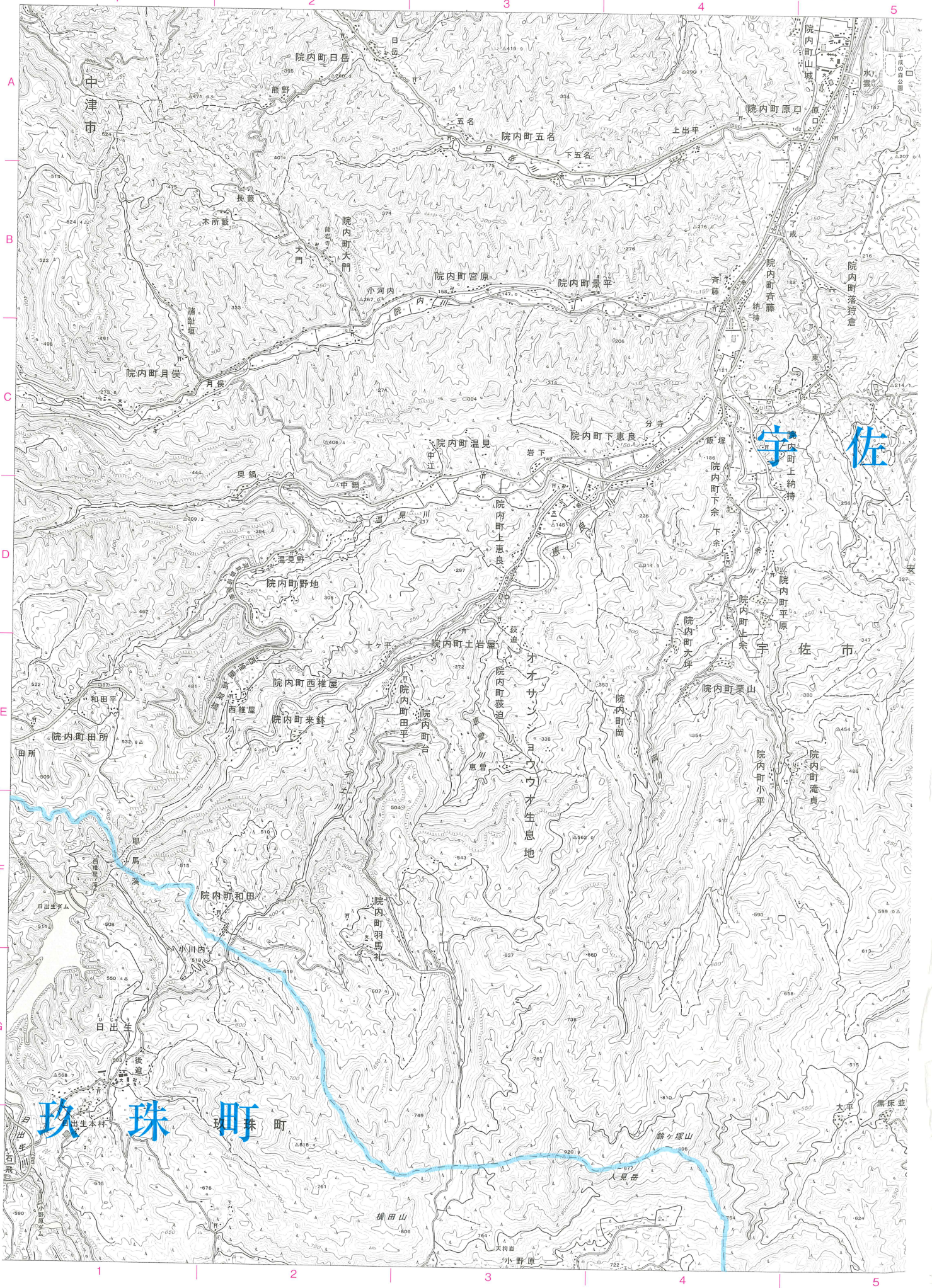
25 深耶馬溪



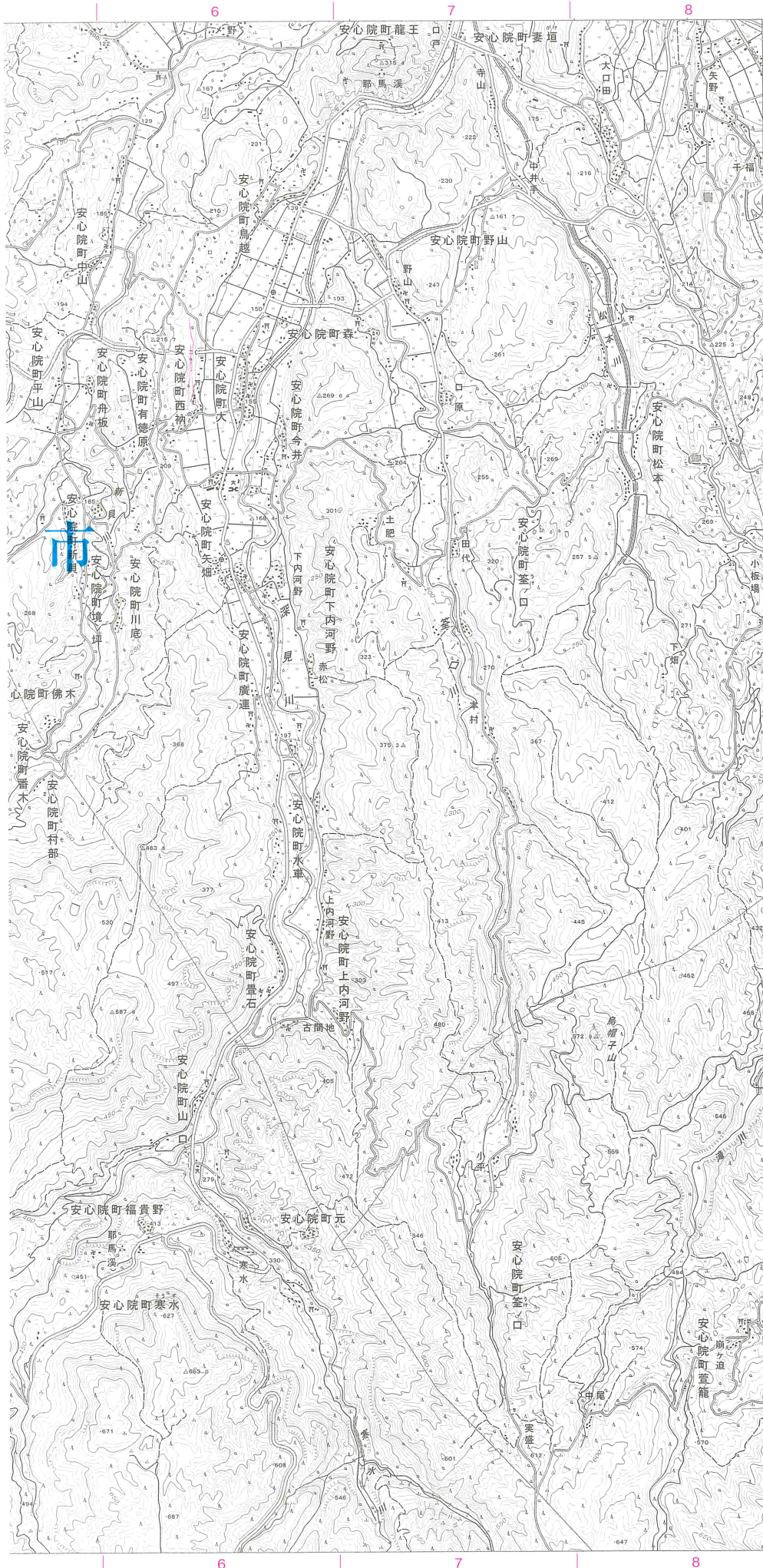
26 斉藤

16 耶馬溪西部	17 耶馬溪東部	18 下市
24 裏耶馬溪	25 深耶馬溪	26 斉藤
32 友ヶ瀬	33 豊後森	34 日出生台





26 齊藤



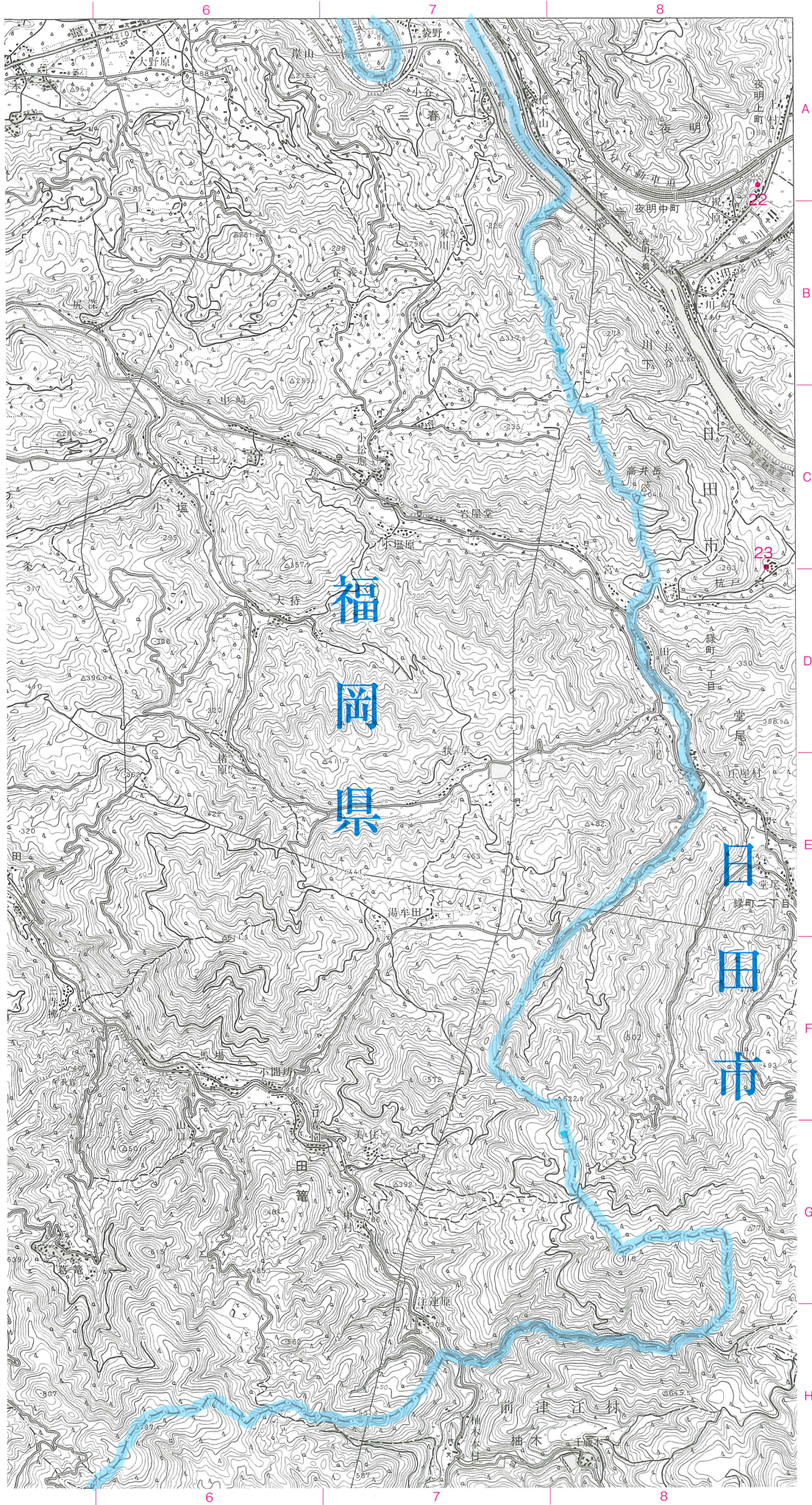
27
豊後豊岡

17 耶馬溪東部	18 下市	19 立石
25 深耶馬溪	26 齊藤	27 豊後豊岡
33 豊後森	34 日出生台	35 別府西部

0 1500m



30 千足



31
日田

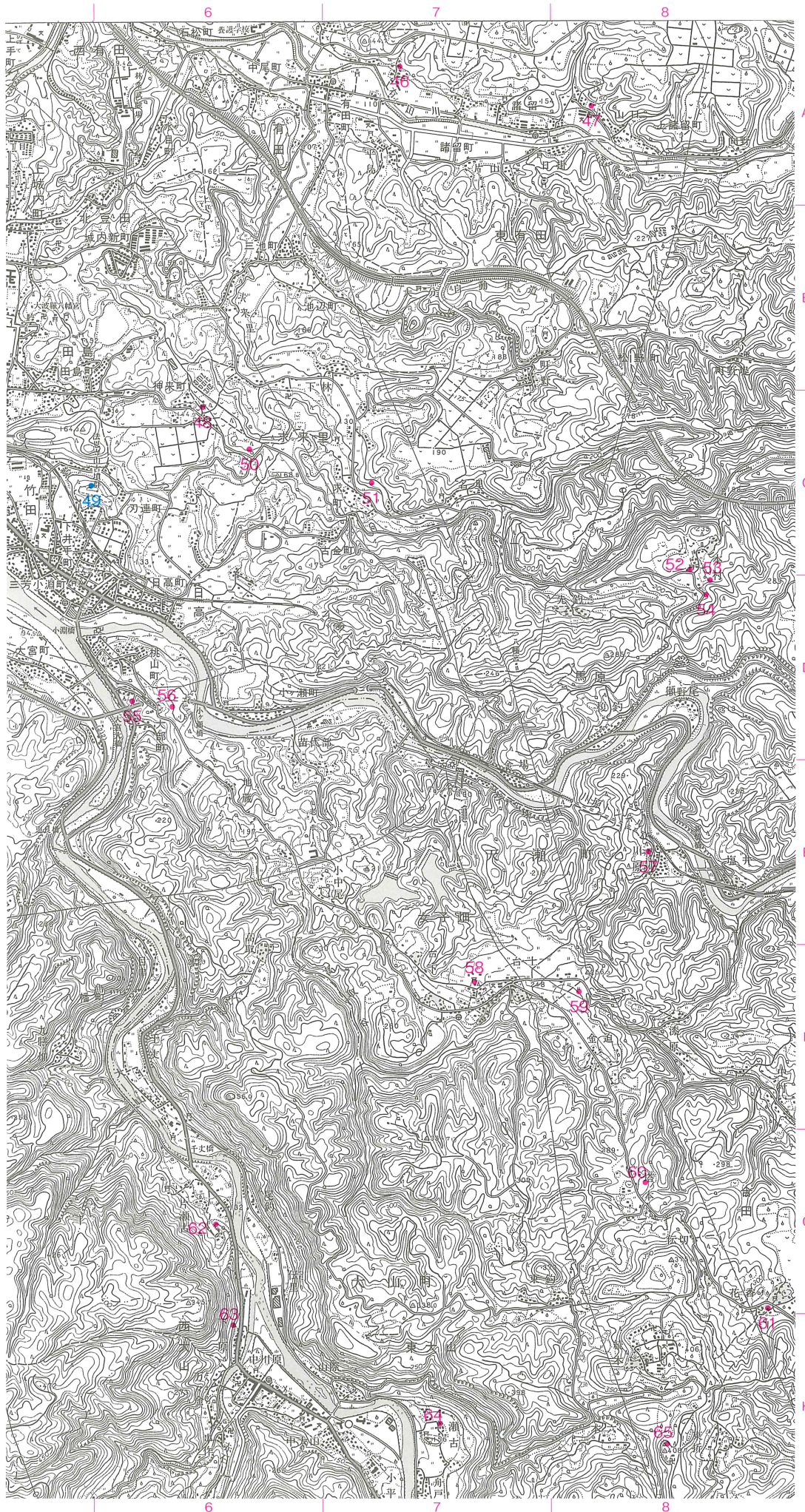
22 吉井	23 大行司
30 千足	31 日田
38 十龍	39 豊後大野





30
千足

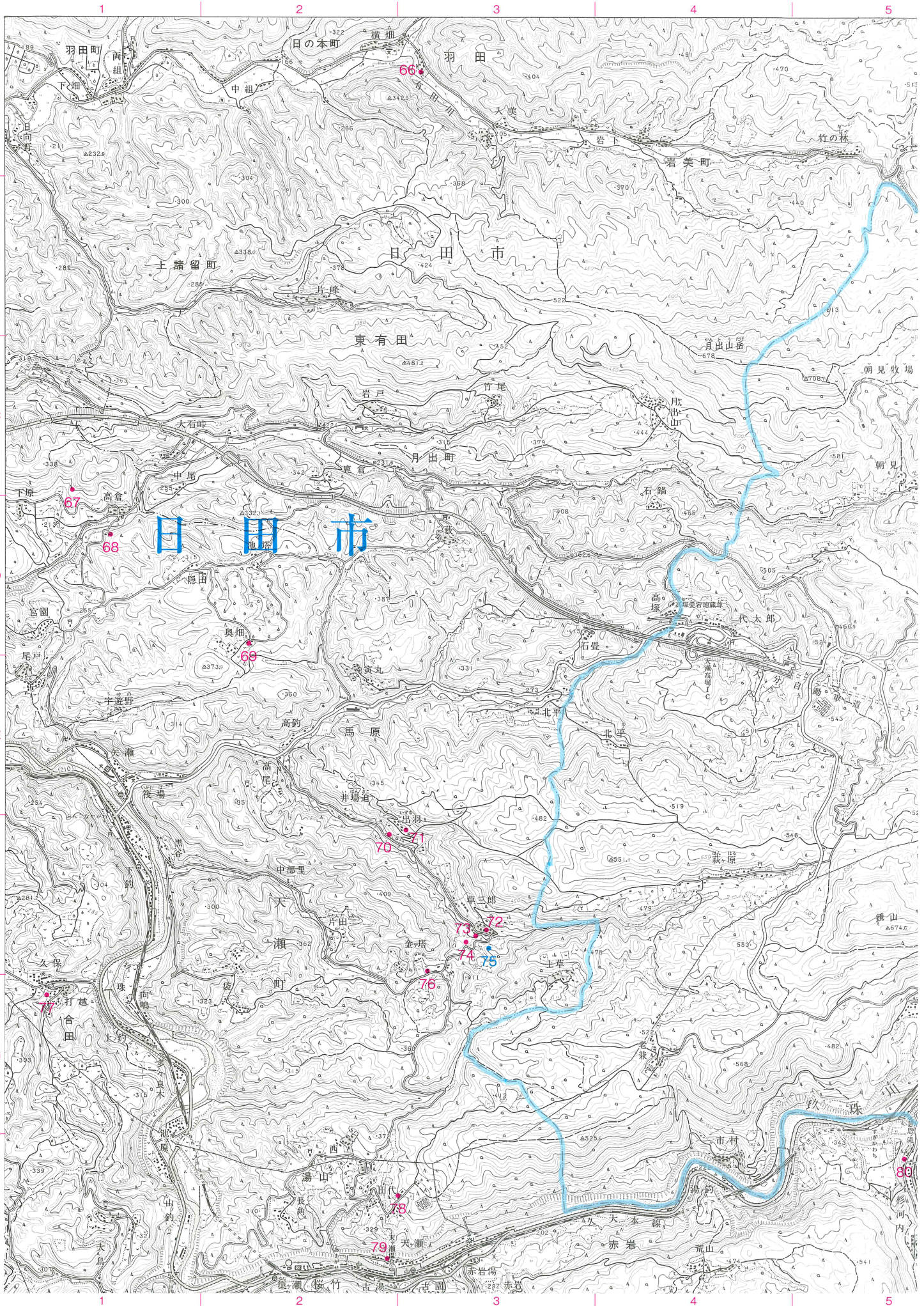
31 日田



32 天ヶ瀬

22 吉井	23 大行司	24 裏取馬深
30 千足	31 日田	32 天ヶ瀬
38 十龍	39 豊後大野	40 杖立





31 日田

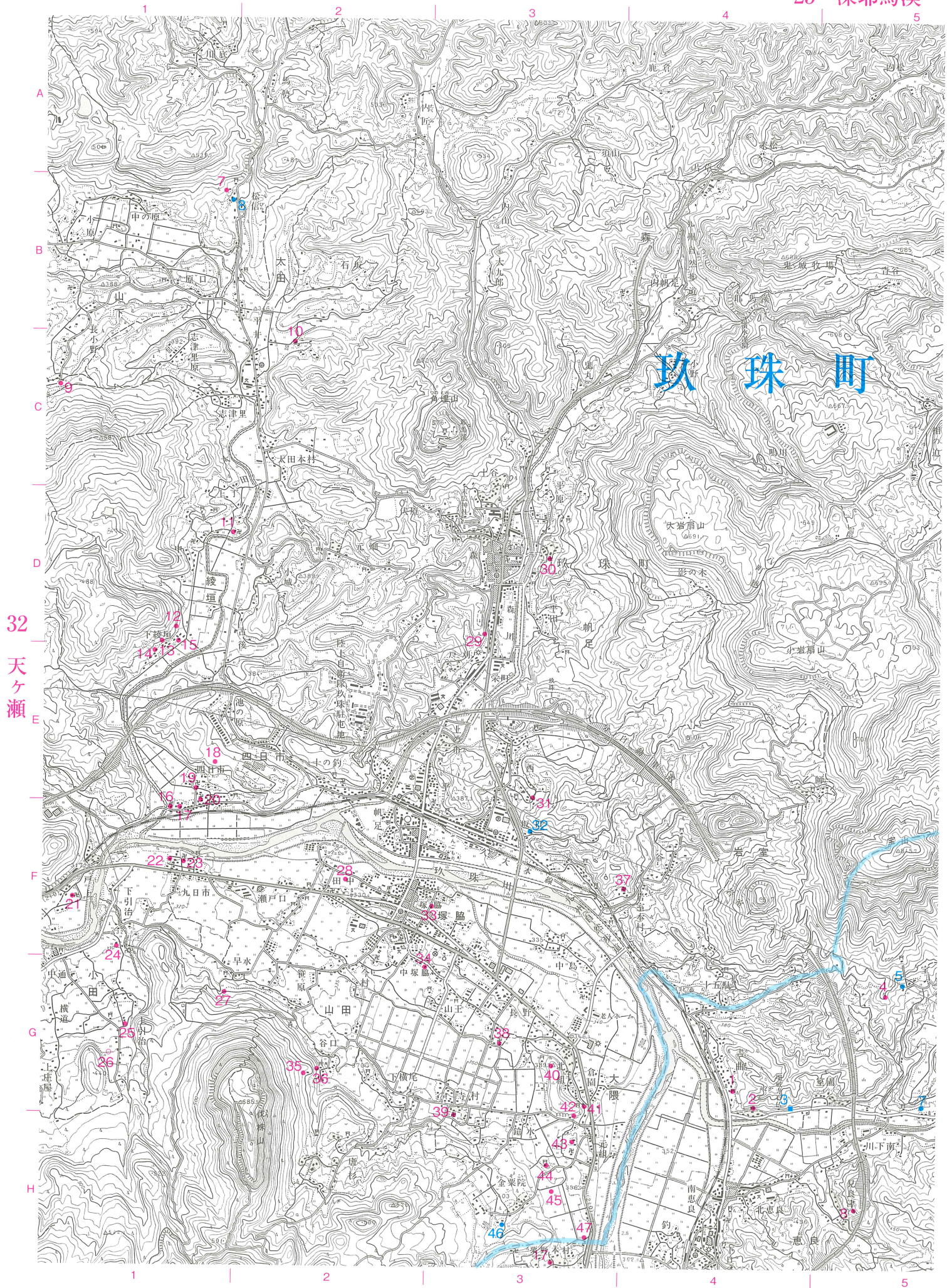
32 天ヶ瀬



33
豊後森

23 大行司	24 裏耶馬溪	25 深耶馬溪
31 日郎	32 天ヶ瀬	33 豊後森
39 豊後大野	40 杖立	41 豊後中村

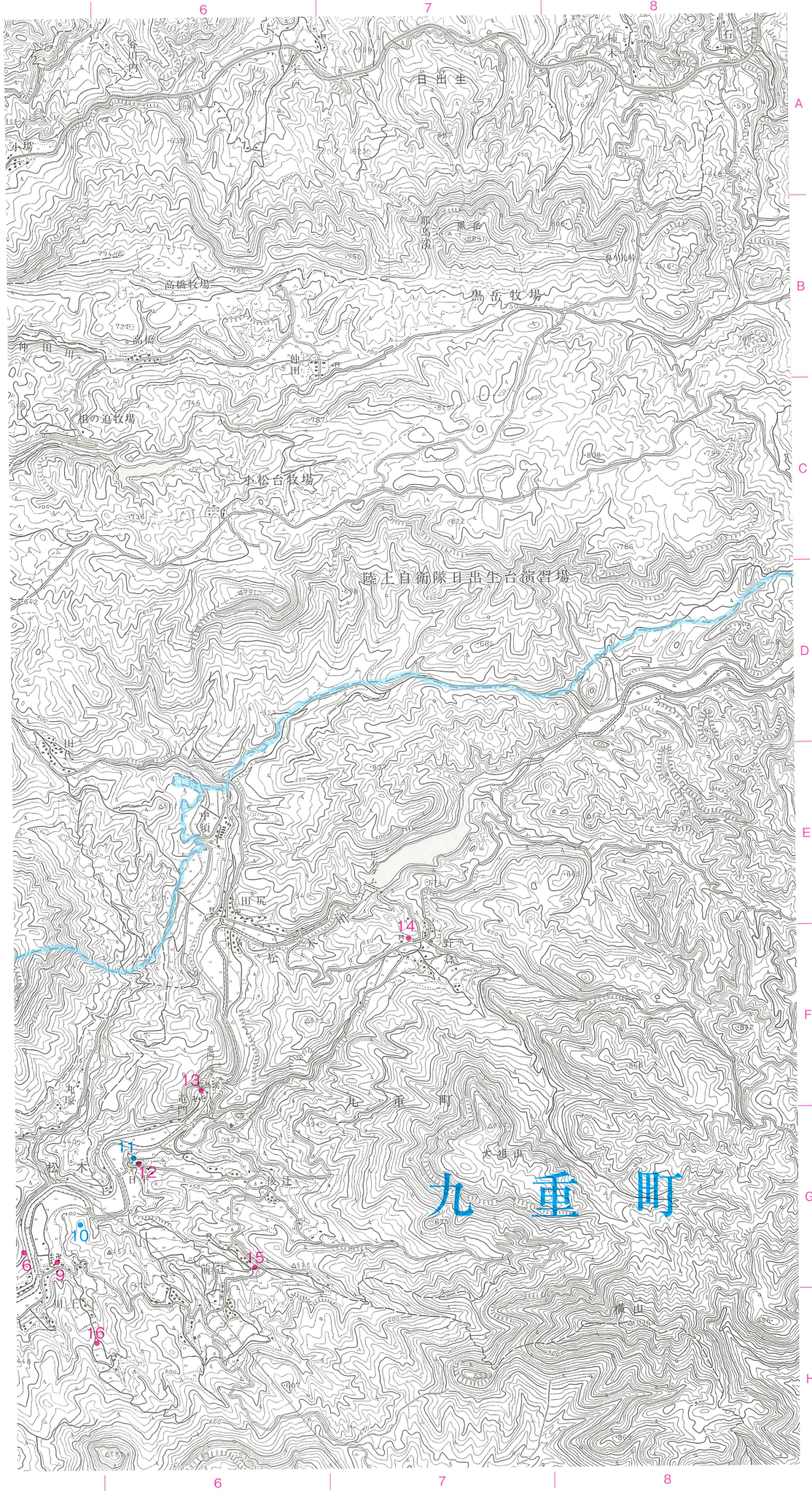




32 天ヶ瀬

珠町

33 豊後森



34
日出生台

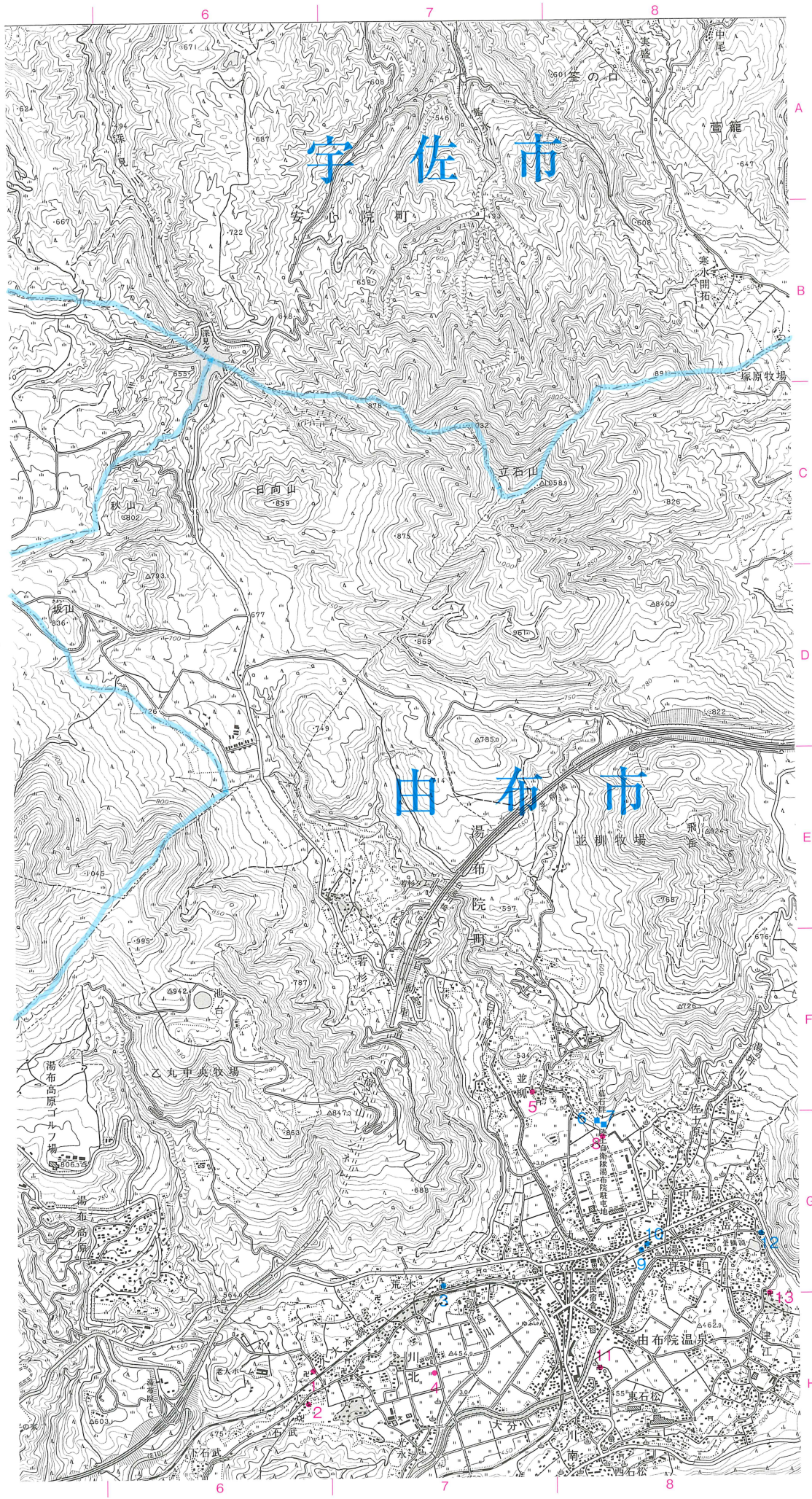
24 東耶馬溪	25 深耶馬溪	26 青藤
32 天ノ瀬	33 豊後森	34 日出生台
40 村立	41 豊後中村	42 湯平





33 豊後森

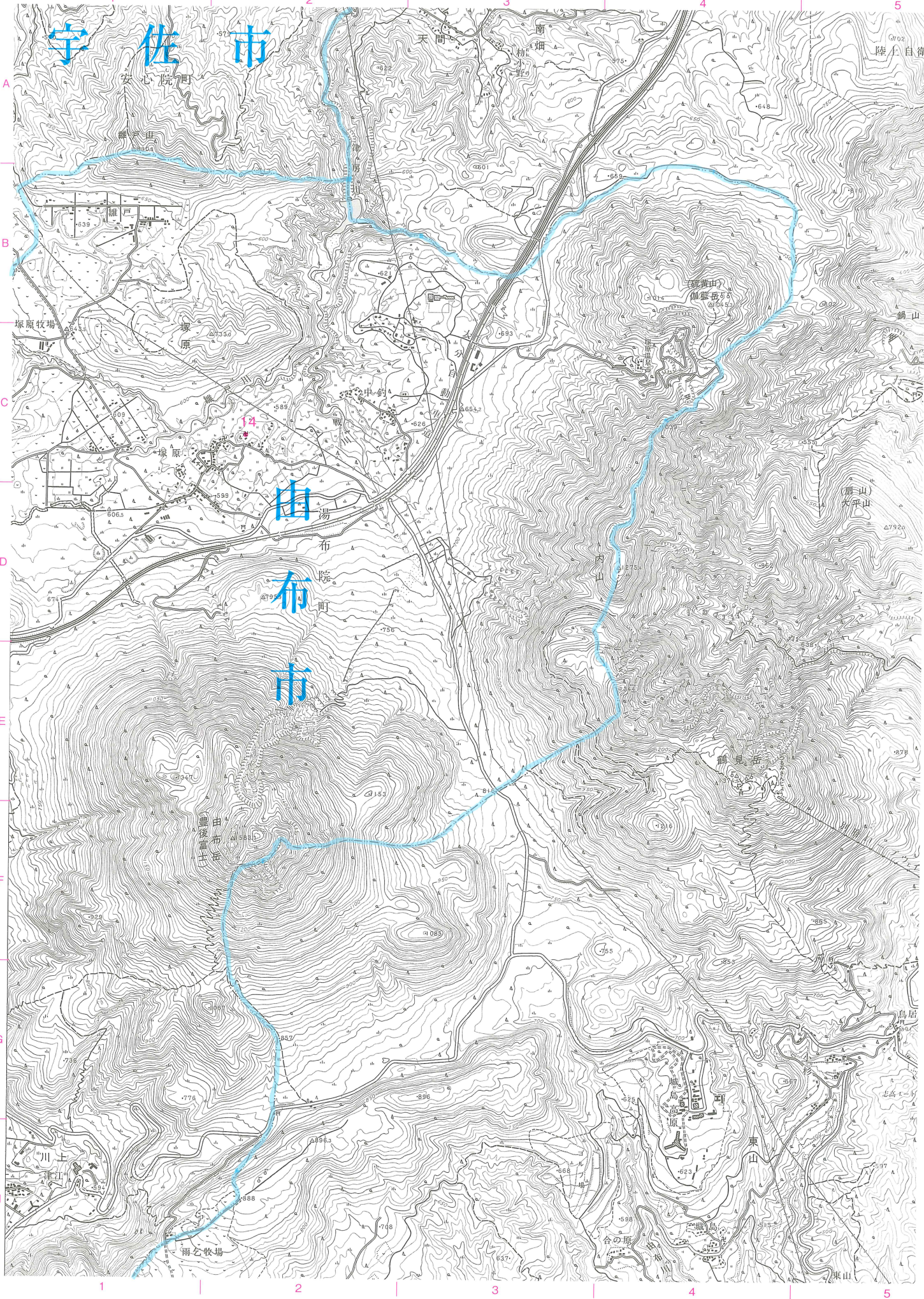
34 日出生台



35 別府西部

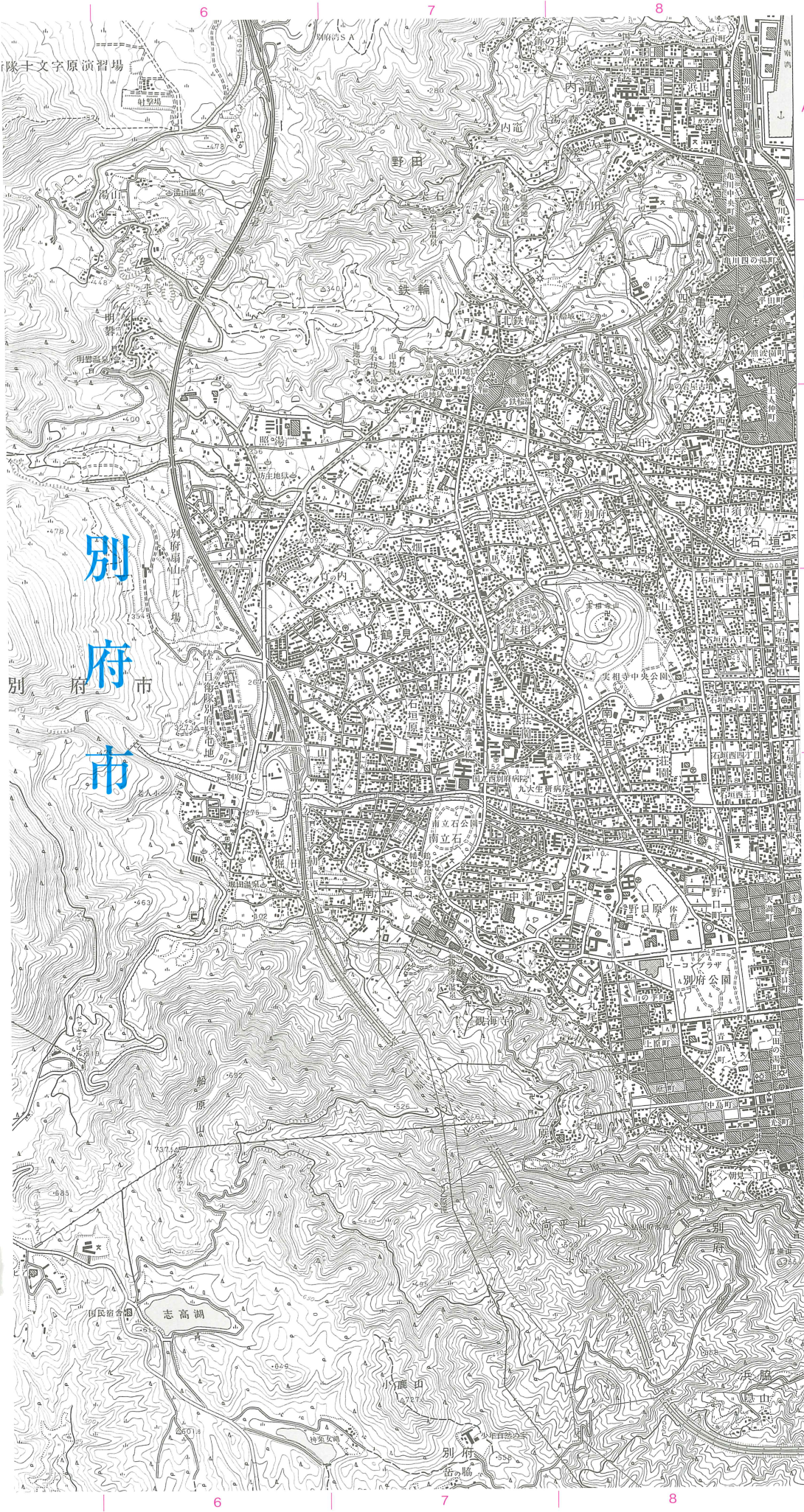
25 深耶馬達	26 齊藤	27 豊後豊岡
33 豊後森	34 日出生台	35 別府西部
41 豊後中村	42 湯平	43 小野島





34 日出生台

35 別府西部



36 別府東部

26 音藤	27 豊後豊岡	28 杵築
34 日出佐台	35 別府西部	36 別府東部
42 湯平	43 小野島	44 大分



