

遺物一覽表

第9表 出土遺物一覧表(土器・陶磁器①)

遺物番号	遺構番号	種別	器種	口径 (残存幅 cm)	器高 (残存幅 cm)	底部径 (脚部最大径 cm)	外面		内面		胎土				備考				
							文様・調整	色調	文様・調整	色調	角閃石	長石	石英	その他					
1	SH01	須恵器	坏蓋	(13.0)		(6.0)	ヨコナデ	灰色	ヘラケズリ						丹塗り				
2		土師器	坏				ヘラミガキ	赤褐色	ヘラミガキ	赤褐色								丹塗り	
3		土師器	坏				ヘラミガキ	赤褐色	ヘラミガキ	赤褐色								丹塗り	
4		土師器	高坏	製塩土器	(20.3)	(5.5)	(11.8)	工具ナデ・横方向ナデ	赤褐色~にぶい褐色	工具ナデ・横方向ナデ	赤褐色~にぶい褐色						丹塗り		
5		土師器	鉢					指押さえ	にぶい褐色										
6		土師器	鉢					ナデ→ヘラミガキ(摩滅)	赤茶色	ナデ	赤茶色								
7		土師器	長頸壺	甕	(6.0)	(12.6)	(20.8)	工具ナデ・横方向ナデ	にぶい褐色	工具ナデ・横方向ナデ	にぶい褐色								
8		土師器	甕					横方向のナデ	褐色	横方向のナデ	褐色								
9		土師器	甕					横方向のナデ・ハケ目	明褐色	ナデ・ヘラケズリ	明褐色								
10	SH03	須恵器	坏蓋	(11.0)	3.2	(11.8)	ヨコナデ・回転ヘラ削り	灰色	ヨコナデ	灰色									
11		須恵器	坏蓋	(9.6)			3.3+α	(15.1)	ヨコナデ	灰色	ヨコナデ	灰色							
12		須恵器	坏蓋						ヨコナデ	灰色	ヨコナデ	灰色							
13		須恵器	坏身	(13.1)			(11.3)	(10.8)	回転ヨコナデ・ヘラきり	灰色	回転ヨコナデ	灰色							
14		須恵器	坏身	回転ヨコナデ・ヘラきり					灰色	回転ヨコナデ	灰色								
15		須恵器	?	(11.3)			14.7	(10.8)	ヨコナデ	暗灰色	ヨコナデ	暗灰色							
16		土師器	坏						ヨコナデ	明褐色	ヨコナデ	明褐色							
17		土師器	坏	(13.8)			12.6	(10.8)	工具ナデ・ヨコナデ	にぶい褐色	ヘラミガキ・ヨコナデ	にぶい褐色							
18		土師器	高坏	ヨコナデ→ヘラミガキ					褐色	ヨコナデ→ヘラミガキ	褐色								
19		土師器	?	(10.5)			(10.0)	(10.0)	横方向ナデ	褐色	ヘラミガキ	褐色							
20		土師器	甕						横方向ナデ	褐色	横方向ナデ	褐色							
21		土師器	甕	(10.5)			(10.0)	(10.0)	横方向ナデ	にぶい褐色	横方向ナデ	にぶい褐色							
22		土師器	甕						横方向ナデ	暗褐色	横方向ナデ	暗褐色							
23		土師器	甕	(10.5)			(10.0)	(10.0)	横方向ナデ	にぶい褐色	横方向ナデ・ヘラケズリ	にぶい褐色							
24	土師器	甕	横方向ナデ・縦ハケ目		褐色	横方向ナデ・工具ナデ			褐色										
25	SH04	土師器	鉢	10.2	4.1~4.3	13.4	指任→ヨコナデ	赤茶褐色	指ナデ	赤茶褐色					脚 手				
26		土師器	鉢	(13.3)			ナデ	淡褐色	ナデ	淡褐色									
27		土師器	高坏	12.0			ヨコナデ・工具ナデ												
28		土師器	高坏	(18.3)			18.9	13.4	縦方向のナデ?摩滅	明茶褐色	ナデ	明茶褐色							
29		土師器	高坏						ナデ→縦方向ヘラミガキ	淡褐色	横方向のヘラミガキ	淡褐色							
30		土師器	鉢	(18.3)			18.9	13.4	ナデ	明褐色	指任→ヨコナデ	明褐色							
31		土師器	鉢						ヨコナデ 指任→ナデ	明褐色	ヨコナデ・ナデ	明褐色							
32		土師器	甕	(15.6)			(6.2+α)	(6.4+α)	ヨコナデ・ナデ	淡灰褐色	ナデ・縦方向の板ナデ	淡灰褐色							
33		土師器	甕						多方向ハケ目・横方向ナデ	にぶい赤褐色	ヘラケズリ・横方向ナデ	黒褐色							
34		土師器	甕	(15.6)			(6.2+α)	(6.4+α)	指任・ナデ	灰褐色									
36	SH05	須恵器	坏蓋	(11.5)	3.8	(2.7)	回転ヘラケズリ・ヨコナデ	灰黄色	ヨコナデ	灰黄色									
37		須恵器	壺	(6.5)			5.6+α	ヨコナデ・手持ヘラケズリ	灰色	ヨコナデ	灰色								
38		須恵器	壺	11.1			4.2	7.6	回転ヨコナデ	灰色	回転ヨコナデ	灰色							
39		土師器	坏蓋						回転ヨコナデ	にぶい赤褐色	回転ヨコナデ	にぶい赤褐色							
40		土師器	甕	(21.4)			13.1+α	21.5+α	工具ナデ	にぶい赤褐色	ヘラケズリ	にぶい赤褐色							
41		土師器	鉢						不定方向のナデ	浅黄褐色	指任→ナデ	浅黄褐色							
42		土師器	甕	(19.8)			工具ナデ	にぶい赤褐色	ヘラケズリ	にぶい赤褐色									
43	土師器	甕	(15.6)	指任→ナデ	にぶい黄褐色	工具ナデ	にぶい黄褐色												
44	SH06	須恵器	坏	(8.1)	3.0	(5.2)	回転ヨコナデ	灰色	回転ヨコナデ	灰色					○				
45		須恵器	台付坏	(14.4)			6.9	8.6	回転ヨコナデ・ヘラケズリ	灰色	回転ヨコナデ	灰色							
46		須恵器	台付坏	13.9			8.7	9.5	回転ヘラケズリ・ヨコナデ	灰黄色	ヨコナデ	灰黄色							
47		土師器	高坏	(15.0)			5.3+α	7.0	ヨコナデ・ミガキ	にぶい黄褐色	ナデ	にぶい黄褐色							
48		土師器	高坏						ナデ	褐色	ナデ	褐色							
49		土師器	甕	(15.0)			5.3+α	7.0	ヨコナデ	浅黄褐色	ヨコナデ	浅黄褐色							
50	SH07	須恵器	台付坏	(10.5)	3.4	(5.2)	ヨコナデ・回転ヘラケズリ	灰黄色	ヨコナデ	灰黄色					○				
51		土師器	蓋	(12.4)			4.45	ヨコナデ	にぶい黄褐色	ヨコナデ	にぶい黄褐色								
52		土師器	鉢	(12.4)			4.0+α	(5.2)	ヨコナデ→ヘラミガキ	暗赤褐色	ヨコナデ→ヘラミガキ	暗赤褐色							
53		土師器	甕						ヨコナデ	暗赤褐色	ヘラケズリ	暗赤褐色							
54	SH09	須恵器	坏蓋	9.6	1.8+α	2.5	回転ヨコナデ	灰色	回転ヨコナデ	灰色					○				
55		須恵器	坏				3.0	回転ヨコナデ	灰白色	回転ヨコナデ	灰白色								
56		土師器	坏				(13.5)	3.7+α	ヨコナデ	褐色	ヨコナデ	褐色							
57	SH10	須恵器	坏蓋	(12.8)	1.6+α	7.0	回転ヨコナデ	灰色	回転ヨコナデ	灰色					△				
58		須恵器	坏				1.9+α	ヨコナデ	灰	ヨコナデ	灰								
59		須恵器	坏身				2.25+α	回転ヨコナデ	灰白色	回転ヨコナデ	灰白色								
60		須恵器	坏				1.6+α	回転ヨコナデ	灰色	回転ヨコナデ	灰色								
61		土師器	高坏				5.2+α	ナデ→ミガキ	褐色	ナデ	褐色								
62	SH11	土師器	甕	(17.7)	25.5+α	(4.8)	不明	暗赤褐色	ヘラケズリ	暗赤褐色					△				
63		土師器	甕				ヘラケズリ→ヨコナデ	明赤褐色	ヘラケズリ	明赤褐色									
64	SH14	須恵器	坏蓋	(10.4)	3.1+α	(4.8)	回転ヨコナデ	灰色	回転ヨコナデ	灰色					△				
66		須恵器	甕	(9.5)			3.0	(5.8)	タタキ	灰色	青海波状文	灰色							
65		須恵器	坏						3.0	回転ヨコナデ・ヘラケズリ	灰白色	回転ヨコナデ	灰白色						
67		土師器	甕	3.4+α			ヨコナデ	褐色	ヨコナデ	褐色									

第10表 出土遺物一覧表(土器・陶磁器②)

遺物番号	遺構番号	種別	器種	口径 (残存幅 cm)	器高 (残存幅 cm)	底部径 (最大径 cm)	外面		内面		胎土				備考
							文様・調整	色調	文様・調整	色調	角閃石	長石	石英	その他	
68	SH14	土師器	甗		1.9+α		ナデ	明赤褐色			○				
69		土師器	甗		5.3+α		ナデ	浅黄褐色			○	○			
70	SH16	須恵器	坏	12.2	3.9	4.0	回転ココナデ・ヘラクスリ	暗灰色	回転ココナデ	暗灰色	○		○		
71		須恵器	甗		7.8+α			灰色		灰色				○	
72		土師器	鉢	(13.0)	4.5+α		ナデ	にぶい橙色	ナデ	にぶい橙色	△	△		△	
73		土師器	坏		2.3+α		ココナデ	にぶい橙色	ココナデ	にぶい橙色		△		△	
74		土師器	坏		6.5+α		ココナデ	浅黄褐色	ココナデ	浅黄褐色	○		△		
75		土師器	甗		4.2+α		ココナデ	褐色	ココナデ	褐色	○	○		○	
76		土師器	甗		5.5+α		ココナデ	にぶい黄褐色	ココナデ	にぶい黄褐色	○	○		○	
77	SK01	須恵器	蓋	(10.3)	3.6		天井部回転ヘラクスリ	灰色	回転ココナデ	灰色					
78	SP01	須恵器	坏身	(11.1)	3.0+α			灰色		灰色					
79	SP02	土師器	壺?		6.5+α	4.6		灰色		灰色	○		○		
80	SP03	須恵器	壺?				平行片	灰色		灰色					
81	SP04	素焼き	メンコ	3.3		3.8	ナデ	灰色	ナデ	赤茶色	○	○		○	
82	SP05	土師器	壺	(22.0)			ココナデ	淡褐色	指圧・ココナデ	淡褐色	○	○	○	○	
83		土師器	甗	(17.1)			タタキ→ナデ	淡褐色	タタキ→ナデ	暗褐色	○	○	○		
84	A区包舎層	須恵器	坏蓋	(13.4)	2.4+α		ココナデ	灰黄色	ココナデ	灰黄色		△			
85		須恵器	坏蓋		1.2+α		回転ココナデ	灰色	回転ココナデ	灰色				○	
86		須恵器	坏蓋		1.4+α		回転ココナデ	灰色	回転ココナデ	灰色				○	
87		須恵器	坏蓋		1.7+α		回転ココナデ	灰色	回転ココナデ	灰色				○	
88		須恵器	坏蓋		2.6+α		回転ココナデ	灰色	回転ココナデ	灰色				○	
89		須恵器	碗		4.2+α		回転ココナデ	灰白色	回転ココナデ	灰白色				○	
90		須恵器	高台付坏		2.2+α	(6.0)	回転ココナデ	灰色	回転ココナデ	灰色				○	
91		須恵器	高台付坏		2.3+α	(6.8)	回転ココナデ	灰色	ココナデ	灰色				○	
92		須恵器	高台付坏		1.0+α	(8.3)	ココナデ	淡黄灰色	ナデ	淡黄灰色		△		○	
93		須恵器	高台付坏		1.5+α	(10.0)	ココナデ	灰色	回転ココナデ	灰色				○	
94		須恵器	壺	(15.0)	4.3+α		回転ココナデ	灰色		灰色				○	
95		須恵器	壺	(17.2)	19.1+α		カキ目	灰黄色	同心円状当て具タタキ	灰黄色	△	△		△	
96		土師器	蓋		2.3+α		横方向のナデ	淡黄褐色	ナデ	淡黄褐色	○		○		
97		土師器	坏		2.9		回転ココナデ	暗褐色	回転ココナデ	暗褐色	◎	◎	◎		
98		土師器	碗				ココナデ	明赤褐色	ココナデ	明赤褐色	△	△			
99		土師器	坏		1.7+α		回転ココナデ	淡黄白色	回転ココナデ	淡黄白色	○		○		
100		土師器	碗		3.1+α	7.2	横方向のナデ	暗褐色	横方向のナデ	暗褐色	○			○	
101		土師器	碗		2.2+α	(7.9)	回転ココナデ	褐色	ココナデ	褐色	○	○	○		
102		土師器	碗		2.4+α	(7.8)	ココナデ・ナデ	褐色	ナデ	褐色	○	○		○	
103		土師器	碗		2.0+α	(8.0)	丁寧なナデ	浅黄褐色	丁寧なナデ	浅黄褐色				○	
104		黒色土器	碗?		3.2+α		ココナデ	浅黄褐色	ココナデ	黒色				○	
105		黒色土器	碗	(13.5)	5.9	(7.6)	回転ココナデ	にぶい橙色	回転ココナデ	黒色	○	○		○	
106		土師器	碗	(15.6)	5.6	(10.4)	回転ココナデ・ミガキ	淡黄褐色	回転ココナデ	淡黄褐色	○	○	○	○	
107		土師器	坏?	(11.7)	2.8+α		回転ココナデ	にぶい黄褐色	回転ココナデ	にぶい黄褐色		△			
108		土師器	坏?	(13.1)			ココナデ	明褐色	ココナデ	明褐色		○			
109		土師器	坏	(12.9)	7.6	4.5	ココナデ	明茶褐色	ココナデ	明茶褐色	○	○	○	○	板状圧痕
110		土師器	坏		4.8+α		摩滅	褐色	摩滅	褐色	○				
111		土師器	碗	(14.4)	4.1+α		ココナデ	にぶい褐色	ココナデ	にぶい褐色	○	○		○	
112		土師器	皿		0.9+α		ミガキ	淡黄褐色	ミガキ	淡黄褐色	○			○	
113		土師器	坏		1.5+α	(7.0)	摩滅	淡黄褐色	摩滅	淡黄褐色				○	
114		土師器	坏		1.0+α	(6.8)	回転ココナデ	淡黄褐色	回転ココナデ	淡黄褐色		○		○	
115		土師器	坏		1.6+α	(7.4)	ココナデ・ナデ	明赤褐色	ナデ	明赤褐色	○	○		○	
116		土師器	坏		3.1+α	(6.4)	ミガキ	淡黄褐色	回転ココナデ	淡黄褐色	○			○	
117		土師器	皿		1.95+α	6.4	回転ココナデ	にぶい褐色	回転ココナデ	にぶい褐色	△	△		△	
118		土師器	高坏		5.8+α		ナデ	淡黄褐色	ココナデ	淡黄褐色	○	○	△	△	
119		土師器	高坏		7.0+α		ナデ→ハケ目	褐色		褐色	○	○		○	
120		土師器	甗		4.5+α		指圧痕・横方向のナデ	暗茶色	工具ナデ	暗茶色	◎	◎	◎		
121		土師器	甗		4.0+α		工具ナデ	淡褐色	ココナデ	淡褐色	○	○	○		
122		土師器	甗		4.3+α		横方向ナデ・不定方向ナデ	淡褐色	横方向のナデ・縦方向ハケ目	淡褐色	○	○	○		
123		土師器	甗				ココナデ	明赤褐色	工具ナデ	明赤褐色	○	○	○		
124		土師器	甗				不定方向のナデ・工具ナデ	淡暗褐色	不定方向のナデ・工具ナデ	淡暗褐色	○	○			
125		土師器	甗	(17.0)	11.0+α		ハケ目・指圧痕	淡黄褐色	摩滅	短期褐色	△	△		△	
126		土師器	甗		8.9+α		ココナデ	黄褐色	ココナデ	黄褐色			○		
127		土師器	甗		4.5+α		指圧痕→ナデ	暗褐色	指圧痕→ナデ	暗褐色	○	○			
128		黒色土器	碗		2.2+α	(7.4)	回転ココナデ	淡褐色	ミガキ	淡褐色	○	○		○	
129		黒色土器	碗		2.0+α	(7.7)	回転ココナデ	淡茶褐色～茶黒色	ミガキ	淡茶褐色～茶黒色	◎	◎		○	
130		黒色土器	碗		3.4+α	(7.0)	ミガキ	淡褐色	ミガキ	淡褐色	○	○		○	
131		黒色土器	碗		2.7+α	(8.1)	回転ココナデ	淡褐色	ミガキ	淡褐色	◎	◎	◎		
132		黒色土器	碗		2.7+α	(7.0)	回転ココナデ	淡褐色～淡黒色	摩滅	淡褐色～淡黒色	△	△		△	
133	SB07	土師器	坏	(12.4)	3.3	(6.0)	ナデ 切切り	褐色	ナデ	褐色	△	△			

第11表 出土遺物一覧表(土器・陶磁器③)

遺物番号	遺構番号	種別	器種	口径 (残存幅 cm)	器高 (残存幅 cm)	底部径 (胴部最大径 cm)	外面		内面		胎土				備考	
							文様・調整	色調	文様・調整	色調	角閃石	長石	石英	その他		
134	SB07	土師器	碗	(14.2)	3.1	(7.2)	ナデ	橙色	ナデ ヨコナデ	橙色	△	△				
135		土師器	碗				ヨコナデ工具ナデヘラ切り	にぶい橙色	ヘラミガキ	黒褐色	△	△				
136		土師器	碗				ヨコナデヘラ切り	にぶい橙色	回転ナデ	にぶい橙色	△	△				
137		黒色土器	碗				ヨコナデ	にぶい黄褐色	ヘラミガキ	黒褐色	△	△		△		
138		黒色土器	碗				ヘラミガキ	にぶい橙色	ヨコナデ後ヘラミガキ	黒褐色	△	△		△		
139	土師器	甕	ハケ後ナデ ヨコナデ			明赤褐色	ハケ後ナデ ヨコナデ	明赤褐色	△	△						
140	SB09	白磁	碗		2.5		やや青みがかった白色		やや青みがかった白色						玉縁口縁	
141		土師器	皿	10.0	2.0	7.0	ヨコナデヘラ切り	にぶい橙色	ナデ ヨコナデ	にぶい橙色	△	△				
142		土師器	皿	10.0	1.7	6.1	ヨコナデヘラ切り	にぶい橙色	ナデ ヨコナデ	にぶい橙色	△	△				
143	土師器	甕				ヨコナデ 工具ナデ	橙色	ヨコナデ後ナデ ヨコナデ	橙色	△	△					
144	SB12	土師器	甕				不定方向のハケ	黒褐色	不定方向のハケ	明赤褐色	◎	◎	◎			
145	SB13	青磁	碗	19.0	6.2	10.0	体部下半露胎	灰褐色	ナデ	灰褐色					被熱	
146		土師器	坏	13.4	3.9	7.45	回転ヨコナデヘラ切り	橙色	回転ヨコナデ	橙色	△	△	△	△		
147		土師器	坏	13.9	4.05	7.9	回転ヨコナデヘラ切り	にぶい橙色	回転ヨコナデ	にぶい橙色	△	△	△	△		
148		土師器	坏	13.65	7.9	3.9	回転ヨコナデヘラ切り	にぶい橙色	回転ヨコナデ	にぶい橙色	△	△	△	△		
149		土師器	坏	13.8	3.8	7.9	回転ヨコナデヘラ切り	にぶい橙色	回転ヨコナデ	にぶい橙色	△	△	△	△		
150		土師器	坏	14.3	3.9	8.1	回転ヨコナデヘラ切り	にぶい黄褐色	回転ヨコナデ	にぶい黄褐色	△	△	△	△		
151		土師器	坏	13.9	4.05	7.6	回転ヨコナデヘラ切り	にぶい橙色	回転ヨコナデ	にぶい橙色	△	△	△	△		
152		土師器	坏		3.2	7.4	ヨコナデ 指ナデ	茶褐色	回転ヨコナデ 指ナデ	茶褐色	◎	◎				
153		土師器	甕				ヨコナデ	暗茶褐色	ヨコナデ	暗茶褐色	◎	◎				
154		土師器	甕				タテハケ ナメハケ	暗茶褐色	工具によるナデ	暗茶褐色	◎	◎	◎			
155	SD02	黒色土器	碗		2.1	7.8	切廻し後線痕 回転ヨコナデ	淡黄色~淡赤褐色	ヘラミガキ	黒褐色	◎	◎	◎			
156	SD04	土師器	鉢		5.2	(8.0)	回転ヨコナデ	淡黄色	回転ヨコナデ	灰黄褐色	△	◎	◎			
159	SK03	土師器	碗	13.85	5.35	7.6	回転ヨコナデヘラ切り	にぶい橙色	回転ヨコナデ	にぶい橙色	△	△	△			
160		土師器	碗	(14.05)	5.45	7.6	回転ヨコナデヘラ切り	にぶい橙色	回転ヨコナデ	にぶい橙色	△	△	△			
161		黒色土器	碗	13.95	5.4	7.35	回転ヨコナデヘラ切り	にぶい橙色	回転ヨコナデ	暗灰色	△	△	△			
162		土師器	碗	(14.4)	5.3	(6.55)	回転ヨコナデヘラ切り	にぶい橙色	回転ヨコナデ	にぶい橙色	△	△	△			
163		土師器	碗	(14.4)	5.15		回転ヨコナデヘラ切り	にぶい黄褐色	回転ヨコナデ	にぶい黄褐色	△	△	△	△		
164		土師器	碗		4.25	(14.1)	ヨコナデ後一部ヘラミガキ	にぶい黄褐色	ヘラミガキ	黒褐色	△	△				
165		土師器	坏	(12.9)	4.05	(6.1)	回転ヨコナデヘラ切り	にぶい黄褐色	回転ヨコナデ	にぶい黄褐色	△	△	△			
166		土師器	坏	(13.15)	3.7	7.5	回転ヨコナデヘラ切り	褐色	回転ヨコナデ	褐色	△	△				
167		土師器	坏	13.5	4.25	7.0	回転ヨコナデヘラ切り	褐色	回転ヨコナデ	褐色	△	△	△			
168		土師器	坏	(13.45)	3.5	(7.05)	回転ヨコナデヘラ切り	にぶい橙色	回転ヨコナデ	にぶい橙色	△	△	△			
169		土師器	坏		1.4+α	(7.0)	回転ヨコナデヘラ切り	にぶい橙色	回転ヨコナデ	にぶい橙色	△	△	△			
170		土師器	甌					明褐色		明褐色						
171		土師器	甌					工具ナデ ヨコナデ	にぶい橙色	工具ナデ ヨコナデ	にぶい橙色	◎	◎	◎		
172	土師器	甌			(18.5)		ヨコナデ 工具痕	にぶい橙色	ヨコナデ 指圧痕 工具痕	にぶい橙色	◎	◎	◎			
173	土師器	甕	(26.4)		(24.8)		ヨコナデ 多方向ハケ	褐色	ヨコナデ 工具ナデ	褐色	◎	◎	◎			
175	SK04	須恵器	壺				ヨコナデ 沈線後線描文	灰褐色	ヨコナデ	灰褐色						
176		須恵器	大甕	(52.0)			ヨコナデ 淡灰文 平行タタキ	灰褐色	ヨコナデ 淡灰文 平行タタキ	灰褐色	△	△	△			
177		須恵器	大甕		33.5+α	(7.7)	格子目タタキ	灰褐色	ヨコナデ	灰褐色	△	△	△			
178	SP06	土師器	碗		2.2	(8.0)	ケズリ後ナデ 回転ヨコナデ	暗褐色	ヘラミガキ	暗褐色	◎	◎				
179	SP07	越州窯青磁	合子	(8.2)	3.5	(5.0)		淡い緑白色		淡い緑白色					被熱	
180		土師器	耳皿付燗台	(7.0)	3.6	5.0		黒褐色		黒褐色	◎	◎			黒色土器か	
181		土師器	坏	(12.0)	3.5			茶褐色	回転ヨコナデ	茶褐色	◎	◎				
182	SP08	須恵器	坏	(13.2)			ヨコナデナデ	青灰色	ヨコナデ	青灰色					△	
183		土師器	碗		5.9		ナデ	にぶい橙色	工具ナデ ヨコナデ	にぶい橙色	△		△			
184		土師器	碗				工具ナデ ヨコナデ	にぶい赤褐色	工具ナデ ヨコナデ	にぶい赤褐色	△		△			
185		土師器	碗				ナデ	にぶい橙色	ヨコナデ	にぶい橙色	△		△			
186		土師器	碗	(14.6)			工具ナデ	赤褐色	工具ナデ	赤褐色				◎		
187		土師器	碗	(15.6)	6.7		工具ナデ ヨコナデヘラズリ	にぶい褐色	工具ナデ ヨコナデ	にぶい褐色		◎	◎	◎		
188		土師器	高坏				工具ナデ	褐色	ナデ	褐色		◎	◎			
189		土師器	小壺				ヨコナデナデ	にぶい橙色	ヨコナデヘラズリ	にぶい橙色	△		△			
190	土師器	甕	18.0			ヨコナデ 工具ナデ	にぶい赤褐色	ヨコナデヘラズリ	にぶい赤褐色	◎	◎	◎				
191	SP09	土師器	碗	(13.2)			ナデ	にぶい黄褐色	ヨコナデナデ	にぶい黄褐色	◎		◎			
192	SP10	土師器	碗?	(13.8)			ヨコナデナデ	浅黄褐色	ナデ ヨコナデ	浅黄褐色	△		△			
193	SP11	土師器	碗	(16.4)	4.7		回転ヨコナデ後ヘラミガキ	淡茶褐色	ヘラミガキ	暗褐色	◎	◎	△			
194	SP12	黒色土器	碗		2.4	(8.2)	回転ヨコナデナデ	暗褐色	ヘラミガキ	黒褐色	◎	◎	◎			
195	SP13	白磁	皿			(4.0)	施釉	灰白色	施釉	灰白色						
196	SP14	土師器	小皿	(9.4)	1.6	6.8	ナデ	赤褐色	ナデ	赤褐色	△	◎				
197	SP15	須恵器	坏蓋	(12.0)	1.6		ヨコナデ	淡灰褐色	ヨコナデナデ	淡灰褐色						
198	SP16	土師器	碗		2.5	(7.6)	回転ヨコナデナデ	茶褐色	ヘラミガキ	黒褐色	△	◎				
199		越州窯青磁	碗				底部付近露胎	黄緑色		黄緑色						
201	SP17	土師器	碗			(7.4)	ヨコナデナデ	にぶい赤褐色	ヨコナデナデ	にぶい赤褐色	◎		◎			
202	SP18	土師器	甕				工具ナデ後ナデ ヨコナデ	にぶい褐色	工具ナデ後ナデ ヨコナデ	にぶい褐色	△		△			
203	SP19	土師器	甕				ヨコナデハケ	暗褐色	ヨコナデハケ	暗褐色	△	◎	△			

第12表 出土遺物一覧表(土器・陶磁器④)

遺物番号	遺構番号	種別	器種	口径 (残存幅 cm)	器高 (残存幅 cm)	底部径 (最大径 cm)	外面		内面		胎土				備考			
							文様・調整	色調	文様・調整	色調	角閃石	長石	石英	その他				
204	SP20	黒色土器	碗			(8.2)	ヨコナデヘラ切り	にぶい黄橙色	ヘラミガキ	黒褐色	△	△						
205	SP21	土師器	坏				回転ヨコナデヘラ切り	黄橙色	回転ヨコナデ	黄褐色				△				
206	SP22	土師器	蓋				ナデ	淡褐色	ナデ	淡褐色	△	△						
207		土師器	碗		3.4+α	(7.0)	ヨコナデ 高台貼付	淡黄褐色	ヨコナデ	淡黄褐色	△	△	◎					
208	SP23	土師器	坏	(13.0)			ヨコナデ	にぶい橙色	ヨコナデ	にぶい褐色				△				
209	SP24	土師器	甕				ヨコナデハケメ	茶褐色	ヨコナデ	茶褐色								
210	包含層	須恵器	坏蓋				回転ヘラ切りナデヨコナデ	淡灰褐色	不定方向のナデヨコナデ	淡灰褐色				△				
211		須恵器	蓋				ヨコナデ	灰白色	ヨコナデ	灰白色								
212		須恵器	甕				ヨコナデ 自然釉 面状刷文	灰褐色	ヨコナデ	灰褐色								
213		須恵器	皿	(12.2)		(9.2)	ナデ	灰色	ナデハケナデ	灰色				△				
214		須恵器	壺				格子目タタキ 突帯	灰褐色		灰褐色	△	△			縦方向に把手			
215		須恵器	壺		4.5+α		ヨコナデ	灰褐色	ヨコナデ	灰褐色	△	△		△				
216		須恵器	提瓶				カキメ	灰褐色	当て具痕	灰褐色	△	△		△				
217		須恵器	鉢		3.6+α		ヨコナデ	灰黄褐色	ヨコナデ	灰黄褐色	△	△		△				
218		須恵器	甕		3.3+α		ヨコナデ 櫛描波状文	灰褐色	ヨコナデ	灰褐色			△	△				
219		須恵器	甕				ヨコナデ 櫛描文	青灰色	ヨコナデ	青灰色				△				
220		須恵器	甕	(17.0)	3.7		ヨコナデ	明灰褐色	ヨコナデ	明灰褐色				△				
221		須恵器	甕	(18.6)			ヨコナデ 平行タタキ	青灰色	ヨコナデ 指圧痕 ナデ	青灰色				△				
222		須恵器	甕				ヨコナデ	暗灰色	ヨコナデ	暗灰色				△				
223		須恵器	甕				ヨコナデ	灰黄色	ヨコナデ	灰黄色				△				
224		須恵器	甕				ヨコナデ 格子目タタキ	灰褐色	ヨコナデ 放射状の当て具痕	灰褐色				△				
225		須恵器	壺				ナデ	黒褐色~黄褐色	ナデ	暗灰黄色				△				
226		須恵器	甕				工具によるナデ後流線	灰褐色	工具によるナデナデ	灰褐色				△				
227		須恵器	甕		9.2+α		タタキ	灰白色	当て具痕	灰白色	△	△						
228		須恵器	壺				カキメ 格子目タタキ	灰褐色	ナデ	灰褐色								
229		須恵器	甕				格子目タタキ	暗赤灰褐色	当て具痕	明赤褐色								
230		須恵器	高台付き坏		3.85+α	(13.7)	ヨコナデ	灰黄褐色	不明	灰黄褐色	△	△						
231		須恵器	壺			(15.6)	ナデ	灰色	ナデ	灰色				△				
232		越州窯青磁	碗	(16.6)	6.2	6.6	体部下位は露胎	オリブ灰色	施釉	オリブ灰色						目跡9箇所、被熱被熟		
233		越州窯青磁	碗		4.1+α	6.9	体部下位は露胎	オリブ灰色	施釉	オリブ灰色								
234		越州窯青磁	碗	(21.4)	2.4			オリブ灰色	施釉	オリブ灰色							輪花、被熱	
235		越州窯青磁	碗		2.9+α			オリブ灰色	施釉	オリブ灰色								
236		越州窯青磁	碗					暗オリブ色	施釉	暗オリブ色								
237		越州窯青磁	碗					暗オリブ色	施釉	暗オリブ色								被熱
238		越州窯青磁	碗					灰オリブ色	施釉	灰オリブ色								
239	越州窯青磁	碗		3.25+α			オリブ灰色	施釉	オリブ灰色									
240	越州窯青磁	碗					暗オリブ色	施釉	暗オリブ色									
241	越州窯青磁	碗					暗オリブ色	施釉	暗オリブ色									
242	越州窯青磁	碗					暗オリブ色	施釉	暗オリブ色									
243	越州窯青磁	碗					オリブ灰色	施釉	オリブ灰色									
244	越州窯青磁	碗				下位は露胎	オリブ灰色	施釉	オリブ灰色									
245	越州窯青磁	碗		1.35α			オリブ灰色	無釉	オリブ灰色									
246	龍泉窯青磁	碗					くすんだ空色	施釉	くすんだ空色									
247	龍泉窯青磁	碗					オリブ灰色	施釉	オリブ灰色									
248	龍泉窯青磁	碗					オリブ灰色	施釉	オリブ灰色									
249	白磁	皿					やや緑かか白色	施釉 沈線	やや緑かか白色									
250	白磁	碗					淡黄色	施釉	淡黄色									
251	白磁	碗					やや青みがかる白色	施釉	やや青みがかる白色									
252	白磁	碗					やや青みがかる白色	施釉	やや青みがかる白色									
253	白磁	碗					やや緑かか白色	施釉	やや緑かか白色									
254	白磁	碗					やや青みがかる白色	施釉	やや青みがかる白色									
255	白磁	小杯					縦方向に沈線	白色	白色									
256	白磁	碗					灰白色	施釉	灰白色									
257	白磁	碗					やや緑かか白色	施釉	やや緑かか白色									
258	白磁	碗		3.0+α	6.0		白色	施釉	白色									
259	白磁	碗		2.5+α	6.6		白色	施釉	白色					蛇の目釉剥ぎ				
260	白磁	碗					灰白色	施釉	灰白色									
261	土師器	蓋	(12.8)	2.2			ヘラ調整 ヨコナデ	にぶい橙色	ヨコナデナデ	にぶい褐色	△	△	△					
262	土師器	坏?					ヨコナデ	明黄褐色	ヨコナデ	明黄褐色	△	△	△					
263	土師器	碗					ナデ 回転ヨコナデ	橙褐色	回転ヨコナデ	橙褐色	◎	◎	◎					
264	土師器	碗					回転ヨコナデ	暗灰褐色	摩滅	暗灰褐色		◎	◎					
265	土師器	碗	(16.5)	5.7	(9.3)		ヨコナデ 高台貼付	褐色	工具ナデ	褐色		◎	◎					
266	土師器	碗		2.4	(8.2)		回転ヨコナデ	暗茶褐色	回転ヨコナデ	暗茶褐色	◎	◎						
267	土師器	碗		1.9+α	8.75		ヨコナデ	褐色		褐色	△	△	△					
268	土師器	碗		1.5+α	(8.4)		回転ナデ	黄褐色	ナデ	灰褐色								
269	土師器	碗		2.3	(7.8)		回転ヨコナデ	淡黄褐色	回転ヨコナデ 指ナデ	淡黄褐色	△	◎	◎					

第13表 出土遺物一覽表(土器・陶磁器⑤)

遺物番号	遺構番号	種別	器種	口径 (残存幅 cm)	器高 (残存幅 cm)	底部径 (胴部最大径 cm)	外面		内面		胎土				備考
							文様・調整	色調	文様・調整	色調	角閃石	長石	石英	その他	
270	包含層	土師器	碗	(12.0)	5.0	(6.7)	工具ナデ 高台貼付	淡褐色	ヘラミガキ	黒褐色	◎◎◎				
271		土師器	碗	(11.8)	4.6	(7.6)	ヨコナデ	暗茶褐色	ヨコ方向のミガキ	黒褐色	△△△				
272		土師器	碗		2.5+α	(6.8)	回転ナデ	茶黄褐色	ミガキ	黒褐色	◎◎◎			△	
273		土師器	輪		2.3+α	6.9	ヨコナデヘラ切り	にぶい褐色	ヘラミガキ	にぶい褐色	△△△			△	
274		土師器	碗			(6.3)	ナデ 高台貼付	褐色	ヘラミガキ	灰褐色	◎◎◎			◎	
275		土師器	碗			8.6	ヨコナデ 高台貼付	にぶい褐色	ナデミガキ	黒褐色	△△△			◎	
276		土師器	碗		1.6+α	(9.9)	ヨコナデ	にぶい黄褐色	ヘラミガキ	暗灰色	◎◎◎			△	
277		土師器	小皿	(8.9)	1.2	(6.5)	ヨコナデヘラ切り	黄褐色	ヨコナデ	黄褐色	△△△			△	
278		土師器	坏	(11.8)	3.9	(5.0)	回転ヨコナデヘラ切り	明赤褐色	回転ヨコナデ	明赤褐色	◎◎◎			◎	
279		土師器	坏	(13.0)	4.3	(6.3)	回転ヨコナデヘラ切り	淡褐色	回転ヨコナデ	淡褐色	△△△		◎		
280		土師器	坏	12.2	3.8	7.4	回転ヨコナデ回転ヘラ切り	暗茶褐色	回転ヨコナデ	暗茶褐色	◎◎◎				
281		土師器	坏	(13.0)	4.3	(8.75)	ヨコナデヘラ切り	にぶい黄褐色	ヨコナデナデ	にぶい黄褐色	◎◎◎				
282		土師器	坏	(13.4)	4.2	(7.6)	ヨコナデ	淡黄色	ヨコナデ	淡黄色	△△△			△	
283		土師器	坏	(13.3)	4.0	(6.0)	回転ヨコナデヘラ切り	淡褐色	回転ヨコナデ	淡褐色	◎◎◎		◎		
284		土師器	坏	13.8	3.6	8.0	回転ヨコナデヘラ切り	にぶい褐色	回転ヨコナデ	にぶい褐色	◎◎◎			◎	
285		土師器	坏	(13.6)	3.7	8.2	回転ヨコナデ回転ヘラ切り	暗褐色	回転ヨコナデ	暗褐色	◎◎◎				
286		土師器	坏	(16.0)	4.9	(7.0)	上半ヘラミガキ, 下半ヘラミガキ	黄褐色	ヨコナデナデミガキ	黄褐色	◎◎◎				胎土精選
287		土師器	坏	(8.2)	3.1		ヨコナデ	淡褐色	ヨコナデ	淡褐色	△◎◎				
288		土師器	碗	(13.4)	5.5		ヨコナデヘラズリ	淡茶褐色	ヨコナデ	淡茶褐色	◎◎◎				
289		土師器	碗	(13.4)			工具ナデ	赤褐色	工具ナデ	赤褐色	△△△			△	
290	土師器	鉢	(32.0)	7.4+α		ヨコナデ 工具ナデ		ヨコナデナデ		◎◎◎			◎		
291	土師器	耳皿		3.55	5.1	ヨコナデ	にぶい褐色	ヨコナデ	にぶい褐色	△△△			△		
292	土師器	高坏		4.5	(9.0)	ヘラミガキ ヨコナデ	褐色	ヨコナデ	褐色	△△△					
293	土師器	甕	(14.4)	6.4		工具によるナデヨコナデ	淡黄褐色	ヘラズリ ヨコナデ	淡黄褐色	△◎◎			△		
294	土師器	甕	(18.2)	8.2		ナデ ヨコナデ	暗茶褐色	指圧痕 ナデ	暗茶褐色	◎◎◎					
295	土師器	甕	(24.6)			ヨコナデタテハケ	にぶい褐色	ヨコナデヘラズリ	にぶい褐色	◎◎◎					
296	土師器	甕	(16.7)			ヨコナデ多方向のハケ	にぶい褐色~暗褐色	ヨコナデヘラズリ後ナデ	にぶい褐色~暗褐色	◎◎◎			◎		
297	土師器	甕	(19.5)	9.2		ナメハケ ヨコナデ	褐色	ケズリ後ナデ ヨコナデ	褐色	◎◎◎					
298	土師器	甕				ヨコナデ指圧痕	褐灰色	ヨコナデ	褐灰色	◎◎◎					
299	土師器	鉢				ヨコナデタテハケ	にぶい黄褐色	ヨコナデ 工具ナデ	にぶい黄褐色	◎◎◎			◎		
300	土師器	?	(23.5)	2.1+α		ヨコナデ	淡黄色	ヨコナデ	淡黄色	△△△					
301	土師器	?				工具ナデ	褐色	工具ナデ	褐色	◎◎◎			◎		
302	土師器	甕		4.2		ナメハケ ヨコナデ	褐色	ヨコナデ	褐色	△△△			◎		
303	土師器	甕				ヨコナデ	淡黄褐色	ヨコナデ	淡黄褐色	△△△			△		
304	土師器	甕	(13.0)	4.7		ナメハケ ヨコナデ	淡黒茶褐色	ヨコナデ ヨコハケ	淡黒茶褐色	△◎◎			◎		
305	土師器	甕				工具ナデ	明褐色	工具ナデ	明褐色	◎◎◎			◎		
306	土師器	甕				ヨコナデ	明褐色	ヨコナデ	明褐色	◎◎◎			◎		
307	土師器	甕				タテナデ ヨコナデ	褐色	ヨコナデ	褐色	△△△					
308	土師器	甕				ヨコナデハケ	褐色	ヨコナデナデ	褐色	◎◎◎			◎		
309	土師器	甕				ヨコナデナメ方向のハケ	明褐色	ヨコナデ 工具ナデ	明褐色	◎◎◎			◎		
310	土師器	鉢				ナデナメハケ	茶褐色	ナデナメハケ	茶褐色	◎◎◎			△		
311	土師器	鉢		3.6		ナデ	暗褐色	キズ状の工具痕 ナデ	暗褐色	△△△					
312	土師器	脚部			(20.6)	ヨコナデヘラズリ後ナデ	褐色	ヘラズリ後ナデヨコナデ	褐色	◎◎◎					
313	土師器	甕	(24.0)	11.8		ヨコナデナデ沈線	淡褐色	ナデ ヨコナデ	淡褐色	△△△			◎		
314	土師器	甕				指ナデ指圧痕	浅黄色	指ナデ指圧痕	浅黄色	△△△			△		
315	備前焼	甕				ロクロナデ自然釉ヘラ記号	暗赤褐色	ロクロナデ 自然釉	暗赤褐色	△△△					
316	備前焼	鉢?		5.55+α		ヨコナデヘラズリ	暗赤褐色	ヨコナデ	暗赤褐色	△△△					
317	備前焼	壺		3.3+α	(12.1)	ヨコナデナデ	茶褐色	ヨコナデ	茶褐色	△△△			△		
318	素焼き	土錘		長さ5.0											
319	素焼き	土錘		長さ6.1											
329	SH19	須恵器	坏蓋	(13.0)	2.1		回転ヘラ切後ナデヘラ記号	暗灰色	ヨコナデ後ナデ	暗灰色	◎◎◎		◎		
330		須恵器	坏蓋	14.9	2.9		ヨコナデ後ナデヘラ記号	明灰色	ヨコナデ後ナデ	明灰色	△△△		△	△	
331		須恵器	高台付坏	13.5	4.7	9.2	回転ヘラ切後ナデヘラ記号	灰褐色	ヨコナデ	灰褐色	△△△		◎		
332		土師器	皿	(23.6)	11.0		ナデ ヨコナデ		ナデ ヨコナデ		△△△				
333		土師器	甕		5.5		ヨコナデ 指ナデ	褐色	ヨコナデ 指ナデ	褐色	◎◎◎			◎	
334	SH21	須恵器	碗				ヨコナデ	暗灰色	ヨコナデ	暗灰色	△△△			△	
335		須恵器	高台付坏	(12.8)			ヨコナデヘラナデ	灰白色	ヨコナデ	灰白色	△△△		△		
336		土師器	甕				工具ナデ ヨコナデ	にぶい黄褐色	ヨコナデナデ	にぶい黄褐色	△△△		△		
337		土師器	甕				指ナデ	にぶい黄褐色	工具ナデ	にぶい黄褐色	△△△		◎		
338	SH22	須恵器	坏蓋	(11.4)	2.3		ヨコナデ回転ヘラ切後ナデ	青灰色	ヨコナデ 不定方向のナデ	青灰色	△△△		△		
339		須恵器	坏蓋	(11.8)	2.1		ヨコナデ	暗赤褐色	ヨコナデ	暗赤褐色	◎◎◎				
340		須恵器	坏				回転ナデ	淡灰褐色	回転ナデ	淡灰褐色	△△△				
341		土師器	甕				タテハケ ヨコナデ	茶褐色	ナデ ヨコナデ	茶褐色	◎◎◎				
343	SB16	土師器	坏	(14.2)	2.4	(8.0)	ヨコナデ	浅黄色	ヨコナデ	浅黄色	△△△		△	△	
344		土師器	坏		2.25+α	(8.3)	ヨコナデヘラ切り	にぶい黄褐色	ヨコナデ	にぶい黄褐色	△△△		△	△	
345		土師器	高坏		7.75	9.05	ナデ指圧痕	にぶい褐色	ナデ 絞り痕	にぶい褐色	△△△		◎	△	

第14表 出土遺物一覧表(土器・陶磁器⑥)

遺物番号	遺構番号	種別	器種	口径 (残存幅 cm)	器高 (残存幅 cm)	底部径 (胴部最大径 cm)	外面		内面		胎土 <small>◎多い、○普通、△少し</small>			備考	
							文様・調整	色調	文様・調整	色調	角閃石	長石	石英		その他
346	SB16	黒色土器	碗		3.7+α		ヨコナデ後ヘラミガキ	にぶい橙色	ヘラミガキ	にぶい橙色	△	△	△		
347		土師器	碗				ヨコナデ	にぶい橙色	ヘラミガキ	黒褐色					
348		土師器	坏				ヨコナデ	暗茶褐色	ヨコナデ	暗茶褐色	△	◎			
349		黒色土器	碗	(15.15)	7.2	8.15	ベニ井ヨコナデ磨減	にぶい橙色	ヘラミガキ	にぶい黄褐色	△	△		△	
350		土師器	碗		2.3+α	(7.0)	ヘラケズリ	茶褐色	ヘラミガキ	黒色	△	△			
351		土師器	碗	(15.4)	6.6	(7.6)	ヨコナデ 回転ヨコナデ	黄褐色	ナデ 回転ヨコナデ	黄褐色					
352		土師器	坏	(13.0)	4.1	(8.1)	回転ヨコナデ	茶褐色	一定方向のナデ回転ヨコナデ	茶褐色	△				
353	土師器	坏	(13.3)	3.3	(7.4)	磨減のヨコナデ	茶褐色	ナデ 回転ヨコナデ	茶褐色	△	△		△		
354	SB17	土師器	碗			(6.6)	ヨコナデ 工具ナデ	橙色	ヘラミガキ	黒褐色	◎		◎		
355	SB18	黒色土器	碗		2.0	(6.8)	磨減	淡茶褐色	ヘラミガキ	黒褐色	◎	◎		△	
356		黒色土器	碗		1.9+α	6.75	ヨコナデ ナデ	にぶい黄褐色	ヘラミガキ	暗灰色	△	△		△	
358		土師器	碗				ヨコナデ	にぶい黄褐色	ヨコナデ	にぶい黄褐色	△	△		△	
359		土師器	甕				ヨコナデ	茶褐色	ヨコナデ	茶褐色	△	△		△	
360		土師器	甕	(16.0)	4.0		ナデヨコナデ	赤茶褐色	ナデヨコナデ	赤茶褐色	◎	◎		△	
361		土師器	坏	(12.3)			ヨコナデ	にぶい橙色	ヨコナデ	にぶい橙色	◎	◎		△	
362		黒色土器	碗				ヨコナデ	橙色	ヘラミガキ	黒褐色	△	△		△	
363		黒色土器	碗			(7.0)	ナデ 工具ナデ 高台貼付	にぶい橙色	ヘラミガキ	にぶい橙色				◎	
364		土師器	坏			(8.0)	ヨコナデ ヘラ切り	にぶい褐色	ナデ	にぶい褐色	△	△			
365		土師器	甕	(31.8)	5.8		タテハ 工具によるヨコナデ	赤茶褐色	工具によるヨコナデ	赤茶褐色	◎	◎		△	
366	土師器	甕		1.55+α	(6.6)	回転ナデ 回転ヘラ切り	黄褐色	回転ナデ ナデ	黄褐色	△	△				
367	SB19	土師器	坏	10.8	2.9		ナデヨコナデ	淡黄褐色	ナデヨコナデ	淡黄褐色					
368		土師器	坏	(12.6)	3.2		ヨコナデ	淡茶褐色	ヨコナデ	淡茶褐色		◎		◎	
369		土師器	碗		1.35+α	(5.8)	ヨコナデ ナデ	にぶい橙色	ヘラミガキ	暗灰色	△	△		△	
370	SB20	土師器	坏			(6.7)	ヨコナデヘラ切り	橙色	ナデヨコナデ	橙色				△	
371	SB21	黒色土器	坏	(15.8)	4.0		回転ヨコナデ 回転ヘラ切り	淡茶褐色	ヘラミガキ	淡茶褐色		◎	△	◎	
372		土師器	坏				回転ヨコナデ 回転ヘラ切り	褐色	回転ヨコナデ	褐色	△	◎		◎	
373		土師器	坏	(9.85)	1.95	(6.4)	ヨコナデヘラ切り	褐色	ヨコナデ	褐色	△	△		△	
374		土師器	坏	(14.1)	4.0	(7.8)	回転ヨコナデヘラ切り	褐色	回転ヨコナデ	褐色	△	△		△	
375		土師器	坏	(13.45)	3.85+α		ヨコナデ	にぶい黄色	ヨコナデ	にぶい黄色	△	△		△	
376		土師器	坏	13.0	3.9	7.6	ヨコナデヘラスリヘラ切り	にぶい橙色	ヨコナデ	にぶい橙色	△	△		△	
377		土師器	碗		2.0+α	(7.9)	ヨコナデ	にぶい黄褐色	ヨコナデ 指圧痕	にぶい黄褐色	△	△		△	
378		土師器	碗	(18.3)	8.7+α		ヨコナデ後ヘラミガキ	にぶい黄褐色	ヨコナデ後ヘラミガキ	にぶい黄褐色	△	△		△	
379		SB22	土師器	坏	(13.7)	3.8	7.3	ヨコナデヘラ切り	にぶい褐色	ヨコナデ	にぶい褐色	◎	◎		△
380		SB23	土師器	坏	(12.4)	4.3		剥離	赤茶褐色	剥離	赤茶褐色	◎	◎		
381	土師器		坏				ヘラケズリ 回転ヨコナデ	淡茶褐色	回転ヨコナデ	淡茶褐色	◎	◎		△	
382	SB24	須恵器	甕				工具ナデ 平行タタキ	灰褐色	工具ナデ 同心円文当て具痕	灰褐色		△		◎	
383		須恵器	瓶				ヨコナデ 自然釉	灰色	ヨコナデ	灰色					
384		土師器	高坏			6.7+α	ヨコナデヘラケズリ	浅黄褐色	ヨコナデ	浅黄褐色	◎	△	△	◎	
386	SB25	土師器	鉢				ナデ	暗褐色	条痕	暗褐色	◎	◎		◎	
387		土師器	碗		2.8+α	7.1	ヨコナデ ナデ	黄褐色	ミガキ	灰褐色	△	△			
391		須恵器	壺				ヨコナデ	灰褐色	ヨコナデ	灰褐色				◎	
388		須恵器	蓋		2.7+α		ナデヘラケズリヨコナデ	灰白色	ナデ	淡黄色		△		◎	
389		須恵器	高台付坏			(8.2)	ナデ	灰白色	ナデ	灰白色				◎	
390		土師器	坏	(11.6)	3.6	6.6	回転ヨコナデヘラ切り	浅黄褐色	回転ヨコナデ	浅黄褐色	◎	◎		◎	
392		須恵器	壺				ヨコナデ タタキ	灰褐色	ナデ 指圧痕	灰褐色					
393		土師器	甕				ヨコナデ	黄褐色	ヨコナデ	黄褐色	◎		△		
394	SB26	土師器	碗				ナデヨコナデ	褐色	ヨコナデ	黒褐色	◎	◎			
395		土師器	坏	(11.6)	3.5	7.0	回転ヨコナデヘラ切り	黄茶褐色	回転ヨコナデ	黄茶褐色	◎	◎			
396		土師器	碗	(13.1)			ナデ	黄茶褐色	ヨコナデ						
397		土師器	碗		2.2+α	(6.4)	回転ヨコナデ	黄褐色	一定方向のナデ回転ヨコナデ	黄褐色	◎	◎		△	
398		土師器	坏		2.2	(8.0)	回転ナデ 回転ヘラケズリ	にぶい褐色	ナデ 摩滅激しい	にぶい褐色	◎	◎			
399	SD06	土師器	碗		1.8	(8.0)	回転ヨコナデ	淡茶褐色	ヘラミガキ	黒褐色		△			
400		土師器	小型直口壺	(9.8)	9.1		摩滅で不明	淡黄褐色	ナデ	淡黄褐色		△		◎	
401	ST01	土師器	碗	(12.8)	3.9+α		ヨコナデ	淡黄褐色	ナデヨコナデ	黒褐色				△	
402		土師器	鍋	(37.4)	11.2		タテハ 工具によるヨコナデ	茶褐色	ヨコハケ ヨコナデ	茶褐色	△	◎			
403	SK05	土師器	甕				タテハケ	赤褐色	ヨコハケ	赤褐色		◎		◎	
406	SK08	黒色土器	碗	(13.8)	4.0		回転ヨコナデ	黒黄灰色	回転ヨコナデヘラミガキ	黒灰褐色		◎			
407		土師器	碗	(14.0)	6.0	7.0	回転ヨコナデ	淡褐色	回転ヨコナデヘラミガキ	黒灰褐色	△	△			
408		土師器	碗	(14.8)	6.4	8.6	ヨコナデ後ヘラミガキナデ	褐色	ヨコナデ後ヘラミガキ	褐色	△	△		△	
409		土師器	坏		3.7	8.0	ヨコナデ	淡黄褐色	ヨコナデ ナデ	淡黄褐色	◎	◎		◎	
410		土師器	坏	13.9	4.0	7.6	ヨコナデ	淡黄褐色	ヨコナデ ナデ	淡黄褐色	△	△		◎	
411		土師器	坏	13.2	3.7	9.8	ヨコナデ	淡黄褐色	ヨコナデ ナデ	淡黄褐色	◎			◎	
412		土師器	鍋	(20.2)	6.5		ヘラケズリヨコナデ	暗褐色	ヨコナデ	暗褐色	△	△		◎	
413		土師器	甕				ヨコナデ	暗褐色	ヨコナデ	灰緑褐色	◎	◎			
414		土師器	甕	(12.05)	2.6		ヨコナデハケ	にぶい褐色	ヨコナデ 指圧痕	にぶい褐色	△	△		◎	
415		土師器	甕	(13.2)	4.7		タテハケ ヨコナデ	淡褐色	指圧痕 ナデヨコナデ	淡褐色	△	△		◎	

第15表 出土遺物一覧表(土器・陶磁器⑦)

遺物 番号	遺構 番号	種別	器種	口径 (残存幅 cm)	器高 (残存幅 cm)	底部径 (脚部最大径 cm)	外面		内面		胎土 ◎多い、○普通、△少し			備考
							文様・調整	色調	文様・調整	色調	高石	長石	石英	
416	SK08	土師器	甕	(20.15)	9.4		ヨコナデ ハクメ	にぶい黄褐色	ヨコナデ	にぶい黄褐色	△	△	△	
417		土師器	甕	(22.0)	10.6		タテハク ヨコナデ	暗褐色	指痕 ヨコナデ ヨコナデ	暗褐色	◎	◎	△	
418	SK09	須恵器	壺				ヨコナデ	灰褐色	ヨコナデ	灰褐色			◎	縦方向に把手
419		土師器	坏	(13.2)	4.1	6.8	回転ナデ	暗茶褐色	回転ナデ	暗茶褐色	△	△	△	
420		土師器	坏	(13.0)	4.7	7.4	ナデ ヨコナデ	茶褐色	ナデ ヨコナデ	茶褐色	△	△	◎	△
421		土師器	碗		2.8+α	7.0	回転ナデ	茶黄褐色	回転ナデ	茶黄褐色	△	△	◎	
422	SK10	須恵器	蓋		2.2		回転ヘラズリ ナデ	黒色	ヨコナデ	黒灰褐色		◎		
423		須恵器	高台付坏		2.8	8.7	ヨコナデヘラ切り	暗灰色	ヨコナデ	暗灰色				
424		須恵器	盤		3.6	12.5	ヨコナデナデヘラ切り	暗灰色	ヨコナデ	暗灰色				◎
425	SK11	須恵器	甕	(48.2)			ヨコナデ 平行タタキ	灰褐色	ヨコナデ 同心円文	灰褐色				△
426		須恵器	甕				ヨコナデ 平行タタキ	灰褐色	ヨコナデ 同心円文	灰褐色				△
427	SP25	青磁	皿	(10.8)	1.7		施釉 貫入	淡いオリブ色	施釉 貫入	淡いオリブ色				
428	SP26	土師器	碗	(13.4)	4.0		ヘラ切り ヨコナデ	淡茶褐色	摩滅	淡茶褐色	◎	◎	◎	◎
429	SP27	土師器	坏	(8.6)	2.2		回転ヘラ切り	黄茶褐色	回転ヨコナデ	赤茶褐色	◎	◎		
430	SP28	土師器	甕	(11.65)	6.0+α		ヨコナデ	にぶい褐色	ヨコナデ	にぶい褐色	△	△	△	
431	SP29	土師器	碗	(15.4)	6.35		ヘラ切り ヨコナデ	赤茶褐色	ナデ ヨコナデ	赤茶褐色	◎	◎	◎	
432		土師器	甕	(15.0)	4.4		ナデ	赤茶褐色	ナデ ヨコナデ	赤茶褐色	◎	◎	◎	
433		土師器	鞆の羽口				指ナデ	浅黄色	指ナデ	浅黄色	△	△		
434	SP30	土師器	坏		1.4+α	(7.3)	ヨコナデヘラ切り	にぶい黄褐色	ヨコナデ	にぶい黄褐色	△	△	△	
435	SP31	土師器	坏		1.8+α	(6.1)	ヨコナデヘラ切り	にぶい褐色	ヨコナデ	にぶい褐色	△	△	△	
436		土師器	坏		2.4+α	6.65	ヨコナデヘラ切り	にぶい褐色	ヨコナデ	にぶい褐色	△	△	△	
437	SP32	土師器	坏		1.3+α	(7.9)	ヨコナデヘラ切り	にぶい褐色	ヨコナデナデ	にぶい褐色	△	△	△	
438	SP33	土師器	碗				ヨコナデ	淡褐色	ヘラミガキ	黒褐色	△	◎	△	
439	SP34	須恵器	高台付坏		2.2	(8.6)	回転ナデ	茶褐色	回転ナデ	茶褐色	◎	◎	△	
440	SP35	黒色土器	碗				回転ナデ	黄褐色	ヘラミガキ	黒褐色	△	◎		
441	SP36	須恵器	坏蓋	(11.8)	2.7		回転ヘラズリ ヨコナデ	灰色	ヨコナデ	灰色		◎	◎	
442	SP37	須恵器	坏蓋				ヨコナデ	暗灰色	ヨコナデ	暗灰色				
443	SP38	内黒土器	碗				回転ナデ	褐色	ヘラミガキ	黒褐色	△	◎	△	
445	SP39	土師器	鉢	(13.4)			ヨコナデ	にぶい褐色	ヨコナデ	にぶい褐色	△		△	
446		土師器	鉢				ヨコナデ 工具ナデ	褐色	ナデ ヨコナデ	褐色	△		△	
447	SP40	土師器	坏	(11.4)	3.3		ヨコナデヘラ切り	褐色	ヨコナデ	褐色	◎	△	◎	
448	SP41	土師器	碗				ヨコナデナデ	褐色	ヘラミガキ ヨコナデ	黒褐色	△		△	
449	SP42	黒色土器	碗	(13.6)			ヨコナデ	褐色	ヘラミガキ	黒褐色	△	△	△	
450		須恵器	皿	(22.8)			ヨコナデヘラズリナデ	灰白色	ナデ ヨコナデ	灰白色	△		△	
451	SP43	土師器	坏	(13.5)	7.8	(4.0)	ヨコナデヘラ切り	淡褐色	ヨコナデ	淡褐色				△
452	SP44	須恵器	坏蓋	(13.0)			ヨコナデ	暗灰色	ヨコナデ	暗灰色				◎
453	SP45	土師器	坏			(7.2)	ヨコナデヘラ切り	褐色	ナデ	褐色				◎
454	SP46	土師器	碗	(14.4)	5.5	(7.2)	工具ナデナデ高台貼付	にぶい褐色	ヘラミガキ	黒褐色				◎
455	SP47	土師器	坏			(7.65)	ヨコナデヘラ切り	にぶい褐色	ヨコナデ	にぶい褐色	◎	◎	◎	
456	SP48	土師器	蓋	(12.6)	2.45		ナデ	淡黄色	ナデ	淡黄色		◎	◎	
457	SP49	土師器	鉢	(17.0)			ヨコナデ	にぶい褐色	回転ヘラミガキ	茶褐色				
458	SP50	土師器	甕				ヨコナデ	明褐色	ヨコナデ	明褐色		◎	◎	
459	SP51	須恵器	蓋	(12.95)	2.9	(9.4)	ヨコナデヘラズリ	灰褐色	ヨコナデ	灰褐色				
460	SP52	土師器	坏		1.2+α	(7.55)	ヨコナデヘラ切り	にぶい褐色	ヨコナデ	にぶい褐色	△	△	△	底部板状圧痕
461	SP53	土師器	坏		2.85+α		ヨコナデ	にぶい黄褐色	ヨコナデ	にぶい黄褐色	△	△	△	
462	SP54	土師器	碗		2.35+α		ヨコナデヘラ切り	浅黄褐色	ヨコナデ	浅黄褐色	△	△	△	
463	SP55	土師器	碗		1.6	(8.0)	ヘラ切り 回転ヨコナデ	淡茶褐色	ヘラミガキ	淡茶褐色		△		
464	SP56	土師器	碗	16.2	5.9	8.0	摩滅 底部回転糸切り	淡褐色~黒褐色	回転ヨコナデ	淡褐色		△	◎	胎土緻密
465	SP57	土師器	坏		1.5	(8.0)	回転ヨコナデ 回転ヘラ切り	茶褐色	回転ヨコナデ	茶褐色	△	◎		
466	SP58	土師器	碗				ヨコナデ	橙褐色	ヘラミガキ	黒褐色	◎	◎		
467		土師器	碗	(16.4)	3.1		ヨコナデ	黄褐色	ヘラミガキ	黒褐色	△	◎		
468	SP59	土師器	坏		1.6	(7.8)	ヨコナデ 回転ヘラ切り	淡茶褐色	ヨコナデ	淡茶褐色	◎	◎		
469	SP60	土師器	坏		1.7	(7.8)	ヨコナデ 回転ヘラ切り	淡黄色	ヨコナデ 指ナデ	淡黄色		△		
470	SP61	土師器	坏	(12.6)	3.5	7.6	回転ヨコナデ 回転ヘラ切り	暗茶褐色	回転ヨコナデ	暗茶褐色	◎	◎		
471	SP62	土師器	碗		2.7+α		ヨコナデナデ高台貼付	淡黄色 黄灰色	ヨコナデ	灰白色	△	◎	◎	
472	SP63	土師器	坏	(13.0)	3.9	(8.0)	回転ヨコナデ 回転ヘラ切り	淡褐色	回転ヨコナデナデ	淡褐色	◎	◎	◎	◎
473	SP64	須恵器	坏	(12.4)	3.5	8.5	ヨコナデヘラ切り	暗灰色	ヨコナデヘラ記号	暗灰色				◎
474		黒色土器	碗	(17.7)	6.1	(8.6)	ヨコナデ 工具ナデ	明褐色	ヨコナデ	黒褐色	◎	◎	◎	
475	SP65	須恵器	甕		2.3		ヨコナデ 自然釉	淡灰色	ヨコナデ 自然釉	淡灰色	◎			
476	SP66	土師器	坏	(12.4)	3.8		回転ヨコナデ	にぶい褐色	回転ヨコナデ	にぶい褐色	◎	◎	△	
477	SP67	土師器	坏		2.0	(7.2)	回転ヨコナデ 回転ヘラ切り	褐色	回転ヨコナデナデ	褐色	◎	◎		
478	SP68	土師器	坏	(13.0)	3.9		回転ヨコナデ	橙褐色	ヨコナデ	橙褐色	◎	◎	◎	
479		土師器	坏		1.8	(8.4)	回転ヨコナデ 回転ヘラ切り	褐色	ヨコナデ	褐色	◎	◎	◎	
480	SP69	土師器	碗	(15.0)	6.0+α		ヨコナデ	淡黄灰色	ヨコ方向のミガキ	黒褐色				
481	SP70	須恵器	坏蓋		1.4	(5.0)	回転ヘラズリ ヨコナデヘラ切り	暗灰色	ヨコナデナデ	暗灰色		△		
482	SP71	土師器	坏		1.9	(10.4)	回転ナデ 回転糸切り	淡褐色	回転ナデナデ	淡褐色	◎	◎	◎	

第16表 出土遺物一覧表(土器・陶磁器⑧)

遺物番号	遺構番号	種別	器種	口径 (残存幅 cm)	器高 (残存幅 cm)	底部径 (脚部最大径 cm)	外面		内面		胎土				備考
							文様・調整	色調	文様・調整	色調	角閃石	長石	石英	その他	
483	SP72	須恵器	埴	(8.0)	4.5+α		ココナデ	青灰色	ナデココナデ	青灰色					
484	SP73	土師器	甕	(22.8)	20.6+α		工具にほりかたけココナデ	黄褐色	ナデココナデ	黄褐色	△	△	△	△	
485	SP74	土師器	坏	(13.0)	2.5+α		ナデ回転ココナデ	黄褐色	ナデ回転ココナデ	黄褐色			△	△	
486		土師器	坏		2.5+α	(7.0)	回転ココナデ	黄褐色	ナデ回転ココナデ	黄褐色					△
487	SP75	土師器	坏	(12.4)	3.9	(6.6)	ナデ回転ココナデ	黄褐色	一定方向のナデ回転ココナデ	黄褐色	△	△			
488		土師器	壺	(12.6)	3.6	(8.0)	ナデ回転ココナデ	黄褐色	一定方向のナデ回転ココナデ	黄褐色	△	△			
489		須恵器	壺	(21.2)	9.3+α		ココナデタタキ	灰黄色	ココナデ同心円文	灰黄色					
490	SP76	土師器	坏	(15.8)	4.2+α		回転ココナデヘラミガキ	淡橙褐色	丁寧なナデ工具痕	淡橙褐色	△	◎		◎	
491	SP77	須恵器	蓋				ココナデ回転ヘラズリ	青灰色	ココナデ	青灰色					
492	SP78	白磁	合子蓋	(4.8)	1.9	(3.7)	施釉、口唇部内面露胎	淡オリーブ色	施釉	淡オリーブ色					
493		土師器	坏	(11.7)	3.45	(7.4)	回転ココナデ 糸切	明褐色	回転ココナデ	明褐色	△	△	△	△	
494	C区包舎	須恵器	坏蓋				ナデヘラズリ	青灰色	ナデ	青灰色					△
495		須恵器	坏蓋				回転ヘラズリ後ナデ	灰色	ココナデ	灰色					◎
496		須恵器	坏蓋				摩滅	淡灰色	摩滅	淡灰色					
497		須恵器	蓋				ココナデ	淡灰色	ココナデ	淡灰色					◎
498		須恵器	坏身	(10.3)			ココナデ回転ヘラズリ	青灰色	ココナデ	青灰色					
499		須恵器	高台付坏			(7.5)	ココナデヘラ切り	青灰色	ココナデナデ	青灰色					△
500		須恵器	高台付坏			(8.3)	ナデ	灰白色	ナデ	灰白色					
501		須恵器	高台付坏	9.0	5.3	6.0	ココナデ高台貼付	暗灰色	ココナデ	暗灰色		△			◎
502		須恵器	高台付坏		3.3+α	8.0	ココナデ高台貼付	淡灰色	ココナデ	淡灰色					◎
503		須恵器	高台付坏			(9.1)	ナデヘラ調整丁寧なナデ	青灰色	ココナデ	青灰色					
504		須恵器	高台付坏		1.8+α	(9.1)	ナデ高台貼付	灰褐色	ナデ	灰褐色					◎
505		須恵器	甕		4.9+α		ココナデ沈線	淡灰色	ココナデ	淡灰色					◎
506		須恵器	壺	9.8	4.15		ココナデナデ自然釉	灰褐色	ココナデナデ	灰褐色		△			◎
507		須恵器	甕	(13.2)			ココナデタタキ 指任意痕	にぶい黄褐色	ココナデタタキ 指任意痕	にぶい黄褐色					
508		龍泉窯青磁	碗				施釉	灰オリーブ色	施釉	灰オリーブ色					
509		龍泉窯青磁	碗				施釉、片切りで花文	オリーブ色	施釉	オリーブ色					
510		龍泉窯青磁	碗				施釉、鶏蓮弁文	淡い空色	施釉	淡い空色					
511		同安窯青磁	碗				施釉、縦書き文	オリーブ色	施釉	オリーブ色					
512		龍泉窯青磁	碗				施釉、片切りで花文	オリーブ色	施釉	オリーブ色					
513		龍泉窯青磁	碗			(4.2)	施釉	オリーブ黄色	施釉	オリーブ黄色					
514		龍泉窯青磁	碗			6.25	施釉	オリーブ黄色	施釉	オリーブ黄色					
515		土師器	碗	(13.8)	6.0	(6.5)	回転ヘラズリナデ	淡黄褐色	ヘラズリ後ナデ	淡黄褐色	◎	◎		△	
516		土師器	坏	(13.0)	3.3+α		ココナデ	明赤褐色	ココナデ	明赤褐色	◎	◎	△	◎	
517		土師器	坏				ココナデ	黄褐色	ココナデ	黄褐色					◎
518		土師器	碗			(7.2)	ココナデヘラ切り	赤褐色	ココナデ	暗褐色	◎	◎			◎
519		土師器	碗		1.7	(7.6)	ココナデ	淡茶褐色	ココナデ	淡茶褐色	◎	◎			◎
520		土師器	碗		1.9+α	(8.0)	ココナデ高台貼付	茶褐色	ナデ	茶褐色	◎	◎			△
521		黒色土器	碗	(15.8)	3.2		回転ナデヘラミガキ	橙褐色	ナデヘラミガキ	黒色			△		
522		土師器	碗		3.3+α	7.6	ナデココナデ高台貼付	明黄褐色	不定方向のミガキ	暗灰色	◎		△		
523		土師器	坏	(13.2)	3.7	7.8	回転ココナデヘラきり	にぶい橙色	回転ココナデ	にぶい橙色	◎	◎			◎
524		土師器	坏	(13.2)	4.1	9.4	回転ココナデヘラきり	浅黄褐色	回転ココナデ	浅黄褐色	◎	◎			◎
525		土師器	坏		2.7	(9.6)	回転ナデ回転ヘラズリ	茶褐色	回転ナデ	茶褐色	◎	◎			◎
526		土師器	坏	(11.0)			ナデ	明褐色	ナデ	明褐色		◎			◎
527		土師器	壺?				ナデ	橙色	ナデ	橙色		△			△
528		土師器	鉢	(10.1)			ココナデ	にぶい赤褐色	ココナデ工具ナデ	黒褐色	◎	◎			◎
529		土師器	碗	(12.8)			ナデ	橙色	ナデ	橙色					
530		土師器	甕				ココナデ	淡黄褐色	ココナデ	淡黄褐色	△	△			
531		土師器	甕				ココナデ	淡黄褐色	ココナデ	淡黄褐色	△	◎			
532		土師器	鉢	(15.4)			ココナデ	にぶい褐色	ココナデ	にぶい褐色	◎	◎			◎
533		土師器	甕	(18.0)	6.1		ココナデ	淡赤褐色	ココナデ	淡赤褐色	◎	◎			
534		土師器	甕	(25.1)			ココナデ工具ナデ	橙色	ココナデ工具ナデ	橙色		◎	◎		◎
535		土師器	甕				ナデココナデ	黒灰色~灰褐色	剥離ココナデ	黒灰色~灰褐色	◎	◎			
536		土師器	甕				丁寧なナデ	にぶい橙色	丁寧なナデ	にぶい橙色	◎	◎			◎
543	SD07	白磁	皿					白色		白色					口禿げ
544		東播系須恵器	鉢	(23.6)			ココナデ	灰褐色	ココナデ	灰褐色					◎
545	SH24	須恵器	甕				横方向のナデ	灰褐色	横方向のナデ	灰褐色					
546		土師器	碗	9.9	4.8		指押さえ	赤褐色	指押さえ	赤褐色	◎	◎			◎
547		土師器	碗	3.7~4.7	4.7		指ナデ・工具痕	赤褐色	指ナデ	赤褐色	◎	◎			◎ ミニチュア土器
548	SB27	土師器	坏	(13.8)	(4.0)	(9.2)	ココナデ	橙色	ココナデ	橙色					◎
549		土師器	坏	10.0	3.9	7.2	回転ココナデヘラきり	浅黄褐色	回転ココナデナデ	浅黄褐色					◎
550	SD08	土師器	甕	(17.9)	(18.7)		タテハケ	明褐色	ナデ	暗褐色	△	△			△
551	SD10	土師器	坏	(18.1)			ココナデ	にぶい橙色	ココナデ	にぶい橙色	◎	◎			
552	SD11	龍泉窯青磁	碗	(14.6)			鶏蓮弁文	暗い空色							
553		土師器	甕	(11.0)			ココナデ	褐色	ココナデ	褐色	◎	◎			◎
554	SA05	土師器	皿	7.9	1.5	6.1	ココナデ	明橙褐色	ナデ		◎	◎			◎ 糸切り

第17表 出土遺物一覧表(土器・陶磁器⑨)

遺物番号	遺構番号	種別	器種	口径 (残存幅 cm)	器高 (残存幅 cm)	底部径 (脚部最大径 cm)	外面		内面		胎土				備考	
							文様・調整	色調	文様・調整	色調	角閃石	長石	石英	その他		
555	SA05	土師器	小皿	8.6	1.6	6.5	ヨコナデ	明橙褐色	ナデ			○	○	○	糸切り	
556	ST02	土師器	坏	13.9	3.0	9.5	回転ヨコナデ	にぶい橙色	回転ヨコナデ・糸切・砥状圧痕	にぶい橙色		○	○	○		
560	SK12	土師器	坏			(8.4)	ナデ	淡褐色	ナデ	淡褐色		○	○	○		
561	SK14	同安系青磁	皿			(5.7)		淡い空色	櫛・ヘラ描き文	淡い空色					[葉家合子口] 玉縁口縁	
562		青白磁	合子	(4.9)	2.1	(4.1)		青みがかった白色		青みがかった白色						
563		白磁	碗	(15.5)				灰白色			灰白色					
564		白磁	碗	(17.1)				やや緑がかった白色			やや緑がかった白色					
565		須恵器	甕					格子目タタキ	灰色	同心円文タタキ	灰色					
566		土師器	坏	11.6	2.9	9.0	ナデ	明橙褐色	ナデ	ナデ	明橙褐色	○	○	○		
567	土師器	鉢	(13.4)	(17.2)			縦ナデ・筋筋ナデ	灰茶褐色	ヨコナデ・縦方向のナデ	明茶褐色	○	○	△			
568	SK15	須恵器	鉢	(23.6)			ヨコナデ	暗灰色	ヨコナデ	灰色	△					
569	SK18	白磁	皿			(5.1)	底面まで施釉	白色		白色						
570	SP79	土師器	甕				横方向ナデ	にぶい橙色	横方向ナデ	にぶい橙色	○	○	○			
571	SP80	土師器	小皿	(9.8)			ヨコナデ	淡明褐色	ナデ	淡明褐色				△	糸切り	
572	SP81	同安系青磁	碗				櫛描文		縦の櫛目文							
573		土師器	坏			(9.7)	ロクロナデ	淡褐色	ロクロナデ	淡褐色	○	○	○	○	糸切り	
575	SP82	白磁	蓋	4.5	1.6			やや青みがかった白色		やや青みがかった白色						
576		土師器	小皿	7.4	1.4	5.7	ヨコナデ	明茶褐色	ナデ		○	○	○	○	糸切り	
577		土師器	小皿	(9.0)	1.7	(7.9)	ヨコナデ	灰褐色	ナデ		○	○	○	○	糸切り	
578	A区	縄文土器	鉢				磨消縄文・沈線	黒褐色	ナデ→ヘラミガキ	黒褐色	○	○	○			
579	A区	縄文土器	鉢				磨消縄文・沈線	茶褐色	横方向のナデ	茶褐色	○	○				
580	A区	縄文土器	鉢					暗褐色		暗褐色	○	○	○			
581	A区	縄文土器	鉢				ヨコナデ 沈線	赤褐色	ヨコナデ	赤褐色	○	○	○			
582	A区	縄文土器	鉢					黒褐色		黒褐色	○	○	○			
583	A区	縄文土器	鉢				工具ナデ	にぶい橙色	工具ナデ	にぶい橙色	○	○	○			
584	B区	縄文土器	鉢				条痕 突帯	褐色	条痕	黒褐色	○	○	○			
585	B区	縄文土器	深鉢				無刻目突帯文 ナデ	黄褐色	条痕	黄褐色	○	○				
586	B区	縄文土器	深鉢				無刻目突帯文 ナデ	茶褐色	条痕	茶褐色	○	○		△		
587	C区	縄文土器	鉢				刻目突帯文 ナデ	暗茶褐色	ナデ	暗茶褐色	○	○	△			
588	C区	縄文土器	鉢			9.0	工具ナデ	暗茶褐色	ナデ	暗茶褐色	○	○	△	○		
589	C区	縄文土器	鉢			(11.7)	工具ナデ	にぶい橙色	工具ナデ	にぶい橙色	○	○	○			
590	B区	弥生土器	壺				櫛描波状文	淡黄色	ヨコナデ	淡黄色	○	○	○			
591	A区	弥生土器	甕				ヨコナデ	暗褐色	ヨコナデ	暗褐色	○		○			
592	B区	弥生土器	甕				ナナメ方向ハケ	にぶい橙色	工具ナデ	にぶい橙色	○	○	△			
593	B区	弥生土器	壺				ヨコナデ 突帯3条	淡黄色	ヨコナデ	淡黄色	△	△	△			

第18表 出土遺物一覧表(石製品)

遺物番号	遺構番号	区域	層位	種類	石材	長さ (cm)	幅 (cm)	厚さ (cm)	重さ (g)	備考
35	SH04	A区		磨製	結晶片岩	4.3	4.2	0.7	18.1	
157	SO02	B区	周溝床面	紡錘車	滑石	4.4	4.4	1.4	35.5	
200	ピット内	B区		剥片	流紋岩	6.7	3.3	1.4	23.1	
323	包含層	B区		鍋	滑石					
324	包含層	B区		砥石	緑泥片岩	13.1	2.9	2.1		
325	包含層	B区		砥石		13.8	3.9	3.4	218.8	
326	包含層	B区		砥石		7.2	4.3	3.1	185.1	
327	包含層	B区		敲石		8.9	2.8	1.5	64.0	
328	包含層	B区		打製石斧		14.0	8.9	2.1	243.6	
444	ピット内	C区		砥石	安山岩	11.1	7.3	5.6	782.7	
537	包含層	C区		砥石	天草石	4.9	1.0	1.1	13.2	
538	包含層	C区		扁平打製石斧	安山岩	8.1	6.9	1.4	90.9	
539	包含層	C区		石ノ	緑泥片岩	11.8	4.9	3.7	252.1	
574	ピット内	E区		台石	蛇紋岩	16.6+α	9.2	7.8	1800.0	被熱、赤変

第19表 出土遺物一覧表（金属製品）

遺物番号	遺構番号	区域	時期	種類	長さ (cm)	幅 (cm)	備考
158	SK02	B区	古代	鉄鉾			
174	SK03	B区	古代	鉄鏃			
320	包含層	B区	古代	不明			
321	包含層	B区	古代	鉄釘	5.7	1.05	
322	包含層	C区	古代	鉄釘	6.0	1.1	
342	SH22	C区	古代	鉄製品			
357	SB18	C区	古代	不明			
385	SB24	C区	古代	釘			
404	SK06	C区	古代	鋤先	21.2	3.2	
405	SK07	C区	古代	鋤滓			周囲はほとんど欠損
540	包含層	C区	古代	不明	3.1	0.3	
541	包含層	C区	古代	不明	3.2	0.6	
542	包含層	C区	古代	釘	8.7	1.2	

写 真 图 版



A区 空中写真(北東から)



A区 空中写真(上方が西)



A区 完掘状況(北から)



A区 完掘状況(南から)



SH01 (右側) ~ SH03 (左側)



SH01 (手前) ~ SH03



SH01 竈



SH01 竈 遺物出土状況



SH03



SH03 竈



SH03 竈



SH03 竈



SH04



SH04 竈



SH04 竈



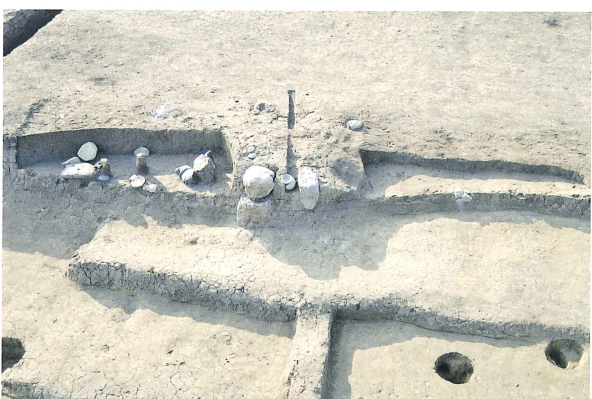
SH05



SH05 竈



SH05 遺物出土状況



SH06



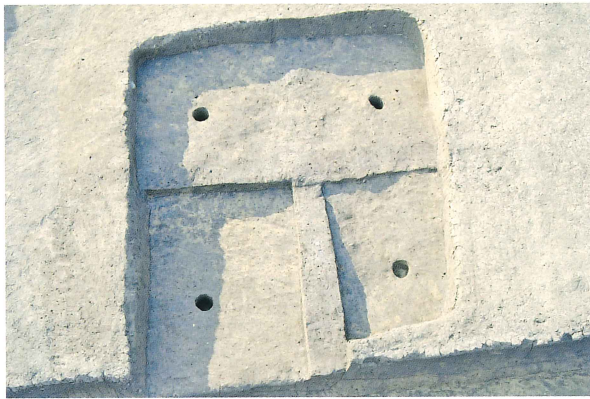
SH06 竈 遺物出土状況



SH07



SH07 竈断面



SH08



SH09 と SH10



SH10 竈



SH11 竈



SH11 竈の状況



SH11 完掘状況



SH14, SH15



SH14 竈の状況



SB01



SB02



SB03



SH01



B区 空中写真(南から)



B区 空中写真(東から)



B区 完掘状況



S001



B区 南西部 空中写真



B区 北西部 空中写真



B区 南東部 空中写真



B区 SO01



SB13(南から)



SB14(南から)



SK02(手前)



B区 東側



B区 中央部



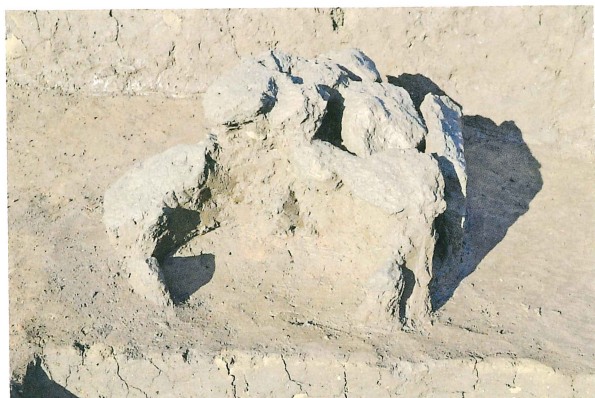
B区 完掘状況(西から)



B区 完掘状況(東から)



SH18



SH17



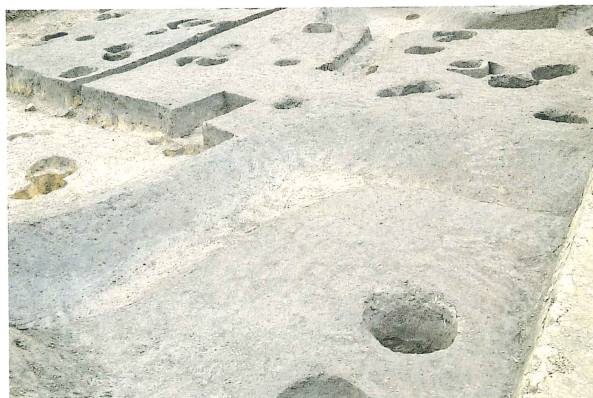
SO01 (南から)



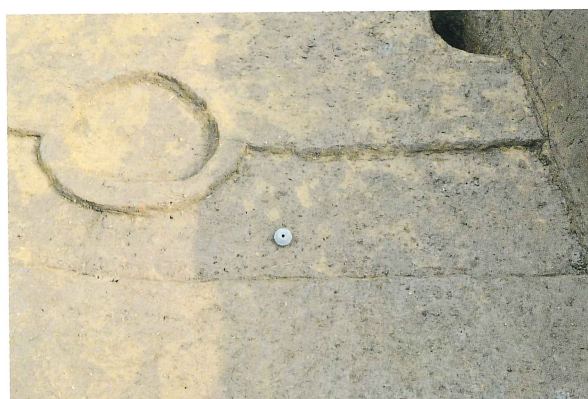
SO01 (東から)



SO01



SO01



SO02 遺物出土状況



SK03



B区 焼土面の広がり



B区 焼土面の広がり



B区 焼土面の広がり



B区 焼土



SK04 検出状況



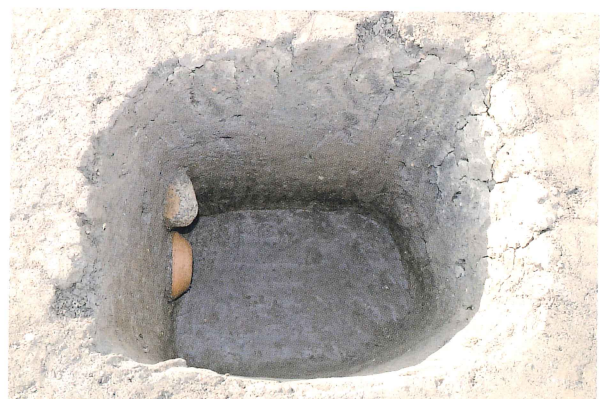
SK04



B区 包含層



SK02



SB13 柱穴 遺物出土状況



C区 完掘状況(西から)



C区 完掘状況(西から)



C区 南東部



C区 完掘状況(南から)



C区 完掘状況(北から)



C区 完掘状況(北から)



C区 完掘状況(南から)



C区 中央部



SB18, SB19



C区 南部 (SH21, SH22)



ST01 検出状況



ST01 墓壇



ST01 青磁出土状況



SH19



SH19 遺物出土状況



SB26 検出状況



SB26 検出状況



SB26



SB26



SB26



SB25 と SB26



SD05



SD06 (手前)



ST01



ST01



ST01



SK06



SK07



SK07 断面



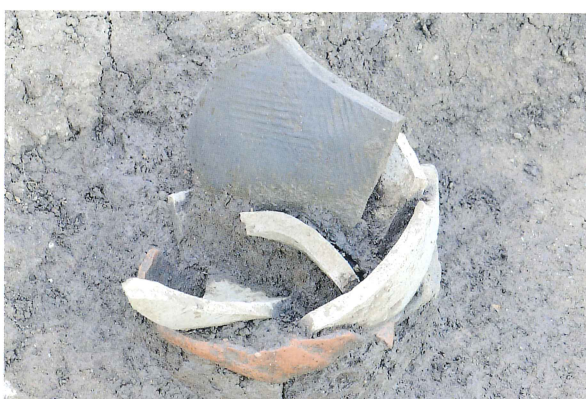
SK08



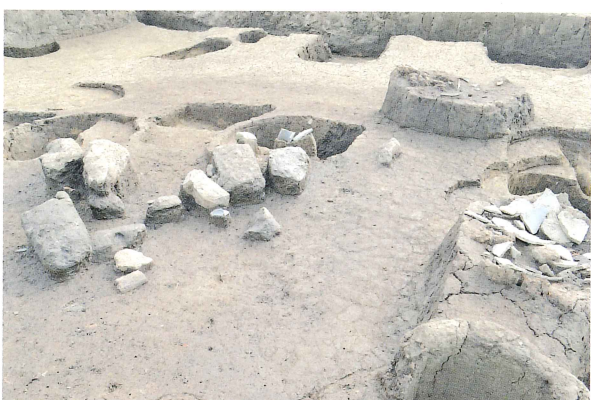
SK08



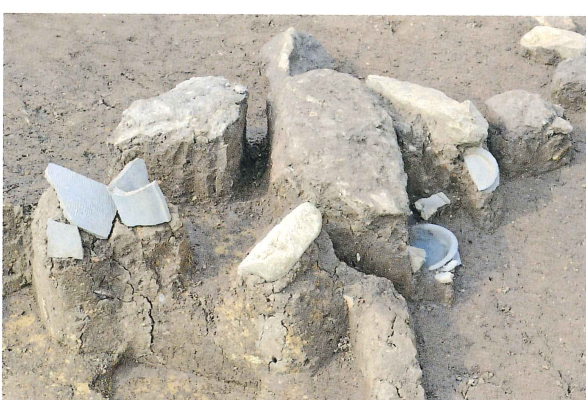
SK08



SK09



SK10



SK10



SK11



C区 焼土の広がり



SK08



C区 北壁



C区 (北から)



C区 (南から)



C区 (南東から)



C区 (東から)



C区 調査状況



C区 調査状況



D, E区



SD07(北から)



D区 完掘状況(西から)



E区 完掘状況(北から)



E区 完掘状況(南から)



E区 中央部



E区 中央部



SA05(中央) と SK15, SK16(右側)



SH24 周辺



ST02



ST02 遺物出土状況



SH23



SH23



SH24 周辺



SH24 付近 土層断面



SD10



SA05



SB27 柱穴 遺物出土状況



SK18



2



4



5



7



8



10



25



18



27



33



34



37



36



44



41



42



45



55



46



47



63



56



61



64

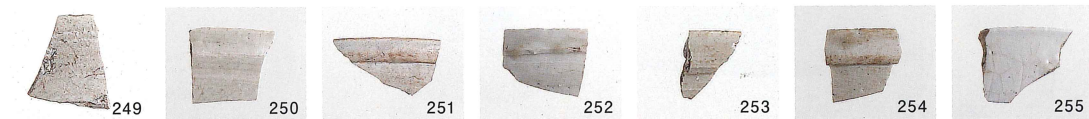
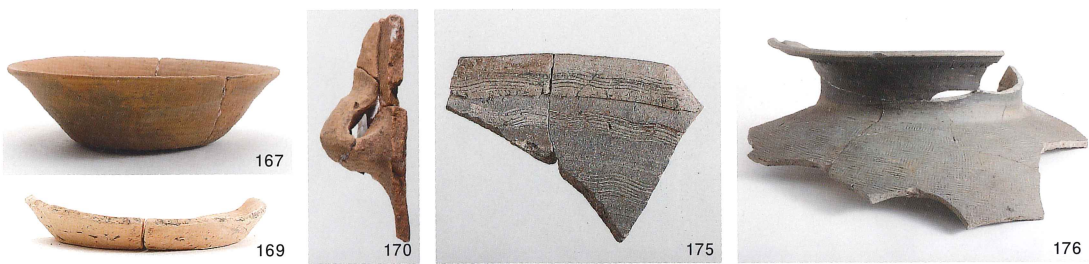


69



70







286



288



290



291



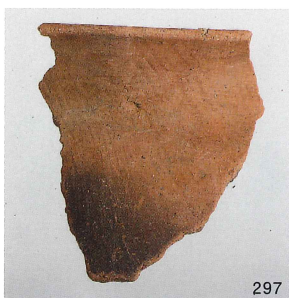
294



295



296



297



317



318



319



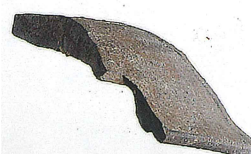
326



324



325



329



331



332



330



333



338



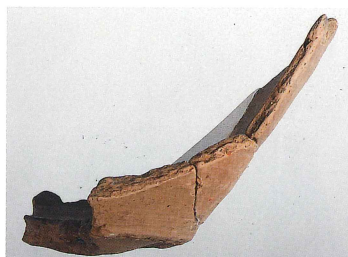
345



349



376



378



379



384



383



380



389



401







158
(実大)

404
(66%)

557
(66%)

報 告 書 抄 録

ふりがな	かばるいせき
書名	加原遺跡
副書名	一般国道57号大野竹田道路建設工事に伴う埋蔵文化財発掘調査報告書
巻次	(1)
シリーズ名	大分県教育庁埋蔵文化財センター調査報告書
シリーズ番号	第73集
編著者名	小柳和宏
編集機関	大分県教育庁埋蔵文化財センター
所在地	〒870-1113 大分市大字中判田ビワノ門1977番地 TEL 097-597-5675
発行年月日	2014年3月31日

ふりがな 所収遺跡名	ふりがな 所在地	コード		北緯	東経	調査期間	調査面積	調査原因	
		市町村	遺跡番号						
かばるいせき 加原遺跡	ぶんごおおのし 豊後大野市 おおのまち 大野町 くわばるあざかばる 桑原字加原	212	704	33° 1' 36"	131° 28' 45"	1次 (10/1/8~10/3/5)	1,060㎡	道路建設	
						2次 (10/4/27~10/6/10)			
						3次 (11/12/21~12/2/22)			2,000㎡
						4次 (12/5/15~12/12/10)			698㎡

所収遺跡名	種別	主な時代	主な遺構	主な遺物	特記事項
加原遺跡	古墳・ 集落跡	古墳・古代・ 中世	古墳・竪穴建物・ 掘立柱建物・墓	土師器・須恵器・越州窯青磁・ 龍泉窯青磁・鉄銚	

要 約	古墳時代前期と考えられる方形墳2基の上に、6世紀から7世紀にかけて竪穴建物を中心とした集落が作られる。その後、9世紀中頃になって、大型の倉庫を伴う掘立柱建物群が作られ、10世紀初め頃まで維持される。これらは、越州窯青磁碗などを持っており、在地有力者層の居宅と考えられる。その後、11世紀から12世紀代には再び掘立柱建物群が作られ、土坑墓を伴う集落が出現するが、短期間で廃絶する。
-----	---

加原遺跡

一般国道57号大野竹田道路建設工事に伴う埋蔵文化財発掘調査報告書(1)
大分県教育庁埋蔵文化財センター調査報告書 第73集

平成26年3月31日

編集・発行 大分県教育庁埋蔵文化財センター
〒870-1113
大分市大字中判田字ビワノ門1977
TEL 097-597-5675

印刷 株式会社 高山活版社
〒870-0943
大分市大字片島字尻込301-1
TEL 097-568-8227
