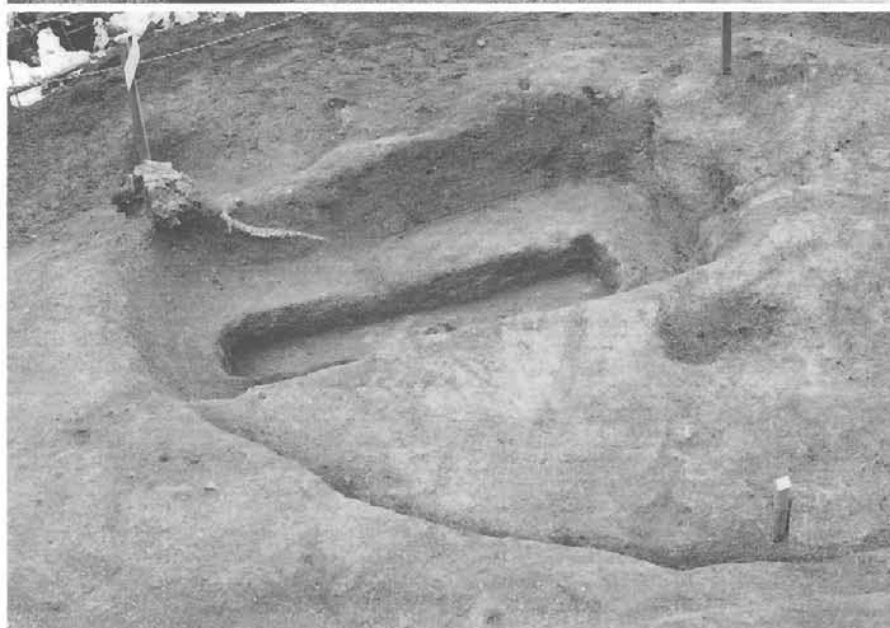


1号墓  
第1主体部  
検出状況  
(南東から)



1号墓  
第1主体部  
全景  
(南東から)



1号墓  
全景  
(南東から)



1号墓  
第1主体部  
セクション南壁  
(南から)



1号墓  
第1主体部  
全景  
(南から)



1号墓  
全景  
(南から)



2号墓  
第1主体部  
全景  
(南東から)



2号墓  
第1主体部  
検出状況  
(南東から)



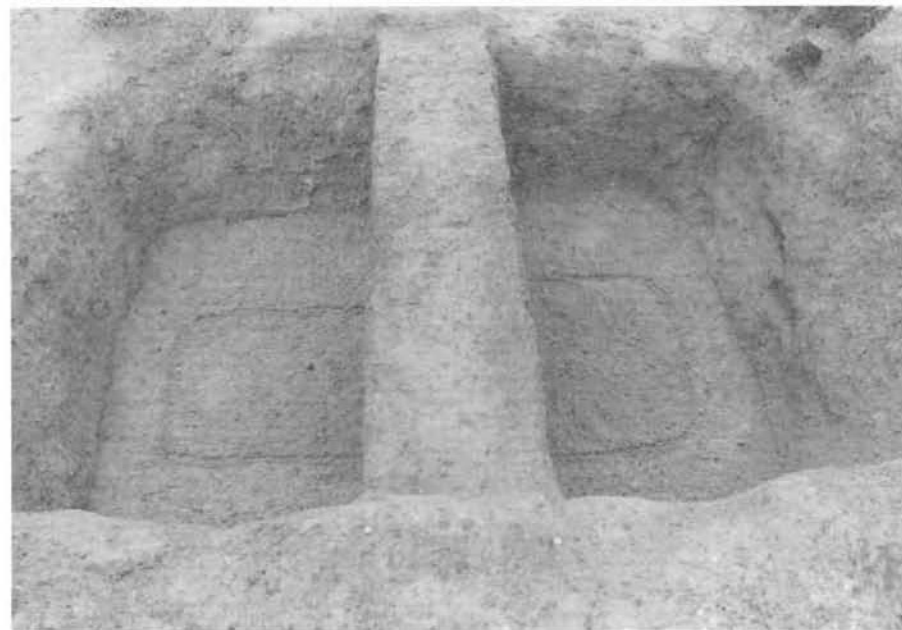
2号墓  
第1主体部  
南側土器群  
検出状況  
(南東から)



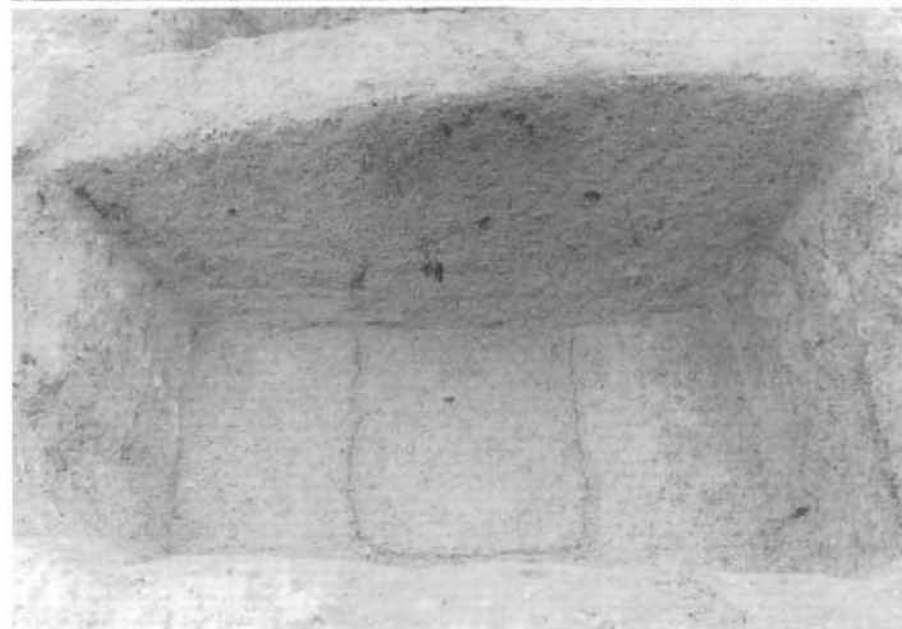
2号墓  
第1主体部  
南側土器群  
検出状況  
(北西から)



2号墓  
第1主体部  
木棺検出状況  
(南東から)



2号墓  
第1主体部  
木棺検出状況  
(南西から)





2号墓  
第1主体部  
全景  
(北西から)



2号墓  
第1主体部  
完掘状況  
(北東から)



2号墓  
第1主体部  
完掘状況  
(南西から)



2号墓  
第2主体部  
検出状況  
(南東から)



2号墓  
第2主体部  
完掘状況  
(南西から)



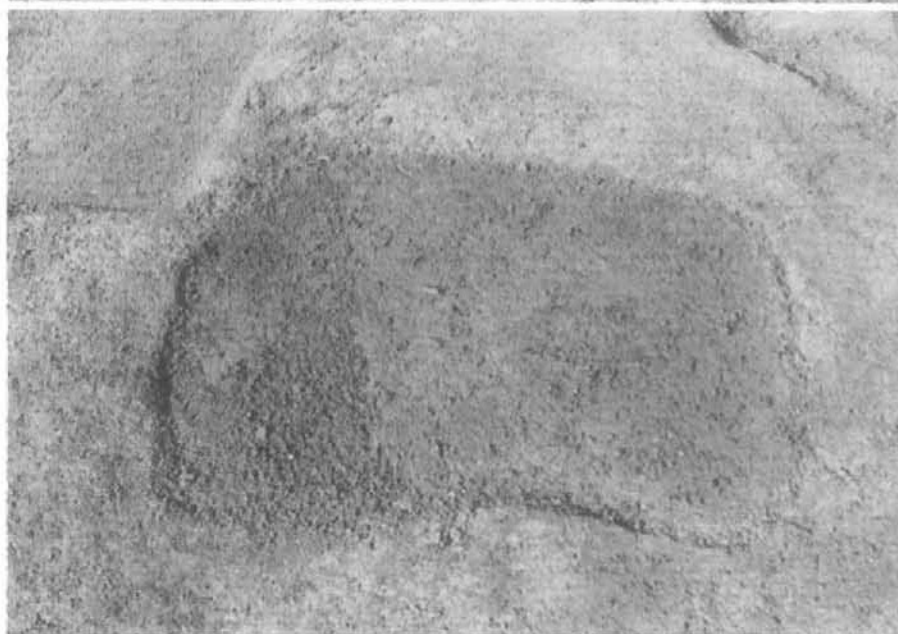
2号墓  
第3主体部  
検出状況  
(南から)



2号墓  
第3主体部  
完掘状況  
(北から)



2号墓  
第4主体部  
検出状況  
(南東から)



2号墓  
第4主体部  
完掘状況  
(南東から)



3号墓  
第1主体部  
検出状況  
(北から)



3号墓  
第1主体部  
完掘状況  
(北から)



4号墓  
第2主体部  
検出状況  
(南から)





4号墓  
第2主体部  
完掘状況  
(南から)



4号墓  
第1主体部  
検出状況  
(北西から)



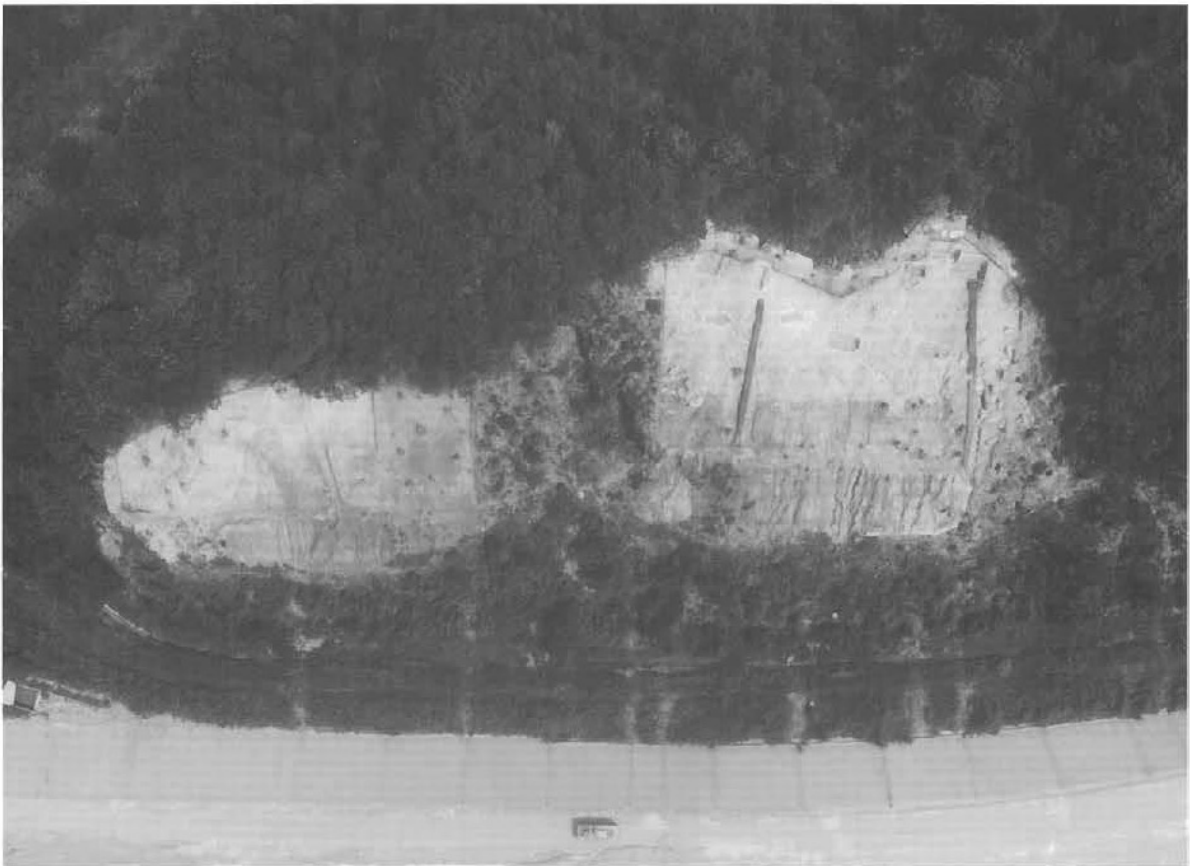
4号墓  
第1主体部  
完掘状況  
(北西から)







坪井遺跡 空中写真（遠景、斜写真）



坪井遺跡 空中写真（全景、真上から）

# 写真図版30

## 坪井遺跡

調査地遠景  
調査前状況  
(南西から)



此隅山城期  
盛土面検出状況  
(南西から)

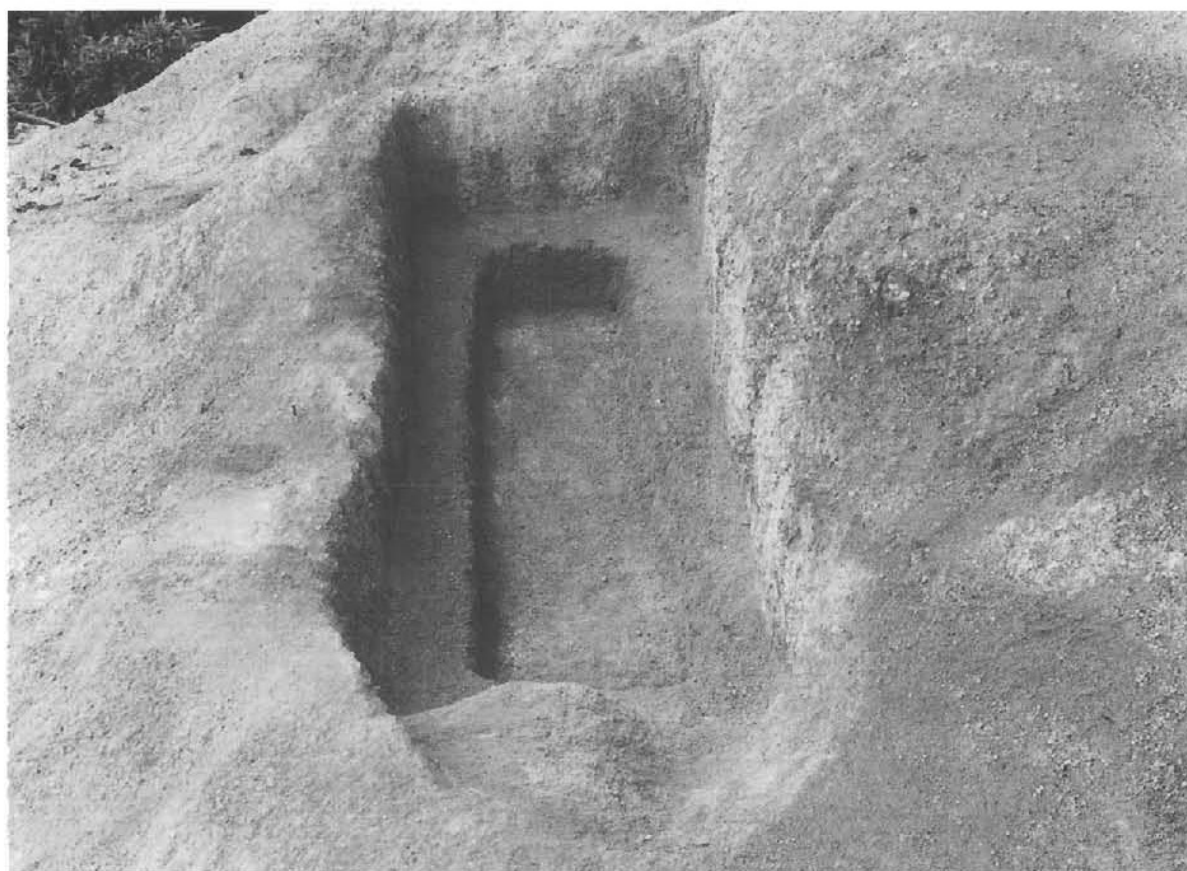


西区  
此隅山城期  
盛土面検出状況  
(南から)





西区 此隅山城期 盛土検出状況（左 東西方向セクション、右 南北方向セクション）



西区 1号墓 第1主体部全景（東から）



東区 1号墓 第1主体部全景（東から）



東区 1号墓 第2主体部全景（西から）



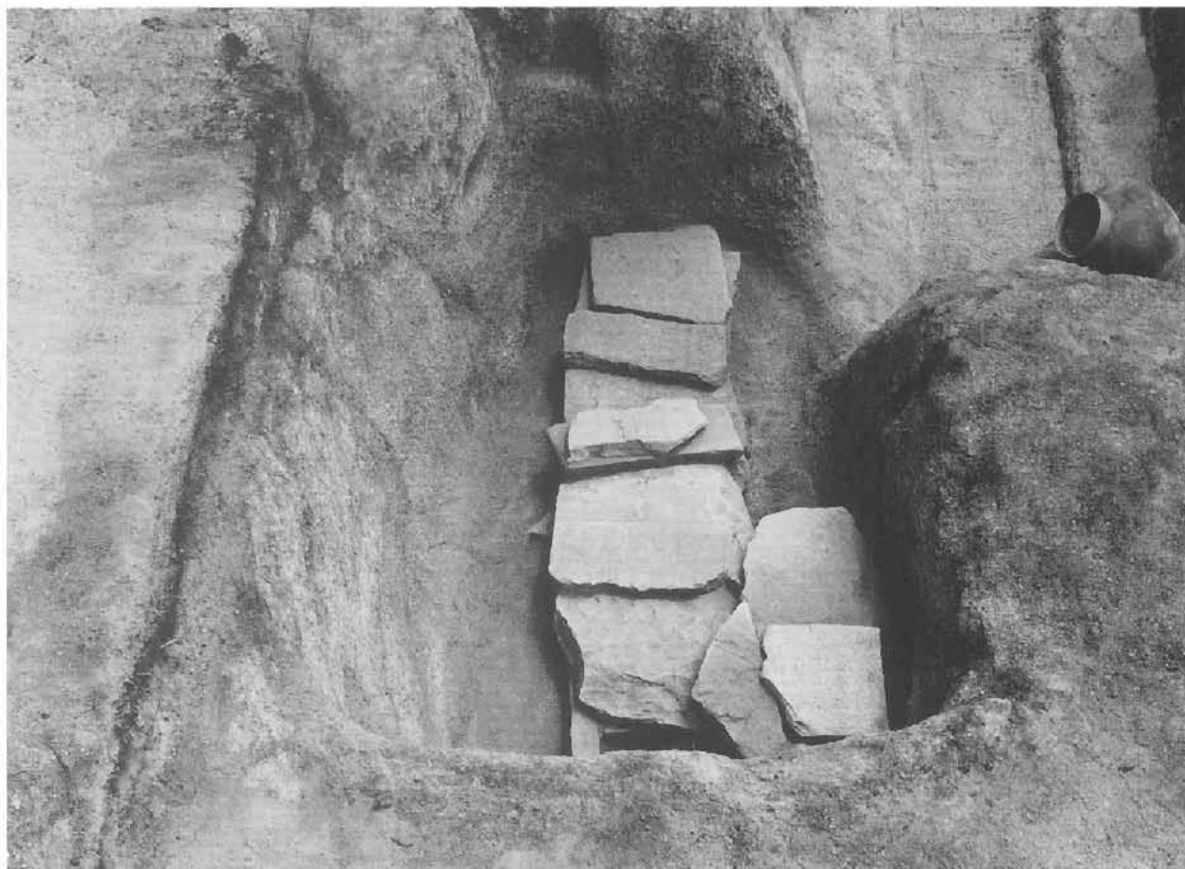


東区 1号墓 第4主体部全景（西から）



東区 1号墓 第5主体部全景（東から）





東区 2号墓 第1主体部 石棺墓石（西から）

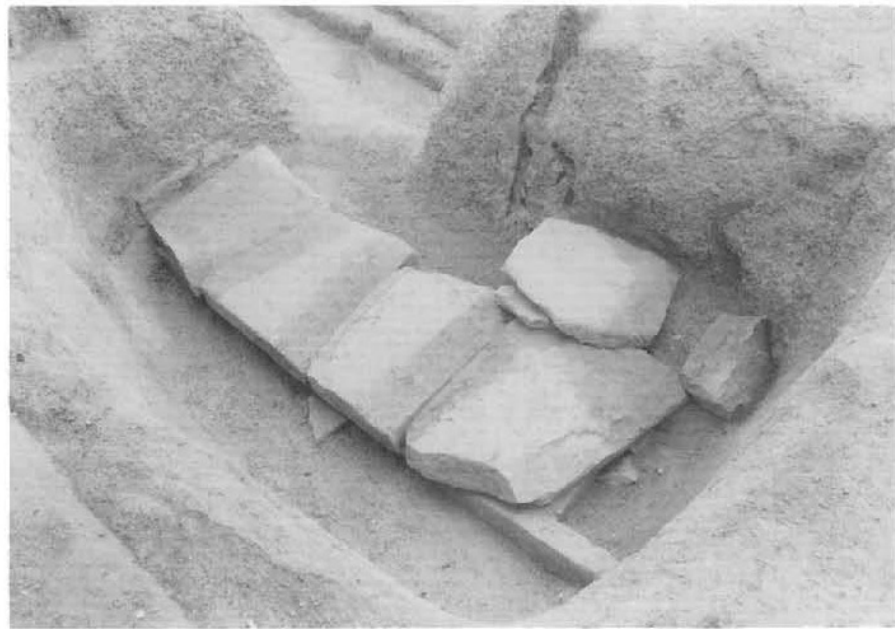
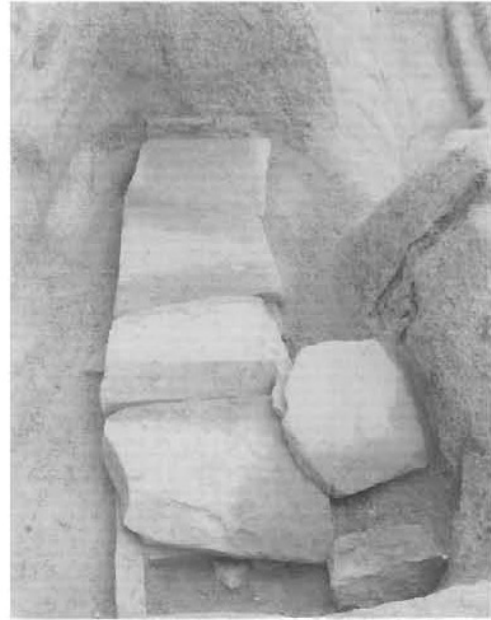


(左) 東区  
2号墓 第1主体部  
石棺墓石（北西から）



(右) 同上（東から）

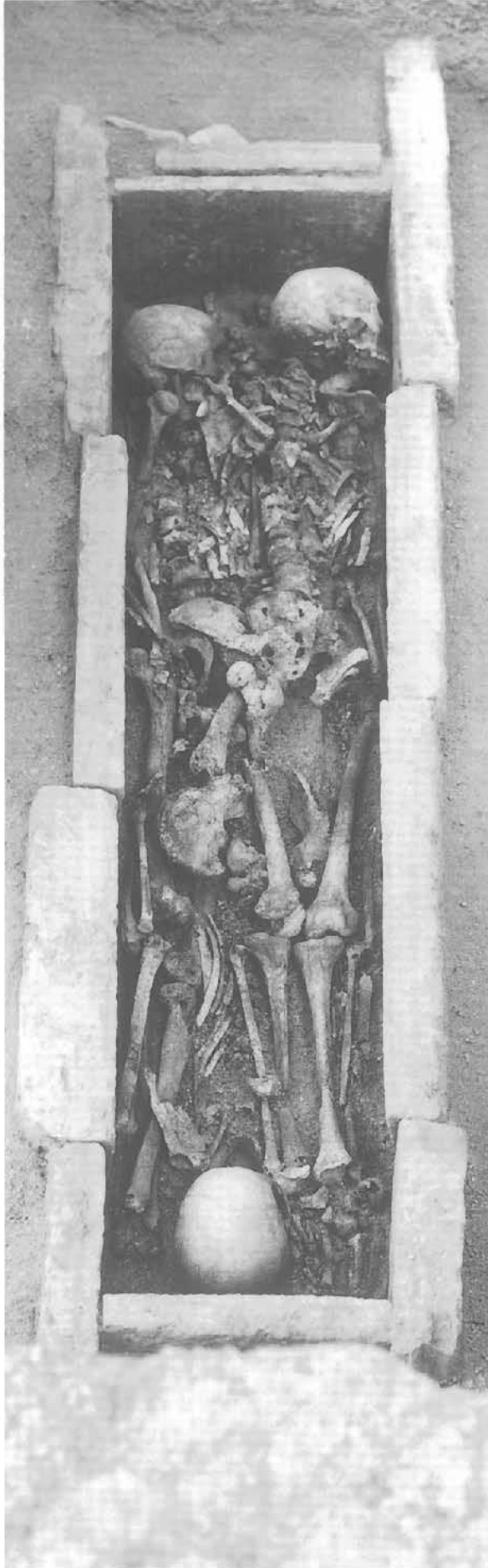
東区  
2号墓 第1主体部  
石棺墓石 上層撤去後  
(西から)



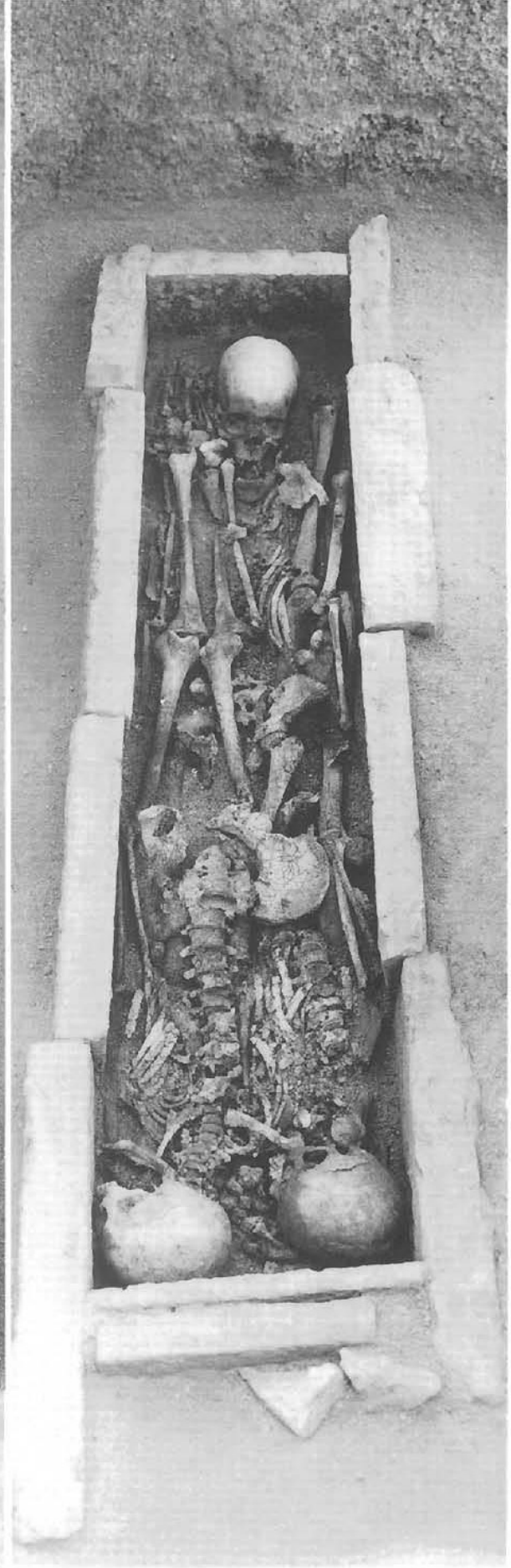
同上  
(北西から)



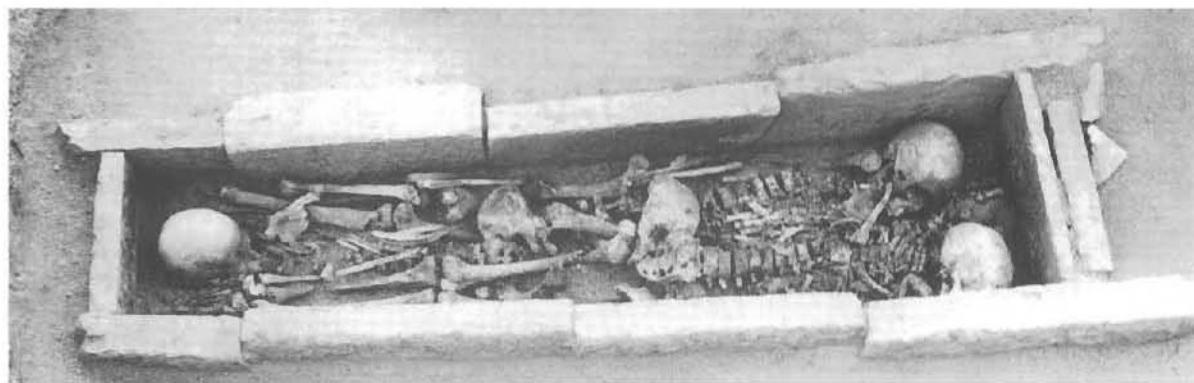
東区  
2号墓  
第1主体部  
南西隅小石棺  
(西から)



(左) 東区 2号墓 第1主体部  
人骨検出状況 (東から)



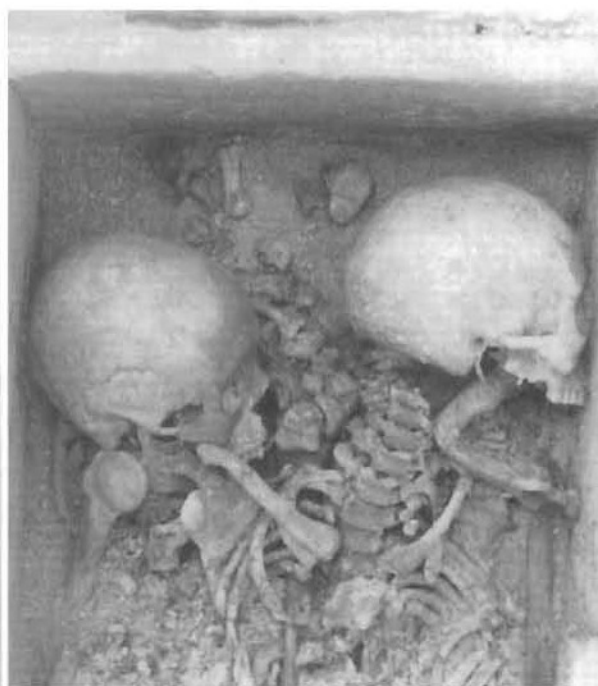
(右) 同左 (西から)



東区 2号墓 第1主体部 人骨 検出状況（北から）



1号および3号人骨上半身（東から）



1号および3号人骨 頭～胸部（東から）



2号人骨頭部付近（西から）



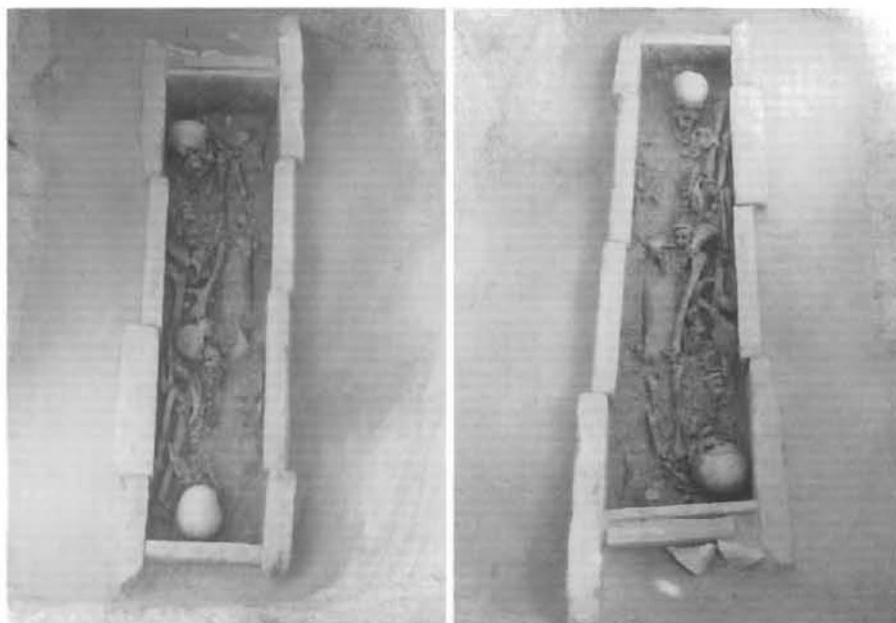
各人骨腰部付近（東から）



東区  
2号墓  
第1主体部

3号人骨とりあげ後  
1～2号人骨状況

(左：東から)  
(右：西から)



同上  
(北から)



同上  
(南から)





東区

2号墓

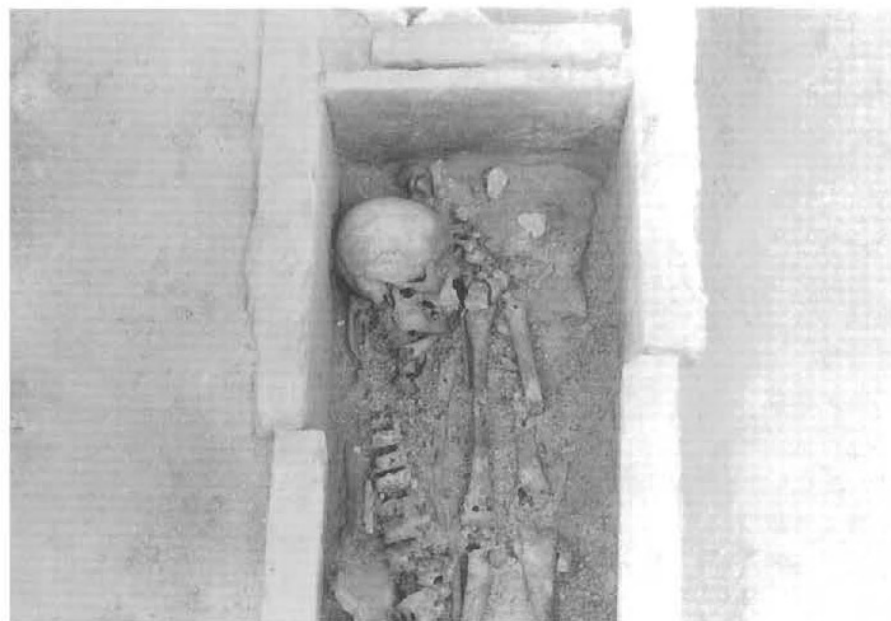
第1主体部

3号人骨とりあげ後

1～2号人骨状況

1号頭部付近

(東から)



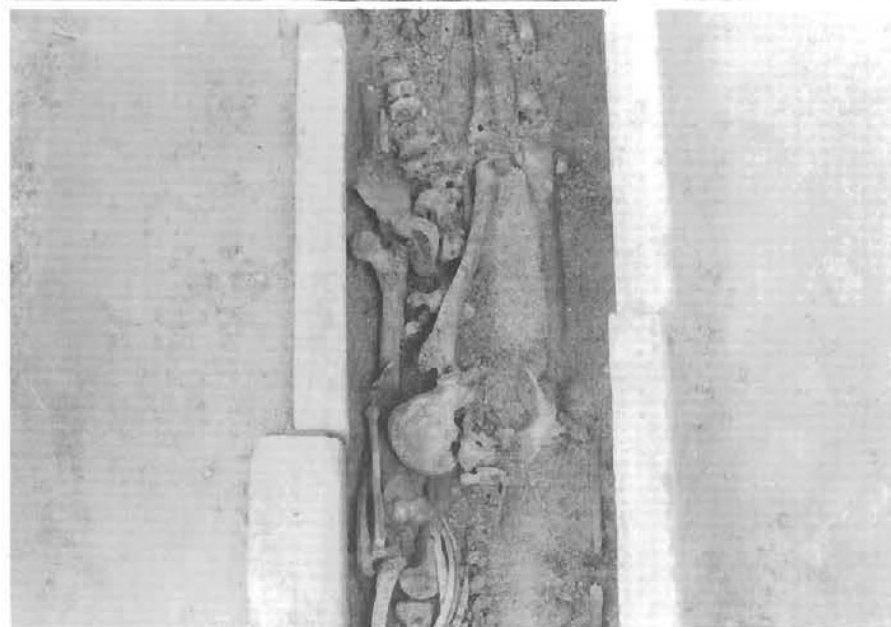
同 上

3号人骨とりあげ後

1～2号人骨状況

1号腰部付近

(東から)



同 上

3号人骨とりあげ後

1～2号人骨状況

2号頭部付近

(西から)



写真図版40  
坪井遺跡

東区  
2号墓  
第1主体部

2～3号人骨とりあげ後  
1号人骨状況

(東から)



同 上

(西から)



同 上

(北から)



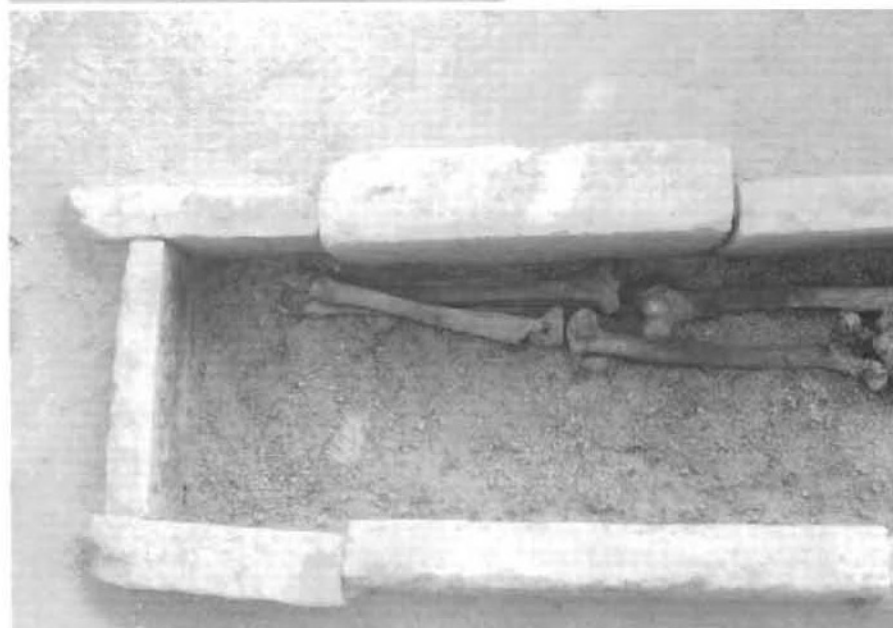
東区  
2号墓  
第1主体部



2～3号人骨とりあげ後  
1号人骨状況

(北から)

東区  
2号墓  
第1主体部



2～3号人骨とりあげ後  
1号人骨状況

1号脚部

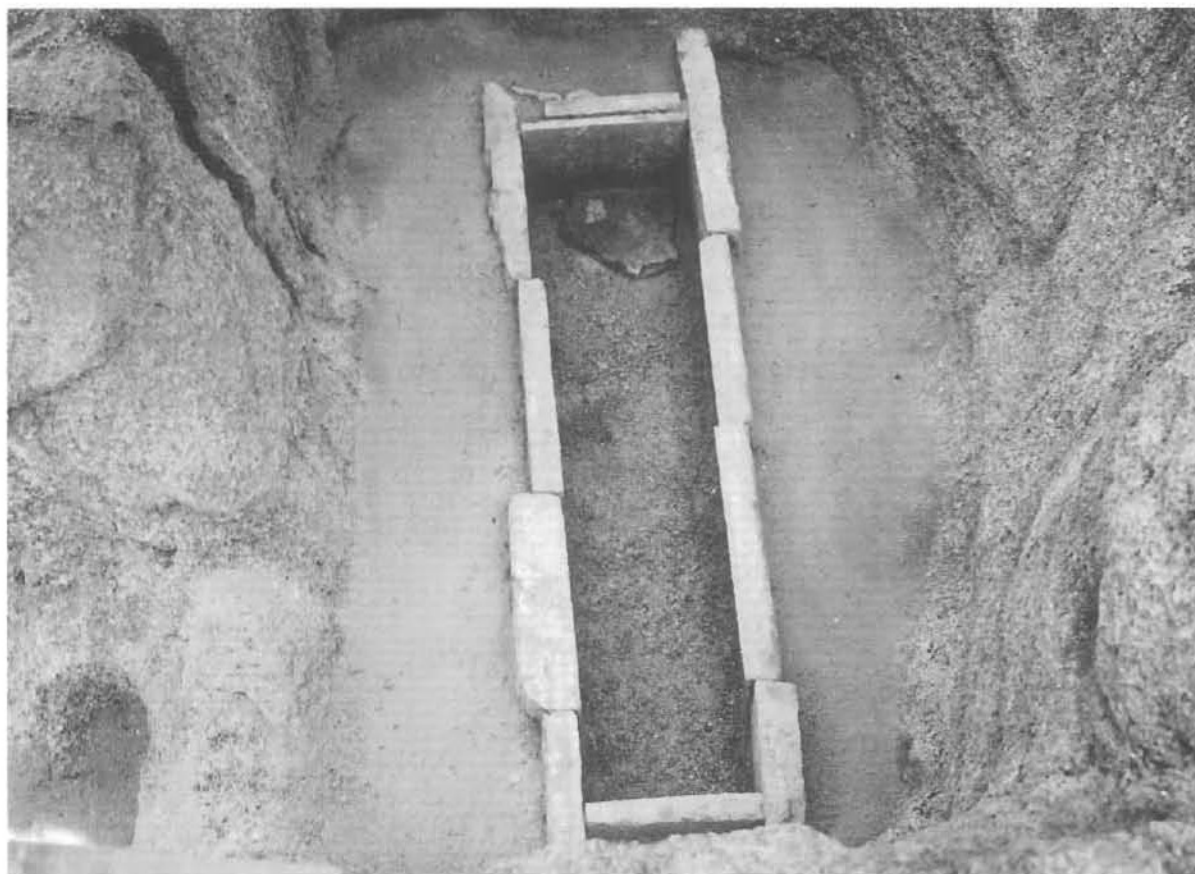
(北から)

東区  
2号墓  
第1主体部



人骨とりあげ後  
棺内状況

(北から)

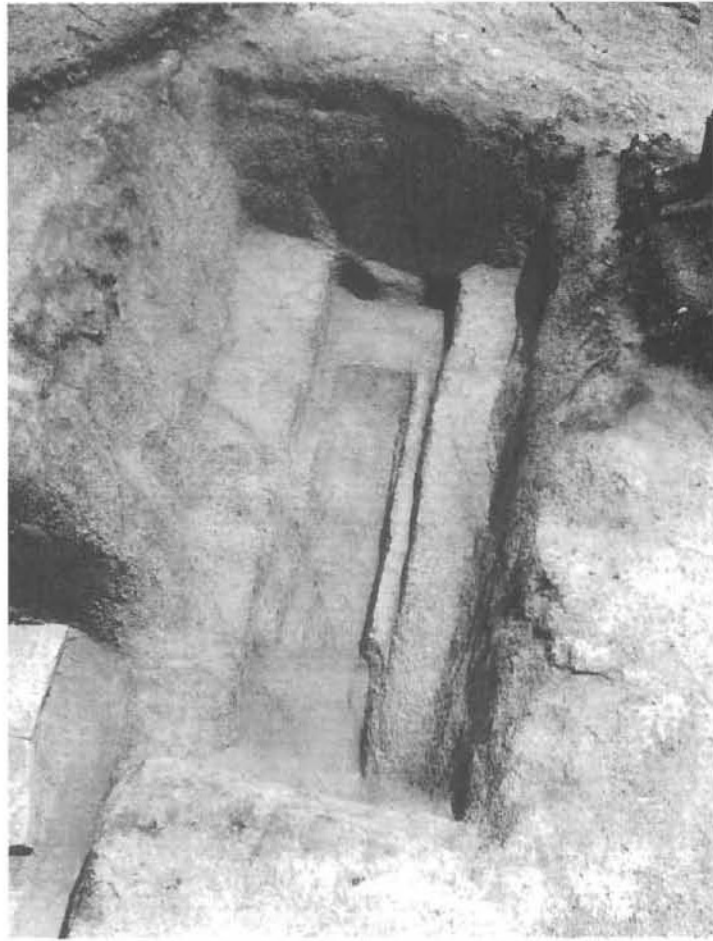


東区 2号墓 第1主体部 人骨とりあげ後 棺内状況 (東から)



同 上 (西から)

東区  
2号墓  
第2主体部全景  
(西から)

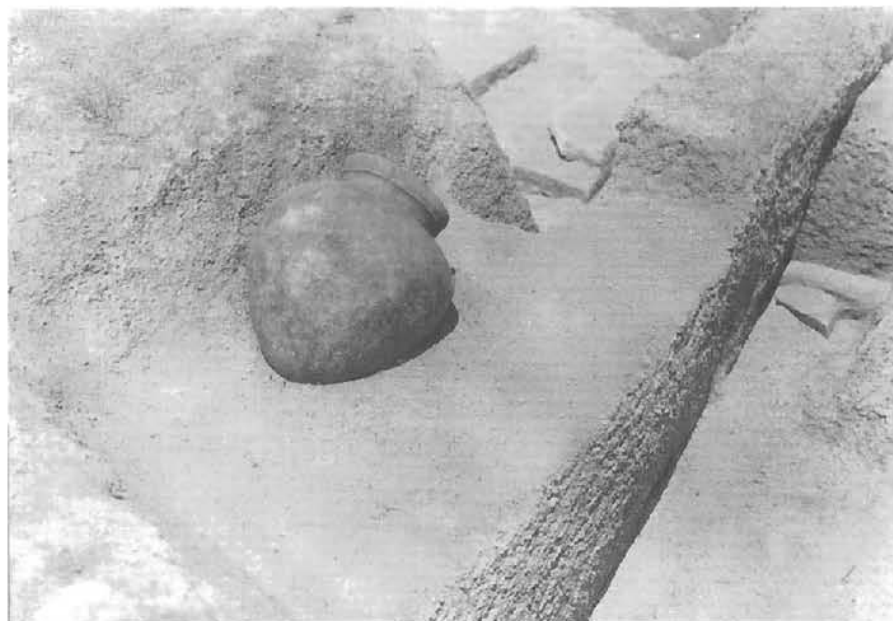


東区  
2号墓  
第2主体部全景  
(東から)





東区  
2号墓  
第2主体部  
南西隅  
2号土器棺検出状況  
(南から)



東区  
2号墓  
第2主体部  
北端部  
1号土器棺検出状況  
(南東から)



東区  
2号墓  
第2主体部  
北端部  
1号土器棺検出状況  
(南東から)



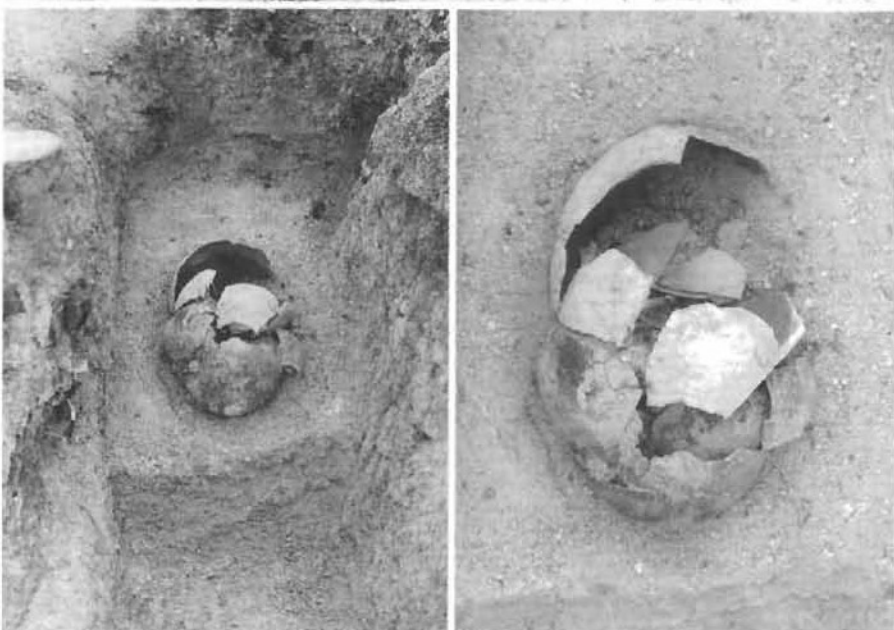
東区  
2号墓  
第3主体部  
全景  
(東から)



東区  
2号墓  
第3主体部  
土器棺検出状況  
(東から)



左右とも  
東区  
2号墓  
第3主体部  
土器棺検出状況  
(東から)





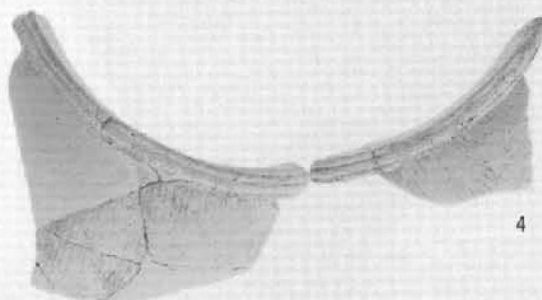
東区 2号墓 第4主体部全景（西から）

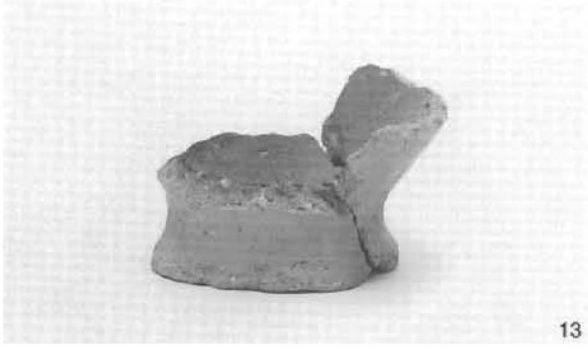


東区 3号墓 第1主体部全景（東から）









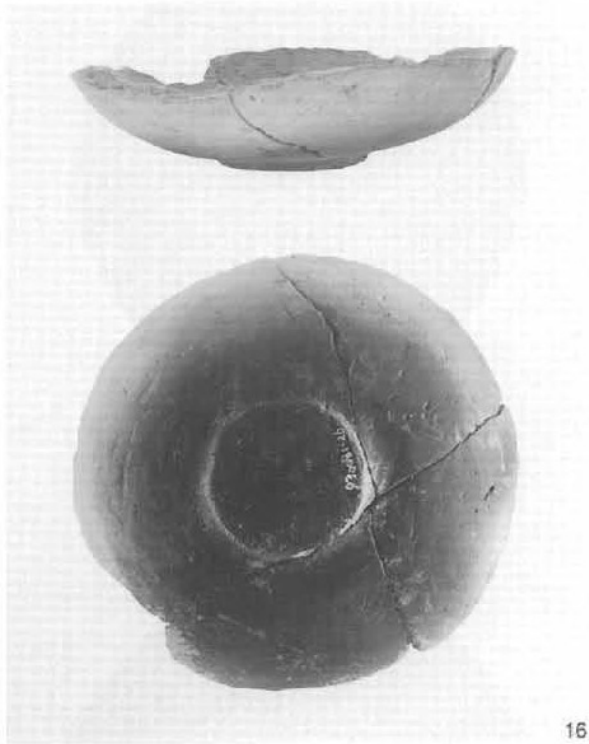
13



17



14



16



18



19



22



25



26



27



30



29



33



38



35



36



34



39





40



49



42



54



43



41



45



50



46



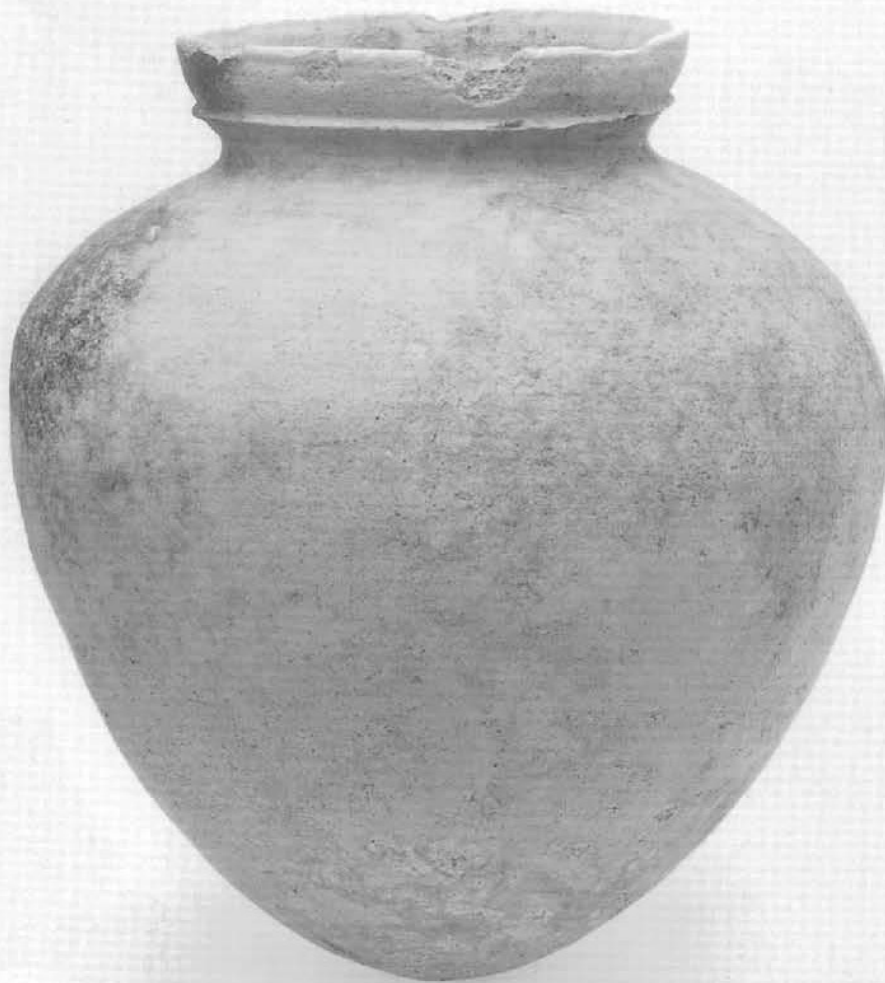
55



60内で61を検出した状況



61



60



63



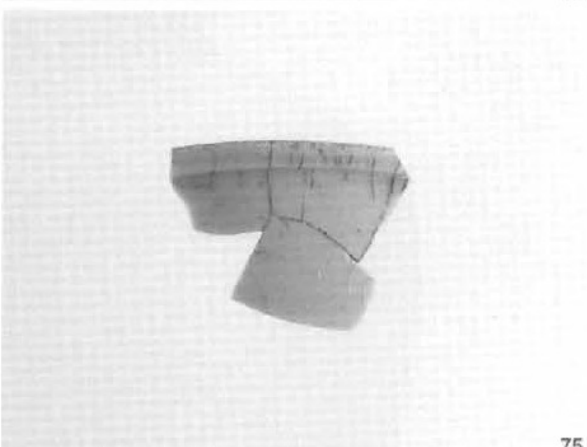
64



65



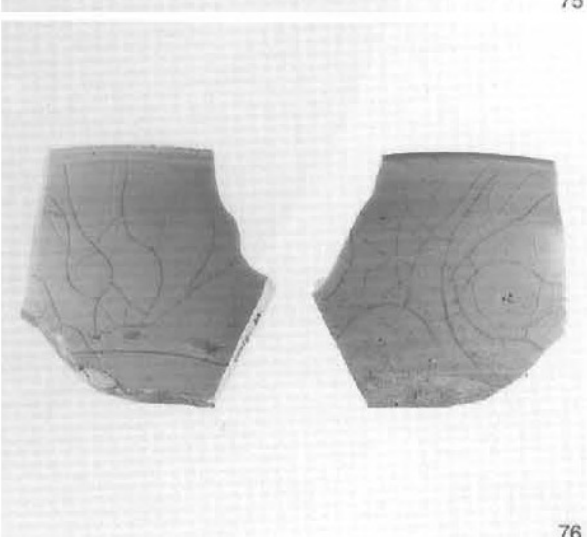
62



75



66



76



S1



83



85



87



88



91



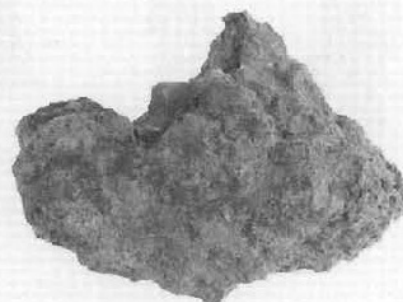
78



92



77

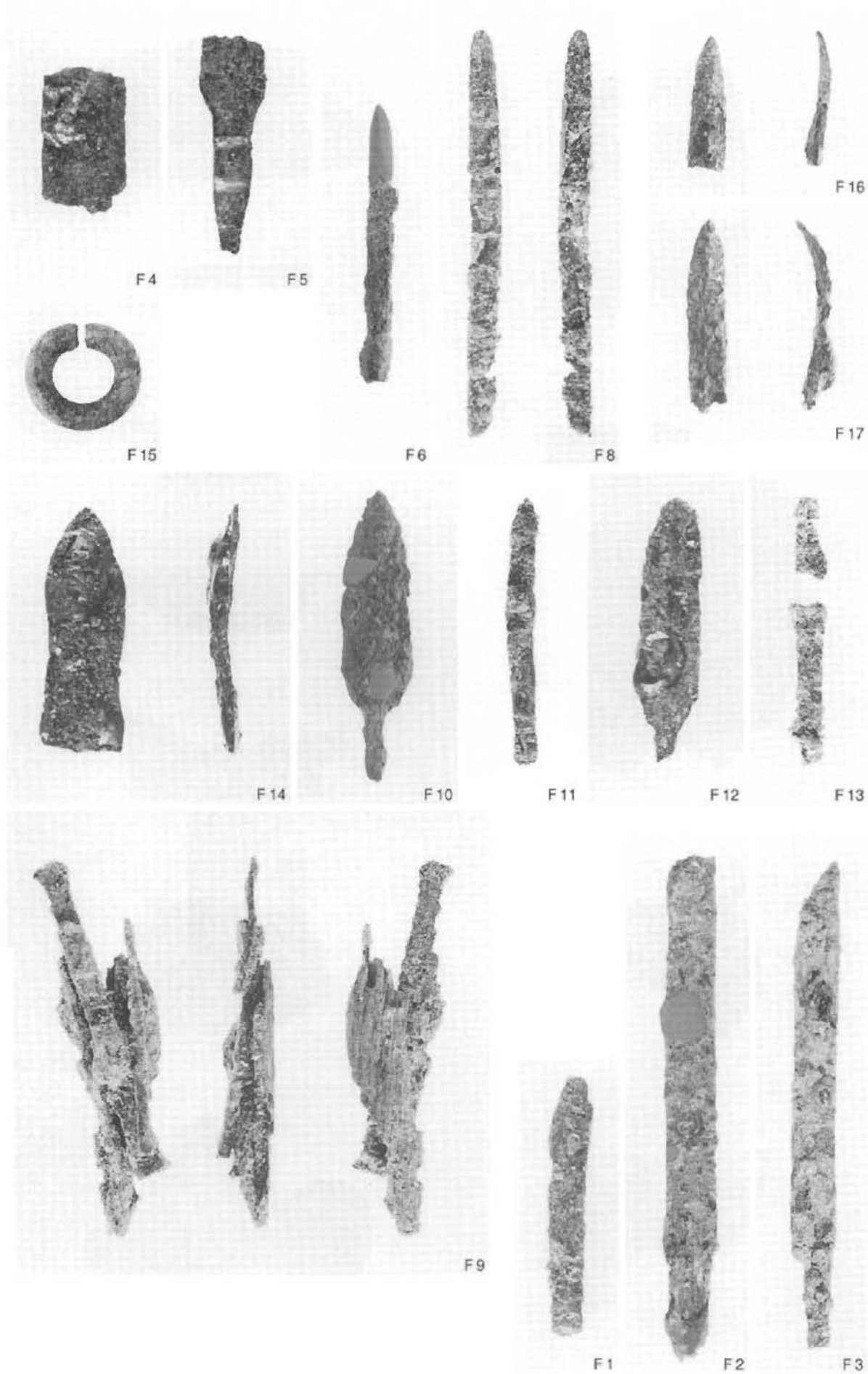


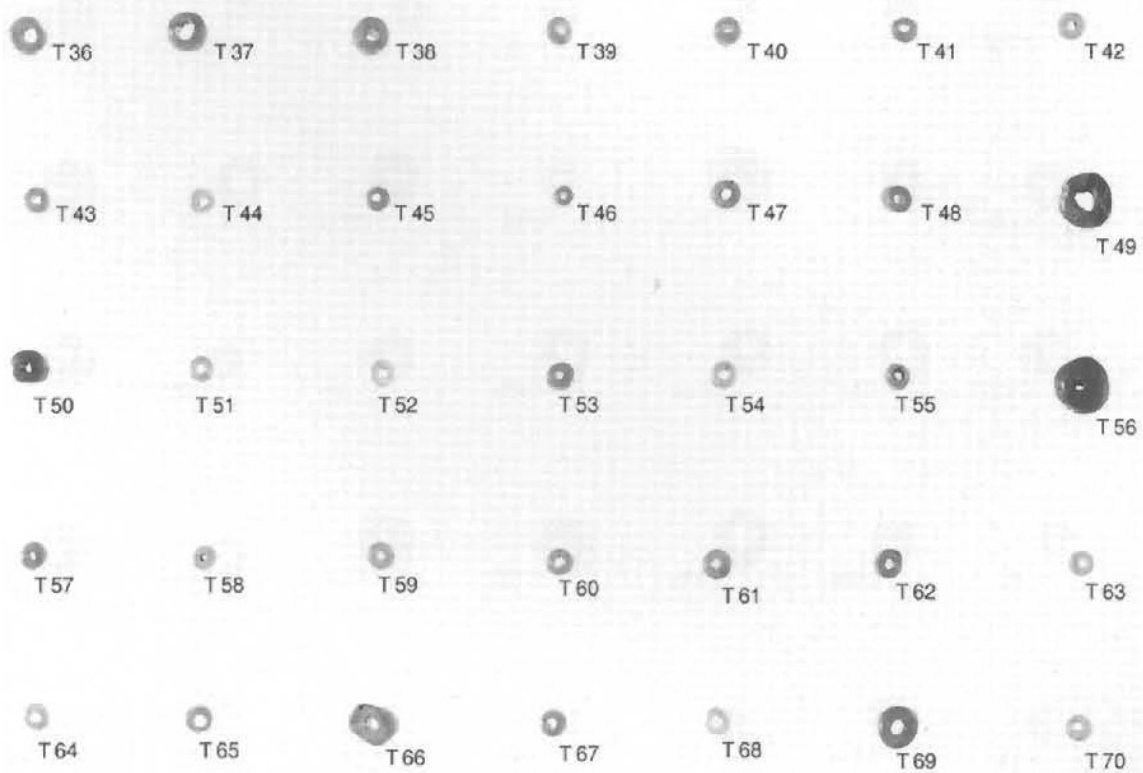
93



写真図版56

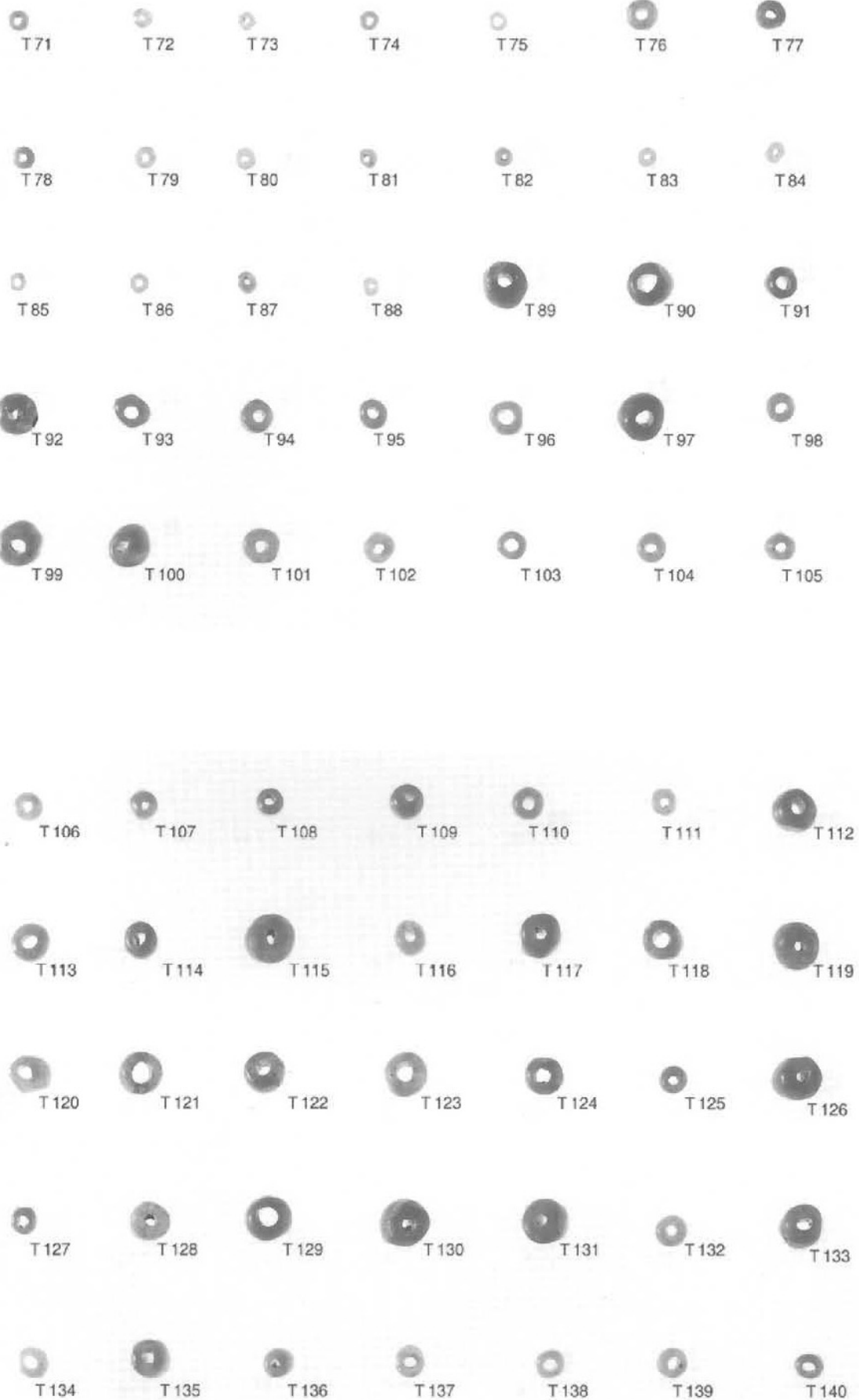
大谷墳墓群・坪井遺跡・カヤガ谷墳墓群





# 写真図版58

## カヤガ谷墳墓群



## 報告書抄録

よみがな	かやがたにふんぼぐん おおたにふんぼぐん つほいいせき							
書名	カヤガ谷墳墓群 大谷墳墓群 坪井遺跡							
副書名	小野川放水路事業に伴う埋蔵文化財発掘調査報告書							
巻次	Ⅳ							
シリーズ名	兵庫県文化財調査報告							
シリーズ番号	第259冊							
編著者名	柏原正民・藤田 淳・鈴木敬二・田中良之・舟橋京子・光谷拓実・伊東隆夫							
編集機関	兵庫県教育委員会 埋蔵文化財調査事務所							
所在地	〒652-0032 神戸市兵庫区荒田町2丁目1番5号 TEL 078-531-7011							
発行年月日	西暦2003(平成15)年3月30日							
所収遺跡名	所在地	コード		北緯	東経	調査期間	調査面積	調査原因
		市町村	調査番号					
カヤガ谷 墳墓群	兵庫県出石郡 出石町袴狭	28561	910022	35度 29分 47秒	134度 52分 05秒	全面調査 19910524～ 19910628	466㎡	小野川放水路 事業に伴う 事前調査
			930081	35度 29分	134度 51分	19930528～ 19930820	341㎡	
			930194	24秒	53秒	19931221～ 19940301	353㎡	
坪井遺跡	出石町宮内	950121	35度 29分 16秒	134度 51分 40秒	全面調査 19950502～ 19960205	986㎡		
所収遺跡名	種別	主な時代	主な遺構		主な遺物		特記事項	
カヤガ谷墳墓群	墳墓・古墳	弥生～古墳時代 中世	墳墓 2基 中世墓 2基		土器、金属器、小玉 陶器、金属器		完形の越前焼壺が出土。	
大谷墳墓群	墳墓・古墳	弥生～古墳時代	墳墓 8基 土器棺墓 1基		土器、金属器		のべ3つの支群を調査。	
坪井遺跡	古墳	弥生～古墳時代 中世	墳墓 4基 曲輪状平坦面 1基		土器、金属器 陶器		此隅山城と関連か。	



---

兵庫県文化財調査報告 第259冊

カヤガ谷墳墓群  
大谷墳墓群  
坪井遺跡

－小野川放水路事業に伴う埋蔵文化財発掘調査報告（Ⅳ）－  
平成15年3月30日 発行  
（2003年）

編 集 兵庫県教育委員会埋蔵文化財調査事務所  
〒652-0031 神戸市兵庫区荒田町2丁目1番5号  
TEL 078-531-7011

発 行 兵庫県教育委員会  
〒650-0011 神戸市中央区下山手通5丁目10番1号

印 刷 株式会社廣濟堂神戸営業所  
〒657-0834 神戸市灘区泉通6丁目2番15号

---