



1. 遠景 (南から)



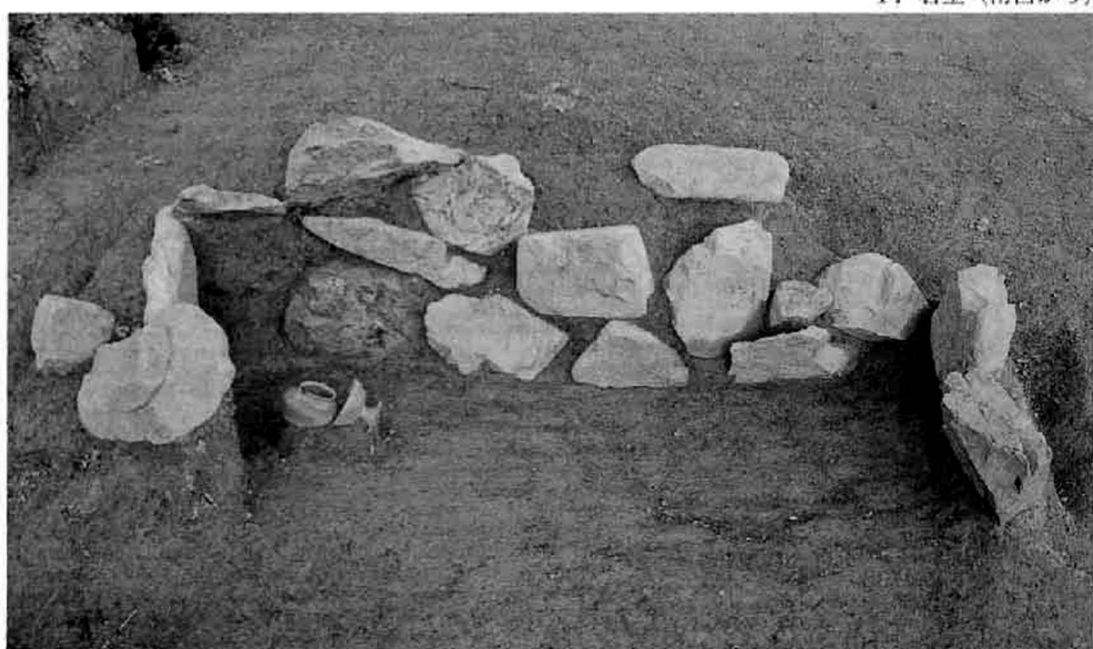
2. 全景 (北西から)



3. 全景 (北西から)



1. 石室 (南西から)



2. 石室東壁 (南西から)



3. 石室北壁 (南から)



1. 石棺上礫積み (南から)



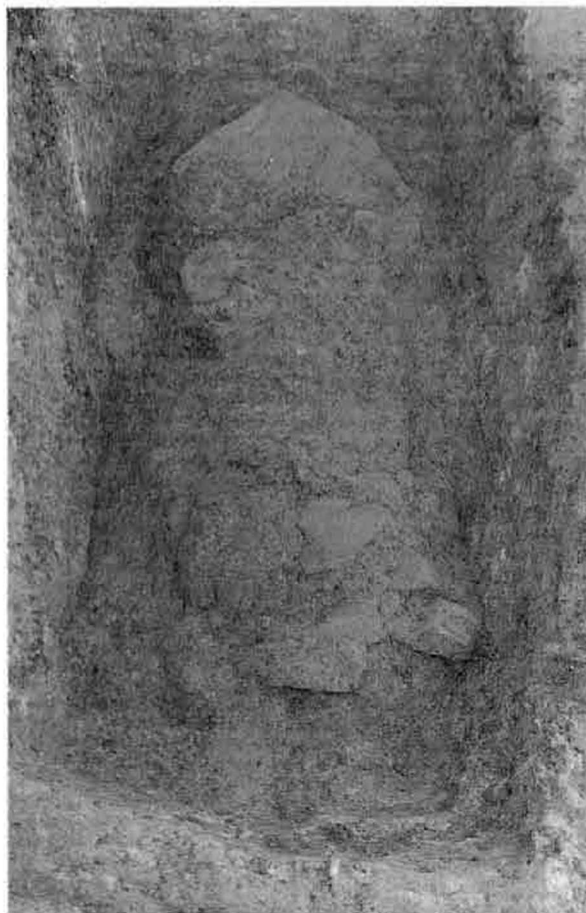
2. 石棺上礫積み (北から)



3. 石棺蓋石 (北から)



1. 石棺上礫積み (西から)



2. 石棺蓋石上粘土 (西から)



3. 石棺蓋石 (西から)



4. 石棺 (西から)



1. 棺外遺物 (西から)



2. 石棺上礫積み内遺物 (東から)



3. 石棺蓋石上粘土 (西から)



4. 石棺蓋石上粘土 (南西から)



5. 石棺蓋石 (東から)



6. 石棺蓋石 (西から)



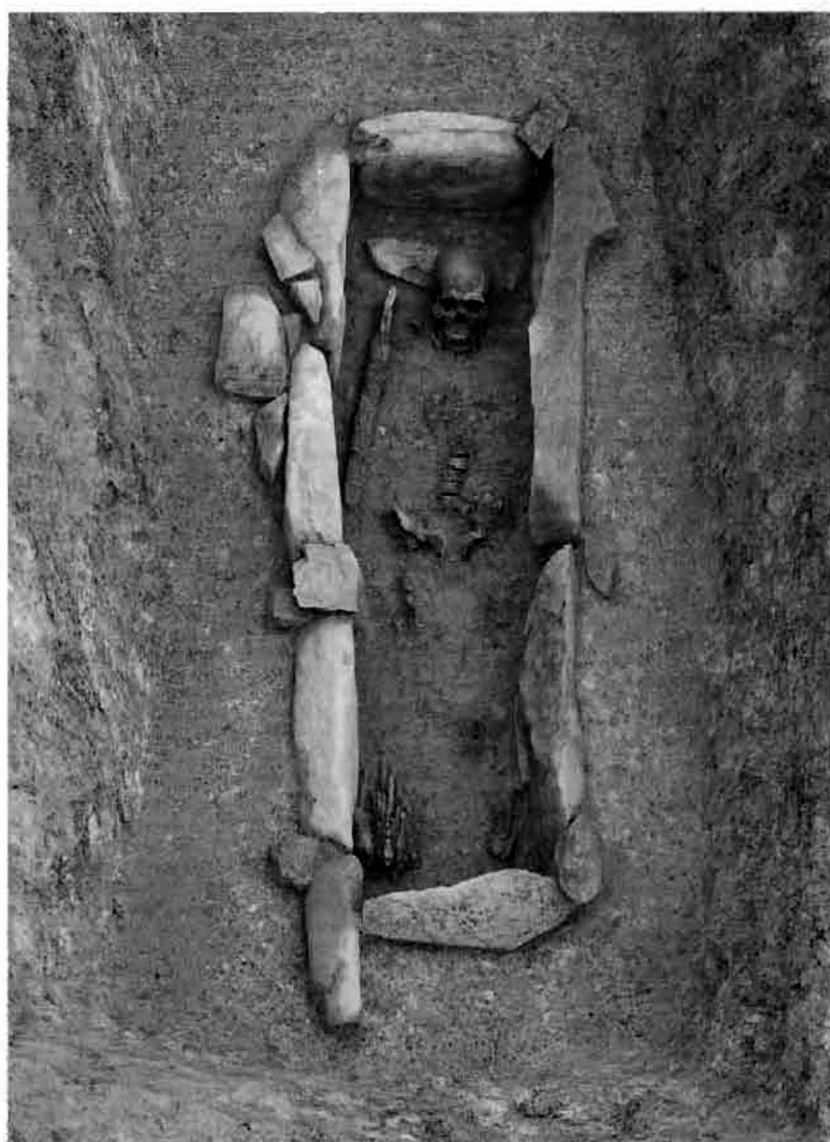
7. 石棺 (東から)



8. 石枕 (西から)



1. 石棺内（北から）



2. 石棺内（西から）



1. 石棺内 (西から)



2. 石棺内 (西から)



3. 棺内遺物 (北から)



4. 棺内遺物 (東から)



5. 棺内遺物 (南から)



1. 遠景（南東から）



2. 遠景（東から）



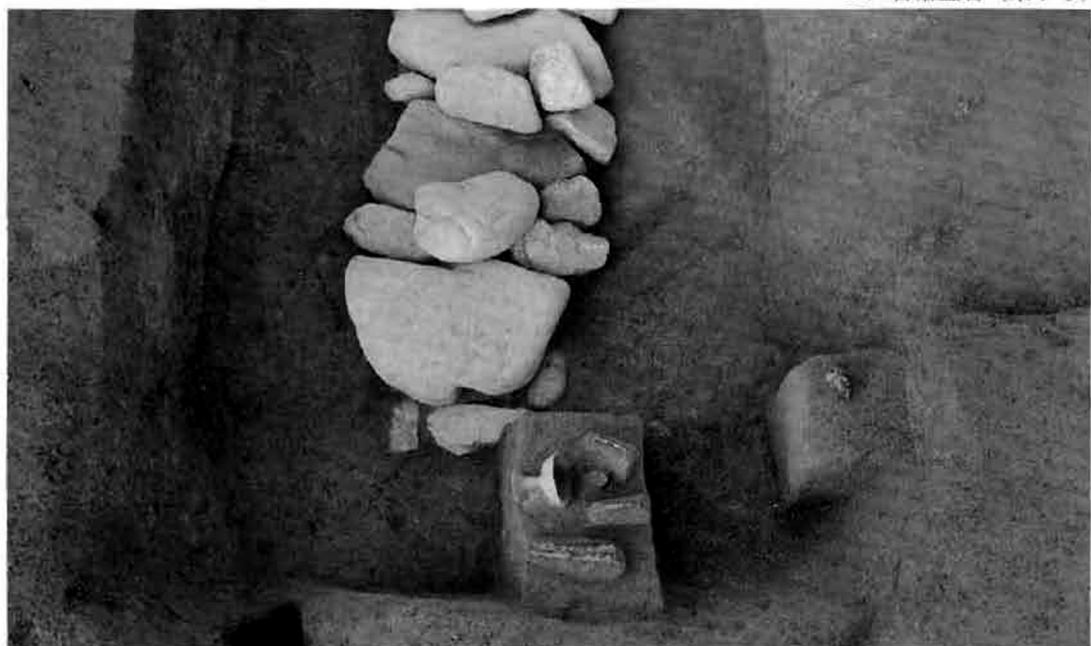
3. 全景（北西から）



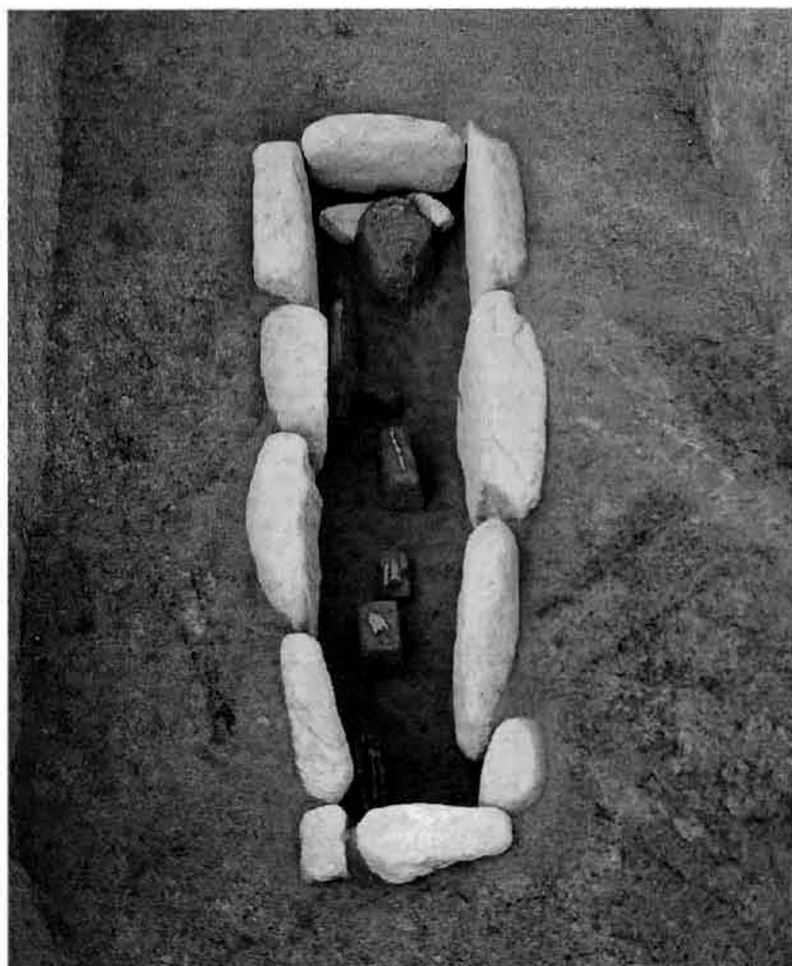
1. 全景 (西から)



2. 石棺蓋石 (東から)



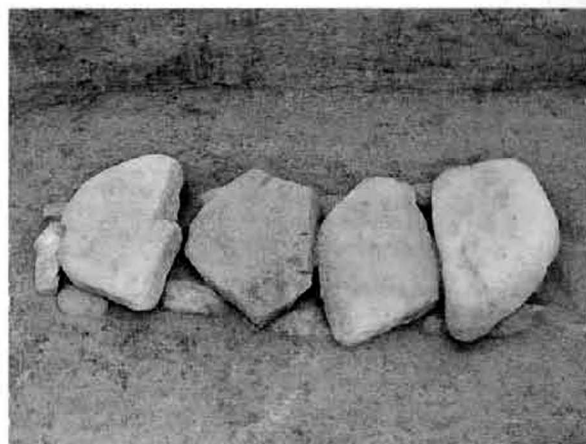
3. 墓壙上遺物 (南から)



1. 石棺内 (南から)



2. 墓壙上遺物 (西から)



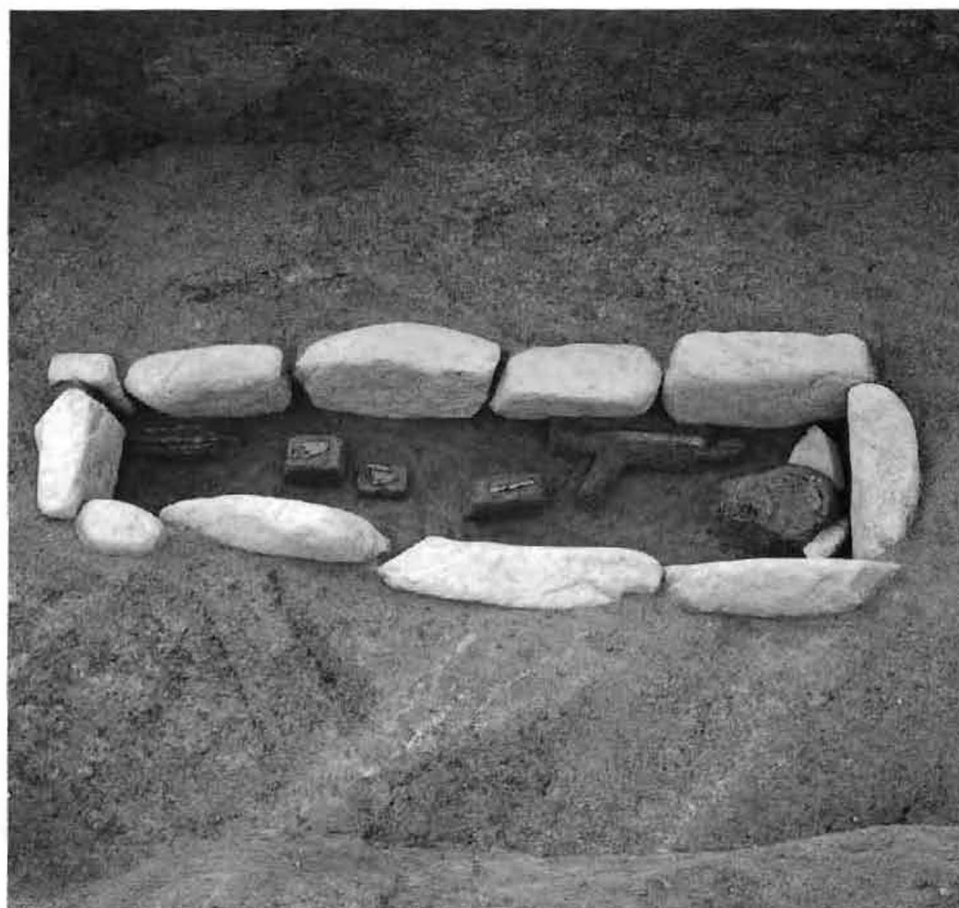
3. 石棺蓋石 (西から)



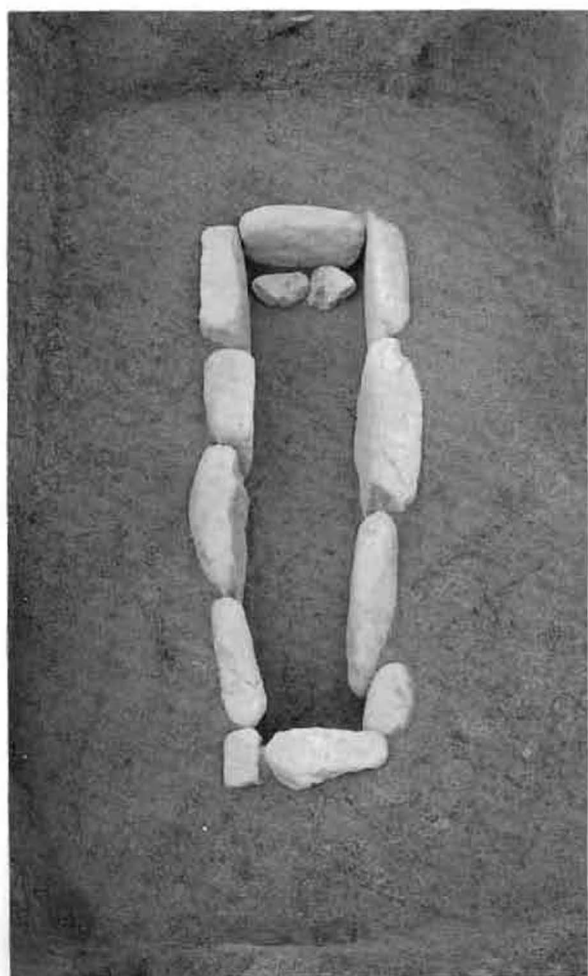
4. 石棺内遺物 (東から)



5. 石棺内遺物 (東から)



1. 石棺内 (東から)



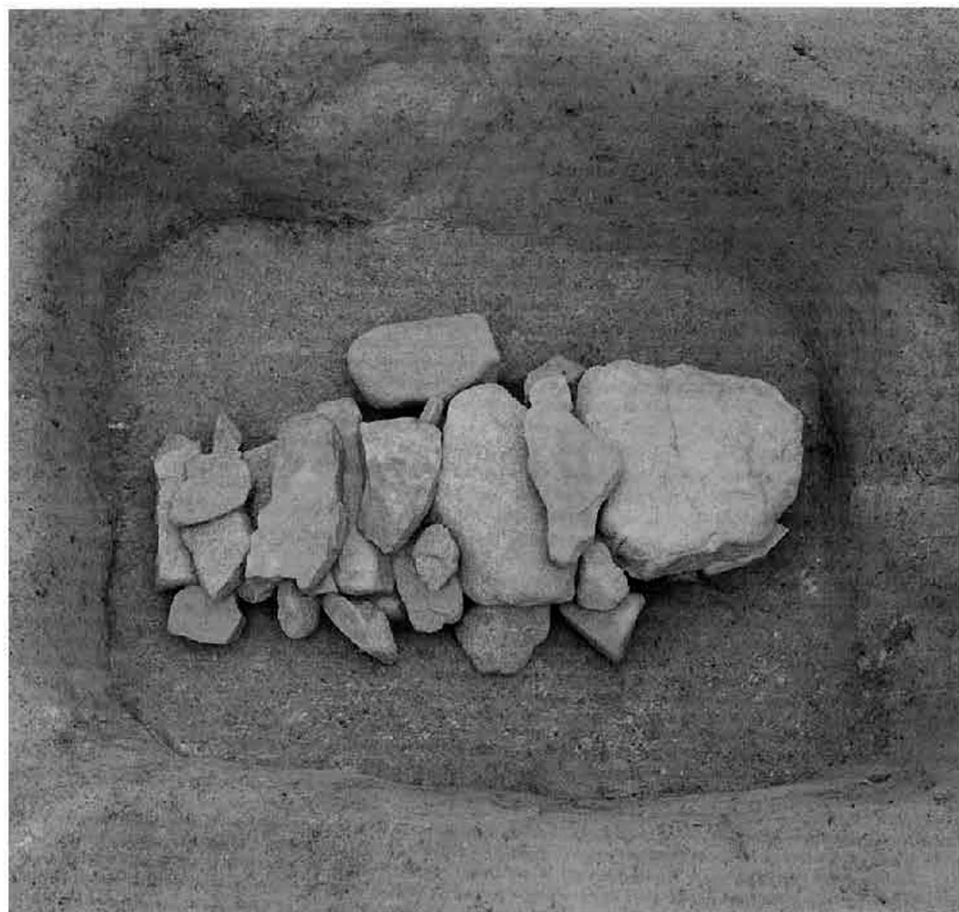
2. 石棺 (南から)



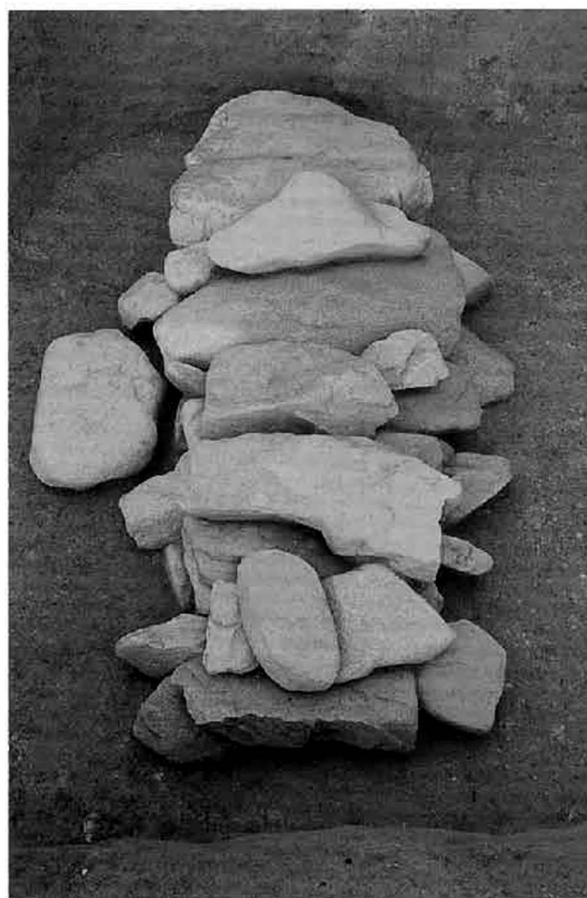
3. 人骨 (南から)



4. 石枕 (南から)



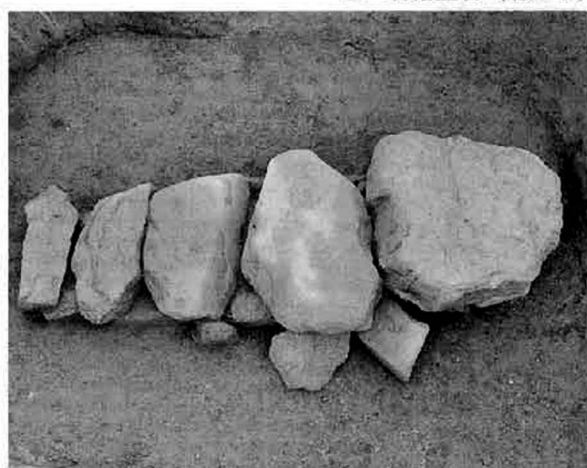
1. 石棺蓋石 (北東から)



2. 石棺蓋石 (南東から)



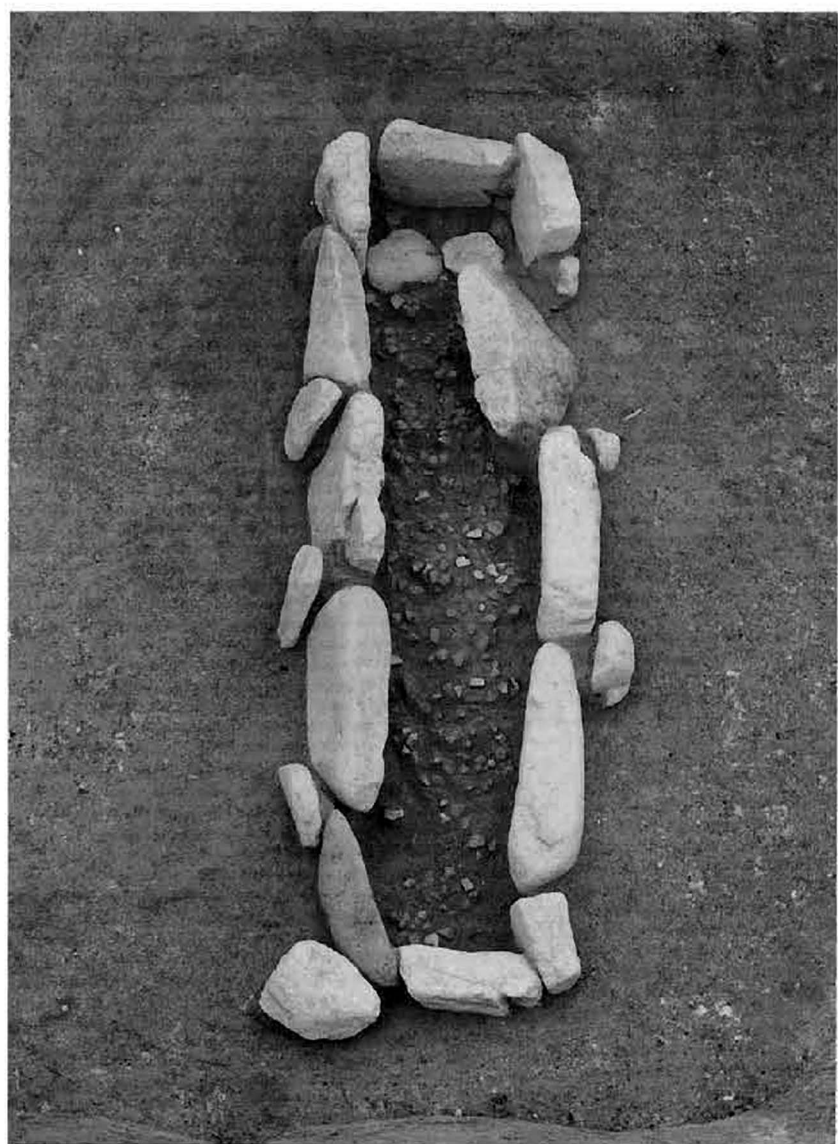
3. 石棺蓋石 (北から)



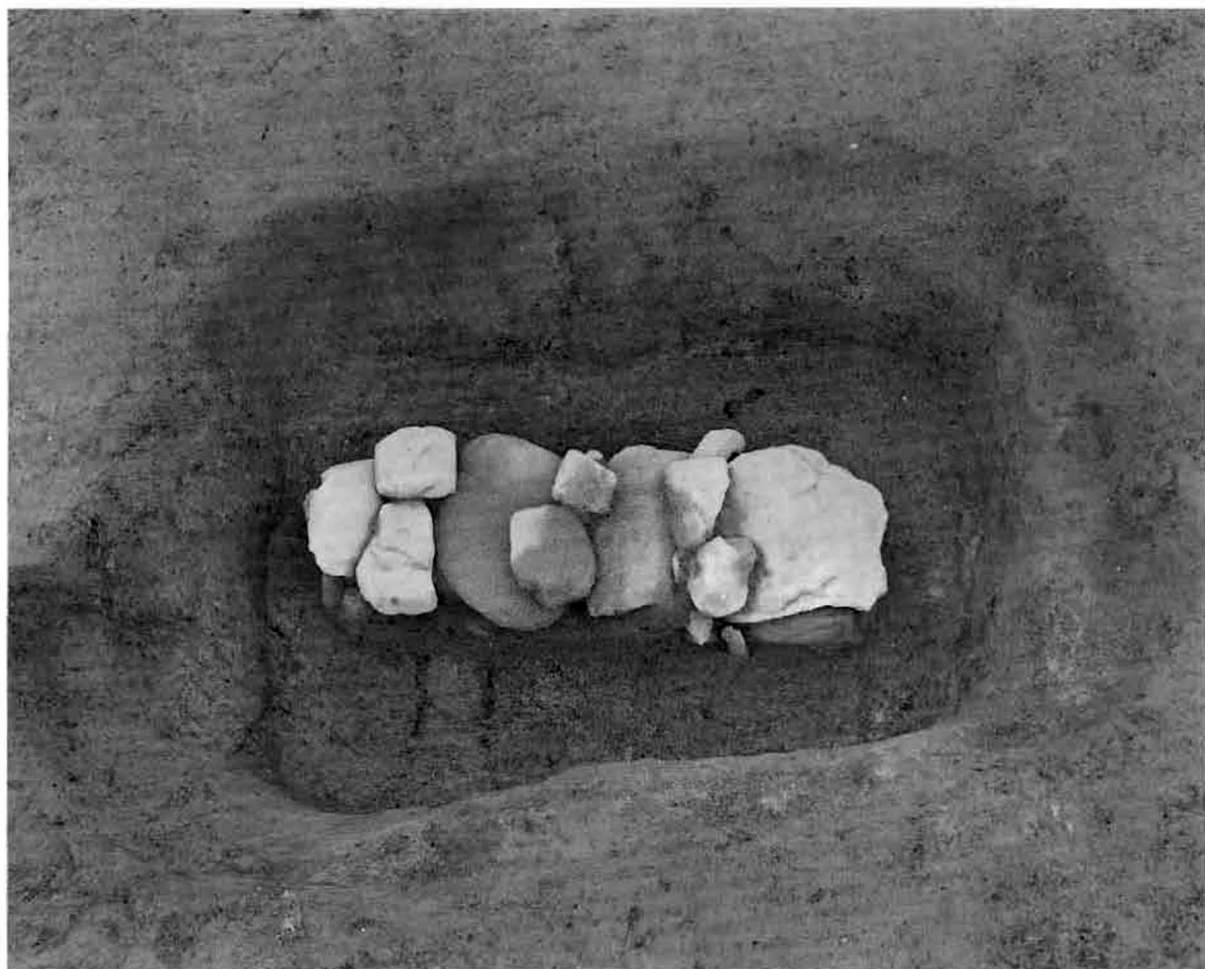
4. 石棺蓋石 (北東から)



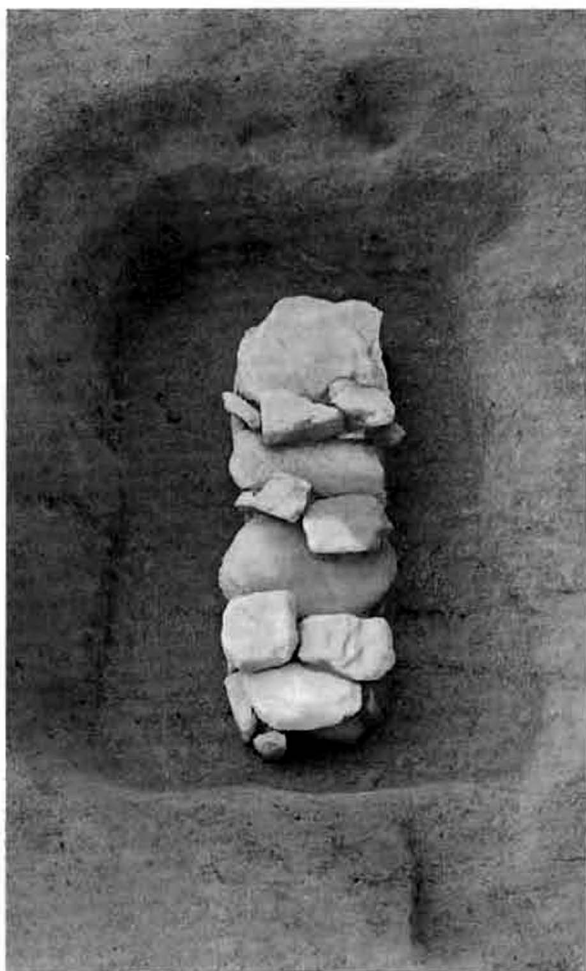
1. 石棺（北東から）



2. 石棺（南東から）



1. 石棺蓋石 (北東から)



2. 石棺蓋石 (南東から)



3. 石棺 (南東から)



1. 石棺蓋石 (南から)



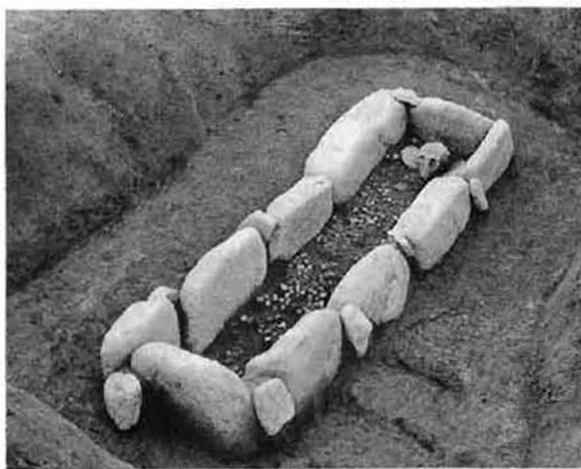
2. 石棺蓋石 (南西から)



3. 石棺蓋石 (南西から)



4. 石棺蓋石 (東から)



5. 石棺 (東から)



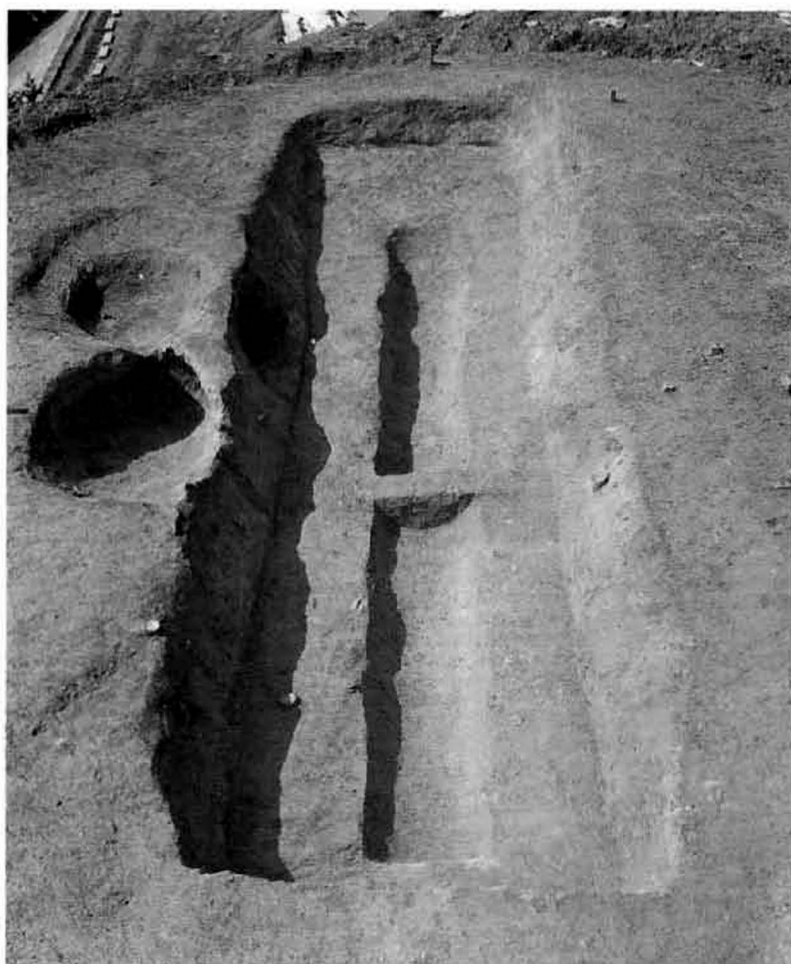
6. 棺内遺物 (北西から)



7. 人骨 (南東から)



8. 石枕 (南東から)



1. 全景 (東から)



2. 全景 (北から)



3. 墓壙内土層 (東から)



4. 墓壙全景 (北東から)



5. 棺内遺物 (北から)



1. 調査前全景（北から）



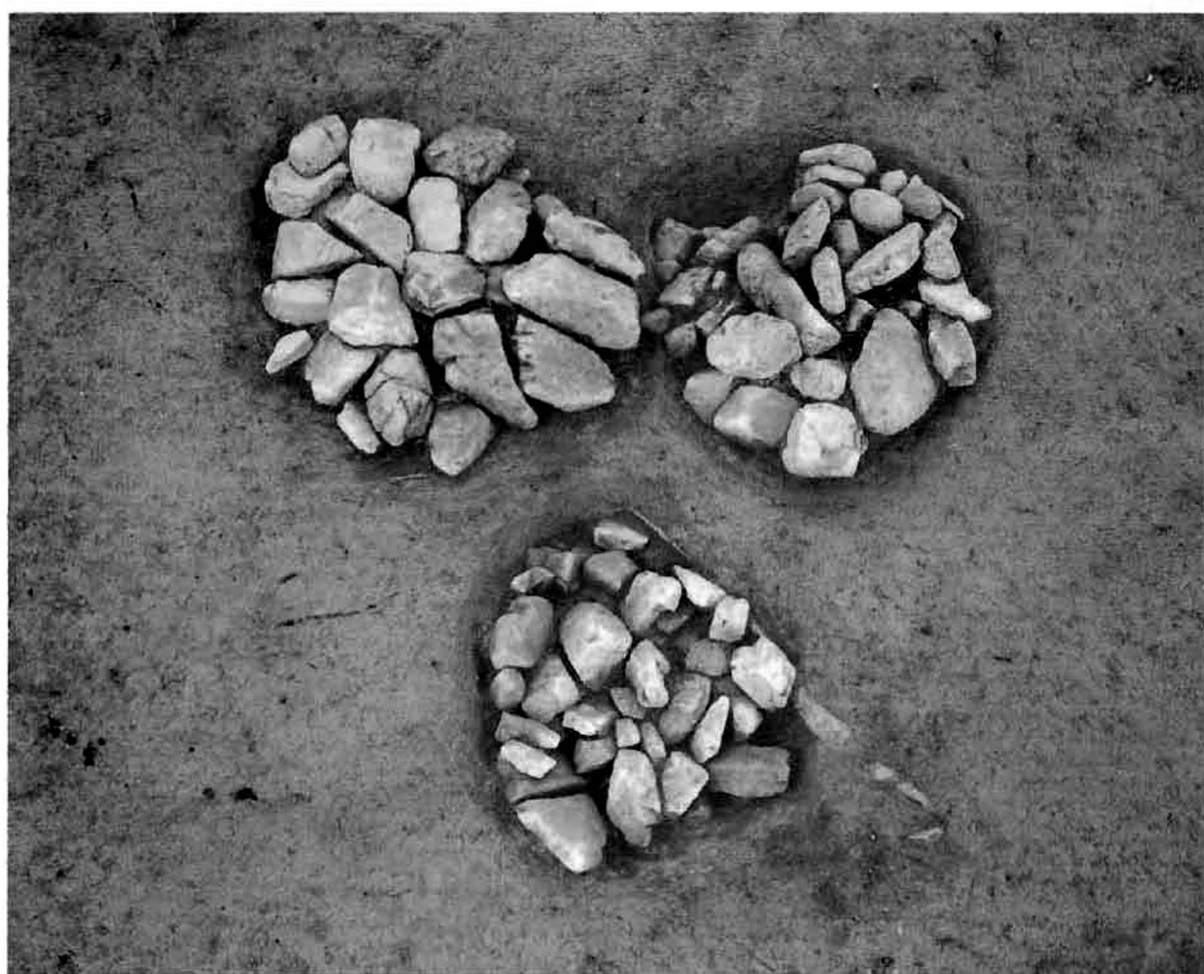
2. 調査前全景（北から）



3. 封石検出状況（北から）



1. 封石検出状況（東から）



2. 1～3号経塚検出状況（東から）



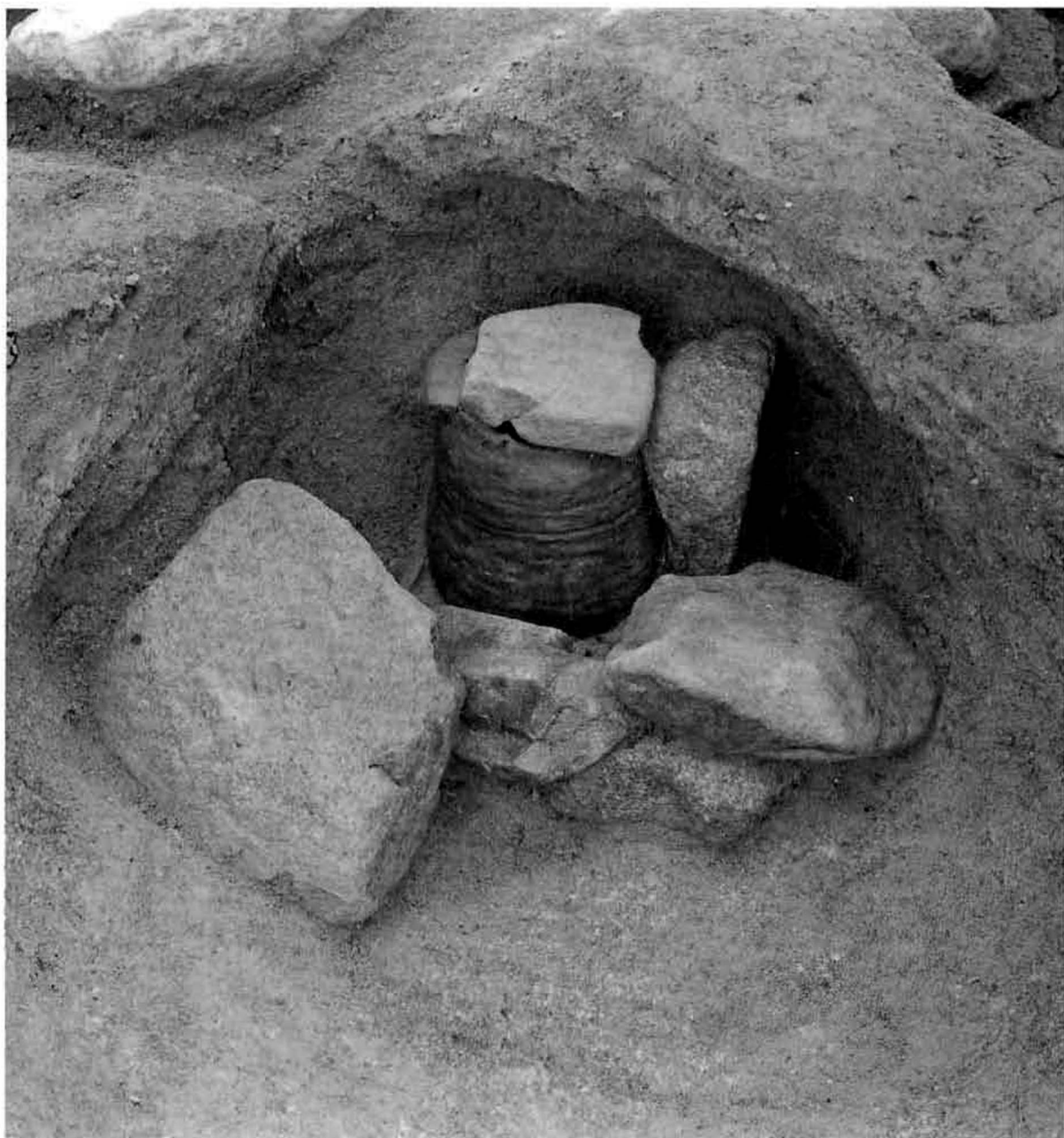
1. 1～3号経塚全景（東から）



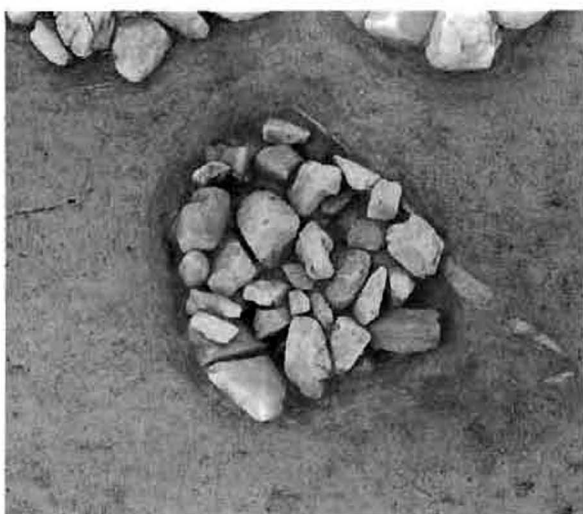
2. 1～3号経塚全景（北から）



3. 1～3号経塚埋納坑（東から）



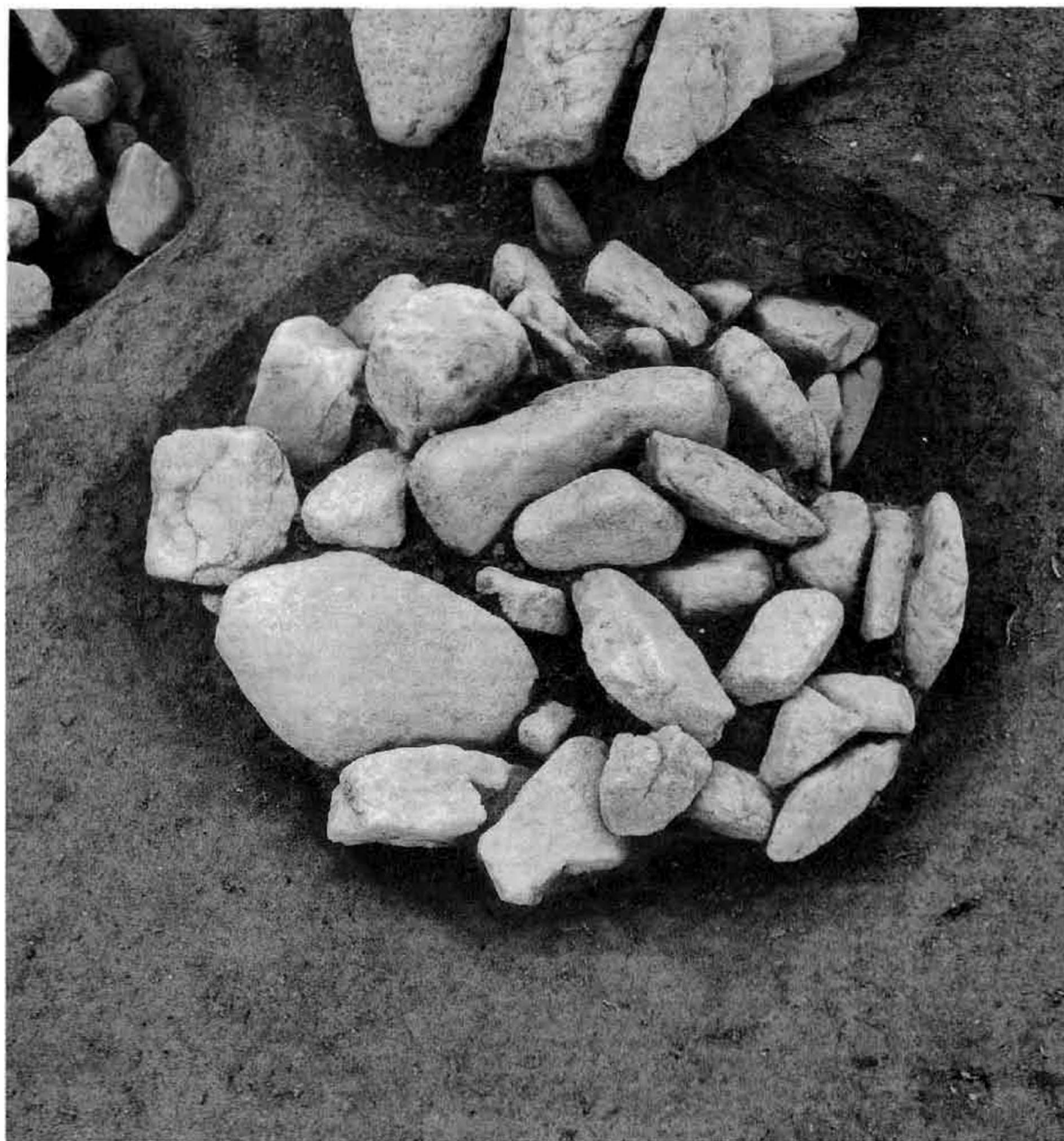
1. 外容器検出状況（東から）



2. 経塚検出状況（東から）



3. 外容器検出状況（南から）



1. 検出状況（北から）



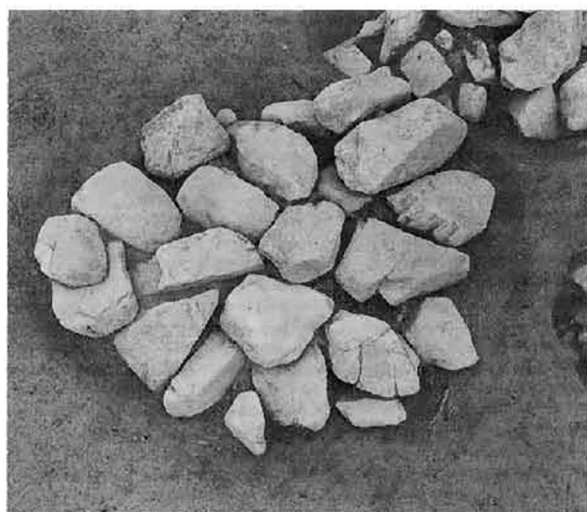
2. 外容器検出状況（北東から）



3. 経筒検出状況（北東から）



1. 外容器検出状況（南から）



2. 検出状況（南から）



3. 外容器検出状況（南から）



1. 1号経塚外容器（東から）



2. 1号経塚外容器（東から）



3. 2号経塚外容器上層（北東から）



4. 2号経塚外容器上層（南から）



5. 2号経塚外容器（北東から）



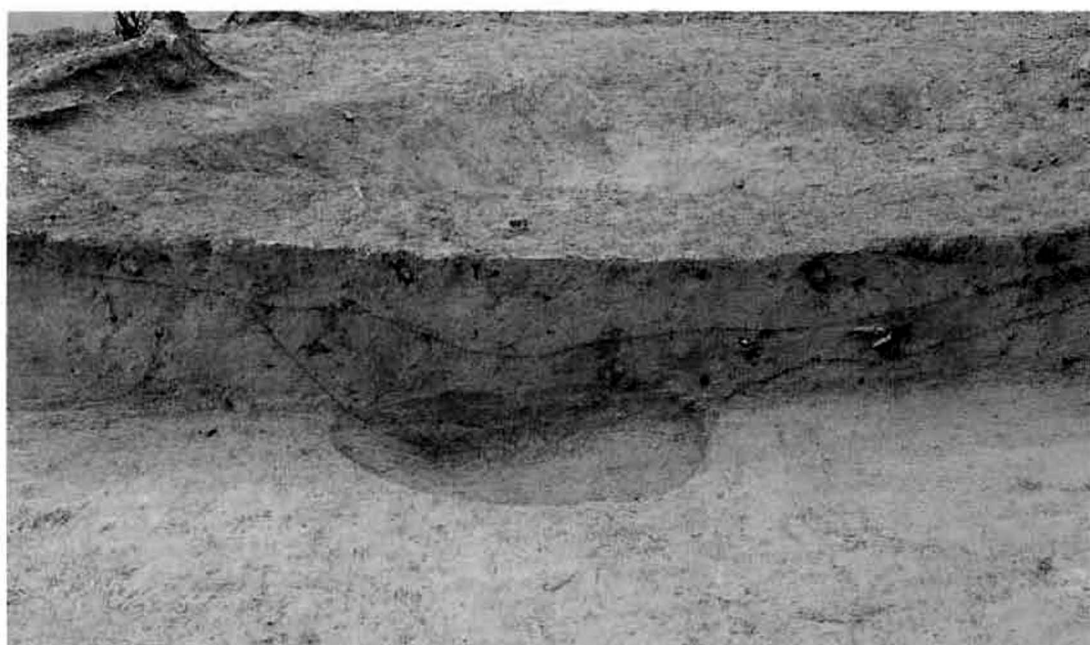
6. 2号経塚外容器（北西から）



7. 3号経塚中心部（南西から）



8. 3号経塚外容器（北東から）



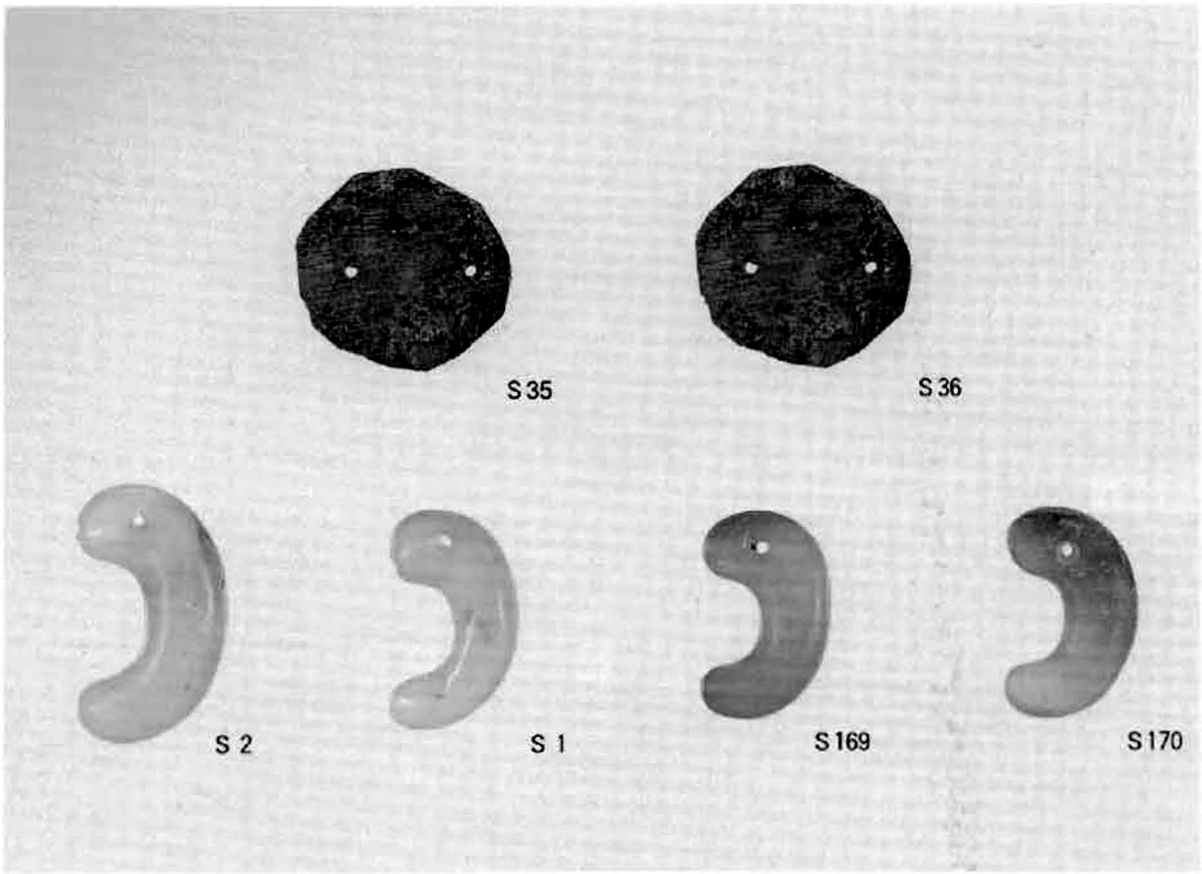
1. 全景 (北東から)



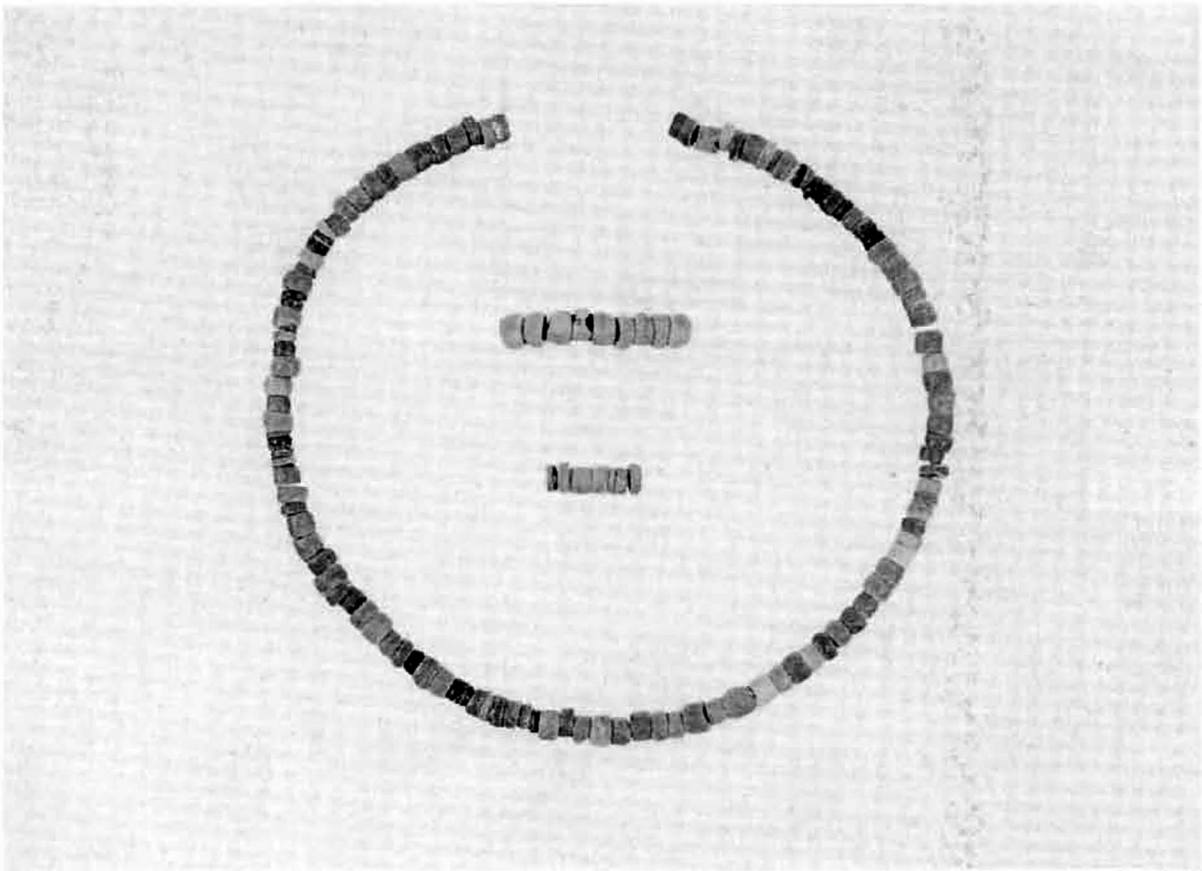
2. 竖穴遺構 (北東から)



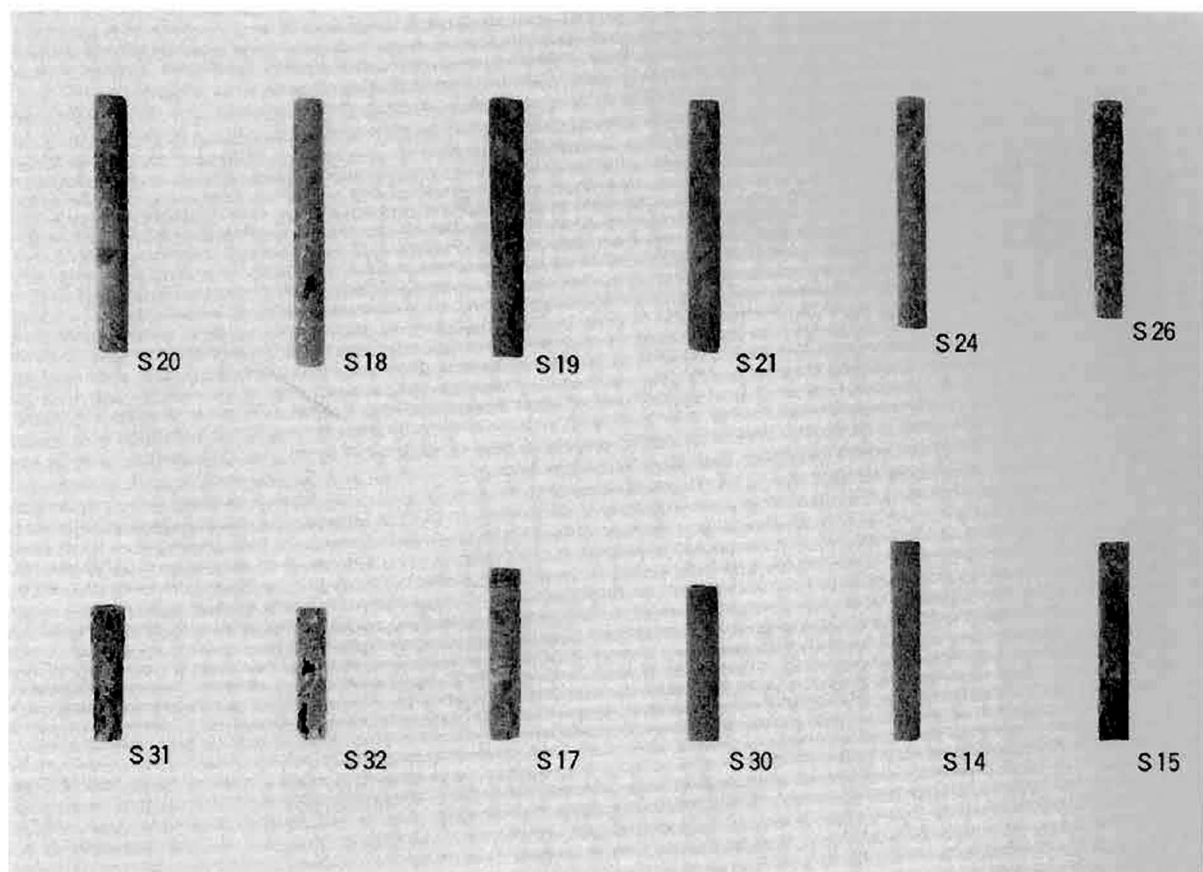
3. 土坑1 (北東から)



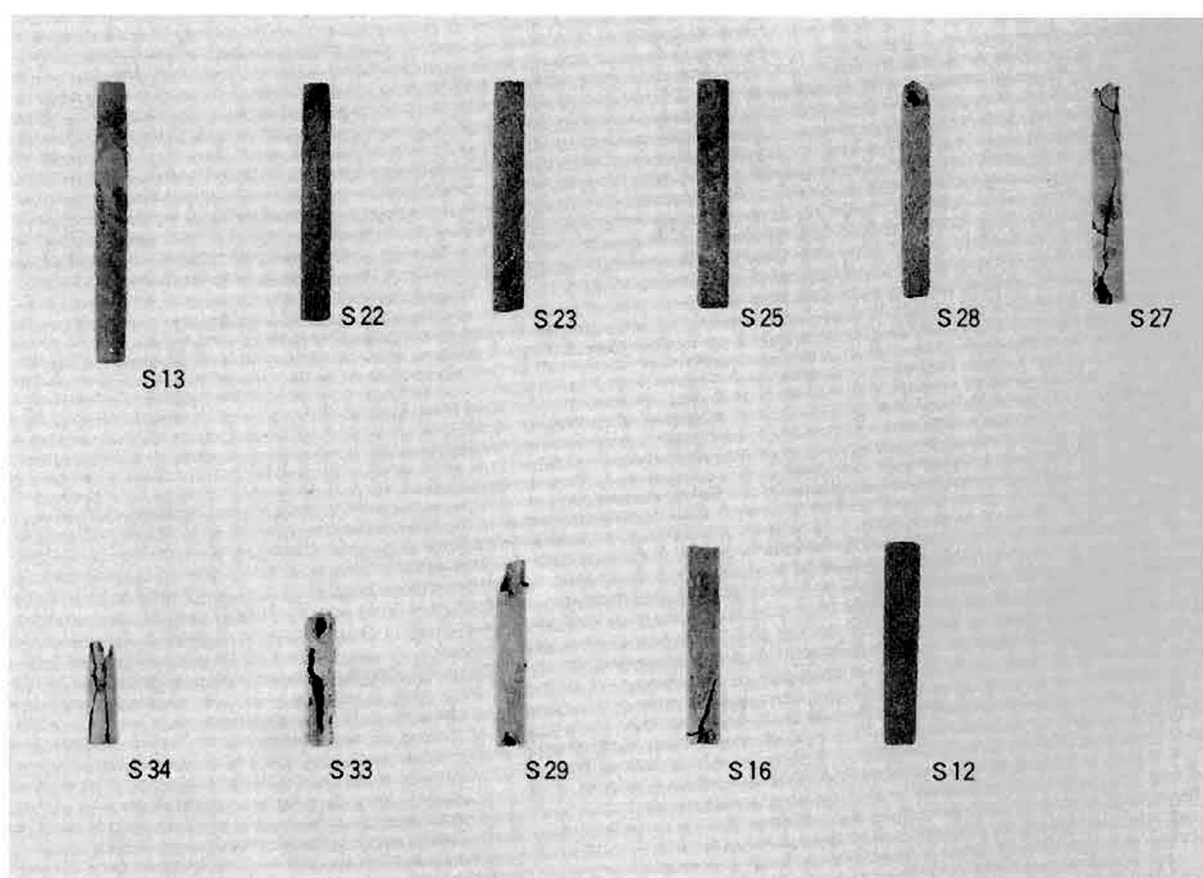
1. 有孔円盤・勾玉



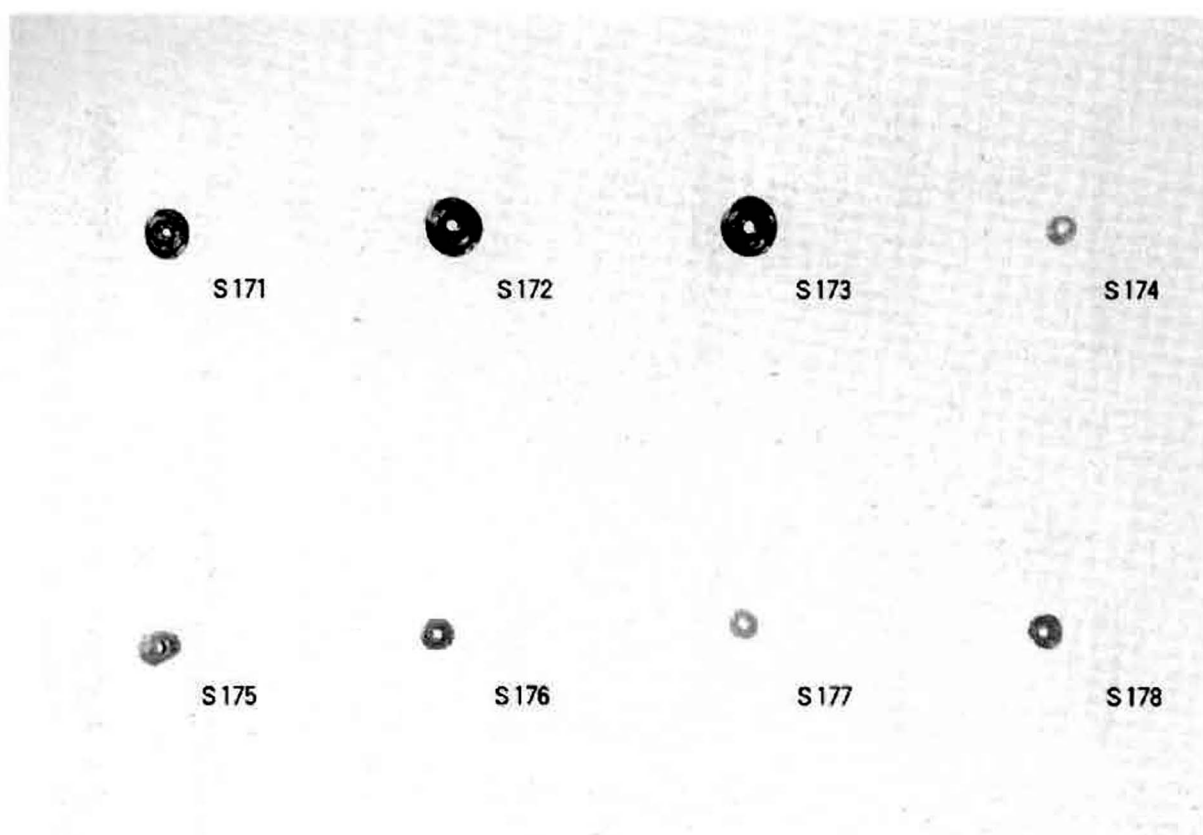
2. 白玉



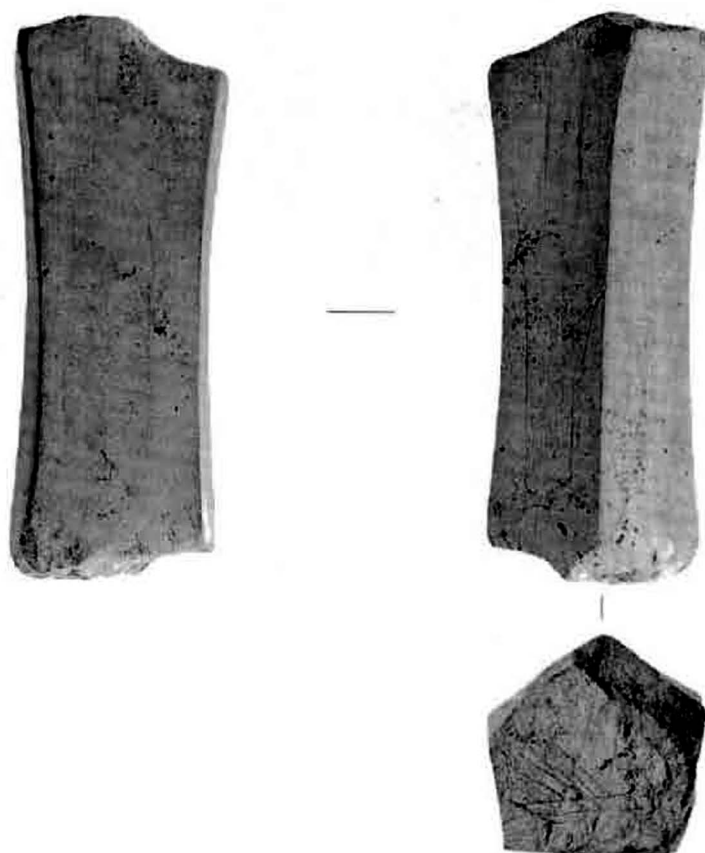
1. 管玉 (向山6号墳出土)



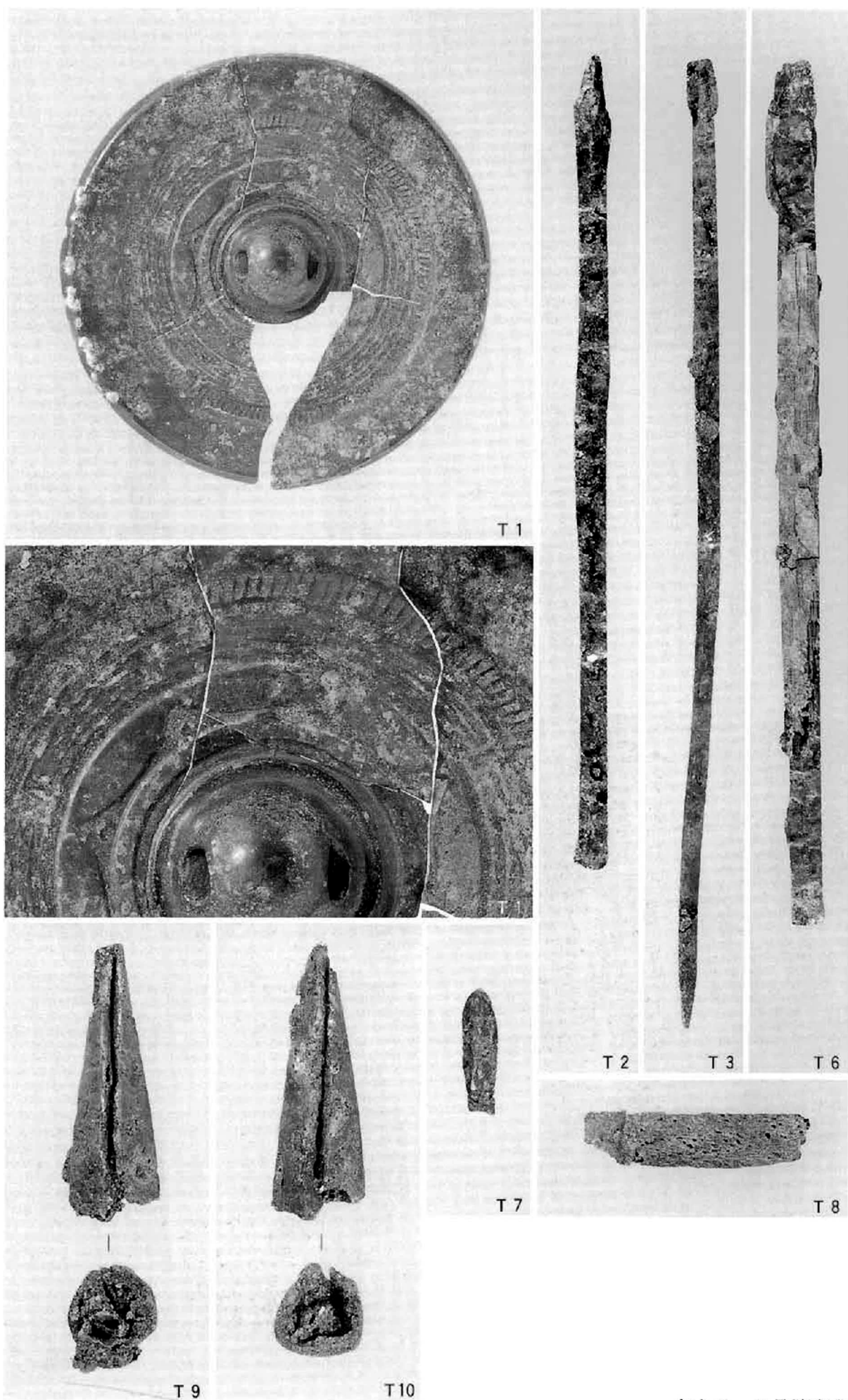
2. 管玉 (向山6号墳出土)



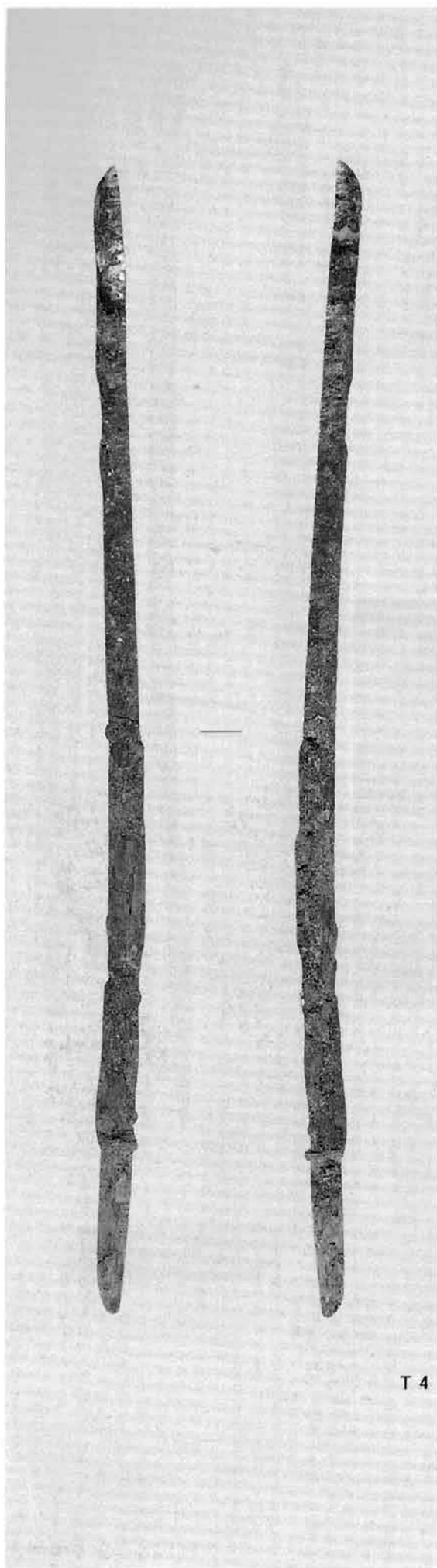
1. ガラス玉(市条寺3号墳出土)

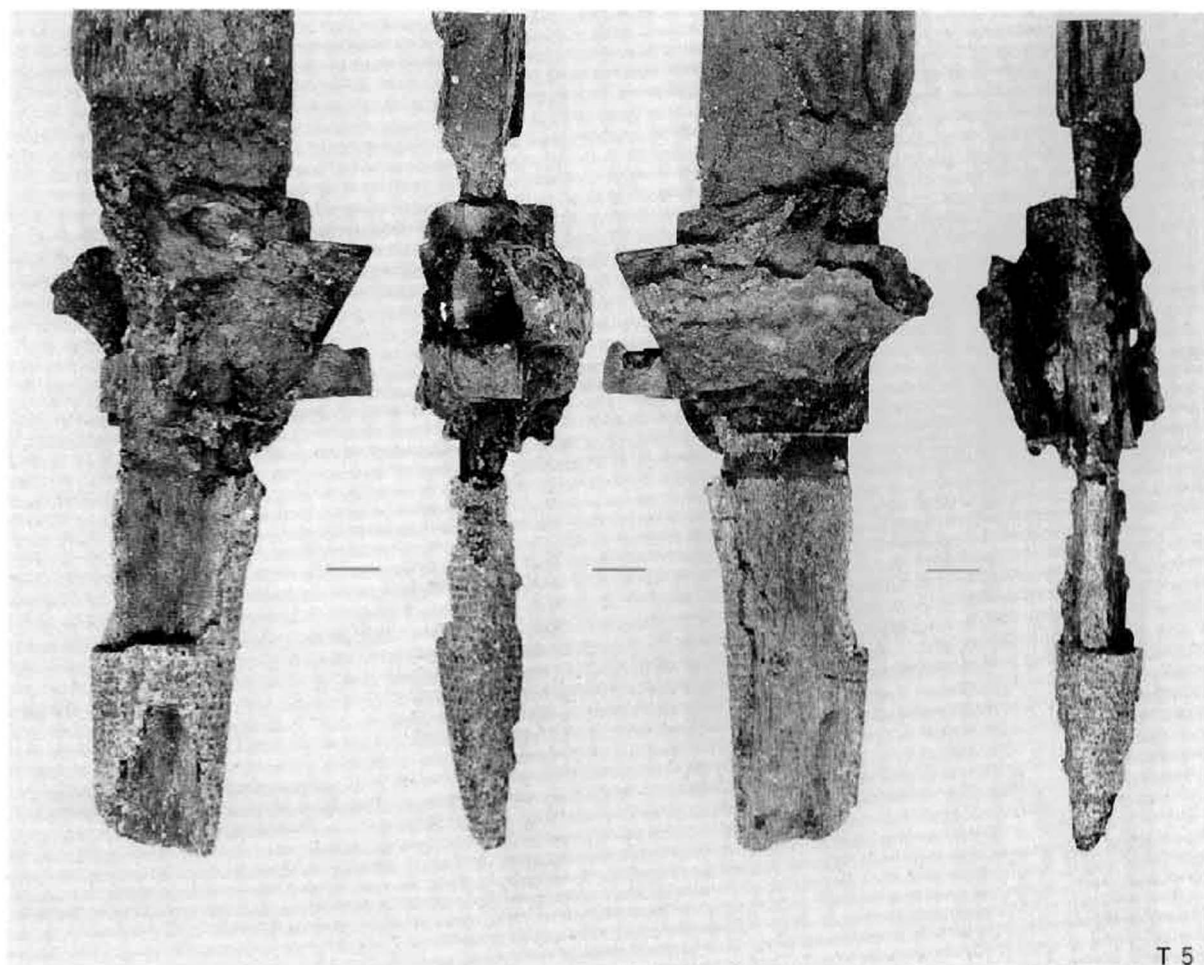
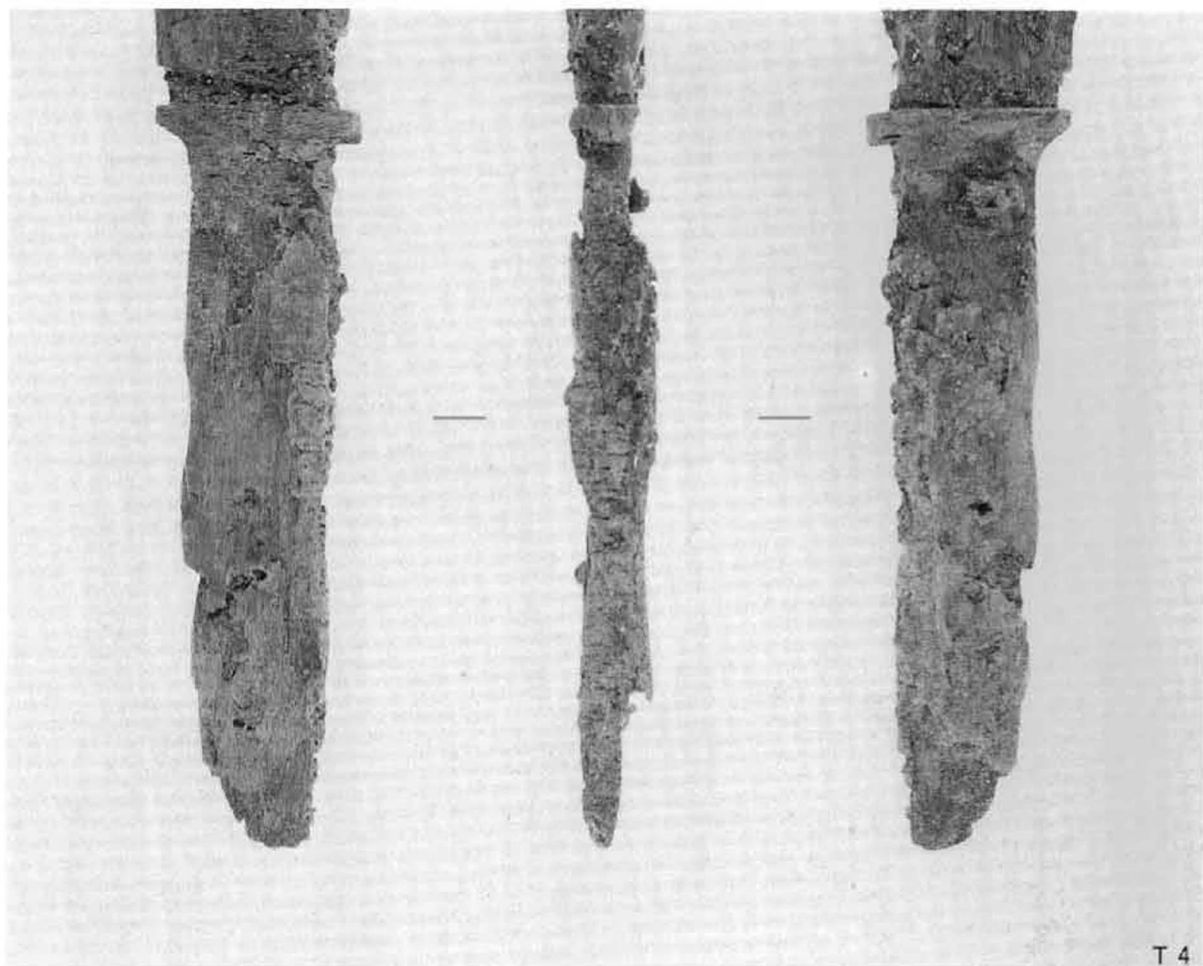


S168
2. 砥石(市条寺1号墳出土)

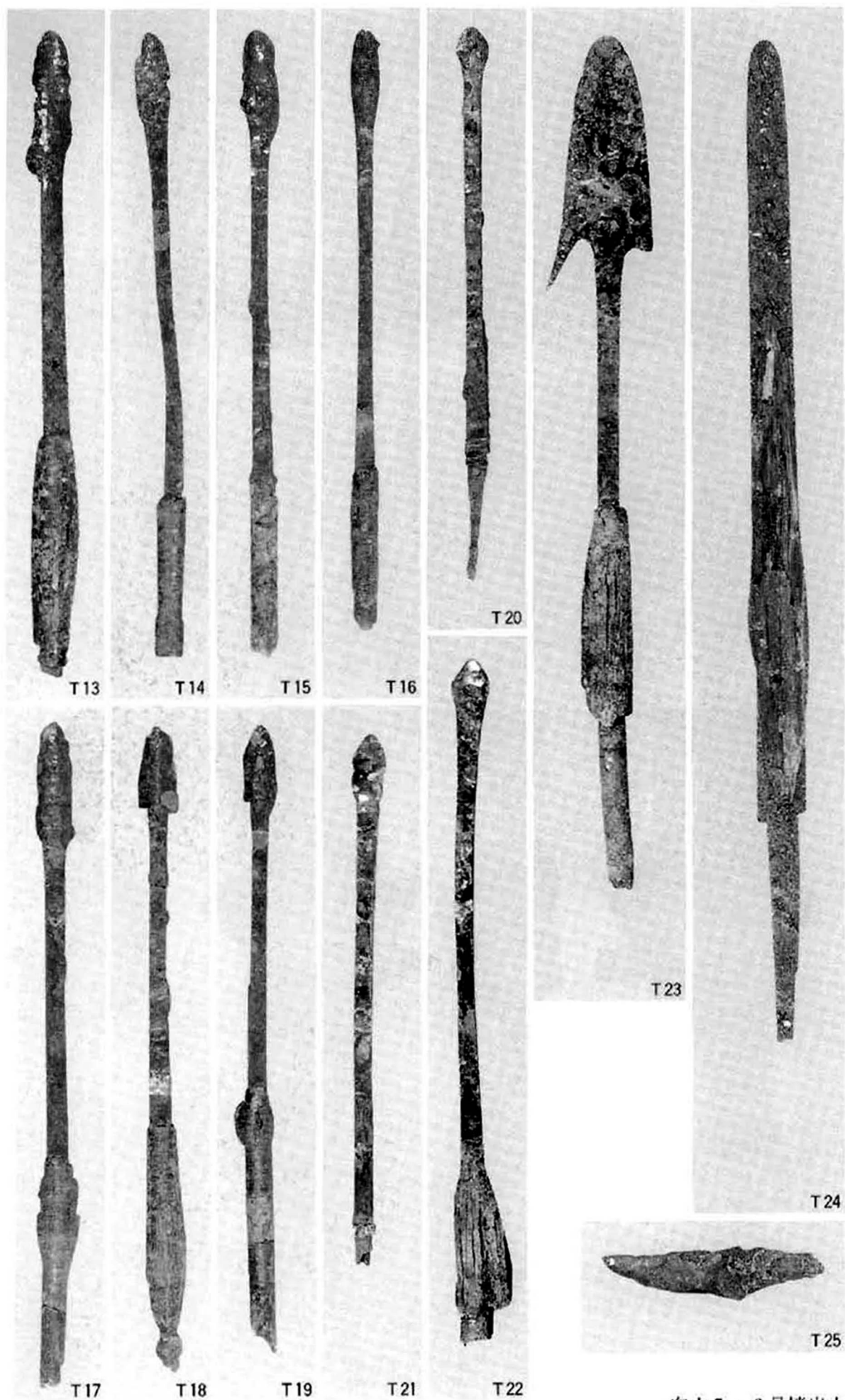


向山2・3号墳出土

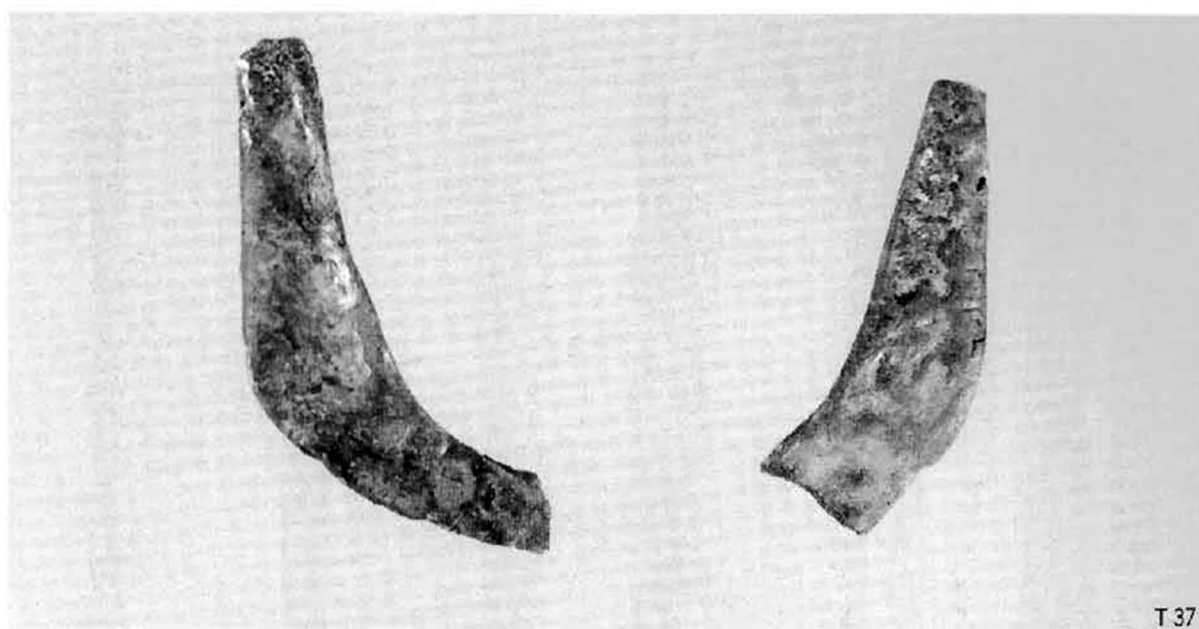




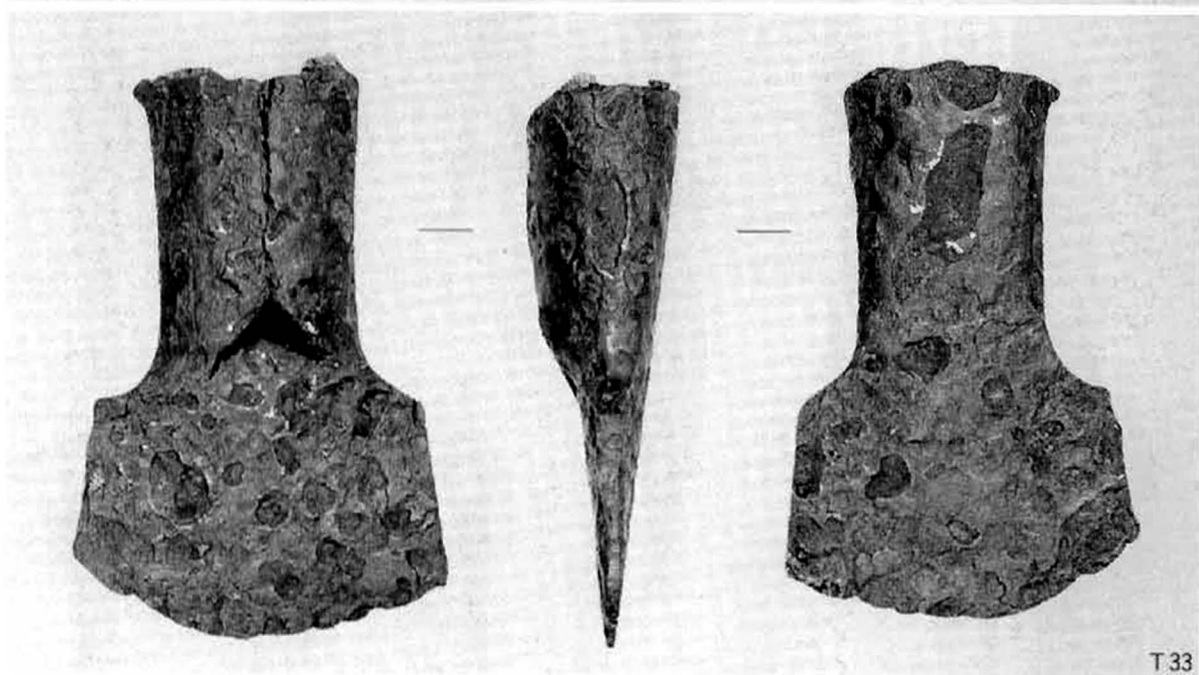
向山5号墳出土



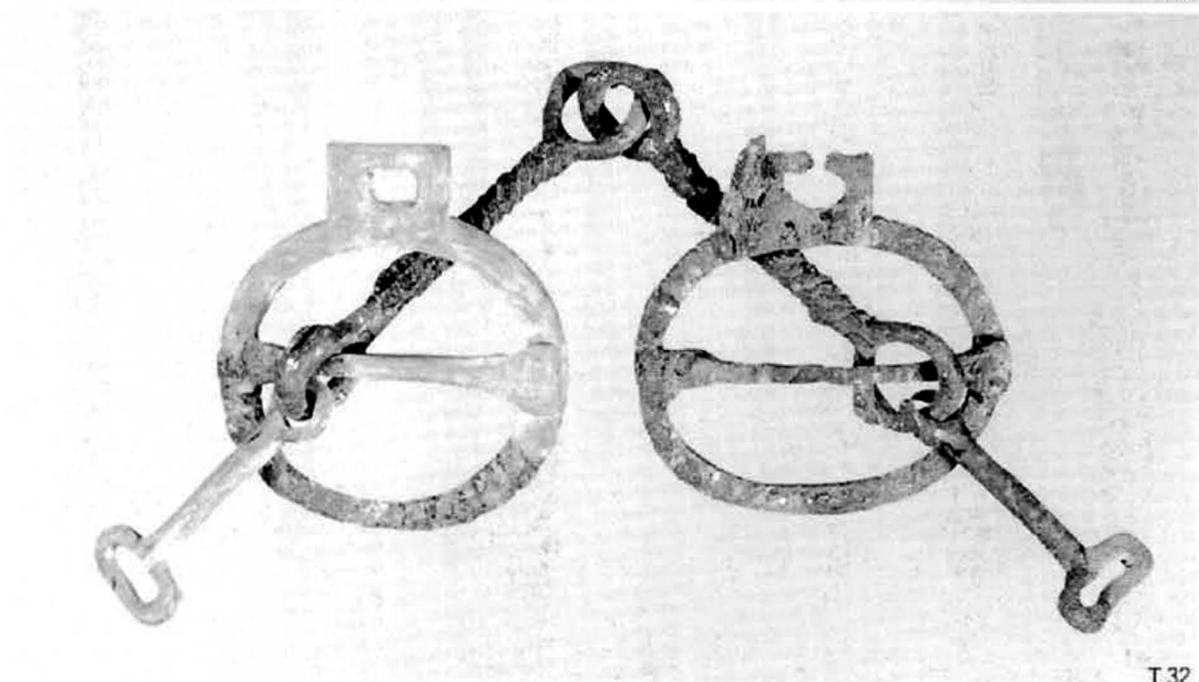
向山5・6号墳出土



T 37



T 33



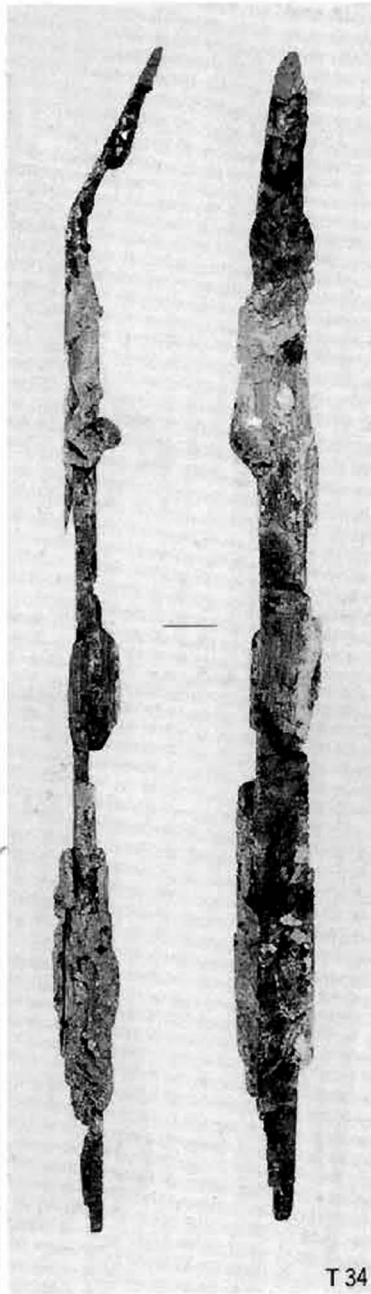
T 32

向山11号墳出土

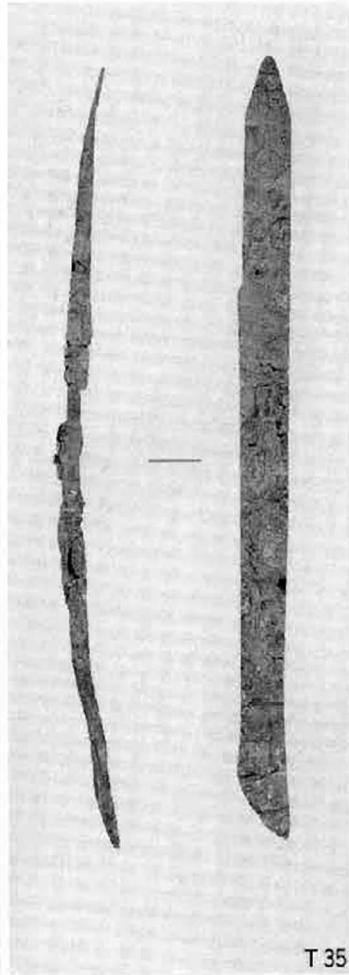
图版78 出土遺物(金属器)



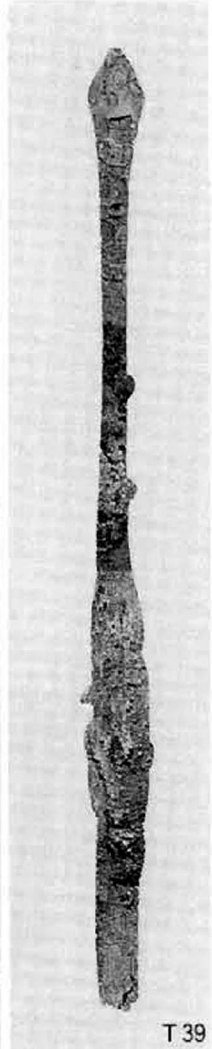
T 38



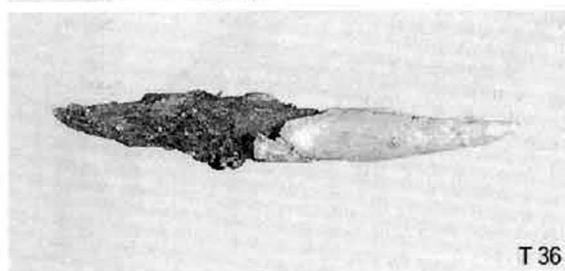
T 34



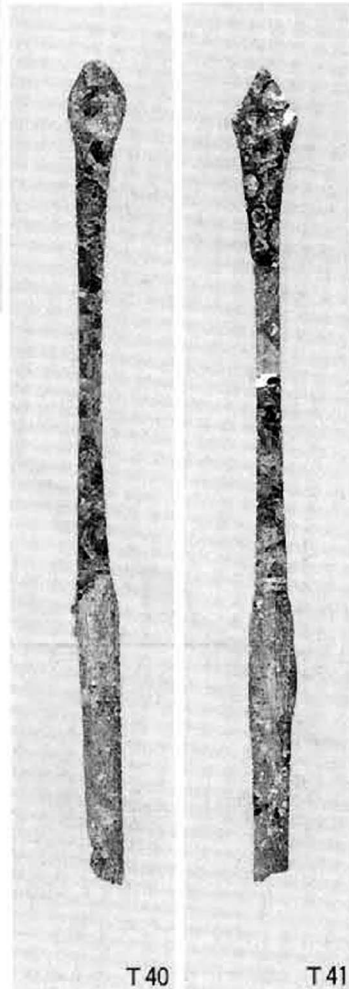
T 35



T 39

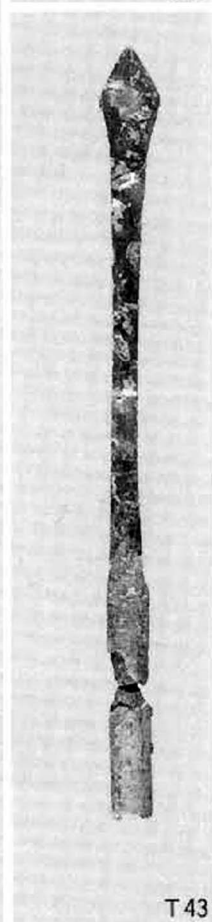


T 36



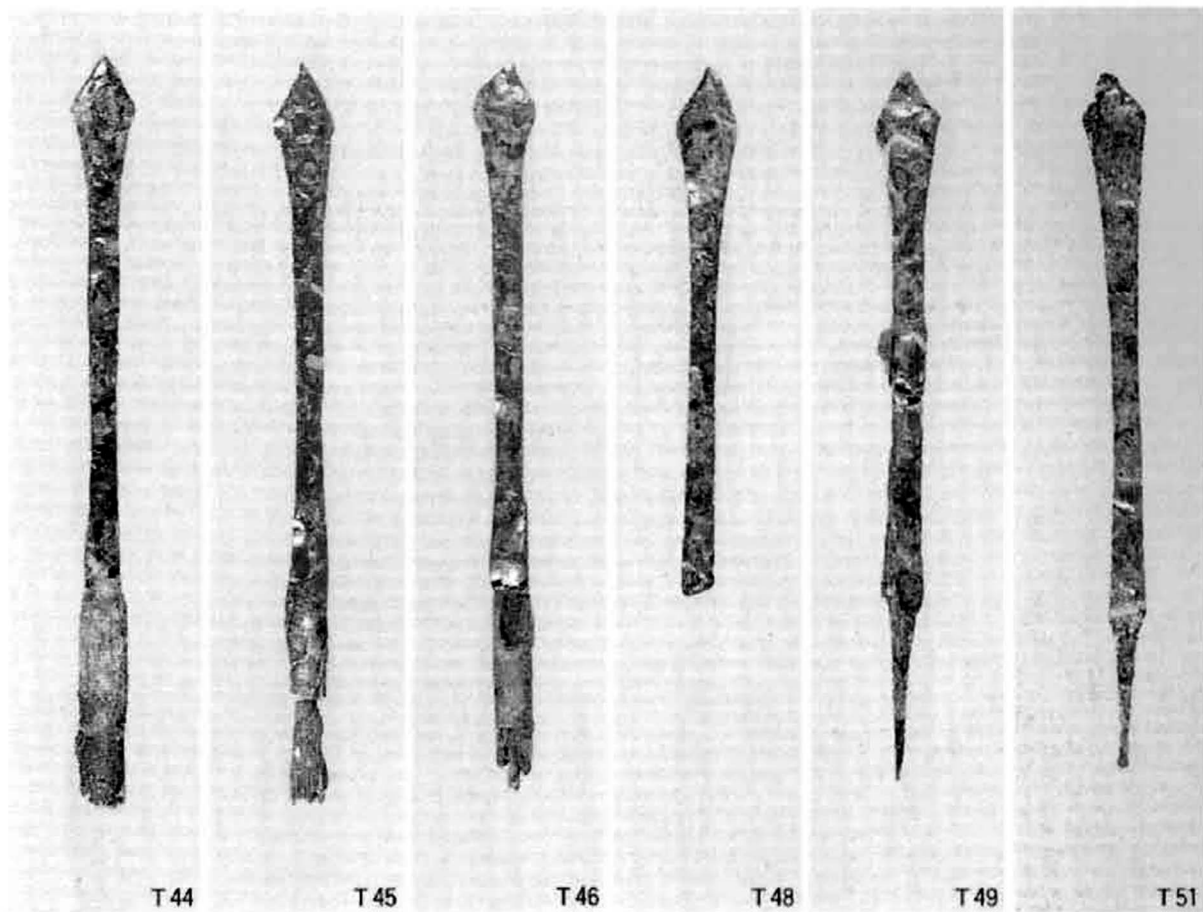
T 40

T 41



T 43

向山11号墳出土



T44

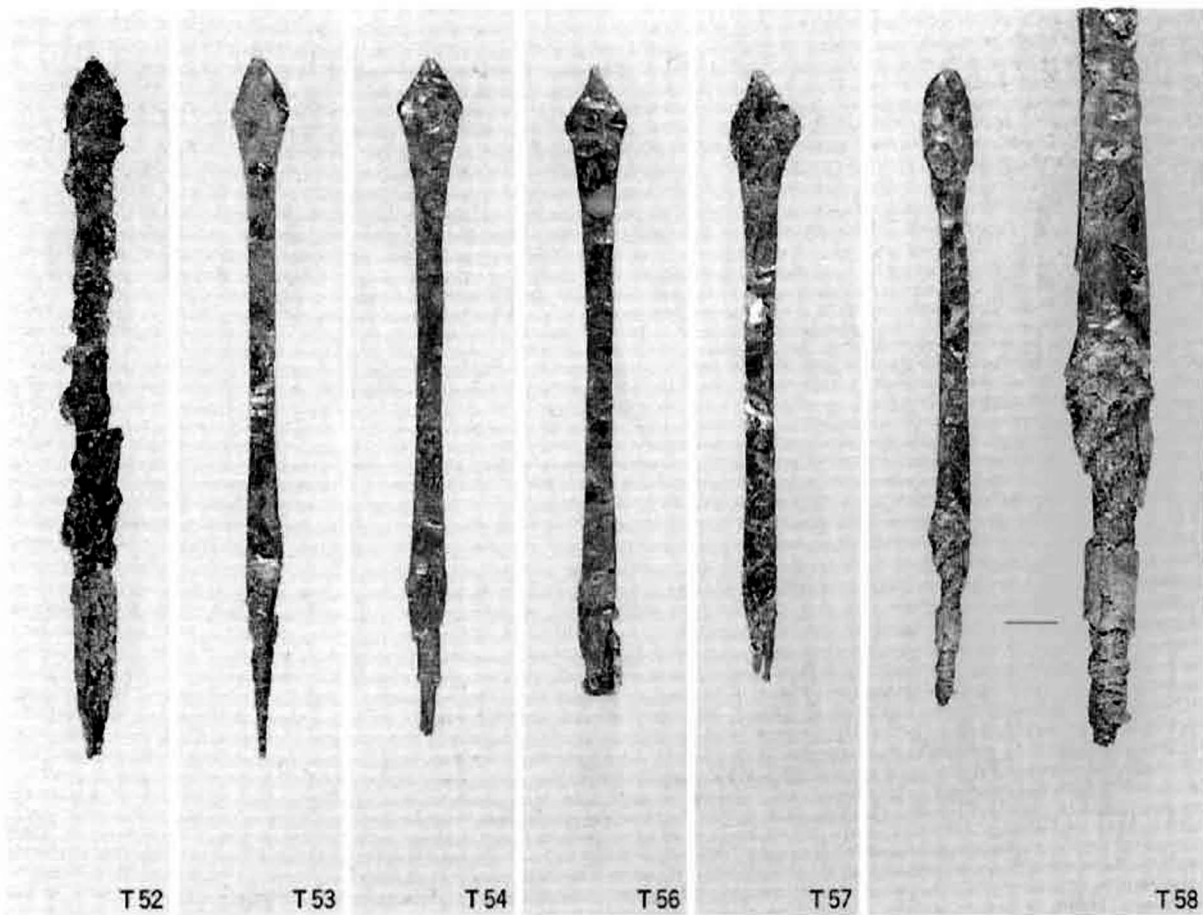
T45

T46

T48

T49

T51



T52

T53

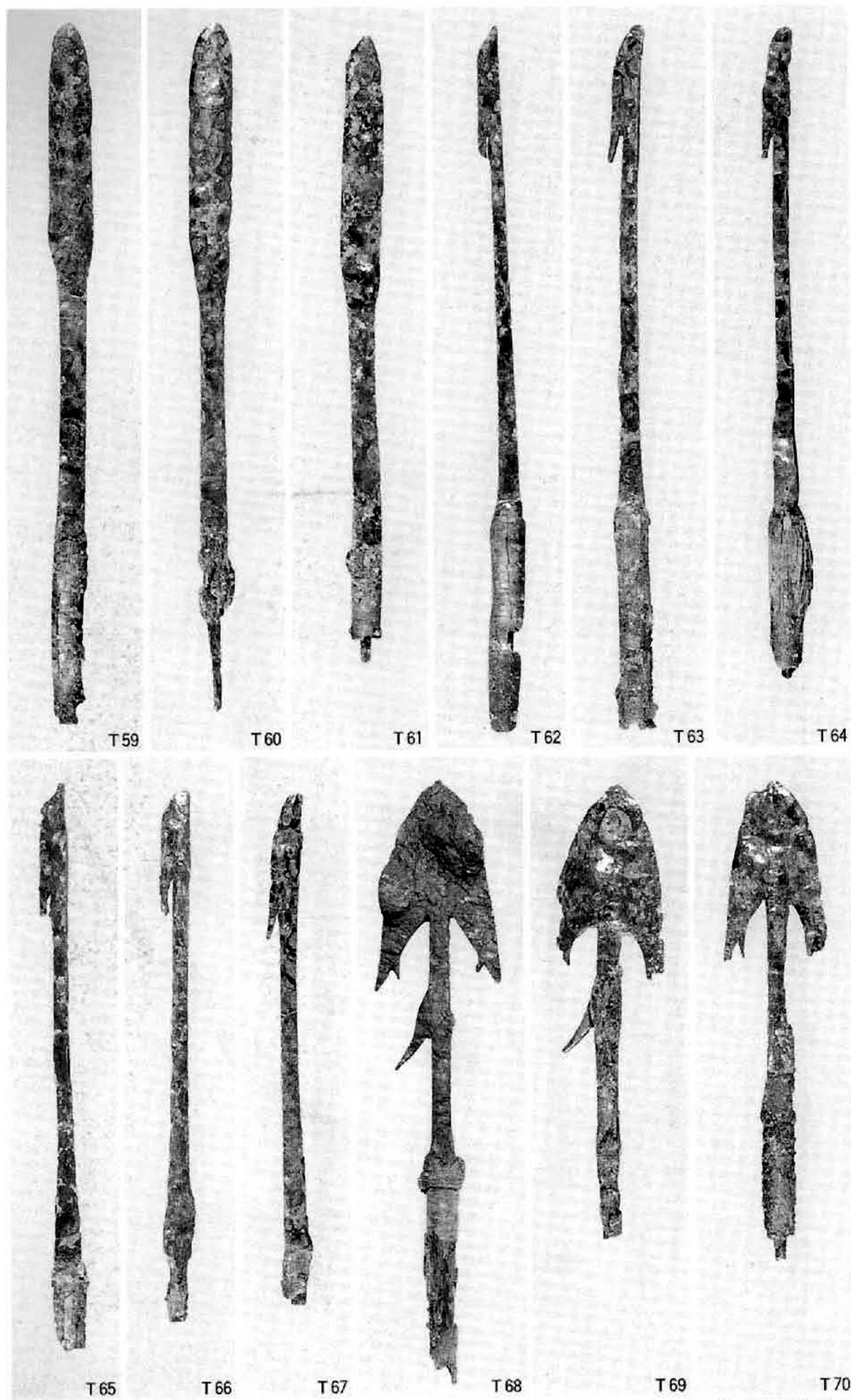
T54

T56

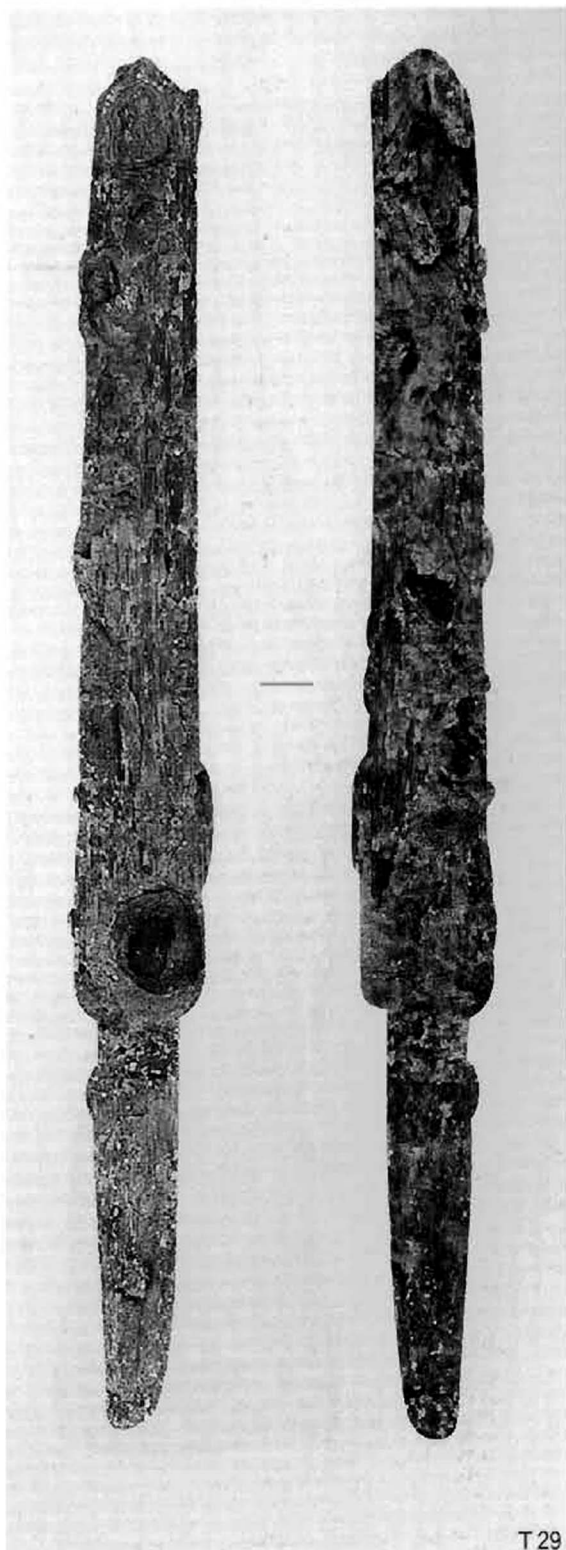
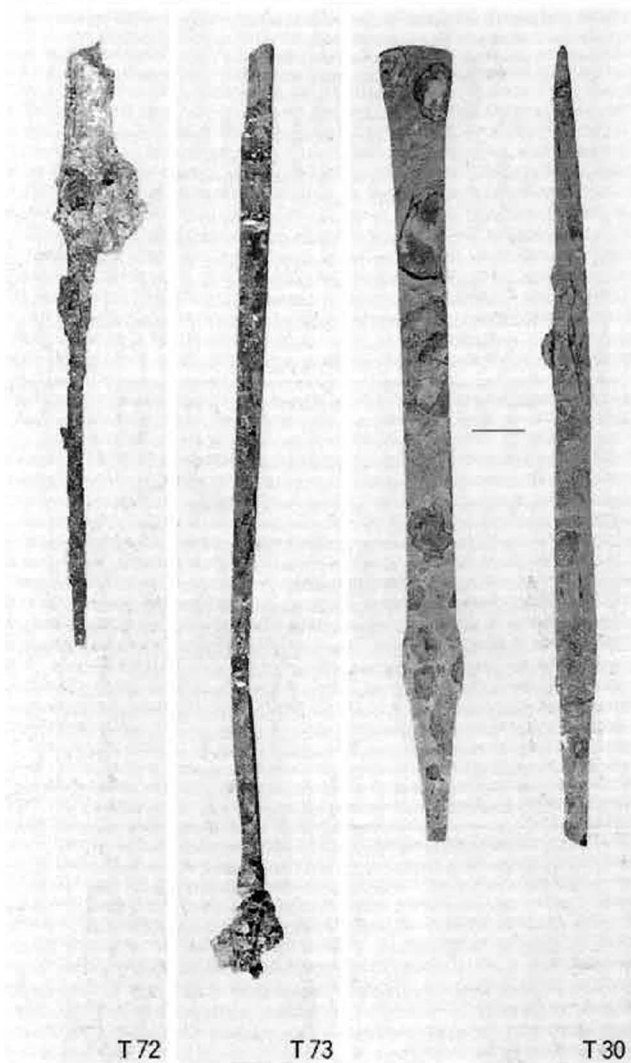
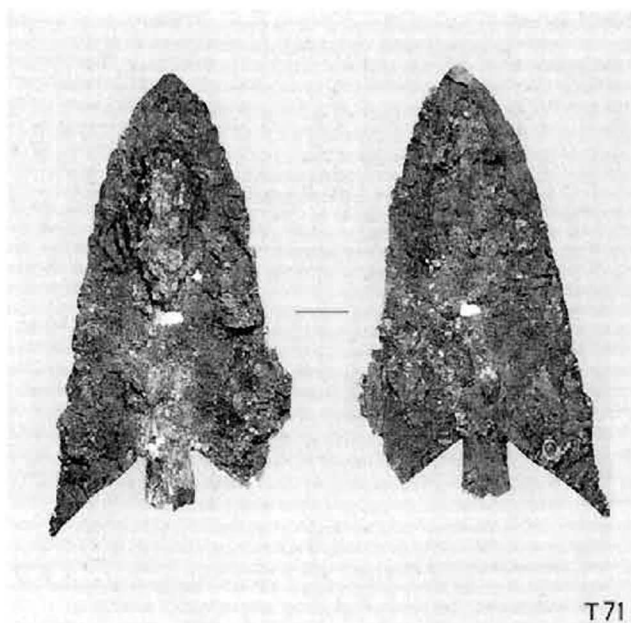
T57

T58

向山11号墳出土



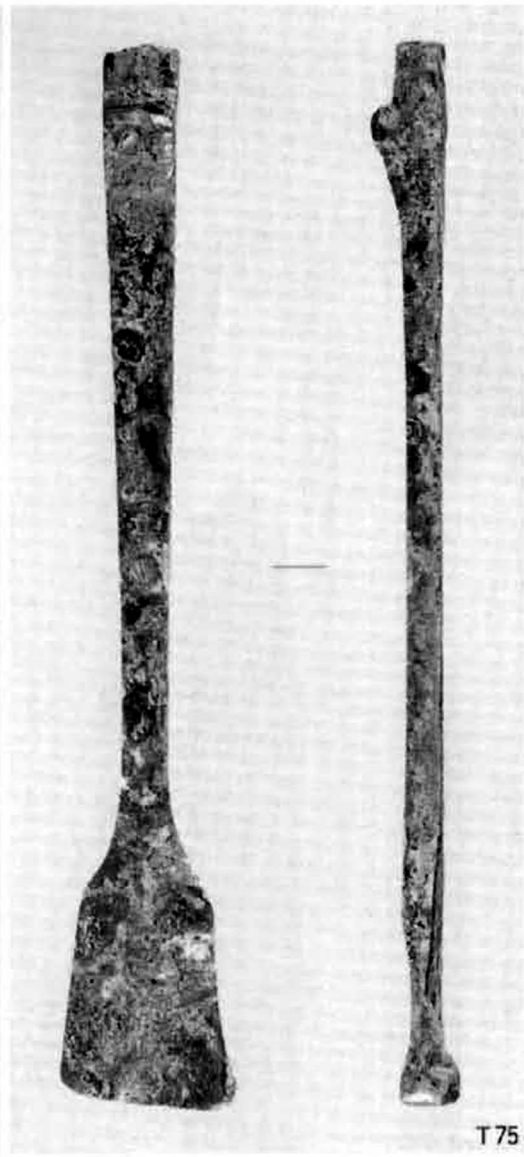
向山11号墳出土



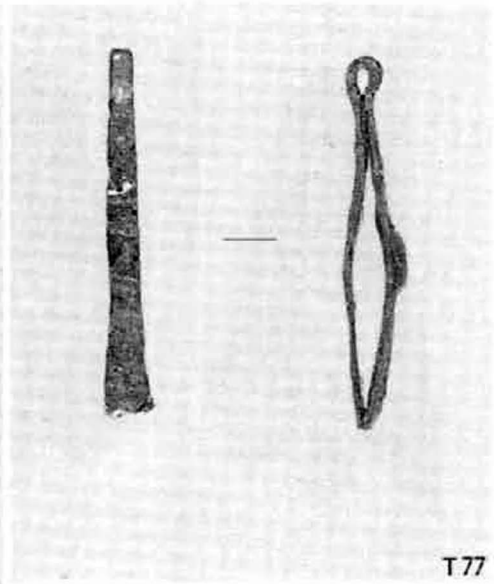
向山10・11号墳出土



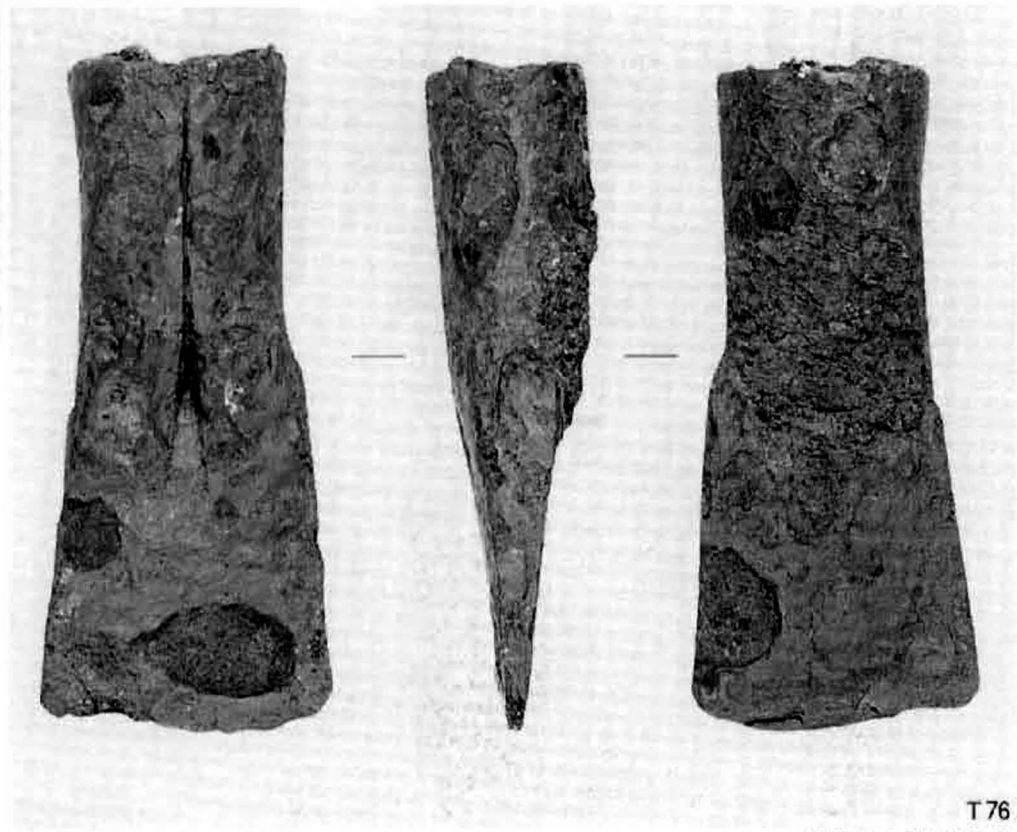
T74



T75

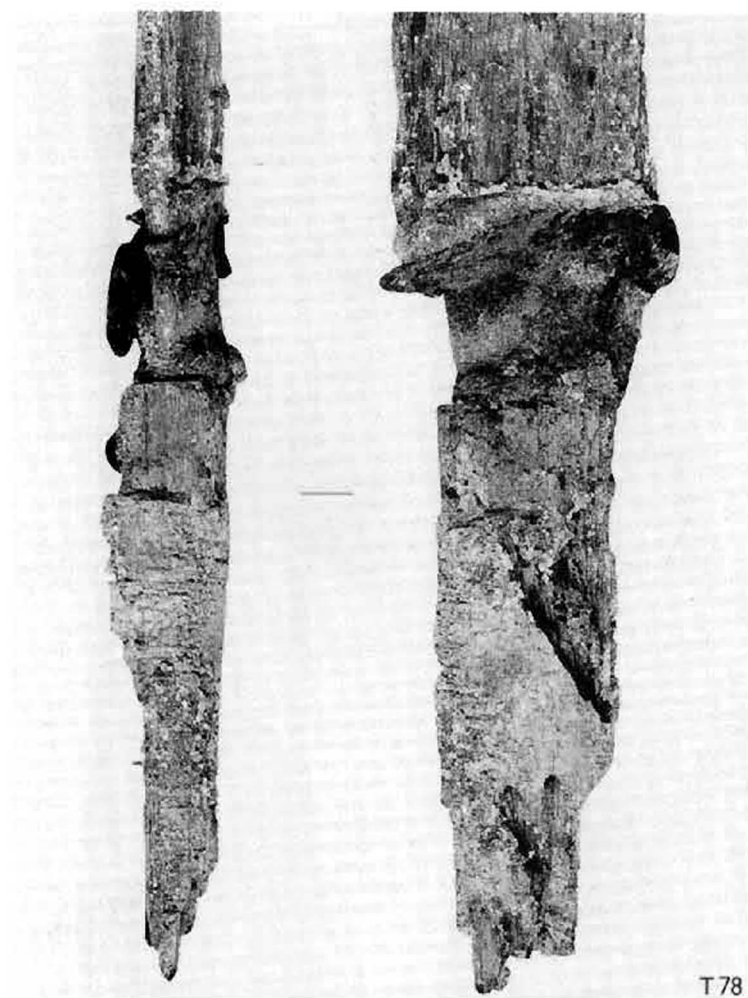


T77

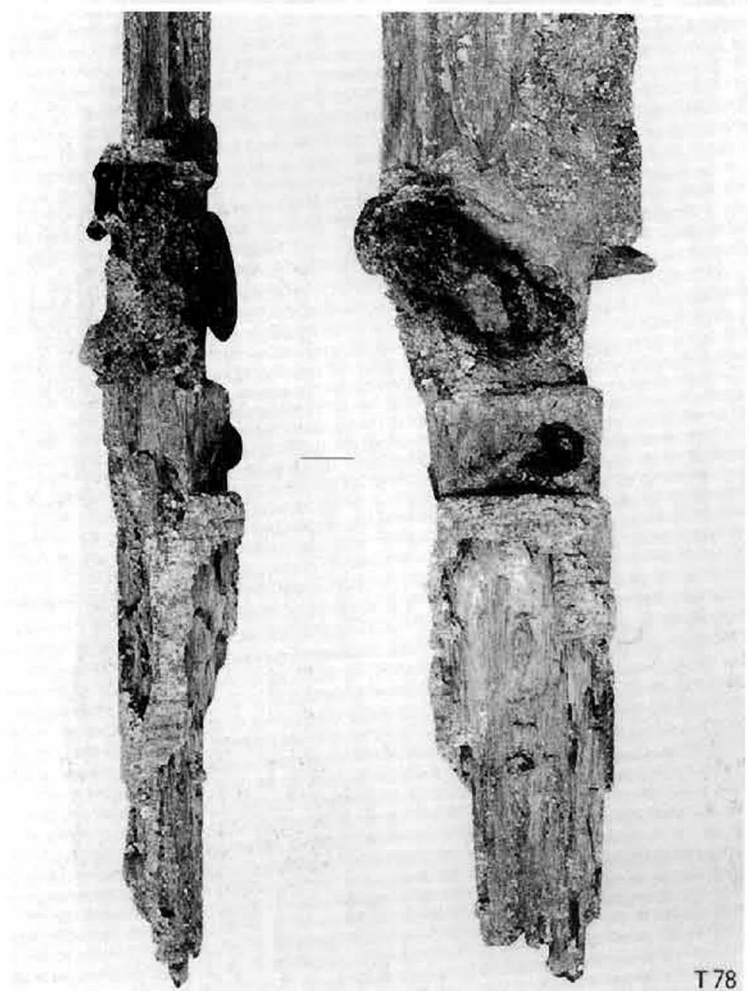


T76

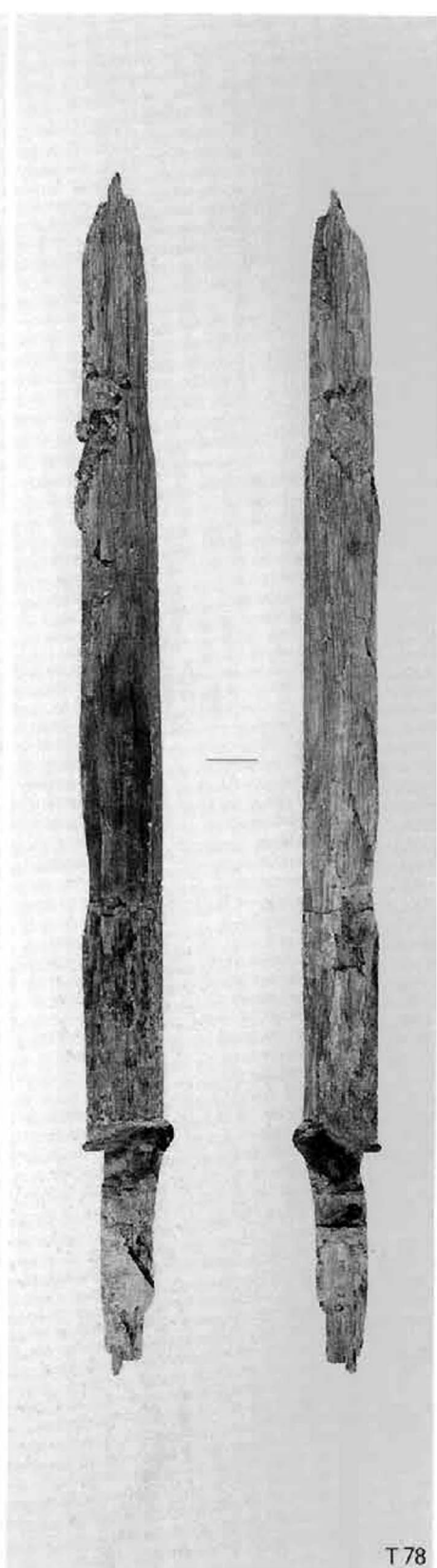
市条寺1号墳出土



T78

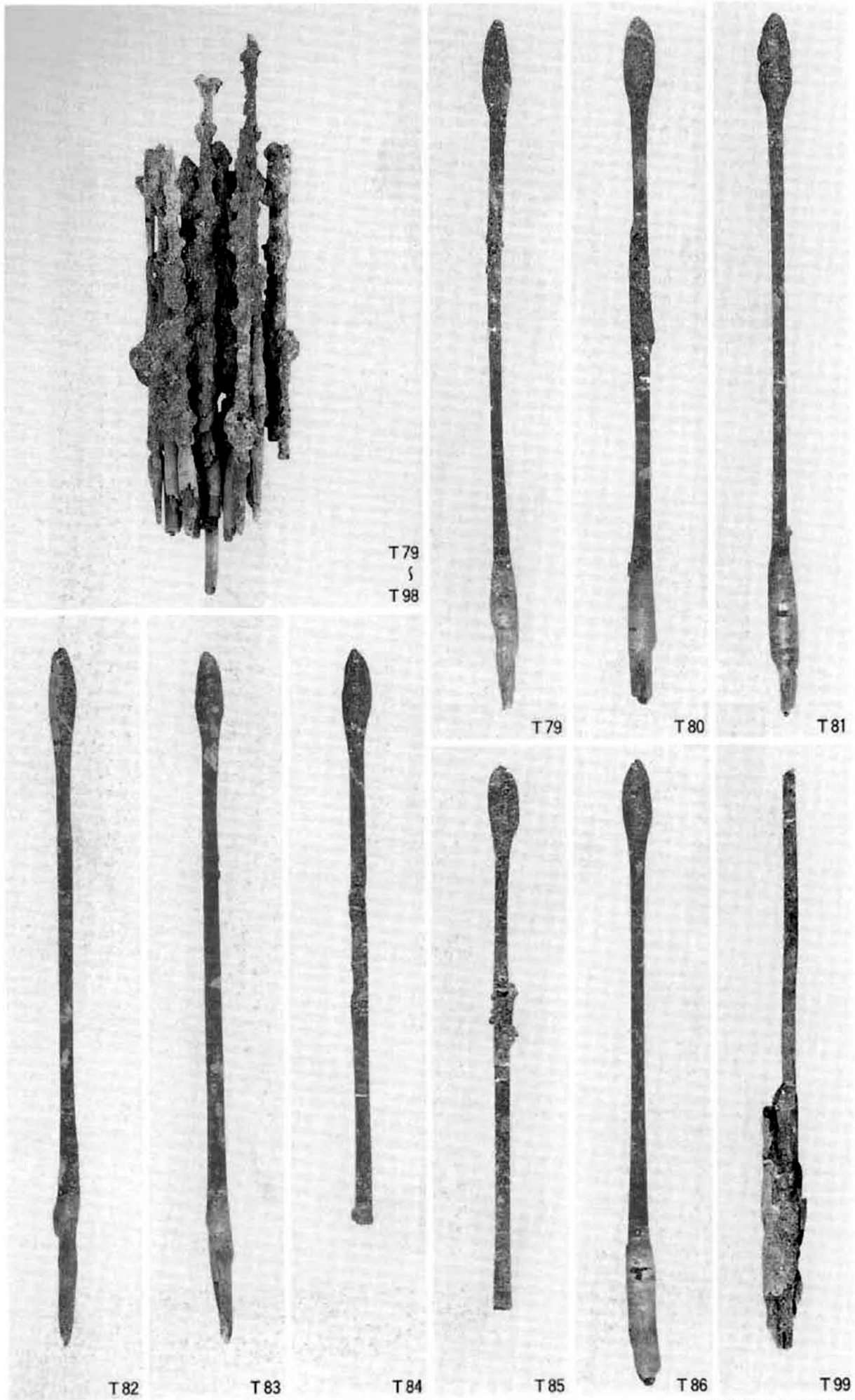


T78

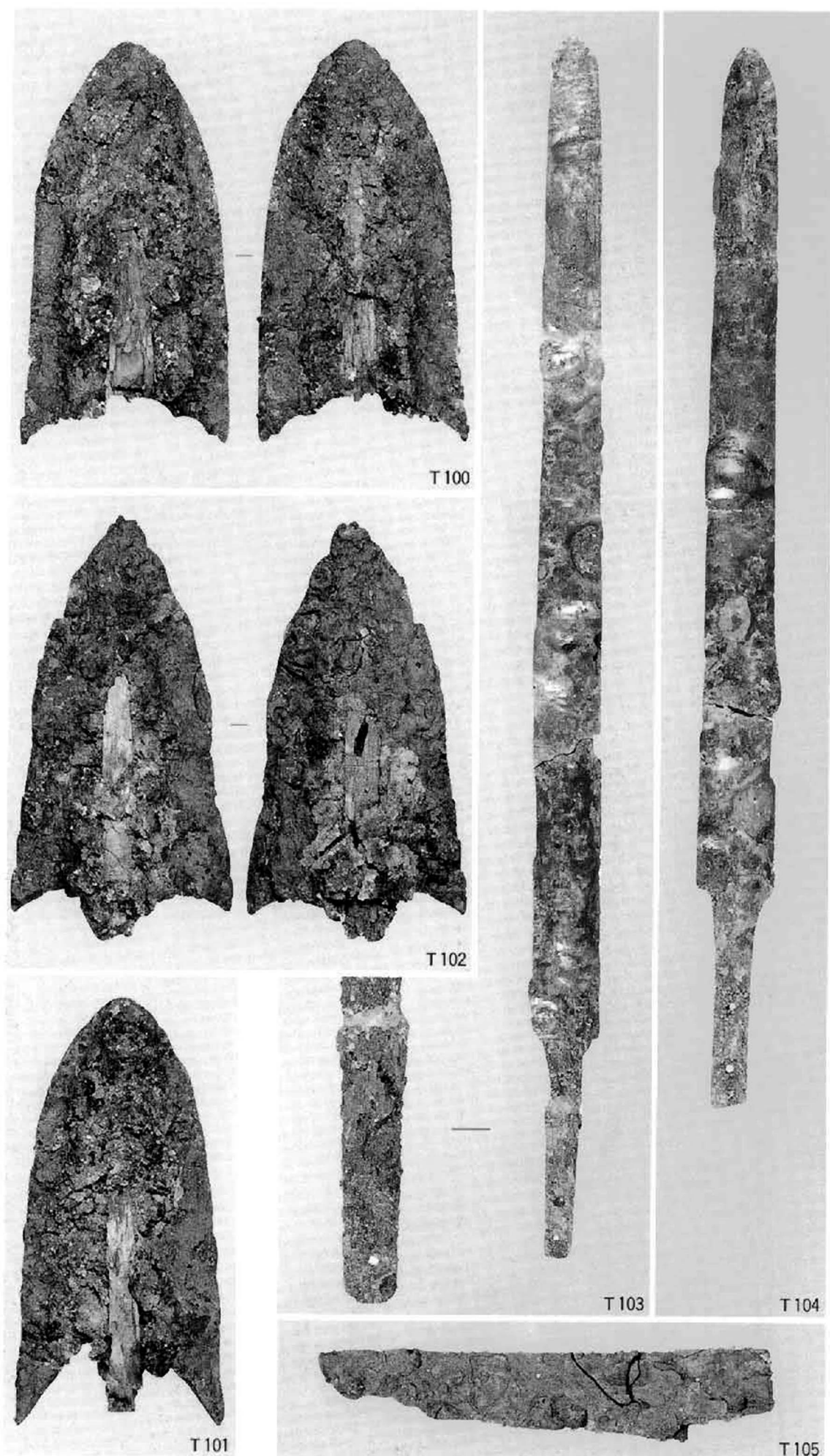


T78

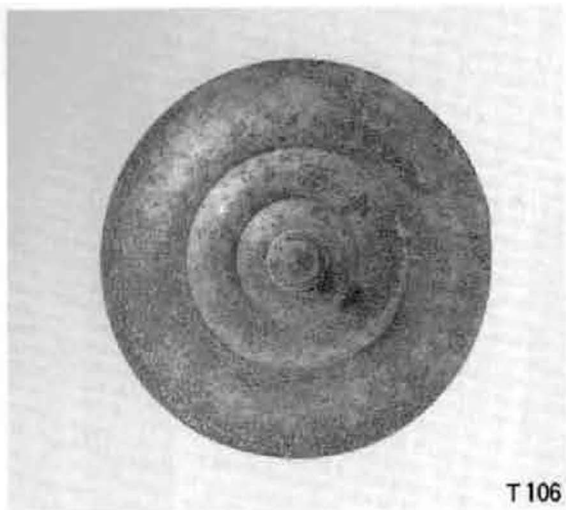
市条寺 1 号墳出土



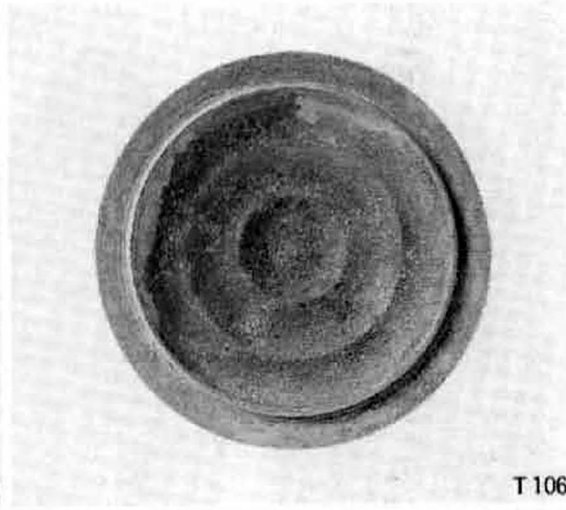
市条寺1号墳出土



市条寺1・4号墳出土



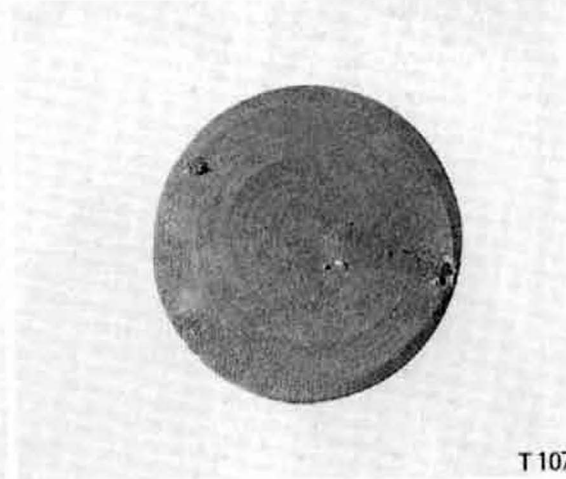
T106



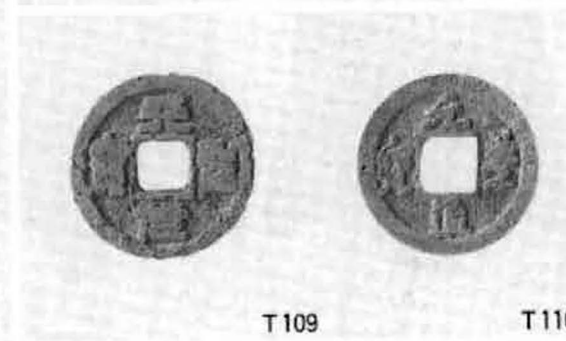
T106



T106
T107

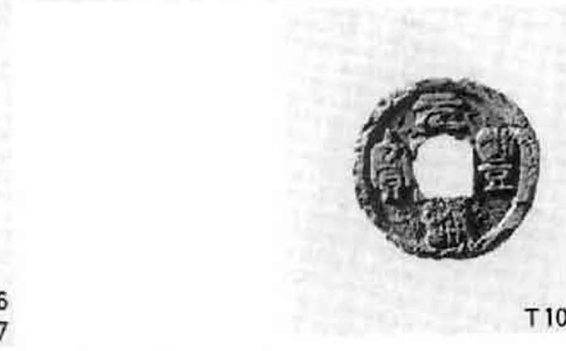


T107

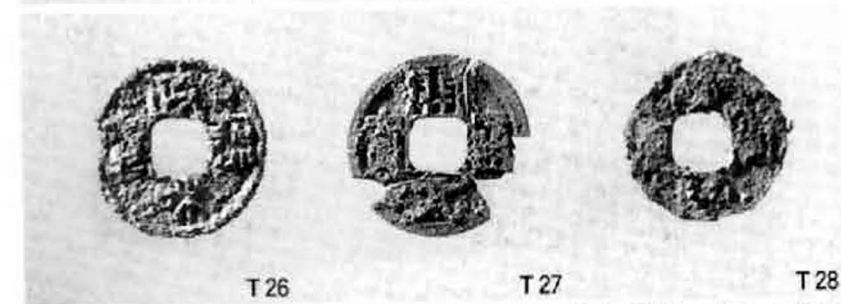


T109

T110



T108



T26

T27

T28

一乗寺経塚・向山7号墳上須恵器甕埋納遺構出土



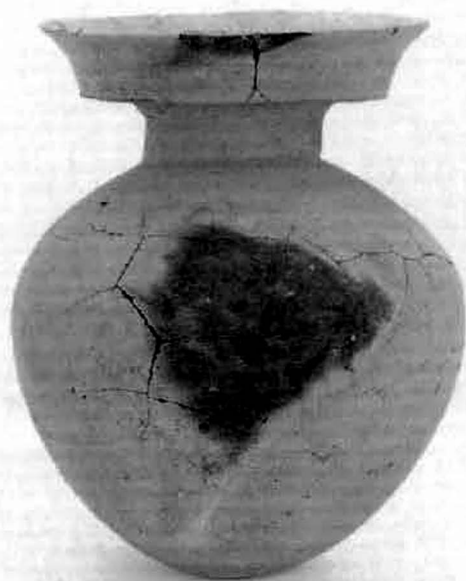
1



3



5



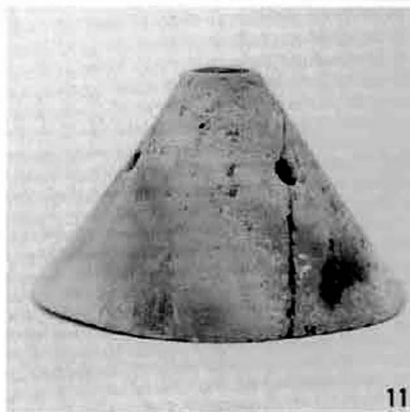
7



8



10



11



13

向山1・2号墳出土



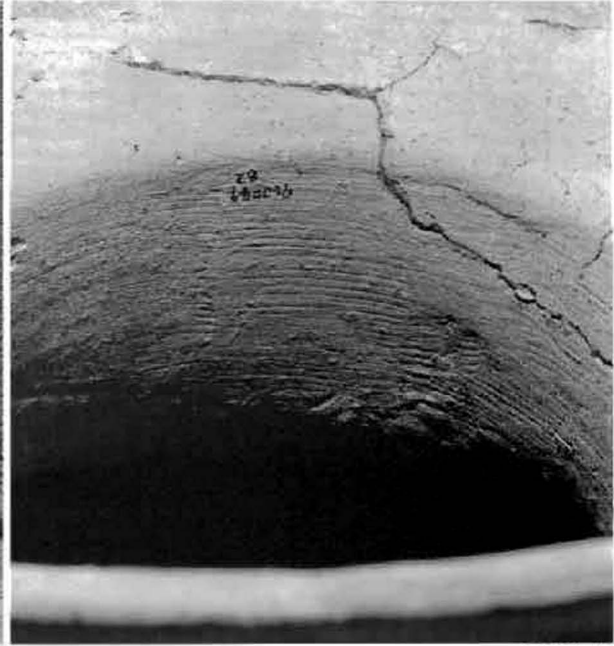
口縁外側



口縁内側



肩部外側



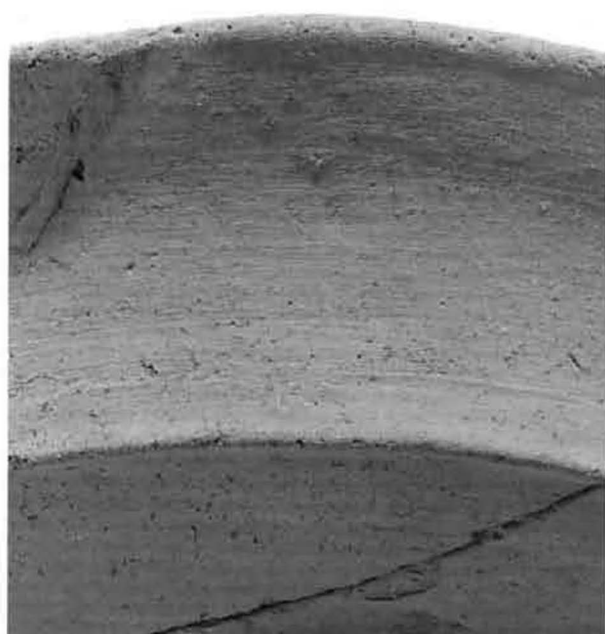
頸部内側



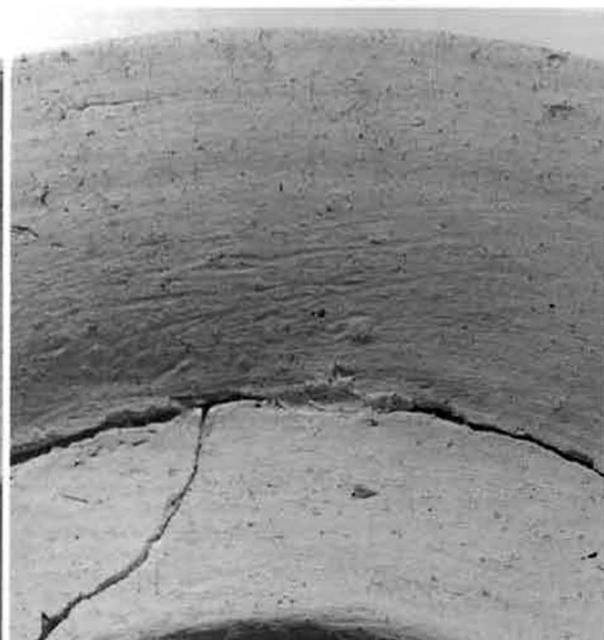
体部上半



体部下半



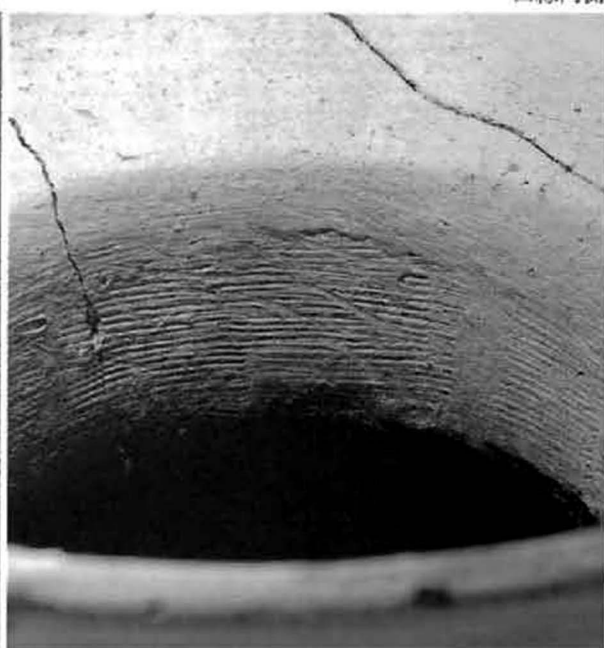
口縁外側



口縁内側



肩部外側



頸部内側



体部上半



体部下半



15



16



18



21



22



25



23



24





26



27



28



30



29



30体部上半



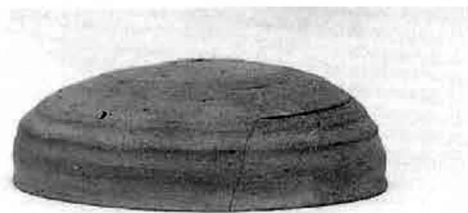
30体部下半



31



32



33



34



35



36



37



38



39



40



41



42



43



44



45



47



51



52



53



56



54



55



100



101



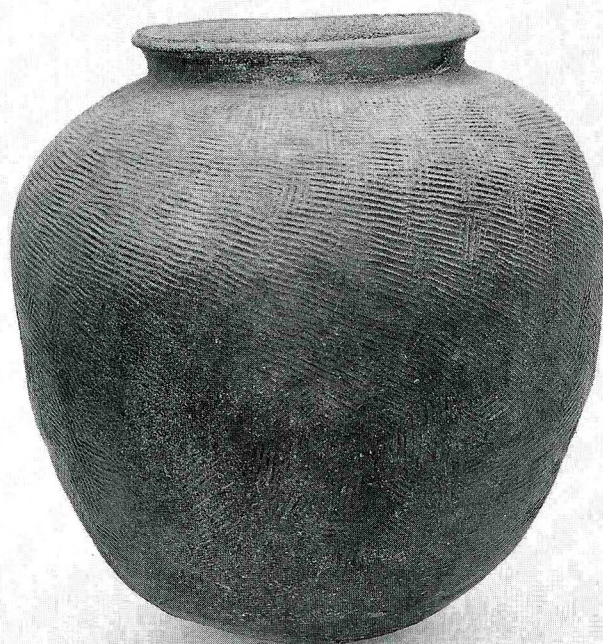
59



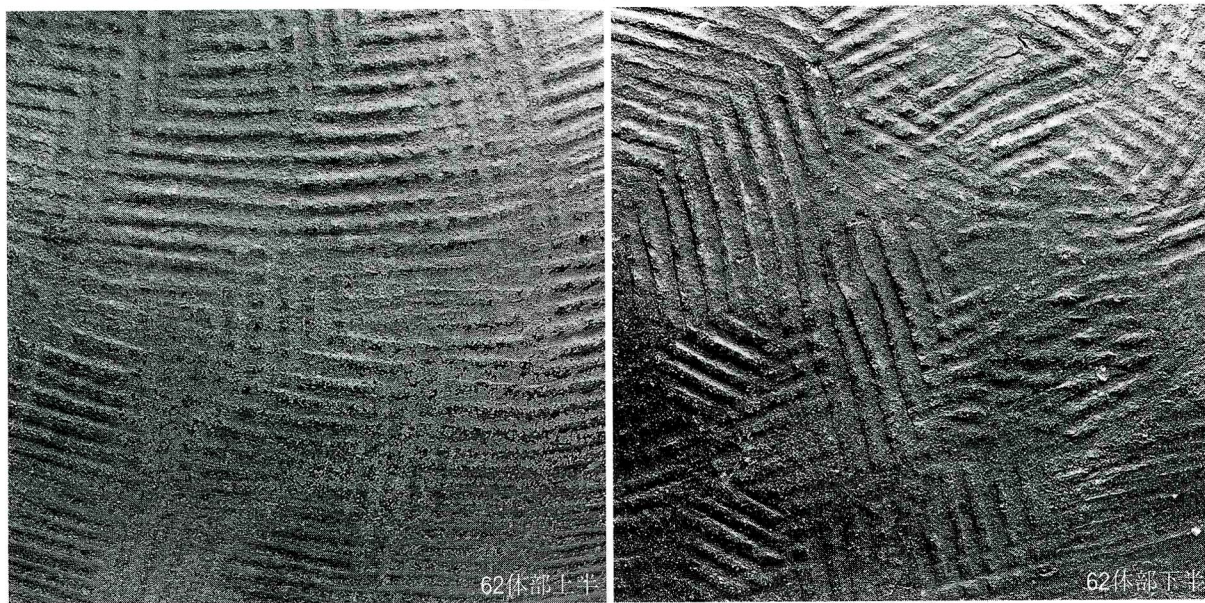
60



61



62



62体部上半

62体部下半



63



64



65



68



73



78



92



91



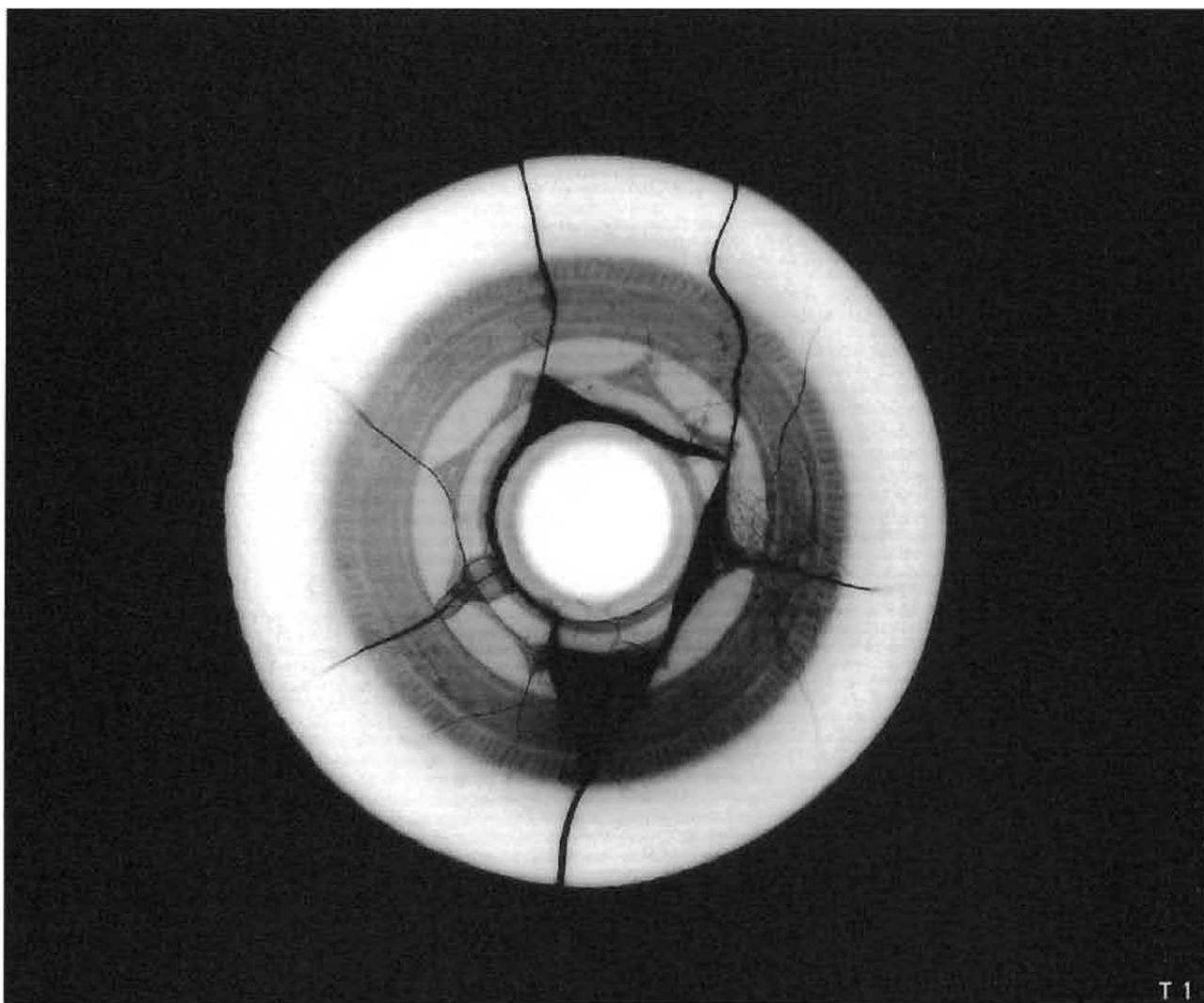
94



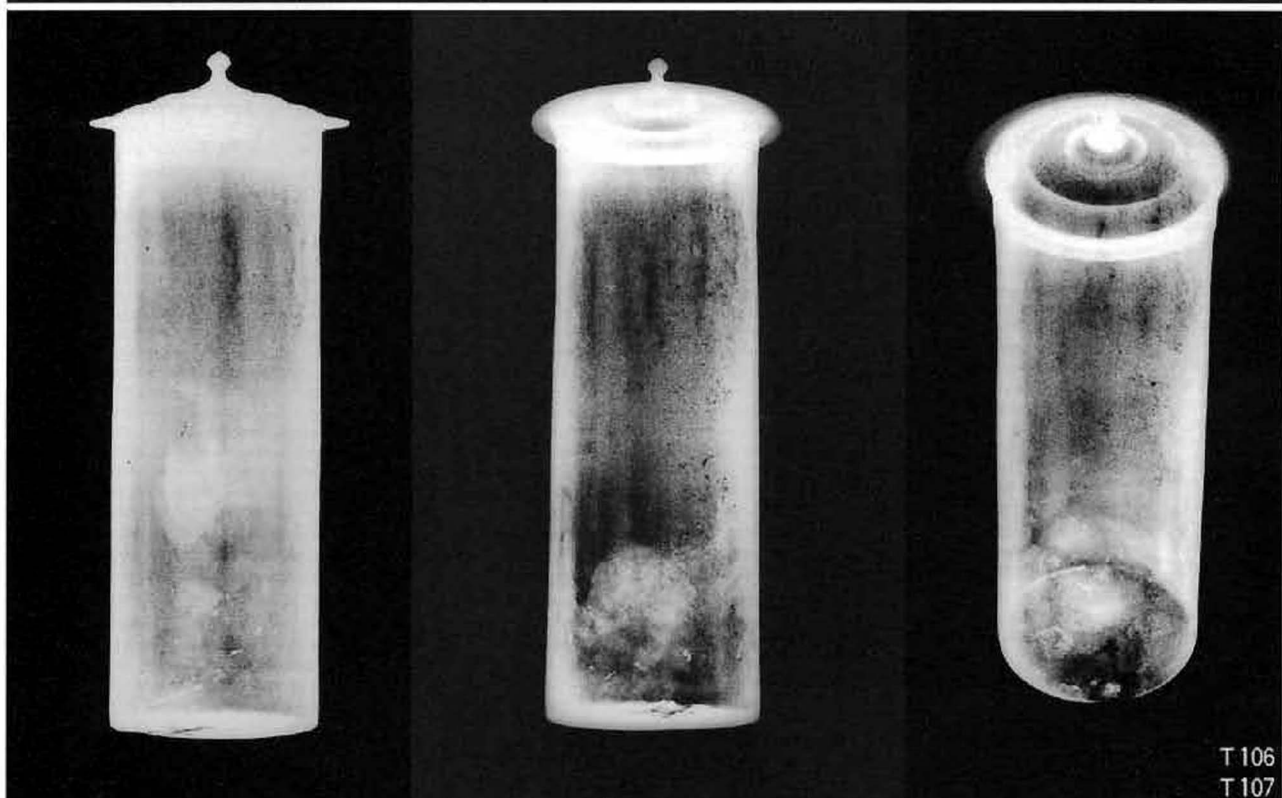
99



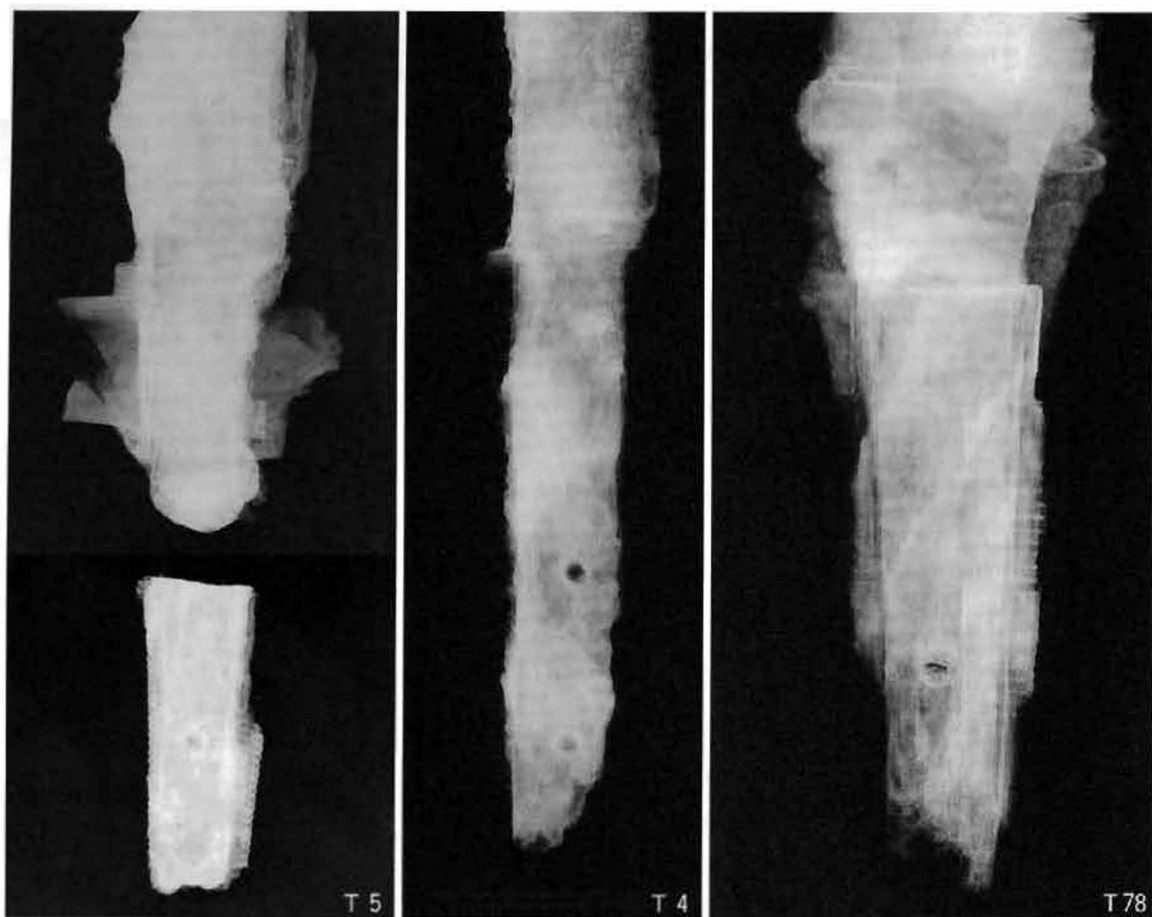
101

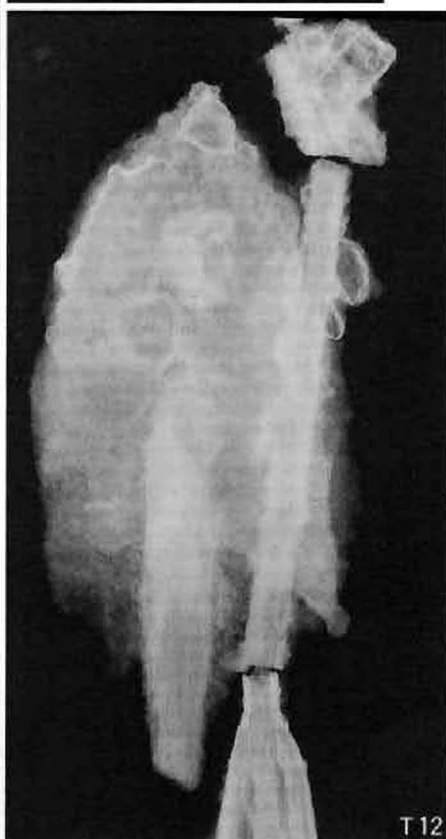
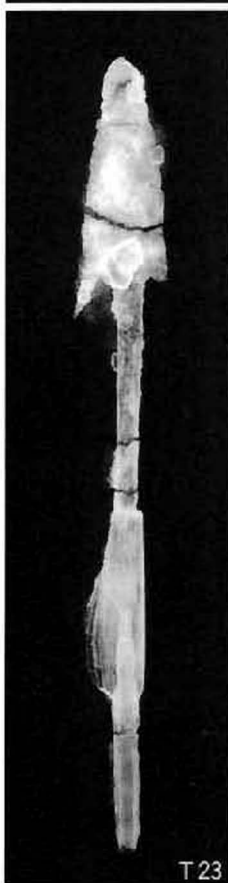
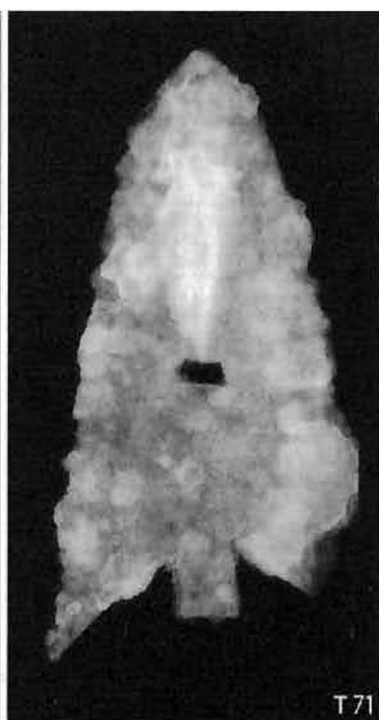
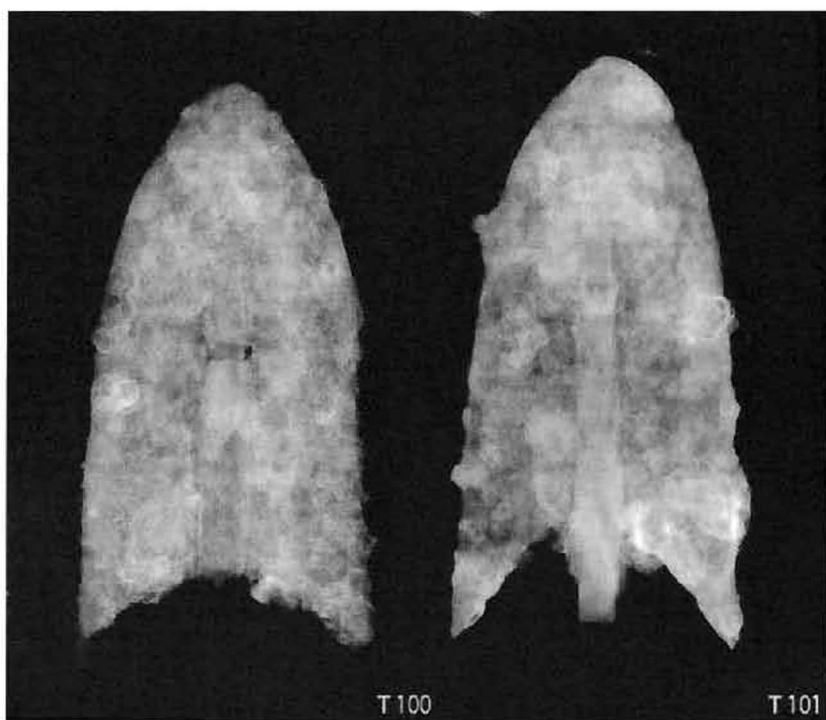


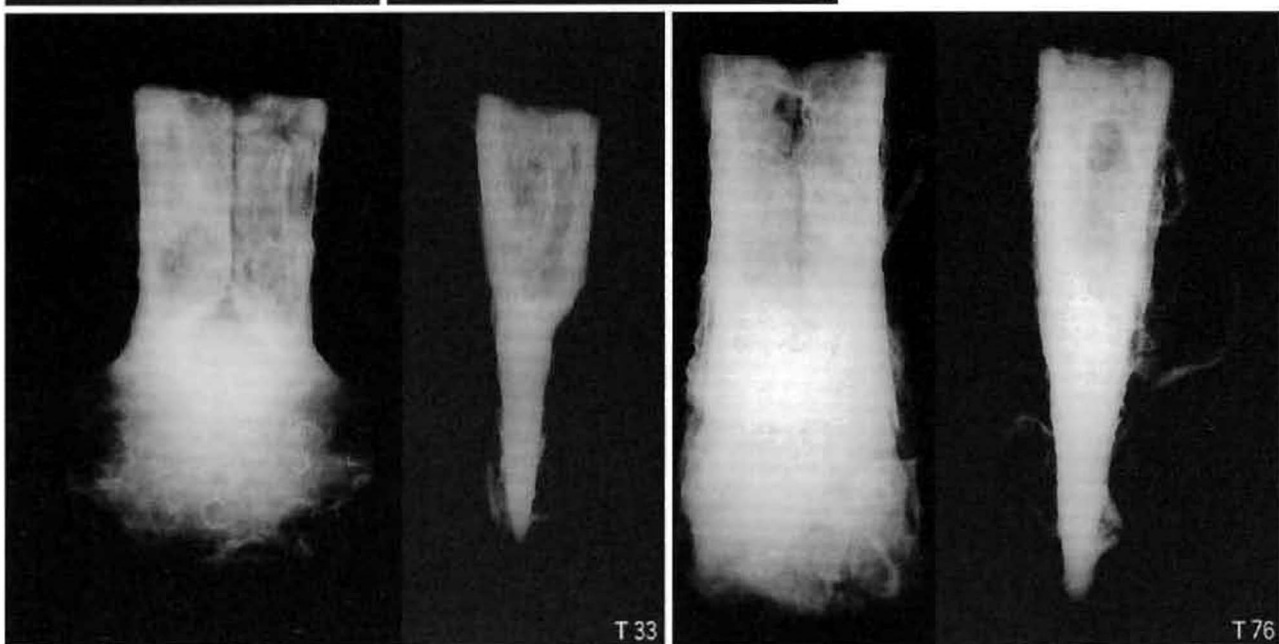
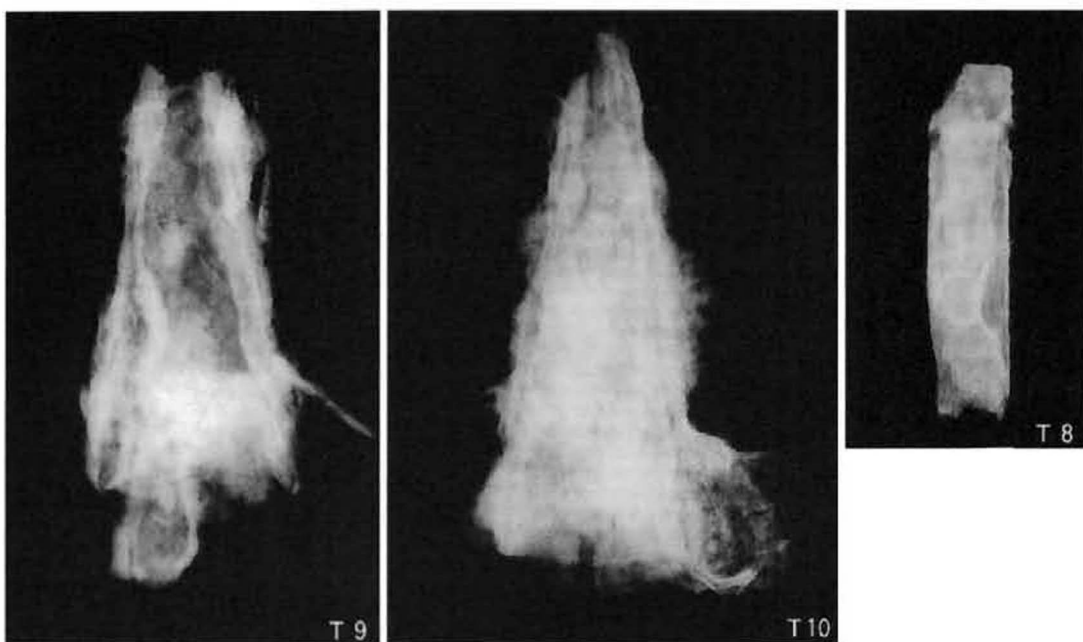
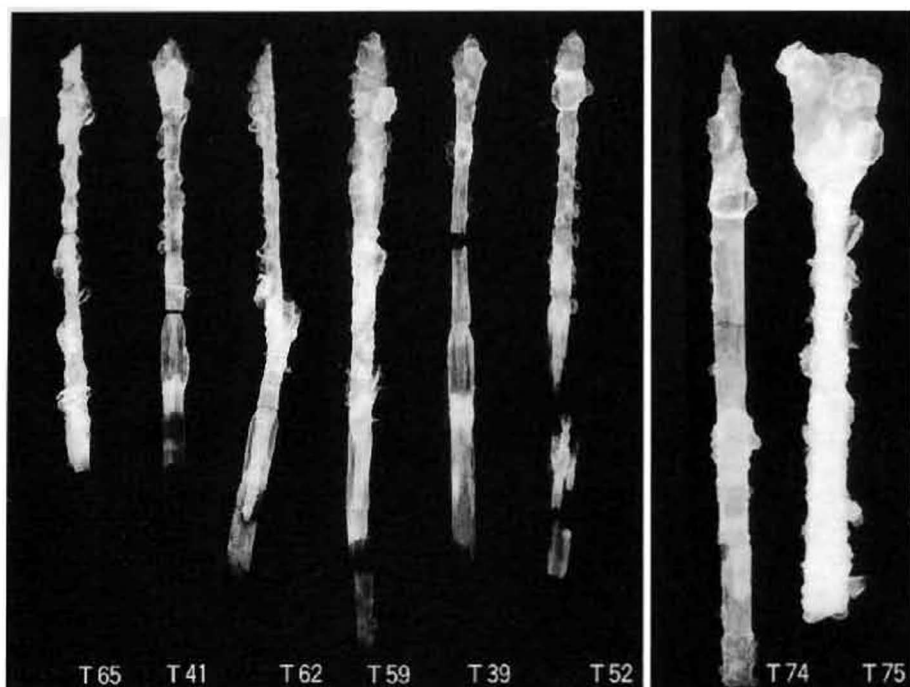
T 1



T 106
T 107







報告書抄録

ふりがな	むかいやまこふんぐん・いちじょうじこふんぐん・いちじょうじきょうづか ・やべつせいせき
書名	向山古墳群・市条寺古墳群・一乗寺経塚・矢別遺跡
副書名	県立北部農業技術センター整備に係る埋蔵文化財発掘調査報告書
巻次	
シリーズ名	兵庫県文化財調査報告
シリーズ番号	第191冊
編著者名	中村 弘・藤田 淳・山本 誠・郡司晴元・片山一道・肥塚隆保・薬科哲男・東村武信・本田光子 志賀智史・中野益男・中野寛子・菅原利佳・長田正安・増澤文武・村田忠繁・米田憲司・岡本賢一
編集機関	兵庫県教育委員会埋蔵文化財調査事務所
所在地	〒652-0032 神戸市兵庫区荒田町2丁目1番5号 078-531-7011
発行年月日	西暦1999（平成11）年3月31日

所収遺跡名	所在地	コード		北 緯	東 経	調査期間	調査面積	調査原因
		市町村	遺跡調査 番号					
向山古墳群	兵庫県朝来郡 和田山町加都 字向山・安井 字矢別	2873	900048	35° 18' 37"	134° 49' 43"	平成2年 7月11日 、 平成3年 3月1日	3,013m ²	県立北部 農業技術 センター 整備事業
市条寺古墳群	兵庫県朝来郡 和田山町殿字 市条寺	2873	900060	35° 18' 35"	134° 49' 21"		1,087m ²	
一乗寺経塚	兵庫県朝来郡 和田山町殿字 市条寺	2873	900065	35° 18' 30"	134° 49' 20"		160m ²	
矢別遺跡	兵庫県朝来郡 和田山町安井 字矢別	2873	900066	35° 18' 43"	134° 49' 19"		70m ²	

所収遺跡名	種 別	主な時代	主な遺構	主な遺物	特記事項
向山古墳群	古墳・須恵器 埋納遺構	古墳時代 中 世	11基の古墳 須恵器埋納遺構	鏡・玉類・鉄製武器・工具 ・農具・馬具・土器・銅銭	
市条寺古墳群	古 墳	古墳時代	4基の古墳	玉類・鉄製武器 ・工具・土器	
一乗寺経塚	経 塚	中 世	3基の経塚	銅製経筒・外容器 ・銅銭・土器	
矢別遺跡	集落?	古 代	竪穴遺構	土 器	

兵庫県文化財調査報告 第191冊

向山古墳群・市条寺古墳群
一乗寺経塚・矢別遺跡

—県立北部農業技術センター整備に係る

埋蔵文化財発掘調査報告書—

平成11年3月31日 発行

編 集 兵庫県教育委員会埋蔵文化財調査事務所
〒652-0032 神戸市兵庫区荒田町2丁目1番5号
TEL 078-531-7011

発 行 兵庫県教育委員会
〒650-0011 神戸市中央区下山手通5丁目10番1号

印 刷 株式会社 廣濟堂神戸営業所
〒657-0834 神戸市灘区泉通6丁目2番15号
