

遺 構 台 帳

凡 例

表中では、陶磁器の産地・種別などを、以下のように略す。

越】：越前	瀬】：瀬戸・美濃	唐】：唐津	信】：信楽
伊】：伊万里	備】：備前	丹波】：丹波	京】：京
中】：中国	李】：朝鮮	南蛮】：中国	土】：土師質
須】：須恵器	土師器	陶】：陶器	磁】：磁器
瓦】：瓦	他】：その他		

表中では、陶磁器などの制作年代を、以下のように記す。

Ⅱ：13C初～13C 末

Ⅲ：13C末～14C 後

Ⅳ：14C後～15C 末

Ⅴ：15C末～16C 後

表44 遺構台帳

FKJ02-2

遺構番号	グリッド	遺構種別	時期	主要遺物	備考
2-200	B-8	柱穴	古代		
2-201	A・B-7・8	廃棄土坑	16C後～17C初	土]皿。瀬]天目、志野四方向付。中]染付皿、白磁皿、漳州碗。唐]皿(胎土目)、筒碗、碗。越]播鉢、甕。他]木製品(漆器・底板)、石製品(粉挽き臼・バンドコ・火鉢・碇石?)、金属(釘・古銭・飾金具・キセル)、鑄造(取瓶)、動物遺体(魚骨)。	
2-202	A・B-8	土坑	16C後	土]皿。中]染付碗。他]石製品(碇石?)。	
2-203	A-8	土坑	16C後～末	土]皿。中]染付小坏。越]播鉢。	
2-204	B-8	土坑	16C中～後	土]皿。瀬]灰釉皿。	
2-205	B-8	土坑	16C中～後	土]皿。越]播鉢。	
2-207	A-8・9・B・C-9	溝	16C前～後	土]皿、瓦質・風炉足、土埴。瀬]天目(大窯前)、鉄釉碗、灰釉皿、水注、鉄釉瓶。中]青磁稜花皿、碗、白磁端反皿、軟質小坏、染付皿。越]甕、鉢、。他]石製品(バンドコ・碇石・碇石?・丸瓦)、金属(古銭・飾金具)、鑄造(取瓶)、動物遺体(獸骨・貝類)、植物遺体。	土師質皿は口径で4種だが中心は2種。
2-208	B-8・9	溝	16C中～後	他]鑄造(取瓶)。	
2-209	B-8	柱穴	16C中～後	土]皿。瀬]灰釉皿。越]甕。他]木製品(漆器)。	
2-210	B-8	柱穴	中世		
2-211	B-8	土坑	中世	他]鑄造(鉛滓)。	
2-212	B-7	土坑	中世		
2-213	B-8	土坑	16C中～後	土]皿。中]白磁皿。	
2-214A	B-8	柱穴	中世		
2-217	A-8・9・B-6・7・8・9	溝	16C中～末	土]皿、瓦質香炉、方形火鉢。瀬]古瀬戸深鉢、灰釉碗(青磁写)、灰釉皿、鉄釉皿、鉄釉瓶、鉄釉袴腰香炉、天目(大窯前)。中]白磁端反皿、鉢、軟質小坏、青磁酒会蓋、碗、稜花皿、染付皿、染付碗。李?]蕎麦手碗。血。信]小壺(花瓶?)。越]播鉢、鉢、。他]石製品(バンドコ・碇石・碇石?・相輪伏鉢)、金属(鋤先・釘・古銭・火箸・鍋・釣針・衾引手・毛抜)、鑄造(取瓶・鉛滓)、動物遺体(獸骨・魚骨・貝類)、植物遺体。	中国製品・瀬戸天目多い、土師皿・口径3～4種あり。
2-221	A-9	土坑	16C	土]皿。越]甕。	
2-223	B-8	土坑	16C中～後	土]皿。	柱根あり。
2-224	B-8	土坑	16C後	土]皿。中]青磁碗。須]長頸壺。他]鑄造(取瓶)。	
2-225	B-8	土坑	中世		
2-226	A・B-7	廃棄土坑	16C後	土]皿、土鈴。瀬]天目、灰釉皿。中]白磁小皿、染付碗。他]石製品(粉挽き臼)、金属(古銭)、動物遺体(貝類)、植物遺体。	
2-227	B-8	土坑	16C中～後	土]皿。瀬]灰釉皿。越]播鉢、甕。他]金属(古銭)、植物遺体。	
2-228	A・B-7	廃棄土坑	16C中～17C前	土]皿。中]白磁口鏡小坏、染付碗、青磁碗。唐]碗。越]播鉢、甕。他]石製品(バンドコ・碇瓦)。	唐津混じる。中国白磁は17C以降。
2-230	B-6	井戸	17C後	土]皿。伊]陶胎染付。中]染付皿。唐]青緑釉大皿。越]甕、鉢(襷形)。瓦]黒(丸・平・棧)、赤(丸・平)。他]石製品(硯・部材・軒丸瓦・軒平瓦・丸瓦・平瓦)、金属(古銭)、植物遺体。	被災瓦多し。石積井戸。
2-231	B-7	土坑	中世	伊?]碗。中]白磁皿。越]播鉢。他]植物遺体。	
2-233	B-8	土坑	中世		
2-234	B-9	土坑	中世		
2-235	B-9	土坑	16C中～後	土]皿。	
2-236	B-9	柱穴	16C中	土]皿。瀬]灰釉皿。越]甕。他]鑄造(鉛滓)。	
2-237	B-8	柱穴	中世		
2-238	B-7	土坑	中世		石を抜いた痕か?
2-239	B-7	土坑	中世		石を抜いた痕か?
2-240	B-9	土坑	16C中～後	中]青磁稜花皿。越]播鉢。	
2-246	B-8	土坑	16C中	土]皿。瀬]天目。中]青磁碗。	
2-247	B-8	土坑	16C中	土]皿、瓦質。瀬]天目(大窯前)。越]甕。須]瓶。他]木製品(漆器)、石製品(バンドコ)。	
2-249	B-7	土坑	16C中～後	土]皿。瀬]天目。中]染付皿、白磁端反皿。李]蕎麦手皿。越]壺、播鉢。須]坏蓋。	
2-250	B-7	溝	16C中～後	土]皿、瓦質。中]青磁碗。	
2-252	B-7	柱穴	～16C	越]甕。他]土師器(襷?)。	柱根あり。
2-253	B-7	柱穴	中世		柱根あり。
2-254	B-9	土坑	中世		
2-255	B-9	土坑	中世		
2-256	B-9	土坑	中世		
2-257	B-7	集石	16C	土]皿。瀬]天目。中]白磁小坏、皿。	
2-258	B-9	土坑	16C中	土]皿。他]金属(不明)。	
2-259	B-7	土坑	16C中	土]皿。中]青磁碗。	
2-260	B-7	柱穴	中世		
2-261	B-7	溝	中世		
2-263	B-8・9	溝	15C～16C	中]白磁軟質六角形、青磁碗(鎗蓮弁)。越]甕。他]土師器、金属(古銭)。	柱根あり。
2-264	B-7	柱穴	16C前～中	土]皿。瀬]深鉢?。	
2-265	B-7	土坑	中世		
2-266	B-8	柱穴	中世		柱根あり。
2-267	B-8	土坑	中世		
2-272	B-7	土坑	中世		
2-273	B-7	土坑	中世		
2-275	B-7	柱穴	中世		
2-277	B-8	柱穴	中世		柱根あり。
2-279	B-8	柱穴	15C後～16C中	中]青磁碗。	柱根あり。
2-285	B-7	柱穴	16C中	土]皿。	柱根あり。
2-286	A-9	土坑	中世		
2-287	B-9	柱穴	中世		
2-288	B-7	溝	16C中～後	土]皿。越]甕。	柱根あり。
2-290A	A-9	柱穴	中世		柱根あり。
2-290B	A-9	土坑	中世		
2-291	B-9	溝	15C後～16C後	土]皿。中]青磁大皿。越]甕、壺。他]木製品(漆器)。	
2-292	B-6・7・8	溝	(14C)～16C中～後	土]皿。瀬]古瀬戸平碗。中]青磁碗(鎗蓮弁)、白磁軟質小皿。越]甕、播鉢。他]動物遺体(魚骨・貝類)、植物遺体。	
2-293	B-7	土坑	16C中～	土]皿。越]甕。	
2-294	B-7	柱穴	16C中～後	土]皿。李]蕎麦手碗。	柱根あり。
2-295	B-7	土坑	16C中	土]皿。	
2-296	B-7	柱穴	16C	土]皿。越]甕。他]鑄造(鉛滓)。	柱根・碇石あり。
2-297	B-6・7・8	溝	15C後～16C後	土]皿、土埴。瀬]天目(大窯後)、古瀬戸碗、緑釉皿、深鉢。越]甕。中]青磁碗、白磁碗、軟質小坏。須]坏?。他]土師器(襷)、木製品(漆器)、動物遺体(貝類)。	
2-299	B-8	土坑	中世		

遺構番号	グリッド	遺構種別	時期	主要遺物	備考
2-300	B-8・9	土坑	中世		
2-301	B-9	土坑	中世		
2-302	B-9	土坑	中世		
2-303	B-9	土坑	中世		
2-304	B-6・7	溝	16C中～後	土]皿。 中]青磁碗、染付皿。	
2-305	B-7	土坑	中世		
2-306	B-7	柱穴	中世		
2-307	B-7	柱穴	中世		柱根あり。
2-309	B-7	柱穴	16C中		柱根あり。
2-310	B-7	柱穴	16C中	土]皿。 越]襦。	柱根あり。
2-311	B-7	土坑	中世		
2-314	B-7	土坑	中世		
2-317	B-7	土坑	中世		
2-322	A-8	溝	中世		
2-323	A-9	土坑	16C中	中]青磁碗。	
2-324	A-9	柱穴	中世		
2-325A	A・B-7	土坑	16C	土]皿。	
2-326A	B-7	土坑	中世		
2-330	A-10	柱穴	中世		
2-331	A-10	柱穴	中世		
2-332A	A-9	柱穴	16C中	土]皿。	
2-332B	A-8	柱穴	中世		
2-333	A-9	土坑	中世		
2-334	A・B-7	樋	中世		木樋。
2-336	B-7	柱穴	中世		
2-337	A・B-8	柱穴	中世		
2-344	B-8	溝	16C中	土]皿。	
2-345	B-8	溝	中世		
2-347	B-10	土坑	中世		
2-348	A-10	柱穴	16C後	越]襦。 須]環。	
2-349	A-10	柱穴	中世		
2-350	A-10	柱穴	中世		
2-351	B-9-A-9-10	溝	中世	土]皿。 瀬]古瀬戸灰釉小環。 中]青磁碗。	
2-352	B-9-A-9-10	溝	16C前～後	土]皿。 瀬]古瀬戸卸皿。 越]襦、鉢。 他]石製品(砥石)、金属(釘)。	
2-353	B-10	柱穴	中世		
2-354	B-10	土坑	16C前	瀬]古瀬戸。	
2-355	A-10	柱穴	中世		
2-356A	A・B-7	土坑	16C中	土]皿。 中]青磁碗。 越]襦。	
2-356B	A-10	土坑	中世		
2-357	A・B-7	樋	中世	他]石製品(火鉢・石造塔?)。	竹樋。
2-358	B-10	土坑	中世		
2-361	B-10	柱穴	中世		礎石状に河原石入る。
2-362	B-10	柱穴	16C	土]皿。	
2-363	A-10	土坑	16C中～後	土]皿。 越]襦。	覆土に炭が多く含まれる。
2-364	B-10	土坑	中世		
2-365	B-10	土坑	中世		
2-366	B-9	柱穴	中世		
2-368	B-10	土坑	中世		
2-369	B-9	土坑	中世		
2-370	A-10	土坑	16C後	土]皿。 瀬]鉄軸瓶。	
2-371	A-9	柱穴	中世		
2-372	A-10	土坑	16C中～末	土]皿。 中]青磁椀花皿。 越]襦。	
2-373	A・B-10	柱穴	16C?	土]皿。 他]鋳造(取瓶)。	
2-374	A-10	土坑	中世		
2-375	A-10	土坑	中世		
2-376	B-10	柱穴	13C?	土]皿(13C?)。	
2-377	A・B-10	土坑	中世		
2-378	A・B-10	土坑	中世		
2-379	A-10	土坑	16C中～後	土]皿。	
2-380	B-10	井戸	16C	土]皿、瓦質。 越]襦。	
2-381	B-10	柱穴	中世		柱根あり。
2-382	B-10	柱穴	中世		
2-383	B-10	柱穴	中世		
2-384	B-10	土坑	中世		
2-385	A-10	柱穴	16C中～後	土]皿。 他]鋳造(取瓶)。	
2-401	A-6	土坑	16C末～17C初	土]皿。 瀬]志野向付。 中]白磁皿。	
2-408	B-7・8	柱穴	古代		
2-412A	B-7	柱穴	古代		
2-413	B-7	柱穴	古代		
2-415	B-8	柱穴	古代		
2-416	B-8	柱穴	古代	土]皿(13C-大)。 須]環。 他]土師器(襦)。	中世土師皿混じる。
2-417	B-8	柱穴	古代		
2-418	B-8	柱穴	古代		
2-419	B-8	柱穴	古代		
2-420A	B-10	柱穴	中世		
2-426	B-7	柱穴	古代		
2-452	A・B-9	溝	中世		
2-464	B-10	柱穴	古代		
2-469	A・B-10	柱穴	(古墳-)古代	土]皿。	土師皿は混じりか。
2-472A	B-10	柱穴	古代		
2-473A	B-10	柱穴	古代	他]土師器。	
2-479	B-8	柱穴	古代		
2-石列2	B-7	石列	中世	他]石製品(バンドコ・砥石)、金属(古銭)。	
2-石列4	B-9	石列	16C中	中]青磁碗。	
2-道路2	B-10	砂利敷道路(路盤)	16C中	土]皿。 越]播鉢。 他]金属(古銭)、鋳造(取瓶)、動物遺体(貝類)。	最下道路面。
2-道路3 -6	A-7・8・9・ B-9	砂利敷道路	16C中～後	土]皿。 瀬]灰釉皿、瓶。 中]青磁鉢、白磁端反皿。 越]播鉢、襦。 他]金属(釘・古銭)、植物遺体。	焼土面より下の道路面。

表45 遺構台帳

FKJ02-3

遺構番号	グリッド	遺構種別	時期	主要遺物	備考
3-01	A-6・7・B-5・6	溝	19C	土]皿。瀬]志野向付。磁]小碗、皿(形紙)、土瓶。唐]皿、大皿。越]播鉢(17C前)。瓦]連磨窯、黒(平)。	3-12・64はこの溝の下層にあたる。
3-02	A-6	土坑	17C後	土]皿。伊]青磁碗、白磁香炉、碗(一重網)、小坏。唐]大皿、皿(砂目)。越]甕。瓦]黒(平)。他]金属(釘)、動物遺体(貝類)。	
3-03	B-5	土坑	17C後	土]皿。伊]皿、碗(一重網)。唐]緑釉壺。他]木製品(漆器)。	
3-04	B-5	土坑	16C後~17C初	土]皿。瀬]志野向付。他]金属(刀子・古銭)。	
3-05	A-5	溝	19C		
3-06	A-4・5	溝	19C		
3-07	A-5	柱穴	19C		
3-08	A-5	土坑	17C前		
3-09	A-5・B-5・6	土坑	16C後~17C初	土]皿。瀬]灰釉皿、鉄釉皿。備]瓶? 越]播鉢(17初)、甕。他]木製品(漆器)、石製品(バンドコ)、金属(釘・古銭・火箸)。	
3-10	B-5・6	土坑	16C後~末	土]皿。瀬]天目(大窯前)、茶入?、鉄釉皿。越]甕、播鉢(17初)。須]瓶?。他]木製品(漆器)。	
3-11	A-6	土坑	17C後		
3-12	A-6・7・B-6	溝	17C後	土]皿。伊]碗、青磁盤、皿。瀬]茶入? 唐]餠碗。陶]貧乏徳利、甕。越]播鉢。他]金属(釘)。	
3-13	A-4・5	溝	17C後		
3-14	A-4・5	溝	16C後~末	土]皿。瀬]灰釉皿、天目。越]甕。他]石製品(火鉢)。	
3-15	B-5	土坑	16C後		
3-16A	B-6	柱穴	17C前		
3-16B	B-6	柱穴	17C前		
3-18	A-6	柱穴	17C前~中	土]皿。唐]溝縁皿。	
3-19	A-6	銭埋納遺構	16C後~末	他]金属(古銭)。	
3-20	A-5	溝	17C前	他]金属(釘)。	
3-50	A-7・8	池	17C中~後	土]皿、土鍋。伊]碗、皿、大皿、青磁大皿・火入?、外青磁碗。瀬]天目(連房)、古瀬戸鉢?。中]染付皿・碗・兜鉢・大皿、白磁小坏・端反皿、瀟洲窯皿・碗。唐]三島手大皿、壺、餠碗、叩き甕、呉器手碗、皿(胎土目)、斑唐津碗、溝縁皿、朝鮮唐津瓶、青緑釉大皿、茶入?。越]播鉢(17C)、甕。他]弥生土器、木製品(漆器)、石製品(砥石)、金属(刀子・キセル・切羽・金箔)、植物遺体。	伊万里は最初期のもの多く含む。中国製品も多く含む。
3-51	A-8	土坑	17C後	土]皿。伊]小碗、皿、小坏、腰張碗。瀬]天目、鉄釉皿、瀟洲戸盃。中]瀟洲窯赤絵鉢、染付大皿。唐]二彩大皿、溝縁皿、呉器手碗、斑唐津碗。越]播鉢(17C)、甕、大平鉢、小壺(徳利?)。瓦]黒(丸・平)。他]木製品(漆器)、金属(銅?)。	
3-52	A-8	井戸	~近代	土]皿。磁]皿。唐]碗。瓦]黒(棧瓦)。	桶側井戸。
3-53	B-6・7	土坑	17C後	土]土埋、皿。伊]大皿、碗。備]徳利、大平鉢。唐]碗、二彩大皿、呉器手碗、瓶、餠碗、砂目皿。越]播鉢(17C)、鉢。他]石製品(鉢)、金属(刀子?・釘・古銭・鍵)。	
3-54	A-7・8	池	17C(初~後)	土]皿。伊]碗(一重網)、青磁碗、天目形碗、皿、瓶。瀬]天目(連房)。中]染付皿・小坏。唐]餠碗、呉器手碗、二彩大皿・壺、溝縁皿。京]黒染。越]播鉢(17初)、甕。他]弥生土器(鉢)、木製品(漆器)、金属(釘・古銭・五徳・銅?)	
3-55	A-7	土坑	17C中~後	土]皿。伊]小坏、外青磁碗。瀬]天目、鉄釉碗。中]青磁碗、染付中皿・小坏・碗。唐]鉢、皿(砂目)、呉器手碗、斑唐津小瓶、餠碗、三島大皿。越]播鉢(17C)、甕。他]木製品(漆器)、金属(刀子・釘・古銭・五徳・銅?)	
3-55B	A-7	土坑	17C後		
3-56	A・B-8	井戸	~近代	磁]皿、形紙刷毛。瓦]連磨窯。他]石製品(井戸桶の縁?)。	桶側井戸。
3-57	A・B-8	土坑	17C初~後・19C	土]皿。伊]碗(18C-)。伊?]皿(色絵)。中]染付碗。唐]餠碗、皿(胎土目)。越]甕。	
3-58	B-8	柱穴	17C中~後	土]皿。瀬]灰釉皿。中]染付八角香合蓋。	
3-59A	A-7・8・B-7	土坑	16C末~17C中	土]皿。瀬]天目。中]白磁端反皿、染付小坏、瀟洲窯碗。唐]大皿、叩き瓶、皿(胎土目)。越]播鉢(17初)。他]木製品(下駄)、金属(刀子・キセル)。	
3-59B	A-7・8・B-7	土坑	16C末~17C前		
3-60	B-8	柱穴	17C前	土]皿。唐]溝縁皿。	
3-61	A-7・8・B-7	溝	17C初~前	土]皿。中]染付碗・皿・坏、瀟洲窯碗・大皿。唐]溝縁皿、叩き壺、斑唐津徳利。越]甕。他]金属(キセル)。	
3-63	A-6・7	土坑	17C後	土]皿。伊]白磁徳利、碗、小皿。瀬]鉄釉水注。唐]呉器手碗、餠碗・徳利。信]?灰釉茶壺。越]甕、小壺。軟質施土器]鉢? 他]石製品(棟瓦)、金属(釘)、植物遺体。	
3-64	A・B-6・7	土坑	17C~近代	土]皿。伊]皿、碗(一重網)。瀬]天目。磁]形紙刷毛、端反、急須蓋。備]?土瓶?。唐]呉器手碗、甕、溝縁皿、餠碗。越]播鉢(17C)。他]石製品(バンドコ)、金属(釘)、動物遺体(魚骨)。	
3-65	B-8	柱穴	16C末~17C前		
3-66	B-8	土坑	17C	土]皿。	
3-67	B-8	溝	17C後	土]皿。伊]小坏。唐]鉄釉持ち手。	
3-68	B-8	柱穴	17後	土]皿(C)。唐]皿。	
3-69	A-7	土坑	17C初	土]皿。瀬]天目(連房)。中]染付小坏、大皿。唐]皿、小坏、大皿。越]播鉢(17C・17初)、甕。須]甕。他]石製品(砥石)、金属(刀子)。	
3-70	B-6・7	土坑	17C後		
3-71	A-7	土坑	17C初	土]皿。瀬]志野。唐]皿。	
3-72	A-7	柱穴	17C後	土]皿。伊]仏飯器(17C)。他]石製品(バンドコ)。	
3-73	A-7	土坑	16C末~17C初	土]皿。瀬]灰釉皿。唐]皿。	
3-74A	B-6	柱穴	17C後		
3-74B	A・B-8	土坑	17C初	土]皿。瀬]天目、小坏(給織部)。唐]皿(胎土目)。越]甕、播鉢(17C)。	
3-75	A-7・8	集石	17C前	土]皿。中]皿(形物)。唐]皿。	
3-76	B-8	土坑	17C?	土]皿。越]甕。他]金属(不明)。	
3-77	A-7	柱穴	17C	土]皿。	
3-78	A-8	柱穴	17C後	土]皿。	
3-80	B-6	柱穴	17C後		
3-82	A-8	柱穴	16C末	土]皿。	
3-84	B-7	井戸	16C末~17C初	土]皿。越]播鉢(17初)。	
3-86	B-7	土坑	17C後		
3-87	B-7	土坑	17C後		
3-88	A-8	土坑	17C後		
3-89	A-8	土坑	17後		
3-92	A-6・7	溝	16C末	土]皿。	
3-93	A-7	柱穴	17C後		
3-94	A-6	集石	16C末~17C初	土]皿。中]青磁碗。	
3-95	A・B-6	土坑	16C末	土]皿。中]青磁大皿。他]金属(釘)。	
3-97	A・B-6	土坑	17C前		

遺構番号	グリッド	遺構種別	時期	主要遺物	備考
3- 98	A-7	井戸?	17C前		
3- 99	A-7	土坑	17C後	土]皿、伊]碗、皿、小环、瀬]天目(連房)、灰釉皿、中]青磁大盤、滄洲窯大皿、唐]溝縁皿、他]土師器(高坏・古墳)。	
3- 100	B-7	土坑	16C末～17C中	土]皿、土鍾、瀬]灰釉皿、鉄釉徳利、天目(大窯)、中]染付碗・皿、白磁皿、越]襷、他]弥生土器(甕?)、木製品(漆器・下駄)、金属(釘・古銭)。	
3- 101	B-6	溝	16C末	土]皿、瀬]鉄釉皿。	
3- 102A	B-7・8	柱穴	16C末	土]皿、他]金属(手鉢)。	
3- 102B	B-7	柱穴	16C末	土]皿、中]白磁端反皿。	
3- 103	B-8	土坑	16C末(～17C初)	土]皿、瀬]鉄釉徳利、鉄釉皿、中]染付皿、浅黄交趾菊形紅皿、白磁皿(碁笥底)、越]播鉢(17初)、他]動物遺体(獣骨)、植物遺体。	中国白磁皿は被熱。
3- 104	A・B-8	土坑	17C前	他]木製品(漆器)。	
3- 105	A・B-7・8	柱穴	17C後	土]皿。	
3- 106A	B-8	土坑	16C末	土]皿、他]金属(古銭)。	
3- 106B	B-8	土坑	16C末		
3- 107	A-7	土坑	16C末～17C初	土]皿。	
3- 108	B-8	柱穴	16C後～末	土]皿、中]染付皿。	
3- 110	B-6	土坑	17C前		
3- 111	A-7	柱穴	17C	越]襷。	
3- 113	A-7	土坑	17C前		
3- 114	A-7	土坑	17C前		
3- 115	A-7	土坑	17C前		
3- 116	A-6・B-6・7・C-7・8	溝	16C末～17C初	土]皿、瀬]小天目(大窯)、中]染付碗、白磁端反皿、青磁大皿、他]金属(古銭)。	
3- 117	A-7・B-7・8・C-8	溝	16C後～17C中	土]皿、瀬]灰釉丸皿、越]襷、他]弥生土器、木製品(漆器)、金属(古銭・鎧)。	
3- 118	A-7・8・B-8	溝	16C後～末	土]皿、瀬]灰釉皿、染付皿、越]播鉢、他]木製品(漆器)。	
3- 120	A-8	土坑	17C後		
3- 121	A-8	土坑	16C後～17C初	土]皿。	
3- 123	A-8	土坑	17C後		
3- 200	B-6・7	廃棄土坑	17C中～後	土]皿、焼塩壺、土鈴、伊]鉢、碗、碗(外・鉄釉)、小环、瀬]天目、鉄釉碗、灰釉盃、中]染付小环、唐]皿(砂目)、大皿、鉛釉碗、兵器手碗(古)、叩き壺、越]播鉢(17C)、他]金属(釘・古銭・鍵)。	土師皿大量。唐]鉛釉碗多い。
3- 201	B-7	土坑	17C中～後	土]皿、伊]大鉢、碗(古)、瀬]天目、鉄釉香炉、中]白磁碗、唐]大皿、溝縁皿、叩き瓶、越]播鉢(17C)・襷、他]金属(釘・古銭)。	17C中～後の良好なまとまり。大口径の土師皿多し。伊万里を主体とする。
3- 204A	C-8	土坑	17C後	土]皿、伊]青磁香炉、にわとり水注、皿(青磁見込蛇目)、鉢、唐]二彩襷、叩き襷、皿、大皿、瓶、越]播鉢(17C)、瓦]黒(丸・平)、赤(丸)。	
3- 204B	C-8	土坑	17C後	土]皿、伊]大皿、瀬]灰釉碗、中]染付小环、唐]刷毛目大皿、瓦]黒(丸・平)、他]石製品(盤)。	
3- 205	B・C-8	溝	19C		
3- 206	B-6	土坑	近代	磁]皿(形紙刷)、大皿。	
3- 207	B・C-8	井戸?	17C初～後	土]皿、伊]皿、瀬]志野燗部(瓶)、唐]皿、鉛釉碗、越]襷、播鉢。	
3- 208	C-6	溝	17C後	伊]八角瓶(17C)、瀬]肩衝茶入、越]播鉢、他]木製品(漆器)。	
3- 209	B-8	土坑	17C後		
3- 210	B-7	柱穴	17C	土]皿、越]襷?。	
3- 211	B-7	柱穴	17C中～後	土]皿、唐]溝縁皿、叩き壺。	
3- 212	C-7	土坑	17C中～後	土]皿、伊]皿、人形、唐]繪唐津碗、大皿。	
3- 213A	C-7	井戸	17C後～18C前	土]皿、焼塩壺、中]青磁碗、唐]刷毛目碗、瓦]黒(軒丸)、須]襷、他]弥生土器、木製品(曲物・井戸側板)、石製品(部材)、金属(包丁)、植物遺体。	井筒抜き後の埋め戻し土。
3- 213B	C-7	井戸	17C初～後	土]皿、土埴、伊]皿、青磁大皿、瀬]天目、黄瀬戸鉢?、備?]播鉢、中]染付皿、滄洲窯大皿、青磁碗、白磁皿、唐]皿(砂目)、鉛釉碗、三島大皿、溝縁皿、越]襷、播鉢、瓦]黒(平)、須]坏、他]木製品(漆器)。	桶側井戸。
3- 213C	C-7	井戸	17C前	土]皿、瀬]茶入?、中]白磁碗、唐?]平鉢(長石釉)、越]襷。	
3- 214	C-8	土坑	17C初～後	土]皿、伊]碗、瀬]灰釉皿、天目、志野角向付、唐]繪唐津皿、皿(胎土目)、兵器手碗、鉛釉・藁灰釉・鉄釉碗、丹波?]大平鉢、越]播鉢(17C)、他]金属(釘・キセル)。	
3- 215	B-8・C-7・8	土坑	17C中～後	土]皿、土埴、伊]碗、水注?、小瓶、小环、中]染付小环・皿、唐]刷毛目二彩壺、溝縁皿、越]播鉢、須]坏蓋。	
3- 216	B-7	土坑	16C末	土]皿、中]滄洲?碗。	
3- 218	B-6	井戸	19C	土]皿、瀬]天目、磁]形紙刷碗、唐]鉛釉碗、皿(砂目)、瓦]遼唐窯。	
3- 219	B-8	土坑	18C	土]皿、伊]小环、碗、皿(コンニャク印判)、瀬]灰釉皿、須]襷。	
3- 220	B-7	柱穴	17C後	他]石製品(バンドコ)。	
3- 221	C-6	土坑	19C	土]皿、伊]小环?、陶]土瓶、須]瓶?。	
3- 222	B-6	土坑	19C		
3- 223	C-6	土坑	17C	土]皿。	
3- 224	C-7・8	土坑	17C初	土]皿、瀬]天目(樽手)、志野(角大鉢、菊形向付)、唐]青唐津碗、斑唐津碗、他]金属(釘)。	
3- 225	B・C-8	土坑	16C末～17C初	土]皿、焼塩壺、瀬]黄瀬戸鉢、灰釉皿、大平鉢(鎗釉)、志野大皿、唐]皿(胎土目)、繪唐津大皿、越]播鉢(17初)。	
3- 226	C-8	井戸	17C初～中	土]皿、土埴、伊]筒碗(古)、碗(17C)、青磁大皿、瀬]瓶?、天目、鼠志野筒向付、志野向付、灰釉皿、中]滄洲窯碗、白磁端反皿、染付皿・碗・小环、唐]溝縁皿、繪唐津皿、碗、二彩大皿、兵器手碗、鉛釉碗、青唐津皿、越]播鉢(丸・17C)、襷、他]木製品(漆器・傘・籠籠)、金属(刀子・古銭・キセル)。	青草多く混じる。伊万里は古い。桶側井戸。
3- 227	C-8	井戸	17C初	土]皿、瀬]天目、灰釉皿、中]染付鉢、唐]片口鉢、繪唐津皿、皿(胎土目)、碗、越?]大平鉢(鎗釉)、他]木製品(漆器)、石製品(バンドコ)、金属(古銭・キセル)、植物遺体。	桶側井戸。
3- 228	B-8・C-8	土坑	17C初～後	土]皿、焼塩壺、土埴、伊]碗(17C)、青磁大皿、瀬]志野大皿・盃・茶碗・鉢?、燗部(瓶?)、灰釉皿、天目(連房)、中]染付皿、唐]天目、叩き襷、皿(胎土目)、倍]小々壺(1輪挿し?)、襷、越]襷、播鉢(17C)、他]木製品(漆器)、石製品(砥石)、金属(釘・五徳)。	
3- 229	C-6・7	土坑	17C前～後	土]皿、伊]碗(古)、瀬]志野、天目(連房)、備]瓶、中]滄洲窯碗、唐]繪唐津大皿、皿(砂目)、溝縁皿、越]播鉢(17C)、他]木製品(漆器、底板)、石製品(バンドコ)、金属(古銭)。	
3- 230	C-7	土坑	17C初～18C	土]皿、伊]碗、中]染付小环、唐]足付鉢、青唐津皿、鉛釉碗、他]木製品(底板)。	
3- 231	C・B-6・7	土坑	16C末～17C後	土]皿、伊]碗(一重網)、中]滄洲窯大皿、唐]皿(砂目)、兵器手碗、越]襷、播鉢、他]金属(筆筒把手)。	
3- 240	B・C-7・8	土坑	17C初	土]皿、瀬]天目、唐]皿(三島)、越]播鉢(17初)、他]石製品(バンドコ)。	
3- 241	B・C-6・7	溝	16C末～17C初	土]皿、瀬]天目(大窯後)、中]染付皿、他]金属(釘・古銭・弾)、植物遺体。	
3- 242	C-7	土坑	17C中	土]皿、伊]碗(古)、唐]刷毛目大皿。	
3- 244	B-7・C-6・7	土坑	17C	土]皿、他]金属(古銭)。	

FKJ02-3

遺構番号	グリッド	遺構種別	時期	主要遺物	備考
3-250	C-7	土坑	16C末	土]皿。瀬]灰釉皿。中]染付中皿。越]襷、播鉢。他]木製品(漆器)、金属(釘)、動物遺体(獣骨)。	
3-251	C-7	溝	16C末～17C初	土]皿。	
3-252	C-6	土坑	16C末	土]皿。瀬]灰釉皿。中]白磁碗。他]金属(釘)。	
3-253	B-5・6	溝	16C後～末	土]皿。瀬]天目、鉄袖徳利、灰釉皿。中]染付皿? 他]金属(古銭)。	
3-255	B-6	土坑	17C前		
3-260	B-5	溝	17C初	土]皿。唐]叩き瓶。	
3-261	B-6	土坑	17C前		
3-262	B-5	土坑	16C後		
3-263	B-6・7	土坑	17C前		
3-264	C-6	柱穴	17C前		
3-310	A-5	銭埋納遺構	16C後～末	他]金属(古銭)。	
3-312	B-6	溝	16C末		
3-313	A・B-6	土坑	16C末	土]皿。瀬]灰釉皿。	
3-314	B-6	土坑	16C末	土]皿。中]白磁端反皿、染付皿、漳州窯碗。	
3-601	B・C-7	柱穴	17C後		
3-602	B-7	柱穴	17C後		
3-603	B-8	柱穴	17C後		底部に礎石あり。

表46 遺構台帳

FKJ02-4

遺構番号	グリッド	遺構種別	時期	主要遺物	備考
4-401	B-4・5	廃棄土坑	17C中～後	土]土埴、皿、焼壺蓋。伊]碗(～期、外鉄袖内白、筒形)、小坏(菊、ソギ)、菊形小皿、瓶、皿(砂目)。瀬]天目(連房)、灰釉皿、卸皿(15C)、壺(椿手)、黒織部碗?、黒織部茶碗、鉄袖合子。中]景德鎮-碗、小坏、海洲窯大皿、碗。唐]刷毛目大皿、碗、小坏(斑)、皿(砂目、胎土目)、叩半裏、青唐津鉢。信]壺。越]播鉢(、近世前)、襷(近世前)、小壺。瓦]黒(丸・平・道具瓦)。須]皿、襷。他]木製品(漆器・木簡・下駄・折敷・箸・匙・切匙・杵・刷毛・糸巻・柄杓・曲物・蓋板・底板・部材・櫛・人形・鏡筒・飾物)、石製品(バンドコ・鉢・砥石・丸瓦・棟瓦)、金属(刀子・釘・鋸?・古銭・握りばさみ?・火箸・飾金具?・キセル・鎖)、鑄造(鋳滓)、動物遺体(獣骨・魚骨・貝類)、植物遺体。	瓦は黒のみ。大火以前の(1620～50)の遺物群、食器がほとんどで茶道具等少ない。中国製品多い。伊万里は(1620～30年)の碗中心。
4-402A	B-5	柱穴	中世		
4-403A	B-4	土坑	近世		
4-403B	B-4	井戸	17C前	土]皿。中]染付皿、青磁碗。越]襷。瓦]黒(丸)。他]木製品(漆器・下駄・底板)、金属(古銭)、動物遺体(獣骨)。	
4-404A	B-4	柱穴	16C	土]皿。	
4-405	B-5	土坑	15C後～16C	土]皿。越]播鉢。須]襷。	
4-406	B-5	土坑	近世		
4-407	B-4	土坑	16C中～後	土]皿。中]白磁軟質皿。越]襷、播鉢。	
4-408	B-4	土坑	中世		
4-410	B-4	廃棄土坑	16C後～17C初	土]皿。瀬]灰釉皿、鉄袖瓶。中]染付皿。越]播鉢(近世初)、襷。瓦]黒(平)。	
4-413	B-5	土坑	近世	他]土師器(古代?)。	
4-510A	B-7	土坑	17C前	土]皿。伊]碗(中国?)。瀬]天目(連房)、御深井向付(染付)。中]染付鉢、小坏、茶系]縁袖碗。越]襷。瓦]黒(軒丸・平)。他]木製品(漆器)、金属(釘・網・鍵)、動物遺体(貝類)。	
4-510B	B-2	柱穴	中世		底部に礎石あり。
4-510C	B-9	土坑	中世		焼土層より上の砂面検出。
4-510D	B-7	井戸	16C後～末	土]皿。瀬]灰釉皿、灰釉碗(大窯)、鉄袖小壺。中]青磁碗、染付鉢、小坏。季]蕎麦手皿。越]襷、播鉢。	上部は510Aに切られる。
4-511A	B-8	井戸	(16C中～後)・17C後	土]皿。伊]腰張碗、碗、色絵蓋。瀬]古瀬戸-瓶、天目(連房・大窯前)、灰釉碗、灰釉皿、鉄袖瓶、御深井。中]白磁軟質小坏、染付皿、青磁碗。唐]餡碗、異器手碗、二彩大皿。季?]瓶。越]襷、壺、鉢、播鉢。近世中。瓦]黒(丸・平)、赤(丸)。他]石製品(バンドコ・軒平瓦・丸瓦・瓦頭・棟先瓦?)、金属(釘・古銭)、動物遺体(貝類)。	堀方。建築材(?)有。17C後(大火後)中心だが16C中～後多く混じる。桶側井戸。
4-512B	B-8	集石土坑	中世		砂利敷直上。
4-512C	B-9	土坑	中世		砂利敷直上。
4-513A	B-8	土坑	中世		砂利敷直上。
4-513B	B-9	土坑	中世		
4-514	B-8	土坑	中世		
4-516	B-2	柱穴	中世		底部に礎石あり。砂利敷(焼土上)上砂面検出。
4-517	B-1	柱穴	中世		底部に礎石あり。
4-518	B-2	柱穴	中世		底部に礎石あり。
4-519	B-8	石列	中世		
4-520	B-2	土器埋設遺構	16C	土]皿。越]襷、中壺(完形)。	覆土:焼土充填。4-528を切る。
4-521	B-9	集石	中世	土]皿。中]青磁碗。越]襷、播鉢。他]石製品(火鉢)。	
4-522	B-1	土器埋設遺構(3基)	16C中～末	土]皿、焙烙。瀬]古瀬戸深鉢、卸皿、天目、鉄袖瓶、灰釉皿。中]白磁端反皿、青磁碗。南壺]壺。越]播鉢、襷。他]石製品(火鉢)。	砂利敷下検出。襷3基。
4-525	B-2	集石	16C後	土]皿。中]白磁皿、青磁碗、白磁軟質八角坏。越]襷、播鉢。	笏谷石、河原石混在。
4-526B	B-2	柱穴	中世		
4-528	B-1	土器埋設遺構	～16C末	土]皿。瀬]鉄袖瓶、古瀬戸灰釉小香炉。中]青磁碗。越]中壺。他]石製品(バンドコ)。	
4-529	B-2	土坑	中世		
4-531	B-1	土坑	中世		
4-532	B-3	土坑	16C末(～17C前)	土]皿。瀬]天目。越]襷、播鉢。須]壺。他]石製品(バンドコ)。	大半は襷。
4-533	B-3・4	土坑	17C後(大火後)	土]皿。伊]碗。越]襷。瓦]黒(丸・平)、赤(軒丸・丸)。他]鑄造(炉壁体片)	瓦]黒多い。被災瓦。瓦溜?
4-534	B-3	土坑	中世	他]木製品(漆器)、金属(釘・火箸)、鑄造(取瓶)、動物遺体(獣骨)、植物遺体。	
4-535B	B-7	土坑	中世		
4-536	B-10	土坑	中世	土]皿。中]染付皿。越]襷。	
4-537	B-9	土坑	16C中～後	土]皿。瀬]天目(大窯前)、灰釉碗。中]青磁碗、白磁鉢?、白磁端反皿。越]播鉢、襷。他]石製品(水輪)、金属(古銭)。	土師皿多い。
4-538	B-1	土坑	中世		
4-540	B-7	土坑	16C後～17C初(～後)	土]皿。瀬]天目。中]染付皿。瓦]黒(平)、赤(平)。他]石製品(バンドコ)。	瓦は混じりか。
4-541	B-7	井戸	16C後	土]皿。中]染付皿、青磁碗。越]襷。他]動物遺体(魚骨)。	

遺構番号	グリッド	遺構種別	時期	主要遺物	備考
4-543	B-2	土坑	16C後～末	兩壺? 焼締壺。 越】襷、播鉢。 須】坏蓋。 他】縄文土器、動物遺体(獣骨)。	播鉢・襷が多く土師皿、瀬戸は極端に少ない。
4-545	B-8	柱穴	16C後	土】皿。 瀬】古瀬戸灰釉皿、天目。 他】金属(釘・古銭)。	柱根あり。
4-546	B-8	柱穴	16C	土】皿。 他】土師器(襷)。	
4-547	B-8	土坑	16C中	土】皿。	
4-549	B-10	柱穴	16C中～後	土】皿。 中】染付皿。 越】播鉢、襷。	
4-551	B-8	井戸	16C中	土】皿。 瀬】灰釉皿、天目。 中】青磁碗、桜花皿、白磁軟質皿。 越】播鉢。 他】石製品(砥石)、金属(釘・古銭・燗鍋)、動物遺体(貝類)、植物遺体。	土師皿多い。
4-552	B-8	土坑	16C中～後	土】皿。 中】白磁碗?。	
4-553	B-7	井戸	16C中～後	土】皿。 他】土師器、金属(古銭)。	
4-554	B-8	柱穴	16C	土】皿。	底部に礎石あり。
4-555A	B-9	土坑	16C後	土】皿。 瀬】鉄軸徳利。 中】染付皿。 越】襷。	
4-556	B-10	土坑	17C	越】播鉢。	
4-559	B-2・3	土坑	16C末～17C初	土】皿。 瀬】緑釉皿。 中】染付碗。 越】播鉢(近世前)、襷。	
4-560	A-1	土坑	15C後～16C	越】襷、播鉢。	
4-561	A・B-1・2	土坑	16C、16C後	土】皿。 越】襷、播鉢、鉢。	播鉢・襷中心。
4-564A	A・B-1	井戸	中世	他】動物遺体(獣骨?)。	
4-564B	B-10	土坑	16C後～末	土】皿。 瀬】天目(大窯前)、緑釉皿。 中】白磁軟質皿。 李?】徳利。 越】播鉢、襷。	
4-565	B-1	柱穴	16C	土】皿。	
4-566	B-8	土坑	16C中～後	土】皿。 瀬】天目(大窯前)、灰釉皿。 中】染付皿、白磁軟質小皿。 越】播鉢。 他】金属(古銭)。	
4-572	B-7	柱穴	中世		
4-573A	B-7	土坑	16C中～後	土】皿。 中】青磁碗。	
4-573B	B-7	土坑	中世		
4-574	B-7	土坑	16C後～末	土】皿。 中】染付端反皿(漳州窯?) 越】襷。	
4-575B	B-8	土坑	16C後～末	土】皿。 瀬】灰釉皿。 中】白磁軟質皿、白磁皿、染付皿。 越】襷。	
4-576	B-3	柱穴	16C中	土】皿。 瀬】緑釉皿。 中】青磁碗。 越】襷、播鉢。 他】金属(古銭)。	底部に礎石あり。
4-577A	B-8	井戸	16C中～	土】皿。 瀬】灰釉皿、天目(大窯前)。 中】青磁碗。 越】播鉢。	土師皿・播鉢多。
4-577B	B-9	土坑	16C中～後	土】皿。 瀬】灰釉皿。 中】白磁小坏。 越】襷。 須】坏、壺?。	
4-578	B-10	柱穴	中世		底部に礎石あり。
4-579	B-10・1	土坑	中世		
4-580	B-10	土坑	中世		
4-581	B-1	土坑	16C中	土】皿。 須】襷。 他】土師器、金属(古銭)。	
4-583	B-1	土坑	16C中～後	土】皿。 中】白磁軟質小皿、青磁桜花皿。 越】襷、播鉢。 他】土師器(襷)、石製品(砥石)。	
4-585	B-3	土坑	16C後～末	土】皿。 越】播鉢、襷。	
4-586	B-8	井戸	16C中～後	土】皿。 瀬】天目、灰釉端反皿、緑釉皿。 中】青磁碗、白磁碗(玉縁)。 越】播鉢、襷。 他】木製品(曲物)、金属(古銭)、植物遺体。	
4-587	B-9	土坑	16C中～後	土】皿。 瀬】鉄軸花瓶?、灰釉端反皿。 越】襷、播鉢。 須】坏。 他】金属(鐵・古銭)。	
4-588	B-9	土坑	16C中	土】皿、瓦質香炉。	
4-590	B-9	土坑	16C中～後	土】皿。 瀬】天目?。	
4-591	B-8	土坑	16C中	土】皿。 越】襷。 他】金属(古銭)。	
4-592	B-8	柱穴	16C中	土】皿。 越】播鉢。 須】襷。	柱根あり。
4-594	B-8	土坑	16C中～後	土】皿。 瀬】壺、灰釉片口、灰釉瓶。 中】染付碗・皿、青磁碗。 越】襷、播鉢。 他】土師器(襷)、石製品(鉢・砥石)、金属(釘)、鋳造(取瓶・鋲深)。	
4-595	B-8・9	井戸	中世	土】皿。 中】青磁桜花皿・碗、白磁軟質小坏。 越】播鉢、襷。 須】坏蓋、襷。	
4-596	B-9	土坑	中世		
4-597	B・C-9	溝	16C中～後	土】皿(13・16C)。 瀬】天目(大窯前)、緑釉皿、灰釉皿。 中】青磁碗、白磁皿。 越】襷(・格子印)、壺、播鉢。 須】蓋、襷。 他】木製品(漆器)、金属(釘・古銭)、動物遺体(獣骨・貝類)、植物遺体。	杭列あり。土師皿-大きさ4種類あり。
4-598	B・C-9	溝	16C中～後	土】皿。 瀬】古瀬戸鉢、鉄軸瓶。 中】青磁碗・桜花皿、白磁軟質坏(漆接)。 越】壺、襷、播鉢。 須】蓋、襷。 他】土師器(高坏)、木製品(漆器)、石製品(地輪)、金属(古銭)、動物遺体(獣骨)、植物遺体。	
4-599	B-9	土坑	16C中～後	土】皿。 瀬】天目。 中】青磁碗。 須】坏・襷。	
4-600	A-3・4・B・C-4	溝	15C後～16C末	土】皿。 瀬】緑釉皿、鉄軸瓶。 中】染付皿。 越】襷、播鉢。 須】襷。 他】金属(小刀・釘)、鋳造(鋲深)。	
4-601	B-4	土坑	中世		
4-603	B-3・4	土坑	16C～17C初	土】皿。 越】襷。	
4-606	A-3	土坑	中世	他】炭化米。	遺構内炭化米充填。
4-607	A・B-3	土坑	中世		
4-608	A・B-3	土坑	16C後～末	土】皿。 中】染付皿。 越】襷。 他】石製品(鉢)、金属(古銭)。	覆土:焼土多量に混じる。
4-621	A-3	土坑	16C後～末		
4-622	A-3	土坑	16C後～末		
4-623	A-3	土坑	16C後～末		
4-650	B-2	井戸	16C中～後	土】皿。 瀬】古瀬戸深鉢、灰釉皿、天目(大窯前)、鉄軸丸瓶。 中】青磁碗・桜花皿。 越】中壺?、播鉢。	瀬】鉄軸丸瓶多い。
4-652	B-2	井戸	16C後	土】皿、瓦質角形鉢。 瀬】灰釉皿。 中】青磁碗、白磁小坏。 越】播鉢、襷。 他】金属(鐵・釘)、鋳造(鋲深)。	播鉢・襷多い。
4-653	B-2・3	土坑	16C	越】襷。	
4-654	B-2	土坑	16C	越】襷。	
4-659	B-3	土坑	中世	須】襷。	
4-660	B-3	土坑	中世		
4-661	B-3	土坑	中世		
4-662	B-3	土坑	中世		
4-663	B-3	土坑	中世		
4-664	B-3	土坑	16C後	土】皿。 越】襷。	
4-665	B-3	土坑	中世		
4-666	B-3	土坑	中世		
4-667	B-3	土坑	中世		
4-668	B-3	土坑	中世		
4-669	B-2	土坑	16C	越】襷。	
4-670	B-2	井戸	16C後	土】皿。	
4-671	B-2	柱穴	中世		柱根あり。
4-672	B-2	土坑	中世		
4-801	B-10	土坑	中世		砂利敷直上。
4-802	B-9・C-9	溝	16C中	土】瓦質風炉、皿。 瀬】古瀬戸深鉢。 中】染付碗。 越】播鉢、襷。 須】襷。 他】木製品(箸・柄杓)、石製品(バンドコ)、金属(古銭)、動物遺体(獣骨)、植物遺体。	
4-803	B-9	土坑	16C後～末	土】皿。 中】青磁皿。	
4-804	B-9	土坑	中世		

遺構番号	グリッド	遺構種別	時期	主要遺物	備考
4-806A	B-7	土坑	16C中	土]皿。瀬]天目(大窯前)。中]染付皿、白磁皿。	
4-807	B-7	柱穴	16C中-後	土]皿。中]青磁碗、白磁軟質皿。越]壺。	
4-808	B-7	柱穴	16C中	土]皿。中]青磁椀花皿。	
4-809	B-9	土坑	中世		
4-810	B-7	柱穴	中世		柱根あり。
4-811	B-2	土坑	16C中-後	瀬]灰釉皿。越]薬研。他]石製品(鎌?)。	
4-812	B-1	柱穴	16C(中-)後	土]皿。越]甕。	底部に礎石あり。礎石下より灯明皿完形3枚出土。
4-813	B-8	井戸	16C中-後	土]皿。瀬]灰釉皿(古瀬戸?)。越]播鉢、甕。	
4-814	B-8	土坑	16C後	中]青磁大盤。越]甕。	
4-815	B-8	土坑	16C後	土]皿。越]甕。	
4-816	B-6・7	溝	16C前-中	土]碗、皿。越]播鉢。須]坏、甕。	
4-817A	B-8	井戸	16C中-後	土]皿。中]青磁椀花皿、碗、染付皿。越]播鉢、甕。他]土師器(古墳・古代・朱彩?)、木製品(漆器)、石製品(砥石)、金属(火箸)、植物遺体。	
4-817B	B-8・9	井戸	中世		
4-819	B-2	土坑	16C後	中]青磁碗。越]甕。須]甕。他]石製品(宝篋印塔笠部)。	中]碗高台周囲意図的に割落とす。
4-820A	B-8	土坑	中世	他]土師器(甕・他)。	
4-820B	B-9	土坑	中世		
4-821	B-7	柱穴	16C中-後	土]皿、瓦質風炉?。中]白磁小皿。越]甕。須]坏?。他]金属(古銭)。	
4-822A	B-1	土坑	16C中-後	土]皿。瀬]鉄釉皿(墨書)。	
4-822B	B-7	柱穴	中世		底部に礎石あり。
4-823A	B-1	井戸	16C後	土]皿。越]甕。須]甕。他]土師器(高杯)。	
4-824	B-1・10	土坑	16C後	土]皿。中]白磁軟質小坏。	
4-825	B-10	柱穴	中世		底部に礎石あり。
4-827	B-7	柱穴	16C中-後	土]皿。	礎石・柱根あり。
4-828	B-1	柱穴	16C後(-17C初)	土]皿。	
4-829	B-1	土坑	16C後-	土]皿。越]甕。	
4-830	B-8	土坑	16C後	土]皿。越]小壺。	
4-831	B-7	柱穴	16C(中-)後	瀬]灰釉碗(大窯)。	柱根あり。
4-832	B-7	柱穴	中世		柱根あり。
4-833	B-7	土坑	中世		
4-834	B-7	柱穴	中世		柱根あり。
4-835	B-10	土坑	16C後	土]皿(13C)。李?]赤胎土・徳利?。越]甕。他]土師器(甕)。	
4-836	B-2	土坑	16C後-末	土]皿。中]白磁端反皿(被災)。	
4-838	B-2	土坑	中世		
4-839	B-1	土坑	16C後-末	土]皿。瀬]天目。中]染付皿、白磁皿。越]甕、播鉢。	
4-840	B-8	井戸	16C中-後	土]皿。中]青磁大皿。須]壺?。	
4-841	B-10	柱穴	中世		
4-842	B-1	柱穴	16C中	土]皿。瀬]天目(大窯前)。	
4-843	B-1	土坑	16C中-後	土]皿。中]青磁碗。	
4-844	B-3	土坑	16C	中]青磁碗?。須]甕。	
4-845	B-1	土坑	16C中-後	土]皿。李]蕎麦手小皿。越]甕。他]石製品(バンドコ)、金属(刀子)。	
4-846	B-1	土坑	16C後	土]皿	
4-847	B-6・7	溝	16C中-後	土]皿。中]青磁碗、染付碗。越]甕、播鉢。他]金属(釘・古銭)。	
4-848	B-7	土坑	16C中-後	土]皿。中]青磁鉢。	
4-849	B-10	柱穴	中世		
4-850	A・B・C-1	溝	古墳	他]土師器(高杯・器台・甕・壺・鉢)、石製品(石器・磨製石斧)。	
4-851	B-1	土坑	16C中-後	瀬]灰釉平碗(大窯)。他]土師器(甕)。	
4-852	B-7	柱穴	古代		
4-854	B-7	柱穴	古代		
4-857	B-2	井戸	16C前-中	土]皿。瀬]深鉢。中]青磁碗。越]甕、播鉢。他]石製品(バンドコ・砥石)、銅造(鉛滓)。	甕・2個体分あり。
4-858	B-1	井戸	16C中-後	土]皿、瓦質鉢?。越]甕、播鉢。他]植物遺体。	
4-860	A・B・C-9	溝	16C中	土]皿。越]甕、播鉢。他]土師器(高杯・甕・古墳前)、金属(古銭)。	
4-861	B-8	柱穴	古代		
4-862	B-8	柱穴	古代	土]器(甕)。越]甕。	柱根あり。
4-864	B-8	柱穴	古代	須]坏。	柱根あり。
4-865	B-9	土坑	古代	須]甕。	
4-866	A・B・C-9	溝	16C中-後	土]皿。中]白磁端反皿、青磁碗。越]播鉢、甕。須]坏、蓋、甕。他]土師器(高杯)。	
4-869	B-7	柱穴	古墳-古代		
4-870	B-10	柱穴	古墳-	他]土師器(甕)。	
4-871	B-10	柱穴	古代		
4-874	B-1	井戸	中世		
4-876	B-2	井戸	16C中-後	土]皿。瀬]緑釉皿。中]染付碗。	
4-877	B-7	柱穴	古代		
4-882	B-9	土坑	中世		
4-884	B-1	土坑	中世		
4-888	B-2	溝	古代		
4-912	A・B-2・3	溝	中世		
4-913	A・B-3	溝	中世		
4-1500	A・B-4	土坑	中世		
4-1501	A-4	土坑	中世		
4-1502	A・B-4	土坑	中世		
4-1504	A-4	土坑	中世		
4-1505	A・B-3	土坑	中世		
4-1506	A-3	土坑	中世		
4-1507	A-3	土坑	16C	土]皿。中]青磁碗。	
4-1508	A-3	土坑	中世		
4-1509	A-3	土坑	中世		
4-1510	A・B-3	土坑	中世		
4-1512	A-3	土坑	中世		
4-1513	A・B-3	土坑	中世		
4-1514	A・B-3	土坑	中世		
4-5000	B-3・4	土坑	16C	土]皿。	
4-5001	B-3	土坑	中世		
4-5002	B-3・4	土坑	中世		
4-5003	B-4	土坑	中世		

遺構番号	グリッド	遺構種別	時期	主要遺物	備考
4-5004	B-3	土坑	中世		
4-5005	B-4	土坑	中世		
4-5006	B-3	土坑	中世		
4-5008	B-2	土坑	16C後	土]皿。	
4-5009A	A-4	土坑	16C後	土]皿。 中]白磁端反皿(被災)。 越]襖。	
4-5009B	B-3	土坑	中世		
4-5010A	A-4	土坑	中世		
4-5010B	A・B-3	土坑	16C後	土]皿。 越]襖。	
4-5011	A-2・3	土坑	16C	越]襖。	
4-5012	A・B-2	土坑	16C中-後	越]襖。	
4-5013	B-2	土坑	16C後	土]皿。 中]青磁皿。	
4-5014	A-2	土坑	16C後	土]皿。 越]襖。	
4-5015	B-2	土坑	16C後-末	土]皿。 瀬]小天目、古瀬戸部皿。 中]染付皿、白磁碗。	
4-5016	A-2	土坑	16C後	土]皿。	
4-5017	A・B-2	土坑	16C後	土]皿。 中]染付碗。 越]襖、搦鉢。	
4-5018	B-2	土坑	16C後	土]土鍋(13C)。 中]染付碗。 越]搦鉢?。 他]土師器(古代)。	
4-5019	B-2	土坑	16C	土]皿。	
4-5020	A-2	土坑	16C	越]襖。 他]植物遺体。	
4-5021	A-2	柱穴	16C後	越]搦鉢。	
4-5022	A-2	柱穴	16C中-後	土]皿。	柱根あり。
4-5023	A-2	柱穴	中世		柱根あり。
4-5024	B-2	井戸	中世		
4-5025	B-2	井戸	中世		
4-5026	B-2	井戸	16C中	土]皿。 瀬]天目。 中]青磁碗。 越]襖。	
4-5027	B-2	井戸	中世		
4-5028	B-2	井戸	16C中-後	越]襖、搦鉢。	
4-5029	B-2	溝?	16C後	土]皿。 瀬]灰釉平碗。 越]襖。	
4-5030	B-1・2	土坑	16C後-末	越]襖。	
4-5031	B-1・2	井戸	16C後	土]皿。 瀬]緑釉皿。 越]襖。	
4-5032	B-1	土坑	16C(-17C初)	土]皿。 瀬]灰釉碗。 中]染付皿。 越]襖、搦鉢。 他]石製品(粉挽き臼)、金属(古銭)、動物遺体(獣骨・貝類)。	
4-5033	B-1	柱穴	16C	土]皿。 越]襖。	底部に礎石あり。
4-5034	A・B-1	井戸	16C後-末	土]皿。 瀬]古瀬戸灰釉壺?。 中]染付碗、白磁碗、青磁碗。 越]搦鉢(・17C)、鉢、襖。 他]木製品(漆器)、石製品(バンドコ)、金属(釘)。	搦鉢・襖中心。
4-5035	B-1	土坑	16C	越]襖。	
4-5036	B-1	土坑	16C後-末	土]皿、土埴。 中]青磁皿。 越]襖。	
4-5037	A・B-1	井戸	16C後-末	土]皿。 瀬]大海茶入?。 他]土師器、石製品(茶臼)。	
4-5039	B-4	井戸	16C	越]襖、中壺。	
4-5040	B-4	土坑	16C	?]瓶(外灰釉)。	
4-5041	B-4	土坑	16C前	土]皿(13C?)。 越]襖。	
4-5043	A-4	土坑	16C	土]皿。	
4-5044	B-4	土坑	15C後-16C中	土]皿、瓦質風炉。 瀬]天目(中国?)、鉄釉瓶?。 越]襖、搦鉢。 須]坏、蓋?。	
4-5060	B-2	井戸	16C後	中]青磁碗。 越]搦鉢、襖。	
4-5061	B-1・2	井戸	16C中-後	土]皿。	
4-5062	B-2	土坑	16C中	土]皿。	
4-6000	A-2	土坑	16C	土]皿。	
4-6001	A-2	土坑	16C中	越]襖。	
4-6002	A-2	土坑	16C後	土]皿。 須]壺。	
4-6003	A-2	土坑	16C	越]襖。	
4-6004	A-2	井戸	16C	越]襖。	
4-6005	B-2	土坑	16C中-後	瀬]天目。	
4-6006	A・B-2	土坑	16C	越]襖。	
4-6007	A・B-1	井戸	15C後-16C	土]皿。 中]青磁碗。	
4-6008	B-1	土坑	16C	土]皿。 他]土師器(古墳)。	
4-6009	B-1	土坑	中世		
4-6010	B-1	土坑	16C	他]土師器。	
4-6011	B-2	土坑	中世		
4-6012	A-2	土坑	中世		
4-6013	A-1	土坑	中世		
4-6014	B-2	土坑	中世		
4-6016	B-1	土坑	中世		
4-6017	B-1	井戸	中世		
4-6018	A・B-1	土坑	中世		
4-6019	B-1	柱穴	中世		柱根あり。
4-砂利敷1	A・B-3	砂利敷	16C後-末	土]皿。 瀬]鉄釉(德利・鉢)。 中]白磁皿、染付皿、青磁。 李]蕎麦手茶碗。 越]襖、搦鉢。	中国-皿は被災している。
4-砂利敷2	B-1・2	砂利敷	16C中-後	土]皿。 越]襖。 中]白磁皿。	
4-砂利敷3	B-8・9	砂利敷	16C前-後	土]皿(13C)。 瀬]天目(大塚前)、灰釉皿、古瀬戸灰釉(瓶・深鉢)。 中]青磁碗、染付皿。 越]捏鉢、搦鉢、襖、お歯黒壺(大)。 他]石製品(砥石)、金属(和鉄)、植物遺体。	土師皿口径三種。
4-道路2-5	B-9・10	砂利敷道路	16C中-後	土]皿。 瀬]古瀬戸灰釉深鉢、天目(大塚前)、鉄釉德利。 中]青磁(碗・稜花皿)、白磁(歌麩小坏・軟質皿)。 越]襖(格子印)、搦鉢。 須]坏、襖。 他]金属(古銭)。	
4-道路7	A-4・B-4・5	砂利敷道路	16C後-末	土]皿。 瀬]灰釉平碗、天目(大塚前)。 中]青磁碗。 越]襖、搦鉢。 須]襖。 他]金属(釘・古銭)、動物遺体(獣骨・貝類)。	

表47 遺構台帳

FKJ02-9

遺構番号	グリッド	遺構種別	時期	主要遺物	備考
9-01	C-7・8	石列	17C初～前	土]皿(C)。	02(03)・04の上層で検出。
9-02	C-7・8	廃棄土坑	16C末～17C初	土]皿。 瀬]志野向付、灰釉皿。 備?]播鉢。 中]渾洲窯碗、染付皿・小坏、白磁端反皿、青磁皿・碗。 唐]皿(胎土目)、冀灰釉皿、大皿、襖、德利、胎釉碗。 越]播鉢(・17C)、襖(「本」印)。 須]环。 他]土師器(襖)、木製品(漆器・下駄・匙・杓・柀・刷毛・人形)、石製品(バンドコ・鉢・磁石・部材・丸瓦・棟瓦・鬼瓦)、金属(刀子・工具類・釘・火打金・飾金具)、铸造(炉壁体片)、動物遺体(獣骨・魚骨・貝類)、植物遺体。	
9-04	C-7	廃棄土坑	17C初	土]土埴、焼塩壺蓋、皿、瓦質土風炉。 瀬]古瀬戸深鉢、灰釉皿、古瀬戸灰釉皿、黒織部碗、鉄釉碗、天目、志野小坏。 備]小筒碗(香炉?)。 中]染付碗・小坏、青磁碗。 唐]播鉢、叩き大德利、碗、皮胎鉢、絵唐津皿、天目、沓碗、皿(胎土目)、胎釉碗。 越]播鉢(17初・17C)、襖。 他]木製品(漆器・木簡・下駄・箸・切匙・杓・柄・曲物・底板・部材・柀)、金属(刀子・釘・古銭・火箸・釣鉤)、動物遺体(獣骨・魚骨・貝類)、植物遺体、炭化米。	上層は勿谷石が大量に混じる。茶碗等高級品多い。17C初の良いまとり。
9-05	C-7	廃棄土坑	18C初	土]土埴、焼塩壺蓋、皿、瓦質土風炉。 瀬]古瀬戸深鉢、灰釉皿、古瀬戸灰釉皿、黒織部碗、鉄釉碗、天目、志野小坏。 備]小筒碗(香炉?)。 中]染付碗・小坏、青磁碗。 唐]播鉢、叩き大德利、碗、皮胎鉢、絵唐津皿、天目、沓碗、皿(胎土目)、胎釉碗。 越]播鉢(17初・18C)、襖。 他]木製品(漆器・木簡・下駄・箸・切匙・杓・柄・曲物・底板・部材・柀)、金属(刀子・釘・古銭・火箸・釣鉤)、動物遺体(獣骨・魚骨・貝類)、植物遺体。	上層は勿谷石が大量に混じる。茶碗等高級品多い。18C初の良いまとり。
9-06	C-6・7	土坑	16C末	土]皿。 瀬]灰釉皿。 中]白磁?皿。 越]襖、播鉢。 他]木製品(漆器・底板)、石製品(磁石)、金属(古銭)。	
9-07	C-6	土坑	16C末	越]襖。 播鉢。	埋土:焼土混じる。
9-08	C-7	土坑	16C後	中]青磁椀花皿。 越]襖。	埋土:焼土混じる。
9-09	C-7	土坑	16C後	中]白磁皿。 越]襖。 他]金属(釘)。	埋土:焼土混じる。
9-10	C-7	土坑	16C後～末	土]皿。 瀬]灰釉皿。 中]青磁椀花皿。 越]壺。	
9-12	C-7	井戸	16C中～後	土]皿。 瀬]天目、古瀬戸即皿、灰釉皿・灰釉燗台。 中]染付碗、青磁碗、白磁皿。 李?]赤胎土(襖)。 越]播鉢、襖。 須]环。 他]木製品(漆器)、金属(刀・古銭)。	2基が切り合う。
9-13	C-7	土坑	中世		
9-14	C-7	廃棄土坑	16C中～後	土]皿。 瀬]灰釉皿。 中]染付皿、白磁端反皿、青磁碗。 李?]赤胎土(襖)。 越]播鉢、襖。 須]环、襖。 他]土師器(黒色土器)、木製品(下駄・釣鉤)、金属(鎌・釘・古銭)、動物遺体(魚骨)、植物遺体。	
9-15	C-9	井戸	16C中～末	土]皿。 瀬]古瀬戸深鉢、天目、緑釉皿、灰釉皿。 中]白磁軟質菊皿、白磁皿・小坏、染付小坏・碗・皿、青磁碗、椀花皿・小香炉、白磁軟質皿。 越]播鉢、・・、襖(格子+本印)。 瓦]だるま。 須]环、壺。 他]木製品(柀・曲物・底板・部材)、石製品(鉢・硯・磁石)、金属(釘・古銭・鍋)、铸造(鞆羽口)、動物遺体(獣骨・貝類)。	石積井戸。越前や土師皿に13C混じる。
9-16	C-9	土坑	15C後～16C前	土]皿。 越]播鉢。 他]植物遺体。	
9-17	C-7	井戸	16C中～後	土]皿。 瀬]古瀬戸深鉢。 中]青磁碗。白磁軟質皿。 唐]皿(胎土目)。 越]襖、播鉢。 須]襖。 他]木製品(部材)、金属(釘)、植物遺体。	9-02の下の遺構。唐津は混じりか。
9-18	C-8・9	井戸	16C中～後	土]皿。 中]青磁碗、白磁軟質小坏。 越]襖。 須]横瓶。 他]土師器(大皿?・朱塗)。	
9-19	B・C-8	井戸	16C中～後	土]皿。 中]青磁碗? 越]播鉢、襖。 他]金属(古銭)。	
9-20	B・C-8	土坑	16C前	越]播鉢 16C前、襖。 須]环。	
9-21	C-8	井戸	16C中～後	土]皿。 瀬]灰釉皿。 越]襖。 須]蓋。 他]土師器(高坏・坏・暗文・蓋・長胴襖)、石製品(粉挽き臼)、金属(取手)、植物遺体。	古代多く含む。
9-22	B・C-8	井戸	16C後	土]皿。 瀬]古瀬戸灰釉瓶、緑釉皿。 中]染付碗、青磁碗。 瓦]黒(平)。 須]环、襖。	古代多い。瓦は近世まじりか。
9-23	C-7	廃棄土坑	16C中～後	土]皿。 中]白磁碗(口割ぎ)。 越]襖、播鉢。 他]土師器(皿?・朱彩)、木製品(漆器)、金属(古銭)、植物遺体。	9-02(03)・04の下の遺構。9-02・04に切られている。
9-24	C-9	土坑	16C	土]皿。	
9-25	C-9	土坑	中世	他]石製品(硯)。	
9-26	C-6・7	土坑	16C	土]皿。	埋土:焼土・炭混じる。
9-27	C-6	土坑	近世		埋土:焼土・炭混じる。
9-28	C-8	井戸	16C中～後	土]皿。 越]襖。 須]环、坏蓋、襖。 他]土師器(高坏・坏・襖)、木製品(箸)、铸造(鋳滓)。	
9-29	C-8	柱穴	16C	土]皿。 瓦質(鉢?)。 越]襖。 須]襖。 他]土師器(襖?)。	
9-30	B・C-8	井戸	16C中～後	土]皿。 中]青磁碗・大盤。 越]播鉢、襖。 須]环、襖。 他]土師器(皿・赤彩・襖)、金属(古銭)、铸造(鋳滓)。	古代多く混じる。
9-31	C-8	土坑	16C中～後	土]皿。 瀬]灰釉皿、天目。 中]染付皿、青磁皿?。 南蛮?]赤胎土・鉢、襖。 信?]片口壺。 越]播鉢。 他]木製品(漆器)、石製品(バンドコ・鉢)、铸造(鋳滓)、植物遺体。	埋土:焼土・炭混じる。9-129の上層遺構。
9-32	C-8	土坑	16C後～末	土]皿(朝倉D-小)。 中]染付皿、碗。 李]赤胎土(襖?)。 越]播鉢(16C後～末)。	埋土:焼土・炭混じる。遺構31と同様な遺物傾向。
9-33	C-8・9	溝	16C前～末?	土]皿。 瀬]古瀬戸深鉢。 中]染付皿、白磁皿?。 越]播鉢、襖。 他]木製品(下駄)。	埋土:焼土・炭混じる。遺物様相は31等と近い傾向。
9-34	C-9	土坑	16C中～後	土]皿。 須]襖。 他]金属(不明)。	埋土:焼土・炭混じる。
9-35	C-9	土坑	16C後～末	土]皿。	埋土:焼土・炭混じる。
9-36	C-8・9	土坑	16C後～末	土]皿。 中]青磁皿?。 須]不明。	埋土:焼土・炭混じる。
9-37	C-9	土坑	中世	土]皿。 須]不明。	
9-38	C-9	土坑	16C後	土]皿。 越]襖。 須]环。 他]土師器(襖?・古墳)。	
9-39	C-9	土坑	16C後	土]皿。	埋土:焼土・炭混じる。
9-40	C-8	土坑	16C中～後	土]皿。 瀬]灰釉皿、天目(大窯前)。 中]染付皿・碗、青磁碗。 李]赤胎土(瓶?)。 南蛮?]鉢。 越]播鉢、・。 他]金属(釘)、植物遺体。	南蛮?は遺構31と接合?
9-41	C-8	土坑	中世		埋土:焼土・炭混じる。
9-42	C-8	土坑	中世	須]襖?。	埋土:焼土・炭混じる。
9-43	C-8	土坑	16C後～末	土]皿。 瀬]茶入?。 中]染付皿。 越]播鉢。 須]环?、襖。 他]木製品(漆器)、石製品(硯)。	埋土:焼土・炭混じる。
9-44	C-8	土坑	16C中～後	土]皿。	埋土:焼土・炭混じる。
9-45	C-8	土坑	16C中～後	土]皿。 中]白磁軟質坏?。	埋土:焼土・炭混じる。
9-46	C-8	土坑	16C中～後	土]皿。	埋土:焼土・炭混じる。
9-47	C-8	土坑	中世		埋土:焼土・炭混じる。
9-48	C-8	土坑	中世		埋土:焼土・炭混じる。
9-49	C-8	土坑	16C中	土]皿。 南蛮?]不明。 越]播鉢。	埋土:炭多く混じる。
9-50	C-8	土坑	中世		埋土:焼土・炭混じる。
9-51	C-8	土坑	中世		埋土:焼土・炭混じる。
9-52	C-8	土坑	16C	瀬]鉄釉碗(大窯?)。	埋土:焼土・炭混じる。
9-53	C-8	土坑	16C後	土]皿。 中]青磁小皿。 他]木製品(漆器)、铸造(鞆羽口)。	
9-54	C-9	杭穴	中世		
9-55	C-9	杭穴	中世	土]瓦質小香炉。 他]土師器(襖?)。	
9-56	C-9	杭穴	16C	越]襖。 他]土師器。	
9-57	C-9	土坑	中世		埋土:焼土・炭混じる。

遺構番号	グリッド	遺構種別	時期	主要遺物	備考
9-58	C-9	土坑	16C中～後	土]皿。	埋土:焼土・炭混じる。
9-59	C-9	土坑	中世		
9-60	C-8	土坑	16C	土]皿。	埋土:焼土・炭混じる。
9-61	C-8	土坑	近世		埋土:焼土・炭混じる。
9-62	C-8	土坑	中世		
9-63	C-9	土坑	中世		
9-64	C-8	土坑	中世	須]環?。他]土師器(甕)。	
9-66	C-7	炉跡	16C後	土]皿。中]白磁碗?。越]壺。	
9-67	C-7	炉跡	16C中～後	土]皿。中]白磁小杯。	
9-68	C-7	井戸(上層)	16C後～末	土]皿。瀬]灰釉碗?。中]青磁碗。李?]赤胎土(瓶)。唐]天目(大窯前)。越]甕。他]石製品(粉挽き臼・碓)。	埋土:焼土・炭混じる。
		(中層)	16C中～後	土]皿。瀬]鉄釉瓶、卸皿。中]青磁皿・碗、染付皿。越]播鉢、壺、甕。須]環。他]土師器(皿?-赤彩)、金属(釘・古銭)、植物遺体。	9-68中層
		(下層)	16C前	土]皿。瀬]灰釉皿(大窯前)、天目、灰釉碗(青磁写)、鉄釉瓶。中]青磁碗。李?]赤胎土(瓶?)。越]播鉢、甕、平鉢。他]金属(刀子・釘)。	9-68下層
9-69	C-8	土坑	16C後	土]皿。越]播鉢。	埋土:焼土多量に混じる。
9-70	C-8	土坑	16C	土]皿。	埋土:焼土・炭混じる。
9-71	C-8	土坑	中世		埋土:焼土・炭混じる。
9-72	C-8	土坑	中世	他]土師器(甕?-古墳)。	埋土:焼土・炭混じる。
9-73	C-8	土坑	16C後	土]皿。越]播鉢、甕。	埋土:焼土・炭混じる。
9-74	C-8	土坑	16C中～	越]播鉢。	
9-75	C-8	土坑	中世		埋土:焼土・炭混じる。
9-76	C-8・9	土坑	16C中～後	土]皿。瀬]鉄釉小滴、天目、深鉢。中]青磁碗、大皿、染付皿。越]播鉢。他]木製品(漆器・下駄)、植物遺体。	
9-77	C-9	土坑	16C～17C	土]皿。	埋土:焼土・炭混じる。
9-78	C-9	土坑	16C～17C	土]皿。	埋土:焼土・炭混じる。
9-79	C-9	土坑	中世		埋土:焼土・炭混じる。
9-80	C-9	土坑	16C後	土]皿。瀬]灰釉皿。越]甕。	埋土:焼土・炭混じる。
9-81	C-9	土坑	中世		埋土:焼土・炭混じる。
9-82	C-9	土坑	中世		埋土:焼土・炭混じる。
9-83	C-9	土坑	16C中～後	土]皿。須]甕。他]土師器(甕)。	埋土:焼土・炭混じる。
9-84	C-9	土坑	16C中～後	土]皿。瀬]灰釉皿。	
9-85	C-7・8	土坑	16C中～後	土]皿。瀬]天目、灰釉皿。中]染付皿。越]甕。他]動物遺体(貝類)。	
9-86	C-7	炉跡	16C中～後(～17C)	土]瓦質、皿。瀬]おろし皿、天目(大窯前)、灰釉皿。中]白磁軟質端反皿。越]鉢、甕、播鉢(底描目なし)。須]脚。他]木製品(漆器)。	
9-87	C-8	土坑	16C	土]皿。越]甕。	
9-88	C-9	柱穴	16C中～後	土]皿。他]土師器(甕・古墳)、植物遺体。	
9-89	C-9	土坑	16C	土]皿。他]金属(古銭)。	
9-90	C-9	土坑	16C中～後	土]皿。他]土師器(甕)。	
9-91	C-9	土坑	中世	他]土師器(甕)、金属(古銭)。	
9-92	B・C-8	柱穴	16C	土]皿。	
9-93	C-9	土坑	16C中～後	土]皿。	埋土:焼土・炭混じる。
9-94	C-8	井戸	16C中～後	土]皿(C-薄)。瀬]深鉢。越]播鉢、甕。須]環。他]土師器(皿・古代・鉢?-古墳?)、木製品(箸・曲物・底板)。	
9-95	B・C-9	井戸	16C中～後	土]皿、鍋(13C)。瀬]古瀬戸灰釉燗台、灰釉皿。中]染付皿、青磁碗、赤絵皿。李?]赤胎土(瓶)。越]小壺、播鉢。	4-802を切る。
9-96	C-9	土坑	中世		
9-97	C-9	土坑	中世		
9-98	C-9	土坑	中世		
9-99	C-9	土坑	中世	土]皿。瀬]深鉢。越]甕。他]石製品(磁石)、铸造(鉛滓)。	
9-100	C-9	土坑	中世		
9-101	B-9	土坑	中世		
9-102	C-9	土坑	中世		
9-105	B-8	土坑	中世		
9-106	C-8	柱穴	16C中～後	土]皿。	埋土:焼土・炭混じる。
9-107	B-9	土坑	16C	土]皿。須]甕。	
9-108	B・C-9	土坑	16C後	土]皿。中]青磁碗。	
9-109	C-9	土坑	16C中～後	土]皿。瀬]鉄釉皿。	
9-110	C-9	土坑	16C中	土]皿。中]青磁碗、白磁軟質皿?。越]播鉢、甕。須]環、蓋。他]土師器(甕・古墳)、木製品(漆器)、金属(釘)。	
9-111	C-7・8	土坑	16C中～後	土]皿。中]青磁碗。	埋土:焼土・炭若干混じる。
9-112	C-8	井戸	16C中～後	土]皿(C)。中]青磁碗、白磁小皿。越]甕、播鉢。須]環、蓋環、甕。他]土師器(壺・古代、高杯、甕・古墳)。	
9-113	C-8	土坑	16C	土]皿。	
9-114	C-8	土坑	16C		
9-115	C-8	土坑	16C後～末	越]播鉢。	
9-116	C-8	柱穴	16C?	土]皿。瀬]鉄釉皿。中]白磁碗?(口八字)。	
9-117	C-7	柱穴	16C後	土]皿。越]甕。他]土師器(皿・古代)。	
9-118	C-7	土坑	16C後	土]皿。中]染付皿(碁笥底)。	
9-119	C-7	土坑	16C中～後	土]皿、瓦質。瀬]灰釉皿、古瀬戸灰釉鉢。中]青磁碗、白磁端反皿。越]甕、鉢、播鉢。他]木製品(漆器)、金属(古銭)、铸造(取瓶)、動物遺体(魚骨)。	
9-121	C-8	土坑	中世	鍔]鞆羽口。	
9-122	C-8	土坑	16C後	瀬]灰釉皿。	
9-123	C-6・7	土器埋設遺構	16C中～後	土]皿。瀬]天目(大窯前)、灰釉皿。中]染付皿、碗?。李?]赤胎土(壺?)。越]甕、壺、播鉢、捏鉢。他]木製品(底板)、石製品(磁石)、金属(古銭)。	
9-125	C-7	柱穴	16C後～末	土]皿。中]白磁端反皿。越]甕。	
9-126	C-8	土坑	中世		埋土:焼土・炭混じる。
9-127	C-9	土坑	16C中～後	土]皿。	埋土:焼土・炭混じる。
9-128	C-8・9	溝	16C中～後	土]皿。瀬]天目?。中]青磁碗・桜花皿。越]鉢、捏鉢、甕。他]木製品(漆器)。	
9-129	C-8	土坑	16C中～後	土]皿。瀬]灰釉皿、鉄釉短頸瓶。中]白磁碗?、青磁碗、皿、染付皿。李]蕎麦手皿。越]甕、播鉢、捏鉢。須]環蓋、甕。他]木製品(漆器・下駄・部材)、石製品(碓・砥石)、金属(刀子・打刀・古銭・火箸・毛抜き)、動物遺体(獣骨)、植物遺体。	9-31より下層。遺物群は時代の様相をよく現す。
9-130	C-8・9	井戸	中世	土]瓦質(土風炉)、皿。瀬]古瀬戸深鉢、鉄釉瓶、緑釉皿。中]青磁碗・桜花皿。李]蕎麦手。越]甕、播鉢。須]環蓋、甕。他]土師器(椀・皿・甕)、黒色土器(椀・古代)、木製品(漆器・折敷・糸巻・曲物・底板)、金属(古銭・飾金具)、植物遺体。	
9-131	C-9	井戸	16C中～後	土]皿。中]青磁桜花皿・碗。越]播鉢、甕。須]蓋、甕。他]土師器(甕・古墳)、木製品(蓋板)、石製品(バンドコ)、金属(古銭)、植物遺体。	

遺構番号	グリッド	遺構種別	時期	主要遺物	備考
9-132	C-9	柱穴	16C中～後	土]皿。 瀬]天目、古瀬戸深鉢。 越]播鉢。 他]植物遺体。	柱根あり。
9-133	C-8	集石	中世		
9-134	C-8・9	集石	16C後	土]皿。 越]甕。 須]甕。 他]石製品(硯)。	
9-135	C-8	廃棄土坑	16C中	瀬]古瀬戸皿?。 越]甕。 他]木製品(鍬・底板)。	
9-136	C-8	土坑	中世		
9-137	C-8	土坑	中世		埋土:焼土・炭混じる。
9-138	C-8	土坑	16C中～後	土]皿。 中]白磁軟質皿。	
9-139	C-8	土坑	16C	越]甕。	埋土:焼土・炭混じる。
9-140	C-9	土坑	16C後	土]皿。 越]甕。	
9-141	C-9	井戸	16C後	土]土埋(大)、皿。 中]白磁皿。 越]播鉢。 須]坏、甕。 他]土師器(壺)。	古代多く混じる。
9-142	C-8	杭穴	中世		
9-143	C-8	土坑	中世		
9-144	C-9	土坑	中世		
9-145	C-9	土坑	16C中～後	土]皿。 中]青磁(稜花皿・碗)、白磁皿。 越]甕。 須]黒台碗、蓋。 他]土師器、石製品(鉢)、金属(不明)。	
9-146	C-8	井戸	16C中～後	土]皿。 瀬]灰釉皿。 中]白磁皿、青磁六角坏・碗?、赤絵。 越]播鉢。 須]坏、蓋、硯。 他]木製品(漆器)、植物遺体。	古代多く混じる。
9-147	C-8	土坑	16C中～後	土]皿。 越]播鉢。 灰釉皿。 須]壺。 他]土師器(甕)、植物遺体。	
9-148	C-9	柱穴	中世		
9-149	C-9	柱穴	16C中～後	土]土師器。 中]白磁皿、青磁碗。 越]甕。	柱根あり。
9-150	C-8	土坑	16C	土]皿。 他]土師器(甕?-古墳)。	
9-151	C-8	土坑	16C	土]皿。 越]播鉢。 須]横瓶?、短頸壺。	
9-152	C-9	土坑	中世	須]甕。	
9-153	C-8	土坑	中世		
9-154	C-8	土坑	16C中～後	土]皿。 中]青磁碗。 越]甕。 他]石製品(バンドコ)。	
9-155	C-8	土坑	16C中～後	土]皿。 瀬]古瀬戸深鉢。 越]播鉢、甕。	
9-156	C-9	土坑	16C後	土]皿。 須]甕。	
9-157	C-9	土坑	中世		
9-158	C-9	柱穴	16C	土]皿。	
9-159	C-9	土坑	16C後	土]皿。 須]坏。	
9-160	C-8	土坑	中世	他]土師器(甕?)。	
9-161	C-8	土坑	中世		
9-162	C-9	土坑	中世		
9-163	C-9	柱穴	16C	土]皿。 他]土師器(甕?-古墳)。	
9-164	C-9	土坑	16C中～後	土]皿。 他]土師器(甕?)。	
9-165	C-9	井戸	16C中	土]皿。 瀬]灰釉碗(大窯)。 中]青磁碗。 越]甕、播鉢。 須]坏?、甕。 他]金属(不明)、植物遺体。	
9-166	C-8	井戸	16C中～後	土]皿。 瀬]古瀬戸鉢、灰釉碗、緑釉皿、鉄釉水滴、天目(古瀬戸?)。 中]青磁碗、白磁皿・軟質皿。 越]壺、甕、播鉢。 須]高坏、坏、鉢、甕。 他]土師器(器台・皿・甕)、木製品(底板)、石製品(バンドコ)、植物遺体。	
9-167	C-8	土坑	16C	土]皿?。 越]甕。	
9-168	C-8	井戸	16C中	中]青磁碗。 越]播鉢。 須]坏蓋、壺、鉢。 他]土師器(坏?-古代・甕-古墳)、木製品(曲物・底板)、金属(古銭)。	
9-169	C-7・8	土坑	16C中	土]皿。 瀬]天目(大窯前)。 中]青磁碗・稜花皿・皿。 越]甕、播鉢。 他]木製品(部材)、石製品(鉢)、金属(釘・古銭)。	木屑が混じる。
9-170	C-8	土坑	16C中～後	土]皿。 中]青磁碗。 越]甕。 須]瓶。	
9-171	C-7	土坑	16C後	土]皿、瓦質(風炉?)。 中]白磁端反皿、染付皿、青磁碗。 李]赤胎土(壺?)。 越]小壺。 他]金属(釘)、植物遺体。	
9-172	C-7	土坑	16C後	土]皿。 越]甕。	
9-173A	C-7	井戸	16C後	土]皿。	
9-173B	C-7	土坑	中世		
9-175	C-7	井戸	16C	越]甕。	
9-176	C-7	土坑	16C後～	土]皿。 越]甕。	
9-177	C-7	土坑	16C後～	土]皿。 越]甕。	
9-178	C-7	土坑	16C中～後	中]青磁碗(雷文?)。 須]坏。	
9-179	C-7	土坑	16C	李?]赤胎土(甕?)。	
9-180	C-7・8・9	溝	16C中～後	土]皿。 瀬]古瀬戸深鉢、天目?緑釉皿。 中]青磁小鉢・碗、白磁皿・軟質皿。 越]甕、播鉢。 須]坏、瓶?、甕。 他]土師器(高坏・器台・甕)、木製品(漆器)。	9-103と同一の区画溝か?須臾器は焼き甘タイプ。
9-181	C-8	杭穴	16C中～後	土]皿、瓦質(鉢?)。 越]甕。	
9-182	C-8	杭穴	中世		
9-183	C-8	杭穴	16C中～後	土]皿。 他]土師器(甕)。	
9-184	C-8	杭穴	16C中	土]皿。	
9-185	C-8	柱穴	中世		
9-186	C-8	杭穴	16C後	土]皿。 中]白磁皿。	
9-187	C-8	杭穴	中世	他]植物遺体。	
9-188	C-8	土坑	16C?	土]皿。 瀬]天目?。 須]坏?。	
9-189	C-8	土坑	16C?	土]皿。 須]坏。	
9-190	C-8	土坑	16C後	土]瓦質(風炉?)。 中]青磁皿。	
9-191	C-8	土坑	中世		
9-192	C-8	土坑	中世		
9-193	C-9	土坑	中世		
9-194	C-9	土坑	中世		
9-195	C-8	柱穴	中世		
9-196	C-8	土坑	中世		
9-197	C-8	柱穴	中世		
9-198	C-8	柱穴	中世		
9-199	C-8	杭穴	中世	他]土師器(甕?)。	
9-200	C-8	土坑	16C	越]甕。 他]土師器(甕?)。	
9-201	C-8	柱穴	16C後	土]皿。 須]蓋紐。	
9-202	C-9	杭穴	中世		
9-203	C-9	杭穴	16C後	土]皿。	
9-204	C-8	土坑	中世		
9-205	C-8	土坑	中世		
9-206	C-9	土坑	中世		
9-207	C-9	柱穴	中世		
9-208	C-8	土坑	16C	越]甕。	
9-212	C-8	土坑	16C中	土]皿(13C)。 瀬]古瀬戸深鉢、緑釉皿。 須]甕。 他]土師器(甕)。	9-94(井戸)を切る。
9-214	C-8	井戸	中世	他]土師器(甕?)。	

FKJ02-9

遺構番号	グリッド	遺構種別	時期	主要遺物	備考
9- 215	C-7	土坑	16C中～後	土]皿。中]青磁碗。越]播鉢、襷。他]木製品(部材)、金属(古銭)。	
9- 216	B・C-7	井戸	16C中～後	土]皿。越]襷、短頸壺、播鉢。須]环。他]土師器、石製品(バンドコ)、金属(鎌・釘)、植物遺体。	
9- 217	B・C-8	井戸	16C	中]青磁碗。須]壺?。	
9- 218	C-7	井戸	16C中～後	土]皿(C-薄)。越]小襷。須]环?、蓋、襷。他]土師器(襷?)。	
9- 219	C-7	土坑	16C中～後	土]皿。	
9- 221	C-6・7	井戸	16C中～後	土]皿。瀬]天目、小天目、灰釉皿、古瀬戸皿・深鉢。中]青磁碗、染付皿、白磁碗・小皿。李?]赤胎土(壺)。越]襷、播鉢、小壺。須]壺。他]木製品(底板)。	
9- 222	B-7・C-6・7	井戸	16C中～後	土]皿。瀬]古瀬戸深鉢。中]白磁端反皿、青磁碗、染付皿。越]播鉢、襷。他]木製品(漆器・着)、金属(釘)。	
9- 223	B・C-8	井戸	16C中～後	土]皿。瀬]鉄釉瓶。中]白磁小环?(墨書)。越]襷、播鉢。他]金属(釘)。	
9- 224	C-9	柱穴	中世		
9- 225	C-9	土坑	中世		
9- 226	C-9	土坑	中世		
9- 227	C-9	土坑	中世		
9- 229	B・C-9	井戸	中世	土]皿。瀬]茶入?。越]播鉢。他]木製品(漆器)、植物遺体。	
9- 230	C-8	柱穴	古代	須]环、坏蓋、瓶、襷。他]土師器(襷?)。	
9- 231	C-8	井戸	15C後～16C前	越]播鉢。	
9- 233	C-8	井戸	16C後～末	土]皿。	
9- 234	C-9	柱穴	16C中～後	土]皿。中]青磁碗。	
9- 235	C-9	井戸	中世	須]高坏、杯、蓋(飛鳥)、碗?。	
9- 236	C-8	柱穴	古代	他]土師器(坏・襷)。	
9- 237	C-8	柱穴	古代	須]环。他]土師器。	
9- 238	C-8・9	井戸	16C前～中	土]皿。越]播鉢。須]坏蓋、軟質襷。他]土師器(坏?)。	
9- 239	C-9	井戸	(古墳-律令)・13C-16C	土]皿。越]襷。須]瓶、襷。他]土師器(襷)。	
9- 241	B・C-7・8	井戸	16C中～後	土]皿。越]播鉢。須]襷。他]土師器(襷)、石製品(バンドコ)、金属(不明)。	
9- 243	C-8	集石	中世		
9- 244	C-8	柱穴	古代	須]坏、襷。他]土師器(大型皿・襷)。	柱根あり。土師器中心。
9- 245	C-8	土坑	古墳-古代	須]坏。他]土師器(高坏・碗・襷)、金属(古銭)。	大半は土師器。
9- 247	C-6・7	土坑	16C中	瀬]灰釉皿。中]染付端反皿。須]襷。他]石製品(茶臼)。	
9- 252	C-7・8	溝	古墳	他]土師器(襷?)。	
9- 253	C-7	土坑	古墳-古代	他]土師器(襷)。	
9- 254	C-7	土坑	中世		
9- 255	C-7	土坑	中世		
9- 256	B・C-7	井戸	中世	須]襷。他]土師器(襷?)。	
9- 257	C-8	井戸	16C中～後	土]皿。瀬]小皿。越]播鉢。他]木製品(底板)。	
9- 258	C-8	土坑	中世	他]土師器(襷)、金属(古銭)。	
9- 259	C-8・9	井戸	中世		

表48 遺構台帳

FKJ02-10

遺構番号	グリッド	遺構種別	時期	主要遺物	備考
10- 1001	C-1	井戸	近代	土]皿。伊]碗。備]瓶。中]青磁桜花皿。越]壺。他]金属(釘)。	桶側井戸。
10- 1002	C-1	井戸	近代	土]皿。磁]小碗。瓦]達磨窯、黒(平)。他]石製品(鉢)。	桶側井戸。
10- 1003	C-1・2	井戸	19C～近代	伊]碗、陶胎染付。瀬]瓶。磁]蓋(緑釉)。中]青磁皿。瓦]達磨窯。他]金属(釘)、動物遺体(貝類)。	桶側井戸。
10- 1005	B・C-2・3	廃棄土坑	16C末～17C前～中	土]皿。伊]青磁大皿、小坏、筒碗、碗、そぎ天目、碗(外鉄釉)、皿(砂目)。瀬]茶入×3、鉄釉瓶?、天目(連房×7以上、大窯×2)、志野中皿×2以上、小碗、灰釉(端反皿・皿・碗)、古瀬戸。中]青磁碗、染付(碗×4以上・皿・兜鉢)、青磁小皿、瀧洲窯染付碗、景德鎮青磁皿。唐]叩き壺・襷、碗(胎釉、高台施釉、瓣部風)、小坏、折縁皿、大皿、鉄釉瓶?給唐津皿(胎土目)。他]木製品(漆器・木簡・下駄・折敷・着・匙・切匙・籠・楊枝・柱・糸巻・曲物・蓋板・底板・部材・楔・楯・人形・将棋の駒)、石製品(火鉢・鉢・鉢・容器?・砥石・碶石?・墓石・丸瓦・平瓦)、金属(刀子・小刀・釘・にぎり鉄・古銭・鍋・把手・紡錘車・飾金具・キセル)、動物遺体(獣骨・魚骨・貝類)、植物遺体、炭化米。	大火以前、茶入3ヶ(唐物?)あり。土師皿口径9.5・10・12cmの3種類。志野皿は磁器写し。瀬戸天目・中国製品多い。
10- 1006A	B・C-4	廃棄土坑	17C中～後	土]土埴、焼塩壺、皿。伊]大碗・筒碗(初期)。瀬]志野碗(江戸)、灰釉反皿、天目(連房)。備]徳利。中]染付(碗・小鉢・端反皿・皿(碶筋底)・染付色絵鉢)、白磁鉢。唐]叩き瓶、小坏、皿(砂目)、碗(青唐津、高台施釉、高麗写-緑釉)、大皿(給唐津)。萩?]碗(緻密な土)。越]播鉢(17C)、襷(17C)。須]环。他]弥生土器(鉢)、木製品(漆器・木簡・下駄・折敷・板草履・着・匙・切匙・楊枝・柱・曲物・人形)、金属(釘・把手・キセル)、動物遺体(獣骨)、植物遺体。	全体に高級感漂う。完形に近いものが多い。瀬戸天目・中国製品多い。土師皿口径8.5・11cm 2種。伊万里-1650まで。
10- 1006B	B・C-4	廃棄土坑	17C中～後	土]皿。唐]大皿(青磁風)。瀬陶]天目。越]壺(17C)。	
10- 1007	C-2・3	井戸	～近代	土]皿。	桶側井戸。
10- 1008	C-5	溝	17C後	土]皿。瀬]灰釉皿?、天目。中]白磁端反皿。唐]呉器手碗。瓦]黒(軒平・丸・平)。	
10- 1009	B・C-2	井戸	16C後～末	土]皿。瀬]灰釉(皿・平碗・碗)、天目、大海茶入。中]青磁鉢、碗、白磁皿(13C)。越]播鉢、襷。須]襷。他]木製品(漆器・下駄・着・切匙・楊枝・底板・部材)、石製品(茶臼・バンドコ・硯)、金属(釘・古銭)、動物遺体(魚骨・貝類)、植物遺体。	播鉢 多い。土師皿-底部糸切片1個あり。茶入れは被災している。桶側井戸。
10- 1010	C-3	土坑	17C前～中(～後)	土]皿、焼塩壺。瀬?]陶胎染付筒碗(古)。備]徳利?。中]染付兜鉢・皿、瀧洲窯大皿。唐]胎釉天目、大皿、皿(胎土目)、長石釉碗、小坏。瀬陶]天目(連房)、鉄釉(瓶・胴紐碗)、白天目、白磁写皿、御深井鉢、古瀬戸灰釉花瓶。萩?]糞灰釉茶碗。越]お歯黒壺、襷、播鉢。瓦]黒(丸・平)。須]襷。他]木製品(木簡・下駄)、金属(釘・錠)、動物遺体(獣骨・魚骨)、植物遺体。	遺物群の質は高い。中国は少ない。中心は17C前～中だが伊万里混じる。伊万里なし。
10- 1012	C-4	土坑	16C末～17C初	土]皿。中]染付小坏。越]襷。播鉢。須]襷。他]弥生土器?。	集石あり。
10- 1014	C-1	土坑	17C	越]播鉢。	
10- 1018	C-1	柱穴	近世		
10- 1020	C-1	土坑	17C後	土]皿。伊]鉢?。越]襷。	
10- 1021	C-1	土坑	近世		
10- 1022	C-1	土坑	近世		
10- 1023	C-1	土坑	近世		
10- 1024	C-10	土坑	中世		
10- 1026	C-10	土坑	16C末～17C前	土]皿。	
10- 1027	C-1	土坑	近世		
10- 1028	C-10	柱穴	16C末	土]皿。	
10- 1029	C-10	土坑	中世		
10- 1030	C-10	土坑	近世		

遺構番号	グリッド	遺構種別	時期	主要遺物	備考
10-1031	C-10	土坑	近世		
10-1032	C-3・4	石組遺構	(16C末~17C初)17C後	土]皿。 瀬]播鉢、灰釉皿、志野碗?、茶入。 中]染付小皿、青磁碗。 唐]皿。 瓦]黒(平)。 須]坏蓋、甕。 他]弥生土器(鉢?)、石製品(バンドコ・地輪・、軒平瓦・丸瓦・平瓦)。	遺物は16C末が多い。
10-1033	B・C-3・4	土坑(瓦溜)	17C後	越]甕。 瓦]黒(軒丸・軒平・丸・平)、赤(軒丸・軒平・丸・平)。	
10-1035	C-1	土坑	16C中~後	土]皿。 瀬]鉄軸瓶。 中]青磁碗。	
10-1036	B・C-4	廃棄土坑	17C中~後	土]皿、土埴、焼塩甕。 伊]碗、筒碗(初期)。 瀬]灰釉(皿・碗)、鉄軸鉢?天目。 備]筒碗。 中]染付碗。 唐]皿(胎土目)、小坏、餡糰小片口、呉器手碗(茶用)、播鉢。 京]染?緑釉碗。 越]播鉢(・17初・17C)。 瓦]黒(丸・平)、赤(丸)。 須]甕。 他]木製品(漆器・下駄・切起・籠・曲物・蓋板・楔)、石製品(バンドコ・砥石・棟鬼瓦)、金属(鍋・注口)。	10-1006・1005と同一のゴミ群。伊万里・初期(1620~30)もの中心。
10-1037	C-4	土坑	16C末~17C後	土]皿。 伊]皿、碗(瑠璃釉)。 瀬]深鉢。 中]瀟洲窯碗、染付皿。 越]甕。 瓦]黒(丸・平)、赤(平) 須]皿。 他]石製品(石造物)。	
10-1038	C-4	土坑	17C後	土]皿。 伊]白磁小瓶(被災)。 越]播鉢(17C)。 瓦]黒(平)。	
10-1040	C-1	柱穴	~16C後	土]皿。 瀬]灰釉平碗(墨書あり)。 中]青磁碗。 越]甕、播鉢。 須]甕。	
10-1041	C-1	井戸	16C中~後	土]皿。 瀬]灰釉碗。 中]青磁碗。 越]甕。	
10-1043	C-1	柱穴群	16C末	土]皿。	3基一括。
10-1046	B・C-6	石垣地形根切	近世	土]皿。 中]白磁端反皿。 越]甕。 須]坏。 他]土師器。	
10-1048	D-7	土坑	近世	他]土師器?。	
10-1050	C-10	土坑	中世		
10-1051	C-5	土坑	16C後	瀬]大海茶入(被災)。 中]青磁小皿・碗、染付皿。 季]蕎麦手茶碗。 越]甕。	
10-1052	C-5	土坑	17C初~前	土]皿。 瀬]鉄軸瓶。 越]播鉢(17初)。	
10-1056	C-1	土坑	16C後	土]皿。 瀬]天目(大窯前)、古瀬戸灰釉平鉢。 中]白磁端反皿、菊形小皿、染付皿。 季]蕎麦手茶碗。 越]甕、壺、播鉢。 他]土師器(小機?・古代)、石製品(バンドコ)、金属(釘)。	覆土:焼土多量に混じる。
10-1057	A・B・C-10・1	溝	16C後~末	土]皿。 瀬]天目(大窯前)、灰釉皿。 中]白磁端反皿、青磁碗(鏡蓮弁)、染付皿。 越]甕、播鉢。 須]坏。 他]土師器(甕・古墳)、木製品(漆器・箸・柄杓・曲物)、石製品(鉢)、金属(古銭)。	
10-1058	C-1	土坑	16C	土]皿。	
10-1059	C-1	土坑	16C後	土]皿。 中]染付皿。	
10-1061	C-2	炉跡	16C後	土]皿。 越]播鉢。	
10-1062	B-5	井戸	16C後~近世	土]皿。 越]甕。 他]木製品(漆器・釣瓶)。	石組井戸。漆器は下層裏込内出土。
10-1063	C-1	柱穴	中世		底部に笏谷石礎石あり。
10-1064	C-1	土坑	16C		
10-1065	C-4	溝	16C後	土]皿。 中]白磁菊皿、染付皿。 越]甕。	
10-1066	C-6	土坑	中世		
10-1068	B・C-10	溝	16C後	土]皿。 瀬]瓶?、灰釉皿。 中]染付皿。 越]甕、播鉢。	
10-1069	C-10	土坑	中世		
10-1070	C-1	土坑	16C後	土]皿。 中]染付碗。 越]甕。	
10-1071	C-1	土坑	16C後	瀬]灰釉(碗・皿)。 越]播鉢。	
10-1072	C-1	土坑	16C	越]甕。	
10-1073	C-4	柱穴	中世		
10-1074	B-2	土坑	15C~16C	越]壺。	覆土:焼土多量に混じる。
10-1075	B-1	土坑	16C後?	土]皿。 越]甕。	
10-1076	C-6	土坑	16C後	中]白磁端反皿、青磁(碗・鉢?)。	
10-1078	C-2	柱穴	18C前	土]皿。 唐]刷毛目碗。	柱根・笏谷石礎石あり。
10-1079	C-5	炉跡	中世		覆土:焼土多量に混じる。
10-1080	C-10	土坑	16C中~後	土]皿。 瀬]灰釉皿。 他]石製品(鉢)。	
10-1081	C-5	土坑	中世		
10-1082	C-4・5	土坑	16C末	土]皿。 瀬]灰釉(皿・平碗)。 中]景德鎮系青磁碗、染付皿。 越]壺、甕、お歯黒壺、播鉢。	
10-1084	C-1	土坑	中世	土]皿。 越]甕。	
10-1085	C-10	土坑	中世		
10-1086	C-10	土坑	中世		
10-1087	C-1	土坑	中世		
10-1088	C-10	土坑	中世		覆土:焼土多量に混じる。
10-1089	C-1	土坑	16C中	土]皿。 越]播鉢。	
10-1090	C-4・5	土坑	16C後~末	土]皿、鉢?。 瀬]灰釉鉢。 中]青磁碗。 唐]皿(胎土目)。 越]甕、播鉢。	唐津は混じりか。
10-1091	C-5	溝	16C後	土]皿。 越]甕。	
10-1092	C-5	土坑	16C後	土]皿。 越]甕。 須]坏。	
10-1094	C-2	土坑	中世		
10-1095	C-2	土坑	16C中~後	土]皿。 越]甕(体)。	
10-1097	C-2	土坑	中世		
10-1098	C-1・2	土坑	16C中~後	土]皿。	
10-1099	C-1	礎石	中世		底部に礎石あり。
10-1100	C-1	土坑	中世		
10-1101	C-1	土坑	16C後	土]皿。 中]青磁皿(鏡蓮弁)。 季]徳利(赤胎土)。 越]甕。	
10-1102	C-1	土坑	近世		
10-1103	C-1	土坑	中世		
10-1104	C-1	土坑	中世		
10-1105	C-1	土坑	16C	土]皿、瓦質火鉢。 瀬]灰釉折縁皿。 中]白磁軟質皿。 他]金属(不明)。	
10-1106	C-1	土坑	中世		
10-1107	C-1・2	土坑	中世		
10-1108	C-1	土坑	中世		
10-1109	C-1	土坑	中世	須]甕。	
10-1110	C-10	土坑	中世		
10-1111	C-10	土坑	16C後	土]皿。 中]青磁碗?。	
10-1112	C-1	土坑	中世		
10-1113	B-2	井戸	近世		10-1005を切る。
10-1115A	B・C-10	土坑	中世		
10-1115B	B・C-1・2	井戸	16C後	越]甕、壺。 須]甕。 他]石製品(砥石)。	
10-1116A	C-1	柱穴	16C後	土]皿、瓦質(火鉢?)。 越]甕。	
10-1116B	B-1	柱穴	中世		
10-1117	B-1	柱穴	16C後	瀬]天目(大窯前)。 越]甕。 須]壺?。	
10-1118	B-1	柱穴	中世		
10-1120	C-1	土坑	16C後~末	土]皿。 越]甕、播鉢。 他]土師器(甕)。	
10-1121	C-2	土坑	16C後	土]皿。	
10-1122	C-2	土坑	16C後~末	瀬]天目?。 中]染付皿。 越]播鉢。	
10-1124	C-3	柱穴	16C後	土]皿。 越]甕。	底部に礎石あり。

FKJ02-10

遺構番号	グリッド	遺構種別	時期	主要遺物	備考
10-1125	C-1	土坑	中世		
10-1126	C-1	土坑	中世		
10-1127	B・C-1	土坑	中世		
10-1128	C-1	柱穴	16C?	土]皿。	
10-1129A	C-1	土坑	16C中～末	土]皿。	
10-1132	C-1	柱穴群	中世	土]皿。越]襷。	3基一括。
10-1133	C-1	柱穴	16C中～後	土]皿。瀬]灰釉瓶?。他]木製品(木簡)。	
10-1134	C-1	柱穴	16C後	土]皿。越]襷。	
10-1135	C-2	土坑	16C中～後	土]皿。中]青磁碗、染付皿、白磁端反皿。他]木製品(漆器)、金属(毛抜き)。	
10-1136	C-10・1	土坑	中世		
10-1137	C-1	砂利敷	中世		
10-1138	C-5	土坑	15C後～16C前	土]瓦質(角-火鉢)、皿。瀬]古瀬戸鉄釉皿、深鉢、灰釉平碗。越]襷。他]金属(不明)。	土師皿大口径多い。襷大半。
10-1139	C-5	柱穴	中世		
10-1140	C-5	柱穴	16C	土]皿。	
10-1141	C-5	柱穴	16C中～後	土]皿。瀬]灰釉碗。越]襷。	
10-1142	C-5	土坑	中世		土師皿やや多い、 笏谷板石含まれる。
10-1143	C-4	土坑	16C前～中	土]皿。越]播鉢、襷。	
10-1144	C-1	土坑	中世		
10-1145	B-1	土坑	中世		
10-1146	C-1	柱穴	16C後	土]皿。中]青磁碗(同安系?)。	
10-1147	B・C-2	溝	16C前～後	土]皿。瀬]灰釉・緑釉皿。中]青磁皿。越]襷、播鉢。須]瓶。他]石製品(空風輪)。	
10-1148	C-4	土坑	中世		
10-1149	C-4	柱穴	中世		
10-1150	C-4・5	柱穴	(15C後～)16C前	土]皿。	
10-1151	C-4・5	土坑	(13C)	越]襷。	
10-1152	C-4	土坑	13C	土]皿(13C?)。越]襷。	
10-1153	C-4	柱穴	中世		
10-1154	C-4	柱穴	中世		
10-1156	C-4	土坑	中世		
10-1157	C-4	土坑	中世		
10-1158	C-4	土坑	中世		
10-1159	C-4	土坑	中世		
10-1160	C-4	柱穴	中世		
10-1161	C-4	柱穴	中世	須]坏蓋。	
10-1162	C-4	柱穴	中世		
10-1163	C-1	柱穴	16C中	土]皿。瀬]鉄釉緑釉皿。越]襷。	
10-1164	C-1	柱穴	中世	中]青磁碗。越]襷。	
10-1165	C-1	土坑	16C	土]皿。	
10-1166	C-1	柱穴	中世		
10-1167	C-1	土坑	中世		
10-1169	C-4	柱穴	16C前～中	土]皿。瀬]深鉢。	
10-1170	C-1	柱穴	16C	土]皿。	
10-1171	C-1	柱穴	中世		
10-1172	C-1	土坑	16C	土]皿。	
10-1173	C-1	柱穴	16C中～後	土]皿。	
10-1174	C-2	土坑	16C後	越]襷。	
10-1175	C-1	土坑	16C中～後	土]皿。越]播鉢。	
10-1176	C-2	柱穴	中世		柱根あり。
10-1177	C-2	土坑	中世		
10-1178	C-1	柱穴	中世		
10-1180	C-4	土坑	16C	土]皿。越]襷。	
10-1181	C-4	土坑	16C(後)	土]皿。	
10-1182	C-4	土坑	中世		
10-1183	C-1	柱穴	16C	土]皿。	河原石礎石?あり。
10-1184	C-1	柱穴	中世		
10-1185	C-1	柱穴	中世	越]襷。	底部に笏谷石礎石あり。
10-1186	C-2	柱穴	中世		
10-1189	C-4	土坑	16C中	土]皿。中]青磁皿。他]土師器(壺)。	
10-1190	C-5	柱穴	中世		
10-1191	C-5	柱穴	16C	土]皿。	
10-1192	C-4	柱穴	中世		底部に笏谷石礎石?あり。
10-1193	C-1	土坑	中世		
10-1194	C-1	柱穴	16C	土]皿。	
10-1195	C-1	土坑	中世		
10-1196	C-1	土坑	中世		
10-1197	C-1	土坑	中世		
10-1198	C-1	土坑	16C後	瀬]天目。越]播鉢。	
10-1199	C-10	土坑	中世	土]皿。中]青磁碗。越]襷、壺?。須]襷。他]土師器(古墳-古代?)、木製品(漆器)。	
10-1200	C-6	土坑	中世		
10-1201	C-6	柱穴	中世		
10-1202	C-6	土坑	中世		
10-1203	C-6	土坑	16C	土]皿。他]土師器。	
10-1205	C-1	柱穴	中世		
10-1206	C-1・10	井戸	16C前～中	瀬]鉄釉緑釉皿。	
10-1207	C-1・10	土坑	15C後	土]皿。中]青磁碗。越]襷。須]坏。	
10-1208	C-2	井戸	中世		
10-1209	C-1・2	井戸	中世		
10-1210	C-1・2	井戸	中世		
10-1212	C-1	井戸	16C後	土]皿。中]青磁碗。越]播鉢、襷。	
10-1213	C-10	土坑	16C後～末	土]皿。越]襷。須]高台、坏蓋(飛鳥-)坏、襷。他]土師器。	
10-1214	C-1	柱穴	中世		
10-1215	C-6	土坑	中世		
10-1216	B-5	土坑	中世		
10-1217	C-5	土坑	中世		
10-1218	C-5	土坑	中世		
10-1219	C-5	土坑	16C中～後	土]皿(13C-大?)。瀬]灰釉皿。中]白磁坏?。	
10-1220	C-5	土坑	中世		

遺構番号	グリッド	遺構種別	時期	主要遺物	備考
10-1221	C-6	土坑	16C	越】襦。	漆つぎ跡有り。
10-1222	C-6	柱穴	中世		
10-1223	C-5	土坑	中世		
10-1224	C-6	土坑	中世		
10-1225	C-6	土坑	中世		
10-1226	B-10	柱穴	中世		
10-1227	C-1	柱穴	中世		
10-1228	C-1	土坑	中世		
10-1229	C-1	柱穴	中世		
10-1230	C-6	土坑	中世		
10-1231	B-6	土坑	中世		
10-1232	B-6	土坑	中世		
10-1233	B-6	土坑	中世		
10-1234	B-6	土坑	中世		
10-1235	B-6	土坑	中世		
10-1236	C-4	井戸	15C後-16C前	土】瓦質風炉?、皿(小)。	風炉?熱で赤変。
10-1237	C-1	土坑	中世		
10-1238	C-1	土坑	中世		
10-1239	C-1	井戸	-16C	中】青磁碗(12C)。他】土師器(甕?-古墳)。	
10-1240	C-1	土坑	中世		
10-1241	C-1	土坑	中世		
10-1242	C-1	土坑	16C後-末	土】皿。	
10-1243	C-10	柱穴	16C後-末	土】皿。	
10-1244	C-10	土坑	中世		
10-1245	C-10	土坑	16C中	土】皿。越】襦。須】坏。	
10-1246	C-10	土坑	中世		
10-1247	C-1	土坑	中世		
10-1248	C-6	土坑	中世		
10-1249	C-6	柱穴	16C前-中	土】皿。瀬】天目(大窯前)。越】襦。須】瓶。	
10-1250	C-6	柱穴	中世		
10-1251	C-6	土坑	16C	土】皿。越】襦?。	
10-1252	C-1	土坑	中世		
10-1253	C-1	土坑	中世	須】襦。	
10-1254	C-2	土坑	中世	他】石製品(バンドコ)。	
10-1255	C-1	土坑	中世		
10-1256	C-1	柱穴	16C	土】皿。須】瓶?。他】土師器(坏?-朱彩)。	玉砂利散き。
10-1257	C-1	土坑	16C	越】襦。	
10-1258	C-1	土坑	中世		
10-1259	C-1	土坑	中世		
10-1260	C-1	土坑	中世		
10-1261	C-1	土坑	中世		
10-1262	C-1	土坑	中世		
10-1263	B-5	土坑	中世		
10-1264	B-5	土坑	中世		
10-1265	B-5・6	土坑	中世		
10-1266	C-1	土坑	中世		
10-1267	C-1	土坑	16C	中】青磁碗。	
10-1268	C-1	土坑	16C	土】皿。越】襦、搦鉢。	
10-1269	C-1	土坑	中世		
10-1270	C-1	土坑	中世		
10-1271	C-1・2	土坑	16C中	土】皿。瀬】天目。中】青磁碗。越】搦鉢。須】襦。他】木製品(漆器)、石製品(硯)、鑄造(鉛滓)。	
10-1272	C-5	土坑	中世		
10-1273	C-10	土坑	中世	土】皿。須】襦。	
10-1274	C-10・1	土坑	中世	中】青磁碗。	
10-1281	C-5・6	土坑	16C	土】皿(13C)。季?】焼締徳利。越】襦。	13C土師皿混じる。
10-1282	C-5	柱穴	中世	他】土師器(古墳?)。	
10-1283	C-6	土坑	16C前-後	土】皿(13C)。瀬】古瀬戸小皿。中】染付皿、青磁(碗・椀花皿)。越】襦。須】皿?。	13C土師皿混じる。
10-1284	C-1	土坑	16C中-後	土】皿。越】襦。	
10-1285	C-1	井戸	16C中-後	土】皿。越】搦鉢、襦。他】土師器(高坏?-古墳)。	
10-1286	C-1・2	井戸	16C前-中	土】?脚部、瓦質方形火鉢・皿(13C、16C) 瀬】緑彩皿、天目、古瀬戸深鉢。中】青磁碗(雷文)、白磁軟質小皿。越】襦、搦鉢。須】坏、坏蓋。他】土師器(高坏・甕・古墳)、木製品(漆器・底板)、金属(古銭)。	
10-1288	C-1	溝	16C中-後	土】皿。	
10-1289	C-1	土坑	16C後-末	土】皿。	
10-1291	C-10	土坑	中世		
10-1292	C-1	柱穴	中世		柱根あり。
10-1296	C-10	柱穴	16C後	土】皿。越】襦。須】坏。	底部に礎石あり。
10-1297	B-1	柱穴	中世		
10-1298	B-1	土坑	中世		
10-1299	C-5	土坑	中世		
10-1300	B-6	土坑	中世		
10-1301	C-5	土坑	中世		
10-1302	C-5	土坑	中世		
10-1303	B-10	柱穴	中世		
10-1304	B-1	柱穴	中世		柱根あり。
10-1305	B-1	土坑	中世		
10-1307	C-3	土坑	中世		
10-1308	C-3	土坑	中世		
10-1309	C-1	土坑	中世		
10-1311	B・C-1	土坑	中世		
10-1312	B-1	土坑	中世		
10-1313	C-10・1	土坑	中世		
10-1314	C-10	土坑	中世		
10-1315	C-10	土坑	中世		
10-1316	C-10	土坑	中世		
10-1317	C-10	土坑	中世		
10-1318	C-1	土坑	中世		

遺構番号	グリッド	遺構種別	時期	主要遺物	備考
10- 1319	C-1	土坑	中世		
10- 1321	C-1	土坑	中世		
10- 1322	C-1	土坑	中世		
10- 1323	C-1	土坑	中世		
10- 1324	B-1	土坑	16C後	土]皿。	
10- 1326	C-1	土坑	16C	土]皿。 越]襷。 他]弥生土器(襷)。	
10- 1327	C-1	土坑	中世		
10- 1328	C-1	土坑	中世		
10- 1329	C-1	土坑	中世		
10- 1330	C-1	土坑	中世	須]襷。	
10- 1331	C-1	土坑	16C	土]皿。	
10- 1332	C-1	土坑	16C中	越]播鉢 ?、襷、小壺。 他]土師器(襷-古墳)。	
10- 1335	C-1	土坑	中世	中]青磁碗。	
10- 1336	C-10	土坑	16C後	土]皿。 須]襷。 他]土師器(襷-古代)。	古代以前多く混じる。
10- 1338	C-1	土坑	16C前-中	土]皿。 瀬]鉄軸線釉皿、灰釉平碗。 中]白磁皿、青磁皿。 越]襷、播鉢。 他]土師器(器台-古墳)。	
10- 1339A	C-4	土坑	中世		
10- 1340	C-2	井戸	16C	越]襷。 他]木製品(漆器)、石製品(丸石)、土製品(扁平土製品)。	
10- 1443	C-3	土坑	16C	土]皿。 越]播鉢。	
10- 1444A	C-10	土坑	中世		
10- 1444B	C-1	土坑	中世		
10- 1445A	C-10	土坑	16C	土]皿。	
10- 1445B	C-2	土坑?窪込?	中世		
10- 1446	C-10	柱穴	16C前-中	越]播鉢。	
10- 1447	C-10	土坑	中世		
10- 1448	C-1	土坑	中世		
10- 1449	C-1	土坑	中世		
10- 1450	C-1	土坑	中世		
10- 1451	C-1	土坑	中世		
10- 1452	C-1	柱穴	中世		
10- 1453	C-1	柱穴	中世		柱根あり。
10- 1454	C-1	土坑	中世		
10- 1455	C-1	柱穴	中世		
10- 1456	C-1	溝	中世		
10- 1457	C-4	柱穴	中世		
10- 1460	B-4	土坑	中世		
10- 1461	C-1	土坑	中世		
10- 1462	C-1	土坑	中世		
10- 1463	C-1	土坑	中世		
10- 1464	C-1	土坑	中世		
10- 1465	C-1	柱穴	中世		底部に礎石あり。
10- 1467	B-10	柱穴	古代		
10- 1500	C-4	石列	17C後-18C前	土]皿、焼塩壺。 伊]碗、鉢、青磁大皿、碗(直明)。 中]白磁端反皿。 唐]餡釉碗、青緑釉蛇目皿、襷、兵器手碗。 越]襷、播鉢(17C・17初)。 瓦]黒(丸・平)、赤(丸)。 他]石製品(粉挽き臼)、金属(釘・鍋)、動物遺体(獣骨)。	
10- 1501	C-5	石敷	17C後	土]皿。 瀬]灰釉皿。 瓦]黒(丸・平)、赤(平)。	
10- 1502	C-3・4	土坑	17前-中?	土]皿。 唐]皿(砂目)。 瀬陶]皿(緑釉)。 京?]皿(緑釉)。 瓦]赤(平)。	
10- 5000	B・C-4	溝	古代		
10- 5001	C-3	柱穴	古代		
10- 5002	C-3	柱穴	古代		
10- 5003	C-3	柱穴	古代		
10- 5004	C-3	柱穴	古代		
10- 5005	C-3	柱穴	古代		
10- 5007	C-6	土坑	古墳-古代	土]皿。 他]植物遺体。	中世土師質皿混じる。
10- 5008	C-5・6	柱穴	古代		
10- 5009	C-5	柱穴	古代		
10- 5010	C-5	柱穴	古代		
10- 5012	B・C-3	土坑	16C中	土]皿(13C-大?)。 中]青磁碗。 越]襷、壺(「七」印)。	「七」印は13C-14C前。13-14C割合高い。
10- 5013	C-3	柱穴	古代		
10- 5015	C-6	土器埋設遺構	13C	土]皿。 須]坏。	
10- 5026	C-6	土坑	16C	土]皿。 越]襷。	
10- 5027	C-6	土坑	16C前-後	土]皿。 瀬]大目。	土師皿は15C後-16C前。
10- 5028	C-6	土坑	中世	須]坏? 他]土師器(古墳)。	
10- 5029	C-6	土坑	16C	土]皿。 越]播鉢、壺。 他]土師器。	
10- 5030	C-6	土坑	16C前-中	土]皿。	土師皿は15C-16C?
10- 5031	C-6	土坑	16C中-後	土]皿。 瀬]灰釉碗。 越]襷。 他]土師器。	越前襷片は周囲を割欠く。
10- 5032	C-6	土坑	16C後	土]皿。 越]襷。 須]坏。	
10- 5033	C-6・7	土坑	16C後-末	土]皿。 越]播鉢、襷。	土師皿から北庄か。
10- 5034	C-6・7	土坑	中世		
10- 5035	C-7	土坑	中世		
10- 5036	C-7	土坑	16C後	土]皿。 他]石製品(砥石)。	
10- 5037A	C-1・2	溝	中世		
10- 5037B	C-5	土坑	16C後-末	越]播鉢、襷。 須]瓶?。	
10- 5039	C-10	柱穴	古代		
10- 5041	C-10	柱穴	古代		
10- 5046	C-10・1・2	溝	古墳	他]土師器(壺・襷)、石製品(円礫)。	
10- 5055	C-10	井戸	古墳	他]土師器(高杯・壺・襷)、植物遺体。	
10- 5061	C-6・7	溝	古墳		
10- 5062	C-6・7	溝	古墳		
10- 5063	C-7	溝	古墳		
10- 5064	C-6	溝	古墳		
10- 石列1	C-10	石列	中世		
10- 石列3	C-10	石列	中世		

表49 遺構台帳⑥

FKJ02-4・10 石垣ほか

遺構	遺物出土位置	グリッド	時期	主要遺物	備考
石垣Ⅰ	石垣Ⅰ裏込	B-5・6・C-6・7・D-7	16C後～末	土] 皿。 瀬] 灰釉皿、鉄釉 (天目、瓶、水瓶)、古瀬戸灰釉仏花瓶?。 中] 染付 (皿・碗・小坏)、青磁 (皿・菊形皿)。 李] 蕎麦手皿。 越] 甕、播鉢V。 瓦] 黒 (軒丸・平)。 須] 甕。 他] 木製品 (部材)、石製品 (茶臼・粉挽き臼・バンドコ・部材・建材)、石造塔・空風輪・火輪・水輪・地輪・軒丸瓦・軒先瓦?・丸瓦・平瓦・棧瓦・棟瓦・鬼瓦)、金属 (刀子・古銭)、動物遺体 (獣骨)。	朝倉的だが北庄 (古) ともいえる。瓦は北庄城期。
	石垣Ⅰ下層		16C中～後	土] 皿、土埴 (大)。 瀬] 緑釉皿、鉄釉水滴、灰釉丸皿、古瀬戸卸皿。 中] 染付皿、澤州?皿、白磁端反皿、青磁 (大皿、碗)。 李] 皿。 越] 甕、播鉢IV。 須] 甕。 他] 石製品 (水輪・地輪・丸瓦)、金属 (釘・古銭・五徳?)。	石垣Ⅰ下はすべて朝倉期。
石垣Ⅱ	石垣Ⅱ裏込	B-5・6・C-6・7・D-7	16C中～17C初	土] 皿。 瀬] 天目、灰釉 (皿、德利)、古瀬戸 (小皿、卸皿)。 中] 青磁 (碗・大皿)、染付皿、白磁 (皿・端反皿・玉縁碗 (13C、4類)・坏)。 李?] 焼締德利。 越] 甕II、播鉢 (IV V 17初)、壺、短頭壺。 須] 坏、皿、甕。 他] 弥生土器 (甕)、石製品 (粉挽き臼・バンドコ・盤・丸瓦・棟瓦)。	朝倉期。甕多し。13Cの遺物少量あり。朝倉～北庄。
	石垣Ⅱ下層		16C末	土] 皿 (13C?)。 越] 甕、壺 (厨帯)、播鉢V。 中] 染付皿、白磁 (皿・小坏)。 須] 瓶?。 他] 縄文土器、石製品 (粉挽き臼・空風輪・相輪・丸瓦・棟瓦)、金属 (釘・古銭・鏝)、動物遺体 (獣骨?)。	北庄城期。
石垣Ⅲ	石垣Ⅲ	B-5・6・C-6・7・D-7	16C～19C	越] 播鉢IV V、鉢。 須] 壺? (椀垣文)。 他] 土師器、石製品 (棟瓦)、金属 (釘?)、動物遺体 (獣骨)、植物遺体。	
	石垣Ⅲ裏込		17C～	瓦] 黒 (軒平・丸・平)。 他] 石製品 (火鉢・砥石・空風輪・水輪・丸瓦・棟瓦)、金属 (釘・古銭)、鋳造 (取瓶)、動物遺体 (貝類)。	
	石垣Ⅲ下層		16C後	越] 播鉢II V、甕。 須] 坏。 他] 弥生土器 (壺)、金属 (古銭)。	
石垣X	石垣X	C-6・7・D-7	18C～19C	越] 播鉢IV、甕、壺。 須] 坏蓋。	
	石垣X裏込		瓦] だるま。		
百間堀	百間堀 (近代埋土) 堀内桐木周辺部	A・B-6・7・C-7・8・D-8	19C中～17C初	他] 石製品 (茶臼・粉挽き臼・砥石・部材・地輪・軒丸瓦・軒平瓦・丸瓦・平瓦・棟瓦・棟先瓦)、金属 (釘・葉きょう)。	
			16C後～17C初	中] 染付皿。 他] 弥生土器。	
板石敷 通路上・ 周辺	板石上層 (造成土)	A-3・4・5・B-5	16C中～後	土] 皿。 瀬] 古瀬戸 (壺・深鉢)、鉄釉 (小天目・天目 (大窯前)・瓶・茶入れ)、灰釉 (丸皿・香炉・碗 (青磁写))。 中] 白磁 (端反皿・坏)、染付皿、青磁 (皿・大皿・碗・小坏)。 南蛮?] 焼締瓶。 唐] 青緑釉皿、呉器手碗、絵唐津皿。 越] 甕II V、壺II、播鉢IV V、播目皿。 須] 甕。 他] 木製品 (漆器)、石製品 (茶臼・バンドコ・砥石・葉研?・部材・地輪・瓦?)、金属 (小札・工貝類?・釘・鏝?・古銭・火箸・鍋?・釣鉤・銃器類?)、鋳造 (輪羽口・藍澤・炉壁体片)、動物遺体 (獣骨・貝類)、炭化米。	17C～19C混じる (カクラン含む)。甕多い。土師皿多い (完形?)。
	板石下造成土		16C中～後	土] 皿。 瀬] 鉄釉 (小天目・天目・瓶)、灰釉皿、古瀬戸灰釉仏花瓶。 中] 染付皿、青磁 (棧花皿・大皿・鉢・碗)、白磁 (端反皿・坏)、染付皿、青磁 (皿・大皿・碗・小坏)。 南蛮?] 焼締瓶。 越] 甕III IV、播鉢IV V、短頭壺、捏鉢V。 須] 甕。 他] 弥生土器 (壺)、木製品 (板草履)、石製品 (茶臼・粉挽き臼・バンドコ・鉢・砥石・葉研?・部材・地輪・瓦?)、金属 (小札・工貝類?・釘・鏝?・古銭・火箸・鍋?・釣鉤・銃器類?)、鋳造 (輪羽口・藍澤・炉壁体片)、動物遺体 (獣骨・貝類)、炭化米。	

FKJ02-3 石垣ほか

遺構	遺物出土位置	グリッド	時期	主要遺物	備考
石垣	裏込	J・A・B-4・B・C-5・C-6	～19C	土] 皿。 伊] 皿。 瀬] 天目。 唐] 皿 (砂目)、刷毛目大皿。 信] 碗。 越] 播鉢V、甕。 須] 坏。 他] 石製品 (粉挽き臼・部材・軒丸瓦・棟先瓦)、金属 (鍋蓋)、植物遺体。	
百間堀	堀堆積土	A-3・4・B・C-4・5	～近代	土] 皿。 伊] 鶴形香合。 瀬] 灰釉皿。 磁] 形紙刷鉢、色絵皿。 中] 染付碗。 唐] 皿 (胎土目)。 信] 小合子。 越] 甕IV、播鉢V。 瓦] 黒 (軒丸)。 須] 坏。 他] 石製品 (瓦)、金	主に近代以降の堆積。

表50 遺構台帳⑦

FKJ02-7・8・11・12 (立会調査)

調査区	遺構番号	グリッド	遺構種別	時期	主要遺物	備考
7	01	C-10	土坑	16C中～後	土] 皿、土釜?。 中] 青磁皿。	
7	02	C-10	柱穴	16C中～後	土] 皿。 越] 甕。 須] 坏蓋。	
8	02	C-9	土坑	16C後～末	土] 皿。	
8	03	C-9	土坑	16C中	瀬] 天目、古瀬戸鉢。	
8	04	C-9	土坑	中世	土] 皿。 越] 甕。 他] 土師器 (甕)。	古代の遺物多い。
8	06	C-9	土坑	16C後	土] 皿、土埴。 瀬] 天目。 中] 染付端反皿。 越] 播鉢。 他] 木製品 (曲物)。	
12	12-溝	D-9	溝	16C中	土] 皿 (C-薄小)。 中] 青磁碗。 越] 播鉢 (15C後)。 他] 木製品 (舟形)。	
7	道路2～5	C-10	砂利敷道路	16C中～後	土] 皿 (13C)。 中] 青磁皿。 越] 甕。 須] 壺。	

附章 自然科学分析

分析の概要

自然科学分析は、保存処理とともに、平成 19 年度に(株)吉田生物研究所に委託し、その成果について報告文を得た。とくに漆器の研究において、塗膜分析は、形態からだけでは分からない製作技法などを明らかにする上で欠かす事の出来ないものであり、蛍光 X 線分析装置および光学顕微鏡を使用し実施した。

塗膜分析を行った漆器椀類は、16 世紀後半～17 世紀後葉にかけての時期のもので、16 世紀代が 13 点、16 世紀～17 世紀が 1 点、17 世紀代が 6 点である。16 世紀代の漆器の上塗色は、内外とも黒色で赤色にて漆絵を描くものが 9 点、外黒色内赤色が 3 点、内外とも赤色が 1 点である。器種は、皿が 3 点、椀が 11 点である。17 世紀代の漆器の上塗色は、外黒色内赤色が 4 点、内外とも赤と黒が 1 点ずつである。器種は椀・盃・蓋・腰高である。中世・近世漆器の製作技法の違いを明かにすべく分析を実施した。遺構としては、溝もしくはゴミ廃棄土坑からの出土である。

使用顔料の分析は、漆絵の使用色を目視で赤、黒、黄、黄土、金、銀とした資料の実態と、その違いを明かにする目的で実施した。

漆器以外の木製品は、保存処理と同時に、樹種同定を実施した。特に木簡と将棋の駒など特殊品を中心に実施した。これらはすべて 17 世紀代のもので、ゴミ廃棄土坑からの出土である。

(本多)

福井城跡出土木製品の樹種同定

(株)吉田生物研究所

1. 試料

試料は福井県福井城跡から出土した櫛 2 点、漆塗椀 20 点、木簡 4 点、遊戯具 4 点、雑具 1 点の合計 31 点である。

2. 観察方法

剃刀で木口(横断面)、柁目(放射断面)、板目(接線断面)の各切片を採取し、永久プレパラートを作製した。このプレパラートを顕微鏡で観察して同定した。

3. 結果

樹種同定結果(針葉樹 3 種、広葉樹 7 種)の表と顕微鏡写真を示し、以下に各種の主な解剖学的特徴を記す。

1) イチイ科カヤ属カヤ (*Torreya nucifera* Sieb. et Zucc.)

(遺物 No.33)

(写真 No.33)

木口では仮道管を持ち、早材から晩材への移行は緩やかであった。晩材部は狭く年輪界は比較的不明瞭である。軸方向柔細胞を欠く。柁目では放射組織の分野壁孔はヒノキ型で 1 分野に 1~4 個ある。仮道管の壁には対になった螺旋肥厚が存在する。板目では放射組織はすべて単列であった。カヤは本州(中・南部)、四国、九州に分布する。

2) スギ科スギ属スギ (*Cryptomeria japonica* D. Don)

(遺物 No.23,25,26,29)

(写真 No.23,25,26,29)

木口では仮道管を持ち、早材から晩材への移行はやや急であった。樹脂細胞は晩材部で接線方向に並んでいた。柁目では放射組織の分野壁孔は典型的なスギ型で 1 分野に 1~3 個

ある。板目では放射組織はすべて単列であった。樹脂細胞の末端壁はおおむね偏平である。スギは本州、四国、九州の主として太平洋側に分布する。

3) ヒノキ科アスナロ属 (*Thujopsis* sp.)

(遺物 No.24,30,32)

(写真 No.24,30,32)

木口では仮道管を持ち、早材から晩材への移行は緩やかであった。樹脂細胞は晩材部に散在または接線配列である。柾目では放射組織の分野壁孔はヒノキ型からややスギ型で1分野に2~4個ある。板目では放射組織はすべて単列であった。数珠状末端壁を持つ樹脂細胞がある。アスナロ属にはアスナロ(ヒバ、アテ)とヒノキアスナロ(ヒバ)があるが顕微鏡下では識別困難である。アスナロ属は本州、四国、九州に分布する。

4) クルミ科クルミ属オニグルミ (*Juglans mandshurica* Maxim. subsp. *Sieboldiana* Kitamura)

(遺物 No.18)

(写真 No.18)

散孔材である。木口では比較的大型の道管(~350 μ m)が散在し、晩材部で径を減じる傾向にある。軸方向柔細胞は周囲状、および1細胞幅の接線状あるいは網状柔組織である。柾目では道管は単穿孔と側壁に交互壁孔を有する。放射組織はすべて平伏細胞からなり同性である。板目では放射組織は1~4細胞列、高さ~600 μ mであった。オニグルミは北海道、本州、四国、九州に分布する。

5) カバノキ科ハンノキ属 (*Alnus* sp.)

(遺物 No.6)

(写真 No.6)

散孔材である。木口では中庸ないしやや小さい道管(~90 μ m)が2~数个半径方向に放射複合管孔をなして平等に分布する。軸方向柔組織は単接線状柔組織を形成している。放射組織は多数の単列放射組織と幅の広い放射組織がある。柾目では道管は階段穿孔と小型で円形の対列壁孔を有する。放射組織はおおむね平伏細胞からなるが、ときに上下縁辺に方形細胞が現れる。板目では多数の単列放射組織(1~30細胞高)と単列放射組織が集まっ

てできた集合型の広放射組織がある。ハンノキ属はハンノキ、ミヤマハンノキ、ケヤマハンノキ等があり、北海道、本州、四国、九州に分布する。

6) ブナ科ブナ属 (*Fagus* sp.)

(遺物 No.1~5,7~10,14,15,19,21,22,28)

(写真 No.1~5,7~10,14,15,19,21,22,28)

散孔材である。木口ではやや小さい道管 (~110 μm) がほぼ平等に散在する。年輪の内側から外側に向かって大きさおよび数の減少が見られる配列をする。放射組織には単列のもの、2~3列のもの、非常に列数の広いものがある。柾目では道管は単穿孔と階段穿孔を持ち、内部には充填物(チロース)が見られる。放射組織は大体平伏細胞からなり同性である。道管放射組織間壁孔には大型のレンズ状の壁孔が存在する。板目では放射組織は単列、2~3列、広放射組織の3種類がある。広放射組織は肉眼でも1~3mmの高さを持った褐色の紡錘形の斑点としてはっきりと見られる。ブナ属はブナ、イヌブナがあり、北海道(南部)、本州、四国、九州に分布する。

7) ニレ科ケヤキ属ケヤキ (*Zelkova serrata* Makino)

(遺物 No.16,17)

(写真 No.16,17)

環孔材である。木口ではおおむね円形で単独の大道管 (~270 μm) が1列で孔圏部を形成している。孔圏外では急に大きさを減じ、多角形の小道管が多数集まって円形、接線状あるいは斜線状の集団管孔を形成している。軸方向柔細胞は孔圏部では道管を鞘状に取り囲み、さらに接線方向に連続している(イニシアル柔組織)。放射組織は1~数列で多数の筋として見られる。柾目では大道管は単穿孔と側壁に交互壁孔を有する。小道管はさらに螺旋肥厚も持つ。放射組織は平伏細胞と上下縁辺の方形細胞からなり異性である。方形細胞はしばしば大型のものがある。板目では放射組織は少数の1~3列のものと大部分を占める6~7細胞列のほぼ大きさの様な紡錘形放射組織がある。紡錘形放射組織の上下端の細胞は、他の部分に比べ大型である。ケヤキは本州、四国、九州に分布する。

8) マンサク科イヌノキ属イヌノキ (*Distylium racemosum* Sieb. et Zucc.)

(遺物 No.27)

(写真 No.27)

散孔材である。木口ではやや小さい道管(~50 μm)がおおむね単独で、大きさ数とも年輪全体を通じて変化なく平等に分布する。軸方向柔細胞は黒く接線方向に並び、ほぼ一定の間隔で規則的に配列している。放射組織は1~2列のものが多数走っているのが見られる。柾目では道管は階段穿孔と内部に充填物(チロース)がある。軸方向には黒いすじの柔細胞ストランドが多数走っており、一部は提灯状の細胞になっている。放射組織は平伏と直立細胞からなり異性である。板目では放射組織は1~2細胞列、高さ~1mmで多数分布している。イヌノキは本州(関東以西)、四国、九州、琉球に分布する。

9) トチノキ科トチノキ属トチノキ (*Aesculus turbinata* Blume)

(遺物 No.13,20)

(写真 No.13,20)

散孔材である。木口ではやや小さい道管(~80 μm)が単独かあるいは2~4個放射方向に接する複合管孔を構成する。道管の大きさ、分布数ともに年輪中央部で大きく年輪界近辺ではやや小さくなる傾向がある。軸方向柔細胞は1~3細胞の幅で年輪の一番外側(ターミナル状)に配列する。柾目では道管は単穿孔と側壁に交互壁孔、螺旋肥厚を有する。放射組織はすべて平伏細胞からなり同性である。道管放射組織間壁孔は六角形をした比較的大きな壁孔が密に詰まって篩状になっている(上下縁辺の1~2列の柔細胞に限られる)。板目では放射組織は単列で大半が高さ~300 μmとなっている。それらは比較的大きさが揃って階層状に規則正しく配列しており、肉眼では微細な縞模様(リップルマーク)として見られる。トチノキは北海道、本州、四国、九州に分布する。

10) エゴノキ科エゴノキ属(*Styrax* sp.)

(遺物 No.31)

(写真 No.31)

散孔材である。木口では道管(~130 μm)が単独、あるいは放射状、小塊状に複合して多数分布している。軸方向柔細胞は接線状である。柾目では道管は階段穿孔を有する。放射組織は平伏と直立細胞からなり異性である。板目では放射組織は1~4細胞列、高さ~900 μmからなる。エゴノキ属はエゴノキ、ハクウンボク等があり、北海道、本州、四国、九州に分布する。

参考文献

島地 謙・伊東隆夫 「日本の遺跡出土木製品総覧」 雄山閣出版（1988）

島地 謙・伊東隆夫 「図説木材組織」 地球社（1982）

伊東隆夫 「日本産広葉樹材の解剖学的記載 ～ 」 京都大学木質科学研究所（1999）

北村四郎・村田 源 「原色日本植物図鑑木本編 ・ 」 保育社（1979）

深澤和三 「樹体の解剖」 海青社（1997）

奈良国立文化財研究所 「奈良国立文化財研究所 史料第 27 冊 木器集成図録 近畿古代篇」(1985)

奈良国立文化財研究所 「奈良国立文化財研究所 史料第 36 冊 木器集成図録 近畿原始篇」(1993)

使用顕微鏡

Nikon

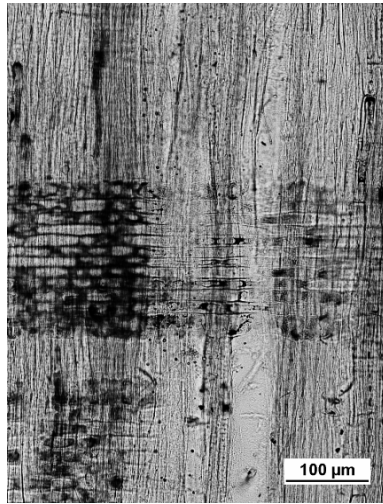
Nikon DS-Fi1

福井県福井城跡出土木製品同定表

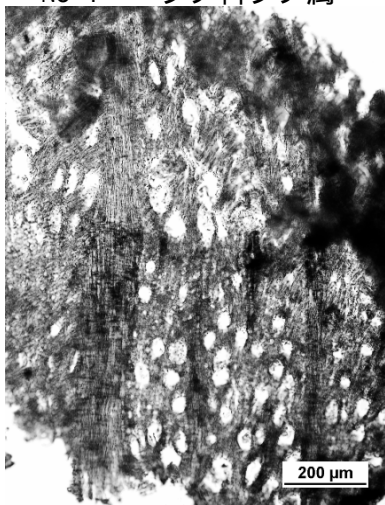
No.	図版番号	遺構番号	品名	樹種
1	63-8	2-201	椀	ブナ科ブナ属
2	154-30	2-297	椀	ブナ科ブナ属
3	154-36	2-217	椀	ブナ科ブナ属
4	152-13	2-217	椀	ブナ科ブナ属
5	155-51	包含層	皿	ブナ科ブナ属
6	155-57	9-215	皿	カバノキ科ハンノキ属
7	152-12	9-222	椀	ブナ科ブナ属
8	151-1	包含層	椀	ブナ科ブナ属
9	154-28	10-1199	椀	ブナ科ブナ属
10	151-4	10-1286	椀	ブナ科ブナ属
13	152-11	3-118	椀	トチノキ科トチノキ属トチノキ
14	153-23	4-5034	椀	ブナ科ブナ属
15	151-3	9-128	椀	ブナ科ブナ属
16	155-50	3-010	皿	ニレ科ケヤキ属ケヤキ
17	70-125	4-401	端反椀	ニレ科ケヤキ属ケヤキ
18	71-133	包含層	盃	クルミ科クルミ属オニグルミ
19	64-14	10-1005	椀	ブナ科ブナ属
20	70-119	10-1005	蓋	トチノキ科トチノキ属トチノキ
21	66-51	10-1006	椀	ブナ科ブナ属
22	69-116	10-1005	腰高	ブナ科ブナ属
23	85-384	4-401	木簡	スギ科スギ属スギ
24	85-363	10-1006	木簡	ヒノキ科アスナロ属
25	85-376	10-1006	木簡	スギ科スギ属スギ
26	85-374	4-401	木簡	スギ科スギ属スギ
27	80-297	4-401	櫛	マンサク科イスノキ属イスノキ
28	80-299	10-1006	櫛	ブナ科ブナ属
29	80-278	10-1005	人形	スギ科スギ属スギ
30	80-281	10-1005	馬形	ヒノキ科アスナロ属
31	79-271	3-226	傘轆轤	エゴノキ科エゴノキ属
32	80-285	10-1006	舟形	ヒノキ科アスナロ属
33	80-288	10-1005	将棋駒	イチイ科カヤ属カヤ



No-1 木口
ブナ科ブナ属



沓目



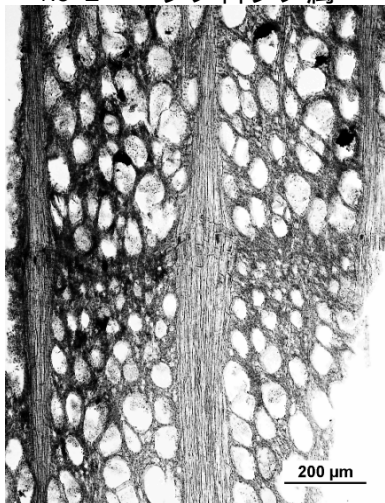
No-2 木口
ブナ科ブナ属



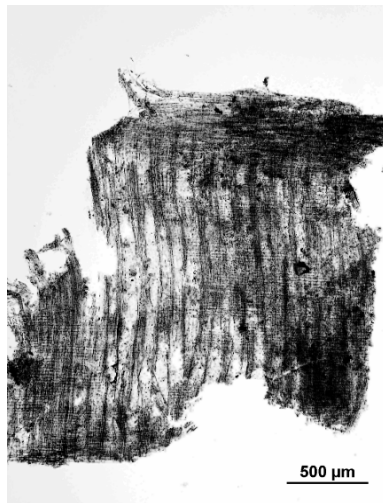
沓目



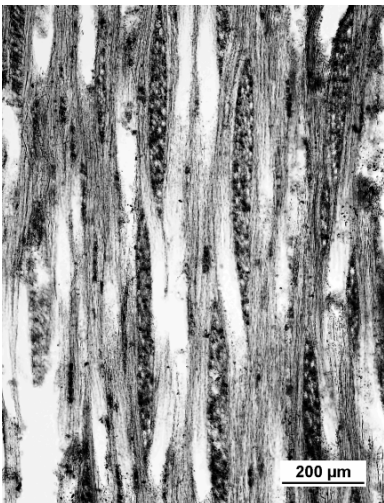
板目



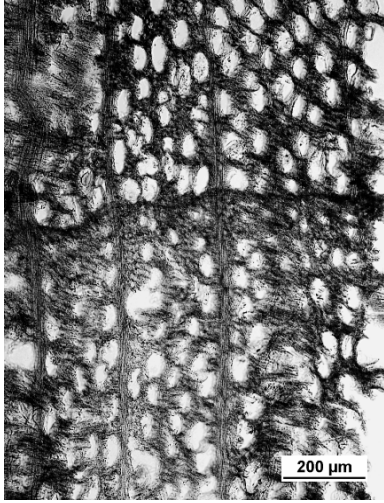
木口



沓目

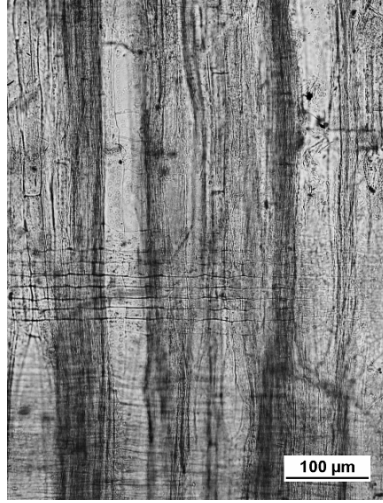


板目

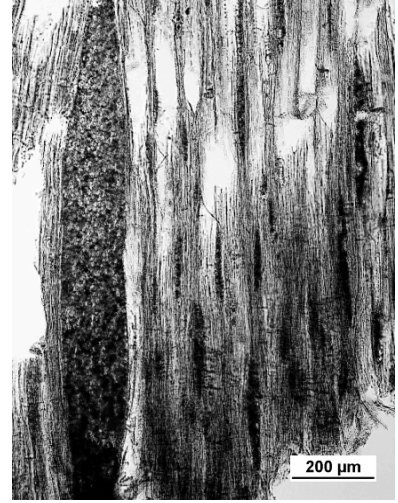


木口
ブナ科ブナ属

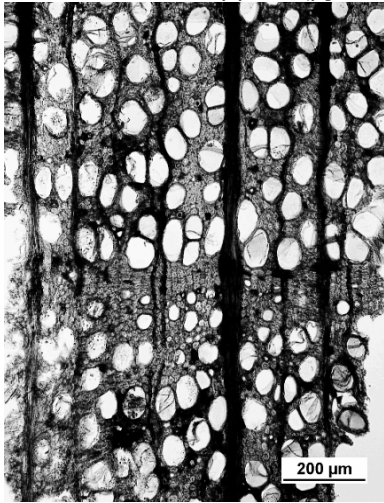
No-4



柁目



板目



木口
ブナ科ブナ属

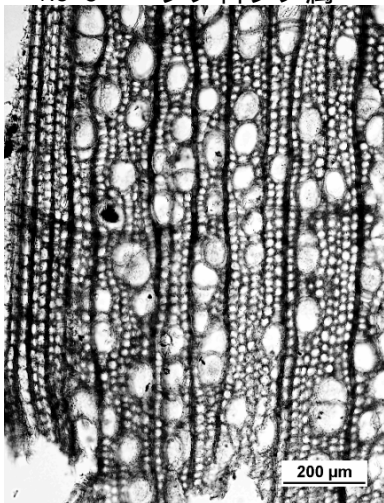
No-5



柁目



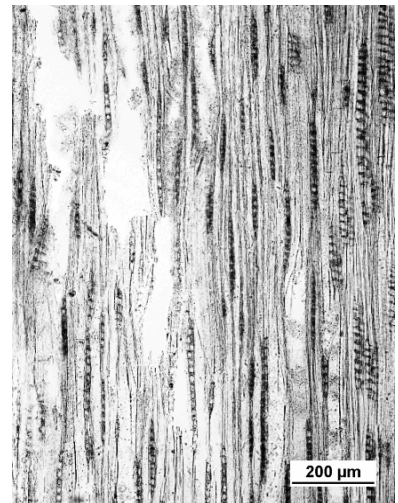
板目



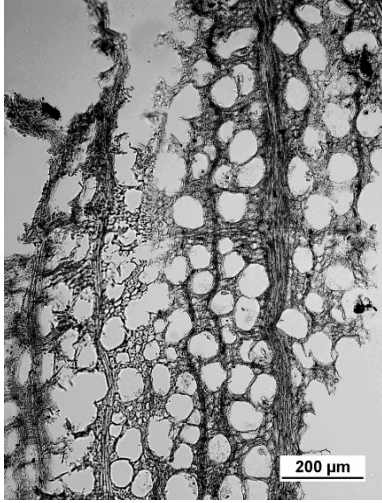
木口



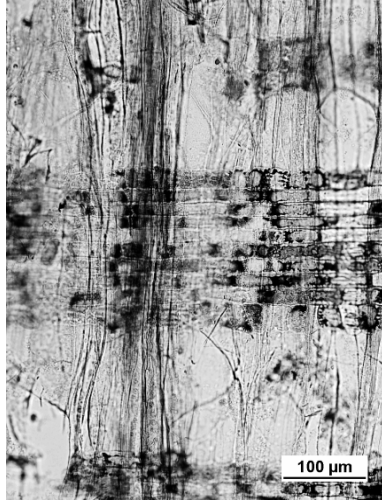
柁目



板目



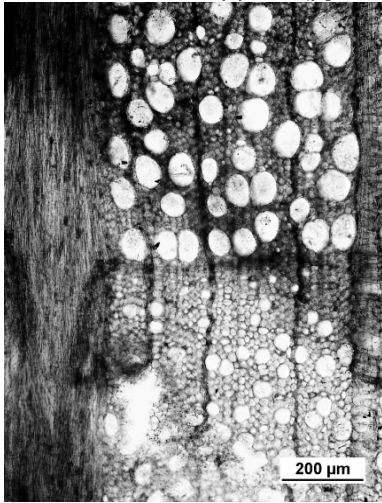
No-7 木口
ブナ科ブナ属



柁目



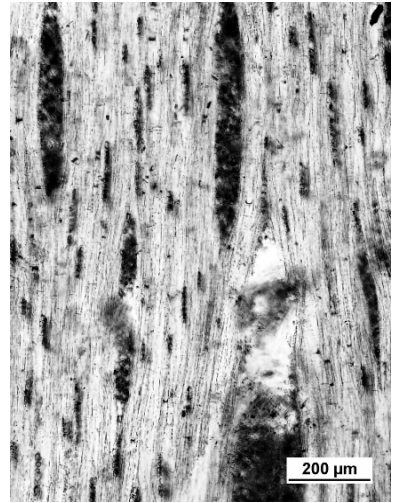
板目



No-8 木口
ブナ科ブナ属



柁目



板目



木口



柁目



板目



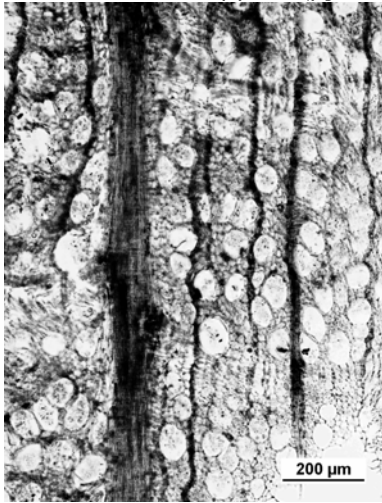
No-10 木口
ブナ科ブナ属



柁目



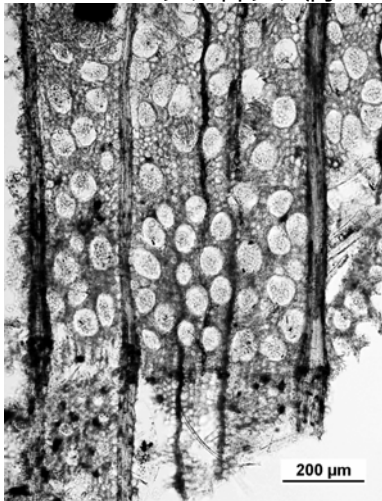
板目



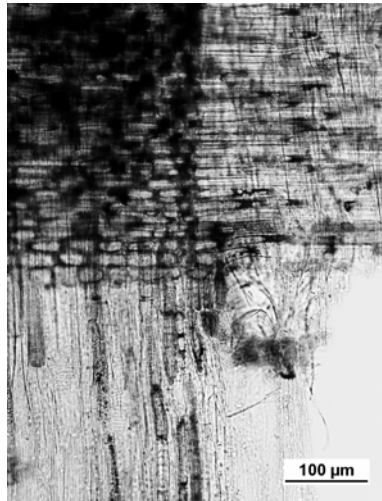
No-11 木口
ブナ科ブナ属



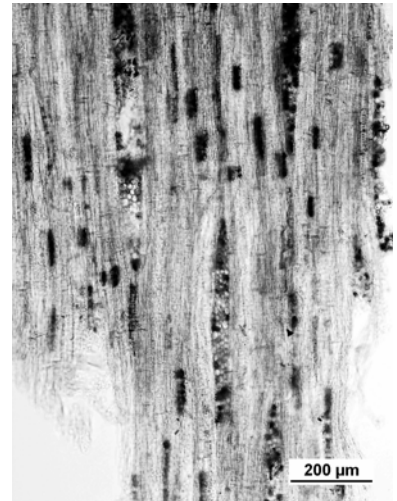
柁目



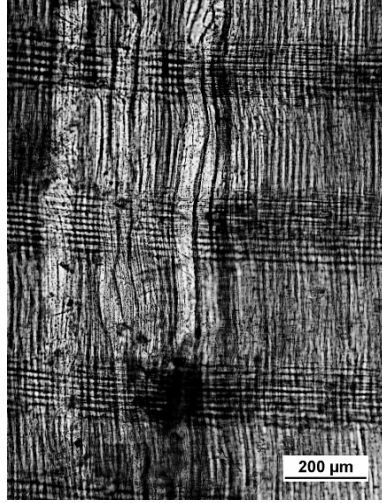
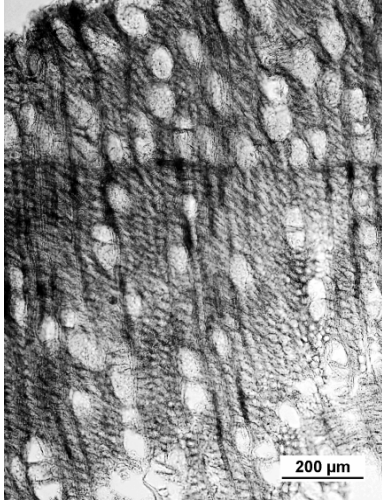
木口



柁目



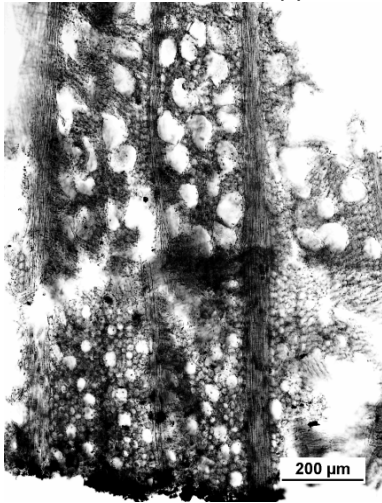
板目



No-13 木口
トチノキ科トチノキ属トチノキ

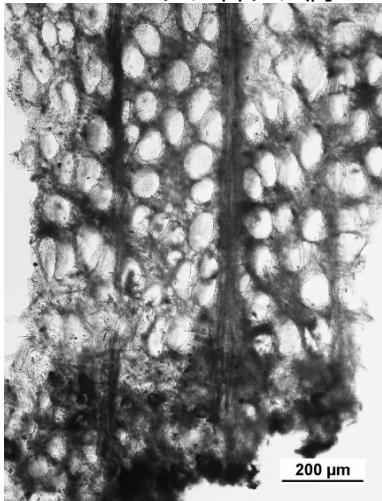
柁目

板目



No-14 木口
ブナ科ブナ属

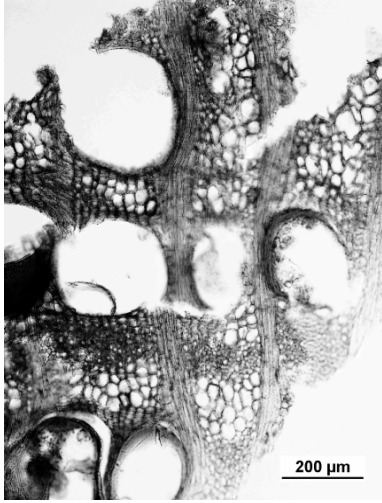
柁目



木口

柁目

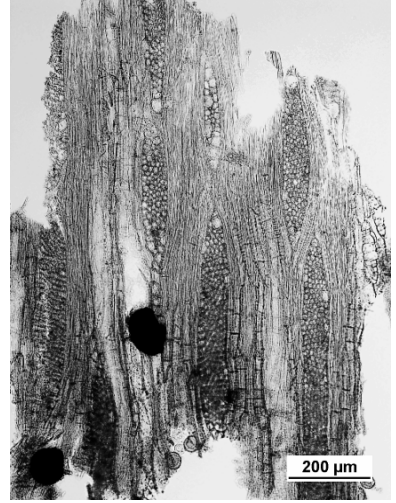
板目



木口

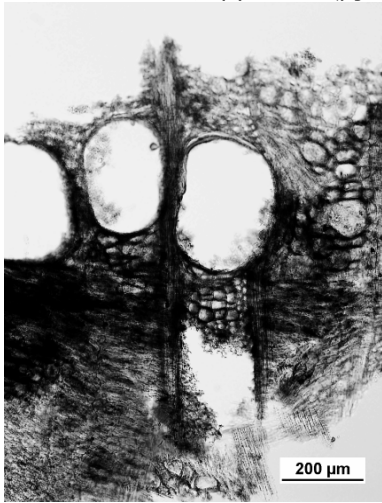


柁目



板目

No-16 ニレ科ケヤキ属ケヤキ



木口



柁目

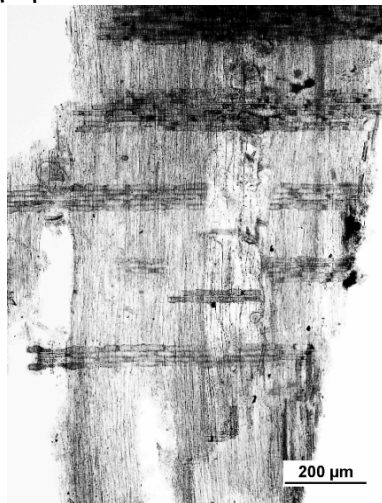


板目

No-17 ニレ科ケヤキ属ケヤキ



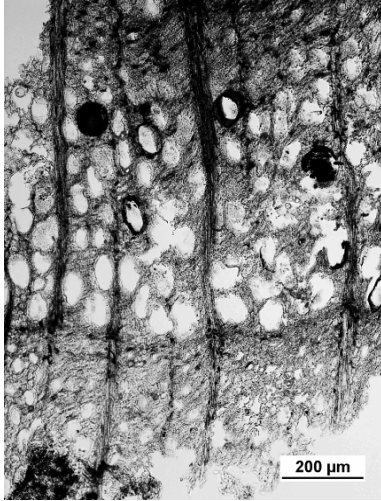
木口



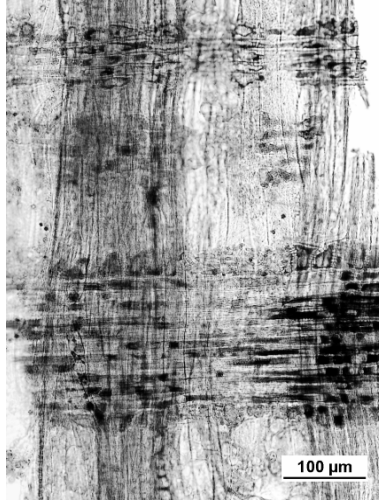
柁目



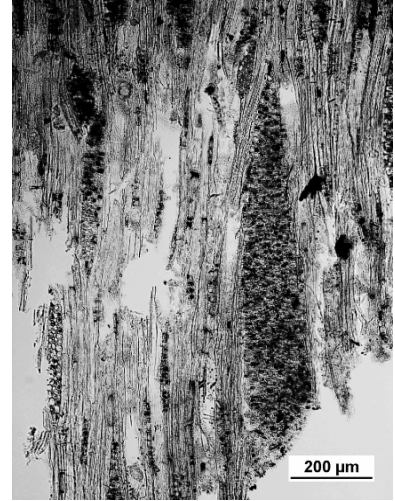
板目



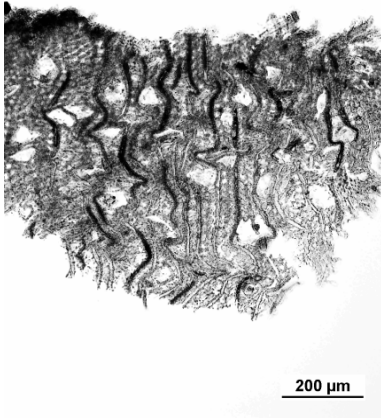
No-19 木口
ブナ科ブナ属



柁目



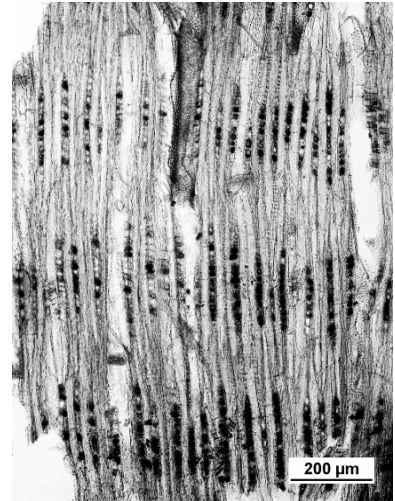
板目



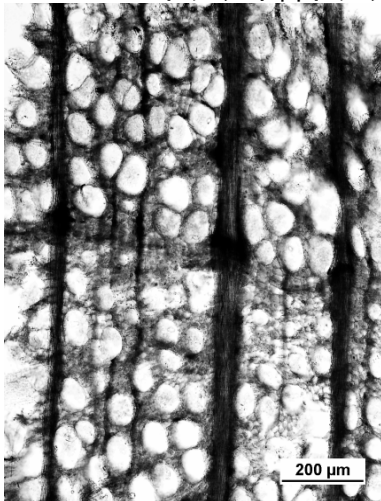
No-20 木口
トチノキ科トチノキ属トチノキ



柁目



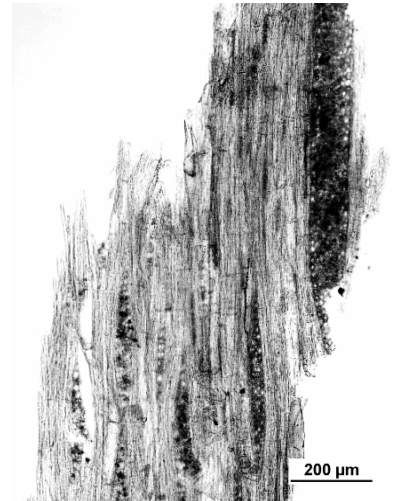
板目



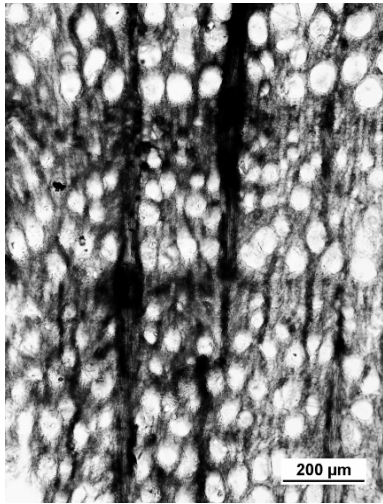
木口



柁目



板目



No-22 木口
ブナ科ブナ属



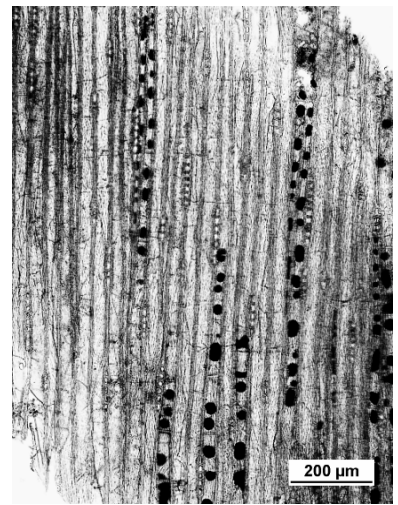
柁目



板目

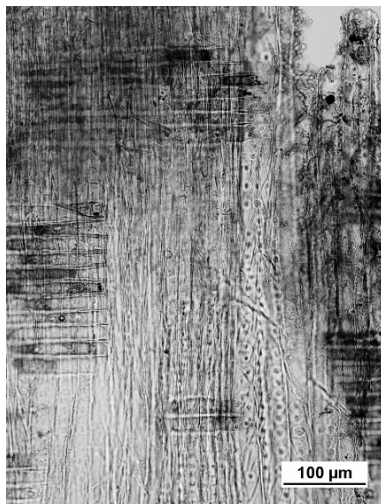


柁目

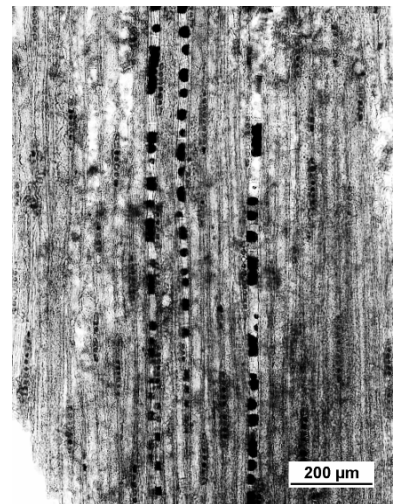


板目

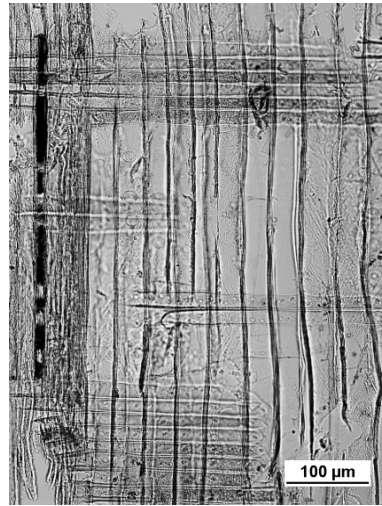
No-23 スギ科スギ属スギ



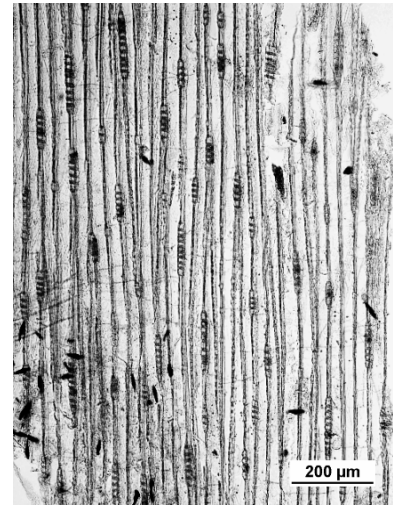
柁目



板目



柁目

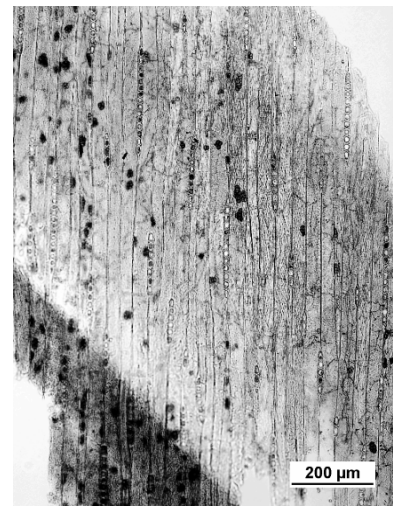


板目

No-25 スギ科スギ属スギ

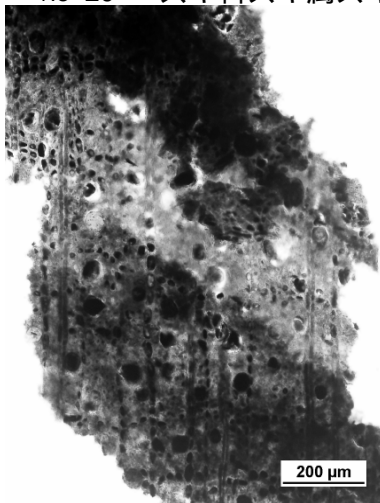


柁目



板目

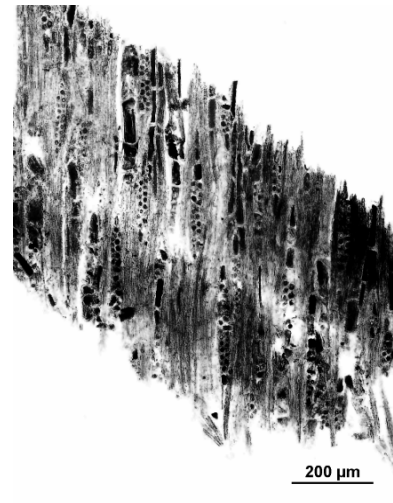
No-26 スギ科スギ属スギ



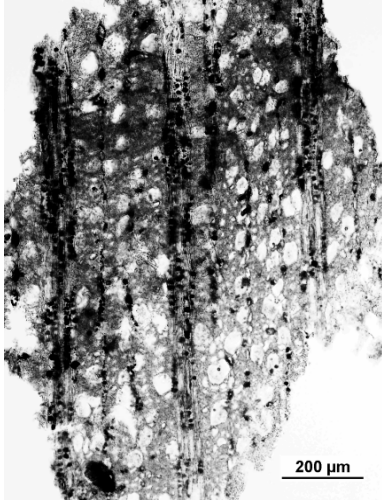
木口



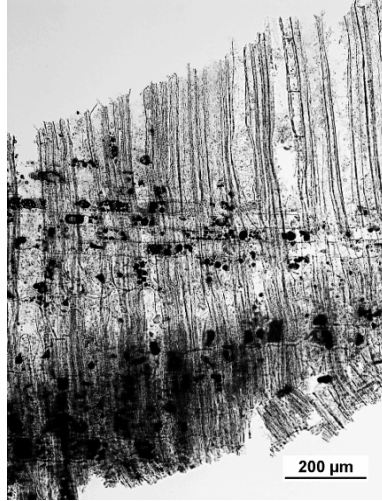
柁目



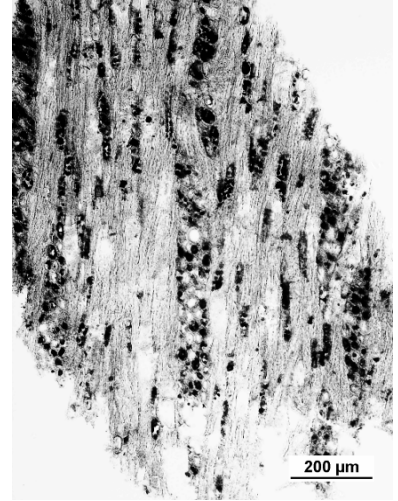
板目



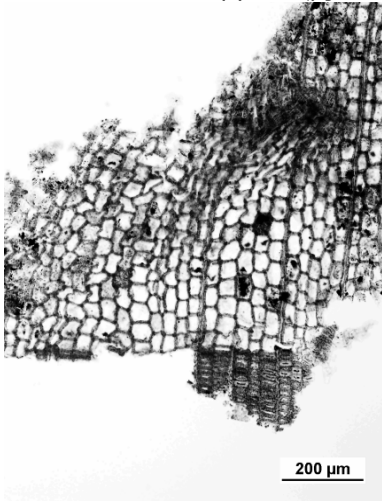
No-28 木口
ブナ科ブナ属



柁目



板目



No-29 木口
スギ科スギ属スギ



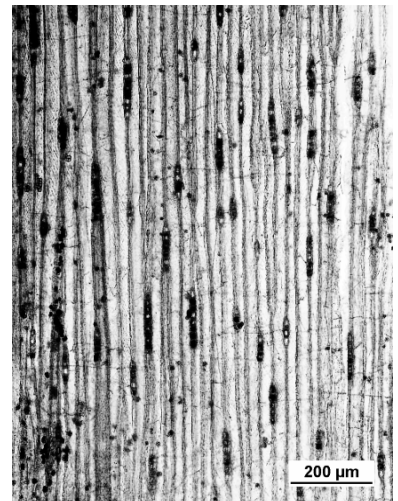
柁目



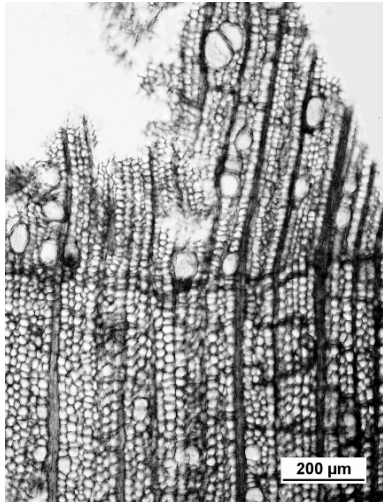
板目



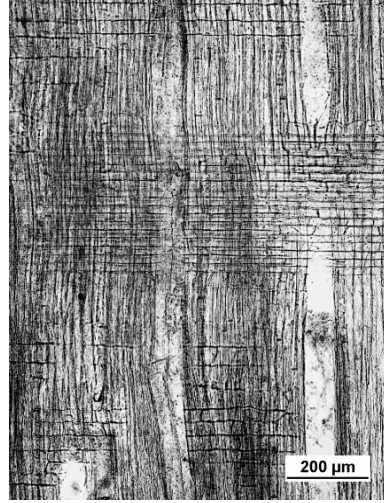
柁目



板目



木口

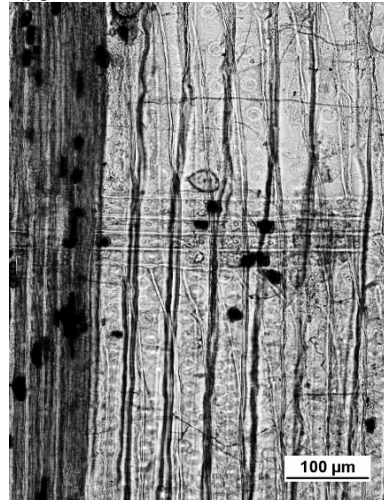


柁目

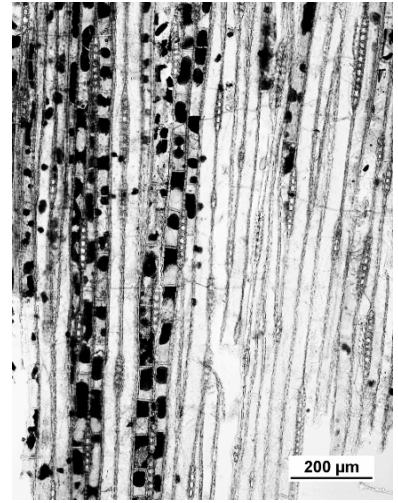


板目

No-31 エゴノキ科エゴノキ属

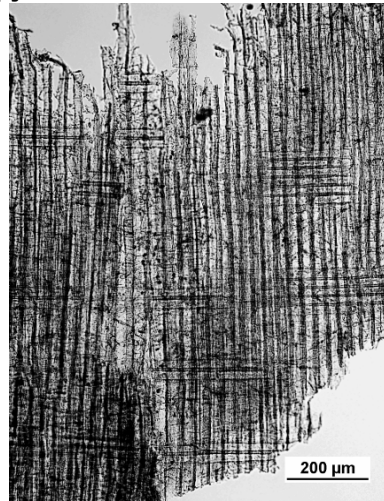


柁目



板目

No-32 ヒノキ科アスナロ属



柁目



板目

No-33 イチイ科カヤ属カヤ

福井城跡出土漆器の塗膜分析

(株)吉田生物研究所

1. はじめに

福井県福井市に所在する福井城跡から出土した漆器 20 点について、その製作技法を明らかにする目的で塗膜構造調査を行ったので、以下にその結果を報告する。

2. 調査資料

調査した資料は、表 1 に示す中・近世の漆塗椀 20 点である。

表 1 調査資料

保存 処理 No.	図版 番号	器種	樹種	時期	内 面	文 様	外 面	文 様
1	63-8	椀	ブナ属	16 世紀後～17 世紀初	赤		黒	蓬莱文
2	154-30	椀	ブナ属	15 世紀後～16 世紀後	黒	銭?	黒	銭?
3	154-36	椀	ブナ属	16 世紀中～末	黒	蓬莱文	黒	蓬莱文
4	152-13	椀	ブナ属	16 世紀中～末	黒	蓬莱文	黒	蓬莱文
5	155-51	皿	ブナ属	16 世紀	黒	蓬莱文?	黒	蓬莱文
6	155-57	皿	ハンノキ属	16 世紀中～後	赤	扇	黒	蓬莱文
7	152-12	椀	ブナ属	16 世紀中～後	黒	蓬莱文	黒	蓬莱文
8	151-1	椀	ブナ属	16 世紀	赤		黒	扇
9	154-28	椀	ブナ属	16 世紀	黒	柑橘類	黒	柑橘類
10	151-4	椀	ブナ属	16 世紀前～中	黒	扇文	黒	扇文
13	152-11	椀	トチノキ	16 世紀後～末	黒		黒	蓬莱文
14	153-23	椀	ブナ属	16 世紀後～末	黒	植物?	黒	植物?
15	151-3	椀	ブナ属	16 世紀中～後	赤		黒	亀甲文
16	155-50	皿椀	ケヤキ	16 世紀後～末	赤		赤	植物文
17	70-125	端反椀	ケヤキ	17 世紀中～後	黒		黒	
18	71-133	盃	オニグルミ	17 世紀	赤	鶴、植物	赤	

19	64-14	椀	ブナ属	17世紀前～中	赤		黒	蓬萊文
20	70-119	蓋	トチノキ	17世紀前～中	赤		黒	蓬萊文
21	66-51	椀	ブナ属	17世紀中～後	赤		黒	蓬萊文
22	69-116	腰高	ブナ属	17世紀前～中	赤		黒	植物

3. 調査方法

漆器表面の加飾部に使用された顔料や箔の材質を蛍光X線分析により調査した。分析装置は、セイコーインスツルメンツ 蛍光 X 線膜厚計 SFT8000 を用いた。調査に際しては、数 mm 四方の小破片を使用した。その結果はスペクトル表で表現されている。

次に表 1 の資料本体の内外面から数mm四方の破片を採取してエポキシ樹脂に包埋し、塗膜断面の薄片を作製した。これを落射光ならびに透過光の下で検鏡した。

4. 調査結果

4 - 1 . 機器分析結果

以下に蛍光 X 線分析結果を付し、検出した元素を表 2 , 3 に示す。

表 2 蛍光 X 線分析の結果一覧表

資料 No.	遺物名	部 位		検出元素
1	椀	内面	赤色部	Fe, Hg
		外面	赤色部	Fe, Hg
2	椀	内面	赤色部	Fe, Hg
		外面	赤色部	Fe, Hg
3	椀	内面	赤色部	Fe, Hg
		外面	赤色部	Fe, Hg
4	椀	内面	赤色部	Fe
		外面	赤色部	Fe, Hg
5	皿	内面	赤色部	Fg

6	皿	内面	赤色部	Fe
		外面	赤色部	Fe
7	椀	内面	赤色部	Fe
		外面	赤色部	Fe, Hg
8	椀	内面	赤色部	Fe
		外面	赤色部	Hg
9	椀	内面	赤色部	Fe, Hg
		外面	赤色部	Fe
10	椀	内面	赤色部	Fe
		外面	赤色部	Fe
13	椀	外面	赤色部	Fe, Hg
14*	椀	外面	赤色部	Fe
15	椀	内面	赤色部	Fe
		外面	赤色部	Fe
16	皿	内面	赤色部	Fe, Hg
		外面	赤色部	Fe, Hg
18*	盃	内面	赤色部	Fe, Hg
		外面	赤色部	Fe, Hg
19	椀	内面	赤色部	Fe
		外面	赤色部	Fe, Hg
		外面	金色部	Fe, As
20	蓋	内面	赤色部	Fe
		外面	赤色部	Fe, Hg
21	椀	内面	赤色部	Fe, Hg
		外面	赤色部	Fe, Hg
		外面	金色部	Fe, As
22	腰高	内面	赤色部	Fe
		外面	赤色部	Fe

: No.14,18 の内面については、文様部はサンプリングしなかった。

表3 蛍光 X 線分析のみ行った資料一覧と検出元素一覧表

No.	図版番号	器種	時期	部 位		検出元素
A	69-103	皿	17c初～後	内面	金色部	Fe
	69-103			内面	黄色部	Fe
B	69-104	皿	17c前～中	内面	赤色部	Fe
	69-104			外面	赤色部	Fe,Hg
	69-104			外面	暗黄色部	Fe
	69-104			外面	黄色部	Fe,As
C	64-15	椀	17c中～後	内面	赤色部	Fe
	64-15			外面	赤色部	Fe
	64-15			外面	金色部	Fe,As
D	66-38	椀	17c中～後	外面	黄色部	Fe,As
	66-38			外面	金色部	Fe,As
E	65-25	椀	17c中～後	内面	赤色部	Fe
	65-25			外面	暗黄色部	Fe
	65-25			外面	金色部	Fe
F	65-29	椀	17c前～中	内面	赤色部	Fe
	65-29			外面	赤色部	Fe,Hg
	65-29			外面	暗黄色部	Fe,As
	65-29			外面	黄色部	Fe,As

赤色部からは (Hg) あるいは (Fe)、黄色部や金色部からは (As) が検出された。Hg からは硫化水銀(朱)、Fe からは酸化第2鉄(ベンガラ)が含まれていたと判断できる。また、黄色部、金色部は砒素 As (石黄) が使用されていたと推察できる。色調の違いは、顔料の種類の違いではない。

黄色の文様部分については、蛍光 X 線分析で元素が検出されないものもあった。これについては、有機質の染料などが使用された可能性が高い。

4 - 2 . 断面観察結果

塗膜断面の写真 (1 ~ 43) と、その観察結果を表 4 に示す。

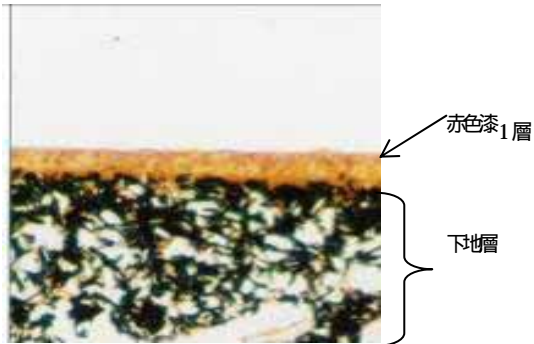


写真1 No.1 内面 (× 400)

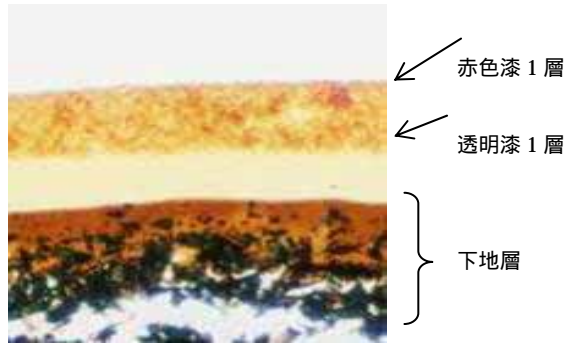


写真2 No.1 外面 (× 400)

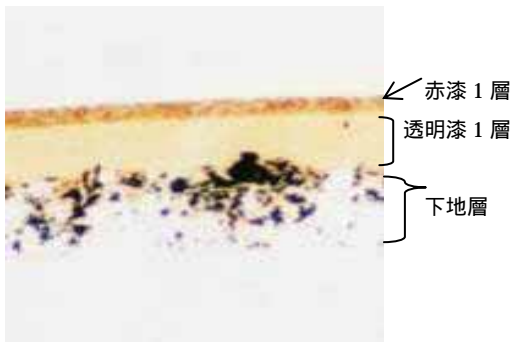


写真3 No.2 内面 (× 400)

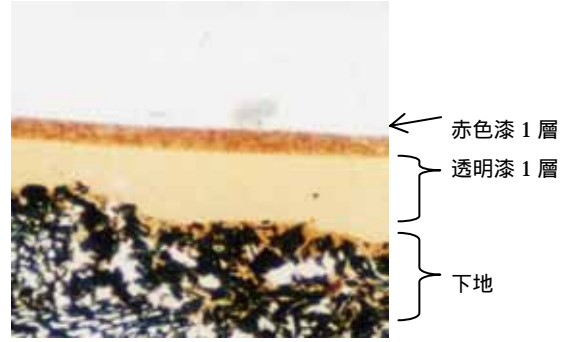


写真4 No.2 外面 (× 400)

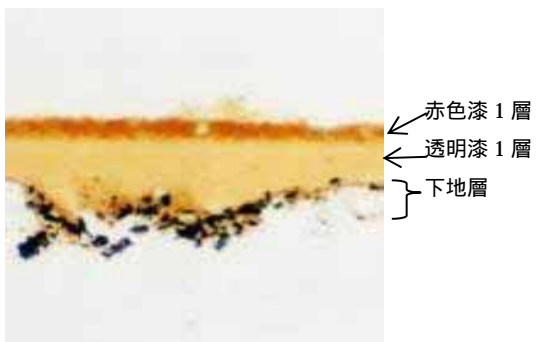


写真5 No.3 内面 (× 400)

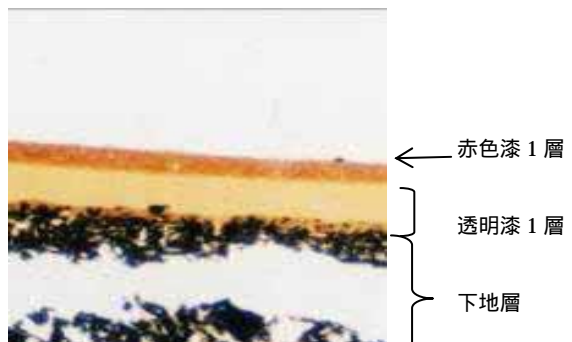


写真6 No.3 外面 (× 400)

50 μ m
(× 200)

25 μ m
(× 400)



写真7 No. 4 内面 (×400)

← 赤色漆 1 層
← 透明漆 1 層
} 下地層

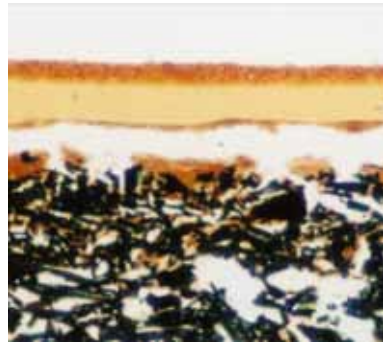


写真8 No. 4 外面 (×400)

← 赤色漆 1 層
← 透明漆 1 層
} 下地層

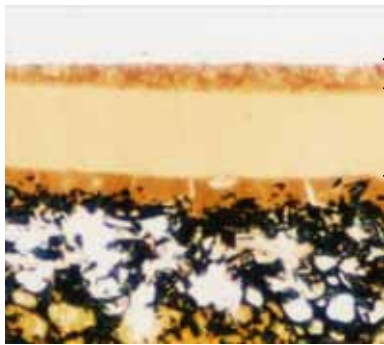


写真9 No. 5 内面 (×400)

← 赤色漆 1 層
} 透明漆 1 層
} 下地層

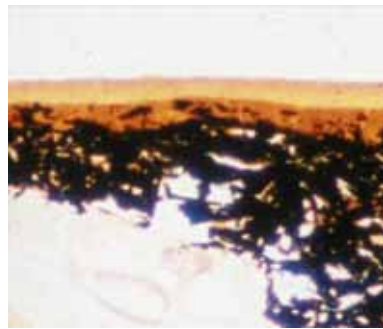


写真10 No. 5 外面 (×400)

← 生漆 1 層
} 下地層

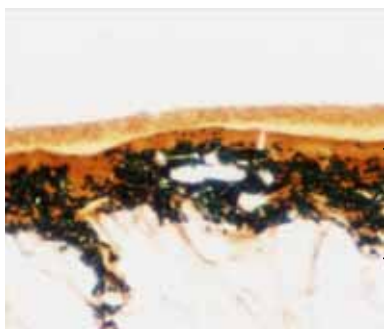


写真11 No. 6 内面 (×400)

← 赤色漆 1 層
← 透明漆 1 層
} 下地層

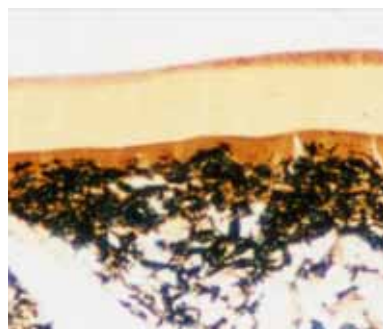


写真12 No. 6 外面 (×400)

← 赤色漆 1 層
} 透明漆 1 層
} 下地層

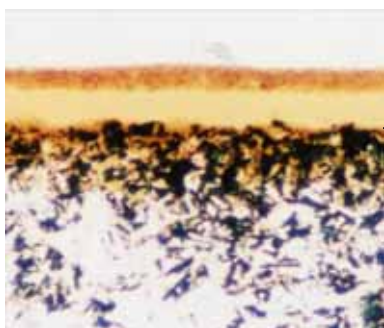


写真13 No. 7 内面 (×400)

← 赤色漆 1 層
← 透明漆 1 層
} 下地層

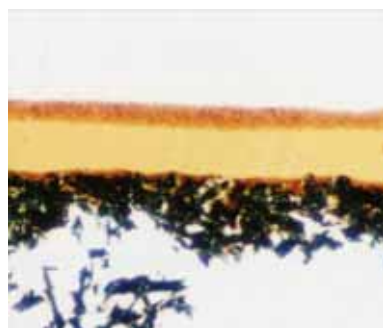


写真14 No. 7 外面 (×400)

← 赤色漆 1 層
← 透明漆 1 層
} 下地層

50 μm
(×200)

25 μm
(×400)

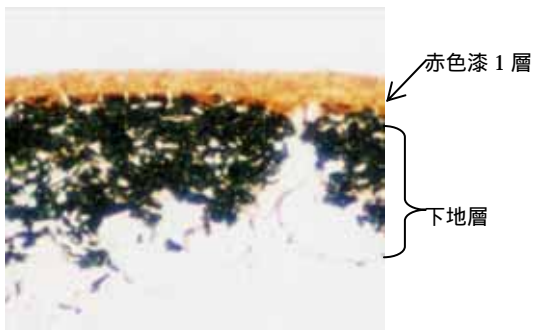


写真 15 No. 8 内面 (× 400)

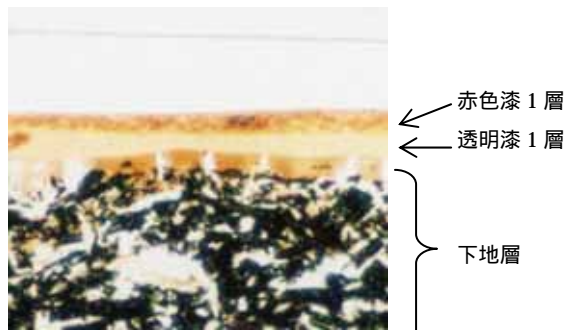


写真 16 No. 8 外面 (× 400)

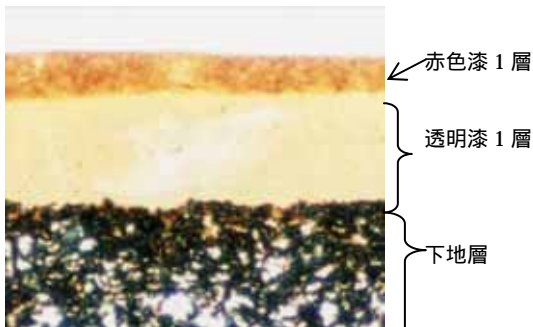


写真 17 No. 9 内面 (× 400)

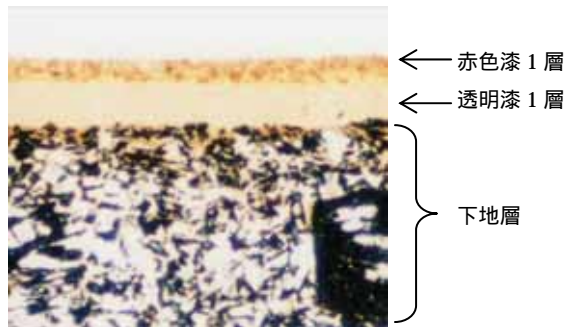


写真 18 No. 9 外面 (× 400)

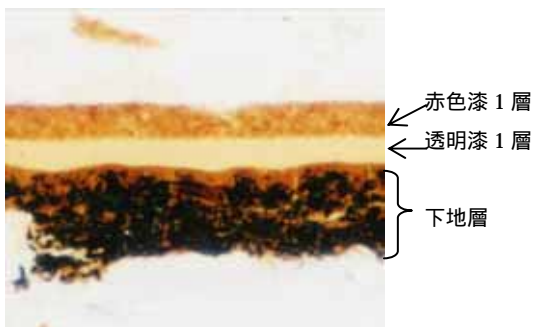


写真 19 No.10 内面 (× 400)

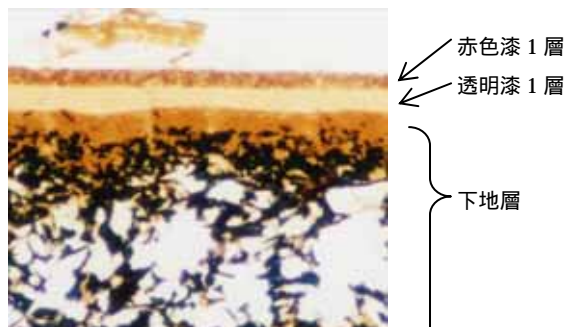


写真 20 No.10 外面 (× 400)

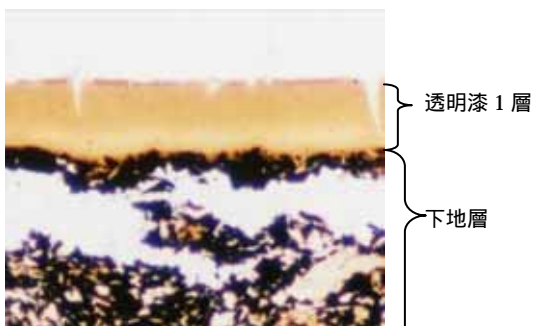


写真 21 No.13 内面 (× 400)

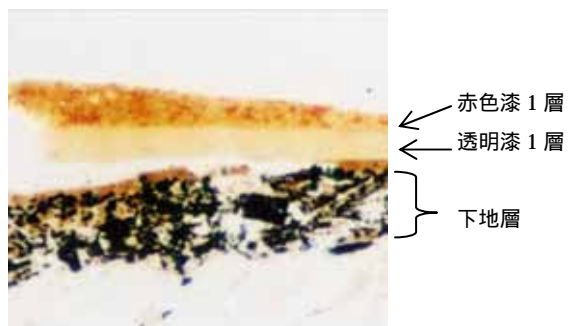


写真 22 No.13 外面 (× 400)

50 μm
(× 200)

25 μm
(× 400)

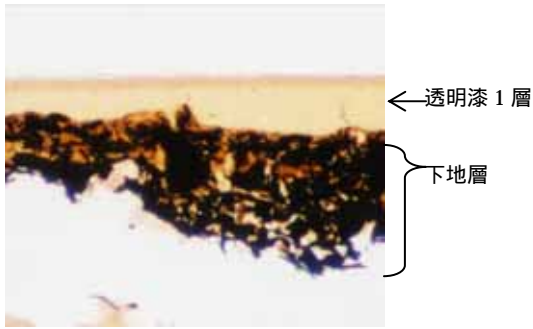


写真 23 No.14 内面 (× 400)

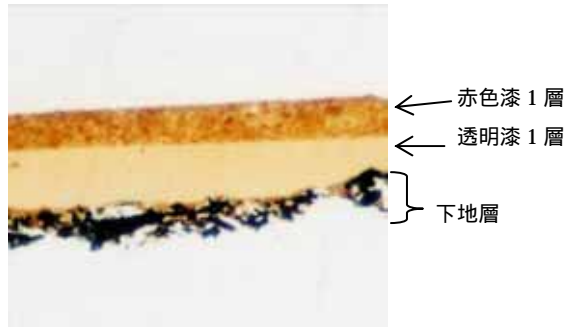


写真 24 No.14 外面 (× 400)

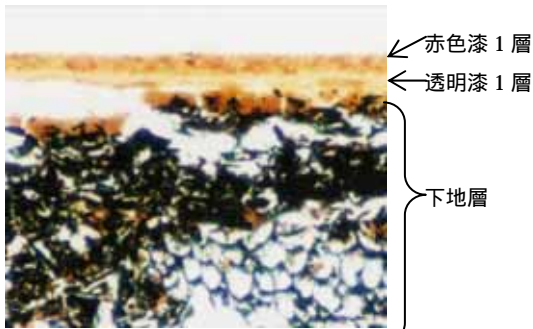


写真 25 No.15 内面 (× 400)

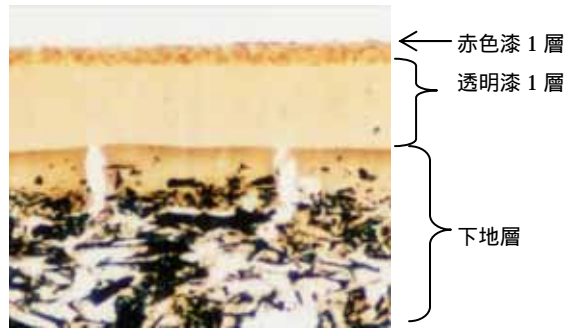


写真 26 No.15 外面 (× 400)

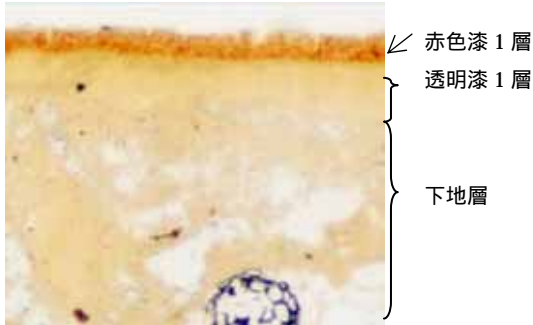


写真 27 No.16 内面 (× 200)

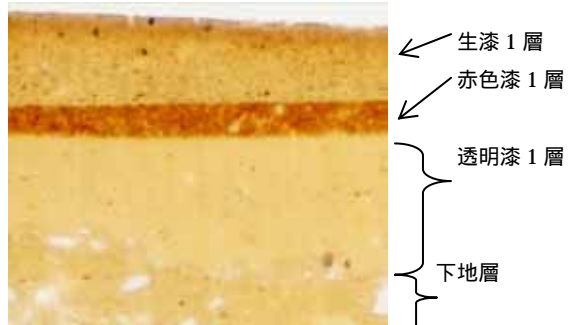


写真 28 No.16 外面 (× 400)

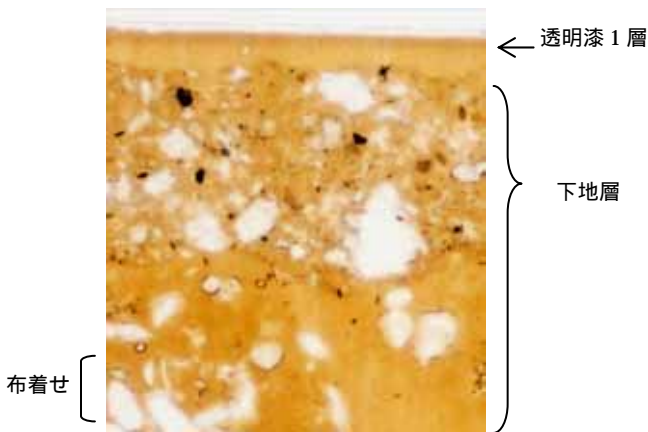
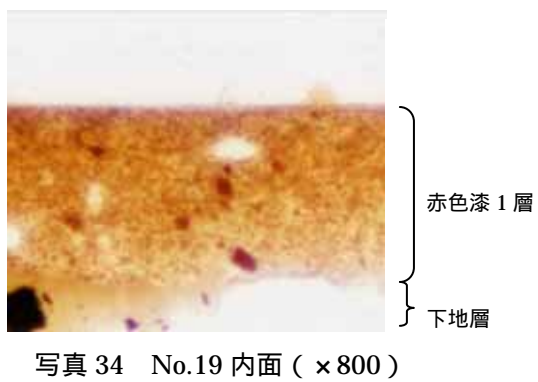
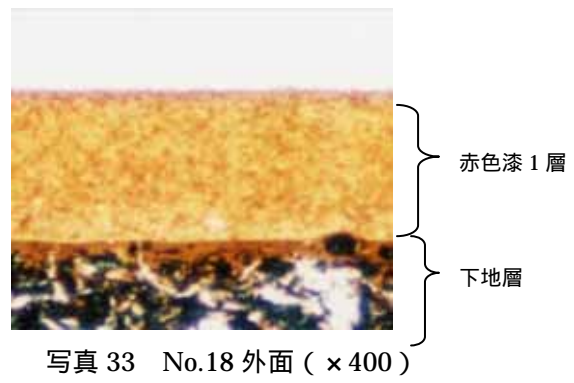
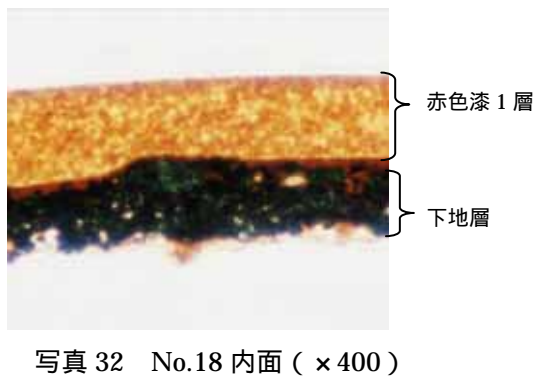
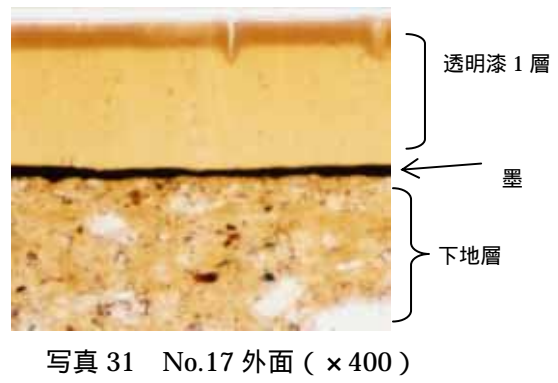
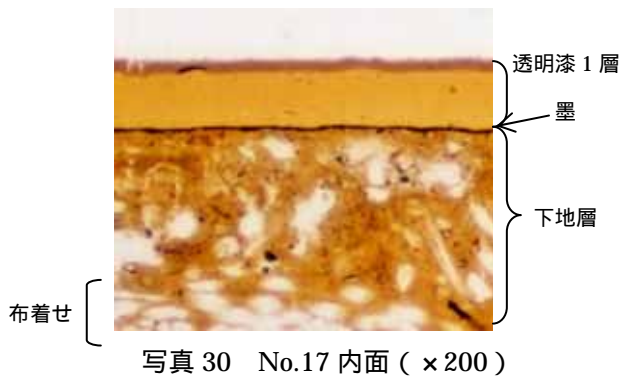


写真 29 No.16 高台内 (× 400)

50 μ m
(× 200)

25 μ m
(× 400)



50 μm
(× 200)



25 μm
(× 400)



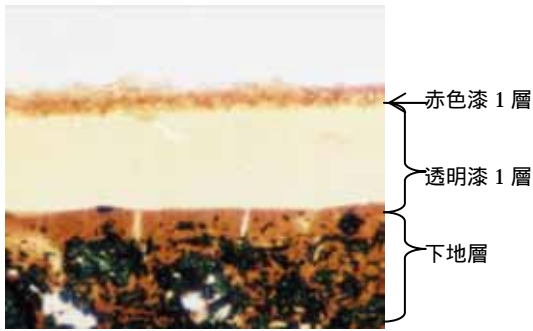


写真 35 No.19 外面赤色部 (× 400)

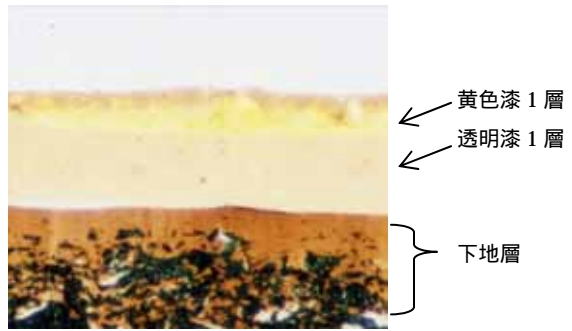


写真 36 No.19 外面黄色部 (× 400)

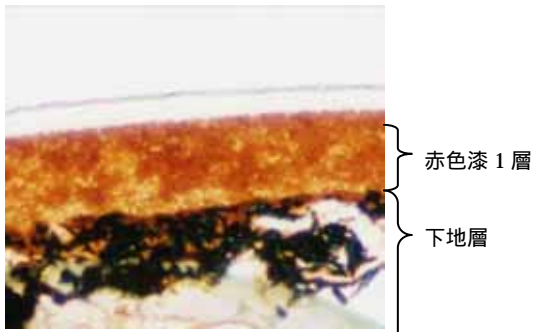


写真 37 No.20 内面 (× 400)

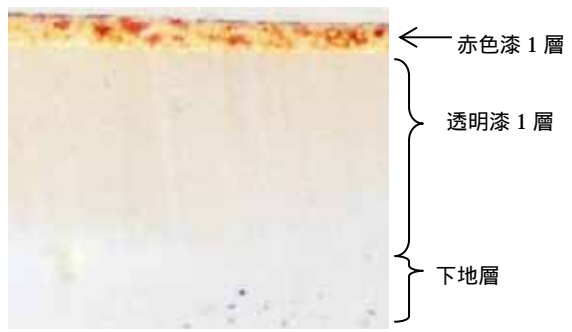


写真 38 No.20 外面 (× 400)

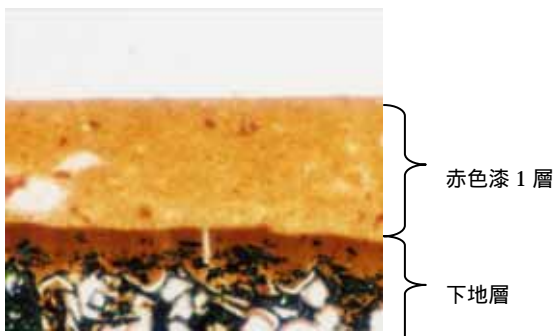


写真 39 No.21 内面 (× 400)

50 μ m
(× 200)



25 μ m
(× 400)



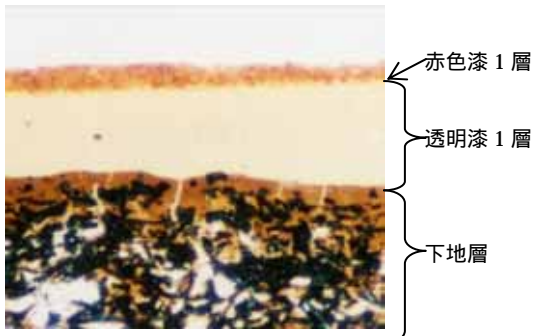


写真 40 No.21 外面赤色部 (× 400)

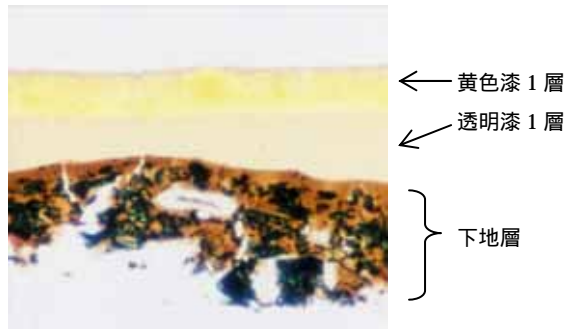


写真 41 No.21 外面黄色部 (× 400)

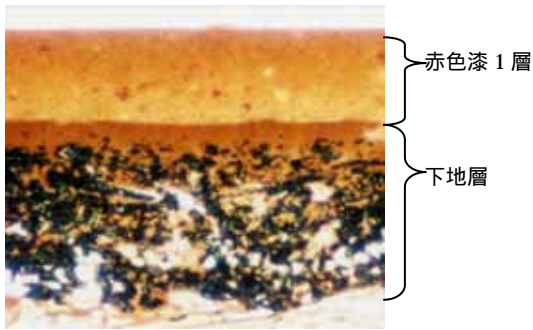


写真 42 No.22 内面 (× 400)

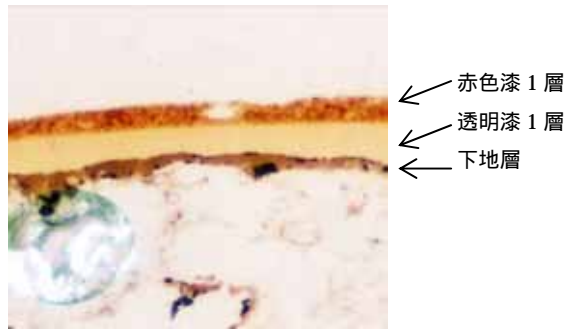


写真 43 No.22 外面 (× 400)

50 μ m
(× 200)



25 μ m
(× 400)



表4 断面観察結果表

No.	器種	部位	写真 No.	塗膜構造（下層から）			
				布着せ	下地		漆層構造
					膠着剤	混和材	
1	漆器椀	内面	1		柿渋	木炭粉	赤色漆 1 層
		外面	2		柿渋	木炭粉	透明漆 1 層 / 赤色漆 1 層
2	漆器椀	内面	3		柿渋	木炭粉	透明漆 1 層 / 赤色漆 1 層
		外面	4		柿渋	木炭粉	透明漆 1 層 / 赤色漆 1 層
3	漆器椀	内面	5		柿渋	木炭粉	透明漆 1 層 / 赤色漆 1 層
		外面	6		柿渋	木炭粉	透明漆 1 層 / 赤色漆 1 層
4	漆器椀	内面	7		柿渋	木炭粉	透明漆 1 層 / 赤色漆 1 層
		外面	8		柿渋	木炭粉	透明漆 1 層 / 赤色漆 1 層
5	漆器皿	内面	9		柿渋	木炭粉	透明漆 1 層 / 赤色漆 1 層
		外面	10		柿渋	木炭粉	透明漆 1 層 / 赤色漆 1 層
6	漆器皿	内面	11		柿渋	木炭粉	透明漆 1 層 / 赤色漆 1 層
		外面	12		柿渋	木炭粉	透明漆 1 層 / 赤色漆 1 層
7	漆器椀	内面	13		柿渋	木炭粉	透明漆 1 層 / 赤色漆 1 層
		外面	14		柿渋	木炭粉	透明漆 1 層 / 赤色漆 1 層
8	漆器椀	内面	15		柿渋	木炭粉	赤色漆 1 層
		外面	16		柿渋	木炭粉	透明漆 1 層 / 赤色漆 1 層
9	漆器椀	内面	17		柿渋	木炭粉	透明漆 1 層 / 赤色漆 1 層
		外面	18		柿渋	木炭粉	透明漆 1 層 / 赤色漆 1 層
10	漆器椀	内面	19		柿渋	木炭粉	透明漆 1 層 / 赤色漆 1 層
		外面	20		柿渋	木炭粉	透明漆 1 層 / 赤色漆 1 層
13	漆器椀	内面	21		柿渋	木炭粉	透明漆 1 層
		外面	22		柿渋	木炭粉	透明漆 1 層 / 赤色漆 1 層

14	漆器椀	内面	23		柿渋	木炭粉	透明漆 1 層
		外面	24		柿渋	木炭粉	透明漆 1 層 / 赤色漆 1 層
15	漆器椀	内面	25		柿渋	木炭粉	透明漆 1 層 / 赤色漆 1 層
		外面	26		柿渋	木炭粉	透明漆 1 層 / 赤色漆 1 層
16	漆器椀	内面	27		漆	砥の粉	透明漆 1 層 / 赤色漆 1 層
		外面	28		漆	砥の粉	透明漆 1 層 / 赤色漆 1 層 / 生漆
		高台内	29		漆	砥の粉	透明漆 1 層
17	漆器椀	内面	30		漆	砥の粉	墨 / 透明漆 1 層
		外面	31		漆	砥の粉	墨 / 透明漆 1 層
18	漆器杯	内面	32		柿渋	木炭粉	赤色漆 1 層
		外面	33		柿渋	木炭粉	赤色漆 1 層
19	漆器椀	内面	34		柿渋	木炭粉	赤色漆 1 層
		外面(赤色部)	35		柿渋	木炭粉	透明漆 1 層 / 赤色漆 1 層
		外面(黄色部)	36		柿渋	木炭粉	透明漆 1 層 / 黄色漆 1 層
20	漆器 皿 ?	内面	37		柿渋	木炭粉	赤色漆 1 層
		外面	38		柿渋	木炭粉	透明漆 1 層 / 赤色漆 1 層
21	漆器椀	内面	39		柿渋	木炭粉	赤色漆 1 層
		外面(赤色部)	40		柿渋	木炭粉	透明漆 1 層 / 赤色漆 1 層
		外面(黄色部)	41		柿渋	木炭粉	透明漆 1 層 / 黄色漆 1 層
22	漆器 皿 ?	内面	42		柿渋	木炭粉	赤色漆 1 層
		外面	43		柿渋	木炭粉	透明漆 1 層 / 赤色漆 1 層

塗膜構造：全点とも下地と漆層からなる塗膜構造であった。

下地：柿渋に木炭粉を混和した炭粉渋下地と、漆に砥の粉を混和した漆下地（No.16,17）の二種類が認められた。また、下地層と木胎の間に布着せが存在した資料もあった（No.16,17）。

漆層：ほとんどが下地の上に地色の漆層 1 層のみで、さらに加飾が施される場合のみ塗り重ねが施される、という漆層構成であった。2 点のみ、地色の漆層が二層塗り重ねられる例が認められた（No.15 内面,16 内面・外面）。ただしこれらの資料に施されたのは、透明漆 1 層と赤色漆 1 層の塗り重ねであった。

文様の加飾については、1 点を除いては全てが黒色地に赤色や黄色（金色）で文様が施されていた。1 点（No.16）のみ、赤色地に黒色で文様が施されている。この文様部には、赤色漆層の上にやや夾雑物が含まれた生漆が重なる様子が認められた（写真 No.28）

顔料：赤色漆層には、漆に赤色顔料が混和されていた。赤色顔料にはベンガラと朱の二種類があるが、粒子の形状など状態からその種類を推定した。ベンガラは色調がそれほど鮮やかではなく、明確な粒子の形状は呈さない。一方朱は、比較的鮮やかな色調で、明確な粒子の形状を呈する。

黄色漆層には、漆に黄色顔料が混和されていた。漆に混和される黄色顔料には、明確な粒子の形状を呈する石黄がある。遺物表面では金色と識別されても、実際には石黄の混和量の違いで色調を調整していた。

4 - 3 . 調査結果

使用顔料を推定する目的で蛍光 X 線分析を行った結果、断面観察の内容と合致した。朱や石黄が混和されている場合には、明確な顔料の粒子が確認された。

5 . 摘要

福井城跡から出土した漆製品 20 点について、蛍光 X 線分析ならびに塗膜構造調査を行った。下地に堅牢な漆下地を施し、地色に塗り重ねが施されたり、部分的に布着せがみられたりした資料（No.16,17）の木胎は、ケヤキであった。中・近世では一般に、ケヤキは比較的高級品に使用された樹種で、ブナ属やトチノキなどは、比較的安価な大量生産品に使用された樹種である。よって今回調査した資料の中では、高級品に分類されよう。他の樹種の素地には、比較的単純な塗装が施されていた。